

Grenier 
Altima 2009
0%
 Achat 24 à 36 mois
 Aussi disponible: 48 à 60 mois 1.9%
 1275, montée Masson, Terrebonne
450 471-9444

Le mercredi 28 janvier 2009 • 50^e année, n°35

Nous

LE CAHIER CULTURE ET PATRIMOINE


AUCOCQ
 TERREBONNE • MASCOUCHE
 LIVRAISON
 450 964-4419

28

Don Quichotte selon Claude Lafortune

En 2006, Claude Lafortune présentait, sur la scène du Théâtre du Vieux-Terrebonne, son spectacle «La très belle histoire de Noël». Le dimanche 8 février, à 13 h, il reviendra, présentant cette fois «Don Quichotte», une histoire inspirée du personnage fantasque créé par Cervantès voilà plus de 400 ans et expressément adaptée par Claude Lafortune pour la famille et les enfants. «Pour les besoins de la cause, je découperai du papier et manierai le ciseau en plus de devenir comédien, pour la première fois de ma vie», confie-t-il.



VALÉRIE
MAYNARD

redaction@larevue.qc.ca

Après le succès de «La très belle histoire de Noël» – vue par quelque 60 000 spectateurs à travers le Québec –, Claude Lafortune est parti à la recherche d'un thème qui pourrait cette fois être présenté toute l'année. Rêveur, idéaliste et absurde, Don Quichotte s'est imposé de lui-même. «Je voulais un spectacle qui me ressemble et dans lequel je serais à l'aise. Et en plus, je trouve que le personnage de Don Quichotte me ressemble un peu», explique-t-il. Dans sa folie, sa naïveté et sa fantaisie, énumère-t-il, mais aussi dans sa façon de se lancer dans l'aventure les yeux fermés et de croire en son étoile.

Parce que lui aussi a cru en son étoile lorsque, il y a 30 ans, alors père d'une jeune famille et seul soutien financier du couple, Lafortune quittait emploi, sécurité et avantages sociaux pour tenter sa chance et inventer son métier. «Depuis ce temps, je vis de mes petits papiers, de mes ciseaux et de ma colle. Je ne suis pas génial, mais je suis moi et je suis unique», souligne celui à qui l'on doit, entre autres, «Du soleil à cinq cents», animé en duo avec Serge Thériault, «L'Évangile en papier», «La Bible en papier», «L'Église en papier» et enfin, «Parcelles de Soleil», une émission qui restera en ondes 12 années avant de quitter l'antenne, en 2000.

De cape et d'épée

Pour donner forme et vie à «Don Quichotte», l'ingéniosité de Claude Lafortune est une fois de plus sollicitée et semble ne faire aucun doute alors que ce dernier jouera encore et toujours du ciseau. Mais au-delà de sa paire de ciseaux, de quelques feuilles de

papier construction et d'un peu de colle, Claude Lafortune racontera et incarnera aussi Don Quichotte. «Comme c'est ma première expérience de comédien, les premières fois, j'ai eu très peur. Mais on m'a fait confiance et là, je m'amuse comme un enfant qui joue dans un conte de cape et d'épée», lance-t-il.

Dans une mise en scène signée Yves Dagenais, «Don Quichotte» met aussi à contribution les talents du marionnettiste David Magny et du musicien Serge Lamarche. Le décor est de Jean Bélisle et les marionnettes sont conçues par Patrick Martel.

Écrit au début du XVII^e siècle, «Don Quichotte» est aujourd'hui l'un des livres les plus lus à travers le monde. Avec son talent de conteur et son incomparable don pour donner vie à des personnages sortis tout droit de feuilles de papier, Claude Lafortune revisite avec beaucoup d'amour et d'imagination le mythe de Cervantès. «C'est une pure fantaisie dans laquelle tous entreront avec beaucoup de plaisir», assure-t-il.

Tournée

Présentée en novembre et décembre derniers par le Musée Juste pour rire, la pièce «Don Quichotte» poursuit actuellement sa tournée, notamment dans la région de la couronne Nord de Montréal, de Granby et de Sherbrooke. Après un arrêt, l'été prochain, à Trois-Rivières, «Don Quichotte» sera de nouveau présentée au Musée Juste pour rire dès l'automne 2009.

Quant à Claude Lafortune, la tête pleine de projets et les mains toujours prêtes pour ses ciseaux, il rêve déjà de présenter le «Carnaval des animaux», de Camille Saint-Saëns en concert avec l'Orchestre symphonique de Montréal. «Je rêve aussi de faire un film. Je ne sais pas quoi encore, mais l'idée est là, prête à jaillir à tout moment», lance-t-il en terminant.

«Don Quichotte» de Claude Lafortune sera présenté au Théâtre du Vieux-Terrebonne le dimanche 8 février à 13 h. Pour se procurer des billets : 450 492-4777 ou www.theatreduvieuxterrebonne.com.



Claude Lafortune a inventé son métier, un métier fait de ciseaux, de papier, de colle et d'une bonne dose de plaisir.

28



MON PROFIL.
MON REER.

MOI... COTISER À UN REER?

Vous avez 25 ans et vous savourez la liberté que vous procure l'autonomie financière? Vous apprécierez cette liberté tout autant à 65 ans alors que vous disposerez de bien plus de temps pour vous! Vivre pleinement aujourd'hui tout en épargnant pour votre avenir, oui, c'est possible grâce au REER.

Le REER, c'est un produit ingénieux pour quiconque perçoit des revenus parce que chaque montant que vous y investissez est entièrement déductible de votre revenu imposable. Le remboursement d'impôt peut devenir fort utile pour améliorer votre situation financière. Il peut être utilisé pour payer des dettes d'études, réduire un prêt auto, rembourser votre carte de crédit, etc. En prime, plus vous commencez tôt à cotiser, plus vos placements prennent de l'ampleur.

Cumulez votre REER comme vous payez l'épicerie.

Votre épicerie fait partie intégrante de votre budget? Ça peut être la même chose pour votre REER.

Si vous avez des revenus réguliers, cotiser à votre REER par versements périodiques se révèle la formule la plus efficace et la plus souple pour bâtir votre portefeuille. Votre investissement commence à rapporter dès la première journée,

de sorte que le rendement s'accumule plus rapidement que si vous cotisiez une seule fois en fin d'année. Autre avantage: votre investissement ne se pointe plus comme un imprévu financier. Il s'intègre à votre budget, au même titre que le paiement de l'épicerie ou du logement.

Les versements peuvent être faits à la semaine, aux deux semaines ou au mois et le montant peut être modifié en tout temps. Pour faciliter votre gestion, il est pratique de faire coïncider la date du versement avec celle de votre paie.

Cette formule d'accumulation peut aussi vous faire profiter d'économies d'impôt immédiates, tout au long de l'année, sans attendre le remboursement d'impôt printanier. Pour ce faire, parlez-en à votre conseiller qui mettra à votre disposition les formulaires requis pour effectuer la demande aux instances gouvernementales.

Par ailleurs, le REER par versements périodiques peut vous permettre de rattraper graduellement vos droits REER inutilisés, le cas échéant.

En fait, le REER par versements est de loin l'une des meilleures façons de ne pas passer tout droit et d'obtenir des déductions fiscales tout en préparant sa retraite!

André Shatskoff, directeur général

Siège social

513, Montée Masson

Centres de services

1299, boul. des Seigneurs
 2250, chemin Gascon
 1365, Grande-Allée
 1101, rang Saint-François

450 471-3735

caisseterrebonne.com



Desjardins
Caisse populaire Terrebonne

Conjuguer avoirs et étres

28

LIQUIDATION D'INVENTAIRE

Galerie du sommeil

BRAULT & MARTINEAU
16 succursales

Hâtez-vous!
CETTE PROMOTION SE TERMINE CE DIMANCHE!

- Matelas ferme
- Sans rotation

Sommier aussi offert. Voir prix en magasin. Garantie de 5 ans. Livraison et ramassage gratuits

- 1 place/431 ressorts ensachés
6,78\$/mois ou 339\$
RABAIS DE 100\$ Rég.: 439\$
- Grand lit/709 ressorts ensachés
9,98\$/mois ou 499\$
RABAIS DE 100\$ Rég.: 599\$

RABAIS DE **100\$**
RÉG.: ~~499\$~~
798\$* /50 vers. mois ou
399\$
2 places/576 ressorts ensachés

Collection
BRAULT & MARTINEAU
AURORE



Si vous n'êtes pas satisfait, nous vous l'échangerons! *Détails en magasin.

Garantie confort 90 jours d'essai sur TOUS nos matelas.
Exclusivité B & M



Collection
BRAULT & MARTINEAU
TONNERRE

RABAIS DE **250\$**
RÉG.: ~~1089\$~~
1678\$* /50 vers. mois ou
839\$
2 places/580 ressorts ensachés

- Matelas ferme avec surface en viscoélastique
- Sans rotation
- Dessus à coussinet Eurotop
- Tissu antibactérien
- Contour renforcé

Sommier aussi offert. Voir prix en magasin. Garantie de 10 ans. Livraison et ramassage gratuits

- 1 place/377 ressorts ensachés 13,98\$/mois ou 699\$
RABAIS DE 220\$ Rég.: 919\$
- Grand lit/713 ressorts ensachés 18,98\$/mois ou 949\$
RABAIS DE 250\$ Rég.: 1199\$
- Très grand lit/930 ressorts ensachés... 23,98\$/mois ou 1199\$
RABAIS DE 330\$ Rég.: 1529\$

RABAIS DE **150\$**
RÉG.: ~~639\$~~
978\$* /50 vers. mois ou
489\$
2 places/576 ressorts ensachés

- Matelas ferme
- Sans rotation
- Dessus à coussinet

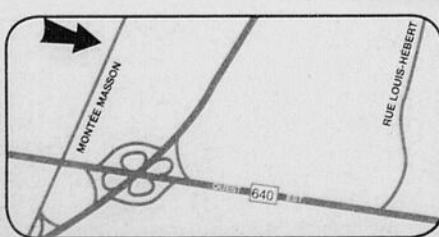
Sommier aussi offert. Voir prix en magasin. Garantie de 5 ans. Livraison et ramassage gratuits

- 1 place/431 ressorts ensachés 7,98\$/mois ou 399\$
RABAIS DE 100\$ Rég.: 499\$
- Grand lit/709 ressorts ensachés 10,58\$/mois ou 529\$
RABAIS DE 140\$ Rég.: 669\$
- Très grand lit/895 ressorts ensachés . . 13,98\$/mois ou 699\$
RABAIS DE 190\$ Rég.: 889\$



Collection
BRAULT & MARTINEAU
Fibre en Ciel
ARC-EN-CIEL

JUSQU'À 50 VERSEMENTS SANS INTÉRÊT* **JUSQU'EN MARS 2013 SUR LES PRODUITS SÉLECTIONNÉS****



braultetmartineau.com

Livraison gratuite 7 jours sur 7**

**Dans un rayon de 200 km. Détails en magasin.

MASCOUCHE
210, Montée Masson Tél. : 450 474-8531

HEURES D'OUVERTURE:
Lundi au mercredi 9h à 18h
Jeudi et vendredi 9h à 21h
Samedi 9h à 17h • Dimanche 10h à 17h



Offre en vigueur du lundi 26 janvier au dimanche 1^{er} février 2009. Quantités limitées sur certains articles. Valable pour les produits en inventaire seulement. Non valable aux Centres de liquidation. Cette offre ne peut être jumelée à aucune autre promotion. Détails en magasin. **Détails en magasin.

*Termes et conditions de la vente pour le programme de financement « Paiements mensuels égaux, sans intérêt » : achat minimum requis de 799\$ avant taxes pour les meubles, matelas, accessoires de décoration et électroménagers sauf items sélectionnés. Sur approbation du service de crédit Accord D Desjardins, ne payez que les taxes au moment de l'achat. Le premier versement mensuel du montant financé est facturé sur le relevé de compte suivant votre achat. Les versements mensuels égaux (inclus dans le paiement minimum dû de la carte de crédit) sont déterminés en divisant le montant financé par le nombre de mois indiqués dans la promotion retenue. L'intérêt n'est pas appliqué sur le versement mensuel si le paiement minimum dû est effectué avant la date d'échéance apparaissant sur l'état de compte mensuel. Dans le cas où les conditions précitées ne sont pas respectées, l'intérêt annuel applicable sur la carte de crédit du détenteur est alors calculé au taux de 19,5% annuellement sur les sommes en souffrance. Il n'y a aucuns frais de renouvellement ou d'adhésion. Détails en magasin.

Exemple de frais:
Si votre solde quotidien moyen en souffrance est de: 250\$ 500\$ 1000\$
Les frais d'intérêts pour une période de 30 jours seront de: 4,01\$ 8,01\$ 16,03\$

300FACES au festival Emergenza



Les 300FACES (ou «3 sans faces»), anciennement Gigantic Pink Trio, participeront au festival de musique émergente Emergenza.

Les trois musiciens du groupe Gigantic Pink Trio ont récemment rebaptisé leur groupe. Désormais sous l'appellation 300FACES, la formation s'apprête à participer au plus grand événement de musique émergente au monde, le festival Emergenza.



ISABELLE DESMARAIS

presse@larevue.qc.ca

C'est à la suite d'une rencontre avec un intervenant du milieu que le groupe a décidé de troquer le Gigantic Pink Trio pour un nom qui cor-

respond davantage à son image. Comme l'explique le chanteur et guitariste Mike Frenette, résidant de Terrebonne depuis près de 30 ans : «Avant, on ne faisait que des "covers" de Pink Floyd, de là le nom "Gigantic Pink Trio". Mais nous venons de signer avec un agent et celui-ci nous a conseillés de créer notre propre matériel pour ensuite le soumettre à l'industrie. On vient d'ailleurs de consacrer les trois derniers mois à l'écriture de chansons.»

Vers l'Allemagne

Parmi les nouvelles récentes du groupe, notons que 300FACES vient d'être sélectionné pour prendre part au plus important concours de musique pour les groupes émergents, le festival Emergenza. Celui-ci se déroule dans 150 villes en Amérique et en Europe. Les groupes jouent

pendant 30 minutes et passent par plusieurs étapes d'élimination, avec l'opportunité de jouer dans de grandes salles internationales. Les gagnants sont déterminés par un vote à main levée des spectateurs. Aux finales régionales et nationales, un jury professionnel sélectionne les gagnants et remet un prix aux meilleurs musiciens. Finalement, les lauréats des finales nationales auront la chance unique de s'envoler pour l'Allemagne dans le cadre de la grande finale internationale.

Le groupe gagnant remporte une production professionnelle, une tournée, des instruments et du matériel technique. Les meilleurs musiciens sont aussi récompensés par des prix techniques. «En plus d'offrir une visibilité extraordinaire pour le groupe de Terrebonne, ce festival agit à titre

de dépisteur pour de grandes maisons de disques internationales», mentionne M. Frenette.

Une première étape

300FACES entamera la première étape du concours le 19 février à la salle L'Alizé, au 900, rue Ontario Est, à Montréal. À 22 h, Mike Frenette, Michel Gagnon et Frédéric Pageau se produiront en spectacle, ainsi que huit autres groupes émergents. Puisque la réussite de 300FACES dépend du vote du public, il est important d'être sur place le 19 février afin de les encourager! On peut réserver des billets au coût de 12 \$ par téléphone au 450 492-3442 ou par courriel à mikefrenette@videotron.ca. Des billets seront aussi disponibles le soir de l'événement au coût de 18 \$ (dès 19 h 30).

Pour le plaisir, Ex-Libris reprend du service

«**C'**est la faute aux Beatles», nous affirmait dans un éclat de rire Claude Pineault, membre du trio culte des années 90. C'est, en effet, à la suite du spectacle «Hommage aux Beatles» que l'idée de ressusciter Ex-Libris a vu le jour.



ANDRÉ CÔTÉ

redaction@larevue.qc.ca

Steve Gagné, qui s'était joint au groupe pour ce spectacle mémorable au Moulinet, les 23 et 24 novembre 2008, avait tout bonnement demandé : «Pourquoi Ex-Libris ne reprendrait-il pas du service?» - «Et pourquoi pas?» se sont alors enthousiasmés les membres de la défunte formation musicale. Ils venaient de poser la pierre angulaire d'une nouvelle aventure.

Sans prétention commerciale ni radio-phonique, Ex-Libris a des projets plein la tête. Composé désormais de quatre membres : Claude Pineault (guitare), Stéphane Aubin

(clavier), Jean-François Demers (basse) et Steve Gagné (batterie), la formation musicale travaille présentement à l'écriture d'un nouvel album, dont ils seront les producteurs. «Il sera constitué de matériel complètement nouveau», nous a révélé Claude Pineault. En outre, ils comptent également miser sur l'Internet pour offrir au public des chansons déjà connues et pour assurer la distribution du nouvel opus.

«Chacun des membres d'Ex-Libris continuera à mener des projets individuels», ajoute Claude Pineault qui, en mars, accompagnera Isabelle Boulay à l'Olympia de Paris pour une série de spectacles. «Nous serons à Terrebonne le soir du 23 juin, en première partie du spectacle principal, lors des festivités entourant la fête nationale», nous dévoile-t-il avec plaisir. «Nous possédons un site Internet que nous invitons les gens à visiter et qui leur donnera des informations concernant Ex-Libris et ses projets, à l'adresse www.myspace.com/exlibris2009», conclut Claude Pineault.

Aux nombreux fans qui demandaient à ce que le groupe fasse un retour, vous serez donc comblés. «Ex-Libris repart à neuf... à quatre», de lancer Jean-François Demers.



Ex-Libris lors du spectacle «Hommage aux Beatles» présenté les 23 et 24 novembre 2008 au Moulinet. (Photo : André Côté, photographe)

Boiserie CT

ENTREPÔT OUVERT AU PUBLIC

Lun - Ven: 8 h à 18 h
Samedi: 9 h à 16 h
Dimanche: fermé

Aussi:

- Moulures : MDF et bois
- Manteaux de foyer à sur mesure (tablettes, colonnes, etc...)

Planchers de bois franc préverni

RABAIS \$0.10 /pi²
(achat min. 500pi², ne peut être jumelé)

SUPER SPÉCIAUX!

10% D'ESCOMPTE SUR COMPOSANTES D'ESCALIER
(achat min. 500\$, ne peut être jumelé)

MOULURES
(achat min. 100\$, ne peut être jumelé)

10% DE RABAIS

Exp: 28 février 2009

1991, Autoroute 440 Ouest, Laval
(Entre boul. Industriel et autoroute 15)

Site web:
www.avantages.net/boiserie

450 686-1699



COUPS DE Foudre

Théâtre du Vieux-Terrebonne

À LA SALLE DES JARDINS DU TVT

Terrebonne Une histoire de vie PARTENAIRE PRINCIPAL

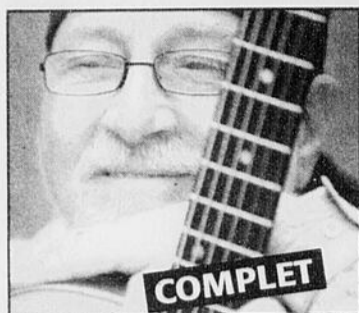


Culture, Communications et Condition féminine Québec

Patrimoine canadien Canadian Heritage

Société de développement des entreprises culturelles Québec

CETTE SEMAINE AU TVT



Patrick Norman
Jeudi 29 janvier – 20 h 30
En supplémentaire, dimanche 20 septembre – 19 h 30



Yves Lambert et le Bébert Orchestra (NOUVEAU)
Le monde à Lambert
Vendredi 30 janvier – 20 h 30



Marie-Josée Lord (NOUVEAU)
Bouillon
Samedi 31 janvier – 20 h 30



Renée Robitaille
Hommes de pioche
Samedi 31 janvier – 20 h au Moulinet



Le mariage de Rachel
Ciné TVT
Lundi 2 février – 19 h 30

CINÉ TVT

Le mariage de Rachel



«Le mariage de Rachel»

Le lundi 2 février à 19 h 30, le Ciné TVT présente «Le mariage de Rachel», un film de Jonathan Demme avec Anne Hathaway, Rosemarie DeWitt, Mather Zickel, Bill Irwin et Anna Deavere Smith.

Après neuf mois passés dans un centre de désintoxication, Kym obtient son congé qui coïncide avec le mariage de sa sœur aînée. Or, Kym mettra rapidement sa famille sur les dents. Rongée par le souvenir de la mort de son petit frère, qu'elle a causée par accident, elle déclenche au fil des heures et des repas un jeu de la vérité douloureux, dont sa mère sera la cible principale.

«Par le réalisateur de "The Silence of the Lambs", un film d'une puissance force dramatique.» – Élie Castiel, Séquences

«Ainsi, avec son parti pris naturaliste, le réalisateur, appuyé par un scénario béton aux répliques inspirées, signe un portrait des plus convaincants et intimistes d'une famille qui se raccorde à coups de confidences après des coups de gueule tout aussi sentis.» – Manon Dumais, Voir

«Le mariage de Rachel», à la Salle Desjardins du Théâtre du Vieux-Terrebonne, le lundi 2 février à 19 h 30. Coût du billet : 6 \$ (5,50 \$ pour les étudiants). Réservation : 450 492-4777. Présenté par la Société de développement culturel de Terrebonne en collaboration avec IGA et IGA extra - Marché Thibault Terrebonne.

Le TVT remercie tous ses fidèles cinéphiles et les invite à consulter la programmation 2009 de son cinéma de répertoire présentement en ligne :

www.theatreduvieuxterrebonne.com

RENÉE ROBITAILLE

Hommes de pioche

Dans le cadre du Carnaval des Moulins de Terrebonne, la Société de développement culturel de Terrebonne présente «Hommes de pioche», créé et raconté par la conteuse de renommée internationale Renée Robitaille.

Renée Robitaille racontera des histoires de gars, des histoires de mines, des histoires comme on n'en a jamais entendues. Entre la Vallée de l'Or et Putainville, en Abitibi-Témiscamingue, on retrouve les mineurs qui descendent dans le trou le jour, et qui remontent à la taverne la nuit. Le conte «Hommes de pioche», c'est ParisPâté qui vole des pépites pour sa Lucie, la femme aux seins centrifuges. C'est aussi Moose qui nage dans la vaseline pour augmenter son bonus. C'est Antonio l'Italien qui voit pour la première fois des glaçons pendus aux maisons. C'est Gros Denis qui raconte ses cicatrices à ses chums, avec sa mâchoire en plastique. Et c'est aussi le fameux Grand Zaphat. Avis au public : «ce qui se passe en

d'sour, ça reste en d'sour».

«Dotée d'un magnétisme indéniable, la conteuse nous laisse avec l'impression d'avoir rencontré personnellement quelques-uns de ces hommes de pioche qui, à leur façon, sont aux sources de l'identité québécoise. (...) Sincère jusqu'au bout des ongles, Renée Robitaille entre dans la peau de ses personnages avec un engagement total qui ne verse jamais dans la caricature.» - Sylvie St-Jacques, La Presse

«Ah! C'est charmant. C'est un très, très beau spectacle. Vraiment, c'est ravissant! On passe une soirée formidable à ce spectacle de Renée Robitaille.» - Pascale Navarro, Radio-Canada

Pétillante et captivante, la jolie conteuse saura assurément gagner votre cœur.

Renée Robitaille au Moulinet, le samedi 31 janvier à 20 h. Coût du billet : 22 \$. Réservations au 450 492-4777 ou Admission au 514 790-1245. Présenté par la Société de développement culturel de Terrebonne en collaboration avec La Mie du Vieux et la Brûlerie des Moulins.



Renée Robitaille

MARIE-JOSÉE LORD

Son tout nouveau spectacle Bouillon

Découvrez cette flamboyante soprano d'origine haïtienne, Marie-Josée Lord. Récipiendiaire de nombreux prix, elle a reçu, entre autres, le Prix Raoul-Jobin de la Fondation de l'Opéra de Québec en 1998, le Prix de la Fondation de l'Opéra de Québec en 2005 et elle s'est classée finaliste au prestigieux Concours international de chant de Verviers en 2001.

Sa voix ample, d'une richesse harmonique hors du commun, lui a déjà valu quelques rôles importants à l'Opéra de Montréal : Mimi («La Bohème»), Annina («La Traviata») et Venere («Le couronnement de Poppée»). Ailleurs au Canada, elle a tenu récemment les rôles de Liù («Turandot»), la Prêtresse

(«Aïda») et Fiordiligi («Cosi fan tutte»), mais c'est en 2004 qu'elle se fait connaître auprès d'un public plus large avec son interprétation de la serveuse automate dans «Starmania», version symphonique, produite par l'Orchestre symphonique de Montréal, qui soulignait les 25 ans du célèbre opéra rock.

La voix caressante de Marie-Josée Lord sera mise en valeur par le pianiste Stéphane Aubin et le violoniste François Pilon dans un tout nouveau spectacle intitulé «Bouillon».

Marie-Josée Lord à la salle Desjardins du Théâtre du Vieux-Terrebonne, le samedi 31 janvier à 20 h 30. Coût du billet : 25 \$. Réservations au 450 492-4777 ou Admission au 514 790-1245.

Présenté par la Société de développement culturel de Terrebonne en collaboration avec la Pharmacie Guylaine Fournier.



Marie-Josée Lord

La Salle Desjardins
où rire et pleurer sont permis!

André Shatskoff, directeur général

Desjardins
Caisse populaire
Terrebonne
(450) 471-3735
www.caisseterrebonne.com

PA
PICARD AVOCATS
450.477.7700

DIV. DE 2867-8773 QUÉBEC INC.

MIDES

PHOTOCOPIEURS • FAX • IMPRIMANTES
INFORMATIQUE • RÉSEAUTIQUE

À VOTRE SERVICE DEPUIS 1988

VENTE • SERVICE • LOCATION

1045, rue Lévis, Lachenaie (Québec) J6W 4L2
Tél.: 450 471-9941 • Téléc.: 450 471-5024
Courriel: marial@mides.ca • www.mides.ca

la 50^{ans} Revue
DE COEUR ET D'ACTION
1959-2009

Rideau!

Fier partenaire média du
Théâtre du Vieux-Terrebonne

À moins d'indication contraire, tous les spectacles ont lieu à la Salle Desjardins du Théâtre du Vieux-Terrebonne. Prenez note que les taxes sont incluses dans les prix, mais que nous ajouterons des frais de service de 2,50 \$ par billet. Le 2^e prix inscrit, s'il y a lieu, est le prix pour étudiants jusqu'au Cégep et aînés (65 ans et plus). Nous mettons tout en œuvre afin que les informations contenues dans cette publicité soient rigoureusement exactes. En cas de disparité entre ces informations et celles de la billetterie, ces dernières prévalent.



À LA SALLE DESJARDINS DU TVT

coups de foudre



Théâtre du Vieux-Terrebonne



SUSIE ARIOLI

Night Lights
Vendredi 6 février à 20 h 30
26 \$



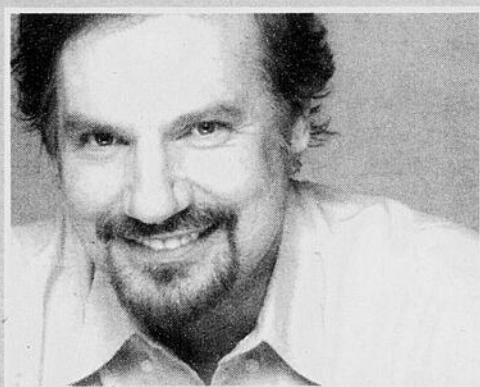
JÉRÔME MINIÈRE

Coeurs
Samedi 14 février à 20 h
Au Moulinet
24 \$



BOOM DESJARDINS

On se ressemble tant
Jeudi 19 février à 20 h 30
35 \$ / 33 \$



JICI LAUZON

Parodies sur terre
Vendredi 20 février à 20 h 30
25 \$ / 23 \$



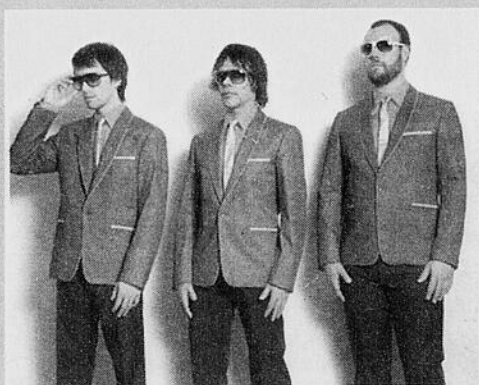
ANGÈLE DUBEAU, LA PIETÀ et ALBERT MILLAIRE

Les inestimables chroniques de Gargantua
Dimanche 22 février à 19 h 30
32 \$



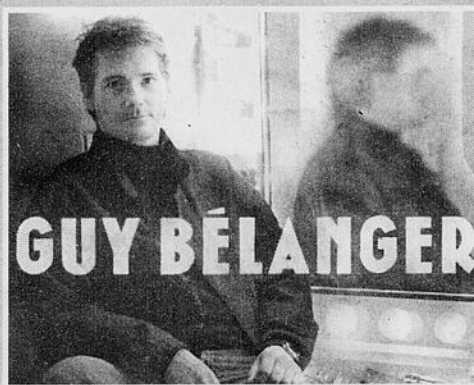
OCÉANE

Spectacle famille (enfants 3 à 7 ans)
Dimanche 1er mars à 11 h
15 \$ / 12 \$ (enfants)



THE LOST FINGERS

Lost in the 80's
En supplémentaire
Mercredi 4 mars à 20 h 30
25 \$



GUY BÉLANGER QUINTETTE

Jeudi 5 mars à 20 h 30
26 \$

À moins d'indication contraire, tous les spectacles ont lieu à la Salle Desjardins du Théâtre du Vieux-Terrebonne. Prenez note que les taxes sont incluses dans les prix, mais que nous ajouterons des frais de service de 2,50 \$ par billet. Le 2^e prix inscrit, s'il y a lieu, est le prix pour étudiants jusqu'au Cégep et aînés (65 ans et plus). Nous mettons tout en œuvre afin que les informations contenues dans cette publicité soient rigoureusement exactes. En cas de disparité entre ces informations et celles de la billetterie, ces dernières prévalent.

Réservations TVT 450 492.4777 Admission 514 790.1245

theatreduvieuxterrebonne.com

admission.com



28

28

28

MARIANNE DAOUST RAFLE UN PRIX EN ARTS

Souvenirs sublimes

Le projet d'une résidente de Terbonne s'est récemment vu décerner un prix lors d'une exposition étudiante à la Galerie de l'UQAM. Jumelée à une bourse de 2500 \$, cette récompense souligne l'originalité et le professionnalisme dont a fait preuve Marianne Daoust dans l'élaboration de son travail.

VÉRONIQUE BÉRUBÉ

redaction@larevue.qc.ca

En voie de compléter son baccalauréat en arts visuels et médiatiques à l'Université du Québec à Montréal (UQAM), Marianne Daoust tenait à prendre part à l'exposition «Paramètres 2008» de l'École des arts visuels et médiatiques. «Bien que l'événement s'adressait à tous les finissants, tant en création qu'en enseignement, c'était moins évident pour moi de participer, parce que nous produisons moins de travaux en enseignement», rapporte Marianne. En tout, 29 candidatures ont été retenues parmi la centaine de des-

siers reçus, et les différents médiums étaient représentés lors de cette exposition, soit tant la vidéo que la sculpture, la peinture ou le dessin.

Le prix de la Fondation McAbbie, pour le domaine de la sculpture, a ainsi été décerné à Marianne le 4 décembre pour son projet «Mémoire», réalisé à partir de 17 cravates.

Mettre en scène étapes et disparition

«Le choix des cravates s'est imposé pour faire mon travail parce que mon grand-père Jean-Paul Léonard est décédé l'an dernier, et que ma famille m'avait fait don de ses nombreuses cravates. J'avais fait des tests avec quelques-unes, pour finalement présenter 17 cravates lors de l'exposition», explique l'étudiante. «J'ai inséré de l'aluminium souple à l'intérieur des cravates et je les ai attachées au mur, à hauteur d'homme. J'ai reconstitué les étapes d'un nœud de cravate double. Mon projet s'intitule "Mémoire", à la fois pour signifier le souvenir de mon grand-père et la mémoire des étapes qu'il faut répéter pour nouer une cravate. On m'a d'ailleurs dit que ça ressemblait à un vol d'oiseau, à cause du mouvement, mais ça représente une cravate toujours en mouvement malgré le fait que le corps ait disparu», ajoute-t-elle.



Marianne Daoust a métamorphosé des souvenirs en œuvre d'art.

Marianne Daoust termine actuellement son baccalauréat et compte poursuivre en création si elle est admise à la maîtrise. «L'expérience m'a donné le goût de créer et de me diriger vers cette branche. Je dois envoyer mon dossier avant le 1er février.»

«Ce que j'ai aimé de mon expérience avec cette exposition, c'est qu'elle a attiré beaucoup de monde et plusieurs membres de ma famille. Pour moi, ce fut un moyen de vivre mon deuil, et pour eux, l'occasion de mieux saisir ce qu'est l'art contemporain, qui est parfois moins accessible», conclut-elle.

Une boucherie à l'écoute de vos besoins

Guy Benoit

<p>Boeuf haché Maigre</p> <p>5 lbs et plus 2.99 lb</p>	<p>10 steaks français Très tendres</p> <p>Frais 14.99\$ le paquet</p>	<p>10 côtelettes de porc désossé</p> <p>Frais 7.99\$ le paquet</p>	<p>Filet porc farçi Pomme et canneberge</p> <p>Mode de cuisson 45 minutes à 350°</p>
--	---	--	---

Poulet de grain Viande saine
Produite uniquement de grain végétal

Poitrine poulet désossé de grain mariné

Idéal au four

Les saveurs :

- Italienne
- Aigre-douce
- Fines herbes
- Moutarde et miel
- À la grecque
- Shish taouk

Suprême de poulet aux asperges

Idéal au four 45 min. au four

Nouveau

Jambon fumé au bois d'érable

EXTRA SPÉCIAL

Longe Longue

Comprend :
T-Bone
Steak Boston
Filet mignon
Cube
Haché maigre

319\$ lb

Morceau de 65 lb.

La viande, à toutes les sauces

Amateurs de viande, vous serez heureux d'apprendre que la Boucherie d'Antan produit sa charcuterie artisanale sur place, dans un environnement sanitaire contrôlé par le propriétaire, Guy Benoit. À partir de viandes fraîches et de ses propres recettes, ses clients bénéficient depuis plusieurs années de produits de qualité supérieure, au goût exquis. Également, la Boucherie d'Antan propose aux Moulinois différents menus qui sauront satisfaire tous les fins palais, à des prix très raisonnables.

Saucisses faites maison **Mets cuisinés**
Faits maison

<p>Menu 2</p> <p>3 lb boeuf haché mi-maigre 1 lb cubes à ragoût 4 steaks français 4 côtelettes de porc (avec os) 1 rôti français (environ 3 lb) 4 cuisses de poulet</p> <p style="text-align: right;">50\$</p>	<p>Menu 3</p> <p>5 lb boeuf haché mi-maigre 6 steaks français 12 côtelettes de porc 1 poulet de grain 1 jambon (environ 3 lb) 1 rôti de porc désossé 1 rôti français (environ 3 lb)</p> <p style="text-align: right;">89\$</p>	<p>Menu 4</p> <p>7 lb boeuf haché mi-maigre 4 médaillons de boston 4 tournedos jardinière 12 côtelettes de porc 2 lb cubes à ragoût 1 jambon de 3 lb 4 cuisses de poulet 2 poitrines de poulet avec dos</p> <p style="text-align: right;">149\$</p>
--	--	---

BOUCHERIE D'ANTAN 558 MONTÉE MASSON, TERREBONNE OUVERT DIMANCHE FERMÉ LUNDI

450 471-8518



CARNAVAL DES MOULINS

31 JANVIER
1^{ER}, 7 ET 8 FÉVRIER

Que la fête commence!

L'hiver rigoureux qui nous frappe jusqu'à présent affecte votre moral? Peut-être serait-il temps d'apprécier les joies de l'hiver. Question d'en découvrir quelques-unes, rendez-vous à ce premier week-end de festivité, les 31 janvier et 1^{er} février, alors que Carnaval des Moulins envahira l'Île-des-Moulins.

KEVIN RIOPEL
journaliste@larevue.qc.ca



La conférence «Carnevale di Venezia» sera offerte par Concette Kosseim.

Si, au cours de la journée, les gens présents pourront patiner sur l'écluse de l'Île-des-Moulins, glisser, s'aventurer dans le labyrinthe géant et participer à une chasse aux indices, il n'en reste pas moins que le premier moment fort surviendra le samedi lors de la performance de feu de Carnaval Abraxas, qui impressionnera jeunes et moins jeunes avec ses danses enflammées. Dès 20 h, le feu se déplacera dans les airs grâce au traditionnel feu d'artifice. En cas de mauvais temps, cet événement sera reporté au samedi 7 février.

Dès 20 h 30, les festivités se transporteront au GPAT à l'occasion de «La Nuit blanche aux flambeaux». À condition d'avoir une source lumineuse sur eux, les amateurs de plein air pourront s'amuser dans les glissades et sur le tapis magique, et ce, gratuitement, jusqu'à 1 h.

Le dimanche 1^{er} février, c'est le Chœur Gospel Énergie 12-70 qui viendra réchauffer l'ambiance. En plus de présenter son répertoire gospel, la troupe de 25 choristes fera aussi entendre de la musique populaire francophone et anglophone lors d'un spectacle qui aura lieu de 15 h 30 à 16 h.

Pour les frileux

Les plus frileux trouveront aussi leur compte lors du premier week-end. La Maison Bélisle, située au 844, rue Saint-François-Xavier, accueillera l'exposition «Seduzione», qui permettra aux visiteurs de sentir l'âme du Carnaval de Venise à travers une quarantaine de clichés. Afin d'accompagner la thématique proposée par les photographes Lucie Côté et Denis Beauchemin, un atelier de fabrication de masques sera animé par les personnages Luciole et Flammèche.

Le Moulinet accueillera pour sa part Les Contes de Normanville et «La céleste fileuse d'étoiles» le samedi. Le prix pour assister à cet événement est de 3 \$ et deux représentations y seront données, soit à 14 h 30 et 15 h 30. Au même endroit, toujours le samedi, mais à 20 h cette fois, la conteuse Renée Robitaille proposera «Hommes de pioche» au coût de 22 \$. Finalement, Concette Kosseim invite la population au Moulinet, le 1^{er} février à 14 h 30, pour sa conférence intitulée «Carnevale di Venezia», traitant du plus ancien carnaval du monde.



Venez vous amuser au Carnaval des Moulins!



Les Contes de Normanville offriront «La céleste fileuse».



L'écluse des Moulins figure parmi les plus belles patinoires naturelles du Québec.



Kumpa'nia sait mettre du piquant dans un événement!

SUBWAY Venez vous régaler durant les festivités
Sylvie Fréchette vous invite!
845, rue Saint-Pierre, Vieux-Terrebonne

DaPietro Nos spécialités
Veau de lait du Québec
Fruits de mer
Grillades
Le Meilleur des Italiens à Terrebonne
749, rue St-Pierre, Vieux-Terrebonne 450 964-3551

St. Patrick Bières importées
Buffet et musique
5 à 7
Jeudi et Vendredi
Léger buffet
Festival des bières locales
Dimanche, lundi et mardi
774, St-Pierre, Vieux-Terrebonne
Ouvert tous les jours Tél.: 450 964-7418

Vieux-Terrebonne
McTAVISH
MANGEZ • BUVEZ • FÊTEZ
Vivez le party!
mctavishbistro.com

Desjardins Caisse populaire Terrebonne
fière partenaire du Carnaval des Moulins

Desjardins Caisse populaire Terrebonne
450 471-3735
André Shatskoff, directeur général

SIÈGE SOCIAL: 513, montée Masson, Terrebonne
CENTRE FINANCIER AUX ENTREPRISES DESJARDINS LES MOULINS: 115-1, montée Masson
CENTRES DE SERVICES FINANCIERS: 1299, boul. des Seigneurs, Terrebonne; 2250, chemin Gascon, Terrebonne; 1365, Grande-Allée, Lachenaie; 1101, rang Saint-François, Terrebonne
450 474-1186

www.caisseterrebonne.com

L'hiver
tire à sa
« faim »



**Je pense
Saveurs Unies !**
L'Épicerie Fine de Terrebonne
547, boul. des Seigneurs
450 964-0000
À côté du Château de la Lune

CULTUREL

LES ÉCRITS LANAUDOIS

Auteurs recherchés

Les écrits lanauois invitent les auteurs de la région qui ne seraient pas sur la sélection officielle 2008 à se faire connaître afin de soumettre leur candidature pour la sélection 2009. Cette nouvelle sélection s'ajoutera à la liste de l'année dernière pour le «Dictionnaire des auteurs lanauois».

Les écrits lanauois font partie d'un processus évolutif qui s'améliore d'année en année. Par ailleurs, tous les ouvrages qui font partie du «Dictionnaire des auteurs lanauois» de Réjean Olivier ont déjà été soumis au comité de sélection. En nouveauté cette année, les catégories «essais» et «théâtre» seront intégrées. Pour être admissible, l'auteur lanauois doit signer des livres qui possèdent un numéro ISBN et au moins un de ses ouvrages doit être encore disponible sur le marché québécois de l'édition. Il est à noter qu'un jury effectuera la sélection selon une grille de critères établis disponible sur le site Internet:

www.culturelanaudiere.qc.ca/Services/CollectionAuteurs.aspx.

Le formulaire d'inscription en ligne se trouve tout au bas de cette page, mais vous pouvez également acheminer votre dossier par la poste

ou par courriel.

Votre dossier doit comprendre vos noms et coordonnées complètes; une courte biographie; une bibliographie exhaustive comprenant le titre, la maison d'édition, l'année de parution, l'ISBN et le nombre de page ainsi que le genre et le style littéraire; ainsi qu'un résumé (maximum cinq lignes) de chacun des ouvrages soumis à la sélection.

La date limite pour la réception des candidatures pour la sélection 2009 est le vendredi 15 février à 16 h. La sélection 2009 sera lancée en grande pompe lors de la Quinzaine du livre de Lanaudière qui aura lieu du 17 avril au 1^{er} mai 2009. Le tout doit être envoyé à Culture Lanaudière, Les écrits lanauois, 20, rue Saint-Charles-Borromée Sud, casier 1005, Joliette (Québec), J6E 4T1, ou à: josee.fafard@culturelanaudiere.qc.ca.

remerciements décès et prières



**Romuald
Chouinard**
19 juin 1921
7 septembre 1995



**Raymond
Chouinard**
15 août 1951
17 janvier 2009

À la mémoire

Cher papa, bientôt 14 ans ont passé depuis votre départ. Depuis quelques jours votre fils Raymond a été vous rejoindre. Puissiez-vous l'aider à vivre dans cette nouvelle dimension et faire en sorte que vous soyez bien ensemble. Veillez sur notre maman et nous tous étant très éprouver par vos départs précipités. Avec tout notre amour soyez bénis éternellement...

*Votre épouse,
vos enfants et vos petits-enfants*

JEAN, Linda - 1959-2009

À Terrebonne, subitement, le 20 janvier 2009, à l'âge de 49 ans est décédée Mme Linda Jean, conjointe de M. Réjean Lauzon. Outre son conjoint, elle laisse dans le deuil ses enfants Remi et Annie, sa mère Mme Ghislaine Imbeault (Gilles), sa sœur Manon (Pierre), son frère Mario, sa belle-mère Mme Juliette Clark (feu Marcel Lauzon), ses beaux-frères et belles-sœurs, neveux et nièces ainsi que de nombreux autres parents et amis. Une réunion de prières a eu lieu le samedi 24 janvier 2009 au salon. Direction funéraire :
RÉSIDENCE FUNÉRAIRE ST-LOUIS INC
939 RUE ST-LOUIS, TERREBONNE

OUIMET, Albert - 1928-2009

À Terrebonne, le 20 janvier 2009, à l'âge de 80 ans, est décédé M. Albert Ouimet, époux de Mme Madeleine Quevillon. Outre son épouse, il laisse dans le deuil son fils Ronald (Réjeanne), ses petits-enfants Catherine, Laurence et Philippe, beaux-frères et belles-sœurs ainsi que de nombreux autres parents et amis. Les funérailles ont eu lieu le samedi 24 janvier 2009 en l'église St-Louis-de-France de Terrebonne. Direction funéraire :
RÉSIDENCE FUNÉRAIRE ST-LOUIS INC
939 RUE ST-LOUIS, TERREBONNE

MONGRAIN, Lorraine - 1944-2009

À Laval, à la suite d'un long combat contre la maladie, le 21 janvier 2009, à l'âge de 64 ans, est décédée Mme Lorraine Mongrain. Elle laisse dans le deuil ses enfants Danny Lopez et Sandra Lopez, ses petits-enfants Johanie, Mégane, Marie-Pier et Tommy, sa mère Mme Geneviève Carpentier (feu M. Jean-Louis Mongrain), ses frères et sœurs ainsi que de nombreux autres parents et amis. Une réunion de prières a eu lieu le lundi 26 janvier 2009 à la chapelle du complexe funéraire. Direction funéraire :
RÉSIDENCE FUNÉRAIRE ST-LOUIS INC
1284 CHEMIN ST-HENRI, MASCOUCHE

HARRISSON PELLETIER, Micheline 1945-2009

À l'hôpital Pierre Le Gardeur, le 22 janvier 2009, à l'âge de 63 ans, est décédée Mme Micheline Harrisson, épouse de M. Jean-Claude Pelletier. Outre son époux, elle laisse dans le deuil ses enfants Chantale (André Langevin) et Jean-Claude junior (Anne-Sophie Thibeault), ses petits-enfants Stéphanie, Carollane, Marie-Fleur, Annabelle et Jérémie, sa mère, Mme Léonie Maillet (feu Joseph Harrisson) ainsi que de nombreux autres parents et amis. Une réunion de prières a eu lieu le samedi 24 janvier 2009 en la chapelle du complexe funéraire. Direction funéraire :
RÉSIDENCE FUNÉRAIRE ST-LOUIS INC
1284 CHEMIN ST-HENRI, MASCOUCHE

BOURGOIN, Fernande (née Legris) 1929-2009

Aux soins palliatifs du C.H. Deux-Rives, le 23 janvier 2009, entourée de ses enfants, est décédée Fernande Legris, fille de feu Léopold Legris et de feu Simonne Grénon et épouse de feu Alphonse Bourgoïn. Elle laisse dans le deuil ses enfants : feu Lise, Claude (Nicole), Claudette, Pierre (Chantal), Alain (Sonia); ses petits-enfants : Pascal (Marie-Hélène), Luc (Véro), Fabrice, Elodie, Mégane; ses arrière-petits-enfants : Léa, Camille, un à venir; ses frères Jean-Paul (feu François), Réal (Gertrude); sa belle-sœur Jeannine (feu Aimé), neveux, nièces, parents et amis. Les funérailles ont eu lieu le lundi 26 janvier 2009 en l'église St-Louis-de-France de Terrebonne. Inhumation au cimetière de Terrebonne. Direction funéraire :
RÉSIDENCE FUNÉRAIRE ST-LOUIS INC
939 RUE ST-LOUIS, TERREBONNE

BERTRAND LAMOUREUX, Berthe 1940-2009

À Terrebonne, le 23 janvier 2009, à l'âge de 68 ans, est décédée Mme Berthe Bertrand, épouse de feu M. Émile Lamoureux. Elle laisse dans le deuil ses enfants Carole (Michel Ferroni), Denis (Danielle Théoret), Sylvie (François Pétrin), Sylvain (Chantal Bergeron), ses petits-enfants, sa sœur Rita Bertrand ainsi que de nombreux autres parents et amis. La famille accueillera parents et amis le mardi 3 février 2009, de 14h00 à 17h00 et de 19h00 à 22h00 et mercredi dès 9h30, funérailles à 11h00 en l'église St-Louis-de-France de Terrebonne. Inhumation au cimetière Les jardins commémoratifs Rideau. Direction funéraire :
RÉSIDENCE FUNÉRAIRE ST-LOUIS INC
939 RUE ST-LOUIS, TERREBONNE

CLÉMENT, Georges-Henri - 1924-2009

À Repentigny, le 24 janvier 2009, à l'âge de 84 ans, est décédé M. Georges-Henri Clément, époux de Mme Julienne Prévost. Outre son épouse, il laisse dans le deuil ses enfants Nicole (Jacques), Monique, Michel (Hélène) et Denis (Sylvie), ses petits-enfants Francis, Annie, Vanessa et Yanick, ses sœurs Jeanne-D'Arc et Lorraine (Gaston), beaux-frères et belles-sœurs ainsi que de nombreux autres parents et amis. Une réunion de prières a eu lieu le mardi 27 janvier 2009 à la chapelle du complexe funéraire. Direction funéraire :
RÉSIDENCE FUNÉRAIRE ST-LOUIS INC
1284 CHEMIN ST-HENRI, MASCOUCHE

BROUSSEAU, Roland - 1930-2009

À l'hôpital Pierre Le Gardeur, le 24 janvier 2009, à l'âge de 78 ans, est décédé M. Roland Brousseau, époux de Mme Micheline Barreiro. Outre son épouse, il laisse dans le deuil ses enfants Louise et Denis, ses petits-enfants Geneviève, Adam et Émilie, ses sœurs Yolande (Fernand Ranger) et Jacqueline (Maurice Jacques) ainsi que de nombreux autres parents et amis. La famille accueillera parents et amis le mercredi 28 janvier 2009 dès 14h00, une réunion de prières aura lieu à 16h00 à la chapelle du complexe funéraire. Direction funéraire :
RÉSIDENCE FUNÉRAIRE ST-LOUIS INC
1284 CHEMIN ST-HENRI, MASCOUCHE

GAMACHE Lise (née Chayer) 1937 - 2009

À Terrebonne, le 24 janvier 2009, à l'âge de 71 ans, est décédée Lise Chayer, épouse de Rémi Gamache. Outre son époux, elle laisse dans le deuil ses enfants Ginette (Michel), Mireille (Jean-Guy), Claude (Sylvie), Francine (Jacques), Réal (Céline) et Chantal (François), ses treize petits-enfants, ses quatre arrière-petits-enfants, ses frères et sœurs, beaux-frères, belles-sœurs, neveux, nièces, ainsi que plusieurs autres parents et amis. Une réunion de prières aura lieu au salon à 16h. La famille recevra les condoléances le jeudi 29 janvier dès 13h au:
COMPLEXE FUNÉRAIRE GUAY
RÉSEAU DIGNITÉ
850, MONTÉE MASSON, MASCOUCHE

COULOMBE, Henri 1923-2009

À l'hôpital Pierre Le Gardeur, le 25 janvier 2009, à l'âge de 85 ans, est décédé M. Henri Coulombe, époux de Mme Juliette Guérard. Outre son épouse, il laisse dans le deuil ses enfants Françoise (Marc), France (Robert), Serge, Sylvie (Pierre), ses petits-enfants et arrière-petits-enfants, ses sœurs, parents et amis. La famille accueillera parents et amis le samedi 31 janvier 2009, de 14h00 à 17h00 et de 19h00 à 21h00, une réunion de prières aura lieu à 21h00 au salon. Direction funéraire :
RÉSIDENCE FUNÉRAIRE ST-LOUIS INC
939 RUE ST-LOUIS, TERREBONNE

AVIS PUBLIC

SÉANCE PUBLIQUE DE CONSULTATION RÈGLEMENT NUMÉRO 1001-092

AVIS PUBLIC est donné par le soussigné, greffier de la Ville de Terrebonne, que lors de la séance tenue le 19 janvier 2009, le Conseil a adopté par résolution le projet de règlement numéro 1001-092 modifiant le règlement de zonage numéro 1001 de la Ville de Terrebonne.

QUE le Conseil municipal tiendra une assemblée publique de consultation sur ledit projet le LUNDI 9 FÉVRIER 2009 à 19H30, à l'édifice Louis-Lepage, 754, rue Saint-Pierre, Ville de Terrebonne.

Au cours de cette assemblée, le maire expliquera le projet de règlement et les conséquences de son adoption et il entendra les personnes et organismes qui désireront s'exprimer.

QUE l'objet du projet de règlement 1001-092 consiste à :

- catégoriser les boisés et à ajuster les modalités d'interventions applicables.

Le projet de règlement numéro 1001-092 est disponible pour consultation au bureau du greffier, au 775, rue Saint-Jean-Baptiste, à Terrebonne, durant les heures normales d'ouverture des bureaux.

Donné à Terrebonne, ce 28^e jour du mois de janvier 2009.

Le greffier,

Denis Bouffard, avocat

AVIS PUBLIC

SÉANCE PUBLIQUE DE CONSULTATION RÈGLEMENT NUMÉRO 1001-096

AVIS PUBLIC est donné par le soussigné, greffier de la Ville de Terrebonne, que lors de la séance tenue le 19 janvier 2009, le Conseil a adopté par résolution le projet de règlement numéro 1001-096 modifiant le règlement de zonage numéro 1001 de la Ville de Terrebonne.

QUE le Conseil municipal tiendra une assemblée publique de consultation sur ledit projet le LUNDI 9 FÉVRIER 2009 à 19H30, à l'édifice Louis-Lepage, 754, rue Saint-Pierre, Ville de Terrebonne.

Au cours de cette assemblée, le maire expliquera le projet de règlement et les conséquences de son adoption et il entendra les personnes et organismes qui désireront s'exprimer.

QUE l'objet du projet de règlement 1001-096 consiste à :

- permettre dans la zone résidentielle 9264-39, l'usage conditionnel « Maison pour personnes en difficulté ». Cet usage sera soumis à certaines conditions en vertu d'un règlement sur les usages conditionnels.

Cette zone est située au nord du chemin des Anglais et à l'est du chemin Gascon. Elle comprend les rues Lepage, Duplessis, Barrette, des Saules et une partie de la rue O'Diana et de la rue Lucille.

Le projet de règlement numéro 1001-096 est disponible pour consultation au bureau du greffier, au 775, rue Saint-Jean-Baptiste, à Terrebonne, durant les heures normales d'ouverture des bureaux.

Donné à Terrebonne, ce 28^e jour du mois de janvier 2009.

Le greffier,

Denis Bouffard, avocat

Pour une insertion dans cette rubrique, contactez Annie au 964-4449

Diététique
UN BAIN CHOCO Latté

Un plaisir sensuel sans culpabilité!

Un Monde à Vie

1075 Montée Masson 450-474-5078
www.mondeavie.ca

PHARMAPRIX
La Plaine
Galerie Beauté

Le grand amour

Gâtez l'être aimé!

5791, boulevard Laurier, La Plaine
450 477-5470

Provincial Informatique
Terrebonne

OPÈRE PAR BYTE-MOBILE INC. ©

*1672, ch. Gascon
Terrebonne 450 961-3280

CONCOURS

la 50^{ans} Revue
50 ANS DE COEUR ET D'ACTION

Gagnez

une bague

- Or blanc 14k
- 4 diamants
- 1 rubis en forme de coeur

Concours St-Valentin

Vous avez jusqu'au 11 février 2009
Pour courir la chance de gagner cette magnifique bague, procurez-vous un coupon de participation aux bureaux de La Revue ou chez un des marchands participants. Les règlements du concours sont disponibles à La Revue. Le tirage aura lieu à La Revue de Terrebonne le 14 février 2009 à 15 h.

A/S Concours
SAINT-VALENTIN
231, rue Sainte-Marie,
Terrebonne
(Québec) J6W 3E4
450-964-4444
www.larevue.qc.ca

Centre de santé SPA
Le Nénuphar

Venez essayer
notre nouveau bain
flottant sensoriel

181, rue St-Joseph Située dans le Vieux-Terrebonne
450 471-7193
www.lenenuphar.com

Les Salles de bain
COTEAU
Les Salles
de bain
du Coteau

L'endroit par excellence
pour un service personnalisé
dans la réalisation de vos projets.
1075, chemin du Coteau, Terrebonne
450 471-1994
www.sallesdebainducoteau.com

Le LUCKY dépanneur

Loteries, service de fax,
nettoyeur, boîte postale etc.
Trouvez tout ce dont
vous avez besoin

Dépanneur Boni Soir du Boisé
609, chemin du coteau,
Lachenaie 450 471-6395

Yvon Lauzon
Agent immobilier affilié
Proprio Direct

MOI J'VENDS!
À partir de
seulement
2%

cell.: 514.909.5552

CENTRE MÉCANIQUE EXTRA

Ultram

Avec service aux pompes et
dépanneur à prix compétitifs

620, montée Masson, Mascouche
Près de la rue Bourque 450 474-2688

Le choix d'un bon agent...
"C'est Capitale!"

FRANÇOIS BERTON
AGENT IMMOBILIER AFFILIÉ

La Capitale
DISTRICTION INC.

450.471.3181 p.279 / www.francoisberton.com

Trattoria La Volta FINE CUISINE ITALIENNE

PLUS DE 1 000 000 DE BILLETS VENDUS AVEC ELVIS STORY

présente Souper Spectacle de la St-Valentin

Martin Fontaine
et The groovy good Times
Revue musicale des années
40 à 80

Vendredi 13 février 18h30

Souper 4 services • spectacle

85\$ /pers. taxes et pourboire inclus

~~280 places~~ Encore disponibles **140 places**

Réservation 471-6222
1425, ch. Gascon Terrebonne

28

28

28

Pharmacie Pierre Bélanger affilié à **Familiprix**

Pierre Bélanger, pharmacien homéopathie

HEURES D'OUVERTURE	
Lundi au vendredi	8h à 21h
Samedi	9h à 17h
Dimanche	10h à 17h

3395, boulevard de la Pinière, Terrebonne
Tél.: (450) 477-7979 Téléc.: (450) 477-0279

SUPREME Fournaise électrique

Trop cher à l'huile? Nous avons la solution

Système compact, sécuritaire, efficace à 100% qui ne requiert aucune cheminée.

CHOISISSEZ VOTRE OPTION
24 • 36 • 48 VERSEMENTS

1044, rue Nationale à Terrebonne
450 471-8383
www.climco.ca

Montée Masson
rue Lévis
rue Nationale

Climco
Salle de montre

License RBQ: 8215-9823-37

ASPIRATEUR EUREKA

« Mettez la puissance de Eureka à votre service »
PRODUIT DE QUALITÉ ELECTROLUX HOME CARE

DE TOUT POUR VOTRE ASPIRATEUR

MEILLEUR PRIX GARANTI

Aspirateur central, portatif ou vertical

LAVEUSE À TAPIS DISPONIBLE

À partir de 89\$

ASPIRATEUR 2000 plus
Votre spécialiste de l'aspirateur

Galerias Terrebonne
450 492-1254

VENTE - SERVICE - RÉPARATION - INSTALLATION SUR TOUTES MARQUES

5 SUCCURSALES

CONCOURS

la Revue 50 ans

50 ANS DE COEUR ET D'ACTION

Pour participer, vous devez remplir le formulaire en indiquant dans quelles pages sont cachées les petites vignettes de nos marchands participants. Description du prix et règlements à La Revue.

Votre coupon (un seul) doit être dans une enveloppe. Inscrivez « GAGNEZ VOS TAXES » sur l'enveloppe. Déposez l'enveloppe chez un des marchands, au journal La Revue ou par la poste à l'adresse suivante : Journal La Revue « GAGNEZ VOS TAXES » 231, rue Sainte-Marie, Terrebonne (Qc) J6W 3E4.

Le tirage aura lieu le 13 mars 2009 à 15 h aux bureaux de LA REVUE.

OPTÉZ POUR UNE VALEUR SURE... EN PLUS DU RABAIS NOUS PAYONS L'ÉQUIVALENT DES 2 TAXES VOUS PÂYEZ EN 36 MOIS

Investissez DANS VOTRE SANTÉ 50%

699⁰⁰ 349⁰⁰ 299⁰⁰ 299⁰⁰ 799⁰⁰

CLUB PISCINE Fitness

CHEZ CLUB PISCINE SUPER FITNESS, IL N'Y A QU'UN SEUL PRIX, LE MEILLEUR! SI VOUS TROUVEZ CHEZ UN CONCURRENT LE MÊME ARTICLE ANNONCÉ À MEILLEUR PRIX, NOUS VOUS REMBOURSONS LA DIFFÉRENCE PLUS 10% DE CELLE-LÀ.

3255, boul. de la Pinière, Terrebonne 450 477-0865

FORMULAIRE DE PARTICIPATION « GAGNEZ VOS TAXES »

ASPIRATEUR 2000 PLUSpage _____

AU VIEUX DULUTHpage _____

CARDIO PLEIN AIRpage _____

CAISSE DES JARDINS LE MANOIRpage _____

CLIMCOpage _____

ENTRE CHATS ET CHIENSpage _____

L'ENTREPÔT EN FOLIEpage _____

LUB EXPRESSpage _____

MIDES PHOTOCOPIEURpage _____

QUESTION D'APTITUDE OBLIGATOIRE: EN QUELLE ANNÉE FUT FONDÉE LA REVUE

PLANÈTE MOBILE

0\$

BLACKBERRY™ PEARL™ FLIP™
SONY ERICSSON W350a™
NOKIA 6088™

1270 boul. Moody, Terrebonne
450-964-1964

ROGERS™
concessionnaire autorisé

RE/MAX des Mille-Îles inc.

Tranquilli-T

AVANT DE VENDRE OU D'ACHETER... CONTACTEZ-NOUS D'ABORD!

980, boul. des Seigneurs, Terrebonne | 293, mtée des Pionniers, Lachenaie Est
450 471-5503 | 450 582-5544

Certificat de localisation, implantation, opération cadastrale, piquetage

L'arpenteur-géomètre fait partie intégrante du cheminement pour vos besoins de construction, de certificat de localisation, de piquetage, pour l'installation de clôture.

Pierre Lacas, a.-g.
2685L, chemin Ste-Marie (Galerias Mascouche)
450 474-2426 Téléc. : 450 474-6606
courriel: placas@bellnet.ca

Profitez d'un rabais de 50% sur le 2^{ème} plat!

Offre valide sur présentation de ce coupon au Pacini de Terrebonne jusqu'au 28 février 2009 à l'exception des jours fériés. Rabais applicable sur le prix avant taxes pour un plat du menu déjeuner de valeur égale ou moindre. Cette offre ne peut être jumelée. Un coupon par client.

PACINI

1504, chemin Gascon, Terrebonne (450) 964-7665
Déjeuners week-ends à partir de 8 h

L'ENTREPÔT EN FOLIE

LA PLAINE
1465, montée Major
(450) 968-0227

ST-LIN/LAURENTIDES
1072, St-Isidore
(450) 439-8018

JOLIETTE
980, rue Papineau
(450) 760-2222

Cadeaux Jouets Artisanats Articles scolaires etc.

Nouveauté toutes les semaines

CONGÉ DE SOUPER



Dixie Lee

BOUFFE familiale

- 12 mcx de poulet
- 1 grosse frite
- Sauce 7 oz
- Salade de chou 12 oz
- 4 pains
- 2 litres liqueur

33,99\$

3100 boul. Mascouche, Mascouche (Québec)

474-4997 LIVRAISON

GAGNEZ VOS TAXES MUNICIPALES

ou votre loyer, jusqu'à concurrence de 200



EXEMPLE:
GAGNEZ VOS TAXES
(NOM DU MARCHAND)

GAGNEZ VOS TAXES» (Écrire en lettres carrées)

PACINIpage

PHARMACIE PIERRE BÉLANGERpage

PIERRE LACAS ARPEUTEURpage

PLANETE MOBILEpage

RE/MAX DES MILLES-ÎLESpage

RESTAURANT DIXIE LEEpage

TROPICANApage

VOTRE NOM : _____

VILLE : _____ TÉL.: _____

COURRIEL : _____

LA REVUE DE TERREBONNE Date de la parution : 28 janvier 2009

MIDES

PHOTOCOPIEUR • FAX • IMPRIMANTE INFORMATIQUE • RÉSEAUTIQUE



***On se déplace pour vous !**


Bureau à la maison ou entreprise

*Certaines conditions peuvent s'appliquer

Michel Ariel
Président

1045, rue Lévis
Lachenaie
450 471-9941
www.mides.ca

CONCOURS GAGNEZ VOS TAXES !



Bouchard Faire affaire avec une entreprise participante, c'est payant !

Siège social
820, montée Masson, Mascouche

Martin Léveillé
Directeur général

Centres de services:

- 1220, rue Chartrand, La Plaine
- 195, chemin des Anglais, Mascouche

Centre financier aux entreprises
115-1, montée Masson, Mascouche

Desjardins
Caisse populaire Le Manoir
Conjuguer avoirs et êtres

Un seul numéro de téléphone:
450 474-2474

16 guichets automatiques

LE GYM À CIEL OUVERT

cardio plein air



450 964-1652
www.cardiopleinair.com

BRAVEZ LE FROID

avec l'huile Platinum 100% synthétique



Pennzoil

Changement d'huile **10 minutes** sans rendez-vous

Juk Express

1417, chemin des Anglais, Terrebonne (coin 640) **450 961-9274**

St-Eustache 155, 25e avenue **450 623-9275**

St-Thérèse 35, curé-labelle **450 435-6232**

Entre Chats & Chiens

Boutique pour animaux domestiques

À VENDRE

Chatons Persan : Mâles et femelles
3 mois • vaccinés • opérés
• vermifugés • dégriffés

Aussi disponible
Siamois - Tonkinois
Bientôt Hymalayan

913, montée Masson, Lachenaie Tél.: 450.471.1967

Obtenez \$5 de rabais sur la moulée Science Diet de 15 kg et plus. Valable pour un temps limité.



AU VIEUX DULUTH®

OÙ VOUS APPORTEZ VOTRE VIN

1777, ch. Gascon Terrebonne **964-1888**

617, boul. Labelle Blainville **430-3223**

28

28

28

Honneur au mérite 2009

MISES EN CANDIDATURE



- Bénévole de l'année
- Organisme de l'année
- Artiste de l'année
- Athlète de l'année

Le Mondor

Le Gala Honneur au Mérite est l'occasion de reconnaître ceux et celles qui, par leur engagement et leurs actions, se sont distingués dans le milieu culturel, sportif, ou de l'engagement bénévole.

Les citoyens et organismes sont invités à soumettre le nom d'une personne ou d'un groupe qu'ils souhaitent voir en nomination pour le gala. L'événement aura lieu le samedi 4 avril. Les récipiendaires se mériteront une statuette de bronze en guise de reconnaissance.

Il suffit de compléter un formulaire de candidature et de le remettre au Service des Loisirs et Parcs avant le 14 février 2009.

Un jury indépendant analyse ensuite l'ensemble des dossiers de candidatures afin de déterminer le gagnant dans chacune des 17 catégories. Tous les finalistes sont invités au Gala.

C'est le temps de soumettre une candidature!

Formulaires disponibles au Service des loisirs et parcs, à la bibliothèque, au Service des activités socioculturelles et sur le site Web au www.ville.mascouche.qc.ca

Date limite : 14 février 2009

Renseignements : 450 474-4133, poste 2000 ou 3000

Desjardins
Caisse populaire Le Manoir

50
Année
LA REVUE
DU BORDIN ET DE L'ACTION
1958-2008

VILLE DE
Mascouche

Chronique environnementale

www.bficanada.com

BFI Usine de Triage Lachenaie Ltée

Une richesse à protéger

Il y a 65 millions d'années, 50 % des espèces animales et végétales de la planète se sont éteintes, dont les dinosaures. Mais saviez-vous que la Terre a connu quatre autres épisodes d'extinctions massives? Le plus dramatique remonte à 250 millions d'années : 90 % des espèces ont été rayées de la carte!



27 février au 7 mars 2009

À qui la faute?

La chute de météorites et les chavirements climatiques sont les thèses généralement retenues pour expliquer les extinctions passées. Cependant, plusieurs scientifiques, dont Hubert Reeves⁽¹⁾, prédisent une sixième crise de la biodiversité. Près du tiers des espèces pourraient disparaître d'ici 2050 : destruction des habitats, pollution, chasse abusive, introduction d'espèces envahissantes, activités causant un réchauffement climatique.



Des solutions

Au Canada, environ 400 espèces sont considérées comme étant en voie de disparition. Ce scénario ne nous est pas unique, il se répète autour du globe. La *Loi sur les espèces en péril* (LEP) adoptée par le Canada assure la mise en place de programmes de rétablissement de ces espèces. Si vous souhaitez œuvrer directement à la protection de la biodiversité, vous pouvez donner du temps à des organismes

qui protègent l'environnement, acheter des produits utiles dont les profits financent de tels organismes ou offrir un don. Selon Pierre Dansereau⁽²⁾, un pionnier québécois de l'écologie, la nature est résiliente; il suffit de lui donner une chance.

N'oubliez pas qu'en appliquant les principes des 3RVE (réduction à la source, réemploi, récupération et recyclage, valorisation et élimination sécuritaire), vous protégez aussi la planète. Chacun de nous peut aider à bâtir un monde meilleur.

Pour obtenir une de nos chroniques déjà parues ou pour visiter le lieu d'enfouissement technique de BFI à Terrebonne, contactez André Chulak au 450 474-7222, ou à andre.chulak@bficanada.com.

BFI
CANADA

Pour en savoir plus

1. Hubert Reeves : <http://www.hubertreeves.info/chroniques/20041016.html>
2. Pierre Dansereau : <http://www.ledevoir.com/2005/11/26/95997.html?282>
3. Environnement Canada : www.registrelep.gc.ca/default_f.cfm
4. WWF Canada : wwf.ca/fr/index.cfm

Le développement durable, ça commence
chez vous et ça se poursuit chez nous.

Le Campe à Pommerlo

Les Ateliers artistiques Côte à Côte ont reçu une bande de joyeux lurons le samedi 27 décembre : Les Contes de Normanville. On retrouvait, à la direction artistique et à l'interprétation du spectacle «Le Campe à Pommerlo» : Ti-Jean (Jean-Sébastien Bernard), Ti-Pat (Patrick Boisclair) et Ti-Ted (Thierry Goulet-Forgues).

Après avoir donné des prestations dans plusieurs types d'événements, c'est à la maison Côte à Côte, dans le cadre de sa programmation «Arts Côte à Côte» (ACAC), que ce groupe d'artistes multidisciplinaires a réchauffé l'âme du public ayant bravé le verglas. La salle était remplie de spectateurs motivés répondant aux invitations des conteurs-chanteurs-comédiens à

prêter leur voix aux chansons comme aux contes.

Voyage dans l'imaginaire

C'est sous des éclairages simples et un décor unique, représentant un camp de bûcheron, et à l'aide d'instruments traditionnels que le voyage dans l'imaginaire s'est déroulé. Un spectacle où le moderne et le traditionnel s'entremêlent, rempli d'humour, d'intelligence et touchant divers arts à la fois. Une touche juste assez grivoise gardait l'attention des plus coquins.

La gigue endiablée de Ti-Ted, l'harmonie des voix, la complicité sur scène, les clin d'œil au public, des personnages bien incarnés, certains contes désopilants : autant d'éléments qui resteront inoubliables pour plus d'un. Cette prestation a rapidement relégué aux oubliettes le léger retard avant le début du spectacle et l'âge du public cible qui n'était peut-être pas des plus adaptés. Annoncée pour tous, cette version serait davantage appropriée pour un public de 10 ans et plus.

À suivre...

Le site Internet www.ticaribou.com vous donnera toute l'information sur les activités des Contes de Normanville, qui poursuivent l'aventure «Le Campe à Pommerlo». Le spectacle évolue au gré du temps, des publics rencontrés, des idées qui émergent.

Le prochain événement à l'ACAC : 31 janvier, «Obsessions», lecture publique, texte d'Hugo Turgeon. Informations : arts-coteacote.com ou 450 477-3075. (MR)



Les Contes de Normanville :
Ti-Pat (Patrick Boisclair),
Ti-Ted (Thierry Goulet-Forgues),
Ti-Jean (Jean-Sébastien Bernard).
(Photo : courtoisie)

GAGNEZ VOS TAXES

LUB EXPRESS

Dévoreur d'énergie RECHERCHÉ

Récompense de 60 \$



IL SE CACHE PEUT-ÊTRE CHEZ VOUS dans votre sous-sol, votre garage ou même votre cuisine!

POUR LE RECONNAÎTRE :

- X Réfrigérateur ou congélateur de plus de 10 ans
- X Volume intérieur entre 10 pi³ et 25 pi³
- X Appareil toujours fonctionnel et branché

VOUS AVEZ UN DE CES DÉVOREURS CHEZ VOUS ?

Saviez-vous qu'un réfrigérateur de plus de 10 ans consomme en moyenne trois fois plus d'énergie qu'un appareil plus récent ?

Pour prendre rendez-vous, assurez-vous d'avoir votre facture d'électricité en main. Gagnez du temps en vous inscrivant en ligne au www.recyc-frigo.com ou communiquez avec l'escouade RECYC-FRIGO au 1 877 493-7446 (49FRIGO).

Nous viendrons vite cueillir le dévoreur chez vous GRATUITEMENT et en disposerons selon un procédé respectueux des lois et de l'environnement. Vous recevrez un chèque de 60 \$ par la poste.




Le programme RECYC-FRIGO, une initiative d'Hydro-Québec, est administré par le Consortium MRE ENVIRONNEMENT. Hydro-Québec fera parvenir un chèque de 60 \$ au propriétaire de l'appareil, une fois celui-ci récupéré. Une limite de deux appareils par foyer s'applique. Hydro-Québec se réserve le droit de mettre fin à ce programme sans préavis. Certaines restrictions peuvent s'appliquer.

Votre enfant pourrait gagner un voyage, des prix extraordinaires et être la vedette de la campagne publicitaire du Club des Enfants Actifs



Ce concours s'adresse aux filles et garçons âgés de 13 mois à 12 ans.

ANIMATION, JEUX et COMPÉTITION AMUSANTE

À l'inscription, chaque enfant reçoit des cadeaux d'une valeur de 350 \$ et une carte de membre du Club des Enfants Actifs

Bureau organisateur : 450-474-8826

Quatre (4) enfants par catégorie d'âge (total de 44 enfants) participeront à la finale canadienne le 4 juillet 2009 au Beach Club de Pointe-Calumet.

- À la grande finale, trente-trois (33) finalistes se mériteront de très beaux prix et deux (2) grands gagnants (une fille et un garçon) se mériteront, entre autres :
- Un magnifique voyage destination soleil pour 2 personnes. Gracieuseté de Vacances Sunwing et Uniglobe Solerama de St-Eustache.
- Un séjour d'une semaine au Camp Edphy International de Val-Morin.
- Plusieurs autres cadeaux de nos partenaires.

Pour obtenir toute information et/ou consulter la liste des cadeaux, visiter le :

www.clubdesenfantsactifs.com

C'est un rendez-vous pour toute la famille!

Samedi 7 février 2009
CLUB PISCINE TERREBONNE
 3255, boul. de la Pinière, Terrebonne

bc
BeachClub.com

impak
Productions

Inscriptions : 10 h à 11 h 30
 Les activités débutent à 13 h
 Pré-inscription téléphonique obligatoire avant de vous présenter
450-474-8826
 Laissez votre nom et numéro et on communiquera avec vous

LEBLANC MOTORISÉS

Village Père Noël La tradition d'hiver!

Jewels Nancy

Club de trampoline Aéroport Barani

Da Vinci Louisa Branc-White Smith

POLISENO MONTREAL

NICKELS GILLES GUAR

Boston Pizza Mirabel

Boston Pizza Mascouche

UNIGLOBE Voyages Solerama St-Eustache

Univers Toutou

interfusion COMMERCE - ENTREPRISES - MANOUVRES

MEUBLES DENIS RIEL www.meubledenisriels.com

CA TOILE

Breezes RESORTS MONTREAL

Super Aqua Club

SUN WING

Liqui Meuble 1427

AVENTURE Tu n'entraînes...

Tennis 13

Camp Edphy International Canada

d'ARBRE en ARBRE TREEGO

LASALICORNE AUBERGE-ESCAPADES Des de la Madeline

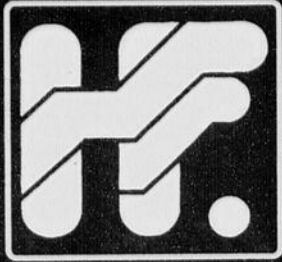
DOMAINE DE LA FORÊT PERDUE

Société de développement du Parc de la Gorge de Coaticook

28

28

28



Houle & Frères



HYUNDAI MASCOUCHE

Elantra Touring



À partir de
14 995\$

... enfin
arrivée

Houle & Frères Toujours présent à Mascouche Pour bien vous servir et pour longtemps

Accent 2009



163\$ /mois
Location 60 mois

**TRANSPORT ET
PRÉPARATION
INCLUS**

NOUVEAU PRIX
9 995\$
+TTP

Elantra 2009



173\$ /mois
Location 48 mois

**TRANSPORT ET
PRÉPARATION
INCLUS**

NOUVEAU PRIX
11 995\$
+TTP

HYUNDAI BAISSÉ LE PRIX DE VOTRE LOCATION

0\$ COMPTANT
INITIAL
SUR OFFRES DE
LOCATION 2009

PLUS

0% FINANCEMENT
À L'ACHAT
SUR CERTAINS
MODÈLES 2009

ET

OBTENEZ JUSQU'À
4000\$
EN RABAIS RÉEL

L'AVANTAGE HYUNDAI, C'EST

BRILLANT

Sonata 2009



295\$ /mois
Location 60 mois

**TRANSPORT ET
PRÉPARATION
INCLUS**

NOUVEAU PRIX
18 995\$
+TTP

Santa Fe 2009



317\$ /mois
Location 48 mois

**TRANSPORT ET
PRÉPARATION
INCLUS**

NOUVEAU PRIX
21 995\$
+TTP

www.houlefrereshyundai.com

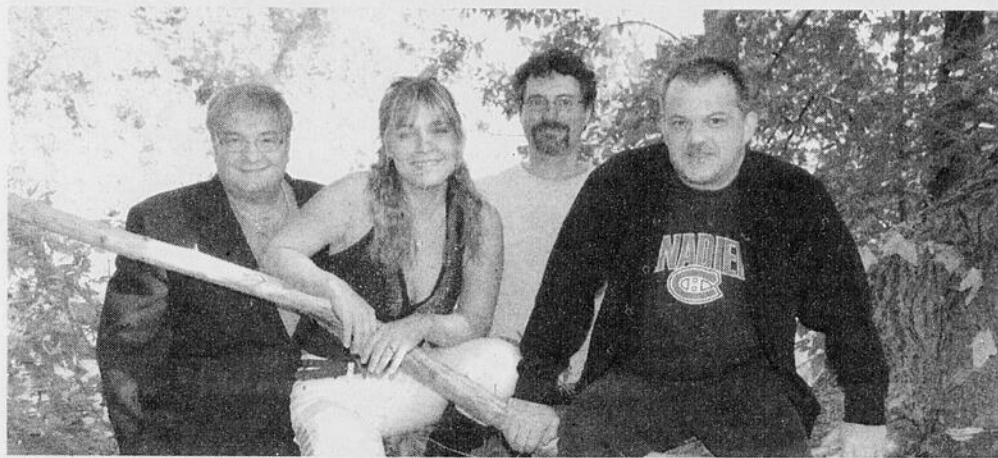
GARANTIE 5 ans/100 000 km 5 ans/100 000 km 3 ans/km illimité
Groupe motopropulseur Garantie globale L'assistance routière

450 474-1110

290, montée Masson, Mascouche Autoroute 25 sortie 24 Nord/Autoroute 640 sortie 42

CULTUREL

Une émergence de classique pour Elexyr



Elexyr redonne vie à des légendes nées dans les années antérieures, par ses reprises de chansons rock classiques. (Photo : Roger Deslauriers)

Des légendes comme Pat Benatar, Janis Joplin et les Rolling Stones refont surface dans la région grâce à Elexyr. Ce groupe aux couleurs rock classique œuvre depuis septembre 2007, véhiculant, de par ses prestations, les grandes références culturelles des années 70, 80 et 90.



ISABELLE DESMARAIS

presse@larevue.qc.ca

Elexyr fait revivre les plus grands classiques de cette époque dite «peace and love». Anglophone en grande partie, le répertoire contient pourtant quelques pièces tirées de l'index québécois, en l'occurrence des chansons de Marjo ainsi que de Jerry Boulet et du groupe Offenbach.

Quatre mousquetaires

Quatre musiciens d'expérience forment le

groupe Elexyr, dont l'appellation renvoie à une marque de guitare. On retrouve Pierre Desmarais à la batterie, Patrick Laberge à la guitare, Chantal Sicard à la voix et à la guitare, et le bassiste Bruno Rettino, le seul Moulinois du groupe.

Ancien directeur de la RAIM (Régie d'aqueduc intermunicipale des Moulins), M. Rettino est issu d'une famille de musiciens. Il a tôt fait de suivre la trace de ses parents et cofonde, en 1982, le Duo Légendes. Le groupe se dissout en 1993, à la suite de quoi M. Rettino poursuit son chemin en solo, jusqu'à ce qu'il rencontre les membres d'Elexyr.

La vague «classic rock»

Pour assouvir son appétit musical, Elexyr s'imprègne de la vague «classic rock» qui a traversé les décennies depuis 1970. Par conséquent, on ne se surprendra pas d'entendre les airs connus d'Allanah Miles, de CCR, de Melissa Etheridge, de Pat Benatar, de Janis Joplin et de Tracy Chapman. Sans doute entendra-t-on parler d'Elexyr dans les mois à venir, d'autant plus que le groupe compte se produire à Terrebonne prochainement.

GAGNEZ VOS TAXES

CARDIO PLEIN AIR

Nos Pros à la carte

Professionnels abonnez-vous à la carte des pros et obtenez un reportage GRATUIT

Profitez de notre offre de lancement à un prix jamais vu!

Pour une insertion contactez Annie Perron 450 964-4444

GAGNEZ VOS TAXES

AU VIEUX DULUTH

ESTHÉTIQUE

Esthétique Jessie Béliveau

- Soins du visage, pieds et mains
- Épilation à la cire, électrolyse
- Maquillage

Certificats-cadeaux disponibles

Sur rendez-vous seulement
450 477-3259



Nouveau Soin micro-dermabrasion bio

FORMATION



Formations offertes

- PAB (574h)
- RCR/DEA
- PDSB
- Premiers-Secours
- Formation sur mesure

en soins de santé Lanaudière

Agréé par: Emploi Québec

450 477-8885
www.IFSSL.ca

3600 rue Napoléon Suite 100, Terrebonne, QC J6X 0B1

SOINS DE SANTÉ

SOINS REIKI USUI

& Initiations de tous les niveaux

Reiki & Lecture de l'âme

Consultation Médiumnique

Tirage de Tarot

Canalisation Angélique

Cours: Guérir vos chakras

BIENTÔT: Cours de Tarots

Karine Malenfant 514-594-0591
Maître Reiki/Médium Auteure www.karange.com

Terrebonne

NOUVELLE CONCENTRATION HOCKEY

À L'ÉCOLE DU COTEAU

Pour les élèves du premier cycle du secondaire

Plus de 90 heures de glace

Transport assuré par l'école

Encadrement et suivi pédagogique particuliers

Offert à tous les élèves de la région

Nombre de place limitées.
(32 élèves maximum)

2009-2010



École secondaire du Coteau
Pour plus d'information
vous pouvez nous rejoindre au
450 492-3510 poste 2008

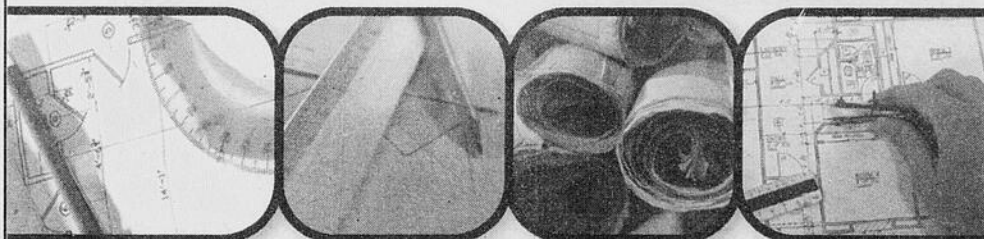


Le dessin de bâtiment t'a toujours attiré?

SESSION HIVER
16 février 2009

Inscrivez-vous dès maintenant!

Dessinez votre plan d'avenir!



Nos programmes

- o Comptabilité Entrées continues
- o Coiffure Alternance travail-études
- o Dessin de bâtiment
- o Lancement d'une entreprise
- o Électronique
- o Représentation (ASP)
- o Secrétariat Entrées continues
- o Soutien informatique
- o Vente-conseil
- o Alternance travail-études

Admissibilité au programme de prêts et bourses du MELS/Possibilité de faire des stages d'un jour

CENTRE DE FORMATION PROFESSIONNELLE DES RIVERAINS

10 ans
Commission scolaire des Affluents

120, rue Valmont, Repentigny J5Y 1N9 | cfpriverains.qc.ca
Tél. : 450 492-3538 poste 6200 | Téléc. : 450 581-3026

28

28

28



Prestige
piscines, spas et patios

LA VENTE SE POURSUIT HORS TERRE ET MEUBLES

**Piscine hors terre
LIQUIDATION
SUR MODÈLES
2008
EN INVENTAIRE**

Toute équipée,
drain de fond,
installée, taxes
incluses

Piscine
hors terre 54"
15' 2 799\$*
18' 2 899\$*
21' 2 999\$*
24' 3 299\$*
27' 3 599\$*

*Quantité limitée

**PISCINE CREUSÉE
LIBERTÉ**

14x26' **14 999\$** + taxes

15x28' 15 999\$ + taxes

17x30' 16 999\$ + taxes

INCLUS:
ÉCLAIRAGE, MARCHE 6',
TROTTOIR, TOUTE ÉQUIPÉE,
INSTALLÉE

Pas de surprises!

Notre vente
de meubles
patio 2008
de 30 à 70%*
DE RABAIS
Autres modèles
en magasin.
Jusqu'à
épuisement
des stocks.

**AUTRES
MODÈLES
EN
MAGASIN**

AQUA
SÉLECT

Service de réparation de piscines hors terre et creusées de toutes sortes

Chez vous, vous êtes chez vous!

2009, autoroute 440 Ouest, Laval

(Coin le Corbusier) Porte voisine du Club Dançe 450 973-8444

Accord
Desjardins

Malgré le soin apporté lors
de l'impression de cette annonce,
certaines erreurs peuvent s'y glisser.
Si tel est le cas, nous vous en ferons part dans notre magasin.
*Prix à sujet au changement. Photo à titre indicatif.

NOUVEL HORAIRE

Samedi-Dimanche-Lundi-Mercredi:

10h à 17h

Mardi Fermé

Jeudi - Vendredi : 10h à 19h





un brin d'histoire

AIMÉ DESPATIS
www.larevue.qc.ca

UN RÈGLEMENT DU CONSEIL MUNICIPAL LE 24 JANVIER 1966

Chaque porte de Terrebonne bien numérotée

Avant le 24 janvier de l'année 1966, c'était à la «va comme je te pousse» dans les numéros de portes à Terrebonne. Chacun y allait avec son choix de numéros en métal placés un peu au hasard.

Ce même jour, à une assemblée du conseil municipal présidée par le maire François Paquin, M.D., on approuvait le règlement 721 obligeant les propriétaires du lieu à laisser aux «officiers» de la ville poser les numéros appropriés selon une procédure abondamment détaillée dans le texte.

André Lamy et... Pauline Gauthier

Il faut savoir que le conseil avait engagé, plusieurs mois avant cette décision, un responsable pour préparer une liste des propriétés de la ville en lui attribuant un numéro de porte, exercice fastidieux qui dura des mois. Ce personnage, ce fut André Lamy, qui avait comme aide et secrétaire une dame bien connue à Terrebonne, madame Pauline Gauthier-Bourque.

Durant des mois, André Lamy mit sur papier un système de numéros de portes qui est encore là de nos jours. Ainsi, les numéros de chaque rue sont identiques autant que possible à la même distance d'une rue à l'autre. Exemple : 230, rue Sainte-Marie, 230, rue Saint-André, etc.

Le conseil municipal

Les membres du conseil en 1966, Arthur Dubé, Marcel Beaudoin, Alexandre Grenon, Antonio Daunais, Léopold Bélisle, Édouard Vaillancourt, ont adopté le règlement 721 qui contient huit paragraphes détaillant la façon de poser les numéros, rien de moins comme précisions.



Les préposés pour le numérotage des portes au travail à l'hôtel de ville de Terrebonne en 1965, André Lamy et sa secrétaire, Pauline Gauthier-Bourque. (Photo : Collection Aimé Despatis, Terrebonne Studio)

Il y a 43 ans, le conseil du temps avait réglé le problème des numéros de portes. Il y a quelques mois, le conseil actuel avait réglé

celui d'harmonisation des noms de rues, deux mesures réglées une fois pour toutes.

SOCIÉTÉ D'HISTOIRE DE LA RÉGION DE TERREBONNE

Une conférence de Claude Martel sur les chemins de fer de la région de Terrebonne

Fondée en 1975, relancée en 2008, la Société d'histoire de la région de Terrebonne (SHRT) s'est donné comme mission la sauvegarde et la mise en valeur du patrimoine historique architectural, toponymique, généalogique et archéologique de la Municipalité régionale de comté (MRC) Les Moulins, soit les arrondissements de la Ville de Terrebonne (Lachenaie, La Plaine, Terrebonne) et Mascouche. Après une interruption de présence dans le milieu, des années 2000 à 2008, la SHRT a une nouvelle équipe qui reprend le flambeau et son programme d'action dans notre milieu pour offrir à ses membres de multiples services, notamment conférences, visites du milieu et de l'extérieur, publications, archives et expertises dans le domaine architectural.

Réservez dès cette minute sur votre agenda la causerie de notre archiviste, cartographe et

historien de renom, Claude Martel, qui entretiendra ses auditeurs sur l'histoire passionnante des chemins de fer dans la région de Terrebonne, le jeudi 26 février 2009, à 19 h 30, dans la salle 23 du Moulin neuf, Îles-des-Moulins, Terrebonne. Composez le 450 492-5252 ou écrivez à shrt@videotron.ca.

Académie beauté
Linda Robichaud
1102, boul. Moody, suite 207
Terrebonne
450 964-3064
www.academiebeautelr.ca

École de coiffure

FORMATION DISPONIBLE

- coiffure
- maquillage
- pose d'ongles
- soin des pieds

Service de coiffure par des élèves et stylistes du lundi au samedi



AVIS PUBLIC

SÉANCE PUBLIQUE DE CONSULTATION RÈGLEMENT NUMÉRO 1005-004

AVIS PUBLIC est donné par le soussigné, greffier de la Ville de Terrebonne, que lors de sa séance tenue le 19 janvier 2009, le Conseil a adopté par résolution le projet de règlement numéro 1005-004 modifiant le règlement de Plan d'implantation et d'intégration architecturale (PIIA) numéro 1005 de la Ville de Terrebonne, afin d'exercer un contrôle sur l'abattage d'arbres dans certains boisés.

QUE le Conseil municipal tiendra une assemblée publique de consultation sur ledit projet le **LUNDI 9 FÉVRIER 2009 À 19H30**, à l'édifice Louis-Lepage, 754, rue Saint-Pierre, Ville de Terrebonne.

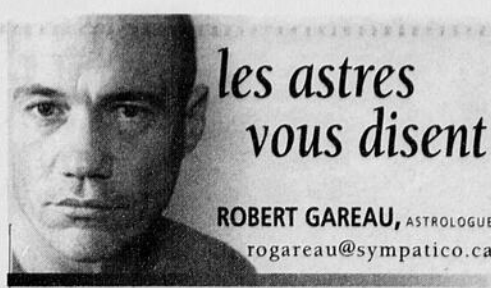
Au cours de cette assemblée, le maire expliquera le projet de règlement et les conséquences de son adoption et il entendra les personnes et organismes qui désireront s'exprimer.

Le projet de règlement numéro 1005-004 est disponible pour consultation au bureau du greffier au 775, rue Saint-Jean-Baptiste, à Terrebonne, durant les heures normales d'ouverture des bureaux.

Donné à Terrebonne, ce 28^e jour du mois de janvier 2009.

Le greffier,

Denis Bouffard, avocat



les astres vous disent

ROBERT GAREAU, ASTROLOGUE
rogareau@sympatico.ca



BÉLIER
21 MARS - 20 AVRIL

Si vous voyez de la stagnation dans certaines de vos activités, ne vous acharnez plus. Vous avez fait tout ce qui était possible, laissez maintenant aller les choses. C'est étonnant comment ça va rouler vite à partir de ce moment, mais dans un sens imprévu. Et nettement plus positif.



TAUREAU
21 AVRIL - 20 MAI

Vous devriez avoir une belle surprise avec un ami, ce sera vraiment agréable. De plus, vous devriez avoir quelques activités qui vous permettront de partager de bons moments avec les meilleurs copains. Et il y a des chanceux parmi vous qui feront une rencontre des plus heureuses.



GÉMEAUX
21 MAI - 21 JUIN

Les choses devraient bien aller au travail. Vous verrez des déblocages vous apportant de belles satisfactions. En même temps, votre magnétisme sera intense et vous vaudra des rencontres étonnantes. L'image que vous projetez en société n'est pas celle que vous croyez.



CANCER
22 JUIN - 22 JUILLET

Même si on vous dit casanier, en ce moment, vous partirez bien ailleurs, quelque part sur une plage ombragée par des palmiers. Ça ne vous prendrait pas grand-chose pour vous décider à tenter une aventure. Laissez-vous donc aller, osez sortir de votre routine pour un temps.



LION
23 JUILLET - 23 AOÛT

Vous pourriez voir des développements inattendus dans vos finances. Vous aurez peut-être à changer de cap pour parer à ces imprévus. Ça vous aidera à devenir plus raisonnable. Votre psyché vous surprendra aussi, vous évoluez pas mal. À certains égards, vous n'êtes plus le même du tout.



VIERGE
24 AOÛT - 23 SEPT.

Vous serez très surpris, car on devrait vous faire une proposition désarçonnante. Mais heureusement, vous aurez assez de présence d'esprit pour ne pas la rejeter a priori. Car même si elle est bien surprenante, elle pourrait vous ouvrir la porte vers un accomplissement extraordinaire.



BALANCE
24 SEPT. - 23 OCT.

Il y a beaucoup de travail qui s'annonce, il vous faudra donc vous organiser de toute urgence. Il faudra aussi, et ce sera difficile, apprendre à plus compter sur vous-même. En même temps, c'est maintenant qu'il faut apprendre à gérer votre stress et vos angoisses. Sinon, ça va dégénérer.



SCORPION
24 OCT. - 22 NOV.

Sans vraiment la chercher, vous pourriez vous retrouver dans une histoire amoureuse surprenante. D'ailleurs, vous-même aurez de la difficulté à vous y reconnaître. Enfin, vivez ce que la Vie vous envoie, ne vous posez pas trop de questions. Le temps vous aidera à y voir plus clair.



SAGITTAIRE
23 NOV. - 21 DÉC.

Vous aimerez bien vous réfugier à la maison à certains moments et prendre quelques distances pour réfléchir tranquillement sur des aspects de votre existence. Vous arriverez à mieux les comprendre en vous isolant un peu. Un changement devrait survenir au logis. Très étonnant.



CAPRICORNE
22 DÉC. - 20 JANV.

Vous serez mobile, vagabond même et ça vous amènera à faire plusieurs contacts. Vous aimerez échanger, jaser et ça vous aidera à éclaircir vos idées. À les nuancer aussi. Il peut y avoir plusieurs teintes de gris entre le blanc et le noir. Et le superhéros accroche ses patins parfois.



VERSEAU
21 JANV. - 18 FÉV.

À force de cogiter, travailler, faire des contorsions d'équilibriste et parler comme un diplomate, il est normal que ça rapporte tout ça. Vous allez bientôt voir des résultats dans une entreprise qui vous tient à cœur. À moins qu'on reconnaisse enfin votre mérite et qu'on le récompense. \$\$\$.



POISSONS
19 FÉV. - 20 MARS

Vous n'aurez plus le choix de vous prononcer dans une situation qui commence à mal tourner. Le temps n'est plus à la réflexion, il vous faut agir vigoureusement maintenant. Dès le moment où vous avancerez, les choses iront en s'améliorant. Vous recevrez même une aide inattendue.

CETTE SEMAINE

Cette semaine, la Lune transite les signes suivants : Poissons, Bélier et Taureau. Jour de la marmotte ou de la Chandeleur le 2 février, la pire moitié de l'hiver est passée. Ouf!

CONSULTEZ L'HOROSCOPE

BONIFIÉ DE ROBERT GAREAU AU :
514 523-5619 / www.larevue.qc.ca

28

28

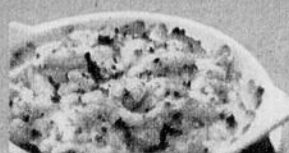
28

Réservez-tôt
pour la
St-Valentin

RESTAURANT
CASA GRECQUE

Apporter
votre vin
ou bière

**UNE ENTRÉE
GRATUITE !
DU DIMANCHE
AU JEUDI**
(après 16h)



CREVETTES À L'AIL
GRATINÉES



SPANAKOPITA
(Tarte aux épinards et feta)



ESCARGOTS À L'AIL
GRATINÉES

Choix d'une de ces 3 entrées avec l'achat d'une assiette principale du menu à la carte, pour 2 ou du spécial ci-dessous.

BROCHETTE DE POULET
ET CREVETTES (4)

15,99\$



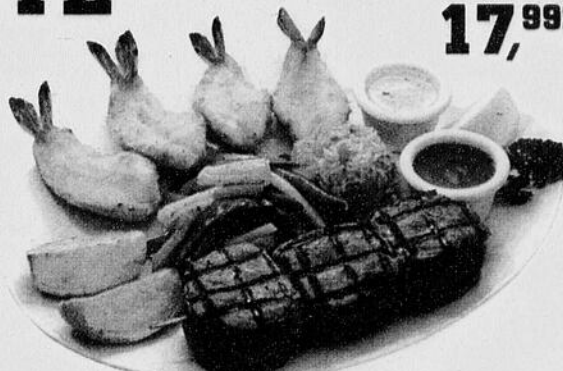
CREVETTES EN VEDETTE

7 jours sur 7*



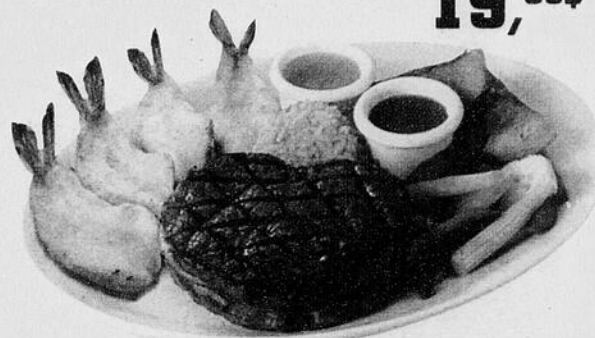
MÉDAILLONS ET CREVETTES (4)

17,99\$



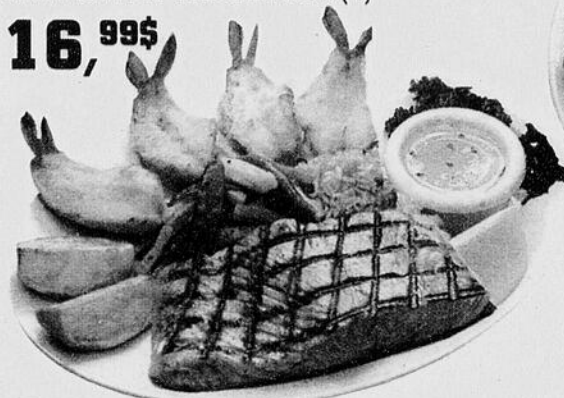
FILET MIGNON ET CREVETTES (4)

19,99\$



SAUMON ET CREVETTES (4)

16,99\$



SALADE CÉSAR ASSIETTE DE CREVETTES (7)
REPLACEZ VOTRE
SALADE MAISON
PAR UNE DÉLICIEUSE
SALADE CÉSAR
2\$ EXTRA



13,99\$

*Ces spéciaux ne sont pas disponibles les jours de fête, les jours fériés, ni le 14 février.

TOUTES CES ASSIETTES SONT SERVIES AVEC NOTRE SALADE MAISON ET ACCOMPAGNÉS DE RIZ, JARDINIÈRE DE LÉGUMES, POMMES DE TERRE MAISON, CITRON ET SAUCE.

RÉSERVATION Tél.:

852, boul. des Seigneurs 450 492-2888

28

28

28

UNE OFFRE EXCLUSIVE DE
FENPLAST

VERRE ÉNERGÉTIQUE
LOW-E ES

GRATUITE

JUSQU'AU 20 MARS 2009

*Ou équivalent. Quelques restrictions s'appliquent.



VITRERIE AD

585, montée Masson
Mascouche

450 474-3980

RBQ:8244-3478-53

STORES • RIDEAUX • VERTICAUX • DRAPERIES
INGLES • TISSUS • RIDEAUX • VERTICAUX • VER
RAPERIES • TISSUS • ST

• RIDEAUX • TISSUS • ST
INGLES • VER
RAPERIES • ST

• RI
INGLES • VER
RAPERIES • ST

• R
INGLES • VER
RAPERIES • ST

• R
INGLES • VER
RAPERIES • ST

• R
INGLES • VER
RAPERIES • ST

• R
INGLES • VER
RAPERIES • ST

• R
INGLES • VER
RAPERIES • ST

• R
INGLES • VER
RAPERIES • ST

• R
INGLES • VER
RAPERIES • ST

28

28

28

STORES • RIDEAUX • DRAPERIES

Faites l'expérience
du **SERVICE d'ACHAT**
À domicile **GRATUIT**



LES AVANTAGES

- Même prix qu'en magasin • AUCUN FRAIS supplémentaire
- Prise de mesures PRÉCISES et GARANTIES
- Conseils personnalisés selon le DÉCOR de votre résidence

1400, montée Masson
TERREBONNE

Appelez-nous dès maintenant

514 690-0921

