



THEATRE
ARCADE



Mlle HUGUETTE OLIGNY

dans **"LA CHÂTELAINE DE SHENSTONE"**

d'ANDRÉ BISSON



★ Mme Jeanne Demons



★ M. Henri Letondal

LIQUIDE
"Smiley"
 POUR
 BRIQUETS



S'ALLUME
 INSTANTANÉMENT

En
 vente
 chez

J.-S. BENOIT Limitée PAPINEAU Smallwares
 345 ouest, Notre-Dame 1274, rue Papineau
 AMherst 4367

MODELES EXCLUSIFS

Mme J. Bourdeau
 MODISTE DE CHAPEAUX

*Réparations de tous genres
 Satisfaction garantie*

1669 est, rue Ste-Catherine Montréal

ÉMILE CARRIÈRE, O.O.D.
 ADRIEN SENÉCAL, O.O.D.

**CARRIÈRE
 & SENÉCAL**
 LTÉE

Optométristes-Opticiens à l'Hôtel-Dieu

277 est,
 rue Ste-Catherine
 LA. 2211*



France-Film



présente sa sixième
SAISON DE COMÉDIE

AVANT LE LEVER DU RIDEAU

NOTRE sixième saison de comédie française va toujours bon train. On aura noté que cette semaine encore nous présentons l'adaptation française d'une autre pièce du théâtre anglais, soit "La Châtelaine de Shenstone", de Florence-L. Barclay, auteur du triomphe bien connu "Le Rosaire" que nous avons présenté l'an dernier. Il y a une raison à cela. Nous voulons que les amateurs de théâtre se renseignent sur la conception que l'on se fait du théâtre en dehors de la scène parisienne. Il est évident que les auteurs anglais, norvégiens, suédois, etc., ne conçoivent pas le théâtre de la même façon que les dramaturges français. L'esprit de Paris n'est pas l'humour de Londres. Or, en offrant en langue française des œuvres du répertoire anglais notre public, tout en se récréant, obtiendra une vue d'ensemble plus nette des progrès du théâtre dans le monde. Va sans dire que "La Châtelaine de Shenstone" qui a fait fureur à Paris après sa création à l'Odéon, n'a pas besoin d'éloges additionnels. C'est une œuvre aux qualités dramatiques exceptionnelles et tous nos habitués tomberont d'accord là-dessus.

* * *

Nous écoutions l'autre soir la réflexion suivante: "On ne change pas souvent de décors". Certains ont pu penser qu'il s'agissait d'un truc pour économiser sur les frais d'un spectacle et que la direction présentait telle ou telle autre pièce dans un seul décor par esprit de mesquine avarice. Il n'en est rien. Nous sommes tenus de respecter scrupuleusement la mise en scène indiquée par l'auteur et il ne nous appartient pas de donner trois décors où l'auteur n'en demande qu'un seul. Certains auteurs — et c'est le cas d'"Eblouissement" la semaine dernière — précisent dans leurs notes de mise en scène qu'un seul décor doit être brossé pour leurs œuvres. Conséquemment il n'y a pas lieu d'ignorer cette consigne. De plus, plusieurs auteurs préfèrent le décor unique afin de créer une ambiance plus réaliste, un "climat" plus absolu. Que nos habitués n'imaginent pas que nous lésinons sur les frais lorsque la pièce se joue dans un seul décor: c'est l'auteur qui le veut ainsi. Si l'auteur indique deux, trois et quatre décors notre peintre reçoit ordre de les broser tous. Cette mise au point s'imposait afin que le public se rende compte que nous n'épargnons rien pour rendre nos spectacles aussi complets que possible.

* * *



★ M. Marcel Journet

La semaine prochaine, une comédie de Jacques Deval, "Dans sa candeur naïve". C'est une bien jolie pièce d'un auteur tout à fait moderne et que le public appréciera hautement. C'est avec joie que nous la présenterons car nous croyons qu'elle marquera un nouveau pas en avant dans le genre des œuvres présentées à l'Arcade. Nous nous ingénions le plus possible à varier le répertoire afin de plaire à tout le monde. La chose n'est pas toujours aussi aisée qu'on le croit car s'il est facile relativement de choisir une pièce il n'en est pas de même de l'attribution des rôles. Il importe que tous nos artistes aient une chance de se produire avantageusement et souvent le choix des pièces est guidé par les talents des artistes dont nous disposons. A ce sujet nous annoncerons très bientôt d'excellentes nouvelles; plusieurs nouvelles figures seront vues sous peu à la scène de l'Arcade et le public retrouvera auprès de lui plusieurs de ses favoris de la radio qui ont quelque peu négligé le théâtre. Ils y reviendront avec un plaisir sûrement partagé par les amateurs de beau théâtre.

LA DIRECTION



L'auteur

De Mlle Florence Barclay nous avons joué l'an dernier "Le Rosaire". Nous parlerons d'elle plus loin. Quant à M. Bisson il est le fils du célèbre auteur dramatique Alexandre Bisson dont tant de vaudevilles ont fait la joie de la génération précédente. Suivant l'exemple paternel, André Bisson a écrit plusieurs pièces de théâtre personnelles puis ayant découvert Florence Barclay il a entrepris de la faire connaître au public français. Après "Le Rosaire" ce fut "La Châtelaine de Shenstone". Il s'agit d'une adaptation très libre qui n'emprunte à l'original que les grandes lignes du sujet. Le reste est de l'invention de M. Bisson.

Mme Barclay a fait un jour cette profession de foi: "Voici mon but: ne jamais écrire une ligne qui puisse introduire même l'ombre du péché dans aucune famille. Ne jamais peindre un personnage qui pourrait abaisser l'idéal de ceux qui, par l'entremise de ma plume, ont appris à connaître un homme ou une femme créés par moi. Il y a assez de péché dans le monde sans qu'un auteur use du pouvoir de son imagination pour y ajouter des péchés fictifs.

Trop d'êtres mauvais, trop de caractères morbides hélas! vivent au milieu de nous. Pourquoi les auteurs ajouteraient-ils à leur nombre et risqueraient-ils de faire pénétrer ces malheureux dans des milieux purs. Un grand savant et écrivain français a dit: "La seule excuse de la fiction est qu'elle soit plus belle que la réalité."

Noble langage et pures intentions que M. Bisson s'est gardé de trahir. Sa pièce est d'un bout à l'autre dans le ton des livres de Mme Barclay. Les personnages de cet auteur répondent à de secrètes aspirations. Nous avons tous un grand besoin d'idéal jamais satisfait mais toujours renaissant.

En adaptant à la scène française les œuvres de Mme Barclay le dramaturge français a accompli une belle œuvre; il a apporté au théâtre autre chose que l'éternel triangle et il a jeté dans les esprits la semence des pensées nobles et des aspirations idéales. C'est un mérite qu'il faut reconnaître et de la conjonction de deux talents véritables est né un théâtre qui n'a jamais perdu de sa grande popularité. En jouant "Le Rosaire" l'an dernier et "La Châtelaine de Shenstone" cette semaine nous répondons au désir d'un vaste public.

SAISON 1944-1945

Première Série

Quatrième spectacle: SEMAINE DU 6 OCTOBRE

Une pièce depuis longtemps demandée par notre public

"La Châtelaine de Shenstone"

comédie en quatre actes d'André Bisson

d'après le roman de Florence-L. Barclay, auteur de la pièce "Le Rosaire"

Personnages

JIM	M. Marcel Journet
JÉRÔME HOBBS	Henri Letondal
MOUTON, hôtelier	Willie Fréchette
SAINT-LÉGER	Roger Garceau
UN FACTEUR	Jacques Pilotte
PATRICK, maître d'hôtel	Paul Thériault
MYRA	Huguette Oigny
MLLE TOUQUES	Jeanne Demons
JEANNE, une bonne	Elisa Gareau

SYNOPSIS

Acte I — Le hall d'une petite hostellerie
 Acte II — Même décor. Huit jours après. Quatre heures de l'après-midi
 Acte III — Au château de Shenstone
 Acte IV — Même décor

Administrateur:
M. ANTOINE GODEAU

Décors:
M. MARCEL SALETTE

Accessoiriste
M. CHARLES PHILIPPE

Direction artistique
M. HENRI LETONDAL

Réalisation scénique
M. DESIRÉ DESMARTEAUX

Régisseur général
M. EMILE BOUFFARD

Mise en scène de M. ANTOINE GODEAU

NOTE DE LA DIRECTION

Les personnes arrivant après le lever du rideau ne pourront accéder à leurs fauteuils que durant le premier entr'acte. Cette consigne sera scrupuleusement observée.

Durant les entr'actes reprenez vos billets pour le prochain spectacle. Vous épargnerez du temps, vous aurez de meilleurs billets et vous éviterez les désagréments de la dernière heure.



La pièce

L'action de cette pièce débute sur une plage au bord de la mer, en Normandie. Un touriste passe en automobile lorsqu'il aperçoit une nageuse qui se noie, et qu'il sauve. Elle est Anglaise comme lui. Une idylle s'ébauche entre eux sans qu'ils sachent, d'ailleurs, l'un de l'autre autre chose que leurs prénoms: Jim, Myra. Brusquement Myra repart pour l'Angleterre. Jim réussit à la retrouver et voici qu'il découvre soudain qu'un obstacle insurmontable les sépare à jamais. Cet obstacle, ce n'est, il est vrai qu'un scrupule moral d'une âme d'élite, mais ce sont là les plus difficiles à vaincre. L'émotion dramatique naît de ce conflit douloureux qui trouve son apaisement final grâce à l'intervention d'un oncle psychologue.

C'est à dessein que nous indiquons si brièvement la trame de cette comédie de mœurs. L'expliquer plus en détail serait en détruire tout l'intérêt car cette pièce tout comme "Le Rosaire" n'a pas besoin d'une action très élaborée pour devenir subitement fort dramatique.

Le drame réside surtout dans l'opposition des caractères et dans la façon très différente dont deux êtres conçoivent les sentiments de l'amour, de l'amitié et du respect. Cette pièce s'écoute surtout; elle n'a pas l'éclat visuel d'un vaudeville ou d'une comédie à gros effets. Tout y est en demi-teinte, tout y est sentimentalisme délicat sans pourtant verser dans la niaiserie. L'auteur, encouragé par le succès du "Rosaire", a reconstitué à peu près le même cadre mais dans l'étude des personnages il a poussé plus à fond l'analyse. Le succès de la pièce a été considérable dès la première à l'Odéon; elle a été jouée à Montréal il y a plusieurs années mais l'on verra qu'elle n'a rien perdu de son charme et de son intérêt.

Le public aimera toujours augmenter ses connaissances de l'âme humaine et par la plume de Bisson calquant le graphique de Mme Barclay c'est une incursion plus poussée que jamais qu'il est invité à faire dans ce monde toujours mystérieux.



★ M. Roger Garceau

ELLE AVANÇAIT!

—Il y a dans votre roman des choses inadmissibles. Je lis par exemple: "La pendule venait de sonner minuit cinq".

"Comment une pendule peut-elle sonner minuit cinq?"

—C'est facile à expliquer: la pendule avançait de cinq minutes.

* * *

SCENE NOCTURNE

Dupont et Durand, dont les épouses sont en villégiature, viennent de s'offrir un repas plantureux et copieusement arrosé.

Lorsqu'ils quittent le restaurant, ils sont passablement éméchés.

—Il est tard, fit remarquer Dupont, trop tard pour regagner notre banlieue. Allons coucher à l'hôtel.

Les deux compères prennent une chambre à deux lits et sans allumer l'électricité se jettent sur l'un d'eux. Soudain la voix de Durand s'élève:

—Dupont, il y a quelqu'un sur mon lit.

—Dans le mien aussi, il y a quelqu'un, répond Dupont.

—En ce cas, il ne nous reste plus qu'à nous débarrasser de ces encombrants personnages.

Dans l'obscurité une bataille s'engage entre les deux amis.

Finalement Dupont a le dessus et précipite Durand sur le tapis.

—Ouf! ça y est! triomphe Dupont. Et toi, Durand?

—Moi, ça n'y est pas. Il m'a envoyé rouler sur le plancher et il est resté installé sur mon lit.

—Finissons-en, propose Dupont, tu n'as qu'à le laisser et à venir coucher avec moi.

Achète BIEN qui achète chez

Dupuis Frères
LIMITED

865 est, rue Ste-Catherine — Montréal

Au service du public depuis 1868

DISQUES VICTOR

classiques et populaires

Notre rayon des disques, le plus complet et le plus moderne au Canada, vous offre le choix de tous les disques VICTOR que vous puissiez désirer. Nous avons quinze cabines d'audition pour permettre à notre clientèle d'écouter les disques.

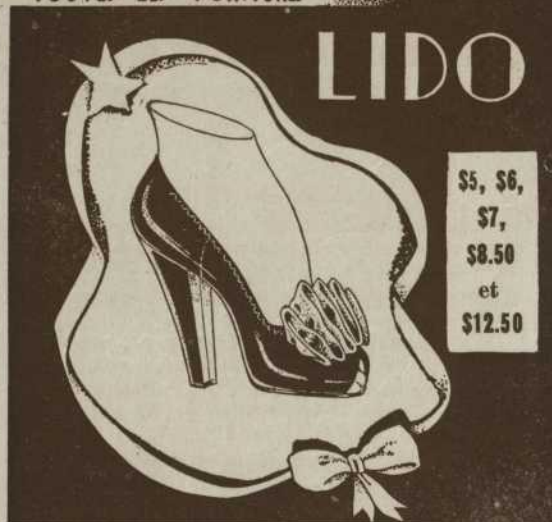
Ed. Archambault
INC

500 EST, RUE SAINTE-CATHERINE

Heures
d'affaires
8.30 a.m.
à 6 p.m.
tous les jours

TOUTES LES COULEURS

TOUTES LES POINTURES



\$5, \$6,
\$7,
\$8.50
et
\$12.50

M. RODOLPHE BLANCHET

Propriétaire

1103 est, rue Ste-Catherine, coin Amherst FA. 2200
1595A est, Mont-Royal, près Marquette FR. 3400

UN MOT QUI RESTERA

On nous l'a recueilli dans le salon le plus aristocratique, sans comparaison, et le plus recherché, à coup sûr, de Paris.

On y jouait un de ces soirs aux énigmes. Celle-ci fut mise sur le tapis:

—Comment reconnaître le mensonge de la vérité?

Le plus grand personnage de l'assemblée, un personnage diplomatique, a répondu:

—En les faisant passer par la même porte. Le mensonge se présentera le premier.

Henri Duvernois, à qui l'on posait la même question, a trouvé une réponse presque aussi jolie, quoique moins profonde:

—Je les reconnaitrais aux costumes. C'est le mensonge qui serait le mieux habillé.

HA. 6068

ROBERT PELLETIER

SPÉCIALISTE en beaux manteaux de mouton, lapin brun, "seal" français, chat sauvage, rat musqué ainsi que pour toutes sortes de parures en fourrure.

1047, rue ST-DENIS

MONTRÉAL

Tél. BELair 2813

PAUL A. PINARD

Ameublement de maison au complet, tapis...
et un grand assortiment de jouets, etc.

4179 rue SAINT-DENIS, (angle Rachel)

MONTRÉAL

Tél. FRontenac 1375

HENRI HÉBERT

Infirmier Gradué de l'Hôpital Hôtel-Dieu
Spécialité: Bain, Massage, Friction à Domicile
Instructeur de l'Association Ambulancière St-Jean
4635, rue GARNIER MONTRÉAL

CORSETS "SPENCER"

Madame V. Faubert

corsetière diplômée

Nous faisons une étude spéciale de votre taille et dessinons un vêtement individuel.

3724 LAVAL

LA. 5332

après 6 h. p.m.

FAUT-IL ETRE PATIENT!

—Garçon, j'ai commandé une moitié de poulet depuis trois quarts d'heure.

—Un peu de patience, monsieur. Nous attendons qu'un client commande l'autre moitié pour tuer le poulet.

LES FOURNISSEURS DE L'ARCADE

Les meubles de la scène sont fournis par:

National House Furniture

1990 Est, Ste-Catherine

CH. 5233

O. SAINT-JEAN Ltée

Bijoutier

1215 EST, rue STE-CATHERINE - AM. 2121

MORENCY FRÈRES

Encadrements — Tableaux

458 EST, rue STE-CATHERINE - HA. 6894

Pour vos fleurs

SALON DE FLEURS ST-DENIS

Mme A. Rovira, propriétaire

1590 SAINT-DENIS

LA. 3858

NOTRE PROCHAIN SPECTACLE

POUR UNE SEMAINE COMMENÇANT VENDREDI SOIR, 13 OCTOBRE

en soirée

★ HUGUETTE OLIGNY

★ NOËL De TILLY

dans

“DANS SA CANDEUR NAÏVE”

Trois actes de Jacques Deval

avec

★ ROGER GARCEAU

★ ELISA GAREAU

★ HENRI LETONDAL

Qu'il s'agisse de...

- **REPAS COMPLETS**
au menu ou à la carte
- **CHIENS CHAUDS**
- **BAR-B-Q**
(poulets grillés sur broche)
- **STEAKS GRILLÉS**
au charbon de bois
- **SANDWICHES, etc.**

*faites du Roi du Chien Chaud,
VOTRE RESTAURANT FAVORI*

LE ROI DU CHIEN CHAUD

1478 Est, rue STE-CATHERINE
(entre Plessis et Maisonneuve)

