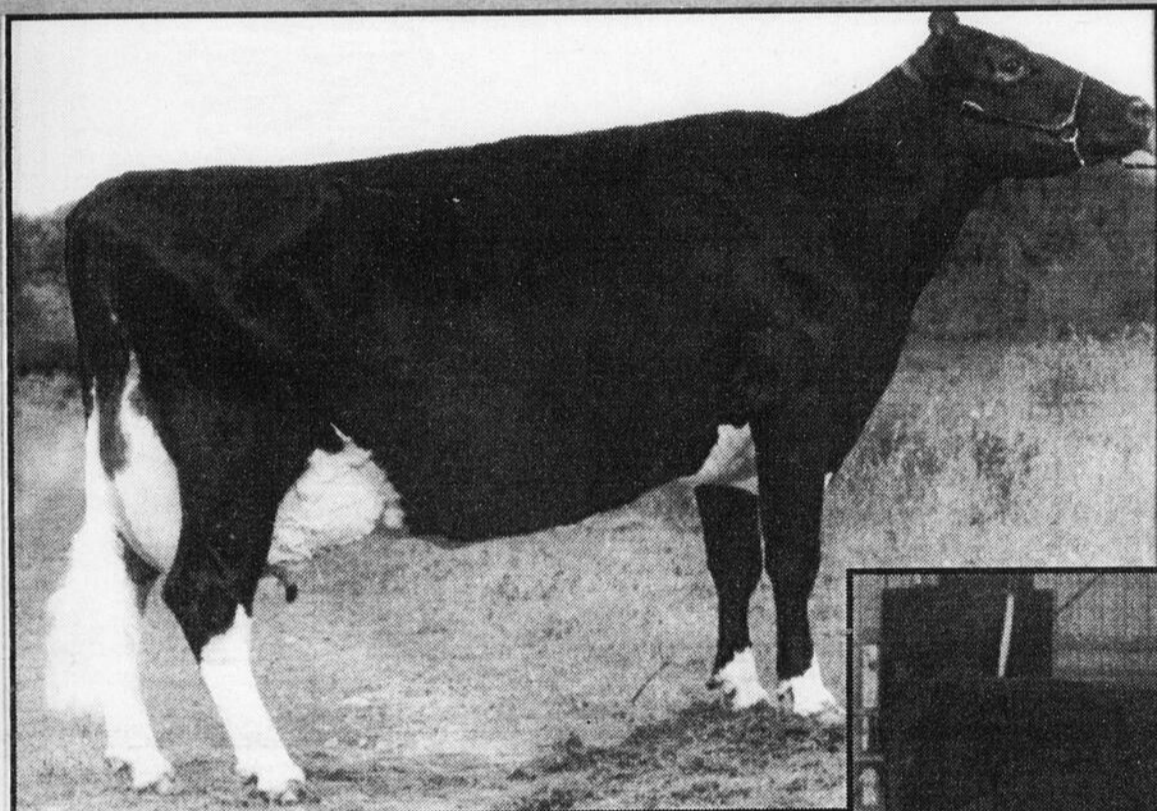
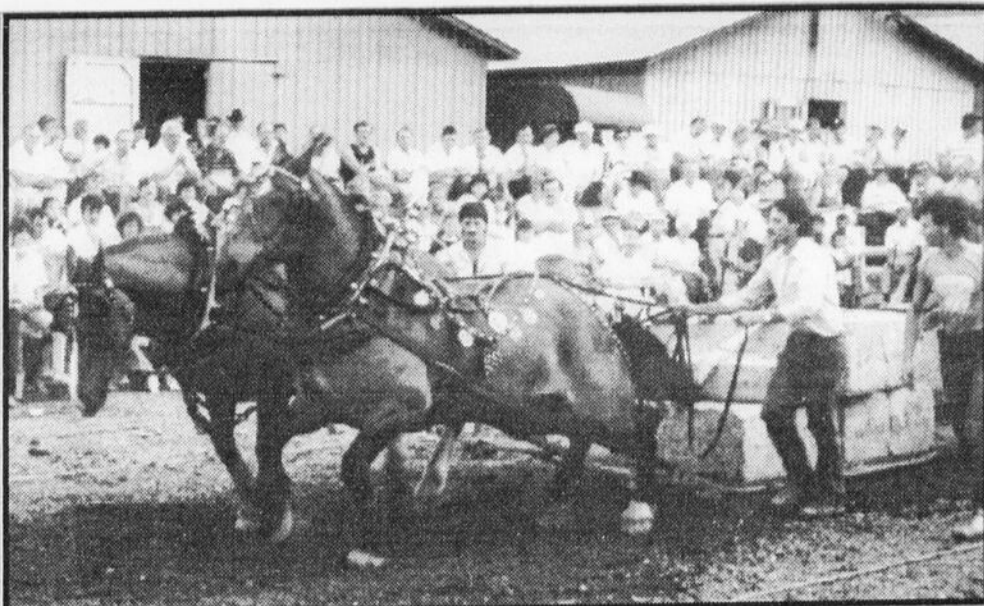
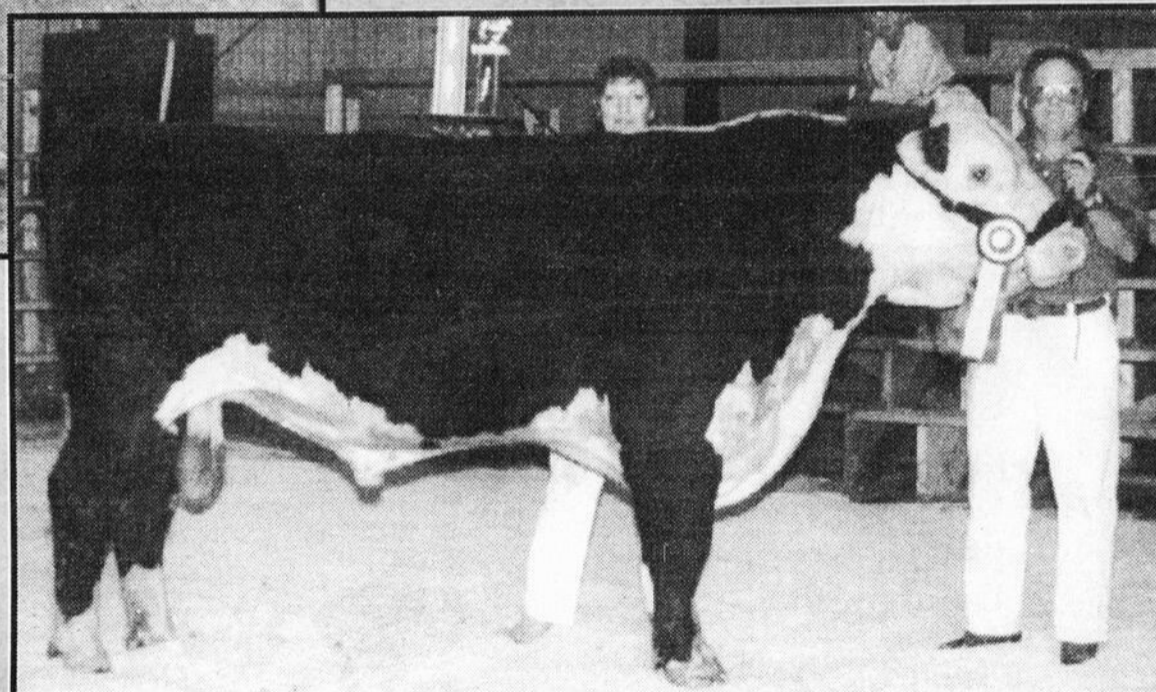
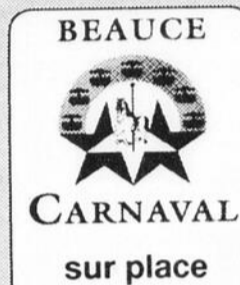


Exposition

AGRICOLE de BEAUCE

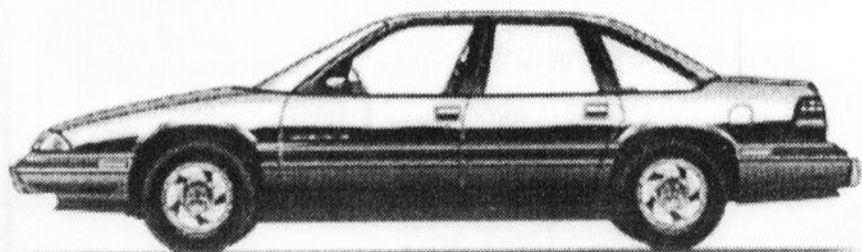


Du 11 au 15
AOÛT
à
SAINT-HONORÉ



L'ÉCLAIREUR-PROGRÈS
BEAUCE NOUVELLE

Grand Prix LE 1993



- Siège avant divisé 55/45
- Tapis-brosse, avant et arrière
- Essuie-glace à balayage intermittent
- Climatiseur
- Éclairage automatique
- Régulateur de vitesse
- Moteur 3,1 litres, V-6 imp.
- Transmission automatique 4 vit.
- Volant inclinable
- Radio AM/FM stéréo cassette
- Groupe d'équip. privil. 1 SB

SPÉCIAL
17,206\$

+ transport 650\$ + taxes

ST-HONORÉ, BEAUCE

POULIN

PONTIAC BUICK GMC

331, Rue Principale
485-6164 ou 227-6291

Pas plus loin qu'ailleurs



SERVICE D'APPROVISIONNEMENT À LA FERME



CLASSIFICATION 1993

• FERME ALI Lise et Alain Bernard	CAPSA JONAS GREATLY	T.B. 86
• FERME C.A. QUIRION Louiselle et Marc Quirion	JONCTION BELMONT MINI RADIAL ANTHONY CLAIRO	T.B. 86 T.B. 85
• FERME DUCHEVREUIL Yvan Gilbert	DUCHEVREUIL VERO HOME RUN	T.B. 85
• FERME REYMARC Reynald et Marc-André Bolduc	REYMARC FIXIE JUBILANT REYMARC CHARME STARBUCK	T.B. 86 2e
• FERME GUYNINE Jeannine et Guy Quirion	GUYNINE BYKA PROCESS GUYNINE RAKI HUGO	T.B. 85 T.B. 86
• FERME ADSTOCK Thérèse et Placide Marois	ADSTOCK FLORA CLEITUS	T.B. 86
• FERME S ET L JOVANOVIC Slobodan et Lise Jovanovic	YOVANOVIC FRANCINA ENJOUR	T.B. 85
• FERME BERTEAU Conrad, Pauline, Léo Gilbert	LAURÉAT NADIRETTE TAB	T.B. 85
• FERME MAROCH René et Roch Marois	ELEBER MARIE MILLER MAROCH LAYDIA DAGGER MAROCH CINDY CONNECTION MAROCH DINA ROCKY	T.B. 86 T.B. 85 T.B. 85 T.B. 85
• FERME HAUTBEAUCÉ Denis et Normand Mathieu	LECANSY JACQUELINE CENTENIAL KODAK CORA EAGLE	T.B. 85 T.B. 85
• FERME DESTREMPES Hélène et Serge Jacques	DESTREMPES MEGGIE ENHANCER	T.B. 85
• FERME COUNARD Camille et Mathieu Couture	COUNARD FINA CHAR COUNARD GINETTE GLENVILLE COUNARD GITANE STARBUCK	T.B. 86 T.B. 86 T.B. 87
• FERME PROGRESSIVE Luc Quirion	PROGRESSIVE ALEXIS JUBILANT PROGRESSIVE MAGUY HAWKEYE	T.B. 85 T.B. 85

Alliance CO-OP félicite ces éleveurs-clients!

Une équipe
d'avenir



**Venez nous rencontrer
à l'Exposition Agricole
de Beauce!**

470, route 271, SAINT-ÉPHREM STATION, Beauce (Qué.) G0M 1R0 • Tél.: (418) 484-2890 - Fax: (418) 484-2304

Mot du Président

Le comité organisateur est fier de vous présenter la 29^e Édition de l'Exposition Agricole de Beauce Inc. à Saint-Honoré.

L'an dernier, L'Expo Agricole a atteint un succès inespéré. Plus de 15,000 personnes sont venues visiter les différents attrait de l'Expo. C'est fort de ce succès que les dirigeants de l'Expo Agricole ont préparé une édition "93" qui en mettra plein la vue aux visiteurs.

Cette année, avec la venue de Beauce Carnaval et le retour du Casino, l'Expo Agricole se taille une place de choix parmi tous les événements de la Beauce. En plus de son site des plus intéressants, l'Expo agricole a investi 25,000\$ pour offrir des spectacles qui plairont aux gens de tout âge. S'ajoute à cela, une dizaine

de d'Activités spéciales telles: kiosques, expositions diverses, concours, jeux... qui rendront l'Expo encore plus divertissante.

L'Expo Agricole, c'est aussi plus de 300 animaux de races (bovins, chevaux) présents sur le terrain. Ces animaux participent à tous les jours à différents jugements, ce qui mettra en valeur la qualité du bétail Beauce-ron.

Le comité organisateur est donc heureux d'inviter toute la population de la Beauce et des environs à se rendre à Saint-Honoré du 11 au 15 août prochains, pour une visite qui sera des plus agréables.

Bonne Exposition à tous!

Mathieu Couture,
Président du Comité organisateur

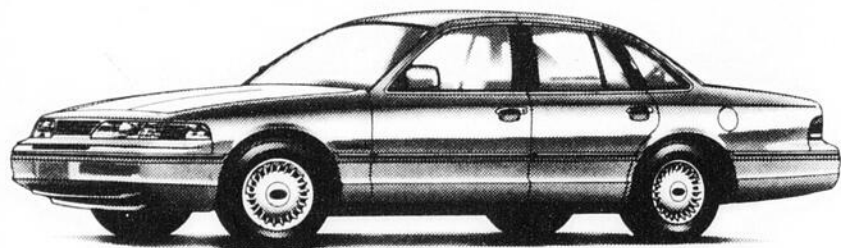


Comité de l'Exposition Agricole de Beauce Inc.:
Alain Roy, Guy Carrier, Robin Malenfant, secrétaire-trésorier, Paul Rodrigue, Jeannine Poirier, vice-présidente; Jean-Luc Grenier, Mathieu Couture, président-directeur-général; Daniel et Marc Faucher.

FORD 1993

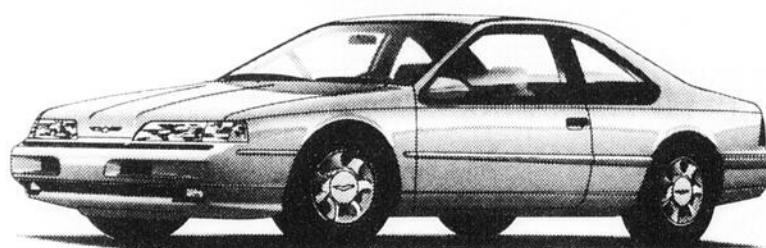


HABITABILITÉ ou RAPIDITÉ



Place au style des voitures personnelles de luxe Ford!

Crown Victoria



Thunderbird

Caractéristiques de série

- Coussins gonflables côté conducteur et passager avant de droite
- Moteur V8, 4,6 L SEFI
- Boîte automatique 4 vitesses à commande électronique et à surmultipliée
- Freins assistés à disque aux 4 roues
- Climatiser
- Radio AM/FM stéréo électronique avec quatre haut-parleurs

Groupe d'équipements préférés

- Chauffe-moteur
- Lecteur de cassettes
- Verrouillage électrique des portes
- Programmeur de vitesses
- Groupe éclairage décor
- Volant gainé de cuir
- Siège conducteur électrique
- Tapis avant/arrière
- Etc...

\$22,695.*

* Transport et taxes en sus.

Caractéristiques de série

- Climatiser
- Direction et freins assistés
- Lève-glaces électriques, verrouillage électrique des portes
- Radio AM/FM stéréo électronique avec lecteur de cassettes
- Sièges baquets et siège conducteur à réglage électrique en 6 directions
- Moteur V6, 3,8 L SEFI

Groupe d'équipements préférés

- Programmeur de vitesse
- Volant réglable
- Freins assistés
- Tapis avant
- Etc...

\$19,265.*

* Transport et taxes en sus.

Bonne Exposition à tous!



**FECTEAU
FORD
MERCURY** Tél. ■ **459-3431**
LA GUADELOUPE

Concessionnaire:
Victor Fecteau: 228-9117
Vos conseillers:
Donald Marois: 227-2963
Daniel Roy: 483-5713

Ça vaut le détour!

499, 14e Avenue
La Guadeloupe

Message du Maire

Année après année, Saint-Honoré accueille, au cours du mois d'août, des gens en provenance des quatre coins de la Beauce. Ils viennent vivre avec nous, la grande fête de l'agriculture que des gens de chez nous ont eu le courage de bâtir à coup de milliers d'heures de bénévolat.

Dans le cadre de la 29^e Exposition Agricole de Beauce, il me fait plaisir de m'associer aux organisateurs de cet événement afin de vous inviter tous, Beaucerons et Beauceronnes, à participer nombreux(ses) aux activités qui se tiendront à l'aréna du 11 au 15 août.

À cette occasion, jeunes et moins jeunes, le travail inlassable des bénévoles, l'implication sans cesse grandissante des exposants et des responsables de cette fête de l'agriculture promettent de vous faire découvrir toutes les facettes de l'agriculture, de vous livrer



tous les secrets de la vie des animaux domestiques, bref, de vous faire vivre des moments enrichissants, voire même inoubliables.

Soyez du nombre de ceux et celles qui découvriront une foule d'informations et de renseignements sur le premier et le plus indispensable des arts: l'agriculture, et qui auront l'occasion d'apprécier l'un des spectacles de mode, de chants, de musique, d'humour et de danse

inscrits au programme 1993.

J'unis ma voix à celle de tous mes concitoyens et concitoyennes pour souhaiter une merveilleuse exposition à tous les visiteurs.

Que les instants passés ensemble dans la joie meublent vos souvenirs et vous laissent le goût d'y revenir.

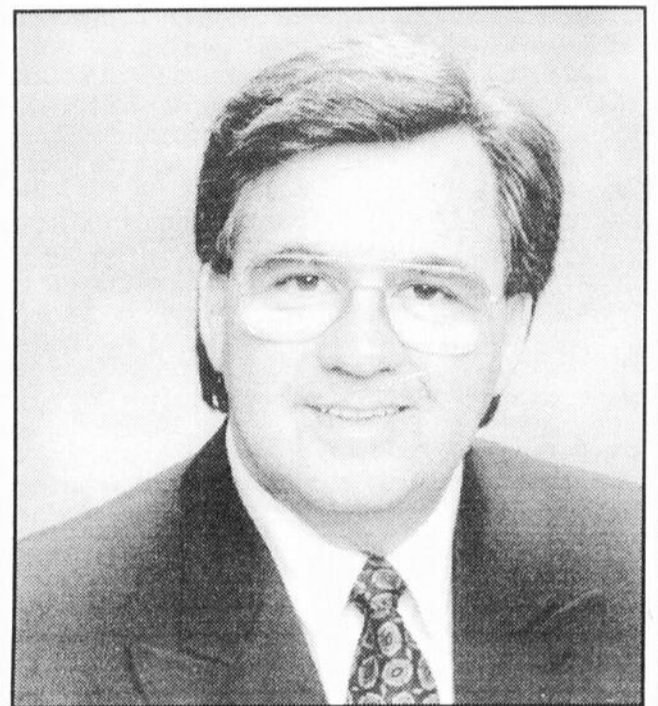
Hélène Poirier,
Maire Canton
Shenley

Mot du ministre

À titre de ministre de l'Agriculture, des Pêcheries et de l'Alimentation du Québec et délégué aux Affaires régionales, il m'est très agréable d'offrir tout mon appui à la 29^e édition de l'Exposition agricole de Beauce et aux membres de son Comité d'organisation. Cet événement s'inscrit en parfaite complémentarité avec nos objectifs, notamment au chapitre d'une agriculture forte et dynamique. Lors du Sommet sur l'agriculture québécoise tenue en juin 1992, tous les partenaires de la chaîne agro-alimentaire, qu'ils soient des secteurs de la production, de la transformation ou de la distribution, ont convenu de la nécessité d'une troisième révolution verte axée sur la pérennité de l'agriculture et résolument tournée vers la conquête des marchés.

Pour faire face aux défis majeurs auxquels est confrontée l'agriculture québécoise, le secteur tout entier doit absolument chercher à accroître son potentiel d'adaptation et d'innovation pour être en mesure de profiter des possibilités qui lui sont offertes. En misant sur nos forces, il faut canaliser l'ensemble des ressources vers les marchés les plus prometteurs.

Le thème conducteur adopté par le ministère que je dirige, «Des gens et des produits de chez nous... pour vous», décrit bien la volonté de tous et de toutes de travailler au développement d'une agriculture qui nous assurera une place de leader dans cet important sec-



teur économique, à la fois au Québec et ailleurs dans le monde.

Qu'il me soit permis en terminant d'exprimer ma reconnaissance envers la Société Exposition agricole de Beauce Inc. pour les efforts déployés afin de promouvoir le développement économique de votre région. Je souhaite que votre exposition 1993 obtienne le meilleur des succès.

YVON PICOTTE

Message du maire de Saint-Honoré

À l'occasion de cette vingt-neuvième exposition agricole, c'est une occasion pour moi de participer à cet événement annuel qui a pour but de promouvoir l'agriculture et de souligner de façon spéciale les mérites des exposants.

La municipalité de Saint-Honoré est fière d'apporter une participation financière au comité organisateur qui porte une attention particulière dans le choix des activités pour que cette exposition soit une réussite.

Je me joins à mes collègues du conseil pour souhaiter la BIENVENUE à la population de Saint-Honoré, aux gens sde la région et de ses envi-



rons; venez encourager nos exposants tant agricoles, qu'industriels et commerciaux et ceci tout en participant aux activi-

tés. Au plaisir de vous rencontrer,

Denis Champagne,
maire

ASPHALTE

- RÉSIDENTIEL
- COMMERCIAL
- VOIRIE

ESTIMATION GRATUITE!

• DIRECTEMENT DU FABRICANT
• AUCUN TRAVAIL TROP PETIT OU TROP GROS!

À VOTRE SERVICE DEPUIS PLUS DE 30 ANS!

PAVAGE SARTIGAN LTÉE

17855, 1^{ère} avenue, Ville Saint-Georges Est, Beauce

**TÉLÉPHONE: Ville St-Georges: 228-3875
St-Victor: 588-6895**

Mot du député fédéral

Cher(e) Ami(e)s!

Encore une fois cette année, l'Exposition agricole de Beauce permettra à la population de constater l'évolution constante du secteur agricole.

De nos jours, les agriculteurs et agricultrices doivent faire preuve d'initiative et d'un fort «esprit d'entreprise». Grâce à leur dynamisme et à leur bon jugement, ils ont su s'adapter aux progrès de la technologie. En participant à cet événement d'envergure, les exposant(e)s vous démontrent le fruit de leur labeur et la fierté qu'ils ont de leur travail et de leur style de vie.

À chaque année durant mon mandat, j'ai été heureux d'apporter une attention très particulière à la survie et au développement de l'Exposition agricole de Beauce en privilégiant leurs demandes d'ai-



de financière.

À toute la population, je lance une invitation spéciale à visiter l'Exposition agricole de Beauce qui se tiendra à Saint-Honoré du 11 au 15 août 1993. C'est un encouragement important pour les exposants et exposantes

et une occasion unique d'en apprendre un peu plus sur les nouvelles méthodes de travail des agriculteurs. Bons succès!

GILLES BERNIER
Député fédéral de Beauce

Expo St-Honoré

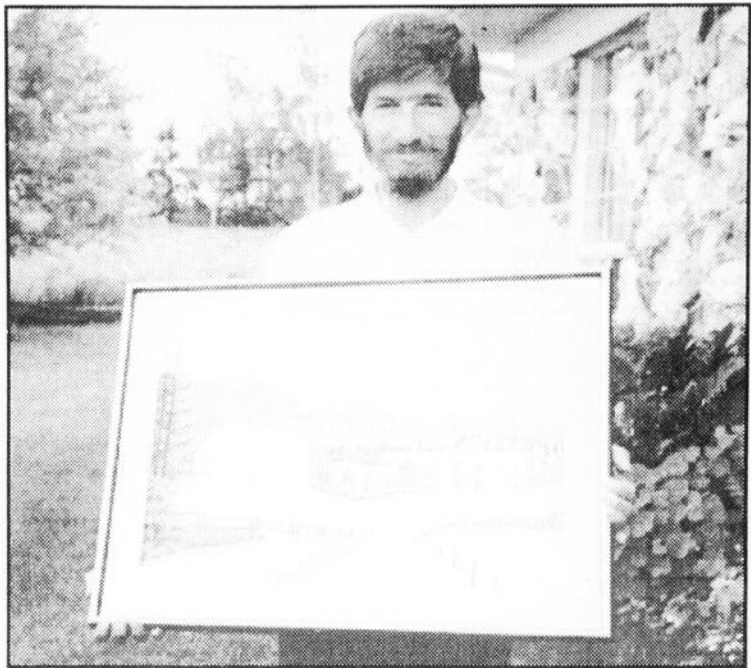
Aussi pour les artistes

L'Exposition Agricole de Beauce comporte encore cette année un volet «peintures». Cette exposition de peintures sera localisée dans le kiosque des fermières. Le public aura la possibilité de s'exprimer en choisissant le plus beau tableau.

Aussi, nous accueillerons comme invitée spéciale, Florianne Matteau de Saint-Georges, professeure de la méthode Alexander. L'artiste fera une démonstration de cette technique spéciale dimanche le 15 août vers 14h00. Avis aux intéressés.

Une dizaine de peintres de la région nous présenteront leurs plus belles toiles dont un sera l'objet d'un tirage. Cette toile sera l'oeuvre de Mme Hélène Champagne de Lac-Mégantic, gagnante du choix du public l'année dernière. Alors bonne chance à tous.

Responsable: Murielle Carrier, 485-6611.



M. Guy Lévesque de Saint-Georges, gagnant du tirage de l'année dernier.

Mot du député de Beauce-Sud

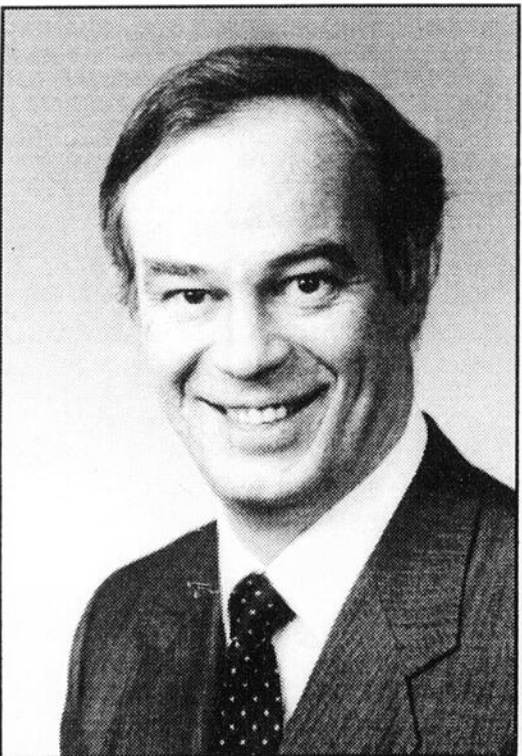
Monsieur,

C'est avec plaisir que je me joins à toute l'équipe de l'Exposition agricole de Beauce pour souligner cette 29^e édition.

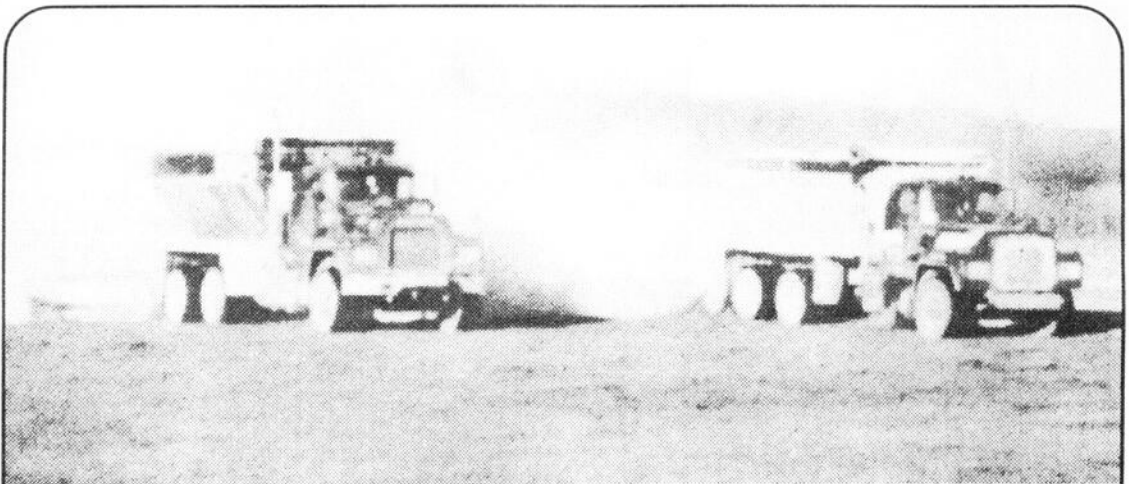
Les membres de l'organisation de l'exposition font preuve de dynamisme et c'est à l'image de l'agriculture de notre région. C'est pourquoi l'agriculture demeure un pilier important de l'économie beauceronne.

Je souhaite la meilleure des chances à tous ceux qui participeront aux différentes épreuves de qualification. J'invite aussi la population à participer en grand nombre à toutes les activités offertes dans le cadre de l'Exposition.

Au plaisir de s'y rencontrer!



Le Ministre.
ROBERT DUTIL
Député de Beauce-Sud et
Ministre des Approvisionnements
& Services.



SERVICE D'ÉPANDAGE DE CHAUX AGRICOLE SUR LES FERMES

Pour un rendement maximum

Pour un PH de sol bien équilibré

Pour une récolte garantie

**VOTRE VENDEUR
AVEC 30 ANS D'EXPÉRIENCE
À VOTRE SERVICE**

RAYMOND BRÉTON

1014, Rue Principale, SAINT-FERDINAND (Québec) G0N 1N0

Tél.: (418) 428-9350

Appelez sans frais au 1-800-463-2716
Demandez Pagette #10796 et laissez votre message

Philippe Dallaire

Agriculteur par amour de l'agriculture

par Jacques Légaré

M. Philippe Dallaire, de Saint-Jean de la Lande, exerce le métier d'agriculteur depuis 1955. Un métier «très exigeant, où il ne faut pas s'attendre à faire du 8 à 4», admet-il. Ce dernier ne craint cependant pas de le conseiller aux jeunes, «pourvu qu'ils aiment ça et qu'ils aient la formation».

L'amour du métier, ce n'est pas ce qui fait défaut à cet agriculteur

duit environ 6 400 kilos de gras par année. On y compte soixante têtes de bétail, de race Ayrshire. Pourquoi Ayrshire? L'agriculteur affirme que c'est simplement «une question de goût». Il ajoute qu'au moment où il s'est établi, une vache Ayrshire était moins dispendieuse qu'une Holstein, et qu'elle coûtait moins cher à nourrir. M. Dallaire a peut-être aussi été influencé par le fait que son père était lui-même un éleveur Ays-

agricole de Saint-Honoré, qu'il fréquente depuis 22 ans. Il en a été directeur durant six ans, et président de 1988 à 1991. Si les avantages que peut retirer une ferme de ce genre d'expositions ne sont pas toujours palpables immédiatement, ils sont cependant bien réels, affirme-t-il.

La valeur d'une des vaches de son élevage, la première «excellente» en Beauce, a passé de 400\$ à 3 500\$, après qu'elle ait accédé

l'ambition, et permet d'apprendre de l'expérience des autres.

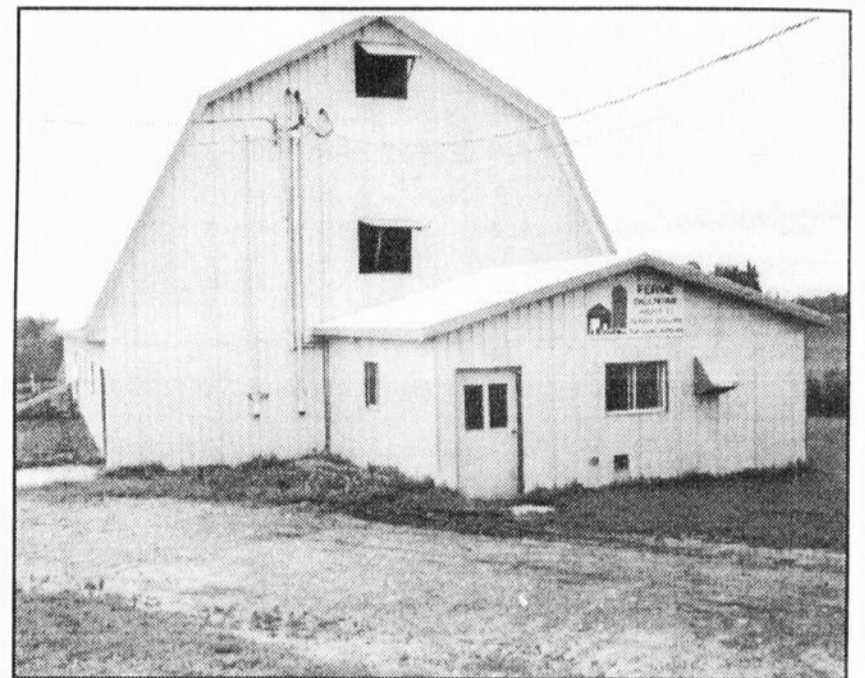
Érable

La ferme Dall possède aussi une érablière de 2 500 entailles, «mais on en vend pour 6 000», affirme M. Dallaire. «Ça, c'est la tâche de Monique et Linda», affirme-t-il.

Mme Dallaire est en effet passée maître dans la confection de friandises à l'érable, qui sont toutes fabriquées dans la cuisine de la maison familiale (on transforme jusqu'à 32 gallons de sirop par jour). Durant le temps des sucres, ils sont cinq ou six de la famille à travailler à la cueillette de l'eau, la fabrication du sirop, la transformation ou la vente des produits de l'érable. Et ce, six jours par semaine!

La ferme possède aussi un boisé, qui permet à M. Dallaire de se retremper dans son premier métier, celui de travailleur forestier.

Si le travail d'agricul-



La ferme familiale

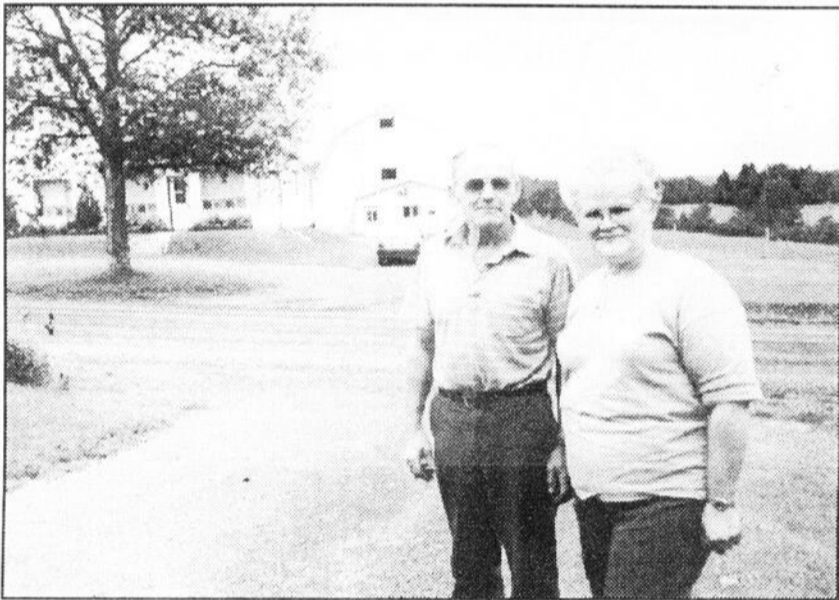
teur est moins physique qu'autrefois, il est tout aussi exigeant, affirme M. Dallaire. Sa ferme suit le courant des années 90, notamment avec l'informatisation de la comptabilité. Son fils Claude a pris cet aspect en charge.

M. Dallaire admet que la confrontation des

idées entre lui et son fils (Médaille d'or à l'ITA) a parfois fait des flamèches, mais il considère que le résultat de tout cela en a été une amélioration de la gestion de la ferme.

Il estime que la formation est un outil essentiel pour le producteur qui veut s'établir.

Même s'il a appris son métier en e faisant, il a tout de même suivi une formation à l'université, afin de donner lui-même de la formation à de futurs agriculteurs. «On peut aussi apprendre sur le tas, mais ça prend du temps», estime-t-il.



M. et Mme Dallaire.

de Saint-Jean de la Lande. Il a d'ailleurs su le transmettre à son fils Claude, qui come lui «en mange». Depuis 1988, le père et le fils sont co-propriétaires de la Ferme Dall, en compagnie de leurs épouses Monique et Linda.

La ferme laitière pro-

hire. Quoi qu'il en soit, il estime aujourd'hui que cette race est ni plus ni moins «rentable» que la Holstein, d'avantage répandue en Beauce.

Président de l'expo

M. Dallaire est un assidu de l'Exposition

à cette catégorie. M. Dallaire est d'avis que les succès remportés à l'exposition de comté (quatre grandes championnes) ont contribué à la bonne réputation de son troupeau. Il estime aussi que le fait de côtoyer d'autres producteurs crée de



Fier de son troupeau



Excavation

Denis Bolduc Ltée

ENTREPRENEURS
EXCAVATION ET TERRASSEMENT

C.P. 261 – Saint-Éphrem
Beauce-Sud (Québec)
(418) 484-5239

L'activité agro-alimentaire dans la région de la Beauce

—Constituant depuis toujours une force économique, l'activité agro-alimentaire beauceronne demeure un des plus importants secteurs économiques de la région.

—À lui seul, le secteur primaire agricole assure des ventes annuelles de plus de 300 millions de dollars par les 3,500 exploitations agricoles, alors que les quelque 150 entreprises de transformation et de services agro-alimentaires présentent un chiffre d'affaires de plus de 800 millions de dollars.

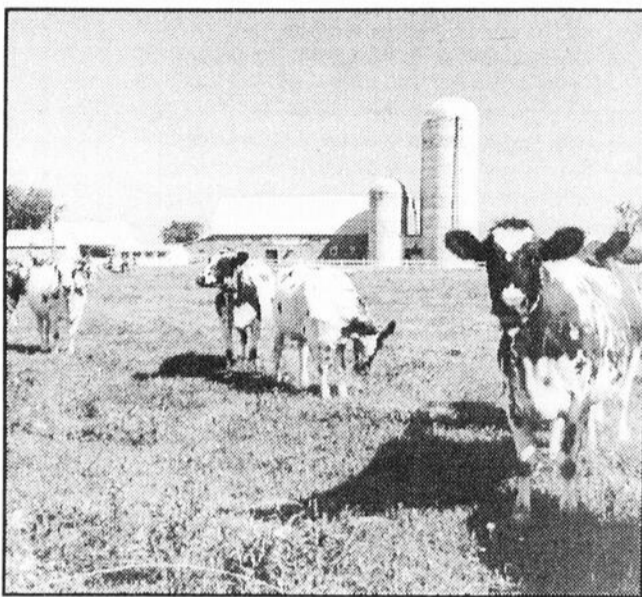
—Cette situation prévaut malgré le fait que les conditions biophysiques limitent certaines pratiques agricoles. Une bonne partie du territoire se retrouve dans la zone Appalachiennne, constituant un relief vallonné et accidenté. Le réseau hydrographique est important dont les principaux affluents sont les rivières Chaudière et Etchemins. Les sols sont de potentiel moyen à faible présentant comme contrainte la pierrosité. La saison de croissance est assez courte, limitant la pratique de grandes cultures et favorisant la production fourragère.

—Les deux principales productions sont le lait et le porc qui sont pratiquées par plus de la moitié des exploitations agricoles.

—Nous retrouvons aussi les productions suivantes: boeuf, volaille, oeuf, sirop d'érable et horticoles.

—L'agriculture beauceronne est donc passablement diversifiée et, très souvent, les exploitations sont mixtes, on retrouve à la fois 2 à 3 productions et même plus. L'agriculture à temps partiel touche près de 30% des producteurs de la Beauce qui vont se chercher un revenu à l'extérieur de la ferme. L'âge moyen du producteur agricole beauceron est de 45 ans.

—Tout de même, nous observons une concentration de la



Le lait est la principale production agricole en Beauce

production animale dans le Nord de la région, dont principalement le porc et la volaille. Ainsi, les terrains disponibles sont plus rares dans ce secteur, contrairement au Sud de la région. Ainsi, la production porcine régionale représente près de 20% de la production québécoise.

—Quant à la production acéricole, nous sommes au coeur de cette production puisque 40% de la production provinciale est assurée par la région de la Beauce.

—Comme nous l'avons mentionné précédemment, l'activité agricole beauceronne contribue à un important roulement économique:

*une capitalisation globale de 618,000,000\$, soit une moyenne de plus de 200,000\$ par ferme;

*des dépenses annuelles de plus de 278,000,000\$;

*des salaires versés pour quelque 21,000,000\$.

—Malgré que la production laitière est importante dans la région, il y a encore une consolidation à assurer, surtout dans le centre de la région, où la moyenne de production est faible par rapport au reste de la région et du Québec.

—À cette production agricole s'ajoute une production sylvicole à laquelle s'adonnent plusieurs producteurs qui possèdent un boisé au bout de leur terre. Étant donné que l'occupation du territoire est hétérogène, les espaces cultivés et boisés se côtoient.

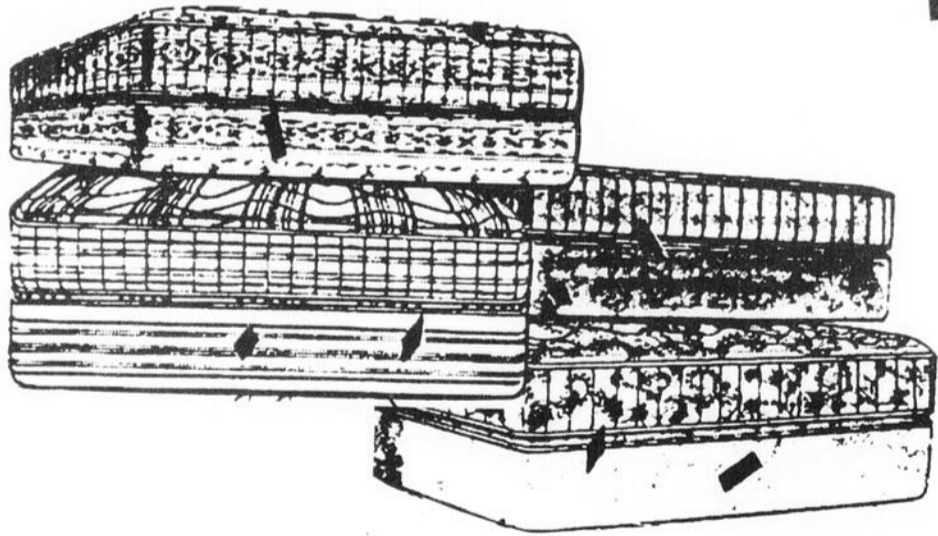
—La forêt beauceronne occupe 68% du territoire et elle est principalement possédée par des petits propriétaires privés (10,000 propriétaires).

—Cette forêt se compose de résineux (32%) et de feuillus (23%), alors les boisés mélangés sont nombreux (24%).

—La production sylvicole n'est principalement consacrée aux résineux pour des ventes de quelque 10,000 millions de dollars. Les feuillus sont très peu mis en valeur, les marchés étant limités.

—Bien que nous ne retrouvons pas d'usines de pâte et papier sur notre territoire (ce qui est particulier), les usines de sciage sont nombreuses, soit plus de 60. Cette importance dans le sciage peut être en partie due à la proximité des forêts du Maine et des possibilités d'approvisionnements.

SPÉCIAL
sur nos matelas

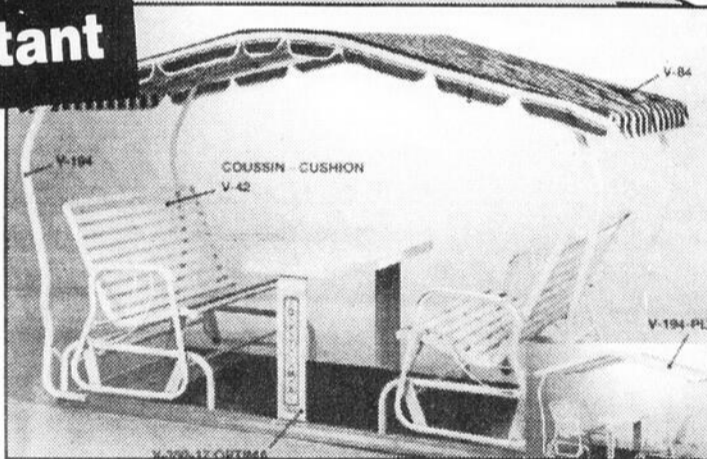


**Pour vos étudiants,
une occasion à ne pas manquer!!!**

**Liquidation
au
prix coûtant**

3 en stock

BALANÇOIRES



Spécial pour étudiants

TV COULEUR 14"
avec télécommande

199\$



**Les photos peuvent différer du stock en magasin*

**AUBAINES DU
MEUBLE INC.**

16125, boul. Lacroix, St-Georges, Bce, P.Q.

Tél.: 228-2470

**LE
MEUBLEUR**

Toujours à mon goût,
toujours à mon prix!



Agriculture

Les producteurs sont prudents

Sainte-Foy, le 16 juillet 1993 - Après plusieurs années de croissance ininterrompue, le dernier rapport annuel de l'office du crédit agricole du Québec - qui a fait place, le 17 juin dernier, à la Société de financement agricole - fait état d'une diminution de 30% du volume des prêts consentis par l'intermédiaire de cet organisme. "Cette baisse est attribuable à l'insécurité que connaissent les productrices et les producteurs agricoles face à l'avenir, d'une part, et à l'appel à la prudence qu'a lancé le personnel, au cours des deux dernières années, d'autre part", selon le président de la Société de financement agricole, M. Michel R. Saint-Pierre. Comme le niveau d'endettement des entreprises affecte directement leur capacité concurrentielle, le personnel de cet organisme de financement a multiplié ses interventions afin de sensibiliser le milieu agricole québécois à l'urgence d'adop-

ter des pratiques de gestion plus rigoureuses et de restreindre, dans la mesure du possible, le recours au crédit, selon M. Saint-Pierre.

Revenu en hausse de 18%

Malgré le niveau d'inquiétude élevé qui caractérise le secteur depuis quelques années, celui-ci a toutefois connu une très bonne année en ce qui a trait aux résultats financiers globaux. Les recettes monétaires totales ont augmenté de 4,5% ce qui, combiné à une baisse de 0,7% des dépenses, a permis de hausser le revenu agricole net de 18%, pour dépasser le 1,1 milliard de dollars.

Cet effet hausse du revenu et l'intensification des activités de suivi des prêts de l'organisme, au cours des dernières années, sont par ailleurs responsables de la diminution de 16% de clients en arrérages, peut-on apprendre dans le rapport déposé à l'Assemblée nationale le 16

juin. "C'est une amélioration appréciable. L'évolution du secteur nous a amenés à consacrer beaucoup plus d'efforts à suivre les dossiers de prêts, à proposer des mesures de redressement et à conseiller la clientèle dans sa gestion financière et la planification de ses investissements", a précisé M. Saint-Pierre.

Au cours de l'exercice 1992-1993, l'office du crédit agricole du Québec a autorisé 4166 demandes de prêts, pour une valeur totale de plus de 254 millions de dollars. De plus, il a versé à des entreprises des subventions de 32,3 millions de dollars pour favoriser l'établissement en agriculture de 2,168 personnes de moins de 40 ans.

Un nouveau cadre législatif

La nouvelle loi sur le financement agricole, entrée en vigueur le 17 juin dernier, aura un impact majeur sur les activités de l'organisme, selon son prési-

dent, M. Michel R. Saint-Pierre. "La nouvelle Société est mieux outillée que ne l'était l'office pour poursuivre sa mission. Son cadre législatif lui confère beaucoup plus de flexibilité pour s'adapter au contexte changeant du monde agricole actuel", selon M. Saint-Pierre.

Signalons que, pour répondre aux besoins exprimés par le milieu, les programmes québécois de financement agricole viennent de subir une cure de rajeunissement. La Société offre désormais des taux d'intérêt fixes pour ses prêts, plutôt que des taux fluctuants, et des termes de un, trois ou cinq ans. Les nouveaux taux devraient permettre aux gestionnaires du monde agricole de réduire l'impact des variations des taux d'intérêt et de pouvoir mieux planifier, tout en leur laissant toute la flexibilité désirée.

Parmi les autres nouveautés, signalons que les producteurs et les productrices du Québec

pourront obtenir du financement pour des types de production non traditionnels, comme l'élevage des grands gibiers, et pour des activités accessoires à la production principale, comme l'entreposage. Par ailleurs, la Société pourra démontrer plus de souplesse dans les conditions d'admissibilité à ses programmes. Poursuivant une démarche déjà entreprise, la Société de financement agricole mi-sera cependant d'abord et avant tout sur les facteurs de réussite d'une entreprise. La décision de financer du projet portera donc plus que jamais sur les caractéristiques de ce projet sur la capacité financière d'une entreprise à soutenir de nouveaux investissements.

L'encours de la nouvelle Société est de plus de 2 milliards de dollars, ce qui contribue à faire d'elle le principal partenaire financier des productrices et des producteurs agricoles québécois.



CLINIQUE VÉTÉRINAIRE DE ST-GEORGES ENR.



CLINIQUE VÉTÉRINAIRE



CLINIQUE VÉTÉRINAIRE DE ST-GEORGES ENR.

555, 130e Rue, Ville Saint-Georges Est G5Y 2T4
Tél.: (418) 228-3761 - Fax: (418) 227-5496

Secteur Bovin

- Dr J.-Yves Bélanger, M.V.
- Dr Michel Donnelly, M.V.
- Dr Bruno Pépin, M.V.
- Dr Sylvain Tardif, M.V.
- Dr Jean-François Grenier, M.V.
- Dr Martin Rondeau, M.V.

Secteur Bovin

- Alimentation
- Transfert d'embryon
- Médecine curative
- Médecine préventive
- Mammite
- Informatique
- Laboratoire diagnostique
- Fibroscope
- Radiographie
- Homéopathie

Secteur Équin

- Dr Claude Bonenfant, M.V.

Secteur Petits Animaux

URGENCE EN TOUT TEMPS



228-3761

Dr JOSÉE DIONNE
Bureau:

Lundi au vendredi08h00 à 17h00
Tous les soirs19h00 à 21h00
Samedi.....09h00 à 12h00

- **Commanditaire du cahier des exposants**
- **Médecine vétérinaire disponible en permanence sur le terrain de l'exposition**
- **KIOSQUE:**
 - **Nouveauté en nutrition animale Animaux de compagnie**
 - **Fondation MIRA (documentation)**
 - **Bienvenue aux membres CEDAQ**

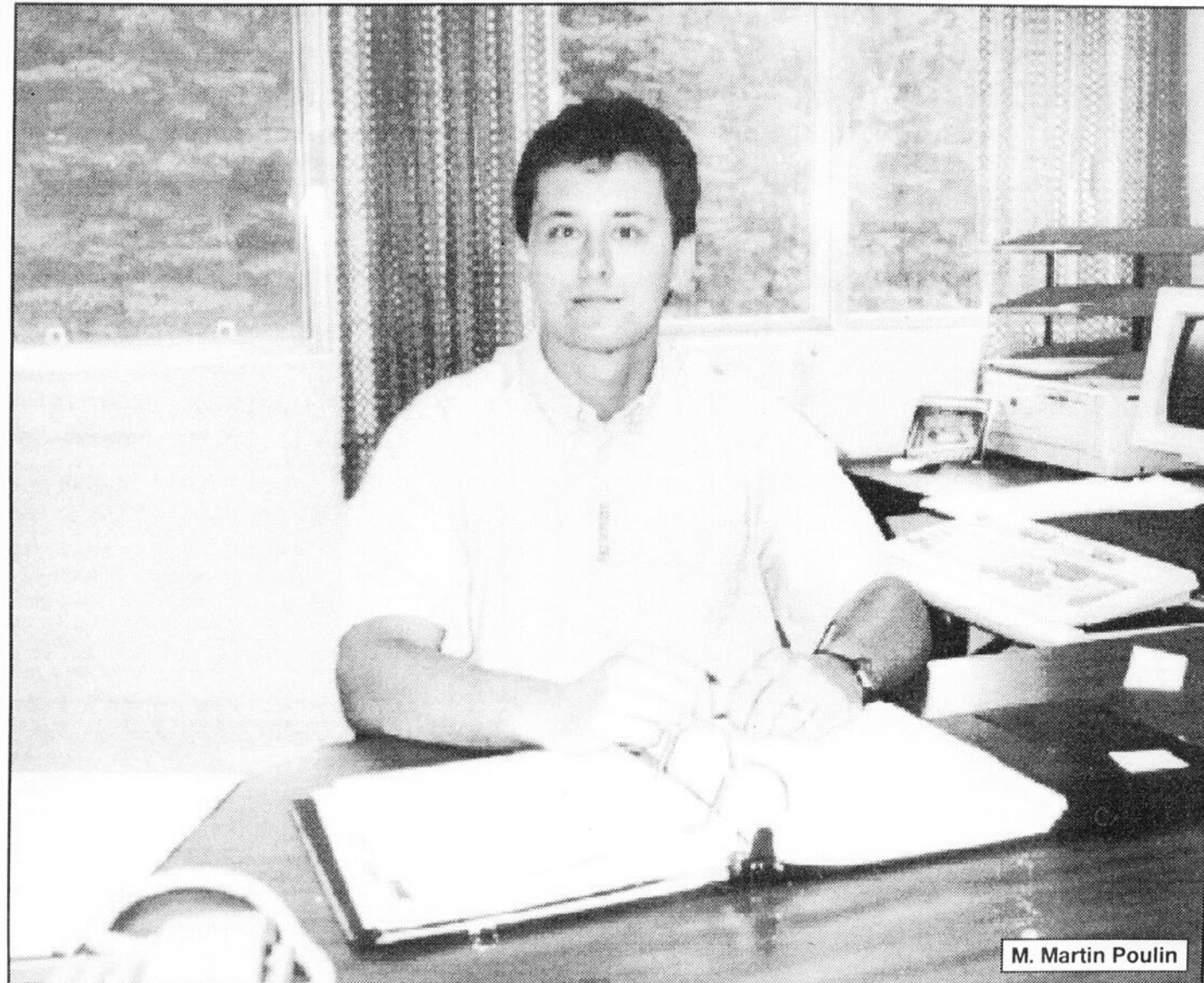
Pour guider les agriculteurs dans l'aventure de l'informatique

par Jacques Légaré

L'informatisation de la comptabilité agricole peut être un véritable paradis pour le producteur. Avant d'atteindre ce paradis, il doit cependant souvent passer par le purgatoire, le temps de s'habituer à ses nouveaux outils. C'est pour faciliter cette étape que l'UPA de la Beauce offre maintenant un service d'encadrement pour l'implantation de la comptabilité informatique sur les fermes.

Nous avons rencontré le responsable de ce service, M. Martin Poulin, qui nous a tracé un bilan de la situation.

Même si on ne dispose pas de chiffres précis à ce sujet, on sait que ce n'est qu'un très faible pourcentage des agriculteurs qui ont recours à l'informatique jusqu'à présent. «Il y en a plusieurs qui sont réticents, surtout parmi ceux qui sont plus âgés ou qui ont moins de formation», affirme M. Poulin. Ce dernier mentionne aussi que les mauvaises expériences vécues par certains ont fait bouler de neige, et ont donné une réputation négative à l'informatique auprès de plusieurs producteurs. C'est surtout le cas de gens qui ont



M. Martin Poulin

acheté l'ordinateur et le logiciel, se sont mis à les utiliser sans demander conseil, et ont fait des erreurs dans la cueillette des données. «Si c'est parti tout croche, ça va sortir tout croche», affirme M. Poulin.

Le service offert par l'UPA de la Beauce offre aux producteurs la collaboration de comptables et d'agro-économistes. Ces derniers les suivront plus intensément durant le premier mois, afin de s'assurer que les données

sont entrées adéquatement. On continue ensuite de superviser les agriculteurs durant toute l'année.

Une subvention de 700\$ par producteur qui adhère au programme permet de garder un coût minime

(350\$) pour ce service. Il faut cependant compter environ 4 000\$ pour l'achat du logiciel et de l'ordinateur. Ce dernier peut aussi servir à d'autres logiciels, comme un traitement de texte ou un logiciel pour gérer l'alimenta-

tion des animaux.

Le maximum de producteurs éligibles aux subventions est de 200, et M. Poulin est confiant d'atteindre facilement cet objectif, si on se fie aux nombreuses demandes d'informations reçues

dès que ce programme a commencé à être connu. On s'applique présentement à recruter des candidats, et le programme s'enclenchera vraiment à l'automne.

Pas gagné de temps

Les propos de M. Normand Poulin, un agriculteur de Saint-Proper qui a informatisé son entreprise en 1988, allaient dans le même sens que ceux de M. Martin Poulin. L'agriculteur n'entend pas profiter du nouveau programme, mais il aurait bien aimé le faire à l'époque!

«La première année, je n'ai pas gagné de temps avec ça», affirme-t-il. Même s'il avait suivi un cours d'introduction à l'informatique de 60 heures, il avait commis quelques erreurs, qui ont faussé les résultats obtenus. L'agriculteur considère qu'avec un «coaching» comme celui qu'offre présentement l'UPA, il s'en serait mieux tiré. «Ils t'apprennent à connaître le logiciel».

Mais une fois qu'on a appris à se servir de l'informatique, M. Normand Poulin est d'avis que celle-ci rend de grands services au producteur. «Ce n'est pas plus long d'entrer les données, et on se sauve beaucoup de temps et de casse-tête pour la compilation».

ÉQUIPEMENT

F. CÔTÉ INC.

FERNAND CÔTÉ, président

MACHINERIE AGRICOLE et INDUSTRIELLE

10090, boul. Lacroix, Saint-Georges Est
228-2000

VENTE DE PIÈCES

Service après-vente

Pièces, filtres et huile pour différentes marques



TRACTEURS pour tous vos besoins, de 12 à 100 forces

ACCESSOIRES – CHARGEURS – TONDEUSES – BALAIS – SOUFFLEURS – BÊCHEUSES
RAMASSE-HERBE – EXCAVATRICES – GRATTEURS – ETC.



exposition AGRICOLE de BEAUCE inc.

29^e ÉD
tenue sur le terrain c
À SAINT-HON
du 11 au 15 a

BEAUCE CARNAVAL

Les plus gros amusements en Amérique du Nord
sur le terrain pendant toute l'exposition

MERCREDI 11 AOÛT

Admission: 3,00\$ (enfants 12 ans et moins: GRATUIT).

- 10h00 **ENTRÉE DES ANIMAUX** (laitiers, à boucherie, petits-animaux)
- 15h00:
- 20h00: Spectacle d'ouverture: Parade de mode
Vêtements confectionnés à la main
Sylvie Roy, resp. - 485-6759
- 20h30: **OUVERTURE OFFICIELLE**
- 21h00: Suite de la parade de mode

JEUDI 12 AOÛT

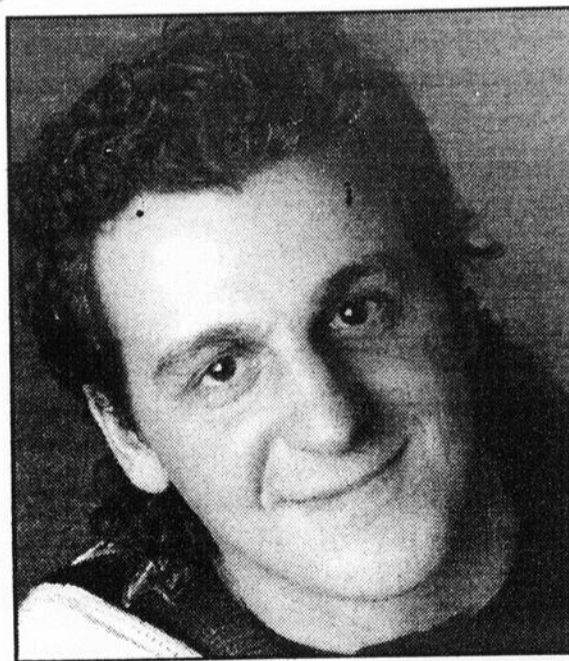
**Admission: Jour: 4,00\$ (enfants 6-12 ans: 2,00\$)
Soir: 5,00\$ (enfants 6-12 ans: 2,00\$)**



JOURNÉE DES JARDINS DES JEUNES ÉLEVEURS

- 09h00: Entrée des jeunes éleveurs
- 10h00: Jugement des petits animaux (poules et lapins)
Expertise des jeunes éleveurs
- 11h00 Jugement des génisses
- 12h00: Entrée des chevaux de trait et d'équitation jusqu'à 17h00
- 13h00 Suite des jugements de génisses
- 13h00: **APRÈS-MIDI HORTICOLE**
Les Serres St-Honoré (resp.)

- 21h00: **SOIRÉE HUMORISTIQUE**
- **PATRICK HUARD**
(gagnant du festival "Juste pour rire" 1991)
- Philippe Couture (Des lundis juste pour rire)
- Richard Courchêne
(Des lundis juste pour rire)



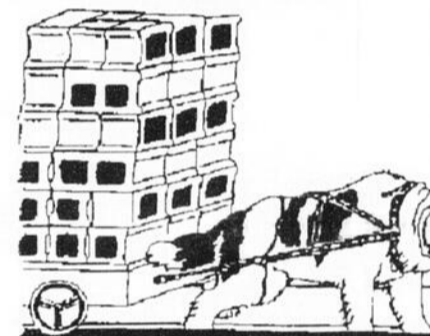
VENDREDI 13 AOÛT

**Admission: Jour: 4,00\$ (enfants 6-12 ans: 2,00\$)
Soir: 5,00\$ (enfants 6-12 ans: 2,00\$)**

- 09h00: **GRANDE JOURNÉE DE L'ÂGE D'OR**
du comté de Beauce et des environs

- 09h30: **JUGEMENT AYRSHIRE ET HEREFORD**
- 11h30: Dîner à **PRIX SPÉCIAL POUR L'ÂGE D'OR**
- 12h30: Suite des jugements
- 13h00: Orchestre **VALÈRE GILBERT** pour l'Âge d'O
- Venez danser et vous amuser -
- 15h00: Jugement Futurité Percheron et Belge
- 19h30: ***GRANDE TIRE DE CHIENS F**

Tire de 150 à 200 blocs de ciment environ



- 20h00: Jugement des chevaux de trait et d'équitation
- 21h30: **SUPER SOIRÉE ROCK** avec
1^{ère} partie Feedback
2^e partie Colorado



SAMEDI 14 AOÛT

Admission: 5,00\$ (enfants 6-12 ans: 2,00\$)

- 09h30: **JUGEMENT HOLSTEIN**
- 10h00: Jugement de petits animaux (pigeons)
- 12h30: Suite du jugement
- 13h00: **GRANDE TIRE DE CHEVAUX PROVINCIAUX**
- 13h30: Spectacle pour enfants et sculpture de ballon
l'après-midi dans l'aréna avec **TARTOUIL**.
- 19h00: **HORSE SHOW PROFESSIONNEL**
- 20h30: **BINGO MONSTRE 4 000,00\$ EN PRIX**
À compter de 17h00, carte de bingo GRATUIT
entrée donnant droit à 12 tours réguliers.
- Pavillon des jugements
- 22h00: **SOIRÉE COUNTRY**
avec **JERRY CORMIER** et son groupe
"Destination country" auteur des succès - Guita

ÉDITION

in de l'aréna

ONORÉ

août 1993



En permanence sur le terrain de l'expo



Tous les jours de 14h00 à 2h00
-Une roue de fortune -3 tables de Black Jack
-Une roue française
Permis de la Régie des Loteries et courses du Québec



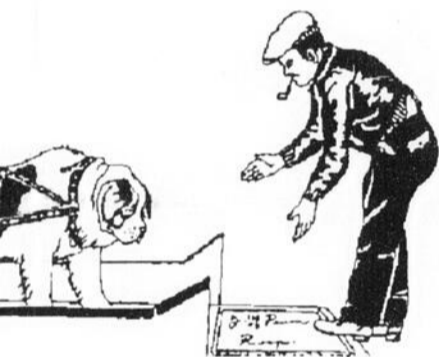
FORD
OR

l'Âge d'Or

ge

BIENS PROVINCIALE

nt environ 40 lbs, ch. sur 5 pieds de longueur



équitation
avec

COLORADO



← FEEDBACK

OUT

00\$)

ns)

ROVINCIALE
de ballons tout

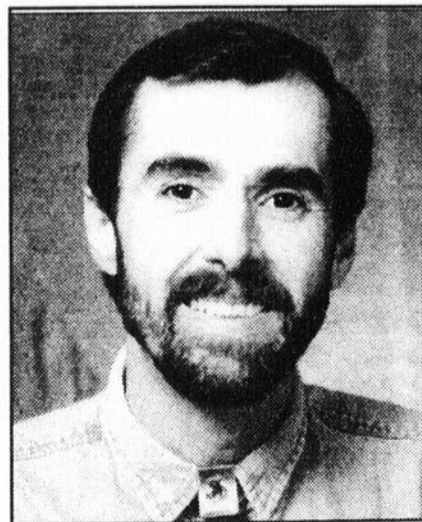
OUIL.

L

NI PRIX -
o GRATUITE avec
uliers.

groupe

ès - Guitare Cadillacs et



DIMANCHE 15 AOÛT

Admission: 5,00\$ (enfants 12 ans et moins: GRATUIT)

GRANDE JOURNÉE FAMILIALE PROMUTUEL DE BEAUCE

09h30: Messe à l'aréna

10h30: SUPER BRUNCH FAMILIAL BEAUCERON commandité par AGRINOVE

13h30: CONCOURS D'ATTELAGE DE VOITURES de chevaux légers et lourds

14h00: SPECTACLE INTERNATIONAL DE CIRQUE avec

*LE CIRO'EN BULLE ENR.

Le duo soviétique Larissa & Dimitri
(1er prix au championnat
international de jonglerie en 1992)
Tout l'après-midi dans l'aréna...

14h30: Au Pavillon des jugements;

*DÉMONSTRATION D'ATTAQUE
DE CHIENS

17h00: SOUPER DE CLÔTURE
À prix populaire - (servi dans l'aréna)

18h00 SPECTACLE DE CLÔTURE
à avec l'école de danse "CINDERELLA"

22h00

*Spectacle unique en Beauce

Il est à noter que l'admission est gratuite pour les enfants de
0 à 6 ans pendant les 5 jours de l'exposition



ACTIVITÉS SPÉCIALES

CARREFOUR AGRO-ALIMENTAIRE

Parrainé par la Féd. UPA Beauce.

Venez déguster les produits agricoles beaucerons dans un grand kiosque dans l'aréna.

MINI-ZOO

Venez visiter ce mini-zoo où plus de 15 espèces d'animaux seront présentées comme: -Bison

-Daim -Sanglier

EXPOSITION DE MACHINERIES AGRICOLES

EXPOSITION ARTISANALE DES FERMÈRES

EXPOSITION ÉCOMUSÉE DE LA HAUTE-BEAUCE

Antiquités agricoles

EXPOSITION DE PEINTURES AGRICOLES

Peintes par des artistes de la région, ces peintures traitent de notre agriculture régionale.

CONCOURS "DEVINEZ LE POIDS DU BOEUF"

-Trouvez le poids du boeuf vivant et courez la chance de gagner 300,00\$ en bons d'achats. (Com-
mandite de: Ferme "Ranch Val Rio" Boucherie Beauce Boeuf inc. et Abattoir Poulin Inc.

UNE CINQUANTAINE DE KIOSQUES SONT MONTÉS À L'INTÉRIEUR DE L'ARÉNA.

Ces exposants vous y invitent en grand nombre.

Le cocktail pour les invités à l'ouverture officielle est une commandite des 2 municipalités de Saint-
Honoré.

Le Comité de l'Exposition agricole de Beauce inc. invite la population du comté de Beauce et des
environs à venir visiter votre Exposition. Merci!



*exposition agricole de Saint-Honoré
constitue l'occasion par excellence pour
nous, gens de la région, de nous ren-
contrer et de fraterniser.*

*Les caisses populaires participantes sont
heureuses de prendre part à cette grande fête et
vous invitent à y participer en grand nombre.*

Cordiale bienvenue à tous!

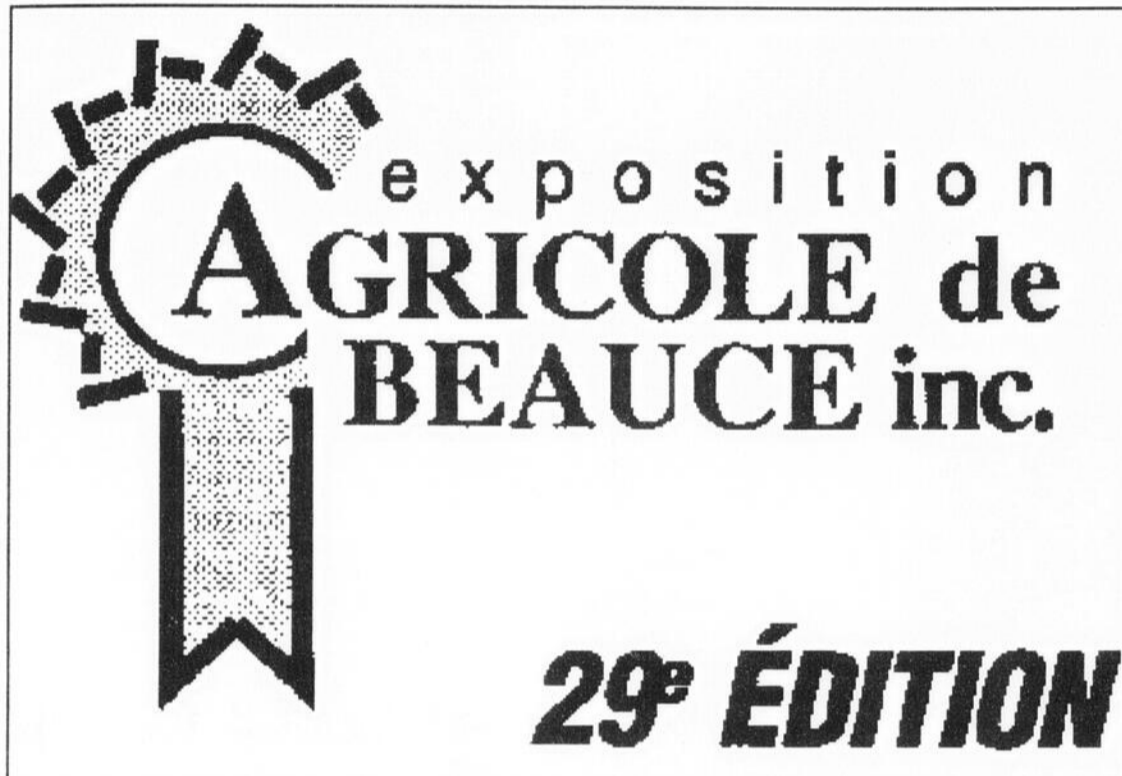


- Caisse populaire Saint-Éphrem
- Caisse populaire Saint-Georges
- Caisse populaire Saint-Martin
- Caisse populaire Saint-Honoré
- Caisse populaire Beauceville
- Caisse populaire L'Assomption
- Caisse populaire Saint-Victor
- Les caisses populaires de la Haute-Beauce
- La Fédération des caisses populaires
Desjardins de Québec

Exposition **AGRICOLE** de **BEAUCE** inc. 29^e édition

L'expo se donne un nouveau logo

Pour sa 29^e édition, l'Exposition agricole de comté à Saint-Honoré s'est dotée d'un nouveau logo, qui en dit long sur cet événement. Le ruban évoque l'excellence, et la roue, semblable à un manège, symbolise l'amusement. Le «A» du mot agricole, situé au centre du cercle, montre la place centrale que tient l'agriculture en Beauce.



LARISSA et DIMITRI, un rendez-vous avec l'inédit

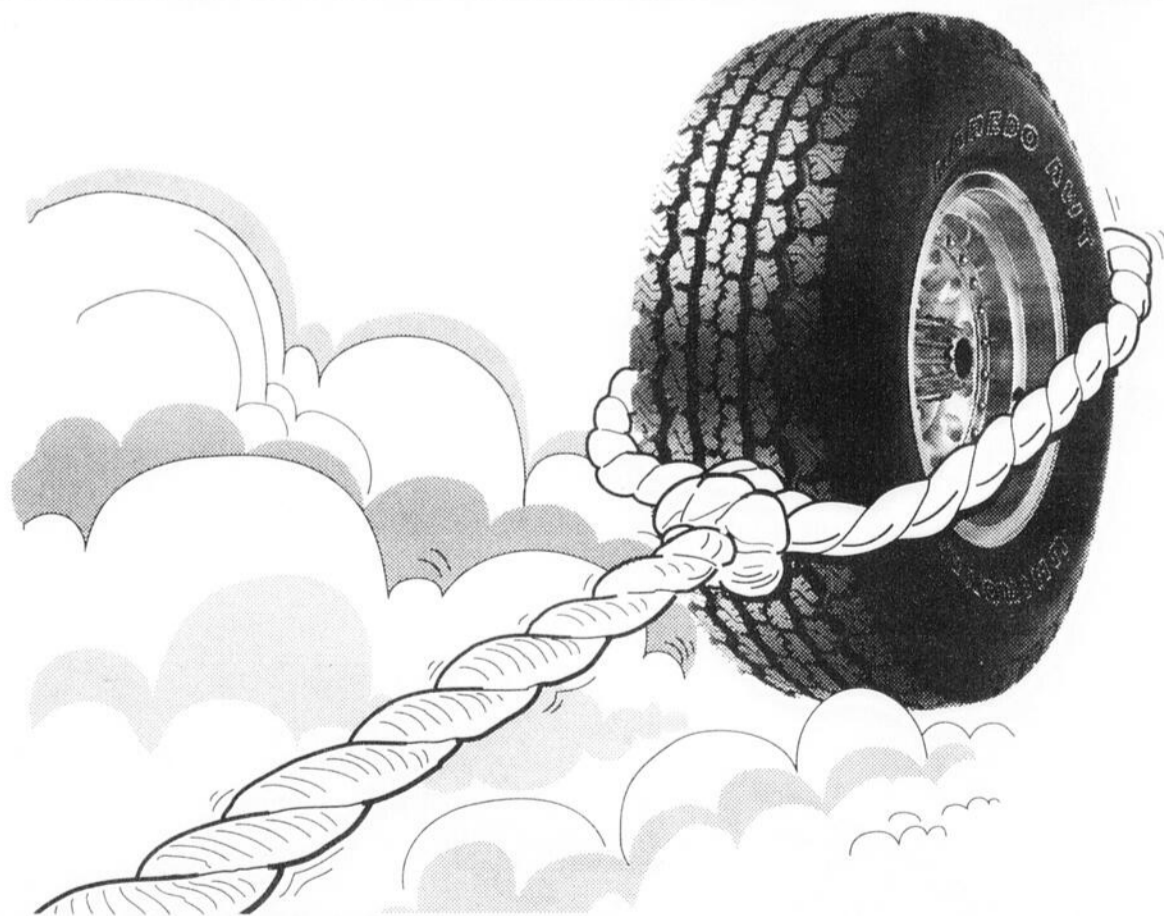
Artistes professionnels Russes de Moscou: LARISSA et DIMITRI n'ont pas tardé à s'imposer sur les scènes internationales les plus prestigieuses des différents continents. Lauréats du Festival International d'Art pour la Jeunesse, qui a eu lieu en Corée en 1989, ils ont obtenu le Grand Prix primé (tourné à St-Petersbourg par le cinéaste Rabocogny), LARISSA et DIMITRI figurent auprès des immortels Fred Astaire et Gene Kelly.

En scène, tout en dansant la claquette, ils exécutent d'exceptionnelles performances de jonglerie, d'acrobatie (sauts), d'équilibrisme et de magie. Ces numéros originaux sont uniques au monde et personne ne les ont encore jamais égalés. Ils ont aussi à leur répertoire, un merveilleux numéro de danse classique, moderne et inspiré du folklore d'Asie, ainsi qu'une très belle prestation de pantomime.



**À NE PAS MANQUER À
L'EXPOSITION AGRICOLE DE BEAUCE**

RECHERCHÉ!



Jos St-Hilaire inc.

11915, 2e Av., Saint-Georges

Tél.: 228-8871 • Lundi au vendredi: 8h00 à 18h00



LAREDO^{MD} A/T
Un pneu tout terrain fiable à haute flottaison.



LAREDO^{MD} AWT
Radial tout terrain robuste à ceinture d'acier pour tous les temps.



LAREDO^{MD} M/T
Un pneu à sculpture profonde et agressive, conçu pour presque tous les chemins.



PNEUS UNIROYAL

Des Artistes de renom à l'Expo

JERRY CORMIER

Natif du Nouveau-Brunswick mais résidant du Québec depuis 1963, **JERRY CORMIER** débute sa carrière à Montréal comme musicien-accompagnateur de grands noms de la musique country et western.

Un premier album, réalisé en duo avec Albert Babin et ayant pour titre **BABIN-CORMIER**, s'est retrouvé en nomination au gala de l'ADISQ.

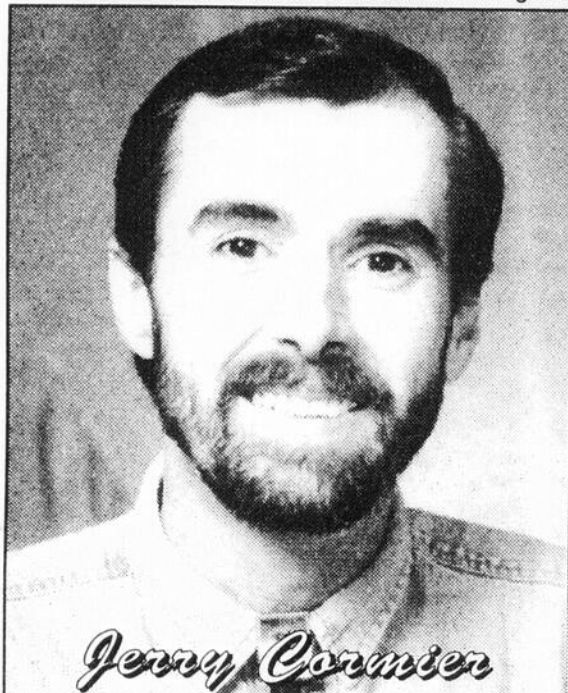
JERRY CORMIER s'est également fait connaître avec "Guitares Cadillacs", chanson qu'il a enregistrée avec le trio Destination Country.

Ses talents d'auteur-compositeur sont enfin mis en lumière dans l'enregistrement de la première cassette-solo présentée par **JERRY CORMIER** et intitulée "Cette Lady". Onze des chansons qui y figurent sont ses propres compositions.

En spectacle, ses racines acadiennes refont surface car **JERRY** aime offrir à son public des chansons rythmées qui donnent le goût de frapper dans les mains et de taper du pied; il privilégie également les ballades et les belles chansons d'amour qu'il interprète avec intensité et douceur.

Pour ceux qui le connaissent déjà, un rendez-vous avec l'artiste **JERRY CORMIER** sur scène, c'est comme retrouver un vieil ami après

une longue absence, la sympathie qu'il dégage et son accessibilité au public provoquent chez les gens qui le découvrent pour la première fois un attachement qui risque de s'installer pour très longtemps.



Jerry Cormier

PATRICK HUARD

Originaire de Montréal, **Patrick Huard** est né le 2 janvier 1969. Très jeune, il s'intéresse au milieu du spectacle et de l'humour. En 1986, Patrick remporte le concours du "Gala Personnalité Jeunesse" avec son premier monologue. Par la suite, il participe comme comédien et co-scénariste à la réalisation du court métrage pédagogique "La violence c'est pas pour moi". Patrick côtoie le théâtre d'animation pendant un an en s'associant aux Productions Omer Veilleux et incarne, avec succès, le rôle de Georges dans la pièce de théâtre "Les Voisins" présentée au mois de mars 1989 à la Maison de la Culture Claude Debussy.

Dès lors, la carrière de **Patrick Huard** se dessine. En novembre 1989, on l'invite pour la première fois aux Lundis Juste pour rire; en février 1990, il devient étudiant à l'École nationale de l'humour et l'été suivant, il participe au Festival Bel Juste pour rire. L'humour de Patrick varie du stand-up à l'incarnation de personnages.

En septembre 1990, **Patrick** se joint à l'équipe des "Découvertes Juste pour rire, tournée 1991" avec laquelle il donnera près de cent représentations à Montréal, Québec et en Province. Au même moment, **Patrick Huard** signe un contrat avec Radio-Canada: il devient scripteur pour l'émission "Métropolis". Son énorme succès au sein des "Découvertes Juste pour rire" et surtout lors de sa participation de plus en plus régulière aux Lundis Juste pour rire suscite un enthousiasme particulier.

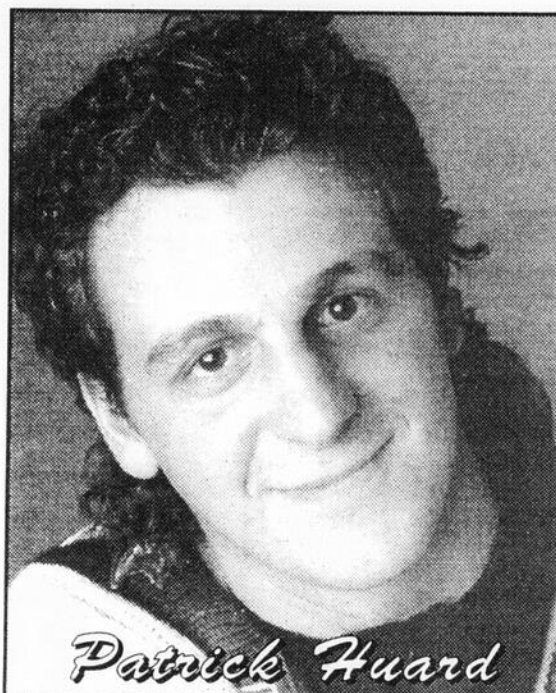
À l'été 1991, **Patrick Huard** est déclaré «Découverte du Festival Bell Juste pour rire» suite à ses participations aux galas du Théâtre Saint-Denis et aux Mégas Galas de la Place des Arts en compagnie de Dominique Michel.

Saison 1991-1992, il est l'invité de Jean-Pierre Coallier à l'émission "Add Lib" dans laquelle il présente une chronique humoristique hebdomadaire.

Au "Festival International du rire de Rochefort 1992" en Belgique, **Patrick** ne passe pas inaperçu: Il remporte trois prix soit le Prix du Grand Jury, le Prix du public et le Prix de la Communauté française.

À l'été 1992, **Patrick Huard** participe à la 10^e édition du Festival Bell Juste pour rire, puis, à l'automne,

il part en tournée chez nos cousins Belges pour présenter un spectacle avec les trois autres récipiendaires du "Festival International du rire de Rochefort". Dès son retour à Montréal, il assure la première partie du nouveau spectacle de Michel Courtemanche.



Patrick Huard

*Venez vous commander dès aujourd'hui
votre prochain pick up Dodge 1994 chez*



LESSARD
PLYMOUTH • CHRYSLER

Le nouveau camion DODGE 1994 sera disponible avec un nouveau moteur V10 de 300 chevaux ou bien avec le moteur turbo diesel 5,9, 175 chevaux qui a toute une réputation auprès des amateurs de camions. Il sera bientôt en montre chez

LESSARD
PLYMOUTH • CHRYSLER

DE PLUS...

Nous vous proposons des bas prix sur toute notre inventaire 1993 en mains, et nous vous garantissons les meilleurs prix sur tous les modèles 1994 sur commande de notre gamme de produits, tels que COLT, SUNDANCE, VOYAGER, CHEROKEE, Camions DODGE, etc.



LESSARD
PLYMOUTH • CHRYSLER

VENEZ NOUS RENCONTRER

**15320, boul. Lacroix, Saint-Georges
Tél.: 228-6671**

MERCI À NOS COMMANDITAIRES



Troupeau
HOLSTEIN
pur-sang

Gilles,
Éva-Reine
et Alain Roy,
props

5995, 4e Avenue
Saint-Georges Est, Beauce
(418) 228-4555



PORTES/PENETRES
DE BEUCE⁷⁹
LTCÉ

Manufacturier de portes et chassis

Marc Bourque, prés.

Route 271,
Saint-Benoît Labre
Beauce, Qué. G0M 1P0
Tél.: 418-228-9168
Fax: 418-228-9607

EXCAVATION RAYMOND ROY

EXCAVATION • REMPLISSAGE • NIVELLEMENT
VENTE ET TRANSPORT
TERRE JAUNE et NOIRE, SABLE, GRAVIER, CONCASSÉ



326 Rue Principale, Saint-Honoré
Tél.: 418-485-6759



fertilisants • semences • pesticides

LA DES CHAMPS

Livraison efficace partout au Québec

5649 Avenue du Maréchal-Joffre
CHARNY

418-832-6196
Sans frais 1-800-463-4562

TRANSPORT LOUIS BINET inc.

Service d'épandage de chaux agricole

Saint-Benoît Labre, Beauce G0M 1P0
418-228-9369



Cordonnerie Paquet et filles

Teinture du satin et du cuir
Sellerie et harnais
Réparations générales

12750, 1re Ave Est, Ville de Saint-Georges (Québec) G5Y 2E2
Tél.: 418-228-4102

COUTURE ALUMINIUM (ST-GEORGES) INC.

785, 6e Avenue, Ville Saint-Georges Ouest, Beauce G5Y 3T8
Tél.: 418-228-8951 - Fax: 418-228-1643

MÉTAL SARTIGAN INC.

1000, Rue du Parc, Ville Saint-Georges Ouest, Beauce G5Y 6V2
Tél.: 418-228-1851 - Fax: 418-228-1465

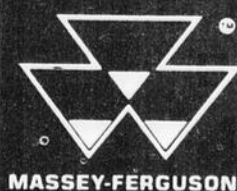
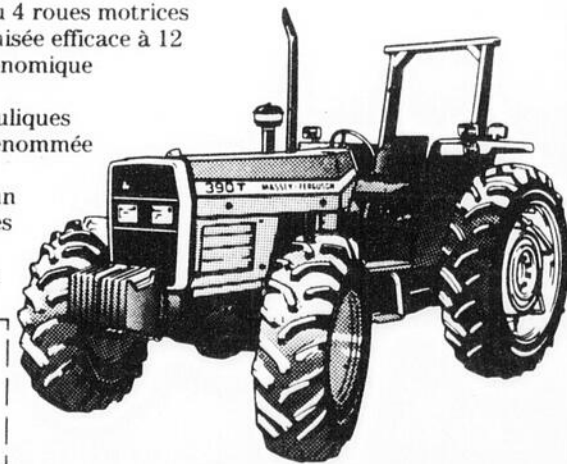
Robuste tracteur à p.d.f.



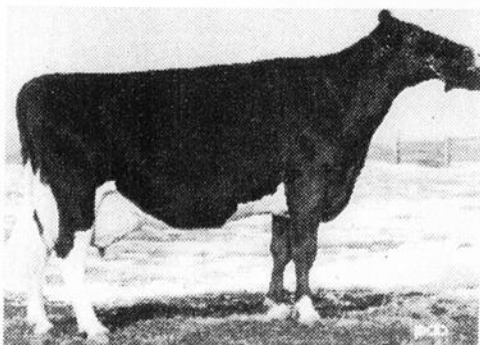
Cabine HiLine en
option, avec
ventilation double
niveau



- 80 ch à la p.d.f.
- Au choix : 2 ou 4 roues motrices
- Boîte synchronisée efficace à 12 vitesses ou économique à 8 vitesses
- Circuits hydrauliques Ferguson de renommée mondiale
- Peut recevoir un chargeur ou des outils lourds portés 3 points



AURÉLIEN LESSARD
Massey-Ferguson
Saint-Georges, Beauce
Tél.: 228-3622



REYMARC CHARME STARBUCK
Excellente 2e

Avec une production annuelle de lait de 12,000 kg à 3,4% gras et 3,4% protéine.
La Ferme Reymarc remercie tous les acquéreurs de nos sujets et leurs souhaite beaucoup de succès.

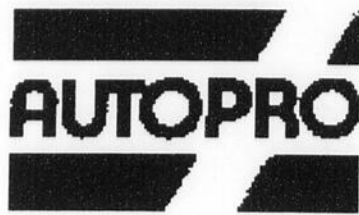
REYNALD BOLDUC
CHARLINE GILBERT
227-6451

MARC-ANDRÉ BOLDUC
NICOLE ROY
228-4398

Bienvenue à tous!

MERCI À NOS COMMANDITAIRES

Avec les
compliments de



GARAGE J.P. BILODEAU INC.

REMORQUAGE LOURD ET LÉGER
SPÉCIALITÉ: FREINS

325, rue Principale, Saint-Honoré de Beauce
(Québec) G0M 1V0
Tél.: (418) 485-6501

ÉQUIPEMENTS

BILODEAU & JOBIN

VENDEUR D'ÉQUIPEMENT DE FERME

- Dynavent (Lajoie)
 - Bodco
 - Évacuateur Côté
 - Idéale
 - Iberville
 - Jutras
 - Etc..
- Silo à fourrage
Silo à grains
Rouleuse à grains
Ventilation

498, 18^e Rue, La Guadeloupe, Beauce Sud
(Québec) G0M 1G0

(418) 459-3215

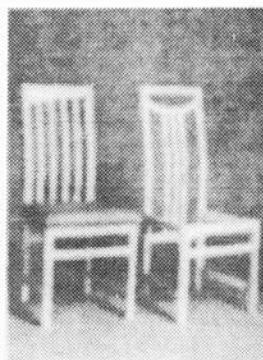
Tél.: (418) 228-9311

Fax.: (418) 228-1580



La Perfection du Meuble Inc.

YVON LAFLAMME, propriétaire
Manufacturier de meubles
Merisier - Chêne
Bancs de comptoir
Chaises commerciales



42, rue Loubier, Saint-Benoît Labre, Cté Beauce, G0M 1P0



CORPORATION MUNICIPALE DE LA PAROISSE DE SAINT-HONORÉ

DENIS CHAMPAGNE, MAIRE

CONSEILLERS:

M. DANIEL MERCIER	M. DENIS VAILLANCOURT
M. BERTRAND LESSARD	M. HENRI LAPOINTE
M. MICHEL VEILLEUX	M. NOËL POULIN

*La Municipalité Paroisse souhaite la bienvenue
à tous les exposants et invite
toute la population de la région
à venir visiter la*

29^e Exposition Agricole de Saint-Honoré

AGENT AUTORISÉ A. CHAMPAGNE INC.

«Le Centre d'Achat»
477, rue Principale,
C.P. 39 Saint-Honoré,
Cté de Beauce, P.Q.
Tél.: 485-6459
ou 485-6595

LA CLÉ DU SUCCÈS...



VOUS CONSERVEZ

- LA VALEUR ALIMENTAIRE DE VOTRE FOURRAGE.

VOUS ÉVITEZ

- Les pertes de substances nutritives contenues dans votre foin et/ou ensilage.

VOUS AMÉLIOREZ

- La CONSOMMATION de matières sèches.
- La DIGESTIBILITÉ de la matière sèche.
- La DIGESTIBILITÉ de la matière organique.
- La DIGESTIBILITÉ des sources énergétiques.

VOUS CONTRÔLEZ MIEUX

- LA CONDITION DE L'ANIMAL AU COURS DE SA VIE PRODUCTIVE
- Gestation. • Lactation. • Engraissement.

VOUS BÉNÉFICIEZ

- D'UNE PRODUCTION ACCRUE
- D'UN RENDEMENT SUPÉRIEUR
- D'UN PLUS GRAND PROFIT... \$\$\$

UNE QUALITÉ: 1^{er} CHOIX,

- Par l'absence de poussière et moisissure
- Par une augmentation du volume de feuilles conservées
- Par une bonne odeur.
- Par une plus belle couleur.

MERCI À NOS COMMANDITAIRES



FERME CARLIN enr.

Guy et Murielle Carrier, props
(418) 485-6611
 Troupeau Holstein pur-sang
 Classifié, contrôlé P.A.T.L.Q.
 exempt de leucose

**132, Rang 6, Saint-Honoré,
 Beauce G0M 1V0**

Ferme COUNARD ENR.

670. Rte 271,
 Saint-Éphrem

TROUPEAU HOLSTEIN

Propriétaires:
 Mathieu Couture: 484-5751
 Camille Couture: 484-5521

*Venez visiter notre
 exhibit pendant l'exposition!*

On vous met ça SUR PAPIER!



NOTRE EXPERTISE À VOTRE SERVICE

— CONCEPTION — CRÉATION — RÉALISATION —

Papeterie - Dépliant - Pochette - Circulaire
 Étiquette - Brochure - Faire-parts - Estampe
 Affiche - Emporte-pièce - Publicité - Illustration - Etc.

LA GUADELOUPE ☎ **418 459 6791**

*Chez nous, l'agriculture est un secteur dont
 nous avons raison d'être fiers. À cause de
 son dynamisme et de son évolution
 toujours constants.*

*Nous souhaitons la meilleure des chances aux
 participants des divers concours.*

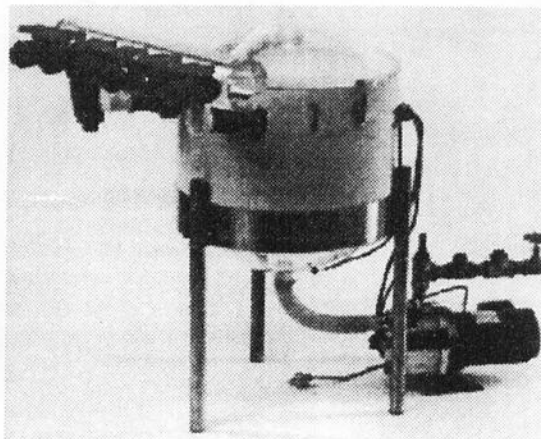
Meubles Charpentier

1486, boul. Dionne
 Ville de Saint-Georges
 Beauce (Québec)

Tél.: **(418) 227-1505**

DU NOUVEAU

*pour les
 acériculteurs...*



NOUVEL EXTRACTEUR ÉLECTRIQUE

«BÉDAINE»

complètement
 automatique
 TECHNOLOGIE
 REVUE ET
 AMÉLIORÉE

Fabriqué et distribué par:

LES POMPES COUTURE INC.



Spécialités:
 TRAITEMENT D'EAU
 VENTE - SERVICE - INSTALLATION

Lionel Couture, prop.

(418) 228-5639

746, 6e Av., Saint-Georges Ouest, G5Y 3T8

LIQUIDATION DE NOS PICK UP 1993



**DAKOTA
 4X4
 CLUB
 CAB**

Le Meilleur

**RAM
 CUMMINS
 250
 DIESEL
 LE CLUB
 CAB**



PLUSIEURS MODÈLES EN INVENTAIRE

*Pour une excellente affaire,
 le choix est à son meilleur!*

VOYEZ NOS CONSEILLERS:
 ANDRÉ COUTURE: 228-9380
 MICHEL VOYER: 227-2865
 NORMAND SIROIS PAGET: 1-878-1971
 OUVERT TOUS LES SOIRS jusqu'à 21h00
 FINANCEMENT SUR PLACE

KENNEBEC AUTO INC.



Depuis 25 ans CHRYSLER - DODGE - CAMION DODGE

10240, boul. Lacroix, St-Georges- 228-5575

MERCI À NOS COMMANDITAIRES

Société Coopérative Agricole



LÉONARD VEILLEUX, gérant

715, boul. Dionne
Saint-Georges Ouest
Téls.: (418) 228-2762
228-4938

Venez nous rencontrer
à notre kiosque
à l'aréna de Saint-Honoré

ANTOINE NADEAU

Taillage de sabots de vache



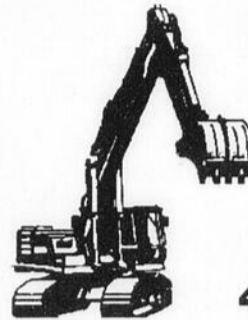
Onglons avant
parage

Onglons après
parage

115, route 108
Saint-Évariste, G0M 1S0
Tél.: (418) 459-6318

DORIS DROUIN

Entrepreneur – excavation



470, rue Drouin – C.P. 208

Saint-Honoré, G0M 1V0

485-6230 ou 485-6750

Jean-Marc Roy
Laurier Roy

Casier postal 277



BÉTON
PIERRE
SABLE

129, route 108
SAINT-ÉPHREM
Beauce-Sud, QC
G0M 1R0

EVAPORATEURS DALLAIRE INC.

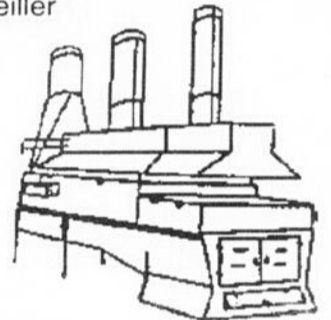
GILLES DALLAIRE, propriétaire
ALAIN DALLAIRE, conseiller

- Fabrication d'accessoires d'érablières
- Vente et échange
- Travaux divers sur feuille de métal

Bur.: (418) 459-6218

Fax: (418) 459-3210

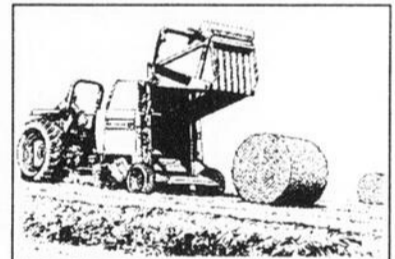
280, chemin St-Hilaire
SAINT-ÉVARISTE, Beauce-Sud G0M 1S0



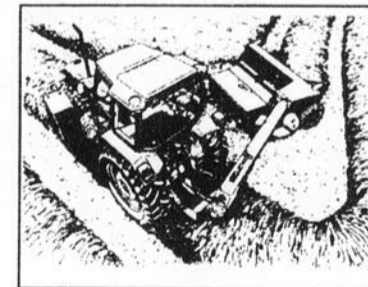
Meubles Jacques Veilleux Inc.

124 Principale
SAINT-BENOÎT LABRE, BEAUCE
Qué., G0M 1P0
Tél.: (418) 228-9266
Fax: (418) 227-3341

GARAGE FORD - NEW HOLLAND BLACK LAKE et ST-VICTOR



Vendeur
d'expérience
de plus
de
25 ans



2 commis
aux pièces
de plus de
20 ans
d'expérience

JEAN-MARC et RENALD, propriétaires

(418) 423-4737 - (418) 588-6891

G. GUILLEMETTE & FILS INC.

950, St-Désiré, BLACK LAKE G0N 1A0

241, rue Principale, SAINT-VICTOR, Beauce, G0M 2B0



Clinique Vétérinaire Beauce-Appalaches

PETITS ANIMAUX
GRANDS ANIMAUX

Dr Marie-Claude Gagné, M.V.
Dr Marion Boudreau, M.V.
Dr Gilles Kirouac, M.V.

URGENCE EN
TOUT TEMPS

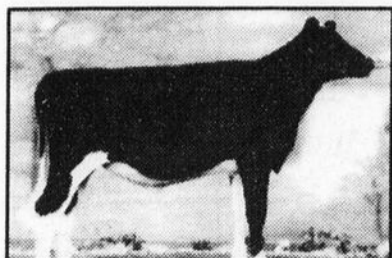
200, 124e Rue, Saint-Georges, G5Y 2Y8
Tél.: (418) 227-3006

HEURES D'OUVERTURE Tous les jours de la semaine.....8h00 à 17h00
Lun., merc. et vendredi soirs.....17h00 à 19h30
Samedi9h00 à 12h00

MERCI À NOS COMMANDITAIRES



**TROUPEAU HOLSTEIN
PUR SANG ENR.**



1ère intermédiaire, championne junior.
Expo Agricole de Beauce 1992.

ANDRÉ, LAURETTE 3431, rang de Léry
PAUL ET DANY St-Simon, Beauce, QC
RODRIGUE Tél.: (418) 774-9345

OXYGÈNE VANDRY LTÉE

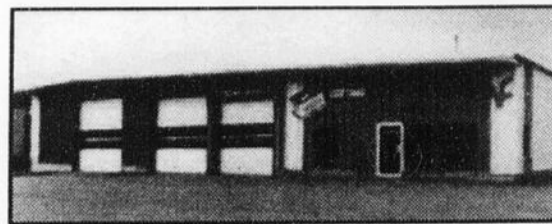
**ÉQUIPEMENT
DE SOUDURE**
9525, boul. Lacroix
Saint-Georges Est
Beauce, Québec
G5Y 2B6

(418) 228-8021

Fax: 228-7571

PRAXAIR

GARAGE
**Veilleux
ils inc.**



Spécialiste dans l'Électricité:
D'AUTOS - CAMIONS - MACHINERIES INDUSTRIELLES
Réparation d'Alternateurs, Démarreurs
et d'Air Climatisé avec installation

3195, 6e avenue Ouest
Saint-Georges, Beauce
G5Y 5E6

Tél.: 418.228.6207

Fax: 418.228.4645

émile bolduc inc.
ASSURANCES-GÉNÉRALES-VIE



Tél.: (418) 228-9771

2750, boul. Dionne,
Saint-Georges-Ouest,
Beauce, G5Y 7W4



Coitures Fecteau enr.

**SPÉCIALITÉ:
FERME DE TOIT**

SAINT-BENOÎT LABRE
228-9651

*Les Silencieux de Beauce inc.
vous proposent maintenant
deux (2) ateliers afin de mieux
vous servir.*

• Vente et pose de silencieux
de toutes marques pour
voitures et camions
• Amortisseurs
• Freins

*Nous sommes
les premiers!*

• Suspension et alignement
• Pose de pneus et
balancement
• Changement d'huile

835, boul. Dionne (Ouest)
228-2291

9400, boul. Lacroix (Est)
228-2292

autoroute

LES SILENCIEUX DE BEAUCE INC.

Ville de Saint-Georges QC G5Y 3T8



SOCIÉTÉ D'AGRICULTURE DE BEAUCE

Toujours présente et dynamique.

Eh oui, venez en grand nombre à la journée des jeunes ruraux lors de l'Exposition Agricole de Beauce. Une bourse de 400\$ sera distribuée aux jeunes participants aux différents concours de la journée.

N'oubliez pas notre journée champêtre le 5 septembre 1993, chez Huguette et Patrick Bouffard de Saint-Victor, ainsi que notre nouvelle activité: un Brunch-Conférence le 24 octobre prochain.

ON VOUS ATTEND! C'EST UN RENDEZ-VOUS!

Bonne chance aux exposants et participants à notre exposition.

SIMON POULIN, président **BARBARA PAQUET, secrétaire**
Tél.: (418) 228-0524 **Tél.: (418) 685-2244**

Compliments de la

Corporation Municipale du Canton Shenley (Village)

Mme HÉLÈNE POIRIER, Maire

CONSEILLERS:

M. RAYMOND POULIN
M. ROLLAND CARRIER
Mme DENISE MAHEUX

M. YVON VEILLEUX
M. GILLES-YVES BOLDUC

M. ROGER LEBLOND, **SECR.-TRÉS. MUN.**

CLUB HERFORD DE QUÉBEC

«LA FEMELLE IMBATTABLE»

«LA RACE QUI A LE PLUS ÉVOLUÉ DEPUIS LA DERNIÈRE
DÉCENNIE ET À SURVEILLER POUR LA PROCHAINE»

INFORMATIONS:

Martial Vaillancourt,
382, Avenue Royale, St-Laurent, Île d'Orléans
G0A 3Z0 - (418) 829-3497

André Beaumont, secrétaire-trésorier
162, des Érables, Ste-Catherine, Cté Portneuf
G0A 3M0 - (418) 875-3031

André Marquis, président
25, l'Heureux La Durantaye, QC
G0R 1W0 - (418) 884-3026

Aline Paradis, vice-présidente
1574, rue du Pont, St-Lambert, QC
G0S 2W0 - (418) 889-0245

DIRECTEURS

PIERRE VAILLANCOURT
226, Ave Royale, St-Laurent,
Île d'Orléans, Qc
G0A 3Z0 - (418) 829-3033
MICHEL CHAMPAGNE
475, route 269, St-Sylvestre, Qc
G0S 3C0 - (418) 596-2910
CLAUDE DIONNE
171, Ch. Ste-Hélène, St-Joseph de
Lévis, QC

G6V 6N4 - (418) 837-8814
EDGAR CHAMPAGNE
410, Rte 269, St-Sylvestre
G0S 3C0 - (418) 596-2770
Simon Marquis
85, Rang Nord Est, St-Charles
de Bellechasse
G0R 2T0 - (418) 887-3547
MME MARCELLE VENNE
291, Rte 204 Sud, St-Martin,

Beauce
G0M 1B0 - (418) 382-3126
Jean-Paul Labbé
75, route 279, St-Charles de Belle-
chasse, QC
(418) 887-6824
LAURENT PARADIS
1574, rue du Pont, St-Lambert,
QC, G0S 2W0 - (418) 889-0245



CLUB HOLSTEIN DE BEAUCE

«La Holstein te fait bien vivre!»

«La Holstein te passionne par sa force,
sa stature et sa production!»

*Je t'invite à venir l'estimer, la contempler dans sa démarche et dans
sa présentation au jugement HOLSTEIN le 14 août à l'Expo Agri-
cole de Beauce, tenue à Saint-Honoré dès 9h30.*

Les éleveurs Holstein seront heureux de te rencontrer.

BERTRAND BOUTIN, président (227-6681) **SIMON CLICHE, 2e vice-prés. (397-6747)**
GHYSLAIN BOLDUC, 1er vice-prés. (228-8291) **MARTYNE PAQUET, secrétaire (685-3742)**

*N'oublie pas de venir fêter nos grands gagnants
à notre soirée le 18 septembre 1993.*

NOTRE BUT:
SERVIR L'AGRICULTURE



"Le nouveau MAXXUM de la série 5200, le leader de sa catégorie"

Depuis 1958 l'agriculture a beaucoup évolué, de même chez Case International la situation a changé, mais une chose est restée la même au Garage Oscar Brochu: notre engagement à servir de notre mieux le monde agricole de notre région.

En cette 35e année le Garage Oscar Brochu vous offre la Nouvelle Série de Tracteurs Maxxum 5200, les leaders dans les tracteurs de 80 à 112 h.p. (pto).

De plus, tous les tracteurs et toutes les machineries que nous vendons comprennent l'assurance de notre service d'expérience au service de l'agriculture de notre région.



GARAGE OSCAR BROCHU INC.

722, 8e Rue Est, La Guadeloupe, Qc, G0M 1G0

(418) 459-6405

case