

LA PRESSE

PRÉSENTATION SPÉCIALE
ESPACE ET POLYVALENCE
PAGE 6

BÊTES DE VILLE
UNE CARTE SOLEIL POUR PITOU ET MINOU?
PAGE 8

CVENDU.ca

TÉLÉPHONE
514-987-VENDU (8363)

ADRESSE COURRIEL
petitesannonces@lapresse.ca

PETITES ANNONCES



RE/MAX 3000

AGENCE IMMOBILIÈRE

GLOBAL.REMAX.COM

- Une seule adresse
- Dans 92 pays
- En 32 langues
- 1 seul CLIC !

514 333-3000





VISITES LIBRES LE DIMANCHE 13 JANVIER DE 14 H À 16 H



À VENDRE SUR RENDEZ-VOUS



Marie-Christine Pelletier
Courtier immobilier
Royal LePage Actual agence immobilière
514.926.7631
mariechristinepelletier.com

PLATEAU - VISITE LIBRE DIM. 14-16H

4480 CLARK #8
Grand condo lumineux, 2 c. + mezzanine, 2 terrasses avec vue et garage. À deux pas de l'avenue Mont-Royal. 475 000 \$

SUR RENDEZ-VOUS

PLATEAU - 3800-3802, Sewell, DUPLEX coin de rue et face au parc. Logements sur 2 niveaux, poss. double occ. 655 000 \$

PETITE-PATRIE - 1927, Des Carrières, CONDO RDC, tout rénové avec souci du détail, 3 c. + grand cour, garage. 475 000 \$

PETITE-PATRIE - 1925, Des Carrières, CONDO, 3 c., cuisine et sdb dernière tendance, terr., rangement, tout réno. 400 000 \$

PETITE-PATRIE - 1923, Des Carrières, CONDO, 3e, 3 c. + puit de lumière, poss. terr. sur toit (escalier en place), gar. 455 000 \$

PETITE-PATRIE - 6201-6203, De Châteaubriand, DUPLEX semi-commercial sur coin de rue pour projet ou à rénover. Possibilité d'ajout d'un étage. Libre à l'acheteur. 465 000 \$

VIEUX-MTL - 650, Notre-Dame O. #408, CONDO unités de coin, 1 c., 1164 pi², avec garage (poss. de 2 en sus). 539 000 \$

Michel LeBel Ingénieur MBA
Courtier immobilier
514-735-4427
Groupe Sutton Immo inc.

No 1
depuis plus de 5 ans
AU SANCTUAIRE
#CIGM

Sanctuaire du Mont-Royal

Visite libre - Dim. 13h30 à 14h30 - 6100 Deacon
Condo double 2350 pi², 10e étage, rue Deacon, 2 garages. Vue!!! 1 295 000 \$

Visite libre - Dim. 14h45 à 16h - 6111 du Boisé
Magnifique condo 2 + 1 c., 1700 pi², au 6e étage, pl. de bois, 2 garages. 795 000 \$

Visite sur rendez-vous

Condo de 2 c., 6e étage, 1340 pi², 6150 du Boisé. Vue sur le boisé. 579 000 \$

Location

Condos 2 c. avec garage et vue panoramique. À partir de 2600 \$ / mois

Pour détails: CondoSanctuaire.com

LE PAILLEUR inc.
Agence immobilière
Brigitte Le Pailleur - Courtier immobilier agréé
Eve Le Pailleur - Courtier immobilier agréé

514.273.4567 www.lepailleur.com

VISITE LIBRE DIMANCHE 13 JANVIER 2013 14 h - 16 h

OUTREMONT : 756 Rockland COTTAGE détaché, 9 1/2, 4+1 CAC, grande cour et stat. ARCHITECTURE 1 099 000 \$

PLATEAU : 4259 de la Roche SUPERBE condo sur 2 étages, terrasse, rénos 2012, adj. Parc Lafontaine. 419 000 \$

ROSEMONT : 5380-84 D'Orléans TRIPLEX 30 pi² façade, grand RDC 5 1/2 libre + 2 x 3 1/2. OPPORTUNITÉ 499 000 \$

VISITE SUR RENDEZ-VOUS

NOUVEAU : VILLE-MARIE 925 René-Lévesque #515. Code 63. condo 1300 pi², 2 CAC, 2 SDB, terr. stat. int. 529 000 \$

PLATEAU : 4466-68 Messier TRIPLEX, 3 x 3 1/2, RDC libre, terrasse, à 2 pas parc Fullum! INVESTISSEZ 449 000 \$

PLATEAU : 1280 Pauline-Julien #14 CONDO, 4 1/2, const. 2009, 2 pas parc Laurier. IMPECCABLE 289 000 \$

PLATEAU : 4854 Boyer SUPERBE COTTAGE, façade de pierre, 5 1/2, 3 CAC, foyer, puits de lumière. 509 000 \$

PLATEAU : 3611 #303 St-Urbain Lumineux condo sur 2 niveaux, 5 1/2, 2 CAC, garage, terrasse. BIJOU 425 000 \$

PLATEAU : 5014 De Mentana: RDC, 5 1/2 rénové, 2 CAC, stat., cour, 2 min. parc Laurier. OPPORTUNITÉ! 369 000 \$

MILE-END : 4389-95 Clark GRAND TRIPLEX, 3 X 6 1/2, 3e étage libre, près du Mont-Royal. RARETÉ 839 000 \$

VIEUX-MONTRÉAL : 500 St-Paul E. #20 Impeccable, 950 pi², 2 CAC, foyer, rénové 2012. BIJOU 475 000 \$

L'ÉQUIPE LE PAILLEUR, POUR DES SERVICES IMMOBILIERS SUPÉRIEURS !

AHUNTSIC - 10385 Verville
VISITE LIBRE - DIMANCHE 14 h à 16 h

PRIX REVISÉ ! COTTAGE FAMILIAL DÉTACHÉ
3+1 chambres, rénovations, veranda 4 saisons, terrain impeccable ! À distance de marche du métro ! 1 599 000 \$

MARIE-CLAUDE PALASSIO
Courtier immobilier
McGill Immobilier agence imm.
514-815-8190

JOSÉE LÉVESQUE
514 999-2627
Groupe Sutton
Clodom
www.suttonquebec.com
Estimation gratuite

Visite libre dim 14h-16h
VERDUN, 7111 Chouinard #201, Condo impeccable, 2 s/bains, pl. tattes bois, gar. 299 000\$. A voir!

EN CONSTRUCTION
VERDUN 208 Rielle. Condo en rénovation complète 2 c., cour privé, garage, près du métro Verdun. Vous pouvez choisir la couleur de vos planchers et de vos cabinets 285 000\$. A voir !

Visite libre dim 14h-16h
VERDUN, 1390 Manning, COTTAGE rénové dans un magnifique secteur près du métro, 4 c., grande cour, gar. A ne pas manquer! 499 900 \$

VERDUN 1014 Rolland, Magnifique cottage rénové, spacieux, très bon secteur. 469 000 \$

ST-EUSTACHE. Visite libre ce dim. 89, Pierre-Laporte, #2, de 14h à 16h. Charmant condo, secteur paisible, proximité bord de l'eau. Parfait pour premiers acheteurs. 142 900 \$ M.L.S. 10979627. Catherine FAVREAU RLPDYNASTIE 514-929-1122

AHUNTSIC
10 930 Waverly, dim. 14-16h. Beau duplex, côté ouest, 3 ch., s/sol avec sortie, près parc, bord de l'eau et métro.

CLEMENTINA SILVA
CRTR RE/MAX
514 891-1633

VILLERAY / TRIPLEX OCC. IMMÉDIATE
Bien situé, côté ouest. Besoin d'un peu de rénovations. Prix négociable.

Carlos Agostinho crtr imm. agréé
RE/MAX 514-374-4000

MONTREAL - BORD DE L'EAU
MAISON ANCESTRALE

*** MAISON LANGLOIS *** - Magnifique maison ancestrale sur site enchanteur bordé par le fleuve. Répertoire "Immeuble de valeur patrimoniale exceptionnelle" agrandie et modernisée au fil des ans, offre un superbe espace de vie, tout en ayant gardé son cachet d'époque. Logement intergénérationnel. M.L.S. 10058440 1 200 000 \$

Judith Bouthillier crtr. 514-817-4032

Sotheby's Québec

HUDSON, VISITE LIBRE EN CONSTRUCTION

Superbe maison sur le parcours de golf privé.
128 Côte-St-Charles, sam. dim. 12h30 à 17h
Groupe-Sutton Distinction
Robert Savage 514-531-4744

Rare opportunité d'acquérir votre étage exclusif au même niveau que le "penthouse" du Ritz ! Vue panoramique du centre-ville et Mt-Royal, plus de 3000 pi² 4c., 4 sdb, 2 foyers, stat intérieur et ext., cour int et service 24h. 1 999 000 \$

Elise Olivier crtr
514-512-1032

GROUPES IMMOBILIERS LONDONO
REALTY GROUP INC

Horizon Montréal
Agence immobilière
MÉLANIE DUBOIS
courtier immobilier agréé
514-990-0020

Pour d'autres visites libres et propriétés... visitez mon site web

VIEUX-MONTRÉAL ET SUD-OUEST SAMEDI - DIMANCHE 13 h à 16 h
SUR RENDEZ-VOUS SVP - POSSIBLE DERNIÈRE MINUTE
514-990-0020

- 801 de la Commune E.: SOLANO - BALCON PRIVÉ + VUE SUR COUR INT. 1 ch. Piscine int., gym, sauna. 319 000 \$
- Bassins du Havre - Phase 2: Site exceptionnel dans Griffintown, sur berges du Canal Lachine et développé de manière éco-responsable. Garages disponibles. Contacter courtier pour info et visite. 2 c. à 4. À partir de 375 000 \$ + TPS/TVQ
- La Chancellerie - c. 405 Notre-Dame Est: Condos rénovés, modernes. Studios, 1 et 2 ch. À quelques pas du métro Champs-de-Mars, restaurants, Vieux-Port et futur CHUM. Garages disponibles. De 193 000 \$ à 489 500 \$ + TPS/TVQ

FICHES DÉTAILLÉES ET PHOTOS :
www.melanieDubois.com



LE CONSEIL DE LA SEMAINE

2013 s'annonce une belle année pour l'immobilier... Encore!

Chez RE/MAX du Cartier, nous avons vendu plus de propriétés en 2012 qu'en 2011, 2010 et 2009. Et, bonne nouvelle, 2013 s'annonce une année tout aussi active. Le marché des dernières années a déjoué les pronostics des présumés « spécialistes » qui semblent n'avoir pas tenu suffisamment compte de l'influence des taux d'intérêt sur l'activité immobilière. Les taux n'ayant jamais été si bas, les acheteurs ont bénéficié d'excellentes opportunités. Les vendeurs aussi y ont trouvé leur compte, car la valeur des propriétés se trouve à un niveau historiquement élevé. En conséquence, nous nous acheminons vers un marché plus équilibré, se traduisant par un délai de mise en marché un peu plus long et des négociations plus serrées. Pour bien vendre dans les conditions actuelles, il faudra faire un peu plus. Alors, contactez un des 275 courtiers RE/MAX du Cartier, car vendre des propriétés, c'est leur profession. Pensez-y!

Serge Brousseau
Président et propriétaire de RE/MAX du Cartier



www.remaxducartier.com

514.281.5501
835, boul. Saint-Joseph Est
PLATEAU

514.271.2131
1290, rue Bernard Ouest
OUTREMONT

514.278.7170
7085, boul. Saint-Laurent
VILLERAY

514.731.7575
1257, boul. Laird
VILLE MONT-ROYAL

514.933.6781
1314, avenue Greene
WESTMOUNT

514.482.3347
5673, avenue Monkland
NOTRE-DAME-DE-GRÂCE

NOS NOUVELLES INSCRIPTIONS CETTE SEMAINE

| | | | | | | | |
|---|--|---|---|--|--|--|--|
| AHUNTSIC , 9375-9377 Berr, duplex, possibilité de bachelier, pl. bois franc, petite cour, occupation rdc et du sous-sol, garage 409 000\$. G. Langlois 514-278-7170 | AHUNTSIC , 9999 boul. L'Acadie # 505, condo 4 pièces, 2 c. à c. Se étage, cuisine avec ouverte, etc., garage, 234 900\$. A. Papalios 514-278-7170 | ANDOU , 7667 Curé-Clemont, bungalow 9 pièces, 3 c. à c., secteur possible, grande cour arrière, possible 4 saisons, 459 000\$. L. Audet / A. Berthelet 514-271-2131 | BOUCHERVILLE , 640 des Hélices, condo 8 pièces sur 2 étages, 2 c. à c., annexe à l'arrière, grande terrasse, stationnement, 275 000\$. A. Lamotte / C. Ozaan / L. Lindsay 514-271-2131 | BROSSARD , 925 Pelletier, cottage 7 pièces, 3 c. à c., près du parc, cour, terrasse, garage, 249 000\$. J. Caron 514-281-5501 | BROSSARD , 2516-2518 Appt, duplex avec bachelier, très bien entretenu, secteur possible, idéal pour des services, 448 000\$. S. Lavallée 514-933-6781 | CDN. , 4600 Bonaventure # 503, condo 6 pièces, 2 c. à c., luxueux, entièrement rénové, de en main, vue panoramique, occupation immédiate, garage, 659 000\$. L. Arsenault 514-271-2131 | CDN. , 4425 Colford, condo, bois de duplex, 8 pièces, 3 c. à c., au cœur du Village Mont-Royal, électro, inclus, près des services, 260 000\$. L. Lévesque 514-271-2131 |
| CDN. , 4814 Ste-Catherine E., local commercial, rdc + s/sol, 316 pc, secteur en plein essor, plusieurs possibilités, 179 000\$. M. J. Desjardins 514-281-5501 | CÔTE-ST-LUC , 6604 ch. Parkview, maison à pannes, 10 pièces, 3 c. à c., spacieux, 4 sdb rénovés, s/sol entièrement rénové, 2 garages, 689 000\$. S. Zilkovic 514-933-6781 | D.D.O. , 49 Châtillon, bungalow 9 pièces, 3+1 c. à c., situé secteur West Park, terrain de 6 222 pc, Lac St-Louis et du train de banlieue, 389 000\$. L. Malgouyres 514-271-2131 | DORVAL , 170 Dorval # 204, condo 4 pièces, rénové, finition de qualité, rangement, à deux pas du Lac St-Louis et du train de banlieue, 199 000\$. R. Laurin 514-271-2131 | DORVAL , 1125 rue de l'Assomption, bungalow 7 pièces, 3 c. à c., 2+1 c. à c., pied à terre, emplacement de choix, sous-sol, magnifique cour arrière, garage, 31 600\$. R. Hughes 514-281-5501 | GREENFIELD PARK , 596 Durcan, cottage 8 pièces, 3 c. à c., secteur conviviale, s/sol aménagé, foyer au gaz, stationnement, 269 000\$. D. B. Smith 514-278-7170 | HOMA , 4838 Ste-Catherine E., local commercial, rdc + s/sol, 766 pc, situé dans secteur en plein essor, nouvelle construction, 149 000\$. J. Gagnon / M. Desjardins 514-281-5501 | HOMA , 3460 Rouven #1 et 2, condos 3 et 4 pièces, style loft, complètement rénovés, pl. bois franc, grande cuisine, 179 000\$. L. Lévesque 514-281-5501 |
| HOMA , 4814 Ste-Catherine E., local commercial, rdc + s/sol, 179 000\$. M. J. Desjardins 514-281-5501 | ILE-DES-SŒURS , 200 des Sommetts # 402, 5 pièces, 2 c. à c., 2 sdb, 1580 pc, vue sur le fleuve, foyer, garage, 624 000\$. R. Neault 514-271-2131 | ILE-DES-SŒURS , 300 des Sommetts # 1513, condo 4 pièces, style loft, vue splendide sur le fleuve, finition de qualité, garage, 435 000\$. Y. Charlet 514-281-5501 | ILE-DES-SŒURS , 715 ch. Marie-La-Petite, condo 5 pièces, près d'un magnifique parc, foyer au salon, garage, occupation rapide, 258 000\$. R. Samuel / C. Neault 514-271-2131 | LACHENIE , 644 Paroisse, cottage, 3 c. à c., secteur recherché, pl. bois franc, gaz, près de la future gare de Terremore, 271 900\$. M. Tardif 514-281-5501 | MASCOUCHE , 2505 ch. Ste-Marie, 6 plex spacieux, rénové, 10 stationnements, près des services, 389 900\$. L. Victoria 514-278-7170 | MERCIER , 9414 Myra-Cree, Faubourg Contrecoeur, condo 7 pièces, 3 c. à c., sur 2 étages, rangement, près des services, 249 000\$. G. Langevin 514-278-7170 | MERCIER , 2797 Rossart, cottage, 7 pièces, 3 c. à c., impeccable, bien éclairé, cuisine et sdb rénovées, terrain paysagé, 278 880\$. L. Bulavina 514-278-7170 |
| MONTRÉAL CENTRE , 1000 boul. René-Évesque # 705, condo, Central Urban, 4 pièces, lumineuse, vue panoramique, terrasse, près du métro, garage, 289 000\$. A. Tava 514-731-7575 | MONTRÉAL-NORD , 4041 Simard, cottage 14 pièces, 3+1 c. à c., plusieurs rénovations, garage, 299 000\$. R. Gansley / E. Borsellino 514-278-7170 | NOVA , 1312 ch. de la Plaine-Franco, bungalow 9 pièces, tout rénové, 5 pièces, 3 c. à c., sous-sol non fini, vue sur le lac, accès au Lac Champlain, 149 000\$. M. Abazis 514-278-7170 | PIEDMONT , 536 ch. des Poiriers, cottage et demi, 13 pièces, 4+1 c. à c., à deux pas des portes de ville, foyer, garage, 279 000\$. A. Lecompte 514-271-2131 | PIEDMONT , 570 ch. Des Filles # 3104, loft/studio, pied à terre dans les Laurentides, face aux portes de ville, St-Sauveur, meublé, 129 000\$. F. Villet 514-278-7170 | PIERREFRANÇOIS , 4353 Kimbel, maison 6 pièces, 6 c. à c., ensablée, pl. bois, garage, électro, inclus, 2000\$ mois, D. Cohen 514-488-3347 | PLATEAU , 4712 Mont Royal E., local 104, local 1225 pc, pl. bois, 9 plex, idéal pour bureau, secteur actif, commerciale et culturelle, 1000\$ mois, S. Michael 514-281-5501 | PLATEAU , 1200 Laurier E. #107, condo 4 pièces, tout entièrement rénové, face au parc Laurier, c/c en main, pl. bois, mezzanine, 1800\$ mois, E. Guénette 514-281-5501 |
| PLATEAU , 1991 Marie-Arne, condo rdc, 8 pièces, 3 c. à c., 1005 pc, pl. chêne, s/sol 315 pc, non aménagé, près des services, 207 000\$. M. Grégoire / J.F. Gagnon 514-281-5501 | PLATEAU , 3538 DeLoonies, local, rdc, 2260 pc, coin DeLoonies et Gauthier, s/sol 750 pc, stationnement arrière, 2000\$ mois, S. Michaud 514-281-5501 | PLATEAU , 4208 De Loonies, condo 5 pièces, 2 c. à c., entièrement rénové, cuisine design, près du Parc La Fontaine, 328 000\$. M. Gaudreault 514-278-7170 | PLATEAU , 4223 St-Dominique, local 104, condo commercial, Parisiens, planchers béton, hauts plafonds, idéal pour bureau professionnel, 2650\$ mois, G. Gagnon 514-281-5501 | PLATEAU , 4371 de Bourdeau, condo 3 pièces, 1 chambre fermée, rénové, 2e étage, pl. bois, 269 000\$. J. Perron 514-281-5501 | PLATEAU , 4478 Hôtel de Ville #1, condo 5 pièces, 2 c. à c., ensablée, pl. bois, rangement au s/sol, garage, 435 000\$. G. Langevin 514-278-7170 | PLATEAU , 4753 Henri-Julien, condo 10 pièces, 2 c. à c. + 1 c. à c., impeccable, terrasse et rangement, garage, 315 000\$. J. Gagnon / J. Gagnon 514-271-2131 | PLATEAU , 4760-54 Des Érables, 2 triplex et terrain, doivent être vendus en 1 lot, 2 occupations, garage, 1 800 000\$. G. Langevin 514-278-7170 |
| PLATEAU , 4814 Cartier, 159 000\$. 4820 Cartier 179 000\$. 4822 Cartier 169 000\$. Condos à l'achat à évaluer, mezzanine à fin. du Mt-Royal, M. Desjardins 514-281-5501 | PRÉVOST , 1715 Alexandre, cottage 8 pièces, 3 c. à c., vue sur la montagne, secteur paisible, stationnement, 249 000\$. F. Villet 514-278-7170 | R.D.P. , 12 292 Emmanuel-Brilla, cottage 8 pièces, 3 c. à c., impeccable, pl. lattes, s/sol semi-fini, garage, 349 900\$. L. Victoria 514-278-7170 | R.D.P. , 7540 Pense # 7, condo 7 pièces, 3 c. à c., c/c en main, mezzanine, sdb et amies de cuisine rénovées, près du pont de la 25, garage, 224 900\$. M. Grégoire / J.F. Gagnon 514-281-5501 | RIGAUD , 11 ch. du Domaine, cottage 13 pièces, 3+3 c. à c., Le Hudson, style chambré, face au lac des Deux Montagnes, grand terrain, garage, 649 000\$. A.M. Guerin 514-271-2131 | ROSEMONT , 2602 boul. Rosemont, condo 6 pièces, 3 c. à c., dernier étage, foyer, terrasse, stationnement, 365 000\$. S. Kimpton / M. Desjardins 514-281-5501 | ROSEMONT , 3080 William-Tremblay # 2, Shop Angus, condo 9 pièces, 2+2 c. à c., 2 sdb, salle familiale, garage, 489 000\$. M. Champagne 514-281-5501 | ROSEMONT , 3208 Mont-Royal, condo 4 pièces, unité de coin, pl. bois, terrasse, rangement, garage, 270 700\$. M.C. Sirod 514-271-2131 |
| ROSEMONT , 4051 Joliette # 11, Secteur Shop Angus, condo 5 pièces, 2 c. à c., rue tranquille, près des services, 239 700\$. M.C. Sirod 514-271-2131 | ROSEMONT , 4270 Chamblé # 101, condo 5 pièces, 2 c. à c., Shop Angus, face au parc, salle de bain complètement rénové, stationnement, 248 700\$. M.C. Sirod 514-271-2131 | ROSEMONT , 4287 boul. Rosemont, cottage 10 pièces, 3 c. à c., entrée face au parc Macdonald, 200 pc, c/c en main, 199 000\$. S. Kimpton / M. Desjardins 514-281-5501 | ROSEMONT , 4540 Euclide-Brien #101, secteur Angus, condo 5 pièces, 2 c. à c., 1025 pc, terrasse, lumineuse, rangement, stationnement, 285 000\$. K. Wile 514-281-5501 | ROSEMONT , 5600 du Juronelle, condo 7 pièces, 2+1 c. à c., 1472 pc, pl. bois, bureau, 239 900\$. S. Cantorino 514-281-5501 | ROSEMONT , 5827-29 Héro Avenue, duplex situé près de la rue Masson, possibilité double occupation, 469 000\$. S. Gauthier 514-271-2131 | ROSEMONT , 5983 St-Louis, condo rdc, 14 pièces, style cottage inversé, entièrement rénové, garage, 649 000\$. S. Labonté 514-278-7170 | ROSEMONT , 6510 44e Avenue # 108, condo 5 pièces, 2 c. à c., impeccable, occupation rapide, stationnement, 279 000\$. L. Bulavina 514-278-7170 |
| ROSEMONT , 6643 de Châteaubriand, condo 5 pièces, 3+1 c. à c., cachet, cuisine et salle de bain rénovées, stationnement, 319 000\$. P. Karamanoff 514-271-2131 | ST-AMABLE , 556 Maigne-Coderre, cottage 12 pièces, 3+1 c. à c., haut de gamme, s/sol avec cheminée, maison, garage, 309 000\$. A. Lecompte 514-271-2131 | ST-AMABLE , 165 des Marquises, burg, 14 pc, 2+2 c. à c., 2 sdb, plancher lattes, salle familiale créée par l'ancien Desjardins de Gaudreault, 284 900\$. A. Lecompte 514-271-2131 | ST-AMABLE , 369 des Pignons, cottage 6 pièces, 2 c. à c., 2 stationnements, situé près des écoles, 159 000\$. A. Lecompte 514-271-2131 | ST-COLOMBAN , 143 des Hironnelles, cottage 7 pièces, 3 c. à c., idéal pour bureau à la maison, sous-sol, garage, 299 000\$. F. Villet 514-278-7170 | ST-HYPPOLITE , 23 du Bosé, bungalow 13 pièces, 6 c. à c., domaine style européen, luxueux, terrain de 43 acres, lac, sem privé, garage, 1 295 000\$. F. Villet 514-278-7170 | ST-LEONARD , 5030-36 La Durantaye, 5 plex entièrement rénové, idéal pour propriétaire occupant, garage, 975 000\$. M. Abazis 514-278-7170 | STE-AGATHE-DES-MONTS , 51 ch. du Lac-Brunet, bungalow 8 pièces, 2+2 c. à c., c/c en main, chalet idéal pour relaxer, 239 000\$. F. Villet 514-278-7170 |
| STE-AGATHE-DES-MONTS , 22 rue St-Vincent, entreprise fonds de commerce, emplacement idéal, clientèle établie, 297 000\$. F. Villet 514-278-7170 | STE-AGATHE-DES-MONTS , 230-232 St-Venant, basse commerciale, Auberge de 23 chambres, resto 100 places, vue incroyable sur le lac des Saies, 1 800 000\$. F. Villet 514-278-7170 | ST-SAUVEUR , 10 Filion, entreprise fonds de commerce, restaurant 150 places + terrasse 30 places, face au parc d'activités, 190 000\$. F. Villet 514-278-7170 | ST-SAUVEUR , 105 rue Principale, entreprise fonds de commerce, salon de beauté réputé dans village touristique des Laurentides, 69 000\$. F. Villet 514-278-7170 | ST-SAUVEUR , 129-131 rue Principale, entreprise fonds de commerce, restaurant 179 places, en terrasse + logement 2/3 à l'étage, stationnement arrière, 179 000\$. F. Villet 514-278-7170 | ST-SAUVEUR , 194 rue Principale, boutique de décoration, 1600 pc, sur 3 étages, plusieurs améliorations, sous-sol, stationnements, 10 000\$. F. Villet 514-278-7170 | ST-SAUVEUR , 289 rue Principale, restaurant de 66 places, au cœur du Village 1335 pc au rdc + 616 au sous-sol, excellente location, 139 000\$. F. Villet 514-278-7170 | ST-SAUVEUR , 2690 rue Principale, pâtisserie, jolie terrasse, espace bureau au 2e étage, stationnement, 95 000\$. F. Villet 514-278-7170 |
| ST-SAUVEUR , 27 au de la Gare, entreprise fonds de commerce, boutique de vêtements pour femme, rénovations récentes, situé au centre de St-Sauveur, 49 000\$. F. Villet 514-278-7170 | ST-SAUVEUR , 342 rue Principale, commerciale, auberge 6 chambres, au cœur de St-Sauveur, cachet rustique, foyer, piscine creusée, jardin intime, 850 000\$. F. Villet 514-278-7170 | ST-SAUVEUR , 36 ch. des Terrasses, condo 5 pièces, meublé, ter. 138 000\$. 38 ch. des Terrasses, condo 6 pièces sur 2 étages, 1 c. à c., vue Mont Habitant, piscine, 289 900\$. F. Villet 514-278-7170 | ST-SAUVEUR , 6 au St-Denis, Condominium du Village, équipement en bon état, clientèle locale importante, 129 000\$. F. Villet 514-278-7170 | ST-SAUVEUR , ch. des Méandres, terrain boisé de plus de 90 000 pc, bordé par un ruisseau, à quelques minutes du village de St-Sauveur, 99 000\$. S. Gombert 514-281-5501 | SUD-OUEST , 2632 de Colborne, condo 4 pièces, 2 c. à c., pl. bois franc, vue dans le jardin, 2 sdb, gym au dernier étage, garage, 350 000\$. S. Wilgus 514-482-3347 | SUD-OUEST , 2855 de Centre # 214, loft/studio 3 pièces (Sherwin), spacieux, murs de briques, mezzanine, pl. 12 pces, stationnement, 281 000\$. V. Trévis 514-271-2131 | SUD-OUEST , 3023-37 St-Jacques, 5 plex, semi-commercial, bien entretenu, beaucoup de possibilités, pl. hauts, murs de briques, terrasse, 1 100 000\$. P. Hopkins 514-933-6781 |
| SUD-OUEST , 400 de l'Inspecteur # 908, condo 5 pièces, 3+1 c. à c., cachet, cuisine et salle de bain rénovées, vue spectaculaire, 349 000\$. D. Cohen 514-482-3347 | SUD-OUEST , 765 Bourgas # 332, loft/studio 3 pièces, Imperial Lifts, 8 étages, vue sur la cour rétrovise, pl. hauts, mezzanine, foyer au gaz, terrasse sur le toit, 235 000\$. L. Stee 514-933-6781 | VERDUN , 5349 Verdun, condo 9 pièces, 3 c. à c., secteur recherché, complètement rénové, grande terrasse sur le toit, 299 000\$. A. Mieszkowski 514-271-2131 | VERDUN , 5353 Verdun, condo 10 pièces, 3 c. à c., loft contemporain, 2324 pc, murs de pierre, foyer électrique, terrasse, stationnement, 449 000\$. A. Mieszkowski 514-271-2131 | VEUVE-MONTREAL , 90 des Soeurs-Grises # 407, condo 5 pièces, grande terrasse, rangement, garage, 2200\$ mois ou 2000\$ mois non meublé. D. Landry 514-281-5501 | VEUVE-MONTREAL , 2632 de Colborne, condo 4 pièces, 2 c. à c., pl. bois franc, vue dans le jardin, 2 sdb, gym au dernier étage, garage, 350 000\$. S. Wilgus 514-482-3347 | VILLE-MARIE , 650 Notre-Dame # 402, condo 3 pièces, pl. chêne, cuisine moderne, hauts plafonds, très éclairé, s/sol, pl. bois, garage, 289 000\$. R. Neault 514-271-2131 | VILLE-MARIE , 1184 Plessis #201, condo 4 pièces, lumineuse, pl. bois, terrasse, rangement, 238 700\$. M.C. Sirod 514-271-2131 |
| VILLE-MARIE , 1288 Alexandre-DesÈves, condo 6 pièces, près des services, terrasse sur jardin, stationnement, 209 000\$. G. Langevin 514-278-7170 | VILLE-MARIE , 1435 St-Jacques, condos 4+2, 2 c. à c., 2 sdb, Le Quartier 1435, haut de gamme, pl. hauts, balcon, près métro et services, E. Pertheuse sur 2 étages, 405 000\$. S. Wilgus 514-482-3347 | VILLE-MARIE , 1691 Logan # 1, condo 5 pièces sur 2 étages, foyer au bois, jardin intérieur, situé près du métro Papineau, 339 000\$. Y. Limoges 514-281-5501 | VILLE-MARIE , 2409 Logan, condo 6 pièces, 2 c. à c., cachet, cuisine et sdb rénovées, mur de briques, 239 000\$. D. Galarraga / J. Gagnon 514-271-2131 | VILLE-MARIE , 969 St-Timothée # 305, complexe luxueux, loft sur 2 étages, 8 pièces, vue panoramique, 2 terrasses, garage, 595 000\$. D. B. Smith 514-278-7170 | VILLERAY , 7370 St-Hubert # 203, condo 5 pièces, 2 c. à c., haut de gamme, 2e étage, sdb luxueuse, près du marché Jean-Sauvé, 329 000\$. S. Velosa / A. Velosa 514-278-7170 | VILLERAY , 7419-7423 St-Denis, Splex, idéal pour propriétaire occupant, immeuble plus ou moins 90 ans, stationnement, 689 000\$. J. Turcot 514-271-2131 | VILLERAY , 7965 St-Denis, Condo haut de gamme, près métro Jean # 101, 1380 pc, 10 pces, 279 000\$. #301, 11 pces, 2100 pc, 540 000\$. 10 pces, 1550 pc, 499 000\$. J. Gagnon / L. Gagnon 514-271-2131 |
| VILLE-ST-LAURENT , 2150 de la Sorbonne, cottage 5 pièces, 3+1 c. à c., cuisine rénovée, terrasse, garage, 339 000\$. S. Gabriel 514-731-7575 | VILLE-ST-LAURENT , 800 Mar # 403A, condo 5 pièces, 2 c. à c., c/c en main, balcon vue sur le parc, à proximité de tous les services, garage, 374 000\$. C. Giroux 514-271-2131 | VILLE-ST-LAURENT , 679 Archambault, bungalow 9 pièces, 3+1 c. à c., 2 sdb, cuisine et sdb rénovées, terrain paysagé, spa, stationnement, 299 000\$. C. Riard 514-271-2131 | VILLE-ST-LAURENT , 940 St-Germain, cottage 6 pièces, 2 c. à c., maison de 1910, Vue St-Laurent, magnifiquement rénové, état, 850 000\$. D. Duch 514-933-6781 | VILLE-ST-LAURENT , 951 Lavoie # 208, condo 5 pièces, 2 c. à c., 1973 pc, cuisine et électro neuves, près services, garage, 310 000\$. F. Doukas 514-731-7575 | V.M.R. , 2630 boul. Gauthier, burg 9 pces, 3+1 c. à c., secteur quiet V.M.R., complètement rénové, immense s/familiale au s/sol, grand terrain, 1 468 000\$. C. Neault / J. Neault 514-731-7575 | V.M.R. , 955 Plymouth # 714, penthouse prestigieux, 5400, 7 pièces, 2 c. à c., 2 sdb, tout entièrement rénové, garage, disp. ler fleuve, 2485000\$. A. Ranson / G. Lescaze 514-731-7575 | WENTWORTH-MOUNT , 3910 ch. de la Rivière-Pedra, basse commerciale, resto-bar, meublé et équipé, près lac et pistes de ski-dou, occupation rapide, 699 000\$. F. Villet 514-278-7170 |



Caisse Desjardins de l'Est du Plateau
Caisse Desjardins de Vers du mont Royal
Caisse Desjardins De Lorimier-Villeray
Caisse populaire Desjardins du Mont-Royal
Caisse Desjardins Cité-du-Nord de Montréal
Caisse populaire Place Desjardins
Caisse populaire Desjardins de Notre-Dame-de-Grâce
Caisse Desjardins du Quartier-Latin de Montréal

Contactez nos partenaires hypothécaires Desjardins:
PLATEAU: Stéphane Daigneault, 514.777.5443
OUTREMONT: Nancy Brochu, B.A.A., 514.217.9921
VILLERAY: Ciro Rios, 514.802.2153 – Ti Pin Chen, 514.945.1409
VILLE MONT-ROYAL: Christian George, 514.979.4796

**À VENDRE
À LOUER**
IMMOBILIER



Georges Bardagi
Courtier immobilier agréé

équipe
BARDAGI

Votre rêve immobilier est
entre bonnes mains!

514 271-9895
Bardagi.com

Visites libres

dimanche 13 janvier
13h30 à 14h30

1236
225 de la Montagne #114,
Griffintown
239 000\$
Courtier présent : Marc Fragman

1846
4103 De Lorimier #A,
Plateau Mont-Royal
269 000\$
Courtier présent : Patricia Hamelin

1696
5192 Henri-Julien #5,
Plateau Mont-Royal
349 000\$
Courtier présent : Lucie Forget

Un accès rapide à toutes nos propriétés!

Info-Maison :

514 276-4636 + code | Bardagi.com/code

LA COLLECTION RE/MAX

Ville Mont-Royal
215 Kenaston Propriété d'exception, 5 chambres, foyers, terrain paysager 1 995 000\$ **code**
2056

Terrasse Maisonnette / Rosemont
5300 des Tileuls Vaste et luxueux cottage rénové, foyers, piscine intérieure 2 099 000\$ **code**
2106

Outremont
1234 Lajoie #3 Chaleureux condo, 3 chambres, terrasse sur 2 niveaux, stat. 419 000\$ 1766
1085 Pratt #306 Unité haut de gamme, suite avec walk-in, balcon, garage 469 000\$ 1086
24 Bates #202 Unité de coin, foyer, 3 cac, 2 salles de bains, terrasse, 2 gar. 579 000\$ 1706
2718 de Soissons Outremont adj.: haut de duplex rénové, terrasse, stat. 599 000\$ 1026
30 Bates #506 Le Phénix: luxueuse unité rénovée, foyer, terrasse, garage 669 000\$ 1876
2720 de Soissons Outremont adj.: luxueux RDC & sous-sol rénovés, stat. 795 000\$ 1756
30 Bates #801 Le Phénix: splendide cottage, 3 étages, solarium, vaste cour 1 389 000\$ 1886
786 Côte-Ste-Catherine Splendide cottage, 3 étages, solarium, vaste cour 1 389 000\$ 2716
82 Courcellette Vaste cottage sur 3 niveaux, vivoir avec foyer, 5 cac, cour 1 395 000\$ 2636

Ville Mont-Royal
155 Bates* Unités haut de gamme à aire ouverte, 1-2 cac, gar. à partir de 165 585\$ 1466
6000 Deacon #2G Vaste unité lumineuse de 2 cac, 2 salles de bain, garage 479 000\$ 1106
145 Bates* Prestigieux projet de condos, choix de finitions, gar. à partir de 235 581\$ 1916
905 Plymouth #404 Unité du SAX à aire ouverte, 2 chambres, gym, piscine 469 000\$ 1986
150 Bates #407 Vaste unité à aire ouverte, 2 cac, finitions haut de gamme 475 000\$ 1966
4110 Badgley VMR adj. Bungalow sur coin, bigénérationnel possible, solarium 495 000\$ 1486
905 Plymouth #106 Le SAX : Condo moderne au RDC, 2 chambres, 2 gar. 579 000\$ 1936
4110 Badgley VMR adj. Bungalow sur coin, bigénérationnel possible, solarium 495 000\$ 1486
7426 Canora Cottage rénové (2007), 4 chambres, terrasse et jardin intime 678 000\$ 1736
7410 de Bernières VMR adj. Cottage sur coin, 3 cac, bureau et vivoir, jardin 779 000\$ 1046
70 Beverley Cottage détaché de 4 chambres, cuisine neuve, piscine, jardin 1 079 000\$ 1076
478 Walpole Charmant cottage sur vaste terrain aux multiples possibilités 1 179 000\$ 1616

Le Sanctuaire du Mont-Royal (Outremont adjacent)
6000 Deacon #2G Vaste unité lumineuse de 2 cac, 2 salles de bain, garage 479 000\$ 1106
6150 du Boisé #2A Grande unité de 3 chambres, terrasses, rangement, 2 gar. 749 000\$ 1296

Côte-des-Neiges
490 Côte-des-Neiges #17 Vaste unité rénovée en 2004, 2 chambres, balcon 299 000\$ **code**
1906

Plateau Mont-Royal / Mile-End
4121 Clark Condo moderne (2011) au RDC, cuisine ergonomique, terrasse 269 000\$ 1796
4103 De Lorimier #A Lumineux condo, stationnement, 2 cac, 2 terrasses 269 000\$ 1846
3490 De Lorimier #100 Joli condo de 2 cac, mur de brique, terrasse privée 295 000\$ 1866
2175 St-Joseph E. #1-3 Trois condos, cachet, cuisines rénovées à partir de 299 000\$ 1186
5192 Henri-Julien #5 Condo, foyer au bois, boiserie, cour intérieure, garage 349 000\$ 1696
4801 Garnier RDC et sous-sol, aires ouvertes, murs de pierre, terrasse toit 359 000\$ 1826
1440 de Bullion Condo à aire ouverte, îlot, mur de brique, portes françaises 395 000\$ 2736
1805 St-Joseph E. #6 Condo moderne sur 2 étages, terrasse sur le toit, vues 419 000\$ 2596
4525 St-Dominique #4 Condo style industriel & moderne, terrasse privée toit 429 000\$ 1546
1201 Sherbrooke E. #301 Superbe unité de 2 cac, îlot de marbre, terrasses 449 000\$ 1956
5068 Papineau Condo rénové avec cachet, vaste cuisine, paisible terrasse 454 000\$ 1136
4464-4472 des Erables Splicx avec cachet, boiserie, vitraux, occup. double 679 000\$ 1126

Rosemont / Petite-Patrie
7008 St-Denis Jolie unité rénovée (2012), près du Marché Jean-Talon, balcon 249 000\$ 2626
7130 St-Urbain #317 Superbe unité, aire ouverte, vaste terrasse sur toit, gar. 479 000\$ 1976

Sud-Ouest / Ville-Marie / Vieux-Montréal
1055 St-Mathieu #1050 Lumineux loft, superbe vue de la ville, piscine, gar. 210 000\$ 2646
225 de la Montagne #114 Unité neuve dans Griffintown, terrasse, piscine, vue 239 000\$ 1236
1320 de Maisonneuve E. #6 Unité de 2 cac, cachet, mur de brique, terrasse 259 000\$ 1196
4131 Côte-des-Neiges #6 Unité de coin, 3 cac, garage ou stat. disponible 369 000\$ 1496
4131 Côte-des-Neiges #10 Unité de coin, 3 cac, comptoirs granit, cachet 369 000\$ 1646
2160 de Rouen #8 Condo sur 2 niveaux, 2 grandes chambres, mezzanine 369 000\$ 1816
1050 Anderson #3A Unité de coin moderne, grande mezzanine, foyer, vue 409 000\$ 1506
650 Notre-Dame O. #1803 Penthouse sur 2 niveaux, vue spectaculaire, terr. 895 000\$ 1346
275 St-Jacques #402 Luxueuse unité moderne, cachet, édifice de prestige 995 000\$ 1066
2500 Pierre-Dupuy #1108 Condo avec vue spectaculaire, 3 cac, solarium 1 495 000\$ 1606

Villeray
8397-8399 Casgrain 2 unités rénovées, aire ouverte, terrasse, mars 2013 199 000\$ 1586
7233 Marconi* Le Marconi: nouveaux condos urbains bien situés à partir de 215 224\$ 2576
7627 de Lanaudière #101-102* Condos neufs, 2 cac, terrasse à partir de 255 938\$ 2526
7737 De Chateaubriand Superbe cottage rénové et agrandi, cour intérieure 599 000\$ 1256

Saint-Laurent
995 Jules-Poitras #209 Condo contemporain à aire ouverte, balcon, garage 219 000\$ 1096
800 Muir #601 Lumineux penthouse, vaste suite principale, piscine, sauna 575 000\$ 1336

Ahuntsic
10238 St-Charles Condo ensoleillé, 2 cac, aire ouverte, vaste terrasse, stat. 298 000\$ 1316
830-832 Henri-Bourassa E. 2plex idéal pour investissement, joli jardin, stat. 369 000\$ 1576
605-607 Sauvé E. Duplex (2 x 5 1/2) près du métro, occupation double, cour 409 000\$ 1406
12109-11 Valmont Cottage détaché rénové, foyer, solarium, 4 cac, bachelor 779 000\$ 1946

Île-des-Sœurs
100 des Sommets #1102 Vaste condo, immeuble de luxe, piscines, gym, vues 599 000\$ 1786

En location
VMR 284 Dresden Grand RDC (7 1/2), salle familiale au sous-sol, jardin, garage 1500\$/m 2676
VMR 2162 Rockland Haut de 2plex, 3 cac, cuisine rénovée, rangement, gar. 1750\$/m 1456
VMR 2295 Kildare Lumineux split-level de 5 chambres, foyer, salle de jeux 5200\$/m 1656

*Sujet à des frais de TPS/TVQ

Nouveaux espaces urbains

LE PHÉNIX II
1526
Visite libre
Samedi 12 janvier 14h-16h
6 unités disponibles
40 Bates, Outremont,
à partir de 298 000\$ + TPS/TVQ
Luxueux condos de 1 à 3 chambres,
électros haut de gamme, stationnement

LE MARCONI
CONDOS URBAINS
2576
Bureau des ventes ouvert :
Lundi au jeudi 13h30 à 18h30
Samedi et dimanche 12h30 à 16h30
514 374-3000, 7233 Marconi, Villeray
À deux pas du parc Jarry, du métro
Castelnau et du marché Jean-Talon.
À partir de 215 224\$ + TPS/TVQ

Villa Mont-Royal
Sur rendez-vous seulement
Phase I : 85% vendu, occupation
immédiate! 155 Bates, Ville Mont-Royal,
à partir de 165 585\$ + TPS/TVQ,
code : 1466
Phase II : Maintenant en prévente!
145 Bates, Ville Mont-Royal, à partir de
235 581\$ + TPS/TVQ, code : 1916

RE/MAX du Cartier GB agence immobilière 514 271-9895 | Bardagi.com

2705 JOLICOEUR, dim. 14-16h, 3e de triplex, rénové, 3 cac, terr. privée sur le toit, stat., illiro, 229 000\$
P.D. Courtier 514 231-3319
À AHUNTSIC
11314 MEUNIER
Dimanche de 14 h à 16 h
Spacieux condo, secteur recherché, 1493 pi², 2e et dernier étage, 3 cac, grande luminosité, balcon, terrasse côté soleil, stat. A deux pas rivière et piste cyclable. 359 000\$
MICHEL RAFFA 514-774-4566
RE/MAX Ambiance MR
WWW.MICHELRAFFA.COM

AHUNTSIC
1490, Antoine-Déat #3
dim. 14h-16h
985 pi², 5/2 const. béton, 2 ch., pl. latte, garage privé, garage, asc., etc. 213 000\$ nég.
259 000\$ nég. Faut voir!!!
SUR RENDEZ-VOUS
8885, MARCEL-CADIEUX
765 pi², 4 1/2 ensoleillé, pl. chêne, garage, asc., etc. 213 000\$ nég.
2100, ALICE-NOLIN
785 pi², béton, 3 1/2, asc., rampe d'handicapé. 189 000\$ nég.
Guy Marcoux 514-209-6789
L'Expert immo courtier

AHUNTSIC, dim. 14h-16h
10230, Verville, beau duplex jumelé, 2x5 1/2, s/sol, 30' de façade, pl. bois, cour côté ouest, stat., à 10 min. du métro H.-Bourassa. 515 000\$
MATHEU DA SILVA PRPIC cr
L'EXPERT IMMOBILIER
514 825-9647
ANJOU - 6880, Des Roseaies #104, Dim. 14 à 16 h. Très beau condo rénové. F. Pacifico crtr RE/MAX Alliance 514-952-3013
LA MAISON DE JEUNES, UN MILIEU DE VIE!
Regroupement des résidents de jeunes du Québec
514-722-2684 www.mjc-jeunes.com

BROSSARD
8335 CROISSANT OSAKA
DIM. 14H - 16H
Grande maison de prestige avec 5 CAC et 4+1 SDB dans un croissant recherché, pl. bois franc, garage.
Pina 514-928-9670
RE/MAX Performance

CANAL LACHINE
5240 rue St-Ambrose #6
Le Sud-Ouest (Montréal)
H4C 2G1
Visite dim. 13 janvier 14h-16h
MLS 10463570
235 000 \$
2 cac, cuisine à aire ouverte.
Planchers de bois.
Isabelle Canaccini Crtr
Immobilier Groupe Sutton
Centre-Ouest 514 686-7497

Il réussira son examen final de mathématiques,
pour peu qu'on s'occupe de sa santé mentale.
Donnez pour des têtes en santé www.petitstresors.ca
Fondation les petits trésors
de l'Hôpital Rivière-des-Prairies

REALTA agence immobilière par François Bissonnette

Sur rendez-vous
Centre-Ville, 3460 Simpson app. 706 559 000 \$
Plateau, 4280 Garnier 439 000 \$
Petite-Patrie, Quartier 54 3 condos à partir de 295 000 \$ NOUVEAUTÉ!

Sur rendez-vous
Mile-End, La Passe à Drolot 4 condos à partir de 445 000 \$ + TPS/TVQ
Mile-End, 5871 Esplanade 345 000 \$
Outremont, 1569 Lajoie 659 000 \$

Sur rendez-vous
CDN, 5632-5634 Plantagenet 2 condos à partir de 549 000 \$
St-Léonard, Château Jarry 435 000 \$ NOUVEAUTÉ!
Mercier, 1949 Honoré-Beaugrand 198 500 \$

Sur rendez-vous
Cartierville, 12 466 Rivoli 239 000 \$
Vieux-Terrebonne, 283 des Braves 299 000 \$ NOUVEAUTÉ!
Lac Brome, (Knowlton) 775 000 \$ ou 1 950 \$ / mois

LES PETITES ANNONCES

514-987-VENDU(8363)

HEURES DE TOMBÉE

MARDI AU SAMEDI
17h, LA VEILLE DE LA PARUTION

LUNDI
17h, LE VENDREDI PRÉCÉDENT

ANNONCES ENCADRÉES
48h, AVANT LA PARUTION

COMMENT NOUS JOINDRE

HEURES D'OUVERTURE:
Lundi au vendredi, de 9 h à 17 h

PAR TÉLÉPHONE 514-987-8363

SANS FRAIS 1 866 987-8363

PAR TÉLÉC. 514-848-6287

ADRESSE POSTALE
Les Petites annonces
7 rue Saint-Jacques
Montréal (Québec) H2Y 1K9

AU COMPTOIR
Lundi - jeudi - vendredi, de 9 h à 12 h - 13 h à 17h.

petitesannonces@lapresse.ca

À VENDRE À LOUER IMMOBILIER 100

| À VENDRE | |
|--------------------------------------|-----|
| Immobilier (couleur)..... | 099 |
| Visites libres..... | 100 |
| Île de Montréal..... | 101 |
| Centre-ville..... | 102 |
| Vieux-Montréal..... | 103 |
| Maisons de prestige..... | 104 |
| Laval Rive-Nord..... | 105 |
| Rive-Sud..... | 106 |
| Banlieue Ouest..... | 107 |
| Banlieue Est..... | 108 |
| Laurentides, Lanaudière..... | 109 |
| Montérégie, Estrie..... | 110 |
| Extérieur de Montréal..... | 111 |
| Bord de l'eau..... | 112 |
| Extérieur du Québec..... | 113 |
| Condominiums, copropriétés..... | 115 |
| Maisons de campagne, domaines..... | 116 |
| Chalets..... | 117 |
| Maisons mobiles..... | 118 |
| Propriétés demandées..... | 120 |
| Fermes, terres..... | 121 |
| Terrains résidentiels..... | 122 |
| Hypothèques, prêts résidentiels..... | 123 |
| À LOUER | |
| Île de Montréal..... | 131 |
| Centre-ville..... | 132 |
| Vieux-Montréal..... | 133 |
| Laval, Rive-Nord..... | 135 |
| Rive-Sud..... | 136 |

| | |
|---------------------------------|-----|
| Banlieue Ouest..... | 137 |
| Banlieue Est..... | 138 |
| Laurentides, Lanaudière..... | 139 |
| Montérégie, Estrie..... | 140 |
| Extérieur de Montréal..... | 141 |
| Extérieur du Québec..... | 143 |
| Condominiums, copropriétés..... | 145 |
| Chalets..... | 147 |
| Chambres, pensions..... | 148 |
| Propriétés..... | 149 |
| Résidences pour aînés..... | 150 |
| Garages..... | 152 |
| On demande à partager..... | 154 |
| Appartements meublés..... | 156 |

| COMMERCIAL • INDUSTRIEL | |
|--|-----|
| ACHAT • VENTE • ÉCHANGE | |
| Propriétés à revenus..... | 160 |
| Propriétés comm. / industrielles..... | 162 |
| Résidences pour aînés..... | 169 |
| Commerces..... | 170 |
| Terrains comm. / industriels..... | 172 |
| Espaces comm. / industriels à louer..... | 173 |
| Commerces à louer..... | 174 |
| Entrepôts à louer..... | 175 |
| Bureaux à louer..... | 176 |
| Magasins à louer..... | 177 |
| Notices..... | 179 |

MARCHANDISES & SERVICES 200

| | | | |
|---------------------------------------|-----|--|-----|
| Audiovisuel..... | 203 | Construction, rénovation, décoration..... | 233 |
| Instruments de musique..... | 205 | Marchandises diverses..... | 235 |
| Meubles, électroménagers..... | 206 | Encans..... | 237 |
| Équipements, articles maison..... | 207 | Vente de garage, de charité..... | 238 |
| Chauffage, climatisation..... | 209 | Marché aux puces..... | 240 |
| Vêtements, fourrure..... | 210 | Santé, croissance personnelle..... | 245 |
| Collections..... | 211 | Entretien..... | 250 |
| Antiquités, œuvres d'art, bijoux..... | 212 | Cours, formation..... | 255 |
| Livres..... | 214 | Paysagistes, déneigement..... | 256 |
| Informatique..... | 217 | Transport, déménagement..... | 257 |
| Animaux..... | 220 | Gardiennes, gardiennage..... | 259 |
| Perdu..... | 221 | Professionnel..... | 260 |
| Trouvé..... | 222 | Traitement de textes, rédaction et traduction..... | 264 |
| Bureau, téléphonie..... | 228 | Services divers..... | 268 |
| Imprimerie..... | 229 | Soins, massothérapie, produits naturels..... | 270 |
| Machinerie, outils..... | 231 | | |
| Équipements commerciaux..... | 232 | | |

OFFRES D'EMPLOI 300

| | | | |
|---|-----|---|-----|
| Programmes de formation..... | 303 | Technique, métiers, sous-traitance..... | 325 |
| Postes cadres et professionnels..... | 304 | Construction..... | 326 |
| Santé, services communautaires..... | 306 | Coiffure, esthétique..... | 327 |
| Éducation, enseignement..... | 307 | Industrie du vêtement..... | 328 |
| Gardiennes..... | 308 | Industriel, manufacturier..... | 329 |
| Bureaux..... | 310 | Entretien, sécurité, conciergerie..... | 331 |
| Informatique..... | 313 | Services domestiques..... | 334 |
| Assurance..... | 316 | Musiciens, artistes..... | 337 |
| Secteur automobile..... | 317 | Mannequins, modèles..... | 339 |
| Vente, commerce..... | 319 | Emplois divers..... | 340 |
| Immobilier..... | 320 | Emplois demandés..... | 343 |
| Transport, camionnage..... | 321 | Méthodes de recherche d'emplois..... | 348 |
| Hôtellerie, restauration, alimentation..... | 322 | Bénévolat..... | 349 |
| Imprimerie, infographie..... | 324 | | |

SERVICES PERSONNELS 400

| | | | |
|-----------------------------|-----|------------------------------------|-----|
| Souhaits, événements..... | 401 | Billets de sport / spectacles..... | 419 |
| Avis de recherche..... | 402 | Activités sociales..... | 420 |
| Compagnes, compagnons..... | 403 | Escortes, rencontres..... | 440 |
| Lignes de rencontres..... | 406 | Studios de massage..... | 445 |
| Astrologie, occultisme..... | 410 | Divers..... | 450 |

VÉHICULES AUTOMOBILES 500

| | | | |
|------------------------------------|-----|---|-----|
| Automobiles..... | 502 | Autos, camions antiques et de collection..... | 506 |
| Véhicules 6000\$ et moins..... | 503 | Ferraille..... | 510 |
| Camions, 4 x 4, fourgonnettes..... | 504 | | |

LOISIRS ET VÉHICULES RÉCRÉATIFS 600

| | | | |
|--------------------------------|-----|---|-----|
| Sports, plein air..... | 605 | Motoneiges, véhicules tout terrain..... | 661 |
| Motocyclettes..... | 655 | Véhicules récréatifs..... | 667 |
| Bateaux, sports nautiques..... | 658 | Remorques..... | 668 |

AFFAIRES 700

| | | | |
|---------------------------|-----|---------------------------|-----|
| Occasions d'affaires..... | 710 | Services spécialisés..... | 716 |
| Franchises..... | 714 | Comptabilité, impôt..... | 725 |
| Financement..... | 715 | | |

AVIS 800

| | | | |
|-------------------------------|-----|--|-----|
| Avis légaux..... | 801 | Avis de dissolution, changements de nom..... | 850 |
| Avis divers, communiqués..... | 805 | | |

DÉCÈS, PRIÈRES, REMERCIEMENTS 900

Décès, Anniversaires, In Mémoire, Remerciements, Prières

À VENDRE À LOUER IMMOBILIER

100 VISITES LIBRES 100 VISITES LIBRES

ROSEMONT 6831 AV. LOUIS HÉBERT

Dimanche de 14-16 h
Triplex RDC, 6 pces + sous-sol libre, occupation peut être rapide, haut 2 X 3/2, loués (660\$, 412\$). Super secteur, grande cour. A moins de 2 min. du métro. Vendeur motivé!

RE/MAX Alliance 514-374-4000
www.robertparadis.com

LE PARISLOFTS PLATEAU MONT-ROYAL
4225, St-Dominique # 419 - 508 - 510
Dimanche 14 h à 16 h

LOFTS-projet, béton 2005, ascenseurs, situé au cœur du fameux Plateau. Garage int., concierge, plafonds de 11', insonorisation supérieure, a/c, vue sur la ville.

Spectaculaire condos 1165/1300 pi² NET
529 000 \$ - 639 000 \$

WWW.GGADOURY.COM
GENEVIÈVE GADOURY • RE/MAX 514-501-2039

Équipe Emmanuelle Beaudet
514.935.8989

groupe sutton - cloderm inc. Courtiers immobiliers

VISITE LIBRE - MARCHÉ ATWATER - DIM. 15H À 16H
1980 Augustin-Cantin #402. Condo dernier étage, 2 niveaux, mezz., 2 terrasses, a/c, stat. privé 325 000\$

Autres propriétés disponibles sur
www.emmanuellebeaudet.ca

PLATEAU, parc Laurier
2 copropriétés

Devant parc, très très claires, rénovations de goût et complètes. Aire ouverte + 2 chambres fermées. Vides et libres à l'acheteur. 385 000\$ et 375 000\$ prix ferme.

Visite dim de 14h à 16h au 962 et 964 Laurier Est.

JEAN-MARC PILON
RE/MAX DU CARTIER
BUR. 514-281-5501 RES. 514-257-7271

JOCELYN VAILLANT
Courtier immobilier
Via Capitale du Mont-Royal
514-703-4051

2920 rue Bossuet. Dim. 14 h à 16 h

QUARTIER MERCIER

Finis les inconvénients du stationnement sur rue. Joli condo sur coursive avec garage de 2 cacs à 5 min du métro Cadillac. Profitez des privilèges de la vie en ville sans les inconvénients pour seulement 244 000\$.
No Centris : 9028339

PIERRE VIENS
COURTIER IMMOBILIER
514 886-6270
Via Capitale du Mont-Royal
www.pierreviens.com

VISITE LIBRE - DIM. 13H30 À 14H30

PLATEAU MONT-ROYAL
4403 de Bordeaux
Immeuble neuf, magnifique appartement très design, terrasse, air climatisé mural, comptoir de quartz, insonorisation supérieure.
MLS 10133573 359 000\$

VISITE LIBRE - DIM. 15H À 16H

VILLE-MARIE
1451, Parthenais
Superbes condos, look contemporain, ascenseur, rangement, édifice béton, près de tous services, 5 min. du métro.
#115 MLS 10991953 259 000\$
#506 MLS 10838124 319 000\$

VISITE LIBRE - DIM. DE 14 À 16 H
POINTE ST-CHARLES - 1979, LE BER

Rénovation exceptionnelle réalisée par un artiste célèbre, grande terrasse et jardin exclusif, 2 chambres à coucher, salle de bain luxueuse avec plancher chauffant, aires ouvertes.

SUR RENDEZ-VOUS
CENTRE-VILLE
Fantastique maison de ville, unité de coin, ensoleillé, dans un secteur unique au sommet du mont Royal, à pied de l'entrée du lac Castor et du parc, vues panoramiques, garage 2 autos. 895 000 \$.

N.D.G. - VILLAGE MONKLAND
Maison détachée, complètement rénovée, haut de gamme (plus de 360 000 \$), salle de cinéma, cellier, 2 foyers fonctionnels, stationnement 3 autos.

PETITE ITALIE
• Condo résidentiel/commercial, 1500 pi², en face du parc
• Projet loft en face du parc (Clark et St-Zotique), 6 unités entre 1000 - 2100 pi². 350\$/pi²
• Duplex, emplacement fantastique en face du parc, plan ultra contemporain, terrasses et garage!!!

CENTRE-VILLE
Le Village - 4 unités rénovées 2012-2013, haut de gamme, aires ouvertes, 1000 à 1600 pi².

POINTE ST-CHARLES
2 propriétés au meilleur emplacement en face du parc, près métro Charlevoix - Cottage 3 cacs et condo 2+1 cac, rénovés 2013 - aires ouvertes, terrasses et jardins exclusifs.

NORMAN COHEN, SUTTON, 514-998-0239

CANDIAC
24 DOZOS
J5R 6K8
DIM. 13 JANV. 14-16H
469 000 \$

CENTRE-VILLE - dim. 14-16h
1097, rue St-André Superbe condo sur 2 niveaux, 872 pc, dernier étage, excellent état, gar., 1 cac + 1 bur., vue pont Jacques-Cartier, 5 min. métro Berri, prix 337 000 \$ nég.

Philip Eerhart 514 756-7180
Proprio Direct
philproprio@hotmail.com

CÔTE-ST-LUC
8858 Kilare, dim. 14h à 16h
Grand duplex décalé, rénové, situé près de tous les services (autobus, centre d'achats, église, synagogue, bibliothèque, piscine, etc.). A qui la chance?
MLS : 10228882
Alain Lallier Courtier
Libres Services Immobiliers
514-884-4306

MILE-END, dim. 14h-16h
5385 Clark
Triplex 3x5x5, atelier, rdc et 2e lib, cour, 2 stat., 685 000\$

CLEMENTINA SILVA
CRTR RE/MAX
514 891-1633

N.D.G. - Dim. 14h-15h

5422 Coolbrook, Nouvelle inscription, bas 2plex à aires ouvertes, absolument magnifique. Jardin, piscine, garage.

Famille Newton
Michel W. Duguay
514-792-7324
RYL Ville Marie

ROSEMONT, 5960 Cartier.
Dim. 14-16h. Cottage complètement rénové, 2 ch. à l'étage, poss. d'une 3e au s/sol, grande terrasse, rangement+, 525 000\$
MLS 9742739
Amélie Jolicoeur Re/Max 514-963-4900

HABITATION EUROPA NOUVEAUX CONDOS de prestige abordables! Près du métro Sauvé, 9773 St-Hubert coin Sauvé. Terrasses de rêve, finition de qualité supérieure: a/c incluses, comptoirs de granit, etc...
Bureau des ventes:
sam. et dim. de 14 à 16 h.
Bruno Girard 514 570-8743 crtr imm. Vendirect

ROSEMONT, 5960 Cartier.
Dim. 14-16h. Cottage complètement rénové, 2 ch. à l'étage, poss. d'une 3e au s/sol, grande terrasse, rangement+, 525 000\$
MLS 9742739
Amélie Jolicoeur Re/Max 514-963-4900

L'ÉQUIPE RAYMOND LARIVIÈRE 514 529-1010

rlariviere@raymondlariviere.com
Groupe Sutton Immobilia

VISITE LIBRE SAMEDI ET DIMANCHE de 14h à 16h30

HOCHELAGA
2380 BOUL. PIE IX, # 2 et 4, condos refaits à neuf, 1 ou 2 cacs, foyer gaz, plancher chauffant, thermo, grande terrasse.
249 900\$ et 394 900\$

PLATEAU SUR RENDEZ-VOUS SEULEMENT
750-752 BIENVILLE, 6plex, métro Mont-Royal, 3 x 4 1/2, 2 x 3 1/2 + dépanneur, rev. annuels 67 092\$, rénové. A qui la chance?
999 500\$ + tx

3666 JEANNE-MANCE #208. Penthouse de 13 pi, 2 cacs, ±1468 pi², 2 terrasses privées, garage et rangement, près du centre-ville. 799 500\$

4249 ST-HUBERT, condo de 1675 pi², 3 cac + bureau, cachet, rénové, inso. 599 500\$
4380 BOYER, magnifique RDC au cœur du Plateau, 3 cac, 1.5 sdb, rénové 100%, pl. chêne rouge, insonorisé, garage 549 900\$
4637 GARNIER, joli condo sur belle rue, 2cac 1 sdb, bien entretenu, 2270 GILFORD, joli condo sur rue paisible, rénové, 1 cac, foyer. 199 900\$

CENTRE-VILLE
1000 RENE-LEVESQUE EST #208, magnifique clé en main, 1 cac, terr. sur le toit + piscine. 254 900\$

HOCHELAGA
1705-13 CHAMBLY, 5plex, rdc libre. Grand potentiel. pour investisseur ou proprio occ. Revenus de 28 200\$ + 3 garages. 574 900\$

LAVAL
421 ch. de la Lorraine, bung. 100% rénové, 5 cac, 2 sdb, grande cour. 339 900\$

LE SUD-OUEST
5986 VERDUN, maison de ville à étages, const. de qualité, 1500 pi², 3 cac. 449 500\$
RIVIÈRE-DES-PRAIRIES
12154 Philippe-Lebon, cottage rénové, s-sol fini, 4 cac, 1.5 sdb, impeccable! 224 900\$

ROSEMONT
6640, Christophe-Colomb, terrain pour projet de 6 condos, plans architecte et ingénieur fournis par le vendeur. 699 900\$

VILLE-MARIE
1435-43 WOLFE, cottage au cœur du Village, poss. rev. rev. 674 900\$
952 SHERBROOKE EST, rdc 2 cac, ensoleillé, face Parc Lafontaine, ensoleillé. 349 900\$
1933 WOLFE #5, joli condo 3 étages, 675 pi², 1 cac, stationnement. 269 900\$
2251 DE LA VISITATION, joli condo avec vue sur parc, 2 cac, 1 sdb, à voir! 269 900\$
2078 L'ESPÉRANCE #102, joli condo rdc à aire ouverte, 2 cac, 782 pi². 209 000\$

VILLE-ST-LAURENT
1185 MONTPELLIER, cottage 3 cac, 2 sdb, verrière, garage tandem, services. 399 900\$

VILLERAY
1951 TILLEMONT, dépanneur 4300 pi² avec sous-sol, grand potentiel. 89 900\$ + tx

TERREBONNE
792 ST-LOUIS, victorienne d'antan, hauts plafonds, entrée séparée, possibilité intergénération. 749 900\$

Photos et autres propriétés à vendre sur notre site web
NOUS RECRUTONS DE NOUVEAUX TALENTS
www.raymondlariviere.com

DIM. 14 À 16H

N.D.G. dim. 14h-16h. 4331 Beaconsfield. Haut duplex, 3 ch., foyer, rénové 439 000 \$.
Sutton crtr. G. SCHIEDER / M. LEFRANC 514-483-5800

2289 STE-CUNÉONDE
Magnifique maison de ville de 3 étages avec terrasse sur le toit, foyer, 2+1 sdb. Vue sur le Canal Lachine, près du Marché Atwater. Nouveaux pl. bois (pin), garage, 799 750\$.
Alexandre Tazi Courtier
Gr. Londono 514-930-5777
www.alexatzi.com

N-ROSEMONT, 5894 boul. Langelier, dim. 14-16h, 4-plex spacieux 48x30 coin de rue, 2x4 1/2, 1x3 1/2 au s/sol, 1x8 1/2 proprio occ., avec 4 cac, 2 sdb, 1 s/d'eau, s/fam. au s/sol, garage 2 voitures, cour paysagée, toiture 2011, ptes et fenêtres toutes remplacées, accès rapide au métro Langelier. MLS 9332765.

PIERRE BOLDUC CRTR SUTTON
514-824-1032

PETITE-PATRIE
6854 de Bordeaux
Dimanche de 14 à 16h

HOMA
2245, Viau #301
Dim. 14h - 16h

Wow! Loft haut de gamme dans ancienne usine. 2 cac, terrasse au niveau du toit. Vue incomparable sur la ville! Garage. Sonneez 80756 NOUVEAU PRIX 439 000\$

MAXIME TARDIF
courtier immobilier
Proprio Direct inc.
514-826-4542

PLATEAU
4230 Av. DE LORIMIER
Visite libre dim. 14h à 16h
Très grand condo de charme, rénové avec beaucoup de goût. 3 grandes chambres, 2 sdb, un foyer au bois, une terrasse intime, un grand balcon et un STATIONNEMENT. Cette belle propriété centenaire a conservé son cachet d'origine: façade de pierre grise, lucarnes, vitraux, volets à battants en bois, moulures, boiserie, planchers de bois franc... 464 500 \$

STÉPHANE COSTA
514-770-6620
Via Capitale Centre-Ville

ST-LAMBERT, 440 Pl. Upper Edison #3. Dim. 14h-16h. Condo 2 cac, pl. parquetierie, foyer, 194 900 \$. M. Beauregard RYL Dynastie 450-672-8321

PLATEAU 5460 de Mentana. Dim. 14-16h. Condo 2 cac, aires ouvertes, foyer, terrasse côté sud. 464 500 \$
MLS 10613295
Amélie Jolicoeur Re/Max 514-963-4900

PLATEAU MT-ROYAL
4401 Hôtel de Ville
Dimanche de 14h à 16h

MILE-END, dim. 14h-16h
5385 Clark
Triplex 3x5x5, atelier, rdc et 2e lib, cour, 2 stat., 685 000\$

CLEMENTINA SILVA
CRTR RE/MAX
514 891-1633

N.D.G. - Dim. 14h-15h

197 Dominion
Dimanche 14 à 16h
Maison tout rénovée sur 3 étages dans le cœur du Marché Atwater, terrasse toit + immense patio adj. à la cuisine, 1 gar.+1 stat., 829 000\$

Michael Marjaba crtr
514.777.7154
Groupe Londono

PLATEAU 5460 de Mentana. Dim. 14-16h. Condo 2 cac, aires ouvertes, foyer, terrasse côté sud. 464 500 \$
MLS 10613295
Amélie Jolicoeur Re/Max 514-963-4900

PLATEAU MT-ROYAL
4401 Hôtel de Ville
Dimanche de 14h à 16h

MILE-END, dim. 14h-16h
5385 Clark
Triplex 3x5x5, atelier, rdc et 2e lib, cour, 2 stat., 685 000\$

CLEMENTINA SILVA
CRTR RE/MAX
514 891-1633

N.D.G. - Dim. 14h-15h

PETITES ANNONCES

TRANSACTIONS RÉCENTES

VALÉRIE VÉZINA, COLLABORATION SPÉCIALE



Prix demandé : 255 000 \$
Prix de vente : 253 000 \$ (9 jours)

Hochelaga-Maisonneuve (Montréal)

- > 1940, rue Cuvillier, app. 7
> Appartement (au 3e étage)
> Année de construction: 2005
> 5 pièces, dont 3 chambres
> 1 salle de bains
> Chauffage: électricité, plinthes électriques
> Comprend: électroménagers
> Impôt foncier et taxe scolaire: 2910 \$
> Évaluation municipale: 211 100 \$
> Courtier: Aline Chalifoux, Re/Max Harmonie



Prix demandé : 398 000 \$
Prix de vente : 382 000 \$ (166 jours)

Notre-Dame-de-Grâce (Montréal)

- > 4118, boulevard Décarie
> Appartement (au rez-de-chaussée), avec garage
> Année de construction: 1987
> 5 pièces, dont 2 chambres
> 1 salle de bains et 1 salle d'eau
> Chauffage: électricité, plinthes à convection
> Comprend électroménagers
> Impôt foncier et taxe scolaire: 3349 \$
> Évaluation municipale: 293 300 \$
> Courtiers: Serge Gabriel et Manon Sénéchal, Royal LePage Ville Marie



Prix demandé : 234 900 \$
révisé à 229 000 \$
Prix de vente : 225 000 \$ (153 jours)

L'Assomption

- > 39, place Saint-Ours
> Maison de plain-pied
> Année de construction: 1982
> 7 pièces, dont 2 chambres
> 2 salles de bains
> Chauffage: électricité, plinthes électriques
> Comprend: plaque de cuisson, four encastré, laveuse, sécheuse, ventilateur, luminaires, aspirateur central, rideaux, stores, cabanon
> Impôt foncier et taxes scolaires: 3353 \$
> Évaluation municipale: 219 200 \$
> Courtiers: Benoit Paradis et Carolyne Laurier, Re/Max des Mille-Îles



Prix demandé : 249 900 \$
Prix de vente : 234 000 \$ (81 jours)

Châteauguay

- > 30, rue Jack
> Maison de plain-pied
> Année de construction: 2004
> 10 pièces, dont 2 chambres
> 2 salles de bains
> Chauffage: eau chaude, radiant
> Comprend: habillage des fenêtres, téléviseur, micro-ondes, hotte, broyeur à déchets, climatiseurs muraux, aspirateur, tondeuse et accessoires de jardin, échelles
> Impôt foncier et taxe scolaire: 3583 \$
> Évaluation municipale: 218 100 \$
> Courtier: Monica Paul, Re/Max Platine

Si vous êtes un courtier immobilier et que vous aimeriez nous faire part de vos transactions récentes, particulièrement dans la couronne nord et l'île de Montréal, écrivez à valerie.vezina@lapresse.ca. Veuillez fournir le rapport détaillé des propriétés vendues avec photo.

À VENDRE À LOUER IMMOBILIER 100 VISITES LIBRES

PROJET DE CONDOS

Rosemont 6560 25e Avenue et Beaubien
Livraison 1 mars 2013
5 électros + Frais notaire payés

Dimanche de 13h30 à 14h30:
Plateau, 3970 Clark, RDC, 2 ch. rénové, moderne, bois franc (érable), planifond 9 pi, a/c, stationnement inclus. 329 000 \$

HOMA, 3460 De Rouen #1 + 2 condos style loft 504-587 pi rénos 100%, modernes, grande cuisine, 119 000 \$ - 134 000 \$

VISITES SUR RENDEZ-VOUS

HOMA 4838 et 4844 Ste-Catherine Est - locaux commerciaux:
4844 Rdc 916 pi + s/sol 7 pi+ béton, 179 000 \$ / 1250\$/mois+tx

NORTH-HATLEY - TERRAIN À VENDRE
ESTRIE, 820 ch. Taylor, terrain agrofrestier de plus de 30 acres privées, possibilité de construire, sources d'eau, rivière, végétation et topographie variées.

Plateau / Mile-End
3968 Clark, rdc, 2 cac, walk-in, rénové, a/c, stat. inclus. 339 000 \$
3970 Clark, rdc, 2 cac, rénové, bois, a/c, stat. inclus. 329 000 \$

ROSEMONT / Petite-Patrie
** 5 ELECTROS + FRAIS NOTAIRE PAYÉS
6560, 25e Av. #001, s/sol, 1 cac, bois, Poss. stationnement 180 000\$+tx

L'équipe Jacques Perron: disponible tout le temps, tout le temps.
Visitez nos propriétés sur jacquesperron.com
514.281.5501

101 ÎLE DE MONTRÉAL 101 ÎLE DE MONTRÉAL 101 ÎLE DE MONTRÉAL 101 ÎLE DE MONTRÉAL 101 ÎLE DE MONTRÉAL 103 VIEUX-MONTRÉAL 104 MAISONS DE PRESTIGE 104 MAISONS DE PRESTIGE 111 EXTÉRIEUR DE MONTRÉAL

LOUISE L'HEUREUX Courtier immobilier
Attestation d'excellence membre à vie
ROYAL LEPAGE Dynastie
Agence immobilière
514 271-4820
www.louiselheureux.com

Unir des gens uniques à des propriétés uniques! N.D.G.
À vous pour la vie! Style et charme, 1 et 2 cac, tous des unités de coin, certains avec balcon ou avec cour ouverte, espace ludique, tout rénové, 2 cac, plus de 1000 pc, pl. bois franc, 1 1/2 s/bains. Tout simplement magnifique! 1 cac à partir de 229 000\$ plus TPS.

Vous voulez déménager? Comptez sur Peggie!
Peggie Hopkins Courtier immobilier
RE/MAX Westmount inc.
514 831-6368

PLATEAU
Deux logements de type cottage. 1 X 1800 pc brut et 1 X 1250 pc brut avec terrasse adjacente à la cuisine. Libre à l'acheteur dans délai raisonnable. Prix réduit à 650 000\$.
JEAN-MARC PILON
RE/MAX DU CARTIER
BUR. 514-281-5501 RES. 514-257-7271

AHUNTSIC, Bung en rangée, 2 cac, cour clôturée, près de tout, 259 000\$. RE/MAX Alliance
Evelyne Sheehy 514-269-3170
ON FAIT APPEL À VOTRE
Tél.: 450 357-2740
www.paralysiscorbrale.com

LE PLATEAU
Qualité de vie en plein cœur du Plateau Prestige, vue spectaculaire, piscine, gym, +3%, 18e étage, balcon, vue fleuve. 210 000 \$

OUTREMONT, cottage à rénover, 30 pi façade, possibilité d'agrandir. Jardin. 850 000 \$. P.D. Courtier 514 231-3319

ANJOU, SUCCESSION, très beau duplex 2x5/2 + bachelor et garage, considéré à la Ville comme duplex. Doit vendre. Disponible maintenant.
jeanclaude-jr-roussel.com
J.C. Roussel ctr Royal LePage Actuel, 514-865-0632.

À OUTREMONT
Terrasse les Hautvilliers
Charmante maison de ville, à proximité de tous les services. Unité de coin, en bon état général, garage intérieur, double, piscine creusée, 4 ch., 2 sdb, etc.
Prix demandé: 759 000 \$
LES IMM. 1ER CHOIX
Agence immobilière
450-602-4950

CANAL LACHINE, Quai des Eclusiers, 4905 St-Amroise #516, Condo 5e, 900 pi car. 1 ch. + bur./boudoir, balcon, garage, 389 000 \$. 514-510-8536.
duproprio.com/358510

LE PLATEAU
Qualité de vie en plein cœur du Plateau Prestige, vue spectaculaire, piscine, gym, +3%, 18e étage, balcon, vue fleuve. 210 000 \$

MÉTRO Jolicoeur, rdc, rénové, 1200 pc + s/sol 1000 pc, terr., jardin, stat., libre, 199 000 \$. P.D. Courtier 514 231-3319

P.A.T. Bung, 4 ch., 2 cuisines, 2 s/bains, s/lam., secteur paisible, 325 000 \$. RE/MAX Alliance
Evelyne Sheehy 514-269-3170

PLATEAU adj. Outremont, condo 3 1/2, Jeanne-Mance /Laurier, vie quartier sans pareil, bois franc, insonorisé, 325 000 \$. RE/MAX Alliance
meublé/nég 514-778-6040

R.D.P., cottage victorien, const. 2003, 3 ch., 1 étage, pisc. creusée, près des commodités. 349 000 \$. RE/MAX Alliance
Evelyne Sheehy 514-269-3170

ROSEMONT
OPPORTUNITÉ!
Ancien quadruplex converti en triplex pour louer les services d'un organisme à but non lucratif au niveau r.d.c. et s/sol. La propriété est située face au Collège de Maisonneuve et à distance de marche des installations olympique et du métro Pie IX!

VILLERAY
ATTENTION! Occupation double! 2x5 1/2 rénové, s-sol fini, garage, grande cour, 2 min. parc et près Marché J-Talon et métro. 499 000 \$

LYNDA BOUCHER
RE/MAX Alliance
514-374-4000
Consultez mon site lyndaboucher.com

VILLERAY - TRIPLEX
Bâtisse en brique rénovée au cours des années, toit neuf, 2508-10-12 Tillamont près d'Iberville, 2 états asphaltés, 1 logement peut se libérer pour l'acheteur, 439 000 \$
MLS 9959781 J. Fluet Sutton 514-333-4414

ACTION FAIM
R.D.P., cottage victorien, const. 2003, 3 ch., 1 étage, pisc. creusée, près des commodités. 349 000 \$. RE/MAX Alliance
Evelyne Sheehy 514-269-3170

ROSEMONT
OPPORTUNITÉ!
Ancien quadruplex converti en triplex pour louer les services d'un organisme à but non lucratif au niveau r.d.c. et s/sol. La propriété est située face au Collège de Maisonneuve et à distance de marche des installations olympique et du métro Pie IX!

VILLERAY
ATTENTION! Occupation double! 2x5 1/2 rénové, s-sol fini, garage, grande cour, 2 min. parc et près Marché J-Talon et métro. 499 000 \$

LYNDA BOUCHER
RE/MAX Alliance
514-374-4000
Consultez mon site lyndaboucher.com

VILLERAY - TRIPLEX
Bâtisse en brique rénovée au cours des années, toit neuf, 2508-10-12 Tillamont près d'Iberville, 2 états asphaltés, 1 logement peut se libérer pour l'acheteur, 439 000 \$
MLS 9959781 J. Fluet Sutton 514-333-4414

ACTION FAIM
R.D.P., cottage victorien, const. 2003, 3 ch., 1 étage, pisc. creusée, près des commodités. 349 000 \$. RE/MAX Alliance
Evelyne Sheehy 514-269-3170

carolebaillargeon.com
courtier immobilier agréé
514 912-5343
CENTURION 2012
Century 21 Max-immobilier
VIEUX-MONTRÉAL
500delamontagne-203.com
Condo 1200 pc. Rénové. Espace ouvert, 2 cac, 2 sdb, balcon, garage, 497 000 \$. MLS 9960571

CENTRE - VILLE-MARIE
1820lalonde-4.com
Condo 1048 pi, 2 cac, foyer, gar. 324 000 \$ MLS 10725940

LYNDA BOUCHER
RE/MAX Alliance
514-374-4000
Consultez mon site lyndaboucher.com

LYNDA BOUCHER
RE/MAX Alliance
514-374-4000
Consultez mon site lyndaboucher.com

LYNDA BOUCHER
RE/MAX Alliance
514-374-4000
Consultez mon site lyndaboucher.com

Sotheby's Québec
CAROLE LEMIEUX
Courtier immobilier
514.992.2249
Agence immobilière
CANTONS DE L'EST
Orford, prestigieuse propriété, beaucoup de cachet (2006), en bois rond de Colombie, près du Mont Orford, golf. Services municipaux. Terrain 26909 pc. Unique et exclusif!

LAVAL ET RIVE-NORD
LAVAL, bord de la Rivière-des-Prairies navigable, élégance et raffinement caractérisent cette propriété de pierre 2008. Pl. merisier, armoires noyer naturel, foyers gaz. Terrain paysager 18046 pi. Gar. double. Géothermie et domotique. MLS 9309032

REPRISE
27 terrains Rivière-Rouge
Anciennement Eagles
Tremblant Lakes Resorts
13 terrains sur le Lac Lacoste
14 terrains avec accès au Lac Lacoste
Approx. 244 932 m²
Éval. mun. 1 370 000 \$
Taxes 13 000 \$.

ST-LAMBERT
COMPLEXE RIVE DROITE, Charme, Prestige. Belle unité de coin vue fleuve, 1366 pi, 2 garages, 415 000 \$. 1789 pi. Vue fleuve et MtL, un bijou. 564000 \$. Voir détails www.immeubleskaiboyer.com

LYNDA BOUCHER
RE/MAX Alliance
514-374-4000
Consultez mon site lyndaboucher.com

SAINT-ALEXIS-DES-MONTS
PARADIS DE LA NEIGE : raquette et motoneige, RÉSIDENCE DE CARACTÈRE au pied des montagnes: 69x24,5'. Maison offrant de multiples possibilités d'aménagement. Matériaux de qualité supérieure. Fenêtrage 4 côtés. Chauffage bois + électricité - Grande véranda et pièces de grandes dimensions. Poutres apparentes + planchers granit. Prix inférieur aux coûts. Construction achevée à 80%. Prix: 205 000\$. 514-762-9639 www.duproprio.com #342512 www.2080mcmurray.com

BORD DE L'EAU
Vrai 4 ch., 210 pi de bord d'eau, # 45 Lac Hamelin bâti sur hauteur, toit cathédrale, alarme, caméra, vue superbe, 2 foyers, 2 s/bains, garage int., terrain de 58 000 pi., libre, 289 000\$. MLS 10629063. J. Fluet Sutton 514-333-4414

EXTÉRIEUR DU QUÉBEC
2 CONDOS STUDIOS sur la plage, complètement rénové, Miami Beach, Ramada Plaza Marco-Polo, 19 201 Collins Ave. Sunny-Isles-Beach, FL, 99 500 \$ chaque. Pour plus de détails, tél. 514-656-3003

ARGENTINE Chalet à vendre Villa Carlos Paz (Córdoba) 150 000\$. Site enchanteur. Meublé + auto, 3 cac, 7 lits, piscine cr., garage, à 50 m de la plage (rivière). 450 918-1946

COSTA RICA
Plain pied 5 ans, 2 ch., électros et meubles incl., 65 m car., terrain 5600 m car., bananes, oranges, mandarines, citrons prêts à être dégustés. 55 000 \$ U.S.... Nous sommes sur place. Envoi de photos par courriel assurés. 99 500 \$ chaque. Pour plus de détails, tél. 514-656-3003 marcbergeron1@hotmail.com

POMPANO, FL., maison mobile 3 ch., 39 500 \$ 514-217-1155 dgauthier@gaudan.ca

PETITES ANNONCES

MIRABEL

Espace et polyvalence

LISANE BERTHIAUME
COLLABORATION SPÉCIALE
PRÉSENTATION
SPÉCIALE

L'ancienne écurie, aujourd'hui transformée en loft et en pension pour chiens, trône sur un immense terrain de 28 arpents, rang Saint-Joachim à Mirabel. De nombreux arbres agrémentent le décor, ainsi que des pavillons extérieurs, d'une piscine creusée et de décorations à l'effigie de la gent canine.

« Il y a environ 20 ans, j'ai eu un ennui de santé alors que j'étais gérant d'un supermarché », explique Jean-Charles L'Écuyer accompagné de sa conjointe Jocelyne Claing-L'Écuyer, tous deux propriétaires du domaine.

« J'ai décidé de changer de carrière et de travailler avec les animaux. Ils sont toujours contents de te voir, même si tu n'as pas la barbe faite! »

Le couple s'est donc mis à la recherche d'une propriété lui permettant de réaliser son rêve. C'est ainsi qu'il a déniché ce domaine à 10 minutes de Saint-Eustache, dans les Basses-Laurentides.

Améliorations continues depuis 18 ans

« À notre arrivée, l'écurie était entourée de champs de foin. Il n'y avait qu'un petit appartement au-dessus, à côté de l'entrepôt de balles de foin », se rappelle M^{me} Claing-L'Écuyer, professeure de français au cégep, maintenant à la retraite.

Quatre phases de rénovation se sont succédé, empiétant progressivement sur l'espace réservé au foin pour finalement occuper l'étage entièrement, ce qui totalise 3300 pieds carrés d'espace habitable.

Pour passer d'une pièce à l'autre, il faut traverser chacune d'entre elles.

Les propriétaires ont d'abord ajouté la chambre à coucher principale. D'une superficie de quelque 550 pieds carrés, elle couvre la totalité de la largeur du bâtiment.

Puis ils ont agrandi le salon et l'entrée. « On a élargi l'escalier de l'entrée et installé un muret en verre à l'étage, pour plus de luminosité », relate M. L'Écuyer, qui a lui-même réalisé la majorité des travaux.

Les propriétaires ont acquis une cuisinière au bois « de luxe » après ces premiers changements. Elle sert de chauffage d'appoint pour la cuisine, la salle à manger et le salon, tous à aire ouverte.

Par la suite, ils ont annexé un bureau, une salle d'entraînement et une seconde salle de bains.

Cette deuxième salle de bains comporte une douche avec banc intégré et pomme de douche de style pluie tropicale.

« Nous avons monté tous les murs au fur et à mesure. Il n'y a aucun mur porteur ici. Le plancher peut supporter des tonnes », précise la propriétaire.

« Derrière le gypse, il y a du contre-plaqué. Quand tu visses quelque chose, ça tient », ajoute M. L'Écuyer.

La très grande salle familiale, plus spacieuse encore que la chambre à coucher principale, constitue leur dernière amélioration. Elle est située à l'une des extrémités de l'étage. Sa fenestration abondante permet « d'avoir une vue sur l'ensemble du domaine ».

Le couple a construit un second bâtiment en 2009, logeant le garage, l'auberge pour les chats et l'appartement de l'employé.

Propice à de nombreux projets

« Les gens qui achèteront la maison pourront la modifier comme ils veulent. On peut facilement imaginer un beau toit cathédrale », avance M^{me} Claing-L'Écuyer.



La cuisine a été entièrement rénovée. À noter : le poêle à bois qui réchauffe cette partie de la maison.

PHOTOS GUY GAGNÉ, VIA CAPITALE DISTINCTION



La salle à manger est jumelée à la cuisine.



La chambre à coucher principale compte deux garde-robes distincts.



Le salon est à aire ouverte.



Une table de billard trône dans la grande salle de jeux.



La luminosité est grande dans la pension des petits chiens, respectant les attentes des propriétaires qui voulaient que chaque enclos bénéficie de la lumière naturelle.



PHOTO LISANE BERTHIAUME, COLLABORATION SPÉCIALE

Les propriétaires de cette ancienne écurie ont effectué de nombreuses rénovations, depuis qu'ils ont acquis la propriété en 1994.

« Ou ouvrir une école de dressage à l'étage », poursuit son mari.

Bénéficiant d'un zonage agricole, cette propriété permet l'exploitation de plusieurs types de commerces. Présentement, une auberge pour chiens se trouve sous l'appartement des propriétaires, « mais ce n'est pas bruyant », soutiennent-ils.

Maintenant à l'âge de la retraite, le couple désire s'installer au bord de l'eau, optant ainsi pour un accès plus rapide « au bateau de pêche de Jean-Charles », dit la propriétaire en souriant.

LA PROPRIÉTÉ EN BREF

Prix demandé: 999 000 \$

Nombre de pièces: 13, dont 3 chambres + 2 salles de bains

Comprend la cuisinière au bois, la plaque chauffante, le four encastré, le réfrigérateur, le lave-vaisselle, le système d'alarme, l'interphone, la table de billard, les pavillons extérieurs, l'échangeur d'air, la génératrice, le tracteur 2008 avec la souffeuse, la pelle, le tracteur à gazon, la laveuse et la sècheuse du chenil, le mini-réfrigérateur du chenil, les meubles et les électroménagers de l'appartement au-dessus du garage

Évaluation municipale: 470 200 \$

Impôt foncier (2012): 3446 \$

Taxe scolaire (2013): 1024 \$

Courtier: Guy Gagné, Via Capitale Distinction, 514-576-2917

LAPRESSE.CA

VISITES

Voyez d'autres photos à www.lapresse.ca/mirabel

LUXE

Découvrez des propriétés qui frôlent le million de dollars à www.lapresse.ca/maison-luxe

ACHETER

Pour tout savoir sur la vente et l'achat d'une maison, allez à www.lapresse.ca/maison-acheter

VISITES LIBRES

CE DIMANCHE

514.987.VENDU (8363) petitesannonces@lapresse.ca

ÎLE DE MONTRÉAL

AHUNTSIC

10230 Verville, dim. 14-16h, duplex jumelé 2x5 1/2, s/sol, 30' façade, pl. bois, stat., métro, 515 000 \$.
Mathieu Da Silva Pricp ctr
L'Expert Immobilier 514-825-9647

AHUNTSIC

10 930 Waverly, dim. 14-16h. Beau duplex, côté ouest, 3 ch., s/sol avec sortie, près parc, bord de l'eau et métro. Clémentina Silva Ctr RE/MAX 514 891-1633.

AHUNTSIC

11314 Meunier Dim. 14h-16h. Condo 1493 pi², 3 càc, balcon, terrasse au soleil, stat. 359 000\$ RE/MAX Ambiance MR
MICHEL RAFFA 514-774-4566

AHUNTSIC

1490, Antoine-Déat #3, dim. 14h-16h 985 pi², 5 1/2 const. béton, 2 chambres, planchers de latte, garage privé. 259 000 \$ nég. Faut voir!!!
Guy Marcoux 514-209-6789
L'Expert immo courtier

AHUNTSIC

Habitation Europa Nouveaux condos de prestige abordable! Près métro Sauvé, 9773 St-Hubert coin Sauvé. Terr. de rêve, finition de qualité sup., a/c, comptoirs granit, etc. **Sam. et dim. 14 à 16h** Bruno Girard 514 570-8743 ctrr imm. Vendirect

CENTRE-VILLE

Dim. 14-16h 1097, St-André Superbe condo 2 niveaux, 872 pc, dernier étage, exc. état, gar., 1 càc+bur., vue pont Jacques-Cartier, 5 min. métro Berri, 337 000 \$ nég. Philip Earhart 514 756-7180 Proprio Direct philipproprio@hotmail.com

HOMA

2245, Viau #301. Dim. 14h-16h. MLS 10936014 Wow! Loft haut de gamme dans ancienne usine. 2 càc, terr. niveau toit. Vue incomparable sur ville! Gar. **Sonnez #0756 439 000\$ Maxime Tardif, ctrr imm. Proprio Direct inc., 514-826-4542**

MILE-END

5385 Clark, dim. 14h-16h. Triplex 3x5 1/2, atelier, rdc et 2e étage libres, cour, 2 stat., 685 000\$. **CLEMENTINA SILVA Ctr RE/MAX 514 891-1633.**

OUTREMONT

756 Rockland . Dim. 14-16 h **COTTAGE** dét. 9 1/2, 4+1 CAC, cour et stat., 1 099 000 \$ **LEPAILLEUR 514-273-4567** www.lepailleur.com

PETITE-PATRIE

6854 de Bordeaux - Dimanche 14 à 16h Charmante maison de 2 càc, s/sol 6' partiellement fini, garage, cour arrière côté ouest. 349 000 \$.
MLS 10632064 - Via Capitale du Mont-Royal
SAMIA OUERTANI courtier 514-597-2121

PLATEAU

4230 Av. DE LORIMIER, dim. 14-16h. Très grand condo de charme, rénové avec beaucoup de goût, 3 grandes càc, 2 sdb, foyer bois, terr. intime, grand balcon, stat. 464 500\$. **STÉPHANE COSTA 514-770-6620** Via Capitale Centre-Ville

PLATEAU

4259 de la Roche. Dim 14-16h Superbe condo sur 2 étages, terrasse, rénové 2012. 419 000\$ **LEPAILLEUR 514-273-4567** www.lepailleur.com

PLATEAU

4480 Clark #8, dim. 14-16h. Grand condo lumineux, 2 càc + mezz., 2 terr., vue, gar. 2 pas av. Mt-Royal. 475 000\$ **M-C. Pelletier** ctrr imm. RLP Actuel 514-926-7631

PLATEAU

5460 de Mentana. Dim. 14-16h. Condo 2 càc, aires ouvertes, foyer, terrasse côté soleil, 349 000\$. **MLS 10613295. Amélie Jolicoeur** Re/Max. 514-963-4900

PLATEAU

Dim. 13h30-14h30 4403 de Bordeaux. Immeuble neuf, app. design, terrasse, a/c, MLS 10133573 359 000 \$. Via Capitale Mt-Royal
PIERRE VIENS 514-886-6270

PLATEAU MONT-ROYAL

4401 Hôtel de Ville Dim. 14-16h Magnifique condo très chaleureux, 4 1/2, 2e étage, aire ouverte, A pied métro. 299 000\$ RE/MAX
Richard Hamaoui 514-953-5569

ROSEMONT

5380-84 av. D'Orléans. Dim 14-16h. Triplex, 30 pi² façade, grand RDC 5 1/2 libre + 2x3 1/2. 499 000\$. **LEPAILLEUR 514-273-4567** www.lepailleur.com

ROSEMONT

5514 Charlemagne. Dim. 14-16h. 359 000\$. Bung. rénové, très bien situé, 2 càc, pl. bois et céramique, puits de lumière, th.-pompe, s/sol 6 pi, propre, clé en mains, près parc. **MLS 10237089. Bill Whelan. crt Sutton. 514-249-2502.**

ROSEMONT

5960 Cartier. Dim. 14-16h. Cott. tout rénové, 2 ch. à l'étage, poss. 3e au s/sol, terr., rangement, 525 000\$. **Amélie Jolicoeur Re/Max. 514-963-4900**

ROSEMONT

6795, 29e Avenue #301, dim. 14-16h. Const. 2010, 3e, 2 càc, 2 balcons, stat. Finition de qualité : pl. bambou, comptoir de granite, A/C. Beaucoup de rangement. 244 900 \$. **MLS 9056653 David Roux crt imm. RE/MAX 514-793-0046**

ROSEMONT

PREMIÈRE VISITE LIBRE
2 condos neufs, construction haut de gamme RDC 2480 pc sur deux étages, 420 000\$ + tx 2ième 1150 pc, 2 chambres, 330 000\$ + tx 6201 rue Cartier, dim. 13-16h. 514-594-9561

SUD-OUEST

5240 St-Ambroise #6, Canal Lachine (Montréal) H4C 2G1. Visite dim. 13 janv. 14-16h. **MLS 10463570. 235 000 \$.** 2 càc, cuisine à aire ouverte, pl. de bois. Isabelle Canacinni Ctrr Imm. Groupe Sutton Centre-Ouest, 514 686-7497.

VILLE-MARIE

1449 St-Alexandre #803, dim. 14-16h. Condo exceptionnel de par son emplacement et finition haut de gamme, 1212 pi², 8e des Lofts St-James, 2 càc, unité de coin, gar., métro. 719 000\$ **tremblay-sauve.com** Via Capitale, 514-776-8905

VILLE MARIE

150, Sherbrooke E. #402, dim. 14-16h. Le Montmartre. Garage, 1 càc, plafond 9 pi., luxueuse cuisine et sdb, A/C, rangement, s/exercices, frais condo 173\$/mois. 339 000\$ **MLS 9448739. A. Meloche crt imm. RE/MAX 514-972-9001**

VILLE-MARIE

1958 Fullum. Dimanche de 14 h à 16 h Cottage 3 càc, 2 sdb, entièrement rénové, look moderne et design, petite cour arrière, à 2 pas du centre-ville!
Yvan Dupas, Plateau Imm. 514-787-1234

VILLE-MARIE

1961-1963 Rue Érié Dim. 13 jan. de 14 h à 16 h. 2plex transformé en cott. tout réno! 3 càc, 1 sdb et 1 s/eau, th.-pompe 2011, plomberie et système élect. neufs, s/sol 7,6', à 2 pas de radio-Canada. **Christine Giguère Re/Max Platine 450 444-3456**

VILLE-MARIE

Dim. 15-16h - 1451, Parthenais. Superbes condos, look contemporain, asc., rangement, béton, près des services. Via Capitale
PIERRE VIENS 514-886-6270

VILLE-MARIE

SQUARE CARTIER - 1451 Parthenais # 312
Dim. 13 à 15 h. Condo 3 1/2, très éclairé 700 pi², garage, 239 000\$.
Code d'accès: 089 duproprio 380876.
Agent bienvenue! 450-881-0575

VILLERAY

70, de La Barre #301, dim. 14-16h. Estuaire III - Rellé au métro, spacieux condo, lumineux, 2 càc, 2 stat. int., 338 000\$. Piscines int. et ext., gym, sauna, spa. Info 450-651-0687
Voir détails sur duproprio.com/359529

RIVE-NORD

ST-EUSTACHE

316 Labelle J7P 2P2. Dim. 14h à 16h. Maison de rêve, magnifique cuisine spacieuse, 4 ch., immense pisc. cr., vaste s/manger, gar. 10' de haut, rénovée à fond: Abordable!!! **MLS: 9210599. Bruno Girard 514 570-8743 ctrr imm. Vendirect**

RIVE-SUD

BROSSARD

8335 Croissant Osaka. Dim. 14h - 16h Grande maison de prestige. 5 CAC et 4+1 SDB dans un croissant recherché, planchers de bois franc, garage.
Pina 514-928-9670 RE/MAX Performance

LONGUEUIL

70, de La Barre #301, dim. 14-16h. Estuaire III - Rellé au métro, spacieux condo, lumineux, 2 càc, 2 stat. int., 338 000\$. Piscines int. et ext., gym, sauna, spa. Info 450-651-0687
Voir détails sur duproprio.com/359529

AUTRES RÉGIONS

RIGAUD

30 HUDSON CLUB, Dim. 13 janvier 13-16h. Bord de l'eau, condo, 334 000\$, 3 càc, plage privée, pisc., tennis, etc. Un mode de vie sécuritaire et paisible. **Film+infos: www.SteffenServay.com. Steffen Servay ctrr, Gr. Sutton 514-713-3833**

Pour réserver votre espace publicitaire ou pour plus de renseignements:
514-987-VENDU (8363)

À VENDRE À LOUER IMMOBILIER

115 CONDOMINIUMS COPROPRIÉTÉS

115 CONDOMINIUMS COPROPRIÉTÉS

Sotheby's Québec
CAROLE LEMIEUX
Courtier immobilier
514.992.2249
Agence immobilière

URGENT BESOIN DE CONDOS À VENDRE
HÉRITAGE - BORD DE L'EAU
Portier, 2 suites pour vos invités, piscines intérieure et extérieure, centre sportif, badminton, squash, pratique de golf intérieur, marina, tennis, salle de réception, parc récréatif
Vue spectaculaire sur l'eau et Montréal du 10è, balcon, 1470 pi.ca., 2 ch., 2 s/bain, 2 gar., 2 rangements, 1 casier à vin, Évaluation mun. 543 800\$, prix demandé 569 000\$.
* 875 pi.ca., 1 ch., 1 s/bain, 1 garage, vue sur les jardins

LAURIER - BORD DE L'EAU
Surintendant sur place, majestueuse hall d'entrée avec foyer, piscine extérieure, s/réception, marina, tennis, parc récréatif
Éléance et raffinement caractéristique cette prestigieuse unité orientée est-sud-ouest, 2558 pi. ca., 2 s/bains, 1 s/d'eau, vue spectaculaire du 11è, balcon double, 2 garages. Évaluation municipale 1 075 000\$. Prix demandé 1 299 000\$

carolelemieux.com

514-951-7736
Lise Plouffe
Courtier immobilier agréé

ST-LAURENT
★Château Casson★
795 Muir, 6%, 730 000\$
945 Muir, 4%, 300 000\$
725 pl. Fortier 5%, 345 000\$
720 Montpellier 5%, 319 000\$
925 Du Ruisseau 4%, 267 000\$
550 Côte-Vertu 4%, 319 000\$
520 Côte-Vertu 3 1/2, 225 000\$
★ AHUNTSIC OUEST★
10100 P. Comblis 4 1/2 245 000\$

Lise Plouffe
514-747-3837, 951-7736
Century 21 Max-Immo

ANJOU, Condo 1115 pi² Villa Lattela, 8e et dernier étage, 2 s/bains, 2 càc, garage + stat. ext., asc., terr. vue dégagée, 314 500\$. **RE/MAX Alliance**
Evelyne Sheehy 514-269-3170

C.D.N., près UdeM, HEC, lac Castor, superficie 1218 pi², 3 ch., plafond 9 pi, salon s/manger ouvert, garage, rangement, secteur de choix. 339 000 \$. **MLS 10524103 Alex Ngo, crt. 514-588-5000**

ST-LÉONARD, Condo 2 ch., const. 2003, 2e étage, garage, asc., sécuritaire, 261 000\$. **514-269-3170. E. Sheehy RE/MAX Alliance**

ST-MICHEL, Condo 627 pi², 3 ch., plafond 9 pi, salon s/manger ouvert, garage, rénovation, 5 min. métro St-Michel, 174 500\$. **E. Sheehy RE/MAX Alliance 514-269-3170**

VIMONT, Condo 894 pi² 2 càc, 1er étage, garage, 189 000\$. **RE/MAX Alliance**
Evelyne Sheehy 514-269-3170

116 MAISONS DE CAMPAGNE DOMAINES
Maryse Pinto courtier
514-995-8510

ÎLE PATON - LAVAL
★ BORD DE L'EAU ★
Chambord, 2 ch., 2 s/bains, Immo-Concorde a.i.

OUTREMONT, loft béton, 2 càc, A/C, terrasse, asc., garage, libre OU À LOUER
P.D. ctrr 514 231-3319

ST-LAMBERT, 1645 Victoria #603. Impeccable condo, 1163 pi², grand balcon, a/c, garage.
M. Beaurégard RYL Dynastie 450-672-0321

122 TERRAINS RÉSIDENTIELS
MTL MERCIER, 2 lots de 35 pi x 75 pi. Permis de construction pour 4 unités pour chaque lot 300 000\$. **514-574-0800.**

TERRAINS Bord de l'eau Rivière St-Maurice, secteur Grande Pile, prêts à construire <http://www.riverestimates.com> 819 371-4430 / 819 539-4317

TERRAINS dans havre de paix, très accessible de Montréal. <http://www.developpementlacjackson.com> 819-536-7734 ou 514-629-4301

116 FAITES UN DON
CRISE ALIMENTAIRE DANS LE SAHEL
1-800-464-9154
coalitionhumanitaire.ca

131 ÎLE DE MONTRÉAL
2021 Atwater
Horaire du Bureau de location: lun. et mar. 9h à 17h merc. jeu. et ven. 9h à 20h sam. et dim. 11h à 17h
*Profitez du stationnement gratuit lors de votre visite.
www.2021atwater.com
514.935.1268

131 ÎLE DE MONTRÉAL
AHUNTSIC, 5 1/2, 2e, non fumeur réf. mars. 11205 chauffé. 10187, Grande-Allée. 514-385-0233
AHUNTSIC, 5 1/2 demi sous-sol, 2 ch., près Fleury, février, 514-212-1671 sur rendez-vous.
AHUNTSIC, 5 1/2, réno, 2e, près Promenade Fleury, électros incl., libre, 900 \$ 450-248-2918
AHUNTSIC, C. Robillard, condo de luxe 3 1/2, neuf, 5e étage, 970\$, libre, 514-388-7728.
AHUNTSIC, près métro, 2 x 3 1/2, triplex, libre, bois franc, tout rénové, 514-388-5301.
ANJOU, grand 5 1/2, libre, haut duplex de qualité, tranquille, 975 \$ nég., 514-351-2998.
ANJOU, Superbes plans 4 1/2 tout rénovés, pl. teints, tranquille, près tous services, 850\$ chauffage, eau chaude, entrées concierger, réf. 514 269-2379

C.D.N.
3250-70 ELLENDALE
3 1/2 - 4 1/2, grandes pièces, chauffés, piscine, saunas, près de l'hôpital Ste-Justine. Très clairs. Pl. bois. 514-341-3941
C.D.N., 3371 Jean-Brillant, 1 1/2, 3 1/2, 4 1/2, eau chaude, HEC métro, 514 738-1295 / 735-5331

PETITES ANNONCES

Une carte soleil pour pitou et minou?



STÉPHANIE VALLET BÊTES DE VILLE

Garder son animal de compagnie en santé, ça n'a pas de prix. Mais, en cas de pépin, la facture peut rapidement s'élever à plusieurs milliers de dollars.

L'assurance-maladie pour animal de compagnie existe, mais répondra-t-elle vraiment à vos besoins? Un service qui peut s'avérer payant au moment d'une lourde opération ou d'un grave accident, encore faut-il que ces interventions soient couvertes par votre police d'assurance.

choisie, la race (fort taux de malformations congénitales ou de maladies héréditaires chez certaines) et l'âge de votre animal (plus il est vieux, plus ça coûte cher!).

Seulement 1 % des Québécois possèdent une assurance pour leur animal de compagnie, alors qu'en Suède et en Grande-Bretagne, la moitié des propriétaires en ont une.

Chaque année, des milliers d'animaux sont euthanasiés par manque de ressources financières de leur propriétaire. En effet, si les soins courants de vétérinaires, tels les vaccins, sont prévisibles et peuvent être budgétés, il en va autrement des accidents ou des problèmes de santé.

Une amitié qui a un prix

La première année de cohabitation avec votre petit compagnon est sans doute la plus coûteuse: pour la stérilisation et tous les vaccins, il faut prévoir un minimum de 200\$ à 500\$.



PHOTO FOURNIE PAR CAMILLE VANASSE.

Après avoir résilié son assurance, Camille Vanasse a dû déboursier 1000\$ pour faire prendre d'urgence des radiographies de son pitbull Chula et a aussi payé 9000\$ pour sauver la vie de son chat après qu'il eut été attaqué par un chien.

plus. Vous pourriez donc prendre une assurance la première année, puis la résilier si votre animal de compagnie se révèle en santé. Dès lors, vous pourrez continuer à mettre de l'argent de côté, au cas où.

«Parfois, on a des cas où l'on voudrait faire des procédures chirurgicales, mais on ne peut pas à cause de restrictions financières», explique le docteur Marie-Claude Roy de l'Hôpital vétérinaire Rive-Sud. «D'un autre côté, il faudrait

avoir un forfait "or" pour tout couvrir et dans les faits, même la première année de votre animal de compagnie ne coûte pas autant!», dit-elle.

«Par contre, pour certains cas typiques comme celui d'une grosse gastro, on fait quelques tests pour voir si des objets ont été ingérés ou pour dépister les maladies contagieuses, on hospitalise 48 heures avec des solutés pour le réhydrater, puis on administre des antivomitifs: il

faut compter presque 1500\$. Même montant pour le blocage urinaire chez le chat, ou une fracture (1500 à 3000\$)», ajoute la vétérinaire.

Faire le bon calcul

Avec une police d'environ 35\$, les vaccins ne sont pas compris et si votre animal tombe malade ou a un accident, l'assurance ne vous verserait que 1000\$ par événement. Attention à la franchise, qui d'une compagnie à l'autre peut varier de 100\$ à 300\$. Elle doit être payée une fois par année lors de la première demande.

Par contre, une couverture illimitée coûte environ 90\$ par mois, vaccins, radiothérapie, psychothérapie et même massothérapie compris!

Comme pour tout autre contrat, n'oubliez pas de bien lire toutes les exemptions ou autres spécifications qui pourraient apparaître en petits caractères. On n'est jamais trop prudent!

Il est possible d'évaluer le montant de votre assurance par internet. Voici deux des principales compagnies au Québec:

www.petsecure.com/fr-CA www.assurance-enligne.ca/assurance-animaux/assurance-animaux-hbc

À VENDRE À LOUER IMMOBILIER

131 ÎLE DE MONTRÉAL

C.D.N. 3580-90 Bedford 4 1/2, 5 1/2, rénovés, électros, près métro Conciergerie 514-342-3002

C.D.N. 3593-99 Goyer 2 1/2, 3 1/2, 4 1/2 rénovés, électros, près métro Conciergerie 514-794-9551

C.D.N. 3620 Ridgewood, Sommet de la Montagne à quelques min. du centre-ville. 3 1/2 ainsi que grand 4 1/2 penthouse, superbe vue sur la montagne.

C.D.N. 4830 Queen-Mary grand 3 1/2 rénové, près UdeM et métro Snowdon, inclus eau chaude, poêle, frigo, ascenseur. 514-731-8327 ou 514-735-5331.

C.D.N. Lacombe / Decelles. 3 1/2, 7855 chauffé, eau chaude, poêle / frigo. Près métro et université. Libre. 514-473-9658.

CENTRE-VILLE, Guy/St-Antoine luxueux condo à 2 étages dans maison Victorienne, 3 càc, garage, bain tourbillon, foyer, 5 électros, 1330 \$, 514-726-5636

CENTRE-VILLE, Métro Papineau, 2 1/2 tout inclus, Stat. disponible, immeuble sécuritaire et tranquille. Vue panoramique, près autobus et magasins. 514-527-1987. raymond.thibault@sympatico.ca

DORVAL, 4 1/2 disp., récemment rénové, 3e et dernier étage, poêle/frigo neuf inclus, pl. bois franc, 2 ch. fermées, balcon, chauffage électrique 750\$/mois.

N.D.G., 4 1/2 chauffé, eau chaude, poêle/frigo inclus, rénové, Occupation immobilière. À partir de 850\$/mois 514-489-9000

N.D.G., spacieux et ensol., 3 1/2 ou 4 1/2, pl. bois franc, plafonds haut, face parc, balcon, garage, frais peint, calme 850 à 1045 \$ chauffé + électros 514-486-4875

OUTREMONT, 5 Vincent d'Indy, 3 1/2 à 5 1/2 rénovés, près métro, 514-737-8055, 514-735-5331.

OUTREMONT, 5 Vincent d'Indy, penthouse 5 1/2 rénové, vue panoramique, cuisine moderne, pl. bois franc, près métro, bus, 514-737-8055, 514-735-5331.

HOMA, charmant 4 1/2 calme. À 2 pas métro Pie-IX, réno., 2e, très éclairé, très propre. Libre 7e, 810\$ chauffé. 514-219-0565

HOMA, rdc 6 1/2, stat., cour, près métro Viau, rue Adam, 1100\$/mois, libre 1er février.

HOMA, rue Bennett, 5 1/2, 3e, foyer, puits de lumière, cachet, 850 \$ libre imm. 514-251-1709

LASALLE, 3 1/2, face au fleuve, app. de prestige, piscine ext., gym, sauna, 514-595-8723

LE VILLAGE OLYMPIQUE

2 1/2 745\$ (410 pi²) 3 1/2-1015\$ (625 pi²) 4 1/2-1095\$ (840 pi²) 5 1/2-1975\$ (1390 pi²) TOUT INCLUS. Métro l'Assomption/Viau. Stat. intérieur. Grands balcons avec superbe vue, piscine intérieure, gym, restaurants, magasins 514-252-8037

MERCIER/ANJOU 3 1/2 haut duplex, 5005, libre 1er fév., non fumeur, aucun animal, permis solvabilité 514-354-4160

MÉTRO CRÉMAZIE, 4 1/2 chauffé 1 ch., poêle, frigo, lav./séc. neufs, eau chaude, pl. bois/stré, pl. bois franc, libre. 850\$ 514-388-0025

MÉTRO H.-Beaugrand, 5 1/2 950\$. Libre. Chauffage. Bois franc. Gym. Terrasse. 514-992-7980 | 514-826-7990

MÉTRO Jean-Talbot et Marché, 4 1/2 fermées, Ch. Colomb, 3e 1 ch, s/diner, superbe, stat., option gar., libre, 760 \$, 514-271-5108

MÉTRO Lionel-Groulx, grand 5 1/2 tout rénové, les entrées, libre 514-827-4872, 450 926-2127.

MÉTRO PIE-IX, 5 1/2 impeccable, 950\$, bois franc, frais peint, 514-770-5743, 514-826-7990.

MÉTRO St-Michel, studio, idéal étudiant/pied-à-terra non fumeur, 725\$ TOUT INCL. 514-376-7369

N.D.G., métro Villa-Maria, bas duplex, 6 1/2, cachet et boiseries. Libre, 1295\$, 514-262-1513.

131 ÎLE DE MONTRÉAL

ROCKHILL Très vert, très ville



HABITEZ UN LIEU HORS DU COMMUN. IMAGINEZ. Vous êtes au pied du mont Royal et à dix minutes du centre-ville!

Appartements avec balcon et vue spectaculaire. Habiter le Rockhill, c'est vivre pleinement Montréal.

4858, ch. de la Côte-des-Neiges Montréal H3V 1G8

514 587-9769 appartementsrockhill.ca | cogir.net

N.D.G., 4 1/2 chauffé, eau chaude, poêle/frigo inclus, rénové, Occupation immobilière. À partir de 850\$/mois 514-489-9000

ROSEMONT, Bélanger/26e, 5 1/2 2e, les entrées, rénové, réél., pas d'animaux. 514-256-2882.

ROSEMONT, r.-de-ch. 5 1/2, 2 ch., calme, frais peint, boiseries, les entrées, rangement au s/sol, 2 balcon. 514-922-6558.

ST-LAURENT, 3 1/2 - 4 1/2 réno, chauffés eau chaude, près tous services 514-744-8440

ST-LAURENT, 3 1/2 rénovés chauffés eau chaude, près tous services, 514-209-3219

ST-LAURENT, 4 1/2 métro du Collège, haut duplex, balcon, non meublé, non chauffé, idéal couple ou pers. seuls, pas d'animaux, 810 \$, 514-684-5965.

ST-LAURENT ville, 1 mois gratuit, occ. imm., 3 1/2 à 4 1/2 chauffés, électros, a/c, pisc. ext., flottant, près autor. 15, 514-336-4872

ST-LÉONARD, 3 1/2 béton, porte-patio, eau chaude fournie, balcon, stat., 514-251-2189.

ST-LÉONARD, 4 1/2 2e étage, chauff. élect., rénové, 785\$, très tranquille, 514-808-4588.

ST-LÉONARD, 4 1/2, entrées lav./séc., chauffé, balcon, bois franc, tranquille, 514-251-2406.

ST-LÉONARD, 4 1/2 style condo, balcon, entrée lav./séc. Tranquille. Stat. 514-254-7541.

VERDUN OUEST, face au fleuve et piste cyclable, 5 1/2 tout rénové, semi-meublé, plafond haut, porte et pl. de chêne. Réf. s.p. 1100 \$, 514-366-2860.

V.M.R., 45 et 65 Brittany, grands 3 1/2 et 4 1/2, chauffés et eau chaude inclus, près Centre Rockland, 514-341-9819

V.M.R. (au cœur), bail à céder, 8 1/2, pl. bois, 3 càc, terr., s/sol, bach, 2250\$/chauffé. 514-731-4979

132 CENTRE-VILLE

4 1/2 PENTHOUSE/IMMÉDIAT Centre-ville - 2250 Guy 1760\$/mois, impeccable, piscine salle exercices, saunas, sécurisé, terrasse-solée, buanderie, garage inclus, bureau de location ouvert 7/7, 514-932-4427

825 RENÉ-LEVESQUE EST Condo 3 1/2, ch. neut, tout meublé, 1075\$, A.G.I. 514 862-2225

PLATEAU, grand 2 1/2 rénové, électros, pl. bois, plafond 9 pi, tranquille, face parc Lafontaine, libre. 530 \$, 514-262-6827

PLATEAU, grand 4 1/2 rénové, bois franc, plafond 9 pi, électros, calme, face parc Lafontaine, libre, 840\$, 514-526-6827

PLATEAU, métro Laurier, grand 3 1/2, rdc, ch. fermée, les entrées, calme, libre 825\$. 514-678-5257

PLATEAU, rue Garnier près de tout 1 Magnifique condo r. de ch. rénové, frais peint, Libre 1er fév. 2013, 4 1/2, terrasse, cour, Endroit calme pour couple et professionnels, 514-213-4962

PLATEAU, St-Joseph / des Érables, 3 1/2, très tranquille, ch. fermée, 790 \$, 514-270-1888.

PRÉS Hôpital Sacré-Coeur, 4 1/2, 2e, terrasse, prop. tranquille, 595 \$, 514-333-0975

ROSEMONT 3 1/2, haut triplex, les entrées, ch. fermée, point non fum., 5905 514-376-2888

ROSEMONT, 5 1/2, 2e, 2 ch., bois franc, électros et bureau, 4 électros, 975 \$, 514-523-8068

132 CENTRE-VILLE

Le Regency Appartements luxueux

À deux pas des galeries, musées et des magasins Portier 24 heures

3555, CÔTE DES NEIGES (514) 932-3159

LOFT 1150pi², spacieux, élégant, face Hôtel-Dieu, 5 électros, 1700\$, stat. 514-854-0431

135 LAVAL RIVE-NORD

À LAVAL, const. récente. Spacieux app. 4 1/2 à partir de 985 \$, 5 1/2 à partir de 1090 \$.

CHOMEDEY, 3 1/2-4 1/2, rénovés, près de tous les services. Stat. ext. inclus. 450-978-0144.

CONDOS NEUFS

À LOUER À LAVAL TOUT INCLUS AVEC 5 ÉLECTROS

Firas 514-944-2007 ou 514-546-2425 Centre

139 LAURENTIDES LANAUDIÈRE

À STE-ADÈLE 514-992-8788

SECTEUR MONT-GABRIEL Magnifiques maisons à louer,oyer selon grandeur:

825 \$, 1130 \$, 1195 \$ Entretien terrain inclus Pas d'animaux, libre. À voir absolument!

143 EXTÉRIEUR DU QUÉBEC

À FORT-LAUDERDALE, beau 1 ch., réno, golf, 55 ans, gar. asc. mars, avril, 418-654-0237

À FT-LAUDERDALE condo 1 ch., réno, golf, 55 ans, gar. asc. sécur. 1550\$/sm 450-433-0319

FLORIDE, BAL HARBOUR Floride, condo neut sur la mer. libre février 514-594-8881

FLORIDE, Les Pélicans, Sunny Isles, condo 2 ch., non fumeur, Face au canal; 5 min. à pied de la mer. Disp. avril, 418-564-1271

FLORIDE, studio sur plage Grande piscine. 3995\$/sem. 727-204-9061 motel@att.net

145 CONDOMINIUMS COPROPRIÉTÉS

À VILLE ST-LAURENT VISITE LIBRE DIM. 13 JANVIER 14-16H

★ À LOUER ★ Luxueux penthouse neuf, 2000 pc, avec terrasse privée.

Design inspiré par Nataly Houle. Clé en mains. Disponible 1er janvier 2013. Location 2,255 le pc.

514-995-7896 • 514-381-1165 514-550-4109

www.penthousecaron.com

136 RIVE-SUD

BOUCHERVILLE 3 1/2 mars et avril, tout inclus 450-857-1122

BROSSARD, 3 1/2, 4 1/2 rénovés, libre, tout inclus, poêle/frigo, stat., tranquille, 450-672-0044

BROSSARD N, près Quartier-dix30, 4 1/2, 3e étage, libre immédiatement 514-779-4088

LONGUEUIL, 186, rue Louise 5 1/2, 2 sdb, a/c, sdb, s/jeux, sauna, 450-228-3095

LONGUEUIL, 4 1/2, 5 1/2 secteur rés. RdC, pl. bois, balcon, porte jardin 750\$/840\$ 514-992-9991

ST-LAMBERT, 4 1/2 chauffé, rue Green, bois franc, buanderie, pas d'animaux, non fumeur, Avril 760\$. 450-813-0988.

VIEXU-LONGUEUIL, 72 St-Sylvestre, 3 càc, ensol., électr., asc. gar. 1500\$. 450-679-5247

137 BANLIEUE OUEST

DORVAL Lakeshore Villa Appartements rénovés

Visite libre les sam. 11h-17h Emplacement de choix pour grandes maisons familiales en rangée ; 2 et 3 ch., foyer et piscine. Ouvert tous les jours.

PIERREFONDS 11150 Meighen 514-631-5066

Bord de l'eau 2 1/2-3 1/2-4 1/2-5 1/2 Tout inclus: poêle/frigo, chauffé/éclairé/eau chaude et taxes. À partir de 550 \$.

PISCINE ext. à chaque étage • Piscine ext. sauna, sécuritaire • Prés terr., centre-ville. 514-684-7481

139 LAURENTIDES LANAUDIÈRE

NEUF superbe petit pied-à-terre style boutique, 5 min. métro, Plateau, 1100\$, 514-585-0873.

PLATEAU, grand 3 1/2 tout inclus, cachet ++, 3e, balcon + terrasse, 5 électros, boiseries, plafond 9 pi. 1050\$. 514-272-9631

RIDGEWOOD, près U de M / centre-ville, 2 ch., garage int. court-long terme 514-846-0739

160 PROPRIÉTÉS À REVENUÉS

4 logis + comm. Cartier, Cc 25 logis Chamblly, Longueuil 16 logis + comm. boul. Décarie 18 logis: 30e Avenue 24 logis: Van Horne 33 logis: Henri-Bourassa E. 50 logis: St-Germain 57 logis-Béton: Sherbrooke E. 24 logis: Bishop-Power 198 logis: Dulongpré Evaluation Professionnelle gratuite et rapide

Ajoutez votre nom à notre liste d'emot courtiel. Détails sur notre site internet: www.immeublesgloria.com Michel Knot - 514 683-6666

LONGUEUIL 8 x 4 1/2, rev. 59 000 \$. Le seul à 660 000 \$. Bien situé. MONT ST-HILAIRE Triplex 1990 avec garage. Rev: 30 000 \$. Tot neuf. 2 X 6 1/2, 1 X 4 1/2, 425 000 \$.

MICHEL FILION 450 446-7500 Multi-Logements agence imm.

PARC EXTENSION, 8x4 1/2, bonne condition, rev 56 760\$ 795 000\$. Pat Arya, Gr. Sutton Expert inc., 514-916-3246.

RIVE-SUD Recherche 16-24-32 logis. Payable comptant. À noter dans 60 jours. MICHEL FILION 450 446-7500 Multi-Logements agence imm.

145 CONDOMINIUMS COPROPRIÉTÉS

ST-LAMBERT, idéal prof., loft penthouse, ±1100 pc, 7 électros, gar. int., terr. privée avec vue imprenable, libre, 438-990-1643.

ST-JÉRÔME, Bâtisse détachée avec SAQ facile à gérer, 865 000 \$ ou centre d'achat avec Couché Tard et gaz bar 1 140 000 \$. Immeubles Bruce Miller - 514 483-2617

ST-MICHEL, 8 x 4.5, rev.: 64 000 \$, 924 000 \$. HOCHÉLAGA, 5 log., rev.: 43 000 \$, 724 000 \$. AHUNTSIC, 3 x 4.5, rev.: 24 000 \$, 375 000 \$. Thierry Latreille, L'expert immobilier, (514) 348-5772.

VILLE LEMOYNE, 6 logements, électricité loc. Près rue Victoria. jeanclauderoussel.com J.C. Roussel ctr Royal Lepage Actuel, 514-885-6632.

VILLE-MARIE, RUE ROUEN, propriété semi-comm., 5 logis + 1 commerce, 699 000 \$, 7% rendement. Immeubles Bruce Miller - 514 483-2617

À VENDRE Stationnements int. en face PDA: 350 de Maisonneuve O. (dans le Louis Bohème, près UQAM etc.) Neuf, sécurisé, accès 247, 39 500 \$ taxes incl. (514) 979-5564

156 APPARTEMENTS MEUBLÉS À LOUER

Le Regency Appartements meublés luxueux

À deux pas des galeries, musées et des magasins Portier 24 heures

3555, CÔTE DES NEIGES (514) 932-3159

Carré St-Louis, Av. Laval App. meublés; court / long terme www.maisonrenaud.com 514-282-7797

LONGUEUIL, 2 1/2, 3 1/2 PROMOTION SUR PLACE tout inclus, court et long terme. 450-670-8130 450-651-5740

LONGUEUIL - LAVAL Condo-hôtel, 3 1/2, 4 1/2, équipé Au mois. 514 - 952 - 0087

NEUF superbe petit pied-à-terre style boutique, 5 min. métro, Plateau, 1100\$, 514-585-0873.

PLATEAU, grand 3 1/2 tout inclus, cachet ++, 3e, balcon + terrasse, 5 électros, boiseries, plafond 9 pi. 1050\$. 514-272-9631

RIDGEWOOD, près U de M / centre-ville, 2 ch., garage int. court-long terme 514-846-0739

160 PROPRIÉTÉS À REVENUÉS

4 logis + comm. Cartier, Cc 25 logis Chamblly, Longueuil 16 logis + comm. boul. Décarie 18 logis: 30e Avenue 24 logis: Van Horne 33 logis: Henri-Bourassa E. 50 logis: St-Germain 57 logis-Béton: Sherbrooke E. 24 logis: Bishop-Power 198 logis: Dulongpré Evaluation Professionnelle gratuite et rapide

Ajoutez votre nom à notre liste d'emot courtiel. Détails sur notre site internet: www.immeublesgloria.com Michel Knot - 514 683-6666

LONGUEUIL 8 x 4 1/2, rev. 59 000 \$. Le seul à 660 000 \$. Bien situé. MONT ST-HILAIRE Triplex 1990 avec garage. Rev: 30 000 \$. Tot neuf. 2 X 6 1/2, 1 X 4 1/2, 425 000 \$.

MICHEL FILION 450 446-7500 Multi-Logements agence imm.

PARC EXTENSION, 8x4 1/2, bonne condition, rev 56 760\$ 795 000\$. Pat Arya, Gr. Sutton Expert inc., 514-916-3246.

RIVE-SUD Recherche 16-24-32 logis. Payable comptant. À noter dans 60 jours. MICHEL FILION 450 446-7500 Multi-Logements agence imm.

160 PROPRIÉTÉS À REVENUÉS

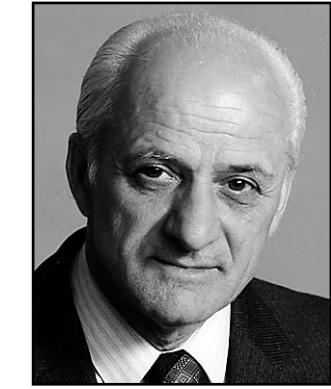
ST-EUSTACHE, 2x6 log. jumelés, réno à 80%. Pnx 620 000\$ M. Benoit,

INDEX DES DÉCÈS

- BARRY, Denise**
Montréal
- BELAND, Émile**
Montréal
- BOUTIN, Thérèse**
Montréal
- BRETON, Emilie**
Montréal
- CADIEUX, Robert**
Montréal
- CHAMY, Violette (née Tefaye)**
Montréal
- CHARRON, Yvette (née Benoit)**
Montréal
- CORMIER (Cordy), Ruby**
Montréal
- COTE, Yvette**
Longueuil
- DÉSROSIERS, Thérèse (née Bonin)**
Montréal
- DOLBEC-DEVEAULT, Claude**
Montréal
- DUCHARME, Philippe**
Laval
- ETHIER, Michelle (née Rainville)**
Laval
- FOREST, Rita (née Foisy)**
Laval
- GAGNE, Raymonde**
Montréal
- GAUTHIER, Mariette (née Charbonneau)**
Laval
- GIROUARD, Bernard**
Montréal
- HEBERT (DUSSAULT), Nicole**
Brossard
- HERVE, Claude**
Longueuil
- HUARD, Pierre**
Montréal
- IAFIGLIOLA, Antonio**
Montréal
- ISABELLE, Lucille**
Laval
- LACHAPPELLE, Jeanne d'Arc (née Urbain)**
L'Assomption
- LACROIX, Benoit**
Laval
- LALONDE, Pierre**
Outremont
- LAMARRE-LIMOGES, Bernadette**
Laval
- LAMONTAGNE, Christian**
Sutton
- LAMY, Soeur Claire, S.G.M.**
Montréal
- LARIVIERE, Rosaire**
Montréal
- LAROCHE, Stéphane**
Montréal
- LATOUR, Jacqueline**
Montréal
- LEFEBVRE, Françoise (née Lalande)**
Montréal
- LEPINE, Henri**
Montréal
- MACALUSO, AVVAMPATO, Liboria**
Montréal
- MARSOLAIS, Dr Henri**
Val-David
- MARTINEAU, Lauréat**
Repentigny
- NESTERENKO, Marc**
Montréal
- NOEL de TILLY, Yolande (née Bouchard)**
Verdun
- NOEL, Jeannette**
Montréal
- PAQUET-DUMONT, Charlotte**
Montréal
- PATENAUDE, Colette (Halley)**
Montréal
- PLAMONDON, Gilles**
Montréal
- POIRIER, Eliane**
Montréal
- PRÉFONTAINE, Claude**
Montréal
- ROY, Jean-Paul**
Montréal
- SAAD, Antoine**
Dollard-des-Ormeaux
- SNYDER, Frederick C.**
Montréal
- STORCH, Joséphine (Zimmermann)**
Montréal
- THIBAUT, Michel**
Rouyn-Noranda

lapresse.ca/necrologie

DÉCÈS, PRIÈRES, REMERCIEMENTS 900



BÉLAND, Émile
1927 - 2013

À Montréal, le 8 janvier 2013, à l'âge de 85 ans, est décédé Émile Béland, époux de feu Clothilde Deshaies.

Il laisse dans le deuil ses enfants André, Bernard (Linda Langevin), Louise, Lise, Solange, Céline (René Beaulieu); ses petits-enfants Luc, Norbert, Claude, Marc-André, Sonya, Karen, Ariane; ses frères Jean-Guy et Henri-Paul (Claire Chaussé), ainsi que plusieurs autres parents. Il va retrouver les autres membres de sa famille qui nous ont déjà quittés. La famille vous accueillera le vendredi 11 janvier 2013, de 14 h à 17 h, 19 h à 22 h, au

Complexe funéraire Loreto
4975, boul. Des Grandes Prairies
St-Léonard, 514-325-3535

Les funérailles auront lieu le samedi 12 janvier 2013, à 13 h, à l'église Sainte-Angèle, 5275, boul. Lavoisier, St-Léonard.

CADIEUX, Robert
À Montréal, au Centre d'hébergement Marie-Victorin, le 26 décembre 2012, à l'âge de 89 ans, est décédé Robert Cadieux.
Il laisse dans le deuil ses enfants Ann-Marie (Roger), feu Lynda (Richard), ses petits-enfants Robert et Kim (Sacha), sa soeur Suzanne, ses frères feu Réjean, Bertrand, Denis, Gilles, ses belles-soeurs, neveux et nièces.
L'incinération se fera en privé.
Direction funéraire:



48, rue Leblanc
L'Épiphanie, QC, J5X 3X9
450-588-0899
www.complexefunerairefortin.ca

514-386-9771

www.complexefunerairefortin.ca



CÔTÉ, Yvette
1931 - 2013

À Longueuil, le 9 janvier 2013, est décédée à l'âge de 81 ans, Madame Yvette Côté, fille de feu Oliva Côté et de feu Rose-Alma Turcotte.

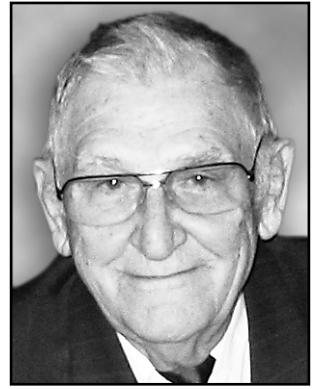
Elle était membre de l'Institut séculier Les Oblates Missionnaires de Marie Immaculée.

Outres ses compagnes oblates, elle laisse dans le deuil, ses frères et soeurs, beaux-frères et belles-soeurs: feu Olivier (Jacqueline), feu Gérard (Cécile), feu Gilles (Viola), Aline, Émile, Jean (Jeanne D'Arc), feu Maurice (Claire), Jacques (Pierrette), Monique (Jean-Claude), Dollard (Lisette), ainsi que leurs enfants, petits-enfants, cousins et amis.

La messe de la Résurrection aura lieu en présence des cendres, lundi le 14 janvier à 11 h., à la paroisse Saint-Donat, 6805 rue De Marseille, Montréal.

Parents et compagnes recevront vos sympathies à partir de 10 h à l'église.

Direction



DUCHARME, Philippe
1921 - 2013

À Laval, le 4 janvier 2013, est décédé M. Philippe Ducharme, époux de Mme Yolande Théberge. Outre son épouse, il laisse dans le deuil ses enfants Andrée (André), Pierre (Danielle) et Mireille (Bernard), ses petits-enfants Anne-Marie (Charles), Philippe (Marie-Eve), Christian (Brigitte), Mylène (Sébastien), Anaïs, Cédric, Rebecca, Jessica et Amélie, ses arrière-petits-enfants Emmanuel, Émilie et Louis, son frère Robert ainsi que de nombreux parents et amis.

La famille recevra les condoléances au salon funéraire Alfred Dallaire Memoria, 2159, boul. St-Martin Est, Laval

Alfred Dallaire
MEMORIA
514 277.7778

www.memoria.ca

le dimanche 13 janvier dès 13 h, suivi d'une réunion de prières à 16 h, au salon. Au lieu de fleurs, des dons à la Fondation Cité de la Santé seraient appréciés.



BOUTIN, Thérèse
1924 - 2013

À Montréal, le 8 janvier 2013, est décédée paisiblement madame Thérèse Boutin, épouse de feu Léonard Beaudoin.

La famille vous accueillera à la:

Coopérative Funéraire de l'Estrie
485, rue du 24-Juin
Sherbrooke (Québec) J1E 1H1

le vendredi 18 janvier 2013 de 14 h à 16 h et de 19 h à 22 h.

Le jour des funérailles, le salon sera ouvert à compter de 8 h 30 jusqu'au départ pour l'église.

Funérailles le samedi 19 janvier 2013 à 10 h 30, en l'église Paroisse Nativité-de-Jésus (Église St-Boniface), 75, rue Morris, Sherbrooke.

Mme Boutin laisse dans le deuil ses enfants André (Lucie Cournoyer), Jacques, Danielle (Robert Paquette), Rachel (Maurice Rhéaume), Sylvie-Catherine (Réal Germain), Gilles (Pamela Welch) et Serge (Manon Gauthier), ses 13 petits-enfants et 6 arrière-petits-enfants.

Elle laisse aussi sa soeur Lucienne, ses belles-soeurs et beaux-frères ainsi que ses neveux et nièces, autres parents et amis.

La famille désire remercier tout le personnel du centre d'hébergement La Marée pour leur dévouement et leur soutien.

Coopérative Funéraire de l'Estrie
485, rue du 24-Juin
Sherbrooke (Québec) J1E 1H1

Tél. : 819 565-7646

Télec. : 819 565-7844



CHAMY, Violette (née Tefaye)

À Montréal, le 11 janvier 2013, est décédée madame Violette Tefaye, épouse de feu Antoine Chamy.

Elle laisse dans le deuil ses enfants Nina, Samir, Marie (Sarkis) et Daniel, ses petits-enfants ainsi que parents et amis. En la Cathédrale St-Sauveur, 10025, boul. de l'Acadie, Montréal, une messe aura lieu le lundi 14 janvier 2013 à 18 h 30 suivi des condoléances jusqu'à 20 h et les funérailles auront lieu le mardi 15 janvier 2013 à 11 h.

Direction funéraire :



www.serviceactuel.com T. 514 367-8387
4500 rue de Verdun, Verdun (Qc) H4G 1M3
En face du métro Verdun

MAGNUS POIRIER®
T: 514 727-2847
www.magnuspoirier.com



DÉSROSIERS, Thérèse (née Bonin)
1926 - 2013

À Montréal, le 6 janvier 2013, est décédée à l'âge de 86 ans Mme Thérèse Desrosiers (née Bonin). Elle était la fille de feu Arsène Bonin et de feu Alexandrine Charette.

Elle laisse dans le deuil son époux M. Donald Desrosiers, ses deux filles; Lucie (Dany), Monique (Gil), ses petits-enfants: Pascal, Laurence, Sophie, Jérôme, Catherine et Anouk ainsi que de nombreux parents et amis.

La famille recevra les condoléances le lundi 14 janvier 2013 de 19 h à 22 h au:

Centre funéraire Côte-des-Neiges
Réseau Dignité

4525, chemin de la Côte-des-Neiges
Montréal, Québec H3V 1E7

Tél. : 514-342-8000

www.dignitequebec.com

et le mardi 15 janvier 2013 dès 9 h. Une messe sera célébrée en la chapelle du Centre Funéraire Côte-des-Neiges à 11 h.



CHARRON (née Benoit), Yvette
1921 - 2013

Est décédée le 7 janvier 2013, Madame Yvette Benoit Charron.

Elle laisse dans le deuil ses belles-soeurs Marcelle (feu Bernard Benoit) Madeleine (feu Laurier Benoit). Ainsi que neveux et nièces.

La crémation a été confiée à la Maison Alfred Dallaire Memoria.

Selon ses dernières volontés, des messes seront célébrées à l'établissement où elle demeurait et l'inhumation aura lieu à une date ultérieure.

La famille tient à remercier le personnel de l'Institut universitaire de Gériatrie de Montréal, au 1er ouest, pour leur compassion et leur grand dévouement à son égard.

Direction funéraire:



514 277.7778
www.memoria.ca



BRETON, Emilie
1931 - 2012

À Montréal, le 25 décembre 2012, à l'âge de 81 ans, est décédée Mme Emilie Breton. Née en 1931, elle était la fille d'Émile Breton et de Fleurette Noël. Elle laisse dans le deuil ses enfants Guyline Marion (Joseph) et leurs enfants Léonie, Odile et Ariane Marion-Jetten, Lucie Marion (Marc) et ses enfants Clotilde et Charlotte Jutras-Marion, Louis Marion (Claire) et leurs enfants Nicolas, Corinne et Alice Marion et Martine Marion et ses enfants Michel et Stéphane Marion. Prédécedée par son frère Florent (Lise Valiquette), elle laisse également dans le deuil sa soeur Huguette (Raymond Morcel) et son frère Luc (Nicole Léonard). Vous êtes invités à lui rendre un dernier hommage le dimanche 13 janvier dès 13 h au

Centre funéraire Côte-des-Neiges
Réseau Dignité

4525, chemin de la Côte-des-Neiges
Montréal

suivi des funérailles à 16 h en la chapelle du centre funéraire. Remerciements sincères au personnel du CHSLD Réal-Morel pour sa compassion, sa gentillesse et ses bons soins. Au lieu de fleurs, des dons à la Fédération québécoise des sociétés Alzheimer seraient grandement appréciés.



CORMIER (Cordy), Ruby

Le 7 janvier 2013, à l'âge de 100 ans, est décédée Mme Ruby Cormier, épouse de feu Dr Bruno Cormier. Elle laisse dans le deuil son beau-frère Fernand Bruneau, ses neveux et nièces et de nombreux amis. Son enthousiasme comme son esprit curieux manqueront à tous ceux qui l'ont aimée.

Conformément à sa volonté, famille et amis se rassembleront pour ranimer la mémoire de cette amoureuse des arts et de la vie.

Vos marques de sympathies peuvent se traduire par un don à la Bourse d'études Ruby-Cormier de la Fondation québécoise pour les jeunes contrevenants (www.fqjc.org <http://www.fqjc.org/>).



ETHIER, Michelle (née Rainville)
1931 - 2013

À l'hôpital Sacré-Coeur, le 3 janvier est décédée Michelle à l'âge de 81 ans.

Épouse de feu Bernard Ethier, elle laisse dans le deuil ses quatre enfants, Christiane, France, Danielle, Martin, ses onze petits-enfants, ses trois arrière-petits-enfants et ses quatre soeurs, Carmen, Solange, Huguette et Madeleine ainsi que plusieurs autres parents et amis.

Par son amour inconditionnel et son ouverture d'esprit, elle a touché le coeur de ceux qui l'ont connue. Une rencontre amicale à sa mémoire aura lieu le dimanche 20 janvier à compter de 13 h au Mausolée Alfred Dallaire, en arrière du 2159, St-Martin est, à Laval (514) 277-7778.

Des dons par chèque à Place des Aïnés de Laval, 435, boulevard Curé-Labelle Laval (Québec) H7V 2S8. Téléphone: (450) 978-5555 en sa mémoire seraient grandement appréciés. Un reçu vous sera retourné.



DOLBEC-DEVEAULT, Claude
1936 - 2013

Le 8 janvier 2013 est décédée Claude Dolbec-Deveault. Elle laisse dans le deuil son époux, Guy Deveault, ses trois enfants, Louis (Nicole), Marie-Elaine (Louis), Martin (Patricia-Ann), sept petits-enfants et de nombreux parents et amis.

La famille recevra les condoléances au

Salon Roland Ménard inc.

395, rue Grâce

Lachute

le dimanche 13 janvier dès 11 h. Une liturgie de la parole sera célébrée à 13 h.

Plus de détails au :

www.salonrolandmenard.net



FOREST, Rita (née Foisy)
1921 - 2013

À Laval, le 7 janvier 2013, à l'âge de 91 ans, est décédée Rita Foisy épouse de Roger Forest mère de feu Micheline et feu Nicole. Outre son époux elle laisse dans le deuil ses filles Louise (André Laurin), Monique (Maurice Périard), ses petits-enfants adorés Caroline et Isabelle Philie, Ariane et Julien Kollar, Sébastien et Philippe Laurin, Fannie et Marilou Forest-Gauthier et leurs conjoints et sept adorables arrière-petits-enfants, parents et amis.

La famille recevra les condoléances au complexe funéraire

Alfred Dallaire
MEMORIA
514 277.7778

2159, St-Martin E., Laval

www.memoria.ca

Le dimanche 13 janvier 2013 de 14 h à 18 h 30, une célébration commémorative sera célébrée en salon à 18 h.



BARRY, Denise
1934 - 2013

À Montréal, le vendredi 4 janvier 2013, est décédée, à l'âge de 78 ans et 10 mois, Denise Barry, retraitée de Bell Canada.

Elle laisse dans le deuil son frère Gilles (Jeanne Provost), sa nièce Isabelle (Serge Villeneuve), son neveu Patrick (Sylvie Blanchette), sa petite-nièce Audrey, ses petits-neveux Alexandre et William ainsi que des parents et amis.

La famille vous accueillera au complexe funéraire

Alfred Dallaire

MEMORIA
514 277.7778

2159 boul. St-Martin Est, Laval

www.memoria.ca

le mardi 15 janvier 2013 de 14 h à 19 h. Le tout sera suivi d'une lecture de la Parole au salon.

La famille tient à remercier les médecins et le personnel de l'hôpital Maisonneuve-Rosemont pour les bons soins prodigués. Toute marque de sympathie peut se traduire par un don à la Fondation de l'hôpital Maisonneuve-Rosemont.

Dons in memoriam

FONDATION HÉMA-QUÉBEC

donnezlavieautremont.com

PASSAGES

LOUISE LAURIN, 1935-2013

Une vie consacrée aux jeunes

MARIELLE ROUGERIE
COLLABORATION SPÉCIALE

Enseignante, militante indépendantiste engagée dans les mouvements pour l'intégration des immigrants et la déconfectionnalisation du système scolaire, Louise Laurin s'est éteinte le 7 janvier, à Montréal, à l'âge de 77 ans.

Née en 1935 à Montréal, Louise Laurin s'engage tôt dans le militantisme nationaliste et devient la première femme présidente de l'Association de la jeunesse canadienne-française en 1960, tout en poursuivant une carrière en éducation.

Elle enseigne l'histoire et le français pendant 13 ans au primaire et au secondaire avant d'occuper pendant plus de 20 ans des postes de directrice d'écoles puis de commissaire indépendante à la Commission des écoles catholiques de Montréal (CECM), maintenant la CSDM.

« Elle était passionnée et entièrement dévouée. Elle considérait ses élèves comme ses propres enfants », raconte son fils Miguel.

Travaillant principalement dans des quartiers défavorisés et multiethniques de Montréal, Louise Laurin développe des programmes favorisant l'intégration des enfants immigrants ainsi que des programmes de francisation. Elle met également sur

le pied le premier service de garde scolaire à la CECM.

Son combat pour le retour des enfants turcs

En 1988, Louise Laurin se fait connaître du public en menant une campagne pour le retour au Québec d'une de ses élèves turques et de sa famille. Gülizar Esroy, une fillette de 9 ans qui fréquente l'école que dirige Louise Laurin, était arrivée avec ses parents et ses frères illégalement à Montréal deux ans plus tôt. Leur demande d'asile ayant été rejetée, ils ont été extradés vers leur pays d'origine.

L'histoire de Gülizar, devenue symbole des réfugiés, a touché de nombreux Québécois qui ont contribué financièrement aux démarches d'immigration et à l'achat des billets d'avion. La famille rentrera finalement au Québec l'année suivante.

« Elle est restée très proche de Gülizar qui la considère comme une seconde grand-mère. Elle a toujours gardé des liens étroits avec la communauté turque québécoise. Depuis une dizaine d'années, elle organisait tous les ans des séjours culturels en Turquie », poursuit son fils.

La déconfectionnalisation du système scolaire

Pendant toute sa vie, Louise Laurin s'est battue en faveur de la laïcité scolaire.

« Pour elle, le système confessionnel ne favorise pas

l'intégration des immigrants. Elle était d'une incroyable détermination et une grande rassembleuse. Elle a réussi à rallier les grands groupes syndicaux, indépendantistes ou encore féministes à son combat pour la laïcité scolaire », raconte Nicole Boudreau, ancienne présidente de la Société Saint-Jean-Baptiste de Montréal et amie de M^{me} Laurin.

En 1993, Louise Laurin fonde la Coalition pour la déconfectionnalisation du système scolaire qui regroupe une quarantaine d'organismes et représente près de 2 millions de membres. En 1996, le Mouvement laïque québécois lui décerne le prix Condorcet pour sa contribution à la défense de la laïcité.

Son combat est finalement couronné de succès lorsque la Constitution canadienne est amendée, en 1997. La modification permet au Québec de remplacer les commissions scolaires confessionnelles par de nouvelles commissions linguistiques. Plus tard, en 2005, l'adoption d'une loi mettant fin aux cours de religion au Québec constituera aussi une victoire pour elle.

Une séparatiste convaincue

Candidate malheureuse pour le Parti québécois dans la circonscription d'Anjou en 1989, elle devient vice-présidente de la Société



PHOTO FOURNIE PAR MIGUEL LAURIN

Louise Laurin, grande militante pour la laïcité scolaire, l'intégration des personnes immigrantes et l'indépendance.

Saint-Jean-Baptiste de Montréal en 1992, puis la première femme présidente du Mouvement national des Québécoises et Québécois, de 1994 à 1996. L'organisme parapluie regroupe une quinzaine de Sociétés nationales et Saint-Jean-Baptiste.

Elle est nommée patriote de l'année 2005-2006 par la Société Saint-Jean-Baptiste de Montréal qui souligne son engagement dans les campagnes référendaires, mais aussi pour une citoyenneté

québécoise ouverte et inclusive et pour la défense de la langue française comme élément unificateur.

Restée active dans la vie politique et militante jusqu'à récemment, elle a été membre du Conseil supérieur de la langue française de 2002 à 2007.

Elle laisse dans le deuil son fils Miguel Laurin et sa petite-fille Solène.

Un hommage lui a été rendu vendredi au Complexe funéraire Saint-Denis.

DÉCÈS, PRIÈRES, REMERCIEMENTS

900

GAGNÉ, Raymonde
1920 - 2013

À Montréal, le 7 janvier 2013, est décédée madame Raymonde Gagné, à l'âge de 92 ans. Elle était l'épouse de feu Philippe Lauzé. Elle laisse dans le deuil ses enfants Danielle, François, Christiane, Pierre-Yves et Mireille, ses petits-enfants, Elizabeth, Dominique, Émilie, Philippe, Marie-Ève, Anne-Sophie et Alexandrine; ses frères et soeurs, neveux et nièces ainsi que parents et amis.

La famille vous accueillera à la



9480, Notre-Dame Est, Montréal,
H1L 3N9 (514-303-4888)

le vendredi 18 janvier 2013 de 18 h à 21 h et samedi 19 janvier de 10 h à 14 h. Une cérémonie hommage suivra dès 14 h.

Au lieu de fleurs, la famille suggère des dons en la mémoire de Raymonde à un organisme sérieux voué à la recherche d'un traitement du glaucome.

GAUTHIER, Mariette
(née Charbonneau)
1923 - 2013

À Laval, le 9 janvier 2013, à l'âge de 89 ans, est décédée Mme Mariette Charbonneau, épouse de feu Roland Gauthier.

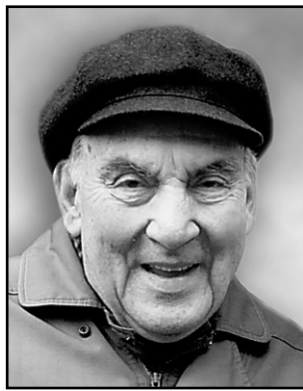
Elle laisse dans le deuil ses enfants Michel (Danielle), Claude (Lynda), Robert (Manon), Lucie (Paul), Lise (Normand) et Sylvie (Mario), ses sept petits-enfants et ses sept arrière-petits-enfants, son frère Claude (Suzanne), sa belle-soeur Françoise Charbonneau, ainsi que neveux et nièces, parents et amis. La famille vous accueillera au complexe funéraire

Alfred Dallaire
MEMORIA

514 277.7778

2159, boul. St-Martin Est, Laval
www.memoria.ca

le samedi 19 janvier dès 13 h. Une cérémonie religieuse sera célébrée à 17 h au même endroit.

GIROUARD, Bernard
1929 - 2013

À Montréal, le 9 janvier 2013, à l'âge de 83 ans, est décédé monsieur Bernard Girouard. Il rejoint ainsi son fils Yves et laisse dans le deuil son épouse Fernande Marcil, ses filles Lise (Jean-Pierre Laliberté), Hélène (Pierre Beaudry), Suzanne (Gilles Boulet), Diane (Jacques Hébert) et Monique (feu Alain Lajoie), ses petits-enfants et arrière-petits-enfants, ses beaux-frères, belles-soeurs ainsi que de nombreux neveux et nièces. La famille vous accueillera au complexe funéraire



2590, rue de Rouen, Montréal H2K 1M6
www.yveslegare.com 514 595-1500

le dimanche 13 janvier de 14 h à 17 h et de 19 h à 21 h, le lundi 14 janvier dès 9 h. Les funérailles seront célébrées le lundi 14 janvier 2013 à 11 h en la chapelle La Résurrection, 4601 chemin Côte-des-Neiges, Montréal.

Pour honorer sa mémoire, au lieu de fleurs, des dons à la Fondation des maladies du coeur ou à Diabète Québec seraient appréciés.

HÉBERT (DUSSAULT), Nicole
1949 - 2013

Le 6 janvier 2013, à l'âge de 63 ans, le coeur de Nicole Hébert de Brossard s'est arrêté.

Elle s'est éteinte dans la dignité, entourée de sa famille et sous les bons soins du personnel de l'hôpital au CHSS Pierre-Boucher.

Elle laisse dans le deuil, son mari des 42 dernières années, Pierre Dussault, ses enfants Geneviève (Bertrand Savoie), Dominique et Alexandre, ses petits-enfants adorés Hugo et Jade, ses soeurs Ginette (Jacques Houle), Francine (Noël Paré), son frère Gilles (Francine Larivière) ainsi que ses beaux-frères et belles-soeurs, neveux et nièces.

La famille recevra les condoléances le lundi 14 janvier 2013 à compter de 13 h. Une liturgie de la Parole sera célébrée à 19 h en la chapelle de

La Maison Darche

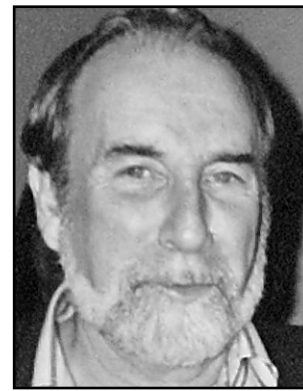
Réseau Dignité

7679, boul. Tachereau

Brossard, QC

www.dignitequebec.com

Au lieu de fleurs un don à la Fondation de l'hôpital Pierre-Boucher serait apprécié.

HUARD, Pierre
1947 - 2013

À Montréal, le 9 janvier 2013, à l'âge de 65 ans, est décédé monsieur Pierre Huard, retraité de la fonction publique fédérale dans l'Outaouais.

Il laisse dans le deuil son épouse bien aimée Louise Lavigne, son fils adoré Louis-Philippe Huard, sa soeur chérie Pierrette Huard, sa charmante bru Marjolaine Gauthier-Loiselle, sa petite fille Laura Huard et ses amis.

Sportif, amateur de plein air et d'aventure, il a connu une vie heureuse avec sa famille et ses amis. Généreux de son savoir, drôle, chaleureux et d'un courage exemplaire, il fut hautement apprécié dans les différentes fonctions professionnelles et dans ses activités bénévoles au Canada et à l'étranger.

Nous tenons à souligner les très bons services fournis par le CLSC Olivier Guimond et le CHSLD Robert Cliche et nous remercions chaleureusement toutes les personnes qui ont contribué à rendre la vie de Pierre plus agréable lors de sa terrible maladie.

La famille accueillera les visiteurs le dimanche 20 janvier de 9 h à 12 h au Complexe Funéraire

REPENTIGNY

CHARLES E. RAJOTTE

765 rue NOTRE-DAME

Repentigny, 450-654-3342

Une cérémonie commémorative sera célébrée à 12 h 30 dans la chapelle du Complexe Repentigny. En sa mémoire, des dons à la Banque de cerveaux «Douglas-Bell Canada» de l'Institut Douglas seront appréciés.

IAFIGLIOLA, Antonio
1952 - 2013

C'est avec une grande tristesse que, ce mardi 8 janvier 2013, la vie d'Antonio Iafigliola a été enlevée.

Né à Gildone, Campobasso, le 16 novembre 1952, il a immigré au Canada lorsqu'il était âgé de 4 ans et c'est ainsi que son voyage vers une vie meilleure a débuté. Il a été diplômé de l'Université Concordia et il a poursuivi une carrière prometteuse et réussie. Il a épousé son amour, Rosanna Martello, en octobre 1981, et de ce mariage, est né trois beaux enfants; Rosemary, Cadia et Michael. Ceux-ci ont été toute sa fierté et sa joie et il a toujours su créer de bons et beaux souvenirs. Quand sa fille Cadia a été frappée par sa maladie, il a été jusqu'au bout du monde et a tenté le tout pour le tout afin de trouver un remède. Épuisé et dévasté par son décès survenu le 29 décembre 2012, il avait promis à sa famille qu'ensemble, ils surmonteraient le chagrin et la douleur en se réjouissant de la savoir dans un monde meilleur. Il a dit qu'il allait célébrer sa vie au lieu de pleurer sa mort.

Il laisse derrière lui son épouse Rosanna Martello, ses enfants adorés Rosemary (David) et Michael, sa mère Rosa D'Amico, sa belle-mère Maria Martello, ses soeurs Connie (Johnny) et Rosemary (Pasquale), ses beaux-frères et belles-soeurs ainsi que ses magnifiques neveux et nièces.

C'est un mari aimant, un père dévoué, un fils loyal, un frère soutenant et un grand ami qui nous manquera beaucoup.

La famille recevra les condoléances au Complexe funéraire

MAGNUS POIRIER®

Complexe Pie-IX
10300, boul. Pie-IX / Angle Fleury
Montréal-Nord
T: 514 727-2847
www.magnuspoirier.com

le lundi 14 janvier de 17 h à 22 h. Les funérailles seront célébrées le mardi 15 janvier, à 11 h en l'église Notre-Dame-de-Pompeii et, de là, au cimetière Le repos St-François d'Assise.

Donnez

L'espoir passe par la recherche

charlesbruneau.qc.ca

HERVÉ, Claude
1937 - 2013

Au Centre hospitalier Pierre-Boucher de Longueuil, le 7 janvier 2013, à l'âge de 75 ans, est décédé M. Claude Hervé, époux de Mme Lucille Paré.

Outre son épouse, il laisse dans le deuil ses enfants Dominique (Dana) et Geneviève (Steve), ses petits trésors Philippe, Raphaëlle, Anaïs et Béatrice, sa soeur Chantal, son frère Jean-Marie ainsi qu'autres parents et amis.

Selon ses volontés, il ne sera pas exposé.

Direction funéraire :



DIRECTION
www.yveslegare.com 514 595-1500

Le deuil : en parler pour mieux le vivre

LIGNE D'ÉCOUTE, D'INFORMATION
ET DE RÉFÉRENCES SUR LE DEUIL

1 888 LE DEUIL

infos@maisonmonbourquette.com maison
maisonmonbourquette.com Monbourquette

DÉCÈS, PRIÈRES, REMERCIEMENTS 900



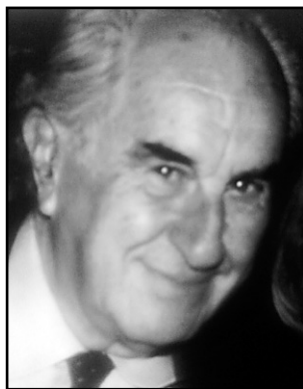
ISABELLE, Lucille
1916 - 2013

À Laval, le 5 janvier 2013, à l'âge de 96 ans, est décédée Mme Lucille Isabelle retraitée de la bibliothèque de Ville St-Laurent. Elle laisse dans le deuil sa soeur Lise, ses beaux-frères et belles-soeurs, ses neveux et nièces, ainsi que plusieurs parents et amis. La famille recevra les condoléances le dimanche 20 janvier 2013 dès 13 h, suivi d'une cérémonie à 16 h 30 au complexe funéraire

Alfred Dallaire
MEMORIA
514 277.7778

2159, boul. St-Martin est, Laval
www.memoria.ca

Des dons à la fondation des soins palliatifs de l'Hôpital Cité de la Santé seraient appréciés.



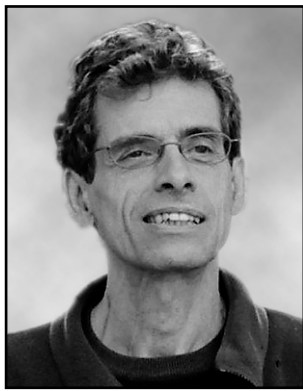
LALONDE, Pierre
1924 - 2013

À Outremont, le 4 janvier à l'âge de 88 ans est décédé M. Pierre Lalonde. Il laisse dans le deuil sa femme Claire, son fils Daniel (Ann Bouthillier) ses beaux enfants Suzanne De Guise (Jérôme Langlois), Michel De Guise, Francine De Guise (Alain Faille), son frère Hubert (Gisèle Carrière), ses nièces Christiane Lalonde Beck (Steve Beck), Éline Lalonde (Michel Greffe), Manon Côté qui a été son ange gardien pendant les sept dernières années, tous ses employés qui lui ont été si dévoués ainsi que ses nombreux amis.

Pierre était passionné de l'aviation. Il a été durant les années 60 Président du Montreal Flying Club. Dans les années 40 il créa "Le Club des 25" qui exista jusqu'à la fin de 2012.

La famille vous accueillera au :
Complexe Funéraire Mont-Royal
1297 Chemin de la Forêt
Outremont, H2V 2P9
(514) 279-6540

le jeudi 17 janvier de 17 h à 21 h et le vendredi de 10 h à 11 h. Les funérailles seront célébrées le vendredi 18 janvier à 11 h. Vos témoignages de sympathie peuvent se traduire par un don à Fibrose Kystique Québec.



LAMONTAGNE, Christian
1949 - 2013

Le 9 janvier 2013, Christian Lamontagne est décédé paisiblement à son domicile de Sutton, à l'âge de 63 ans. Il laisse dans le deuil son épouse, Collette Drapeau, sa mère Lucette Lamontagne, ses frères Jacques, Denis et René, leurs épouses et leurs enfants, son beau-père Robert Drapeau, ses belles-soeurs Diane, Ghislaine et Lise, leurs époux et leurs enfants, ainsi que ses cousins et cousines et de nombreux amis.

Militant très engagé dans la société québécoise, Christian l'éditeur et journaliste a fondé les revues Le Temps Fou (avec Serge Martel) et Guide-Ressources, ainsi que le site internet Passeport Santé. Christian l'écrivain a publié chez Liber : Responsabilité, liberté et création du monde (2010) et Nation et laïcité (à paraître le 24 janvier 2013). Il est aussi l'auteur des blogues Notes de Sutton et L'esprit neuf.

M. Lamontagne sera exposé au :
Complexe funéraire BROME-MISSISQUOI
402 rue de la Rivière
Cowansville, Qc
450.266.6061

le dimanche 13 janvier 2013, à compter de 10 h suivi d'une cérémonie à 14 h au même endroit.

En guise de sympathie, des dons à l'organisme AVAAZ (www.avaz.org) seraient appréciés.

Vos témoignages de sympathie peuvent se transmettre via notre site internet
www.complexebm.com



LAROUCHE, Stéphane
1966 - 2013

À Montréal, le 8 janvier 2013, à l'âge de 46 ans, est décédé Stéphane Larouche, fils de Nicole Lower et de feu Léopold Larouche. Outre sa mère, il laisse dans le deuil sa soeur Marie-Claude (Jean Corriveau), ses frères Sylvain et Eric (Julie Bilodeau), ses deux amours qu'il appelait affectueusement ses canotons Paul et Léo, la mère de ses enfants Danielle Laberge, ainsi que plusieurs oncles et tantes, cousins, cousines, neveux, nièces, ami(e)s et ses ami(e)s du Tango.

La famille vous accueillera au salon
Alfred Dallaire
MEMORIA
514 277.7778
1120, Jean-Talon Est, Montréal
www.memoria.ca

le dimanche 13 janvier 2013 de 14 h à 17 h et de 19 h à 22 h.



LÉPINE, Henri
1927 - 2013

Au Centre des soins palliatifs de l'Ouest-de-l'Île, le 6 janvier 2013, est décédé M. Henri Lépine, époux de Mme Rita Chouinard.

Outre son épouse, il laisse dans le deuil ses enfants Carole (Marc), Mario (Christiane), Réal (Sylvie), Martin (feu Nina), ses petits-enfants Félix, Marie-Ève, Gabriel, Marie-Élaine, Jessica, Carolanne, Chloé, Raphaëlle et Olivier ainsi que de nombreux parents et amis.

Ceux et celles qui l'ont aimé sont invités à lui rendre hommage au

YVES LÉGARE
Complexes funéraires

1350, autoroute 13, Laval H7X 3W9
www.yveslegare.com 450 689-1500

le vendredi 18 janvier 2013 de 13 h 30 à 17 h et de 19 h à 21 h ainsi que le samedi 19 janvier 2013 de 9 h 30 à 12 h 30, suivi des funérailles à 13 h à l'église Ste-Suzanne au 9501, boul. Gouin Ouest, Pierrefonds.

Au Centre des soins palliatifs de l'Ouest-de-l'Île, Henri et sa famille ont vécu un accompagnement empreint de compassion de respect et de sérénité.

Vos témoignages de sympathie peuvent se traduire par des dons au Centre des soins palliatifs de l'Ouest-de-l'Île.



LACHAPPELLE, Jeanne d'Arc
(née Urbain)
1916 - 2013

À l'Assomption, le 8 janvier 2013, est décédée madame Jeanne d'Arc Urbain, épouse de monsieur Yvon Lachapelle. Elle rejoint sa fille Odette.

Elle laisse dans le deuil ses enfants Célyne (feu Claude Lefebvre), Pierre-Paul (Gyslaine Saulnier), Danielle, Serge (Danielle Doyon), Maryse et aussi son gendre Robert Leblond, ses onze petits-enfants, ses nombreux arrière-petits-enfants, ses belles-soeurs et beaux-frères, neveux et nièces.

Une cérémonie religieuse sera célébrée le lundi 14 janvier à 14 h à l'église Saint-Paul l'Ermite, 377, rue du Village, Repentigny (LeGardeur). La famille recevra les condoléances à l'église à compter de 13 h.

Au lieu des fleurs, merci de remettre un don à l'organisme de votre choix.



LAMARRE-LIMOGES, Bernadette
20 juillet 1922 - 6 janvier 2013

Le 6 janvier 2013, sereinement et paisiblement, après avoir passé un agréable temps des Fêtes en famille, notre mère, grand-mère et arrière-grand-mère nous a quittés.

Bernadette, la dernière de seize enfants de feu Joseph-Léon Lamarre et Bernadette Lamoureux, était l'épouse de feu Jean-Louis Limoges (26 mars 1992).

Elle a été pour nous un exemple parfait de ce qu'une mère pouvait être, un exemple de bienveillance et d'amour maternel, ainsi qu'une source d'inspiration pour chacun d'entre nous.

Elle laisse dans le deuil ses enfants : feu Pierre (mars 2003) (Pauline Morin), Jean (Nena Botero), Louise (Gérald Bertrand), feu André (juin 2001) (Andrée Julie Beaudry), Marie-France (Bryce Taylor), Christine, Claude (Marie-Josée Pilon), Françoise (Chantal Dupuis) et Anne-Marie (Joseph Musto).

Avec regrets, elle laisse aussi derrière elle ses vingt-quatre petits-enfants et onze arrière-petits-enfants.

Les funérailles auront lieu le samedi, 12 janvier 2013, à 13 h, à l'église Saint-Laurent (805, rue Ste-Croix, St-Laurent). La famille recevra les condoléances à l'église dès 12 h 30.

Vos marques de sympathie peuvent se traduire par un don à la Fondation de l'hôpital du Sacré-Coeur de Montréal.



HARMONIA
Parce que nous sommes tous inoubliables
514-846-9797 / 1 866 681-9797
harmonia.ca



LARIVIÈRE, Père Rosaire
Père Blanc Missionnaire d'Afrique
1916 - 2013

Le 9 janvier 2013, le Père Rosaire Larivière, mfr, est décédé à l'hôpital Maisonneuve-Rosemont, à l'âge de 96 ans et 3 mois.

Né à St Charles, diocèse de Joliette, le père Larivière a prononcé son serment missionnaire le 29 mai 1942 et a été ordonné prêtre le 19 juin 1943.

Il a rempli ses 70 ans de vie missionnaire principalement au service de l'Église d'Uganda où il a été professeur, vicaire, curé et aumônier. Le père Larivière n'a jamais cessé d'aimer ce pays et ces gens. Il nourrissait un souvenir heureux de toutes ces années en mission en Uganda. Rentré au Canada en 1997, il vécut d'abord à Montréal puis à Sherbrooke. Depuis février 2012 il résidait à l'Infirmierie des Capucins, Montréal.

Outre ses confrères, le père Larivière laisse dans le deuil ses cousines Yvette Rondeau (Viateur Desrosiers), Rita Rondeau et Soeur Sylvia Rondeau, SM. Le Père Julien Cormier, Provincial des Missionnaires d'Afrique, et la famille proche accueilleront parents et amis le lundi 14 janvier à compter de 9 h 30 en la Chapelle du Sanctuaire du Sacré Coeur de la Réparation au 3560 boulevard de la Rousselière, Montréal H1A 2X9.

La messe de la Résurrection sera célébrée en cette même église à 11 heures. Le corps sera inhumé au Cimetière St-Martin de Laval.

Vos marques de sympathie peuvent se traduire par un don pour les Missions d'Afrique, une cause chère au père Larivière.

Les Missionnaires d'Afrique et la famille expriment toute leur gratitude au personnel de l'Infirmierie des Capucins pour les soins prodigués avec tant de bonté et d'attention.

Direction funéraire:
URGEL BOURGIE
514 735-2025 | 24/7
Consultez le registre à sa mémoire au
www.urgelbourgje.com



LATOUR, Jacqueline
1920-2012

À Montréal, le 21 décembre 2012, est décédée Jacqueline Latour, épouse de feu Maurice Laurin.

Elle laisse dans le deuil sa soeur Claire, ses enfants Lise (Roch Caron), Huguette (Réjean Chayer), Françoise (Jean Dali), Marthe (feu Roch Banville), Claudine (Daniel Cyr), Jacques (Hélène Bélanger) et Odile ainsi que de nombreux petits-enfants et arrière-petits-enfants.

Une cérémonie religieuse aura lieu le vendredi 18 janvier 2013 à 14 h 30 à l'église St-Donat, sise rue de Marseille, coin Desautels, à Montréal. La famille vous y accueillera dès 13 h 30.

En guise de sympathie, des dons à la Fondation CSSS Lucille Teasdale-Centre d'hébergement Rousselot seraient appréciés.

Un merci particulier à l'équipe du 3^e étage du Centre d'hébergement Rousselot pour leur dévouement.



MACALUSO, AVVAMPATO
Liboria
1930 - 2013

À Montréal, le 9 janvier 2013, à l'âge de 82 ans, est décédée Liboria Avvampato, épouse de feu Angelo Macaluso.

Elle laisse dans le deuil ses enfants Filippo, Claudio et Maurizio (Anne), ses petits-enfants Karine, Sonia, Angelo et Chloé, son arrière-petit-fils Eden, ses frères et soeurs, beaux-frères, belles-soeurs, neveux et nièces ainsi qu'autres parents et amis.

Exposée au
Fortin
COMPLEXE FUNÉRAIRE
6130, boul. Louis-H. Lafontaine
Montréal (Anjou), QC, G1M 1S8
514-351-9399
www.complexefunerairefortin.ca

le dimanche 13 janvier à compter de 13 h, suivi de la liturgie de la Parole à 17 h au salon.

Inhumation le lundi 14 janvier 2013 à 11 h au cimetière Notre-Dame-des-Neiges. Ouverture du salon lundi dès 9 h.



LEFEBVRE, Françoise
(née Lalande)
1928 - 2013

Le 5 janvier dernier, à l'âge de 84 ans, a succombé Françoise Lalande, épouse de feu Jean-Jacques Lefebvre.

Elle charma plusieurs générations par son énergie, sa curiosité, sa tendresse, son intelligence, ses talents et son refus des conventions.

Sa présence manquera à ses soeurs Grazie, Thérèse et Marthon, à ses enfants Odette (Denis) et Francis (Christiane), à ses petits-enfants Gabriel, Clémentine, Frédéric, Zénon, et Éva, à beaucoup de neveux et nièces, cousins et cousines ainsi qu'à ses nombreux amis au Québec, au Costa Rica et ailleurs.

La famille vous accueillera le samedi 19 janvier à compter de 13 h au

Complexe funéraire Mont-Royal
1297 chemin de la Forêt
Outremont, QC H2V 2P9
514 279-6540
www.mountroyalcm.com

Des dons à la Fondation CHU Sainte-Justine seraient appréciés.



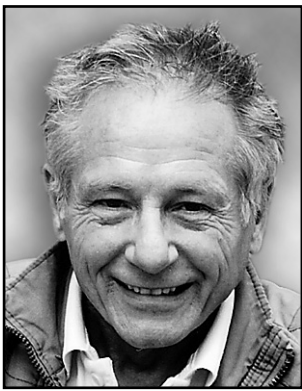
REMERCIEMENTS à Mère Teresa pour faveur obtenue. D.G.
REMERCIEMENTS à St-Jude pour faveur obtenue. F.S.
REMERCIEMENTS au Sacré-Coeur pour faveur obtenue. H.F.
REMERCIEMENTS au Sacré-Coeur pour faveur obtenue. L.G.



REMERCIEMENTS au Sacré-Coeur pour faveur obtenue. Que le Sacré-Coeur de Jésus soit loué, adoré et glorifié, à travers le monde pour les siècles. Amen. Dites cette prière 6 fois par jour pendant 9 jours et vos prières seront exaucées même si cela semble impossible. N'oubliez pas de remercier le Sacré-Coeur avec promesse de publication, quand la faveur sera obtenue. P. H.

Faites un don à l'intention d'un être cher...
Laissez votre empreinte philanthropique
514.593.2525 / 1.877.518.2525
www.fondationicm.org

Société de soins palliatifs à domicile du Grand Montréal
Fondation Docteur Maurice-Bertrand
Une qualité de vie, jusqu'à la fin...
514-272-7200
www.societedesoinspalliatifs.com



MARSOLAIS, Dr Henri
1950 - 2013

À Val David, le 6 janvier 2013, est décédé à l'âge de 62 ans, M. Henri Marsolais.

M. Marsolais laisse dans le deuil sa fille Laurence (son conjoint Guillaume), sa soeur Andrée, ses dévouées accompagnatrices Carole et Solange, ses autres parents et de nombreux amis.

M. Marsolais a été un exemple de persévérance et de courage alors qu'il a lutté pendant près de dix ans contre la maladie. Tout au long de son périple, il a reçu les soins de l'extraordinaire équipe de l'Hôpital général juif plus précisément des docteurs Martin Black, David Melnychuk et Michael Dworkind.

Il a mené une brillante carrière dans le domaine de la dentisterie et il s'est perfectionné jusqu'à la toute fin de sa pratique notamment dans le domaine de l'implantologie. Il a été fondateur et gestionnaire de la Clinique dentaire Grenet qu'il a vendue à l'automne 2011 après 36 ans de pratique.

Henri était un père aimant, un ami exemplaire, un grand travailleur, un visionnaire sans égal, un charmeur attentionné, mais avant tout, il était un battant que seule la maladie aura réussi à freiner.

Les funérailles seront célébrées le samedi 19 janvier à 11 h en l'église de St-Sauveur.

La famille recevra vos condoléances le vendredi 18 janvier de 14 h à 17 h, en soirée de 19 h à 22 h et samedi, jour des funérailles, à compter de 9 h au salon de la

Maison Funéraire Trudel Inc.
400, Labelle
St-Jérôme
www.maisontrudel.com

S.v.p. compensez l'envoi de fleurs par un don au Cyclo-défi contre le cancer Enbridge à l'adresse suivante: www.contrelecaner.ca sous le nom de la participante Laurence Marsolais.



NOËL de TILLY, Yolande (Bouchard)
1925 - 2013

Au Centre hospitalier de Verdun, le 9 janvier 2013, est décédée, entourée de ses enfants, à l'âge de 87 ans, Mme Yolande Bouchard, épouse de feu Robert Noël de Tilly.

Elle laisse dans le deuil ses enfants : Jacques (Sylvie Constantineau), Michel, Lucie (Laval Bouchard), ses petits-enfants : Élise, Miguel, Véronique, Dominique et Étienne, ses belles-soeurs ainsi que parents et ami(e)s.

La famille recevra les condoléances, en présence des cendres, le mardi 15 janvier de 14 h à 17 h et de 19 h à 21 h et le mercredi 16 janvier dès 11 h suivi d'une liturgie de la Parole à 13 h 30 à la **Résidence funéraire Laurent Thériault Réseau Dignité**

512, rue de l'Église, Verdun (stationnement disponible)
514 769-3867
www.dignitequebec.com

Pour ceux qui le désirent, des dons à la Fondation du Centre hospitalier de Verdun seraient grandement appréciés. Les formulaires seront disponibles à la résidence funéraire.

Remerciement tout spécial aux médecins Robert Marchand, Alain Solignac, Jean-François Mathieu ainsi qu'à tout le personnel de l'urgence pour les soins prodigués.

NOËL, Jeannette
1917 - 2013

À Montréal, le mardi 1^{er} janvier 2013, est décédée, à l'âge de 95 ans, Mme Jeannette Noël.

Elle laisse dans le deuil ses enfants Claudette Galarneau (Julien Simard), Claude Galarneau (Sylvette Sney) et Nicole Bélisle, ses petits-enfants, ses arrière-petits-enfants, ses frères et soeurs ainsi que ses beaux-frères et belles-soeurs, neveux et nièces, parents et amis.

La famille vous accueillera au complexe funéraire

MAGNUS POIRIER®

Complexe Pie-IX
10300, boul. Pie-IX / Angle Fleury
Montréal-Nord
T: 514 727-2847
www.magnuspoirier.com

le lundi 14 janvier 2013 de 13 h à 21 h.

Les funérailles seront célébrées ce même jour à 17 h au salon du complexe.

Au lieu de fleurs, des dons en sa mémoire à la Fondation de l'hôpital Fleury, seraient appréciés.



PAQUET-DUMONT, Charlotte
1934 - 2013

La famille Paquet a le regret de vous faire part du décès de Charlotte Paquet - Dumont, née à Windsor le 29 mai 1934 et décédée au CHUS le 8 janvier 2013. Elle était la fille d'Aurore Saint-Laurent et d'Évariste Paquet. Elle était l'épouse de René Dumont, agronome français de réputation internationale, décédé en 2001, dont elle a partagé la vie et le travail pendant plus de 20 ans.

Charlotte laisse dans le deuil sa soeur Pauline (feu Jean-Pierre Joziak) et son frère Georges (Andrée Simoneau), ses belles soeurs Shirley Copping et Madeleine Comeau et son beau-frère Jacques Frenette. Sont décédés avant elle ses frères et soeurs Marcel (Madeleine Comeau), Françoise (feu Gérard Morin), Jacqueline (Jacques Frenette), Suzelle, Bernard (feu Renée Lamothe) et Richard (Shirley Copping).

Elle laisse également ses neveux et nièces Donald et Ghislaine Paquet, Denyse, Jocelyne et Pierre Morin, Anne et Éric Frenette, Marie-France, Claude et Caroline Paquet, Catherine Paquet, Danielle et Brian Paquet, Martine et Jean-Paul Joziak et leurs familles. Et de nombreux cousins, cousines et amis.

La famille recevra les condoléances de 17 h à 20 h le 18 janvier et de 11 h à 14 h le 19 janvier au

Salon funéraire Windsor
310, rue St-Georges
Windsor, QC
J1S 2Z5

819-845-5229/www.salonscass.ca

Un service commémoratif suivra à la chapelle du Salon.

En lieu de fleurs, la famille apprécierait un don à la Fondation du Centre hospitalier de l'Université de Sherbrooke, au nom de Charlotte Paquet-Dumont.



PATENAUDE, Colette (Halley)
1925 - 2013

À Montréal, le 10 janvier, à l'âge de 87 ans, est décédée Mme Colette Halley, épouse de feu Arthur Patenaude. Elle laisse dans le deuil ses fils Nick (Julie) et Arthur (Suzanne), ses petits-enfants Dominic, Gabriel, Amélie, Isabelle, Alexandre, Chloé, Kevin, Cédric, Alexandre et Marc-Antoine ainsi que parents et amis.

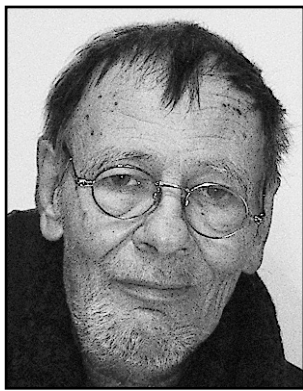
La famille accueillera parents et amis au complexe funéraire

URGEL BOURGIE
514 735-2025 | 24/7

Consultez le registre à sa mémoire au www.urgelbourgjie.com

3517 boul Lévesque Ouest Chomedey, Laval

le dimanche 13 janvier de 13h à 16h30. Une liturgie aura lieu ce même jour à 16h30.



PLAMONDON, Gilles
1946 - 2013

À Montréal, en présence de sa fille Myriam, le 5 janvier 2013, Gilles Plamondon, notre CHAT-man à tous, est devenu poussière d'étoile.

Il laisse dans le deuil sa fille Myriam (David Fortier) et son petit-fils Alexandre; la mère de Myriam, Thérèse Robitaille (Michel Boyer); ses frères René (Denise La Palme), Louis (Claire Duguay), Marc (Nicole Tremblay), Richard (Louise Léger), Robert, sa soeur Claire, sa belle-mère Irène Viel-Plamondon, son fils spirituel, Philippe Plamondon, Marielle et Chanh, Pépé, Rachel et Lise ainsi que plusieurs nièces et neveux, parents et amis.

Gilles sera exposé au salon **Alfred Dallaire**

MEMORIA
514 277.7778

4231, boulevard St-Laurent (service de voiturier)

le samedi 19 janvier de 15 h à 17 h et de 19 h à 21 h ainsi que le dimanche 20 de 12 h à 14 h. Une cérémonie commémorative aura lieu, à cet endroit, à 14 h.

La famille remercie du fond du coeur Docteur Andréanne Côté et son équipe d'infirmières pour leur grande disponibilité ainsi que tout le personnel du CLSC du Plateau pour l'aide et le soutien apportés à Gilles au cours de la dernière année, plus particulièrement le personnel infirmier et surtout Mme Yanna Bouchard pour son dévouement continu et son chaleureux support.

Des dons à sa mémoire versés à la Fondation du Centre des Services Sociaux Jeanne-Mance contribueront à appuyer le programme de soutien à domicile offert par le CSSS Jeanne-Mance à la population de son territoire.

POIRIER, Eliane
1951 - 2013

C'est avec tristesse que nous annonçons le décès d'Eliane Poirier, tendre épouse de Peter Chang et mère de Nathalie, Jessica et Caroline.

La famille recevra parents et amis le dimanche 13 janvier 2013 de 14 h à 19 h au

Salon funéraire Rideau
4275 Boul. des Sources
Dollard-des-Ormeaux

Le service sera célébré le mardi 15 janvier 2013, à 11 h, en l'église Ste-Geneviève, 16037 Boul. Gouin Ouest, Montréal.

1er ANNIVERSAIRE



MICHEL LANCTÔT
1948 - 2012

Cher Michel, Déjà un an que tu nous as quittés et la douleur est toujours intense. Ta présence parmi nous est toujours aussi vivante. Quelle richesse de bons souvenirs tu nous as laissés!

Nous ne t'oublierons jamais, tu nous manques immensément. Merci à tous nos parents et amis pour leur support en cette année si difficile.

Yvonne et ses enfants



PRÉFONTAINE, Claude
1933 - 2013

Le 5 janvier 2013, à l'âge de 79 ans, est décédé subitement Claude Préfontaine, comédien engagé ayant marqué plusieurs générations au fil d'une carrière artistique bien remplie de plus de 50 ans.

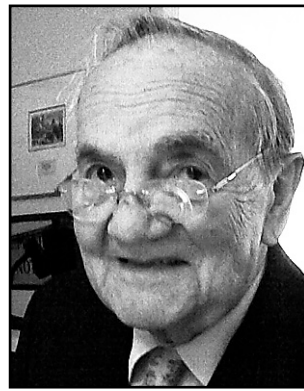
Outre sa conjointe Suzanne Dumont et son frère Yves (Louise), il laisse dans le deuil ses enfants Anne (Serge), Caroline (Laurent), Nicolas (Carolina), Éric (Katia) et Alexandre et Marc-André, ses neufs petits-enfants, ainsi que plusieurs parents et amis.

La famille vous accueillera au **Centre funéraire Côte-des-Neiges Réseau Dignité**

4525, ch. de la Côte-des-Neiges Montréal H3V 1E7 514-342-8000

le lundi 14 janvier de 18 h à 21 h et le mardi 15 janvier de 14 h à 17 h, suivra une cérémonie au salon à 17 h.

Au lieu de fleurs, des dons en sa mémoire à la Fondation des artistes seraient appréciés.



ROY, Jean-Paul
1921 - 2013

À Montréal, le 2 janvier 2013, est décédé à l'âge de 91 ans, Jean-Paul Roy, époux de feu Gabrielle Rouleau (1998).

Il était retraité de la Banque Canadienne Nationale, où il a occupé le poste de directeur de l'informatique (1966) et de surintendant (1972). Il vécut avec sa famille sur la 42e avenue à Rosemont et plus tard sur le boulevard St-Joseph et la rue Willowdale dans Outremont.

Il laisse dans le deuil ses enfants Josiane, violoniste à Toluca, Mexique et Sylvain, de Visa-Desjardins, sa compagne Mme Aline Veilleux, ainsi que ses soeurs Gilberte (Dubois), Florence (Benoit) et son frère Yvon, également des beaux-frères et nombreux neveux et nièces.

La famille recevra les condoléances au :

Centre funéraire Côte-des-Neiges Réseau Dignité
4525, chemin de la Côte-des-Neiges
Montréal, Québec H3V 1E7
Tél. : 514-342-8000
www.dignitequebec.com

le vendredi 1^{er} février 2013 de 19 h à 21 h et le samedi 2 février dès 9h.

Les funérailles auront lieu le samedi 2 février prochain à 11 h, en l'église Saint-Viateur d'Outremont.

Parents et amis sont priés d'assister à la cérémonie sans autre invitation.

Des dons à la Fondation de l'Institut de gériatrie de Montréal seraient appréciés.

SAAD, Antoine
1930 - 2013

À Dollard-des-Ormeaux, le 10 janvier 2013, à l'âge de 83 ans est décédé Antoine Saad, époux de Janine Abiad.

Outre son épouse, il laisse dans le deuil ses enfants Chantal (Camille), Rita (Marco), Nadine et Layla, ses petits-enfants Monica, Alexandre, Dahlia, Félix et Oliver ainsi que d'autres parents et amis.

La famille recevra les condoléances au complexe funéraire Urgel Bourgje, 816 Ste-Croix, Saint-Laurent

URGEL BOURGIE
514 735-2025 | 24/7

Consultez le registre à sa mémoire au www.urgelbourgjie.com

le dimanche 13 janvier 2013 de 14 à 17 heures et de 19 à 21 heures. Les funérailles seront célébrées le lundi 14 janvier à 11 heures en l'église St-Éphrem, 3155 boul. Cartier O., Laval.

L'inhumation sera au cimetière Saint-Laurent.

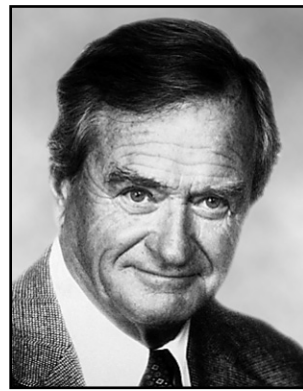
3e ANNIVERSAIRE



M. Roger Gosselin
Décédé le 12 janvier 2010 en Haïti

Mon bel amour, Olyvier et moi pensons à toi très souvent en souriant. « Tempus fugit » comme tu disais, mais je t'aimerai pour l'éternité.

Ta Sylvie



SNYDER, Frederick C.
1925 - 2013

Décédé paisiblement, le 9 janvier 2013, âgé de 87 ans, à Morin-Heights, époux de Diane Howlett, père de Ronald et Terrence (Linda Couillard). Il laisse dans le deuil son frère Bert (Louise), ses petits-enfants Michael, Shawn, Susan, Anthony, et James, ainsi que ses arrière-petits-enfants Reilly, Dylan, Samantha, Jonathan, Nathan, Axel, et Austin.

Le service aura lieu dans l'intimité de la famille. Des dons à la Fondation des maladies du coeur seraient appréciés.



STORCH, Joséphine (Zimmermann)
1910 - 2013

Joséphine nous a quittés après une longue vie bien remplie. Jusqu'à la fin, elle a gardé sa vivacité et a été choyée par ceux qui l'aimaient. En retour, elle aimait sans réserve ses deux filles Jacqueline et Renée-Anne, son gendre Gaëtan qu'elle considérait comme son fils, sa petite-fille Catherine (sa Schnutzki-Katz) et Marc-Antoine, ainsi que Suzanne qui a tant fait pour elle.

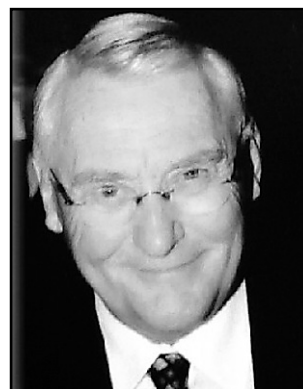
La famille vous accueillera en présence des cendres le samedi 19 janvier 2013 de 14 h à 16 h au complexe

YVES LÉGARÉ
Complexes funéraires

2750, boul. Marie-Victorin Est, Longueuil
www.yveslegare.com 514 595-1500

Un merci au personnel du Centre Pierre-Joseph Triest pour son attachement et son affection.

"Nous t'aimons et nous t'aimerons toujours"



THIBAUT, Michel
1939 - 2012

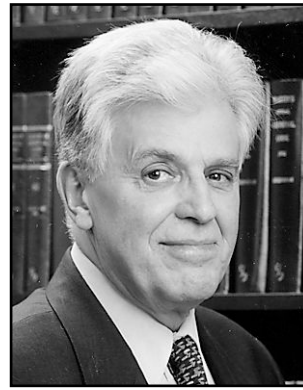
À Rouyn-Noranda, est décédé le 21 décembre 2012, à l'âge de 73 ans, Monsieur Michel Thibault époux de Madame Denise Coté.

Monsieur Michel Thibault laisse dans le deuil son épouse Madame Denise Coté, ses filles Claude, Joëlle (Paul Bernier), Anne-France (Claude Bérubé), ses petits-enfants Léo, Gustav, Edouard, Victor et Félix, son frère Jean-Guy (Monique Mahu), ses soeurs Madeleine Lamontagne et Monique Jacques, son beau-frère Jean-Pierre Coté (Caroline Coté), ainsi que plusieurs autres parents et amis.

Les funérailles ont eu lieu le vendredi 28 décembre 2012 à 10 h 30 à l'église St-Joseph de Rouyn-Noranda.

Un don à la Fondation hospitalière de Rouyn-Noranda, le Sourire de Martin ou la Maison l'Envol serait apprécié.

REMERCIEMENTS

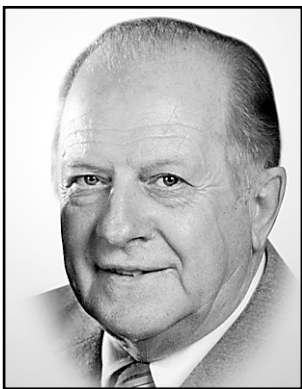


L'Honorable Juge
Yvan A. MACEROLA
(1936 - 16 octobre 1992)

Nous, les membres des familles Caron et Macerola, avons été profondément touchés par tous les gestes et témoignages d'amour et d'amitié posés ou exprimés tout au long de la maladie d'Yvan et lors de son décès.

Un merci très sincère à chaque personne pour votre aide, votre support et vos témoignages de sympathie.

Les familles Caron et Macerola



MARTINEAU, Lauréat
1921 - 2013

À Repentigny, le 4 janvier 2013, à l'âge de 91 ans, est décédé M. Lauréat Martineau, époux de Mme Madeleine Migué.

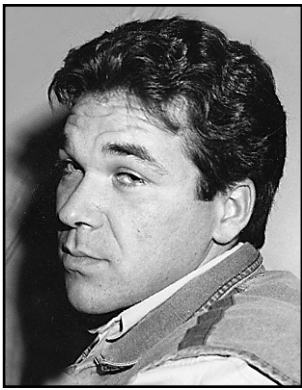
Outre son épouse, il laisse dans le deuil ses enfants Francine, Jean (Nathalie Champagne), Danielle (Gilles Tessier) et feu Louise, ses 5 petits-fils Sébastien (Joanie), Mathieu, Daniel (Marie-France), Philippe et Maxime ainsi que ses frères, soeur, beaux-frères, belles-soeurs, parents et amis.

La famille vous accueillera le samedi 16 février en l'église Notre-Dame Des Champs, 187 boul. Iberville, Repentigny de 10 h à 11 h, suivi des funérailles à 11 h au même endroit.

Direction funéraire
REPENTIGNY

CHARLES E. RAJOTTE

765 rue NOTRE-DAME
Repentigny, 450-654-3342



NESTERENKO, Marc
1961 - 2013

Le 8 janvier 2013, à l'âge de 51 ans est décédé M. Marc Nesterenko, fils de Jean Nesterenko (Francine Poitras) et de feu Louise Beaulieu.

Il laisse dans le deuil ses enfants Anik, David et Émilie, ses frères et soeurs, Sophie, Luc, Alexandre, Catherine et Nathalie Anne, ses tantes, Maria et Valentina ainsi qu'autres parents et amis. La famille recevra vos condoléances au

SALON FUNÉRAIRE
DEMERS

234, ch. des Patriotes Nord
Mont-St-Hilaire, J3H 3H3
Tél : (450) 467-4780
www.salondemers.com

le lundi 14 janvier 2013, de 14 à 17 h et de 19 h à 21 h. Un hommage suivra à 21 h au salon.