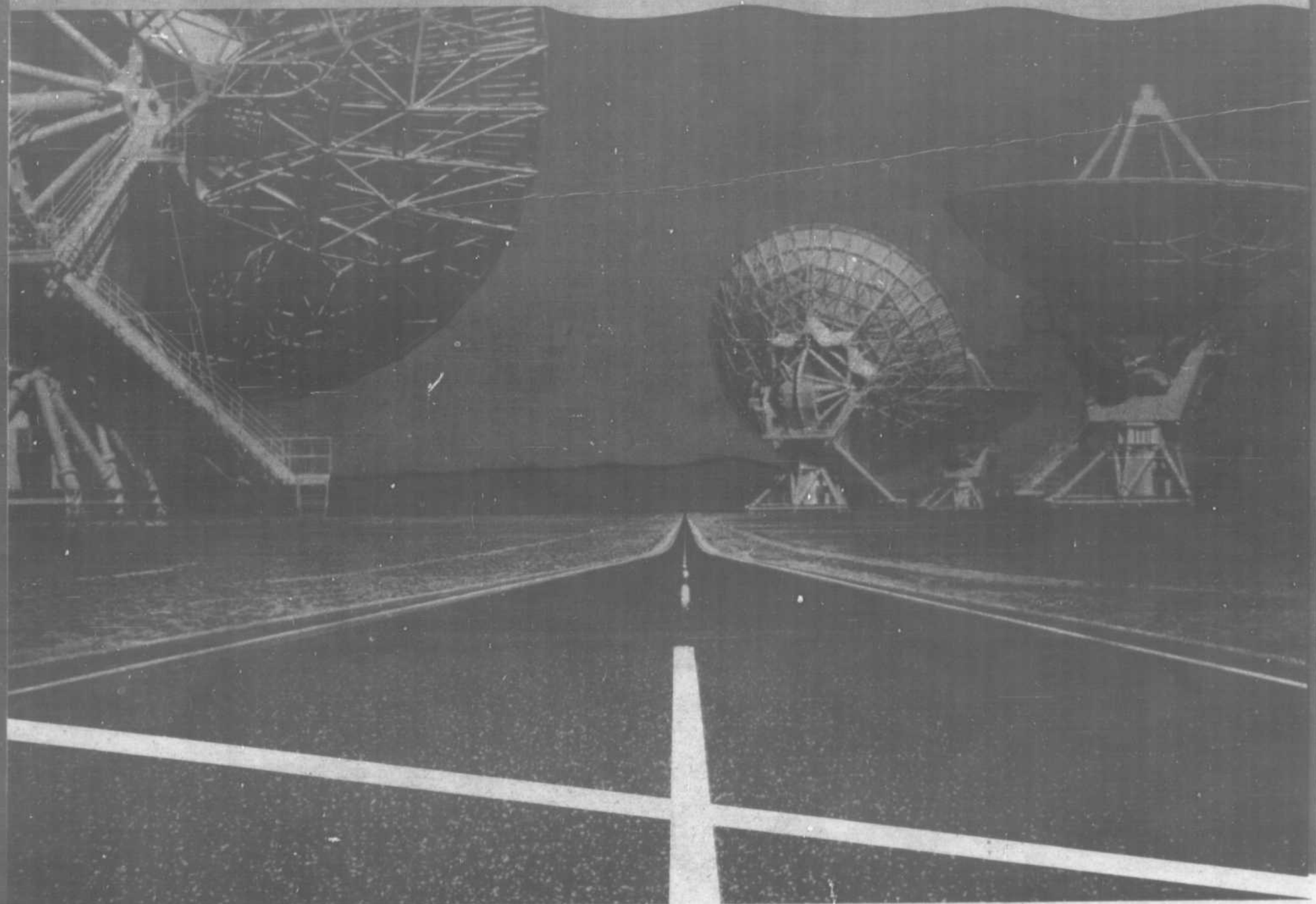


# Roulez vers l'Avenir



# AUTO 90

la revue

SUPPLÉMENT  
TERREBONNE  
10 OCTOBRE 1989

À LIRE  
ATTENTIVEMENT



- FREINS
- TRACTION AVANT
- SUSPENSION
- VIDANGE D'HUILE

471-7289

695, BOUL. DES SEIGNEURS, TERREBONNE

**G. Lebeau**

DIVISION DU GROUPE T C G (Québec) INC

- HOUSSES
- TOITS DE VINYLE
- DÉGIVREUR ÉLECTRIQUE
- REMBOURRAGE
- RADIO D'AUTO
- PARE-BRISE

471-2825 - 1800 CHEMIN GASCON, TERREBONNE

## CE QU'IL EN COÛTE DE ROULER

Au Canada, la consommation d'essence a atteint un sommet de 38,5 milliards de litres en 1980, pour chuter de 15 p.cent en 1985. Cette forte diminution est attribuable à plusieurs facteurs: augmentation du prix du carburant, meilleures techniques de conduite et nouvelle technologie automobile. N'eût été cette diminution, les Canadiens auraient dû dépenser 2,25 milliards de dollars de plus pour l'achat d'essence en 1985.



La Chevrolet LUMINA APV 1990, membre de la famille LUMINA est une toute nouvelle Chevrolet tout usage, à traction avant. C'est un véhicule familial qui annonce le XXI<sup>e</sup> siècle. Il se différencie avec ses panneaux de carrosserie composites, souples, à l'épreuve de la rouille, enveloppant un cadre spatial en acier à haute résistance, son V6 de 3,1 litres et ses sièges livrables en quatre configurations différentes. Chez André Quesnel, Chevrolet, Oldsmobile Inc., 991, rue Masson, Terrebonne, 471-3766.

## LES VOITURES D'OCCASION

(AD) L'Association pour la protection des automobilistes (APA) voudrait que le gouvernement inspecte plus l'état des voitures d'occasion. L'APA estime que le Québec reçoit à chaque année 50 000 vieilles autos des États-Unis et des autres provinces, sans aucune inspection. Le tiers de ces véhicules complètement accidentés seraient remis en circulation, ce qui constituerait un danger public.



AUTOMOBILE DES SEIGNEURS INC.

**AUTOMOBILES DES SEIGNEURS INC.**

**Adresse:**  
893, rue Léon-Martel, Terrebonne, 471-6601  
**Date de fondation:**  
1973  
**Marque:**  
Ford  
**Propriétaire:**  
Michel DiLazzaro  
**Représentants des ventes:**  
Serge Labelle, directeur, Diane Proulx,  
Serge Poirier, Robert Corbeil, Daniel Auclair,  
Gérant d'affaires: Claude David.  
**Services:**  
Débosselage, peinture, service,  
location à long terme.

## RESPECTEZ LES AUTOBUS D'ÉCOLIERS

Avec le retour en classe de milliers d'élèves, les autobus d'écoliers font à nouveau partie du paysage. Ceci signifie naturellement que les automobilistes doivent redoubler de prudence face à ces véhicules. Il faut se souvenir qu'il est obligatoire d'immobiliser sa voiture lorsque les feux clignotants de l'autobus d'écoliers sont activés. Il est également recommandé de surveiller attentivement le comportement des élèves lorsque ceux-ci ont quitté le véhicule et circulent en bordure de la route. L'ouverture des écoles marque également l'arrivée des brigadiers scolaires. Malheureusement trop d'automobilistes ne respectent pas ces brigadiers scolaires qui aident les enfants à traverser la rue en direction de l'école. Il faut non seulement respecter leurs signaux d'arrêt, mais être patient. Et si ces arrêts vous impatientent, souvenez-vous que le respect de ces règlements permet de sauver des dizaines de vies chaque année.

## SURFACES GLISSANTES

Saviez-vous que le soleil d'hiver peut réchauffer la glace pour la rendre deux fois plus glissante! Souvenez-vous que les tabliers de ponts gèlent avant les autres surfaces de la route. Les endroits ombragés comme les routes d'accès au souterrain et tunnel peuvent cacher des plaques de glace traîtresses. Si vous passez sur une surface glacée, laissez l'accélérateur, tenez le volant solidement et continuez votre route.



## DÉRAPAGES

Ne paniquez pas. Ne tournez pas trop le volant. Ne bloquez pas les freins. Laissez l'accélérateur et tournez le volant dans la direction où l'arrière du véhicule dérape, c'est-à-dire, si l'arrière du véhicule dérape vers la droite, tournez le volant à droite. Lorsque vous aurez repris le contrôle du volant, vous pourrez recommencer à freiner en pompant légèrement les freins.



HONDA DE TERREBONNE

**Adresse:**  
2850, chemin Gascon, Terrebonne, 477-0555  
**Date de fondation:**  
1987  
**Marque:**  
Honda  
**Propriétaire:**  
Donald Brassard  
**Directeur des ventes:**  
Claude Gagnon  
**Représentants des ventes:**  
Bernard Tétreault, Georges Dubois,  
Charles Vermette, Claude Larivée  
**Directeur commercial:**  
Gilles Benoit  
**Gérant des voitures usagées:**  
Claude Paquette  
**Services:**  
Carrosserie, mécanique,  
location à long terme.

silencieux  
**Speedy**  
muffler®

**1565 CHEMIN GASCON  
TERREBONNE**

Monsieur Yvon St-Jean, anciennement de Silencieux Carline, le seul propriétaire franchisé au Canada de Speedy Muffler, avise sa clientèle qu'il respecte toutes les garanties Carline. Avec le même personnel et le meilleur des services il continue de vous servir dans l'excellence.



**SPECIAL SÉCURITÉ D'ABORD**  
DU 25-09-89 AU 18-11-89  
MISE AU POINT DE FREINS  
**29.99\$**

**SATISFACTION  
GARANTIE  
110%**

**477-5177**

- Silencieux
- Freins
- Amortisseur
- Garantie tant que vous êtes propriétaire de votre auto ou camionnette.

**FREINS, SILENCIEUX, AMORTISSEURS, RESSORTS TYPE CARGO**



CHANGEMENT D'HUILE  
ET DE LUBRIFICATION  
**8.95\$**  
FILTRE EN SUS

# Yokomotion

Avec les pneus radiaux Yokohama, vous êtes sûr de traverser les pires conditions que l'hiver vous réserve avec confiance et assurance.

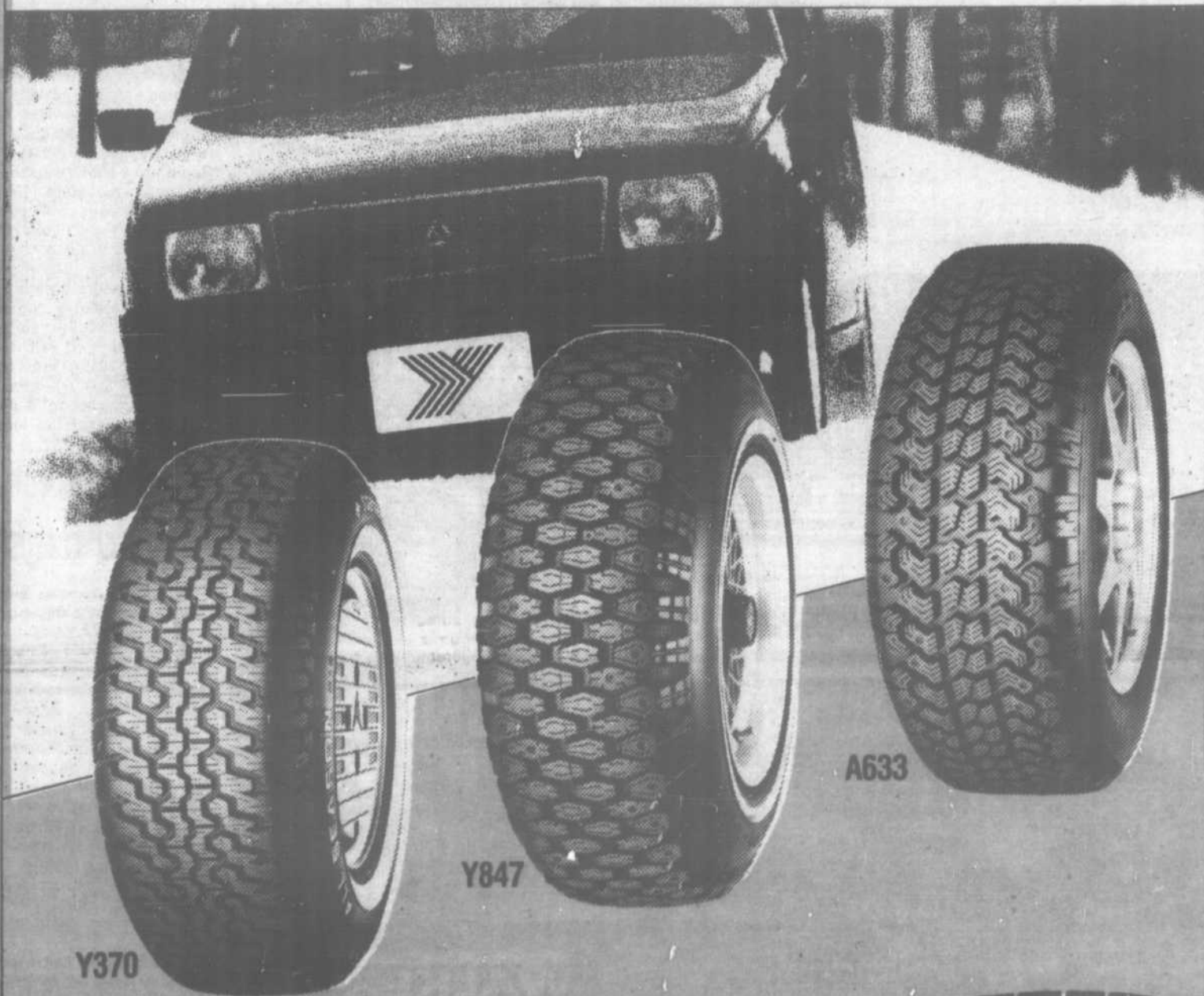
Les dessins innovateurs de la semelle de nos pneus vous assurent adhérence et performance.



## YOKOHAMA

Radiaux de Performance

### ROULEZ EN MAÎTRE



Y370

Y847

A633

## ADHÉRACTION

C'est le mot qui décrit le mieux le TS02 de Yokohama, un radial quatre-saisons ceinturé d'acier qui assure une adhérence fiable, même dans les conditions les plus rigoureuses, et cela, sans aucun compromis sur le confort ou la durabilité.

**LES PNEUS QUI VONT OÙ LES AUTRES N'OSENT PAS S'AVENTURER**



YOKOHAMA

Radiaux de Performance

TS02



**750\$**  
(roue standard)

**INSTALLATION  
EQUILIBRAGE  
DE VOS PNEUS D'HIVER**

ALIGNEMENT AUX 4 ROUES PAR ORDINATEUR — FREINS — SUSPENSION

## CENTRE DE PNEUS D.D. INC.

2950 Chemin Gascon, Terrebonne

477-6447

CENTRE DE PNEUS

**DD**

## Dévissez avec prudence

Par le passé, les bouchons d'essence étaient dotés d'un trou d'aération. Ce qui n'est plus le cas sur les voitures d'aujourd'hui en raison du système anti-pollution. Les automobilistes doivent donc être prudents lorsqu'ils dévissent le bouchon d'essence de leur voiture, car la pression peut causer la projection d'une légère vaporisation d'essence dans l'air.

Ces particules humides ne sont pas dangereuses en soi, mais elles peuvent à coup sûr tacher vos vêtements, irriter la peau et même avec des conséquences encore plus désagréables si elles sont projetées dans les yeux. Il suffit tout simplement de se tenir un peu en retrait du bouchon lorsqu'on dévisse celui-ci.

Il faut noter que la pression dans le réservoir qui provoque de temps à autre cette « brume » de pétrole est plus forte par temps chaud, alors que le liquide se gonfle davantage sous l'action de la chaleur.

## MÉFIEZ-VOUS DE CERTAINES AUBAINES

Certains automobilistes tentent de combattre l'inflation en achetant des voitures usagées peu en demande et dont le prix est parfois ridiculement bas. Pourtant, dans bien des cas, on ne réalise aucune économie en se procurant ces orphelins du monde automobile. Plusieurs de ces modèles n'ont connu aucune popularité même neufs en raison surtout d'une épouvantable fiabilité. Vendues à prix d'aubaines sur le marché de la voiture neuve, elles ont rapidement

été abandonnées par leur propriétaire qui est prêt à s'en départir pour presque rien. Malheureusement, même à prix alléchant, ces voitures conservent leur défaut et leur mauvaise fiabilité. À moins d'être un bricoleur invétéré ou d'aimer les ennuis, mieux vaut s'en tenir à des valeurs sûres. Vous allez payer plus cher, mais vous allez en avoir pour votre argent. Vous serez de plus confortable et pourrez rouler en toute sécurité.



## VOS FEUX: CE QU'ILS MONTRENT

Deux des plus importantes règles en conduite préventive sont les suivantes: **Reconnaître les signaux des autres conducteurs et savoir envoyer les bons signaux aux autres conducteurs.**

Voici les cinq différentes sortes de feux, situés à l'arrière de votre voiture, avec ce que chacun veut dire.

**1. Feux rouges arrière:** « Je suis là, sur la voie prévue pour la circulation ».

**2. Feux de freinage:** « Je ralentis, je m'arrête ou je suis immobile sur la voie prévue pour la circulation » ou « Vous êtes trop près pour être prudent ».

**3. Feux clignotants:** « Je vais tourner à droite » ou « Je vais tourner à gauche » ou « Je vais changer de voie ».

**4. Signaux de détresse:** « Je ne bouge pas » ou « Je ne peux pas circuler » ou « Je suis en difficulté ».

**5. Feux de recul:** « Je recule » ou « Je vais reculer ».



## UN CHAUFFE-MOTEUR N'EST PAS UN LUXE

Contrairement à ce que plusieurs personnes seraient portées à croire, un chauffe-moteur ne consomme pas tellement d'électricité. En fait, les économies de carburants qu'il permet de réaliser compensent pratiquement à elles seules les coûts d'utilisation de cet accessoire. De plus, grâce à un chauffe-moteur qui permet de relever la température de l'huile et du liquide de refroidissement, la mise en route du moteur est facilitée. Ceci signifie également que le moteur prendra moins de temps à atteindre sa température normale d'opération, coupant ainsi le temps d'utilisation de l'étrangleur qui fait toujours consommer davantage. Ajoutons également que l'usure du moteur est moindre puisqu'un lubrifiant légèrement réchauffé par le chauffe-moteur protège davantage lors des départs par temps froid.



## UN PEU D'HISTOIRE

Avec son moteur à un seul cylindre, la Duryea fut l'une des premières automobiles à essence d'Amérique du Nord. En 1895, les frères Frank et Charles Duryea menèrent leur « Byggaut » à la victoire, lors de la première course automobiles à avoir lieu sur le continent, en conservant une vitesse moyenne de 12 kilomètres à l'heure.

Le pionnier de l'automobile Henry Ford construisit son premier véhicule à moteur pendant ses loisirs alors qu'il était employé par la Detroit Electric Co. Ce véhicule, qui fut complété en 1896, fonctionnait grâce à un moteur à deux cylindres et quatre chevaux et était doté d'un volant de style « manche à balai ». Il est aujourd'hui exposé au musée Ford de Dearborn, au Michigan.

Karl Benz et Gottfried Daimler mirent au point en 1896 un véhicule mu par un moteur à combustion interne. Le conducteur utilisait six commandes placées près de lui. La voiture est conservée à Colorado Springs, au Colorado.

# Produits Vedettes • Star Products



Amortisseurs  
Shocks



Rabais - Refund

10%

Applicable sur une paire d'amortisseurs, avant et/ou arrière. (Lorsque remplacement sur garantie, coupon-rabais applicable en tout temps sur tous les autres travaux, dans les spécialités Uni Pro.)

Applicable on one set of Shock absorbers, front and/or rear. (When parts replaced under Warranty, this coupon is applicable, any time, on all other jobs, within Uni Pro specialties.)



Freins  
Brakes



Rabais - Refund

10%

Applicable sur les sabots et/ou plaquettes avant ou arrière. (Lorsque remplacement sur garantie, coupon-rabais applicable sur toutes autres pièces du système de freinage.)

Applicable on Brake linings and/or disc pads. (When parts replaced under Warranty, this coupon is applicable on all other parts of the Brake system.)



Silencieux  
Mufflers



Rabais - Refund

11%

Applicable sur pot d'échappement "silencieux". (Lorsque remplacement sur garantie, coupon-rabais applicable sur toutes autres pièces du système d'échappement.)

Applicable on Mufflers. (When parts replaced under Warranty, this coupon is applicable on all other parts of the Muffler system.)

Garantie\* • Warranty\*

UNI PRO FREINS / BRAKES  
UNI PRO  
UNI PRO SILENCIEUX / MUFFLERS

Michelin  
Toyo  
Dunlop  
Good Year

Tél.: 471-3345

CENTRE DU PNEU  
S. VILLEMAIRE



Les spécialistes du pneu

■ Alignement ■ Balancement ■ Freins ■ Service routier

1595, Chemin Gascon  
St-Louis de Terrebonne, Qc J6X 2Z8

UNI PRO FREINS BRAKES  
SILENCIEUX MUFFLERS  
SUSPENSION SUSPENSION

En vigueur du 2 octobre au 31 octobre 1989.



LIONEL GRENIER AUTOMOBILES INC.

Adresse: 675, boul. des Seigneurs, Terrebonne, 471-3746

Date de fondation: Janvier 1960

Marques: Pontiac, Buick, GMC

Propriétaire: Lionel Grenier, prés.

Directeur des ventes: Louis Grenier

Représentants des ventes: Denis Desroches, Victorin Levasseur, Claude LaGrenade, Alain Legris

Services: Mécanique, débousselage, peinture, location à court terme auto et camion, vente propane, essence diesel, lave-auto, service de silencieux.

# ENTREZ DANS LES ANNEES 1990



**4RUNNER**

## AVEC L'EQUIPE LEVEILLE TOYOTA



Assises: Mariette Calastagne, sec.-comptable, Lisette Hamelin, dir. commerciale, Shirley Boutin, sec.

Richard Poulin, rep. des ventes, Bertrand Leroux, rep. des ventes, Marco St-Martin, dir. des ventes, Pierre Léveillé, prés.



De gauche à droite, 1ère rangée: Louis-Georges Léveillé, Bernard Lahaie, gérant aux pièces, Stéphane Landry, Georges Lapierre, gérant du service, Jean-Marie Leblanc, Pierre Léveillé, prés.

2ième rangée: Raymond Auclair, Daniel Lavoie, Paul-Aimé Lamanque, Noël Rouillard, Stéphane Guindon.

**DISPONIBLE**  
Garantie de 5 ans  
kilométrage  
illimité  
par TOYOTA

LA QUALITÉ **TOYOTA**  
QUI POURRAIT EN DEMANDER PLUS!



LOCATION A LONG TERME

FINANCEMENT SUR PLACE

**NOTRE DEPARTEMENT DE SERVICE EST OUVERT LE SOIR**



**TOYOTA**

**501, boulevard Terrebonne  
Terrebonne 471-4117**

# LE

# COMPLEXE D'AUTOMOBILE



1960

*Le Vétéran*



1960

*30 ans déjà*



1978

*10 ans  
de service*



PASSEPORT  
AUTOMOBILES INTERNATIONALES

1989

*Le dernier né*

1990

**Projet  
d'envergure...**

# A TERREBONNE,

*C'est nous:*

**PONTIAC • BUICK  
GMC • VENTE — SERVICE  
LOCATION VOITURES  
USAGÉES  
DÉBOSSÉLAGE — PEINTURE**

**675 Boul. Des Seigneurs  
Terrebonne  
471-3746**

**POSTE D'ESSENCE & DIESEL  
GAS PROPANE  
LAVE-AUTO**

**695, Boul. Des Seigneurs  
Terrebonne  
471-2322**

**FREINS • SILENCIEUX  
SUSPENSION  
ALIGNEMENT  
CHANGEMENT D'HUILE  
LUBRIFICATION**

**685, Boul. Des Seigneurs  
Terrebonne  
471-7289**

**ISUZU & OPTIMA  
VENTE • SERVICE  
AUTOMOBILES & CAMIONS  
IMPORTÉS**

**705, Boul. Des Seigneurs  
Terrebonne  
964-1374**

LA FAMILLE GRENIER,  
*toujours en mouvement  
depuis 30 ans, pour bien  
servir les automobilistes  
de la région.*

*Et ça  
continue...*

LA MISE AU  
POINT  
AU POIL

AUTOMNE 89  
SPÉCIAL  
19 95\$

Sur vérification d'hiver complète (12 points)  
pour TOUTES LES MARQUES

COMPRENANT:

- La vérification des bougies
- La vérification du filtre à l'air
- La vérification du filtre à gaz
- La vérification du calage de l'allumage (timing)
- La vérification de l'allumage (cap, rotor, fillage)
- La vérification des courroies
- La vérification du syst. de charge (batterie, alternateur)
- La vérification du radiateur et de l'antigel
- La vérification des freins avant-arrières
- La vérification du syst. d'échappement
- La vérification de l'alignement
- Inspection de sécurité (direction, suspension, roulements de roues etc...)



EN VIGUEUR À COMPTER DU 2 OCTOBRE 1989 POUR UN TEMPS  
LIMITÉ SEULEMENT....FAITES VITE!!!!!!!

VIDANGE D'HUILE GRATUIT (Filtreur en sus)  
comprise dans la vérification 12 points

Nous avons en inventaire un vaste choix de pneus neufs et usagés et ce, à prix spéciaux... voyez Bertrand au service.

Au département des pièces, on se fera un grand plaisir de vous offrir des escomptes spéciaux sur plusieurs accessoires... voyez Pascal.

Au département de carrosserie, Gilles notre gérant est sur place du lundi au vendredi de 8h00 à 17h00 et fera vos estimations de carrosserie sans aucun frais en plus de vous fournir gratuitement un véhicule de courtoisie lors d'une réparation. Prenez rendez-vous!

LA GARANTIE DE  
VOTRE SATISFACTION

Pièces et  
Accessoires  
Mazda d'origine

Service  
Spécialisé  
Mazda



3300 boul. Ste-Marie  
Mascouche

Contactez Bertrand 474-4188  
Jacqueline 474-4187  
pour votre rendez-vous 474-4188

## Des pneus de qualité sont indispensables

Combien de fois certains automobilistes lésinent sur la qualité des pneus qu'ils font installer sur leur voiture. Pourtant, s'il est un domaine où il est sage d'investir, c'est bien celui des pneumatiques. En effet, les pneus sont le seul contact de la voiture avec la route et des pneus de bonne qualité améliorent non seulement le comportement de la voiture mais ont également une incidence très importante au chapitre de la sécurité. Ainsi, des pneus de bonne qualité assurent des freinages plus efficaces, une meilleure

tenue sous la pluie et résistent mieux aux impacts.

Comme il se doit pour tout investissement d'importance, il est fort important de vérifier régulièrement la pression des pneus afin de leur permettre de performer comme ils en sont capables.

D'autre part, le réglage de l'enlèvement du train avant permet d'éviter une usure prématurée de vos pneus en plus d'assurer une meilleure tenue en virage.

## Taxes sur l'essence: trop élevées ?

Les taxes sur l'essence et le diesel sont plus élevées au Québec que partout ailleurs au Canada et en Amérique du Nord. Une recherche effectuée par un comité de la Chambre de Commerce du Québec, auquel participe le CAA-Québec, a mis à jour les faits suivants:

- Au Québec, 44 p.cent du prix d'un litre d'essence provient des taxes fédérales (18 p.cent) et provinciales (26 p.cent) imposées directement sur l'essence. La seule taxe provinciale sur les carburants

équivalait à un prélèvement de 1,2 milliards de dollars auprès du public chaque année.

En août dernier, les taxes provinciales et fédérales sur l'essence ordinaire sans plomb représentaient:

- 24,3 cents le litre d'essence au Québec;
- 17,7 cents le litre en moyenne dans le reste du Canada;
- Environ 8,0 cents (canadiens) le litre aux États-Unis.

LES VENTES AU

**SOMMET**

LINCOLN MERCURY

**Adresse:**  
1345, boul. de l'Industrie, Lachenaie, 492-2260

**Date de fondation:**  
1984

**Marques:**  
Lincoln, Mercury, camions Ford

**Propriétaire:**  
Marcel Lavallée

**Représentants des ventes:**  
Alain Lague, directeur des ventes,  
Sylvain Loignon, Jean Paquette

**Services:**  
Mécanique, débosselage, peinture,  
location à court et long terme.

HYUNDAI RIVE-NORD

**Adresse:**  
1990, chemin Gascon, Terrebonne, 471-7669

**Date de fondation:**  
1969

**Marque:**  
Hyundai

**Propriétaires:**  
Gilles Lavallée, René Boucher

**Représentants des ventes:**  
Gilles Lavallée, directeur des ventes,  
Alain Cloutier, Patrice Noël, Guy Saber

**Services:**  
Mécanique, débosselage, peinture,  
location à court terme.

UNE PUBLICITÉ BIEN FAITE,  
ADAPTÉE À VOS BESOINS,  
SUIVANT VOTRE BUDGET...

**la revue**

c'est la réponse  
à vos problèmes.

Consultez-nous  
**471-3719**

IL NE NOUS RESTE QUE **QUELQUES MODELES '89**  
  
**A PRIX JAMAIS VUS !**



*Le plus grand choix de voitures dotées de la haute  
technique allemande, d'une finition impeccable et  
d'un confort à la hauteur de la marque.*



**Fox GTI Cabriolet Corrado Golf Jetta**

**AUTOMOBILES A. BELANGER**

118, MONTÉE MASSON

MASCOUCHE

474-2428

## Une publicité trop agressive

Alors que d'intenses campagnes publicitaires incitent les automobilistes à conduire prudemment, à allumer leurs phares en plein jour et à respecter les limites de vitesse, il semble que les publicités concernant l'achat des automobiles adoptent une attitude toute différente.

En effet, de nombreuses annonces télévisées font état des performances au-dessus de la moyenne de certaines voitures, plusieurs modèles sont présentés dans des situations où la voiture roule nettement au-delà des vitesses permises et dans bien des cas, la présentation est jugée agressive au chapitre des situations.

Cette politique semble devenir une tendance générale puisque plusieurs plaintes ont été portées quant à la publicité proposée dans certains pays européens. À tel point que de nombreux constructeurs ont décidé d'adopter un code d'éthique qui régirait le contenu des annonces publicitaires automobiles. Ainsi, en France, la Chambre des constructeurs a adopté un tel code et on entend le faire respecter de façon très

stricte. Et il ne faudrait pas se surprendre si cet exemple était suivi dans de nombreux pays. constructeurs décidaient de mettre la pédale douce sur le niveau d'« agressivité » des annonces télévisées et imprimées. Ce qui n'empêche pas la plupart des fabricants de continuer à produire des voitures de plus en plus rapides et puissantes. En contrepartie, les voitures sont également de plus en plus efficaces au chapitre de la sécurité active et passive.

D'une part, les constructeurs ne veulent pas être accusés d'inciter les automobilistes à enfreindre, les lois de la circulation et même de la plus élémentaire prudence. D'autre part, on préfère agir de plein gré plutôt que de voir les gouvernements intervenir dans le dossier.

Pour l'instant, ce code d'éthique semble limité au continent européen, mais il ne faudrait pas se surprendre si plusieurs

## ET VOTRE PNEU DE SECOURS ?

Naturellement, les crevaisons sont pour les autres, ça ne vous arrive jamais. Il ne faut pas tenter la chance cependant, car il est possible que vous soyez un jour frappé par ce malheur. Assurez-vous donc que votre pneu de secours est bien gonflé et en état de rouler. Il est donc recommandé de vérifier la pression du pneu de secours tous les quatre mois. Vous serez alors assuré de pouvoir faire face aux désagréments d'une crevaison sans trop de problème. Il est également recommandé de vérifier de temps à autre si le cric est en état de fonctionner et si tous les accessoires nécessaires au changement de roue sont bien dans le coffre. Finalement, une cale pour les roues et une paire de gants de travail sont des accessoires qui pourront s'avérer très utiles.



### PASSEPORT

**Adresse:**  
705 boul. des Seigneurs, Terrebonne, 964-1374  
**Date de fondation:**  
Août 1988  
**Marques:**  
Isuzu, Optima  
**Propriétaire:**  
Lionel Grenier, prés.  
**Directeur des ventes:**  
François Grenier  
**Représentants des ventes:**  
Michel Béland, Robert Blanchard  
**Services:**  
Mécanique, débosselage, peinture, location long terme, auto et camion.

## EVITEZ LES RALENTIS

En raison des systèmes anti-pollution dont sont munis les moteurs modernes, la température de fonctionnement des moteurs est beaucoup plus élevée qu'auparavant. C'est pourquoi il faut réduire les périodes de ralenti le plus possible. Ainsi, plusieurs manufacturiers recommandent même de fermer le moteur après plus de cinq

minutes de ralenti. En effet, lorsque le moteur tourne sans que la voiture soit en mouvement, la chaleur s'élève sous le capot et dans le système d'échappement en général. Cette chaleur excessive pourrait éventuellement causer des dommages importants au catalyseur entre autres.



LA TOWNCAR LINCOLN 1990 réunit les plus récentes techniques incorporées à une voiture de grand luxe, avec commandes électroniques les plus perfectionnées du monde. Puissance du V8 transmisé par l'entremise d'une automatique 4 vitesses surmultipliée, long empattement de 117,4 po., carrosserie montée sur cadre, etc. etc. En montre chez Sommet Lincoln Mercury Ltée, 1345, boul. de l'Industrie, Lachenaie. 492-2260.



LE COUPE SUNBIRD GT. L'équipement de la GT 1990 comprend un moteur de L à injection multiple de carburant et à turbocompresseur développe 165 chevaux. La carrosserie de la GT fait sensation car les stylistes ont redessiné l'avant et l'arrière, ajouté des panneaux spéciaux en matière souple et des phares semi-escamotés. La GT est maintenant dotés de glaces teintées standard. Chez Lionel Grenier Automobiles Inc. 675, des Seigneurs, Terrebonne. 471-3746.



## CAISSE POPULAIRE SAINT-FRANÇOIS (LAVAL)

Irenée Vaillancourt, directeur  
Abeille d'or 1989 — Catégorie:

**MEILLEURE PERFORMANCE FINANCIÈRE**



L'assurance habitation et automobile Desjardins

Un agent spécialiste est en permanence à la Caisse.

Chez Desjardins, votre satisfaction est notre priorité.

Jusqu'à 12 mois sans frais ni intérêt!

Agissez maintenant.  
Claire Brault, agent

Surout ne renouvelez pas sans consulter l'agent professionnel des Assurances Générales des Caisse Desjardins! Il vous offre des protections avantageuses, à prix concurrentiel: les Assurances Habitation et Automobile Desjardins. Ces produits s'ajoutent à la gamme des services financiers disponibles à votre caisse Desjardins.

**DU SERVICE... ET ENCORE PLUS !**

**3975, boul. Masson, Saint-François Laval 666-8562**



TROIS DIAMANTS AUTO (1987) LTÉE

**Adresse:**  
2730, chemin Gascon, Terrebonne, 477-6348  
**Date de fondation:**  
1987  
**Marques:**  
Plymouth, Chrysler, camions Dodge, voitures et camions Mitsubishi  
**Propriétaires:**  
Guy Hébert, Claude Lesage  
**Représentants des ventes:**  
Daniel Richard, Jean Charbonneau, Réjean Lafamme, Michel Bujold  
**Directeur commercial:**  
Michel Brien  
**Services:**  
Mécanique, débosselage, peinture, pièces, location à long terme.



**AUTOMOBILES A. BELANGER**

**Adresse:**  
118, montée Masson, Mascouche, 474-2428  
**Date de fondation:**  
Octobre 1978  
**Marque:**  
Volkswagen  
**Propriétaire:**  
André Bélanger  
**Représentants des ventes:**  
Gilles Gingras, Normand Bélanger  
**Services:**  
Mécanique, débosselage, peinture, location à long terme.



451, boul. des Seigneurs, Terrebonne 471-2855

**ANDRÉ DESJARDINS assurances inc.**

André Desjardins, C. d'A.A. — Pierre Desjardins C. d'A.A.

**ASSURANCES GÉNÉRALES**

• AVIS PUBLIC • • AVIS PUBLIC • • AVIS PUBLIC • • AVIS PUBLIC • • AVIS PUBLIC •

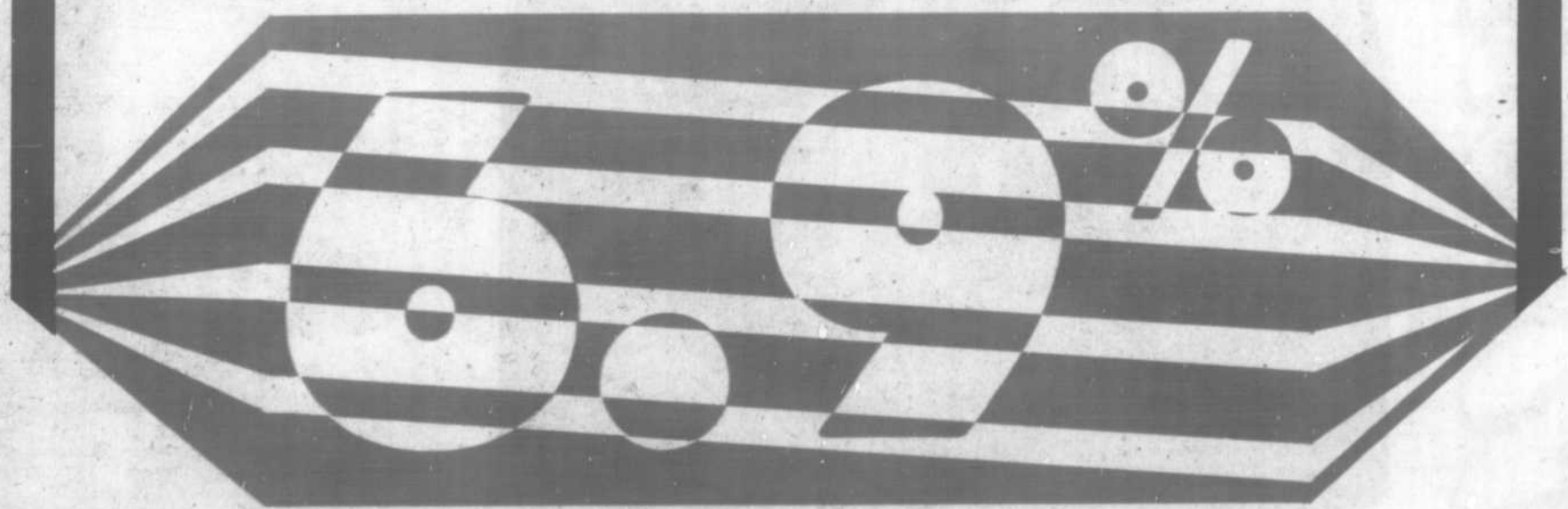


**ESCORT**

**FIESTA**

**PROBE**

**FINANCEMENT**



Terme 24 mois. Autres taux disponibles pour de plus longs termes

**AUTOMOBILE**  **DES SEIGNEURS INC**

893 Léon Martel, TERREBONNE. 471-2104-02  **FORD**  
471-6601-02

JUSTE AU BOUT DU BOUL. DES SEIGNEURS

• AVIS PUBLIC • • AVIS PUBLIC • • AVIS PUBLIC • • AVIS PUBLIC • • AVIS PUBLIC •

# Flomada Civic



# 1990



**CLAUDE GAGNON**  
Directeur des ventes



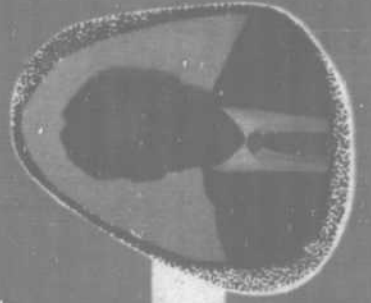
**PIERRE-PAUL SÉGUIN**  
Contrôleur



**DONALD BRASSARD**  
Président



**LINDA AUDETTE**  
Commis Comptable



**BERNARD TÉTREAULT**  
Vendeur



**GEORGES DUBOIS**  
Vendeur

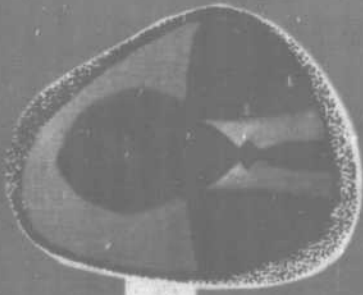


**GILLES BENOIT**  
Directeur Commercial

GEORGES DUBOIS  
Vendeur



CLAUDE LARIVÉE  
Vendeur



CHARLES VERMETTE  
Vendeur



**Jeudi**  
**12 octobre 1989**

présentation de la nouvelle

**ACCORD 1990**

GILLES BENOIT  
Directeur Commercial



CLAUDE PAQUETTE  
Directeur département voitures usagées



JEANNE SIROIS  
Secrétaire



*Le personnel de chez Honda vous invite  
à une dégustation de vin et fromage  
servis de 18h à 21h.*



**TERREBONNE**

2850, Chemin Gascon, Terrebonne

**477-0555**



# Plus de 500 millions de voitures sur la Terre

Selon les chiffres les plus récents publiés sur le sujet, la population automobile du globe était de 487 millions en 1985. Compte tenu de la croissance du marché et de la production des années 86, 87 et 88, il est facile de conclure que le nombre total des voitures circulant sur les routes de la Terre dépasse actuellement les 500 millions d'unités.

Naturellement l'Amérique du Nord est le coin de la planète le plus densément peuplé en fait d'automobiles. Plus de 160 millions de voiture circulent sur les routes du Canada et des États-Unis. À cela il faut ajouter les 5 millions et plus de voitures mexicaines et les 17 millions d'automobiles du parc auto de l'Amérique du Sud.

Le continent européen se défend très bien avec plus de 150 millions de voitures. Le pays le plus motorisé d'Europe est la République Fédérale Allemande avec 26 millions de véhicules. L'Allemagne devance ainsi la France et l'Italie qui sont presque à égalité avec 21 millions de voitures chacune.

Comme il fallait s'y attendre, l'Afrique est le continent le moins peuplé en automobiles avec un recensement de plus de sept millions à peine. L'Océanie ne la devance de peu à ce chapitre avec un total de huit millions, six millions provenant d'Australie.

Finalement, l'Asie complète le tableau avec un grand total de 41 millions de voitures. Il faut souligner la contribution du Japon à ce total puisque le pays du soleil levant compte tout près de 30 millions d'automobiles à lui seul.

Quant à la densité de la population par rapport au nombre de voitures disponibles, soulignons que les États-Unis battent la marche avec 18 habitant par véhicule. Quant à la moyenne cumulative pour la planète, on note 10 habitants par voiture. Enfin, 76,2 p.cent de tout le parc automobile mondial est concentré en Amérique du Nord et en Europe.



## LES PREFERENCES

Une association d'automobilistes canadiens a mené une enquête pour connaître les accessoires que les gens préfèrent obtenir en option dans leur voiture. Par ordre de popularité, les consommateurs ont choisi les essuie-glace intermittents, la direction et les freins assistés, la chaîne stéréophonique AM-FM à cassettes, la transmission automatique, le régime de croisière et la climatisation.

Il est à peu près impossible de comparer les prix des options regroupées et ceux des options qui sont offertes séparément. En général, les options ne sont pas vendues individuellement, sauf pour les voitures à prix élevé ou en grand nombre à la fois.



**NOUVEAU CHEZ PLYMOUTH — La Vision de Plymouth pour l'automobile de l'avenir. La LASER 1990. Assemblée par Chrysler, avec des composantes Mitsubishi et une technologie Lamborghini. La recette idéale pour une fiabilité à toute épreuve, un raffinement sans égal et une performance démesurée. Chez Trois Diamants Auto, 2730, chemin Gascon, Terrebonne. 477-6348.**



## Le filtre à air

Le filtre à air est probablement un des éléments les plus négligés de la voiture. Pourtant, il joue un rôle essentiel puisqu'il contrôle ni plus ni moins la qualité de l'air que respire votre voiture. Et comme une automobile fonctionne sur le principe de la détonation d'un mélange air-essence, mieux vaudrait s'occuper de temps à autre de l'état de son filtre à air. Si vous roulez souvent sur des routes boueuses et s'il y a plus de six mois que vous avez vérifié l'état de votre filtre, il est plus que temps de le faire. Comme le filtre à huile, il est peu coûteux de le remplacer et un filtre propre peut prolonger la vie du groupe propulseur de votre voiture. Demandez donc à votre garagiste de procéder à cette vérification sans faute ou faites-le vous-même.



## La conduite

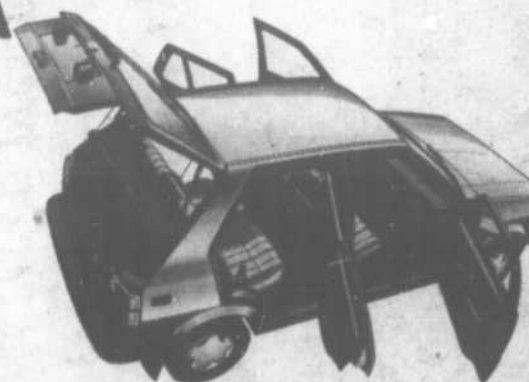
Si vous trouvez que conduire dans la circulation urbaine un jour de semaine n'est pas une sinécure, il semble encore plus ardu de rouler en ville le samedi. Les rues sont fréquentées par un nombre incalculable d'automobilistes qui n'ont pas l'habitude de la circulation dense et qui agissent parfois de manière assez surprenante. De plus, certains visiteurs de l'extérieur semblent vouloir se payer toutes les incartades au volant sous prétexte qu'ils sont de l'étranger. Bref, il faut être doublement sur ses gardes si vous circulez en ville le samedi. De plus, il est bon de se rappeler que les règlements de circulation, de stationnement et autres ont toujours cours, même si vous êtes en congé ce jour-là. La loi et le civisme sont des choses à ne jamais oublier à toute heure et en toute circonstance.

# ÉCONOMIE D'ARGENT SUR LA MICRA



**\$7,990<sup>00</sup>**

Plus T.P.S.



**Rabais Nissan + Rabais de Terrebonne Nissan des économies d'argent = \$7,990<sup>00</sup>**

**ATELIER DE CARROSSERIE AVEC VOITURE COURTOISIE**  
**RÉPARATION DE TOUTES MARQUES**



**SENTRA 300 ZX**



**ELLES SONT ARRIVÉES. LES STANZA 90**

**STANZA**



**240 SX**

**LA VOITURE SPORT DE L'ANNÉE**

*Pour une Nissan, c'est Terrebonne Nissan*



**TERREBONNE NISSAN**

4100 CHEMIN GASCON TERREBONNE

Anciennement Alexander Nissan

**477-1444**

OUVERT TOUS LES SOIRS JUSQU'À 21H00



CE SOIR

10 OCTOBRE '89

Venez voir les nouveaux modèles

PLYMOUTH  
et  
CHRYSLER **90**

Bienvenue à tous !

TOUS NOS MODÈLES 1989 EN STOCK  
À DES PRIX INCROYABLES

Rabais jusqu'à **1,000\$**  
pour certains modèles ou financement à partir de  
**6,9%** au choix

  **TROIS**  
**DIAMANTS**  
AUTOS (1987) LEE



2730 CH. GASCON  
TERREBONNE, QC J8W 5G7  
JUSTE AU NORD DE LA 640  
**477-6348**

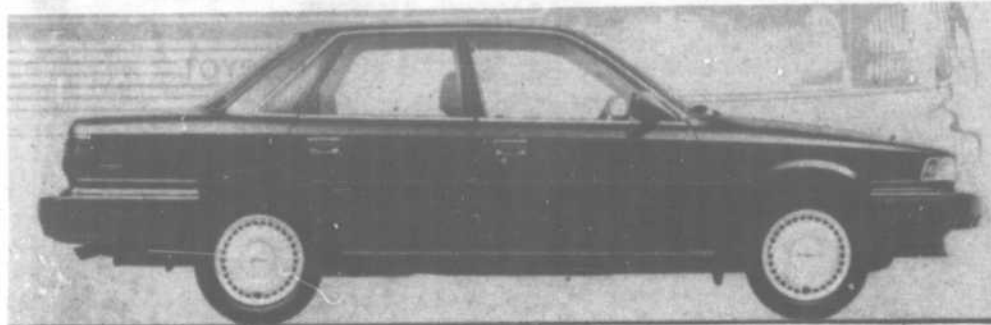


## CHACUN SON MÉTIER

Pendant des années, nombreux ont été les bricoleurs qui ont vu à l'entretien de leur automobile. Les mises au point, les changements de plaquettes de freins et même certaines réparations du système électrique permettaient à ces gens de réaliser des économies.

Toutefois, avec la complexité de plus en plus grande des automobiles, le nombre des tâches pouvant encore être exécutées a sensiblement diminué. En effet, les compagnies font de plus en plus appel à l'électro-

nique pour contrôler les différentes fonctions mécaniques de la voiture, et il faut être très prudent avant de s'improviser mécano. Une fausse manoeuvre lors de ces « réparations » maison risque d'endommager un circuit imprimé et il faudra sans doute remplacer une pièce fort coûteuse. Mieux vaut consulter le « manuel du propriétaire » ou même son concessionnaire avant de s'aventurer dans des réparations trop complexes.



Découvrez l'as de la route, la Camry, l'orgueil de la famille. En version sedan ou familiale, la Camry LE fait tourner les têtes... Et avec le moteur V-6 en option, elle vous donnera le vertige! Loin d'être considérée comme le rat des champs, le cousin pauvre, la familiale Camry LE s'intègre dans la gamme comme membre de la famille à part entière. Pour les grandes familles, rien n'est trop beau. Et rien ne vaut une Camry LE sedan ou familiale. Chez Léveillé Toyota, 501, boul. Terrebonne, Terrebonne, 471-4117.



La nouvelle STENZA 1990, 4 cylindres, 2,4 litres, 12 soupapes, à injection. Développement 138 CV. Coefficient de traînée 0,34. Chez Terrebonne Nissan, 4100, chemin Gascon, Terrebonne. 477-1444.

## LA PLAQUE MINÉRALOGIQUE DOIT ÊTRE PROPRE

Un des articles les moins connus du Code de la route est celui qui stipule que la plaque minéralogique doit être lisible en tout temps. Pourtant, combien d'automobilistes prennent le soin de procéder au nettoyage de leur plaque? Il suffit de jeter un coup d'oeil autour de soi pour se rendre compte que ce règlement n'est pas toujours observé. Pourtant, l'amende prévue à cet effet est assez substantielle. Lorsque soumis aux foudres de la loi, les contrevenants se défendent en proclamant leur ignorance en ce qui a trait à l'état de propreté de la plaque minéralogique. Il suffit pourtant de quelques secondes pour rendre sa plaque conforme à la loi et ainsi s'épargner une amende désagréable.



## LE FILTRE À AIR, CE MÉCONNU

Un des éléments les plus négligés de la mécanique automobile est le filtre à air. En effet, la plupart des automobilistes négligent totalement de le nettoyer à des intervalles réguliers et leur remplacement est quasi inexistant. Pourtant, un filtre obstrué ou sale a une influence prépondérante sur le rendement de votre voiture. Un filtre à air partiellement obstrué empêche un débit d'air régulier dans le carburateur et le mélange air-essence en souffre. Un filtre trop sale ne pourra retenir toutes les particules de poussière et les risques d'encrasser le carburateur augmentent en proportion. Il serait donc beaucoup plus sage de faire nettoyer son filtre à air de façon régulière et plus fréquemment si on roule souvent sur des routes de terre. Leur remplacement à intervalles réguliers est également recommandé d'autant que leur coût d'achat est raisonnable.



## DE PLUS EN PLUS DE TEMPS ET D'ARGENT POUR LES FEMMES

Depuis quelques années, les fabricants d'automobiles consacrent de plus en plus de temps et d'argent à tenter de découvrir ce que les femmes apprécient vraiment dans une voiture.

Cette préoccupation a été alimentée par les statistiques indiquant que les femmes influencent maintenant plus de 80 p. cent de toutes les décisions touchant l'achat des nouvelles voitures.

À elles seules, les femmes ont acheté 330 000 nouvelles voitures et 50 000 camions au Canada l'an dernier, révèle Nick Hall, directeur des relations avec les médias pour General Motors du Canada.

En plus d'occuper une place importante sur le marché, la femme moderne participe de plus en plus à la vente, à l'entretien et à la conception des produits de l'industrie automobile. Ce domaine qui était jadis presque exclusivement masculin doit désormais tenir compte de ses exigences.

Ce n'est pas tellement étonnant, étant donné que les femmes représentent plus de 40 p. cent du marché actuel de l'automobile.

Mais ce sont surtout les mentalités qui ont changé. Les fabricants ont maintenant conscience que les femmes sont des consommatrices intelligentes et informées qui ont sensiblement les mêmes exigences que les hommes à l'égard des voitures.

## LETTRAGE DE CAMIONS

Enseignes magnétiques  
Décalques

Lettrage  
à l'ordinateur

471-6864



855 DUPRÉ  
TERREBONNE

Une voiture,  
c'est un achat  
important!



Que ce soit pour des réparations ou pour l'achat d'une voiture neuve ou usagée, la Caisse populaire de Mascouche peut vous aider en vous donnant les moyens nécessaires à des taux raisonnables.

## CONSULTEZ-NOUS!

 Caisse  
populaire  
Desjardins  
de Mascouche

André Chaput  
directeur

Heures d'accueil:  
Lun. au mer.: 10h à 15h  
Jeudi: 10h à 20h  
Vendredi: 10h à 17h

GUICHET AUTOMATIQUE

24h sur 24/7 jours

3100, boul. Mascouche

Mascouche 474-2474

**leveille**

TOYOTA

AUTOMOBILES L.G. LÉVELLÉ INC.

**Adresse:**

501, boul. Terrebonne, Terrebonne

**Date de fondation:**

1958 — Toyota 1969

**Marque:**

Toyota

**Propriétaire:**

Pierre Léveillé

**Représentants des ventes:**

Marco St-Martin, directeur des ventes  
Bertrand Leroux, Richard Poulain  
Lisette Hamelin, directrice commerciale

**Services:**

Débosselage, peinture, lave-auto, location à long terme, balance publique pour camions et remorques, voitures de courtoisie.  
N.B. notre département de service est ouvert le soir.



**TERREBONNE  
NISSAN**

TERREBONNE NISSAN INC.

**Adresse:**

4100, chemin Gascon, Terrebonne, 477-1444

**Date de fondation:**

1977

**Marque:**

Nissan

**Directeur-général:**

Paul Bélanger

**Directeur-général adjoint:**

Luc Bélanger

**Représentants des ventes:**

Camille Guitard, Philippe Dionne

**Gérant des ventes:**

Sylvain Dumont

**Services:**

Mécanique, débosselage, peinture, location à long terme.



**L. LACHANCE**

1025 Montée Masson, bureau 101, Lachenaie

**COURTIERS D'ASSURANCES**

et  
ass.  
ins.

**492-3446**

SERGE HAMELIN  
CHANTAL AUCLAIR

PIERRE H. GOULET  
SYLVIE GUERTIN

Assurances automobiles, habitations,  
commerciales, cautionnements, vie, etc.

# Venez voir notre nouvelle gamme des modèles 1990 tel que:



MIATA MX-5



BERLINE PROTEGE GT



HATCHBACK 323 LX



MAZDA MPV



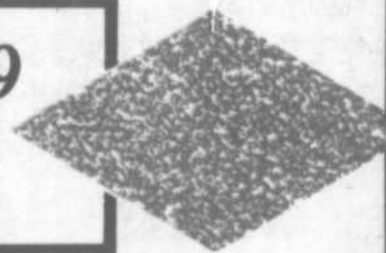
626



MX-6

**DERNIÈRE CHANCE !**

*Encore quelques modèles 1989 en inventaire à prix réduit.*



SERVICE OUVERT LE LUNDI SOIR JUSQU'À 21h00



GAGNANT DU CERCLE D'EXCELLENCE POUR UNE DEUXIÈME ANNÉE CONSÉCUTIVE

- VÉHICULES D'OCCASION
  - LOCATION A LONG TERME
  - VENTE • PIÈCES • SERVICE
  - DÉBOSELAGE ET PEINTURE
- VOITURES DE COURTOISIE DISPONIBLES



3300 boul. Ste-Marie Mascouche  
sortie 24 de l'autoroute 25  
à deux pas de chez vous  
**474-2481**



## FREINAGE

En hiver, sachez comment et quand freiner. Lorsque possible, utilisez le pouvoir de freinage du moteur en rétrogradant à une vitesse inférieure plutôt que d'utiliser les freins. Lorsque vous devez freiner, ne bloquez pas les freins. Appuyez sur la pédale puis laissez-la dans le mouvement de pompage. Ne freinez pas au milieu d'une courbe. Si votre véhicule se met à dérapier, n'appuyez pas sur les freins.

**C'EST  
LE TEMPS  
DU  
GRAND  
MÉNAGE!  
LE TEMPS  
DE  
PROFITER  
DES  
PETITES  
ANNONCES  
DE**

**la revue**



**VOS CHOSES  
INUTILES  
PEUVENT  
ÊTRE UTILES  
A D'AUTRES!**

**471-3719  
LE JOUR**

**471-4444  
24 HEURES PAR JOUR**



**LEROUX  
DODGE CHRYSLER**

**GARAGE ERNEST LEROUX INC.**

**Adresse:**  
575, rue Masson, Terrebonne, 471-4111  
**Date de fondation:**  
1938  
**Marques:**  
Dodge, Chrysler, camions Dodge  
**Propriétaires:**  
André Leroux, président  
Henri Leroux, vice-président  
**Représentants des ventes:**  
Yvan Langlois, Pierre Bélair  
**Services:**  
Mécanique, débosselage, peinture,  
location à court et long terme.

## LES 10 COMMANDEMENTS DE LA CONDUITE ÉCONOMIQUE

1. Gonflez vos pneus à la pression maximum recommandée.
2. Vérifiez la pression de vos pneus au moins deux fois par mois.
3. Assurez-vous que votre moteur est toujours en bon état.
4. Plutôt que de voyager seul, pratiquez le covoiturage.
5. Respectez les limites de vitesse (la majorité des véhicules consomment environ 10% moins de carburant lorsqu'ils roulent à 90 km/h plutôt qu'à 100 km/h).
6. Servez-vous de la ventilation passive plutôt que de baisser les glaces ou de mettre en marche le climatiseur.
7. Planifiez vos déplacements afin d'éviter les embouteillages.
8. Évitez de faire plusieurs voyages lorsqu'un seul suffit.
9. Anticipez les arrêts et évitez les départs brusques: vous réduirez votre consommation de carburant et l'usure des freins et des pneus.
10. Pour économiser, conduisez de façon prudente et raisonnable.

## PROTEGER VOS ENFANTS

Trop de gens accordent peu d'importance à la protection de leurs enfants lorsque ceux-ci sont passagers d'une automobile.

Pourtant, en cas de collision, les jeunes enfants sont les occupants les plus vulnérables. C'est pourquoi il est très sage d'investir dans un siège d'enfant de bonne qualité, approuvé par le ministère des Transports.

Inutile de tenter d'utiliser les sièges qui datent de quelques années, car leur conception est généralement fautive et les nouveaux modèles offrent une bien meilleure sécurité. Il faut de plus s'assurer que les points d'ancrage pour ces mêmes sièges soient solides et il est nécessaire d'utiliser ceux qui sont recommandés par le manufacturier.

Si votre voiture n'est pas munie de ces points d'ancrage, il faut prendre les mesures qui s'imposent. La vie de vos enfants est trop importante pour que vous vous permettiez des économies à leurs dépens.

## L'AIMABLE CONSTAT AMIABLE

Même si les accidents n'arrivent qu'aux autres, il serait prudent de toujours conserver un constat amiable dans le coffre à gants de sa voiture.

En effet, avec les nombreux accrochages qui surviennent au cours de la période hivernale, il serait sage de se procurer cette formule si ce n'est pas encore fait.

Le constat amiable vous permet de rédiger un rapport d'accident entre les deux parties impliquées et sans que les policiers soient obligés d'intervenir. Ces derniers ne se déplacent plus pour les accrochages mineurs où il n'y a pas de blessé.

Il est donc inutile d'attendre les policiers si vous avez été victime d'un accrochage mineur. Dans ces circonstances, c'est le constat amiable qu'il faut utiliser.

Soulignons que votre assureur se fera un plaisir de vous fournir un exemplaire de constat amiable que vous devrez toujours conserver dans le coffre à gant.

**Pour une annonce  
personnalisée**

**la revue 471-3719**

**FAITES VÉRIFIER  
VOTRE AUTO**

**Alignement Maltais inc. 492-2126**

**MONROE**

**SPÉCIALITÉS**

- Alignement
- Freins
- Suspension

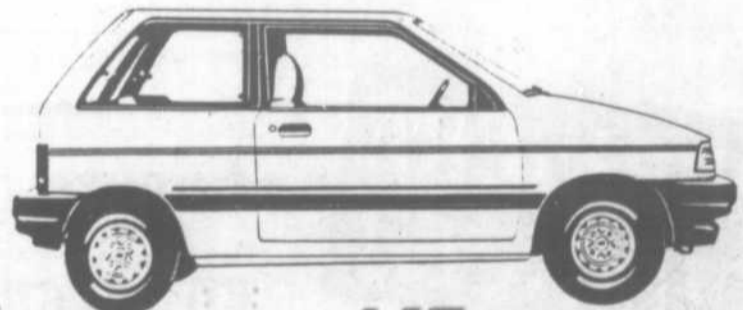
- Alignement aux 4 roues
- Balancement électronique
- Pneus

*Bernard & Gaston*

**4430 rue Pauzé, Terrebonne**  
(Coin ch. Gascon et ch. des Anglais)

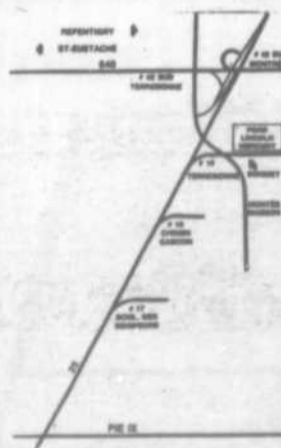
**Profitez de nos rabais fin d'année  
SPÉCIAL DE LA SEMAINE**

**FESTIVA**



**147\$**

- Basé sur 48 mois, taux de 8,9%
- Comptant ou échange valeur DE 2 000\$
- Taxe en sus



**SOMMET**  
LINCOLN MERCURY

**PARTIE D'HUITRES ANNUELLE**  
de la Chambre de Commerce  
des Moulins

**Vendredi 13 octobre**  
CHEZ SOMMET LINCOLN, MERCURY  
Billets en vente ici

**1345, boul. de l'Industrie  
LACHENAIE  
492-2260**

PARTIE D'HUITRES ANNUELLE DE LA CHAMBRE DE COMMERCE DES MOULINS

PARTIE D'HUITRES ANNUELLE DE LA CHAMBRE DE COMMERCE DES MOULINS



# STATION SERVICES DES SEIGNEURS



**1211 Boul. des Seigneurs,  
Terrebonne**

**492-1211**

**SPÉCIALITÉS:**

- Essence & Diesel avec service
- Mécanique générale
- Électricité
- Balancement de roues
- Remorquage
- Freins
- Silencieux
- Air climatisé
- Direction



**FAITES  
PEAU NEUVE**

Pour aussi peu que 18.95\$

- ✓ Vidange
- ✓ Graissage
- ✓ Filtre Fram
- ✓ Vérification en points

**18 95\$**

Taxe en sus la plupart des voitures



UN AMI QUI NE VOUS  
LAISSE PAS TOMBER

**CETTE VÉRIFICATION MINUTIEUSE COMPREND:**

- Vidange du carter et remplissage avec l'huile cam2 (maximum 4 litres)
- Mise en place d'un filtre à l'huile Fram neuf
- Graissage du chassis
- Essai de pression du bouchon du radiateur et contrôle du système de refroidissement
- Inspection de la courroie du ventilateur
- Inspection de toutes les durites
- Inspection du filtre à air
- Inspection de la soupape de recyclage des gaz de carter
- Inspection du système d'échappement
- Inspection des amortisseurs
- Inspection des joints universels
- Vérification de la pression des pneus
- Inspection des balais d'essuie-glace
- Inspection des phares et de toutes les lampes
- Vérification du liquide de la batterie, des freins, de la transmission et du différentiel

**TOTAL**

**18 95\$**

Taxe en sus

OFFRE VALABLE  
JUSQU'AU  
31 OCTOBRE 1989

*Une super  
lubrification  
et c'est un fait!*



**LAVE VITRE**

**99¢**

(Valeur 2.50\$)  
Avec l'achat de 25 litres d'essence (minimum)

sur présentation de ce coupon.

Valide jusqu'au 31 octobre 1989

Chez Station Service des Seigneurs seulement.



## LIQUIDATION DE PNEUS 4 SAISONS

**GOOD YEAR**

NOTRE MEILLEUR RADIAL TOUTES SAISONS

**VECTOR**

RADIAL TOUTES SAISONS CEINTURE D'ACIER  
**ARRIVA**

RADIAL TOUTES SAISONS ÉCONOMIQUE  
**TIEMPO**

JUSQU'AU 27 OCTOBRE 1989 OU ÉPUISEMENT DES STOCKS



**MAZDA ALBI AUTOMOBILES LTÉE**

**Adresse:**  
3300, boul. Ste-Marie, Mascouche, 474-2481  
**Date de fondation:**  
1978  
**Marque:**  
Mazda  
**Propriétaires:**  
Atilio Miriello, Cesidio Golini,  
Giacchino Arduini  
**Représentants des ventes:**  
André Cyr, directeur  
Jean Dumont, Jacques Lapiere  
**Services:**  
Mécanique, débosselage, peinture,  
location à long terme.



**ANDRÉ QUESNEL CHEVROLET  
OLDSMOBILE INC.**

**Adresse:**  
991, rue Masson, Terrebonne, 471-3766  
**Date de fondation:**  
1984  
**Marques:**  
Chevrolet, Oldsmobile  
**Propriétaire:**  
André Quesnel  
**Représentants des ventes:**  
Denis Ménard, directeur, Michel Paré,  
Pierre Chaussé, Jean-Pierre Roy, Joanne Jeanson  
**Services:**  
Mécanique, débosselage, peinture,  
location à long terme.



**Modèle ED 630: Depuis 1988 la Honda Civic classée voiture révolutionnaire dans le marché de la petite voiture. Maintenant en montre chez Honda Terrebonne située au 2850, chemin Gascon, Terrebonne. Téléphone: 477-0555.**

### Une lecture nécessaire

Tous les spécialistes sont d'accord pour affirmer que les conducteurs qui obtiennent leur permis de conduire n'ont pas toutes les connaissances voulues pour affronter toutes

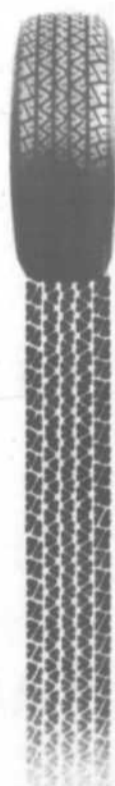
les situations. Dans la plupart des cas, on apprend au fil des expériences et cette méthode est parfois désastreuse. Il est bien possible de suivre des cours plus avancés, mais les frais peuvent paraître prohibitifs pour plusieurs.

Il est intéressant de souligner l'existence d'un volume qui sera en mesure de parfaire les connaissances de tous au chapitre de la conduite. Ce volume est intitulé « Techniques de conduite avancée » et a été rédigé par Denis Corriveau, un spécialiste de la conduite automobile. À titre de références, l'auteur est instructeur de conduite de véhicules d'urgence à l'Institut de police du Québec. De plus, Denis Corriveau a étudié un peu partout dans le monde pour devenir un expert en conduite automobile et ce sous toutes les conditions.

Ce volume est toutefois édité à compte d'auteur et n'est disponible que par correspondance. Vendu pour un prix de \$19.95 l'exemplaire, plus \$1.50 de frais de poste et de manutention, il est disponible aux Éditions Dynamiques, C.P. 1631, Nicolet, Qc J0G 1E0. Il est intéressant de souligner que cet ouvrage connaîtra sous peu des versions anglaises et italiennes, ce qui assurera une plus grande diffusion.



# GRRR!



Les Michelin 4-saisons mordent à la route par tous les temps. Ils vous comblent et répondent parfaitement à toutes vos exigences de sécurité et de qualité. Grrrr! Le choix s'impose.

**MICHELIN,  
LA SUPÉRIORITÉ...  
À TRÈS BON PRIX!**



**XA4**  
Le seul vraiment 4-saisons, vraiment durable.

**Sport EP-X**  
Une performance sportive toute l'année!

**P155/80R13  
69<sup>95</sup>  
Installation  
équilibrage inclus**

**P185/70R14  
99<sup>95</sup>  
Installation  
équilibrage inclus**



Tél.: 471-3345

Michelin  
Toyo  
Dunlop  
Good Year

**CENTRE DU PNEU  
S. VILLEMAIRE**



Les spécialistes du pneu  
■ Alignement ■ Balancement ■ Freins ■ Service routier

1595, Chemin Gascon  
St-Louis de Terrebonne, Qc J6X 2Z6



SPÉCIALISTE EN FREINS ET SILENCIEUX

**GARAGE JACQUES TRUDEL INC.**  
TOWING  
MÉCANIQUE GÉNÉRALE  
BALANCEMENT DE ROUES ÉLECTRONIQUE

1053 Montée Masson  
Mascouche, Qué. J0N 1C0      Tél.: 474-1569

**GARAGE FRANÇOIS PIGEON**

Troubles  
de  
moteur

Consultez les  
spécialistes

Réparation et installation  
de moteurs neufs,  
usagés et ré-usinés

2631, boul. St-Charles  
Lachenaie  
471-4993

ESTIMATION & REMORQUAGE GRATUITS

## UN PARE-BRISE PROPRE DES DEUX CÔTÉS

Il fut une époque où les employés des stations de service se faisaient un point d'honneur de laver consciencieusement le pare-brise des automobiles. De nos jours, avec les stations libre de service, il s'agit d'un luxe qu'on oublie trop souvent de se payer. Mais on néglige encore plus de nettoyer de temps à autre la face interne du pare-brise. Il s'y dépose pourtant une couche de poussière et de gras qui rend

la conduite particulièrement pénible le soir. Cette couche de saleté a pour effet de disperser les rayons lumineux et d'éblouir le conducteur. Il faudrait prendre l'habitude de nettoyer le pare-brise de l'intérieur au moins une fois par mois. La même remarque s'adresse également à la lunette arrière. Il s'agit d'une opération de quelques minutes, mais votre fatigue oculaire en sera grandement réduite.



Si vous avez toujours dans l'idée que la Volkswagen n'est qu'une petite voiture économique, venez donc voir la toute nouvelle CORRADO.

La Corrado est tout d'abord une voiture sport. Un pur produit de la technique Allemande, avec son moteur à surcompresseur, atteint les 225 km/heure sur piste. Elle est dotée, bien entendu d'un système de frein antibloquage (ABS). Tout sur cette voiture de sa ligne aérodynamique et à son intérieur ergonomique, a été conçu pour faire manger de la poussière aux autres... Chez Automobiles A. Bélanger Inc., 118, montée Masson, Mascouche. 474-2428.

## Méfiez-vous des «minounes»

Même s'ils ne sont pas la majorité sur nos routes, les conducteurs de voitures en mauvaise condition représentent un certain danger. Ainsi, l'automobiliste prudent devra garder ses distances. Plus souvent qu'autrement, ces « minounes » roulent sur des pneus ultra-usés qui n'ont aucune adhérence en cas de pluie. Quant aux amortisseurs, il y a longtemps qu'ils ont rendu l'âme. Rendant la tenue de route et le freinage assez aléatoires. Finalement,

ces mêmes voitures ont souvent des pare-brise éraflés, des phares en mauvais état, ce qui les rend dangereuses la nuit. Donc, autant de raisons de se tenir à bonne distance lorsqu'on circule sur la même route que ces véhicules peu sécuritaires. Quant aux conducteurs de ces automobiles, ils sont parfois moins prudents car ils se foutent un peu d'abîmer leur carrosserie: elle est déjà dans un piètre état!



**VENDEZ VOTRE AUTO OU CAMION RAPIDEMENT PAR NOS PETITES ANNONCES 471-3719**



Sonata GL

LA SONATA 1990 nouvelle version, avec moteur V6, 3 litres, qu'on peut admirer chez Hyundai Rive-Nord, 1990, chemin Gascon, Terrebonne. 471-7669.

**MEMBRE ipa**

### LES PIÈCES D'AUTO

# CLERMONT

**SHERWIN Williams**

MasterCard VISA

M. Roger Camden, prop.

**90, rue Chapleau, Terrebonne**

## 471-4101

- Fabrication de boyaux hydrauliques (exclusif dans la région)
- Tournage de disques et tambour
- Vente de pièces « neuves » d'auto et de camions.

**LOCATION D'AUTOS DE MASCOUCHE Inc.**

1486 Chemin Gascon  
VOISIN DE  
MATELAS BEAUDET

**FRANCINE GENEST**  
968-1710

**Pensez-y Rabais 10 \$**  
sur présentation de ce coupon

**4426 RUE PAUZÉ, TERREBONNE**

**APPELER POUR UNE ESTIMATION GRATUITE !**

**492-6887**

**LE SPÉCIALISTE ANTIROUILLE 2000 À TERREBONNE**

## CENTRES DE SERVICE AUTO GARANTI GOODYEAR

**Réparation entretien:**

- Huile
- Freins
- Alignement
- Suspension

- Direction
- Service pour air climatisé

- Système d'échappement
- Système de refroidissement
- Lubrification
- Mise au point
- Balancement

**Pneus Goodyear Automobiles Camionnettes Service automobile Garanti**

### PNEUS ARGENTEUIL INC.

1810, chemin Gascon  
Terrebonne,  
492-0487

220, 25e Avenue  
Saint-Eustache  
472-7506

Garantie à l'échelle nationale  
• Protection contre les risques routiers offerte en option



**Goodyear. Comptez sur nous.**

# POUR VENDRE VOTRE VOITURE OU VOTRE CAMION...

Les Petites Annonces de **la revue** 471-3948



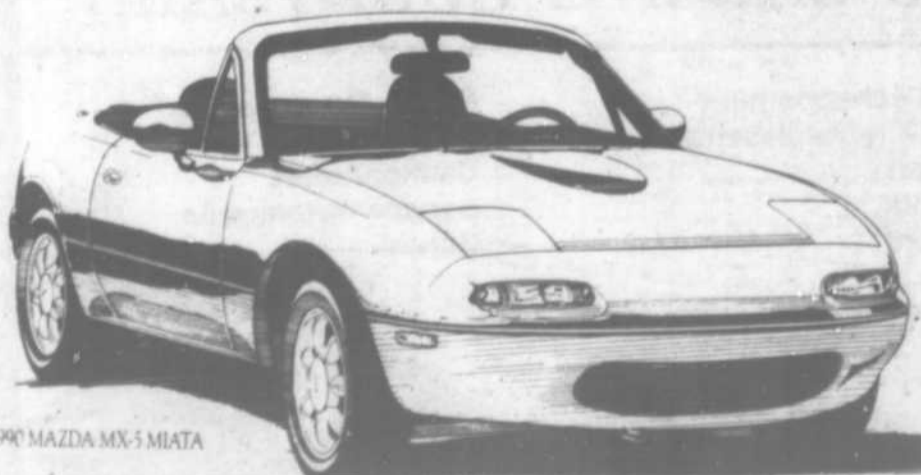
**L'IMPERIAL** de Chrysler. Inoubliable à l'intérieur comme à l'extérieur. Et, grâce à la traction avant, une excellente adhérence en hiver, une habitabilité exceptionnelle et amplement d'espace aux places arrière. Le luxe qui n'est pas une illusion. Chez Garage Ernest Leroux, Inc. 575, rue Masson, Terrebonne. 471-4111.



La Trooper ne se contente pas seulement d'avoir belle apparence. NON! C'est un quatre roues motrices conçu et construit spécialement pour vous transporter là où les autres véhicules doivent rebrousser chemin, et ce, même lorsqu'il s'agit tout simplement d'aller au coin de la rue au cour de la pire tempête de neige de l'hiver. Chez Passeport Automobile Terrebonne, 705, des Seigneurs, Terrebonne. 964-1374.



**TEMPO LA NUMÉRO 1.** Encore une fois, la Ford Tempo 89 est la voiture la plus vendue au Canada pour une 3<sup>ème</sup> année consécutive. Les raisons de ce succès se résument à son rapport qualité-prix qui est hors de l'ordinaire. De plus, sa fiabilité, qui est éprouvée depuis 1984 en fait une voiture des mieux construites en Amérique. Chez Automobiles Des Seigneurs, 893, rue Léon-Martel, Terrebonne. 471-6601.



1990 MAZDA MX-5 MIATA

Jamais dans l'histoire de l'automobile, une telle sportive n'a été offerte: ni parmi les classiques d'antan, ni parmi les sportives exotiques d'aujourd'hui. La Mazda Miata est une voiture résolument moderne, qui vous ramène aux joies des décapotables d'antan. Chez Albi Automobiles Ltée, 3300, rue Sainte-Marie, Mascouche. 474-2481.

## Nouveau cabriolet Mazda

La compagnie Mazda vient de dévoiler une toute nouvelle voiture sport qui risque de connaître une extraordinaire popularité auprès des amateurs du genre. En effet, ce cabriolet n'est pas sans rappeler les voitures si populaires dans les années 50. Mais, contrairement aux capricieuses britanniques de cette « belle époque », cette Mazda semble être en mesure de proposer tout le plaisir de ce type de conduite sans devoir en subir les inconvénients.

En plus d'offrir une carrosserie solide et aérodynamique, la Mazda MX-5 Miata est propulsée par un moteur 1,6 litre à double arbres à cames en tête. Ce moteur

est couplé à une boîte manuelle à cinq rapports qui devrait permettre aux conducteurs de jouer les grands pilotes sportifs. Ajoutons que la suspension est indépendante aux quatre roues tandis que quatre freins à disque se chargent de ralentir les élans trop impétueux.

Il faut également ajouter que cette Mazda est une propulsion arrière même si plusieurs de ses éléments mécaniques sont dérivés de la 323 à traction avant. Enfin, la répartition de poids est idéale alors que l'équilibre est totalement neutre avec un rapport de poids de 50/50 entre l'avant et l'arrière.

## L'INSTALLATION DES ACCESSOIRES

Plusieurs automobilistes sont désireux d'améliorer le rendement de leur voiture par l'addition de différents accessoires vendus par les magasins spécialisés en pièces d'automobiles. Malheureusement, trop peu de gens sont en mesure de les installer adéquatement et des incidents malheureux peuvent survenir en de tels cas.

Citons pour mémoire celui de cet automobiliste bricoleur qui avait tenté

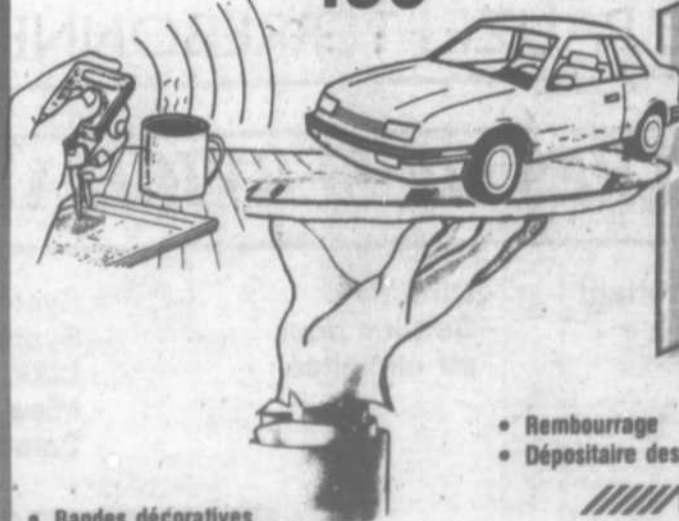
d'installer un régulateur de croisière de « pose facile » et qui a failli perdre la vie lorsque son régulateur a décidé de ne plus rien régler mais d'accélérer subitement.

Confiez donc ce genre de travail à un spécialiste même s'il vous faut déboursier quelques dollars de plus, si vous n'avez pas les outils nécessaires ou les connaissances suffisantes pour effectuer le travail vous-même.

## DÉMARREUR À DISTANCE

Démarreur pour véhicules à télécommandeur

499 \$



Nouveau  
dépositaire  
de radios  
marque  
**LPNE**

- Bandes décoratives
- Remplacement et réparation de vitres d'auto

- Rembourrage
- Dépositaire des marques de radio

**LPNE**

LEAR JET STEREO PIONEER


**VITRO PLUS**

Pour ceux qui exigent plus!

1989 CHEMIN GASCON  
TERREBONNE (LACHENAIE)

471-5000

# LA POLICE EST GRATIS



Du 2 au 13 octobre 89


sur les

Chevrolet Sprint


neuves 89 ou 90

en inventaire

chez



# LA POLICE EST GRATIS



Du 2 au 13 octobre 89


sur les

Chevrolet Sprint

neuves 89 ou 90

en inventaire

chez



**Excellence** INTÉGRALE

VENEZ VOUS RENSEIGNER AUPRÈS DE NOS CONSEILLERS EN AUTOMOBILE

**VOUS PLAIRE, C'EST NOTRE AFFAIRE**



**ANDRÉ QUESNEL**  991 rue Masson, Terrebonne

**471-3766**

CHEVROLET OLDSMOBILE INC. TERREBONNE

VENTE - PIÈCES - SERVICE - ATELIER DÉBOSSÉLAGE

**Excellence** INTÉGRALE

VENEZ VOUS RENSEIGNER AUPRÈS DE NOS CONSEILLERS EN AUTOMOBILE

**VOUS PLAIRE, C'EST NOTRE AFFAIRE**




**ANDRÉ QUESNEL**  991 rue Masson, Terrebonne

**471-3766**

CHEVROLET OLDSMOBILE INC. TERREBONNE

VENTE - PIÈCES - SERVICE - ATELIER DÉBOSSÉLAGE

# LA POLICE EST GRATIS



Du 2 au 13 octobre 89


sur les

Chevrolet Sprint


neuves 89 ou 90

en inventaire

chez



# LA POLICE EST GRATIS



Du 2 au 13 octobre 89


sur les

Chevrolet Sprint

neuves 89 ou 90

en inventaire

chez



**Excellence** INTÉGRALE

VENEZ VOUS RENSEIGNER AUPRÈS DE NOS CONSEILLERS EN AUTOMOBILE

**VOUS PLAIRE, C'EST NOTRE AFFAIRE**



**ANDRÉ QUESNEL**  991 rue Masson, Terrebonne

**471-3766**

CHEVROLET OLDSMOBILE INC. TERREBONNE

VENTE - PIÈCES - SERVICE - ATELIER DÉBOSSÉLAGE

**Excellence** INTÉGRALE

VENEZ VOUS RENSEIGNER AUPRÈS DE NOS CONSEILLERS EN AUTOMOBILE

**VOUS PLAIRE, C'EST NOTRE AFFAIRE**



**ANDRÉ QUESNEL**  991 rue Masson, Terrebonne

**471-3766**

CHEVROLET OLDSMOBILE INC. TERREBONNE

VENTE - PIÈCES - SERVICE - ATELIER DÉBOSSÉLAGE

