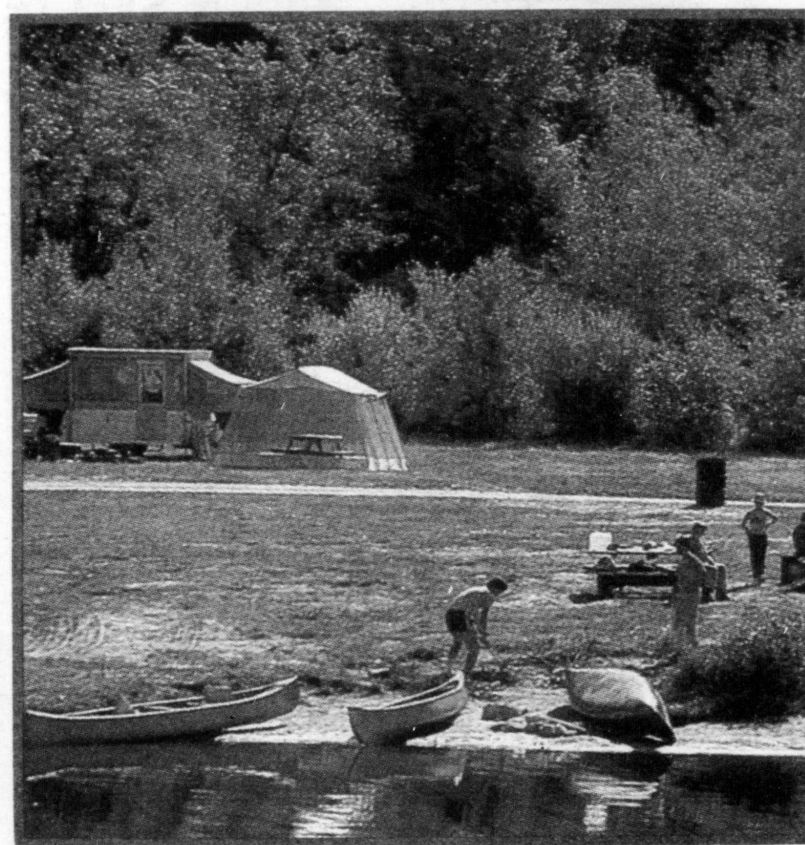
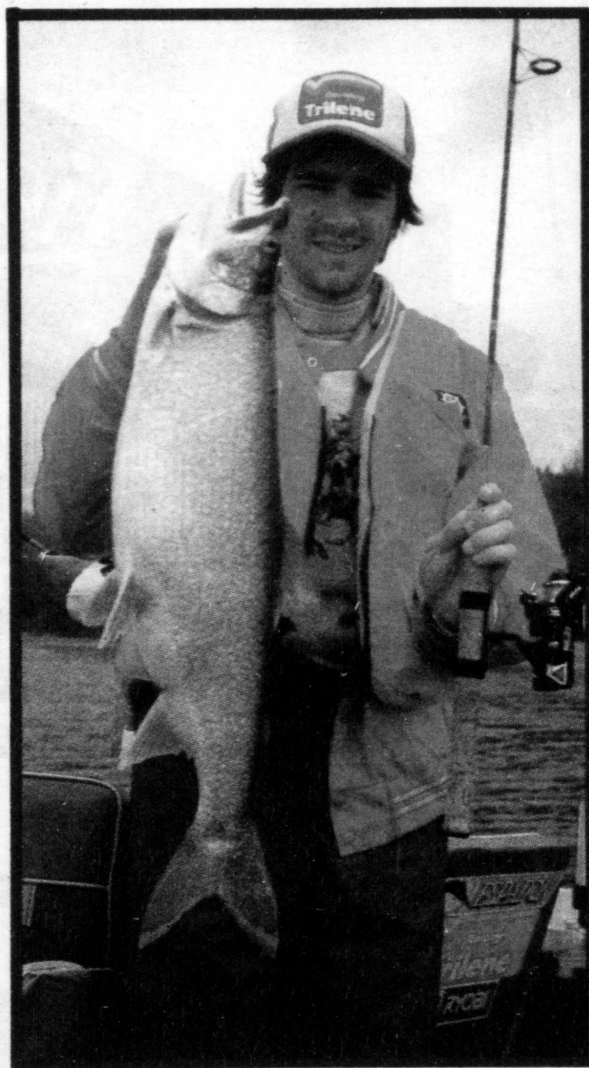
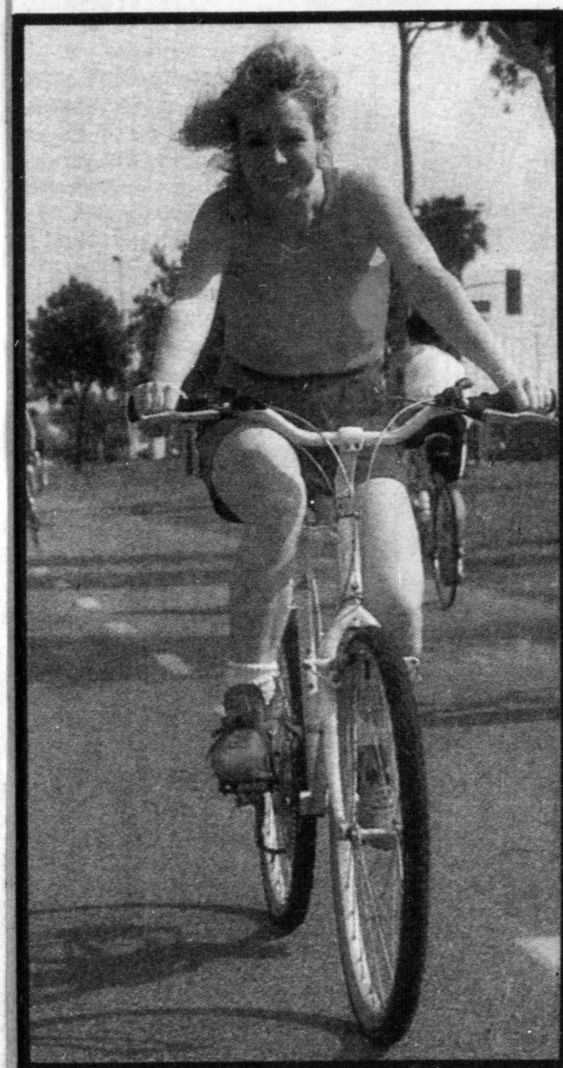




Dehors



20

20

RESTAURANT

**ALAIN
LEBLANC**

ANCIENNEMENT
LE PRINCE
ARTHUR



FESTIVAL DU HOMARD
(3 homards par assiette)

**MUSIQUE
VENDREDI
ET SAMEDI**

**DÎNER
D'AFFAIRES**
du lundi
au vendredi

**DIMANCHE
BRUNCH**
à partir de 11h00

**SUPER BUFFET
DU DIMANCHE**
incluant
21 salades, 5 plats chauds
dont notre FAMEUX «ROS-
BIF» à partir de 17h00.

**NOUVEAU SALLE DE RÉCEPTION
ET SALON PRIVÉ**

21 PRINCE-ARTHUR
ST-LAMBERT 465-6369

RR RENÉE RICHE



VENTE D'ÉTÉ
40 à 80% de rabais
SPÉCIAL DE LA SEMAINE
ENSEMBLE SPORT
50 à 60% de rabais
3200 Lapinière
Place Brossard
Brossard 656-9411

OBSESSION — COURRIER DU SUD — 20 juin 1989 — B1

20

Les camps familiaux, une formule à découvrir

Véritable organisation populaire, le Mouvement québécois des camps familiaux regroupe depuis 1982 des associations qui travaillent à l'amélioration des conditions de vie rendant les vacances accessibles aux familles à faible revenu.

Les camps familiaux sont des sites de vacances gérés par 45 associations de familles à but non lucratif. Leurs prix figurent parmi les plus bas et les plus accessibles

grâce à l'implication et au bénévolat issus des 500 familles membres. Bénéficiant d'une subvention de Centraide-Montréal, les camps familiaux reçoivent dans certains des familles à très faible revenu qui n'auraient pu se permettre un tel séjour autrement.

POUR UN ÉTÉ, TOUT D'EAU!

Les camps familiaux, c'est une présence dans diverses régions du Qué-

bec, un réseau d'hébergement d'une vingtaine de camps où l'accent est mis sur la vie communautaire, la vie communautaire, la découverte de la nature et du milieu environnant.

Dans un camp familial, c'est le moment rêvé de faire le plein d'énergie. De profiter librement de la nature, se baigner, relaxer et surtout rencontrer des gens, développer des complicités et découvrir un nou-



veau genre de vie. Le Mouvement québécois des camps familiaux c'est plus qu'un réseau, c'est tout un mouvement! C'est l'occasion pour 2500 familles de se regrouper, participer au sein d'une association de loisirs et de l'entraide et de la coopération. Vous n'avez jamais pris de vacances? Vous avez un petit budget? Vous souhaitez «sortir de la ville» et enfin respirer l'air frais? Les camps familiaux ont la solution, serez-vous des nôtres cet été?

— PARTEZ EN GUERRE —



NOUS VOUS OFFRONS
LES MEILLEURS ARMES
POUR FINALEMENT
VAINCRE VOTRE
CELLULITE
RAPIDE SVELTE
est l'endroit le plus
approprié pour mener
votre bataille et
la gagner!



EN GRAND SPÉCIAL
50%
DE RÉDUCTION

Rapide Svelte c'est aussi

- soins du visage
- soins du buste (raffermissement et développement)
- épilation y compris ligne bikini.

Dépositaires des produits et lifting biologique
de Pier Augé Rajeunissement du visage

Rapide Svelte INC.

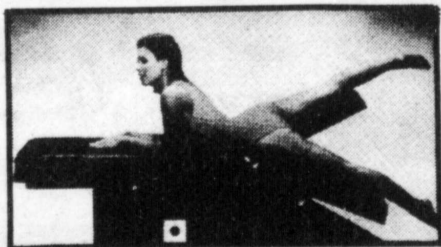
Rapide Svelte Longueuil
1370 Chemin Chambly
677-3736

Rapide Svelte Brossard
7591 Taschereau
676-3210

ET DU MÊME COUP RETROUVEZ LA MAXI FORME

OFFRE
EXCEPTIONNELLE

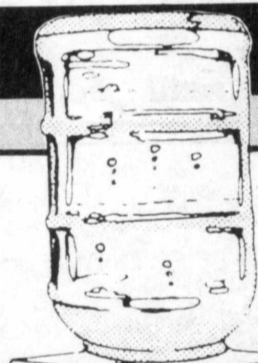
3 mois
96\$
OFFRE LIMITÉE



Rapide Svelte INC.
LONGUEUIL 1370 CH. CHAMBLY
677-3736 / 677-2947



EAU DE SOURCE NATURELLE



4 MODÈLES DIFFÉRENTS

- Eau froide
- Eau chaude et froide
- Eau chaude et froide plus réfrigérateur
- Distributeur d'eau à la température ambiante

REFROIDISSEURS
VENTE - LOCATION
SERVICE
LIVRAISON GRATUITE
À domicile - Au bureau
À l'usine

DIRECTEMENT DE L'ENTREPÔT
10.00\$ de rabais sur
présentation de cette annonce

SPÉCIAL

Sur tous les modèles

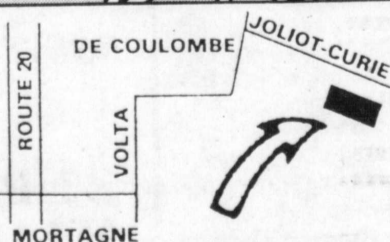
LOUEZ un refroidisseur d'eau pour 1 an (à partir de 12\$ par mois) et

OBTENEZ 2 mois gratuits et 2 bouteilles (18 li.) gratuites sur la 1ère livraison (dépôt en sus)

«NOUVEAU»
Maintenant disponible
PARE-BOUEILLE

20.00\$
DE RABAIS

LICOBÉC inc.
1410-D Joliot-Curie, Boucherville
449-2615



Manger dehors, la vraie vie!

Manger dehors, c'est un plaisir en soi. La satisfaction qu'on retire dépend souvent du temps passé à planifier les repas. Lorsque l'occasion se présentera, pour vous, d'élaborer des repas de plein air, il pourrait vous être utile de considérer les points suivants:

-assurez-vous de l'équilibre nutritif du menu en vous basant sur le Guide alimentaire canadien. Pour un apport calorique supérieur, augmentez le nombre de portions de chaque groupe d'aliments, ou ajoutez des aliments très énergétiques à votre menu;

-prévoyez un apport suffisant de liquides: 2 litres ou 8 tasses par personne par jour pour combler les pertes de la journée (urine, sueur, bon fonctionnement du corps);

-considérez la nature de l'activité de plein air; -portez attention au climat qui influencera votre choix d'aliments; -prévoyez le nombre de collations, mais apportez du surplus pour parer aux imprévus;

-tenez compte de l'équipement disponible pour transporter, conserver et apprêter les aliments ainsi que des facilités de ravitaillement.

LE MELON D'EAU

Servez des moitiés de melon d'eau évidées et garnies d'une salade de fruits frais (cubes de sections de melon d'eau, d'orange, de pamplemousse et de fraises) arrosée de jus de lime et décorée de feuille de menthe.

Comme collation, préparez des sucettes glacées avec la chair de melon d'eau réduite en purée.

Comme dessert, servez une coupe de boules de melon d'eau dans un sirop léger aromatisé d'un soupçon de rhum et décoré de menthe fraîche.

Note: Un melon d'eau entier peut être gardé à la température de la pièce jusqu'à mûrissement. Il est à point quand l'écorce, près de la tige, et les pépins, sont bruns foncés.

Emballez les morceaux dans une pellicule de polythène et conservez au réfrigérateur. Utilisez le plus rapidement possible.

LE POIVRON VERT

Comme hors-d'œuvre, présentez des sections de poivron vert tartinées avec du fromage à la crème.

Ajoutez des rondelles de poivrons verts à une salade de maïs en grains et de piments.

Hachez finement un poivron pour des hamburgers.

LES ORANGES

Composez des brochettes de fruits avec des

sections d'oranges, de pamplemousses roses et d'ananas.

Préparez une délicate sauce à salade avec une quantité égale

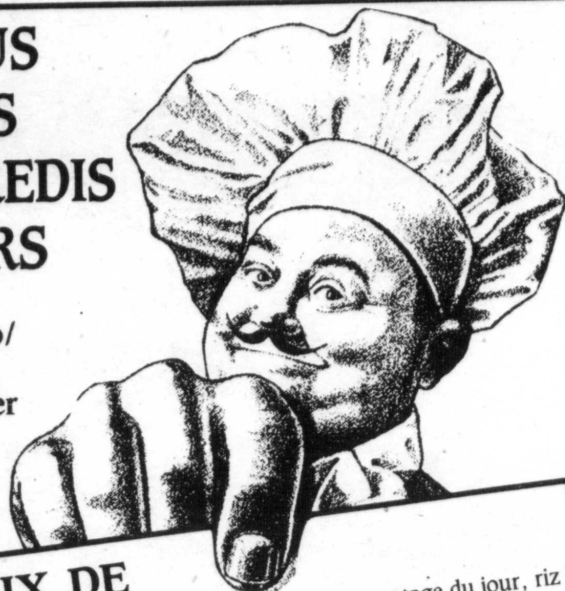
de mayonnaise et de yougourt nature. Ajoutez-y 3 c. à table de

jus d'orange, le zeste d'une demi-orange et 1/2 c. à thé de miel. Servir

froide avec une salade de poulet, de poisson ou de fruits.

TOUS LES VENDREDIS SOIRS

Soirée Rétro/
Pianiste
Gilles Hunter
de 18h00
à 22h30



7 CHOIX DE BROCHETTES

Servies avec: potage du jour, riz et légumes, salade verte, dessert du jour.

- * La brochette de poulet au poivre vert
- * La brochette d'agneau aux anchois
- * La brochette de fruits de mer au curry (crevettes, pétoncles, poisson frais)
- * La brochette de boeuf, sauce forestière
- * La brochette combinée, sauce bordelaise (agneau, poulet, boeuf)
- * La brochette de porc aux palourdes
- * La brochette de poulet & crevettes sauce teriaki

\$12⁹⁵ taxe et service en sus

ROUSSILLON
LONGUEUIL

900, rue St-Charles est Longueuil 646-8100

La caniquoi?

La canicule. Les grosses chaleurs. L'été des Indiens. Prenez le contrôle total sur les éléments et vivez au frais sans trop de frais grâce aux climatiseurs et thermopompes Lennox. Communiquez sans tarder avec un dépositaire Lennox.

LENNOX
Chauffage / Climatisation



Pour le confort et la qualité de vie

Votre dépositaire indépendant Lennox :

ALB-AIR INC.
DÉPOSITAIRE LENNOX

5745 Auteuil
Brossard, Qué.
J4Z 1M6

676-4070

NOUVEAU SALON!



Bronzage Tropicque Plus

1024 boul. Ste-Foy, Longueuil, 651-5577

SPÉCIAUX D'OUVERTURE

RUVA
36 TUBES
Réflecteur
10 séances
34.95\$

SUPER PLUS
32 TUBES
160 watts
10 séances
24.95\$

AUSSI MAXIMA
37 tubes
160 watts
Facial 2000 watts
et plus

RUVA
22 TUBES
RÉFLECTEUR
19.95\$

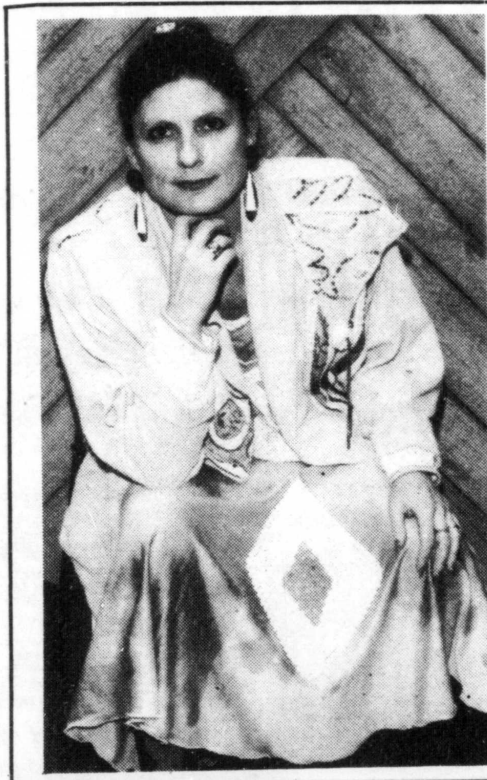
Sur présentation de ce coupon
1 SÉANCE DE 15 MINUTES «GRATUITE»
RUVA OU SUPER PLUS

(Valide jusqu'au 30 juin '89)

L'ESSAYER, C'EST L'ADOPTER!

RABAIS JUSQU'À 50%

sur vêtements sélectionnés



SERVICE D'ALTÉRATION - MISE DE CÔTÉ



Boutique
SÛR DEL

672-8291
691-9443

192 Victoria, Greenfield Park
142 boul. St-Jean, Châteauguay

Au parc de la Yamaska
De la baignade, du canotage et du plaisir pour tous

B·L·I·T·Z
COIFFURE

Étant stylistes, visagistes, depuis plusieurs années sur la rue St-Charles à Longueuil.

Nous vous invitons maintenant dans un nouveau décor

INVITATION SPÉCIAL

pour tous nos clients(es)

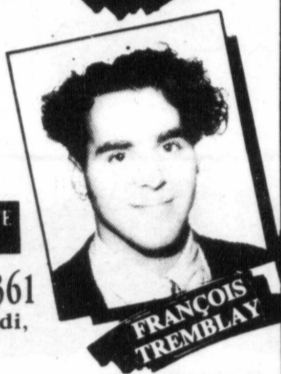
Prop. JOANNE ALBERT
Prop. LUC CHAMPOUX

ESPACE D'ESTHÉTIQUE À LOUER

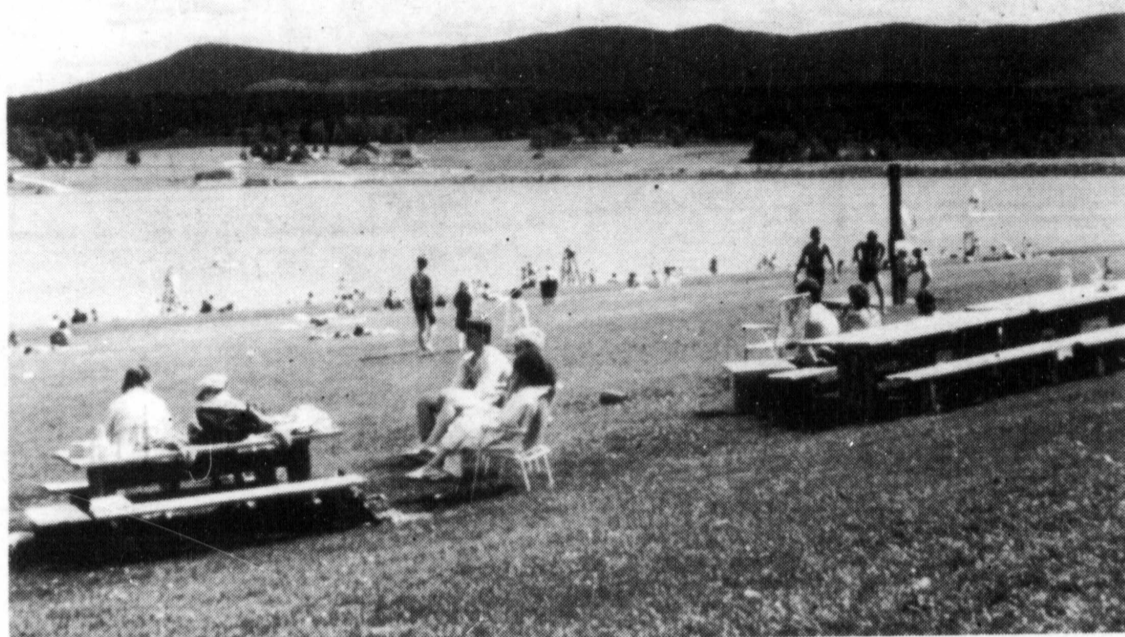
647, rue VICTORIA, St-Lambert 466-5361
Mardi, mercredi, 9h à 18h, jeudi, vendredi, 9h à 21h samedi 8h à 16h.



JOANNE ALBERT



FRANÇOIS TREMBLAY



Pour faire le plein d'air pur et se rafraîchir au cours de l'été, le parc de la Yamaska offre un milieu naturel intéressant agrémenté d'un lac où il fait bon se baigner. Durant les chaudes journées d'été, les adeptes de la baignade s'y rendent nombreux et, à la suite

de leurs ébats dans les eaux paisibles du lac, plusieurs aiment s'étendre au soleil sur la grève sablonneuse. Les autorités du parc ont pris les moyens nécessaires pour assurer une qualité d'eau excellente. La baignade débute en juin pour se terminer le 4 septembre.

PLAISIRS NAUTIQUES

Le lac favorise la pratique de nombreuses activités nautiques. Ainsi, par beau temps, il accueille voiliers, planches à voiles, canots, pédalos et chaloupes. Il est possible de louer des embarcations sur les lieux.

LA PÊCHE

La pêche est aussi une activité très appréciée. On peut taquiner la perchaude, l'achigan, le brochet, le crâpet et la barbotte. Les pêcheurs peuvent utiliser la rampe de mise à l'eau située au sud-est du parc. Il n'y a pas de frais de stationnement pour les utilisateurs de la rampe de mise à l'eau.

LA PROMENADE À PIED

Un sentier de randonnée pédestre d'une longueur de 3,3 km est aménagé à quelques distances du lac et permet de se rendre aux deux digues construites dans le parc. Une promenade est l'occasion de découvrir les beautés du milieu: la flore, la faune et le plan d'eau.

LE PIQUE-NIQUE

Quoi de plus reposant, après avoir pratiqué son activité préférée, que casser la croûte autour des tables installées près du lac. On se repose, on cause et, une fois le pique-nique terminé, il est possible de se rendre dans les aires de jeux pour se détendre.

GROUPES ORGANISÉS

Les groupes organisés qui désirent profiter des activités et des services du parc sont priés d'en informer la direction par écrit, 15 jours avant leur visite, et de prévoir un encadrement suffisant. Il est à noter que le parc est ouvert toute l'année, de 8 heures au coucher du soleil et qu'il y a des frais de stationnement. On y accède par l'autoroute des Cantons de l'Est, sortie 74 ou via la route 112.



RENÉE RICHE Inc.

VENTE D'ÉTÉ
40 À 80% DE RABAIS

NOUVEAUX MAILLOTS
Une deux pièces **40%** de rabais

ROBES DE SOIRÉE **50%** de rabais

ENSEMBLE SUÈDE ET SPORTS **50%** de rabais

IMPERMÉABLE **60%** de rabais

T-SHIRT, JUPE ET PANTALONS **50%** de rabais

ROBES ET DEUX PIÈCES EN PROMOTION **49.95\$ à 59.95\$** (Valeurs jusqu'à 200\$)

JUMP-SUIT **60%** de rabais

CEINTURE FOULARD CAMISOLE **9.95\$ à 19.95\$** (Valeurs jusqu'à 60\$)

Venez voir nos nouveautés transitionnelles
3200 LAPINIÈRE, BROSSARD
656-9411
(centre d'achats Brossard)

GRANDE OUVERTURE
À LA PLACE GREENFIELD PARK
Pour la femme d'aujourd'hui



Vous invite à venir discuter de votre teinte de cheveux avec nos experts
• Pour aussi peu que 99.00\$ par année nos experts choisiront avec vous une couleur et l'entreprendront pour un an complet

• Obtenez avec chaque permanente une bouteille de shampooing «Permanence» de l'Oréal

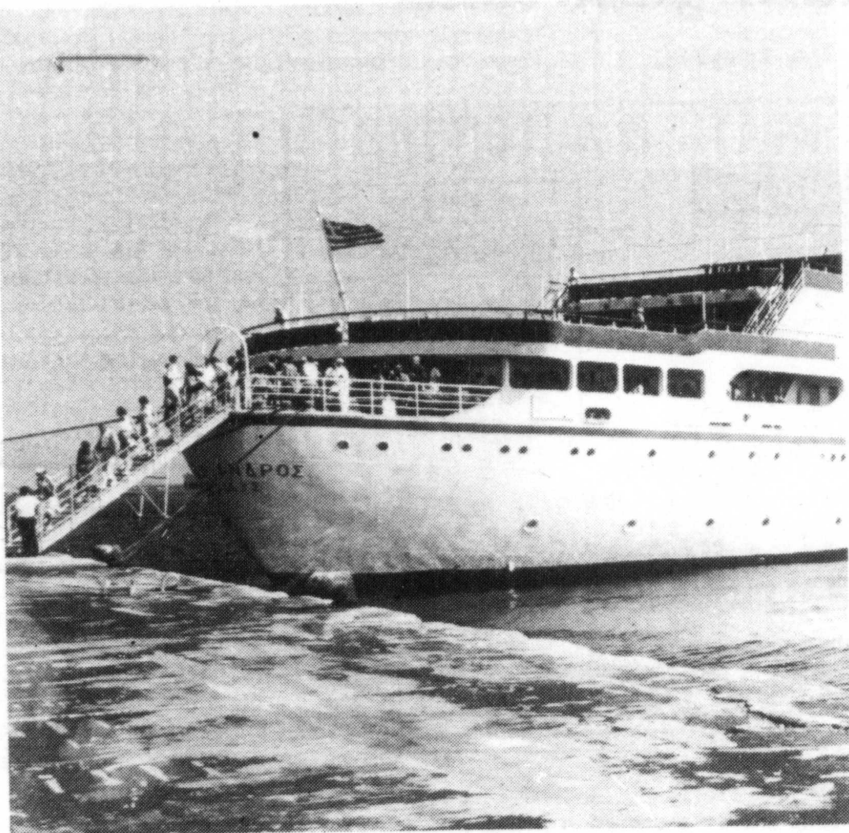
7.95\$

Club Maxicolor coiffure: Maintenant ouvert 427 boul. Taschereau Place Greenfield Park 465-9757

- 5298 Côte des Neiges Montréal 731-8215
- 187, Hymus, Pointe Claire Terrarium Pointe Claire (siège social) 697-9210
- 3616, boul. St-Charles Nord Galeries Kirkland 694-2303
- 3251 boul. Des Sources Galerie des Sources 683-3378
- 3349 A, boul. des Soeurs Plaza Centennial, D.D.O. 684-4541
- 2742, boul. St-Charles Sud Place Kirkland 694-4732
- 55, St-Jean-Baptiste Châteauguay 691-8200
- 369, Harwood Carrefour Dorion 424-0189
- Bientôt • St-Eustache • Laval

Franchises disponibles, communiquez avec A. Orlando, 697-9210

En vacances, méfiez-vous du mal des transports



Quand vient le temps des vacances, plusieurs personnes appréhendent la date du départ. Pour elles, les déplacements en voiture, en avion ou en bateau sont synonymes de cauchemar: nausées, maux de tête, vertiges, etc.

Bien que tout le monde soit vulnérable, le mal des transports touche surtout les jeunes âgés de deux à 12 ans. Les bébés sont généralement épargnés tout comme les personnes de plus de 50 ans.

Quiconque possède un sens de l'équilibre normal, même un animal, peut y être sujet. Ainsi un poisson placé dans une citerne sur le pont d'un navire peut être malade lorsque la mer est agitée. Mais les poissons peuvent échapper à ce tourment en plongeant au-dessous des zones de turbulences de la mer, faculté que ne possèdent pas les touristes verdâtres accrochés au bastingage d'un navire.

Si les médecins n'ont pas encore réussi à déterminer de façon exacte tout le processus qui aboutit aux nausées, ils ont néanmoins localisé la source des troubles: l'oreille où des conduits aident le corps à trouver son équilibre.

Bien que déplaisant, le mal des transports reste bénin. Tout au plus, peut-il entraîner des maux de tête, de la fatigue ou des déséquilibres en sels minéraux.

SOLUTIONS

Pour remédier à ces désagréments, les médecins donnent les conseils suivants:

- Essayez de vous installer à l'endroit où les mouvements sont les plus faibles. Dans une voiture, placez-vous sur le siège avant et regardez droit devant. En avion, mieux vaut s'asseoir au-dessus de l'aile. Et dans un bateau, il est préférable de s'installer au milieu, sur le pont plutôt qu'à l'intérieur.

- Si possible, il faut se tenir dans une position semi-inclinée et garder la tête aussi immobile que possible.

- Pour éviter d'être perturbé par les mouvements, le regard doit se porter à l'horizon plutôt que sur les vagues.

COIFFURE STYLE LIBRE

SPÉCIAL
PERMANENTE 25\$
MÈCHES 35\$



194 Curé-Poirier O.
Longueuil
677-9083

* LEGER SUPPLEMENT CHEVEUX LONGS
MARDI ET MERCREDI
SEULEMENT
Coupe 7.95\$ Mise en plis 7.95\$

• ESTHÉTIQUE • MAQUILLAGE
• SPÉCIALISTE EN COLORATION
• ÉPILATION • AROMATHÉRAPIE

STYLISTES
DEMANDÉES

FÊTE NATIONALE DU QUÉBEC 1989

*un visage
une parole!*

- BONNE FÊTE À TOI!
- BONNE FÊTE À MOI!
- BONNE FÊTE À NOUS-AUTRES!
- BONNE FÊTE QUÉBEC!
- BONNE FÊTE NATIONALE!

S.N.Q.

SOCIÉTÉ
NATIONALE
DES QUÉBÉCOIS

RICHELIEU
SAINT-LAURENT

346-1141



JARDINS du PATIO

5840 BOUL. TASCHEREAU
BROSSARD



443-8753

CHAISE
LONGUE
EN
PROMOTION
6900\$
quantité limitée

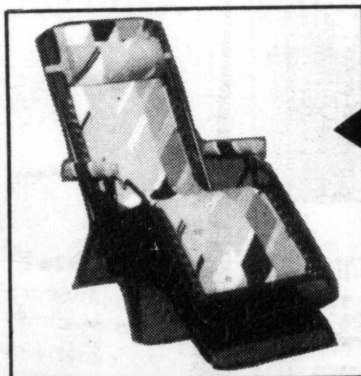
GRANDE VENTE ESTIVALE...

ENSEMBLE DE PATIO

- 100% résine de synthèse
- Un produit de qualité
- Garantie 3 ans
- Table ovale 67" x 38"
- 4 fauteuils empilables
- 4 coussins sièges Tex.
- 2 fauteuils 4 positions, au dossier
- 2 coussins haut dossier Tex.
- 1 parasol 7-1/2 Textilène
- 1 base de ciment de 50 lb

SUPER
SPÉCIAL:

699⁰⁰\$

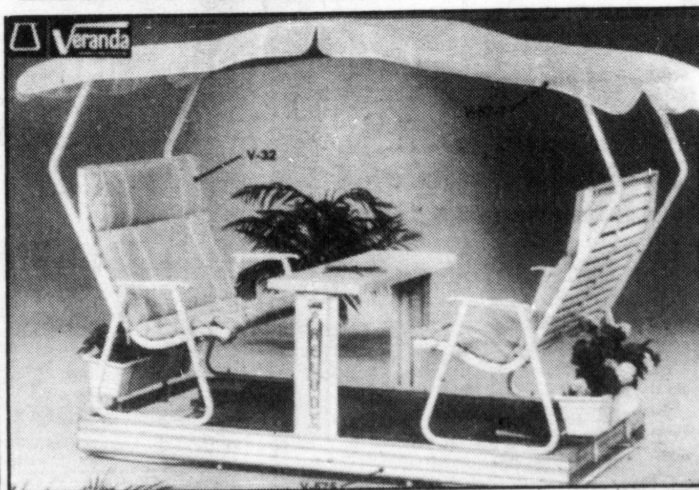
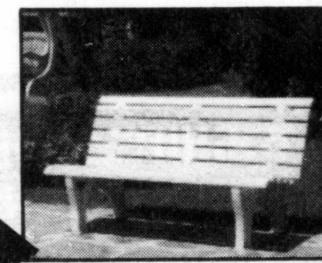


CHAISES: Superbe
chaise relaxe de confec-
tion européenne offerte à
prix réduit. Rég.: 279.00\$.

SPÉCIAL: **189⁰⁰\$**

SUPER BANC DE PARC
1.5 mètre, 100% résine de
synthèse.

SPÉCIAL: **159⁰⁰\$**



BALANÇOIRE VÉRANDA

Plusieurs modèles disponibles
Balançoires d'aluminium et en
résine de synthèse, produit de
haute qualité. Venez nous rencon-
trer et sélectionner le modèle qui
saura vous plaire!

Nous avons des ensembles en
aluminium à **DES PRIX INSUR-
PASSABLES!** provenant d'une
liquidation d'un grand manufac-
turier canadien.

Camping:

Quelques conseils pour le choix d'une tente

La popularité du camping ne cesse de grandir. Ainsi retrouve-t-on sur le marché une variété inouïe de produits et d'accessoires. Ils sont conçus pour satisfaire toutes les exigences, tous les goûts

et tous les budgets. Chaque type de campeur trouvera l'équipement qui lui convient. Il suffit de choisir.

Quelle tente répond le mieux à vos besoins? Posez-vous la question!

LA TENTE



Animoville
465-9848

choix complet pour petits animaux + aquariums
produits pour soins divers + accessoires

Le Grand Marché des petits animaux

- BÉBÉ TORTUE \$ 1.49
- ANOLIS VERTE \$ 2.99
- BÉBÉ IGOUANE VERTE \$28.99
- BÉBÉ PERRUCHE \$ 9.99

POISSONS 2 POUR 1

(Avec la présentation de cette annonce)

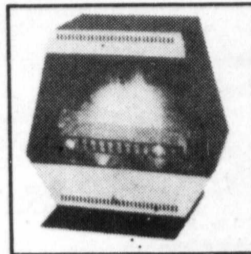
999 Taschereau, Greenfield Park (Mail Carnaval)

FOYER PORTATIF & AUTONOME

SANS CHEMINÉE

Révolutionnaire

- Sans cheminée, sans ventilation
 - Aucune source d'énergie électrique requise
 - Flamme véritable
 - Chauffage d'appoint (2600 watts de chaleur pour 2 à 3 heures)
- COMBUSTIBLE PROPRE ET NON-TOXIQUE
- Tous nos foyers sont homologués par les Laboratoires des Assureurs du Canada (ULC)



NOUVELLES GAMMES de FOYERS MURAUX EN MAGASIN

EN EXCLUSIVITE CHEZ:

G.J. IMPORTATION

2118 Raymond, St-Hubert (angle boul. Taschereau) 443-1653

10% DE RABAIS SUR FOYERS JUSQU'À FIN D'AOUT

LA PRÉCISION.



PERMANENTE OU REFLETS

A PARTIR DE

32\$

COUPE POUR HOMME

A PARTIR DE

15\$

UN SEUL STUDIO... UNIQUE COMME VOUS.

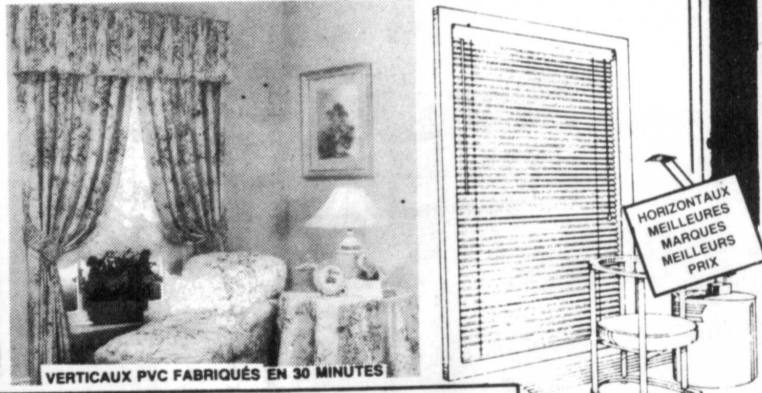
precision
coiffure made

AVEC OU SANS RENDEZ-VOUS 674-1561 460 ST-CHARLES OUEST SUITE 108

FENÊTRES ÉLÉGANTES

Décoration intérieure - Service à domicile!

Rideaux • Draperies • Valences • Couvre-lits • Papier Peint • Toiles • Réparation • Installation •



VERTICAUX PVC FABRIQUÉS EN 30 MINUTES

CEs PRIX SONT POUR PVC UNI 3 1/2"

	← LARGUEUR →							
HAUT.	41"	47-1/2"	53-3/4"	56-7/8"	60"	66"	69-1/4"	72-3/8"
49-1/2"	54\$	59\$	67\$	72\$	77\$	80\$	85\$	90\$
60"	58\$	63\$	70\$	76\$	80\$	85\$	90\$	95\$
72"	64\$	69\$	75\$	80\$	86\$	93\$	96\$	100\$
84"	70\$	76\$	85\$	90\$	94\$	103\$	106\$	110\$
95"	73\$	82\$	92\$	95\$	99\$	112\$	119\$	125\$

AUTRES GRANDEURS DISPONIBLES

	← LARGUEUR →							
HAUT.	81-3/4"	88"	91-1/8"	97-3/8"	100 1/2"	103 5/8"	106 3/8"	113"
49-1/2"	100\$	108\$	113\$	120\$	126\$	134\$	140\$	149\$
60"	105\$	113\$	119\$	126\$	133\$	139\$	147\$	156\$
72"	112\$	120\$	126\$	134\$	140\$	149\$	159\$	169\$
84"	121\$	127\$	130\$	140\$	145\$	155\$	165\$	175\$
95"	139\$	151\$	158\$	169\$	174\$	179\$	183\$	192\$

Une des plus belles collections de papier-peint! Décoratrice à votre service!



draperies
Établi depuis 1972
JOLIETTE

845 Ste-Hélène, (coin Desaulniers) Longueuil
670-8360 670-7769

POUR CEUX QUI EXIGENT LE MEILLEUR... NOS 17 ANS DE SUCCÈS SONT LA GARANTIE DE VOTRE SATISFACTION



GRANDE VENTE... D'ÉTÉ
Uniformes, souliers...

10%

50%



BOUTIQUE UNIFORME MOD
1254 chemin Chambly Longueuil

677-0950

ENTREZ PAR LA RUE GRANT, VOISIN DU 1283 (stationnement, arrière de la boutique, entrée par le Chemin Chambly).

677-0950

Combien de personnes votre tente devra-t-elle loger? De quelle façon sera-t-elle transportée? En voiture, en vélo ou sur votre dos? Êtes-vous un partisan du camping conventionnel ou bien un fervent du camping en forêt? Votre tente sera-t-elle installée pendant plusieurs semaines au même endroit ou sera-t-elle sans cesse montée et remontée au gré d'une randonnée ou d'une expédition? À toutes vos réponses correspond un modèle de tente.

Celui qui n'a encore jamais fait de camping aura avantage à demander conseil à un ami ou un parent qui campe. Il lui est aussi recommandé de s'adresser à une boutique ou à un magasin spécialisé. Si les prix n'y sont pas toujours compétitifs, vous pourrez en revanche compter sur la compétence de leur personnel.

Un bon commis saura vous suggérer le modèle dont les dimensions, le poids, la résistance et la facture conviennent à l'utilisation que vous projetez d'en faire. Tous les styles de tente ont leurs qualités mais ont aussi leurs défauts. C'est ce qui rend le choix délicat à faire.

Ainsi, une tente de nylon sera légère et facile à transporter. Elle sera idéale pour ceux qui voyagent autrement qu'en voiture. En contrepartie, le désavantage du nylon est qu'il respire mal, ce qui a pour résultat de retenir l'humidité à l'intérieur de la tente et de provoquer une désagréable condensation. Les fabricants tentent bien d'y remédier en dotant leurs modèles d'un double toit, le toit extérieur étant imperméabilisé alors que le toit intérieur est fait d'un nylon plus léger qui laisse passer l'excédent d'humidité et de chaleur. Cela crée un coussin d'air qui aide à mieux isoler.

Le double toit se retrouve également sur les tentes de coton. Il assure la même ventilation et la même isolation. Malgré le fait qu'il réagisse mieux à l'humidité, l'inconvénient du coton est qu'il résiste moins bien aux tensions que le nylon. Le coton est plus lourd, quoique que le coton égyptien, maintenant disponible sur le marché, ne pèse pas beaucoup plus. Son prix, par contre, est assez élevé.

En principe, toute tente de coton fait l'objet, de la part du fabricant, d'un traitement d'imperméabilisation. De toute manière, les fibres de la toile vont, dès la première pluie, se contracter au contact de l'eau, ce qui a pour effet d'étancher le tissu.

suite

À to
coton
imper
veau.
utilise
sateur
à con
le fab
toile
au sil
dra
même
manu
Le
pare
une
tefoi
de b
ture
app
de
L'op
répé
QU
CO
C
nyl

suite de la page 6

À tous les deux ans, le coton aura besoin d'être imperméabilisé à nouveau. Il faut en général utiliser un imperméabilisateur à base de silicone, à condition bien sûr que le fabricant ait traité la toile une première fois au silicone. Sinon, il faudra utiliser le produit même dont s'est servi le manufacturier.

Le nylon n'exige pas pareil entretien. C'est une de ses qualités. Toutefois, il est recommandé de bien enduire les coutures d'un scellant approprié pour s'assurer de leur étanchéité. L'opération doit être répétée chaque année.

QUELQUES CONSEILS

Qu'elle soit faite de nylon ou de coton, une

tente a toujours besoin d'être séchée et bien aérée avant d'être entreposée. Ainsi elle pourra durer jusqu'à dix ans, peut-être plus.

Chez le marchand, avant d'acheter, demandez à voir la tente montée. Ou, au moins, à pouvoir l'examiner à fond. Assurez-vous par exemple que le tapis ou le plancher de la tente est bien solide et résistant, qu'il compte le moins possible de coutures. Demandez de quelle matière il est fait. Un bon plancher sera construit en PCV (un mélange de nylon et de fibre de verre) ou bien en nylon enduit de polyuréthane. Le plancher doit idéalement remonter sur les côtés d'au moins quinze centimètres.

Assurez-vous également que les mousti-

quaires soient tissées de façon la plus serrée possible et qu'elles permettent une aération efficace de la tente. Vérifiez

aussi les fermetures à glissière. Les fermetures de métal sont sujettes à la corrosion et demandent à être lubrifiées de

temps à autre. Une fermeture faite de métal recouvert de nylon ne rouillera pas; par contre, elle s'usera plus vite.

Il ne faudrait pas non plus oublier d'examiner les coutures. Si elles sont bien faites, elles seront doubles et à points ser-

rés. Une couture de dix piqûres par pouce vous assurera solidité et bonne résistance au vent et aux tensions.



SOLDE DE FIN DE SAISON

20%

À

50%

DE RABAIS

sur nos vêtements
mode Printemps-Eté

- costumes de bain • tenues de soleil
- T-shirts à manches courtes • shorts
- blouses à manches courtes
- robes et pantalons d'été, etc.

RENDEZ-VOUS



PETITS

- MAIL CHAMPLAIN •
- LES PROMENADES ST-BRUNO •
- PLACE LONGUEUIL •
- PLACE DESORMEAUX •



Balade sur la promenade



(F.L.) Même si l'été n'arrive officiellement que demain, plusieurs amateurs de cyclisme n'ont pas attendu ce signal pour enfourcher leur vélo et pour profiter de la nouvelle promenade René-Lévesque, à Longueuil.

Incidemment, depuis deux semaines, les cyclistes qui empruntent ces installations peuvent également accéder aux îles de Boucherville via un service de bateau-passeur qui relie Longueuil à l'île Charron, juste à côté du pont Louis-H-Lafontaine.

**À faire
et à voir
sur la
Rive-Sud**

**ÉCHANGE
DE
GARDIEN-
NAGE**

Si vous êtes à la recherche d'une gardienne fiable, il existe à Longueuil une association de parents qui échangent entre

eux des heures de gardiennage, sur une base occasionnelle. Information, 651-6187

**CAMP DE
JOUR
JEAN-JEUNE**

Le camp de jour de la Base de plein air Jean-Jeune sera de nouveau en opération l'été

prochain, au 900, Riverside Drive, St-Lambert, pour les enfants de 6 à 12 ans. Renseignements, inscription, demander dépliant 679-5017

BINGO

Attention. Changement à l'horaire. LE Soleil des Aîné(e)s organise un bingo pour les personnes de 40 ans et plus le 29 juin au lieu du 22 juin. Centre communautaire Le Trait d'Union, 3100, Mousseau Longueuil 13h30 à 16h30. Renseignements, Isabelle, 647-1107

num. Prenez congé, notre personnel qualifié s'occupera de vos enfants. Renseignements: 443-3549, 443-3318

**BÉNÉVOLES
DEMANDÉES**

Si vous voulez passer de bons moments à la formation des jeunes Louvettes de 9 à 12 ans de Greenfield Park. Recherchons des bénévoles féminines adultes qui voudraient se joindre à la maîtrise de la Clairière, 44e Rose du Matin pour septembre. Information Claudette R. 462-3766

**PLACE
DÉSORMEUX**

Les 20, 21, 22, 23 juin le centre commercial Place Désormeux 2877, Chemin Chambly, Longueuil, accueille la Fondation Jules et Paul-Émile Léger dans le cadre d'un tirage au profit de oeuvres par son Éminence le cardinal Paul-Émile Léger qui a fondé plusieurs organismes appuyant des projets tant dans le tiers-monde qu'au Canada.

**ASSURANCE
FUNÉRAIRE**

Le Coopérative funéraire de la Rive-Sud, 1848, Ste-Hélène, Longueuil offre à ses membres

une assurance collective en vue de l'acquittement des frais funéraires. Pour une prime annuelle minime, protection individuelle ou familiale. Aucun examen médical exigé, mais il faut y adhérer avant la 70e année. Information, Bertrand Perron 677-5203

**CONCOURS
D'AMATEUR**

«Jeunesse pop» de Longueuil recherche des talents pour son concours d'amateur, le 24 juin. Information ou inscription Louise 677-1596 ou Nicole 442-1793.

**VENTE DE
GARAGE**

Le 24 juin, sur la rue Mercier, grande vente de garage avec animation, spectacles, concours tous de chance. Venez nombreux nous rendre visite.

**FÊTER LA
ST-JEAN**

Venez fêter la St-Jean avec jeunesse pop Longueuil au parc Victoria, rue Victoria (St-Charles et Bord de l'eau), le 24 juin, 13h à 2h. Activités pour toutes la famille. Nombreux prix de participation. Vente de hot-dog, bière, liqueurs et chips. Permis SAQ.

NAR-ANON

Sa consommation de drogues vous inquiète-t-elle? NAR-ANON (Groupes familiaux anonymes) peut vous aider. Information, 643-3903 (10h à 18h)

GOLF

Tout homme senior intéressé à se joindre à un «foursome de

golf» deux fois par semaine prié de communiquer avec Clarence Doyon 670-6103 ou Maurice Lapointe 677-9621. Score permis 100+.

**CLUB LES
VAIN-
QUEURS**

Le Club Les Vainqueurs spécialisé en course à pied et fondé en 1982 invite la population sportive de la Rive-Sud à une importante réunion concernant la venue d'une nouvelle section Vainqueurs Rive-Sud. Mercredi 21 juin, CEGEP Édouard-Montpetit, 19h30, confirmer votre présence auprès de Jean-Yves Cloutier 253-7035.

**TOURNOI
ATOMÉ**

Le tournoi Atomes Barons de Longueuil aura lieu les 23, 24, 25 et 26 juin aux parcs Laurier et Champlain à Longueuil. C'est un événement sportif de niveau provincial qui regroupe 24 équipes.

**ANTIGY-
MASTIQUE
ET
IMAGERIE**

Session d'été débutant le 27 juin. Cours hebdomadaire, intensifs ou individuels. Rencontre d'information gratuite. le 22 juin, 19h. Cours pour enfants débutant le 6 juillet. Rencontres d'information gratuites. le 29 juin 14h et 19h. Le 5 juillet 19h, 317, St-Laurent ouest, Longueuil. Information Luisa Montes 677-7540

ALOES VERA

Si vous désirez en connaître d'avantage sur l'aloès et ses bienfaits, 651-5883.

**VOULEZ-VOUS COMBATTRE
VOTRE
CELLULITE**



CELLULITE

La Solution....
L'enveloppement à l'argile.
Perdez 5 à 10 pouces
dès la 1e séance

**RABAIS
20%**

«L'argile étant riche en silicium est recommandée dans le traitement de la cellulite» REVUE VITALITUS AVRIL 89.



Brossard 443-1483
7585 Boul. Taschereau
Longueuil 677-5289
3056 Chemin Chambly

**CAMP DE
JOUR**

Le Centre communautaire Le Trait d'Union organise cet été en camp de jour pour les 6 à 12 ans. Deux volets offerts: 5 jours/semaine ou 3 jours/semaine. Activités sportives, culturelles et de plein air. Garderie (matin, midi et soir) à un coût minime. Renseignements. Andrée ou Élise, 647-1107.

**HALTE-
GARDERIE**

La Fourmière vous offre un service de garde occasionnel pour un coût minime. On accueille les enfants de 1 à 5 ans, trois jours/semaine maxi-

**40% à 60%
DE RABAIS
sur nos bas prix
de tous les jours!**

**TAILLES
36 À 48
14-1/2 à 28-1/2**

ROBES
TAILLES 16-1/2 à 24-1/2
Modèles de 100% coton imprimé.
Rég. 48.00\$ **29.90\$**

DÉBARDEURS
TAILLES 38 à 44
Coloris unis.
10.90\$

**CHEMISES
DE NUIT**
TAILLES 38 à 44
Rég. 16.90\$ **12.90\$**

**CULOTTES
DE 100%
COTON**
TAILLES OS, XOS
TAILLE 2XOS
Rég. 3.25\$ ch. **3.65\$ ch.**
Maintenant 2 paires pour 3,89\$ (Limite d'un total de unis et imprimés! 4 paires par cliente)

CHEMISIERS
TAILLES 38 à 44
Rég. jusqu'à 40.00\$ **14.90\$**

SHORTS
TAILLES 38 à 44
Rég. jusqu'à 22.00\$ **14.90\$**

**SUPER
VENTE
D'ÉTÉ**

melon miel

Beaux vêtements de 0 à l'adolescence

**EN SOLDE
DE
40 à 70%
DE RABAIS**

Sur les collections printemps-été

melon miel

445, rue St-Jean
Longueuil
Tél.: 463-0350

(voisin du Tigre Géant)

88 — OBSESSION — COURRIER DU SUD — 20 juin 1989

LES QUANTITÉS SONT LIMITÉES!
**ENTREPOT D'AUBAINES
Pennington**



Place l'Acadie Beaumont
1154 Ave. Beaumont
Ville Mont-Royal
739-3538
lundi au merc. 10h. à 18h.
jeudi - vend. 10h. à 21h.
samedi 9h. à 17h.

Les Galeries Taschereau
745 boul. Taschereau
465-4135
lundi au merc. 9h30 à 18h.
jeudi - vend. 9h30 à 21h.
samedi 9h. à 17h.

Centre de la Concorde
(près du Super Carnaval)
4464 boul. de la Concorde
661-8641
lundi au merc. 10h. à 18h.
jeudi - vend. 10h. à 21h.
samedi 9h. à 17h.



PLUS GRAND ENTREPÔT D'ESCOMPTE DE TISSUS ET DRAPERIES

JONCTION DE TISSUS

PRIX EN VIGUEUR JUSQU'AU 27 JUIN '89



VENTE D'ÉTÉ

COUPON PATRON GRATUIT

Achetez un patron au prix régulier et obtenez-en un autre de même valeur.

SIMPLICITY
BUTTERICK
McCALL'S
STYLE

Limite 1 par client

EXPIRATION 27 JUIN 1989

20 à 50% DE RABAIS

SUR UNE VASTE SÉLECTION DE TISSUS MODE
PRINTEMPS-ÉTÉ

- TOILE
- SHANTUNG
- COTON
- TRICOT
- GABARDINE
- POLYESTER
- CHALLIS
- TAFFETA
- MOIRE, ETC...

PREMIERS ARRIVÉS, PREMIERS SERVIS

LA PLUS GRANDE SÉLECTION À MEILLEUR PRIX

REMBOURRAGE

150 cm (60")

- VELOURS
- TWEED
- COTON IMPRIMÉ, ETC...

ÉPARGNEZ

20 à 50%

Sur draperies
vaste choix

- Tergal de lin
- Tergal bouclé
- Acrylique
- Dentelle

ENSEMBLE LUXUEUX

COMPRENANT: douillette, jupe, oreillers

	VALEUR	NOTRE PRIX
LIT SIMPLE	119,00\$	79,00\$
LIT DOUBLE	139,00\$	89,00\$
LIT QUEEN	159,00\$	99,00\$



2588 Ch. Chambly Longueuil



291 Boul. Taschereau Greenfield Park

651-8121

672-3670

OBSESSION — COURRIER DU SUD — 20 juin 1989 — B9

20

20

20

Nouveau Regard Coiffure & Esthétique

«Féminin & Masculin»

Jasmine, esthéticienne

PERMANENTE
coupe, mise en plis,
shamp. rég.: 35\$

PERMANENTE
NATURAL STYLING
coupe, mise en plis,
shamp. rég.: 60\$
(léger supp. cheveux longs)

17\$

45\$



Épilation 1/2 jambe: 10\$
Pose d'ongles acrylique ou résine

651-9784

Lundi au samedi de 9h à 21h 2152 Ch. Chambly, Longueuil

Soins
esthétiques
complets

Andrée
Salon de beauté



PERMANENTE
Inclus: coupe,
shampooing,
mise en plis.
Produits de qualité
-WELLA-

20\$

497 St-Charles o.
Longueuil
679-4490

**CELLULITE
MINCEUR
1989**

**RÉSULTATS
GARANTIS**

- Évaluation de votre état de santé
 - Évaluation de votre silhouette
 - 1er traitement de cellulite
- RÉGULIER: 75.00\$

SPÉCIAL 19⁹⁵\$



2080 CH.
CHAMBLY
LONGUEUIL

POUR
RENDEZ-VOUS
679-8230

MAIGRIR ET MAINTENIR

Pas de poudre, ni d'injection ou de protéines...

ÉTÉ MINCEUR EN GROUPE AVEC KILOCONTROL

- petits groupes d'au maximum 10 personnes
- pas plus d'une heure par semaine
- pesée individualisée
- diètes personnalisées
- avec des diététistes

... ou encore suivi individuel!!!

SÉANCES D'INFORMATION
GRATUITES

BROSSARD Longueuil ST-HUBERT
Tél.: 676-0190 Tél.: 674-9847 Tél.: 656-5865

KILOCONTROL

CENTRE D'AMAISSISSEMENT
ET DE MAINTIEN

PRENEZ DU SOLEIL! PAS DES RIDES...

Comment? Par un bronzage progressif, par l'application de crème solaire filtrante et par une SUPER-HYDRATATION.

L'hydratation est la condition essentielle pour obtenir et conserver un tan parfait.

Cette hydratation sera obtenue par une CURE CHOC. L'effet de cette cure provient de la répétition, plus ou moins intensive, de produits actifs en AMPOULE ou d'un Super FACIAL à la Boutique d'esthétique.

Pour favoriser l'absorption de ces éléments hydratants, qui vont vous aider à garder votre tan plus longtemps, je vous propose aussi de faire un soin maison pendant une quinzaine de soirs: il s'agit d'un DÉSINCrustANT YONKA dont les multiples propriétés vont redonner à votre peau velouté et hydratation.

Faites bon ménage avec le soleil grâce à des soins et à des produits bronzants filtrants, spécialement adaptés à «votre» peau. Informations supplémentaires au 674-3421 pour les PROMOTIONS SOLAIRES. Bon soleil!

BOUTIQUE D'ESTHÉTIQUE



310 de Gentilly Ouest
Longueuil, 674-3421.

À faire
et à voir
sur la
Rive-Sud

JEUNES ADULTES BÉNÉVOLES

La Maison de Jonathan, 888, Marmier, Longueuil qui vient en aide à des jeunes en difficulté, cherche des jeunes adultes bénévoles pour son «camp de jour» cet été. Ces adultes doivent aimer les activités de plein air et être disponibles le jour au moins une journée; du mardi au jeudi en juillet et août. Information: Paulette Desmarais 670-4099.

ENTRAIDE CHEZ-NOUS

Sommes à la recherche de personnes désireuse d'aider des gens dans l'apprentissage de la lecture et de l'écriture pour septembre. Information, Entraide Chez-Nous, 468-1726.

BÉNÉVOLES ACCOMPA- GNATEURS

Le centre d'Accueil Le Manoir Trinité recherche des bénévoles

pour accompagner ses personnes âgées à leurs rendez-vous médicaux. Un accompagnement par semaine. Transport défrayé par le Centre. Rencontre d'information le 26 juin 14h au centre d'accueil. Confirmer votre présence au 674-4948.

CHAISES

La Maison de Jonathan, 888, Marmier, Longueuil cherche des donateurs de chaises empilables en bon état. Si vous pouvez en offrir une ou plusieurs, communiquez avec Gaston Leblanc au 670-4099.

LAUDI-MUTITÉ

Votre enfant a 3 ou 4 ans, il a des difficultés de langage, il s'isole, il est aphasique ou hyperactif. Il semble sourd mais ne l'est pas. Il a peut-être une audimutité. L'Association québécoise pour les enfants atteints d'audimutité (AQEA) vient d'ouvrir un nouveau chapitre: l'A.O.E.A. Rive-Sud qui regroupe en majorité les parents de ces enfants. Renseignements, Diane Lefebvre, 1027, Grant, Longueuil, 677-0634.

DERNIER APPEL

La Société pour le Progrès de la Montérégie informe que le travail de mise à jour du répertoire des organismes et associations va bon train. Dans le répertoire, 1988, 3600 organ-

ismes ou associations figuraient. Les groupes qui souhaiteraient ajouter leur nom à cette liste pour 1989 peuvent contacter Marie-Josée Perras au 651-6570. L'inscription est gratuite.

JEUX INUIT

Du 21 juin au 20 août, exposition de 53 gravures, lithographies et pochoirs, 22 sculptures, 14 artefacts et une tapisserie représentant la fascination et l'enthousiasme des Inuit pour les jeux. Au Musée Marsil, 349, Riverside Drive, St-Lambert, 671-3098.

AGRESSION SEXUELLE?

Vous êtes victime de violence ou d'agression sexuelle? Vous en êtes témoin? En tout temps, jour et nuit, semaine et fin de semaine, appelez (urgence) à 465-5263.

GENS SEULS

Les Solitaires de la Rive-Sud organisent tous les mercredis, à partir de 18h30, un souper amical pour gens seuls entre 35 et 65 ans. Au 1376, chemin Chambly, Longueuil (face au centre commercial Jacques-Cartier). Entrée gratuite, prix de présence, danse sociale. Tous les vendredis, au 395, Verchères à Longueuil, danse à partir de 20h30. Meilleur animateur de la Rive-Sud. Information, 651-5727.

PARENTS ANONYMES

Qui a dit qu'être parent était facile? Si tu as peur de tes réactions vis-à-vis tes enfants ou si tu as eu une perte de contrôle, appelle à 288-5555, quelqu'un te répondra et t'indiquera même où trouver un groupe de

parents qui s'entraident à améliorer cette situation.

VOUS PRÉ- VOYEZ DÉMÉNA- GEZ? VOUS DEVEZ PEINTURER?

Le Centre d'emploi du Canada pour étudiants de Longueuil offre ses services à la population.

Plusieurs étudiants inscrits à notre centre sont disponibles afin de vous aider à peindre et déménager.

Un seul appel et vos problèmes sont réglés. Pour plus d'informations, contactez-nous... Deux numéros pour mieux vous servir: 674-6221 ou 674-7204 Centre d'emploi du Canada pour étudiants 365, rue St-Jean suite 114 Longueuil, P.Q.

EVÉNEMENTS À GREENFIELD PARK

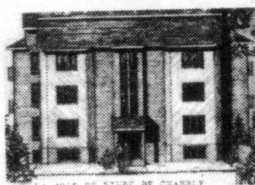
Le 21 juin: dîner de la fête des Pères des Perles d'or de Greenfield Park au Centre Rivoli, 1475, Rivoli, de 11h30 à 16h. Information, Gérard, 445-2581.

Le 26: ouverture de la programmation estivale des Schtroumpfs et des terrains de jeux aux parcs Pierre Laporte et Park Lane. Information, 678-8950.

PERSONNES REPRÉ- SENTANT LE PUBLIC

Le Conseil de presse du Québec recherche deux personnes bénévoles pour représenter le public à son conseil d'administration pour un mandat de deux ans à compter d'octobre 1989. Si vous êtes intéressé(e) par les problèmes de l'information et par l'action du Conseil, soumettez votre candidature à la Secrétaire générale du Conseil avant le 30 juin. Conseil de Presse du Québec, 55 1/2, rue Saint-Louis, Québec, G1R 3Z2.

CHAMBRE ET PENSION Pré retraité(e) et retraité(e)



- Chambres luxueuses
 - Menus de qualités
 - Activités extérieur et intérieur
- Pour information
CAROLE LALANDE
658-9664
447-2546

SALON DE BEAUTÉ BELLE-BÊTE



Tonte et toilettage pour chiens et chats.
12 ANS D'EXPÉRIENCE
806, Gentilly est, Longueuil
(coin Roland-Therrien) **674-1975**



Luisa Montes
ANTIGYMNASTIQUE
IMAGÉRIE MENTALE

Session d'été:

Rencontres d'informations gratuites:
Jeudi le 22 juin à 19h.

Ateliers pour enfants: antigymnastique, yoga
et imagerie

Rencontres d'informations gratuites:
29 juin à 14h et 19h. - 5 juillet à 19h.

LES BOUTIQUES CHIENS ET CHATS



Monsieur Jeannot inc.

STUDIO DE TONTE ET TOILETTAGE

SERVICES PROFESSIONNELS
ALLONS CHERCHER ET LIVRONS

NOS SERVICES:

- Brossage
- Bain
- Tonte et Style
- Coupe des griffes

- Nettoyage des oreilles
- Vidange des glandes
- Dépuçage et bain médicamenteux
- Sucelette et livraison

LONGUEUIL
1713 Taschereau
442-1264

SUCCURSALES:
Montréal: 728-9586
Laval: 629-5227

**CABINE POUR
ESTHÉTICIENNE
à louer
dans salon
de coiffure
466-4524**



Costa
HAUTE-COIFFURE

PERMANENTE
(shampooing, coupe) Spéc.: 22\$

MÈCHES
(coupe, mise en plis) 28\$

COUPE 8\$

MISE EN PLS 8\$

**COUPE & MISE
EN PLS** 15\$

Sur présentation de ce coupon
Valable jusqu'au 30 juin '89

679-6366

105 BOUL. STE-FOY,
LONGUEUIL, QUÉ. J4J 1W7



AQUA DYNAMIQUE École de Natation pour enfant ou adulte

- Acclimatation (3 mois à 4 ans enfant)
- Programme de la Croix-rouge
- Aqua-gymnastique • Pré et post-natal
- Sauveteur 1-2-3 médaille bronze
- Maîtrise de la peur de l'eau (cours privé ou semi-privé)
- Aqua yoga (nages non traditionnelles)
- Endroit: 1255 Beauregard.

CLAIRE CHAMBERLAND ROBERT dir. 866-7033

COIFFURE, ESTHÉTIQUE

Pourquoi nous choisir?

SATISFACTION GARANTIE
OU ARGENT REMIS

sur nos services

COIFFURE - ESTHÉTIQUE
ONGLES - ÉPILATION

VOTRE BEAUTÉ FERA
NOTRE BEAUTÉ...

Qua Relle
Salon de Beauté
POUR ELLE ET LUI
3011 Chemin Chambly
Longueuil

646-1777

ONGLES ÉPILATION
646-1777

AVEC OU SANS RENDEZ-VOUS

GRANDE OUVERTURE DE NOTRE DOUZIÈME MAGASIN DANS LA RÉGION DE MONTRÉAL!

LE JEUDI 22 JUIN LA BAIE LES PROMENADES ST-BRUNO

30% DE RABAIS

LES SOUTIENS-GORGE VOGUE, WARNER'S, SUZANNE, WONDERBRA, PLAYTEX
Faites provision de votre modèle préféré! Notre choix est incomparable, et nos prix imbattables!
Dessous féminins, rayon 178.

30% DE RABAIS

TOUTES LES LUNETTES DE SOLEIL POUR FEMME
Toutes nos lunettes de soleil offrent une excellente protection contre les rayons ultra-violet. Très beau choix! Les lunettes griffées ne sont pas incluses.
Ord. 14 \$ à 30 \$ Solde 9,80 à 21 \$ ch.
Accessoires mode pour femme, rayon 201.

30% À 40% DE RABAIS



ASSORTIMENT DE VÊTEMENTS SPORT POUR HOMME
Le choix sensé de l'homme actif... les tenues sport de la Baie! Pantalons, shorts, tee-shirts et chemisettes au choix. Ord. 16 \$ à 60 \$
Solde 10,99 à 39,99 ch.
Tenues sport pour homme, rayon 366.

40% DE RABAIS

LES MAILLOTS DE BAIN POUR FEMME ET JEUNE FILLE
Un choix ensoleillé de modèles et de couleurs. Le beau temps est déjà là, faites vite pour avoir le meilleur choix! Ord. 28 \$ à 70 \$ Solde 16,80 à 42 \$ ch.
Maillots de bain pour femme, rayon 194.

40% DE RABAIS

LES TENUES DE PLAGES À PRIX ORDINAIRES POUR GARÇON ET FILLE
Maillots de tous genres, cache-maillots et autres. Tailles 4 à 14. Ord. 3,99 à 22 \$
Solde 2,39 à 13,19 ch.
Vêtements pour enfant, rayons 410 et 460.

40% DE RABAIS

TOUTES LES TENUES DE PLAGES POUR HOMME
Suivez la vague et venez choisir vos tenues fraîcheur à la Baie! Bikinis, shorts de bain, maillots et débardeurs au choix! Ord. 9,99 à 60 \$
Solde 5,99 à 36 \$ ch.
Maillots de bain pour homme, rayon 357.

30% DE RABAIS

LES BIJOUX EN ARGENT STERLING
Hé! Les amoureux! Profitez de ce solde pour offrir un bijou en argent à l'être aimé! Chaines, bracelets, anneaux, épinglettes, boucles d'oreilles, etc. Venez voir notre vaste choix! Ord. 4 \$ à 125 \$
Solde 2,80 à 87,50 ch.
Bijoux, rayon 239.

30% DE RABAIS

TENUES DE PRINTEMPS ET D'ÉTÉ POUR ENFANT
Ruffnick, Fisher Price, Osh-Kosh, Baby's Own, Krickets, Young Street, Sky Diver, Ace et autres modèles qui ont la faveur de vos enfants. Assortiment de modèles, tailles et couleurs. Tailles 12 mois à 18 ans. Ord. 7,99 à 36 \$ Solde 5,59 à 25,18 ch.
Vêtements pour enfant, rayon 400.

MIGNON NOUNOURS EN PRIME!



Adoptez notre charmant petit ourson! Il sera à vous sans frais, à l'achat de 30 \$ et plus de produits de beauté et fragrances à la Baie, les Promenades St-Bruno.
Quantité : 1 800.
Ne manquez surtout pas les promotions et les primes fabuleuses offertes à nos différents comptoirs de produits de beauté et fragrances!
Produits de beauté, rayon 240.

25% DE RABAIS

TOUS LES SACS À MAINS
Nos modèles d'été sont offerts en cuir, vinyle, toile ou nylon. Ord. 9,99 à 150 \$ Solde 7,49 à 112,50 ch.
Sacs à main, rayons 210 et 829.
Sauf les sacs à main Bree, Lancel, Liz Claiborne et la Baie à 44,99.

LIQUIDATION DE CHAUSSURES D'ÉTÉ POUR FEMME UN SUPER CHOIX DE MODÈLES TOUT-ALLER ET HABILLÉS À DE SUPER BAS PRIX

19⁹⁹ 29⁹⁹ 39⁹⁹

Chaussures pour femme, rayons 262, 271 et 835.

COUREZ LA CHANCE DE PARTICIPER «CLÉ EN MAIN» À NOTRE CONCOURS!

TROUVEZ LA CLÉ
PORTE-BONHEUR QUI
VOUS OUVRIRA LA
PORTE CHANCEUSE SANYO!

UN GRAND PRIX
D'UNE VALEUR DE

4 298 \$

- un camescope VMD5 Sanyo, d'une valeur de 1999 \$
- un téléviseur moniteur-stéréo Sanyo 73 cm, modèle AVM 320, d'une valeur de 1500 \$
- un magnétoscope stéréo Sanyo, modèle VHR 9610 d'une valeur de 799 \$

Du 22 juin au 30 juin à notre nouveau magasin la Baie, les Promenades St-Bruno, il y aura un contenant de clés. Si vous pigez une clé chanceuse, vous aurez le droit de participer à notre grand concours et d'avoir ainsi la chance de gagner le grand prix Sanyo de 4 298 \$.
Aucun achat n'est requis pour participer. Le tirage aura lieu le vendredi 30 juin à 16 h. Les règlements sont disponibles sur demande.

la Baie

**À faire
et à voir
sur la
Rive-Sud**

Casino réussi

L'équipe de Natation de Longueuil tenait le 10 juin dernier son casino annuel. Cette première au profit des jeunes nageurs de Longueuil s'est avérée un véritable succès pour l'ENL. Environ 200 personnes ont assisté à cette amusante soirée sous la présidence d'hon-

neur de l'animateur M. Gaton L'Heureux.

**VOTE DE
CONFIANCE
POUR LISE
METHOT**

Lors de l'assemblée annuelle du 14 juin dernier, les membres de l'Équipe de Natation de Longueuil ont reportés Lise Méthot à la présidence pour la prochaine saison. Mme Méthot et son équipe de parents bénévoles ont fait un travail admirable au cours de la dernière saison pour permettre à l'Équipe de Natation de Longueuil de poursuivre son ascension vers les sommets de la natation Québécoise et Canadienne.

Les autres membres du conseil d'administration sont Jocelyne Allard, Lorraine Forget, Alice Larouche, Jocelyne Marchand, Monique Plante, Richard Doucet, Richard Goudreault, Ahmed Gar, Michel Shedleur et Jean-Paul Stankowski.

INFORM'ELLE

Inform'Elle peut vous aider. Service gratuit et confidentiel d'information juridique et par-légal sur le droit de la famille: séparation et divorce, union libre, aide sociale, aide juridique, succession et testament, etc. Téléphonez du lundi au vendredi 9h à 11h30, 13h à 15h30 au 443-8221.

**À Bienville, les ainé(e)s
s'organisent**



Dimanche le 11 juin dernier, au Centre culturel Bienville, a eu lieu une fête de quartier (déjeuner aux fèves au lard) organisée par le Groupe Entraide 3ème âge. En tout, 135 adultes et une trentaine d'enfants ont participé à cette activité. Les bénéficiaires de ce déjeuner iront au profit de la Fabrique de l'Église Bienville. Rappelons que le projet Entraide 3ème âge est subventionné par Santé et Bien-Être social Canada et a été mis de l'avant par l'Association des Loisirs thérapeutiques de St-Hubert. Cette subvention prend fin en décembre 1989 et aura permis de former un groupe permanent composé de gens du 3ème âge qui se sont pris en main en organisant des dîners communautaires sur une base hebdomadaire. Au cours du développement du projet, tenant d'un local prêté par la Ville de St-Hubert au Centre culturel Bienville, local qui a été aménagé pour ses besoins spécifiques concernant la réalisation de dîner communautaire et autres. La fête du 11 juin clôturait le programme des activités du Groupe Entraide 3ème âge qui reprendra à l'automne prochain.

MAQUILLAGE PERMANENT

ÊTRE NET EN TOUTE CIRCONSTANCE POUR PLUS D'ÉLÉGANCE ET UNE MEILLEURE APPARENCE

- Sourcils
- Yeux (eyeliner)
- Lèvres
 - Contour
 - Remplissage

196\$ chaque item

Antoine de Kersidan

Clinique de Derma-Pigmentologie
1370 Chemin Chambly Longueuil 677-3736



VENTE LIQUIDATION

RABAIS Jusqu'à 80%

RABAIS JUSQU'À 80%

VÊTEMENTS DE BOUTIQUE

VENTE EN GROS ET AU DÉTAIL

**PREMIERS ARRIVÉS...
PREMIERS SERVIS...
ÇA PART VITE...
HÂTEZ-VOUS!**

LIQUIDATION 743 Marmier, coin Lemoyne Longueuil H.R.L.

**ASSOCIATION DES NATUROTHÉRAPEUTES
ET DES HYPNOTHÉRAPEUTES
270-2470**

**ATELIERS DU CONTRÔLE DES ÉMOTIONS
DÉSAGRÉABLES avec:**

- A) La BIOÉNERGIE ou la vie du corps selon l'harmonie qui lui est propre. Comment récupérer le plein usage de son corps.
- B) L'AUTO-RELAXATION ou la façon de contrôler ses craintes, ses nervosités, ses tensions... en faisant appel à l'auto-suggestion, l'imagerie mentale et en effaçant les vieux programmes du subconscient.
- 3 ateliers de 3 heures chaque: 90\$. Groupe restreint. Jour ou soir.

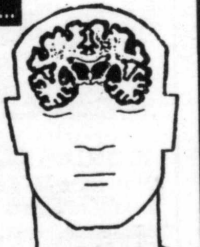
THÉRAPIES INDIVIDUELLES POUR:

- | | |
|----------------------|-------------------|
| Cigarette | Phobies |
| Amincissement | Alcool - Drogue |
| Nervosité | Insomnie |
| Émotivité | Stress |
| Tension | Régression etc... |
| Entraînement sportif | |

**CLINIQUE D'HYPNOTHÉRAPIE
DE LA RIVE-SUD**

«IL N'Y A PAS DE PROBLÈMES...»

- | | |
|-----------------------------------|-------------------------|
| ■ Tabac | ■ Drogue-alcool |
| ■ Gène | ■ Viol-inceste |
| ■ Stress | ■ Concentration |
| ■ Anxiété | ■ Obésité |
| ■ Phobies | ■ Émotivité |
| ■ Panique | ■ Dépression |
| ■ Angoisse | ■ Agressivité |
| ■ Fatigue | ■ Culpabilité |
| ■ Insomnie | ■ Affirmation de soi |
| ■ Burn-out | ■ Difficultés scolaires |
| ■ Couples: Communication conflits | |



**LA
PUISSANCE
DU SUBCONSCIENT
RENDUE
ACCESSIBLE**

... IL N'Y A QUE DES SOLUTIONS...

JACQUES CLOUTIER, dir.
Hypnothérapeute-certifié

Thérapies
individuelles
enfants
adultes

1290, Roland Therrien
Longueuil, jour et soir **646-3929**

SUPER VENTE



été '89

Pour votre déménagement

D'ELECTROMENAGER

Profitez de nombreux autres rabais

Rien n'échappe à

notre grande solde canadien!

Un lave-vaisselle GE à prix incroyable! Alors, pourquoi attendre?
 • Même à cet incroyable bas prix, vous obtenez le même pouvoir nettoyant qui a fait la réputation des appareils GE
 • Système à récurage intégral, à 3 niveaux pour procurer une vaisselle immaculée
 • Une foule de caractéristiques pratiques, dont une commande automatique de niveau d'eau, un broyeur d'aliments mous et un filtre autonettoyant.

SEULEMENT
534\$



Réfrigérateur spacieux GE comprenant une multitude d'éléments de luxe
 • 3 étagères et grande clayette en porte à faux pour maximiser l'espace de rangement • 2 garde-légumes, garde-viande et casier laitiers assurant la fraîcheur des aliments • Étagères coulissantes afin de faciliter l'entretien.

Modèle 15 pi³

SEULEMENT **844\$**

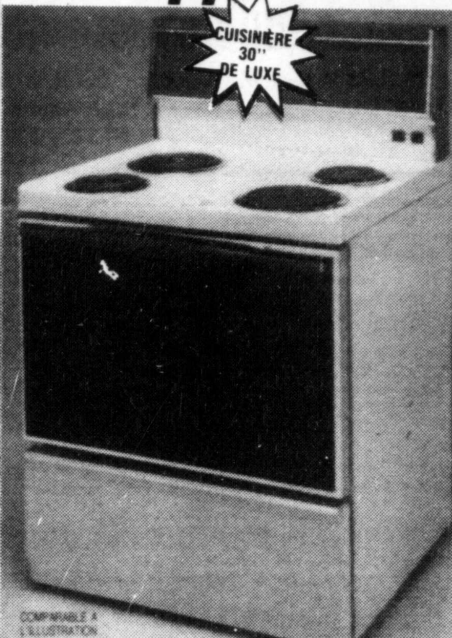
Modèle 16 pi³

SEULEMENT **879\$**

Modèle 17 pi³

SEULEMENT **934\$**

Des appareils fiables.



CUISINIÈRE 30" DE LUXE

Cuisinière GE Facile À Nettoyer À Devant En Verre Noir D'un Effet Saisissant • Bouton "pousser/tourner" assurant un contrôle exact de la cuisson • Horloge électronique avec tableau de minutage • Four automatique • Éléments serpents 2-8", 2-6" détachables

SEULEMENT **604\$**

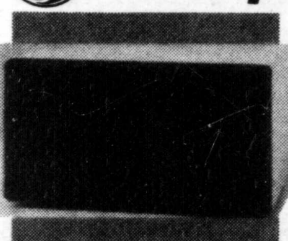


Ne manquez pas une occasion pareille!

Cantrex - Nous formons un groupe de magasins réputés à l'échelle nationale dont le pouvoir d'achat vous garantit des prix compétitifs en tout temps!

CANTREX A l'Échelle Nationale

Notre plus grand solde de l'année.



Le grand style GE! Four de 0.8 pi³ à porte en verre noir d'allure contemporaine.
 • 10 niveaux de puissance pour un contrôle précis de la cuisson
 • Toutes les fonctions recherchées dans ce genre d'appareil: décongélation automatique, horloge, sonde de température et chauffe-plat après la cuisson
 • Deux cycles de cuisson qui s'adaptent à tous les aliments.

SEULEMENT **224\$**



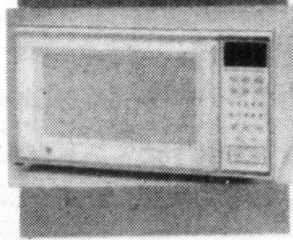
Four de 0.8 pi³ tout blanc d'allure sophistiquée!
 • 10 niveaux de puissance et deux cycles de cuisson convenant à tous les goûts
 • Fonctions de décongélation et de réassaisonnement automatique pour préparer vos plats exactement comme vous les aimez.

SEULEMENT **344\$**



Grand four de 1 pi³ de qualité GE
 • Deux cycles de cuisson et 10 niveaux de puissance pour un contrôle parfait de la cuisson • Système de décongélation automatique • Minuterie affichant les minutes et les secondes doublé d'une horloge électronique.

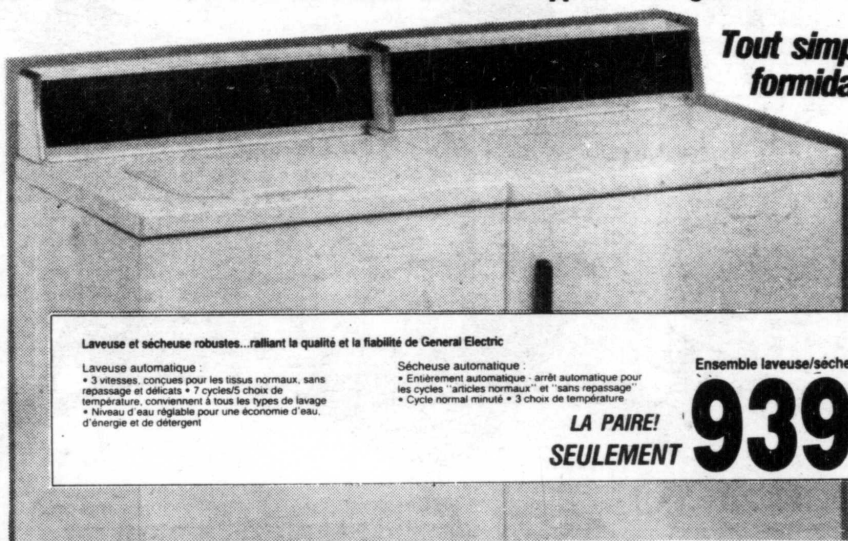
SEULEMENT **269\$**



Four de 1 pi³ ultramoderne GE
 • Commandes électroniques à affichage • Fonctions automatiques de réassaisonnement, de démarrage automatique et de décongélation • 10 niveaux de puissance et minuterie de précision à affichage des minutes et des secondes.

SEULEMENT **359\$**

Profitez de nombreux autres rabais - Rien n'échappe à notre grand solde canadien!



Tout simplement formidable!

Laveuse et sècheuse robustes...ralliant la qualité et la fiabilité de General Electric

Laveuse automatique
 • 3 vitesses, conçues pour les tissus normaux, sans repassage et délicats • 7 cycles/5 choix de température, convenant à tous les types de lavage
 • Niveau d'eau réglable pour une économie d'eau, d'énergie et de détergent

Sècheuse automatique
 • Entièrement automatique - arrêt automatique pour les cycles "articles normaux" et "sans repassage"
 • Cycle normal minuté • 3 choix de température

Ensemble laveuse/sècheuse:

LA PAIRE! SEULEMENT **939\$**

Livraison gratuite: Montréal, Brossard, St-Lambert, Greenfield Park, St-Hubert, Longueuil et les environs

LE MEUBLEUR

Meubles Arca Inc.

4117, boul. St-Laurent
 Montréal, Québec
 (514) 845-6470

5840, boul. Taschereau
 Brossard, Québec
 (514) 445-8185

TOUJOURS À MON GOÛT,
 TOUJOURS À MON PRIX!



OBSESSION - COURRIER DU SUD - 20 juin 1989 - B13

20

20

20

BRASSERIE RÉAL MASSÉ

Spécialités: steak - brochettes et fruits de mer

RÉSERVATIONS POUR MARIAGES,
GROUPES, ANNIVERSAIRES,
PARTYS DE BUREAU, ETC...

1001 Montarville, Boucherville
(Située aux Promenades Montarville)
641-1236

FESTIVAL DE LA BROCHETTE LUNDI AU SAMEDI

INCLUANT: • Soupe
• Bar à salade
• Pain chaud

\$8.95

SPÉCIAL JEUDI SOIR

INCLUANT:

- Soupe et bar à salade
- Tarte aux pommes ou sucre
- Thé ou café
- Filet mignon sauce au poivre

CHOIX DE 4 PLATS PRINCIPAUX:

- Filet mignon sauce au poivre
- Crevettes provençales
- Brochettes de poulet et crevette
- Steak aux piments verts

LE TOUT:

7.95\$

JEUDI-VENDREDI-SAMEDI
Souper dansant avec
MANUEL

LUNDI SOIR

50% de rabais
sur facture à la carte

MARDI
Soirée pour les dames

2 POUR 1 (sur menu à la carte)

MERCREDI SOIR

Hamburger steak
Spaghetti à volonté
Thé ou café
Pour aussi peu que:

2.99\$

BRASSERIE LEMOYNE

DÎNER D'AFFAIRES
à partir de **4.95\$**

Tous ces spéciaux sont
servis avec soupe ou
salade verte et dessert.

Dans le cadre du
10e anniversaire
SOUPER DU LUNDI AU MERCREDI
de 17h à 20h

50%

Facture à
la carte
aux repas
complet

72 ST-SYLVESTRE, LONGUEUIL RÉSERVATIONS 670-4790

**SOUPER DANSANT TOUS LES
JEUDIS, VENDREDIS ET SAMEDIS**

SPÉCIAL DE JUIN

Brochettes de poulet
Brochettes filet mignon
Brochettes fruits de mer
Cuisse de grenouilles
Homard + 2 crevettes
ou 1 1/2 homard
Incluant bar à salade et dessert

8.95\$

**CONCOURS D'AMATEURS
GRANDE FINALE.**

La femme
au fil
des
jours

**Saint-Hubert
représentée
au Festival
québécois du
théâtre
amateur,
en août
prochain**

Les espoirs les plus... légi-
times habitent maintenant
la troupe de théâtre de la
Maison de la culture Claude
Debussy de Saint-Hubert,
depuis que les comédiens
ont été saisis de la nouvelle,
le 9 juin dernier.

C'est la pièce «**Les
Voisins**» des auteurs
Claude Meunier et
Louis Sala, mise en
scène par François
Racine - de l'Opéra
comique du Québec-
rehaussée par la bonne
performance des comé-
diens (dont je fais par-
tie) qui nous ont valu
d'être sélectionnés
parmi 59 autres
participants.

*La
Brasserie
du Parc*

***LUNDI SOIR: de 3h à 8h**
Spaghetti **2.50\$** Hamburger steak **2.95\$**

***MARDI SOIR: de 3h à 8h**
Brochette de poulet **6.25\$** Lasagne gratinée **4.00\$**

***MERCREDI SOIR: de 3h à 9h**
Petite pizza **5.00\$** Tourtière **2.95\$**

***JEUDI ET VENDREDI SOIRS: de 3h à 9h**
Rib 8 oz avec rondelles d'oignons **5.95\$**

Receptions de tous genres
Écran géant
679-2870
650, boul. GUIMOND, LONGUEUIL
(Parc Industriel de Longueuil)

DRAPERIES-TISSUS PARENT

SOLDE DE JUIN

(Valide jusqu'au 30 juin 89 inclus)

DRAPERIES-TISSUS PARENT

**DÉPARTEMENT
DES TISSUS**

COTON POLYESTER

115 cm
50 couleurs unies

2.99\$
le mètre

**COUPON
PATRON
GRATUIT**

Achetez un patron au prix
régulier et obtenez en un
autre de même valeur.

STYLE

limite 1 par client

(valide jusqu'au 30 juin '89)

**TISSU
AMEUBLEMENT**
en magasin

25% à 50%
de rabais

FOAM

(mousse polyuréthane)
en magasin
épaisseur 1/4" à 6"
largeur 18" à 60"

Nous faisons les coupes sur mesure

24x72x4	\$39.98	48x72x4	\$67.98	54x72x6	\$108.49
39x72x4	\$54.99	54x72x4	\$79.49	60x80x6	\$120.98

EXTRA FERME

PLASTIQUE À NAPPE

20 choix de couleurs et motifs
140 cm de largeur

3.95\$ à 6.75\$
le mètre

**TOILE À CHAISE
ET À BALCON**

15" 30"
2.35\$ 4.70\$
mètre mètre

Service à domicile

PVC 190 choix différents
TISSUS plus de 400 choix différents
ALUMINIUM 96 choix différents
TOUS EN MAGASIN

VOUS DÉMÉNAGEZ? VOUS AMÉNAGEZ? STORE VERTICAL SANS CASSE-TÊTE

Nous fabriquons nos stores verticaux
en moins de 30 minutes
dans plus de 680 choix différents en magasin

PVC UNI

75-1/2 x 84
16 choix

66.95\$

(valence incluse)

PVC IMPRIMÉS

75-1/2 x 84
16 choix

99.95\$

(valence incluse)

PVC GAUFFRÉ

60x60

ivoire, gris

44.95\$

(valence incluse)

LIQUIDATION - UN SEUL PRIX

18 choix: uni, rayé ou à relief

25-3/4 35" 48" 60"
15.95\$ 23.95\$ 31.95\$ 39.95\$

hauteur maximum: 36" idéal pour sous-sol

ATELIER

DE RÉPARATION DE STORES VERTICAUX

Nous pouvons réparer jusqu'à 52 modèles de rails
différents au magasin en moins de 24 heures.

700 ouest Curé-Poirier
Longueuil.

670-3324

Établi depuis 1967

Le magasin le plus complet de la Rive-Sud

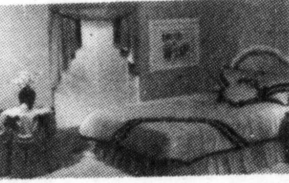
**DÉPARTEMENT
DES DRAPERIES**

**COUVRE LIT
DOUILLETTE
RIDEAUX**
de la COLLECTION
Park Avenue

RABAIS DE 20%

Concerto

signé Draco



sur la collection complète

**RABAIS
DE 20%**

*La note
finale*

STORES HORIZONTAUX

**EN ALUMINIUM
SUR MESURE**

- 7 compagnies différentes
- Plus de 800 choix de couleurs
- Lamelles 1/2", 1", 2"
- Garantie à vie

**33% à
40%**
de RABAIS

Décoratrice diplômée • Installation à domicile



FRUITS & LEGUMES GRANDE-ALLÉE INC.



10 ANS DE PROGRÈS ÇA SE FÊTE

SPÉCIALITÉS:

Paniers de fruits, charcuterie, fromagerie, boucherie, pain chaud, vin.

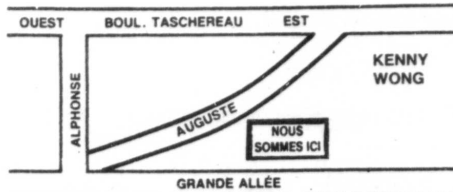
FRUITS ET LÉGUMES GRANDE-ALLÉE: Une entreprise souvent imitée, jamais égalee.

4635 Grande-Allée Brossard

Tél.: 678-3167

HEURES D'OUVERTURE:
Du lundi au mercredi: 9h à 21h
Jeudi, Vendredi: de 9h à 22h
Samedi, Dimanche: 9h à 21h

Nous nous réservons le droit de limiter les quantités.
PRIX EN VIGUEUR DU 21 AU 25 JUIN '89



POMMES
Granny Smith
Grosneur 113
Produit Nouvelle Zélande
1.52 kg

69¢ lb

RAISIN VERT
Thompson Seedless
Sans pépin
Produit Mexique
1.96 kg

89¢ lb

SALADE MAISON
Macaroni,
Patates
choux

4.39 kg

1 99 lb

DÉGUSTEZ NOS SALADES SUR PLACE

TOMATES ROSES DE SERRE
Produit Ontario
1.96 kg

89¢ lb

SALADE BOSTON
Produit du Québec

39¢ ch.

JAMBON CUIT Marque
Schneiders
8.36 kg

3 79 lb

PAIN DE VIANDE ASSORTIES Marque
Schneiders
6.15 kg

2 79 lb

BIFTECK DE COTE
(Rib Steak)
Catégorie A-1
Boeuf de l'Ouest
8.79 kg

3 99 lb

CUBES POUR BROCHETTE
Boeuf de l'Ouest
Catégorie A-1
8.79 kg

3 99 lb

JAMBON BACON Marque
Schneiders
10.78 kg

4 89 lb

TOURNEDOS
Boeuf de l'Ouest
Catégorie A-1
8.79 kg

3 99 lb

TIRAGE — CETTE SEMAINE —
Congélateur 200\$ de viandes,
et service à salade
le tout d'une valeur de **600\$**
TIRAGE LE 25 JUIN À 17HRS AU MAGASIN

Le 19 août tirage d'un voyage pour deux en collaboration avec CLUB VOYAGE J.M.

CLUB VOYAGES

TARTE AUX FRAISES
Cuit sur place

2 99 ch.

MUFFIN CAROTTES
Paquets de 4
Cuit sur place

1 79 ch.

VISITEZ NOTRE CENTRE HORTICOLE | DÉGUSTATION

20% DE RABAIS - ARBRES - ARBUSTES - CONIFÈRES

DE JUS DE CRYSTAUX STAFFORD
SPÉCIAL Paquet de 500 gr.

1 49 ch.
saveur assortie

Notre gagnant pour le tirage du 11 juin M. Jacques Cyr de la rue Platon à St-Hubert. Félicitations.

CETTE SEMAINE DÉGUSTATION DE SALADE MAISON

OBSESSION — COURRIER DU SUD — 20 juin 1989 — B15

20

20

20

Hôtel!
La Barre
LE SUPER CLUB
FLASH SOLEIL

Tous les mercredis soirs
 5 MANNEQUINS SUR SCÈNE PRÉSENTÉS PAR LES PRODUCTIONS
 ELLE & LUI ENR. ET LE SALON D'ESTHÉTIQUE RENAISSANCE
 Tél: 651-1535

RESTO TERRASSE OUVERTE
C'EST UN RENDEZ-VOUS

JEUDI SOIR
SOIRÉE DES
DAMES
 Venez défier le magicien
ALAIN CHOQUETTE de
AD LIB




De retour à la demande générale
 le «DUO PUZZLE»

INFORMATION:
DANIEL ROCHELEAU 677-9101
 2019, BOUL. TASCHEREAU, LONGUEUIL


La femme
au fil
des
jours



Un jury composé par des membres de l'Association québécoise du théâtre amateur, avait pour tâche de pointer dix pièces parmi la soixantaine inscrites à travers la province. Les troupes choisies sont ainsi invitées à participer au Festival

La troupe de comédiens de la Maison de la culture Claude Debussy, à Saint-Hubert. À l'avant-plan: Josée Palement (Suzie). De gauche à droite (assis): Alain Dupuis (Junior), Patrick Huard (George), Alain Dorris (Bernard). Debout dans le même ordre: Lucie Lepage (Laurette), Nathalie Mainville (Luce), André Désautels (Fernand) et moi-même Ginette Claude (Jeannine).

québécois du théâtre amateur, qui se tiendra durant 8 jours consécutifs, soit du 6 au 13 août '89, à Sherbrooke. (Photos: Robert Côté).



George (Patrick Huard) affrontant une Laurette (Lucie Lepage) déprimée au coton.

MISS CHINATOWN



METS CHINOIS et POLYNÉSIENS



SUPER BRUNCH
 du dimanche
 de 11h30 à 14h30
 Incluant: déjeuner, mets chinois, viandes froides, desserts, crème glacée, thé, café.
4 30\$ seulement

GRAND BUFFET
 Incluant: bar à salade, viandes froides, mets chinois, desserts, crème glacée.
 Le midi **\$4 30** seulement
 En soirée **\$6 95**
 lundi au jeudi
 Vendredi au dimanche **\$7 95**

FESTIVAL DU HOMARD
\$8 95 CHACUN
 SERVI AVEC RIZ

Essayez nos boissons tropicales

LIVRAISON GRATUITE
1437 Victoria, St-Lambert
 (Centre d'achats Victoria) **672-2820**

TÉLÉS ET VIDÉOS
ENCORE!

Des appareils d'occasion, des occasions sans pareil

Plus il fait chaud,
 moins les prix sont hauts.

Télécouleur 20 po.
 • Circuits intégrés
 100% transistorisés
 • Garanti 6 mois
999 95\$

Vidéo
 • Réglages numériques
 • Minuterie 10 jours
 1 programme
 • Garanti 6 mois
169 95\$

Vidéo à télécommande
 • Télécommande sans fil 16 fonctions
 • Chargement frontal
 • Garanti 6 mois
269 95\$

Télécouleur 20 po. à télécommande
 • Télécommande sans fil
 • Convertisseur encastré
 • Meuble simili-bois
 • Garanti 6 mois
199 95\$

Télécouleur 26 po. à télécommande
 • Télécommande sans fil
 • Convertisseur encastré
 • Style méditerranéen
 • Garanti 6 mois
299 95\$

Nous garantissons plus que des bas prix,
 nous garantissons tout ce que nous vendons.

2906 Chemin Chambly, Longueuil 442-2350
 1495 av. Mont-Royal est, angle Fabre Montréal 598-5673



De l'aide pour les enfants d'alcooliques

Enfants Adulte D'Alcooliques est un groupe de soutien pour les gens de 18 ans et plus et traite spécifiquement des types de comportement propres aux foyers perturbés par l'alcoolisme et par d'autres facteurs analogues.

QUEL EST LE PROBLÈME?
 -Le problème central c'est une conception erronée, élaborée au cours de l'enfance et qui plus tard va affecter chaque domaine de la vie de l'adulte.

QUEL SONT LES CARACTÉRISTIQUES DES FAMILLES DYSFONCTIONNELLES?
 - peu ou pas de communication - les sentiments sont refoulés - les attentes restent secrètes - les relations sont empoisonnées
 - manipulation et contrôle - l'échelle des valeurs varie -attitudes rigides - fixée aux vieilles traditions - atmosphère sévère - maladie chronique fréquente - relations de dépendance - jalousie et soupçons

Pour participer aux réunions ou obtenir des informations appel Monique au 651-5844 ou Daniel au 468-9717.

**La femme
au fil
des
jours**

**La dernière
aventure
d'Indiana
Jones:
tout aussi
exaltante
que les
deux autres**

J'ai bien fait de ne pas prolonger le supplice. Je voulais à tout prix voir le dernier Indiana Jones. Quitte à faire la queue! Et quitte à imposer la version originale anglaise à mon époux! C'est qu'il aura fallu que je le supplie pas ordinaire le mari, pour qu'il daigne finalement accepter de m'accompagner au cinéma de Greenfield Park, le 10 juin dernier.

- Je vais te traduire l'essentiel du film.
- D'accord! a-t-il lancé tout à fait résigné.

Alors nous nous sommes précipités pour la représentation de 18h50 de «Indiana Jones and the last crusade». À l'extérieur, une bonne filée de monde à l'intérieur, que des sièges simples de disponibles.

- On se sépare... on a pas le choix!

- Pas grave j'vais piquer un sommel qu'il me réponde.

Cogner des clous durant un film d'Indiana Jones? Impossible! D'ailleurs, la projection du film n'avait pas commencée que déjà dans la salle, l'anxiété se faisait sentir. Applaudissements nourris et sifflements tonitruants des plus jeunes. Un homme a même essayé un refus de la foule à entrer dans sa vague. Quel désappointement pour lui... heu-reusement pour nous!

Puis, comme on est en droit de s'y attendre, la distribution du film est à peine amorcée, que déjà nous plongeons dans le feu d'une action trépidante opposant Henri Jones (Indi à l'âge de 15 ans) - affublé d'un costume de scout - à une bande de gars pas trop catholiques auxquels il a ravi une croix datant de millénaires. Mentionnons seulement que le chef du clan se prénomme Indiana. C'est de lui incidemment que Jones hérite de son nom moins célèbre chapeau.

La poursuite s'annonce implacable pour le jeune Jones mais celui-ci a plus... d'un serpent dans son sac, ce qui lui vaudra d'échapper à ses tortionnaires. Et là de s'arrête pas l'aventure!

S'ensuit toute une série de poursuites exal-

tantes et abracadabran-tes fort réussies qui savent tenir en haleine un public conquis dès les premières minutes.

La présence de Sean Connery qui incarne le personnage d'Henri Jones, le père d'Indiana Jones est un ajout important à cette série

et apporte encore plus de piquant à un programme déjà fort bien épicé. Harrison Ford est toujours aussi bien dans la peau du héros.



Avec Harrison Ford dans Indiana Jones and the Last Crusade

APPORTEZ VOTRE VIN

MENU DU JOUR

7 JOURS — 11h00 à 17h00

Sur réservation de 6 personnes et plus nous offrons le morceau de forêt noire.

«FESTIVAL DU HOMARD»

BROCHETTERIE

- Les brochettes
- Spécialités grecques
- Steak sur charbon de bois
- Fruits de mer - Seafood
- Mets italiens
- Menu pour enfants



465-3391

2091 Taschereau
(Voisin du Bowling Champion Lane)
ST-HUBERT

ZORBAS

MEUBLES SANS FANTAISIE

**PRODUITS ÉLECTRIQUES
AUX
CONSOMMATEURS**

ENTREPÔT DE MEUBL

ES SANS FANTAISIE ENTREPÔT DE MEUBL ES SANS FANTAISIE ENTREPÔT DE MEUBL ES SANS FANTAISIE ENTREPÔT DE MEUBL

Opéré par Les Entreprises Raymond Gaudet Inc.

VENTE À PLEINS CAMIONS

OUVERT AUX CONSOMMATEURS

**AUCUN DÉPÔT
AUCUN PAIEMENT
AUCUN INTÉRÊT**
Avant le 12 sept. 1989*

SURPLUS D'INVENTAIRE

W White-Westinghouse

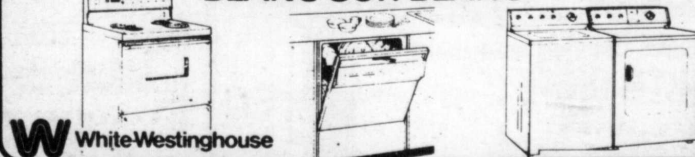


SUPER-PRIX
\$789

W White-Westinghouse

- 15.6 pi cu. sans givre
- Clayettes ajustables
- Tiroir à viande contrôlé
- Tablette dans le congélateur
- Garantie de 5 ans sur compresseur, pièces et main-d'oeuvre

LA COLLECTION
CONTINENTALE
BLANC SUR BLANC



W White-Westinghouse

**AMEUBLEMENT
3 PIÈCES**



\$1295

**LIT PLIANT
TUBULAIRE**

avec matelas mousse



\$87

**CHAISES SUR
BILLES**



à partir de **\$89**

**DIVAN-LIT
avec matelas**



à partir de **\$289**

MATELAS / SOMMIER

Pleine remorque
à partir de **\$37** mcx
vendu ensemble



BASES DE LIT

36" et 54"

avec roulettes

\$1499



ENS. 510 RESSORTS

2 MCX

Matelas et sommier

Ens. 39" Ens. 54" Ens. 60"

\$219 \$269 \$299

GARANTIE 20 ANS

ENS. CHIRO 2 MCX

Ens. 39" Ens. 54" Ens. 60"

\$199 \$219 \$289

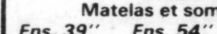
GARANTIE 10 ANS

Les garanties sont sujettes aux conditions du manufacturier et sont décroissantes

PUPITRE et TIROIR

Grandeur: 44x24x29

\$69



* Achat minimum de 750\$. Ne payez que la taxe de vente. Sujet à l'approbation du crédit. Aucun intérêt si payé en entier le 12 septembre 1989 sur toute la marchandise en stock seulement.

RIVE-SUD

844 BOUL. TASCHEREAU, GREENFIELD PARK

(Voisin de Bonimart)

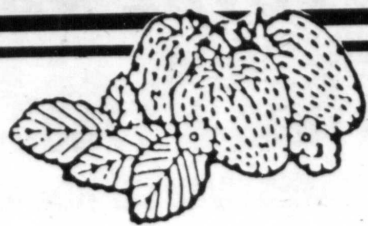
445-4811

20

20

20

CHAMPS de FRAISES



Nous aimerions vous revoir dans nos champs de fraises. Venez les cueillir vous-mêmes. Nos fraises sont succulentes et abondantes.

Les Fraisières du QUÉBEC
ST-JEAN
772 Jacques-Cartier Sud
(514) 346-3916

La Fraiserie
Carignan (Chambly)
2486 Bellerive
Carignan
658-2407 ou 658-0624

SYNDICAT DES PRODUCTEURS ET PRODUCTRICES DE FRAISES ET FRAMBOISES DU QUÉBEC

Agriculture, Pêcheries et Alimentation du Québec

VOYAGE FASCINANT

Espagne
Maroc
Portugal

du 17 sept. au 7 oct. '89
Guidé en français et accompagné par «Suzanne» de Voyage Les Ailes d'Or en collaboration avec Vacances Esprit.
Renseignements

670-4670

La femme au fil des jours

Quant à la vedette féminine du film, Alison Doody, qui n'a que 23 ans, elle est tout compte fait assez jolie... point à la ligne.

Les démêlés entre père et fils sont amusants et quelques bonnes tirades nous font apprécier le jeu des personnages.

La quête de l'immortalité mène les nazis et autres personnages machiavéliques vers un destin tragique fort prévisible... mais qui de

s'en plaindre tellement tout est enlevé.

Pour Indiana Jones toutefois, tout commence avec la disparition de son paternel et sa foi en Jehovah, sera garante du succès de sa mission finale. «Indiana Jones and the last crusade» est en train de battre tout les pré-

cédents records réalisés au «box office». Ainsi donc, ce film est le dernier d'une trilogie que l'on aurait voulu voir se prolonger encore. Mais l'imagination fertile de Steven Spielberg laisse présager encore tout plein de bon temps passé devant le grand écran.

Restaurant Brochette

5910 Ch. Chambly
St-Hubert



«Le Baron Grec»

- Festival du Homard 14.95\$
- Filet de poulet complet, 3 langoustines 17.95\$
- «Assiette Marine» 6 oz Filet mignon + 2 queues de homard 15.95\$
- «Brochette combo» filet mignon + poulet + crevettes

Salade, soupe, café inclus

Pour vos dîner d'affaires Spécial à partir de 4.95\$

SOUPER DANSANT
Vend., Sam., Dimanche.
«BONNE AMBIANCE»



Sur réservations pour 8 personnes et +, gâteau gratuit licence complète

Reservations

676-6690 / 676-6707

MAINTENANT OUVERT

ESPOSITO

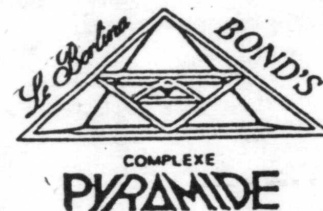
299 Sir W. Laurier - St-Lambert
Livraison à domicile **466-7344**

BIÈRE & VIN DISPONIBLES

Ces spéciaux sont valides à la succursale de St-Lambert seulement.

VIANDES	EPICERIE	FROMAGERIE
POINTE DE SURLONGE C.G.A. 10.98 kg 4⁹⁸ lb	GÂTEAU ÉTAGÉ ASSORTIS SARA LEE 369 gr 99^c	JARLSBERG 9.90 kg 3⁹⁹ lb
ROSBIF POINTE DE SURLONGE C.G.A. 9.90 kg 3⁹⁹ lb	COCKTAIL aux LÉGUMES V-8 1 litre 1¹⁹	MONTERRAY JACK 7.47 kg 3³⁹ lb
SHISK-KEBAB C.G.A. 9.90 kg 3⁹⁹ lb	MARGARINE DURE PARKAY 1.36 kg 2⁴⁹	BOULANGERIE
POITRINE de POULET DÉSOSSÉE 11.98 kg 5⁴³ lb	JUS D'ORANGE KENT 341 ml 1¹⁹	BAGELS FRAIS 1⁹⁹ douzaine
FRUITS & LEGUMES	DÉTERSIF ARCTIC POWER 5 litres 3⁹⁹	MUFFINS FRAIS ASSORTIS 6 pour 1⁹⁹
POMMES GRANNY SMITH Produit de l'Argentine 1.52 kg 69^c lb	EAU DE JAVEL MIX-O 3.6 litres 1¹⁹	CHARCUTERIE
NECTARINES Produit des E.U. 1.52 kg 69^c lb	MACARONI & FROMAGE CATELLI 225 gr 2 pour 1⁰⁰	ROULÉ DINDE & VEAU 11.49 kg 5²¹ lb
RAISIN ROUGE SANS PÉPIN Produit des E.U. 2.18 kg 99^c lb	PUNCH aux AGRUMES TROPICAL GROVE 2 litres 99^c	PASTRAMI à la DINDE 8.80 kg 3⁹⁹ lb
PIMENTS VERTS 1.74 kg 79^c lb	<div style="border: 1px dashed black; padding: 10px; text-align: center;"> <p>Valide à la succursale de Saint-Lambert seulement.</p> <p>COKE DIÈTE - SPRITE DIÈTE plastique 2 litres 1⁹⁹ + dépôt avec coupon 1⁰⁰ + dépôt Valide jusqu'au 26 juin '89.</p> </div>	
ÉPINARD Cello Produit du Québec 59^c lb		
LAITUE EN FEUILLE Produit du Québec 99^c 4 POUR		

Nous nous réservons le droit de limiter les quantités. Ces spéciaux sont en vigueur du mardi 20 juin au lundi 26 juin 1989.



Le Berlina

piano bar

Ouvert 7 soirs

Jeudi au dimanche
4 spectacles par soir
à compter de 21h30

Le duo
BRISSON & BRISSON
danse sociale, rétro, dance music



NOUVEAU • JEUDI
cours de danse sociale avec

L'école de danse Jocelyne Brosseau

VENDREDI ET SAMEDI:

Tirage de bouteilles de champagne

VENDREDI AU DIMANCHE:

Venez jouer à la roue chanceuse;

un gagnant toutes les 30 minutes

D.J.: Stéphane (entre les spectacles)

5698, boul. Taschereau, Brossard

676-1895

La femme au fil des jours

Pour que cesse la chasse aux phoques

En dépit de l'embargo de

83 imposé par la Communauté Européenne sur les produits dérivés des bébés phoques et plus tard, de la loi canadienne interdisant la chasse aux phoques est florissante, plus encore, elle s'intensifie. Les phoques sont pris au filet et noyés ou encore, tirés à la carabine.

Il arrive aussi que de nombreux chasseurs sans expérience aucune dans le maniement des armes à feu manquent leur cible; les phoques sont blessés et agonisent longtemps avant

de couler, noyés.

Les statistiques citent 81 000 phoques abattus en '88. Et on estime que pour chaque phoque récupéré, deux ou trois sont perdus. La chair du phoque est hachée et sert en grande partie à nourrir les visons et les renards d'élevage; les organes génitaux mâles sont expédiés en Orient où

ils sont prisés pour certaines «trérapies», ce qui est encore plus choquant.

Brigitte Bardot - Brigitte Bardot tant que vous voudrez! Je m'oppose catégoriquement à ce massacre. À travers le globe on considère que le temps de la chasse aux phoques est révolu. C'est pas moi



ni la Brigitte qui le dit, mais des spécialistes inquiets de leur sort. Je reconnais donc Ipsos-facto tous les mouvements mis de l'avant pour stopper l'extermination des phoques.

La SPCA a à ce sujet entrepris une campagne de sensibilisation qui consiste à vous demander de poster

deux cartes, une au Ministère des Pêches et Océans, Tom Siddon et l'autre au président de la Commission des communautés Européennes, Jacques Delors. Faites-leur savoir que vous êtes contre et que cette chasse vous la condamnez vivement. Pour obtenir les cartes, communiquez avec la SPCA, au 735-2711.



PIZZA ROYALE

Buffet midi

5,75\$

Enfant moins de 5 ans gratuit

Buffet soir

7,50\$

LE BUFFET COMPREND:

- Soupe du jour
- Super bar à salade
- Pizza cuite au four à bois
- Spaghetti et/ou lasagne
- Frites
- Pain à l'ail
- Rondelles d'oignon
- Thé ou café

(Le tout à volonté)

1500 Ch. Chambly (angle Ste-Foy)
Longueuil 646-7888

L'ancêtre

RÉCEPTION «1989»

Mariage, anniversaire, etc...

NOUVEAU

TERRASSE EXTÉRIEURE

sur CHEMIN CHAMBLY
AVEC REPAS DU MIDI

à partir de

4.50\$

et plusieurs choix de salade!

CHANSONNIER JEUDI & VENDREDI SOIR

L'ANCÊTRE

c'est un décor unique

sur la RIVE-SUD

5370 Chemin-Chambly
ST-HUBERT (près M^{te}e St-Hubert)

678-5630

Restaurant Brossard

SPÉCIAL 24^{ième} ANNIVERSAIRE

CAFÉ
24¢

PIZZAGHETTI



BROCHETTE
DU JOUR
3.24

Servi avec riz, salade et patates

3.24

Coorsh SANDWICH AU SMOKE MEAT
AVEC FRITE ET DILL PICKEL
ET SALADE DE CHOU

3.24

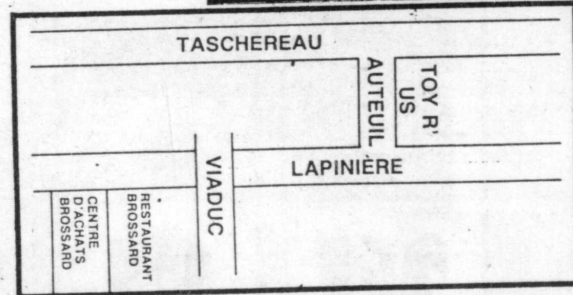
OUVERT POUR DÉJEUNER À PARTIR DE 7 HRS

Ces spéciaux sont en vigueur jusqu'au 30 juin



RESTAURANT BROSSARD
3200 Lapinière
Place Brossard
BROSSARD

676-6453



FESTIVAL du HOMARD

1 HOMARD bouilli ou grillé 9⁹⁵\$

2 HOMARDS bouillis ou grillés 14⁹⁵\$

ASSIETTE DE LA MER

1 HOMARD bouilli ou grillé et moules pochés au vin blanc et crème 13⁹⁵\$
INCLUANT: Soupe du jour, choix de salade, riz, légumes frais et sauce à l'ail.

RESTAURANT

La Pomitoro

LA MAISON DU STEAK
ÉTABLIE DEPUIS 1967

3495 BOUL. TASCHEREAU
ST-HUBERT 676-3822

SPÉCIAL DU MIDI

3.25\$

À PARTIR DE

Incluant soupe et dessert du jour

SPAGHETTI OU RIGATONI SAUCE À LA VIANDE 3.25\$

FESTIVAL DE CREVETTES

Incluant soupe et choix de salade

À PARTIR DE 6.95\$

OBSESSION - COURRIER DU SUD - 20 juin 1989 - B19

20

20

20

Notre cahier publicitaire vous propose de nombreuses autres aubaines. (Si vous ne recevez pas ce cahier publicitaire, demandez-en un à votre marchand IGA)

Du 19 au 23 juin 1989


Tous les supermarchés IGA seront fermés samedi le 24 juin 1989. Jour de la St-Jean-Baptiste.

IGA VOUS SIMPLIFIE la vie



99¢ 900 g

PÂTES ALIMENTAIRES
6 variétés
Fettuccine aux épinards (750 g)
CATELLI



89¢ /lb

JAMBON FUMÉ DANS LA FESSE
Prêt-à-manger — Portion de la croupe — Environ 3 kg
SWIFT PREMIUM



1,49

SAUCE À SALADE
MIRACLE WHIP
500 mL



59¢

LIMONADE SURGELÉE
MINUTE MAID
355 mL




2/149 (Sauf les betteraves)

LÉGUMES
Mais à grains entiers (341 mL)
DEL MONTE
398 mL



79¢

BOISSONS AUX FRUITS
Emballage Tetra
ROUGEMONT
3 x 250 mL ou 1 L



24¢ \$/kg

97¢ /lb

RAISINS VERTS
Sans pépins
Produit de la Californie
Catégorie no 1



69¢ Ch.

LAITUE ICEBERG
Produit du Québec
Canada no 1
Grosneur 18



2,99

FROMAGE CHEDDAR
P'TIT QUÉBEC
KRAFT
454 g



1,59

BEURRE D'ARACHIDE
KRAFT
500 g



2,99

FROMAGE TRANCHÉ
BLACK DIAMOND
500 g



2,40 \$/kg

1,09 \$/lb

QUARTS DE JAMBON FUMÉ
Prêt-à-manger
Portion de la cuisse

Il y a un supermarché IGA près de chez-vous!

Marché du Domaine Bellerive inc., 909, boul. Roland-Therrien, Longueuil
Les Femmes Chauvin inc., 599, boul. Taschereau, Greenfield Park
Marché Louise Ménard inc., 371, avenue Victoria, St-Lambert
H. Aubertin inc., 3905, Montée St-Hubert - 5935, boul. Payer, St-Hubert
Marché Louise Ménard Candiac inc., 3, rue Montcalm, Candiac
Alimentation J.G.D. inc., 1032, boul. Ste-Élizabeth, La Prairie



*marque de certification d'IGA Canada Ltée.

Boniprix



affilié à
Hudon et Deaudelin Itée

Nous nous réservons le droit de limiter les quantités. Pas de vente aux marchands. Le texte prévaut sur la photo, lorsque celle-ci ne correspond pas à la description du produit annoncé.