

Votre journal couleurs

# Le RIMOUSKOIS

20¢

CAHIER 1 : 12 PAGES

48 PAGES

MEMBRE DE  
LES HERDOS DU CANADA

10,750

Vol. 7 — No. 29

IMPRIMERIE BLAIS LITEE

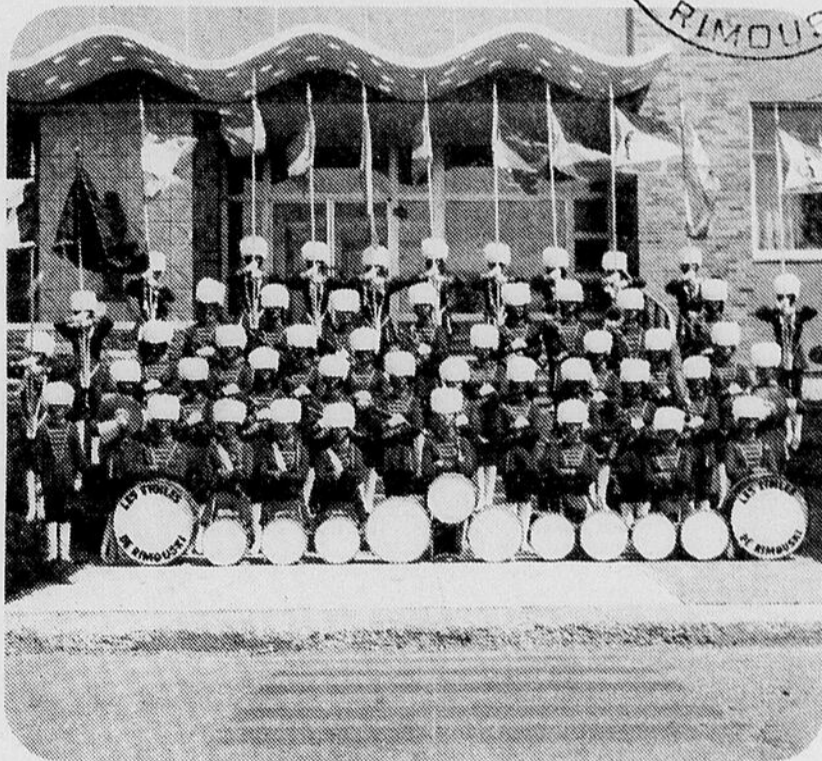
le mercredi, 12 juin 1974

## A NE PAS MANQUER

# LE SUPER GALA

JUIN 12 1974

RIMOUSKI



C'est en fin de semaine prochaine soit les 15 et 16 juin, que se tiendra dans notre cité le 8e gala des Etoiles de Rimouski.

Comme par les années passées, nous aurons l'occasion de voir évoluer plusieurs groupes de la région et de la province. Pour n'en citer que quelques-uns outre Les Etoiles de Rimouski, notons la participation des Jouvencelles de Pointe-aux-Trembles, les Ambassadeurs d'Arvida, les Mariniers du Bic, ainsi que plusieurs autres.

Dimanche le 16 juin à 2.00 hres il y aura parade dans les rues de la ville. Dans la soirée, ce sera le gala comme tel qui aura lieu à 8 hres au Colisée de Rimouski, où toutes les formations présentes interpréteront, à tour de rôle, différentes pièces musicales ainsi que différents numéros de chorégraphie.

## L'administration municipale est entre bonnes mains



Lors de la dernière séance régulière du Conseil de la Cité de Rimouski le 4 juin, le maire Claude St-Hilaire donna brièvement quelques chiffres révélateurs qui démontrent parfaitement la bonne tenue de l'administration par le conseil en place.

Rencontrant le directeur des finances à la Cité de Rimouski, M. J.C. Ouellet, ce dernier nous fit part du rapport financier 1973, lequel démontre très bien d'ailleurs les dires de M. St-Hilaire.

Ainsi, les résultats budgétaires du rapport financier de la Cité de Rimouski pour l'année 73 (1er janvier au 31 décembre 73) indiquent, pour ce qui est des revenus, un montant de \$5,166,279.00, tandis que les dépenses se chiffrent à \$5,115,265.00, laissant ainsi un surplus d'opération de \$51,014.00.

Au 1er janvier 1973, un montant de \$756,554.00 figurait au surplus; \$51,014.00 comme surplus de l'année et

\$15,018.00 (ajustement), ont donné au 31 décembre 1973, un surplus de \$822,586.00.

Afin d'obtenir l'équilibre budgétaire pour l'année 1974, il fut prévu qu'un montant de \$525,047.00 soit pris au surplus cité ci-haut, ce qui a permis, pour la présente année, de conserver le même taux que l'année dernière pour la taxe foncière.

A la fin de 1973, les travaux en cours réalisés représentaient une valeur de \$4,715,707.00. Ces travaux concernent les domaines du transport routier, l'hygiène du milieu et de l'environnement, les loisirs, la mise en valeur du territoire, l'urbanisme, etc.

La valeur des biens — fonds était, en 1973, de \$156,813,726.00 dont \$93,560,226.00 étaient imposables à toutes fins.

Concernant la dette à long terme de la municipalité, celle-ci s'établit à \$9,604,494.00, ce qui représente environ \$340.00 per capita.

Comme nous pouvons le constater, les chiffres et les résultats d'opération cités précédemment font preuve d'une administration saine et efficace sur tous les plans.

Sous le "leadership" du maire Claude St-Hilaire, les administrateurs de la Cité de Rimouski ont pu offrir jusqu'à présent au contribuable une foule de services, tout en conservant un taux de taxation le plus bas possible afin de ne pas surcharger l'effort fiscal du contribuable.

Selon certaines statistiques, la taxe imposée au contribuable par la Cité de Rimouski serait inférieure dans bien des cas à celle exigée par certaines autres municipalités de la région et du Québec. (E. W.)

Serge Bernier, 22 ans, étudiant en Economie à la Faculté des Sciences Sociales de l'Université Laval, se présentera dans le comté de Rimouski aux élections du 8 juillet prochain, sous la bannière du Nouveau Parti Démocratique (N.P.D.)

Avant son adhésion au N.P.D., il y a de cela un peu plus d'un mois, il était membre du Parti Libéral du Québec depuis 1969. "Si j'ai adhéré au N.P.D., dit-il, c'est qu'à l'intérieur du Parti Libéral je ne pouvais défendre mes idées sociales-démocrates. Le seul parti qui cadrait bien avec mon idéologie sociale c'était le N.P.D. Les partis créditiste, progressiste conservateur et libéral sont trop conservateurs. Le N.P.D. est le seul parti progressiste".



Bien qu'étant rimouskois depuis seulement six ans, il se dit très au courant des problèmes du milieu. Ceci s'explique par sa participation à de nombreux colloques dont, entre autre, ceux du C.R.D. du S.N.E.Q., et des jeunes Libéraux. Un travail qu'il a effectué sur la région lui a mérité dernièrement un stage en France sur la planification française.

Même s'il se présente candidat dans le comté de Rimouski, il entend bien, s'il est élu, étendre son action politique non pas uniquement au niveau du comté mais au niveau régional.

Le port de Gros-Cacouna, l'Après 76 et le développement régional, sont les points qui semblent attirer le plus son attention.

Le développement industriel du Bas St-Laurent et de la Gaspésie est très faisable selon lui et ce n'est qu'un problème de choix de secteurs. Ce qu'il faut, de dire le candidat N.P.D., c'est d'accélérer le développement régional selon l'idéologie même du N.P.D., c'est-à-dire en réglementant les entreprises étrangères et en établissant des entreprises d'Etat ou coopératives.

Les politiques gouvernementales actuelles sont faites en faveur des compagnies étrangères, alors qu'elles devraient être faites pour aider les entreprises locales et régionales. Je n'accepte pas, de dire Serge Bernier, que notre région soit considérée comme une région ressource où il n'y a pas moyen d'y faire le développement qui s'impose. C'est une philosophie de laisser-faire tout comme l'entente cadre qui, après nous avoir donné le strict minimum auquel on avait droit se retire et nous laisse tomber.

Conscient du peu de temps qu'il lui reste pour faire sa campagne, il dit n'avoir pas l'intention de se laisser, malgré son jeune âge, manger la laine sur le dos. Contrairement aux autres partis qui prêchent une campagne propre, il appert que celle de Serge Bernier sera assez virulente.

Si l'on m'attaque dit-il, j'ai les arguments pour me défendre. (E. W.)

## Bienvenue aux congressistes de l'Age d'Or

Plus de 600 personnes, représentant 81 clubs affiliés au conseil, de l'Age d'Or de l'Est du Québec sont attendues pour leur congrès annuel qui se tiendra à Rimouski à l'école Paul-Hubert, dimanche le 16 juin prochain.

Ce troisième congrès qui se déroulera sous le thème "Qualité de vie après la retraite" permettra aux personnes âgées de réfléchir ensemble sur leurs valeurs, leurs ressources et la nécessité de leur participation dans la société d'aujourd'hui.

L'assemblée générale aura lieu le matin; elle sera suivie dans l'après-midi d'une con-

(Suite à la page 2)

M. ROLAND TURCOTTE, co-proprétaire vous invite à

L'HOTEL GEORGE VI LTEE

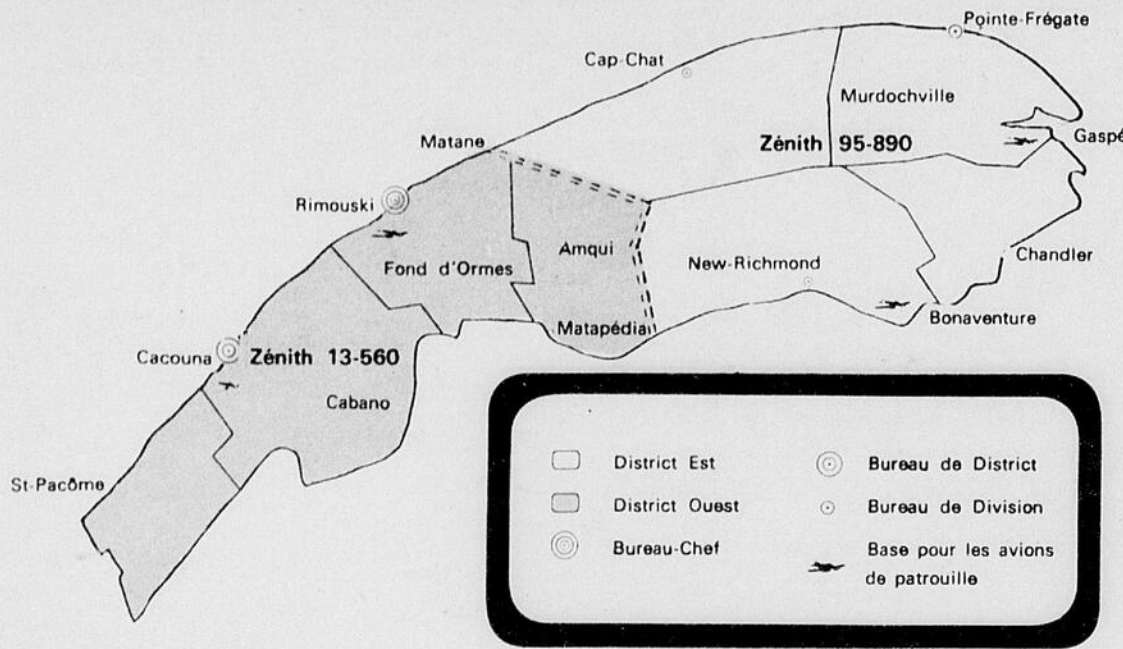
POUR VISITER NOTRE BISTRO-BAR-LUNCH

AUSSE, diner d'hommes d'affaires

184 Est St-Germain  
Rimouski

Tél. : 723-3387  
723-3186

# Société de conservation de la Gaspésie



Promouvoir, la conservation des ressources renouvelables du Québec, en particulier la forêt et ce, par l'éducation du public, la surveillance du territoire et la lutte contre le feu et les autres éléments destructeurs; tels sont brièvement les principaux objectifs de la Société de Conservation de la Gaspésie.

Ayant son siège social à Rimouski, son territoire de fonctionnement s'étend des comtés de l'Islet à Gaspé, comprenant toutes les forêts sous concessions forestières vacantes de la couronne et terrains privés, pour une étendue

## Bienvenue aux congressistes

(Suite de la page 1)

férence prononcée par M<sup>re</sup> Wheeler Dupont, régisseur à la Régie des rentes du Québec.

A 5 heures, il y aura célébration de la messe, suivie d'un vin d'honneur offert par la ville de Rimouski. La journée se terminera par un buffet servi à la polyvalente et par une soirée au même endroit.

A l'occasion de cette journée, le trophée de l'Age d'Or sera attribué au club qui se sera distingué dans son milieu par une participation à la vie sociale et communautaire de son milieu.

due totale de 11,043,530 acres. (voir carte ci-dessus).

Comparativement à d'autres provinces au pays, le territoire à surveiller excède en superficie la province de la Nouvelle-Ecosse et supérieur à celui de la Suisse et de la Belgique.

Le territoire concerné se divise en deux parties appelées districts (est et ouest) couvrant une superficie de 8500 milles carrés.

La protection des forêts contre les incendies nécessite le maintien d'une organisation souple et efficace capable de faire face rapidement à des situations d'urgence, dont le plan d'organisation comprend un certain nombre de personnes ayant des fonctions et des tâches bien définies.

Comme le territoire à couvrir est assez vaste, il va sans dire que la communication entre les bureaux de division, de district, des véhicules, des avions, etc, doit être des plus efficace.

Le système de communication de la Société de Conservation de la Gaspésie est à la fois simple et complexe et repose sur plusieurs modes

de transmission qui sont: communication-radio; téléscripteurs et télé-copieurs; téléphone (zénith), en plus d'un système très efficace de prévisions météorologiques.

De plus, comme l'avion est un instrument de travail indispensable pour la détection, la Société de Conservation de la Gaspésie utilise des avions bimoteurs pour le travail en Gaspésie vu les conditions difficiles de vol et des monomoteurs pour couvrir la partie du Bas St-Laurent.

Le centre de contrôle des opérations aériennes est situé au bureau-chef de Rimouski.

Jusqu'à maintenant, la Société de Conservation de la Gaspésie a eu à combattre 13 feux qui ont brûlé une étendue de quelque 95 acres.

A Rimouski, la Société de Conservation de la Gaspésie siège à l'aérogare de Rimouski-Est (rue de l'aéroport) C.P. 445 tél.: 724-5120. De plus, par l'installation du système zénith, vous pouvez rejoindre sans frais d'appel et facilement chacun des districts district ouest: zénith 13-560 et district est: zénith 95-890. (E. W.)

## Pour souligner la Fête des Pères

**10%** de rabais VOUS SERA ACCORDE

SUR TOUS LES ACHATS EFFECTUES CHEZ JEAN BEAULIEU



**Gilet de Golf**

(T-SHIRT)

**GRAND SPECIAL**

**10.95**



**jean beaulieu**

200 ouest, St-Germain — Rimouski

**Tél. 723-7598**

## Le coin du propriétaire

### Propriétés à vendre



371 Place Bon-air  
Pointe-au-Père  
—Résident unifamiliale  
de 6 pièces



173 ouest, 21<sup>ème</sup> rue  
Paroisse St-Pie X  
—Maison à revenus  
de deux logements  
Henri-Paul Côté, agent 739-4317  
Léonard Gagnon, agent, 723-2413



416 rue Jobin  
Paroisse Ste-Agnès  
—Résidence unifamiliale  
de 7 pièces

### LE DEPANNEUR

licencié

TEL.

**723-8642**

45 DUCHESNE  
RIMOUSKI

LIVRAISON GRATUITE

TOUS LES SOIRS JUSQU'À

**10h.30**

Dépositaire des "pâtisseries Lacasse"



**BIENTOT A SEPT-ILES**

Votre homme d'affaires

**Fiducie du Québec**

Courtier

192 est, rue St-Germain, Rimouski  
**724-2245**

Une institution du Mouvement des Caisses populaires Desjardins

Bienvenue  
au

# PARADIS DES SINGES

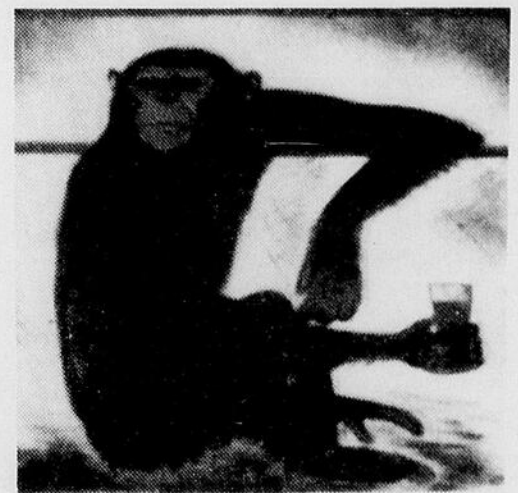
**BIC, comté de Rimouski, P.Q.**  
(Situé sur route nationale 132)

## VISITEZ PLUS DE 60 SINGES

**DE DIFFERENTES  
COULEURS  
ET VARIETES**



VOUS LES VERREZ  
EXECUTER TOUTES  
SORTES DE PROUESSES  
ET ACROBATIES



### SPECTACLE A NE PAS MANQUER !

## Réforme scolaire et diminution de la clientèle étudiante



Ci-haut, quelques-uns des principaux responsables de la Commission Scolaire Régionale du Bas St-Laurent, qui sont, de gauche à droite, MM. Gérard Grenier, directeur général, Maurice Bérubé, directeur service de l'enseignement et directeur-général adjoint, et Fernand Lamontagne, directeur du service de l'information. N'apparaît pas sur la photo, M. Jean François Lelièvre, directeur du service des finances et M. Adélar Drapeau, directeur du service du personnel.  
(Photo Le Rimouskois E. W.)

La Commission Scolaire Régionale du Bas St-Laurent donnait une conférence de presse la semaine dernière afin de dévoiler son programme-cadre institutionnel pour 1974-75.

A la différence entre ce programme et celui des années antérieures, celui-ci constitue plutôt un guide pour chacune des écoles, suivant les besoins de son milieu, tout en attachant une plus grande importance que par les années passées, aux objectifs à l'éducation.

Désormais, il s'agira avant tout de former l'élève en lui

offrant tous les moyens visant un développement harmonieux et équilibré de tout son être, pour en arriver à vivre dans son milieu scolaire une vie adaptée à ce qu'il est et lui apprendre graduellement à assumer ses responsabilités au sein de la société.

L'école secondaire doit donc être le centre de divers apprentissages: apprendre à être, apprendre à vivre, apprendre à devenir.

L'école doit donc permettre aux élèves une plus grande liberté de choix d'options et d'activités qui répondent le mieux aux aptitudes et aux

goûts des jeunes en favorisant le développement selon le rythme personnel de chacun.

Elle doit en arriver à favoriser tant chez le personnel que chez les élèves, la créativité, les initiatives, l'engagement personnel, la prise de conscience de ses responsabilités, etc, etc.

Bien qu'en adoptant un caractère plus humain et une atmosphère plus détendue et plus valable, l'école doit prévoir une discipline ferme et juste mais également humaine.

Un autre point important à souligner dans ce programme est que les horaires rigides disparaîtront (étant un obstacle à ce que l'on vient de citer).

En adoptant les grille-horaire du ministère, les périodes seront abolies pour faire place minutes d'enseignement, ce qui amènera plus de souplesse dans l'organisation des programmes et des horaires.

#### Diminution de la clientèle scolaire

D'autre part, les responsables de la C.S.R. du Bas St-Laurent, nous ont fait remarquer, lors de cette conférence, que la clientèle scolaire diminue d'année en année.

Selon les chiffres fournis, il appert que la clientèle

scolaire de la C.S.R. (Mitis et la clientèle scolaire de Ni-Neigette) au niveau secondaire aura diminué de 30.3% en 1978-79. Au niveau élémentaire, de 27.7%. En 1983-84, (Suite à la page 10)

**CINEMA 4** CENTRE CIVIQUE dimanche et lundi

un film de **BILLY WILDER** POUR TOUS

LA VIE PRIVÉE DE **SHERLOCK HOLMES**

**Nouvel horaire pour l'été  
EN JUIN, JUILLET ET AOUT,**  
Les projections débutent  
À 20.30 h.

## Décès de Madame Robert St-Pierre



Le 3 juin 1974, en l'église St-Robert-Bellarmin, eurent lieu les funérailles de Madame Robert St-Pierre (Berthe Bérubé), décédée le 30 mai, à l'âge de 66 ans et 11 mois, à l'Hôtel-Dieu de Québec.

Elle laisse dans le deuil outre son époux, marchand de Rimouski, ses enfants: M. et Mme Gilles St-Pierre (Rachel Brisson) et leur fils Gino, Rimouski; M. et Mme Claude St-Pierre (Suzanne Ruel) et leurs filles Valérie et Cathéline, Brossard; M. et Mme Louis-Marie Boulianne (Francine St-Pierre) et leur fils Patrick, Amqui.

Son beau-père Monsieur Alfred St-Pierre, Cacouna, ainsi que plusieurs frères et soeurs, beaux-frères et belles-soeurs partagent leur peine: M. et Mme Emmanuel Bérubé, St-Joseph de Sorel; M. et Mme Ceryce Bérubé, Tracy; M. et Mme Louis Bérubé, St-Joseph de Sorel; M. et Mme Michel Bérubé, Rimouski; M. et Mme Irénée Bérubé, Les Hauteurs; M. et Mme Charles Vignola (Marguerite Bérubé), Rimouski; M. et Mme Benoît Bérubé, Les Hauteurs; M. et Mme Maurice Bérubé, Tracy; M. et Mme Joseph Bérubé, Hauterive; Sr Rita Bérubé, R.S.R., Rimouski; M. Lionel Bérubé, ptre, Trois-Pistoles; M. Arsène Pelletier, Isle-Verte; M. et Mme Oscar St-Pierre, Cacouna; M. et Mme Roland Vézina (Yvette St-Pierre), Rimouski; M. et Mme Maurice Vignola (Suzanne St-Pierre), Charlesbourg, et Mlle Thérèse St-Pierre, Québec.

Madame St-Pierre a successivement vécu à St-Simon, à Ste-Blandine et depuis 1945, à St-Robert-Bellarmin. En cette dernière paroisse, elle fut très active dans les associations telles le Tiers-Ordre de Saint-François et le Mouvement Lacordaire; avec plusieurs compagnes, elle organisa l'Ouvroir et s'y dépensa sans compter; elle faisait partie du Comité des Hôtessees lors de l'inauguration de l'église. Pendant dix ans, Madame St-Pierre fut présidente soit des Fermières, soit de l'Economie domestique, soit de l'A.F.E.A.S. locale; elle fut aussi présidente diocésaine de l'Economie domestique. Sa participation aux journées d'études et aux congrès fut des plus encourageantes. Aussi son amabilité et son dévouement lui ont-ils attiré l'estime ou l'amitié de tous.

Plusieurs prêtres, de nombreux parents et amis participèrent à la concélébration liturgique présidée par l'abbé Lionel Bérubé. La chorale de St-Robert, composée des plus grandes amies de la défunte, exécuta des chants qu'elle aimait.

L'inhumation eut lieu au Cimetière St-Germain.



## Université du Québec à Rimouski

### COURS A TEMPS PARTIEL

#### SESSION ETE-74

#### RIMOUSKI

#### SCIENCES DE L'ADMINISTRATION :

ADM-130-73 00 Eléments de marketing (soir) 02-07-74

ADM-201-73 00 Droit commercial (soir) 22-07-74

#### SCIENCES PURES

BIO-310-73 00 Physiologie cellulaire 02-07-74

BIO-423-72 00 Physiologie animale I 22-07-74

MAT-322-72 00 Algèbre linéaire II 02-07-74

MAT-611-71 00 Logique 02-07-74

#### SCIENCES DE L'EDUCATION :

EDU-162-73 00 Pédagogie de l'audio-visuel 22-07-74

EDU-303-70 00 Psychogénèse de l'adolescent 22-07-74

EDU-309-72 00 Comportements pédagogiques 02-07-74

EDU-351-73 00 Evaluation du rendement scolaire 02-07-74

EEL-200-73 00 Caractéristiques des divers types d'enfants inadaptés 22-07-74

EEL-210-73 00 Diagnostic des troubles psycho-moteurs et de l'expression 02-07-74

EEL-215-73 00 Techniques spéciales de rééducation en psychomotricité et en expression 22-07-74

EEL-240-73 00 Diagnostic des troubles du raisonnement logico-mathématique 02-07-74

EEL-245-73 00 Didactique spéciale de la mathématique I 22-07-74

EEL-380-73 00 Troubles de l'apprentissage 02-07-74

ELE-103-71 00 Exploration I : les arts plastiques 02-07-74

ELE-104-71 00 Exploration II : la musique 02-07-74

ELE-107-71 00 Exploration IV : l'étude du milieu I 22-07-74

ELE-215-71 00 Psychomotricité 22-07-74

ELE-251-71 00 Apprentissage et enseignement du français I 02-07-74

ELE-252-71 00 Apprentissage et enseignement du français II 22-07-74

ELE-371-71 00 Apprentissage et enseignement des sciences religieuses I 02-07-74

PRE-331-71 00 Apprentissage et enseignement des arts plastiques I 22-07-74

#### LETTRES ET SCIENCES HUMAINES

ANG-305-72 00 Roman britannique et américain au XIXe siècle 02-07-74

ANG-315-72 00 Poésie anglaise au XIXe siècle 22-07-74

GEO-921-73 00 Stage I : géomorphologie 02-07-74

HIS-415-73 00 Relations internationales au XXe siècle 02-07-74

HIS-515-73 00 Les idéologies au Québec au XIXe siècle 22-07-74

LIN-110-71 00 Introduction à la linguistique 22-07-74

LIT-353-71 00 Surréalisme dans la poésie française contemporaine 02-07-74

#### SCIENCES RELIGIEUSES :

REL-282-72 00 Sagesse occidentale 02-07-74

#### ENSEIGNEMENT PROFESSIONNEL :

P EDU-105-70 00 Psychologie de l'apprentissage 25-06-74

P EDU-309-72 00 Comportements pédagogiques 15-07-74

TEC-460-71 00 Didactique de la spécialisation I 17-06-74

TEC-461-71 00 Didactique de la spécialisation II 08-07-74

#### EDUCATION PHYSIQUE :

302-721 00 Principes scientifiques de l'entraînement

303-421 00 Croissance et développement de l'homme en mouvement I

303-531 00 Programmation en éducation physique

#### SCIENCES FAMILIALES :

EF-243 00 Problèmes familiaux 17-06-74

#### RIVIERE-DU-LOUP

#### SCIENCES DE L'EDUCATION :

ELE-361-71 10 Apprentissage et enseignement des mathématiques I 02-07-74

ELE-362-71 10 Apprentissage et enseignement des mathématiques II 22-07-74

EDP-343 10 Didactique de l'éducation physique 02-07-74

EEL-383 10 Didactique des sciences de la nature 22-07-74

#### LA POCATIERE

#### SCIENCES DE L'EDUCATION :

EDU-105-70 21 Psychologie de l'apprentissage 02-07-74

ELE-111-71 24 Nature et conditions de l'apprentissage scolaire I 02-07-74

ELE-112-71 24 Nature et conditions de l'apprentissage scolaire II 22-07-74

#### LETTRES ET SCIENCES HUMAINES :

LIN-263-73 21 Français moderne 22-07-74

#### LA COTE-NORD

#### SCIENCES DE L'EDUCATION :

ELE-101-72 33 Exploration III-A : le langage oral 02-07-74

#### GASPE

#### SCIENCES DE L'EDUCATION :

EEL-110-73 61 Développement psychomoteur de l'enfant et de l'adolescent 02-07-74

EEL-115-73 61 Techniques psychomotrices 22-07-74

EEL-326-I 61 Didactiques des mathématiques I 12-08-74

EEL-343 53 Didactique de l'anglais 02-07-74

EEL-383 58 Didactique des sciences de la nature 02-07-74

PED-203B 58 Pédagogie de l'audio-visuel 22-07-74

Les candidats qui désirent obtenir des renseignements concernant les procédures d'inscription doivent communiquer le plus tôt possible au :

Bureau du Registraire  
Université du Québec à Rimouski  
300 avenue des Ursulines  
Rimouski — 724-1433  
G5L 3A1

## De la créativité au liturgie



Du 20 mai au 31 mai, 87 agents de pastorale des diocèses de Sainte-Anne, Gaspé, Hauterive et Rimouski étaient réunis au Grand Séminaire de Rimouski pour une session intensive en liturgie. Cette session, la sixième organisée par le Département des Sciences religieuses de l'Université du Québec à Rimouski avait pour thème: communication et animation liturgique. Le responsable de cette session était Jacques Tremblay, professeur au Département des Sciences religieuses et l'animation était assurée par Gabriel Bérubé de l'U.Q., spécialiste dans l'éducation aux adultes. Au début de la session, on fit appel à plusieurs personnes ressources: du groupe de l'ALPEC, Armand Chouinard, Michelle Arcand et Maurice Lebel, tous trois spécialistes en animation liturgique au diocèse de Québec; M. Pierre Dufresne, auteur d'un

volume intitulé "Liturgie familiale", paru récemment, est venu aider les participants dans une réflexion sur la liturgie familiale, une forme renouvelée de la prière en famille.

Au dire des participants, cette session fut très enrichissante. L'un d'eux s'exprime en ces termes: "Toutes les sessions que j'ai suivies m'ont beaucoup apporté, mais cette dernière a été particulièrement enrichissante: elle m'a donné une vision nouvelle de ce qu'est la liturgie comme moyen de rassembler les fidèles de tous les âges; en plus d'avoir été une excellente occasion de reviser ce qu'on fait comme pasteur de paroisse, la session nous a fait découvrir l'importance de la créativité en liturgie qui consiste à saisir les occasions de la vie quotidienne pour accrocher nos liturgies. Je sors de la session avec un cœur neuf et un esprit nouveau"

## Un accident mortel ravi à ses parents le jeune André Drolet



A Rimouski le 1er mai 1974, est décédé accidentellement à l'âge de 6 ans 8 mois, André fils de M. et Mme Gaston Drolet de Rimouski.

En plus de ses parents il laisse dans le deuil, ses sœurs et frère, Lucie, Jean, Diane; ses grands-parents M. et Mme Joseph Quirion de St-Prospier, plusieurs oncles et

tantes, cousins et cousines.

Les funérailles eurent lieu en l'église de St-Prospier de Beauce.

L'inhumation fut faite au cimetière de St-Prospier de Beauce. La direction des funérailles était confiée à la maison Claude Ouellet Inc.

O B  
A + AB  
ON A BESOIN DE  
TOUS LES GROUPES  
DONNEZ DU SANG REGULIEREMENT.



## L'Air Pur

...par la verdure

Arbres d'ornements  
fruitiers - arbustes  
conifères - engrais

Fleurs annuelles et géraniums  
insecticides et herbicides

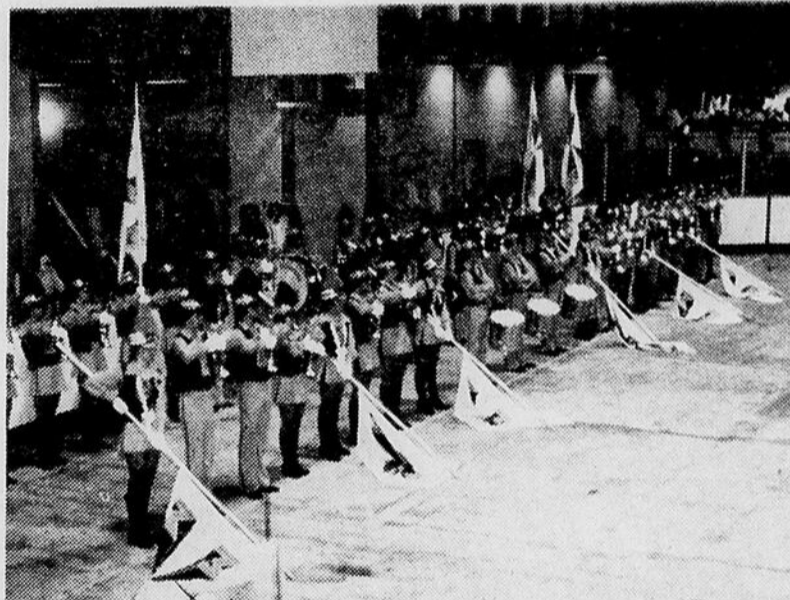


## André Masson

462 Ave de la Cathédrale - Rimouski

# 8e GALA des ETOILES DE RIMOUSKI

DIMANCHE 16 JUIN A 8h. p.m. AU COLISEE



Les Mariniers de Bic, sur la photo ci-haut seront l'un des Corps participants au 8e Gala des Etoiles, dimanche le 16 juin à 8.00 p.m. au Colisée.

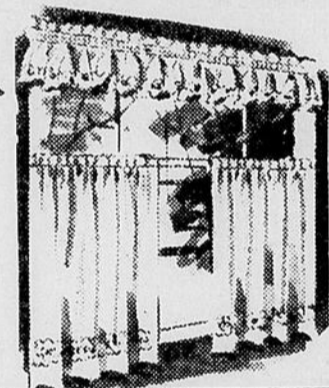
En vedette les Jeunes de Pointe-aux-Trembles CHAMPION 1972 Trompettes A, les Ambassadeurs d'Arvida CHAMPION 1972, Clairon B, sans oublier les Etoiles de Rimouski. CHAMPION Trompettes B 1973, et plusieurs autres Corps.

Le programme comprend comme à l'accoutumé:

— Samedi 15 juin, 8.00 p.m. danse au Colisée  
Admission: \$1.00

Dimanche 16 juin  
10.00 a.m. Messe au Colisée  
2.00 p.m. Parade dans les rues de Rimouski  
8.00 p.m. Gala des Etoiles au Colisée.  
Admission: enfants .50 adultes \$1.50

## TISSUS ST-PIE X Enr.



vous offrent un très beau choix de TENTURES

- DRALON
- POLYESTER
- ACRYL.QUE
- ETC. ETC.

**Nous faisons la confection des tentures**

Vous trouverez aussi un très bel assortiment de tissus pour vos toilettes printanières. Une visite vous en convaincra et vous pourrez participer à notre concours.

**TISSUS ST-PIE X Enr.** 312 Cathédrale RIMOUSKI Tél. 723-2543



## TRUST GÉNÉRAL

### paie sur les dépôts de 5 ans

Institution inscrite à la Régie de l'Assurance-Dépôts du Québec

TRUST GÉNÉRAL DU CANADA  
12 EST, RUE SAINT-GERMAIN, RIMOUSKI - 724-4106  
108, RUE LAFONTAINE, RIVIERE-DU-LOUP - 862-7286

Vous pouvez utiliser ce coupon et le poster avec votre chèque à l'un de nos bureaux.

Ci-inclus mon chèque au montant de \$ (minimum \$500.00) pour lequel vous voudrez bien émettre un certificat de dépôt garanti pour une durée de 5 ans, au

Nom de

No

Rue

Ville

Signature

Date

Ces faux sont susceptibles de changer sans avis mais n'affectent pas ceux déjà consentis. 160574

## Spéciaux en vigueur les 13 - 14 - 15 juin 1974



### COUPE FRANÇAISE

Rosbif du Roi  
LA LB **2.19**

Steak du Roi  
LA LB **2.29**

Cubes à fondue  
LA LB **2.29**

Steak minute  
LA LB **1.99**

Nous vendons  
du boeuf  
de marque  
Steer rouge A 1

## MELANGE A GATEAUX "ROBIN HOOD"

BOITE DE 19 OZ



**2 POUR .89**

Jus de tomates  
"BRIGHT"  
FANCY  
format 19 onces

**5 pour .89**

Bettes sucrées  
"Aylmer"  
tranchées

format 15 onces **.33**

Jus de fruits  
"F.B.I."  
orange - raisins  
pamplemousse  
pomme

format 6x6 oz **.69**

## FROMAGE VELVEETA DE "KRAFT"

Format  
2 livres

**1.79**



## LAITUE EN POMME

Californie produit U.S.A.

Catégorie Canada no 1

grosneur 24



chacune

**.29**



## FESSE DE PORC

Morceau environ 5 livres

la  
livre

**.59**

Steak ou  
centre fesse

la  
livre **1.09**

Petit bologna  
"Maple Leaf"  
environ 2 livres

la  
livre **.79**

Jambon  
sandwich  
"Maple Leaf"

la  
livre **1.49**

Steak de  
flétan cong.  
pqt environ 1 lb

la  
livre **1.69**

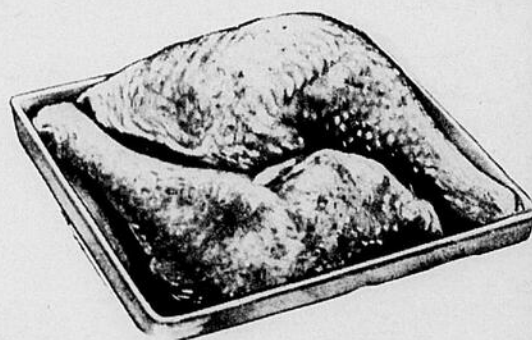
## CUISSES de POULET

congelées  
10 livres  
la livre

**.63**

A la livre

**.75**



Raisins rouges Barlinka  
Produits U.S.A. Cat. C. no 1

la livre **.75**

PIMENTS VERTS  
Produits U.S.A. Cat. C. no 1

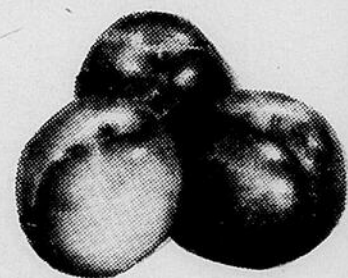
**2 POUR .19**

## POMMES "McINTOSH"

GROSSEUR 120

Produit du Québec

**6 pour .49**



VOIR CIRCULAIRE "CHAMPION" POUR LES AUTRES SPECIAUX AVANTAGEUX

## ROBERGE & MICHAUD

315 CATHEDRALE — 186 LAVOIE  
Tél. 723-7891 Tél. 723-7824

LICENCIE - SPECIALITE : COUPE FRANCAISE

FROMAGE ET IMPORTATION - SERVICE DE LIVRAISON

## EPICERIE B. PINEAULT ENR.

Tél. 724-4109

459 Lasalle, Nazareth

**NAZARETH**

## EPICERIE BRILLANT

Tél. 736-4331

131 St-Jean-Baptiste

**BIC**

**MEUBLES  
RICHARD ENR**

188 ouest Evêché — 2e étage

**Bonne Fête  
des Pères**

**POUR LA FETE DES PERES**



**TOUS NOS**

**LAZY-BOY**

**SUBISSENT UNE REDUCTION.  
ALORS MADAME  
PROFITEZ-EN POUR VENIR  
CHOISIR CELUI  
DE VOTRE MARI.**

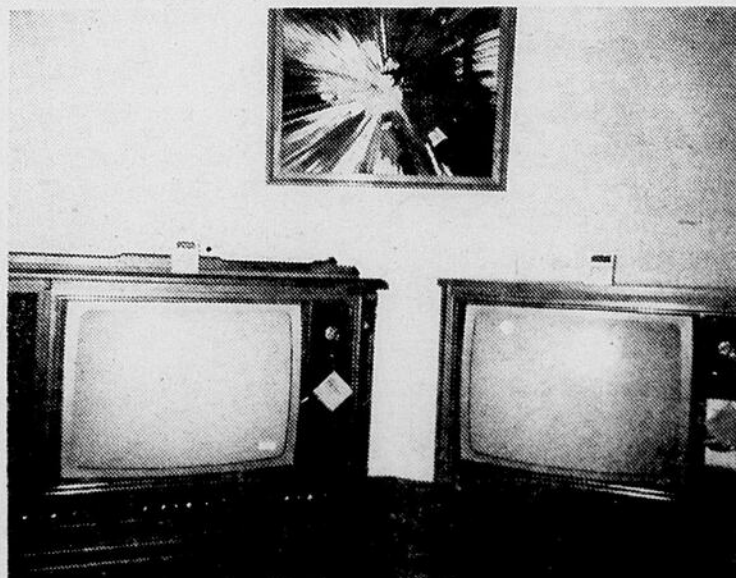
**LIQUIDATION!**

**TELEVISEUR  
COULEUR  
26 POUCES**

**Nous avons présentement un surplus d'inventaire dans  
les téléviseurs couleurs 26 pouces, 100% transistorisés.**

**\$ 699.**

**Régulier \$929.95**



**\$ 599.**

**Régulier \$869.95**

**Achetez le vôtre maintenant et bénéficiez du prix du manufacturier**

## Lauréat Marois expose à la

*Galerie Basque*



Lauréat Marois, sérigraphe, expose actuellement ses oeuvres à la Galerie Basque.

L'exposition a débuté samedi le 8 juin et se poursuivra jusqu'au samedi 22 juin.

Originaire de la Beauce, il a étudié de 1967 à 1971 à l'École des Beaux-Arts de Québec. En 1972, il obtient une licence en pédagogie spécialisée en art plastique à l'Université Laval. De 1972 à 1974, il enseigne la sérigraphie à l'Université du Québec à Chicoutimi.

Membre de l'Association des Graveurs du Québec, il compte à son actif plusieurs expositions individuelles et collectives. De 1969 à 1974, il exposa notamment à Québec, Montréal, Toronto, Halifax, San Francisco, Cracovie, Beyrouth et Branford.

La Galerie Basque est située au 1402 St-Germain (ouest) tél.: 723-1321. La galerie est ouverte tous les jours à l'exception du lundi de 13h. à 17h. et de 14h. à 22h.

## Le droit du malade mental à exercer son devoir de citoyen

Suite à des plaintes reçues et à des faits vérifiés, l'Association Canadienne de la Santé Mentale informe la population qu'il est non seulement immoral mais de plus illégal de refuser à une personne hospitalisée en psychiatrie, ayant été hospitalisée ou suivant des traitements

en clinique psychiatrique externe, le droit d'être énumérée sur la liste électorale et de se prévaloir de son droit de vote aux élections fédérales ou provinciales.

Ce droit ne peut être refusé à une personne que sur un avis écrit d'un professionnel

apte à juger de l'incapacité mentale de cette personne à exercer cette fonction.

L'Association Canadienne de la Santé Mentale invite ceux qui auraient été brimés de leur droit à communiquer avec elle en écrivant à: 394, rue Rouleau, App. 2, Rimouski.

## ta maison... à vendre

### BUNGALOW

Boul. Buies tout en brique grand terrain cause départ

### DUPLEX

Rue Pierre D'Anjou construction 5 ans très moderne.

### COMMERCE

Epicerie boucherie très bon chiffre d'affaire. Résidence à même

### URGENT

Aurions besoin immédiatement de 2 bungalows à St-Pie X

### REVENUS

Rue Cathédrale 2 magasins. En plus 6 chambres meublées. Cuisine commune. Excellente condition de paiement

### REVENUS

Rue St-Joseph Est. 4 logements plus 3 chambres avec toilette et douche. Stationnement. Conditions de paiement à discuter

### TERRAIN

centre ville Tout près de l'Université Services rendus sur terrain. Prêt pour construction.

### ARGENT A PRETER

Notre compagnie est très ouverte pour des 2ièmes hypothèques.



30 EST, RUE EVECHE, RIMOUSKI, 723-6335  
RAYMOND D'AMOURS, représentant, tél.: Rés. 723-2543

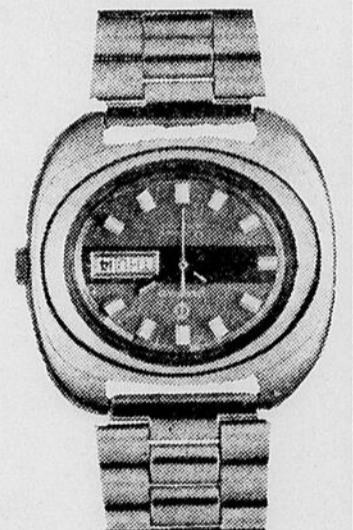
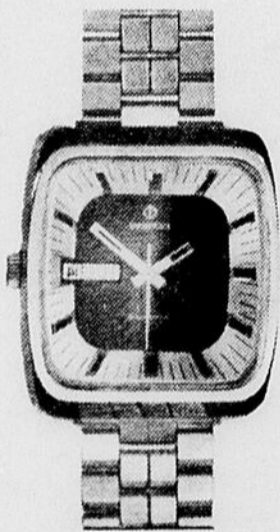
**DIMANCHE  
LE 16 JUIN C'EST**

# La Fête des pères

POUR L'OCCASION

**La Bijouterie de Rimouski Inc.  
offre aux mamans qui désirent  
faire un cadeau à l'être cher,**

**10 % D'ESCOMPTE**  
sur montres, bagues en or, chaînes en or, zodiacs en or, croix en or. Même escompte sur les rasoirs, porte-documents, bars portatifs et porte-monnaie.  
Alors économiser et rendez heureux le papa en faisant vos achats à la



**Bijouterie de Rimouski Inc.**

CENTRE D'ACHAT COOPRIX — TEL.: 723-4066

## Création de 5 sociétés dans le territoire des OD I et II

Cinq Sociétés d'exploitation des ressources seront créées prochainement dans le territoire des Opérations-Dignité I & II.

Il s'agit des sociétés d'exploitation des ressources de la Métié (Baie-des-Sables, Léandre, Matane, Petite-Ma-St-Damase, St-Cléophas, tane, St-Adelme, St-Luc, St-Sayabec, St-Charles, Les René, St-Nil) de la Neigette

(St-Marcellin, Trinité-des-Monts, St-Narcisse, Esprit-Saint) des Basques (Lac-des-Aigles, Biencourt, St-Mathieu, St-Guy, St-Médard).

La formation de ces sociétés fait suite à une récente rencontre à Rimouski, entre les représentants du ministère des Terres et Forêts, du Fonds de Recherches de l'Université Laval, du syndicat des Producteurs de Bois du Bas St-Laurent et de quelque 35 propriétaires de boisés regroupés au sein des Opérations-Dignité I et II et actuellement engagés dans l'expérience de revalorisation forestière.

Travaillant en collaboration avec le FRUL, les Sociétés d'exploitation des ressources seront responsables de l'administration et de l'exécution des travaux sylvicoles sur leur territoire.

Leur formation marque une première étape dans la réalisation de nouvelles structures d'aménagement de la forêt privée dans l'Est du Québec telles que proposées en mars dernier par le ministère des Terres et Forêts.

## A la recherche des signes du temps Qu'avons nous fait de lui?

En parcourant les évangiles, nous sommes nécessairement amenés à nous demander qui est Jésus. Or, la lecture de ces documents inspirés dégage l'image d'un Jésus inconfortable et déroutant: il se plaît avec les petits et les pauvres; il pose des gestes inconvenables le jour du sabbat; il fréquente les pêcheurs; il fait des actions étonnantes et ambiguës; il intrigue les foules; il ruine la bonne conscience des pieux pharisiens; il dévoile les intérêts mesquins des prêtres et des chefs du peuple; les siens le croient fou; il entraîne ses disciples dans une situation dangereuse à Jérusalem; bref, il révolutionne son milieu. Après la lecture des évangiles, nous restons donc avec l'image d'un Jésus révolutionnaire.

Si nous considérons, par ailleurs, l'image que notre Eglise donne d'elle-même au monde actuel, avons-nous la même impression? L'Eglise est-elle perçue par nos contemporains comme un ferment révolutionnaire pour opérer l'amélioration de nos sociétés et de nos civilisations? L'image de Jésus qui ressort d'une lecture des évangiles, les gens la retrouvent-elle dans notre Eglise d'ici? Tout ce que je disais de Jésus au paragraphe précédent, sommes-nous portés à l'attribuer à notre Eglise? Il me semble plutôt que l'Eglise dégage une image davantage conservatrice, respectueuse de la bonne conscience, s'accommodant assez bien de l'ordre actuel.

Il y a donc là un problème sérieux de fidélité à Jésus qui concerne tous les disciples de Jésus. Cette distorsion dans la présentation de Jésus, dont nous sommes tous coupables, est un péché grave. Le moyen de sortir de ce péché est de reprendre la révolution entreprise par Jésus, avec les moyens qui ont été les siens: non les armes, mais le don de soi jusqu'au bout.

Jean-Yves Thériault.

**F  
L  
S  
H**  
**ALIMENTATION**  
par: Marie-Claire Lepage,  
diététiste.

## COLLATION ET GRIGNOTAGE

C'est souvent en grignotant que l'on prend du poids sans trop s'en apercevoir. Voici quelques suggestions qui pourront vous aider:

- 1) Si vous grignotez:
  - Prenez 3 repas bien équilibrés.
  - Grignotez du céleri, des bâtonnets de carottes ou d'autres légumes crus.
  - Vers la fin de l'après-midi: prenez le temps de manger une salade préparée avec une vinaigrette diététique, buvez un verre de lait écrémé ou prenez un fruit (ceux-ci ne sont tout de même pas permis à volonté).

tentations durant la soirée:
 


- Mangez un fruit et buvez un verre de lait écrémé. Ce dernier peut même être aromatisé avec de l'extrait de vanille ou quelques fraises.
- Sachez occuper vos soirées: vous serez moins tenté de tuer le temps en mangeant.
- 3) Si vous éprouvez un besoin impérieux de sucré: mangez un cornichon sûr...

Cette dernière remarque vous semble peut-être comique, mais je vous conseille de l'essayer.

A bientôt.

- 2) Pour ne pas succomber aux tentations durant la soirée:
  - Mangez un fruit et buvez un verre de lait écrémé. Ce dernier peut même être aromatisé avec de l'extrait de vanille ou quelques fraises.
  - Sachez occuper vos soirées: vous serez moins tenté de tuer le temps en mangeant.
  - 3) Si vous éprouvez un besoin impérieux de sucré: mangez un cornichon sûr...

La semaine prochaine: Exercice et poids.



**Collège  
d'Enseignement  
Général et  
Professionnel  
de Rimouski**

Le Collège de Rimouski requiert les services d'un technicien en audio-visuel.

**FONCTIONS :**  
Le rôle principal et habituel de l'employé de cette classe est de procurer une assistance technique aux différents services du Collège en participant au choix d'appareils et instruments audio-visuels ou autres en assurant le fonctionnement et l'utilisation rationnelle de ceux-ci.

**QUALIFICATIONS REQUISES :**  
Posséder un diplôme d'étude collégiale professionnelle en électronique ou posséder un diplôme ou une attestation d'études dont l'équivalence est reconnue par l'autorité compétente.

**ECHELLE DE SALAIRE :**  
Entre \$6,766. et \$7,720. selon la scolarité et l'expérience.

Les candidatures écrites et le curriculum vitae seront reçus jusqu'au 19 juin 1974, à l'adresse suivante:

**Service du personnel,  
Collège de Rimouski,  
60 ouest, rue de l'Évêché,  
Rimouski, P.Q.  
G5L 4H6**

**offre d'emploi**

l'institution	le titre
<b>Union Régionale de Rimouski des Caisses populaires Desjardins, 681, boul. St-Germain Ouest, RIMOUSKI, P.Q.</b>	<b>COMPTABLE  CAISSE POPULAIRE DE RIMOUSKI</b>

**la description**

**RESPONSABILITES GENERALES :**  
Est responsable, sous l'autorité de son supérieur, de l'exécution et de la comptabilisation des opérations au Service de l'épargne. Voit à la répartition du travail, l'entraînement des employés et au respect de la discipline selon les normes établies. Contrôle la conciliation de l'encaisse. Exécute les tâches portant sur: le traitement des effets irréguliers; l'ouverture, la fermeture, le transfert de compte; la location et la résiliation des baux de coffrets de sûreté; la réception et l'expédition des valeurs en garde et des effets expédiés pour encaissement; la vente d'obligations, mandats, traites, chèques de voyage; la certification des chèques. Vérifie l'exactitude des rapports produits par la centrale. Prépare la paye. Est un des responsables de la réserve de numéraire.

Trente-deux (32) employés réguliers, trois (3) points de service.

**EXIGENCES :**

- Nous demandons normalement treize (13) ans de scolarité et cinq (5) ans d'expérience;
- Connaissance du télétraitement souhaitable;
- Sens de l'analyse financière;
- Aptitude à gérer efficacement le personnel, à organiser, distribuer et évaluer les charges de travail;
- Esprit de communication et collaboration; grande disposition à servir le public dans un contexte de coopération.

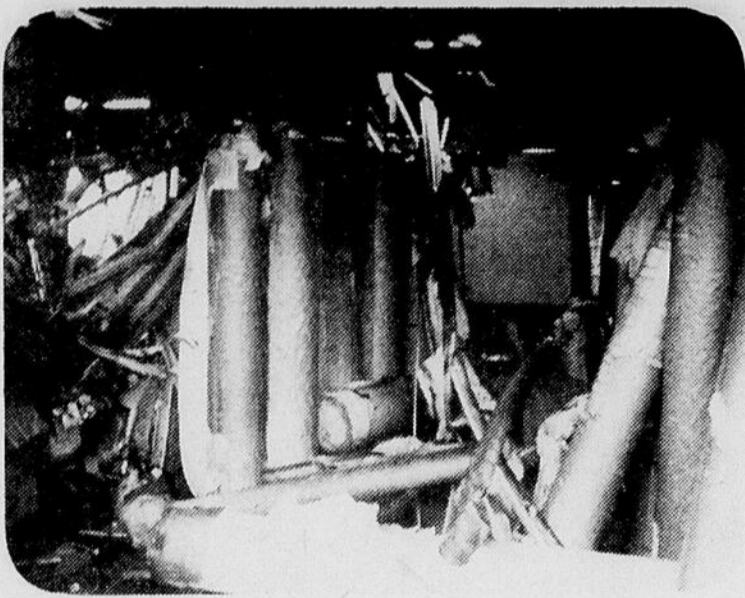
**REMUNERATION :**

- Salaire en relation avec le poste et les qualifications;
- Avantages sociaux complets.

Faire parvenir votre curriculum vitae d'ici le 18 juin 1974.

**Gaston Lapointe, directeur,  
Service du Personnel.**

GL/nc  
Le 30-05-74



L'Entrepôt du tapis située à Rimouski-Est, propriété de Tapis Ouellet Inc. a été la proie des flammes vendredi le 31 mai dernier.

Ayant pris naissance vers les 4:00 hres de l'après-midi à l'arrière de l'entrepôt, le feu se propagea par la suite à l'intérieur où plus de 70 rouleaux de tapis et prélat furent endommagés. On estime le coût des dégâts à quelque milliers de dollars.

La photo ci-dessus, prise à l'intérieur de l'entrepôt, nous fait voir une partie des dégâts causés par les flammes. (Photo Le Rimouskois E. W.)

## Nouvel accord en recherche

Le Centre de Recherche industrielle du Québec (CRIQ) a signé un accord de collaboration avec l'Omnium de Prospective industrielle (OPI) de Saint-Armand, France. L'OPI est un centre de recherche industrielle privé français, spécialisé dans les domaines textile, paratextile et cryochimique. Pour sa part, le CRIQ veut favoriser et améliorer le développement des industries québécoises. Le protocole de collaboration signé avec l'OPI permet dans les meilleures conditions, la constitution d'un département textile au sein du CRIQ. Cet accord facilitera l'utilisation de techniques avancées et plus productives dans l'industrie textile québécoise et canadienne et permettra la création, au CRIQ, d'une unité de recherche dans ce secteur.

## AGENTS IMMOBILIERS

JOIGNEZ-VOUS A NOUS !

- Vous êtes déjà engagés dans les domaines du courtage immobilier: résidentiel, commercial, industriel?
- Vous désirez améliorer vos revenus et élargir vos possibilités?

### NOUS VOUS OFFRONS:

- La possibilité de développer vos qualifications au sein d'une équipe dynamique.
- Les bénéfices marginaux.
- L'occasion de vous prévaloir d'un système de rémunération et de boni des plus avantageux.

Les demandes, traitées confidentiellement, faisant état de l'instruction et de l'expérience seront adressées à:



### FIDUCIE DU QUÉBEC

192 est rue St-Germain  
RIMOUSKI, Qué. (724-2245)

Une institution du Mouvement des Caisses Populaires Desjardins

## Réforme scolaire...

(Suite de la page 3)

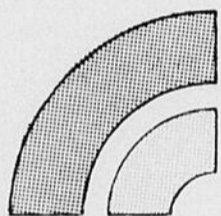
Cette diminution de la clientèle a pour effet de diminuer, par conséquent, le corps enseignant. En 1974-75, une soixantaine de professeurs seront congédiés à la Régionale du Bas St-Laurent. En 1983-84, 300 professeurs de moins.

à enseigner plus d'une matière?

D'autre part, il est à noter que cette diminution de la clientèle scolaire affectera d'autres domaines comme le transport scolaire. Et que dire des écoles que l'on devra fermer faute d'étudiants?

La situation sera des plus alarmante si l'on considère que les professeurs congédiés seront légalement qualifiés. On ne pourra pas demander à un professeur qui enseigne l'histoire ou la géographie, d'enseigner la mécanique ou la soudure. Devra-t-on en arriver à un type de professeur polyvalent, c'est-à-dire apte

Moins d'étudiants, moins de professeurs, moins de services, tels sont les obstacles qui auront pour conséquence de provoquer infailliblement la diminution de la population globale de notre région. Ces chiffres viennent-ils prouver le rapport de l'O.P.D.Q.? L'avenir nous le dira. (E. W.)



### Collège d'Enseignement Général et Professionnel de Rimouski

Le Cégep de Rimouski requiert les services de professeurs pour l'année scolaire 1974-75.

1 professeur en TECHNIQUES DE DIÉTÉTIQUE

Qualifications requises: Baccalauréat en diététique

1 professeur en DROIT

Qualifications requises: Licence en droit

TRAITEMENT: Selon les normes de la convention collective. Avantages sociaux usuels.

Tout candidat devra faire parvenir son curriculum vitae et son dossier académique, avant le 14 juin 1974, au Bureau du Secrétaire général.

Cégep de Rimouski,  
60, rue de l'Évêché, ouest,  
RIMOUSKI.

## Les Millionnaires de la grande place



Monsieur Mario Picard, 671 St-Germain Est à Rimouski est le quatrième gagnant du fabuleux concours "LES MILLIONNAIRES DE LA GRANDE PLACE". Il s'est mérité un prix en argent de \$500.00 On le voit à gauche, recevant son chèque des mains de madame Odette Santerre des Créations Chez Madame, un des 50 marchands de la Grande Place. Faites tous vos achats pour la fête des pères chez vos marchands de la Grande Place et déposez vos preuves d'achat du mois de juin pour le cinquième tirage qui aura lieu le 29 juin à 5h.15. Bonne chance!

LES 50 MARCHANDS DE LA GRANDE PLACE  
S'UNISSENT POUR SOUHAITER A TOUS LES PERES  
UNE JOYEUSE FETE!

# Qualité et prix coupés



## nous traite bien



*Louise Desautniers*

### La nutrition à votre service!

#### Le temps des pique-niques!

Les pique-niques sont de joyeuses réunions familiales, ou tout le monde à bon appétit et particulièrement les enfants qui mangent avec ravissement ce qu'ils dédaignent souvent à la maison. Pour plaire à tous, un menu de pique-nique doit être simple, nutritif, facile à préparer, à transporter et à manger.

Voici quelques suggestions de menus pour le pique-nique.

1 Crudités (trondelles de piment vert, radis en fleurs, bâtonnets

de carottes, céleri farci de fromage, quartiers de tomate) - sandwiches au poulet, aux noix et à l'ananas - sandwiches aux oeufs et à la ciboulette - tranches de melon d'eau - lait - biscuits secs.

2 Jus d'orange et de fraise - crudités (concombre, rosettes de chou-fleur, céleri) - petits pains farcis de salade de thon - mayonnaise à part - salade de pomme, raisins secs et carottes râpées - cubes de fromage sur brochette - yogourt aux pêches - lait.

3 Crudités et sauce trempette au fromage - salade de jambon avec noix, pommes, raisins secs, céleri, piment vert et laitue - mayonnaise à part - petits pains au fromage - fraises fraîches - biscuits aux amandes - lait.

Placer les crudités ou les fruits frais dans des contenants avec de la glace dans le fond, pour conserver leur fraîcheur et leur croustillance. Réfrigérer les salades dans des contenants pendant quelques heures pour qu'elles soient froides au moment de les manger. Ajouter la mayonnaise avant de servir. Pour garder le lait froid, placez-le contre une boîte de glace artificielle.

Pour plus d'informations, écrivez à: Les magasins Dominion a/s Louise Desautniers Diététiste-conseil Case Postale 278 Place d'Armes Montréal, Québec

### DINDES CONGEELES

Catégorie "Utilité" 8 à 12 lbs **SPECIAL - Lb 58¢**

BIFTECK DE PALERON La lb **99¢**

BOEUF HACHE Frais à chaque heure La lb **89¢**

POULETS A ROTIR Cong., cat. A, 2-4 lb LB **69¢**

BIFTECK DE RONDE Tranche complète désossé lb **1.69**

EPAULE DE PORC Fumée, Picnic, mar. pop. LB **59¢**

**BACON sans couenne** Jubilee - Paquet 1 lb **SPECIAL! 68¢**

ROSBIF DE CROUPE Silverside ou bas croupe lb **1.69**

SAUCISSES FUMÉES Maple Leaf, savour. Pqt 1 lb **89¢**

BOLOGNE Maple Leaf Roul. 24 oz **1.29**

**SAUCISSES DE PORC** Bilopage En vrac LB **93¢**

PAIN DE POULET Hygrade, tranché Pqt 10 oz **73¢**

BOLOGNE EN MORCEAU Hygrade (2 à 6 lb) LB **59¢**

**ROULÉS COTTAGE** SPECIAL! Midget, désossé Mar. populaire La livre **99¢**

VIANDE FUMÉE Coorsh form. sand. 2 oz 4 pr **1.19**

JAMBON CUIT Bittners tranché Pqt 4 oz **69¢**

**MARGARINE MOLLE** Village Spécial Contenant 1 lb **67¢**

PECHES TRANCHÉES ou moit., de fant. Libby 28 oz **69¢**

CRISTAUX A L'ORANGE Jolly Miller 4 env. 3/4 oz **83¢**

PATE A SALADES Jamb-oeuf-poul. P. pâté. 6 oz **75¢**

CIGARETTES Rothman filt. king 200's **5.15**

PAPIER DE TOILETTE Lady Scott imp. ass. 2 roul. **49¢**

ALIMENT POUR CHIENS Burger, Dr Ballard 72 oz **1.95**

ALIMENT POUR CHATS Dr Ball. soft moist ass. 6 oz **37¢**

**DETERSIF EN POUDRE** SPECIAL! All-A Mousse Contrôlée-Bte 150 oz **3.85**

**PEPSI-COLA** SPECIAL! Bout. retournable 26 oz Cont. de 6 **1.09**

### BOISSON AUX FRUITS

SPECIAL! Rougemont bte 48 oz saveurs assorties **33¢**

PATES ALIMENTAIRES Gattuso Pqt cello 2 lb **76¢**

DETERSIF LIQUIDE Mir Pqt 2 cont. 24 oz **82¢**

**PAIN DE VIANDE** SPECIAL! Bovril-Boite 12 oz **81¢**

FROMAGE FONDU Velveeta Pqt 2 lb **1.89**

CHEEZ-WHIZ Kraft from. tartin. ord. 16 oz **98¢**

**BISCUITS AUX BRISURES** de chocolat Dominion SPECIAL! Sac 2 livres **99¢**

DINER AU MACARONI Kraft Pqt 7 1/4 oz **23¢**

EAU MINERALE Evian Cruche 52 oz **55¢**

YOGOURT DELISLE Fruits, sav. ass. Cont. 6 oz **28¢**

GELEE EN POUDRE Royal, saveurs ass. Bte 3 oz **18¢**

SAUCE A LA VIANDE Catelli Bte 14 oz **40¢**

MELANGE A GATEAUX Blanc, Twinkle Pqt 15 oz **41¢**

MELANGE A MACARONS Twinkle Pqt 12 oz **60¢**

POIS JAUNES ENTIERS St-Arnaud (32 oz .95) 16 oz **52¢**

GELEE DE POMME Oka Pot 9 oz **46¢**

**FEVES AU LARD** SPECIAL! Libby-Boite 19 oz **39¢**

CEREALES GRANOLA Nature, amandes rais. 1 lb **79¢**

FARINE DOMINION Tout usage Sac 5 lb **87¢**

BOISSON GRAND PRIX Assorties Bte 10 oz **13¢**

**CONFITURE DE FRAISES** Canadiana Pot 24 oz Avec pectine SPECIAL! **59¢**

FROMAGE TRANCHE Richmello, tranch. ind. 8 oz **52¢**

CAFE MOULU Country Club mout. 1 lb **1.34**

THE EN SACS Domino (pqt 60 .69) pqt 30 **39¢**

JUS DE TOMATES Dominion de fant. Bte 10 oz **12¢**

BEURRE D'ARACHIDES Richmello Pot 3 lb **1.81**

TARTE AUX RAISINS Richmello Tarte 24 oz **75¢**

**BARRE AUX EPICES** SPECIAL! Richmello-barre 19oz **59¢**

POMMES DE TERRE Frites, McCain rég. 2 lb **75¢**

GATEAU ETAGE Sara Lee, choc. van. 14 1/2 oz **89¢**

COUCHES BABY SCOTT Régulières **1.77**

SHAMPOOING A CHEVEUX Lady Patricia 300 ml **77¢**

POUDRE POUR BEBES Johnson Bte 14 oz **1.05**

DENTIFRICE Crest, rég. Format 25 ml **41¢**

DEODORANT SECRET Sup. sec, antisud. inodore 9 oz **1.24**

**CRISTAUX A LIMONADE** SPECIAL! Swing-Pqt. de 4 env. 3 1/4 oz **63¢**

**PIMENTS VERTS** SPECIAL! Format moyen De la Floride La livre **35¢**

**MELONS HONEY DEW** SPECIAL! Du Texas sucrés ju-teux grosseur 10 **45¢**

BANANES MURES Importées, savoureuses LB **18¢**



Prix en vigueur jusqu'à la fermeture Mardi, le 18 juin, au DOMINION: 114 rue St Germain, Rimouski. Nous nous réservons le droit de limiter les quantités!



**et moi je traite bien les miens.**

# AVIS AUX MEMBRES DE COOPRIX

TOUJOURS DANS LE BUT DE BIEN VOUS INFORMER, NOUS VOUS PRESENTONS ICI LA LISTE SOMMAIRE DES ARTICLES QUE VOUS POUVEZ TROUVER DU COTE DE LA

## QUINCAILLERIE



- EQUIPEMENTS DE CAMPING
- BICYCLETTES "C.C.M."
- PEINTURE "NATIONAL"
- ARTICLES DE PECHE
- ENGRAIS CHIMIQUES "NUTRITE"
- Appareils électriques ● Accessoires électriques
- OUTILS POUR LE BRICOLEUR ET L'OUVRIER

Nous avons en magasin une quantité de congélateurs POUR LIVRAISON IMMEDIATE.

- EQUIPEMENTS DE JARDINAGE



## CENTRE DE CAMPING ET DE JARDINAGE



# cooprix:::

C'EST PLUS QUE CA...  
C'EST BATIR SA PROPRE  
AFFAIRE!  
PENSEZ-Y!

# cooprix:::

RIMOUSKI

333 est, boul. René-Lepage