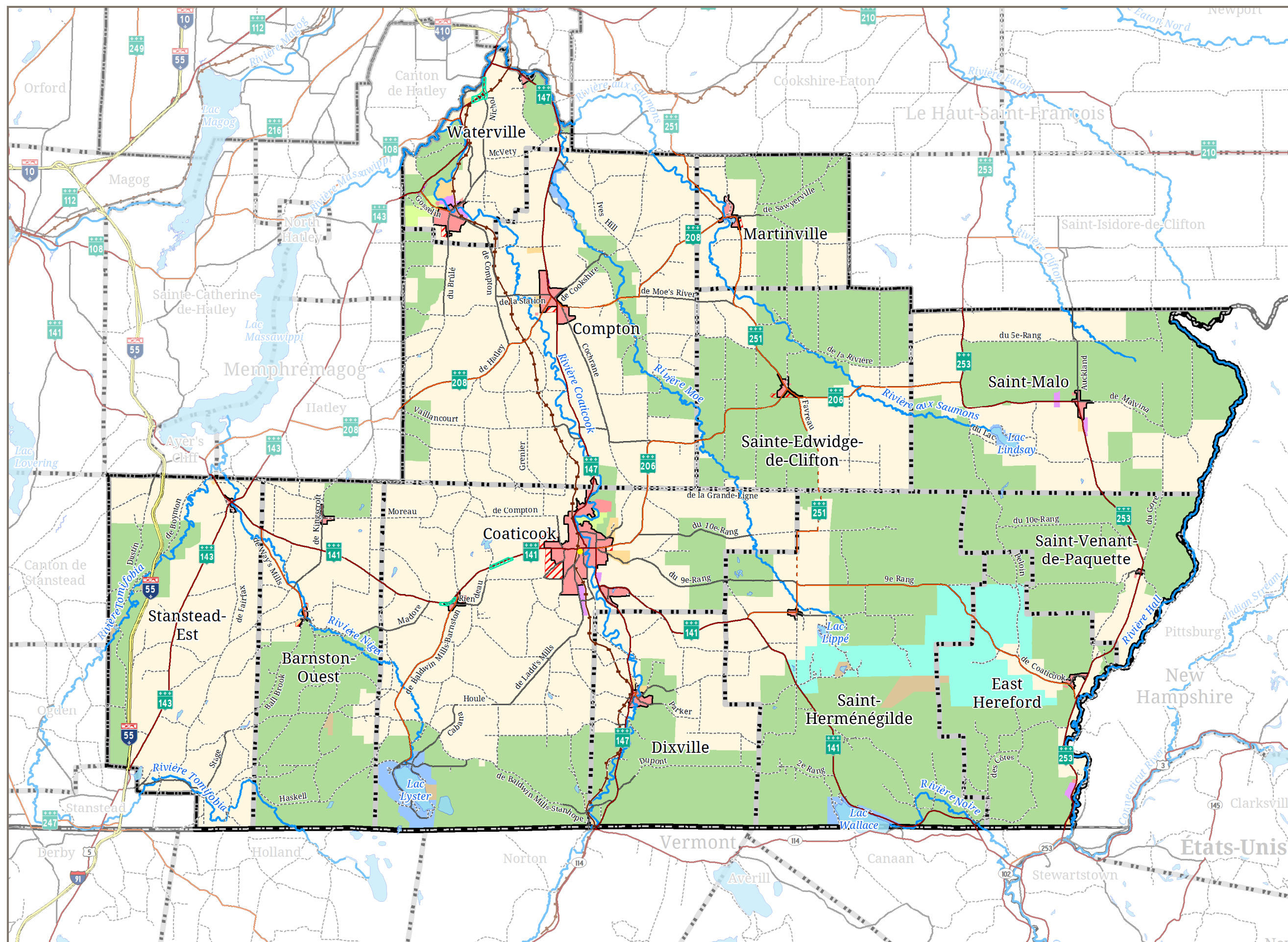


Grandes affectations
Carte B-1



Légende

- Limites administratives**
- Municipalité
 - MRC
 - États-Unis
 - État (É.-U.)
- Transport**
- Autoroute
 - Route principale
 - Route collectrice
 - Route collectrice non pavée
 - Route locale
 - Route locale non
 - Voie ferrée
- Hydrographie**
- Rivière
 - Plan d'eau
- Affectations du sol**
- Conservation patrimoniale régionale (CPR)
 - Corridor commercial et industriel régional déstructuré (CCIRD)
- Affectations du territoire**
- Agricole (AGR)
 - Conservation naturelle (CN)
 - Forestière (F)
 - Habitation basse densité (HBD)
 - Industrielle et commerciale (IND-C)
 - Récréative (REC)
 - Récréoforestière (RF)
 - Urbaine (URB)
 - Villégiature (V)
- Périmètres urbains et zones d'expansion**
- Limite de périmètre
 - Zone d'expansion commerciale et industrielle
 - Zone d'expansion urbaine

PROJECTION
North American Datum 1983, EPSGC: 32187
Transverse Mercator Modifié (MTM), Zone 7

SOURCES
Base de Données Topographiques du Québec (BDTQ)
Orthophotos du printemps 2013, Adresses Québec
Matrice graphique de la MRC de Coaticook

RÉALISATION
Municipalité Régionale de Comté de Coaticook
Service de l'aménagement
Martin Mimeault, géomaticien

