

AUTO '89



**MONSIEUR
Muffler**

André Beaudry
Gérant

695, Des Seigneurs, Terrebonne J6W 1T5

spécialités

- silencieux
- amortisseurs
- alignement
- freins
- pneus
- vidange d'huile

471-7289

G. Lebeau
DIVISION DU GROUPE T.C.G. (Québec) INC.

ANDRÉ SIMARD
Propriétaire opérant

Franchise opérée par
Vitrerie d'Auto A. Simard
1055, rue Masson
Terrebonne (Québec) J6W 2H5

Tél.: (514) 471-2825



**POUR
UN
SERVICE
DES PLUS
ATTENTIONNÉ**

**DES
MÉCANICIENS
QUALIFIÉS**



**UN
CONCESSIONNAIRE
À L'ÉCOUTE
DE SES CLIENTS**

PONTIAC — BUICK — GMC

Lionel Grenier Automobiles Inc.
675, Boul. des Seigneurs, Terrebonne 471-3746



LIONEL GRENIER AUTOMOBILES INC.



PONTIAC FIREFLY 1989 — Économique, fiable, dotée d'un moteur 3 cylindres de 1 litre à injection électronique. Complètement redessinée à l'intérieur et extérieur. Offerte en 3 modèles: Firefly, Firefly LE, Firefly Turbo

**LIONEL GRENIER
AUTOMOBILES INC.**

Adresse: 675, boul. des Seigneurs,
Terrebonne — 471-3746

Date de fondation: Janvier 1960

Marques: Pontiac, Buick, GMC

Propriétaire: Lionel Grenier, prés.

Représentants des ventes: Denis Desroches, Victorin
Levasseur, Claude LaGrenade, Alain Legris

Services: Mécanique, débosselage, peinture, location à
court terme auto et camion, vente propane, essence
diesel, lave-auto, service de silencieux



**Moteurs
Pièces
Usinage**
(Lachenaie) Inc.

NOS SERVICES

- Reconstruction de moteurs
- Machinage de têtes
- Allésage de cylindres
- Pièces de moteur
- Système d'échange

NOUS FOURNISSONS

- Garages
- Flotte de camions
- Etc.



PERSONNEL EXPÉRIMENTÉ (depuis 1962 dans le domaine)
PRÉCISION ET QUALITÉ DANS NOTRE SERVICE

492-5622

1066, RUE LEVIS, LACHENAIE, QUE. J6W 4L1

Leveille

TOYOTA

501, boulevard Terrebonne
Terrebonne 471-4117

vous offrent l'essentiel:
LA QUALITÉ

À l'heure où la plupart des constructeurs automobiles vous bombardent d'offres de ci et de ça, il est bon de se rappeler que les concessionnaires Toyota, eux, continuent de vous offrir: *la qualité.*

C'est l'avis de l'APA...

L'Association pour la protection des automobilistes l'a clairement démontré plus tôt cette année en classant les Toyota Camry, Celica, Cressida et Tercel parmi les dix meilleures voitures de l'année 1988. Elle recommande en outre la sportive MR-2.



et de la CAA!

L'Association canadienne des automobilistes a également reconnu la qualité Toyota en décernant à la Toyota Camry son trophée Pyramide. Ce trophée souligne la remarquable fiabilité de la Camry et la grande satisfaction qu'elle procure à ses propriétaires.

C'est la cinquième fois en six ans que Toyota remporte la pyramide de la CAA.

C'est garanti !

Votre concessionnaire Toyota vous invite à faire l'expérience de la qualité Toyota par un essai routier. La qualité Toyota se reflète aussi dans sa garantie de base de 3 ans/60 000 km couvrant tout le véhicule et dans sa garantie de 5 ans/100 000 km couvrant le groupe propulseur ainsi que dans sa valeur de revente.



BERNARD LAHAIE, gérant des pièces
et
DANIEL ROUILLARD, préposé aux pièces.



GEORGES LAPIERRE, gérant de service



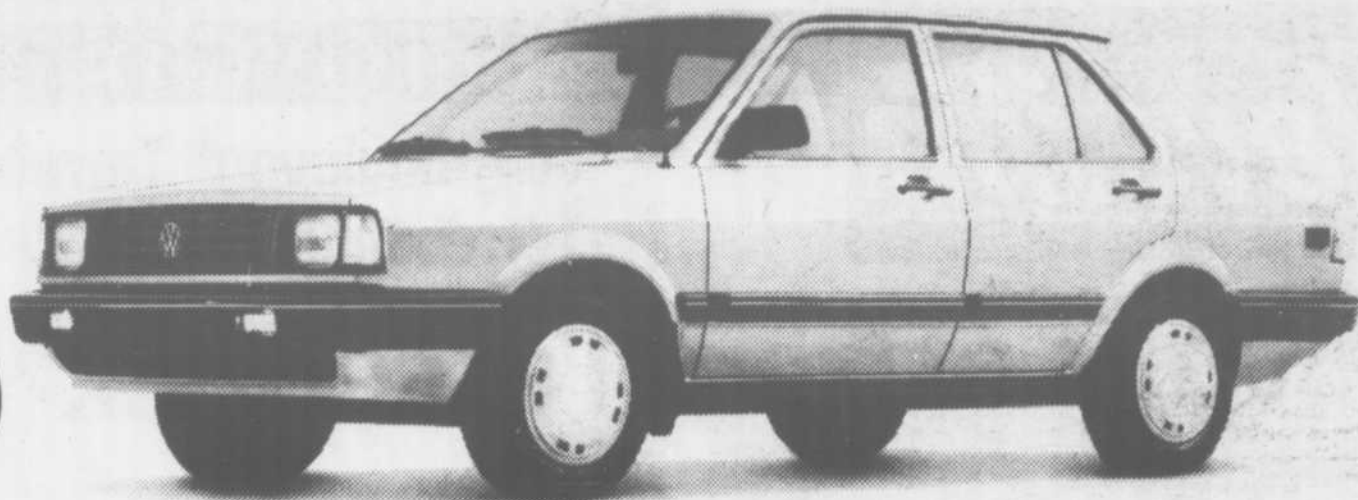
MARCO ST-MARTIN et BERTRAND LEROUX,
représentants des ventes

À chacun sa

TOYOTA

20 ANS





Fox.

LE CHOIX DES FINS RENARDS

*Si vous voulez être choyés,
venez chez Automobiles Bélanger*

**IL NE NOUS RESTE
QUE QUELQUES
MODELES '88
A PRIX JAMAIS VUS !**



*Le plus grand choix de voitures dotées de la haute
technique allemande, d'une finition impeccable et
d'un confort à la hauteur de la marque.*

Fox GTI Cabriolet Scirocco Golf Jetta

AUTOMOBILES A. BELANGER

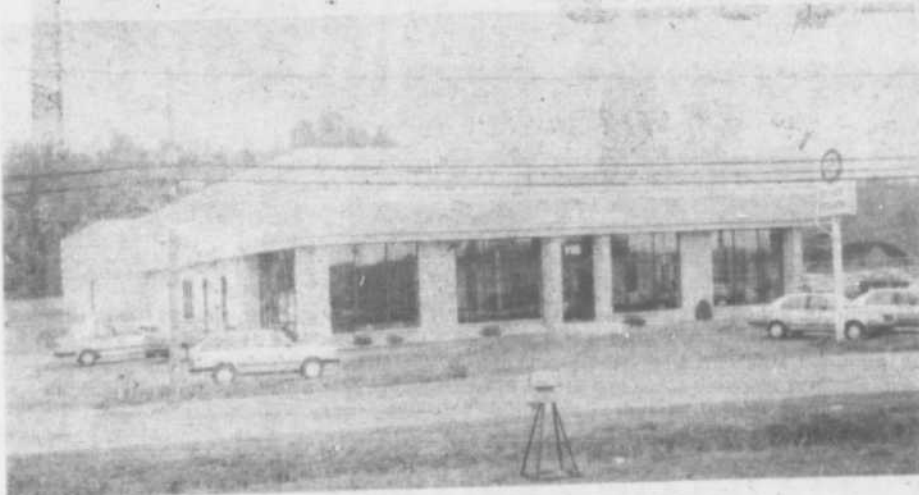
118, MONTÉE MASSON

MASCOUCHE

474-2428



AUTOMOBILES A. BÉLANGER s'établissait montée Masson, à Mascouche, en octobre 1978, dans un immeuble bien modeste d'environ 2 400 pieds carrés.



OCTOBRE 1988: Après 10 années d'excellents services et après avoir franchi toutes les étapes d'agrandissements commandés par l'expansion de l'entreprise, Automobiles A. Bélanger est établie dans un vaste immeuble de plus de 13 000 pieds carrés dans lequel tous les services sont groupés pour un meilleur service à la clientèle: salle de montre, bureaux des ventes, pièces authentiques, ateliers pour la réparation, le débosselage, la peinture et l'entretien de tous genres de voitures et camions.

Nous vous invitons à nous rencontrer dès cette semaine afin d'admirer tous les modèles Volkswagen en montre. Chez Automobiles A. Bélanger vous obtenez un service personnalisé et compétent.

AUTOMOBILES A. BÉLANGER
10 ANS DE LOYAUX SERVICES
À LA POPULATION DE LA RÉGION DES MOULINS !

MERCURY COUGAR XR-7



D'apparence complètement nouvelle. Empattement allongé, nouvelles lumières de calandre, moteur 3.8 litres, haute performance, suspension ajustable, freins à disques aux 4 roues (ABS).



**LES VENTES AU SOMMET
LINCOLN MERCURY LTÉE**

Adresse: 2260, chemin Gascon, Terrebonne — 492-2260

Date de fondation: 1984

Marques: Lincoln, Mercury, camions Ford

Propriétaire: Marcel Lavallée

Représentants des ventes: Serge Beaudoin, directeur commercial
Gérard Lamarche, Claude Lebeau

Directeur des ventes: Alain Lague

Services: Mécanique, débosselage, peinture, location à court et long terme

AUTOMOBILE

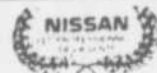
Alignement Terrebonne Inc.



MÉCANIQUE GÉNÉRALE
ALIGNEMENT · BALANCEMENT
FREINS · PNEUS

Bernard et Charles Gauthier

844 Léon Martel 471-9511
Terrebonne, Qué. J6W 2K3 471-9577



VENDEUR CONSEIL PROFESSIONNEL



NORMAND BEAUCHEMIN



TERREBONNE NISSAN
4100 chemin Gascon
Terrebonne 477-1444



**CAISSE POPULAIRE
SAINT-FRANÇOIS (LAVAL)**

Irenée Vaillancourt, directeur

DEPUIS PLUS D'UN-QUART DE SIÈCLE

DU SERVICE... ET ENCORE PLUS !

Quand vient le temps d'acheter un véhicule, les options sont nombreuses en terme de financement
UN SEUL CHOIX S'IMPOSE:
LA CAISSE POPULAIRE DE SAINT-FRANÇOIS (LAVAL)

**3975, boul. Masson, Saint-François
Laval
666-8562**

POUR VENDRE VOTRE VOITURE OU VOTRE CAMION...

Les Petites Annonces de **la revue** 471-3948



Un homme auto...dynamique

VOTRE AVANTAGE



[MFD] "Qui est mû par sa force propre" nous dit le dictionnaire. C'est l'image qui colle à la personne de M. Bélanger de Automobile Bélanger de la Montée Masson à Mascouche. D'ailleurs, c'est ce qu'honorait la Chambre de Commerce des Moulins le mercredi soir 5 octobre en lui exprimant sa gratitude pour avoir fait de la soirée du 23 septembre un immense succès. Par son implication et les plus qu'il a ajoutés, l'événement a été une réussite

impeccable. Outre ce sens de l'implication, la Chambre de Commerce a rappelé qu'en l'espace de quelques années, son entreprise est passée de trois à 18 emplois alors que sa superficie passait de 3 200 à 13 000 pieds carrés!

Sur cette photo, le vice-président finances, M. Marcel Jeannotte, le récipiendaire et le président de la CCDM, M. Claude Hamer.

UN PEU D'HUMOUR

CÉLÉBRITÉ

Je me suis fait radiodiffuser le poignet après mon accident

EN TOUTE FRANCHISE

Je ne vois pas pourquoi vous m'amputez de toute la responsabilité puisque l'autre automobiliste ne sait pas mieux conduire que moi.

QUESTION D'HONNEUR

Je vous jure sur le nord que j'avais mis mon clignotant avant de tourner.

CURIEX DIALOGUE

À ce moment, j'aperçus le camion arrêté qui discutait avec l'employé du train.

SÉRIEUX TÉMOINS

Il n'y a que les vaches et moi qui avons vu l'accident.

EXPLICATION

Le piéton ne savait pas du tout où il voulait aller, c'est pourquoi je l'ai écrasé.

MYSTÈRE

Selon le garagiste, mon accident serait dû à des vis cachés mais il ne m'a dit où.



AUTOMOBILES A. BÉLANGER INC.

Adresse: 118, montée Masson, Mascouche — 474-2428

Date de fondation: Octobre 1978

Marque: Volkswagen

Propriétaire: André Bélanger

Représentants des ventes: Gilles Gingras, Normand Bélanger

Services: Mécanique, débosselage, peinture, location à long terme



[DM] Jean-Luc Bélanger, vice-président du Conseil des Clubs sociaux, Roland Raby, président du même club, Gary Henson, directeur de l'usine de GM à Boisbriand, Bernard Ledoux, administrateur aux Communications et à la formation de GM Moe Druick, responsable événements spéciaux et du marketing et Michel L'Ecuyer président de la maison de publicité Promimco veulent atteindre l'objectif de 135 000\$ pour le téléthon des Etoiles.

L'objectif de GM pour le téléthon des Etoiles: 135 000\$

General Motor de Boisbriand et ses représentants ainsi que les principaux dirigeants des clubs de services rencontraient la presse régionale à la Maison François de Sainte-Thérèse pour annoncer leur 5e participation consécutive à l'événement annuel: le TELETHON DES ETOILES.

Danièle Miny

Monsieur Gary Henson, directeur de l'usine GM de Boisbriand, patron d'honneur du douzième téléthon des Etoiles diffusé le 4 décembre au réseau de télévision Quatre Saisons depuis le Centre Claude Robillard et président du Bal des enfants du monde qui aura lieu au Reine Elizabeth de Montréal et qui devrait rapporter quelque 90 000\$ à 100 000\$, le 24 septembre, a annoncé aux médias l'intérêt avec lequel, encore cette année, GM et tout le personnel de la compagnie prendront plaisir à accumuler des fonds nécessaires aux recherches pour les maladies infantiles. L'objectif à atteindre cette année est de 135 000\$. Les activités principales qui permettront de recueillir l'argent nécessaire sont multiples: visites guidées de l'usine de Boisbriand par les clubs sociaux et les concessionnaires GM du Québec (10\$ par personne), les lundi et mercredi de chaque semaine, du 3 octobre au 7 décembre 1988. Quelque 4 000 épinglettes du cinquième an-

niversaire de la participation de GM au téléthon seront vendues 3\$ chacune. Puis, il y aura un tirage important dont le prix est une Oldsmobile Cutlass Ciera et d'une Pontiac Grand Prix de l'année. GM prêtera 15 voitures de tourisme et 2 fourgonnettes pour l'usage des organisateurs du Téléthon des Etoiles pour toute la durée de la campagne de levée de fonds. Une centaine de bénévoles s'impliqueront dans cette grande aventure annuelle.

L'an dernier, 105 000\$ ont été remis aux chercheurs appartenant à différents hôpitaux de Montréal spécialisés en soins aux enfants. Un chercheur recevra également les honneurs correspondant aux recherches fructueuses applicables à la guérison des maladies infantiles. Selon les chiffres qu'avançaient monsieur Roland Raby, président du Conseil du club de service, les montants fournis depuis onze ans grâce au Téléthon des Etoiles ont permis des recherches poussées sur le cancer infantile; il y aurait actuellement 75 à 80% de guérison; les greffes de coeur et de poumon chez les enfants ont été exécutées avec un haut taux de réussite; il n'y aurait pas eu de cas de mortalité à ce niveau depuis huit ans.

ENFIN ARRIVES VENEZ VOIR NOS MODELES «1989»



ASTRO



CAVALIER Z24



CUTLASS SIERA



SPRINT



SUPREME INTERNATIONAL



TRACKER

GM LOCATION PLUS™

TOTAL
GARANTEE
DE 3 ANS / 80 000 KM

VENEZ VOUS RENSEIGNER AUPRÈS DE NOS CONSEILLERS
EN AUTOMOBILE


VOUS PLAIRE, C'EST NOTRE AFFAIRE

Excellence
INTÉGRALE



**ANDRÉ
QUESNEL**

CHEVROLET OLDSMOBILE INC. TERREBONNE


Chevrolet. Tout un monde de réussite!


Conçues pour vous combler.

991 rue Masson, Terrebonne

471-3766

VENTE - PIÈCES - SERVICE - ATELIER DÉBOSSÉLAGE

AUTOMOBILE DES SEIGNEURS INC.

893 Léon Martel, TERREBONNE. 471-2104-02
471-6601-02



FORD PROBE 1989

La Probe 1989, une véritable routière hautes performances. Un moteur 4 cyl. à 12 soupapes, une suspension sophistiquée, une tenue sportive, direction assistée à crémaillère ne sont que quelques-uns des caractéristiques qui en font une voiture de grande classe.



AUTOMOBILES DES SEIGNEURS INC.

Adresse: 893, rue Léon-Martel, Terrebonne — 471-6601
Date de fondation: 1973
Marque: Ford
Propriétaire: Michel DiLazzaro
Représentants des ventes: Jean-Marc Santoire, directeur
Jocelyn Aubé, Jean-Marc Bénard, Gérald Paquin,
Diane Proulx. Gérant d'affaires: Robert Martel
Services: Débosselage, peinture, service, location à long terme

CENTRE DU PNEU SYLVAIN VILLEMAIRE ENR.

1595 CHEMIN GASCON, ST-LOUIS DE TERREBONNE, QUÉ. J0N 1N0

Tél.: (514) 471-3345

Les Incroyables au Boulot



VOUS ÊTES EXIGEANT POUR VOS PNEUS?

NOUS AUSSI!

Les pneus, c'est important... surtout en hiver, et vous avez raison d'être exigeant pour vos pneus. C'est pourquoi nous vous recommandons les Michelin. Conduite 4-saisons ou conduite dans

les pires conditions routières hivernales, nous avons les Michelin qu'il vous faut... aux prix qu'il vous faut! Car nos Michelin d'hiver coûtent bien moins cher que vous ne le croyez!

Garantie hasards de route disponible

MICHELIN XA4

Le radial vraiment 4-saisons, vraiment durable!

- mord dans la neige
- s'accroche au pavé mouillé
- excellente tenue de route



MICHELIN XM-S1

Tout un pneu d'hiver!

- Blocs bien découpés et indépendants qui mordent dans la neige
- Évacuation rapide de la neige et de l'eau pour un maximum d'adhérence
- Flanc blanc, adapté au style des voitures nord-américaines



MICHELIN XM+S100

Le pneu-accrocheur

- Sculpture à multiples lamelles qui s'agrippent aux routes enneigées et mouillées
- Performance inégalée (pour un pneu non-clouté) sur routes verglacées
- Disponible en série large dans certaines dimensions
- Flancs noirs



PARALLÉLISME



ÉQUILIBRAGE



PREINS

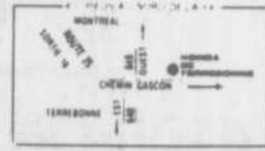




TERREBONNE

2850, Chemin Gascon, Terrebonne

477-0555



**FESTIVAL DES COULEURS
CHEZ HONDA**



**LES JOURS HONDA
RACCOURCISSENT,
PROFITEZ-EN!**

**Venez faire votre offre sur les modèles «1988»
Aucune offre raisonnable n'est refusée...
Quelques modèles «1988» en inventaire!**

MISE AU POINT POUR L'HIVER

49⁹⁵\$

**20 POINTS DE VÉRIFICATION
SUR PRÉSENTATION DE CE COUPON
VALIDE JUSQU'AU 21 OCTOBRE 1988**

HONDA

HONDA

**DE QUOI VOUS
CONVAINCRE!**



TERREBONNE NISSAN

4100 CHEMIN GASCON, TERREBONNE

Anciennement Alexander Nissan

OUVERT TOUS LES SOIRS JUSQU'À 21H00

477-1444



LA 240 SX DE NISSAN



La 240 SX de Nissan possède un moteur 2,4l. à 4 cylindres et 12 soupapes; une puissance estimée à 135 HP. Sa suspension arrière assure quatre roues directrices passives. L'ensemble des options comprend plusieurs items dont le régulateur de vitesse, le toit ouvrant manuel, la suspension sport etc... La 240 SX de Nissan offre en 1989 tous les avantages d'une voiture sport et tourisme à la fois.



TERREBONNE NISSAN

Adresse: 4100, chemin Gascon, Terrebonne — 477-1444

Date de fondation: 1977

Marque: Nissan

Directeur général: Jean-Eudes Pelletier

Représentants des ventes: Normand Beauchemin,
Michel Brien, Jean Charbonneau

Services: Mécanique, débosselage, peinture, location à long terme

L'ATTRACTION DE L'ANNÉE!

*Yokohama. Un vaste choix
de radiaux de performance
pour tous les genres de
voitures et tous
les genres
de conduite.*

Y 847



Y 370



YOKOHAMA

Radiaux de Performance

ALIGNEMENT AUX 4 ROUES PAR ORDINATEUR — FREINS — SUSPENSION

CENTRE DE PNEUS D.D. INC.

2950 Chemin Gascon, Terrebonne

477-6447

CENTRE DE PNEUS

DD

CHRYSLER DODGE 2000 GTX 1989



Grâce à son incomparable expertise dans le domaine des tractions avant et à ses efforts d'innovation sans cesse renouvelés, Chrysler offre en 1989, la Dodge 2000 GTX. Cette toute nouvelle voiture sophistiquée est munie d'un moteur 4 cyl. avec 16 soupapes à arbres à cames en tête.



GARAGE ERNEST LEROUX INC.

Adresse: 575, rue Masson, Terrebonne — 471-4111

Date de fondation: 1938

Marques: Dodge, Chrysler, camions Dodge

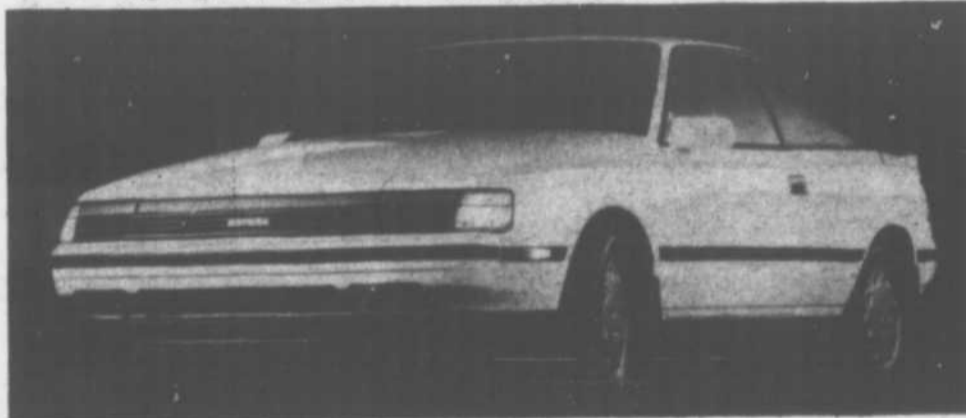
Propriétaires: André Leroux, président

Henri Leroux, vice-président

Représentants des ventes: Yvan Langlois, Pierre Bélaïr

Services: Mécanique, débosselage, peinture, location à court et long terme

TOYOTA CELICA LIFTBACK GT-S 1989



La technologie de pointe est virtuellement omniprésente dans la Toyota Celica. Le moteur 4 cyl. avec 16 soupapes, à injection électronique de carburant développe 135 ch. Elle existe aussi en version coupé, ces deux versions ayant une boîte manuelle 5 vitesses avec surmultipliée.

TOYOTA

AUTOMOBILES LÉVEILLÉ INC.

Adresse: 501, boul. Terrebonne, Terrebonne — 471-4117

Date de fondation: 1958 — Toyota 1969

Marque: Toyota

Propriétaire: Pierre Léveillé

Représentants des ventes: Marco St-Martin, Bertrand Leroux

Services: Débosselage, peinture, lave-auto, station essence Esso, location à long terme, balance publique pour camion et remorques

Jusqu'au
31 octobre
votre échange
vaut:

500 \$
de plus

**NÉGOCIEZ
VOTRE
ACHAT**

**FAITES
ÉVALUER
VOTRE
ÉCHANGE
ET NOUS
AJOUTERONS**

500 \$

* Véhicules
GM exclus

**ISUZU
I-MARK
TROOPER
PICK-UP
ET
OPTIMA**



**PASSEPORT
TERREBONNE**

705, boul. des Seigneurs,
Terrebonne 471-3746



Lionel Grenier Automobiles Inc.

675, Boul. des Seigneurs, Terrebonne 471-3746



ALIGNEMENT MALTAIS INC.



Spécialités:
Alignement aux 4 roues
Balancement électronique
 Freins - Suspension - Pneus
 Autos et camions légers

4430, rue Pauzé
 (coin Ch. Gascon et des Anglais)
 St-Louis-de-Terrebonne 492-2126

LETTAGE DE CAMIONS
 Enseignes magnétiques
 Décalques
 SERVICE DE GRUE

471-6864

enseignes
auca

855 DUPRÉ
 TERREBONNE



Nouveau modèle dans le coupé. Elle fait suite à la Berline déjà connue.
 Une voiture aérodynamique.

Pièces d'autos Richard Lacasse
 Ventes et Services de Radiateur




SOYEZ V.I.P.
 VIA VIPA



Gagnez un voyage à Disney World
 à l'achat de produits VIPA

REMPLISSEZ VOTRE COUPON CHEZ LE DÉTENTEUR
 DE PIÈCES D'AUTOS RICHARD LACASSE

1291, Chemin Gascon, Mascouche — 477-9293 — 477-0290



HONDA DE TERREBONNE ENR.

Date de fondation: 1987
 Marque: Honda

Adresse: 2850, chemin Gascon, Terrebonne — 477-0555
 Propriétaire: Donald Brassard
 Directeur des ventes: Claude Gagnon
 Représentants des ventes: André Young, Claude Paquette,
 Bernard Tétreault
 Directeur commercial: Gilles Benoît
 Gérant du département des voitures usagées: André Marceau

Services: Carrosserie, mécanique, location à long terme

VOS FEUX: CE QU'ILS MONTRENT

Deux des plus importantes règles en conduite préventive sont les suivantes:
Reconnaître les signaux des autres conducteurs et savoir envoyer les bons signaux aux autres conducteurs.

Voici les cinq différentes sortes de feux, situés à l'arrière de votre voiture, avec ce que chacun veut dire.

1. **Feux rouges arrière:** « Je suis là, sur la voie prévue pour la circulation ».

2. **Feux de freinage:** « Je ralentis, je m'arrête ou je suis immobile sur la voie prévue pour la circulation » ou « Vous êtes trop près pour être prudent ».

3. **Feux clignotants:** « Je vais tourner à droite » ou « Je vais tourner à gauche » ou « Je vais changer de voie ».

4. **Signaux de détresse:** « Je ne bouge pas » ou « Je ne peux pas circuler » ou « Je suis en difficulté ».

5. **Feux de recul:** « Je recule » ou « Je vais reculer ».

UN PARE-BRISE PROPRE DES DEUX CÔTÉS

Il fut une époque où les employés des stations de service se faisaient un point d'honneur de laver consciencieusement le pare-brise des automobiles. De nos jours, avec les stations libre de service, il s'agit d'un luxe qu'on oublie trop souvent de se payer. Mais on néglige encore plus de nettoyer de temps à autre la face interne du pare-brise. Il s'y dépose pourtant une couche de poussière et de gras qui rend

la conduite particulièrement pénible le soir. Cette couche de saleté a pour effet de disperser les rayons lumineux et d'éblouir le conducteur. Il faudrait prendre l'habitude de nettoyer le pare-brise de l'intérieur au moins une fois par mois. La même remarque s'adresse également à la lunette arrière. Il s'agit d'une opération de quelques minutes, mais votre fatigue oculaire en sera grandement réduite.

Commencez l'hiver du bon PNEU!

OBTENEZ une rotation de pneus GRATUITEMENT!



GÉLINAS & FILS INC.
 1341 Chemin des Anglais
 Mascouche
 471-1290

STATION SERVICE  **M. GENDRON ET FILS INC.**

SPÉCIALITÉ: FREINS **REMORQUAGE 24 HEURES**

À VOTRE SERVICE POUR:

- Mise au point
- Remorquage
- Graissage
- Changement d'huile
- Pneus • Freins
- Mécanique générale



Local et longue distance
 Pour auto accidentée: auto de courtoisie

808, rue Masson, Terrebonne — 471-3477



ANDRÉ QUESNEL CHEVROLET OLDSMOBILE INC.

Adresse: 991, rue Masson, Terrebonne — 471-3766

Date de fondation: 1984

Marques: Chevrolet, Oldsmobile

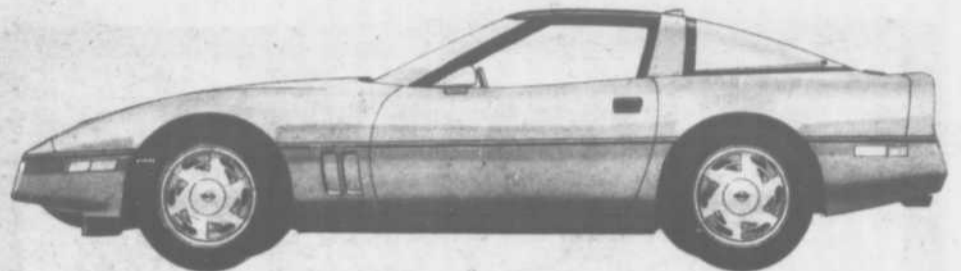
Propriétaire: André Quesnel

Représentants des ventes: Denis Ménard, directeur

Michel Paré, Pierre Chaussé, Jean-Pierre Roy,
Luc Dugal, Roger Savard

Services: Mécanique, débosselage, peinture, location à long terme

CORVETTE HATCHBACK COUPÉ 1989



Une voiture de prestige et de haute performance.

NISSAN
VENDEUR-CONSEIL PROFESSIONNEL



MICHEL BRIEN
TERREBONNE NISSAN
4100 chemin Gascon
Terrebonne 477-1444



BYE-BYE 88

Une voiture, c'est un achat important!



Que ce soit pour des réparations ou pour l'achat d'une voiture neuve ou usagée, la Caisse populaire de Mascouche peut vous aider en vous donnant les moyens nécessaires à taux raisonnables.

CONSULTEZ-NOUS!



Caisse populaire Desjardins de Mascouche

André Chaput directeur

Heures d'accueil:
Lun. au mer.: 10h à 15h
Jeudi: 10h à 20h
Vendredi: 10h à 17h

GUICHET AUTOMATIQUE
6h A.M. à 2h A.M.
3100, boulevard Mascouche
474-2474

TOPAZ L (2 PORTES) #844690
AIR CLIMATISÉ INCLUS



\$9747.00*

COUGAR LS (2 PORTES) #833710
ÉQUIPEMENT DE LUXE



\$14,529.00*

SABLE GS (4 PORTES) #893690



\$14,036.00*

RANGER S #874710



* LA PHOTO PEUT DIFFÉRER LÉGÈREMENT DU MODÈLE ANNONCÉ.

\$8109.00*

SERIE F #874210
ÉQUIPEMENT DE LUXE



\$11,155.00*

BRONCO II 4X4 #871970
TRÈS BIEN ÉQUIPÉ



\$14,320.00*

LES 89 SONT LÀ...

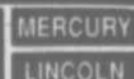
PLUS DE 100 VÉHICULES 88 À QUI LA CHANCE!
CETTE OFFRE SE TERMINE LE 25 NOVEMBRE 1988

*TRANSPORT ET PRÉPARATION EN SUS

2260 Chemin Gascon, TERREBONNE **492-2260**



LINCOLN MERCURY



Une magnifique camionnette

MAZDA

ALBI AUTOMOBILES LTÉE

Adresse: 3300, boul. Ste-Marie, Mascouche — 474-2481

Date de fondation: 1978

Marque: Mazda

Propriétaires: Attilio Miriello, Cesidio Golini,
Giacchino Arduini

Représentants des ventes: Eddy Gallagher, directeur
Jean Richard, André Cyr, Richard Gendron

Services: Mécanique, débosselage, peinture, location
à long terme



[BT] Lors du tournoi de golf annuel du Club Optimiste de Mascouche tenu le 21 août, Albi Mazda offrait une magnifique camionnette sport à l'auteur d'un trou d'un coup. On reconnaît ici les bénévoles affectés à cette promotion: Eric Dumais, Guy Moffette, Léonard Dumais, Eddy Gallagher et Benoit Turcotte, organisateur du tournoi.

LA CONDUITE ÉCONOMIQUE

- Enlevez le porte-bagages amovible lorsqu'il ne sert pas. N'oubliez pas ces lourds sacs de sable et de sel dans le coffre: ils sont inutiles au printemps, en été et à l'automne. Un surcroît de poids entraîne des pertes de carburant et d'argent.

- Assurez-vous que le frein de stationnement est bien relâché. Conduire lorsque le frein de stationnement est bloqué détruit les garnitures de freins et fait augmenter la consommation de carburant.

**C'EST LA
MEILLEURE
ANNÉE MAZDA**

Nous avons quelques
'88 EN STOCK
à des prix imbattables



Los '89 sont arrivées chez
ALBI MAZDA

LA NOUVELLE
M.P.V.
est
arrivée !



PARCE QUE CHEZ NOUS,
VOUS ÊTES IMPORTANTS.

à cause du
SERVICE



3300 boul. Ste-Marie
Mascouche
sortie 24 de l'autoroute 25
à deux pas de chez vous

474-2481



VENDEUR CONSEIL PROFESSIONNEL



NORMAND BEAUCHEMIN

M. Beauchemin, avantageusement connu dans la région, se joint à l'équipe Terrebonne Nissan comme représentant des ventes. Il invite ses amis à venir le rencontrer.

TERREBONNE NISSAN
4100, chemin Gascon
Terrebonne
477-1444

NOUVELLE ADMINISTRATION



**RADIATEURS D'AUTOMOBILE
COMMERCIALS - INDUSTRIELS**

- Réparation air climatisé
- Lavage de moteurs à la vapeur
- Réparation et installation des radiateurs d'autos et de camions ainsi que des radiateurs de chauffettes.
- Attaches de remorques
- Vente et réparation de réservoirs d'essence (Garantie à vie sur l'achat seulement)
- Soudure: acier, aluminium, fonte, bronze, stainless

**GARANTIE D'UN
AN SUR FAISCEAU**

1285 Chemin des Anglais

Lachenaie

471-5966

Mario Chénier, prop.



**NOUVEAUTÉS
AUTO**

**NE NÉGLIGEZ PAS
VOS PNEUS**

Les pneus sont un des éléments les plus importants pour la sécurité des passagers. Il constituent en effet le seul point de contact entre plusieurs milliers de livres de métal et la route. Donc, un gonflage incorrect, une usure inégale ou un déséquilibre peuvent diminuer les propriétés d'adhérence et compromettre la tenue de route.

Selon les ingénieurs de General Motors, les automobilistes devraient vérifier régulièrement la pression de gonflage et l'usure de leurs pneus, et les permuter conformément aux instructions du constructeur. Il faut permuter plus souvent les pneus des voitures à traction avant, car le poids du moteur repose sur le train avant qui entraîne et dirige la voiture.

De nombreux concessionnaires et garages font l'inspection gratuite des pneus pour repérer les traces d'usure inégale ou anormale (provenant généralement d'un gonflage incorrect, d'un manque de permutation régulière, d'un parallélisme incorrect, d'un déséquilibre ou de mauvaises habitudes de conduite).

Il est également important de faire vérifier la suspension de la voiture, conformément au calendrier d'entretien du Guide de l'automobiliste.

Le réglage approprié de la géométrie des roues prolonge la durée de vie des pneus. Un parallélisme incorrect ne provoque pas de vibrations (elles proviennent généralement d'un mauvais équilibre), mais peut faire rouler les pneus à un certain angle qui les use plus rapidement ou irrégulièrement, ou qui fait « tirer » la voiture à gauche ou à droite sur une route plate et droite.

L'équilibrage correct des roues optimise le confort des passagers et réduit l'usure de la semelle des pneus. Les roues mal équilibrées peuvent produire des vibrations gênantes et une usure irrégulière des pneus, qui se manifeste par des creux et des méplats.



VOTRE PORTE-BAGAGES

Un porte-bagages de toit vous permet de transporter plus de bagages avec un petit véhicule. Cependant, un porte-bagages plein peut faire augmenter la consommation de carburant jusqu'à 25 p.cent sur la grande route. Les porte-bagages les mieux profilés font augmenter la consommation de carburant d'environ 1 p.cent même s'ils sont vides. Si le porte-bagages n'est pas fixé en permanence à votre voiture, enlevez-le lorsque vous n'en avez pas besoin.

SOLDE D'ANNIVERSAIRE

LES PRIX LES PLUS BAS CETTE ANNÉE POUR LE F32-S

F32-S
LE RADIAL D'HIVER À GLACE ET À NEIGE PAR EXCELLENCE

à partir de **57⁹⁵\$**

DIMENSION	PRIX DE SOLDE, CHACUN
P165/80R13	65,95
P175/80R13	71,95
P185/80R13	74,95
P185/75R14	76,95
P185/70R14	86,95

ARRIVA POUR VOITURES IMPORTÉES

P155/80R12 FLANC NOIR 57⁹⁵\$

P155/80R13 FLANC NOIR 59⁹⁵\$

ARRIVA FLANC BLANC

P155/80R13 FLANC BLANC À PARTIR DE 62⁹⁵\$

DIMENSION	PRIX DE SOLDE, CHACUN
P175/75R13	79,95
P175/75R14	82,95
P195/75R14	89,95
P205/75R14	91,95
P205/75R15	99,95
P215/75R15	104,95
P225/75R15	107,95

DES PNEUS DE PREMIER CHOIX EN SOLDE CE MOIS-CI !

GOODYEAR

LE SOLDE SE TERMINE LE 29 OCT.

BAS PRIX COURANT

TIEMPO

à partir de **59⁹⁵\$**

DIMENSION	BAS PRIX COURANT
P165/80R13	66,95
P185/80R13	73,95
P185/75R14	79,95
P195/75R14	81,95
P205/75R14	85,95
P205/75R15	88,95
P215/75R15	94,95
P225/75R15	100,95
P235/75R15	105,95

RADIAUX POUR "PICK-UPS, FOURGONNETTES ET 4 X 4"

WRANGLER LT

DIMENSION	PLUS	PRIX DE SOLDE, CHACUN
195/75R14	LNDT C6	93,95
215/75R15	LNDT C6	99,95
235/75R15	LNDT C6	107,95
215/85R16	LNDT D8	117,95
235/85R16	LNDT D8	123,95
700R15	LNDT D8	107,95
750R16	LNDT D8	125,95
875R16.5	LNDT D8	133,95

Autres dimensions et capacités de charge aussi livrables - voir le détaillant Goodyear.

WRANGLER SG

DIMENSION	PLUS	PRIX DE SOLDE, CHACUN
215/75R15	LBD C6	116,95
235/75R15	LBD C6	125,95
235/85R16	LNDT E10	160,95
750R16	LNDT D8	146,95
875R16.5	LNDT D8	155,95
950R16.5	LNDT D8	184,95

L'hiver s'en vient. Profitez de l'offre-reclame Sunoco prêt-à-l'hiver!



L'offre comprend la vérification des éléments suivants:

- Vidangé du carter
- Changement du filtre à huile
- Graissage
- Radiateur (pression)
- Bouchon du radiateur (pression)
- Antigel et refroidissant (vérification du point de congélation)
- Batterie (test hydrométrique)
- Durites et courroies
- Système de lave-glace et d'essuie-glace
- Niveau de tous les liquides
- Filtre à air
- Soupape RGE
- Pression des pneus
- Phares avant et autres

VÉRIFICATION D'AUTOMNE EN 14 ÉTAPES: 18⁹⁵\$

STATION SERVICES DES SEIGNEURS



1211, boul. des Seigneurs (angle Moody) Terrebonne, 492-1211

NISSAN
VENDEUR-CONSEIL PROFESSIONNEL

JEAN CHARBONNEAU
TERREBONNE NISSAN
4100 chemin Gascon
Terrebonne 477-1444

En route pour les



**CHRYSLER
NEW YORKER
LANDAU**

DODGE ARIES CANADA K



DODGE SPIRIT LE



DODGE COLT

DODGE SHADOW



LEROUX

DODGE CHRYSLER



**575 Masson 471-4111
TERREBONNE**



**7 ANS ou
115 000 KM**



Respecter les protocoles sécuritaires lors de l'inspection
de véhicules et d'équipements. Respecter les protocoles de prévention
du COVID-19 en vigueur au moment de l'inspection. Les
véhicules sont lavés, désinfectés et ventilés pendant 30 minutes
après chaque utilisation. Les clients sont invités à porter un
masque et à maintenir une distance d'au moins 1 mètre.
L'inspection est gratuite. Les frais de location et de location
sont indiqués sur le devis. Les tarifs sont en dollars et centimes.
Tous les véhicules sont garantis 7 ans ou 115 000 km.