

clinique auditive
GÉNÉREUX GAUDREAU & RÉAUME

P000954-2_04706

DÉPISTAGE AUDITIF OU PREMIÈRE VISITE SANS FRAIS
OFFRE PERMANENTE
450 951-6951

ÉVALUATION GRATUITE

RE/MAX CRYSTAL

MARITÉ GÉLINAS
Courtier immobilier agréé
Bur.: 450 430-4207
Cel.: 514 961-8038
www.maritegelinas.com

Tranquilli-T

P014080-1_04761

PAGE SPORT D'ICI



LIGUE DE HOCKEY JUNIOR MAJEUR DU QUÉBEC
OLIVIER METCALFE EN ATTENTE D'ÊTRE REPÊCHÉ

03

Photo Courtoisie

PAGE ACTUALITÉ D'ICI



DOSSIER DE L'AUTOROUTE 19
QUÉBEC FAIT LE POINT

05

Photo Courtoisie

ÉDITION WEEK-END

224 NOUVEAUX EMPLOIS POUR LA SAISON ESTIVALE

EMPLOIS D'ÉTÉ CANADA

PAGE 4

Photo Alycia Gauthier

VENEZ DÉCOUVRIR NOTRE SITE ENCHANTEUR !

Ouverture officielle de la saison estivale de l'été !

PRÊT À MANGER DISPONIBLE !



Uncle **BROUÉ**

5885, route Arthur-Sauvé,
Mirabel • 450 258-2467

CHANSONNIER TOUS LES VENDREDIS !
VENEZ ENTRE AMIS !



P018548-1_11771

FRUITS & LÉGUMES 3 SAISONS

Nos fameuses jardinières sont arrivées !

Grand choix de :
Pots à fleurs pour parterre, jardinières, fines herbes, terre, fumier, paillis

694, rue Adolphe-Chapleau, Bois-des-Filion www.marche3saisons.com

P014324_02183

Visitez notre site web et
CRÉÉZ votre cabanon
www.cabanonsmirabel.com

P017477-1_01900

**POUR TOUS VOS PROJETS DE
CABANON ET GARAGE
« POOL HOUSE »**



**NOUVELLE DIVISION
« EXCAVATION »
POUR UN PROJET
CLÉ EN MAIN !**

**NOUS SOMMES LÀ POUR VOUS !
VENEZ NOUS VOIR**

 **CABANONS
MIRABEL**

**SOUSSION
GRATUITE**

12805, rue du Parc, Mirabel Secteur Saint-Janvier (sortie 31 de l'autoroute 15)

ACTUALITÉ

REPÊCHAGE DE LA LHJMQ OLIVIER METCALFE À QUELQUES JOURS DE RÉALISER SON RÊVE

Noé Cloutier
ncloutier@groupejcl.ca

Le repêchage de la LHJMQ se tiendra le 10 juin prochain à Sherbrooke. Pour les quelques centaines de hockeyeurs dont le nom se fera entendre, ce sera la réalisation d'un grand rêve, ou du moins le commencement de ce dernier, après des années de sacrifice. Olivier Metcalfe, hockeyeur de Boisbriand, n'y fait pas exception.

« Je dis à tout le monde depuis que je suis jeune que c'est mon rêve, alors c'est sûr que je suis très excité. Peu importe c'est à quelle ronde, et en étant entouré de ma famille et mes proches, je sais que ça va être un beau moment pour tout le monde », raconte l'athlète de 16 ans.

À titre indicatif, selon la liste finale du Centre de soutien au recrutement (CSR) de la LHJMQ, dévoilée un mois avant le repêchage, Olivier Metcalfe trône au 51e rang des meilleurs espoirs, le positionnant ainsi dans les trois premières rondes.

EN PLEINE AIRE D'ALLÉE

À sa première saison dans la Ligue de développement M18 AAA du Québec, avec les Vikings de Saint-Eustache, Olivier Metcalfe a récolté 35 points en 42 matchs, aidant les siens à être champions de saison régulière.

En séries, il a ajouté 5 points en 7 matchs, alors que les Vikings se sont inclinés en demi-finale de la Classique des champions.

« Les deux-trois premières games, j'étais vraiment stressé, ensuite j'ai marqué mon premier but et c'est là que tout a commencé! », se rappelle celui qui en a marqué 13 autres.

UN TROPHÉE FAIT POUR LUI

Poursuivant sur sa lancée, l'attaquant #8 n'a pas que produit sur la feuille de pointage, mais bien des deux côtés de la patinoire. Cette partie du travail, faite davantage dans l'ombre, a finalement été récompensée le 7 mai dans le cadre du Gala des champions. Ce soir-là, on lui a discerné le Trophée Martin St-Louis, « remis au joueur qui excelle sans être reconnu par ses pairs ».

« Même mon coach disait que c'était le trophée qui me représentait le mieux. Moi, je ne suis pas le gars flashy qui va faire la petite cuillère sur la glace, mais je suis un joueur intelligent avec un bon sens du hockey », soutient le joueur de centre, disant beaucoup s'inspirer de son joueur favori, Patrice Bergeron.

COUP DE FOUDRE INSTANTANÉ

De retour en arrière, c'est à l'âge de trois ans qu'Olivier Metcalfe a chaussé ses premiers patins : « Comme moi, mon père a toujours joué au hockey, alors il m'a vrai-



Photo : Olivier Metcalfe
Au niveau bantam, l'attaquant était capitaine des Seigneurs des Mille-Îles.

ment transmis sa passion », témoigne-t-il.

Rapidement, il tombe en amour avec le sport et se joint au Laser de Boisbriand. Il porta ensuite les couleurs des Seigneurs des Mille-Îles où il complètera son stage bantam en tant que capitaine.

« Je suis considéré comme un 'vieux 2007', raconte celui qui est né en janvier, alors j'amène toujours une certaine maturité. Je ne suis pas un leader qui prend beaucoup de place dans la chambre, mais je suis davantage un leader par l'exemple, qui a une bonne éthique de travail autant sur la glace qu'en dehors », décrit-il.

ET SI C'ÉTAIT L'ARMADA?

Ayant passé les 16 dernières de ses 16 années de vie à Boisbriand, le principal in-

téressé ne cache pas qu'il serait « spécial » d'être choisi par l'équipe de son enfance, soit l'Armada de Blainville-Boisbriand. « Je viens au match depuis que je suis jeune, alors c'est sûr que ce serait vraiment spécial de jouer devant des enfants dont j'étais à la place il n'y a pas si longtemps », affirme-t-il, bien entendu disposé et excité d'aller jouer « n'importe où ».

« Si ce n'est pas ici, ce sera ailleurs et je serais tout aussi excité de vivre 'l'expérience complète', de sortir de chez moi, vivre en pension et tout ça! », achève le joueur d'avant, savourant « chaque moment » à la veille de la réalisation son rêve, dont la destination d'arrivée sera dévoilée le 10 juin, au Palais des sports Léopold-Drolet de Sherbrooke.



Richard Émond D.D.
Denturologiste

- Prothèses dentaires HAUT DE GAMME
- Prothèses sur implants



D. Bouamrane, D.D.
Denturologiste

LE CENTRE DU SOURIRE

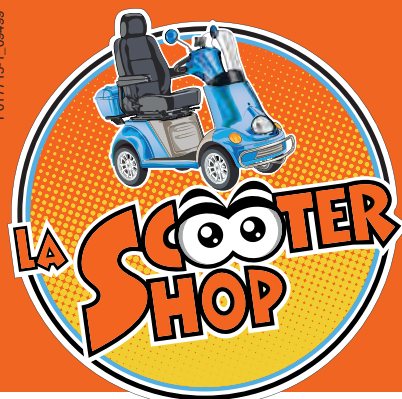
Richard Émond D.D.
DENTUROLOGISTE

Blainville 681, boul. Curé-Labelle, local 102
Terrebonne 955, Des Seigneurs, local 24

450 951-1551

Consultation gratuite • Financement disponible

P015297-1_05234



Spécial
Le Boomrang
2795\$



- Quadriporteur
- Triporteur
- Scooter électrique
- Vélo électrique
- Trotinette électrique

Passer nous voir en magasin

301, BOULEVARD INDUSTRIEL, SAINT-EUSTACHE • 450 974-3900 • lascootershop.ca



SUIVEZ NOUS!





Louise Chabot, députée de Thérèse-De Blainville, lors de l'annonce de la subvention d'Emplois d'été Canada, le 15 mai dernier.

EMPLOIS D'ÉTÉ CANADA

786 070\$ ET 224 NOUVEAUX EMPLOIS POUR THÉRÈSE-DE BLAINVILLE

 **Alycia Gauthier**
 agauthier@groupejcl.ca

Cette année encore, le programme Emplois d'été Canada permet la création de postes estivaux pour des jeunes de 15 à 30 ans. Le 15 mai dernier, Louise Chabot, députée de Thérèse-De Blainville, a fait l'annonce de la somme de 786 070\$ offerte à 64 entreprises et organismes de la circonscription, ce qui représente l'instauration de 224 emplois d'une durée d'environ huit semaines.

L'enveloppe est toutefois amputée de plus de 30% par rapport à celle de l'année dernière, qui avoisinait les 1,2 M\$.

« C'est 144 emplois de moins », regrette Louise Chabot.

Elle assure que le Bloc Québécois a « fait les représentations nécessaires » au ministère de la Jeunesse pour qu'il rehausse la somme et admette également plus de flexibilité dans les critères du programme, sans résultat.

« [La coupure] met en péril les activités de plusieurs organismes, pour qui ces subventions sont essentielles à la réalisation de leurs projets », déplore-t-elle.

Certains organismes ne demandent qu'un ou deux nouveaux emplois, mais ceux-ci peuvent faire une énorme différence, selon Louise Chabot. C'est le cas pour le Mouvement Personne d'Abord de Sainte-Thérèse, un organisme qui supporte les adultes vivant avec une déficience intellectuelle. Une des employés du Mouvement en est à sa deuxième année d'embauche dans le cadre du programme et sera peut-être, éventuel-

lement, intervenante à temps plein au sein de l'organisme.

« Le programme Emploi d'été Canada est très apprécié, témoigne la directrice du Mouvement Personne d'Abord de Sainte-Thérèse. Sinon, dans l'été, on serait obligés de fermer. »

UN CONTEXTE DIFFICILE

La réduction de l'enveloppe n'est rien pour aider les employeurs aux prises avec la pénurie de main d'œuvre.

« Il y a de plus en plus de demandes, indique Louise Chabot. La situation change au niveau du marché de l'emploi. »

Certains organismes peinent actuellement à recruter malgré les subventions d'Emplois d'été Canada. Éco-Nature, notamment, se « croise les doigts » pour pouvoir assurer, cet été, sa mission de mettre en valeur le Parc de la Rivière-des-Miles-Îles, d'après la directrice générale Christine Métayer.

« C'est rassurant et en même temps inquiétant de voir qu'on est tous dans le même bateau. »

À « DOUBLE INTÉRÊT »

Au-delà des employeurs, les jeunes aussi bénéficient de la mesure.

« Pour [eux], souvent, c'est une première expérience de travail dans un milieu stimulant, soutient Louise Chabot. C'est enrichissant de part et d'autre »

La députée remercie d'ailleurs les entreprises pour leur implication envers la jeunesse.

« Ça demande de l'engagement d'accueillir les jeunes, de les former et de les faire participer. »

CONDOS LOCATIFS

PHASES 1-2 LOUÉES À 100 %
PHASE 3 : 2 seulement à louer (900pi²)



Constructeur/Promoteur depuis 35 ans
 Style européen unique avec vestibule privé
 Entièrement en béton / insonorisation supérieure
 3 1/2 - 4 1/2
 Garage / 2 ascenseurs
 2 salles de bains (4 1/2)

Administration personnalisée

**SURVEILLEZ
BIENTÔT PHASE 4**



Bureau de location
 101-4655, rue Des Francs-Bourgeois,
 Boisbriand, J7H 0G3
 450 977-1595

www.sanleon.ca

P016154-2_05745

NORDINFO

nordinfo.com

Membre du GROUPEJCL

50B, rue Turgeon, Sainte-Thérèse
 Québec J7E 3H4

Bureau d'affaires: 450 435-6537

Petites annonces: 450 974-2244

Télé.: publicité: 450 435 7968

Télé.: rédaction: 450 435-0588

Site Internet: www.groupejcl.com

Les Éditions Blainville-Deux-Montagnes inc.
 Pour couvrir son territoire complètement,
 LE NORD INFO distribue toutes les semaines:

2 986	exemplaires à Lorraine
200	exemplaires à Bois-des-Filion en dépôt
4 582	exemplaires à Rosemère
18 939	exemplaires à Blainville
9 805	exemplaires à Sainte-Thérèse
8 667	exemplaires à Boisbriand
7 939	exemplaires à Saint-Janvier
75	exemplaires en dépôt

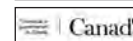
Nombre d'exemplaires au 20 mai 2023
 44 694 EXEMPLAIRES CERTIFIÉS

Fondateur: Jean-Claude Langlois • Président-Éditeur: Serge Langlois • Directeur général: Pierre-Marc G. Langlois • Conseil d'administration: Claude Langlois, Michel Langlois, Serge Langlois • Directeur de la production: Yves Bourbonnais • Assistante: Michèle Giroux • Directeur du contenu: Christian Asselin • Journalistes: Benoît Bilodeau, Nina-Rose Cassivi, Stéphanie Prévost, Antoine Meunier, Léa Charland-Demers, et Reine Côté • Rédactrice publicitaire: Geneviève Blais • Directeur développement numérique et relations publiques: Jean-François Legault • Publicitaire: Clémence Leblanc • Coordinatrice aux ventes internes: Lynda Archambault

NORD INFO est lithographié par l'Imprimerie Transmag et publié par Les Éditions Blainville-Deux-Montagnes. Toute annonce, grande ou petite, est acceptée par NORD INFO. Cependant, le journal dégage sa responsabilité au-delà du coût de l'annonce, en cas d'erreur ou d'omission. La reproduction des annonces et des nouvelles de ce journal est interdite. Distribution Blainville Deux-Montagnes, distributrice de circulaires, ne peut être tenue responsable, pour un montant supérieur au coût du contrat, des dommages résultant d'un incendie, d'une inondation ou d'autres avaries. «Société canadienne des postes - Envois de poste, publication, contrat de vente n° 0109576»



TIRAGE CERTIFIÉ



PROLONGEMENT DE L'AUTOROUTE 19
« ON VEUT PERTURBER
LE MOINS POSSIBLE
VOTRE ENVIRONNEMENT »



Photo Alycia Gauthier

La séance publique d'information tenue le 10 mai a, encore une fois, mobilisé de nombreux citoyens de Bois-des-Filion.

Le ministère des Transports et de la Mobilité durable a fait le point en séance d'information publique, le 10 mai, sur l'avancement des travaux en vue du prolongement de l'autoroute 19 entre Laval et Bois-des-Filion.

La construction du nouveau pont Athanase-David débute dès maintenant. Par la suite, des travaux importants auront lieu sur la longueur du boulevard Adolphe-Chapleau, auquel l'autoroute devrait être totalement intégrée en 2027.

« L'autoroute 19, elle va se réaliser. On a un échéancier et on le respecte », affirme Mario Laframboise, député de Blainville.

DES TRAVAUX À VENIR

Claude Thibault, directeur général des grands projets routiers de l'ouest du Québec pour le ministère des Transports et de la Mobilité durable, avertit les citoyens au sujet de possibles inconforts découlant des travaux et les assure que les rabats de poussière seront nettoyés et que les émissions sonores « respecteront les normes ».

La congestion routière occasionnée par les travaux sur l'artère principale sera également gérée de façon optimale, selon le directeur général.

« C'est sûr et certain que, pendant les travaux, il va y avoir des périodes où on va réduire les voies, mais jamais on ne va fermer la 335. »

Le député Mario Laframboise évoque quant à lui les normes de sécurité relatives à l'intégration de l'autoroute dans le paysage urbain de Bois-des-Filion.

« Le premier souci, c'est la sécurité. Oui, avoir le meilleur concept le plus agencé possible, le plus harmonieux possible. Mais en respectant la sécurité des usagers.

C'est ça qui est l'objectif principal. »

LES DISCUSSIONS SE POURSUIVENT

Dernièrement, le ministère a créé un comité de direction en collaboration avec Bois-des-Filion, ce qui leur permet de discuter de l'aménagement du mur antibruit, de l'intersection de l'avenue de l'Érablière et de la hauteur du viaduc sur Adolphe-Chapleau, des sujets qui préoccupent les Filionois.

« On va se rencontrer de façon très régulière et très intensive », assure Claude Thibault.

« Il y a des discussions qui ont eu lieu, qui ont lieu, qui continueront d'avoir lieu avec la Ville », ajoute Mario Laframboise.



**Journée d'embauche
le mercredi
24 mai.**

**Le McDo de Blainville est
à la recherche de gens
motivés et passionnés.**

**Venez nous rencontrer le mercredi 24 mai,
de 11 h à 19 h.**

Nous offrons de nombreux avantages concurrentiels :

- Prime de nuit à partir +3 \$/h*
- Assurance collective concurrentielle (plan familial offert)*
- Horaires flexibles
- Rabais de 50 % chez McDo et repas gratuits pour les membres de l'équipe de gestion*
- Bourses d'études*
- Programme d'aide aux employés*
- Possibilités d'avancement et de carrière
- Et plus

*Sous réserve de modifications. Détails en restaurant.

**Rendez-vous au
797, boul. Curé-Labelle, Blainville**



© 2023, McDonald's Imprimé au Canada.

TRANSPORTEURS BÉNÉVOLES RECHERCHÉS

Le CISSS des Laurentides recherche des bénévoles en accompagnement transport souhaitant s'impliquer auprès de jeunes en offrant de leur temps.



Si vous possédez un véhicule et que vous êtes intéressés, veuillez communiquer au 450 432-2777, poste 78402 afin d'obtenir de plus amples informations.

Centre intégré
de santé
et de services sociaux
des Laurentides
Québec

RÉPARATION de MACHINES à COUDRE

PLUS DE 40 ANS D'EXPÉRIENCE

TRAVAIL GARANTI

MACHINES À COUDRE NATIONAL

96, 64^e Avenue, St-Eustache J7P 3P3

Près de Grande-Côte et l'autoroute 13 450 491-0686



Maryse Ménard (à gauche) en compagnie de Christine Baudette, mairesse de Boisbriand (à droite), lors du vernissage d'*Interférence*.

Alycia Gauthier
 agauthier@groupejcl.ca

Le 12 mai dernier avait lieu le vernissage d'*Interférence* à la Maison du citoyen de Boisbriand. La peintre thérésienne Maryse Ménard révèle cette fois des œuvres abstraites vibrantes et spontanées.

« Pour moi, les interférences, c'est tout ce qui me vient et tout ce qui me touche quand je peints, confie l'artiste. Ça transparaît dans les toiles. »

Présente au vernissage, la mairesse de Boisbriand, Christine Beaudette, se réjouit de la tenue de telles expositions.

« C'est très apprécié, on découvre chaque fois des talents qui sont

fantastiques, commente-t-elle. Pour nous, je pense que c'est une richesse. »

UNE TOILE VAUT MILLE MOTS

L'art est un moyen d'expression privilégié pour Maryse Ménard, qui aime laisser la spatule et l'acrylique transcrire ses états immédiats.

« Quand je suis prête, j'attaque la toile, mais ça ne va pas toujours où j'ai pensé », explique-t-elle.

Selon la peintre, les tableaux d'*Interférence*, tout comme ses œuvres en général, témoignent de l'énergie du moment de leur création, ce qui explique leur caractère organique et synesthésique.

« Faire une toile, c'est vivre le moment

MARYSE MÉNARD PRÉSENTE
INTERFÉRENCE

ET LAISSE LES TOILES PARLER D'ELLES-MÊMES

présent », illustre Maryse Ménard.

La « beauté de la chose » se trouve pour elle dans la subjectivité de l'art abstrait, c'est-à-dire que les spectateurs sont libres de percevoir les toiles de façons différentes et individuelles.

« Une série, ça peut nous apporter à plusieurs endroits. »

ZOOM SUR L'ARTISTE

Après avoir pratiqué en tant que designer industrielle pendant 30 ans, Maryse Ménard s'est mise à la peinture il y a trois ans. Elle exerce maintenant le métier de peintre à temps plein, pourvue d'un bagage en création de bijoux et en céramique artistique.

« J'ai toujours travaillé les matériaux

et les couleurs, mais je ne m'étais jamais permise de peindre », témoigne-t-elle

Elle confie être tombée en amour avec le troisième art, qui lui a valu une reconnaissance de plus en plus marquée : elle fait partie, depuis tout récemment, des artistes représentés par la galerie L'Harmattan de Baie-Saint-Paul.

« Je suis une bonne élève, dit-elle en riant. Le démarchage est important et je le fais de façon très sérieuse. »

Le séjour d'*Interférence* à la Maison du citoyen se prolongera jusqu'au 18 juin. Les toiles peuvent également être consultées sur le site internet de Maryse Ménard, à l'adresse : <https://www.marysemenard.com/>.

PROGRAMMATION POUR LA SEMAINE DU

19 AU 25 MAI 2023

POUR L'ACHAT DE VOS BILLETS EN LIGNE ET L'HORAIRE COMPLET : WWW.CINEMASTEUSTACHE.CA

SUIVEZ-NOUS SUR
 FACEBOOK

CINEMA
 ST-EUSTACHE

DIVERTIR. ÉBLOUIR. VOTRE PLAISIR.



ÉGALEMENT PRÉSENTÉ EN VERSION ORIGINALE ANGLAISE
REPRÉSENTATIONS SPÉCIALES
 JEUDI 18 MAI À 15H45 // 18H55 // 21H45



ISALLE-ESV
 PRÉSENTÉ EN DIRECT DE PRAGUE
 JEUDI 25 MAI À 20H45
 SEULEMENT AU CINÉMA

BILLETTS PRÉSENTEMENT EN VENTE
 CINEMASTEUSTACHE.CA



CONFORT EXTRÊME
 VIVEZ L'EXPIÉRIENCE VIP.

VIP

PRÉSENTÉS EN VIP CETTE SEMAINE
LES GARDIENS DE LA GALAXIE VOL.3
GUARDIANS OF THE GALAXY VOL.3 (VOA)
 LA SEULE SALLE VIP SUR LA RIVE-NORD DE MONTREAL
 RÉSERVEZ VOS PLACES DÈS MAINTENANT



DON GIOVANNI
 LE SAMEDI 20 MAI À 12H55



ITALIE
 MERCREDI 17 MAI À 19 (AVEC CONFÉRENCIER)
 DIMANCHE 28 MAI À 13H (SANS CONFÉRENCIER)



À chaque domaine son spécialiste !

P018541-1_02439

POUR UNE PELOUSE VERTE ET EN SANTÉ

De nos jours, il est possible d'avoir une belle pelouse en santé en utilisant des produits homologués, tout en respectant l'environnement. C'est exactement ce à quoi s'engage l'équipe de Pelouse Santé, à Saint-Eustache !

Fondée en 1984, l'entreprise a toujours misé sur la qualité du travail effectué, la protection de l'environnement et l'excellence de son service, si bien que son expertise est aujourd'hui largement reconnue. Bien établie dans le Grand Montréal, elle dessert la clientèle résidentielle tout autant que les parcs, terrains de golf et autres espaces verts.

UNE CONSCIENCE ENVIRONNEMENTALE

Pour l'entretien de votre pelouse et de vos arbres, l'équipe de Pelouse Santé préconise des méthodes respectueuses de l'environnement. D'ailleurs, les services offerts s'inscrivent dans cette vision : fertilisation, aération, terreautage, ensemencement, maintien d'une tonte haute (8 cm) et bonne gestion de l'irrigation.

UN PROBLÈME DE VERS BLANCS ?

La tonte trop courte favorise l'affaiblissement du gazon et les insectes s'y développent plus facilement et plus rapidement. Le ver blanc, notamment, fait des ravages sur la Rive-Nord. À l'affût des dernières avancées écologiques et technologiques, Pelouse Santé saura résoudre ce problème. Ainsi, vous pourrez retrouver une belle pelouse et profiter de votre terrain en toute quiétude !

Pour en savoir plus, visitez-le [www.pelousesante.ca] ou communiquez avec l'équipe de Pelouse Santé au 450 623-6663-Option #2.

Pelouse Santé
www.pelousesante.ca
450 623-6663-Option #2

GRANITE NADON: POUR PERPÉTUER LE SOUVENIR

Il importe de faire des choix éclairés quant au respect des dernières volontés de nos êtres chers. Certains, par précautions, préfèrent orchestrer leurs préarrangements pour alléger le fardeau à leurs proches et ainsi faire leurs choix de leur vivant. Granite Nadon, depuis plus de 25 ans, a soigneusement développé l'art d'honorer les besoins de sa clientèle.

Rien n'est plus précieux que le lien de confiance qui unit l'entreprise à ses clients. Choisir un monument funéraire ou une plaque commémorative est une tâche délicate et il importe, en effet, d'obtenir les conseils et renseignements de professionnels.

« Il faut bien écouter les clients pour comprendre leurs désirs. Je prends le temps de répondre à vos questions et de vous faire part des possibilités qui vous sont offertes », souligne le fondateur, M. Richard Nadon.

UN TRAVAIL DE MINUTIE

La fabrication d'un monument funéraire requiert un travail minutieux. Granite Nadon en fait sa spécialité. De la plus sobre à la plus élaborée, chacune des stèles se veut une création unique.

En plus de la conception, l'entreprise offre également les services d'installation et de restauration, autant pour préserver la beauté des monuments que pour les actua-



liser, par exemple, en y inscrivant un nom supplémentaire.

En vous fiant à son savoir-faire, vous obtenez des souvenirs qui traversent le temps, puisque le granite est réputé pour sa grande durabilité.

Granite Nadon
granitenadon.com
514 262-6220 • 450 597-0521

P013428-1_06003

Une fertilisation GRATUITE
sur adhésion d'un de nos programmes !

0-2500 p²

Appellez-nous au 450 233-5653
pour une évaluation !

pelousesante.ca **pelouse santé**

POUR UN SOUVENIR INSCRIT DANS LA PIERRE

P016961-1_09224

Granite NADON Inc.

MONUMENTS LETTRAGES
RESTAURATION

GRANITENADON.COM
514-262-6220
7855, ch. du Chicot Sud, Mirabel
INFO@GRANITENADON.COM



Événement **VIP**
**Visite de la résidence
et rafraîchissements**



Dimanche 28 mai • De 13h à 16h
dans les résidences

Bienvenue à tous!

Manoir Boisé Gagnon

514 266-2646

✉ mberthiaume@kogir.net

242, Adrien-Ethier
Bois-des-Filion

ManoirBoiseGagnon.ca

Manoir Fontainebleau

450 434-4777 poste 2230

✉ cqv-fontainebleau@kogir.net

85, boul. des Châteaux
Blainville

ManoirFontainebleau.ca

Jardin des Sources

450 971-4500

✉ locationjardindessources@kogir.net

300, chemin de la Côte-Saint-Louis Ouest
Sainte-Thérèse

ResidenceJardinDesSources.ca

ResidencesCogir.com | Des appartements et des services

Événement VIP le 28 mai dans trois résidences de la région

P018467-1_02705

Les résidences Cogir organisent un événement VIP, le dimanche 28 mai, de 13 h à 16 h, dans ses résidences situées à Blainville, Sainte-Thérèse et Bois-des-Filion. Voilà une belle occasion de visiter les lieux et d'en découvrir tous les avantages.

Jardin des Sources : pour le bonheur des amoureux de la nature

Située à Sainte-Thérèse sur l'un des plus beaux sites des Basses-Laurentides, la résidence privée pour retraités Jardin des Sources comporte 452 appartements répartis sur six étages.

Chaleureuse, épurée et bordée par un immense jardin naturel de 1,7 km de sentiers pédestres, d'étangs et de ruisseaux paisibles, celle-ci conjugue la sérénité de la campagne et toutes les commodités urbaines. Profitez de la tranquillité de la terrasse et des sublimes jardins extérieurs pendant la belle saison.

Plusieurs commodités sont aussi offertes sur place. Parmi celles-ci, un comptoir pharmaceutique, un dépanneur, un salon de coiffure et une salle à manger avec service aux tables. De plus, afin d'assurer la sécurité de tous, du personnel est présent en tout temps.

Pour une visite personnalisée, communiquez dès maintenant avec l'équipe!

300, chemin de la Côte-Saint-Louis Ouest, Sainte-Thérèse
ResidenceJardinDesSources.ca
450 971-4500

Votre retraite de rêve au Manoir Fontainebleau

Pour le confort, la liberté, le bonheur et la qualité de vie qu'elle inspire, nombreux sont les retraités qui choisissent de s'établir à la résidence Manoir Fontainebleau à Blainville. Profitez de l'événement VIP du dimanche 28 mai pour venir visiter les lieux, rencontrer le personnel et découvrir ce qui fait la réputation de l'établissement. C'est une invitation à ne pas manquer!

Les résidents bénéficient d'un environnement chaleureux et dynamique, en plus de superbes installations telles que la salle d'exercices, piscine intérieure, spa, coin lecture, salon de coiffure, salle communautaire. Une gamme élaborée d'activités et du personnel qualifié qui a à cœur le bien-être et la sécurité des résidents.

Contactez Suzanne pour une visite personnalisée!

85, boul. des Châteaux, Blainville
450 434-4777
cqv-fontainebleau@cgir.net

Manoir Boisé-Gagnon : une résidence où il fait bon vivre

Situé dans un quartier paisible à Bois-des-Filion, bordé d'arbres matures, le Manoir Boisé-Gagnon accueille une clientèle autonome et semi-autonome et compte, au total, 83 logements de type studio avec salle de bain privée.

Les résidents ont accès à un jardin intérieur à ciel ouvert – un coup de cœur instantané! –, à une multitude d'activités de loisirs, à un salon de coiffure et aux services d'une podologue sur place.

De plus, les gens peuvent compter sur la présence d'une infirmière auxiliaire sept jours sur sept, ainsi que d'un(e) préposé(e) aux résidents sept jours sur sept. L'entrée des bâtiments est sécurisée, ce qui ajoute à la tranquillité d'esprit.

Communiquez avec l'équipe pour une visite personnalisée!

242, Adrien-Ethier, Bois-des-Filion
450 621-1961
vsanscartier@cgir.net

P018467-1_02705

À chaque domaine son spécialiste !

ALLÉE DE JARDIN

QUELLES SONT LES OPTIONS DE MATÉRIAUX À ENVISAGER?



Pour ajouter de l'élégance à votre terrain, vous songez à créer une allée de jardin? Selon votre budget — et l'effet souhaité! —, voici quelques options de matériaux à examiner.

Les dalles de pavé uni : pouvant s'emboîter les unes dans les autres et offertes en plusieurs modèles, les dalles procurent un look contemporain. Très résistantes, elles nécessitent peu d'entretien, sauf si leur surface est particulièrement poreuse.

Les pierres naturelles : parfaites pour donner une allure rustique à votre jardin, les pierres naturelles sont très robustes. Elles requièrent une pose minutieuse pour éviter qu'elles ne vous fassent trébucher si elles sont instables, notamment.

Le paillis : fabriqué avec des copeaux ou de l'écorce, le paillis de bois permet de créer des allées au style organique. Toutefois, il est nécessaire d'en rajouter tous les ans pour conserver une allure soignée.

Les matériaux concassés : selon le style désiré, vous pouvez opter pour de la pierre, du béton ou de la brique concassés, entre autres. Pour faire le bon choix, assurez-vous que la taille et la forme des granulats ne nuisent pas à la marche.

Les planches de bois : une allée en bois dont les planches sont très rapprochées est non seulement fort esthétique, mais aussi parfaite si l'un de vos proches se déplace en fauteuil roulant.

Avant d'installer votre allée, préparez soigneusement la surface. Retirez une épaisseur adéquate de tourbe, rehaussez légèrement le centre afin de faciliter l'écoulement des eaux de pluie, puis posez la ou les sous-couches requises selon le matériau (ex. : toile géotextile, poussière de roche, sable).

Pour de meilleurs résultats, confiez la création de votre allée de jardin à une entreprise spécialisée en aménagement paysager de votre région!

À chaque domaine son spécialiste !

P018542-1_02839

BUDGET PROPANE MIRABEL

DES SOLUTIONS POUR ÉGAYER VOTRE PARADIS EXTÉRIEUR

Les astuces pour devancer ou prolonger la saison estivale sont nombreuses. Commencez dès maintenant à profiter de votre paradis extérieur grâce aux multiples solutions que vous propose Budget Propane Mirabel.

Vous trouverez en magasin tout ce dont vous avez besoin pour profiter au maxi-

mum des beaux jours à venir: barbecues, cuisines extérieures, chauffe-piscines, chauffe-terrasses, tables à feu, foyers extérieurs et encore plus!

Budget Propane MIRABEL offre également le service d'installation, de livraison et d'entretien pour les appareils au propane résidentiel comme commercial. Chauffe-

eaux à débit continu, réservoirs à eau chaude et appareils de chauffage, tels que les foyers, fournaies, unités suspendues et bien plus encore, sont disponibles.

Pour en savoir plus, rendez-vous en magasin au 13205, boulevard Henri-Fabre, à Mirabel (sortie 288 de l'autoroute 50-0) ou téléphonez au 450 476-0080. L'équipe dynamique de Budget Propane MIRABEL sera votre partenaire de choix en approvisionnement de propane sur la couronne nord!

Budget Propane
budgetpropane.com / 450 476-0080



Pour votre nouveau barbecue, passez chez Budget Propane Mirabel.

BONIFIEZ VOTRE TERRAIN AVEC DE MAGNIFIQUES FLEURS ANNUELLES

Cet été, offrez à votre demeure un aspect chaleureux, accueillant et vivant avec de magnifiques arrangements floraux! Jacques Lauzon et fils est votre expert en fleurs annuelles et en plants de légumes depuis maintenant 34 ans.

Guidée par une véritable passion familiale pour horticulture, il s'agit aujourd'hui de la troisième génération qui a repris la direction de l'entreprise.

Toujours à l'affût des dernières tendances, l'équipe s'assure de vous conseiller ce qu'il y a de meilleur selon vos préférences, mais aussi selon votre terrain (plein soleil, beaucoup d'ombre, etc.). Une grande diversité d'annuelles est disponible en magasin, ainsi que des graminées et de plants tropicaux afin de compléter vos arrangements avec beauté!

Pour ceux et celles souhaitant cultiver un jardin de légumes, c'est la place idéale où venir faire vos achats! Piments, choux-fleurs, tomates, concombres, et bien plus



Les horticulteurs professionnels de Jacques Lauzon et fils sont à l'affût des dernières tendances.

encore vous permettront d'avoir vos propres légumes à même votre cour.

Jacques Lauzon et fils,
une visite s'impose, à Laval!
Jacques Lauzon et fils
jacqueslauzonetfils.ca
889, rang Saint-Antoine, Laval
450 627-0961

PLAISIRS D'ÉTÉ

Plusieurs promotions en cours *

*détails en magasin



Broil King



NAPOLEON



INFORMEZ-VOUS SUR NOS CHAUFFE-PISCINES !

450 476.0080 | 1 855 476.0080
BUDGETPROPANE.COM

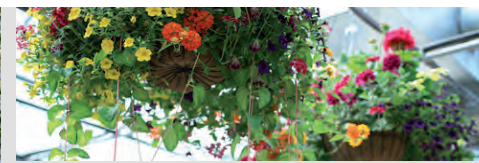
BUDGET PROPANE

RBQ : 8246-7994-08



JACQUES LAUZON & FILS INC.

HEURES D'OUVERTURE
Lundi au vendredi: 8 h 30 à 18 h
Samedi et dimanche: 8 h 30 à 17 h



Directement du producteur

- Fleurs annuelles
- Pots patios
- Potées fleuries
- Plants de légumes et fines herbes
- Paniers suspendus
- Conseils horticoles sur place

889, Rang St-Antoine, Ste-Dorothée, Laval H7R 6E8
jacqueslauzonetfils.ca • 450 627-0961
info@jacqueslauzonetfils.ca






Investir dans notre planète



P018523-1_02499


QUADRA PLAST
Extrusions - Solutions
DEPUIS 1991

Quadra **Plast** recycle 

-  100% des rejets sont récupérés pour ensuite les recycler.
-  100% de la matière recyclée est utilisé pour la fabrication.
-  100% du PVC est recyclable

« Un employeur innovant et Branché »

240 000 kg de PVC
(528 000 lbs / année) sont récupérés
de la production chez Quadraplat

Plus de 500 000 kg de PVC
(1.25 M lbs / année) sont achetés
auprès de recycleurs du Québec



P017953-1_05711

18, rue Sicard, Sainte-Thérèse 450 437-1243



Benjamin Moore^{MD}

**Profitez du solde
Benjamin Moore**

**Économisez 20 % sur
la peinture Ben^{MD} d'intérieur**



16-31 mai 2023

**Métamorphosez votre espace
avec des couleurs magnifiques.**

EXPRESSION DÉCOR

Blainville (Face au Hyundai)
625, boul. du Curé-Labelle
450 435-6800
expressiondecor.ca

MAISON DU DÉCOR

Boisbriand
380, boul. de la Grande-Côte
450 433-2242
maisondudecor.ca

DÉCORATION HUOT ET HARDY

Rosemère
283, boul. du Curé-Labelle
450 430-0630
decorationhuotethardy.ca



Section verte

**POUR UN RÉSULTAT IMPECCABLE,
CHOISISSEZ LA PEINTURE BEN
DE BENJAMIN MOORE!**



La couleur de l'année 2023 « Tourbillon de Framboises 2008-30 » ajoute du dynamisme au décor.

Benjamin Moore est fier de vous aider à renouveler votre décor avec la peinture Ben d'intérieur.

Sa formule améliorée permet une application plus uniforme et moins odorante, une bonne résistance aux éclaboussures ainsi qu'une meilleure capacité de retouches grâce à son temps de reprise prolongé.

Non seulement économique, cette gamme de peinture est fabriquée sans composés organiques volatils (COV), ce qui en fait un choix de grande qualité et respectueux de l'environnement.

TOURBILLON DE FRAMBOISES 2008-30 : LA COULEUR DE L'ANNÉE

Selon l'allure que vous souhaitez donner à votre pièce, une vaste sélection de couleurs tendances et de finis est disponible. De ce nombre, Benjamin Moore vous présente la couleur de 2023 : « Tourbillon de Framboises 2008-30 », une belle nuance corail teintée de rose, inspirant la joie de vivre. Idéale pour la salle à manger, le salon ou la salle de bain, cette couleur s'agence à merveille avec une peinture plus neutre telle qu'un petit blanc tourterelle.

De plus, avec la peinture Ben d'intérieur, un fini mat, velouté, semi-lustré ou satin/perle vous est proposé pour un décor facile d'entretien et à votre image.

Pour découvrir la gamme complète de couleurs tendance, rendez-vous à l'une des succursales Benjamin Moore près de chez vous !

Benjamin Moore
www.benjaminmoore.com

LE PVC, UNE MATIÈRE 100 % RECYCLABLE CULTURE EN SERRES: QUADRA PLAST INNOVE!



Les gouttières de PVC développées par Quadra Plast pour la culture en serres en sont à l'étape du marketing et de la commercialisation.

Quadra Plast investit le nouveau marché de la culture en serres en concevant et en commercialisant des profilés en PVC sous forme de gouttières. Ces dernières permettent d'irriguer les cultures et d'assurer une bonne répartition de la chaleur à travers les serres.

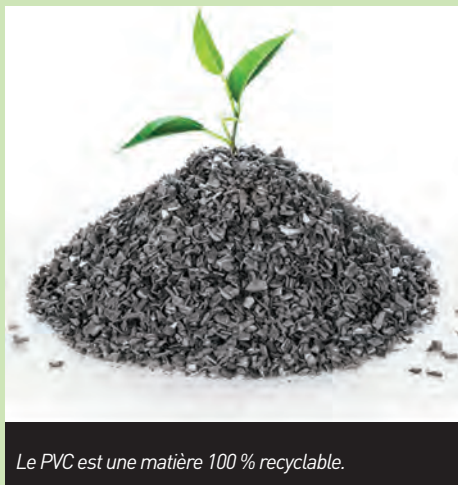
MOINS D'EAU ET DE PESTICIDES, PLUS D'ALIMENTS LOCAUX

«Notre division R&D a mis au point une gamme de gouttières horizontales ou verticales que nous sommes fiers de commercialiser au Québec, au Canada et au nord des États-Unis, annonce Sylvain Tassé, p.-d. g. de Quadra Plast. Ces produits faits de PVC recyclé et recyclable contribuent à réduire l'empreinte au sol, le recours aux pesticides et la consommation d'eau, en plus de participer à l'augmentation de l'offre d'aliments locaux.»

M. Tassé enchaîne: «Les dernières années nous ont fait prendre conscience de l'importance de l'autonomie alimentaire et de l'approvisionnement local sur une base annuelle. La culture en serres a donc gagné en popularité, pour que même sous notre climat on puisse être en mesure de produire des aliments plus frais et plus goûteux, près de chez nous.»

528 000 LB DE PVC RÉCUPÉRÉES CHAQUE ANNÉE!

Le PVC est une matière 100 % recyclable. En optimisant les outils et les méthodes de



Le PVC est une matière 100 % recyclable.

travail, Quadra Plast récupère 100 % des rejets pour ensuite les recycler, puis utilise 100% de la matière recyclée pour la fabrication! Ainsi chaque année, 528 000 livres de PVC sont récupérées de la production et 1,25 million de livres sont achetées auprès de recycleurs du Québec.

D'AUTRES NOUVEAUTÉS À VENIR!

Dynamiques et engagés, M. Tassé et ses équipes travaillent activement à l'élaboration d'un autre projet emballant, sous le signe de la durabilité. Restez à l'affût des développements! En conclusion, notez que vous pouvez faire partie de l'aventure, puisque Quadra Plast recrute activement.

quadraplast.com
450 437-1243

PRO-MÉCANIQUE DE LA GARE : VOTRE EXPERT EN VÉHICULE HYBRIDE ET ÉLECTRIQUE

Pro-Mécanique de la Gare est fier de se compter parmi l'un des pionniers en réparation et entretien des différentes marques de véhicules électriques et hybrides. Déjà certifié en tant qu'«Atelier Branché Platine Élite» au Québec, le garage peut désormais ajouter à son actif qu'il est aussi certifié «Compétence VE».

Ayant plus de 20 ans d'expérience, le propriétaire des lieux, Patrick Labelle, ainsi que son équipe de spécialistes vous offrent un service de qualité supérieure lors de chaque visite.

SPÉCIALISATION DU GARAGE

Le garage de M. Labelle offre ses services à Blainville, Mirabel et les alentours. Que vous preniez rendez-vous pour vos pneus, pour un entretien d'usage ou pour une réparation sur votre VE, l'équipe saura vous

proposer la solution la mieux adaptée à votre véhicule, et ce, grâce à leur équipement à la fine pointe de la technologie.

Éprouvez-vous de la difficulté avec la batterie de votre voiture hybride ou électrique? Pas de soucis, chez Pro-Mécanique de la Gare, il est possible de la faire réparer!

Pour découvrir tous les services offerts par votre mécanicien, visitez le www.pro-mecaniquedelagare.ca ou prenez rendez-vous sur place.

Choisir Pro-Mécanique, c'est s'assurer d'un service de confiance pour votre véhicule!

Pro-Mécanique de la Gare
www.pro-mecaniquedelagare.ca
45-2, boulevard de la Seigneurie Est,
Blainville
450 435-2440

point S Pro-mécanique de la gare
PNEUS ET MÉCANIQUE

« Centre de service certifié
Atelier BRANCHÉ PLATINE ÉLITE au Québec »



et certifié compétence VE
(certification gouvernementale)



Réparations, entretien et diagnostic
de véhicules électriques et hybrides

• Véhicule de courtoisie électrique disponible
pour clientèle avec véhicule branchable.



Venez rencontrer
notre équipe d'experts

45-2, boul. de la Seigneurie Est Blainville (face à la Gare)
www.pro-mecaniquedelagare.ca • www.pro-mecaniquehybride.com
450 435-2440

RÉNOVÉ DANS LE RESPECT DE L'ENVIRONNEMENT QUI NOUS TIENT À COEUR



- 3 SALLES D'ATTENTE AVEC TÉLÉ
- ACCUEIL JUSQU'À 20 VÉHICULES
- CONFORT ASSURÉ

TOYOTA
CENTRE DE PNEUS



- Récupération des huiles usées avec Soghu et **VEOLIA** ENVIRONNEMENT
- Récupération du papier avec **Shred-it**
- Récupération des batteries avec **East Penn**
- Récupération des pneus avec **RECYC-QUÉBEC**
- Récupération des métaux avec **MCT**
- Récupération du prestone, des contenants vides, des aérosols et des filtres à l'huile
- Récupération du carton avec **RCI**

Un entretien régulier pour rouler en toute tranquillité

Tous les 6 mois ou 8 000 km selon le premier terme atteint. Prenez un rendez-vous d'entretien 8 000 km!

PREMIER MOIS
Optez pour la protection extra-attentive de Toyota PEA sur votre véhicule neuf.

SERVICE HUILE ET FILTRE

Huile synthétique

À partir de

79.95\$

Tous les modèles Toyota, à l'exception des moteurs diesel. Des frais d'élimination des huiles usées peuvent s'appliquer.

Page 14 NORD INFO.COM, 20 mai 2023

P014888-1_11122



STE-THÉRÈSE



120, boul. Desjardins Est, Sainte-Thérèse www.stetheresetoyota.com 450 435-3685



PLACE AUX NOUVELLES TOYOTA PRIUS ET PRIUS PRIME 2023

Depuis le lancement de la première Prius, il y a 22 ans, Toyota a imaginé un monde où l'efficacité énergétique des véhicules hybrides ne serait pas une solution parmi d'autres, mais plutôt la norme. Le constructeur poursuit sur cette lancée avec les nouvelles Prius et Prius Prime 2023.

TOYOTA PRIUS 2023

La Toyota Prius 2023 propose un nouveau design extérieur élégant, un intérieur réimaginé et un groupe propulseur hybride bonifié. Elle gagne en puissance tout en restant sobre à la pompe.

Le véhicule est alimenté par un moteur thermique de 2,0 L plus puissant et un système hybride révisé qui augmente de 60 % la puissance nette combinée du système pour la faire passer de 121 à 196 chevaux. Son couple moteur de pointe augmente de près de 16 %, passant de 120 à 139 lb-pi sur tous les modèles. Le couple du moteur-générateur deux, qui entraîne les roues avant et régénère la batterie lors du freinage, augmente également de plus de 20 %, passant de 120 à 152 lb-pi.

Bien qu'elle soit plus puissante, la Prius 2023 reste aussi économe en carburant que le modèle à traction intégrale précédent, avec une consommation combinée de 4,8 L/100 km.

PRIUS PRIME HYBRIDE BRANCHABLE 2023

Comme la Prius hybride standard, la Prius Prime est propulsée par le système hybride synergétique de Toyota, qui combine la puissance d'un moteur à essence et de moteurs électriques. La principale différence est que la Prius Prime peut être branchée pour recharger son bloc-batterie lithium-ion.

Avec une charge complète, le modèle 2023 peut facilement effectuer la plupart des trajets



La Toyota Prius 2023.

quotidiens, grâce à une autonomie tout électrique estimée par le fabricant à 72 km. Pour les longs trajets, son groupe propulseur hybride écoénergétique est prêt à prendre le relais, avec une consommation combinée estimée par le fabricant à 4,5 L/100 km.

VOUS VOULEZ EN SAVOIR PLUS?

Les conseillers de Sainte-Thérèse Toyota se feront un plaisir de vous renseigner sur ces deux modèles. Passez en concession dès maintenant afin de faire un essai routier.

Toyota Sainte-Thérèse
www.stetheresetoyota.com
 450 435-3685

STE-THÉRÈSE



C'EST L'HEURE TOYOTA

Prius 4WD 2023



Redessinée au goût du jour

Corolla Hybride LE 4WD 2023



La compacte la plus vendue!

Corolla Cross Hybride 4WD 2023



En sécurité pour les vacances

DU LUNDI AU JEUDI DE 9 H À 20 H ET VENDREDI DE 9 H À 17 H

P014268-13_11122



- Système précollision avec fonction de détection des piétons
- Alerte de sortie de voie avec assistance à la direction
- Phares de route automatiques
- Régulateur de vitesse dynamique à radar



(boul. Curé-Labelle)



Obtenez Toyota Safety Sense^{MC} sans frais supplémentaires sur nos modèles les plus populaires.

120, boul. Desjardins Est, Sainte-Thérèse www.stetheresetoyota.com 450 435-3685



MODÈLES HYBRIDE, HYBRIDE RECHARGEABLE ET 100 % ÉLECTRIQUE!

DÉCOUVREZ LE KIA NIRO 2023 COMPLÈTEMENT REDESSINÉ!

Le tout nouveau Niro 2023 complètement redessiné se démarque par son design dynamique, sa gamme diversifiée de modèles et ses technologies évoluées.

DESIGN DYNAMIQUE ET AUDACIEUX

Vous attirerez l'attention au volant grâce au look moderne de ce petit multisegment, particulièrement ses phares, sa grille et ses panneaux verticaux en forme de boomerang. Le VUS est aussi plus spacieux et confortable, grâce à des dimensions qui allongent et élargissent l'espace des passagers et des bagages.

MENTION SPÉCIALE AU TABLEAU DE BORD

Le Niro 2023 est doté de série d'un tableau de bord à écran Super Vision de 4.2 pouces, ainsi que par un écran audio ACL de 8 pouces de série ou un écran multimédia de 10.25 pouces. Le facteur wow vient principalement du tableau de bord Super Vision de 10.25 pouces (en option sur la version hybride et de série sur la version EV) totalisant avec l'écran multimédia de 10.25 pouces près de 21 pouces d'affichage numérique!

TROIS GROUPES MOTOPROPULSEURS ÉCOÉNERGÉTIQUES ET ÉLECTRIFIÉS

Le Kia Niro 2023 est offert avec trois groupes motopropulseurs écoénergétiques et électrifiés, soit: hybrides (LX, EX, EX Premium et SX), hybride rechargeable (PHEV SX) et 100% électrique grâce au EV (Premium, Premium + et Limited).

PLEINS FEUX SUR LE NIRO EV 2023

Le Niro EV 2023 vous procure une plus grande autonomie atteignant 407 kilomètres! Une performance qui s'explique par une batterie de 64,5 kWh doublée d'une faible consom-



Avec son nouveau design moderne et audacieux, son autonomie de 407 km et ses 21 pouces d'affichage numérique, le Kia Niro EV 2023 réunit élégance, durabilité et connectivité!

tion d'énergie combinée de 18,6 kWh/100 km. Pour sa part, le moteur produit une puissance de 201 chevaux et un couple de 188 lb-pi.

RECHARGEZ, ROULEZ, ÉCONOMISEZ

Comptez 7.5 heures pour recharger totalement votre Niro EV 2023 à l'aide d'une borne de type 2. Avec une charge rapide de 50 kW/h, le temps diminue à 65 minutes, et baisse encore plus, soit à 45 minutes avec une borne de 100 kW/h.

Notez que le Niro EV est admissible aux subventions fédérale et provinciale totalisant 12 000 \$. Alors que le nouveau Niro 2023 arrive progressivement chez Boisvert Kia, passez dès maintenant pour plus d'information et commandez le vôtre!

Boisvert Kia
450 430-2223

BOISVERTKIA.COM BOISVERTKIA.COM BOISVERTKIA.COM BOISVERTKIA.COM BOISVERTKIA.COM BOISVERTKIA.COM



Du mouvement vient l'inspiration

LA GAMME DES NIRO... UN TRIO ÉLECTRIQUE

Niro Hybride



Une combinaison de la puissance d'un moteur électrique et à essence

Niro hybride rechargeable



Rechargez votre véhicule la nuit pour vous rendre au travail en mode électrique

Niro électrique



Accédez à la vitesse de l'éclair aux performances électriques avec Zéro émission

416, boul. Curé-Labelle, Blainville 450 430-2223



P018531-1_02283

BOISVERTKIA.COM BOISVERTKIA.COM BOISVERTKIA.COM BOISVERTKIA.COM BOISVERTKIA.COM BOISVERTKIA.COM

MA MIRABEL JE L'AI CHOISIE!

P018529-1_02439

Entreprises à découvrir!

P018529-1_02439



P017793-1_05641

recups.com

BOUTIQUE-ENTREPÔT

MEUBLES ET ARTICLES
RÉCUPÉRÉS-DÉMONSTRATEURS

18430 J-A BOMBARDIER
MIRABEL (QUÉBEC) J7J 0H5
(450)951-8070

2023-2024
ATTESTATION
EXCELLENCE
les pages
vertes
ca
ECORESPONSABLE

Facebook: @Recupsmirabel Instagram: recups Website: www.recups.com

P007257-1_02090

LOCATION D'OUTILS
Mecatech
LOCATION D'OUTILS
Mecatech
979-2222

VENTE • LOCATION • RÉPARATION

Remplissage au propane

14160, boul. Curé-Labelle, Mirabel
(St-Janvier) J7J 1L6
450 979-2222 locationmecatech.ca

DENIS LAUZON : UN HOMME CONNU ET APPRÉCIÉ DE TOUS



Photo Stéphanie Prévost

Denis Lauzon habite toujours à Sainte-Scholastique et s'implique auprès du Centre de formation agricole de Mirabel qu'il a fondé en 1991.

STÉPHANIE PRÉVOST

sprevost@groupejcl.ca

Fondateur et ancien directeur du Centre de formation agricole de Mirabel (CFAM), défenseur du droit des expatriés, membre du comité de négociation de la revente des terres : Denis Lauzon a travaillé longuement pour sa communauté. Mais il veut encore en faire le plus longtemps possible.

Originaire d'une famille d'agriculteurs de Sainte-Anne-des-Plaines, Denis Lauzon s'est installé à Sainte-Scholastique dès son mariage avec sa femme en 1964. Il l'avait rencontré par l'entremise d'un orchestre dans lequel il jouait à la salle Bigras, qui n'existe plus aujourd'hui.

« J'avais un lien affectif avec le monde agricole », affirme-t-il mentionnant avoir travaillé sur les terres de son père plus

jeune. Ce dernier possédait une ferme laitière et une cabane à sucre maintenant bien connu : le Chalet des Érables.

BÉNÉVOLE DANS L'ÂME

Le bénévolat a toujours fait partie de sa vie également. Dès son arrivée au village, il a pris en main de s'impliquer. En 1966, il rejoint d'ailleurs le comité des loisirs. « Je me suis toujours impliqué dans les dossiers locaux », souligne-t-il en mentionnant les négociations avec le gouvernement pour le terrain du Bois de Belle-Rivière.

Il a vécu l'expropriation de 1969, puis s'est battu pour les terres de Sainte-Scholastique pendant 15 ans. Il a ensuite fait partie du comité de reventes des terres de la région, comme 80 000 acres étaient restitués.

Un bâtiment de la rue de Belle-Rivière était en vente par le gouvernement fédéral suite à l'expropriation et le rapatriement des terres du secteur. « C'était un bâtiment où travaillaient 105 fonctionnaires qui géraient le territoire exproprié », souligne-t-il. Faisant partie à la fois du comité de négociation et de la Commission scolaire, il a pu monter un dossier complet pour démarrer le CFAM.

« J'étais conseiller pédagogique à la commission scolaire en formation professionnelle. Entre autres, je m'occupais de tout ce qui était formation agricole », se souvient Denis Lauzon. La location de locaux pour les formations faisait qu'il n'y avait pas d'endroit fixe pour chacun. L'entente entre la CSSMI et le gouvernement fut donc un soulagement pour regrouper plusieurs formations sous un même toit.

LE MONDE AGRICOLE ET COMMUNAUTAIRE

Pendant ses huit ans de direction, il en a profité pour fonder le Centre de recherche agroalimentaire de Mirabel (CRAM). « Le ministère de l'Agriculture finance le CRAM. C'est le centre de recherches pour les serres pour la province », soutient M. Lauzon.

Depuis sa retraite en 2003, il a fait connaître la formation agricole au niveau international par des missions dans des pays en développement. « J'ai vécu en France en 1971. J'y ai été un an aux études. Et avec les mandats internationaux aussi, on dirait que ça te rapproche de ton coin de pays. Et ça te fait mieux le connaître », mentionne-t-il.

L'aspect communautaire de la vie de village lui plaît énormément et le rend heureux. La création du comité de mise en valeur de Ste-Scholastique, dans lequel il s'implique toujours, met d'ailleurs cet aspect de l'avant. Le passage de l'émission La petite séduction avait réuni des personnes de plusieurs organismes, rendant sa création en 2014, un incontournable.

« C'est le plaisir d'aider ma communauté. J'ai une expérience de vie et si je suis capable de la mettre au service des autres pour qu'ils soient bien et heureux, moi je suis content », conclut-il, disant avoir adopté rapidement le village.

DEPUIS 1998 POUR VOUS SERVIR À MIRABEL!

PATATERIE La Belle Province
St-Janvier / Mirabel

SPÉCIAL HOTDOG À SEULEMENT 1.49\$

P018557-1_02065

13595, boul. Curé-Labelle, SAINT-JANVIER / MIRABEL 450 435-8460

CLIMATISATION MIRABEL
CHAUFFAGE ♦ CLIMATISATION 1979
OPÉRÉ PAR LES BRÛLEURS MIRABEL INC.
450.435.0416 • www.climatisationmirabel.com
RBQ : 8322-1317-49

RABAIS JUSQU'À 750\$

CHAUFFE JUSQU'À -30C
INTÉRÊT 0%
POUR 6 MOIS

SUBVENTIONS DISPONIBLES ! INFORMEZ-VOUS

Un montant de 40\$ sera versé lors de chaque installation de la part de climatisation Mirabel pour l'année 2023.

14003, rue Brault, Mirabel • 450 435 0416 • bruleursmirabel.com

P018543-1_02844

STÉPHANE MICHAUD PRÉSENT POUR LA SANTÉ ENVIRONNEMENTALE

(S. P.) — Présent dans le milieu de Mirabel depuis 1992, Stéphane Michaud est fortement attaché à la région. Il a aidé à développer l'aspect environnemental de la ville par diverses actions au sein de multiples comités.

Stéphane a commencé son parcours à Mirabel dans un programme en environnement qui se donnait au Manoir Belle-Rivière. Lors d'un stage, il a joint la corporation pour la protection de l'environnement à Mirabel qui venait tout juste d'être créée. Il ne l'a jamais quittée et a tout mis en œuvre pour développer les différents aspects que l'on connaît maintenant. « Cet organisme-là avait pour mandat de développer des projets de protection de l'environnement, dont la collecte sélective par apport volontaire », explique M. Michaud par rapport à l'instauration du bac de recyclage.

BOIS DE BELLE-RIVIÈRE

Il s'est également engagé auprès du Parc régional éducatif Bois de Belle-Rivière. C'est en fait lui qui en est l'initiateur dans la forme où on le connaît aujourd'hui.

Ancien parc fédéral, puis provincial, le terrain a été laissé à l'abandon pendant cinq ans avant d'être racheté

par la municipalité en 1997. Stéphane y a vu l'opportunité de développer un environnement vert pour rassembler l'ensemble des Mirabellois sur un projet.

« Je suis un gars de défis. Je fais vraiment de tout. Quand je suis arrivé ici, j'étais seul. Et j'avais le défi de remettre sur la carte un Parc régional », soutient-il, affirmant que le travail a été colossal et s'est étendu sur cinq années supplémentaires. Malgré tout, il considère que le travail lui allait bien, sachant qu'il l'aime profondément. Une communauté s'est ainsi créée à mesure de l'avancement du projet, chaque élément arrangé ajoutant un contact à l'organisme à but non lucratif (OBNL).

BEAUCOUP D'AUTRES IMPLICATIONS

S'en est suivi une myriade de comités liés de près ou de loin à son travail pour l'environnement. Le tourisme fait entre autres partie des sujets au cœur de son travail, comme il a dû faire rayonner le parc. Il est en effet fondateur de Tourisme Mirabel en plus d'en être le président, mais également vice-président et trésorier pour Tourisme Laurentides depuis plusieurs années. « Mirabel était connu

pour l'aéroport, qui n'a pas été un succès, et c'est tout. Il n'y avait pas vraiment autre chose de reconnu », explique-t-il quant à la fondation de ces organismes.

Il a également aidé à la création de plusieurs comités de mise en valeur de la région, dont celui de Sainte-Scholastique qui cherche à impliquer la communauté dans l'aspect social et commun de la ville.

L'Association des Parcs régionaux du Québec est également présidée par M. Michaud. Le Bois de Belle-Rivière a été un modèle suivi par plusieurs autres, invitant son directeur à aller en parler partout au Québec. Ce sont 62 parcs qui sont membres de l'association, sur un potentiel d'une centaine.

La protection de l'environnement passe aussi par la plantation de pousses. Il se dit lui-même être un planteur d'arbres, militant pour planter le maximum sur le territoire de Mirabel, mais à plus grande échelle également. « Je pense qu'on a dépassé les 160 000 arbres plantés sur le territoire de Mirabel depuis une trentaine d'années. Et ça continue », affirme le directeur du Bois de Belle-Rivière.

Pour Stéphane Michaud, l'importance de son travail est d'abord et avant tout de laisser un legs aux générations futures. Il



Photo Stéphanie Prévost

« Je n'ai jamais fait du 40h. J'ai toujours fait du 60 à 70h de travail par semaine », souligne Stéphane Michaud.

tient à montrer aux enfants, entre autres au travers des camps de jours établis dans le parc, l'importance de l'environnement qui les entoure. L'immersion en nature vient changer la vision d'un camp de jour classique se passant près des écoles, en ville. « Le contact avec la nature, ça touche la santé physique et mentale », conclut Stéphane Michaud.

P014525-1_04706

Prothèses auditives
(vente, réparation, ajustement)

Piles et accessoires

Dépistage auditif

Visite à domicile

Bouchons sur mesure

DÉPISTAGE AUDITIF ou PREMIÈRE VISITE SANS FRAIS

Sur présentation de ce coupon. Offre permanente.

ENEZ ÉCOUTER LA DIFFÉRENCE
Restez connecté grâce à la technologie **Bluetooth** intégrée!

Clinique médicale de Mirabel **450 951-6951**
13714, boul. Curé-Labelle, Mirabel, bureau 203

NOUS SOMMES OUVERTS !

Réservation requise
450 433-9773
arbre-mirabel.com

Hébertisme du Parc du Domaine Vert, ton aventure de l'été !

10423, Montée Ste-Marianne Mirabel J7J 2B1

P017563-1_01642

MA MIRABEL JE L'AI CHOISIE!

P016526-1_02439

P016561-1_11722

SKY BLÜ

Chalet urbain
Lounge
Piscine
Gym

CONDOS
URBAINS

12025 RUE DE BLOIS,
MIRABEL, QC, J7J 0R9

Visitez maintenant notre condo modèle!

Condos neufs à vendre

VIVEZ PLUS SIMPLE,
VIVEZ PLUS HAUT!

Pour plus d'informations:

514-929-7766

vente@skyblucondos.com



LE NOUVEL EV9 2024: LE PREMIER VUS ÉLECTRIQUE À TROIS RANGÉES DE KIA!

Découvrez la capacité tout-électrique du tout nouvel EV9 2024 de Kia et son raffinement moderne. Il offre tout l'espace et la commodité rivalisant avec les VUS de luxe, alliant l'innovation, les performances et la technologie d'un véhicule électrique.

DESIGN DISTINCTIF

Le design minimaliste intègre les éléments distinctifs des VUS de Kia. Son tableau de bord à deux écrans dispose d'une instrumentation numérique complète et des images provenant de caméras multiples, tandis que les garnitures intérieures privilégient les alternatives aux cuirs traditionnels et les matériaux partiellement recyclés.

Les sièges à réglages électriques à la deuxième rangée incluent un relèvement des jambes, un chauffage-siège et une ventilation en option. Ils offrent aussi plus d'espace pour les jambes que la plupart des VUS de luxe actuels.

PUISSANTE PERFORMANCE!

L'EV9 en version GT-Line, ce puissant VUS électrique produit 379 chevaux, 516 lb-pi de couple, et vise une accélération de 0 à 100 km/h en 5 secondes.

Le nouvel EV9 2024 est doté d'une traction intégrale à couple vectoriel et deux moteurs en option, une garde au sol de 7.8 pouces, un espace de chargement maximal de 2 320 L derrière les sièges avant. Sa capacité de remorquage? Elle atteint 5 000 lb!

POURQUOI ATTENDRE POUR RECHARGER?

L'architecture électrique de 800 V de série permet un chargement ultrarapide avec des bornes de chargement CC, afin de recharger la batterie de 10 % à 80 % en moins de 25 minutes.



L'EV9 entièrement électrique est le premier VUS électrique à trois rangées de Kia qui offre de l'espace pour les aventures et un confort rivalisant avec les VUS de luxe.

LA TECHNOLOGIE À SON MEILLEUR

Les technologies de pointe incluent des systèmes de commande et d'infodivertissement pouvant être mis à jour par liaison radio (OTA). De plus, les technologies de prévention des collisions et d'assistance à la conduite de série (ADAS) atteignent de nouveaux sommets, grâce aux technologies lidar.

PRÉCOMMANDEZ-LE MAINTENANT!

Si le nouvel EV9 fera son arrivée d'ici la fin de l'année, vous pouvez le précommander maintenant! Passez chez Boisvert Kia et vous compterez parmi les premiers à vivre son expérience de conduite emballante.

Boisvert Kia
450-430-2223

BOISVERTKIA.COM BOISVERTKIA.COM BOISVERTKIA.COM BOISVERTKIA.COM BOISVERTKIA.COM BOISVERTKIA.COM



Du mouvement vient l'inspiration

LE
SELTOS
2024
ARRIVE...

« Un style raffiné, une puissance supérieure et des technologies pratiques »



HÂTEZ-VOUS DE LE COMMANDER
AUPRÈS DE NOTRE ÉQUIPE !

416, boul. Curé-Labelle, Blainville 450 430-2223



BOISVERTKIA.COM BOISVERTKIA.COM BOISVERTKIA.COM BOISVERTKIA.COM BOISVERTKIA.COM BOISVERTKIA.COM

Votre excursion mémorable commence à bord d'un F-150 2023



Système Pro Trailer Backup Assist en option†



Moteur EcoBoost® V6 de 3,5 L



Dispositif Pro Power Onboard^{MC} en option††

F-150 XLT 2023 4x4 302A SuperCrew avec moteur EcoBoost 3,5L

Louez-le pour l'équivalent de
199 \$*
par semaine

48 mois
2 995 \$
d'acompte
Taux de 4,49%

Valeur au détail
68 887 \$

Ford CONSTRUIT AVEC FIERTÉ



Mario JOLY



Raymond PROULX



Éric AYOTTE



Jean-Sébastien FERLAND



Jean-Philippe ARCAND



Mychele MASSICOTTE



Jean Paul DUPRAS



Félicia BLAIS

BLAINVILLE FORD

ON CARBURE À L'EXCELLENCE!



450-430-9181

600, Boul. Curé-Labelle, Blainville

WWW.BLAINVILLEFORD.COM

Le(s) véhicule(s) peuvent être présentés avec de l'équipement en option. Le concessionnaire peut vendre ou louer à plus bas prix. Offres à durée limitée. Consultez votre concessionnaire Ford pour obtenir tous les détails ou appelez le Centre de relations avec la clientèle Ford au 1 800 565-3673. Pour les commandes à l'usine, un client admissible peut se prévaloir des primes/offres promotionnelles de Ford en vigueur soit au moment de la commande à l'usine, soit au moment de la livraison, mais non des deux ou d'une combinaison des deux. Les offres des détaillants ne peuvent être combinées à l'assistance-compétitivité des prix, à la réduction de prix aux gouvernements, aux primes pour la location quotidienne, au programme d'encouragement aux modifications commerciales ou au programme de primes aux parcs commerciaux. † Les fonctions d'assistance du conducteur sont en supplément et ne remplacent pas l'attention et le jugement du conducteur, lequel doit quand même maîtriser le véhicule. †† Manuels du propriétaire, garanties et autres renseignements. * **TOTAL DE 104 VERSEMENTS PAYABLES AUX DEUX SEMAINES. ALLOCATION DE 16 000 KM, FRAIS DE 0,16 \$ PAR KM EXCÉDENTAIRE.** LOCATION : L'offre inclut une contribution du concessionnaire de 2 200 \$, les frais de transport et livraison (2 395 \$) ainsi que les frais liés à l'enregistrement au RDPRM de 52 \$. L'offre de location est en vigueur jusqu'au 1er mai 2023, et est basée sur une valeur de 68 167 \$ pour un d'un F-150 XLT 2023 SuperCrew 4x4 302A équipé du moteur EcoBoost de 3,5L. La mensualité exigible pour une location sur 48 mois à 4,49 % de taux annuel est de 862 \$ incluant un acompte de 2 995 \$ (la somme de douze (12) mensualités divisée en 26 périodes correspond à un versement aux deux semaines de 398 \$). L'offre est assortie d'une option de rachat de 33 411 \$; son obligation locative totale est de 44 646,83\$ et les frais d'intérêt pour la location sont de 9 181 \$ ou correspondent à un taux d'intérêt annuel de 4,49 %. Cette offre s'adresse à des particuliers admissibles, sur approbation du crédit par Crédit Ford du Canada Limitée. Certains clients pourraient ne pas être admissibles au taux d'intérêt annuel le plus bas. Taxes en sus. © 2023 Ford du Canada Limitée. Tous droits réservés.

MUSTANG MACH-E 2023: UNE CONDUITE ÉLECTRISANTE

La Mustang Mach-E suscite un grand intérêt auprès de la clientèle souhaitant entreprendre le virage vers l'électrique. Le succès de ce modèle est tel que Ford a annoncé en début d'année son intention d'en augmenter la production afin de le rendre encore plus accessible.

Conçue par ceux-là mêmes qui ont œuvré au développement de la Mustang, la Mach-E 2023 est proposée avec des options de batterie à durée standard ou longue durée et avec un système à propulsion arrière ou à traction intégrale propulsé par un moteur à aimant permanent. L'autonomie varie de 397 à 502 kilomètres selon la version choisie, ce qui en fait un choix tout à fait adapté aux besoins de la majorité des automobilistes.

Ce qui permet toutefois à ce VUS entièrement électrique de se démarquer de la compétition, c'est l'expérience de conduite que l'on retrouve à son bord. Direction précise, tenue de route, conduite fougueuse et confort, tout y est!

De plus, l'architecture entièrement électrique de Ford, où les batteries sont placées dans le soubassement du véhicule, permet d'optimiser l'espace réservé aux cinq passagers et au chargement. La Mach-E se veut donc résolument pratique.



Photo Claude Cormier
La Mustang Mach-E 2023.

À noter que la technologie d'aide à la conduite Ford Co-Pilot360 est offerte de série sur l'ensemble de la gamme Mustang Mach-E.

PRÊT POUR UN ESSAI ROUTIER?

Il n'y a rien de tel qu'un essai routier

pour comprendre pourquoi la Mustang Mach-E connaît un si grand succès. L'équipe de Blainville Ford se fera un plaisir de vous renseigner sur les caractéristiques propres à chacune des versions proposées, ainsi que sur les aides financières incitatives offertes

par les gouvernements s'appliquant à ce modèle.

Blainville Ford
www.blainvilleford.com
450 430-9181



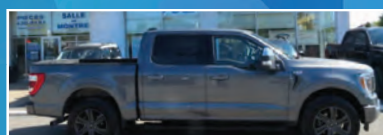
FUSION ENERGI 2020
4 ROUES MOTRICES, AUTOMATIQUE
#220308a - 51 683 km

LIQUIDATION À
31 995\$*



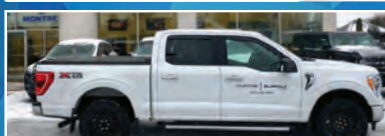
ESCAPE 2021
4 ROUES MOTRICES, AUTOMATIQUE
#220809a

LIQUIDATION À
34 995\$*



F-150 2022
4X4, AUTOMATIQUE
#u22294 - 32 415 km

LIQUIDATION À
73 995\$*



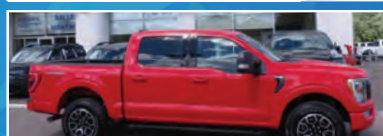
F-150 2021
4X4, AUTOMATIQUE
#u22164 - 13 500 km

LIQUIDATION À
60 995\$*



ECOSPORT 2022
4X4, AUTOMATIQUE
#220604 - 1156 km

LIQUIDATION À
34 334\$*



F-150 2021
4X4, AUTOMATIQUE
#u22275 - 50 276 km

LIQUIDATION À
52 995\$*

**VÉHICULES
D'OCCASION**

**TOUS NOS VÉHICULES
SONT INSPECTÉS
ET GARANTIS**

600, BOUL. CURÉ-LABELLE, BLAINVILLE
450.430.9181 | WWW.BLAINVILLEFORD.COM



LA PÉPINIÈRE GRAVEL ET FILLES, VOTRE PARTENAIRE DANS LA RÉALISATION DE VOS PROJETS ESTIVAUX



L'Espace Jardin de Mélissa est la référence pour le jardinage et les travaux d'horticulture.

Chez Pépinière Gravel et filles, tout est mis en œuvre pour que votre jardin devienne un véritable havre de paix.

En vous rendant à l'Espace Jardin de Mélissa, vous découvrirez un vaste choix de produits qui combleront tous vos besoins. Que vous soyez à la recherche de haies de cèdres pour délimiter votre espace, de jardinières, de fines herbes, de plants de légumes, de semences ou encore de produits d'irrigation pour garantir une hydratation optimale à votre jardin, il y a tout ce qu'il vous faut.

Nous savons que la qualité de la terre est

essentielle pour la réussite de vos projets. C'est pourquoi pour une durée limitée notre terre de plantation de haute qualité est disponible au prix de 30 \$ la verge, ainsi que notre compost potager est à votre disposition pour seulement 35 \$ la verge.

La Pépinière Gravel et filles sera ouverte le lundi 22 mai lors de la Journée nationale des patriotes.

Pépinière Gravel et filles
www.pepinieregravel.com
201 Legault, Blainville
450 430-6268

4 FAÇONS CONCRÈTES D'AGIR CONTRE L'URGENCE CLIMATIQUE

Avec les catastrophes naturelles qui se multiplient à cause du réchauffement climatique et de la pollution, plusieurs s'inquiètent pour le futur. Vous souffrez d'écoanxiété? Vous pouvez diminuer votre sensation de détresse et d'impuissance en posant ces quatre gestes concrets.

1. Soutenez des organismes : que ce soit en effectuant des dons en argent ou en donnant de votre temps bénévolement pour des organisations qui partagent vos préoccupations environnementales (ex. : Équit-erre, Nature-Action Québec, Fondation David Suzuki), vous ferez assurément partie de la solution!

2. Écrivez aux politiciens et politiciennes : communiquez vos inquiétudes à votre maire ou à votre mairesse, à vos députés ou députées ou aux ministres ayant un pouvoir décisionnel sur les enjeux liés à la protection de la nature. Vous pouvez rédiger vous-même le message ou utiliser un modèle préparé par un organisme. Plus les personnes élues ou en campagne électorale connaîtront les soucis des électeurs et électrices, plus elles chercheront à satis-

faire leurs demandes afin d'obtenir leur vote!

3. Signez des pétitions : une pétition pour freiner un projet polluant, par exemple, et qui contient plusieurs milliers de signatures peut contribuer à le faire annuler ou modifier. Cela dit, avant de signer et de partager une pétition sur les réseaux sociaux, prenez le temps de vous renseigner sur le sujet et assurez-vous que la personne ou l'organisme qui l'a lancée est crédible.

4. Participez à des événements : lorsque des activités sont organisées dans votre région ou dans les environs pour sensibiliser la population à l'urgence climatique (marches, concerts-bénéfice, etc.), participez-y et invitez vos proches. Rappelez-vous que l'union fait la force!

Plusieurs habitudes de vie peuvent également contribuer à freiner le réchauffement de la planète : acheter local, utiliser les transports en commun plutôt que sa voiture, réparer au lieu de jeter, composter ses restes de table, etc. À vous de jouer!

LA PLUS GRANDE VARIÉTÉ DE PRODUITS EN VRAC DE LA RIVE-NORD

LIVRAISON RAPIDE / **2 PRODUITS**
EN UNE LIVRAISON



CHARGEMENT À LA REMORQUE



**VENTE ET INSTALLATION DE CÈDRES,
MATÉRIEL D'IRRIGATION ET PLUS!**

**FINES HERBES, JARDINIÈRES,
PLANTS DE LÉGUMES, OUTILS
DE JARDINAGE, ENGRAIS,
SEMENCES ETC.**



201, rue Legault, Blainville
450 430-6268 | pepinieregravel.com



30^e JOURNÉE RETOUR @ LA TERRE

SAMEDI 27 MAI • 8 H À 12 H
Stationnement de l'hôtel de ville

RÉCUPÉRATION DE COMPOST EN VRAC À L'ÉCOCENTRE

16 MAI AU 2 JUIN
Apportez vos seaux!



ROSEMÈRE

ville.rosemere.qc.ca

LE NOUVEAU SAINTE-THÉRÈSE TOYOTA MAINTENANT OUVERT



Photo Vincent Yergeau

En plus de la façade qui a été revampée, les travaux de modernisation du concessionnaire Sainte-Thérèse Toyota ont permis de doubler la superficie de la salle de montre et de bonifier l'aire de réception pour les clients.

L'équipe de Sainte-Thérèse Toyota est heureuse de vous accueillir dans ses installations fraîchement agrandies et rénovées du 120, boulevard Desjardins Est, à Sainte-Thérèse.

En plus de la façade du concessionnaire qui a été revampée, les travaux ont permis de doubler la superficie de la salle de montre et de bonifier l'aire de réception pour les clients.

Comme l'explique le directeur du service, Éric De Roy, chaque volet du projet (aménagement de l'espace, choix des matériaux, etc.) a été étudié sous l'angle écoénergétique.

Sainte-Thérèse Toyota a profité des rénovations pour, entre autres, moderniser ses systèmes de ventilation, chauffage et climatisation, se doter d'un éclairage au LED et se munir d'une fenestration plus écologique.

LE VIRAGE VERT SE POURSUIT

Par ailleurs, le concessionnaire poursuit ses efforts en vue de promouvoir une société durable en récupérant différents produits destinés au recyclage.

Après chaque vidange d'huile, les employés récupèrent les huiles usées, avec la collaboration de la Soghu et de Veolia, deux firmes spécialisées dans le domaine.

Le commerce recycle également les liquides de refroidissement, communément appelés prestone, ainsi que les contenants vides, les aérosols et les filtres servant à l'huile.

En collaboration avec Recyc-Québec, Sainte-Thérèse Toyota fait aussi la collecte de pneus usagés. L'équipe s'assure par ailleurs que carton, papier, batteries et métaux soient récupérés. Pour ce faire, elle travaille de concert avec les firmes de gestion de matières résiduelles telles que Shred-It, RCI, MCT et East Penn Canada.

Sainte-Thérèse Toyota
www.stetheresetoyota.com
120, boulevard Desjardins Est, Sainte-Thérèse
450 435-3685

Lorraine, ville de nature

Reconnue comme une ville où les pratiques écoresponsables sont à l'honneur, la Ville de Lorraine innove, sensibilise et continue d'agir pour préserver son environnement unique.

NOUVELLE ÉTAPE POUR LA PROTECTION DE LA FORÊT

En mars, Lorraine annonçait l'acquisition d'un terrain privé de 7,85 hectares dans la forêt du Grand Coteau, grâce à une contribution financière du gouvernement du Québec et de la CMM, dans le cadre du programme de la Trame verte et bleue du Grand Montréal. Ce milieu naturel sera ainsi protégé du développement urbain et continuera de faire le bonheur des randonneurs.

SUBVENTIONS

Plusieurs subventions sont offertes aux résidents de Lorraine à l'achat de :

- baril récupérateur d'eau de pluie;
- couches, culottes lavables et produits d'hygiène féminine lavables;
- composteur domestique;
- équipements écologiques d'entretien des pelouses;
- support à séchage de type parapluie;
- souffleuse à neige électrique.

BIODIVERSITÉ, RESSOURCE À PROTÉGER

Pour contribuer à la biodiversité dans votre cour, consultez le guide municipal *La biodiversité, ça commence chez vous!*, disponible en ligne.

**Pour plus de détails sur ces initiatives,
visitez le site Internet lorraine.ca.**



Ville de LORRAINE

AVERTISSEMENT

Arroser trop, ça suffit!

Amendes pouvant aller jusqu'à 2000\$



Blainville.ca

LE RUTAC MRC RDN CÉLÈBRE SES 20 ANS... DEUX ANS PLUS TARD!

Le Regroupement des usagers du transport adapté et collectif de la MRC Rivière-du-Nord (RUTAC MRC RDN), qui dessert aussi Mirabel et Blainville, célébrera ses 20 ans le 6 juin, à compter du 12 h, à l'hôtel Best Western à Saint-Jérôme.

Fondée en 2001, l'organisation qui devait souligner ses réalisations des 20 dernières années en 2021 a reporté son événement de deux ans en raison de la pandémie.

Cette célébration qui se déroulera dans une ambiance festive sera agrémentée d'un dîner spécial au cours duquel seront soulignées quelques réalisations de l'organisme en plus de rendre hommage à certains bâtisseurs et bénévoles qui ont contribué à son développement et à son rayonnement. Une prestation musicale fera également partie de la fête pour divertir les invités.

L'organisme se réjouit de la présence confirmée du maire de Saint-Jérôme, Marc Bourcier, qui viendra adresser quelques mots aux personnes présentes. D'ailleurs, l'équipe du RUTAC MRC RDN siège sur le comité du plan d'action à l'égard des personnes handicapées de la Ville de Saint-Jérôme.

Rappelons que la mission du RUTAC MRC RDN est de défendre les droits et intérêts des personnes handicapées ou aînées vivant avec des limitations fonctionnelles en matière de transport adapté et collectif sur le territoire de la MRC Rivière-du-Nord et des municipalités de Mirabel et Blainville.

LE REGROUPEMENT LANCE UN AVIS DE RECHERCHE À SES ANCIENS MEMBRES

Une invitation a déjà été transmise aux membres actuels et aux organismes communautaires de la région pour les convier à ce rassemblement. Le RUTAC invite également tous ses anciens membres à se joindre à cette célébration.

Les membres en règle sont conviés gratuitement à cet événement qui se tiendra immédiatement après l'assemblée générale annuelle de l'organisme le matin du 6 juin, de 9 h à 11 h 30, et pour

laquelle ils ont reçu l'avis de convocation. Le coût du billet pour les non-membres est de 20 \$ incluant le dîner et un verre de vin. À cet effet, on peut communiquer avec l'agente de développement, Suzanne Chenier au 450 592-1383.

À LA RECHERCHE DE PARTENAIRES

Étant un organisme communautaire sans but lucratif, le RUTAC, qui a à cœur sa mission et sa pérennité, est également à la recherche de partenaires financiers pour l'occasion. On peut communiquer avec la directrice générale, Nathalie Goyer, pour de plus amples renseignements à ce sujet à direction.rutac-rdn@hotmail.com.



Quand c'est important, nous le planifions à l'avance.

En planifiant dès maintenant la célébration de votre vie, vous et votre famille aurez une précieuse tranquillité d'esprit.

Guide de planification GRATUIT : DigniteQuebec.com

LES SALONS FUNÉRAIRES GUAY

ST-EUSTACHE
514-871-2020

Chaque détail compte[™] | Dignité[™]

Réseau Dignité est une marque de Service Corporation Internationale (Canada) ULC.

P017587-1-11684

COLLECTE DE SANG DES POMPIERS DE SAINTE-THÉRÈSE LE 23 MAI

Le Service de sécurité incendie de la Ville de Sainte-Thérèse invite la population à venir donner du sang lors de sa 24^e collecte de sang annuelle qui aura lieu le mardi 23 mai, de 13 h à 20 h, à la caserne de pompiers située au 200, boul. Ducharme.

« La Ville de Sainte-Thérèse est heureuse de soutenir la mission d'Héma-Québec pour une 24^e année consécutive. Comme les besoins en sang sont toujours criants, nous invitons la population thérésienne à donner pour la cause. N'hésitez pas à venir avec un collègue, un ami ou un proche afin de rendre l'expérience encore plus agréable. Passez le mot! », mentionne le maire de Sainte-Thérèse, Christian Charron.

« Le Service de sécurité incendie de la Ville est fier de participer à cet élan de solidarité. Encore une fois cette année, nous comptons sur la grande générosité des Thérésiennes et des Thérésiens pour nous aider à atteindre notre objectif de 115 donneurs. Le 23 mai prochain, soyez au rendez-vous! » ajoute le directeur du Service de sécurité incendie, Christian Legault.

Pour faire un don sanguin, les citoyens qui répondent aux critères de qualification doivent obligatoirement prendre un rendez-vous en ligne au www.hema-quebec.qc.ca ou par téléphone au 1 800 343-7264.

Les mots croisés de chez nous

PROBLÈME NO 1784

	1	2	3	4	5	6	7	8	9	10	11	12
1												
2												
3												
4												
5												
6												
7												
8												
9												
10												
11												
12												

HORIZONTALEMENT

- 1- Prive des droits acquis par naturalisation.
- 2- Pellicule dure qui enveloppe certaines graines. - Néglige de dire.
- 3- Parole. - Caractère de ce qui est sans ornement.
- 4- Boîtes, enveloppes. - Ce qu'il y a de plus distingué.
- 5- Comté de Grande-Bretagne.
- 6- Personnes qui ne se fondent pas dans un groupe.
- 7- Démonstratif. - Possède. - Équerre.
- 8- Vague, approximative.
- 9- Relatif au lesbianisme. - Cours d'eau.
- 10- Rivière de France. - Prénom féminin.
- 11- Angoisser. - Chevalier de Tonnerre.
- 12- Doublée. - Séances tenues par des magistrats.

VERTICALEMENT

- 1- Met fin à une médicalisation.
- 2- Zone de transition entre deux écosystèmes. - Estonien.
- 3- Donner à un étranger la nationalité d'un État.
- 4- Aluminium. - Station balnéaire du Var.
- 5- Passasses sous silence. - Personnes bavardes.
- 6- Urus. - Coiffure du pape. - Possessif.
- 7- Çauchemar. - Possessif.
- 8- Évêque de Noyon. - Partie du cheval.
- 9- Petit perroquet. - Grand propriétaire foncier.
- 10- Copiée. - Résidus qui se logent dans la cheminée.
- 11- Dans le canton de l'Hérault. - Saison. - Il connut le déluge.
- 12- Période des chaleurs. - Fatigué. - Employés au Japon.

RÉPONSES DU NO 1783

	1	2	3	4	5	6	7	8	9	10	11	12
1	D	E	G	E	N	E	R	E	R	E	R	O
2	E	T	A	G	E	R	E	E	O	N		
3	V	A	E	E	V	I	N	C	A	S		
4	A	M	E	R	S	E	L	A	R	G	I	
5	L	I	T	T	O	E	L	L	I	E	R	
6	T	N	A	I	M	E	E	S	E	E		
7	S	E	P	S	E	R	T	A	S			
8	E	S	S	E	T	T	U	E				
9	R	A	V	A	T	A	R	R	I	T		
10	P	U	S	R	E	L	E	V	E			
11	G	A	M	E	T	E	S					
12	G	U	E	R	I	S	U	D	E			

P03796-71-08290

JOURNÉE NATIONALE DES PATRIOTES



liberté!



Luc Desilets

Député de Rivière-des-Mille-Îles
luc.desilets@parl.gc.ca

Louise Chabot

Députée de Thérèse-De Blainville
louise.chabot@parl.gc.ca

Jean-Denis Garon

Député de Mirabel
jean-denis.garon@parl.gc.ca

COLLÈGE LIONEL-GROULX

LES FINISSANTS EN THÉÂTRE

MUSICAL PRÉSENTENT

JE TE VOIS

Pour leur fin de parcours, les cohortes finissantes en Interprétation en théâtre musical et en Production scénique du Collège Lionel-Groulx présentent Je te vois, un théâtre musical original écrit par Albane Château et Jonathan Caron.

Cette pièce, mise en scène par Renaud Paradis, mise en musique par Habib Zekri et chorégraphiée par Josée Beau-séjour et Marie-Josée Tremblay, trans-portera l'assistance dans l'univers fictif et loufoque de la lunetterie d'Opaline, durant un Vendredi fou.

Les personnages hauts en couleur vivront une journée mouvementée et cré-eront entre eux des liens surprenants, et ce, dans le but d'atteindre des objectifs particuliers et... propres à chacun. Le seul élément qui unit ce groupe est un crime unique. Tout au long du spectacle, le public récoltera différents indices nécessaires à l'enquête pour découvrir la vérité. Saurez-vous voir derrière les mensonges de chacun?

La pièce est présentée au Théâtre Lion-nel-Groulx, à Sainte-Thérèse, les 20 et 23 mai, à 19 h 30, ainsi que le 21 mai, à 14 h et 19 h 30.

Les billets sont payables à la porte le jour du spectacle, en argent comptant seulement, au coût de 20 \$ pour les adultes et 10 \$ pour les étudiants.



Une intrigue dans la musique et le mystère attend les spectateurs.

AVIS DE CLÔTURE D'INVENTAIRE (Avis dans un journal : C.c.Q., art.795 al.2)

Avis est donné, conformément au Code civil du Québec, de la clôture de l'inventaire en regard de la succession de Jean-Marc CHAUMONT, en son vivant résidant au 762, Carré Thibault, Sainte-Thérèse, (Québec) J7E 4C3, et décédé à Saint-Eustache, le 11 novembre 2022. Cet inventaire peut être consulté par toute personne ayant un intérêt, au 1150, boulevard de la Grande-Allée, bureau 101, Boisbriand (Québec) J7G 2T4

Boisbriand, le 5 mai 2023
Me Andréanne OUELLET, notaire

P018483-1_01838

TRUDEL, Ginette 1945-2023

De Sainte-Thérèse, le 6 mai 2023, à l'âge de 78 ans est décédée Mme Ginette F. Trudel, épouse de feu Raymond Trudel.

Elle laisse dans le deuil ses deux enfants : Elaine (Michael Brennan), Louis-Stéphane (Julie Arsenault), ses petits-enfants : Pierre-Yves (Chelsea), Sarah, Benjamin (Jenny), Geneviève (David), Meshel, Roxane, Madeleine, ses frères et sœurs, beaux-frères et belles-sœurs ainsi qu'autres parents et amis.

La famille recevra vos condoléances le samedi 3 juin 2023 de 13 h à 16 h au :

Complexe funéraire Goyer ltée
105, boul. Desjardins E
Sainte-Thérèse
450 473-5934

Un dernier hommage lui sera rendu à 16 h, au salon du complexe.

Vos marques de sympathie peuvent se traduire par des dons à la fondation du cœur.



COLLIN, Diane 1948-2023

À Laval le 9 avril 2023, à l'âge de 74 ans est décédée Mme Diane Collin.

Elle laisse dans le deuil sa fille Fannie (Philippe), le père de sa fille Sylvain, sa sœur Francine (Raymonde), son frère Pierre (Lise), sa nièce Emmanuelle, ainsi que d'autres parents et amis

La famille a reçu les condoléances le dimanche 23 avril au :

Complexe Funéraire Goyer
105, boul. Desjardins Est
Sainte-Thérèse
450 473-5934
www.rfgoyer.com



AVIS PUBLICS

Les avis publics sont disponibles sur le site Internet de la Ville de Boisbriand au www.boisbriand.ca et sont affichés au babillard de l'hôtel de Ville situé au 940, boulevard de la Grande-Allée.

Procédure d'enregistrement - Convocation aux registres sur les règlements suivants :

- **Le mardi 30 mai 2023** : Règlements RV-1441-086-001 à RV-1441-086-130 modifiant diverses dispositions du règlement sur le zonage relatives à l'hébergement touristique;
- **Du 29 mai au 1^{er} juin 2023** : Règlement RV-1697-1 modifiant le règlement RV-1697 décrétant des travaux de modification des feux de circulation à l'intersection du boulevard de la Grande-Allée et de la rue Alexandre-Le-Grand par l'ajout d'un système de gestion dynamique et prévoyant un emprunt à cette fin;
- **Du 29 mai au 1^{er} juin 2023** : Règlement RV-1738 décrétant l'acquisition d'un camion lourd, son équipement et son aménagement pour le service de sécurité incendie et son financement par emprunt.

Approbations et entrée en vigueur :

- Règlement RV-1729 décrétant l'acquisition de lampadaires décoratifs et leur financement par emprunt;
- Règlement RV-1730 décrétant l'acquisition et la modernisation de véhicules, d'équipements municipaux et de leurs accessoires pour l'année 2023 et leur financement par emprunt;
- Règlement RV-1732 décrétant des travaux de remplacement du bassin de condenseur à l'aréna et un emprunt à cette fin;
- Règlement RV-1733 décrétant des travaux de remplacement du système de refroidissement des têtes de compresseurs à l'aréna et un emprunt à cette fin.

2023.31

P0018448-1_01574



AVIS D'AUDITION LE MARDI 6 JUIN 2023 À 19 H 30 DEMANDE DE DÉROGATION MINEURE À LA RÉGLEMENTATION D'URBANISME

AVIS est donné aux personnes intéressées que :

Le conseil municipal se prononcera au cours de sa séance régulière du mardi 6 juin 2023, à compter de 19 h 30, sur la demande suivante de dérogation mineure à la réglementation d'urbanisme, à savoir :

DEMANDE 2303-DM-486

Immeuble concerné : 1631, rue Delage
Lot 2 107 034 du cadastre du Québec, circonscription foncière de Terrebonne

Zone : R-1 264

Nature de la dérogation : La demande vise à réduire à 6,85 mètres la marge avant minimale entre le bâtiment et la ligne de lot, représentant une dérogation de 0,15 mètre, soit 2,19 % inférieure à la marge minimale de 7 mètres prescrite à la grille des usages et normes du Règlement RV-1441 sur le zonage pour cette zone.

Effet : Une décision favorable du conseil aurait pour effet d'établir à 6,85 mètres la marge avant minimale entre le bâtiment et la ligne de lot pour cette propriété.

PRENEZ EN OUTRE AVIS que l'audition par le conseil municipal de la demande ci-dessus, se tiendra dans la salle du conseil municipal au 940, boulevard de la Grande-Allée, 1^{er} étage, Boisbriand, aux dates et heures indiquées en titre.

Boisbriand, ce 11 mai 2023.

La greffière,
Me ÉDYTH ARIANE LAVOIE, OMA
2023.33

P0018447-1_01574



VILLE DE BLAINVILLE

DEMANDE DE SOUMISSIONS PUBLIQUE SA2023-008 P

POUR L'ACHAT D'APPAREILS DE PROTECTION RESPIRATOIRE INDIVIDUELS AUTONOMES (APRIA)

Des soumissions sous enveloppes scellées portant l'inscription **Soumission SA2023-008 P**, et adressées à la Ville de Blainville, Services juridiques au 1000, chemin du Plan-Bouchard, Blainville (Québec) J7C 3S9, seront reçues jusqu'à **9 h 30 le 5 JUIN 2023**. Les soumissions seront ouvertes à 9 h 31, le même jour ou aussitôt que possible après cette heure à l'hôtel de ville situé au 1000, chemin du Plan-Bouchard, Blainville (Québec).

La Ville de Blainville acceptera également les soumissions transmises par voie électronique, et ce, uniquement par l'intermédiaire du Système électronique d'appel d'offres (SEAO), selon les modalités déterminées par celui-ci.

Pour toute demande de renseignements supplémentaires, veuillez communiquer avec la responsable de l'information aux soumissionnaires, madame Carole Bédard, à la division de l'approvisionnement de la Ville par courriel à infoappro@blainville.ca.

Ne seront considérées que les soumissions préparées sur les formulaires officiels de soumissions fournis par la Ville de Blainville. On obtiendra ces formulaires et autres documents nécessaires à la préparation des soumissions en consultant le Système Électronique d'Appel d'Offres (www.seao.ca).

La Ville de Blainville ne s'engage à accepter ni la plus basse, ni aucune des soumissions reçues et elle n'encourra aucune obligation ou frais de quelque nature que ce soit envers le ou les soumissionnaires.

Manon Lafontaine, avocate
Greffière adjointe

P018444-1_01753

NOUEZ VOS LACETS POUR LES PERSONNES VIVANT AVEC UN TROUBLE COGNITIF

La Société Alzheimer Laurentides organise à nouveau sa Marche annuelle pour l'Alzheimer IG Gestion de patrimoine, qui aura lieu le 28 mai 2023. À Blainville, la Marche locale débutera au Pavillon Oneil-Charron du Parc Équestre.

La Marche permet de recueillir des fonds cruciaux qui permettent à la Société Alzheimer Laurentides d'offrir des programmes et des services qui répondent aux besoins des personnes vivant avec un trouble neurocognitif et leurs partenaires de soins dans les

Laurentides. Le nombre de personnes vivant avec un trouble neurocognitif au Canada augmente rapidement. Dans les Laurentides, près de 10 000 personnes vivent avec la maladie d'Alzheimer, 170 000 personnes au Québec, et si nous suivons la courbe démographique, c'est 360 000 québécois(es) qui vivront avec un trouble neurocognitif d'ici 2050 (une augmentation de 145% par rapport aux chiffres de 2020) selon une nouvelle étude, publiée par la Société Alzheimer du Canada en septembre dernier.

« Il est crucial de favoriser un dépistage rapide et une prise en charge précoce pour qu'un plus grand nombre de personnes puissent profiter des services offerts par leur société régionale et ainsi préserver leur qualité de vie tout au long du parcours de la maladie », soutient Sylvie Grenier, Directrice générale de la Fédération québécoise des Sociétés Alzheimer.

Les intéressés peuvent dès maintenant s'inscrire en tant que membre d'un groupe ou à titre individuel et demander

plus d'informations en contactant Marie-Soleil Vadnais, à l'adresse communications@salaurentides.ca. Ils peuvent ensuite partager leur page de collecte de fonds et dire pourquoi ils marchent dans les médias sociaux à l'aide du mot-clic officiel #MarchepourlAlzheimerIG.

AU SUJET DE LA SOCIÉTÉ ALZHEIMER LAURENTIDES

Fondée en 1983, la Société Alzheimer Laurentides est un organisme communautaire à but non lucratif reconnu par le Centre intégré de santé et services sociaux des Laurentides et qui a pour mission de sensibiliser, d'informer, de soutenir, d'accompagner et de représenter les personnes touchées par la maladie d'Alzheimer ou d'un autre trouble neurocognitif majeur, de former les intervenants, les bénévoles et les étudiants ainsi que de promouvoir et contribuer à la recherche. Elle est aussi membre de la Fédération québécoise des Sociétés Alzheimer.

P018437-1_01753



AVIS PUBLIC
ENTRÉE EN VIGUEUR

AVIS PUBLIC est, par les présentes, donné que le règlement suivant :

RÈGLEMENT 1670 DÉCRÉTANT L'ACQUISITION DE VÉHICULES ET D'ÉQUIPEMENTS, ET UN EMPRUNT DE 900 000 \$ À CES FINS

a été adopté par le conseil le **21 mars 2023**, qu'il a été soumis à la procédure d'enregistrement des personnes habiles à voter du **17 au 21 avril 2023** et qu'il a été approuvé par le ministre des Affaires municipales et de l'Habitation le **4 mai 2023**.


Ledit règlement est actuellement déposé aux Services juridiques, où toute personne intéressée peut en prendre connaissance aux heures de bureau.

Ce règlement entre en vigueur conformément à la loi.

Donné à Blainville,
ce 16 mai 2023.

MANON LAFONTAINE, avocate
Greffière adjointe

P018511-1_01584



Ville de LORRAINE

PROVINCE DE QUÉBEC
CIRCONSCRIPTION FONCIÈRE DE TERREBONNE
VILLE DE LORRAINE

AVIS PUBLIC – SECOND AVIS

VENTE D'IMMEUBLES POUR DÉFAUT DE PAIEMENT DES TAXES

AVIS est donné par la soussignée, greffière de la Ville de Lorraine, conformément à l'article 513 de la *Loi sur les cités et villes* et suivant la résolution 2023-04-59 adoptée par le conseil municipal de la Ville de Lorraine lors de la séance ordinaire du 11 avril 2023, que les immeubles ci-après désignés seront vendus à l'enchère publique conformément à la *Loi sur les cités et villes*; un premier avis public en ce sens ayant été donné le 3 mai 2023.

La vente aura lieu au Centre culturel Laurent G. Belley situé au 4, boulevard de Montbéliard, à Lorraine, le **13 juin 2023, à 11 h**, pour satisfaire au paiement des taxes municipales, scolaires et aux droits sur les mutations immobilières, s'il y a lieu, y compris les intérêts et les frais, plus les frais encourus subséquentement à moins que ces taxes, intérêts et frais ne soient entièrement payés avant la vente.

Les immeubles seront vendus avec bâtisses et dépendances dessus construites, le tout, tel qu'ils se trouvent présentement, avec servitudes actives et passives, apparentes ou occultes pouvant les affecter. Le prix d'adjudication de chacun de ces immeubles sera payable en entier immédiatement au moment de la vente, en argent comptant, traite bancaire ou chèque certifié à l'ordre de la Ville de Lorraine. Les immeubles ainsi vendus seront sujets au droit de retrait dans la première année de la vente.

Les immeubles ci-après désignés sont situés en la Ville de Lorraine et font partie du cadastre du Québec, circonscription foncière de Terrebonne :

Numéro de matricule	Propriétaire(s)	Adresse de la propriété	Lot(s)
8159-40-9224-9-000-0000	Justin Nicolas Desmarais-Hines	10, place d'Amance	2 322 985
8159-54-9009-5-000-0000	Serge Romaric Saya Annie Mbenza Saya	1, place de Darney	2 323 362
8159-65-9566-0-000-0000	Patricia Dallaire	7, chemin de Longuyon	2 323 414
8259-03-6930-0-000-0000	Peter Sklivas Georgia Athanasios	187, boulevard De Gaulle	2 323 753
8259-07-5561-5-000-0000	Natasha Dimitri	231, boulevard De Gaulle	2 323 795
8259-17-7962-2-000-0000	Miriame Thermophile	31, rue de Donjeux	2 323 882
8357-69-5600-3-000-0000	Jean-Hughes Labreque Marie-France Gervais	35, avenue de Neufchâteau	1 952 046

Donné à Lorraine, ce 17 mai 2023.
Me Annie Chagnon, avocate et greffière

AVIS PUBLIC

LOI SUR LES EAUX NAVIGABLES CANADIENNES

Le ministère des Transports et de la Mobilité durable donne avis, par la présente, qu'une demande a été faite au ministre des Transports, en vertu de la *Loi sur les eaux navigables canadiennes*, pour approbation de l'ouvrage décrit ci-après, de son site et de ses plans.

Aux termes du paragraphe 7(2) de ladite loi, le ministre des Transports et de la Mobilité durable a déposé auprès du ministre des Transports, dans le registre en ligne Recherche de projet en commun (<https://recherche-projet-commun.canada.ca/>) sous le numéro de registre 5722 ou sous le numéro de dossier du Programme de protection de la navigation 2022-306757, une description des ouvrages suivants, de leur site et de leurs plans :

- Passerelle, émissaire pluvial et pont (ouvrages permanents) situés au-dessus de la rivière des Mille Îles, à environ 45° 39' 41,25" N, 73° 45' 13,10" O, à partir du lot 1 854 798 au cadastre du Québec, à Laval, jusqu'au lot 1 955 631 au cadastre du Québec, à Bois-des-Filion.
- Les commentaires concernant l'effet de ces ouvrages sur la navigation maritime peuvent être envoyés par l'entremise du registre Recherche de projet en commun mentionné plus haut, dans la section des commentaires (rechercher par le numéro indiqué ci-dessus) ou, si vous n'avez pas accès à Internet, en envoyant vos commentaires directement au :

Programme de protection de la navigation – Transports Canada
1550, avenue D'Estimauville
Québec (Québec)
G1J 0C8

Transports Canada (TC) ne rendra pas vos commentaires d'un projet disponibles au public dans le registre public en ligne. Toutefois, l'information relative à un ouvrage est considérée comme non confidentielle, relevant du domaine public, et pourrait être accessible sur demande légale. En tant que tels, les informations et les enregistrements fournis ne doivent pas contenir d'informations confidentielles ou sensibles. Si vous souhaitez fournir des informations confidentielles ou sensibles qui, à votre avis, ne devraient pas être rendues publiques, veuillez contacter TC avant de les transmettre.

Notez que les commentaires ne seront considérés que s'ils ont été reçus par écrit (préférentiellement de façon électronique) au plus tard 30 jours suivant la date de publication de cet avis. Bien que tous les commentaires se conformant à ces directives seront examinés, aucune réponse individuelle ne sera envoyée.

Affiché à Laval en ce 17^e jour de mai 2023.
Ministère des Transports et de la Mobilité durable

Québec



PARC NATIONAL D'OKA

UN EMPLOI AU CŒUR DE LA NATURE

La Sépaq se prépare en vue de la saison la plus achalandée de l'année. Passionnés de nature et de plein air, plusieurs emplois s'offrent à vous au Parc national d'Oka.

Le site attire chaque année des centaines de visiteurs. Et si ce paysage enchanteur devenait votre lieu de travail? De nom-

breux postes sont actuellement ouverts : garde-parc, agent de bureau, préposé à l'accueil, commis au service à la clientèle, responsable surveillant-sauveteur, journalier, ouvrier, préposé aux services d'entretien, au casse-croûte et plusieurs autres!

LES AVANTAGES DE TRAVAILLER À LA SÉPAQ

En plus d'évoluer dans un environnement de travail exceptionnel, les travailleurs du Parc national d'Oka bénéficient d'un accès gratuit aux parcs nationaux de la Sépaq et de rabais allant jusqu'à 50 % sur l'hébergement, la location d'équipements et les produits en boutique. De plus, le réseau offre des possibilités d'avancement aux quatre coins de la province.

Il n'y a pas que les étudiants qui trouvent leur compte à la SÉPAQ. Le parc accueille aussi plusieurs retraités... Curieux d'en savoir plus? Visitez le HYPERLINK "<http://www.sepaq.com/organisation/carrieres-emplois.dot>" www.sepaq.com/organisation/carrieres-emplois.dot pour découvrir les multiples possibilités d'emploi.

Parc national d'Oka – Sépaq
www.sepaq.com



La Sépaq vous invite à déployer vos talents dans un esprit de collaboration, d'équipe, d'aventure et de découverte!



Une entreprise de Saint-Eustache

P017983-1_11745

Vous êtes passionné d'horticulture et souhaitez partager vos connaissances?

NOUS SOMMES À LA RECHERCHE DE

Conseillers(ères) en pépinière

- Expérience de vente en centre jardin
- Être disponible à travailler plusieurs heures par semaine
- Doit posséder un minimum de connaissances dans le domaine des arbres, arbustes, conifères

Conseillers(ères) en horticulture

pour le départements des vivaces, annuelles et potager.

Vos principales responsabilités :

- Conseiller et guider la clientèle
- Effectuer l'arrosage et l'entretien des végétaux
- Réceptionner et étiqueter les végétaux

Exigences :

- Connaissance des végétaux
- Sens du service à la clientèle
- Bonne condition physique

**Postes saisonniers
(période de 4 à 5 mois)**

**Salaire selon connaissances
et expérience**

Par téléphone 450 473-9272 option 1 ou faire parvenir votre CV soit par courriel à : info@serresbarbe.com ou par télécopieur au : 450 473-9927

(Seuls les candidats retenus seront appelés)

OFFRE D'EMPLOI



Le Parc national d'Oka a plusieurs postes à combler :

- Agent de bureau
- Responsable de l'accueil
- Et plusieurs autres, venez voir notre site

Travailler à la Sépaq : des moments UNIQUES dans des lieux UNIQUES.

VENEZ VIVRE L'EXPÉRIENCE!

Pour tous les détails du poste et pour poser votre candidature aller à l'adresse : www.sepaq.com/emplois avant le 16 mai 2023


Parc national
d'Oka

FOIRE DE L'EMPLOI CSSMI

ON RECRUTE

➤ SERVICES DE GARDE

➤ ÉDUCATION SPÉCIALISÉE



VENEZ NOUS RENCONTRER

25 mai 2023
de 15 h à 18 h

Centre culturel et communautaire
Thérèse-De Blainville
120, boulevard du Séminaire,
Sainte-Thérèse

cssmi.qc.ca



Centre
de services scolaire
des Mille-Îles

Québec



SECTION

EMPLOI

P018527_02439

CARRIÈRE EN MILIEU SCOLAIRE

FOIRE DE L'EMPLOI LE 25 MAI AU CSSMI



Il y a de nombreux avantages à travailler en milieu scolaire.

Travailler dans les écoles vous intéresse? Le Centre de services scolaire des Mille-Îles (CSSMI) organise une foire de l'emploi le jeudi 25 mai dans l'objectif de recruter des éducateurs en service de garde et des techniciens en éducation spécialisée en prévision de la prochaine rentrée scolaire.

L'événement se tiendra de 15 h à 18 h au Centre culturel et communautaire Thérèse-De Blainville, au 120, boulevard du Séminaire, à Sainte-Thérèse. Venez discuter avec un membre de l'équipe du service des ressources humaines ou avec la technicienne accompagnatrice en service

de garde. Selon le nombre de participants, vous pourriez même obtenir une entrevue sur place!

Il y a de nombreux avantages à travailler en milieu scolaire : régime de retraite gouvernemental, conciliation travail et vie personnelle, mais surtout, cela vous donne l'occasion de faire partie d'une équipe dynamique qui a à cœur le bien-être et la sécurité des élèves. Bienvenue à tous!

Pour consulter toutes les offres d'emploi du CSSMI: atlas.workland.com/careers/recrutement-cssmi.

NOUS EMBAUCHONS

- Journalier.ère de production
- Scelleur.euse de toiles

☀️ Quart de jour
40h/semaine

🔒 Sécurité d'emploi

💰 Augmentation
salariale annuelle

❤️ Assurances collectives

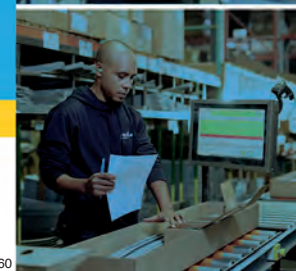
📍 Usine située à Mirabel, secteur St-Janvier

EMPLOIS MANUFACTURIERS

Intéressé.e?

Envoyez votre candidature à rh@trevi.com
ou visitez le trevi.com/fr/carriere

Trevi
FABRICATION



P018463-1_02460



08 TERRES RECHERCHÉES

RECHERCHE: TERRES, TERRAINS, MAISONS. Courtier Agri-forêt. Villégiature, résidentiel. 450-898-1679. www.francoisducharme.com

21 LOGEMENTS À LOUER

5.1/2, ROSEMÈRE, RUE CLOUTIER: Chauffé, éclairé, ascenseur, piscine extérieure. Nouvelle fenestration. Planchers flottant/céramique. Enquête de crédit. 1er juillet, 1150\$. 438-725-2543.

MIRABEL, ST-BENOIT: grand 4.1/2, construction neuve, a/c mural. Borne électrique. Aucun chien. Enquête. Juillet. 514-946-2779.

STE-THERÈSE: grand 4.1/2, rénové, planchers bois/ céramique, entrées laveuse, sècheuse. 1 stationnement. Tranquille. Disponible 1er juillet. 514-244-7022.

22 CONDOS À LOUER

DEUX-MONTAGNES: 5.1/2 (1650pi.ca.), r.d.c., Foyer, a/c. 2 stationnements. Cabanon. Pas d'animaux. Enquête. Libre 1er juillet, 1750\$. 514-949-4578.

23 MAISONS À LOUER

BLAINVILLE: 5.1/2, haut bungalow, triplex. Libre 1er juillet. Cour, cabanon. Stationnement. Tout inclus. Pas d'animaux. Non fumeur. 450-472-0298.

26 CHAMBRES À LOUER

MIRABEL, ST-JANVIER (à côté Outlets/ auto.15/ tous les services à distance de marche, restos): avec s.d.b., 4e étage d'un condo, béton 2020. Toute équipée, frigo, micro onde neufs, téléviseur, câble, super écran, internet. Literie, vaisselles de base, salle de billard, bientôt gym 2 étages vitrés/ piscine creusée. Stationnement privé. NON FUMEUR SEULEMENT. 700\$/ mois, chauffé, climatisé, ascenseur. Références. MARIO, 514-497-4441.

43 ENTREPÔTS / ENTREPOSAGE

MINI-ENTREPÔTS CHAUFFÉS: 7X12, 10X15, 10X20, rez-de-chaussée. Boul. René-A. Robert, Location d'Outils Ste-Thérèse. 450-435-6711.

44 GARAGES À LOUER

ST-EUSTACHE ET MIRABEL: différentes grandeurs. Aussi EMPLACEMENT COMMERCIAL. Lyne, 514-946-2779.

59 RECYCLAGE/ FERRAILLE

514-578-7181. ACHETONS VOITURES POUR FERRAILLE: payons jusqu'à 1500\$. Remorquage gratuit.

514-668-7594. ACHETONS VÉHICULES pour la route ou ferraille. Payons 500\$ à 10,000\$.

RECYCLAGES AUTOS: PAYONS JUSQU'À 1500\$. REMORQUAGE GRATUIT. SERVICE RAPIDE. 514-348-8889.

81 VOITURES / CAMIONS À VENDRE

ATTENTION! ATTENTION! Besoin d'une auto? Problème de crédit? C'est fini. Aucune enquête de crédit. Financement sur place. Voiture, camion, van. Léger dépôt requis. Robert Cloutier Autos 450-446-5250, 514-830-0098 ou 1-888-446-5250. www.robertcloutierautos.com

101 OFFRES D'EMPLOI

RECHERCHE EMPLOYÉ(E)S avec ou sans expérience. Pour tonte de pelouses, entretien plates bandes et taille de haies. 514-236-9009, 514-809-2905.

RECHERCHE EMPLOYÉ(E)S avec ou sans expérience: dans le paysage, pavé uni, tourbe, clôtures. 514-236-9009.

AGENT(E) DE STATIONNEMENT DEMANDÉ(E): Diriger voitures et guider clients. Vendredi, samedi, dimanche. 10h30-18h30. Juin à octobre. 450-472-2722. fabio@labullerie.com

CHAUFFEUR CLASSE 1 FM: sur semi dompeur. 3 ans d'expérience. 26\$/29\$/hre. JOURNALIER: 18\$/25\$/hre. Permis conduire obligatoire. Rive nord. 450-735-0661.

COIFFEUR(EUSE): pour résidences personnes âgées autonomes, centres d'accueils et hôpitaux. Clientèle assurée. 514-766-3553, 1-800-448-3553.

DISTRIBUTEUR EN COIFFURE: recherche une PERSONNE POUR LES COMPTE À RECEVOIR: avec expérience sur ordinateur et en comptabilité. 5 jours/ semaine. Emploi stable. Rémunération selon compétence. Bilingue. Guay Beauté à Boisbriand, 450-434-9911.

101 OFFRES D'EMPLOI

EMPLOYÉ(E)S DEMANDÉ(E)S: Kiosque Fruits et Légumes, auto.15, à côté Toyota, St-Antoine, Mirabel. Sylvain, 514-236-3884.

SERVEUR(EUSE)S DE BANQUET DEMANDÉ(E)S: Expérience requise. Être disponible les fins de semaines. Vignoble La Bullerie. 450-472-2722. fabio@labullerie.com

TECHNICIEN(NE) COMPTABLE: avec expérience sur SAGE 50. Temps partiel, 10-15h/sem. Salaire à discuter. 450-735-0661.

VENDEUR DE SCELLANT d'asphalte: équipe dynamique. Rive nord ouest. 514-619-1958.

118 SANTÉ / MÉDECINES DOUCES / MASSOTHÉRAPIE

450-951-5928, MASSAGE DÉTENTE ORIENTAL: 35, 3e Avenue, 2e étage, #202, Boisbriand. J7G1Z4. Reçu.

121 OFFRES DE SERVICES

450-430-3395 André A.L. RENOVATION POUR UN BEAU PATIO SOLIDE À prix abordable Estimation gratuite 33 ans d'expérience RBQ:8305-9998-59 facebook.com/alrenovation1990

438-862-5335 RÉNOVATION: PATIO, balcon extérieur, s.d.b., cuisine, portes, moulures, flottant, céramique, peinture, pose de gypse, tirage joints, PLOMBERIE.

121 OFFRES DE SERVICES

450-822-2440 | par téléphone ou texto

ESTIMATION GRATUITE

- Excavation en arrière cours
- Matériel en vrac
- Coffrage de béton
- Marteau hydraulique

JOSÉ LAVALLÉE
450-822-2440 | par téléphone ou texto

121 OFFRES DE SERVICES

ARRANGEMENT COMPLET Pose/ réparation de brique et pierre. Trottoir chauffant. Pavé uni et muret avec système de retenue. Fissure solage, drain français. 40 ans d'expérience. Estimation gratuite. F. Butler et fils inc., 514-436-5755.

Carrosserie Cardin Auto recherche UN CARROSSIER D'EXPERIENCE: temps plein et à l'année garantie. Très bon salaire. 514-831-6034, 450-473-5031.

CORMIER CONSTRUCTION OUVRAGE GÉNÉRAL: béton, trottoir, balcon... RÉPARATION: fissures de solage. Travail garanti. Estimation gratuite. P. Cormier, 514-212-6577.

GRAND NETTOYAGE: mur, plafond, tapis, meuble, insalubrité, maison fumeur, déménagement. Entretien ménager. Mélissa, 514-924-1666.

HOMME À TOUT FAIRE Peinture Tirage joints Lavage vitres Divers réparations Travaux extérieurs Mario 450-304-2696 514-809-4077

HOMME SPÉCIALISÉ: réparation ciment, crépi, balcon, joints brique, cheminée, seuil fenêtres. Grande expérience. TRAVAUX DE QUALITÉ. 514-707-0595.

J'OFFRE MES SERVICES: pour prendre soin de personnes handicapées, âgées ou autres... à domicile. 11 ans d'expérience. Ste-Thérèse et environs. Je travaille pour le CLSC, payé par Emploi-Service. Madeleine, 514-704-3675.

AVIS À NOS ANNONCEURS

L'article 242 de la Loi sur la protection du consommateur stipule que: «AUCUN COMMERÇANT NE PEUT, DANS UN MESSAGE PUBLICITAIRE, OMETTRE SON IDENTITÉ ET SA QUALITÉ DE COMMERÇANT.» Nos annonceurs se doivent de publier leurs annonces en conformité avec cette loi. Veuillez noter que la responsabilité des journaux L'ÉVEIL et NORD INFO se limite à une insertion d'une annonce erronée. Nous vous demandons de bien vérifier votre annonce dès la première parution.

PETITES ANNONCES

450 **974-2244**

POUR AFFICHER UNE OFFRE D'EMPLOI

450 **472-3440**

POSTE 335

Par Internet à petitesannonces@groupejcl.ca

HOROSCOPE
Alexandre Aubry
alexandre@norja.net
www.lignevision.com
1 900 456-4114 ou par cell. #4114

Signes chanceux de la semaine: Lion, Vierge et Balance

SEMAINE DU 18 AU 24 MAI 2023



BÉLIER (21 mars - 20 avril)

En toute spontanéité, vous déciderez de déménager. Vous dénicheriez un endroit qui convient davantage aux besoins de la famille, même si vous êtes à la dernière minute et que les logements sont rares.



TAUREAU (21 avril - 20 mai)

Vous en aurez beaucoup à raconter! Vous pourriez aussi prononcer un discours pour lequel on vous applaudira. Vous aurez le soutien de gens qui savent résoudre une situation financière compliquée.



GÉMEAUX (21 mai - 21 juin)

Vous aurez beaucoup d'articles à magasiner. Vous dénicheriez les meilleurs prix. Essayez aussi de négocier de meilleures conditions de remboursement au sujet d'un prêt afin d'économiser sur les intérêts.



CANCER (22 juin - 23 juillet)

Beaucoup d'action en perspective et vous entreprendrez certains projets qui vous inspirent. L'inspiration est source d'initiative! Prenez soin de votre santé et consultez votre médecin au moindre souci.



LION (24 juillet - 23 août)

Une grande fatigue accumulée ou un état de santé préoccupant pourraient vous ralentir. Peut-être qu'un de vos proches a également besoin de vous. Offrez-vous du temps de ressourcement pour votre mieux-être.



VIERGE (24 août - 23 septembre)

Vous élargirez vos réseaux sociaux ainsi que vos contacts professionnels. Vous serez responsable d'un événement d'envergure et ce sera un immense succès, même s'il faut s'organiser méthodiquement.



BALANCE (24 septembre - 23 octobre)

Vous vous retrouverez avec passablement de responsabilités professionnelles et familiales. Avec de jeunes enfants, vous vous impliquerez dans leurs activités de fin d'année, leur procurant bien du bonheur.



SCORPION (24 octobre - 22 novembre)

Planifiez vos prochaines vacances dès maintenant et accordez-vous un séjour royal. Il y a de nombreux détails à prendre en considération, surtout si une famille nombreuse vous accompagne.



SAGITTAIRE (23 novembre - 21 décembre)

Si vous êtes fébrile et sensible, peut-être y a-t-il des changements qui s'imposent. Et peut-être faudrait-il reconstruire certains aspects de votre vie afin de repartir sur des bases plus solides lorsque la tempête sera terminée.



CAPRICORNE (22 décembre - 20 janvier)

L'harmonie doit s'imposer au travail comme à la maison. En couple, il s'agit de s'offrir un élan de passion pour renouveler la flamme. Célibataire, vous passerez davantage à l'action pour découvrir votre âme sœur.



VERSEAU (21 janvier - 18 février)

Une bonne santé est essentielle. Vous pourriez vous investir dans un nouveau régime qui s'avèrera des plus efficaces. Les résultats ne se feront pas attendre et on vous imitera aussitôt pour connaître le même succès.



POISSONS (19 février - 20 mars)

Vous vous démarquerez significativement dans un groupe ou au boulot. Un exploit audacieux vous emplira de fierté, raffermissant ainsi votre leadership. Saturne dans votre signe vous fait gagner en notoriété.

Terre Constantin
À votre service depuis 1956

Livraison de sable, terre et gravier
Terre noire • Terre à gazon • Terre à jardin
Terre jaune • Sable à mortier
Sable à compaction • Pierre concassée

125, montée du Domaine, Saint-Eustache
www.terreconstantin.ca
450 473-2384

SPÉCIAUX FRUITS & LÉGUMES | DU 15 AU 21 MAI 2023



Asperges bio
QUÉBEC
7,95\$ ch



Chou-fleur bio
ÉTATS-UNIS
4,95\$ ch



Coriandre bio
ÉTATS-UNIS
1,95\$ ch



Mangues Tommy bio
MEXIQUE
1,95\$ ch



Bleuets bio
MEXIQUE
3,95\$ / casseau

Bouchées
chocolatées
SANA

7,25\$



Pains sans gluten
LITTLE NORTHERN
BAKEHOUSE

À partir de
6,95\$

Choix varié
Formats variés



Tortillas sans grains
SIETE

7,35\$

Choix varié
142g



Farine bio
sans gluten
CUISINE SOLEIL

À partir de
5,65\$

Choix varié
Formats variés



Chocolats
ENDANGERED SPECIES
CHOCOLATE

5,25\$

Sur produits sélectionnés
85g



Craquelins bio
MADE GOOD

4,25\$

Choix varié
121g



Édulcorants liquides
bio au fruit des moines
NOW

13,95\$

Original ou caramel
59ml / 53 ml



Huile d'avocat
CHOSEN FOODS

À partir de
7,95\$

Choix varié
Formats variés



Chic choc
PRANA

4,95\$

Choix varié
125g



Soins solaires minéraux
ZORAH

À partir de
28,95\$

Formules biologiques avec l'huile d'argan
Choix et formats variés



Jus & gel d'aloès
LILY OF THE DESERT

-20%

Favorisent une bonne digestion
Choix et formats variés



Boissons fouettées complètes bio
GARDEN OF LIFE

-20%

Aident à bâtir la masse musculaire
Choix et formats variés



regenerLife
NATURAL FACTORS

-20%

Favorise une hausse de la production d'énergie (ATP) au niveau cellulaire
Choix et formats variés



Chasse-moustique
CITROBUG

-15%

100% naturel
Choix et formats variés



Ortie
CLEF DES CHAMPS

-15%

Aide à soulager les symptômes d'allergies saisonnières
50ml ou 40g



Greens+
GENUINE HEALTH

-15%

Aide à supporter l'énergie
Choix et formats variés



Allaitement -
Trousse 30 Jours
LÉO DÉSILETS

-15%

Formules concentrées pour les mamans qui allaitent
1 unité



Produits d'hygiène corporelle
ONEKA

-20%

Véganes
Choix et formats variés



Superaliments bio
PRAIRIE NATURALS

-20%

Parfaits pour les smoothies
Choix et formats variés



Huile d'Udo™
FLORA

-20%

Ratio idéal d'oméga 3-6-9
Choix et formats variés



Collagène
NEW ROOTS HERBAL

-15%

Aide à supporter l'élasticité de la peau
Choix et formats variés



Écrans solaires bio
LABORATOIRES DE BIARRITZ

-20%

Choix et formats variés



Suppléments prénataux
PLATINUM NATURALS

-20%

Contribuent à une santé optimale pour maman et bébé
Choix et formats variés



Santé masculine
ULTIMATE

-15%

Favorisent la production de testostérone
Choix et formats variés



Smoothies aux vrais ingrédients
VEGA

**2/
29,99\$**

Choix et formats variés
En magasin seulement



360, RUE SICARD STE-THÉRÈSE - 450 437-3326 SORTIE 23 DE L'AUTOROUTE 15 - ACHATS EN LIGNE AU WWW.LAMOISSON.COM

PROMOTIONS EN VIGUEUR DU 18-05-23 AU 24-05-23. SPÉCIAUX FRUITS & LÉGUMES VALIDENT DU 15-05-23 AU 21-05-23. JUSQU'À ÉPUISEMENT DES STOCKS. LES IMAGES NE REPRÉSENTENT PAS NÉCESSAIREMENT LE PRODUIT LE MOINS CHER. CERTAINS SPÉCIAUX POURRAIENT ÊTRE DISPONIBLES EN MAGASIN SEULEMENT. CETTE CIRCUAIRE EST PRÉSENTÉE À DES FINS PUBLICITAIRES UNIQUEMENT. ELLE NE SUBSTITUE EN AUCUN CAS L'AVIS D'UN PROFESSIONNEL DE LA SANTÉ. POUR TOUT PROBLÈME DE SANTÉ, VEUILLEZ CONSULTER UN PROFESSIONNEL DE LA SANTÉ.

Créateur de vie pour les 70 et +



APPARTEMENTS CONFORTABLES & MODERNES
GRANDEURS ALLANT DE STUDIO, 2-1/2 à 4-1/2

PORTES OUVERTES DIMANCHE 21 MAI 13H À 16H


LE 15 LESAGE
Résidence pour aînés

Là où le temps qui nous reste à vivre
est plus important que les années
qui sont écoulées.

- ◆ VOTRE SÉCURITÉ: NOTRE PRIORITÉ.
Personnel de soins 24 heures,
- ◆ MENU ÉQUILIBRÉ ET VARIÉ.
Choix de menu du jour ou à la carte.
- ◆ AIRES COMMUNES POUR
TOUS LES GOÛTS.
- ◆ ACTIVITÉS QUOTIDIENNES ORGANISÉES.



450. 420. 2139



@Le15Lesage



15, rue Lesage Ste-Thérèse, QC J7E 3E7



www.le15lesage.ca