



"Le Crucifiement", relief en bois polychrome de 7 pi. 3/4 po. x 4 pi. 10 3/4 po., exécuté par François Guernon dit Belleville, vers 1775, et photographié avant sa destruction partielle en 1970 par Mme Laurette Richer.

# Résurrection... du Calvaire d'Oka

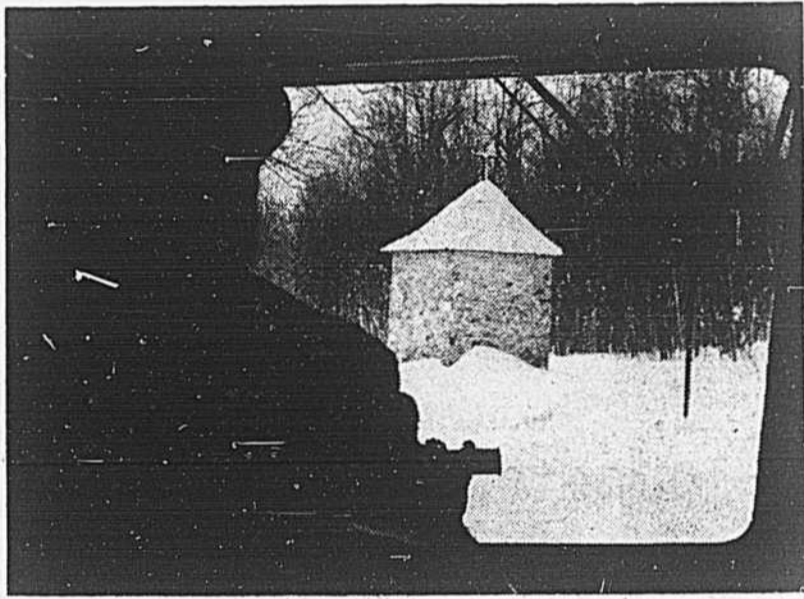
Après avoir attiré, il y a près d'un siècle, jusqu'à 30.000 pèlerins pour le seul jour de la fête de l'Exaltation de la Sainte Croix, comme en témoigne un entrefilet paru dans LA PRESSE du 16 septembre 1889, le Calvaire d'Oka, vieux de 235 ans et unique en Amérique du Nord, est en voie de connaître une nouvelle vogue qui dépasse déjà les frontières du Québec.

En effet, les sept immenses reliefs en bois polychrome de plus de sept pieds par cinq pieds pour la plupart qu'abritaient trois chapelles et quatre oratoires érigés sur le sommet et le versant ouest du Mont-Calvaire, ainsi que des reproductions de documents et de photographies se rapportant à ces sanctuaires, font actuellement partie d'une exposition itinérante présentée par la Galerie Nationale du Canada dans plusieurs villes du pays.

Cette exposition, inaugurée à Toronto en décembre dernier, passera tout le mois de septembre 1975 à Montréal après avoir été vue à London, Winnipeg et Ottawa. Ensuite, ce sera le tour de Québec, Fredericton et Rimouski, avant de terminer à Sherbrooke, du 15 mars au 15 avril 1976, cette tournée qui s'étend sur plus de 16 mois.

## Phénomène culturel bien particulier

Un élément important de l'expo-



Dans la forêt dense, les oratoires érigés le long d'un sentier qui mène aux trois chapelles dominant le Mont-Calvaire.

sition est une monographie de 125 grandes pages, abondamment illustrée, sur ce que les "Lettres éditantes et curieuses" de 1783 appellent "le plus beau monument de la religion en Canada".

Ses auteurs, Jean Trudel, conservateur de l'art canadien ancien à la Galerie Nationale, et John R. Porter, son adjoint, qui s'est chargé des recherches, ont traité le sujet dans une perspective histori-

que, en soulignant que les oeuvres d'art ancien du Québec sont indissociables de leur contexte.

Ils y étudient le Calvaire, "phénomène culturel bien particulier" avec, au coeur de l'étude, les étonnants reliefs en bois polychrome dont six furent sculptés vers 1775-1776 par François Guernon dit Belleville pour remplacer les tableaux originaux, copiés de grands maîtres et importés de France, qui avaient été placés dans les sanctuaires. Un septième relief, "l'Agonie au jardin des oliviers", attribué à Louis Quevillon et exécuté en 1816, est d'une facture nettement différente. On ignore pour quel motif ce relief dut être remplacé.

Quant aux tableaux, qui avaient commencé à montrer des signes de détérioration après avoir été exposés pendant plus de trente années dans un climat rigoureux, on les avait mis à l'abri lorsque les sculptures furent installées. Ils échappèrent heureusement à l'incendie du fort par les Indiens en 1877 et on peut les voir aujourd'hui à l'église l'Annonciation d'Oka.

## Un précieux témoignage

Le Calvaire est l'un des rares témoignages de ce que fut la Mission des Deux-Montagnes, créée par les sulpiciens sur la seigneurie qui leur avait été concédée en 1718 et agrandie à deux reprises pour englober ce qui constitue aujourd'hui le comté des Deux-Montagnes. Car l'incendie de 1877 avait détruit la presque totalité des documents se rapportant à cette époque.

Le Calvaire fut construit à une période où les "montagnes sacrées" étaient à l'honneur. En effet, la dévotion au chemin de la croix avait atteint un sommet de popularité entre 1731 et 1751, grâce à la prédication de saint Léonard de Port-Maurice.

Le chemin de croix n'a pas toujours compté 14 stations. Il n'en avait que sept à l'origine, selon l'iconographe chrétien Louis Réau, car sept était un nombre sacré et en même temps le nombre de chutes qu'auraient faites le Christ.

C'est ce qui explique le nombre de sanctuaires au Calvaire d'Oka.

## Construit pour les Indiens, avec leur aide

On sait maintenant, grâce à des manuscrits découverts en 1969 par Antonio Dansereau, archiviste des sulpiciens à Montréal, que le Calvaire d'Oka a été établi entre 1740 et 1742 par le sulpicien Almon LeGuen "à ses propres frais", pour les Indiens et avec leur aide, et non par François Picquet, comme on l'avait cru jusque-là.

Ses quatre petits oratoires, en maçonnerie de forme trapézoïdale couverts d'un toit à quatre versants, sont répartis le long d'un sentier qui mène, à travers une splendide forêt d'érables, aux trois chapelles juchées sur le sommet. Celles-ci sont de forme quadrangulaire et leur toit est à deux versants. Seule la chapelle centrale est assez vaste pour qu'on puisse y célébrer la messe.

Quatre croix immenses en bois rouge complétaient l'ensemble. La première, au pied de la montagne, servait de point de rassemblement et les trois autres, plantées au sommet, faisaient face aux chapelles. Bien qu'elles aient toutes été remplacées à plusieurs reprises, la croix centrale plus souvent que les autres parce que les pèlerins en prélevaient des morceaux par dévotion, seule la première existe encore.

## Déclin et résurrection

Entretenu en excellent état pendant plus de deux siècles, le Mont-Calvaire, devenu la propriété du notaire Lionel Leroux en 1936, a connu ces dernières années un triste délabrement et deux de ses reliefs polychromes ont été mutilés et partiellement brûlés durant l'été de 1970.



Mme Laurette Richer, qui a multiplié les démarches pour sauver le Calvaire d'Oka et préserver un bien culturel précieux.

Lorsque Mme Laurette Richer, une Montréalaise qui possède une maison à Oka, a entendu le curé rapporter cet acte de vandalisme du haut de sa chaire, elle a décidé de faire l'impossible pour sauver ce qu'elle savait être un bien culturel de grande valeur.

En effet, Mme Richer a accumulé un nombre impressionnant de documents sur le Calvaire d'Oka depuis 25 ans que son histoire la passionne et qu'elle s'adonne à une patiente recherche à son sujet.

Non contente d'obtenir du notaire Lionel Leroux la permission de descendre les reliefs pour les mettre à l'abri dans l'église d'Oka en recueillant elle-même toutes les parcelles éparpillées, Mme Richer chercha à les placer sous la protection de la loi sur les biens culturels. Elle écrivit surtout en 1972 nombre de lettres et de mémoires à tous ceux qui, pensait-elle, pouvaient accélérer une décision gouvernementale en ce sens, depuis Jean Chrétien, alors ministre des Affaires indiennes, et Francis Fox, député fédéral des Deux-Montagnes, jusqu'à Georges-Emile Lapalme, président de la Commission des biens culturels, Claire Kirkland-Casgrain, ministre des Affaires culturelles à ce moment-là, et Jean-Paul L'Allier, qui était ministre des Communications et en même temps député des Deux-Montagnes.

Ses efforts furent récompensés: au cours de 1974, les oeuvres d'art que contenaient le Calvaire furent classées "biens culturels" et le gouvernement du Québec se rendait acquéreur d'un terrain d'un mille carré comprenant le Mont-Calvaire.

en vue de préserver ce site historique et de l'annexer au parc Sauvé. Son entretien relève désormais du ministère du Tourisme, de la Chasse et de la Pêche.

Reussira-t-on à faire revivre les pèlerinages mémorables de la fin du siècle dernier qui se faisaient par train, de la gare Bonaventure jusqu'à Lachine, et ensuite par vapeur jusqu'à Oka, l'aller-retour à \$1 pour un trajet qui durait trois heures dans chaque direction. On chantait et on priait avec conviction, paraît-il, mais personne ne baissait les yeux tant le paysage était beau.

Texte:  
Lily TASSO

Photos:  
Michel GRAVEL



La chapelle principale présente un spectacle désolant: son autel et sa balustrade ont été démantelés, ses vitres ont été brisées et les murs sont couverts de graffiti.



Les trois chapelles, au sommet du Mont Calvaire, dominent une vue merveilleuse sur le lac des Deux-Montagnes qu'admirent Mme Laurette Richer et M. Jean Renaud, adjoint au surintendant du parc Sauvé. Ces chapelles ont perdu ces dernières années les croix qui les surmontaient, de même que les trois immenses croix qui leur faisaient face.



**"Pourquoi pas?"  
fait couler  
beaucoup d'encre**

Au Secrétariat de l'Année de la femme, à Ottawa, on a dû engager du personnel supplémentaire pour répondre aux nombreuses demandes d'information reçues en quelques semaines. A ce jour, on en compte plus de 35.000. Cette campagne publicitaire pour l'AIF, lancée avec l'étiquette du "Pourquoi pas?" est l'une de celles qui a connu le plus de succès au Canada. Pourquoi pas ?

**SONDAGE GALLUP**

**La majorité des gens qui travaillent préfèrent un homme comme patron**

Peu avant le début de l'Année internationale de la Femme, des interviewers Gallup ont demandé à des Canadiens s'ils préféreraient avoir un homme ou une femme comme patron. Sept fois plus de gens ont dit préférer être commandés par un homme (41,5 p.c.) que par une femme (6 p.c.). Il faut noter cependant que 47,5 p.c. des gens ont affirmé qu'ils acceptaient indifféremment un homme ou une femme comme patron. Seulement 5 p.c. des personnes interrogées n'ont pas exprimé d'opinion à ce sujet.

La même question fut posée aux Canadiens, il y a dix ans et il y a 20 ans. Les résultats de ces sondages furent très différents du dernier. Dans les sondages antérieurs, au moins les deux tiers des personnes interviewées préféraient avoir un homme comme patron.

Au cours de la première semaine de décembre, 1.000 Canadiens furent interrogés à ce sujet, à leur domicile, d'un bout à l'autre du pays.

Un échantillon de cette ampleur comporte une marge d'erreur qui ne dépasse pas 4 p.c. 19 fois sur 20.

La question posée au cours des trois sondages était la suivante: "Si vous preniez un nouvel emploi et aviez le choix d'avoir un homme ou une femme comme patron, lequel choisiriez-vous?"

	1954	1964	1974
Préférence à l'homme	63%	64%	41,5%
Préférence à la femme	8	7	6
Indifférence	18	25	47,5
Sans opinion	11	4	5

Si l'on examine les résultats par groupes d'âge, les défenseurs de l'égalité sexuelle ont lieu de se réjouir: les adultes de moins de 30 ans sont proportionnellement plus nombreux que les plus âgés à dire qu'ils ne font aucune différence entre l'homme et la femme pour occuper des postes de direction.

	Groupes d'âge		
	De 18 à 29 ans	De 30 à 49 ans	50 ans et plus
Préférence à l'homme	38%	42%	44%
Préférence à la femme	6	5	6
Indifférence	54	49	41
Sans opinion	2	4	9

**Stéréotypes et subventions**

Le Conseil du statut de la femme a lancé un nouveau projet. Il s'agit d'une étude des stéréotypes fondés sur le sexe, tels qu'ils apparaissent dans les manuels d'enseignement élémentaire et secondaire de la province.

Une équipe de chercheurs a été formée pour recueillir différentes données sur les personnages que les écoliers québécois rencontrent chaque jour dans leurs livres de classe, et déterminer jusqu'à quel point ces personnages leur donnent une image faussée de ce que sont les hommes et les femmes d'aujourd'hui et de ce qu'ils pourront être demain.

Le ministère de l'Éducation attend les résultats de l'étude pour apprécier la gravité de la situation et y remédier.

Le texte suivant est tiré du livre "Le langage à l'école active": "Le soir, toute la famille se trouve réunie dans la salle de séjour. Maman brode quelques pièces de lingerie. Papa écoute les nouvelles à la télévision et les commente. Pierrot explique à sa petite sœur, Loulou, les images de son livre de contes."

**Subvention à deux Centres de la femme**

Le ministère de la Santé nationale et du Bien-être social, M. Marc Lalonde, annonçait cette semaine que deux Centres de la femme de la région de Montréal recevront des subventions totalisant \$60.279.

Le Centre de la femme nouvelle de Montréal recevra \$38.567 pour le premier niveau de son projet de trois ans. Il s'agit de services de consultations dans les domaines psycho-social,

légal et financier destinés aux femmes qui doivent affronter de nouvelles conditions de vie en raison de changements apportés à leur situation familiale.

Une subvention de \$21.712 va aussi pour réaliser la première phase d'un projet de deux ans qui permettra à Vie nouvelle-carrefour féminin d'établir, à Longueuil, un centre d'accueil pour les femmes et les jeunes filles qui ont besoin d'une aide temporaire en raison de difficultés familiales survenues lors d'une séparation ou d'un divorce.

**Les femmes à la mine**

Betty Provencher pèse de lourds camions chargés de minerai. Elle est responsable des entrées et sorties de tout véhicule, sur les terrains de la Campbell Chibougamau Mine, à Chibougamau.

La compagnie n'a pas hésité ces dernières années à faire l'expérience de donner aux femmes des travaux ordinaires réservés aux hommes.

Le travail qu'effectue Betty Provencher ne requiert pas de grande force physique puisque tout est automatisé mais lui demande tout de même une vigilance de tous les instants et une grande précision de calculs.

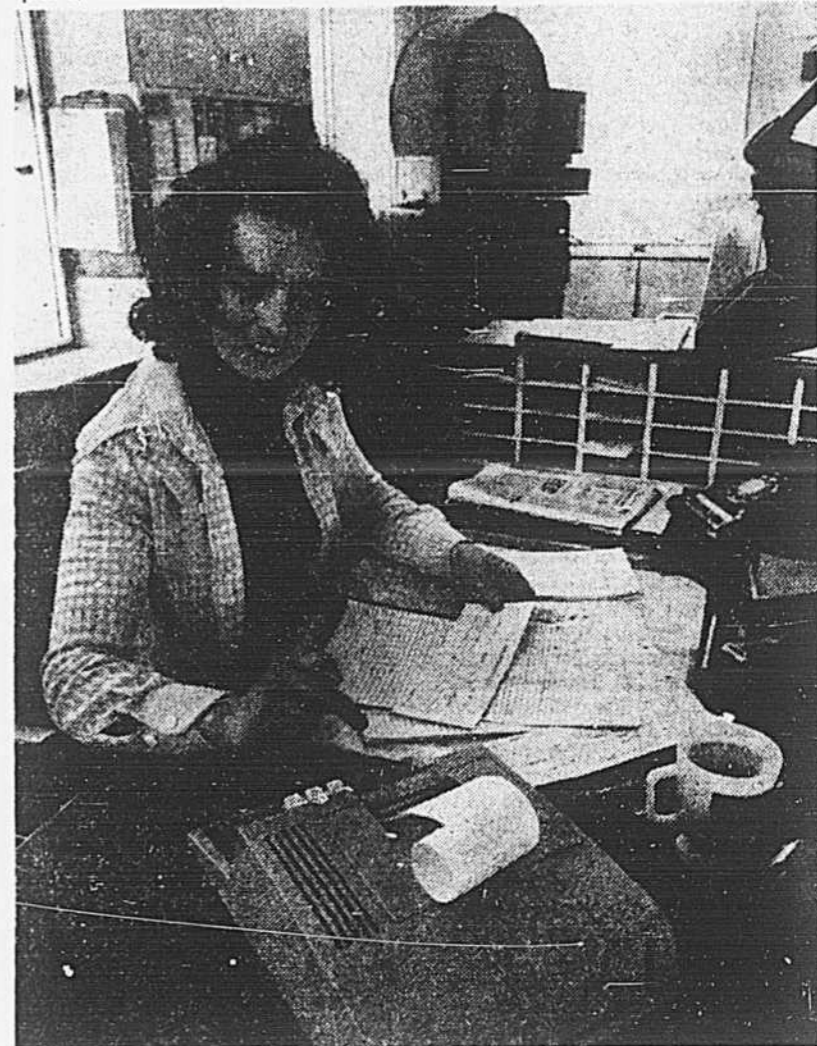
Huit heures par jour, elle pèse et repèse, camions vides, camions pleins, elle ouvre et referme la

lourde porte grillagée de l'entrée du terrain de la mine.

Elle fait partie de ces femmes de Chibougamau qui retournent de plus en plus au travail, parce qu'elles ressentent un besoin intense d'occuper le temps et peut-être aussi de se sentir plus utile à la collectivité.

Elle rentre à Chibougamau, le soir, avec son mari qui est cadre à la Campbell, reprendre ses deux jeunes enfants qu'elle a laissés l'un à l'école, l'autre chez une voisine.

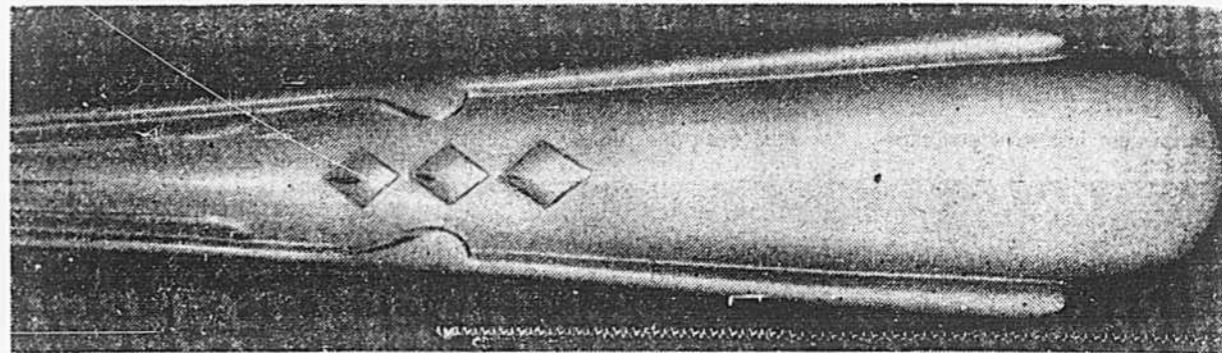
On n'a pas encore pensé installer une garderie dans ce secteur pour venir en aide à cette main d'œuvre féminine de plus en plus présente dans tous les secteurs d'activités. A. R.



Betty PROVENCHER

photo Michel Gravel, LA PRESSE

**À prix de rabais!  
Le motif «Silver Swan»  
en bel acier inoxydable**



Le distingué motif «Silver Swan» a été réalisé spécialement pour Eaton dans un acier inoxydable de qualité supérieure contenant 18% de chrome. Profitez de ces rabais avantageux pour relever l'élégance de votre table avec des ustensiles agrémentés d'un motif riche et moderne. Le service de 20 pièces consiste en 4 fourchettes à diner, 4 couteaux à diner, 4 cuillères à dessert, 4 fourchettes à salade, 4 cuillères à thé. Le

service de 40 pièces offre le double du 20 pièces. Les deux vendus en boîte pratique pour le rangement.

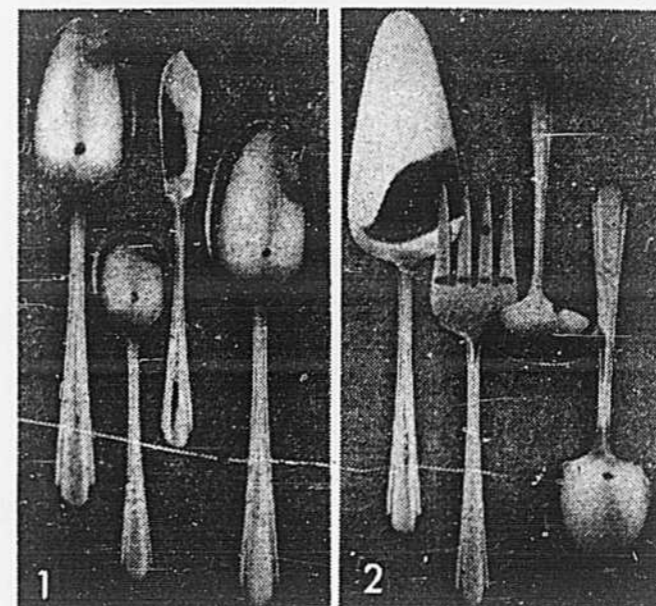
Prix Eaton  
20 pièces **1299**  
40 pièces **2399**

**1. Pièces d'appoint**  
Prix Eaton **399**

Pièces d'appoint assorties: couteau à beurrier, cuillère à sucre et 2 cuillères de service.

**2. Pièces de service**  
Prix Eaton **649**

Pièces de service assorties: louche, fourchette à viande froide, spatule à gâteau et à tarte, cuillère trouée.



Eaton Centre-ville (rez-de-chaussée), Anjou, Pointe-Claire, Caverdigh, Laval, Équipement à ou par Sherbrooke au Carrefour de l'Estrie et à ou par Ottawa Bayshore, Rayon 515.

Venez ou téléphonez 842-9211 Utilisez votre carte-comptable Eaton Destination Eaton

**EATON**

**Cours de base de fine cuisine**

par Henri Bernard

Une leçon par semaine, du jour au dimanche. Dégustations, démonstrations d'information dans les restaurants, aux trois et six leçons. Ces cours s'adressent aux Dames. Demandez les adresses des Messieurs des arts de la cuisine tous genres de repas dans les registres de l'art et de l'hygiène.

Renseignements: prospectus Composés 843-6481



2015 rue de la Montagne suite 610, Montréal permis d'enseignement de culture personnelle

**FOYER pour PERSONNES ÂGÉES et RETRAITÉES**

Un gîte unique dans les Cantons de l'Est, vous attend

**42 UNITÉS ACCUEILLANTES**

avec salle de bains, service de cafétéria, salle de jeux, piscine, etc...

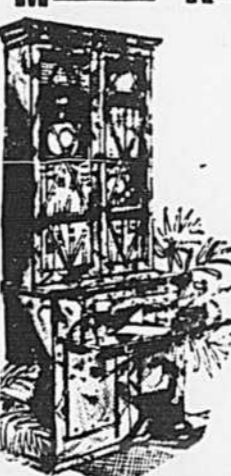


PRIX À COMPTER DE 6<sup>00</sup> PAR JOUR RÉPAS COMPRIS

POUR RÉSERVATIONS ou RENSEIGNEMENTS: (819) 567-5234 \*562-2147 \*563-8089

Route 5 (143) Lennoxville-Stanstead, 5 miles de Sherbrooke.

**MONTREAL REMODELING & POLISHING**



Déménagez-vous? Pensez-vous rénover? Nous avons les spécialistes... pour exécuter ce qu'il faut.

Que ce soit une chambre à coucher ou bien une salle à manger, d'un cachet à l'ancienne, vous pouvez compter sur nous pour les rénover à l' perfection. Avec le savoir-faire et l'équipement requis, nous garantissons un travail de qualité.

Pour des estimations, téléphoner 271-9118

- Finissage de mobiliers
  - Remodelage de mobiliers
  - Stylisation de mobiliers
  - Reconstruction de mobiliers
- Nous détenons en stock des matelas Simmons et du mobilier neuf provenant de nombreux importants manufacturiers.

Visitez notre salle d'exposition de mobiliers exécutés sur commande 7248, rue St-Urbain, 271-9118 Découper et conserver pour référence ultérieure

La Bière MOLSON de Charles L. Miller

**DACTYLO-DICTAPHONISTE AU SERVICE DE LA PROMOTION DES VENTES**

Notre service de la promotion des ventes est à la recherche d'une dactylo-dictaphoniste bilingue ayant une excellente maîtrise de la grammaire française et anglaise.

Cette offre d'emploi s'adresse à toutes les jeunes filles débrouillardes, ayant le sens des responsabilités et possédant de 2 à 3 ans d'expérience.

Excellentes conditions de travail, cafétéria, stationnement et toute la gamme des avantages sociaux.

Les candidates intéressées sont priées de faire parvenir leur curriculum vitae à:

ADJOINTE AU PERSONNEL  
CASE POSTALE 1600  
PLACE D'ARMES  
MONTREAL, QUEBEC

# non est sur Montréal

PAR DOLLARD PERREAULT

## Symposium sur l'identité

Pour la deuxième année consécutive, l'université McGill présente la semaine prochaine un symposium sur l'identité, à l'intention des étudiants de cette institution, des étudiants des autres universités et du public en général.

L'an dernier, les discussions avaient porté sur la sexualité; cette année, elles porteront sur divers aspects sociaux de l'identité.

Chaque jour, de midi à 14 h, un expert présente un aspect particulier du problème de l'identité; puis, de 14h à 16h, il y a présentation audio-visuelle. Toutes les séances se déroulent en la salle de bal, au troisième étage du Centre universitaire, 3480, rue McTavish.

Les travaux seront présentés, lundi, par Mme Judy Lamarsh, ancien ministre fédéral de la Santé et ancien secrétaire d'Etat (L'identité de la femme dans un monde dominé par l'homme); mardi, par le Dr Vivian Rakoff, directeur des études supérieures au département de psychiatrie de l'Université de Toronto (L'identité: un luxe social); mercredi, par M. Ronald Beckman, directeur du Research and Design Institute de Providence, Rhode Island (L'architecture: un changement social); jeudi, par Mme Marie-André Bertrand, professeur de criminologie de l'Université de Montréal, et Mme Juanita Westmoreland, avocate et professeur à l'U. de M. (Ethnicité et exploitation); vendredi, par le Dr Edgar Z. Friedenberg, psychologue (Formation de l'identité).

● Trois hommes d'affaires

de la métropole, MM. Rowland C. Frazee, Léon Simard et H. Arnold Steinberg, présideront la campagne de souscription du Musée des beaux-arts de Montréal, du 3 au 17 février. La campagne vise à recueillir \$4 millions pour compléter les travaux de construction et de rénovation.

● Une atmosphère de carnaval régnera dimanche à Bromont où aura lieu la troisième manche du Championnat Labat de courses d'autos sur glace. L'épreuve devait tout d'abord avoir lieu à Granby, mais à cause de problèmes d'ordre technique, on décida qu'elle se ferait sur la surface glacée du lac Tétérault, à proximité de Bromont. L'épreuve finale aura lieu à 15 h.

● Mgr Helder Camara, du Brésil, sera demain de passage à Montréal. Il se rendra à Toronto pour le lancement de la "décade du développement et de la paix" organisée conjointement par les grandes églises chrétiennes du Canada. Mgr Camara, célèbre pour son action en faveur des pauvres, célébrera la messe à l'église Saint Patrick (boulevard Dorchester et Côte du Beaver Hall), à 11h et donnera une conférence de presse à 12h30. Il repartira pour Toronto, à 3h30.

● La 5e séance du Tribunal de la ferme québécoise formé pour étudier divers aspects de la loi 22 aura lieu lundi, à 19h30, au 663, 2e avenue, Lachine. Seront entendus: M. Georges Savaria; M. Gilles Proulx, de CKVL; M. Jacques Leduc, de l'Association des cinéastes québécois, et quelques autres dont les mémoires n'ont pas été entendus à la Commission parlementaire.

# 20,000 assistés sociaux devront se présenter

par Cécile BROUSSEAU

Plus de vingt mille assistés sociaux de la région métropolitaine devront se présenter aux bureaux du Bien-être pour toucher leur allocation de février. C'est ce que révèle hier l'Association pour la défense des droits sociaux du Montréal métropolitain (ADDS-MM) lors d'une conférence de presse.

Cette semaine, des milliers d'assistés sociaux de toute la province ont été sommés par le ministère des Affaires sociales de se présenter aux bureaux locaux d'aide sociale lundi, mardi et mercredi prochains s'ils voulaient toucher leur chèque de prestation pour le mois de février.

"Quels que soient les motifs de cette attitude, nous de l'ADDS-MM, dénonçons violemment cette procédure" a déclaré un porte-parole de l'association.

Selon l'association, l'attitude du ministère dénote, encore une fois, l'attitude méprisante et répressive du ministère à l'endroit d'une couche sociale importante du peuple québécois. "Non satisfait d'obliger les assistés sociaux à vivre avec des revenus de famine, le ministère des Affaires sociales les force, en plein cœur de l'hiver, à venir s'entasser dans ses bureaux au rythme de 70 à l'heure, à se trouver des gardiennes, à défrayer le coût du transport etc.", dénonce l'association.

"Aucune explication n'a été fournie aux assistés, remarque un membre de l'association qui poursuit: "Nous pensons que peut-être le ministère a pensé à une telle formule pour se rendre compte du nombre d'assistés qui seraient en mesure de travailler. Mesure bien inutile puisque les enquêteurs passent le

secteur au crible depuis quelques mois".

L'Association tient à rassurer tous les assistés sociaux en leur faisant savoir que des membres de l'ADDS-MM seront présents dans les différents bureaux du Bien-être dès lundi pour les informer de leurs droits, pour dénoncer les injustices qui pourraient être commises et elle invite tous ceux qui ne l'auraient pas encore fait à se joindre à la lutte contre le paiement de la taxe d'eau.

Selon l'Association, le Montréal métropolitain compte environ 90,000 assistés sociaux. Les personnes ayant plus de soixante ans de même que les handicapés et les mères de famille ayant de très jeunes enfants n'auront pas à se présenter pour toucher leur allocation. "Mais qu'est-ce qu'on fait des mères qui ont des enfants à la maternelle ou à

l'école? Les bureaux du Bien-être desservent parfois des districts fort étendus et on se demande comment elles pourront se débrouiller" conclut un porte-parole. Pour renseignements: 842-7811.



NOCES D'OR: M. et Mme Romeo Boulianne, de Montréal, ont célébré leur cinquantième (50) anniversaire de mariage. Le couple s'est marié en janvier 1925; ils sont les parents de 9 enfants et 20 petits-enfants. Toutes nos félicitations.

## La chewing-gum à deux cents aux USA

NEW YORK (Reuter) — Si le sou noir vient de perdre son dernier pouvoir d'achat avec l'augmentation de la chewing-gum à deux cents, il n'en demeure pas moins vrai que le sou noir devient un objet précieux.

Des 70 milliards de pièces émises au cours des 16 dernières années, 30 milliards demeurent introuvables.

Dans les bureaux de poste et aux super-marchés, on en réclame. Tout le monde, depuis le Trésor des Etats-Unis en passant par toutes les

banques, réclame des sous noirs.

Le Trésor américain offre un certificat de civisme à toute personne qui lui en retournera et certaines chaînes de restaurants à hamburger offrent leurs mets gratuits aux clients qui leur en offrent.

Un marchand de disques de New York a donné \$1.50 de marchandise pour \$1.00 en sous noirs.

Mais la question se pose toujours: où sont allés les 30 milliards de sous manquants? Il y en a sûrement une

partie qui a gagné l'Arkansas. L'an dernier, Ricky Halter a fait les manchettes des journaux en allant échanger 149,462 sous à une banque qui avait offert une prime de 20 cents par 100 sous. Il a réalisé ainsi un bénéfice de \$298.

On croit qu'une partie importante des sous noirs introuvables a été utilisée l'an dernier au moment où le cuivre a atteint le prix de 85 cents la livre, des amateurs les auraient transformés en lingots pour se faire un peu d'argent.

## MEDECINE D'AUJOURD'HUI

### Maladies de peau professionnelles

On appelle dermatose professionnelle, toute dermatose (maladie de la peau) dont la cause peut résulter, en tout ou en partie, des conditions dans lesquelles le travail est exercé.

La fabrication industrielle de nouveaux produits chimiques et synthétiques est en pleine expansion. Parallèlement à cet accroissement, le nombre d'incidents provoqués par leur manipulation augmente. Aussi, les maladies professionnelles se rencontrent-elles de plus en plus souvent. Les dermatoses représenteraient actuellement 60% des maladies professionnelles. Parmi ces dermatoses, la plus fréquente est l'eczéma (80%).

Il ne suffit pas qu'une dermatose soit localisée au point de contact avec les produits manipulés, sur les mains, sur les bras, ou sur le visage lorsqu'il s'agit de vapeurs, pour en affirmer l'origine

professionnelle. Car, trop souvent, celle-ci est invoquée, surtout lorsque les malades manipulent des produits réputés irritants.

Il conviendra donc de faire la preuve de l'origine professionnelle de la maladie et dans ce but:

- Préciser la nature des produits utilisés et la forme sous laquelle ils le sont;
- Se faire expliquer, et au besoin mimer, les gestes que le malade est amené à exécuter au cours de son travail et vérifier s'il y a concordance entre les points de contact et les parties atteintes;
- Recourir parfois à l'épreuve de l'arrêt de travail et de la reprise de travail: l'eczéma guérit presque spontanément dès que cesse le contact avec le produit nocif et recommence avec la reprise des activités;
- Parfois une enquête sur les lieux du travail sera nécessaire: c'est le

rôle du médecin du travail;

— Le point le plus intéressant est la pratique des tests qui sont d'un appoint considérable pour le diagnostic. Ils se font en dehors de toute poussée aiguë. Il s'agit habituellement de tests cutanés pratiqués avec le produit incriminé. Leur positivité nette permet de résoudre le problème.

Mais il faut aussi éliminer les causes extra-professionnelles en se faisant préciser:

- Les activités extra-professionnelles: peinture, bricolage à la maison, jardinage;
  - Les pommades appliquées plus ou moins intempestivement dans un but thérapeutique;
  - Les médicaments absorbés par le malade au moment de l'apparition de l'eczéma: dépuratif ou laxatif à base, par exemple, de phénolphthéine capable de provoquer une photosensibilisation.
- Au total, c'est parfois à une véritable enquête policière qu'il faut se livrer. L'enjeu en est d'importance car on peut être conduit à proposer un changement d'emploi devant certaines formes particulièrement graves et tenaces.

**CLUB DE TENNIS INTERIEUR DE L'ILE DES SOEURS DEVENEZ SOCIÉTAIRE. FRAIS D'ÉLIGIBILITÉ RÉDUITS POUR LE RESTE DE LA SAISON. APPELEZ 769-5163 ou 769-0314.**

## MAIGRIR L'INFLATION C'EST NOTRE AFFAIRE



Si vous avez l'impression qu'il vous faudrait acheter quantité de nourriture dispendieuse, comme le bifteck et le homard, pour suivre le Programme Weight Watchers, otez-vous cette idée de la tête.

Le Programme Weight Watchers vous aide à réduire votre poids et à porter des vêtements même au-dessous de votre grandeur normale.

Nous vous enseignerons comment préparer toute une variété de délicieuses recettes que vous aurez le plaisir de savourer alors que nous vous aiderons à perdre du poids et à ne pas le reprendre.

À la prochaine classe Weight Watchers nous distribuons notre nouveau pamphlet qui regorge de suggestions pour la préparation de délicieux repas, selon le Programme Weight Watchers, pour vous et votre famille, sans grever votre budget.

Joignez-vous à nous. Vous pouvez commencer dès aujourd'hui le programme "Contre l'Inflation".



Estelle Behar n'a pas repris depuis 10 ans le poids perdu.

ON PARLE, ON ÉCOUTE ET LE PROGRAMME RÉUSSIT

● HOMMES - FEMMES - ENFANTS

**MONTREAL 727-3788**

Pour un message d'encouragement 488-0561

● AUCUN CONTRAT ● Frais d'inscription 4.00  
● Classe hebdomadaire 3.00

**WEIGHT WATCHERS**

## VENTE ET LOCATION DE TOUS GENRES D'APPAREILS POUR CHAMBRES DE MALADES ET DE RÉHABILITATION

LIVRAISON GRATUITE — SERVICE DE 24 HEURES



FAUTEUIL ROULANT LAKEMATIC MOTORISÉ ET ÉCONOMIQUE  
**j. slawner** APPAREILS ORTHOPÉDIQUES LTÉE  
5713, chemin de la Côte-des-Neiges  
Specialistes en appareils de réhabilitation  
731-3378

## Pestroy est mieux armé!

Arrêtez! Vous allez abîmer le parquet! Ayez plutôt recours à Pestroy, maître exterminateur de la vermine, terreur des poissons d'argent, rongeurs et autres parasites. Les services Pestroy sont éprouvés, rapides et discrets, inoffensifs pour la maison. Renseignez-vous en tout temps, sans engagement de votre part.

**336-6110**  
**Pestroy**

45 ans de service

1650, boul. Edouard-Laurin, St-Laurent, Montréal H4L 2B8  
Exterminateurs pour foyers, commerces ou industries  
Membre de:  
L'Association canadienne des Exterminateurs et de l'Association nationale des Exterminateurs des E.U. 40F

## VENTE D'INVENTAIRE

**Georges Pouliot**  
FOURRURES INC.  
MANUFACTURIER  
4435, rue de La Roche  
(stationnement gratuit)  
527-8664

## L'Ensemble instrumental t'intéresse?

Si tu as déjà fait partie d'un ensemble instrumental, si tu désires continuer à jouer et développer tes aptitudes dans les instruments à vent ou de percussion, le Centre de l'Éducation Permanente du Collège Vanier t'en offre la possibilité. Dirige en anglais par Gerry Danovitch, l'ensemble débute lundi, le 1er février au Campus Ste-Croix.

333-3920  
0900 - 2100 hrs samedi et lundi  
Master Charge ou Chargex accepté

**Vanier College**

Centre de l'Éducation Permanente  
Local C204  
821 Boul. Ste-Croix,  
Près de Côte Vertu,  
Ville St-Laurent, Qué.



## La Baie vous invite à sa présentation de mode La mariée printemps/été

les jeudi et vendredi 6 et 7 février, à 17h30 et 18h45, au Salon de la mariée, deuxième, centre-ville. Entrée libre

Les tenues du jeune marié sont signées "Celebrity Formal".

De plus... en assistant à cette présentation de mode, vous pouvez gagner un voyage de noces d'une semaine, avec trois repas par jour, au Pocono Gardens Lodge, dans les montagnes Pocono. Un voyage inoubliable, préparé par "Voyages la Baie".

Voyez les superbes tables dressées par madame Marguerite de Coffre, au salon Wedgwood, quatrième, centre-ville.

**vosre horoscope**  
AGENCE SCRIBO

**LES ENFANTS NES CE JOUR SERONT "changeants" et pourront adopter les attitudes ou les opinions les plus diverses. De plus, ils seront persuasifs et réussiront souvent à convaincre leur entourage en l'étourdissant d'arguments, en faisant rire ou pleurer. Ils auront un côté irrésistible et seront charmants.**

**BELIER** DU 21 MARS AU 20 AVRIL

Des événements tout à fait inattendus vous feront voir un ami sous un jour nouveau. Sachez parfois faire preuve d'anticonformisme. Vous pourrez mettre en pratique une idée très originale.

**TAUREAU** DU 21 AVRIL AU 20 MAI

Vous parviendrez à surmonter un obstacle qui se dressait sur votre route, et freinait vos progrès. S'il vous est requis de vous dérouter, n'hésitez pas à le faire, ce sera à votre avantage.

**GEMEAUX** DU 21 MAI AU 21 JUIN

Soyez tolérant et ouvert d'esprit. Ce soir, vous aurez l'occasion de briller en société, et de séduire par votre charme. Ne prenez aucun risque si vous avez à vous déplacer en voiture.

**CANCER** DU 22 JUIN AU 22 JUILLET

Cette journée sera bourgeoise au possible, ce qui fera les délices des gens simples. N'attendez aucun imprévu. Les innovations sont fortement à déconseiller. Les sports sont très favorisés.

**LEON** DU 23 JUILLET AU 22 AOUT

Vous aurez beaucoup de mal à résister à une personne qui déploiera tout son charme pour vous attirer dans ses filets. Ne faites pas d'affaires avec les membres de votre famille, ce serait regrettable.

**VIERGE** DU 24 AOUT AU 22 SEPTEMBRE

Ne vous laissez pas envahir par le découragement. Réagissez, puis agissez. On appréciera vos talents d'organisation. Vous serez confronté à un choix crucial sur le plan financier.

**BALANCE** DU 23 SEPTEMBRE AU 23 OCTOBRE

On vous demandera conseil, et votre avis sera précieux. Évitez pourtant d'être trop concerné par les problèmes des autres. Les astres vous permettront de trouver une solution à un problème touchant à votre travail.

**SCORPION** DU 24 OCTOBRE AU 22 NOVEMBRE

Des développements récents influenceront l'attitude de votre partenaire. Utilisez tout votre pouvoir de persuasion. Il y a peut-être un moyen encore plus profitable de gérer des fonds en participation.

**SAGITTAIRE** DU 23 NOVEMBRE AU 21 DECEMBRE

Si vous cherchez à imposer votre volonté à tout prix, vous n'obtiendrez aucun résultat positif. C'est peut-être le moment de faire le point. Ne prenez pas vos désirs pour des réalités.

**CAPRICORNE** DU 22 DECEMBRE AU 20 JANVIER

Une fois que vous aurez analysé la situation en profondeur, vous pourrez agir en conséquence. Vos rapports avec l'étranger risquent d'être décevants. Évitez donc de vous faire trop d'illusions.

**VERSEAU** DU 21 JANVIER AU 19 FEVRIER

Les astres vous inciteront à vous intéresser davantage aux questions scientifiques, ou aux jeux de l'esprit. Une personne qui vous est chère est sur le point de vous faire une surprise.

**POISSONS** DU 20 FEVRIER AU 20 MARS

Ne vous retranchez pas derrière vos responsabilités professionnelles dans le seul but de vous dérober à des obligations qui vous pèsent. Vous pourrez récolter ce que vous avez semé.

# Woolco DE BONS ACHATS POUR LA MAISON



**OFFRE SPECIALE**  
WOOLCO

## Manne à linge de qualité, à bas prix!

Vous désirez remplacer votre vieille manne à linge défraîchie? Alors profitez de cette offre super-avantageuse et économisez à l'achat de cette manne recouverte de vinyl Vista, aussi décorative que pratique! Ce modèle à devant angulaire est doté d'un rouvre-linge rembourré et de perforations au panneau du dos pour permettre une bonne aération. Poignées servant aussi de supports à serviettes. Blanc, or et lilas au choix. Jolie garniture couleur or. Modèle compact, mesurant 18" sur 11" sur 20", idéal pour la plupart des salles de bains. Un achat économique, qui embellira votre salle de bains!

# 1227

chacune



**OFFRE SPECIALE**  
WOOLCO

### Serviettes à motif géométrique

A. Profitez de cette offre pour faire vos provisions de serviettes! Celles-ci, en 100% coton éponge teint en fils et à bords rasés sont ornées d'une belle frange et existent en rouge, ton or et brun.

Drap de bain	7.99	Essuie-mains	1.99
Serviette de bain	3.99	Debarbouillette	.99

### Serviettes à motif de roses

B. Le joli motif de roses de ces serviettes emplira votre salle de bains! Bouts à frange. Choix de motif vert, bleu ou ton or sur fond blanc.

Serviette de bain	1.96	Essuie-mains	1.36
		Debarbouillette	.86

### Serviettes à bords rasés

C. Serviettes en coton éponge à bords rasés pour plus de douceur. Motif de grosses roses sur fond blanc. Bouts à frange. En rose, bleu, ton or ou lilas.

Serviette de bain	2.99	Essuie-mains	2.22
		Debarbouillette	1.27

### Coiffeuse et lavabo Carano Marquis

D. Coiffeuse de style provincial français, à dessus et lavabo en mimimibre Carano beige et ton or, finis en mélamine. Cuvette de forme ovale, anti-éclaboussures. Robinetterie en sus.

# 9999

l'ens.

### Étagère sur colonnes

E. Étagère en polystyrène (plastique) résistant, avec armoire à portes coulissantes et tablettes jumelées. Anneaux à serviettes. Beau motif de volutes. Brun vermeil ou blanc antique, avoré.

# 1997

ch.

### Ensemble en coton éponge pour la cuisine

Tissu 100% coton éponge à motif floral, gainé sur fond blanc. Ton or, vert ou bleu rose.

Linge pour laver la vaisselle	.57	Plaque réchauffe	.57
Serviette à vaisselle	1.29	Moules, rôtissoire, la paire	1.87
		Tapis	2.27

### OFFRE SPECIALE WOOLCO

## .77

chacun

#### Menus articles en plastique offerts à prix économique!

Profitez de cette offre pour vous procurer tous ces menus articles en plastique si pratiques dans la maison! Au choix: panier à déchets de forme ovale, plateau à couteiller, plat à vaisselle, panier à linge, support et plateau pour faire égoutter la vaisselle et cassiers s'empilant. Rouge flamme, couleur or ou vert avoré.

### Services de vaisselle Ironstone

Choix des motifs Meadow Sweet, Country Days et Anniversary Rose. Chaque service de 20 pièces comprend 4 tasses, 4 soucoupes, 4 assiettes à pain et beurre, 4 assiettes à dîner et 4 bols à fruits.

# 1288

chacun

### Ensemble Brentwood pour la cuisine

Cet ensemble de 3 pièces s'obtient en vert avoré, couleur or et blanc avec peinture chromée.

Boc à soupe	9.77	Boc à pain	10.99
Poubelle à pédale	10.99		

### Service à thé de 3 pièces

Service à thé fabriqué en Angleterre. Choix de motifs fleuraux et autres. Le service comprend la théière de 6 tasses et son couvercle ainsi que le pot à crème et le sucrier. Présente sous boîte cadeau.

# 7.88

### Verrerie à mini-prix!

Au choix: bol en verre taille bol en verre de couleur or ou avoré, pot à eau ou plat à condiments cendriers et plusieurs autres articles en verre de qualité.

# .77

chacun

### Vadrouille-éponge O' Cedar

Vadrouille-éponge à mouvement en V, dotée d'une éponge en biais de 11" de chaque côté. Toutes les pièces en métal sont chromées. Nouveau modèle facile à essorer grâce au levier spécial qui ramène les 2 éponges ensemble pour les essorer.

# 3.99

chacune

### Paquets de 9 verres à Cola

Paquets de 9 verres de 10 onces, tout indiqués pour les réunions d'amis! Un très bon achat à ce bas prix!

# .99

le paquet

### Lattes de mousse de polyuréthane

Ces lattes de mousse sont non allergènes et durent longtemps. Idéales pour coussins, meubles, matelas, etc.

45" sur 20" sur 2"	2.57
60" sur 24" sur 2"	3.77

chacune

**CES PRIX SONT EN VIGUEUR JUSQU'AU SAMEDI, 8 FÉVRIER INCLUSIVEMENT.**

**MAGASINS À RAYONS**

<b>BROSSARD</b> PLACE PORTOBELLO 7200, boul. Taschereau et pont Champlain	<b>LAVAL</b> CENTRE LAVAL Sortie 66 de l'autoroute des Lauréentes et boul. Saint-Martin	<b>SAINTE-LEONARD</b> CENTRE LANGELIER 7445, boul. Langelier et Jean-Talbot est	<b>KIRKLAND</b> PLAZA SAINT-CHARLES Sortie 31 de la Transcanadienne et boul. Saint-Charles	<b>LONGUEUIL</b> CENTRE CENTREVILLE Boul. Roland-Thérien et Cote Perre	<b>ST-LAURENT</b> CENTRE LE BAZAR 3750 Côte Vertu (Autobus 1471) Transcanadienne sortie 38	<b>ST-JEAN</b> LES GALERIES RICHELIEU 978 Boulevard du Séminaire	<b>LaSALLE</b> CENTRE LE CAVEAU 8748, boul. Champlain LaSalle	<b>VALLEYFIELD</b> CENTRE VALLEYFIELD 30 Dufferin Road Valleyfield
--	--	--	---	---	---	---	--	---

**HEURES D'AFFAIRES: LUNDI, MARDI et MERCREDI: De 9:00 a.m. à 6:00 p.m. JEUDI et VENDREDI: De 9:00 a.m. à 9:00 p.m. — SAMEDI: De 9:00 a.m. à 5:00 p.m.**

ACHÉTEZ EN TOUTE CONFIANCE

**SATISFACTION GARANTIE**

ÉCHANGE OU ARGENT REMIS



# LA LIQUIDATION GIGANTESQUE

## SE POURSUIT JUSQU'À ÉPUISEMENT DU STOCK

### HÂTEZ-VOUS! PREMIERS ARRIVÉS, PREMIERS SERVIS!

#### COSTUME DE MOTONEIGE

Pratiquer les sports d'hiver sans crainte du froid! Chaud costume monopiece à enveloppe extérieure en 100% nylon et doublure en polyester Fortrel. Glissière en aluminium. Marine avec rayure contrastante au col, sur les manches et sur les jambes. Tailles variées pour homme et pour dames.

PRIX WOOLCO **\$30**

#### SKIS DE RANDONNÉE

Le ski de randonnée devient de plus en plus populaire au Québec! Nous vous suggérons ces skis profilés, aux multiples lamelles de bouleau. Beau fini bois veiné. Cotes peintes de couleur rouge. Longueurs variées.

PRIX WOOLCO **\$15**

#### SKIS DE RANDONNÉE SPLITKEIN

Nombreux indices de qualité, dont le centre en bouleau, la base en kickory. Fini laque rouge. 55 mm de largeur. Une vraie belle offre! Modèles et longueurs variés.

PRIX WOOLCO **\$30**

#### CHANDAIL DE HOCKEY POUR GARÇONS

Chandail de hockey confectionné en 100% coton. Couleurs des nombreuses équipes de la Ligue Nationale de Hockey. Tailles variées. Ne manquez pas cette offre!

PRIX WOOLCO **3 50**

#### CHANDAIL DE HOCKEY POUR HOMMES

Chandail de hockey en 100% coton épais, avec garniture en rayonne, aux couleurs de plusieurs équipes de la Ligue Nationale de Hockey. Tailles variées.

PRIX WOOLCO **\$6**

#### BAS DE HOCKEY POUR GARÇONS

Bas en 100% coton, mesurant 32" de longueur, avec genoux renforcés. Aux couleurs de diverses équipes de la Ligue Nationale de Hockey.

PRIX WOOLCO **1 50**

#### BAS DE HOCKEY POUR HOMMES

Voici une belle offre de bas en 100% coton, mesurant 38" de longueur, aux couleurs de plusieurs équipes de la Ligue Nationale de Hockey.

PRIX WOOLCO **2 50**

#### CULOTTES DE HOCKEY POUR GARÇONS

Culottes de hockey en nylon, offrant une protection efficace, offertes en diverses couleurs et tailles. Un article de qualité à prix exceptionnel!

PRIX WOOLCO **\$4**

#### CASQUE DE HOCKEY COOPER

Casque moule, avec double rang de trous d'aération. Intérieur en caoutchouc mousse. Couleurs et tours de tête variés. Modèle approuvé par l'ACNOR.

PRIX WOOLCO **\$5**

#### JAMBIÈRES ÉCONOMIQUES

Jambières de bonne qualité, à sangle amortisseuse très épaisse pour bien protéger. Extérieur en plastique moule très résistant. Longueurs variées. Une autre offre des plus avantageuses!

PRIX WOOLCO **\$5**

#### BÂTON DE GARDIEN À BAS PRIX!

Très avantageux! Bâton de bonne qualité, à lame 4 pièces recouverte de fibre de verre pour plus de résistance. Angles variés. Venez tôt pour profiter d'un meilleur choix!

PRIX WOOLCO **2 50**

#### BEAU JEU D'ÉCHECS

Économisez à l'achat d'un attrayant jeu d'échecs comprenant un échiquier 15" sur 15" et pièces robustes. Le roi mesure 4 pouces de hauteur. Une offre à ne pas manquer!

PRIX WOOLCO **\$5**

#### LOTION MOSTLY MOISTURE

De Noxzema. Garde les mains douces et aide à prévenir les gerçures. Essayez-le sans plus tarder! Format 360 ml.

PRIX WOOLCO **2 141**

#### CULOTTES DE HOCKEY POUR HOMMES

Culottes de hockey de nylon, avec protecteurs efficaces, offerts en différentes couleurs et tailles. Profitez sans tarder de notre gigantesque liquidation!

PRIX WOOLCO **\$7**

#### GANTS DE HOCKEY DE BONNE QUALITÉ

Modèle professionnel, avec extérieur en nylon et paume en cuir. Couleurs des différentes équipes de la Ligue Nationale de Hockey.

PRIX WOOLCO **\$9**

#### ÉPAULIÈRES DE QUALITÉ

Épaulières à rembourrage en caoutchouc mousse et protège-épaules en plastique très résistant. Blanc seulement. Tailles variées. Profitez de cette offre pour compléter votre équipement!

PRIX WOOLCO **\$5**

#### BÂTON DE HOCKEY VICTORIAVILLE

Modèle de professionnel, à manche de 55" peint en rouge. Lame incurvée, 4 pièces, enduite de fibre de verre pour plus de durabilité. Angles variés.

PRIX WOOLCO **\$4**

#### BÂTON DE HOCKEY VICTORIAVILLE

Modèle de professionnel numéro 119, à manche en bois stratifié lame incurvée, 4 pièces, enduite de fibre de verre. 55" de longueur, angles variés.

PRIX WOOLCO **\$3**

#### BOUSSOLE ÉCLAIRÉE

Tout indiquée pour l'auto, le bateau, etc! Modèle de grande précision à éclairage par poussoir. Aucun fil requis pour l'installation. Une vraie aubaine!

PRIX WOOLCO **\$4**

#### TAMPONS PLAYTEX

Tampons avec ou sans désodorisant. Boîtes de 16. Modèle régulier et modèle super-absorbant. Faites-en provision à ce bas prix!

PRIX WOOLCO **.97**

ACHETEZ EN TOUTE CONFIANCE  
SATISFACTION GARANTIE  
ÉCHANGE OU ARGENT REMIS

#### SHAMPOING SUAVE POUR BÉBÉS

Un shampoing doux, spécialement conçu pour bébés mais aussi très populaire auprès des adultes. Bouteille de 450 ml. Achetez-en quelques-unes et économisez davantage.

PRIX WOOLCO **.89**



#### LAME DE BATON DE GARDIEN

Une offre très avantageuse pour les gardiens de buts! Ces lames en plastique ultra-solide sont tout indiquées comme lames de rechange pour les pratiques et le hockey de rue!

PRIX WOOLCO **\$1**

#### JEU DE FLÉCHETTES

Voici une offre qui intéressera tous les membres de la famille! Comprend: cible réversible, 2 jeux de 3 fléchettes et instructions. Remarque: notre bas prix spécial!

PRIX WOOLCO **\$3**

#### ENSEMBLE DE PING-PONG

Cet ensemble de belle qualité comprend: 2 palettes de dimensions réglementaires, 2 balles, 2 poteaux et un filet. Organisez des tournois amusants!

PRIX WOOLCO **\$4**

#### JEU DE FLÉCHETTES

Cet ensemble, offert à bas prix spécial, se compose d'une cible réversible de fabrication robuste et de 12 fléchettes. Instructions incluses. Un excellent achat.

PRIX WOOLCO **\$5**

#### SUPERBE SAC SPORT

Modèle très spacieux à pochette pour raquette de tennis et poignées robustes. Vous pourrez y ranger tout votre équipement! Datez pour haute qualité et prix avantageux chez Woolco!

PRIX WOOLCO **\$6**

#### CARABINE À PLOMBS

Modèle fiable .177 à mécanisme à bascule, doté d'une belle crosse en bois résistant. Faites de grosses économies en achetant chez Woolco! Tout indique pour le jeune sportif!

PRIX WOOLCO **\$13**



BROSSARD  
PLACE PORTOBELLO  
7200, boul. Taschereau  
et pont Champlain

LAVAL  
CENTRE LAVAL  
Sortie 66 de l'autoroute des  
Lauzettes et boul. Saint-Martin

SAINT-LEONARD  
CENTRE LANGELIER  
7145, boul. Langelier  
et Jean-Talon est

KIRKLAND  
PLAZA SAINT-CHARLES  
Sortie 31 de la Transcanadienne  
et boul. Saint-Charles

LONGUEUIL  
CENTRE CENTREVILLE  
Boul. Roland-Therrien  
et Curé-Paillé

ST-LAURENT  
CENTRE LE BAZAR  
3750 Côte Vertu (Aubusson 147)  
Transcanadienne sortie 38

ST-JEAN  
LES GALERIES RICHELIEU CENTRE LE CAVELEUR  
978 Boulevard  
du Séminaire

LA SALLE  
CENTRE LE CAVELEUR  
8748, boul. Champlain  
LaSalle

VALLEYFIELD  
CENTRE VALLEYFIELD  
30 Dufferin Road  
Valleyfield

HEURES D'AFFAIRES: LUNDI, MARDI et MERCREDI: De 9:00 a.m. à 6:00 p.m. JEUDI et VENDREDI: De 9:00 a.m. à 9:00 p.m. — SAMELI: De 9:00 a.m. à 5:00 p.m.

ACHETEZ EN TOUTE CONFIANCE  
SATISFACTION GARANTIE  
ÉCHANGE OU ARGENT REMIS



L'acteur de cinéma Marlon Brando et le chef du Mouvement des Indiens d'Amérique, Dennis Banks, entonnent un chant de guerre lors d'une réunion de partisans des Guerriers Menominee, avant d'entreprendre une marche de protestation sur un poste de la Garde nationale établi devant le monastère de Gresham, au Wisconsin, que 45 Amérindiens occupent depuis le 1er de l'an.

## Au monastère de Gresham Marlon Brando veut conjurer toute effusion de sang entre les Amérindiens et les Blancs

GRESHAM, Wisconsin (Reuter) — Marlon Brando est arrivé hier dans le Wisconsin pour organiser une marche de protestation des Amérindiens, tandis que la Garde nationale maintient une trêve délicate entre 45 Amérindiens occupant un monastère désaffecté de Gresham et les Blancs du quartier.

Le délai imparti aux occupants du monastère, pour décider s'ils vont l'acheter ou s'ils vont l'évacuer paisiblement, a expiré hier, à midi, sans aucune décision.

L'acteur, qui a fait don

d'une partie de ses terres de la Californie aux Amérindiens, est arrivé à Gresham, à proximité de Keshena, pour organiser un défilé groupant des Amérindiens et leur sympathisants, en précisant que son but est de tenter de conjurer la menace d'effusion de sang que pourrait constituer quelque intention des gardes nationaux de prendre d'assaut le monastère, comme les y poussent, d'après lui, les Blancs de Gresham.

Un groupement de Blancs, s'intitulant citoyens préoccupés, a déclaré qu'il organisera demain une manifestation si

la situation est encore inchangée d'ici là. Les commandants de la Garde nationale craignent que la manifestation ne donne lieu à des incidents violents.

Les 45 Amérindiens, dont des femmes et des enfants, occupent le monastère de 64 pièces depuis le premier de l'an. Ils demandent à être autorisés à convertir le monastère en dispensaire ou centre d'éducation.

Quatre cents gardes nationaux ont dressé des points de contrôle autour du domaine monastique de 66 hectares.

## Le centre Étienne-Desmarteau coûtera \$11,250,000

La Compagnie de construction Omega Canada Limitée a obtenu le contrat pour la construction du Centre Étienne-Desmarteau, qui sera érigé au montant de \$11,250,000 en prévision des Jeux de 1976.

Le bâtiment mesurera 260 pieds par 275 et se compose de trois volumes adjacents s'inscrivant dans un plan presque carré.

Le premier contiendra une patinoire de hockey avec 1,200 places. Pendant les Jeux, et amphithéâtre sera utilisé pour les préliminaires de basketball et pourra contenir 4,500 spectateurs grâce

à l'addition de places temporaires.

Le deuxième volume comprend deux niveaux; au premier étage, on trouvera une deuxième avec 500 places; au deuxième étage, on construira deux gymnases et une palestre. Les services administratifs du complexe seront installés dans le troisième volume, à l'avant des deux premiers.

Par ailleurs, le comité exécutif a également accordé quatre contrats totalisant \$200,000 pour le bassin d'aviron, dans l'île Notre-Dame.

Ces contrats sont les suivants:

- Dutil et Fils Limitée,

\$76,000 pour la fourniture de peinture, de revêtements muraux en acrylique et de revêtement époxyne;

- Isolation Laval Limitée, \$43,000 pour la fourniture d'isolant rigide;

- Roland Fréchette Inc., \$66,000 pour la fourniture d'enduits, de lattes, de planches de gypse et de montants métalliques;

- Bouchard et Robitaille Inc., \$15,000 pour la fourniture de panneaux acoustiques et de plafonds à nervures linéaires.

Tous ces achats sont effectués pour la construction des bâtiments adjacents au bassin d'aviron.

**Le New York Sheraton pour un accueil qui fait plaisir...**

Un hôtel décontracté et intime vous offrant des chambres éclairées, aérées, d'une propreté rafraîchissante! Près de Park, Fifth Avenue, Broadway, du Coliseum et du Lincoln Center. Grands restaurants et divertissement dans un vieux pub de New York appelé Sally's. Et nos tarifs sont si bas que nos clients ne peuvent jamais se plaindre d'avoir à fournir des explications à leurs contrôleurs respectifs.

Chambres individuelles \$32.00 à \$45.00

Vérifiez auprès de Frank Monte qui vient à New York 12 fois par an

Pour réserver, téléphonez à frais virés à Montréal, au 514-842-5861

**The New York Sheraton Hotel**

SHERATON HOTELS & MOTOR HOMS WORLDWIDE  
77th AVENUE AT 96th STREET NEW YORK, N.Y. 212 247 8000

la presse

**FINANCE**

L'argent coule à flots dans les petites annonces du groupe "200 - Finance". Pour prêter ou emprunter de l'argent, faites paraître une petite annonce.

Téléphonez à **87-47-111**

Les petites annonces

la presse

## Débrayage à la Dominion Engineering, à Lachine

Les 1,350 travailleurs de la Dominion Engineering Works, de Lachine, ne se sont pas présentés à l'ouvrage, hier matin, et se sont réunis en journée d'étude dans le but d'obtenir l'indexation de leurs salaires au coût de la vie.

Membres des sections locales 1660 et 2505 de l'Association internationale des machinistes (AIM-FTQ), les travailleurs de la Dominion Engineering exigent une clause d'indexation qui accorderait 1 cent d'augmentation l'heure pour chaque hausse de 3 du coût de la vie. Ils veulent aussi que ces rajustement périodiques soient intégrés dans les échelles de salaire.

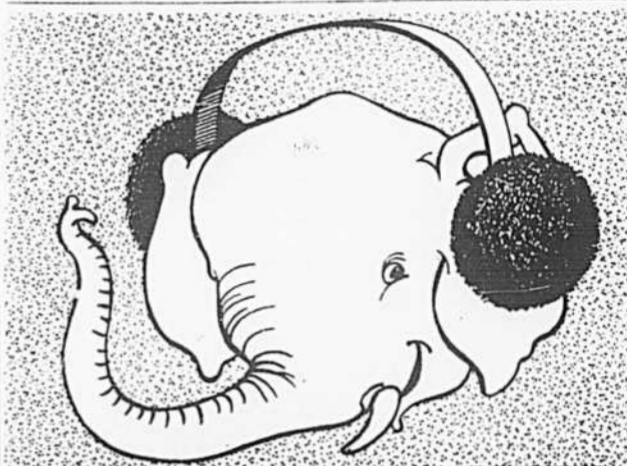
La partie patronale offre, pour sa part, une clause d'indexation avec un plafond de .30.

"Les ouvriers de la Dominion Engineering, a déclaré,

hier, Marcel Labelle, président de la section locale 1660, de l'AIM-FTQ, ne veulent que protéger leur pouvoir d'achat, comme l'ont fait des dizaines de milliers d'autres travailleurs du Québec. Nous ne faisons que nous défendre contre la hausse du coût de la vie. D'ailleurs, des ouvriers à l'emploi d'une entreprise située à proximité de la Dominion Engineering ont obtenu, depuis 1973, une clause d'indexation qui leur accorde maintenant .66 du coût de la vie. L'inflation est la même pour nous que pour eux."

Au cours de la journée d'hier, les 1,350 employés de la Dominion Engineering ont rejeté à l'unanimité les dernières offres patronales.

Le contrat de travail des employés de la Dominion Engineering ne prend fin qu'en mars 1976.



**Quartiers d'Hiver des ANIMAUX**

PARC ANGRIGNON, 3400 boul. des Trinitaires

Enfants 50 Adultes 75 Rens. 872-3455

SAMEDIS ET DIMANCHES de 12 à 18h.

le service des sports et loisirs de montréal

**Votre retraite à même vos impôts**

**PLAN PERSONNEL D'ÉPARGNE-RETRAITE ENREGISTRÉ**

Souscrivez votre plan personnel d'épargne-retraite enregistré à SOCIÉTÉ NATIONALE DE FIDUCIE

Pour bénéficier de l'exemption fiscale maximum \$4,000 pour 1974 vos contributions doivent être faites avant le 1er mars 1975

- PAS DE FRAIS D'ADMISSION
- ADMINISTRATION FIXE
- \$50 PAR ANNEE SEULEMENT

Sujet aux exigences du fisc, vous décidez du placement de vos fonds ou vous nous le confiez.

Si le placement est constitué entièrement de dépôts garantis de SOCIÉTÉ NATIONALE DE FIDUCIE aucune rémunération n'est exigée.

POUR TOUTS RENSEIGNEMENTS

SOCIÉTÉ NATIONALE DE FIDUCIE

Tél.: 844-2050 Poste 155

385 est. rue Sherbrooke Montréal, Québec — H2X 1E5

**ASSISTEZ GRATUITEMENT aux 4 premières heures du CONTRÔLE MENTAL SILVA LA RÉALITÉ DE LA PERCEPTION EXTRA-SENSORIELLE**

**LUNDI 3 FÉVRIER 7:00 P.M.**

**910 ouest, SHERBROOKE 845-7121**

K. M. DINARD

**NOUVELLES CONTINUUELLES!**

**QUÉBEC-SOIR**

**CKVL 16h30 à 18h30**

**LaSalle**

**TOUS NOS MAGASINS SERONT FERMÉS LUNDI 3 FÉVRIER**

**POUR INVENTAIRE**

**Profitez des GRANDS RABAIS SPÉCIAUX APRÈS INVENTAIRE DÈS MARDI!**

**Une maison bien isolée**

conserve la chaleur produite par le système de chauffage, quel qu'il soit.

Pour obtenir un meilleur rendement de votre système actuel, et pour économiser: isolez.

Par contre, si vous devez acheter une maison chauffée à l'électricité, exigez le certificat NOVELEC.

Il atteste la qualité de l'isolation thermique et fait la preuve que cette maison a été construite selon les recommandations de la Ligue électrique du Québec.

Une maison chauffée à l'électricité et certifiée NOVELEC, voilà une façon judicieuse d'utiliser l'énergie électrique du Québec.

**On est HydrQuébécois**

## Trente-cinq ans au service de Montréal

Le directeur du service des finances de Montréal, M. Roger Bélanger, a pris sa retraite hier.

M. Bélanger, qui travaillait pour la ville depuis 35 ans, entra au service des finances en 1939, comme commis de bureau, et y demeura jusqu'à hier, excepté pendant une période de deux ans qu'il passa au secrétariat administratif.

Directeur adjoint du service pendant cinq ans, M. Bélanger devint directeur en 1970.

Il est âgé de 61 ans. C'est le directeur adjoint actuel, M. Fernand Denis, qui occupera le poste de M. Bélanger par intérim, jusqu'à la nomination du nouveau directeur.



Roger BELANGER  
... 35 ans de services

# A l'Institut de microbiologie de Montréal Recherche d'un BCG puissant contre la tuberculose et le cancer

par André CHENIER

Une étude comparative de centaines de milliers d'enfants, les uns vaccinés au BCG (vaccin anti-tuberculeux Calmette-Guérin), les autres non vaccinés, a permis à l'Institut de microbiologie et d'hygiène de Montréal de constater que ce vaccin protégeait efficacement les enfants, de 0 à 12 ans, contre la tuberculose dans une proportion de 80 p. cent, et aussi contre la leucémie dans une proportion de 50 p. cent.

« Ces chiffres, de préciser le Dr Armand Frappier, ex-directeur de l'Institut, ont été corroborés par des recherches similaires aux USA, sur des enfants classés par groupes d'âge ».

Le Dr Frappier et son successeur, le Dr Aurèle Beaulieu, tenaient conjointement une conférence de presse pour rappeler que l'Institut rattaché à l'Université du Québec à Montréal, a maintes fois fait figure de pionnier dans ce mouvement de médecine préventive qui prend de l'ampleur au Québec et s'insère aussi activement dans la recherche visant à accroître l'arsenal médical pour le traitement de diverses maladies, notamment la tuberculose et le cancer.

Autrefois considéré comme préventif spécifique de la tuberculose, le BCG a été reconnu depuis (ou tout au moins existe-t-il de fortes présomptions cliniques) comme préventif non spécifique d'infections de nature cellulaire, de la leucémie et d'autres formes de cancer. Le rôle du BCG dans le traitement du cancer fait l'objet de recherches cliniques parallèles.

Le programme de vaccination, a souligné le Dr Frappier, se poursuit intensivement au Québec et il sera ultérieurement possible de déterminer combien de ces jeunes, parvenus à l'âge adulte, auront non seulement échappé à la tuberculose

mais également à des infections diverses et au cancer. L'Institut met constamment ses statistiques à jour en la matière. Des milliers d'infirmières sont également vaccinées.

Par ailleurs, le Conseil des recherches médicales et l'Institut national du cancer ont formé, en 1972, un comité qui poursuit un programme d'immunothérapie du cancer avec le BCG administré par voie buccale en fortes doses répétées. C'est l'aspect curatif de la recherche.

L'immunothérapie par le BCG avait déjà été pratiquée expérimentalement, en novembre dernier, sur quelque 200 personnes atteintes du cancer du poumon; le vaccin était administré cinq jours après une intervention chirurgicale. Ces essais doivent se poursuivre pendant trois ans. Ils seront aussi menés sur des personnes atteintes d'un cancer du colon.

### Non-spécificité

Les immunologues seront vraisemblablement les premiers à découvrir comment le BCG agit pour prévenir et, dans certains cas, entraver une prolifération anormale des cellules. Il semble cependant acquis que le virus vivant mais atténué de la tuberculose stimule les éléments du code génétique chargés d'assurer la défense de l'organisme.

Un Canadien, le Dr J.-A. Baudouin, fut l'un des premiers à découvrir que la protection fournie par le BCG semblait s'étendre à des maladies ou infections autres que la tuberculose. Chez les enfants vaccinés, il avait noté, outre un abaissement de la mortalité par la tuberculose, une réduction de la mortalité générale pour toutes causes pathologiques, abstraction faite de la tuberculose.

La recherche a fait un bond en avant de 1959 à 1961 lorsque plusieurs savants, dont le Dr Paul Lemonde, de l'Institut de microbiologie,



Le Dr Aurèle Beaulieu (à droite), nouveau directeur de l'Institut de microbiologie de Montréal, cause avec son prédécesseur qui agit maintenant comme conseiller, le Dr Armand Frappier. Tous deux tenaient hier une conférence de presse sur l'utilisation du BCG contre le cancer.

ont visé en évidence, par leurs travaux de laboratoire, que le vaccin Calmette-Guérin paraissait stimuler les défenses cellulaires de la souris et autres cobayes, notamment dans les cas de leucémie.

Précédemment, des collègues de Calmette — Ninni, de Sanetti Mondali et Suenz — obtinrent chez le cobaye vacciné une protection appréciable contre des infections hétérologues, de nature cellulaire. Mathé en France, Morton aux USA, Thomas et Falk au Canada furent les pionniers de l'immunothérapie humaine par le BCG.

Présentement, de concert avec l'Institut Pasteur de Lille et d'autres institutions, l'Institut de microbiologie de Montréal travaille à développer un nouveau BCG, plus puissant que le vaccin actuel et susceptible d'être plus efficace.

Par ailleurs, le Dr Beaulieu a informé la presse qu'à

la suite de la conférence de Bamako (Mali) à laquelle il participait l'automne dernier, l'Institut a jugé bon d'intensifier ses travaux sur le vaccin contre la rougeole; de créer un nouveau foyer de recherche sur les méningocoques; de poursuivre avec plus de vigueur ses travaux sur le développement de nouveaux vaccins viraux et d'amplifier ses recherches sur l'immunothérapie non spécifique.

La conférence de Bamako, qui porta principalement sur les vaccinations en Afrique, a fait ressortir que maints vaccins spécifiques ne sont pas encore très efficaces et que les techniques de vaccination massive ou les moyens de distribution du vaccin, laissent souvent à désirer.

Par exemple, le vaccin contre la rougeole est non seulement très coûteux pour des programmes de vaccination massive; il exige également, pour conserver son ef-

ficacité, des températures très basses (moins de vingt degrés sous zéro) qu'on ne trouve guère en Afrique. C'est pourquoi la rougeole et d'autres maladies comme la tuberculose, le choléra, le tétanos, la rage, la polio et la fièvre jaune sont encore de grands ravages sur le continent africain.

La méningite cérébro-spinale est présentement un fléau au Brésil (300.000 morts jusqu'ici), en Afrique, en Finlande, en Mongolie et l'on note que cette maladie épidémique est en augmentation constante en France. S'il existe de bons vaccins contre les types A et C de cette maladie, de faire remarquer le Dr Beaulieu, il n'en est pas encore de même pour le type B. C'est une voie de recherche toute désignée.

L'Institut compte collaborer avec l'ACDI et les gouvernements provincial et fédéral pour lutter contre les épidémies dans le tiers monde.

Nos frais sont vraiment raisonnables. Si le Ministère du Revenu faisait une nouvelle évaluation de vos impôts, H & R BLOCK sera là, gratuitement et en tout temps, pour vous aider.

Dorénavant, je vous ferai toujours préparer mon rapport d'impôt.



## H&R BLOCK® Pour Votre Impôt

**QUEST 486-1942 - 2204**  
6151 ouest, rue Sherbrooke (coin Beaconsfield)  
5208, boul. Décarie (pres Isabelle)  
1783, rue Church (angle Laurier/Deauville)  
5611, ch. Côte-des-Neiges (pres Côte-Sainte-Catherine)  
8851, rue Victoria (pres Venin)  
3645, rue Wellington (Verdon)  
5659, avenue Verdun (pres Beatty)  
765, 6e Avenue (Lachine)

**EST CENTRAL 274-9488 - 9489**  
5042, avenue du Parc (pres Laurier)  
1267, avenue Greene (coin Maisonneuve)  
5235, rue Bélanger (pres 42e)  
3430, rue Bélanger (pres Saint-Michel)  
2620, rue Masson (pres de la 2e Avenue)  
5716 est, rue Sherbrooke et Dickson  
1965 est, rue Ontario et Donon  
4818, rue Saint-Denis (pres Gifford)  
8928, rue Hochelaga (pres Fréchet)  
6327, rue Papineau (pres Beaubien)  
4656, rue Papineau et Mont-Royal  
3621 ouest, rue Levesque (Chomedey)  
3708, rue de la Concorde (Gouverny)

**LAVAL-NORD 747-1151 - 1152**  
919, boul. Décarie (Ville Saint-Laurent)  
10384, rue Lalande (Roboro)  
9305, boul. Pie-IX (pres des Grandes-Fraternités)  
7974, rue Saint-Hubert (pres Jarry)  
10583, boul. Saint-Laurent (pres Bourassa)  
2484, rue Fleury (pres Iberville)  
462, boul. des Laurentides (Pont-Viau)

**SUD - 679-4370**  
Place Portobello, 7250, boul. Taschereau  
2177, chemin Chamby (Longueuil)  
303, Centre Commercial Laurier  
207, rue Saint-Jean (Longueuil)  
3555, boul. Taschereau (Saint-Hubert)

**AUSSA la Saie**  
Centre-ville 3e étage  
Dorval 1er étage  
Rockland 1er étage  
Centre Laval 2e étage  
Centre d'Achat Boulevard  
4150, rue Jean-Talon  
Centre d'Achat Place Versailles  
7275 est, rue Sherbrooke

**AUSSI AUX MANUFACTURES LaSalle**  
2900, rue Notre-Dame (Lachine)  
1277, rue Schevchenko (LaSalle)  
707, rue Saint-Jean (Longueuil)  
3555, boul. Taschereau (Saint-Hubert)  
3735, rue Notre-Dame (Saint-Henri)  
11950 est, rue Sherbrooke (Pointe-aux-Trembles)  
5330 est, rue Bourassa (pres Lacordaire)  
1877, boul. Labelle (Chomedey)

**AUTRES BUREAUX**  
CHATEAUGUAY • SAINT-JEAN • VALLEYFIELD • SAINT-JEROME • DORION • SAINT-HYACINTHE • BELOEIL • CHAMBLY • OTTERBURN PARK.

**OUVERT TOUTS LES JOURS 9h à 21h, samedi 9h à 17h**  
RENDEZ-VOUS NON OBLIGATOIRES

## Après cinq ans de discussions

# Entente tripartite pour la construction d'un complexe sportif de \$17 millions à Longueuil

par Lucien RIVARD

Après cinq ans de discussions tripartites, un protocole d'entente a finalement été signé, hier, pour la construction de l'un des plus importants complexes sportifs, au Québec, qui sera érigé à Longueuil, au coût d'environ \$7 millions.

Les représentants du Cégep Édouard-Montpetit, de la Commission scolaire régionale de Chambly, et ceux de la Ville de Longueuil ont en effet apposé leur signature au bas du volumineux document, marquant ainsi la fin de cinq longues années de tergiversations dans lesquelles

le député du comté de Laporte, M. André Déom, était intervenu dans le but de trouver des solutions pour permettre la finalisation de l'entente.

Encore hier, les parties ont discuté pendant plus d'une heure avant de consentir à signer. Et encore, ces signatures ont été apposées "sous condition".

### Sous réserve

Ce nouveau "pépinière" s'est présenté sous la forme d'une clause que le ministère de l'Éducation a fait ajouter au projet de protocole qui lui avait été soumis. Les représentants de deux des trois parties n'étant pas dûment mandatés pour conclure l'en-

tente avec cet ajout, ils ont tout de même signé mais sous réserve de l'acceptation de cette modification par leur conseil respectif.

### Au début de 1976

Ce n'est probablement pas avant le début de l'année 1976 que démarrera la construction de ce centre communautaire, qui s'élèvera en bordure de la rue Gentilly, entre les campus du Cégep Édouard-Montpetit et de la polyvalente Longueuil 1.

L'échéancier que se sont donné les trois parties vise à ce que les plans et devis soient prêts afin de pouvoir demander des soumissions d'ici l'automne prochain. Ce centre communautaire

sera comparable au Peps de l'Université Laval, à Québec, au niveau de la qualité et de la quantité des équipements sur place.

### Arena de 900 places

Outre une arena de 900 places, qui constituera la part de la municipalité au projet, ce complexe comprendra 17 plateaux sportifs, 6 pour la régionale et 11 pour le Cégep, de même qu'une piscine olympique (50 mètres).

En vertu de l'entente intervenue, le complexe sera géré par des représentants des trois parties. Sur le plan de l'utilisation, il sera réservé à la population étudiante durant les heures de cours de l'année scolaire (de 8 h à

17 h, de septembre à juin). En dehors de ces périodes, les citoyens de Longueuil pourront profiter de toutes les facilités qui y seront offertes.

Sur le plan du financement, le ministère de l'Éducation y contribuera pour \$3 millions alors que les parties défraieront le coût de l'installation de leurs équipements respectifs.

Les trois parties seront également cotisées pour amortir les coûts d'opération du complexe.

Avec ce centre, la ville de Longueuil se verra désormais dotée de quatre arenas et de sa première piscine de dimensions olympiques.

# plan d'épargne-retraite enregistré

disponible à votre caisse populaire Desjardins

## ÉPARGNEZ MAINTENANT POUR SA RETRAITE C'EST ÉCONOMISER SUR SES IMPÔTS

En adhérant à un plan d'épargne-retraite, il est possible d'économiser sur ses impôts jusqu'à un maximum de \$4.000. Prévoir aujourd'hui sa sécurité de demain, c'est important.

### VOTRE CAISSE POPULAIRE VOUS OFFRE UN CHOIX DE VÉHICULES DE PLACEMENTS

Un compte d'épargne-retraite enregistré OU Le Fonds Desjardins hypothécaires

Des maintenant, renseignez-vous à votre caisse populaire ou postale le cobon d'inscription ci-dessous. Votre plan devra être enregistré avant le 28 février 1975 pour bénéficier d'une réduction d'impôt en 1974.

Mouvement des Caisse Populaire Desjardins  
150, avenue des Commandeurs  
Lévis, Qué. G6V 6E9

Je m'intéresse à votre Caisse Populaire Desjardins  
vos plans d'épargne-retraite enregistrés.

Préparez votre retraite, c'est s'assurer des jours meilleurs  
En adhérant à un plan d'épargne-retraite, il est possible d'économiser sur ses impôts jusqu'à un maximum de \$4.000. Prévoir aujourd'hui sa sécurité de demain, c'est important.

Un compte d'épargne-retraite enregistré OU Le Fonds Desjardins hypothécaires

Des maintenant, renseignez-vous à votre caisse populaire ou postale le cobon d'inscription ci-dessous. Votre plan devra être enregistré avant le 28 février 1975 pour bénéficier d'une réduction d'impôt en 1974.

Mouvement des Caisse Populaire Desjardins  
150, avenue des Commandeurs  
Lévis, Qué. G6V 6E9

Je m'intéresse à votre Caisse Populaire Desjardins  
vos plans d'épargne-retraite enregistrés.

Préparez votre retraite, c'est s'assurer des jours meilleurs

En adhérant à un plan d'épargne-retraite, il est possible d'économiser sur ses impôts jusqu'à un maximum de \$4.000. Prévoir aujourd'hui sa sécurité de demain, c'est important.

Un compte d'épargne-retraite enregistré OU Le Fonds Desjardins hypothécaires

Des maintenant, renseignez-vous à votre caisse populaire ou postale le cobon d'inscription ci-dessous. Votre plan devra être enregistré avant le 28 février 1975 pour bénéficier d'une réduction d'impôt en 1974.

Mouvement des Caisse Populaire Desjardins  
150, avenue des Commandeurs  
Lévis, Qué. G6V 6E9

Je m'intéresse à votre Caisse Populaire Desjardins  
vos plans d'épargne-retraite enregistrés.

Préparez votre retraite, c'est s'assurer des jours meilleurs

En adhérant à un plan d'épargne-retraite, il est possible d'économiser sur ses impôts jusqu'à un maximum de \$4.000. Prévoir aujourd'hui sa sécurité de demain, c'est important.

Un compte d'épargne-retraite enregistré OU Le Fonds Desjardins hypothécaires

Des maintenant, renseignez-vous à votre caisse populaire ou postale le cobon d'inscription ci-dessous. Votre plan devra être enregistré avant le 28 février 1975 pour bénéficier d'une réduction d'impôt en 1974.

Mouvement des Caisse Populaire Desjardins  
150, avenue des Commandeurs  
Lévis, Qué. G6V 6E9

Je m'intéresse à votre Caisse Populaire Desjardins  
vos plans d'épargne-retraite enregistrés.

Préparez votre retraite, c'est s'assurer des jours meilleurs

En adhérant à un plan d'épargne-retraite, il est possible d'économiser sur ses impôts jusqu'à un maximum de \$4.000. Prévoir aujourd'hui sa sécurité de demain, c'est important.

Un compte d'épargne-retraite enregistré OU Le Fonds Desjardins hypothécaires

Des maintenant, renseignez-vous à votre caisse populaire ou postale le cobon d'inscription ci-dessous. Votre plan devra être enregistré avant le 28 février 1975 pour bénéficier d'une réduction d'impôt en 1974.

Mouvement des Caisse Populaire Desjardins  
150, avenue des Commandeurs  
Lévis, Qué. G6V 6E9

Je m'intéresse à votre Caisse Populaire Desjardins  
vos plans d'épargne-retraite enregistrés.

Préparez votre retraite, c'est s'assurer des jours meilleurs

En adhérant à un plan d'épargne-retraite, il est possible d'économiser sur ses impôts jusqu'à un maximum de \$4.000. Prévoir aujourd'hui sa sécurité de demain, c'est important.

Un compte d'épargne-retraite enregistré OU Le Fonds Desjardins hypothécaires

Des maintenant, renseignez-vous à votre caisse populaire ou postale le cobon d'inscription ci-dessous. Votre plan devra être enregistré avant le 28 février 1975 pour bénéficier d'une réduction d'impôt en 1974.

Mouvement des Caisse Populaire Desjardins  
150, avenue des Commandeurs  
Lévis, Qué. G6V 6E9

Je m'intéresse à votre Caisse Populaire Desjardins  
vos plans d'épargne-retraite enregistrés.

Préparez votre retraite, c'est s'assurer des jours meilleurs

En adhérant à un plan d'épargne-retraite, il est possible d'économiser sur ses impôts jusqu'à un maximum de \$4.000. Prévoir aujourd'hui sa sécurité de demain, c'est important.

Un compte d'épargne-retraite enregistré OU Le Fonds Desjardins hypothécaires

Des maintenant, renseignez-vous à votre caisse populaire ou postale le cobon d'inscription ci-dessous. Votre plan devra être enregistré avant le 28 février 1975 pour bénéficier d'une réduction d'impôt en 1974.

Mouvement des Caisse Populaire Desjardins  
150, avenue des Commandeurs  
Lévis, Qué. G6V 6E9

Je m'intéresse à votre Caisse Populaire Desjardins  
vos plans d'épargne-retraite enregistrés.

Préparez votre retraite, c'est s'assurer des jours meilleurs

En adhérant à un plan d'épargne-retraite, il est possible d'économiser sur ses impôts jusqu'à un maximum de \$4.000. Prévoir aujourd'hui sa sécurité de demain, c'est important.

Un compte d'épargne-retraite enregistré OU Le Fonds Desjardins hypothécaires

Des maintenant, renseignez-vous à votre caisse populaire ou postale le cobon d'inscription ci-dessous. Votre plan devra être enregistré avant le 28 février 1975 pour bénéficier d'une réduction d'impôt en 1974.

Mouvement des Caisse Populaire Desjardins  
150, avenue des Commandeurs  
Lévis, Qué. G6V 6E9

Je m'intéresse à votre Caisse Populaire Desjardins  
vos plans d'épargne-retraite enregistrés.

Préparez votre retraite, c'est s'assurer des jours meilleurs

En adhérant à un plan d'épargne-retraite, il est possible d'économiser sur ses impôts jusqu'à un maximum de \$4.000. Prévoir aujourd'hui sa sécurité de demain, c'est important.

Un compte d'épargne-retraite enregistré OU Le Fonds Desjardins hypothécaires

Des maintenant, renseignez-vous à votre caisse populaire ou postale le cobon d'inscription ci-dessous. Votre plan devra être enregistré avant le 28 février 1975 pour bénéficier d'une réduction d'impôt en 1974.

Mouvement des Caisse Populaire Desjardins  
150, avenue des Commandeurs  
Lévis, Qué. G6V 6E9

Je m'intéresse à votre Caisse Populaire Desjardins  
vos plans d'épargne-retraite enregistrés.

Préparez votre retraite, c'est s'assurer des jours meilleurs

En adhérant à un plan d'épargne-retraite, il est possible d'économiser sur ses impôts jusqu'à un maximum de \$4.000. Prévoir aujourd'hui sa sécurité de demain, c'est important.

Un compte d'épargne-retraite enregistré OU Le Fonds Desjardins hypothécaires

Des maintenant, renseignez-vous à votre caisse populaire ou postale le cobon d'inscription ci-dessous. Votre plan devra être enregistré avant le 28 février 1975 pour bénéficier d'une réduction d'impôt en 1974.

Mouvement des Caisse Populaire Desjardins  
150, avenue des Commandeurs  
Lévis, Qué. G6V 6E9

Je m'intéresse à votre Caisse Populaire Desjardins  
vos plans d'épargne-retraite enregistrés.

Préparez votre retraite, c'est s'assurer des jours meilleurs

En adhérant à un plan d'épargne-retraite, il est possible d'économiser sur ses impôts jusqu'à un maximum de \$4.000. Prévoir aujourd'hui sa sécurité de demain, c'est important.

Un compte d'épargne-retraite enregistré OU Le Fonds Desjardins hypothécaires

Des maintenant, renseignez-vous à votre caisse populaire ou postale le cobon d'inscription ci-dessous. Votre plan devra être enregistré avant le 28 février 1975 pour bénéficier d'une réduction d'impôt en 1974.

Mouvement des Caisse Populaire Desjardins  
150, avenue des Commandeurs  
Lévis, Qué. G6V 6E9

Je m'intéresse à votre Caisse Populaire Desjardins  
vos plans d'épargne-retraite enregistrés.

Préparez votre retraite, c'est s'assurer des jours meilleurs

En adhérant à un plan d'épargne-retraite, il est possible d'économiser sur ses impôts jusqu'à un maximum de \$4.000. Prévoir aujourd'hui sa sécurité de demain, c'est important.

Un compte d'épargne-retraite enregistré OU Le Fonds Desjardins hypothécaires

Des maintenant, renseignez-vous à votre caisse populaire ou postale le cobon d'inscription ci-dessous. Votre plan devra être enregistré avant le 28 février 1975 pour bénéficier d'une réduction d'impôt en 1974.

Mouvement des Caisse Populaire Desjardins  
150, avenue des Commandeurs  
Lévis, Qué. G6V 6E9

Je m'intéresse à votre Caisse Populaire Desjardins  
vos plans d'épargne-retraite enregistrés.

Préparez votre retraite, c'est s'assurer des jours meilleurs

En adhérant à un plan d'épargne-retraite, il est possible d'économiser sur ses impôts jusqu'à un maximum de \$4.000. Prévoir aujourd'hui sa sécurité de demain, c'est important.

Un compte d'épargne-retraite enregistré OU Le Fonds Desjardins hypothécaires

Des maintenant, renseignez-vous à votre caisse populaire ou postale le cobon d'inscription ci-dessous. Votre plan devra être enregistré avant le 28 février 1975 pour bénéficier d'une réduction d'impôt en 1974.

Mouvement des Caisse Populaire Desjardins  
150, avenue des Commandeurs  
Lévis, Qué. G6V 6E9

Je m'intéresse à votre Caisse Populaire Desjardins  
vos plans d'épargne-retraite enregistrés.

Préparez votre retraite, c'est s'assurer des jours meilleurs

En adhérant à un plan d'épargne-retraite, il est possible d'économiser sur ses impôts jusqu'à un maximum de \$4.000. Prévoir aujourd'hui sa sécurité de demain, c'est important.

Un compte d'épargne-retraite enregistré OU Le Fonds Desjardins hypothécaires

Des maintenant, renseignez-vous à votre caisse populaire ou postale le cobon d'inscription ci-dessous. Votre plan devra être enregistré avant le 28 février 1975 pour bénéficier d'une réduction d'impôt en 1974.

Mouvement des Caisse Populaire Desjardins  
150, avenue des Commandeurs  
Lévis, Qué. G6V 6E9

Je m'intéresse à votre Caisse Populaire Desjardins  
vos plans d'épargne-retraite enregistrés.

Préparez votre retraite, c'est s'assurer des jours meilleurs

En adhérant à un plan d'épargne-retraite, il est possible d'économiser sur ses impôts jusqu'à un maximum de \$4.000. Prévoir aujourd'hui sa sécurité de demain, c'est important.

Un compte d'épargne-retraite enregistré OU Le Fonds Desjardins hypothécaires

Des maintenant, renseignez-vous à votre caisse populaire ou postale le cobon d'inscription ci-dessous. Votre plan devra être enregistré avant le 28 février 1975 pour bénéficier d'une réduction d'impôt en 1974.

Mouvement des Caisse Populaire Desjardins  
150, avenue des Commandeurs  
Lévis, Qué. G6V 6E9

Je m'intéresse à votre Caisse Populaire Desjardins  
vos plans d'épargne-retraite enregistrés.

Préparez votre retraite, c'est s'assurer des jours meilleurs

En adhérant à un plan d'épargne-retraite, il est possible d'économiser sur ses impôts jusqu'à un maximum de \$4.000. Prévoir aujourd'hui sa sécurité de demain, c'est important.

Un compte d'épargne-retraite enregistré OU Le Fonds Desjardins hypothécaires

Des maintenant, renseignez-vous à votre caisse populaire ou postale le cobon d'inscription ci-dessous. Votre plan devra être enregistré avant le 28 février 1975 pour bénéficier d'une réduction d'impôt en 1974.

Mouvement des Caisse Populaire Desjardins  
150, avenue des Commandeurs  
Lévis, Qué. G6V 6E9

Je m'intéresse à votre Caisse Populaire Desjardins  
vos plans d'épargne-retraite enregistrés.

Préparez votre retraite, c'est s'assurer des jours meilleurs

En adhérant à un plan d'épargne-retraite, il est possible d'économiser sur ses impôts jusqu'à un maximum de \$4.000. Prévoir aujourd'hui sa sécurité de demain, c'est important.

Un compte d'épargne-retraite enregistré OU Le Fonds Desjardins hypothécaires

Des maintenant, renseignez-vous à votre caisse populaire ou postale le cobon d'inscription ci-dessous. Votre plan devra être enregistré avant le 28 février 1975 pour bénéficier d'une réduction d'impôt en 1974.

Mouvement des Caisse Populaire Desjardins  
150, avenue des Commandeurs  
Lévis, Qué. G6V 6E9

Je m'intéresse à votre Caisse Populaire Desjardins  
vos plans d'épargne-retraite enregistrés.

Préparez votre retraite, c'est s'assurer des jours meilleurs

En adhérant à un plan d'épargne-retraite, il est possible d'économiser sur ses impôts jusqu'à un maximum de \$4.000. Prévoir aujourd'hui sa sécurité de demain, c'est important.

Un compte d'épargne-retraite enregistré OU Le Fonds Desjardins hypothécaires

Des maintenant, renseignez-vous à votre caisse populaire ou postale le cobon d'inscription ci-dessous. Votre plan devra être enregistré avant le 28 février 1975 pour bénéficier d'une réduction d'impôt en 1974.

Mouvement des Caisse Populaire Desjardins  
150, avenue des Commandeurs  
Lévis, Qué. G6V 6E9

Je m'intéresse à votre Caisse Populaire Desjardins  
vos plans d'épargne-retraite enregistrés.

Préparez votre retraite, c'est s'assurer des jours meilleurs

En adhérant à un plan d'épargne-retraite, il est possible d'économiser sur ses impôts jusqu'à un maximum de \$4.000. Prévoir aujourd'hui sa sécurité de demain, c'est important.

Un compte d'épargne-retraite enregistré OU Le Fonds Desjardins hypothécaires

Des maintenant, renseignez-vous à votre caisse populaire ou postale le cobon d'inscription ci-dessous. Votre plan devra être enregistré avant le 28 février 1975 pour bénéficier d'une réduction d'impôt en 1974.

Mouvement des Caisse Populaire Desjardins  
150, avenue des Commandeurs  
Lévis, Qué. G6V 6E9

Je m'intéresse à votre Caisse Populaire Desjardins  
vos plans d'épargne-retraite enregistrés.

Préparez votre retraite, c'est s'assurer des jours meilleurs

En adhérant à un plan d'épargne-retraite, il est possible d'économiser sur ses impôts jusqu'à un maximum de \$4.000. Prévoir aujourd'hui sa sécurité de demain, c'est important.

Un compte d'épargne-retraite enregistré OU Le Fonds Desjardins hypothécaires

Des maintenant, renseignez-vous à votre caisse populaire ou postale le cobon d'inscription ci-dessous. Votre plan devra être enregistré avant le 28 février 1975 pour bénéficier d'une réduction d'impôt en 1974.

Mouvement des Caisse Populaire Desjardins  
150, avenue des Commandeurs  
Lévis, Qué. G6V 6E9

Je m'intéresse à votre Caisse Populaire Desjardins  
vos plans d'épargne-retraite enregistrés.

Préparez votre retraite, c'est s'assurer des jours meilleurs

En adhérant à un plan d'épargne-retraite, il est possible d'économiser sur ses impôts jusqu'à un maximum de \$4.000. Prévoir aujourd'hui sa sécurité de demain, c'est important.

Un compte d'épargne-retraite enregistré OU Le Fonds Desjardins hypothécaires

Des maintenant, renseignez-vous à votre caisse populaire ou postale le cobon d'inscription ci-dessous. Votre plan devra être enregistré avant le 28 février 1975 pour bénéficier d'une réduction d'impôt en 1974.

Mouvement des Caisse Populaire Desjardins  
150, avenue des Commandeurs  
Lévis, Qué. G6V 6E9

Je m'intéresse à votre Caisse Populaire Desjardins  
vos plans d'épargne-retraite enregistrés.

Préparez votre retraite, c'est s'assurer des jours meilleurs

En adhérant à un plan d'épargne-retraite, il est possible d'économiser sur ses impôts jusqu'à un maximum de \$4.000. Prévoir aujourd'hui sa sécurité de demain, c'est important.

Un compte d'épargne-retraite enregistré OU Le Fonds Desjardins hypothécaires

Des maintenant, renseignez-vous à votre caisse populaire ou postale le cobon d'inscription ci-dessous. Votre plan devra être enregistré avant le 28 février 1975 pour bénéficier d'une réduction d'impôt en 1974.

Mouvement des Caisse Populaire Desjardins  
150, avenue des Commandeurs  
Lévis, Qué. G6V 6E9

Je m'intéresse à votre Caisse Populaire Desjardins  
vos plans d'épargne-retraite enregistrés.

Préparez votre retraite, c'est s'assurer des jours meilleurs

En adhérant à un plan d'épargne-retraite, il est possible d'économiser sur ses impôts jusqu'à un maximum de \$4.000. Prévoir aujourd'hui sa sécurité de demain, c'est important.

Un compte d'épargne-retraite enregistré OU Le Fonds Desjardins hypothécaires

Des maintenant, renseignez-vous à votre caisse populaire ou postale le cobon d'inscription ci-dessous. Votre plan devra être enregistré avant le 28 février 1975 pour bénéficier d'une réduction d'impôt en 1974.

Mouvement des Caisse Populaire Desjardins  
150, avenue des Commandeurs  
Lévis, Qué. G6V 6E9

Je m'intéresse à votre Caisse Populaire Desjardins  
vos plans d'épargne-retraite enregistrés.

Préparez votre retraite, c'est s'assurer des jours meilleurs

En adhérant à un plan d'épargne-retraite, il est possible d'économiser sur ses impôts jusqu'à un maximum de \$4.000. Prévoir aujourd'hui sa sécurité de demain, c'est important.

Un compte d'épargne-retraite enregistré OU Le Fonds Desjardins hypothécaires

Des maintenant, renseignez-vous à votre caisse populaire ou postale le cobon d'inscription ci-dessous. Votre plan devra être enregistré avant le 28 février 1975 pour bénéficier d'une réduction d'impôt en 1974.

Mouvement des Caisse Populaire Desjardins  
150, avenue des Commandeurs  
Lévis, Qué. G6V 6E9

Je m'intéresse à votre Caisse Populaire Desjardins  
vos plans d'épargne-retraite enregistrés.

Préparez votre retraite, c'est s'assurer des jours meilleurs

En adhérant à un plan d'épargne-retraite, il est possible d'économiser sur ses impôts jusqu'à un maximum de \$4.000. Prévoir aujourd'hui sa sécurité de demain, c'est important.

Un compte d'épargne-retraite enregistré OU Le Fonds Desjardins hypothécaires

Des maintenant, renseignez-vous à votre caisse populaire ou postale le cobon d'inscription ci-dessous. Votre plan devra être enregistré avant le 28 février 1975 pour bénéficier d'une réduction d'impôt en 1974.

Mouvement des Caisse Populaire Desjardins  
150, avenue des Commandeurs  
Lévis, Qué. G6V 6E9

Je m'intéresse à votre Caisse Populaire Desjardins  
vos plans d'épargne-retraite enregistrés.

Préparez votre retraite, c'est s'assurer des jours meilleurs

En adhérant à un plan d'épargne-retraite, il est possible d'économiser sur ses impôts jusqu'à un maximum de \$4.000. Prévoir aujourd'hui sa sécurité de demain, c'est important.

Un compte d'épargne-retraite enregistré OU Le Fonds Desjardins hypothécaires

Des maintenant, renseignez-vous à votre caisse populaire ou postale le cobon d'inscription ci-dessous. Votre plan devra être enregistré avant le 28 février 1975 pour bénéficier d'une réduction d'impôt en 1974.

Mouvement des Caisse Populaire Desjardins  
150, avenue des Commandeurs  
Lévis, Qué. G6V 6E9

Je m'intéresse à votre Caisse Populaire Desjardins  
vos plans d'épargne-retraite enregistrés.

Préparez votre retraite, c'est s'assurer des jours meilleurs

En adhérant à un plan d'épargne-retraite, il est possible d'économiser sur ses impôts jusqu'à un maximum de \$4.000. Prévoir aujourd'hui sa sécurité de demain, c'est important.

Un compte d'épargne-retraite enregistré OU Le Fonds Desjardins hypothécaires

Des maintenant, renseignez-vous à votre caisse populaire ou postale le cobon d'inscription ci-dessous. Votre plan devra être enregistré avant le 28 février 1975 pour bénéficier d'une réduction d'impôt en 1974.

Mouvement des Caisse Populaire Desjardins  
150, avenue des Commandeurs  
Lévis, Qué. G6V 6E9

Je m'intéresse à votre Caisse Populaire Desjardins  
vos plans d'épargne-retraite enregistrés

Conseil de sécurité de la CUM

# Un ex-agent de la CIA interrogé sur la découverte d'un micro-espion

par Michel AUGER

Un résident de Saint-Laurent, qui se dit un ancien agent de la Central Intelligence Agency (CIA), l'agence de renseignements des Etats-Unis, a été longuement interrogé hier, par les détectives mont-réalis chargés d'enquêter sur la découverte d'un micro-espion dans la salle de délibérations du conseil de sécurité de la CUM. Le 2 octobre dernier.

Bill Ellen un jeune homme d'origine américaine, qui dirigeait jusqu'à tout récemment la compagnie Criss Cross International, une entreprise de dépistage d'écoute électronique, a été détenu durant une dizaine d'heures avant d'être remis en liberté.

Ce sont les sergents-détectives André Brosseau et Paul Asselin, qui travaillent déjà depuis quatre mois sur l'affaire d'espionnage électronique au conseil de sécurité qui ont procédé au long interrogatoire de M. Ellen.

Une perquisition effectuée à son domicile de Saint-Laurent par trois détectives de la section de recherches sur la criminalité de la police de la CUM avait permis la saisie de plusieurs instruments électroniques, dont certains pourraient être utilisés pour de l'écoute.

Le sergent-détective Jacques Jetté qui a dirigé cette perquisition a refusé, hier soir, de préciser les détails de cette opération menée discrètement.

Toutefois, LA PRESSE a appris qu'il s'agissait d'une saisie en vertu d'un mandat de la Cour des sessions de la paix relativement à la possession d'instruments électroniques servant à intercepter des conversations privées. C'est en vertu de la nouvelle loi de la protection de la vie privée, le bill C-176, en vigueur depuis le 1er juillet dernier, que ce mandat avait été émis.

Il semble bien que c'est la première fois au pays qu'une telle saisie est effectuée. Pour pouvoir utiliser ces appareils d'écoute, il faut maintenant être détenteur d'un permis émis par la Gendarmerie royale du Canada.

C'est la deuxième fois que le nom de Bill Ellen est relié à cette fameuse enquête concernant l'espionnage des délibérations secrètes du conseil de sécurité de la CUM.

En décembre, il a été révélé publiquement que la société de Bill Ellen avait été engagée par le conseil de sécurité pour rechercher des microphones à l'intérieur des bureaux du conseil, au 507 Place d'Armes. D'après certaines informations, lors de cette fouille au début de l'été dernier, un microphone avait été découvert. Ce travail de M. Ellen avait été finalement payé à même les fonds secrets de la police de la CUM.

Une deuxième fouille, effectuée celle-là au début d'octobre, avait amené la découverte d'un autre appareil ultra-sensible et qui était commandé à distance.



photo Paul-Henri Talbot, LA PRESSE  
Bill Ellen, qui se décrit lui-même comme un ancien agent de la CIA, photographié, il y a deux ans, alors qu'il tentait de vendre ses appareils électroniques.

## MODULEX

### ERRATUM

Dans notre annonce du 31 janvier, la description suivante aurait dû se lire comme suit:

Modèle Châtelain 26' x 40'  
\$7,258

Comprend: Charpente complète: murs - planchers - toit - divisions - revêtement extérieur en colorlok garantie 10 ans, sans peinture - fenêtres panoramiques doubles - isolation - revêtement des murs intérieurs - cheminée - plans fournis pour fondation, électricité, plomberie et chauffage.

LES MAUX DE NOTRE LANGUE

## Un peuple en amour avec l'anglais

Pour l'information des francophones qui ne bénéficient pas des avantages du bilinguisme grâce auquel nous parlons trois langues, je commence par expliquer que chez nous, il est courant de dire de quelqu'un qu'il est en amour quand il est AMOUREUX.

Certains Québécois ont même "exporté" une chanson, au demeurant fort jolie, où l'on affiche l'ignorance jusqu'à dire "on est toujours en amour". Bel exemple de la valeur de notre enseignement! D'autant plus que la prudence la plus élémentaire aurait dû inciter les auteurs à consulter le dictionnaire.

Encore une fois, certains m'accuseront de toutes les fraisions pour avoir osé manquer de respect à une de leurs plus chères "traditions", même si elle vient de notre asservissement à l'anglais (to be in love). Les autres comprendront que nous n'avons rien à gagner à continuer à nous asseoir entre deux chaises.



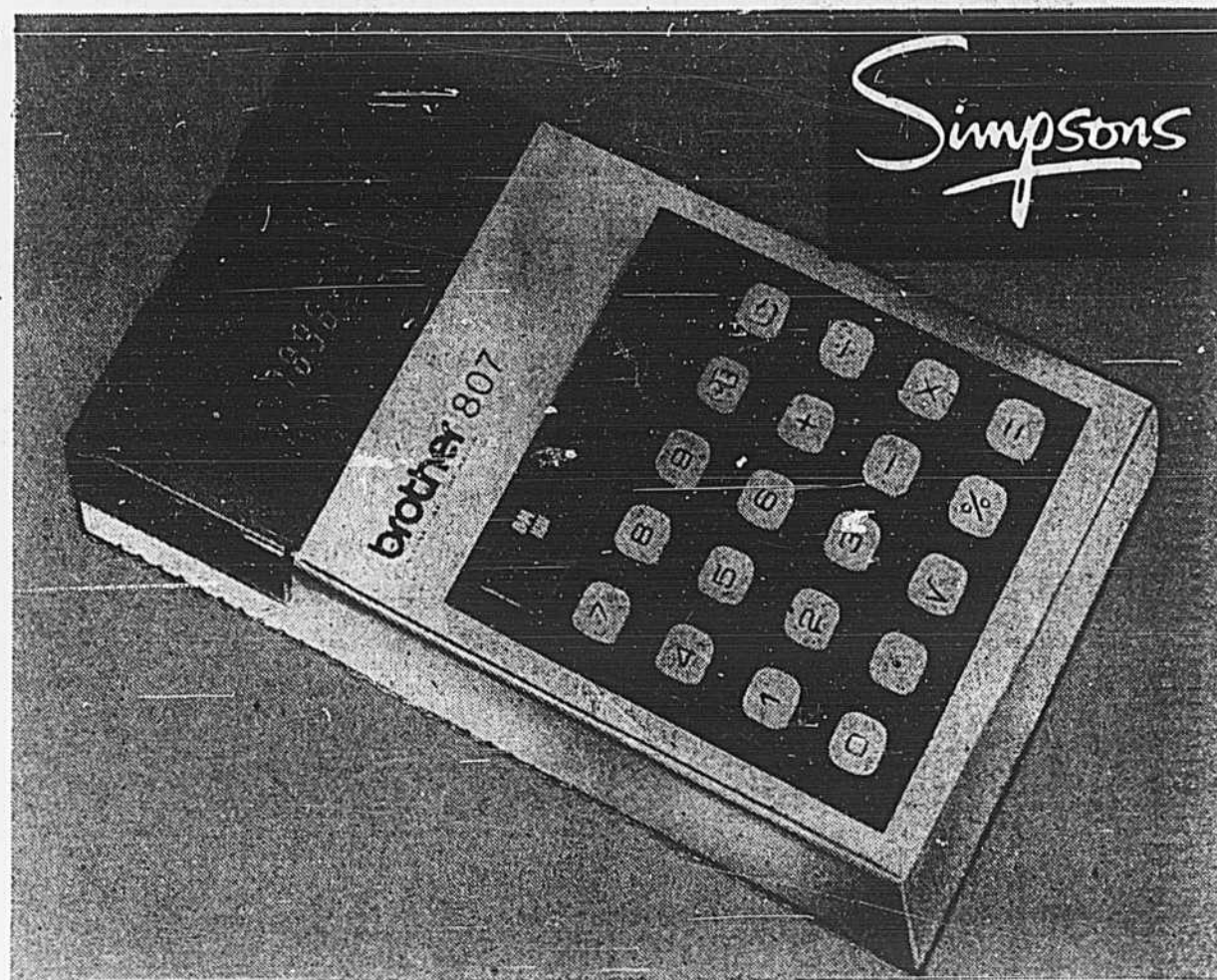
## SOLDE de manteaux d'hiver

Prix d'orig. Simpsons \$65 à \$85

# 39<sup>99</sup>

Pour terminer l'hiver en beauté, voici une vaste sélection de manteaux dans des tissus laine mixte, chauds et confortables. Choix de modèles cintrés ou semi-cintrés, dans des motifs quadrillés, tweeds ou tons unis à la mode. Tailles 12 à 20 et 16 1/2 à 24 1/2 dans le groupe. Non disponibles dans tous les coloris ou modèles.

Rayon 778 au sous-sol. Aussi à Fairview, aux Galeries d'Anjou et au Carrefour Laval.  
Pour achat en personne seulement



## Calculatrice format de poche «Brother 807», 6 opérations

Quels que soient vos problèmes de calculs, comptez sur cette calculatrice «Brother 807» pour les résoudre efficacement et rapidement!... Offerte à prix modique, elle vous sera indispensable! Notez ses autres caractéristiques:

- Division et multiplication à la chaîne
- Calculs de pourcentage
- Extractions de racines carrées
- Touches de dégagement et d'effacement
- Constante automatique
- Voyant 8 chiffres facile à lire
- Calculs mixtes
- Point décimal flottant
- Fonctionne sur piles ou à l'électricité (Adaptateur en supplément)
- Complet avec piles, étui et livre d'instructions
- Format de poche env. 5" x 3" x 1". Garantie un an.

Prix Simpsons

# 29<sup>98</sup>

Rayon 704, au rez-de-chaussée. Aussi à Fairview, aux Galeries d'Anjou et au Carrefour Laval

COMPOSEZ 842-7221, JOUR et NUIT...



## Aubaine! Ensembles 3 pièces pour dames

Prix Simpsons \$32

## Jumpers pour tailles régulières. 1/2 tailles

Prix Simpsons 13<sup>99</sup> ch.

Un atout indispensable à votre garde-robe printanière! Un ensemble veste avec pantalon et jupe assortis, taillé avec un soin minutieux dans un tricot 100% polyester lavable, ne requérant aucun repassage. Veste à manches courtes, col cranté, 4 poches appliquées, boutons devant, et ceinture nouée. Jupe de coupe impeccable avec plis devant. Bande de taille élastique. Pantalon avec jambes évasées et bande de taille élastique. Ton lin moucheté, vert, crevette ou brun. Tailles 12 à 20.

Pour les jours ensoleillés du printemps, voici des jumpers frais, d'allure jeune, confectionnés dans un tricot 100% polyester sans repassage, ne rétrécissant pas. Modèles classiques avec glissière devant, encolure légèrement arrondie, jupe princesse avec 2 plis devant.

- A) Motif à rayures et pois sur fond marine, noir ou vin. Tailles 16 1/2 à 24 1/2. (Pull à col roulé non inclus)
- B) Nouveau motif quadrillé dans les tons prédominants de noir, vert ou brun. Tailles 12 à 20.
- C) Chemisier à manches longues. Disponible en polyester/coton. Blanc, bleu poudre. Tailles 12 à 18 ..... 4.99 de plus

Rayon 778 au sous-sol. Aussi à Fairview, aux Galeries d'Anjou et au Carrefour Laval

COMPOSEZ 842-7221, JOUR et NUIT...

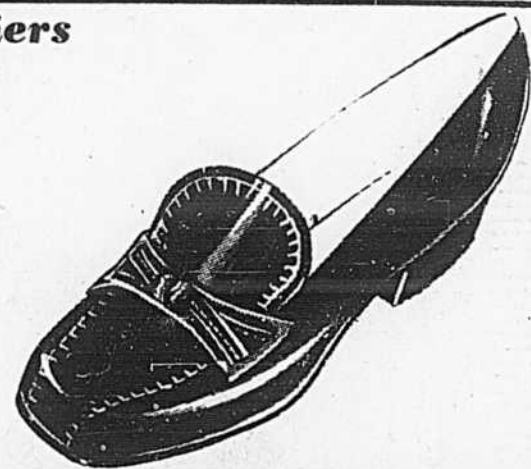
## Rabais 3.51. Confortables souliers «Tender Tootsies» pour dames

Prix rég. Simpsons 9.50 5<sup>99</sup>

Mesdames, vous qui recherchez un soulier confortable, d'allure classique, voici ce qu'il vous faut!... Des souliers genre escarpin de «Tender Tootsies»... Modèle en simili-cuir avec doublure jersey/mousse. Empeigne moccasin, languette et talon bas. Noir, hickory, marine ou rouge. Pointures 5 à 10 (avec demies).

Rayon 721 au deuxième. Aussi à Fairview, aux Galeries d'Anjou et au Carrefour Laval.

COMPOSEZ 842-7221, JOUR et NUIT...



## Donnez à la fondation du lait

Cette année, avec votre aide, 497.650 cartons de lait et 505.000 contenants de vitamines seront distribués aux enfants nécessiteux.

Envoyez vos dons à:

La Fondation du Lait, suite 1119, Hôtel Windsor, rue Peel Montréal, Qué., H3B 2T4



## Votre cœur avant tout

Maladie du cœur: ennemi numéro UN  
La Fondation du Québec des maladies du cœur combat cet ennemi.  
Souscrivez généreusement à la campagne annuelle de la Fondation du cœur.