

4993 CON

# HEBDO RÉGIONAL DE BEAUCE

BEAUCE - 28 pages «39 500 copies» Vol. 3 - No 40 - Le dimanche 25 août 1991

**CLINIQUE CAPILLAIRE LABBÉ ENR.**  
 CENTRE HAIRFAX  
 27, Notre-Dame Nord, Sainte-Marie - 1-387-6368

Nous serons présents à l'Exposition de St-Proper, les 30 et 31 août et 1er sept. '91

## LE CENTRE UNIVERSITAIRE: C'EST CHOSE FAITE!



À lire en page 3

## LE FERNAND-CAUX À NICOLAS BROCHU



Page 16

## LES GARES DE VALLÉE ET DE TRING PROTÉGÉES

Page 6

INSÉRÉ DANS L'ÉCLAIRÉUR-PROGRÈS / BEAUCE NOUVELLE: BEAUCE MÉDIA / VALLÉE DE LA CHAUDIÈRE - HEBDO RÉGIONAL DE BEAUCE: 25 août 1991 / Page 1

# Étudiants: découvrez un autre pays

Aimeriez-vous voyager dans un pays lointain, goûter à des mets différents et faire de nouvelles connaissances? Eh bien, faites vos valises parce que AFS Interculture Canada peut vous permettre de réaliser ce rêve! Un des buts de AFS Interculture Canada est de donner à des jeunes étudiantes et étudiants, âgés de 15 à 18 ans, qui ont l'esprit ouvert et le goût de l'aventure la chance qu'ils méritent en allant à l'étranger explorer un nouveau monde. C'est une expérience unique; vous voyagez, vous étudiez et vous aurez énormément de plaisir! Et si apprendre une nouvelle langue vous intéresse, il n'y a pas de meilleure façon de le faire que de vous joindre à un programme de AFS Interculture Canada.

AFS Interculture Canada est un organisme sans but lucratif qui vise à promouvoir l'apprentissage interculturel par des programmes d'échanges internationaux. Les échanges de AFS Interculture Canada se font dans plus de 30 pays. Au cours des années, cet organisme qui repose sur le travail des bénévoles, est devenu le meilleur et le plus important organisme d'échanges internationaux au pays.

Grâce au programme-année de AFS Interculture Canada, vous pourrez vivre dans un pays à l'étranger pour une période de 10 à 12 mois. Vous habiterez avec une famille d'accueil et vous irez à l'école secondaire, souvent avec votre nouvelle "soeur" ou votre nouveau "frère". Pendant que vous habiterez avec votre famille d'accueil, le pays vous apparaîtra sous un jour nouveau. Vous ne visiterez pas l'endroit comme un touriste, vous deviendrez, parce que vous participez à un échange de AFS, un membre de la communauté et du pays. En vivant dans l'environnement des gens de là-bas, vous apprendrez et vous comprendrez plus facilement une autre culture.

Les possibilités sont infinies. En tant qu'échangeur AFS, vous pourriez pénétrer dans un temple bouddhiste au Japon, faire du ski dans les Alpes suisses ou vous aventurer dans la forêt tropicale brésilienne. Avec un choix de plus de 30 pays sur la terre, il y a des chances pour qu'un des programmes de AFS Interculture Canada réponde à vos goûts. Des boutiques de Bangkok à une exploration des terres intérieures de l'Australie; d'un voyage en Orient à manger vos pâtes préférées en Italie, vous pouvez être certains que c'est une expérience inoubliable!

AFS Interculture Canada tresse des liens d'amitié entre des étu-

dants et des familles d'accueil partout dans le monde d'une façon qui encourage le partage des idées, des attitudes, des

héritages culturels, des langues et des modes de vie -- un engagement personnel qui nous aide à nous comprendre les uns

les autres. Parce qu'en vérité, lorsque les gens pensent à des pays en termes d'individus et non seulement en termes de

politiques, nos différences et nos similitudes deviennent plus faciles à comprendre. C'est un autre pas de franchi vers

la paix mondiale.

Alors, si vous êtes une étudiante ou un étudiant du secondaire et que vous aimeriez vivre et étu-

dier à l'étranger l'an prochain, appelez AFS Interculture Canada, sans frais, au 1-800-361-7248.

## Venez voir LES MERVEILLES ENCHANTÉES

# DU Carrefour

DU 15 AOÛT AU 7 SEPTEMBRE 1991

## À GAGNER VOYAGE D'UNE SEMAINE À

# WALT DISNEY WORLD

### ANIMATION POUR LES ENFANTS

Films de Disney - Clowns

Photographe - Mascotte



## CARREFOUR ST-GEORGES

### CONDITIONS DE PARTICIPATION

À l'achat de 20\$ et plus chez les marchands du Carrefour St-Georges, remplir et déposer le coupon de participation dans la boîte à tirage du Carrefour St-Georges.

▲ Règlements disponibles chez les marchands du Carrefour St-Georges et au bureau d'administration de la SITQ.



### VOYAGE WALT DISNEY

Pour deux (2) adultes et deux (2) enfants (2 à 11 ans).

Valeur approximative de 2000 \$

Le tirage aura lieu le samedi 7 septembre 1991 à 16h au Resto-Carrefour du Carrefour St-Georges.

### COLLABORATEURS

- Inter-Voyage
- Vacances Canadien
- Fotoclick
- Radio Shack
- Zellers
- La Cigogne

# Le Centre universitaire officiellement créé

Onze programmes universitaires offerts dont un de jour, au-delà de 275 étudiants inscrits, le Centre régional d'études universitaires en Beauce-Appalaches ouvert officiellement le 20 août dernier débute ses activités avec optimisme. Oubliant tout esprit de compétition, les Universités Laval et du Québec ont uni leurs efforts à ceux des gens de la région pour répondre aux besoins de la population et offrir le meilleur service possible dans Beauce-Appalaches.

par Marie-Andrée Quirion

Les dignitaires étaient nombreux pour assister à la signature du protocole d'entente entre l'Université Laval, l'Université du

Québec à Trois-Rivières, le Cégep Beauce-Appalaches, le Cégep de la région de l'Amiante et la Corporation des services universitaires en Chau-

dières-Appalaches, après trois ans de démarches dans le cadre du Sommet socio-économique. C'est l'Université du Québec à Trois-Rivières qui assurera la présence de l'Univer-

sité du Québec dans le nouveau centre. La direction du Centre a été confiée à Mme Jeannine Routhier. Un comité de gestion formé de huit personnes représen-

tant les différentes institutions impliquées et présidé par M. André Roy est déjà en place. Ce comité verra à l'identification des besoins et des priorités en matière de services universitaires, ment et l'inscription des étudiants ainsi des activités d'enseignement.



On procède à la signature du protocole d'entente créant ainsi le Centre régional d'études universitaires en Beauce-Appalaches.

versités concernées, la majorité de cet argent servira à payer la création des infrastructures du Centre régional d'études universitaires en Beauce-Appalaches.

Université autonome Suite à l'intervention du recteur de l'Université de Trois-Rivières, M. Jacques Parent, qui

appelait que l'Université du Québec à Trois-Rivières a débuté par un Centre d'études universitaires semblable à celui-ci, les questions ont fusé. Il appert que toutes les portes sont ouvertes. «Nous irons selon la demande au fil des ans», mentionne le recteur de l'Université Laval, M. Michel Ger-

rappelez que l'Université du Québec à Trois-Rivières a débuté par un Centre d'études universitaires semblable à celui-ci, les questions ont fusé. Il appert que toutes les portes sont ouvertes. «Nous irons selon la demande au fil des ans», mentionne le recteur de l'Université Laval, M. Michel Ger-



La directrice du Centre régional d'études universitaires en Beauce-Appalaches, Mme Jeannine Routhier.

vais.

D'autre part, le président du Conseil consultatif de l'Université en Beauce et également membre du comité de gestion du nouveau centre, M. Jean-Guy Jacques mentionne que son organisme restera en place. «On ne peut se dissoudre comme cela», explique M. Jacques. «Nous avons un territoire légèrement différent sur lequel nous sommes bien installés. Nous conservons ces acquis au cas où».

### Cours

La directrice du Centre, Mme Jeannine Routhier, a profité de l'occasion pour énumérer les programmes en continuité et les nouveaux qui seront offerts dès septembre. Des pourparlers sont également en cours pour l'obtention d'autres nouveaux cours pour l'hiver et l'automne 92.

Le Centre régional d'études universitaires en Beauce-Appalaches aura ses bureaux au Cégep Beauce-Appalaches. Les cours seront dispensés à travers le territoire soit à Saint-Georges, Thetford, Sainte-Marie, etc.

# 235 braves au tournoi de la FCHB

Quelque 235 golfeurs(les) ont bravé la pluie et le temps plutôt frisquet lors de la deuxième édition du tournoi de golf annuel de la Fondation du Centre hospitalier de Beauceville présentée le mercredi 21 août dernier.

par Pierre Saucier

«J'ai été fort surpris

de voir que pratiquement tous les participants se sont présentés malgré la pluie»,

d'admettre le président de la Fondation, Jean-Hugues Laflamme.



Ont terminé en tête sur un pied d'égalité, Marc-André Veilleux, Guillaume Cloutier, Yves Veilleux, Laurent Bolduc et Richard Cloutier.

En soirée, assis bien confortablement sous une tente chauffée, 325 convives étaient de la partie pour le souper. On en a profité pour remettre des prix de présence totalisant 6 000 \$. Sur le parcours, les joueurs se sont partagés une somme de 1 100 \$ pour différents coups d'adresse. Malheureusement, aucun joueur n'est parvenu à loger sa balle dans la coupe au trou #9 et ainsi remporter une voiture pour un trou d'un coup.

Côté résultat, deux équipes composées de cinq joueurs (continous mulligan) ont ramené une carte de 63.

On peut déjà annon-

cer la présentation d'une troisième édition en 1992. Selon le prési-

dent de la Fondation, la formule du tournoi pourrait être modifiée

l'an prochain, mais aucune décision n'a encore été prise.



Ce «fivesome» composé de Jacques Grégoire, Denis Quirion, Claude Bellegarde, Paul Plante et Jean-Denys Rancourt a ramené une carte de 63. Les noms des participants n'apparaissent pas dans l'ordre.

# «Recrues et vétérans n'ont pas traîné de la patte»

—Gaétan Létourneau

Le nouvel entraîneur-chef des Condors, Gaétan Létourneau, était en pays de connaissance lors du camp d'entraînement de l'équipe qui prenait fin aujourd'hui, étant entouré de nombreuses recrues. Il a néanmoins constaté un énorme désir de jouer au football de la part de ses joueurs. «Recrues et vétérans n'ont pas traîné de la patte», soutient Gaétan Létourneau.

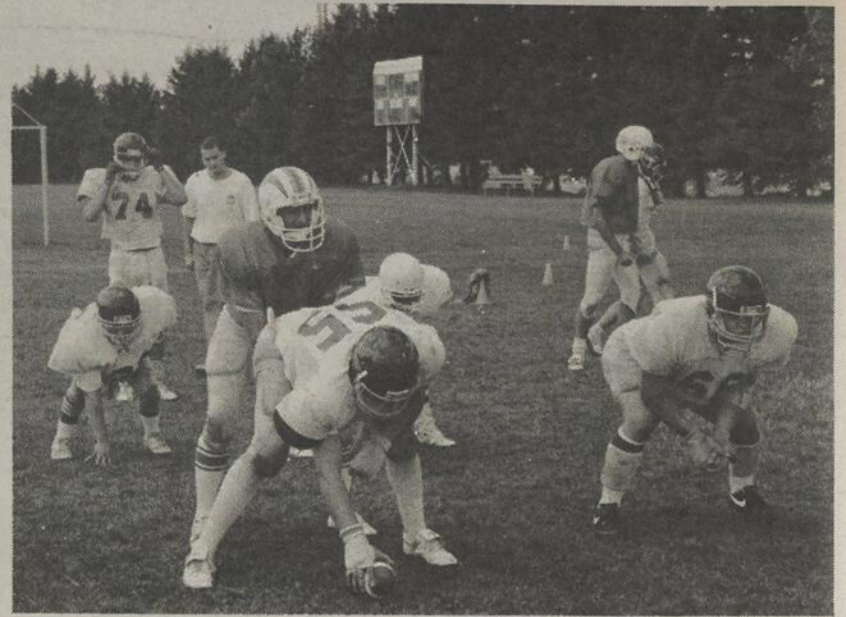
par Pierre Saucier

«La saison n'est pas encore commencée que déjà l'atmosphère autour de l'équipe est meilleure. Tout le monde est prêt à travailler dans le même

Beauce. Le nombre de joueurs de la Beauce devrait toutefois aller en augmentant au cours des prochaines années compte tenu des succès enregistrés par les Dragons de la Chaudière, équipe qui fournit de nom-

voler leur poste», d'ajouter l'entraîneur. Au cours de la dernière semaine, Gaétan Létourneau a été impressionné par le travail de certains joueurs. C'est le cas pour André Bolduc de Beauceville, qui effec-

de la recrue Bernard Gravel ne se sont pas gênés pour distribuer de nombreux plaqués et ce, au grand plaisir de leurs entraîneurs. Aux dires de Gaétan Létourneau, beaucoup d'autres auraient pu voir leur nom s'ajouter



Au camp d'entraînement, joueurs et entraîneurs n'ont pas ménagé les efforts.



Les Condors 1991 ont fait preuve de beaucoup de motivation et de dynamisme lors du camp d'entraînement.

sens et ce, autant les joueurs que les entraîneurs. On est très optimiste pour la prochaine saison», de signaler celui qui a reçu comme mandat de remettre l'équipe sur la bonne voie après deux années de misère.

### 19 Beaucerons

L'édition 1991 des Condors comprendra 49 joueurs dont 19 proviendront de la

breux athlètes aux Condors.

### Équipe jeune

Le 8 septembre, 33 recrues feront partie de l'alignement des Condors. De l'an dernier, seulement 16 vétérans seront de retour. «Il y aura beaucoup de recrues, mais ce seront des joueurs de qualité. Plusieurs vétérans devront même se surveiller pour ne pas se faire

tue un retour à la compétition cette année. Ce dernier devrait faire bénéficier ses coéquipiers de sa maturité et de son expérience. Michel Morin et Éric Deschâtelets, qui s'avère de plus en plus le général à l'offensive, ainsi que Philippe White ont très bien fait à l'attaque.

À la défensive, les membres du trio formé de Luc Labrecque, Francis Bellefroid et

à cette brève liste, compte tenu de la motivation qu'ils ont démontrée lors des nombreux entraînements souvent exténuants.

«Comparativement à l'an dernier, nous allons être plus forts à chacune des positions. On va gagner plus de matches qu'on va en perdre la saison prochaine».

## HEBDO RÉGIONAL DE BEAUCE

12625, 1re Ave, Saint-Georges, Bce G5Y 2E4 - 418-228-8858

Une division de Groupe Quebecor Inc., 612 Ouest, rue St-Jacques, Montréal, Québec H3C 4M8 - (514) 877-9777

QUEBECOR INC.  
PIER-KARL PÉLADEAU,  
Président de Groupe Quebecor inc.  
MONIQUE LÉONARD,  
Directrice générale, Hebdo régionaux

Directeur général régional:  
YVON ROY

Directeur général par intérim:  
André Bolduc

Directeur des ventes:  
Robert Quirion

Contrôleur:  
Michel Aubertin

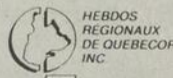
Directeur de l'information:  
Simon Busque

Repr. à Montréal:  
REPCOR

612 ouest, rue St-Jacques,  
Montréal H3C 1C8



Imprimé par: Imprimerie St-Romuald de St-Romuald division Groupe Imprimerie Quebecor. Courrier de 2e classe. Permis no 1193  
Toute reproduction des annonces ou informations en tout ou en partie, de la façon officielle ou déguisée, est formellement interdite sans la permission écrite de la compagnie.



# Laissez-vous transporter

vers un nouveau

TÉLÉSIÈGE SEXTUPLE DÉBRAYABLE  
UNIQUE AU MONDE



# Mont Original

Tél. : 625-1551

## TARIFICATION SKI ALPIN 1991-1992

AVANT LE 1er SEPTEMBRE 1991

Plan familial Jour / soir	Avant (1) 1er septembre	Après (2) 1er septembre	Après (3) 3 novembre
1er billet	313\$	318\$	338\$
2e billet	250\$	255\$	275\$
3e billet	110\$	115\$	125\$
4e billet	71\$	76\$	81\$
Personne supplémentaire	50\$	55\$	60\$
Plan individuel Jour / soir			
Adulte	313\$	318\$	338\$
Étudiant (18-21)	215\$	220\$	240\$
Étudiant (6-17)	182\$	187\$	207\$
Soir seulement	133\$	138\$	148\$

- (1) La taxe fédérale de 7% (T.P.S.) n'est pas incluse  
(2) La taxe fédérale de 7% (T.P.S.) et la taxe de vente provinciale de 6% (T.V.Q.) ne sont pas incluses.  
(3) La taxe fédérale de 7% (T.P.S.) et la taxe de vente provinciale de 6% (T.V.Q.) ne sont pas incluses. À partir du 1er janvier 1992, la T.V.Q. sera de 8%.  
\* Tous les tarifs sont sujet à changement sans préavis.

### À ces prix, pour les membres de la Coopérative des Loisirs et des Sports du Mont Original :

- A : Celui qui possède une part sociale de 1000\$, y ajouter les taxes seulement  
B : Celui qui possède une part sociale de 1500\$, y soustraire 8% du prix ci-haut mentionné et ajouter les taxes.  
C : Celui qui possède une part sociale de 2000\$, y soustraire 15% du prix ci-haut mentionné et ajouter les taxes.  
D : Celui qui ne possède aucune part sociale y ajouter 25% du prix ci-haut mentionné et ajouter les taxes.

À noter : Les rabais sont applicables aux montants déjà versés avant le 1er septembre 1991

## POUR UNE COMMUNICATION PLUS EFFICACE

### RELATION AIDANTE ET PROGRAMMATION NEURO-LINGUISTIQUE Une formation de pointe (45h)

- Découvrez les trois grands secrets du langage non verbal
- Apprenez à créer des rapports de confiance
- Touchez à des résultats spectaculaires dans vos communications

Dates: 7-8, 21-22 sept. et 5-6 oct. 91  
Horaire: 9h à 17h  
Endroit: Manoir Taschereau, 730, Notre-Dame N. Sainte-Marie de Beauce  
Formateur: Jules Martel  
Inscr. et inf.: Sylvie Gosselin, 228-5516  
Jules Martel, 683-1190



1390, av. Charles-Fitzpatrick  
Sillery, Québec



JULES MARTEL  
pédagogue

*Communication simple et changement rapide*

# "EXTRÊME LIMITE"

En popularité grandissante, PATRICK SWAYZE est encore une fois éblouissant dans cet excellent film d'action.



De l'action à planche, des prises de vue exaltante, de quoi faire flipper les amateurs.



# "TERMINATOR 2"

Avec son coût de 100 millions, il est toujours le no 1 au boxoffice et nous donne une qualité comme jamais un film à effets spéciaux ne l'a fait. C'est à voir et à revoir, sans hésiter.

# DOC HOLLYWOOD



Comédie romantique d'un jeune chirurgien filant dans sa Porsche vers la Californie pour la belle vie et les belles blondes. Mais le destin l'attendait au détour. Une excellente comédie sentimentale qui finit bien et qui montre que sans amour, on est rien du tout.

**FIN DE SAISON 91**

# CINÉ-PARC

ST-GEORGES - 228-8383

La projection débute au crépuscule

VEN. - SAM. - DIM.  
30, 31 août  
1er sept.

**PATRICK SWAYZE KEANU REEVES**

**2 GRANDS SUCCÈS RÉUNIS DANS UN MÊME PROGRAMME**

1er film:

VINGT SEPT BANQUES EN TROIS ANS... TOUT POUR FAIRE DES VAGUES...

# EXTRÊME LIMITE

DE L'ADRÉNALINE À L'ÉTAT PUR !

**SPECIAL FERMETURE \$10. PAR AUTO**  
VEN., SAM., DIM.

**PLUS** Julia Roberts

# UNE TRÊVE POUR L'AMOUR

14 ANS

SPECIAL DIMANCHE SOIR LE 1er SEPT.

**2 POUR 1** sur tout achat au restaurant du Ciné-Parc

**À L'AFFICHE CE SOIR du 23 au 29 AOÛT 91**

CINÉ-PARC "TERMINATOR # 2" et "VOYOUS OU HÉROS" (14 ANS)

SALLE 1 "TERMINATOR # 2" (14 ANS)

SALLE 2 "EXTRÊME LIMITE" (14 ANS)

SALLE 3 "UNE TRÊVE POUR L'AMOUR" et "DOC HOLLYWOOD" (G)

INFO: CINÉ-PARC: 228-8383 - CINÉMA: 228-7540

Un voyage que vous devez faire **DEUX FOIS!**

"Des effets spéciaux si étonnants que vous n'en croirez pas vos yeux."

**5e SEMAINE**

# SCHWARZENEGGER TERMINATOR 2

1 repr.: 7h00  
SALLE 3 Sam., Dim. p.m.: 1 repr. 3h15

**MICHAEL J. FOX**

LA COMÉDIE ROMANTIQUE LA PLUS AMUSANTE, IRRÉSISTIBLE, ET DRÔLE DE L'ÉTÉ

**3e SEMAINE**

# DOC HOLLYWOOD

SALLE 3 1 repr.: 7h20 - Sam., Dim. p.m.: 1h20

**CINÉMA ST-GEORGES**

CINÉ-RABAIS

# 4.00

- SAMEDI PM  
- MARDI SOIR  
- MERCREDI SOIR

Sauf moins de 14 ans  
Admission: 3,00 \$

tous les "LUNDIS"  
Admission "2 pour 1" à gagner en écoutant CKRB et CIRO FM

**PATRICK SWAYZE KEANU REEVES**

VINGT-SEPT BANQUES EN TROIS ANS... TOUT POUR FAIRE DES VAGUES.

**3e SEMAINE**

# EXTRÊME LIMITE

DE L'ADRÉNALINE À L'ÉTAT PUR !

SALLE 2 2 repr.: 7h15 - 9h40  
Sam., Dim. p.m.: 1h15, 3h25

# VAN DAMME

**DÈS LE 30 AOÛT**

DES FRÈRES JUMEAUX SÉPARÉS PAR LA VIOLENCE. EN MISSION DE VENGEANCE. À COUPS DE POING POUR L'UN. À BOUT PORTANT POUR L'AUTRE. ENSEMBLE, ILS Y ARRIVERONT...

VERSION FRANÇAISE

# DOUBLE IMPACT

SALLE 1 2 Repr.: 7h10 - 9h35 - Sam. - Dim. p.m.: 1h10 - 3h20



# ÉDUCATION DES ADULTES

## PROGRAMMATION AUTOMNE 1991

# 228-8896

EXT.: 262

### LISTE DES COURS

TITRE DU COURS	NUMÉROS	NB HEURES	COÛT	HORAIRE
<b>ADMINISTRATION (Cours crédités)</b>				
Comptabilité 1	410-110-90	60h	90\$	Lu-Me
Analyse des opérations comptables courantes	410-147-85	75h	115\$	Lu-Me
Comptabilité 2	410-210-90	60h	90\$	Lu-Me
Comptabilité 3	410-513-79	60h	90\$	Lu-Me
Aspects légaux des affaires	401-425-90	45h	70\$	Je
Supervision et gestion des ressources humaines	401-435-90	60h	90\$	Ma-Je
Marketing	410-430-90	45h	70\$	Ma
Fiscalité 1	410-603-90	45h	70\$	Lu

TITRE DU COURS	NUMÉROS	NB HEURES	COÛT	HORAIRE
<b>ADMINISTRATION ET GESTION (Cours non-crédités)</b>				
Application et gestion de la T.P.S. <i>Permettre aux entreprises, organismes et commerces de détail de connaître les modalités d'application de la T.P.S. et les nouveaux modes de gestion qui y sont reliés.</i>		21h	90\$	Lu
Interprétation des états financiers <i>Lire, comprendre, commenter et interpréter les états financiers d'une entreprise ou d'une organisation.</i>		15h	65\$	Ma
Description des tâches <i>Définir de façon juste les tâches de chacun des postes d'une entreprise, le rôle de la monographie.</i>		18h	80\$	Me
Animation et conduite de réunion <i>Ordre du jour, animation des petits groupes, interaction, la prise de décision en réunion, la gestion participative, le leadership.</i>		15h	65\$	Lu
Rédaction d'un procès-verbal <i>Le rôle du secrétaire d'assemblée, la prise des notes, la synthèse et la reformulation, la rédaction.</i>		3h	15\$	Ma

TITRE DU COURS	NUMÉROS	NB HEURES	COÛT	HORAIRE
<b>INFORMATIQUE SUR IBM (Cours crédités)</b>				
Introduction à l'informatique de gestion A	420-906-90	45h	70\$	Ma
Introduction à l'informatique de gestion B	420-906-90	45h	70\$	Ma
Introduction à l'informatique de gestion C	420-906-90	45h	70\$	Ve
Traitement de texte Word Perfect A	412-541-86	45h	70\$	Lu
Traitement de texte Word Perfect B	412-541-86	45h	70\$	Me
Lotus 1-2-3 A	420-122-84	45h	70\$	Ma
Lotus 1-2-3 B	420-122-84	45h	70\$	Me
Fortune 1000	420-904-85	45h	70\$	Je
Avantage	420-904-85	45h	70\$	Lu

TITRE DU COURS	NUMÉROS	NB HEURES	COÛT	HORAIRE
<b>INFORMATIQUE SUR IBM (Cours non-crédités et autofinancés)</b>				
Word Perfect (Avancé)		30h	140\$	Je
Lotus 1-2-3 (Avancé)		30h	140\$	Ve
Application de l'environnement Window		15h	70\$	Me
D Base III+		30h	140\$	Sa

TITRE DU COURS	NUMÉROS	NB HEURES	COÛT	HORAIRE
<b>INFORMATIQUE SUR MACINTOSH</b>				
Initiation au Macintosh (MacWrite II, Excel, SuperPaint)	420-900-74	45h	70\$	Lu
Initiation au Macintosh (MacWrite II, Excel, SuperPaint)	420-900-74	45h	70\$	Je
Traitement de Texte (MS Word)	420-904-85	45h	70\$	Ma
Chiffrier Excel	420-904-85	45h	70\$	Me
Pagemaker	420-122-84	45h	70\$	Ve

TITRE DU COURS	NUMÉROS	NB HEURES	COÛT	HORAIRE
<b>INFORMATIQUE SUR MACINTOSH (Cours non-crédités et autofinancés)</b>				
Illustrator		30h	140\$	Sa (a.m.)
Hypercard		30h	140\$	Sa (p.m.)

TITRE DU COURS	NUMÉROS	NB HEURES	COÛT	HORAIRE
<b>EDUCATION SPECIALISEE</b>				
Animation de groupe et travail en équipe	351-444-87	60h	90\$	Me-Sa

TITRE DU COURS	NUMÉROS	NB HEURES	COÛT	HORAIRE
<b>PHILOSOPHIE</b>				
La conception de l'être humain	340-301-84	45h	70\$	Lu

TITRE DU COURS	NUMÉROS	NB HEURES	COÛT	HORAIRE
<b>PSYCHOLOGIE</b>				
Relations humaines	350-914-77	45h	70\$	Me
Interrelation dans le monde professionnel (rel. hum. 2)	350-906-77	45h	70\$	Ma

TITRE DU COURS	NUMÉROS	NB HEURES	COÛT	HORAIRE
<b>SCIENCES</b>				
Mathématique statistique	201-337-77	75h	115\$	Lu-Me
Calcul différentiel et intégral 1	201-103-77	75h	115\$	Lu-Me

TITRE DU COURS	NUMÉROS	NB HEURES	COÛT	HORAIRE
<b>ESPAGNOL</b>				
Espagnol 1	607-101-70	45h	70\$	Lu
Espagnol 3	607-301-70	45h	70\$	Ma
<b>FRANÇAIS</b>				
Français correctif	601-111-85	45h	70\$	Me
Discours narratif	601-302-85	45h	70\$	Ma
<b>ANGLAIS</b>				
Débutant	604-104-82	45h	70\$	Lu
Intermédiaire I	604-301-82	45h	70\$	Lu
Intermédiaire II	604-302-82	45h	70\$	Ma
Avancé	604-901-82	45h	70\$	Me

TITRE DU COURS	NUMÉROS	NB HEURES	COÛT	HORAIRE
<b>SCIENCES RELIGIEUSES</b>				
Bible 1 (ancien testament) Beauceville	370-967-77	45h	25\$	Me
Bible 2 (nouveau testament) Saint-Frédéric	370-968-77	45h	25\$	Ma
Cheminement de la foi, Beauceville	370-963-77	45h	25\$	à déterminer
Mon vécu de foi 2	370-977-77	45h	25\$	Ma

TITRE DU COURS	NUMÉROS	NB HEURES	COÛT	HORAIRE
<b>GERONTOLOGIE</b>				
<i>Un tout nouveau programme en gérontologie (niveau collégial) débute aux endroits suivants. À chaque session (deux fois par année), un nouveau cours sera offert.</i>				
<i>À venir: Soins à la personne âgée; phénomènes du vieillissement; communication et relations interpersonnelles aidantes; la personne âgée dans la société; approche de la mort; animation en milieu gérontologique; etc.</i>				
Initiation à la gérontologie et au milieu gérontologique	352-110-89	45h	25\$	St-Gédéon Me
Initiation à la gérontologie et au milieu gérontologique	352-110-89	45h	25\$	St-Georges Ma
Initiation à la gérontologie et au milieu gérontologique	352-110-89	45h	25\$	Lac Etchemin Lu

TITRE DU COURS	NUMÉROS	NB HEURES	COÛT	HORAIRE
<b>ARTS</b>				
Dessin 1	511-221-78	45h	70\$	Ma
Dessin 2	511-321-78	45h	70\$	Ma
Expression picturale	510-410-78	45h	70\$	Me

TITRE DU COURS	NUMÉROS	NB HEURES	COÛT	HORAIRE
<b>COURS EN REGION</b>				
Comptabilité informatisée (Fortune 1000)	St-Joseph	36h	36\$	Ma
Comptabilité informatisée (Fortune 1000)	Lac Etchemin	36h	36\$	Lu
Dos (initiation à l'informatique)	St-Joseph	36h	36\$	Je
Comptabilité 2 (hiver 1992)	Lac Etchemin	60h		Ma

TITRE DU COURS	NUMÉROS	NB HEURES	COÛT	HORAIRE
<b>SERVICE A LA COLLECTIVITE (cours non-crédités et autofinancés)</b>				
Initiation à la biologie populaire <i>Introduction: origine de la vie; la cellule, notions d'écologie, utilisation du microscope.</i>	C101-111	21h	90\$	Lu
Initiation à la chimie populaire <i>Ce cours traite de la façon simple de l'implication de la chimie dans la vie quotidienne. Thèmes: les matières premières (minerais, atmosphère, éléments radioactifs); produits domestiques (peintures, détergents); produits manufacturiers; pollution; etc.</i>	C202-901	21h	90\$	Ma
Psychologie du comportement sexuel <i>Notions d'anatomie; développement psycho-sexuel; comportements particuliers; compréhension de phénomènes liés à la sexualité.</i>	C350-930	21h	90\$	Me
Entretien des plantes d'intérieur <i>Croissance; fertilisation; repotage; maladie et contrôle des insectes.</i>	C-101-001	15h	60\$	Ma
Terminologie médicale <i>Familiariser l'étudiant avec les termes techniques et scientifiques propres au domaine médical. Lire, écrire, connaître le vocabulaire médical.</i>	C-412-180	30h	135\$	Me
Techniques de classement et archives <i>Les différents systèmes de classement; codage; répertoire; abréviation; etc.</i>		15h	60\$	Ma
Réanimation cardio-respiratoire (RCR) <i>Rendre l'individu capable de maîtriser les techniques les plus récentes en réanimation cardio-respiratoire. Techniques de massage cardiaque. Efficacité et complications. Notions sur la prévention cardiaque. Dégagement des voies respiratoires obstruées. Techniques de respiration artificielle.</i>		12h	50\$	Ma
Soins d'urgence <i>Notions de prévention et attitudes à privilégier; malaises et maladies courantes; notions et techniques de premiers soins en cas d'urgence.</i>	C-322-513	15h	60\$	Lu
Votre budget personnel <i>Apprendre à compter ses sous; planification et budget; le crédit; l'épargne; les investissements; le REER.</i>	C-401-410	15h	60\$	Me

### AUTOMNE 1991

INSCRIPTIONS:  
29, 30 et 31 août 1991

DÉBUT DES COURS:  
16 septembre 1991

NATATION:  
30 septembre 1991

### TRANSITION - TRAVAIL (COLLÉGIAL)

Un point tournant pour les études et pour le retour au travail.

Vous souhaitez réorienter votre plan de carrière, mais vous ne savez pas trop par où commencer? Étude... travail... étude?

De l'aide dans votre démarche vous serait sans doute utile.

C'est ce que vous offre la formation «Transition-Travail». Un court programme de 5 semaines réservé exclusivement aux femmes et permettant de mieux s'outiller face à une éventuelle intégration scolaire ou professionnelle.

Transition-Travail est une formation aux multiples volets:

- orientation
- connaissance de soi
- connaissance du marché du travail
- recherche d'emploi

De plus, la réussite de Transition-Travail conduit à l'obtention de 4 unités collégiales (crédits) inscrites au bulletin. Des allocations de formation et frais de garde sont versées par le C.E.I.C.

DÉBUT: 23 SEPTEMBRE 1991

### LE CENTRE DE CRÉATION ET D'EXPANSION D'ENTREPRISES (C.C.E.E.)

«Tirez votre épingle du jeu!»

Par la création ou l'expansion de votre entreprise

Mis sur pied par le Cégep de Limoilou à Saint-Joseph-de-Beauce, le C.C.E.E. a fait l'objet d'un transfert de ses activités au Cégep de Beauce-Appalaches avec la venue du nouveau collège. Le Cégep Beauce-Appalaches désire maintenir des activités de création et d'expansion d'entreprises à Saint-Joseph, mais aussi décentraliser ses services et en faire bénéficier les autres régions de Beauce-Etchemins, dont Saint-Georges et Lac-Etchemin.

Information: 397-5922

### GESTION MUNICIPALE

Initiez-vous au monde de l'administration municipale. Ces deux nouveaux cours sont à l'intention des élus municipaux qui veulent approfondir leur connaissance ou à l'intention du citoyen qui désire mieux comprendre les affaires municipales.

**Titre du cours:**  
Communication avec le public  
Numéros: 589-907-79  
Nb heures: 45  
Coût: 225\$ — Horaire: Ma

Fournir certains moyens pour améliorer les échanges interpersonnels tout en insistant sur les principes de base des relations entre les services municipaux et le public.

**Titre du cours:**  
Comptabilité municipale et financière  
Numéros: 410-708-82  
Nb heures: 45h  
Coût: 225\$ — Horaire: Me

Approfondir certains éléments des états financiers et de l'administration municipale. Présenter la position financière de la municipalité. Comprendre le rôle de l'évaluation foncière.

### INSERTION SOCIALE ET PROFESSIONNELLE DES JEUNES (I.S.P.J.)

PLAN D'ACTION 1991-1992:

Un nouveau programme de formation conçu pour les jeunes de moins de 30 ans qui ont laissé l'école avant d'obtenir le diplôme d'études collégiales sera offert au Cégep Beauce-Appalaches dès l'automne prochain. Si tu es sans emploi et que tu désires faire le point sur ton avenir, viens faire ton «plan d'action».

OBJECTIF:

Ce programme est centré sur les besoins des jeunes. L'essence même de ce projet consiste à aider les jeunes à élaborer un «plan d'action» en vue d'un retour aux études ou d'une intégration dans un milieu de travail. Pendant six semaines, nous te donnerons les outils nécessaires à l'atteinte de tes objectifs.

ACTIVITÉS:

Pendant les six semaines de la formation, nous te ferons vivre des activités d'insertion psychosociale (connaissance du milieu dans lequel tu vis, rencontre des intervenants économiques et sociaux, réflexion sur le vécu des jeunes). Tu participeras à une démarche d'orientation, apprendras à structurer une recherche d'emploi, en apprendras beaucoup sur toi-même en plus de t'initier à l'informatique.



Cégep  
Beauce-Appalaches  
Service de l'éducation  
des adultes  
1055, 116e Rue  
Ville Saint-Georges  
Qué., G5Y 3G1  
(418) 228-8896  
ou 228-7958

EN COLLABORATION AVEC:

440, 118e Rue  
Saint-Georges (Qc) G5Y 5E3  
Tél.: (418) 228-0005  
Fax: (418) 228-1953



**Bureautique Guy Drouin inc.**  
13875, boul. Lacroix, Saint-Georges, G5Y 1P6  
Tél.: (418) 228-2013 - Fax: 228-5716  
MACHINERIE ET AMEUBLEMENT DE BUREAU



MARC-ÉMILE BOURQUE, directeur des ventes  
**La Métropolitaine**  
11400, 1re Av., bureau 110, Saint-Georges, (Qc) G5Y 5S4  
Bureau: (418) 227-1818 — Domicile: (418) 228-6553



**Commission de formation professionnelle de la main-d'oeuvre**  
Région de Québec, Chaudière-Appalaches et Nord-du-Québec  
227-6060 Saint-Georges 387-5784 Sainte-Marie

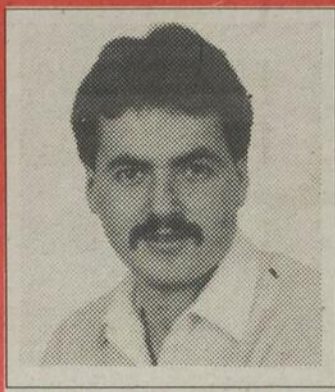
# POUR GUÉRIR VOTRE FIEVRE DE L'AUTOMOBILE...



**Gérard Gosselin**  
conseiller  
spécialiste



**Alain Carrier**  
conseiller  
spécialiste



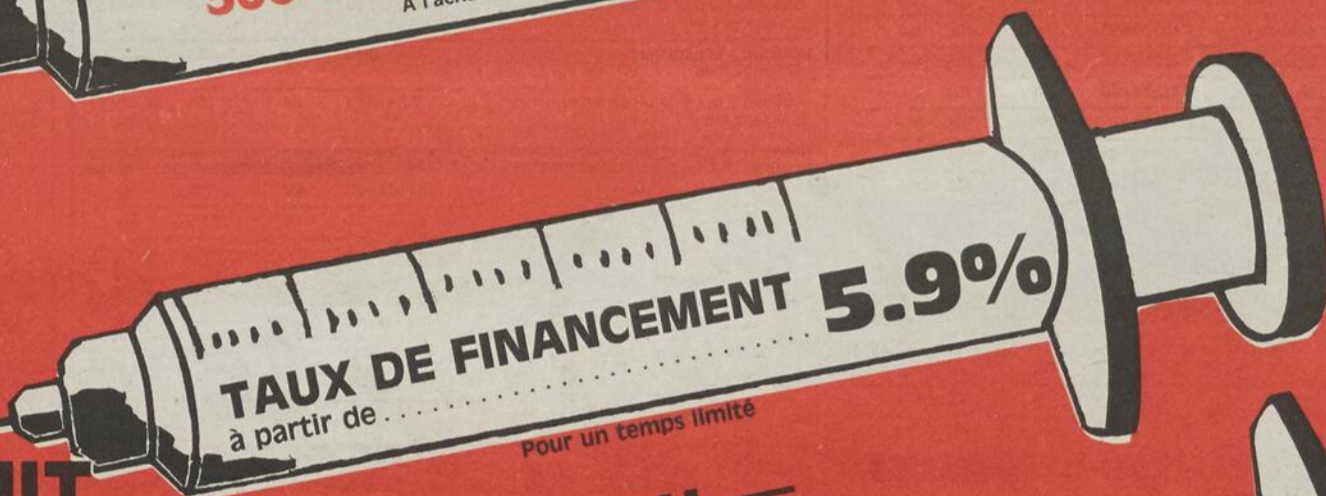
**Marc Lessard**  
conseiller  
spécialiste



## LES SPÉCIALISTES DU B.A.I.

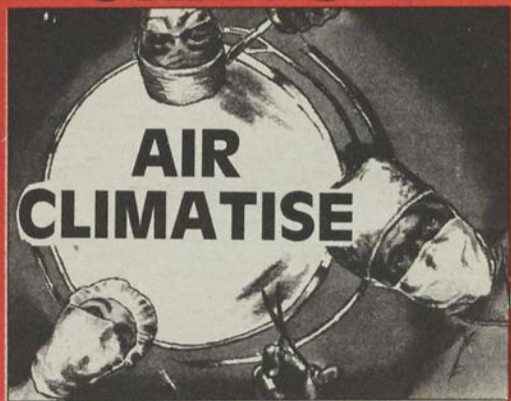
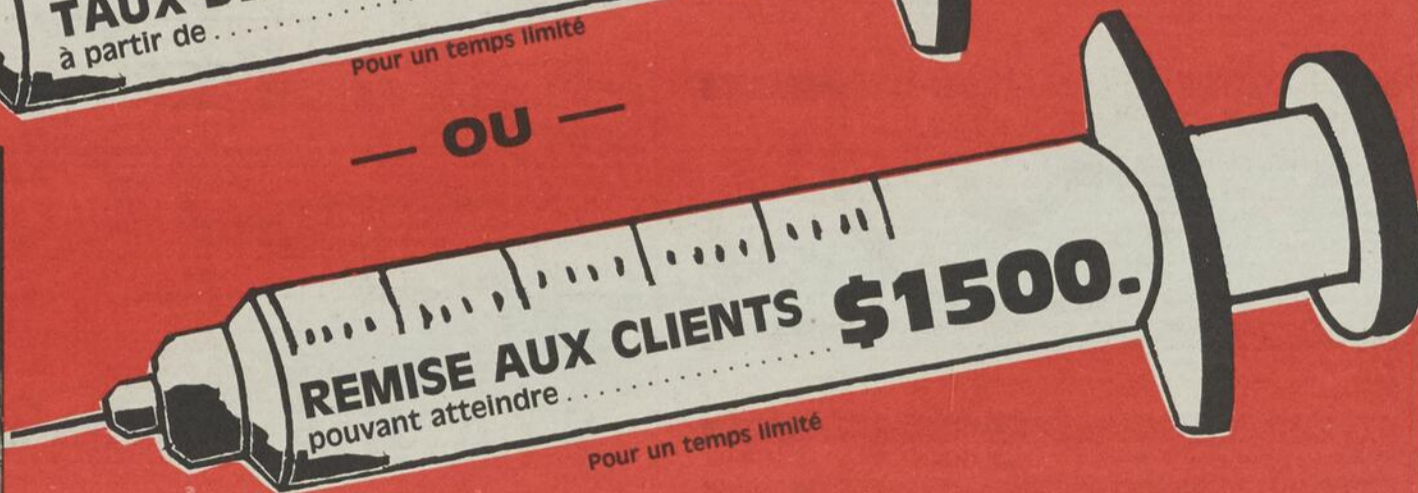
(Beauce Automobile Inc.)

*vous prescrivent...*



**GRATUIT**

— OU —



SUR LA PLUPART DE NOS MODÈLES  
pour un temps limité

**Voyez notre super inventaire...**

*"Au premier rang... et pour longtemps"*

**beauce  
auto.**



407, BOULEVARD RENAULT, BEUCEVILLE — 774-9801 OU 228-1011

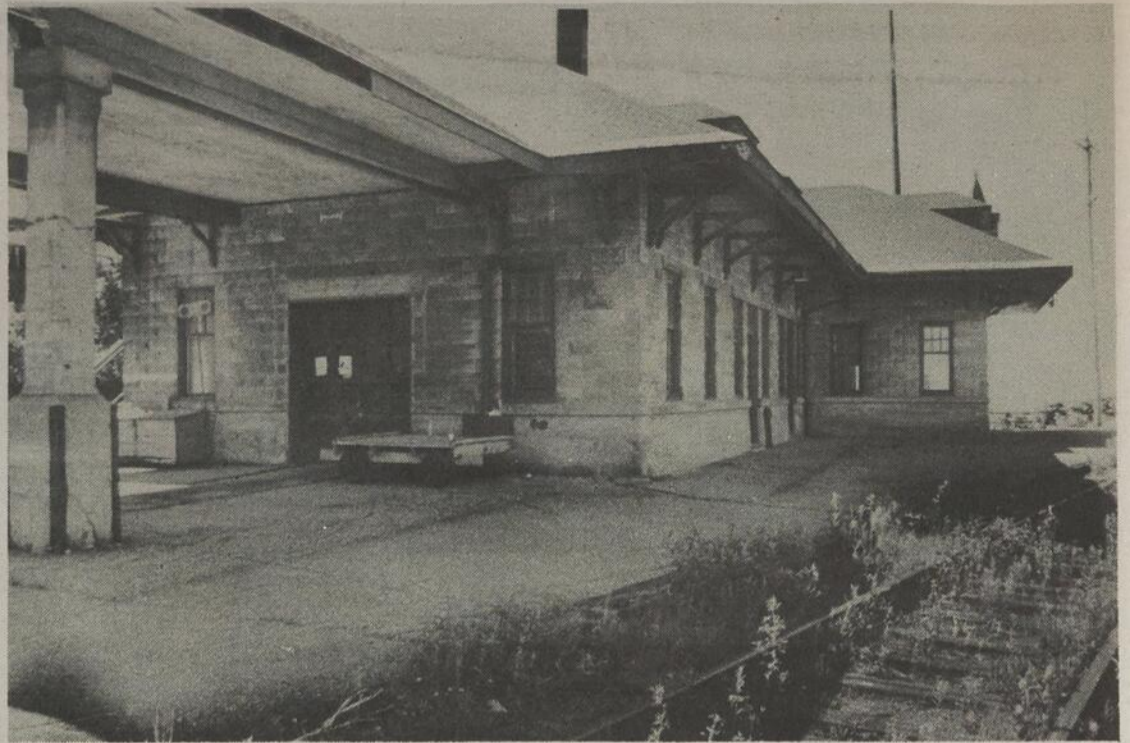
À Vallée et à Tring Jonction

# Les gares sont maintenant protégées

Depuis le 15 août, les gares de Vallée-Jonction et de Tring-Jonction sont protégées par la Loi sur la protection des gares ferroviaires patrimoniales, ce qui leur confère une valeur historique. Pour François Cliche de Vallée-Jonction, cette reconnaissance constitue une première victoire.



La gare de Tring a aussi eu droit à cette reconnaissance.



La gare de Vallée-Jonction bénéficie maintenant d'une reconnaissance historique.

par Lynda Cloutier

En vertu de cette loi, fait valoir le député de Beauce, M. Gilles Bernier, aucune société de chemin de fer ne peut enlever, démolir, modifier ou aliéner une gare ferroviaire patrimoniale sans autorisation. Dans le cas de modifications, elle doit même signifier son intention par écrit de façon à offrir aux grou-

pes ou aux citoyens intéressés la possibilité de se prononcer sur le sujet.

"Le classement de la gare nous enlève un gros poids, mais le travail qu'il y a à faire pour sa mise en valeur est loin d'être terminé", commente le président du comité de survie de la gare de Vallée, M. François Cliche. Cette première étape franchie, on veut maintenant savoir si

les propriétaires voudront s'en départir. "Cela nous ouvrirait des portes pour obtenir des subventions". Le comité souhaite aussi faire protéger l'ensemble du site. À cet effet, on se propose de rencontrer le député Gilles Bernier.

#### Histoire

La gare de Vallée-Jonction a été construite en 1917 par le Québec Central en remplacement d'un

autre bâtiment. Quant à la gare de Tring-Jonction, c'est en 1914 que le Canadien Pacifique devait l'ériger. Sur le plan du style, elle possède de nombreuses caractéristiques de l'époque, mais elle innove sur le plan technique par l'emploi de blocs de béton comme matériaux de construction.

Les **92** arrivent le 28 août  
chez **Sirois Nissan Inc.**

**SENTRA - STANZA - MAXIMA  
240 SX - AXXESS**

**Dernière chance d'économiser sur les modèles 1991**



**SIROIS NISSAN Inc.**

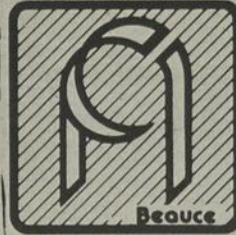


11280, 2e Av., Saint-Georges Est - 228-9708  
Succursale: 8780, boul. Lacroix - 228-5503



PROGRAMMATION  
AUTOMNE  
1991

# Une FORMATION à ta MESURE



Centre de  
formation collégiale  
pour adultes  
de Beauce

Le C.F.C.A., une présence en Beauce des collèges  
de Lévis-Lauzon et de la région de l'Amiante.

1055, 116e Rue Est, suite 435  
Saint-Georges, Qué., G5Y 3G1  
Tél.: 227-2809

HEURES D'AFFAIRES: Lundi au vendredi - de 8h30 à 12h00 et de 13h00 à 16h30

## PROGRAMMATION AUTOMNE 1991

### COURS NON CREDITES

NUMÉRO	TITRE DU COURS	PRÉALABLE	DURÉE	COÛT	JOURS	DATES	
						Début	Fin
103-016-01	Principes généraux de marketing	---	30 h.	50\$	Mercredi	91-09-18	91-11-20
103-016-05	Comment rentabiliser la promotion et la publicité	---	30 h.	50\$	Mercredi	91-09-18	91-11-20
103-012-01	Comment exploiter un commerce de détail	---	30 h.	50\$	Lundi	91-09-16	91-11-18

### COURS NON CREDITES AUTOFINANCES

#### AUTRES

010-601-90	Lecture rapide	---	15 h.	70\$	Samedi	91-10-12	91-10-19
------------	----------------	-----	-------	------	--------	----------	----------

#### PROGRAMME DE PERFECTIONNEMENT DES CADRES RESPONSABLES D'EQUIPE

##### BLOC: RELATIONS HUMAINES

610-001-89	Le leadership	---	2 jours	125\$ / jr	Vendredi Samedi	91-09-28	91-09-29
610-002-89	La personne et ses besoins	---	2 jours	125\$ / jr	Vendredi Samedi	91-10-11	91-10-12
610-003-89	Les relations interpersonnelles	---	2 jours	125\$ / jr	Vendredi Samedi	91-10-25	91-10-26
610-004-89	La communication	---	2 jours	125\$ / jr	Vendredi Samedi	91-11-08	91-11-09
610-016-89	La relation d'aide	---	2 jours	125\$ / jr	Vendredi Samedi	91-11-22	91-11-23
610-018-89	La responsabilisation des collaborateurs (trices) (La délégation)	---	2 jours	125\$ / jr	Vendredi Samedi	91-12-06	91-12-07
610-017-89	La gestion du stress	---	2 jours	125\$ / jr	Vendredi Samedi	91-12-20	91-12-21

OP-602	Les méthodes de prévisions 1	---	2 jours	250\$	dès qu'un groupe de 10 personnes sera formé		
OP-603	Les méthodes de prévisions 2	OP-602	2 jours	350\$	dès qu'un groupe de 10 personnes sera formé		
OP-502	La gestion des stocks 1	---	2 jours	250\$	dès qu'un groupe de 10 personnes sera formé		
OP-503	La gestion des stocks 2	OP-502	2 jours	350\$	dès qu'un groupe de 10 personnes sera formé		
OP-611	La gestion de projets: les concepts, les méthodes, les techniques	---	2 jours	250\$	dès qu'un groupe de 10 personnes sera formé		
OP-621	La gestion de projets sur micro-ordinateurs avec time-line	OP-611	3 jours	475\$	dès qu'un groupe de 10 personnes sera formé		

### COURS CREDITES

#### TECHNOLOGIE AGRICOLE

150-530-81	Notions d'agriculture biologique	---	45 h.	60\$	Mardi	91-09-17	91-12-17
152-721-83	Aménagement paysager	---	45 h.	60\$	Mercredi	91-09-18	91-12-18
153-443-84	Architecture de paysage	---	60 h.	75\$	Mercredi	91-09-18	91-12-18

#### SCIENCES GRAPHIQUES

242-107-89	Dessin assisté par ordinateur (autocad)	---	60 h.	75\$	Lundi	91-09-16	à déterminer avec le groupe
242-107-89	Dessin assisté par ordinateur (autocad)	---	60 h.	75\$	Samedi	91-09-21	à déterminer avec le groupe
242-207-89	Dessin assisté par ordinateur (intermédiaire)	242-107-89	60 h.	75\$	Mardi	91-09-17	à déterminer avec le groupe
242-207-89	Dessin assisté par ordinateur (intermédiaire)	242-107-89	60 h.	75\$	Jeudi	91-09-19	à déterminer avec le groupe

### TOURISME

414-361-80	Agence de voyages 2 (tarification)	414-501-77	45 h.	60\$	Mardi	91-09-17	91-12-17
414-501-77	Agence de voyages 1	---	60 h.	75\$	Lundi	91-09-16	à déterminer avec le groupe

### ARTS

570-303-79	Techniques d'aménagement intérieur 1	---	45 h.	60\$	Lundi	91-09-16	91-12-16
570-403-79	Techniques d'aménagement intérieur 2	570-303-79	45 h.	60\$	Mardi	91-09-17	91-12-17

### COURS NON CREDITES

NUMÉRO	TITRE DU COURS	PRÉALABLE	DURÉE	COÛT	JOURS	DATES	
						Début	Fin
<b>GESTION DES AFFAIRES</b>							
103-010-01	Comment lancer une petite entreprise	---	30 h.	50\$	Mardi	91-09-17	91-11-19
103-011-01	Gestion efficace pour votre entreprise	---	30 h.	50\$	Mardi	91-09-17	91-11-19
103-011-02	Gestion des ressources humaines	---	30 h.	50\$	Lundi	91-09-16	91-11-18
103-012-04	Vente: questions pratiques	---	30 h.	50\$	Lundi	91-09-16	91-11-18
103-013-01	Tenue de livres	---	30 h.	50\$	Mardi	91-09-17	91-11-19

Le Centre de formation collégiale pour adultes en Beauce

## UN CHOIX LOGIQUE

pour les entreprises de la Beauce... PARCE QUE:

- Vous devez économiser temps et argent;
- Vous consultez des experts en formation pour réaliser vos objectifs;
- Vous pouvez retrouver à la même enseigne les ressources multidisciplinaires dont vous avez besoin pour réaliser vos projets de formation car nous pouvons:
  - élaborer un PDRH (Plan de développement des ressources humaines)
  - analyser vos besoins
  - adapter ou développer des contenus personnalisés
  - sélectionner et superviser les personnes-ressources
  - assurer l'organisation complète des activités
  - évaluer et réinvestir les résultats obtenus
  - fournir les informations adéquates sur les crédits d'impôts pour les entreprises -vs- la formation

Notre objectif: Continuer de bien servir les entreprises

#### DATES A RETENIR

SÉANCES D'INSCRIPTION: • 28 et 29 août 1991: de 8h30 à 12h00 — de 13h00 à 16h30

Deuxième séance d'inscription où des places sont encore disponibles:

• 5 septembre 1991: de 8h30 à 12h00 — de 13h00 à 16h30

DÉBUT DES COURS: • Semaine du 16 septembre 1991

DERNIÈRE SEMAINE DE COURS: • Semaine du 16 décembre 1991

ENDROIT DES COURS: • Habituellement les cours ont lieu à Saint-Georges, mais nous sommes ouverts à organiser tous les cours en paroisse pour les groupes de 15 personnes et plus.

HORAIRE DES COURS OFFERTS: • À moins d'indication contraire, les cours sont dispensés le soir entre 19h00 et 22h30 (automne) ou entre 19h00 et 22h00 (hiver).

Inscription ou information, contacter le:



Centre de  
formation collégiale  
pour adultes  
de Beauce

1055, 116e Rue Est  
Suite 435  
Saint-Georges, Qc, G5Y 3G1  
Tél.: 227-2809

Le C.F.C.A., une présence en Beauce des  
collèges de Lévis-Lauzon et de la région de l'Amiante.

Plein air de couleurs

# Satisfaisant malgré la pluie

Dame nature n'aura pas été du côté des artistes de l'Atelier 4 Arts qui organisait l'activité Plein air de couleur au Parc des sept chutes. L'événement qui devait avoir lieu tout d'abord le 11 août avait été remis en raison de la pluie. Même si le temps était toujours maussade le 18 août dernier, le tout a eu lieu dans une belle ambiance de création. Toutefois, les organisatrices pensent reprendre l'événement en septembre prochain pour le bénéfice d'un plus grand nombre de spectateurs.

par Marie-Andrée Quirion

Réalisé dans le but de rendre l'art plus accessible à tous, le «Plein air de couleurs» a été subventionné par la M.R.C. de Beauce-Sartigan. L'activité consistait à dessiner la nature environnante ainsi que les musiciens pendant leur prestation entre 10 heures et 16h00. Les organisatrices avaient lancé une invitation aux artistes de la région ainsi qu'à la population pour se joindre à elles et dessiner aussi.

Les gens s'étaient installés à l'abri dans le pavillon. «Une vingtaine de personnes ont bravé la pluie», précise Mme Guylaine Jacques, de l'Atelier 4

Arts. «Deux artistes de Sainte-Marie sont venus se joindre à nous ainsi que deux sculpteurs qui ont effectué une sculpture à l'aide de roches dans la rivière».

Deux musiciens étaient présents alors que quatre étaient prévus dans le projet. «Nous avons choisi de faire venir deux musiciens dimanche dernier afin d'en conserver deux pour reprendre l'activité en septembre», précise Mme Jacques. «Malgré tout, il y avait une excellente ambiance de travail».

Les dessins réalisés au cours de la journée seront exposés en octobre prochain à la Clinique Express de Saint-Georges.



C'est dans une ambiance agréable que s'est déroulée la journée.



**SAINTE-MARIE** - À qui la chance? Victorienne, 2 étages, intérieur complètement rénové, 11 grandes pièces, 2 bureaux, 3 entrées, terrain 36,000 pi.car., piscine creusée. Du proprio à prix très réduit.

**1-622-3491**



COMMISSION  
SCOLAIRE  
RÉGIONALE de la  
CHAUDIÈRE

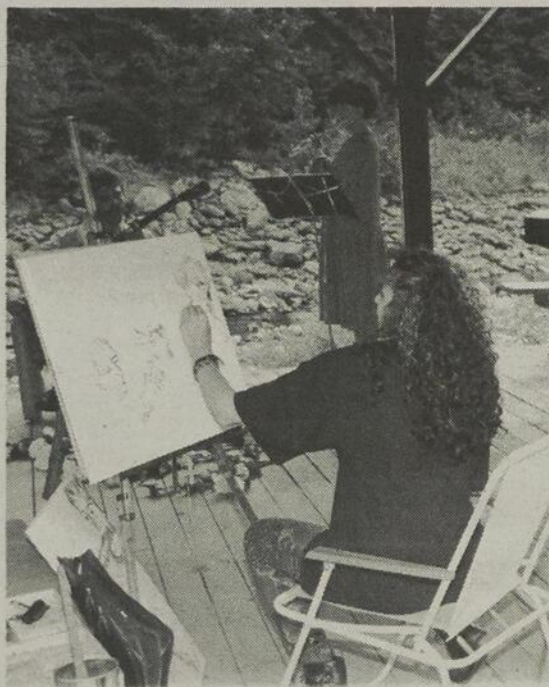
## SERVICES DE FORMATION PROFESSIONNELLE

# RENCONTRES D'INFORMATION

La Commission scolaire régionale de la Chaudière vous avise que des rencontres d'information seront présentées à la Polyvalente de Saint-Georges pour les candidats adultes intéressés par les spécialités suivantes:

Date	Cours	Local	Heure
Lundi le 26 août:	Secrétariat	Auditorium	19h00
	Secrétariat bureautisé	"	19h00
	Comptabilité	"	19h00
	Comptabilité informatisé	"	19h00
	Mise à jour en bureautique	"	19h00
Mardi le 27 août	Boucherie	309A	19h00
	Esthétique	324A	19h00
	Imprimerie	301A	20h30
	Conduite de presse offset	301A	20h30
	Coiffure	324	20h30
Mercredi le 28 août	Services de restauration	324	19h00
	Assistance aux personnes à domicile	309A	19h00
	Assistance aux bénéficiaires en établissement	309A	19h00
	Cuisine d'établissement	324	20h30
	Soins auxiliaires en santé	362	20h30
Jeudi le 29 août	Carrosserie	324	19h00
	Soudage	324A	19h00
	Mécanique d'automobiles	362	20h30
	Charpenterie-menuiserie	301A	20h30
	Technique d'usinage	309A	20h30

Il sera important que vous ayez en main votre relevé de notes du ministère de l'Éducation du Québec.



Les artistes ont laissé libre cours à leur talent. (Photo PIERRE SAUCIER)

### À VENDRE OU À LOUER

**AUBERGE avec 12 chambres et logement**

pour personnes sérieuses seulement

INFORMATIONS

M. ou Mme Jacques

**397-4041**

Vous avez en main la meilleure information régionale

# VOICI UN APERÇU DE NOTRE NOUVELLE COLLECTION

N'oubliez pas  
que même sur  
les toutes dernières  
nouveautés,  
vous obtenez

**25%**  
du prix régulier

## POUR LE RETOUR À L'ÉCOLE

nous vous offrons  
un vaste choix de

- JEANS • CHEMISES  
et BLOUSONS  
pour toute la famille  
offerts à

**50%**  
DE RABAIS

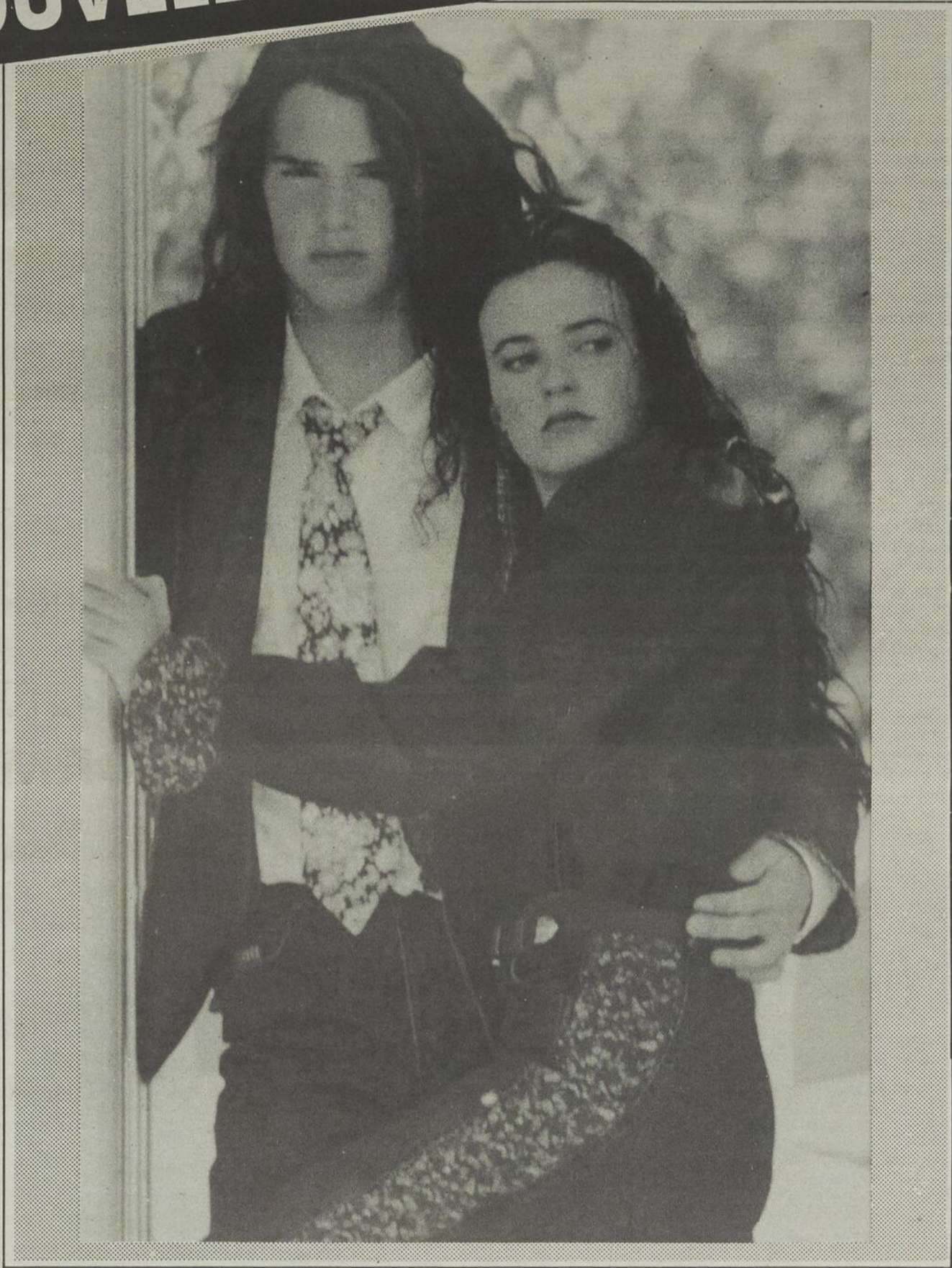
La légère imperfection  
sur les nouveautés  
sont laissées à

**50%** D'ESCOMPTE

## DES ÉCONOMIES À NE PAS MANQUER

*Vous n'en croirez pas  
vos yeux!*

**Aussi disponible:**



AU MAGASIN DE L'USINE

# RAY BOISVERT

172, rue Boisvert, Saint-Ludger, (819) 548-5550

HEURES D'OUVERTURE		Jeu., Vend.:	9h00 à 21h00
Lun., Mar., Merc.:	9h00 à 17h30	Samedi:	9h00 à 17h00

## Chez CROTEAU

12475, 1re Avenue, Saint-Georges, Beauce

## Au «MINI-PRIX»

1020, boul. Bégin, Saint-Anselme

# Un tournoi de nuit qui rapporte 1 300 \$

par Pierre Saucier

Le Club de golf de Beauceville était l'hôte le vendredi 16 août dernier de la deuxième édition de l'Omnium Labatt .5, un tournoi de nuit au profit de la Société canadienne du cancer.

L'événement qui regroupait 12 équipes

de cinq joueurs a rapporté une somme de 1 300 \$ à l'organisme. «Nous sommes très satisfaits de la participation des gens compte tenu qu'il y a 14 tournois à Beauceville au mois d'août», de préciser l'organisateur du tournoi de nuit, Bernard Daigle. L'an dernier, 74 joueurs(es) étaient du rendez-vous contre 60

cette année. Du côté des résultats, quatre équipes ont réussi un cumulatif de 38 (neuf trous). Après tirage au sort, c'est le «fivesome» composé de Louis-Paul Fortin, Gaétan Rodrigue, Jean-Pierre Labbé, Pierre Lessard et Mario Huot qui l'a emporté.



Dans l'ordre, Louis-Paul Fortin, Gaétan Rodrigue, Jean-Pierre Labbé, Pierre Lessard et Mario Huot de l'équipe gagnante ainsi que Rock Veilleux de la Brasserie Labatt.



**Centre de création et d'expansion d'entreprises**

## VOUS PLANIFIEZ...

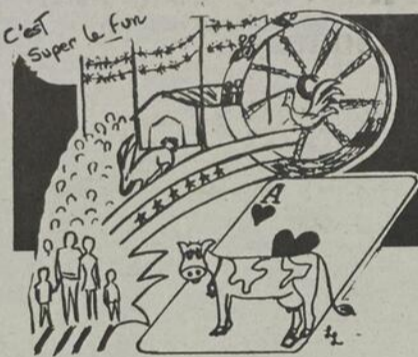
- Le démarrage d'une entreprise...
- L'acquisition d'une entreprise...
- Une association dans votre entreprise...

Vous possédez déjà votre entreprise?

Notre centre peut vous aider...  
en services d'experts-conseils...  
en formation spécialisée.

Disponible à

**Saint-Joseph et Saint-Georges**  
**397-5922**



# EXPO DE THETFORD MINES

Agro-alimentaire et Commerciale

Du 26 août au 2 septembre 1991

### Lundi, 26 août 1991

18h00 Ouverture officielle du Casino

### Mardi, 27 août 1991

19h00 Entrée des bovins  
Entrée des exhibits du Comité Féminin

### Mercredi, 28 août 1991

09h00 Ouverture des portes  
10h00 Jugement de bovins de boucherie Hereford et Simmental sous la tente COOP  
Jugement des exhibits du Comité Féminin  
13h00 Ouverture du Salon de l'artisanat Jugement des bovins de boucherie Shorthorn sous la tente COOP  
16h00 Ouverture des manèges  
18h00 Ouverture officielle suivie d'un cocktail  
Ouverture des kiosques commerciaux  
23h00 Fermeture des kiosques

### Jeudi, 29 août 1991

09h00 Ouverture des portes  
10h00 Jugement Holstein sous la tente COOP  
12h00 Ouverture des manèges  
13h00 Ouverture des kiosques commerciaux et du Salon de l'artisanat Maquilleuses et ballons à la mini-ferme McDonald  
17h00 Souper Hot Dog en collaboration avec la Boulangerie Roussin (250 premiers gratuits)  
19h00 Concours de génie agricole  
21h00 Soirée avec le chansonnier Dany Bosa  
23h00 Fermeture des kiosques commerciaux

### Vendredi, 30 août 1991

09h00 Ouverture des portes  
10h00 Jugement Ayrshire sous la tente COOP  
12h00 Ouverture des manèges  
13h00 Ouverture des kiosques commerciaux et du Salon de l'artisanat: Journée artisanale Maquilleuses et ballons à la mini-ferme McDonald  
14h00 Spectacle des attractions Gastoni John Farmer, auto comique Mustang, cheval parlant, chiens savants en action  
17h30 Souper cabane à sucre  
19h00 Spectacle des attractions Gastoni John Farmer, auto comique Mustang, cheval parlant, chiens savants en action  
20h30 Soirée de l'Âge d'Or avec Jean-Guy Côté et ses musiciens  
23h00 Fermeture des kiosques

### Samedi, 31 août 1991

JOURNÉE DES JEUNES RURAUX  
09h00 Ouverture des portes  
10h00 Jugement des Jeunes ruraux sous la tente COOP  
Jugement des petits animaux  
11h00 Ouverture des kiosques commerciaux et du Salon de l'artisanat  
12h00 Ouverture des manèges  
13h00 Compétition de chevaux par la Troupe des cavaliers de la région de l'Amiante Maquilleuses et ballons à la mini-ferme McDonald  
14h00 Spectacle des attractions Gastoni John Farmer, auto comique Mustang, cheval parlant, chiens savants en action  
19h00 Spectacle des attractions Gastoni John Farmer, auto comique Mustang, cheval parlant, chiens savants en action

20h00 COURONNEMENT DE LA REINE avec Disco FM 103 et l'animateur Dany Houle

23h00 Fermeture des kiosques

### Dimanche, 1er septembre 1991

09h00 Ouverture des portes  
10h00 Messe  
11h00 Ouverture des kiosques et du Salon de l'artisanat  
12h00 Compétition de chevaux par la Troupe des cavaliers de la région de l'Amiante  
Ouverture des manèges  
Dîner des exposants  
13h00 Maquilleuses et ballons à la mini-ferme McDonald  
14h00 Spectacle du clown Ronald McDonald  
16h30 Parade de véhicules tout-terrain  
17h00 Courses d'habileté, en collaboration avec le Club des VTT de D.S.  
21h00 Soirée Western avec Jerry Leblanc  
22h00 Remise des prix du Club VTT et Super Tirage  
23h00 Fermeture des kiosques  
Sortie des bovins

### Lundi, 2 septembre 1991

12h00 à 24h Casino

**Super Bingo**  
**DIMANCHE**

**25 AOÛT 1991 À 19H30**  
**À L'ARÉNA DE**  
**BLACK LAKE**

**5 000 \$**

AVEC LES ANIMATIONS  
APOLLO TURCOTTE

## ACTIVITÉS SPÉCIALES

- Super spectacle de John Farmer et son auto comique, de Mustang le cheval parlant et des chiens savants en action. (Vedette de T.V. et films)
- Super Tirage
- Mini-ferme McDonald avec spectacle du clown Ronald McDonald
- Bingo 5 000 \$
- Concours de génie agricole
- Couronnement de la Reine
- Compétition de chevaux
- Course d'habileté de véhicules tout-terrain (VTT)
- Casino
- Salon ésotérique de la maison des sciences occultes de Montréal

## PRIX D'ENTRÉE

16 ans et plus: 3,00 \$  
5 ans à 16 ans: 2,00 \$  
Moins de 5 ans: Gratuit  
TPS incluse



MAURICE LEGENDRE, AGENT  
CLAUDE LEGENDRE, REPRÉSENTANT

**O'Keefe**

# Audiences publiques en septembre

par Lynda Cloutier

Si l'on s'en tient aux résultats de la consultation menée auprès des abonnées de téléphone des circonscriptions de Saint-Georges et de Saint-Joseph, les chances que soient abolis les frais d'interurbain ne sont pas très bonnes. Une délégation de Joselois et de la MRC Robert-Cliche ira donc défendre ce dossier en septembre lors d'audiences publiques.

En fait, 67% des abonnés de la circonscription de Saint-Georges

qui ont répondu au sondage ne se disent pas intéressés à l'implantation d'un service régional. De plus, le taux de participation ne milite pas en faveur des Joselois puisque seulement 31% des répondants potentiels ont rempli le carton qui leur avait été expédié par Québec-Téléphone.

De l'autre côté, les résultats étaient beaucoup plus significatifs. Près de 75% des Joselois souhaiteraient appeler sans frais à Saint-Georges, ce qui est assez concluant si l'on considère que 51% des abonnés ont

répondu à la consultation. Malgré des résultats qui ne leur sont pas réellement favorables, la MRC et les municipalités de Saint-Joseph notamment doivent se rendre à Québec le 24 septembre prochain pour se faire entendre lors d'audiences publiques. "Nous sommes entrés en contact avec la Régie des services publics et on nous a dit qu'il serait possible de défendre notre point de vue", souligne M. Gilbert Caron, directeur général de la MRC.

**Autre note d'espoir**  
Les gens de Saint-Joseph peuvent compter sur un élément de plus en leur faveur. L'automne dernier, la proportion d'abonnés qui logeaient des appels dans un sens ou dans l'autre était supérieure à 60%. Dans ce cas, l'abolition des frais d'interurbain peut être faite sans qu'il y ait de consultation, ce qui s'était d'ailleurs produit lorsque Québec-Téléphone avait décidé d'instituer un service régional entre Sainte-Marie et Saint-Joseph.

## L'art accessible

(L.C.) En fin de semaine à Saint-Joseph, les gens pourront véritablement se familiariser avec différents moyens d'expression artistique puisque les ateliers de peinture du Groupe Quatre Arts et de Yolande Bernier seront accessibles à la population.

Cette activité se déroulera dans le cadre du festival de la Fête du travail de Saint-Joseph le samedi 31 août de 13h00 à 21h00 et le lendemain de 15h00 à 20h00. On pourra y voir des oeuvres achevées, d'autres en cours de production et discuter

avec les artistes de leur travail de création. À l'atelier du Groupe Quatre Arts, les gens pourront même participer à l'ébauche d'une mosaïque qui sera exécutée en groupe. Les ateliers sont situés dans l'orphelinat aux 3e et 4e étages de l'édifice.



Les cinq membres du Groupe Quatre Arts qui opèrent un atelier de peinture dans l'ancien orphelinat de Saint-Joseph.



COMMISSION  
SCOLAIRE  
RÉGIONALE de la  
CHAUDIÈRE

## COURS de DANSE

- DANSE SOCIALE (valse, cha-cha, Samba, etc.)
- DANSE DE LIGNE
- DANSE DE GROUPE
- DANSE FOLKLORIQUE

Le service de l'éducation aux adultes vous invite à vous inscrire au cours de VOTRE CHOIX.



Pour information et inscription, contactez:

**vosre directeur de centre**

ou

**Suzanne B. Jacques**

# 228-3728

De plus, pratique et clinique de danse tous les samedis à l'école Trinité à compter de 21h00, commençant le 7 septembre.

N.B.: Entrée gratuite pour tous les débutants.

## Education des adultes

### COURS EN INFORMATIQUE (IBM) (cours crédités)

#### Automne 1991

Titre du cours	Numéros	Nb heures	Coût	Horaire
Introduction à l'informatique de gestion A	420-906-90	45h	70\$	Ma
Introduction à l'informatique de gestion B	420-906-90	45h	70\$	Ma
Introduction à l'informatique de gestion C	420-906-90	45h	70\$	Ve
Traitement de texte Word Perfect A	412-541-86	45h	70\$	Lu
Traitement de texte Word Perfect B	412-541-86	45h	70\$	Me
Lotus 1-2-3 A	420-122-84	45h	70\$	Ma
Lotus 1-2-3 B	420-122-84	45h	70\$	Me
Fortune 1000	420-904-85	45h	70\$	Je
Avantage	420-904-85	45h	70\$	Lu

\*\*\* Un étudiant par appareil pour tous les cours

DATE D'INSCRIPTION:  
**29-30-31 août 1991**

DÉBUT DES COURS:  
**16 septembre 1991**

INFORMATION:  
**228-8896**



Cégep Beauce-Appalaches  
Service de l'éducation des adultes  
1055, 116e Rue  
Ville Saint-Georges  
Qué., G5Y 3G1  
(418) 228-8896  
ou 228-7958



# SERVICE DE L'ÉDUCATION

COMMISSION SCOLAIRE RÉGIONALE DE BEAUCHE

## FORMATION GÉNÉRALE

### SECTEUR ALPHABÉTISATION:

Français de base  
Arithmétique de base

### SECTEUR FORMATION GÉNÉRALE AU SECONDAIRE:

Français  
Anglais  
Mathématiques  
Sciences

### POURQUOI S'INSCRIRE?

1. Pour apprendre ou réviser les notions de base de français et d'arithmétique.
2. Pour débiter ou compléter le cours secondaire.
3. Pour acquérir les préalables nécessaires pour être admis à un cours de formation professionnelle.
4. Pour acquérir les préalables nécessaires pour être admis au CEGEP.

### CE N'EST PAS COMPLIQUÉ:

1. Tous ces cours sont **GRATUITS**.
2. Ces cours sont organisés en respectant le rythme de chacun.
3. Horaire personnalisé de 4 à 30 heures par semaine pour chaque candidat.
4. Vous pouvez débiter vos cours dès que vous êtes prêt.

## OUVERTURE DES CENTRES POUR LES ADULTES DÈS LE 3 SEPTEMBRE 1991

— CONTACTEZ VOTRE DIRECTEUR DE CENTRE —

### ANGLAIS

Des cours d'anglais crédibles d'une durée de 90 heures, à raison de 2 soirs / semaine minimum, peuvent être organisés pour tout groupe de 20 personnes au coût de 75,00 \$.

Des cours de conversation anglaise d'une durée de 15 heures à raison de un soir ou plus par semaine peuvent être organisés pour tout groupe de 10 personnes au coût de 90,00 \$.

### DIRECTEURS DE CENTRE

Centre d'éducation des adultes de Saint-Joseph  
-Polyvalente Veilleux  
Doris Doyon Turcotte (directrice)  
Tél.: 397-6477

Frampton  
Saints-Anges  
Saint-Frédéric  
Saint-Joseph  
Saint-Jules  
Saint-Odilon  
Saint-Séverin  
Tring-Jonction  
Vallée-Jonction

Centre d'éducation des adultes des Appalaches  
-Polyvalente des Appalaches  
Gilles Sylvain (directeur)  
Tél.: 625-6352

Lac Etchemin  
Saint-Camille  
Saint-Cyprien  
Sainte-Justine  
Saint-Luc  
Saint-Magloire  
Sainte-Sabine

Centre d'éducation des adultes de Saint-Évariste  
-École Beausoleil  
Réginald Poulin (directeur)  
Tél.: 588-6256

Courcelles  
La Guadeloupe  
Saint-Benoît  
Saint-Éphrem  
Saint-Évariste  
Saint-Hilaire  
Saint-Victor

Centre d'éducation des adultes de Saint-Prosper  
-Polyvalente des Abénaquis  
Jules Caron (directeur)  
Tél.: 594-5139

Sainte-Aurélie  
Saint-Benjamin  
Saint-Côme  
Saint-Louis  
Saint-Philibert  
Saint-Prosper  
Sainte-Rose  
Saint-Zacharie

Centre d'éducation des adultes de Saint-Martin  
-Polyvalente Bélanger  
Pierre Cloutier (directeur)  
Tél.: 227-1530

Saint-Gédéon  
Saint-Honoré  
Saint-Jean de la Lande  
Saint-Ludger  
Saint-Martin  
Saint-René  
Saint-Robert  
Saint-Théophile

Centre d'éducation des adultes de Beauceville  
-Polyvalente Saint-François  
Pierre Cloutier (directeur)  
Tél.: 227-1530

Beauceville (cours du soir)  
Notre-Dame des Pins  
Saint-Alfred  
Saint-Simon les Mines

Centre d'éducation des adultes de Saint-Georges-Est  
-Polyvalente de Saint-Georges  
Paul-André Poulin (directeur)  
Tél.: 228-8444 (après 15h00)

Centre régional d'éducation des adultes  
-Centre Culturel (Beauceville)  
-Édifice Les Sources (Saint-Georges)  
Jocelyn Veilleux (directeur)  
Tél.: 774-3446 (Beauceville)  
228-6624 (Les Sources)

Centre d'éducation des adultes de Saint-Georges-Ouest  
-École Pozer  
-École Trinité  
Jacques Breton (directeur)  
Tél.: 228-5544 (après 17h00)

# ÉDUCATION DES ADULTES



DE LA CHAUDIÈRE — Programme 91-92

## ÉDUCATION POPULAIRE

Les services d'éducation populaire ont pour but de permettre à l'adulte ou à des groupes d'adultes de mieux prendre en charge leur situation de vie et de collaborer au développement social, économique et culturel de leur milieu.

ILS COMPRENNENT: a) Des activités d'animation communautaire et de soutien à l'action communautaire.  
b) Des activités de formation dont le contenu est proposé par la commission scolaire ou qui visent à répondre à un besoin de formation sur mesure.  
c) Des activités de soutien et de collaboration apportées à d'autres agents d'éducation populaire.

### ANIMATION COMMUNAUTAIRE

Tout groupe communautaire réclamant information, formation ou support à son cheminement, peut être desservi.

### ACTIVITÉS DE FORMATION FINANCÉES PAR LA D.G.E.A. \*

ALIMENTATION	Durée	Coût
Alimentation (initiation pour hommes et femmes)	30 h	25,00 \$
Alimentation et nutrition	30 h	25,00 \$
Alimentation végétarienne I et II	30 h	25,00 \$
Alimentation pour personnes cardiaques	15 h	12,50 \$
<b>BÉNÉVOLAT</b>		
Animation des groupes	15 h	12,50 \$
Approche aux mourants	15 h	12,50 \$
Relation d'aide et bénévolat	15 h	12,50 \$
Relation d'aide téléphonique	30 h	25,00 \$
Travail en groupe	30 h	25,00 \$
<b>CONDITION FÉMININE ET MASCULINE</b>		
Ménopause	30 h	25,00 \$
<b>CONSOUMATION</b>		
Couture et habillement I et II	30 h	25,00 \$
Couture - tissu extensible I et II	30 h	25,00 \$
<b>CROISSANCE PERSONNELLE</b>		
Aider mes enfants à exister (P.R.H.)	45 h	37,50 \$
Aimer, oui mais comment (P.R.H.)	15 h	12,50 \$
Approche de soi par le corps (P.R.H.)	45 h	37,50 \$
Conduire sa vie (P.R.H.)	45 h	37,50 \$
Connaissance de soi I et II	15 h	12,50 \$
Éducation à la sexualité	15 h	12,50 \$
Introduction à l'analyse (P.R.H.)	45 h	37,50 \$
Qui suis-je (P.R.H.)	45 h	37,50 \$
Ton corps te parle	30 h	25,00 \$
S'exprimer devant un groupe	15 h	12,50 \$

ÉCOLE	Durée	Coût
À la recherche d'un emploi	30 h	25,00 \$
Animation préscolaire (Passe-partout)	15 h	12,50 \$
Lecture rapide	30 h	25,00 \$
Le français à l'élémentaire	15 h	12,50 \$
Les mathématiques à l'élémentaire	15 h	12,50 \$
<b>ÉCOLOGIE</b>		
Protéger l'environnement	15 h	12,50 \$
Récupération et recyclage	15 h	12,50 \$
<b>ÉCONOMIE</b>		
Comment faire son rapport d'impôt	15 h	12,50 \$
Crédit et endettement	15 h	12,50 \$
<b>FAMILLE</b>		
Communication dans le couple	15 h	12,50 \$
Éducation et vie familiale	15 h	12,50 \$
Être parents d'adolescents	30 h	25,00 \$
La famille et la violence	30 h	25,00 \$
La famille et le conflit	30 h	25,00 \$
La famille et l'enfant handicapé	30 h	25,00 \$
La famille reconstituée, un défi	30 h	25,00 \$
Relations parents enfants de 0 à 10 ans	30 h	25,00 \$
Vivre à deux	30 h	25,00 \$
<b>GÉRONTOLOGIE</b>		
Mieux vivre sa vie au jour le jour	15 h	12,50 \$
Psychologie du vieillissement	15 h	12,50 \$
Retraite et pré-retraite	15 h	12,50 \$
	OU	30 h
25,00 \$		
<b>SANTÉ ET BIEN-ÊTRE</b>		
Santé et habitudes de vie	15 h	12,50 \$
Santé: approche alternative	15 h	12,50 \$

### ACTIVITÉS DE FORMATION AUTOFINANCÉES \*

Les cours à vocation loisir sportif et culturel, et ceux qui dépassent le stade de formation de base dans le domaine des arts domestiques, des arts d'expression et des techniques avancées de relations humaines sont autofinancés.

ALIMENTATION	Durée	Coût
Alimentation (four micro-ondes)	15 h	37,50 \$
Cuisine chinoise	15 h	37,50 \$
Cuisine plein air	15 h	37,50 \$
Décoration de gâteau I et II	12 h	37,50 \$
<b>ARTS ET CULTURE</b>		
Ballet-Jazz	30 h	75,00 \$
Danse à claquette	30 h	75,00 \$
Danse de groupe	15 h	37,50 \$
Danse de ligne	15 h	37,50 \$
Danse sociale	15 h	37,50 \$
Dessin - Peinture	30 h	75,00 \$
Guitare I et II	30 h	75,00 \$
Photographie	30 h	75,00 \$
Solfège et chant	15 h	37,50 \$
<b>COMMUNICATION</b>		
Initiation à l'animation radiophonique	30 h	75,00 \$
<b>DÉVELOPPEMENT DE LA PERSONNE</b>		
Coiffure (dépannage)	15 h	37,50 \$
Maquillage	30 h	75,00 \$
Personnalité féminine	30 h	75,00 \$
<b>CONDITIONNEMENT PHYSIQUE ET SPORTS</b>		
Aquaforme	10 h	40,00 \$
Conditionnement physique	30 h	75,00 \$
Golf	15 h	37,50 \$
Gymnastique récréative	10 h	40,00 \$
Karaté	30 h	75,00 \$
Natation	10 h	40,00 \$
Tennis	15 h	37,50 \$
Yoga	15 h	37,50 \$

CONSOUMATION	Durée	Coût
Dépannage mécanique	15 h	37,50 \$
<b>CROISSANCE PERSONNELLE</b>		
Bible	30 h	75,00 \$
Expérience religieuse et catholique	45 h	112,50 \$
<b>ÉCOLE</b>		
Anglais conversation	15 h	90,00 \$
Initiation à l'informatique (IBM)	30 h	75,00 \$
Initiation au clavier	30 h	75,00 \$
Initiation au Macintosh	30 h	75,00 \$
<b>ÉCOLOGIE</b>		
Jardinage biologique	15 h	37,50 \$
Ornithologie	15 h	37,50 \$
<b>SANTÉ ET BIEN-ÊTRE</b>		
Apprivoiser le stress	30 h	75,00 \$
Prévenir le burn-out	15 h	37,50 \$
Se guérir par la réflexologie	15 h	37,50 \$
Usage et abus des drogues, alcool, médicaments	15 h	37,50 \$
Vivre en forme	30 h	75,00 \$
<b>AUTRES</b>		
Bridge	15 h	37,50 \$
Orientation et survie en forêt	15 h	37,50 \$
Usage de la boussole	15 h	37,50 \$

N.B.: Tout autre cours répondant à la demande spécifique d'un groupe, dont le nombre est suffisant, peut être organisé.  
Nombre de candidats requis: 22 - Frais de services: 37,50 \$ / 15 h.

\* Tout le matériel personnel est à la charge des étudiants.

Dans certains cours où il y a nécessité de travailler avec du matériel collectif, le coût sera partagé entre les étudiants.

## Tournoi de tennis Fernand Caux

# Nicolas Brochu enlève une finale époustouflante

par Pierre Breton

Après un marathon de 3 heures et 30 minutes,

d'une belle détermination pour venir à bout de son adversaire, Maxime Gravel de Québec, classé 6ème

junior au provincial et premier favori du tournoi.

Dans cette finale trois de cinq, Nicolas Brochu a perdu les deux premiers sets 2-6 et 4-6. Il a remporté le 3ème 7-5 et le quatrième 7-6 (7-1 au bris d'égalité). La spectaculaire remontée du jeune homme de Saint-Georges a semblé démoraliser son adversaire qui s'est incliné 6-0 dans le 5ème et décisif set.

En demi-finale, Brochu avait disposé de Vincent Cliche de Vallée Jonction par le pointage de 4-6, 6-3 et 6-2. Dans l'autre demi-finale, Maxime Gravel a battu Charles Rodrigue de Saint-Georges au pointage de 6-0 et 6-3.

Dix-sept participants dont une fille, Julie Giguère de Sainte-Marie, ont pris part à cette 4ème édition du

tournoi Fernand-Caux. Nicolas Brochu qui enlevait cette compétition pour une 2ème année consécutive a

empoché une bourse de 300\$ tandis que l'autre finaliste récoltait une bourse de 100\$.



Nicolas Brochu recevant son trophée et sa bourse des mains du promoteur du tournoi Fernand-Caux.



Le finaliste Maxime Gravel.

Nicolas Brochu de Saint-Georges a enlevé la finale du tournoi de tennis Fernand-Caux, finale disputée le 18 août dernier à Sainte-Marie.

Le jeune homme de 14 ans classé 25ème au Québec chez les juniors et 2ème favori du tournoi a fait preuve

## Carnaval de Québec

# À la recherche de duchesses

(P.B.) Les jeunes filles intéressées à vivre au cœur de la frénésie du Carnaval de Québec ont jusqu'au 8 septembre prochain pour poser leur candidature.

Les candidates doivent être âgées de 18 à 25 ans et résider sur le territoire du Carnaval depuis au moins un an. Des formulaires d'inscription sont disponibles dans toutes les caisses populaires de la région.

Toutes les jeunes filles

ayant soumis leur candidature seront conviées à une première entrevue au Roussillon Québec les 28 et 29 septembre. À partir de cette rencontre, de 3 à 5 jeunes femmes seront retenues par duché et invitées à une 3ième entrevue; c'est alors que seront choisies les six duchesses du 38ème Carnaval de Québec.

Toutes les candidatures seront reçues sous le sceau de la confidentialité.

## CONFERENCE DE PHILOSOPHIE DE LA VIE



de M. Julien Giguère, philosophe, donnée par:

**LOUISELLE LESSARD**

**Soirée d'information GRATUITE**

**ENDROITS:**

**SAINT-GEORGES  
LE GEORGESVILLE  
300, 118e Rue Est**

**MARDI 3 SEPTEMBRE - 19h30**

Informations: 228-8342 (Hélène)

**LES THÈMES QUI SERONT DÉVELOPPÉS AU COURS DE LA SÉRIE SONT LES SUIVANTS:**

1. PRINCIPE DE LA VIE EN NOUS: L'esprit
2. FONCTIONNEMENT: Rapports du conscient et du subconscient
3. ENNEMIS DE LA VIE: Doute, méfiance, indécision, insécurité
4. ENNEMIS DE LA VIE: Peur, timidité, anxiété, angoisse
5. ENNEMIS DE LA VIE: Haine, envie, ressentiment, rancune
6. COMMENT CHOISIR: La maladie ou la santé
7. COMMENT CHOISIR: L'échec ou le succès
8. ÉDUCATION: Mon éducation et celle de mes enfants
9. RELATION DU COUPLE: L'amour

LOUISELLE LESSARD, Membre de la Corporation Professionnelle des Conférenciers de Philosophie de la Vie Enr.

Pré-requis: Aucun, avoir vécu et vouloir mieux vivre.

ATTENTION. Vous n'avez pas à paraître en public.

**«Je t'attends, tu y as ta place. Je t'aime»**



## Formation gratuite

### IMPRESSION SUR PRESSE OFFSET ET PLATINE AUTOMATIQUE

**Conditions d'admission**  
Avoir obtenu les crédits de la 4<sup>e</sup> année du secondaire en langue maternelle, langue seconde et mathématiques ou posséder un diplôme d'études secondaires ou l'équivalent.

**Début**  
9 septembre 1991  
**Durée**  
48 semaines à temps plein  
**Lieu**  
Beauceville

### MEUBLE ET GABARIT

**Conditions d'admission**  
Avoir obtenu les crédits de la 4<sup>e</sup> année du secondaire en langue maternelle, langue seconde et mathématiques ou posséder un diplôme d'études secondaires ou l'équivalent.

**Début**  
9 septembre 1991  
**Durée**  
48 semaines à temps plein  
**Lieu**  
Sainte-Marie

### SECONDAIRE III-IV-V, BLOCS I-II

**Début et lieux**  
3 septembre 1991 à Sainte-Justine et Sainte-Marie

**Durée**  
40 semaines à temps plein  
**Note**  
Entrées périodiques et sorties variables.

**Aide financière:** Disponible selon le cas.

**Information:** Au Carrefour d'information, d'accueil et référence aux adultes (CIARA): 227-3326 (frais virés acceptés).

**Inscription:** Au Centre d'emploi du Canada de votre localité.

**Note:** Ces cours sont sujets à changement sans préavis.



**Commission de formation professionnelle de la main-d'œuvre**  
Régions de Québec, Chaudière-Appalaches et Nord-du-Québec

Offerts en collaboration avec la C.E.I.C., les cégeps et les commissions scolaires.

**Vous faites  
comme  
tous les  
beaucerons  
vous  
consultez  
l'HEBDO  
avec  
la  
meilleure  
nouvelle  
régionale**



COMMISSION  
SCOLAIRE  
RÉGIONALE de la  
CHAUDIÈRE



Le Centre d'emploi du Canada

# AVIS AUX PRESTATAIRES D'ASSURANCE CHÔMAGE

Le Centre d'Emploi du Canada  
et la  
Commission scolaire régionale de la Chaudière,  
unissent leurs efforts  
pour vous permettre de terminer vos études secondaires.

Si vous désirez **DÉBUTER** ou **COMPLÉTER** vos études secondaires à temps plein, nous évaluerons la possibilité de vous faciliter l'accès à ces cours durant votre période de prestation et si besoin est, par l'extension de vos prestations pour une période maximale de 52 semaines.

Dépendamment du nombre d'inscriptions, ces cours pourront être offerts aux endroits suivants:

**SAINT-GEORGES**

**BEAUCEVILLE**

**SAINT-JOSEPH**

**SAINTE-JUSTINE**

**SAINT-MARTIN**

**SAINT-PROSPER**

Pour vous inscrire à une séance d'information, contactez:

**LE SERVICE D'ÉDUCATION AUX ADULTES**

**228-5541**

OU

**LE CENTRE D'EMPLOI DU CANADA**

Saint-Georges **228-8806** - Sainte-Marie **387-2916**

# Quatre Beaucerons sur les rangs à Mexico City

Quatre jeunes athlètes de Saint-Georges auront la chance de vivre une expérience inoubliable du 4 au 9 septembre prochain alors qu'ils participeront au Championnat du monde de karaté à Mexico City. Il s'agit de Steven Morin, Annick Trem-

blay, André Poulin et Jean-François Nadeau, membres du Club Shotokan international de Saint-Georges.

par Pierre Saucier

C'est la première fois que les jeunes des catégories Junior et Adolescent sont admissibles à ce championnat, ordinairement réservé aux adultes détenteurs de ceintures noires. Ce sera donc toute une occasion pour ces jeunes de relever un important défi. Selon leur entraîneur, Daniel Turcotte, ils seront prêts à faire face à la musique. «Sur 50 concurrents, s'ils réussissent à terminer dans les 10 premiers, c'est déjà une bonne performance», soutient-il. Des athlètes provenant de 61 pays vont faire le voyage au Mexique. La



Dans l'ordre, Annick Tremblay, André Poulin, Daniel Turcotte (entraîneur), Jean-François Nadeau, Steven Morin et Guylaine Roy (accompagnatrice).

délégation du Canada sera quant à elle composée de 125 karatékas.

### Ça trime dur

Au cours des trois derniers mois, nos quatre Beaucerons n'ont pas ménagé les efforts afin d'être fin prêts pour le 4 septembre. À raison de deux à trois heures par jour, ils se sont soumis à un entraînement intensif.

«Ce sera très difficile de l'emporter puisque les meilleurs de chaque pays vont être présents. Une chose est sûre, ce n'est pas tout le monde qui a la chance de participer un jour à un championnat mondial et nous en sommes conscients», d'expliquer le jeune Steven Morin, au nom des quatre karatékas.

Ce périple devrait être très valorisant pour ces quatre jeunes, puisqu'en plus de compétitionner, ils auront la chance de découvrir un nouveau pays et de nouvelles cultures, d'assister à des démonstrations de grands maîtres et de représenter leur pays.

Afin de faire ce voyage au Mexique, ces jeunes ainsi que les trois accompagnateurs, Daniel Turcotte, Jacky Boucher et Guylaine Roy ont dû amasser des fonds, car ils ne sont pas admissibles aux subventions gouvernementales qui sont réservées aux adultes. Au cours de la dernière année, ils ont recueilli quelque 7 000 \$.



Julie Masse

### VENDREDI 30 AOÛT

- 19h00 Ouverture du Festival
- 21h00 Spectacle Julie Masse  
Pré-vente : 8 \$ • Entrée : 10 \$ Taxe incluse  
Kébec Disques (Carrefour St-Georges)  
Filmo vidéo (Saint-Georges)  
Club vidéo Phoenix (St-Côme)  
25¢ du billet vendu sersa remis à la Fondation de la Paralyse Cérébrale



### SAMEDI 31 AOÛT

- 10h00 Exposition Société historique Salle Optimiste
- 13h00 Festivités Country  
Cirez vos bottes, apportez vos chapeaux avec orchestre country express. Activités et animation par CIRO FM
- 17h00 • Pizza en vente sur le terrain  
• 5 à 7 au bar de l'aréna
- 20h00 Musique et danse dans l'aréna
- 21h30 Spectacle Jessie
- 1h00 Musique et danse

# 14e FESTIVAL OPTIMISTE DE St-Côme

CHAMPIONNAT PROVINCIAL DE  
**TIRE DE MOTOS**  
les 30-31 août et 1er septembre 91  
ARÉNA DE ST-CÔME DE BEAUCE

À St-Côme, à la Fête du travail... on fête!  
Joyeux Festival à tous!



Raymond Loignon Sport enr.  
**KAWASAKI**

**DUMAS INC.**  
Entrepreneur Forestier



Paul Bérubé  
**MOLSON**



Jessie

### DIMANCHE 1er SEPTEMBRE

- 9h00 Inscription Tire de motos  
Jean-Robert Bélanger 685-2196  
Réjean Bélanger 685-3871
- 10h00 Exposition expose Société historique Salle Optimiste
- 12h00 Exposition provinciale auto-antique par le Club V.A.C.M.  
Terrain de camping Dany  
Responsable : Victor Bélanger
- 12h30 Début du championnat Tire de motos  
Trophées et bourses
- 17h00 Souper à l'aréna  
Steak sur charbon de bois
- 20h00 Remise des trophées et bourses de la Tire de motos
- 21h00 Tirage de notre super lotterie
- 21h30 Spectacle Jessie
- 1h00 Musique, danse et animation



# Commission scolaire régionale de la Chaudière

## SERVICES DE FORMATION PROFESSIONNELLE

Liste des cours à **plein temps** offerts aux candidats(es)  
**ADULTES** par la Commission scolaire régionale de la  
Chaudière en 1991-1992.

Suite aux demandes d'admission nous prévoyons offrir ces  
cours au début de la prochaine année scolaire.

TITRE DU COURS	MENTION *	DURÉE 30 h / sem	TITRE DU COURS	MENTION *	DURÉE 30 h / sem
<b>ADMINISTRATION, COMMERCE ET SECRÉTARIAT</b>			<b>IMPRIMERIE</b>		
Comptabilité	DEP	45 sem	Conduite d'une presse offset	CEP	30 sem
Comptabilité informatisée-finance	ASP	15 sem *	Imprimerie	DEP	45 sem
Secrétariat	DEP	45 sem	<b>MÉTALLURGIE</b>		
Secrétariat bureautisé	ASP	15 sem *	Soudage général	DEP	45 sem
<b>ALIMENTATION, HÔTELLERIE, RESTAURATION</b>			<b>SANTÉ ET SERVICES SOCIAUX</b>		
Boucherie et charcuterie	CEP	32 sem	Assistance aux personnes à domicile	CEP	32 sem
Cuisine d'établissement	DEP	45 sem	Santé, assistance et soins infirmiers	DEI	60 sem
Service de restauration	CEP	32 sem	Assistance aux bénéficiaires en établissement de santé	CEP	19 sem
<b>CONSTRUCTION</b>			<b>SOINS ESTHÉTIQUES</b>		
Charpenterie-menuiserie	DEP	45 sem	Coiffure	DEP	45 sem
<b>ÉQUIPEMENT MOTORISÉ</b>			Esthétique et maquillage	DEP	45 sem
Carrosserie	DEP	45 sem	* <b>DEP</b> Diplôme d'études professionnelles		
Débosselage-peinture	ASP	30 sem	<b>CEP</b> Certificat d'études professionnelles		
Mécanique automobile	DEP	45 sem	<b>ASP</b> Attestation de spécialisation professionnelle (Prérequis le DEP). *		
Mécanique auto (spécialité)	ASP	15 sem *	<b>N.B.:</b> L'ouverture d'un cours est conditionnelle au nombre d'inscriptions. Certains de ces cours peuvent être suivis le jour ou le soir.		
<b>FABRICATION MÉCANIQUE</b>					
Techniques d'usinage	DEP	60 sem			
Usinage sur machines-outils à commandes numériques	ASP	30 sem *			

Ces cours sont gratuits, pour plus d'informations, une rencontre sera organisée à la fin du mois d'août ou début de septembre.

## FORMULAIRE D'INFORMATION OU D'INSCRIPTION

Cochez la case appropriée: Je désire de l'information  Je désire m'inscrire

Nom \_\_\_\_\_ Prénom \_\_\_\_\_

Adresse \_\_\_\_\_

Ville \_\_\_\_\_ Code postal \_\_\_\_\_

Téléphone: résidence \_\_\_\_\_ travail \_\_\_\_\_

Cours envisagé \_\_\_\_\_ Jour  Soir

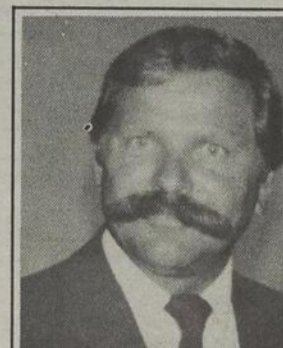
Pour informations:  
THÉRÈSE LÉCARÉ - 228-5541

ou retournez ce formulaire aux

**SERVICES DE  
FORMATION  
PROFESSIONNELLE**

1925, 118<sup>e</sup> Rue  
Ville de Saint-Georges  
Beauce  
G5Y 7R7

# Une bonne raison d'acheter chez-nous



**CLERMONT ROY**  
propriétaire



**ALAIN QUIRION**  
conseiller



**GUY BROCHU**  
directeur du service

## LIQUIDATION DES MODÈLES 1991

SONATA 1991 à partir de **11 495 \$ \*** EXCEL 1991 à partir de **6 495 \$ \***



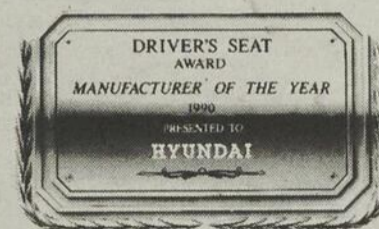
LA QUALITÉ ENGENDRE LA CONFIANCE

Garantie\* globale limitée : 3 ans / 60 000 km  
Garantie du groupe motopropulseur : 5 ans / 100 000 km  
\*Renseignements complets chez le concessionnaire

Possibilité 6 ans, Kilométrage illimité

\* Transport, préparation et taxes en sus

**HYUNDAI**  
Un achat intelligent!



«Fabricant automobile de l'année»  
Emission - Driver's Seat - du réseau anglais de Radio-Canada

# HYUNDAI ST-GEORGES

10555, 1re Avenue, Saint-Georges - 228-8814

Pièces

GM

Service

# Le choix qui s'impose.

*Venez rencontrer notre  
gérant de la carrosserie  
Gaétan Lagrange*



À la  
suite d'un accident...  
Évitez les casse-têtes!

## LE SUPERMAN

DE LA "CARROSSERIE"  
S'OCCUPE DE TOUT...

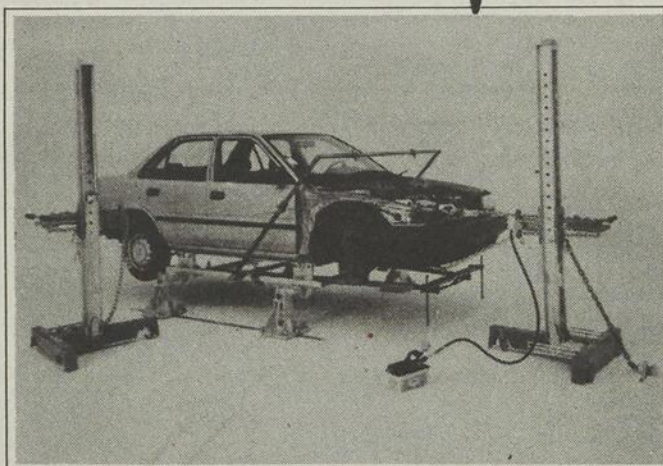
FINI LES TRACAS, CONFIEZ NOUS VOTRE AUTO!...

- On vous prête un véhicule de courtoisie
- On s'occupe de l'évaluation et des assurances
- On répare votre automobile...

"LE SERVICE CHEZ-NOUS,  
C'EST IMPORTANT!"



**FRAME MASTER**  
(Redressement de châssis)



**WEDGE CLAMP**  
(Avec le système d'unités de mesure le plus précis)

**AUTOMOBILES NATIONAL INC.**  
585, 90e Rue, St-Georges Est  
228-8838

CHEVROLET  
OLDSMOBILE  
CADILLAC

GM

**Le meilleur rendement... avec une  
ANNONCE CLASSEE  
partout en Beauce dans l'  
Hebdo Régional de Beauce**

Par la poste: C.P. 158, Ville de Saint-Georges, Beauce G5Y 5C4  
A nos bureaux: 12625, 1re Ave, Ville de Saint-Georges, Beauce  
Par tél.: 228-8858 - 9h00 a 17h00 sans interruption

**TARIF DES ANNONCES CLASSÉES (taxe incluse)**

**ORDINAIRE**  
Ventes au comptant (argent, chèque, Visa) payables avant parution vendredi 16h30.  
1 parution, le pouce: 5,35 \$  
3 parutions, le pouce: 12,50 \$  
Ventes non comptant, facturées  
1 parution, le pouce: 6,35 \$

**AVEC CADRE**  
Ventes au comptant (argent, chèque, Visa) payables avant parution, vendredi 16h30.  
1 parution, le pouce: 6,45 \$  
3 parutions, le pouce: 15,00 \$  
Ventes non comptant, facturées  
1 parution, le pouce: 7,45 \$

**Nous acceptons la carte VISA**

**MAISONS A VENDRE**

**ST-PATRICE** très propre, cotage rénové, 3 ch., beau terrain boisé, idéal pour enfants, atelier 948' ca., remise 15x10. Faut voir. Inf. Carole Huot 418-688-3012 ou 418-658-7000. (3fs, 18-8-91)

**STE-CLOTILDE** maison très bien située, près de l'église et de tous les serv., terrain 68 x 78, maison: 1 1/2 étages, 6 1/2 pi., chauff. élect. et bois, ext. fini en clapboard blanc, seulement 23,500\$. Inf. 267-4101 ou si pas de réponse 831-6065. (3fs, 25-8-91 15653 RR)

**MAISON DE CAMPAGNE** 1 1/2 étage, 4 ch., remise, atelier 26 x 30, isolée, end. tranquille, terrain 165 x 145, sit. Rang Ste-Evelyne dans les limites de St-Benoit, à 4 milles de St-Georges. Prix raisonnable. Inf. 228-2589. (5fs, 28-7-91)

**BLOC** à 6 logements à vendre, près de l'hôpital St-Georges Ouest. Inf. Raymond 227-3970 ou Alain 426-2306. (5fs, 4-8-91 15355 G)

**60,000\$ MAISON À REVENUS** const. 1975, libre imm., haut: 5 1/2 pi., bas: 6 1/2 pi., meublée au complet, avec garage 24x32, levier "lift" compris, au 785, 94e rue St-Georges Est. Inf. après 18h00 228-8336. (3fs, 18-8-91)

**MAISON RÉNOVÉE** très propre, meubles intégrés (ch), 3 ch., cuisine moderne, aménagement paysager, patio, abri d'auto, 680, 12e rue St-Georges Ouest (secteur résidentiel). Inf. 228-8400 après 17h00 sur rendez-vous. (3fs, 18-8-91)

**URGENT** superbe maison en campagne, grand terrain, à 18 min. de St-Georges et 5 min. de St-Joseph, 5 ch., 2 ch. de bain, stores, luminaires et lave-vaisselle inclus, toute rénovée, sur le bord de la rivière, prix à discuter. Inf. 397-6846. (2fs, 25-8-91 15610 DB)

**MAISON** 3 ch. au 1er étage plus 1 au sous-sol, foyer au salon, sous-sol fini, chauff. élect. et bois, stores et lustres compris dans la vente, au 1030, 142e rue St-Georges Est. Inf. 228-0230. (3fs, 18-8-91 15554 LB)

**MAISON** centenaire à donner, pour démolir ou déménager rapidement, située à St-Joseph, 30 x 50. Inf. 1-832-1627. (2fs, 18-8-91)

**ST-GEORGES** maison 20 x 27, garage, atelier, 3 chambres, située sur la 1ère Ave St-Georges Est. Inf. 227-5543. (3fs, 11-8-91)

**MONT STE-ANNE** condo à vendre pour skieurs et investisseurs, direct. du prop., mezzanine 1 1/2 étage, 2 ch., entièrement meublé, opportunité intéressante. Inf. 1-667-3128. (1fs, 25-8-91 15635 PG)

**AUTOS CAMIONS**

**AUTOS:** Buick Le Sabre Ltée 1990, tout équipé, garantie GM, 19,000 km ou Pontiac Bonneville LE 1989, balance garantie GM, 62,000 km, prix réduit. Faites une offre. Inf. après 17h00, 228-8790. (3fs, 11-8-91)

**AUTOS:** Pick Up Toyota 4 x 4, 1983, boîte longue, 5 vit., s.f.s.d., 112,000 km, radio am/fm cass., c.b., très bonne cond., 3400\$, Ford LTD 1984, 4 portes, V6, 44,000 km, bonne cond., 900\$. Inf. 774-2117. (3fs, 11-8-91 15461 PP)

**PICK UP GMC** 1979, moteur 6 en ligne, 3 vit., mécanique et carrosserie en bon état, spécial pour les chasseurs. Faites votre offre. Inf. 774-6646 après 18h00. (3fs, 11-8-91)

**TOYOTA Camry V6, LE, 1990**, tout équipé, air clim., 34,000 km, gris 2 tons, garantie mai 1993. Inf. 387-4431. (3fs, 11-8-91)

**ATTENTION** dame propriétaire d'un Chrysler Le Baron 1983, bien équipé, très propre, 135,000 km, prix à disc. Inf. soir 228-1349. (3fs, 18-8-91)

**CONTINENTAL** 1975, en bonne condition. Inf. soir 228-8279 ou jour 228-0202. (3fs, 25-8-91)

**NOVA 1977** moteur 350, 4 barils, légèrement accidenté, 500\$ nég. Inf. 459-6395. (3fs, 18-8-91)

**CAMION** Inter Série S 1979, avec pompe hydraulique, inspection mai 1991, 3900\$. Inf. 882-0404. (4fs, 4-8-91 15305 M)

**HONDA CIVIC** CX 90, 20,000 kilomètres, rouge. Pour informations 774-6658. (3fs, 18-8-91)

**TRANS AM 1986** 81,000 km, moteur 305 manuel 5 vit., toit en T, air climatisé, entièrement équipé, immédiatement, très bon prix. Inf. 427-3686. (4fs, 18-8-91 15514 MB)

**STELLAR GSL** 1986, bien équipé, vitres élect., stéréo am/fm, très propre, peinture neuve, méc. A1, 63,000 km, 3600\$ nég. Inf. 227-6581 ou 228-3645. (3fs, 11-8-91 15418 G)

**4 x 4** Toyota Landcruiser 1973, 600\$, Toyota Landcruiser 1977, 2000\$. Inf. 228-1651. (3fs, 11-8-91)

**AUTOS** Pontiac Tempest 1990, 4 portes, 2.2L, autom., rouge et gris, 26,000 km, 9200\$ nég.; Nissan Multi 4 x 4, 1986, 5 portes, brun, 2.0L, 5 vit., 64,000 km, 1 seul prop., 8500\$ nég. Inf. 588-6241. (3fs, 18-8-91)

**JEEP 4 x 4** CJ 7, 1977, mot. 6 cyl., 3 vit., suspension et carrosserie refaits à neuf; aussi Labrador pure race, 8 mois, cause: déménagement. Inf. 387-5517 dem. Christian. (3fs, 18-8-91 15538 CP)

**CADILLAC** 1987, sedan de ville, 85,000 km, tout équipé, pneus neufs, peinture originale, jamais sorti l'hiver, impeccable, 11,950\$. Inf. 228-7913. (3fs, 25-8-91 15660 DP)

**PONTIAC SUNBIRD** LE, 1990, air climatisé, système de son, bien équipé, garantie prolongée transférable, échange acceptée. Inf. 227-6654. (3fs, 11-8-91 15432 JT)

**MOTOS VTT**

**PLUS** • LETTRAGE • DÉCORATION D'AUTO • ENSEIGNES  
Conception assistée par ordinateur  
1205, 42e Rue Nord (40 arpents)  
St-Georges O. G5Y 5B7  
228-1679

**YAMAHA 1200cc** Venture royal 1984, toute équipée, or 2 tons, propre, très bonne condition, prix raisonnable. Inf. 593-5994. (3fs, 11-8-91)

**MACHINERIE**

**1970 BULL DOZER 310G** 5 rouleaux avec sortie d'huile pour fendeuse à bois, moteur, transmission, différentiel et traction refait à neuf, prêt à travailler, prix à négocier. Inf. (418) 882-2444 ou 882-2060. (3fs, 11-8-91)

**MACHINERIE** tracteur Inter 986, cabine, chargeur, roue double 20.8 x 38; presse à balles rondes N.H. 848, 2 ans d'usage; charrue overum 4 raies semie-portée; herse à disque White 52 roulettes; épandeur à fumier Inter 300 minots; remorque à balle ronde "heavy duty" 6 roues 30"; remorque dompeuse 7 x 12, 12 tonnes; pick up dodge 4 x 4, 1/2 tonne; tracteur à pelouse Columbia 11 forces. Inf. 485-6502. (3fs, 11-8-91)

**ACHÉTERAIS** Massey Ferguson, 135, diesel, avec roues arrière sur 28. Inf. 685-3377. (1fs, 25-8-91)

**TRACTEUR** 1979, Massey Ferguson, 165, avec loader, plus un trailer tandem, 1 charue 2 versoirs, 1 gratte avant de 9' hydraulique, 1 aile de côté hydraulique, 1 paire de chaîne à anneaux et 1 paire de chaîne à pitons. Inf. 582-6400. (3fs, 25-8-91)

**MACHINERIE:** à louer, compresseur diesel avec équipement pour casser béton. Inf. 882-0404. (4fs, 4-8-91 15306 M)

**MOISSONNEUSE-BATTEUSE** 1978, Inter-715, hydro, 13' table à grains, cabine, air clim., diesel, 6 cyl., propre, à vendre ou à échanger contre presse à balle rondes et râtelier faneur. Inf. 228-4343 ou 227-0530. (6fs, 21-7-91 15069 YR)

**COMMERCE**

**SALON DE COIFFURE** pour homme, à vendre, à St-Georges. Inf. après 18h00, 227-5615. (8fs, 11-8-91 15405 MP)

**CAUSE SANTÉ:** petit restaurant tout équipé, ouvert à l'année, très rentable, le seul dans le village. Inf. jour 253-5951. (4fs, 25-8-91 15611 YC)

**RESTAURANT-BAR** 50 places, situé à St-Théophile. Inf. 597-3906. (4fs, 4-8-91 15223 JDH)

**STATION SERVICE** lave-auto, petite mécanique, dépanneur, résidence, important financement possible, bon chiffre d'affaires, raison: retraite. Inf. 595-2325. (2fs, 18-8-91)

**SALLE DE RÉCEPTION** avec sucrerie, située au centre de la Beauce. Aubaine. Pour inf. le soir 599-2245. (3fs, 25-8-91)

**ANIMAUX**

**CHIOTS** Cocker Américain, Coley, Poméranien, Bichon Maltais, Shitzu, race croisée. Inf. Viateur Vallée, St-Ludger, 615, Rang 7, 819-548-5287. (15fs, 21-7-91 15036 VV)

**TAUREAU** Simmental, pur sang, enregistré, blond, 1 1/2 ans, à vendre ou à échanger pour un pur sang Limousin. Inf. 228-5134. (3fs, 18-8-91)

**CHIEN** St-Bernard, femelle, pur sang, âgée de 1 an. Inf. 479-5725. (3fs, 25-8-91 15642 FB)

**MAGNIFIQUES CHIOTS** Berger Allemand, enreg., vacc., tatoués, vermif., 2 mois, 2 mâles et 2 femelles, couleur sable, noir et feu, 250\$. Inf. Lac Mégantic (819) 583-4361 ou 583-2605. (3fs, 11-8-91)

**BOSTON TERRIER** chiots, pure race, vermifugés, vaccinés. Inf. 397-6524. (3fs, 25-8-91)

**CHIOTS** Boxer, pure race, queue coupée, vaccinés, vermifugés, 4 femelles, 2 mâles, 175\$ ch. Inf. 397-6846. (2fs, 25-8-91 15608 DB)

**DIVERS A VENDRE**

**TENTE-ROULOTTE** Bonair 1977, 6 places, auvent, freins hydrauliques, réfrig., meuble de rangement. Inf. 774-3806. (3fs, 11-8-91 15386 MD)

**FOIN** à vendre, 300 balles rondes 4 x 4 1/2 enrobées, 400 balles rondes, sec. Inf. 485-6502. (3fs, 11-8-91)

**DIVERS:** tente-roulotte Bonair 1980, avec auvent et cuisinette, très propre; poêle à combustion lente, 300\$, poêle à bois, 100\$. Inf. 427-3582. (3fs, 11-8-91 15424 MV)

**DIVERS:** dindes sauvages, poulets, corniche, aussi croisés; aussi chalet à louer, habitable à l'année, pour 1 ou 2 personnes. Inf. 583-0166. (3fs, 25-8-91 15638 FB)

**FUSIL** 12 à pompe, Winchester, avec un canon de rechange. Inf. 774-9707. (3fs, 25-8-91)

**À VENDRE**



**TRACTEUR KUBOTA**, 12.5 h.p., 4 roues motrices, diesel, en bonne condition, atelage hydraulique à l'arrière.

Aussi Pick up 3/4 tonne, Chevrolet 1983, moteur 350, 4 vit. man. Bonne condition.  
Pour inf.: 1-935-3882

**Claude Couture**  
Courtier  
227-0101



**RÉSIDENCE** en bordure de la rivière Chaudière, grand terrain, toit cathédrale, avec foyer; à 4 minutes du centre ville.



**RÉSIDENCE** près de la Butte à Mathieu, terrain de 80,000 pieds avec hangar.

**L'Agenda des Spécialistes HEBDO RÉGIONAL DE BEAUCE**

**DISTRIBUTION CIRCULAIRES**  
L'ÉCLAIREUR-PROGRÈS/  
BEAUCE NOUVELLE  
HEBDO RÉGIONAL de Beauce  
Inf.: 228-8858

**FIBRES DE VERRE**  
GILLES BILODEAU ENR.  
Recouvrement de patios, galeries,  
ouvrage garanti, estimation  
gratuite.  
594-8160 ou 594-8169  
(22-09-91)

**JOURNAUX LOCAUX**  
L'ÉCLAIREUR-PROGRÈS/  
BEAUCE NOUVELLE  
HEBDO RÉGIONAL de Beauce  
Inf.: 228-8858

**MEUBLES SUR MESURES**  
MELATECK enr. 774-6088  
100 Rg Bord de l'Eau, Beauceville O.  
Spécialité: mélamine stratifiée, résidentiel  
et commercial. Ex.: comptoirs de réception,  
armoires de cuisine, bibliothèque,  
etc. Estimation gratuite. (06-10-91)

**SALON DE BEAUTÉ**  
Studio Edith Serei enr.  
12615, 1re Ave, Saint-Georges Est  
Tél.: 228-9244

**TOÏTURE**  
ENTREPRENEUR-COUVREUR  
Subvention de 5000 \$ + plan de  
financement.  
Ne payez pas un sou avant un an.  
St-Georges, Beauce  
Estimation gratuite - 227-4999 (06-10-91)

**TRANSPORT DE BOIS**  
Offre service pour transport de bois  
de chauffage avec camion dom-  
peur.  
Inf.: 227-4999  
(15-09-91)

**AGENDA DES SPÉCIALISTES**  
4 sem. 25 \$  
13 sem. 70 \$  
26 sem. 135 \$  
52 sem. 250 \$  
**HEBDO  
RÉGIONAL  
Tél.:  
228-8858**

**L'Agenda des Spécialistes**

Une rubrique pour vous faire connaître dans toute la Beauce  
4 semaines 25 \$  
13 semaines 70 \$  
26 semaines 135 \$  
52 semaines 250 \$

**228-8858  
HEBDO RÉGIONAL  
DE BEAUCE**

**Votre député vous informe**

Gilles Bernier



**Débordements de la rivière Chaudière**

Cher(e) ami(e)s,

Le 20 août dernier, j'ai fait une déclaration pour inciter le Gouvernement du Québec et le ministre Ryan à annoncer les actions à mettre de l'avant pour diminuer la fréquence et l'ampleur des inondations de la rivière Chaudière.

Il ne faut pas laisser dans l'incertitude, l'expectative et l'appréhension les victimes des inondations de la Chaudière. Il y a sûrement des travaux qui peuvent être faits à court terme, avant les gels, pour corriger la situation et amoindrir les dégâts qui pourraient être causés par d'autres inondations au printemps prochain. Les sinistrés vivent dans la peur qu'une autre inondation vienne encore une fois détruire leurs biens.

À titre de député fédéral,

je serais heureux d'aller chercher des fonds pour réaliser certains travaux dans chacune des municipalités concernées, par le biais du Programme Article 25 de la Loi sur l'assurance-chômage. Je crois que c'est un problème régional particulier auquel il faut accorder une attention particulière et des argents en conséquence. Toutefois, c'est d'abord aux trois (e) ministères provinciaux, Environnement, Sécurité publique et Énergie et Ressources, à déterminer les mesures à prendre pour éviter la répétition des débâcles désastreuses de la rivière Chaudière. Le temps presse et en ce sens j'appuie Action-Chaudière et je souhaite également que des gestes et appuis concrets viendront des municipalités concernées.

Bonne semaine!

# OUVERT AU PUBLIC

## BOIS TRAITÉ LIQUIDATION

- 2" x 4" x 8' 1<sup>49</sup>\$
- 2" x 6" x 8' 2<sup>49</sup>\$
- 2" x 10" x 12' 6<sup>99</sup>\$
- 2" x 10" x 16' 9<sup>50</sup>\$
- 4" x 4" x 8' 3<sup>49</sup>\$
- 4" x 4" x 16' 7<sup>99</sup>\$
- 1" x 6" x 6' 89¢
- 2" x 2" x 42' 49¢
- 2" x 2" x 8' 1<sup>05</sup>\$
- 1" x 8" PIN 29¢
- 1 1/4" x 4" 15¢

**ASPENITE**

- 7/16" 4<sup>99</sup>\$
- 5/8" 6<sup>99</sup>\$

## PLANCHER DE CHÊNE

2 1/4" x 3/4" 69¢

PRÉ-VERNI 1<sup>69</sup>\$

**PARQUETERIE**

PRÉ-VERNI 1<sup>59</sup>\$

**BARDEAUX D'ASPHALTE**

10 ANS 5<sup>99</sup>\$

20 ANS 6<sup>99</sup>\$

95 LBS 6<sup>95</sup>\$

Le rouleau

## ACHETEZ-EN 2 ET OBTENEZ 1 GRATUIT

**MÉLAMINE** 5' x 6' 6<sup>95</sup>\$

**MÉLOLITE** 4' x 8'

TABLETTE 1' x 8' 1<sup>99</sup>\$

GRAIN DE BOIS

**MÉLAMINE** 4' x 8' 9<sup>95</sup>\$

BLANC 16<sup>95</sup>\$

# VENTE AU PRIX DU GROS

**PLYWOOD** 1/2" 11<sup>95</sup>\$ 5/8" 13<sup>95</sup>\$

**PRÉFINI** 4<sup>95</sup>\$ À 8<sup>95</sup>\$

**PANNEAUX EXOTIQUES** 19<sup>95</sup>\$

**TUILE À PLAFOND** 2' x 4' 1<sup>79</sup>\$

## BOIS D'ÉPINETTE

	Nouveau Prix	Au lieu de		
2" x 3" x 8'	69¢		1" x 3" x 8'	32¢
2" x 4" x 8'	99¢		1" x 3" x 12'	48¢
2" x 6" x 8'	1 <sup>49</sup> \$		1" x 6" x 6'	59¢
PLYWOOD	11.79	11.95		
ÉPINETTE: 2 x 4 x 12	1.44	1.55		
ÉPINETTE: 2 x 8 x 12	3.00	3.49		
ÉPINETTE: 2 x 8 x 16	4.50	4.99		
ÉPINETTE: 2 x 10 x 12	4.20	4.50		
ÉPINETTE: 2 x 10 x 16	6.59	6.39		

## COUPON ESCOMPTE GROSSE COMMANDE

300\$ et + 2% 500\$ et + 5% 1 000\$ et + 10%

EN VIGUEUR JUSQU'AU 31 AOÛT 1991.

SUR PRÉSENTATION DE CE COUPON.

# MATÉRIAUX DE CONSTRUCTION BERNIÈRES

1020 Chemin Olivier

(418) 836-3636

## LIQUIDATION AVANT INVENTAIRE

Matériaux imparfaits ou dégradés. Prix sujets à changement sans préavis. Prix argent comptant seulement. En vigueur jusqu'au 31 août 91.

**Clinique d'ophtalmologie Sainte-Foy** et verres de contact

5600, boul. des Galeries Suite 120, Québec (près des Galeries de la Capitale) (418) 628-1417

**Dr LISE ST-PIERRE, FRCS**

## «GENS DE CONSTRUCTION» Deux places d'affaires pour mieux vous servir!



Centre de services à la construction de Beuce Inc. (C.S.C.B. Inc.)



**BEUCEVILLE** 590-B, 1re av. Renault

**SAINT-GEORGES** 11008, 1re Avenue

EXPÉRIENCE: 18 ANS dans le domaine de la construction  
COMPÉTENCE: Gagnante du concours «Femmes entrepreneurs» de la région de Québec pour l'EXCLUSIVITÉ de son COMMERCE

CLIENTÈLE: Petite, moyenne, grande et démarrage de nouvelle entreprise

RAPIDITÉ: Préparation des demandes de licence à la régie des entreprises (GÉNÉRALEMENT 48 HRES)

ADMINISTRATION: Cours privé pour l'examen d'administration de la régie des entreprises (TRÈS FORT TAUX DE RÉUSSITE)

MULTI-SERVICES: Comptable général licencié (16 ANS D'EXPÉRIENCE). Centre de gestion pour entreprise (10 ANS D'EXPÉRIENCE). Service de paye (18 ANS D'EXPÉRIENCE).

ASSURANCE: SPÉCIALISTE en assurance de CONSTRUCTION: Mme MIREILLE WAGNER (8 ANS D'EXPÉRIENCE).

Nous sommes heureux de servir les gens de la construction. N'hésitez pas à nous contacter.

JOUR: 774-3247 SOIR: 774-9065  
ST-GEORGES: 228-0066 FAX: 774-9880

# VOTRE JOURNAL LOCAL



Photo: RENÉ JACQUES

Avec un taux  
de lecture  
de

# 92%\*

Pour  
rejoindre  
votre  
**CLIENTÈLE  
CIBLE**

**L'ÉCLAIREUR-PROGRÈS**  
BEAUCE NOUVELLE  
**HEBDO RÉGIONAL**  
DE BEAUCE



\* Source PELH-1  
Programme d'évaluation  
de lecture des hebdomadaires



**PASSEZ À L'ACTION... CONTACTEZ UN DE NOS REPRÉSENTANTS**



**ROBERT QUIRION**  
Directeur  
des ventes



**JEAN-LUC GRENIER**  
Conseiller  
publicitaire



**CAROLE BEAUDOIN**  
Conseillère  
publicitaire



**ALAIN GOSSELIN**  
Conseiller  
publicitaire



**DENIS LACOMBE**  
Conseiller  
publicitaire



**MARCELLE HOUDE**  
Conseillère  
publicitaire



**PAUL QUIRION**  
Conseiller  
publicitaire

# 228-8858

**BOIS DE CHAUFFAGE** en longeur, érable du Maine, transporter au Pulp Jack (pas de terre). Inf. ou réservation André Roy 227-0530. (12fs, 25-8-91 15617 O)

**OUVERT AU PUBLIC** Liquidation avant inventaire: traité 2x4x8: 1.49, 2x2x4: 49, 4x4x8: 3.49, plancher chêne: .69, aspenite 7/16: 4.29, plywood 1/2: 11.95, 2x4x8: .99, 2x6x8: 1.49, 2x10x12: 4.50, mélamine: 9.95, préfini: 4.95. Autres spéciaux incroyables en magasin. Argent comptant. Escompte additionnel jusqu'à 10% pour grosse commande, sur présentation de cette annonce. Bernières 418-836-3636. (2fs, 18-8-91)

**ROULOTTE** Appalache modèle 1750, 6 places avec auvent, 3500\$, chauffeuse au kérosène 10,250 BTU, 100\$. Inf. 228-2438. (6fs, 11-8-91)

**FOIN & PAILLE** vente de foin et paille de bonne qualité, mil, luzerne à bon prix. Inf. Maxifarm, François Savaria, 1-514-655-2858. (9fs, 11-8-91 15432 FS)

**FOIN & PAILLE** vente de foin et paille de bonne qualité, mil, luzerne, à bon prix. Inf. Maxifarm, François Savaria 1-514-655-2858. (8fs, 18-8-91 15431 FS)

**DIVERS:** génératrice Homelite 4400, 8 forces, 3 heures de travail, 550\$, souffleur à neige Columbia avec cabine, 10 forces, 28", acheté neuf en janvier 1991, payé 1850\$ laissé à 1150\$. Inf. après 17h00 774-3802. (3fs, 18-8-91)

**VOITURE À CHEVAUX** et sleigh d'hiver à vendre. Pour informations 774-6470. (4fs, 11-8-91)

**NOUVEAU** Surplus Multiple Enr. Pour des prix défiant toute compétition. Spécialités: Ameublement de bureau recyclé (surplus de gouvernement) lot de meubles en vrac (modulaire) lot d'éviers de ch. de bain (simili-marbre) différents modèles, différentes couleurs, lot de tapis tous usage, au 304, Rte Kennedy, ancien local Quincailerie du Rapide, sortie Sud de Beauceville. Inf. 774-4646. (4fs, 11-8-91 15431 S)

**LÉGUMES FRAIS** à cueillir: tomates pour conserve, 20¢/lb escompte de quantité, mais sucré 1 et 2 couleurs, 1\$/dz, 6 dz 4.50\$, fèves jaunes et vertes 40¢/lb. Ns avons de cueillis: courges spaghetti, pommes de terre, carottes, betteraves, oignons, piments, etc... Miel nouveau en vrac. Au Champêtre prop. Alexis Morin, 15 Rte 235 St-Paul Abbottsford JOE 1A0 514-379-5217 à 6 km sortie 55 de l'autoroute 10. (4fs, 25-8-91)

**A VENDRE**  
LOT DE VOITURES ANTIQUES en très bon état: Hillman '60 - Chrysler New Yorker '68 - Consul '57 - Ventura '73 - Baracuda '74 - Thunderbird '73 - Regal '76 - Valiant '62 - Omega '78 - M.J. Midget '71

**1-935-3914**



**À LOUER**  
Bureaux de chantier toutes grandeurs  
1764, rte Kennedy Saint-Joseph **397-6517**

**PIANO SCHUBERT** droit, très bonne qualité, finition impeccable, fini noir. Inf. 228-5959 Richard. (3fs, 25-8-91)

**TERRAINS A VENDRE**

**FERME** à vendre dans le Rang 9 St-Honoré, 100 acres avec bâtiment. Inf. 485-6502. (3fs, 11-8-91)

**TERRE** de 100 acres environ, avec érablière, à 17 milles de St-Georges. Beaucoup d'équipement. Inf. 228-2632. (3fs, 25-8-91)

**PROMOTEURS** terrains 200,000' ca., zone blanche. A Beaumont. Vue sur fleuve. La Capitale Maître courtier, Pierrette Vien 652-9776. (1fs, 25-8-91 15624 PV)

**PLANTATION** très belle plantation d'environ 40,000 plants, zoné blanc, très bonne source, 53 arpents, aussi chalet de chasse, avec eau et électricité, à 1 mille du golf St-Georges. Inf. après 17h00 774-9310. (3fs, 18-8-91)

**LOGEMENTS A LOUER**

**GRAND LOGEMENT** de 4 1/2 pièces, porte patio au 2e étage, #4, stat. et déneigement compris; au 805, 21e rue Ouest. Inf.: 397-6202 ou 227-4469. (JNO, 7-7-91 14817 MJ)

**NOTRE-DAME DES PINS** grand 5 1/2 pi., dans l'ouest, end. tranquille, entrée privée, vue sur la rivière, grand stat., remise, espace vert, très propre, libre 1er août, au 3020, Ch. Royal, à 7 km de St-Georges Ouest. Inf. 774-4121. (JNO, 28-7-91 15130 CC)

**GRAND LOGEMENT** de 4 1/2 pi., maison de campagne (sur 2 étages), tranquillité, facile d'accès, situé Rte Kennedy St-Joseph, libre immédiatement. Inf. 397-4210. (3fs, 25-8-91 15603 EJ)

**LOGEMENT** 2 1/2 pi., semi meublé, chauffé, éclairé, refait à neuf, 150\$, situé au 104, 107e rue Beauceville Est. Inf. 397-5836. (3fs, 18-8-91 15533 DJ)

**LOGEMENT** 3 1/2 pi., meublé, insonorisé, 2 stats, remise ext., stores, end. tranq., propre, libre immédiatement, situé dans la 157e rue St-Georges Est. Inf. 228-9847 ou 228-8612. (3fs, 25-8-91 15680 NB)

**BEAUCEVILLE** très beau grand 6 1/2 pi., décoré à neuf, chauffé à 80%, poêle et réfrigérateur si désiré, libre fin sept. 300\$. Inf. 774-5654. (4fs, 11-8-91 15387 MF)

**LOGEMENT** à St-Odilon, face à l'église, rue Langevin, 4 1/2 pi., libre immédiatement, demi sous-sol, 260\$. Inf. 661-4798. (JNO, 18-8-91 15295 JG S)

**À LOUER** logement ou bureau, chauffé, situé au 778, ave du Palais, St-Joseph. Inf. 397-6215. (3fs, 18-8-91)

**LOGEMENT** 4 1/2 pi., meub., ch., élect., taxe, t.v., libre immé., repeint à neuf, au 586, Boul. Renault Beauceville. Inf. 774-6896. (JNO, 30-6-91 14681 MP)

**LOGEMENTS** grand 3 1/2 pi., St-Georges Ouest, entrée lav.-séch., 240\$, libre immé., concierge sur place, 540, 21e Rue; 3 1/2 pi., 210\$, libre immé. Inf. 227-5325, 1-426-2142, 426-2770, 426-2567. (JNO, 11-8-91 15293 S)

**Tarif des annonces classées dans l'HEBDO RÉGIONAL DE BEAUCE (taxe incluse)**

**ORDINAIRE: Ventes au comptant (argent, chèque, Visa) payables avant parution vendredi 16h30.**  
1 parution, le pouce: 5,35 \$  
3 parutions, le pouce: 12,50 \$  
**Ventes non comptant, facturées**  
1 parution, le pouce: 6,35 \$  
**AVEC CADRE: Ventes au comptant (argent, chèque, Visa) payables avant parution, vendredi 16h30.**  
1 parution, le pouce: 6,45 \$  
3 parutions, le pouce: 15,00 \$  
**Ventes non comptant, facturées**  
1 parution, le pouce: 7,45 \$

**CHAMBRES A LOUER**  
à St-Frédéric, avec belle vue sur le village de Tring Jonction, grande cour et garage. Inf. 427-3686. (3fs, 25-8-91 15669 JL B)

**CHAMBRE** tout près du Séminaire, entrée privée, câble fourni, libre immé. Inf. 228-8280 ou 228-1833. (3fs, 11-8-91)

**À BEAUCEVILLE** grande chambre, dans une maison privée, meublée, lingerie fournie, cuisine commune. Inf. 774-3134. (4fs, 25-8-91 15626 PP)

**DIVERS A LOUER**  
À LOUER grande maison de campagne à St-Joseph des Érables sud. Inf. 397-4903. (3fs, 11-8-91)

**MAISONNETTE A LOUER** 3 1/2 pi., semi-meu., câble t.v. fourni, située dans un endroit tranquille, conviendrait pour personne retraitée, située à St-Georges Est. Inf. 228-5383. (3fs, 11-8-91)

**MAISON DE CAMPAGNE** à louer, rénovée il y a 2 ans, avec garage, au 180 rg Ste-Caroline St-Jules, 220\$. Inf. 774-9468. (3fs, 25-8-91 15662 GC)

**BUREAU DE CHANTIER** à louer 10 x 34, pouvant faire la livraison. Inf. 1-228-7007. (JNO, 25-8-91 15636 H)

**GRAND LOCAL** à sous-louer, Place Beauceville. Inf. jour 774-9006 ou soir 774-4139. (JNO, 2-6-91 14205 C)

Attention... Attention  
**Emploi permanent Beauce Nord et Sud De 25 000 \$ à 35 000 \$ par année**  
Revenu garanti à discuter lors de l'entrevue. Avantages sociaux. Formation à nos frais.  
Si vous détenez un Sec. V ou l'équivalent ainsi qu'une automobile, appelez pour entrevue  
**(418) 228-3658** demandez Yvan

**A VENDRE OU A LOUER**  
MAISON à vendre ou à louer, située au 16455, 125e ave St-Georges Est. Inf. soir 594-5356. (1fs, 25-8-91)

**ACHETERAIS**  
ACHÈTERAIS machineries en bon ou mauvais état, exemple: pépinière, débuseuse, bull, loader, etc... Inf. 882-0404. (JNO, 18-8-91 15525 M)

**ON DEMANDE**

**Gaston DeBlois**  
• DESSIN GENERAL •  
• PLANS DE RESIDENCES •  
• RENOVATION • DECORATION •  
• AMENAGEMENT COMMERCIAL •  
9120, 38e AV., ST-GEORGES, BEAUCE G5Y 5C2  
**2 2 8 - 5 2 2 5**

**GAGNEZ JUSQU'À 265\$** en assemblant 50 paires de boucles d'oreilles à domicile "aucune vente à faire". Travail disponible partout au Canada. Inf. Envoyez une enveloppe pré-adressée et timbrée: Bolan Inc. 655, Boul. Jean-Paul Vincent, Longueuil, Qué. J4G 1R3. (4fs, 18-8-91)

**NOUVEAU** Compagnie établie depuis 8 ans, ouvre futurs distributions. Possibilité de 800\$/1600\$ par semaine et plus, temps plein, partiel, 25 ans et plus. Léger investissement. Inf. 1-800-463-6995. (4fs, 18-8-91)

**GARDE D'ENFANTS**

**GARDERAI** enfants chez moi, du lundi au vendredi, je demeure à St-Joseph. Inf. 397-4797. (3fs, 18-8-91)

**ON DEMANDE**

**GÉNIAL** Agent manufacturier établi depuis 4 ans, offre opportunité distribution. Possibilité 700 à 1500\$ par sem., âge: 25 ans minimum. Petit investissement. Frais virés 514-254-3167. (1fs, 25-8-91)

**VOUS Y AVEZ** sûrement pensé. Vous pouvez le réaliser, pourquoi attendre encore. Partez en affaires maintenant. Lingerie féminine, achetez et revendez. Très bons profits. Inf. 514-648-7928. (1fs, 25-8-91)

**ATTENTION**

**AGENCE DE RENCONTRE** Amour Plus Enr. c.p. 365, St-Côme Linière Bce Sud GOM 1J0. Ns avons description de toutes tendances, hommes et femmes. Insc. gratuite pour tous. Album de description 20\$. Hrs d'ouverture 13h00 à 19h00 du lundi au vend. 5\$/1 nom, 12\$/3 noms. Envoyez env. affranchie, pas de chèque personnel. Inf. 418-685-2320. (JNO, 3-2-91 7127 A)

**2 LOCAUX** commerciaux à louer, libre immé., au 19280 Boul. Lacroix près de la Butte à Mathieu, St-George Est, 1 de 1000 pi. ca. et 1 de 600 pi. ca., syst. d'alarme inclus, poss. de garage. Inf. 685-2283. (JNO, 23-6-91 14319 GB)

**GRAND LOCAL** à sous-louer, Place Beauceville. Inf. jour 774-9006 ou soir 774-4139. (JNO, 2-6-91 14205 C)

**A VENDRE OU A LOUER**

**MAISON** à vendre ou à louer, située au 16455, 125e ave St-Georges Est. Inf. soir 594-5356. (1fs, 25-8-91)

**ACHETERAIS**

**ON DEMANDE**

**ON DEMANDE**

**ANTIQUE**

1 poêle à bois couleur brune avec boiler; 1 lit de fer à tête haute; Bureaux et commodes; Cadres, statues, bibelots, boiler et planche à laver; 2 bidons à lait très propre; 1 centrifuge; 1 métier à tisser; Vaisselles rose et autres; Valises, coffres et couvertures; Outils et chaises de toutes sortes; Bancs en pin et barils.  
Vous y trouverez une grande quantité d'articles qui ne sont pas énumérés. S.V.P. arrivez à l'heure. Bienvenue à tous.  
Cantine sur les lieux  
**JULES GRIMARD** encanteur-évaluateur  
HAM-NORD - Tél.: (819) 344-2227  
Toujours à votre disposition pour tout genre d'encan

**NO: 89F FEMME** St-Georges Bce, brune, yeux bruns, 20 ans, 5'3", 130 lbs, cél., aime musique, sport, marche, relaxation, désire rencontrer homme de 20 à 30 ans, seul ou avec enfant. But: sérieux et stable. Téléphone moi. Agence de rencontres 685-2320. (1fs, 25-8-91)

**NO: 118H HOMME** St-Bernard Bce, noir, yeux bruns, 30 ans, 5'9", 150 lbs, séparé, emploi stable, aime sport, musique, animaux, désire rencontrer femme de 25 à 35 ans, seul ou avec enfant. But: sérieux qui sait. Agence de rencontres 685-2320. (1fs, 25-8-91)

**ATTENTION** chasseurs/ tireurs: remise à neuf de vos armes, réparations, ajustement, rebleuissement, commande postale, Armurier Dufour Inc. 122, rte Racette, c.p. 5425, St-Augustin-de-Desmaures, Qué G3A 2A9, 878-1650 ou 878-1416. (2fs, 25-8-91)

**FINANCEMENT** commercial et industriel. Problèmes financiers (redressement), solution administrative, consultant c.f.a. Inf. Québec 692-4168 ou Ste-Marie 387-8004. (3fs, 11-8-91)

**NO: 48F FEMME** St-Philibert, Bce, chataine, yeux bleus, 51 ans, 5'11", 140 lbs, veuve, aime musique, danse, voyage, désire rencontrer homme de 45 à 54 ans. But: amical. Téléphone-moi. Agence de rencontres 685-2320. (1fs, 25-8-91)

**SYSTÈME DE SON** à louer, comp.: console 16 entrées, 3 moniteurs EQ, direct box, 4 spots, machine à fumée, un follow spot, rideau pour fond de scène avec support, poss. de techniciens. Inf. Productions Beaux Spectacles 227-5064. (JNO, 18-8-91 15534 CP)

**PHOTOGRAPHE** avec expérience, offre ses services pour mariage, portrait, famille. Inf. 397-5234. (3fs, 25-8-91)

**TAMISEUR MOBILE** fini les roches et les bouts de bois. Spécialisé pour tamiser en grande quantité, terre, terre noire, sable etc... de 3/8 à 3". Déplacement facile. Inf. Gilles Roy 418-228-7655. (6fs, 25-8-91)

**PRÉPOSÉ(E) à la comptabilité**  
Nous recherchons une personne ayant une formation en technique administrative et ayant une bonne expérience du travail sur équipement informatique pour un poste à temps plein ou à temps partiel.  
Sous l'autorité du contrôleur, cette personne fera diverses tâches reliées au travail de bureau, être bilingue serait un atout.  
Le salaire et les bénéfices marginaux sont compétitifs et ils seront déterminés selon l'expérience et les aptitudes acquises.  
Veuillez faire parvenir votre curriculum vitae à:  
Jacques Routhier  
Beauce Fibre de Verre Inc.  
1036, rue Principale  
Sainte-Clotilde, Beauce (Québec)  
G0N 1C0

**Vente par ENCAN**  
**LE JEUDI 29 AOÛT '91 à MIDI (12h00)** pour la ferme Cérépor Enr., Robert Delage, prop., la ferme est située au 2623, rte 269 à 3 milles de Saint-Gilles en allant vers Saint-Jacques de Leeds, cté Lotbinière.  
**SERA VENDUE:**  
Toute la machinerie de ferme, tels que:  
Batteuse International hydrostatique #1460, cabine, air climatisé, 4 x 4, 15' de faux, table #810 à grains et avec nez à maïs Int. 6 rangs #963 avec une boîte à grains; Tracteur TW-15 Ford, 4 x 4, cabine, tout équipé, 3 sorties d'huile doubles, 1475 hrs d'ouvrage, 1987, à l'état de neuf; Tracteur Ford 8600 avec cabine et pneus à riz et Dual Power, 140 h.p., 2 sorties d'huile doubles, set de roues doubles 20.8 x 38 et un set de 16.9 x 30; Tracteur Ford 4000 avec cabine Laurin; Tracteur Int. 454, 1500 hrs, à l'état de neuf; Pépinière de marque Kelly, modèle B60, avec bucket 18", 10% de creusage, comme neuve; Semoir press drill Int. 6200, 20 disques doubles, sème au 6"; Vibroculteur Vibra Shank 4500 Int. 18", semi-porté avec rouleau émotteur; Vibroculteur, att. 3 pts, 14' larg. avec cylindre et rouleau émotteur; Charrue Fiskar 5 versoirs semi-portée, déclencheuse 12-14-16-18; Charrue 3 versoirs Int.; Charrue Fiskar 3 versoirs, déclencheuse; Herse déchaumeuse 24 disques; Herse 32 disques Ford sur le 3 pts; Herse à ressorts sur le 3 pts; Herse 24 disques à roulettes sur le 3 pts; Grader hydraulique 8' Brisson; Arroseuse LS-1910 Vicon 500 gall. U.S. sur trailer tandem 42' de rampe Hydraulique flottant; Arroseuse Hardy 100 gall. sur 3 pts; Pompe à purin Turgeon 12' sur roues et une pompe à purin Houle 12' semi-remorque. Souffleur à neige Couture, 2 vis sans fin, chute hydraulique 98" de large, tambour rotatif; Génératrice Winpower 25 000 watts au départ et 15 000 continu; Vis à grains Snoco 38' long, 6" diamètre; Séchoir à grains Farm-Fans A.B.-8B automatique; Camion Int. Cargo Star 1610 avec une très bonne boîte aluminium fermée; Camion G.M.C. 1975 avec réservoir à purin 2200 gall.; Boîte à grains fermée pour camion 17' long x 8' haut; Boîte de camion à gravier 8 x 14; 1 presse à foin Ford #542 avec lance-balles; Presse à foin Ford #532 et une presse #530 pour les morceaux; Râteau à foin Ford 508; 2 wagons à foin 6 roues tandem avec plate-forme dont un Ber-Vac; 2 wagons 4 roues avec plate-forme dont un Normand; 1 plate-forme 4 roues avec wagon; Épandeur à fumier Inter 155 minots; Rouleau à terre en bois.  
Prenez note que cette machinerie est en très bonne condition. Cause de la vente: Abandon de la culture de céréales.  
Inf. du propriétaire: 1-418-888-3051  
Condition: **COMPTANT** - Cantine sur les lieux  
**ALBERT et LUC BRETON INVERNESS**  
Téls: 1-418-453-2681 ou 2281  
Encanteurs bilingues à votre disposition pour tout genre d'encans et acheteurs de terres et de roulants de ferme au complet.

## Carrières et professions...



### Conseiller(ère) en jouets

Rejoignez-vous à l'équipe

### JOCUS

Nous avons un besoin urgent de conseillers(ères) dans la Beauce.

Québec: 418-648-8876  
sans frais 1-800-361-3161

### EMPLOI BEAUCE JEUNESSE INC.

#### Programme d'aide au développement de l'emploi sommes à la recherche de 12 candidat(e)s

##### Exigences:

- Être âgé(e) entre 16 et 24 ans, hommes et femmes;
- Avoir quitté l'école depuis au moins six (6) mois;
- Avoir de la difficulté à décrocher un emploi ou avoir eu de la difficulté en emploi;
- Bonne motivation au travail.

##### Conditions:

- Salaire minimum en vigueur;
- 35 heures par semaine.

##### Durée:

- 12 semaines incluant 5 semaines d'apprentissage en milieu de travail.

##### Date de début:

- Lundi, 7 octobre 1991
- Appelle dès maintenant.

##### Lieu de travail:

- 12420, 1re Avenue, 2e étage  
Saint-Georges Est, Beauce (QC)  
G5Y 2E1

\*Bottin de chambres disponible

Pour tous renseignements, communiquer avec **MARJOLAINE BOUCHER**, au numéro suivant: **227-1550**

## OFFRE D'EMPLOI

Un important commerce de location et de vente d'outillage est à la recherche d'un vendeur(se) avec un minimum de 2 ans d'expérience dans la vente ou ayant une attestation d'un cours de vente reconnu.

Le(la) candidat(e) devra avoir complété son secondaire V ou l'équivalent. Devra posséder également les affinités inhérentes à la vente, c'est-à-dire démontrer du professionnalisme, prendre des responsabilités, être dynamique, avoir de l'entregent, etc.

Faire parvenir curriculum vitae avant le 11 septembre 1991 chez:

Location d'Outillage  
Marcel Gouin Inc.  
C.P. 370  
439 St-Paul  
Black Lake (Québec)  
G0N 1A0

Toute demande sera traitée de façon confidentielle.

## OFFRES D'EMPLOIS

Canada

### PROFESSIONNEL ET TECHNIQUE

Un(e) DESSINATEUR(TRICE) en architecture est demandé pour un employeur de Saint-Georges. Un DEC en architecture et 4 à 5 ans d'expérience pertinente sont exigés. Travail permanent à temps plein de jour. Salaire 7\$/hre et + selon expérience. - 2163-126 (1636589)

Un employeur de Saint-Georges recherche une PHYTHOTHERAPEUTE pour la vente de produits naturels dans une boutique. La personne doit détenir un cours en phytothérapie ou des connaissances pertinentes dans les produits naturels. Travail permanent à temps partiel 25 hres/sem. Salaire 6\$/hre et + selon expérience. - 3152-114 (1637101)

### PERSONNEL ADMINISTRATIF

Une SECRÉTAIRE parfaitement bilingue est demandée à Saint-Martin. La personne doit avoir des connaissances en informatique et de bonnes notions de secrétariat. Travail permanent à temps plein. Salaire 6\$ et + selon expérience. - 4111-110 (1635291) - 382-5500

### VENTE

Un(e) COMMIS CAISSIER(ÈRE) est demandé pour une boutique hors taxe. Il faut avoir 18 ans et + et être bilingue. Travail temporaire à temps plein. Salaire 6,50\$ sur semaine, 7,50\$/hre les fins de semaine. - 5137-114 (1633590) - 597-3679

### HÔTELLERIE ET RESTAURATION

Un(e) CUISINIER(ÈRE) est demandé pour un restaurant de Saint-Martin. La personne doit avoir de l'expérience nécessaire dans la cuisine chinoise, la pizza et les mets canadiens. Travail permanent à temps plein. Salaire 6\$/hre et + selon expérience. - 6121-114 (1636930) - 382-5049

Une SERVEUSE DE BAR est demandée à Saint-Martin. La personne doit avoir de l'expérience, si possible, une bonne présentation et être fiable. Travail à temps plein sur rotation. Salaire 4,58\$/hre + pourboires. - 6123-110 (1633295) - 382-3443

### SERVICES

Un(e) COIFFEUR(EUSE) est recherché(e) pour un salon de Saint-Georges. Deux (2) ans d'expérience et une bonne clientèle sont exigées. Il y a possibilité de location de chaise. Travail permanent à temps plein de jour. Salaire à discuter. - 6143-118 (1614414) - 228-3565

Nous recherchons une COUTURIÈRE pour un employeur de Saint-Georges. La personne doit avoir de l'expérience nécessaire dans la fabrication de vêtements prêts-à-porter et savoir se servir d'une surjeteuse de 4 ou 5 fils. Travail permanent à temps plein de jour. Salaire 5,30\$/hre pour débiter. - 8553-142 (1636641)

POUR PLUS D'INFORMATION...

**CENTRE D'EMPLOI DU CANADA 228-8806**  
11500, 1re Avenue, Ville Saint-Georges, Beauce

## Hé! Les ami(e)s de 7 à 14 ans

**PETIT TRAVAIL:** Vendre des calendriers religieux dans ton voisinage - Livraison à domicile - Commission - Possibilité de participer à un tirage pour Canada Wonderland (Toronto) et en plus un chandail coton ouaté.

Saint-Georges et environs  
**227-3970**

Sainte-Marie et environs  
**387-7100** après 18h00

Sain-Georges, le 24 août 1991

Le Sanatorium Bégin  
Lac Etchemin  
Cté Bellechasse  
G0R 1S0

## APPEL D'OFFRES

SÉCURITÉ-VÉTUSTE  
Toiture, fenestration et ascenseurs  
PROJET no. 05106-01

### Architecte:

Richard Moreau architecte  
11535, 1ère ave, bur. 303  
Saint-Georges, Bce G5Y 7H5  
tél.: 418-228-5959.

Le Sanatorium Bégin demande des soumissions pour le remplacement de fenêtres, réfection des toitures et remplacement des ascenseurs.

Les plans, devis et autres documents seront disponibles au bureau de l'architecte à compter du LUNDI 26 août contre un dépôt de cinquante dollars non remboursable sous forme de chèque visé émis au nom du propriétaire (Sanatorium Bégin).

Les soumissions devront être accompagnées soit d'un cautionnement de soumission établi au montant de quatre-vingt mille (80 000\$) dollars, valide pour une période de 45 jours de la date d'ouverture des soumissions, soit d'un chèque visé au montant de quarante mille (40 000\$) dollars fait à l'ordre du propriétaire, soit d'obligations conventionnelles émises au porteur ou garanties par les gouvernements du Québec ou du Canada dont la valeur nominale est de quarante mille (40 000\$) dollars.

Cette garantie de soumission sera échangée à la signature du contrat pour un cautionnement d'exécution selon les conditions établies dans les documents de soumission.

Les soumissions dans des enveloppes cachetées et adressées au soussigné, (Sanatorium Bégin Lac Etchemin comté de Bellechasse G0R 1S0) seront reçues jusqu'à 14:00 hres, heure en vigueur localement, le mardi 17 septembre 1991 pour être ouverte publiquement au même endroit, le même jour et à la même heure.

Seuls sont admis à soumissionner les entrepreneurs ayant leur principale place d'affaires au Québec et détenant la licence requise en vertu de la LOI sur la qualification professionnelle des entrepreneurs en construction.

Les entrepreneurs soumissionnaires sont responsables du choix des sous-traitants, tant pour leur solvabilité que pour le contenu de leur soumission, et doivent les informer des conditions qu'ils entendent leur imposer et s'assurer qu'ils détiennent les permis et licences requis.

Le propriétaire ne s'engage pas à accepter la plus basse ou quelque autre des soumissions reçues.

Une visite des lieux, en présence de l'architecte, est prévue pour le 6 septembre à 9:30 hrs. Aucune autre visite ne sera autorisée en d'autres temps.

JEAN-YVES JULIEN  
directeur général

## OCCASION D'AFFAIRES

Vous êtes commerçant!  
ou vous voulez le devenir?

Nous sommes fabricant dans l'encadrement et le laminage.

Nous sommes à la recherche de concessionnaires pour les régions de:

- Beauceville
- Vallée-Jonction
- Saint-Joseph de Beauce
- Sainte-Marie de Beauce

Pour informations:  
M. Cossette

**819-536-7126**

## Appel d'offres

### Service de transport

La Société acceptera à l'adresse ci-dessous, jusqu'à 15h00, le jour de clôture prescrit, les soumissions cachetées pour le service de transport suivant: Service: SAINT-GEORGES ET LAC MÉGANTIC G137-138

Transport du courrier entre Saint-Georges et Lac Mégantic selon l'horaire établi.

Équipement: 1 camion avec boîte fermée ayant une capacité de 8.01 m.cu. (283 pi.cu.) et ayant un P.B.V. de 3175 kg (7000 lbs)

Cahier des charges Pour obtenir de plus amples détails sur le cahier des charges, le calendrier de travail et les formules de soumission, en faire la demande à: Maître de Poste 11715, 1re Avenue Saint-Georges, Qué. G5Y 2C0

ou Service des contrats de transport 1305, Chemin Ste-Foy, suite 201 Québec (Qué.) G1S 2A0 a/s Louis Fortier 418-648-4347

Date de clôture: 10 septembre 1991 à 15h00.

Dépôt: Deux pour cent (2%) de la valeur du contrat pour la première année arrondie au 100,00 \$ le plus près, au moyen d'un chèque visé, d'un mandat-poste ou d'un cautionnement de soumission.

La Société se réserve le droit de refuser toute soumission, y compris la plus basse.

## Invitation to tender

### Transportation Service

Sealed tenders for the following transportation service will be received at the address below until 15:00 on the specified closing date.

Service: SAINT-GEORGES AND LAC MÉGANTIC G137-138

Transportation of mail between Saint-Georges and Lac Mégantic as requested on schedule.

Equipment: Truck with closed box of a 8.01 cu.m. (283 cu.f.) capacity and having a G.V.W. of 3175 kg (7000 pounds).

Specifications Full details as to contract specifications, schedule of service and tender form may be obtained from:

POSTMASTER 11715, 1re Avenue Saint-Georges, Qué. G5Y 2C0

or Transportation Contracting Services 1305, chemin Ste-Foy, suite 201 Québec (Qué.) G1S 2A0 a/s Louis Fortier 418-648-4347

Closing date: September 10th, 1991 at 3:00 p.m.

Deposit: Two percent (2%) of the amount tendered for the first year of the contract rounded off to the closest 100,00 \$, by means of certified cheque, money order or bid bond.

The lowest or any tender will not necessarily be accepted.

POSTE MAIL  
Société canadienne des postes - Canada Post Corporation

MAIL POSTE  
Canada Post Corporation - Société canadienne des postes

# SUPER

# VENTE

# L'inter

# MARCHÉ

# .69

Quart de jambon  
désossé, toupie  
TAILLEFER



Jus d'orange  
concentré, congelé  
**KENT**  
341 mL



Bananes  
Chiquita  
du Honduras

46 kg

# .21

lb

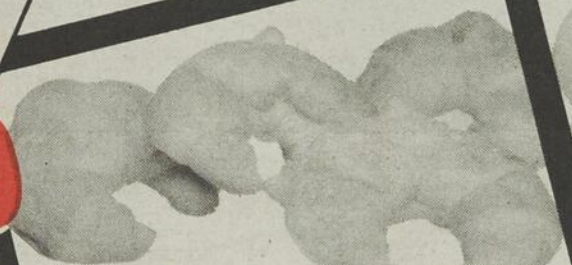


# 218

481 kg

lb

OBTENEZ  
**GRATUITEMENT**  
**4 CROISSANTS** à l'achat de 4 tranches  
de jambon ou d'un quart de jambon désossé  
Toupie, Taillefer, 1,5 kg et plus.



Champignons  
blancs  
de culture canadienne  
Cont. 227 g

# .98

ch.



Tranche de jambon  
désossé, toupie  
TAILLEFER

# 248

547 kg

lb

**Bon congé  
de la fête du travail!**



Tremettes  
au choix  
**KRAFT**  
«PHILADELPHIA»  
227 g

# 129 .99

sans coupon

avec coupon

Voir coupon dans la circulaire.



Détergent à lessive  
au choix  
**OXYDOL OU TIDE**  
«ULTRA»  
1,15 kg

# 199



Prix en vigueur du 26 au 31 août 1991. Pas de vente aux marchands. Nous nous réservons le droit de limiter les quantités. Le texte prévaut en tout temps.

## «C'EST TOUJOURS UN PLAISIR!»

L'Intermarché Fectau  
1995, boul. Dionne  
Saint-Georges ouest  
Tel.: 228-6641

L'Intermarché Sainte-Marie de Beauce  
151, rue Notre-Dame  
Sainte-Marie de Beauce  
Tel.: 387-4729

L'Intermarché Letourneau  
769, 15e rue  
Saint-Zacharie  
Tel.: 593-3076

L'Intermarché Saint-Joseph de Beauce  
1140, avenue du Palais  
Saint-Joseph de Beauce  
Tel.: 397-5738

L'Intermarché Buteau  
2650, 25e avenue  
Saint-Prospère  
Tel.: 594-8244

# Plein la vue.

## L'appareil-photo Sure Shot en prime.

En achetant ou en louant aux termes d'un contrat de crédit-bail le NP 1020 ou le NP 1520 de Canon, vous recevrez le populaire appareil-photo automatique Sure Shot de Canon, gratuitement.

Convivial, avantage par une conception compacte et un besoin d'entretien minimal, le NP 1020 est pourtant doté d'un large éventail de caractéristiques. Il convient particulièrement aux petites entreprises débordantes d'activité.

Doté d'un panneau de commande convivial et d'une gamme étendue de fonctions, le NP 1520 polyvalent de Canon représente le premier choix des petites entreprises en pleine croissance.

Des copies presque... photographiques. Et des photos presque... plus vraies que l'original.



# Ou plein les poches.

Épargnez jusqu'à  
**1 000 \$**

En vous procurant un NP 2020 de Canon avec reprise de votre copieur actuel, vous pouvez épargner jusqu'à 1 000 \$ sur le prix d'achat.

Si un grand avenir se profile pour votre entreprise, le NP 2020 de Canon est votre copieur. Grâce à des options comme l'alimenteur automatique de documents, le boîtier à papier de 1 000 feuilles et un grand choix de trieuses, le NP 2020 possède tous les atouts nécessaires pour s'adapter à votre vitesse de croisière.

Deux offres fantastiques de Canon. En vigueur du 10 juin au 30 août.



*Tout pour le bureau... Et plus!*

## Un coup de ciseau dans le prix!

- Profitez de cette offre avantageuse en téléphonant ou en télécopiant à l'un de nos représentants. Ou encore, postez ce bon-rabais à:

• **Bureautique Guy Drouin Inc.**  
13875, boul. Lacroix  
Saint-Georges, Qc, G5Y 1P6

• NOM \_\_\_\_\_

• FONCTION \_\_\_\_\_

• COMPAGNIE \_\_\_\_\_

• ADRESSE \_\_\_\_\_

• VILLE \_\_\_\_\_ PROV. \_\_\_\_\_

• No DE TÉLÉPHONE \_\_\_\_\_

• MARQUE DE MON COPIEUR ACTUEL \_\_\_\_\_

• Le Canada copie sur Canon.



**MICHEL NADEAU**  
représentant copieur  
Secteur Beauce-Sud

**sopa**

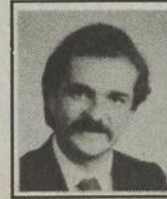


**Bureautique  
Guy Drouin inc.**

- PAPETERIES
- AMEUBLEMENT
- ÉQUIPEMENT
- ORDINATEURS
- VENTE, LOCATION, SERVICES

13 875, boul. Lacroix, Ville de St-Georges, Beauce G5Y 1P6

TÉLÉPHONER C'EST PLUS FACILE Tél.: (418) 228-2013 / Fax: 228-5716  
Tél.: 1-800-463-7672



**YVES LABRECQUE**  
représentant copieur  
Secteur Beauce-Nord