

# chez nous



**Israël**  
Riposte sur riposte  
à Tel Aviv / Page B5

**Économie**  
L'UdeS fait équipe avec  
Jacques Parizeau / Page B3

## 260 cyclistes célèbrent l'été

La 12e édition du Tour cycliste du lac Aylmer en donne pour tous les goûts

Nelson Fecteau  
BEAULAC-GARTHBY

Profitant de la collaboration inconditionnelle de Dame Nature, pas moins de 260 cyclistes ont pris le départ de la 12e édition du Tour cycliste du lac Aylmer samedi matin à Beaulac-Garthby.

«C'est la deuxième plus importante participation de l'histoire du tour et 50 cyclistes de plus que l'an passé», nous précisait le président de l'événement Dany Marcotte qui, malgré son jeune âge, est là depuis les tout débuts.

Comme il s'y attendait, le changement de date de l'événement devancé de deux semaines et le fait que toutes les activités ont été concentrées cette année au parc Bellerive ont bien servi l'événement. Une participation intéressante des jeunes aux sprints de l'après-midi, la démonstration de vols d'avions miniatures et les combats médiévaux assurés par un groupe de Sherbrooke ont été appréciés.

«En raison de leur attirail et de la chaleur, c'était difficile pour les combattants qui s'épuisaient rapidement», de faire remarquer Dany Marcotte qui a confirmé qu'une treizième édition aurait lieu l'an prochain. Le méchoui a attiré 210 personnes.

**Pour le plaisir...**

Le parc Bellerive près du quai fédéral était grouillant d'animation dès à



La Tribune, Jean-Charles Poulain

Totalisant 168 ans en âge et 103 ans de travail dans les mines d'amiante, Emilien Laplante, Paul Lafleur et Michel Godère ont fait la démonstration que les travailleurs de l'amiante étaient en excellente forme physique en effectuant le trajet Thetford Mines-Garthby à vélo et en faisant de même au retour après avoir effectué la balade de 42 kilomètres autour du lac.

bonne heure samedi alors que le départ était prévu pour 9 heures 30. C'est d'ailleurs sous un soleil de plomb, un ciel sans nuage et une température qui a vite grimpé à 26 degrés Celsius que les cyclistes ont pris le départ sous l'œil de nombreux spectateurs ne sachant s'ils devaient les envier ou non en raison de la chaleur déjà importante. Les haltes prévues à Disraeli, Stratford et

Saint-Gérard où l'on servait des rafraichissements ont été fort appréciées.

Pas d'accidents, pas d'abandons massifs, le dossier sécurité est demeuré immaculé sous l'œil vigilant des 75 bénévoles.

Et comme lors des éditions antérieures, des rencontres intéressantes à faire. Croisés sur place, trois membres de l'équipe de cyclistes ProAmiante qui

prendront le départ début septembre vers Ottawa. Totalisant 168 ans en âge et 103 ans de travail dans les mines d'amiante, Emilien Laplante, Paul Lafleur et Michel Godère s'affairaient à expliquer à un couple de l'extérieur de la région que l'amiante, ça ne fait pas mourir et que les travailleurs de l'amiante de la région de Thetford Mines étaient en excellente forme physique.

À n'en pas douter parce que les trois comparses avaient fait le trajet Thetford Mines-Garthby à vélo et ont fait de même au retour après avoir effectué la balade de 42 kilomètres au tour du lac. «On a roulé 125 kilomètres», signalait Paul Lafleur croisé au centre-ville de Thetford Mines en soirée! Et si Michel Godère en était à sa première participation au Tour cycliste du lac Aylmer, c'est que lors des six années antérieures, il participait au Grand Tour cycliste dont le départ était aussi donné samedi en direction du Saguenay.

Un autre travailleur des mines d'amiante, Carol Lafleur, 58 ans, le frère de l'autre, n'en était pas à son premier départ à Beaulac. «Je l'ai fait plusieurs fois. Je le fais pour le plaisir, c'est une balade facile. Ça nous permet de démontrer et de nous prouver qu'on est encore en forme. J'aime le vélo et l'an passé, j'étais à Lac-Mégantic», raconte celui qui a aussi fait le trajet Thetford Mines-Garthby à vélo pour prendre le départ.

Enseignant dans la région de Disraeli, Paul Labrecque en était à son

premier départ sur le quai du parc Bellerive. «Je pédale pour mon plaisir. Et cette année, j'ai décidé de l'essayer», confie-t-il sous l'œil amusé de Jean-Denis Grimard, un enseignant à la retraite reconverti au journalisme. «On devrait être de retour vers midi quarante-cinq», a-t-il lancé à la blague.

En bout de ligne, une fois la majorité des départs de groupes d'une quinzaine de cyclistes effectués, on retrouvait le président de l'événement, Dany Marcotte. Impliqué dans les douze éditions, président des trois dernières, il en était à sa deuxième participation sur route seulement!

On ne peut que noter la belle participation, l'organisation sans faille et le site exceptionnel, qui devraient faire en sorte que le Tour cycliste du lac Aylmer fasse parler de lui encore de nombreuses années à venir.

**Bloc-notes**

Les experts ont pris le départ en premier lieu, suivis de la catégorie familiale puis des intermédiaires...

Surprise, l'ex-député de Frontenac-Mégantic, Jean-Guy Chrétien, était du nombre des bénévoles, dirigeant la circulation à l'intersection près du bureau de poste...

De nombreux dignitaires et commanditaires importants assistaient au départ dont le député de Frontenac à l'Assemblée nationale, Marc Boulianne, et les maires de Disraeli Jean-Guy Landry et de Beaulac-Garthby, Jean Binette.

## Les conseillers d'Asbestos tiennent la rampe

L'ingéniosité et l'humour à l'honneur aux Régates de bateaux de carton des Trois-Lacs

Sylvie Pion  
sylvion@netrevolution.com

**ASBESTOS**

Armés de feuilles de carton et d'une bonne dose d'ingéniosité, 39 équipes ont relevé le défi de construire une embarcation et de participer à une course amicale sur les eaux des Trois-Lacs, ce week-end. Organisées pour financer les travaux de la Corporation de protection et de développement du bassin versant des Trois-Lacs (Pro-verTL), les Régates de bateaux de carton ont attiré plusieurs curieux qui ont eu droit à quelques scènes comiques!

Il n'est pas évident de fabriquer un bateau à l'aide de carton, de colle, de corde et d'un manche à balai. S'y asseoir, prendre le large pour finalement atteindre le fil d'arrivée constitue un défi! Après avoir coulé à pic l'année dernière, l'équipe composée des conseillers municipaux de la Ville d'Asbestos a raffiné sa technique de construction pour la 3e édition. Partageant des ressemblances avec la chaloupe, l'embarcation a franchi la ligne d'arrivée.

«L'année passée, nous n'avions pas été chanceux. À trois dans le canot, nous avons coulé lorsque le 4e a embarqué! Étant donné que nous sommes dans la catégorie des 800 livres et plus, nous avions droit à une feuille de carton de plus, ce qui a aidé. La façon dont on embarque dans le bateau fait également la différence», lance le conseiller Serge Boislard.

Les plans ont été confiés au conseiller Clément Croteau. «Cette année, nous avons fait du pliage au lieu des joints; c'est cela notre secret! Pour le réaliser, six heures ont été nécessaires. On a regardé les autres modèles sur lesquels on se base, mais finalement, il n'y a pas une équipe qui arrive avec une embarcation pareille», indique-t-il.

**«Tout un challenge»**

Venu de l'Île-aux-Coudres, Benoît Hébert était accompagné de participants de Longueuil et d'Asbestos pour prendre part à la course. Il a mis près de 20 heures pour effectuer les plans de l'embarcation de 14 pieds, concevoir un modèle, le mettre à l'épreuve sur le fleuve, puis assembler celle qui devait



La Tribune, Sylvie Pion

L'équipe d'Asbestos: Serge Boislard, Clément Croteau, Gaston Fréchette et Jean-Philippe Bachand, qui avait pris soin de revêtir son costume de clown!

lui servir hier. «C'est mon travail, mais cela représente tout de même tout un challenge, car il s'agit du carton. Je ne suis pas habitué de travailler avec ce matériau! Si une seule goutte d'eau l'imbibe, c'est fini. J'ai donc choisi un modèle de 14 pieds, qui nous donne une bonne portée. De plus, j'ai inclus plusieurs détails dans le fond de la coque. Nous venons de remporter une première course et sommes confiants d'en gagner une autre», signale le technicien en architecture navale.

Plusieurs personnes s'étaient massées le long du plan d'eau pour voir les équipes s'affronter. Pour la mairesse d'Asbestos, le nombre d'équipes inscri-

tes ainsi que le taux de participation de la population représentaient un succès. Les fonds récoltés sont destinés à Pro-verTL qui travaille afin de contrer les problématiques d'ensablement des Trois-Lacs et la prolifération d'algues. Formé de plusieurs intervenants, ce comité effectue depuis quatre ans déjà des travaux d'aménagement des berges dans le bassin du plan d'eau.

«Nous ne connaissons pas encore les sommes que rapportera l'événement, mais c'est certain que cela nous donne une bonne visibilité pour les Trois-Lacs et c'est très bon pour le Club de chasse et pêche Laroche. Il y a des gens de la place, mais aussi de

l'extérieur, entre autres de Montréal, Kingsey Falls et Valleyfield. Au cours des prochaines semaines, il y aura une rencontre du comité pour voir comment utiliser les deniers. Cette année, une éolienne a été construite au coût de 8000 \$ et il reste à déterminer comment seront utilisés le reste des sous. Ce travail en est un de concertation qui ne concerne pas seulement la Ville et le gouvernement, mais aussi les riverains. Il existe différentes méthodes de protéger les berges, par exemple en plantant des arbres. Plus il y aura de gens impliqués et informés, plus ils sauront quoi faire pour protéger le lac», déclare Louise Moisan-Coulombe.



La Tribune, Sylvie Pion

Yannick Mailhot, Martine Jobin, Benoît Hébert, Mario Gagnon, Guy St-Arnaud et Sophie Mailhot se sont bien amusés.

# La Tribune

## RENTREE

CAHIER SPÉCIAL

**La Tribune**

CE MERCREDI

14 pages

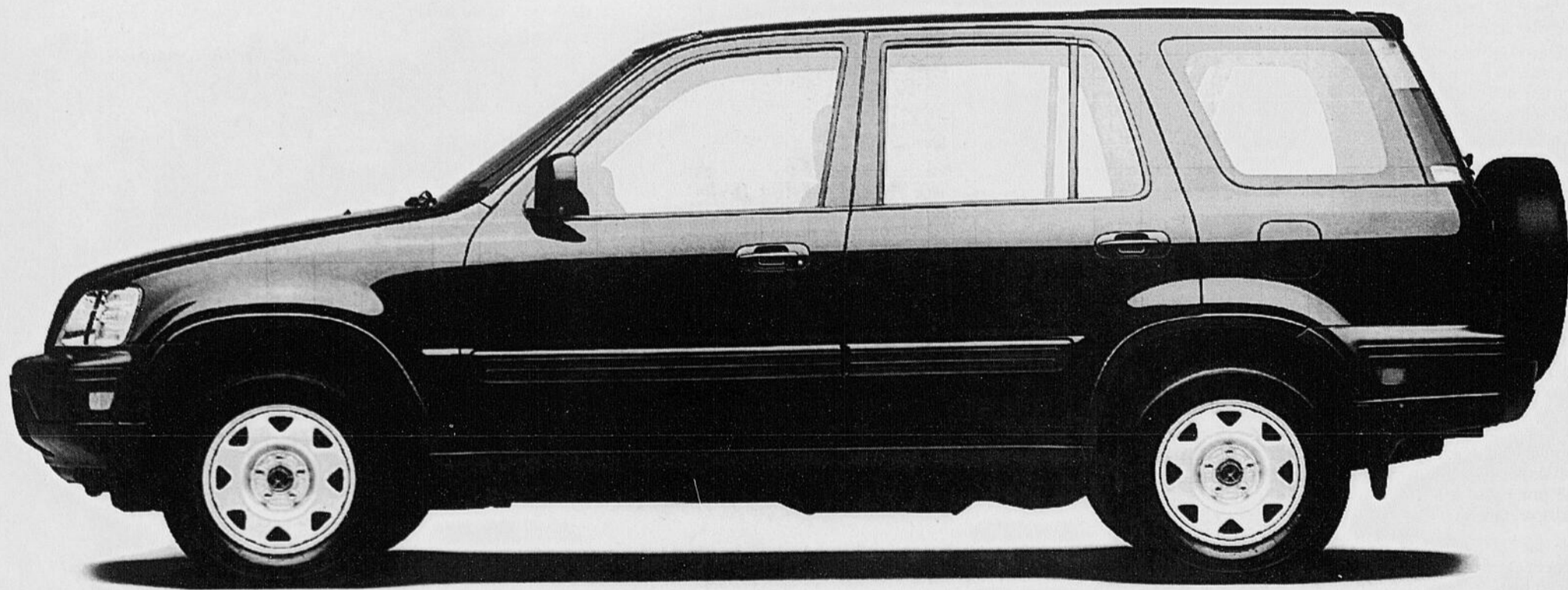


4  
x 4

---

25 900 \$\*  
à l'achat

Taux de financement de 5,8%\*\*



CR-V LX / Real Time™ quatre roues motrices



**HONDA**

L'Association des concessionnaires Honda du Québec vous remercie de votre intérêt. \*P.D.S.F. de la CR-V LX 2001 (modèle RDI741E) neuve. Transport et préparation (850 \$), taxes, assurance et immatriculation en sus. Le prix de vente des concessionnaires peut être inférieur. Voyez votre concessionnaire pour plus de détails. \*\*Les offres de financement d'achat sont faites par Honda Canada Finance Inc., sur acceptation de crédit. Taux de 5,8% portant sur toutes les CR-V 2001 neuves pour des termes de 24, 36, 48 ou 60 mois. D'autres termes sont offerts. Exemple de financement: 10 000 \$ au taux annuel de 5,8% = 192,40 \$ par mois basée sur un terme de 60 mois. Coût de l'emprunt: 1 544 \$, coût total: 11 544 \$. Transport et préparation (850 \$), taxes, assurance et immatriculation en sus. Le prix de vente des concessionnaires peut être inférieur. Un versement initial pourrait être exigé. Offre d'une durée limitée. Voyez votre concessionnaire pour plus de détails.

[www.honda.ca](http://www.honda.ca)

# Économie

## Un indice boursier québécois voit le jour

La mise sur pied de l'IQ 150 est supervisée par l'ex-premier ministre Jacques Parizeau

Presse Canadienne  
MONTREAL

L'ancien premier ministre Jacques Parizeau supervise depuis deux ans la conception d'un indice boursier Québec dans le cadre de son mandat de président du comité de recherche à l'Institut de recherche en économie contemporaine (IREC).

Développé en collaboration avec L'Action nationale, la Financière Banque Nationale, le Groupe Optimum et le département de finances de l'Université de Sherbrooke, l'IQ 150 devrait permettre aux investisseurs de «prendre la mesure du dynamisme de l'économie québécoise» dès la rentrée.

Comme son nom l'indique, le nouvel instrument de référence regroupera les titres des 150 plus grandes sociétés québécoises cotées en Bourse. L'évaluation du contenu québécois et l'inclusion dans l'indice IQ sont basées sur la localisation du centre d'influence et du centre de productivité, de même que sur le pourcentage du contrôle détenu par des Québécois. Les valeurs retenues sont ensuite pondérées en tenant compte du «montant de capital applicable de façon réaliste aux activités québécoises».

### Un outil financier crédible

Selon le directeur de l'IREC, Robert Laplante, cette méthode permet de constituer «un indice en mesure de saisir la part réelle d'une société dans l'économie du Québec». Les



L'ex-premier ministre Jacques Parizeau

convictions politiques de la revue L'Action nationale, partenaire du projet et à laquelle M. Laplante contribue régulièrement, sont bien connues. Mais à ceux qui craignent que le nouvel indice ne soit que le reflet d'un nationalisme un peu désuet, M. Laplante rétorque que l'IQ 150 parle de lui-même. «Nous avons élaboré un outil financier méthodologiquement crédible, au service de la communauté financière, souligne-t-il. Les investisseurs pourront y avoir recours pour faire des choix éclairés. L'IQ 150 sera aussi utile aux institutions financières, qui pourront aussi s'en servir pour élaborer des produits dérivés.»

### Semblable à Matiq

Avant l'IREC, d'autres organismes avaient aussi mis sur pied leur propre indice Québec. Une filiale de Norbourg, la société financière Matiq, a lancé les siens il y a plus d'un an. Matiq propose deux indices généraux et sept indices sectoriels qui couvrent plus de 90 pour cent de la capitalisation boursière québécoise. Les critères de conte-

nu québécois des indices Matiq sont semblables à ceux de l'IQ 150.

Selon Vincent Lacroix, président de l'entreprise, les indices Québec permettent de mieux suivre les titres québécois qui n'ont plus vraiment de vitrine depuis le changement de vocation de la Bourse de Montréal.

Du côté de Scotia Capitaux, on propose aussi depuis 1999 un indice qui regroupe les 90 plus grandes sociétés québécoises en fonction du nombre et de la valeur de leurs actions en circulation. «Cet outil répond aux demandes de nos clients institutionnels qui ont pour mandat de gérer des fonds québécois», explique Stéphane Héroux, associé à l'analyse pour la firme de courtage.

Comme ses collègues de l'IREC et de Matiq, M. Héroux reconnaît toutefois que les indices Québec servent surtout à comparer l'économie québécoise à l'ensemble de l'économie canadienne. «Il n'existe pas d'indices pour les autres provinces. Il faut croire qu'en finances aussi, les Québécois sont distincts», fait-il remarquer.

## Les athlètes américains savent comment réduire leurs impôts canadiens

Presse Canadienne  
TORONTO

Les équipes canadiennes de sport professionnel recourent à des stratégies financières élaborées pour réduire les forts impôts auxquels s'exposent les athlètes américains qu'elles veulent attirer, ici.

À preuve, l'important écart entre les taux d'imposition des deux pays n'a pas empêché le joueur de football Vince Carter de signer un contrat de six ans évalué à 94 millions \$ US avec les Raptors de Toronto (NBA).

Barry Klarberg, associé directeur chez Klarberg, Raiola & Associates, à New York, soutient que sa firme connaît toutes les astuces pour aider les athlètes à ne pas payer des impôts plus élevés au Canada. Il prétend que le taux d'imposition peut être à peu près ramené à celui qui prévaut aux États-Unis.

### Des athlètes par centaines

Sa société représente plus de 600 athlètes et célébrités nord-américains, y compris les joueurs de hockey Mark Messier, Mike Modano, Mike Richter et Joe Nieuwendyk, de la LNH, les joueurs de baseball Al Leiter et Billy Wagner, de même que le groupe pop 'N Sync.

«On peut utiliser des primes à la signature et une fiducie de compensation de retraite, qui permettent de maintenir les impôts à un niveau proche de ce qu'un joueur paierait aux États-Unis», explique M. Klarberg.

En utilisant une prime à la signature, par exemple, un joueur est imposé à un taux maximum de tout juste 15 pour cent sur ce montant. Une autre possibilité, plus compliquée, est de recourir à une fiducie de compensation de retraite, qui n'est imposée qu'à 25 pour cent au moment de la cession des éléments d'actifs, indique Barry Klarberg.

### Taux d'imposition

«D'une façon ou d'une autre, on réduit le taux d'imposition en réduisant le montant du revenu pleinement taxable», dit-il. Selon M. Klarberg, la principale différence entre les deux pays sur le plan fiscal est l'impôt fédéral plus élevé que paient les Canadiens.

«Le gouvernement fédéral (à la fourchette d'imposition la plus élevée) impose à environ 48 pour cent, comparativement à 38 pour cent aux États-Unis. Cet écart de 10 pour cent doit disparaître.»

Dans le cas de Vince Carter, cela pourrait faire une grosse différence: ramener à la maison environ 48,88 millions \$ US en subissant pleinement l'impôt canadien, contre quelque 58,28 millions \$ US après le travail des fiscalistes.

Glen Grunwald, directeur général des Raptors, corrobore l'évaluation de M. Klarberg et affirme que les primes à la signature sont la clé. Pas étonnant que l'équipe ait commencé à promouvoir le fait que les impôts peuvent être réduits pour les joueurs américains.

«Nous avons fait parvenir des envois à des agents par le passé, dit M. Grunwald. Une partie du problème est que les agents n'avaient pas d'expérience de négociations avec le Canada. Maintenant, ils comprennent. Ils sont dans un processus d'apprentissage.»

### TPS et taxes provinciales

Le fiscaliste Klarberg reconnaît que les joueurs américains ne peuvent tout éviter: tout le monde doit payer les taxes de vente, soit la TPS et les taxes provinciales.

«Le plus problématique, ce sont les taxes élevées, précise-t-il. Vous allez dans un magasin et ils vous en ajoutent tellement à la fin! Mais il y a certains articles pour lesquels vous pouvez demander un remboursement de taxes si vous les sortez du pays. C'est quelque chose que nous faisons pour aider les joueurs.»

Le fiscaliste admet néanmoins que pour la plupart des joueurs, l'argent et les taxes ne sont pas ce qui importe le plus. «L'argent peut être une préoccupation, mais vous ne laissez pas le montant des taxes l'emporter sur le reste. Mark Messier a décidé de jouer à Vancouver, et ça ne le dérangeait pas de savoir quel était le taux d'imposition. Il nous a simplement dit: "faites en sorte que ça fonctionne pour moi".»

Le mardi 7 août

# ★ journée des aînés

pour nos clients âgés de 60 ans ou plus

15 %

de rabais additionnel dans presque tous nos rayons, même les friandises et la papeterie. Sur nos prix ordinaires, de solde ou de liquidation. Des exceptions s'appliquent.



## solded'unjour★

### mode pour elle

**50 % de rabais**  
TOUS les maillots de bain et cache-maillot pour elle

**25 % de rabais**  
TOUS les slips et soutiens-gorge  
Première et Plus de WonderBra

**40 % de rabais**  
choix de mode de renom pour elle

Tan Jay, Evan Picone, Jones New York, Alfred Dunner, Liz Claiborne, Tommy Hilfiger et autres. Comprend aussi les tailles petites et fortes.

**faites provision!**  
TOUS les slips et soutiens-gorge WonderBra

soutiens-gorge 19,99 \$, slips 9,99 \$  
sauf Première et Plus de WonderBra

**semaine de bébé**

encore 6 jours

**40 % de rabais**

dormeuses en velours-éponge  
ord. 9,99 \$ solde 5,99 \$

**25 % de rabais**

tout ceci : lampes, mobiles et ens. de literie pour couchette

**voyez nos autres**

**aubaines en magasin!**



### chaussures, bijoux et accessoires mode

**50 % de rabais**  
chaînes, bracelets et boucles d'oreilles Principles® en or

**40 % de rabais**  
TOUS les bagages  
sauf ceux à parois rigides

**30 % de rabais**  
bijoux diamantés et à zircons cubiques

**25 % de rabais**  
• montres de renom  
• de Mantles™, bijoux mode et ceux en argent fin

• collants fins et épais Silks  
• chaussures de marche  
Hush Puppies® pour lui; Cambrian, Propet®, Etonic® et Reebok® pour elle et lui



### vaisselle et davantage

**50 % de rabais**

tout ceci :

• batteries de cuisine à plus de 300 \$ et articles suivis assortis sauf Henckels  
• ens. de vaisselle Royal Albert et Johnson Bros. de 5 pièces

### 40 % de rabais

• verres à pied, articles de service en verre et articles-cadeaux en argent plaqué de notre rayon de la vaisselle.

• tout Corningware

### 30 % de rabais

cristaux-cadeaux

exception : Swarovski

### 20 % de rabais

tout Henckels

dans le lot : couteaux, ustensiles de cuisson, gadgets, ustensiles de table et davantage.

### linge de maison

**50 % de rabais**

oreillers

exceptions : Calvin Klein et Market Square®

### 40 % à 50 %

de rabais

toutes les

serviettes unies

### 40 % de rabais

couettes et

couvre-matelas

exceptions : Calvin Klein et Market Square®

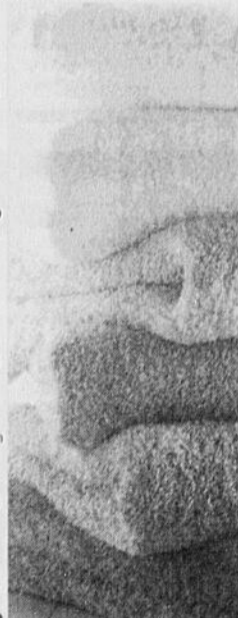
### 30 % de rabais

litterie en sac

### 25 % de rabais

toute la literie

sauf Calvin Klein



### liquidation!

**25 % de rabais**  
additionnel  
tous les articles de notre coin jardin  
Sur nos derniers prix étiquetés

**25 % de rabais**  
additionnel  
lingerie de jour, soutiens-gorge et slips en liquidation à prix déjà réduits de 25 % à 40 %  
Sur nos derniers prix étiquetés.

**25 % de rabais**  
additionnel  
toute la literie en liquidation à prix déjà réduits de 25 % à 50 %  
Sur nos derniers prix étiquetés

**15 % de rabais**  
additionnel  
mode masculine et enfantine et articles de la nursery en liquidation  
Sur nos derniers prix étiquetés

**10 % de rabais**  
additionnel  
électroménagers en liquidation  
Sur nos derniers prix étiquetés

Tous les rabais sont sur nos prix ordinaires, sauf avis contraire. Exceptions : articles « Aubaine la Baie », « Nouvellement réduit » et « Achat spécial » et ceux des rayons concédés. Le choix varie selon le magasin.



Primes HBC

TRANSFORMEZ VOS ACHATS DE TOUS LES JOURS EN RÉCOMPENSES

Amassez des points dans tous les magasins de la Compagnie de la Baie d'Hudson : la Baie, Zellers, Déco Découverte ou HBC.com

AMASSEZ RAPIDEMENT DES POINTS EN UTILISANT VOTRE CARTE LA BAIE OU ZELLERS. OBTENEZ 25 POINTS ADDITIONNELS POUR PRESQUE CHAQUE DOLLAR DÉPENSÉ.

DOUBLEMENT PRATIQUES, VOS CARTES DE CRÉDIT LA BAIE ET ZELLERS VOUS DONNENT ACCÈS À UN PLUS GRAND CHOIX!

Les sociétés de détail de la Compagnie de la Baie d'Hudson - la Baie, Déco Découverte, Zellers et Zellers Select - acceptent désormais les cartes de crédit la Baie et Zellers dans tous leurs magasins, pour toutes vos emplettes. Des exceptions s'appliquent.



POUR DES SUPER ARTICLES...  
CLIQUEZ ET LE TOUR EST JOUÉ!

la Baie  
J'aime, j'achète!

# Des indices d'activité économique attendus

Presse Canadienne  
OTTAWA

Même si la Banque du Canada fait une évaluation optimiste de l'état de l'économie nord-américaine, les indices d'emploi et d'activité commerciale, attendus cette semaine, pourraient s'avérer moins reluisants.

Les analystes s'attendent à ce que le taux de chômage, qui doit être annoncé vendredi, se maintienne autour de sept pour cent pour juillet, même si l'emploi dans le secteur manufacturier au Canada demeure chancelant.

La situation reflète le ralentissement qui se poursuit aux États-Unis, où 42 000 emplois ont disparu en juillet, preuve de la stagnation de l'économie au sud de la frontière.

Le taux de chômage se maintient à 4,5 pour cent chez nos voisins, mais la perte nette d'emplois envoie quand même un signal négatif à propos de la situation économique — on n'a presque jamais vu les États-Unis perdre des emplois, affirme Marc Lévesque, économiste principal chez TD Economics.

C'est aussi une illustration des dangers qui guettent encore la reprise économique. Il existe toujours un risque «que l'économie américaine demeure faible pendant beaucoup plus longtemps», explique M. Lévesque. Le Canada mise néanmoins beaucoup sur un revirement rapide de la situation aux États-Unis, responsable de 85 pour cent des échanges commerciaux du Canada.

Certains analystes croient que des indices de cette reprise devraient apparaître avant la fin de l'année, à l'image de l'évaluation optimiste émise, la semaine dernière, par la Banque du Canada.

Les baisses d'impôts et les taux d'intérêt considérablement moins élevés aux États-Unis — et ce n'est pas fini — stimulent la confiance des consommateurs, note Rick Egelton, économiste à la Banque de Montréal.

Cette tendance se trouve accentuée du fait que même si la création d'emplois est presque paralysée au Canada, et qu'elle régresse aux États-Unis, les taux de chômage se maintiennent quand même à des niveaux parmi les plus bas des 25 dernières années.

En continuant à desserrer les cordons de leur bourse, les consommateurs ont fait tourner l'économie nord-américaine. Cela devrait aussi contribuer à porter la croissance du PIB canadien jusqu'à 2,8 pour cent cette année, anticipe Craig Wright, économiste en chef à la Banque Royale.

Mais le manque de vigueur que traduisent les dernières données sur la création d'emplois et l'activité manufacturière à ce jour laisse croire que les dirigeants des banques centrales des deux pays vont probablement réduire les taux d'intérêt d'au moins un autre quart de point ce mois-ci, ajoute M. Wright. «Ils vont ensuite s'asseoir et observer ce qui arrive.»

La Réserve fédérale américaine a réduit son taux directeur de 2,75 points de pourcentage jusqu'à présent cette année. La Banque du Canada a réduit le sien de 1,5 points.

# Les emplois ne manquent pas en Estrie

David Bombardier  
SHERBROOKE

Avec plus de 500 emplois offerts, la section «Carrières et professions» de notre édition de samedi est venue confirmer la vigueur de l'emploi en Estrie, comme on le rapportait dans les pages A-1 et A-3 de la même édition.

Ainsi, l'entreprise SaarGummi recherche pas moins de 300 employés de production pour son usine de Magog, en plus d'offrir des postes de techniciens à la qualité et de superviseurs de production.

Le fournisseur de pièces en caoutchouc pour automobiles procédera d'ailleurs à une journée de recrutement à l'hôtel Delta de Sherbrooke, ce mercredi 8 août, entre 8 h et 16 h.

De son côté, Bombardier Produits Récréatifs de Valcourt recherche une centaine de

journaliers pour tous les quarts de travail. Et l'entreprise n'en est pas à sa première, mais bien à sa deuxième embauche massive!

Le nouveau Réno-Dépôt de Sherbrooke tente aussi de mettre la main sur plusieurs candidats en vue de son ouverture prochaine dès l'automne. Des postes de caissiers, de préposés au service, de préposés à l'entrepôt et de conseillers-vendeurs sont offerts dans une douzaine de départements.

L'entreprise Supermétal Structures recherche pour sa part cinq journaliers, dix soudeurs, dix assembleurs et deux électromécaniciens pour son usine de Sherbrooke.

Outre ces embauches massives, une cinquantaine d'autres entreprises espèrent dénicher quelques candidats, dont des cuisiniers, des dessinateurs industriels, des enseignants et des physiothérapeutes. Chez Honda de Sherbrooke, on souhaite même embaucher un... préposé à l'esthétique!

# Les passagers d'Air Canada inquiets

Presse Canadienne  
TORONTO

L'annonce de la suppression de 4000 emplois supplémentaires chez Air Canada inquiète les passagers, qui y voient un mauvais augure pour la qualité du service offert par le transporteur aérien dominant au pays.

Toutefois, en vertu des diverses conventions collectives, les employés qui sont en contact direct avec la clientèle — comme les préposés à l'enregistrement des passagers et des bagages

— devraient étre épargnés par la vague de licenciements.

Malgré cela, une observatrice estime qu'il serait «insensé» de croire que les passagers ne seront pas affectés par la réduction des effectifs chez Air Canada.

«On ne peut supprimer un aussi grand nombre d'emplois dans une compagnie aussi submergée de plaintes par la clientèle sans que cela n'ait des répercussions», a déclaré la vice-présidente de l'Association des consommateurs du Canada, Jennifer Hilliard. Passé un certain point, les suppressions ne sont plus efficaces et quelque chose devra en souffrir.»

## L'ÉTÉ DES PRIX CHAUDS CHEZ DAEWOO



### 3-PORTES LANOS S

- DIRECTION ASSISTÉE • DEUX COUSSINS GONFLABLES
- CHAÎNE STÉRÉO AM/FM/CD SONY AVEC 6 HAUT-PARLEURS
- AVEC 4 HAUT-PARLEURS
- LAVE-GLACE ET ESSUIE-GLACE DE LUNETTE
- BANQUETTE ARRIÈRE RABATTABLE 60-40 • ET PLUS ENCORE...
- CONSOMMATION D'ESSENCE - 5,9 L/100 KM (48 MILLES/GALLON) SUR L'AUTOROUTE

**0%**  
FINANCIEMENT À L'ACHAT  
PENDANT JUSQU'À 48 MOIS

OU PRIX AU COMPTANT INCROYABLE DE **10 900 \$**



### NUBIRA SX

- BOÎTE AUTOMATIQUE 4 RAPPORTS • CLIMATISSEUR
- LÈVE-VITRES ÉLECTRIQUES ET VERROUILLAGE ÉLECTRIQUE DES PORTES
- CHAÎNE STÉRÉO AM/FM/CD SONY AVEC 6 HAUT-PARLEURS
- RÉTROVISEURS EXTÉRIEURS ÉLECTRIQUES ET CHAUFFANTS • PHARES ANTI-BOUILLARD
- MOTEUR 2,0 LITRES DACT 4 CYLINDRES À 16 SOUPAPES
- DEUX COUSSINS GONFLABLES À PUISSANCE RÉDUITE • ET PLUS ENCORE...

**Super valeur!**

PRIX AU COMPTANT **15 900 \$** OU **1,8%** FINANCIEMENT À L'ACHAT



### LEGANZA SX

- BOÎTE AUTOMATIQUE 4 RAPPORTS
- CLIMATISSEUR • LÈVE-VITRES ÉLECTRIQUES ET VERROUILLAGE ÉLECTRIQUE DES PORTES
- CHAÎNE STÉRÉO AM/FM/CD SONY AVEC 6 HAUT-PARLEURS
- RÉGULATEUR DE VITESSE • ACCÈS SANS CLÉ ET ALARME DE SÉCURITÉ
- DEUX COUSSINS GONFLABLES À PUISSANCE RÉDUITE • ET PLUS ENCORE...

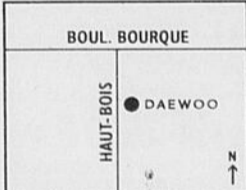
**Luxe à prix abordable!**

PRIX AU COMPTANT **19 400 \$** OU **2,8%** FINANCIEMENT À L'ACHAT

Tous les modèles offrent la garantie du groupe motopropulseur 5 ans/100 000 km et l'assistance-dépannage 3 ans (kilométrage illimité).

COMPOSEZ LE NUMÉRO SANS FRAIS 1 877 290-3500 POUR SAVOIR OÙ SE TROUVE LE CONCESSIONNAIRE DAEWOO LE PLUS PROCHE OU VISITEZ NOTRE SITE WWW.DAEWOOAUTO.CA

**Daewoo Sherbrooke**  
969, rue Haut-Bois  
Rock Forest (819) 563-0003



**DAEWOO**  
Au début de vos attentes

# Épatez la galerie!

JUSQU'AU 19 AOÛT 2001  
TEINTURES EXTÉRIEURES À PRIX D'AMI

SURFACES VERTICALES SURFACES HORIZONTALES

TEINTURE SEMI-TRANSPARENTÉ

SÉRIE 212 • TEINTURE SEMI-TRANSPARENTÉ HYDROFUGE À L'ALKYDE  
4 couleurs prémélangées  
24 couleurs sur demande

**26,99 \$** /3,78 L

TEINTURE SEMI-TRANSPARENTÉ

FORMULA 77 PROTECTEUR POUR BOIS TRAITÉ  
6 couleurs prémélangées  
14 couleurs sur demande

**24,99 \$** /3,78 L

TEINTURE OPAQUE

SÉRIE 210 • TEINTURE OPAQUE AU LATEX  
8 couleurs prémélangées  
1523 couleurs sur demande

**29,99 \$** /3,78 L

TEINTURE OPAQUE

SÉRIE 215 • TEINTURE OPAQUE À L'ALKYDE POUR PATIOS  
7 couleurs prémélangées  
1523 couleurs sur demande

**29,99 \$** /3,78 L

**SICO**



1303, rue King Ouest  
Sherbrooke 563-3855

**Peinture Memphre**

1881, rue Sherbrooke  
Magog 868-1080

# RENTRÉE SCOLAIRE = SURPLUS DE DÉPENSES

La Tribune et le CARREFOUR DE L'ESTRIE

vous offrent **L'ÉQUATION GAGNANTE**

**1 GRAND PRIX**

**1 FAMILLE CHANCEUSE**  
RECEVRA  
**2 SACS À DOS + 500 \$**  
EN CERTIFICAT-CADEAU DU  
CARREFOUR DE L'ESTRIE

Chacune des  
**10 FAMILLES CHOISIES**  
AU HASARD RECEVRA  
**1 SAC À DOS + 100 \$**  
EN CERTIFICAT-CADEAU DU  
CARREFOUR DE L'ESTRIE

**10 PRIX ADDITIONNELS**

**11 FAMILLES CHANCEUSES!**

CONCOURS **L'ÉQUATION GAGNANTE**

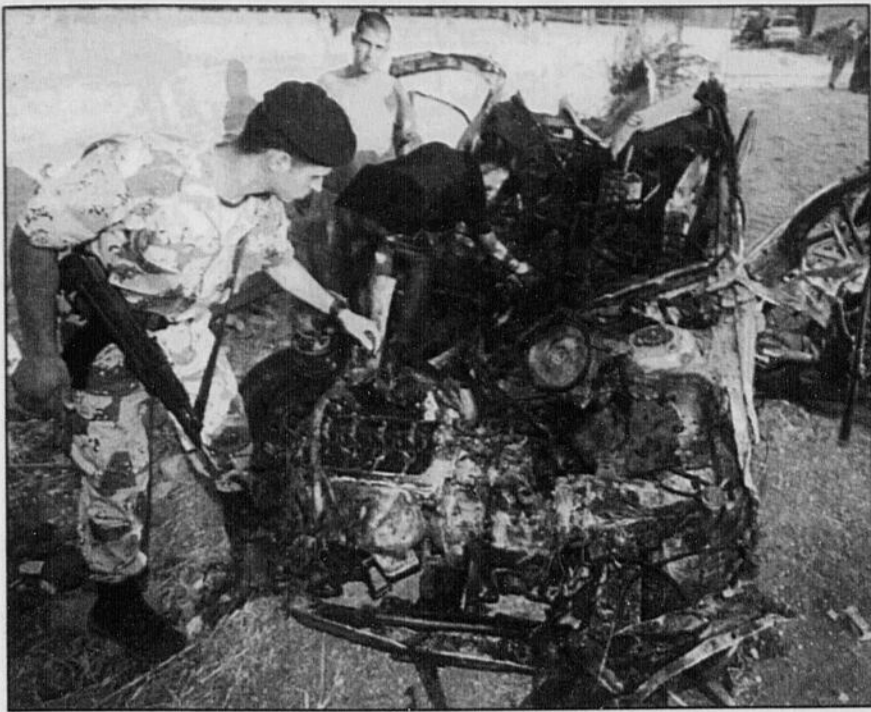
Nom.....  
Adresse.....  
Ville..... Tél.....  
Code postal.....

DÉPOSEZ CE COUPON DANS LA BOÎTE SITUÉE  
**DANS LE MAIL LA BAIE, AVANT LE MARDI 21 AOÛT, 12 h 30. TIRAGE LE 22 AOÛT À 9 h 30**



# Une fusillade fait dix blessés à Tel Aviv

Israël riposte par des tirs de roquettes en Cisjordanie



Des Palestiniens examinent les débris de la voiture dans laquelle l'activiste du Hamas Amer Mansour Habiri, 23 ans, voyageait quand il a été frappé par les tirs de roquettes d'un hélicoptère israélien à Toulkarem, en Cisjordanie hier.

Mike Rotem (AP)

TEL AVIV

Agissant au cœur même de la plus grande ville israélienne, un automobiliste palestinien armé a ouvert le feu hier dans une rue très passante située juste devant le ministère de la Défense à Tel Aviv, faisant dix blessés, dont huit soldats. Des militaires ont riposté, tirant sur l'agresseur qui est mort un peu plus tard à l'hôpital.

Quelques heures après, des hélicoptères israéliens ont tiré des roquettes à Toulkarem (Cisjordanie), tuant un activiste du Hamas, Amer Mansour Habiri, 23 ans, qui circulait en voiture, selon des témoins. Le véhicule a été totalement détruit.

Tsahal, qui a déjà tué une cinquantaine de Palestiniens dans des attaques ciblées en dix mois d'affrontements entre les deux communautés, a justifié cette opération en expliquant que Habiri était un «terroriste de premier plan», responsable de bombardements et de fusillades, et qu'il se préparait à commettre un attentat-suicide dans les

prochains jours.

Une Israélienne a également été tuée et quatre Israéliens blessés par des Palestiniens qui ont tiré sur leur voiture en Cisjordanie. Par ailleurs, un Palestinien qui essayait de poser une bombe près d'une colonie juive en Cisjordanie a été tué par des militaires israéliens, ont annoncé des responsables de Tsahal et de la sécurité palestinienne.

Les «meurtres ciblés» d'activistes palestiniens présumés par l'Etat hébreu ont suscité les critiques de la communauté internationale. Mais le Premier ministre israélien Ariel Sharon a affirmé que cette politique se poursuivait tant que le président de l'Autorité palestinienne Yasser Arafat ne contrôlerait pas les militants les plus virulents.

«Il faut comprendre qu'Arafat pourrait éviter cela», a déclaré Ariel Sharon lors d'un entretien accordé à la chaîne de télévision américaine Fox. Israël a envoyé aux Palestiniens une liste d'«environ cent terroristes» pour qu'ils soient arrêtés, a précisé le Premier ministre israélien. «Ce qu'il (Yasser Arafat) doit faire, c'est juste de les arrêter», a-t-il ajouté.

Le ministère israélien de la Défense

a ensuite publié une liste des sept «principaux terroristes» dont il a demandé l'arrestation à l'Autorité palestinienne.

M. Sharon a également réaffirmé sa vive opposition au déploiement d'observateurs internationaux pour surveiller l'évolution des relations israélo-palestiniennes sur le terrain. «Nous ne pourrions pas accepter de forces internationales ou d'observateurs internationaux», a-t-il ajouté.

Les Palestiniens souhaitent que des observateurs tiennent à l'œil l'armée israélienne, mais les Israéliens s'y opposent pour l'instant, arguant que cette force serait inefficace, voire partielle envers l'Etat hébreu.

Par ailleurs, les Palestiniens ont annoncé qu'ils annuleraient des réunions hebdomadaires communes avec les Israéliens et des représentants de la CIA concernant les problèmes de sécurité, pour protester contre la politique israélienne d'assassinats et de démolition de maisons.

Des activistes palestiniens ont perpétré plusieurs attentats à la bombe en Israël depuis le début de la nouvelle Intifida en septembre dernier.

## À VOUS de JOUER

**0,9%**  
DE FINANCEMENT  
À L'ACHAT JUSQU'À 36 MOIS  
SUR CES MAZDA 2001 NEUVES

PLUS

AUCUN PAIEMENT,  
NI INTÉRÊT AVANT  
**60 JOURS**<sup>††</sup>



Mazda Protegé SE

OU Louez à partir de

**199\$**

PAR MOIS, POUR 48 MOIS\*  
TRANSPORT ET PRÉPARATION INCLUS  
COMPTANT INITIAL DE 2 250\$  
0\$ DÉPÔT DE SÉCURITÉ

• Banquette arrière à dossier 60/40 rabattable et verrouillable • Radio AM/FM stéréo avec lecteur CD et 4 haut-parleurs • Volant inclinable • Essuie-glace à balayage intermittent • Deux coussins de sécurité avant à action atténuée • Console centrale • Bouches de chauffage aux places arrière • Barres stabilisatrices avant et arrière • Roues de 14 po avec enjoliveurs intégraux • Et plus de 60 autres caractéristiques de série

Nouveau moteur 2 L de 130 ch disponible sur les modèles LX et ES



Mazda B3000 SE V6 Cab Plus 4x2 4 portes

OU Louez à partir de

**279\$**

PAR MOIS, POUR 48 MOIS\*  
TRANSPORT ET PRÉPARATION INCLUS  
COMPTANT INITIAL DE 995\$  
0\$ DÉPÔT DE SÉCURITÉ

• Moteur V6 3L de 150 ch • Barre stabilisatrice avant • Régulateur de vitesse • Volant inclinable • Radio AM/FM stéréo avec lecteur CD • Roues de 15 po en alliage • Pare-chocs avant et arrière chromés • Anti-démarrage Sécurilock • Prise d'alimentation auxiliaire de 12V • Et autres caractéristiques de série



Mazda MPV DX

OU Louez à partir de

**359\$**

PAR MOIS, POUR 48 MOIS\*  
TRANSPORT ET PRÉPARATION INCLUS  
0\$ COMPTANT  
0\$ DÉPÔT DE SÉCURITÉ

• Radio AM/FM stéréo avec lecteur CD • Climatiseur avant avec filtre à air antipollution • Glaces des portes latérales pouvant être abaissées, une exclusivité de Mazda • Sièges de 2<sup>e</sup> rangée Side-by-Slide™ amovibles • Banquette de 3<sup>e</sup> rangée rabattable sous le plancher et pouvant être orientée vers l'arrière • Coussins de sécurité côté conducteur et passager avant • Volant inclinable • Deux portes latérales arrière coulissantes



Mazda 626 LX-14

Achetez à partir de

**21 950\$**<sup>\*\*</sup>

• Climatiseur • Radio AM/FM avec lecteur CD • Glaces en verre teinté et serrures électriques • Coussins de sécurité à action atténuée • Rétroviseurs à commande électrique • Régulateur de vitesse • Téléverrouillage • Bouches de ventilation électrique oscillantes



Mazda Miata MX-5

OU Louez à partir de

**369\$**

PAR MOIS, POUR 48 MOIS\*  
TRANSPORT ET PRÉPARATION INCLUS  
COMPTANT INITIAL DE 2 995\$  
0\$ DÉPÔT DE SÉCURITÉ

• Nouveau moteur VVT de 1,8 L à DACT • Boîte manuelle 5 vitesses • Freins à disque aux 4 roues • Suspension indépendante aux 4 roues à double triangulation et barres stabilisatrices avant et arrière • Radio AM/FM stéréo avec lecteur CD • Glaces et verrouillage électriques



Mazda Millenia S

OU Louez à partir de

**599\$**

PAR MOIS, POUR 48 MOIS\*  
TRANSPORT ET PRÉPARATION INCLUS  
0\$ COMPTANT  
0\$ DÉPÔT DE SÉCURITÉ

• Moteur breveté V6 de 210 ch à cycle Miller • Roues de 17 po en alliage • Système audio Bose™ de 200 W avec 9 haut-parleurs • Changeur pour 6 CD monté dans le tableau de bord • Sièges en cuir, chauffants à l'avant

GARANTIE LEADERSHIP MAZDA Renseignez-vous sur notre remarquable garantie complète.

ASSISTANCE ROUTIÈRE 24 HEURES MAZDA Renseignez-vous sur le programme d'assistance routière Mazda, offert gratuitement avec toutes nouvelles Mazda.

**mazda**

www.mazda.ca

Les concessionnaires Mazda du Québec

INFORMEZ-VOUS AU SUJET DU PROGRAMME MAZDA POUR LES DIPLÔMÉS.

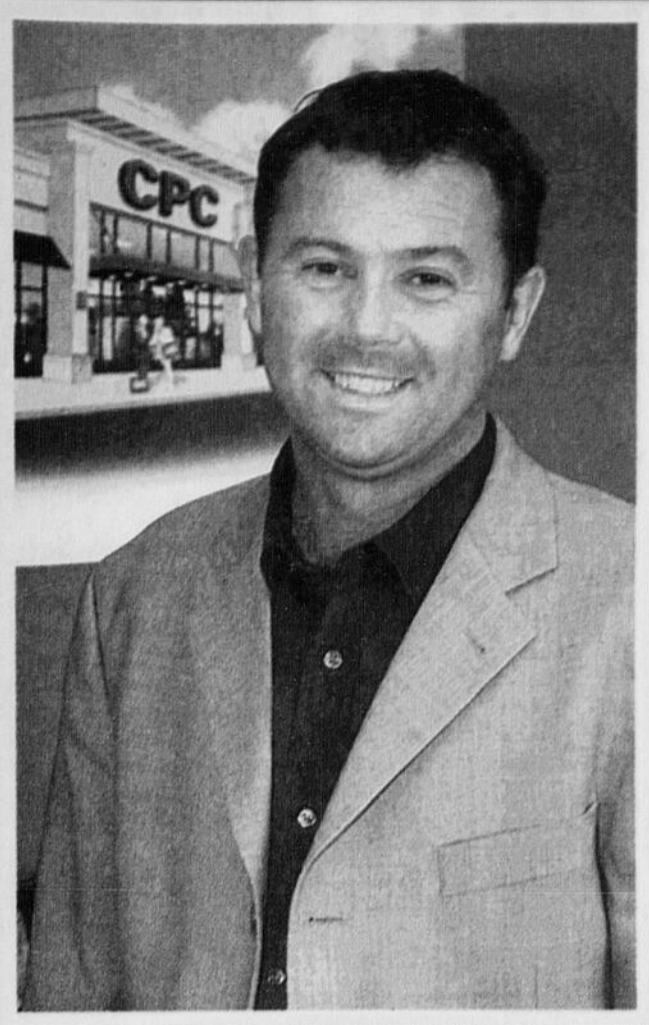
Les modèles illustrés peuvent différer et sont utilisés à titre indicatif seulement. Certains équipements illustrés peuvent être offerts en option ou de série sur d'autres modèles.

Offres réservées aux particuliers et portant sur les Mazda Protegé SE 2001 neuves, les camionnettes Mazda B3000 SE V6 Cab Plus 2001 neuves, les Mazda MPV DX 2001 neuves, les Mazda 626 LX-14 2001 neuves, les Mazda Miata MX-5 2001 neuves et les Mazda Millenia S 2001 neuves. \*L'offre ne s'applique pas aux modèles Mazda MP3 et Tribute. L'offre aucun paiement, ni intérêt avant 60 jours s'applique au financement à l'achat seulement et débute à la date de livraison du véhicule à l'acheteur. \*\*Le nombre de mensualités choisi par le client n'est pas réduit mais reporté de 2 mois. Financement consenti par l'entremise de la Banque de Nouvelle-Écosse. Sur approbation du crédit. Exemple de financement à l'achat: 10 000 \$ au taux de 0,9%; 36 paiements de 281,65 \$; coût d'emprunt de 139,40 \$; total à payer de 10 139,40 \$. Autres taux de financement disponibles. \*Taux de location personnalisée Mazda: offres portant uniquement sur la location-bail ou détail pour une période de 48 mois sur les Mazda Protegé SE 2001 neuves, modèle B4XM51AR00, les camionnettes Mazda B3000 SE V6 Cab Plus 2001 neuves, modèle XCTB51AR00, les Mazda MPV DX 2001 neuves, modèle URDV71AR00, les Mazda Miata MX-5 2001 neuves, modèle L2BQ51YB00 et les Mazda Millenia S 2001 neuves, modèle K4LN71TR01. Comptant initial ou échange équivalent et premier versement mensuel exigés. Aucun dépôt de sécurité exigé. Aucun comptant initial exigé pour les Mazda MPV DX 2001 et les Millenia S 2001. Offres soumises à l'approbation de Crédit Mazda Canada inc. Limite de 80 000 km. Frais de 8¢ le km additionnel. Autres options de location également disponibles. Immatriculation, assurances et taxes en sus. \*\*Frais de transport et préparation (820 \$) applicables sur les Mazda 626 LX-14 2001 neuves, modèle F4L551AR00, immatriculation, assurances et taxes en sus.

Les stocks peuvent varier selon les concessionnaires. Les concessionnaires peuvent vendre ou louer à prix inférieur. Voir un concessionnaire participant pour les détails. Aucune combinaison d'offres possible. Offres d'une durée limitée à compter du 1<sup>er</sup> août 2001.

52050

Personnalité de «Chez nous»



CARLO BÉLISLE

La Tribune

MÉRITE ESTRIEN

Une entrevue d'Isabelle Pion

L'art de bien s'entourer

CPC ce n'est pas cher... et Carlo Bélisle en est très fier. À 36 ans, l'homme d'affaires sherbrookoise possède six magasins de cette bannière et emploie plus de 100 personnes. Entouré de gens d'expérience, le jeune propriétaire a gravi un à un les échelons qui l'ont mené au succès.

Hérité ou coïncidence, le sens des affaires semble couler depuis toujours dans les veines de ce père de deux jeunes enfants. Le neveu de Renald Bélisle, propriétaire du Canadian Tire à Fleurimont, a d'abord rêvé... d'avoir son propre Canadian Tire. «C'est lui qui m'a donné le goût des affaires. J'étais très près de lui. Je le suivais partout. Il a été mon professeur en affaires, et je me suis retrouvé là-dedans», indique-t-il.

Dès l'âge de 16 ans, celui-ci s'implique dans le commerce de son oncle. En plus d'être à l'emploi de ce dernier, Carlo Bélisle s'occupe des centres de jardinage dans trois Canadian Tire de la région. Il occupe tour à tour des postes de commis et de gérant d'entrepôt, notamment. C'est lorsqu'il est mis en charge d'un centre de liquidation que ce dernier décide de se lancer en affaires. Il a alors 22 ans.

«J'étais vraiment impressionné parce que les gens couraient beaucoup les liquidations à ce moment-là. J'ai fait un offre d'achat sur la marchandise... c'était le restant des restants!», dit-il avec un sourire. Chaque jour, avec les recettes de la journée, je me rendais à Montréal pour aller acheter de la marchandise qui était à mon goût et qui était mieux, et j'augmentais la valeur de l'inventaire.»

succès des magasins CPC. Il n'a jamais hésité à demander des conseils et à mettre à profit l'expérience des autres. De plus, celui-ci souligne que l'entreprise est très familiale. «Si ce n'était pas de la famille, CPC ne serait pas ce que c'est là. Ils m'ont toujours encouragé et appuyé dans toutes mes décisions», révèle-t-il. Carlo Bélisle peut en effet compter sur ses parents, sa soeur et son cousin, qui sont à son emploi.

Le propriétaire se dit très fier de ses employés, qui «ont travaillé très fort». «On n'a pas un gros roulement d'employés, et je suis fier de voir que les gens ont resté. J'ai beaucoup de respect pour ça.»

Mais il n'y a pas que les employés qui ont suivi Carlo Bélisle dans cette aventure; les clients aussi. «La clientèle a toujours suivi CPC et ça je le sens... les gens sont très près de CPC». Selon ce dernier, les slogans ont toujours été trouvés par les commentateurs des clients. «J'essaie de rendre la marchandise de bon goût accessible; je veux offrir de belles choses, mais avec le look et l'ambiance des boutiques... et au prix CPC», note-t-il. C'est ce concept qu'offrira le nouveau magasin de Rock Forest, qui a nécessité des investissements de plus de quatre millions de dollars. Grâce à l'ouverture de ce sixième magasin, une cinquantaine d'emplois seront créés.

AFFAIRES

C'est ainsi que les premiers magasins CPC sont nés; ceux-ci étaient alors temporaires. «Au début je ne pensais pas garder ça; je me lançais là-dedans sans but déterminé. Mais ça prenait de l'ampleur, et je devais faire un choix. Je rêvais d'avoir mon Canadian Tire, mais je trouvais que ça n'allait pas assez vite.» Ce dernier a finalement décidé d'investir pour faire de «vrais» magasins. Chaque année pendant cinq ans, M. Bélisle ouvrait un magasin.

Ce dernier confie qu'il s'est entouré de gens d'expérience, afin de se libérer pour penser au développement. M. Bélisle croit fermement que c'est ce qui a contribué au

Le « Mérite Estrien » vous est présenté par l'équipe de la succursale de Sherbrooke de CLARICA.



CLARICA™

Investissements et assurances de personnes. Depuis 1870.

37335

Tous les lundis

La personnalité de «Chez-nous» à La Vie en Estrie à 11 h 30 sur

TELE 7

Automobile

L'indispensable convertisseur catalytique

Depuis près de 30 ans, les législateurs d'Amérique du Nord et les fabricants de véhicules s'appliquent à diminuer la pollution atmosphérique créée par les voitures et les camions. En devant se conformer aux normes établies par les premiers, les seconds ont inventé plusieurs dispositifs antipollution, dont le convertisseur catalytique.

Introduit en 1975 sur les voitures circulant en Californie, le convertisseur catalytique est mieux connu sous le nom de «catalyseur». Le petit Robert en donne la définition suivante: «substance, qui, en quantité infime comparée à celle des réactants, provoque la catalyse. La catalyse est une modification (surtout accélération) d'une réaction chimique sous l'effet d'une substance (catalyseur) qui ne subit pas de modification elle-même.»

Transformer et purifier

Dans une automobile, le convertisseur catalytique transforme les hydrocarbures (HC) en vapeur d'eau et le monoxyde de carbone (CO) en

gaz carbonique, tout en séparant les oxydes d'azote (NOx), pour donner l'oxygène et l'azote.

Pour traiter les gaz d'échappement, le convertisseur catalytique recourt à des matériaux assez sophistiqués. Dans la première génération de convertisseur, qui ne s'occupait d'ailleurs que des HC et du CO, on trouvait une grille en nid d'abeille, des billes ou encore des éléments monolithiques de céramique. Ces dispositifs étaient recouverts d'un mélange de palladium et de platine. Ces métaux constituent l'agent catalyseur indispensable pour engendrer la réaction chimique responsable de la purification des gaz d'échappement.

En 1980, les fabricants ont commencé à employer un nouveau type de convertisseur, appelé «à triple effet», afin de neutraliser les NOx en plus bien sûr des HC et du CO. Toujours employé aujourd'hui, ce convertisseur se distingue du premier par l'ajout d'un autre élément monolithique de céramique recouvert d'un mélange de platine et de rhodium, ainsi que d'une entrée d'air pour stimuler l'élimination des gaz polluants.

Outre cette panoplie de métaux précieux, le convertisseur catalytique a besoin d'un autre élé-

ment pour effectuer son travail efficacement: la chaleur. En effet, la réaction chimique ne commence qu'à partir d'environ 2000 C, tandis que la température normale de fonctionnement est d'environ 900 C. Ceci explique pourquoi une voiture pollue davantage pendant la période de réchauffement du convertisseur et pourquoi les fabricants s'activent à diminuer le plus possible cette période qui s'étend de 60 à 90 secondes. Pour ce faire, ils placent le convertisseur de plus en plus près de la sortie du collecteur d'échappement. Les fabricants songent même à réchauffer électriquement le convertisseur afin qu'il atteigne plus rapidement les 2000 C nécessaires pour initier la réaction chimique.

Obstructions et odeurs

Un convertisseur catalytique fonctionnera bien tant et aussi longtemps qu'il ne sera pas obstrué par certaines substances. Parmi celles-ci figurent l'essence avec du plomb et l'huile à moteur. Si le cas de l'essence avec du plomb est plus rare aujourd'hui, celui d'un moteur souffrant d'une consommation d'huile excessive s'avère

plus fréquent.

D'autres éléments peuvent également obstruer un convertisseur. En fait, tout ce qui engendre une combustion incomplète de l'essence est néfaste pour le moteur: une bougie qui ne produit pas d'étincelle, un thermostat ou un capteur de température défectueux qui feront en sorte que l'ordinateur de bord commandera un mélange air/essence trop riche. Certains produits destinés à nettoyer l'intérieur d'un moteur peuvent aussi boucher un catalyseur, s'ils sont mal employés.

D'autre part, une odeur d'oeufs pourris peut être causée par un mélange d'air et d'essence trop riche ou par une présence trop forte de soufre dans l'essence. Il arrive que l'odeur apparaisse lorsque l'automobile est immobilisée rapidement après que le moteur ait été assez vigoureusement sollicité; le phénomène est quelque peu normal à condition que l'odeur ne soit présente qu'en cette circonstance. De même, il peut être normal de sentir cette odeur pendant la période de réchauffement du moteur.

(c) CAA-Québec, août 2001

Attention! travaux

Isabelle Pion  
SHERBROOKE

La portion de la rue du Parc, entre les rues King Est et Fabi (pour entrer sur la rue du Parc par la rue King Est) sera fermée à la circulation automobile à compter d'aujourd'hui, pour une période de deux semaines.

Cette fermeture s'avère nécessaire pour effectuer les travaux de décontamination du terrain où était situé l'ancien garage Shell. La circulation sera détournée par les rues Curtis et Mont-Plaisant.

Par ailleurs, des travaux de réaménagement de l'intersection des routes 108 et 143 sont actuellement en cours. La circulation pourrait donc être ralentie. De plus, sur la route 208 à Compton, on procède à des travaux de correction, de sorte qu'une seule voie sera disponible. Les travaux, à ces deux endroits, devraient être terminés aux alentours du 9 et 10 août. La circulation

sera également ralentie à la hauteur du pont situé sur la 208, où le trafic sera dirigé vers le chemin de Cookshire et le chemin Yves-Hill.

La route 216 est fermée la semaine entre la rue Gosselin et le chemin Guimond, mais il n'y aura aucune entrave à la circulation le soir et les fins de semaine. La circulation sera aussi ralentie sur la route 243, à la hauteur de Potton et de Bolton-Est, mis à part les soirs et les fins de semaine. De plus, à Racine, une voie sur deux sera disponible pour les deux directions en semaine.

En outre, on procède à la construction de la voie de détournement de la route 255 à Danville, de sorte que la circulation pourrait être perturbée. Le ralentissement pourrait être plus marqué lors des aménagements des intersections aux routes 116 et 255. Le chantier à la hauteur du rang 9 à St-Herménégilde pourrait également entraîner des ralentissements en semaine.

Belle d'autrefois

Avec la collaboration spéciale d'Americana Auto Expo de Fleurimont



Cette Sabler 1957 a un moteur V-8 cylindres, 283 pouces cubes, puissance 400 chevaux. Sa transmission est manuelle 4 rapports. Prix actuel: valeur inestimable.

Taux de financement disponible

1,8%

LA PREMIÈRE FAMILIALE SPORTIVE UTILITAIRE AU MONDE

OUTBACK H6 2001

- Traction intégrale à prise constante
- Transmission automatique • Intérieur en cuir
- Climatiseur automatique avec affichage de la température ambiante
- Stéréo AM/FM, 8 haut-parleurs, bande météo, lecteur de cassette et de CD
- Freins ABS 4 circuits • Roues 16 po en alliage
- Régulateur de vitesse
- Toit ouvrant double • Coussins gonflables SRS
- Verrouillage des portes et lave-glaces
- Régulateur de vitesse

489\$ mois\*



Et beaucoup plus...

Moteur 3 litres, 212 chevaux, 6 cylindres



Estrie Auto Centre

SUBARU

Votre concessionnaire d'excellence

Les Forester 2002 sont arrivés!

4367, boul. Bourque, Rock Forest  
Tel. : (819) 564-1600 - 1 800 567-4259

\*Financement mensuel basé sur un bail de 48 mois. Outback H6 (2001) et Legacy GT (2001). Les véhicules illustrés peuvent différer. Détails des autres caractéristiques Subaru.

\*\*Taux de financement révisé à 1,8% sur certains modèles. Les véhicules illustrés peuvent différer. Détails des autres caractéristiques Subaru.