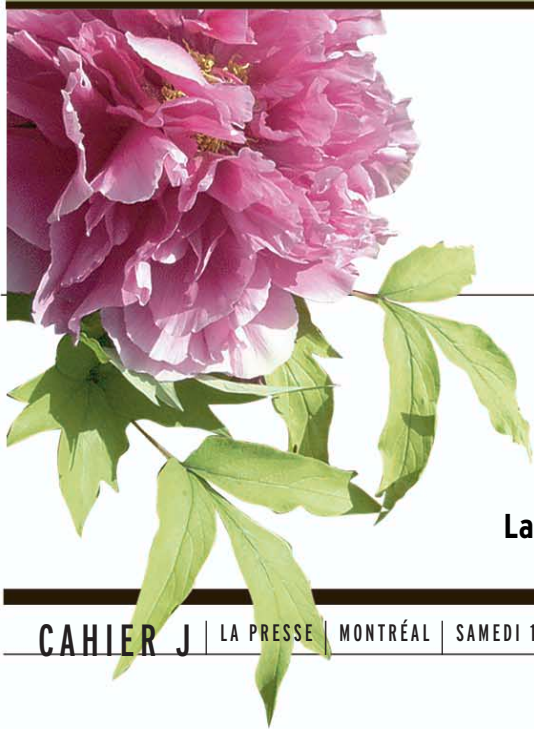


À consulter : le répertoire des maisons neuves Pages 14 et 15



MONTTOIT



Rendez-vous
horticole

La chronique de Pierre Gingras, page 19

Surprises et
nouvelautés au SIDIM

Page 7

La Presse

CAHIER J | LA PRESSE | MONTRÉAL | SAMEDI 17 MAI 2003

JARDIN TOUT MEUBLÉ

Les chaises de résine? Les parasols de pacotille?
Exit! Le nouveau mobilier d'extérieur rivalise de style
avec celui de la maison.



LUCIE LAVIGNE

Le mobilier de jardin plus avant-gardiste affiche des formes épurées et des lignes contemporaines comparables à celles des meubles d'intérieur les plus chic. Personnellement, j'hésiterais à laisser de si belles «pièces» à la pluie battante ou sans antivol.

D'ailleurs, dans les catalogues des entreprises haut de gamme (Gloster, Tribù, Dedon, Indecasa, etc.), il n'est plus rare de voir le mobilier d'extérieur aménagé bien au chaud à l'intérieur du séjour ou du salon. Les matériaux nobles, comme le teck, cohabitent avec l'aluminium, l'acier inoxydable, la maille ou le rotin synthétiques.

Meubler son jardin avec soin est dans l'air du temps. Certains poussent plus loin. Ils recréent une deuxième maison sur leur gazon. D'abord, le pavillon a littéralement déclassé le parasol. Raison: il offre une meilleure et une plus grande protection contre le soleil. Sans compter qu'il protège du vent, des moustiques et des... jumelles du voisin.

Outre la table et les chaises de jardin, il existe dorénavant le lit d'extérieur, le récamier, la table basse pour le coin cocktail ou même la table-console en rotin synthétique pour le brunch ou les amuse-gueule.

Cet engouement pour les meubles d'extérieur stylisés serait même devenu la nouvelle lubie de la banlieue. Après la piscine et le barbecue, voilà que le voisin surveille attentivement le mobilier de jardin d'à côté.

«J'appelle ça l'effet du voisin gonflable. Une sorte de réaction en chaîne. Fréquemment, je vends un ensemble et, deux semaines après, un voisin ou un parent décide d'en acheter un plus beau», observe Claude A. Boileau, de C.A.B. Déco, l'entreprise qui distribue le mobilier d'extérieur Indecasa.

Voir MEUBLES DE JARDIN en J2



1 Cet ensemble Luna de l'entreprise britannique Gloster est composé de quatre chaises en aluminium extrudé. Elles sont habillées de maille synthétique et munies d'accoudoirs en teck (399\$ chacune). Le plateau de la table est en teck (1699\$ chez Jardin de ville). 2 Cette chaise longue de Tribù, un fabricant belge, est faite de teck et d'aluminium anodisé (1930\$ chez C.A.B. Déco).

matelas

Nos prix sont imbattables!
Comparez, vous serez convaincu!

Plus de 100 styles!

2 des meilleures
façons d'économiser!

Option 1 • Nous payons la TPS et la TVQ sur tous les matelas et ensembles Simmons et Sealy!
* Nous vous accorderons une réduction de prix équivalente à la TPS et à la TVQ
* Cette promotion ne s'applique pas aux produits Tempur

Option 2 • Vous ne payez rien avant un an!**
**Aucun paiement mensuel • aucun intérêt • aucun dépôt

Détaillant autorisé de:



CHANGEMENTS ANNUELS
Si vous trouvez la même
marque à moins de 10%
dans un autre magasin,
nous vous accorderons un
remise supplémentaire de 10%.

Le Charmeur	à partir de 199 ⁰⁰	Beautysleep Evasion	à partir de 219 ⁰⁰
St-Martin	à partir de 499 ⁰⁰	Beautysleep Europa	à partir de 369 ⁰⁰
Posturepedic	à partir de 369 ⁰⁰	Dreamscapes Rosemount	à partir de 499 ⁰⁰
Correct Comfort Crest	à partir de 549 ⁰⁰	Beautyrest Deluxe	à partir de 599 ⁰⁰
Posturepedic Pillowtop	à partir de 699 ⁰⁰	Beautyrest Lachine	à partir de 799 ⁰⁰
Palatial Crest Peerless	à partir de 799 ⁰⁰	Beautyrest Lakeshore Silk	à partir de 899 ⁰⁰

Livraison, installation, retrait et cadre de lit GRATUITS!

LINEN CHEST
DÉCOR DÉPÔT

«Le supercentre de la mode maison»

CENTRE ROCKLAND : (514) 341-7810
LA CATHÉDRALE (CENTRE-VILLE) : (514) 282-9525
PLACE PORTOBELLO, BROSSARD : (450) 671-2202
LES GALERIES LAVAL : (450) 681-9090

MAGASIN D'ENTREPÔT

CARREFOUR LANGELIER : (514) 254-3636

MEUBLES DE JARDIN

Suite de la page J1



Complètement démodée, la chaise de résine blanche peut être joliment camouflée grâce à cette housse à rayures accompagnée d'un coussin (15,95 \$ chez Rona).

Extremis, un fabricant belge de mobilier d'extérieur branché, a même conçu le premier barbecue minimaliste! Tout inox, il jouxte une table en bois exotique. Cette table est aussi farouchement dépourvue. Seul le prix est, par contre, bien enrobé.

Chez Jardin de ville, on a reproduit du mobilier contemporain à des prix plus démocratiques. Bien sûr, sa collection Soho, fabriquée en Chine, n'offre pas tout le confort ni la qualité de celle de Gloster. Faite de maille en PVC, de teck et d'aluminium extrudé, la copie a quand même du style et coûte 199 \$, contre 399 \$ pour le modèle d'origine.

Le teck plus discret ?

Le mobilier tout en teck, roi de la terrasse BCBG, a toujours la cote. On le voit partout, d'IKEA à Costco en passant par les magasins spécialisés. Les adeptes du célèbre bois imputrescible savent qu'il faut bien l'entretenir pour qu'il conserve la couleur d'origine. Sinon, il devient gris. Certaines personnes vous diront qu'elles le préfèrent ainsi. Question de goût.

Nouveauté? Le mobilier d'extérieur le plus pointu n'affiche le teck qu'en petites touches. On le voit, par exemple, uniquement sur les accoudoirs, le dossier ou le siège de chaises dont la structure est en aluminium. Le teck peut aussi côtoyer la maille ou le rotin synthétiques. « Néanmoins, les meubles tout en teck demeurent encore les plus populaires, observe Pierre Jasmin, copropriétaire de Pépinière Jasmin. Mais, il est vrai que chez les fabricants haut de gamme, le teck est de plus en plus discret et utilisé seulement pour les garnitures. C'est une mode très européenne et encore peu accessible, ajoute-t-il. Je crois toutefois que l'an prochain, ce style sera imité », conclut-il. « La tendance est vraiment aux mélanges

des matériaux », approuve José Bélec, de Trévi. Elle donne en exemple l'ensemble Versailles, dont les chaises sont constituées d'aluminium extrudé, de rotin synthétique et d'insertions de teck.

Chez Jardin de ville, des carreaux de céramique, d'inox, de verre ou parfois de granit ont été insérés dans les plateaux de certaines tables. Néanmoins, du côté du marché de milieu de gamme, c'est le plateau de verre trempé et texturé qui demeure le plus populaire.

L'été en PVC

La toile dite « sling » (tressage de PVC) est omniprésente chez les marchands de mobilier de jardin. « Le mobilier en résine, c'est fini, assure Laurent Tanguay, conseiller en mobilier au Club Piscine. On en garde un peu au centre de liquidation, uniquement pour concurrencer les grandes surfaces. Maintenant, la mode est au « sling », assure-t-il.

Ce tissage synthétique bien tendu sur une structure métallique épouse la forme du corps et permet au baigneur de s'asseoir sans avoir la désagréable sensation de mouiller le mobilier.

Cette toile est garantie un an contre la décoloration ou le bris des coutures, et certaines sont plus élastiques que d'autres. « L'avantage avec le « sling », c'est qu'on peut aisément le remplacer. Quant à la structure métallique, elle peut durer très longtemps », fait remarquer le conseiller du Club Piscine.

Cette toile synthétique a d'ailleurs déclassé les coussins au palmarès des tendances. L'achat de coussins demeure néanmoins essentiel dans le cas du mobilier de jardin en fonte d'aluminium. D'autres vont poser des coussins sur le teck pour obtenir également plus de confort.

Fonte ou extrusion ?

Les meubles en fonte d'alumi-

nium font riche et solide. Leur poids les rend parfaits pour les terrasses exposées aux grands vents. Le hic : ils sont très lourds à manipuler. Selon le poids, un ensemble en fonte (une table, quatre chaises) coûte au moins 1800 \$.

Sinon, il existe du mobilier en aluminium extrudé dont les accoudoirs et les garnitures sont en fonte.

« Mais c'est le mobilier en aluminium extrudé qui est le plus répandu, car il est moins cher que celui en fonte », précise Laurent Tanguay. Le conseiller insiste sur la qualité du Galvalume, un alliage de l'entreprise René Corriveau et Fils constitué d'aluminium, de zinc et de silice. Colorée, la structure du mobilier extérieur affiche principalement des couleurs de terre.

Quant au mobilier de jardin en acier, il est susceptible de rouiller, il est considéré comme du bas de gamme et il se trouve dans les magasins à grande surface.

Rotin : faux mais beau

« L'entreprise danoise Cane-Line reprend le célèbre tressage de Loom mais utilise la résine de synthèse Hularo », explique Johanne Bourque. Cette fibre ressemble à s'y méprendre au rotin et elle est faite de résine de synthèse teintée beige et traitée contre les UV. Le rotin synthétique n'exige aucun entretien et n'a jamais été aussi coté. Il suffit de le nettoyer au boyau d'arrosage. Et si on le laisse tout l'hiver à l'extérieur? Il faut alors couvrir les meubles de polythène et les poser sur le côté pour éviter l'accumulation de neige sur le siège. « Hularo est véritablement la fibre de résine la plus résistante sur le marché », soutient Johanne Bourque.

Plus beau, plus cher, plus chic, le mobilier de jardin cuvée 2003 résiste donc mieux aux intempéries. N'empêche, à 400 \$, qui laisserait une chaise d'extérieur... dehors ?

Les condos du Square Angus

MAINTENANT EN VENTE

45 unités

Bureau des ventes : **St-Michel / Rachel**

Tél. : **(514) 527-9888**

3142574

- Terrasses, mezzanines, cour intérieure, sous-sol
- 4 1/2 - 5 1/2 - de 1 000 à 2 200 pi car.
- Planchers de bois franc
- Stationnements intérieurs
- Insonorisation supérieure
- Taxes incluses

www.squareangus.com

Château Promenade

Laval Secteur Ile Paton à partir de **109,000\$** + taxes

Occupation juin 2003

- Stationnement intérieur
- Structure en béton et en acier
- Ascenseurs • 1, 2, 3 cc

Bureau des ventes **55 promenade des îles (Coin Cageux) Laval • (450) 681-4322**

www.groupeamarquis.com

espaces-logiques.com

condos neufs à Montréal

MARCHÉ MAISONNEUVE

Ave Letourneau et deLasalle

Près du Métro Pie IX, Projet de 28 unités, 990 p.c. à 1,195 p.c., 2 ou 3 chambres • Plafond 9' en étage

Frais notaire gratuit: valeur de 1,100\$ Taux hypothécaire réduit Rabais pré-const. 2,000\$ (bât. F)

103,427\$ à 169,876\$ (taxes incl.)

Bureau des ventes: 2201 Sherbrooke, est Sam et dim 13h à 16h ou sur rendez-vous (514) 522 3344

3140721A RBO 8244-0173-36 3142622

Nouveau dans le

Condo ou loft

Quartier latin

3 1/2 ou 4 1/2 Climatisé

Tél. : **(514) 843-4017**

Le groupe **DIII inc.**

Les Cours de Bullion

3 1/2 - 4 1/2 - 5 1/2

avec mezzanine et 2 terrasses

50% vendu

Au coeur du Plateau Mont-Royal

Face au parc de l'Hôtel de Ville et près de tous les services.

- 800 à 1 300 pi car.
- Plafonds de 9 pi
- Plancher de bois franc
- Céramique

4163, rue Coloniale, coin Rachel est Lun. au merc. 10h à 19 h / Sam. dim. 10h à 17 h (514) **844-5111**

LE 777 rue Gosford, VIEUX MONTRÉAL

ESPACE URBAIN REPENSÉ

CONDOMINIUMS à partir de 725 p.c. PENTHOUSES distinctifs

BUREAU DES VENTES

samedi au mardi 12h-17h; mercredi 13h-19h; et sur rendez-vous

T.514.592.7891 T.514.788.5777

www.habiter.com

DÉVELOPPEMENTS McGill inc.

3138560A

Vivre à plein!

Un projet domiciliaire *distinctif planifié intégré*

POINT ZERO sur le LAC

Espaces communs et accès au lac à la disposition des seuls résidents pour des frais mensuels minimes : pavillon, parc clôturé pour enfants, 2 terrains de tennis, quai, piscine, pédalo, canot

Terrains de 6 450 à 50 000 pi²

Terrains et maisons à partir de 250 000 \$

incluant TPS et TVQ

13, rue des Roseaux Blainville J7C 5W1

(450) 434-4884

3136045A

LUXIM

ST-JACQUES FORIN

ERV RANCOURT CONSTRUCTION inc.

3142065

Les Jardins Versailles

CONDOMINIUMS DE LUXE

Situé dans l'est de Montréal, sur la rue Sherbrooke, à proximité de la Place Versailles, un projet immobilier intégré alliant charme, élégance et raffinement.

3 1/2, 4 1/2, 5 1/2 de 148 000\$ à 333 000\$*

Qualité et confort

- Jardin et promenade piétonnière
- Piscine et spa intérieurs • 2 Ascenseurs
- Salle d'exercice • Salle communautaire
- Service de conciergerie
- Accès unique au site
- Système de gicleur automatique

SPECIAL PHASE IV

Ne manquez pas notre promotion exceptionnelle du printemps

PLANCHER DE BOIS GRATUIT

À quelques pas de tous les services :

- Place Versailles • Métro • Cinéma
- Clinique médicale • Pharmacie et autres

* Taxes, stationnement intérieur et système de climatisation inclus à l'exception de 2 unités, (selon disponibilité).

Les Constructions Beau-Design

Bureau des ventes : 7805 Sherbrooke est, Montréal Lun., mar., merc. : 11 h à 20 h • Jeu., ven., sam., dim. : 10 h à 17 h www.beau-design.com

Renseignements : **(514) 355-2000**

La conception réelle de l'aménagement peut varier.

Phase IV

Maintenant en vente Occupation sept. 2003

35% VENDU

Phase III

Occupation immédiate et juillet 2003

80% VENDU

Phase I & II

100% VENDU

3139598

Tendances côté terrasses



Maille maille

Le mobilier d'extérieur en maille synthétique (dite *sling*) est le plus populaire à l'heure actuelle. Cette chaise double et oscillante coûte 299 \$ chez Trévi.

LUCIE LAVIGNE

Le mobilier tout teck au design classique a toujours la cote. Celui drapé de maille synthétique (dite *sling*) est le plus répandu. Quant au parasol, on lui préfère de plus en plus le pavillon. Voilà pour les tendances actuelles, côté mobilier d'extérieur. Les plus avantgardistes (ou ceux qui ont un portefeuille bien matelassé) regardent alors du côté de l'Europe pour détecter les nouveautés les plus pointues. Et que voient-ils? Que l'avenir est aux meubles de jardin très contemporains et aux mélanges de matériaux. Inox, bois exotique, aluminium, acier, rotin ou maille synthétiques : tout se mélange et tout cohabite avec style.

Pure et simple

Cette chaise longue affiche des lignes très contemporaines. Fabriquée par Tribù, une entreprise belge, cette chaise en teck possède une structure en aluminium anodisé. (1930 \$ chez C.A.B. Déco)



Faux mais beau

Le tressage de résine de synthèse ressemble à s'y méprendre au rotin. En prime, il n'exige aucun entretien. Ce mobilier d'extérieur contemporain est chic et coûteux. Pas étonnant que certains préfèrent l'installer dans la maison... La table-console (1500 \$) est entourée de bancs (1150 \$ pour le plus long et 425 \$ pour le plus petit). Le tout est signé Dedon et est offert chez Jardin de ville.



L'été à l'abri

Le pavillon de jardin a déclassé le parasol au palmarès des tendances. Raison? Il protège mieux du soleil, des moustiques, de la pluie et des jumelles du voisin! Celui-ci fait 305 cm sur 426 cm. Sa structure est en galvanne et coûte 3499 \$ chez Club Piscine (incluant moustiquaires et panneaux). Quant au mobilier, il s'intitule Milano, il est en aluminium extrudé et le dossier des chaises est en fonte (quatre chaises, une table, 799 \$ chez Club Piscine)



Où se renseigner?

- Pour le mobilier Indecasa ou Tribù : C.A.B. Déco, 105, rue Saint-Paul Ouest, Montréal, (514) 844-9443.
- Pour les meubles Gloster : Jardin de ville, 8128, boul. Décarie, Montréal, (514) 342-8128.
- Pour Extremis : www.extremis.be ou (505) 266-5245.
- Club Piscine: www.clubpiscine.com
- Trévi : www.trevi.ca

BBQ minimaliste

Dépeuplé et moderne, ce barbecue (inox) jouxte une table en jatuba et en aluminium extrudé, anodisé. Le tout est signé par l'entreprise Extremis de Belgique. Attention au prix, qui lui n'est absolument pas minimaliste : 3500 \$US pour la table BBQ.

Le retour à la ville

avec le plus grand constructeur immobilier à Montréal

St-Luc Habitation inc.

Le Parc Angus
(514) 529-1234

- Maisons de ville dans un magnifique projet intégré comprenant 9 parcs de villégiature
- Seulement 6 unités disp. pour juillet 2003

À partir de **234 000\$*** Taxes incluses
Bureau des ventes : 3110, rue Rina Lasnier, coin 6e avenue

Cité Paul Sauvé
(514) 722-0094

6 unités de coin disponibles pour juillet 2003

- Condo 2 grandes chambres à coucher
- Plancher en lattes "Sélect"
- Stationnement intérieur
- Ascenseur et gicleurs
- 1 057 à 1 174 pi car.

À partir de **169 389\$*** Taxes incluses
Bureau des ventes : 6410, 21e avenue #101

Le Bourg du Vieux
(514) 398-9988

Fermé tous les vendredis Vieux-Montréal

- Seulement 4 unités disponibles pour juillet 2003
- Condos et maisons de ville de 900 à 3 500 pi car.
- Fils électriques souterrains
- Murs mitoyens et planchers en béton

À partir de **159 900\$*** Taxes incluses
Bureau des ventes : 836, Saint-Timothée

Sur le Plateau

NOUVEAU PROJET

Le 5455 St-André
angle St-Grégoire
(514) 278-1191

- 33 15 unités de condos style loft en béton de 1 à 3 chambres, plafond plus de 9 pi. avec ascenseur et stationnement disponible
- Pour livraison août 2003

À partir de **153 900\$*** Taxes incluses
Bureau des ventes : 5455, St-André

Les Cours phase II du Parc Laurier
entre Garnier et de Lanaudière
(514) 526-2220

- Condos 1 à 3 chambres avec plafond de 9 pi, ascenseur, mezzanine, terrasse sur le toit et stationnement souterrain optionnel • Livraison mai 2004

À partir de **159 900\$*** Taxes incluses
Phase I 2 unités disponibles pour août 2003
Bureau des ventes : 5410, Garnier

Le Jardin en ville phase II
entre St-Denis et St-Hubert
(514) 526-2220

- Condos avec 2 chambres et plus,
- Dernier étage avec mezzanine
- Livraison entre juil. et nov. 2003

À partir de **139 900\$*** Taxes incluses
Bureau des ventes : 5410, Garnier

www.stluchabitation.com

www.lejardinenville.com

APCHA

Gaz Métropolitain

Rosemont

* Prix sujets à changement.

TENDANCES

De véritables cuisines extérieures

DANIELLE BONNEAU

Place aux îlots pour barbecue. Pour avoir tout à portée de la main, des amateurs de cuisson sur le grill aménagent de véritables cuisines à l'extérieur.

Le jardin devient une extension de la maison, constate de son côté Shawn Chinsky-Brand, directeur de marque chez Vieluxe, la division haut de gamme de Weber-Stephen Products. « Les consommateurs achètent de beaux meubles de jardin et veulent un barbecue qui reflète leur style de vie. »

Ils peuvent tout intégrer dans leur îlot : un petit réfrigérateur, une fontaine à bière réfrigérée, un lavabo, des tiroirs pour ranger les ustensiles de cuisson, les assiettes et les épices, des espaces de rangement pour dissimuler la bonbonne de gaz propane, un lave-vaisselle, un système de son, un système d'éclairage, etc.

Les grils et les brûleurs sont encastrés dans des structures en stucco, en pierre ou en brique. Et les options sont sans limite. Certains îlots, comme ceux de Bull Canada, sont fabriqués sur mesure à Dorion. Il est aussi possible d'acheter les grils et de se faire faire un îlot. La firme DCS, par exemple, offre des grils en inox, des brûleurs latéraux simples ou doubles et des portes d'accès en acier inoxydable. Vieluxe, la division haut de gamme de la compagnie Weber-Stephen Products, propose aussi des grils et des unités comprenant un espace de rangement pouvant être intégrés dans un îlot.

Les prix ? Ils s'échelonnent, barbecue compris, entre 4000 \$ et 14 000 \$. La compagnie californienne Cal Spas pousse encore plus loin le concept en offrant un modèle super de luxe (Sports Bar and Grill) comprenant des auvents de métal, un système d'éclairage, trois écrans plats de 9 po, un lecteur DVD et un système de son. Offerts sur commande seulement, ils peuvent coûter jusqu'à 27 000 \$ US.



Les îlots pour barbecue de Bull Canada (photo ci-dessus) sont fabriqués sur mesure à Dorion. Photo de gauche : DCS offre des grils en inox, des brûleurs latéraux simples ou doubles et des portes d'accès en acier inoxydable conçus pour être intégrés à ces îlots faits sur mesure.

« Les clients sont estomaqués quand ils voient les îlots, dit Martin Perreault, acheteur chez JCPerreault. C'est un nouveau besoin qui se crée. »

Selon Marc Gilbert, copropriétaire de la firme A.G. International, qui distribue des barbecues haut de gamme, ce marché est encore très limité. « Les modèles sur chariot sont beaucoup plus populaires, parce qu'on peut les déplacer et les ranger l'hiver. Mais du point de vue esthétique, les îlots l'emportent haut la main. Sans compter qu'ils sont aussi plus pratiques. »

Les barbecues suivent la même tendance que les appareils électroménagers, constate Marie-France Michaud, porte-parole au Québec de Weber-Stephen Products. En acier inoxydable, ils sont beaucoup plus gros, plus performants et plus chers qu'avant.

« Beaucoup de consommateurs sont prêts à payer davantage pour un barbecue qui ne rouillera pas, s'allumera comme un charme et durera plus longtemps. »

Ceux-ci répondent aux besoins des cuisiniers les plus exigeants avec leurs brûleurs

latéraux robustes, leur fumoir, leur rôtissoire à brûleurs infra-rouge et leur fourneau.

Les barbecues de plus de 1000 \$ ne représentent que 1,5 % des ventes aux États-Unis, selon l'association américaine Hearth, Patio & Barbecue. Mais ce sont ceux qui connaissent la plus forte croissance, avec une hausse des ventes de 25 % au cours des cinq dernières années.

« Les barbecues haut de gamme sont une source de fierté pour leurs propriétaires », estime Donna Myers, porte-parole de l'organisme.

Phase II
Maintenant en vente

Penthouses à partir de 816 000\$, et Lofts de 1 668 pi car. et plus à partir de 374 000 \$ incluant garages et taxes

Lofts Redpath espaces de vie

Un site historique prestigieux sur le Canal Lachine

Occupation : été 2004

1715, St-Patrick

VISITES : lundi à jeudi de 12 h à 18 h samedi et dimanche de 13 h à 17 h et sur rendez-vous

Vue sublime sur Montréal
Quai privé sur le bassin
Lofts résidentiels exclusifs et penthouses

Espaces disponibles pour boutiques, bureaux, cafés, etc.

S.V.P., prendre rendez-vous pour infos

514.849.LOFT (5638)
www.loftsredpath.com

Grande vente de meubles en rotin et en teck

- Directement de l'importateur
- Vaste sélection
- Pour l'intérieur ou l'extérieur
- Pour emporter immédiatement

INFLUENCE
ROTIN ET TECK
www.influence.ca

- 8493, boul. Décarie, Mont-Royal, sortie Jean-Talon • Tél. : (514) 734-2801
- 3919, boul. Taschereau, Saint-Hubert (Centre de liquidation) • Tél. : (450) 445-8678
- 3705, autoroute des Laurentides (A-15), Laval, sortie 10 • Tél. : (450) 681-8443
- 1375, boul. Charest Ouest, local 1, Québec • Tél. : (418) 686-1121

Les heures d'ouverture : lun., mar. et merc. 10 à 18 h • Jeu. et ven. 10 à 19 h • Sam. 10 à 17 h • Dim. 12 h à 17 h (seulement à Laval)

Samcon.ca REDEVELOPPEMENT URBAIN

5 unités livraison juin 2003

Les Jardins DU PARC JARRY CONDOMINIUMS

Face au Parc Jarry

Piscine • Cour intérieure paysagée
Grande terrasse • Ascenseurs

à partir de **170 900\$** taxes incluses

Bureau des ventes 184, rue Faillon Ouest
(514) 490-0008

De Castelnau

Phase 3 Livraison décembre 2003

Métropolitain	40
Parc Jarry	184 Faillon O.
De Castelnau	De Castelnau
Saint-Laurent	Jean-Talon

Visitez NOTRE SITE www.samcon.ca

Le groupe D3H vous offre 4 sites exceptionnels à Montréal Assurez votre avenir ! • Achetez au lieu de louer.

<p>L'Héritage du Plateau</p> <p>DANS LE COEUR DU PLATEAU MT-ROYAL</p> <p>Déjà 40% VENDUS</p> <ul style="list-style-type: none"> Planchers en lattes de bois Stationnement disponible Près du métro Foyer disponible <p>à partir de 89 900\$ taxes en sus</p> <p>BUREAU DES VENTES : 1394, Mont-Royal est, suite 112, Mtl (514) 597-0744</p>	<p>Les Fleurons de Rosemont</p> <p>DU NOUVEAU À ROSEMONT</p> <p>en CONSTRUCTION</p> <ul style="list-style-type: none"> Condominiums 1 ou 2 chambres Ascenseur Lattes de bois et garage disponible <p>à partir de 79 900\$ taxes en sus</p> <p>BUREAU DES VENTES 4984, rue Beaubien Est, Montréal (514) 252-8810</p>	<p>CHATEAU DU LAC</p> <p>NOUVEAU À DORVAL</p> <ul style="list-style-type: none"> 3 1/2 - 4 1/2 - 5 1/2 Ascenseur Garages disponibles Planchers de bois Près de tous les services <p>CONDOS à partir de 99 900\$ taxes en sus</p> <p>BUREAU DES VENTES 505, ch. du Bord-du-Lac, Dorval (514) 636-9191</p>	<p>Place Fleury</p> <p>SEULEMENT 6 UNITÉS DISPONIBLES</p> <ul style="list-style-type: none"> 3 1/2 - 4 1/2 Planchers de bois Ascenseur Grand balcon Garage disponible <p>BUREAU DES VENTES 10260, Péloquin (coin Fleury), Montréal (514) 383-8535</p>
---	---	---	---

www.d3habitations.com * Incluant: capital et intérêts, taxes et frais de condo Les taux les plus bas depuis plusieurs années

Horizon du Roy

Nouveaux condos haut de gamme

Prix prévente à partir de **127 100\$** (taxes incl.)

C.D.N. Appartements ou lofts de 703 à 1 324 pi car.

- Béton, ascenseur
- Insonorisation supérieure
- Foyers au gaz et climatiseurs
- Portes françaises
- Stationnement intérieur (en option)

Bureau des ventes : Lundi sur rendez-vous Mar. à vend. de 16 h à 20 h • Sam. et dim. de 12 h à 17 h 5780, av. Decelles, Montréal Tél. : (514) 731-1441

www.horizonduroy.com

APCHA
Gaz Métropolitain
Source d'avenir

Vivez aux Sommets!

Vous méritez ce qu'il y a de mieux.

100, avenue des Sommets, app. 701, Île des Sœurs

Phase II : 75 % vendu
Bientôt Phase III

www.les-sommets.com sur le fleuve

(514) 762-3450

www.promement.com

domus Gagnant 2001
Constructeur de l'année

DÉCORATION



Photos ROBERT SKINNER, La Presse ©

Daniel Roberge encourage les gens à décorer les murs avec des oeuvres de peintres vivants plutôt qu'avec des reproductions.



À la boutique Zéphyr, les meubles côtoient les oeuvres de jeunes artistes.

L'art comme élément de décoration

SIMON DIOTTE
collaboration spéciale

TOUT LE MONDE aime les oeuvres d'art. La preuve : les boutiques spécialisées dans les reproductions d'oeuvres des grands peintres sont de plus en plus nombreuses. Et les expositions du Musée des beaux-arts attirent les foules. Pourtant, dès qu'il s'agit d'oeuvres contemporaines, l'intérêt se dissipe.

Le propriétaire du magasin Zéphyr veut changer la donne. Depuis deux ans, dans sa petite boutique de la rue Amherst, Daniel Roberge encourage les Montréalais à décorer leurs murs avec des oeuvres de peintres vivants plutôt qu'avec les sempiternelles reproductions de Monet. Tout cela afin de personnaliser son décor et d'appuyer nos artistes.

Daniel Roberge n'a rien d'un missionnaire. Il est simplement un ancien étudiant

en arts qui veut donner un coup de pouce à des artistes comme lui. « Montréal est une ville qui compte énormément de créateurs dans tous les domaines : théâtre, musique, cinéma, littérature, mais également dans les arts plastiques. La peinture, la photo et la sculpture demeurent cependant les parents pauvres de l'art, explique M. Roberge. Au Québec, il y a beaucoup de créateurs, mais peu d'acheteurs », résume-t-il.

Sa boutique, appelée Zéphyr « parce c'est poétique », vend les toiles d'une vingtaine de peintres, dont beaucoup de jeunes, et du mobilier des années 40 à 80. Les meubles, surtout des chaises de designers, lui procurent d'ailleurs la majeure partie de ses revenus. Mais pour M. Roberge, les meubles ne sont que des accessoires dont la mission est de mettre en valeur les créations picturales.

« Ici, ce n'est pas une galerie d'art. Il n'y a jamais de vernissage. C'est simplement un

magasin de meubles et de toiles. Dans les galeries et les musées, la plupart des gens trouvent l'art trop rébarbatif. Sauf que lorsqu'ils arrivent dans ma boutique, ils pensent d'abord qu'il s'agit d'un magasin de meubles. Une fois à l'intérieur, la curiosité les pique. Ils se mettent alors à admirer les oeuvres d'art », dit-il.

Chez Zéphyr, les oeuvres tapissent la presque totalité des murs. D'autres sont entreposées pêle-mêle directement sur le sol. Une présentation qui ne ressemble en rien à ce qu'on voit dans les galeries d'art bien léchées de la rue Sherbrooke. Au menu : un petit condensé des tendances modernes, comme le *Trash Art* revisité et le *Hard Edge*, style de peinture au ruban cache.

C'est en vivant avec des oeuvres que l'on comprend toute leur importance. « C'est là que l'on réalise que l'art, c'est vital », explique M. Roberge.

Daniel Roberge nous invite à mélanger les styles, à surprendre. Et à rejeter la croyance que l'art, ce n'est que pour les nantis. « Ici, les tableaux se vendent entre 150 \$ et 1500 \$. Les visiteurs sont étonnés de constater qu'il n'est pas nécessaire de se ruiner pour posséder une oeuvre d'art. L'achat d'une reproduction et d'un encadrement coûte parfois plus cher qu'une vraie toile », dit-il.

Les toiles grand format ont la cote. « Il ne faut pas oublier qu'un grand tableau sur un petit mur agrandit la pièce », affirme M. Roberge. La majorité des toiles chez Zéphyr n'ont pas besoin d'un encadrement, les bordures faisant partie de l'oeuvre.

Toujours présent à la boutique, Daniel Roberge est à votre service pour vous guider et vous donner le maximum d'informations sur les tableaux. Les simples visiteurs, qui s'éternisent dans la boutique, sont les bienvenus. Même ceux qui y viennent seulement

16 condos luxueux

lofts de Sève

1500 De Maisonneuve Est, Montréal

(514) 522-1795
www.lofts-de-seve.com

RBQ : 8288-9874-42

Vue du centre-ville
Le Président Kennedy

EN CONSTRUCTION
70% VENDU

Bureau des ventes :
4490, St-Urbain
coin Mont-Royal
Tél. : (514) 842-8115

Studios-Condos Penthouses

à partir de 146 250\$
Taxes incluses

Occupation septembre 2003 • Ascenseur • Béton

Lun., mar., mer., 13h30 à 19h
• Jeu., ven., sur rendez-vous • Sam., dim., 13h à 17h
Réalisation ALDO CONSTRUCTION
www.aldococonstruction.ca



À PROXIMITÉ DE PLUSIEURS
TERRAINS DE GOLF DE RENOM.

Rive Gauche 2 maintenant en vente! Un espace de vie riverain à votre mesure.

Sur le dernier emplacement riverain de l'Île Paton, à quelques minutes de Montréal, des aéroports et bordant la Rivière-des-Prairies, verra le jour une construction de béton digne de la plus grande tradition. Vues riveraines spectaculaires, grand balcon, jardins magnifiques, garage intérieur sécurisé, climatisation centrale, unités aux grandeurs flexibles de 1100 pi² à 3500 pi² et plus, aménagées par des designers, unités avec jardin sur la rivière, plafonds de 9 pieds, centre sportif, piscine intérieure et extérieure, rien n'a été laissé au hasard dans cet ensemble de condominiums exclusifs.

Rg
RIVE GAUCHE
Condominiums et vie sereine
ÎLE PATON

www.condosrivegauche.com

Bureau des ventes
4400, Promenade Paton
Île Paton, Laval (Québec)
Tél: (450) 682-2500
Sur rendez-vous
à votre convenance ou
Lun - Jeu : 12h - 18h
Ven : sur rendez-vous
Som - Dim : 12h - 17h

31383008A

31383012

CONCEPTIONS RACHEL-JULIEN INC.

www.racheljulien.com

Un oasis de paix au centre-ville

Condominiums de luxe de 833 pi car. à 1405 pi car.

PRÉVENTE à partir de 168 100 \$ + taxes

Îlot Anderson

PHASE II

Condos climatisés
3 1/2
4 1/2
avec stationnements intérieurs disponibles

279, La Gauchetière, Montréal, (514) 849-1818

58 condos

972 pi. ca. à 2045 pi. ca.
190 376\$ à 444 989\$
Taxes incluses

Place delacroix
PIAZZA DELLA CROCE

"AU COEUR DE LA PETITE ITALIE"
Visitez notre site internet

6631, boul. St-Laurent (514) 274-2574

Le Carrefour du Marché
PHASE 3 : 28 condos / Juillet 2003
4 1/2 : 1004 pi. ca. à 1224 pi. ca.
à partir de 95 900\$ + tx
• Bois franc, mezzanine et terrasse sur le toit
• Près du Marché Maisonneuve

4774, rue Ontario Est, Montréal (514) 256-3975

Les Condos de la Gare **PRÉVENTE** à partir de 94 188\$ + tx

"UN PROJET DE 250 CONDOS"

Phase 1 : 96 condos - Juillet 2004

3140877

CONDO MODÈLE À VISITER

Horaires des bureaux de vente : lun. au mer. 14 h à 20 h • Sam. et dim. 13 h à 17 h • 7060, rue Hutchison, local # 407, Montréal (514) 271-8065

NOUVEAU PROJET

- Construction béton dalles 8" • Style loft plafond 10 pi
- Cuisine rétro à la moderne • S/B moderne, douche en verre • Studios, 3 1/2, 4 1/2, 5 1/2 • 685 pi. ca. à 1 400 pi. ca.
- Grands balcons / terrasses
- 2 ascenseurs
- Terrasse commune sur le toit
- Climatisation disponible
- Stationnements intérieurs et extérieurs disponibles
- Face à la gare Jean-Talon, du métro, autobus, Loblaws et tous les services
- Près du marché Jean-Talon
- Près du parc Jarry

Phase 1
rue Hutchison
av. du Parc

Jean-Talon
Gare

3142632

VIVEZ EN GRAND À SAINT-BRUNO !



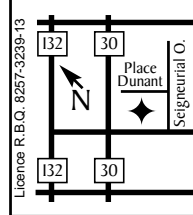
LE «CONDO-JARDIN», L'ESPACE IDÉAL POUR LA FAMILLE.

CONDOS À ÉTAGES AVEC COUR PRIVÉE

- 2 CHAMBRES À COUCHER - 1,500 P.I.C.A. approx.: DE \$106,000 À \$142,000
- 3 CHAMBRES À COUCHER - 1,700 P.I.C.A. approx.: DE \$120,000 À \$160,000

(TPS, TVQ et ESPACE DE STATIONNEMENT inclus dans les prix)

Les Condos-jardins comprennent : salon, salle à dîner, cuisine, salle de bain, salle familiale, salle d'eau, salle de lavage et beaucoup de rangement.



PROJET RÉSIDENTIEL RÉNOVÉ

- VASTE ESPACE INTÉRIEUR
- ENVIRONNEMENT CALME, VERDOYANT ET SÉCURITAIRE
- PISCINE EXTÉRIEURE CHAUFFÉE
- AUCUN SOUCI D'ENDRETIEN DU BÂTIMENT OU DU TERRAIN
- GARAGE INTÉRIEUR DISPONIBLE

VALDES ARBRES
SAINT-BRUNO
www.ValdesArbres.com

HEURES D'ACCUEIL
LUNDI AU MERCREDI : 13H À 20H WEEK-ENDS : MIDI À 17H

2 condos modèles à visiter!
Bienvenue aux agents immobiliers

Une réalisation de : **LE GROUPE LSR** En collaboration avec : Banque de Montréal **SOLIM** LANDRY ESPIN

1825, Place Dunant, Saint-Bruno-de-Montarville Info : (450) 441-5885

DESIGN ITALIEN

De la grande visite de Milan

LUCIE LAVIGNE

PIERO LISSONI est un grand nom à Milan. Une personnalité bien en vue. Mercredi soir, 21 mai, il donnera une mini-conférence à la boutique Latitude Nord, boulevard Saint-Laurent. Le lendemain, il sera au stand de cette boutique au Salon international du design d'intérieur de Montréal (SIDIM). L'homme parlera (dans un excellent français) de son travail et de ses canapés Living Divani.

« Comme on peut aller voir un chanteur ou une personnalité du théâtre, nous organisons ces événements pour rendre le design accessible », justifie Sylvain Faucher de Latitude Nord.

Mais qui est donc Piero Lissoni? Vedette milanaise, il pourrait jouer les superstars et se promener avec des lunettes roses devant les caméras. Mais monsieur a en horreur tout ce qui rime avec flafra et vedettariat.

Piero Lissoni est plutôt un irréductible travailleur qui préfère poser son nom sur des meubles impeccables, confortables et bien pensés. Il agit comme directeur artistique pour les fabricants les plus réputés d'Italie (Living Divani, Boffi et Porro). Sinon, il est



Personnalité du design milanais, Piero Lissoni donnera une mini-conférence à Montréal le mercredi, 21 mai.

designer pour les célèbres marques Cassina, Kartell, Flos, Cappellini et Alessi.

Mais ce designer bosseur ne manque pas d'esprit. Quand on lui demande : « Quel âge avez-vous? » il hésite : « Je ne sais pas. Je crois que j'ai 46 ans, mais je suis persuadé qu'il y a une erreur et il faudrait que je consulte un mathématicien... »

À propos de Lissoni, les amateurs de design vous diront qu'il fait partie des pères du minimalisme italien contemporain (avec Citterio et Dordoni). « Mais nous sommes trois designers très différents qui travaillons à l'intérieur du même système de production et de création. On a exploité un bon goût qui est différent du reste de l'Europe. En réalité, on a utilisé un goût milanais qui a d'abord été créé par nos prédécesseurs comme Ponti, Castiglioni ou Sottsass », explique-t-il.

Et quand on le qualifie de designer minimaliste, Piero Lissoni ne bronche pas. « Pourquoi pas? Mais je n'aime pas les catégories. »

Le designer parle de l'importance de créer pour un espace épuré. « C'est une condition de liberté. On peut alors juxtaposer des styles très différents, comme des objets chinois, bourgeois, rococo ou autres. »

Mais pureté n'est pas synonyme de facilité. L'architecte rappelle qu'il n'y a rien de

plus difficile que de créer des meubles dépourillés. « Pour faire du design minimaliste, il faut travailler comme un maître de la calligraphie japonaise. Il faut des années d'étude et de travail », explique l'architecte dont le maître à penser est Ludwig Mies van der Rohe.

Les amoureux du design italien qui ne pourront rencontrer Piero Lissoni peuvent se tourner vers le SIDIM, direction Tendenza Italia, un espace réservé à plusieurs grandes marques italiennes, comme Cassina, Flexform ou B&B Italia.

Parmi les nouveaux exposants de cette année, Ginette Gadoury, présidente du SIDIM, pointe Xera, la récente division d'une entreprise spécialisée dans le métal. C'est en visitant le Salon du meuble de Milan que Ginette Gadoury a eu un coup de coeur pour leurs armoires de cuisine tout inox et raffinées. « C'est une entreprise qui désire pénétrer le marché nord-américain et qui devrait attirer les clients qui veulent du mobilier qui sort de l'ordinaire », précise-t-elle.

On peut réserver une place (nombre limité) pour assister à la mini-conférence de Piero Lissoni chez Latitude Nord. Info : info@latitudenord.com ou (514) 287-9038.

DU NOUVEAU DANS LE VIEUX SAINTE-ANNE-DE-BELLEVUE

CONDOMINIUM
JARDINS Harpell
GRANDS CONDOMINIUMS DANS UN IMMEUBLE HISTORIQUE
2 CHAMBRES À COMPTER DE **145 990\$** + TPS ET TVQ

Plans d'étages et photos au www.belcourtcondos.com
Parquets en chêne • ascenseur • plafonds à 10 pi 6 po • Céramique dans la salle de bain et la cuisine

Les Propriétés Belcourt Inc.
Bureau de vente : 55 Garden City • Lun.-jeu. 13 h à 19 h • Sam.-dim. 12 h - 17 h
(514) 457-5299

NOUVEAU LOOK TENDANCE

L'AVENUE DU PARC CONDOMINIUM
Occupation juillet 2003

2 CHAMBRES SPACIEUSES
à compter de **151 990\$** (taxes en sus)

- Parquet de chêne • Bain romain en coin • Céramique dans la salle de bains et la cuisine • 2 ascenseurs • A quelques pas de tous les services
- Stationnement intérieur et extérieur disponibles

Les Propriétés Belcourt Inc.
Bureau de vente : 5253, avenue du Parc, suite 305
Lun. au jeu. : 13 h - 19 h / Sam. et dim. : 12 h - 17 h
(514) 277-6758 ou sur rendez-vous (514) 344-1300 poste 241
Plans d'étages et photos au www.belcourtcondos.com

Le Condominium de la Dauversière
CONSTRUCTION NEUVE AU COEUR DU CENTRE-VILLE

- Garage disponible, de 896 pi car.
- Construction en béton à 1 677 pi car.
- Climatisation incluse

50% VENDU
A partir de **149 900\$**

250, rue Sherbrooke O. (coin Jeanne-Mance) PRÉ-VENTE

Prés de visite : lun. à merc. 13 h à 19 h
Jeu. et ven. sur rendez-vous, sam. et dim. 13 h à 17 h
(514) 985-0333

CONDOS HAUT DE GAMME Ahuntsic

DÉJÀ 50% VENDU EN CONSTRUCTION

- 1 à 3 chambres
- Prix pré-construction
- Occupation juillet 2003
- Plancher de bois franc
- Béton
- Ascenseur

3 1/2 - 105,900\$
4 1/2 - 140,900\$
5 1/2 - 185,000\$ taxes incluses

Face au 10690 De Lorimier
Tél. : (514) **382-6636**
Lun. au merc. - 14 h à 19 h • Sam., dim. - 13 h à 17 h

"Le Relais seigneurial" 444 rue Bélanger, Saint-Jérôme (Québec) PAR NORDIGON INC.

Enfin, une copropriété de concept "resort"...

- Construction de qualité supérieure
- Stationnement privé pour chaque unité
- Porte-patio 8' avec patio privé
- Insonorisation supérieure
- Système d'interphone, d'alarme
- Accès contrôlé
- Foyer

Taux garanti 3.5%/1 an

RE/MAX
RE/MAX St-Jérôme Plus Inc.
Courtier immobilier agréé franchisé indépendant et autonome

André-Jean Suta
www.ajsuta.com
450-431-1515

à partir de **88 000\$**

Phase 1 100% vendue!
Phase 2 en vente maintenant!

IMMENSES TERRAINS PRIVÉS À LA HAUTEUR DE VOS RÊVES SITUÉS DANS LES LAURENTIDES
Bord de l'eau ou accès au lac

PHASE III maison modèle à visiter

À moins d'une heure de Montréal. À 6 km de l'autoroute des Laurentides. À 3 km des services. Route asphaltée.

Les Boisés Champêtres
Des Laurentides - Val Morin - Val David
HAUT DE GAMME
Terrains, lacs et montagnes au Lac Lasalle

Rens. : Boisés champêtres (819) 322-7111 (819) 324-7001
Construction Moreau et Frères (450) 432-3378

domus Finaliste 2002
Projet et/ou développement résidentiel de l'année, unifamilial

Visitez notre site internet : www.boiseschampêtres.com

UN DOMAINE CHAMPÊTRE OÙ LA FAIBLE DENSITÉ RÉSIDENTIELLE ASSURE L'INTIMITÉ DE CHAQUE DEMEURE...
Ouvert le samedi et dimanche. Semaine : sur rendez-vous

SITE UNIQUE DANS UN ENVIRONNEMENT SANS PAREIL

CONDOMINIUM DE PRESTIGE à partir de 169 500 \$*

LES Condos SUR LE Lac

- immeuble de prestige de 47 unités au bord d'un lac et d'un parc naturel
- seulement 6 unités par étage
- garage intérieur inclus
- grandes unités luxueuses et spacieuses de 1100 pi² à 1700 pi²

25% déjà vendus

514.351.9580

Anjou-sur-le-Lac

UNIFAMILIALE DE PRESTIGE

- 8 modèles distincts disponibles
- 2800 à 3600 pieds carrés
- 3, 4 et 5 chambres à coucher
- plafond de 9' disponible
- intérieur personnalisé

à partir de 386 900 \$*

MAISON JUMELÉE

- 3 modèles distincts disponibles
- 2160 pieds carrés et plus
- 2 ou 3 chambres à coucher
- intérieur personnalisé

à partir de 261 500 \$*

50% déjà vendus

CONDOMINIUM

- 12 unités sur 3 étages
- grand 41/2 de 1050 pi² et plus
- balcon-terrasse avec vue sur parc
- garage intérieur inclus

à partir de 142 500 \$*

Montclair
Gaz Métropolitain

*TPS et TVQ incluses
Les prix, produits et services sont sujets à changement sans préavis.

10 195, Promenade des Riverains via boul. Les Galeries d'Anjou au nord de la rue Bombardier

SALON INTERNATIONAL DU DESIGN D'INTÉRIEUR DE MONTRÉAL

Surprises et nouveautés

DANIELLE BONNEAU

ILS ONT PLEIN d'idées et sont motivés. Ils feront parler d'eux à coup sûr au SIDIM, la semaine prochaine. Les membres de Messier Designers, Mouton noir collection et France Goneau font partie de la nouvelle fournée de créateurs qui profiteront du 15^e Salon international du design d'intérieur de Montréal pour se faire connaître.

« Ils vont surprendre, prédit avec enthousiasme Marie-Chantal Villeneuve, responsable de la recherche des produits présentés à la Tribune des designers. Ils se démarqueront par l'originalité de leurs créations. »

Messier Designers veut rendre ses lettres de noblesse à la fibre de verre. « Le plastique ne nous permettrait pas d'obtenir un fini lustré aussi durable, explique le designer industriel Patrick Messier, qui s'est associé à Laurent Descamps, un autre designer industriel, et à Sophie Fournier, designer graphique, pour créer des meubles à l'aspect original et à la forte personnalité. »

Le défi est de taille. « Il faut faire des pirouettes techniques pour parvenir à la rigidité désirée », avoue M. Messier. La jeune entreprise présentera au SIDIM le tabouret Ara, au look arachnéen, de même que la table et la chaise Gamba.

C'est la laine bouillie qui fait peau neuve sous les doigts habiles de Dominique et Nathalie Hamel, les deux fondatrices de Mouton noir collection. À bas les couleurs ternes. Couvre-lits, couvertures, coussins, poufs et housses pour bouillottes se déclinent en tons de rouge, bleu, vert ou jaune.

Quant à France Goneau, elle réinvente les carreaux de céramique. Ceux-ci peuvent avoir des formes traditionnelles, carrées ou rectangulaires, mais ils peuvent aussi sortir de l'ordinaire pour former une murale. Tout est possible. Les carreaux se distinguent par leurs motifs, leurs reliefs et leurs couleurs très variées.

Le SIDIM, qui en est à sa 15^e année, réserve toujours des surprises, fait remarquer Ginette Gadoury, présidente de l'événement. « C'est le salon de la création. »

Un espace sera d'ailleurs réservé aux artisans pour mettre en valeur leur savoir-faire. Dans cet autre lieu de découvertes, intitulé « Série limitée », seront exposés des pièces uniques, des meubles et des accessoires produits en petite série.

À surveiller : le retour d'Élyse de Lafontaine et de ses remarquables oeuvres textiles, qui peuvent faire office de tableaux. Alain Bélanger ramènera de son côté ses Meubles du Loft, fort séduisants avec leurs formes arrondies.

Les verriers québécois ont la cote. À voir : les sculptures utilitaires de Dominique Plastre, qui figure parmi les nouveaux venus.

Les amateurs de beaux objets à la recherche d'idées pour décorer leur maison seront encore une fois servis. Ceux qui s'approprient à rénover leur salle de bains pourront entre autres admirer les tout nouveaux robinets de Grohe, de même que la douche sur mesure et les spas Kohler. Delta Faucet Canada, qui participera pour la première fois au SIDIM, présentera aussi sa



Avec son look arachnéen, le tabouret Ara, de Messier Designers, est vraiment original.

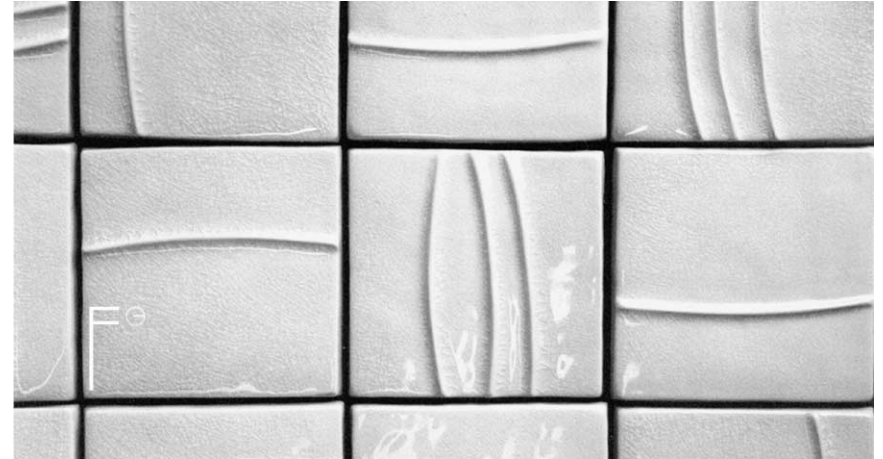


Les couvre-lits, couvertures, coussins et poufs en laine bouillie de Mouton noir collection sont offerts en tons de rouge, bleu, vert ou jaune.

nouvelle gamme de robinets dans un stand aménagé sur le thème du chaud et du froid.

À découvrir également : les comptoirs, les îlots et les baignoires de béton de la compagnie Bétons architecturaux Breton ; les revêtements de planchers et revêtements muraux en liège de Lusimat ; les moquettes modulaires d'Interface et les innovations technologiques de Bang & Olufsen.

Le SIDIM se tiendra à la Place Bonaventure et sera ouvert au public les 23 et 24 mai. Le prix d'entrée est de 10 \$ par personne. La journée du 22 mai est réservée aux professionnels. Infos : (514) 284-3636.



Les carreaux de céramique de France Goneau se distinguent par leur motifs, leurs reliefs et leurs couleurs très variées.

LES CONDOS CHÂTEAU CHARLEMAGNE
3 1/2 - 4 1/2
FIN DE PROJET
32 condos neufs à Montréal
Aménagement paysager inclus
Plancher de bois franc et céramique
Insonorisation supérieure / plancher de béton
Garage privé (individuel) disponible
Terrasse privée
À 7 minutes du centre-ville
Pis-IX à deux minutes
GALCO
2730, rue Charlemagne, condo 202 (514) 254-3122 Cell. : (514) 248-8800
Lun. au jeu. : 13 h à 19 h • Ven. : sur rendez-vous • Sam. et dim. : 13 h à 17 h

Condominiums L'Esplanade
(entre Outremont et la Petite Italie)
15 condos (lofts ou 2-3 c. à c.)
Magnifique fenestration
Plafond 9 pieds
Stationnement intérieur disponible
à partir de 159 900\$
Bureau des ventes:
221, Beaubien Ouest (angle De l'Esplanade)
Sam. et dim. : 13h à 17h
Lun. au vend. : sur rendez-vous
(514) 346-8026
Une réalisation du Groupe Armea inc.
R.B.Q. 8271191224

PM INC. PLANCHER / ESCALIER BOIS FRANC
Centre du plancher
BOIS EXOTIQUES PRÉ-VERNIS
Jatoba sélect : 5.50\$ pi.²
Jatoba taverne : 4.50\$ pi.²
Cabreuva : 5.50\$ pi.²
Curaco : 5.95\$ pi.²
Amarula : 5.95\$ pi.²
MERCIER
Merisier pacifique 2" : 3.99\$ pi.²
Érable argentée 2 1/4" teint : 4.35\$ pi.²
Érable country 4 1/4" : 5.25\$ pi.²
Érable pacifique 2" : 3.99\$ pi.²
FINITION GARANTIE 25 ANS
Satin Firisk, SYNTEKO, MERCIER, GROLEAU, Polystyrene, Ribeyron
BOIS---ESCALIER---PRODUIT DE FINITION---TEINTURES
31 Curé-Labelle Ste-Rose, Laval (450) 628-2626
3252 Marconi Mascouche (450) 474-1146
4820 Amiens Mil-Nord (514) 323-1198
13695 Sherbrooke est Pointe-Aux-Trembles (514) 498-8405
www.plancherpm.com

LES JARDINS DU PARC CARON
Phase V - 36 unités
À Ville Saint-Laurent
4 1/2 à partir de 213 000\$
MAINTENANT EN VENTE Déjà 20^e vendu
1 - 2 - 3 chambres
Penthouses
Piscine intérieure
Sauna
Salle d'exercices
Salle communautaire
Face au parc Caron
À 10 minutes du centre-ville par le train de banlieue station Montpellier
Près de l'autoroute 15
Près du métro Côte-Vertu
Groupe Immobilier Scailia
530, boul. Côte-Vertu Tél. : (514) 747-1153 www.scailiaetfils.com
Heures du bureau des ventes : Lun. au jeu. : midi à 19 h 30 • Vend. : midi à 18 h • Sam. et dim. : midi à 17 h

Terrasses du Haut-Laurier
À 1 minute de marche du métro Laurier
Déjà 60% VENDU
2 bâtiments de 8 unités chacun
4 1/2 - 5 1/2 (mezzanine)
Construction haut de gamme
Livraison automne 2003
SPÉCIAL PRÉVENTE 144 900\$ taxes incluses
KFC Construction inc.
Bureau des ventes : 5200, rue Berri
Yvan Cloutier (514) 273-6767

CONDOS MODÈLES À VISITER Sentier Ste-Rose
condominiums À partir de 117 900 \$ TAXES INCLUSES
À deux pas de :
• train de banlieue, gare Sainte-Rose
• écoles, hôpital, aréna, parcs, etc.
• accès faciles aux aut. 440, 640, 19 etc.
Bureau des ventes : (450) 628-8181
211, boul. Ste-Rose Est, (près boul. des Laurentides)
Heures d'ouverture : Lun., au merc. : 13h à 20h
Jeu., vend. : sur rendez-vous Sam. et dim. 13 h à 17 h

FINALISTE ★ CONSTRUCTEUR DE L'ANNÉE 2002 ★ PROJET MULTIFAMILIAL DE L'ANNÉE
CENTRE-VILLE DE MONTRÉAL
Complexe avec cour intérieure, piscine et parc
Unités avec foyer, stationnement intérieur
PHASE I - UNITÉS DISPONIBLES POUR OCCUPATION IMMÉDIATE
Rez-de-chaussée et penthouses 2 niveaux (vue centre-ville!)
À partir de 242 900\$ (taxes en sus)
Bureau des ventes (514) 989-8665
1333 Notre-Dame O. App. 101 (angle de la Montagne)
HEURES DE VISITE:
Lundi à jeudi: 13 h à 20 h • Samedi et dimanche: 12 h à 17 h
PHASE II - 70% VENDUS MAGNIQUES TERRASSES
Unités de 800 p.c. à 1700 p.c.
À partir de 139 900\$ (taxes en sus)
PHASES 5 ET 6 - MAINTENANT EN VENTE UNITÉS DISPONIBLES POUR JUILLET 2003
Vastes condos
À partir de 114 900\$ (taxes en sus)
Bureau des ventes (450) 444-5142
HEURES DE VISITE:
Lundi au mercredi: 13 h à 19 h • Sam. et dim.: 13 h à 17 h
Par le boul. Jean-Léman angle du Dauphiné et Daguerre
www.legroupeexcel.com

Votre loft... vos loisirs En construction
450 lofts et condos
Près du Marché Atwater
Marina privée
Construction supérieure en béton
Plafond d'une hauteur de 10 pieds
Et beaucoup plus
937-2100
259, ave Greene (face au Marché Atwater)
Lun - Ven: 11h - 20h Sam - Dim: 10h-17h
WWW.LEQUAI.CA
LE PLUS GROS PROJET DOMICILIAIRE SUR LE CANAL LACHINE
UNE AUTRE RÉALISATION DE DÉVELOPPEMENTS DES ÉCLUSIERS INC.

| MÉTIER D'ART |

Sur le fil du décor

ANNE RICHER

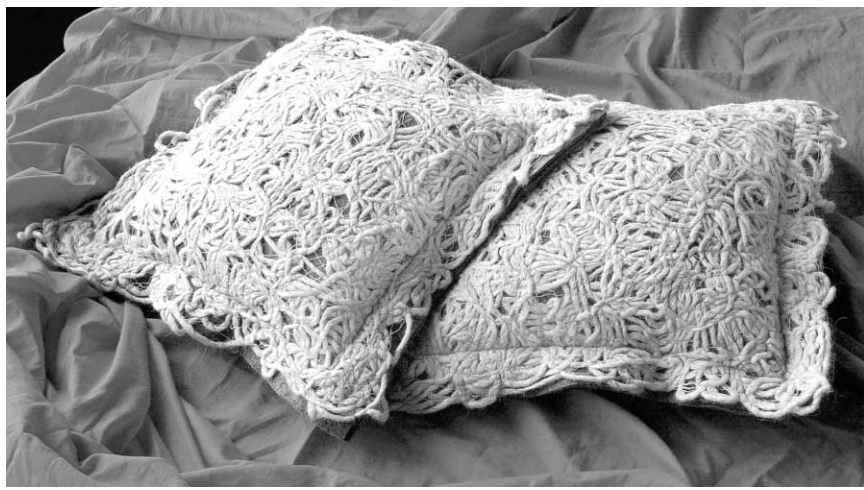
« ON VIT avec nos objets plus longtemps qu'avec la mode vestimentaire. Voilà pourquoi j'ai choisi de travailler le textile en fonction de la maison. » Meghan Price est l'une des cinq finissantes du Centre des textiles contemporains de Montréal, qui exposera ses oeuvres du 27 mai au 6 juin. Et elle est la seule artisanne à avoir choisi le textile servant au décor plutôt qu'au vestimentaire.

Les finissantes obtiennent un DEC en métiers d'art dispensé en collaboration avec le cégep du Vieux-Montréal, au terme de trois années d'études.

Meghan Price a 30 ans. Depuis la fin de son secondaire et un bac en communication à l'Université Concordia, elle a travaillé comme accessoiriste en cinéma.

La maison est au coeur de sa vie. « Ce qu'elle contient raconte toutes nos histoires, peines et joies, dit-elle. J'ai longtemps acheté des objets. C'était amusant, mais il y avait un grand manque, j'avais besoin de créer. »

Tombée dans la créativité quand elle était petite avec un père dessinateur et graphiste, elle ajoute avec une pointe d'humour dans la voix : « Je viens d'une famille de tricoteurs. Hommes et femmes. Et moi aussi finalement je m'y suis mise. Je ne trouvais jamais de patrons à mon goût. C'est long fabriquer un prototype à la main ! J'ai donc décidé d'apprendre à le faire sur une machine. C'est là que j'ai découvert le tissage. »



Photos PIERRE McCANN, La Presse ©

Coussins en feutre de laine industriel et fils de laine savamment entrecroisés.

La passion du tissage, devrait-elle dire. La symbiose créée entre la tête, le coeur, la main. « Je regarde mon travail et je me dis que j'ai touché chaque petit centimètre au moins quatre fois », souligne-t-elle.

Ce besoin de toucher, de faire, de créer lui vient d'aussi loin que l'enfance. « Je peignais des pots de fleurs et je les vendais dans les écoles », rappelle-t-elle.

L'objet doit être utile. « C'est une contrainte utile dans ma conception. S'il doit nous aider dans la vie de tous les jours il doit aussi être beau. »

La laine, les fils, les fibres, tout cela rend l'oeuvre vivante. « Il y a l'idée de contrôle aussi, c'est moi qui contrôle chaque centimètre carré. » Bien qu'elle aime les projets réalisés en collaboration, elle

dit : « C'est un travail solitaire. » Dans le tissage, l'aspect méditatif n'est pas négligeable non plus. « J'ai appris à me concentrer grâce au tissage. »

Les études techniques sont terminées, mais la recherche et la créativité commencent. L'artisanne souhaite prendre quelques mois pour réfléchir à la voie qu'elle doit suivre. Elle a l'assurance de pouvoir continuer, pendant deux ans, à utiliser les ressources du Centre des textiles contemporains. Mais on sent déjà l'impatience de voler de ses propres ailes.

On pourra admirer ses travaux et ceux des autres finissantes au 1751, rue Richardson, atelier 5530. Renseignements : (514) 933-3728.



En haut, Meghan Price près de l'un de ses grands panneaux tissés, monofilament, fils de soie entrecroisés. À gauche, des pierres semi-précieuses percées pour laisser passer un monofilament de polyester qui construit cette oeuvre tissée, encadrée en sandwich ; lampe d'atmosphère de table ou pour le mur.

AVANT DE RÉNOVER

Consultez la SCHL



Bien planifier, c'est y arriver!

Vous voulez la maison de vos rêves? Pourquoi ne pas la planifier?

Faites de vos rénovations un succès grâce aux renseignements objectifs et utiles de la Société canadienne d'hypothèques et de logement (SCHL).

La SCHL, votre organisme national responsable de l'habitation.

Planifiez avec nous en demandant votre trousse d'information **GRATUITE** sur la rénovation.

1 800 668-2642

(demandez le poste 200)
Du lundi au dimanche
De 7h à 21h (HNE)

www.schl.ca/renovations



AU COEUR DE L'HABITATION
Canada

Laval

Carrefour de la Rivière

Maisons de ville
à partir de
138 600\$ taxes incluses

- 2 à 3 chambres à coucher
- Terrain gazonné et pavé
- 2 stationnements par unité
- Transport en commun à la porte
- Vue sur l'eau

Garantie MAISONS NEUVES APCHL

Construction Nola

Heures d'ouverture :
lun. au merc. : 13 h à 19 h 30;
sam. et dim. 13 h à 17 h

Bureau des ventes :
Boul. Lévesque
Pont Pre-IX

986, montée Masson • Tél. : (450) 664-7387

Le St-Rémi

CANAL LACHINE

50% vendus

Coin St-Rémi et Notre-Dame

- Près de tous les services
- Métro St-Henri
- Piste cyclable
- Parc
- Marché Atwater

Préouverture
36 condos
à partir de
75,000\$

BUREAU DES VENTES
5020 NOTRE-DAME OUEST
MONTRÉAL
(514) 938-0089
Construction Altima

Reproduction d'époque!

Armoire
en pin massif... Directement du fabricant!

25 en stock
Faites vite!

41po X 72po non-peint... Prix du fabricant

295\$

Armoire en pin massif pour téléviseur

41po X 72po non-peint... Prix du fabricant

445\$

Aussi disponible :
meuble pour ordinateur, perçoir,
meuble d'entrée avec miroir, table de chevet...
Toujours directement du fabricant!

Ouvert
samedi et dimanche

Armoires 3644, Pascal-Gagnon
Terrebonne
(au nord de la 640)

477.8808

* Légères imperfections. Queue de rat en sus. Quantités limitées, faites très vite.

EXPOSITION

Le verre touche au coeur

ANNE RICHER

ELENA LEE promène un regard tranquille sur des centaines d'oeuvres en verre qu'elle garde en boutique comme dans son coeur. La fondatrice de la galerie Elena Lee n'a jamais cessé un seul instant de croire que l'oeuvre de verre dépasse de loin sa seule fragilité. Depuis 27 ans, elle a appris la force intrinsèque de ce matériau qui contient ce que l'homme et la terre ont de meilleur.

Elle n'a jamais hésité non plus à donner à de jeunes artistes la place qui leur revient dans la lumière de leur talent; une soixantaine d'artistes en permanence. Mais elle va plus loin encore en s'intéressant à des artistes du bois, ceux qui font de l'ébénisterie leur art et leur passion.

Félix Lapiere et Mark Richardson, en compagnie de l'artiste du verre David James, exposent quelques-uns de leurs travaux dans la partie avant de la boutique, « en espérant, dit-elle, que les passants oseront monter l'escalier, franchir la porte, sans gêne, puisque tout ici respire la joie et qu'il n'existe aucun snobisme ».

La boutique est vivante et joyeuse par son contenu. Le verre mis en lumière par celle du jour ou par un éclairage subtil livre son message. « Comme celui de la vie. Il y a des moments de fragilité, certes, mais aussi une grande force inattendue. Le verre ne se casse pas toujours. »

S'il y a des travaux de bois, cette fois, c'est pour expliquer sa mission fondamentale : faire connaître les arts issus des métiers.

« C'est une exposition entre art et design. Mais avant tout l'art et le fonctionnel doivent cohabiter », conclut-elle. C'est du reste une autre de ses missions : démocratiser le verre, offrir certains objets d'artistes de renom pour la modique somme de 20 \$.

Dans cette démarche, l'artiste y gagne en créant souvent de nouveaux concepts.



Photo PIERRE CÔTÉ, La Presse ©

Banc simple, ou Bench, et table de l'ébéniste Mark Richardson.

Une vingtaine de pièces composent cette exposition, qui se tient jusqu'au 3 juin.

Renseignements : www.galerieelenalee.com ou 514 844-6009.

PROFIL O

LE SUMMUM DU LUXE, DE L'ÉLÉGANCE ET DE LA TRANQUILLITÉ

- 5 minutes du centre-ville
- Superbe architecture en verre
- Haut de gamme
- Prenez avantage de nos prix avant construction



Bureau des ventes : 2380, av. Pierre-Dupuy (chemin vers le casino)
(514) 931-2292

LA VIE DE QUARTIER AU CENTRE-VILLE!



STUDIOS • 1 OU 2 CHAMBRES • MEZZANINES • TOIT TERRASSES
• MAISONS DE VILLE • JUSQU'À 2 080 PI CAR.
À VOUS DE CHOISIR!

Vie de Quartiers à Brossard



Le Quartier des Lanternes
PROJET RÉSIDENTIEL HAUT DE GAMME
À partir de **228 500 \$***
Terrain et taxes incluses



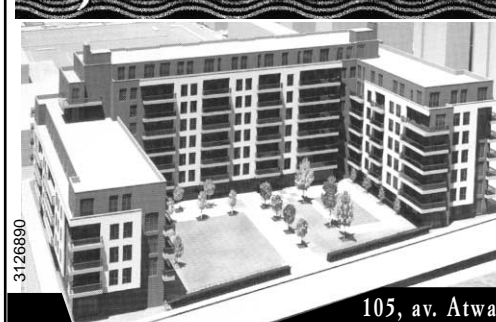
Quartier du Parc
À partir de **185 850 \$***
Terrain et taxes incluses

Les Habitations Signature
(514) 923-8299
RBO : 8288-2309-52
www.habitations-signature.com

Les Habitations Supérieures Inc.
(450) 659-0112
RBO : 8002-2262-40
www.habitationsuperieures.com

Direction : pont Champlain, Taschereau vers l'ouest, 3e lumière à gauche sur Napoléon, Océanie à droite, Orsini à gauche. 3142576

LES JARDINS DU CANAL



APPARTEMENTS DE PRESTIGE
L'élégance et la distinction que vous méritez!

En location

Occupation juillet 2003
Tout près du canal Lachine, en face du marché Atwater.
Heures mar. et mer. de 12 h à 18 h
d'ouverture : jeudi et ven. de 11 h à 17 h
sam. et dim. de 12 h à 17 h

105, av. Atwater, Montréal Tél. : (514) 931-4548

OPPORTUNITÉ D'AFFAIRES

Chomedey, Laval
Les Jardins St-Martin
Investissez dans un condo avec un locataire !!!
OU, AU LIEU DE LOUER, DEVENEZ PROPRIÉTAIRE
• 3 1/2 • 4 1/2
• Prix à partir de **55 000 \$**
• Très grandes terrasses
• Stationnement inclus
* à proximité de la future STATION DE MÉTRO MONTMORENCY
1664, rue McNamara, unité 124 Lun-mer : 13h - 19h | 450.668.8700
angle boul. St-Martin, Laval Sam-dim : 13h - 16h | www.investimmo.ca
GROUPE IMMOBILIER MCL INC. COURTIER IMMOBILIER AGRÉÉ, MARIE CLAIRE LALANCETTE, AGENT IMMOBILIER AGRÉÉ

L'adresse la plus convoitée de Montréal

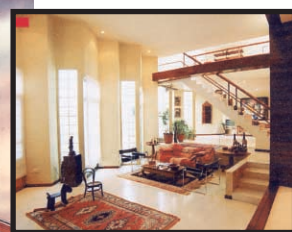
condos à partir de **187 000 \$** TAXES INCLUSES

Situé entre le Vieux-Montréal et le nouveau quartier international

Voici la chance unique d'investir dans un style de vie qui confère à la fois le charme d'un quartier historique et le style d'une toute nouvelle communauté à même la ville.

Le summum du luxe

- Condominiums avec plafonds de 9 pieds.
- Lofts avec plafonds de plus de 10 pieds. Fenestration du plancher au plafond avec vue panoramique dans la majorité des unités.
- Piscine intérieure
- Centre de conditionnement de pointe
- Stationnement intérieur
- Climatisation centrale Et plus encore



LE PHÉNIX
NOTRE-DAME (514) 394-1666

EN CONSTRUCTION 70% VENDU

www.lephenixnotredame.com

Luxe, liberté, espace et confort
Là où il fait bon vivre!

NOUVEAU PROJET DE CONDOMINIUMS au bord de l'eau
2 condos modèles à visiter

Lundi au Mercredi: 13h à 17h et 19h à 21h
Jeudi et Vendredi: 13h à 17h
Samedi et Dimanche: 11h à 17h

- Secteur paisible et recherché
- 72 condos élégants et spacieux (700 à 1 715 pi²)
- Salle communautaire
- 2 ascenseurs
- Stationnement intérieur
- Grands balcons

310, chemin de la Rive-Boisée, Pierrefonds
Tél.: (514) 624-3212
www.riveboisee.com

Un milieu de vie conçu pour les 50 ans et plus



Village Liberté SUR BERGES



- Maisons unifamiliales de type bungalow sur les berges du fleuve.
- Club House privé avec piscine.
- Aucune tâche d'entretien.

450.923.9891 www.villageliberte.com
145, RUE SAINT-MAURICE ANGLE SAINT-LAURENT, BROSSARD
Lundi au jeudi, de 11 h à 19 h. Samedi et dimanche, de 13 h à 17 h.



LES Jardins DES VOSGES ÎLE DES SŒURS

UN CLASSIQUE À DÉCOUVRIR!

La Place des Vosges à Paris, résidence du célèbre Victor Hugo, nous a inspiré pour la création des Jardins des Vosges. Avec ses arcades, sa porte cochère, ses balcons en fer forgé, cet édifice classique procure au propriétaire confort, services et charme centenaire.



NE MANQUEZ PAS CETTE CHANCE UNIQUE!

LA VALEUR D'UNE ARCHITECTURE CLASSIQUE RESTE... MAIS LE CHOIX DES ESPACES DISPARAÎT RAPIDEMENT.

70% VENDU

BUREAU DES VENTES :
50, Place du Commerce
Île des Sœurs (Québec)
H3E 1J5

www.lesjardinsdesvosges.com
Téléphone 514 761 1333 | Télécopieur 514 762 0238



www.proment.com



NOUS PAYONS

les 2 TAXES PLUS!

† sur tous les meubles, matelas, accessoires de décoration et appareils électroménagers de marque

Whirlpool, MAYTAG, JENN-AIR, GE et Frigidaire

Payez en mai 2004

ou choisissez de payer en

36 VERSEMENTS ÉGAUX

sans frais, sans intérêt !*

LIVRAISON GRATUITE DANS UN RAYON DE 200 KM



EuroDesign
Hotte autonettoyante 30 po.
Exclusif à B&M
650 PCM, 2 turbines, éclairage halogène.
Livraison et service gratuits.

1654\$ par mois
ou 599\$



Exclusif à B&M
Support à ustensiles et à épices en acier inoxydable pour cuisinière encastrable.

1108\$ par mois
ou 399\$



Grand'Vigne
Cellier à vin.
Exclusif à B&M
Capacité de 21 bouteilles, pas de compresseur, pas de vibration, pas de bruit.
Livraison et service gratuits.

1442\$ par mois
ou 519\$



Grand'Vigne
Cellier à vin.
Capacité de 20 bouteilles, porte arquée et vitrée, très silencieux, basse consommation d'énergie, pas de compresseur, pas de vibration.
Livraison et service gratuits.

1108\$ par mois
ou 399\$



Frigidaire
Réfrigérateur 18,2 pi.
Tablettes pleine largeur coulissantes, bacs à légumes et à fruits, bac à viande.
Livraison, ramassage et service gratuits.

2081\$ par mois
ou 749\$



Frigidaire
Réfrigérateur 18,2 pi¹ sans serpents à l'arrière.
Tablettes en verre, bacs à fruits et à légumes (dont 1 à humidité contrôlée).
Aussi offert avec porte à gauche.
Livraison, ramassage et service gratuits.

2858\$ par mois
ou 1029\$



Frigidaire
Laveuse de grande capacité.
8 programmes, 3 niveaux d'eau, 3 choix de température, système de filtration autonettoyant, moteur 3/4 de HP.
Livraison, ramassage et service gratuits.

2497\$ par mois
ou 899\$

La paire

HÂTEZ-VOUS CETTE PROMOTION SE TERMINE CE LUNDI



Frigidaire
Cuisinière 30 po.
Four à nettoyage facile, prise pour petit appareil.
Livraison, ramassage et service gratuits.

1303\$ par mois
ou 469\$



Frigidaire
Cuisinière 30 po encastrable avec four autonettoyant.
Surface de cuisson vitrifiée, minuterie et horloge électroniques, très grand hublot Visualite^{MD}.
Livraison, ramassage et service gratuits.

3275\$ par mois
ou 1179\$

plus!
Remise postale de 75\$



Glacière avec radio intégrée
d'une valeur de 69\$*
à l'achat d'un lave-vaisselle Frigidaire.



Frigidaire
Lave-vaisselle encastrable ultra-silencieux.
5 programmes, eau de lavage filtrée à 100%, filtre autonettoyant.
Livraison et service gratuits.

1692\$ par mois
ou 609\$



Frigidaire
Cuisinière 30 po avec four autonettoyant.
Surface de cuisson vitrifiée, éléments radiants à rubans, minuterie électronique.
Livraison, ramassage et service gratuits.

2358\$ par mois
ou 849\$



Frigidaire
Lave-vaisselle encastrable.
Lavage à 2 niveaux, eau de lavage filtrée à 100 %, filtre autonettoyant.
Livraison et service gratuits.

1192\$ par mois
ou 429\$



Frigidaire
Laveuse d'une capacité de 2,7 pi¹ sècheuse d'une capacité de 5,7 pi¹ superposées.
7 programmes de lavage, essorage rapide, 3 choix de température de séchage, séchage automatique.
Livraison, ramassage et service gratuits.

2775\$ par mois
ou 999\$



Trousse de Nettoyage
083\$ par mois
ou 299\$

095\$ par mois
ou 199\$

Remise Postale*
à l'achat d'appareils électroménagers Frigidaire

*Modèles sélectionnés. Détails en magasin.



Frigidaire
Laveuse à chargement frontal.
6 programmes, 3 choix de température, réglage automatique du niveau d'eau.
Livraison, ramassage et service gratuits.

3886\$ par mois
ou 1399\$

plus!
Remise postale de 50\$



Broil King
Barbecue de 44 000 BTU.
Surface de cuisson de 500 po², brûleur Super 8^{MD} Infinity en acier inoxydable, thermomètre Deluxe Accu-Temp^{MD}, tablettes moulées Perma-Mold^{MD} XL avec crochets pour ustensiles, construction Reddi-Bilt^{MD} très résistante.
Livraison et service gratuits.

2495\$
ou 349\$

Plan de service d'entretien prolongé
Demandez-le !

BRAULT & MARTINEAU

électroménagers

10 succursales

- LASALLE**
7272, boul. Newman (près du Carrefour Angrignon)
Tel. : (514) 364-5110
- KIRKLAND**
16 975, route Transcanadienne (sortie 50, route Transcanadienne)
Tel. : (514) 697-9228
- SAINT-HUBERT**
1351, boul. des Promenades (près des Promenades Saint-Benoit)
Tel. : (450) 676-1911
- BROSSARD**
8220, boul. Tardieu (coin rue Pelletier)
Tel. : (450) 465-5544
- SAINT-LÉONARD**
6700, rue Jean-Talon Est (près des Galeries d'Anjou)
Tel. : (450) 470-0815
- REPERTIGNY**
145, rue de Lafayette (près du boul. Brien)
Tel. : (450) 470-0815
- LAVAL**
500, boul. Le Corbusier (coin boul. de la Concorde)
Tel. : (450) 682-2516
- SAINTE-THÉRÈSE**
125, boul. Desjardins Est (coin boul. Caré-Labellie)
Tel. : (450) 430-0555
- ROCK FOREST**
4275, boul. Bourque (coin rue Grégoire)
Tel. : (819) 562-4242
1 800 267-4240
- GATINEAU**
500, boul. de la Gappe (face aux Promenades de l'Outaouais)
Tel. : (819) 561-5007
1 877 755-2555

HEURES D'OUVERTURE
Lun.-mar.-mer. 9 h 30 à 18 h
Jeu.-vendredi 9 h 30 à 21 h
Samedi 9 h à 17 h
Dimanche 11 h à 17 h

Prix en vigueur jusqu'au mercredi 21 mai 2003. Quantités limitées sur certains articles. * Ne payez que les taxes de vente. Sujet à l'approbation du crédit. Aucun dépôt, paiement ni intérêt si payé en entier en mai 2004. Détails en magasin. Valable pour les produits en inventaire seulement. Non valable aux C.D.L.
* Ne payez que les taxes de vente. Sujet à l'approbation du crédit. Le montant de votre achat sera réparti en 36 versements égaux, sans frais, ni intérêt déduction le mois suivant votre achat. Détails en magasin. Valable pour les produits en inventaire seulement. Non valable aux C.D.L.
* Cette offre ne peut être jumelée à aucune autre promotion. Non valable aux C.D.L. Offre en vigueur jusqu'au lundi 19 mai 2003. Détails en magasin.

ENVIRONNEMENT

Une solution maison contre l'asthme

SIMON DIOTTE
collaboration spéciale

ARRÊTER DE fumer et se départir de ses animaux domestiques, cela ne suffit pas pour combattre l'asthme. D'autres allergènes abondent dans les maisons. Si l'on veut diminuer la fréquence et l'ampleur des crises, il faut porter une attention particulière à la maison, où les asthmatiques passent la majeure partie de leur temps. Sinon, toute tentative de traitement de l'asthme risque d'être comme un coup d'épée dans l'eau.

« Pendant longtemps, on désignait la pollution extérieure comme l'ennemi juré des asthmatiques. Mais on sait maintenant que l'environnement intérieur est aussi responsable des crises d'asthme que l'air extérieur », affirme Sylvie Laporte, inhalothérapeute au Centre d'enseignement sur l'asthme de l'hôpital Sainte-Justine.

Il faut donc intervenir dans les maisons, particulièrement dans les chambres à coucher, pour diminuer autant que possible les facteurs qui provoquent les inflammations des bronches. « De cette façon, les asthmatiques peuvent réduire leur consommation de médicaments et améliorer leur qualité de vie », dit M^{me} Laporte.



Il faut intervenir dans les maisons, particulièrement dans les chambres à coucher, pour diminuer les facteurs qui provoquent les inflammations des bronches.

Selon l'Association pulmonaire du Québec, l'asthme n'est pas bien maîtrisé chez 57 % des asthmatiques, souvent par manque de connaissance de la maladie ou par consommation abusive de médicaments. Au Québec, 700 000 personnes souffrent d'asthme, dont 300 000 enfants, ce qui occasionne

760 000 visites par année chez le médecin.

D'où l'importance d'une maison saine pour les asthmatiques. Sylvie Boivin, mère de trois enfants asthmatiques, deux jumeaux de 6 ans et un garçon de 9 ans, l'a compris « à l'usure ». « Nos enfants étaient toujours malades. Peu à peu, nous

avons entrepris des changements dans la maison pour mettre toutes les chances de notre côté », dit-elle. Ces changements ont porté fruits.

D'abord, en déménageant, la jeune famille a choisi une maison sans tapis. Ensuite, papa et maman ont acquis un échangeur d'air dans le but de filtrer l'air de la maison et installé un déshumidificateur dans leur sous-sol. Idéalement, le taux d'humidité dans un logement doit se maintenir entre 40 et 50 %. Si le taux d'humidité est trop élevé, les risques de moisissures augmentent.

La moitié des espèces de moisissures causent des allergies et certains effets peuvent être permanents. « Avec l'aide du déshumidificateur, nous avons entrepris une lutte sans merci contre les moisissures. Il y avait plusieurs souches de champignons dans le sous-sol, apparues à la suite de dégâts d'eau. Nous les avons nettoyées avec de l'eau de Javel », raconte M^{me} Boivin.

En revanche, l'utilisation d'un humidificateur s'impose si l'air est trop sec, explique Sylvie Laporte. « Il doit être placé dans une pièce centrale. Jamais dans une chambre à coucher, car il pourra créer un milieu trop humide favorisant l'apparition de moisissures et la prolifération des acariens, ces petites bestioles microscopiques qui se nourrissent de peau morte. Par ail-

leurs, les logements ou les chambres à coucher ou sous-sol ne conviennent pas aux asthmatiques », dit l'inhalothérapeute.

Tout ce qui ramasse la poussière est à bannir : les tapis, les meubles rembourrés, les stores vénitiens et les tentures épaisses. On leur préfère les planchers de bois dur, les sofas en cuir, les rideaux lavables et les stores verticaux.

Il peut être recommandé aux asthmatiques victimes d'allergies à la poussière de faire le ménage avec un masque. Et on conseille aux parents d'enfants asthmatiques de faire le ménage en l'absence des jeunes.

Enfin, les enfants de M^{me} Boivin étant allergiques aux acariens, leurs matelas, sommiers et oreillers ont été recouverts d'une housse anti-acariens avec fermeture éclair. Depuis, M^{me} Boivin constate que ses enfants vont beaucoup mieux. Avis aux asthmatiques : avant d'arracher vos tapis et de vous munir d'un déshumidificateur, consultez un professionnel de la santé pour vous guider dans l'aménagement de votre logement.

Réseau québécois de l'asthme : www.rqam.ca
Ligne Info Asthme : 1-800-295-8111, poste 232

HÂTEZ-VOUS! VOYEZ NOS NOUVEAUTÉS ET NOS RABAIS INCROYABLES!

POUR CHAQUE ACHAT D'UNE NOUILLE, 0,25 \$ SERA RÉMIS À LA FONDATION DE L'HÔPITAL SAINTE-JUSTINE Pour l'amour des enfants

À remettre au magasin

NOUILLE 1,99\$

A L'ACHAT D'UN ALGICIDE 15%, 0,75 \$ SERA RÉMIS À LA FONDATION DE L'HÔPITAL SAINTE-JUSTINE Pour l'amour des enfants

À remettre au magasin

ALGICIDE 15% 2X4L 12,95\$

ALGICIDE 60% 1L 19,95\$

A L'ACHAT D'UN ALGICIDE 60%, 1,00 \$ SERA RÉMIS À LA FONDATION DE L'HÔPITAL SAINTE-JUSTINE Pour l'amour des enfants

À remettre au magasin

RONDELLES DE CHLORE 6 KG SPÉCIAL 25,95\$
SUR PRÉSENTATION DE CE BON
(1 BON PAR CLIENT) (QUANTITÉ LIMITÉE)

CHLORE GRANULÉ 18 KG POUR SEULEMENT 49,95\$
SUR PRÉSENTATION DE CE BON
(1 BON PAR CLIENT) (QUANTITÉ LIMITÉE)

AVEC CE BON, OBTENEZ UN RABAIS DE 5,00 \$ SUR CRYSTALLINE RÉDUCTEUR DE CHLORE
RÉG 49,95\$ POUR 44,95\$
(1 BON PAR CLIENT) (QUANTITÉ LIMITÉE)

ENSEMBLE DE FILTRATION POUR PISCINES HORS TERRE À PARTIR DE 349,95\$

POMPE POUR PISCINES HORS TERRE (1HP) 199,95\$

AVEC CE BON ACHETEZ UN 15.9 KG DE CHLORE HTH POUR **57,95\$**
Un par client Jusqu'à épuisement des stocks

ET OBTENEZ 2 PAIRES DE LUNETTES DE NATATION **GRATUITEMENT**

NETTOYEUR POUR PISCINE CREUSÉE POOL VAC DE HAYWARD 399,99\$
après la remise postale de 100,00 \$ du manufacturier
299,99\$
(détails en magasin)

LA COCCINELLE DE HAYWARD PROFITEZ DU RABAIS DE 20,00 \$ RÉG. 199,95 \$ AVEC BON 179,95 \$
(1 BON PAR CLIENT) (QUANTITÉ LIMITÉE)

NOUVEAUTÉ MOSQUITO MAGNET®
Attrait fatal pour moustiques

DÉFENSEUR 499,99\$

CHAISE LONGUE (BLANC OU VERT) 59,99\$

COUSSIN POUR CHAISE LONGUE 29,99\$
Jusqu'à épuisement des stocks

PROFITEZ DE CE BON ET OBTENEZ UN SACHET EXTRA SUPER CHOC CHLORE HTH DE 450 GR POUR SEULEMENT 2,99\$
(1 BON PAR CLIENT) (QUANTITÉ LIMITÉE)

SUR PRÉSENTATION DE CE BON OBTENEZ 2 NETTOYEURS ULTRA AQUA POUR SEULEMENT 5,98\$
(2 X 900 ML)
(1 BON PAR CLIENT) (QUANTITÉ LIMITÉE)

SUR PRÉSENTATION DE CE BON OBTENEZ UNE CHAISE FLOTTANTE 59,95\$
pour seulement
Quantité limitée / Une par client

NE MANQUEZ PAS LA NOUVELLE COLLECTION 2003 DE MEUBLES DE JARDIN

PISCINES
VAL-MORIN
SWIMMING POOLS

PIERREFONDS
14400, boul. Gouin Ouest (514) 626-3688
DORION
310, boul. Harwood (450) 455-2706
LAVAL
3229, Autoroute 440 ouest (450) 687-8991
Service à la clientèle: (514) 856-6006

info@valmorin.com • www.valmorin.com

| SÉCURITÉ |

Danger piscine

ANNE RICHER

DES 11 NOYADES qui surviennent en piscine résidentielle chaque année, sept ont pour victimes des enfants de 4 ans et moins. Personne n'aimerait qu'une telle catastrophe se produise sur son terrain ! Et si par hasard le voisin ne respectait pas, comme dans 98 % des cas de noyades, les règles de sécurité, faites-lui comprendre le risque d'une telle négligence.

Jusqu'au 10 août, les animateurs de la Société de sauvetage rendront visite aux propriétaires de piscine qui en font la demande. C'est une visite de courtoisie, gratuite, qui vise la prévention.

Voici donc en premier lieu les cinq règles d'or à respecter :

> Ne laissez jamais les jeunes enfants sans surveillance, même quelques instants.

> La piscine doit être entourée d'une clôture d'au moins 1 m 22 (4 pieds) et être impossible à escalader. Dans le cas des piscines hors terre, la paroi verticale peut faire office de clôture, mais doit toujours mesurer 1 m 22. Si la terrasse est attenante à la maison et

à la piscine, limitez l'accès à la piscine par une barrière de 1 m 22, munie d'une penture à ressort et d'un loquet.

> Munissez d'un système de verrouillage passif la barrière ou la clôture qui donne accès à la piscine. Un système passif est un dispositif qui, dès que l'on accède à la piscine, se ferme et se verrouille automatiquement sans que l'on soit obligé d'y toucher.

> Le système de filtration ou toute autre installation permettant l'accès à la piscine doit être situé à plus d'un mètre de la piscine.

> Ayez à portée de la main un téléphone sans fil et des équipements de sauvetage tels que bouées, trousse de premiers soins et perche en matériaux non conducteurs d'électricité.

Les conseils donnés lors de la « Tournée d'eau » des animateurs sont encore plus précis et plus nombreux. À vous d'en profiter avant même que votre piscine soit fonctionnelle.

Pour plus de renseignements : (514) 252-3100.



Photothèque La Presse ©

La première règle d'or : ne jamais laisser les enfants sans surveillance dans une piscine.

| ACHAT D'UNE MAISON |

Mise de fonds initiale cadeau

ALEXANDRA PERRON
Le Soleil

L'ACHAT D'UNE maison demeure un objectif prioritaire pour les Canadiens, mais la mise de fonds initiale représente toujours un obstacle majeur.

Selon une étude menée par Ipsos-Reid pour le compte de la Banque Scotia, 43 % des 1000 Canadiens interrogés affirment qu'économiser pour acheter une maison est un objectif financier très important pour eux. Cependant, un peu moins de la moitié de ce groupe, soit 44 %, croit ne pas arriver à atteindre ce but bientôt.

Pour de nombreux Canadiens, la mise de fonds initiale demeure une importante barrière à l'achat d'une demeure.

À la lumière de ces données, la Banque Scotia a lancé le prêt hypothécaire Scotia avec mise de fonds cadeau. Ce nouveau produit, offert jusqu'au 15 juillet 2003, fournira

aux acheteurs admissibles une mise de fonds initiale représentant 5 % de la valeur de la propriété, sans versement initial requis.

« Nos clients nous disent qu'ils veulent bénéficier de solutions hypothécaires qui répondent à leurs besoins particuliers. En leur fournissant le versement initial requis, nous aidons ainsi plus de Canadiens à atteindre leur objectif (de posséder une maison) plus rapidement », a indiqué Alberta Cefis, vice-présidente directrice, services de prêts au détail à la Banque Scotia.

Cette offre s'applique aux transactions dont le transfert de la propriété sera effectué avant le 31 janvier 2004 et pour des prêts sur cinq ou sept ans.

Elle comprend un rabais de 0,50 % sur les taux hypothécaires de la Banque Scotia annoncés pour les prêts sur sept ans, ainsi qu'une prime d'assurance hypothécaire de 3,90 %, soit 0,15 % plus élevée qu'un taux standard de 95 % d'hypothèque assurée.

Entrepreneur au bout des doigts

VOUS CHERCHEZ un plombier ou désirez connaître les nouveaux projets résidentiels dans votre secteur ? C'est plus facile que jamais d'obtenir l'information désirée sur Internet.

Grâce à l'entente que vient de conclure l'Association provinciale des constructeurs d'habitations du Québec (APCHQ) avec le fournisseur Sympatico, les consommateurs ont rapidement accès au répertoire des membres de l'association.

À l'adresse www.sympatico.ca, vous n'avez qu'à cliquer sur « ma maison », dans le répertoire à gauche, et quelques choix s'offrent à vous. En optant pour « Maisons neuves », vous pouvez connaître

les constructeurs qui ont des projets en cours dans la région qui vous intéresse. Si vous cherchez plutôt un entrepreneur en rénovation, la catégorie « rénovateurs » répondra davantage à vos besoins. Les membres du programme Rénovateur oeuvrant à proximité de chez vous sont affichés en priorité.

Sympatico est un des plus importants portails d'information au Québec. Grâce à cette entente, l'APCHQ veut augmenter sa visibilité. L'organisme espère doubler le nombre de recherches effectuées pour connaître le nom d'entrepreneurs en rénovation ou en construction.

Nouveaux condos Coin Beaubien et Fabre
Livraison décembre 2003
Superficie 865 pi car. à 1 577 pi car.
À partir de **108 000 \$**
277-4542 • 220-7199

Les Terrasses Des Érables 5641 rue Des Érables
2 DERNIÈRES UNITÉS
• Métro Rosemont
• Occupation immédiate
• Unités 4 1/2, 5 1/2 et mezzanine
• Stationnement extérieur et garage disponibles

La Place Bélanger 23^e avenue (angle Bélanger)
50% VENDU
• 14 condominiums
• Quartier Rosemont Petite Patrie
• Livraison juillet 2003
• Unités 4 1/2, 5 1/2 et mezzanine
• Stationnement intérieur

Les Terrasses Sagamo Rue Bélanger angle terrasse Sagamo
PHASE 1 50% VENDU
• 20 condominiums
• Quartier Rosemont / Petite Patrie
• Livraison décembre 2003
• Unités 4 1/2, 5 1/2 et mezzanine
• Stationnement intérieur
• Cours intérieure gazonnée
(514) 252-5271 • (514) 354-7687
HABITATIONS LAURENDEAU INC.

Projet sur le bord de l'eau
Ste-Dorothée
Fin de projet
Projet de 76 condos, plus que 6 unités disponibles
à partir de **147,900 \$** taxes en sus
Après l'inspiration L'oeuvre...
A proximité de tous les services
Condos de prestige avec planchers bois franc, garage et foyer inclus
Daneau Construction Inc.
311, rue Marineau, no 101 (514) 821-7126 (450) 969-1849
Ste-Dorothée

ÉPOQUES 2
Vieux-Montréal
Un appartement particulier
134 500 \$

5 1 4 . 2 8 4 . 9 3 3 3
425, RUE SAINTE-HÉLÈNE
BUREAU 106
VIEUX-MONTRÉAL
L au J: 16h à 21h. S et D: 13h à 17h

rue Notre-Dame
rue Sainte-Hélène
rue Sainte-Pierre
rue Lemoyne

Prevel
un style de vie
DUMAS Gagnant 2002
Constructeur de Famille
www.prevel.ca

PUBLICITÉ

Flash Habitation

Le Groupe Cholette bâtit votre bonheur

Gagnant de cinq Prix Domus en six ans, et nommé Premier Grand Bâtitteur de la région de Montréal en 2002, le Groupe Cholette s'est positionné parmi les leaders des constructeurs de condominiums haut de gamme dans la région métropolitaine. La grande qualité de ses constructions, jumelée au confort et à l'esthétisme qu'on leur reconnaît depuis le tout début, a permis au Groupe Cholette de se tailler une enviable réputation, tant auprès des consommateurs que dans le milieu de la construction domiciliaire.

Fondé en 2000 par M. Michel Cholette, le **Groupe Cholette** se veut une continuité des Constructions Cholette, établi depuis 1990. Ce regroupement de constructeurs de prestige a pour vocation première d'offrir à sa clientèle des habitations de qualité dans un environnement des plus chaleureux, toujours situées à proximité des services et des principaux axes routiers. Avec pour mots d'ordre « innovation » et « créativité », le **Groupe Cholette** surpasse largement les normes de l'industrie et poursuit ainsi sa tradition d'excellence, laquelle lui a permis, au fil des années, d'acquérir une notoriété considérable. En 2002 et 2003 seulement, le **Groupe**

Cholette s'est vu remettre le prix Domus du « Projet et/ou développement résidentiel de l'année, multifamilial », une prestigieuse distinction décernée annuellement par l'Association provinciale des constructeurs d'habitations du Québec (APCHQ). Il était également finaliste dans la catégorie « Constructeur/Rénovateur de l'année ». Son président, Michel Cholette, a été nommé vice-président de La garantie des maisons neuves de l'APCHQ. Il a également été président d'honneur de la 23^e édition du Salon national de l'habitation, un événement considéré comme étant le plus important salon du genre au Canada.

Projets Laval/Rive-Nord

À Laval, Les Constructions Cholette ont mis de l'avant plusieurs projets. La Place Daniel Johnson, propose de luxueux triplex de style victorien, un havre de paix dans un secteur prestigieux. La Terrasse des Prairies, offre un projet intégré composé de deux immeubles de 24 condos, en bordure de la rivière. Le Parc des Seigneurs offre un concept qui comportera plusieurs types d'habitations harmonieusement distribués sur un site dont l'aménagement



paysager a été confié à des experts.

À Lachenaie et Sainte-Thérèse, Les Constructions Cholette & Papineau proposent deux projets de luxueuses propriétés multiples. À Lachenaie, Les Condos de l'héritage présentent de superbes triplex de style victorien qui offrent à la fois confort et tranquillité. À Sainte-Thérèse, Le Havre du Ruisseau propose un projet intégré totalisant 650 unités de condominium de haute distinction, réparties de façon à créer une ambiance sécuritaire et paisible.

Projets Rive-Sud et Montréal

Avec Le Village de la Gare, à Mont-Saint-Hilaire, Les Constructions Cholette proposent divers types d'habitations, condominiums et maisons de ville, pour une qualité de vie dans un environnement chaleureux, à coût abordable. À Brossard, Les Havres Chevrier proposent le grand luxe dans des immeubles de

huit condominiums, d'une élégante architecture. Sur l'île de Montréal, Les Constructions Cholette proposent Les Jardins Frédéric Chopin, qui comportent une dizaine de condominiums, dans un milieu de vie urbain exceptionnel. Avec Les Cours Hyman, à Dollard-des-Ormeaux, Les Constructions Cholette et Houde présentent un projet intégré composé de luxueux triplex de style victorien, à deux pas des services et axes routiers. Peu importe le secteur que vous désirez, le **Groupe Cholette** vous offre l'habitation de vos rêves, qui répondra à tous vos besoins.

Pour plus de renseignements, n'hésitez pas à consulter notre site internet : www.groupecholette.com



Le répertoire des maisons neuves de la région de Montréal

Condo ou maison unifamiliale? La banlieue ou le cœur de la cité?

Une, deux, trois chambres à coucher? Deux salles de bains? Avec ou sans garage?

La grande région de Montréal a enregistré l'an dernier des chiffres records au chapitre de la construction d'habitations. Et la tendance se poursuit cette année. Le choix est grand, le territoire étendu. Pour aider ses lecteurs en

quête d'une nouvelle résidence à trouver ce qu'ils cherchent, *La Presse* présente aujourd'hui le répertoire des projets de construction de la région de Montréal. Ce sont deux pages à conserver.

Les lecteurs de *La Presse* peuvent aussi retrouver cette information et les mises à jour sur le site de La Presse/Affaires.com, à l'adresse <http://www.lapresseaffaires.com/dossiers/maison>

Montréal

Anjou-sur-le-Lac		Anjou		
7044, rue Croissant de la Berge				
C	136 000\$ ttc	2 cac	1 sdb garage	1050 sh
C	185 000\$ ttc	2 cac	2 sdb garage	1240 sh
C	229 000\$ ttc	3 cac	2 sdb garage	1430 sh
R	250 000\$ ttc	3 cac	1 sdb garage	2300 sh
M	390 000\$ ttc	3 cac	2 sdb garage	2500 sh
M	462 000\$ ttc	4 cac	2 sdb garage	3135 sh
Contact : Andrée Ratelle		514-489-3864		
Le Groupe Montclair				
5515, chemin Upper Lachine, Montréal				

Condos de l'eau vive		Anjou		
C	136 500\$ ttc	2 cac	1 sdb	1083 sh
Contact : Roger Cliche		514-351-9580		
Constructions Montclair				
5515, chemin Upper Lachine, Montréal				

Les Éclusiers lofts et terrasses		Canal Lachine		
C	150 000\$ ttc	1 cac	1 sdb garage opt.	750 sh
C	275 000\$ ttc	2 cac	2 sdb garage opt.	2000 sh

www.lequai.ca		514-748-8881	
Contact : Pierre Latreille			
Développement des Éclusiers			
700, av. Ste-Croix, Saint-Laurent			

Croissants Les Manoirs		Dollard-des-Ormeaux		
90, 10 ^e Avenue				
M	300 000\$ ttc	3 cac	2 sdb garage	2000 sh
M	350 000\$ ttc	4 cac	2 sdb garage	2500 sh

www.voyertremblay.com		450-681-1001	
Contact : Jean-Sébastien Tremblay			
Construction Voyer & Tremblay			
2345, rue Richelieu, bureau 100, Laval			

Dollard-des-Ormeaux		Dollard-des-Ormeaux		
Rue Honet				
M	600 000\$ ttc	4 cac	3 sdb garage	3500 sh
Contact : Nicolas Tony Amato		514-994-3468		
Le Groupe Immobilier Colibri				
4614, rue Roger, Pierrefonds				

Les Cours Hyman		Dollard-des-Ormeaux		
Coin Lake et Hyman				
C	150 000\$ ttc	2 cac	1 sdb	1300 sh
C	180 000\$ ttc	3 cac	1 sdb	1700 sh

www.groupecholette.com		450-973-4144	
Contact : Diane Grenier			
Construction Cholette			
3030, boul. Le Carrefour, suite 701, Laval			

Château du Lac		Dorval	
505, chemin Bord du Lac			
514-636-9191			

C	138 550\$	1 cac	1 sdb garage opt.	815 sh
C	148 240\$	1 cac	1 sdb garage opt.	872 sh
C	161 820\$	2 cac	2 sdb garage opt.	1044 sh
C	167 400\$	2 cac	2 sdb garage opt.	1080 sh
C	170 000\$	2 cac	2 sdb garage opt.	1126 sh
C	176 700\$	2 cac	1 sdb garage opt.	1140 sh

www.d3habitations.com		514-744-0654	
Contact : Monique Pharand			
Le Groupe Dill			
100, boul. Alexis-Nihon, suite 450, Montréal H4M 2N9			

Les Sommets sur le Fleuve		Île-des-Sœurs		
100, avenue des Sommets, app. 701				
C	235 000\$ ttc	1 cac	2 sdb garage	1017 sh
C	310 000\$ ttc	2 cac	2 sdb garage	1400 sh
C	570 000\$ ttc	3 cac	2 sdb garage	2230 sh

www.proment.com		514-761-1333	
Contact : Marie Routhier			
La Corporation Proment			
50, Place du Commerce, Île-des-Sœurs			

Maison de Ville Notre-Dame		Lachine		
Coin Notre-Dame et 22 ^e Avenue				
R	150 000\$ ttc	3 cac	1,5 sdb garage	1152 sh
R	170 000\$ ttc	3 cac	1,5 sdb garage	1180 sh
R	170 000\$ ttc	3 cac	1,5 sdb garage	1152 sh
R	170 000\$ ttc	3 cac	1,5 sdb garage	1216 sh
R	170 000\$ ttc	3 cac	1,5 sdb garage	1152 sh
R	170 000\$ ttc	3 cac	1,5 sdb garage	1262 sh
R	190 000\$ ttc	3 cac	1,5 sdb garage	1338 sh

www.belcourtcondos.com		514-344-1300	
Contact : Penny Glen			
Propriétés Belcourt			
6500, boul. Trans-Canadienne, suite 210, Saint-Laurent			

Les Corniches de LaSalle		Lasalle		
1335, rue Shevchenko				
514-367-1538				
C	92 250\$ ttc	1 cac	1 sdb garage	590 sh
C	100 000\$ ttc	2 cac	1 sdb garage	953 sh
C	120 000\$ ttc	2 cac	1 sdb garage	1007 sh
C	140 000\$ ttc	2 cac	1 sdb garage	1030 sh
C	170 000\$ ttc	2 cac	1 sdb garage	1367 sh

www.belcourtcondos.com		514-344-1300	
Contact : Penny Glen			
Propriétés Belcourt			
6500, boul. Trans-Canadienne, suite 210, Saint-Laurent			

Avenue du Parc		Montréal		
5253, av. du Parc				
514-277-6758				
C	150 000\$	2 cac	1 sdb garage opt.	845 sh
C	170 000\$	2 cac	1 sdb garage opt.	975 sh
C	170 000\$	2 cac	1 sdb garage opt.	960 sh
C	170 000\$	2 cac	1 sdb garage opt.	845 sh
C	190 000\$	2 cac	1 sdb garage opt.	975 sh
C	190 000\$	2 cac	1 sdb garage opt.	970 sh
C	200 000\$	2 cac	1 sdb garage opt.	1035 sh

www.belcourtcondos.com		514-344-1300	
Contact : Penny Glen			
Propriétés Belcourt			
6500, boul. Trans-Canadienne, suite 210, Saint-Laurent			

Légende

Nom du projet

Adresse du projet

Ville

Numéro de téléphone

C	212 000\$ ttc	2 cac	1,5 sdb garage opt.	1650 sh
M	238 000\$ ttc	3 cac	2 sdb garage	1800 sh
R	280 000\$ ttc	4 cac	2 sdb garage dble	2200 sh
				2300 st

www.adresseweb

Contact

Numéro de téléphone

Constructeur

Adresse du constructeur

C	Condominium
M	Maison
R	Maison en rangée
ttc	Toutes taxes comprises
cac	Chambre à coucher
sdb	Salle de bains
garage opt.	Garage optionnel
garage dble	Garage double
sh	Superficie habitable
st	Superficie du terrain

Carrefour du Marché		Montréal		
4774, rue Ontario Est				
514-256-3975				
C	110 480\$	2 cac	1 sdb	1004 sh
C	123 182\$	2 cac	1 sdb	1038 sh
C	230 409\$	2 cac	1 sdb	1024 sh

www.rachejulien.com		514-274-2574	
Contact : Annie Plourde			
Conceptions Rachel Julien			
3325, rue Hochelaga, Montréal			

Châteaubriand		Montréal		
6612, rue Châteaubriand				
C	129 000\$ ttc	2 cac	1 sdb	1117 sh
C	158 000\$ ttc	3 cac	1 sdb	1200 sh

Contact : Helen Vui		514-733-8340	
Développement Héritage			
20341, Lakeshore, Baie d'Urfé			

Cité Paul Sauvé		Montréal		
6381, 20 ^e Avenue, bureau 101				
C	155 000\$ ttc	2 cac	1 sdb garage	1100 sh

www.stluchabitation.com		514-329-5456	
Contact : Patrick Varin			
St-Luc Habitation			
8000, boul. Langelier, suite 407, Saint-Léonard			

Condominiums Armand-Lavergne		Montréal		
10760, rue Armand-Lavergne				
C	100 000\$ ttc	2 cac	1 sdb	1100 sh

Contact : Joseph Sagaria		514-326-0802	
Les Constructions Citcon			
5833, rue Claude, Montréal-Nord			

Condos Concept Ahuntsic		Montréal	
10690, de Lorimier			
514-382-6636			

C	105 900\$ ttc	1 cac	1 sdb garage opt.	764 sh
C	140 900\$ ttc	2 cac	1 sdb garage opt.	937 sh
C	140 900\$ ttc	2 cac	1 sdb garage opt.	937 sh
C	150 900\$ ttc	2 cac	1 sdb garage opt.	1010 sh
C	177 000\$ ttc	2 cac	1 sdb garage opt.	1140 sh
C	193 400\$ ttc	2 cac	1 sdb garage opt.	1323 sh

www.aldoconstruction.ca		514-322-9007	
Aldo Construction			
4313, rue Charleroi, Montréal-Nord			

Cours Pierre-Baillargeon		Montréal		
8876, rue Joliot-Curie				
M	170 000\$ ttc	3 cac	1 sdb garage	1488 sh

www.stluchabitation.com		514-329-5456	
Contact : Patrick Varin			
St-Luc Habitation			
8000, boul. Langelier, suite 407, Saint-Léonard			

Frédéric Chopin		Montréal		
C	119 000\$	2 cac	1 sdb garage	1200 sh

www.groupecholette.com		514-353-3474	
Contact : Gilles Turcotte			
9119-7798 Qc (Cholette Lefebvre)			
3030, boul. Le Carrefour, suite 701, Laval			

Îlot Anderson		Montréal	
270, rue de la Gauchetière Ouest			
514-849-1818			

C	200 900\$	1 cac	1,5 sdb garage opt.	833 sh
C	239 670\$	2 cac	1 sdb garage opt.	1055 sh
C	297 000\$	2 cac	1 sdb garage opt.	1185 sh
C	354 000\$	2 cac	1 sdb garage opt.	1265 sh
C	437 075\$	2 cac	1 sdb garage opt.	1405 sh

www.rachejulien.com		514-274-2574	
Contact : Alain Richard			
Conceptions Rachel Julien			
3325, rue Hochelaga, Montréal			

L'Alternatif		Montréal	
2251 et 2295, rue Aird			

C	73 245\$	1 cac	1 sdb garage opt.	200 sh
C	82 380\$	1 cac	1 sdb garage opt.	223 sh
C	125 000\$	1 cac	1 sdb garage opt.	377 sh
C	129 500\$	1 cac	1 sdb garage opt.	302 sh
C	170 000\$	1 cac	1 sdb garage opt.	510 sh
C	170 891\$	1 cac	1 sdb garage opt.	515 sh
C	280 000\$	1 cac	1 sdb garage opt.	625 sh

www.apploft.com		514-287-0707	
Contact : Michel Arnaud			
Apploft			
211, rue du Saint-Sacrement, suite 103, Montréal			

Le 777 Espace Urbain Repensé		Montréal		
777, rue Gosford				
C	179 000\$ ttc	1 cac	1 sdb garage	800 sh
C	249 000\$ ttc	2 cac	1 sdb garage	1000 sh

www.habiter.com		514-288-4737	
Contact : Stéphane Côté			
Développements McGill			
407, rue McGill, bureau 1000, Montréal			

Le Cœur de la Cité		Montréal	
1333, boul. Notre-Dame Ouest, bureau 110			

C	139 900\$	1 cac	1 sdb garage opt.	800 sh
C	234 900\$	2 cac	2,5 sdb garage opt.	1700 sh

www.legroupeexcel.com		514-937-2227	
Contact : Danièle Baert			
Le Groupe Excel			
1333, boul. Notre-Dame Ouest, bureau 110, Montréal			

Le Domaine André-	
-------------------	--

NOUVEAUX PRODUITS

Lanternes solaires pour le jardin

Elles se rechargent le jour et éclairent la nuit. Et elles sont de plus en plus jolies. Les lanternes solaires Deck Tech, des Promotions Atlantiques, emmagasinent l'énergie solaire au moyen de capteurs en monocristal et diffusent, le soir tombé, un doux éclairage. Pas besoin de câblage électrique ni de minuterie. Elles s'allument automatiquement et chassent l'obscurité pendant environ huit heures. Leur éclairage n'atteint toutefois que 0,6 watt, à la suite d'une journée ensoleillée. C'est environ la moitié de la clarté procurée par les lanternes de jardin électriques dotées d'ampoules d'un watt. À partir de 18,87 \$, pour un ensemble de deux lanternes en plastique. Un ensemble de cinq lanternes est aussi offert au coût de 37,68 \$.



Pour fusionner peinture et plastique



Mis au point par le consortium Krylon/Sherwin Williams, un nouveau produit de peinture pulvérisée de marque Krylon Fusion est, semble-t-il, doté des propriétés requises pour adhérer fermement aux articles de maison ou de jardin faits de matière plastique. « Grâce à Krylon Fusion, ceux qui aiment bricoler peuvent, pour la première fois, peindre toutes les sortes de plastique aussi facilement que le bois », dit-on. Ce qui, de l'avis d'un spécialiste travaillant au comptoir de peinture d'une grande chaîne de quincailleries, ne serait pas tout à fait exact. Nous pourrions déjà obtenir un résultat similaire avec des produits existants (en prenant bien soin d'appliquer de très minces couches à la fois) alors que le Krylon Fusion n'était pas encore offert sur ses tablettes lors de notre conversation.

Présumons jusqu'à preuve du contraire que le Krylon Fusion possède des propriétés particulières qui le rendent plus attrayant encore et qu'il fera merveille sur tout objet constitué d'ABS, de PVC, de polypropylène, de polyéthylène et de fibre de verre. Voilà qui ne serait pas si mal pour un contenant recyclable payé de 7 \$ à 8 \$ et ne contenant aucun CFC. En prime, il est doté d'un bouton de pulvérisation permettant d'orienter le jet à sa convenance.

Parlons clair pour votre bien

Les maisons à 3 chambres ne sont pas toutes les mêmes. Les prêts hypothécaires à faible taux ne sont pas tous les mêmes.

UN FAIBLE TAUX N'EST QU'UNE DES COMPOSANTES D'UN PRÊT HYPOTHÉCAIRE.

Il semble qu'aujourd'hui, de plus en plus de gens choisissent leur prêt hypothécaire uniquement en fonction du taux. Il va sans dire qu'un taux avantageux, c'est important, tout autant que les autres caractéristiques d'un prêt hypothécaire. Comme, par exemple, celle qui vous permet de réduire votre coût d'emprunt global et vous donne le contrôle sur vos financements ultérieurs.



22 et 24, avenue Archer. Les deux maisons ont 3 chambres. Mais une seulement a une baignoire plaquée or.

première maison le versement initial nécessaire pour entrer dans le marché immobilier tout en gardant des économies. Nous vous donnerons la mise de fonds minimum de 5 % requise sur l'achat d'une maison et vous obtiendrez un prêt hypothécaire assuré abordable de 5 ou 7 ans à taux fixe. Mais cette offre n'est disponible que pour une durée limitée.

Si vous avez une bonne cote de crédit et que vous êtes travailleur autonome ou à commission, le Prêt hypothécaire Scotia pour travailleurs autonomes vous rend l'achat ou le financement d'une

TROUVER LE BON PRÊT HYPOTHÉCAIRE POUR VOTRE MAISON.

La Banque Scotia offre de nombreuses solutions d'accès à la propriété qui vous donnent choix et flexibilité. Et maintenant, nous proposons trois nouvelles options avantageuses :

Le Prêt hypothécaire Scotia à juste tauxSM vous offre l'avantage d'un prêt à faible taux et à faibles mensualités pour une durée de 5 ans. Vos mensualités et votre taux d'intérêt sont basés sur un taux de 0,50 %* en dessous du taux de base de la Banque Scotia et sont fixés et rajustés tous les 6 mois (en cas de changement du taux de base de la Banque Scotia). Le grand avantage est que, si les taux commencent à monter, vous avez l'option de bloquer le taux en passant à un autre prêt hypothécaire de durée équivalente ou supérieure, et cela, à tout moment et sans pénalité.

Le Prêt hypothécaire Scotia avec mise de fonds-cadeauSM, une exclusivité de la Banque Scotia, est destiné à donner aux acheteurs de

PROGRAMME CRÉDIT INTÉGRÉ SCOTIA

Vous pouvez utiliser le Programme Crédit intégré ScotiaSM avec n'importe lequel de ces prêts hypothécaires afin de réduire votre coût d'emprunt global. Une seule demande suffit et vous pourrez utiliser votre valeur acquise pour tout objectif en tout temps.

maison plus facile que jamais, avec un processus simplifié d'approbation de crédit. Si vous êtes admissible à l'assurance hypothécaire, et si vous disposez d'une mise de fonds de 15 %**, vous aurez droit à un processus

simplifié et à un versement moins élevé. Cela veut dire que vous pourrez vous consacrer à autre chose. À la gestion de votre entreprise, par exemple.

TAUX AVANTAGEUX. PRÊT AVANTAGEUX. OBTENEZ LES DEUX.

Dans le marché d'aujourd'hui, un faible taux est devenu une de vos attentes. Mais ne négligez pas les autres aspects. Un prêt hypothécaire avantageux peut à peu près tout faire. Il peut même vous aider à vous rapprocher de la liberté financière dont vous avez toujours rêvé. Les choix sont infinis, tout comme le sont les possibilités.



►► Que faire ?

Allez à www.banquescotia.com/justetaux, appelez au 1 800 213-5147 ou encore passez discuter avec un de nos spécialistes du crédit hypothécaire à votre succursale Scotia.

 Banque Scotia

La vie. L'argent. Une question d'équilibre.SM

DES PROJETS FACILES

Poser du papier peint

Lorsque vous choisissez un papier peint, gardez en tête qu'un jour vous voudrez peut-être l'enlever. Les papiers peints décollables s'enlèvent entièrement du mur d'un seul coup, tandis que dans le cas du papier peint enlevable, seule la couche supérieure du papier se retire facilement. Quant au papier peint indécollable, l'enlever est toute une entreprise. Le papier peint préencollé est trempé dans l'eau pour activer la colle. Pour le papier non encollé, vous devez appliquer la colle sur l'envers du papier avec un rouleau ou un pinceau.

Vous aurez besoin de...

Matériaux

- Papier peint
- Toile de peintre

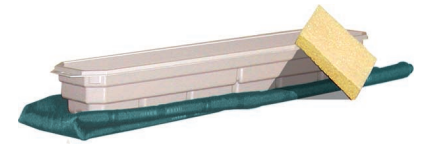
Outils

- Ruban à mesurer
- Ciseaux
- Bac à papier peint
- Niveau de menuisier
- Couteau à papier peint
- Lisseur en plastique (ou brosse à lisser)
- Couteau à mastic
- Équerre à découper
- Éponge
- Roulette à joints

Astuces...



Choisissez du papier peint en vinyle ou recouvert de vinyle pour la cuisine et la salle de bain : ils sont plus faciles à laver et résistent mieux à l'humidité que les papiers peints ordinaires. Coupez les longueurs de papier avec des ciseaux robustes.



Faites tremper le papier préencollé dans un bac à papier peint. Après avoir posé et taillé une feuille, pressez-la contre le mur avec une éponge.



Utilisez un lisseur en plastique pour lisser le papier sur le mur, et une brosse à lisser si le papier est très délicat. Passez une roulette à joints sur les bords des feuilles ou une éponge dans le cas de papier gaufré.



Utilisez un couteau à papier peint et une équerre à découper pour couper le papier près des plinthes et du plafond. Utilisez un couteau à mastic comme guide de coupe pour les coins et les cadres de fenêtre.



Protégez votre table de travail avec une toile de peintre.

1 Le papier peint : Pour activer la colle, le papier préencollé doit tremper dans l'eau. Pour poser du papier non encollé, appliquez la colle au pinceau ou au rouleau.

2 Couper : Coupez des feuilles de papier peint 3 pouces plus longues que la hauteur du mur. Après la pose d'une feuille, coupez l'excédent au plafond et à la plinthe.

3 Préparer le papier : Faites tremper le papier, puis rabattez-le sur lui-même, en le pliant en sections. Laissez reposer le temps recommandé par le fabricant.

4 Poser le papier peint : Tracez une ligne verticale au milieu du mur pour guider la pose de la première feuille. Alignez les autres feuilles sur les motifs de la première.

5 Les coins et les fenêtres : Pour un coin, faites chevaucher le papier puis coupez-le le long du coin. Pour une fenêtre, posez le papier par-dessus le cadre, puis découpez.

6 Les obstacles : Posez le papier peint sur les prises de courant et autres obstacles, puis découpez.

Source : St. Remy Média Inc, 2003 ©

RÉNO/DÉPÔT® Celui qui fait baisser le coût de la rénovation! En vente chez RÉNO/DÉPÔT®

101 PROJETS FACILES POUR CHEZ VOUS

LES CORNICHE DE LA SALLE

• Balcons spacieux
• Parquet en chêne
• Terrasses sur le toit
• Stationnement intérieur disponible

CONDOPLEXES
2 chambres à partir de **113 990 \$** (plus TPS et TVQ)

Bureau des ventes : 1335, Shevchenko
Lun. au jeu. : 15 h - 20 h / Sam. et dim. : 13 h - 17 h
(514) 367-1538

Plans d'étages et photos au www.belcourtcondos.com

Ahuntsic NOUVEAU

Place Fort-Lorette
1705, boul. Henri-Bourassa Est

24 15 unités de condos • Livraison : 15 juin 03

■ Superficie de 1 210 à 1 488 pi car.
■ 3 chambres X₂ A partir de **129 000 \$** taxes incluses **40% VENDU**

Incluant : ■ foyer ■ planchers de bois ■ finition luxueuse
■ stationnement int. et ext. disp. ■ Ass. APCHQ

Construction Jules Maltais Inc
Info. : au (514) 705-2121 ou (514) 705-2345
BUREAU DES VENTES: 1705, boul. Henri-Bourassa Est
Heures de visite: Lun. au jeu. de 13h à 20h - sam. et dim. de 13 h à 17 h
www.julesmaltais.com

Betflex
Le panneau de béton qui se travaille comme le bois

Un panneau révolutionnaire...
... pour usages multiples

- Balcons et patios
- Garages
- Bâtiments agricoles
- Quais
- Revêtement de solages
- Revêtement extérieur de bâtiments

Disponible chez les détaillants de matériaux de construction

Betflex • 1 866 330-FLEX (3539) • www.betflex.com

Magog 70% Déjà vendus!

Les Jardins de la Rive

Vue magnifique du Mt-Orford et à distance de marche du centre-ville, marina, piste cyclable et plage

Visitez notre condo modèle

• Maisons de ville en copropriété, aux abords de la rivière aux Cerises et face au lac Memphrémagog.
• 1 600 pi car. sur 2 étages. • 3 unités par terrain. • Cours privées.

Heures d'ouverture lun. au dim. de 11 h à 17 h.
(819) 829-6144
(819) 566-1919

Autoroute 10 direction Montréal sortie 115
direction Mont-Orford sortie 118
direction Sherbrooke, Québec
Lac Memphrémagog
Les jardins de la rive
Route 112
Sherbrooke

TIMBERLEA & KIRKLAND-OUEST

MAISONS DE RANGÉE NEUVES
À COMPTER DE **185 900 \$** TAXES INCL.

• Taxes modiques • Escalier et planchers de bois franc
• Grand terrain • Plancher de céramique dans cuisine/salle à manger • 2 min. de l'autoroute 40 • Croissant tranquille

Horaires : Lun.-merc. 13 h à 17 h et 19 h à 21 h • Sam.-dim. 13 h à 17 h

(514) 694-7586
Pour s'y rendre : autor. 40 Ouest, sortie 49, suivre les indications

CONSTRUCTEURS DE L'ANNÉE 1999-2000-2001-2002

EMERITE PLATINE
HABITATIONS SYLVAIN MÉNARD
www.sylvainmenard.com

HABITATIONS RAYMOND & ASS. INC
www.habitationsraymond.com

TRANSACTIONS RÉCENTES

RHÉAL BERCIER

Deux-Montagnes



Prix demandé : 214 000\$
 Prix de vente : 208 000\$ (19 jours)

CETTE PROPRIÉTÉ du 319, rue Élisabeth, à Deux-Montagnes, sur la rive nord de Montréal, est située dans un secteur recherché, près d'une polyvalente et d'une gare. Elle bénéficie d'une grande luminosité. Pourvue de l'air climatisé central, elle possède quatre chambres, deux salles de bains, un garage double largeur (avec entrée asphaltée), un foyer et une piscine creusée. Le sous-sol est aménagé. Le terrain magnifiquement paysagé a une superficie de 9600 pieds carrés. La maison, au tracé irrégulier, fait 36 pieds sur 33. L'évaluation municipale s'élève à 158 600 \$ et les taxes municipales et scolaires se chiffrent respectivement à 2680 \$ et 554 \$. Bernard Drouin, de Proprio Direct, a servi d'intermédiaire dans cette vente.

Candiac



Prix demandé : 130 000\$
 Prix de vente : 127 900\$ (3 jours)

CE BUNGALOW qui a subi beaucoup de rénovations est situé au 122, place Mercure, près du boul. Marie-Victorin à Candiac. Le terrain de 7670 pieds carrés voisine une piste cyclable. La propriété, qui a vue sur le fleuve, mesure 32 pieds sur 26, contient sept pièces dont quatre chambres (deux au sous-sol) et deux salles de bains. L'entrée non asphaltée peut accueillir trois voitures. Les taxes municipales et scolaires se chiffrent à 1211 \$ et 262 \$ respectivement, basées sur une évaluation municipale de 75 000\$. La transaction a été faite par l'entremise de Proprio Direct, et Benoît Charland était l'agent inscrit.

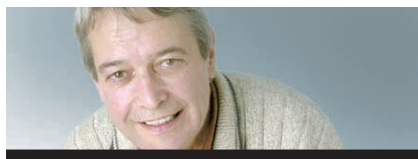


Saint-Lambert

Prix demandé : 249 000\$
 Prix de vente : 243 000\$ (22 jours)

CE SPLENDIDE cottage en briques du 769, rue Namur, à Saint-Lambert comprend neuf pièces, dont quatre chambres à coucher, deux salles de bains, un sous-sol aménagé, une salle familiale, une salle de jeux, une buanderie et un foyer. La terrasse donne accès à un magnifique jardin. Une entrée asphaltée mène à un garage double. Les taxes municipales et scolaires s'élèvent à 2678 \$ et 628 \$ respectivement. La municipalité évalue la propriété à 179 500\$. Pas moins de 26 propriétés ont changé de mains à Saint-Lambert en mars à un prix moyen de 211 891 \$. C'est Re/Max du Cartier qui a agi comme courtier dans cette vente, et François Bissonnette en était l'agent inscrit.

Agrandir par le haut



GUY DEMERS
 LES CONSEILS DE L'ARCHITECTE

collaboration spéciale

Vous manquez d'espace dans votre maison? Pourquoi ne pas penser à un agrandissement en hauteur? C'est ce qu'un couple de l'arrondissement de Saint-Bruno, à Longueuil, se prépare à faire pour loger ses trois enfants confortablement.

La maison, de type *raised-ranch* (ou maison haussée), comporte un sous-sol hors terre et un rez-de-chaussée. Le

bungalow de 50 pieds sur 32, construit en 1968, possède trois chambres, deux salles de bains, une grande cuisine, une salle à manger et un vaste salon.

Cependant, pour que chaque enfant ait sa propre chambre, les propriétaires envisagent d'en construire une quatrième... au grenier. Le couple songe aussi à y installer un bureau, mais il s'interroge sur la faisabilité d'un tel projet.

Ces travaux sont tout à fait réalisables. Les nouveaux murs s'appuieront sur des poutres existantes, et l'agrandissement ne dépassera pas la faîte du toit. Les rénovations ne toucheront donc qu'un seul des deux versants.

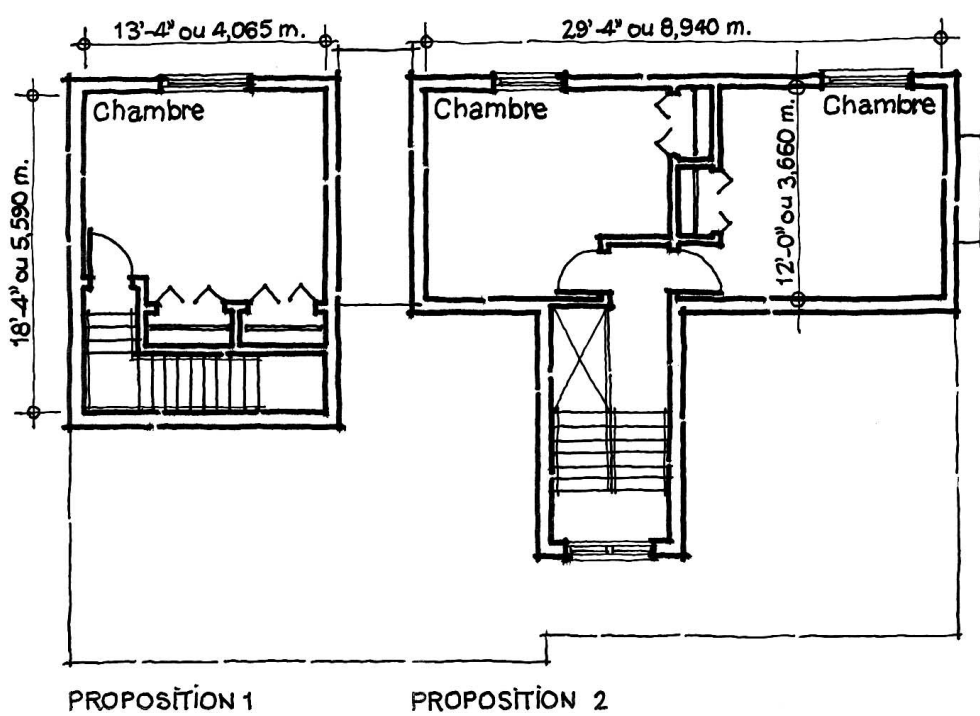
La plus grande contrainte de ce projet sera d'aménager un escalier qui mène vers l'étage supérieur en empiétant le moins possible sur les pièces

existantes et en limitant les travaux de démolition.

Cet agrandissement transformera de façon importante l'apparence de la maison puisque le toit sera partiellement démolé. Par conséquent, il faudra ajouter des solives de plancher au-dessus du plafond dans les pièces qui supportent le nouvel étage. Enfin, pour s'assurer de la solidité de leur bungalow, les propriétaires devront demander à un ingénieur en structures de vérifier les plans de leur projet avant d'entreprendre les travaux.

Vous pouvez faire part de vos problèmes d'espace à Guy Demers par courriel (gdemers@lapresse.ca) ou lui écrire aux soins du cahier MonToit, La Presse, 7, rue Saint-Jacques, Montréal, Qc, H2Y 1K9. Chaque semaine, notre architecte se rend chez un lecteur et publie ses propositions dans cette page.

Proposition 1 >



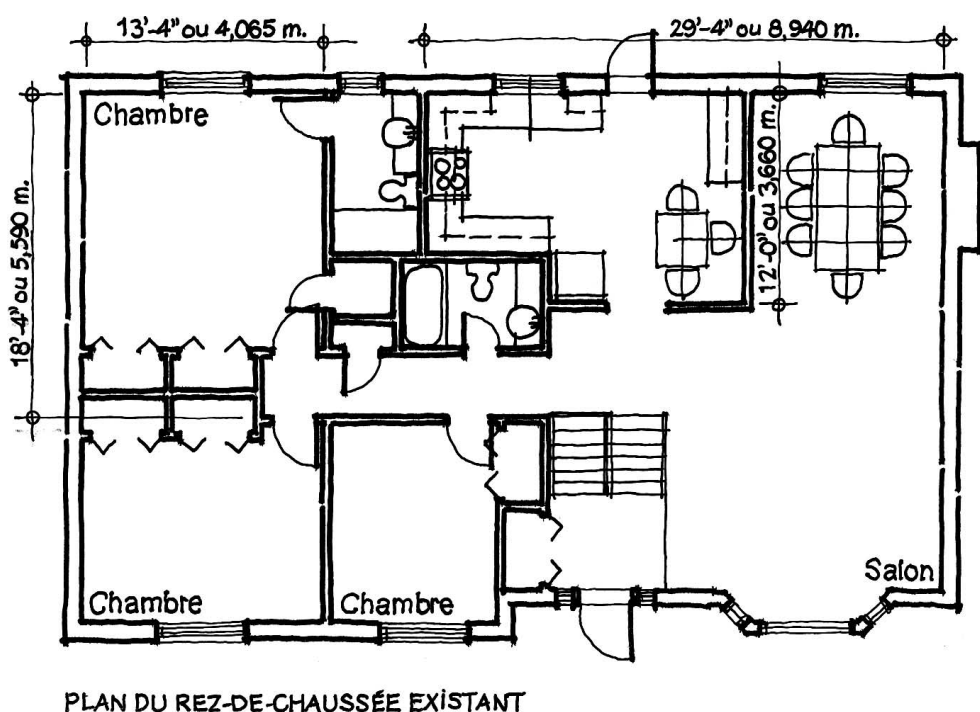
La première proposition suggère l'aménagement d'une chambre ou d'un bureau au-dessus de la chambre principale. L'escalier menant à ce nouvel étage est situé au bout du corridor et passe par les placards de deux chambres à coucher. De nouveaux placards pourront être aménagés, mais la superficie des chambres s'en trouvera réduite. Les fermes de toit seront remplacées sur toute la profondeur de la maison.

Cet aménagement permet un gain en superficie, escalier inclus, de 300 pieds carrés.

Travaux
 L'ampleur des travaux rendrait assez pénible la vie quotidienne de la famille. Il serait préférable d'habiter ailleurs pendant les rénovations.

Estimation budgétaire
 40 000\$ + les taxes applicables

Proposition 2 >



La deuxième proposition prolonge l'escalier existant jusqu'au nouvel étage. Cela donnerait une nouvelle chambre plus petite et plus coûteuse que la première proposition. Il est cependant possible d'y ajouter une deuxième chambre pour un gain total en superficie (escalier inclus) de 500 pieds carrés.

Travaux
 Les rénovations sont tout aussi importantes et imposent aux propriétaires de quitter leur domicile pendant les travaux.

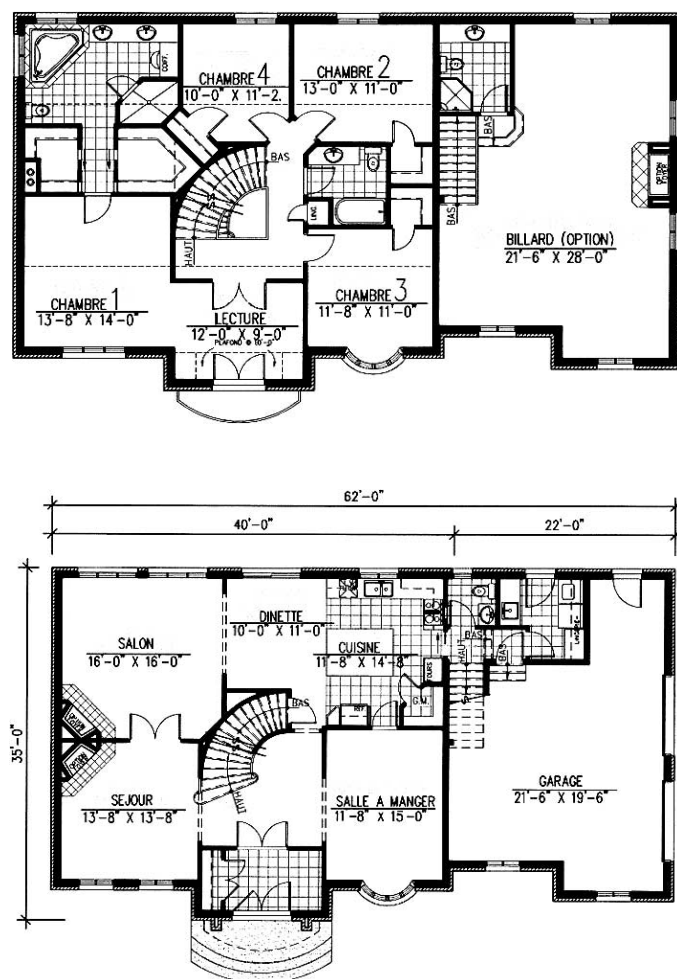
Estimation budgétaire
 70 000\$ + les taxes applicables

LA MAISON DE LA SEMAINE



> L'Ammanetti (512)

Le style manoir de cette maison trompera même l'œil averti. En effet, sous des dehors particulièrement imposants, se cache un intérieur plus modeste qu'il n'y paraît. Les pièces sont de bonnes dimensions, surtout la chambre principale. La salle de billard et la pièce au grenier sont offertes en option. Le coût de construction est d'environ 259 000\$, terrain, taxes et options en sus (prix communiqué à titre indicatif seulement).



Pour plus de renseignements ou pour commander le plan, communiquez avec Plans Design au (450) 652-7359 / ligne Montréal : (514) 941-0404. Internet : www.plansdesign.qc.ca

Un streptocarpus extraordinaire



PIERRE GINGRAS
JARDINER

pgingras@lapresse.ca

Ce fut le coup de foudre. Elle était là, sur un étal des serres Rosaire Pion, à Saint-Thomas-d'Aquin, près de Saint-Hyacinthe. Une beauté à couper le souffle. Je n'avais jamais rien vu de pareil, même dans les livres d'horticulture.

Une beauté monstre. Imaginez une primevère du Cap dotée d'une unique feuille géante, sans pédoncule, d'où émergent plusieurs hampes florales qui forment autant de jolis bouquets de fleurs bleu pâle et blanc, au parfum délicat. Depuis son arrivée à la maison, il y a quelques semaines, elle a même pris de l'ampleur. Lorsque je l'ai mesurée la dernière fois, la feuille en V atteignait 59 cm de longueur, 51 cm de largeur et les hampes, florales, 43 cm de hauteur.

La partie supérieure de la feuille est veloutée alors que sa face inférieure nous montre des nervures rouge vif. Cette plante inusitée est vendue au Québec depuis seulement trois ou quatre ans, en très petite quantité. Chez Pion, on en a vendu quatre spécimens l'an dernier. Elle nous vient des Pays-Bas où elle est commercialisée par la firme Prima Plant sous la marque déposée de Streptocarpus ParfuFlora. Au Canada, les boutures sont livrées chez Jill Jensen Botanicals Specialties, de NewCastle en Ontario, qui en produit environ 1500 par année.

Il faut six mois de chaleur et beaucoup d'espace en serre pour produire une plante prête à être vendue sur le marché. Des conditions qui expliquent son prix de détail élevé, autour de 45 \$ à 55 \$. La distribution est assurée par la firme John Kouwenberg Floral, de Beamsville, une compagnie ontarienne bien connue dans le domaine. Des informations qui peuvent vous être utiles si vous demandez à votre pépiniériste ou votre fleuriste de commander le spécimen en question.

«En dépit de son nom commercial et de l'existence d'au moins un cultivar, le «Blue Lagoon», ce grand cousin des violettes africaines n'a rien d'un OGM», explique Trefflé Courchesne qui la connaît bien. Avant de prendre sa retraite, il était responsable des collections de bégonias et de gesnériacées (violettes africaines, streptocarpus, achimenes, etc.) au Jardin botanique de Montréal. La plante fait d'ailleurs partie de la collection du Jardin depuis un bon moment mais ce n'est que tout récemment qu'elle est apparue sur le marché.

Des semis faciles à réaliser

Originnaire d'Afrique, plus précisément du Malawi, nous disent les auteurs Roger Phillips et Martyn Rix (*Indoor and Greenhouse Plants, Random House*), cette primevère du Cap porte aujourd'hui le nom de *Streptocarpus wendlandii*.

«Il s'agit d'une espèce étonnante, même déroutante. Une curiosité de la nature. Un des deux cotylédons de la graine se développe pour former une grande feuille sans tige, poursuit l'expert. Certaines sont géantes mais d'autres espèces produisent une feuille qui ne dépasse de la grosseur d'un 25 cents. La plante vendue en pot pousse à l'horizontal, alors que dans la nature, elle croît à la verticale, accrochée aux troncs d'arbres.» Au Jardin botanique, on a déjà placé un spécimen dans



Le dessous de la feuille géante de la primevère du Cap *wendlandii* met en évidence ses nervures pourpres.

sa position naturelle et la feuille a atteint une soixantaine de centimètres de longueur (5 pieds). Sa floraison était tout aussi spectaculaire. Mais ce streptocarpe est une annuelle qui disparaît à la fin de la floraison. Si les fleurs peuvent persister de 8 à 12 semaines, jusqu'à quatre mois indique le site Internet de Prima Plant, la feuille commencera ensuite à brunir. C'est la fin. Rien de bien réjouissant pour un amateur de plantes d'intérieur, surtout que son prix est élevé. Par contre l'espèce est facile à reproduire par semis, insiste M. Courchesne. Les fleurs s'autofécondent mais il faudra attendre que les fruits en forme de vrille deviennent bruns avant d'en extraire les graines fines comme de la poussière. On ensemencera la surface d'un terreau à base de mousse de tourbe en janvier dans un endroit chaud et sous éclairage artificiel. Elle prendra

un essor rapide avec les longs jours du printemps et devrait atteindre sa taille maximale six à huit mois après le semis. Attention, ce géant aime croître dans un petit pot qui ne doit pas dépasser 15 cm de diamètre.

La plante peut aussi se reproduire par bouture en prélevant une petite partie de la feuille dotée d'au moins un morceau de nervure mais dans ce cas, il faudra mutiler votre spécimen.

Comme toutes les autres plantes de la famille, *Streptocarpus wendlandii* exige une lumière vive mais sans soleil direct. On l'arrose quand le terreau devient sec, trois ou quatre fois par semaine l'été par temps chaud, étant donné la taille du pot. Surtout, ne jamais laisser d'eau dans la soucoupe. Pour la fertilisation, une solution de 20-20-20 diluée par quatre conviendra.



Photos PIERRE MCCANN, La Presse ©

Le *Streptocarpus wendlandii* ne possède qu'une seule feuille mais elle est gigantesque. Même si la floraison se prolonge durant trois mois et peut-être plus, c'est une annuelle.

Un autre rendez-vous à ne pas manquer

LE PROCHAIN Rendez-vous horticole du Jardin botanique de Montréal qui se tient en fin de semaine prochaine s'annonce plus intéressant que jamais. D'abord parce que la sixième version de l'événement réunira un plus grand nombre d'exposants que dans le passé. La rencontre sera aussi prolongée d'une demi-journée. Les portes ouvriront jeudi, à midi et il ne devrait pas y avoir de problème de stationnement contrairement aux années antérieures.

L'an dernier, c'était le cauchemar. Durant le même week-end, un grand rendez-vous ethnique avait lieu au parc Maisonneuve et l'accès au Biodôme était gratuit dans le cadre de la Journée des musées. Et le dimanche, la Fondation Marie-Victorin lançait sa campagne de souscription annuelle. Durant cette même période, le Rendez-vous horticole enregistrait une assistance record : 17 000 personnes. Résultat : encombrement dans tous les terrains de stationnement.

Cette année, il n'y a pas d'autres activités et le stationnement de 4000 places, sous le Stade olympique, juste en face du Jardin, sera ouvert spécialement pour les jardiniers. Il sera aussi plus facile de ramasser ses plantes.

Les portes seront ouvertes une demi-journée plus tôt que prévu pour permettre aux travailleurs de l'industrie d'être au rendez-vous car ils sont particulièrement

occupés durant les week-end à cette période de l'année. Le nombre de stands passe de 107 à 150, mais la plupart des nouveaux exposants seront surtout des producteurs maraîchers et des vigneron. On pourra acheter des pommiers ainsi que des plants de vignes, de groseilliers et de canneberges.

Ce rendez-vous annuel est, à mon avis, l'événement horticole le plus intéressant au Québec où sont réunis des horticulteurs et pépiniéristes réputés. On peut y acheter plusieurs nouveautés et l'atmosphère est agréable.

Un grand nombre de sociétés spécialisées (roses, plantes insectivores, dahlias et autres) sont présentes. On peut aussi assister à des conférences données par des personnalités du monde de l'horticulture. Voici quelques-uns des sujets : les cépages pour climat froid, un *look tropical* pour les boîtes à fleurs, un jardin aquatique pour un espace restreint et les orchidées vivaces.

Le Jardin botanique met en vente plus de 8000 plantes de 250 espèces et variétés, toutes cultivées spécialement pour l'événement. Sachez que les amateurs de plantes rares se présentent à la barrière dès l'ouverture. Les frais d'entrée sont de 10 \$ par adultes; 5,25\$ pour les 5 à 17 ans et 8\$ pour les 65 ans et plus, incluant l'accès aux serres du Jardin botanique. Pour la première fois, on pourra aussi se procurer un billet valable pour deux jours au prix de 17\$.



Le Rendez-vous horticole du Jardin botanique de Montréal est le plus intéressante foire du genre au Québec. L'ambiance est agréable et les découvertes nombreuses.

Photo ARMAND TROTIER, La Presse ©

LE TOUR DU JARDIN

LES BOURGEONS FLORAUX de ma pivoine arbustive (photo de la vitrine du cahier Mon Toit) sont morts même si le plant affiche toujours une belle vigueur, ce qui m'étonne. Quatre ou cinq mètres plus loin, un magnifique daphné jolibois, planté depuis plusieurs années, n'a pas fleuri parce que ses branches supérieures semblent avoir gelé. Un arbuste qui devrait être résistant en zone 4 et même 3.

Le grand magnolia de Soulanges de ma voisine a subi le même sort. La plupart des bourgeons sont secs. Au printemps dernier, alors qu'il était en pleine floraison, un coup de froid durant une nuit avait fait brunir toutes les fleurs. Beau mais fragile !

Autres déceptions : mes trois rosiers «Céline Dion» ne chantent pas très fort. Ils ont beaucoup souffert du froid. Il y en a un qui est mort, un autre est toujours en état de choc et le troisième devrait survivre grâce à des soins attentifs. D'ailleurs, même le résistant «Winnipeg Park» a perdu toutes ses branches supérieures à cause du gel.

Les affres du climat se sont aussi fait sentir chez les vivaces herbacées. Plusieurs éremurus géants (*E. robustus*, *E. himalaicus*, *E. x isabellinus*) n'étaient toujours pas sortis de terre au moment d'écrire ces lignes, le 6 mai. C'est aussi le cas de plusieurs fritillaires géantes. Par contre, les *E. bungei* aux fleurs jaune vif sont en pleine forme. Les petites fritillaires (*F. uva vulpis*; *F. michailovskiyi*, *F. meleagris*) ont fleuri à la date habituelle. Ma glycine a aussi vécu de durs moments et tout laisse croire que la frénésie qui a été vécue un peu partout l'an dernier dans la région métropolitaine ne se reproduira pas. Plusieurs avaient été émerveillés devant les innombrables grappes de fleurs.

JARDIN BOTANIQUE
DE MONTRÉAL

4101, rue Sherbrooke Est
(entre Pie-IX et Viau)

Téléphone : (514) 872-1400

Ville de Montréal

À ne pas manquer

22 mai de 12 h à 18 h

23 et 24 mai de 9 h à 18 h

25 mai de 9 h à 17 h

Programme complet disponible sur Internet www.ville.montreal.qc.ca/jardin

Le Rendez-vous
horticole 2003
Pour la passion du jardinage





Tél. 450.243.6446

www.habitationinverness.com

Investissez dans les Cantons-de-l'Est à partir de 199 000 \$

3136594



Sortie **90** direction 215 Sud

licence RBQ 8284-2550-43 3138071

PROJET 6^e AVENUE Quartier Rosemont
 (4860, 6^e avenue, à proximité du Loblaw's)
Construction de 28 unités réparties sur 2 phases
 Phase 1 pour juil. 03 (70% vendu)
 Phase 2 pour oct. 03 (50% vendu)
Condos neufs 4 1/2
 • Insonorisation supérieure
 • Stationnement disponible à partir de **145 000\$** (taxes incl.)

Bur. : (514) 522-5522
 Cell. : (514) 823-4148
 Équipe de ventes Procasa
 3136801

LES CONSTRUCTIONS D.L.A. INC.
 R.B.Q. 82-99-9072-47

Bureau des ventes ouvert Sam. et dim. 13 h à 17 h
 4860, 6^e avenue
 (entre St-Joseph et Gifford)
 (semaine sur rendez-vous)
 3138805

EUROPA
 nouvel

Dans le Vieux-Montréal
 Occupation à partir de juillet 2003
 Immeuble au design unique
Quelques-unes de nos superbes unités toujours disponibles
 [90% Vendu]

www.projetseuropa.com

Bureau des ventes
 367 rue d'Youville Montréal
 Ouvert tous les jours de 12H - 17H
 Fermé les vendredis. (514) 982 9991

3138538 3138543

**POURQUOI
 CHERCHER AILLEURS
 CE QUE L'ON A ICI ?**



Bien sûr, la passion de l'été peut vous mener à voyager. Jardin de ville, «l'agence de l'été» amène cette passion chez vous, et pour bien des étés.

Notre succès réside dans une formule qui combine mobilier et abris de jardin, accessoires et plantes, le tout dans un décor renouvelé à partir de thèmes particuliers dictés par la passion de l'été.

Bien sûr, vous pouvez continuer vos voyages comme source d'inspiration...

Jardin
de VILLE
 mobilier d'extérieur

FAITES VITE POUR UNE MEILLEURE SÉLECTION!

MONTRÉAL 8128, boul. Décarie (coin Royalmount) • (514) 342-8128
 BLAINVILLE 771, boul. Labelle (sortie 25, aut. 15 Nord) • (450) 435-6046
 fermé le dimanche • info@jardindeville.com • www.cuscini-design.com

3142914

50% de rabais sur tous les **LUMINAIRES EXTÉRIEURS**

LITEMOR® AU PLUS CLAIR... POUR MOINS CHER
 (514) 738-2433

VENEZ VOIR
 Le plus grand choix sur l'île de Montréal

5965, chemin Côte-de-Liesse, Saint-Laurent (voie de service Nord)

3107944