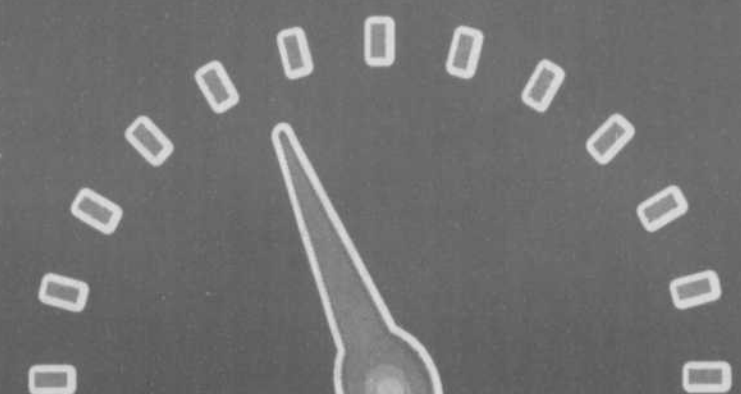


MERCREDI 14 OCTOBRE 1998



AUTOMOBILE

MOTONEIGE > 4 ROUES



Revue



TOYOTA

LÉVEILLÉ TOYOTA
CAMRY SOLARA 1999



HONDA

HONDA TERREBONNE
L'ODYSSÉE 1999



SUZUKI

DES MOULINS SUZUKI
GRAND VITARA 1999



TROIS DIAMANTS AUTOS (1987) INC.
GRAND CHEROKEE 1999



VOUS CHERCHEZ UNE AUTO NEUVE ?

Passez d'abord à la Caisse populaire Desjardins Terrebonne!



Service de qualité assuré
Taux très avantageux
Ouvert le samedi de 9h à 13h30
et le mercredi jusqu'à 20h *



* Services de prêts et de placements: Horaire prolongé



Caisse populaire
Desjardins Terrebonne

471-3735

André Shatskoff, directeur général

* Siège social
513, rue Masson
Terrebonne (Québec)
J6W 2Z2

Services de dépôts et de retraits: 15 guichets automatiques

Centres de services financiers:
* 4725, boul. des Seigneurs, Terrebonne
* 2250, chemin Gascon, Terrebonne
1365, Grande Allée, Lachenaie

Houle & Frères Ltée • Houle & Frères Ltée • Houle & Frères Ltée • Houle & Frères Ltée • Houle & Frères Ltée •

PRIX DU « MEILLEUR ACHAT »
1996, 1997 ET 1998.
LE MAGAZINE CARGUIDE

1999


PROGRAMME
DE REMISE
AUX DIPLOMÉS
ÉCONOMISEZ
750\$

ACCENT ELANTRA



(Accent L)
à partir de

1480\$*

Transport et
préparation
inclus.

/mois

ELANTRA SE SPÉCIAL EDITION

à partir de **1966\$***** /mois

Financement à l'achat
jusqu'à
60 mois

4,8%*

Transport et
préparation
inclus.



- Lecteur CD, radiocassette
- Mags
- Aileron
- Phares anti-brouillard
- Pneus Michelin 14 po

Garantie du groupe
Motopropulseur de
5 ans/100,000km
Programme d'assistance-routière
24 heures de 3 ans/60,000km



Houle & Frères HYUNDAI

401, boul. Des Seigneurs, Terrebonne
471-4647



HYUNDAI

UNE ÈRE NOUVELLE
LE PROGRAMME D'ASSISTANCE
ROUTIERE 24 HEURES HYUNDAI
Par l'entremise de Club Auto.
régime agréé à la CAA.

Houle & Frères Ltée • Houle & Frères Ltée • Houle & Frères Ltée • Houle & Frères Ltée • Houle & Frères Ltée •

Houle & Frères Ltée • Houle & Frères Ltée • Houle & Frères Ltée • Houle & Frères Ltée • Houle & Frères Ltée •

Houle & Frères Ltée • Houle & Frères Ltée • Houle & Frères Ltée • Houle & Frères Ltée • Houle & Frères Ltée •

En automobile, en motoneige ou en 4 roues, que de plaisir tout l'hiver

Les modèles d'automobiles 1999 ont fière allure. Certains ont subi d'importants changements; d'autres ont conservé leur carrosserie élégante, leur moteur puissant et leur confort douillet. Que ce soit du côté de Chrysler, de Suzuki, de Ford, de Chevrolet, de Honda, de Subaru, de Saturn, de Nissan, de Pontiac, de Hyundai, de Toyota ou de Volkswagen, les ingénieurs font en sorte de répondre le plus fidèlement possible aux goûts et besoins de leur clientèle. Quant aux nouvelles motoneiges de marques Yamaha et Ski-Doo, elles combleront sans aucun doute les amateurs de ce sport d'hiver.

Ce cahier spécial consacré à l'automobile, aux motoneiges et aux 4 roues renferme une panoplie de modèles d'automobiles ainsi qu'une description de leurs principales caractéristiques ainsi que des concessionnaires régionaux à connaître et à visiter, deux

importants commerçants de motoneiges de marques Ski-Doo (Gaston Contant de Laval) et Yamaha (Motoneiges illimitées de Terrebonne) ainsi que des renseignements fort utiles sur le Club motoneige Bon-Air qui compte dorénavant plus de 800 membres.

Vous voulez changer vos pneus? Ne cherchez plus car les spécialistes annoncent dans les pages de ce cahier; ce sont OK Pneus, Good Year et Pneus Lamater que l'on vous invite à joindre sans tarder.

Des pièces d'automobiles sont à remplacer? Voyez Pièces d'autos Clermont de Terrebonne ou encore votre concessionnaire automobile, annonceur de ce cahier spécial.

Et pourquoi ne pas jeter un coup d'oeil sur votre assurance-automobile? Bousquet Blanchard ou Bertrand Lachapelle, des spécialistes dans ce domaine, sauront vous renseigner adéquatement. Sur ce, bon hiver de plaisir au volant de votre auto, de votre motoneige ou de votre 4 roues.

Louise Despatie

Dans La Revue en 1959

Échos du domaine de l'automobile

Entretien des chemins publics

* Dans son édition du 16 juillet 1959, La Revue publie que le Département de la Voirie du Québec, par l'entremise de Me Léonard Blanchard, député, a fait parvenir un chèque au montant de 370,60\$ en compensation de l'entretien des chemins publics par la ville durant la période hivernale. Des remerciements sont adressés.

...

Premiers annonceurs dans le secteur de l'automobile

* Parmi les annonceurs de La Revue dès cette première année de publication, on remarque GARAGE ERNEST LEROUX, représentant autorisé offrant De Soto, Dodge et camions Dodge, "Les meilleures valeurs sur le marché"...sis au 53 rue Masson à Terrebonne; CANUEL AUTOMOBILE ENRG, agent autorisé Oldsmobile, Chevrolet, camions Chevrolet, (Lucien Canuel); GARAGE HERVÉ, réparation générale, agent Shell, vendeur pneus Goodyear, situé au 54 rue

Chapleau à Terrebonne; ALEXANDER MOTORS, vente et service de Volkswagen, Terrebonne- Pincourt Road; MESSIER AUTOMOBILE, -gazoline, huile, lavage, remisage, graissage, pneus, débossage fait par un expert, "Drum de brakes" tourné, 85 St-François, Terrebonne; BÉLISLE AUTO ÉLECTRIC, Léopold Bélisle prop., -générateur, starters, mise au point- rue Lepage à Terrebonne; CLERMONT AUTO ÉLECTRIC, réparation de radiateurs, 30 rue Chapleau à Terrebonne.

...

Payant le vieux pont!

* Saviez-vous que le pont municipal (Vieux-Pont) avait rapporté, de janvier à octobre 1959, la jolie somme de 198 580\$ dans les coffres de la Ville de Terrebonne? Pour la même période en 1958, les utilisateurs avaient payé la somme de 184 562,75\$ pour traverser le dit pont et en 1957, 180 635,75\$.

A LA UNE

CAHIER SPÉCIAL
AUTOMOBILE
MOTONEIGE • 4 ROUES

TOYOTA
HONDA
SUZUKI
NISSAN

VOUS CHERCHEZ UNE AUTO NEUVE?
Caisse populaire Desjardins Terrebonne

L'achat d'une voiture neuve vous trotte dans la tête. Plusieurs modèles vous attirent. Admirez d'abord les modèles proposés A LA UNE par quatre concessionnaires de la région.

Ce sont LÉVEILLÉ TOYOTA, 501 boulevard Terrebonne à Terrebonne (471-4117) avec la toute nouvelle SOLARA; HONDA TERREBONNE, 2850 chemin Gascon, Terrebonne, (477-0555) présentant L'ODYSÉE; DES MOULINS SUZUKI, 3055 chemin Gascon, Mascouche (477-7050) proposant le GRAND VITARA; TROIS DIAMANTS AUTOS (1987) inc. 3035 chemin Gascon, Mascouche (477-6348) montrant le GRAND CHEROKEE.

Pour un prêt automobile, rencontrez les conseillers de la CAISSE POPULAIRE DES JARDINS TERREBONNE, 513 rue Masson, Terrebonne (471-3735).

ONT COLLABORÉ À CE CAHIER

Ventes: YVES CHAMBERLAND,
JOCELYNE FONTAINE,
FRANCINE GÉNEST,
MARGUERITE LACHAPELLE,
PAUL LAVERDIÈRE,
HÉLÈNE PARADIS

Directeur des ventes:
PIERRE GATIEN

Rédaction: LOUISE DESPATIE,
AIMÉ DESPATIS, GUY CRÉPEAU,
GILLES BORDONADO

Coordination: VIVIANNE MORIN
Infographie/typographie/montage:
COMPOMAX inc.

Conception:
CONCEPTION GRAPHIQUE BRISEBOIS
Ce cahier spécial

"Automobile, motoneige, 4 roues"
est édité par La Revue
Publié à Terrebonne
le mercredi 14 octobre 1998

LIMITE PERMISE



0\$ d'augmentation

Avec la Super Protection CAA, vous n'aurez aucune augmentation au moment du renouvellement de votre contrat d'assurance automobile en raison d'un accident, responsable ou non. C'est garanti!

50\$ de rabais

En adhérant à la Super Protection CAA, les membres du CAA-Québec profiteront d'un rabais de bienvenue pouvant s'élever jusqu'à 50\$. Et si vous n'êtes pas membre, vous le deviendrez automatiquement et aurez droit du même coup au rabais.

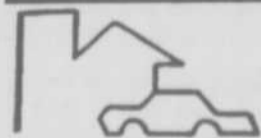
De plus, vous profiterez des précieux conseils de nos courtiers ainsi que de nombreux avantages de la Super Protection CAA.

Appelez-nous dès maintenant pour obtenir des renseignements supplémentaires.

LE GROUPE COMMERCE
Compagnie d'assurances



ASSUREUR OFFICIEL DU CAA-QUÉBEC



**LES ASSURANCES
BERTRAND, LACHAPELLE,**

• AUTOMOBILE • INCENDIE • COMMERCE • VIE

823, rue St-Pierre, Terrebonne 471-9489

Votre courtier d'assurances et le Groupe Commerce, une équipe rassurante!

229\$

NEON de Luxe

4 PORTES • AUTOMATIQUE
• AIR CLIMATISÉ • RADIO CASSETTE

AUCUN COMPTANT

TRANSPORT ET PRÉPARATION

Inclus



TROIS DIAMANTS

AUTOS (1987) LTÉE

PREMIER SERVICE
OUVERT
DU LUNDI AU JEUDI
AVANT 8h

21h 3035 CH. GASCON, MASCOCHE 477-6348



Trois Diamants autos

Durango 1999 de Dodge: L'utilitaire multiperformant



Un air de dur à cuire, un intérieur chaleureux, une capacité de remorquage exceptionnelle, le Durango 1999 alimente bien des conversations. Cet utilitaire sport offre grâce à son empattement long et une voie large l'espace utile le plus volumineux de sa catégorie. Disponible en deux modèles, le SLT et le SLT Plus, le Durango peut offrir jusqu'à huit places assises ou encore se réorganiser au besoin en diverses configurations de places assises et de chargement. Regorgeant de détails bien pensés tels la climatisation arrière optionnel, le Durango propose des équipements de série étendus et possède une liste impressionnante d'équipements de sécurité. Enfin, trois type de moteurs Magnum, V6 (3,9 litres), V8 (5,2 litres) et V8 de 5,9 litres offrent un niveau de puissance incomparable.

Voyez les Durango SLT et SLT Plus chez:

TROIS DIAMANTS AUTOS (1987) LTÉE
3035 chemin Gascon, Mascouche
477-6348

Saturn, Saab, Isuzu

Isuzu Rodéo 1999: Le monde est vaste et beau: il vous attend impatiemment



Isuzu, c'est un savoir-faire unique en matière de fabrication de véhicules utilitaires sport robustes. La firme a construit le Rodéo 1999 de façon qu'il puisse résister aux pires conditions climatiques. Avec sa ligne inclinée et aérodynamique, son moteur puissant et sa tenue de route précise, le Rodéo s'affirme comme l'un des véhicule des plus polyvalents. Une visite chez votre concessionnaire Isuzu vous convaincra. Venez contempler le Rodéo avec son moteur V6, 3,2 litres, et essayez son système antiblocage aux quatre roues et sa suspension arrière multibras. Avertissement: En essayant le Rodéo, vous aurez le goût de l'aventure.

Votre Rodéo vous attend chez

Saturn Grenier
705, boul des Seigneurs, Terrebonne
964-1374

Stationnement pour personnes handicapées: une seule vignette

La Société d'assurance automobile du Québec (SAAQ) délivre dorénavant un seul type de vignette de stationnement pour les personnes handicapées. C'est la vignette amovible.

La personne titulaire de la vignette amovible peut l'utiliser dans les espaces de stationnement réservés, en la suspendant au rétroviseur intérieur du véhicule qu'elle utilise, qu'elle en soit la conductrice ou la passagère. Il y a donc disparition de la vignette apposée sur la plaque d'immatriculation.

La nouvelle vignette répond aux besoins de la clientèle. Sa validité est de 5 ans et elle coûte 15\$.

Les vignettes existantes demeureront valides jusqu'à leur date d'expiration soit au plus tard le 31 décembre 1999.

Le formulaire de «Demande de vignette de stationnement pour personnes handicapées» est disponible aux Centres de services de la SAAQ et dans les bureaux de l'Office des personnes handicapées du Québec (OPHQ).

Les 99 sont disponibles aux mêmes bas prix que les 98... **PREMIERS ARRIVÉS PREMIERS SERVIS**

Tercel 99 *AUSSI disponible*
FINANCEMENT 60 MOIS 5,8%

198\$ *198\$ /mois*
0 COMPTANT 217\$ /mois + taxes
888\$ COMPTANT 198\$ /mois + taxes LOCATION 48 MOIS

Incluant 687\$ en valeur ajoutée:

- 4 PORTES**
- Radiocassette AM-FM stéréo
 - Enjoliveurs complets
 - Banquette arrière rabattable (60/40)
 - Montre numérique
 - Réservoir coffre et rétroviseur télécommandés
 - Essuie-glaces intermittents
 - Tapis et garniture du coffre
 - Moulures latérales



TRANSPORT ET PRÉPARATION **INCLUS** 24 000 km/an. 70\$ additionnel. VDR 8 697\$ + taxes

Corolla 99 *disponible*
FINANCEMENT 60 MOIS 5,8%

228\$ *228\$ /mois*
0 COMPTANT 254\$ /mois + taxes
888\$ COMPTANT 228\$ /mois + taxes LOCATION 48 MOIS

TRANSPORT ET PRÉPARATION **INCLUS**



- Servo direction
- Radio cassette
- 2 coussins gonflables
- etc... etc...

Camry LE 99 *AUSSI disponible*
FINANCEMENT 60 MOIS 5,8%

Spécial Édition
319\$ *319\$ /mois*
0 COMPTANT 392\$ /mois + taxes
3000\$ COMPTANT 319\$ /mois + taxes LOCATION 48 MOIS

- Toit ouvrant électrique
- Roues aluminium
- Disque compact
- Automatique
- Climatiseur
- Vitres électriques, etc...



TRANSPORT ET PRÉPARATION **INCLUS** 24 000 km/an. 10\$ additionnel. VDR 14 341\$ + taxes

*PLUS TAXES

Sienna CE 98 FINANCEMENT 60 MOIS 6,95%

336\$ *336\$ /mois*
TRANSPORT ET PRÉPARATION **INCLUS**

4 PORTES SEULEMENT 2 DISPONIBLES A CE PRIX



- Climatiseur jumelé
- Groupe assisté
- Etc... etc...

0 COMPTANT 4075\$ /mois + taxes
3000\$ COMPTANT 336\$ /mois + taxes LOCATION 48 MOIS



Gagnant National

Leveille TOYOTA
501, boul. Terrebonne, 471-4117
Terrebonne
Partout au Québec 1-888-800-4117

Bon choix de véhicules pour livraison immédiate!

VENTE ET SERVICE OUVERTS JUSQU'À 21 H

Houle & Frères Nissan

Pathfinder 1999 de Nissan:

De
l'audace
à
l'état
pur



Audace, confort et élégance, voilà ce qui résume assez fidèlement le Pathfinder 1999 de Nissan. Allez-y en toute confiance ! Le Pathfinder peut affronter tous les terrains grâce à son dispositif d'engagement en marche des quatre roues motrices. Jusqu'à 80 km/h, vous passez automatiquement en quatre roues motrices dès que vous engagez le levier de la boîte de transfert. Mais, vous pouvez aussi le faire lorsque vous êtes arrêté car le Pathfinder n'a pas besoin d'être en mouvement pour s'adapter: de la puissance quand il le faut ! Vous avez besoin d'espace? Avec les sièges arrière rabattus, le Pathfinder offre une aire de chargement de 2407 litres -85 pieds cube-. Quatre versions sont proposées aux aventuriers tels que vous: XE, SE, LE et Version Chilkoot trail.

Voyez-les chez: **HOULE & FRÈRES NISSAN**
4100 chemin Gascon, Terrebonne
477-1444

Un peu d'histoire... en 1959

Un règlement en rapport avec les taxis de Terrebonne

Dans l'édition du 21 mai 1959, on note que lors d'une séance régulière du conseil municipal de la Ville de Terrebonne tenue le 2 avril 1959, en présence du maire M. Léon Martel et des échevins Antonio Daunais, Philidor Després, Roger Oulmet, Jean-Louis Boisvert, Antonio Léveillé et René Grenon, un règlement concernant les autos-taxis de Terrebonne a été fait: règlement amendant le règlement 492 à l'effet qu'à l'avenir, un permis d'auto-taxi ne soit pas transférable, et d'annuler à l'avenir le permis d'auto-taxi de tout détenteur qui ne fait pas de taxi durant trente jours consécutifs dans la ville de Terrebonne. Il doit alors apporter, au bureau de la ville, la plaque de permis qui lui a été remise lorsqu'il a payé son permis et aucun remboursement ne lui est fait sur le montant qu'il a payé pour ce permis.

Signé: Léon Martel, maire et Osias Vézina secrétaire-trésorier

Motoneiges illimitées

Yamaha: Un produit qui dépasse vos attentes les plus folles



Le Phazer 500 de Yamaha est doté du moteur le plus fiable sur le marché et le châssis le plus perfectionné qui soit, le système ProAction. Redécouvrez les plaisirs que peut vous procurer une motoneige. Optez pour une motoneige de marque Yamaha en vente chez Motoneiges Illimitées de Terrebonne.

Année après année, le succès de Motoneiges Illimitées ne se dément pas. La preuve, près de 4 000 personnes ont profité récemment de la semaine porte-ouverte de l'entreprise pour admirer les nouveaux modèles de motoneiges qui sillonneront les sentiers l'hiver prochain.

Une fête pour tous les amateurs de motoneige

Les propriétaires de Motoneiges Illimitées, Lynn Landry et Jacques Guénette, qui fêtent également leur récente association avec le fabricant Yamaha, n'ont pas lésiné sur les moyens pour faire de cette fête un événement grandiose. L'entreprise a d'ailleurs doublé sa superficie depuis l'année dernière afin d'accueillir sa vaste clientèle.

Motoneiges Illimitées s'implique dans la région. Il est l'un des principaux commanditaires du 1er prix de l'ambassadeur qui sera remis dans le cadre des fêtes du 325e.

Ca vaut le détour

Que vous soyez amateur de motos, de 4 roues ou de motoneiges, Motoneiges Illimitées vaut la peine que vous fassiez un petit détour vers le parc industriel de Terrebonne, pour admirer toutes les nouveautés 1999 et les modèles usagés qui sont sur place.

Entre autres, nous vous invitons à voir le tout nouveau Phazer 500 doté du moteur le plus fiable sur le marché et le châssis le plus perfectionné qui soit, le système ProAction, pour vous donner le meilleur des deux mondes, comme le veut l'adage: des performances démontrées et l'une des meilleures conduites à l'heure actuelle sur la neige.

Profitez de l'occasion pour voir les récents modèles de 4 roues et de motos.

MOTONEIGES ILLIMITÉES
3250 Boulevard des
Entreprises, Terrebonne
477-4000

FAITES UN PIED DE NEZ AUX PIEDS DE NEIGE AVEC LA TRACTION DU CRAMPON... SANS LES CRAMPONS!

YOKOHAMA
GUARDEX
LES SUPERFORMANTS!



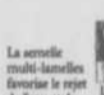
Le caoutchouc blanc supérieur est une source souhaitée de friction et de traction.



Le caoutchouc micro-poroux assure l'adhérence sur la glace grâce à de minuscules rebords et canalisés qui absorbent l'eau.



Les rainures croisées et étagées améliorent l'adhérence en virages.



La semelle multi-lamelles favorise le rejet de l'eau et de la gadoue.



Le polymère M8 donne plus de mordant par temps très froids.



De minis crampons en fibres soies améliorent la traction et la durabilité de la semelle. C'est la traction du crampon... sans les crampons!

GUARDEX 600

GUARDEX 340



GUARDEX

DISPONIBLE CHEZ:

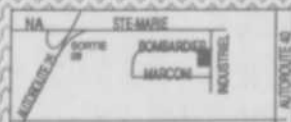
A partir de **59\$** POSÉ

Pneus Lamater inc.

785, BOUL. INDUSTRIEL, MASCOUCHE

HEURES D'OUVERTURE
LUNDI AU VENDREDI 8H À 18H
SAMEDI 8H À 13H

474-4163



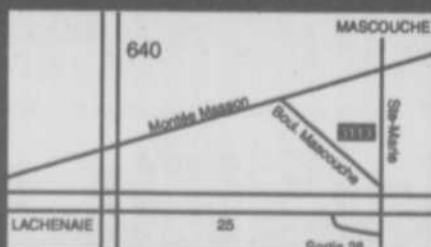
Permis de conduire



Immatriculation

NOUVELLES HEURES D'OUVERTURE

Lundi 9h30 à 18h00
Mardi 9h30 à 18h00
Mercredi 10h00 à 18h00
Jeudi 9h30 à 20h00
Vendredi 9h30 à 18h00



CLUB OPTIMISTE MASCOUCHE INC.

MAINTENANT DISPONIBLES



- Guide de la route
- Conduire une moto
- Conduire un véhicule lourd
- Conduire un véhicule de promenade
- Les dépanneuses
- Mandat d'inaptitude
- Carte officielle du Québec
- Et autres



NOUS PRENONS LES PHOTOS SUR PLACE

474-4043
MESSAGE ENREGISTRÉ

Renseignement général
SAAQ 873-7620

Carrefour Mascouche
3113, boul. Mascouche



La Forester de Subaru

à partir de
329\$*

aussi confortable en ville

qu'au coeur de la forêt

Les **99**
sont arrivés
On liquide les 98

Rabais
de **1500\$**
à **5000\$**

DÉTAILS EN MAGASIN



 **SUBARU**®
Repentigny

L'atTraction intégrale^{MD}

761 NOTRE-DAME, REPENTIGNY

891-9950

CONTANT LAVAL

ski-doo. V.T.T.

BOMBARDIER
PRODUITS RÉCRÉATIFS
Motoneiges et V.T.T.



LE GÉANT de la motoneige

JUSQU'À 450 \$ D'ESCOMPTE SUR UNE NOUVELLE MOTONEIGE SKI-DOO!



Fêtons, c'est Célébration! Les nouvelles motoneiges Ski-Doo 1999 sont arrivées avec un choix d'offres incroyables. Prenez les commandes de la motoneige de vos rêves sans aucun acompte, aucun versement ni aucun intérêt jusqu'au 1er janvier 1999 ou pendant un minimum de 60 jours. Ou profitez de la garantie supplémentaire sans frais additionnels B.E.S.T. de 12 mois sur le moteur de votre motoneige Ski-Doo. Ou bénéficiez d'un escompte allant jusqu'à 450 \$. Prenez plaisir à la folie. Joignez-vous à Célébration dès aujourd'hui!

ski-doo

BOMBARDIER
PRODUITS RÉCRÉATIFS



Offres en vigueur sur les modèles neufs 1999 disponibles du 15 août 1998 au 30 novembre 1998, chez les concessionnaires participants. Financement offert par Bombardier Capital Ltée. B.E.S.T. s'applique au moteur pour une période de 12 mois à l'achat de toute motoneige Ski-Doo neuve 1999. Les offres ne s'appliquent pas à la Mini-Z, ni aux modèles de Série Signature. Tout achat effectué en novembre 1998 se verra attribué un minimum de 60 jours sans aucun intérêt ni aucun versement. Les offres de financement ne peuvent être jumelées. Sujet à l'approbation de crédit. Certaines conditions s'appliquent pour les acheteurs admissibles. Passez chez un concessionnaire Ski-Doo participant pour obtenir tous les détails. Le rabais est offert sur le prix courant du marché et est sujet à la participation et à la contribution du concessionnaire. L'escompte sur le modèle Skandic*WT LC va jusqu'à 200\$. Au Canada, les produits sont distribués par Bombardier Inc. ©1998, Bombardier Inc., MC: Marques de commerce et ®: Marques déposées de Bombardier Inc. et/ou de ses sociétés affiliées. Tous droits réservés.

Pièces • Vêtements • Motoneiges usagées

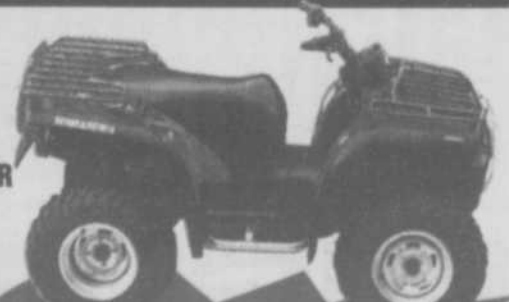
CONTANT LAVAL

ski-doo. V.T.T.

BOMBARDIER
PRODUITS RÉCRÉATIFS
Motoneiges et V.T.T.

LAVAL (450) 666-6676 MTL (514) 990-6542
6310, boul. des Mille-Îles, Laval, Qc, H1B 1E5

Nouveau V.T.T.
modèle
TRAXTER BOMBARDIER
de Bombardier



Liquidation jusqu'à **2000\$**
de rabais de modèle 98

Des Moulins Suzuki

Grand Vitara:

Le temps est venu de voir grand!



Des Moulins Suzuki propose le Grand Vitara, le premier utilitaire sport à moteur V6 de sa catégorie. Vous en voulez de la puissance? Ce robuste V6 de 2,5 litres à quatre arbres à cames et 24 soupapes produit un incomparable 155 chevaux et est couplé à une transmission manuelle 5 rapports.

Saviez-vous que le mécanisme de commande directe des soupapes augmente la puissance et réduit le temps de réaction, diminuant ainsi la consommation de carburant.

Le Grand Vitara est bâti sur un vrai châssis de 4X4, un châssis renforcé à caissons en échelle. Ce tout nouveau châssis est monté sur une suspension avant à jambes MacPherson.

A tout cela, Suzuki a ajouté un ingénieux sélecteur de traction et un boîtier de transfert à deux rapports permettant de passer en marche au mode 4X4 jusqu'à 100 km/h.

Venez l'essayer chez: **DES MOULINS SUZUKI**
3055, chemin Gascon, Mascouche
477-7050

Question de pneus!

(LD) Un moyen très simple de réduire les coûts d'entretien et d'utilisation de votre véhicule consiste en un bon entretien des pneus et de la géométrie des roues.

Saviez-vous que si vos pneus sont sous-gonflés de seulement huit livres cela peut faire augmenter la consommation d'essence de 5% et réduire la vie utile des pneus d'au moins 25%?

Les automobilistes économes et prévoyants devraient donc vérifier fréquemment la pression de gonflage à l'aide d'une jauge de pression vendue moins de 10\$ dans la majorité des commerces de pièces d'automobile.

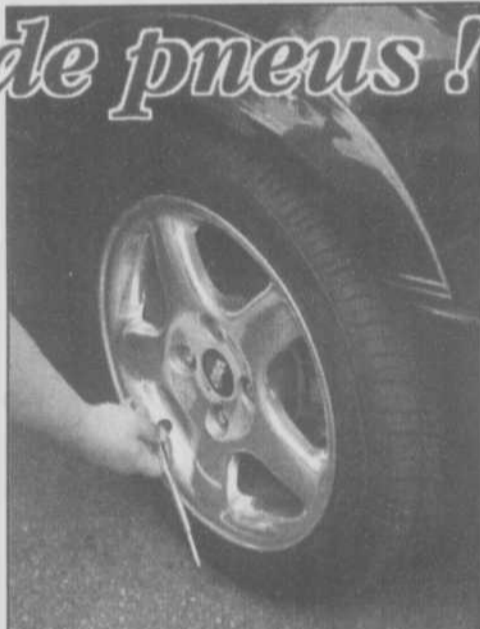
De plus, une mauvaise géométrie des roues entraîne une surconsommation d'essence qui peut donner lieu à une perte énergétique d'au moins 2% par plein d'essence et à une réduction de la vie utile des pneus.

Deux indices permettent de détecter un mauvais réglage de la géométrie des roues:

1. Le relâchement ou jeu excessif de la direction ou de la difficulté à maîtriser le véhicule sur des cahots ou dans les courbes peuvent indiquer des problèmes à corriger.

2. Une vibration ou «shimmy» indique également un problème.

S'il est recommandé de remplacer des pièces à ce niveau, ne reportez pas la réparation et ne lésinez pas sur la qualité des dites pièces, la durée du service d'entretien ou les devis à



Des pneus sous-gonflés de seulement huit livres peuvent augmenter la consommation d'essence de 5% et réduire la vie utile des pneus d'au moins 25%. Prenez fréquemment la pression de gonflage à l'aide d'une jauge de pression vendue moins de 10\$ dans la majorité des commerces de pièces d'automobile.

Source: Car Care Canada



CLERMONT

LES PIÈCES D'AUTOS CLERMONT

SERVICE RAPIDE & PERSONNALISÉ

- TOURNAGE DE DISQUES ET TAMBOURS
- VENTE DE PIÈCES NEUVES D'AUTOS & CAMIONS
- PEINTURE AUTOMOBILE

FABRICATION
DE BOYAUX
HYDRAULIQUES

90, rue Chapleau, Terrebonne, Qué.
(PRÈS DU VIEUX PONT)



471-4101

Abus de pouvoir... économique!



Le Suzuki Grand Vitara V6 1999

Achetez à
compter de
22 995 \$!*

Louez pour
299 \$
48 mois s.a.c.**



GRAND VITARA

Incluant:

- V6 2,5 litres QACT 24 soupapes
- Antiblocage aux quatre roues
- Cinq places • Volant inclinable
- Glaces, rétroviseurs et serrures à commande électrique
- Sélecteur quatre roues motrices

- Phares à allumage automatique
- Serrures arrière à sécurité-enfants
- Radiocassette stéréo AM/FM - 4 haut-parleurs
- Suspension arrière à 5 bras
- Poutrelles de protection latérale
- Enveloppe de pneu de secours
- Essuie-glace et lave-glace arrière
- 12 compartiments de rangement
- Éclairage de compartiment à bagages
- Jantes et pneus de 16 po
- Deux coussins gonflables
- Prise pour accessoires

Financement disponible avec **Crédit Suzuki Canada!**

**T.T.P. en sus. Comptant de 3375\$ premier paiement et dépôt de garantie exigé.

PROMOTION

Changement d'huile et filtre

995\$

DU LUNDI AU JEUDI 9h à 16h

* Sur présentation de l'annonce
Valable jusqu'au 21 décembre 1998

SANS RENDEZ-VOUS

SERVICE - PIÈCES - CARROSSERIE



Qui la conduit la recommande.™

3055, chemin Gascon
Mascouche, Qc. J7L 3X7
(À côté de Trois Diamants Chrysler)

Tél.: (514) 477-7050
Fax: (514) 477-7055

Vous conduisez en hiver ? Choisissez votre défense.

PNEU À NEIGE



Firestone WINTERFIRE

- Dessin de semelle innovateur comprenant des blocs entrecroisés et une sculpture profonde pour une traction agressive sur chaussée enneigée
- Rainures profondes à l'épaulement, procurant une adhérence constante
- Protection contre les risques routiers

155/80R13 **51⁶¹** ch.

185/70R14 **62⁰⁹** ch.

205/70R14 **74¹⁴** ch.

Posé et balancé



Firestone
PERFORMANCE ASSURÉE

PNEU À GLACE



***OBTENEZ UNE REMISE DE 20 \$**

BRIDGESTONE Formule extra-glace **BLIZZAK**

- Nouveau composé multicellulaire offrant performance améliorée sur la glace
- Traction et freinage améliorés sur la glace
- Protection contre les risques routiers*
- Technologie Uni-T

175/70R13 **87⁵²** ch.

185/70R14 **98⁰⁹** ch.

205/70R15 **110⁸⁸** ch.

Posé et balancé

PNEU À NEIGE ET À GLACE



BRIDGESTONE Formule neige et glace **BLIZZAK**

- Composé multicellulaire offrant plus de traction dans la neige et sur la glace
- Garde toute sa souplesse et son adhérence, même par températures basses
- Protection contre les risques routiers*

155/80R13 **66³⁷** ch.

185/75R14 **81⁹²** ch.

205/75R14 **91¹²** ch.

Posé et balancé

*À l'achat d'un jeu de 4 pneus Formule neige et glace Blizzak de Bridgestone ou Formule extra-glace Blizzak de Bridgestone (ou une remise de 5 \$ par pneu). Offre de durée limitée. Voir le marchand pour les détails.
†Si ce pneu ne franchit pas le kilométrage indiqué dans la garantie, le marchand le remplacera sur une base proportionnelle. Les pneus comportent une grande nationale restreinte. Veuillez communiquer avec votre détaillant pour en connaître les modalités et les restrictions.
À l'achat de pneus Firestone ou Bridgestone pour véhicule de tourisme ou camion léger.

BRIDGESTONE
Pneus de technologie avancée

• Freins • Alignement • Suspension • Silencieux • Batterie

OK PNEUS ET ENTRETIEN AUTOMOBILE
(PNEUS OPTIMUM INC.)

2950, chemin Gascon, Terrebonne **477-6447**

Heures d'ouverture
Lundi au vendredi : 8h à 17h30
Samedi : 8h à 12h00

À 1000 pieds au nord de la 640

Nous honorons les garanties des silencieux de nos concurrents



Subaru Repentigny

Forester 1999: Le véhicule familial tant recherché



Dernier né de la famille à traction intégrale Subaru, la Forester 1999 allie la robustesse d'une sportive utilitaire à la souplesse d'une routière. Puisqu'il s'agit d'une Subaru, la Forester vous offre cette traction intégrale à prise constante, qui distribue l'effort de traction aux trains avant et arrière pour une adhérence maximale, quel que soit l'état de la chaussée ou du climat.

Elle incarne la manoeuvrabilité, le confort et la polyvalence du véhicule de vos rêves avec l'espace de chargement et la garde au sol d'une sportive utilitaire.

La Forester partage ces caractéristiques avec tous les véhicules à traction intégrale de Subaru. Ce sont, dit-on, les valeurs de la famille Subaru. Cet héritage se doit d'être à l'épreuve du temps et en cela, plus de 90% des véhicules Subaru à traction intégrale vendus en Amérique du Nord au cours des dix dernières années sillonnent toujours les routes.

La Forester représente à coup sûr le véhicule familial tant recherché, plus facile à conduire, plus facile à stationner et plus facile d'accès. Pourquoi ne pas en faire l'essai chez:

SUBARU REPENTIGNY
761 Notre-Dame, Repentigny
450-585-9950

L'automobile n'avait pas bonne presse à ses débuts

(AD) A ses débuts, l'automobile, «cet engin malodorant», n'avait pas bonne presse dans les journaux. Témoins, ces textes relevés par le Figaro Magazine de Paris dans l'édition du samedi 5 septembre:

EN 1898: Un journaliste de «Nature» écrit: «La voiture sans cheval ne sera jamais aussi couramment utilisée que la bicyclette.»

EN 1899: Le New York Times se heurte à un problème existentiel: «Quel nom donner à ces engins malodorants». Il déplore aussi l'emploi «quasi indécent du mot français «automobile».

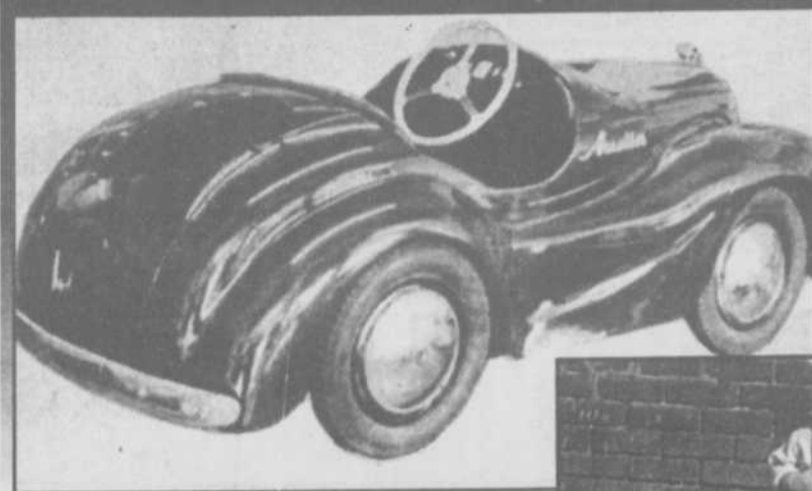
EN 1919: Un journaliste perspicace de L'illustration note: «Tandis que jadis c'était pour les fabricants la course au client, c'est aujourd'hui pour le client la course à la voiture.»

EN 1923: La presse se rend à l'évidence: «Le temps approche où l'automobile sera pour chacun un objet de première nécessité», lit-on dans L'illustration.

EN 1925: Vent de panique. Le Petit Parisien tire la sonnette d'alarme: «Dans un an, on ne pourra plus circuler, le bruit vous tuera si vous ne le tuez pas.»

EN 1934: Rien de nouveau sous le soleil... On se plaint que l'Etat empoche trop de taxes en rapport avec l'automobile. On parle abondamment des abus du fisc qui taxe et surtaxe l'auto. Ca n'a pas changé de nos jours...

Le "Pedal car" a fait fureur!



Qui n'a pas entendu parler des célèbres "Pedal car"? Ces petites voitures miniatures faisaient la fierté des concessionnaires du temps qui les plaçaient bien en vue dans leur salle de montre. Un "Pedal car" vedette était certes le modèle Austin 1949, tel que montré sur la photo et qui a fait la joie des deux frères, Jean-Martin et Louis-Claude Lachapelle tout au cours de leur enfance.

En mortaise, un enfant certes fier de son "jouet", Paul Laverdière, représentant en publicité à La Revue.

VOUS MÉRITEZ UN GROS

0\$ d'augmentation

Avec la Super Protection CAA, vous n'aurez aucune augmentation au moment du renouvellement de votre contrat d'assurance automobile en raison d'un accident, responsable ou non. C'est garanti!

50\$ de rabais

En adhérant à la Super Protection CAA, les membres du CAA-Québec profiteront d'un rabais de bienvenue pouvant s'élever jusqu'à 50\$. Et si vous n'êtes pas membre, vous le deviendrez automatiquement et aurez droit du même coup au rabais.

De plus, vous profiterez des précieux conseils de nos courtiers ainsi que de nombreux avantages de la Super Protection CAA.

Appelez-nous dès maintenant pour obtenir des renseignements supplémentaires.



LE GROUPE COMMERCE
Compagnie d'assurances

ASSUREUR OFFICIEL DU CAA-QUÉBEC



Bousquet & Blanchard
Courtiers d'assurances inc



Jean-Pierre Blanchard

730, rue St-Louis, Terrebonne 471-4141

Votre courtier d'assurances et le Groupe Commerce, une équipe rassurante!

ACHETEZ VOTRE DROIT D'ACCÈS

avant le 4 décembre 1998
et courez la chance de gagner un des prix suivants

50 000\$

EN PRIX À GAGNER



Organisé par



ski-doo



POLARIS

Max NEIGE

Le tirage aura lieu le 15 décembre 1998 à 17:00 h.
au siège social de la FCMQ à Montréal.
Le concours s'adresse aux détenteurs de droit d'accès 1999 âgés de 18 ans et plus seulement.
Les prix illustrés peuvent différer de la photo démontre.
Les gagnants devront répondre à une question d'habileté.
Règlements complets disponibles sur demande à la FCMQ au (514) 252-3076



Conseil d'administration

- | | |
|---------------------|----------|
| André Thibodeau | 474-3594 |
| Denis Beaudoin | 966-0505 |
| James Carson Arbour | 439-2096 |
| Jacques Collin | 839-6105 |
| Carole Reid | 724-0296 |
| Claude Dumont | 966-0548 |
| Yvon Larose | 657-8333 |
| Claude Tourigny | 439-3152 |
| Sylvain Lafortune | 478-4100 |
| Serge Chaumont | 588-2041 |
| Richard Leblanc | 439-6651 |
| | 478-1619 |

PORTES OUVERTES

Vendredi 30 oct. '98

à partir de 17h30

Présentation
des nouvelles
motoneiges

1999

Et venez découvrir
une grosse surprise!!
RABAIS SPÉCIAUX
EN MAGASIN

Lapointe
Sports

492, rang de l'Église
St-Liguori
(450) 754-2239

BOMBARDIER
PRODUITS RÉCRÉATIFS
Motoneiges et V.T.T.



En avant les motoneigistes



Lors d'une excursion en motoneige l'hiver dernier, quelques membres du Club Motoneige Bon-Air ont découvert des endroits fantastiques dont celui-ci où coulait une chute d'eau majestueuse. Ce sont, à l'avant le docteur Daniel Benoit et sa conjointe Johanne, de Mascouche ainsi que le président du Club André Thibodeau et son épouse Carole. Nul doute que les membres du joyeux groupe étaient en confiance s'il survenait des blessures ou des chutes en motoneige car M. le docteur Benoit veillait sur eux...

Le Club Motoneige Bon-Air reprend ses activités pour la saison hivernale. Membres et amis sont invités à participer au souper d'ouverture prévu pour le samedi 21 novembre aux Femmes Collin de St-Esprit. De plus, un grand concours en mettra plein la vue aux motoneigistes qui auront payer leur droit d'accès avant le 4 décembre prochain.

Louise Despatie

Comptant plus de 800 membres, le Club Motoneige Bon-Air repart en grand pour la prochaine saison. On invite les membres à payer leur droit d'accès au coût de 130\$ ainsi que l'assurance de 500 000\$ de responsabilité (40\$) ce qui signifie un montant total de 170\$/an et ce, avant le 4 décembre pour avoir droit de participer au grand tirage orga-

nisé par la Fédération. Ce tirage regroupant des prix d'une valeur de 50 000\$ comprend un Ford F-150 1999 (30 679,47\$), un Ski-Doo Formula Z 583 1999 (9 200,85\$), un Polaris Indy 500 1999 (7 590,50\$) et un Ski-Doo Mini Z 1999 (2 529,40\$). Le tirage aura lieu le 18 décembre à 17h au siège social de la FCMQ.

Quant au souper d'ouverture du 21 novembre, organisé aux Femmes Collin de St-Esprit, celui-ci sera suivi d'un spectacle et d'une soirée dansante. Pour obtenir des billets, veuillez contacter Carole au 966-0548.

Pour du plaisir assuré, des randonnées en motoneige sur de magnifiques sentiers fort bien entretenus, des activités diversifiées et du plein air tout l'hiver, ne manquez pas d'adhérer au Club Motoneige Bon-Air. On vous y accueillera avec joie!

Le Club Bon-Air présente son conseil



Les membres du conseil d'administration du Club de motoneige Bon-Air ont été élus récemment pour la saison 1998-1999.

Ce sont à l'avant, Denis Beaudoin secrétaire, Jacques Collin vice-président, André Thibodeau président, James Carson Arbour vice-président, Claude Tourigny directeur; à l'arrière, les directeurs Carole Reid, Richard Leblanc, Claude Dumont, Yvon Larose et Serge Chaumont. Était absent lors de la prise de la photo, Sylvain Lafortune, directeur que l'on voit en mortaise, ainsi que Luc Boisvert directeur.

Un bon dossier de conduite, c'est payant!

(LD) Vous n'avez aucun point d'inaptitude ou peu de points d'inaptitude sont inscrits à votre dossier. Lorsque viendra le temps de payer votre permis de conduire, voyez combien il est payant d'avoir un bon dossier de conduite...

Aux gens qui n'ont aucun point d'inscrit au dossier, un, deux et trois points, il en coûtera 50\$ pour la contribution d'assurance pour deux ans, 4\$ de frais d'administration, 32\$ de droits versés au ministère des Finances pour un total de 86\$.

Par contre, notez combien il en coûte au conducteur qui voit inscrit, 4, 5, 6 et 7 points

d'inaptitude à son dossier:

100\$ (contribution d'assurance pour 2 ans), 4\$ (frais d'administration), 32\$ (droits versés) pour un total de 136\$; 8, 9, 10 et 11 points d'inaptitude au dossier, la facture est de 210\$ dont 174\$ servent de contribution d'assurance pour 2 ans; 12, 13 et 14 points, 322\$ devront être déboursés au total dont 286\$ en contribution d'assurance pour 2 ans; quant au conducteur qui verra inscrit 15 points et plus à son dossier, il devra payer 434\$ dont 398\$ en contribution d'assurance pour 2 ans).

Un bon dossier de conduite, c'est payant!

MÉCHANTE FAMILLE

sur la **glace**, dans la **neige**, dans la **sloche**



**Méchante
offre de service**

**ANTIROUILLE
NORDIC**

55⁹⁵\$
NE
COULE PAS

**Alignement
4 roues**

39⁹⁵\$

**Dans la Revue
«Protégez-vous»**

de octobre 98,
test de l'A.P.A.

Goodyear Pneu Argenteuil
se classe dans les bons premiers
pour 15 minutes 14.09\$
Bougie ajustée. Bon diagnostic.

**La plus grande famille
de pneus d'hiver.**

GOODYEAR



De la traction à revendre,
sur chaussée sèche
enneigée ou glacée

**GOODYEAR
F-32**
155/80R13

64⁹⁵\$



Pneu d'hiver économique
alliant performance
et traction efficace

**GOODYEAR
ULTRA GRIP HP**
185/60R14

84⁹⁵\$



Un pneu d'hiver alliant
qualité Goodyear
et économie

**GOODYEAR
ULTRA GRIP "N"**
155/80R13

54⁹⁵\$



Haut de gamme très
performant offrant une
traction exceptionnelle en hiver

**GOODYEAR
EAGLE U.G.**
185/60R14

109⁹⁵\$



Haut de gamme offrant
une traction exceptionnelle dans
toutes conditions hivernales

**GOODYEAR
ULTRA GRIP 5**
155/80R13

66⁹⁵\$



Pneus d'hiver tout-terrain,
solide et fiable pour
camionnette

**GOODYEAR
WORKHORSE EXTRA GRIP**
LT 215/85R16

139⁹⁵\$

Spécial
prêt pour l'hiver
Incluant un
changement d'huile **29⁹⁵\$**

**PERMUTATION ET
MONTAGE COMPRIS**



Accumulez des milles de récompense
AIR MILES^{MD} à l'achat de pneus
Goodyear et de services automobiles.

QUAND VOUS DÉSIREZ
PARLER DE PNEUS
CONFIEZ-VOUS
À UN SPÉCIALISTE!



PNEU ARGENTEUIL TERREBONNE (1995)

Réparation et entretien

- Huile - freins
- Alignement
- Suspension
- Système d'échappement

- Système de refroidissement
- Lubrification
- Mise au point
- Balancement - direction
- Service pour air climatisé

Pneus Goodyear
Automobiles - Camionnettes
Camions
Service automobile garanti

TERREBONNE: 1810, chemin Gascon 492-0487

Goodyear. Comptez sur nous

Houle & Frères Hyundai de Terrebonne

Toute l'équipe met du sien pour satisfaire la clientèle



Le succès repose sur le travail d'équipe chez Houle & frères Hyundai. On reconnaît ici le personnel administratif et des ventes du commerce. Le président Yves Houle est entouré du directeur des ventes Éric Brunelle, des représentants Yannick Prénoveau, Patrice Noël, Yanick Lachapelle, Patrick Varin et Alain Désy, ainsi que de Nancy Bélanger et Chantal Turcotte. (photo: Gilles Bordonado)



Houle & Frères Hyundai propose la toute nouvelle Sonata, entièrement repensée pour 1999. D'une élégance rare, d'un style avant-gardiste, d'une mécanique sophistiquée, la Sonata 1999 redéfinit les normes en matière de luxe dans le créneau des voitures intermédiaires. Faites-en l'essai bientôt chez Houle & Frères Hyundai et vous comprendrez !

Hyundai Crédit Canada a remis récemment un bel honneur à la concession automobile Houle & frères Hyundai de Terrebonne récemment. Un honneur qui confirme l'excellente santé du manufacturier dans notre région. Le succès sans précédent de l'entreprise se résume en quelques mots-clés: excellence des produits et du service, rapport qualité/prix incomparable, gentillesse et professionnalisme de tous les membres de l'équipe.

Gilles Bordonado

Accompagné du directeur des ventes Éric Brunelle, le président Yves Houle a reçu une plaque commémorant la réussite du commerce qui a signé pour plus de cinq millions de dollars de financement et de location au cours de la dernière année. Cet honneur a été remis à M. Houle par les directeurs Jean-François Cloutier et Marc Belley d'Hyundai

Canada. A noter que seulement trois concessionnaires Hyundai au Québec font partie de ce groupe très sélect des cinq millions.

Pour Éric Brunelle, cette réussite s'explique par la qualité des produits Hyundai, le prix très compétitif des voitures et le service à la clientèle impeccable offert par l'équipe

des ventes. "La croissance des affaires et du volume de vente ne cesse de progresser. On sent que nos produits répondent aux besoins des consommateurs. Toute l'équipe met du sien pour satisfaire la clientèle. Nous formons une famille unie qui n'arrête pas son travail à la vente. Nous suivons notre client et

le servons tant qu'il est propriétaire du véhicule", confiera M. Brunelle.

Houle & frères Hyundai est situé au 401 boulevard des Seigneurs à Terrebonne. Au téléphone: 471-4647.

De désagréables répercussions !

Plusieurs automobilistes qui ont loué une voiture ont maille à partir avec la maison de location lorsqu'ils retournent leur véhicule à la fin du bail.

Ils ont parfois la douloureuse surprise d'avoir à débours des frais supplémentaires, faute d'avoir entretenu leur véhicule de façon convenable.

Dans l'esprit de plusieurs, il n'est pas nécessaire de se préoccuper de l'entretien régulier de la voiture puisque celle-ci appartient à un tiers et que c'est à la compagnie de location de se débrouiller une fois le contrat terminé. Cette approche désinvolte peut avoir de désagréables répercussions en fin de bail car la plupart des contrats de location font état d'usure normale et d'entretien selon les recommandations du manufacturier. L'usure exagérée et la négligence sont sujets à une facture parfois salée!

Il est donc plus sage de prendre soin de son véhicule de location.

(Source: La Presse)

Un p'tit conseil

Vérifiez le gonflage de vos pneus. Le sous-gonflage rend votre moteur plus gourmand puisqu'il doit travailler plus fort.

Un mauvais réglage du parallélisme des roues -vérifiez la semelle et notez si votre véhicule tire d'un côté- est aussi énergivore.

De toute façon, des pneus correctement gonflés durent plus longtemps, réduisant ainsi le nombre de vieux pneus à éliminer.

ANTI ROUILLE SANS BAVURE

Autos • Camions • Motorisés

ANTI ROUILLE

sans bavure
sur auto
standard

Spécial

59⁹⁵\$

- Réparations de toutes marques
- Estimation pour assurance
- Débosselage
- Peinture

Estimation
gratuite

Ouvert
le samedi

La où le service
aux clients est roi!

CENTRE DE L'ANTI ROUILLE

Claude Lapierre, propriétaire

917, boul. Terrebonne
Terrebonne

964-6681



Service de
remorquage

24 h sur 24

PHOTOS DE FAMILLE

SATURN

SAAB

ISUZU



SAAB 93

À PARTIR DE
34 120 \$*



SAAB 95

À PARTIR DE
40 720 \$*



TROOPER

À PARTIR DE
33 870 \$*

ISUZU



RODÉO

À PARTIR DE
30 435 \$*



SW 1

À PARTIR DE
15 998 \$*

SATURN



SC 1

À PARTIR DE
16 623 \$*



SL

À PARTIR DE
13 993 \$*

VENEZ NOUS VOIR !

Saturn Saab Isuzu de TERREBONNE

705, boul. des Seigneurs,
Terrebonne 964-1374



SAAB ISUZU



* PRIX INCLUANT LE TRANSPORT ET LA PRÉPARATION, TAXES EN SUS
PHOTOS À TITRE D'ILLUSTRATION SEULEMENT



Lancement

de la

Collection 99

GRENIER



Grand-Am SE 99

MENSUALITÉ 36 MOIS	COMPTANT ou échange équivalent
379\$	8
299\$	2695\$



Trans Sport 99 4 PORTES

MENSUALITÉ 36 MOIS	COMPTANT ou échange équivalent
399\$	8
319\$	2924\$

Sunfire coupé SE 99



MENSUALITÉ 36 MOIS	COMPTANT ou échange équivalent
269\$	8
199\$	2335\$

* Paiements mensuels basés sur un bail de 36 mois avec une date versement initial ou échange équivalent (voir tableau). Sujet à l'approbation du crédit. Transport et prise en charge inclus. Immatriculation, assurances et taxes en sus. Frais de 12¢ du kilomètre après 50,000 km. Voir un de nos représentants pour tous les détails. Photos à titre indicatif.



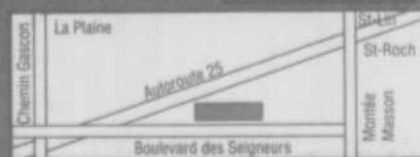
GRENIER

PONTIAC
BUICK
GMC

GM Goodwrench
Service Plus

675 Des Seigneurs 471-3746
Terrebonne

ADRESSE INTERNET: www.grenierauto.com



HOMMAGE À LEROUX DODGE CHRYSLER

1928 60^e 1998

Leroux Dodge Chrysler fête cette année le 60^e anniversaire de fondation de l'entreprise. Maréchal-ferrant de son métier, Ernest Leroux acheta à son arrivée à Terrebonne en 1938, une petite boutique en planches et la convertit en boutique de forge. Constatant que de plus en plus d'automobiles et de camions sillonnaient les rues de Terrebonne, M. Leroux se mit à la réparation des véhicules moteurs ce qui amena la construction en 1946 du garage de la rue Masson. En 1954, on franchit une nouvelle étape. Le garage fut choisi par Chrysler Canada Limitée comme concessionnaire des voitures et camions Chrysler. Le fondateur, Ernest Leroux mourut en 1974. En 1992, les fils du propriétaire, André et Henri, aménagèrent un bel et vaste immeuble situé au 1115, chemin du Coteau à Terrebonne. Plus de 700 personnes assistèrent alors à la fête qui couronnait ainsi des années de labeur et démontrait que l'honnêteté en affaires, le travail continu, le souci de bien faire étaient des qualités qui engendrent le succès.



Le garage Ernest Leroux de Terrebonne fête ses 60 ans cette année. Cette concession automobile Dodge Chrysler Jeep est dirigée par les fils du fondateur, André et Henri Leroux. (photo: Gilles Bordonado)

Le 1er juillet 1998, le concessionnaire se dotait d'un Centre de véhicules d'occasion certifiés Chrysler, localisé au 1095 chemin du Coteau. Cet édifice de 11 000 pieds carrés regroupe le service de vente, le service de débosselage, divers bureaux ainsi qu'une vaste salle de conférence.

Du garage de la rue Masson, qui était leur terrain de jeu favori, à l'immense complexe automobile du chemin du Coteau de Terrebonne, André et Henri Leroux ont toujours prôné les valeurs transmises par leur père Ernest: une honnêteté envers chacun des clients, l'écoute des besoins de sa clientèle, des heures incalculables de travail et un réel souci de l'excellence en affaires.

L'équipe compte maintenant plus de 70 employés et c'est avec une fierté bien légitime de faire partie d'une équipe gagnante à tous points de vue, que tous célèbrent les 60 années de fondation de Leroux Dodge Chrysler de Terrebonne en cette année 1998.

Louise Despatie



Dynamique et accueillante, l'équipe des ventes de Leroux Dodge Chrysler saura vous conseiller dans l'achat de votre voiture. De gauche à droite, première rangée: M. Michel Paré, Mme Caroline Demers, Mme Micheline Belzile, et M. Roger Leduc. Deuxième rangée, de gauche à droite, M. Yvan Langlois, M. Pierre Bélair, M. Jean-Denis Jean, M. Jean-Guy Bourget, M. Yvon Aubé, et M. Yvon Rioux. (Photo: Guy Crépeau)



L'équipe de mécaniciens regroupe des gens compétents, qualifiés et professionnels. (Photo: Guy Crépeau)



Le département des pièces compte sur des employés d'une efficacité peu commune. Sur la photo, de gauche à droite, M. Candide Vincent, M. Paul Thomas, M. Réjean Bourgon, M. Simon Lamoureux, M. Stéphane Ratelle, M. Richard Beaudoin, M. Alain Hins, M. Mario Lauzon, M. Gaétan Thibodeau et M. Philippe Lauzon (Photo: Guy Crépeau)



L'équipe de débosselage est maintenant bien installée dans un nouveau local voisin du siège social. Les membres de ce département y font un travail de qualité. (photo: Gilles Bordonado)



Pour répondre aux besoins d'une clientèle de plus en plus importante, Leroux Dodge Chrysler Jeep a agrandi sa superficie, en faisant l'acquisition d'un édifice voisin de son siège social. Celui-ci accueille le Centre certifié de véhicules usagés Chrysler, qui propose une large gamme de voitures et de camions de qualité à prix compétitifs. On reconnaît les représentants Ronald Marcotte et Gilles Fabi. (photo: Gilles Bordonado)



Voici les membres du personnel administratif et de la comptabilité de Leroux Dodge Chrysler Jeep: (assis) Sylvie Loyer et Pierre Charest, (debout) Esther Plana, Nancy Lescarbeault, François Armand et Monique Leroux. (photo: Gilles Bordonado)

Ce reportage photographique a été réalisé par Gilles Bordonado et Guy Crépeau.



1115 CHEMIN DU COTEAU, angle boul. Moody, Terrebonne 471-4111

Découverte d'une nouvelle étoile chez Léveillé Toyota

Le mardi 19 septembre dernier, de nombreux clients fidèles se sont rendus chez Léveillé Toyota afin d'assister au lancement des nouveaux modèles Toyota 1999.

Guy Crépeau

Sous le thème «Vous allez voir des étoiles», la soirée s'est déroulée sous le signe de l'astronomie et tous ont été victime d'une «attraction» certaine devant les innovations apportées aux modèles Tercel, Corolla, RAV4, Camry, Sienna, Avalon, 4Runner et Tacoma. Les invités ont également été témoin du dévoilement de la toute nouvelle Camry Solara, la nouvelle étoile de Toyota. Construite à l'usine de Cambridge en Ontario, cette nouvelle addition à la gamme Toyota redéfinira les lignes des coupés de tourisme. Elle est

disponible en version, SE L4, SE V6, et SLE V6. La Camry Solara offre des sièges de qualité supérieure, un tableau de bord garni de similibois, des verrous de portières et des glaces assistés de même que des rétroviseurs à télécommande assistée et chauffants. La nouvelle merveille possède un moteur V6 de 24 soupapes, développant 200 ch et un habitacle des plus silencieux qui permet d'apprécier pleinement toute la qualité du système audio haut de gamme.

Tout en faisant la tournée des différents modèles Toyota, les invités ont également pu converser avec des membres du club d'astronomie des Moulins et ont eu la chance de gagner un magnifique télescope. De fidèles clients, de superbes modèles, une réussite. Léveillé Toyota est né sous une bonne étoile.



La nouvelle étoile de Léveillé Toyota, la superbe Camry Solara, a fait tourner bien des têtes. (Photo: Guy Crépeau)

Les invités ont été à même de constater les innovations apportées sur les nouveaux modèles tel ce très beau RAV4. (Photo: Guy Crépeau)



M. Pierre Léveillé, président de Léveillé Toyota pose en compagnie du président du club d'astronomie des Moulins, M. Denis Paradis. (Photo: Guy Crépeau)

TOUJOURS AU MEILLEUR PRIX



Vente • Service • Réparation
Pièces - Accessoires
Vêtements
Remorque - Carriole

GRAND LIGNE MOTO
MASCOUCHE

3645 Chemin Gascon, Mascouche
(450) 477-9280 Fax (450) 477-2839

*Venez visiter nos nouveaux locaux
toujours à la même adresse depuis 22 ans!*

Les '99 sont arrivés!
(2 ans de garantie)

- Prix TRÈS compétitif
- Taux de financement TRÈS bas
- * Promo de 400\$ sur vêtements et accessoires GRATUIT...

Valable sur modèle '99 pour le mois de septembre
Sauf modèle 140

**"175
machines
neuves et
usagées"**

**POURQUOI NE PAS VOUS OFFRIR
LA MEILLEURE MOTONEIGE AU MONDE!!!**

**"NOUS AVONS LES
MEILLEURS TECHNICIENS
POLARIS
DE LA RÉGION!"**

**Là ou
le service
est différent!**



**"NOUVELLE BOUTIQUE"
de vêtements**

**10 à 50% d'escomptes
aussi plusieurs spéciaux**

HEURES D'OUVERTURE
LUNDI - MERCREDI 8 À 18H
JEUDI - VENDREDI 8 À 21H
SAMEDI 9 À 16H
"OUVERT 6 JOURS"

1998

CR-V

Location à partir de

298\$

- 48 mois
- 1990\$ comptant
- Taxes en sus



Prelude

Civic Hatchback



Honda coupé

OFFRE D'UNE DURÉE LIMITÉE

4,8%*

sur financement d'achat jusqu'à 60 mois sur tous les Civic hatchback, Prelude et Civic coupé 1998 NEUFS ET EN INVENTAIRE

Garantie 5 ans - 100,000 km

Après c'est fini, n-i-ni!

*Programme de financement de Honda Canada Finance inc. à 4,8% offert à l'achat de tout modèle Civic hatchback, Prelude ou Civic coupé 1998 neuf ou inventaire pour des termes de 24, 36, 48 ou 60 mois. Un versement initial pour un prêt est exigé. Sûreté à l'apportation du crédit. Offre d'une durée limitée.



Si l'entretien de votre véhicule n'est pas fait chez Honda...

vous risquez d'avoir des surprises!

Le programme HIVER HONDA Plus 58,88\$*

- CE PROGRAMME COMPREND:
- Vidange d'huile et remplacement de filtre. Recherche des fuites.
 - Contrôle de la batterie et de la charge.
 - Vérification du niveau et du point de congélation du liquide de refroidissement.
 - Vérification de la pression du système de refroidissement et inspection des durits et des colliers.
 - Vérification de l'état et du degré d'usure des freins.
 - Vérification des étriers, des cylindres de freins et du frein à main.
 - Vérification de l'usure et de la pression des pneus.
 - Permutation des pneus.
 - Contrôle du niveau des liquides de boîte de vitesses, de direction assistée (s'il y a lieu), de freins et d'embrayage (s'il y a lieu).
 - Vérification de l'état des courroies d'entraînement (sauf courroie de distributeur).
 - Vérification du chapeau, du rotor de distributeur et des fils à haute tension.
 - Inspection des essuie-glaces, lave-glaces, gilets et lames.
 - Mise à niveau du liquide lave-glace.
 - Inspection de l'échappement.
 - Inspection des ressorts et des amortisseurs.
 - Inspection des phares et des ampoules.
 - Inspection et graissage des serrures, du mécanisme de verrouillage et des poignées.

*Valeur maximum sur tous les véhicules Honda. Cette offre se termine le 31 décembre 1998.

Conçues et construites sans concession

HONDA DE TERREBONNE

2850 CHEMIN GASCON, TERREBONNE

477-0555 • 331-0555



Chez OK Pneus: Ca ne déroutait pas!

Désirant donner un rendement maximum à sa vaste clientèle, François Poudrier, propriétaire de Pneus Optimum a joint les rangs, l'automne dernier, de la plus grande chaîne indépendante de ventes de pneus au Canada: OK Pneus. Ce regroupement compte plus de 180 magasins d'un océan à l'autre.

Gilles Bordonado

OK Pneus, propriété de M. Poudrier et de son épouse Elisabeth Drouin, est situé au 2950 chemin Gascon à Terrebonne. L'entreprise se distingue de ses concurrents par son offre très vaste de marques de pneus. OK Pneus permet aux clients de se procurer sur place des produits Bridgestone, Firestone, Dunlop et Toyo. A ceux-ci s'ajoutent les marques BF Goodrich, Pirelli, Michelin, Nokian et quelques autres. Le pouvoir d'achat de OK Pneus permet à M. Poudrier et à son équipe d'offrir des prix exceptionnels.

"Contrairement aux «clubs» et autres grandes surfaces, les clients sont assurés de trouver un vaste choix, des prix compétitifs et un service personnalisé. C'est là un avantage d'acheter localement", explique François Poudrier.

"De plus, les acheteurs profitent d'une garantie nationale. Celle-ci ne se limite pas aux pneus mais est offerte aussi à plusieurs de nos services, dont les freins, la suspension,

Avant le premier souffle frigorifiant de l'hiver

Une mise au point s'impose!

(LD) Ne soyez pas pris au dépourvu et consacrez du temps à ces aspects à faire vérifier chez votre garagiste ou votre concessionnaire ou encore, si vous êtes connaisseur en mécanique, vérifiez-les dès que possible.

Système de refroidissement

Si cela n'a pas été fait récemment, rincez votre système de refroidissement avec un bon nettoyeur chimique, puis remplissez-le d'antigel neuf, en respectant les proportions indiquées.

L'antigel pur (généralement composé d'éthylène-glycol) ne refroidit et ne protège pas aussi bien que le bon dosage d'eau et d'antigel indiqué sur le contenant d'antigel. En même temps, n'oubliez pas de vérifier ou faire vérifier les réservoirs, courroies, tuyaux, bouchons de pression et thermostat.

Batterie et système électrique

Si vous avez une vieille batterie, faites-la vérifier sans faute. Le froid affecte durement les batteries. Vérifiez aussi la propreté et le serrage des raccords. Des pinces lâches ou corrodées peuvent faire croire que la batterie est faible ou à plat.

Moteur

Y a-t-il lieu de faire faire une mise au point? Des fils défectueux, des bougies usées, un étrangleur qui colle ou des dispositifs antipollution mal réglés peuvent provoquer des démarrages difficiles. La vérification du moteur par votre garagiste ou dans un commerce spécialisé dans ce domaine, avant l'hiver, peut constituer un excellent investissement.

Huile et filtre

Une huile sale peut causer des ennuis l'hiver. C'est donc le temps de la vidanger et de remplacer le filtre à l'huile. Profitez-en pour vérifier les autres filtres de la voiture: essence, air et transmission. (Le filtre de la transmission devrait être remplacé avec l'huile de transmission, lors de l'entretien préventif



François Poudrier, propriétaire de OK Pneus, propose des pneus de toutes marques. Prenez rendez-vous sans tarder au 477-6447. (Photo: Gilles Bordonado)

les amortisseurs, la direction et l'alignement", ajoute M. Poudrier.

Un concours "Séjour en Afrique" s'inspirant du lion Optie (porte-parole de la bannière) se poursuit jusqu'au 28 novembre. Aucun achat n'est requis pour y prendre part.

Rappelons qu'on joint OK Pneus au 477-6447.



L'hiver approche. Une bonne mise au point s'impose! Il serait temps de vérifier certains aspects de votre véhicule ou prendre rendez-vous chez votre garagiste ou votre concessionnaire pour une mise au point avant les temps froids. (Photo: Guy Crépeau)

régulier).

Pneus

Retenez qu'à chaque baisse de température de 5°C, la pression des pneus diminue d'une livre. Il faudrait donc vérifier leur pression régulièrement avec une jauge à pression.

Trousse d'urgence

N'oubliez surtout pas de préparer une trousse d'urgence que vous aurez placée dans le véhicule pour la durée de l'hiver. Cela pourrait vous sauver la vie.

Plusieurs garagistes et concessionnaires offrent la mise au point de votre véhicule avant l'hiver. C'est là une excellente opportunité de faire vérifier les aspects mentionnés ci-dessus. Vous roulez ainsi en sécurité tout l'hiver.

Attention l'huile se détériore plus vite en hiver

(AD) Les écarts de température que doit affronter le lubrifiant d'une automobile ont pour effet d'accélérer sa détérioration.

Les démarrages par temps froid, les longs embouteillages, les ralentis provoqués par les démarreurs à distance, voilà autant d'éléments qui ont des effets nocifs sur le lubrifiant.

Donc, même si votre odomètre indique que vous avez peu roulé au cours des mois d'hiver, l'huile du moteur est peut-être beaucoup moins efficace que vous ne le croyez. Surtout, si vous avez effectué une multitude de trajets courts.

Il ne serait pas superflu d'effectuer la vidange d'huile à un intervalle de six semaines tout au long de l'hiver.

Par contre, les huiles synthétiques sont nettement moins affectées par les variations de température et peuvent être utilisées plus longtemps. Mais, il ne faudrait pas dépasser les recommandations du fabricant.

Chez



VOLKSWAGEN MASCOUCHE

On se prépare pour

L'HIVER



spécial

Pneus **Continental**
roues
enjolveurs

499\$*
taxes en sus

185-60 14" Golf-Jetta 93-99

Pose et balancement inclus Quantité limitée

* Prix en vigueur jusqu'au 26 février 1999 ou jusqu'à épuisement des stocks



Bienvenue au bercail

Contrôle technique

Quelques bonnes raisons de ramener votre Volkswagen au bercail pour un contrôle technique entièrement gratuit.

- Vérification des niveaux
- Plaquettes et garnitures
- Pneumatiques
- Amortisseurs
- Silencieux
- Supports d'échappement
- Lave-glace
- Bielles de direction
- Feux d'arrêt
- Maître-cylindre
- Embrayage
- Cricuit de refroidissement
- Feux de recul
- Verrouillage des portes
- Direction assistée
- Batterie
- Feux de position
- Courroie en v
- Alimentation
- Clignotants
- Balais d'essuie-glace
- Pression des pneus
- Joint de culasse
- Frein à main
- Démarrage
- Ralenti
- Autoradio
- Bougies
- Maître-cylindre de frein
- Roue de secours
- Circuit hydraulique et durites
- Etc.

Êtes-vous fait pour Volkswagen ?

Prenez rendez-vous

pour l'inspection en 57 points gratuits, et lors de votre visite,

on vous remettra un coupon pour un changement d'huile

GRATUIT

(filtre en sus).

HEURES D'OUVERTURE:
Lundi au vendredi de 8h à 17h

Profitez de notre trio «Ça roule bien»

INCLUANT:
- La pose de vos 4 pneus d'hiver
- L'équilibrage des 4 roues
- Réglage de la géométrie (alignement)

Pneus montés sur roues **69⁹⁵\$**
Taxes en sus



Pneus non montés **89⁹⁵\$**
Taxes en sus

Équipement certifié

Entretien du système de chauffage et de refroidissement

- Vidange du système
- Ventilation de l'étanchéité
- Inspection des boyaux
- Nettoyage du système

seulement **74⁹⁵\$**
Taxes en sus

VÉRIFICATION

GRATUIT

alignement des roues



VOLKSWAGEN MASCOUCHE

118, Montée Masson, Mascouche 474-2428 Fax.: 474-6823

Autoroute 640, sortie 42 sud direction Montée Masson, autoroute 25, sortie 24

Volkswagen Mascouche

*Etes-vous prêt
pour les grandes émotions ?
Etes-vous fait
pour la PASSAT 1999 ?*



Vos besoins ont changé. Votre style de vie a évolué. Vous désirez vivre pleinement. Vous êtes prêt pour les grandes émotions. Vous êtes fait pour la PASSAT 1999, la grande Volkswagen. Rapide et fouguese, spacieuse pour tout votre monde tout en étant sportive, la PASSAT 1999 saura vous combler par son design élégant, sa tenue de route, ses composantes ingénieuses, ses garnitures en noyer -de série pour la PASSAT V6 seulement-, ses chromes et sa carrosserie entièrement galvanisée à garantie limitée de onze ans contre les perforations dues à la rouille. Que dire de son moteur allié à la technologie des 5 soupapes qui était, voilà peu, l'apanage des voitures de course ! La PASSAT 1999 de Volkswagen a beaucoup à offrir. Retenez simplement qu'elle a la fougue du boxeur, la grâce du mannequin et l'endurance du marathonien. Cette voiture exceptionnelle est faite pour vous qui êtes prêt à vivre de grandes émotions.

VOLKSWAGEN MASCOUCHE
118, montée masson, Mascouche
474-2428

Monsieur le maire en Snowmobile !



Dans le cadre de la Semaine de la motoneige en février 1998, M. Claude Martel organisait une rencontre réunissant plusieurs personnalités de la région ainsi que les membres du Club de motoneige Bon-Air ainsi que ceux de la section Lachenaie du Club de Laval.

Un déjeuner tenu au restaurant Au Poulet Nouveau fut le prélude d'une randonnée en Snowmobile, propriété de Ski-Doo Gaston Contant de Laval. Étaient présents lors de la rencontre, les maires MM. Marcel Therrien (Lachenaie), Richard Marcotte (Mascouche) et Jean-Marc Robitaille (Terrebonne), quelques conseillers, les présidents des Chambres de commerce de la région, le député M. Yves Blais, M. André Thibodeau président du Club Bon-Air, Mme Lavertu de la section Lachenaie du Club de Laval ainsi que plusieurs membres des deux clubs de motoneige.

M. Le maire de Terrebonne, Jean-Marc Robitaille a apprécié son expérience à bord du Snowmobile dans les sentiers du Club Bon-Air situés à l'arrière du Club de golf de Mascouche.

Un p'tit conseil

Tous y gagnent lorsque les automobiles sont bien entretenues. Un véhicule bien entretenu et correctement conduit nuit moins à l'environnement, roule plus efficacement et économiquement, est plus sécuritaire et pourrait durer jusqu'à 50 pour cent plus longtemps.

**COMPAREZ
NOS
PRIX !!!**

**CENTRE DU PNEU
5 ÉTOILES**

**BEAUCOUP DE
PNEUS D'HIVER
USAGÉS EN STOCK**

Pneus neufs et usagés



**ENJOLIVEURS
DE ROUES**

- Boite de 4
Super spécial 25.95\$
13"•14"•15"

**AUTOS - CAMIONS
ROUES D'HIVER
NEUVES OU USAGÉES**

A PARTIR DE
20\$

**À L'ACHAT DE 4
PNEUS D'HIVER TOYO
OBTENEZ UNE
SERVIETTE DE PLAGE
D'UNE VALEUR
DE 29.99\$**

**Pneus
Hankook**



**FAITES POSER
ET BALANCER
vos 4 PNEUS D'HIVER**

25\$ +tx.

**Pneus
Toyo G:02**

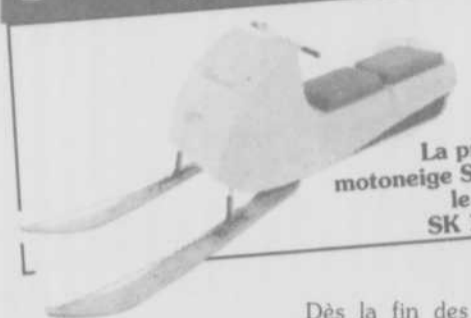


4761, boul. Laurier, La Plaine

964-2246 - 964-5693

De l'usage utilitaire au loisir

Ski-Doo: Une grande invention qui a fait le tour du monde



La première motoneige Ski-Doo, le modèle SK 1 1959.

Dès la fin des années 50, les premières motoneiges à un ou deux passagers voient le jour. La nouvelle trouvaille de J. Armand Bombardier, conçue préalablement dans un but utilitaire, métamorphosera l'hiver aux yeux de millions de gens.

Louise Despatie

Le numéro de **Club Ski-Doo Nouvelles**, paru au printemps 1998, publie un tour d'horizon des grands moments ayant marqué les 40 ans des modèles Ski-Doo faisant ainsi la renommée de son inventeur, J. Armand Bombardier.

Les années 50 et 60 marquant l'histoire de cette grande invention vous sont communiquées avec l'accord de Mme Louise Chapdelaine, chargée des relations publiques & promotion Bombardier, produits récréatifs.

Les années 50

On dit que «de la nécessité naît l'invention». Pour J. Armand Bombardier, l'importance de se déplacer dans la neige profonde, situation typique des cinq mois d'hiver à Valcourt, sera le catalyseur d'une période d'inventions qui donnera naissance, 25 ans plus tard, à la motoneige moderne. Déterminé à remédier à l'immobilité imposée par nos hivers, J. Armand Bombardier mettra à profit son expérience de mécanicien de camions et d'automobiles pour «créer» des véhicules pour la neige à partir du modèle T de Ford.

Ces véhicules étaient spécialement construits pour un usage utilitaire. Ils se révéleront tout à fait remarquables pour affronter les routes les plus difficiles durant les longs mois d'hiver enneigés et mèneront à la création des transporteurs multi-passagers B-7 et B-12.

L'expérience acquise avec la fabrication et le développement de ces modèles permettra aux premières motoneiges à un ou deux passagers de voir le jour à la fin des années 1950.

À l'origine, les premières motoneiges avaient un but utilitaire, mais il aura suffi de quelques essais pour que J. Armand Bombardier découvre tout le potentiel récréatif de cette trouvaille qui allait métamorphoser l'hiver aux yeux de millions de gens. Le prototype SK 1 1959 donnera naissance en 1960 à la SK-60, la première motoneige de série, puis à toute sa descendance: les modèles Olympique, T'NT, Blizzard, RV, Formula et enfin, MX Zx.

Au cours des quatre décennies qui suivront, des motoneiges arborant le logo Ski-Doo viendront toucher, à coup d'innovations successives, le cœur et l'imagination de millions de passionnés de l'hiver.

1960: les années d'ébullition

Hiver 1959-1960: la première motoneige de série, la SK-60, sort des chaînes de montage de Valcourt. On parlera désormais de Ski-Doo et non plus de «Ski-Dog», appellation d'abord utilisée dans les premiers documents publicitaires. On a construit 225 unités de ce premier modèle, mettant déjà de l'avant

certains concepts originaux qui deviendront rapidement la norme dans cette industrie naissante: chenilles en caoutchouc, «transmission» automatique à double embrayage, moteur monté à l'avant permettant un meilleur équilibre et distinguant notamment les motoneiges de J. Armand de ses premiers concurrents américains. Les patins de bois étaient montés sur des hélicoïdaux et un phare de vélo éclairait (à peine) la neige en circulation nocturne.

La SK-60, qu'on jugerait aujourd'hui fort dépouillée, donne le coup d'envoi au développement de motoneiges légères, manoeuvrables et surtout, amusantes à conduire. Quant aux véhicules utilitaires, Bombardier innove encore en 1963 en lançant la motoneige RD-8. Munie de doubles chenilles de 38 cm X 290 cm, d'un ski unique à l'avant, d'un moteur Rotax de 247 centimètres cube de 8 chevaux, cette motoneige de flottement exceptionnel en forêt sera à l'origine de la série d'utilitaires Alpine. La production des RD s'étendra sur 30 ans, établissant ainsi un record absolu de longévité.

De tous les modèles de motoneiges Ski-Doo, c'est sans contredit la vénérable Olympique qui aura su le mieux donner la piqure de la motoneige aux amateurs. Apparue en 1965 et arborant fièrement un châssis et un capot nouveau genre, le modèle 1966 a retenu l'attention. Cette année-là, les nouvelles lignes de l'Olympique reléguèrent aux oubliettes l'air trapu des premières motoneiges. L'Olympique, qui bénéficiera de nombreuses innovations élaborées par l'ingénierie de l'usine de Valcourt, offrira aux mordus un excellent équilibre entre performance, confort et prix et ce, jusqu'en 1979.

Coureurs et consommateurs exigeant toujours plus de performance, Bombardier lance en 1968 le T'NT, modèle estimé et inusable s'il en est. Son nom, clin d'oeil à l'explosif du même nom, est aussi l'acronyme de «Track'N Trail» - convenant à la perfection à une motoneige appelée à faire la pluie et le beau temps sur les circuits de courses comme sur les sentiers. Son moteur deux cylindres Rotax vertical de 699 centimètres cube refroidi par ventilateur deviendra à toutes fins utiles la norme pour les générations suivantes de moteurs refroidis par air forcé. À l'époque, le T'NT arrive à point nommé, la compétition prenant une ampleur inimaginable et nombre de consommateurs se fiant aux résultats des courses comme critères d'achat. Pendant toute la décennie qui suivra, le T'NT conservera ses lettres de noblesse en compétition et en sentier.

Si vous êtes un grand amateur de motoneige de marque Ski-Doo et désirez poursuivre l'histoire de ces 40 années d'innovations - **1970: les années de courses, 1980: nouvelles orientations, 1990: les années performance**, ou encore pour tous autres renseignements concernant les produits récréatifs de Bombardier, nous vous invitons à contacter Mme Louise Chapdelaine au 450-532-6422.

Source: Club Ski-Doo Nouvelles, printemps 1998

Vous trouverez les motoneiges de marque Ski-Doo chez: SKI-DOO GASTON CONTANT inc. 6310 boulevard des Mille-Iles, Laval. Au téléphone: 666-6676

HOMMAGE DE BOMBARDIER PRODUITS RÉCRÉATIFS A GASTON CONTANT SKI-DOO

Bombardier Produits récréatifs est fière d'être associée depuis plus de 25 ans à l'entreprise Gaston Contant inc.

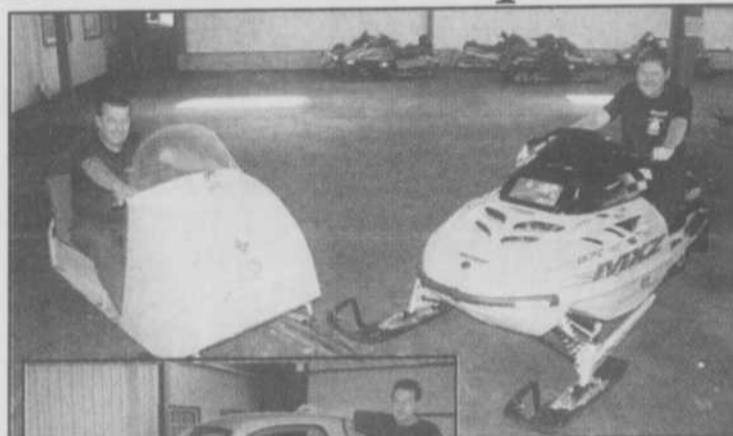
Le succès de la marque Ski-Doo est étroitement lié au succès de notre réseau de concessionnaires autorisés et il nous fait plaisir de souligner le travail de Gérard, Danielle et leur équipe.

Ensemble, ils poursuivent une tradition d'excellence en ventes et service à la clientèle. Nous les félicitons autant pour leur passion pour la motoneige et les motoneigistes que pour leur implication au sein de la grande région des Moulins et de Laval.

Services des Communications
Bombardier Produits récréatifs
Motoneiges

Ski-Doo Gaston Contant inc.

Le plus important concessionnaire Ski-Doo en Amérique du Nord!



Un nouvel engouement est créé autour du modèle «cross-country» de Bombardier. Équipé d'un moteur Rotax 670 H.O., chacun des modèles 670, 600, 500 ou 440, se comporte comme un véritable félin: nerveux, vif et précis. Voyez-le chez Ski-Doo Gaston Contant inc. Sur la photo, à gauche, Jean Contant est fier de poser sur le modèle de marque Ski-Doo 1960 tandis que son frère Gérard Contant enfourche le modèle 1999.

En plus de toute la gamme des motoneiges de marque Ski-Doo, on propose le NEV de Bombardier, chez Gaston Contant de Laval.

«Non seulement sont-ils les meilleurs vendeurs de motoneige Ski-Doo au Canada mais l'entreprise Ski-Doo Gaston Contant inc. est le plus important concessionnaire Ski-Doo autorisé en terme de volumes de ventes en Amérique du Nord!» affirme-t-on chez Bombardier, produits récréatifs, après vérification du Service de l'administration des ventes.

Louise Despatie

La popularité de Ski-Doo Gaston Contant inc. traverse les frontières et c'est tout à l'honneur de la famille Contant, concessionnaire exclusif Bombardier depuis 1971. «Nous vendons en moyenne 1500 motoneiges neuves et usagées par an, non seulement au Québec mais en Europe, dans le Grand Nord, à Vancouver, à Terre-Neuve et aux États-Unis», déclare Gérard Contant.

Le succès de Ski-Doo Gaston Contant repose sur d'excellents

produits de marques Ski-Doo, des services d'entretien et de réparation effectués par des professionnels, d'un accueil chaleureux, de

conseils judicieux aux clients ainsi que des accessoires et vêtements répondant aux goûts et demandes des amateurs de motoneiges. C'est simple, ils ont tout pour votre prochaine saison en motoneige!

L'entreprise étant tellement populaire, on a dû ajouter un nouvel entrepôt de 10 000 pieds carrés mettant à la disposition des clients près de 500 motoneiges Ski-Doo de Bombardier.

Lors de la journée «porte ouverte» du samedi 26 septembre, 5000 visiteurs franchirent les portes du commerce afin de voir les nouveaux modèles de motoneige de marque Ski-Doo ainsi que les 4 roues, vêtements et accessoires. Un succès sans précédent!

Passez voir l'un des membres de la famille Contant, Gérard, Jean Clément. Ils vous accueilleront avec plaisir.

**SKI-DOO GASTON
CONTANT INC.**
6310 boulevard des Mille-Iles,
Laval
450-666-6676

Vous déménagez?

CUBE 12 PI. À partir de

1995\$**

**VÉHICULE 1998 À VENDRE
BON PRIX - BAS KILOMÉTRAGE**

SOS (URGENCES*): 749-0007

* Frais minimum applicable

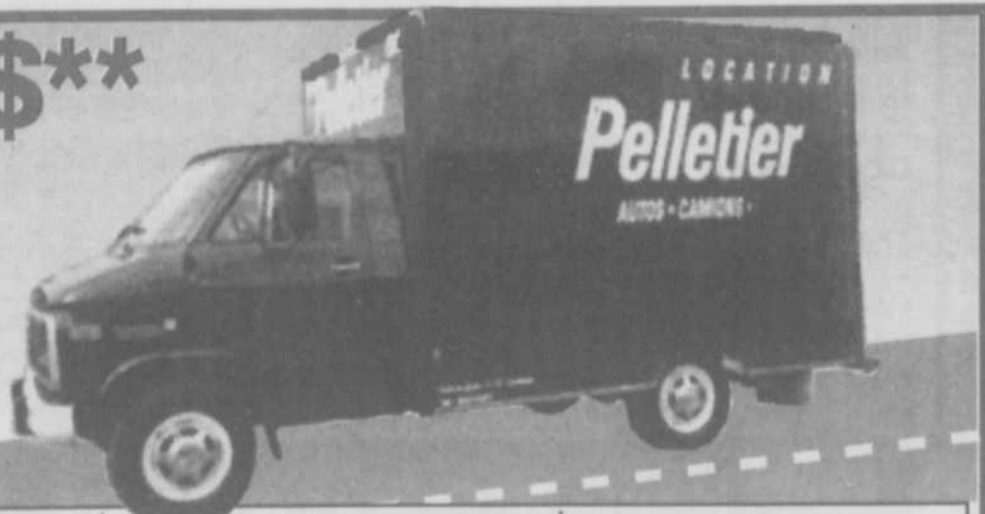
LOCATION
Pelletier
AUTOS • CAMIONS

** Certaines conditions s'appliquent

1720, ch. Gascon
Terrebonne
471-5963

5551, boul. Laurier
La Plaine
477-3657

1646 est, Henri-Bourassa
Montréal
381-6063



Êtes-vous fait pour

Volkswagen?

Pincez-moi!

La Golf 1999

208\$

/mois
location 48 mois



Jusqu'au 30 oct. 98
Profitez vite de cette
offre de rêve, les quan-
tités sont limitées.

*L'offre s'applique à une Golf 1999 neuve, 4 portes. Pincez à titre indicatif seulement. Versionment initial de 1 700\$ ou échange équivalent. Délai de prise de 2000\$ versé à la transaction. Transport et préparation inclus. Immobilisation, assurance et taxes en sus. Frais 0,10\$ au km additionnel après 80 000 km. Sujet à l'approbation de crédit de Crédit VW Canada Inc. Offre valable jusqu'au 30 octobre 1998 ou jusqu'à épuisement des stocks. L'offre ne s'applique qu'aux particuliers et pas pour un usage personnel et non commercial. Les stocks peuvent varier d'un concessionnaire à l'autre. Remise aux diplômés: programme applicable à la location d'un véhicule neuf et non utilisé Golf ou Jetta 1998 et 1999. Consultez chez les concessionnaires Volkswagen participants.

Les modèles 99 vous attendent Venez nous rencontrer!



Passat



Eurovan



Passat Wagon



Jetta



Cabrio



Beetle

Photos à titre indicatif seulement.

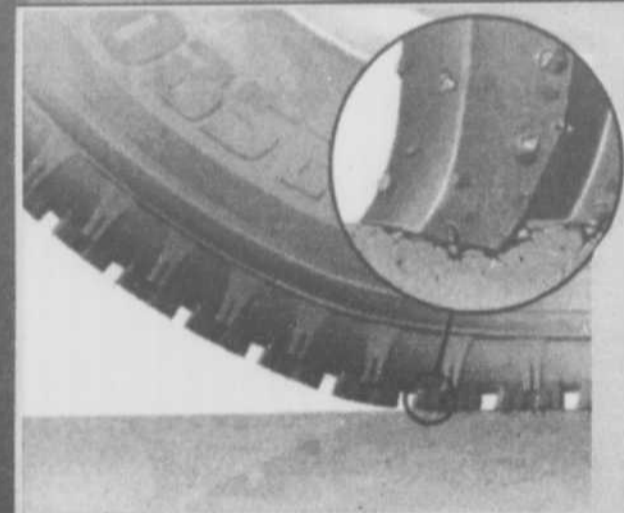
**Volkswagen
Mascouche**



**Automobile
A. Bélanger Inc.**

118 Montée Masson, Mascouche 474-2428

Les noix peuvent vous sauver la vie.



Comment? Si vous en avez dans vos pneus! Grâce au composé Microbit à base de coques de noix, les pneus d'hiver Toyo assurent une traction remarquable même sur la glace la plus dure.

Toyo Observe. On ne fait pas de pneus d'hiver sans casser des noix.



TOYO



C'EST LUI LE LEADER
CENTRE DU PNEU
VILLEMAIRE

1595, Chemin Gascon
Terrebonne

471-3345



LA SÉCURITÉ
sans compromis

clearnet*7575

8e enquête Auto témoin APA /Protégez-vous

Goodyear Pneus Argenteuil Terrebonne

sort gagnant !



L'APA en collaboration avec Protégez-vous a institué récemment sa 8e enquête Auto témoin en visitant 21 garages dont certains à Terrebonne et à Mascouche avec une auto témoin soit une Toyota Tercel 1992, 4 portes, indiquant 99 650 km.

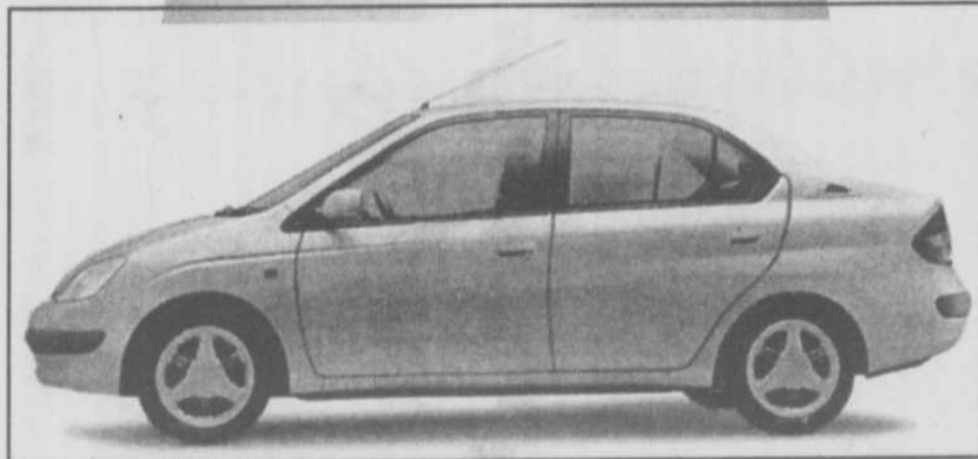
On avait réduit l'écart entre les électrodes d'une des bougies neuves diminuant ainsi l'efficacité de son étincelle lors de l'allumage.

Lors de la visite chez Goodyear Pneus Argenteuil Terrebonne, on a consacré 15 minutes pour ajuster la bougie défectueuse pour un montant de 14,09\$. Les commentaires de l'APA /Protégez-vous se résumaient ainsi: Bougie ajustée. Bon diagnostic. L'entreprise a obtenu ainsi l'un des meilleurs résultats de cette enquête.

Goodyear Pneus Argenteuil Terrebonne conseille aux automobilistes de la région de songer à l'application du traitement antirouille "Nordic" ainsi qu'à l'achat de bons pneus d'hiver, d'ici peu. L'entreprise offre également le service de mécanique générale complet. (Texte: Louise Despatie)

GOODYEAR PNEUS ARGENTEUIL TERREBONNE
1810 chemin Gascon
492-0487

La Toyota Prius; Une voiture hybride écologique et économique



En l'an 2000, soit dans un peu plus d'un an, Toyota procédera à la mise en marché au Canada d'une nouvelle voiture: la Toyota Prius. Il s'agit d'une berline économique à quatre portes et cinq places propulsée par le système hybride Toyota (THS) à faible niveau d'émissions et à consommation de carburant réduite. La Prius est propulsée par un moteur à essence 4 cylindres, raffiné et économe en carburant, qui sert également à recharger une batterie de 280 volts qui, à son tour, alimente un moteur électrique. Elle est donc économique à la fois sur le plan de la consommation d'essence et réduit grandement les émissions de gaz d'échappement. Les émissions de CO2 sont réduites de moitié comparativement à une voiture traditionnellement dotée d'un moteur semblable. En terme de dimension, elle se positionne entre la voiture compacte Corolla et la berline intermédiaire Camry. La Prius est commercialisée au Japon depuis décembre dernier et plus de 13 000 véhicules ont été vendus jusqu'ici. En l'an 2000, c'est une Prius encore plus perfectionnée qui sera offerte aux consommateurs du Canada.

On pourra s'offrir la Prius chez
LÉVEILLÉ TOYOTA
501, voul. Terrebonne, Terrebonne
471-4117

Saviez-vous que...

Pour obtenir un permis, il faut être âgé de 16 ans et avoir, si vous êtes mineur, le consentement écrit du titulaire de l'autorité parentale.

Des Seigneurs Ford

Windstar 1999:

Le chef de file en matière de sécurité et d'esthétique



Ford a toujours eu des idées qui font du chemin. La tradition voulant que le Windstar est le chef de file de toute l'industrie de l'automobile en matière de sécurité et d'esthétique se poursuit. Le tout nouveau Windstar a été entièrement redessiné dans sa version 1999. Ce véhicule redéfinit ce qu'est une mini-fourgonnette grâce notamment à sa nouvelle porte latérale gauche coulissante, ses portes coulissantes à commande électrique, à son antidémarrage Securilock et son antenne de radio lamellée dans le verre de la glace du custode afin de réduire les risques d'endommagement dans les lave-autos.

Point de vue sécurité, le Windstar est doté, entre autre, d'un sonar de marche arrière avec ses capteurs qui détectent les obstacles jusqu'à 5 pieds de distance.

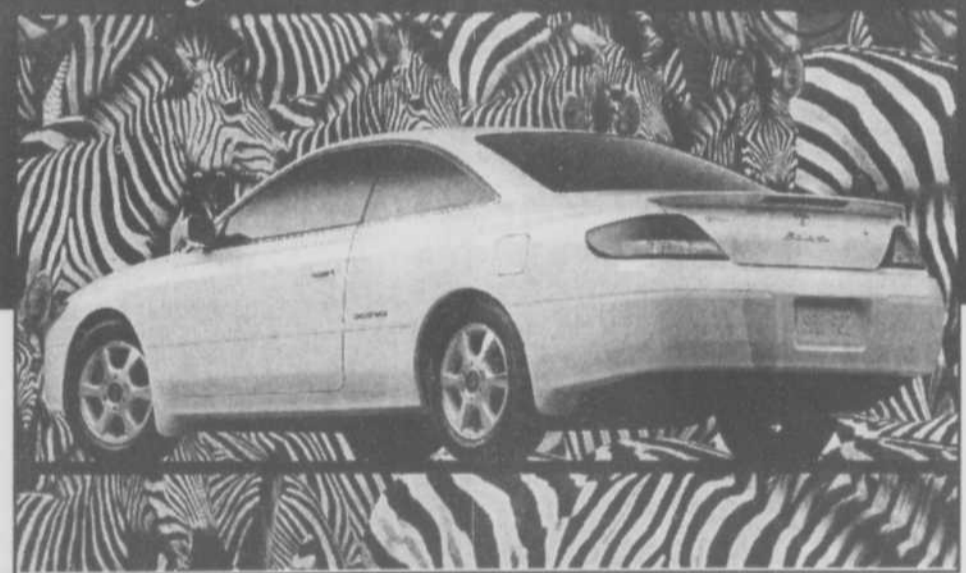
Sous le capot, à l'avant et à l'arrière du véhicule, de nombreuses modifications et améliorations ont été apportées.

Voyez votre concessionnaire Ford de la région:

DES SEIGNEURS FORD
893 Léon Martel, Terrebonne
471-6601

Léveillé Toyota

Voici la captivante Camry Solara



Elle attire les regards. Elle retient l'attention. Elle charme. Distinguez-vous, fixez votre choix sur la toute nouvelle Solara de Toyota. Avouez-le, au fond de vous sommeille un conducteur qui n'attend rien d'autre que de se mettre au volant de cet irrédurable véhicule, ce fantastique nouveau coupé qu'est la Camry Solara 1999.

Dotée d'un moteur V6 de 3 litres développant 200 ch, de sièges en cuir luxueux, d'un système sonore JBL à huit haut-parleurs, freins ABS, régulateur de traction, suspension à calibrage sport et pneus de 16 pouces hautes performances, la Solara saura vous captiver.

C'est à vous de jouer !

LÉVEILLÉ TOYOTA
501 boulevard Terrebonne, Terrebonne
471-4117

Conseil de pro

Si vous devez conduire, ne buvez pas. Ainsi, si vous comptez prendre un verre, optez pour un conducteur désigné.

Ce conducteur ou cette conductrice peut être un membre de votre groupe. Il ou elle demeurera soblé toute la soirée afin de vous ramener à la maison en toute sécurité. Il est agréable de déterminer une personne différente chaque fois. Dites-vous qu'un jour, ce sera sûrement votre tour !

Rions avec les perles de l'assurance

Ces écrits sont véridiques. Ils proviennent de compagnies d'assurance.

— En décembre dernier, j'avais cassé mon pare-brise et vous aviez gelé mon bonus; je viens d'avoir un autre accident à la fin d'août. Est-ce que le gel marche aussi l'été?

— J'ai un bris de pare-brise mais je connais le coupable. Le garagiste l'a fracturé lorsqu'il a enlevé toutes les vitres de mon auto pour la repeindre.

— J'ai malheureusement rencontré un trottoir avec mon auto neuve.

— En regagnant mon domicile avec ma voiture, je me suis trompé de maison et je suis entré dans un arbre qui ne m'appartient pas.

— J'ai signé le constat mais ça ne compte pas; j'avais pas mes lunettes et j'ai rien vu de ce qui était écrit...

— Je viens par la présente vous déclarer un accident de la route. Je vous donnerai tous les détails quand j'aurai retrouvé mes esprits...

— En vous remerciant par avance, je reste dans la tente de votre chèque de paiement.



CÉLÉBRATION

FAITS D'HIVER

**PORTES
OUVERTES
LE 17
OCTOBRE**

ski-doo

BOMBARDIER

PRODUITS RÉCRÉATIFS
MOTONEIGES ET V.T.T.

La plus grande
salle de montre
de la région

FÊTONS, C'EST CÉLÉBRATION!

Les nouvelles motoneiges Ski-Doo 1999 sont arrivées avec un choix d'offres incroyables. Bénéficiez d'un rabais allant jusqu'à 450\$. Ou prenez les commandes de la motoneige de vos rêves sans aucun acompte, ni versement, ni intérêt jusqu'au 1er janvier 1999 ou pendant un minimum de 60 jours. Mettez de l'argent dans vos poches.

Joignez-vous à célébration dès aujourd'hui!

* Voir détails en magasin

PROFITEZ DE

1 000⁰⁰\$
DE RABAIS

* SUR CERTAINS MODÈLES 1998 EN INVENTAIRE

Chez *moto sports*



ST-JEROME

* SUR APPROBATION DE CRÉDIT

1275, boul. des Laurentides,
St-Antoine

(450) 438-1201

PREMIER CHOIX

Terrebonne



Escort SE 1999

Climatiseur/
Boîte automatique

- Durée de 36 mois
- Taux de location de 1,9%
- Acompte de 2 400\$
- Transport en sus
OU
- Taux à l'achat de 4,9%
(jusqu'à 48 mois)



0.9%

SUR TOUS NOS
VÉHICULES 98
EN STOCK OU JUSQU'À
5,000\$ DE RABAIS

209\$/mois

269\$/mois

Terrebonne



Série F (XLS)
4,2 L 1999
Cabine simple

- Durée de 30 mois
- Taux de location de 4,9%
- Acompte de 3 700\$
- Transport en sus
OU
- Taux à l'achat de 4,9%
(jusqu'à 48 mois)

2730 Chemin Gascon, Terrebonne (NORD DE LA 640) 968-9000



MOTONEIGES

ILLIMITÉES

Sport

GRAND GAGNANT DU PRIX
BLIZZ'OR
CONCESSIONNAIRE 1998



C'EST...

**LE MÉGA CENTRE
DE LA MOTONEIGE USAGÉE
250 MOTONEIGES**



**NOUS PRENONS TOUS
VOS ÉCHANGES !**

• YAMAHA
• BOMBARDIER

• POLARIS
• ARCTIC CAT

**LE PLUS VASTE CHOIX
DE VÊTEMENTS
8 000 p.c.**



**NOUS HABILLONS À
PARTIR DE 2 ANS !**



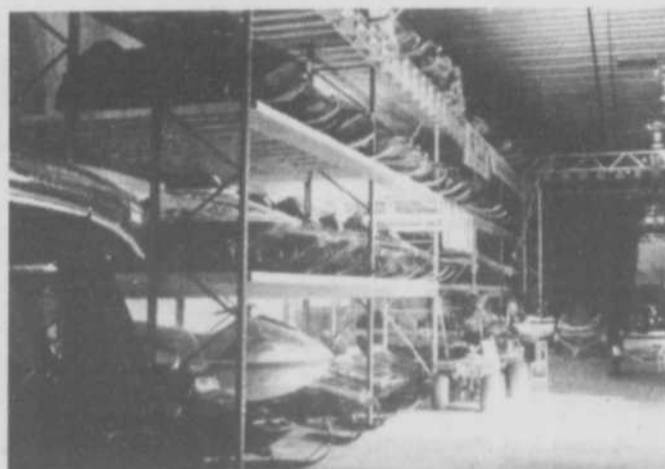
EXCLUSIVITÉ
LAVAL-MASCOUCHE-TERREBONNE

**PIÈCES & ACCESSOIRES
DE TOUTES MARQUES**



**PRIX COMPÉTITIF !
LIBRE-SERVICE**

**L'ATELIER DE SERVICE
LE PLUS COMPLET !**

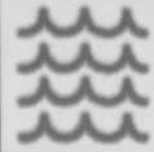


YAMAHA

**3250 Boul. des Entreprises
TERREBONNE**



(450)477-4000



Quesnel Chevrolet Géo Oldsmobile

Chevrolet Tracker 1999:

Un utilitaire sport raffiné et robuste



Plus puissant, plus confortable, plus polyvalent, le tout nouveau Tracker 1999 est à la fois raffiné et robuste. Il est équipé de série d'un moteur de 2 litres à double arbre à cames en tête et 16 soupapes.

À l'extérieur, le Tracker est doté d'une carrosserie élégante et à l'intérieur, on y retrouve silence et espace. Cet intérieur, entièrement redessiné est plus confortable que jamais. Accueillant cinq passagers, il est muni de sièges baquets

enveloppants, entièrement inclinables et de trois places à l'arrière. Son confort est tout simplement indéniable !

Quel que soit le point de vue, ce tout nouvel utilitaire sport Chevrolet Tracker atteint dorénavant de nouveaux sommets.

Voyez-le chez:
**QUESNEL CHEVROLET GÉO
 OLDSMOBILE**
 991 rue Masson, Terrebonne
 471-3766

TECHNOPRATIQUE

Automobile : les points noirs de la consommation



Il faut se méfier des consommations affichées par les constructeurs automobiles sur leurs publicités. En conditions réelles de conduite, elles sont quasi inaccessibles. Surtout en ville, quand les moteurs sont encore froids, la consommation réelle peut facilement doubler. Malins, les constructeurs oublient aussi de tenir

compte des accessoires dont ils bourrent de plus en plus leurs modèles : conduite assistée, lave-vitres, fermeture centralisée, téléphone, radio et, surtout, climatisation. Tout cela consomme beaucoup d'énergie... et donc d'essence. En y ajoutant une conduite agressive et une galerie, on peut doubler la facture. ■ F.L.

19 SEPTEMBRE 1998 LE POINT NUMÉRO 1357

Moteur bien huilé: douceur de roulement

Selon Car Care Canada, les voitures d'aujourd'hui sont dotées de moteurs plus petits, plus économiques, construits en fonction de tolérances plus serrées. La qualité des huiles à moteur que vous y mettez doit également être conforme à des normes plus élevées.

Sale, l'huile perd une partie de sa viscosité et contient en suspension tellement de saletés et d'eau qu'elle doit être remplacée.

Les fabricants recommandent généralement un vidange d'huile à tous les 5000 à 6000 kilomètres.

Toutes les huiles sont conformes à des normes élevées. Ce qui les distingue, ce sont les additifs ajoutés par chaque producteur. Ces

additifs servent à accroître les propriétés de nettoyage de l'huile, à enduire les surfaces métalliques d'une couche protectrice afin de réduire la friction interne et à prévenir la réduction de la viscosité et de la résistance thermique de l'huile.

Vous pouvez acheter séparément d'autres additifs ou traitements d'huile. Ces additifs peuvent aider toutes les huiles à enlever les dépôts dans le moteur, à protéger les pièces du moteur et à améliorer la consommation d'essence. Vous les trouverez dans les magasins de pièces d'automobile et aux endroits offrant des vidanges d'huile. (Voir les annonceurs de ce cahier spécial dans le domaine)

Les courbes en douceur...

Vous avez sans doute remarqué vous-mêmes que plusieurs conducteurs abordent un virage trop rapidement pour ensuite freiner une fois que le véhicule est profondément engagé dans la courbe.

Cette technique est à déconseiller. Ce coup de frein a pour effet de déstabiliser le véhicule et risque de provoquer un dérapage dans des conditions de vitesse élevée. Inutile de préciser que cette manœuvre est encore plus

dangereuse lorsque la chaussée est glissante. Il est conseillé de ralentir quelque peu avant d'amorcer la courbe et d'accélérer en sortie de virage pour reprendre sa vitesse de croisière.

En bon conducteur, vous effectuerez cette opération tout en douceur en soulevant le pied de l'accélérateur et en donnant un léger coup de frein si la situation s'impose. Le véhicule n'est ainsi jamais déstabilisé.

Petit vocabulaire de l'automobile chez les Français

Dès les débuts de l'automobile au Québec, nos bons Québécois ont adopté sans dire un mot le vocabulaire anglais pour désigner toutes les parties du véhicule, à telle enseigne que durant des années, pour se comprendre entre nous et surtout chez le garagiste, on parlait franglais.

Ainsi, personne n'aurait parlé d'un camion mais d'un «truck», du «starter» (démarreur), du «hood» (capot), des «spark plugs» (bougies), des «brakes» (freins), du «muffler» (silencieux), des «wipers» (essuie-glace), du «dash» (tableau de bord), du «windshield» (pare-brise), des «shoe» (sabot), des «tires» (pneus), des «caps» (enjolveurs), etc, etc.

Un peu tout le monde, à cette époque, employait sans vergogne l'anglais parlé par une minorité dans nos villages d'antan. Ainsi, mon père, épicier rue Sainte-Marie à Terrebonne, parlait couramment de son «back-store» pour désigner l'arrière-boutique. On n'aurait jamais osé entrer dans une «mitaine» protestante -diktat du curé- que nos Québécois du temps traduisaient ainsi pour désigner le «meeting-house» de nos compatriotes. Et que dire de nos bécosses (back-house) indispensables, à l'arrière de toutes les maisons !

Et en France ?

Dans son livre sur «Le Français kiskose», le

journaliste Robert Beauvais a écrit 237 pages sur le langage de «cinquante millions de Français qui, élevés dans la même langue, ne parlent pas le même langage».

Ainsi, il a noté un manuel de conversation franco-garagiste, destiné à inculquer les rudiments d'un kiskose utile entre nous. Quelques exemples:

Le moteur (le berlingot, le moulin), les pneus (les gomme), les bougies (les chandelles), l'essuie-glace (la raclette), le lave-glace (la pissette), il est en train d'examiner le carburateur (il tripote l'usine à gaz), la voiture manque de nerf (c'est un veau), il y a des cliquetis (les pistons jouent des castagnettes), elle (la voiture) est basse (elle est bas du cul), les amortisseurs sont fatigués (ramolos), accélérer à fond (mettre la gomme), donner de petits coups d'accélérateur (chatouiller), les revendeurs peu scrupuleux (les margoulins), un automobiliste qui klaxonne à tort et à travers (un couineur -les couineurs des mariages-)

Autre pays, autre langage...

Aimé Despatis

* Robert Beauvais: Le Français kiskose, aux éditions Fayard, nous a été fort aimablement offert par Jean-François Laferté que nous remercions.

Pour mieux braver le froid...

Un moteur froid est un peu raide; il est difficile d'amener les pistons à se déplacer, de faire circuler l'essence et de démarrer. Ayez donc une batterie en bon ordre et utilisez un chauffe-bloc. Un démarrage moins froid peut vous aider à économiser.

En hiver, gardez votre réservoir au moins à demi-plein. Vous limiterez la condensation dans le réservoir et le gel dans les canalisations d'essence. Ajoutez un peu d'antigel de canalisation d'essence à tous les deux remplissages d'essence pour plus de sûreté.

Portez une attention particulière à la quantité de liquide de refroidissement. Dans la plupart des régions du Canada, un mélange moitié-moitié de liquide et d'eau em-

pêche le liquide de geler, lubrifie la pompe à eau et prévient la corrosion du système de refroidissement.

Si vous entendez une sorte de sifflement dans le ventilateur de chaufferette, cela pourrait indiquer un coussinet usé dans le moteur du ventilateur, qui pourra figer au pire moment !

Si beaucoup d'humidité s'accumule dans le pare-brise et que votre dégivreur n'en vient pas à bout, le faisceau de chaufferette peut être défectueux. Le faisceau est un radiateur miniature qui transfère la chaleur du moteur à l'habitacle. N'attendez pas, faites-le réparer.

Source: Car Care (AIA)

Le réseau routier canadien répond-il aux normes ?

Une étude majeure parrainée par les gouvernements fédéral et provincial en 1988, intitulée « Étude de la politique sur le réseau routier national », révélait que 38 % du réseau routier ne répondait pas aux normes minimales. On ajoutait même qu'à l'époque, 1146 ponts devaient faire l'objet de travaux de réfections urgents.

Aimé Despatis

L'Association canadienne des automobilistes (CAA) soutient que la situation se serait aggravée depuis, 56 % du réseau serait maintenant en mauvais état.

Le CAA réclame des investissements ma-

jeurs car ses craintes portent sur les cinq prochaines années, période pendant laquelle le réseau va se détériorer rapidement.

Concrètement, le CAA réclame d'Ottawa qu'il alloue 2 cents sur les taxes fédérales perçues sur la vente de chaque litre d'essence à la rénovation du réseau.

Cette ponction permettrait de dégager un milliard de dollars par année et on demanderait à l'ensemble des provinces de faire un effort équivalent.

Actuellement, le produit des taxes fédérales sur les carburants est versé au fonds consolidé du Canada. L'argent recueilli serait placé dans un fonds spécial soit le « Fonds national pour les routes ».

437 voitures rares éclairées par 845 lampadaires en fonte

Saviez-vous que les frères Hans et Fritz Schlumpf d'Alsace avaient réussi à collectionner quelque 437 voitures rares de 1957 à 1977. La plus fameuse collection d'automobiles européennes (Bugatti, Rolls Royce, Mercedes-Benz, Hispano Suiza, Maserati, Alpha Romeo, De Dion) était rassemblée dans une salle de 18 000 mètres carrés et éclairée par 845 lampadaires en fonte, copiés sur ceux du pont Alexandre 111 à Paris.

Fritz avait commencé sa collection par des soldats de plomb puis ce fut les papillons, et les timbres-postes. Il conçut un musée pour les voitures rares qu'il acheta dès 1957. Les

premières autos arrivèrent rouillées, cabossées, grinçantes. Il devint obsédé des Bugatti. Le rêve de l'industriel était de les acheter toutes. En 1976, il est prêt à ouvrir son musée. Mais, tout s'effondre. Il va en Suisse avec son frère, là où le délit d'abus des biens sociaux n'existe pas et où leur citoyenneté helvétique leur permettrait de ne pas être dextradés.

C'est à la télé qu'ils suivirent l'occupation de leur musée et l'incendie d'une de leurs voitures de collection par des ouvriers en colère.

Hans et Fritz Schlumpf laissèrent à Mulhouse (Alsace) une collection classée Monument historique.

Laissez l'ordinaire derrière !

avec le tout nouveau
Oldsmobile Alero 1999

Du style

Du caractère

Et du charme !



*Connu pour en prendre
Reconnu pour
en donner*

*Le tout nouveau
Chevrolet Pick-up
Silverado 1999*

*Le 4 x 4
Le plus gros
Le plus solide
Le plus intelligent*



L'Association des concessionnaires Chevrolet Oldsmobile du Québec

QUESNEL
CHEVROLET • OLDSMOBILE



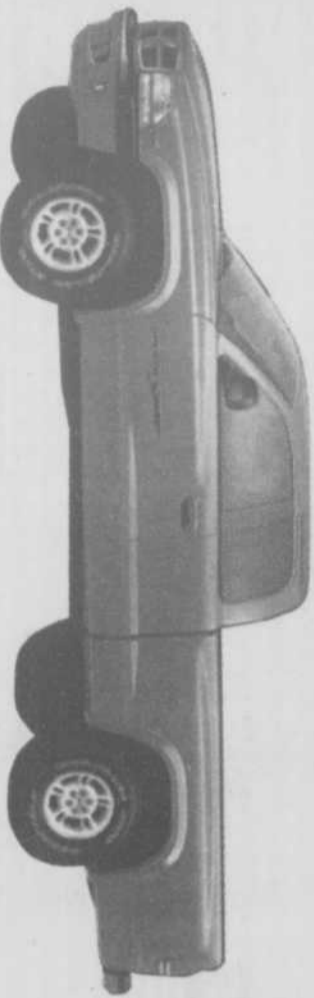
GM

NEW QTX4

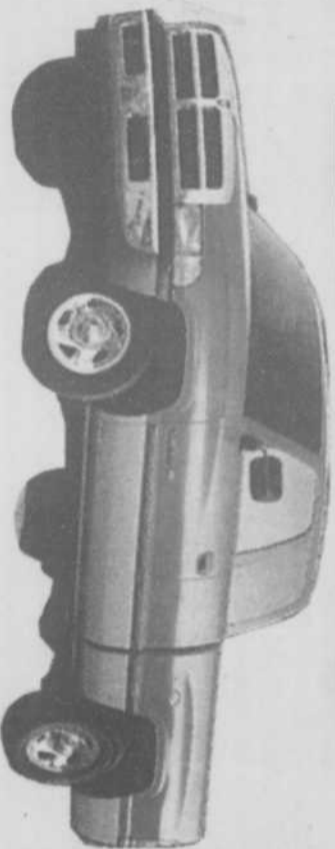
avec

Jeep Dodge

DODGE DAKOTA



DODGE RAM



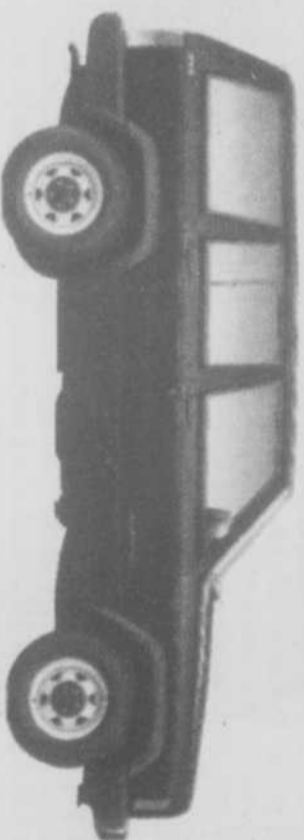
DODGE DURANGO



JEEP TJ



JEEP CHEROKEE



JEEP GRAND CHEROKEE



98 et 99 prêts pour livraison immédiate

Renault



DODGE CHRYSLER JEEP



1115 CHEMIN DU COTEAU, angle boul. Moody, Terrebonne 471-4111

Sortie 23 autoroute 25
Sortie 38 autoroute 640

PIÈCES ET SERVICE OUVERT
lundi au jeudi: 7h à 1h
vendredi: 7h à 21h