

VISITEZ LE SOLEIL
 Votre journal n'aura plus de secrets
 pour vous. Réservez à:
647-3342 LE SOLEIL

La rénovation du parc de l'Artillerie va bon train

par Monique DUVAL

Les travaux du parc de l'Artillerie se déroulent rondement, devant même le programme de restauration mis au point en 1972. Ainsi est-on en mesure d'affirmer que tout, à l'exception des fortifications qui, elles, constitueront une autre partie du travail, sera terminé l'an prochain.

Cette vaste entreprise qui a requis les services de toute une armée de spécialistes: archéologues, historiens, architectes, ingénieurs, paysagistes, est sous la responsabilité de Parcs Canada, organisme fédéral rattaché, depuis avril, au ministère de l'Environnement.

Notre propos d'aujourd'hui étant de constater où en sont les travaux, nous ne ferons que résumer les grandes lignes de l'histoire de cet endroit historique. Cette ligne de défense fut construite par l'ingénieur Chaussegros de Léry pour protéger Québec, capitale de la Nouvelle-France, à la suite de la chute de Louisbourg en 1744. Le parc de l'Artillerie rappelle donc l'histoire militaire de Québec, la vie sociale des garnisons et celle des citoyens de la côte du Palais. Y est évoquée l'activité des armées françaises, britanniques, puis canadiennes, pendant 250 ans.

Quatre bâtiments

Le parc, qu'on peut visiter sous la direction de guides étudiants, comprend quatre bâtiments dont, l'un, le centre d'interprétation, est complètement terminé. Les trois autres, le hangar à affût de canon, le petit logis du commandant et la redoute Dauphine ont leur extérieur complété et leur intérieur passablement avancé. Chacun est ouvert aux visiteurs et peut même parler de sa vocation car, ainsi que nous le dit M. Paul Montminy, attaché aux relations publiques, il est bien entendu que le parc de l'Artillerie, une fois terminé, sera un endroit animé. Chaque maison deviendra soit atelier d'artisanat, centre d'une activité spécifique et les projets, déjà, sont nombreux.

Centre d'interprétation

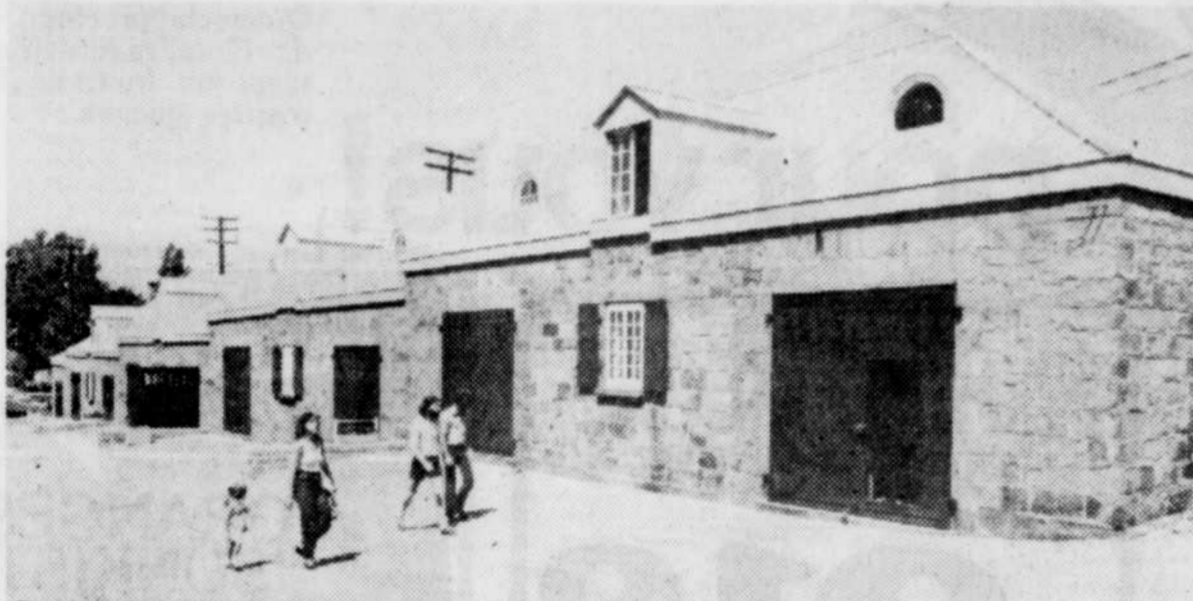
Nous commencerons notre visite au centre d'interprétation où logent les bureaux de Parcs Canada à Québec (une autre partie est à Sainte-Foy et une autre à Cartier-Brébeuf). Comme accueil à la porte d'entrée, un petit kiosque comme ceux qu'on a sur la terrasse Dufferin.

Au rez-de-chaussée, des expositions qui changent régulièrement, dessins et photos nous présentant le Québec militaire. A un certain endroit, un petit amphithéâtre.

Au centre d'interprétation on est dans l'attente, on est comme une femme qui attend un enfant... Dans quelques mois, elle sera là, la fameuse maquette Du Berger, l'espace est réservé et préparé pour le "grand événement". Après des années de délibérations et de démarches faites par différentes personnes et organismes, surtout la Société Saint-Jean-Baptiste, on a enfin obtenu gain de cause. Elle sera là probablement au début de l'hiver et pour toujours.

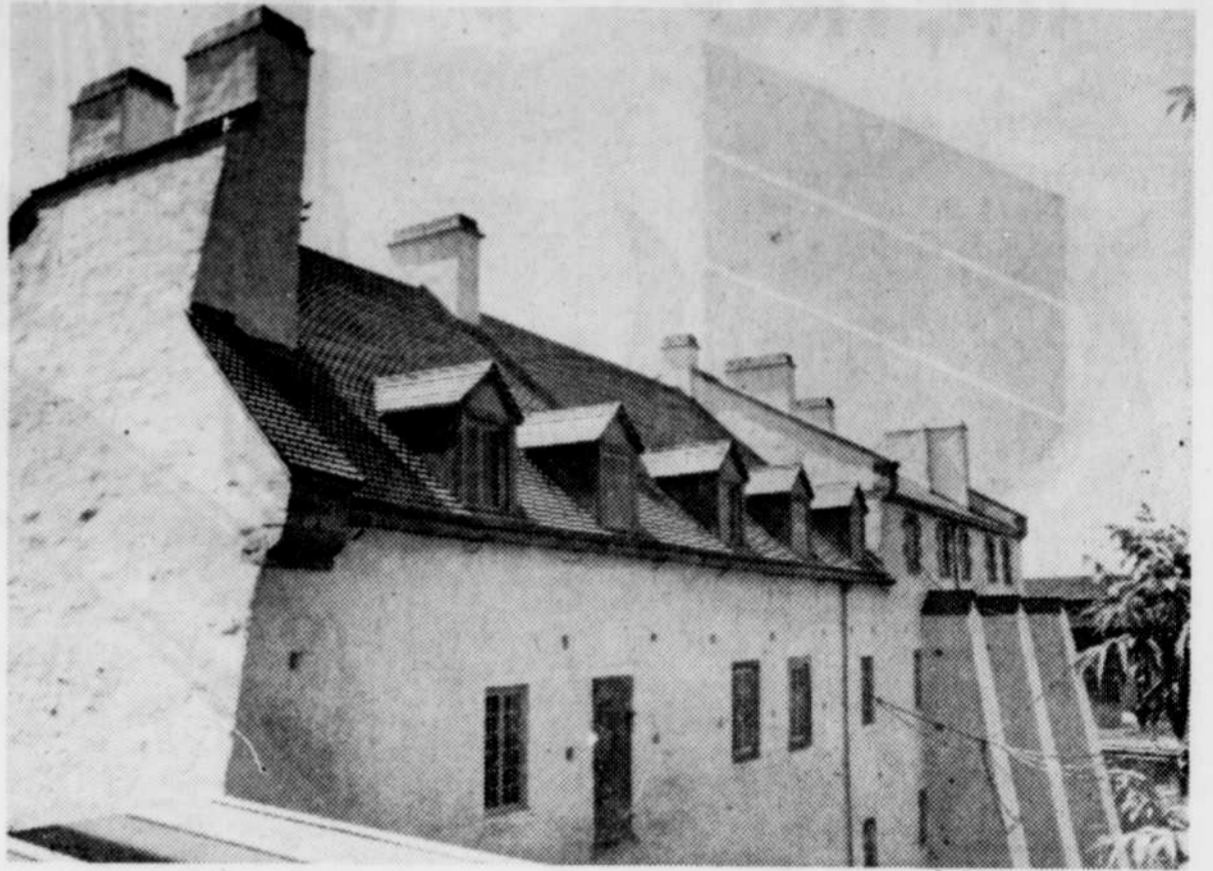
Hangar à affût de canon

En face du centre d'interprétation, se trouve le hangar à affût de canon qui a la curieuse caractéristique



L'extérieur du hangar à affût de canon est complètement terminé.

Le Soleil, Jacques Deschênes



La redoute Dauphine, imposante et belle avec ses toits à la française, à gauche, à l'anglaise, à droite, et ses contreforts.

Le Soleil, Jacques Deschênes

d'avoir cinq toits de hauteur différente suivant les caprices du terrain. Cette construction remonte à 1840, donc de l'époque britannique; elle sert d'atelier de menuiserie pour le moment et on y trouve aussi une forge.

Maison du commandant

Traversant la rue McMahon, nous voyons à droite la maison dite du commandant ou des officiers; il reste l'intérieur à terminer et, pendant l'été, elle sert de théâtre de marionnettes pour les enfants.

La redoute Dauphine

Ce qu'on appelle le "bijou" du parc de l'Artillerie, la redoute Dauphine est une pièce imposante avec ses proportions énormes, ses contreforts, sa rencontre de l'époque française et de l'époque anglaise, rencontrée concrétisée par les toits qui ont dû être refaits, mais qu'on a tenu à laisser dans leur style. La redoute Dauphine a été construite en 1712, a servi comme casernes pour soldats et de résidence pour officiers au quatrième étage.

Plus que tout autre bâtiment, celui-ci marque l'évolution qui s'est faite dans l'art militaire, dans l'architecture, dans le mode de vie des citoyens des 18e et 19e siècles. Les pièces, en voie de restauration, seront recrées en tenant compte de ce qu'elles étaient autrefois: exemples, la cuisine, le salon du commandant, la chambre de l'aumônier, la salle des officiers etc.

Aménagement paysager

Tout à côté de la redoute Dauphine, on est en train de dégager l'éperon qui, lui aussi, demeurera en place pour le bénéfice des visiteurs et le respect de l'histoire. Et, entourant tout cela, l'aménagement paysager d'une extrême importance, lui aussi. M. Montminy nous fait remarquer que, partout et en tout, on respecte les caractéristiques des époques. Ainsi, se côtoient les 18e, 19e et 20e siècles, les styles français, anglais et canadiens. On a aussi tenu à ne rien démolir, à faire de la restauration plutôt que de la démolition et de la reconstruction.

Moitié fédéral, moitié provincial

Mais il y a une ombre à ce tableau. Le parc de l'Artillerie n'est pas totalement territoire fédéral; la partie des anciennes usines de l'abord de la rue Saint-Vallier et d'une partie de la côte du Palais appartient au provincial qui ne fait rien. La situation est telle depuis le tout début, soit depuis 1972, donc sous trois gouvernements différents. Pour le moment, c'est le point mort de ce côté, mais on ne peut croire qu'il en sera ainsi indéfiniment. Il faut demeurer optimiste.

35¢ DE RABAIS SUR L'UNE DE CES TABLETTES.

MAIS LAQUELLE CHOISIR?!



35¢

35¢ DE RABAIS SUR N'IMPORTE QUEL FORMAT DE:

Cadbury's
CARAMILK
CRUNCHIE
WUNDERBAR
SNACK BAR

35¢

AVIS AU DÉTAILLANT: Sur présentation de ce coupon par votre client lors de l'achat du produit spécifié, nous vous rembourserons la valeur nominale du coupon plus les frais de manutention habituels. Une demande de remboursement pour toute autre raison pourrait constituer une fraude. Des factures prouvant l'achat (au cours des 90 jours précédents) d'une quantité de marchandise suffisante pour couvrir tous les coupons à rembourser devront être montrés sur demande. À défaut de cette preuve, nous nous réservons le droit d'annuler les coupons. Les coupons ne seront pas remboursés et seront considérés nuls s'ils sont présentés par l'entremise d'agences extérieures, de courtiers et d'autres personnes qui ne sont pas des distributeurs au détail de nos produits, sauf dans le cas où nous les avons autorisés à présenter nos coupons pour remboursement. Une fois qu'il a été soumis pour remboursement, ce coupon devient votre propriété. Valeur comptant de 170¢. Pour remboursement, postez à Cadbury Schweppes Powell Inc., C.P. 3000, Saint-Jean, Nouveau-Brunswick, E2N 4L3.

35¢

COUPON DE MAGASIN

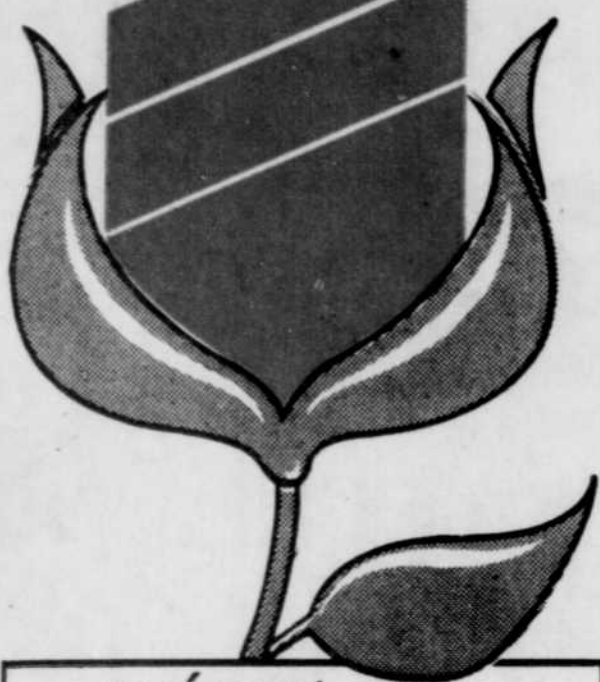
Cette offre prend fin le 31 août 1980.

*MARQUE DÉPOSÉE DE CADBURY LEE.

CS

2211441H

METRO



présent aux



Floralies
internationales
de Montréal

Plus

pour vous!

**PARLONS
BOEUF**

Dimanche prochain, les visiteurs des Floralies recevront gracieusement un fruit, de la part des maîtres-épiciers.

*ROSBIF
D'EXTÉRIEUR
DE CROUPE
2.18
lb

VALEUR *Plus*
ORANGES
"SUNKIST"
"Valence"
Produit des États-Unis gr 113
1.09
douz.

*BIFTECK
DE SURLONGE
tranche entière
2.78
lb

*BIFTECK
OU ROSBIF
DE POINTE DE
SURLONGE
2.68
lb

VALEUR *Plus*
*BIFTECK DE RONDE
DÉSOSSÉ
tranche entière
2.18
lb
PRIX HABITUEL lb 3.38 — ÉCONOMIE 1.20

POMMES ROUGES
"DELICIEUSE"
gr 125 A.C. Produit des États-Unis
Catégorie Canada de fantaisie
79¢
lb

LES PRIX ANNONCÉS DANS CES PAGES SONT EN VIGUEUR JUSQU'À LA FERMETURE DES MAGASINS DE VOS MAÎTRES ÉPICIERS MÉTRO SAMEDI PROCHAIN LE 2 AOÛT 1980, À 17 H. NOUS NOUS RÉSERVONS LE DROIT DE LIMITER LES QUANTITÉS. PAS DE VENTE AUX MARCHANDS

JAMBON MIGNON
désossé prêt-à-servir
METRO RICHELIEU lb **2.08**
SAUCISSON DE BOLOGNE
morceau 2 lb & plus
METRO RICHELIEU lb **98¢**

* Coupes provenant de boeuf Canada catégorie "A"

BOEUF HACHÉ MAIGRE
lb **2.28**
* BIFTECK OU CÔTES
ALOYAU
bout enlevé lb **3.98**
* BIFTECK ATTENDRI
DE RONDE
lb **3.58**

SAUCISSON DE SALAMI
tout boeuf
METRO RICHELIEU 300 g **1.69**
FILETS DE SOLE
surgelés
NICKERSON 28 oz **4.78**
BACON SANS COUENNE
tranche
SCHNEIDER 500 g **1.58**

JAMBON OLDE FASHION
désossé prêt-à-manger
2-3 lb
SCHNEIDER lb **3.28**
CUISESSES OU MORCEAUX DE
POULET PANÉS
frits surgelés
SCHNEIDER 900 g **3.79**
POITRINES DE POULET
PANÉES
frites surgelées
SCHNEIDER 900 g **3.99**
JAMBON CUIT
tranché
SCHNEIDER 175 g **1.38**
SAUCISSÉS FUMÉES
SCHNEIDER 1 lb **1.48**
SAUCISSON DE PEPPERONI
MAPLE LEAF
bâtonnet 250 g **1.68**

POMMES DE TERRE
NOUVELLES
Culture du Québec
Catégorie Canada No. 1
Sac de 10 lb **1.39**
PIMENT VERT LARGE
Produit des États-Unis lb **68¢**
BROCOLI
Produit du Québec gr 14 chacun **68¢**
CHAMPIGNONS
BLANCS
Produit du Canada chop. **99¢**
CAROTTES MINIATURES
Culture du Québec
Catégorie Canada No. 1
Cello de 12 oz **2/69¢**
PRUNES ROUGES Late Santa Rosa
Produit des États-Unis
Catégorie Canada No. 1
4 x 5 lb **78¢**
NECTARINES
Produit des États-Unis
gr 70 lb **58¢**
RAISIN ROUGE "CARDINAL"
Produit des États-Unis
Catégorie Canada No. 1 lb **98¢**

Faites confiance à

QUEBEC-METROPOLITAIN
977, RUE CARTIER, QUEBEC
1790, TRINITE, QUEBEC
6385, 3e AV. EST, CHARLESBOURG
1530, 1re AV., LAC-ST-CHARLES

BOUL. DE LA CAPITALE, SORTIE
SEIGNEURIALE, BEAUPORT
310, DE L'ÉGLISE
NOTRE-DAME-DES-LAURENTIDES
850, ST-JEAN, QUEBEC
963, AV. MAINGUY, STE-FOY

1600, 4e AVENUE, LIMOILOU
107, ABBE-PIERRE, ANC.-LORETTE
58, ST-LOUIS, LEVIS
56, RUE RUEL
BEAUPORT, CTE MONTMORENCY

PORTNEUF
149, DU COLLEGE, PONT-ROUGE
118, ST-PIERRE, ST-RAYMOND
175, PRINCIPALE, LA PERADE
539, RUE PRINCIPALE
ST-MARC-DES-CARRIERES

ST-AUGUSTIN
CLERMONT
94, BOUL. NOTRE-DAME, CLERMONT
DORCHESTER
ST-LEON-DE-STANDON

Québec, Le S
MARGA
(Disponible
au Québec s
GOLDEN
Boi 1 lb.
BEURRE
CRÈME
CROQU
KRAFT
Bocal 750 g.
CHAMPI
ET MOR
ELBEE
Bte 10 oz.
VINAIGR
METRO
RICHELIEU

IN

5



SEL ASS

LAWRY'S

SUBSTIT

LIQUIDE

SUCARYL

B

JUS D'OP

PUR

SUNKIST

PETITS C

À L'ANETH

McCLAREN'S

RELISH E

HABITANT

BOISSON

GINGEM

SCHWEPPE'S

B

YAMASK

R.R. 40, NIC

L'ISLET

59, PRINCIPA

MARGARINE MOLLE
(Disponible au Québec seulement)
GOLDEN GIRL **68**
Bol 1 lb.

BEURRE D'ARACHIDES CRÉMEUX OU CROQUANT
KRAFT **1.68**
Bocal 750 g.

CHAMPIGNONS TIGES ET MORCEAUX
ELBEE **75**
Bte 10 oz.

VINAIGRE BLANC
METRO RICHELIEU **1.39**
Cont. 128 oz.

MAÏS GENRE CRÈME
Canada de fantaisie
ROYAL ROSE **48**
Bte 19 oz.

MÉLANGE POUR THÉ GLACÉ INSTANTANÉ
RED ROSE **1.99¢**
Boîte 24 oz.

CÉRÉALES DE BLÉ FILAMENTÉES
NABISCO **1.29**
Boîte 600 g.

TABLETTES DE GRANOLA
Miel-amandes, Miel-noix de coco, Miel-arachides, Miel-cannelle
NORTHERN GOLD **1.19**
Boîte 275 g.

BISCUITS
Oréo, Raisin saupoudré de sucre, Fudge-O.
CHRISTIE **1.28**
Sac 450 g.

BOISSON GAZEUSE
bouteilles consignées
COCA-COLA **2.28**
6 x 750 ml.

SERVIETTES DE TABLE
METRO RICHELIEU **49¢**
Paq. 60's.

COUCHES JETABLES SUPER-ABSORBANTES
BABY SCOTT **2.99**
Paq. 24's.

HARICOTS JAUNES OU VERTS COUPÉS
Canada de choix
Boîte 10 oz **5/1.00**

MACÉDOINE
Canada de choix
Boîte 10 oz **5/1.00**

ESSUIE-TOUT DE PAPIER COULEURS ASSORTIES
VIVA **1.28**
Paq. de 2 roul.

PAPIER HYGIÉNIQUE COULEURS ASSORTIES
1 épaisseur
COTTONELLE **1.28**
Paq. de 4 roul.

BRIQUETTES
GRILL TIME **3.79**
Sac 20 lb.

RIZ FRIT INSTANTANÉ
DAINTY saveurs variées
Format 12 oz
58¢

BOISSONS À SAVEURS DE FRUITS ASSORTIS
Pommes Raisins Orange Punch Cerises
FBI
Paq. 6 bout. x 6 oz.
79¢

VALEUR Plus
GÂTEAUX
Mini Croquettes 8s, Pop 8s, Carat-Mel 8s, Roulés Suisses 10s, Apollo 6s, STUART
79¢
PRIX HABITUEL 1.19 — ÉCONOMIE 40¢



VALEUR Plus
KETCHUP AUX TOMATES
HEINZ format 32 oz.
1.09
PRIX HABITUEL 1.55 — ÉCONOMIE 46¢

"SINGLES" PRÉPARATION DE FROMAGE FONDU
tranches minces
KRAFT
Paquet 500 g.
1.98

SEL ASSAISONNÉ
LAWRY'S Cont. 85 g. **79¢**

SUBSTITUT DE SUCRE LIQUIDE DE SODIUM
SUCARYL Bout. 185 ml **1.59**

JUS D'ORANGE PUR
SUNKIST Pot 48 oz **1.75**

PETITS CORNICHONS À L'ANETH
McCLAREN'S Pot 24 oz **1.19**

RELISH EN CUBES
HABITANT Pot 24 oz **99¢**

BOISSON GAZEUSE AU GINGEMBRE
SCHWEPPE'S Bout. 750 ml **49¢**

JAMBON PICNIC
MAPLE LEAF Bte 1.5 lb. **3.49**

CRISTAUX À SAVEUR DE LIMONADE
REALEMON Paq. 3's x 3 oz. **1.09**

CRISTAUX À SAVEUR DE FRUITS ASSORTIS
QUENCH Bte 614 g. **2.25**

POIRES EN MOITIÉS
BARTLETT Canada de fantaisie
DEL MONTE Bte 19 oz. **89¢**

DÉODORANT À BILLE
Parfumé, Non Parfumé
UNI-SEC Format 75 ml **1.49**

SERVIETTES SANITAIRES RÉGULIÈRES
CONFIDETS
Bte 12's **1.09**

SAVON DE TOILETTE
format de bain
CAMAY Rose, Blanc, Pqt 3's **1.59**

DÉTERSIF À LESSIVE
SUNLIGHT Boîte de 6 l. **3.19**

NETTOYEUR POUR RENVOIS
PLOMBEX Bout. 455 ml. **3.39**

NOURRITURE SEMI-HUMIDIFIÉE POUR CHIENS
NUTRITION TOTALE Sac de 2 kg. **2.49**

PÂTE DENTIFRICE
PEPSODENT Tube 100 ml. **1.39**

SACS À SANDWICHS
BAGGIES Bte 100's **1.09**

DISSOLVANT POUR TACHES AVEC GACHETTE
SPRAY 'N WASH Cont. 24 oz. **1.69**

PAPIER CIRÉ
RAP RITE Bte 100 pi. **99¢**

DISSOLVANT POUR TACHES/RECHARGE
SPRAY 'N WASH Cont. 32 oz. **1.69**

ALIMENTS SURGELÉS

JUS D'ORANGE CONCENTRÉ
METRO RICHELIEU **69¢**
Contenant de 12 1/2 oz

CREVETTES DE MATANE
YOUNG'S Boîte de 200 gr **2.69**

TARTE AUX POMMES
FARM HOUSE Boîte de 24 oz. **1.29**

FRITES
juliennes, ondulées, régulières
METRO RICHELIEU Sac de 2 lb **69¢**

ÉCLAIR AU CHOCOLAT
RICH'S Boîte de 8 1/2 oz **1.19**

DÎNER TV
dinde, poulet
SAVARIN Boîte de 11 oz. **1.09**



YAMASKA
R.R. 40, NICOLET
L'ISLET
59, PRINCIPALE, ST-PAMPHILE

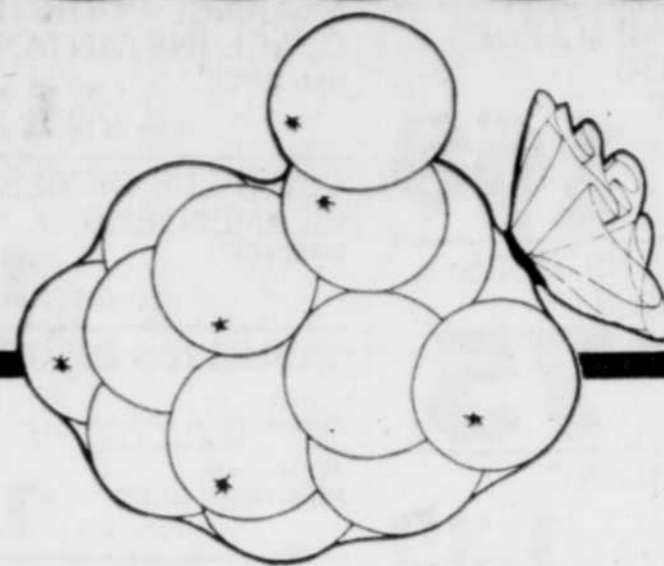
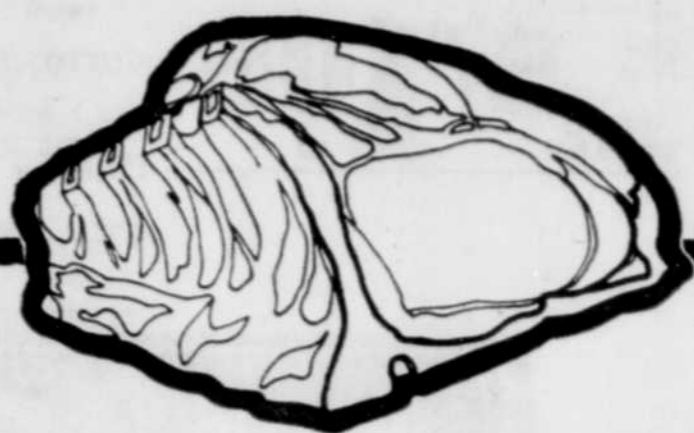
LOTBINIERE
2e RUE, DESCHAILLONS
122, BOUL. LAURIER, LAURIER-STATION
RIVIERE-DU-LOUP
ILE VERTE

114, FRAZERVILLE
240, RUE THIBEAULT, MATANE
400, LAFONTAINE
308, ROULEAU, RIMOUSKI
374, BOUL. STE-ANNE, STE-ANNE-DES-MONTS

BEAUCE
1,000, 127e RUE, ST-GEORGES-EST
760, BOUL. VACHON, STE-MARIE
305, 22e RUE OUEST, ST-GEORGES

21, RUE GEORGES, PIERREVILLE
640, RUE REAL, LA TUQUE
697, RUE THIBEAU
CAP-DE-LA-MADELEINE

FAIS TON PETIPRI



VIANDES

LONGE DE PORC FRAIS
Bout des côtes
env. 3 livres
La livre **.98**

LONGE DE PORC FRAIS
Bout du filet
env. 3 1/2 livres
La livre **1⁰⁸**

LONGE DE PORC FRAIS mineu ou côtelétes La livre 1⁵⁸	PASTRAMI DE BOEUF noix de ronde HER PAK La livre 3⁹⁸	VIANDE TRANCHEE HYGRADE, saucisson ou pain de poulet 175 grammes .78
COTES DE PORC LEVEES fraîches La livre 1⁴⁸	SAUCISSE FUMEE LAFLEUR, fraîche 16 onces 1³⁸	CRETONS QUATRETOILES frais 300 grammes 1⁴⁸
POULET FRIT PANE Schneiders boîte 2 livres 3³⁸	SALADE HYGRADE assortie 500 grammes 1⁰⁸	PATE DE VIANDE QUATRETOILES paquet 6 unités 400 grammes 1⁷⁸

FRUITS & LÉGUMES

ORANGES OUTSPAN
Produit de l'Afrique du Sud
Grosueur 112
La douzaine **1³⁹**

NAVETS
Produit du Québec
Nouvelle récolte
Canada no 1
Cello 5 livres **.79**

CANTALOUPE Produit des Etats-Unis Grosueur 23 Chacun .79	ECHALOTES Produit du Québec Le paquet .17	EPINARD Produit du Québec Cello 10 onces Chacun .49
---	---	--

SPECIAUX EN VIGUEUR DU 30 JUILLET AU 2 AOUT 1980

ÉPICERIE

CRISTAUX GAI MEUNIER
Orange ou raisin
Cello 3 env. x 3/4 onces **.69**

DETERSIF EN POUDRE TIDE
Boîte 4.8 kg ou 12 litres **6³⁷**

MARGARINE MOLLE LACTANTIA
Contenant 1 livre **.77**

YOGOURTS YOPLAIT
Nature ou fruits assortis
Contenant 175 grammes **.39**

BREUVAGES ROUGEMONT
Orange ou raisin
Bocal 64 onces **.87**

ESSUIE-TOUIT WHITE SWAN
Couleurs assorties ou imprimés
Paquet 2 rouleaux **1²⁷**

HUILE D'ARACHIDES PLANTERS Bouteille 1.5 litre 4³⁷	SERVIETTES SANITAIRES STAYFREE Maxi-serviettes Boîte 30 unités 2⁷⁹	MOUCHOIRS DE PAPIER FACELLE ROYALE Couleurs assorties Boîte 100 unités - 3 épaisseurs .65	CEREALES RICE KRISPIES KELLOGG Boîte 575 grammes 1²⁷
BEURRE DE CARAMEL GRENACHE Contenant 400 grammes .77	COUCHES PAMPERS Super-absorbantes Boîte 24 unités 2⁸⁷	CROUSTILLES HUMPTY DUMPTY Régulières ou ondulées Sac 200 grammes .89	JAMBON MAPLE LEAF Dans la fesse, désossé Boîte 1 livre 2⁵⁹
BISCUITS CHOCOLAT WAGON WHEELS Boîte 350 g .89	JUS ORANGE LIBBY'S Sucré ou non sucré Boîte 48 onces 1⁰⁹	SAUMON TEA ROSE KETA Boîte 7 1/4 onces 1³⁷	SACS A POUBELLES INTERIEURES MAX 11x9x22 Paquet 10 unités .59

PETIPRI

FEVES GERMEES AHUNTSIC Boîte 28 oz .77	DINER CORDON BLEU Boîte 15 oz .99	UNCLE BEN RIZ Boîte 3 livres 2²⁹	LAINE D'ACIER BLUE JET Boîte 10 unités .57	SHAMPOING HEAD AND SHOULDER Lotion bouteille 175 ml 1⁵⁹	SACS A POUBELLES MAX Extérieur 26x36 Pqt 10 un 1⁴⁹
BISCUITS DAVID Tant aux fraises Cello 400 g 1⁰⁹	MELLOW ROAST CAFE GRAIN Boîte 16 oz 3²⁹	FBI JUS ORANGE 14oz sucré Boîte 64 onces 1⁵⁹	DESODORISANT GLADE Circulaire, ass 21 g 1¹⁷	RECURANT LIQUIDE VIM Bouteille 250 ml .85	BOCAUX MASSON 16 oz, caisse de 12 unités 3¹⁹



c'est bon
de vous plaire
chez

DALLAIRE

L'histoire de Québec par ses rues

Claude-Thomas Dupuy fut un intendant discuté

par Monique DUVAL

Les intendants de la Nouvelle-France dont le rôle était d'extrême importance pour le développement du pays n'ont pas toujours été à la hauteur de ce qu'on attendait d'eux, semble-t-il. A preuve Claude-Thomas Dupuy pour qui l'histoire est assez sévère.

La toponymie québécoise lui a quand même dédié une rue. Elle se trouve dans le quartier Lamolou, plus précisément dans la paroisse Sainte-Odile, en arrière du Colisée. La rue Dupuy va d'est en ouest, de Ganoorde à Dumas.

Carrière de droit

Claude-Thomas Dupuy naquit à Paris le 10 décembre 1678. D'une famille auvergnate qui comptait plusieurs avocats, le fils unique de Claude Dupuy et d'Elisabeth Aubry se dirigea tout naturellement vers cette carrière. Après ses études, il entre en

1699 au parlement comme avocat. Deux ans plus tard, ses parents lui achetèrent la charge de "conseiller du roy, avocat de sa majesté au siège présidial du Châtelet de Paris".

Qu'est-ce qui incita le jeune homme à accepter, en 1726, le poste d'intendant de la Nouvelle-France? Personne ne peut le dire, ces charges étant totalement différentes de celles qu'il occupait à Paris. Il remplaça donc l'intendant Bégon qui était intendant depuis 1712 et qui avait demandé son rappel.

Le nouvel intendant ne devait rester que deux ans au pays car, s'il montra de la compétence dans l'accomplissement ordinaire de sa tâche, il montra peu de mesure et de sang-froid dans les moments difficiles.

Québec dans l'Amérique

Deux grands faits retiennent l'attention de

l'intendant Dupuy: la présence anglaise et les relations franco-indiennes. Avec beaucoup de perspicacité, il perçoit la menace que représentent, pour la Nouvelle-France, les Anglo-Saxons et demande un effort vigoureux de la part de la métropole.

En bon juriste qu'il était, il ne manquait pas d'énoncer sa théorie concernant les

droits des Français sur les territoires des Iroquois, après le traité d'Utrecht (1713). Tout en se préoccupant de ces problèmes, il voyait à l'exploitation de la colonie, au développement de l'économie. Il encouragea, en particulier, la culture du sol, le chanvre, mais sans grand succès.

Il fit des efforts pour obtenir de la métropole la construction de vaisseaux au Canada, mais

là encore il eut à faire face à des difficultés de taille: manque de débouchés pour les produits, carence d'ouvriers spécialisés, refus de la France d'investir au Canada. D'ailleurs, les études poussées qu'il fit sur la situation financière l'amènèrent à reconnaître que la cour n'envoyait jamais assez d'argent, ne voulant pas admettre que les dépenses d'administration augmentaient

avec la croissance de la colonie.

Insatisfaction réciproque

Le ministre et l'intendant étaient insatisfaits l'un de l'autre et, de plus, Dupuy avait des démêlés fréquents avec le gouverneur de Beauharnois, démêlés souvent nés de question de prestige et de bienséance. Il y avait probablement incompatibilité de caractère entre ces

deux hommes. Les querelles qui entourèrent les obsèques de Mgr de Saint-Vallier, en 1727, furent le point culminant du mécontentement suscité par l'intendant Dupuy au Canada. Le roi Louis XV le fit rentrer en France.

Nous retrouvons alors Claude-Thomas Dupuy occupé à des travaux de génie pour lequel, semble-t-il, il avait beaucoup de talent. Il mourut au château de

Carcé, près de Rennes, le 15 septembre 1738.

A quoi attribuer son insuccès au Canada? Tout d'abord, à son manque de souplesse, son inflexibilité, sa rigidité naturelle sans doute renforcée par le jansénisme, sa propension à la violence, son manque de prudence, son manque de préparation à la charge d'intendant de Nouvelle-France, lui qui avait été plutôt formé pour la pratique

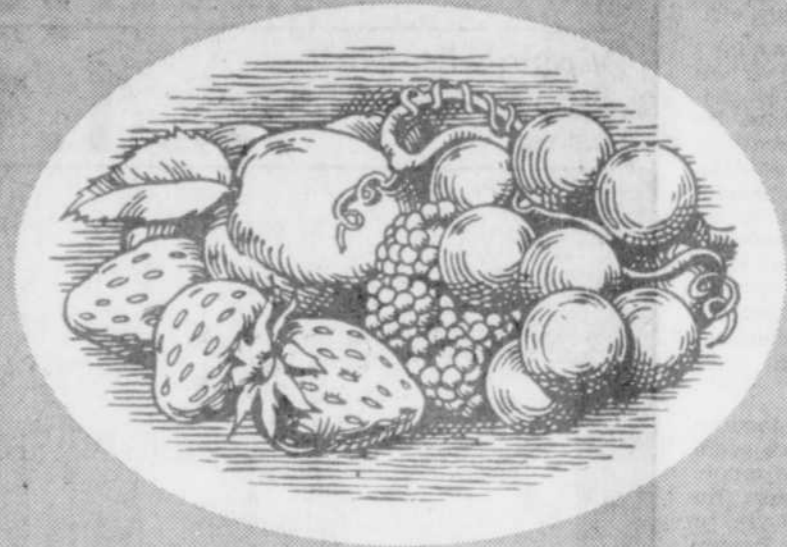
du droit dans des cours parisiennes.

Après l'administration Dupuy, la France crut bon de revenir à la pratique traditionnelle de nommer, à l'intendance canadienne, des fonctionnaires sortis des cadres de la marine et rompus au travail de bureau et à la routine de l'administration. (Dictionnaire biographique du Canada, Jean-Claude Dubé, vol. 11).

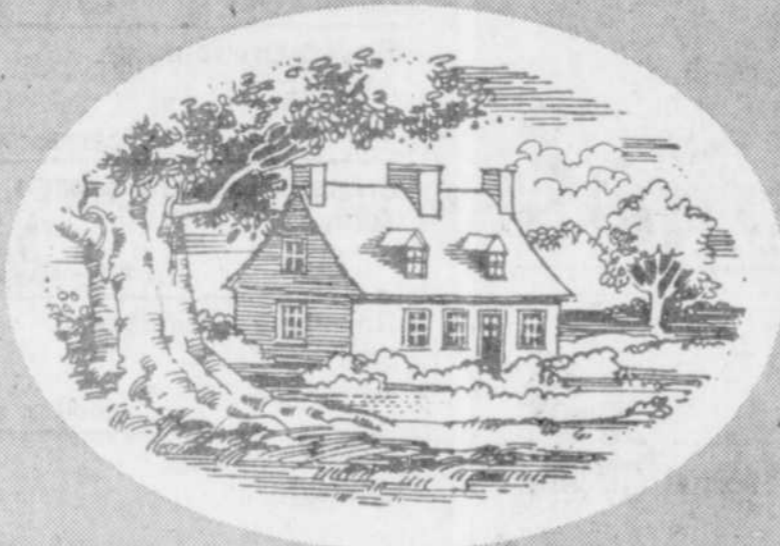
NOUVEAU DE KRAFT

LA MAISONNÉE

C'EST PRESQUE DE LA CONFITURE MAISON.



Fraises, framboises, raisins et abricots... quatre savoureux choix.



Une confiture bien de chez nous.

Kraft présente LA MAISONNÉE, une nouvelle gamme de délicieuses confitures à prix populaire. Confiture de fraises, de framboises, de raisins et d'abricots, quatre savoureux choix qui s'offrent à vous! Elles ont toutes été soigneusement préparées avec des ingrédients de première qualité, ce qui est tout à fait naturel chez Kraft. C'est pour ça que nous disons que c'est presque de la confiture maison. Raison de plus d'y goûter bientôt!



492E924T **35¢**

KRAFT
LA MAISONNÉE
CONFITURE DE FRAISES AVEC PECTINE 500ml

35¢ DE RABAIS
à l'achat d'un bocal de confiture La Maisonnée, saveur au choix.

M, le détaillant participant - Pour avoir remboursé la valeur de ce coupon à votre client qui a fait l'achat du produit Kraft mentionné, Kraft Limitée, 9600 chemin Devonshire, Ville Mont-Royal, Québec H4P 2K9 vous remboursera la somme de 35¢ plus 5¢ pour les frais de manutention. Le remboursement pour toute autre raison constitue une fraude. Sur demande, vous devrez faire la preuve de l'achat de stocks suffisants du produit Kraft touché par l'offre pour justifier le nombre de coupons remboursés. Ces coupons ne seront acceptés que par l'intermédiaire des détaillants participants. Le client doit payer la taxe de vente ou toute autre taxe semblable. Le coupon devient nul s'il est l'objet d'une interdiction, d'une restriction ou d'une taxe. Aux fins de remboursement, poster à Kraft Limitée, C.P. 3000, Saint-Jean, Nouveau-Brunswick E2L 4L3. Valeur comptant de 15¢. **Cher consommateur** - Faites rembourser ce coupon rapidement chez le détaillant participant. Un seul remboursement de 35¢ par article. Offre valable au Canada sur le produit Kraft spécifié seulement, se termine le 31 mars 1981.

35¢ **35¢**



M.C. de Kraft Limitée

DUPUY

AVE DUMAS



Événement du mois d'août...

Notre collection de manteaux d'hiver est maintenant complétée. Jusqu'au 30 Août, nous offrons un rabais de 10% sur tout achat de nos manteaux.

Magasinez tôt pour un meilleur choix!

Allard's

pour la femme d'aujourd'hui

Centre d'Achats - Place Ste-Foy
481, rue St-Joseph est
Place Québec
La Place du Royaume-Chicoutimi

Ile d'Orléans
Suites
de ses
fêtes

par Monique DUVAL

Tourouvre, en France, et Saint-Laurent de l'île d'Orléans se jumeleront, peut-être, d'ici quelque temps. Les fêtes de quatre paroisses de l'île d'Orléans qui se sont déroulées, l'an dernier, avec beaucoup de retentissement ont eu des suites... Une vingtaine de familles ayant célébré l'arrivée de leur ancêtre en Nouvelle-France, des liens se sont établis ou renforcés car, dans certains cas, ils existaient déjà entre le Québec et certaines régions de France, Charente, Poitou, Perche, Aunis, etc.

Des voyages au pays des ancêtres ont eu lieu et d'autres sont au programme également. De la correspondance s'est établie entre les deux continents, des échanges d'étudiants ou de travailleurs, des visites, bref toute une série d'activités qui ne sont pas près de s'arrêter. L'ère des communications facilitant tout cela.

En ce qui concerne Saint-Laurent, on parle de jumelage. La venue, ces jours derniers, du maire de Tourouvre, ce petit village du Perche qui peut se vanter d'avoir fourni le plus grand nombre de pionniers au Canada, a donné lieu à une amorce de projet. M. Jacques Nortier a été reçu par son collègue, M. Gratien Chabot, et cette question de jumelage entre les deux petites localités a été à l'ordre du jour.

M. Nortier a fait la connaissance de plusieurs personnes à Saint-Laurent, il a été l'objet de réceptions d'accueil et s'est vu remettre un coq en cuivre fabriqué par un de ses compatriotes, devenu citoyen canadien. M. Daniel Goffé. Détail à signaler: c'est au moyen de la radio amateur que MM. Chabot et Nortier s'étaient connus et c'est encore par ce moyen qu'ils entretiennent leurs relations.

Tous deux s'accordent sur la question du jumelage de Tourouvre et de Saint-Laurent de l'île d'Orléans, mais ils veulent tous les deux en faire une chose "sérieuse, bien réfléchie, bien structurée qui ne consistera pas seulement à se voir une fois tous les deux ans pour lever leurs verres". Ainsi, avant de faire ce geste travaillera-t-on à l'aseoir sur des bases solides, discutant de projets, d'échanges, de relations suivies.

Tourouvre

On sait que pour couronner ces fêtes du tricentenaire de façon royale, on a organisé plusieurs voyages en France, en insistant sur l'une ou l'autre des régions d'où proviennent ces familles.

En ce qui concerne Tourouvre, établissons que c'est la patrie des Gagnon, Mercier, Rivard, Préville, Giguère, Rouleau, Lefort, Crête, Provost, Malenfant, Mahou, Lambert, Lacoursière, Paradis, Bellefeuille, Poupar, Dufréne, Potier, Leroy, Lehoux et quelques autres.

Les voyages qui se déroulent cette année sont organisés par un généalogiste, M. Robert Carrier, qui a beaucoup d'expérience dans le domaine des voyages et qui se rend préalablement en France "préparer le terrain". Il a la collaboration de la compagnie Sabena et de plusieurs associations françaises.

"Et la fête continue... ce sont, après les célébrations de l'île d'Orléans en 1979, les retrouvailles au pays des ancêtres en 1980", dit M. Carrier qui, fort du succès des voyages du printemps, en entreprend deux autres à l'automne.

Pour des renseignements supplémentaires, on peut s'adresser à M. Carrier au numéro 629-2753.

COOP : COOPRIX ::::

Croustillantes et rafraîchissantes!

Voici les qualificatifs que l'on peut appliquer sans aucun doute à toutes les salades. Certains légumes « à salade » sont plus difficiles à différencier; prenons, par exemple, la chicorée et la scarole:

La **CHICORÉE** est une plante herbacée à saveur prononcée dont on consomme les feuilles en salade. Ses feuilles sont très frisées, étroites, divisées et vertes; elles sont réunies en un centre de couleur ivoire.

La **SCAROLE** est une sorte de chicorée à saveur aigre dont les feuilles larges ont les extrémités très peu dentelées. Les feuilles extérieures sont vertes foncées et les feuilles intérieures sont jaunes. Son synonyme **ESCAROLE** est de plus en plus abandonné.



Arctic Power cont. 400g **1.15**

Juice de pomme cont. 12oz **89**

Juice d'orange cont. 12oz **89**

Juice de cerise cont. 12oz **89**

Juice de fraise cont. 12oz **89**

Juice de mandarine cont. 12oz **89**

Juice de pêche cont. 12oz **89**

Juice de raisin cont. 12oz **89**

Juice de vigne cont. 12oz **89**

Juice de citron cont. 12oz **89**

Juice de lime cont. 12oz **89**

Juice de kiwi cont. 12oz **89**

Juice de mandarine cont. 12oz **89**

Juice de pêche cont. 12oz **89**

Juice de raisin cont. 12oz **89**

Juice de vigne cont. 12oz **89**

Juice de citron cont. 12oz **89**

Juice de lime cont. 12oz **89**

Juice de kiwi cont. 12oz **89**

Arctic Power cont. 400g **1.15**

Juice de pomme cont. 12oz **89**

Juice d'orange cont. 12oz **89**

Juice de cerise cont. 12oz **89**

Juice de fraise cont. 12oz **89**

Juice de mandarine cont. 12oz **89**

Juice de pêche cont. 12oz **89**

Juice de raisin cont. 12oz **89**

Juice de vigne cont. 12oz **89**

Juice de citron cont. 12oz **89**

Juice de lime cont. 12oz **89**

Juice de kiwi cont. 12oz **89**

Juice de mandarine cont. 12oz **89**

Juice de pêche cont. 12oz **89**

Juice de raisin cont. 12oz **89**

Juice de vigne cont. 12oz **89**

Juice de citron cont. 12oz **89**

Juice de lime cont. 12oz **89**

Juice de kiwi cont. 12oz **89**

Arctic Power cont. 400g **1.15**

Juice de pomme cont. 12oz **89**

Juice d'orange cont. 12oz **89**

Juice de cerise cont. 12oz **89**

Juice de fraise cont. 12oz **89**

Juice de mandarine cont. 12oz **89**

Juice de pêche cont. 12oz **89**

Juice de raisin cont. 12oz **89**

Juice de vigne cont. 12oz **89**

Juice de citron cont. 12oz **89**

Juice de lime cont. 12oz **89**

Juice de kiwi cont. 12oz **89**

Juice de mandarine cont. 12oz **89**

Juice de pêche cont. 12oz **89**

Juice de raisin cont. 12oz **89**

Juice de vigne cont. 12oz **89**

Juice de citron cont. 12oz **89**

Juice de lime cont. 12oz **89**

Juice de kiwi cont. 12oz **89**

PRODUITS COOP

Juice de pomme cont. 400g **1.15**

Juice de cerise cont. 12oz **89**

Juice de fraise cont. 12oz **89**

Juice de mandarine cont. 12oz **89**

Juice de pêche cont. 12oz **89**

Juice de raisin cont. 12oz **89**

Juice de vigne cont. 12oz **89**

Juice de citron cont. 12oz **89**

Juice de lime cont. 12oz **89**

Juice de kiwi cont. 12oz **89**

Juice de mandarine cont. 12oz **89**

Juice de pêche cont. 12oz **89**

Juice de raisin cont. 12oz **89**

Juice de vigne cont. 12oz **89**

Juice de citron cont. 12oz **89**

Juice de lime cont. 12oz **89**

Juice de kiwi cont. 12oz **89**

Pain de viande cont. 1.25

Nourriture pour chiens cont. 6.19

Farine cont. 1.49

Sauce aux tomates cont. 23

Spaghetti avec sauce cont. 73

Confiture avec pêche cont. 89

Papier de toilette cont. 1.59

SANTÉ & BEAUTÉ

Saniflor cont. 79

Déodorant cont. 1.85

Tampons cont. 85

Savon de bain cont. 1.15

Shampooing cont. 3.95

En vigueur du 30 juillet au 2 août 1980. Nous nous réservons le droit d'adapter les quantités.

Combinaisons pour les salades :

- Laitue pommée, épinards, échalotes, concombres, tomates...
- Laitue pommée, scarole...
- Chou vert, chicorée...
- Épinards, échalotes, tomates...

Une approche pro-consommateur

(1)(2)

- ○ Fruits et légumes
- □ Pain et céréales
- ▲ △ Viande et substituts
- ○ Lait et produits laitiers

- (1) Une grande valeur nutritive
- (2) Une certaine valeur nutritive

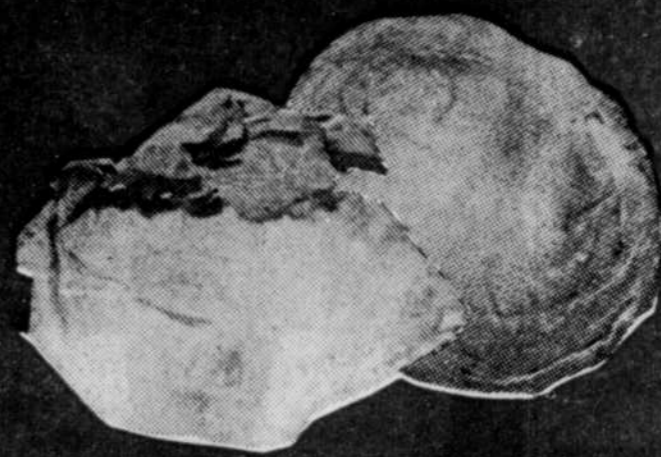
NON ALIMENTAIRE

* Disponible en magasin sur commande.

Coutellerie Fiesta

en plastique blanc #50042, comprenant 5 couteaux, 5 fourchettes et 5 cuillères.

TURNO 69



Laitue pommée

Produit du Québec
GR-15; CANADA NO. 1

Chaque... **23**

Choux vert

Produit du Québec
SR-16 CANADA NO. 1

Chaque... **23**

Concombres

Produit du Québec
CANADA NO. 1

Chaque... **19**

Chicorée et scarole

Produit du Québec

Chaque... **45**

Épinards frais (lavés)

Produit du Québec
Emballage 10 onces

59

Échalotes

Produit du Québec

Pqt. **18**

DIARIDES

DES PAINS SONT DISPONIBLES DANS LES COOPÉRATIVES AVEC UN SERVICE DE BOULANGERIE

Soc de porc fumé Coop

Lb. **1.65**

Bacon de marque Coop

Pqt. 500g. **1.39**

Saucisses porc et bœuf de marque Coop

Lb. **1.29**

Pain de similité poulet Coop

Lb. **1.29**

Bologna fumé ou cuit Coop

Lb. **95**

Viandes tranchées Hygrade

pqt. 175 g. **79**

Saucisses fumées Hygrade

super trançonné Pqt. 375g. **1.45**

Pâté de foie Tour Eiffel

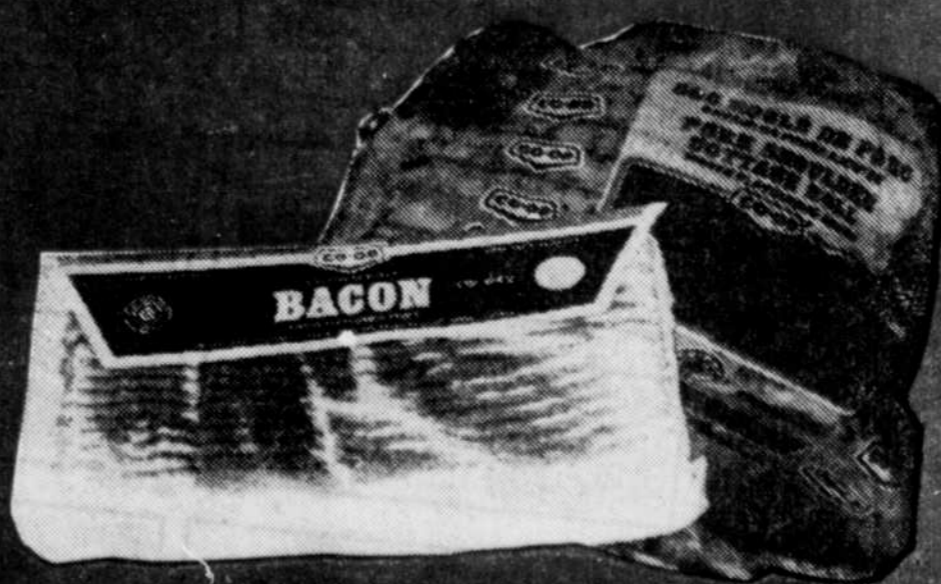
1.29

Terrine campagne Tour Eiffel

1.79

Pâté de turbot-façon

1.79



En vigueur du 30 juillet au 31 août 1980.

:cooprix:::

- 845 Route Marie-Victorin, St-Nicolas
- 7370 3^e Avenue O., Charlesbourg
- 912 Commercial, St-Jean-Christophe

- 250 Rue St-Louis, Loretteville
- 7010 du Jardin, Orsainville
- 3355 De La Pérade, Ste-Foy
- Place Tanguay, Lévis
- Place Doneuil, Donnacona

coop

- 50 Rue Principale, St-Anselme
- 62 Boul. Valcartier, Loretteville
- 48 Des Érables, Clermont

Thon: espoir d'éviter un autre conflit

WASHINGTON (PC) — Des fonctionnaires canadiens et américains ont échangé des propositions dans l'espoir d'éviter une nouvelle "guerre du poisson" à propos du thon sur la côte ouest du Canada.

Le négociateur canadien, M. Marcel Cadieux, espère que l'on en viendra à un accord ferme la semaine prochaine.

Après une journée de discussions avec des envoyés du State Department, M. Cadieux a déclaré dans une interview que les propositions comprennent la permission pour les pêcheurs canadiens de décharger leurs prises dans les ports des États-Unis, en retour de quoi les pêcheurs des États-Unis auraient accès illimité au thon dans les eaux canadiennes.

M. Cadieux s'est montré quelque peu vague, disant que de part et d'autre on avait convenu de consulter des représentants de l'industrie des pêches avant de conclure une entente. M. Cadieux a dit qu'il irait demain à Vancouver s'entretenir avec les intéressés.

L'an dernier, le Canada saisissait 19 vaisseaux de pêche américains qui avaient poursuivi le thon albacore à l'intérieur de la zone de 200 milles du Canada. Les États-Unis n'admettent pas cette limite pour les espèces nomades comme le thon, qui de nouveau émigre vers la côte ouest du Canada.

M. Cadieux a dit que le Canada reste en désaccord avec les États-Unis sur la "légitimité" de la pêche du thon par les Américains dans la zone canadienne. Seuls les États-Unis et le Japon, qui ont les moyens d'avoir de grandes flottilles de pêches en haute mer et à l'intérieur des zones d'autres pays, prétendent à ce droit de poursuivre partout le poisson, dit-il.

CRTC: Avis de décision

Ottawa, le 22 juillet 1980
Décision CRTC 80-463, Antenne TV, de St-Zacharie, Saint-Zacharie (Québec) 792067100

À la suite de l'audience publique tenue à Hull (Québec) le 12 mai 1980, le CRTC annonce qu'il approuve la demande de modification de la licence de radiodiffusion de l'entreprise de télévision par câble desservant Saint-Zacharie, en vue d'augmenter le tarif d'abonnement mensuel maximum de \$2 à \$2.50 à l'intérieur de la zone 1, et de \$2 à \$3.50 à l'intérieur de la zone 2.

Décision CRTC 80-462, M. Marcel Parent, Sainte-Germaine Station, Saint-Cyprien, Saint-Camille (Québec) 792068900, 792069700, 792070500.

À la suite de l'audience publique tenue à Hull (Québec) le 26 mai 1980, le CRTC annonce qu'il approuve les demandes de modification des licences de radiodiffusion par câble susmentionnées, en vue d'augmenter le tarif d'abonnement mensuel maximum de \$5.50 à \$6.50, et aussi:

Décision CRTC 80-466, MM. Edouard et Raymond Martel, faisant affaires sous la raison sociale de Martel & Frère Télévision Ent., Notre-Dame-des-Anges (Québec) 790634-000, 792114100.

Le Conseil annonce qu'il approuve la demande de renouvellement de la licence de radiodiffusion de l'entreprise de télévision par câble desservant Notre-Dame-des-Anges pour la période s'étendant du 1^{er} octobre 1980 au 30 septembre 1985, aux conditions qui seront spécifiées dans la licence. En outre, le Conseil approuve la demande présentée en vue d'augmenter le tarif d'abonnement mensuel maximum présentement autorisé par le Conseil, de \$3 à \$3.50. Cette licence est soumise à la condition que le titulaire possède et exploite, au minimum, la tête de ligne locale, les amplificateurs et les prises de service aux abonnés.

Enquête sur les postes

La sécurité jugée suffisante au bureau d'Ottawa

OTTAWA (d'après PC) — Le grand responsable de la sécurité au principal bureau de poste d'Ottawa dit qu'il y voit rarement des agents de sécurité et que l'on ne peut faire grand-chose pour empêcher les vols "parce que si quelqu'un veut voler, toute la "sécurité" au

monde n'y pourra rien. "Il y a toutes sortes de valeurs dans le courrier et les employés apprennent vite de quoi les envois ont l'air, ce

qu'ils sont au toucher", a déclaré à la commission d'enquête fédérale sur la sécurité postale le gérant du grand bureau d'Ottawa, M. Albert Clare.

Malgré un vol de \$3.5 millions il y a un an, M. Clare trouve suffisantes les mesures de sécurité à cet établissement. Ses supérieurs partagent son avis, a-t-il dit à l'avocat de la commission d'enquête, M. David Scott. Il pense que

les administrateurs du service postal ne doivent pas trop s'occuper de ces questions.

M. Clare ne sait pas combien il s'est produit de vols à son bureau de poste et, en conséquence, il ne peut faire de comparaison avec les autres. D'ailleurs, de pareilles statistiques

sont hors de tout propos, a-t-il déclaré devant le juge de comté René Marin, qui doit faire des recommandations sur la sécurité du service postal.

La commission a siégé à Montréal et à Ottawa et tiendra aussi des audiences publiques à Toronto, Vancouver et

Halifax le mois prochain. M. Marin doit présenter son rapport en octobre au ministre des Postes, M. André Ouellet.

La commission a aussi entendu M. Eugène Traynor, le premier chef de la sécurité postale, de 1971 à 1975. Responsable mainte-

nant de la sécurité pour la corporation du Musée national, M. Traynor a dit que des règles d'entraînement pour les enquêteurs n'existaient pas et que le professionnalisme était bas.

Dans son mémoire personnel, M. Traynor précise que le système de sécurité était doté

de pauvres méthodes d'entraînement, souvent préparées par des gérants ou d'autres personnes qui n'ont aucun sens professionnel de la sécurité.

Selon lui, 70 pour 100 des vols, qui atteignent \$4.75 millions par année, sont l'oeuvre des employés.



Pour Albert Clare, ci-dessus, les mesures de sécurité aux postes sont suffisantes.

Travaux publics Public Works Canada

APPEL D'OFFRES

DES SOUMISSIONS CACHETÉES, visant les entreprises ou services énumérés ci-après adressées à l'Administrateur des Finances et de l'Administration, Travaux publics — Canada, Chambre 201, C.P. 260, 180, Cathédrale, Rimouski (Québec) G5L 7C1, seront reçues jusqu'à la date limite déterminée. On peut se procurer les documents de soumission par l'entremise du Bureau de distribution des plans à l'adresse ci-dessus.

ENTREPRISES

Appel d'offres 80R-038P — Réfection de la toiture, Bureau de Poste Sayabec, Comté de Rimouski (Québec).

On peut aussi consulter les documents de soumission au bureau de l'Association de Construction à Rimouski et Québec ainsi qu'au bureau de Poste de Sayabec (Québec).

Date limite: le jeudi 14 août 1980.
Dépôt: aucun
Renseignements: (418) 722-5144.

INSTRUCTIONS

Le Ministère ne s'engage à accepter ni la plus basse ni aucune des soumissions.

Hydro-Québec

APPELS D'OFFRES

Pour 10h30, heure de Montréal, aux dates indiquées

<p>GTR-80-19249 le mardi 26 août 1980</p> <p>FOURNITURE DE MEMBRURES D'ACIER GALVANISÉ POUR LES PYLONES D'ALIGNEMENT DE LA LIGNE À 735 KV CHAMOUCHOUANE - JACQUES-CARTIER SECTION POINT A - JACQUES-CARTIER</p> <p>Garantie de soumission: 200 000 \$ Principale place d'affaires au Québec</p>	<p>RRU-80-19185 le mardi 19 août 1980</p> <p>RÉGION RICHELIEU FOURNITURE ET INSTALLATION D'UN SYSTÈME DE GRAISSAGE AUTOMATIQUE POUR LES SIX (6) GROUPES TURBINES DE LA CENTRALE CHUTE-HEMMINGS COMTÉ DE DRUMMOND</p> <p>Garantie de soumission: 8 000 \$ Principale place d'affaires au Québec</p>
<p>GPC-80-19223 le mardi 9 septembre 1980</p> <p>Centrale Manicouagan 5</p> <p>Puissance additionnelle FOURNITURE DE DEUX (2) PONTS ROULANTS D'UNE CAPACITÉ DE 225 MG CHACUN</p> <p>Garantie de soumission: 100 000 \$ Principale place d'affaires au Québec</p>	<p>PME-80-19122 le mardi 19 août 1980</p> <p>Diverses régions SERVICES D'ÉQUIPES DE PLONGEURS POUR L'ENTRETIEN ET L'INSPECTION D'OUVRAGES IMMERGÉS (SOUMISSION PARTIELLE ACCEPTABLE)</p> <p>Garantie de soumission: 20 000 \$ Principale place d'affaires au Québec</p>

Toutes les conditions de chacun des appels d'offres sont contenues dans le document qui est disponible pour examen et peut être obtenu contre un paiement NON REMBOURSABLE de \$25 pour chaque exemplaire complet, cheque visé ou mandat payable à Hydro-Québec, du lundi au vendredi inclusivement de 8h30 à 16h30 à l'endroit suivant:

HYDRO-QUÉBEC
DIRECTION DES CONTRATS
BUREAU No 809
75, BOUL. DORCHESTER OUEST
MONTREAL, QUÉ., CANADA H2Z 1A4
Pour renseignements, tél.: (514) 285-1711, poste 1464.

La garantie de soumission susmentionnée doit être, au choix du soumissionnaire, soit un cheque visé, soit un bon de garantie de soumission, au montant indiqué.

Lorsqu'il est indiqué ci-haut qu'une soumission partielle est acceptable, la garantie choisie doit être d'un montant égal au multiple de \$1 000 le plus près de DIX POUR CENT (10%) de la somme totale de la soumission ou de la proposition la plus élevée, jusqu'à concurrence du montant mentionné ci-dessus.

Seules les personnes, sociétés et corporations qui auront obtenu le document d'appel d'offres directement du bureau sus-indiqué sont admises à soumissionner.

Hydro-Québec se réserve le droit de rejeter l'une quelconque ou toutes les soumissions reçues.

Le secrétaire, M. J. BERNIER

Kmart

VENTE

<p>Rabais 64° GOBELETS ASSORTIS • Prix après solde K mart 53 Choix de 4 grandeurs. Prix de vente K mart 4 188</p>	<p>Rabais 49° FILE SPORT ACRYLIQUE • Prix courant K mart 2.37 Echeveau de 200 g. Prix spécial K mart 188</p>	<p>Rabais 66° DOUCHETTE PRATIQUE • Prix courant K mart 2.54 S'adapte au robinet. Prix spécial K mart 188</p>	<p>Rabais 62° LOT DE 9 TORCHONS • Prix courant K mart 2.50 Tout coton, 60" x 12" x 12" Prix spécial K mart 188</p>
<p>Rabais 65° CHARMANT VASE • Prix courant K mart 2.53 Prix spécial K mart 188</p>	<p>Rabais 51° TASSE/SOUCOUPE • Prix courant K mart 2.53 Prix spécial K mart 188</p>	<p>Rabais 65° JOLIES FIGURINES • Prix courant K mart 2.53 Prix spécial K mart 188</p>	<p>Rabais 51° MIGNONS ANIMAUX • Prix courant K mart 2.39 Prix spécial K mart 188</p>
<p>Rabais 29° CENDRIERS VARIÉS • Prix courant K mart 2.17 Prix spécial K mart 188</p>	<p>Rabais 95° TASSE EN TERRE • Prix courant K mart 2.83 Prix spécial K mart 188</p>	<p>Rabais 51° CADRE EN CHÊNE • Prix courant K mart 2.99 Prix spécial K mart 188</p>	<p>Rabais 81° CADRE EN METAL • Prix courant K mart 2.69 Prix spécial K mart 188</p>
<p>Affaire! DÉTERGENT LIQUIDE 1 1/2 litre pour vaisselle. Prix de vente K mart 188</p>	<p>Rabais 99° CNOIX DE BROSSES • Prix courant K mart 2.87 à 4.36 Prix spécial K mart 188</p>	<p>Rabais 94° JOLIES BARRETTES • Prix courant K mart 94 à 1.24 Prix spécial K mart 188</p>	<p>Save \$1.66 JOLIE JARDINIÈRE • Prix courant K mart 3.43 Prix spécial K mart 188</p>
<p>Rince-bouche CEPACOL® Format 750 mL. Prix de vente K mart 188</p>	<p>Peau douce! MILK PLUS 6° Format 350 mL. Prix de vente K mart 188</p>	<p>Rabais 51° BEL ARROSOIR! • Prix après solde K mart 2.39 Prix de vente K mart 188</p>	<p>Rabais 100° JOLIE BRODERIE! • Prix courant K mart 3.47 Prix spécial K mart 188</p>
<p>Rabais 51° POT & SUSPENSION • Prix après solde K mart 2.53 Prix de vente K mart 188</p>	<p>Amusant! CLOWN REMBOURÉ 22" de haut. Prix de vente K mart 188</p>	<p>Rabais 100° PUZZLES DISNEY® • Prix courant K mart 1.84 Prix spécial K mart 2 188</p>	<p>Rabais 100° JEUX DISNEY® • Prix après solde 2.98 Prix de vente K mart 188</p>
<p>Rabais 34° GENTIL SAC DE POIS • Prix courant K mart 2.22 Prix spécial K mart 188</p>	<p>Rabais 100° BULLDOZER/REMORQUE • Prix après solde K mart 2.84 Prix de vente K mart 188</p>	<p>Rabais 100° JOLIE BRODERIE! • Prix courant K mart 3.47 Prix spécial K mart 188</p>	<p>Bon achat! CORDE À MACRAME Prix de vente K mart 188</p>
<p>Indispensable! NETTOYANT O.H.P. Format 1 1/2 litre. Prix de vente K mart 188</p>	<p>Rabais 86° DESODORISANTS • Prix courant K mart 1.37 Prix spécial K mart 2 188</p>	<p>Rabais 100° NETTOYANT TOTAL® • Prix après solde K mart 3.87 Prix de vente K mart 3 188</p>	<p>Rabais 97° DESODORISANT DE TOILETTES • Prix après solde K mart 57 Prix de vente K mart 5 188</p>
<p>Rabais 86° BROSSES PRATIQUES • Prix après solde K mart 1.37 Prix de vente K mart 2 188</p>	<p>Rabais 126° NECESSAIRE À BISCUITS • Prix courant K mart 1.57 Prix spécial K mart 2 188</p>	<p>Rabais 100° TOLE À PIZZA • Prix courant K mart 1.47 Prix spécial K mart 2 188</p>	<p>Rabais 100° BATTEUR À OEUFS • Prix courant K mart 2.97 Prix spécial K mart 188</p>
<p>Rabais 100° ÉTUYE-LÉGUMES • Prix courant K mart 2.97 Prix spécial K mart 188</p>	<p>Rabais 66° TRANCHE-FROMAGE • Prix courant K mart 1.27 Prix spécial K mart 2 188</p>	<p>Rabais 59° PLAT À GRILLADE • Prix courant K mart 2.47 Prix spécial K mart 188</p>	<p>Rabais 148° POCHEUSE À OEUFS • Prix courant K mart 3.37 Prix spécial K mart 188</p>

Kmart

• PLACE FLEUR DE LYS
550, BOUL. HAMEL, QUÉBEC
OUVERT: Lundi à mercredi 9h à 17h30.
Jeudi et vendredi 9h à 21h.
Sam. 8h30 à 17h.

• PLACE DES QUATRE-BOURGEOIS
999, RUE DE BOURGOGNE, STE-FOY, QUÉBEC
OUVERT: Lundi à mercredi 9h à 18h. Jeudi et vendredi 9h à 21h. Samedi 9h à 17 h.

RÈGLES CONCERNANT LES SOLDES
Nous visons avant tout à combler toutes les demandes d'articles en solde dans nos magasins. Si, pour des raisons indépendantes de notre volonté, l'article demandé n'est pas disponible, Kmart vous remettra sur demande un bon d'achat spécial, vous permettant d'acheter ultérieurement le même article au prix de solde annoncé, sinon vous pourrez acheter un article de qualité comparable en profitant d'un prix réduit équivalent. Notre but premier est de donner toujours satisfaction à notre clientèle. Kmart Canada Limitée

Postiers: sous-cadres refusés par le syndicat

par Roger SMITH
 OTTAWA (PC) — Les postiers du Canada réunis en congrès dans la capitale ont rejeté, hier, une proposition qui leur aurait permis de recruter les cadres inférieurs du service postal, alléguant qu'ils ne souhaitent pas s'associer à ceux qui les harassent.
 La proposition mise de l'avant par le comité

des affaires constitutionnelles du Syndicat des postiers du Canada (SPC) aurait supposé la suppression d'un article de la constitution qui interdit l'adhésion au syndicat de toute personne ayant droit de gérance.
 Il s'agit là d'une parmi plusieurs résolutions étudiées au congrès de cinq jours des postiers en vue d'insu-

fler plus de vigueur au SPC ou pour obtenir l'assurance que l'organisme conservera son pouvoir le jour où le service postal deviendra société d'Etat.
 Les tenants de la proposition relative aux cadres inférieurs ont fait valoir que cette mesure permettrait au syndicat d'obtenir l'adhésion de maîtres de poste et de superviseurs dans les

petits bureaux de poste où ces cadres ne détiennent pas de pouvoirs disciplinaires réels, augmentant d'autant les effectifs syndicaux.
 Il s'agit là, ajoutent-ils, d'une décision, proposée par les avocats, qui revêt un caractère technique et qui n'altère pas la philosophie du mouvement. Les auteurs de la proposition précisent qu'il faut tout

mettre en oeuvre pour éviter les dangers inhérents au transfert de compétence sur le syndicat une fois que sera créée la société d'Etat. Le syndicat relève actuellement de la loi des relations de travail de la fonction publique et passera éventuellement sous l'empire de la Commission canadienne des relations de travail.
 "Ce qui est en jeu, c'est la survivance même de notre syndicat", a fait valoir un postier du Québec, Richard Forget, président du comité des affaires constitutionnelles.
 "Je ne veux pas que notre syndicat disparaisse."
 Elargir les rangs
 Avec d'autres, M.

Forget a souligné l'incertitude dans laquelle la création éventuelle d'une société d'Etat plonge les postiers et a exprimé la crainte que les travailleurs de la poste soient fusionnés avec d'autres travailleurs des communications. La CCRT par exemple pourrait accrédi- ter d'autres syndicats pour représenter certaines catégories de tra-

vailleurs des postes, du fait que le SPC est trop restrictif.
 Mais les adversaires de la proposition ont répliqué qu'il s'agissait là de considérations à caractère juridique qui ne tiennent pas compte du sentiment des postiers.
 "Je me rends travailler à tous les jours et je dois écopier des insultes et des sarcasmes de mes superviseurs", de répondre Gordie Ash, du Syndicat des postiers de Halifax, l'un des membres du comité des affaires constitutionnelles qui s'oppose à la mesure.
 "Et je ne veux pas les voir dans mon unité de négociation."
 D'autres postiers ont vu dans cette proposition une menace à l'existence même du syndicat.
 Pour sa part, Louis Lang, du Syndicat des postiers d'Ottawa, a dit que la formule ne tient pas compte des principes du syndicalisme.
 "Quand les syndicats ont vu le jour, a-t-il dit, ils étaient illégaux. Ils n'ont pas été mis sur pied conformément à ce que disaient les gouvernements ou les commissions de relations de travail."
 Il a ajouté que le Syndicat des postiers, fort de 23.000 membres, devrait plutôt procéder à un recrutement intensif et lutter pour ses droits.

La proposition passera à l'étude plus tard cette semaine. Ses auteurs expliquent que cette affiliation assurerait un plus grand pouvoir de négociation aux postiers tout en leur assurant de meilleurs services professionnels à des coûts moindres.
 Toutefois, le comité des résolutions du syndicat propose le rejet de cette proposition.

Le vote
 Soumise aux voix, la proposition visant à recruter les cadres du service postal a été battue par 200 voix contre 60. Les délégués du Québec, favorables à la proposition, se sont alors approchés massivement des microphones pour inscrire individuellement leur dissidence.
 Le chef de la délégation québécoise, Clément Morel, a dit que la question de l'adhésion des cadres a causé de la diversion chez les syndiqués en raison "de leur manque d'expérience".
 Dans une autre tentative visant à donner plus de vigueur au mouvement syndical des postiers, la section montréalaise a proposé que le SPC s'affilie au Syndicat canadien de la fonction publique, qui compte 257.000 membres.



• Prix en vigueur, 30 juillet au 2 août 1980.
 • Tant qu'il y en aura.
 • Nous nous réservons le droit de limiter les quantités.

Rabais 62° LINGE A VAISSELLE • Prix courant K mart 2.99 • Prix spécial K mart POUR 1.88	Rabais 70° JOLIS BIKINIS POUR DAMES • Prix courant K mart 1.29 P. Met G. styles vanes • Prix de vente K mart POUR 1.88	Rabais 112° TROIS SERVIETTES • Prix courant K mart 3.00 • Prix spécial K mart 1.88
Rabais 62° CHAUSSETTES POUR HOMMES • Prix après soldes K mart 2.98 Pointures 10 à 12 • Prix de vente K mart POUR 1.88	Rabais 69° 12 DEBARBILLETES • Prix après soldes K mart 2.57 • Prix de vente K mart POUR 1.88	Rabais 35° TAINIE BOUR BEBE • Prix après soldes K mart 2.23 • Prix de vente K mart POUR 1.88
Rabais 62° DETERGENT POUR LAVE-VAISSELLE Format 50 onces. • Prix de vente K mart POUR 1.88	Rabais 49° COUVERTURE DE BEBE • Prix courant K mart 2.37 • Prix spécial K mart POUR 1.88	Rabais 66° EPLUCHOIR "MARVEL" • Prix courant K mart 1.27 • Prix spécial K mart POUR 1.88
Rabais 62° TABLIER EN COTON • Prix courant K mart 1.50 • Prix spécial K mart POUR 1.88	Rabais 59° COUTEAU A JAMBON • Prix courant K mart 1.87 • Prix spécial K mart POUR 1.88	Rabais 56° EGOUTTOIR PRATIQUE • Prix courant K mart 2.17 • Prix spécial K mart POUR 1.88
Rabais 59° PETIT COUSSIN 14" • Prix courant K mart 2.50 • Prix spécial K mart POUR 1.88	Rabais 146° PRESSE A AIL • Prix courant K mart 1.87 • Prix spécial K mart POUR 1.88	Rabais 153° PAPIER & ENVELOPPES • Prix après soldes K mart 1.17 • Prix de vente K mart POUR 1.88
Rabais 62° CINTRE A 4 BRAS • Prix courant K mart 2.47 • Prix spécial K mart POUR 1.88	Rabais 79° ENVELOPPES BLANCHES • Prix après soldes K mart 1.87 • Prix de vente K mart POUR 1.88	Rabais 99° PETITE AGRAFEUSE • Prix après soldes K mart 2.87 • Prix de vente K mart POUR 1.88
Rabais 49° COUTEAU EPLUCHEUR • Prix courant K mart 1.87 • Prix spécial K mart POUR 1.88	Rabais 86° 100 SACS A SANDWICH • Prix après soldes K mart 1.37 Ppt • Prix de vente K mart POUR 1.88	Rabais 56° 5 TOURNEVIS EN 1 • Prix courant K mart 1.44 • Prix spécial K mart POUR 1.88
Rabais 66° CINTRES POUR SECHER • Prix courant K mart 1.27 Paire • Prix spécial K mart POUR 1.88	Rabais 79° STYLOS PAPER MATE • Prix après soldes K mart 1.5 • Prix de vente K mart POUR 1.88	Rabais 39° SERRE-JOINTS A 3 SENS • Prix courant K mart 2.27 • Prix spécial K mart POUR 1.88
Rabais 96° JEU DE CARTES • Prix après soldes K mart 1.42 • Prix de vente K mart POUR 1.88	Bon Achat! LAMPE DE POCHE Prix non comprises • Prix de vente K mart POUR 1.88	Rabais 99° POLI DU PONT POUR AUTO • Prix courant K mart 2.87 • Prix spécial K mart POUR 1.88
Rabais 149° ALBUM A PHOTOS • Prix après soldes K mart 3.37 • Prix de vente K mart POUR 1.88	Rabais 79° ROBUSTES PINCES • Prix courant K mart 1.87 • Prix spécial K mart POUR 1.88	Rabais 78° PINCE A SERTIR • Prix courant K mart 1.33 • Prix spécial K mart POUR 1.88
Rabais 18° 12 SACS ZIPLOC • Prix après soldes K mart 1.03 Ppt • Prix de vente K mart POUR 1.88	Rabais 89° MARTEAU A PANNE • Prix courant K mart 2.27 • Prix spécial K mart POUR 1.88	Rabais 49° NETTOIE FLANCS BLANCS • Prix courant K mart 1.37 • Prix spécial K mart POUR 1.88
Aubaine! COLLE INSTANTANEE • Prix de vente K mart POUR 1.88	Rabais 89° LAVE AUTO CIRANT • Prix courant K mart 2.57 • Prix spécial K mart POUR 1.88	Rabais 89° CIRE POUR TOIT VINYLE • Prix courant K mart 1.47 • Prix spécial K mart POUR 1.88

Venez profiter de la vente 1.88!
 Vous y trouverez quelque chose pour tous
 A des prix K mart irresistibles!

Travaux publics Public Works
 Canada Canada

APPEL D'OFFRES

DES SOUMISSIONS CACHETEES, visant les entreprises ou services énumérés ci-après, adressées à l'Administrateur finances et administration, Travaux publics — Canada, chambre 266, 2e étage, Gare maritime Champlain, Anse-au-Foulon, C.P. 1600, QUEBEC, P.Q. G1K 4K2 et portant sur l'embauche de la désignation et le numéro de l'entreprise, seront reçues jusqu'à 15 heures, à la date limite déterminée. On peut se procurer les documents de soumission par l'entremise du bureau de distribution des plans, à l'adresse ci-dessus, sur versement du dépôt exigible.

ENTREPRISES
 Appel d'offres: 800-120P — Réparations au qual de La Reine, QUEBEC (Qué.)

On peut consulter les plans et devis au bureau de poste: 300, St-Paul, Québec, (Qué.), ainsi qu'aux bureaux de l'Association de la Construction de Québec et de Montréal, (Qué.) aussi aux bureaux du Ministère de Montréal, Québec et Rimouski, (Qué.)

Date limite: mercredi 27 août 1980
 Dépôt: \$50.00
 Renseignements: Tél.: (418) 694-3142

INSTRUCTIONS
 Le dépôt afférent aux plans et devis doit être sous forme d'un chèque bancaire visé établi à l'ordre du Receveur général du Canada. Il sera remboursé sur retour des documents en bon état dans le mois qui suivra le jour du dépouillement des offres.
 Le Ministère ne s'engage à accepter ni la plus basse ni aucune des soumissions.

Société d'habitation du Québec

APPEL D'OFFRES

PROJET No. 555-04-4135-007 concernant les travaux pour la réalisation d'un ensemble d'habitation comprenant trente-trois (33) logements dans la municipalité de DRUMMONDVILLE district électoral de DRUMMOND, selon un contrat à forfait et comportant: quatre (4) bâtiments multifamiliaux sur quatre (4) sites dont deux (2) identiques de quatre (4) logements, un (1) de douze (12) logements et un (1) de treize (13) logements, tous avec structure de bois.

CONDITION: Seuls sont admis à soumissionner les entrepreneurs généraux ayant leur principale place d'affaires dans la province de Québec et détenant une licence en vertu de la loi sur la qualification professionnelle des entrepreneurs de construction.

INFORMATION: Les entrepreneurs généraux et les sous-traitants obtiendront tous renseignements, ainsi que le dossier de soumission complet au bureau de l'architecte: Roger Couture, sis au 125 Dufferin Court, Sherbrooke, J1H 1G2, numéro de téléphone 819-562-8357 contre un dépôt non remboursable de cinquante dollars (\$50), sous forme de chèque visé émis à l'ordre de la Société d'habitation du Québec.

GARANTIE DE SOUMISSION: Sous forme de cautionnement ou de chèque visé, au montant de cent mille dollars (\$100,000), avec validité de 45 jours à partir de la date de l'ouverture des soumissions.

CLOTURE DES SOUMISSIONS: A quinze heures (15h) (heure locale en vigueur) le jeudi 21 août 1980, à la Société d'habitation du Québec, au Bureau de Québec, de la Direction générale des Opérations, sis au 1039 de La Chevrotière, Edifice "G", 26e étage, Québec, local 26-109, où se tiendra l'assemblée publique d'ouverture des Soumissions à l'heure et à la date de clôture ci-dessus précisée.

LA SOCIÉTÉ D'HABITATION DU QUÉBEC ne s'engage à accepter ni la plus basse, ni aucune des soumissions reçues.

CONSULTATION DES DOCUMENTS:
 — Association de la Construction du Centre du Québec.
 — Association de la Construction de Montréal et de Québec.
 — Association Provinciale des Constructeurs d'Habitations du Québec Inc.

SOUS-TRAITANTS:
 Les sous-traitants qui déposent leurs soumissions au Bureau des Soumissions déposées du Québec doivent le faire au plus tard le 14 août 1980 à 14h et leurs soumissions doivent être valables soixante (60) jours après leur dépôt.

Tous les sous-traitants doivent détenir une licence appropriée en vertu de la loi sur la qualification professionnelle des entrepreneurs de construction.
 N.B. Les formules fournies par la Société seront obligatoirement utilisées.

Me Jean-Luc LESAGE, notaire
 Secrétaire de la Société

mart • PLACE FLEUR DE LYS 550, BOUL. HAMEL, QUEBEC
 OUVERT: Lundi à mercredi 9h à 17h30. Jeudi et vendredi 9h à 21h. Sam. 8h30 à 17h.

• PLACE DES QUATRE-BOURGEOIS 999, RUE DE BOURGOGNE, STE-FOY, QUEBEC
 OUVERT: Lundi à mercredi 9h à 18h. Jeudi et vendredi 9h à 21h. Samedi 9h à 17h.

RÈGLES CONCERNANT LES SOLDES
 Nous visons avant tout à combler toutes les demandes d'articles en solde dans nos magasins. Si pour des raisons indépendantes de notre volonté l'article demandé n'est pas disponible K mart vous remettra sur demande un bon d'achat spécial vous permettant d'acheter ultérieurement le même article au prix de solde annoncé, sinon vous pourrez acheter un article de qualité comparable en profitant d'un prix réduit équivalent. Notre but premier est de donner toujours satisfaction à notre clientèle. K mart Canada Limitée

G
R
E
S



**JAMBON DANS LA FESSE
PRÊT À MANGER**
AVEC OS, QUART OU DEMI

1.08

LA LB

PRIX HABITUEL: 1.39
ÉCONOMISEZ: .31



PEPSI-COLA
CARTON DE 6 BOUT. CONSIGNÉES
DE 750 mL - DÉPÔT EN SUS

2.19

PRIX HABITUEL: 3.39
ÉCONOMISEZ: 1.20



**CRÈME GLACÉE
ICE CASTLE**
SAVEURS AU CHOIX
FORMAT CARRÉ DE 2 LITRES

1.39

PRIX HABITUEL: 1.89
ÉCONOMISEZ: .50

SPECIAL! BOUCHERIE

**BOEUF À RAGOÛT
DÉSOSSE**
BOEUF ESTAMPILLÉ
CATÉGORIE CANADA "A"
LA LB

2.28

PRIX HABITUEL: 2.88
ÉCONOMISEZ: .60

SPECIAL!

**FOIE DE VEAU
EN TRANCHES**
PRODUIT DÉCONGÉLÉ
LA LB

2.19

PRIX HABITUEL: 3.19
ÉCONOMISEZ: 1.00

SPECIAL! EPICERIE

**DÉTERGENT
À LESSIVE
SUNLIGHT**

3.29

BTE DE 6 LITRES
PRIX HABITUEL: 3.57
ÉCONOMISEZ: .28

SPECIAL!

**BRIQUETTES
DE CHARBON
DE BOIS
STEINBERG**
SAC DE 10 LB

1.99

**CUISSES DE POULET
SANS DOS SURGELÉES
INDIVIDUELLEMENT**
LA LB

1.15

**POITRINES DE POULET
SANS DOS SURGELÉES
INDIVIDUELLEMENT**
LA LB

1.35

**SAUCISSES FUMÉES
SANS PEAU
STEINBERG**
POT DE 16 OZ

1.38

**SAUCISSES
À DÉJEUNER
STEINBERG**
PRODUIT DÉCONGÉLÉ
LA LB

1.48

SPECIAL!

**PRÉPARATION
À THÉ GLACÉ**
NESTEA
ORDINAIRE OU SAVEUR
DE FRUITS
BTE DE 24 OZ

1.99

PRIX HABITUEL: 2.49
ÉCONOMISEZ: .50

SPECIAL!

**PAIN DE VIANDE
HOLIDAY**
BTE DE 12 OZ

.97

PRIX HABITUEL: 1.47
ÉCONOMISEZ: .50

**TIMBALES
DE PÂTE DE FOIE,
AU POIVRE
OU AU COGNAC
TOUR EIFFEL**
POT DE 200 g

1.09

**BOLOGNE
EN TRANCHES
MAPLE LEAF**
POT DE 500 g

1.99

**DÉTERSIF
EN POWDRE
LAVE-VAISSELLE
ALL**
BTE DE 1.8 kg
PRIX HABITUEL: 3.55
ÉCONOMISEZ: .46

3.09

**PLAQUETTE
INSECTICIDE
VAPONA
SHELL
PIECE**

2.69

**DÉSODO-
RISANT
EN BLOC
DOUBLE
FRAÎCHEUR
AU CHOIX**
POT DE 25 g
PRIX HABITUEL: 1.49
ÉCONOMISEZ: .24

1.25

**PARIS PÂTE
4 SAVEURS
POT ASSORTI
DE 4 BTES DE 3 OZ**
PRIX HABITUEL: 1.69
ÉCONOMISEZ: .40

1.29

**CÉRÉALES
SHREDDIES
NABISCO**
BTE DE 500 g
PRIX HABITUEL: 1.07
ÉCONOMISEZ: .19

.88

**PETITES
CREVETTES
PRIDE OF NEW
ORLEANS**
BTE DE 4 OZ LIQ
PRIX HABITUEL: 2.47
ÉCONOMISEZ: .18

2.29

**SALAMI
EN TRANCHES
HER PAK**
POT DE 170 g

.99

**BÂTONNETS
D'AIGLEFIN
BLUE WATER
SURGELÉS**
POT DE 10 OZ

1.69

**HUILE
D'OLIVES PURE
BERTOLLI**
BOUT DE 1 LITRE
PRIX HABITUEL: 5.19
ÉCONOMISEZ: 1.20

3.99

**MIEL LIQUIDE
KRAFT**
POT DE 16 OZ LIQ
PRIX HABITUEL: 1.43
ÉCONOMISEZ: .15

1.28

**PAPIER
HYGIÉNIQUE
WHITE SWAN**
COULEURS AU CHOIX
POT DE 6 ROUL
PRIX HABITUEL: 1.99
ÉCONOMISEZ: .20

1.79

**NOURRITURE
POUR CHIENS
ALPO**
AU CHOIX
BTE DE 14% OZ
PRIX HABITUEL: .48
ÉCONOMISEZ: .09

.39

**BOISSON
EN CRISTAUX
NEILSON**
SAVEUR DE FRUITS
AU CHOIX
POT DE 3 SACHETS
DE 91 g

.79

**LIMONADE
F.B.I.**
POT DE 64 OZ LIQ
PRIX HABITUEL: 1.11
ÉCONOMISEZ: .12

.99

**JAMBON CUIT
EXTRA MAIGRE
HYGRADE**
LA LB
PRIX HABITUEL: 2.39

2.39

**PASTRAMI DE
BOEUF FUMÉ
HER PAK
NOIX DE RONDE**
LA LB
PRIX HABITUEL: 4.29

4.29

**LAIT
CONCENTRÉ
CARNATION**
BTE DE 160 mL

.30

**RELISH
SUCRÉE
HABITANT**
POT DE 15 OZ LIQ

.99

**MONTAGNES
RUSSÉS
CHEF
BOY-AR-DEE**
BTE DE 15 OZ

.77

**SIROP
DE MAÏS
CROWN BRAND**
BOUT. DE 500 mL

.79

**SODIUM
LIQUIDE
SUCARYL**
BOUT. DE 185 mL

1.59

**DÉTERSIF
LIQUIDE POUR
VAISSELLE
SUNLIGHT**
BOUT. DE 500 mL

.89

**DÉTACHANT
CHASSE-
TACHES
JAVEX AVEC VAPO-
RISATEUR**
BOUT. DE 500 mL

1.69

Les prix indiqués dans ces pages sont valables jusqu'à la fermeture des magasins mardi prochain, 18h, dans la région de Québec seulement. Il est possible que certains articles ou formats de ces articles ne soient pas offerts dans tous nos magasins, particulièrement les articles non alimentaires. Nous nous réservons le droit de limiter les quantités. Pas de vente aux marchands. Si un article en réclame venait à manquer en rayon, demandez un coupon de garantie de prix au comptoir d'information.

SUPER SPECIAL!



PAINS HOT DOG
STEINBERG
PQT DE 12

.69

PRIX HABITUEL: 1.02
ÉCONOMISEZ: .33

SUPER SPECIAL!



GLAÇONS
STEINBERG
SAVEURS AU CHOIX
25 mL - PQT DE 36

.68

PRIX HABITUEL: .93
ÉCONOMISEZ: .25

SUPER SPECIAL!



GROSSES POIRES BARTLETT
DE CALIFORNIE,
CANADA NO 1
LA LB

.49

SPECIAL!

CAFÉ
STEINBERG
MOUTURE FINE OU TOUT USAGE
SAC DE 1 LB

3.67

PRIX HABITUEL: 4.22
ÉCONOMISEZ: .55

EPICERIE

SPECIAL!

MARGARINE MOLLE À L'HUILE DE MAÏS
FLEISCHMANN
CONT. DE 2 LB

2.19

PRIX HABITUEL: 2.59
ÉCONOMISEZ: .40

SPECIAL!

HUILE VÉGÉTALE
CRISCO
BOUT. DE 1.5 LITRE

2.59

PRIX HABITUEL: 2.93
ÉCONOMISEZ: .34

FRUITS ET LÉGUMES



NECTARINES
DE CALIFORNIE, GROSSEUR 80 OU PLUS
LA LB

.59

SPECIAL!

ESSUIE-TOUT
VIVA
COULEURS AU CHOIX
PQT DE 2 ROUL.

1.19

PRIX HABITUEL: 1.57
ÉCONOMISEZ: .38

SPECIAL!

CORNETS OU GOBELETS POUR CRÈME GLACÉE
STEINBERG
PQT DE 48

.98

PRIX HABITUEL: 1.20
ÉCONOMISEZ: .22

SPECIAL!

BONBONS À LA GUIMAUVE
STEINBERG
ORDINAIRE OU MINIATURE
PQT DE 10 OZ

.47

PRIX HABITUEL: .63
ÉCONOMISEZ: .16

PRODUITS SURGELÉS

SPECIAL!

JUS DE RAISIN SURGELÉ
CONCENTRÉ
ORCHARD KING

.89

PRIX HABITUEL: 1.11
ÉCONOMISEZ: .22

BEAUTE & HYGIENE

SPECIAL!

PÂTE DENTIFRICE
COLGATE
MFP OU MENTHE
TUBE DE 100 ML

.99

PRIX HABITUEL: 1.40
ÉCONOMISEZ: .41

BOULANGERIE

TOUS NOS PRODUITS DE BOULANGERIE SONT FAITS DE PUR GRAS VÉGÉTAL

SPECIAL!

TARTE AUX NOIX
STEINBERG
397 g (14 OZ)

.89

PRIX HABITUEL: 1.15
ÉCONOMISEZ: .26

PAMPLEMOUSSE BLANC
DE CALIFORNIE
GROSSEUR 48
POUR

8/1.99

COURGETTE ZUCCHINI
DU QUÉBEC
LA LB

.25

AVOCATS
DE FLORIDE
GROS FORMAT 12
PIÈCE

.88

LAITUE BOSTON
DU QUÉBEC
00 POUR

3/.69

HARICOTS JAUNES
DU QUÉBEC
LA LB

.29

RAISIN ROUGE
CARDINAL
DES ETATS-UNIS
LA LB

1.19

PIZZA DELUXE SURGELÉE
STOUFFER
PQT DE 351 g

2.49

PRIX HABITUEL: 2.89
ÉCONOMISEZ: .40

LOTION APRÈS RASAGE
LECTRIC
SHAVE
BOUT. DE 85 mL

1.39

SHAMPOOING EVERYNIGHT
AU CHOIX
BOUT. DE 350 mL

1.59

GÂTEAU DORÉ QUATRE-QUARTS
STEINBERG
397 g (14 OZ)

.99

NON ALIMENTAIRES

ESSOREUSE À SALADE
PIÈCE

6.66

GLACIÈRE FLAIR
CAPACITÉ DE 18 LITRES
COULEUR AMANDE, COUVERCLE CHOCOLAT

9.95

TARTE À LA CRÈME SURGELÉE
FARM HOUSE
SAVEURS AU CHOIX

1.07

PRIX HABITUEL: 1.19
ÉCONOMISEZ: .12

CRÈME DE RINÇAGE
AGREE
AU CHOIX
BOUT. DE 350 mL

1.99

LOTION DE BRONZAGE COPPERTONE
AU CHOIX
BOUT. DE 220 mL

3.59

GÂTEAU AU CHOCOLAT "NOUVELLE ORLÉANS"
STEINBERG
397 g (14 OZ)

.99

BRIQUETS JETABLES CRICKET
PIÈCE

.66

FAUTEUIL PLIANT SCANDIA
À LATTES DE BOIS LARGES
PIÈCE

14.95

COURGES ZUCCHINI PANÉES SURGELÉES
STEINBERG
PQT DE 283 g

.59

LOTION OU HUILE DE BRONZAGE TROPICAL BLEND
BOUT. DE 220 mL

3.59

DISSOLVANT DE VERNIS À ONGLES
CUTEX
BOUT. DE 3 OZ LIQ.

.89

ROULÉ AU CITRON
STEINBERG

.87

LES PRIX ANNONCÉS POUR LES ARTICLES DE BOULANGERIE SONT VALABLES SEULEMENT JUSQU'À LA FERMETURE DU MAGASIN SAMEDI.

VOITURETTE EN PLASTIQUE POUR ENFANTS
PIÈCE

5.50

ENSEMBLE DE CUISSON EN ACIER INOXYDABLE
AVEC FOND DE CUIVRE
ENSEMBLE DE 7 MORCS
L'ENSEMBLE

19.95



STEINBERG

UNIPRIX



* Ces économies sont basées sur nos bas prix de tous les jours

HEAD & SHOULDERS

Lotion 175 ml ou tube 100 ml

1.59

Économisez **40c**



STAYFREE

30 mini-serviettes régulières

1.99

Économisez **40c**

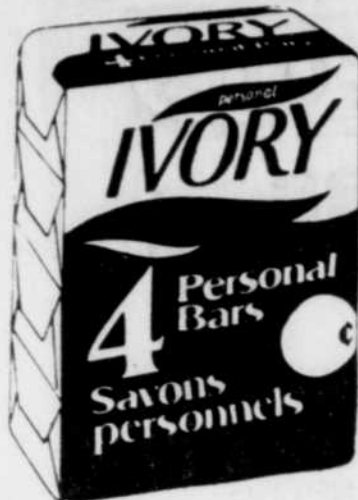


STAYFREE

30 maxi-serviettes régulières

2.69

Économisez **60c**



IVORY
4 savons personnels
400 g

99c

Économisez **20c**



VISINE

Gouttes pour les yeux
15 cc

1.29

Économisez **60c**

JOHNSON

Poudre pour bébés
255 g

1.49

Économisez **60c**

JOHNSON

Huile pour bébés
125 ml

1.33

Économisez **56c**

POLIDENT 66 comprimés	1.59
Q-TIPS 180 tiges ouatées	98c
TELFA Tampons adhésifs 3" x 4" de Curity	98c
CURAD 55 boules ouatées	2/99c
WILKINSON 5 lames "SuperSword"	59c
RAID Insecticide pour la maison et le jardin - 350 g	2.89
RAID Spirales anti-moustiques 125 g	1.69
OFF! Chasse-moustiques aérosol 125 g	1.88
OFF! Chasse-moustiques aérosol Formule régions sauvages - 200 g	2.99
NORFORMS 12 suppositoires féminins désodorisants	2.27
AQUA-FRESH Dentifrice, 150 ml.	1.19
DESENEX Onguent, 25 g	1.99

OROBRONZE

80 gélules



18.98

Économisez **5.81**

FACELLE ROYALE

Papier-mouchoir blanc
Grande boîte



69c

Économisez **20c**

INSTANTINE

100 comprimés analgésiques
de Bayer



1.66

Économisez **33c**

ASPIRIN

Bayer
200 comprimés



2.22

Économisez **77c**

FA

Bain de mousse
300 ml



5.33

Économisez **1.06**

ARRID

Extra-sec - Vaporisateur
Poudre de bébé
200 ml



1.69

Économisez **70c**

ARRID

Extra-sec à bille
Poudre de bébé
25 g



1.69

Économisez **70c**

NEET

Épilatoire en aérosol
150 g



2.29

Économisez **70c**

LYSOL

Vaporisateur désinfectant
175 g



1.29

Économisez **40c**

AGREE

Shampooing
350 ml



2.29

Économisez **60c**

AGREE

Rince-conditionneur
350 ml



1.84

Économisez **35c**

NEET

Crème épilatoire
100 ml



2.09

Économisez **70c**

CIGARETTES

Marques populaires Canadiennes
Au Québec seulement



2/14c

Économisez **29c**

RAVE

Fixatif aérosol
300 ml

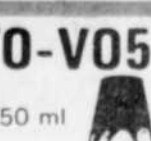


1.99

Économisez **80c**

ALBERTO-VO5

Shampooing
Henné neutre, 450 ml



2.29

Économisez **40c**

TAVENERS

Pastilles
aux fruits,
beurre caramel,
menthe-caramel
200 g



99c

Économisez **20c**

CENTRE DE PHOTO UNIPRIX

ALBUM-PHOTO GRATUIT

avec le développement d'un film négatif couleur 110, 126 et 135

LIMITE DE 3 PAR CLIENT
Certains articles peuvent se vendre au delà de nos prévisions de sorte que nous ne pouvons garantir les quantités durant la période de vente

DU 30 JUILLET AU 9 AOÛT 1980
PRIX AU COMPTOIR

CENTRE DE PRODUITS NATURELS

CAL-GEL

Calcium et gélatine
100 gélules



2.89

Économisez **80c**

DOLOMITE

Calcium/magnésium
200 comprimés



1.79

Économisez **40c**

LÉCITHINE

1200 mg soya
100 gélules



2.99

Économisez **60c**

VITAMIN-E

Naturelle - 25 u.i.
100 capsules



1.49

Économisez **50c**

Consultez les pages blanches de votre annuaire téléphonique pour trouver le membre Uniprix le plus près de chez-vous.