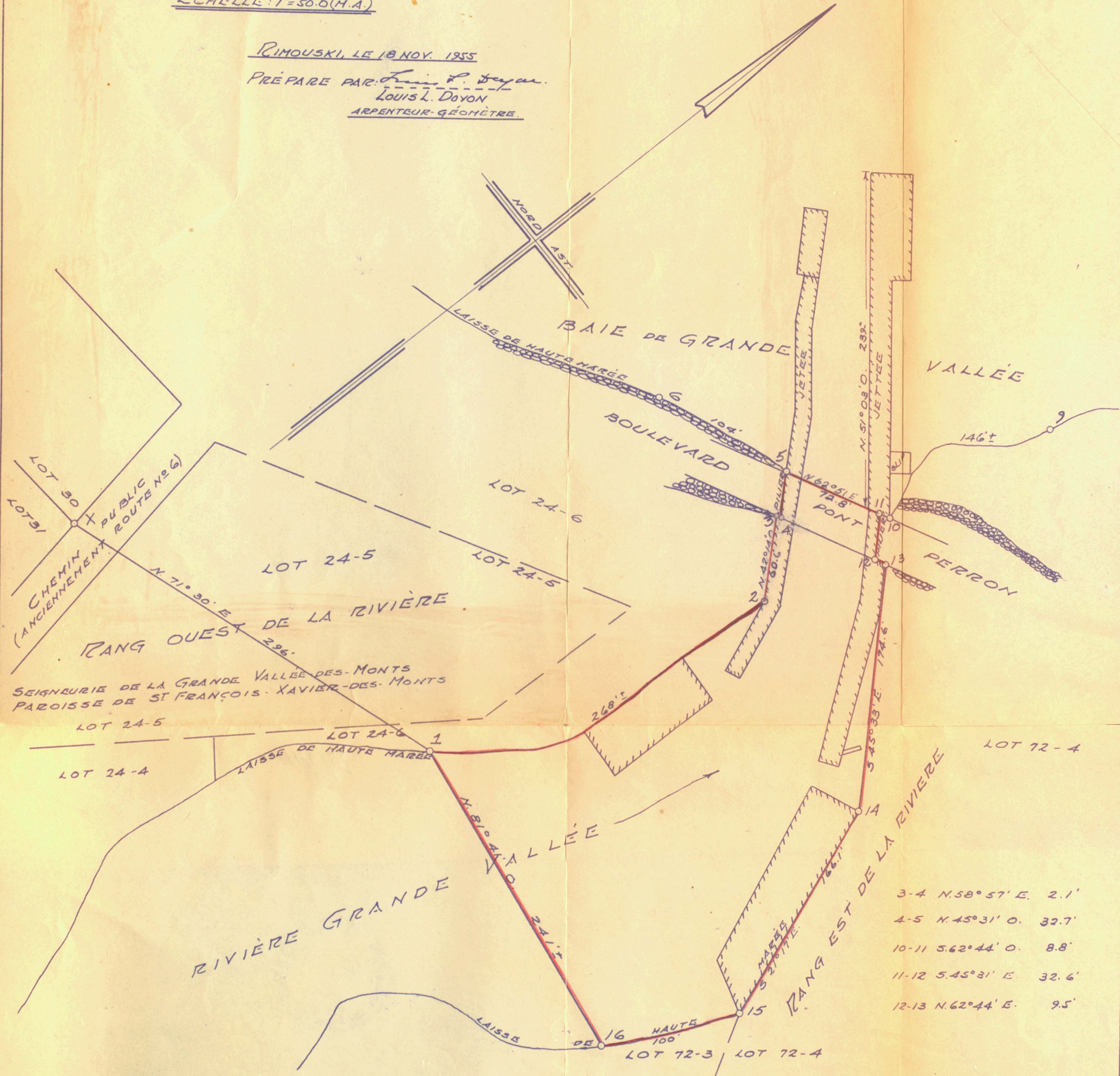


PLAN
MONTRANT LE LOT DE GREVE A ÊTRE ACQUIS
PAR LE
GOVERNEMENT FÉDÉRAL DU CANADA

A
GRANDE-VALLEE
ET FAISANT PARTIE DU LIT DE LA
RIVIERE GRANDE-VALLEE
COMTE DE GASPE NORD. P.Q.

ECHELLE: 1"=50.0(M.A.)

RIMOUSKI, LE 18 NOV. 1955
PRÉPARE PAR: Louis L. Doyon
LOUIS L. DOYON
ARPENTEUR-GÉOMÈTRE.



3-4	N.58°57' E.	2.1'
4-5	N.45°31' O.	32.7'
10-11	S.62°44' O.	8.8'
11-12	S.45°31' E.	32.6'
12-13	N.62°44' E.	9.5'