

LE BRIC-À-BRAC

ECLAIREUR Beauce Nouvelle



par SIMON BUSQUE

Photos, anecdotes et autres ont une place de choix sous cette rubrique. Vous n'avez qu'à faire parvenir le tout à "Le bric-à-brac", C.P. 158, Ville Saint-Georges, G5Y 2E4, ou encore les apporter au journal au 12625, 1ère avenue, Saint-Georges. Au plaisir...

LES NORDIQUES

Si les Nordiques de Québec connaissent une saison à l'image de leur camp d'entraînement, je ne vois pas comment ils pourront amasser plus de points que l'an dernier.

La preuve en est

qu'il n'y a pas tellement d'intensité même si plusieurs postes sont disponibles.

QUEL SPORT!

Mon confrère René Jacques a commencé sa carrière de golfeur cette année à Saint-

Benjamin. Comme tout bon débutant, René en «arrache» à l'occasion mais il ne désespère pas. «D'ici deux ou trois ans, je vais battre mes confrères de travail», se plait-il à répéter. C'est ce qu'on verra!

LA TÉLÉ

La nouvelle programmation des différentes stations de télé a débuté il a déjà quelque temps. Certaines émissions semblent destinées à connaître une «grosse année» au chapitre des cotes d'écoute mais d'autres un peu moins.

À titre d'exemple, Denise Aujourd'hui compte sur une excellente distribution (Montmorency, Robitaille, etc.) mais le rythme est tellement infernal qu'il nous en donne presque mal à la tête.

VIVRE AU RYTHME AFRICAIN

Toutes les personnes âgées entre 19 et 35 ans, intéressées à vivre une expérience d'échange et d'intégration à la vie africaine durant l'été 1991, sont invités à communiquer avec le Carrefour canadien international au numéro (514) 251-0685.



Il me fait plaisir de vous présenter les membres du comité-organisateur du Tournoi de golf du Conseil économique de Beauce qui a eu lieu dernièrement au Club de golf de Saint-Georges et qui a attiré pas moins de 355 golfeurs. Les organisateurs entourent le président du tournoi, M. Michel Blais.

CRÉ CAROL!

Carol Poulin du Logidor est un golfeur pour le moins difficile à comprendre. Ses partenaires de jeu m'ont appris que Carol frappait ses fers numéros 3 à 9 à la même distance. Une chance

qu'il frappe son bois #7.

DENISE BÉLANGER

Félicitations à Denise Bélanger de Saint-Georges qui vient d'être nommée au poste de directrice des ventes des Cos-

métiques Mary Kay. Elle fait maintenant partie d'un groupe élite de 4 000 femmes qui coordonnent le travail de 165 000 conseillères en soins de beauté dans le monde entier.



Quatre adolescents du Lac Poulin travaillent depuis un mois à l'élaboration d'un projet environnemental qui a pour but de sensibiliser les riverains quant à l'avenir de leur «piscine géante». Ce projet, d'une durée de trois ans, est parrainé par le gouvernement fédéral. Sur la photo, nous apercevons les responsables du projet Marie-Ève Drouin, Dominic Drouin, Éric Bolduc et Johanne Bolduc.

PATATES

de conserve

PRODUIT DU QUÉBEC - CANADA No 1

EMBALLAGE DE 50 LIVRES

3.99\$

Disponible du 19 sept. au 29 sept.

PATATES TRAITÉES CONTRE LES GERMES

Mercredi - Jeudi - Vendredi
les 19-20-21 septembre

DÉGUSTATION DE PRODUITS BIOLOGIQUES

CONCOMBRES - TOMATES - CHOUX - ETC.

De 13h00 à 20h00

BIENVENUE À TOUS!

À VOTRE SUPERMARCHÉ

André Guay

LE GÉANT DE L'ALIMENTATION!

8585, boul. Lacroix, Carrefour St-Georges - 228-1710

Du 17 au 23 septembre 1990

Notre cahier publicitaire vous propose de nombreuses autres aubaines. (Si vous ne recevez pas ce cahier publicitaire, demandez-en un à votre marchand IGA)

IGA VOUS SIMPLIFIE la vie



Louise-Josée Mondoux

2,79
\$ /kg

**DÉTERGENT
SUNLIGHT
5 L**

1,94 \$/kg

88¢ /lb

LONGES DE PORC FRAIS
Bout des côtes
Environ 1,4 kg

1,26 \$/kg

57¢ /lb

RAISINS ROUGES TOKAY
Produit de la Californie
Catégorie no 1

**DES PRIX
D'ENTREPÔT...
SEMAINE
APRÈS
SEMAINE**

Les
**Duraprix
IGA**

**PRIX D'ENTREPÔT SUR
PLUSIEURS CENTAINES
DE PRODUITS
SEMAINE APRÈS SEMAINE.
AUGMENTEZ VOS ÉCONOMIES
EN ACHETANT LES PRODUITS
IDENTIFIÉS
SOUS L'APPELLATION
"LES DURAPRIX IGA"**

**MARGARINE
MOLLE
THIBAUT
907 g**

1,49

**JUS
DE POMMES
ST-HILAIRE
3 x 250 mL
ou 1 L**

89¢

**FRITES
Surgelées
VALLEY
FARMS
1 kg**

2/1,00

**MOUCHOIRS
DE PAPIER
KLEENEX
150**

69¢

**GROS POULETS
SURGELÉS
Catégorie Canada Utilité
Plus de 2 kg**

2,60 \$/kg

1,18 \$/lb

**CHAMPIGNONS
BLANCS
Produit du Canada
Cont 227 g (8 oz)**

1,49

**Il y a un supermarché IGA
près de chez vous!**

UN NOUVEAU SUPERMARCHÉ IGA À BEAUCEVILLE
Marché Beauceville Inc.
630-D, boul. Renault

SAINT-ÉPHREM
Marché Roméo Roy & Fils Inc.
24, rue de l'Église

SAINT-JOSEPH DE BEAUCE
COOP IGA
1021, avenue du Palais

SAINT-GÉDÉON
Marché Normand Lachance & Fils Inc.
133, 1re Avenue

SAINT-GEORGES DE BEAUCE
Supermarché Roger Rodrigue Inc.
2640, boul. Dionne Ouest

Marché Gaston Paquet Inc.
16055, boul. Lacroix



*marque de certification d'IGA Canada Itée

affilié à
Hudon et Deaudelin Itée

Nous nous réservons le droit de limiter les quantités. Pas de vente aux marchands. Le texte prévaut sur la photo lorsque celle-ci ne correspond pas à la description du produit annoncé.

ACTIVITÉS RÉGIONALES

C.L.S.C. La Guadeloupe

Horaires des cliniques de puériculture pour la semaine commençant le 24 septembre:

Mardi 25 sept.:
Saint-Georges:
AM: 9h00 à 11h30
PM: 13h00 à 15h30
(sur rendez-vous)
Local CLSC

Mercredi 26 sept.:
La Guadeloupe
AM: 9h00 à 11h30
(sur rendez-vous)
Local CLSC

Judi 27 sept.:
Saint-Georges
AM: 9h00 à 11h30
PM: 13h00 à 15h30
(sur rendez-vous)
Local CLSC

Nous donnons tous les vaccins recommandés aux enfants âgés de 2 mois à 6 ans.

Aussi, en bureau privé nous répondrons à vos questions et vous informons concernant les soins, le développement de votre enfant en vous supportant dans votre rôle de parent.

Pour de plus amples renseignements concernant les cliniques, veuillez communiquer avec nos bureaux.

C.L.S.C. La Guadeloupe
763, 14e avenue,
La Guadeloupe
Tél.: (418) 459-3441
2375, 6e avenue,
St-Georges-Ouest
Tél.: (418) 228-2244.
St-Gédéon
159, 7e avenue Nord,
St-Gédéon
Tél.: (418) 582-3355

Légion Royale Canadienne (249B)

Le 24 septembre 1990, assemblée mensuelle de la Légion à l'Hôtel de Ville de Saint-Georges Ouest. La réunion débute à 20h00 (19h00 pour l'exécutif). Notez que Mme Evelyn Lévesque a été réélue directrice-trésorière de la filiale. (19 sept.)

Fermières de Saint-Georges-Ouest

Un bazar est cédulé pour le dimanche 14 octobre. Pour ceux et celles qui ont des articles à vendre, vous pourrez les apporter à la salle paroissiale dès 8h30. Ces articles doivent être en bon état. Pour de plus amples renseignements, communiquez aux nos suivants: 228-8501 ou 228-5490. Bienvenue à tous.

Renouveau Conjugal

L'équipe du Renouveau Conjugal donne un rendez-vous très important à ses membres lors d'une journée de ressourcement dimanche le 23 septembre de 1h00 à 8h30 à la polyvalente St-Georges. Le sujet: "Vivre le respect dans mon couple". Il y aura conférencière, témoignage, souper-partage et messe. Nous vous attendons en très grand nombre pour cette belle journée. L'équipe du Renouveau: 228-8170.

Une invitation du Centre Écoute Ton Corps à un soir de cours sans frais

Le Centre Écoute Ton Corps débute une session de cours de sept (7) semaines à Saint-Georges de Beauce le mercredi soir 19 septembre à 19h30 à l'Hôtel Georgesville, 118e rue. Venez assister sans frais à un cours d'une durée de trois heures. Pour réserver votre place, appelez au 1-800-361-3834. (23 sept.)

**Club 40/60 du
Grand Saint-Georges**
Invitation est lancée à tous nos membres et amis à notre premier souper de l'année 90 qui débutera samedi le 6 octobre à 18h00 à l'école Mgr Beaudoin de Saint-Georges-Ouest, face au Kentucky. Réponse avant le 4 octobre (30 sept.)

Saint-Honoré

Vente au profit des Missions le 15 sept. à partir de 13h30 + soirée; 16 sept. après les messes jusqu'à 15h00 au sous-sol de l'église, salle de l'Âge d'Or. Prix de présence et tirage des billets se feront vers 15h00 le 16. (23 sept.)

Centre-Femmes de Beauce

Le Centre-Femmes de Beauce vous invite à un atelier sur l'Alimentation végétarienne animé par Mme Cécile Belzile, mercredi le 19 septembre à 13h00. (23 sept.)

Centre-Femmes de Beauce

Le Centre-Femmes de Beauce vous invite à un atelier sur: la Photographie animé par M. Francis Quirion, mercredi le 26 septembre à 13h00. Bienvenue à tous. (30 sept.)

TRING-JONCTION

POULIN-HÉBERT

Samedi le 4 novembre 1989, à 15 heures, était célébré en l'église de Ste-Famille de Tring-Jonction, le mariage de Mlle Chantal Poulin, fille de M. et Mme Laurent D. Poulin (Rita Villeneuve) de Tring-Jonction à M. Gabriel Hébert de Ste-Marie de Beauce, fils de feu M. Marie-Louis Hébert et de Mme Édith Thivierge de Sainte-Marie de Beauce.

Après la cérémonie religieuse, une réception eut lieu au Danube Bleu de Sainte-Marie de Beauce et les nouveaux époux partirent pour un voyage.

À leur retour, M. et Mme Gabriel Hébert résident à Sainte-Marie. Nos meilleurs vœux de bonheur!

TREMBLAY-BLOUIN

Samedi le 28 octobre 1989, était célébré en l'église, le mariage de Mlle Nathalie Tremblay de Tring-Jonction, fille de René Tremblay de Saint-Jules et Mme Ghislaine Turgeon de Saint-Anselme de Belchasse, à M. Jean-Yves Blouin de Tring-Jonction, fille de feu

M. Ernest Blouin et Mme Jeanne Amyot de Ville Vanier de Québec.

À leur retour, M. et

Mme Jean-Yves Blouin résideront à Tring-Jonction. Nos meilleurs vœux de bonheur!

Noces de Diamant

Noces de Diamant de M. et Mme Josaphat Gagnon (Éva Gauthier). La réception eut lieu au Georgesville le 16 juin 1990. La cérémonie religieuse fut célébrée par M. l'abbé Conrad Gagnon, frère de M. Josaphat Gagnon. Il y eut un banquet; le discours fut prononcé par Béatrice, Soeur du Bon Pasteur depuis 42 ans. M. et Mme Gagnon ont eu 4 garçons. Plusieurs soeurs, frères, beaux-frères et belles-soeurs, parents et amis assistaient à la réception. Félicitations à M. et Mme Josaphat Gagnon.



Achetez une nouvelle Polaris
avant le 1er octobre et nous l'emballerons
comme un cadeau



(avec 300\$ de vêtements
d'hiver et accessoires —
GRATUIT)

C'est le temps d'acheter la Polaris de votre choix. Si vous prenez possession d'une nouvelle motoneige Polaris (de l'inventaire du concessionnaire*) avant le 1er octobre 1990, nous vous donnerons 300\$ de vêtements d'hiver et accessoires Polaris*. Gratuit. Cependant, si vous attendez après le 1er octobre, cette offre sera réduite de 100\$. À chaque mois. Hâtez-vous. De plus, si vous achetez une nouvelle Polaris d'ici le 30 novembre,

vous pouvez obtenir une garantie additionnelle d'un an, en plus de la garantie standard du fabricant, pour seulement 149\$. Utilisez votre carte StarCard Polaris — aucun paiement initial — pour faire tous vos achats.* Voyez votre concessionnaire pour les détails. Rendez-vous chez votre concessionnaire Polaris dès aujourd'hui. Votre nouvelle Polaris vous y attend. Et nous l'emballerons pour vous.

POLARIS
Croyez-Le

Centre de service
J. G. Basque
19230, 2e Av., Saint-Georges Est
(à l'arrière de la Butte à Mathieu) 228-7992

* Sauf à l'approbation du crédit et à la participation du concessionnaire.
* WideTrak et SuperTrak non inclus.
* Disponible chez les concessionnaires participants selon la disponibilité des modèles. (En argent Canadien)

© 1990 Polaris Industries Inc.

VIVEZ EN SANTÉ VIVEZ HEUREUX!

Jean-Marc Brunet, n.d.,
de l'Académie
des Sciences de New York



La médecine, comme d'autres disciplines, connaît certaines périodes où l'accent est fortement mis sur un élément en particulier. C'est ainsi que certaines maladies prennent alors beaucoup d'importance. C'est le cas actuellement pour un type de mycose appelé Candida Albicans.

UNE PROLIFÉRATION DE CHAMPIGNONS MICROSCOPIQUES

Ce champignon microscopique qu'on appelle "Candida Albicans" n'est pas nouveau. Il est connu en médecine depuis plus de 50 ans. Il porte d'ailleurs divers noms: Candida Albicans, Monilia Albicans, Oidium Albicans, Saccharomyce Albicans ou Endomyce Albicans. On parle alors de candidose, de moniliose, d'endomycose ou d'oidiomycose.

S'il fait l'objet de beaucoup de discussions, aujourd'hui, c'est que ce champignon est devenu un problème fort répandu. Il donne lieu à une infection qui se rencontre très fréquemment de nos jours du fait de l'utilisation d'une grande quantité d'antibiotiques qui détruisent les germes et laissent ainsi le champ libre aux infections par les champignons microscopiques.

Selon les experts, le tiers des Occidentaux en sont atteints. Le champignon est présent chez pratiquement tout le monde. Il est sous contrôle dans les deux tiers des cas et fait des ravages chez l'autre tiers de la population.

Ce type de candidose touche, dans l'organisme, un grand nombre d'organes. En fait, il peut affecter le système digestif, le système cardiovasculaire, le système lymphatique, le système respiratoire, le système urinaire, le système endocrinien, le système reproducteur et le système musculosquelettique.

SES CAUSES

Outre l'usage abusif des antibiotiques, on pense que plusieurs autres facteurs peuvent être à la source de cette prolifération dans l'organisme du champignon microscopique en question. On mentionne alors la consommation de viande provenant d'animaux ayant été traités aux antibiotiques, l'usage de cortisone et de ses dérivés, la pilule anticonceptionnelle, les stéroïdes en général. Ces trois derniers médicaments débalancent le système hormonal, on mentionne aussi l'ensemble des conditions qui contribuent à affaiblir le système immunitaire et qui favorisent nécessairement la croissance des champignons microscopiques. Parmi ces conditions, il faut, bien sûr, parler des carences nutritionnelles. On sait que le système immunitaire a notamment besoin de vitamine A, de vitamine E, de vitamine C, de sélénium et de zinc pour bien fonctionner. Si ces nutriments manquent, il va de soi que ce système sera déficient. Il faut également tenir compte de tous les formes de pollution qui existent dans notre environnement.

LE TRAITEMENT

L'amélioration de nos habitudes de vie peut normalement suffire à solutionner le problème. Il faut notamment combler l'ensemble des carences nutritionnelles, supprimer la consommation de lait et mettre l'accent sur le yogourt. Il faut prendre certains suppléments alimentaires: chlorophylle, vitamine A, vitamine E, algues marines et ail. Ce dernier supplément est essentiel puisqu'il a été démontré que la prolifération des champignons microscopiques est fortement inhibée en présence de l'ail dans l'organisme.

LE
NATURISTE

CARREFOUR
ST-GEORGES
228-9735

Qualité supérieure d'aliments naturistes et de suppléments alimentaires au meilleur prix.
Dépositaire exclusif des suppléments alimentaires du docteur Jean-Marc Brunet, n.d.
Conseils gratuits par des conseillers naturistes diplômés.

--- NOMBREUSES AUBAINES ---



ALBION • GREENVILLE • JACKMAN • SOUTH-CHINA

Border Trust vous offre un service
bancaire complet et amical
SERVICE À L'AUTO
OUVERT LE SAMEDI DE 9H00 À MIDI
207-668-2251

(ASSURANCE JUSQU'À 100 000 \$ SUR DÉPÔT)

ACTIVITÉS RÉGIONALES – ACTIVITÉS RÉGIONALES – ACTIVITÉS

Sessions offertes à La Maison Jésus-Ouvrier

SEPT.: Retraites de fin de semaine (du vendredi soir 20h00 au dimanche 15h00)
 21-23: Libération pour couples-couples mariés
 21-23: Sens au voyage - Pour jeunes de 16 ans +
 28-30: Chemin d'espérance (étape 1) pour tous
 28-30: "Aux sources de la paix" - pour tous.
Cours du soir:
 24 au 22 oct.: Je veux voir Dieu
 12 au 31 oct.: Séminaire de vie dans l'Esprit
 12 au 24 avril: Lecture et Partage de la Bible
 24 au 26 nov.: La Parole de Dieu dans ma vie quotidienne
 27 au 25 oct.: Comment enseigner la parole de Dieu.
 Pour réservation, communiquez au (418) 683-2371.

Saint-Benoît
 Veuillez prendre note

que la danse aura lieu comme par le passé, le 3e dimanche du mois à 13h30 à la salle Binet. Pour les prochains mois, retenez la date suivante: 16 septembre. Nous vous attendons tous. (sept.)

C.L.S.C. Beauce-Centre Vaccination

BEAUCEVILLE
 Jeudi, 13 septembre 1990
 Hôtel de Ville
 13h00 à 15h30
 S.V.P. prendre rendez-vous au 397-5722

L'Âge d'Or de Saint-Prospère

C'est dimanche le 23 septembre que recommenceront nos soirées de danse au centre culturel à 19h30 (7h30). Nous vous invitons à venir passer une soirée agréable avec les Damas. Bienvenue aux amis des clubs avoisinants. (23 sept.)

Club de l'Âge d'Or de Saint-Victor

Invite la population aux veillées qui se continuent les 16-23 et 30 sept. avec l'orchestre "Alain Plante et son ensemble". Une cordiale invitation est lancée aux paroisses avoisinantes. Soyez des nôtres. (sept.)

Filles d'Isabelle de Saint-Victor

N'oubliez pas votre réunion spéciale qui aura lieu le 17 septembre soit le lundi à 8h00 au local habituel. Il y aura installation des officières et élection. Soyez présentes. (23 sept.)

Journée de la Pomme

Mercredi 26 septembre, ce sera la vente de la pomme par les auxiliaires-bénévoles du Centre hospitalier de Beauceville. Qu'on se le dise! Encourageons nos bénévoles. Merci! (30 sept.)

Renouveau Conjugal

L'équipe du Renouveau Conjugal donne un rendez-vous très important à ses membres lors d'une journée de ressourcement dimanche le 23 septembre de 1h00 à 8h30 à la polyvalente Saint-Georges. Le sujet "Vivre le respect dans mon couple". Il y aura conférence, témoignage, souper-partage et messe. Nous vous attendons en grand nombre pour cette belle journée. L'équipe du Renouveau, 228-8170. Coût: 6,00 \$/par couple. (30 sept.)

VOYAGE à MONTRÉAL le vendredi 12 oct. '90

Assister à l'émission de Bonne Humeur, aussi magasinage à Place Versailles et pour finir la soirée au Théâtre de Variétés ou encore au Vieux Munich.

Inf.: **228-9416**
Pierrette Vallières
 Invitation à tous!

Sainte-Aurélien

Réunion des fermières, mercredi 19 septembre au centre municipal à 19h30. Il y aura messe à 19h45. Bienvenue à toutes. (23 sept.)

Quelques appartements disponibles...

Résidence ST-AUBERT Enr.

(résidence pour retraités)

305, 22e Rue, Saint-Georges Ouest

ou
L'art de bien vivre fait la différence!

Tout pour vous satisfaire

228-2642

228-2057

Venez voir par vous-même!

Le programme d'amaigrissement pour les gens qui ont les deux pieds sur terre.



Si votre programme d'amaigrissement actuel vous impose des aliments préparés à savourer extra-terrestre, revenez sur terre et inscrivez-vous à Weight Watchers.

Weight Watchers vous propose une façon saine et réaliste de perdre du poids. Le programme Weight Watchers ne vous impose aucun aliment pré-emballé; il vous permet de manger des aliments sains et variés, que vous cuisinez chez vous ou que vous mangiez au restaurant. Il vous aide à perdre du poids et à ne pas le reprendre.

Chez Weight Watchers, nous avons vingt-sept années d'expérience et de réussite dans le domaine de l'amaigrissement. C'est pourquoi nous sommes le chef de file dans ce domaine. Tous les membres du personnel de Weight Watchers ont suivi notre programme avec succès et ont reçu une formation spécialisée.



Le programme Weight Watchers vous aide à vivre comme tout le monde, tous les jours. L'approche terre-à-terre de notre programme vous permet de perdre du poids, même si vous êtes un peu... dans la lune!

Inscription gratuite,

ÉCONOMISEZ 18\$
 NE PAVEZ QUE LES FRAIS DE RÉUNION
 HEBDOMADAIRE: 9 \$

SAINTE-MARIE DE BEAUCE

CLUB ARAMIS

1426, Notre-Dame Nord

Les lundis à 19 heures

Lieu des rencontres:

Tél.: (418) 651-9224 - En province: 1-800-361-6564

Cette offre est valable jusqu'au 29 septembre 1990, dans les centres participants seulement. Elle ne s'applique pas au programme Au Travail et ne peut être combinée à aucune autre offre. Weight Watchers est une marque déposée de Weight Watchers International Inc. © 1990 Weight Watchers International Inc.

UN PNEU SUR MESURE!

Tous les pneus touristes vendus et installés chez C.T.R. portent la **DOUBLE GARANTIE C.T.R.**
 POSE INCLUSE *Désolé après des centres C.T.R.



Pour le travail ou les loisirs
 je roule C.T.R., été comme hiver

BRIDGESTONE

WT-03
 Pneu d'hiver
 Excellente traction
 À compter de

65⁹⁵\$
 Prix suggéré 80.90\$
 P-145/80 R 12

WT-02
 Pneu d'hiver
 Stabilité et conduite améliorées
 À compter de

90⁹⁵\$
 Prix suggéré 110.90\$
 P-165/70 R 13

WT-06
 Pneu d'hiver
 Pour voitures performantes
 À compter de

127⁹⁵\$
 Prix suggéré 156.50\$
 P-185/60 R 14

SF-475
 Pneu toutes saisons
 Confort amélioré
 Garantie limitée de 100 000 km
 À compter de

81⁹⁵\$
 Prix suggéré 100.30\$
 P-155/80 SR 13

SF-471
 Pneu toutes saisons
 Performance améliorée
 À compter de

87⁹⁵\$
 Prix suggéré 107.50\$
 P-165/70 HR 13

HP-41
 Pneu toutes saisons
 Conduite silencieuse
 À compter de

87⁹⁵\$
 Prix suggéré 110.80\$
 P-165/70 R 13

AURORA

905
 Pneu d'hiver
 Économie d'essence
 À compter de

50⁹⁵\$
 145/80 SR 12

907
 Pneu d'hiver
 Bonne traction
 À compter de

64⁹⁵\$
 P-175/70 R 13

Z-36
 Camionnette
 Conduite silencieuse
 tous-terrains
 À compter de

118⁹⁵\$
 LT-215/75 R 15/16

FIRESTONE

TOWN & COUNTRY
 Pneu d'hiver
 Semelle agressive
 À compter de

65⁹⁵\$
 Prix suggéré 86.51\$
 P-155/80 R 13

FALCON A/S
 Pneu toutes saisons
 Excellent rapport qualité/prix
 Garantie limitée de 65 000 km
 À compter de

61⁹⁵\$
 Prix suggéré 73.93\$
 P-155/80 R 13

ENDURO

PNEUS RECYCLÉS PAR C.T.R.
 Pneus à neige et toutes saisons
 Séries 75-80

13" 41⁹⁵\$

14" 50⁹⁵\$

15" 58⁹⁵\$

Venez faire **POSER ET BALANCER** vos pneus pour aussi peu que **5⁹⁵\$** CHACUN
 *Cette offre est valable jusqu'au 1er décembre 1990 dans tous les centres C.T.R. participants

Heures d'ouverture C.T.R. • Lundi au vendredi: 8:00 à 17:00 • Samedi (jusqu'au 1^{er} décembre 90) 8:00 à 12:00
 40 POINTS DE VENTE À TRAVERS LE QUÉBEC

**9200, BOULEVARD LACROIX,
 SAINT-GEORGES — 227-2868**

Renseignez-vous sur notre service d'entreposage des pneus auprès des centres C.T.R. participants



VILLE de SAINT-GEORGES

Résumé du Plan d'urbanisme

MESSAGE DU CONSEIL

Chères Citoyennes,
Chers Citoyens,

Cette publication spéciale contient le résumé du plan d'urbanisme et des règlements d'urbanisme que le Conseil a adopté. Le plan d'urbanisme est entré en vigueur le 28 juin 1990 suite à l'avis de conformité au schéma d'aménagement de la M.R.C. de Beauce-Sartigan.

Simultanément à l'adoption du plan d'urbanisme, le Conseil a adopté un règlement relatif aux permis et certificats ainsi qu'à l'administration des règlements de zonage, de lotissement et de construction, un règlement de zonage, un règlement de lotissement et un règlement de construction traduisant le contenu du plan d'urbanisme en dispositions réglementaires de contrôle du développement.

C'est sur la base du plus large consensus que le plan et les règlements d'urbanisme ont été adoptés dans le but d'améliorer la qualité de vie et l'environnement de tous les citoyens et citoyennes de notre communauté.

Si toutefois vous souhaitez plus d'informations sur le plan d'urbanisme et les règlements qui l'accompagne, des copies complètes des documents, de même que l'ensemble des plans et des dossiers techniques, peuvent être consultés à l'Hôtel de ville.

Le Conseil municipal
Ville Saint-Georges

INTRODUCTION

Le présent contient les grandes orientations d'aménagement, l'affectation du sol et les densités d'occupation. Le plan d'urbanisme répond à l'obligation qu'ont les municipalités membres de la M.R.C. de Beauce-Sartigan d'adopter un plan d'urbanisme suite à l'entrée en vigueur du schéma d'aménagement.

Le plan d'urbanisme constitue un important outil de gestion et de planification du développement urbain; il traduit les préoccupations et la vision des élus de Saint-Georges tout en répondant au plus large consensus possible quant aux orientations d'aménagement du territoire municipal et à celles contenues à l'intérieur du schéma d'aménagement de la M.R.C. de Beauce-Sartigan.

Ainsi, le plan d'urbanisme vise essentiellement à répondre aux quatre objectifs suivants:

- munir la ville d'un guide de planification définissant les grandes orientations de développement du territoire suite à l'analyse des composantes spatiales, fonctionnelles et socio-économiques;
- assurer une gestion municipale moderne et à l'écoute des besoins et des aspirations des citoyens dans la détermi-

nation des priorités et dans l'allocation des ressources disponibles;

veiller à la mise en valeur du territoire sous sa juridiction par une planification d'ensemble qui respecte les caractéristiques particulières de la ville de Saint-Georges et de sa population qui tire avantage de l'environnement physique et qui agit comme catalyseur pour la réalisation d'initiatives variées et souhaitables;

doter les autorités municipales d'outils de contrôle mieux adaptés aux particularités présentes et futures du développement urbain, et ce, en conformité avec le plan d'urbanisme.

GRANDES ORIENTATIONS, OBJECTIFS ET MOYENS DE MISE EN OEUVRE

Le plan d'urbanisme contient des grandes orientations qui donnent les lignes directrices de la vision du conseil sur l'avenir de la municipalité. Les objectifs précisent ces grandes orientations tandis que les moyens de mise en oeuvre déterminent les outils que le conseil entend privilégier pour atteindre ces objectifs et ces grandes orientations. Chacune de ces grandes orientations est donc présentée par thème avec ses objectifs et ses moyens de mise en

oeuvre.

Fonction résidentielle

Grande orientation
Consolider les secteurs résidentiels existants et prévoir des aires d'expansion résidentielle prioritaires.

Objectifs
Améliorer la qualité de vie et l'accessibilité à des services aux résidents.

Consolider prioritairement les terrains vacants viabilisés (50 lots) ou facilement viabilisables (529 lots).

Diversifier les types de résidences et distinguer les secteurs de faible, moyenne et forte densités.

Maintenir la fonction résidentielle au centre-ville et densifier les secteurs résidentiels existants en périphérie du centre-ville.

Favoriser la transformation des anciennes résidences unifamiliales (dans ou à proximité du centre-ville) en résidences collectives (pour personnes âgées ou autres groupes) ou favoriser la mutation de l'usage résidentiel en des usages compatibles avec les caractéristiques architecturales.

Offrir, près des institutions d'enseignement, des types d'habitation pouvant répondre aux be-

soins des étudiants sans nuire aux résidents de ces secteurs.

Favoriser l'implantation d'un réseau routier sécuritaire dans les nouveaux développements et éviter le transit.

Moyens de mise en oeuvre

Rendre dérogoaire les industries avec incidences sur le milieu, les commerces reliés à l'automobile ou les commerces avec entreposage extérieur qui sont implantés dans les secteurs à dominance résidentielle.

Exiger dans les plans d'ensemble que les nouvelles rues aient des intersections à angle droit et que les tronçons rectilignes soient de courtes longueurs.

Prévoir des normes visant l'abattage des arbres dans les secteurs résidentiels, encourager la plantation d'arbres, limiter et régler la hauteur des talus séparant le niveau des terrains et des rues adjacentes.

Autoriser l'implantation de résidences de forte densité sur le terrain vacant situé à l'est du Carrefour Saint-Georges compte tenu de la topographie particulière du site et des points de vue sur la rivière Chaudière.

Autoriser l'implantation de résidences de forte densité du côté ouest de la 2e Avenue entre la 125e Rue et la 147e Rue et limiter la hauteur des constructions à 2 étages.

Favoriser l'implantation de résidences haut de gamme dans le secteur compris entre le Séminaire et la nouvelle voie de contournement et en faire une zone d'expansion prioritaire.

Autoriser la location de chambre et la subdivision des résidences unifamiliales implantées dans les secteurs résidentiels situés près des institutions d'enseignement et prévoir un secteur résidentiel de moyenne densité à proximité de ce secteur.

Confirmer le secteur de maisons mobiles localisées en bordure nord de la 175e Rue.

Dans le parc Lessard, autoriser l'implantation de résidences saisonnières ou permanentes de type unifamilial isolé ou jumelé et les maisons mobiles.

Autoriser à même une résidence l'implantation de services personnels ou professionnels à titre d'usage complémentaire à l'habitation dans certains secteurs résidentiels déjà établis notamment ceux situés à proximité du centre-ville, à l'ouest du boulevard La-croix.

Établir une politique de manière à minimiser l'impact visuel des fils électriques et téléphoniques dans les nouveaux secteurs résidentiels, notamment dans le Quartier La Famine et Aubin-de-l'Île et dans les secteurs haut de gamme.

Fonction commerciale

Grande orientation

Consolider, mettre en valeur et stimuler le développement du centre-ville de Saint-Georges et consolider les pôles commerciaux secondaires au nord et au sud de la ville en favorisant leur spécialisation et en permettant leur expansion.

Objectifs

AU CENTRE-VILLE

Créer un pôle commercial et de services principal dynamique, structuré et attractif.

Maintenir la mixité des fonctions.

Favoriser le développement des services personnels et professionnels et des activités administratives et consolider les activités de restauration, d'hébergement et de divertissement.

Créer une continuité d'usages à caractère public sur les avenues achalandées par les piétons.

Favoriser le retour des résidents en intégrant à proximité du secteur centre-ville de l'habitation de forte densité et densifier les secteurs résidentiels existants lorsque possible.

Améliorer l'accessibilité au centre-ville et améliorer l'identification du centre-ville.

Améliorer l'aspect visuel du secteur, notamment au niveau de l'affichage.

À JERSEY MILLS

Consolider prioritairement le secteur central (en bordure de la route 173, entre la 161e Rue et la 166e Rue).

Desservir la population locale de ce secteur et développer une spécialisation des types de commerces axés vers la desserte locale et régionale.

Maintenir la vocation de transit de la route 173.

EN BORDURE DE LA ROUTE 173 (à l'extrémité nord de la ville)

Maintenir la vocation de commerces à desserte locale et régionale en bordure de cet axe.

Améliorer l'aspect visuel de ce secteur notamment au niveau de l'affichage.

AUTRES SECTEURS

Favoriser le développement de secteurs commerciaux à l'intersection de la route 204 et de la route 173 ainsi qu'à l'intersection de la route 204 et du prolongement de la 25e Avenue.

Maintenir des services commerciaux d'utilité quotidienne dans les secteurs résidentiels et prévoir des aires de commerces de quartier dans les zones d'expansion urbaine au nord est et au sud est de la municipalité.

Desservir la clientèle étudiante à proximité du pôle institutionnel.

Assurer une desserte de services aux entreprises industrielles implantées dans le parc industriel.

Moyens de mise en oeuvre

AU CENTRE-VILLE

Implanter une signalisation (localisant le centre-ville) en bordure de la 127e Rue, à l'est de l'intersection de cette rue et de la voie de contournement (route 204) ainsi qu'aux entrées nord et sud sur la route 173, à la hauteur de la 105e Rue et de la 158e Rue.

Poursuivre les grands objectifs du P.P.U. du centre-ville.

Autoriser l'habitation aux étages supérieurs des bâtiments.

De manière générale, prohiber les usages commerciaux avec incidence sur le milieu (entreposage extérieur) et nécessitant de grande superficie de terrain tels que les commerces de voitures ou de machineries lourdes.

Favoriser le développement d'usages à caractère public au rez-de-chaussée des bâtiments commerciaux et résidentiels.

Rendre dérogoaire les résidences unifamiliales isolées implantées en bordure de la 1ère Avenue à l'exception des bâtiments d'intérêt patrimonial où la mutation des fonctions pourrait être facilitée à moyen terme, en favorisant la transformation des grandes résidences unifamiliales isolées en résidences communautaires ou en bureaux.

Aménager des liaisons piétonnes entre la 1ère Avenue et la 2e Avenue.

Poursuivre la plantation d'arbres le long de la rivière Chaudière.

Prévoir des dispositions architecturales au centre-ville de manière à maintenir la qualité du paysage urbain.

Améliorer l'affichage commercial en réduisant les superficies et en régissant les modes.

À JERSEY MILLS

Rendre dérogoire les résidences implantées dans le secteur central (en bordure de la route 173, entre la 161e Rue et la 166e Rue).

Aménager des trottoirs et implanter des lumières de rue à l'intérieur du secteur central.

A l'extérieur du pôle, en bordure de la route 173 entre le lot 622 et la 175e Rue, autoriser les résidences multifamiliales et les commerces à desserte locale et régionale.

En bordure de la route 173, autoriser l'entreposage extérieur uniquement dans les cours arrière et latérales (à l'exception des véhicules et des plants qui peuvent être autorisés dans les cours avant)

et exiger l'aménagement de clôture autour de ces aires d'entreposage.

Rendre dérogoire certains commerces implantés en bordure de la 1ère Avenue et de la 175e Rue de manière à consolider cette fonction dans le pôle.

Prévoir un secteur de commerces de quartier à proximité de l'emplacement du ciné-parc actuel.

EN BORDURE DE LA ROUTE 173 (à l'extrémité nord de la ville) Élargir la route 173 et le pont de la rivière Famine.

Maintenir le type de commerces actuels (local/régional).

En bordure de la route 173, autoriser l'entreposage extérieur uni-

quement dans les cours arrière et latérales (à l'exception des véhicules et des plants qui peuvent être autorisés dans les cours avant) et exiger l'aménagement de clôture autour de ces aires d'entreposage.

Limiter la superficie et le nombre d'enseignes autorisées pour chaque entreprise commerciale et appliquer cette nouvelle réglementation aux enseignes existantes.

AUTRES SECTEURS

Autoriser l'implantation de commerces à desserte locale et régionale à l'intersection de la route 204 et de la route 173.

Autoriser l'implantation de commerces d'utilité quotidienne en bordure de la 127e Rue, de part et

d'autre de la 22e Avenue.

Autoriser à titre d'usage complémentaire l'implantation de commerces d'accommodation à même les résidences de forte densité.

Autoriser l'implantation de services para-industriels en bordure de la 90e Rue, près de la 25e Avenue.

Fonction industrielle

Grande orientation

Consolider et mettre en valeur le secteur industriel existant et prévoir un secteur d'expansion pour accueillir de nouvelles entreprises.

Objectifs

Encourager le développement de cette fonction en appliquant un

programme particulier d'urbanisme (P.P.U.) de façon à revitaliser le secteur et à le faire connaître.

Prévoir l'expansion de cette fonction dans les secteurs périphériques.

Moyens de mise en oeuvre

Restructurer le réseau routier, notamment en fonction de l'accessibilité du parc.

Harmoniser les usages industriels avec les secteurs périphériques en établissant une progression en terme d'intensité et en aménageant des zones tampons.

Prévoir des emplacements de différentes grandeurs pour tous les types d'entreprises à l'exception des industries lourdes.

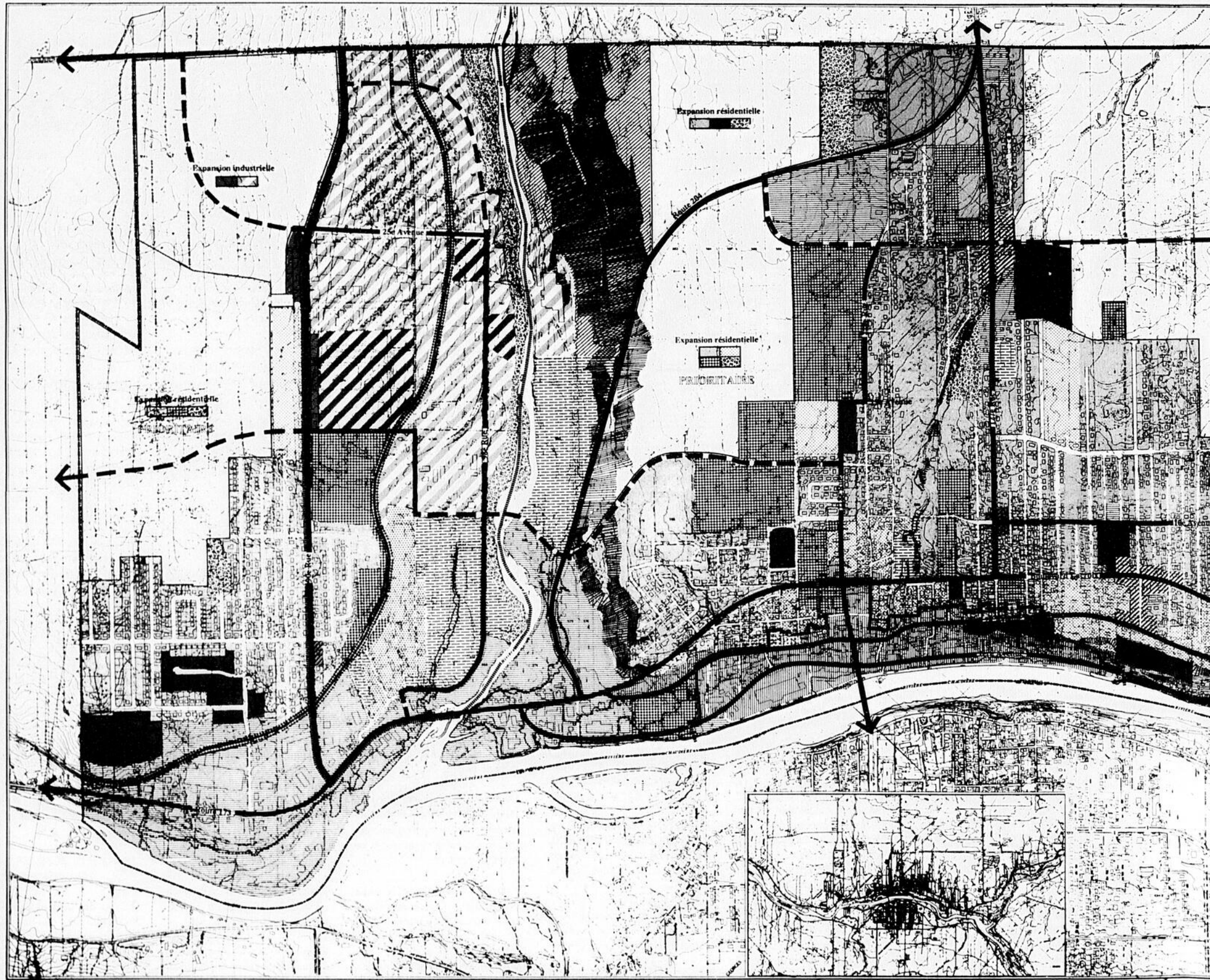
Établir une politique d'affichage (identification des entreprises et du parc).

Encourager l'aménagement des terrains privés et mettre en valeur les éléments naturels du parc, notamment en bordure de la rivière Famine.

Constituer une réserve foncière. Acquérir progressivement les terrains situés au nord de la 90e Rue, entre la 25e Avenue et la 35e Avenue et y autoriser l'implantation d'entreprises industrielles, notamment de grand gabarit.

Autoriser l'implantation de commerces de gros et d'industries légères en bordure de la route 204, près de l'usine Manac.

Confirmer la vocation de deux



usines sans incidence sur le milieu dans les secteurs est de la municipalité, en bordure de la route 173 et en bordure de la 127e Rue.

Autoriser à l'intersection de la 25e Avenue et de la 90e Rue l'implantation de commerces de restauration et de services para-industriels.

Fonction institutionnelle et équipements communautaires

Grande orientation

Doter la municipalité des équipements publics et communautaires nécessaires au rythme des besoins et en fonction de la vocation de chacun des secteurs urbains.

Objectifs

Bien desservir chacun des quartiers.

Mettre en valeur les équipements institutionnels et communautaires actuels et répondre graduellement aux besoins futurs.

Mettre en valeur les éléments naturels de la municipalité et en profiter pour en faire des aires de détente et de promenade.

Créer d'autres équipements récréatifs.

Moyens de mise en oeuvre

Prévoir un secteur pour l'implantation d'une école primaire dans le quartier La Famine, à proximité du parc municipal.

Mettre en valeur un secteur du ruisseau d'Ardoise, à l'ouest de la 2e Avenue.

Aménager un réseau de pistes

cyclables.

Aménager les berges des principaux cours d'eau et protéger ces secteurs en les intégrant à l'intérieur d'une affectation parc et espace vert. Dans certains cas, la municipalité devra acquérir ces terrains.

Au plan de zonage, prévoir un secteur pour l'expansion du pôle institutionnel au nord est.

Inclure la sucrerie du quartier Aubin-de-l'Isle à l'intérieur d'une aire d'affectation publique et institutionnelle.

Poursuivre l'aménagement du parc dans le quartier La Famine, compléter le réaménagement du parc Rodrigue dans le quartier Aubin-de-l'Isle, améliorer les amé-

nagements du petit parc situé en bordure de la 132e Rue et aménager le parc Richelieu.

Aménager la cour de l'école La-croix puisque celle-ci s'avère adéquate pour desservir la population du quartier et aménager le terrain de jeux de l'aréna.

Procéder à l'aménagement du parc du barrage Sartigan.

Aménager un espace de détente en bordure de la rivière Chaudière, à proximité de l'aréna.

Infrastructure de transport

Grande orientation

Répondre aux besoins actuels et futurs en termes d'infrastructure de transport.

Objectifs

Assurer que les principaux échanges soient facilités sur le réseau de transport entre les forts producteurs et attracteurs de déplacements sur le territoire.

Rencontrer un niveau de service acceptable pour la population sur le pont de la rivière Famine à court, moyen et long termes.

Prévoir et définir des axes majeurs de circulation sur l'ensemble du territoire.

Intervenir en respectant les aspirations locales.

Moyens de mise en oeuvre

Uniformiser les aménagements des abords de rue en éliminant les fossés (canalisation) et en posant des bordures sur tout le réseau.

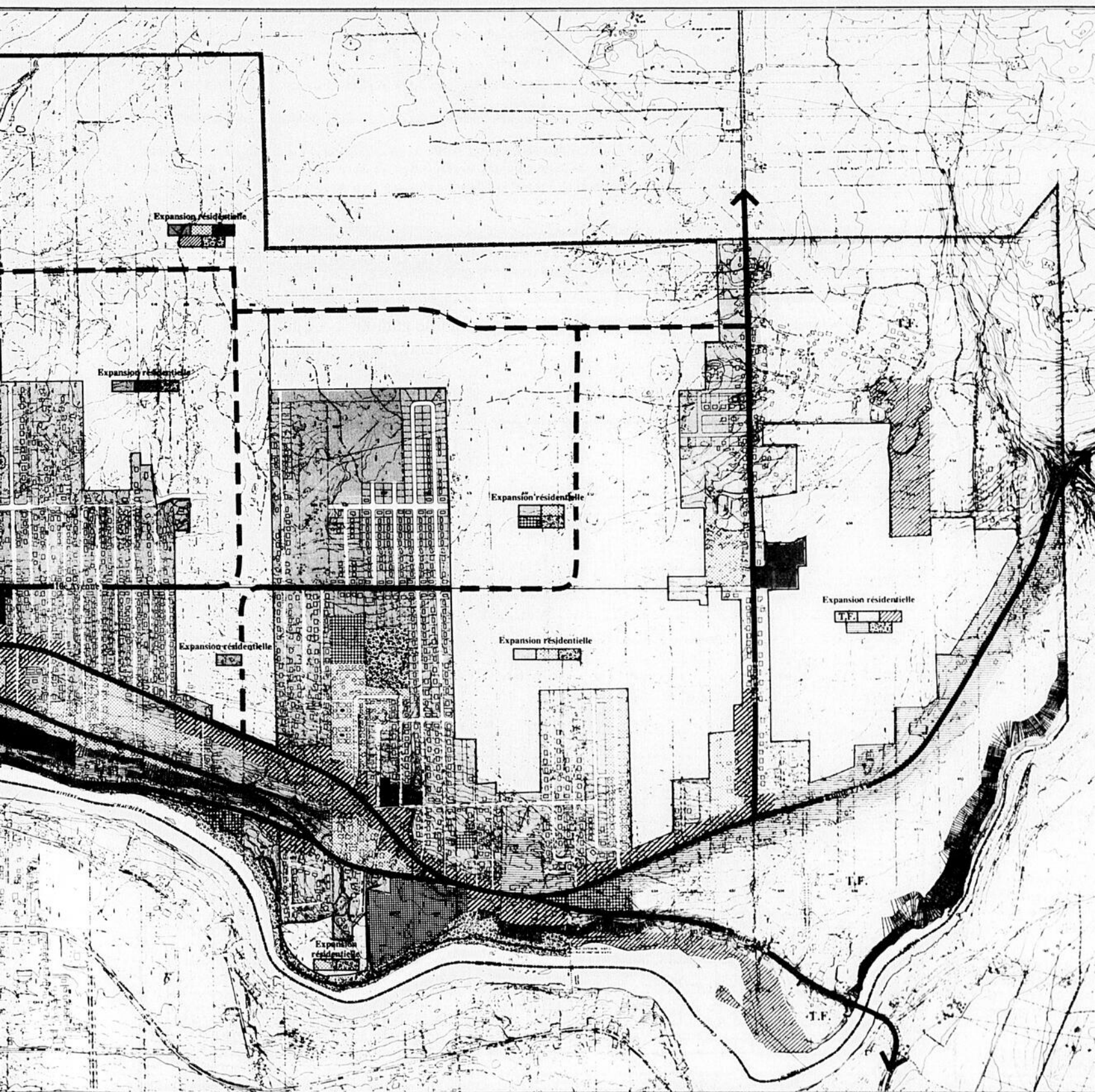
Améliorer certaines intersections de rues, notamment l'accès au parc industriel par la route 173.

Élargissement à quatre voies de la route 173 à la hauteur du pont de la rivière Famine.

Poursuivre l'aménagement de la voie de contournement 204 vers la route 173.

Prévoir deux axes routiers majeurs dans le plan d'urbanisme; un axe reliant la nouvelle route 204 et la 90e Rue, en enjambant la rivière Famine à la hauteur de la 10e Avenue; un axe reliant l'est et l'ouest de la rivière Chaudière entre la 90e Rue et la rivière Famine.

Aménager un réseau de pistes cyclables.



Ville de
SAINT-GEORGES
PLAN D'URBANISME
AFFECTATION DU SOL

- Résidentielle**
 - T.F. Très faible densité
 - Faible densité
 - D'intérêt patrimoniale
 - Moyenne densité
 - Forte densité
 - Mixte
- Commerciale et de services**
 - Centre-ville
 - D'utilité quotidienne
 - De quartier
 - Local et régional mixte
 - Local et régional
 - Services aux entreprises
 - Récréo-touristique
- Industrielle**
 - Commerce de gros et industrie légère
 - Industrie à contraintes modérées
 - Industrie à contraintes élevées
- Publique et institutionnelle**
- Parc et espace vert**
- Zone d'intérêt**
 - Voie ferrée Québec Central
- Expansion urbaine**
 - Aire soumise à un règlement sur les plans d'aménagement d'ensemble
- Reseau routier**
 - Collectrice actuelle
 - Collectrice projetée
- Limites**
 - Municipale
 - Aire soumise à un programme particulier d'urbanisme
- Données géotechniques**
 - Crue centenaire
 - Crue vingt ans
 - Forte pente

ÉCHELLE 1 : 5 000
0 50 100 200 300 m

Date: JUILLET 1990
Dossier numéro: 8796-0000
Source: M.E.R. mis à jour: Ville de Saint-Georges

ACTIVITÉS RÉGIONALES – ACTIVITÉS RÉGIONALES – ACTIVITÉS RÉGIONALES

Fermières de Beauceville Déjà 75 ans

Le cercle de Fermières de Beauceville célébrera son 75e anniversaire de fondation. À cette occasion, nous soulignerons dignement cette heureuse fête le 29 septembre prochain par une messe solennelle suivie du banquet des retrouvailles et d'une soirée. Invitation aux mem-

bres, anciens membres, ainsi qu'aux conjoints. Rés. avant le 15 sept. 90. Inf.: Suzanne 774-3754, Denise 774-6864. (9 sept.)

Âge d'Or l'Assomption

Le club organise un voyage à Rougemont aux pommes mercredi le 3 octobre. En revenant, nous irons au Jardin zoologique de Granby, retour à bonne heure. Pour plus de rensei-

gnements, communiquez avec les numéros suivants: 228-3337 ou 228-5465. (30 sept.)

Club de l'Âge d'Or Beau Sourire de Saint-René Inc.

N'oubliez pas notre veillée récréative le 28 septembre. Invitation à tous avec les mêmes orchestres que d'habitude. Bienvenue à tous. (30 sept.)

Club de l'Âge d'Or de Saint-Gédéon

Invitation à tous nos membres et amis du club et des paroisses avoisinantes, à notre prochaine soirée de danse qui aura lieu samedi 22 septembre et la suivante, le 6 octobre. Au programme: "Les As du Folklore". Rendez-vous à la salle de l'aréna Marcel Dutil. Vous êtes les bienvenus. (30 sept.)

10% D'ESCOMPTE

Centre de Transfert Vidéo de Beauce enr.

10% D'ESCOMPTE

TRANSFÉREZ SUR BANDE VIDÉO VHS – BETA

- Vos anciens films 8 MM ou SUPER 8 et 16 MM
- Vos PHOTOS ou DIAPPOSITIVES de famille, mariage, vacances, etc.
- Et aussi: Montage vidéo à partir de PHOTOS ou autres sources visuelles pour la présentation de vos produits ou services

ÉPICERIE L'ESCALE ENR.

10% d'escompte sur présentation de ce coupon

780, 90e rue du Golf, St-Georges – 228-7210, 228-7961

RABAIS

\$100

299⁹⁵
~~399.95~~

Revivez les bons moments de l'été

Avec ce lecteur/radio AM/FM à inversion automatique de 30 watts. Amovible pour prévenir le vol. Mémoire 12 stations FM/6 AM. 12-1935



RABAIS

\$150

249⁹⁵
~~399.95~~

Soyez toujours aux aguets!

Ce système avec caméra/écran vidéo de contrôle protège votre maison ou votre entreprise. Son écran vidéo à haute définition procure une excellente image. 49-7041

Encore plus d'épargnes!

- RABAIS \$150. Caméra/écran vidéo. Même que ci-haut, mais avec interphone. Diaphragme automatique. 49-8042. Cour. 449.95. **solde 299.95**
- RABAIS 50%. Détecteur de structure. 64-2825. Cour. 39.95. **solde 19.97**
- RABAIS \$5. Barre à 6 prises. 61-8207. Cour. 17.95. **solde 12.95**
- SAVE \$60. Télécommande universelle. Groupe les commandes de votre système dans le creux de la main. 15-1903. Cour. 159.95. **solde 99.95**
- RABAIS 50%. Une radio AM/FM stéréo portative à la portée de tous. 12-8010. Liquidation. Était 39.95. **maintenant 19.95**
- RABAIS \$15. Casque-radio AM/FM. Léger — ne pèse que 6 oz avec piles. Oreillettes rembourrées en mousse. 12-125. Cour. 44.95. **solde 29.95**
- RABAIS \$3. Calculatrice à 2 alimentations. 65-889. Cour. 12.95. **solde 9.95**
- RABAIS \$15. Calculatrice pratique. 65-966. Cour. 69.95. **solde 54.95**
- RABAIS \$6. Microscope. 63-851. Liquidation. Était 15.95. **solde 9.95**
- RABAIS \$20. Antenne ampli télé/FM. 15-1108. Cour. 59.95. **solde 39.95**

Le solde expire le 30 sep. 1990

Frais bancaires applicables sur tous les paiements par carte de crédit. Les frais de service sont en plus. Les prix sont en dollars américains. Les prix sont en dollars américains. Les prix sont en dollars américains.

Radio Shack

DIVISION + INTERTAIN CANADA LTÉE



Le magasin ou détaillant Radio Shack participant le plus proche est dans les pages blanches

RABAIS

\$70

99⁹⁵
~~149.95~~

Un répondeur de premier choix

Modèle à deux cassettes avec code de sécurité programmable et télécommande. 43-399



RABAIS

\$100

199⁹⁵
~~299.95~~

Valeur double

Magnétocassette à 2 platines qui double le plaisir de l'écoute. Avec réducteur Dolby B-C et sélecteur de cassettes. 14-649



Walkie-talkie 40 canaux

Parfait pour les excursions, le camping et les autres activités extérieures. Circuit BAP, filtre céramique et antenne télescopique. Sélecteur de puissance haute/basse. 21-1664

139⁹⁵
~~199.95~~

RABAIS

\$60



399⁰⁰

Téléphone cellulaire

Mains libres, capacité 832 canaux et mémoire de 30 numéros. H.P./contrôleur intégrés, sortie de 3 watts. Portable. 17-8003

Le téléphone doit être activé au moment de l'achat pour un minimum de 6 mois. Prix sans activation 699.00. Prix après la vente 799.00

Bell Cellulaire Agent autorisé

PROLONGATION DE L'ÉTÉ

CARTES PROFESSIONNELLES



Acupuncteurs

"T'as raison de choisir!"
CLINIQUE D'ACUPUNCTURE YANG-KEO
 390, 6e Av. Nord,
 St-Georges Ouest, Beauce **228-2424**

Médecine traditionnelle chinoise
Giroux Marcel, D. Ac. M.F.C.
 Membre actif du Syndicat Professionnel
 des Acupuncteurs(trices) du Québec (SPAAG)

Administration

Létourneau et Associés
 CONSULTANTS INC.

Lawrence Létourneau, C.A.
 Raymond Fortin, C.A.
 Maurice Bouchard, C.G.A., C.M.A.
 Jean-Guy Deblois, C.G.A.

Denis Poitras, C.A.
 Diane Bouchard, C.A.
 Florent Boutin, C.G.A.
 Jean-Claude Veilleux, C.G.A.
 Gaétane Gosselin, C.G.A.
 Julien Bolduc, C.G.A.
 Normand Rodrigue, C.G.A., C.M.A.
 Claude Arguin, BAC. ADM.
 Denis Drouin, BAC. ADM., G.I.S.
 Luc Rodrigue, TECH. ADM.
 Claude Tessier, BAC. ADM.
 Mario Roy, BAC. ADM.

11165, 2e Av., St-Georges, Bce (Qué.) G5Y 1V9
418-228-9761

Vos conseillers en affaires... en Beauce

Jean-Guy Jacques, f.c.a.
 Wilbrod Poulin, c.a.
 Gilbert Plante, c.a.
 Normand Gagné, c.a.
 André Thibaudeau, c.a.
 Jean-Eudes Ruest, c.a.
 Yves Poulin, c.g.a.
 Michel Daigle, c.a.
 Michel Dion, c.g.a.
 Nicole Garant, c.a.
 Richard Gilbert, c.g.a.
 Candide Champagne, c.g.a.
 Daniel Arguin, c.a.

11400, 1re Avenue, suite 111
 Saint-Georges, G5Y 5S4 - (418) 228-6676
 268, 3e Av., Lac Etchemin
 G0R 1S0 - (418) 625-5021
 Bureaux à Sainte-Justine, Beauceville
 et Saint-Ephrem.

40 places d'affaires
 au Québec,
 80 au Canada

**Samson Bélair
 Deloitte & Touche**

Comptables agréés et
 conseillers en management

Architectes

**paul
 baillargeon** architecte

tél.: (418) 228-7543
 fax: (418) 228-1386

11505, 1re avenue, suite 310,
 st-georges, beauce, québec G5Y 7X3

Assurances

CANADA VIE
 SERGE ROY, représentant

524, Cumberland, Saint-Georges, Québec, G5Y 5C2
 Tél.: (418) 228-7761

**Les Assurances
 Marcel Drouin Inc.**
 BERNIER et MARCEL DROUIN, c.d'a.ass., courtiers
 Assurance générale et vie

12882, 1re Avenue, St-Georges Est, Beauce
 Tél.: 228-6663

Avocats

Lebel & Poirier
 AVOCATS

Guy Lebel et Jérôme Poirier

11720, 1re Av., Saint-Georges,
 Beauce, G5Y 2C8 Bur.: 228-3123

Nous acceptons l'aide juridique

Mes deblois & garneau

avocats
 11535, 1re Av. (suite 305)
 St-Georges Est, Beauce
 G5Y 5C8
 Bur.: (418) 228-8055
 Fax: 228-8090

Me Marcel Deblois
 rés.: 227-1155
 Me Gabriel Garneau
 rés.: 228-8597

LOUIS-CLÉMENT FERLAND
 AVOCAT et PROCUREUR

150 sud, Notre-Dame,
 Sainte-Marie, Beauce, G6E 3B9
 Tél.: (418) 387-6628

tél.: (418) 228-2074

**Les
 Avocats
 Thibaudeau & Samson**

BERNARD THIBAUDEAU, B.A., LL.L.
 FRANÇOIS SAMSON, D.E.C., LL.B.

12045, 1re Av., Ville Saint-Georges,
 Beauce Sud, Qué. G5Y 2E2

Beauceville, Tels: (418) 774-9841
 (418) 774-9842

CLICHE & SYLVAIN
 avocats et procureurs

ME DANIEL CLICHE
 ME MARIO SYLVAIN

C.P. 459
 Centre Commercial, BEAUCEVILLE EST
 Beauce, G0M 1A0

AVOCATS

Gérard Parent, b.a.i.l.l.
 Roger Doyon, b.a.i.l.l.
 J.-Denys Rancourt, d.e.c.i.l.l.b.
 Étienne Parent, d.e.c.i.l.l.b.
 agent de marque de commerce
 M.-Josée Parent, d.e.c.i.l.l.b.

**Parent
 Doyon
 Rancourt
 & Ass.**

11660, 1ère ave, Saint-Georges Est, Beauce
 Tél.: (418) 228-8881 ou 228-1773
 Aide juridique acceptée

**CLICHE
 LABBÉ COUTURE
 & LÉTOURNEAU**
 AVOCATS

Me Nicolas Cliche
 Rés.: (418) 397-5376

Me Hugues Labbé
 Rés.: (418) 464-2271

Me Hubert Couture
 Rés.: (418) 387-6080

Me Yves Létourneau
 Rés.: (418) 625-1252

833, av. du Palais,
 St-Joseph, Beauce
 Bur.: (418) 397-5295

215, 2e Avenue,
 Lac Etchemin
 Bur.: 625-1252

Raymond Lessard
 B.A., LL.L.
 AVOCAT

12285, 1re Avenue, Saint-Georges Est
 Tél.: (418) 228-8864

Chiropraticiens

Dr Bernard Vigeant
 CHIROPATICIEN

Clinique Chiropratique de St-Prospér
 2680, 25e Avenue **594-5410**
 Sur rendez-vous

Dr Guy Rodrigue
 Chiropraticien

119 25, 1re Avenue,
 Suite 10
 St-Georges Est, Bce
 G5Y 2C9
(418) 228-3281

**Dr R.B. FORTIER
 d.c.**

Clinique Chiropratique
 de Beauce Enr.

1, 12110, 1re Avenue, St-Georges Est
 Tél.: 228-7548

Communications

MARTIN CLOUTIER AGENT AUTORISÉ

CELLULAIRE

QUEBEC-TELEPHONE
CELLULAIRE
 Cellulaire Plus

Bell
 Cellulaire

Téls: (418) 228-7777
 (418) 563-5555
 Fax: (418) 228-1984

Comptables agréés

**RAYMOND, CHABOT,
 MARTIN, PARÉ**
 Comptables agréés

Raymond Poulin, C.A.
 Raymond Fortin, C.A.

Claude Cliche, C.A.
 Guy Gilbert, C.A.

Thérèse Bolduc, C.A.
 Josée Gagné, C.A.
 Remy Grondin, C.A.

Bertrand Jacques, C.A.
 Nicole De Roy, C.A.

11505, 1^{re} Av., suite 300
 Ville de Saint-Georges
 G5Y 7X3
 (418) 228-8969

788B, avenue du Palais
 Saint-Joseph
 G0S 2V0
 (418) 397-5217

638, boulevard Renault
 Beauceville
 G0S 1A0
 (418) 774-9833

1081, boul. Vachon Nord
 Suite 204, Sainte-Marie
 G6E 1M8
 (418) 387-3310

Bureaux dans 50 villes du Québec
 Représentation nationale et internationale

RENAUD & JACOB
 Comptables agréés

Raymond Renaud,
 C.A.

Monique Jacob
 Renaud, C.A.

11289, 1re Avenue,
 Saint-Georges, Beauce
 (Québec) G5Y 2C2
 (418) 228-3308
 (418) 228-1393 Fax

23 ans au service de la Beauce

Rodrigue & Boucher

COMPTABLES AGRÉÉS

Claude Rodrigue, C.A.
 Anne Boucher, C.A.

83, BOUL. STE-FAMILLE
 SAINT-EPHREM - 484-5690

388, 14e AVENUE,
 LA GUADELOUPE - 459-3110

COURCELLES - 483-5353

Létourneau et Associés

COMPTABLES AGRÉÉS

Lawrence Létourneau, C.A.
 Raymond Fortin, C.A.

Denis Poitras, C.A.
 Diane Bouchard, C.A.

11165, 2e Av., St-Georges, Beauce (Qué.)
 G5Y 1V9 418-228-9761

Delisle Quesnel Veilleux Paquet Pelchat

COMPTABLES AGRÉÉS

ROBERT DELISLE, C.A.
 MARIO QUESNEL, C.A.
 PAUL VEILLEUX, C.A.
 MICHEL PAQUET, C.A.
 HENRI-PAUL PELCHAT, C.A.
 MARIO VALLÉE, C.A.
 DANIEL GAGNON, C.A.

305, 107e Rue, suite 203, Saint-Georges,
 Beauce, Qc, G5Y 3J8 - Fax: (418) 228-4231
 Tél.: (418) 228-0024 - 228-8906

Vos conseillers en affaires... en Beauce

Jean-Guy Jacques, f.c.a.
 Wilbrod Poulin, c.a.
 Gilbert Plante, c.a.
 Normand Gagné, c.a.
 André Thibaudeau, c.a.
 Jean-Eudes Ruest, c.a.
 Michel Daigle, c.a.
 Nicole Garant, c.a.
 Daniel Arguin, c.a.
 Mario Rodrigue, c.a.

11400, 1re Av., suite 111, Saint-Georges, G5Y 5S4
 (418) 228-6676
 268, 3e Av., Lac Etchemin, G0R 1S0 - (418) 625-5021
 135, rue Principale, Sainte-Justine, G0R 1Y0
 (418) 383-3094
 630, 1re av. Renault, Beauceville, G0S 1A0
 (418) 774-6622
 34, rue de la Station, Saint-Ephrem, G0M 1R0
 (418) 484-2197

40 places d'affaires
 au Québec,
 80 au Canada

**Samson Bélair
 Deloitte & Touche**

Comptables agréés et
 conseillers en management

CARTES PROFESSIONNELLES

ACTIVITÉS RÉGIONALES



PIERRE THIBODEAU, C.G.A.
Comptable général licencié

590-B, 1re Av. Renault 11008, 1re Avenue
BEAUCEVILLE SAINT-GEORGES
Bur.: (418) 774-9062 G5Y 5S3
Rés.: (418) 774-9065 (418) 228-0066
Fax: (418) 774-9880

Dentistes

Dr Luis Frez

Chirurgien dentiste
Clinique médicale

Tél.: 485-6847 Saint-Honoré

Dr Bruno Bédard

CHIRURGIEN DENTISTE

Tél.: (418) 459-6431
741, 14e Avenue, La Guadeloupe,
Beauce-Sud, (Qué.), G0M 1G0

Dr EMMANUEL MORIN

CHIRURGIEN-DENTISTE - B.A., L.C.D., D.D.S.

1930, 1re AV., VILLE SAINT-GEORGES OUEST
Tél.: 228-3572



**CLINIQUE
DENTAIRE**

Dr Christian Fortin, D.M.D.
Dr Robert Beaugard, D.M.D.

124 55, 2e Av., Saint-Georges Est, G5Y 1Y1
228-0004

BUREAU: Lundi, jeudi, vendredi 8h00 à 18h00
Mardi, mercredi: 8h00 à 21h00
Samedi: 8h00 à 13h00



Dr Sylvie Dallaire

Chirurgien-Dentiste

11505, 1re Avenue, suite 130
Saint-Georges Est, Beauce, P.Q.
G5Y 7X3
Tél.: (418) 228-1926

Bureau ouvert du lundi au vendredi ainsi que jeudi soir.

Dr HENRI GAMACHE

B.A., L.C.D., D.D.S.

CHIRURGIEN-DENTISTE

Bureau tous les jours au Centre Médical

1140, 123e Rue, Saint-Georges, Beauce
Tél.: 228-3221

Dr YVAN COURCHESNE

CHIRURGIEN DENTISTE

228-8856

11895, 1re Avenue, Saint-Georges
(face à Chaussures Yellow)

URGENCES ACCEPTÉES EN TOUT TEMPS

Dr Majella Gosselin

CHIRURGIEN-DENTISTE
à la Polyclinique de Beauce

375, 126e Rue,
Saint-Georges Est
(coin boul. Lacroix)

Tél.: 228-3368

Bureau ouvert de 8h00 à 18h00
+ lundi et mercredi soirs

Dr JEAN-FRANÇOIS CARETTE

Chirurgien dentiste

228-6622

Centre Médical Chaudière
102, 18e Rue,
Saint-Georges Ouest
G5Y 4T9

Denturologistes

NIKOL

LA ROCHELLE, D.D.

1520, 126e Rue,
St-Georges Est, Beauce
418-228-6807 - 594-8404
188, 2e Av., St-Gédéon
Clinique Médicale: 582-3317

JEAN-ROCK THIBAudeau

13535, 10e Av. Est
Saint-Georges
Tél.: (418) 228-7341

506, 14e Av.
La Guadeloupe
Tél.: (418) 459-6224

**RICHARD
BUREAU, D.D.**

11925, 1re Av., St-Georges
(haut de la Pap. St-Georges)
Tél.: (418) 228-7043

CAROL VOYER, D.D.

OUVERT du LUN. au VEND.
de 9h00 à 5h00
ET TOUS LES SOIRS

720, 145e Rue, St-Georges Est
Tél.: (418) 228-4122

**Rock
Pomerleau, d.d.**
Denturologiste

2192, 6e av. Dionne,
St-Georges Ouest 227-0091
83, Ste-Famille, St-Ephrem
Concept 2000 484-5762

Pierre Gilbert D.D.

SAINT-GEORGES:
11720, 1ère av. Est - 228-7718
(haut du Restaurant Mikes)

SAINT-PROSPER:
3581, 20e av. - 594-5085

Notaires

2385, 6ème
Avenue, Ville
St-Georges Ouest
Beauce, P.Q.
G5Y 3X6
228-2989

**Mathieu
& Veilleux**

NOTAIRES ET
CONSEILLERS JURIDIQUES
EDIFICE C.L.S.C.

Claude Mathieu, D.E.C., LL.L.
Éloi Veilleux, D.E.C., LL.L.

Optométristes

Téls Bur.: 228-3742
Rés.: 228-2489



**Dr Hubert
Gendreau, O.D.V.**
optométriste

— SOINS PROFESSIONNELS COMPLETS

— Examens de la vue
— Ré-éducation visuelle
— Verres de contact
— Choix de montures

11789, 1re Avenue, St-Georges Est
(Près du pont)

CLINIQUE D'OPTOMETRIE
Saint-Joseph: 829 av. du Palais
Beauceville: édifice Cinéma Rex

Dr JEROME BEGIN
DOCTEUR EN OPTOMETRIE

- Montures: plus de 900 au choix
- Verres de contact: plus de 1600 en stock
- Assortiment complet au bureau pour:
 - myopes (10 sortes),
 - hypermétropes (5 sortes),
 - permanents (5 sortes),
 - double foyers (3 sortes),
 - astigmatas (2 sortes)

• Verres de contact jetables disponibles

Téls: 774-6897 - 397-6344



**CLINIQUE
D'OPTOMETRIE**

12650, 1re Av., Saint-Georges

Dr Viateur Pomerleau, o.d.
Dr Robert Thibaudeau, o.d.

DOCTEUR EN OPTOMETRIE
OPTOMETRISTES

Membres des services optométriques et
dépositaires des dossiers du Dr Jacques Hébert, o.d.

— SOINS VISUELS COMPLETS —

- Examen de la vue
- Verres de contact
- Dépistage visuel par ordinateur
- Rééducation visuelle (orthoptique)
- Prévention oculo-visuelle
- Prescriptions remplies à notre laboratoire
- 2 techniciens en service
- Montures: plus de 1000 au choix

Tél.: 228-4699

Vétérinaires

**CLINIQUE
VÉTÉRAIRE
DE ST-GEORGES**

555, 130e Rue, Saint-Georges Est
G5Y 2T4
Tél.: (418) 228-3761 - Fax: (418) 227-5496

SERVICES
Médecine curative - Médecine préventive -
Transfert d'embryon - Alimentation et mam-
mite - Laboratoire - Urgence en tout temps

Secteur PORCIN et AVIAIRE Secteur ÉQUIN

Dr Henri Carrier, M.V. Dr Claude Bonenfant, M.V.

Secteur BOVIN

Dr Jean-Yves Bélanger, M.V. Dr Maryon Boudreau, M.V.
Dr Michel Donnelly, M.V. Dr Manon Galarmeau, M.V.
Dr Bruno Pépin, M.V. Dr Jean-François Grenier, M.V.
Dr Sylvain Tardif, M.V. Dr Gilles Kirouac, M.V.

Secteur PETITS ANIMAUX

Dr José Dionne, M.V. Dr Marie-Claude Gagné, M.V.

Bureau: Lundi au vendredi... 8h00 à 17h00
Tous les soirs... 19h00 à 21h00
Samedi... 9h00 à 12h00

**CLINIQUE
VÉTÉRAIRE
LA GUADELOUPE**

Dr JOSÉ DIONNE, M.V.
Dr MARIE-CLAUDE GAGNÉ, M.V.

"PETITS ANIMAUX"

- Consultation tous les jours
- Avec ordonnance. Pharmacie disponible pour tou-
tes les espèces.

Bureau: Lundi au vendredi, 1h30 à 5h30 459-3218
Urgence 24 heures 228-3761

361, 9e Rue Ouest
La Guadeloupe, P.Q. G0M 1G0

**CLINIQUE
VÉTÉRAIRE
MAILHOT**

Dr JEAN MAILHOT, M.V.

PETITS ANIMAUX exclusivement

RENDEZ-VOUS LE JOUR OU EN SOIRÉE

• CONSULTATIONS • CHIRURGIES
• VISITES À DOMICILE

URGENCES EN TOUT TEMPS

360, 113e Rue Est, St-Georges, G5Y 3H6
228-8333

Consulter les cartes professionnelles
de L'Éclaireur-Progress /
Beauce Nouvelle, c'est savoir
opter pour de bons services

Activités du
Calé-Chrétien

Vendredi 21 sept.:
Animation musicale
Enseignement et célé-
bration eucharistique
par Armand Bégin, ptre

Samedi 22 sept.:
Animation musicale
Témoignage de Nor-
mand Pouliot de La
Guadeloupe

Dimanche 23 sept.:
Soirée de prière charis-
matique
Ouverture à 20h00. Bien-
venue à tous.

L'Éclaircie a besoin
de toi

La maison d'héberge-
ment pour femmes vic-
times de violence Havre
l'Éclaircie a un urgent
besoin de bénévoles. Si
tu as du temps à donner
et le goût d'aider tes
semblables, compose le
227-1025. Nous comp-
tons sur toi. (sept.)

septembre prochains de
9h00 à 17h00. Samedi le
22: de 8h30 à 13h30:
déjeuner: oeufs, rôties,
bacon, patates, café,
pour 3,00 \$. Dimanche:
un dîner chaud compre-
nant 11 items pour
5,00 \$ servi de 11h30 à
13h30. Dans l'après-
midi: partie de cartes et
marché aux puces de
14h00 à 16h30. Il y a
aussi des raffles. Invita-
tion spéciale à toutes
les personnes qui vou-
dront partager des pro-
duits de leur potager ou
autres différents arti-
cles qui nous aideront
et seront bien appréciés
comme cadeaux ou
marché aux puces. Dieu
vous le rendra! (30 sept.)

**Cercle des Châtelaines
Saint-Georges Inc.**
Conseil No 10

Une soirée aura lieu
le 29 septembre au local
Aramis pour souligner
le 10e anniversaire. Il y
aura une remise de pla-
ques. Orchestre au pro-
gramme. Venez en
grand nombre. (30 sept.)

Brunch à Saint-Honoré
Dimanche le 23 sep-
tembre 1990, un brunch
est organisé par les Fil-
les d'Isabelle, de 8h30 à
13h00. Cordiale invita-
tion à tous ainsi qu'aux
cercles avoisinants. (23
sept.)

Saint-Évariste

Exposition locale des
Fermières les 18 et 19
septembre 1990 au
sous-sol de la Caisse
populaire de Saint-
Évariste. Visites le 18
septembre de 19h00 à
21h00 et le 19 septem-
bre de 13h00 à 17h00.
Bienvenue à toute la
population. (23 sept.)

Mouvement

**Retrouvailles
Adoptés(es) Parents
Secteur Beauce**

Nous voici de retour
de vacances. Notre
café-rencontre aura lieu
le 19 septembre au
sous-sol du Centre
Récréatif de Sainte-
Marie de Beauce, à
19h30. Bienvenue à
toute la population.
Pour inf.: 387-3626 le
jour ou 387-3747 le soir.

Saint-Théophile

Le Cercle de Fermiè-
res est heureux de vous
inviter à leur Euchre
annuel dimanche le 30
septembre à 19h00. Les
membres fermières se
feront un devoir
d'apporter un cadeau et
des boîtes de conserve.
Nous vous attendons en
grand nombre. Bienv-
eue à tous. (30 sept.)

**Club 40/60 du Grand
Saint-Georges**

À tous les samedis
soirs jusqu'à la fin de
juin 1991, soirées de
danse organisées par le
Club 40/60. Si vous
aimez passer une belle
soirée, venez nous ren-
contrer. On sera là pour
vous recevoir avec
l'orchestre Les Dynamic
qui vous interprétera
toutes vos danses à
l'école Mgr Beaudoin,
voisin du Kentucky à
83h0. (7 oct.)

Le Club Bonne Entente

Organise un voyage
d'Une Journée aux
Pommes à Rougemont
le mardi 2 octobre.
Départ 6h30 à Saint-
Côme. Pose-café à
Sherbrooke. Visite à
Saint-Benoit-du-Lac, ils
fabriquent leur choco-
lat. Dîner-buffet et musi-
que, visite cidrerie et
dégustation; souper en
cours de route. Pour
plus de renseigne-
ments, communiquez à
l'heure des repas au
685-3522., demandez
Marie-Jeanne. (30 sept.)

Marché aux Puces

Au profit de nos mis-
sions (bingo - raffle -
lunch) au sous-sol de
l'église de l'Assomption
les 29-30 septembre 90
de 9h00 a.m. à 9h00 p.m.
Viens encourager
l'équipe missionnaire.
(30 sept.)

AFEAS

Invitation spéciale
À toute la population
féminine de la Beauce,
l'Afées vous fait signe.
Nous reprenons nos
activités mardi le 18
septembre à 19h30 au
sous-sol de l'église
l'Assomption. Venez
nombreuses et amenez
vos amies. Nous avons
hâte de vous rencontrer.
(23 sept.)

Cercle Elisabeth Leseur

La réunion aura lieu
mercredi le 19 septem-
bre à 19h30 à la salle
paroissiale. Nous vous
attendons nombreuses;
c'est la reprise des ac-
tivités pour l'année
1990-91. (23 sept.)

Club Joie et Sérénité

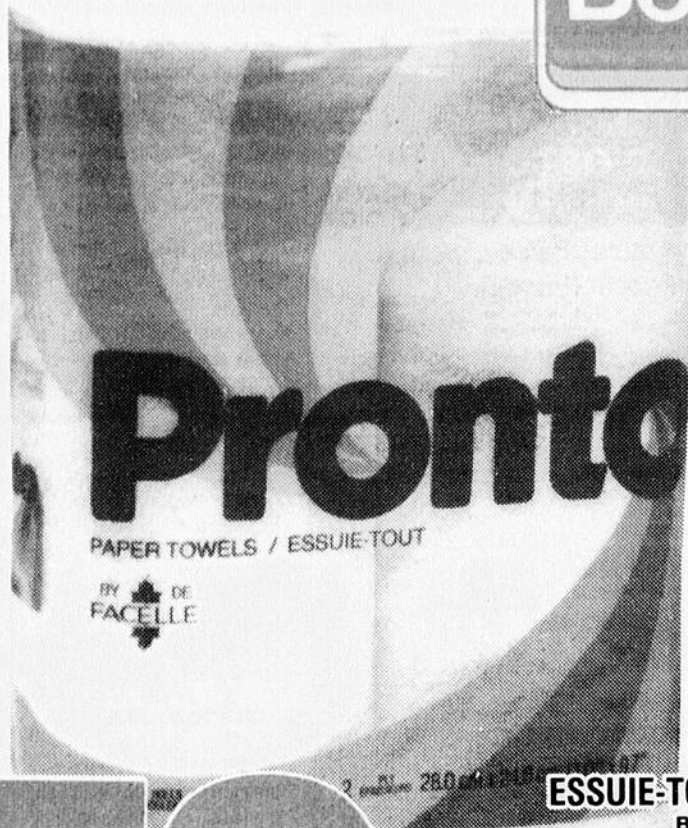
Dimanche le 30 sep-
tembre, à la salle de
l'école Notre-Dame des
Pins, à 20h00, soirée
dansante avec l'orch-
estre de Raymond et Fran-
cine. Bienvenue aux
amis des clubs avoisin-
nants. (7 oct.)

Activités à

Saint-Georges-Ouest
À la salle paroissiale,
le Comité missionnaire
tiendra sa Vente de Char-
rité au profit de nos 6
missionnaires en pays
de Mission, les 22 et 23

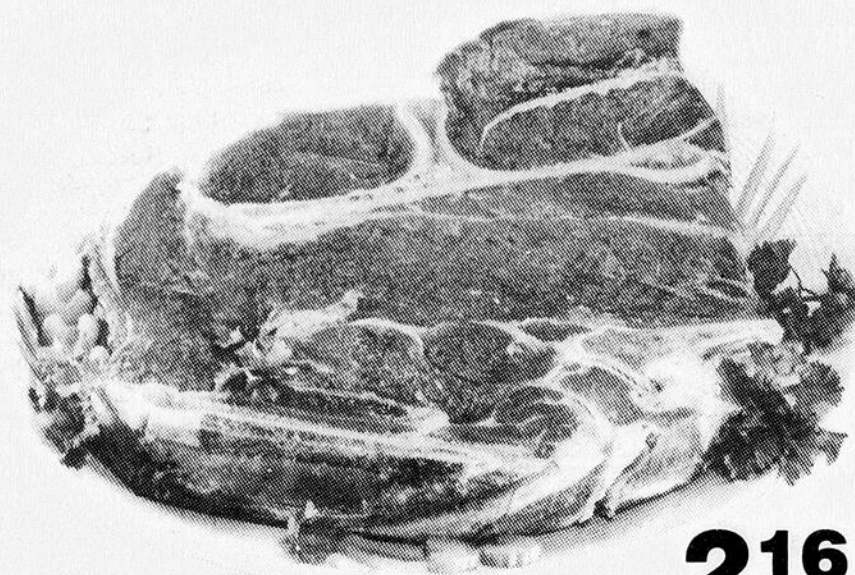
Du 17 au 22 septembre 1990

Bonichoix



79¢

ESSUIE-TOUT
Blancs
PRONTO
2 roul.



216
\$/kg

ROSBIF DE PALETTE
Coupe ordinaire
Boeuf approuvé
Canada

98¢
/lb



99¢

JUS DE POMMES
Clair
ROUGEMONT
Boite 1,36 L



78¢

TOMATES
Canada de choix
MANOIR
796 mL



39¢

LAITUE ICEBERG
Produit du Québec
Canada no 1
Grosneur 18
Ch.



4/1,99

YOGOURTS
DELISLE
175 g

CONTRIBUEZ À
L'ÉCONOMIE DE NOS
MATIÈRES PREMIÈRES
ET À UN ENVIRONNEMENT
PLUS PROPRE!
**RÉUTILISEZ VOS
SACS D'ÉPICERIE**



Remboursement de
5¢ par sac en
papier et
3¢ par sac en
plastique
rapporté et réutilisé
immédiatement



89¢

MÉLANGE À GÂTEAU (425 g)
Added Touch
OU POUR MUFFINS (340 g)
MONARCH
Ch.



2,99

PAPIER HYGIÉNIQUE
COTTONELLE
8 roul.

COURCELLES: MARCHÉ ST-PIERRE ENR
102, rue du Moulin - Tél.: 483-5243

LA GUADELOUPE
MARCHÉ NOTRE-DAME ENR
485, 10e rue Est - Tél.: 459-3471

LINIÈRE (SAINT-CÔME)
ÉPICERIE LACHANCE & FRÈRES ENR.
1re Avenue Ouest - tél.: 685-2021

SAINT-BENOÎT LÂBRE
ALIMENTATION QUIRION ENR.
27, rue St-Rosaire - Tél.: 228-9233

SAINT-HONORÉ DE SHENLEY
MARCHÉ P.A. LACASSE ENR.
441, rue Principale - Tél.: 485-6813

SAINT-PROSPER (Ctè Dorchester)
MARCHÉ DOYON & FILS
854, 25e Avenue - Tél.: 594-8196

SAINT-LUDGER (Beauce-Sud)
ÉPICERIE BERNARD BÉGIN ENR.
204, rue Principale - Tél.: 548-5840

SAINT-ZACHARIE
COOP SAINT-ZACHARIE
699, rue Principale - Tél.: 593-3118

SCOTT-JONCTION
ALIMENTATION LÉON CARRIER & ASSOCIÉS ENR
141, route Kennedy - Tél.: 387-6103

Nous nous réservons le droit de limiter les quantités. Pas de vente aux marchands. Le texte prévaut sur la photo lorsque celle-ci ne correspond pas à la description du produit annoncé.

FESTIVAL
D'AUTOMNE

affilié à



Hudon et Deaudelin Itée