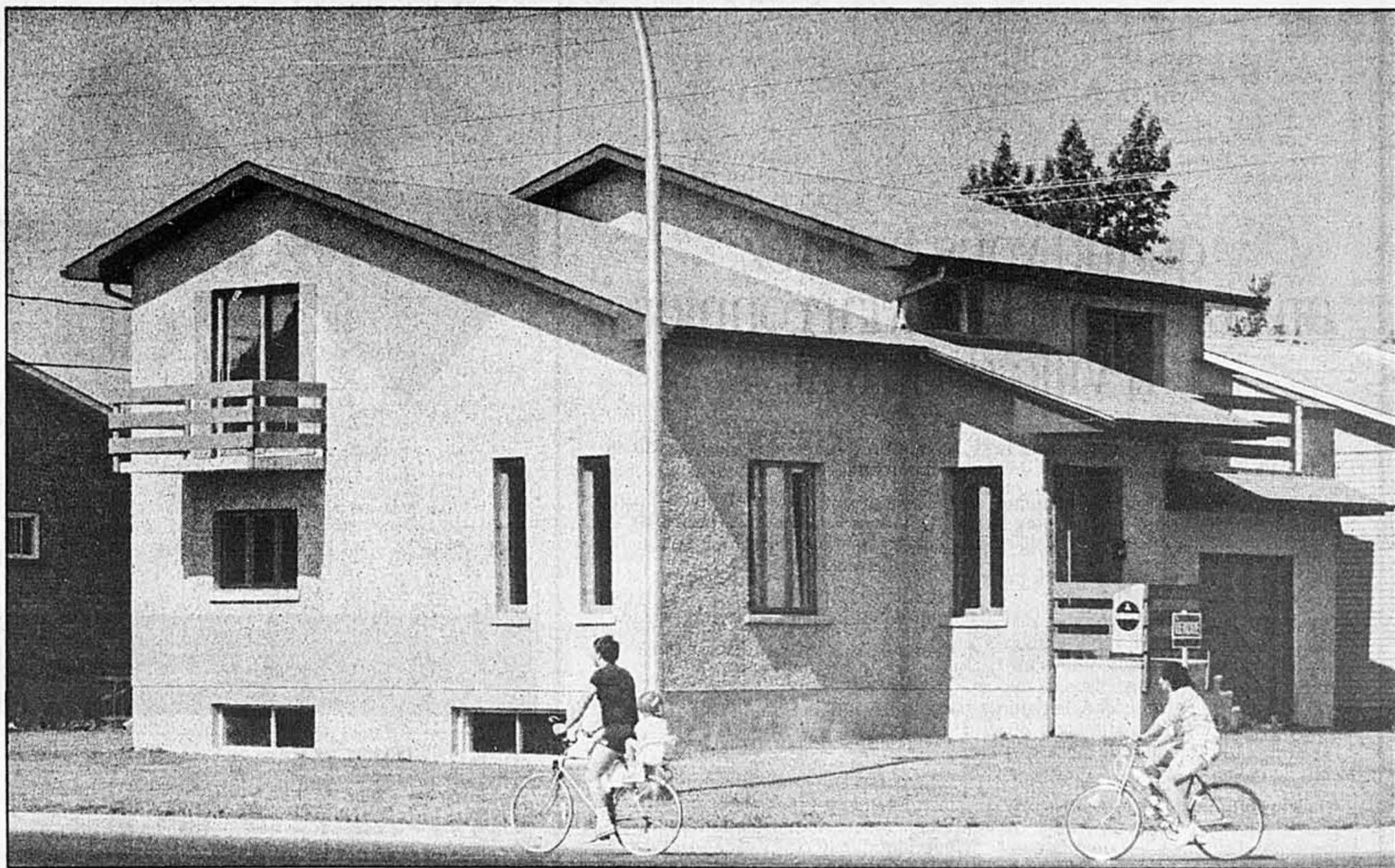


La Presse

ROBERT  
DUBOIS

collaboration spéciale

# Une maison tout en béton

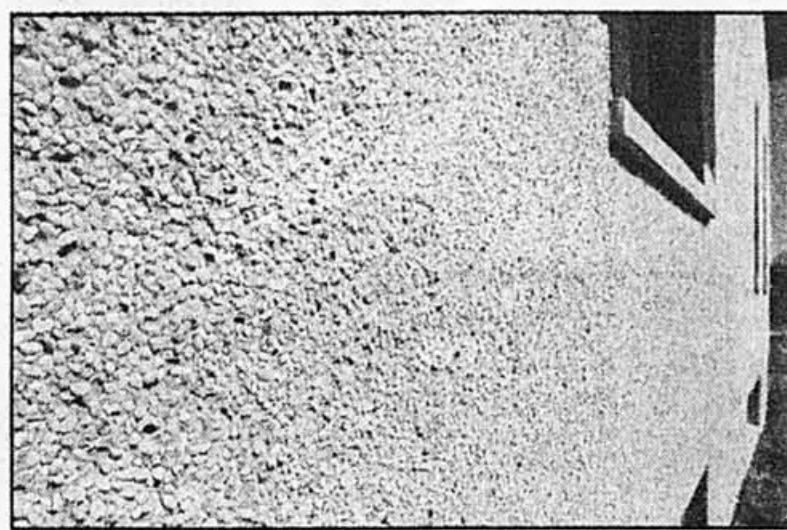


L'utilisation d'une charpente de bois n'est pas l'unique façon de construire une maison. On a vu apparaître, au cours des dernières années, les maisons en modules, en panneaux usinés, recouvertes de terre, en acier, en fibre de verre et même en balles de foin. M. Carlo Franceschini tente depuis déjà plus de deux ans d'en populariser une de plus: la maison tout en béton. Une maison de ce type, comme celle située rue Légare à Laval, offre selon son promoteur M. Franceschini: «une très grande résistance au feu et une insonorisation nettement accrue». Le coût de construction d'une maison du genre est estimé à 10 p. cent plus cher que celui d'une maison conventionnelle à charpente de bois. M. Franceschini prévoit que cet écart sera inversé si on fabrique éventuellement au Québec les panneaux de béton qu'on importe présentement d'Italie.

## La technique

Carlo Franceschini, ingénieur d'origine italienne, est installé depuis plus de six ans parmi nous. Dès son arrivée, il se montre surpris du risque encouru à vivre dans des maisons à charpente de bois. «Les propriétaires investissent toutes leurs économies à l'achat d'une maison et il suffit d'un seul incendie pour tout détruire en moins de quelques heures», de faire remarquer notre interlocuteur. M. Franceschini est aussi étonné de la chaleur de nos maisons en été, surtout pendant les périodes de grande canicule. «Il faut alors dépenser une petite fortune en appareils et équipements pour maintenir le confort dans la maison».

C'est lors d'un voyage en Italie qu'il découvre une technique qui, croit-il, peut corriger ces deux inconvénients majeurs de la maison à charpente de bois. Le système Velox, utilisé depuis nombre d'années en Europe, sert là-bas à la construction de grandes conciergeries, d'hôtels et de centres de villégiature. Le système est aussi éprouvé dans les parties hautes des Alpes françaises et italiennes, là où les températures, souligne M. Franceschini, se comparent à celles du Québec en hiver. Le système Velox est constitué de panneaux de bois déminéralisés agencés à du ciment Portland. Le panneau est donc inflammable et résiste à la pourriture. Pour ériger une maison selon cette méthode, il faut tout d'abord procéder au coulage des assises selon les techniques conventionnelles. On dépose ensuite une première rangée de



PHOTOS BERNARD BRAULT La Presse

panneaux Velox sur les assises. Entre deux panneaux se trouve un espace d'air de 6" ou 8". Espace qui sera rempli de béton et de tiges de fer. Une fois posée la première rangée de panneaux tout le tour des assises, on procède ensuite à la mise en place d'une autre rangée de panneaux

qu'on remplira elle aussi de béton armé. Le processus se répète jusqu'à ce que les fondations atteignent la hauteur de 8'. Le plancher de la maison est lui aussi composé de panneaux Velox. À cette différence que les panneaux se présentent alors sous forme de boîtes, dont le cœur est

Une maison tout en béton comme celle-ci située rue Légare, à Laval, offre selon son promoteur, M. Carlo Franceschini, une très grande résistance au feu et une insonorisation nettement accrue.

rempli de ciment cellulaire extrêmement léger. Tous les panneaux reposent sur des poutrelles métalliques. On uniformise la surface en coulant une couche de 1 1/2" de béton. Une fois le plancher en place, on érige ensuite les murs du rez-de-chaussée en suivant la même procédure que pour les fondations. Afin d'assurer la solidité de la structure, on dispose aussi des tiges de métal à l'extérieur des panneaux. Cela permet selon M. Franceschini «de contenir la pression qu'exerce le béton coulé sur les parois des panneaux». La toiture de la maison peut elle aussi être fabriquée de panneaux de béton. Tous les murs porteurs sont en béton armé alors que les cloisons non porteuses sont érigées en 2" x 4". Le système Velox n'est pas le seul qui permet de construire avec du béton. M. Franceschini affirme que les panneaux Velox font

économiser 2/3 du volume de béton normalement utilisé dans un immeuble construit selon les méthodes conventionnelles de coulage. La maison-témoin de la rue Légare contient environ 100m<sup>3</sup> de béton. Les assises ne sont donc pas surchargées. La maison possède une surface de plancher de 3000 pi<sup>2</sup> incluant le sous-sol aménagé.

## L'apparence de la maison

La maison-témoin de Carlo Franceschini ne se distingue nullement en apparence des maisons voisines. Son toit cathédrale, son garage, ses balcons et ses fenêtres sont tout ce qu'il y a de plus conventionnel. À l'intérieur, les différences sont tout aussi difficiles à percevoir. M. Franceschini a ajouté de l'isolant sur la paroi inférieure des murs qu'il a par après recouverts de placoplatre. Le coefficient de résistance

thermique de R-20 est, au dire de M. Franceschini, un coefficient réel car les murs sont beaucoup plus étanches: «Le béton du plancher est lié à celui des murs qui, à son tour, est lié à celui des plafonds. Les fuites d'air sont donc plus rares que dans la maison conventionnelle à charpente de bois». Même s'il est possible de fixer un parquet sur un plancher de béton, M. Franceschini a fait poser des carreaux de céramique sur tous les planchers. Les murs et planchers des salles d'eau sont eux aussi entièrement recouverts de carreaux facilitant ainsi leur entretien. Toutes les portes et fenêtres sont en cadre.

## Les avantages

Le béton garde mieux la fraîcheur que le bois. Selon M. Franceschini, cette particularité du matériau conserve la maison

VOIR UNE MAISON EN L 4

## Le jardinage



## Des plantes ornementales qui...guérissent!



FLORIAN  
BERNARD

Plusieurs plantes vivaces, souvent parmi les plus belles, en plus d'embellir et d'embaumer nos jardins, possèdent des qualités thérapeutiques éprouvées depuis longtemps. Dans les premiers temps de la colonie, nos ancêtres connaissaient bien les vertus bienfaisantes de ces plantes médicinales dont ils avaient rapporté d'Europe plusieurs espèces. Souvent privés des secours de

Les beaux lis d'un jour — *Hémérocailles* — possèdent des vertus médicinales. Leurs racines comestibles donnent de l'appétit et combattent l'anémie.

la médecine — qui en était alors à ses premiers balbutiements — et dépourvus d'une pharmacopée élaborée, ces premiers colons devaient compter sur les propriétés des plantes à guérison que l'on cultivait depuis longtemps sur le vieux continent. Des plantes indigènes, cultivées par les Amérindiens, vinrent compléter cette panoplie d'herbes et de plantes thérapeutiques.

Il y a 150 ans, à côté de l'église de Saint-Eustache, le curé Jacques Paquin, l'un des témoins de la rébellion des patriotes, entretenait un clos de plantes médicinales qui a été conservé et restauré. La présidente de la Société d'écologie et d'horticulture de Deux-Montagnes, Thérèse Romer, a récemment publié un ouvrage qui décrit plusieurs de ces plantes miraculeuses dont la culture est facile. L'emprunte à son ouvrage quelques notes relatives à certaines plantes vivaces qui sont toujours populaires dans l'ornementation des jardins du Québec.

VOIR DES PLANTES EN L 13

LOIGNON, DURAND, QUEVILLON

# L'excellence

Respectez votre budget sans lésiner sur la qualité!

La maison de vos rêves est à quelques pas de chez-vous!  
Offrez-vous l'excellence à des prix qui sauront vous convaincre: **83,900\$**

hampshire

(ou plus selon le modèle)

St-Rose, Laval, 13 nord de l'autoroute des Laurentides, à droite, boul. des Oiseaux (1er feu de circulation), tél.: 622-2720

Le Bizard, Autoroute Trans-Canada, sortie 34 (nord), boul. Frontenac (ouest) ou Jacques-Cartier (nord), boul. Châteauguay (est) tél.: 670-1550



## Vos médicaments

# quand vous habitez au complexe Les Marronniers à Ville de Laval.

Rien comme le plein air pour se détendre, s'alléger l'esprit et garder la forme. Physique et morale.

Pour le bel âge aussi, c'est la même chanson: "Donnez-moi de l'oxygène!"

Voilà pourquoi au complexe Les Marronniers, tout a été prévu pour vous permettre de profiter au maximum du grand air. Maintenant en construction sur un superbe domaine, Les Marronniers sera au cœur d'un magnifique parc paysagé de plus de 600 000 p.c. De votre balcon, le matin, c'est à pleins poumons que vous respirerez l'air tonifiant de ce beau coin de Laval.

Mais le complexe Les Marronniers, c'est beaucoup plus qu'un environnement serein. C'est un mode de vie prestigieux qui vous est proposé à un prix étonnamment abordable.

- Superbes appartements en béton, entièrement insonorisés avec **cuisine et balcon.**
- Gardiens de sécurité en poste 24 heures sur 24 afin de contrôler l'accès au site et vous assurer une sécurité maximale.
- Sonnette d'appel reliée en permanence à la clinique médicale.
- Salle de spectacles et de concert.
- Centre de conditionnement physique.
- Bibliothèque et boutiques.
- Magnifique salle à manger.

Le complexe Les Marronniers est maintenant en phase de location. Venez réserver votre appartement pendant que le choix est à son mieux. Nous sommes là pour répondre à toutes vos questions.

**LE GROUPE  
PARÉ**  
Promoteur d'une qualité de vie meilleure

LAVAL (MTL.)  
LES MARRONNIERS  
1500, montée Monette  
(Voisin de la Cité de la Santé)  
Vimont, Laval H7M 3V5  
(514) 668-9632



TROIS-RIVIÈRES  
LES MARRONNIERS  
- LES JARDINS LAVAL  
1350, rue Aubuchon  
(Voisin du centre commercial Les Rivières)  
Trois-Rivières G8Y 6A8  
(819) 379-1064

LÉVIS (QUÉ.)  
LES MARRONNIERS  
- LES JARDINS LAVAL  
22, rue Charles-Edouard  
(Voisin de l'Hôtel Dieu Lévis)  
Lévis G6V 8E9  
(418) 835-3765

SAINTE-FOY (QUÉ.)  
LES MARRONNIERS  
- LES JARDINS LAVAL  
825, rue Arthur-Rousseau  
(Voisin de l'Hôpital Laval)  
Sainte-Foy G1V 4S6  
(418) 651-4807

COMPLEXE D'APPARTEMENTS  
**LES MARRONNIERS**  
LA BELLE VIE POUR LE BEL ÂGE

## Le puits de lumière: 5 fois plus de clarté

■ La pose d'un puits de lumière ajoute cinq fois plus de clarté à une pièce qu'une fenêtre conventionnelle. Pour cette raison, les puits sont souvent installés dans les cages d'escalier, cuisines, salles de bain et les greniers. Il existe deux grandes catégories de puits de lumière, ceux en acrylique et ceux en verre. Les puits en acrylique ont la forme soit d'une bulle

, soit d'une pyramide, alors que les puits en verre sont toujours plats. Dans chacun des cas, on peut choisir un modèle fixe ou ouvrant.

C'est avant tout l'esthétique et le prix qui déterminent le choix du consommateur. Les puits en verre et les modèles ouvrants coûtent plus cher que les puits fixes en acrylique. On a toutefois inté-

rêt à opter pour un modèle ouvrant s'il doit être installé dans une salle de bain, pièce de la maison où il y a le plus de condensation.

Tous les modèles possèdent des doubles parois. On peut néanmoins poser un puits à simple paroi dans un endroit qui n'est pas chauffé.

Le cadre du puits de lumière doit posséder une barrière thermique, empêchant le froid de s'infiltrer. Un puits de lumière de qualité est aussi muni de joints de condensation avec chantpeleures.

La pose d'un puits de lumière coûte tout aussi cher que son achat, parfois plus. Il faut donc compter tout près de \$1 000 pour la pose et l'installation d'un puits de taille moyenne, 31" x 39". Le coût est facilement récupérable à la revente.

R.D.

## Le choix des tapis

■ Les constructeurs de maisons neuves offrent à leur clientèle le choix de faire installer une moquette ou un parquet à la grandeur de la maison. Seules les salles d'eau et la cuisine auront un revêtement de sol en céramique ou en rouleau.

La pose d'une moquette crée une atmosphère chaleureuse dans la maison mais présente aussi quelques désavantages. Le constructeur n'installera pas une moquette haut de gamme dans une maison de prix moyen. La qualité laisse donc souvent à désirer. Il faudra peut-être enlever la moquette après seulement trois ou quatre ans. À ce moment, vous n'aurez pas le choix et devrez acheter une nouvelle moquette, car la surface sous le tapis est composée de feuilles de contreplaqué.

Vous pouvez évidemment payer un supplément afin que le constructeur pose un parquet à la grandeur avant d'y fixer un tapis. Une moquette placée sur un plancher de contreplaqué peut déplaire aux éventuels acheteurs, diminuant ainsi le prix obtenu à la revente.

La pose d'une moquette peut aussi incommode les personnes souffrant d'allergies ou de certaines maladies respiratoires. L'air est alors trop sec ou poussiéreux. Il faut toujours assurer un entretien régulier de sa moquette, ce qui nécessite l'achat d'un aspirateur de qualité coûtant plusieurs centaines de dollars.

R.D.

## Ça continue à ralentir

■ Les dernières données de l'Association d'immobilier du Québec confirment le ralentissement des activités sur le marché résidentiel. Le taux annuel de croissance dans la valeur des maisons s'est établi en juillet à 12 p. cent comparativement à une croissance annuelle de 19,5 p. cent en avril, 16,1 p. cent en mai et 14,9 p. cent en juin. La valeur moyenne des transactions s'est ainsi fixée à \$84942.

Le nombre de transactions effectuées par le biais du Service d'inscription multiple a lui aussi diminué par rapport au mois précédent, enregistrant une baisse de 7,4 p. cent.

### Découvrez l'aurore...



Site 1 **Le Parc Riverain**

- Condos à proximité de la rivière.
- Quelques-uns seulement encore en vente.

### ou atteignez l'eau-dela!



Site 2 **Le Riverain**

- Condos exclusifs au bord de l'eau, avec accès privé à la rivière.

**16 unités**

- À partir de 250 000\$.
- Condos actuellement en construction.

Deux autres projets des développements SDF/TEC

Bureau de vente

Ancien site du Parc (Lévis), 12405, Orléans (Hwy)

Intersection Rivière Montréal

Heures de visite

Lundi, mardi, mercredi de 13h à 17h30 et de 19h à 21h

Jeudi, vendredi, samedi et dimanche de 13h à 17h30

335 4580

**HABITAT ANGUS CONDOMINIUMS PHASE II VENDUE**

**4 1/2**

**PHASE III OCCUPATION OCT. 87**

**ARCHITECTE: BÉRIE ET CHEVALIER**

**CIDEM 20 000 logements**

**PRIX À PARTIR DE 60,500\$ niveau terrasse 74,500\$ étage**

**LES HABITATIONS ST-JACQUES 1993 INC.**

Bureau des ventes: maison témoin, 4245, Chamblay, app. 101, au nord de Rachel, Montréal

**526-4644**

OUVERT: du lundi au jeudi de 13 h à 17 h et de 19 h à 21 h, samedi, dimanche de 13 h à 17 h



Le projet par excellence à l'île des Soeurs

Condos sur cour à deux pas du centre-ville  
235 unités vendues  
Nouveaux modèles 1c.c., 2c.c. et 3c.c.  
Appartement-modèle et bureau des ventes:  
429, rue de Lanoue, Ile-des-Soeurs  
Du lun. au jeu.: 12hres à 20hres;  
Ven., sam., dim.: 12hres à 17hres

**GROUPE IMMOBILIER  
ST-JACQUES**

761-3327 761-6931

**GM** **Constructions Grilli & Ménard inc.**

présente ses 3 projets  
**Place Niagara KIRKLAND**

Site prestigieux  
Luxueuses résidences  
ITINÉRAIRE: Autoroute Transcanadienne, sortie boul. Saint-Charles Nord, boul. Brunswick à gauche jusqu'à la rue Houde, tourner à droite.

**Les Jardins du Parc à PIERREFONDS**  
Rens.: 694-8752

10 MAISONS TÉMOINS



**Place Bégonia LAVAL**  
Maisons modèles, projet Les Arbrisseaux

Secteur incomparable, très bien situé, transport des plus faciles.

ITINÉRAIRE: Autoroute 13, sortie boul. Samson Ouest, à 1 km.

Bureau: 689-7433.

UNE VRAIE BEAUTÉ QUI DURE.

HEURES D'OUVERTURE:  
Lun., mardi, merc. de 13 h à 17 h et  
19 h à 21 h; jeudi de 13 h à 17 h;  
sam. et dim. de 12 h à 17 h.

## LES VOISINS

À PARTIR DE 76 500\$ FINANCEMENT 90%



Bain mousse au canard

Aux Résidences du Parc, vous vivez entouré de gens qui ont à cœur de bien vivre. Des voisins pas comme les autres. Un monde heureux de partager un environnement paisible, comblé par une intimité confortable. L'intimité d'habitations pensées pour mieux vivre, avec salle de bains grande

et moderne, dans un aménagement architectural qui fait plein usage de l'espace. Près du cœur de la ville, et près de ce que vous avez à cœur: les fleurs du Jardin botanique, l'excitation du Stade olympique, les parcs et la verdure. Les Résidences du Parc: venez faire partie du voisinage.

## Les Résidences du Parc

Ensemble d'habitations en copropriété

Site des Terrains Angus

Bureau des ventes et résidence-témoin: 3566, Mont-Royal Est

(accès par l'intersection Rachel/Joliette)

Pour rendez-vous et renseignements: 523-2877 ou 445-8181

Ouvert de 13 h à 21 h du lundi au jeudi et de 12 h à 17 h les samedi et dimanche (en tout temps sur rendez-vous).

**Monsard**

LA PASSION DE CONSTRUIRE POUR MIEUX VIVRE

PHASE II, vendu 50% Occupation, début 1988

« Touchez Dubois »



ROBERT DUBOIS

Planches de cèdre

■ A mon tour maintenant de solliciter vos commentaires et suggestions. J'ai acheté une excellente maison il y a trois ans. La moitié du mur extérieur est en briques, l'autre moitié en planches de cèdre posées à la verticale. Il y a six ou sept ans, le propriétaire d'alors a décidé de peindre le cèdre sans prendre, je crois, les précautions requises.

La peinture fait de très grosses cloques, surtout sur les surfaces les plus exposées au soleil, donc la partie supérieure des planches. Etant à la retraite, j'ai eu le temps de bien gratter toutes les cloques et plus d'une fois j'y ai appliqué un apprêt avant de peindre les planches à nouveau. Les cloques réapparaissent toujours et on me suggère comme solution de poser un revêtement de vinyle.

Indépendamment du prix, j'aimerais mieux garder mes planches de cèdre. Qu'est-ce que je dois faire?

Paul-E. Lemieux Jonquière

□ Les planches sont probablement recouvertes d'une peinture à l'huile.

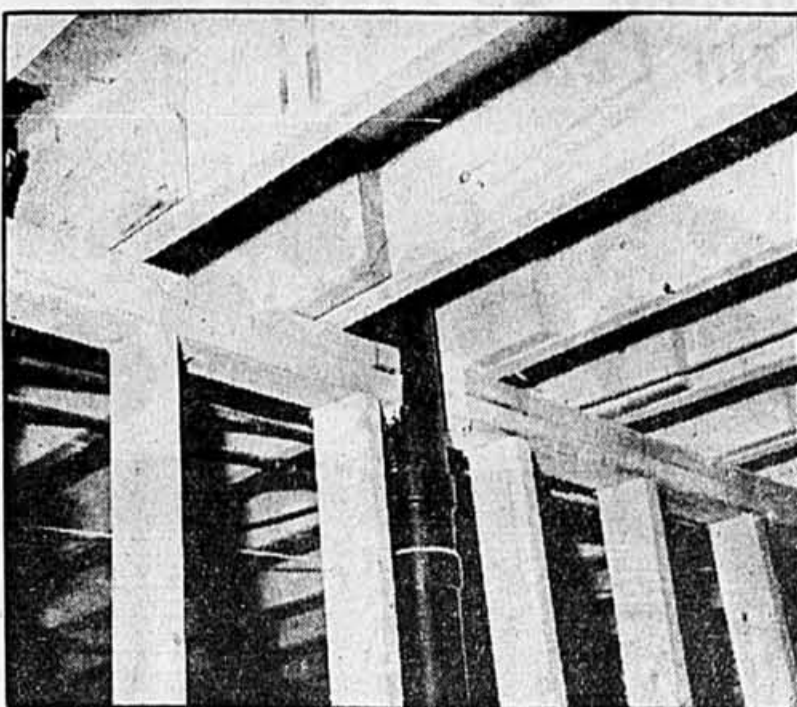
Le. L'humidité des planches se trouve alors emprisonnée sous ce type de peinture qui empêche le bois de « respirer », d'où l'apparition des cloques. Le bois de cèdre exige plutôt la pose d'une peinture au latex ou, encore mieux, d'une teinture semi-opaque qui laisse voir le grain du bois. Cela exige toutefois que la surface soit entièrement libérée de la couche de peinture à l'huile. Il faudra donc gratter, poncer et frotter ou embaucher un peintre en bâtiment pour le faire à votre place.

Refaire la couverture

■ J'ai acheté un cinplex neuf en 1973. J'ai fait refaire la couverture au mois de septembre 1983. À ce moment, l'entrepreneur m'a conseillé de ne pas enlever la vieille couverture. Il devait plutôt la gratter, la nettoyer et y coller quatre épaisseurs de papier-goudron. Au cours des travaux je n'ai pu apercevoir que la pose de trois épaisseurs de papier.

Dernièrement, en montant sur la couverture, j'ai remarqué que celle-ci avait de fortes ondulations et qu'elle s'était décollée de l'ancienne surface. À certains endroits, elle est soulevée de près de 2". Le gravier ne reste plus en place sur les parties cabossées.

Auriez-vous l'amabilité de m'indiquer si ces défauts sont couverts par la garantie de dix ans offerte par l'entrepreneur? Celles-ci relient-elles de sa responsabilité? Ronald Gagnon St-Leonard



La SCHL déconseille l'aménagement d'un corridor d'air qui se trouve entre des solives et qui abrite les conduits de la salle de bain. Elle y voit la un milieu propice à la condensation et au gel.

□ Il n'est évidemment pas normal que votre couverture soit en si mauvais état après seulement quatre ans. L'entrepreneur n'a peut-être pas « roulé » ses bandes, afin d'empêcher l'apparition de cloques et de plus, ou a mal préparé sa surface. Chose certaine, votre couverture doit être réparée au plus tôt. Plus le temps passe, plus les rayons U.V. du soleil endomma-

gent encore davantage les parties de la toiture qui ne sont plus recouvertes de gravier. Sans parler des problèmes éventuels d'infiltration attribuables à une surface fissurée.

Il n'existe pas de garantie « type » pour ce genre de travail et vous ne m'avez pas fourni un exemplaire du document qui est en votre possession... Je ne peux donc pas ju-

ger du contenu des clauses. En règle générale toutefois, l'entrepreneur devrait garantir la qualité de son installation et apporter les correctifs qui s'imposent. Je vous conseille tout d'abord de l'aviser de la situation par envoi recommandé. Vous détiendrez alors une preuve qu'il est au courant du problème. S'il refuse de réparer la toiture, vous pouvez ensuite contacter la Régie des entreprises de construction du Québec (tél.: 514-383-0606), dont la mission est de vérifier et de contrôler l'application des normes de construction et de sécurité, et d'assurer la qualification des entrepreneurs.

- isolant rose R-28;
- placoplatre du plafond du garage.

Le chauffage est électrique avec plinthes dans toutes les pièces. Ma question est la suivante: est-ce la bonne façon d'isoler un tel endroit? Comment faire pour que l'eau ne gèle pas? Je prévois faire moi-même les réparations.

Jacques Sorel Hull

□ La SCHL déconseille l'aménagement d'un corridor d'air comme celui qui se trouve présentement entre vos solives et qui abrite les conduits de la salle de bain. Elle y voit là un milieu propice à la condensation et au gel. Il faut tout d'abord défaire le plafond du garage, enlever l'isolant et le coupe-vapeur. Vous referez ensuite le travail en fixant le coupe-vapeur à l'intérieur de l'espace formé par les solives de 2" x 8", soit directement sur le contreplaqué servant de plancher à la salle de bain. Recouvrez les conduits d'une gaine isolante qui les protégera encore davantage du froid. L'espace entre les solives sera ensuite rempli avec les matériaux d'isolant R-28. La dernière étape consiste à visser de nouvelles feuilles de placoplatre directement sur les solives ou sur des fourrages de 1" x 2".

Des tuyaux qui gèlent

■ J'habite à Hull dans un semi-détaché construit en 1985.

La salle de bain principale est située à l'étage, au-dessus du garage non isolé et non chauffé. L'hiver, le plancher est très froid et l'eau de la toilette a gelé en 85 et 86, ce qui, en plus d'être désagréable, peut entraîner des problèmes majeurs.

Présentement on retrouve les matériaux suivants dans la composition du plancher de la salle de bain:

- linoléum collé sur contreplaqué;
- espace d'air de 7 1/4" à l'intérieur duquel passent les tuyaux;
- pare-vapeur;

A NOS LECTEURS  
Le courrier, les suggestions et les commentaires concernant la chronique «Habitat» doivent maintenant être adressés à:

Robert Dubois,  
C.P. 2280  
succursale B,  
Longueuil,  
Québec J4L 4K9

HABITAT

G

G. GAZAILLE

## LE CONSTRUCTEUR LE PLUS RÉPUTÉ DE L'OUEST DE L'ÎLE DÉCLARE LA GUERRE À LA CONCUURRENCE

\* Condos à partir de 35 900 \$ (quantité limitée), 47 500 \$ (quantité limitée) et 72 500 \$

\*\* Maisons unifamiliales à partir de 94 000 \$

\*\*\* Maisons de ville à partir de 102 000 \$

\* et \*\*\* Village Sunnybrook, phase II, Dollard-des-Ormeaux et Pierrefonds.  
Maisons modèles meublées, situées dans un site fabuleux.  
Itinéraire: Route Transcanadienne (40) vers l'ouest, sortie Henri-Bourassa, demarrer sur la voie de service jusqu'à la rue Sunnybrook, tourner à droite et continuer jusqu'au bureau des ventes (environ 1 km).  
684-2467 684-3090

PROCHAINEMENT À POINTE-CLAIRE

UNE VRAIE BEAUTÉ QUI DURE.

\*\* Domaine St-Charles, Pierrefonds  
8 luxueuses maisons modèles meublées.  
Pour s'y rendre: Route Transcanadienne 40 vers l'ouest, sortie 50 vers le nord jusqu'à Antoine-Faucon, tourner à gauche jusqu'aux maisons modèles.  
620-3575

\*\* Domaine de la Marina, Île Perrot  
Projet avec 270 unités, près du lac St-Louis et des services publics. Taxes: 1 800 \$.  
Pour s'y rendre: autoroute 2-20, sortie Perrot (à l'ouest du pont Ste-Anne) jusqu'aux maisons modèles.  
453-0479

### La Laurentienne vous offre aussi des prêts hypothécaires.

Pour des fins résidentielles et commerciales.  
 • Termes de 1, 2, 3, 4 et 5 ans. • Termes de 15 à 20 ans (commercial).  
 • Taux d'intérêt et conditions d'emprunt qui détiennent la concurrence.  
 • Service personnalisé.

POUR PLUS DE RENSEIGNEMENTS:  
 Service des prêts hypothécaires  
 Édifice La Laurentienne  
 1100, boul. Dorchester Ouest, 14<sup>e</sup> étage  
 Montréal  
 (514) 392-6828

**LA LAURENTIENNE MUTUELLE D'ASSURANCE**

## SQUARE GRASSET

Ahuntsic à son plus chic!

Phase II  
Nouveaux modèles avec balcon et solarium

Appartements modèles ouverts du lun. au jeu. 12h à 20h. sam. dim. 12h à 17h.

**MaBaie**

Christophe Colomb  
au nord de métropolitain

381-1255  
381-1010

# B.I.A.R.R.I.T.Z

IMAGINEZ... AU COEUR DE L'ÎLE-DES-SŒURS

Un immeuble de prestige sur une île entièrement privée.  
 Réalisé par les architectes Cardinal et Hardy (conception) et Desmarais Tornay (exécution architecturale), Summit du luxe.  
 Prix à partir de 337.500\$. Pour renseignements:  
 Mme Ghyslaine Vincent, directrice du marketing.  
 Du lundi au vendredi de 8hres à 16hres.

**GRUPE IMMOBILIER JACQUES**

766-3504

NOUVEAUX PROJETS

**Kirkland**  
une maison exclusive de style Manoir à partir de 209900\$

**Pierrefonds**  
à compter de 99800\$  
3 chambres + foyer

22, rue Labrador, Kirkland  
(Trans-asiatique, entre boul. Saint-Charles nord, à gauche au premier feu de circulation jusqu'à Labrador)

par **RDP** 697-0225  
697-9374

constructeur dans l'ouest de Montréal depuis 1974

AVEC LE BOYAU... ALLEZ-Y MOLLO!

**AQTE** Association québécoise des techniques de l'eau

PHASE II

## Au condominium «Le Presqu'île», vous vivez sur l'eau... ou presque!

### Vos fenêtres sont vos plus beaux tableaux

En effet la situation privilégiée du Presqu'île vous fait bénéficier d'un panorama incomparable tant de jour que de nuit.

L'excellence de la construction et l'originalité de l'architecture en font un endroit inégalé où la qualité de vie est primordiale.

À 5 minutes du métro Henri-Bourassa, près de tous les services, le Presqu'île est une oasis de luxe à prix compétitif.

Pour profiter du meilleur choix de condominiums et de «penthouses» de la phase II, communiquez avec le bureau de ventes

**663-5412 sur rendez-vous seulement**  
600, place Juge Desnoyers,  
Laval



PHASE I  
vendue à 95%

Heures d'ouverture du bureau  
des ventes:  
sur rendez-vous seulement  
du lundi au jeudi: de 13h à 19h.  
samedi et dimanche: de 13h à 17h.

## HABITAT

### UNE MAISON

Une maison tout en béton

SUITE DE LA PAGE L 1

plus fraîche pendant l'été. Les panneaux Velox, remplis de béton et recouverts à l'intérieur d'un isolant, permettent à la maison de béton d'offrir autant de résistance thermique que les maisons à charpente de bois. Pourquoi alors investir à l'achat de gadgets coûteux pour rafraîchir la maison si le béton vous évite d'y avoir recours?», de demander notre interlocuteur.

#### Le temps de réalisation

Il a fallu un mois pour eriger la maison-témoin de Carlos Franceschinis. Période relativement courte, compte tenu de la nouveauté de la technique pour les ouvriers qui l'ont erigée.

#### Les perspectives du marché

Carlo Franceschinis aimerait bien intéresser entrepreneurs et investisseurs à son procédé. Plus de 100 spécialistes, ingénieurs, architectes et entrepreneurs ont vu sa maison. Le n'ai encore reçu aucun commentaire défavorable». Malgré ce fait, son rêve de voir une usine fabriquer des panneaux Velox au Québec tarde à se matérialiser. Une étude de marche aurait été réalisée et les conclusions confirmeraient la rentabilité du projet.

«Heureusement», dit-il «les fonctionnaires du ministère de l'Industrie et du Commerce du Québec me fournissent une aide et un encouragement appréciables».

M. Franceschinis reconnaît que le coût plus élevé de sa technique

joue présentement contre son expansion. «En fabriquant les panneaux au Québec, on réussirait sans doute à réduire les coûts et à susciter une forte demande».

L'entrepreneur souligne qu'il ne veut aucunement «révolutionner» les chantiers de construction au Québec. Tout au plus cherche-t-il à «offrir un produit différent que je juge plus avantageux». Il devra, pour ce faire, convaincre bon nombre d'intervenants que les acheteurs de maisons neuves sont présentement mal servis par la technologie bien implantée du 2' x 4'.

Sur un marché où domine une industrie de la construction puissante, bien organisée et alimentée par une abondante main-d'oeuvre formée aux techniques de la charpente de bois, la tâche n'est pas facile.

index

l'index de

La Presse

Une mine de renseignements  
à la portée de vos doigts.

Rendez-vous 92

Dimanche

La Presse

vous propose

Le théâtre  
Outremont



Un article signé

Guy Pinard

La Presse

# Le Victoria

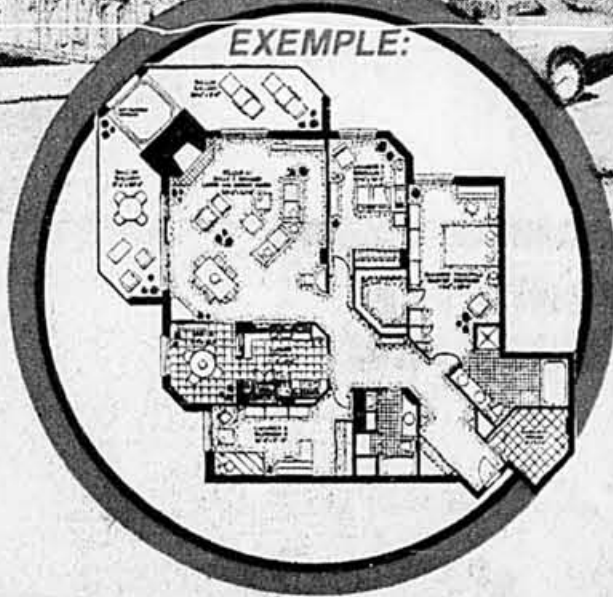
## ST-LAMBERT



NOUVEAU

## SPÉCIFICATIONS

- IMMEUBLES PRESTIGIEUX
- CONDOMINIUMS DE LUXE
- CENTRE VILLE DE ST-LAMBERT



- Vue sur: — le fleuve  
— Montréal
- 2 ascenseurs
- Verre triple sur tout l'édifice
- Immeuble en béton
- Foyer dans chaque condominium
- Terrasse immense
- «Penthouse» sur deux étages
- Grandeurs: 1400 p. car. à 2591 p. car.
- Ultra-luxueux
- Insonorisation supérieure
- Bain tourbillon sur chaque terrasse
- Climatisation centrale thermopompe
- Salle d'exercices
- Salle de réception
- Luxueux hall d'entrée
- Place de garage incluse
- Cellier pour chaque condo
- Prix entre 150,000\$ et 520,000\$

HEURES D'OUVERTURE: Mardi à vendredi 11 h à 20 h  
Sam. et dim. 11 h à 17 h

BEACONSFIELD

CONSTRUCTIONS  
POIRIER ENTROPAL INC.

- Maisons de ville de 1525 pi car.
- 2 1/2 salles de bain munies d'un tourbillon
- Foyer à double face
- Eclairage abondant
- Emplacement de prestige dans un milieu recherché
- Architecture classique, design intérieur innovateur et fonctionnel
- À quelques pas de la gare
- Constructeur d'une solide renommée
- Personnel compétent et motivé

CONSTRUCTION  
RÉSIDENTIELLE  
PERSONNALISÉE  
SELON VOS OU  
NOS PLANS  
SUR  
TERRAINS À  
BEACONSFIELD

Tél.: VENTES:  
694-4254  
BUREAU:  
457-2036

Itinéraire: 2-20 ouest, montée St-Charles nord, rond-point de la rue Elm (ouest), immédiatement à droite jusqu'au projet.

## Mise de fonds pour condos

■ Aucune loi ne spécifie les montants maxima pouvant être réclamés par les entrepreneurs sous forme d'acompte à verser lors de l'achat d'un condo. Plusieurs entrepreneurs en profitent donc pour exiger des sommes dépassant 10 p. cent du prix de vente.

Les acheteurs doivent éviter de verser des acomptes trop importants. Ce n'est pas à eux à fournir les liquidités nécessaires aux opérations courantes de l'entrepreneur. Ils ont donc le droit de négocier avec l'entrepreneur le montant de l'acompte demandé.

Dans certains cas, l'entrepreneur refusera de le faire, la demande pour ses unités de condos étant très forte. Rappelez-vous par ailleurs que le taux d'occupation des condos neufs est présentement très élevé, dépassant les 15 p. cent. Le pouvoir de négociation des promoteurs est donc dans plusieurs cas moins fort qu'il l'était.

Règle générale, votre acompte devrait représenter entre 5 p. cent et 10 p. cent du prix de votre condo. Deux acheteurs de Magog ont récemment perdu chacun \$140 000. Ils avaient payé leur condo en totalité au moment de la signature de l'offre d'achat. La construction de l'immeuble n'avait même pas débuté. L'entrepreneur fit faillite, emportant avec lui l'argent des acheteurs trop «généreux».

Vous profiterez d'une protection de vos acomptes, jusqu'à concurrence de \$20 000, si vous achetez un condo inscrit à un des deux programmes de garantie des associations de constructeurs, APCHQ ou FCQ. Toute somme dépassant cette limite ne jouit d'aucune protection. Vous êtes alors à la merci des tribulations du promoteur.

R.D.

## La capacité de rembourser

■ Le montant que vous pouvez consacrer à l'achat de la maison dépend essentiellement du revenu du ménage. En règle générale, les prêteurs appliquent la règle des 30-35 pour déterminer si vous possédez la capacité de rembourser l'emprunt demandé. Selon cette règle, il ne faut pas que votre remboursement mensuel en capital-taxes-intérêts dépasse 30 p. cent de votre revenu brut. De plus, il ne faut pas que l'addition de toutes vos autres dettes donne un total représentant plus de 35% de votre revenu brut mensuel.

A un revenu annuel de \$40 000 correspondent des entrées de fonds mensuelles de \$3 333. Selon la règle du «30-35» les remboursements hypothécaires ne doivent pas dépasser \$1 000 par mois. Ce qui représente un emprunt de \$111 000 à 10 p. cent d'intérêt.

La règle du 30-35 est souvent trop généreuse pour la plupart des ménages car elle les incite à emprunter à la limite de leur capacité budgétaire. Ils se rendent alors vulnérables aux moindres fluctuations des taux d'intérêt. Pour se ménager une marge de manoeuvre financière, les ménages devraient limiter leur remboursement hypothécaires à moins de 25 p. cent de leur revenu mensuel brut.

R.D.

## L'entretien de la souffieuse à neige

■ La mise au point de votre chasse-neige coûte environ \$50. Vous pouvez soit le faire effectuer par un expert ou économiser en la faisant vous-même. Il faut tout d'abord retirer le filtre à air afin de le nettoyer. Vous pouvez éliminer les saletés du carburateur en y mettant quelques gouttes de dissolvant. Il faut aussi remplacer la bougie usée par une neuve. Vous procéderez ensuite au graissage de toutes les principales pièces. La pelle et l'arbre du moteur doivent être badigeonnés de graisse blanche résistante au froid. Il faudra ensuite huiler les câbles de transmission et les roulements à billes de l'arbre du moteur.

R.D.

## HABITAT

# Prével

### UNE HABITATION PRÉVEL

(Prix du Gouverneur général du Canada)  
Le Groupe Immobilier Prével s'est acquis au cours des années une solide renommée parce que Prével a été l'un des premiers à établir des normes de qualité, d'originalité et d'esthétique dans ses habitations, toujours à des prix abordables. Voilà pourquoi nous vous invitons à connaître la satisfaction de bien vivre.

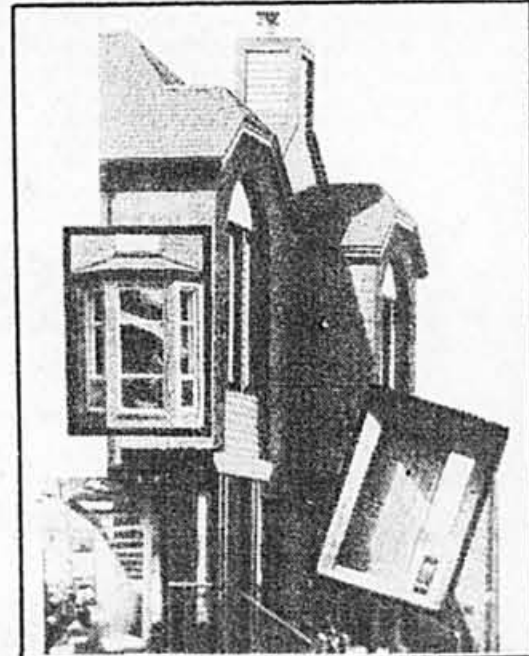
*La nature par plaisir*

Le Village St-Louis vous accueille dans une immense ceinture d'eau et de verdure avec ses 1000 habitations adaptées à l'héritage architectural environnant et intégrées aux multiples loisirs à deux pas de votre porte (lacs, glissade, cyclisme, randonnée, etc.). Choisir cette ville-jardin unique au Québec, c'est choisir en priorité de vivre au naturel et dans la détente.

À Lachine, au carrefour des autoroutes 2-20 et 13, sortie 32e Avenue, rue Provost à droite, 36e Avenue à droite. **Tél.: 637-2375**  
Heures d'accueil: du lun. au mer. de 13h à 21h du jeu. au dim. de 13h à 17h

## Village Saint-Louis

À 10 minutes du centre-ville  
Copropriétés, unifamiliales jumelées, unifamiliales contigus, unifamiliales



## ÎLE DES SOEURS

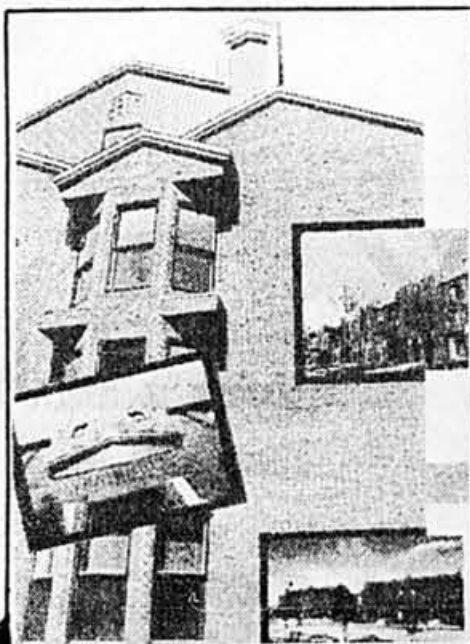
### Le Bourg de l'Île copropriétés

UNE VIE SANS COMPROMIS

- De véritables salles d'eau
- Jardins aménagés à l'intérieur
- Verrières
- Mezzanine
- Toit-terrasse

55, rue Berlioz, suite 102 (boul. de l'Île)  
**Tél.: 766-4997**  
**374-8640**

Heures d'accueil: du lun. au mer. de 13h à 21h du jeu. au dim. de 13h à 17h



*Maisons Unifamiliales*



*Prochamment*

## les CITADINES

À deux pas du marché Atwater

copropriétés au coin de Charlevoix et Notre-Dame

pour informations: **939-0094 et 383-4911**

### IMMEUBLES À REVENUS:

Lachine - autoroute 2-20 ou 13, sortie 32e Avenue, rue Provost à droite, 36e Avenue à droite. **Tél.: 637-2375**  
Joliette, 375, Garneau **1-755-3902**

**REPENTIGNY**  
794, boul. L'Assomption  
Repentigny  
Tél.: 654-0186

**AU TOURNANT DU BOISE**  
794, boul. L'Assomption  
Repentigny  
Tél.: 585-1275

**LE BOURGNEUF**  
200, rue J.-A. Paré  
Le Gardour  
Tél.: 582-3792

**LORRAINE**  
33, rue Montbeliard  
Domaine de la Haute Lorraine (Nord)  
Tél.: 621-2925

**STE-ROSE**  
2514, des Oiseaux  
Ste-Rose, Laval  
Tél.: 628-3318

**HEURES DE VISITE:**  
du lun. au mer. de 13h à 21h  
sam. et dim. de 13h à 17h

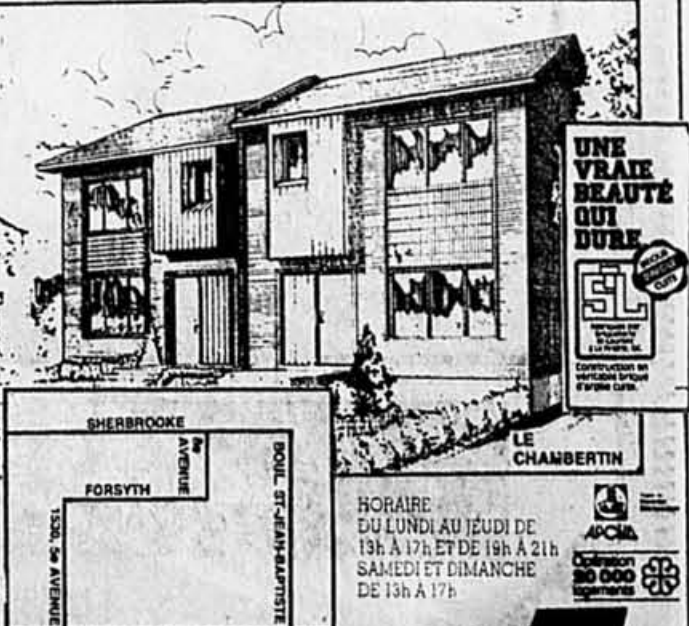
## RÉSIDENCES STE-CATHERINE PHASE II

**COTTAGES JUMELÉS À PARTIR DE 92 500 \$**

OCCUPATION AUTOMNE 1987

- TOUT BRIQUE
- PRÈS DES SERVICES
- IMMENSES TERRAINS
- 3 CHAMBRES
- 2 SALLES DE BAINS
- FENÊTRES À BATTANTS EN FAÇADE

BUREAU DES VENTES: **1530, 5e AVENUE, P.-A.-T. 645-6585**



UNE VRAIE BEAUTÉ QUI DURE

HORAIRE: DU LUNDI AU JEUDI DE 13h À 17h ET DE 19h À 21h SAMEDI ET DIMANCHE DE 13h À 17h

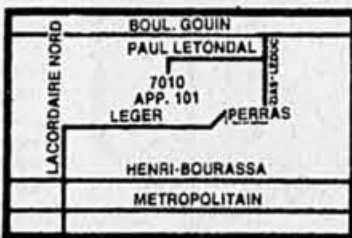
PHASE IV  
Automne 87  
À partir de 54 900 \$ à 109 900 \$

# Le Groupe St-Luc

LE SITE DES TONNELLES  
CONDOS

323-8840  
320-0000

HORAIRE: DU LUN. AU JEU. DE 13h À 17h ET DE 19h À 21h SAMEDI ET DIMANCHE DE 13h À 17h



**Le bricolage**

# Couper du verre, c'est pas sorcier!



**LOUIS THIVIERGE**

**R**ebutées par la fragilité du matériau, certaines personnes semblent considérer la coupe du verre comme un truc de magie plutôt qu'un travail qui nécessite il est vrai certaines précautions mais qui est à la portée de tout le monde, du moins en ce qui concerne les coupes habituelles en ligne droite.

Il ne faut pas conclure de la première tentative, souvent infructueuse, qu'on ne réussira jamais à maîtriser ce matériau. Selon que l'on est plus ou moins habile ou craintif, il se peut même qu'il faille plusieurs tentatives avant d'arriver à prendre

le tour de rayer le verre et à le rompre correctement sur le trait.

Pour éviter toute dépense inutile, on fait ses premiers essais sur des chutes ou débris de verre de simple épaisseur. Comme l'échec n'entraîne aucun gaspillage, la crainte n'entre pas en ligne de compte et on peut, en toute tranquillité d'esprit, se concentrer sur le travail. En choisissant du verre de simple épaisseur, la fracture exige une moins grande pression. Une fois qu'on s'est familiarisé, on peut faire un essai sur du verre double épaisseur pour se rassurer avant d'entreprendre un travail sérieux.

Le bricoleur s'en tient, en règle générale, à la coupe de carreaux relativement petits qu'il peut tirer d'une grande vitre avariée provenant d'une fenêtre ou d'une porte. C'est un moyen comme un autre d'économiser. Quant aux grandes vitres, il vaut

mieux les faire couper aux dimensions précises au magasin. Ça ne coûte pas plus cher et on évite les risques de bris en cours de coupe. Comme dans n'importe quel travail, des accidents peuvent se produire. Et il s'en produit notamment lorsqu'on veut retailler des vitres qui sont demeurées exposées au soleil pendant plusieurs années. Le verre semble plus sec, plus fragile et plus exposé à se rompre à côté du trait de fracture.

La coupe du verre ne nécessite pas un outillage compliqué. Tout ce qu'il faut, c'est un coupe-verre, une équerre ou une règle de bois ou de fer, de l'huile légère comme celle utilisée pour les machines à coudre, une pince à larges mâchoires, une plume-feutre à bout fin, du papier abrasif au carbure, un linge pour nettoyer le verre avant la coupe, des lunettes de sécurité et enfin des gants, si on craint de se couper les doigts.

Il y a des coupe-verre de divers prix, les meilleurs étant pourvus d'une pointe de diamant. Le bricoleur n'a absolument pas besoin d'un outil aussi coûteux et peut se contenter, comme bien des vitriers d'ailleurs, de l'humble coupe-verre pourvue d'une seule petite roue de métal. Lorsque la roue ne coupe plus, on met le coupe-verre au rancart et on en achète un autre. Pour ce qu'il coûte!

Si on prévoit couper du verre assez fréquemment, par exemple pour faire de petits vitraux ou autres menus travaux avec verre et miroir, il vaut la peine de

mettre un peu plus cher et d'acheter un coupe-verre muni d'un disque comportant six roues. Lorsqu'une roue s'est émoussée, on tourne le disque pour passer à la suivante. Un tel coupe-verre peut durer des années sans avoir à le remplacer.

Le verre se taille sur une surface droite et stable: table de cuisine, comptoir ou établi. Pour empêcher le verre de glisser et lui fournir en même temps un coussin, on utilise une mince pièce de caoutchouc ou, ce qui est plus simple, quelques pages de papier-journal. Pour faciliter le travail, on peut aussi recourir à une planche de coupe comme celle de la photo 1. Elle est fabriquée d'un morceau de contre-plaqué épais avec un revêtement de masonite, la surface rugueuse tournée vers le haut. La planche est bordée à l'avant par une moulure dont la saillie sert d'appui au verre et à la grande équerre de fer qui permet d'obtenir des coupes à angles absolument droits. Pour les coupes à angle, on peut substituer une règle de bois ou de fer à la grande équerre. La règle est retenue au verre par du papier gommé pour l'empêcher de glisser.

L'équerre ou la règle doit être maintenue fermement pendant la coupe. Rien ne doit bouger sauf le coupe-verre.

Au moyen du crayon-feutre, on marque sur le verre les deux extrémités du trait qu'on veut faire. Le verre est déposé sur la surface de coupe et on positionne l'équerre ou la règle à environ 1/16" (1.50 mm) des mar-

ques afin de tenir compte de l'épaisseur du support de la roue du coupe-verre.

On trempe le bout du coupe-verre dans l'huile ou on y met une goutte d'huile. On tient le coupe-verre comme s'il s'agissait d'un crayon, mais en position relevée (photo 1). Ici, les doigts tiennent le coupe-verre trop loin mais c'est pour les besoins de la photo. On peut aussi le tenir entre l'index et le majeur, en appuyant le pouce près de la base. Un peu de pratique aidera à choisir la méthode la plus confortable. La roue est appliquée à environ 1/8" (3.16 mm) du point le plus éloigné et est déplacée jusqu'à l'autre extrémité du verre.

L'opération se fait en un mouvement continu tout en exerçant une pression égale et en maintenant constamment le contact entre la roue et le verre. Pas besoin d'exercer une très forte pression, juste ce qu'il faut pour inscrire la rayure. Lorsque le coupe-verre est bien manié, on entend un crissement caractéristique.

Il ne faut jamais repasser deux fois avec le coupe-verre. En plus d'émousser la roue, on risque d'avoir des problèmes lors de la fracture.

La photo 1 montre une coupe effectuée en dehors de la table de travail; c'est plus visible pour la photo. On peut tailler de la sorte des lisières étroites de faible longueur mais non des plaques assez grandes. Toute leur surface doit être appuyée.

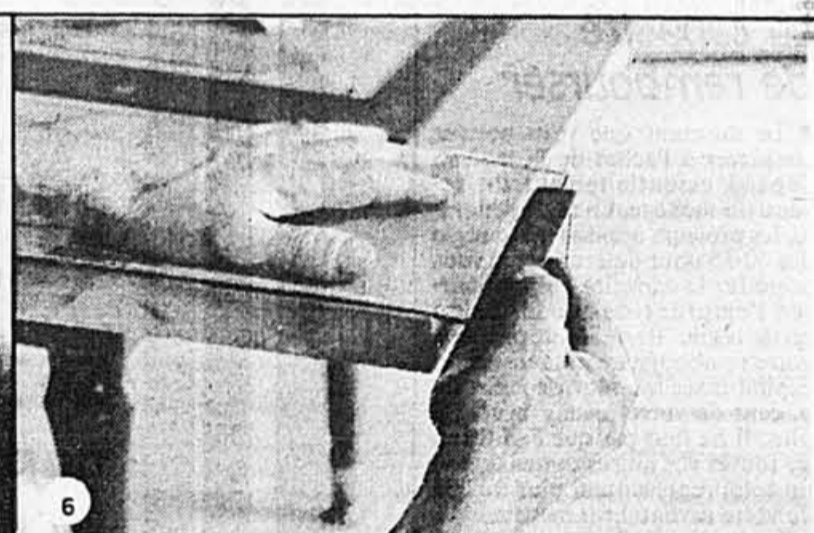
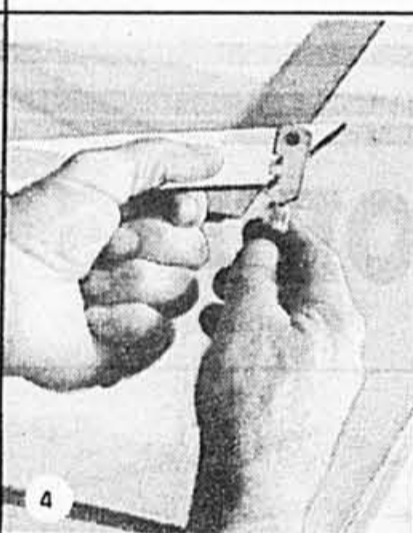
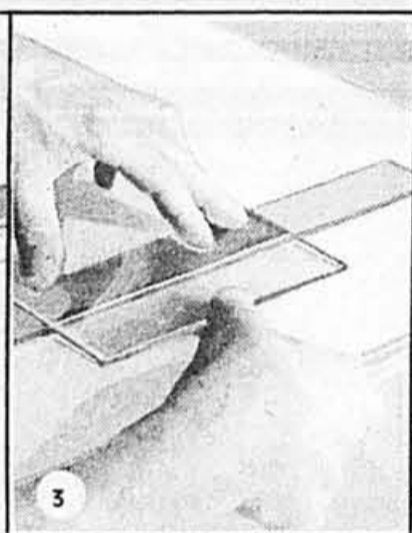
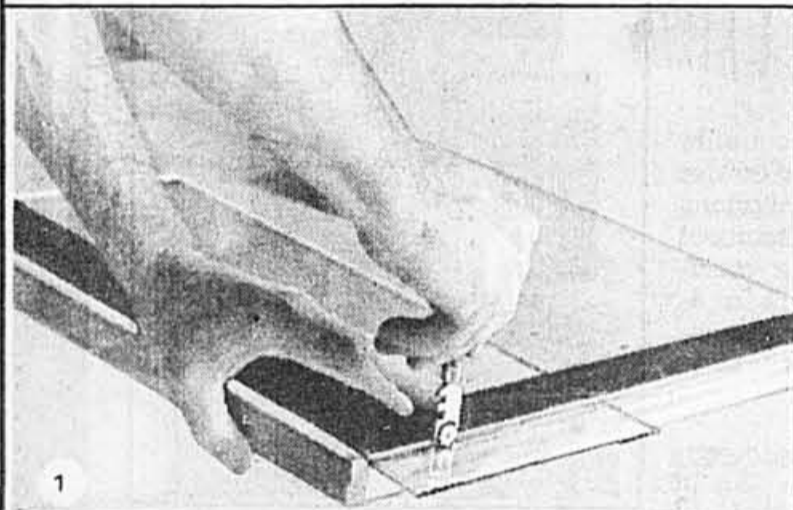
Pour rompre le verre, le trait

rayé est aligné sur le rebord de la table de travail (photo 2). Une main appuyée sur l'équerre ou la règle maintient solidement le verre en position tandis que l'autre main, tenant la partie à détacher, imprime un coup sec vers le bas. Il est également possible de réussir la séparation en déposant le verre sur une règle, en alignant le trait rayé sur le rebord de la règle. On maintient d'une main (photo 3) tandis que l'autre fait pression vers le bas.

Le coupe-verre est pourvu de deux encoches d'inégale largeur (verre simple, verre double) dont on se sert (photo 4) pour détacher des lisières très étroites ou encore des éclats qui seraient demeurés en place. On peut aussi recourir à une pince à larges mâchoires. On met un tissu entre les mâchoires afin d'égrèner le moins possible le verre (photo 5). Toutefois, s'il s'agit de petites pointes acérées, on les gruge petit à petit avec les pinces, sans tissu. Les opérations du genre requièrent absolument le port de lunettes de sécurité.

Les rebords du verre qui semblent un peu trop raboteux sont adoucis au moyen d'un petit bloc (photo 6) avec papier abrasif au carbure ou d'une pierre au carbure.

Tous droits réservés. Adresser toute demande de copie ou de reproduction intégrale ou partielle de cette rubrique à: Louis Thivierge, La Presse Ltée, 7, rue Saint-Jacques, Montréal H2Y 1K9. Pour tout renseignement sur le bricolage, s.v.p. fournir adresse et numéro de téléphone. L'auteur ne s'engage pas à répondre à chacun.



**HABITAT**

**Carrefour Cité de la Santé Condominium À PARTIR DE 52 000\$ À LAVAL**

Bureau des ventes et location, 2145, boul. René-Laennec

**BRANDON** La Société de Construction Brandon Inc., une société au service de la communauté, depuis 1926

**BRANDON** Tél.: 667-8091

Autouroute 440

**ST-HUBERT MAISONS**

A date toutes nos maisons ont été livrées selon l'offre d'achat

- BUNGALOW détaché
- COTTAGE détaché avec ou sans garage
- SPLIT-LEVEL, détaché
- TAUX D'INTÉRÊT très intéressants
- MODELES différents, GRANDES PIÈCES
- GAZON avant et arrière
- RUE en forme de BOUCLE
- ÉCOLE PRIMAIRE
- GARDERIE à l'école primaire
- ÉCOLE SECONDAIRE tout près
- AUTOBUS RAPIDE métro et centre ville

**Chantignole (1983 INC.)**

**Palme d'Or Maître Constructeur**

DU PROGRAMME DE GARANTIE DES MAISONS NEUVES (3<sup>e</sup> année d'affilié)

RENS. 445-0263

6459 rue MICHIGAN

# SEARS RÉNOVATIONS\*

DES RÉNOVATIONS EN VUE? APPELÉZ-NOUS POUR DES MATÉRIAUX DE QUALITÉ ET UNE INSTALLATION PROFESSIONNELLE

**Rabais 100\$**  
**Système de climatisation centrale**

Pour bien rafraîchir toute la maison. Un système conçu et fabriqué au Canada pour le climat canadien. Compatible avec tout système de chauffage à air pulsé déjà en place ou neuf. Muni de réglages de sécurité; ventilateur 2 vitesses, à condensateur. Certifié ACNOR. Appelez Sears pour une installation professionnelle!

**Rabais 150\$**  
**Pompe à chaleur Sears**

Votre foyer sera plus confortable pendant toute l'année...chaleur en hiver et fraîcheur en été tout en réduisant votre consommation d'énergie. Nos experts pourront déterminer quel système sera le plus efficace pour répondre à vos besoins.

\*Sears fait faire l'installation par des entrepreneurs qualifiés et licenciés.

**Rabais 80\$**  
**Une nouvelle fournaise de Sears**

Sears offre des fournaises électriques à 100% d'efficacité, et des fournaises à gaz jusqu'à 95% d'efficacité. Toute une économie d'énergie! Nos représentants vous conseilleront quant au système qui convient le mieux à vos besoins.

\*\*Sujet à approbation par le service de crédit Sears pour tous les articles de cette page.

**Rabais 80\$**  
**Purificateurs d'air**

Purificateur électroniques compatibles avec système de chauffage à air pulsé. Retient jusqu'à 90% de poussière, pollen ou fumée; purifie l'air efficacement et sans bruit.

Sears ord. 449.99\$. Ch. 369.99\$

Demandez-nous le prix de l'installation!

Prix en vigueur jusqu'au 19 septembre 1987.

Faites aussi confiance à Sears pour vos autres projets

Fenêtre d'aluminium	Gouttière	Conditionneur d'eau
Fenêtre en bois	Isolation	Armure de cuisine
Porte d'acier	Clôture	Broyeur à déchets
Porte de bois	Fourniture électrique gaz/huile	Salie de bain
Porte patio	Pompe à chaleur	Tapis/Revêtement de vinyle
Porte de garage	Climatiseur central	Draperie
Contre-porte d'aluminium	Purificateur électronique	Aspirateur central
Revêtement	Humidificateur	Ouvre-porte de garage
Solifite/fascia	Ventilateur	Piscine hors-terre
	Chauffe-eau	

**Composez:** LaSalle 364-9727

Place Vertu 335-7770 Laval 682-1200

Anjou 353-7770 Saint-Jérôme 432-2110

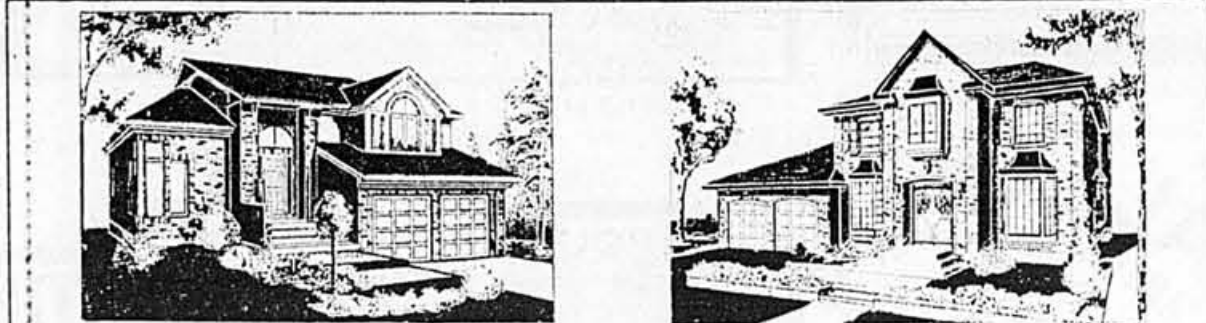
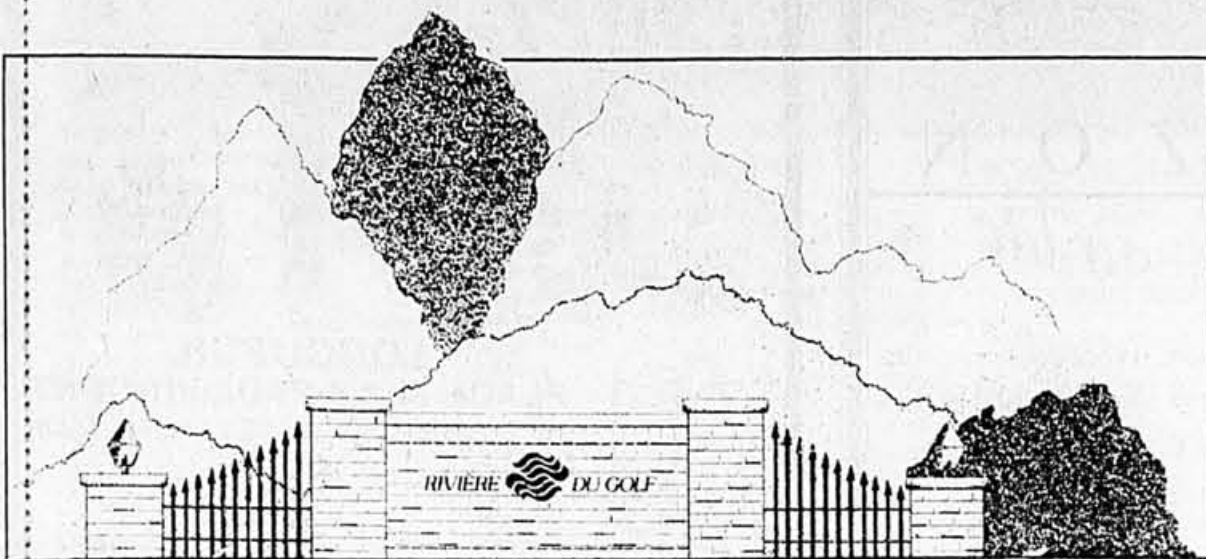
Brossard 465-1000 Saint-Jean 349-2651 658-7537

**SEARS**

vous en avez pour votre argent...et plus

HABITAT

CONDOMINIUMS



**UN CHOIX ILLIMITÉ À PARTIR DE 135 500\$**

- ▶ lots variant entre 7500 et 18 500 pi car.
- ▶ lots de 82 x 130 pieds directement sur le golf
- ▶ services souterrains (électricité, téléphone, câble)
- ▶ 3 constructeurs réputés et accrédités à la garantie des maisons neuves de F.A.P.C.H.Q.



(514) 621-3295

Rivière du Golf, 611 Grande-Côte, Rosemère

(Autoroute 640, sortie boul. de Gaulle Sud, à droite après le golf)

**Éviter les dégâts**

■ N'attendez pas au dernier moment cette année pour protéger les conduits contre les ravages du gel.

Presque toutes les maisons sont aujourd'hui munies d'un robinet extérieur auquel on relie le boyau d'arrosage. Il faut procéder à la vidange du tuyau du robinet si celui-ci n'est pas du type antigel. Le conduit possède habituellement un deuxième robinet placé à l'intérieur. On vidange le conduit en ouvrant tout d'abord ce robinet. On ouvre ensuite le robinet extérieur afin d'évacuer le restant d'eau. Si vous ne prenez pas cette précaution, le froid pourrait faire éclater le tuyau, provoquant des dégâts coûteux à réparer à l'intérieur de la maison.

Les conduits de type antigel dont sont munies les maisons de construction récente exigent eux aussi une petite préparation hivernale. S'il n'est pas nécessaire de les vidanger il faut toutefois y débrancher le boyau d'arrosage.

Les propriétaires de vieilles maisons doivent quant à eux voir à ce que les tuyaux qui longent les murs extérieurs soient enroulés d'une gaine ou recouverts d'une mousse qui les protège du froid. Fermez l'alimentation en eau de la maison si vous vous absentez pour une période prolongée au cours de l'hiver.

R.D.

**Il faut réparer**

■ La préparation automnale de votre piscine hors-terre exige que vous colmatiez tout bris ou trou dans la toile. Le plus petit trou peut créer de sérieux problèmes lors du dégel printanier.

Pour vérifier si l'eau fuit, il s'agit d'arrêter le filtreur et de fixer un morceau de papier collant à la hauteur de l'écumoire. Le niveau de l'eau ne devrait pas baisser de plus de 1/2" après trois ou quatre jours. Une baisse plus importante laisse supposer la présence d'une fuite.

R.D.

Publireportage



**Construire soi-même (1)**

Construire soi-même sa maison n'est pas si simple qu'on pourrait le croire à première vue. Ceux qui veulent s'y aventurer doivent en planifier soigneusement toutes les étapes et s'assurer qu'ils auront le temps requis pour travailler à la bonne marche des travaux confiés à un entrepreneur.

Habituellement, ceux qui décident de construire eux-mêmes veulent avoir une maison de meilleure qualité que celles offertes au même prix par les promoteurs de projets domiciliaires. Ou encore, ils veulent une maison exclusive, construite sur mesure.

Quel que soit le but recherché, il faut s'y prendre plusieurs mois à l'avance pour réussir un projet de construction. Il faut s'informer, consulter, planifier et budgéter. De plus, il faut respecter l'ordre des diverses étapes. Par exemple, avant d'acheter un terrain, il faut avoir une idée de la maison qu'on veut y construire.

**Besoins et budget**  
Tout comme pour l'achat d'une maison, il faut d'abord déterminer vos besoins. La maison idéale coûte toujours plus cher que le montant qu'on peut y consacrer.

Il est donc nécessaire de faire des choix. Combien de chambres et de salles de bains sont-elles indispensables à votre confort? Avez-vous réellement besoin d'une salle de séjour au rez-de-chaussée et d'un garage?

Plus la maison est grande, plus son coût est élevé. Ne faites pas l'erreur de construire plus grand en vous disant que vous en échelonneriez la finition sur quelques années. Il faut être réaliste. Vivre dans une maison à moitié finie n'est jamais agréable. Sans compter que la valeur d'une maison non finie est souvent inférieure au montant d'argent qui a été consacré à l'achat des matériaux et aux divers frais encourus.

Parfois, il vaut mieux sacrifier quelques pieds et même une pièce supplémentaire pour améliorer le confort des pièces principales où vous passerez beaucoup de temps. À l'inverse, il ne faut pas non plus sous-estimer vos besoins d'espace.

Analysez ensuite votre situation financière. Vous devrez fournir votre bilan, actif et passif, lorsque viendra le temps de faire une demande de prêt hypothécaire. La plupart des institutions financières exigeront

que vous disposiez d'un comptant d'au moins 20 p. cent du coût des travaux. Plus votre comptant sera élevé, plus vous serez en mesure d'affronter les imprévus.

**Les plans**  
Après avoir déterminé vos besoins et évalué exactement le montant que vous pouvez consacrer à votre projet, vous devez trouver un plan pour votre maison. Des compagnies spécialisées et des revues consacrées à l'habitation offrent des plans déjà faits. Toutefois, soyez prudent. Les plans vendus par des magazines américains ne sont pas toujours conformes aux normes de construction et d'isolation en vigueur au Canada. Et si vous demandez un prêt hypothécaire, le plan devra être conforme aux exigences de la SCHL.

Ceux qui désirent une maison unique et exclusive doivent absolument avoir recours à un professionnel. Ce n'est pas tout de savoir dessiner, il faut encore connaître les normes de construction. Votre ami ou beau-frère qui a des talents de dessinateur n'a peut-être pas la compétence pour faire les plans d'une maison.

Si vous demandez à un architecte de préparer les plans de votre maison, prenez le temps de lui expliquer en détail vos besoins, votre style de vie et le genre de maison qui vous plaît. Et surtout, informez-le du budget dont vous disposez.

Lorsqu'il vous montrera les premiers croquis, n'hésitez pas à lui faire part de vos commentaires. Surveillez particulièrement la disposition des pièces et voyez si elle vous convient. Est-ce que l'accès à toutes les pièces est facile? Est-ce que le rangement est suffisant? Est-ce que chaque pièce est d'une bonne grandeur? Veillez également à ce que le plan respecte votre budget. C'est facile de se laisser séduire par une finition, un peu plus luxueuse ou des accessoires ultramodernes.

Vous aurez besoin du plan de votre maison pour obtenir le permis de construction de la municipalité et pour obtenir un prêt hypothécaire d'une institution financière.

La semaine prochaine, nous parlerons des autres étapes de l'autoconstruction, dont l'achat du terrain. Un agent immobilier, membre de la Chambre d'immeuble de Montréal, peut vous aider à trouver le terrain qui conviendra à la maison que vous désirez construire.

**Renseignements:**

Chambre d'immeuble de Montréal  
a/s de «Parlons Immeuble»  
550, rue Sherbrooke ouest  
Chambre 1250  
Montréal (Québec) H3A 3G8



**ANJOU**  
*de premier choix*

**Maisons de ville de premier choix**

Attrayantes maisons de qualité supérieure. Finition soignée. Aménagement paysager compris. Qualité de vie remarquable. À deux pas de tous les services. Aucune taxe d'eau. Livraison immédiate.

**Anjou 80**  
Une corporation paramunicipale qui garantit l'excellence.  
Information et accueil: 7076, Marie-Gérin Lajoie  
Tél.: 351-9054/352-7100  
Pour les secteurs Marie-Gérin Lajoie et Yvette Naubert



**ANJOU**  
*de premier choix*

**Quadruplex neufs de premier choix**

Propriétés à revenus de construction de qualité. Parc Roger-Rousseau. Logements 6 1/2, deux 4 1/2 et 3 1/2 disponibles. Revenu approximatif de 2 435,00\$/mois. Service de location disponible. Clause de rachat garantie. Aucune taxe d'eau. Livraison immédiate.

**Anjou 80**  
Une corporation paramunicipale qui garantit l'excellence.  
Information et accueil: 6905, avenue Rondeau  
Tél.: 352-7100/351-9054  
Pour le secteur Yvette Naubert



**ANJOU**  
*de premier choix*

**Condos-maisonnettes de premier choix**

Charmantes maisonnettes d'excellente construction. Logements 4 1/2 avec ou sans garage. Aménagement paysager. À deux pas de tous les services. Qualité de vie remarquable. Aucune taxe d'eau. Livraison immédiate.  
Phase III, à partir de 70 500,00\$.

**Anjou 80**  
Une corporation paramunicipale qui garantit l'excellence.  
Information et accueil: 6905, avenue Rondeau  
Tél.: 352-7100/351-9054



**ANJOU**  
*de premier choix*

**Condos-jardins de premier choix**

Construction d'excellente qualité à prix raisonnable. Accès à un parc entièrement aménagé. Terrasses, mezzanines, balcons et foyers disponibles. À deux pas de tous les services. Aucune taxe d'eau. Livraison immédiate.

**Anjou 80**  
Une corporation paramunicipale qui garantit l'excellence.  
Information et accueil: 7076, Marie-Gérin Lajoie  
Tél.: 351-9054/352-7100  
Pour les secteurs Parc Roger-Rousseau et boul. des Galeries d'Anjou

**LES CONDOMINIUMS**

*Parc Saint-Laurent*

Là où le luxe n'est pas un mythe mais une réalité!



Venez visiter nos somptueux condominiums et vous en serez enchantés.

2 chambres à coucher: \$ 120 000 à \$ 170 000  
3 chambres à coucher: *Hâtez-vous, il n'en reste plus qu'2...*  
\$ 206 000 à \$ 212 000

**Heures de visite:**  
Sur semaine: 10:00 à 19:00  
Samedi - dimanche 12:00 à 18:00

L'adresse de prestige  
875, Croissant du Ruisseau  
Saint-Laurent  
(514) 337-3860



HABITAT

CONDOMINIUMS **L'HORIZON** sur lac



Venez découvrir...  
 Une vue unique sur le lac St-Louis, un concept architectural exceptionnel, des jardins, des cascades...  
 Venez découvrir de nouveaux horizons.

850, Lakeshore Drive, Dorval  
 Sam. dim. 13hres à 17hres, lun. au jeu. 13hres à 17hres & 19hres à 21hres

636-4688 **PROMOVA** A partir de 175 000 \$

CONDOMINIUMS

**LONGUEUIL**  
**PLACE JEAN-PAUL-VINCENT**



36 CONDOS 4 1/2  
 • Construction béton  
 • Stationnement intérieur  
 • Foyer et bain tourbillon en option  
 Occupation juillet 87

524-3757 670-4200

Bureau des ventes:  
 975, boul. Jean-Paul-Vincent, Longueuil  
 Heures de visite: lundi au jeudi de 14h à 20h; samedi, dimanche 13h à 17h

FACE BASE PLEIN AIR  
 • Balcon et verrière  
 • Avec ou sans mezzanine  
 • Ascenseurs  
 Paul-Tunnel, route 20

Plan: 131

**Construction de résidences luxueuses**

Prix de base 150 000 \$ et plus  
 Terrain en sus

- Construction personnalisée selon vos exigences.
- Plus de 100 terrains aménagés sur un site enchanteur et pittoresque donnant sur la berge; VUE EXCEPTIONNELLE!
- À 20 minutes du centre-ville de Montréal. Le projet est situé à Laval près de l'autoroute 13.
- Près d'un futur site de golf.
- Descente privée de bateaux.

**TOUT NOUVEAU À LAVAL PRÈS DE L'AUTOROUTE 13**  
 A 20 MINUTES DU CENTRE-VILLE DE MONTREAL  
 260, BORD-DE-L'EAU

**DOMAINE MONTREUIL**  
 Sainte-Dorothée

Promoteurs:  
**Gaspard Montreuil**  
**Serge Montreuil**  
 Tél.: 689-7122  
 689-1584



**RENGO CONSTRUCTION INC.**  
 628-0399

**LA BOITE A PLANS**  
 687-2866

CONSTRUCTIONS **DAN-MARK**

DOMAINE MONTREUIL  
 Rue BORD DE L'EAU

QUEST BOUL. SAMSON EST  
 AUT. 13 NORD

CONDOMINIUMS

CONDOMINIUM À VILLE SAINT-LAURENT

**LA SÉCURITÉ**  
 à partir de **94,500\$**

(pour 2 chambres à coucher)  
 PHASE I

Poste de garde à l'entrée principale, surveillance électronique et accès contrôlé par cartes magnétiques. Aux Tours de Liesse, vous vous sentirez bien en sécurité. Et vous pourrez dormir tranquille: le projet est réalisé par Grilli, l'un des plus importants constructeurs domiciliaires au Québec.



- Autres caractéristiques:**
- Construction en béton avec insonorisation et isolation supérieures
  - Conception architecturale unique éliminant les couloirs
  - Climatisation individuelle
  - Verrière
  - Espace de stationnement intérieur chauffé

Une réalisation signée



Groupe immobilier Grilli inc.

**LES TOURS DE LIESSE INC.**  
 Bureau des ventes 2300, avenue Ward, angle Alexis Nihon  
 Ville St-Laurent (Sortie 65 de la Transcanadienne) 747 1643

**West Island Grilli**

CONDOMINIUMS SUR LE BORD DE L'EAU



**D.O.M.A.I.N.E O'CONNELL**  
*posséder la lumière...*

Au bord de l'eau, dans un environnement unique, sur un vaste domaine de verdure, exclusif et privé, des condominiums de grande qualité avec vue panoramique, conçus par les architectes Gauthier, Guité, Roy et signés Grilli.

Une réalisation du **Groupe immobilier Grilli inc.**

Bureau des ventes: 19281, boul. Gouin Ouest, Pierrefonds (2 km à l'ouest du boul. Saint-Charles) (514) 696-1997

POUR UN MIEUX VIVRE

**BROSSARD**  
 CONDO Les PIGNONS du SAINT-LAURENT NOUVEAU CONCEPT



VENEZ FAIRE VOTRE CHOIX!  
 Pour juillet 1988. Encore quelques unités disponibles pour occupation immédiate.  
 Réalisez votre rêve d'avoir «pignon sur le fleuve»

466-2167 ou 679-5690  
 GROUPE P.M. À VOTRE SERVICE 30 ANS EN AFFAIRES SUR LA RIVE-SUD

Lun.-ven. 12h à 21h  
 sam.-dim. 12h à 17h

BUREAU DES VENTES: coin MARIE-VICTORIN et ST-FRANÇOIS

**Iles Tours du Vieux Fabre**

NOUVELLE CONCEPTION DES CONDOMINIUMS DE PRESTIGE  
 FABREVILLE



OCCUPATION IMMÉDIATE

À partir PHASE I 63500\$ (75% vendu)  
 À partir PHASE II 66500\$

- Foyer
- Air climatisé
- Système d'intercom
- Stationnement
- Piscine, parc d'amusement, entoure d'espaces verts
- Plancher en béton insonorisé et résistant au feu

Lundi au jeudi de 13 h à 21 h  
 Samedi et dimanche de 13 h à 17 h  
 628-0008

BUREAU DES VENTES:  
 688 MONTEE MONTROUGEAU  
 Autoroute 15 sortie 14 vis-à-vis boul. Dagenais (à l'arrière du centre commercial Place Fabreville)

LES CONSTRUCTIONS LUNEBOURG LTÉE  
 Une filiale du Groupe Lunenburg Ltée 668-4344

*Château Port-Royal*

FAITES LA DIFFÉRENCE!



Vous vous devez de venir nous rendre visite. Venez comparer nos prix par vous-même.

- 80% vendu
- Choix de 7 modèles différents

- climatisation
- système individuel d'alarme antivol
- moniteur vidéo
- garage intérieur inclus
- construction ignifuge et insonorisée
- système individuel de gicleurs
- sauna - piscine
- salle d'exercice
- MURB classe 31
- occupation immédiate
- 2 c. à c. et 3 c. à c. 1310 à 2395 pi car. • 123500 à 250000\$

Nos modèles sont décorés par les **INTERIEURS HRECK**

10400, boul. l'Acadie 745-0424

VISITE:  
 En semaine de 12 h à 20 h  
 Le sam. et le dim. de 12 h à 17 h

IMMEUBLES SALETTE COURTIER C.T.R.

ITINÉRAIRE:  
 boul. l'Acadie près du boul. Henri-Bourassa

CONDOMINIUMS

# Les Jardins Victoria

638 Victoria, Greenfield Park

24 condominiums de luxe dont 20 sur deux niveaux avec deux salles de bains

A partir de 82.000\$



- Superficie de 872 à 1467 pi car.
- Terrasse ou patio sur chaque unité
- Foyer en option
- Situé en face de St-Lambert
- Financement disponible

Réalisation: A.L.A. 671-1655  
 Entrepreneur: Deracco Ltee 465-9856  
 Courtier: Maison Immobilière Dion Inc. 875-9244

BUREAU DES VENTES: Lundi au vendredi 13 h 00 à 20 h 00  
 Samedi et dimanche 12 h 00 à 17 h 00  
 638 Victoria, 466-7008

**VILLE MONT-ROYAL**  
167, avenue Buttany

**MAISON DE VILLE EN CONDOMINIUM**  
*C'est parti!*

À DEUX PAS DU CENTRE ROCKLAND

NOUVEAU 50% VENDU

- 2 foyers
- système central de climatisation
- 2 et 3 salles de bain
- terrain paysager
- garage (extra)
- 2 et 3 chambres à coucher

**Horaires:**  
 Du lundi au jeudi: de 18 h à 21 h  
 Le samedi et le dimanche: de 13 h à 17 h

**Paulette Carrière:** 352-9492  
**Paul Blain:** 637-8302  
 Projet: 731-5341

LES IMMEUBLES *Elegant* courtier inc. 367-4500

# ST-LAMBERT



## CONDOMINIUM

à partir de 75 900 \$

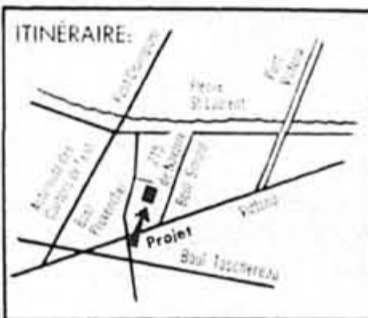
2 et 3 chambres à coucher avec ou sans mezzanine et toit terrasse.

Phase IV maintenant en vente

occupation juillet 1988.

**672-9809**  
215 de Navarre

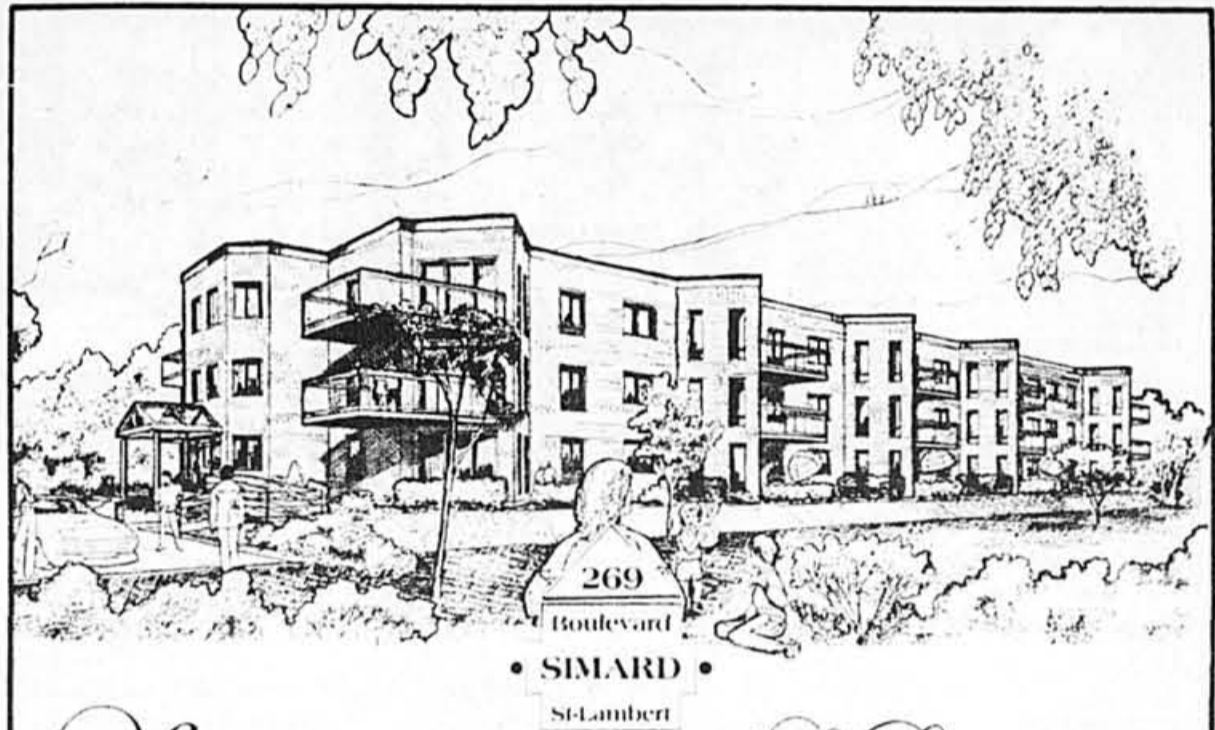
**Hâtez-vous...**  
plus de 40% déjà vendu.



**Heures d'ouverture:**  
 lundi au jeudi: 13 h à 20 h  
 sam. et dim.: 12 h à 17 h



Sur **L'AUTRERIVE**  
ST-LAMBERT



Une adresse exclusive à St-Lambert...

Un ensemble de condominiums luxueux est présentement en construction à St-Lambert. Cet ensemble résidentiel de trente condominiums bénéficie d'un emplacement exclusif - quelques minutes à peine d'un grand centre commercial - et jouit d'un site exceptionnel offrant un caractère privé et paisible.

- Condominium avec deux chambres, deux salles de bains et foyer à partir de 107.000\$. Garage intérieur inclus.
- Construction tout béton
- Arrêt d'autobus à proximité (Rive-Sud et Centre-ville)
- Ascenseur
- À quelques minutes du Mail Champlain

269, boulevard Simard • Saint-Lambert 671-6200

## CONDOMINIUMS VERRIÈRES SUR LE LAC A DORVAL



- 2 et 3 chambres à coucher
- Plancher chauffant dans la salle de bain
- Foyer
- Verrières
- Bain tourbillon individuel
- Garage et stationnement en sus
- Rénovation 1987.

- À proximité du centre-ville, des centres commerciaux, communautaires et sportifs.
- Vue sur le lac Saint-Louis
- À 5 minutes de la marina
- Près de la piste cyclable.

**825, Bord-du-Lac** Rens.: 636-9960  
 (À l'ouest de l'avenue Dorval) 636-5358  
 526-0205

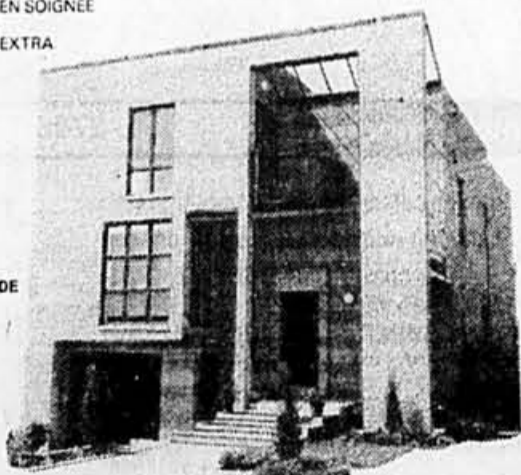
Heures de visites: lun. au ven. de 10 à 21 h, sam. de 12 h à 18 h, dim. de 10 h à 18 h.

RÉALISATIONS DES IMMEUBLES G.L.D. INC.

## Frappez juste, aux Villas du Golf!

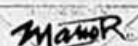
- ADJACENT AU FUTUR GOLF ET A LA MARINA
- SECTEUR DE L'ÎLE PATON
- UN ARCHITECTE REPUTÉ: DAN S. HANGANU
- UNE CONSTRUCTION BIEN SOIGNEE
- UN INTERIEUR RAFFINE
- AVEC TOUS LES PETITS EXTRA QUI FONT LA QUALITÉ.

- INCLUS: THERMO-POMPE
- AIR CLIMATISÉ
- BAIN TOURBILLON
- COISINE PERSONNALISÉE DE LUXE



UNE RÉALISATION CONSTRUCTIONS MANOR 687-2122

Scm. et dim. 13 h à 17 h  
 Lun. au jeu. 16 h à 20 h  
 Vendredi fermé



CHOMEDEY LAVAL  
 Autoroute 132, sortie 12, boul. Samson Est, Promenades des îles, à droite, d'ailleurs à droite. Bureau des ventes, coin d'ailleurs et l'Éclaircie.

# OASIS de ville

## UN NID DE VERDURE AU CENTRE-VILLE



*Le Tout Montréal à nos pieds*

1 7 7 0  
 DORCHESTER  
 O U E S T  
 COIN ST-MATHIEU  
 937-0343

- 101 condominiums spacieux et luxueux
- Pleine nature au coeur de Montréal
- Cour intérieure et aménagement paysager exceptionnels
- Vue panoramique pittoresque
- Niveau d'insonorisation supérieur et finition intérieure de très haute qualité
- Toutes les commodités modernes que vous exigez

• Excellent investissement  
 À partir de 161 000 \$ jusqu'à 300 000 \$.  
 \* incluant un espace de stationnement intérieur.

**Heures d'affaires**

Lundi - Vendredi : 11h00 à 20h00  
 Samedi - Dimanche: 12h00 à 18h00

**Date d'occupation: Août 1988**

## CONSTRUCTION EN COURS

# LA RÉGENCE LA RÉGENCE LA RÉGENCE LA RÉGENCE LA RÉGENCE LA RÉGENCE LA RÉGENCE



Venez visiter nos condominiums-témoins

Dans un environnement de verdure, à 10 min. des Promenades St-Bruno, un secteur de condos luxueux, nous vous offrons un investissement de qualité.

**3 1/2 et 4 1/2**  
 incluant:

- Système alarme ind.
- Système aspirateur ind.
- Plancher BÉTON
- Plaque chauffante
- Four encastré
- Stationnement

Occupation: 1<sup>er</sup> septembre 1987  
**OUVERT AUX VISITEURS**

**Informations:**

Ginette Martin et Johanne Mailloux  
 Trust Général, courtier 655-6222  
 Samedi et dimanche, 13 h à 17 h

400, des Tilleuls, St-Bruno (Québec)

CONDOMINIUMS

**LE CHÂTELET**  
*du Mont-Royal*



SÉRÉNITÉ, ÉLÉGANCE, PRESTIGE...

Ville Mont-Royal... À lui seul, le nom évoque un quartier résidentiel paisible au passé riche en tradition, un havre de sérénité dans un cadre de verdure. Au cœur même de cet environnement privilégié, se blottit Le Châtelet du Mont-Royal. Respectant la vocation résidentielle de cette élégante municipalité, le condominium Le Châtelet du Mont-Royal est à la fois intime et prestigieux.

En bordure du croissant Merit, à l'angle du boulevard Graham, à proximité des activités

commerciales, des parcs, des services récréatifs et culturels, Le Châtelet du Mont-Royal est situé à quelques minutes du centre-ville.

Dans cet immeuble unique qui compte près de 60 luxueuses résidences avec terrasse ou balcon, règne un invitant climat d'intimité et de sérénité qui rappelle l'ambiance chaleureuse des maisons unifamiliales de Ville Mont-Royal. Le Châtelet du Mont-Royal, une adresse de prestige. À partir de \$373,000.

Prix pré-construction 738-3312 Occupation: décembre 1988

Courtiers co-exclusifs: Montréal Trust 735-2281 Royal LePage 342-9671

Croissant Merit à l'angle du boulevard Graham, Ville Mont-Royal

PerVal: 1520, boul. Graham, Bureau 100, Ville Mont-Royal (Québec) H3P 3C8

**CONDOS SUR LA RIVIERE**  
SPECIAL PRIX PRE-CONSTRUCTION

**CONDOMINIUM**  
**Le Rivebourg**

PHASES 7 ET 8, NOUVEAU DESIGN. TOUS AVEC VERRIÈRES, FOYER ET VUE SPECTACULAIRE DE LA RIVIERE. OCCUPATION HIVER

**PRIX \$65,900 à \$94,900**

BUREAU DES VENTES OUVERT DE 13 À 21H EN SEMAINE - DE 12 À 18H EN FIN DE SEMAINE.

5241, PLACE RIVIERA, PIERREFONDS 685-1488

**DORVAL**  
Cottages semi-détachés

**Nerva**

de style californien

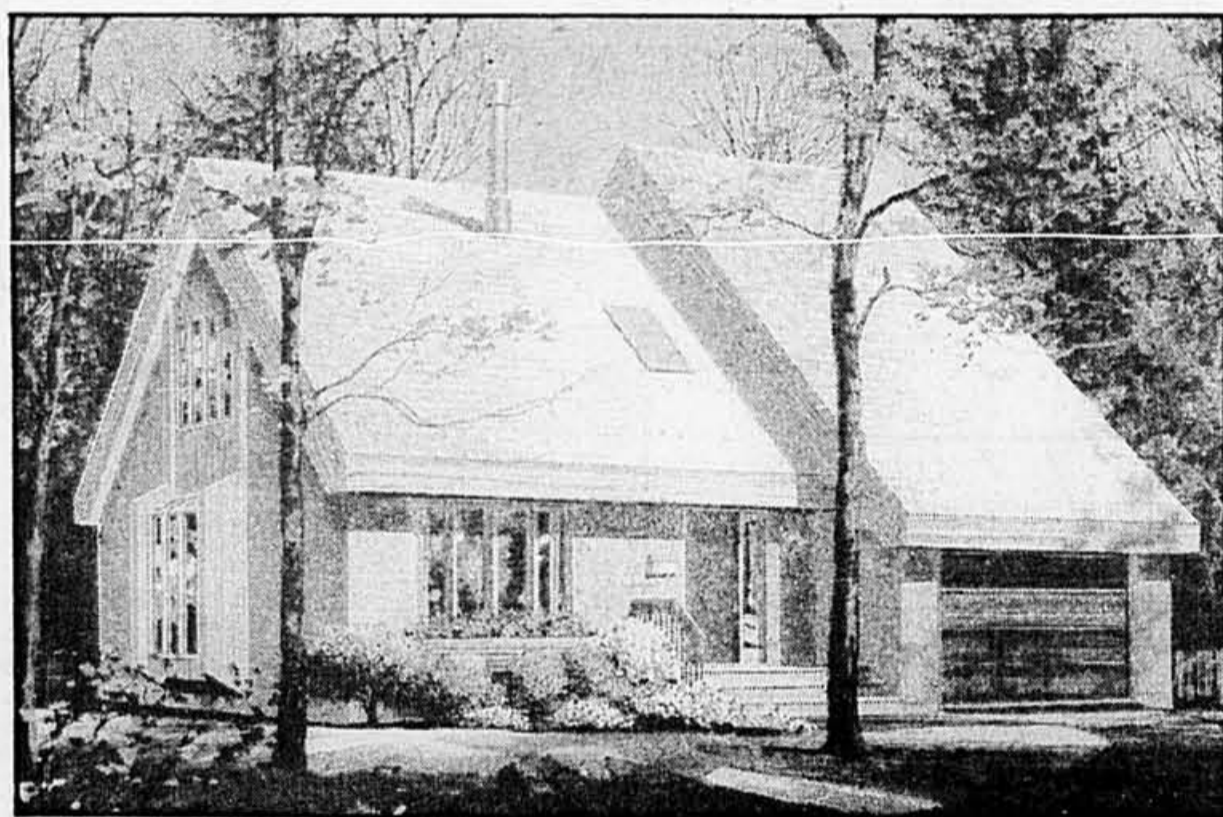
★ Construction exclusive sur demande  
**1900, rue Cardinal**  
(près boul. des Sources)

Renseignements:  
Gilles Audet: 636-6690  
Gilles Vanchesteing: 636-6672

Horaires:  
Du lundi au jeudi: de 17 h à 21 h  
Le samedi et le dimanche: de 13 h à 17 h

LES IMMEUBLES **Élégant** COURTIER INC. **367-4500**

LA MAISON



Modèle L-2706

Type: Maison «design» à étage.  
Programme: Rez-de-chaussée: vivoir, salle à manger, cuisine/dînette, salle familiale, salle de toilette, salle de lavage, garage. Étage: 3 chambres, salles de bain. Sous-sol aménageable.  
Plan: Semi-ouvert.  
Surface habitable: 192,9 m<sup>2</sup> (2143,3 pi<sup>2</sup>)  
Garage non compris.  
Revêtements extérieurs: Stuc, bois (traité sous pression) à l'horizontale et à l'oblique. Bardeau d'asphalte.

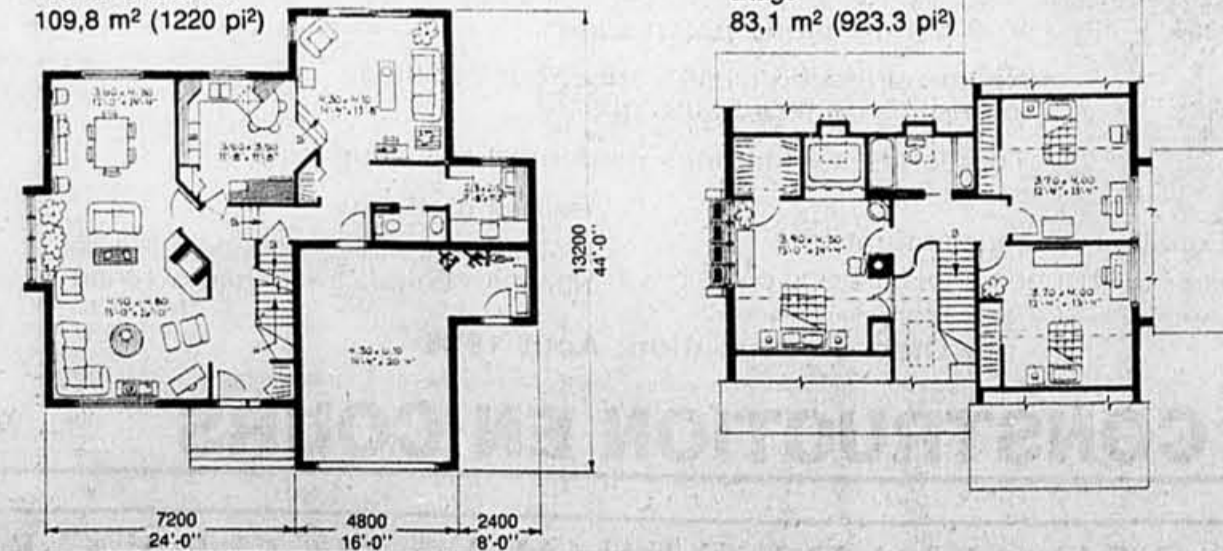
Éléments utilitaires: Garage et appentis, pratique en rangement. Porte-lentière à la salle familiale. Foyer. Salle de lavage. Verrière communicant au vivoir et à la salle à manger. Foyer encastré prévu au vivoir. Particularités: Chambre principale dotée d'un bain et lavabo sur pied, salle familiale surbaissée. Fenêtres zénithales aux coins bords à l'étage. 3 grandes chambres. Construction à 1-1/2 étage, d'allure moderne et offrant un intérieur ingénieusement aménagé.

MODÈLE TIRÉ DU MAGAZINE  
**PLANS DE MAISONS**  
DU QUÉBEC



Rez-de-chaussée  
109,8 m<sup>2</sup> (1220 pi<sup>2</sup>)

Étage  
83,1 m<sup>2</sup> (923,3 pi<sup>2</sup>)



Un autre plan de qualité conçu et réalisé par: **LES DESSINS DRUMMOND INC.**

Le plan proposé est dessiné en mesures métriques et anglaises. Il comprend le plan des fondations, le plan de planchers, le plan des quatre élévations ainsi que le plan d'escaliers et la coupe des murs.

Généralement, 4 copies additionnelles sont requises pour la construction d'une maison (municipalité, prêteur, estimateur, contracteur...). Le coût des plans vendus n'est pas remboursable. Toute maison ayant une serre ou une superficie vitrée généreuse devra présenter sa façade vitrée au sud pour répondre à certaines exigences.

Faites-moi parvenir le modèle **L-2706**

premier cahier de plan complet (140\$) \_\_\_\_\_  
( ) cahier(s) additionnel(s) à 15\$ chacun \_\_\_\_\_  
ou notre **PLAN BUDGET (240\$)** \_\_\_\_\_  
(5 cahiers de plan, liste de matériaux, calcul de chauffage, plan de plomberie)  
ou notre **SUPER PLAN BUDGET (275\$)** \_\_\_\_\_  
(8 cahiers de plan, liste de matériaux, calcul de chauffage, plan de plomberie)

Chèque ou mandat-poste faits à l'ordre de: **LES DESSINS DRUMMOND INC.** Frais d'emballage (8\$) \_\_\_\_\_  
Adresser le tout à: **Les Maisons Québécoises** "C.O.D." si applicable (3\$) \_\_\_\_\_  
a/s La Presse Service de l'information Taxe prov. (9%) \_\_\_\_\_  
7, rue St-Jacques, Montréal  
QC H2Y 1K9

**TOTAL** \_\_\_\_\_

Chèque  C.O.D.  Master Card N° \_\_\_\_\_ Visa \_\_\_\_\_  
Date d'émission \_\_\_\_\_ Date d'expiration \_\_\_\_\_

NOM \_\_\_\_\_  
ADRESSE \_\_\_\_\_ TÉL.: \_\_\_\_\_  
VILLE \_\_\_\_\_ CODE POSTAL \_\_\_\_\_

COMMANDE Montréal (514) 353-5410  
TÉLEPHONIQUE Extérieur de Montréal (819) 477-3315  
Du lundi au vendredi: 8 h 30 à 12 h 00 — 13 h à 16 h 30

POUR TOUT PROJET DE MAISON, ÉCRIVEZ À L'ADRESSE CI-HAUT.

**les maisons québécoises**

CONDOMINIUMS

**On m'a dit:  
«Tu mérites  
ce qu'il y a  
de mieux!»**

**Alors  
je l'ai acheté...**



Pour un rendez-vous téléphoner 769-4524

CONDOMINIUM **LE DES SOEURS**  
**LES VERRIÈRES SUR LE FLEUVE**

Conception par la Corporation Proment  
Construction par le Groupe Magil

**LES JARDINS DU STADE**

MÉTRO VIAU  
2645, avenue Aird, angle Pierre-de-Coubertin

★ **LE SITE** **CONDOMINIUMS**  
Face au stade Olympique  
★ BÉTON MUR ET PLANCHER  
★ 2 CHAMBRES À COUCHER  
★ PRIX DE 110.900\$ à 135.900\$ comptant 10%

**PHASE I à IV** vendu à **100%**  
**PHASE V à VII** TYPE COTTAGE Occupation décembre

★ **LA QUALITÉ** Ouvert tous les jours: 13h à 17h  
251-1694  
CONSTRUCTION ST-NORBERT LTÉE 522-0870



**Les «Gcondos Soleil»  
du Sommet Bleu**

Situé sur le versant sud du domaine du Sommet Bleu. Exclusivement résidentiel. Vue panoramique sur 5 centres de ski

Bureau des ventes  
150 rue Morin, B.M. 48 Ste-Adèle, Qué. J0R 1L0  
229-7493 Mtl 667-9508 227-5395

Résidences de prestige en condominium

**Votre île  
dans la ville**



**Place Maisonneuve-Papineau**

1550, Dorion (coin de Maisonneuve)  
Pres de la station de métro, du pont Jacques-Cartier et des voies d'accès rapides au centre-ville.  
Sur rendez-vous seulement  
Pour renseignements:  
(514) 521-9499 ou 523-2877  
Occupation immédiate

**Monsard**

LA PASSION DE CONSTRUIRE  
POUR MIEUX VIVRE

CYCLISME • SKI • NATATION

**LE SUTTONNOIS**

**PHASE I**

Au cœur des Cantons de l'Est, à deux pas des pontons de ski, se trouve un complexe d'habitations de villégiature unique. Maisons de ville super-isolées, construites en usine par un entrepreneur accrédité auprès de la L.E.O.



**PRÉVENTE PRIX SPÉCIAL 89500\$**

Modèle spacieux de 1400 pi car., 3 c. à c., foyer, piscine, stationnement, entouré d'espaces verts.

Bureau des ventes ouvert les sam. et dim. de 10 à 17 h.  
En semaine, téléphoner à M. Gilles Rivest au 464-9412, entre 10 h et 17 h

106, chemin Domaine, Sutton  
**538-8343**

SKI • CYCLISME • SKI DE FOND



À OUTREMONT, EN FACE DU MONT-ROYAL  
SEULEMENT 29 RÉSIDENCES «PENTHOUSES» et GRANDS «PENTHOUSES» LUXUEUX  
**246000\$ à 703000\$**

«L'adresse à Montréal»  
1001, boul. du Mont-Royal ouest **272-1991**

Heures de visite: du lundi au vendredi de 10 h à 18 h; le samedi et le dimanche de midi à 18 h.

Votre propre sentier de course...  
et tellement plus!



Incroyable!!! Il y a à peine quelques minutes vous avez quitté le centre-ville et maintenant vous êtes chez-vous, au cœur même de la tranquillité. Les magnifiques résidences de Val de l'Anse situées dans une charmante baie avec leurs terrasses sur le fleuve, balcons vers la ville, la grande intimité d'un ascenseur pour 2 appartements et un superbe centre sportif et récréatif vous promettent un mode de vie très privilégié.

Pour votre rendez-vous prioritaire téléphoner au (514) 762-0777

**VAL DE L'ANSE**

à la croisée du fleuve et du boisé  
sur l'île des Soeurs  
ou 150 rue Hall,  
à la fin du  
Boulevard Île des Soeurs

Un projet de la Corporation Proment et du Groupe Berlioz.

**Un site exceptionnel**



*Le Montpetit*

**au cœur de Laval**

**57 950\$ à  
109 950\$**

Le Montpetit  
3085, rue Edouard-Montpetit  
Laval, Québec  
**682-6677 745-1816**



HEURES D'ACCUEIL  
lundi au jeudi:  
13 h à 21 h,  
vendredi au dimanche:  
13 h à 17 h.

- 2 unités par étage
- Garage souterrain
- Piscine
- Mezzanine avec terrasse privée
- Quelques unités avec deux étages

**occupation printemps 1988  
NOUVEAU CONCEPT**

Courtier exclusif  
HYMAN  
POLANSKY INC.

**la faitière**

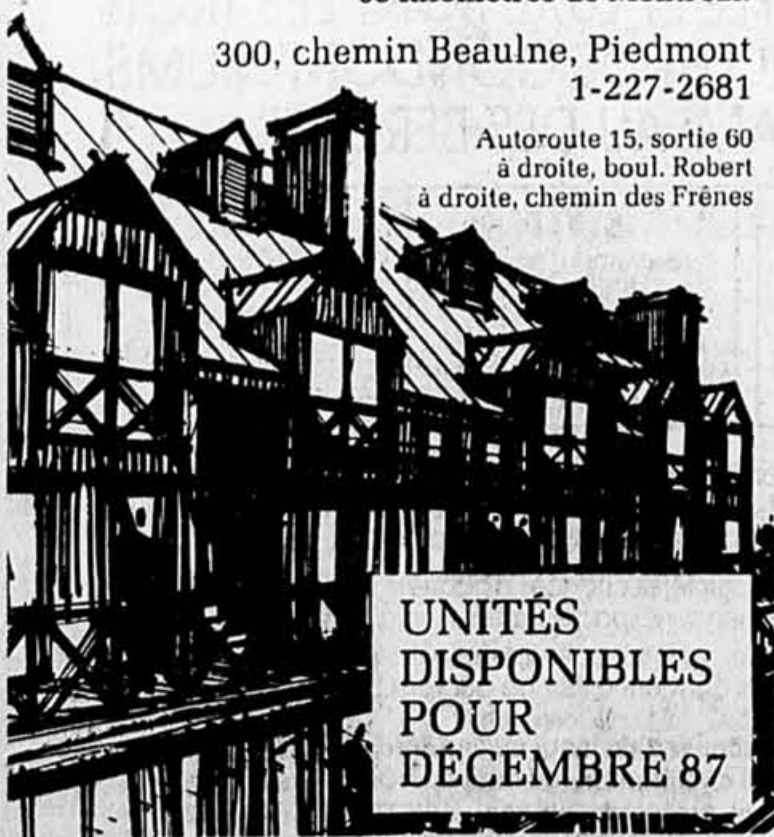
résidences secondaires, copropriétés

Dans un sous-bois, au cœur de la vallée de St-Sauveur, un projet se dessine...

Véritable paradis pour le skieur et l'estivant, la faitière peut devenir un lieu de séjour privilégié, à seulement 60 kilomètres de Montréal.

300, chemin Beaulne, Piedmont  
1-227-2681

Autoroute 15, sortie 60 à droite, boul. Robert à droite, chemin des Frères



**UNITÉS  
DISPONIBLES  
POUR  
DÉCEMBRE 87**

**UN CONDO?!! C'EST CELUI-LÀ QUE JE VEUX!**



ET TOUT CELA À PARTIR DE **59,900\$**  
OUI! VOUS AVEZ BIEN LU, **59,900\$**

À la Cité de La Prairie, vous retrouverez le calme et la joie de vivre. Vous serez heureux d'y vivre. Ce site ne finira plus de vous étonner: Golf, équipements sportifs, piscine, bain tourbillon, sauna, centres commerciaux, à 5 minutes du pont Champlain... Sans oublier le petit lac attenant et la vue panoramique sur le majestueux fleuve St-Laurent.

OCCUPATION IMMÉDIATE



- Construction en béton de qualité — Insonorisation supérieure
- Choix de 3 1/2 et de 4 1/2. Grand 5 1/2 (2 salles de bain) à partir de 95.000\$.
- Nous avons 4 somptueux condos meublés qui attendent votre visite... mais ne tardez pas trop!
- Les heures de visites sont: du lundi au vendredi: de 13h00 à 20h00 samedi et dimanche: de 13h00 à 17h00

Renseignements: 659-8595  
659-3134

**Le Balmoral**  
40, boul. Balmoral, La Prairie



UNE RÉALISATION DE  
SERVICE SERVICES IMMOBILIERS

**ALORS, C'EST ICI QUE JE VEUX VIVRE.**

CONDOMINIUMS



**CONDOMINIUMS DE PRESTIGE**

SECTEUR DE L'ÎLE PATON  
VIVRE CONFORTABLE DANS L'UN DE NOS 32 CONDOMINIUMS SPACIEUX, INSONORISÉS, DANS UNE STRUCTURE CONSTRUITE ENTIEREMENT EN BÉTON.  
EN BORDURE DE LA RIVIÈRE

- 1 chambre à partir de \$ 91.700
- 2 chambres à partir de \$ 120.000
- 3 chambres à partir de \$ 139.300

Pour vous rendre au Quai des Joncs: autoroute 13, sortie boulevard Samson est Promenade des Îles à droite jusqu'à la rue des Cagueux à gauche.

Bureau: 4570, rue Cagueux 687-3966 • 687-5500

**80% VENDU**

CONDOMINIUM TEMOIN

UN PROJET DES JARDINS DE L'ÎLE INC.  
Lundi au jeudi de 13 h à 19 h. Samedi et dimanche de 13 h à 17 h.



**LES TOURS DES HALLES**

PROJET DE LUXUEUX CONDOMINIUMS EN BÉTON ET ACIER!

- Site idéal
- Insonorisation supérieure
- Ascenseur
- 5 1/2 - 4 1/2 - 3 1/2 disponibles
- Pièces spacieuses dans chaque unité
- Salle de bains ultramoderne avec douche
- Stationnement et espaces verts
- Transport en commun au métro Longueuil

**PHASE I**  
DÉBUT DES TRAVAUX Unités disponibles pour visiter!

**OCCUPATION DÈS NOVEMBRE 1987**

PROMOTION AUX 10 PREMIERS ACHETEURS FRAIS DE CONDOS GRATUITS POUR 6 MOIS

HEURES D'AFFAIRES: mardi au vendredi, de 13 h à 20 h - Samedi et dimanche, de 13 h à 17 h

3490, CHEMIN CHAMBLY, LONGUEUIL (roulotte) LES RÉALISATIONS:

Les Entreprises Noël Beaulieu Inc.  
646-6472 INFORMATIONS 678-0753

**ST-LAMBERT**  
*Les Jardins du Golf* PHASE III

4 1/2 — 5 1/2  
OCCUPATION SEPTEMBRE  
465-5311 466-1214  
AMPARO CONSTRUCTION INC.

**CONDOMINIUM**  
LE FRANTEL INC.

Complexe immobilier de quatre bâtisses de huit unités chacun semi-détaché, étant situé à Ste-Thérèse, angle boul. Desjardins et rue Vaudry.

Nous vous offrons une qualité de construction supérieure et bien insonorisée, balcon terrasse, foyer, choix de moquette, marbre et carreaux de céramique inclus.

Chez-nous, il n'y a pas d'extras. Un seul prix pour tous.

**\$57,900.**

Deux modèles de 2 chambres à coucher à votre disposition.

Pour de plus amples informations, veuillez communiquer avec Madame Céline Cloutier au 430-6369.

Minéraire: Route 117 Angle boul. Desjardins à Ste-Thérèse.

**Les Condos JUNON**

90 UNITÉS  
APPARTEMENT TEMOIN

■ SUR LE BOUL. MAURICE-DUPLESSIS EN LIMITE DE MTL-NORD EN PLEIN COEUR DU QUARTIER RIVIERE-DES-PRAIRIES

■ CONSTRUCTION EN STRUCTURE D'ACIER ET BÉTON

■ INSONORISÉS ET À L'ÉPREUVE DU FEU

■ 6 MODÈLES DIFFÉRENTS DE 2 À 3 CHAMBRES À COUCHER AVEC MEZZANINE, SOLARIUMS, FENÊTRES PANORAMIQUES, PUIXS DE LUMIÈRE ET TERRASSE INDIVIDUELLE.

CHOISISSEZ VOTRE DATE D'OCCUPATION:  
■ Phase 1 immédiate  
■ Phases 2 et 3 oct. et nov. 87  
■ Phase 4 mai 88

18 unités par bâtiment  
A PARTIR DE **74 900\$**

BUREAU DES VENTES ET CHANTIER:  
7636 MAURICE-DUPLESSIS (Au coin de Marc-Aurèle Fortin) RIVIERE-DES-PRAIRIES MONTRÉAL

RIVIERE DES PRAIRIES  
BOUL. GOUIN  
BOUL. M. DUPLESSIS  
BOUL. HENRI-BOURASSA  
BOUL. A. BOIBARRODIER

HEURES D'ACCUEIL:  
Lundi au vendredi de 13 h à 17 h et de 18 h à 21 h  
Samedi et dimanche de 11 h à 17 h.

**494-1040**

JUNON INC.

CONSTRUCTIONS **LUNEBOURG** LTÉE

Siège social 668-4344

*Allée des claires fontaines*

Horaires des bureaux de vente:  
Lundi au jeudi de 13 h à 21 h  
Samedi et dimanche de 13 h à 17 h  
Vendredi fermé

**CONDOMINIUMS DE PRESTIGE**

1610, McNamara, Chomedey (coin boul. Laval près du boul. St-Martin)  
**663-1199**

- Air climatisé individuel
- Ascenseur
- Piscine
- Foyer dans 12 unités par immeuble
- 3 fontaines, bancs de repos, éclairage de nuit, aménagement paysager
- Plancher en béton insonorisé et résistant au feu

3% A COMPTER DE **56 200\$**      4% A COMPTER DE **67 900\$**

Aussi nouveau concept: **BAIL ACQUISITION**

OCCUPATION IMMÉDIATE

**LES ANNONCES CLASSÉES**  
**285-7111**

La Presse

**VIMONT, LAVAL**

CONSTRUCTIONS **LUNEBOURG** LTÉE

Siège social 668-4344

PHASE II

PROJET *Montrose*

LUXUEUX COTTAGES SEMI-DÉTACHÉS

- 2 ou 3 chambres à coucher
- armoires modulaires
- Sous-sol semi-fini
- Garage fini dans chaque modèle
- Entrée 200 ampères
- Tapis mur à mur
- Foyer (optionnel)

Autoroute 440, via boul. des Laurentides Nord, à droite sur rue Bellerose, jusqu'à 385, RUE DES VOSGES, VIMONT 663-2822

À PARTIR DE **89 750\$**

OCCUPATION AUTOMNE 87

**LE HAMEAU DES BERGES**

*... pour la meilleure qualité de vie!*

QUALITÉ, STYLE ET LUXE SONT LES TROIS CLÉS DU PROJET DE CONDOMINIUMS "LE HAMEAU DES BERGES".

**QUALITÉ**  
du site et de chaque condo avec ses larges portes, fenêtres et terrasses pour profiter d'une vue saisissante sur le fleuve et la ville...

**STYLE**  
résolument neuf et distinctif de l'aménagement d'ensemble du projet comme de chaque unité de condominium...

**LUXE**  
de l'espace, des matériaux et des équipements, tant collectifs qu'individuels...

Vous qui êtes à la recherche de l'excellence, élevez domicile à l'adresse la plus prestigieuse de la Rive-Sud de Montréal sur les berges du fleuve, à quelques encablures du Pont Champlain. Il faut profiter maintenant des choix offerts:

PHASE I, en construction: dernières chances d'acquies un condominium avec solarium dont les dimensions spacieuses sont uniques sur la Rive-Sud.

PHASE II, en pré-vente: inscrivez-vous sur notre liste prioritaire et choisissez-y le modèle qui vous convient à l'étage qui vous plaît...

Notre bureau des ventes est ouvert du lundi au vendredi de midi à 21:00 heures et le samedi et dimanche de midi à 17:00 heures.  
8145, boul. St-Laurent, Brossard, Québec J4X 1Z7 Tél.: 466-4221

**UNIQUE**

LE MONTRÉGIEN

PENTHOUSES ET APPARTEMENTS DE LUXE

SUR LES RIVES DU SAINT-LAURENT À BROSSARD

Bureau des ventes: 8280, boul. Marie-Victorin, Brossard, Autoroute 15 (132) ouest, Sortie 51 (Riviera)

Heures d'ouverture: 10h à 21h Lundi au vendredi, 12h à 17h Samedi et dimanche

(514) 466-3894

10% comptant

**Rénovation**

# 11000 projets de rénovation attendent qu'Ottawa et Québec modifient PARCQ

Un montant de \$150 millions est en jeu



**LAURIER CLOUTIER**

La majorité de 11000 projets de rénovation d'une valeur de près de \$150 millions attendent qu'Ottawa et Québec modifient le programme PARCQ pour se concrétiser.

Le Programme d'aide à la rénovation Canada Québec dispose en effet pour sa première année d'une enveloppe budgétaire de \$70 millions qui aurait dû susciter des travaux d'un total deux fois plus élevé dans 11000 logements québécois, de mars au 31 décembre prochain.

**Près de 50 villes protestent**

Mais la majorité des 50 villes québécoises intéressées par ce programme multiplient les protestations depuis plusieurs semaines, comme le révélait *La Presse* mercredi. Elles constatent que PARCQ soulève tellement de problèmes qu'il refroidit la plupart des propriétaires-bricoleurs visés, surtout les urbains. PARCQ n'a pas réussi son test de marché.

Le programme fédéral-provincial administré par les ministres Stewart McInnis et André Bourbeau — à la suite d'une entente signée par les gouvernements d'Ottawa et de Québec en août 1986 — n'arrive pas à trouver sa clientèle. Le train de la rénovation subventionnée roule donc presque à vide, avec des fonctionnaires mais aussi certains propriétaires régionaux et ruraux.

Pendant ce temps, des milliers de projets de rénovation de logements urbains sont mis sur la glace. Ils seront abandonnés ou modifiés considérablement, car les deux tranches de \$35 millions de subventions d'Ottawa et de Québec deviendront des crédits perimés, le 31 décembre prochain, et seront versés aux fonds généraux des deux gouvernements.

**Une année de rénovation perdue**

Dépitées, la majorité du groupe de 50 villes des grands centres perdront une année complète de restauration. Les maires et échevins ne pourront aider leurs concitoyens, petits propriétaires d'une maison ou d'un immeuble résidentiel à rénover. Les villes ne pourront pas améliorer leur parc résidentiel dans les quartiers pauvres. Elles ne pourront pas non plus augmenter leurs revenus en taxes.

C'est d'autant plus décevant que les besoins de restauration sont criants dans de nombreux centres-villes.

**Un troc de dupes**

Décevant aussi cet échec de PARCQ, après les succès fous des programmes EQUERRE et LOGI-NOVE!

La Phase I d'EQUERRE a permis la restauration de 29861 logements avec des subventions de \$34 millions. Après des restrictions, la Phase II d'EQUERRE suscitait quand même des rénovations de \$111,8 millions dans 15475 logements, grâce à des subventions de \$21,3 millions.

Quant à LOGINOVE, de 1981 à 1986, il a permis l'accréditation de 7300 projets pour 22000 logements rénovés. Les investissements totaux de \$400 millions incluaient \$180 millions de fonds des propriétaires et des subventions de \$160 millions de LOGINOVE et de \$70 millions de PAREL. Le coût moyen de la rénovation atteignait \$19000 par logement.

De plus, LOGINOVE, mais surtout EQUERRE ont connu un tel succès que les crédits annuels disponibles étaient épuisés en quelques mois.

**Tres peu de travaux amorcés**

Faisant suite à ces deux programmes, PARCQ fait pierre figure. Au début de septembre, quatre mois avant son expiration, PARCQ n'a fait démarrer que très peu de travaux de rénovation. Le budget de \$70 millions de PARCQ n'a donc pas encore été entamé, quatre mois avant la tombée du couperet. Le directeur des programmes à la Société d'habitation du Québec, René Bergeron, affirme cependant que «près de la moitié des dossiers étaient montés, prêts à être approuvés».

Pour toucher la subvention maximale de \$5000 dans le cas du propriétaire occupant, par exemple, l'intéressé ne doit pas toucher des revenus annuels de beaucoup plus de \$15000, ce qui limite considérablement la clientèle cible. Comment ce petit propriétaire peut-il trouver plus de \$5000 et entreprendre un projet de rénovation de l'ordre de \$10000?

Dans le cas du propriétaire bailleur, qui possède un immeuble résidentiel, on le rebute considérablement par la condition du gel partiel de ses loyers pendant 15 ans par exemple.

Le président de la Société d'habitation du Québec, Jean-Paul Arsenault, tente de ramener ce gel à cinq ans, avec l'accord du partenaire d'Ottawa.

**Sauver les meubles**

Mais plusieurs des 50 villes, au courant de l'essentiel des démarches de la SHQ, n'attendent plus que «des bagatelles» comme changements à court terme, alors que les semaines passent inexorablement. Le temps manquera pour convaincre les petits propriétaires refroidis de passer à l'action dès cet automne.

Déjà deux municipalités, Montréal et Verdun, ont décidé de bonifier elles-mêmes le programme PARCQ pour au moins sauver les meubles cette année.

D'autres, comme Sherbrooke, confirment aussi, ouvertement ou non, qu'elles préparent leur propre projet de bonification.

Certaines pourraient s'inspirer en partie de l'initiative de Verdun, qui s'est associée à Gaz Métro, aux caisses Pop et à l'APCHQ (l'Association provinciale des constructeurs d'habitations du Québec). Il n'est pas impossible que ces partenaires s'allient également à d'autres villes pour arrondir les subventions, allécher davantage de petits propriétaires et aller chercher les fonds disponibles à Ottawa et Québec.

Si le Québec ne veut pas perdre une 2<sup>e</sup> année de rénovation cependant, il faut rapidement modifier PARCQ pour 1988. C'est sur quoi travaille André Robitaille, président de l'Association des 50 coordonnateurs municipaux du Québec.

## CONDOMINIUMS

*Vivre à notre époque  
aux sources de notre histoire.*

**LA CHANCELLERIE  
DE BONSECOURS**



angle des rues Notre-Dame et Bonsecours

**CONDOMINIUMS DE LUXE  
STATIONNEMENT INTÉRIEUR  
PRIX DE PRÉCONSTRUCTION**



**CARMEN BERLIE  
CLAIRE DUHAMEL  
843-4395, 934-1818**

Heures d'ouverture  
Mardi & vendredi de 12h à 17h  
Sur rendez-vous de 17h à 20h  
Samedi et dimanche de 12h à 17h

**Ville  
Saint-Laurent  
2650, boul. THIMENS  
JARDINS PORTO BELLO  
CONDOMINIUMS  
PHASE I PHASE II  
Tout vendu**



**PHASE III MAINTENANT  
EN VENTE**

- Prix avant construction
- Construction en béton
- Luxueux appartements 2 chambres
- Seulement 6 app. par étage
- Système de sécurité
- Piscine extérieure et sauna
- Face au parc municipal de St-Laurent
- A quelques pas de Place Vertu
- Occupation Printemps 88

**A COMPTER DE \$109,500**

**334-3334  
BUREAU DES VENTES  
Lundi au jeudi 14 h à 20 h  
Samedi et dimanche 12 h à 18 h**

## Le jardinage

### DES PLANTES

Des plantes ornementales

SUITE DE LA PAGE L 1

La belle *Alchemille* des champs possède des feuilles qui, infusées pendant 10 minutes, soulagent les troubles digestifs, les crampes et les ballonnements. Les mères l'utilisaient en outre pour soulager les douleurs de l'enfantement. Quant à la ravissante ancolie (*Aquilegia*), ses racines broyées ont la propriété de calmer les nerfs et de favoriser la détente musculaire. Mais attention; ses feuilles, ses graines et ses fleurs sont toxiques! C'est l'une des plus belles plantes ornementales de nos jardins.

L'*hémérocalle* ou *lis d'un jour*, aux grandes fleurs évanescentes, possède des boutons floraux et des racines comestibles. Les Amérindiens s'en servaient pour rendre l'appétit aux malades. Apportée d'Europe, l'hémérocalle s'est rapidement naturalisée au Québec. La *lavande* bleue ou mauve, célèbre pour son parfum et sa végétation tapissante, possède des fleurs aux propriétés cicatrisantes, aseptisantes et calmantes. Elles soulagent les douleurs de brûlure.

Les pétales du beau *lis tigré*, macérés dans l'alcool, sont antiseptiques et accélèrent la cicatrisation. Les bulbes, cuits au four et broyés, étaient utilisés par les premiers colons en guise de cataplasme contre les furoncles. On récoltait et on séchait également les tiges feuillées de l'*armoise* pour en

faire des infusions stimulant l'appétit. On les utilisait aussi pour des bains et des pansements contre les engelures.

La *monarde* ou *bergamote* était bien connue des Amérindiens. Ils utilisaient la tisane de ses fleurs et de ses feuilles contre les maux de tête et les poussées de fièvre. Je me souviens, lorsque j'étais enfant, que mon père écrasait et frottait les feuilles vertes de la monarde sur les piqûres d'insectes pour soulager la douleur.

Il faut inclure dans ces plantes à la fois décoratives et utiles, la *ciboulette* à fleurs rondes, bleu-mauve. Elle rehausse la saveur de tous les plats. Son goût est plus fin et doux que celui de l'ail et de l'oignon. Elle purifie le sang et aide à la bonne circulation dans les artères. À ce propos, elle possède des vertus analogues à celles du *persil de jardin*.

L'*hélien d'automne* à fleurs jaunes, qu'on appelle aussi des *petits soleils* exerce une action insecticide sur les autres plantes du jardin, due à une huile volatile qu'elle sécrète, la pyréthrine. On l'utilise d'ailleurs de plus en plus dans la fabrication d'insecticides commerciaux, non toxiques.

Les feuilles pilées de la *joubarbe* (*sempervivum tectorum*), appliquées sur le front en cataplasmes froids, soulageraient la migraine. Le suc des feuilles fraîches, mélangé à parts égales avec de la graisse de porc, faisait un onguent très efficace contre les brûlures et les...hémorroïdes. La plante a été importée très tot

d'Europe et est encore largement utilisée dans la décoration des rocailles.

Les vertus de la *mauve musquée* sont connues depuis longtemps. Emolientes et calmantes, les feuilles et les

racines guérissent les inflammations. Nos anciens croyaient que si l'*hellébore* engendrait la folie, la *mauve* était, de son côté, propre à modérer les passions et les sautes d'humeur!

## HABITAT

On trouvera dans le prospectus une information détaillée sur les titres proposés. On peut se procurer le prospectus auprès de notre maison.

### INVESTIR DANS L'IMMOBILIER

**Les Résidences Vie-Nouvelle**

«Pour personnes retraitées ou semi-retraitées»



Un concept unique réalisé par un groupe unique au coeur de Laval, cet immeuble est érigé près des centres commerciaux, des services financiers et des activités sociales. Les Résidences Vie-Nouvelle offrent une gamme complète de services.

**Déductions fiscales 1987-1988: 1383\$**

**Souscription minimale: 5000\$**

**Les intérêts du financement de votre souscription sont déductibles d'impôts.**

**Le gain en capital n'est pas imposable jusqu'à concurrence de 100000\$.**

**Rendement annuel sur investissement (10 ans): 25.2%.**

Pour plus de renseignements composez le (514) 668-4344 entre 9 h et 21 h ou postez le coupon

A/S Les Placements Lunebourg Ltée  
1600A, boul. Saint-Martin est, bureau 100  
Laval (Québec) H7G 4R8  
Gilles Lemire, directeur  
LP 12-09-87

Sans la moindre obligation de ma part  
 Oui, j'aimerais obtenir un rendez-vous  
 Oui, j'aimerais avoir plus de renseignements sur votre projet

NOM.....  
ADRESSE..... VILLE.....  
No de tél. BUR..... RÉG.....



**LES PLACEMENTS LUNEBOURG LTÉE**  
Courtier en contrats d'investissement

**Courrier**

■ **Mon pommier Hopa, plante il y a quatre ans, est malade. Ses feuilles se recouvrent de taches sombres au mois de juillet, jaunissent et tombent prématurément, et les fruits sont chétifs, avec une écorce tachetée et rabougrie. Comment y remédier?**  
Line Galarneau, Montreal.

■ **Votre pommier est atteint d'une maladie classique, la tavelure. Quelques variétés de pommiers, notamment Dolgo et Geneva, sont immunisées contre cette maladie. Il faut pulvériser avec du benomyl ou du captane, des ouvertures des bourgeons, et répéter**

4 ou 5 fois en saison, à 7 ou 10 jours d'intervalle, surtout entre mai et juillet. Cet automne, ramassez et détruisez les feuilles malades tombées au sol.

**Notes**

■ **Montréal vient de remporter le grand prix de la 80e exposition d'horticulture, à l'exposition nationale annuelle de Toronto. L'aménagement prime avait été réalisé par une équipe du Jardin botanique de Montréal et comportait surtout des espèces orientales, surtout du Japon. Plus d'un million de personnes ont visité cet aménagement montrealais.**

## HABITAT

# À chacun son confort.

## Un système révolutionnaire de chauffage au gaz

### Gaz Métropolitain lance les plinthes à gaz

Si votre système de chauffage dégage une chaleur sèche et inégale, voici une nouvelle qui devrait vous intéresser au plus haut point.

Gaz Métropolitain annonce le lancement des plinthes à gaz, un des systèmes de chauffage au gaz naturel les plus performants qui soient.

**Un chauffage pièce par pièce**

Faciles à installer, les plinthes à gaz s'adaptent à la plupart des bâtiments et elles permettent de régler la température de chacune des pièces d'un logement. Chaque plinthe est dotée d'un régulateur thermostatique qui assure une température dans la pièce du chauffage.

On évite ainsi les changements brusques de température habituellement provoqués par le départ et l'arrêt d'un appareil de chauffage. Cette particularité des plinthes à gaz améliore le confort du chauffage tout en permettant de réaliser des économies d'énergie.

**Installation des plinthes**

Les plinthes à gaz s'installent sur des murs donnant à l'extérieur, sur chacun de ces murs, une ventouse assure l'admission de l'air et l'évacuation des produits de combustion, ce qui évite l'installation d'une cheminée. La plinthe elle-même est raccordée à la tuyauterie de gaz. Un corps de chauffe à faible inertie thermique reçoit très rapidement les variations commandées par le thermostat.

Le plus de confort sans des dépenses à gaz parce qu'une meilleure circulation d'air et une répartition plus efficace de la chaleur. Et cela tout d'une seule façon: en forme de plinthe, un chauffage plus confortable.

échangeur thermique    mur extérieur    produits de combustion    admission d'air

**A vous le contrôle!**

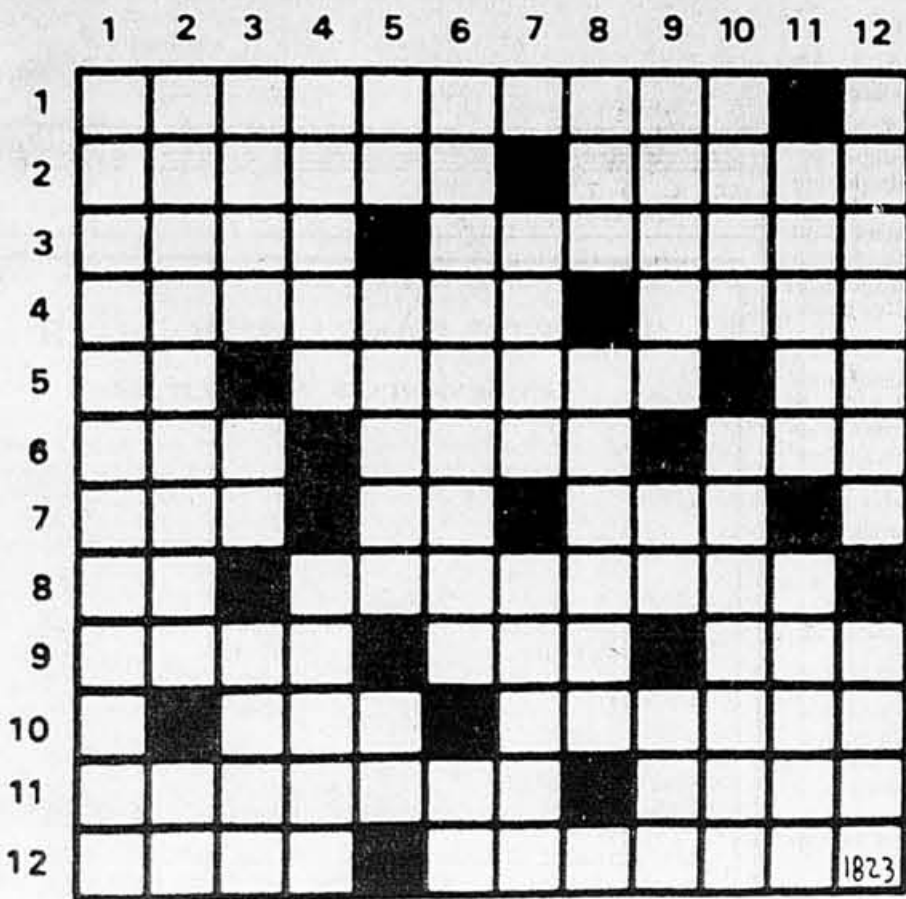
Efficaces et économiques, les plinthes à gaz s'installent facilement dans la plupart des logements. Et dans le cas d'immeubles multi-locatifs, elles permettent aux propriétaires, s'ils le désirent, de faire assumer les frais de chauffage aux locataires. Les plinthes à gaz, si on les alimente au gaz propane, peuvent aussi être installées comme chauffage d'appoint, par exemple dans un garage ou un chalet.

Le point chaud: vos plinthes à gaz ne seront jamais suées aux gaines d'électricité!

**Service à la clientèle**  
 Montréal: 514-381-1800, 381-4568 • Québec: 514-847-4141  
 Laval: 514-381-1800 • Miramichi: 514-381-1800 • Saguenay: 514-381-1800  
 24 heures: 1-800-363-6363 • 24 heures: 1-800-363-6363  
 24 heures: 1-800-363-6363 • 24 heures: 1-800-363-6363

Les plinthes à gaz Deltson. Une innovation signée Gaz Métropolitain avec la collaboration des Industries Deltson inc.

# MOTS CROISÉS



### HORIZONTALEMENT

- 1 D'une grande clarté
- 2 Donner de la vie — Parent
- 3 Sommet du massif du Mont-Blanc — Il fit de longs trajets en camion.
- 4 Esquivees — Sonde
- 5 Negation — Embrouille — Terminaison
- 6 Operation postale — Ouvrir une fenêtre — Brame
- 7 Volcan du Japon — A la mode — Regard
- 8 Equerre — Se dit de feuilles ou de fleurs
- 9 Pâte de maisons — Sainte — On y fait la grasse matinée
- 10 Région désertique — Considerer a part
- 11 Léger vêtement d'intérieur — Prépare par tannage a l'alun
- 12 Transpiration abondante — Répands de l'eau sur

### VERTICALEMENT

- 1 Plaintes
- 2 Qui s'étend a tous — Possède
- 3 Au milieu de la journée — Fut changée en genisse — Cereale
- 4 Copie — Singe-araignée
- 5 Neon — Recouvre une partie des dents — Soldats americain
- 6 Maniere d'agir habituelle — Gallium

- 7 Avoir le culot de — Canal
- 8 D'une locution signifiant par petites sommes — Peuvent être charnués.
- 9 Penetre — Seul — Affluent du lac Turkana
- 10 Outil — Tangibles
- 11 Enrolee — Pour s'asseoir
- 12 Ethnie du Senegal — Classements

### SOLUTION AU PROCHAIN NUMERO



### SOLUTION DU DERNIER PROBLEME

## VOTRE HOROSCOPE

**VIERGE**  
DU 24 AOÛT AU 22 SEPTEMBRE

Un voyage ou un changement temporaire de résidence vous semble destiné aujourd'hui. Au travail, vous vous demandez si un changement d'employeur ne serait pas utile pour développer votre potentiel à son meilleur. Sur le plan sentimental, vous serez en conflit avec une personne qui vous aime ou avec qui vous partagez de bonnes vibrations.

**BALANCE**  
DU 23 SEPTEMBRE AU 23 OCTOBRE

Au plan romantique ou affectif vous atteignez ce que l'on pourrait appeler le fond de la cave. Toute cette situation est occasionnée par un problème monétaire qu'un sage ou un devin vous avait expressément prédit par écrit. Au travail, par contre vous connaissez des moments d'euphorie et de satisfaction alors que vos collègues se montreront coopératifs. Au foyer, vous sentirez le besoin de vous coucher tôt.

**SCORPION**  
DU 24 OCTOBRE AU 22 NOVEMBRE

Les astres vous favoriseront aujourd'hui sur le plan sentimental et financier. Vous ferez de nouvelles rencontres si vous êtes en voyage ou vous recevrez des nouvelles de quelqu'un vivant à l'étranger. Vous êtes disposés à effectuer des transactions d'affaires même si cela exige un peu de temps. Utilisez vos capacités intellectuelles avec prodigalité.

**SAGITTAIRE**  
DU 23 NOVEMBRE AU 21 DECEMBRE

Votre entourage ou un ami cherchera à obtenir un conseil ou une appréciation de votre part. Ne refusez pas une telle requête même si vous en craignez les conséquences. On ne vous le reprochera pas. L'être cher pourrait se montrer de mauvaise humeur aujourd'hui. Vous vous sentez neurasthénique, un bon remontant vous ferait du bien.

**CAPRICORNE**  
DU 22 DECEMBRE AU 20 JANVIER

Votre sens pratique vous rendra service à maintes occasions au cours de cette journée. Il vous incitera à réaliser des initiatives dont le succès agrémentera votre vie sociale et sentimentale. Demeurez toutefois calme car un accident pourrait se produire à cause d'une trop grande excitation. Méfiez-vous des excès de table, une indigestion vous guette.

**VERSEAU**  
DU 21 JANVIER AU 19 FEVRIER

Certaines contrariétés viendront gâcher cette belle journée. Vous voulez vous lever tôt mais le cadran n'a pas sonné. Tant pis, vous partirez en retard, mais vous serez tendu toute la journée, à moins d'une rencontre plutôt surprenante vers le milieu de la journée dans un endroit de détente.

**POISSONS**  
DU 20 FEVRIER AU 20 MARS

Sur le plan du travail, c'est le moment de calculer minutieusement vos chances d'avancement. Les contacts seront peu favorisés, l'isolement vous sera bénéfique. Votre vie sentimentale sera caractérisée par des joies simples, des joies presque enfantines, des joies sans arrière-pensée, ce qui est bien rare.

**BELIER**  
DU 21 MARS AU 20 AVRIL

Une personne que vous aimez beaucoup tentera par pure immaturité à se venger pour une vaine. Son coup manquera totalement son objectif et tout se terminera dans la rigolade. Ne profitez pas trop de la situation pour l'humilier. Modérez vos désirs passionnels, car vous risquez l'insatisfaction.

**TAUREAU**  
DU 21 AVRIL AU 20 MAI

Par un heureux hasard de circonstances, vous obtiendrez une information confidentielle en matière financière. Vous en profiterez pour tirer des ficelles et ainsi améliorer votre situation. Il est possible que l'on vous donne un tuyau sur une occasion en or de faire l'acquisition à un prix ridiculement bas d'un terrain ou d'un objet rare. Le goût du voyage vous attire.

**GEMEAUX**  
DU 21 MAI AU 21 JUIN

Vous pourriez voir de longues discussions aujourd'hui avec un groupe d'autres personnes au sujet de questions d'affaires. Cela vous stimulera à produire davantage. On vous demandera même de faire des heures supplémentaires. Profitez-en car vous pourrez ainsi donner suite à un projet d'acquisition d'un appareil utile. Sur le plan sentimental, vous vous sentez dans la peau d'un clown.

**CANCER**  
DU 22 JUIN AU 22 JUILLET

Vous auriez intérêt à prendre en considération les conseils de personnes plus âgées que vous au travail. Cela pourrait vous rapporter des bénéfices. Marié ou célibataire, vous aurez aujourd'hui un pouvoir d'attraction insusé que ce soit au travail ou en société. Les gens qui ont décidé de voyager ou d'écrire des lettres ne seront pas trop productifs.

**LION**  
DU 23 JUILLET AU 23 AOÛT

Il est possible qu'un événement inattendu survienne dans votre vie aujourd'hui. Une personne influente pourrait vous faire accéder à un poste élevé ou vous conseiller en matière juridique. Ne vous méprenez pas sur les jeunes, ils sont plutôt rebelles mais ils aiment bien célébrer. Il sera probablement question de mariage dans votre entourage ou à la maison.

**DAVIS AUX LECTEURS.** De nombreux lecteurs écrivent régulièrement afin d'obtenir une consultation. Plusieurs ne reçoivent jamais de réponse. Il y a deux raisons qui expliquent cette situation. En premier lieu, étant donné le volume de courrier à certains moments, nous devons trier les lettres au sort. Deuxièmement, plusieurs personnes omettent d'indiquer des données essentielles, tels l'heure, le jour, l'année et le lieu de leur naissance. Sans ces informations, il est impossible de répondre valablement à vos questions. C'est pourquoi nous écartons ce genre de lettres. Merci de votre compréhension.

## RÉPONSE À VOS QUESTIONS

**■ Je suis née à Lauzon, le 28 août 1957 à 8 h 15. Quel est mon ascendant? Quelles sont les planètes qui m'influencent le plus? Quels sont mes chiffres chanceux? Sous quels signes et quels ascendants puis-je retrouver mes compagnons de route en amour, en amitié et du côté professionnel?**

□ Vous avez un ascendant Vierge. Les planètes qui influencent le plus: Jupiter et Pluton. Jupiter montre que vous êtes généreuse, exubérante et projetez une image d'optimisme et de vitalité. Jupiter gouverne vos rapports sociaux, votre image extérieure. Grâce à son influence, vous faites une bonne impression sur votre entourage et savez vous intégrer à un environnement social de plus en plus vaste. Jupiter donne aussi un tempérament excessif, dépensier, ayant tendance à voir trop grand et à refuser les contraintes et les limites. Pluton vous influence plus profondément que Jupiter. Pluton vous rend très intense et derrière votre personnalisme social extraverti et exubérant, très tendue et souvent angoissée, plus grave et sombre que vous le laissez paraître. Vous avez une volonté très forte, une passion pour la recherche, une attitude profondément extrémiste, enracinée fortement dans vos sensations physiques de la vie et en même temps fortement poussée à explorer l'invisible, les facultés encore mystérieuses de l'être humain et les forces cachées en vous et autour de vous. Vous engagerez une grande partie de votre existence dans une recherche intérieure qui passera de la psychologie à l'esotérisme. Comme compagnons de route, vous aurez des Poissons, des Gémeaux, des Belier. Les Gémeaux vous donneront de précieux conseils pour votre carrière future. Les Belier vous provoqueront un peu mais vous aimerez leur énergie débordante et leur spontanéité. Vous aurez des liens de complicité avec les Poissons. Mais le signe qui peut vraiment vous compléter c'est le Taureau. Sa stabilité et sa force terrienne vous donneront un appui solide et rendront vos recherches psychiques et vos profondes transformations intérieures moins angoissantes. Le Taureau vous donnera un calme bienfaisant. Vos chiffres chanceux sont les 9, 18, 27, 36 et 45.

**■ J'aimerais savoir quel est mon ascendant. Je suis née le 12 mars 1957, vers 13 h 50. J'aimerais savoir entre autres ce que me réserve l'année cote: travail, amour et mes chiffres chanceux. J'apprécierais aussi de savoir comment mon ascendant peut influencer mon tempérament par rapport à mon signe du zodiaque. Merci.**

□ Ascendant: Lion. Chiffre chanceux: 1-3-10-12-22-28. Traits caractéristiques: sens des affaires, aptitudes naturelles à gagner beaucoup d'argent que vous pouvez dépenser aussi facilement. Don pour les arts et la représentation. Facilité de vous faire des amis et relations. Amour de la liberté et tendance à l'exagération. Predisposition aux coups de foudre. Cette année, vous pouvez voir votre vie sociale prendre un ampleur insoupçonnée. Au travail, vous serez parfaitement capable de mener des projets sans tous les appuis qui peuvent vous sembler utiles en ce moment. Sur le plan du cœur, rythme irrégulier des relations et sentiments. Des élans suivis de retraits, vous ne saurez pas très bien ce que vous voulez au cours des prochains mois.

Si vous recherchez la réponse à un problème se rapportant à l'astrologie, il suffit d'écrire à VOTRE HOROSCOPE, La Presse, 7, rue Saint-Jacques, Montréal H2Y 1K5.

Arlette Cousture

## Les Filles de Caleb



Tome II

### Le Cri de la blanche

roman

QUEBEC/AMÉRIQUE

— 14 —

Elle s'endormit péniblement, fut réveillée à deux reprises. La première fois par un cauchemar dans lequel elle revit sa Louisa étouffée. Elle se leva et courut au chevet de Rolande, qui dormait paisiblement. La seconde fois, parce qu'elle entendit frapper à la porte. Elle se releva, craintive, et descendit dans la classe. Elle s'approcha et entrouvrit.

«Tu en mets du temps, ma belle brume, à ouvrir. Avais-tu l'impression que j'étais un quéteux ou quoi?»

Ovila entra dans l'école en souriant, en fit le tour des yeux, se retourna vers Emilie et s'approcha d'elle après avoir posé sa valise. Il lui tendit les bras. Emilie ne s'y précipita pas. Elle était à mi-chemin de son cauchemar et de la réalité.

«Qu'est-ce qui te prend? Tu m'embrasses pas?»

— Non.

Ovila laissa tomber les bras et se dirigea vers l'escalier. Emilie le regarda faire sans le suivre. Il boitait péniblement, le dos légèrement voûté. Peut-être venait-il de sortir de l'hôpital? Ovila se tourna et lui demanda s'il pouvait réveiller les enfants.

«Il y a juste Rolande en haut.

— Les autres, où est-ce qu'ils sont?»

Emilie lui répondit et Ovila branla la tête. Emilie ne sut interpréter sa réaction. Ovila monta péniblement l'escalier, avançant le pied droit puis traînant le pied gauche. Emilie grimaca. Ou était-il son bel animal qui courait dans les bois? Ou était-il son arbre mobile qui s'avancait sans faire de bruit? Sans faire peur à un seul oiseau?

Il parvint enfin au second étage et inspecta les lieux très rapidement.

«C'est pas mal moins bien que l'école du Bourdais.

— C'est pas mal mieux qu'un logement mal chauffé!

— Pourquoi est-ce que tu es pas allée dans la maison près de la Montée?

— Parce que j'avais pas envie de faire vivre mes enfants dans un trou!

— Exagère pas. La maison est vieille, mais c'est jamais aussi pire qu'ici.

— Quand je dis un trou, Ovila, je dis un trou. La Shawinigan Water a exproprié la maison. Maintenant tout ce qui reste, c'est un trou!»

Ovila courba l'échine comme si elle venait de lui assener un coup de massue.

«La maison du père? Qui est-ce qui a donné la permission de la démolir, hein? Qui est-ce qui a empoché l'argent? Ti-Ton ou toi, peut-être...»

Emilie le regarda, sidérée. Ainsi donc, cette histoire d'argent refaisait encore surface. Et pourquoi, moins de cinq minutes après son arrivée, criait-il déjà? Et pourquoi, moins de cinq minutes après son arrivée, ne ressentait-elle rien en le regardant?

«Non, Ovila. C'est ta mère qui a touché l'argent. Ta mère! Pas ton frère. Pas moi. Ta mère!»

Elle le laissa assis sur une chaise de la cuisine et se dirigea vers le poêle pour chauffer de l'eau.

«Veux-tu un thé ou un café?»

— Juste un grand plat d'eau chaude.

— Pourquoi?

— Pour faire un pansement sur ma jambe! Tu as pas remarqué? Je boite comme un vieux qui a mal dans tous ses os. Tu as pas vu ça, Emilie?»

Emilie remplit sa bouilloire d'eau sans le quitter des yeux. Il n'y avait plus de tendresse dans cet homme courbé. Il n'y avait plus d'Ovila. Pourquoi avait-elle encore une fois espéré qu'il reviendrait en sifflant comme s'il était parti la veille? Lui aussi la regardait. De la tête aux pieds puis des pieds à la tête.

«Tu as changé, Emilie.

— On a changé, Ovila. Toi pis moi. On a changé...

— Pas tant que tu penses.»

Elle déposa la bouilloire bruyamment sur le poêle. Elle se plaça devant lui, mains sur les hanches.

«De quel droit, Ovila, peux-tu dire que j'ai peut-être pas tant changé? Tu sais même pas ce que j'ai vécu depuis que tu es parti de Shawinigan.

— Je suis pas parti de Shawinigan! Tu m'as fait partir.

— D'accord, je t'ai fait partir. Mais ton départ nous a coûté cher!

— Tu vas encore me parler d'argent!

— Je pensais pas à l'argent. Je pensais à nos vies! À celle des enfants, aussi.

— Tu t'en occupes même pas, des enfants!»

Emilie le gifla, une fois, puis deux puis trois. Ovila ne broncha pas. Emilie cessa brusquement et éclata en sanglots.

«Veux-tu bien me dire ce que tu es venu faire ici?»

— Je te ferai remarquer que c'est toi qui m'as invité...

Emilie versa l'eau chaude dans un plat de métal, y mit un peu de sel, une goutte de javellisant et demanda à Ovila de se déchausser et de lever son pantalon. Ovila se déchaussa mais au lieu de remonter le pantalon, il l'enleva complètement. Emilie, atteinte subitement d'une attaque de pudeur, détourna les yeux.

«Dis-moi pas que tu vas prendre un air effarouché parce que tu me vois en p'tit corps!»

Emilie ne répliqua pas. Elle eût été mal à l'aise de lui avouer que le bouclier de son âme n'était pas encore assez résistant quand il s'agissait de regarder ses cuisses. Elle se contenta de hausser les épaules, réprimant le coup d'épée qui venait de lui plonger au cœur en voyant la plaie d'Ovila. Elle prit des linges qu'elle trempa dans l'eau chaude, se mit à genoux devant lui et commença à essayer le suintement de la plaie. Ovila ne broncha pas. Il la regardait. Elle était très attentive à ce qu'elle faisait, ne laissant transpirer aucune de ses pensées. Essayant d'étouffer ses craintes quant à la complète guérison de cette jambe qui ressemblait à une branche d'arbre remplie de noeuds. Elle était tellement occupée par son travail qu'elle n'entendait même plus la respiration d'Ovila. Elle oublia même que cette jambe avait déjà été assez forte pour la porter, elle. Avait forte pour courir. Pour permettre à Ovila de marcher tête droite.

«Excuse-moi, Emilie.»

Elle leva la tête, soudainement ramenée à la réalité. Ses yeux s'accrochèrent à ceux d'Ovila qui suintaient encore plus que la plaie. Elle remit les linges dans l'eau, se releva péniblement, jeta l'eau par la fenêtre et regarda l'heure.

«Je sais pas si tu veux dormir, mais j'aime autant te dire que Rolande va être réveillée vers sept heures. Ça te donnerait quatre heures.

— Va dormir, Emilie. Moi, j'vas rester ici. Pour jongler.»

Emilie lui sourit faiblement et se dirigea vers son lit. Elle se recoucha et ferma les yeux pour penser à ce retour tant redouté et pourtant espéré. Elle l'avait imaginé autrement. Elle s'était vue différemment. Elle avait tellement de fois pensé qu'elle courrait à sa rencontre. Qu'elle lui sauterait au cou. Qu'il la prendrait dans ses bras en lui chuchotant quelque chose comme «ma belle brume, je t'aime tant». Elle s'était vue les cheveux au vent et les yeux illuminés de soleil. Mais il était rentré en pleine nuit, presque pendant un cauchemar. Ils s'étaient tous les deux immédiatement piqués. Non, il n'y avait plus d'avenir pour eux.

Emilie croula dans le sommeil. Elle n'entendit pas Ovila marcher. Elle ne l'entendit pas, non plus, aller près du berceau de Rolande. Pas plus qu'elle ne le sentit lorsqu'il se glissa doucement à côté d'elle. Pas plus que son chuchotement, «Emilie, ma belle brume, je t'aime», ne réussit à pénétrer dans ce rêve qu'elle faisait et qui goûtait tous ses souvenirs d'amour.

Rolande poussa un cri et s'enfuit. Emilie, réveillée en sursaut, s'assit brusquement dans son lit, une main appuyée sur le ventre d'Ovila. Elle

regarda sa main, puis la direction qu'avait prise Rolande. Ovila avait les yeux ouverts et les sourcils froncés. Elle lui sourit et il lui rendit son sourire. Leurs quelques heures de sommeil avaient effacé la brouille de la nuit.

«Rolande! Viens ici, Rolande.»

Le visage de Rolande apparut dans le cadre de la porte, méfiant. Emilie lui fit une place à côté d'elle, du côté opposé à celui d'Ovila. Rolande s'approcha craintivement pendant que son père la regardait, fasciné. Rolande monta à côté de sa mère et se nicha dans le repli de son ventre. Emilie tourna le dos à Ovila et joua quelques minutes avec le bébé, lui levant une paupière, puis l'autre, lui chatouillant le nombril. La méfiance de Rolande s'évanouit et elle commença à essayer de voir derrière sa mère. Ovila lui fit une grimace et un clin d'oeil. Rolande se cacha quelques instants puis recommença son jeu. Ovila fit deux grimaces, un clin d'oeil et émit un sifflement. Rolande éclata de rire et se cacha à nouveau. Emilie ferma les yeux avant de se rasseoir dans le lit, se souvenant de l'arrivée d'une Marie-Ange bébé qui lui avait fait la surprise de marcher seule.

Rolande et Ovila continuèrent leur petit jeu jusqu'à ce que Rolande passe par-dessus sa mère pour se réfugier dans les bras d'Ovila. Il la serra un peu trop fort et Rolande sembla se demander si elle avait eu une bonne idée. Mais Ovila relâchant son étreinte, elle recommença à s'amuser. Elle lui tira le nez, fouilla dans sa bouche et lui souffla sur le ventre. Ovila rit aux éclats. Emilie soupira. Il avait son même rire plein de feu et de crépitements.

Pendant deux jours, Ovila ne parla pas d'aller voir les autres enfants, pas plus qu'il ne parla d'aller au Bourdais voir sa mère. Emilie, respectant cette humeur, ne proposa rien. Elle remarqua toutefois qu'il s'abstenait de sortir de l'école. Personne, hormis elle et Rolande, ne connaissait sa présence. Ils parlèrent peu, se contentant de jouer avec Rolande, qui appréciait la diversion. Ovila dormit encore avec Emilie mais si elle le respirait à pleines narines, elle ne voulait point le laisser approcher, accusant ses maux de ventre. Ovila n'insista pas.

Jongler: penser; réfléchir  
P'tit corps: sous-vêtements  
Quéteux: mendiant

à suivre