

THÉÂTRE / LA SEMAINE

Gilles Pelletier en spectacle-solo

La salle Fred-Barry du théâtre Denise-Pelletier accueillera dès le 8 mai le quatrième et dernier Atelier de la saison de la Nouvelle Compagnie Théâtrale. Au programme, une version pour la scène de *Moi Ovide Leblanc, j'ai pour mon dire*, d'après le roman de Bertrand Leblanc publié aux Éditions Leméac. Mise en scène de Pierre Dagenais, décor et costume de Luc Plamondon, projections et éclairages de Pierre Saint-Amand, batiks de François Morel et interprétation de Gilles Pelletier. La pièce raconte les souvenirs d'un draveur de la Gaspésie. Ovide Leblanc, qui parle de la forêt, de son époque et des progrès techniques.

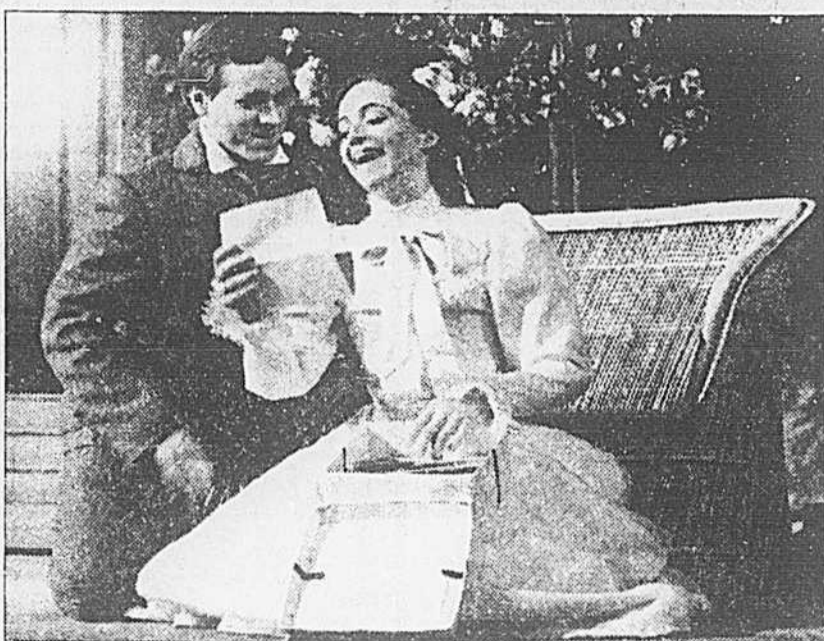
Naissance du CTQ

Le Centre du Théâtre Québécois a été fondé au début du mois d'avril. Il regroupe l'Association des directeurs de théâtre, la Société des auteurs, chercheurs, documentalistes et compositeurs, l'Union des Artistes, le Centre d'essai des auteurs dramatiques, le Regroupement des compagnies québécoises de danse professionnelle, l'Association québécoise du Jeune Théâtre et l'International Alliance of Theatrical and Stage Employees. Le Centre aura un pendant canadien-anglais installé à Toronto; sa création intervient à la suite de la faillite voilà quelques années du Centre Canadien du Théâtre. Le Centre du Théâtre Québécois publiera un bulletin de liaison, organisera des rencontres, des colloques, des congrès et des ateliers, tentera d'établir un centre de documentation pour assurer la promotion du théâtre québécois à l'étranger et aura la responsabilité d'assurer la représentation du théâtre québécois auprès de certaines instances internationales.

Composé de Louise Deschâtelets, Claude Pichette, Bertrand Turgeon, Pierre McDuff, Christine Larocque et Danièle Côté, le conseil d'administration du Centre du Théâtre Québécois est présidé par Gilles Rochette, qui



Gilles Pelletier



Depuis hier et jusqu'à samedi, les élèves de troisième année de la section anglaise de l'École Nationale de Théâtre proposent en exercice public une production de *The Importance of Being Earnest* d'Oscar Wilde, dans une mise en scène de Bernard Hopkins.

a déjà été secrétaire général du Centre Canadien du Théâtre.

Un autre théâtre d'été

Sainte-Luce-sur-Mer, une localité située entre Rimouski et Mont-Joli, aura son théâtre d'été, le Théâtre Tout Court, créé par Francine Vernac, Marc Briand et Louis Amiot. Du 29 juin au 5 août, on jouera une pièce originale de Christian Bédard, *L'Anse-aux-Coques*. Paul Dion, Francine Vernac et Marc Briand seront les interprètes de ce spectacle mis en scène par Claire Ifrane, dans des décors et des costumes de Danielle Ross.

Tournée de dramaturges

Cinq dramaturges canadiens de langue anglaise, Michael Cook, David Fennario, Ken Gass, Ken Mitchell et Rick Salutin, feront, du 15 au 25 mai, une tournée dans divers centres d'art et théâtres d'Angleterre et d'Écosse. Subventionnée par le Ministère des Affaires extérieu-

res du Canada, cette tournée comprendra des lectures publiques et des rencontres au Centre d'art de l'Université de Warwick à Coventry, à l'Institute of Contemporary Arts et au Theatre Writer's Union de Londres, aux Centres d'art de Bristol et Third Eye de Glasgow, de même qu'au Centre d'études canadiennes de l'Université d'Edimbourg et au Theatre Workshop d'Edimbourg.

Bemois et dièses

Le Théâtre de l'Oeil présentera son spectacle *le Toutatous* samedi et dimanche prochains à 14h à l'Institut Canadien (42, St-Stanislas) à Québec.

Du 15 au 19 mai, le Petit Opéra Populaire défendra sur la scène du Tritorium du Cégep du Vieux Montréal une comédie musicale de science-fiction de Pierre Voyer intitulée *Daniel est sur le toit*. Mise en scène de Jean-Marie Francoeur, décors et costumes de Real Ouellette, distribu-

tion composée de Pierre Voyer, René Migliaccio, Martine Rousseau, Francine Labonté et Louise Boisvert.

A partir du 10 mai, et du mardi au samedi à 10h30 et 14h30, la Poudrière présentera *Princesse Turandot*, un spectacle pour enfants, dont la mise en scène sera assurée par Yvan Ponton.

Des aujourd'hui, la troupe La Grosse Valise offre au Tritorium du Cégep du Vieux Montréal (255 est, Ontario) son nouveau spectacle ayant pour titre *Beau Temps pour le regroupement*. Les représentations se poursuivront jusqu'au 6.

Eh! qu'on chum est platte!, le spectacle écrit par André Boughlanger et Sylvie Prigent, reprend l'affiche à l'Évêché de l'Hôtel Nelson dans le Vieux Montréal (Place Jacques-Cartier) où il sera présenté jusqu'au 31 mai. Représentations du dimanche au jeudi à 20h30.

Martial DASSYLVA

Selon R.-C., la condition posée par le CRTC ne tient pas debout

par Louise COUSINEAU

Jugeant que la condition imposée par le CRTC, soit celle de renoncer aux heures de grande écoute aux téléseries populaires étrangères au réseau anglais, ne tient pas debout, la Société Radio-Canada a demandé hier un rendez-vous au CRTC, afin de discuter de cette condition et de certaines autres recommandations.

Il sera également question, lors de cette rencontre, de la suggestion du CRTC de passer des reprises des meilleures émissions canadiennes dans des périodes proches de celles où elles ont été diffusées la première fois.

Le Conseil de la radiodiffusion et des télécommunications canadiennes juge en effet que les reprises seraient préférables à la création d'un deuxième réseau de télévision, soit Radio-Canada II.

Selon le vice-président exécutif de Radio-Canada, M. Pierre Des Roches, la réticence du CRTC envers Radio-Canada II est inconsistante avec l'admiration que professe le CRTC envers la radio de Radio-Canada.

«Le CRTC admire notre performance radiophonique dans son rapport, dit-il, mais semble oublier que si nous desservons si bien la population en radio, c'est que nous avons deux réseaux, le AM et le FM. Un deuxième réseau de télévision accomplirait les mêmes objectifs.»

«Si nous nous retirons de la programmation commerciale américaine, d'ajouter par ailleurs M. Des Roches, nos stations affiliées vont ou bien nous quitter ou faire faillite.»

On sait que les émissions importées des USA sont les plus populaires auprès du public anglophone canadien, et donc qu'elles génèrent des revenus commerciaux importants.

Grosso modo, on est assez satisfait à Radio-Canada du rapport du CRTC, émis à la suite des demandes de renouvellement des licen-

ces d'exploitation. «Nous ne nous opposons pas à ce que notre nouvelle licence expire dans trois ans et demi au lieu de cinq ans», de dire M. Des Roches.

Reproches envers «Duplessis»

Par ailleurs, le rapport du CRTC, s'il contient plusieurs suggestions pour améliorer la qualité du service de Radio-Canada, ne contient pas de reproches majeurs, à part celui énoncé plus haut.

Au point de vue de la qualité de l'information, le rapport s'inquiète quant à la responsabilité des journalistes et commentateurs, «compte tenu de l'importance que leur accordent les francophones». Cinquante-cinq pour cent des francophones estiment en effet plus fiables les nouvelles de la télévision que celles de toute autre source.

Le Conseil recommande donc à Radio-Canada de ne pas être dépendante de l'imagerie facile offerte par les convoyeurs (agences de publicité, réseaux américains, etc.), une collaboration plus grande entre les réseaux français et anglais, et une complémentarité plus grande avec la radio «plus apte au traitement en profondeur de certaines informations et moins liée aux rigidités logistiques de la télévision».

Renouvelant ses recommandations d'impartialité et de rigueur, le CRTC, au sujet de la série «Duplessis» regrette que Radio-Canada n'ait pas pris les mesures suffisantes afin d'indiquer qu'il ne s'agissait pas d'un traitement strictement documentaire.

«Aux impératifs d'une information rigoureuse, s'ajoute l'obligation de faire les mises en garde appropriées lorsque les situations l'exigent», souligne le rapport.

Si la rencontre de Radio-Canada et du CRTC n'a pas les résultats escomptés, la SRC ira en appel auprès du ministre des Communica-

FORUM * FORUM * FORUM * FORUM * FORUM *
 CHOM-FM présente
CHRIS de BURGH
 Mercredi 2 mai à 20h
 Concert Bowl du Forum
 Billets, sièges réservés \$7.50, en vente aux guichets du Forum et à tous les comptoirs TRS
 Produit par Donald K. Donald

20^h CE SOIR
 84 ouest, rue Ste-Catherine, Montréal
tnm
CHIEN LIMIER
PROLONGATION JUSQU'AU 12 MAI
 Réservations: 861 0563
 Billets demi-prix, une demi-heure avant le spectacle, pour les 25 ans et moins et les 60 ans et plus.

ELYSÉE 1 35 MILTON / 842-6053
ELYSÉE 2 35 MILTON / 842-6053

JEAN ROCHEFORT-ANNIE GIRARDOT TOUS
le Cavalier 7h15 9h30
 un film de PHILIPPE DE BROCA

ROBERT ET ROBERT
 UN DES MEILLEURS LELOUCH, 7h15
 COMÉDIE DE L'ANNÉE! 9h30
 un film de CLAUDE LÉLOUCH
 ROBERT et ROBERT
 CHARLES DENNER JACQUES VILLERET JEAN-CLAUDE BRIALY

UNE ÉBLOUSSANTE COMÉDIE SUR LES SURPRISES DE LA VIE DE FAMILLE! AUSSI
ANNIE GIRARDOT VAS-Y MAMAN 7h30, DIABOLO: 9h15
Diabolo Menthe Frédérique avait 15 ans. Anna 13.
 Linéma 7 art 722 0005 / 3180 rue BELANGER

Les Entreprises Gesser Inc. présente
Liberace
 «M. SHOWMANSHIP»
 Musique sous la direction de Bo Ayars
 Production de Ray Arnett
 du 5 au 10 juin
 Mar. à ven. 20 h. — Sam.: 16h30 et 21 h
 Dim.: 14h30 et 20 h
 Billets \$7.50, \$9.50, \$11.50, \$13.50
 Matinées: \$5, \$7, \$9, \$11
EN VENTE SAMEDI
 SALLE WILFRID-PELLETIER
 PLACE DES ARTS
 Montréal (Québec) H2X 1Z9
 Guichets: du lundi au dimanche de 10h à 21h. Pas de réservations téléphoniques.
 Renseignements: 842-2172

A CANADIAN PLAY
UNE PLAIE CANADIENNE
 Un exorcisme rituel de
 JEAN-CLAUDE GERMAIN
 avec
 DENIS BOUCHARD, NORMAND CHOUINARD, DENISE GUENETTE, ROBERT LAVOIE, GUY NADON
 musique de GASTON BISSON

1297, rue PAPINEAU
 Rés. 523-1211
THÉÂTRE D'AUJOURD'HUI

PLUME WORLD TOUR '79
 VEN. 25 mai 20h30
 Retour du NOUVEAU SPECTACLE
théâtre St-Denis
 Billets en vente Magasin Simpsons
 Théâtre St-Denis
 1594, St-Denis 849-4211

théâtre du rideau vert
 30^e ANNIVERSAIRE
 Mardi à samedi: 20h
 Dimanche: 19h
 Une création de JEAN DAIGLE
4 DERNIÈRES
la débâcle
 CATHERINE BEGIN AUBERT PALLASCO RAYMOND LEGAULT
 Mise en scène: ROLAND LAROCHE
 RESERVATIONS de 12h à 19h, 844-1793
 Metro Laurier-sortie Gifford — 4664, rue Saint-Denis

LA PLUS GRANDE COMPÉTITION DE DANSE EN AMÉRIQUE
SPECTACLE UNIQUE PAR LES MEILLEURS PROFESSIONNELS DU QUÉBEC
 plus de 500 compétiteurs

5-6 mai au **CENTRE PAUL-SAUVE**
 Billets en vente de 10h00 à 18h00 du lundi au vendredi à la Fédération des loisirs-danse du Québec.
 1415 est, rue Jarry, Montréal, Québec. H2E 2Z7
 374-4700
 poste 410
 et sur place les 5-6 mai
 prix des billets:
\$8.00 et \$9.00
 (Journée et soirée)
 Plus Compétition DISCO ouverte à tous, deux catégories:
 • classe FERMÉE pour débutants et intermédiaires (aucun "hit")
 • classe OUVERTE (aucun "hit")
 inscrivez-vous dès maintenant

El Casino
 Metro Place des Arts
 INF. 866 8228
 16, ouest, St-Catherine

CE SOIR
le groupe CANO
 Mer au dim 6 mai
 9h 30-11h 30

LA SEMAINE PROCHAINE
SONNY TERRY
 et **BROWNIE MCGHEE**
 une légende du BLUES
 Mer 9 au sam 12 mai
 9h 30-11h 30

A VENIR
 Dim 13 mai
 Alain Jodan
 Lun 14 au mer 15 mai
 DAVE BENDITH avec BILLY COBHAM
 Mer 16 au dim 20 mai
 FRANÇOIS COUSINEAU et SES INDISTIENS

La Grosse Valise

Beau temps pour le retour à l'école

DU 2 AU 6 MAI à 20 H 30

Concert au profit d'un musicien victime d'incendie

Afin de venir en aide à leur collègue Robert Sigmund, claviciniste et facteur d'instruments dont l'atelier et le logis ont été détruits récemment par un incendie, plusieurs musiciens locaux, spécialisés en musique ancienne, présenteront un concert-bénéfice dimanche soir, 6 mai, à 20h30, à la Queen Mary Road United Church de Hampstead (13, Finchley Road, près Ch. Reine-Marie). La liste des musiciens

ainsi réunis sous le signe du bénévolat est d'autant plus impressionnante que certaines divergences bien connues, d'ordre stylistique ou autre, les opposent... On y entendra les deux Lagacé: Bernard à l'orgue, Mireille au clavicin; le duo viole de gambe-clavicin de Mary Cyr et John Grew; d'autres encore: Françoise Mo-

18 ANS Adultes

DESIRES WITHIN YOUNG GIRLS

LE BEAUFER 517 PARK AVE 844-1832

JEROME LEMAY

Samedi 5 mai

A venir: **EDITH BUTLER**

le Patriote DE STE-AGATHE

Montreal: 523-1131
Ste-Agathe: (819) 376-3655

TOUT SUR LE SEXE!

BEYOND ALL LIMITS

18 ANS Adultes

2^e film érotique

PUSSYCAT

517 PARK AVE 844-1832

CONCERTS ET ARTISTES CANADIENS INC. présente

LE CENTRE DE WALLONIE ET LE BALLET ROYAL DE WALLONIE dans l'opéra-ballet

LES INDES GALANTES

3-4-5 mai 20 heures
Mat. 6 mai 14 heures

Billets \$25, \$20, \$12, \$8

LA PRESSE QUEBÉCOISE EN FLAGRANTE CONTRADICTION A PROPOS DE ROMEO ET JULIETTE

«La production du Centre Lyrique de Wallonie se révèle tout à fait à la hauteur du sujet (Roméo et Juliette est l'un des opéras les plus ennuyeux que je connaisse)... Mise en place conventionnelle au possible, pis encore: démodée et même assez ridicule dans les gestes, les mouvements et les groupements.»

Claude Gingras, La Presse

«Les concepteurs de cette production, adhérant au grand mouvement de rénovation et de rajeunissement de l'art lyrique, ont délaissé les décors traditionnels en faveur d'un dispositif scénique permettant des changements rapides et qui, ainsi, resserre l'action dramatique en deux grands blocs.»

Claude Potvin, Le Devoir

«Les interprètes sont ou juste convenables ou tout simplement médiocres et même mauvais. Les chœurs sont anémiques et l'accompagnement orchestral est sans vie et sans imagination.»

Claude Gingras, La Presse

«Andrée François et William Pirie forment un couple quasi idéal. Andrée François chante et joue à ravir et son partenaire donne beaucoup de crédibilité au rôle et son jeu scénique est plus que convenable... Les chœurs, un peu faibles dans Carmen, ont retrouvé leur vaillance et ont chanté avec plus de volume et de présence. Il en a été ainsi de l'orchestre qui a bien fonctionné sous la baguette de Roger Rossel.»

Gilles Potvin, Le Devoir

BILLETTS EN VENTE À LA PLAGE DES ARTS

COMMANDES TÉLÉPHONIQUES CARTES CHARGEX ET MASTER CHARGE

Téléphonez-nous à 935-0678

SALLE WILFRID-PELLETIER

18 ANS ADULTES

UNDERAGE

Angel on Fire

EROS

Un enfer de femmes perverses!

LOVE CAMP

18 ANS Adultes

EVE

Dès 10h

8^e Festival international 16^{mm} - Montréal

16 pays participants
50 heures de nouveaux films

Aujourd'hui
Cinéma Parallèle - ad 52
3682 St-Laurent, 843-4725

16 h: PEA SOUP, P. Falardeau & J. Paulin (Québec)

18 h: OFF THE WALL, Rick King (E.-U.)

20 h: NICARAGUA-SEPTEMBRE, 1978, F. Diamond (Hollande)

22 h: JANE SERA TOUJOURS JANE, W. Bockmeyer (All. O.)

Musée des Beaux-Arts
1379 Sherbrooke O. - 52

14 h 30: LA VOCATION SUSPENDUE, Raul Ruiz (France)

Les Entreprises Gesser Inc. présentent

Nana Mouskouri

du 29 mai au 3 juin à 20 h

Dimanche 3 juin à 16h30 et 20 h 00.

Billets: \$7, \$9, \$11, \$13

SALLE WILFRID-PELLETIER

Montréal (Québec) 1023 129
Cochet. Du lundi au samedi
inclusivement de midi à 21 heures.
Pay de réservations téléphoniques
Renseignements: 842-2112

CINÉMAS UNIS

ADOLESCENTS 14-17 ANS avec carte d'identité et photo \$2.50

UNE GRANDE ÉPOPEE ROMANTIQUE!

MARIE ANNE

ANDRÉE PELLETIER JOHN JULIANI

PARISIEN 12.50, 2.30, 4.15, 6.00, 7.45, 9.30
RIVOLI 1.20, 2.55, 4.35, 6.10, 7.50, 9.30
GREENFIELD 6.15, 7.50, 9.35
LAVAL 6.15, 8.00, 9.45

Le PARISIEN 5 485 STE CATHERINE O. 866-3856
LAVAL 5 CENTRE LAVAL 688-7776

RIVOLI 1 51 DENIS ET BELANGER 277-3125
GREENFIELD PARK 2 PL GREENFIELD PARK 671-6129

PLUS VOUS AIMEZ... PLUS VOUS COMBATTEZ!

THE CHAMP

LOEWS 1 154 STE CATHERINE O. 861-4247 PEEL

LAVAL 1 51 DENIS ET BELANGER 277-3125

DOORVAL 1 5075 DECARIE 432-1332

SNOWDON 645, 9.00, DOORVAL 7.10, 9.25

UNE HISTOIRE DE PASSION, DE DESIR ET DE MORT!

HURRICANE

An epic adventure of love and romance

JASON ROBARDS MIA FARRROW MAX VON SYDOW

LE CINEMA 12.45, 2.40, 4.40, 6.40, 8.50
LA CITE ET GREENFIELD: 7.00, 9.05
MONKLAND: 7.00, 9.10
FAIRVIEW: 6.45, 9.00
DOLLARD: ouverture 7.30

WESTMOUNT SQUARE 531-2477
TRANS CAN 5 33 687-6895

MONKLAND 5504 AVE MONKLAND 484-3579
PL GREENFIELD PARK 671-6129

LaCité 3 1575 AV DU PARC 844-7829
Cineparc DOLLARD 2 TRANS CANADIENNE S 35 684-8442

HOURRA QU'RY!

«Clats de RIRE au début et à la fin... Un film que je vous recommande...»

LA CARAPATE

LA FUITE à 4 PATTES

PARISIEN: 1.20, 3.20, 5.20, 7.20, 9.20
LAVAL: 7.30, 9.30
VERSAILLES: 7.00, 9.00

Le PARISIEN 3 485 STE CATHERINE O. 866-3856

LAVAL 4 51 DENIS ET BELANGER 277-3125
VERSAILLES 2 353-7880

BUCK ROGERS

IN THE 25th CENTURY

Atwater 1 935-4216 ATWATER: 1.10, 3.25, 5.25, 7.25, 9.25
Square Décarie 1 341-3190 DECARIE: 7.15, 9.15

Complément de prog. au ciné-parc adhérent!

Ciné-parc Vaudreuil 1 455-5154-861-0659

CLINT EASTWOOD

DOUX, DUR ET DINGUE

Berri 288-2115 Brossard 3 465-5906
Odéon Laval 1 687-5207
Verdun 768-2092 Ciné-parc Odéon 1 655-0692-523-9751

Jane Fonda MEILLEURE ACTRICE

Jon Voight MEILLEUR ACTEUR

"Retour"

CHAMPLAIN: 12.15, 2.25, 4.45, 7.10, 9.30
JEAN-TALON: 6.30, 9.00

Champlain 2 524-1685
Jean-Talon 725-7000

OPERATION FIN DU MONDE

Des êtres venus d'un autre monde pour détruire le nôtre...

Des êtres venus d'un autre monde pour détruire le nôtre...

Le même programme

SAUVAGE

Ciné-parc Vaudreuil 2 455-5154-861-0659
Ciné-parc St-Mathieu 659-3445-861-0659
Villeray 388-5577 Ciné-parc St-Jérôme 436-4773-861-0659
Longueuil 677-7933 Ciné-parc-Joliette

MARLENE JOBERT PHILIPPE LÉOTARD

VA VOIR MAMAN... PAPA TRAVAILLE

Le Dauphin 2 721-6060 7.30, 9.30

MARLENE JOBERT PHILIPPE LÉOTARD

VA VOIR MAMAN... PAPA TRAVAILLE

Le Dauphin 2 721-6060 7.30, 9.30

de Nino Manfredi

PAIN ET CHOCOLAT

Carrefour 866-8057 5.20, 7.25, 9.30

BURT REYNOLDS

"La Fureur du Danger"

Ciné-parc Châteauguay 691-1310-861-0659

Gagnant de 2 OSCARS

Le Express de Minuit

Crémazie 388-4210 Brossard 2 465-5906

MARILYN HASSETT "LE BONHEUR RENAÎT"

L'AUTRE VERSANT DE LA MONTAGNE (II)

TIMOTHY BOTTOMS PLUS Walter Matthau "APPELEZ-MOI... DOCTEUR"

Champlain 1 524-1685 Odéon Laval 2 687-5207
Brossard 1 465-5906 Ciné-parc Odéon 2 655-0692-523-9751

JANE FONDA

the China Syndrome

Bonaventure 1 861-2726
Square Décarie 2 341-3190

LE FILM D'HORREUR DE L'ANNEE!

HALLOWEEN

Cinéma de Paris 861-2996 1.00, 3.00, 5.00, 7.00, 9.00

MEILLEUR FILM

THE DEER HUNTER

Place du Canada 861-4595
Côte-des-Neiges 1 735-5527

Sem. 8h00 p.m.

Une Fille cousue de fil Blanc

LE NOUVEAU FILM DE Michel Lang

SERGE REGGIANI et FRANCE DOUGNAC

Le Dauphin 1 721-6060 7.30, 9.30

LES CINÉMAS FRANCE FILM

YUL BRYNNER

Il est professionnel il règle les choses vite et bien!

L'OMBRE D'UN TUEUR

Plus 2^e film aux cinémas suivants:

st-denis 2 100 RUE ST DENIS 845-5221
Le paradis 1 870 RUE HOODELVALE 314-3710
omega 1 PLAZA MARIOTT LONGUEUIL 483-3330

LE PION

VOUS SOUVENEZ-VOUS DE CE PROF QUI A EU DROIT À VOS 100 MAUVAIS COUPS?

desjardins 1 788-5841 CHRISTIAN GION HENRI GUYBET

ROMY SCHNEIDER PLUS QU'UNE PARFAITE

une histoire simple

desjardins 2 788-5841 UN FILM DE CLAUDE SAUTET 7^e sem.

Le témoin

NOIRET SORDI

desjardins 4 788-5841

GAGNANT DE L'OSCAR DU MEILLEUR FILM ÉTRANGER

18 ANS Adultes

GERARD DEPARDEU CAROLE LAURE PATRICK DEWARE

PREPAREZ VOS MOUCHOIRS

«ONE TWO, TWO, 122 RUE DE PROVENCE»

PAPINEAU 1 5175 AV. DES SAUVAGES 497-8635
LAVAL 3 CENTRE LAVAL 688-7776
PAPINEAU: dès 7.25
LAVAL: 6.00, 7.50

MŒURS CACHÉES de la BOURGEOISIE

ORNELLA MUTI-SENTA BERGER

«LA TRAHISON SE PAIE CASH» Avec Joe Don Baker

PAPINEAU 2 5175 AV. DES SAUVAGES 497-8635
Semaine, dès 7:10

«ETONNANT, SUPERBE, UNE EXPLOSION MUSICALE!»

Let the sun shine in!

HAIR

YORK 1487 STE CATHERINE C. 937-8978

12:30, 2:45, 5:00, 7:15, 9:00

MEILLEURS EFFETS VISUELS

SUPERMAN

UN FILM EXTRAORDINAIRE!

LOEWS 3 954 STE CATHERINE O. 861-7437 PEEL

12:55, 3:35, 6:15, 9:00

GAGNANT DE 3 OSCARS

Jane Fonda Bruce Dern Jon Voight "Coming Home"

LOEWS: 12:15, 2:30, 4:45, 7:00, 9:15
CLAREMONT: 7:00, 9:15
LA CITE: 5:55, 9:10
DOORVAL: 7:05, 9:20

LOEWS 5 954 STE CATHERINE W. 861-7437 PEEL
CLAREMONT 5030 SHERBROOKE W. 486-7385
LaCité 1 100 PARK AVE. BELOW PINE 844-2829
DOORVAL 2 788 DOORVAL AVE. 831-8888

"IRRÉSISTIBLE!" - L'écran

UGO TOGNAZZI MICHEL SERRAULT

la Cage aux Folles

14 ANS

RIVOLI: 1.30, 3.25, 5.20, 7.15, 9.10
PARISIEN 2 485 STE CATHERINE O. 866-3856
PARISIEN: 1.15, 3.00, 4.45, 6.25, 8.10, 9.55
RIVOLI 2 51 DENIS ET BELANGER 277-3125
VERSAILLES 3 PLACE VERSAILLES 353-7880

SARAH

PARISIEN: 1.00, 5.00, 7.10
GREENFIELD: dès 7.10

QUAND LA PANTHERE ROSE SEM-MELE

Le PARISIEN 1 485 STE CATHERINE O. 866-3856
GREENFIELD PARK 1 PL GREENFIELD PARK 671-6129

GAGNANT DE L'OSCAR DE LA MEILLEURE DIRECTION ARTISTIQUE

LE CIEL PEUT ATTENDRE

Le PARISIEN 4 485 STE CATHERINE O. 866-3856
LAVAL 2 CENTRE LAVAL 688-7776
5:25, 7:25, 9:30
LAVAL: 7:15, 9:15

IT'S ALIVE 2

Cineparc DOLLARD 1 TRANS-CANADIENNE S 35 684-8442
PALACE 688 STE CATHERINE O. 866-8001

14 ANS
PALACE: 1:30, 3:30, 5:30, 7:30, 9:30
DOLLARD: ouverture à 7:30

2 GRANDS SUCCÈS ÉROTIQUES

Helga, fille ESCLAVE

la fille au CORPS BRILLANT

CHATEAU: 1.00, 3.45, 6.30, 9.00
VERSAILLES: 6.35, 8.10

STEINBERG

Tous nos prix: une



BOUCHERIE

POITRINES DE POULET FRAÎCHES SANS DOS LA LB

\$1.25

AILLES DE POULET FRAÎCHES LA LB

75¢

ÉPAULE DE PORC FUMÉ GENRE PICNIC LA LB

\$1.09

BOUCHERIE

CUISSES DE POULET FRAÎCHES SANS DOS LA LB

\$1.05

ÉPICERIE

Cashmere
THE ECONOMY 1 PLY 4000 ROOM TISSUE WITH TEXTURIZED SURFACE
ECONOMIQUE DE TEXTURE MOELLEUSE PAPIER DE TOILETTE À 3 PLYS
42" x 44" 107 cm x 112 cm
450 1
PQ. DE 4 ROUL.

PAPIER HYGIÉNIQUE CASHMERE 1 ÉPAISSEUR BLANC OU JAUNE PQ. DE 4 ROUL.

77¢

JAMBON CUIT EN TRANCHES SCHNEIDER POT DE 6 OZ

\$1.29

SAUCISSES SURGELÉES LA BELLE FERMIERE POT DE 1 LB

\$1.75

SAUCISSES FUMÉES GÉANTES STEINBERG POT DE 1 LB

\$1.39

SAC DE CHOU STEINBERG CONT. DE 22 OZ

\$1.39

BOEUF FUMÉ EN TRANCHES CORSH POT DE 4 SACHETS DE 2 OZ

\$1.99

SOUPE WONG TON SURGELÉE WONG WING 15 OZ LIQ.

69¢

FILET DE TURBOT SURGELÉ I.O.F. LA LB

\$1.39

BOLOGNE AU BOEUF HYGRADE LA LB

\$1.59

POITRINE DE DINDE ROTIE AU FOUR LA LB

\$4.49

BISCUITS FONDANTS AU CHOCOLAT DARE SAC DE 450 g

\$1.19

BOISSON EN CRISTAUX WYLLERS SAVEUR DE RAISIN OU D'ORANGE POT DE 3 SACHETS 92 g

59¢

BOISSON AUX FRUITS F.B.I. AU CHOIX BOUT. DE 64 OZ LIQ.

79¢

ANANAS DANS SON JUS NATUREL DEL MONTE AU CHOIX BTE DE 14 OZ LIQ.

55¢

NOURRITURE POUR CHATS PAMPER AU CHOIX BTE DE 6 1/2 OZ

28¢

CAFÉ MOULU MAXWELL HOUSE SAC DE 1 LB

\$3.09

CONFITURE DE FRAISES OU FRAMBOISES LAURA SECORD POT DE 9 OZ LIQ.

88¢

RIZ À GRAIN LONG UNCLE BEN'S CONVERTED BTE DE 2 LB

\$1.49

THON À CHAIR BLANCHE EN FLOCONS CLOVER LEAF BTE DE 6.5 OZ

\$1.44

SAUCE KITCHEN BOUQUET BOUT. DE 4 OZ LIQ.

\$1.09

SAUMON ROSE GOLD SEAL BTE DE 7 1/2 OZ

\$1.24

JUS DE CITRON RECONSTITUÉ REALEMON BOUT. DE 24 OZ LIQ.

93¢

HUILE D'ARACHIDES PLANTERS BOUT. DE 1 LITRE

\$2.79

MARGARINE BLUE BONNET POT DE 3 LB

\$1.89

SHORTENING VÉGÉTAL CRISCO POT DE 1 LB

81¢

HUILE D'OLIVE PASTENE BOUT. DE 1 LITRE

\$4.19

MARGARINE MOLLE CARNAVAL CONT. DE 1 LB

69¢

GINGER ALE SCHWEPPE'S BOUT. CONSIGNÉE DE 750 mL DÉPÔT EN SUS

47¢

HUILE VÉGÉTALE STEINBERG COULEURS AU CHOIX POT DE 2 ROUL.

\$1.77

NETTOYANT LIQUIDE LESTOIL BOUT. DE 796 mL

\$1.49

CIRE À PLANCHER LIQUIDE STEINBERG À L'ACRYLIQUE BOUT. DE 27 OZ LIQ.

\$1.87

NETTOYANT À VITRES STEINBERG BOUT. DE 64 OZ LIQ.

\$1.23

NETTOYANT À VITRES STEINBERG AVEC VAPORISATEUR BOUT. DE 20 OZ LIQ.

93¢

NETTOYANT TOUT USAGE STEINBERG AVEC VAPORISATEUR BOUT. DE 909 mL

\$1.46

SAVONNETTE COAST 95 g

48¢

PELLICULE D'EMBALLAGE STRETCH N SEAL ROUL. DE 100 PIEDS

\$1.05

COUCHES PREMIERS PAS STEINBERG POT DE 24

\$3.69

BOULANGERIE
Tous nos produits de boulangerie sont faits de pur gras végétal.

TARTE AUX NOIX STEINBERG 8" - 14 OZ

79¢

BRIOCHE ÉPICÉES GLACÉES STEINBERG

79¢

BISCUITS AUX RAISINS POUR LE THÉ STEINBERG

79¢

ROULÉ AU CARAMEL STEINBERG 10 OZ

89¢

PETITS PAINS À CUIRE STEINBERG

99¢

CARRÉS AUX DATTES PETITE FLEUR POT DE 6

\$1.19

BERG!

bouffée d'aubaines!

Les prix indiqués dans ces pages sont valables dans la région métropolitaine jusqu'à la fermeture des magasins mardi prochain 18 h. Il est possible que certains articles ou formats de ces articles ne soient pas offerts dans tous nos magasins. Nous nous réservons le droit de limiter les quantités. Pas de vente aux marchands. Si un article en réclame venait à manquer en rayon, demandez un coupon de garantie de prix au comptoir d'information. Les produits alimentaires annoncés dans ces pages sont également en vente à votre **BEAUCOUP DU CARRE-FOUR LAVAL**.

ÉPICERIE



BOISSON POTAGÈRE STEINBERG
BTE DE 19 OZ LIQ.

29¢

ÉPARGNEZ 8¢

BOULANGERIE



BEIGNES AU SUCRE STEINBERG
PQT DE 12

44¢

ÉPICERIE

JAMBON CUIT BURNS
BTE DE 1 1/2 LB

\$3.39

ASSOULPISSANT À TISSUS FLEECY

BOUT. DE 176 OZ LIQ.

\$1.99

ÉPARGNEZ 98¢

PEPSI-COLA

CARTON DE 6 BOUT. CONSIGNÉES DE 750 mL DÉPÔT EN SUS

(EXCEPTÉ AUX MAGASINS DE SAINT HYACINTHE, BELŒIL ET SAINT BRUNO)

\$1.68

ÉPARGNEZ 91¢

ROULÉ À LA GELÉE CROQUETTE OU BLACK BEAUTY

STUART

BTE DE 6

99¢

FRUITS ET LÉGUMES



FRAISES DE CALIFORNIE CANADA NO 1
PANIER D'UNE CHOP.

58¢

NON ALIMENTAIRES

ARTICLES POUR LA CUISSON EN METAL

COMPRENANT MOULES À PAIN, À GÂTEAUX, ASSIETTES À TARTES ETC... PRIX VARIANT DE

65¢ À \$1.65 PIÈCE

PRODUITS SURGELÉS

PIZZA TOUTE GARNIE GUSTO

13 OZ

\$1.89

ÉTIQUETTE VERTE

POMMES DE TERRE FRITES Mc CAIN

SAC DE 2 LB

79¢

ÉTIQUETTE VERTE

BEAUTÉ & HYGIÈNE

DÉSODORISANT À BILLE ULTRA BAN AU CHOIX

BOUT. DE 1.5 OZ LIQ.

\$1.24

ÉTIQUETTE VERTE

RINCE-BOUCHE SCOPE

BOUT. DE 750 mL

\$2.18

ÉTIQUETTE VERTE

VADROUILLE DELUXE STEINBERG

PIÈCE

\$4.99

ÉTIQUETTE VERTE

POUBELLE DE PLASTIQUE

CAPACITÉ DE 20 GALLONS AMÉRICAINS

PIÈCE **\$5.69**

HOT DOG SUR BÂTON POGO

POT DE 12 OZ

\$1.39

ÉTIQUETTE VERTE

DÉSODORISANT ULTRA BAN AU CHOIX

BTE DE 9 OZ

\$1.77

ÉTIQUETTE VERTE

POMMES DÉLICIEUSES JAUNES

DU CANADA OU DES É.-U. EXTRA DE FANTAISIE ATMOSPHÈRE CONTRÔLÉE

LA LB **49¢**

RAISINS EMPEROR ROUGES DU CHILI

LA LB **79¢**

PLAT À LASAGNE EMAILÉ BLEU

PIÈCE **\$2.99**

ÉTIQUETTE VERTE

DÎNERS SAVARIN AU CHOIX

11 OZ

\$1.06

ÉTIQUETTE VERTE

DÉSODORISANT À BILLE BAN

BOUT. DE 1.5 OZ LIQ.

\$1.35

ÉTIQUETTE VERTE

CONCOMBRES "LONG ENGLISH" DE L'ONTARIO

GROSSEUR MOYENNE CANADA NO 1

PIÈCE **68¢**

CAROTTES BOTTELÉES DE CALIFORNIE

CANADA NO 1 LA BOTTE

39¢

LAVETTE AVEC CAOUTCHOUC PROTECTEUR

PIÈCE **83¢**

GÂTEAU AUX BANANES OU AU BEURRE D'ARACHIDES

Mc CAIN 530 g

\$1.49

ÉTIQUETTE VERTE

MACÉDOINE DE LÉGUMES GÉANT VERT

POT DE 10 OZ

86¢

ÉTIQUETTE VERTE

DÉSODORISANT À BILLE BAN

BOUT. DE 2.5 OZ LIQ.

\$1.69

ÉTIQUETTE VERTE

PÂTE DENTIFRICE COLGATE AU CHOIX

TUBE DE 100 mL

\$1.07

ÉTIQUETTE VERTE

ORANGES VALENCIA DE FLORIDE

GROSSEUR 80

PIÈCE **14¢**

DOUZ. **\$1.68**

JARDINIÈRE À SUSPENDRE AU CHOIX

POT DE 8" PIÈCE

\$5.98

GLACIÈRE PORTATIVE FLAIR 18 LITRES

PIÈCE **\$9.95**

Oui, Steinberg est de votre côté.
Plus d'un million de Québécoises économisent chaque semaine chez Steinberg.



QUOI FAIRE aujourd'hui

MON ŒIL SUR MONTRÉAL

Au Salon de la femme

Aujourd'hui: 13h45, démonstration culinaire avec Francine Dufresne; 15h, défilé de mode du magasin La Baie avec commentaires de Guy Boucher; 17h, yoga avec Suzanne Piuze; 20h, défilé de mode de La Baie. Séances d'information à l'auditorium: 11h30, difficultés d'apprentissage; 13h, émission Radio-Sexe avec Huguette Proulx et un médecin invité; 15h à 19h, activités présentées par le service d'éducation des adultes de la CECM; 15h, abus des médicaments; 16h, les droits de la femme au travail (vidéogramme); 17h, le métier de parent (film et discussion); 18h, la femme travailleuse et ménagère (vidéogramme); 19h30, café-recontre (loisirs pour handicapés); 20h30, alcoolisme; 21h30, information sur le cancer.

Demain: 13h45, démonstration culinaire avec Guy Boucher; 15h, défilé de mode de La Baie avec commentaires de Guy Boucher; 17h et 19h, yoga avec Suzanne Piuze; 20h, défilé de mode de La Baie. Séances d'information à l'auditorium: 11h30, à la recherche des besoins; 13h, émission Radio-Sexe avec Huguette Proulx et un médecin invité; 14h30, la femme en vieillissement; 15h30, alcoolisme; 16h15, assistance sociale; 17h, la femme en quarantaine; 19h, la femme en vieillissement; 19h45, alcoolisme; 20h30, aide à domicile aux jeunes handicapés; 21h15, mini-théâtre «Le petit colporteur» présenté par ACEF-Montréal.

Cyclotourisme

La Fédération québécoise de cyclotourisme offre des cours destinés à former des animateurs, initiateurs et moniteurs en cyclotourisme, visant à permettre aux amateurs de bicyclette de s'organiser de façon efficace et sécuritaire.

Un stage d'animation aura lieu à Montréal le 11 mai (date limite des inscriptions, le 27 avril).

Un stage d'initiateur aura lieu pour la région du sud-ouest du Québec, du 25 au 30 juin (date limite des inscriptions, le 25 mai).

Les Amis de Lionel Groulx

Les Amis de Lionel Groulx lan-

cent un appel à la générosité du public pour combler un déficit de l'organisation des célébrations commémoratives du centenaire de Lionel Groulx et pour réaliser son idéal de diffusion de la pensée du célèbre historien. Ils ont besoin d'une somme d'environ \$5.000.

Tout souscripteur de \$50 à \$100 recevra un exemplaire de la biographie de Lionel Groulx par G. E. Giguère; tout souscripteur de \$100 et plus recevra un exemplaire de la biographie et une photo couleur grand format.

On peut envoyer ses dons à: «Les amis de Lionel Groulx», case postale 633, Québec G1L 1X7.

Marche pour le développement international

Le Club 23, agence d'éducation à la coopération et au développement international organise encore cette année la «Marche 23», samedi, le 5 mai.

On y attend une dizaine de milliers de jeunes qui parcourront 25 kilomètres, depuis le parc Ahuntisi (près de la station de métro Henri-Bourassa), à 9h30, jusqu'à la station de métro Radisson, avec arrêt au parc Lafontaine pour le goûter.

Invitation à d'anciens combattants

Tous les anciens combattants qui ont servi dans la Marine, l'Armée et l'Aviation, dans la région de Gaspé, au cours de la Seconde Guerre mondiale sont invités à faire savoir s'ils seraient intéressés à participer à une réunion l'été prochain, probablement du 3 au 5 août.

Communiquer avec M. J. Essex, Liaison Group, Gaspé Reunion Committee, 383, Edinburg Road South, Guelph, Ontario N1H 2K7.

Affichage électoral

À la suite de nombreux appels téléphoniques logés à son bureau relativement à l'affichage électoral en prévision du scrutin fédéral du 22 mai prochain, le coordonnateur de l'Office d'emblèvement de la métropole, M. Paul-Emile Sauvageau, tient à faire le rappel suivant:



A Place aux poètes, on célèbre ce soir l'anniversaire de l'animatrice Janou Saint-Denis (photo ci-haut) ainsi que celui de Laurence, Jacques et Gilbert. C'est également la fête de la naissance, du printemps, du désir, de la poésie et de la Vie, avec musique de Mathieu Léger aux percussions et François Richard, à la flûte. À partir de 21h, ce soir, à la galerie Motivation V, 1447, rue Bleury (métro Place des Arts).

En vertu des règlements municipaux, il est défendu de placer des affiches sur les arbres et les poteaux de même que sur les clôtures et les murs de clôtures qui sont la propriété de la Ville de Montréal ou situés sur cette même propriété.

Cette interdiction ne touche cependant pas l'apposition des listes électorales aux poteaux qui est régie par la loi provinciale ou fédérale suivant le cas.

Invitation aux artistes et artisans

Les organisateurs d'une exposition qui se tiendra à la Seigneurie Belle Rivière de Mirabel, du 30 mai au 3 juin invitent tous les artistes et artisans intéressés à y participer à s'inscrire dès maintenant au Service des loisirs de Mirabel, téléphone: 430-1622 ou 475-8653.

ce soir

Le service d'éducation des adultes du collège Édouard-Montpetit, 945, Chemin Cambly, à Longueuil, présente à 19h30, ce soir, au local B-105 du collège, une conférence gratuite de M. Jean Kasam, intitulée: «Conflit israélo-arabe», point de vue arabe, dans la série «Politique».

Invitation à tous. — Le Centre Mgr-Pigeon, 5550, rue Angers, tient une partie de cartes au profit des Loisirs Saint-Paul, ce soir, à 20h. Prix de présence, prix de table, goûter. Renseignements: 769-2741.

— Le club de voyages Aventure tient des réunions d'information, au 1227, rue Saint-Hubert, ce soir à 19h30, sur le Népal et la Thaïlande; jeudi, sur l'Égypte. Les personnes désireuses de connaître ces pays ou de faire part d'expériences de voyage y sont invitées. Entrée gratuite. Renseignements: 286-9014.

— La galerie d'art du Centre culturel de Pointe-Claire, 176, rue Bord-du-Lac, présente une exposition de 48 pièces artistiques de diverses disciplines sous le titre général «L'Art canadien de la nature 78», du 2 au 22 mai, de 14h30 à 16h30, sauf les lundis et mercredis, de 19h30 à 21h30 et les samedis, de 14h à 17h. Relâche le dimanche.

— L'atelier de théâtre La Grosse Valise présente un nouveau spectacle sur le sujet «Le Collectif», du 2 au 6 mai, à 20h30, dans la salle «Le Triton» du cégep de Vieux-Montréal, 255 est, rue Ontario.

— Le Centre de parapsychologie du Québec présente une soirée d'introduction à la psychocybernétique appliquée à l'autocontrôle des stress physique, émotionnel, psychique, mercredi, à 20h, à l'Institut du tourisme, 3535, rue Saint-Denis (station de métro Sherbrooke). Invitation à tous; entrée libre. Renseignements: du lundi au vendredi, de 14h à 21h, 845-3143. La même conférence se donne aussi sur la Rive-Sud.

— Le groupe «Les Angéliques» tient tous les mercredis à 20h, au 1003 est, rue Mont-Royal, une réunion publique au cours de laquelle on discute en petits groupes

de questions touchant l'amour universel. Invitation à tous. Entrée gratuite. Renseignements: 527-7666 ou 677-1921.

— La bibliothèque du YMCA du centre-ville invite les enfants du voisinage à venir y consulter livres et revues ou jouer aux échecs et aux dames, de midi à 17h, du mercredi au dimanche, au 1411, rue Drummond.

— Les responsables du programme de théâtre professionnel du cégep John Abbott présentent «Antigone» à 20h, ce soir, au Théâtre Kirkland, 16821, boulevard Hymus, à Kirkland. Grand public, \$2,50; étudiants et professeurs, \$1,50; groupes de 20 personnes ou plus, \$1 chacune. Réservations: 697-8734.

demain

— Les comédiens et comédiennes Gilles Pelletier, Janine Sutto, Monique Miller et Aubert Pallascio, rendront un hommage spécial à Denise Pelletier, demain, de 18h à 20h, au «Jeu de la Baie», au restaurant La Chaumière du magasin La Baie dans le centre-ville. L'animatrice Mariette Lévesque recevra également Micheline La France, auteur de «La folie du théâtre» ainsi que la chanteuse Denise Parent. Renseignements: Hélène Latreille, 281-1631 ou Les Productions Marcel Brouillard, 861-8301.

— Le Centre d'animation et de recherche en écologie présente une conférence de Mona Adilman (avec projection d'un diaporama intitulé Quality of Life), demain à 20h, au Centre communautaire du YMCA de Saint-Laurent, 1745, boulevard Décarie. La conférence (en anglais) sera suivie d'une discussion bilingue. Invitation à tous. Renseignements: 748-6128.

— Tous les juristes du Québec sont invités à un colloque organisé par la Faculté de l'éducation permanente de l'Université de Montréal portant sur la révision du code civil, à l'hôtel Meridien, jeudi soir, à 20h et vendredi, toute la journée, à partir de 9h.

— Une collecte de sang se tiendra demain avec la collaboration de la Fraternité des chauffeurs d'autobus de la CTCUM, à la division Saint-Paul, 1950, rue de l'Église, de 9h à 16h.

— Tous les artistes de la région d'Iberville sont invités à une réunion concernant le projet d'aménagement du Manoir Christie en centre culturel, jeudi prochain, à 19h30, à la Centrale catholique, 190, rue Laurier, à Saint-Jean-sur-Richelieu. Deux artistes ont élaboré un projet visant à faire du manoir, actuellement en vente, un centre comportant une galerie-rencontres; un café, une boutique et un lieu privilégié pour des spectacles de variété et des conférences.

— Centreid Montréal tiendra diverses manifestations les 3, 4 et 5 mai, au Complexe Desjardins, pour permettre aux camps et colonies de vacances subventionnés par elle de faire connaître leurs programmes d'activités estivales.

— France Dubois, élève de la Faculté de musique de l'Université de Montréal interprétera au piano des oeuvres de Mozart, Beethoven et Schumann, jeudi, à 20h30, à la salle 1020 du pavillon

Marguerite-d'Youville, 2375, chemin de la Côte-Sainte-Catherine. Entrée libre.

— Le Cercle de la culture arabe présente le film «Voyage en capital» réalisé en 1977 en France et en Algérie par Ali Akika et Anne-Marie Autissier, jeudi, à 20h, au Centre Monchanin, 1917, rue Saint-Urbain. La projection sera suivie d'une discussion. Renseignements complémentaires: 288-7229.

— Le Ciné-Club de la Maison des jeunes de Boucherville présente jeudi, à 20h30, au 20, rue Pierre-Boucher, les films: «Le bleu perdu» (77 minutes, couleur, de André Léduc); «Le château de sable» (13 minutes, couleur, de C. Hoecleman); «Sports et transports» (13 minutes, couleur); «Ratapolis» (56 minutes, couleur, de Gilles Thérien; étude sur le rat, sur son comportement en territoire clos ou dans sa colonie).

— Le Service de l'éducation des adultes de la Commission scolaire Le Gardeur, en collaboration avec Cytologie Québec, offre aux femmes de la région à l'est de Montréal les services gratuits d'une clinique mobile de dépistage du cancer du col utérin. La clinique ouvrira ses portes de 14h à 21h, à l'Assomption, au centre civique, aujourd'hui; à Repentigny, aux Galeries Rive-Nord, le 3 mai; au centre commercial Place Repentigny, le 4 mai.

— Le Groupe d'intervention vidéo présente au Conventum, 1237, rue Sanguinet (station de métro Berri): demain à 12h, «Femmes de rêves» et Chaperons rouges; à 19h, «Opération liberté» et «Ceci est un message»; à 21h, «Opération liberté». Admission: un macaron de \$2 donnant accès à une série de représentations se terminant le 6 mai. Renseignements complémentaires: 284-9352.

— La Ville de Saint-Léonard inaugure sa galerie d'art qui portera le nom de Galerie Port-Maurice, au 5315 est, rue Jarry, par une exposition des oeuvres de quatre artistes demeurant à Saint-Léonard: Monique Gregoire, Corinne Pelletier et André Paquin, peintres, et Lisa Howe-Gilbert, émailleur, du 3 au 20 mai, du mardi au vendredi, de 14h à 17h et de 19h à 22h; les samedis et dimanches, de 13h à 17h. Renseignements: 326-3241.

SPECTACLES cinéma

ATWATER (1): «Buck Rogers». 13:10, 15:25, 17:25, 19:25, 21:25.
ATWATER (2): «Midnight Express». 19:10, 21:20.
AVENUE: «Love at first bite». 19:00, 21:00.
BEAVER: «Desires within young girls». 12:00, 14:50, 17:40, 20:30. «Teenage Sexkitten». 13:35, 16:25, 19:15, 22:05.
BERRI: «Doux, dur et dingue». 13:25, 17:30, 21:35. «L'inevitable catastrophe». 15:10, 17:30, 19:30.
BLOU: «Evelyn». 13:25, 16:15, 19:05, 22:00. «Fantasies pour couples». 12:00, 14:45, 17:30, 20:25.
BONAVENTURE (1): «China Syndrome». 17:00, 19:15, 21:30.
BONAVENTURE (2): «Good Luck Miss Wyoming». 17:00, 19:00, 21:00.
BROSSARD (1): «L'autre côté de la montagne (2)». 21:15. «Appellez-moi Docteur». 19:30.
BROSSARD (2): «L'express de minuit». 19:00, 21:30.
BROSSARD (3): «Doux, dur et dingue». 21:30. «L'inevitable catastrophe». 19:30.
CARREFOUR: «Pain et chocolat». 17:20, 19:25, 21:30.
CARRÉ SAINT-LOUIS: «Donnez-nous notre amour quotidien». 11:30, 15:50, 20:10. «Le Sexe mystérieux». 13:05, 17:25, 21:45. «La bête à plaisir». 14:25, 18:45.
CHAMPLAIN (1): «L'autre versant de la montagne (2)». 14:40, 18:10, 21:40. «Appellez-moi Docteur». 13:00, 16:25, 19:55.
CHAMPLAIN (2): «Le retour». 12:15, 14:25, 16:45, 19:10, 21:30.
CHATEAU (1): «Elga fille d'esclave». 13:00, 15:45, 18:30, 21:15. «Filles aux corps brillants». 14:30, 17:15, 20:00.
CHATEAU (2): «Pain de l'auto-stop». 19:30, 18:15, 21:30. «Dernier arrêt de nuit». 13:15, 16:30, 19:45.
CINÉMA DE MONTRÉAL: «Cours après moi sherif». 12:05, 17:20, 22:30. «Les naufrages du 747». 15:30, 20:45. «Duel». 13:45, 19:00.
CINÉMA DE PARIS: «Halloween». 13:00, 15:00, 17:00, 19:00, 21:00.
CINÉMA LA CITE (1): «Coming Home». 18:55, 21:10.
CINÉMA LA CITE (2): «Murder by decree». 18:50, 21:05.
CINÉMA LA CITE (3): «Hurricane». 19:00, 21:05.
CINÉMA RIVE-NORD (1-Repentigny): «Drôle d'embrouille», «Le dernier des géants». 19:30.
CINÉMA RIVE-NORD (2): «Le dernier survivant». «Il a la toue des 55». 19:30.
CINÉMA 7e ART: «Ves-y maman». 19:30. «Diabla menthe». 21:15.
CINÉMATHEQUE QUÉBÉCOISE: «Salt of the Earth». 19:30. «Noël et Juliette». 21:30.
CLAREMONT: «Coming Home». 19:00, 21:15.
COMMODORE: «Les collégiennes», «Soumissions», «Projections spéciales».
COMPLEXE DESJARDINS (1): «Le pian». 12:30, 14:15, 16:00, 17:45, 19:30, 21:15.
COMPLEXE DESJARDINS (2): «Une histoire simple». 12:45, 14:50, 16:55, 19:00, 21:05.
COMPLEXE DESJARDINS (3): «Adolescentes devant le plaisir». 13:05, 15:20, 17:35, 19:50, 22:05. «Mousses chaudes, lèvres chaudes». 12:05, 14:20, 16:35, 18:50, 21:05.
COMPLEXE DESJARDINS (4): «Le témoin». 12:05, 13:55, 16:45, 17:35, 19:25, 21:20.
CONVENTUM (1237, Sanguinet): «La fiction nucléaire». 18:10.
COTE-DES-NEIGES (1): «The Deer Hunter». 20:00.
COTE-DES-NEIGES (2): «The Promise». 19:00, 21:00.
CRÉMAZIE: «L'express de minuit». 19:00, 21:30.
DAUPHIN (1): «Une fille cousue de fil blanc». 19:30, 21:30.
DAUPHIN (2): «Va voir maman, papa travaille». 19:30, 21:30.
DECARIE SQUARE (1): «Buck Rogers». 19:15, 21:15.
DECARIE SQUARE (2): «China Syndrome». 18:45, 21:00.
DORVAL (1): «The Champ». 19:10, 21:25.

DORVAL (2): «Coming Home». 19:05, 21:20.
DORVAL (3): «Love at first bite». 19:00, 21:00.
ELYSEE (1): «Le cavalier». 19:15, 21:30.
ELYSEE (2): «Robert & Robert». 19:15, 21:30.
EROS: «69 minutes». 10:00, 12:35, 15:10, 17:50, 20:25. «Underage». 11:20, 13:55, 16:30, 19:10, 21:50.
EVE: «Horn a plenty». 10:00, 12:35, 15:15, 17:50, 20:30. «Love Camp». 11:10, 13:50, 16:30, 19:05, 21:45.
GREENFIELD (1): «Sarah». «Quand la panthère rose s'en mêle». 19:10.
GREENFIELD (2): «Marie-Anne». 18:15, 19:50, 21:25.
GREENFIELD (3): «Hurricane». 19:00, 21:05.
GUY: «Beyond all limits». 12:20, 15:00, 17:40, 20:20. «Sexperts». 13:35, 16:15, 18:55, 21:35.
JEAN-TALON: «Le retour». 18:30, 21:00.
KENT: «Norma Rae». 19:00, 21:05.
LA SCALA: «Je suis timide, mais je me soigne». 20:15. «La colline des battes». 18:30, 22:00.
LAVAL (1): «The Champ». 19:25, 21:35.
LAVAL (2): «Le ciel peut attendre». 19:15, 21:15.
LAVAL (3): «Préparez vos mouchoirs». «122 rue de Provence». 18:00, 19:50.
LAVAL (4): «La carapate». 19:30, 21:30.
LAVAL (5): «Marie-Anne». 18:15, 20:00, 21:45.
LOEWS (1): «The Champ». 12:00, 14:15, 16:30, 18:45, 21:00.
LOEWS (2): «Love at first bite». 13:10, 15:10, 17:10, 19:10, 21:10.
LOEWS (3): «Superman». 12:55, 15:35, 18:15, 21:00.
LOEWS (4): «Ashanti». 12:40, 14:50, 17:00, 19:10, 21:20.
LOEWS (5): «Coming Home». 12:15, 14:30, 16:45, 19:00, 21:15.
LONGUEUIL: «Opération fin du monde». 19:20. «La route sauvage». 21:10.
MAJESTIC: «Les diables». 19:00. «Orange mécanique». 20:30.
MERCIER: «Opération fin du monde». 20:00. «La route sauvage». 18:30, 21:35.
MONKLAND: «Hurricane». 19:00, 21:10.
MONTENACH (1-BELOEL): «La grande cuisine». 19:00. «Doux, dur et dingue». 21:00.
MONTENACH (2-BELOEL): «Amour, passion et violence». 19:30. «La trappe aux filles». 21:15.
ODEON LAVAL (1): «Doux, dur et dingue». 21:20. «L'inevitable catastrophe». 19:15.
ODEON LAVAL (2): «L'autre versant de la montagne». 18:15, 21:40. «Appellez-moi Docteur». 20:00.
OMEGA (1-Longueuil): «L'ombre d'un tueur». 21:20. «Le cynique». 19:30.
OMEGA (2-Longueuil): «Fantasies pour couples». 19:30. «Evelyn». 20:50.
OMEGA (1-Mascouche): «L'autre versant de la montagne». «Appellez-moi Docteur». 19:30.
OMEGA (2-Mascouche): «Le dernier des survivants». «Barracuda». 19:45.
OUTREMONT: «F.I.S.T.». 18:45. «Les cols bleus». «Un homme et son boss». 21:30.
PALACE: «It's alive». 13:30, 15:30, 17:30, 19:30, 21:30.
PAPINEAU (1): «Préparez vos mouchoirs». «122 rue de Provence». 19:25.
PAPINEAU (2): «Moeurs cachées de la bourgeoisie». «La trahison se paie cash». 19:10.
PARADIS (1): «L'ombre d'un tueur». 18:15, 21:30. «Fils en jeans». 19:50.
PARADIS (2): «L'invasion des profanateurs». 18:10, 22:10. «Rollerball». 20:05.
PARADIS (3): «Goodbye Emmanuelle». 18:40, 21:45. «Dameselles à page». 20:15.
PARALLELE: «Pea Soup». 16:00. «Dialogue of an ancient fog». «Oh the wall». 18:00. «The Turning Point». «Nicaragua-Septembre 1978». 20:00. «Ego». «Jane sera toujours Jane». 22:30.
PARC: «La fièvre d'une nuit d'été». 18:30, 21:40. «Suspiria». 20:05.
PARISIEN (1): «Sarah». 13:00, 17:00, 21:00. «Quand la panthère rose s'en mêle». 15:10, 19:10.
PARISIEN (2): «La cage aux folles». 13:15, 15:00, 16:45, 18:25, 20:10, 21:55.
PARISIEN (3): «La carapate». 13:20, 15:20, 17:20, 19:20, 21:20.

PARISIEN (4): «Le ciel peut attendre». 13:20, 15:25, 17:25, 19:25, 21:30.
PARISIEN (5): «Marie-Anne». 12:50, 14:30, 16:15, 18:00, 19:45, 21:30.
PLACE DU CANADA: «The Deer Hunter». 20:00.
PLACE VILLE-MARIE: «Heaven can wait». 12:40, 14:45, 16:55, 19:05, 21:15.
PLACE VILLE-MARIE (Petit cinéma): «La cage aux folles». 12:25, 14:15, 16:05, 17:55, 19:45, 21:35.
PUSSYCAT: «Beyond all limits». 21:00, 50, 17:40, 20:30. «Sexperts». 13:20, 16:25, 19:15, 22:05.
RIVOLI (1): «Marie-Anne». 13:20, 14:55, 16:35, 18:10, 19:50, 21:30.
RIVOLI (2): «La cage aux folles». 13:30, 15:25, 17:20, 19:15, 21:10.
SAINT-DENIS (1): «Les dents de la mer (2)». 12:45, 16:55, 21:00. «Un tueur dans la foule». 14:50, 19:00.
SAINT-DENIS (2): «L'ombre d'un tueur». 14:25, 18:00, 21:30. «Opération casseurs». 12:35, 16:05, 19:35.
SAINT-DENIS (3): «Elisa mon amour».
SEVILLE: «Same time next year». 19:00. «A clockwork orange». 21:30.
SNOWDON: «The Champs». 18:45, 21:00.
VAN HORNE: «Bedknobs & Broomsticks». 19:10, 21:05.
VERDU (1): «Doux, dur et dingue». 21:20. «Les chaînes du sang». 19:20.
VERSAILES (1): «Elga fille d'esclave». «Filles aux corps brillants». 18:35, 20:10.
VERSAILES (2): «La carapate». 19:00, 21:00.
VERSAILES (3): «La cage aux folles». 19:15, 21:10.
VIAU: «Les dents de la mer (2)». «Un tueur dans la foule». 18:30, 21:35.
VILLERAY: «Opération fin du monde». 18:30, 21:35. «La route sauvage». 20:00.
WESTMOUNT SQUARE: «Hurricane». 12:45, 14:40, 16:40, 18:40, 20:50.
YORK: «Hair». 12:30, 14:45, 17:00, 19:15, 21:35.

ciné-parcs

CINE-PARC ST-EUSTACHE (1-Route 15, sortie 21): «Adieu, je reste». «Une étoile est née». «Le casse-cou». à compter de 18:30.
CINE-PARC ST-EUSTACHE (2): «Les oies sauvages». «Bruce Lee, sa vie, sa légende». «Les démolisseurs». à compter de 18:30.
CINE-PARC ST-EUSTACHE (3): «Convoy». «Message From Space». «White Buffalo». à compter de 18:30.
CINE-PARC MONT ST-HILAIRE (Trans-Canada, route 20, sortie 115): «Adieu, je reste». «Une étoile est née». «Le casse-cou». à compter de 18:30.
CINE-PARC MONT ST-HILAIRE (Trans-Canada, route 20, sortie 115): «Adieu, je reste». «Une étoile est née». «Le casse-cou». à compter de 18:30.
CINE-PARC ODEON (1-Route 60, Trans-Canada): «Doux, dur et dingue». «Les naufrages de l'île perdue».
CINE-PARC ODEON (2): «L'autre versant de la montagne». «Appellez-moi Docteur».
CINE-PARC CHATEAUGUAY (1 mille du pont Mercier): «Le tueur du danger». «Che-Wing Gum Rally».
CINE-PARC ST-MATHIEU (3 milles de LaPrière, route 15 sud, vers Plattsburg, sortie 24): «Opération fin du monde». «La route sauvage».

CINE-PARC VAUDREUIL (Trans-Canada, vers Toronto, sortie 2): «Buck Rogers». «Brink's Job».
CINE-PARC VAUDREUIL (2): «Opération fin du monde». «La route sauvage».
CINE-PARC ST-JEROME (Sortie 44 ouest, Autoroute des Laurentides): «Opération fin du monde». «La route sauvage».
CINE-PARC DOLLARD (1): «It's alive». «Ashanti». 18:00.
CINE-PARC DOLLARD (2): «Hurricane». «Gain' South». 18:00.

musique

LOYOLA (7141 ouest, Sherbrooke): Ce soir, 20:30, Marguerite Lavigne, soprano et Mireille Lagacé, claveciniste. Musique italienne du XVIIe siècle. Entrée libre.

théâtre

THÉÂTRE DU NOUVEAU MONDE (84 ouest, Ste-Catherine): «Chien liemier», d'Anthony Shaffer. 20:00.
THÉÂTRE DU RIDEAU VERT (4664, St-Denis): «La débacle», de Jean Doigle. 20:00.
THÉÂTRE DE QUAT'SOUS (100 est, Ave des Pins): «Un M.S.A. pareil comme tout le monde». Présentation de l'Organisation. 20:30.
THÉÂTRE D'AUJOURD'HUI (1297, Papineau): «A Canadian Play/Une pièce canadienne», de Jean-Claude Germain. 20:30.
LA POUZIERE (Ile Ste-Hélène): «The Game of Love and Chance», de Moravia. 19:00, 21:00.
MONUMENT NATIONAL (1182, St-Laurent): «The Importance of Being Earnest», d'Oscar Wilde. 20:00.
THÉÂTRE DES VOYAGEMENTS (5149, St-Laurent): «Bachelor», de Louise Roy et Louis Soia. 20:30.
LE CONVENTUM (1237, Sanguinet): «Rien que la mémoire» de Michel Garneau. 20:30.
EVÈCHE (Hôtel Nelson, Place Jacques-Cartier): «He qu'm chum est platte». Présentation du Théâtre de ma blonde est au bout. 20:30.
CAFÉ LA MAISON (1418, Guy): «Parlez-moi d'amour». Avec Demi Lamour. 21:00.
CENTAUR (453, St-François-Xavier): «Weeds», de Beverley

De la marche, de la course et des sacs de sable

Une grande randonnée pédestre est organisée par le «Club 2/3»; on y attend pas moins de 10,000 marcheurs.

Cette marche aura lieu le samedi 5 mai, avec départ à 9 h 30 du matin, du parc Ahuntsic, angle St-Hubert et Prieur. Le parcours de la matinée empruntera les rues:

— Prieur, Parthenais, Charland, Iberville, 2e avenue (St-Michel), 9e avenue, 6e avenue (Rosemont), 3e avenue, boul. Rosemont et Mentana.

A midi, ce sera le lunch au parc Lafontaine et à 13 h, on reprendra la route, rue Rachel, en se dirigeant vers l'est par les rues: Bourbonnière, boul. Rosemont, Langelier et Beaubien, jusqu'au métro Radisson, où prendra fin la randonnée.

Pour tout renseignement sur cette activité: 326-6062.

Parc Olympique

Le dimanche 6 mai, se déroulera la 3e édition de la «Course du Parc Olympique», organisée par le Centre Immaculée-Conception, en collaboration avec la Ville de Montréal et la Régie des installations olympiques.

Tous les départs se feront à la piste de 400 mètres. Dès 11 h 45, il y aura la «Course des Célébrités», soit un mille autour de la piste. Les autres compétitions seront:

— à midi, «Course première foulée» pour garçons et filles de 10 ans et moins;

— à 12 h 40, «Course chemin des écoliers», pour garçons et filles de 15 ans et moins;

— à 14 h, «Course de la santé», pour hommes et femmes de 16 ans et plus;

— à 15 h 20, «Course intermédiaire» pour tous;

— à 16 h, «Course des champions».

Des trophées seront remis aux trois premiers gagnants de chacune des courses, tandis qu'un «T-Shirt» sera donné aux 50 premiers arrivants. Les inscriptions seront acceptées sur place jusqu'à 11 h du matin. Renseignements: 527-1256.

A noter que les épreuves auront lieu beau temps, mauvais temps. Elles seront sanctionnées par la Fédération d'athlétisme du Québec

et l'Association des coureurs sur route du Québec.

Par ailleurs, on nous annonce que le 4 mai, la Régie des installations olympiques et la brasserie Molson procéderont au lancement de la 3e édition du «Supermotocross», qui doit se tenir en juin prochain, au Stade olympique de Montréal.

Un championnat

Les 4, 5 et 6 mai, se disputera le 13e championnat provincial interligues de l'Association des ligues de sacs de sable du Québec. Cet événement aura lieu à Valleyfield, où l'Association a pris naissance.

Vendredi, ce sera la journée de fraternité, alors que se rencontreront les responsables de tous les comités du tournoi. Samedi, verra se dérouler de grandes festivités: réception à l'hôtel de ville de Valleyfield, défilé avec chars allégoriques, célébration d'une messe et souper au sous-sol de l'église Saint-Esprit, suivi de la danse, etc.

Les compétitions prendront place le dimanche 6 mai, dès 9 h du matin. Pour tout renseignement: 514-373-7635.

Un grand bal

Le dimanche 6 mai, de 14 h à 17 h, se déroulera le 3e bal annuel des «Coeurs Vaillants», à l'intention des gens du 3e Age. Quelque 1,300 personnes âgées ont déjà été choisies pour participer à cet événement social, qui aura lieu dans le grand salon de l'hôtel Reine Elizabeth.

A la même occasion, on procédera au couronnement de «Monsieur et Madame Coeurs Vaillants».

Un groupe de 19 membres de l'orchestre de danse de l'Association des musiciens de l'Age d'Or alternera avec l'ensemble musical de Stan Bankley. Le chef invité sera Herbert Johnson, réputé saxophoniste et clarinetiste américain, autrefois membre de l'orchestre de Stan Woods, au parc Belmont. Une jeune chanteuse du nom d'Algisia DiCarlo fera aussi partie du groupe musical qui fera revivre des succès musicaux des 40 ans passés.

A souligner que cette fête des «Coeurs Vaillants», déclenchée il

y a 3 ans, au Reine-Elizabeth, s'est étendue à l'échelle du Canada. En conséquence, les hôtels canadiens de la chaîne Hilton International y participent. Déjà, trois bals ont eu lieu récemment, à Québec, à Toronto et à Vancouver.

— Par ailleurs, le samedi 5 mai, à 20 h, au Centre des Loisirs de l'Epiphanie, 65, rue Amireault, aura lieu la danse de l'Age d'Or, dans le cadre des festivités du 125e anniversaire de cette municipalité.

Du socio-culturel

Présentement et jusqu'au 6 mai, se tient au Vélodrome olympique de Montréal, le 10e Salon de la Femme. En ce 10e anniversaire, cette exposition se révèle une fête des yeux, du cœur et de la joie de vivre.

On nous signale que parmi toutes les activités spéciales du Salon, il y aura démonstration d'une douzaine d'enfants-clowns, le dimanche 6 mai, dès 14 h. Ces jeunes font partie de la classe junior des Ateliers des Clowns du Québec; ils seront accompagnés de leurs professeurs et révéleront leurs personnages respectifs.

— Ce soir, à 20 h, au centre récréatif Ste-Odile, 12055, rue Dépatie (arrière de l'église, rue Salaberry), à Cartierville, rencontre de la Société d'Horticulture de l'Ecologie du Nord de Montréal, avec conférence de M. Bernard Riopel, sur les boîtes, les corbeilles et autres contenants de fleurs (entrée libre: 872-4064).

— Ce soir, à 20 h, au Pavillon Marie-Victorin, 90, rue Vincent d'Indy, rencontre de la Société de biologie de Montréal, avec conférence de M. Normand David, sur «Les oiseaux d'Hawaii» (entrée libre).

Il est intéressant de noter que le dimanche 6 mai, les membres de la section d'ornithologie de la Société de biologie de Montréal lanceront leur «Opération Saraguay». Ce jour-là, en effet, ils procéderont au recensement des oiseaux de la forêt de Saraguay.

Fête des garçons

Pour le dimanche 6 mai, la Société Japon du Canada prépare la célébration de la Fête des Garçons ou Fête de l'iris. Cette festivité se déroule depuis des siècles au Japon; elle est même un jour férié le 5e jour du 5e mois.

Cet événement se tiendra en l'école N.-D.-de-la-Consolata, 8150, rue Rousselot, de 14 h à 17 h, avec expo de poupées, démonstrations de karaté et de kendo, et rafraîchissements (entrée libre; 721-0052).

— On rappelle que le samedi 5 mai, ce sera l'excursion en train organisée par la Société ferroviaire de la Vallée du St-Laurent. A cette occasion, le train du CN, tiré par une locomotive à vapeur, traversera la Mauricie en se rendant jusqu'à Rivière-à-Pierre, en passant par Shawinigan, Grand-Mère, Garneau, et Lac-Aux-Sables. Départ à 7 h 30 du matin, de la Gare centrale, et retour à 22 h 45. Renseignements: 388-9905.

De son côté, l'Association Amitié-Sport, groupe à but non lucratif, invite les gens seuls (célibataires, séparés, divorcés, veufs ou veuves) à participer à différentes activités sportives et culturelles, qui ont lieu tous les soirs de la semaine, avec danse, le samedi. Renseignements: 747-9261.

D'autre part, l'Association québécoise des photographes amateurs lance une dernière invitation pour son grand concours inti-

tué: «Les enfants, la nature, la ville, le patrimoine». Pour tout renseignement: 374-4700, poste 395.

Des spectacles

— Ce soir, à 20 h, au sous-sol de l'église St-Bonaventure, 6770, 42e avenue, à Rosemont, spectacle avec «Elvis Valade», accompagné par le groupe musical J.A.M.S.

— Demain, à Sherbrooke, se fera le lancement du programme '79 du grand Festival des Cantons.

— Demain, à 19 h 30, à la Société culturelle Québec-URSS, 4570, St-Denis, séance de cinéma avec la biographie de l'athlète Valéri Brummel, «Le droit de sauter» (entrée libre; 845-5778).

— Le samedi 5 mai, à midi, ce sera l'ouverture officielle de La Ronde, avec toutes ses attractions populaires.

— Le samedi 5 mai, à 20 h, à la polyvalente Georges Vanier, 1275 est, rue Jarry, l'ensemble vocal «Arts et Galetés» présentera sa 2e Fantaisie musicale annuelle, sous la direction du professeur Paul Du Bois.

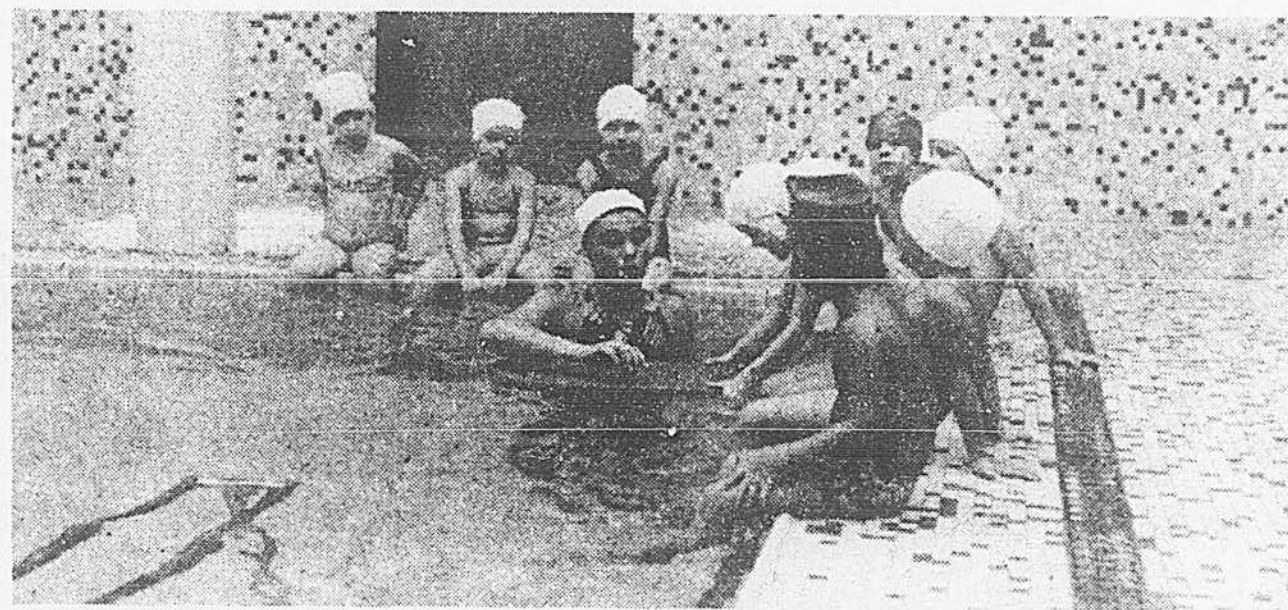
On y entendra un chœur de 35 voix mixtes et 12 solistes, accompagnés par un orchestre de 18 musiciens, dans un programme en 4 parties et un tableau, avec extraits d'opéras, d'opérettes et de comédies musicales.

— Du 10 au 15 mai, l'Habitat St-Camille, sis au 11025, rue Alfred, angle Charleroi, à Montréal-Nord, présentera le grand spectacle de Jean Lapointe, sous le titre: «La Grande Séance». Renseignements: 321-9000 ou 321-4579.

Expositions

— Ce soir, à 20 h, au centre Père-Marquette, 1600, rue Drucourt, ouverture de l'Exposition 5e Anniversaire du Photo-Club ARÉMAC; le public y sera admis dès demain et jusqu'au 13 mai.

— Demain soir, sera inaugurée la Galerie Laurent Tremblay II, au 500 est, rue Rachel, sous la direction de Laurent Tremblay et Marc Legris. Renseignements: 521-5027.



Pour les enfants comme pour les adultes, l'École de natation «Daniel et Louise» offre un nouveau programme pour l'été, sous la direction de Louise Dagenais (ci-haut, au milieu de jeunes élèves). Les cours ont lieu le soir des mardi et mercredi, à la piscine du 2295 est, rue Laurier. Renseignements: 326-4175 ou 722-9556.

Le parc Roosevelt

Un sanctuaire américain en terre canadienne

CAMPOBELLO, NOUVEAU-BRUNSWICK... sur cette petite île, à vingt milles au large de la côte sud-est du Nouveau-Brunswick, dans la baie de Passamaquoddy, vous pouvez visiter un «sanctuaire» américain en terre canadienne.

L'ancienne maison de campagne et autres installations de la famille Roosevelt sont désormais parties d'un musée administré par la Commission du parc international Roosevelt.

L'an dernier, 140,000 visiteurs ont fait la tournée du chalet et du vaste terrain, établissant un nouveau record de visite. En 1965, la première année d'ouverture du chalet au public, 37,000 personnes se sont rendues à l'île que F.D.R. a tant aimée.

De Bangor au Maine, la meilleure façon de se rendre à Campobello est de suivre la route américaine 1 vers l'est jusqu'au village de Whiting pour ensuite emprunter la route 189 pour les 18 derniers kilomètres avant d'arriver à Lubec au Maine. De là, le pont international Roosevelt vous mènera à l'île Campobello.

Au Nouveau-Brunswick, pendant la saison estivale, des traversiers font la navette entre la terre ferme et l'île. Un traversier franc de péage relie Letete et l'île Deer, d'où un autre traversier (péage) vous transportera à Campobello.

On entre dans la résidence d'été des Roosevelt en passant par une annexe ajoutée à la maison originale par la famille. Cette pièce fut aménagée en bureau pour le président Roosevelt pendant sa visite en 1933. Les drapeaux originaux qui se trouvaient dans cette pièce sont conservés ailleurs. Le remplacement du drapeau présidentiel a été offert par l'ancien président américain Johnson. C'est assis sur la chaise de cuir que le président remplissait ses fonctions pendant les réunions du cabinet.

Une armoire qui provient de la résidence des Roosevelt à Hyde Park dans l'état de New York, contient des objets de la collection de livres miniatures de F.D.R. Il y a aussi plusieurs assiettes du service de vaisselles utilisé à la Maison Blanche pendant qu'elle était occupée par F.D.R. Selon la coutume, chaque président peut choisir son propre motif et dans ce cas particulier c'est celui qu'on appelle le Mount Vernon. En l'examinant de près, vous découvrirez dans le motif une reproduction de la résidence de George Washington à Mount Vernon en Virginie. Un



C'est ici que la famille du président F.D. Roosevelt passait ses étés. La résidence est en sol canadien, mais fait partie d'un parc international aménagé dans l'île Campobello, une des trois îles de Fundy au large du littoral sud-ouest de la province pittoresque, le Nouveau-Brunswick.

drôle d'objet se trouve dans le bureau du défunt président. Il s'agit d'une petite silhouette caricaturale sculptée en Italie spécialement pour Frank Sinatra, qui l'a par la suite offerte au président.

Sur un mur du bureau sont affichées des photocopies d'une note que le jeune F.D.R. avait adressée à sa mère, lui indiquant ce qu'il désirait à l'occasion du prochain Noël. Quatre gravures chinoises qui décorent les murs ont été offertes au président par Mme Chiang Kai Chek. La grosse chaise de bois est celle que sa mère avait fait fabriquer pour que le président handicapé puisse être transporté sur la pelouse et participer aux réunions tenues à l'extérieur pendant la visite de 1933. Le modèle de yacht dans un coin de la pièce a été fait par F.D.R. lorsqu'il était jeune garçon. Le télescope qui l'accompagnait était

conservé sur la véranda, prêt à être utilisé pour observer le cours de la baie lorsque la famille était en résidence.

En marchant le long d'un corridor, vous arriverez au salon que le président a occupé en 1933, puisqu'il se trouvait au rez-de-chaussée. La chambre de droite a été celle du gamin James Roosevelt. En 1933, c'est un agent du F.B.I., le garde du corps privé du président, qui l'occupait.

Dans le principal hall d'entrée de la maison, la collection de cannes a été conservée exactement comme l'avait laissée son propriétaire. Les cannes sont soit des morceaux de bois flottés qui pouvaient servir à cette fin, soit des branches d'arbres et d'arbustes de Campobello de la longueur d'une canne.

Le papier peint et le mobilier de la salle de séjour, qui se trouve

directement derrière le hall, sont les originaux. Le porte-voix ici avait servi à interpellier les bateaux qui passaient au large ou, au besoin, à annoncer l'heure des repas aux Roosevelt flâneurs.

Les murs de la salle à manger sont recouverts du papier peint original et toutes les pièces du mobilier ont appartenu à la famille Roosevelt. Un gros pot de terre servait d'alcazar. Un baril muni d'une manivelle et d'une série de broches à l'intérieur nettoyait très bien les couteaux. Par beau temps c'est sur la véranda, attenante à la salle à manger, qu'était souvent servi le repas du midi.

Tous les meubles de la cuisine sont les originaux — la glacière, le poêle à huile et le fourneau de cuisine. Remarquez le réservoir d'eau chaude derrière le fourneau. On utilisait le système de

sonnerie pour demander du service dans les différentes pièces de la maison.

Au pied de l'escalier qui mène à l'étage supérieur se trouve un grand coffre. Malheureusement ce n'est rien de romantique, il ne s'agit que d'une caisse en bois. Les chambres au fond du deuxième étage, du côté nord, étaient celles des domestiques et du personnel.

La chambre principale est située en haut de l'escalier, à droite. C'est là que reposait F.D.R. lorsqu'il fut atteint de polio le 10 août 1921. A gauche, en haut de l'escalier, se trouve la chambre qu'a occupée Mme Eleanor Roosevelt après la mort du président. Du côté gauche du corridor qui mène vers le bout sud, il y a la chambre qu'utilisait sa fille, Anne Roosevelt. A droite, il y a une chambre d'invités pour deux personnes.

le bridge

PAR EMILE QUINTAL
(collaboration spéciale)

C'est un fait connu qu'à la table de bridge, dans les tournois, les joueurs qui héritent des mains les plus pauvres n'en ont pas moins la chance d'obtenir d'excellents résultats pour peu qu'ils sachent mettre en oeuvre la stratégie défensive la plus efficace. Quand la donne ci-dessous se présente lors d'épreuves de championnat un déclarant aurait pu, en dépit de problèmes de communication entre sa main et celle de son coéquipier, réussir son contrat fort raisonnable, n'eût été de la grande habileté de ses adversaires en défense.

Donneur: Nord.
Le côté Nord-Sud vulnérable.

Nord		Est	
♠ R6		♥ A54	
♦ AD843		♠ RV10752	
♥ AD		♦ 105	
♣ RV84		♣ 106	
Ouest		Sud	
♠ V1072		♠ D983	
♥ —		♥ 96	
♦ 98732		♦ RV64	
♣ A972		♣ D53	

Les enchères:
Nord Est Sud Ouest
1 Co passe 1 Pi passe
3 Tr passe 3 SA passe
passe passe

Entame: le neuf de carreau.
Les enchères furent tout ce qu'il y a de plus orthodoxe et le contrat atteint, à première vue fort raisonnable. Aussi aurait-il eu toutes les chances de succès si Est et d'Ouest n'avaient su prévenir les tentatives du déclarant en vue d'utiliser les richesses de la main du mort.

Les deux premières levées allèrent à l'as et à la dame de carreau de Nord qui revint du roi de trèfle suivi du valet de la même couleur, mais Ouest refusa de jouer son as, ce qui aurait procuré à Sud une entrée à sa main par la dame de cette mineure pour encaisser ses deux carreaux. La continuation de la couleur permit à Ouest de s'emparer de la dame de son flanc gauche avec son as et d'encaisser également son neuf. (Le déclarant avait espéré trouver les trèfles adverses partagés 3-3, ce qui lui aurait au moins permis de prendre éventuellement une levée avec son huit). Le retour du valet de pique fut pris par l'as d'Est qui revint de son quatre vers le roi de son flanc droit. En désespoir de cause Sud fit jouer le trois de cœur vers le neuf de Sud, mais Est prit la levée de son dix et continua du valet de cette couleur vers la dame de Nord qui dut céder une autre levée à cœur à son flanc gauche, soit un échec d'une levée, grâce à la grande perspicacité d'Est et d'Ouest.



D'AUTRES SUPER RABAIS METRO

PRIX EN VIGUEUR
JUSQU'AU 5 MAI 1979
NOUS NOUS RÉSERVONS
LE DROIT DE LIMITER
LES QUANTITÉS

 PÊCHES TRANCHÉES OU MOITIÉS DEL MONTE Canada fantaisie bte 28 oz .78	 SACS À ORDURES GLAD pour l'extérieur, paquet 10s .95	 JUS DE TOMATES DEL MONTE Canada fantaisie, bte 19 oz 4/1.00	 CRISTAUX QUENCH , saveurs variées, 4 env. 99 g ch. .85	 BISCUITS DAVID: Capuchons au chocolat 450 g Feuille d'érable, princesse, cavalier, assortiment super, 400 g .98
---	---	--	---	---

 TOMATES ROSES DE SERRE produit de l'Ontario Cat. Canada No 1 lb .79	 POULET À RÔTIR surgelé Canada Catégorie utilité 5-7 lb lb .85
FRAISES DE CALIFORNIE produit des États-Unis Cat. Canada No 1 chopine .59	ÉPAULE PICNIC DE PORC FRAIS lb .89
CÉLÉRI VERT "PASCAL" gr. 24 produit de Floride Cat. Canada No 1 ch. .39	SOC DE PORC FRAIS lb 1.09
POMMES ROUGES "SPARTAN" atmosphère contrôlée gr. 125 produit de Colombie Britannique Cat. Canada de fantaisie lb .48	SAUCISSES DE PORC ET BOEUF BOEUF MÉRITE lb 1.09
OIGNONS JAUNES moyens Cat. Canada No 1 5 lb .59	JAMBON MIGNON prêt à servir 2-3 lb lb 2.29

EAU MINÉRALE EVIAN cont. 52.7 .88	POULET FRIT PANÉ 9 morceaux cuits FLAMINGO 2 lb 3.89
LAIT ÉVAPOURÉ CARNATION cont. 385 ml .45	GOBERGE EN PÂTE pré cuit surgelé BOOTH portion 2 oz lb 1.59
ALIMENTS EN PURÉE pour bébés, abricots & autres HEINZ 4.5 oz .27	BACON SANS COUENNE lb 1.25
ALIMENTS POUR ENFANTS abricots & autres HEINZ 7.5 oz .37	SAUCISSON DE BOLOGNE morceau 2 lb et plus lb 1.09
MARGARINE MOLLE (disponible au Québec seulement) PARKAY MAXI 1 lb .88	SAUCISSES FUMÉES TAILLEFER 1 lb 1.28
SOUPE poulet-nouilles, LIPTON bte 2 env. .49	CRETONS TAILLEFER 10 oz 1.39
VINAIGRETTE à l'italienne, KRAFT cont. 500 ml .99	SAUCISSON PEPPERONI HER PAK 10 oz 1.79

CÉRÉALES KELLOGG CORN FLAKES 525 g .88	CÉRÉALES KELLOGG SPECIAL K, bte 475 g 1.48
---	---

ALIMENTS SURGELÉS	
LÉGUMES McCAIN: pois verts, macédoine, pois/carottes sac 2 lb .79	FRAISES TRANCHÉES Canada de Choix YORK 15 oz .89
	JUS CONCENTRÉS orange ou pamplemousse MINUTE MAID 12 oz .99
	ÉCLAIRS AU CHOCOLAT RICH'S 8.5 oz .99
	FILET DE GOBERGE NICKERSON 16 oz 1.19

MELITTA GOURMET DE LUXE 1 lb 4.49	DÉTERGENT LIQUIDE PALMOLIVE cont. 32 oz 1.38
CHOCOLAT LOWNEY'S ass. 4 tablettes .78	PURIFICATEUR D'AIR FLORIENT arôme ass. .58
JUS D'ORANGE fait de concentré ORANGE MAISON cont. 64 oz 1.55	AMPOULES 40, 60, 100 watts, G.E. BEST BUY paquet 2s .99
GARNITURE A TARTES cerises, bleuets, VACHON bte 19 oz 1.19	NETTOYEUR À VITRES VITRE-PLUS format recharge 32 oz .89
GARNITURE A TARTES aux pommes, VACHON bte 19 oz .79	NETTOYEUR LIQUIDE FANTASTIK cont. 24 oz 1.29
TARTINADE caramel, VACHON 28 oz 1.09	CIRE LIQUIDE CLAIR PLUS 27 oz 2.35
GÂTEAUX STUART boîte familiale, ass. 8's .89	ENLÈVE-TACHES SHOUT 750 ml 1.55

MOUTARDE PRÉPARÉE METRO RICHELIEU cont. 24 oz .49	HARICOTS COUPES, JAUNES OU VERTS Canada choix, METRO RICHELIEU 19 oz .36
CAFÉ INSTANTANÉ METRO RICHELIEU 10 oz 5.19	LAIT EN POUDRE CRINO bte 3 lb 4.19
ESSUIE-TOUT DE PAPIER blanc ou ass. WHITE SWAN paquet 2 rouleaux 1.19	PAPIER DE TOILETTE blanc, SWAN'S DOWN paquet 6 rouleaux 1.89
SHAMPOING pour cheveux normaux ou gras, GEE cont. 350 ml 1.99	DÉTERSIF EN POUDRE ARCTIC POWER bte 6 litres 2.99
RINCE-CRÈME régulier ou avec corps, TAME cont. 225 ml 1.09	

Faites confiance à... METRO