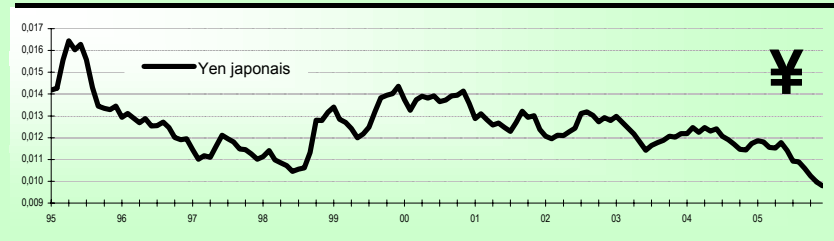
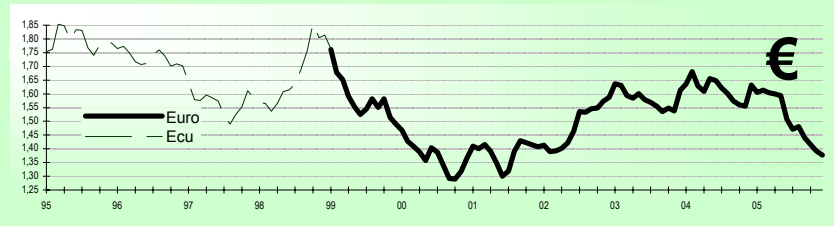
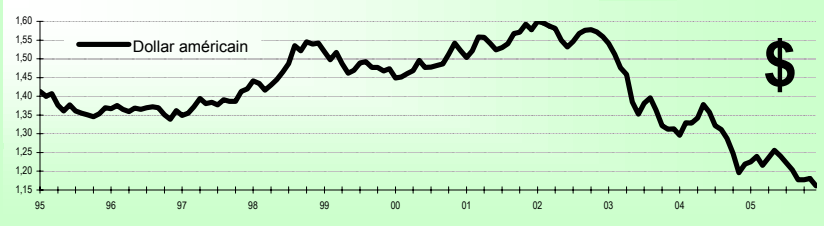




INDICATEURS ÉCONOMIQUES

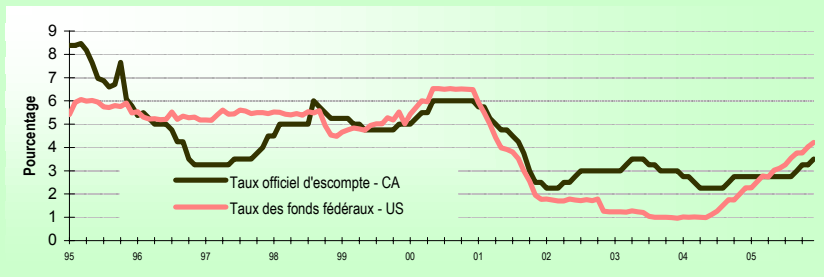
COURS DU CHANGE

Moyenne des cours du comptant à midi, en dollars canadiens par unité



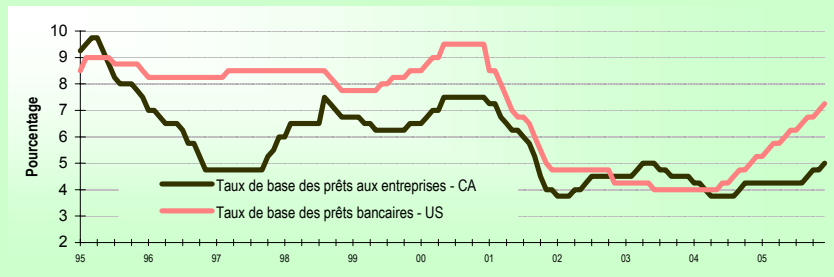
Source : Banque du Canada

TAUX D'ESCOMPTE



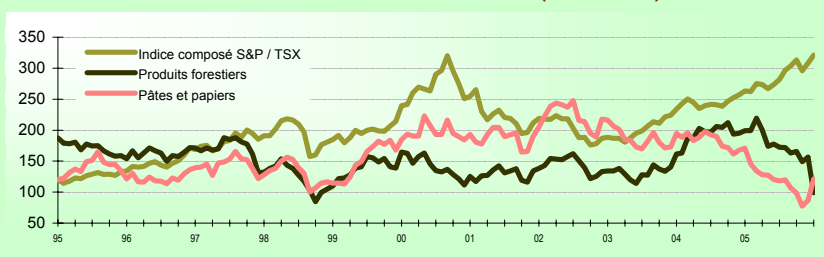
Source : Banque du Canada

TAUX PRÉFÉRENTIEL



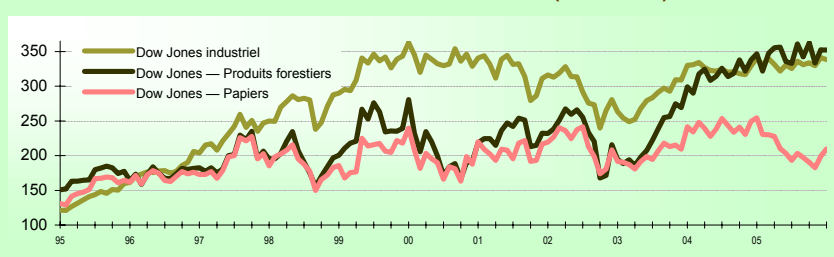
Source : Banque du Canada

BOURSE DE TORONTO (1992 = 100)



Bourse de Toronto et Dow Jones Indexes

BOURSE DE NEW YORK (1992 = 100)

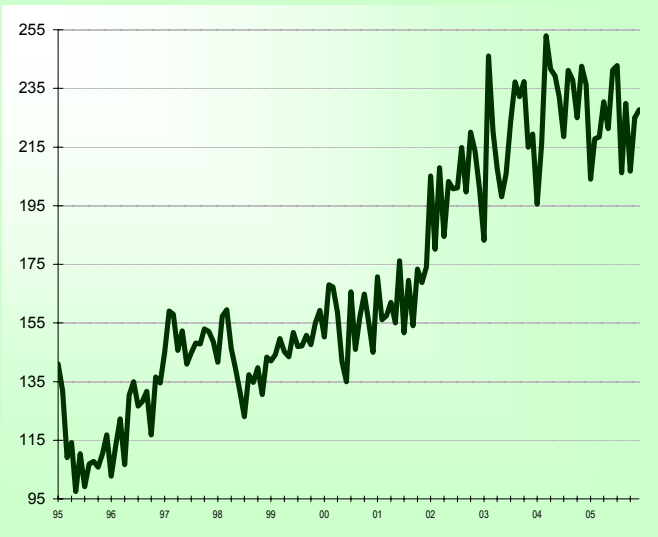


Dow Jones Indexes

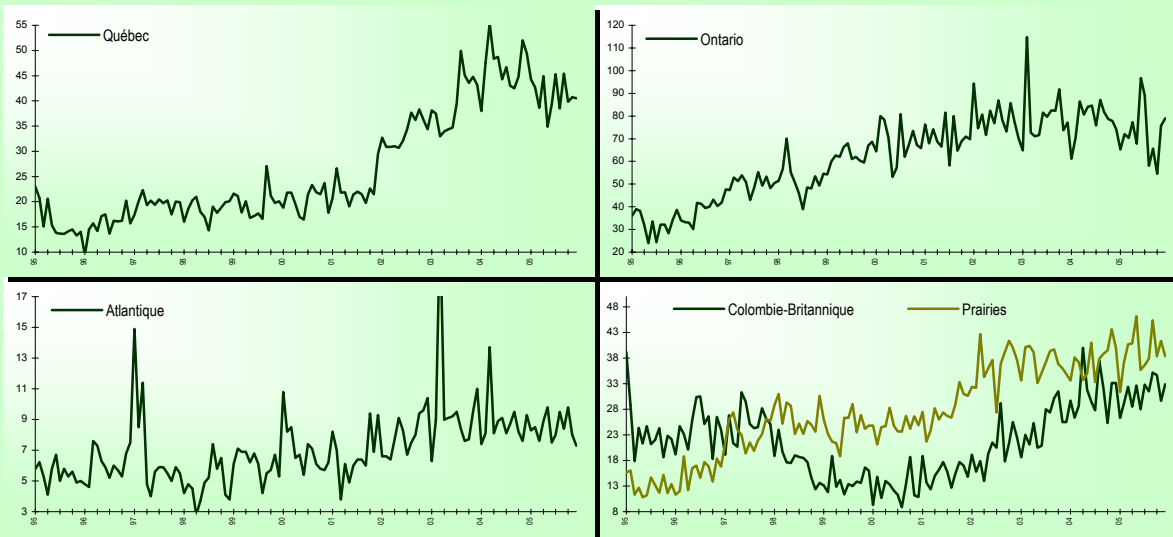
MISES EN CHANTIER

en milliers d'unités (données désaisonnalisées annuelles)

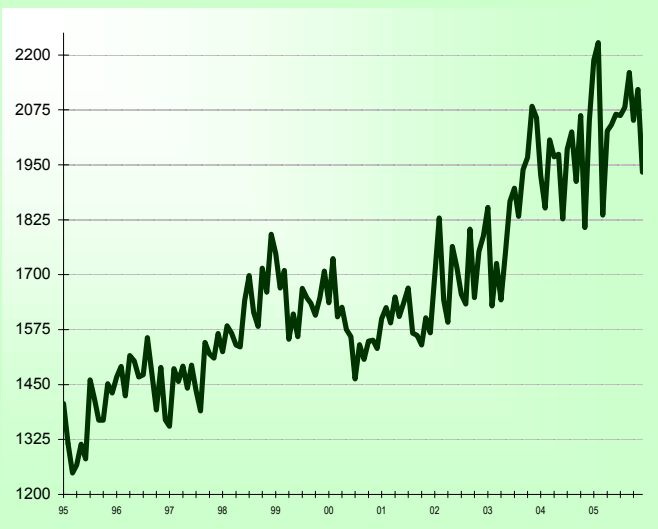
CANADA



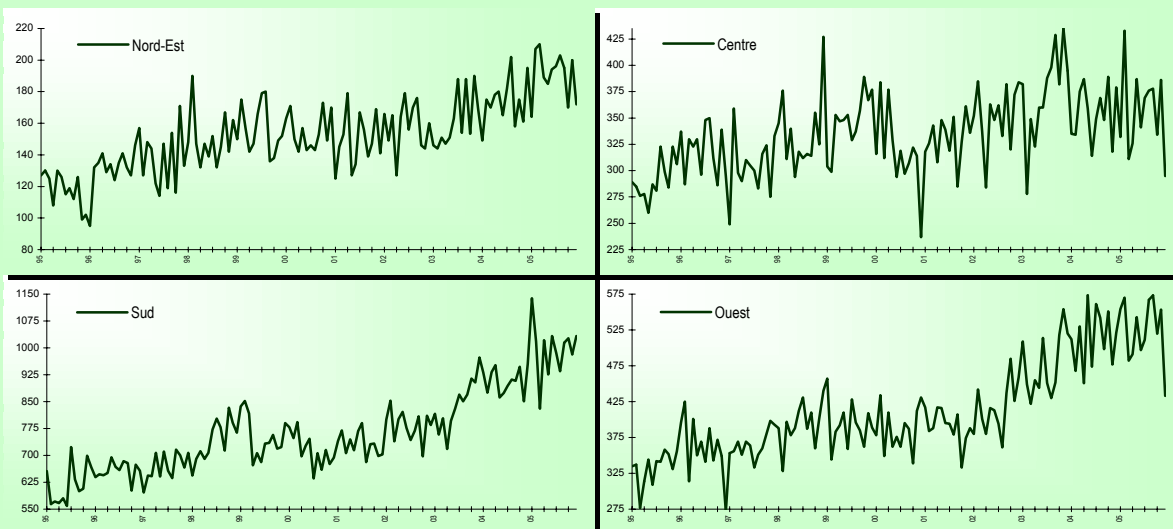
QUÉBEC, ONTARIO, MARITIMES, PRAIRIES ET COLOMBIE-BRITANNIQUE



ÉTATS-UNIS



GRANDES RÉGIONS AMÉRICAINES

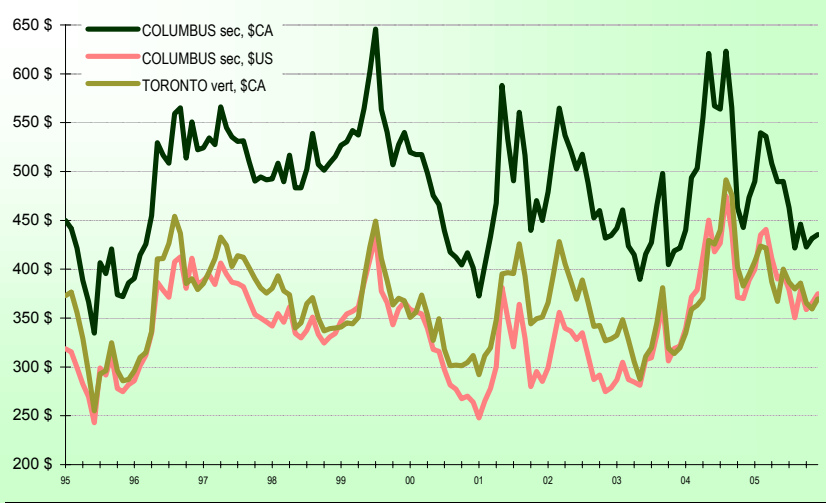


Sources : Société canadienne d'hypothèques et de logement (SCHL) et Census Bureau

ÉVOLUTION DES PRIX

PRIX DU BOIS D'ŒUVRE RÉSINEUX

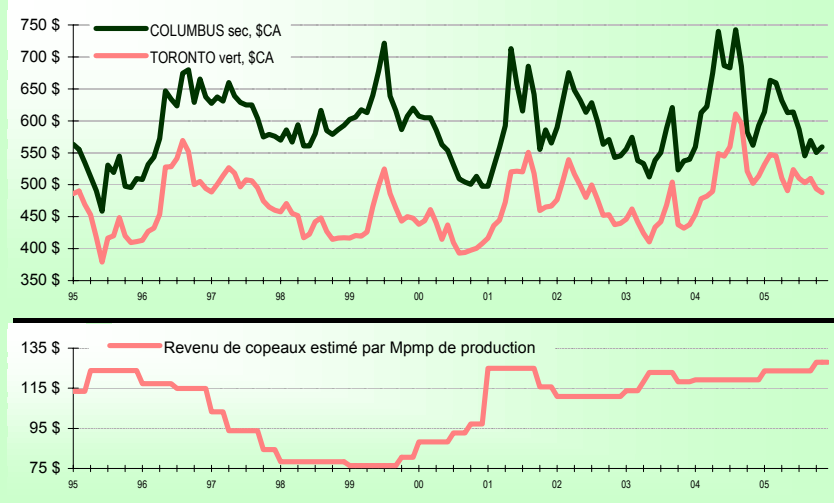
Prix composés, \$ / Mmpm



Source : Pribec

REVENU AU Mmpm POUR LE BOIS D'ŒUVRE RÉSINEUX

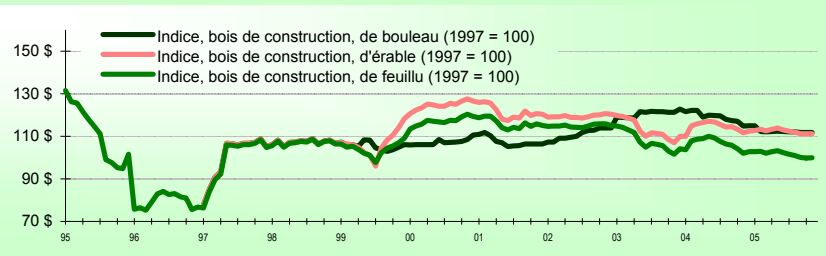
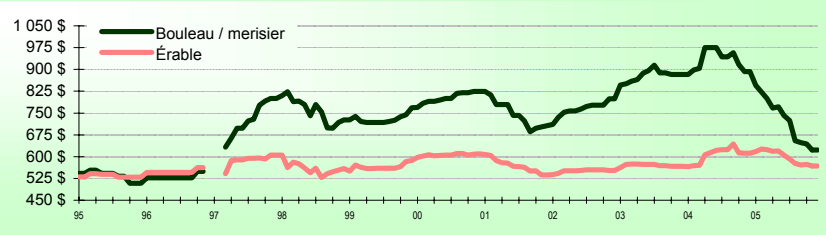
Selon le prix mensuel composé



Sources : Pribec et MRNF

PRIX DU BOIS D'ŒUVRE FEUILLU, VERT, 4/4

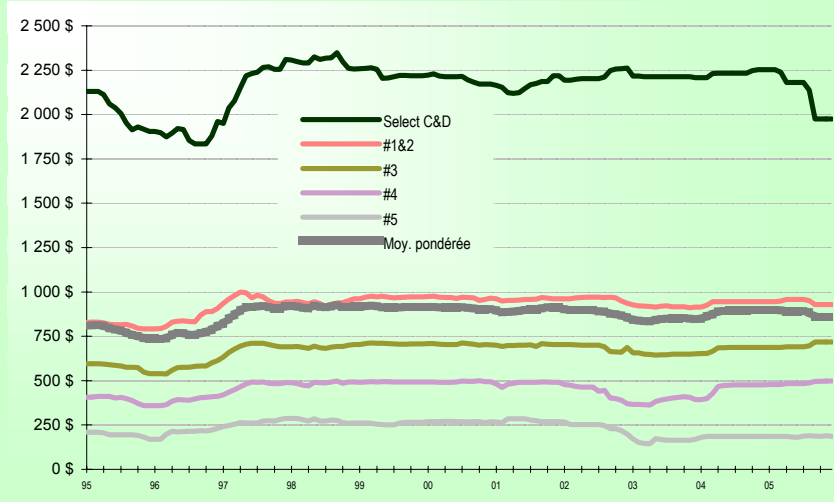
Prix pondérés \$CA / Mmpm (Sélect : 18 %, #1 : 21 %, #2 : 22 % et #3 : 39 %)



Sources : Pribec et Stat. Can. n° 62-011

PIN BLANC — SÉLECT et COMMUN

Prix mensuels pondérés, \$CA / Mmpm, F.O.B. usine

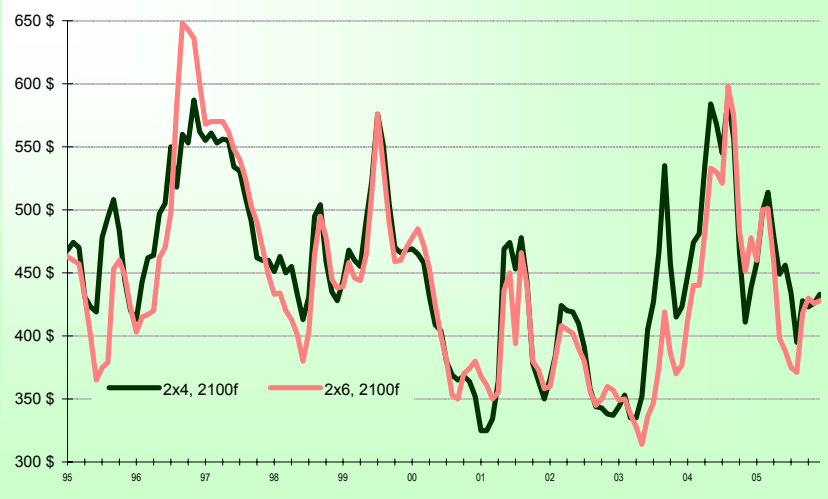


Sources : Eastern Quotes & Comments et MRNF

ÉVOLUTION DES PRIX

BOIS MSR — ÉPINETTE 8' / 20'

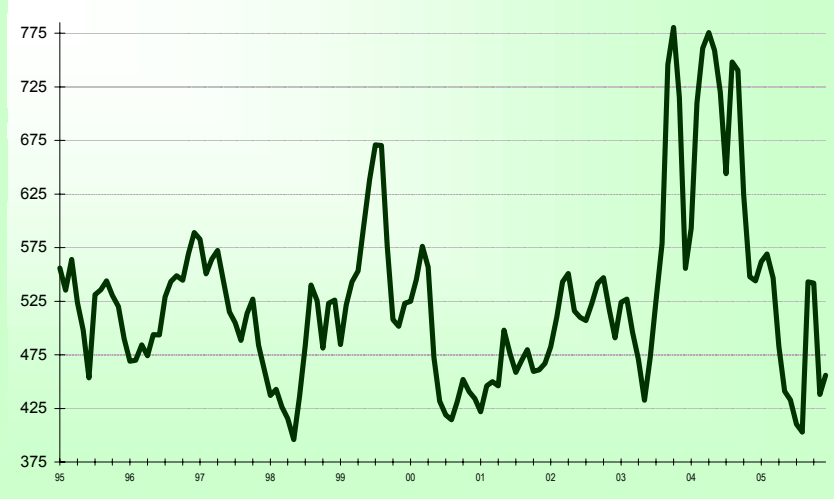
Sec, F.O.B. Chicago, \$US / Mmpm



Source : Madison's Canadian Lumber Report

PRIX DU CONTREPLAQUÉ

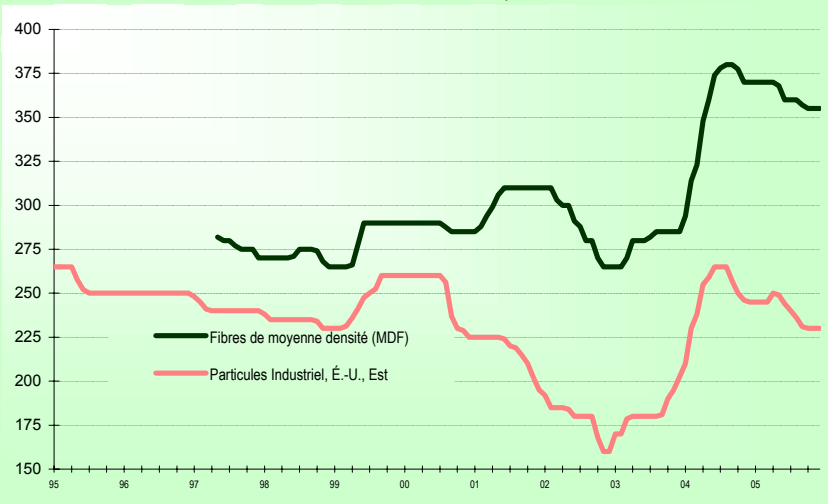
1/2", livré, Toronto / Montréal, \$CA / 1000 pieds carrés



Source : Madison's Canadian Lumber Report

PRIX DES PANNEAUX MDF ET DE PARTICULES

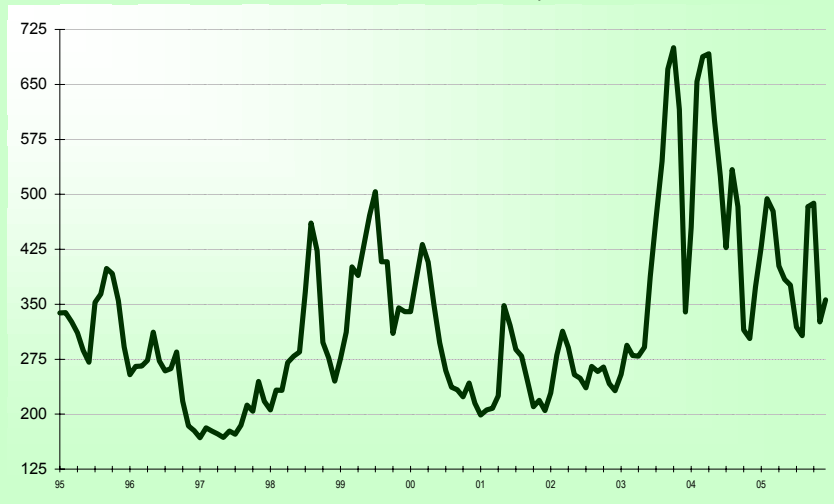
5/8", F.O.B. usine, \$US / 1000 pieds carrés



Source : Random Lengths Publications

PRIX DES PANNEAUX DE LAMELLES ORIENTÉES

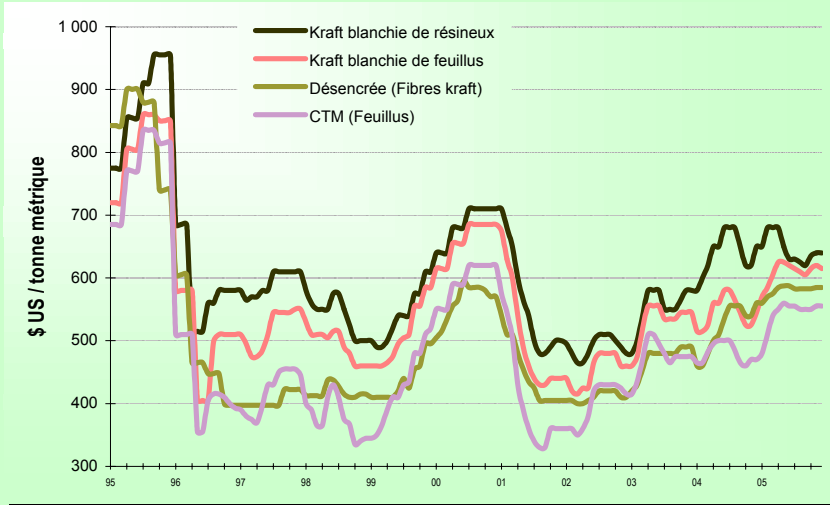
7/16", livrés, Toronto, \$CA / 1000 pieds carrés



Source : Random Lengths Publications

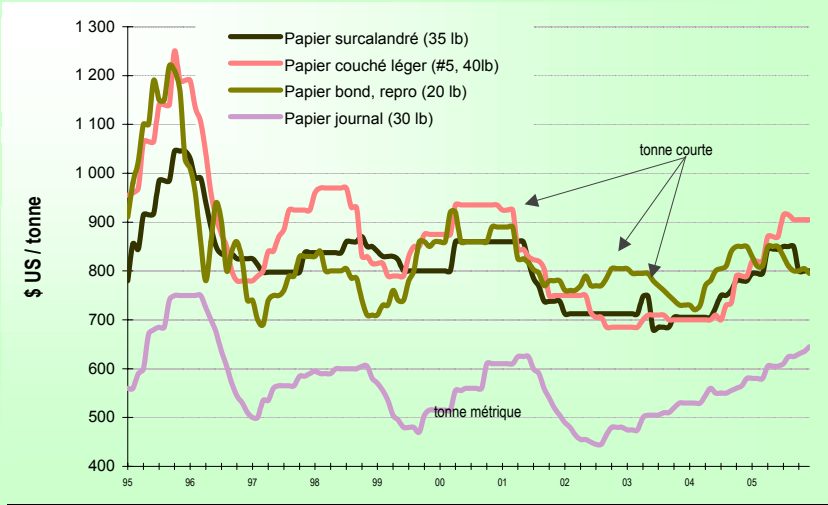
ÉVOLUTION DES PRIX

PÂTES COMMERCIALES



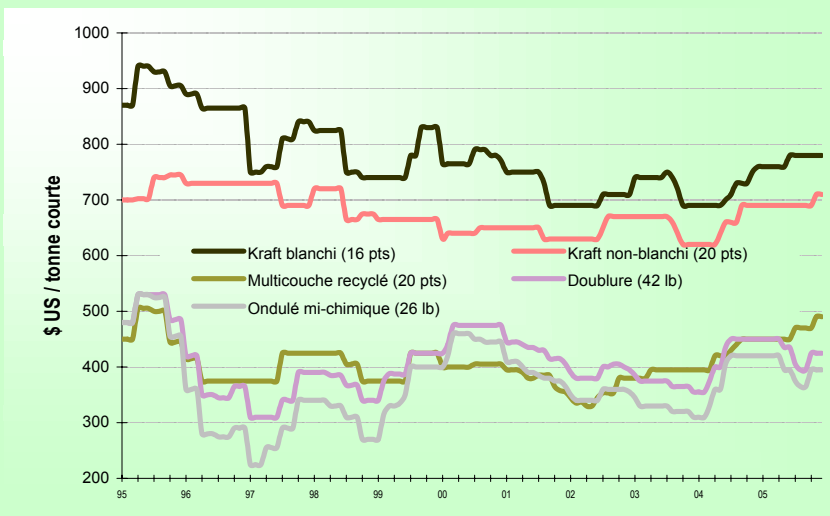
Source : Pulp & Paper Week, RISI

PAPIERS



Source : Pulp & Paper Week, RISI

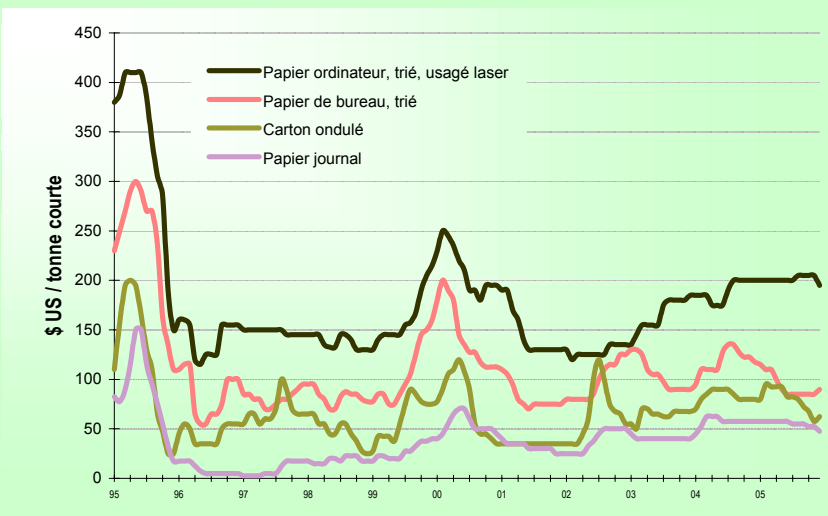
CARTONS



Source : Pulp & Paper Week, RISI

VIEUX PAPIERS ET CARTONS

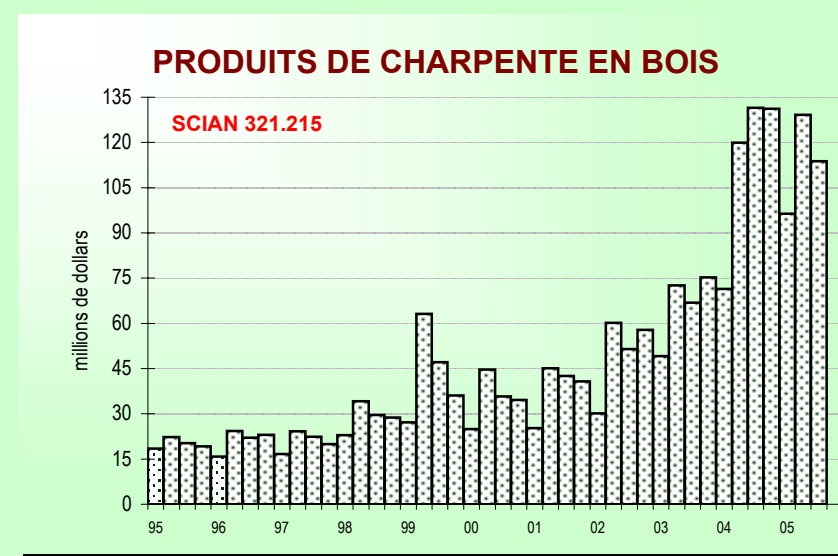
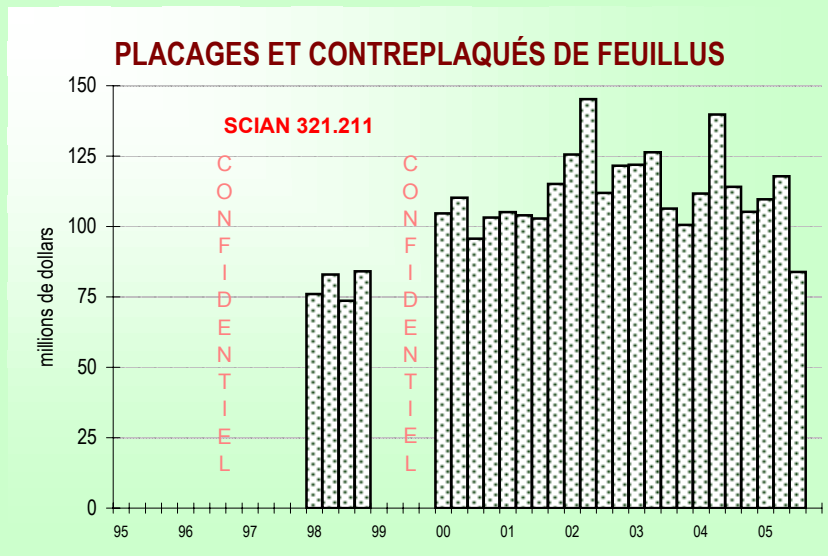
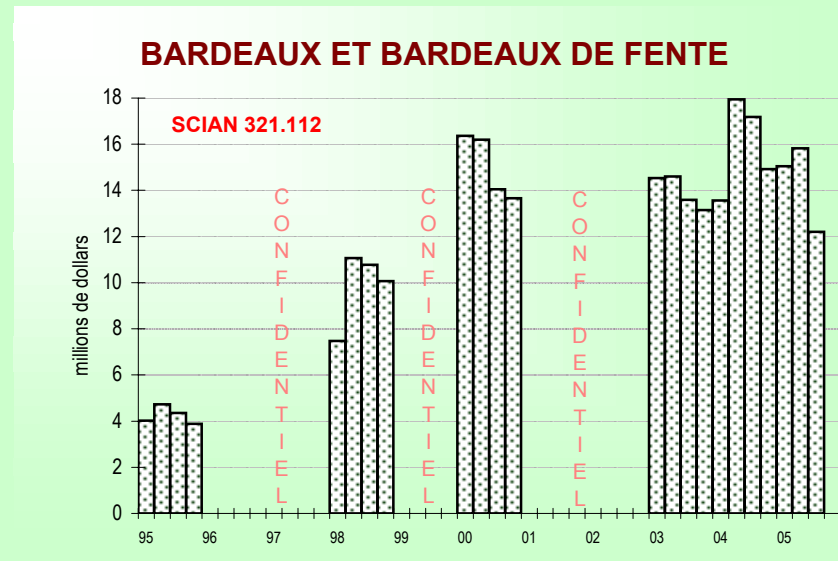
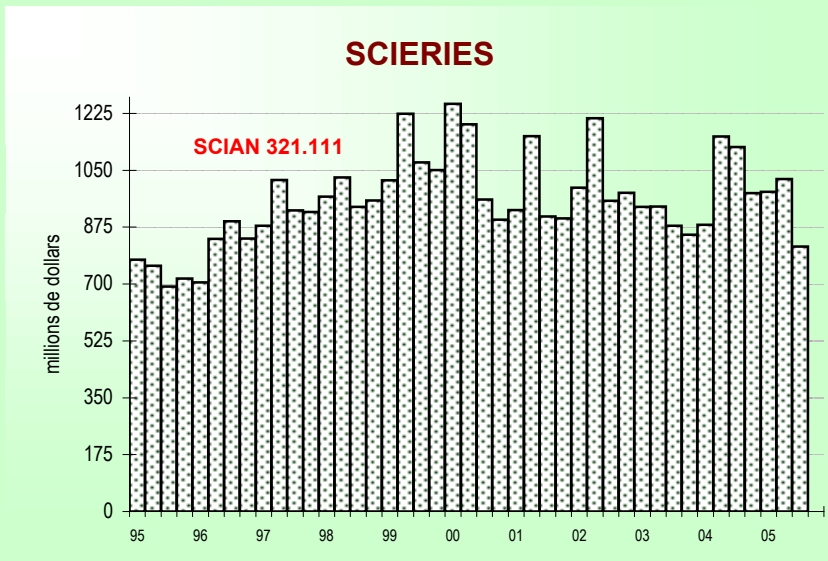
Marché de Chicago, F.O.B. vendeur



Source : Pulp & Paper Week, RISI

EXPÉDITIONS TRIMESTRIELLES QUÉBÉCOISES

pour certaines classes canadiennes du SCIAN, en dollars canadiens

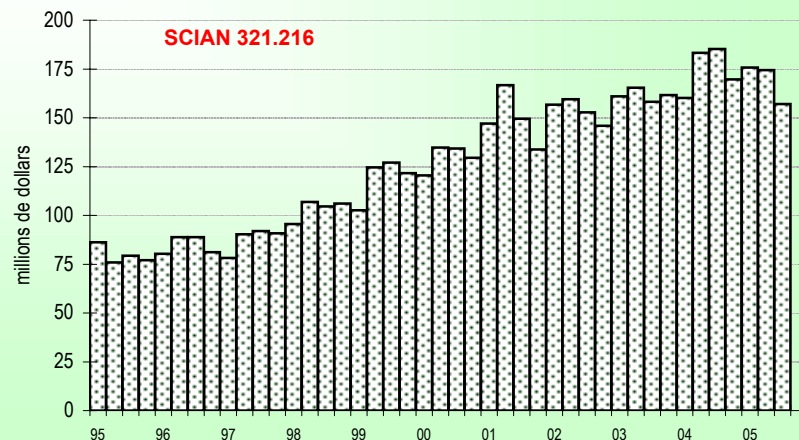


Source : Institut de la statistique du Québec

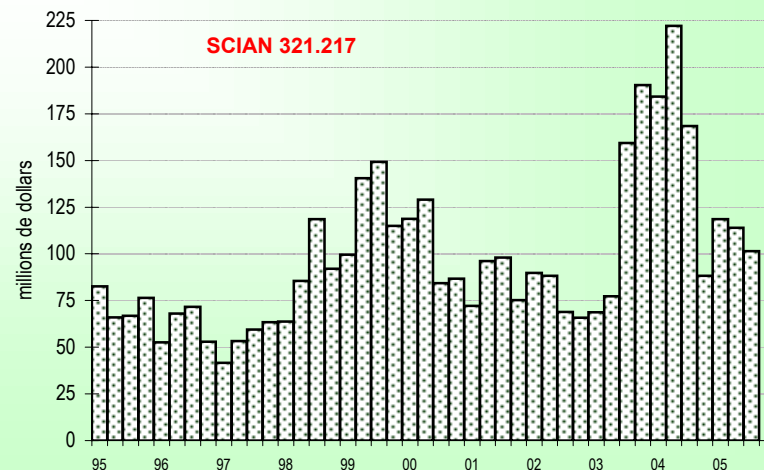
EXPÉDITIONS TRIMESTRIELLES QUÉBÉCOISES

pour certaines classes canadiennes du SCIAN, en dollars canadiens

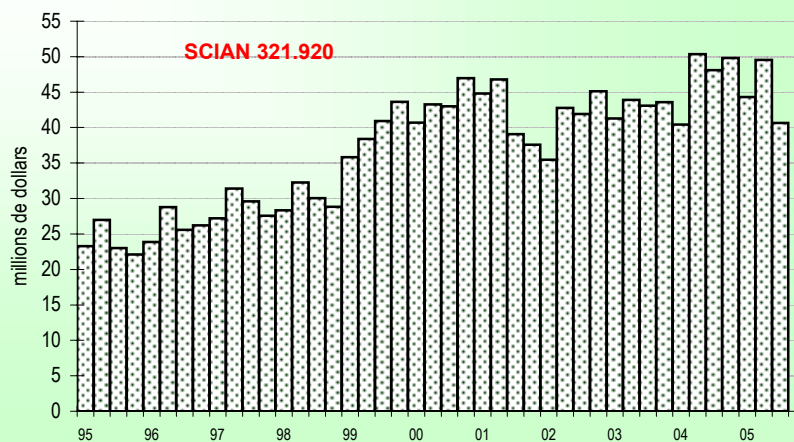
PANNEAUX DE PARTICULES ET DE FIBRES



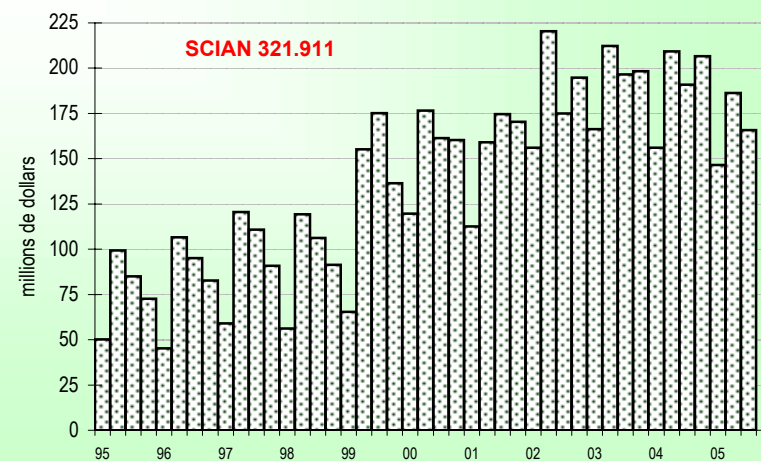
PANNEAUX DE LAMELLES ORIENTÉES



CONTENANTS ET PALETTES EN BOIS



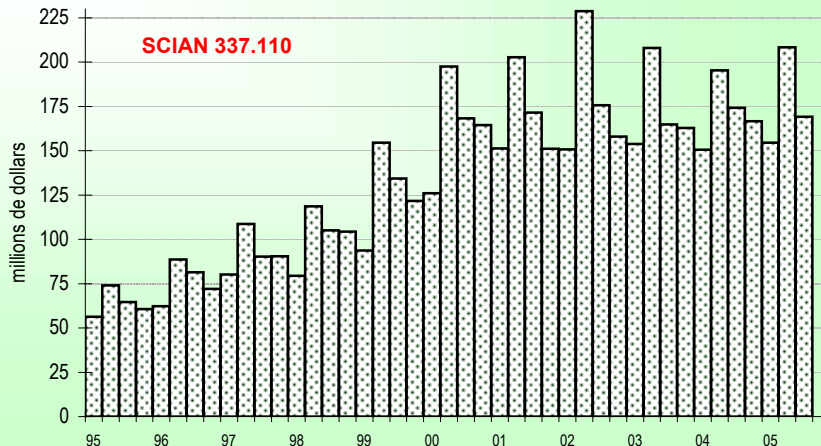
PORTES ET FENÊTRES EN BOIS



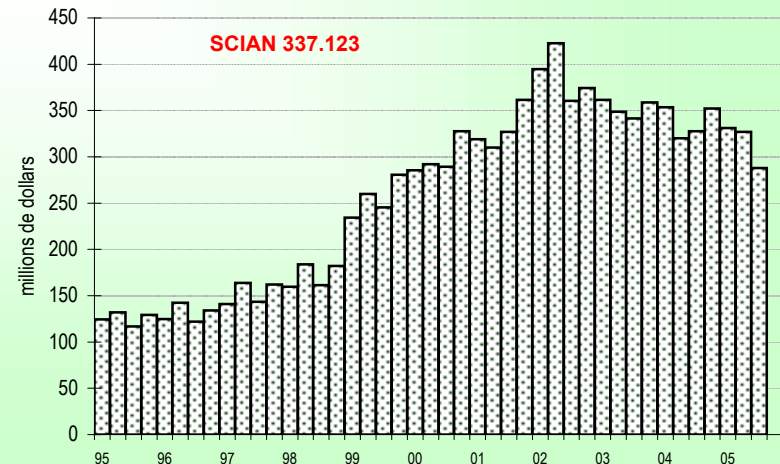
EXPÉDITIONS TRIMESTRIELLES QUÉBÉCOISES

pour certaines classes canadiennes du SCIAN, en dollars canadiens

ARMOIRES ET COMPTOIRS DE CUISINE EN BOIS

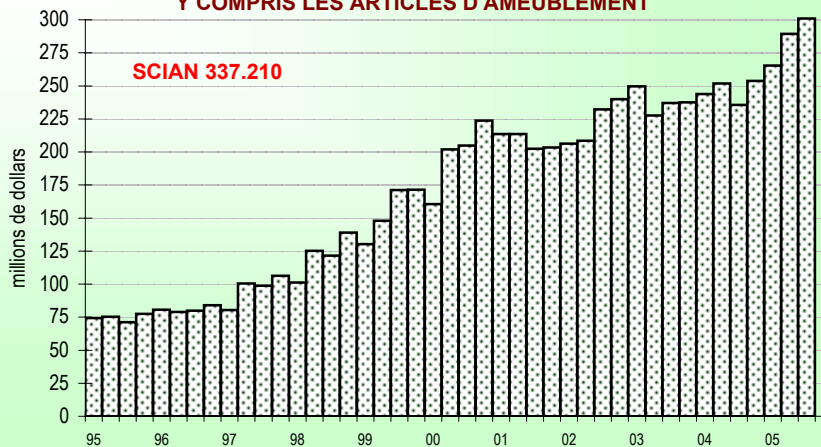


MEUBLES DE MAISONS EN BOIS

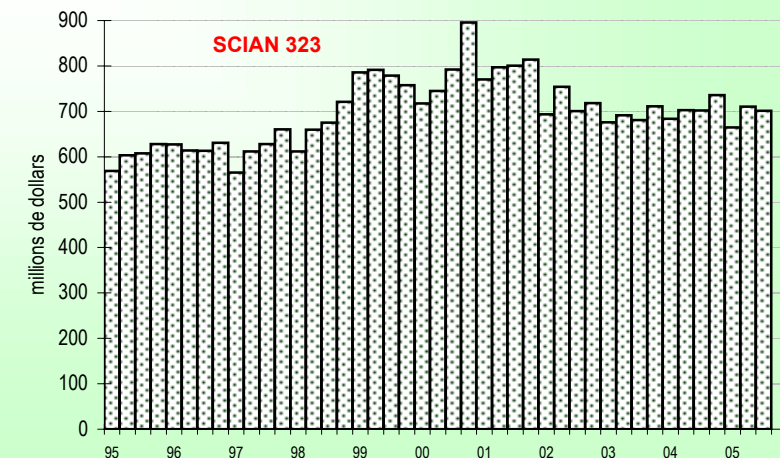


MEUBLES DE BUREAU

Y COMPRIS LES ARTICLES D'AMEUBLEMENT



IMPRESSION ET ACTIVITÉS CONNEXES

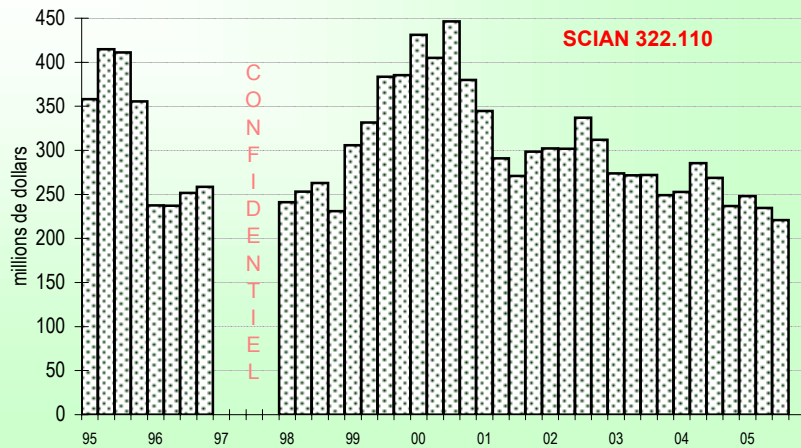


Source : Institut de la statistique du Québec

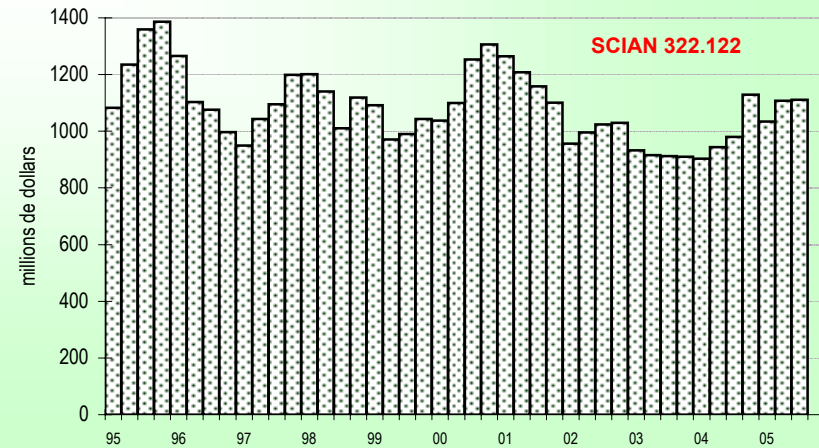
EXPÉDITIONS TRIMESTRIELLES QUÉBÉCOISES

pour certaines classes canadiennes du SCIAN, en dollars canadiens

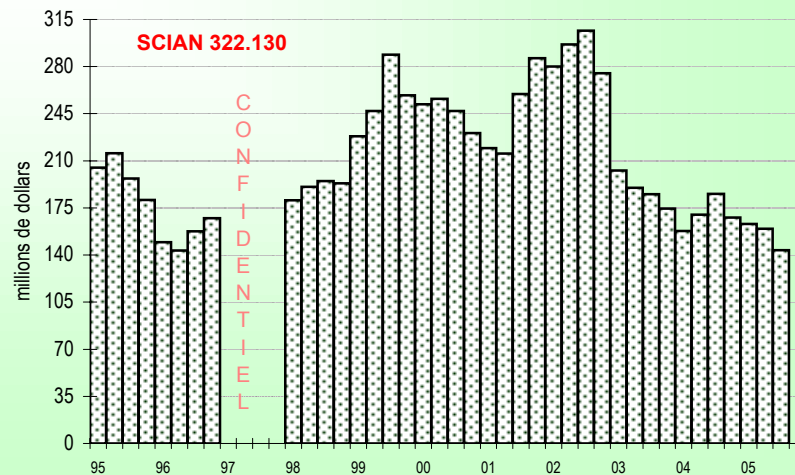
PÂTES À PAPIER



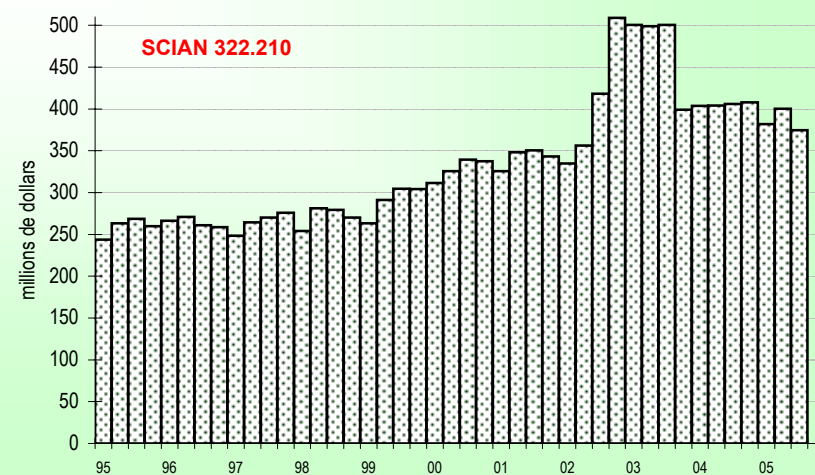
PAPIER JOURNAL



CARTONS



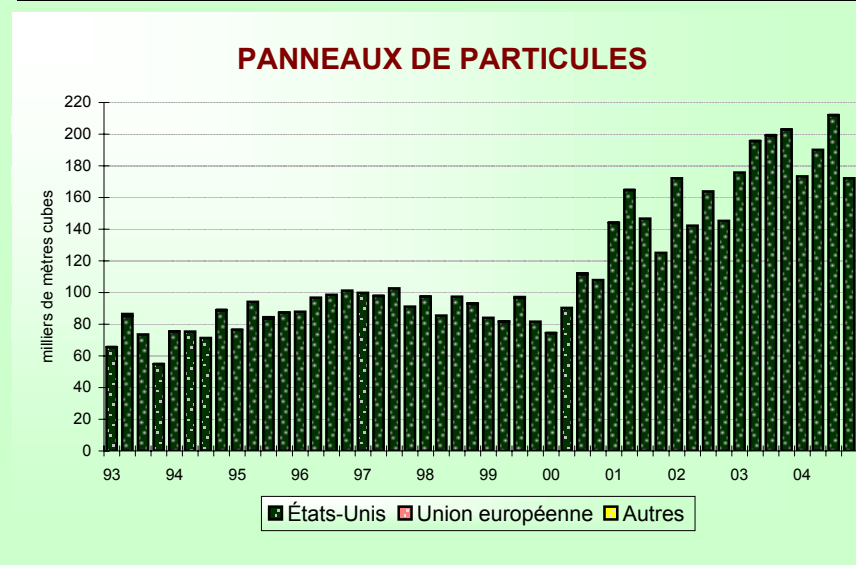
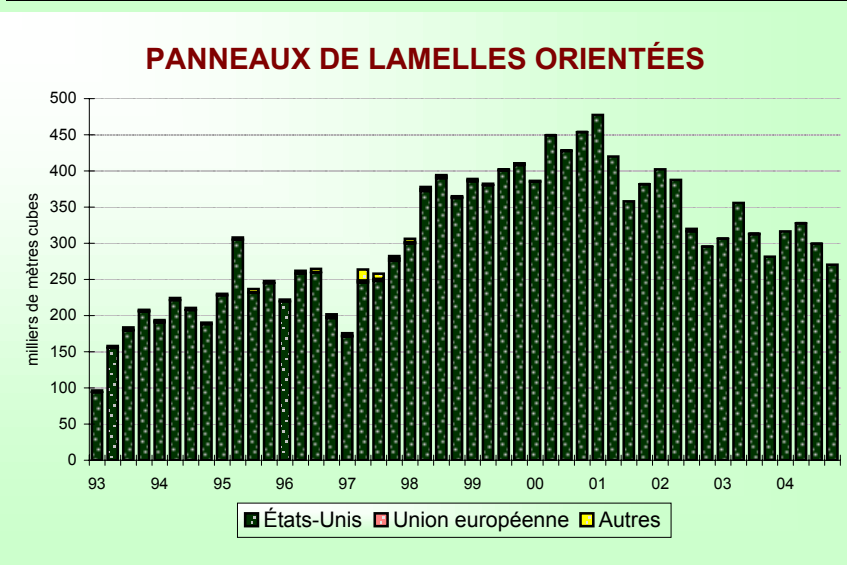
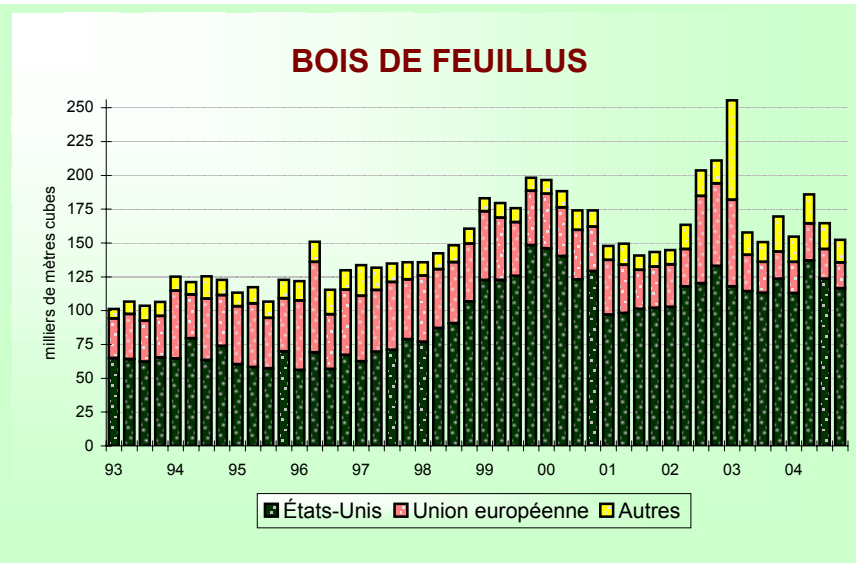
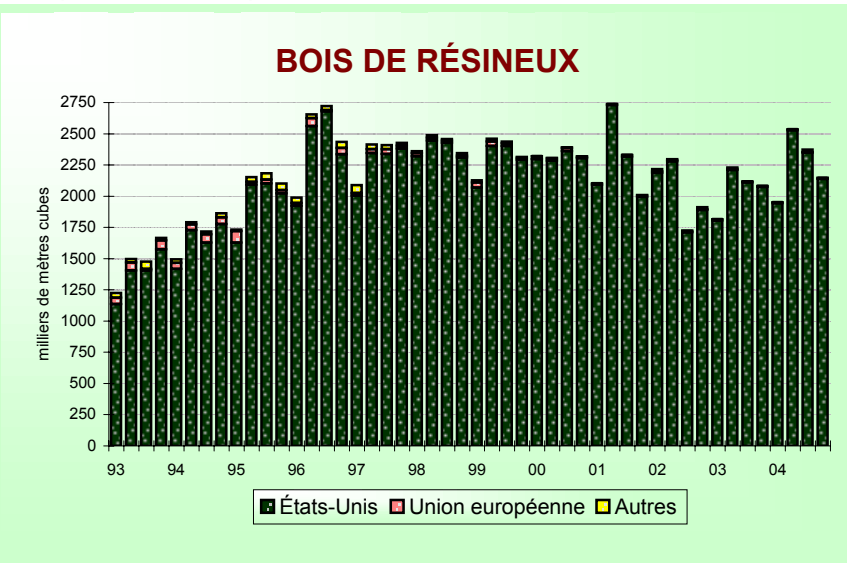
CONTENANTS EN CARTON



Source : Institut de la statistique du Québec

EXPORTATIONS TRIMESTRIELLES QUÉBÉCOISES

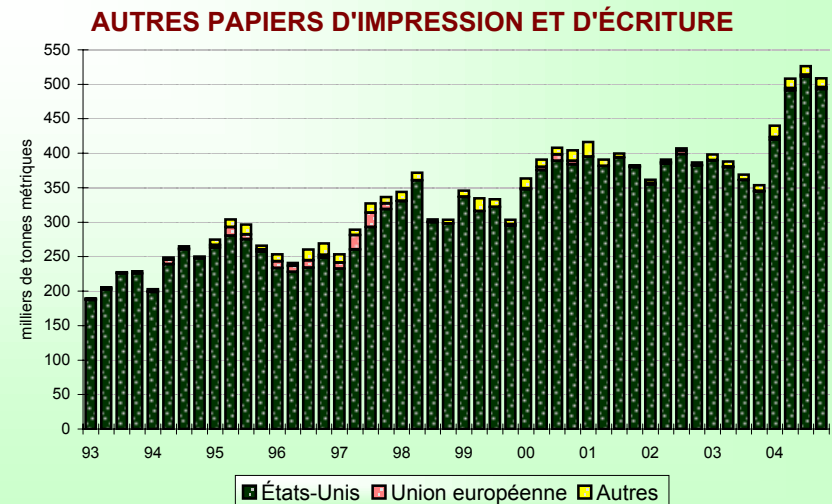
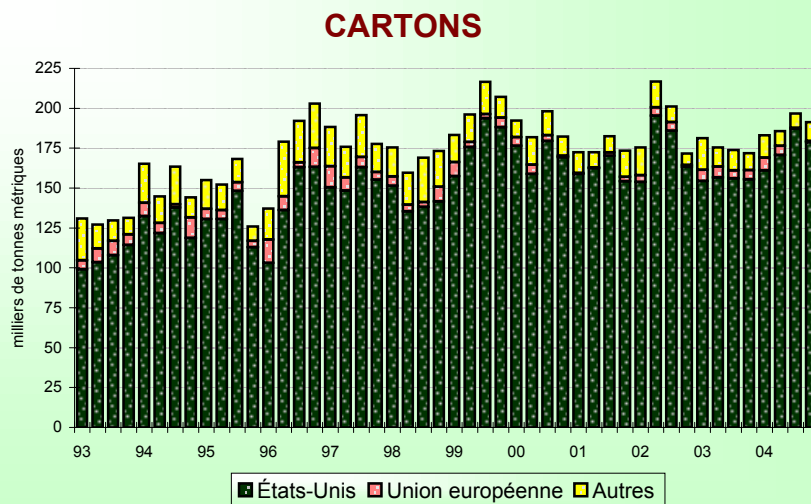
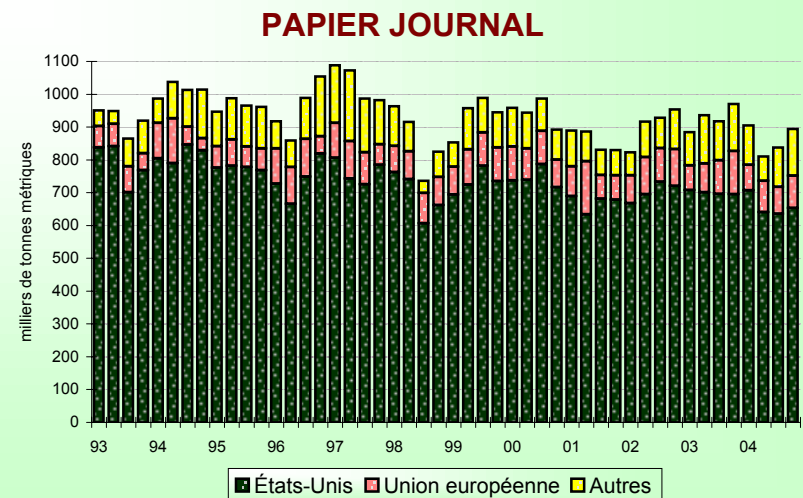
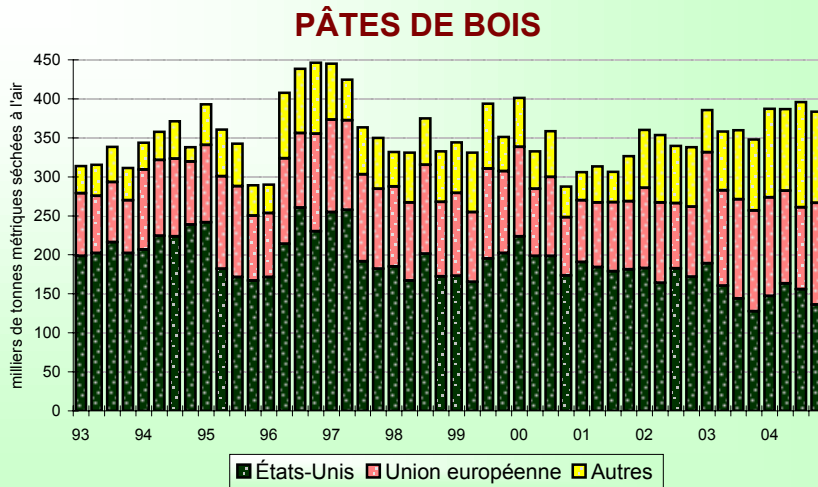
par produit et par destination



Source : Institut de la statistique du Québec

EXPORTATIONS TRIMESTRIELLES QUÉBÉCOISES

par produit et par destination



Source : Institut de la statistique du Québec

RÉSULTATS FINANCIERS

3^e trimestre

	VENTES		BAIIA ¹		BÉNÉFICE NETS		BAIIA / VENTES		BÉNÉFICES NETS / VENTES		VARIATION DES VENTES
	2005	2004	2005	2004	2005	2004	2005	2004	2005	2004	
	EN MILLIONS DE DOLLARS				EN POURCENTAGE						
ABITIBI-CONSOLIDATED INC.	1 355,0	1 405,0	158,0	220,0	99,0	182,0	11,7%	15,7%	7,3%	13,0%	-3,6%
BOWATER INC. (\$ US)	872,9	834,0	117,6	122,0	(16,0)	(18,1)	13,5%	14,6%	-1,8%	-2,2%	4,7%
CASCADES INC.	874,0	854,0	42,0	74,0	3,0	27,0	4,8%	8,7%	0,3%	3,2%	2,3%
DOMTAR INC.	1 261,0	1 335,0	42,0	158,0	(52,0)	29,0	3,3%	11,8%	-4,1%	2,2%	-5,5%
FONDS SFK PÂTE	54,9	68,5	6,3	19,8	(2,5)	10,2	11,5%	28,9%	-4,6%	14,9%	-19,9%
NORBORD INC (\$ US)	338,0	364,0	100,0	156,0	45,0	77,0	29,6%	42,9%	13,3%	21,2%	-7,1%
PAPIERS FRASER (\$ US)	226,0	261,0	(1,0)	17,0	(5,0)	2,0	-0,4%	6,5%	-2,2%	0,8%	-13,4%
TEMBEC INC.	834,2	981,3	(3,8)	84,6	(134,9)	90,7	-0,5%	8,6%	-16,2%	9,2%	-15,0%
PROD. FOR. ARBEC INC.	39,5	50,8	0,9	10,7	(4,8)	4,9	2,3%	21,1%	-12,2%	9,6%	-22,2%
TOTAL DES PAPETIÈRES	5 855,5	6 153,6	462,0	862,1	(68,2)	404,7	7,9%	14,0%	-1,2%	6,6%	-4,8%
SHERMAG INC.	48,1	50,3	(0,6)	3,5	(2,1)	0,9	-1,2%	7,0%	-4,4%	1,8%	2,1%
BESTAR INC.	10,3	12,8	(0,3)	(0,7)	(0,2)	1,4	-2,9%	-5,5%	-1,9%	10,9%	9,7%
GOODFELLOW INC.	141,8	160,0	7,6	8,7	4,2	5,0	5,4%	5,4%	3,0%	3,1%	0,7%
NORAMPAC INC.	319,5	341,3	(1,6)	47,0	(11,0)	23,0	-0,5%	13,8%	-3,4%	6,7%	-6,4%
STELLA-JONES INC.	42,8	35,7	6,9	4,5	3,5	2,0	16,1%	12,6%	8,2%	5,6%	19,9%
TOTAL AUTRES	562,5	600,1	12,0	63,0	(5,6)	32,3	2,1%	10,5%	-1,0%	5,4%	-6,3%

1 : BAIIA est le bénéfice avant impôts, intérêts et amortissement.

