

HABITATION

RÉNOVATION



progrès dimanche

Des conseils et des idées pratiques sur l'habitation et la rénovation

Quoi de neuf ?

Question d'atmosphère

Les teintes franches obtiennent du succès
page C5

Planification de l'espace

L'art de bien ranger sa bibliothèque
page C8

Les avantages et inconvénients de l'indivision

(SOP) - Avec la formule de l'indivision, les copropriétaires sont conjointement et solidairement propriétaires de l'ensemble de leur immeuble.

Cette formule simplifie grandement, à certains égards, les règles qui précèdent les relations entre copropriétaires.

En effet, il n'est pas nécessaire de procéder au cadastrage vertical et horizontal de l'immeuble, ce qui représente une économie appréciable dans de nombreux cas.

De plus, il n'est pas nécessaire d'élaborer une conven-

tion entre copropriétaires. Dans ce cas, les décisions se prennent à l'unanimité des copropriétaires, ce qui constitue toutefois un facteur de risque non négligeable en cas de conflit.

Par ailleurs, il y a plusieurs modèles de convention qui soient applicables à la formule de l'indivision.

De façon générale, on peut affirmer que le principal facteur de risque dans la formule de l'indivision provient de la qualité et de la couverture accordée par une convention. Il est donc important d'apporter tout le soin qu'exige sa préparation.

Sur le plan fiscal, la formule de l'indivision se caractérise également par sa simplicité. Comme il s'agit d'un mode de propriété directe car il n'est pas nécessaire de former une quelconque société ou de faire appel à un intermédiaire pour assumer la propriété formelle de l'immeuble, l'indivision constitue donc une formule «neutre» au plan fiscal.

En conséquence, à l'instar de ce qui prévaut dans le cas de la formule de la copropriété divisée, les gouvernements reconnaissent aux copropriétaires occupants régis par la formule de l'indivision le droit de se prévaloir des exemp-

tions fiscales applicables à la résidence principale.

Le prix de l'indivision

Conjointement et solidairement propriétaires de leur immeuble, les copropriétaires en indivision sont donc également responsables, conjointement et solidairement, de son financement, de son opération et de son entretien.

S'il arrive, par exemple, que l'un des copropriétaires devienne incapable de rembourser sa part du prêt hypothécaire, l'ensemble des autres copropriétaires seront tenus responsables de respecter les termes du remboursement.

À défaut de compenser à même leurs ressources le défaut de l'un d'entre eux, les titres de propriété de l'immeuble peuvent être «gelés». Dans ce type de situation, les procédures de reprise de possession du logement occupé par le copropriétaire en défaut peuvent être très complexes, longues et coûteuses.

Ce même principe s'applique également, de façon générale, aux autres responsabilités que doivent assumer en commun les copropriétaires dans la gestion et l'entretien de leur propriété.

Il est donc clair que l'indivision suppose un risque accru par rapport à la copropriété divisée, où les copropriétaires n'assument que les responsabilités associées au financement de leur propre unité de logement incluant leur part des parties communes de l'immeuble et de ses dépendances.

Dans ce contexte, on comprendra que des problèmes importants peuvent surgir lors de la vente d'un immeuble détenu en indivision.

Si l'un ou l'autre des copropriétaires désire se départir de sa part de l'immeuble, il doit garantir la solvabilité et la fiabilité des acheteurs éventuels

auprès des autres copropriétaires. En effet, ces derniers seront peu enclins à s'associer, conjointement et solidairement, avec des inconnus ou avec des personnes en qui ils n'ont pas pleinement confiance.

Réciproquement, d'éventuels acheteurs pourraient souvent hésiter à s'associer aussi étroitement que le suppose la formule de l'indivision avec des personnes qu'ils connaissent peu ou pas du tout.

En conséquence, le marché secondaire de l'indivision est relativement risqué, ce qui exerce une pression à la baisse sur la valeur de revente des immeubles concernés sauf si tous les copropriétaires décident conjointement et solidairement de mettre leur immeuble en vente.

Ces raisons expliquent pourquoi la formule de l'indivision est surtout utilisée comme une formule de transition, en attendant que l'immeuble puisse être formellement converti en copropriété divisée.

Quelques idées pour choisir l'appartement qui convient

(SOP) - Visitez l'appartement plusieurs fois par jour : aux heures les plus bruyantes matin et soir, l'après-midi, la nuit également. Vous jugerez ainsi du bruit, du degré de luminosité, mais aussi de la population du quartier, qui peut être très différente le jour et la nuit.

Arpentez le quartier. Vérifiez s'il est encombré, si l'on s'y gare facilement, s'il y a des espaces de stationnement à louer ou à acheter. Repérez les commerçants, les espaces verts, et renseignez-vous sur les projets d'urbanisme. Pensez à vous renseigner sur les écoles, les garderies et les centres de loisirs.

Discutez avec le concierge et les voisins pour savoir par qui est habité l'immeuble, si les voisins sont bruyants, si les locataires du dessus ont de la moquette ou du parquet au sol... Renseignez-vous également sur la disposition de l'appartement à l'étage supérieur.

L'appartement lui-même

Demandez un plan au

propriétaire. S'il n'en a pas, recalculez vous-même le métrage pour connaître la surface exacte.

Vérifiez l'étanchéité des fenêtres, ainsi que leur facilité d'ouverture et de fermeture.

Testez, avec la paume de la main, l'état des murs. Ils sont froids, ils présentent des traces de salpêtre, la peinture est craquelée... ces signes trahissent une mauvaise isolation thermique.

Vérifiez le système d'aération. Pour ne pas être empuée, une salle de bains doit être équipée de deux prises de ventilation (en bas et en haut).

Des auréoles au plafond ou au mur et une peinture décolorée témoignent souvent d'un dégât des eaux. Si tel est le cas, demandez au propriétaire le justificatif qui atteste que le dégât a bien été traité.

S'il y a des fissures au mur, au plafond, demandez à un architecte son avis sur la gravité de ces dégâts.

Évaluez l'épaisseur des murs qui vous séparent de vos voisins en y donnant des petits

coups. Si le bruit est aigu et sonne creux, il s'agit sans doute d'une simple cloison. En revanche, un bruit sourd annonce plutôt un mur porteur.

Vérifiez si l'installation électrique est récente. Vous en jugerez par les prises, les interrupteurs, le tableau électrique... Demandez au propriétaire si le raccordement est fait à la terre. C'est le gage d'une installation récente.

Contrôlez l'état de la plomberie et des appareils sanitaires en testant la rapidité de l'arrivée d'eau chaude et la pression de l'eau.

Ouvrez les placards, particulièrement ceux de la cuisine et de la salle de bains. afin de vérifier que l'appartement n'est pas habité par les fourmis ou les blattes.

Soyez attentif à l'exposition. Combinée à d'autres éléments, comme la situation de l'appartement dans l'immeuble (premier étage ou sous les toits) et sa surface vitrée (baies vitrées ou petites fenêtres), elle peut le transformer en véritable serre l'été ou en glacière l'hiver.

La Capitale
SAGUENAY - LAC-SAINT-JEAN
Courtier immobilier agréé

Françoise Boissonneault
agent immobilier affilié
Rés. 543-5704
Bur. 543-5511

MURDOCK
CHICOUTIMI
814, Chaperon. Magnifique propriété à papiers, entièrement rénovée, 5 chambres, salon double, plafond cathédrale, terrain très intime et sans voisin arrière. GARAGE... FAUT VOIR!

RÉSERVE
CHICOUTIMI
408 Lejeune. Tout brique grande propriété située dans un beau secteur de la Côte Réservé, rue cul de sac, sous-sol entièrement aménagé, abri d'auto, grand terrain. FAITES UNE VISITE... 00493584

PIERRE DESBIENS 543-5511 693-9909	NOUVEAU LATERRIÈRE: 3838, Portage-des-Roches Sud. De la qualité à la «tonne» et en plus sur le bord de l'eau.	NOUVEAU LAC PORTAGE Monte-Vale. Pratique vie active préférée, chasse pêche, randonnées à cheval, motoneige en toute tranquillité. Pas de rembourser, tout à côté est là!
NOUVEAU CHICOUTIMI: 3035, rang St-Pierre. Grand terrain, grande maison, grand garage, grand atelier. À un prix plus que raisonnable sur le bord de l'eau.	PRIX RÉDUIT LATERRIÈRE: 1830, route 170. Pour les amoureux de la beauté. Magnifique résidence à revenus dans un secteur de villégiature.	NOUVEAU JONQUIÈRE 2984 St-Jean-Baptiste. Maison tout brique rénovée 1989, intime. Près de tout. Prix intéressant. 00493261

Premier inscripteur pour l'année 2000
Premier inscripteur pour juillet, août, septembre 2000, février et août 2001 et premier vendeur septembre 2000 et août 2001
SUCCESSALE DE JONQUIÈRE

Pour vente rapide
Contactez: André Bilodeau
695-1240 OU 548-9192
Service 24 heures

La Capitale
Saguenay - Lac-Saint-Jean
00491043

La Capitale
LINDA TURGEON
Agent immobilier affilié
543-8140, rés. 543-5511, bur.

PRIME DE 1000 \$ AU CLIENT ACHETEUR
LA BAIE
2253, chemin du Plateau, style canadien, tout brique, 4 chambres, grand terrain clôturé. À qui la chance!

4 LOGEMENTS
CHICOUTIMI
174, Price. Pour investisseur. Revenu plus qu'intéressant.

VENTE RAPIDE
CHICOUTIMI
1135, rue Roy, tout brique, foyer au salon, plancher de bois au salon. Possibilité de refaire un logement au sous-sol. 00493400

La Capitale
JÉRÔME CÔTÉ
Agent immobilier agréé

SAGUENAY - LAC-SAINT-JEAN
Courtier immobilier agréé
543-5511, bur.
549-9255, rés.

CHICOUTIMI
1547, du Portage (Domaine du Roi) impeccable, 1 étage 1/2 pièces spacieuses, plafond cathédrale, mezzanine, foyer au propane, bois franc, céramique, s.-s. fini, 4 ch., très éclairé, piscine, remise, garage chauffé.

CHICOUTIMI
— Complexe de 100 logements, tout brique.
— Deux 6 logements.
— Un 12 logements avec 1 logement 7 1/2 pièces pour propriétaire. 00493263

La Capitale
RÉGIS MORIN
Agent immobilier affilié

SAGUENAY - LAC-SAINT-JEAN
Courtier immobilier agréé
543-5511, bur.
678-3017, rés.

TRÈS TRÈS RÉDUIT
CHICOUTIMI
1661, rue Charles-Baillie. Terrain boisé, piscine, intérieur impeccable, fenêtres changées. Très urgent. - de 137 777 \$.

INCROYABLE! - DE 87 777 \$
LATERRIÈRE
7053, Portage-des-Roches-Nord. Bord de l'eau, que papille, très éclairé, prix très réduit. Urgent!

GARAGE INCLUS
LATERRIÈRE
1641, du Vieux-Port. Duplex 3 chambres à coucher, grand terrain, très propre, prix réduit. Faites une offre!

LOGEZ-VOUS POUR PAS CHER
CHICOUTIMI
1377-75A, Alphonse-Desjardins. Vieux de Place du Royaume avec 2 petits logements, entrée indépendante. Urgent, incroyable!

- DE 177 777 \$
CHICOUTIMI
510, Judith-Jasmin. Polyclinique, belle résidence, près du cégep, université, centre d'achat, planchers de bois franc. À voir absolument! 00493262

Sécurité

PUBLICIT

Comment naît un incendie?

(SOP) - Pour qu'un feu prenne, il faut la présence de trois éléments : la chaleur, un combustible et de l'oxygène.

En langage technique, le feu est une réaction purement chimique. Si l'on retire n'importe

lequel des trois éléments, le feu s'éteindra.

La sagesse populaire dit qu'on peut étouffer un feu.

Reprenons un à un ces trois éléments. On a dit tout d'abord qu'on peut enlever la chaleur. Il y a pour

cela un moyen facile: l'eau et son pouvoir d'absorption de la chaleur. C'est l'eau qui est encore aujourd'hui le moyen le plus utilisé pour combattre le feu. Il n'y a qu'à penser aux pompiers.

C'est le moyen le plus pratique de combattre les incendies, d'autant plus qu'on peut l'utiliser de diverses manières selon le résultat

qu'on veut obtenir. Il est possible, par exemple, soit de projeter l'eau en jets pleins ou au contraire en jets diffus, soit de l'incorporer à une mousse épaisse.

On peut quelquefois arrêter le feu en retirant le combustible, mais cela est rare. Par exemple, lorsqu'un gaz inflammable prend feu à sa sortie d'un tuyau, l'incen-

die peut être arrêté dès qu'on coupe l'alimentation ou qu'on ferme le robinet.

Une troisième manière d'éteindre un incendie consiste à en retirer l'oxygène, par exemple en couvrant le feu d'une couverture mouillée, en jetant du sable dessus ou en le recouvrant de certains types de mousses.



La Capitale
www.lacapitalevenu.com

CHICOUTIMI 543-5511	JONQUIÈRE ARVIDA 548-9192	ALMA 668-4578
LA BAIE 697-5511	ROBERVAL 275-5512	CHIROUGAMAU 770-7076
DOLBEAU MISTASSINI 276-4001	www.lacapitalevenu.com	

André Simard
543-5619
543-5511

Regis Morin
578-3017
543-5511

André Beauseigle
543-4056
543-5511

Guyline Gagnon
543-5879
543-5511

Jean Mailloux
542-8587
548-9192

André Bilodeau
695-1240
548-9192

J.-Y. Gagnon
693-9447
543-5511

Alain Dufour
693-3286
543-5511

Michel Bouchard
545-0571
543-5511

Jean-Yves Maltais
695-2117
820-8264

Chantale Pedneault
549-5999
543-5511

Gérard Deschênes
545-0630
543-5511

Georges Leclerc
549-0178
543-5511

Rémi S. Vinette
688-1212
543-5511

Sylvain Gagnon
591-2269
548-9192

Conrad Bergeron
544-8811
697-5511

Gilles Côté
549-0816
543-5511

Leo Waltzing
544-4122
697-5511

Louissette Julien
673-7379
543-5511

Rodolphe Girard
543-2904
543-5511

Michel Dufour
541-7214
543-5511

Pierre Desbiens
542-5585
543-5511

Gilles Lalonde
696-0487
543-5511

Denise Blanchette
545-6278
543-5511

Lise Bélanger
696-4143
548-9192-543-5511

Lise Côté
693-1741
543-5511

Suzette Carrier
673-4742
543-5511

Pierre Tremblay
697-1688
697-5511

Jérôme Côté
549-9255
543-5511

Suzette Carrier
673-4742
543-5511

Gilles Carrier
673-4742
543-5511

Jean-Rock Girard
543-6484
543-5511

André Tremblay
690-1225
543-5511

Sonia Boivin
690-4355
548-9192

Richard Poirier
820-5511
548-9192

<p>VISITE LIBRE AUJOURD'HUI</p> <p>CHICOUTIMI 217, des Crespieux, 3 chambres, planchers en bois, patio, 109 000 \$. Michel Bouchard 545-0571</p>	<p>SECTEUR RECHERCHÉ</p> <p>CHICOUTIMI: 1475, des Eboulements, magnifique terrain boisé sans voisin arrière, construction de qualité, armoires en chêne, 2 foyers, garage, etc. etc.</p> <p>CHICOUTIMI: 170, du Cran, spacieuse, idéale pour grande famille, sans voisin arrière et avant, tout brique, garage</p> <p>Doris Blackburn 543-5472 543-5511</p>	<p>TRANSFERT</p> <p>CANTON TREMBLAY: 193, Justine, jumelle, 5 chambres, armoires de bois, belle grandeur de pièces. Toute offre raisonnable acceptée. Faites vite! 55 \$55 \$.</p> <p>CHICOUTIMI: 1812, boul. Saguenay 55 \$55 \$, 1 1/2 étage avec du cachet. Plafond haut, plancher bois franc.</p> <p>Denise Blanchette 545-6278 543-5511</p>	<p>PIERRE TREMBLAY 697-1688 697-5511</p> <p>JÉRÔME CÔTÉ 549-9255 543-5511</p>
<p>VISITE LIBRE AUJOURD'HUI</p> <p>CHICOUTIMI 1142, Murray, propriété très bien entretenue. À voir. Suzette Carrier 673-4742</p>	<p>LIBRE IMMÉDIATEMENT</p> <p>CHICOUTIMI 198, Place Monal, très belle résidence de 4 chambres MAGNIFIQUE VERRIÈRE 18X22 (4 SAISONS) VUE SUR LE SAGUENAY et plus à FAIRE RÊVER! PRIX RÉVISÉ!</p> <p>Jean-Paul Simard 545-1211 543-5511</p>	<p>NOUVEAU 5 \$ 555</p> <p>ST-HONORÉ: 9661, Hôtel-de-Ville, maison de 3 chambres, plaque chauffante et four enc., armoires mélamine. VOUS RECHERCHÉZ LA TRANQUILLITÉ. CONTACTEZ-NOUS POUR UNE VISITE! Lise B. et Lise C.</p> <p>Lise Bélanger 696-4143 548-9192-543-5511</p> <p>Lise Côté 693-1741 543-5511</p>	<p>Suzette Carrier 673-4742 543-5511</p> <p>Gilles Carrier 673-4742 543-5511</p> <p>Jean-Rock Girard 543-6484 543-5511</p> <p>André Tremblay 690-1225 543-5511</p>
<p>VISITE LIBRE AUJOURD'HUI</p> <p>CHICOUTIMI-NORD 136, St-Nicolas, magnifique résidence. Intérieur impeccable et non conventionnelle. 3 salons, foyer, 2 salles de bains, terrain intime. Vue sur la ville. Céline Bouffard, 698-4888 Gilles Parrot, 545-3126</p>	<p>CHICOUTIMI-NORD: 193, St-Malo, duplex avec logement étage de 5 1/2 pièces, accrédité pour maison d'accueil. Super propre. Magnifique terrain paysager. Faut voir</p> <p>Jeanne-A. Corneau 549-1476 543-5511</p>	<p>NOUVEAU 5 \$ 555</p> <p>CHICOUTIMI: 111, boul. Panoramique. Propriété de prestige, vue exceptionnelle.</p> <p>CHICOUTIMI: 38-42, Racine ouest. Magnifique résidence ancestrale.</p> <p>ARVIDA: 2309, Labrecque, 3 chambres, rénovation ++, échangeur d'air, système d'alarme, asp. central. Prix: 89 000,00 \$.</p> <p>BIEN SITUÉ</p> <p>JONQUIÈRE: 2012, St-Jean-Baptiste, 4 chambres, salle de repos (spa), garage, bien rénové, poss. d'aménager sous-sol pour bureau ou autre. 112 500,00 \$.</p> <p>PRIX: 56 900 \$</p> <p>LATERRIÈRE: 5806, chemin St-Pierre, maison mobile, clin de vinyle, 3 chambres, piscine, 3 remises.</p>	<p>NOUVEAU</p> <p>ARVIDA: 2309, Labrecque, 3 chambres, rénovation ++, échangeur d'air, système d'alarme, asp. central. Prix: 89 000,00 \$.</p> <p>BIEN SITUÉ</p> <p>JONQUIÈRE: 2012, St-Jean-Baptiste, 4 chambres, salle de repos (spa), garage, bien rénové, poss. d'aménager sous-sol pour bureau ou autre. 112 500,00 \$.</p> <p>PRIX: 56 900 \$</p> <p>LATERRIÈRE: 5806, chemin St-Pierre, maison mobile, clin de vinyle, 3 chambres, piscine, 3 remises.</p>
<p>VISITE LIBRE AUJOURD'HUI</p> <p>CHICOUTIMI 429, Marguerite-Tellier, 3 étages aménagés, beaux espaces, repeint, secteur idéal, près de tous. Si votre désir est d'avoir des revenus... C'est possible... Je vous attends!</p> <p>Céline Bouffard, 698-4888 Gilles Parrot, 545-3126</p>	<p>CHICOUTIMI: 1572, du Perche, bungalow confortable dans un quartier tranquille.</p> <p>CHICOUTIMI: 3243-49, St-Jean-Baptiste, 4 logements de 4 1/2 pièces, bon potentiel, négociable.</p> <p>Alain Maltais 690-2900 543-5511</p>	<p>NOUVEAU 5 \$ 555</p> <p>CHICOUTIMI: 100-102, Boisclair.</p> <p>CHICOUTIMI: 99, Albert.</p> <p>CHICOUTIMI: 783-85-87, St-Jean. Contactez Lise B. et Lise C.</p> <p>NÉGOCIABLE</p> <p>JONQUIÈRE: 3845-47-49, St-Germain, tout brique, intérieur impeccable. Un grand 6 1/2 pièces à l'étage + 1x5 1/2 pièces au r.-d.-c. + 1x4 1/2 pièces au sous-sol. Idéal pour loger une famille. Lise Côté, 693-1741.</p>	<p>NOUVEAU</p> <p>ARVIDA: 2823, Berthier, cottage, 3 chambres, rénové avec cachet. Libre immédiatement. Lise Bélanger, 696-4143.</p> <p>JONQUIÈRE: 1860-63, Bourassa, résidence de 2 log. Le rez-de-chaussée est rénové. Pas de voisin arrière. Lise Bélanger, 696-4143.</p>
<p>VISITE LIBRE AUJOURD'HUI</p> <p>ARVIDA 1601, Castner, libre immédiatement, vaste résidence, 5 chambres, foyer, garage. Sans voisin arrière. Agent sur place. Lise Bélanger 696-4143</p>	<p>NOUVEAU</p> <p>SHIPSHAW 4590, des Épinettes. Vivre dans la détente à quelques moments de la ville. Espace, tranquillité, confort. Endroit idéal pour jeune famille, superbe cuisine et salle de bains, plancher marquetterie.</p> <p>Jocelyne Tremblay 548-3961 543-5511</p>	<p>NOUVEAU 5 \$ 555</p> <p>CHICOUTIMI: 272, du Séminaire, bâtisse avec beaucoup de style, qualifiée pour un programme de subvention (possibilité de logements).</p>	<p>NOUVEAU</p> <p>ARVIDA: 2823, Berthier, cottage, 3 chambres, rénové avec cachet. Libre immédiatement. Lise Bélanger, 696-4143.</p> <p>JONQUIÈRE: 1860-63, Bourassa, résidence de 2 log. Le rez-de-chaussée est rénové. Pas de voisin arrière. Lise Bélanger, 696-4143.</p>
<p>VISITE LIBRE AUJOURD'HUI</p> <p>CHICOUTIMI 1523, des Maristes, belle propriété, grand terrain, sans voisin arrière. Jean-Yves Gagnon, 693-9447</p>	<p>LATERRIÈRE: 3964, St-Paul, avec garage et terrain de 22 600 pi car.</p> <p>Michel Brassard 549-2590 543-5511</p>	<p>NOUVEAU 5 \$ 555</p> <p>CHICOUTIMI: 337, Maréchal, aménagé sur 3 étages, impeccable, climatisé. Venez voir!</p> <p>CHICOUTIMI-NORD: 1365, Viny, impeccable, garage, 24424. À qui la chance?</p> <p>Gilles Parrot 545-3126 543-5511</p>	<p>TERRAIN 321 pi x 364 pi lac Deschênes LAROUCHE Saisissez l'occasion</p> <p>Robert G. Larouche 543-5511 690-7288</p>
<p>NOUVEAU</p> <p>CHICOUTIMI: 337, Maréchal, aménagé sur 3 étages, impeccable, climatisé. Venez voir!</p> <p>CHICOUTIMI-NORD: 1365, Viny, impeccable, garage, 24424. À qui la chance?</p> <p>Gilles Parrot 545-3126 543-5511</p>	<p>2 TERRAINS Rue des Bouleaux LATERRIÈRE</p> <p>Réjean Martin 543-5511 690-2320</p>	<p>LATERRIÈRE: 3964, St-Paul, avec garage et terrain de 22 600 pi car.</p> <p>Michel Brassard 549-2590 543-5511</p>	<p>NOUVEAU</p> <p>CHICOUTIMI: 337, Maréchal, aménagé sur 3 étages, impeccable, climatisé. Venez voir!</p> <p>CHICOUTIMI-NORD: 1365, Viny, impeccable, garage, 24424. À qui la chance?</p> <p>Gilles Parrot 545-3126 543-5511</p>

Faire un choix éclairé

Les couleurs influencent les états d'esprit

(SOP) - Les teintes qui habillent vos murs influencent votre état d'esprit.

• Rouge: Il favorise l'appétit et les ressources énergétiques; en outre, il produit une hausse de la tension artérielle et une sensation de chaleur.

Couleur évoquant l'amour et le désir sensuel, elle symbolise aussi une foule d'états d'âme: impulsivité, courage, esprit révolutionnaire, rage et colère.

• Orangé: bien qu'elle suggère l'exubérance, la jovialité, la vitalité et l'audace, cette couleur semble être reléguée aux oubliettes depuis quelque temps.

L'orangé génère la sociabilité et l'activité.

• Jaune: il est reconnu pour stimuler la mémoire. On l'identifie aux sons aigus, aux odeurs aigres, à la chaleur, à la vitesse.

Il évoque le détachement, l'esprit d'anticipation et l'attitude philosophique.

• Vert: on l'associe instinctivement à une sensation de relaxation, de confort et de quiétude.

Il s'avère donc tout désigné pour la concentration et la détente.

On l'associe aussi au printemps, aux renouvellements écologiques et à la renaissance.

• Bleu: ses variantes constituent incontestablement les teintes les plus populaires. Il favoriserait une baisse de la tension artérielle. Il est reconnu comme symbole de loyauté, de longévité et de sécurité. Sa douceur concourt à créer une ambiance dont on ne se lasse jamais.

• Pourpre: on dit qu'il peut aider à diminuer la tension artérielle, à réduire l'appétit, à réprimer l'anxiété et à restreindre l'hyperactivité de certaines glandes.

• Noir: couleur du non-engagement, il dénote le détachement, l'absence et l'anéantissement. Il est, par tradition, un symbole de mort et de deuil.

Cependant, aujourd'hui, il est devenu un signe de raffinement et d'élégance. Il évoque la dignité, la mondanité, la retenue, la menace et le mystère.

• Blanc: symbole de pureté et d'innocence, il inspire des images d'ingénuité, de candeur, de jeunesse et de propreté.

• Or: couleur de la réussite depuis des temps immémoriaux. Las du contexte économique empreint de culpabilité qui a dominé les années 90, on y retrouve l'opulence des

années 80, époque où l'on dépensait avec grand faste,

• Brun: chaleur et confort sont les évocations traditionnelles du brun puisqu'il met en relief la solidité, la robustesse et les commodités d'un foyer. On l'associe fortement à une alimentation saine (oeuf brun, riz brun, etc.).

• Gris: il évoque la confusion. Par contre, il existe une nuance de gris teintée à la fois de grâce et d'élégance, qui jouit d'une forte connotation positive: le gris argenté. On l'assimile facilement à la richesse et au luxe.

Plusieurs tendances se rencontrent et se mêlent

(SOP) - En matière de décoration intérieure, aucune règle et aucun style ne font plus l'unanimité. Tout est une question de goût.

Au Salon du cadeau de Montréal, qui se tenait à la Place-Bonaventure, fabricants, importateurs et distributeurs d'accessoires décoratifs et d'articles cadeaux, présentaient leurs dernières nouveautés aux commerçants de la province.

Nous avons ainsi pu saisir les principales tendances qui se dégagent dans

l'industrie. Conclusion? Plusieurs grands courants se côtoient et s'épanouissent simultanément.

Prenez le style oriental. Plusieurs, depuis quelques années, ont développé un goût pour les lignes pures et le décor dépouillé de l'Extrême-Orient.

D'autres préfèrent intégrer quelques éléments d'inspiration africaine dans leur décor ou encore, adoptent le look des années soixante, à l'allure plus contemporaine. Bon nombre de personnes, enfin, continuent d'apprécier les décors chaleureux de l'époque victorienne.

Le marché est très segmenté. Nous sommes dans une période de transition. Beaucoup de gens recherchent des valeurs sûres.

Ils marient différents styles et favorisent un look éclectique. Le cocooning n'est pas fini. Les chandeliers et des reproductions d'antiquités remportent un grand succès et trouvent place partout dans la maison.

Le laiton brillant ne jouit plus de la même popularité. Il a cédé le pas aux finis antiques ou argent vieilli. Ce qui importe: que les accessoires ne soient pas trop lustrés.



CHOIX - Il est important de choisir avec soin les couleurs qui habilleront les murs. Par exemple, le rouge favorise l'appétit et les ressources énergétiques alors que le jaune stimule la mémoire.

À L'HALLOWEEN, METTEZ-Y DU COEUR™

Votre appui aidera à fournir eau potable, soins de santé, éducation et nutrition.

Embrassez la cause des enfants du monde. Donnez généreusement à l'UNICEF.

1-866 ENFANTS (1-866-363-2687)

www.unicef.ca

ENTREPRENEUR GÉNÉRAL
Construction et rénovations résidentielles et commerciales

FACILITEZ-VOUS LA TÂCHE ET ÉCONOMISEZ FAITES PRÉPARER LA CHARPENTE DE BASE ISOLÉE, GARDEZ-VOUS LA FINITION REVÊTEMENT DE TOITURE DE TOUS GENRES

Les Constructions Larry Inc.

ESTIMATION GRATUITE PRIX COMPÉTITIF

Garantie et service après vente
Qualité supérieure aux maisons usinées.

137, rue Villeneuve, Bégin
Tél.: 672-2913 / Fax: 672-4923
#Licence RBQ3093-2313-90

AR CONSTRUCTION
ENTREPRENEUR GÉNÉRAL
CONSTRUCTION & RENOVATION
RÉSIDENTIELLE - COMMERCIALE

Fondation, verrière, patio, etc.

Estimation gratuite
Installation de charpente
Spécialiste en pose Nova Brique
* Certaines conditions s'appliquent

RRQ: 8007-7043-59 Tél.: 591-0663

Faites de bonnes Affaires

TERRAINS pour 4 logements à Jonquière

ENTREPRISE ÉLECTRONIQUE

RESTAURANT
Truc-Stop au Lac-St-Jean
Immeuble à Jonquière idéal pour

GARDERIE ou TRAITEUR

TERRAINS face à Cosco et Rona à Chicoutimi

Bernard Larouche agent immobilier affilié. Tél.: 591-0570
Groupe SUTTON Accès Plus, courtier immobilier agréé 00402318

Bernard Larouche

TOITUREX
Manufacturier

695, avenue Melançon - SAINT-BRUNO
RBQ 8002 8996-10 Courriel: toiturexinc@qc.aira.com

• Ferme de toit
• Solives à plancher
• Portes et fenêtres
• Fenêtres en PVC
• Revêtement d'acier

ESTIMATION GRATUITE

Tél.: 1-800-363-1989
Tél.: 343-3315
Fax: 343-3390

3 MOIS SANS INTÉRÊTS IMPRIMEZ-VOUS

FENÊTRES À VOTRE SERVICE DEPUIS 15 ANS

POLYCO

• Fenêtres
• Portes-patios
• Portes d'acier

EN PROMOTION

PRIX TRÈS COMPÉTITIF VENEZ COMPARER!

UN PRODUIT DU SAGUENAY-LAC SAINT-JEAN

Licence RBQ: 2869-7110-10

JONQUIÈRE: (418) 695-1856
3521, rue du Parc industriel
Fax: 695-3811

CHICOUTIMI: (418) 543-6606
1903, Saint-Paul
(Voisin de Lebeau «face à Nolicam»)
Fax: 543-0731

Question d'atmosphère

Les teintes franches obtiennent du succès

(SOP) - Dans le domaine de la décoration, la mode ne se limite plus aux couleurs ; elle est devenue matière de goût et d'atmosphère. Les tendances dans les couleurs vont de pair avec les influences marquantes de notre époque: désir de simplifier notre vie, engouement pour le sport et le plein air, recherche d'un équilibre corps-esprit, valeur accrue de l'environnement, en particulier de l'eau, et attrait pour l'espace.

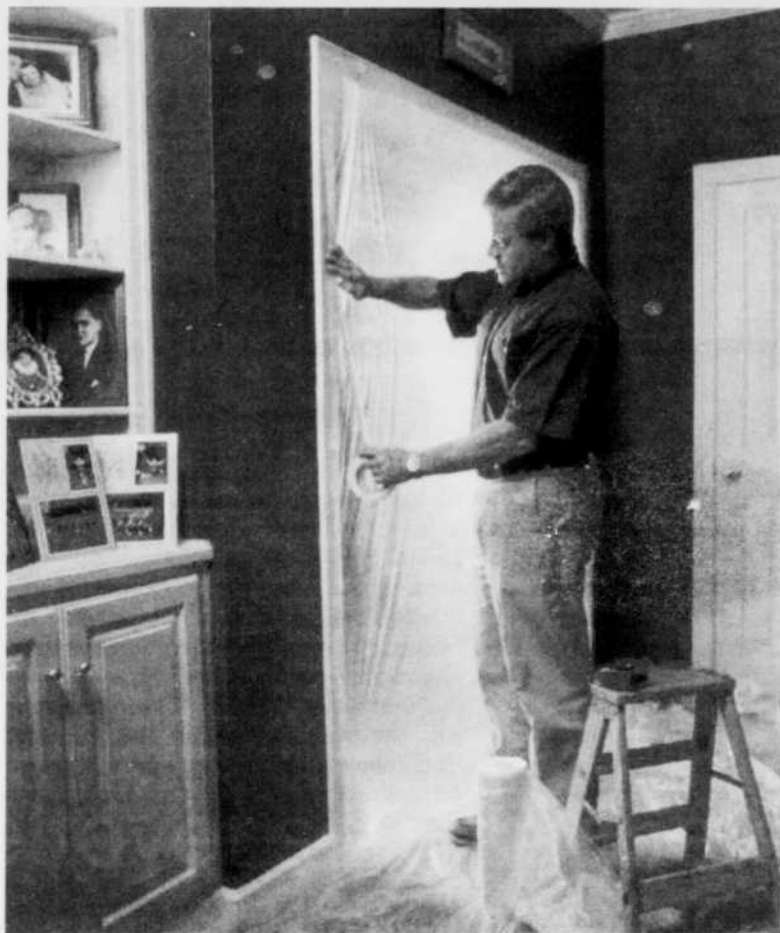
Selon le Color Marketing Group, un organisme international qui prévoit les tendances, on remarque une préférence pour les couleurs plus nettes, franches, remplies de fraîcheur. Cet intérêt est issu d'une inclination grandissante à les employer comme toile de fond pour les effets spéciaux de voilages, glacis, vernis, etc.

Des couleurs précieuses

Un autre volet de l'évolution des tendances se remarque dans la lente transition des couleurs sombres aux couleurs claires. Il va sans dire que le noir a fait place aux teintes gemmes, inspirées des pierres précieuses et fines, comme le bourgogne, le marine et le vert émeraude. Bien sûr, le vert forêt conserve encore une certaine popularité, mais il cède peu à peu le terrain à un vert plus vif. Les verts dominent dans les pièces du rez-de-chaussée, les salles de bains et le vovoir, créant à l'intérieur une impression de grand air. Le bourgogne tire également de l'aile, mais il resurgit lentement sous la fine nuance de l'aubergine

Le bleu... infini!

Les verts cèdent lentement la place aux bleus pâles ou très vifs, symboles de l'eau, la grande valeur du XXI^e siècle. Si le bleu est la couleur vedette, ses nuances proposent des teintes plus fraîches, lumineuses et claires; on se rapproche ainsi de la nature et des couleurs de la mer, qui nous calment tout en nous procurant l'équilibre tant recherché. Le bleu et tous ses dérivés s'avèrent parfaits pour les chambres à coucher, le salon et les couloirs. On remarque, entre autres choses, que les



TENDANCES - L'évolution des tendances se remarque dans la couleur des murs. On remarque une lente transition des couleurs sombres aux couleurs claires.

violettes suscitent l'envie de méditer...

Les couleurs de terre

Les couleurs dites de terre — rouge et brun orangés, brun rougeâtre — sont très populaires. Les rouges occupent d'ailleurs une place de choix dans la salle à manger. L'ocre, de la famille des jaunes, fait désormais partie des couleurs neutres, tout

comme le beige et les blancs naturels. Les jaunes s'imposent dans presque toutes les pièces, que ce soit la cuisine, les chambres d'enfant ou la salle à manger. Même le brun, si longtemps délaissé, effectue un retour en force.

Les couleurs foncées qui ont du caractère, telles que sarcelle foncé, aubergine, jade, chocolat et cobalt sont des plus appréciées. Les couleurs inspirées de

colorants végétaux dominent la palette.

Trois trucs qui font de l'effet
Pour agrandir une pièce: Les teintes pâles créent une illusion de recul alors que les couleurs sombres rapprochent les surfaces; c'est pourquoi une pièce aux murs clairs paraîtra plus grande qu'une pièce aux murs foncés.

Pour créer une impression de hauteur: Dans une pièce au pla-

fond bas, donnez de la hauteur en divisant l'espace au tiers du mur à l'aide d'un garde-chaise ou d'une moulure; peignez le bas du mur d'une teinte foncée et le haut du mur ainsi que le plafond de la même teinte claire.

Pour créer une illusion: peignez les murs auxquels vous faites face en entrant dans une pièce d'une teinte claire, et les surfaces opposées et le plafond de la même teinte foncée. Le résultat est fort intéressant!

RE/MAX
CARREFOUR DUPLESSIS INC.
Courtier immobilier agréé
545-1515

TRANSFERT
CHICOUTIMI-NORD
150, Rimbaud, 5 chambres, attrayante, fonctionnelle, piscine, remise.
Inf.: Louise Belley, 543-3464

UNIQUE
CHICOUTIMI: 1129, Chopin, qualité supérieure, 7 1/2 pièces + 2 x 4 1/2 pièces.
Inf.: Louise Belley, 543-3464.

VISITE LIBRE DE 14 H À 16 H
119 000 \$
CHICOUTIMI-NORD
294, Olier, style moderne à aire ouverte. Une visite s'impose. Je vous attends. Claude Verreault, 545-1515.

NOUVEAU
JONQUIÈRE: 3760, de la Bretagne, plan d'architecte, 4 chambres. Demeurez-vous du standard. Prix demandé 119 000 \$. Inf.: Claude Verreault, 545-1515.

VISITE LIBRE DE 14 H À 16 H
PISCINE CREUSÉE
CHICOUTIMI-NORD
283, Riviera, construction de qualité, entièrement aménagée, 2 chambres. Je serai sur place. Cécile Perron, 545-1515.

3 CHAMBRES
CHICOUTIMI-NORD: 285, Roxanna, construction récente, aménagée à 100%, mieux qu'une neuve! Prix demandé, 157 000 \$. Claude Verreault, 545-1515.

CONSTRUCTION NEUVE!
CHICOUTIMI: 1094-1096, rang Saint-Martin.
+ qu'une maison: UN MODE DE VIE À PLACE DES PRAIRIES! avec vue sur les monts Valin
Cécile Perron, 545-1515

CHICOUTIMI: 1428, du Portage, maison à papiers, finition de qualité, 3 chambres. Prix demandé: 169 000 \$. Claude Verreault, 545-1515.

A LIQUIDER
STE-ROSE-DU-NORD: 918, Tadoussac, lac Castor, chalet habitable à l'année, 3 chambres à coucher, au pied des Monts Valin, site enchanteur. Vente rapide 39 900 \$. Inf.: Cécile Perron, 545-1515.

DUPLEX
CHICOUTIMI-NORD: 165, Cyrrien, sans voisin arrière. Peut se vendre séparément. Inf.: Claude Verreault, 545-1515.

HÉLÈNE LAVOIE
RÉSIDENTE:
696-4293

CHICOUTIMI: 1685, rang St-Pierre, maison mobile, 2 chambres, garage, atelier. Beaucoup d'inclus. La campagne en ville.
MICHELLE JEAN 549-9494 591-5727

POSSIBILITÉS COMMERCIALES, BUREAUX
L'ANSE-ST-JEAN: 158, route 170, possibilités pour diviser. Bureaux de professionnels, 11 pièces, 2 salles de bains, aire ouverte, foyer, garage double, grande terrasse. Terrain paysager, etc. À VOIR! 85 000 \$. Inf.: Martial Ouellet, 669-9384.

CHICOUTIMI-NORD: 150, Ste-Claire, entrepôt et bureau avec 7022 pi car. au sol. Prés des services et activités commerciales. Terrain de 22 000 pi car. avec possibilité d'agrandissement. Inf.: Hélène Lavoie, 696-4293.

MARTIAL OUELLET
669-9384

PISCINE CREUSÉE - TRÈS GRAND TERRAIN - ENTièrement RENOVÉE
L'ANSE-ST-JEAN: 211, route 170, très moderne, planchers de bois, aire ouverte, 4 chambres, 2 salles de bains, atelier, remise. Cette maison a subi de très grandes rénovations intérieures. Prix demandé: 87 500 \$. Martial Ouellet, 669-9384.

SAINT-AMBROISE: 1045, Simard, entrepôt-usine, judicieux investissement pour multiples usages, 4400 pi car. aire habitable, zone d'embarquement porte 10', hauteur 11 pieds. Libre immédiatement. Inf.: Martial Ouellet, 669-9384.

CHICOUTIMI: 1755, rang St-Pierre, construction récente, tourée dans salle à manger et salle de bains. Grand terrain de 19 979 pi car. sans voisin arrière. À VOIR! Inf.: Hélène Lavoie, 696-4293.

PRIX 189 000 \$
L'ANSE-ST-JEAN: 211, route 170, très moderne, planchers de bois, aire ouverte, 4 chambres, 2 salles de bains, atelier, remise. Cette maison a subi de très grandes rénovations intérieures. Prix demandé: 87 500 \$. Martial Ouellet, 669-9384.

BORD DE L'EAU
ST-HENRI-DE-TAILLON: 743, chemin-sur-le-Lac. Encore possible, chalet saisonnier, vue impressionnante sur le lac à partir d'un rocher bosse. Coin de plage privé. Quelques kilomètres de Pointe-Tachon. Une chance inouïe.

CHICOUTIMI: 31, La Rochelle, idéale comme point de départ, 3 chambres, rénover. À VOIR! Inf.: Hélène Lavoie, 696-4293.

ROBERT BOIVIN
Courtier immobilier affilié
592-5847

VOTRE DÉSIR EST DE VENDRE OU ACHETER? METTEZ À PROFIT MES 27 ANNÉES D'EXPÉRIENCES

CHICOUTIMI: 434-436, du Roussillon, grande maison de 28 x 40, 3 chambres, plancher de bois c-de-c, salle de famille au sous-sol et atelier. Logement de 4 1/2. Inf.: Hélène Lavoie, 696-4293.

CONSTRUCTION ET RÉNOVATION • RÉSIDENTIELLES ET COMMERCIALES
CONSTRUCTION CLAUDE TACHÉ INC. ENTREPRENEUR GÉNÉRAL
• Fondation • Patio
• Toiture • Verrière
• Construction de maisons neuves
QUALITÉ SUPÉRIEURE aux maisons usinées
ESTIMATION GRATUITE
C.P. 2499, CHICOUTIMI-NORD G7G 5B5 • Tél.: (418) 696-0340 • Téléc.: (418) 696-9780

PORTES et FENÊTRES L.G.C. inc.
1292, boul. Saint-Paul, Chicoutimi

Avant de compléter vos achats de portes et fenêtres, passez rencontrer nos experts. VOUS NE LE REGRETTEREZ PAS!

•Qualité •Fiabilité •Prix •Service

549-7837 Fax.: 549-6179
Manufacturier régional
RBQ: 2169-9988-21

MAISON À VENDRE
SAINT-BRUNO
365, Jauvin. Propriété de prestige, haut de gamme, grand terrain, piscine creusée. Toute offre raisonnable acceptée.
Marc Allard, agent immobilier agréé Re/Max
Tél.: 343-3802

MÉGA MOTS CROISÉS

30 X 40

progrès dimanche

CHAQUE SEMAINE

1^{er} prix: 50\$ 2^e prix: 30\$ 3^e prix: 20\$

TIRAGES: VENDREDI 28 SEPTEMBRE PARMITOUTES LES BONNES RÉPONSES

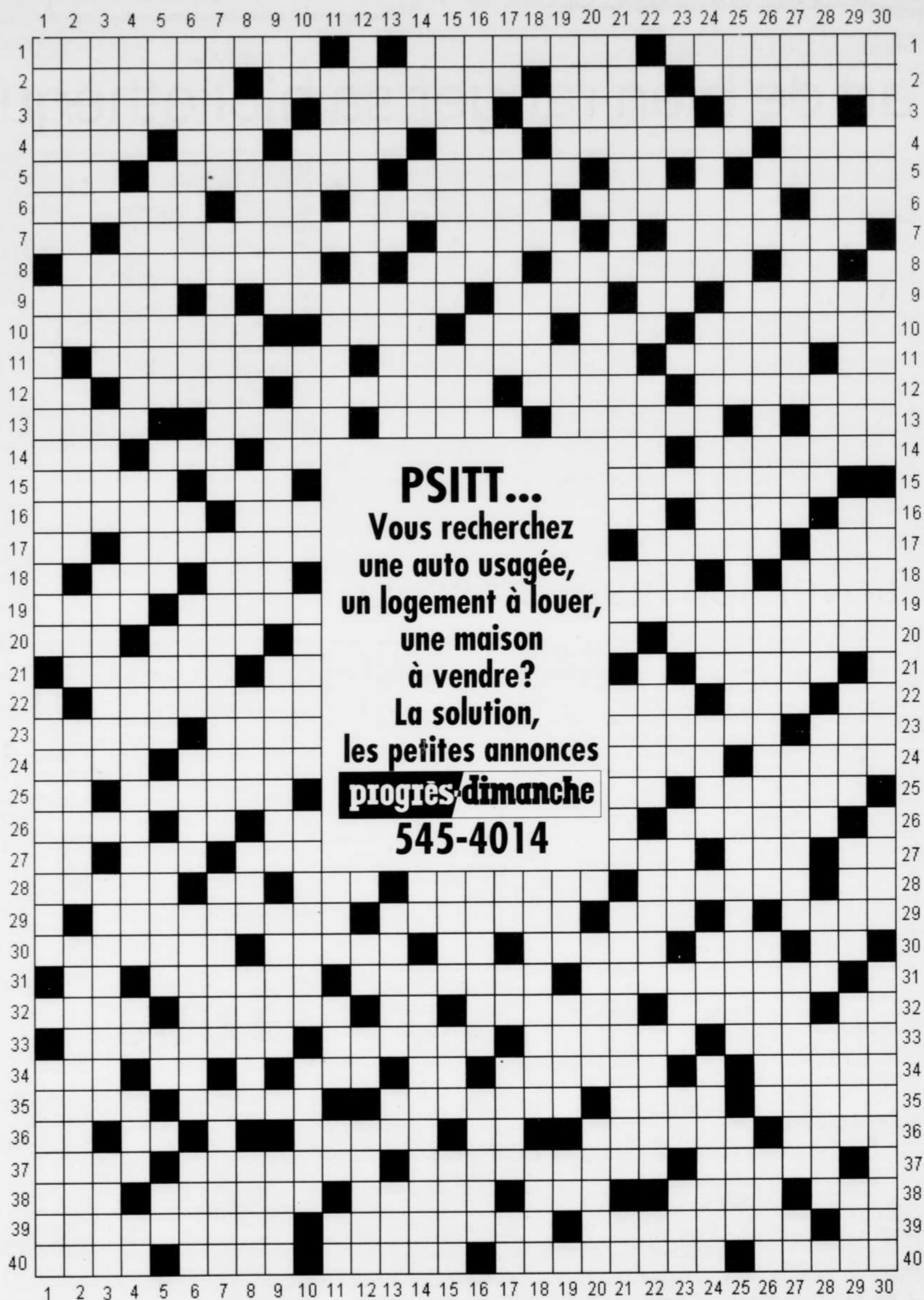
NON ORÉCUN

HORIZONTALEMENT

- Intuition - Se cramponne (s') - Squelette d'un animal.
- Donnent par testament - Révolte - Riv. née dans le Perche - Marouffées.
- Affaiblirai - Levant - Idyllique (f.) - Nichon.
- Tache permanente sur la corne - Tonalité - Subterfuge - V. de Yougoslavie - Construire - Chevrote.
- Affl. du Danube - Dépôt stratifié de cendres volcaniques - Oiseau coureur d'Australie - Lithium - Agave du Mexique.
- Plante à fleurs pourpres - Aber - Rouge vif - Qui a rapport à l'os cubital - Compagnie.
- Voyelles jumelles - Relatives aux oreillons - Partie de débauche - Crête médiane du sternum de la plupart des oiseaux.
- Mettaient fin à - Fut pendu - Prélèvés avec un récipient, en parlant des eaux - Nombre.
- Pied de vers composé d'une brève et d'une longue accentuée - Qu'on peut supporter - Prince, dans les pays musulmans - Aluminium - Admonestée.
- Rejetterions comme faux - Terrain où l'on bat le grain - Perroquet - Riv. de Suisse - Garde en sa possession.
- Grotesques - Dégageaient de leurs combinaisons (chim.) - Petit sentier - Titane.
- Interj. de surprise - Cachée (litt.) - Soumettant une pièce brute à l'action d'une machine-outil - Continuation - Hirondelle de mer (pl.).
- Récipients d'usages divers - Ost - Aussitôt - Défraîchie - Retire.
- Perroquet - Monnaie roumaine - Arsenic - Actinium - Ordre d'oiseaux comprenant entre autres les autruches.
- Très tendu - Douze - Obésité.
- Hâte - Épeautre - Fl. de France - Vergne - Passe à Saint-Omer.
- Béryllium - Il fit d'Enée un héros - Fournure du petit-gris (pl.) - Parapet.
- Elle s'enfonce en tournant - V. des Pays-Bas - Une monnaie - Donna de la bande, en parlant d'un bateau.
- Original - Poissons plats - Dans l'ancienne Rome, locaux servant au logement des esclaves.
- Volume - Mammifère ruminant - Colorant tiré d'une espèce de lichen, utilisé en teinture.
- Il a vu qqch et peut le certifier - Césium - Larmier.
- Des colliers - Bouche - Un patriarche - Fer.
- Un mollusque - Sépare - Écrasé - Admirateur enthousiaste de qqch.
- Surveillance destinée à surprendre qqn - Tables de boucherie - Se jeter avec violence sur (se) - Piorne.
- Erbium - Doigt de pied - Note - Incitée à faire le mal.
- Septentrion - Coutumes - Voyelles identiques - Courte pèlerine portée notamment par certains ecclésiastiques.
- Indium - Si - Détiennent - Riv. d'Alsace - Pièce de charrue - Platine.
- Déploie - Curie - Impressionné - Malin, roubillard - Exagérer - Note.
- Motivera - Une dent - Large cuvette où peuvent se faire des ablutions à grande eau - Zone externe du globe terrestre.
- Réfréner - Embrassa - Brome - Seconder - À peine - Saint.
- Cérium - Débarrassai un œuf dur de sa coquille - Transcrivent - Aptitude à résister à la fatigue physique ou morale.
- Havre - Marche vite et beaucoup - Cité antique - Grand luth - Brun clair, pâle - Erbium.
- Pillées, en parlant d'œuvres d'un auteur - Intercalé - Une monnaie - Saloperie.
- Monnaie roumaine (pl.) - Jeu chinois - Prairie - Oui certes - Un instrument de musique - Planète.
- Sporange des mousses - Ch.-l. de c. de la Somme - Maladie infectieuse - Paf - Refuges.
- Adj. poss. - Coutumes - Vigognes - Ut - Langue de terre qui s'avance dans la mer - Une fleur.
- Au billard électrique, c'est un déclic - Drame de Shakespeare - Chuterons - Idyllique.
- Brame - Instrument de labour - Jobarde - Joyeux - Perse - Se situe.
- S'infecter (s') - Mésange - Réciter - Paresseux.
- Vedette - Un arbre - Facile (f.) - Mettra fin à - Parmi.

VERTICALEMENT

- Tourne-disque - Perruches qui vivent en couples permanents - Personne que ses connaissances rendent apte à occuper des fonctions scientifiques ou techniques actives - Périodes de cinq années (litt.).
- Modifierai - Tragédie de Corneille - Ration - Disposeront de - Ferait l'objet d'une sanction, d'une peine.
- Scie - Prénom masc. - Ne dit pas - Un papillon - Une monnaie - Poussa.
- Qui n'offre aucun danger (f.) - Vers - Exquis - Mammifère fossile voisin de l'éléphant - Tantale - Dupa - Erbium.
- Adj. démons. - L'aloise en est un - V. du Québec - Doté par la nature - V. d'Italie - Consonnes jumelles - Pige.
- Apprendra les rudiments d'une science à qqn - Ensemble de dialectes romains - Erbium - Événement - Carquois - Action d'uriner - Filin de retenue d'une mine.
- Excrément - Petits du lion - Poule des bois (pl.) - Substance à l'action paralysante - Première carte jouée dans une partie.
- Parole stupide - Suinter - Au même endroit d'un texte - Me rendrai - Ensemble de dialectes romans - Limon - Avant aujourd'hui.
- Clameur - S'esclaffent - Gros marteau - Fut l'ami d'Henri IV - Mouvements folâtres - Vitesse résiduelle d'un navire.
- Sont identiques - Qui annonce la gaieté (f.) - Trompées - Voyelles semblables - Tamisés - Retrancherait d'une autre chose - Écote.
- Extrémité - Un mollusque - Mois - Ether - Aluminium - Sodium.
- Demeurai ferme et constant dans une décision - Scandium - Éclos - Huile parfumée tirée de la noix de coco.
- Se dépose au fond des liquides fermentés - En matière de - Fétus - Grand, gros - Tantale - Comm. de Belgique (prov. de Liège).
- Bière - Chrome - Procédai à l'usinage très précis de la surface intérieure d'une pièce de révolution - Molybdène - Voué à un rôle particulier.
- Arbuste aromatique - Possèdent - Ch.-l. du dép. du Tarn - Un rongeur - Qui a la forme d'un œuf (f.).
- Paiera sa quote-part d'une dépense commune - Voix de femme la plus grave - Caractère de ce qui est peu fréquent - Reçoit.
- Radon - Traitera - Deux - Venu au monde - Qui a de l'admiration pour tout ce qui est en vogue - Technétium.
- Gendre de Mahomet - Céréale - Composition musicale dramatique, à sujet religieux - Partie de la Méditerranée entre la Grèce et la Turquie.
- Capituler - Cloison mobile - Disposa de - Monnaie roumaine (pl.) - Ses recherches sur le paludisme permirent de mettre au point la prophylaxie de cette maladie - Radium.
- Conspuer - Un papillon - Commencement - Caractère d'une chose pesante.
- Écorchai - Saisit - Une manche, au tennis - Raturai - Sa larve est appelée ver de farine - Voyelles jumelles.
- Fut gouverneur du Canada - Un poisson comestible - Insérer - Rassasiée - Indigeste - Il défendit le Canada après la mort de Montcalm - Chrome.
- Se ressemblent - Frère de Caïn - Armateur français - Solution - Cercle où on se réunit pour lire, causer, jouer - Port du Japon - Radon - V. du Nigeria.
- Actinium - Crier, en parlant du cerf - Quittai mon poste sans autorisation - Habilité - V. de Grèce - Prairie - Ôtai.
- Prénom fém. - Demeurent - Abasourdissent - Apposais ma signature pour prouver ma présence à une réunion - Un fromage.
- Passe-partout - Non humide - Certifions l'authenticité de - Preuve - Une baie - Virgile en fit un héros.
- Preuve de sa présence ailleurs au moment d'un délit - Voile carrée située immédiatement au-dessus des basses voiles - Colère - Revêt d'un isolant un conducteur (électr.) - Des canaux - Fête - Radon.
- Vieillessement naturel des tissus et de l'organisme - Marque - Nombre - Bile des animaux - Baie des côtes de Honshu - S'engage dans l'armée (s').
- Sélénium - Breuvage - Buté - Reposoir - Flétrit - Qui a peu de relief - Gaines - Poisson comestible.
- Lieu de relâche - Imbécillités - Nivelèrent - Table de boucher - Subodorée.



PSITT...
Vous recherchez
une auto usagée,
un logement à louer,
une maison
à vendre?
La solution,
les petites annonces
progrès dimanche
545-4014

COUPON DE PARTICIPATION

NOM: _____ CODE POSTAL: _____ TÉLÉPHONE: _____
 ADRESSE: _____ POSTER À: MOTS CROISÉS NO 202
 AU 1051, BOUL. TALBOT, CHICOUTIMI - G7H 5C1
 VILLE: _____

FAIRE PARVENIR VOTRE GRILLE AVANT LE 24 SEPTEMBRE

Planification de l'espace

L'art de bien ranger sa bibliothèque

(SOP) - Soyons honnête : épousseter les livres et les tablettes, donner les bouquins qu'on ne lit plus, retaper ceux qui sont abîmés, ça ne tente personne. Pourtant, avoir une bibliothèque bien pensée et bien rangée n'est vraiment pas compliqué.

Évaluer l'espace:

- Créer plusieurs petits coins bibliothèque dans la maison.
- Réserver une tablette d'armoire dans la cuisine pour ranger les livres de recettes.
- Poser des tablettes au mur dans la chambre d'enfant pour les albums des jeunes.
- Ajouter une bibliothèque en hauteur dans le hall d'entrée s'il est assez spacieux.

Quoi garder ?

Dans la bibliothèque familiale, on devrait trouver quelques incontournables:

- Un dictionnaire de référence pour la famille et un dictionnaire jeunesse pour les jeunes de 5 à 10 ans.

- Un livre de bricolage.
- Une encyclopédie médicale.
- Un bon livre de recettes.
- Un volume sur les soins des enfants.
- Un livre sur le jardinage ou les plantes d'intérieur.
- Un bon atlas.

Vient ensuite la littérature: grands classiques, biographies, best-sellers... Pour faire le tri parmi les bouquins restants, on se pose la question: «Est-ce que je désire vraiment relire ce livre?» ou, dans le cas d'un ouvrage pratique: «Est-ce que je le consulte assez régulièrement pour que ça vaille la peine de le conserver?»

Et les encyclopédies ? Fort populaires il y a 20 ans, elles sont en perte de vitesse. Aujourd'hui, on préfère se procurer des livres

de référence en un seul volume. Ainsi pour aider l'écolier dans ses recherches et éveiller sa curiosité, il vaut mieux acheter une encyclopédie jeunesse en un volume.

Où donner nos livres?

- Dans les garderies et les hôpitaux pour enfants.
- Dans les résidences pour gens âgés.
- Dans les cliniques de santé.
- Dans certaines bibliothèques municipales.
- On peut aussi les vendre dans les librairies de livres usagés.

Comment ranger?

Certains laissent tout simplement leur bibliothèque «vivre», sans aucun ordre préétabli. D'autres préfèrent une bibliothèque bien tenue. Quelques façons de ranger nos livres:

- En fonction de leur hauteur,



PLANIFICATION - L'entretien de nos bibliothèques et appareils électriques ne demande qu'un peu de planification et des espaces appropriés.

de leur largeur et même de leur couleur (!).

· Par sujets et par auteurs (les plus maniaques vont même les numéroter et les fichier sur des cartons ou sur ordinateur).

D'autres idées:

· Réserver un coin de la bibliothèque pour les enfants; mieux encore, leur en fabriquer une.

· Ranger les magazines dans des reliures conçues expressément pour ces ouvrages. Ou découper les articles qui nous intéressent et les ranger dans un cartable, ça prend moins de place.

Les petits soins

PROTÉGER. Le plus simple: recouvrir nos livres d'une pellicule transparente en polyester (vendue dans toutes les papeteries) que l'on fixe à la couverture du livre avec du ruban adhésif.

On trouve aussi dans les papeteries un ruban transparent autocollant, offert en différentes largeurs, qui se pose sur le dos

des bouquins et aux quatre coins pour protéger ces zones critiques.

Cela dit, inutile de recouvrir tous nos livres, à moins d'avoir une patience d'ange, on se contentera de protéger ceux qu'on utilise souvent ou encore qu'on prête régulièrement.

Nettoyer son magnétoscope

(SOP) - Une fois tous les deux mois, on y glisse une cassette autonettoyante (entre 10 \$ et 24 \$) pour l'entretien de routine. Elles se présentent sous deux formes : à ruban ou à brosse. Éviter ces dernières: il arrive que des poils se détachent et endommagent les têtes de lecture. De plus, il faut respecter scrupuleusement les instructions du fabricant quant à la durée d'utilisation (elle varie normalement entre 30 secondes et 1 minute).

Tous les deux ans, on fait nettoyer notre appareil par un technicien si on l'utilise moyennement entre 60 et 90 minutes par jour, même s'il est doté de têtes autonettoyantes. Si on l'utilise beaucoup de 2 à 3 heures par jour, s'il y a des fumeurs à la maison, on le fait tous les ans. Si l'on constate, au visionnement d'une cassette, qu'il y a de la «neige» sur l'écran, il faut faire nettoyer

notre appareil sans tarder.

L'investissement entre 25 \$ et 70 \$ est raisonnable quand on songe que le technicien nettoiera non seulement les têtes mais tout le mécanisme. Changer des têtes de lecture endommagées coûte au bas mot 100 \$. Alors, mieux vaut prévenir que guérir...

Mise en garde : Ne jamais ouvrir soi-même l'appareil pour nettoyer les têtes. Cela pourrait annuler la garantie.

Pour garder les cassettes en bon état

- Toujours les ranger dans leur boîtier pour les protéger de la poussière. Pour environ 1 \$, on peut se procurer un étui en plastique.
- Les entreposer à une température variant de 15° C (59° F) à 20° C (68° F), et un taux d'humidité de 50 % à 60 %.
- Ne pas empiler plusieurs cassettes, car le poids ainsi créé pourrait écraser les rubans. Mieux vaut les ranger à la verticale.
- Éviter de les placer à proximité d'une source magnétique, comme des haut-parleurs ou un téléphone. Cela pourrait effacer les images.
- Ne jamais les laisser dans une automobile l'été ni les ranger à un endroit exposé au soleil, car la chaleur déforme les rubans.
- Faire des copies de sécurité des bandes évoquant des souvenirs qui nous sont chers.

C8 - PROGRES-DIMANCHE / HABITATION, le 16 Septembre 2001

Meilleur agent vendeur janvier 2001

ROYAL LePAGE
SAGUENAY - LAC-SAINT-JEAN

Rés.: 698-4742
R.C.: 696-8627 Bur.: 543-2111

MICHELLE CLAUDE

TRÈS INTÉRESSANT CHICOUTIMI-NORD
180, rue Riel, 1 1/2 étage, tout brique, beau grand terrain. Près de tout. FAITES VITE! 59 000 \$, NEG.

AVEC CACHET CHICOUTIMI-NORD
225, Delisle, accueillante, reposante, grandes pièces, foyer au salon. Terrain intime. Excellent rapport/qualité prix. Vous serez séduits!

BORD DE L'EAU LATERRIÈRE
1965, chemin des Bouleaux. Prix réduit, accès à l'eau avec quai, garage intégré, verrière, foyer. Faites votre offre!

ROYAL LePAGE
SAGUENAY - LAC-SAINT-JEAN

1^{er} INSCRIPTEUR-VEUNDEUR année 2000
succursale Jonquières
548-3284
ou 696-6032

LISE SÉNÉCHAL
agent immobilier affilié

ARVIDA
2241, rue Hébert, joli bungalow de 3 chambres, plan ouvert, très propre, grand terrain boisé. **À VOIR!**

ARVIDA
3999-4003-4005, Fontaine. Immeuble à logements rapportant 1025 \$/mois. Placement très intéressant. **Contactez-moi pour en savoir plus.**

SUCCESSION ARVIDA
2619, Dolbeau, bungalow brique 4 côtés, rénovations importantes faites. Grand terrain, sans voisin arrière.

ARVIDA
173, Labelle, intérieur à voir absolument! Décorée avec goût, planchers bois franc, etc.

ROYAL LePAGE
SAGUENAY - LAC-SAINT-JEAN

CLAUDETTE MALTAIS
Agent immobilier affilié
Rés.: (418) 696-3093
Radio: (418) 541-5676
Télé.: (418) 690-2751

CHICOUTIMI
3736, rg St-Joseph. Vive la campagne! Jolie résidence, 3 chambres à coucher, plancher de bois franc, terrain intime. **À VOIR!**

ST-HONORÉ
4250, Hôtel-de-ville. Une québécoise authentique qui possède la jeunesse, de vastes pièces, garage isolé. Beau cachet.

IMPECCABLE CHICOUTIMI
3490, St-Paul, grande propriété à étage, 5 chambres à coucher, 2 salles de bains, plancher de bois, piscine creusée, terrain intime.

AUBAINE LA BAIE
1262, ave. du Pont, salle des Chevaliers de Colomb, bien située, pouvait servir à plusieurs fins.

ROYAL LePAGE
SAGUENAY - LAC-SAINT-JEAN

1^{er} INSCRIPTEUR-VEUNDEUR JUN 2001 - Bureau de Chicoutimi
POUR UN SERVICE PROFESSIONNEL
CHANTALE TREMBLAY
698-3498, rés. - 696-6188, radio
543-2111, bur.

REVENUS CHICOUTIMI-NORD
150, Solange, Brique, à papiers, aire ouverte, sous-sol fini, revenus d'appoint, non chauffé, non éclairé, avec entrée indépendante superbe, bon prix. **À VOIR ABSOLUMENT!**

AUBAINE CHICOUTIMI-NORD
1427, Vimy 31 x 31, libre immédiatement, terrain 21 441 pi. car, 3 chambres au rez-de-chaussée, sous-sol non aménagé. **VENTE RAPIDE.**

VENTE RAPIDE CHICOUTIMI-NORD
19, de Laiberte. Très belle propriété rénovée, terrain 17 000 pi. car, aire ouverte, beaucoup de commodités, sous-sol fini. **Superbe prix très intéressant.**

FONCTIONNELLE CHICOUTIMI
188, Domaine du Roi. Terrain boisé et intime, belles grandes pièces, sous-sol fini. **PRIX RÉDUIT. FAUT VOIR!**

6 LOGEMENTS JONQUIÈRE
2248, Saint-Jérôme. Près de tous les services, tous non chauffés, non éclairés, bien entretenus. **PRIX TRÈS INTÉRESSANT.**

ROYAL LePAGE
SAGUENAY - LAC-SAINT-JEAN

1^{er} agent inscripteur année 2000
succursale Chicoutimi et régional Sag. - Lac-St-Jean
isabelle.duguay@sympatico.ca

LA BAIE
3133-3135, chemin St-Louis, 84 300 \$. Secteur paisible, rapporte 350 \$ par mois, récentes rénovations ont été apportées.

CHICOUTIMI
647, Rabelais, 73 900 \$. Beau jumelé, très bien entretenue, secteur en demande.

À VOIR SANS FAUTE NOUVEAU
JONQUIÈRE: 2690, Lesage 85 900 \$

NOUVEAU CHICOUTIMI: 27-31, Lorne Est 77 900 \$

AVEC REVENU ÉTONNANTE
CHICOUTIMI: 1517, des Maréchaux 89 900 \$

CHICOUTIMI 1500-1502, de Nantes 96 900 \$

BEAU SECTEUR TRÈS ÉTONNANTE
CHICOUTIMI: 1165, Notre-Dame 119 900 \$

CHICOUTIMI-NORD 142, René-Bergeron, 78 800 \$

IMPRESSONNANTE TRÈS INTÉRESSANTE
CHICOUTIMI-NORD: 175-177, Sara 134 900 \$

CHICOUTIMI 411, Marcel-Portal, 84 900 \$

3 LOGEMENTS 8 LOGEMENTS
CHICOUTIMI-NORD: 28 à 32, St-Ambrose 139 000 \$

CHICOUTIMI-NORD 1611, Ste-Genevieve 390 000 \$

Protéger ses yeux

(SOP) - Voici quelques conseils de médecins pour la protection de vos yeux quand vous regardez la télévision.

L'éclairage :
 • L'éclairage de la pièce doit être normal doit permettre de vaquer à d'autres activités.

• Évitez de regarder la télévision dans une pièce sombre. Le contraste entre la luminosité de l'appareil et l'environnement est alors trop grand pour assurer une vision confortable.
 • Ajustez la luminosité de l'écran

après avoir éclairé la pièce.
 L'emplacement :
 • Placez le téléviseur de manière à éviter le reflet des lampes, des fenêtres et autres sources lumineuses.
 • Placez l'appareil approximati-

vement à la hauteur des yeux. Vous ne devriez pas diriger votre regard vers le haut ou vers le bas.
 • Vous devez regarder la télévision à une distance représentant au moins cinq fois la largeur de l'écran.

ROYAL LePAGE
 SAGUENAY - LAC-SAINT-JEAN
 Courtier immobilier agréé
 Franchisé indépendant et autonome de Royal LePage

ROYAL LePAGE

VISITE LIBRE AUJOURD'HUI DE 14 H À 16 H

CHICOUTIMI



SUPERBE
CHICOUTIMI
 151, Domaine du Roi, cachet spécial, foyer au salon, plancher de bois franc, belles divisions, garage. Prix intéressant. Bienvenue.
Chantale Tremblay,
698-3498



CHICOUTIMI: 504, Chabanel. Belle maison, grands pièces, foyer, magnifique terrain. À VOIR!
Noëlla Morissette, 696-0288, Gérard Nadeau, 549-3372.

CHICOUTIMI: 780, Legrand. 4 logements de 5 1/2 pièces tous non chauffés, non éclairés, tout briqué, construction 197. Roland Chevillard, 698-5985.



Sonia Rhéaume
 548-6587 rés.
 548-4311

Carol Pedneault
 690-3604 rés.
 541-3264 rad.

Thérèse Bilodeau
 697-0707 rés.
 677-2293 bur.

Marc Ouellette
 662-5390 ou
 480-8735

Gérard Nadeau
 549-3372 rés.
 696-8270 r.c.

Morique Manseau
 543-1919

VISITE LIBRE AUJOURD'HUI DE 14 H À 16 H



FAUT VENDRE!
CHICOUTIMI
 808, Casgrain. Belle maison, 3 chambres à l'étage, bois franc dans chambres, corridor et salon, fenêtres en PVC, idéal pour famille. Je vous y attends!
Jean-Pierre Dionne
690-5295



CHICOUTIMI
 362, Labrecque. Grand cottage anglais sur 2 étages, plancher de bois franc, 3 salles de bains, 1 salle d'eau, possibilité de 5 chambres, 2 salons, foyer.
Noëlla Morissette
696-0288



LA BAIÉ: 3581, Prince Albert. Maison haut de gamme, très beau terrain. Denis Houle, 697-1311 ou 543-2111.

LA BAIÉ: 1202, des Cèdres. 3 chambres au rez-de-chaussée, très propre, grand terrain. Denis Houle, 697-1311 ou 543-2111.



Claudette Maltais
 696-3083 rés.
 541-5676 rad.

Huguette L. Vaillancourt
 549-8414

VISITE LIBRE AUJOURD'HUI DE 14 H À 16 H



BORD DE L'EAU PRIX RÉDUIT
LATERRIÈRE
 7741, Portage Nord. Belle propriété sur 2 étages, vue sur la rivière Chicoutimi. Je vous y attends!
Andrée Boily
698-6859 ou 541-4404



LATERRIÈRE: 1740-1744, route 170 à la limite de Chicoutimi, immeuble de 3x4 1/2 pièces, idéal pour propriétaires occupants ou investisseur terrain bonifié. Michel Girard, 545-9232.

JONQUIÈRE: 3979, du Vieux Pont, très chaleureuse, aire ouverte, foyer combustion lente, verrière. On pourrait y faire un local commercial au sous-sol. Thérèse Bilodeau, 697-0707.



LA BAIÉ: 1515, Saint-Stanislas, intérieur moderne, 4 chambres, 2 salles de bain, très beau terrain paysager et clôturé avec piscine. Thérèse Bilodeau, 697-0707.

LA BAIÉ: 1522, de la Savane. Vous désirez vivre à la campagne, plusieurs rénovations ont été effectuées, verrière, intérieur moderne chaleureuse, terrain de 25 000 pi. car. Thérèse Bilodeau, 697-0707.



Jacqueline Theriault
 547-0035

Gérard Vachon
 548-7418

CHICOUTIMI



CHICOUTIMI
 1020, Paré. Maison à revenus, immense, logement de 8 pièces pour propriétaire, beau terrain.
Gérard Nadeau
549-3372



LATERRIÈRE: 7649, Portage des Roches Nord, belle maison sur le bord de la rivière, 1 1/2 étage, tout briqué, foyer au sous-sol. Noëlla Morissette, 696-0288, Gérard Nadeau, 549-3372.

JONQUIÈRE: 3626, boulevard du Royaume, près du restaurant 3 Points, maison refaite à neuf incluant le solage, 2 chambres, possibilité de 2 autres au sous-sol, grand terrain 8041 pi. car., + remise. Jacqueline Thériault, 547-0035.



SAINT-FULGENCE: 309, boulevard Tadoussac, maison de style normand avec vue sur le Saguenay. Grand terrain, plancher de bois, armoires thermo-plastique. Pour rendez-vous! Michel Girard, 545-9232.

SANT-HONORÉ: 656, chemin Saint-Marc, 2 jumelés, style canadien, 5 1/2 pièces avec 3 chambres à l'étage + sous-sol, chacun vendu en bas de l'évaluation municipale. Très grand terrain, serre, remise. Peut se libérer très rapidement! Huguette L. Vaillancourt, 549-8414.



Noëlla Morissette
 696-0288 rés.

Chantale Tremblay
 698-3498

CHICOUTIMI



CHICOUTIMI
 504, Chabanel. Belle maison, grandes pièces, foyer, magnifique terrain. À VOIR!
Gérard Nadeau
549-3372



LATERRIÈRE: 2521, Portage des Roches Sud, duplex de 5 1/2 pièces, plancher de bois, 1 1/2 étage, tout briqué, foyer au sous-sol. Noëlla Morissette, 696-0288, Gérard Nadeau, 549-3372.

NOUVEAU - TRÈS COQUETTE
ARVIDA: 2219, Lamarche. Belle maison, beaucoup de rénovations, fenêtres à manivelle, plancher de bois franc, garage. FAUT VOIR! Andrée Boily, 698-6859.

65 TERRAINS À VENDRE NOUVEAU DÉVELOPPEMENT, ROUTE 170 À LAROUCHE 65 TERRAINS DE DIFFÉRENTES GRANDEURS À 1\$ DU PIED
 Informez-vous: Isabelle Duguay, 540-4999



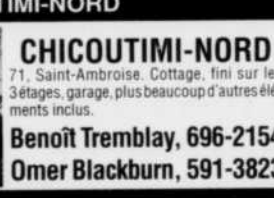
André Legendre
 696-3516 rés.

Benoît Tremblay
 696-2154
 690-7232

COMMERCIAL



CHICOUTIMI
 1680, Manic. Bâtisse commerciale, construction 1997, terrain 33 852 pi. car. Mezzanine de 1745 pi. car., possibilité d'agrandissement.
Denis De Champlain
543-2761 ou 591-0910



CHICOUTIMI-NORD
 71, Saint-Ambroise. Cottage, fini sur les 3 étages, garage, plus beaucoup d'autres éléments inclus.
Benoît Tremblay, 696-2154
Omer Blackburn, 591-3823

VOUS CHERCHEZ UN EMPLOI?
FONDS DE COMMERCE
 Restaurant avec plus de 100 places. Excellent chiffre d'affaires.
Denis De Champlain - 543-2761 ou 591-0910
Carol Pedneault - 690-3604 ou 542-3264



PRÉPAREZ VOTRE CHASSE - 16 000 \$
 Chalet de chasse et pêche sur les Monts Valin terrain en location sur le bord du lac Douc. Chalet meublé de 20 x 24, terrasse, cabanon, site exceptionnel à proximité de la Tram-Québec (pour motoneiges). M. Jean-Siègne Dumas, 698-5295.

Denis Leblanc
 592-4837 radio



Denis Houle
 697-1311, 543-2111

Ivy Tremaine
 548-3484

CHICOUTIMI



CHICOUTIMI
 205, boulevard du Royaume. Immeuble d'entreprise de services, bâtisse avec architecture spéciale, intérieur aménagé en bureaux fermés et aire ouverte, salle de conférence incluant entrepôt et garage. Disponible immédiatement.
Denis De Champlain
543-2761 ou 591-0910
Carol Pedneault
690-3604 ou 542-3264



ARVIDA: 2820, Blackburn, bungalow en brique, 3 chambres, prix réduit, logez-vous à peu de frais. Andrée Boily, 698-6859 ou Thérèse Bilodeau, 697-0707.

LA BAIÉ: 7354, route de l'Aéroport, jumelés, 2 chambres, prix réduit, logez-vous à peu de frais. Andrée Boily, 698-6859 ou Thérèse Bilodeau, 697-0707.



PRIX RÉDUIT - 1000 \$ À L'ACHETEUR EN BONUS

FALARDEAU
 #42, embranchement #1, lac Sébastien. Maison de 2 étages, construction 1999, plancher de bois, plan spécial, en bordure du lac Sébastien. Grand terrain de 30 000 pi. car. à 3 minutes du village. À VOIR!
Lynda Caron
690-9000



Richard Simard
 345-8238 rés.
 487-0955 cell.

Gaëtan Simard
 668-0755 rés.
 662-0174 cell.

TERRAINS

CHICOUTIMI
 Rue de Clermont, 21 900 \$.
 Rue Harry et Semard, 19 900 \$.

JONQUIÈRE
 Rue Bellevue, 16 900 \$ -
 Rue J.D. Fraser, 5 900 \$.



IMPECCABLE
JONQUIÈRE: 2195, de l'Hôpital. Propriété avec garage, tout briqué, rénovations majeures, toit cathédrale, armoires stratifié, 3 salles de bains, possibilité de bureau médical et location de chambres. Isabelle Boudreau, 696-4975.

LAROUCHE: 400, chemin du Cap. Maison 4 saisons, bord du lac, camp très bien logez-vous à bas prix. À VOIR!



CHICOUTIMI-NORD: 1801, Vimy. Bungalow très propre, sous-sol fini, 4 chambres. FAITES UNE OFFRE!

JONQUIÈRE: 3576, de Montcalm. Beau bungalow hors-sol avec 2 revenus au sous-sol. Logez-vous à bas prix.



ARVIDA: 2736, Alexander, jumelés, 3 chambres, beau secteur, tranquille.

JONQUIÈRE: 140, du Royaume. Petit chalet avec beaucoup de poss. Pour bricoleur à 5 minutes de Shipshaw.

Victorien Gauthier
 543-7059 maison
 541-3709 radio

Marcel Aumont
 543-2111 bur.
 543-1866 rés.

Isabelle Duguay, 540-4999

Ivy Tremaine, 548-3484

Lise Sénéchal 548-3284 696-6032	Maurice Bergeron 547-5029 693-7706	Andrée Boily 698-6859 rés. 541-4404 rad.	Omer Blackburn 549-3028 591-3823	Isabelle Boudreau 696-4975 rés. 693-7033 rad.	Lionel Bouchard 347-5052 ou 487-1008	Linda Caron 541-3313	Roland Chouinard 543-9477 rés. 690-5986 cell. 591-5206 rad.	Michelle Claude 698-4742 rés. 696-8627 rad.	Denis De Champlain 543-2761 rés. 591-0910 cell.	J.-Pierre Dionne 690-5998 690-5295	Marc Dubois 548-4311	Camil Simard 693-3523 cell. 541-7206 rad.	Jeanne Durand 545-2767	Isabelle Duguay 540-4999 cell.

Nos bureaux:
CHICOUTIMI, 543-2111
 473, des Champs-Élysées, bureau 101
JONQUIÈRE, 548-4311
 Faubourg Sagamie
 www.royallepage.ca

BAGOTVILLE, 677-2293
BASE DE BAGOTVILLE
ALMA, 668-3587
ROBERVAL, 275-6411
 www.royallepage.ca

Chauffage

PUBLICITÉ

L'efficacité thermique permet de faire des économies importantes

(SOP)- Améliorer l'efficacité thermique de votre maison signifie adopter différentes mesures de rattrapage destinées à la rendre davantage écoénergétique. Nous considérons notre maison comme un ensemble. En réalité, ses diverses composantes concourent à la rendre complète. Modifier le sous-sol risque d'exercer des répercussions sur la salle de bain.

Ajouter à l'isolation thermique de votre maison aura pour effet de réduire la quantité d'énergie nécessaire pour la chauffer.

Améliorer son étanchéité à l'air influera sur le mouvement d'air et le degré d'humidité. Pour optimiser la consommation énergétique de votre maison, considérez trois aspects interdépendants : le mouvement de votre maison, le mouvement de l'air et le mouvement de l'humidité.

La chaleur se perd par les murs, le plancher, les portes, les fenêtres, le toit, et d'autres parties de la maison.

L'isolant thermique ralentit les déperditions calorifiques en emprisonnant l'air. Certains isolants agissent mieux que d'autres, mais le type d'isolant

requis dépend de sa destination.

Par contre, il est possible que vous isoliez trop votre maison.

À part les dépenses inutiles, l'excès d'isolant réduit véritablement l'efficacité des murs.

La circulation d'air dans toute la maison amène une accumulation de pression à la surface des murs et du plafond.

Puisque l'air chaud monte, il en résulte des déperditions de chaleur, et par conséquent, une maison pleine de courants d'air.

Fuites d'air

Les fuites de votre maison peuvent se déceler en vérifiant certains endroits évidents dépourvus d'isolant, notamment les dormants de portes et fenêtres, les pièces d'appui, les plafonniers, les prises de courant des murs extérieurs, la trappe d'accès au vide sous toit, le foyer, de même que la jonction du plancher et des murs. Pour atténuer les fuites d'air, garnissez de coupe-froid les éléments mobiles telles les portes et fenêtres, et calfeutrez les parties amovibles comme le dormant des portes et fenêtres, la jonction du plancher et des murs, ainsi que les trous de passage des tuyaux donnant à l'extérieur.



CHALEUR - La chaleur se perd par les murs, le plancher, les portes, les fenêtres, le toit, et d'autres parties de la maison. L'isolant thermique ralentit les déperditions calorifiques en emprisonnant l'air.

Quelques mythes sur l'électricité

(SOP) - L'électricité est à l'origine de bien des mythes, mais aussi de réalités dont il faut absolument tenir compte. En voici quelques exemples :

• On ne peut pas mourir si on prend un choc à une tension de 120 volts, mais à 240 volts, on risque l'électrocution. Vrai ou faux ?

Faux. À une tension de 120 volts, la mort peut être causée par un courant dix fois plus faible que le courant nécessaire pour allumer une ampoule de 100 watts.

Et 120 volts, c'est ce qui circule dans toutes les maisons ; 80 % des électrocutions seraient causées par les circuits à 120 volts.

• Le bois isole contre l'électricité. Vrai ou faux ?

Faux. Le bois ordinaire est souvent conducteur. Les branches d'arbres le sont, car elles contiennent de la sève.

Le bois des échelles et des planchers est souvent mouillé par la pluie ou la neige, ce qui le rend conducteur. Quant aux échelles de bois, elles sont parfois renforcées par des structures métalliques ; or, le métal est un très bon conducteur d'électricité.

Pour être un bon isolant, le bois doit être traité et entretenu dans des conditions très précises. Pour cette raison, il est maintenant interdit de l'utiliser comme isolant.

• Si une antenne de télévision tombe sur des conducteurs à la suite d'un vent violent, le téléviseur est

immédiatement mis sous tension. Vrai ou faux ?

Vrai. En touchant aux conducteurs, l'antenne permet à l'électricité d'atteindre le téléviseur.

• Les prises multiples sont sécuritaires; elles ne présentent donc aucun danger. Vrai ou faux ?

Faux. Si on utilise une prise multiple de façon continue, on prend le risque de surcharger le circuit, ce qui peut provoquer un incendie.

F Fonds de dotation
Centre hospitalier
Jonquière

**Campagne
de financement
2000-2001**

**Une fois de plus, Cabano Kingsway fait preuve
de générosité en remettant un chèque de 500,00 \$
au Fonds de dotation du Centre hospitalier Jonquière inc.**



C'est avec beaucoup d'enthousiasme et de fierté que monsieur Léo Desgagné de Cabano Kingsway remet un chèque de 500,00 \$ à Me Claude Roy, président du Fonds de dotation du Centre hospitalier Jonquière inc. et madame Marie-Christine Larouche, directrice générale.

airmédic
AMBULANCE AÉRIENNE
Transport sanitaire
aérien et hélicoptère

Nos partenaires

- Solution Globale
- 705
- CKTV
- progrès-dimanche
- ALCAN
- QUOTIDIEN
- CKRS590
- PASCAN Aviation Inc.
- Desjardins
- Héli-Inter
- Raymond Chabot Grant Thornton
- LE MOULIN DE LA CHASSE-PÊCHE

**AIDEZ-NOUS
à sauver des
vies!**

(418) 673-3838

101, rue #1 de l'aéroport,
Chicoutimi, St-Honoré
(Québec) G0V 1L0

www.airmedicquebec.com

Devenez membre !

Envoyez vos dons :
Fondation Airmédic

101 rue # 1 de l'aéroport Chicoutimi, Saint-Honoré (Québec) Canada G0V 1L0
Téléphone : (418) 673-3838 Télécopieur : (418) 673-3838

Courriel : fondation@airmedicquebec.com

Nom : _____
Adresse : _____
Ville : _____
Code postal : _____
Téléphone : _____
Télécopieur : _____
Courriel : _____

25\$ par personne
 35\$ par famille monoparentale
 50\$ par couple
 65\$ par famille : noms des dépendants (-18 ans)

Autres : _____

Modes de paiement :
 Chèque
 Mandat poste
 Montant

Tous les dons sont acceptés !
Recevez votre carte de membre
en souscrivant selon le tarif annuel

Membres corporatifs : pour information contactez-nous!

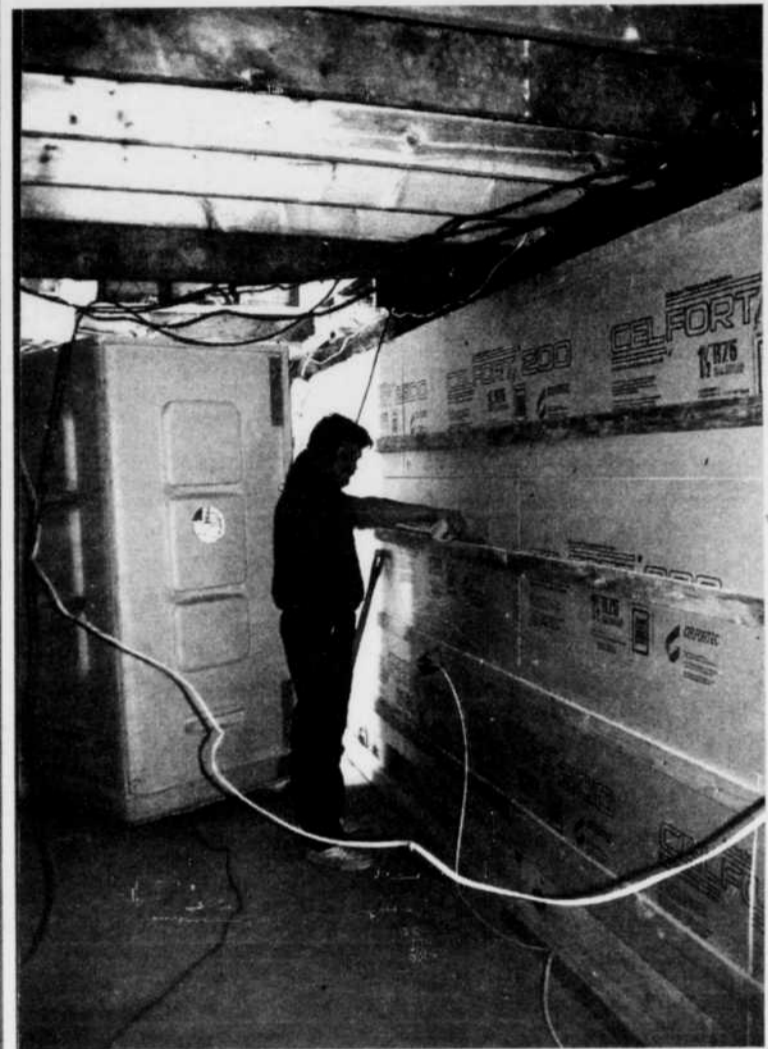
Rénovation

PUBLICITÉ

Agrandissement d'une maison

Les travaux se préparent longtemps d'avance

(SOP)- Avant de faire des plans d'agrandissement, il faut connaître les restrictions spécifiées dans le règlement de zonage de votre municipalité. Voici ce que vous devez savoir avant de tracer des plans ou de rencontrer un entrepreneur. Les dimensions à respecter. Il



PERMIS - Avant d'entreprendre des travaux, il faut tout d'abord connaître la surface maximale de construction, de même que les délais d'obtention du permis.

L'évaluation des besoins

(SOP)- Votre intérieur commence à manquer de fraîcheur, pas plus tard qu'hier vous avez reçu la tringle à rideaux sur la tête en fermant les volets. Puisque de toute façon de multiples petites choses réclament une intervention, pourquoi ne pas voir un peu plus large et attaquer une sérieuse rénovation ?

Commencez par évaluer les besoins : peut-être serait-il intéressant de refaire la plomberie ou le chauffage avant l'hiver ? N'hésitez pas, profitez-en pour attaquer ce que vous rechignez à faire depuis des années, comme par exemple abattre cette cloison ou vous débarrasser de cette baignoire atroce. Selon l'étendue de vos talents de bricoleur, vous pouvez envisager d'en faire tout ou partie vous-même, quitte à faire appel à un professionnel pour le gros oeuvre. Le plus cohérent est de prévoir une tâche limitée, poser du carrelage dans une pièce par exemple, et de prendre plusieurs jours de vacances pour mener cette tâche à bien. Ne vous stressiez pas, c'est le meilleur moyen de casser quelque chose...

faut tout d'abord connaître, la surface maximale de construction, sur votre terrain car les bâtiments, et leurs dépendances (garage, remise et autres) ne doivent pas excéder une certaine proportion de la surface du terrain. L'ajout doit respecter des marges et des hauteurs spécifiques de construction. Il y a des distances minimales à respecter entre les murs extérieurs et les limites avant, arrière ou latérales du terrain. Vérifiez aussi les hauteurs permises en étages et en mètres, des erreurs de quelques centimètres peuvent engendrer de coûteux travaux.

Les travaux extérieurs. Pour des raisons de propagation d'incendie ou simplement d'esthétique, certains parements extérieurs peuvent être exigés, permis avec restriction ou interdits.

Votre maison peut aussi être répertoriée pour son caractère architectural. En plus des bâtiments protégés par le gouvernement provincial chaque municipalité peut faire un relevé des maisons ayant un caractère architectural à préserver. L'agrandissement peut être sujet à certaines exigences de forme et de style. Il est aussi à noter que les fondations sur pilo-

tes ne sont pas toujours possibles. Elles peuvent être interdites ou sujet à des dimensions maximales.

La salubrité. En agrandissant, on bloque parfois une partie de l'éclairage naturel requis pour les pièces existantes jointes à l'agrandissement. Les chambres ont besoin d'un minimum de 5 % de la superficie de leur plancher en fenêtres tandis que les séjours et les salles à manger doivent avoir 10 % de leur superficie de plancher en fenêtres.

La demande de permis. Pour bien planifier vos travaux, demandez quels sont les délais d'obtention du permis. Pour certains types de travaux vous

l'aurez sur-le-champ, pour d'autres comme les agrandissements, vous devrez attendre d'une semaine à trois mois selon le moment de l'année et la ville. Demandez aussi les exigences de la municipalité pour la réalisation des plans. Si les travaux touchent la structure de la maison, la ville peut exiger que les plans soient réalisés par des ingénieurs, des technologues ou des architectes.

Peu importe la couleur de la pancarte devant la maison, je peux vous l'offrir.

Francine Boily
Rés.: 542-8344
«Le plaisir de transiger»

CEPAL
JONQUIÈRE: Moins de 67 000 \$, équivalent de 4 terrains, 2 chambres, grandes pièces.

ST-AMBRÔISE
2 logements, comme 2 jumelés impeccables, TERRAIN adjacent.

BAIE CASCOUIA
2 chalets: moins de 16 000 \$ négociable, terrain plat. 00493347

11 ANS À VOTRE SERVICE
groupe sutton - accès plus
courtier immobilier agréé

Sutton **SAMUEL ET MARIE-CLAUDE DESBIENS**
AGENT IMMOBILIERS

mcsimard@royaume.com
543-7587(bur.)
693-7131(pag.)
690-9147(bur. pers.)
L'IMMOBILIER c'est TOUTE NOTRE VIE!

BUREAU PERSONNEL
376, Racine Est
bureau A
Chicoutimi (édifice)
BANQUE DE MONTRÉAL

NOUVEAU
VILLAGE ALPIN: 154, de Chamonix, mezzanine + foyer.

NOUVEAU PRIX
CHICOUTIMI: 693, des Crécerelles, près de Place du Royaume, avec abri d'auto, 4 chambres, bain podium, toit en pente, armoires bois blancs.

NOUVEAU
CHICOUTIMI: 421, Malreux... prix compétitifs.

2 LOGEMENTS
CHICOUTIMI: 94-96, Duvernay, logement 7 1/2 pour proprio.

REPRISE
JONQUIÈRE: 3863, rue Gagnon, prix réduit.

NOUVEAU
CANTON TREMBLAY: 179, Collette, 77 000 \$.

NOUVEAU PRIX
CHICOUTIMI-NORD: 1905, Ste-Geneviève... idéale pour garderie

GARAGE CHAUFFÉ
LATERRIÈRE: 6220, Portage-Nord... libre immédiatement.

groupe sutton - accès plus
courtier immobilier agréé

Sutton **Raynald Gagné**
545-2419 ou 543-7587
Agent immobilier affilié

Pour vendre ou acheter votre propriété, faites-moi confiance: ma réussite le confirme.

Email: rgagne@sutton.com

RÉSIDENTIEL

BIFAMILIAL
CHICOUTIMI-NORD
126, St-Malo. Duplex ayant eu plusieurs rénovations. 8 chambres, bain sur podium, entrée indépendante pour sous-sol avec logement 5 1/2 idéal pour garderie, foyer etc.
À VOIR!
PRIX RÉDUIT

69 500 \$

CANTON TREMBLAY
534-538, rue Roger. Belle résidence de deux logements de 5 1/2 pièces avec stationnement indépendant. Très bien situé. Idéale pour propriétaire occupant. À VOIR! Bon prix.

49 900 \$ FAUT VENDRE!

LATERRIÈRE
5902, chemin Saint-Pierre. Maison mobile ayant eu plusieurs ajouts. Possibilité de 4 chambres avec grand terrain. Idéale pour bricoleur.

CHALET
JONQUIÈRE
115, lac Bleu. Beau chalet avec grand terrain sur le bord du lac avec quai, meublé, très beau site de villégiature.
À VOIR!

FERMES À VENDRE

SAINT-GÉDEON: 1192, rang Belle-Rivière. Bergerie de 100 têtes avec étable, partie chaude et froide. Très bien située, à 10 minutes de Saint-Gédéon. À VOIR! Très intéressant!

SAINT-BRUNO, LAC-SAINTE-ANNE: N. Ferme de 400 acres avec grange/laiterie. P. à l'INVESTISSEUR SÉRIEUR. À VOIR!

SAINT-MONIQUE: Ferme de 300 acres, 100 en culture, 200 en bois avec une plantation de 25 000 arbres de 15 ans. AVEC RÉSIDENCE. Idéal pour élevage de chevaux et petits animaux. Vivre à la campagne. À VOIR! NOUVEAU!

LATERRIÈRE: 3989, de l'Église. Ferme de 366 acres, avec résidence et bâtiments de 10 ans. Équipement d'étable au complet, situé à 5 km de Chicoutimi. Idéal pour investisseur. À VOIR!

L'ASCENSION: Rang 7 Ouest, terre de 155 acres dont 130 en culture et 35 boisés. Très belle terre. PRIX INTÉRESSANT. À VOIR!

SAINT-HENRI-DE-TEILLON: 288, rang 3 Est, très belle ferme, élevage de bœufs de boucherie, environ 100 têtes avec bâtiments, résidence et machineries. PRIX INTÉRESSANT! À VOIR!

CANTON TREMBLAY: 1030, route St-Marc Ouest, très belle ferme de 300 acres avec résidence et bâtiments. Élevage de bœufs de boucherie, 38 têtes + veau. Situé à 10 minutes de Chicoutimi. « A qui la chance? ».

COMMERCIAL

CHICOUTIMI
Dépanneur avec pompe à essence ayant un très bon chiffre d'affaires, bien situé à Chicoutimi. Très intéressant pour investisseurs. À VOIR!

CHICOUTIMI-NORD
1477, boul. Tadoussac. Bâtisse commerciale de 40 x 80' avec grand terrain adossé avec grande porte et bureau, très bien située. À VOIR! À qui la chance?

CHICOUTIMI
469-475, Racine Est. Immeuble commercial de 25 027 pi², situé face Hôtel Chicoutimi. À VOIR!

GARAGE
JONQUIÈRE
3265, de la Rivière. Garage 2 portes avec 2 monte-charge, capacité de 6000 lb et chambre à peinture conforme aux règlements. Très intéressant pour créer son propre emploi. À QUI LA CHANCE? À VOIR!

groupe sutton - accès plus
courtier immobilier agréé

Sutton **LIZ BOUCHARD**
agent immobilier affilié
695-3854 - 542-7587

GARAGE

ST-AMBRÔISE: 1, rang 5, bungalow rénové avec planchers et armoires en bois, sous-sol aménagé, grand terrain. Libre immédiatement **FAUT VENDRE!**

groupe sutton - accès plus
courtier immobilier agréé 00493348

Sutton **Marjolaine Villeneuve**
Agent immobilier affilié

548-7705 et 542-7587

20 ans d'expérience

ARVIDA: 2163, des Hydrangers. Superbe maison de 6 chambres, grand terrain. Une visite s'impose.

ARVIDA: 2771, boul. Saguenay. Semi-détaché, 2 chambres, planchers de bois, prix très bas.

ARVIDA: 2775, boul. Saguenay. Semi-détaché, 2 étages, très propre, planchers de bois.

JONQUIÈRE: 1936-38, Bergeron. 2 logements, prix d'aubaine, 56 500 \$.

JONQUIÈRE: 3781 à 85, boul. Harvey. 4 logements résidentiels, bon revenu, 1 local commercial vacant.

ARVIDA: 1851, Fiches. Semi-détaché, très grand, 3 chambres, planchers de bois.

JONQUIÈRE: 3695-97-99, Angers. 3 logements, bricoleur idéal pour propriétaire-occupant.

groupe sutton - accès plus
courtier immobilier agréé 00493329

Sutton **JOCELYNE AUBRY** 696-1619

Profitez de mon expérience personnalisée

Besoin urgent de propriétés à vendre, me contacter

CHICOUTIMI: 893, du Canal, bord de la rivière, propriété de prestige avec foyer, planchers de bois, 4 chambres. Magnifique terrain de 19 000 pi car.

SUCCESSION 84 500 \$

PRIX REVISÉ

CHICOUTIMI-NORD: 200, Mgr-Market. Maison 25 x 56 avec garage et abri d'auto. Loyer 3 1/2. Idéal pour louer ses proches.

CHICOUTIMI: 376, de la Normandie. Jumelé avec 2 chambres au r.-d.-c.

LATERRIÈRE: 4266, Portage Sud. Bord du lac, const. 1998, planchers de bois, portage-jardin.

CHICOUTIMI-NORD: 649 à 653, Ste-Anne. 4 logements, revenu 15 000 \$/an. Inscrit au programme de revitalisation.

groupe sutton - accès plus
courtier immobilier agréé 21

Sutton **Pour vendre ou acheter**

ANDRÉ LALIBERTÉ

Bur.: 542-7587 - Rés.: 695-3922 - Radio.: 690-5553
www.sutton.com

2395, Saint-Dominique JONQUIÈRE

groupe sutton - accès plus, courtier immobilier agréé

00479162

Accessoires

Populaire, la céramique

(SOP)- D'une popularité incontestable à la hausse, les carreaux de céramique aux couleurs variées sont les matériaux de finition privilégiés du consommateur avisé qui désire un produit durable, esthétique, confortable et d'entretien facile. Les bonnes maisons d'importations offrent une gamme de produits aux coloris multiples et privilégient les grands car-

reaux ; en effet, les carreaux muraux peuvent atteindre des dimensions de 12 pouces par 16 pouces alors que les sols vont jusqu'à 20 pouces par 20 pouces. Plus un carreau est grand, moins il découpe ou divise l'espace, donnant ainsi l'impression de pièces plus vastes. Comment s'assurer que le produit que vous achetez en est un de qualité ?

En commençant par vous renseigner sur la sélection du matériel que vous désirez acquérir. En général, à moins d'indication contraire, les carreaux vendus sur le marché sont identifiés par leur boîte comme étant le premier choix et vous pouvez également obtenir confirmation de l'importateur. Quelles sont les qualités d'un produit de premier choix ? Un calibrage quasi sinon par-

fait, c'est-à-dire variant au maximum de 1/32 pouce ou 0,08 mm afin d'obtenir une installation droite où les joints des carreaux forment des lignes droites et autant que possible étroites. Un carreau droit dont les coins ne retroussent ni vers le haut ni vers le bas. L'email devrait être uniforme, sans imperfection ou marque en aucun point du carreau. Au niveau de la solidité, vérifiez la porosité de l'argile ; plus un argile est poreux plus faible est sa résistance et moins grande est l'adhérence de l'email. Dureté, épaisseur, uniformité et

densité de l'argile et de l'email sont des critères de qualité. Une maison sérieuse emploie des conseillers compétents qui peuvent répondre à vos questions, vous guider dans vos choix et vous donner le support technique nécessaire si vous faites vous-même l'installation. Car autant que le carreau choisi, la préparation de la surface à recouvrir est de toute première importance. Une préparation adéquate devient un gage d'assurance sur la longévité de la beauté et de la solidité de vos tuiles de céramique.

PUBLICITÉ

Sutton

groupe sutton - accès plus

courtier immobilier agréé
www.sutton.com

VISITE LIBRE DE 14 H À 16 H



LIBRE IMMÉDIATEMENT - PRIX RÉVISÉ
CHICOUTIMI
890, de la Papetière, près boul. Barrette, construction 1992, maison tout brique 28 x 44 avec garage 24 x 24 Terrain 13 500 pi car. sur le bord de la rivière. Très belle occasion. Faut voir. Une visite vous enchantera.
Jocelyne Aubry, 696-1619

CHIC. - CHIC. NORD

CHICOUTIMI
1305, rue des Érables, avec logement 4 1/2 loué 325 \$/mois. Non chauffé, non éclairé, 4 chambres avec piscine.
52, rue de la Malbaie, bien situé, avec sous-sol complètement fini, cuisine et salle de bain complète, 6 chambres.
Allen Lapointe, 696-6296



JONQUIÈRE
RENOVÉE
ARVIDA: 2130, boul. Sagueny, châteauesque, 117 étages, un bijou. Une visite vous convaincra.
Nathalie Bonneau, 547-2145



JONQUIÈRE
Terrain
Latterrière, 117, des Peupliers, 26 000 \$ négociable, 35 000 pi car. prêt à construire. Préparez votre future construction.
Richard Chaput, 696-8790

VISITE LIBRE DE 14 H À 16 H



CHICOUTIMI
1689, des Mésanges, très belle résidence avec 4 chambres, quartier des Oiseaux. Près du parc. Un bijou. À voir. Venez me rencontrer.
Raynald Gagné, cel. 591-3302

JONQUIÈRE



JONQUIÈRE
NOUVEAU
JONQUIÈRE: 4400, du Royaume, à 2 minutes du centre-ville de Jonquière. Idéale comme première propriété, 3 chambres à coucher, fenestration triple verre.
Marlene Tremblay, 548-3025



JONQUIÈRE
LES ENVIRONS
LATTERRIÈRE: 102, Gilbert, maison mobile grand salon, avec baie window, cuisine laboratoire, 2 chambres, très propre, bien décorée, terrain cultivé. À voir!
Carmen Gagnon, 548-4440, page: 696-8887

CHICOUTIMI-NORD
179, rue Lambert, très propre avec 3 ch. 3 couchers.
ST-HONORÉ
101, Lac Joly Nord, au bord du lac, terrain de 15 700 pi car., 3 ch. 3 couchers, impeccable.
Allen Lapointe, 696-6296

CHICOUTIMI - CHICOUTIMI-NORD



CHICOUTIMI
1061, chemin Réserve, tout brique, nombreuses rénovations, 3 chambres à coucher, garage, etc.
André Laliberté, 548-3649.

AVIS • AVIS • AVIS • AVIS • AVIS • AVIS

À notre distinguée clientèle et à tous nos collaborateurs, notre bureau de Chicoutimi est maintenant situé au:
345, des Saguenéens, bureau 270
Chicoutimi, QC - G7H 6K9
Téléphone: **543-7587**
Télécopieur: **543-6368**

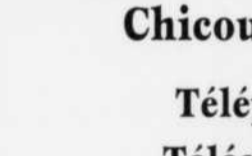


IMPECCABLE
LAROCHE: 569, Champigny, Sans voisins, arrière, près d'un débarcadère à bureau et sentier de motoneige, garage chauffé, grand terrain libre immédiatement. Inf.: Alice Gagnon, 591-6069.

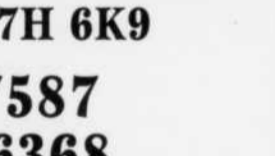


CHICOUTIMI
4132, St-Joseph, cottage anglais, 2 chambres, sortie extérieure au sous-sol. Quelques minutes de Chicoutimi, mais en campagne. Inf.: Gisèle Julien, agent agréé, 548-9397.

NOUVEAU PRIX



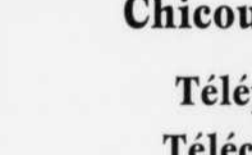
CHICOUTIMI
688, Chabanel, beau quartier, en bas de l'évaluation. On doit vendre. Inf.: J.-Eudes Lajoie, 696-7572.



Vous en avez assez d'être en appartement? Vous voulez savoir si vous avez les moyens d'acheter une maison? Je peux vous guider dans l'achat ou la vente d'une maison, selon vos besoins et vos moyens. Je suis disponible pour vous, les jours, soirs et fins de semaine.
Anis Lemay, Page: 591-4956



CHICOUTIMI
17-19, Levesque est, idéal pour propriétaire occupant, avec revenu de 400 \$/mois, armoires en chêne verni. Noëlita sanneville, 592, 9447, page: 674-1395, résidence.



CHICOUTIMI
243, rue Boulogne, 3 grandes chambres, mezzanine, salle de bains avec douche en coin, salle de lavage avec saignée d'eau au 1^{er} étage, plancher de céramique partout. Bon état, sans voisins. Garage neuf et sortie en asphaltée récente, construction 1999. Prix 144 000 \$. Inf.: Richard Chaput, 696-7890.



Devenez votre patron! Vous aimez les personnes âgées? Je suis mandaté pour vendre deux résidences spécialisées. Dossier confidentiel. Information au bureau seulement.
Gérard Lacroix, 697-7587, 696-9324



CHICOUTIMI-NORD
53, Bouchard, la campagne à la ville, la ville à vos pieds, le luxe, la paix + de 150 000 pi car. de terrain. C'est à voir!
J.E. Lajoie, 696-7572.

CHICOUTIMI
Terrain commercial près sortie autoroute, 4 sorties accès.
Jocelyne Aubry, 696-1619

«AVIS DE RECHERCHE»
Urgent besoin de nouvelles propriétés. Contactez-moi.
Madeleine Desbiens, 548-7097 ou 591-6514

Marjolaine Villeneuve
548-7705
OU
542-7587

Raymond Bouchard
542-8452
OU
591-6571

Alain Bilodeau
695-6334

Recherche maison unifamiliale secteur Jonquière
Rodrigue Comeau
Cell.: 540-2442
Bur.: 542-7587

Dominique Maltais
696-6394

Pour vendre ou acheter, communiquez avec moi. Je suis l'agent qu'il vous faut.
Madeleine Lagacé, 545-4215

CHICOUTIMI
68-70-70A, rue Jacques-Cartier Ouest, édifice résidentiel et commercial, très beau local commercial, 2 beaux logements, près de tous les services.
Julien Tremblay, 696-5622

SHIPSHAW
4042, Mathias, terrain 37 770 pi car., avec garage, 69 900 \$, négociable.
Carmen Gagnon, 540-4440

JONQUIÈRE
Terrain commercial, 75 x 100, très bien située. À voir.
Raynald Gagné, cel. 591-3302

JONQUIÈRE
3535, boul. St-François, bâtisse commerciale à vendre, plus local à louer.
Inf.: Gisèle Julien, agent agréé, 548-9397

CHICOUTIMI
460, Malherbe, jumelé 1 1/2 et un 3 1/2, quartier Barrette, grand terrain sans voisins arrière. Idéal pour louer un parent.
Inf.: Alice Gagnon, 591-6069

Beau 2 logements, rénovation intérieure et extérieure, grand terrain, endroit tranquille, le logement du propriétaire est libre immédiatement. Logez-vous pour très peu de frais.
72 000 \$, 1072-1074
Lapointe Jonquière, Normand Racine, 541-7272

ST-CHARLES TERRE ET TERRAIN LAC JEROME
Nathalie Bonneau, 547-2145

JONQUIÈRE
2125, Pasteur, Split-level brique, 4 chambres, garage, logis 4 1/2 pièces, sous-sol plus garçonnère, secteur hôpital. Prix réduit.
Bernard Dallaire, 547-1473

TERRAINS-CHICOUTIMI
Route 170, 931 000 pi car.
JONQUIÈRE
Route 170, 687 000 pi car.
Route 170, 80 000 pi car.
St-Cécile, 13 779 pi car.
St-Germain, 9 509 pi car.
SHIPSHAW
Route Coulombe, 150 x 1100 pi.
André Laliberté, 540-3649

PRIX RÉDUIT JONQUIÈRE
4978 #26, chemin St-Eloi, chalet meublé, très propre, 2 chambres, grand terrain, situé sur le bord du Sagueny, à 10 minutes de la ville. À voir!
Liz Bouchard, 695-3854, 542-7587

Marlène Tremblay
548-3025

CHICOUTIMI
Place d'affaires
Kiosque Place du Royaume

345, des Saguenéens
543-7587

JONQUIÈRE
Place d'affaires

2395, Saint-Dominique
542-7587

LA BAIE
632, Victoria
697-7587

CHIBOUGAMAU
107, 4e Avenue Nord
748-2900

La mission de Sutton est d'offrir un service de qualité avec des agents et courtiers de qualité