

Woolco

On croit encore  
au Père Noël



Boîte de chocolats "Toffifay". Noisettes enrobées de caramel fondant. 391 g. **4 69** la boîte



"Dairy Box" Délicieux chocolats au lait. Boîte de 454 g. **5 49** la boîte



"Black Magic" Chocolat au lait riche et fondant. 454 g. **4 69** la boîte



"Turtles". Pacanes et caramel enrobés de chocolat. 400 g. **4 49** la boîte



"Almondillos" Amandes enrobées de caramel. 400 g. **5 47** la boîte



"Pot Of Gold" Chocolats variés. Un vrai régal! Boîte de 450 g. **4 69** la boîte



"Chocolats à la liqueur". Boîte de 250 g. **2 97** la boîte



"Cerises enrobées de chocolat". Un régal. 300 g. **3 47** la boîte



Bâtonnets de menthe "Ovation". Délicieux! 125 g. **2 39** la boîte



Biscuits danois au beurre. Contenant de 500 g. **2 77** chac.

"Nutchos" Noix enrobées de chocolat. 300 g. **3 49** la boîte



Bonbons de Noël mélangés. Paquet de 800 g. **2 97** le paquet



Bonbons assortis. 1 kg. **2 97** le paquet



Bonbons "satins". 454 g. **1 97** le paquet



"Icy Cups" Délicieuses Irlandaises. 400 g. **3 97** le paquet



Chocolats "Moirs". 300 g. **3 97** la boîte



Boîte de 100 mini cannes de Noël. **1 97** la boîte



Boules de chocolat enveloppées. 250 g. **1 97** 1/2 sac



Cannes de Noël géantes. 300 g. **2 97** la boîte

Supplément publicitaire inséré dans La Presse samedi 10 déc. 1983. Le Journal de Québec, La Tribune, Le Joliette Journal, Le Canada Français, L'Artisan, Le Nord Info, Le Nouvelliste, Le Régional, Le Soleil du St-Laurent, L'Éveil les mardi et mercredi 13 et 14 déc. 1983.

**On croit encore  
au Père Noël**



**Rabais de \$5 et \$10! Chaussures pour dames et hommes**

**A. Escarpins.** Empeigne en uréthane d'entretien facile. Talon conçu pour la marche. Noir ou gris. Dames: 6 à 9. Prix courant Woolco, la paire: 29.99

**B. Escarpins.** Empeigne en cuir. Talon conçu pour la marche. Taupe seulement. Dames: 6 à 9. Prix courant Woolco, la paire: 29.99

**24<sup>88</sup>**  
la paire

**C. Rabais de \$10! Chaussures habillées pour hommes.** Sans-gêne confortables. Empeigne et semelle en cuir. Noir, brun. Largeur "EEE" offerte. 7 à 11. Prix courant Woolco, la paire: 39.97

**D. Rabais de \$10! Chaussures habillées pour hommes.** Style Richelieu. Empeigne et semelle en cuir. Noir, brun. Largeur "EEE" offerte. Prix courant Woolco, la paire: 39.97

**29<sup>88</sup>**  
la paire

Prix en vigueur jusqu'au 20 décembre 1983. Venez tôt pour un meilleur choix.

**Idées-cadeaux pour toute la famille**

**\$10  
et  
moins**

Bijoux assortis dans boîte-cadeau. Au choix:  
**2 \$5** pour

Paquet de 3 cassettes. Prix courant Woolco, le paquet: 7.99  
**6<sup>99</sup>** le paquet

Rabais de 15%! Malette à cassettes. Prix courant Woolco, chac.: 11.86  
**9<sup>99</sup>** chac.

Couverts 20 pièces. Pour 4. Motif "Rose".  
**7<sup>99</sup>** l'ens.

**\$15  
et  
moins**

Service à punch 18 pièces. Bol, tasses, crochets et louche.  
**12<sup>99</sup>** l'ens.

Ens. Duralex 18 pièces 3 formats.  
**14<sup>99</sup>** l'ens.

Globe terrestre A relief. 22,86 cm de diamètre  
**13<sup>47</sup>** chac.

Bouteille Thermos Grande ouverture. Idéale pour soupes.  
426 mL, chac.: **7<sup>97</sup>**  
852 mL, chac.: **9<sup>97</sup>**

**\$25  
et  
moins**

Choix de pendentifs en cristal. Chaîne en argent sterling.  
**19<sup>99</sup>** chac.

Boucles d'oreilles en or 10 ct. Grand choix de modèles sous boîte.  
**19<sup>88</sup>** la paire

Service à salade 7 pièces. Acacia. Sous boîte-cadeau.  
**15<sup>88</sup>** l'ens.

Rabais de \$5! Siège de sûreté. Prix courant Woolco, chac.: 24.99  
**19<sup>99</sup>** chac.

**VENTE AU RABAIS  
DE JOUETS**



**10% à 40%**  
de rabais\*

Grand choix de poupées, jouets sur roues, jeux, livres, trains, pistes de course et casse-tête.

\* Sur les prix courants Woolco

SERGE SAINTYVES

Vêtements sport à bon prix pour hommes

A. Chemise en tricot de polyester-coton. Tons unis ou rayés. Col et poignets contrastants. couleurs assorties. P. à G.

B. Chemise sport en polyester-coton. Rayures sur la poitrine Taupe, blanc, etc. P. à G.

\$16  
chac.

C. Pantalon en serge de polyester-coton. Modèle à enfiler avec 2 poches devant et 1 à rabat derrière. Élastique à la taille et braguette. Offert en noir, bleu, gris, épinette, taupe et bordeaux. Dans les tailles P. à G. Un pantalon qui vous ira très bien.

24<sup>88</sup>  
chac.



6 1234 5678 901  
CLAIRE ROY



Pour un budget bien équilibré!

Rabais de 15%!  
Lampe-tempête. Prix courant Woolco, chac.: 11.77

**9<sup>86</sup>**  
chac.

Achetez-en 2 et obtenez-en 1 en prime

Bas-culottes Perspective

3 pour 2.98 et 3 pour 5.50

Dormeuse pour tout-petits: Mais, rose, aigue-marine. 1 à 3.

**8<sup>95</sup>**  
chac.

2 coussins  
Tons et tissus variés.

**9<sup>86</sup>**  
le paquet

**\$10**  
et moins

Couverture Pour lit 1 place. Motifs variés. Polyester.

**13<sup>86</sup>**  
chac

Achat spécial! Blouse pour juniors. Tons variés. P.M.G.

**\$12**  
chac.

Peignoir  
Rose, bleu.  
Fillettes: 4 à 6X.

**10<sup>87</sup>**  
chac.

Tableau en liège.  
Avec cadre et ferrures.

**14<sup>95</sup>**  
chac.

**\$15**  
et moins

Lithographie Motifs de fleurs. Prête à suspendre.

**24<sup>86</sup>**  
chac.

Pull pour juniors  
Gris, chameau et bordeaux. P.M.G.

**23<sup>95</sup>**  
chac.

Sac-édredon Se transforme en édredon. Tons variés.

**19<sup>86</sup>**  
chac.

Rabais de \$8! Nécessaire très pratique. Prix courant Woolco, chac.: \$25

**16<sup>99</sup>**  
chac.

**\$25**  
et moins

SOLDE DE  
VÊTEMENTS MODE

25% à 50% de rabais\*

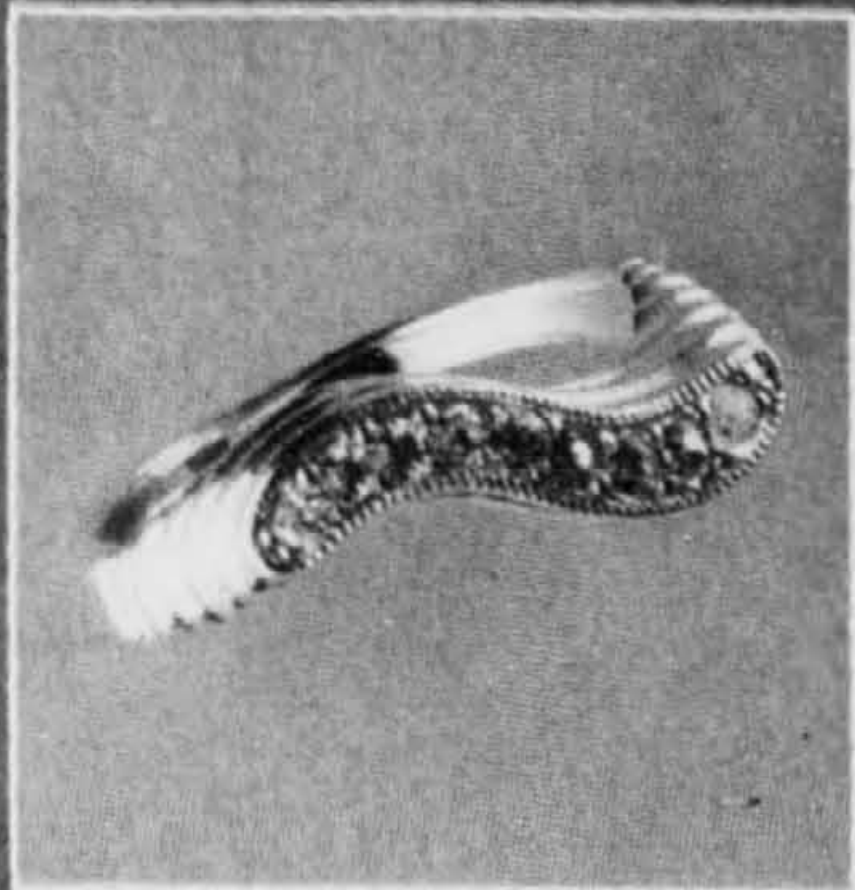
Vêtements pour dames et enfants

Manteaux • Pantalons • Pulls molletonnés • Robes • Ens.-jupes • Ens.-pantalons pour enfants  
Pantalons • Jupes • Ens. • Vestes • Blouses • Manteaux • Robes • Pulls pour dames\*  
Sur les prix courants Woolco.

Woolco

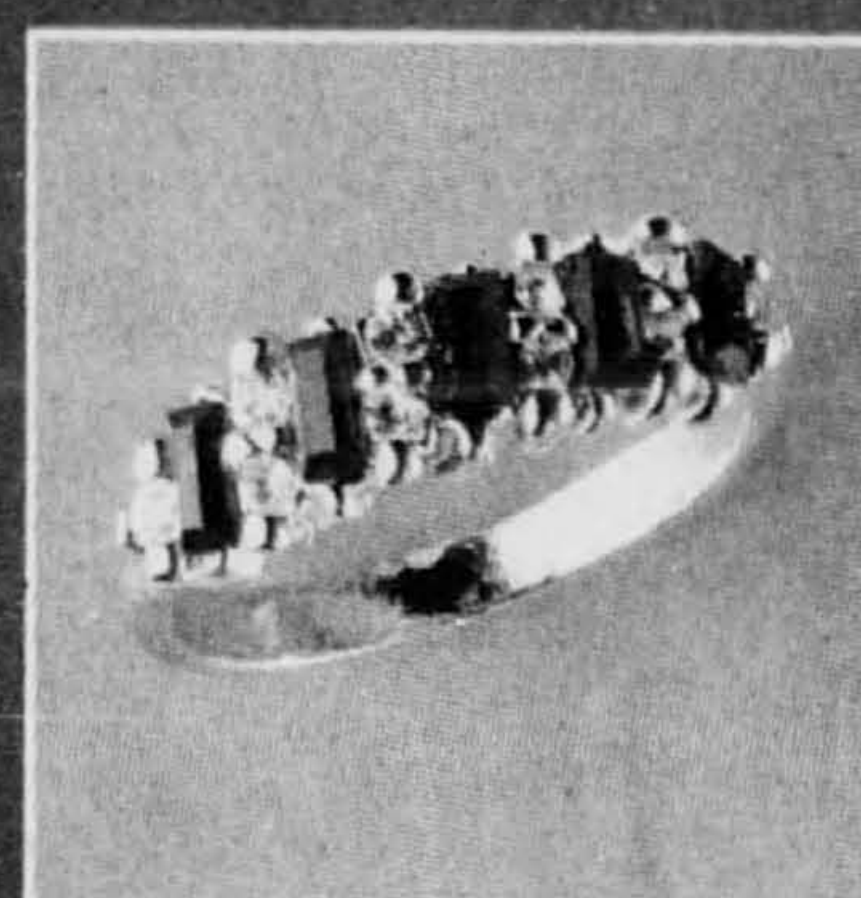
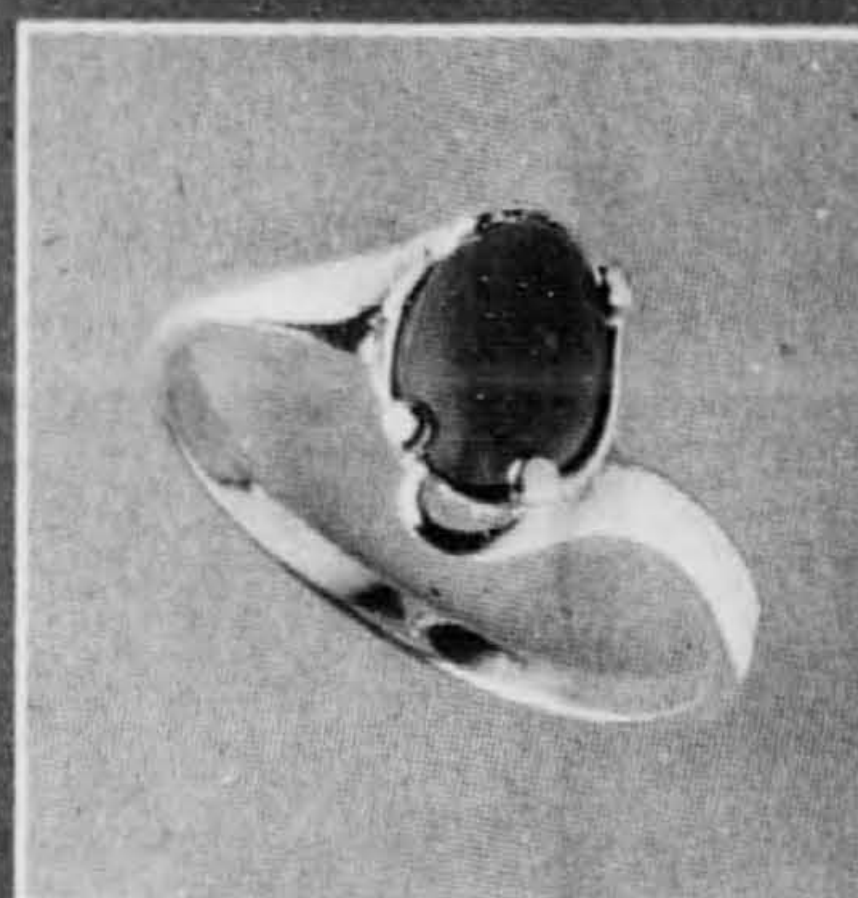
# Moitié Prix

On croit encore  
au Père Noël



**Bagues pour dames**  
Quelle surprise d'en trouver une dans un bas de Noël. Vaste choix de modèles et des pierres dont: jade, opale, corail, oeil de tigre et cristal. P.M.G. **Prix courant Woolco, chac.: 9.99**

499  
chac.



Faute d'espace, certains articles annoncés dans ce cahier ne sont pas offerts dans toutes nos succursales. Vous pourrez, le cas échéant, vous les procurer par commande spéciale. Renseignez-vous auprès de notre service à la clientèle.

## Offres Plus

Venez tôt pour un meilleur choix! Offres en vigueur de lundi à samedi.

**PRIX "OFFRE PLUS"**  
Rabais de **25%**  
**14<sup>88</sup>** chac.  
Montre LCD pour dames  
Bracelet en cuir.  
Garantie 1 an.  
Prix courant Woolco, chac.: 19.99  
**Cardinal**

**PRIX "OFFRE PLUS"**  
Rabais de **20%**  
**\$10**  
Gants en peau de vache. Doublure en viscose-polyester. Noir, brun. Dames: 7 à 8.  
Prix courant Woolco, la paire: 12.96.

**PRIX "OFFRE PLUS"**  
**Moitié prix!**  
Bas-culotte fait au Canada. Tout diaphane.  
P.M.G. Prix courant Woolco, chac.: 2.50  
**1<sup>25</sup>** chac.

**PRIX "OFFRE PLUS"**  
Rabais de **35%**  
Poterie Blue Mountain. Comprend cerf, éléphant, hibou, terrier, cygne, cendrier, oie, bonbonnière et vases.  
Prix courants Woolco, chac.: 7.95 à 16.95.  
Chac.: **5.16 à 11.01**

Prix en vigueur jusqu'au samedi 24 décembre 1983, sauf pour les articles Offres Plus. Venez tôt pour un meilleur choix!



- EN VENTE DANS LES MAGASINS WOOLCO DE**
- BROSSARD
  - LASALLE
  - JOLIETTE
  - QUÉBEC
  - LAVAL
  - ST-JEAN
  - GRANBY
  - LÉVIS
  - ST-LÉONARD
  - VALLEYFIELD
  - SHERBROOKE
  - GIFFARD
  - KIRKLAND
  - ROSEMÈRE
  - TROIS-RIVIÈRES
  - LONGUEUIL
  - REPENTIGNY
  - CAP-DE-LA-MADELEINE
- LES GRANDS MAGASINS  
**Woolco**  
UNE DIVISION DE F.W. WOOLWORTH LTÉE