

LA BONNE

COMBINAISON:

DEUX PAR DEUX



ANNE RICHER

C'est une combinaison qui fait rire, qui provoque. Une combinaison qui ne passe pas inaperçue, ne longe pas les murs, sait se faire voir. Barriolée, joyeuse, la *Deux par Deux* a du style, de la personnalité. Elle s'affiche avec ses ballons noirs, elle pavoise dans tous les décors, y compris les plus saugrenus.

Ses concepteurs, Maurice Elmaleh et Claude Diwan, ont délibérément choisi de sortir des sentiers battus, d'offrir sur un marché, déjà envahi de styles originaux, quelque chose qui aille au-delà, qui renferme une toute petite graine révolutionnaire.

Au début, les détaillants ont eu peur. Et puis les consommateurs plus osés ont aimé l'allure petit clown rigolo et sympathique, le sens de la fête que *Deux par Deux* donne aux enfants de six mois à 10 ans. En cinq saisons, voilà une collection qui prend sa place sur le marché, y compris à l'époque des Fêtes. Et des détaillants qui redemandent d'être étonnés depuis qu'ils ont goûté à cette petite fantaisie!

C'est confortable une combinaison et puis c'est frais, avec ou sans doublure de ratine; rien de tel pour un été où il est question d'aventures, de découvertes, de courses folles, de bonheur.

C'est gai une combinaison, surtout dans la ruelle quand on va deux par deux.

CREDITS: Coordination, Danielle de Bellefeuille. Les combinaisons Deux par Deux sont disponibles chez Enfants Deslonchamps, Lawrence, Bateau Blanc, Pomme Cannelle, etc. à des prix qui varient de \$48 à \$50. Chaussures, Pietine, 111 rue Querbes, Coiffeur, Paul Venoit du salon Fanny de Westmount, 4915 ouest Sherbrooke. Ballons, Bouquet de Ballons, 344 avenue Victoria. Mannequins: la blonde, Marie-Pier, la brune, Elise.



Edith Strauss : à l'écoute des femmes

ANNE RICHER

■ Il est indéniable qu'Edith Strauss a eu le talent de survivre, à travers les tempêtes des ourlets, à travers les hauts et les bas d'une industrie éminemment fragile et changeante.

Edith Strauss habille déjà quelques générations de femmes sans les trahir, en apportant saison après saison des éléments de nouveautés, tout en restant la même. Quel est son secret? «Un designer doit être flexible, dit-elle. On doit savoir écouter les femmes, répondre à leurs besoins».

Depuis 1965 déjà elle offre des collections sous sa propre étiquette et a

créé la robe «executive», celle qui répondait spécifiquement aux besoins de la femme d'affaires exigeante, cette femme qui se devait d'être irréprochable dans un monde majoritairement masculin à l'époque.

Son style et le courage d'y être fidèle ont été la clé de sa réussite. Partout l'étiquette Edith Strauss, détermine un genre: on sait ce qu'on achète. Plus de 130 styles dans des couleurs et des tissus variés, voilà qui constitue en soi un tour de force.

Edith Strauss vit à Toronto mais sa collection est disponible à Montréal chez Elizabeth Hager, Joannette, Lily Simon, etc.



Des incrustations de cuir pour une robe de jersey dansante.



Pour les sorties de cinq heures: pourpre et noir, tailleur à basques.



De la soie chiffon et du crêpe, des imprimés fleuris, une robe indispensable.

B O R A



VÊTEMENTS

Antonio Baldan
Christian De
Castelnaux
Cosi Di Versa
Emanuel Zoo
Eric Alexandre
Figure De
Proulx
Gaston Jaunet
Jac Dale
Mexx
Minx
Positiv

CHAUSSURES

Anne Klein
Enzo Angiolini
Impo
Pajar
Prevata
T.B.S.
ACC.
Alfred Sung
Liz Claiborne

20%
SUR TOUTES NOS
COLLECTIONS
PRINTEMPS
ÉTÉ

B O R A

1003, LAURIER OUEST, OUTREMONT, QUÉBEC — 271-5265



Joignez-vous à nous pour la présentation des principales créations de
la collection Automne-Hiver 1989
de prêt-à-porter de luxe signée Louis Féraud

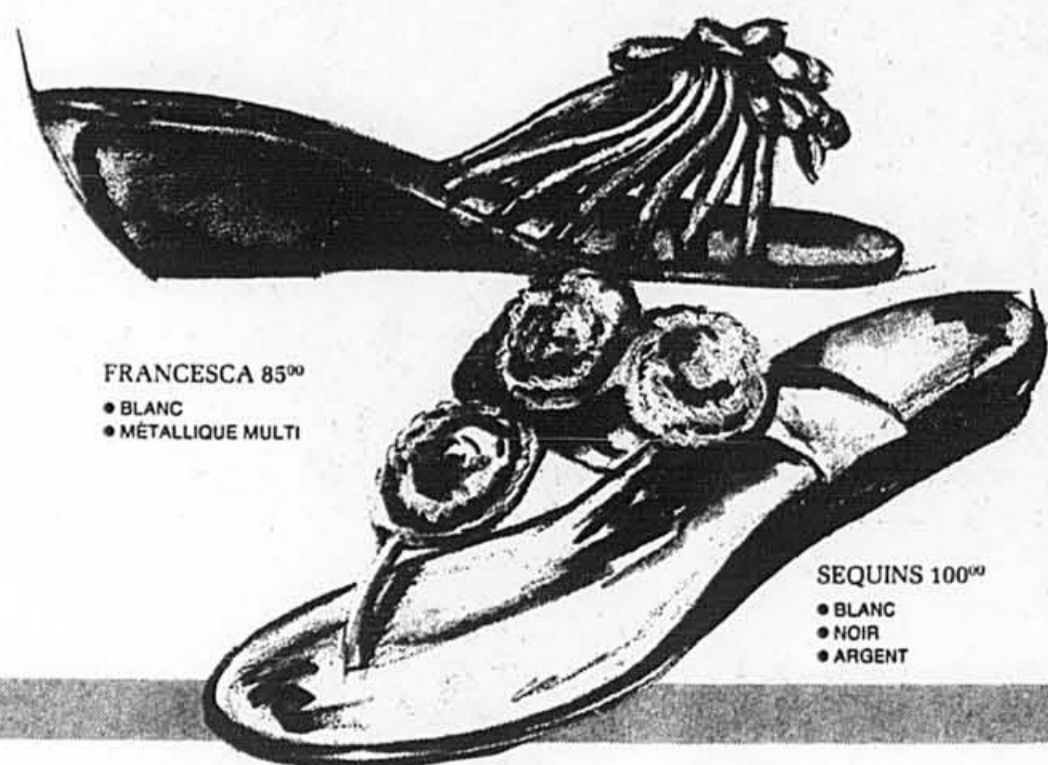
Le jeudi 18 mai et le vendredi 19 mai,
de 11 h à 19 h
et le samedi 20 mai,
de 11 h à 15 h,
au Salon de la robe, au 3^e étage

M. Alain Martin de Louis Féraud Incorporated, New York
représentera M. Féraud

La collection Louis Féraud Automne 1989...
présentée uniquement chez
Holt Renfrew.

Sherbrooke et de la Montagne, 842-5111

Charme Estival...



FRANCESCA 85⁰⁰
• BLANC
• MÉTALLIQUE MULTI

SEQUINS 100⁰⁰
• BLANC
• NOIR
• ARGENT

Chaussures et sacs d'une élégante harmonie

le bottier **Arcell**

CENTRE DUVERNAY — CENTRE BOULEVARD — PLACE LONGUEUIL

CHAUSSURES

ORPHÉE

Vente 20^e anniversaire 4 jours seulement

Débutant mercredi 17 mai

20% sur toutes les chaussures et les sacs à main en magasin au 1233, au 1062, au Centre Rockland et les Cours Mont-Royal

1233, rue SAINTE-CATHERINE OUEST	842-0691
1062, rue LAURIER OUEST	271-9475
CENTRE ROCKLAND	739-8124
LES COURS MONT-ROYAL	845-7905
3997, rue SAINT-DENIS	20% sur vêtements pour hommes 499-9361

Les enfants de l'été

ANNE RICHER

■ Qu'il soit en combinaison, en salopette, en pantalon ou en robe, l'enfant de l'été a un parti pris pour la couleur et les motifs qui ne se prennent pas au sérieux.

La moindre des petites tenues, même si elle ne reste pas propre bien longtemps a de la gaieté dans la coupe, un petit air clown décontracté. Après tout, un enfant c'est fait pour jouer, et un vêtement c'est fait pour fêter.

Tous nos designers d'ici créent pour une clientèle exigeante. Longtemps le marché a été envahi d'importations (et l'est

encore), il a fallu convaincre des consommateurs habitués à cette qualité d'acheter ce qui se fait ici et offrir à des prix compétitifs un très bon produit.

Le pari est gagné. Les vêtements d'enfants fait ici ont tellement de charme que même les Américains en redemandent. Et toutes les bonnes boutiques qui se respectent ne peuvent faire abstraction de cet immense phénomène de popularité.



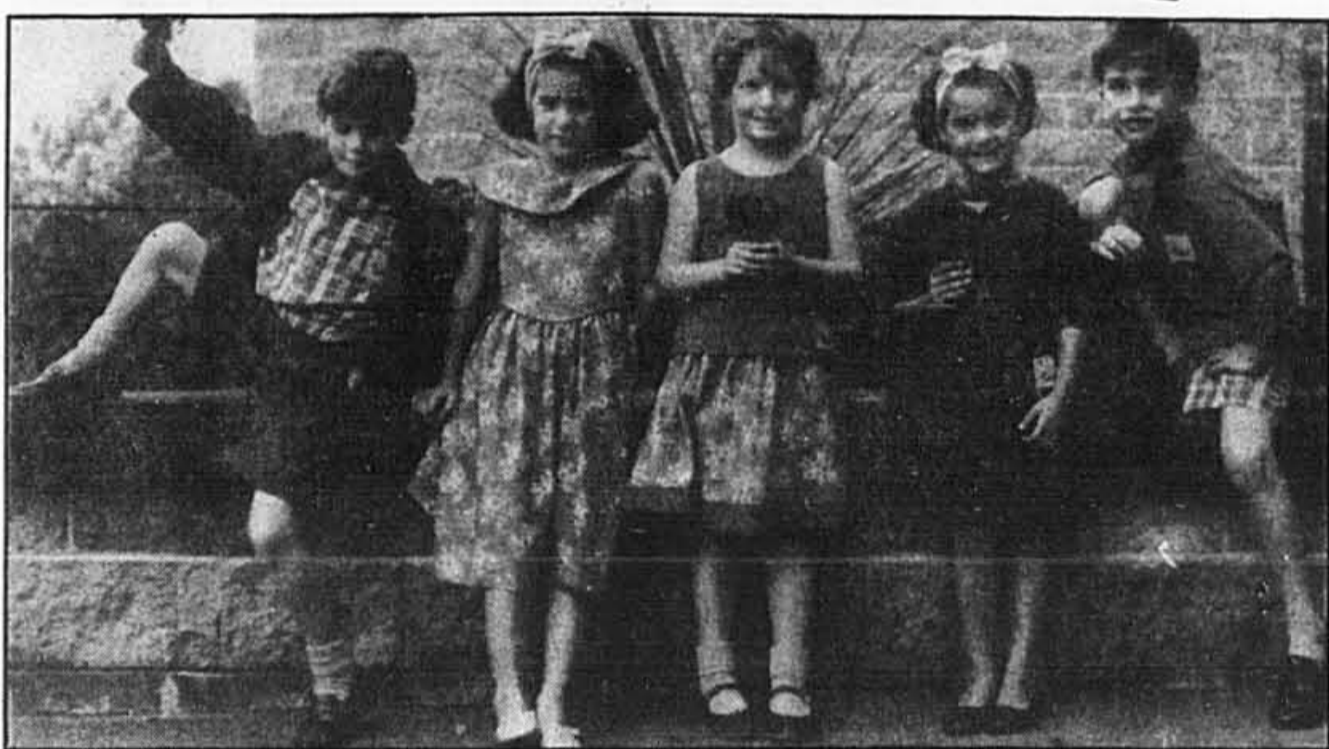
Du bé bim bo. Un été de sportifs et d'aventuriers.



La Mère Michèle. La vie tout confort en combinaison souple.



Avec cette allure rien ne lui résiste. Du bé bim bo, le maturin.



Les Créations De Santis, déjà une tradition dans nos habitudes vestimentaires enfantines.

Les nouvelles chaussures en daim



Des chaussures que vous aimerez porter dès maintenant et jusqu'à l'automne. En daim somptueux, elles se font dans une palette de couleurs très mode. Vous avez le choix entre poivre noir, cannelle, moka, sauge, canneberge ou raisin. Des teintes qui mettent en valeur les couleurs estivales et qui

accompagneront à merveille les couleurs de l'automne que nous verrons bientôt. À talon modelé mi-haut et coup de pied plus montant, le nouveau style pour 89, ces nouvelles chaussures en daim sauront faire honneur à votre garde-robe. Et à un prix qui vous en donne vraiment pour votre argent.

Seulement 135\$...

Et seulement chez Holt Renfrew.

Sherbrooke et de la Montagne, 842-5111 • Rockland, 738-3500 • Fairview, Pointe-Claire, 694-6310
 Sherbrooke ouvert du lundi au mercredi de 10 h à 18 h, les jeudi et vendredi de 10 à 21 h et le samedi de 9 h 30 à 17 h
 Rockland et Fairview ouverts les jeudi et vendredi jusqu'à 21 h, le samedi de 9 h à 17 h

Est-ce que vous êtes déjà allé chez Ingrid, maintenant...

Ingrid vous invite à son événement de mode du printemps

Solde: 25 à 33%

sur ensembles, jupes et pantalons, imperméables, tricotés coordonnés ainsi qu'une sélection de robes de printemps.

La mode élégante à prix abordables

Ingrid

OU S'HABILLER DEVIENT UN ART

2346, chemin Lucerne, centre commercial Mont-Royal H3R 2J8 — 738-1688



Modelle « Junior » en coton. Gaïeté du blanc et noir optique.

Variance: une nouveauté

■ Pour faire son entrée sur le marché canadien, Variance, une des marques les plus célèbres en France dans le domaine de la lingerie, choisit le blanc immaculé.

Et une allure coquette, toute en douceur, qui reflète une mentalité de liberté, de jeunesse et de séduction. Mais avec un côté résolument sportif, un tantinet masculin; le short par exemple revient en force.

Si jolis dessous qu'ils se portent dessus. C'est toute la mentalité de Variance ici qui est à découvrir. Beaucoup de



Luxe de la dentelle, caleçon et brassière glamour Variance.

rigueur dans la confection et un souci constant de recherche qui fait de cette compagnie l'un des leaders dans ce domaine. Il faut ajouter qu'on laisse une place importante aux jeunes stylistes.

Variance plait pour ses styles diversifiés et apporte une nouveauté sur le marché québécois. Déjà disponible dans les meilleurs boutiques de lingerie.

A.R.

Flagrant délit



Flagrant délit de caresses pour un parfum de toilette aux délicates exhalaisons.

Parfum de toilette vaporisateur 100 mL.



HERBERT LÉONARD

sera présent aux succursales suivantes:

Jeudi le 18 mai 89
 10:00 à 10:30 2625, Rosemont Rosemont
 11:00 à 11:30 12995 est, Sherbrooke P.A.T.
 12:00 à 12:30 910, Iberville Repentigny
 13:00 à 13:30 3131, boul. Mascouche Mascouche
 15:00 à 15:30 755, boul. des Laurentides PontViau
 16:00 à 17:00 3350, Dagenais Fabreville
 17:30 à 18:30 2595, Salaberry Montréal
 19:00 à 20:30 1221 est, Fleury Montréal

Vendredi le 19 mai 1989
 10:00 à 10:30 558, Jacques Bizard Ile Bizard
 11:00 à 11:30 11857, boul. Pierrefonds Pierrefonds

- | | | | | |
|---|---|--|---|---|
| 744-2555
740, Côte Vertu, VILLE ST-LAURENT | 738-2401
1242, Beaumont, VILLE MONTRÉAL | 4366-7379
8050, boul. Lacharité, BROSSARD | 327-9606
5101 Est, Henri-Bourassa, MONTRÉAL NORD | 252-0633
6781 est, Jean-Jaquin, ST-LÉONARD |
| 682-7525
2415 C, rue Labelle, CHOMÉDEY | 661-2440
4420 de la Concorde, ST-VINCENT DE PAUL | 661-2440
4420, Newman, VILLE TASALLE | 463-2344
3712, Chemin Chamblay, LONGUEUIL | |
| 797-1422
Promenade du Curieux, 100, rue du Terminus, ROUYN | 622-1212
39A, route 101, VILLE MARIE | 727-1234
Place Centre-Ville 52, 1ère avenue est, AMOS | | |



Pureté du piqué de coton blanc, rehaussée d'un liséré rouge.

Chantelle

PARIS



Soutien-gorge avec armatures, bretelles amovibles. Slip coordonné. Coloris: blanc, noir, nacra. Réf. 267/367

M. Léonard sera véhiculé par Embouteillage T.C.C. Ltée. Coca-Cola au Canada et LES PROS DE LA PHOTO

Disponible dans tous les bons magasins. Pour informations: SAINT HILAIRE INC. (514) 769-9601

Les shorts en ville

■ PARIS (AFP) — Pour le printemps et l'été 1989, couturiers et créateurs ont fait la part belle aux «shorts». Plus ou moins courts, plus ou moins larges, on les trouve dans tous les matériaux et

toutes les couleurs et ils ne sont plus réservés aux week-ends ou aux excursions. Le short se porte désormais en ville, assorti de vestes, blazers, blousons, spencers ou boléros. Le tailleur-short a désormais droit de cité comme avant lui le tailleur-pantalon.

En 1989 le short se porte volontiers court — à mi-cuisses — et impérativement à revers. Confortable, il s'étoffe de pinces à la taille et ne moule pas la jambe comme un bermuda mais au contraire s'en éloigne. Devenu tenue estivale à part

entière le tailleur-short se porte aussi bien avec des escarpins à talons hauts qu'avec des ballerines ou des sandales. Il s'accompagne de blouses de dentelle, de brassières, de T-shirts, de chemisiers. Le chapeau, enfin, lui donne une touche de distinction inattendue.

Le Short 89 est en coton, en «metis» chamois, en lin allié à la fibrane, parfois froissé. Ses couleurs se déclinent du kaki affirmé à l'ivoire en passant par tous les sables, beige, caramel mais également les pastels grisés à base de vert tendre, de rose saumon, de jaune safran, de gris bleuté.



Fêtez l'arrivée du soleil!

De nouvelles études scientifiques démontrent les effets positifs remarquables du soleil sur notre métabolisme, notre état d'âme et notre vie en général. Désormais, grâce aux produits Sun Estée Lauder, vous pourrez vous prélasser au soleil au gré de votre fantaisie car ils sont conçus pour protéger votre peau contre les rayons du soleil. Pour apprendre comment donner le meilleur traitement à votre peau, avant, pendant et après l'exposition au soleil, rendez-vous à notre comptoir Estée Lauder dès aujourd'hui.

UNE OFFRE SPÉCIALE D'ESTÉE LAUDER:
Préparez-vous pour une saison enivrante de soleil avec la collection



Harmonie Estivale d'Estée Lauder. Votre pour seulement 35 \$ à l'achat de tout produit Sun Estée Lauder. Cette collection est offerte dans un joli petit sac rayé et comprend tout ce qu'il vous faut pour être resplendissante cet été: Démaquillant Liquide Doux pour les Yeux, 30 mL; Mascara Crème; Rouge à Lèvres All-Day, Frosted

Apricot: Lotion Solaire FPS 8 et Prolongateur de Bronzage, 60 mL. Une offre par cliente, en vigueur jusqu'au 27 mai 1989 ou jusqu'à épuisement des stocks.



Harmonie Estivale d'Estée Lauder... Une offre spéciale Uniquement chez Holt Renfrew.

Sherbrooke et de la Montagne, 842-5111 • Rockland, 738-3500 • Fairview, Pointe-Claire, 694-6310 • Place Ville-Marie, 866-2400
Le magasin de la rue Sherbrooke ouvre maintenant ses portes à 10 h en semaine
Rue Sherbrooke et Place Ville-Marie, ouverts le jeudi et le vendredi jusqu'à 21 h, le samedi de 9 h 30 à 17 h
Rockland et Fairview, ouverts le jeudi et le vendredi jusqu'à 21 h, le samedi de 9 h à 17 h

Yervant TAPIS D'ORIENT

Les plus beaux tapis d'Orient à votre portée. Depuis plus de 50 ans, la maison Yervant a toujours été fière de vous présenter la plus belle collection de tapis à travers l'Orient.

Tapis persans, chinois, indiens ou pakistanais, des tapis de 1er choix, à des prix compétitifs.

Faites comme des milliers de gens qui nous ont fait confiance et venez nous rendre visite.

Yervant
DEPUIS 1935
4903, RUE SHERBROOKE O.
489-5411

LA CACHE VOUS DÉVOILE SES TRÉSORS

Bienvenue à La Cache. Une idée qui dérive de la passion de Chris et April Cornell pour les créations des artisans du monde entier. Une boutique regorgeant de vêtements faits main, de vaisselle et de linge de lit d'une beauté et d'une originalité inégalées. Autant d'articles qui ont tous, pour reprendre les mots mêmes d'April, "une âme".

finesse, qui vous offrent des raffinements de finition que vous ne trouverez nulle part ailleurs.

* DU CHARME *

Des robes romantiques ornées de brasures de fleurs, parfaites pour un garden-party ou un mariage. Ou, pour entrer de plain-pied dans l'été, une robe d'un riche imprimé. Et, pour votre bal des finissants, une robe d'un blanc immaculé à nervures et agrémenté de plis amples. La Cache vous propose également tout un choix de blouses blanches en coton à volants ou tailleur... et des vêtements de nuit d'une légèreté à faire rêver.

◆ les petits coups d'éclat ◆

Vous cherchez la touche qui boucle la boucle. À La Cache, vous aurez l'embarras du choix: notre collection d'écharpes diaphanes et de bijoux naturels vous en mettront plein la vue. Argent mexicain, os teint, ormeau et autres coquillages. Des boucles d'oreilles peintes de Bali en forme de perroquet... aux émaux faits main de France offerts exclusivement chez nous. Passez à l'une de nos boutiques et venez découvrir les plus beaux trésors du monde entier. La Cache. La perle rare.

◦ du style ◦

La Cache vous propose une collection invitante de nappes, napperons et serviettes de table tissés et imprimés dans des teintes absolument ravissantes de maïs, de bleu pervenche, de framboise et de bleu oxygéné. De bien belles choses que viennent compléter des pots, des cruches, des tasses à café et des théières en terre cuite témoignant tous d'un art de vivre.

~ La vie rêvée ~

La nuit se fait encore plus douce quand on s'entoure de beauté... Des coussins douillets ornés de dentelle et fermés par des boutons en nacre de perle... ou parsemés de semis de fleurs. Des courte-pointes, enveloppes de couette, housses d'oreiller et jupes de lit tout en

La Cache

La Cache 1353, av. Greene, 935-4361 La Cache 2185, rue Crescent, 842-0276 La Cache 3941, rue St-Denis, 842-7693 Cache Cache 1051, rue Laurier ouest, 273-9700

CE MOIS-CI, ÇA MARCHE CHEZ SCHOLL

La marche et les chaussures Scholl vont de pair

Pour les marches sportives comme pour les flâneries, il vous faut aux pieds les chaussures les plus confortables et les mieux étudiées. Voilà pourquoi la marche et les chaussures Scholl vont de pair. Ce mois-ci, vous verrez dans nos magasins des chaussures de marche en toutes sortes de modèles, pointures et largeurs. Le SYSTÈME CHAUSSE BIEN de Scholl vous aidera à trouver celles qui vous conviennent. Les chaussures de marche Scholl sont faites des cuirs les plus fins et dotées de semelles souples, de cambrures rembourrées et de semelles intérieures amortissantes, pour un soutien et un confort incomparables. Faites le bonheur de vos pieds: marchez en Scholl!



MARGE
Peau noire ou taupe
\$89



ACTIVE
Cuir gris ou marine
\$82



WALKER
Peau beige
\$94

Demandez notre brochure GRATUITE «APPRENEZ À CONNAÎTRE VOS PIEDS»

Cette précieuse petite brochure conçue par Scholl vous donne une foule de renseignements intéressants et de conseils utiles sur les exercices pour les pieds, l'achat des chaussures, l'importance du confort et du soutien, etc. Vous la recevrez GRATUITEMENT chez Scholl, ce mois-ci.



Le confort assuré

1801, rue Sainte-Catherine ouest (angle Saint-Mathieu) 935-6669

LA BAIE, FAIRVIEW Pointe-Claire 697-4870, poste 234

AUTRES MAGASINS SCHOLL DANS LA VILLE DE QUÉBEC.

CARREFOUR LAVAL Chomedey 687-8155

LA BAIE, FAIRVIEW (3e étage) Rayon des chaussures Scholl 281-4620

VENTE SEMI-ANNUELLE

1/3

DE RÉDUCTION SUR TOUTES MONTURES

LUNETTES DE SOLEIL

Serengeti
Ray-Ban
Vuarnet

20%

DE RÉDUCTION

R.F. Baril Opticiens

1408 Drummond
288-4493

Centre Fairview
697-0180

Mail Cavendish
482-8290

Complexe Desjardins
849-3714

Les Cours Mont-Royal
845-8674

Les Promenades St-Bruno
653-2693

Fanny la douceur

■ Scarlett O'Hara, Grace Kelly, des femmes, des époques qui continuent d'influencer la mode, l'allure générale. C'est le grand retour du romantisme. Et les cheveux n'échappent pas à la force de ce courant.



Chez Fanny de Westmount au 4915 ouest Sherbrooke, c'est Fanny Soussana qui imagine, en les actualisant, des styles qui font revivre le passé. Mais ils sont conçus pour la femme active, celle qui n'a pas le temps de se préoccuper de son allure et qui doit être impeccable peu importe l'heure et le jour. Mais quelle allure justement! Des cheveux éclatants de santé et de vigueur qui bougent avec le moindre mouvement du visage. Une permanente légère sur les pointes laisse aux racines leur naturel. Deux têtes, une

même coupe, avec des nuances cependant. La frange soyeuse, douce ou asymétrique, ramenée sur le côté du visage ajoute du mystère. Le tout léger, souple, dynamique.



ESTÉE LAUDER UN CADEAU POUR VOUS

Future Perfect Gel Hydratant

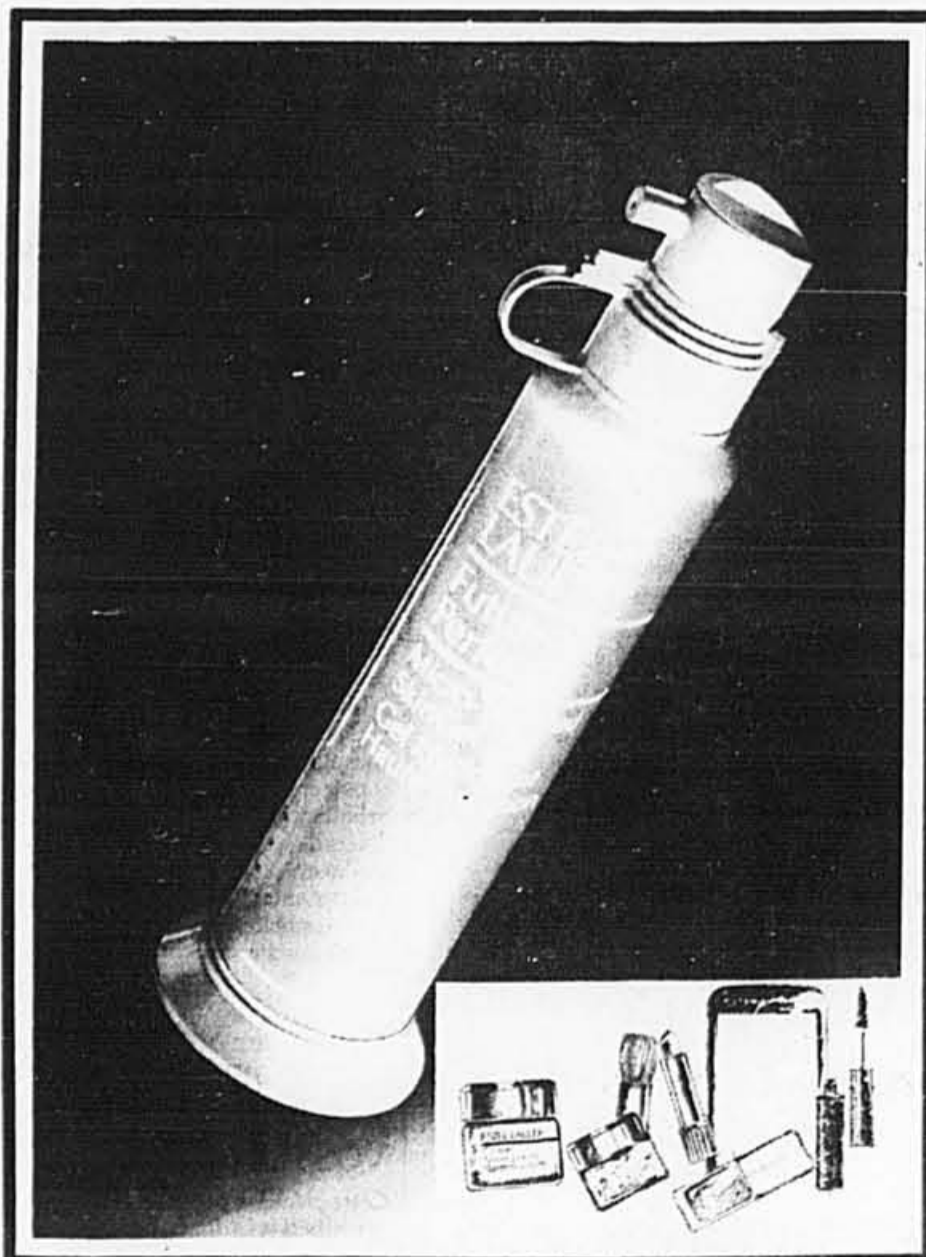
Haute Précision.

Le produit nourrissant d'Estée Lauder, dont la formule innovatrice à cristaux liquides est composée de Microsomes^{MC}, donne à votre peau l'une des caractéristiques les plus recherchées - la luminosité.

Son usage continu donne des résultats étonnants. Non seulement les rides et ridules causées par le vieillissement, le dessèchement et l'exposition continue aux ultraviolets diminuent, mais les nouveaux signes de vieillissement sont également interceptés.

50 ml

65\$

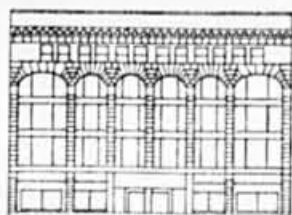


Aidez à réduire l'impact des effets visibles du temps qui passe.

Découvrez Future Perfect Gel Hydratant Haute Précision

Votre à l'achat de produits Estée Lauder pour 15\$ ou plus. Eau de Parfum en Atomiseur White Linen 5 ml, Crème Nourrissante Raffermissante 15 ml, Mascara Crème, Rouge à Lèvres All-Day, Poudre-Visage Signature, Pinceau, Miroir.

Cette offre est valable du 15 mai au 27 mai 1989. Une prime par cliente. Quantités limitées.



OGILVY

REZ-DE-CHAUSSEE
Sainte-Catherine
angle de la Montagne



À CANNES

La population de Cannes passe de 75 000 habitants à 300 000. — Soixante plaintes pour vols de papiers d'identité, cartes bancaires, chèquiers en une demi-journée. — Le sein nu à \$10! Les paparazzi ronchonnet. — Raf Vallone est sorti de l'ombre après pratiquement dix ans d'absence pour présider le jury de la Caméra d'Or.

QUATRE FOIS CANNES...
Le Festival du film 89 fait recette: la population de Cannes qui s'élève à 75 000 habitants en période normale, a quadruplé pendant le dernier week-end. Des estimations basées sur le comptage des véhicules et le taux d'occupation des stationnements a permis d'évaluer à 300 000 le nombre des personnes qui ont circulé dans la ville. La montée des marches du palais des festivals attire quotidiennement 15 000 spectateurs dont certains demeurent sur place parfois plus de huit heures debout pour apercevoir la pléiade de vedettes présentes.

L'ENVERS DU DÉCOR
La police a enregistré pour le seul après-midi de dimanche 60 plaintes pour vols de papiers d'identité, cartes bancaires, chèquiers etc... Un touriste est même venu déposer plainte en maillot de bain au commissariat central de Cannes, sa voiture ayant été fracturée et entièrement vidée de son contenu devant le vieux port devant des centaines de promeneurs. Outre des professionnels venus de toute l'Europe, la police a signalé des bandes de jeunes Yougoslaves d'une douzaine d'années, entraînés au vol à la tire pour le compte de gitans. Ces enfants sont toujours relâchés par les autorités en raison de leur âge.

LA BOURSE DES APPÂTS
« Tout augmente », se lamentent les paparazzi italiens, friands de clichés de naïades dénudées, qui jusqu'à présent offraient leurs charmes aux objectifs. Elles ont décidé cette année d'amortir leur séjour cannois à raison de \$10 pour un buste dénudé, beaucoup plus pour le reste. Boudées par les photographes professionnels, elles se rabattent sur les photographes amateurs auxquels elles livrent leur nudité contre rétribution, bien sûr.

JAMES BOND BOUDE LES BRITANNIQUES
Le comité d'action de l'industrie cinématographique britannique a dû annuler en catastrophe sa prestigieuse soirée en hommage à Sean Connery. Prêtextant un tournage important, l'ex-James Bond, qui a été longtemps boudé dans son pays, a décidé de rendre la monnaie de la pièce en ne venant pas à Cannes pour y recevoir la récompense suprême du cinéma britannique. Michael Powell, Sir Alec Guinness et Sir David Lean, ont été jusqu'à présents les seuls à recevoir cet hommage.

DES GRIFFES À L'OEIL...
Les créateurs de mode profitent quotidiennement des retransmissions télévisées mondiales de la montée des mar-

ches du Palais des Festivals pour présenter habilement leurs modèles. Un vestiaire permet aux artistes d'emprunter, le temps d'une soirée, une robe portant une griffe célèbre comme Montana, Mugler, Klein, Ungaro ou Saint-Laurent. Les jeunes actrices ont profité de cette aubaine pour changer souvent de tenue.

LE RETOUR DE RAF VALLONE
L'acteur et réalisateur italien Raf Vallone est sorti de l'ombre après pratiquement dix ans d'absence pour présider le jury de la « Caméra d'Or ». Ce trophée récompense un réalisateur d'un premier film présenté dans une des sélections du Festival international du film. Raf Vallone a reçu un accueil très chaleureux du public qui l'a ovationné.

LE MARCHÉ DU FILM SUR LE SABLE
Les producteurs de cinéma internationaux, parqués depuis des années dans le sous-sol du nouveau Palais du festival, retournent peu à peu au soleil. Les Britanniques avaient déjà donné le ton avec un somptueux pavillon sur une plage abritant la production nationale. Ils ont été rejoints par les Américains. Ces derniers continuent à occuper les suites de l'hôte Carlton où plus de 100 sociétés proposent leurs dernières productions. C'est dans ce palace que se négocient plus d'affaires qu'au Marché du Film.

LE DÎNER DU SIÈCLE
« Jamais on ne reverra une telle assistance autour d'une table, les cent plus grands cinéastes mondiaux », remarquait le réalisateur tunisien Nouri Bouzid. Réunis à Cannes à l'occasion de la journée des Droits de l'Homme, les cinéastes, après avoir confronté leurs expériences, ont posé pour une photo de famille historique. De Jules Dassin à John Berryen en passant par Claude Lanzmann, Carlos Saura, Ettore Scola, ils étaient tous là. Nombre d'entre eux ont avoué avoir fait la connaissance de confrères dont ils ne connaissaient que les oeuvres.

ON FERME...
Plus de 300 salles de cinéma ont fermé en France en 1988, selon une enquête du Centre national français de la Cinématographie publiée hier, à l'occasion du Festival. La fermeture de salles de cinéma, qui ne cesse d'augmenter en France en raison notamment de la concurrence de la télévision (1 330 films ont été montés à la télévision française en 1988, pour 1 288 en 1987), illustre un phénomène traité, pour l'Italie, dans le film Splendor, d'Ettore Scola, présenté à Cannes.

Agence France-Presse



Michel Tremblay: « C'est un des trois grands films québécois que j'ai vus. »



La comédienne Monique Spaziani et Karla Bluthéau, la soeur de Lothaire Bluteau (qui incarne Jésus dans le film), visiblement enchantées de ce qu'elles ont vu.

PHOTOS RENE PICARD, La Presse

Jésus de Cannes à Montréal: « À voir »

BENOÎT CHAPDELAINÉ

« Très beau », « Il faut voir », « J'ai beaucoup aimé », « Je suis contente »: les commentaires positifs pleuvaient hier après-midi au cinéma Dauphin, à la suite de la première projection publique de *Jésus de Montréal*.

Les 500 places de la salle de la rue Beaubien étaient occupées par les 200 invités d'honneur, parmi lesquels le chanteur Robert Charlebois, le dramaturge Michel Tremblay et la comédienne Monique Spaziani, et par les quelque 300 cinéphiles qui avaient déboursé le prix d'entrée.

Vers 16 h, les gens sont sortis de la salle obscure de projection pour se retrouver en plein soleil avec caméras et journalistes. Plusieurs se sont glissés furtivement dans la rue Beaubien, s'abstenant de tout commentaire, alors que d'autres s'attardaient pour répondre à chaque question.

Michel Tremblay
« C'est un des trois grands films québécois

que j'ai vus, note le dramaturge Michel Tremblay; avec *Mon oncle Antoine* et *Le déclin de l'empire américain*. C'est une histoire de gang comme ce qu'on essaie de faire, nous au théâtre, au lieu d'un spectacle autour d'une seule vedette. »

Un succès retentissant pour *Jésus de Montréal*? « Je ne pense pas que Denys Arcand fasse des films pour avoir une reconnaissance internationale, mais simplement pour faire du cinéma. »

Monique Spaziani
« Il faut que je digère, insiste Monique Spaziani, la comédienne déjà remarquée dans *Les portes tournantes*, c'est très émotif, très très touchant. Denys Arcand continue de faire de l'excellent cinéma et touche le point important du statut de l'auteur. »

Les Le Grand
« Ça va faire du bruit, observe Louis Le Grand, un rédacteur pigiste. Dans ce film, Arcand règle ses comptes avec la publicité. »
« Il y a une progression dramatique qu'il n'y avait pas dans *Le Déclin*, ajoute son frère Jean-Pierre Le Grand, critique de la revue ar-

ristique *Etc...* Denys Arcand commence vraiment à faire du cinéma. »

Louise Haley
« C'est un film qui voit venir le 21^e siècle, glisse l'astrologue Louise Haley, c'est une émotion universelle, on est dépassé. Ça m'a plu dans mon âme. »

« C'est indescriptible, lance une femme qui ne veut pas se nommer; je suis contente. » « J'ai beaucoup aimé, ça va faire un hit », prédit une autre. « C'est très beau, je le conseille à tout le monde », dit encore une autre.

La famille de Jésus...
Lothaire Bluteau, qui incarne Jésus dans le film, était à Cannes hier mais sa famille était bien représentée à la projection: ses deux soeurs, son frère, sa mère et sa grand-mère étaient apparemment comblés de le voir dans un si grand rôle.

Si l'on en croit les témoignages recueillis après la séance d'hier, le film de Denys Arcand plait et provoque des émotions, mais ce n'est qu'au fil des semaines que l'on pourra tirer une conclusion définitive.

Garden-Party: Michèle Richard claque la porte au nez de Serge Laprade

« Oui j'en fais des crises de vedette. Mais je ne suis pas une servante. J'étais la reine à Quatre Saisons ».

Michèle Richard était tellement sûre de son « droit acquis » à Quatre Saisons qu'elle n'a pas jugé bon de l'inclure dans son contrat.

Il s'agissait du droit d'avoir son nom toujours premier, au générique de *Garden-Party* (lun-ven 18 h 30), l'émission sur patio de studio que Serge Laprade animera seul pour les jours à venir.

Seulement deux semaines après le début d'une autre saison, Michèle Richard n'en pouvait plus d'être avec Laprade et elle l'a dit en conférence de presse.

« Je ne veux pas d'excuses, moi dans ma tête c'était un droit acquis. Pour moi une seule chose compte, c'est ma parole donnée aux commanditaires, à savoir que leur nom apparaîtrait toujours en premier », a lancé Mme Richard.

« C'est vrai que je fais des colères et que je suis impulsive. J'ai peut-être un caractère de chien, mais je suis honnête dans mon cœur. La magie est brisée, je retourne à Saint-Sauveur retrouver mes trois chats et ma piscine. Ça fait 30 ans que je chante et gagne bien ma vie, je peux me passer des \$90 000 de *Garden-party*. Oui j'en fais des crises de vedette. Mais je ne suis pas une servante, j'étais la reine à Quatre Saisons », a lancé Michèle Richard.

« Si jamais Quatre Saisons refuse ma démission et m'oblige à continuer, j'accepterai mais je ne le regarderai même pas, lui, cet hypocrite. »

En 1988, premier été de *Garden-Party*, Michèle Richard et ses commanditaires étaient toujours en tête du générique, à la fin de l'émission. Or cette année, TQS a convenu avec Serge Laprade que les deux têtes d'affiche devaient alterner à ce chapitre.

Ce que refuse absolument Michèle Richard; pour elle « il est essentiel que les gens sachent en premier qui c'est qui l'habille, ses



soutiers viennent de chez qui... Avant que les gens aient le temps de baisser les yeux pour aller préparer le souper. »

Sa présence, estime encore la chanteuse, « c'est 20 pour cent du succès de *Garden-Party*. Le look, c'est ça qui marche... et quand je suggère aux madames de se mettre belles elles aussi. »

C'est le coordonnateur des chercheurs de *Garden-Party*, François Rény, qui a présenté Michèle Richard en conférence de presse, annonçant du même coup sa propre démission. « Je suis à l'origine de cette formule d'émission, et je ne vois pas un *Garden-party* sans Michèle », note Rény.

Traître et sadique...
Quant à Serge Laprade, Michèle Richard affirme qu'il l'a trahi: « Une fois qu'il a été cuit (battu aux élections, en novembre 1988), je lui ai ouvert les bras... Vous savez, je vais toujours chercher des cachets exorbitants. Alors l'équité a prévalu et j'ai demandé qu'il reçoive la même chose que moi. »

Depuis le premier mai, Laprade n'aurait pas cessé de la faire souffrir en jouant au fin. « Le jour où j'étais auburn, dit-elle, il arrivait auburn lui aussi. J'avais une crinolone de cinq pieds, mon Serge était là avec ses pantalons aussi larges. J'avais des talons de six pouces, lui il en avait de huit pouces. »

« Le jour où j'étais très maquillée, Serge s'arrangeait pour avoir plus de *blush* que moi. Je mettais beaucoup de mascara, lui il en mettait jusqu'à avoir l'air d'un clown. »

Serge Laprade réplique
Joint par *La Presse*, le coanimateur Serge Laprade a commenté ainsi cette démission. « C'est complètement fou, insensé. Je suis désarmé et je crois que Michèle Richard a pris la mauvaise décision. »

Laprade soutient que le climat qui a prévalu au cours des deux premières semaines de cette deuxième année de *Garden-party* était « explosif et désagréable ». Michèle Richard serait arrivée mal en point pour les premiers enregistrements. « Dès la première semaine, dit-il, elle paraissait malade, lavée. On l'a soutenue. On a tout fait pour la rendre pré-

sentable. Mais la star n'était pas contente. »

Fin, mon beau Serge...
Mme Richard était prête à des faits des efforts: « Je peux bien perdre 20 livres, je peux apprendre des chansons difficiles pour ma voix. Mais ne me demandez plus de regarder cet hypocrite dans la face, de lui tomber dans les bras en lui disant *Mon beau Serge*. »

« On voit que c'est un politicien, un fin renard. Oui il m'a eue, il m'a étudiée pendant un an, il sait que je suis impulsive et à cheval sur les principes, que je fais des colères... Il sait que je suis rien qu'une petite chanteuse populaire, la fille de Ti-Blanc. »

Serge Laprade aurait aussi voulu s'immiscer dans la « chronique bébé », affirme Mme Richard. C'est une idée à moi, on invitait les mères de bébés de six mois à un an. C'était rendu qu'il voulait prendre les bébés dans ses bras, quand ça revient à un femme... c'est naturel! »

En fin d'après-midi, Michèle Richard est allée à TQS vider ma loge, ajoutant qu'elle n'était pas intéressée pour le moment à travailler pour une autre chaîne.



La comédienne américaine Elvira pose pour les photographes à Cannes. Combien? TELEPHOTO RUTHER

Spectacles

CINÉMA

ACCIDENTAL TOURIST
Loew's (5): 13 h 30, 16 h 05, 18 h 40, 21 h 15.
ADVENTURES (THE) OF BARON MUNCHAUSEN
Cinéma Égyptien (3): 13 h 15, 16 h, 19 h, 21 h 30.

Place Alexis Nihon (1): 13 h 05, 15 h 10, 17 h 15, 19 h 20, 21 h 30.
EN DIRECT DE L'ESPACE
Imax (Vieux-Port de Montréal). Du mar. au jeu., 12 h, 13 h, 15 h, 19 h; ven., 12 h, 13 h, 15 h, 19 h, 23 h; sam., 11 h, 12 h, 13 h, 15 h, 16 h, 17 h, 19 h, 23 h; dim., 11 h, 12 h, 13 h, 15 h, 16 h, 17 h, 19 h.

MAIS QUI EST HARRY CRUMP?
Ciné-Parc Laval (2). Ven., sam., dim., dès 19 h.
Ciné-Parc Odéon (2, Boucherville). Ven., sam., dim., dès 19 h.
MAJOR LEAGUE
Fairview (1): 19 h 15, 21 h 35.

RUES DE MON ENFANCE (LES)
Parisien (3): 12 h 45, 14 h 55, 17 h, 19 h 10, 21 h 20.
SAY ANYTHING
Cinéma Égyptien (2): 13 h, 15 h, 17 h, 19 h 10, 21 h 20.

THÉÂTRE

PLACE DES ARTS (Salle Port-Royal) — « Bonjour Broadway », de Neil Simon. Du mar. au ven., 20 h 30; sam., 17 h, 21 h.
THÉÂTRE DU RIDEAU VERT (4664, St-Denis) — « Les dernières fougères », de Michel d'Assolant. 20 h.

POUR ENFANTS

MAISON-THÉÂTRE (255, Ontario E.) — « Le violoniste amoureux ». Présentation des Marionnettes du Grand Théâtre de Québec. Merc., 10 h, 14 h; jeu., ven., 10 h, 13 h 30; sam., dim., 15 h.

VARIÉTÉS

SPECTRUM (518, Ste-Catherine O.) — Exodus: 20 h 30.
CLUB SODA (5240, av. du Parc) — The Beards: 21 h.

SALLES DE RÉPERTOIRE

CITIZEN KANE
Conservatoire d'art cinématographique: 20 h 30.
DOUCE LORRAINE
Oulmetoscope: 21 h 05.

MUSIQUE

UNIVERSITÉ MCGILL (Redpath Hall) — Duo Concertante. Oeuvres de Brouwer, Scheidter et Jolivet: 20 h.
MAISON DE RADIO-CANADA (Studio 12) — Ensemble instrumental Saint-Louis-de-France: 17 h 30.



A rose, is a rose, is a rose...
Les acteurs, metteurs en scène et archéologues qui tenaient depuis deux jours le site du Rose, l'un des huit théâtres élisabéthains de Londres, pour empêcher que les bulldozers ne détruisent les fondations de l'édifice, ont obtenu un répit de la part des promoteurs et ont quitté les lieux hier matin.



CANADA
TROISIÈME ÉDITION
FESTIVAL DE THÉÂTRE DES AMÉRIQUES
DU 23 MAI AU 4 JUIN 1989
WHEN GIRLS COLLIDE
Texte et mise en scène: STEWART LEMOINE
Production: Teatro La Quindicina
24 - 25 - 26 - 27 mai à 19h00
Billets en vente au THÉÂTRE DU NOUVEAU MONDE 84, Sainte-Catherine O. Montréal, Place des Arts et au réseau de billetterie ADMISSION (514) 522-1245, 1-800-361-4595

De toute évidence, Lemoine aime jouer avec le danger et en fait, c'est un tour de force comique qui est parvenu à accomplir. Non seulement Lemoine parvient à créer des scènes d'un comique extravagant, mais il réussit aussi à conduire très bien ses intrigues et à inventer des dialogues truffés de mots d'esprit à l'humour pincé sans rire. Edmonton a gardé beaucoup trop longtemps pour elle Stewart Lemoine et le Teatro La Quindicina.
Robert Crew, The Toronto Star, septembre 1987

Votre soirée de télévision

CHOIX D'ÉMISSIONS
par Daniel Lemay
20:00 — Le budget provincial
Le discours de M. Gérard D. Lévêque dans son économique intégralité à RQ (2 h approx.) et / ou quelques minutes avec Bernard Derome à RC, qui expliquera les grandes lignes, gardées secrètes jusqu'à ce jour.
22:00 — Garden Party
Première émission sans Michèle Richard. C'est comme la poutine sans le fromage. Alors Patate sauce, avec Serge Laprade.
23:00 — Les nouvelles TVA
Deuxième de quatre reportages de Michel St-Germain sur la Voie maritime du St-Laurent. Aujourd'hui: de Montréal à Sarnia sur un pétrolier.

Table with 12 columns representing time slots from 18h00 to 23h30. Each cell contains the channel and program name for that time slot. Includes programs like 'Le Téléjournal', 'Le Point', 'Météo/Sports', 'Cinéma', etc.

Changeement de dernière heure.

Musique



Jacques Hétu: ses images de la Révolution sont créées ce soir par Charles Dutoit et l'OSM, à qui elles sont dédiées.

Une oeuvre de Jacques Hétu sur la Révolution française

En création à l'OSM



CLAUDE GINGRAS

Le dernier programme de la série « Grands Concerts » de l'Orchestre Symphonique de Montréal, ce soir et demain soir, 20 h, salle Wilfrid-Pelletier de la Place des Arts, est assez inhabituel.

On y entendra les deux Concertos pour piano de Chopin, joués par le Cubain Jorge Bolet, mais à raison d'un concerto par soir. Le pianiste de 74 ans jouera le Concerto no 1, en mi mineur, op. 11, ce soir, et le Concerto no 2, en fa mineur, op. 21, demain soir. Il les enregistrera plus tard cette semaine, avec Dutoit et l'OSM.

Pour d'autres auditeurs, l'événement du concert sera la création d'une oeuvre que Dutoit a commandée à Jacques Hétu pour le bicentenaire de la Révolution française. Inspirées par des gravures de l'époque, *Images de la Révolution* (l'op. 44 du compositeur montréalais) comportent cinq pièces dont l'une intitulée, com-

me il se doit, *La Prise de la Bastille*.

Un « Musialogue » autour de Hétu et de sa nouvelle oeuvre sera animé par Maryvonne Kendergi demain, à 12 h, au Foyer Lapalme de la salle Wilfrid-Pelletier.

Contrairement à ce qui se fait habituellement, la création débute ne sera pas donnée en début de concert, à l'heure des retardataires, mais après l'entracte. A 20 h, Dutoit dirigera un Wagner, *Eine Faust-Ouverture*.

La Mer, de Debussy, termine le concert. Dutoit et l'OSM l'enregistrent ces jours-ci et ce concert double servira de préparation à l'enregistrement. On se rappellera que *La Mer* figurait au tout premier concert de Charles Dutoit à l'OSM. C'était les 15 et 16 février 1977 et le chef invité était alors un obscur musicien d'origine suisse...

Mentionnons aussi que ce soir, après le concert, le consul de France à Montréal, M. Jean-Pierre Beauchataud, remettra à Charles Dutoit la médaille d'Officier de l'Ordre des Arts et des Lettres que lui a décernée le gouvernement français.

« L'ÉTOILE » À SAINT-LAURENT

« L'Étoile », de Chabrier, est l'oeuvre choisie par l'Opéra-Comique

du Québec pour son spectacle annuel. Les représentations ont débuté samedi, au Cégep de Saint-Laurent. L'oeuvre y sera encore donnée ce soir, jeudi soir et samedi soir, à 20 h, dimanche à 14 h 30, ainsi que les 24, 27 et 31 mai, à 20 h.

L'OCQ est maintenant dirigé par Gaby Billette, soprano et chef de chœur. Pour la première fois cette année, le spectacle est donné avec orchestre. J'y assisterai jeudi soir et en rendrai compte samedi.

BOUMAN LANCE HAYDN-HERITAGE

Hendrik Bouman, l'ancien claviciniste de l'ensemble Musica Antiqua, de Cologne, et chef des ex-Nations de Montréal, lance « Haydn-Héritage ». Il s'agit d'une « formation ouverte » (l'effectif variera selon les oeuvres) centrée autour de Haydn, compositeur en qui Bouman voit « une charnière entre le baroque et le classicisme ».

« H.-H. » fera ses débuts le mercredi 7 juin (le même soir que

gala du Concours de chant), à la Chapelle du Bon-Pasteur. Autour de Bouman, qui inaugurera alors son pianoforte récemment reçu du facteur Keith Hill, seront réunis le violoniste Jean-François Rivest, la flûtiste Liselyn Adams, l'altiste Elisabeth Comtois et la violoncelliste Louise Trudel. Le programme: la Sonate no 49 pour piano de Haydn, deux trios du même pour différentes combinaisons instrumentales, un rondo pour piano de C. P. E. Bach, une sonatine pour piano et violon de Schubert et l'un des quatuors avec piano (ici piano-forte) de Mozart.

GROSSMANN: CINQ CONCERTS SUR SIX

Agnes Grossmann dirigera cinq des six concerts de la principale série de l'Orchestre Métropolitain, la saison prochaine. Le chef invité sera Otto Werner Mueller, bien connu des Montréalais, qui fait maintenant carrière aux États-Unis.

Parmi les oeuvres programmées: l'oratorio *Die Schöpfung*

(« La Création »), de Haydn; l'orchestration, de Schoenberg, du Quatuor pour piano et cordes op. 25 de Brahms; une version concert de l'opéra *Le Magicien*, de Jean Vallerand; le Concerto pour violoncelle de Dvorak, avec Yuli Turovsky; le Concerto pour violon de Brahms, avec Martin Foster; le deuxième Concerto pour piano de Rachmaninov, avec Marc-André Hamelin; le *Konzerstück* op. 92 pour piano de Schumann, avec Henri Brassard.

L'OSM a également programmé un *Konzerstück* de Schumann pour la saison prochaine: il s'agit de l'op. 86, pour quatre cors.

Le Métropolitain jouera également *L'Apocalypse*, de Jacques Hétu, et une oeuvre commandée à André Prévost.

HUIT CONCERTS AU STUDIO

La 16^e saison du Studio de Musique ancienne de Montréal comprendra huit concerts dont un confié à l'Ensemble Stradivaria, de France. Le Studio fera l'intégrale de *Messiah* (Handel) et centrera ses autres programmes sur

des thèmes: symphonies françaises, musique de la Chapelle Sixtine, musique de Venise, Cantates funèbres de Bach, *Selva morale*, de Monteverdi.

TOURNEMIRE À L'ORATOIRE

La 18^e saison d'orgue à l'Oratoire Saint-Joseph comprendra neuf récitals, les mercredis soirs d'été à 20 h, du 28 juin au 30 août. Pour commémorer le 50^e anniversaire de la mort de Charles Tournemire, une oeuvre de ce précurseur de l'orgue moderne figurera à chaque programme. On rendra également hommage à l'improvisateur que fut Tournemire: Raymond Daveluy (qui ouvrira la série) et cinq des organistes invités feront une improvisation sur des thèmes grégoriens. Il s'agit de Pierre-Marie Pinchemille (révélation de la série de l'an dernier), Dom Richard Gagné, Rachel Laurin, John Vandertuin et Antoine Rebolout (qui clora la série).

Les autres organistes au programme: Gaston Arel, Gilles Rioux et Michelle Quintal.

La Presse **CFM 10**

CINÉ-PARCS
CINEPLEX ODEON

LE JEUDI 18 MAI

SOIRÉE GRATUITE
dans tous les **CINÉ-PARCS**

INVASION LOS ANGELES
19 ans

JUMEAUX
THIENS EN REGION FRANÇAISE

COCOON 2
LE RETOUR

BAD GUYS
18 FILMS POURRIS

POLICE ACADEMY 6

BLACK PANTHER
L'ARME ABSOLUE

CINÉ-PARC ODEON BOUCHERVILLE
Tramway (Sortie 95)
POLICE ACADEMY # 6 (v.i.) (G)
LES LAVIGNEURS DÉMÉNAGENT (14 ans)
CINÉ-PARC LAVAL
Aul. des Laurentides (Sortie 14)
INVASION L.A. (14 ans)
MA BELLE-MÈRE EST UNE EXTRATERRESTRE (G)
DEUX FILMS POURRIS (v.i.) (14 ans)
JUMEAUX (G)
CINÉ-PARC CHATEAUGUAY
8 km du pont Mercier
JUMEAUX (G)
DANS LE VENTRE DU DRAGON (14 ans)
POLICE ACADEMY # 6 (G)
CINÉ-PARC TRACY
Route 33 (sortie 178)
JUMEAUX (G)
POLICE ACADEMY # 6 (G)
CINÉ-PARC TROIS-RIVIÈRES
Route 40 (sortie 192)
Chemin des Petites-Terres
POLICE ACADEMY # 6 (G)
JUMEAUX (G)
CINÉ-PARC ST-HILAIRE
Route 26 (Sortie 115)
JUMEAUX (v.i.) (G)
DANS LE VENTRE DU DRAGON (G)
CINÉ-PARC ST-EUSTACHE
Route 15 (Sortie 21)
POLICE ACADEMY # 6 (v.i.) (G)
PIÈGE DE CRISTAL (14 ans)
DANS LE VENTRE DU DRAGON (G)
LES LAVIGNEURS DÉMÉNAGENT (14 ans)
CINÉ-PARC DRUMMONDVILLE
Tramway (Sortie 170)
COCOON. LE RETOUR (v.i.) (14 ans)

FAMOUS PLAYERS

Une comédie qui vous fera rire... à coup sûr!

Major League

LOEWS, LAVAL, GREENFIELD PARK, FAIRVIEW

AUCUNE PUB SUR NOS ÉCRANS

ROYALE

LOEWS, LAVAL, GREENFIELD PARK, FAIRVIEW

6 JOURS DE SEMAINE

Lui, moi, elle & l'autre

LOEWS, LAVAL, GREENFIELD PARK, FAIRVIEW

LA PARISIENNE

BAXTER

LA PARISIENNE

LA PARISIENNE

POIGNÉE DE CENDRE

LA PARISIENNE

LA PARISIENNE

UN UNIVERS AUX COUTUMES CRUELLES

LA PARISIENNE

LA PARISIENNE

LES RUES DE MON ENFANCE

LA PARISIENNE

LA PARISIENNE

HISTOIRES DE FANTÔMES CHINOIS

UNIVERSITÉ, VERSAILLES

LA PARISIENNE

LES RUES DE MON ENFANCE

LA PARISIENNE

Jésus de Montréal

UN FILM DE DENYS ARCAND

COUPONS ET LAISSEZ-PASSER REFUSES

A L'AFFICHE!

Artisanat américain en Europe

Agence France-Presse
NEW YORK

■ Pour la première fois depuis 15 ans, une importante exposition d'art artisanal américain entend, à partir du 23 mai et jusqu'à fin décembre 91, une tournée dans 11 pays d'Europe, à commencer par la France.

C'est au Musée des Arts décoratifs de Paris que seront d'abord exposées les 200 oeuvres que 183 artistes américains ont réunies sous le titre *Craft Today USA*. L'exposition se déplacera ensuite en Finlande, puis en RFA, Pologne, Union soviétique, Suisse, Suède, Turquie, Belgique, Italie et RDA.

Organisée par le Musée de l'artisanat américain, elle présente aussi bien des bijoux que des meubles dont les matériaux vont de l'argile, à la fibre, en passant par le verre, le métal et le bois.

Nouveau mouvement pour sauver la francité

Presse Canadienne
QUÉBEC

■ L'archéologue et nationaliste québécois René Levesque a lancé, hier, à Québec, le « Mouvement-Francité ».

Créé pour rassembler les forces vives, au Québec et ailleurs, qui ont décidé de « lutter pour la protection de la culture française », ce mouvement se veut essentiellement culturel, selon son fondateur et principal animateur.

M. Levesque a rendu public un manifeste dans lequel il soutient que « la québecité ne suffit plus aujourd'hui pour protéger la langue française en Amérique et la culture propre des Québécois ».

« Devant l'arrivée massive de réfugiés et d'immigrants, dont une bonne partie rejoint le bloc anglo-saxon, dit-il, il faut agir de façon urgente et concertée pour préserver notre patrimoine et le mettre en valeur ».

Le Mouvement-Francité s'appuie déjà sur le Centre international du loisir culturel de la francité et de la francophonie qui existe depuis trois ans à Trois-Pistoles. Il ouvrira bientôt un bureau central à Québec.

Adoptant comme héros national le fondateur de Québec, Samuel de Champlain, le mouvement se donnera bientôt un drapeau. Sans vouloir remplacer le drapeau fleurdelisé, il s'agira de l'emblème héraldique ayant flotté sur Québec au début de la Nouvelle-France et montrant des fleurs de lys bleues disposées à la diagonale sur fond blanc mais sans l'écusson royal.

der ses compagnons à passer les longs mois de l'hiver québécois.

L'Ordre de Bon Temps du Mouvement-Francité visera à promouvoir l'écologie et la mise en valeur des arts et traditions populaires.

M. Levesque a aussi annoncé la création d'un Ordre du mérite de la francité qui distribuera chaque année des lys d'or, d'argent et de bronze pour souligner les initiatives les plus remarquables dans le domaine des loisirs scientifiques, culturels, éducatifs et touristiques.

Il veut aussi lancer à l'intérieur du même mouvement un réseau gastronomique de la francité et un hymne de la francité.

LE BUDGET 1989-1990

Discours sur le budget et Renseignements supplémentaires



EN VENTE dans nos librairies et chez nos concessionnaires

Sans frais:
1-800-463-2100
Par télécopieur:
(418) 643-6177

Québec: Edifice G (418) 643-3895
Sainte-Foy: Place Laurier (418) 651-4202
Montréal: Complexe Desjardins (514) 873-6101
Hull: Place du Centre (819) 770-0111

Québec



Fictions 16-26: 533 projets

Presse Canadienne

■ Les responsables du programme de courts métrages *Fictions 16-26* avaient reçu 533 projets, à l'échéance du 15 avril. En bout de ligne, 16 films de 26 minutes seront tournés et diffusés par Radio-Québec, à l'automne de 1991.

Jean Bureau, de la Sogic (une des quatre sociétés d'État gérant le programme), a précisé que 78 pour cent des projets viennent du groupe d'âge cible, les 18-35 ans. Les 533 inscriptions impliquent 109 maisons de production, de toutes les régions du Québec. Les quatre thèmes spécifiés au

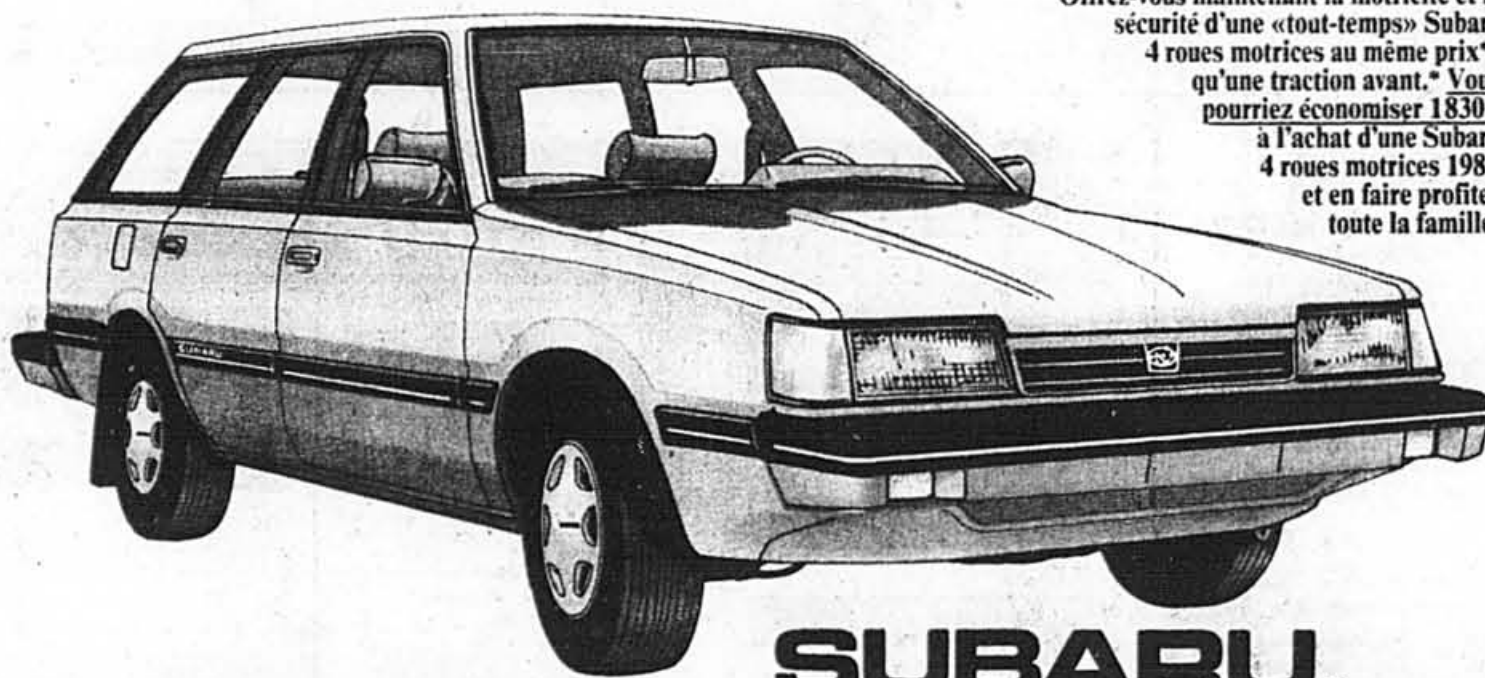
départ (passions individuelles, ethnicité, masculin-féminin, qualité de vie) sont également représentés, sauf ethnicité qui semble un peu moins populaire.

Dans une première étape, 48 ébauches seront retenues pour être développées en scénarios. Il en restera 24 à l'étape suivante, après quoi le tournage des 16 courts métrages pourrait commencer en novembre prochain.

Un projet est financé à chaque étape, le programme *Fictions 16-26* disposant d'un budget de \$5,25 millions; outre la Sogic, les autres sociétés d'État sont RQ, Téléfilm Canada et l'Office national du film.

Voici le Grand Solde Passe-Partout de Subaru!

4 roues motrices au prix de 2!*



Offrez-vous maintenant la motricité et la sécurité d'une « tout-temps » Subaru 4 roues motrices au même prix** qu'une traction avant.* Vous pourriez économiser 1830\$ à l'achat d'une Subaru 4 roues motrices 1989 et en faire profiter toute la famille!

SUBARU

Le grand solde passe-partout de Subaru prend fin le 31 mai 1989.

L'ASSOCIATION DES CONCESSIONNAIRES SUBARU	St-Léonard SUBARU CENTRE EST 4747, Jean-Talon Est (514) 729-9494	Sorel AUTOMOBILES YVON DUGUAY 560, Boulevard Fiset (514) 742-0441	Repentigny SUBARU REPENTIGNY 761, Notre-Dame (514) 585-9950	Rock Forest RAYMOND AUTO CENTRE 4367, Boulevard Bourque (819) 564-1600
Montréal SUBARU MONTRÉAL 4900, Paré (514) 737-4441	Laval BOULEVARD ST-MARTIN AUTO 1430, Boul. St-Martin (514) 667-4960	Valleyfield AUTOMOBILES VALLEYFIELD NITRO 2715, Boulevard Hébert (514) 371-0322	Varenes RIEUNDEAU SPORTS 1855, du Souvenir (514) 652-2521	Granby AUTOMOBILES PIEDMONT 335, rue St-Valier (514) 378-2212
Montréal SUBARU AUTO CENTRE 4032, Ste-Catherine Ouest (514) 937-4235	Ste-Anne-de-Bellevue AUTOMOBILES LAVIGNE 37, Ste-Anne (514) 457-5327	Victoriaville SUBARU VICTORIAVILLE 2110, Notre-Dame Ouest (819) 752-9224	Ste-Agathe SUBARU STE-AGATHE 155, Boulevard Morin (819) 326-1600	Lafontaine SUBARU ST-JÉRÔME 2355, Boulevard Labelle (514) 438-7494
LaSalle SANDHU SUBARU 2225, Léger (514) 367-2299	St-Jean GARAGE LEHOUX & SIMARD 450, Jacques Cartier Sud (514) 347-6555	Longueuil SUBARU LONGUEUIL 465, Boul. Curé-Poirier Ouest (514) 677-6361	Trois-Rivières SUBARU TROIS-RIVIÈRES 3851, Boulevard Royal (819) 375-1611	Joliette SUBARU JOLIETTE 1238, de Lanaudière (514) 755-3939

Messe commémorative à la mémoire de Philippe-Emmanuel Roche

■ Philippe-Emmanuel Roche, fils du journaliste André Roche et de la comédienne Ginette Letondal, est mort accidentellement à Paris le 28 avril en tombant d'un troisième étage. Il avait 33 ans. Le père Ambroise Lafortune, qui avait baptisé Philippe à sa naissance, dira une messe commémorative à son intention le samedi 20 mai à la Cathédrale Marie-Reine du Monde, boulevard René Levesque, à 10 h. Le curé de la cathédrale, Mgr Cimichella, y participera également. Les amis de la famille sont priés d'y assister.

DÉCOUVREZ LE LOOK

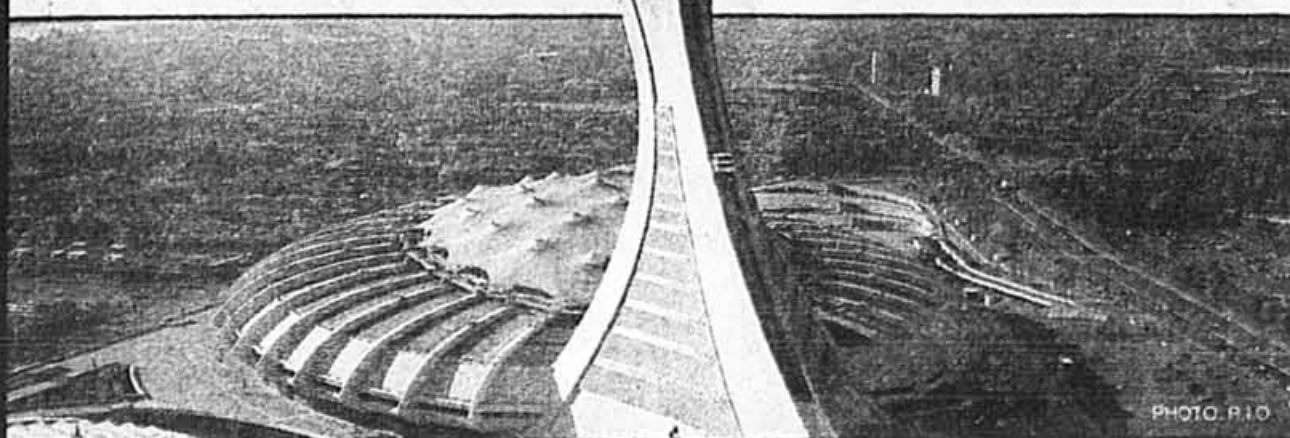
FRANCE

Raymond Lacroix Ltée

André Lalonde Sports

EST Sorel 225, rue Notre-Dame E. 514-742-0441 St-Jovite 1070, Boul. Louis-H. Lafortune 514-345-9105 Roussillon 1765, rue Masson 514-733-7333 Montréal Nord 5016, rue Charlevoix 514-382-1001	Laval 225, boul. des Laurentides 514-723-1988 Lévis 1545, boul. Le Corbusier 819-869-9689 Québec Place Reine-Marie 819-302-0270 MAIRIE Greenfield Park 1000, chemin Gascon 514-345-9105 St-Jovite 178, boul. de Senneville Nord 514-377-7771 Châteauguay 26, boul. d'Anjou 514-725-5151 St-Eustache Place St-Eustache 514-727-7777 Saint-Sauveur 2300, rue de la Montagne 1-277-8711	Mont Aris Station de la Montagne 1-277-8711/8712/8713 JEANVILLE 30, place Beaulieu 733-7157 St-Côme Côte de la Vallée 883-8321	LAVERGNE St-Hyacinthe 3200, L'Arche 774-1104 HULL 725, Place de la Carrière 770-0144 CHATEAUGUAY 36, boul. d'Anjou 692-7376
---	---	---	--

UNE PRÉSENCE QUI S'IMPOSE.



Les gens de la grande région de Montréal sont fiers de l'envergure de leurs grandes réalisations. Quand vient le temps de prendre une assurance automobile, résidence et biens personnels, ils choisissent fièrement celle offrant les meilleurs avantages sur le marché: La Capitale, une assurance d'ici.

À ses bureaux de Montréal, Brossard, Saint-Laurent, Boucherville et Laval, comme dans toutes les régions du Québec, les conseillers de La Capitale vous offrent rapidement, sans intermédiaire, toute l'information sur vos besoins précis, un service personnel et la priorité en cas de réclamation. Pour prendre ou renouveler vos assurances, n'hésitez pas, appelez-nous.

873-2700

La Capitale
Compagnie d'assurance générale

BOUCHERVILLE • BROSSARD • LAVAL • MONTRÉAL • SAINT-LAURENT 1-800-361-0646