

65
ans



Desjardins

Caisse de Saint-Césaire

Depuis 65 années,
la Caisse de Saint-Césaire
vous offre des services
professionnels.



Depuis juin dernier, elle vous accueille
à son nouveau siège social au 2570, route 112.



*d'hier à aujourd'hui
toujours présente!*

Une réalisation de
La Voix de l'Est

10

10

10

65 ans



Desjardins Caisse de Saint-Césaire

Mot du président

MONSIEUR LUC FORAND

À titre de président de la Caisse Desjardins de Saint-Césaire, je dis BRAVO à toute l'équipe!

BRAVO aux 38 employés, aux 12 dirigeants et aux 9 500 membres de la Caisse.

BRAVO à celles et ceux qui ont cru à ce projet visionnaire et ambitieux.

BRAVO à Christian Larose, directeur général de la Caisse et porteur de ce projet immobilier.

BRAVO au comité « construction », Mme Johanne Larose, MM. Serge Viens et Jean-Claude Brodeur.

Nous sommes solidement implantés dans notre municipalité dynamique, prospère et ici – nous valorisons la coopération et la solidarité locale et régionale, il nous appartient de se donner une vision pour assurer notre présence et la croissance de nos affaires au sein de notre milieu.

La planète économique vit des jours d'incertitude et de grande volatilité. La mondialisation des marchés a des impacts majeurs sur toutes les économies nationales, que ce soit en zone euro ou aux États-Unis d'Amérique.

Nous savons que nous détenons le pouvoir de maîtriser une des composantes qui peut freiner et diminuer les impacts négatifs d'une économie chancelante. Et ce pouvoir, c'est nous. Chacune et chacun d'entre nous.

En devenant ou en restant membre actif de la Caisse, en utilisant les services conseils, des plus professionnels de l'ensemble de notre personnel. En achetant local et régional. En valorisant le travail de nos producteurs agricoles, de nos commerçants, de nos industriels. Nous faisons la différence, une entreprise à la fois, une personne à la fois.

C'est ainsi que Desjardins est devenu le premier groupe financier coopératif au Canada, la première institution financière au Québec, le septième groupe financier coopératif au monde. Et gardons en mémoire que le Mouvement Desjardins a été créé au Québec en une période de grandes difficultés financières où le crédit était inaccessible et où l'épargne se résumait au bas de laine. Desjardins et tous ceux qui nous ont précédés ont fait la différence.

Nous avons aujourd'hui, à Saint-Césaire, un formidable outil de développement économique, social et communautaire, il doit, non seulement demeurer, mais évoluer. Je profite de l'occasion pour vous inviter à venir nous visiter. Il nous fera plaisir de vous accueillir et vous serez à même de constater la pertinence d'un siège social Desjardins qui vous offre dans votre municipalité tous les services et produits de crédit, d'épargne et d'investissement.



Mot du directeur général

MONSIEUR CHRISTIAN LAROSE

Nous étions restreints dans notre ancien bâtiment et il ne reflétait plus la réalité des nombreuses activités de la Caisse de Saint-Césaire. Le nouveau siège social de la Caisse offre tous les services et produits de crédit, d'épargne et d'investissement – pour nos membres particuliers et nos membres du secteur des affaires.

En choisissant d'assurer une présence stratégique sur la 112, notre principal axe commercial à Saint-Césaire, nous nous assurons d'une visibilité de choix qui pourra contribuer à nos efforts et à notre stratégie de développement des affaires.

En plus d'avoir doté la Caisse de Saint-Césaire d'un siège social dont nous pouvons tous être fiers, la planification financière du projet du siège social ne s'est pas faite au détriment des ristournes. En effet, pour l'année 2010, les ristournes ont été de l'ordre de 1 265 000 \$.

Nos 38 employés peuvent enfin évoluer dans un environnement professionnel stimulant et propice aux affaires qui leur permet de s'épanouir et de se consacrer au mieux-être financier des membres de la Caisse. J'en profite pour les remercier de leur patience, de leur compréhension et de leur soutien tout au cours des 24 derniers mois. La transition n'a pas toujours été facile et ils se sont surpassés pour maintenir un très bon niveau de service auprès des membres de la Caisse. Je vous en suis très reconnaissant.

Un des bons coups dont nous sommes très fiers: le guichet automatique à l'auto! Nous savons que vous manquez de temps: le travail, la garderie, l'épicerie, les activités pour les enfants, l'entretien de la maison, la famille à visiter... Le guichet à l'auto vous permet de sauver du temps, si précieux aujourd'hui.

En vous rendant à la Caisse, vous remarquerez que la confidentialité règne partout. Malgré l'espace, la lumière naturelle et l'impression de décloisonnement, tous les membres peuvent procéder aux transactions de leur choix, en toute sécurité et en toute confidentialité.

Le slogan de notre campagne publicitaire est: Des membres en mouvement, une Caisse en évolution!

Nous pouvons fièrement affirmer que le slogan et la nouvelle image de la Caisse collent parfaitement à la réalité de notre nouveau siège social. Nous vous offrons ici tous les services et produits de crédit, d'épargne et d'investissement essentiels à votre santé financière.

Vous pourrez venir le constater vous-même en participant aux différentes activités qui seront organisées prochainement... Bienvenue à toutes et tous!



*d'hier à aujourd'hui
toujours présente!*



Messages de nos élus

MADAME MARIE BOUILLÉ DÉPUTÉE D'IBERVILLE

J'ai le plaisir de m'associer à l'inauguration officielle du nouveau siège social de la Caisse de Saint-Césaire.

Je veux féliciter la Caisse de Saint-Césaire pour son apport en temps, argent et capital humain au milieu communautaire, sportif, culturel ou social de la région. Son soutien à la communauté à laquelle la Caisse appartient est très apprécié par tous. Parce que les dirigeants de la Caisse croient au service du développement humain, à l'engagement personnel et la solidarité avec le milieu, ils permettent à Saint-Césaire et ses environs de mieux vivre ici. Bravo!



Les Caisses Desjardins du Québec ont joué un rôle majeur dans notre histoire. Alphonse Desjardins a mis en place un système de coopératives qui a permis aux ouvriers et agriculteurs francophones de devenir leur propre banquier. Encore aujourd'hui, le Mouvement Desjardins prône et applique des valeurs de démocratie, d'équité, d'égalité et de solidarité.

Je souhaite à la Caisse de Saint-Césaire de continuer ainsi avec sa vision créative et être un exemple d'excellence au sein de notre communauté.

MONSIEUR DENIS LAFRENIÈRE VICE-PRÉSIDENT RÉGIONAL RICHELIEU-YAMASKA, MOUVEMENT DESJARDINS

Je tiens à saluer l'engagement et la confiance dont ont fait preuve les employés, gestionnaires et dirigeants de la Caisse Desjardins de Saint-Césaire lors de l'élaboration de ce projet d'envergure qui a nécessité de longues réflexions. Forte d'une culture bien enracinée d'engagement dans son milieu, je suis fier de souligner que la Caisse n'a pas hésité à travailler en concertation et collaboration avec ses membres, la population de Saint-Césaire et les différents acteurs du milieu de façon à bien desservir ses membres et poursuivre avec succès sa mission coopérative.



La relocalisation du siège social marque une nouvelle étape dans l'évolution de la Caisse Desjardins de Saint-Césaire et témoigne une fois de plus de l'incroyable force de la coopération et de l'expertise du Mouvement des Caisses Desjardins. En offrant une plus grande visibilité, un environnement professionnel stimulant et des commodités pensées pour le mieux-être et le confort de ses membres, la Caisse réaffirme son rôle de contribuer au développement économique et social de sa communauté.

MONSIEUR SERGE GENDRON MAIRE DE SAINT-CÉSAIRE



Le dynamisme d'une ville repose en grande partie sur la vision dont font preuve ses organismes privés et publics.

Je veux remercier sincèrement les administrateurs de l'institution financière Desjardins qui voient l'avenir avec optimisme et n'hésitent pas à prendre les décisions pour assurer la pérennité de celle-ci dans notre ville.

Félicitations pour votre réalisation et bon succès.



DENICOURT, GAGNON FORAND & DENICOURT*

NOTAIRES • CONSEILLERS JURIDIQUES
*ENTREPRISE INDIVIDUELLE



Quelles que soient
mes **AFFAIRES**,
je consulte
mon **NOTAIRE!**

- M^{re} Marie-France Forand
notaire
- M^{re} Jean-François Denicourt
notaire
- M^{re} Gilbert Denicourt
notaire
- M^{re} Ginette Gagnon
notaire

1124, avenue de l'Union, Saint-Césaire, 450 469-2801

IMPRIMERIE



Votre centre de services
complets en imprimerie

Depuis plus de
33 ans
à votre service

La technologie à votre service

Impression Offset
Impression grand format
Impression numérique
Kiosque d'exposition
Système d'affichage
Finition, plastification et laminage
Lettrage et découpe CNC
par ordinateur

**Fiers partenaires
des gens d'affaires
de St-Césaire**

341, rue Racine, Granby, Qc, J2G 3B6
Tél. : 450 375-2551 Fax : 450 375-9988
www.impccr.ca info@impccr.ca



Les membres de la
Chambre de commerce
au Cœur de la
Montérégie félicitent
la Caisse Desjardins
de Saint-Césaire pour
la réalisation de ses
nouveaux locaux!

www.coeurmonteregie.com

10

10

10

65
ans



Desjardins
Caisse de Saint-Césaire



L'équipe dynamique de la Caisse de Saint-Césaire est fière de vous accueillir à son nouveau siège social au 2570, route 112 à Saint-Césaire.

STAG
EBENISTERIE

2667672



Ébénisterie sur mesure

- Service de design personnalisé
- Optimisation d'espace et concepts ergonomiques
- Conception et réalisation de mobiliers sur mesure pour votre résidence ou votre entreprise
- Service d'exécution de travaux en atelier de peinture
- Service après-vente et accompagnement lors de la réalisation des travaux

360 Séminaire Nord, suite 39, St-Jean-sur-Richelieu

Tél.: 450 376-4590 • Téléc.: 450 349-1376 • stag-ebenisterie.com

RÉALISATION LA VOIX DE L'EST: Coordonatrices: Nathalie Choinière et Claudette Ostiguy | Rédaction publicitaire: Marie-Noëlle Lajoie |

Conception et réalisation: Mylène Morissette | Conseiller publicitaire: Jean-François Perreault | Merci à Mme Pierrette Ducharme pour sa collaboration

*d'hier à aujourd'hui
toujours présente*



L'aménagement, un travail d'EXA Design

La firme EXA Design, reconnue pour la qualité de ses plans d'aménagement, existe depuis une bonne vingtaine d'années. Contrairement à certaines entreprises du domaine de l'aménagement, la boîte, située sur la rue de la Métropole à Longueuil, est reconnue pour n'avoir aucune signature. Ce que cela signifie, c'est qu'on ne peut pas reconnaître les concepteurs de l'aménagement intérieur d'un projet quand EXA Design s'en est occupé. « C'est voulu comme ça, explique Carole Legault, directrice de projet pour la firme de la Rive-Sud. Alors que certaines personnes tiennent à laisser leur marque au sein d'une entreprise, la priorité d'EXA Design a toujours été de laisser toute la place aux clients. Après tout, c'est de leurs entreprises dont il s'agit. » Le rôle de la firme longueuilloise est donc de voir à prendre les besoins du client et à les transposer dans l'espace, de la façon la plus efficace et la plus adéquate possible.

C'est Carole Legault qui était à la tête de l'équipe qui a vu à l'aménagement des locaux de la nouvelle Caisse de Saint-Césaire. Il a fallu plus de 650 heures de travail à trois concepteurs pour arriver à tout mettre en place dans les nouveaux locaux de la Caisse, maintenant installée sur la route 112, à l'angle de la rue Lessard.

Et quand vient le temps de penser l'aménagement intérieur d'une caisse, plusieurs choses doivent être prises en considération. « La sécurité est toujours une priorité dans ce genre d'établissement. Il va donc de soi que rien ne doit être laissé au hasard en ce sens, ajoute Mme Legault. Mais outre la sécurité, il a aussi fallu penser notre aménagement en fonction des besoins de confidentialité des employés et des usagers, ainsi que des relations entre personnes, entre les différents départements. La logique a primé et les besoins du client étaient très clairs. »

Côté décor, l'équipe d'EXA Design a misé sur le long terme. Pas question d'aménagement tape-à-l'œil ici; l'ambiance devait être agréable et le décor, assez neutre pour passer l'épreuve du temps. « Quand les gens font appel à nous, ils savent qu'ils pourront compter sur une équipe respectueuse de leurs besoins, mais aussi sur le respect des délais prévus et surtout, du budget. La qualité de l'aménagement intérieur d'un édifice est tout aussi importante que la charpente. Si tout n'est pas parfait dès le départ, on s'expose à devoir tout refaire quelques années plus tard, et ce, à grands frais. Dans le cas de la Caisse de Saint-Césaire, tout a été minutieusement mis en place pour que les usagers et les employés puissent en être fiers pendant très longtemps... »



Dans l'aménagement et le décor tout a été minutieusement mis en place pour que les usagers et les employés puissent en être fiers pendant très longtemps.

10

10

10

Publireportage

ARCHITECTURE : IMAGE RENOUVELÉE ET DÉVELOPPEMENT DURABLE

Le concept présenté par **LEMAYMICHAUD** pour la **Caisse de Saint-Césaire** visait à créer une image renouvelée pour l'institution tout en renforçant son importance dans la communauté. Ouverture, accessibilité, dynamisme, solidité et pérennité de l'institution sont des caractéristiques de la Caisse qui sont mises de l'avant dans le concept du nouveau bâtiment d'une superficie de 13 700 pi.ca.

Le site choisi pour la relocalisation de la Caisse de Saint-Césaire offrait des opportunités qui devaient être exploitées au maximum. En bordure d'un axe routier d'importance et faisant face à des espaces de verdure, la forme et la dimension du terrain permettaient d'implanter le bâtiment de façon à créer un signal fort le long de la route 112. Placée en bordure du site, la partie haute du bâtiment impose sa présence et sert de signal à l'institution. Le terrain de stationnement, placé latéralement, reste facile d'accès mais n'est pas le point de mire des aménagements.

L'équipe a pris le parti de l'ouverture de l'édifice sur son environnement et sur la communauté. Les façades sud et ouest sont percées de surfaces vitrées généreuses, image même de la transparence de l'institution. L'entrée y est accueillante et permet un accès facile et clair à tous les services de la Caisse. Une fois à l'intérieur, les usagers profitent des vues agréables sur l'environnement et de la lumière naturelle, perceptible jusqu'au cœur de l'édifice.

La forme rectangulaire allongée de la Caisse a permis d'y aménager des bureaux et espaces de travail profitant de lumière et de ventilation naturelle. La fragmentation des volumes exprime la hiérarchisation des fonctions variées qu'on y retrouve; à partir des espaces d'accueil aux fonctions les plus publiques du volume imposant d'entrée jusqu'aux espaces de bureaux demandant plus d'intimité pour des rencontres dans les volumes arrière.

Les volumes imbriqués les uns dans les autres sont une représentation du mouvement coopératif, chacun contribuant au succès de l'ensemble.

Les matériaux de revêtement choisis confèrent au projet un aspect dynamique et moderne loin des institutions du passé. Le verre est marié au métal et au béton, élément fort identifiant la solidité, la pérennité de l'entreprise. Au-delà de l'aspect symbolique, tous les matériaux sont choisis pour leur facilité d'entretien, leur disponibilité sur le marché local et le respect des budgets.

L'équipe du projet :
Jean-Marc de Grandpré, architecte associé,
Alain Morin, technicien senior associé,
Dominique Tremblay, stagiaire en architecture
et Marie-Pierre Gauthier, technicienne.

Élaboré selon des principes favorisant le développement durable et l'économie des ressources, le bâtiment intègre les aménagements économes d'énergie ayant un impact contrôlé sur le budget de construction. Par exemple, on retrouve entre autres les éléments suivants :

- La fenestration est conçue de façon à minimiser l'impact de l'ensoleillement direct durant les mois chauds et à en profiter durant les mois d'hiver.
- Les aménagements intérieurs et la forme de l'édifice permettent d'optimiser l'éclairage naturel, aucun poste de travail n'étant à plus de 10 mètres d'une fenêtre.
- Les membranes de toiture sont de couleur pâle afin de refléter un maximum de radiation en été.
- Le verre est équipé de pellicules de contrôle de la radiation solaire.
- Les équipements mécaniques et électriques ont été choisis en fonction de leur consommation énergétique et de leur efficacité.
- Des surfaces gazonnées absorbantes sont réservées aux abords des stationnements afin de réduire les plages de chaleur et permettre les écoulements naturels des eaux de surface.

Nous espérons que vous apprécierez ce nouveau bâtiment dans votre paysage urbain et souhaitons beaucoup de succès à l'institution dans ses nouveaux locaux.



65
ans



Desjardins
Caisse de Saint-Césaire

Un projet réalisé par la firme Lemay Michaud

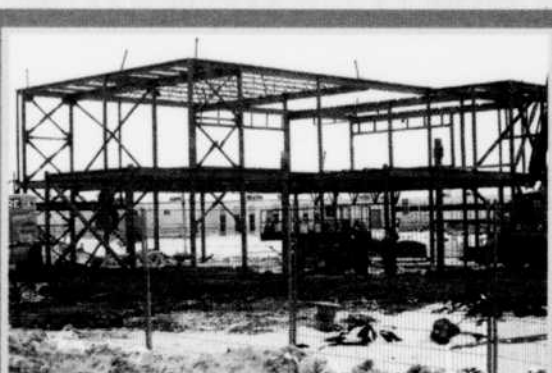
C'est à la firme Lemay Michaud architecture design que l'on a confié le mandat de dessiner le nouveau bâtiment qui abrite maintenant les locaux tous frais de la Caisse de Saint-Césaire.

Lemay Michaud architecture design est reconnu surtout pour son travail sur des projets commerciaux, dans le domaine de l'hébergement et de l'hôtellerie aussi, et a participé à plusieurs réalisations pour la Fédération des Caisses Desjardins. « Les gens qui font appel à nous s'attendent à une certaine qualité, à un certain standard, explique Jean-Marc de Grandpré, architecte associé chez Lemay Michaud. Nous nous sommes assurés de travailler en étroite collaboration avec les gens de la Caisse de Saint-Césaire afin de répondre adéquatement à tous leurs besoins. »

L'ancien emplacement de la Caisse, rue Saint-Paul, était devenu trop exigü et ne répondait pas à la vision moderne et actuelle de ses dirigeants et du Mouvement Desjardins. « Le site qui accueille les nouveaux locaux était on ne peut mieux choisi pour refléter l'image résolument moderne de l'institution, relate M. de Grandpré. Les gens de Saint-Césaire voulaient un établissement plus actuel et dynamique,



« Le site qui accueille les nouveaux locaux était on ne peut mieux choisi pour refléter l'image résolument moderne de l'institution », relate M. Jean-Marc de Grandpré, architecte associé chez Lemay Michaud.



on a donc travaillé à donner de l'ampleur au bâtiment en le dotant, entre autres, d'un deuxième étage. » Un deuxième étage qui arbore une fenestration abondante et généreuse. Et la chose était voulue de cette façon. « En ajoutant de nombreuses fenêtres au deuxième étage du bâtiment, on voulait symboliser l'ouverture de l'institution sur sa communauté et sa région. Évidemment, les clients de la Caisse de Saint-Césaire ne se rendent pas compte de ça, mais l'image est très forte sur l'inconscient des gens. »

Outre le modernisme et l'ouverture sur la communauté, la nouvelle Caisse de Saint-Césaire devait dégager un certain dynamisme et être accueillante et chaleureuse. « À première vue, on peut avoir l'impression que ces trois choses ne vont pas ensemble, mais c'est faux, ajoute Jean-Marc de Grandpré. Pour arriver à les marier de façon harmonieuse, on a joué avec les textures du bâtiment. Le matériau de revêtement est résolument moderne, mais il se marie à merveille avec le bois placé au-dessus de la porte d'entrée et qui symbolise davantage le côté accueillant et chaleureux de l'endroit. »

UN BEAU PROJET, UNE GRANDE RÉUSSITE !

ROCHON
EXPERTS-CONSEILS INC.

INGÉNIERIE DE MÉCANIQUE
ET D'ÉLECTRICITÉ

2031 LÉONARD-DE-VINCI,
BUREAU 200
SAINTE-JULIE
450 922-2227
WWW.ROCHONEXPERT.COM

2662059

RÉSIDENTIEL
COMMERCIAL
Génie civil

Licence RBQ :
8322-9013-15

Ecoflo
BIONEST
ÉNVIROISEPTIC

Excavations
St-Césaire

FOSSE SEPTIQUE ET
CHAMPS D'ÉPURATION

- Excavation et terrassement
- Terre tamisée, sable et gravier
- Excavatrice avec marteau hydraulique
- Démolition
- Champs d'épuration
- Vente et installation de drains et ponceau en plastique et en acier
- Déneigement commercial

450 469-3157
1 800 363-8973

2662066



255, route 112, St-Césaire
www.excavationsst-cesaire.com



Construction GCP Inc.
Entrepreneur Général

Votre partenaire
pour vos **gros projets!**



Caisse Desjardins de Saint-Césaire

Merci

aux dirigeants de la
Caisse Desjardins de
Saint-Césaire pour la
confiance témoignée
lors de la réalisation
de ce projet.



Halles Saint-Jean

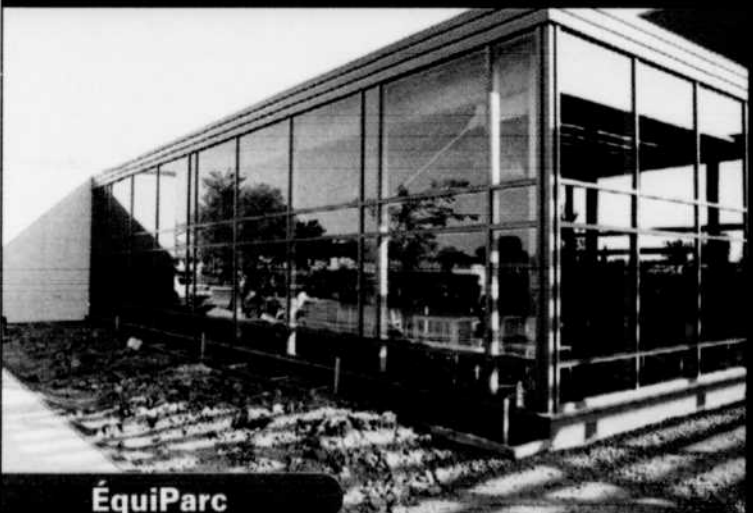


Cambli International



Chaussures Pierre Roy

- Construction GCP, c'est:**
- La livraison dans les délais prévus
 - Des prix respectés
 - La garantie d'un travail de qualité
 - Un service professionnel



ÉquiParc

254, rue Saint-Pierre
Saint-Jean-sur-Richelieu
450 346-4444
www.construction-gcp.com



Gaétan Paradis,
propriétaire

65
ans



Desjardins
Caisse de Saint-Césaire

Les filiales Desjardins : des partenaires

LES CENTRES FINANCIERS AUX ENTREPRISES DESJARDINS



Richard Arsenault

Les Centres financiers aux entreprises Desjardins sont implantés partout au Québec afin de répondre aux besoins des gens d'affaires de toutes les régions. En effet, 46 centres financiers regroupent des spécialistes qui travaillent en fonction des besoins précis de leurs clients, des propriétaires d'entreprises de tous les secteurs d'activité et de toutes les tailles.

Avec une population de gens d'affaires en constante évolution, le Centre financier aux entreprises (CFE) Desjardins de la Yamaska regroupe tout près de 100 employés et est partenaire d'une offre globale avec neuf Caisses du territoire, dont celle de Saint-Césaire avec qui il est associé depuis ses débuts. Il gère un volume d'affaires de 1,6 milliard de dollars dont 1,2 milliard en financement et compte près de 14 ans d'existence. Ayant pour mission de contribuer au succès de sa clientèle d'entrepreneurs par un souci constant de sa satisfaction en favorisant le partenariat, la prévenance et la proximité, le CFE Desjardins de la Yamaska répond aux besoins des entreprises tant agricoles, immobilières et institutionnelles que commerciales et industrielles.

M. Richard Arsenault, récemment nommé au poste de directeur général, vise à ce que le CFE Desjardins de la Yamaska soit le leader auprès des entreprises de son territoire grâce à des services financiers novateurs et adaptés aux besoins de ses clients. De par sa fonction, le CFE Desjardins de la Yamaska est intégré et véritablement impliqué au sein de sa communauté.

L'offre de services du CFE Desjardins de la Yamaska regroupe sous un même toit l'ensemble des solutions d'affaires Desjardins, des professionnels qui connaissent à fond les secteurs d'activité de leurs clients et qui sont capables de les épauler dans tous leurs projets, une qualité de service supérieure et sur mesure et le soutien d'un réseau financier solide lors de toutes les étapes de l'évolution des entreprises de la clientèle.

VALEURS MOBILIÈRES DESJARDINS

Les planificateurs financiers de la Caisse et le Groupe Brennan Desaulniers Champagne (Groupe BDC) de Valeurs mobilières Desjardins sont de véritables alliés pour vos placements.

Stéphane Brennan est conseiller en placement pour le Groupe BDC, celui-ci travaille en étroite collaboration avec l'équipe de gestion des avoirs de la Caisse afin d'offrir des produits complémentaires à celle-ci (Obligations, débetures, actions privilégiées, actions et autres)

Leur clientèle-cible est celle des entrepreneurs et des gens aisés qui ont des sous à investir, mais pas nécessairement le temps de s'en occuper.

Le Groupe BDC a un processus d'investissement principalement axé sur la création de richesse par le biais de produits générant de bons revenus d'intérêt et de dividendes. Ce qui procure une volatilité moindre des portefeuilles et un rendement fiscalement avantageux.

Les marchés actuels offrent d'ailleurs d'excellentes opportunités pour les investisseurs ayant un horizon de placement à moyen ou long terme.

Demandez à l'équipe de gestion des avoirs de la Caisse de vous entretenir sur le Groupe Brennan Desaulniers Champagne de Valeurs mobilières Desjardins et comment ceux-ci peuvent vous aider à réaliser vos objectifs financiers.



De gauche à droite: Stéphane Brennan B.Sc., Pl. fin. /responsabilité: développement des affaires; Mylène Vézina, adjointe administrative; Marc Desaulniers, B.A.A., FMA, FCSI; Pierre Champagne, B.Sc., FCSI



Anne Bédard

Depuis huit ans, Anne Bédard accompagne les clients de la Caisse Desjardins de Saint-Césaire dans le choix des actions, des obligations et des titres qui composeront leur portefeuille de placement. Conseillère en placement pour la firme de courtage Valeurs mobilières Desjardins*, sa clientèle est surtout composée de gens âgés entre 40 et 70 ans. « Dans cette tranche d'âge, les gens sont près de la retraite ou carrément rendus à cette étape de leur vie, ce qui fait d'eux des investisseurs un peu plus conservateurs, raconte Mme Bédard. C'est normal, ils veulent s'assurer que leurs placements rapporteront. »

Conservatrice, Anne Bédard se décrit elle-même de cette façon lorsqu'elle nous parle de sa personnalité professionnelle. « Et les conseillers de la Caisse Desjardins de Saint-Césaire le savent! Ils ne m'envoient jamais des investisseurs ambitieux et un peu cowboy. Il y a autant de types de conseillers en placement qu'il existe de sortes d'investisseurs. Un bon travail d'équipe résulte d'un important taux de satisfaction de la clientèle parce qu'on s'assure ainsi de répondre à tous leurs besoins. »

Comme la clientèle de Mme Bédard est principalement composée d'investisseurs plutôt conservateurs, elle se fait un devoir d'assurer un suivi régulier avec eux afin de les rassurer sur les mouvements des marchés. En effet, deux fois par année, elle rencontre chacun de ses clients en personne et, entre les deux, ne se gêne pas pour leur lâcher un coup de fil afin de leur faire part de la situation de leurs investissements. « Je suis près de mes clients. Je trouve ça important et je sais que ça fait une différence. »

* Valeurs mobilières Desjardins est membre de l'Organisme canadien de réglementation du commerce des valeurs mobilières (OCRCVM) et membre du Fonds canadien de protection des épargnants (FCPE).

bingodesign.com

Bingo espace créatif

Branding
Design
Publicité
Promotion
Web

2665759

Rodrigue TREMBLAY

Notre SAVOIR se passe sous notre couvre-chef.

Entrepreneur spécialisé en
revêtement métallique et
panneaux architecturaux

Notre EXPERTISE sur le chantier.

l'assurance
d'un travail
de qualité

2540, rue Roy
Sherbrooke (Québec)
J1K 1C1

Tél.: 819 346-4527
Télé.: 819 565-5097
RBO 1161-4583-58

www.rtsisherbrooke.com • info@rtsisherbrooke.com

2665759

d'hier à aujourd'hui
toujours présente

pour un service de qualité!

UN ASSUREUR À VOTRE SERVICE À DEUX PAS DE CHEZ VOUS

L'assurance auto, habitation ou entreprise peut parfois s'avérer complexe et soulever bien des questions. Pourquoi opter pour la valeur à neuf pour mon nouveau véhicule? Quel montant de protection choisir pour ma nouvelle maison? Comment faire pour assurer mon bureau à domicile?

Pour connaître les réponses à toutes vos questions en matière d'assurance, vous avez le privilège de pouvoir compter sur la présence d'une agente en assurance de dommages certifiée, sur place, à la Caisse près de chez vous. Desjardins Assurances générales possède d'ailleurs le plus vaste réseau d'agents au Québec par l'intermédiaire des Caisses.

Que vous souhaitiez obtenir une soumission d'assurance, de l'information ou des conseils dans le choix de vos protections, inutile d'aller bien loin. Faites simplement un saut à la Caisse Desjardins de Saint-Césaire et venez rencontrer Pascale-St-Hilaire. Elle prendra le temps de comprendre vos besoins et vous fera découvrir les avantages de la protection sur mesure ainsi que les rabais auxquels vous avez droit.



Desjardins
Assurances générales

Desjardins Assurances générales
désigne Desjardins Assurances générales inc.

Pascale St-Hilaire

1 888 835-9062, poste 6107

Agente en assurance de dommages des particuliers
Desjardins Assurances générales
Cabinet de services financiers



LA GESTION PRIVÉE DESJARDINS

Assurer son avenir financier et celui de sa famille est une préoccupation bien légitime. Une équipe de professionnels comme celle de la Gestion privée Desjardins peut s'avérer une alliée précieuse et jouer un rôle important à cet égard.

« Être à l'écoute de nos clients, les placer au cœur de nos priorités et les accompagner à chaque étape de leur vie, c'est ce qui compte avant tout à la Gestion privée Desjardins », précise Nancy Janson, directrice régionale de la Gestion privée Desjardins. « La volonté d'être à l'écoute, d'établir une bonne complicité et de répondre aux préoccupations de chaque client compte parmi les principaux ingrédients qui rendent la Gestion privée Desjardins aussi unique que chaque client l'est. »

Planifier une stratégie financière, gérer son portefeuille de placement, optimiser sa fiscalité, préparer sa succession, trouver un partenaire d'affaires en qui on a confiance, atteindre un équilibre entre les affaires familiales et celles de l'entreprise, voilà autant de points qu'il importe de regarder de près, entouré de gens expérimentés et qualifiés. « Les entrepreneurs travaillent fort pour bâtir leur entreprise et leur patrimoine, relate Mme Janson. Dans cette optique, il est important de s'assurer, avec eux, de la pérennité de leurs avoirs et de leurs affaires, afin d'assurer une transmission de génération en génération. »

Comme le souligne Mme Janson: « L'accompagnement personnalisé et proactif que nous offrons à nos clients va bien au-delà des questions d'argent. Tous les aspects sont abordés et pour plusieurs d'entre eux, nous sommes souvent les premiers vers qui ils se tournent avant de prendre une décision importante. C'est valorisant de pouvoir jouer un rôle aussi important dans la vie d'autant de gens et nous prenons cette responsabilité très au sérieux. »



Nancy Janson

L'ASSURANCE DE PERSONNE, L'AFFAIRE DE DESJARDINS SÉCURITÉ FINANCIÈRE

Personne n'aime entendre parler d'assurance, et encore moins s'en procurer. Pourtant, tout le monde en a besoin!

Évidemment, les besoins diffèrent selon la situation propre à chacun des individus. C'est pourquoi Desjardins Sécurité financière a une panoplie de produits en assurance de personne disponibles pour sa clientèle.

« L'assurance maladie grave est de plus en plus en demande, raconte Marie-Josée Lizotte, directrice régionale chez Desjardins Sécurité financière, assurance de personne. Mais les besoins en assurances sont aussi variés qu'il y a d'individus et notre gamme de produits mérite d'être explorée pour quiconque tient à contracter une assurance ou revoir ses besoins en assurance, à la hausse ou à la baisse, selon sa situation. »

Assurance maladie, invalidité, santé, assurance vie, accident ou perte d'autonomie, ce qui différencie Desjardins des autres est sans contredit la solution proposée: un seul contrat regroupant tous les produits choisis. « Le client peut repartir avec la garantie d'avoir obtenu un meilleur taux qu'ailleurs, raconte Mme Lizotte. Puisqu'il n'y a qu'un seul contrat à traiter, les frais sont moindres et on peut dormir sur ses deux oreilles... »

La Caisse de Saint-Césaire réfère régulièrement des individus à l'équipe de Desjardins Sécurité financière, afin qu'elle puisse prendre le temps de bien évaluer la situation des clients et ainsi leur proposer les produits d'assurance les mieux adaptés à leurs besoins. Une mère de trois enfants, propriétaire d'un semi-détaché, n'aura évidemment pas les mêmes besoins qu'un jeune trentenaire célibataire, mais ils pourront tous deux y trouver leur compte en assurance de personne avec Desjardins Sécurité financière.



Marie-Josée Lizotte

Maçonnerie Normandin inc.
R.B.Q.: 8270-0600-17
Brique par brique, nous réalisons vos projets!
COMMERCIAL ET INDUSTRIEL
• RÉSIDENTIEL • POSE DE PIERRES
• RÉFECTION DE BÂTIMENTS CENTENAIRES
Gilles Normandin
Bur.: 450 266-9966
Cell.: 450 776-4809

ÉLECTRICITÉ GENME & FILS INC.
COMMERCIAL
INDUSTRIEL
RÉSIDENTIEL
SERVICE 24 HEURES
Bienvenue dans vos nouvelles installations
Nous sommes fiers d'y avoir participé
253, chemin de Chambly, Marieville
Bur.: 450 658-5640 / 460-5040 • Téléc.: 450 460-5022
www.electricitegemme.com • electricitegemme@videotron.ca

10

10

10

65 ans



Desjardins
Caisse de Saint-Césaire



Desjardins

Témoignages d'employés



Brigitte Héroux
Directrice aux opérations
et transactions assistées



Céline Martel
Adjointe administrative

Nous avons été impliquées dans la construction de la nouvelle Caisse, nous sommes très fières d'avoir contribué à ce beau projet. Quel beau défi. Nous avons su nous adapter à tous les impondérables. Notre environnement de travail est très agréable et répond à nos attentes.



Mireille Ducharme
Planificateur financier

J'aime ma nouvelle Caisse et je suis très satisfaite des nouvelles installations. Tous les bureaux sont regroupés sur le même étage, ce qui facilite la vie des membres et des employés. Il y a donc partage et entraide entre les différents secteurs. Ce nouveau bâtiment reflète la position et les valeurs de Desjardins dans le marché: fierté, respect et prestige.



Johanne Mercure
Conseillère en finances personnelles

Nous sommes choyés d'avoir un établissement aussi dynamique et d'avant-garde. Les nouveaux locaux offrent une grande luminosité. C'est vaste, aéré et confortable. C'est avec fierté et un grand sourire que je parle de ma Caisse.



Andrée Bernard
Réceptionniste

La réception a été repensée afin d'être à l'avant-plan lors de l'arrivée des membres et je suis bien contente de mon nouvel environnement de travail. Cela fait 35 ans que je travaille pour la Caisse et j'aurai eu la chance d'y vivre le plus gros changement de ma carrière.



Pierrette Ducharme
Adjointe à la direction

Le plan de communication pour un tel projet est important. Tout au long de cette réalisation, de nombreuses communications ont été déployées. Nous avons informé les membres et les employés via divers moyens: soirée d'information, journal Ma Caisse et affiches et panneaux publicitaires. Je suis très fière d'avoir contribué à cette belle réalisation.



Danielle Boucher
Caissière service comptoir

Je suis contente de mon nouvel environnement de travail. Une certaine adaptation a été nécessaire, mais c'est bien pensé. Mes consueurs de travail et les membres sont très importants pour moi, ils m'apportent beaucoup. Je suis fière de travailler à la Caisse.

SERVICE TRAITEUR

LE
TRIANGLE
DU
GOURMET

Traiteur officiel
de la Caisse Desjardins
de Saint-Césaire



Félicitations!

Nicole et Sylvain

Suivez-nous sur



2001-A, route 112, Saint-Césaire

450 469-5756

Boutique
Décor
Nouveau
Style

Nous décorons
à votre goût!



- Stores • Peinture • Tissus
- Cadres • Papier peint • Cadeaux
- Couvre-planchers • Accessoires

Ducharme
Et Frère Inc.

Avec vous depuis 100 ans!

BOIS ET MATÉRIAUX
DE CONSTRUCTION
• QUINCAILLERIE •
LOCATION D'OUTILS

1221, rue Vimy, Saint-Césaire • 450 469-3137
53 Ste-Cécile, St-Pie 450 772-2472



d'hier à aujourd'hui
Desjardins *toujours présente!*



*Témoignages
d'employés*



Daniel Deguise
Directeur service
gestion des avoirs



Lisette Beaudry
Directrice Marché
des particuliers

Le Plan Financier

Les sondages et les études menés depuis quelques années démontrent à quel point les investisseurs, les emprunteurs et les épargnants désirent être pris en charge par leur professionnel des services financiers. En réponse au défi que représente la prestation de service dans ce domaine, nous vous proposons un avantage concurrentiel à mettre de l'avant dans votre Caisse, soit le Plan financier!

Conçu surtout et particulièrement pour les personnes qui n'ont pas besoin d'une planification financière complète, il repose sur une vue d'ensemble du patrimoine financier des membres de la Caisse de Saint-Césaire et procure plusieurs avantages.

Venez rencontrer nos professionnels, nos conseiller(ère) ou Planificateur financier, afin de leur faire part de vos divers projets personnels ou professionnels.

Dans une vision globale de vos projets, ils pourront vous proposer des stratégies durables adaptées à vos besoins et rêves.

*Témoignages
de
membres*



Philippe Ducharme

J'aime beaucoup le nouveau bâtiment (décor épuré). Le guichet automatique à l'auto est innovateur et très apprécié.



Lucille Ducharme

Le bâtiment est sobre et classique, donc convient bien avec l'environnement. On est bien ici, je n'irais pas ailleurs.



Aline Girard Gladu

C'est beau, c'est grand, c'est chaleureux et très lumineux. Les employés nous accueillent toujours avec le sourire. Bravo pour cette belle réalisation.



Roger Ramsbottom

L'aménagement extérieur est très beau. J'adore ces nouveaux locaux. Une fierté pour ses membres et ses employés.



Pierre Lacoste

C'est invitant, c'est clair. Tous les services sont sur un même étage, donc faciles d'accès.

J.C. OSTROWSKI INC.

LE SPÉCIALISTE DU DÉCOR EXTÉRIEUR

LICENCE R.B.Q.
2546-8042-35



*Au printemps, vous découvrirez
la beauté de nos aménagements!*



- 🌀 Jardins d'eau
- 🌀 Éclairage
- 🌀 Mini excavations
- 🌀 Aménagements de pierres naturelles
- 🌀 Entretien de pelouse et de plantations
- 🌀 Irrigation (arrosage automatisé)
- 🌀 Fer ornemental
- 🌀 Pavé uni et murets
- 🌀 Plantations

www.jcostrowski.com • Contactez-nous au 450-375-7773



Saint-Césaire

Ville en mouvement

*Merci pour votre implication
dans notre communauté!*

Bon succès!



*De gauche à droite, à l'avant: Roger Normandin, Serge Gendron et Jacques Auger.
À l'arrière: Denis Chagnon, Jean-Claude Fortin, Patrick Viens et Guy Benjamin.*

1111, avenue St-Paul | Saint-Césaire | 450 469-3108

10

10

10

DES MEMBRES EN MOUVEMENT


...UNE CAISSE EN ÉVOLUTION !



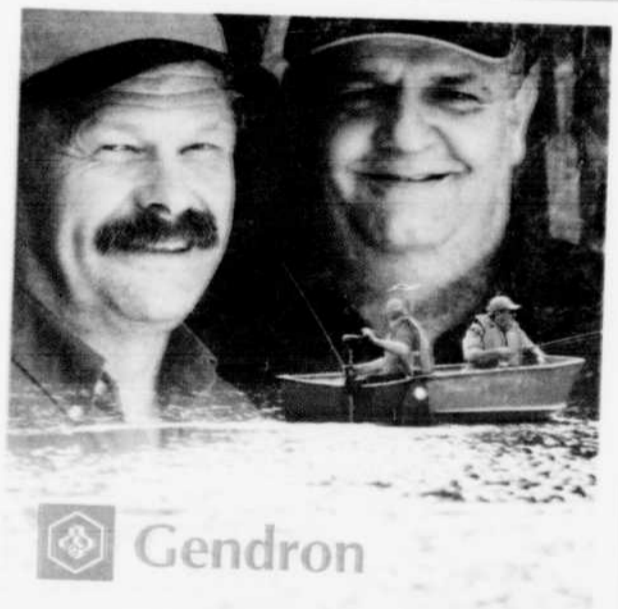
 **Létourneau**


En 1980, André Létourneau s'est associé à ses parents, fondateurs de Semences Prograin de Saint-Césaire. Prograin a été précurseur de la culture du soya au Québec et aujourd'hui, la majorité de la production de Semences Prograin est exportée au Japon. Depuis la création de Semences Prograin, la Caisse Desjardins de Saint-Césaire s'est avérée un partenaire d'affaires solide, flexible et compétent.



 **Porlier-Langlois**

Alex Porlier-Langlois est native de Saint-Césaire. À sa première participation au Championnat canadien jeunesse d'athlétisme de la Légion en 2008, elle a été reconnue l'athlète la plus médaillée. Alex a reçu une commandite de la Caisse Desjardins de Saint-Césaire pour son développement d'athlète. En route pour les Olympiques de Londres en 2012!



 **Gendron**

Luc et Yvan Gendron produisent plus de 2 000 tonnes de maïs, de soya et de blé sur leur terre de 600 acres. À deux, ils assument autant l'entretien mécanique que les semis, le séchage, l'ensilage, la mise en marché et la vente. La retraite est proche et la Caisse Desjardins de Saint-Césaire est, depuis le tout début, un partenaire de premier plan qui les a soutenus dans l'évolution de leur entreprise et de leurs finances personnelles.



 **Labrecque St-Jacques**

Guy Labrecque et Lynda St-Jacques sont propriétaires de la Ferme Labrise de Saint-Césaire et ils rêvent que leurs enfants deviennent la quatrième génération de producteurs laitiers. Lynda et Guy entraînent des équipes de jeunes joueurs de soccer et de hockey. Guy est aussi administrateur de la Coopexcel, coopérative agricole régionale. Ils sont un bel exemple d'implication sociale au sein de la communauté tout comme la Caisse Desjardins de Saint-Césaire.

 **Desjardins**
Caisse de Saint-Césaire

65
ans

2570, route 112, Saint-Césaire (QC) J0L 1T0
Tél. : 450 469-4913 Sans frais : 1 800 758-COOP Téléc. : 450 469-3838
desjardins.com/caisse-saint-cesaire

Centre libre-service
Saint-Césaire
1201, avenue Saint-Paul
Saint-Césaire (QC) J0L 1T0

Centre libre-service
Sainte-Angèle-de-Monnoir
5, chemin du Vide
Sainte-Angèle-de-Monnoir (QC) J0L 1P0