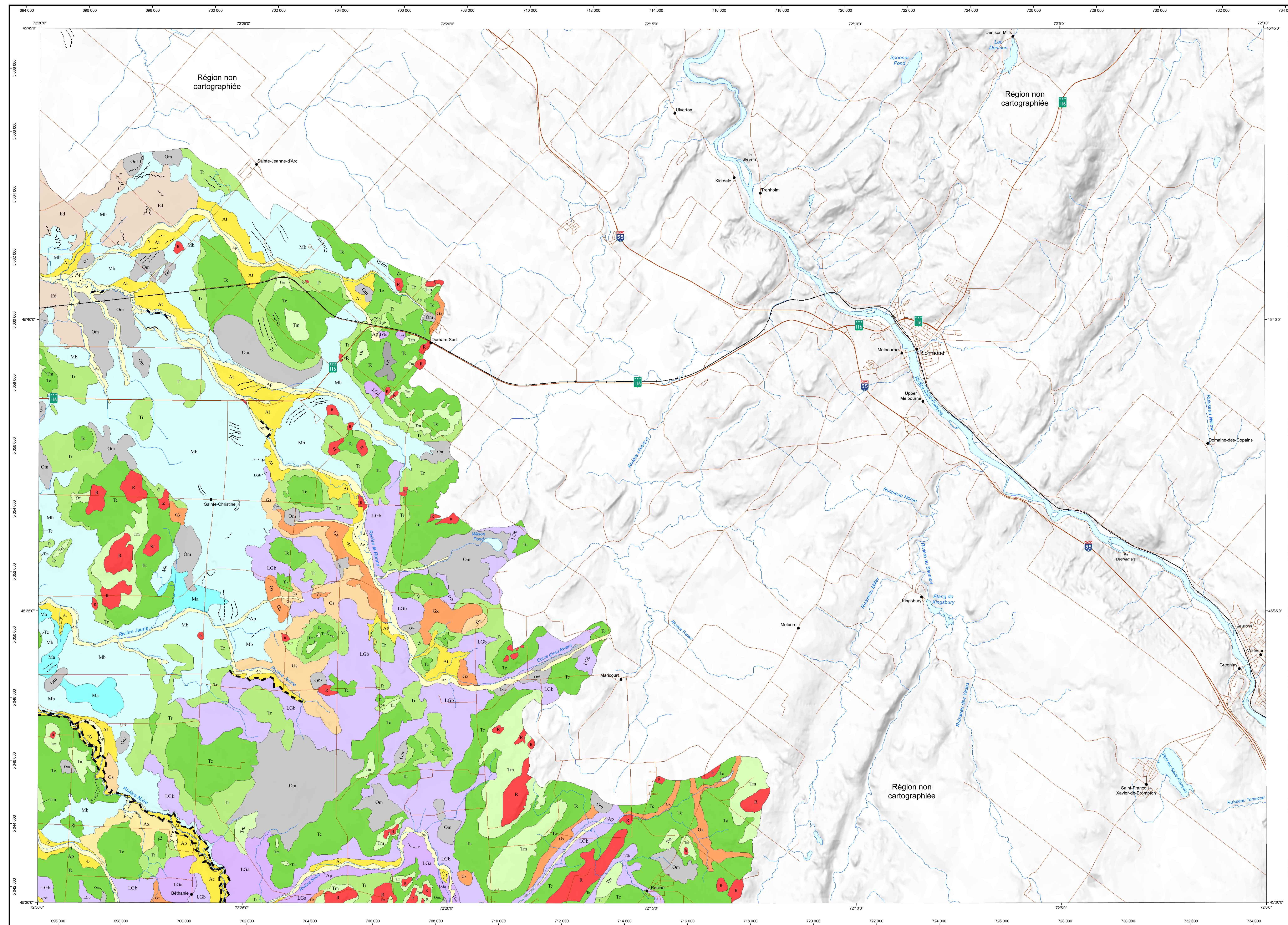


Géologie des formations superficielles - RICHMOND

31H09



LÉGENDE DU QUATÉNAIRE

Sédiments organiques

- Om Sédiments de tourbière
- Om Sédiments de marécage et de marais

Sédiments éoliens

- Ed Sédiments éoliens

Sédiments alluviaux

- Ap Alluvions actuelles
- At Alluvions des terrasses fluviales
- Ax Alluvions des terrasses fluviales anciennes

Sédiments marins

- Mb Sédiments marins littoraux et pré-littoraux
- Ma Sédiments marins fins d'eau profonde

Sédiments glacioclastiques

- LGB Sédiments glacioclastiques littoraux et pré-littoraux
- LGb Sédiments glacioclastiques fins d'eau profonde

Sédiments fluvioglaciaires

- Gx Sédiments d'épandage proglaciaire subaérienne
- Gt Sédiments juraglaciaires

Sédiments glaciaires

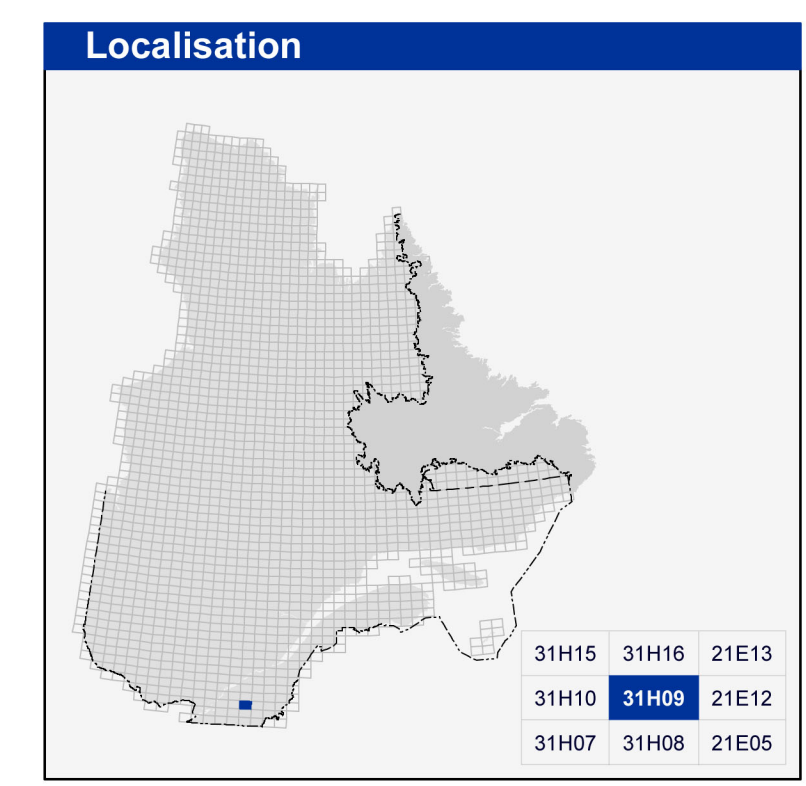
- Tm Till remanié en couverture discontinue
- Tr Till remanié en couverture continue
- Tc Till en couverture généralement continue
- Tm Till en couverture mince et discontinue

Substrat rocheux

- R Roche en place non différenciée

SYMBOLES

- Contour de glissement de terrain
- Formes éoliennes non différenciées
- ~ Dunes
- Ravinement (mineur)
- Ravinement (majeur)
- Levées ou barres alluviales
- Rebord de terrasse fluviale
- Crête de plage



Métadonnées

Surface de référence géodésique :	Ellipsoïde GRS 80
Système de référence géodésique :	NAD 83 compatible avec le système mondial WGS 84
Projection cartographique :	Mercator transverse universelle (MTU), fuseau 18
Longitude d'origine :	72°15'
Latitude d'origine :	0°

Sources

Données	Base de données pour aménagement du territoire (BDAT) échelle 1/100 000
----------------	---

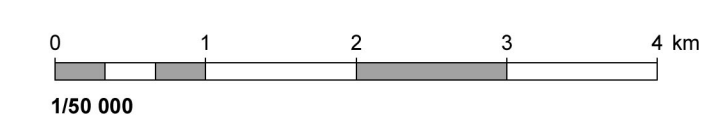
Organisme

Ministère des Ressources naturelles

Réalisation

Compilation et modifications :	Hugo Dubé-Loubert, André Brazeau, Michel Parent (2011)
Références :	Gaëlle, N.R. (1971) - CGC, Mémoire 359 Lortie, G. (1976) - Thèse de maîtrise, Université McGill MacDonald, B.C. (1988) - CGC, carte 4-1988 MER (1984) - DV 84-10
Assistance technique :	Pierre-Thomas Poulin, Kathleen O'Brien
Production :	Ministère des Ressources naturelles Direction générale de Géologie Québec
Diffusion :	Ministère des Ressources naturelles Direction de l'information géologique du Québec

Le présent document n'a aucune portée légale
Dépôt légal - Bibliothèque et Archives nationales du Québec
© Gouvernement du Québec, 1^{er} trimestre 2014



31H09

RG 2014-01-C008

Carte du rapport RG 2014-01
Pour obtenir les données les plus récentes concernant cette région, nous vous suggérons de consulter les produits géométriques du Système d'information géographique du Québec (SIGÉOM).

SIGÉOM
Système d'information géographique du Québec

Ressources naturelles Québec