

Québec, mercredi 11 août 1982

Acheteurs de maisons intéressés E-2
 C'est la semaine des gauchers E-3

LE SOLEIL
 contente
 son monde...
 647-3333

Projet de restauration dans la rue Sous-le-Fort

par Denis ANGERS

Ce sera jour de première à Québec vendredi lorsque promoteurs privés et développeurs publics s'associeront dans un nouveau projet de restauration d'immeubles, à place Royale.

Évalué à un peu plus de \$2,5 millions, ce projet touche une douzaine d'immeubles sis dans la rue Sous-le-Fort, juste à l'ouest de l'église Notre-Dame-des-Victoires. S'y trouvent associés la Société de développement des industries culturelles du Québec (SODIC) et les hommes d'affaires de Québec qui, à la tête des Placement RDP Inc., ont présidé au renouvellement de la rue Petit-Champlain voisine.

Ce nouveau programme de restauration dans ce secteur de la basse ville de la capitale procède de la volonté du gouvernement provincial

d'associer la SODIC à des efforts plus ambitieux, au chapitre de la rénovation urbaine. Cette volonté s'exprime d'ailleurs traduite, lors de la présentation des derniers crédits budgétaires du Québec, par l'injection de \$10 millions supplémentaires dans la SODIC.

D'autre part, en vertu de l'entente fédérale-provinciale sur le développement touristique, les travaux prévus dans la rue Sous-le-Fort seront pour la moitié financés par une subvention de \$1,3 million, à être versée conjointement par les gouvernements canadien et québécois. Selon les termes de cette entente auxiliaire, la part du premier s'élèvera à \$780,000 — où 60 pour 100 du montant octroyé — alors que celle du pouvoir provincial atteindra \$520,000.

Quant au reste des sommes in-

vesties, elles le seront par la SODIC et ses associés privés proportionnellement à leur participation respective dans la société mixte qui procédera aux travaux. Ces parts s'accroissent à l'importance de chacune des partenaires dans le projet. Importance établie à 51 pour 100 des actions pour la SODIC et à 49 pour 100 pour les investisseurs privés.

Plus de logements

L'octroi de cette subvention et la mise en train de ce programme de restauration seront par ailleurs annoncés conjointement, vendredi, par les ministres Clément Richard — le titulaire québécois des Affaires culturelles — et Charles Lapointe, responsable fédéral de la petite entreprise et du tourisme.

Quant à la restauration proprement dite des immeubles bridant la rue Sous-le-Fort, elle comportera l'a-

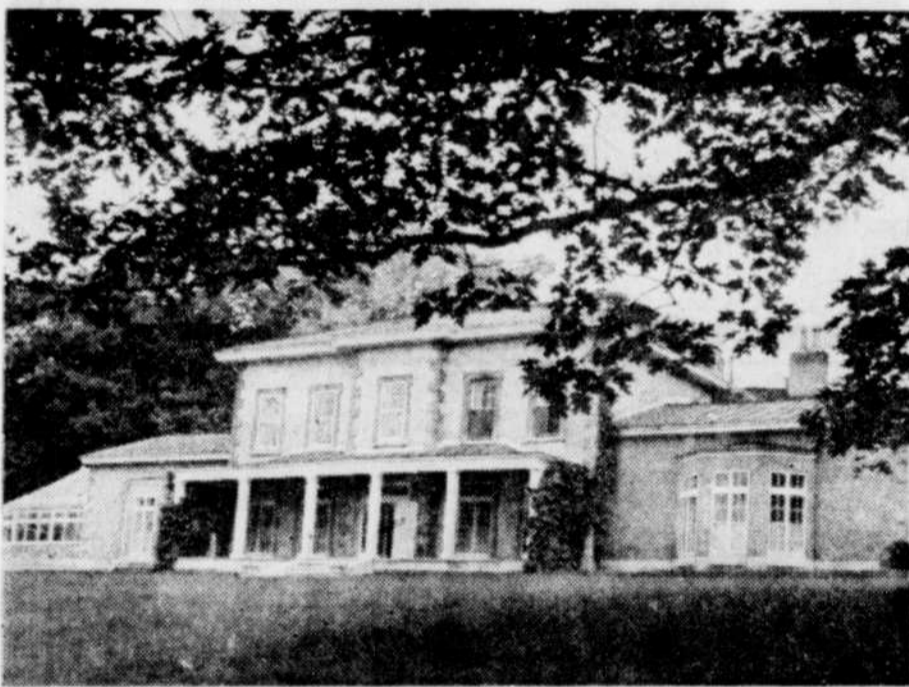
ménagement d'une trentaine de logements et l'installation de 22 espaces à vocation commerciale.

Cette répartition devrait permettre d'accroître sensiblement la population du secteur de la place Royale. Outre les 25 logements habités sur la place proprement dite, une trentaine d'autres restent actuellement à aménager au condominium Perthuis-Daunière et 16 unités d'habitation sont déjà occupées dans Petit-Champlain.

Le projet de la rue Sous-le-Fort portera donc à plus de 100 le nombre de logements sis à proximité de la place Royale. Ce qui justifiera l'appartition, dans les futurs locaux commerciaux, de services de quartier (buanderie, boucherie, boulangerie, etc...) qui font présentement cruellement défaut aux habitants du coin. En outre, cette rue étant située juste entre la place proprement dite et le secteur Petit-Champlain, sa restauration permettra de faire le pont entre les deux.



La restauration proprement dite des immeubles bridant la rue Sous-le-Fort comportera l'aménagement d'une trentaine de logements et l'installation de 22 espaces à vocation commerciale.



Le domaine Catarauqui situé sur le chemin Saint-Louis, à Sillery, existe depuis 1831.

Le domaine Catarauqui pourrait retrouver sa valeur historique

par Raymond GAGNE

Le domaine Catarauqui de Sillery pourrait retrouver sa valeur historique dans un avenir rapproché. Un premier pas en ce sens vient d'être franchi grâce à la coopération de la Société des amis du jardin Van den Hende Inc. et de la direction régionale 03 du ministère de l'Environnement du Québec.

Au cours d'une conférence de presse donnée dans la salle des peintres du domaine, hier, le directeur régional d'Environnement Québec, André Chamberland, a officiellement annoncé que le ministère qu'il représente avait accordé à la Société Saurev Inc., un organisme à but non lucratif, une somme de \$20,000 assurant ainsi le salaire de cinq personnes pour une durée de 20 semaines.

La subvention s'inscrit dans le cadre du programme d'aide à la création d'emplois destiné aux bénéficiaires de l'aide sociale. Environnement Québec distribuera, cette année, \$5 millions à l'intérieur de ce programme auquel d'autres ministères participent également.

Le projet

Le projet rendu public, hier, a débuté le 5 juillet.

Il comporte essentiellement trois phases: 1) freiner le processus de détérioration et de dégradation de Catarauqui; 2) revaloriser le potentiel botanique, floral et arboricole des lieux; 3) restaurer les jardins et les sous-bois en respectant les aménagements historiques des lieux.

A titre d'exemple, on s'emploiera à déterminer la composition et l'emplacement des plates-bandes qui existaient dans le passé afin de leur redonner à la fois leur beauté et leurs couleurs.

La gestion et la supervision du projet en cours ont été confiées à la Société Saurev Inc. ou Société pour l'aménagement et l'utilisation rationnelle des espaces verts, par la So-

ciété des amis du jardin Van den Hende Inc.

Quatre professionnels dirigent cette société à but non lucratif. Il s'agit de Michel Sarrazin, ingénieur forestier et directeur de la section foresterie; France Crochetière, agronome, qui s'occupe de la section agronomie; Jean-Denis Brisson, docteur en agronomie, coordonnateur général du projet et Jean Robert qui agit comme directeur administratif spécialement chargé des communications.

Saurev Inc. prépare déjà d'autres projets qui pourraient débiter dès l'automne et qui seront susceptibles de permettre au domaine Catarauqui de jouer un rôle éducatif véritable dans les domaines de la flore, de la foresterie urbaine voire de l'horticulture.

En particulier, Saurev songe à soumettre au ministère des Affaires culturelles, responsable du domaine, ainsi qu'à

la ville de Sillery, un projet qui serait une première au Québec et peut-être même au Canada s'il se réalisait. Il s'agit de la création d'un premier jardin communautaire d'arbustes fruitiers incluant un vignoble.

On sait que le domaine possède des serres à vignes que Saurev a l'intention de réhabiliter.

Saurev compte sur l'appui du public pour parvenir à restaurer l'emplacement et à lui redonner sa valeur historique.

Catarauqui, situé sur le chemin Saint-Louis, à Sillery existe depuis 1831. Edward VII, prince de Galles, y a séjourné. Il servit de résidence à l'ancien gouverneur sir Edmund Head. Il fut longtemps la propriété du peintre Percyval Tudor-Hart. Le gouvernement du Québec l'a acquis en 1976.

POURQUOI CET HOMME SOURIT-IL?



SURVEILLEZ VOTRE COURRIER!

Le docteur
Fernand Bellemare m.d.

ophtalmologiste

exerce sa profession à nul autre endroit à Québec:

325, rue du Roi
 Complexe Bibliothèque de Québec
 Place Jacques-Cartier
 529-9411

Judi, vendredi et samedi Aubaines-Choc

25% DE RABAIS! Manteaux du jour



Il est peut-être tôt pour penser à l'automne et à l'hiver, mais il est grand temps de penser aux prix modiques de la vente Eaton.

25% de rabais sur les prix étiquetés de tous les manteaux qu'Eaton peut vous offrir. Vous en trouverez certainement un qui convient à vos goûts et à votre budget!

Notre sélection prend en considération les coupes et les coloris mode. Nous vous proposons des cabans, un classique de la mode masculine et féminine, les toutes-saisons ainsi que des molletons et des duvets. Pour les juniors vous trouverez même des blousons en cuir et en suède. Vous découvrirez des manteaux en laine, laine et autres fibres, velours, tweed et plus encore. Nous avons choisi des teintes que vous apprécierez y compris des gris et du noir.

(Les manteaux Icelandic ainsi que les manteaux de fourrures ne sont pas compris dans cette vente.)

Certains modèles représentés ne sont pas offerts dans certains magasins.

Rayons de la mode junior, jeunes dames, dames, menues et tailles spécialisées.

Eaton Place Ste-Foy et aux Galeries de la Capitale.
Achat en personne seulement.



EATON

Victoire pour des victimes de la mousse

MONTREAL (d'après PC) — Le propriétaire d'un duplex de l'est de Montréal devra prendre les mesures nécessaires, dans les 30 prochains jours, pour faire cesser les émanations de gaz toxique provenant de sa maison isolée à la mousse d'urée formaldéhyde, dans le logis de son voisin, propriétaire d'un immeuble contigu.

C'est là l'effet d'une injonction émise hier après-midi par le juge Louis Vaillancourt, de la cour supérieure, à la requête de ce voisin dont l'immeuble a même subi une infiltration partielle de "mousse" par le biais des interstices inévitables d'un mur mitoyen.

Cette décision, la première au Québec depuis l'inscription de centaines de poursuites, principalement contre les fabricants et les installateurs de cet isolant, constitue évidemment une première victoire d'importance pour les victimes.



Aide à l'acheteur de maison: le téléphone ne déroutait pas

par Vianney DUCHESNE

Les programmes mis de l'avant par les gouvernements fédéral et provincial pour stimuler l'industrie de la construction résidentielle soulèvent déjà l'intérêt des consommateurs, les municipalités commençant à peine à emboîter le pas. Les organismes chargés de l'administration de ces programmes sont débordés d'appels téléphoniques.

Pour le directeur du bureau de Québec de la Société canadienne d'hypothèques et de logement, M. Claude Williams, c'est "un raz de marée qu'on n'avait pas connu depuis longtemps": en quelques semaines, on a reçu tout près de 8,000 demandes de renseignements au seul bureau de Québec pour les programmes de renouvellement hypothécaire et d'encouragement à l'accession à la propriété. Du côté de corvée-habitation,

l'adjoit au sous-ministre de l'Habitation, M. Jean-Paul Beaulieu, a révisé aux quelque 300 constructeurs réunis hier soir à Sainte-Foy, pour s'informer eux aussi, qu'en trois semaines, cette "manne" a fait sonner leurs téléphones plus de 13,000 fois. Et encore, les lignes téléphoniques ne suffisent plus...

Les deux porte-parole des programmes gouvernementaux sont d'accord pour affirmer que les gens ont compris qu'il y a quelque chose à tirer de ces offres de subventions à l'achat ou à la restauration d'une propriété. Selon M. Beaulieu, ceux qui ont de l'argent dans leur bas de laine, c'est le temps de le sortir. Reste à voir combien de formulaires réussiront à mettre en marche des chantiers de construction. Les constructeurs, eux, n'ont pas semblé optimistes outre mesure.

Même si l'addition des sub-

ventions possibles laisse entrevoir une aide financière frisant les \$11,000 ou \$12,000 pour un acheteur, en trois ans, ils auraient aimé un programme encore plus large; à titre d'exemple, que les sommes avancées durant les travaux de construction le soient aussi à 13½ pour 100; que le calcul de l'admissibilité d'un emprunteur se fasse aussi à ce taux et non au taux pondéré de 16 pour 100; que le prix maximum de la maison soit plus élevé que \$60,000.

La municipalité de Cap-Rouge a profité de l'occasion pour être la première de la région à faire connaître son effort individuel pour amener les futurs propriétaires à loger vers son territoire. Le conseil municipal a créé une réserve de \$100,000 pour allouer \$1,500 à tout acheteur d'une maison dans sa ville avant le 31 décembre. La subvention sera versée à raison de \$500 par année.

Les maires de Charlesbourg et de Sainte-Foy ont annoncé que leur position sera connue le 7 septembre, dans le premier cas, et dès lundi soir prochain, dans le second, où on entend mettre de l'avant une réglementation assez imaginative et différente de celle des autres, selon les propos du maire. A Sainte-Foy, il est question tout au moins de faire bénéficier les citoyens de la réserve foncière de la ville, mais sans pour autant pénaliser les autres "développeurs". De plus, le maire s'est de nouveau engagé publiquement à ne pas augmenter la taxe foncière l'an prochain.

Corvée-habitation, qui offre principalement un prêt hypothécaire à 13½ pour 100 pour trois ans, est déjà accessible dans les caisses populaires et d'économie, la Banque nationale du Canada, la Banque d'épargne de la cité et du district de Montréal, soit autour de 2,000 points d'emprunts.

Jeudi
vendredi
samedi

Vente EATON

Pour l'utile et l'agréable Eaton vous propose **trois jours** débordant d'aubaines exceptionnelles. Vêtements et accessoires-mode, petits et gros appareils électriques, articles utilitaires et décoratifs pour le foyer. Hâtez-vous, les prix sont à leur meilleur!



Rabais! Laine à tricoter de marques réputées
Prix courant Eaton 2.75 à 6.25

1.99 à 3.99 ch.

Entre autres: Eclat de berger du Nord de France, Patons du Canada, Jaeger de Grande-Bretagne, Novara de Hollande. Superbe variété de laine à tricoter offrant textures et couleurs dernier cri.

Profitez-en maintenant pour réaliser vos propres créations.

Eaton, Place Ste-Foy et Galeries de la Capitale — Rayon 224

Laine à tricoter "Sayelle" Eaton

Prix courant Eaton 1.25

.79 l'écheveau 50 g

Acrylique lavable et séchable à la machine. Au choix, marine, vin, blanc, coquille d'oeuf, bleu chiné, beige, brun, vert bouteille, vert irlandais, vert mousse, harmonie de caramel, beige et coquille d'oeuf.

Toutes les couleurs ne sont pas disponibles à chaque magasin.

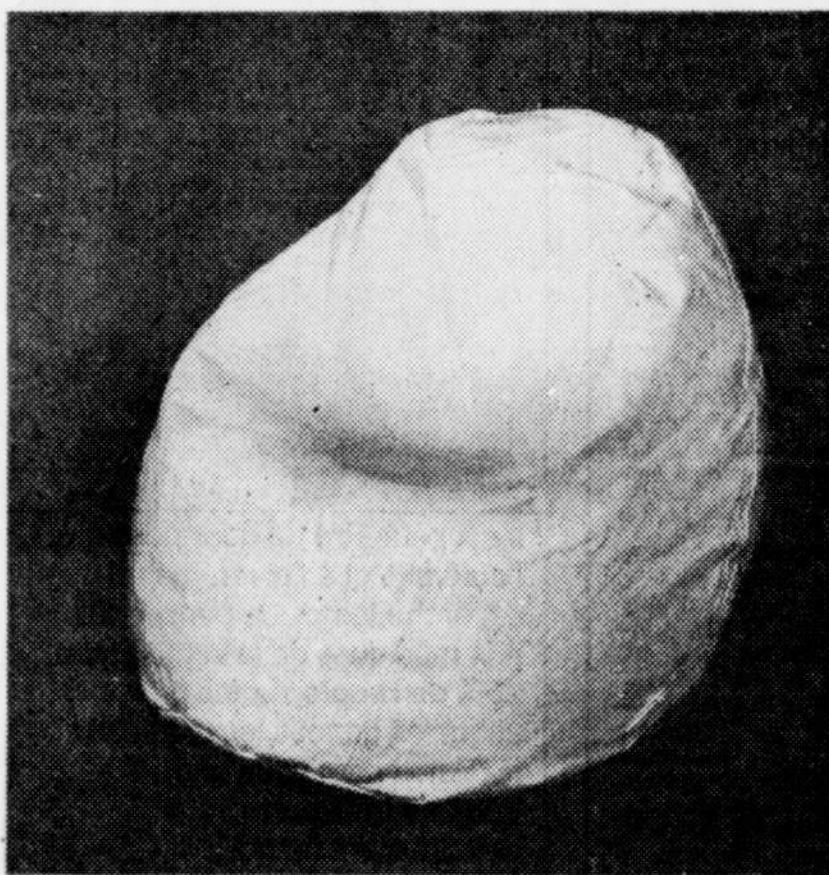
Eaton, Place Ste-Foy,
Galeries de la Capitale — Rayon 224

Spécial!
Tissus de laine ou mélanges laineux

Prix Eaton **4.99 à 9.99** le mètre

Pensez dès aujourd'hui à votre garde-robe d'automne. A prix d'occasion, flanelle unie, chevron, tweed bien choisis pour tailleurs, pantailleurs, jupes ou autres. Faites vite, la meilleure sélection est pour vous.

Eaton Galeries de la Capitale — Rayon 233



Fauteuil haricot pour enfant

Prix Eaton

12.99 ch.

Pas cher, léger, utile, ce fauteuil est fait de vinyle aspect cuir. Six panneaux à doubles surpiqûres pour plus de résistance. Blanc, brun, noir.



Fauteuil haricot, 101" de circonférence

Prix Eaton

26.99 ch.

Pour l'intérieur ou l'extérieur, fauteuil à recouvrement amovible sur glissière, ce qui facilite le nettoyage. Six panneaux à doubles surpiqûres. Acrylique "Orlon" en vert ou bleu.

Eaton, Place Ste-Foy et aux Galeries de la Capitale — Rayon 222

Achats en personne seulement

*Frais minimes de manutention pour la livraison des commandes de moins de 15.00. Frais de traitement applicables aux commandes de moins de 100.00 payables sur livraison. Frais de livraison imputables aux commandes livrées en dehors du circuit de livraison Eaton.

N.B. Les personnes de 65 ans et plus sont exemptées des frais de manutention et de traitement sur présentation d'une preuve d'âge.

EATON

Duhaime satisfait

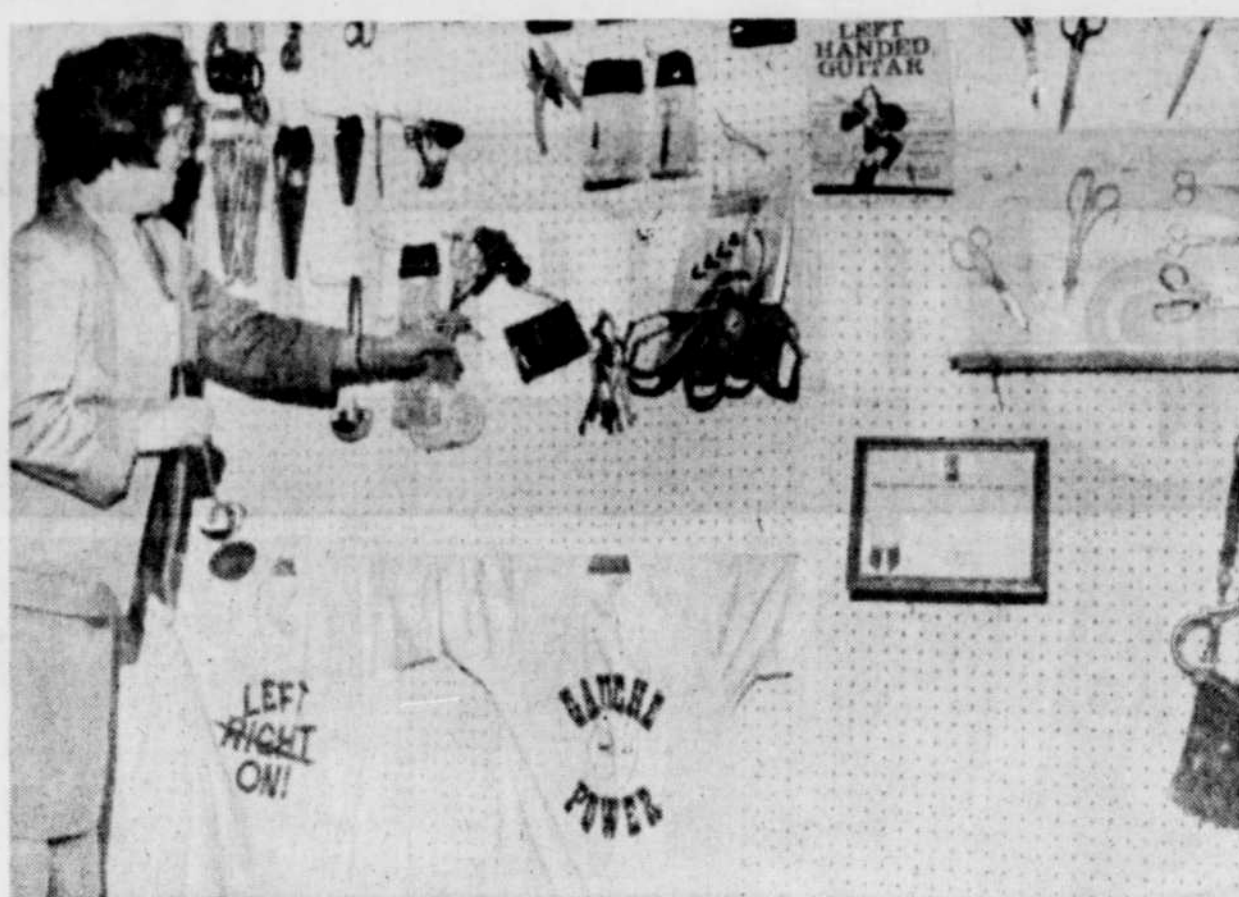
par Réjean LACOMBE

C'est avec satisfaction que le ministre de l'Énergie et des Ressources, M. Yves Duhaime, a accueilli le jugement de la Cour suprême du Canada relativement au litige opposant Hydro-Québec et Churchill Falls Corporation.

On sait que, lundi, les juges de la Cour suprême indiquaient dans un jugement unanime que le gouvernement de Terre-Neuve ne pouvait pas forcer la Churchill Falls à briser un contrat de vente d'électricité conclu avec Hydro-Québec. Ce jugement annule la décision de Terre-Neuve d'exiger, par arrêté ministériel, que la société Churchill Falls fournisse 800 mégawatts d'électricité à la province à compter du 1er octobre 1983.

Dans un bref communiqué remis à la presse en fin d'après-midi, hier, le ministre Duhaime réitére l'offre mise de l'avant par le gouvernement du Québec pour trouver une solution au litige.

Selon le ministre, seules les négociations entre Terre-Neuve et Québec, au sujet de l'ensemble du litige hydro-électrique sur les rivières du haut et du bas Churchill, pourront régler le dossier à la satisfaction des deux parties.



Il existe maintenant beaucoup d'articles conçus pour les gauchers, qui représentent, selon les spécialistes, 15 pour 100 du genre humain.

Remaniement en C.-B.

VICTORIA (PC) — Trois ministres de la Colombie-Britannique ont démissionné, hier, et trois nouveaux venus ont pris leur place lors du premier remaniement ministériel d'importance du premier ministre Bennett depuis trois ans.

Les nouveaux venus sont: M. Claude Richmond, 47 ans, vainqueur surprise de l'élection partielle de Kamloops, qui prend le portefeuille du tourisme.

M. Harvey Schroeder, 49 ans, président de la Chambre depuis 1978, qui devient ministre de l'Agriculture.

Enfin M. Tony Brummet, 51 ans, de North Peace River, nouveau ministre des Terres, Parcs et de l'Habitat.

histoire et patrimoine

par Monique Duval

Dévoilement de plaques au Mount Stephen

La Commission des lieux et monuments historiques du Canada, représentée par M. Jacques Gérin, sous-ministre adjoint à l'Environnement, au nom de l'honorable John Roberts, ministre, a dévoilé, dernièrement, deux plaques au Mount Stephen à Montréal. La première rappelle le souvenir du baron Mount Stephen tandis que la seconde souligne l'importance historique et architecturale de la maison Stephen, une des plus belles propriétés de la métropole.

Né en Écosse, en 1829, George Stephen arriva à Montréal en 1850. Homme d'affaires averti, il devint en 1876 président de la Banque de Montréal. Il participa à la fondation du Canadien Pacifique dont il fut le premier président, de 1881 à 1888. En 1890, il prenait sa retraite et allait vivre en Angleterre tout en demeurant un conseiller officieux, en matière britannique, du premier ministre du Canada, Sir John A. MacDonald.

La maison Stephen, construite en 1880, par l'entrepreneur Hutchison d'après les plans de l'architecte W. T. Thomas, constitue un élément représentatif du style Renaissance de l'époque victorienne.

Nomination à Parcs Canada

M. Gilles Desaulniers, directeur de Parcs Canada pour la région de Québec, annonce la nomination de Mme Francine Lelièvre au poste de chef régional de l'interprétation de Parcs Canada. Son rôle consistera à planifier, développer et diriger des activités spécialisées d'interprétation et de muséologie pour les parcs nationaux, les lieux et les canaux historiques du Québec.

Originaire de Sainte-Thérèse de Gaspé, Mme Lelièvre poursuit actuellement des études de maîtrise en histoire à l'université Laval, après avoir obtenu un baccalauréat en pédagogie de l'université de Montréal, un baccalauréat des arts du collège Sainte-Marie de Montréal et une licence en Lettres de l'université de Montréal. Elle a enseigné pendant quatre ans l'histoire au collège de la Gaspésie, à Gaspé, et a signé plusieurs publications dont une bibliographie de la région de Québec et l'histoire humaine au parc national Forillon. Elle oeuvre à Parcs Canada depuis 1973 et a été affectée à différentes tâches dans le domaine de la muséologie et de l'interprétation.

Place aux gauchers, cette semaine

TORONTO (PC) — Cette semaine appartient à la gauche.

Pas la nouvelle gauche, ni la vieille gauche, et certainement pas l'extrême gauche.

Vendredi est la quatrième journée internationale des gauchers, et si vous rencontrez quelqu'un qui arbore à la boutonnière un badge sur lequel il est écrit "Left on", saluez-le de la main gauche.

Comme groupe, et les spécialistes estiment qu'il représente 15 pour 100 du genre humain, les gauchers ont été étudiés des pieds à la tête au cours des siècles.

Les scientifiques et les psychiatres adorent étudier les gauchers, parmi lesquels on compte d'augustes personnages comme Michel-Ange, l'étrangleur de Boston, Billy the Kid, Babe Ruth et Paul McCartney.

Les croyances sur les gauchers, dont on a dit qu'ils étaient des sorciers et bien d'autres choses horribles encore, sont semblent-il sans limites. Même la bible ne les épargne pas.

Plus créateurs

Si l'on en croit certaines théories, les gauchers sont plus créateurs que leurs collègues droitiers. Mais ils seraient aussi plus sujet aux ulcères, à l'alcoolisme, au suicide et à certaines autres maladies.

"Lefthanders International", un groupe de pression de Topeka, au Kansas, est à l'origine de la journée des gauchers.

L'ancien président américain siège au conseil d'administration et Mme Jancy Pettit, dont les parents ont fondé l'organisation, affirme que le groupe compte "un grand nombre de membres canadiens".

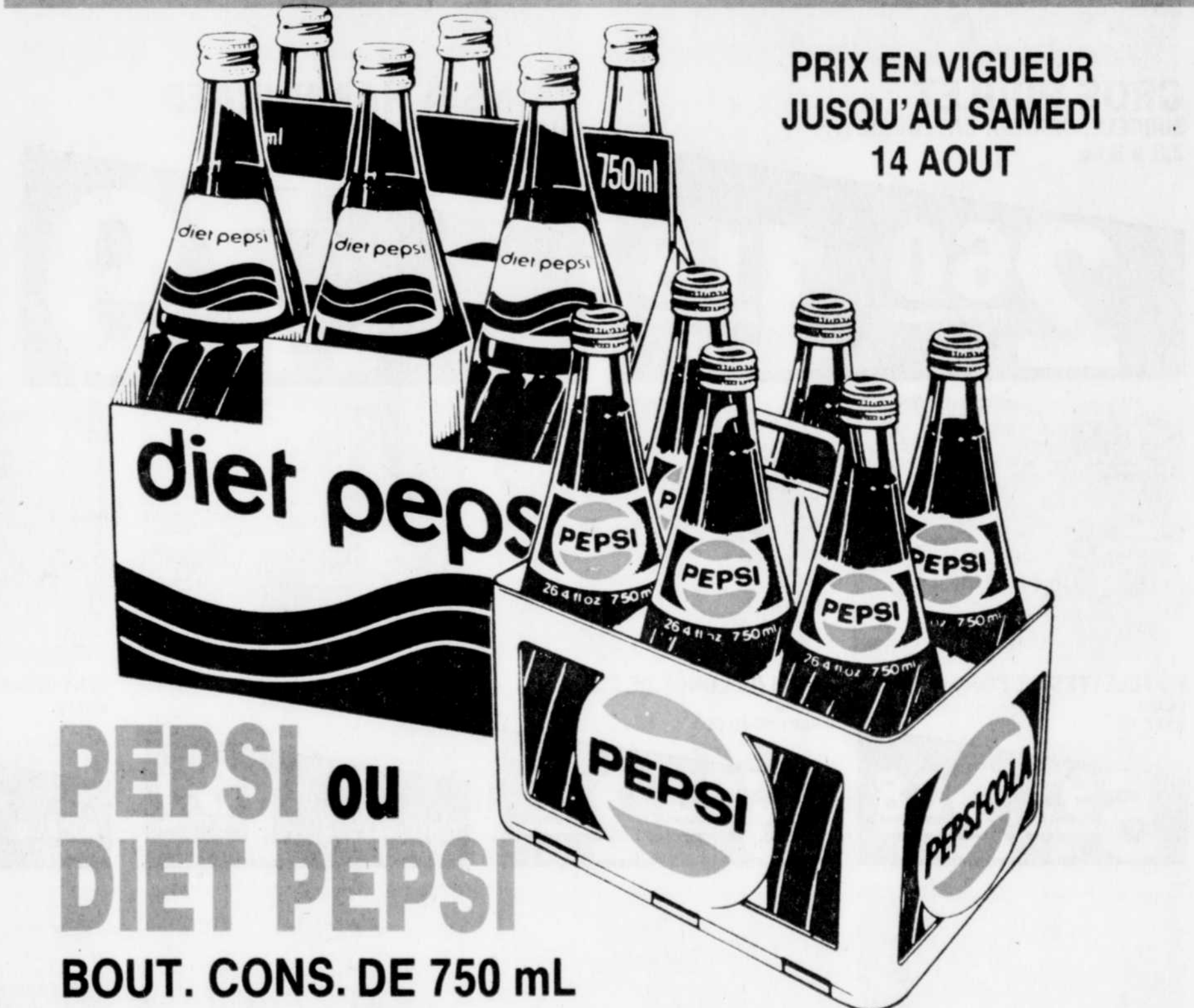
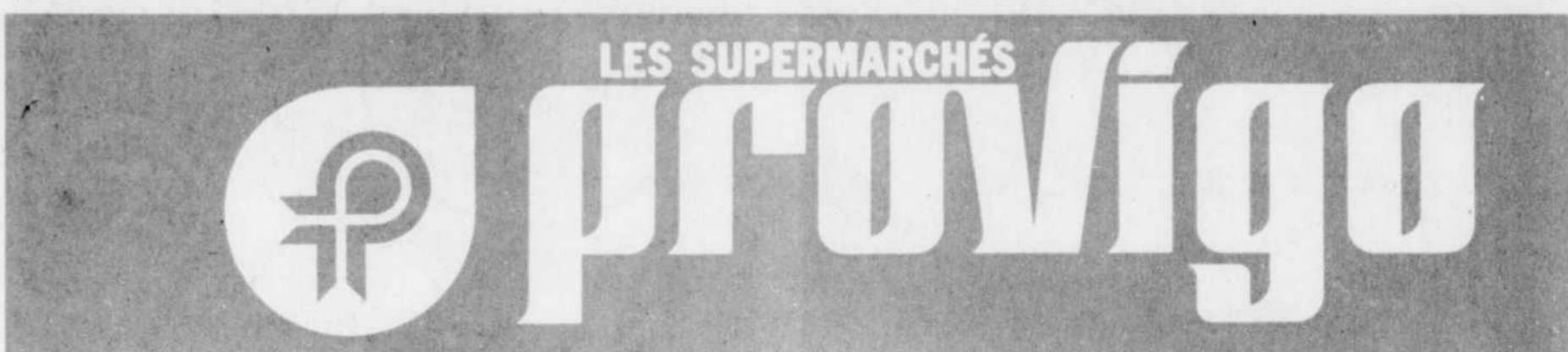
Mme Pettit est droitère et elle avoue qu'il y a quelques droitiers dans "Lefthanders International", mais ils sont tout de même un peu ambidextres.

M. Lawrie Weiser, qui dirige le "Sinister Shoppe", une boutique qui tente de répondre aux besoins spécifiques des gauchers, a précisé qu'il n'y aurait pas de manifestations de gauchers cette année.

Il y a quelques années, M. Weiser et quelques-uns de ses semblables ont manifesté pour la cause "gauchère", mais, comme tout un chacun, il est victime de la crise économique.

M. Weiser, qui vend par exemple des ciseaux pour gauchers, affirme que c'est en Colombie-Britannique que son commerce obtient le plus de succès.

Quand on lui demande pourquoi, il répond: "Eh bien, c'est parce que la Colombie est du côté gauche du Canada."



6/249\$

PEPSI OU DIET PEPSI

À cause de son goût.

Nous nous réservons le droit de limiter les quantités

75¢

75¢

75¢

75¢

Cours de PERFECTIONNEMENT Féminin

Parmis culture personnelle: 749857 reconnu par le ministère de l'Éducation

Francine Lelièvre

21 semaines (un soir/semaine)

POUR VOUS ENSEIGNER 10 PROFESSEURS SPÉCIALISÉS

Démarche - Maintien - Les réceptions et vous - Art de la table - Étiquette et protocole - Art vestimentaire - Hygiène, diététique et beauté - Art oratoire - Charme et communication - Bonheur et succès - Confiance et motivation - Connaître et servir les vins - Dégustation de vins et fromages - Les spiritueux et leurs vertus - Esthétique - Maquillage - Votre coiffure et vous - La femme et ses droits - La femme et la sexualité - Vivre pleinement sa vie - Décoration intérieure - Sécurité et bien-être - Comment voyager - Attestation d'études.

21 ANS D'EXPÉRIENCE dans le développement de la PERSONNALITÉ.

Nos professeurs: des mannequins professionnels.

Defile de Mode: (facultatif). QUÉBEC MODE PLUS vous en donnera la possibilité.

Plusieurs endroits dans Québec:
Ste-Foy, Limoilou, Charlesbourg, Beauport, Cap-Rouge ainsi que Lévis.

Québec: **681-9571**
628-7383
837-4880

Lévis: **837-4880 - 885-9723**

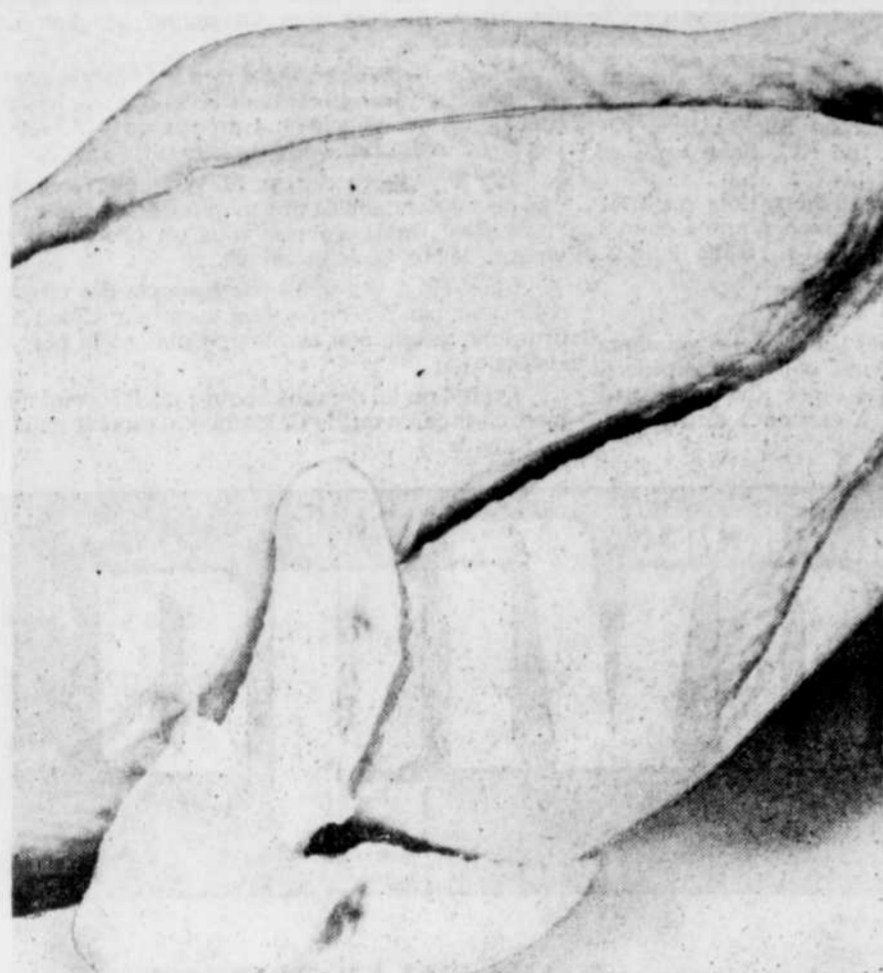
LIMOILLOU Centre Syndical c.s.d. 801, 4e Rue Inf. lundi 23 août - 19:30 628-0344 - 628-7383	CHARLESBOURG- BEAUPORT Restaurant Le Sapin d'Or 333, boul. Rochette Inf. mardi 24 août - 19:30 628-7383 - 628-0344
STE-FOY Auberge Ramada Inn 1200, boul. Lavigerie Inf. lundi 23 août - 19:30 658-0623 - 832-8927	CAP-ROUGE Club de Golf 4600, St-Félix Inf. mardi 24 août - 19:30 832-8927 - 658-0623

LEVIS
Hôtel Rond-Point
Rond-Point, Lévis
Inf. lundi 23 août - 19:30
837-4880 - 885-9723

75¢ de rabais à l'achat de 6 bouteilles de 750 ml (plus dépôt) de boisson gazeuse Pepsi-Cola® ou Diet Pepsi® valable chez votre Supermarché Provigo, du 11 au 14 août 1982. Limite: 1 coupon par achat. Au détaillant, pour être remboursé par Pepsi-Cola Canada Ltée, veuillez retourner vos coupons à Pepsi-Cola Canada Ltée, 100 boul. Alexis Nihon, suite 560, Ville St-Laurent (Québec) H4M 2P1. Pepsi-Cola vous remboursera 75¢ plus 7¢ de frais de manutention.

® Pepsi et Diet Pepsi sont des marques déposées de Pepsi-Cola Inc.

LES SUPERMARCHÉS **provigo**



GROS POULET
SURGELÉ, CANADA CATÉGORIE A
2,5 À 3 kg



PAINS À HAMBURGER
OU HOT-DOG
GAILURON



MARGARINE MOLLE
LACTANTIA

2⁶⁰
/kg

1¹⁸
/LB

EMB. DE
12

.79

CONT. DE
2 LB

1⁶⁷



CÔTELETTES DE PORC
FRAIS
AVEC OS

5⁹¹
/kg

2⁶⁸
/LB



RÔTI DE LONGE DE PORC
FRAIS
BOUT DU FILET

5⁰³
/kg

2²⁸
/LB



VINAIGRE
À MARINADES
CANADA

CONT. DE
4 litres

1⁸⁹



MAYONNAISE
KRAFT

BOCAL DE
750 mL

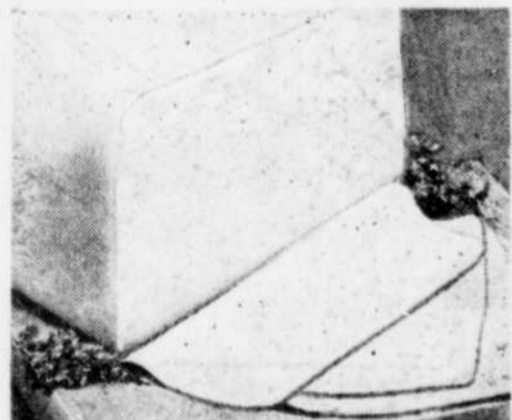
1⁷⁷



SEVEN UP
ORDINAIRE OU SANS SUCRE
BOUT. CONSIGNÉE DE 750 mL

6
POUR

2⁴⁹



JAMBON CUIT
EN TRANCHES
TOUR EIFFEL

6¹³
/kg

2⁷⁸
/LB



BACON EN TRANCHES
RÉGULIER OU AU MIEL
SCHNEIDERS

EMB. DE
500 g

2²⁸



BOISSONS
CHOIX DE SAVEURS
ROUGEMONT

BTE DE
10 oz

4
POUR

1⁰⁰



JUS D'ORANGE, F B I
NON SUCRÉ OU BOISSON
ORANGE MATIN

CONT. PLAST.
64 oz OU 2 litres

1³⁹



JUS D'ORANGE
SURGELÉ
SUM PAC

BTE DE
12,5 oz

.79

2²⁸
CONT. DE 275 g

3⁷⁰
/kg

1⁶⁸
/LB

9⁸⁸
/kg

4⁴⁸
/LB

5⁰³
/kg

2²⁸
/LB

1⁷⁷
BOUT. DE
1 litre

1⁰⁸
PÂTE
AU ROEUF BOURGUIGNON
QUATRETOILES
EMB. DE 225 g

1⁶⁸
SAUCISSES FUMÉES
"RED HOT"
SCHNEIDERS
EMB. DE 454 g

3²⁶
/kg

1⁴⁸
/LB

4³⁸
BARILLET DE POULET FRIT
SCHNEIDERS
EMB. DE 900 g

1⁰⁰
ENV. DE
101 g

2⁴⁹
PEPSI OU DIET PEPSI
BOUTEILLE CONSIGNÉE
DE 750 mL
6 POUR

1¹⁹
BOISSONS
À SAVEUR D'ORANGE OU DE RAISIN
PROVIGO
BOCAL DE 64 oz

2⁷⁹
MÉLANGE DE THE GLACÉ
RÉGULIER OU AUX FRUITS
RED ROSE
CONT. DE 680 g

1³⁹
BISCUITS, Mc CORMICK
CRÈME À LA NOIX DE COCO OU À LA VANILLE,
RUFFLES AU BEURRE D'ARACHIDE OU AU CHOCOLAT
EMB. DE 400 g

.99
BTE DE
8

1⁵⁹
SAUCE TOMATE
CATELLI
BTE DE 28 oz

3³⁹
CAFÉ INSTANTANÉ
PROVIGO
BOCAL DE 6 oz

2⁹⁹
CRISTAUX KOOL AID
SUCRES,
CHOIX DE SAVEURS
CONT. DE 720 g

.69
NOURRITURE POUR CHIENS
CHOIX DE SAVEURS
DR. BALLARD
BTE DE 25 1/2 oz

1⁴⁹
POUDINGS
CHOIX DE SAVEURS
LAURA SECORD
EMB. DE
4 x 5 oz

1²⁹
YOGOURT
CHOIX DE SAVEURS
YOPLAIT
CONT. DE 500 g

1⁹⁹
CHOCOLAT
MACARONS, ROSETTES OU GAUFRES
PROVIGO
BTE DE 340 g

2²⁷
DESODORISANT
EPICE
RIGHT GUARD
BÂTONNET DE 75 g + 25 g BONI

1²⁹
SACS À SANDWICH
BAGGIES
BTE DE 100

1²⁷
BISCUITS
GELEE ÉPONGE OU GELEE COCO
LECLERC
EMB. DE
350 g

Au coeur du quotidien.



BEURRE D'ARACHIDES
CRÉMEUX OU SUPER KRUNCH
KRAFT

BOCAL DE 750 g **2³⁹**



SPAGHETTI
SPAGHETTINI OU MACARONI COUPÉ
CATELLI

BTE DE 2 kg **2³⁹**



RAISIN ROUGE
SANS PÉPINS, CANADA NO 1
DE LA CALIFORNIE

2¹⁸ LB 99
kg



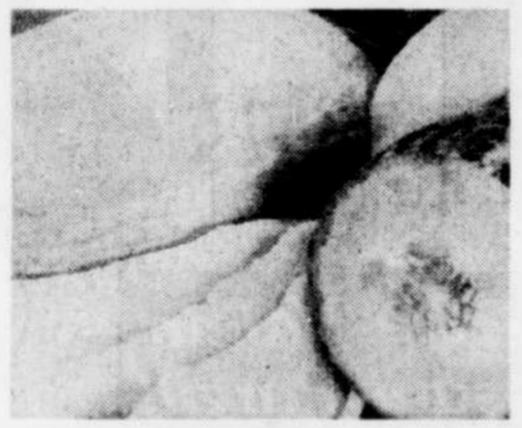
CRÈME GLACÉE
CHOIX DE SAVEURS
LAVAL

CONT. DE 2 litres **2²⁹**



CHAMPIGNONS
EN TRANCHES
ELBEE

BTE DE 284 mL **.79**



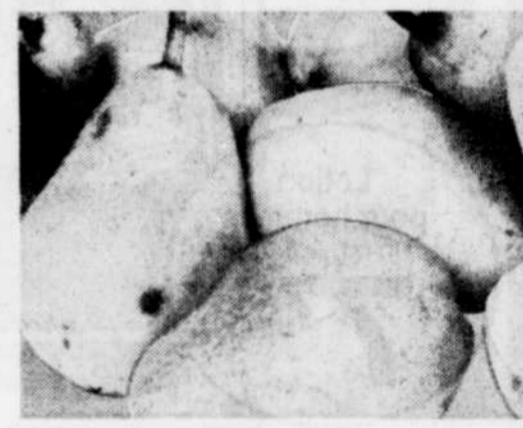
MELONS ASSORTIS
DES É.-U., CANARI, CRANSHAN (GROS. 6),
MELON D'EAU, SANTACLAUSS (GROS. 4),
MIEL (GROS. 5)

1⁹⁹ À 3⁹⁹



CHOU VERT
CANADA NO 1
PRODUIT DU QUÉBEC

CHACUN **.69**



POIRES BARTLETT
CANADA DE FANTAISIE
DES É.-U.

1⁶⁵ /LB .75
/kg



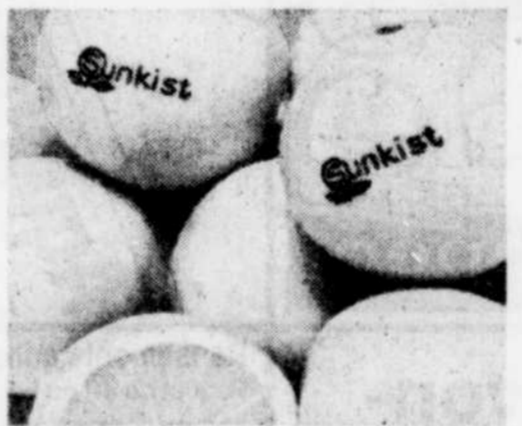
DÉTERSIF
POUR LA LESSIVE
TIDE

BTE DE 2,4 kg **3⁹⁷**



CROUSTILLES
ORDINAIRES OU ONDULÉES
PROVIGO

SAC DE 200 g **.89**



ORANGES SUNKIST
DE LA CALIFORNIE
GROSSEUR 88

CHACUNE **.29**

SOUPE, KNORR
CRÈME D'ASPERGES OU DE CHAMPIGNONS,
POIREAU OU DIGNONS
L'ENVELOPPE **.88**

MAÏS EN CRÈME
DE CHOIX
PROVIGO
BTE DE 10 oz **.39**

PILES
mn1500-2 AA OU mn2400-2 AAA
DURACELL
EMB. DE 2 **2⁴⁹**

RINCE BOUCHE
SCOPE
BOUT. DE 750 mL **2⁹⁹**

BRIQUET
AU BUTANE
BIC
CHACUN **.89**

FÈVES AU LARD
AVEC SAUCE TOMATE
CLARK
BTE DE 14 oz **.79**

NOURRITURE POUR BÉBÉS
CHOIX DE SAVEURS
GERBER
BOCAL DE 4 1/2 oz **.41**

PAPIER HYGIÉNIQUE
CHOIX DE COULEURS
LADY SCOTT
EMB. DE 4 **1⁸⁸**

PÂTE DENTIFRICE
RÉGULIÈRE OU MENTHE
CREST
TUBE DE 100 mL **1³⁹**

DÉTÉRGENT
POUR LA VAISSELLE
IVORY
CONT. DE 1 litre **1⁹⁹**

THON PÂLE
EN MORCEAUX
STAR-NIST
BTE DE 6,5 oz **1²⁷**

HUILE DE MAÏS
MAZOLA
BOUT. DE 3 litres **4⁹⁹**

CORNETS
À LA GUIMAUVE
BOIVIN
EMB. DE 200 g **1²⁹**

JUS DE TOMATES
DE FANTAISIE
PROVIGO
EMB. DE 6 x 5,5 oz **1³⁹**

ADOUCCISSEUR
DE TISSUS
DOWNY
CONT. DE 2 litres **2⁶⁹**

Bientôt!
une offre exceptionnelle de
PROVIGO

Continuez d'accumuler vos reçus de caisse
pour la prochaine promotion.
(Y compris ceux antérieurs au 10 juillet 1982.)

NOUS NOUS RÉSERVONS LE DROIT DE LIMITER LES QUANTITÉS!
SPÉCIAUX EN VIGUEUR JUSQU'AU SAMEDI 14 AOÛT 1982.
LES PHOTOS DE CES PAGES NE SERVENT QU'À IDENTIFIER LES MARQUES DÉPOSÉES.
LE TEXTE PRÉVAUT EN TOUTE OCCASION.

LES SUPERMARCHÉS
provigo

Woolco

Boutique des produits cosmétiques

Visitez notre Boutique des produits cosmétiques

20 ANS EN FÊTE

SOLDE DE 10 JOURS

Shampooing et conditionneur 450 mL, chac.: **1.99**

Désodorisant Brut 33 régulier, poudre et anti-sudorifique, 200 mL, chac.: **2.19**

Désodorisant Babe en aérosol, 200 mL, en bâton, 55 g, ou à bille, 57 mL, chac.: **1.79**

Désodorisant Brut 33 en bâton, 75 g, chac.: **1.79**

Accessoires à cheveux Tip Top pour enfants, choix de couleurs et styles. **2 / 1.39**

SAVE Economisez \$5.00

BRUT LOTION

Lotion pour hommes 90 mL, chac.: **7.75**

Shampooing et conditionneur Lady Patricia au henné, 2 bouteilles de 450 mL, chac.: **2.69**

Great Savings! sans Pareil!

Accessoires à cheveux Tip Top choix de 2 assortiments de barrettes avec plateau, chac.: **3.99**

<p>Conditionneur Elsève Balsam 400 mL, chac.: 2.59</p>	<p>Tout types 500 mL, chac.: 1.39</p>	<p>Couches jetables Pampers de jour, boîte de 24 ou 30, chac.: 3.89</p>	<p>Tout types 100 mL, 1.09</p>	<p>Boîte de 360, chac.: 1.79</p>	<p>Parfum pulverise léger en PRIME avec l'achat de Cologne, chac.: 11.50</p>
<p>Boîte de 5, chac.: 1.39</p>	<p>200 comprimés, chac.: 2.79</p>	<p>Savon-douche Accroche-moi 350 mL, chac.: 2.99</p>	<p>Panséments adhésifs Paquet de 40 ou 60, chac.: 1.79</p>	<p>Régulières ou désodorisantes boîte de 30, chac.: 1.99</p>	<p>Permanente Rave avec ensemble de bigoudis en PRIME, 3.99</p>

AYEZ L'OEIL SUR NOS RABAIS HEBDOMADAIRES

Prix en vigueur jusqu'au samedi 21 août.

Achetez Woolco... partez gagnant!

<p>5401, boul. des Galeries Québec, Québec Les galeries de la capitale</p> <p>lundi-mardi-mercredi 9h30 à 17h30 jeudi-vendredi 9h30 à 21h samedi 9h à 17h</p>	<p>2960, boul. Ste-Anne Giffard, Québec LES GALERIES STE-ANNE</p> <p>lundi-mardi-mercredi 9h à 17h30 jeudi-vendredi 9h à 21h samedi 9h à 17h</p>	<p>20 est. ch. Trans-Canada Lévis, Québec Les Galeries Chagnon</p> <p>lundi-mardi-mercredi 9h à 17h30 jeudi-vendredi 9h à 21h samedi 9h à 17h</p>
--	---	--

20 ANS EN FÊTE



Prix en vigueur jusqu'au 14 août 1982

Rabais de **30%!**
Chemises sport pour hommes

Économisez plus de 4.50!

Chemise à manches longues

A. Confectionnée en 100% coton facile d'entretien. 2 poches à la poitrine, boutons devant et aux poignets. Vaste choix de motifs plaids ou à carreaux pour satisfaire la mode actuelle. Pour jeunes hommes: P.M.G.TG.

Prix courant Woolco, chac.: 12.97

\$8

Chac.:

Économisez plus de 4.50!

Chemise à carreaux

B. Confectionnée en 100% coton. 2 poches à la poitrine et manches longues. Modèles avec bouton devant ou boutons-poussoirs. Tailles pour jeunes hommes: P.M.G.TG.

Prix courant Woolco, chac.: 15.88

\$11

Chac.:



Lynx

Rabais de 20%!
Chaussures de course Lynx pour hommes et garçons

Hommes, prix courant Woolco, la paire: 24.97.

19⁸⁸

La paire:

Rabais de \$5! Empeigne en nylon et garniture en cuir suédé. Semelles intérieures et entrée rembourrées. Fermeture Velcro. Gris ou marine avec garniture contrastante. Hommes: 7 à 11; garçons: 1 à 6.

Garçons, prix courant Woolco, la paire: 22.97 La paire: **17⁸⁸**

Rabais de 25%!

Chaussures "no 99"

C. Rabais de \$3! Chaussures en toile pour enfants. Semelle en caoutchouc moulé. Lacets des "Oilers". Marine ou blanc avec garniture orangée. 8 à 3.

Prix courant Woolco, la paire: 11.97

La paire:

8⁸⁸

Chaussures de course pour hommes et dames

D. Empeigne en toile. Doublure en tissu éponge. Bout en caoutchouc renforcé. Blanc avec garniture bleue. Dames: 5 à 10; hommes: 7 à 12.

Au choix, la paire:

12⁷⁷



canVees

Achetez Woolco... partez gagnant!



5401, boul. des Galeries
Québec, Québec

Les galeries de la capitale

lundi-mardi-mercredi
9h30 à 17h30
jeudi-vendredi
9h30 à 21h
samedi
9h à 17h



2960, boul. Ste-Anne
Giffard, Québec

LES GALERIES STE-ANNE

lundi-mardi-mercredi
9h à 17h30
jeudi-vendredi
9h à 21h
samedi
9h à 17h



20 est, ch. Trans-Canada
Lévis, Québec

Les Galeries Chagnon

lundi-mardi-mercredi
9h à 17h30
jeudi-vendredi
9h à 21h
samedi
9h à 17h

ÉPICIERIS UNIS

GAM



QUEBEC METROPOLITAIN
1296, 3e Avenue
51, avenue Lamontagne
581, 3e Rue
595, boul. Charest ouest
348, rue Cann
1590, de la Canturiere
304, rue du Pont
193, 24e Rue
1097, rue St-Jean
2915, Parc Leneve
1267, 1re Avenue
200, St-Olivier
1011, ave Bourlamiague
2610, rue Maudis

QUEBEC BANLIEUE SUD
10, boul. de la Paix
St-Henri-de-Levis
496, rue St-Augustin
Breakeyville
97, rue W. de Levis

BAS DU FLEUVE
St-Pamphile
716, boul. St-Germain O
Rimouski
St-Helene
St-Helene
6, rue Price
Mont-Joli
L'Islet-Village
63, Chemin Fraserville
Riviere-du-Loup
Sully, Cte Temiscouata
Ste-Flavie, Cte Matapebia
5, rue St-Pierre ouest
Val-Brillant, Cte Matapebia

SAGUENAY — LAC ST-JEAN
boul. Gagnie nord
Sacre-Coeur
325, rue Davis Arvida
360, avenue Ste-Anne
Chicoutimi
190, Ange, Jonquiere
216, de la Fabrique
Jonquiere
Les Escoumins
451, 3e Rue
Port-Alfred
NICOLET
1280, des Hironnelles
Gentilly
PORTNEUF
131, Notre-Dame
Dorval
St-Ubalde
365, rue Tessier
St-Casimir
857, Principale
St-Marc-des-Carrieres
Lac aux Sables

BELLECHASSE
110, rue Principale
St-Lazare
Armagh, Cte Bellechasse
St-Camille
CHARLEVOIX
985, rue St-Laurent
St-Simeon
299, avenue Royale
St-Tite-des-Caps
St-Urbain
Sault au Mouton
154 A, route 138
St-Paul du Nord
Clermont
103, rue Principale
Pointe-au-Pic
144, St-Jean-Baptiste
Bare St-Paul

GASPESIE
Moderne Centre
Cte Gaspie
rue St-Francois-Xavier
Grande-Vallee
25, boul. Notre-Dame
DORCHESTER
1231, avenue Principale
St-Malachie
117, rue Principale
St-Clare
St-Bernard
127, boul. Begon
St-Anselme
LOTBINIERE
1113, ave Dumers
St-Agapit
Giles Denise, Ste-Agathe
4040, Chemin de Tilly
St-Antoine-de-Tilly

MEGANTIC
189, rue Principale
St-Jacques-de-Levis
MONTMORENCY
10572, ave Royce
Ste-Anne-de-Beaupre
7990, ave Royce
Chateau-Richer
443, avenue Ste-Brigitte
St-Brigitte-de-Leval
884, Ave Royale
St-Jean 1 D
BEAUCE
rue Principale, Scott Junction
St-Eleazar

QUEBEC NORD
421, 80e Rue ouest
Charlesbourg
1989, boul. Pie XI
Val St-Michel
80, Georges Mur
N D -des-Laurentides
1079, ave Lamontagne
Val Belair
Val Belair
415, 47e Rue est
Charlesbourg
1298, rue Mame
Oranville
5005, 4e Avenue
Charlesbourg

MONTMAGNY
92, 3e Avenue
St-Fabien-de-Parlet
St-Pamphile
Cte L'Islet

DÉTERSIF EN POUDRE
concentre
ALL
bte 2,1 kg
3,19\$



PÂTES DE VIANDE
veau-porc-
poulet/
jambon-
veau-bacon-
tomates/foie
CORDON BLEU
bte 85 g
2/89¢



THE GLACE AUX FRUITS
RED ROSE
bte 680 g
2,29\$

SAUCE BURGER
KRAFT
bocal 500 ml
1,39\$

DÉTERGENT LIQUIDE
SUNLIGHT
pour la vaisselle
bout. 500 ml
99¢



MARGARINE MOLLE
ST-CASTIN
cont. 454 g/1 lb
65¢

CHIPS
régulières/ vinaigre/
B.B.Q./ondulées
LAURENTIDES
sac 400 g
1,69\$

SUPER FRITES SURGELEES
MC CAIN
coupes assorties
sac 907 g
1,19\$

SAVON DE TOILETTE
FRAIS
parfums des pres ou de la
mer
format personnel 95 g
49¢

Les prix sont en vigueur jusqu'au samedi le 14 août 1982 inclusivement. Nous nous réservons le droit de limiter les quantités. Les illustrations de cette page ne servent qu'à illustrer la marque des produits annoncés, le texte prévaut en toutes occasions. S'il advenait qu'un article vienne à manquer, veuillez demander un coupon de remise au comptoir et le prix vous en sera garanti.



MARGARINE DURE
ST-CASTIN
pqt 454 g/ 1 lb
55¢

BISCUITS RITZ
bte 250 g
89¢

GÂTEAUX SURGELES
MC CAIN
Deep N° Delicious
chocolat/vanille/marbre
bte 510 à 538 g
1,69\$

NETTOYEUR LIQUIDE
PINE SOL
bout. 1,2 litre
3,49\$



POULETS SURGELES
Canada
catégorie utilité
moins de 2 kg/4 lb
1,96\$ /kg
89¢ /lb



JUS & BOISSONS ASST.
F.B.I.
6 bout. 170 ml
1,19\$

JUS DE TOMATES
Canada de fantaisie
AYLMER
bte 1,36 litre/48 oz
1,09\$

BOISSONS AUX FRUITS SURGELEES
DELI-CINQ
bte 355 g
99¢

ÉPAULE DE PORC FUMÉ
Sodor (pic nic)
env. 2,27 kg/5 lb
2,84\$ /kg
1,29\$ /lb

BACON TRANCHE
California
pqt 500 g
2,28\$



EAU MINÉRALE
ST-CASTIN
bout. 750 ml
2/99¢

LITIÈRE POUR CHATS
SAULAR
sac 10 kg
3,99\$

BIFTECK DE SURLONGE
boeuf Canada catégorie A
7,67\$ /kg
3,48\$ /lb

PAIN DE POULET
CHARCUTERIE ROY
3,48\$ /kg
1,58\$ /lb



BEURRE D'ARACHIDES
crèmeux/
croquants/
super croquants
KRAFT bocal 750g
2,39\$

HUILE VÉGÉTALE
CRISCO
bout. 3 litres
4,99\$

BRIQUET AU BUTANE
BIC (Gem)
chaque
79¢

SAUCISSES FRAICHES
porc et boeuf
charcuterie Roy
4,59\$ /kg
2,08\$ /lb

CRETONS
Charcuterie Roy
cont. 275 g
2,28\$



BANANES
Chiquita ou Dole
fruits importés
60¢ /kg
27¢ /lb

MARBRES BARRÉES OU MENTHOL
VIAU
cello 200 g
1,09\$

SHAMPOING POUR CHEVEUX
PRET
normaux/gras
cont. 300 ml
2,49\$

MAÏS SUR ÉPIS
Canada no 1
produits du Québec
6/59¢

BLEUETS
Canada no 1
fruits du New Jersey
cont. 1 chopine
1,48\$

HARICOTS JAUNES
produits du Québec
1,21\$ /kg
55¢ /lb



CÉLÉRI
Canada no 1
produit du Québec
calibre 24
43¢

BISCUITS
Pattes d'Ours
VIAU
cello 450 g
1,39\$

MINI-SERVIETTES
LIBERTÉ NOUVELLE
régulière/désodorisante
bte 30
2,69\$

SIROP DE FRUITS
TEISSEIRE
citron/Grenadine/orange
cont. 500 ml
2,29\$

SAUCE B.B.Q
KRAFT
saveurs asst.
bout. 454 ml/16 oz
1,19\$