



UNE PRÉSENTATION

Financière   
Sun Life

DE BEAUMARCHAIS MISE EN SCÈNE NORMAND CHOUINARD

# LE MARIAGE DE FIGARO

THÉÂTRE DU NOUVEAU MONDE

[13 JANVIER - 7 FÉVRIER 2009]

LA PRESSE

MM

artv

 Astral Media Affichage



Bonne soirée!

 **Hydro  
Québec**



Lorraine Pintal. Photo : Aodh Connell

## MOT DE LA DIRECTION ARTISTIQUE

### GRANDEUR ET DÉCLIN DU 18<sup>e</sup> SIÈCLE

Pièce composée d'une foule de petites formes parfaitement ciselées, *Le Mariage de Figaro* de Pierre-Augustin Caron de Beaumarchais frappe nos esprits de gens modernes par la virulence de son propos qui revendique la liberté de l'homme dans toute son émancipation. Ajoutons à ce chef-d'œuvre la force vive de la musique et nous voici plongés dans une œuvre décapante qui tourne le dos effrontément à un siècle tousso-teux et vieillissant qu'une bonne révolution a su ébranler de fond en comble.

Beaumarchais a bâti sa célébrité sur son impertinence et sa vivacité d'esprit. Le cinéma nous a permis de découvrir ses coups d'éclat grâce à *Beaumarchais l'insolent!* Mais qu'en est-il de la survie de son théâtre composé de quelques œuvres seulement, mais portés par des traits de génie dont cette *Folle Journée* dans la vie du rusé Figaro? Les idées fixes de cet alter ego de l'auteur, sa folie délirante et ses amours exubérantes font de lui le héros de la manifestation festive qui permet d'embrasser les émotions des personnages d'une manière large et grandiose.

La poésie de Beaumarchais s'abreuve au caractère populaire de la société de son époque et rien n'est plus jouissif que de boire à la coupe de l'intelligence raffinée sans pour autant bouder la drôlerie des rapports et le quiproquo des situations imaginées par ce brillant horloger.

À une époque où les rituels sont en perte de vitesse et où le sacré est en chute libre, l'art théâtral s'impose comme un acte jubilatoire d'affranchissement et de liberté.

Cette liberté est aussi la vôtre! Je vous invite à en abuser avec des maîtres de jeu endiablés comme Normand Chouinard et sa folle équipe à qui je rends un hommage fervent et sincère.

Au nom de la joyeuse équipe du TNM, je tiens aussi à exprimer à cet artiste remarquable qu'est Normand Chouinard toute mon admiration et mon affection alors qu'il célèbre cette année ses quarante ans de pratique artistique!

Cher public, que la nouvelle année vous apporte la paix et la joie!

**LORRAINE PINTAL** Directrice artistique et générale

## BEAUMARCHAIS, UN TOUCHE-À-TOUT DE GÉNIE

Beaumarchais est né à Paris le 24 janvier 1732. De son vrai nom Pierre-Augustin Caron, il fut le prototype, un peu trop flamboyant pour certains, de l'homme universel tel qu'on aspirait à l'être au 18<sup>e</sup> siècle, le Siècle des Lumières et de l'Encyclopédie. Aujourd'hui, on retient avant tout l'écrivain qu'était Beaumarchais, qui a renouvelé la comédie et la façon de concevoir le théâtre. Inventeur qui a marqué l'histoire de l'horlogerie, il a su saisir l'importance qu'auraient dans l'avenir les innovations technologiques. Il alliait aussi à un sens inné des affaires une compréhension visionnaire des enjeux de la politique internationale qui l'amènera à s'impliquer personnellement jusqu'à risquer sa vie plus d'une fois.

En 1782, il annonce le retour de Figaro, que nous avons appris à connaître dans *Le Barbier de Séville*. Ce sera *Le Mariage de Figaro*. Après l'avoir lu, Louis XVI l'interdit. Mais deux ans plus tard, en 1784, Beaumarchais réussit par on ne sait trop quel tour de passe-passe à faire créer sa pièce à la Comédie-Française.

*Le Mariage de Figaro* a marqué l'histoire du théâtre sous plus d'un aspect. Pour la première fois les revendications des classes opprimées étaient ouvertement exprimées sur scène. La finesse d'esprit, le sens de la répartie de Figaro sont perçues, dès la création de la pièce, comme la démonstration éclatante de la supériorité intellectuelle et du bon droit du Tiers État sur les privilèges de l'aristocratie. Figaro est porteur de toutes les idées nouvelles, il défend la valeur personnelle contre la naissance, le mérite contre la fortune. Il le fait avec un esprit étincelant. Il est le héraut de la geste révolutionnaire... et l'on sait ce qu'il advint, cinq ans plus tard, de la tête du roi!



ARTS  
SPECTACLES

LA PRESSE  
cyberpresse.ca



Normand Chouinard Photo: Argon

## MOT DU METTEUR EN SCÈNE

En relisant *Le Barbier de Séville*, je suis étonné de constater tout le chemin parcouru par Beaumarchais entre cette comédie d'intrigues héritée de Molière et ce *Mariage de Figaro* qui démontre une connaissance de l'âme humaine étonnamment moderne chez cet homme du Siècle des lumières. Qu'est-il arrivé à ce couple plein de jeunesse et d'amour, dont l'espoir en une vie belle et stimulante n'avait d'égal que l'insouciance d'une passion pleinement partagée ?

Trois ans ont passé depuis qu'Almaviva a enlevé sa Rosine joyeusement consentante. Trois ans seulement ! Que sont-ils devenus ? Beaumarchais nous les montre tels que l'usure de ce si peu de temps les a déjà changés. Lui, jeune tyran désenchanté, cherche en d'autres bras les plaisirs d'une nouveauté qu'il ne trouve plus chez sa femme. Elle, triste et amère, ne reconnaît plus en son mari l'amant fougueux et prêt à tout pour réaliser son grand rêve d'amour. Elle erre dans son grand château et tente de rallumer la flamme chez cet ingrat dont l'insouciance et la vanité lui sont insupportables.

Et c'est là qu'on peut constater chez Beaumarchais toute la connaissance de l'âme féminine. Car c'est Rosine qui, après quelques efforts infructueux de Figaro, prendra en main la conduite des opérations, et, avec l'aide de Suzanne, amènera son mari à se confondre dans sa propre turpitude.

Aura-t-elle réussi à faire définitivement renaître l'amour chez l'indolent gentilhomme ? On peut en douter. Et dans ce dernier pardon accordé à la fin de la pièce, on est tenté de penser que, contrairement à ce qui se passe dans les contes de fées, ceux-là ne se sont pas mariés pour être heureux et avoir de nombreux enfants. L'auteur du *Mariage de Figaro* nous offre une comédie alerte et grinçante qui ouvre la porte au théâtre du 19<sup>e</sup> siècle.

**NORMAND CHOUINARD**

## ARGUMENT

L'action se déroule à la fin du 18<sup>e</sup> siècle, non loin de Séville : une action à rebondissements, où les imbroglios se succèdent, indirectement provoqués par le Comte, homme autoritaire et jaloux. Le Figaro du *Barbier de Séville* va épouser Suzanne, la camériste de la Comtesse. Mais le Comte est volage. Il marque un intérêt certain à Suzanne et entend exercer son droit de cuissage. Jeu d'adultes auquel vient se mêler le page Chérubin, dans lequel Almaviva croit trouver un rival. Passe d'armes sans résultat entre Figaro et le Comte, auquel Suzanne feint d'accorder un rendez-vous. Éventant la ruse, il décide de se venger en obligeant Figaro à épouser Marceline. Procès, coup de théâtre ! Figaro reprend courage, tandis que la Comtesse organise un rendez-vous entre le Comte et Suzanne, où elle se substituera à sa femme de chambre. Figaro, tenu dans l'ignorance, se croit trompé et dresse, seul, un bilan amer de son existence. Mais les déguisements et l'obscurité provoquent une série de quiproquos où se réconcilient le désir et la loi : le Comte reconnaît sa femme, qu'il comble de serments d'amour. La Comtesse pardonne et Figaro conquiert enfin la sienne.

UNE PRÉSENTATION DE LA FINANCIÈRE SUN LIFE

Du 13 janvier au 7 février 2009



# LE MARIAGE DE FIGARO

DE BEAUMARCHAIS

MISE EN SCÈNE **Normand Chouinard**

## DISTRIBUTION

**Emmanuel Bilodeau / Catherine B. Lavoie / Normand Carrière**  
**Violette Chauveau / Normand D'Amour / Alexandre Daneau / Bénédicte Décary**  
**Eve Gadouas / Antoine Gervais / Roger La Rue / Catherine Le Gresley**  
**Yves Morin / Éric Paulhus / Gilles Renaud / Louise Turcot**

## L'ÉQUIPE DE CRÉATION

ASSISTANCE À LA MISE EN SCÈNE ET RÉGIE **Geneviève Lagacé** DÉCOR **Jean Bard**  
COSTUMES **Suzanne Harel** ÉCLAIRAGES **Claude Accolas**  
CONCEPTION MUSICALE D'APRÈS W. A. MOZART **Yves Morin**  
ACCESSOIRES **Normand Blais** CONCEPTION DES MAQUILLAGES **Jacques-Lee Pelletier**  
PERRUQUES **Rachel Tremblay**





#### COLLABORATEURS

#### À LA PRODUCTION

#### MUSIQUE

**Joël Melançon**

réalisateur de la bande sonore

#### DÉCOR

**Réalisé par les**

**Productions Yves Nicol Inc.**

**Benoît Frenière**

chef menuisier

**René Ross**

chef soudeur

**Frédéric Ouellet**

chef peintre

**Luc Girard, Raphaël**

**Galarné, Denis Lafrance,**

**Jean-Claude Richard,**

**Jean-Sébastien Tremblay**

menuiserie

**Tyson Ritchie Ross**

soudure

**Martine Beaulieu, Jonathan**

**Charland, Marie-Ève Groleau**

peinture

#### COSTUMES

**Pierre-Guy Lapointe**

assistance aux costumes et

chef d'atelier

**Robert Laflamme**

coupe homme

**Michel Proulx**

coupe et couture femme

**Claude Couture**

coupe et couture supplémentaire

**Sylvie Godbout, Marielle**

**Provost**

couture

**Thérèse Végiard**

chapeaux

**Chantal McLean**

assistance aux perruques

#### REMERCIEMENTS

À François Dubé et

Alexandre Duguay

**Le TNM remercie**

**pour le prêt du piano**

**ARCHAMBAULT**

Les instruments de musique

#### HIVER 2009, FIGARO PREND LA ROUTE!

Le TNM, en complicité avec les partenaires du réseau Diffusion Inter Centres, s'enorgueillit de participer activement à la circulation du théâtre depuis plus de dix ans. Et c'est le Mouvement Desjardins qui, pour la 3<sup>e</sup> année, assure par sa généreuse contribution la continuité de ce magnifique projet de rayonnement théâtral. Après plus de 24 représentations à Montréal, *Le Mariage de Figaro* entreprend dès la fin février une importante tournée à travers le Québec.

— *Un immense merci de nous soutenir dans cette mission de remettre l'art au monde!*

**Desjardins**  
PRÉSENTE  
LES SORTIES DU TNM

**Gatineau** 27 et 28 février, Maison de la culture **Québec** 3 mars, Salle Albert-Rousseau

**Laval** 6 mars, Salle André-Mathieu **Sherbrooke** 10 mars, Salle Maurice-O'Bready

**Rimouski** 14 mars, Salle Desjardins-Telus **Trois-Rivières** 17 mars, Salle J.-Antonio-Thompson

**Drummondville** 19 mars, Centre culturel



## DISTRIBUTION

**Emmanuel Bilodeau**<sup>1</sup> **FIGARO** **Catherine B. Lavoie**<sup>2</sup> **MEMBRE DU CHŒUR**  
**Normand Carrière**<sup>3</sup> **ANTONIO** **Violette Chauveau**<sup>4</sup> **LA COMTESSE**  
**Normand D'Amour**<sup>5</sup> **LE COMTE ALMAVIVA** **Alexandre Daneau**<sup>6</sup> **BRID'OISON** et  
**PÉDRILLE** **Bénédicte Décary**<sup>7</sup> **SUZANNE** **Eve Gadouas**<sup>8</sup> **MEMBRE DU CHŒUR**  
**Antoine Gervais**<sup>9</sup> **GRIPPE-SOLEIL** et **MEMBRE DU CHŒUR** **Roger La Rue**<sup>10</sup> **BAZILE**  
**Catherine Le Gresley**<sup>11</sup> **FANCHETTE** **Yves Morin**<sup>12</sup> **LE COMPOSITEUR**  
**Éric Paulhus**<sup>13</sup> **CHÉRUBIN** **Gilles Renaud**<sup>14</sup> **BARTHOLO** **Louise Turcot**<sup>15</sup> **MARCELINE**  
**REPÈRES BIOGRAPHIQUES DES ARTISTES** [www.tnm.qc.ca](http://www.tnm.qc.ca)



1



2



3



4



5



6



7



8



9



10



11



12



13



14



15

Photos : 1. Jean-François Gratton 2. François J. Dubé 4. Paul Antoine Taillefer 5. Marc Dussault 6. Alexandre Leduc 7. Julie Perreault  
8. Maxime Tremblay 10. Robert Laliberté 11. Robert Etcheverry 12. Maxime Côté 13-14-15. Monic Richard  
Page de gauche : Normand D'Amour, Violette Chauveau, Emmanuel Bilodeau et Bénédicte Décary. Photo : Olivier Chassé



**NOUVEAUX MEMBRES AU CA** Toute l'équipe du TNM souhaite la bienvenue à deux nouveaux membres du conseil d'administration, monsieur Gérard Guilbault, président et chef de l'exploitation chez Desjardins Gestion d'actifs ainsi qu'à monsieur Emmanuel Triassi, président et chef de direction, Groupe TEQ.

**SOIRÉES VIP** La *Soirée VIP* est une occasion unique pour les gens d'affaires de faire vivre une expérience inoubliable à leurs clients et partenaires : fauteuils réservés, accueil courtois et chaleureux, vin d'honneur servi avant la représentation, et, pour prolonger la magie, dégustation de truffes et porto en compagnie des artistes après le spectacle. — *Traitez vos invités comme des rois : 514-878-7910 / www.tnm.qc.ca*

21 janvier

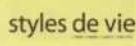
22 janvier

29 janvier

30 janvier

3 février

4 février



**ARRÊTEZ DE COURIR DANS  
TOUTES LES DIRECTIONS!**

**POUR TOUS LES SERVICES RELIÉS À L'IMPRESSION,  
UN SEUL ENDROIT:**



**Impression Paragraph Inc.**

7770, route Transcanadienne Ville Saint-Laurent (Québec) H4T 1A5  
Tél.: (514) 735-7770 Fax: (514) 735-3371 Sans frais: 1 877 735-7770  
Site Web: [www.impression.net](http://www.impression.net)



Photographe: Eric Meyer

### BRAVO AUX LAURÉATS DES PRIX GASCON-ROUX 2007-2008

**René Richard Cyr** Prix de la mise en scène *Elizabeth, roi d'Angleterre* de Timothy Findley

**Marie-Thérèse Fortin** Prix d'interprétation féminine pour son rôle d'Elizabeth dans *Elizabeth, roi d'Angleterre* de Timothy Findley

**Marc Béland** Prix d'interprétation masculine pour son rôle de Jean dans *Rhinocéros* d'Ionesco

**Richard Lacroix** Prix de la conception de décor pour *Rhinocéros* d'Ionesco

**Marc Sénécal** Prix de la conception de costumes pour *L'Imprésario de Smyrne* de Goldoni

**Claude Cournoyer** Prix de la conception des éclairages pour *La Petite Pièce en haut de l'escalier* de Carole Fréchette

**Yves Morin** Prix de la conception sonore pour *L'Imprésario de Smyrne* de Goldoni

**Pierre-Etienne Locas** Prix de la relève Olivier Reichenbach pour sa conception de décor et d'accessoires pour *Elizabeth, roi d'Angleterre* de Timothy Findley.

« Les abonnés du  
TNM restent assis. »

**FAUX**

... ils montent aussi sur scène.



La Troupe des  
**ABONNÉS**


Ne manquez pas nos  
**Fables de La Fontaine**  
les 19 et 20 juin au TNM

[www.troupedesabonnesdutnm.com](http://www.troupedesabonnesdutnm.com)

RÉSULTAT DU VOTE  
DES SPECTATEURS POUR LE RETOUR

20% 

32% 

28% 

20% 

# MA LIBRAIRIE COUP DE CŒUR

24 magasins au Québec  
[renaud-bray.com](http://renaud-bray.com)



Renaud-Bray



# Bon spectacle!



BANQUE  
LAURENTIENNE

OPÉRA  
DE MONTRÉAL

— POUR LES ABONNÉS DU TNM —

10% DE RÉDUCTION sur tout billet à prix régulier à l'Opéra de Montréal /// 514.842.2112 ///



L'OPÉRA DE MONTRÉAL PRÉSENTE **MACBETH** DE VERDI,  
UNE ŒUVRE ÉGALEMENT CÉLÈBRÉE  
AU THÉÂTRE PAR SHAKESPEARE, IONESCO...

Mise en scène RENÉ RICHARD CYR // John Fanning // Michele Capalbo //  
Orchestre symphonique de Montréal // Stephen Lord, chef  
Une coproduction Opera Australia  
Une présentation Desjardins

dès le 31 janvier

**UN GRAND MERCI!** Présentateur du spectacle *Le Mariage de Figaro*, la Financière Sun Life contribue généreusement depuis de nombreuses années à la réalisation de la mission du Théâtre du Nouveau Monde, qui est de présenter les grandes œuvres des répertoires classique et contemporain, portées par d'éminents artistes et créateurs. Ce précieux soutien est essentiel et le TNM tient à communiquer à la Financière Sun Life toute sa reconnaissance pour sa confiance et sa fidélité.

Financière  
Sun Life



**OFFRE MI-SAISON!**

Pour 10\$ seulement, procurez-vous *L'Emporte-pièces* et anticipez le plaisir de votre sortie théâtrale en explorant les univers de Beaumarchais, Gauthier, Marie de l'Incarnation et Lepage!

— En vente à la billetterie et dans le hall, les soirs de représentation.

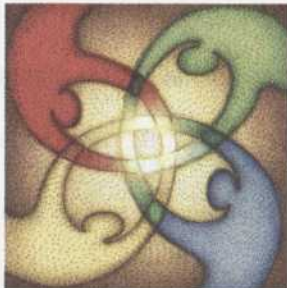
**artv**

**CHAQUE  
JOUR  
EST UN  
SPECTACLE**

artv.ca

MARCE-TIENE PHOTO MATHEU/STUDIO

Notre collectivité. Notre avenir.



Ensemble.

Fiers de soutenir le  
Théâtre du Nouveau Monde.

Great-West  
CORPORATION G.W. ASSURANCE-VIE



Canada-Vie

LA PARFAITE ALLIANCE COMMUNAUTAIRE™

La Great-West et la conception graphique de la clé sont des marques de commerce de La Great-West, compagnie d'assurance-vie. London Life et le symbole social sont des marques de commerce de la London Life. Compagnie d'Assurance-Vie, Canada-Vie et le symbole social sont des marques de commerce de La Compagnie d'Assurance du Canada sur la Vie.

# Premières en affaires

UN MAGAZINE D'AFFAIRES

Abonnez-vous! Aucun moyen n'est plus sûr de le recevoir.

44 \$ POUR QUATRE NUMÉROS (1 AN)

72 \$ POUR HUIT NUMÉROS (2 ANS)

Premières en affaires : Source d'informations indispensable du monde des affaires. Opportunités de réseautage dans le milieu corporatif. Femmes d'affaires à connaître.

WWW.PREMIERESENAFFAIRES.COM / 514 963-7320



# disklavier

 YAMAHA  
WWW.YAMAHA.CA

Le prodigieux piano qui reproduit des concerts de piano et de musique de chambre en direct avec plein d'accompagnement instrumental et vocal.

Obtenez un service d'expert en composant

514.380.18.33 ou 1.877.849.2040

En vente à notre magasin de Montréal, 500, rue Sainte-Catherine Est (angle Berri)

**ARCHAMBAULT** 

Une compagnie de Quebecor Media





## DESJARDINS, PARTENAIRE DE JEU DES SORTIES DU TNM

Grâce à son soutien financier, Desjardins contribue depuis toujours au dépassement et à l'épanouissement des individus et de la collectivité. C'est pourquoi il est fier de donner la réplique aux artisans du Théâtre du Nouveau Monde, dans le cadre des Sorties du TNM.

**C'est plus qu'une banque.**

**C'est la plus grande institution financière au Québec.**

[www.desjardins.com](http://www.desjardins.com)



**Desjardins**

Conjuguer avoirs et êtres

## L'ÉQUIPE DU TNM

**LORRAINE PINTAL** Directrice artistique et générale **PRODUCTION Marc Lespérance** Directeur de production // **Philippe Gaudreault, Alexandre Lemay** Directeurs techniques // **France Ouellet** Adjointe à la production // **Simon Lachance** Assistant à la direction technique // **Michel Deguire** Directeur technique (Sorties du TNM) **COMMUNICATIONS / MARKETING Annie Gascon** Directrice des communications, du marketing et du développement international // **Loui Mauffette** Attaché de presse // **France Fournier** Directrice du service des ventes // **Pascale Desgagnés** Coordinatrice de la publicité et de la promotion // **Olivier Chassé** Assistant aux relations publiques **ADMINISTRATION Suzanne Thomas** Directrice, administration et financement // **Marcelle Brière** Directrice des ressources humaines // **Monique Besner** Contrôleur // **Réjeanne Thériault** Adjointe à la direction // **Catherine Dufort** Réceptionniste **FINANCEMENT PRIVÉ** Poste vacant : Direction, développement des affaires // **Sue Turmel** Coordinatrice des campagnes et des commandes // **Jade Boudreault-Dazé** Coordinatrice des événements **GESTION DES ÉDIFICES David Storozuk** Directeur de la gestion des édifices, des ressources matérielles et informatiques **SCÈNE Bruce Johansen** Chef machiniste // **Howard Abrams** Chef électricien // **Robert Lacroix** Chef sonorisateur // **Marc Raymond** Chef accessoiriste // **Joan Lessard** Chef habilleuse // **Patrick Carroll** Technicien polyvalent **SCÈNE (LES SORTIES DU TNM) Patrick Carroll** Chef machiniste // **Claude Alarie** Chef éclairagiste et adaptation des éclairages // **Manon Meunier** Chef sonorisateur // **Bernard Frenette** Chef accessoiriste // **Denise Lessard** Chef habilleuse **TÉLÉMARKETING Nancy Bourdages** Chef d'équipe **PRÉPOSÉ(E)S AU TÉLÉMARKETING Manon Brunet, Jean Fleury, Hugo Fortier, Élisabeth Déry** **BILLETTERIE / ABONNEMENT / VENTES AUX GROUPES Ginette Mann** Chef d'équipe // **Dominique Durand** Responsable de la vente aux groupes **PRÉPOSÉ(E)S AUX VENTES Véronique Fauvelle, Geneviève Morin, Michelle Patry, Julie Pinson, Maryse Pothier, Catherine Rioux-Taché** **ACCUEIL Julien Laroque** Chef d'équipe **PRÉPOSÉ(E)S À L'ACCUEIL Florence Blain, Jeanne Brassard-Bryan, Normand Bréard, Amine Chérif-Touil, Marie-France Daigneault-Bouchard, Charles Dauphinais, Vincent De Repentigny-Corbeil, Jérémie Dhavernas, Frédérique Guay, Rosalie Gendreau, Sonia Gratton, Justine Major, Eugénie Marciel, Marie-Ève Ménard, Gabrielle Michaud-Sauvageau, Rose Normandin, Mélanie Ouellette, Anick Pelletier, Andrée-Anne Perrier, Janie Pomerleau, Maude Roberge-Dumas, Stéphanie Ribeyreix, Philippe Savard, Josianne Trudel, Magalie Gagné** **ENTRETIEN Daniel St-Jean** Chef d'équipe **PRÉPOSÉS À L'ENTRETIEN Rachid Bel Abbas, Paul Brossard, Gilles Cloutier, Michel Gendron, Robert Mangailou, Philippe Matz, Guy Moreau**

Les techniciens de scène et habilleuses du TNM sont respectivement membres des sections locales 56 et 863 de l'Alliance Internationale des employés de Scène et de Théâtre (I.A.T.S.E.), affiliés à la fédération des Travailleurs du Québec. Le TNM est membre de Théâtres Associés Inc.



## BOUFFE & BOUTIQUES



Plusieurs services, un même endroit !

- 110 restos et boutiques
- Chèques-cadeaux disponibles
- Stationnement de 1050 places à deux pas du TNM

COMPLEXE  
**DESJARDINS**

BOUFFE • BOUTIQUES

[complexe-desjardins.com](http://complexe-desjardins.com)



## LA CAMPAGNE DE FINANCEMENT 2008-2009 SE POURSUIT!

**POUR QUE LA MAGIE OPÈRE...** Toutes les grandes maisons de théâtre ont une vie qui échappe à votre regard, une face cachée dont vous ne percevez que la partie visible. Toutes les grandes maisons de théâtre ont une arrière-scène, des coulisses et des cintres où d'habiles techniciens s'agitent afin que l'illusion s'installe et que vous, dans la salle, soyez transportés dans un ailleurs aussi vaste que le rêve.

Toutes les grandes maisons de théâtre sont en réalité de gigantesques machines qui tournent à plein régime afin que, sur scène, des comédiens puissent vous séduire, vous émerveiller, vous emporter dans une riche et captivante histoire.

C'est ainsi que vous allez au théâtre et que la magie opère.

Vous ne voyez bien sûr ni les ficelles ni les câbles, ni les mécanismes d'horlogerie mis en place ni les savants dispositifs élaborés. Vous n'y voyez que du feu, mais toute une machine théâtrale est convoquée à chaque fois. Vous n'apercevez ni échafaudages ni grues, ni bâches ni consoles, mais une armée de techniciens a mis son savoir-faire à contribution afin que les spectacles vous enchantent.

C'est avec plaisir que j'ai accepté d'être le porte-parole de la campagne de financement 2008-2009. Et en ces temps où la mécanisation et les trompe-l'œil prolifèrent, où les spectacles sont de plus en plus complexes techniquement et les scénographies de plus en plus élaborées et sophistiquées, le TNM doit plus que jamais moderniser sa machinerie théâtrale et renouveler son équipement afin que les rêves des créateurs deviennent réalités scéniques.

C'est pourquoi je fais appel à votre générosité. Votre don nous sera, croyez-moi, d'un précieux secours et permettra que votre émerveillement soit porté à son comble lors de votre venue au Théâtre du Nouveau Monde.

### EMMANUEL BILODEAU

Porte-parole de la campagne et Figaro dans *Le Mariage de Figaro*

### PARTICIPEZ À NOTRE CAMPAGNE / [WWW.TNM.QC.CA](http://WWW.TNM.QC.CA)

Faites un don en ligne ou imprimez le formulaire :

Fondation du TNM – Financement privé / 84, rue Sainte-Catherine Ouest, Montréal (Québec) H2X 1Z6

— un merci chaleureux à tous ceux et celles qui ont déjà répondu à l'appel

## LE CONSEIL D'ADMINISTRATION DE LA FONDATION DU TNM

### COMITÉ EXÉCUTIF

#### PRÉSIDENT

**Jean-Yves Leblanc**

Administrateur de sociétés

#### VICE-PRÉSIDENT

**Claude Corbo** Recteur, Université du Québec à Montréal

#### TRÉSORIER

**Claude Michaud**

Chef des opérations financières,  
Groupe Lagassé

#### SECRÉTAIRE

**Jean-Pierre Belhumeur**

Avocat associé, Stikeman,  
Elliott S.E.N.C.R.L., s.r.l.

#### MEMBRE

**Pierre Alary** Vice-président

principal et chef de la direction  
financière Bombardier Inc.

### ADMINISTRATEURS

**Joanne Chevrier** Chef communica-  
tion – marketing, Hydro-Québec

**Normand Chouinard** Comédien

**Robert Cloutier** Président du  
conseil d'administration  
Investissement Québec

**Gérard Guilbault** Président et  
chef de l'exploitation,  
Desjardins Gestion d'actifs

**Michel Hébert** Service de  
vérification et de certification  
– services aux sociétés fermées  
PricewaterhouseCoopers

**Luc Lacharité**

Administrateur de sociétés

**Pascale Montpetit** Comédienne

**Ronald Nicol** Vice-président,  
exploitation du service, Bell Canada

**Jan-Fryderyk Pleszczynski**

Vice-président, affaires corporatives  
et stratégiques, Digital Dimension

**Robert Racine**

Associé, Kenniff & Racine

**Sylvie Roy** Vice-présidente  
Marketing Banque Nationale  
du Canada

**Valérie Sapin** Vice-présidente,  
directrice générale, Nucleus,  
Groupe Cossette Communication

**Claude Sasseville** Vice-président,  
Services financiers aux particuliers,  
Région Montréal Centre,  
Micro-Entreprises et développement  
hypothécaire Banque Laurentienne

**Emmanuel Triassi** Président  
et chef de direction, Groupe TEQ

## LE THÉÂTRE DU NOUVEAU MONDE REMERCIE

Grand partenaire de la campagne d'abonnement — HYDRO-QUÉBEC

Grand partenaire des Sorties du TNM — MOUVEMENT DES CAISSES DESJARDINS

Grands partenaires des productions théâtrales

ALCOA / BANQUE NATIONALE GROUPE FINANCIER / FINANCIÈRE SUN LIFE

Grands partenaires médias

ARTV / ASTRAL MEDIA AFFICHAGE / LA PRESSE / MÉTROMÉDIA PLUS / SOCIÉTÉ RADIO-CANADA

Partenaire du Forfait 1983 — BANQUE LAURENTIENNE

Partenaires de service et donateurs corporatifs

AUTOBUS GALLAND / C2 SOLUTIONS, SERVICES INFORMATIQUES À DISTANCE / IMPRESSION PARAGRAPH /

LIBRAIRIE RENAUD-BRAY / LOCATION JEAN LÉGARÉ / LOCATION SOLOTECH / MP REPRODUCTIONS /

COMPLEXE DESJARDINS / PRATT & WHITNEY / SSP SÉRIGRAPHIE / TRANSCONTINENTAL /

UNIVINS / VDL2, AGENCE INTERNET / VINUM DESIGN

Les abonnés Première loge et de soutien

AGENCE D'ASSURANCES M. BACAL INC. / BANQUE CIBC / BANQUE NATIONALE / BELL CANADA /

BERNARD BEAUCHAMP / BNP PARISBAS (CANADA) / CLÉMENT DEMERS /

COMPAGNIE D'EMBOUTEILLAGE COCA-COLA / CONSTRUCTION DJ L INC. /

COSSETTE COMMUNICATIONS/ MARKETING INC. / FMR FIDELITY / GROUPE COMPASS (QUÉBEC) LTÉE /

JEAN HOUDE / JEAN-PIERRE BELHUMEUR / JEAN-YVES LEBLANC / LA COOP FÉDÉRÉE /

LA MUNICH, COMPAGNIE DE RÉASSURANCE / LES AGENCES RÉAL DEMERS / LISE PROVOST ET

JEAN-MARIE DUFOUR / LORANGER MARCOUX, AVOCATS / MILLER THOMSON POULIOT / PAUL ET SONIA PÉLADEAU /

PERMISSION INC. / RAYMOND LAFONTAINE / ROBERT CLOUTIER / ROBERT WISTAFF ET JOHANNE ROBITAILLE /

TÉLÉSYSTÈME LTÉE / TOURS CHANTECLERC / UBS / WOODS S.E.N.C.R.L. / YVES PICHETTE

Québec

Une participation de :  
• Ministère des Relations multiculturelles et des Régions  
• Conseil des arts et des lettres  
• Ministère de la Culture et des Communications



Conseil des Arts  
du Canada

Canada Council  
for the Arts

CONSEIL DES ARTS  
DE MONTRÉAL



# LA CHARGE DE L'ORIGINAL

DÈS LE 10 MARS



DE CLAUDE GAUVREAU  
MISE EN SCÈNE LORRAINE PINTAL

avec ÉRIC BERNIER / CÉLINE BONNIER / FRANCIS DUCHARME / DIDIER LUCIEN / PASCALE MONTPETIT / SYLVIE MOREAU / FRANÇOIS PAPINEAU

[TNM.QC.CA](http://TNM.QC.CA) // 514.866.8668

## FORFAIT 1983

25 ANS & MOINS



PARTENAIRE OFFICIEL

SPECTACLE :

1	2	3	4	5	6
30\$	25\$	20\$	15\$	10\$	10\$

ACHAT MINIMUM  
2 SPECTACLES

VOUS AVEZ 25 ANS OU MOINS? VOICI UN FORFAIT À VOTRE MESURE!

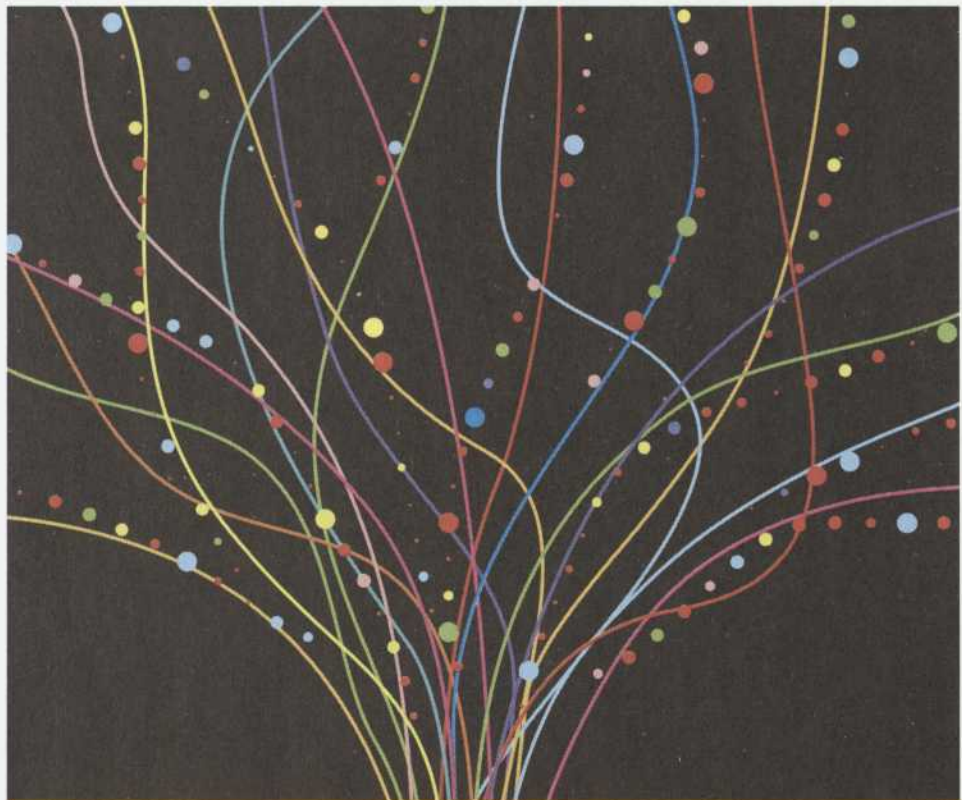
[TNM.QC.CA](http://TNM.QC.CA)

# CNM

LE CAFE DU NOUVEAU MONDE

COMPLICE DE VOS SOIRÉES

- > TABLE D'HÔTE TARDIVE DE 20 À 24 H. DE 20 À 24 \$
- > OUVERT DE 1 HEURE DU LUNCH JUSQU'À TARD EN SOIRÉE
- > POUR UN REPAS, UN VERRE OU UNE BOUCHÉE À LA VOLÉE
- > RÉSERVATIONS 514. 866. 8669



LA VIE *CULTURELLE*  
EST PLUS RADIEUSE SOUS LE SOLEIL.

[www.sunlife.ca](http://www.sunlife.ca)

Financière   
Sun Life