

4993

# SUPER HEBDO RÉGIONAL DE BEAUCE

BEAUCE - 8 pages

Vol. 2 - No 5 - Le mardi 26 décembre 1989

## CENTRE DE TRANSFERT VIDÉO DE BEAUCE

### TRANSFÉREZ SUR BANDE VIDÉO VHS-BETA

- Vos anciens films 8mm ou super 8 et 16mm
- Vos photos de famille, mariage, vacances, etc...
- Et aussi: Montage vidéo à partir de photos ou autres sources visuelles pour la présentation de vos produits ou services.

### ÉPICERIE L'ESCALE ENR.

780, 90e rue du Golf, St-Georges - 228-7961, 228-7210

### RAYMOND HAKIM

740, boul. Taschereau Sud, Ste-Marie - 387-2520

## UN MONDE FANTAISISTE

# Les poupées de Bibiane

Bibiane Maheux fait des poupées. De grosses poupées de chiffon pour les enfants, de petites poupées brodées pour les collections, des Beaucerons et Beauceronnes habillés selon la tradition pour les touristes, etc... Des poupées qui lui font un monde de fantaisie et auxquelles elle s'attache. «Il y en a que je regrette d'avoir vendues», avoue l'artisane.

par Jacques Légaré

La réputation de Mme Maheux ne se limite pas à Saint-Georges. Son Beauceron et sa Beauceronne (les seules qu'elle reproduit à plusieurs exemplaires) se retrouvent un peu partout à travers le monde. En 1983, c'est aussi une

de ses oeuvres que le gouvernement de René Lévesque a donnée à la jeune fille qui avait été «1ère ministre d'un jour».

Déjà enfant (à Beauceville) elle adorait les poupées, et s'amusait à leur confectionner des vêtements. Depuis, elle n'a jamais vraiment abandonné ce passe-temps.

C'est toutefois en 1979, à l'occasion des Jeux du Québec, qu'elle a pris la chose plus au sérieux. Elle avait alors exposé ses créations, qui s'envolaient comme des petits pains chauds. Ce fut le coup d'envoi.

Depuis, elle participe à diverses expositions, notamment le Salon des artisans de

Saint-Georges (elle est membre de l'Association des artistes et artisans de la Beauce, qui organise l'événement).

L'été dernier, elle a confectionné 46 couples de poupées (une commande de l'hôpital de l'Assomption). «Il n'y en avait pas deux pareilles», se souvient Mme Maheux.



Un Noël sans crèches ne serait pas vraiment Noël.



Un monde fantaisiste pour Mme Bibiane Maheux.

Elle a cependant trouvé cette expérience «vidante» et fut bien contente de retrouver par la suite un rythme de création plus «normal». Un rythme qui lui a tout de même permis de fabriquer plus de 1 500 pou-

pées depuis ses débuts!

Pour répondre à la demande, elle a souvent illustré des activités (ex: infirmière, golf, etc.), et même imité des personnages (ex: Rose-Anna et Joseph-Arthur).

En recouvrant la tête de ses personnages de bas de nylon et en y effectuant des points de broderie, elle leur donne des traits. «C'est ce genre de poupées que j'ai envie de faire pour le moment», affirme-t-elle.

Bonne  
et Heureuse  
Année

## PROTHESES AUDITIVES



COUSINEAU, DOUCET et PARENT AUDIOPROTHESISTES

**SAINT-GEORGES:**  
Centre Professionnel de Beauce  
2900, boul. Dionne, suite 101,  
Saint-Georges Ouest  
228-2970

SUR RENDEZ-VOUS

**SAINTE-MARIE:**  
Clinique Médico-Dentaire  
213, Notre-Dame Nord,  
Sainte-Marie  
387-7988

Toute l'équipe de

MARIO  
**BUREAU**  
service et entretien

500, 155e rue, St-Georges, Beauce  
G5Y 7R2 - (418) 228-8088

Admiral  
Inqlis

Whirlpool  
KitchenAid

VENMAR

Campagne de financement

# La Fondation Robert-Cliche veut 500 000 \$

par Pierre Breton

D'ici à 6 mois, la Fondation Robert-Cliche aimerait bien porter son capital à un demi-million de dollars. Cet objectif paraît à sa portée si l'on tient compte qu'au 31 octobre, l'organisme disposait déjà d'un montant de 460 000 \$.

Aucun appel au grand public ne sera lancé. C'est par des contrats directs auprès des corporations et des individus que les administrateurs de la Fondation se proposent d'atteindre leur but.

Fondée en 1980 à l'instigation de Mme Madeleine Ferron, la veuve du juge Robert Cliche, la Fondation s'est donné comme vo-



Mardi dernier, le directeur de la Banque Nationale à Saint-Joseph, M. Denis Racine (à dr.) a remis un montant de 1 000 \$ à M. Nicolas Cliche, secrétaire-trésorier de la Fondation Robert-Cliche.

lont la conservation et la mise en valeur du patrimoine beauceron. Ainsi, au cours de la dernière année, une somme de 41 000 \$ a été partagée entre divers organismes culturels et patrimoniaux. Le trésorier de la Fon-

dation, M. Nicolas Cliche, estime qu'en moyenne au cours des cinq dernières années, de 35 000 \$ à 40 000 \$ ont été distribués.

Outre M. Cliche, les autres administrateurs de la Fondation sont MM. Paul Vachon et

Pierre-Maurice Vachon de Sainte-Marie, Hervé Pomerleau de Saint-Georges, Roland Jacques de Vallée-Jonction, Hermann Cloutier de Saint-Joseph et Mme Madeleine Ferron.

## Le pays de la motoneige

La région touristique "CHAUDIÈRE-APPALACHES" (autrefois désignée sous Pays-de-l'Érable) vous offre l'opportunité de parcourir 2 500 kilomètres de sentiers de motoneige bien entretenus et accessibles, aussi bien du Québec, que des États-Unis. Les sentiers 5, 15, 35, 55 et 75 du réseau Trans-Québec traversent la région de part en part.

L'invitation est lancée, contactez vos amis et partez à la découverte de nou-

veaux horizons! Une quarantaine de clubs et relais, des services de location de motoneige, des restaurants et des hôtels de qualité offrant même des séjours adaptés aux motoneigistes, une signalisation adéquate sur les sentiers, voilà ce qui caractérise la région Chaudière-Appalaches comme la destination motoneige par excellence!

N'hésitez pas, contactez-nous pour recevoir la carte des sentiers de motoneige de

notre région. Association Touristique Chaudière-Appalaches, 800, autoroute Jean-Lesage, Bernières, (Québec), G7A 1C9, tél.: (418) 831-4411.

**Tu es seul? Tu t'ennuies?**

... Tu as des problèmes et tu sens le besoin d'en parler?

**ACCUEIL AMITIÉ**  
centre d'écoute téléphonique et de prévention au suicide  
**228-0001**  
(frais d'appel acceptés)

**LES PORTES BARIL**

PORTES DE GARAGE

- Résidentielles
- Commerciales
- Industrielles

**VOUS AVEZ UN PROBLÈME DE PORTE? CONTACTEZ-NOUS!**

1068, boul. Vachon Nord, Sainte-Marie, Beauce, G6E 1M6

FAX: (418) 387-4798  
Tél.: (418) 387-6644



## DON D'UNE ŒUVRE D'ART

M. Joseph-Richard Veilleux (à gauche), artiste-peintre de Saint-Georges, remet à M. Raymond Doyon, président de la campagne de financement du Centre culturel régional de Beauce-Sartigan, une œuvre de sa production intitulée "Têtes de Beauce", représentant une valeur de 1 500 \$.

Contribution significative à la campagne de financement en cours, les œuvres ainsi recueillies auprès des artistes feront l'objet d'une vente aux enchères visant à amasser des fonds pour la réalisation du projet de Centre culturel régional.



Détenteur du certificat "LA QUALITÉ: J'y vois!"  
375, 1366 Rue, St-Georges Est  
Téls: 228-2931 - 3263  
Vallée Automobiles Inc.



**Jetta 13 400\$**



son bas prix.  
Jetta 1990 avec ses nouveaux avantages et Partez en fièche... et venez vite découvrir la prix par rapport au modèle de l'année dernière. Certains vont tomber à la renverse en décou-

avant réglables en hauteur, tout en baissant les nouvelles caractéristiques standard. Volkswagen vient en fait de renverser le rapport qualité/prix en ajoutant des choses comme : direction assistée, barre stabilisatrice arrière, capitonnage de velours soyeux et sièges

**Et la direction prise par son prix.**



La direction prise par le nombre des caractéristiques standard de la Volkswagen Jetta 1990.

# Pas de hausse de taxes grâce au surplus de 89

En dépit d'une augmentation de 365 000 \$ (14%) du budget, la ville de Beauceville a pu éviter une hausse de taxes en 1990. Pour ce faire, elle versera au budget 90 tout le surplus de 1989 (prévu à 208 000 \$) et y ajoutera environ 15 000 \$ pris à même le surplus accumulé (présentement de 350 675 \$).

par Jacques Légaré

C'est ce que nous avons appris lors de la séance annuelle du budget, qui a eu lieu le 18 décembre dernier à l'hôtel de Ville de Beauceville.

Fort d'un surplus important en 89, le conseil a mis l'accent sur les immobilisations en 1990, avec un montant total qui représentera 370 000 \$, comparativement au 155 400 \$ budgété en 89. (Voir autre texte sur ce sujet).

La forte augmentation par rapport au budget 89 est notamment attribuable à la voirie municipale (+86 800 \$), à l'hygiène du milieu (+76 800 \$) et à l'item Loisirs et Culture (+53 850 \$).

## Dépenses réelles 89

Les dépenses réellement encourues en 89 seront sensiblement plus élevées qu'on ne l'avait prévu (2 710 032 \$ par rapport à 2 638 560 \$). Les dépenses prévues en 90 (3 003 254 \$) représentent une augmentation de 11%, par rapport aux dépenses réelles de 89.

Quant aux revenus, ils ont été beaucoup



Le nouveau conseil présentait le budget 90.

plus considérables que prévu en 89. Des subventions non prévues (83 000 \$) et des «autres recettes de sources locales» supérieures de 129 000 \$ aux prévisions sont à

signaler.

## Taxes

Comme l'an dernier, les contribuables de Beauceville ne subiront aucune augmentation de taxes cette

année. La taxe foncière demeure à 1,54 \$ du 100 \$ d'évaluation, la taxe d'aqueduc à 130 \$, la taxe d'égout à 130 \$, celle des ordures à 48 \$ et la taxe d'affaires à 6%.

# Réfection des trottoirs à Beauceville

par Jacques Légaré

La ville de Beauceville entreprend la réfection des trottoirs. Dès cette année, on prévoit des travaux en ce sens sur le Boul. Renault et la rue Saint-François.

Dans son budget 90, la municipalité a décidé de consacrer 370 000 \$ à des travaux d'immobilisation. Envi-

ron 60 000 \$ iront à la réfection de trottoirs, 95 000 \$ pour l'achat d'une rétrocamion et d'un petit camion, le reste allant à la réfection des infrastructures dans la 129<sup>ème</sup> rue (déjà prévue l'an dernier), la 90<sup>ème</sup> rue (Pente Mercier) et la 1<sup>ère</sup> Avenue Sud.

Il est à noter que les travaux sur la 94<sup>ème</sup> Rue, la 108<sup>ème</sup> Rue et la 125<sup>ème</sup> Rue, qui

étaient prévus pour 1990, ont été reportés en 1991.

Notons enfin que l'achat par la municipalité de l'île de Beauceville a été prévue pour l'année 90. On sait que le projet d'aménagement de la Chaudière présenté par la Ville au Sommet économique implique que la Ville soit propriétaire de ce terrain.

# Accusations de meurtre au 2<sup>è</sup> degré

par Marie-Andrée Quirion

Diane Landry, la présumée auteure de l'incendie de l'Hôtel du Boulevard, a comparu une seconde fois au Palais de justice de Saint-Joseph, le 15 décembre dernier pour faire face à deux accusations de meurtre au second degré.



Mme Diane Landry, des dans la salle 1.10, le temps de voir son enquête préliminaire remise pro-forma au 5 janvier. La Beauce-

ronne de 36 ans demeure détenue à la Maison Gomin de Québec.

On se rappellera qu'elle a déjà été accusée d'avoir mis le feu le 9 décembre dernier à l'Hôtel du Boulevard, incendie qui a coûté la vie à Nicole Bégin et Mariette Poulin. Diane Landry a renoncé à son enquête sur cautionnement.

Le 19 décembre, Mme Landry, la mine patibulaire, était de retour à Saint-Joseph pour une visite d'à peine quelques secon-

**Le Papetier**  
D.M. ENR.  
DANIEL MICHAUD GÉRANT

PAPETERIE — AMEUBLEMENT — MACHINERIE

Fax: (418) 228-5967 Tél.: (418) 227-6084  
11775, 1<sup>ère</sup> Ave. St-Georges, Bce. Qc. G6Y 2C7

## Dans la Beauce

# Hydro-Québec n'appréhende aucune difficulté

par Denis Bouchard

La société Hydro-Québec m'appréhende pas de difficultés pour l'alimentation des clients de la Beauce. Jusqu'à présent, les impacts de la grève dans notre région n'ont pas été nuisibles, les services essentiels étant assurés de la façon prévue.

Un porte-parole de la société d'État affirme "qu'à ce jour, les clients de la Beauce

n'ont pas eu à faire les frais du conflit de travail." Pour soutenir ses propos, elle mentionne que les "délais de rétablissement du service sont normaux".

Le secteur Beauce contenu dans la région Montmorency (territoire un peu plus vaste que la région administrative 03) ne compte pas de points critiques sur le réseau de distribution. Il est donc moins sujet, à connaître des problèmes techniques.

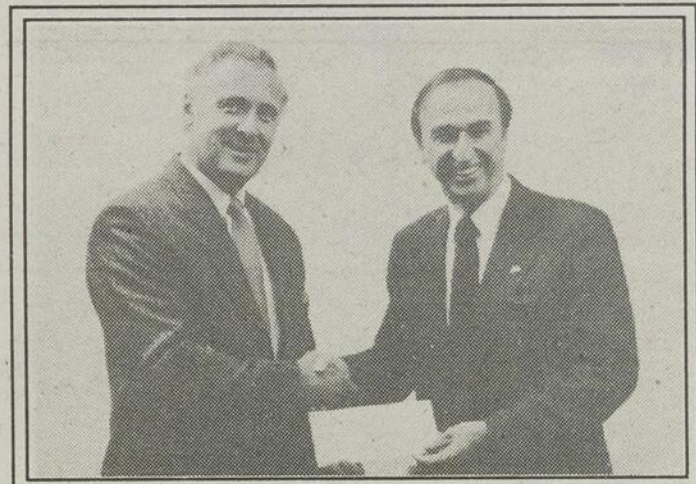
## Continuité de service:

Selon les données formulées par Hydro-Québec, l'année 1989 présente une amélioration très sensible sur l'année précédente en ce qui a trait à la continuité de service. L'ensemble de toutes les interruptions de moyenne tension (pannes ou interruptions programmées pour travaux) est passé de 3h49 par client par année en 1988 à 2h37 par client pour la présente année. Le mois

de décembre affiche un meilleur résultat qu'il y a douze mois. Au 20 de ce mois, 15 pannes touchant 250 clients avaient été enregistrées.

## Record régional:

Le record régional (la pointe) de tous les temps dans la région Montmorency a atteint les 3,818 mégawatts le 14 janvier 1988. En 1989, le maximum atteint est de 3,607 magawatts le 14 décembre 17h00.



UN AUTRE HOMME D'AFFAIRES BEAUCERON SIMPLIQUE :  
DON DE 5 000 \$

M. Roch Lessard (à gauche), président de Roch Lessard Inc., remet à M. Raymond Doyon, président de la campagne de financement du Centre culturel régional de Beauce-Sartigan, un chèque de 5 000 \$ pour l'actualisation du projet.

Participation importante à la campagne de financement en cours, cette contribution s'ajoute aux nombreux gestes d'encouragement posés par les divers intervenants socio-économiques de la région, tous mobilisés par la cause du développement culturel en Beauce.



Référendum sur le sirop

# La Beauce a voté aux trois-quarts

par Jacques Légaré

Environ 74% des acériculteurs beaucerons qui avaient le droit de vote se sont exprimés au référendum sur un plan conjoint dans le sirop d'érable. Pour l'ensemble de la province, le vote a été d'environ 66%.

Ce sont là les chiffres officiels que nous

vote pourrait être de l'ordre de 80% en faveur du plan conjoint. Dans notre région, on s'attend à ce que les votes exprimés penchent à 90% en faveur de ce plan conjoint.

Il est douteux que la Régie des marchés agricoles puisse transmettre les résultats officiels du référendum avant janvier prochain.



Les trois-quarts des producteurs beaucerons se sont prononcés.

a transmis M. Marcel Gaulin, de l'U.P.A. de la Beauce. On sait que le référendum sur l'existence d'un plan conjoint dans le sec-teu du sirop d'érable en vrac a eu lieu lundi, mardi et mercredi derniers (18,19,20 déc.).

Selon M. Gaulin, certains acériculteurs n'ont pu venir voter parce qu'ils sont aussi des travailleurs forestiers et se trouvaient aux États-Unis. D'autres, pour qui le sirop d'érable n'est qu'un «à-côté», ne se sont pas non plus rendus aux urnes, ce qui fait que l'U.P.A. n'a pu atteindre son objectif de 80% de participation dans notre région. Les taux de participation obtenus sont cependant amplement suffisants pour valider les résultats, selon M. Gaulin. «L'important c'était de dépasser les 50% dans l'ensemble de la province», affirme-t-il.

Oui à 80%?

Selon les estimations de l'U.P.A., le résultat provincial du

Chaque semaine, remplissez ce coupon et courez la chance de gagner un LAISSEZ-PASSER "FAMILIAL" (maximum 6 personnes)

**CINEMA ST-GEORGES** **SUPER HEBDO RÉGIONAL DE BEAUCE**

NOM ..... TÉL: .....

ADRESSE .....

Faites parvenir le tout à: SUPER HEBDO RÉGIONAL DE BEAUCE, C.P. 158, St-Georges, G5Y 2E4 - ou déposer vos coupons dans la boîte à courrier à nos bureaux au 12625, 1re Av., St-Georges. Le nom des gagnants sera publié dans le coupon chaque semaine. Pour réclamer le laissez-passer, on n'aura qu'à se présenter à nos bureaux munis d'une pièce d'identité.

**NOS GAGNANTS: Pierrette St-Pierre, 593-3193 - Hélène Poulin, 228-6104**

Votre Super Hebdo Régional de Beauce souhaite bonne chance à

## NATHALIE LACHANCE

qui participera du 4 au 6 mai 1990 au P.E.P.S. de l'Université Laval au Championnat canadien de handball olympique. Gardienne de but, Nathalie évoluera dans la catégorie Junior féminine AAA.

## Chronique littéraire

par ROGER ROBITAILLE

J'espère que vous passez le plus Joyeux des Temps des Fêtes et que vous profitez pleinement de ce Temps privilégié pour fraterniser avec tous ceux et celles qui vous sont chers. Permettez-nous quelques suggestions de lecture de fin d'année, tout en vous laissant tout le temps nécessaire pour vos derniers préparatifs du Jour de l'An.

Les Éditions de l'Homme nous présentent en nouveauté: "Parlez-leur d'Amour". Un livre qui représente un véritable plaidoyer en faveur d'une nouvelle éducation sexuelle des enfants et des adolescents. En fait, l'auteur Jocelyne Robert nous propose d'occuper la place qui nous revient dans l'éducation sexuelle de nos enfants. Trois avenues nous sont offertes en tant que parents: la première présente un examen de conscience serré, la seconde parle du développement sexuel du nouveau-né jusqu'à l'âge adulte et en dernier lieu on expose toute une kyrielle de situations et de dossiers chauds sur la sexualité. Rarement le sujet n'a été abordé de façon aussi franche et sincère. "Parlez-leur d'Amour" de Jocelyne Robert aux Éditions de l'Homme.

Le second volume commenté pour cette semaine est beaucoup plus qu'un roman, c'est un document: "Veuves" de William Corson aux Éditions Belfond. Plus vivant qu'un roman d'espionnage classique, plus solidement documenté qu'un dossier de la "CIA", ce livre apporte des révélations explosives sur lesquelles les éditeurs ont dû jurer de garder le secret jusqu'à sa publication. Si vous croyez avoir tout lu sur les romans d'espionnage, celui-ci vous réserve d'agréables surprises. C'est tout comme si on nous donnait la possibilité d'assister en direct à trois importantes opérations d'espionnage organisées par les services secrets américains. Ne faites pas confiance au titre trompeur, suivez plutôt l'action au fil des pages.

"Veuves" de William Corson aux Éditions Belfond.

Bonne et Heureuse Année à tous...

CARREFOUR ST-GEORGES

**librairie Sélect**

UNE LIBRAIRIE PAS COMME LES AUTRES  
LIVRES (BEST SELLERS)  
• PAPETERIE  
• BUREAU DE POSTE

GILLES GENEST, prop. Tél.: (418) 228-9510

# ÇA SAUTE AUX YEUX!

• Prix en vigueur du 23 décembre au 31 janvier 90  
• Non jumelable avec une autre promotion

Faites développer deux films, payez le deuxième développement à **50%**  
\*Procédé C-41

À l'achat de deux films, développement inclus, obtenez le deuxième à **50%**  
\*Films de notre choix, procédé C-41, format 35 mm

**LES STUDIOS GOSSELIN**  
PRODUITS PHOTOGRAPHIQUES

Carrefour St-Georges  
8585, Boul. Lacroix,  
Saint-Georges de Beauce, Québec  
G5Y 5L6 — Tél.: 228-9766

Galeries de la Chaudière  
1116, Boul. Vachon,  
Sainte-Marie de Beauce, Québec  
G0S 2Y0 — Tél.: 387-3670

# 11,7% de plus qu'en '88

par Simon Busque

La campagne de levée de fonds de Centraide Québec a quel- que peu dépassé son objectif de 3 450 000 \$ en récoltant pas moins de 3 463 632 \$ en hausse de 11,7% par rapport à la collecte de 1988.

C'est ce qu'annonçait la semaine dernière le co-président de la campagne, M. Robert Normand. Se

Le 13 janvier

## On fête la duchesse de Laval

(SB) Le Club Lions et le Manoir Taschereau organisent une soirée dansante, le samedi 13 janvier prochain, en l'honneur de la duchesse de Laval, Marie-Andrée Gilbert.

Le tout aura lieu à la Polyvalente Veilleux de Saint-Joseph à compter de 20h00 et on attend l'arrivée de la duchesse de Laval et

disant édifié par le niveau général d'engagement de la part des gens des régions 03 et Chaudière-Appalaches, M. Normand a expliqué que les argents amassés permettront à Centraide de donner une chance réelle aux personnes défavorisées, de se prendre en main.

Dans la région de la Beauce, une somme de 100 238 \$, soit 8,7% de plus qu'en 1988, a été amassée. «Les

hommes et les femmes de la Beauce ont su faire preuve de générosité et de solidarité, sachant que des personnes du milieu en situation difficile, recevront ainsi assistance et secours», de dire M. Normand.

Soulignons en terminant que Centraide épaulé quelque 10 000 bénévoles qui oeuvrent au sein de 130 organismes de la région.

### Centre de service à la construction de Beauce inc.

590-B, Renault, Beauceville - Bur.: 774-3246 - Rés.: 774-9065  
11008, 1re Avenue, Saint-Georges - 228-0066



Mme Carole Thibodeau, prés.

**NOUVEAU**

### OUVERTURE le 8 JANVIER

d'une succursale à Saint-Georges pour mieux répondre à vos besoins

La période de l'impôt arrive, informez-vous sur nos services, que vous soyez déjà clients chez-nous ou non...

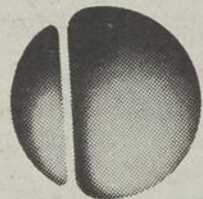
- T-4, TP-4
- Accident de travail
- Service de paie et rapport provincial, fédéral et C.C.Q.
- Impôt (particuliers et compagnies)
- États financiers
- Tout ce qui concerne la régie des entreprises de la construction (Licence, renouvellement de licence, modification, etc.)

#### ENTREPRENEURS ou TRAVAILLEURS de la CONSTRUCTION

Devenez membre du centre de service à la construction de Beauce inc. et profitez de notre nouveau service d'information et référence en construction.

de Bonhomme Carnaval aux alentours de 21h00.

L'admission à cette soirée à été fixée à 5 \$ et aucune carte ne sera vendue à l'avance. L'orchestre de Fabien Giguère assurera les frais de la musique. Toute la population est invitée à se rendre à la polyvalente pour appuyer sa duchesse.



**Clinique d'ophtalmologie Sainte-Foy**  
et verres de contact  
2590, boul. Laurier, suite 210,  
Sainte-Foy, G1V 4M6  
(418) 653-6655

Dr LISE ST-PIERRE, FRCS



**Accueil-Amitié**

ACCUEIL-AMITIÉ...  
UNE OREILLE ATTENTIVE...  
UNE LUEUR D'ESPOIR...

Déjà deux ans que je grandis avec toi. Par mon écoute, je peux combler tes moments De solitude, ton désir de partager Tes peines, tes joies et tes angoisses. Quand on en parle ça fait moins mal. Je suis ton ami(e), ton confident, En plus, c'est confidentiel, Tu n'as pas à t'identifier. Si tu en sens le besoin, Je suis là pour toi, Avec toi du dimanche au jeudi inclusivement De 18.30 à 22.30 heures Les vendredis et samedis, De 17.00 à 1.00 du matin,

Au numéro **228-0001.**

Pour les gens de la région, les frais d'appel sont acceptés. Au plaisir de partager avec toi.

ACCUEIL-AMITIÉ

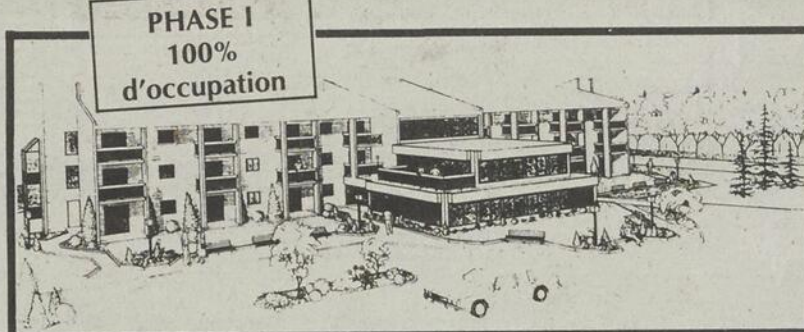
*Joyeuses Fêtes*  
La direction et les bénévoles  
d'Accueil-Amitié Inc.

## Logidor ST-GEORGES ENR. PHASE II

Société en commandite

- Émission de \$675,000.
- Parts de \$5,000. (minimum)

### RÉSIDENCE POUR RETRAITÉS



INVESTISSEURS...

L'IMMOBILIER VOUS INTÉRESSE ?

L'IMPÔT VOUS ACCABE ? LA SOLUTION...

SOCIÉTÉ EN COMMANDITE LOGIDOR ST-GEORGES ENR.

POURQUOI ? Revenus de location garantis

## MISE EN MARCHÉ PAR

### OUI, JE M'INFORME

- Oui, j'aimerais obtenir un rendez-vous individuel
- Oui, j'aimerais avoir plus d'informations sur le projet

#### REVENU FAMILIAL

- \$30,000. à \$50,000.
- \$50,000. à \$66,000.
- \$66,000. et plus

## ABRIS FISCAUX

- Revenus de location garantis
- Site de choix
- Étude de marché
- Financement hypothécaire
- Rendement élevé (+ de 15%)
- Gain de capital exceptionnel

Début des travaux:  
15 février 1990

54 appartements futurs livrés pour le 1er juillet 1990

Pour renseignements ou informations:

**227-3311**

Carol Poulin: 382-5296

Serge Poulin: 382-5543

LÉVESQUE BEAUBIEN GEOFFRION INC.

11505, 1re Avenue, suite 100,  
Saint-Georges, G5Y 7X3  
Tél.: (418) 227-0121

NOM .....

ADRESSE .....

VILLE .....

OCCUPATION .....

TÉL. BUR.: .....

RÉS. ....

# Le meilleur rendement... avec une ANNONCE CLASSEE partout en Beauce dans le Super Hebdo Régional de Beauce

Par la poste:

C.P. 158, Ville de Saint-Georges, Beauce G5Y 5C4

A nos bureaux:

12625, 1re Ave, Ville de Saint-Georges, Beauce

Par téléphone (9h00 à 17h00): Saint-Georges 228-8858

TARIF:

ORDINAIRE: 1 parution 5,00\$ le pouce - 3 fois 12,50\$

CADRE: 1 parution 6,00\$ le pouce - 3 fois 15,00\$

Avec facture 1\$ de plus par parution

## MAISONS A VENDRE

**IMMEUBLE** neuf de 4 logements à St-Georges Ouest. Inf. 774-9234 ou 227-1147. (JNO, 31-10-89 2923 E)

**BUNGALOW** en briques avec abri d'auto et terrain aménagé, 4 chambres, chambre froide, libre imméd., poss. d'acheter terrain adjacent. Inf. 227-5483 ou 1-835-0535. (3fs, 12-12-89 3106 LB)

**MAISON** au 1030, 142e Rue St-Georges Est, 4 chambres, chauff. élect. et bois, plus foyer au salon, sous-sol semi-fini, lustres et stores inclus. Inf. 228-0230. (6fs 28-11-89)

**ACHAT-VENTE-LOCATION** Maisons mobiles et usagées, maisons préfabriquées, bureaux de chantier à louer. Inf. 1-397-6517. (JNO, 28-03-89, 295, U)

**PROPRIÉTÉ** à revenus, à vendre à très bon prix, à St-Prosper. Inf. 514-641-2514 ou après 18h00 514-464-7834. (8fs, 14-11-89 3973 MD)

**IMMEUBLE À REVENUS** directement du proprio à St-Georges Ouest, 4 logements, bâtisse en briques, acheteur sérieux seulement. Inf. 228-1438 Robert. (JNO, 5-12-89 3034 RP)

## AUTOS CAMIONS

**AUTOS** Buick Park Avenue 1983; Econoline 1984, Ford modèle allongé. Inf. 387-6317 ou sr 387-5514. (JNO, 26-9-89 2267 E)

**VOLKS** toutes années, Jetta 1989-88-86-84, bas millage, pièces usagées, vente et réparation. Garage J.P. Poulin Enr. 643, 6e Ave St-Georges Ouest 228-7006 ou sr 227-0634. (JNO, 19-9-89 1846 G)

**BRONCO II XLS** Sport 1985, 4x4, essuie-glace inter., cruise contrôle, radio am/fm cass., volant ajust., siège cap. inclinable à l'avant et à l'arrière sép., roues mags de Cie, int. velours bleu, ext. bleu et gris, très beau et propre, toute offre raisonnable acceptée. Inf. jr 228-3307 ou sr 227-1098. (3fs, 19-12-89)

**TOYOTA** 1984, Van LE, tout équipé, impeccable, 100.000 km, valeur 34.000\$ neuf pour 8500\$ avec pneus et rime d'hiver, à voir. Inf. 426-2396. (3fs, 26-12-89)

**BUICK LE SABRE** Ltee 1988, gris charcoal, int. gris, équipé au complet, incluant grosse air climatisé électronique, console numérique, roue mag, toit vinyl, mot. V6, 308, full injection, garantie complète complet jusqu'en fév. 1991, 48.000 km (30.000 mil.). Inf. soir, 228-8790. (JNO, 14-11-89 3923 RC)

**ATTENTION** Je fais la restauration de voitures anciennes, années 50 à 70, 12.00\$/hr. Achat, vente, échange, réparation avec pièces originales et vente de pièces. Inf. Alain (418) 486-7861 en tout temps, St-Romain. (4fs, 19-12-89 3157 AB)

**FORD BRONCO II** 1985, 4x4, automatique, 100.000 km, très propre, garantie 13 mois complète, 7300\$. Inf. 426-2396. (3fs, 26-12-89)

**4x4 DATSUN** Nissan 1982, refait à neuf, pneus neufs avec tubes dans la boîte (roll bar), garde-grille, toile, disque d'embrayage neuf, syst. d'échappement neuf, mags, 3900\$ disc. Inf. 227-0210. (3fs, 26-12-89)

## MOTOS VTT

**MOTONEIGE** 1 Snowjet et 1 Moto-Ski, prix à discuter, quelques pièces de différentes marques Polaris, Snowjet, Artic Cat. Inf. 387-3456. (3fs, 12-12-89)

## MACHINERIE

**TRACTEUR M.F.** 65 forces, avec cabine, souffleur, loader, fendeuse à bois. Inf. 383-3235. (3fs, 12-12-89 3107 AF)

**PÉPINE M.F.** 50, 1971, bon état, 8000\$. Inf. 882-6230. (4fs, 5-12-89 3024 FG)

**TRACTEUR** John Deere 510, cabine et sorstie d'huile, loader double action, pelle à neige, 7 pi. t souffleur à neige de téléphone, 35\$; meuble de t.v. et vidéo, 50\$ et 100\$; module de rangement brun 24L x 48H x 15P avec porte, 35\$; e autres qui peuvent servir de garde-manger de 24 x 24 x 88H à 75\$; panier en broche, 10\$. Du 15 décembre 89 au 15 avril 90, téléphonez avant de passer. La Brocante, 1308, Rte Kennedy, St-Côme. Inf. 685-3367. (JNO, 26-12-89 3976 B)

**TRACTEUR** 504 Inter, 4 pneus neufs, avec loader 2001 à double action, avec souffleur à neige, moteur refait à neuf, sortie d'huile. Inf. (418) 485-6754. (2fs, 19-12-89)

## DIVERS A VENDRE

**BANC D'EXERCICE** Ensemble de culture physique complet, 200\$. Inf. 382-3343. (3fs, 12-12-89 3121 AR)

**DIVERS** 1 presse pour filtration du sirop; 1 réservoir d'eau d'étable 4 x 16, fond rond; 2 réservoirs carrés 4 x 10; 2 réservoirs en acier inoxydable. Inf. 485-6754. (2fs, 19-12-89)

**ORDINATEUR** Coco III, 128K, lecteur disque 5 1/4", 33 disques contenant plus de 350 jeux et livre d'instruction, 3 joysticks 2 gros, 1 moyen, 1 souris, 1 datapen avec programme, 1 écran vidéo amre avec pied pivotant, 1 imprimante et 1 livre de 200 pages. Tout peut-être vendu séparément. Inf. 228-2938. (3fs, 19-12-89)

**LIQUIDATION** de faillite de lavabo de marbre 31" x 22" à 100\$, 38" x 22", 125\$; 48 et 52 x 22, 150\$, 72 x 22 (2 cuves) 250\$; douche de fibre de verre, 125\$; liquidation de meubles en mélamine, pas de blanc; 300 tables de nuit, 15\$; 500 étagères, 10\$ et 20\$ bibliothèque, 35\$ et 50\$; table de travail, 35\$; secrétaire, 65\$; table de téléphone, 35\$; meuble de t.v. et vidéo, 50\$ et 100\$; module de rangement brun 24L x 48H x 15P avec porte, 35\$; e autres qui peuvent servir de garde-manger de 24 x 24 x 88H à 75\$; panier en broche, 10\$. Du 15 décembre 89 au 15 avril 90, téléphonez avant de passer. La Brocante, 1308, Rte Kennedy, St-Côme. Inf. 685-3367. (JNO, 26-12-89 3976 B)

**PAYER ET APPORTER** 150 portes d'acier 1ère qualité en stock, nouveau modèle; porte de chambre #2, 10\$; préfini blanc nuancé gris, 10\$; cèdre aromatique, 18\$ la feuille; pin ou cèdre en planche 3" (pour mur) 10\$ le paquet; 300 portes de garage isolées en alu ou acier à prix spécial de toutes gr., largeur 7' à 16', à très bas prix de hauteur au choix en spécial; plexiglass en feuille de 66 x 144 x 1/8 seconde pour solarium ou abri d'auto, etc.; toles émailées à 0.50¢ le pied. Du 15 décembre 1989 au 15 avril 90, téléphonez avant de passer. La Brocante, 1308, Rte Kennedy St-Côme. Inf. 685-3367. (JNO, 26-12-89 37438 B)

**BATTERIE DE BEAUCE ENR.** Vente de batterie neuve et reconditionnée à bas prix, aussi achat de vieilles batteries, payons bon prix. Inf. 227-0364 ou 382-3162 après 18h00. (8fs, 14-11-89 3972 B)

**CENTRE DU POËLE À BOIS** Enr. Achat, vente et réparation. Distributeur de pièces Bélanger, l'Islet, Légaré et Findlay. Fournisse l'Islet et Bélanger. Inf. 774-6015. (JNO, 6-6-89 23977 BM)

**PANNE DE BOUILLEUSE** Dominion Grimm, 4 x 12, en fer blanc plus 1 panne à sirop en très bon état, personne sérieuse seulement. Inf. 774-9104. (3fs, 12-12-89 3122 GG)

**POËLES À BOIS** 1 de marque Bélanger combiné électrique; 1 Lansdy petit poêle très propre. Inf. 774-6031. (3fs, 26-12-89)

**SURPLUS** provenant du gouv., secrétaires de tous genres, classeurs latéraux et verticaux, tables à dessin, classeurs à plan; tablettes de métal grandeur industriel 24" x 48" - 30" x 30", 36" x 42", 18" x 36"; lot de 700 chaises de tous genres, armoires à papeterie; ensemble de secrétaire, classeur et chaises à prix spécial. Livraison sans frais avec minimum d'achat. Heures d'ouverture: 9h00 à 20h00 du lundi au vendredi et samedi 9h00 à 17h00, dim. 13h00 à 17h00. Surplus MB enr. 17 Lafontaine, Ste-Perpétue, Cté L'Islet, 359-3067. (JNO, 18-7-89 976 S)

**ORDINAIRE** Commodore 64, moniteur couleur, lecteur de disquettes et 200 jeux et utilitaires, livres, très bas prix. Inf. 228-6316. (3fs, 12-12-89)

**ORDINATEUR PC XT** (1,375\$), 640K, horloge calendrier (compatible IBM) écran monochrome TTX, 2 disk drive 5 1/4 po., clavier étendu 101 touches, imprimante NX-Star, plusieurs manuels (gestion des inventaires) Lotus 1, 2, 3 base et disquettes. Inf. 228-7296 soir. (4fs, 26-12-89)

**TRAILER** remorque pour 2 motoneiges. Inf. 228-5269 ou 228-6021. (1fs, 26-12-89 3311 EP)

**DIVERS** Caméra vidéo Olympus 8mm, accessoires, valeur 2800\$ pour 1300\$; télévision-radio 5" moniteur couleur, valeur 400\$ pour 275\$; souffleuse Honda 8 hp, 1300\$; soudeuse 225 amp, neuve, accessoires, 275\$. Inf. jr 228-3368 ou sr 228-8618. (3fs, 12-12-89)

**ANIMAUX** 7 petits chiots caniches nain et miniature, âgés de 2 à 6 mois, tous pure race, enreg. vacc., vermif. Inf. 774-6753. (4fs, 5-12-89 3019 LG)

**DIVERS** Bulldozer John Deere 420, 5 rouleaux avec pièces et trailer 20' à bois et une sleigh; arc Bear White Tail II, tout équipée; fendeuse à bois double 'stage', elle fend jusqu'à 28 po. long; trailer tandem 10' x 66" cap. 12.000 lbs. Inf. 774-5253 après 18h00. (3fs, 12-12-89)

**SYST. DE SON ALPINE** Comprenant radio am/fm cass. digital à 5 mémoires, égaliseur 7 bandes, ampli de puissance 40W x 40W, 2 hauts parleurs 60W, valeur neuf 1350\$ prix, 700\$, seulement 1 an d'usage. Inf. jr 228-3307 ou sr 227-1098. (3fs, 19-12-89)

**ORDINAIRE** Commodore 64, moniteur couleur, lecteur de disquettes et 200 jeux et utilitaires, livres, très bas prix. Inf. 228-6316. (3fs, 12-12-89)

**ORDINATEUR PC XT** (1,375\$), 640K, horloge calendrier (compatible IBM) écran monochrome TTX, 2 disk drive 5 1/4 po., clavier étendu 101 touches, imprimante NX-Star, plusieurs manuels (gestion des inventaires) Lotus 1, 2, 3 base et disquettes. Inf. 228-7296 soir. (4fs, 26-12-89)

**TRAILER** remorque pour 2 motoneiges. Inf. 228-5269 ou 228-6021. (1fs, 26-12-89 3311 EP)

**DIVERS** Caméra vidéo Olympus 8mm, accessoires, valeur 2800\$ pour 1300\$; télévision-radio 5" moniteur couleur, valeur 400\$ pour 275\$; souffleuse Honda 8 hp, 1300\$; soudeuse 225 amp, neuve, accessoires, 275\$. Inf. jr 228-3368 ou sr 228-8618. (3fs, 12-12-89)

**ANIMAUX** 7 petits chiots caniches nain et miniature, âgés de 2 à 6 mois, tous pure race, enreg. vacc., vermif. Inf. 774-6753. (4fs, 5-12-89 3019 LG)

**3 BEAUX CHIOTS** de 8 semaines nés d'une femelle Berger Allemand et mâle Akita, ils feraient d'excellents chiens de ferme, 15\$ chaque. Inf. 459-6395. (3fs, 12-12-89 3110 DV)

**ANIMAUX** 11 veaux Hereford, pure sang, pas de corne; 6 taures; 5 taureaux, pesant de 500 à 700 lbs. Inf. 485-6379. (3fs, 19-12-89)

**JUMENT** de selle de 6 ans à vendre. Inf. 459-6831. (3fs, 26-12-89 3314 HH)

**COURS** Cours d'obéissance organisée par la Société Canine de Thetford débutera le 14 janvier à Thetford Mines. Inf. 338-4412. (2fs, 26-12-89 3323 S)

**TERRAINS A VENDRE** TERRE située en ville à St-Georges de Beauce, gr. 1 million 429 milles pi.ca., secteur de prestige pour 189 terrains unifamiliaux et pour duplex ou 4 logements, possibilité de façade commerciale. Inf. 227-5460 ou 228-1340. (3fs, 26-12-89)

**ÉRABLIÈRE** du côté Américain, 4000 entailles sur tubulure, possibilité de 10.000 entailles, sur chemin gravé, à 8 milles des Offices Américaines. Acheteur sérieux. Inf. 593-3195. (3fs, 19-12-89)

**ST-JOSEPH** Petit terrain à vendre avec vieille maison qui a besoin de réparation, très bas prix; aussi cheminée préfabriquée 25' de long par 7" diamètre avec tous les accessoires. Inf. 774-3161 après 17h00. (3fs, 12-12-89)

**LOCAL COMMERCIAL** à louer, 25 x 50, à St-Georges, Boul. Lacroix, prix à discuter. Inf. sr 774-3186. (JNO, 5-12-89 3023 C)

**LOCAL COMMERCIAL** à louer près du carrefour. Inf. 228-2024 J. Roy ou 228-7206 B. Bourque. (JNO, 5-12-89 3870 JR)

**FERME** de veau de lait, étable de 15 ans, 125' x 36' entièrement équipé à neuf, 102 cages (306 veaux par an) 140 arpents avec maison mobile, prix raisonnable. Inf. 426-2168. (4fs, 5-12-89 3036 MC)

## LOGEMENTS A LOUER

**BEAUCVILLE** Nouveau complètement rénové, 2e étage, 556, Ave Renault, 2 belles pièces fermées de 10 x 12, 1 très grande pièce de 20 x 12, porte patio, isolée, non chauff., stat., tranquille, très belle vue. Inf. 774-3237. (3fs, 26-12-89 3320 LH)

**LOGEMENT** grand 3 1/2 pi. meublé, libre imméd. stores fournis, entrée lav.-séch., remise, entrée privée, endroit tranqu., près de la poly et de la Chemise Lapointe. Inf. 228-4163 ou 594-8856. (3fs, 19-12-89 3155 MG)

## LOCAUX A LOUER

**LOCAL COMMERCIAL** à louer, 25 x 50, à St-Georges, Boul. Lacroix, prix à discuter. Inf. sr 774-3186. (JNO, 5-12-89 3023 C)

**LOCAL COMMERCIAL** à louer près du carrefour. Inf. 228-2024 J. Roy ou 228-7206 B. Bourque. (JNO, 5-12-89 3870 JR)

**Vous lisez le numéro 1 en information**

# LES PAGES JAUNES du SUPER HEBDO RÉGIONAL

**A CUPUNCTURE**  
**MARC DOYON, d.ac.**  
10949, 2e Avenue  
Saint-Georges Est  
Tél.: 228-5001  
(13-02-90)

**A PPAREILS MÉNAGERS**  
SERVICE DE RÉPARATION  
À DOMICILE  
d'appareils ménagers  
30 ans d'expérience  
**JOS A. ROY, Prop.**  
Tél.: 228-4022  
(20-02-90)

**B ANQUETS**  
**RESTAURANT LA MICHE**  
Service de traiteur depuis 20 ans pour  
toutes vos occasions. Prix très compétitifs. Salle à votre disposition ou  
servi à l'endroit de votre choix.  
Inf.: 228-2469  
(05-06-90)

**BÉNISTE**  
**MICHEL GILBERT**  
Conception - Fabrication - Reproduction - Restauration - Finition et entretien  
971, Chemin de l'Écore, Vallée-Jonction, 418-253-5128  
(10-04-90)

**B OIS DE CHAUFFAGE**  
BOIS DE CHAUFFAGE À VENDRE,  
en longueur ou en 4 pieds ou bois  
fendu, provenant du Maine, livré.  
**ROL' AND GAUTHIER,**  
Sc:nt-Théophile, Tél.: 597-3367  
(09-02-90)

**D ISCO MOBILE**  
**Disco Mobile Franky (D.M.F.) enr.**  
Musique en tout genre avec animation pour  
toutes occasions: réceptions, party de bureau,  
party de famille. Spécial pour party des Fêtes.  
Réservations: demandez François,  
228-4206  
(02-01-90)

**D ISTRIBUTION CIRCULAIRES**  
**L'ÉCLAIREUR-PROGRÈS/  
BEAUCE NOUVELLE  
SUPER HEBDO RÉGIONAL**

**E BÉNISTE**  
**MICHEL GILBERT**  
Conception - Fabrication - Reproduction - Restauration - Finition et entretien  
971, Chemin de l'Écore, Vallée-Jonction, 418-253-5128  
(10-04-90)

**F ABRICANT DE MEUBLES**  
**Mobilier Cham-bois Inc.**  
Meubles sur mesures pour  
maisons, bureaux, commerces. Aménagement  
et comptoirs commerciaux.  
19720, 4e Ave, Rte Kennedy, Saint-Georges,  
tél.: 228-3595  
(15-05-90)

**H UILE À CHAUFFAGE**  
**LES PÉTROLES JCJ «ESSO»**  
Pour la chaleur que vous méritez,  
service jour et nuit.  
St-Georges Est, 228-6604  
Vallée-Jonction, 253-6860  
La Guadeloupe, 459-6765  
(10-04-90)

**J OURNAUX LOCAUX**  
**L'ÉCLAIREUR-PROGRÈS/  
BEAUCE NOUVELLE  
SUPER HEBDO RÉGIONAL**

**M EUBLES SUR MESURES**  
**RES-CO ENR. 382-3328**  
RESidentiel et COMmercial  
Mélamine et stratifié. Réparation de  
meubles, pose de peinture ou de laque.  
**M. Gilbert, 382-5175**  
**Y. Lessard, 382-5252**  
(27-02-90)

**N ETTOYAGE DE TAPIS**  
**PAULIN DROUIN enr.**  
—Décapage de planchers  
—Tuites  
—Nettoyage de divans  
Tél.: 418-228-7388  
(15-11-90)

**O RTHÈSE ET PROTHÈSE**  
**ORTHÈSE & PROTHÈSE de Beauce inc.**  
CONCEPTION-VENTE-LOCATION - Chaussures  
orthopédiques, supports plantaires, fauteuils  
roulants, corsets orthopédiques, cannes et béquilles.  
543, 90e rue Est, Place 90, Saint-Georges  
418-227-5333  
(13-11-90)

**P ODIATRE**  
**AUBERT BÉRUBÉ, d.p.**  
Membre de l'ordre des Podiatres du Québec.  
Traitement et orthèses podiatriques.  
Bureau: Saint-Georges le jeudi au 10949,  
2e avenue, 228-5001  
Lévis, 334, rue St-Georges D., 833-0223  
(13-02-90)

**S ABLAGE DE PLANCHERS**  
**GILLES QUIRION**  
Sablage de planchers, "vieux planchers  
remis à neuf" - Tél.: 228-3042  
Vente et pose: bois franc, parquetterie  
12635, 1re Ave, Saint-Georges Est  
(20-02-90)

**S ALON DE BEAUTÉ**  
**Studio Edith Serei enr.**  
12615, 1re Ave, Saint-Georges Est  
Tél.: 228-9244

## DIVERS A LOUER

**CHALET À LOUER** meublé, chauff. élect., à proximité de la forêt, possibilité de ski de fond, raquette, sleigh ride, etc. Inf. Guy 588-6842 ou Lorraine 588-6507. (3fs, 19-12-89)

**MAISON À LOUER** au 850, 145e Rue St-Georges Est, 5 1/2 pièces, grand patio, chauff., au bois et électricité, près école des Sittelles, 400\$. Pour visiter au 855, 145e Rue St-Georges Est. Inf. 1-338-3003. (8fs, 7-11-89)

## ON DEMANDE

**BARMAID DEMANDÉE** Fille de 18 à 25 ans demandée pour travailler au Bar National St-Zacharie, Jolie de préférence, cœlibataire, service aux tables et au comptoir. Possibilité salaire de 300\$ à 400\$. Se présenter au bar. Personnes intéressées seulement. Inf. 593-3386. (6fs, 12-12-89)

## ON RECHERCHE

**ON RECHERCHE** Auto Firefly ou Sprint GM pour échange Suzuki 4 cyl. Inf. 227-3392. (12fs, 7-11-89 3873 NM)

**ON RECHERCHE** Chenille Snow-Jet Kawasaki 1977 au complet pour pièces. Inf. 397-6410. (1s, 26-12-89 3312 YB)

## ATTENTION

**ATTENTION** nous vous offrons de lire la Bible gratuitement chez vous. Le but de ces études est d'affirmer la foi de ceux qui en ont et d'en susciter à ceux qui en désirent. Si cela vous intéresse. Inf. 1-800-361-7917. (10fs, 17-10-89)

**AGENCE** de rencontre Amour Plus Enr. C.P. 365, St-Côme, Linière Bce Sud G0M 1J0. Nous avons description de toutes tendances, hommes et femmes. Insc. gratuite pour tous. Hrs d'ouverture de 13h00 à 19h00 du lundi au vendredi. 5\$/1 nom, 12\$/3 noms. Envoie enveloppe affranchie, pas de chèque personnel. Inf. 418-685-2320. (6fs, 5-12-89)

**PENSÉE DE LA SEMAINE** Malgré les ténèbres je tiens bon, toutes les difficultés s'évanouissent et je réalise mes buts les plus chers. Maintenant. Inf. 397-6247 ou 227-0634 Mouvement Vie-Plus. (1fs, 26-12-89 3313 V)

**PHOTOS MARIAGE** Pourquoi un amateur? Photos de votre mariage, fait par un photographe professionnel à des prix plus que compétitifs à partir de 99\$, comparez et vous verrez. Résidence, église, réception aussi photos de tous genres, familiales, individuelles, bébé. Réservation sur rendez-vous. Inf. 227-1323. (6fs, 12-12-89)

**CORRESPONDANCE** Ne passez pas l'hiver seul(e) c'est tellement plus agréable à 2. Écrivez-nous en y joignant une enveloppe pré-adressée à votre nom et affranchie. Nous vous enverrons gratuitement tous les renseignements nécessaires à vous inscrire à notre agence. Discretion garantie. Inf. Se. de cor., C.P. 483, Ste-Marie, Bce, G6E 3B7. (3fs, 12-12-89 3087 RB)

**ATTENTION** Homme avec expér. ferait peinture intér. et extér. tirage de joints, décapage et vernissage de meuble ainsi que finition de peinture mélamine sur meuble à très bon prix. Inf. 253-5132. (JNO, 11-04-89, 407, NL)

## CONRAD MATHIEU AUTOS

SAINT EPHREM, BEAUCE  
484-2165 ou 2917  
Heures d'affaires:  
Lun. au vend.: 9h00 à 21h00  
Samedi 9h00 à 12h00.  
en apres-midi sur rendez-vous

La plupart de ces autos peuvent porter une garantie de 12 à 36 mois et sont toutes vérifiées de A à Z

87—BUICK Century Ltée 4 p., 6 cyl. aut., tout équipé

86—CADILLAC Fleetwood Brougham 4 p., 8 cyl.

86—MERCURY Topaz GS 4 p., 4 cyl. aut., air cond.

86—VOLKS Jetta Carat 4 p., 4 cyl., 5 vit., tout équip.

86—HONDA Prelude 4 cyl. aut., 42 000 km, s.f.,s.d.

85—OLDS Calais Supreme 2 p., 6 cyl. aut., s.f.,s.d.

85—PONTIAC 6000 LE 4 p., V-6 aut., s.f.,s.d.

85—FORD Mustang 74 000 km, 6 cyl. aut., air cond.

84—MERCURY Capri 2 p., 6 cyl. aut.

84—PONTIAC Sunbird 2000 4 cyl. aut., s.f.,s.d.

82—CHEVROLET Celebrity 4 p., 6 cyl. aut., sièg. baq.

81—AMC Concorde 2 p., 6 cyl. aut., s.f.,s.d., radio

81—HONDA Prelude 2 p., 4 cyl., 5 vit., peint. neuve

80—CHEVROLET Monza V-6 aut.

80—OLDS Cutlass 4 p., V-8 aut., s.f.,s.d., air, radio

80—FORD Pinto 2 p., 4 cyl. manuel

79—FORD Mustang 2 p., 6 cyl. aut.

79—CHEVROLET SLWag. 4 p., 305 p.c., 65 000 mi.

79—LINCOLN Continental 4 p., 8 cyl., tout équipé

## CAMIONS

86—FORD Ranger V-6 man. 5 vit., s.d.,s.f., rad. cas.

85—NISSAN pick up King Cab 4 cyl. aut., s.f.,s.d., radio

85—CHEVROLET S10 King Cab 4 x 4 V-6 manuel 5 vit., s.f.,s.d., radio

85—TOYOTA Tercel 4 x 4 station wagon, 4 cyl. aut.

84—MAZDA B2000 4 cyl. aut., s.f.,s.d., r.

84—FORD Ranger 4 cyl. aut., s.f.,s.d., r.

84—MAZDA B2000 2 p., 4 cyl. 5 vit., s.f.,s.d., r.

82—EAGLE 4 x 4 70 000 km, s.f.,s.d., 6 cyl. aut., 4 p.

81—CHEVROLET C10 V-8 aut., très propre

78—CHEVROLET C-30 8 cyl. aut., 3/4 tonne

La direction et le personnel de Conrad Mathieu vous souhaitent

Bonne et Heureuse Année

## Gaston DeBlair

- DESSIN GENERAL •
- PLANS DE RESIDENCES •
- RENOVATION • DECORATION •
- AMENAGEMENT COMMERCIAL •

9120, 38e AV., ST-GEORGES, BEAUCE G5Y 5C2  
228-5225

Rejoignez toute la Beauce avec le Super Hebdo Régional  
228-8858

## OFFRE D'EMPLOI

Barmaid demandée

Faire parvenir curriculum vitae et photo au 390, rue des Érables, Saint-Elzéar, Beauce, G0S 2J0.

Des appartements sont disponibles sur les lieux.

## MAGASINIER

Compagnie manufacturière d'équipements, recherche candidat avec expérience pour prendre charge de son magasin de pièces.

Connaissances minimum de l'anglais, de l'informatique, avoir de l'initiative et être capable de planifier certains travaux.

Le candidat aura la responsabilité des inventaires et de certains achats.

S'il vous plaît, faites parvenir votre curriculum vitae avant le 5 janvier 1990 à:

Les Produits Chimiques Desco Inc.  
C.P. 99  
East-Broughton (Québec)  
G0N 1G0

## SECRÉTAIRE-RÉCEPTIONNISTE

demandée pour compagnie manufacturière

- Expérience obligatoire
- Connaissance de l'informatique
- Posséder un excellent français.

Nous souhaiterions que cette personne soit dynamique et créative, ait le sens des responsabilités et soit à l'aise à travailler en équipe.

La candidate aura à travailler dans la région de East-Broughton.

S'il vous plaît, faites parvenir votre curriculum vitae avant le 5 janvier 1990 à:

BISSON, LESSARD, C.A.  
255 Hébert, Vallée-Jonction, QC  
G0S 3J0

## OFFRES D'EMPLOIS



**VENTE:** REPRÉSENTANT pour faire de la sollicitation au niveau du Québec. Doit rencontrer les critères du programme Développement de l'Emploi, c'est-à-dire, 24 des 30 dernières semaines sans travail. Emploi de 25 hrs/sem. Salaire 7,50\$/hr. 5133-110 484-2164

**AGENT COMMERCIAL** doit faire les achats et ventes à l'intérieur de Saint-Georges à l'occasion. Connaissances du marketing. Bilingue, 80% du travail en anglais. Emploi permanent, plein temps. Salaire 275\$ et plus/sem. 5133-110 228-8594

**BOUCHER** pour Saint-Honoré. La personne devra posséder un cours et 6 mois d'expérience. Travail permanent de jour. Salaire 7\$/hr et plus. 8215-114 617

**INDUSTRIE:** MANOEUVRE pour faire différentes tâches dans la scierie. La personne aura également à piler du bois. Travail permanent, temps plein, de jour, 42,5 hrs/sem. salaire 6,50\$/hr. 9318-114 228-9666

POUR PLUS D'INFORMATION...

CENTRE D'EMPLOI DU CANADA 228-8806  
11500, 1ère Avenue, Ville Saint-Georges, Beauce



Sélection de personnel  
Gestion des ressources humaines  
Structure organisationnelle

... à la hauteur de vos ambitions!

Notre client, Bois Ouvré de Beauceville Inc., est à la recherche d'un(e):

## REPRÉSENTANT(E)

pour oeuvrer principalement en Ontario dans la vente de bois ouvré destiné à l'industrie des portes et fenêtres.

### Le poste:

Le poste se rapporte directement au Vice-Président des opérations de la compagnie. Le titulaire sera responsable d'assurer le suivi des clients actuels en Ontario et aura également à prospecter une nouvelle clientèle. Il devra consacrer environ soixante-quinze pour cent (75%) de ses activités en Ontario et vingt-cinq pour cent (25%) au Québec.

### Le titulaire:

Le titulaire est bilingue (ou unilingue anglophone), autonome et doué d'une forte personnalité. Il possède également une expérience minimum dans la vente, de préférence dans un secteur relié aux activités de l'employeur. Il est disponible pour voyager à l'extérieur régulièrement et aura à travailler sur des horaires flexibles.

P.S.: Ce concours est ouvert aux hommes et aux femmes.

Faire parvenir votre curriculum vitae au plus tard le 10 janvier 1990 en mentionnant le numéro de référence 250 à l'adresse suivante:

PME PARTENAIRES CONSULTANTS INC.  
11535, 1re Avenue, bureau 301, Saint-Georges de Beauce (Québec)  
G5Y 2C7 — (418) 228-2055



Sélection de personnel  
Gestion des ressources humaines  
Structure organisationnelle

... à la hauteur de vos ambitions!

Notre client, une entreprise de la région de Beauceville, qui se spécialise dans la transformation du bois, est à la recherche d'un:

## CONTREMAÎTRE GÉNÉRAL DE PRODUCTION

### Responsabilités du poste:

☛ Sous l'autorité du Directeur Général, le candidat voit à la planification, à la direction et au contrôle des opérations de production. Il est responsable d'une équipe de 40 employés qui oeuvrent principalement au niveau de la production et de l'entretien de l'équipement. Il assume également la responsabilité de la qualité des produits et du coût de production.

### Exigences requises:

☛ Le candidat possède de 7 à 10 ans d'expérience comme contremaître dans un milieu manufacturier, de préférence dans un secteur relié à la transformation du bois. Il possède également de bonnes connaissances en lecture de plan et est doué de qualités personnelles de bon communicateur, de leadership et de bon jugement.

### Conditions de travail:

☛ Le salaire et les avantages sociaux sont intéressants et compétitifs au marché et pourront varier selon l'expérience et les qualifications.

Faire parvenir votre curriculum vitae au plus tard le 8 janvier 1990 en mentionnant le numéro de référence 241 à l'adresse suivante:

PME PARTENAIRES CONSULTANTS INC.  
11535, 1re Avenue, bureau 301, Saint-Georges de Beauce (Québec)  
G5Y 2C7 — (418) 228-2055



## FRANCHISE MIKES DISPONIBLE AU SAGUENAY - LAC ST-JEAN

Les restaurants Mikes du Saguenay - Lac St-Jean sont à la recherche d'opérateurs de restaurant pour des nouvelles franchises et des restaurants existant dans le secteur Saguenay - Lac St-Jean, Beauce et Rivière-du-Loup.

Le candidat(e) devra avoir de l'expérience en restauration ou dans le domaine des affaires et disposer d'un montant d'au moins 75 000 \$ à investir. Nous offrons la possibilité de financement pour la balance.

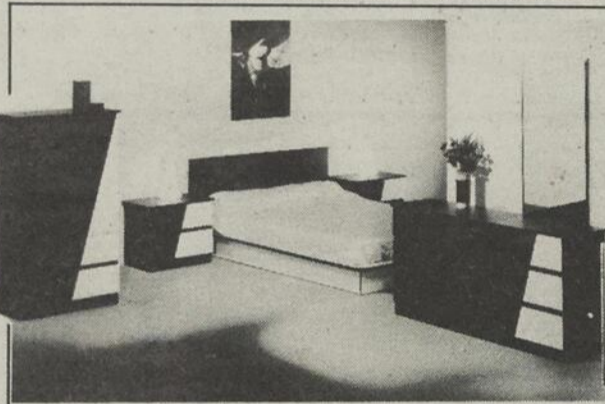
Voilà une opportunité très intéressante pour un couple voulant devenir leur propre patron et réaliser des revenus au-dessus de la moyenne.

Prière de communiquer avec:

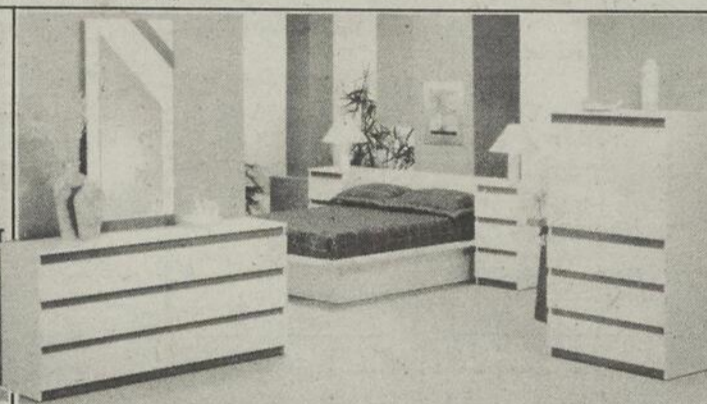
**GROUPE MARKETEX LTÉE**  
a/s M. J.-Daniel Tremblay,  
549, rue Jacques-Cartier est,  
Chicoutimi, (Québec) G7H 2A2 418-545-6052

Bonne Année!

# GRANDE VENTE DES FÊTES



**MOBILIER DE CHAMBRE À COUCHER**, mélamine noir et blanc, 6 morceaux **\$695.**



**MOBILIER DE CHAMBRE À COUCHER**, mélamine, première qualité, tiroirs sur billes, pattes ajustables, plusieurs couleurs disponibles 6 morceaux **\$639.**



**BIBLIOTHÈQUE** mélamine noir et granite, 3 mcx **\$689.** Tel que photo



**BIBLIOTHÈQUE** mélamine blanc et noir, tel que photo **\$419.**



**ENS. DE CUISINE MODERNE** noir ou blanc. Table 40 x 60, extension jusqu'à 80. + 4 chaises **\$669.**



**MOBILIER DE CUISINE** érable massif. Table + 4 chaises + BAHUT + VAISSELLIER. **SUPER SPÉCIAL l'ens.: \$579.**



**MOBILIER DE CUISINE** érable massif, table 40 x 80, + 4 chaises ordinaires + 2 chaises capitaine **\$689.**



**CAUSEUSES «Leather Skin»** Couleurs disponibles: tout noir ou noir et blanc. Chacune **\$489.**



**FAUTEUIL Relaxon** inclinable, berçant à partir de **\$189.**

—Lot de **CAUSEUSES INCLINABLES** à partir de **\$229.**

—Lot de **SOFAS 3 places inclinables** à partir de **\$249.**

Certains modèles ont une légère imperfection

## LAURENT ROY MEUBLES

120, Commercial  
Tring-Jonction

**426-3285**