

PLAZA DE L'HABIT

CENTRE COMMERCIAL

VENTE FIN DE SAISON

JUSQU'À **50%**

ATTENTION

Fourrures usagées. En plus du neuf, nous avons actuellement un bon choix de fourrures usagées de 100 à 1,000\$. C'est à voir chez:

Fourrure A.
Lebouthillier & Fils
Inc.

Cacouna
Tél.: 862-4558

le supplément

3 février 1982

DU ST-LAURENT-ÉCHO

DISTRIBUÉ GRATUITEMENT DANS LE GRAND RIVIÈRE-DU-LOUP

Courrier: troisième classe, permis T 368

Le miel du Témis au salon international de l'agriculture

Pour la deuxième année consécutive le **Rucher du p'tit village**, de St-Eusèbe, propriété de Gérard Perron et Andrée Sévigny, avait l'honneur de présenter ses produits au concours provincial de produits apicoles du salon international de l'agriculture et de l'alimentation qui se tenait au début de décembre à Montréal.

Après avoir remporté un premier prix à l'exposition agricole de Notre-Dame du Lac, les produits du **Rucher du p'tit village** étaient sélectionnés pour être jugés parmi les meilleurs miels du Québec. On sait que pour avoir droit de participer, au Salon international de Montréal, les produits doivent être d'abord jugés dans les régions. Puis les meilleurs produits de chaque région sont ensuite jugés par des experts à Montréal.

Les produits du **Rucher du p'tit village** qui ont été primés sont le miel blanc crémeux (6e prix), le miel blanc liquide (7e prix) et la cire d'abeille (7e prix). Selon le secrétaire du jury, monsieur Bernard Levac du centre apicole de St-Hyacinthe, tous les produits jugés étaient d'une haute qualité puisque seulement quelques points sur une échelle de 1000 points, différencient les produits présentés par les différents apiculteurs. Monsieur Levac précisait que cette situation est normale puisque le jugement se fait parmi les champions de la

province. Le Rucher du p'tit village est une entreprise en pleine expansion. Les débuts mo-

destes avec deux ruches en 1976 ont permis à Gérard Perron d'acquiescer une bonne expérience et l'été dernier le rucher comptait

35 ruches en exploitation. L'entreprise espère prospérer jusqu'à 200 ruches pour ainsi atteindre son seuil de rentabilité.

Nouveau costume pour le Choeur Saint-Louis



Dans le but d'apporter plus d'uniformité dans l'habillement des choristes, le Choeur St-Louis de Rivière-du-Loup a décidé d'investir au-delà de \$2,000. dans l'achat de jupes, pantalons, blouses et foulards. La Brasserie Molson, par l'entremise de son représentant M. Jean Beaulieu a présenté un chèque servant à couvrir une partie de ces investissements à Mlle Micheline Levasseur présidente et M. Denis Chouinard directeur musical.
(Photo Gilles LeBel)

Moi... j'investis

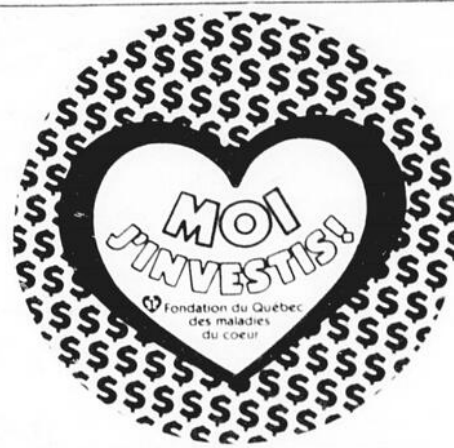
La campagne de souscription annuelle de la Fondation du Québec des maladies du coeur est en branle et tout est mis en oeuvre pour atteindre l'objectif de 2 millions de dollars qu'elle s'est fixé.

Pendant tout le mois de février, cette campagne de souscription permettra à la Fondation d'informer le public sur le fléau que constituent les maladies cardio-vasculaires au Québec. Elle tentera de démontrer tous les avantages d'une participation financière à l'oeuvre humanitaire qu'elle poursuit. Car donner généreusement à la Fondation, c'est permettre à la recherche de sauver des vies humaines; c'est donner une garantie d'espoir en l'avenir pour bon nombre de Québécois et de Québécoises.

Bien sûr, il n'est pas facile de donner une portion de ses économies ou de son salaire sans s'interroger sur l'efficacité d'une telle mise de fonds. En prévision de l'avenir et pour contrer l'insécurité économique actuelle, la tendance est d'investir dans les valeurs sûres, celles qui rapportent. Mais ces valeurs ne sont-elles pas la vie, le coeur...l'es-

poir? Donner à la Fondation du Québec des maladies du coeur, c'est investir, c'est poser un geste positif et rentable, c'est mettre toutes les chances de son côté.

Moi... j'investis; je souscris généreusement à la Fondation du Québec des maladies du coeur, 1455 rue Peel, suite M-31-32, Montréal, Québec H3A 1T5.



LE FILM CHOC

"l'image d'une génération"

14 ANS

A 12 ans... du valium.

A 13 ans... de l'héroïne.

Ensuite, elle commença à faire le trottoir.

DU 5 AU 11
FEVRIER

MOI,
CHRISTIANE F.,
13 ANS,
DROGUÉE, PROSTITUÉE...



CHRISTIANE F. avec NATJA BRUNKHORST THOMAS HAUSTEIN

avec KATHALIN, RAINER WOLFF, JAO GREG EITNER, CHRISTIANE REICHERT, DANIELA JÜRGEN, PERRON RUCHER, avec la présence spéciale de DAVID BOWIE

2ième film Le vampire de ces dames [comédie]

HORAIRE-SPECIAL:
Vendredi et samedi
Christiane F.: 6.30h.
Le vampire: 8.00h.
Christiane F.: 10.00h.

Dimanche
Le vampire: 1.00h.
Christiane F.: 2.30h.

Christiane F.: 6.30h.
Le vampire: 8.00h.
Christiane F.: 10.00h

Sur semaine
Le vampire: 7.30h.
Christiane F.: 9.00h.

Théâtre PRINCESSE Salle
Rivière du Loup 862 3291
Affilié à: Ciné Agence



Jours du dollar

Mercredi, jeudi, vendredi, samedi
les 3-4-5-6 février.

Tuques ou foulards pour dames	1.	Pantalons jeans pour garçons et filles 4 à 6X ans	8.	Linge de comptoir Ord. .30	4/1.	Rondelles à la menthe Smiles'n Chuckles, 100 g. Ord. .69 ch.	2/1.
Vêtement pour dame		Vêtement pour enfant		Linge de maison		Papeterie/appareil photo	
Soutien-gorge Dici 2. Modèle junior. Blanc. Chair. Tailles: 32-38. 12475. Ord. \$6 ch.	\$5	Alaise. Confection en 100% acrylique. Choix. 47603. Prix ord. 4.49 ch.	2/\$7	Taie d'oreiller à bas prix! Assortiment de motifs à broderie. 61202. Ord. 3.98 ch.	\$3	Ruban collant. Transparent "Scotch". Paquet de deux. Prix ord. 2.79	\$2
Culotte Super Look de Playtex Nylon - spandex. Beige. Tailles: PMG. 12535. Ord. 4.50 ch.	\$3	Dormeuse extensible pour nouveau-né. Choix de motifs, couleurs. PMG. 47152. Ord. 3.98 ch.	2/\$6	Oreiller à mousse déchetée. Recouvrement coton à imprimé floral. Env. 48 x 63 cm. 61580. Ord. 7.98 ch.	\$6	Bloc à papier à lettres Penguin. Feuilles 8" x 10". Prix ord. \$1.39	\$1
Cache-corset. Nylon Antron III. Garniture dentelle. Blanc, chair. 32-38. 12580. Ord. \$8 ch.	\$6	Collant Baycrest. Choix de couleurs. Fillettes. 2-4. 48039. Ord. 2.19 ch.	3/\$6	Serviette de bain Choix de couleurs populaires. Env. 50 x 101cm 61630. Ord. 4.99 ch.	\$3	Film. Cartouche C126-24 ou C110-12 Kodacolor II. 71530-4. Ord. 2.58 - 2.70 ch.	\$2
Soutien-gorge préformé ou à agrafage devant. Blanc, beige. Choix. 12365-70. Ord. 5.00 ch.	2/\$7	Culotte bikini en coton. Choix d'imprimés. Fillettes. 4, 6, 6X. 48173. Ord. 1.35 ch	4/\$5	Débarbouillette Choix de couleurs. Env. 30 x 30cm. 61632. Prix ord. 1.29 ch. et plus	\$1	Film Kodacolor. Choix de C110-24, C135-24 ou C136-36. 71532-52-54. Ord. 2.99 et 3.99	\$2
Culotte de sport. Spandex Lycra Blanc ou chair. Tailles: PMGTG. 12505. Ord. 3.89 ch.	\$3	Mi-bas extensible. Nylon-coton. Fillettes. 6-8 1/2, 8-9 1/2 48215. Ord. 1.89 pai.	2/\$3	Nappe rectangulaire coton et lin. Choix de motifs. Env. 130 x 172 cm. 61820. Ord. 6.98 ch.	\$5	"Magicubes". Paquet de 3 cubes. Faites-en provision! 71585.	2/\$5
Culotte de coton. PMG. Pqt de 3 ou culotte en acétate. Choix. PMG 12630, 12720. Prix ord. 1.39	\$1	Culotte pour fille. Polyester-coton. Choix. 8-14. 48617. Ord. 2.09 ch.	2/\$3	Nappe rectangulaire en vinyle. Choix de motifs. Env. 132 x 182cm. 61822. Ord. 3.98 ch.	\$3	"Flipflash" de CGE. Ne manquez pas cete aubaine! 71586.	2/\$5
Bas-culotte Baycrest. Haut de maintien, pointe ou pied renforcé. PMGTG. 23290-1. Ord. 2.50 ch.	\$2	Caleçon pour garçon. Coton. Blanc ou bleu. 4, 6, 6X. 49373. Ord. 2.19 ch.	2/\$3	Articles pour la cuisine			
Foulards carrés. Choix de tissus et couleurs. 23021-2-3-5-6-9. Ord. 1.49 et 1.99 ch.	\$1	Chaussette extensible pour garçon. Choix. 4-6 1/2, 6-8 1/2. 49486. Ord. 99¢ pai.	4/\$3	Bol à fruits. Motif "Prescut". Diamètre env. 20cm. 63138. Prix ord. 2.29 ch.	\$2	Voici l'occasion de faire provision de piles et d'économiser. Faites votre choix parmi l'assortiment que nous vous offrons. Les piles Energizers Eveready vous procurent fiabilité et longue durée.	
Chaussette de sport extensible. 100% nylon. Choix. Pointures: (8 1/2, 9 1/2, 10-11 23332. Ord. 1.69 pai.	\$1	Caleçon Baycrest pour garçon. Choix de couleurs. Tailles: PMG. 49768. Ord. 2.69 ch.	2/\$5	Verre empilable. Verre transparent. Base robuste. 340g. 63284. Prix ord. 69¢ ch.	2/\$1	Pile "AA" Energizer. Idéale pour radio, etc. 2/pat. 78605. Prix ord. 3.57	\$2
Mi-bas Baymart. Extensible ou de fantaisie. Choix. 9-11 23406-10. Ord. 1.98 pai.	2/\$3	Chaussette de sport pour garçon. Coton-nylon. Choix. 8-10 1/2. 49890. Ord. 1.89 pai.	3/\$4	Chope de Fireking. Motif "Kimberley". Choix de couleurs. 63625. Prix ord. 1.19 ch.	\$1	Pile "C" Energizer. Convient pour plusieurs utilisations. 2/pqt. 78606. Prix ord. 4.39	\$2
Vêtement pour homme		Divers		Théière "Brown Betty". 6 tasses. Un article toujours pratique! 63718. Prix ord. 13.29 ch.	\$10	Pile "D" Energizer. Pour lampe de poche. Jouet. 2/pqt. 78607. Prix ord. 4.62	\$2
Maillot "Pep". Polyester - coton. Choix de couleurs. PMGTG. 35998. Ord. 13.95 ch.	10	Savon de bain. Fragrance "rose" ou "lavande fraîche" 24328/258. Prix ord. 2.95 ch	2/\$5	Filtre-papier pour cafetière. Philips. Paquet de 300. 65384. Prix ord. 1.39 pat.	\$1	Pile "9 volts" Energizer. Pour détecteur de fumée, machine à calculer. 78608. Ord. 3.95 ch.	\$2
Maillot-T Stanfield's. Fortrel - polyester - coton. Choix de couleurs. PMGTG. 36028. Ord. 5.50 ch.	\$4	Cintre recouvert de vinyle. Choix de couleurs. Pqt de 8. 75272. Or. 1.69	\$1	Assiettes à dessert Arcoroc. Idéal pour toutes occasions. Prix ord. 2.69	\$2	Friandises	
Caleçon Stanfield's. Polyester - coton. Choix de couleurs. PMGTG 36064. Ord. 4.25 ch.	\$3	Barrette Ord. 1.29	2/\$1	Récipient à jus Pyrex. Un article indispensable! 1.5l. 65695. Prix ord 4.75 ch.	\$4	Biscuits sablés Importés. 400 gr. Ord. 1.69 ch.	2/\$3
Chaussette de travail. Gris/blanc. Pointure unique. 36306. Ord. 2.09 pai	2/\$3	Accessoire pour queue de cheval. Assortiment. 75403. Ord. 98¢ ch.	3/\$2	Poêle à frire. Surface non adhésive facilite le nettoyage. Env. 25,4cm. 66130. Prix ord. 9.98 ch.	\$8	Paquet de suçons 540 gr. Ord. 2.39 ch.	2/\$3
Chemise de travail. Flanelle de coton. Motifs à carreaux. PMGTG. 36342. Ord. 9.98 ch.	\$7	Body on Top 450 ml.	2/\$5	Assiettes en pirex. Faites-en bonne provision. Env. 22cm. 66203. Prix ord. 1.49 ch.	\$1		
Chemise de l'Ouest. Choix de couleurs populaires. PMGTG. 35896. Ord. 15.98 ch.	\$10	Dentifrice Close-up et Crest. 50 ml.	3/\$2	Récipient Frig-o-seal. Peut contenir 3.31. 66476. Prix ord. 2.49 ch.	\$2		
Pyjama. Polyester-coton. Tons unis ou imprimés. PMGTG. 36125-8. Ord. 13.98 ch.	\$10	Papier-mouchoir Kleenex. Boîte de 200. Faites-en provision dès maintenant!	5/\$4	Contenant pour aliments. Se ferme hermétiquement. .66 litres. 66452. Prix ord. 2.89	\$2		
Chaussette de ville Baymart. Nylon extensible. Choix de couleurs. 36160. Ord. 1.29 pai.	3/\$3	Papier hygiénique Delsey Ne manquez pas cette aubaine! Paquet de 4. Choix	2/\$3	Plateau à glaçons de Rubbermaid. Une aubaine à ne pas manquer! Bleu. 66703. Ord. 1.29 ch.	\$1		



Pour des aubaines sensass... demandez-nous n'importe quoi ou presque

Centre Commercial
298 Boul. Thériault
Rivière-du-Loup

"Christiane F", l'enfer de la drogue chez les enfants

MOI, CHRISTIANE F. (13 ANS, DROGUEE, PROSTITUEE), film réalisé par Ulrich Edel d'après le livre du même nom de Kai Herrman et Horst Rieck. Mus.: David Bowie. Int.: Natja Brunskhorst et Thomas Hausteil. Allemand. 1980. 105 min.

Film très dur, presque insoutenable. Film qui a choisi le ton du réalisme le plus cru. Un cruellement vrai sur le monde des jeunes drogués berlinois, les héroïnomanes, qui n'ont rien à voir avec des héros de cinéma. Et ces jeunes allemands ressemblent aux jeunes drogués de nos villes, car, ne nous fermons pas les yeux, cela existe aussi chez nous, des adolescents qui se droguent, aux jrogues dures et se prostituent pour payer leurs doses de "paradis artificiels".

C'est un film choc mais pas spectaculaire ou racoleur. On ne se sert pas visiblement, de cette histoire lamentable et vraie pour faire des sous sur le dos de la misère d'une certai-

ne jeunesse paumée. Le réalisateur a choisi un ton franc et juste: tout montrer, même le pire, mais sans faire de morale, en laissant le spectateur se faire sa propre opinion.

Le film est coté "14 ans". Le réalisateur Edel déclarait en conférence de presse au Festival de Montréal qu'il n'avait surtout pas voulu qu'il puisse servir d'incitation à la drogue. "Il s'agirait plutôt, disait-il de montrer la misère intellectuelle et morale, le mal de vivre, de toute une jeunesse actuelle devant qui les parents et l'école ont démissionné.

La bande du Sound

Christiane, 13 ans, Berlinoise, découvre l'atmosphère trépidante de la plus grande discothèque de Berlin à l'époque, "The Sound", à l'occasion d'un concert de David Bowie. Elle a falsifié, comme ses copines, sa carte d'identité pour se vieillir.

Comme ses amis, elle fume déjà du pot et

du hasch. Au Sound, l'héroïne a déjà fait son apparition et fait de terribles ravages. Christiane rencontre Detlev, 15 ans, qui lui est déjà "accroché" à l'héroïne. Pour se rapprocher de lui, malgré que ce dernier le lui déconseille, elle touche à l'héroïne et l'engrenage infernal commence. Piqûres, malaises, "manque", et besoin d'argent immédiat pour s'en procurer, donc prostitution.

Christiane F. a réussi, elle, à s'en sortir "par chance et par désir de vivre" grâce aussi à une grand-mère compréhensive. A la suite du décès d'une amie (14 ans), "la plus jeune victime de la drogue en Allemagne", elle décide d'écrire son histoire avec l'aide de deux journalistes allemands de la revue "Stern".

Le livre publié il y a quatre ans a bouleversé l'Allemagne d'abord (3 millions d'exemplaires vendus) avant d'être un best-seller dans toute l'Europe et maintenant au Québec.

Le film qu'on en a

tiré ne diffère pas pour l'essentiel du livre. Simplement comme le souligne le réalisateur: "le livre était le récit de Christiane F., le film est la version subjective d'un cinéaste à partir de l'histoire de Christiane. A propos, Christiane F. vit mainte-

nant à Hambourg dans une commune qui réunit des musiciens punk. Elle ne touche plus aux drogues mais aime toujours David Bowie.

Le film a été tourné en décors naturels à Berlin. Certaines fai-

bles techniques mineures sont dues au fait que le cinéaste a dû tourner des scènes dans des endroits publics, comme la gare du zoo, rendez-vous des jeunes prostitués berlinois, et ce, malgré l'interdiction de la poli-

Aucun des comédiens n'était professionnel, et, compte tenu du sujet, le film n'est que plus vrai et inquiétant.

On pourrait peut-être résumer le film en disant que c'est un cri au secours de toute une génération d'enfants.

Deuxième conférence de Maurice C. Gilbert

Prendre le temps d'être père

La paternité peut-elle se vivre aussi intensément que la maternité?

Il importe pour les adultes de se situer comme des êtres en croissance, en considérant autant les valeurs de l'enfance et de l'adolescence que celles du développement adulte.

Une conférence où l'on apprend qu'être père, c'est aussi valorisant qu'être mère. Où l'on apprend également à vivre ensemble, au contact de l'extraordinaire VOULOIR-VIVRE des enfants et des adolescents et au contact d'adultes qui n'ont pas réponse à tout et qui sont eux-mêmes à la recherche de ce qu'ils sont comme personnes...

Une conférence qui nous montrera combien le temps que l'on prend pour les êtres rend ces êtres importants, à leurs propres yeux et aux yeux des autres.

"On peut croire et vivre passionnément dans une famille".

Maurice Champagne-Gilbert le montre.

MARIÉE 82

15 pour cent d'escompte sur les faire-part de mariage en réservant nos services avant le 28 février '82.

Prix compétitif pour un service photographique professionnel à votre mariage.

Beau choix d'albums de mariage (fini bois)

STUDIO
BELLE PHOTO

898-3091

DU 5 AU 11 FEVRIER
3 films des plus osés.

QUAND VOUS PENSEZ QUE VOS PLAISIRS SONT PRIVÉS



ACCOUPLLEMENT pour VOYEURS

Passions flamboyantes

3ième film
La Brigade mondaine

ATTENTION
Débutant tous les soirs de la semaine à 7h30.

Prix spéciaux: Etudiants et Club de l'Age d'Or.

Attention
Sur présentation de ce coupon, obtenez un escompte de \$0.50 par billet. Un coupon par client. Du 5 au 11 février.

CINEMA Capitol
RIVER DU LOUP
862-3419

Le cinéma, un divertissement économique, un endroit pour relaxer.

WALT DISNEY

VOUS FEREZ LE PLEIN DE RIRE
CAR C'EST DU SUPER...
SUPER DRÔLE.

POUR TOUS

Un nouveau Film!
De nouveaux Exploits!
"Viva" la Coccinelle!



MOINS DE
14 ANS
\$1.75

VERSION FRANÇAISE
HERBIE GOES BANANAS
avec
CLORIS LEACHMAN
CHARLES MARTIN SMITH
JOHN VERNON

COCCINELLE
à MEXICO

PLUS! L'INCROYABLE RANDONNÉE

Représentation dimanche à 1.00h.

5 AU 11
FEVRIER

Randonnée: 7.30h.
Coccinelle: 9.00h.

Théâtre PRINCESSE
Rivier du Loup
862 3291 Salle 2

Les Jeunesses Musicales présentent Angèle Dubeau

Une collaboration spéciale de: Paul Dugas.

Après plusieurs semaines de silence respectant la période traditionnelle des réjouissances familiales et fraternelles Les Jeunesses Musicales de Rivière-du-Loup ont ra-

vivé le feu de l'enthousiasme chez leurs amis avec un éloquent concert de musique symphonique. Une semaine plus tard elles ajoutent force et scuffle à l'élan de ce nouveau départ déjà bien engagé. On aura, cette fois, isolé de l'orchestre un

de ses plus glorieux instruments invitant la jeune et talentueuse artiste québécoise Angèle Dubeau pour un récital-solo de violon.

Née à Saint-Norbert, près de Joliette, la jeune violoniste Angèle Dubeau représente sans

doute l'un des plus beaux espoirs musicaux de sa génération. Initiée au violon à quatre ans, elle étudie au Conservatoire de musique de Montréal avec M. Raymond Dessaint, et crée un précédent au Québec en 1976, en obtenant à l'âge de

quinze ans un Premier prix dans la catégorie des cordes puis un premier prix de musique de chambre. Les succès professionnels confirment sa valeur: 1976, Premier prix du Concours national de Radio-Canada. Récitaliste recherchée, soliste des orchestres symphoniques de Québec, Montréal et Ottawa, pour ne nommer que ceux-là, Angèle Dubeau poursuit sa formation avec Dorothy Delay (New York) et tout récemment, avec Stefan Gheorghiu (Bucarest).

Lac-Mégantic qui commença ses études de



maîtrise en interprétation musicale de l'école Vincent d'Indy. Lauréate des Concours de musique du Québec et du Canada, elle étudie maintenant à l'Université de Montréal, où elle prépare un doctorat en interprétation de musique de chambre.

Angèle Dubeau interprétera des oeuvres de Leclair, Beethoven, Bloch, Adaskin, Saint-Saëns. Il est à noter qu'Angèle Dubeau joue depuis quelques années sur un violon Stradivarius. Ce concert est prévu pour dimanche le 7 février à 20:30 au Centre Culturel de Rivière-du-Loup.

Angèle Dubeau sera accompagnée au piano à l'âge de six ans. En 1979, Céline Perreault obtient une

DÉCOUPEZ CE COUPON!

OBTENEZ UN SEAU À PRIX D'AUBAINE

8.50\$

POULET FRI À LA KENTUCKY

POUR ÉCONOMISER ET RÉGALER DE 5 À 7 PERSONNES, PRÉSENTEZ CE COUPON ET OBTENEZ UN SEAU DE 15 MORCEAUX DE DÉLICIEUX POULET À 8,50\$ SEULEMENT.

Expiration: 28 février 1982.

La Villa du Poulet

ENFIN LES 4 GROUPES LES PLUS POPULAIRES DE L'HEURE RÉUNIS DANS UN MÊME PROGRAMME

DANS UN CONCERT FILMÉ **VESSONGS** AVEC RICK WAKEMAN

deuxième film

GENESIS IN CONCERT

STYX SUPERTRAMP

JEUDI, 4 FEVRIER, 20 H.

AU CENTRE CULTUREL

ADMISSION: \$2.50 SEULEMENT

LA PUBLICITÉ: UNE FORCE POUR RÉUSSIR

Quand on veut, on peut!

La réussite de Yvon Martin qui a fait sa marque depuis 15 ans dans le domaine de la publicité commerciale. L'histoire de sa ténacité et de sa fougue. Le livre d'un homme qui a voulu. Le livre qu'il faut lire pour mieux comprendre les chemins de la réussite.

En vente dans toutes les bonnes librairies.

Yvon Martin

Le Concours International des Jeunes

Plus de 300 prix à des jeunes du Bas Saint-Laurent

Pour une quatrième année consécutive, le Concours International des Jeunes fera beaucoup d'heureux gagnants sur le territoire de la Fédération des caisses populaires Desjardins du Bas St-Laurent. Avec pour thème: "LE SPORT: JEU ET DETENTE"

Le Concours International des Jeunes est offert au milieu scolaire par les caisses populaires participantes de notre région et il se déroulera du 1er au 27 février 1982 dans les écoles participantes.

Selon leur niveau scolaire, les jeunes participants se partageront en prix: -140 ballons de soccer pour le niveau préscolaire et primaire 1er cycle. -155 sacs sports pour les participants du 2e cycle du primaire et du secondaire.

En plus de ces prix régionaux, les participants pourront se voir attribuer des grands prix tels que tentes, voyages à Disney World ou à Toronto.

Le thème de cette année a pour but de permettre aux jeunes de réfléchir sur la place du sport dans leur vie et au sens que chacun désire lui donner.

Comme par les années passées, le succès du Concours International des Jeunes repose sur une étroite collaboration entre le milieu scolaire et les

caisses populaires qui lui offre cette activité. Avec plus de douze

mille (12 000) participants en 1981, nul doute que le Concours International des Jeunes

de 1982 connaîtra un grand succès auprès des jeunes de notre région.

Aucun agent émulsif n'est employé dans la lutte contre la tordeuse

Des informations diffusées récemment dans les médias lient le syndrome de Reye, maladie infantile souvent mortelle, aux substances émulsifiantes employées au Nouveau-Brunswick lors de la pulvérisation aérienne d'insecticides contre la tordeuse des bourgeons de l'épinette. Ces affirmations sont basées sur des études qui ont duré trois ans et dont

on devrait incessamment publier les résultats dans un journal scientifique.

Le Dr. Jean-Guy Davidson, directeur du Service d'entomologie et de pathologie au ministère de l'Énergie et des Ressources affirme que cette relation entre les substances émulsifiantes et le syndrome de Reye ne peut s'appliquer au Québec, puisqu'aucune de ces

substances n'y est employée. En effet, les spécialistes québécois utilisent pour les épandages une préparation à base d'huile, alors que ceux du Nouveau-Brunswick emploient un mélange à base d'eau, qui nécessite l'ajout d'agents émulsifs.

D'ailleurs, il n'est pas facile d'établir une relation directe entre les émulsifiants et le syndrome de Reye puisque selon des spécialistes, l'agent suspecté peut se retrouver aussi dans certains produits chimiques employés dans la composition des peintures au latex et des engrais.

Enfin, à la suite d'une consultation menée par le ministère de l'Énergie et des Ressources auprès de plusieurs hôpitaux dans la province de Montréal rapportaient 41 cas de syndrome de Reye traités entre 1970 et 1977. Cependant, aucun des patients ne provenait d'endroits situés à l'intérieur ou aux environs des territoires traités contre la tordeuse au cours de cette même période.

PAS DE PROBLEMES
Nous effectuons la réparation des petits appareils électriques dans les marques:

General Electric
Sunbeam
Oster

Nous réparons aussi toutes les marques d'appareils électro-ménager.

ROLAND MORIN INC
371 Lafontaine
Rivière-du-Loup
862-2167
862-0209

Au Centre Culturel de Rivière-du-Loup

Mardi 2 février
Théâtre-Comédie
Le tout pour le tout.



Mercredi 3 février 1982

Les Grands Explorateurs
"La Thaïlande"



Dimanche, 7 février
Violon et piano



Concert JMC

Dimanche, 14 février

Conférence
Maurice
Champagne-
Gilbert

"Prendre le temps d'être père".

A VENIR
Le 25 février
Le garçon d'appartement.

A VENIR Ballet-jazz
"Anna Wyman Dance"
Groupe de Vancouver
Le 21 février 1982.

RESERVATIONS-INFORMATIONS:
867-2338.

C'est maintenant ou jamais

4-SAISONS et FORD
vous offrent de conduire pour presque rien

VOICI COMMENT:

Premièrement

Achetez une Escort "SE" 82, 3 portes

*Prix détail suggéré: 5 988.
Remise de Ford: 300.

5 688\$

Offre valable du 18 janvier au 13 mars 1982.

Vous pouvez aussi acheter une Escort de notre inventaire, vous aurez droit à 5% de remise par Ford.

*L'exclusion des frais de transport.

Deuxièmement

Garantie pour deux ans/40 000 km. incluse à l'achat d'une Escort que vous achetez d'ici le 13 mars 1982.



Troisièmement

Entretien périodique pendant 2 ans/40 000 km. sans frais (selon manuel d'entretien de Ford). Pendant 2 ans/40 000 km., vous ne payez que l'essence. Ce qui est peu, puisque les cotes de consommation d'essence pour l'Escort 82 s'établissent comme suit:

- 43 m/gal/parcours mixte ou 6.6 l/100 km
- 55 m/gal/route ou 5.1 l/100 km.

4 saisons FORD

101, Boul. Cartier Rivière-du-Loup 862-6324

Les besoins nutritifs de l'âge mûr

Il est sage quand on s'approche de la maturité d'établir soigneusement un programme diététique. A ce stade de la vie, l'organisme a

Du 12 au 21 février 16e carnaval d'hiver de l'Isle-Verte

C'est samedi le 13 février prochain, à compter de 10h00, qu'aura lieu le Tournoi de ballon-balai du 16e Carnaval d'hiver de l'Isle-Verte. Il s'agit d'un tournoi "simple élimination". Les frais d'inscription sont de 35\$. Bourses et trophées à l'enjeu. Pour informations: 898-3225 ou 898-6202.

Le 16e Carnaval d'hiver de l'Isle-Verte offre cette année une exposition d'artisanat sous forme de "Magasin Général". L'inscription pour les artisans est de 5\$ et donne droit à une table d'exposant. Les

visiteurs pourront éventuellement acheter des travaux exposés. Quelques suggestions pour les artisans désirant participer: art culinaire, tricot, couture, tissage, vannerie, poterie, petits travaux de menuiserie etc. Une invitation spéciale est faite aux Messieurs à venir exposer leurs travaux au Magasin Général. Pour informations: Mmes Monique Gagnon (898-2253) et Monique Soucy (898-2310). Date limite d'inscription: 3 février 82.

Marcelle Côté, publiciste.

encore besoin d'un régime contenant tous les aliments essentiels, mais on doit toutefois réduire l'apport calorique afin de maintenir son poids idéal. Avec l'âge en effet, nos activités physiques ralentissent souvent et en brûlant moins de calories on a tendance à grossir plus facilement.

Le Comité de Nutrition Kellogg recommande de suivre un régime de base comprenant des aliments riches en protéines--viandes, volailles et poissons; des laitages riches en calcium, comme le lait et le fromage; des fruits et des légumes qui fournissent les vitamines et les sels minéraux essentiels, ainsi que des céréales et du pain complets et enrichis qui sont une excellente source d'hydrates de carbone énergétique.

Même pour ceux qui surveillent leur poids, il est important de consommer quotidiennement tous ces aliments; il suffit d'en réduire la quantité sans en éliminer aucun.

A tous les stades de la vie, le petit déjeuner est un repas important. Les adultes, de même que les enfants et les adolescents, doivent prévoir, dans le régime quotidien, un déjeuner matinal diététiquement équilibré. Un petit déjeuner nutritif doit fournir 1/4 à 1/3 de la ration quotidienne de nutriments. En voici un bon exemple: un fruit ou un jus riche en vitamine C, des céréales prêtes à servir telles que des flocons de maïs et du lait, un petit pain ou des tartines et une boisson. Durant la semaine, pour varier le menu on peut y ajouter un oeuf ou un morceau de fromage. La recherche

actuelle indique que l'addition de fibres dans l'alimentation peut être utile, spécialement durant l'âge mûr et la vieillesse. Bien que l'on ne puisse actuellement tirer aucune conclusion formelle de cette recherche, on peut avancer la théorie que l'addition de fibres au régime peut être un facteur préventif de maladies courantes dans les sociétés civilisées où la consommation d'aliments riches en fibres est faible. Parmi ces maladies, citons les affections des voies intestinales inférieures et les maladies cardiaques.

L'une des meilleures sources de fibres alimentaires est le son de blé, le tégument de la graine. Cette partie de la graine contient également la majeure partie des principes nutritifs du grain non traité, y compris d'importants

vitamines et des sels minéraux. Les céréales de son constituent une source efficace et pratique de fibres diététiques. De nombreux fruits et légumes, comme le brocoli, les choux de Bruxelles, le chou, les carottes, les ignames, la courge et l'aubergine contiennent également de la fibre.

L'exercice physique est également très important à ce stade de la

vie. Sans pour autant vous livrer à des sports demandant un effort physique intense, le tennis par exemple, il est recommandé de prendre de l'exercice chaque jour.

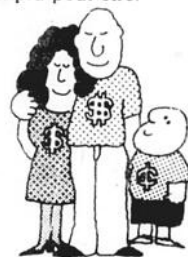
Durant l'âge mûr, un régime équilibré dont la teneur calorique répond aux besoins individuels ainsi qu'un exercice régulier peuvent aider à mener une vie plus saine, plus active, plus heureuse.

L'esprit d'équipe

un extrait du livre
«Un nouvel art de penser»
de Gilles Tittley

Le budget type

Le budget-type d'une chronique précédente ne représente qu'un guide. Une équation sur papier. Il arrive «à la cenne» comme il se doit, idéalement. Malheureusement, dans la pratique, c'est-à-dire dans l'adaptation que chacun en fera à sa situation personnelle, certains chiffres devront être changés et l'équilibre entre les revenus et les dépenses se rompra peut-être.



Les dépenses

Si les dépenses, vraiment réduites au minimum et à l'essentiel, excèdent encore les revenus de la famille, il y a peut-être lieu de se questionner: le père

• le père ne pourrait-il pas augmenter ses revenus par du travail supplémentaire ou en élevant son

niveau d'instruction par des cours de perfectionnement ou de recyclage? Y aura-t-il ensuite un débouché?

la mère

• sa besogne quotidienne empêche-t-elle la maman d'ajouter, ne serait-ce que quelques dollars, au revenu familial?

les enfants

Si la réponse à ces deux questions ne suscite aucun espoir de solution, il reste un dernier recours: les enfants. Pourquoi les parents ne pourraient-ils pas faire appel au sens des responsabilités de leurs jeunes?

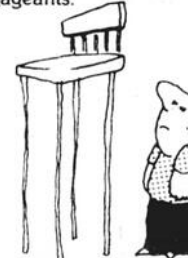
Évaluer et apprécier

Même si les parents ne retirent pas un sou des activités de leurs enfants, du moins sont-ils soulagés de certaines charges, minimes à première vue mais importantes à long terme, vis-à-vis de leurs enfants. De leur côté, les jeunes, si leurs efforts sont appréciés et discrètement encouragés, se montrent fiers d'apporter leur petite part à l'économie du foyer.

Les éléments du budget familial

1) Le logement

Vous êtes locataire. Votre logis répond-il aux besoins de votre famille? Son loyer correspond-il à vos moyens financiers? Le logement répondra momentanément aux besoins du couple. Faire des plans pour l'avenir est important au chapitre de l'habitation. Il en va de même de l'ameublement. Contentons-nous, toutefois, d'insister sur la nécessité d'une bonne réflexion et d'une longue analyse de la situation avant de faire des gestes engageants.



Un ordre de grandeur

Pour la famille de quatre enfants, un logement de six pièces (cinq au strict minimum) est nécessaire. Le choix du quartier doit entrer en ligne de compte. Selon une tradition, le loyer (chauffage compris) ne devrait pas dépasser le revenu net hebdomadaire.

Le choix du lieu

Il y a également une économie à réaliser en s'assurant, avant de louer un logement, d'une proximité raisonnable des écoles, des parcs, des magasins, de l'église... et, surtout, du lieu de travail du gagne-pain.

La propriété

On lira plus loin ce qui peut convenir aux propriétaires actuels et futurs.

Le mobilier

Le mobilier, tout comme l'habitat, doit répondre aux goûts, aux besoins et aux projets du couple. Ainsi ceux qui aiment les meubles antiques doivent éviter de consacrer des sommes considérables à l'acquisition de mobiliers de certains styles dont on se fatiguera. Certains cours d'éducation populaire pour adultes éclaireront les conjoints sous ce rapport.

(à suivre)



la caisse populaire desjardins

Note hebdomadaire présentée en collaboration avec votre journal.

OCCASION UNIQUE!

POUR UN TEMPS LIMITÉ

TÉLÉCOULEUR 20"

ZENITH



20" (51cm) diag.

MODÈLE S1920W
SEULEMENT...

\$579.00

QUANTITÉ LIMITÉE

LE LUDLOW Modèle S1920W — Style élané, compact et décoratif. Coffret en polystyrène résistant. Fini simili-noyer américain rehaussé de garnitures en nickel doré brossé. Le panneau de commande est de couleur noyer avec garniture nickel doré. Lentille en acrylique couleur ébène.

- **LAMPE-ÉCRAN À TRIPLE MISE AU FOYER**
L'image la plus nette de l'histoire de Zenith.
- **CHÂSSIS TRIPLE-PLUS**
Un châssis tout modulaire... le plus fiable qui soit de Zenith.
- **LE RÉGULATEUR DE TENSION SENTINELLE ÉLECTRONIQUE**
Règle dynamiquement la consommation d'énergie selon la demande du récepteur.

- **LE SYSTÈME DE SYNTONISATION ÉLECTRONIQUE "VIDEO GUARD"**
Les syntonisateurs n'ont aucune pièce mobile et aucun point de contact pouvant se corroder, s'user ou causer une réception irrégulière.
- **LE SÉLECTEUR DE CANAUX VHF ET UHF À UN SEUL BOUTON**
Pour obtenir l'image la plus précise en VHF ou UHF, il suffit de tourner la commande de syntonisation précise.

ROLAND MORIN INC.

371 Lafontaine Rivière-du-Loup 862-2167

Fusion des magasins Presige et Servimeubles

Deux des plus gros regroupements de marchands de meubles de type coopératif du Québec, soit Prestige, et Servimeubles, se fusionnent sous le nom de CANTREX.

Dans un contexte économique plutôt ébranlé par les hausses constantes d'hypothèques, de taxes et d'impôts, le marché du meuble, quoi qu'on en dise, se porte très bien merci! Il faut cependant, quand on y jouit d'une place enviable, jouer constamment du coude contre la compétition et marcher à l'avant-garde du système mobilier.

Ainsi pour ce faire, Prestige et Servimeubles fusionnent leur maison par le biais du système de facturation centralisée des achats de meubles et appareils électroménagers. Cette fusion de Prestige et Servimeubles devrait stimuler les ventes des deux maisons

qui poursuivront leur mission sous leur bannière respective.

Précisons relativement à la raison sociale que les magasins Prestige conserveront leur nom de même que pour Servimeubles et chacun tiendra le même genre d'inventaire

qu'auparavant. Cette fusion permettra également à chacune des deux chaînes un plus grand pouvoir d'achat, de meilleurs profits et créera par le fait même un renforcement du pouvoir de négociation avec les fournisseurs.

Essentiellement, pour les marchands

des deux chaînes, cette union des deux forces signifie un plus grand rabais volume.

Multiplication des services aux marchands — Pour les marchands des deux chaînes de meubles, cette fusion devrait outre le pouvoir d'achat amélioré, ajouter encore au programme de publicité et de promotion, au conseil permanent pour la gestion des magasins, à son service de comptabilité pour les membres et enfin une assistance pour la mise au point des programmes individuels de financement, etc.

ter encore au programme de publicité et de promotion, au conseil permanent pour la gestion des magasins, à son service de comptabilité pour les membres et enfin une assistance pour la mise au point des programmes individuels de financement, etc.

chronique *isolation*

Ventilez votre maison pour y être bien à l'aise

Quand vous réisolez votre maison, n'oubliez surtout pas de ventiler. Autrement la maison risque, à la longue, d'être dans un piteux état.

Ventiler la maison est nécessaire pour évacuer l'air vicié, mais surtout parce que la maison elle-même doit respirer. Même si le coupe-vapeur est efficace, une certaine quantité d'humidité s'infiltrera dans les murs et l'entretoit par les joints du coupe-vapeur, les prises de courant, etc. Une bonne ventilation protégera l'isolant et la charpente en évacuant l'humidité. De plus, si l'entretoit est bien ventilé, la maison sera plus fraîche en été.

Quantité d'aération requise
Dans un entretoit, il faut un minimum de 0.09 m² (1 pi²) d'ouverture libre par 28 m² (300 pi²) de surface de plancher isolé. Dans les toits plats et les toits cathédrales, il faut un minimum de 0.18 m² (2 pi²) d'ouverture libre par 28 m² (300 pi²) de plafond isolé.

En général, les lames des événements d'aération diminuent de moitié la circulation de l'air. Il faut donc doubler la superficie de ce type d'événement pour obtenir le résultat escompté.

Types d'événements d'aération

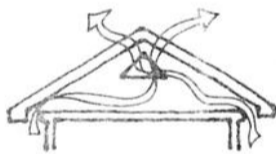
Les grillages d'aération sont les plus efficaces et les moins dispendieux. Les ventilateurs électriques d'entretoit peuvent accroître les problèmes d'humidité en créant une dépression dans l'entretoit et en y aspirant plus de vapeur d'eau.



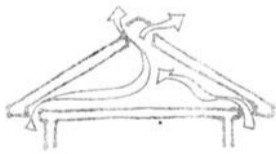
Comment ventiler

Installez des événements d'aération à l'entretoit et au vide sanitaire (s'il n'est pas chauffé). Placez-les de façon à produire une bonne circulation d'air, par exemple sur deux murs opposés. Il faut installer des événements d'entrée et de sortie d'air d'égale capacité.

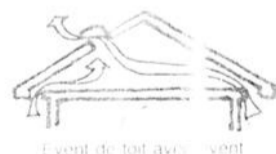
Choisissez les modèles d'événements d'aération qui ne laisseront pas entrer la pluie et la neige afin de conserver à l'enveloppe de la maison son étanchéité.



Event de pignon avec event de débord de toit



Event de faite avec event de débord de toit



Event de faite avec event de débord de toit

Event de débord de toit

Event de pignon

Event de toiture

Event de faite

Soyez bien à l'aise

Si vous désirez recevoir nos brochures sur l'isolation, écrivez au:

Bureau des économies d'énergie
Service des communications
C.P. 751,
Succursale Desjardins
Montreal, Québec
H5B 1B8

meubles prestige

Le gérant a longtemps réfléchi avant de vous l'offrir

SA VENTE D'ENTREPOT

DES SPECIAUX FABULEUX

Au deuxième plancher

MARCHANDISES

DEPARILLEES LAISSEES

A DES PRIX DERISOIRES

Visa et Master Charge acceptées

Meubles Fitzback

646 Lafontaine Rivière-du-Loup 862-8238

Quand il y a de la neige, les enfants glissent

Chaque hiver, des milliers d'enfants et bien des adultes se rendent sur les pentes enneigées des parcs, des centres récréatifs, ou de quelque terrain avoisinant pour faire de la luge, ou si l'on préfère, s'adonner aux joies des glissades en traîneau.

Si bien des parents considèrent que cet

exercice ou ce sport est relativement sans danger, la **Ligue de sécurité du Québec** tient à les mettre en garde. Toute activité physique alliant vitesse et objets solides de métal et de bois, peut être la cause de blessures graves.

Aussi la Ligue de sécurité du Québec vous offre les conseils suivants pour vous per-

mettre de vous amuser avec un minimum de danger lorsqu'il y a de la neige en abondance: 1) Assurez-vous que vos enfants sont vêtus chaudement. Leurs vêtements doivent avant tout protéger leurs pieds, leurs mains et leurs oreilles contre les morsures du froid, mais sans toutefois obstruer leur vue. Les vêtements doivent aus-

si pouvoir les protéger contre les éraflures et les meurtrissures diverses.

2) Aidez vos enfants à garder leurs traîneaux en bon état, car les parties brisées, les pointes effilées et les pièces de bois ébréchées ou fêlées peuvent facilement être la cause de blessures et d'accidents.

3) Le type d'accident à la fois le plus fréquent et le plus dangereux est celui qui implique des véhicules automobiles. Faire du traîneau n'importe où près d'une rue ou d'une voie publique est dangereux parce qu'il est difficile à un conducteur d'apercevoir un traîneau et, même s'il y parvient, l'état de la route peut l'empêcher de stopper

à temps.

Aidez vos enfants à trouver un endroit sûr pour aller glisser. La pente idéale est celle qui est large, qui n'est pas trop raide ou abrupte et qui est située complètement à l'écart des rues ou des grandes routes. La pente doit déboucher sur un espace plat assez étendu pour que les enfants puissent sans difficulté s'y arrêter.

5) Mettez vos enfants en garde contre les trous, les racines et les souches, les clôtures et tout autre obstacle pouvant se trouver sur leur parcours. La pente doit aussi être entièrement recouverte de neige, car tout endroit découvert peut causer un arrêt brusque du traîneau et projeter son conducteur au sol.

6) Les adeptes du traîneau doivent éviter de glisser sur des étangs

ou des lacs gelés, dont les glaces pourraient céder sous leur poids. Ils devraient également se tenir à l'écart des pistes de ski.

7) Les pentes trop raides sont dangereuses pour les descentes en traîneau. Sur ces pentes, les enfants peuvent atteindre de grandes vitesses, mais aussi perdre le contrôle de leurs traîneaux.

8) Les enfants ne doivent jamais se tenir debout sur leur traîneau lors d'une descente. Les accidents sont plus fréquents lorsque plusieurs enfants glissent sur un traîneau conçu pour n'en porter qu'un seul.

La Ligue de sécurité du Québec vous rappelle qu'en traîneau la position correcte consiste à garder constamment les deux bras et les deux jambes au centre du traîneau.

**VENTE
ÉTIQUETTES
ORANGE**
sports experts

le plus grand
SOLDE
hivernal

20% À 50%

de rabais
sur toute la marchandise d'hiver
**VÊTEMENT ET ÉQUIPEMENT
DE SKI ALPIN ET SKI DE FOND**

• HOCKEY • PATINS •

Hâtez-vous! Prix spéciaux en vigueur jusqu'au 6 février 1982

sports experts

Centre Commercial
Rivière-du-Loup
Tél.: 862-7594

**santé
mentale**
Jean-Marie Duval, psy.

L'exemple est le meilleur professeur.

Etienne et Rose sont mariés depuis maintenant cinq ans. Ils ont donné naissance à Manon, une magnifique fillette, âgée maintenant de trois ans. A l'instar de tous les couples, ils vivent des difficultés tantôt minimes tantôt sérieuses qu'ils ont pris l'habitude de régler à grand renfort d'hostilité et d'invectives l'un envers l'autre quand ce n'est pas avec le voisin, un commerçant ou le chien du propriétaire. Comme vous l'aurez deviné, toute cette exaspération provient exclusivement de leurs exigences frustrées. Ils croient fermement que le monde avec tout ce qu'il contient devrait se comporter conformément à leurs désirs. Mais comme l'univers ne se préoccupe guère des sautes d'humeur des humains, Etienne et Rose ragent de désespoir en constatant toutes ces oppositions à leurs perspectives. Ce couple moyen se crée donc des ennuis émotifs désagréables et inutiles à pester contre des frustrations insensibles. Il s'agit là d'une vie conjugale misérable ayant plutôt l'allure d'un calvaire pénible à franchir.

Sans le réaliser, ils édifient autour d'eux un climat de révolte que Manon et ses éventuels frères et soeurs apprendront à supporter d'abord et à imiter plus tard. S'il est en effet désagréable pour des conjoints de se quereller à la moindre contrariété, de tels affrontements sont par surcroît guère constructifs pour les enfants qui en sont les spectateurs. Au-delà du triste spectacle auquel assistent des êtres irresponsables, se crée dans leur esprit des images peu constructives qui deviendront des modèles d'attitudes à adopter lorsqu'ils affronteront à leur tour des problèmes. Non seulement apprendront-ils à se représenter le mariage comme un espèce de champ de bataille, mais concluront-ils qu'il s'agit de la méthode à suivre pour aborder les problèmes avec quiconque ils seront appelés à entrer en contact. Ils apprendront à se quereller pour régler un différend, à trouver leur satisfaction dans la brutalité, à ne se réjouir apparemment que de la relation détruite.

Dans notre fonctionnement quotidien prenons-nous l'habitude d'expédier des "factures" aux personnes qui ne nous doivent rien? Pourquoi ferions-nous subir à des enfants un apprentissage si nuisible? Si vous avez un problème avec votre conjoint, pourquoi le régleriez-vous pas dans l'intimité et de façon plus diplomatique? Vous vous épargnez le laborieux inconvénient de vous rendre hostile tout en soustrayant vos rejetons à des scènes disgracieuses et nuisibles à leur développement harmonieux. "Semez la haine et vous récolterez la guerre", dit le proverbe. Tentez l'expérience de la compréhension, vous récolterez peut-être respect et amour. Vous contribuerez beaucoup plus adéquatement en tout cas à éloigner votre progéniture des sentiers de la délinquance tout en vous épargnant de construire un monde dans lequel vous refuseriez de toute façon de vivre.



BEURRE D'ARACHIDES
crèmeux ou croquant
SKIPPY bocal 500 g

1,59\$

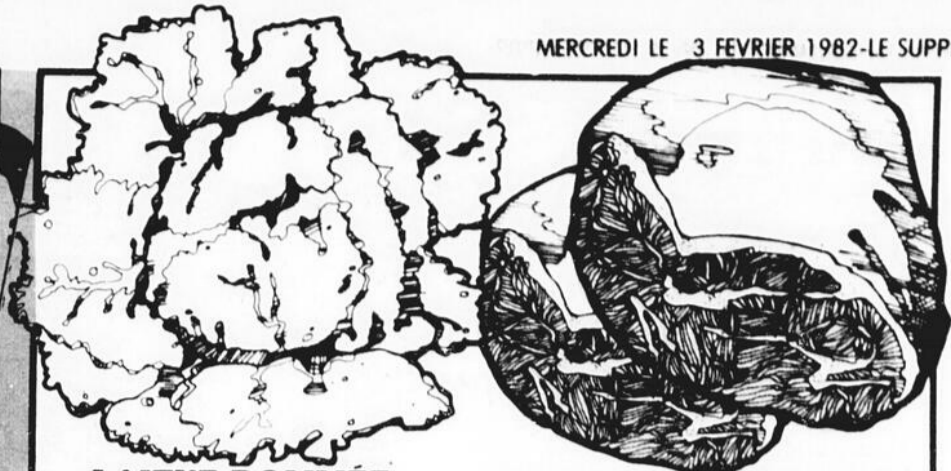
Rendez-vous au Colisée de Québec, du 11 au 21 février 1982 et rendez-vous la chance de participer au 1^{er} tournoi de la région SKIPPY du 23^e Tournoi international de hockey, PEE WEE.



LÉGUMES DE CHOIX IDÉAL

HARICOTS JAUNES coupés.
MACEDOINE
POIS ET CAROTTES TRANCHEES
MAIS EN CRÈME

2/69¢
bte 284 ml/10 oz



LAITUE POMMÉE

Canada no 1
légumes de la Californie
calibre 24 chaque

98¢

ÉPAULE DE PORC FUMÉ

(pic-nic)
SODOR
cello env. 5 lb/1,5 kg

3,06\$ /kg
1,39\$ /lb

SOUPE

poulet et nouilles
LIPTON bte 2 enveloppes

59¢

MARGARINE MOLLE
LACTANTIA
cont. 907 g/2 lb

1,59\$

COCA-COLA OU SPRITE
bouteilles retournables 750 ml

6/2,49\$

CAFÉ INSTANTANÉ
MAXWELL HOUSE
bocal 284 g/10 oz

5,59\$

JUS DE TOMATES
Canada de fantaisie
AYLMER
bte 539 ml/19 oz

2/89¢

BOEUF HACHÉ

ordinaire

3,26\$ /kg
1,48\$ /lb

RAISINS ROUGES EMPEREUR

Canada no 1 fruits des EU

2,40\$ /kg
1,09\$ /lb

JAMBON CUIT

SODOR

5,69\$ /kg
2,58\$ /lb

POIRES PASSE-CRASSANE

Canada de fantaisie
fruits de la France

2,18\$ /kg
99¢ /lb

CRETONS

ST-CASTIN

4,17\$ /kg
1,89\$ /lb

CHAMPIGNONS BLANCS

légumes du Québec
contenant de 568 ml
1 chopine chaque

1,29\$

PÂTÉ À LA VIANDE

ST-CASTIN
bte 4 x 113 g

1,89\$

RUTABAGAS LAVÉS

Canada no 1
légumes du Québec

33¢ /kg
15¢ /lb

SAUCISSES PORC ET BOEUF

sur plateau
ST-CASTIN

3,95\$ /kg
1,79\$ /lb

GEM

ÉPICIERIS UNIS
Gem, Gem, Gem
mon p'tit
Supermarché

ÉPICERIE

KETCHUP AUX TOMATES
ST-CASTIN
bouteille 568 ml/20 oz

1,09\$

FÈVES JAUNES OU VERTES
assaisonnées
ST-CASTIN
bte 397 ml/14 oz

2/89¢

THÉ EN SACHET
ST-CASTIN
pqt 100

1,39\$

LAIT EN POUDRE
instantané
ST-CASTIN
bte 1,5 kg

5,69\$

GÂTEAUX
Jos Louis ou
carré feuilleté à la gelée
VACHON bte 6

1,59\$

BISCUITS MILLE-FEUILLES
caramel ou chocolat
DAVID
cello 250 g

1,29\$

MENTHES ÉPAISSES
blanches ou roses
VIAU
cello 225 g

1,09\$

BISCUITS
feuilles d'érable
VIAU
cello 350 g

1,29\$

SOUPE AUX TOMATES
HEINZ
bte 284 ml/10 oz

3/99¢

SIROP DE TABLE
OLD TYME
bouteille 375 ml

1,09\$

ÉPICERIE

MOUCHOIRS DE PAPIER
couleurs assorties
SCOTT
bte 200 (2 épaisseurs)

89¢

ESSUIE-TOUT
couleurs assorties
VIVA
pqt 2 rlx

1,29\$

PAPIER HYGIÉNIQUE
couleurs assorties
LADY SCOTT
pqt 4 rlx

1,59\$

CURE-OREILLES
ST-CASTIN
bte 180

89¢

PRODUITS FRAIS SURGELÉS

JUS D'ORANGE
surgelé
KENT
bte 355 g/12 1/2 oz

89¢

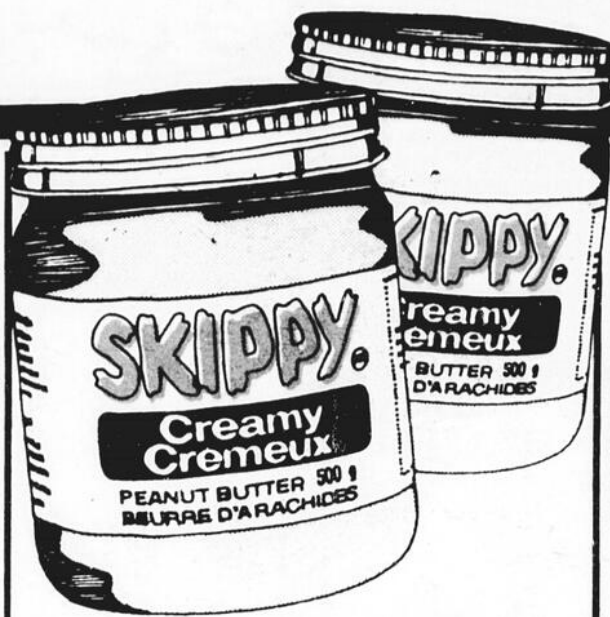
Les prix sont en vigueur jusqu'au samedi 6 février 1982 inclusivement. Nous nous réservons le droit de limiter les quantités. Les illustrations de cette page ne servent qu'à représenter la marque des produits. Le texte prévaut en toutes occasions.

63 FRASERVILLE
RIVIERE-DU-LOUP
TEL: 862-8255



SAUCE À SALADE
MIRACLE WHIP
bocal 500 ml

89¢



BEURRE D'ARACHIDES
crèmeux ou croquant
SKIPPY bocal 500 g

1,59\$

Rendez-vous au Colisée de Québec du 11 au 21 février 1982 et méritez-vous la chance de participer au «lancer de la rondelle SKIPPY» du 23^e Tournoi international de hockey «PEE WEE».



JUS D'ORANGE OU PAMPLEMOUSSE
surgelé
MINUTE MAID
bte 340 g/12 oz

89¢

ÉPICIERIS UNIS

CASINO

MOUTARDE PRÉPARÉE
SCHWARTZ
bocal 175 ml

2/79¢

MARGARINE MOLLE
THIBAUT
cont. 907 g/2 lb

1,59\$

SOUPE AUX TOMATES
CAMPBELL
bte 284 ml/10 oz

2/59¢

BOISSONS ASSORTIES
BANTAM
pqt 6 bout. 200 ml

99¢

TABLETTES DE CHOCOLAT
aéro/coffee crisp/kit kat/
smarties
ROWNTREE cello 4 barres

1,19\$

MARMELADE
orange ou 3 fruits
TRADITION
bocal 500 ml

1,29\$

MÉLANGE À GÂTEAUX
saveurs assorties
super moelleux
BETTY CROCKER bte 510 g

1,19\$

CRISTAUX
saveur d'orange
TANG
env. 184 g

79¢

OIGNONS SUCRÉS
ST-CASTIN
bocal 375 ml

1,19\$

SAUMON ROSE
CLOVER LEAF
bte 220 g

1,29\$

MIEL LIQUIDE
ST-CASTIN
bocal 454 ml/16 oz

1,39\$

PÂTE DE TOMATES
HEINZ
bte 156 ml

2/89¢

CÉRÉALES LIFE
QUAKER
bte 550 g

1,49\$

NOURRITURE EN PURÉE POUR BÉBÉS
saveurs assorties
HEINZ
bocal 128 ml

2/69¢

BISCUITS AUX BRISURES DE CHOCOLAT
ST-CASTIN
sac 400 g

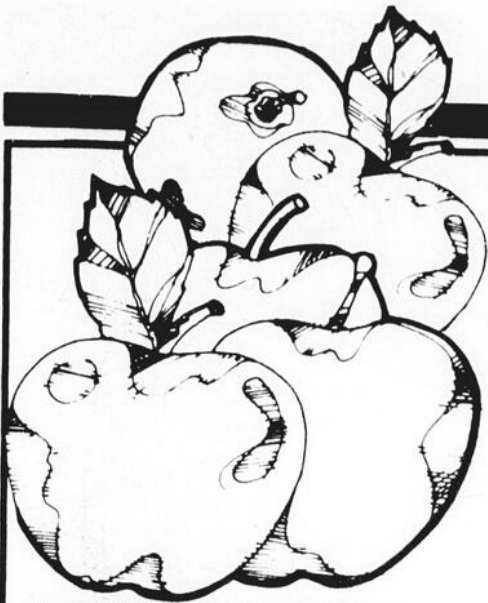
1,19\$

YOGURT SILHOUETTE
saveurs assorties
pot 500 g

99¢

CASINO

59 Hotel-de-Ville 862-3516



POMMES VERTES
GRANNY-SMITH
Canada de fantasia
fruits de la France calibre 125-138

1,28\$ /kg
58¢/lb

BANANES DOLE OU CHIQUITA
fruits importés

84¢/kg **38¢/lb**

ANANAS DOLE
fruits importés
calibre 10
chaque

1,48\$

POMMES DE TERRE
Canada no 1
légumes du N.B.
sac de 4.53 kg: 10 lb
chaque

1,18\$

BROCOLIS
légumes des États-Unis
calibre 14
chaque

1,38\$

CITRONS DE CHOIX
fruits agrumes des États-Unis
calibre 140

6/58¢



JAMBON
fesse cuite découennée/dégraissée/ SODOR
prête à manger
Portion de la croupe

2,84\$ /kg
1,29\$ /lb
Quart

3,28\$ /kg
1,49\$ /lb
Morceau ou tranche du centre

4,61\$ /kg
2,09\$ /lb



BARILLET DE POULET FRIT
9 morceaux
FLAMINGO 900 g

4,39\$



CRETONS
ST-CASTIN

4,17\$ /kg
1,89\$ /lb

FOIE DE BOEUF

1,65\$ /kg
75¢/lb

BACON TRANCHE
ST-CASTIN
pqt 500 g

2,33\$

SAUCISSES
surgelées au porc pur
ST-CASTIN pqt 500 g

1,78\$

PÂTE À LA VIANDE
ST-CASTIN
bte 4 - 113 g

1,89\$

BOEUF HACHÉ
ordinaire

3,26\$ /kg

1,48\$ /lb

Les prix sont en vigueur jusqu'au samedi 6 février 1982 inclusivement. Nous nous réservons le droit de limiter les quantités. Les illustrations de ces pages ne servent qu'à représenter la marque des produits annoncés. Le texte prévaut en toutes occasions.

BISCUITS GRAHAM
P'TITE ABEILLE
bte 400 g

1,19\$

CROUSTILLES
rég. ou BBO
HUMPTY DUMPTY
sac 200 g

1,19\$

HUILE DE MAÏS
MAZOLA
bout. 750 ml

1,59\$

MENTHE
blanches ou roses
RITO
cello 400 g

1,59\$

PAPIER DE TOILETTE
blanc
ST-CASTIN
pqt 4 rlx

1,09\$

NOURRITURE POUR CHIENS
régulière
KEN-L-BURGER
bte 2 kg

3,69\$

COUCHES POUR BÉBÉS
extra-absorbantes bte 60
premier pas bte 48
PAMPERS

9,59\$

CURE-OREILLES
ST-CASTIN
bte 180

89¢

DENTIFRICE
CLOSE UP
tube 150 ml

1,89\$

AMPOULES ÉLECTRIQUES
40-60-100-W
ST-CASTIN
pqt 2

79¢

NETTOYEUR EN POWDRE
OLD DUTCH
bte 400 g

49¢

COMBUSTIBLE A FONDUE
ST-CASTIN
cont. 450 ml

89¢

coop

Épicerie

FESTIVAL CHINOIS



SAUCE POUR CÔTES LEVÉES V-H

saute, médium, douce
aux ananas à l'ail
au ail-gingembre
bouteille 12 oz

.99

SAUCE CHINOISE SOYA V-H

bouteille 450 mL

.99

SAUCE V-H aux cerises ou aux prunes bocal 8 oz **.78**

SOUPE WON TON V-H bte 14 oz **.69**

MOUTARDE PRÉPARÉE V-H bocal 454 g **.68**

SAUCES SUCRÉES V-H tout usage ou mandarin, polynésienne, sans ail boteille 12 oz **.99**

PRODUIT SURGELÉ

JUS D'ORANGE MINUTE MAID surgelé cont 12 oz **1.09**



PAPIER HYGIÉNIQUE VELOUR

blanc ou beige
pat 4 rlx

1.25

YOGOURT SILHOUETTE DELISLE

cont 500 g aux fruits nature

1.09 .95

SOUPE HABITANT saveurs assorties bte 8 oz **.28**

BISCUITS VIAU Social thé, cello 450 g Feuilles d'Érable, cello 350 g Caprice cello 300 g **1.29**

CAFÉ INSTANTANÉ HILLS régulier bocal 10 oz **3.98**

CROUSTILLES YUM YUM saveur ordinaire ou barbecue sac 400 g **1.69**

OLIVES FARCIES MC LARENS bocal 375 mL **1.59**

FROMAGE FONDU CHEEZ WHIZ à tartiner bocal 1 kg **4.69**

PÂTES ALIMENTAIRES GATTUSO

spaghetti ou macaroni coupé bte 1 kg

1.19

JUS DE LÉGUMES GARDEN COCKTAIL boteille 48 oz **1.33**

SAVON LIQUIDE PALMOLIVE boteille 1 L **2.39**

MOUCHOIRS DE PAPIER CHUBBY KLEENEX couleurs assorties bte 150'f **.52**

MOUCHOIRS DE PAPIER BOUTIQUE KLEENEX couleurs assorties bte 120'f **.85**

ASSOUPNISSEUR LIQUIDE DOWNY pour tissus cont 2 L **2.79**

GÂTEAUX VACHON Joe Louis, Demi-lune à la vanille ou Mille feuilles bte 6's **1.49**

MÉLANGE À GÂTEAU DE LUXE DUNCAN HINES

saveurs assorties bte 520 g

.98

BISCUITS DARE avec capuchons de chocolat, fondant au chocolat ou au sucre

sac 400 g sac 450 g **1.58**

BEURRE D'ARACHIDES COOP crémeux ou croquant bocal 500 g **1.69**

JUS D'ORANGE COOP sucré ou non sucré cont 10 oz **.33**

POIRES BARTLETT COOP dans son jus naturel bte 398 mL **.95**

POIS À SOUPE COOP sac 2 lb **.79**

RIZ À GRAINS LONGS COOP bte 2 lb **.99**

Produits Coop

OEUFs CAT. A

Gros

.99



Coop Cooprix participants

MAGASIN COOP

RIVIÈRE DU LOUP

Liqueurs Coke ou Sprite

Bouteille 750 mL **6/2.99**



Couches Nouveau-né

Bte 48s **5.89**

toile d'or
Margarine molle 2 lbs **1.49**

cooprix

Les Coop-Cooprix vous aident à vous familiariser avec le système métrique:

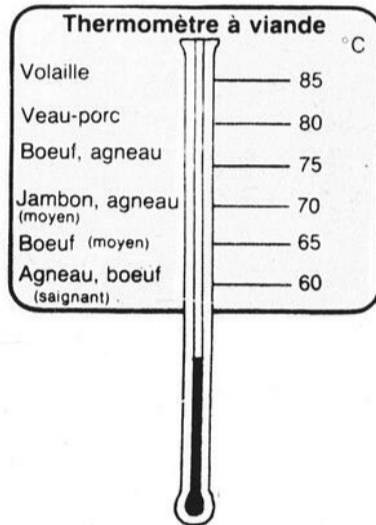
LA TEMPÉRATURE:

Les températures d'entreposage:

- Entreposage au réfrigérateur: 4°C
- Entreposage au congélateur: - 18°C
- Chambre froide, entreposage au frais: 10°C à 15°C
- Températures pour assurer la sécurité alimentaire: aliments froids: moins de 4°C
aliments chauds: plus de 60°C

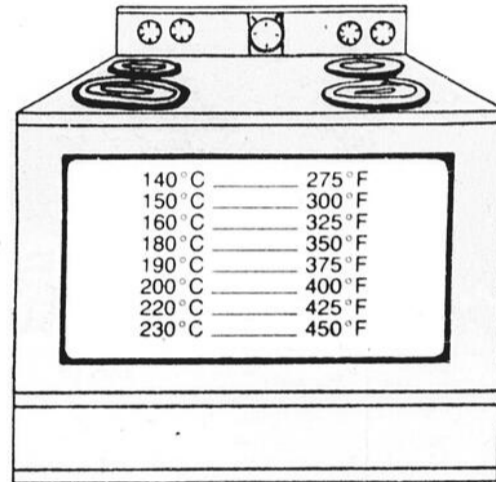
La cuisson des viandes:

On mesure les températures internes à l'aide d'un thermomètre à viande.



Les températures du four:

Voici un tableau d'équivalences pouvant vous aider à vous familiariser avec les températures les plus utilisées:



LÉGENDE:

- (1) (2)
- ▲ ▲ Viandes et substituts
 - ○ Fruits et légumes
 - ○ Lait et produits laitiers
 - □ Pain et céréales
- (1) une grande valeur nutritive
(2) une certaine valeur nutritive
(3) aucune forme veut dire des aliments qui ont peu ou pas de valeur nutritive

Viandes

BIFTECK D'ALOIAU
Boeuf Canada Cat. A ▲

6,77\$/kg 3,07\$/lb

BIFTECK DE SURLONGE
Boeuf Canada Cat. A ▲

5,89\$/kg 2,67\$/lb

BIFTECK DE CONTRE-FILET
Boeuf Canada Cat. A

13,82\$/kg 6,27\$/lb

PEPPERONI OU SALAMI TRANCHÉ TAILLEFER
pqt 125 g ▲

1,29\$

Boeuf haché Ordinaire
lb

1,35

BOEUF FUMÉ ET TRANCHÉ COORSH ▲

4 enveloppe de 50 g

2,27\$

SAUCISSES DE PORC ET BOEUF EN PLATEAU ROY ▲

3,90\$/kg 1,77\$/lb

CRETONS ROY ▲

cont 283 g

1,79\$

Fruits et légumes

POMMES McINTOSH
« Atmosphère contrôlée »
Produit du Québec ou des États-Unis

1,48\$

emballage de 1,36 kg (3 lb)

POIRE D'AVOCAT
Produit Importé
gr: 36

chacune **.59¢**

CLÉMENTINES
Produit du Maroc
gr: 144-175

1,50\$/kg .68¢/lb

PANAIS
Produit du Québec

emballage de 907 g (2lb)

.89¢

RABIOLE
Produit des États-Unis

1,08\$/kg .49¢/lb

<p>Détertif Bold 6 litres</p> <p>3.99</p>	<p>Mouchoirs de papier Scotties Couleurs assorties Bte 200 f.</p> <p>.76</p>	<p>Café instantané Hills Bros. 10 oz</p> <p>3.98</p>	<p>49</p>
---	--	--	------------------

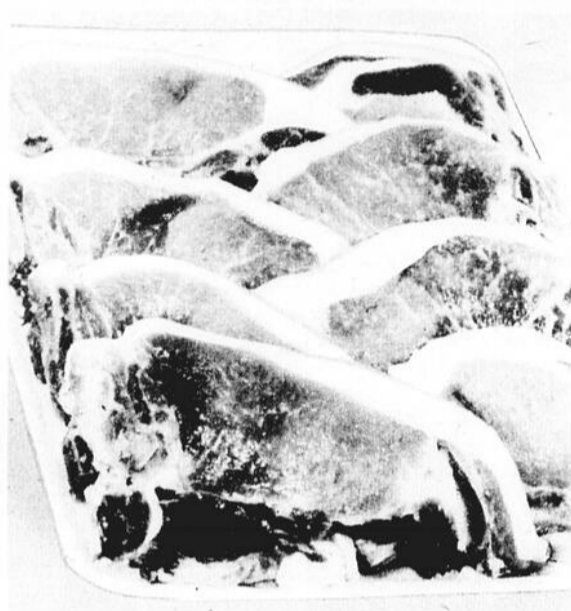
LES SUPERMARCHÉS
provigo



ÉPAULE DE PORC FUMÉ

PROVIGO

3⁰⁴
kg **1³⁸**
LB



CÔTELETTE DE PORC

AVEC OS

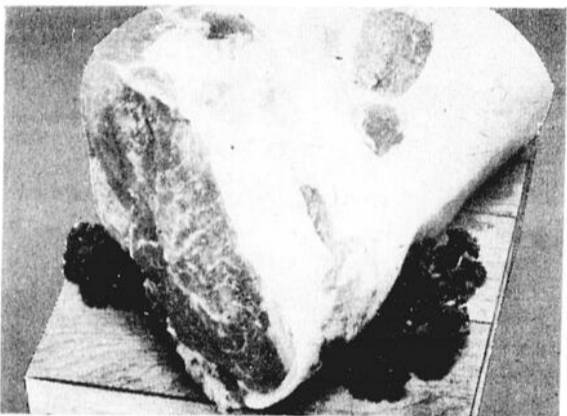
4³⁷
kg **1⁹⁸**
LB



JUS DE LÉGUMES

GARDEN COCKTAIL, E.D. SMITH

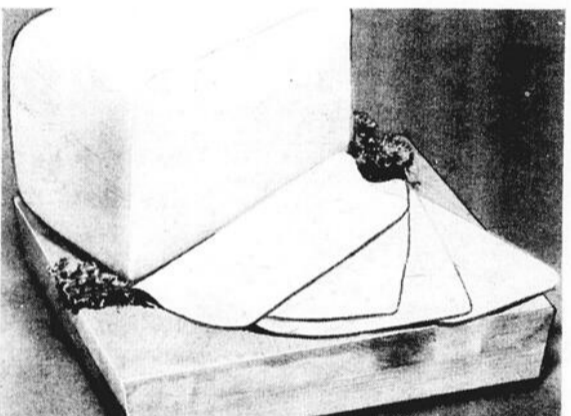
BOCAL DE
48 oz **1²⁹**



RÔTI LONGE DE PORC

BOUT DU FILET

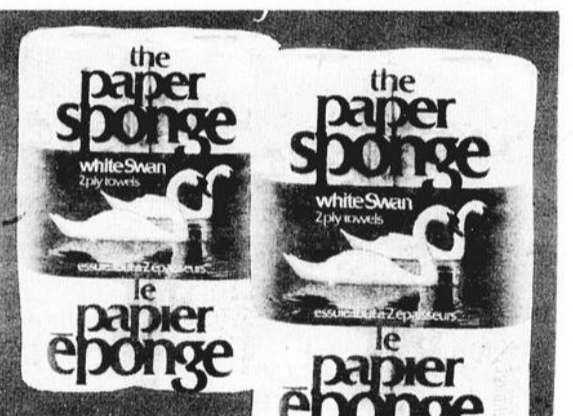
3⁷⁰
kg **1⁶⁸**
LB



JAMBON CUIT EN TRANCHES

TOUR EIFFEL

5⁶⁹
kg **2⁵⁸**
LB



ESSUIE-TOUIT

COULEURS VARIÉES
WHITE SWAN

EMB. DE
2 **.99**

SAUCISSES FUMÉES
HYGRADE

CRETONS
QUATRETONS

VIANDE EN TRANCHES
HYGRADE

SAUCISSES DE PORC
LA BELLE FERRIÈRE

SEVEN UP
BOUTEILLES CONSIGNÉES DE 750 mL

PEPSI OU DIET-PEPSI
BOUTEILLES CONSIGNÉES DE 750 mL

1⁶⁸
kg **1⁸⁸**
LB

COTELETTES DE PORC
DÉOSSÉES

1⁸⁸
kg **1⁸⁸**
LB

TÊTE FROMAGÉE
ROY

1⁰⁸
kg **2³⁸**
LB

SAUCISSON EN TRANCHES
LAFLEUR

2³⁸
kg **1²⁸**
LB

BOUDIN FRAIS
ROY

.47 **6** **2⁷⁹**

SALADE DE FRUITS
DE FANTAISIE
PROVIGO

.47 **6** **2⁷⁹**

BISCUITS LIDO
GUMMAUVE ENROBÉE
PETIT BEURRE OU PARADE

5⁹¹
kg **2⁶⁸**
LB

CUBES DE BOEUF
RÔTIR OU BOUILLIR

1⁶⁸
kg **1⁶⁸**
LB

RAGOÛT CORDON BLEU
BOULETTES OU PATATE RONDE

2⁸²
kg **1²⁸**
LB

MAÏS EN GRAINS
OU EN CRÈME DE FANTAISIE
HIBLETS

2⁸²
kg **1²⁸**
LB

MAÏS EN CRÈME
MACÉDONNE OU FÈVES VERTES
OU JAUNES DE CHOIX, IDÉAL

1²⁹

COLLATION
INSTANTANÉE
GATTUSO

1³⁷

HUILE DE MAÏS
MAZOLA

5⁶⁹
kg **2⁵⁸**
LB

NUTRI DIÈTE
VARIÉTÉ DE SAVEURS

1⁶⁷

CÉRÉALES GENERAL MILLS
FRANKENBERRY OU COUNT CHOCOLAT

.69

GRUAU
PRÉ CUIT
ROBIN HOOD

.39

MARGARINE MOLLE
À L'HUILE DE MAÏS OU TOURNESOL
FLEISHMANN

.79

ANANAS TRANCHÉS
PROVIGO

1⁶⁷

BEURRE FOUETTE
CRÉMOR

3⁴⁹

CAFÉ
INSTANTANÉ, NESCAFÉ

1⁸⁸

CHOCOLAT CHAUD
RÉGULIER, NESTLÉ

1⁰⁷

THÉ
ORANGE PEKOE, SALADA

1¹⁹

PÂTES SURGELÉES
CHOIX DE SAVEURS
YORK

.77

PIZZA
DE LUXE SURGELÉE
TOTINO

1³¹

ECLAIR AU CHOCOLAT
SURGELÉ
RICH

5⁹⁹

BOCAL DE
34 oz

2³⁹

BOCAL DE
300 g

1⁹⁹

BOCAL DE
30

.63

BOCAL DE
8 oz

2³⁹

BOCAL DE
340 g

1⁴⁷

BOCAL DE
250 g

Au cœur du quotidien.

MERCREDI LE 3 FEVRIER 1982-LE SUPPLEMENT 15



MARGARINE MOLLE

THIBAULT

CONT. DE
2 lb

1⁴⁹

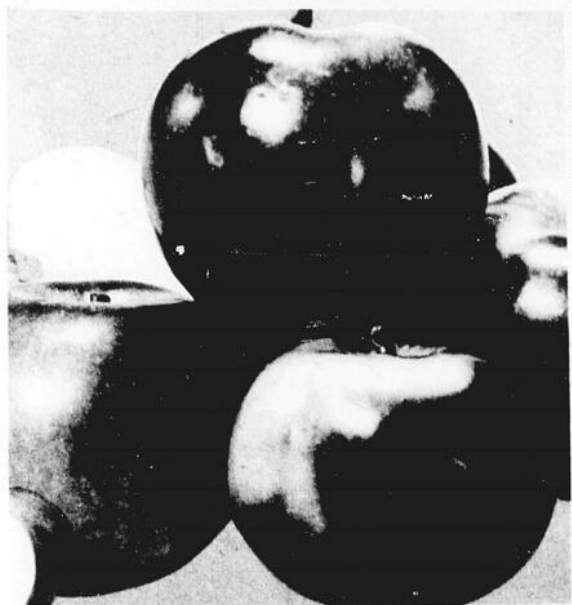


GÂTEAUX McCAIN

SURGELÉS
DEEP'N DELICIOUS

BTE DE
19 oz

1⁵⁹



POMMES McINTOSH

CANADA DE FANTAISIE
ATMOSPHERE CONTROLÉE
PRODUIT DE L'ONTARIO

SAC DE
2,27 kg
(5 LB)

2²⁹

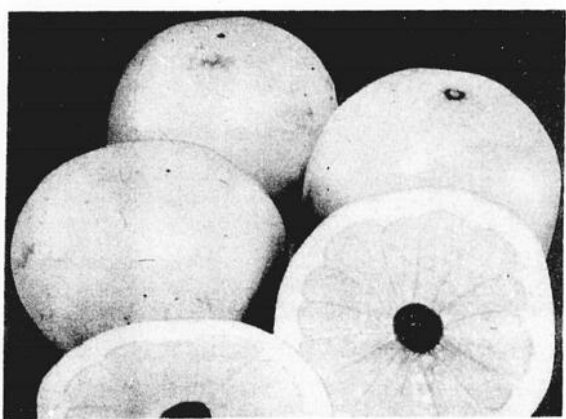


JAVEL CONCENTRÉ

PROVIGO

CONT. DE
3,6 litres

.99



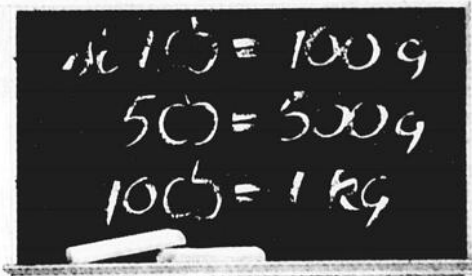
PAMPLEMOUSSES ROSES

DU TEXAS
GROSSEUR 48

CHACUN

.31

Provigo donne l'exemple



Comptez
sur Provigo
pour vous mesurer
au métrique.



Masse

1/4 lb	un peu moins de 125 g
1/2 lb	un peu moins de 250 g
3/4 lb	un peu moins de 375 g
1 lb	un peu moins de 500 g
2 lbs	un peu moins de 1 kg

LES SUPERMARCHÉS
provigo

CROUSTILLES
RÉGULIÈRES OU ONDULÉES
DULAC

SAC DE
200 g

1¹⁹

BISCOTTES GRAINDOR
DIÈTE NORMALE OU INTENSIVE

EMB. DE
300 g

.99

GRAISSE PURE
TENDERFLAKE

EMB. DE
1 lb

.87

FROMAGE
VELVEETA DE KRAFT

EMB. DE
1 kg

4⁷⁹

NOURRITURE POUR CHATS
VARIÉTÉ DE SAVEURS
9-LIVES

BTE DE
6-1/4 oz

.39

BISCUITS DARE
CAPUCHON OU FONDANT AU CHOCOLAT

EMB. DE
250 g

1⁵⁹

SAUMON
KETA
TEA ROSE

BTE DE
220 g

1⁵⁷

BEURRE D'ARACHIDES
CRÉMEUX OU CROQUANT
SKIPPY

BOCAL DE
500 g

1⁹⁹

BOISSON PROVIGO
À SAVEUR D'ORANGE OU RAISIN

BOCAL DE
64 oz

1¹⁹

PAPIER MOUCHOIRS
VARIÉTÉ DE COULEURS
KLEENEX

BTE DE
200

.79

POIRES ANJOU
CANADA DE FANTAISIE
PRODUIT DES ÉTATS-UNIS
GROSSEUR 150

1³⁰
kg

LB .59

RUTABAGAS
CANADA NO 1
RÉCOLTE DU QUÉBEC

1³⁸
kg

LB .17

MELASSE
GRANDMA

CONT. DE
1,35 kg

1⁹⁹

MELANGES À GÂTEAUX
PETIT GÔÛTER
CÉLÉBRATION

EMB. DE
300 g

.99

NETTOYEUR
POUR ÈVIER
OLD DUTCH

CONT. DE
400 g

.49

CITRONS DE CHOIX
DE CALIFORNIE
GROSSEUR 140

6
POUR

.69

JUS D'ORANGE
TROPICANA
PRODUIT DE LA FLORIDE

BOITE DE
64 oz

2⁹⁹

TABLETTES DE CHOCOLAT
CHOIX DE SAVEURS
ROWNTREE

EMB. DE

1²⁹

NOUS NOUS RÉSERVONS LE DROIT DE LIMITER LES QUANTITÉS!
PRIX EN VIGUEUR JUSQU'AU MARDI 9 FÉVRIER 1982

LES PHOTOS DE CES PAGES NE SERVENT QU'À IDENTIFIER
LES MARQUES DÉPOSÉES. LE TEXTE PRÉVAUT
EN TOUTE OCCASION.

LES SUPERMARCHÉS
provigo

LES OLYMPORCS 81

Côtes de porc braisées au chou

Ingredients:
 4 côtes de porc de 1 lb chacune (épaisseur 1 1/2 po environ)
 1 petit oignon haché
 3 tasses de chou vert émincé
 1 tasse d'eau
 2 feuilles de laurier
 Sel et poivre
 4 c. à table de beurre
 4 tranches de fromage cheddar
 1 pincée de paprika pour chaque portion
 3 tasses de fond brun ou sauce brune, fait avec des os de porc de préférence

Méthode:
 Faire revenir l'oignon avec un peu de beurre, ajouter le chou émincé, l'eau, le laurier, sel et poivre, couvrir et laisser mijoter pendant 45 minutes.
 Attention à l'évaporation. Vérifier le niveau du liquide de temps en temps, mais le chou, une fois cuit devrait être presque "sec". Mettre de côté. Faire revenir les côtes de porc. Bien dorer des deux côtés. Recouvrir chaque côte de chou cuit. Bien presser le chou de sorte qu'il forme un petit monticule sur chaque côte.
 Deposer le fromage sur chaque portion, colorer avec une pincée de paprika, déposer dans un plat allant au four, dans lequel on aura versé la sauce chauffée au préalable. Cuire doucement au four à 350 degrés F. pendant 30 minutes. Surveiller le niveau de la sauce. Mouiller légèrement à l'eau si nécessaire.
 Servir tel quel, avec 1 ou 2 petites pommes de terre nature.
 N.B. la préparation pour ce plat peut être très bien faite le matin pour le soir alors que l'on aura juste à mettre le plat au four pour y terminer la cuisson.
 Rendement: 4 portions. Créateur: Marcel Kretz, La Sapinière.

Paupiettes de poulet à la suisse

La touche gastronomique ordinaire

Un plat principal qui peut en tout temps s'entourer de gastronomie, alors que le convive ordinaire peut devenir fin gourmet. C'est le carrefour simple et unique à la fois de quelques aliments ordinaires apprêtés de manière facile et qui donnent à votre table l'aspect d'un grand dîner!

Les paupiettes de poulet à la suisse vous permettront d'affirmer une fois de plus votre talent de cordon bleu, tout en combinant économie et nutrition. Le poulet, dans ce mets, conserve l'autorité du coq. Il y règne dans cette recette. Des poitrines de poulet enveloppent le fromage suisse et les oignons hachés, puis une chapelure de flocons de maïs enrobe le tout. Non seulement économique, mais vraiment nutritif le poulet est une excellente source de protéines. A son tour, le fromage apporte calcium, phosphore, vitamine A et ses pro-

téines. Et nous connaissons tous la précieuse multivalence de l'oignon.

Votre geste hospitalier sera complet si vous offrez une salade toute fraîche, croustillante et bien touillée, ainsi que le légume favori de vos invités.

Paupiettes de poulet à la suisse

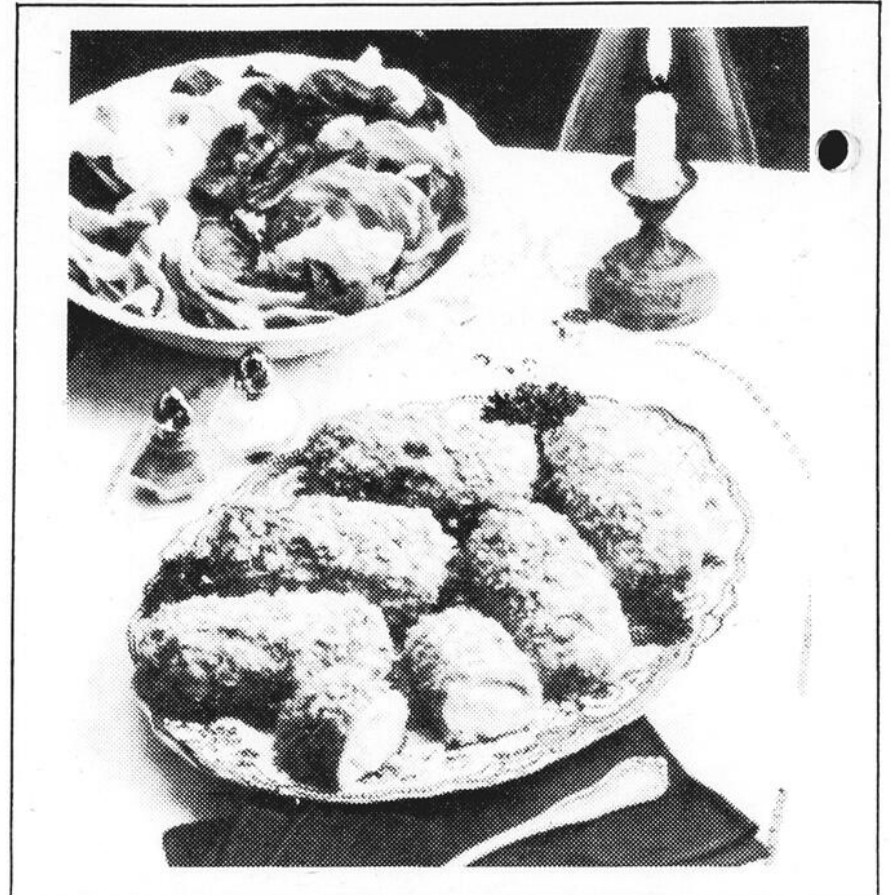
30 ml. (2c. à table) oignons finement hachés
 5 ml. (1c. à thé) beurre
 2 poitrines de poulet sans peau et désosées
 sel et poivre
 125ml. (1/2 tasse) fromage suisse en cubes
 1 oeuf légèrement battu
 500 ml. (2 tasses) Corn Flakes Kellogg tassés fin
 15 ml. (1c. à table) beurre ramolli
 1. Faire revenir les oignons dans 5ml. (1c. à thé) de beurre jusqu'à ce qu'ils soient tendres.
 2. Couper les poitrines en tranches minces de 3 à 6mm (1/8 à 1/4 pouce) sans déchirer la chair.
 3. Parsemer de sel et

de poivre et poser sur chaque tranche le fromage et l'oignon. Ramener les bords et rouler la tranche pour retenir la farce; presser pour sceller.

4. Tremper les paupiettes dans l'oeuf et paner avec les flocons de maïs. Placer les paupiettes, bords en dessous dans un plat graissé et parsemer de

flocons de beurre. Passer au four à 180 degrés C. (350 degrés F) environ 25 minutes.

Donne 2-4 portions



Joufi Super Marché Sénéchal

114 Témiscouata
Rivière-du-Loup
Tél: 862-7221

Essuie-tout Viva champagne Pqt. de 2 rlx.	1.09	Marmelade Tradition 3 fruits, 500 ml.	1.29
Fromage Kraft 8 tranches 250g.	1.19	Pois verts Proviprix Assortis, 19 oz.	0.49
Sacs à déchets Proviprix Verts, cello de 10	0.87	Poulet désossé Esta Boîte de 7 oz.	0.88
Sauce pour sandwich chaud Esta, 400g.	0.39	Prunes Del Monte A déjeuner, 750g.	1.88
Tomates Axep de choix 28 oz.	0.77	Pois jaunes à cuire Quik Kook, 2 lbs.	0.77
Eau gazeuse Pepsi-Cola 6 bouteilles de 750ml.	2.79	Beurre de caramel Grenache, 907g.	1.99
Papier d'aluminium Alcan 12" large 25 pds	0.99	Soupe Habitant Pois ou légumes, 8 oz. 3pour	0.99
Beurre d'arachide Skippy Crémeux, 500g.	1.99	Mélange à pain Spruance 3 lbs.	1.79
Briquet Bic au butane	0.89	Céréales Shreddies 350g.	0.89
Fèves au lard Clark Sauce aux tomates, 540ml.	0.89	Moutarde préparée Axep 750g.	0.75
Spaghetti Heinz Avec sauce aux tomates, 14 oz.	0.57	Jus FBI, non sucré Orange ou pamplemousse, 64 oz.	1.88
Fruits et légumes		Viandes	
Pommes de terre Can. no. 1, Qué. 4,54kg ou 10 lbs.	0.95	Bifteck d'Aloyau Boeuf de première qualité, Can. cat. "A"	kg 6.57 lb 2.98
Oranges Sunkist Navel Californie, gr. 138, la douz.	1.29	Bifteck attendri Boeuf, Can. cat. "A"	kg 6.35 lb 2.88
Champignons blancs Qué., 226,8g. ou 8 oz.	1.29	Boeuf haché Mi-maigre	kg 4.37 lb 1.98
Poireaux Qué. gr. 12, 2 pour	0.89	Saucisson En tranches, régulier ou ciré, Hygrade	kg 2.82 lb 1.28

info-bouffe

Par: Alicia C. Dubé
Professeur d'alimentation

Le steak au poivre

L'art de bien manger exerce un attrait particulier sur les gourmets, mais il est aussi à portée de tout le monde. C'est pourquoi je voudrais vous proposer une recette concernant le flambage des mets. On pense souvent que le flambage des mets ne peut se faire que dans les restaurants réputés par leur cuisine gastronomique. Ces établissements de la restauration sont incontestablement le lieu pour servir et déguster les mets flambés. Mais il est toujours possible de faire quelques bonnes préparations de ces mets flambés à la maison.

La mise en place est l'élément important qui contribue au succès du flambage. Tout doit être prévu pour réussir le service, il faut les outils à savoir: un réchaud à alcool, une louche, des ustensiles, des assiettes, etc...

Tous les ingrédients doivent être placés par ordre de travail à l'extrémité du guéridon

(ou petite table de travail (c'est-à-dire à l'opposé du réchaud à flamber.

De tous les flambages, le steak au poivre est celui qui offre une préparation assez spectaculaire. C'est une manière bien spéciale de recevoir ses amis. Voici donc la manière de le préparer.

La quantité par personne. Un steak de 200 grammes environ, prélevé dans le contrefilet.

Le steak est d'abord poivré très fortement et cuit au goût de la personne. Il est déposé dans une sauteuse. Une saucière, contenant du fond de veau ou du consommé de boeuf, l'accompagne.

A) Les ingrédients: cognac, fond de veau brun lié, vin sec, sel, beurre, crème fraîche.

B) Méthode de préparation:
 1-Placer le steak cuit à point dans la sauteuse que l'on pose sur le réchaud.
 2-Flamber au cognac.
 3-Retirer le steak, le déposer sur une assiette chaude.
 4-Déglacer au vin (madère ou porto).

C) Préparation de la sauce:
 Faire réduire dans la sauteuse, le cognac du flambage et le vin.
 -ajouter de la crème fraîche,
 -laisser réduire,
 -ajouter le bouillon de veau,
 -laisser réduire à nouveau,
 hors du feu, monter la sauce au beurre,
 -vérifier l'assaisonnement.

Pour le service, déposer le steak sur une assiette chaude. Le recouvrir de sauce et le servir.

Expédiez vos questions d'ordre culinaire à M. Yvon Duval, coordonnateur de Info-Bouffe.
 Ecole des Métiers de Rivière-du-Loup
 65, rue Sainte-Anne
 Rivière-du-Loup.



SEVI



Affilié à J.L. Duval Ltée



CAFÉ INSTANTANÉ

NESCAFÉ

4.99

Boc. 10 oz

APPRÊT À SALADE



MIRACLE WHIP

1.79

Boc. 1 L

SACS À DÉCHETS

Extérieur, 26 x 36

GLAD

1.37

Pqt 10'S

EAU MINÉRALE

Gazéifiée

MONTCLAIR

.57

Btle 750 ml

Du monde bien serviable, ça profite



Spéciaux en vigueur jusqu'au 6 février 1982



viandes

RÔTI DE PALETTE

Coupe régulière

2.62 kg
1.19 lb

RÔTI DE HAUT CÔTE

3.29 kg
1.49 lb

RÔTI DE CÔTE CROISÉES **4.17 kg 1.89 lb**

LARD SALÉ **3.07 kg 1.39 lb**
Entrelardé pour bouilli

JAMBON CUIT **5.49 kg 2.49 lb**
Extra maigre Bloc TAILLEFER

TÊTE FROMAGÉE **1.45 ch.**
300 gr TAILLEFER

BOUDIN CHAUDIÈRE **2.61 kg 1.19 lb**
TAILLEFER



fruits et légumes

LAITUE
Pr. Californie
Gr. 24

1.09 ch

ÉCHALOTES **2/.75**
Pr. Californie

MELON MIEL **2.19 ch**
Pr. Imp.

CLÉMENTINES **1.52 kg .69 lb**
Pr. Imp du Maroc, Gr 144

Avec Grad l'affaire est dans l'sac

DÉTERSIF BLEU **2.29**
GRAD
Sac 2 kg

FÈVES AU LARD **.81**
Sauce tomate
GRAD
Bte 19 oz

DÉTERTANT LIQUIDE ROSE **2/1.29**
GRAD
Cont. 500 ml

NOURRITURE POUR CHIEN **.55**
Boeuf ou poulet
GRAD
Bte 25 oz

SAUCE HOT CHICKEN **.39**
CORDON BLEU
Bte 14 oz

MARGARINE MOLLE **.97**
THIBAUT
Cont. 1 lb

FROMAGE MOZZARELLA **2.99**
KRAFT
Bloc 16 oz

SOUPE POULET & RIZ **.42**
AYLMER
Bte 10 oz

DÉTERTANT POUVRE **7.89**
SUNLIGHT
Bte 12 L

BEURRE D'ARACHIDES **2.09**
Crèmeux ou croquant SKIPPY
Bocal 500 g

MÉLANGE GÂTEAUX SUPER MOELLEUX **1.27**
BETTY CROCKER
Vanille ou chocolat
Bte 18 oz

MOUCHOIRS **.97**
Blanc ou bois de SANTAL
SCOTTIES, Bte 200'S

23ième TOURNOI INTERNATIONAL DE HOCKEY "PEE-WEE" DE QUÉBEC 1982
Rendez-vous au Colisée de Québec du 11 au 21 février 1982 et méritez-vous la chance de participer au "Lancer de la rondelle" Skippy du 23ième Tournoi International de Hockey "Pee-Wee", en faisant parvenir une étiquette ou fac-similé de beurre d'arachides "Skippy" de n'importe quel format. À: Tournoi International de Hockey "Pee-Wee" s/s Lancer de la rondelle "Skippy" Casier postal 375, Limoilou Québec, P.Q. G1H 4W2 P.S. Postez avant minuit le 10 février 1982

MÉLANGE GLAÇAGE FOUETTÉ **1.39**
BETTY CROCKER
Blanc ou choc, Bte 10 oz

PAPIER TOILETTE BLANC OU BEIGE **1.39**
WHITE SWAN
Emb. 4 rlx

GRUAU PRÉ-CUIT **1.07**
ROBIN HOOD
10 sachets, Bte 13 oz

MINI-SERVIETTES FÉMININES **2.49**
Reg. STAY FREE
Bte 30'S

SODIUM (comprimés) **1.25**
SUCARYL
Bte 100'S

Spéciaux disponibles chez ces marchands seulement.

Nous nous réservons le droit de limiter les quantités et de corriger les prix incorrects résultant d'une erreur d'impression

Epicerie Régent Ouellet

Saint-Alexandre, Kam 495-2886

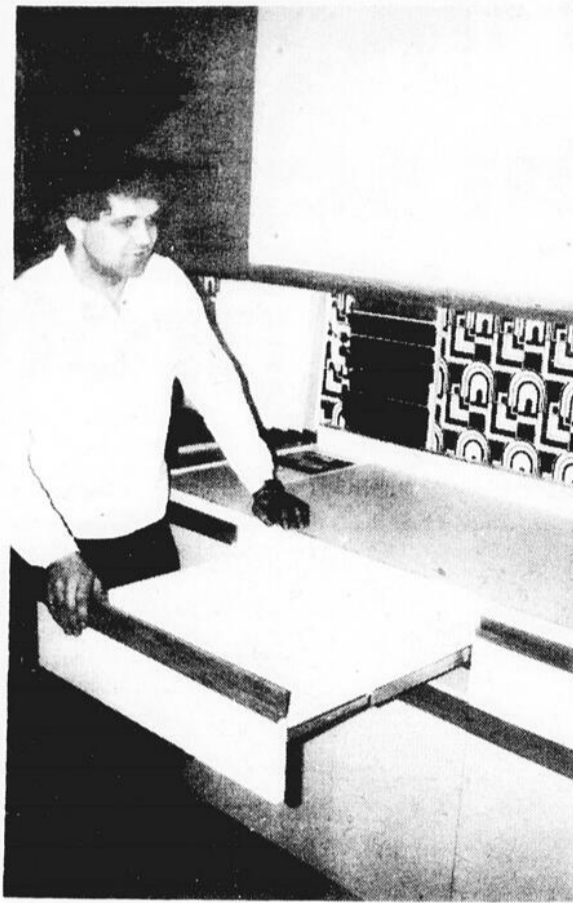
On fait *quasiment* partie de la famille

la page commerciale



Celle pour qui la gravure n'a plus de secret, Lison Ouellet, graveur d'art à la Boutique Electrographie du Grand-Portage du Centre Commercial de Rivière-du-Loup, personnalisera vos trophées et plaques décoratives. Que ce soit une gravure sur métal ou plastique on se fera une joie de faire l'inscription désiré. En plus, nous vendons les macarons et articles publicitaires.

[Photo Pierre Lévesque]



Chez Côté et Godbout de Trois-Pistoles et Rivière-du-Loup, les pionniers de l'armoire de cuisine dans l'est du Québec, on vous en donne toujours plus pour votre investissement. M. Jean-René Turcotte, du magasin de Rivière-du-Loup, montre le plus récent modèle disponible. Allez et constatez par vous même les avantages hors-pair de ce modèle.

[Photo M.F.]



A tous les après-midi, toujours à son poste avec le sourire, Mlle Guylaine Marquis agent de promotion au Centre Culturel de Rivière-du-Loup vous offrira la possibilité de choisir les sièges qui vous permettront de rendre inoubliable le spectacle qui se présentera à vos yeux. Une programmation diversifié qui répond à vos goûts. C'est ce que nous réserve le Centre Culturel cette saison.

[Photo Pierre Lévesque]



Plusieurs consommateurs qui se rendent au Centre Commercial de Rivière-du-Loup ont sûrement reçu des billets "super dollar 70" ce qui leur donnera droit à miser au super encan qui aura lieu le 20 février 1982. Sur la photo apparaît une partie des \$7,000. en articles qui seront encantés. Donc avec plus d'achats vous augmentez vos chances d'achat à l'encan.

FONDUE CHINOISE	ROSBIF FRANCAIS	 <p>201 Lafontaine Rivière-du-Loup Serge Michaud Prop. tél 862-3521-22 Spécialité Boeuf de marque rouge et bleue</p>	 <p>centre-ville lafontaine rivière-du-loup</p>
3.89 LB	3.89 LB		
LAPIN	2.49 LB	BOUCHERIE GENDRON	
CES VIANDES SONT DEBITEES ET EMBALLEES BOEUF DI POUR CONGELATEUR			
DERRIERE DE BOEUF	ENVIRON 150 A 170 LBS		1.59 LB
LONGE DE BOEUF	ENVIRON 70 A 80 LBS		1.69 LB
FESSE DE BOEUF	ENVIRON 70 A 80 LBS		1.89 LB
POULET CANADA CATEGORIE UTILITE CONGELE 5 LBS ET PLUS	1.29 LB	POMMES DE TERRE CANADA 10 LBS PRODUIT DU QUEBEC NO 1	.69 CHACUN
 T-BONE STEAK	2.89 LB	STEAK HACHE MAIGRE	2.49 LB
CLUB STEAK	2.49 LB	BOEUF HACHE FRAIS ORDINAIRE	1.69 lb
RIBS STEAK	1.99 LB		15.90 10 lbs et plus
BOEUF HAUT DE COTE DI	1.19 LB	FOIE DE PORC TRANCHE OU NON	.49 LB



Mme Yvonne Bélanger-Leclerc, esthéticienne diplômée de l'Institut de Beauté Christine, du 294 Lafontaine à Rivière-du-Loup, donne ici à une cliente un massage faisant partie du traitement de nettoyage de la peau. Mme Leclerc, particulièrement minutieuse au travail, possède une vaste expérience comme esthéticienne. A l'emploi de l'Institut de Beauté Christine depuis quinze ans, Mme Yvonne Leclerc, invite la gent féminine à venir la rencontrer pour des conseils et des soins de beauté judicieux.

[Photo Marthe Paré]

LE ST-LAURENT-ECHO 862-1774

Je m'abonne

Nom

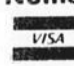

Adresse

Ville

Code postal

() Chèque () Mandat-poste Ci-joint \$.....

Numéro de carte de crédit:

\$17.50 pour 1 an

\$60.00 pour 1 an, autres pays

16 rue du Domaine
Rivière-du-Loup
G5R 4C3

La bonne voie pour les motoneigistes

"Les voies ferrées recèlent des installations qui constituent autant de pièges meurtriers pour les motoneigistes", a déclaré

aujourd'hui M. Fernand Long, Chef de la police du CN à Québec. Tout en reconnaissant le fait qu'une randonnée en motoneige pouvait être

considérée comme une activité sportive très recommandable, le porte-parole du CN a rappelé aux adeptes de ce sport qu'ils devaient

dans leur propre intérêt observer à la lettre les règles de sécurité et, notamment, se tenir résolument à l'écart des voies ferrées et de leur emprise.

la motoneige est un sport très populaire. C'est précisément dans ces régions que les accidents sont les plus nombreux même si, au début de cet hiver et au cours de l'hiver dernier, ils ont été relativement rares et peu spectaculaires. Tout en attribuant des effets positifs aux campagnes de sensibilisation entreprises par son service, M. Long ne démontre pas un optimisme exagéré. "Cet hiver, la neige ne manque pas et la saison des sports d'hiver sera beaucoup plus longue et plus intense. Pour les motoneigistes, ce sera une raison de plus de faire preuve de prudence", a déclaré M. Long.

ferroviaire à une tentative de suicide. D'après lui, les aiguillages peuvent également s'avérer des "pièges à motoneige" particulièrement efficaces et facilement meurtriers.

Le porte-parole du CN devait également rappeler les dangers qui résultent du fait que les motoneigistes projettent de la neige directement sur des rails. Par le jeu des gels et dégels alterna-

tifs, cette neige finit par former une croûte de glace très dure dont la présence constitue un risque de déraillement pour les convois de marchandises et les trains de voyageurs. De plus, les motoneigistes peuvent facilement sectionner les fils de manoeuvre des aiguillages ou les câbles des signaux automatique à six passages à niveau et ainsi porter gravement atteinte à la sécurité de l'exploitation ferroviaire.

Carnaval de Saint-Alexandre

Du 5 au 14 février

Qui sera élue reine?



Chantal Bouchard



Francine Landry



Lyne Landry.

Cette incitation à la prudence se fonde, d'après M. Long, sur le fait que les voies ferrées comportent des installations, comme les ponts et les aiguillages, particulièrement dangereuses pour les motoneigistes. Il a d'ailleurs souligné que la présence d'un motoneigiste dans le voisinage immédiat d'une voie ferrée n'était autorisée que dans le cas du franchissement d'un passage à niveau aménagé à cette fin et dûment identifié. Dans tous les autres cas, la présence d'un motoneigiste sur l'emprise d'une voie ferrée et, à plus forte raison sur la voie ferrée elle-même, constitue une infraction passible d'une amende dont le montant est déterminé par un tribunal.

Un peu partout au Québec et notamment dans les régions où les chutes de neige sont fréquentes et abondantes comme la Mauricie, le Lac-Saint-Jean, le Saguenay, l'Abitibi et le Bas-Saint-Laurent,

"Les motoneigistes qui longent la voie ferrée prennent des risques démesurés comme celui de glisser ou de déraiper pour se retrouver dans la trajectoire d'un train à grande vitesse. Ils sont d'autant plus menacés et plus vulnérables que le port du casque et le vrombissement du moteur de leur engin les empêchent de reconnaître à temps le bruit d'un train qui approche", a précisé M. Long qui assimile le fait de s'engager en motoneige sur un pont

Une nouvelle légère de Rothmans

La Compagnie Rothmans de Pall Mall Canada Limited annonce aujourd'hui le lancement de la nouvelle cigarette CRAVEN LEGERE, longueur ordinaire.

La CRAVEN LEGERE s'adresse spécialement aux fumeurs qui recherchent une cigarette de qualité, longueur ordinaire, qui offre plus de goût.

une préférence pour les cigarettes légères, la CRAVEN LEGERE, avec une teneur en goudron et en nicotine de 14mg et de 1,1mg respectivement, constituera un choix bien valable au fumeur canadien qui ne manquera pas d'être séduit par sa qualité et son goût.

Les produits de la famille Craven, manufacturés à Québec, sont connus pour leur qualité et bon goût.

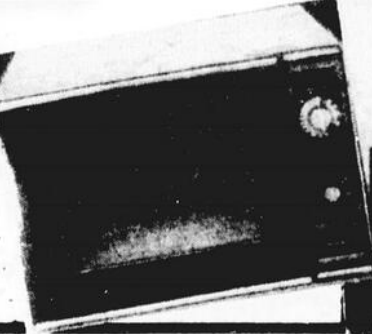
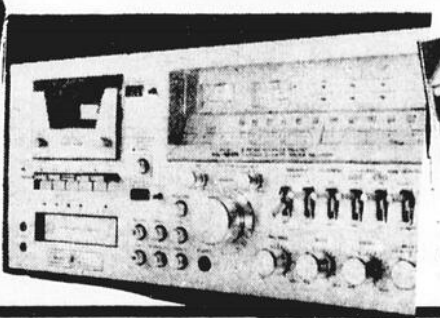
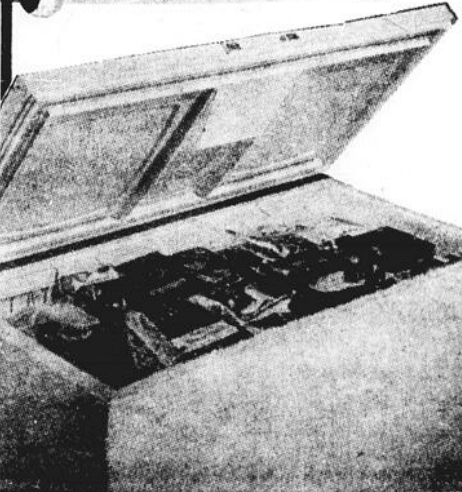
Sears

1 AU 6 FEVRIER 82

Items	No.	Régulier	Spécial	Escompte
Micro-ondes	99101	429.98	399.98	30.00
Laveuse-essoreuse	14290		359.98	
Cuisinière	60020	509.98	469.98	40.00
Laveuse 9 programmes	42600	689.98	649.98	\$70 sur l'ensemble
Sécheuse 9 programmes	82600	469.98	439.98	
Laveuse	40210	-	539.98	
Sécheuse	80210	-	359.98	
Lave-vaisselle encastré	72300	429.98	389.98	40.00
Lave-vaisselle mobile	72421	459.98	419.98	40.00
Réfrigérateur	30900	639.98	569.98	70.00
Congélateur	10700	324.98	294.98	30.00
T.V. couleur 12"	14930	-	389.97	
T.V. 14"	14140	-	399.97	
T.V. 20"	14983	-	499.97	
Système de son	28550	-	399.77	100.00

Nouvelles heures d'ouverture:

LUN.	MAR.	MER.	JEU.	VEN.	SAM.
9.30	9.30	9.30	9.30	9.30	9.00
5.30	5.30	5.30	9.00	9.00	1.00





Des aubaines en pleine floraison à la Baie!



Pot en plastique. Idéal pour les plantes de grandeur moyenne. Diamètre env. 20 cm (8 po.), Brun/rouille. **79643.** Ord. 1.49

.99

Pot en plastique. Pour les plantes de grandeur moyenne. Env. 30 cm (12 po.). Vert ou rouille. **79665.** Ord. 7.99

5.99

Terreau. 3.62 kg (8 lbs). Un article indispensable au soin des plantes. **79582.** Prix ord. 1.39 ch.

.98

Bac d'ensemencement pour soin des plantes. Un seul bac suffit pour plusieurs plantes. **79720.** Ord. 1.59

.99

Engrais pour plantes d'intérieur. Concentré soluble dans l'eau. Prix ord. 1.49

.99

Arrosoirs de plastique pour plantes. Choix de couleurs. Prix ord. 2.59

1.99

Plantes à bas prix! Economisez sur assortiment de plantes. Hâtez-vous pour profiter du choix!

Rabais 20%

des prix ord.

Pots et jardinières en céramique. Choix de dimensions

Rabais 20%

des prix ord.



Pour des aubaines "verdoyantes"... demandez-nous n'importe quoi ou presque.

Centre Commercial 298 Boul. Thériault Rivière-du-Loup 867-2951

la Baie

Disques à bas prix...

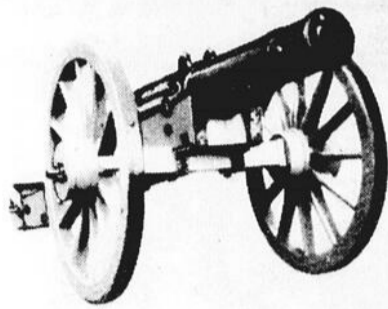
Mercredi, jeudi, vendredi, samedi les 3-4-5-6 février



Passe-Partout
Volume 3 (Poly-sons)

6⁹⁹

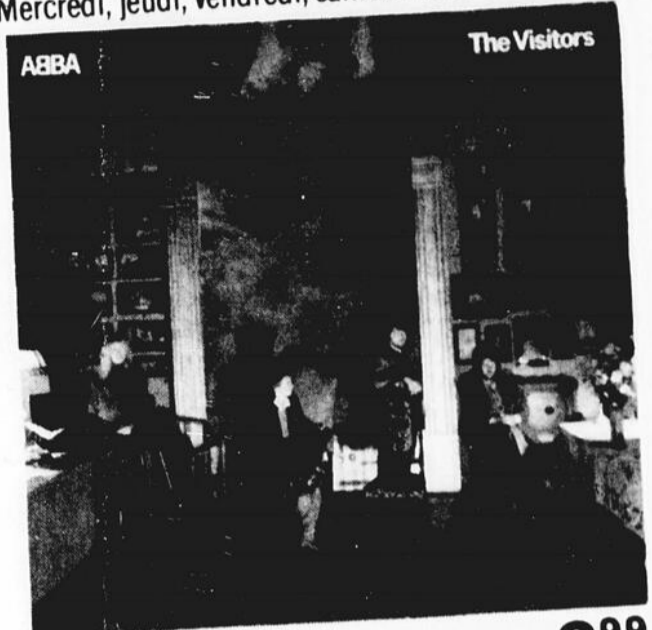
AC/DC



FOR THOSE ABOUT TO ROCK

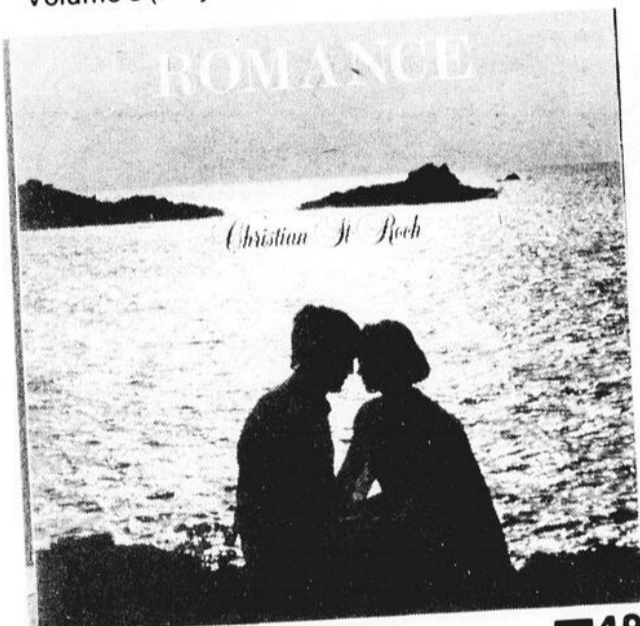
AC/DC — For Those About to Rock
(WEA)

6⁹⁹



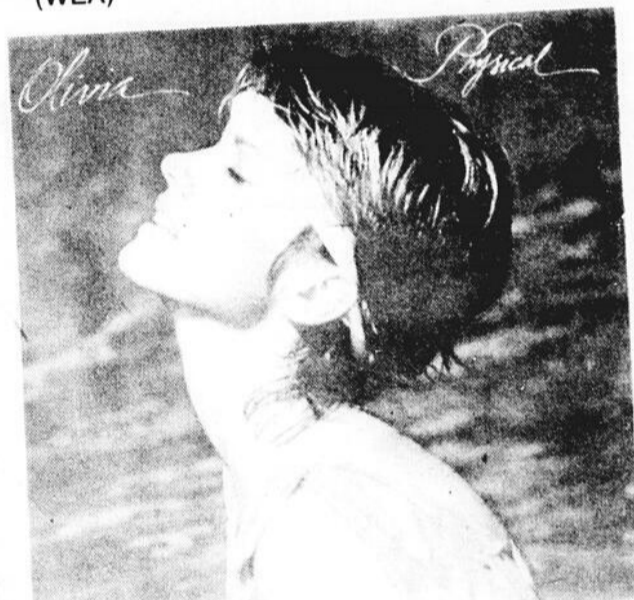
ABBA® — The Visitors
(WEA)

6⁹⁹



Christian St-Roch — Romance
(Polygram)

7⁴⁹



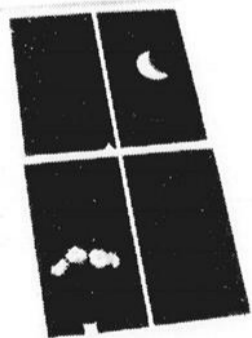
Olivia Newton John — Physical
(MCA)

7⁴⁹



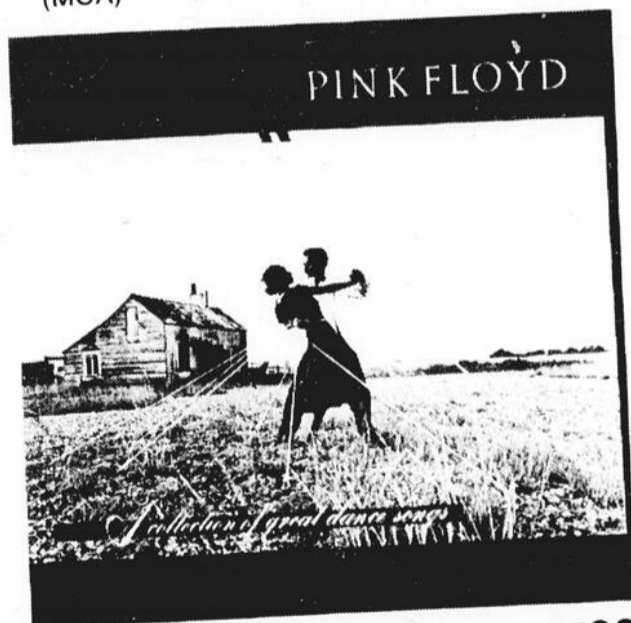
Édith Butler — Je m'appelle Édith
(Polygram)

7⁴⁹



Jean-Pierre Ferland — Y'a pas deux
chansons pareilles
(Trans-Canada)

7⁴⁹



Pink Floyd — A Collection of Great
Dance Songs (Columbia)

7⁹⁹



Barbra Streisand — Memories
(Columbia)

7⁹⁹

Les disques de vos artistes favoris offerts à bas prix! Passez voir notre sélection dès maintenant...

des titres populaires et des prix sensass. Ruban offert à prix additionnel.

la Baie



Pour des aubaines en musique... demandez-nous n'importe quoi ou presque.

Centre Commercial, 298 Blvd Thériault Rivière-du-Loup, 867-2951

Woolworth

CENTRE DES AUBAINES

De nombreux autres spéciaux vous sont offerts dans presque tous les rayons.

Aubaines fantastiques

De nombreux autres spéciaux vous sont offerts dans presque tous les rayons.

DIVERS	
Albums à photos 40 pages, choix de motifs variés. Prix courant: \$5.97 PRIX D'AUBAINE: \$3.97	
Cahiers à anneaux Choix de couleurs assorties. Prix courant: \$1.59 PRIX D'AUBAINE: \$1.00	
Brisures de chocolats à la menthe, malté, Oh'Henry. Sac d'une livre Prix courant: \$1.97 PRIX D'AUBAINE: \$1.49	
Petites pelles pour enfants Prix courant: \$1.69 PRIX D'AUBAINE: .50¢	
Papier peint pré-encollé. Choix de motifs variés. Prix courant: \$3.99 PRIX D'AUBAINE: \$3.27	
Systèmes d'élimination des déchets "Roll and Rock" Prix courant: \$7.67 PRIX D'AUBAINE: \$5.77	
Assortiment de bols à mélange, contenant pour légumes, plats à vaisselle, panier à linge et panier utilitaire PRIX D'AUBAINE: \$1.44 ET \$2.44	
Jupe instantannée pour dames. Choix de motifs et teintes variées. Prix régulier allant jusqu'à \$14.99 PRIX D'AUBAINE: \$3.00	
Assortiment de bouilloires sifflantes en acier inoxydable. Prix régulier allant jusqu'à \$12.49 PRIX D'AUBAINE: \$5.00	
Wok chinois Dimension de 12". Prix courant: \$12.29 PRIX D'AUBAINE: \$9.29	

50%
DE RABAI ET PLUS SUR
assortiment de cadres,
miroirs et plaques
murales

Laine Woolcrest
100% acrylique, balle de 100 gr.
4 brins, choix de couleurs assorties.
Prix régulier: \$1.29
PRIX D'AUBAINE: .97

Téléviseur "Prosonic"
12", noir et blanc
Prix régulier: \$99.95
PRIX D'AUBAINE: \$84.00

DEPARTEMENT DE MEUBLES	
Ensemble de salon 2 morceaux en tissu polypropilaine à carreaux bruns Prix courant: \$339.00 PRIX D'AUBAINE: \$289.00	
Ensemble de salon style contemporain en velours de nylon. Set de 2 pièces, de couleur brun Prix courant: \$419.98 PRIX D'AUBAINE: \$379.00	
Ensemble de salon 2 pièces, style contemporain en tissu de nylon, couleur or. Prix courant: \$379.00 PRIX D'AUBAINE: \$339.00	
Ensemble de salon 3 pièces, style contemporain en tissu polypropilaine à carreaux de couleur brun Prix courant: \$609.00 PRIX D'AUBAINE: \$559.00	
Ensemble de salon 2 pièces, style contemporain en tissu polypropilaine à carreaux de couleur brun. Prix courant: \$569.00 PRIX D'AUBAINE: \$529.00	
Lits de bébé style colonial en fini de pin Prix courant: \$154.95 PRIX D'AUBAINE: \$139.00	
Lits de bébé style colonial de luxe, fini blanc, ouverture des deux côtés Prix courant: \$179.95 PRIX D'AUBAINE: \$159.00	
Matelas pour lits de bébé. En coton blanc feutré avec couverture imperméable et lavable. Prix courant: \$41.60 PRIX D'AUBAINE: \$35.67	
Ensemble de cuisine 5 pièces, chaises en cuirette de couleur brun uni et en fini noyer. Prix courant: \$154.00 PRIX D'AUBAINE: \$139.00	
Ensemble de cuisine 5 pièces, avec chaises pivotantes fait de cuirette fleurie. Couleur brun. Prix courant: \$199.98 PRIX D'AUBAINE: \$179.00	

Ces prix sont en vigueur du 3 au 10 février ou jusqu'à épuisement des stocks en solde.

Les cartes Chargex, Master Charge, Woolco et Woolworth sont acceptées.



Ces cartes sont acceptées dans tous les magasins Woolworth



Woolworth

CENTRE
DES AUBAINES

De nombreux autres spéciaux vous sont offerts dans presque tous les rayons.

Aubaines fantastiques

De nombreux autres spéciaux vous sont offerts dans presque tous les rayons.

LINGERIE POUR DAMES

Culottes bikini

pour dames, tailles P.M.G. Teintes variées
Prix courant: \$1.29PRIX D'AUBAINE: **4/\$3.00**

Assortiment de soutien-gorge

Choix de teintes.

PRIX D'AUBAINE: **\$3.00**

Gilets

avec col en V pour dames. 100% acrylique. Choix de teintes. Grandeurs P.M.G.

Prix régulier allant jusqu'à \$14.87
PRIX D'AUBAINE: **\$9.00**

Ensembles tuque et foulard

pour dames. Teintes variées.
Prix courant: \$8.00PRIX D'AUBAINE: **\$3.00**

Réductions allant

jusqu'à **40%** sur cagoules et manteaux d'hiver

pour dames

LINGERIE POUR ENFANTS

Gilets

100% acrylique pour fillettes. Grandeurs 8 à 14. Teintes variées.

Prix régulier allant jusqu'à \$13.95
PRIX D'AUBAINE: **\$9.00**

Pyjamas

2 pièces pour fillettes. Grandeurs 4 à 6X. Teintes variées.

Prix régulier allant jusqu'à \$6.95
PRIX D'AUBAINE: **\$4.00**

Réductions allant

jusqu'à **50%** sur cagoules et manteaux d'hiver

pour juniors

Gilets

à manches longues pour enfants. Grandeurs 2 à 3X. Teintes variées.

Prix courant: \$3.93
PRIX D'AUBAINE: **\$2.00**Réductions allant jusqu'à **25%** sur manteaux d'hiver

pour enfants

Réduction allant jusqu'à

50%
sur tuques,
foulards
et mitaines

pour dames

Assortiment de

**mitaines
pour enfants**

Teintes variées.

Prix régulier 2/\$1.49

PRIX D'AUBAINE:

.50

Réduction allant jusqu'à

50%

sur plusieurs modèles de

**robes
de chambres**

pour dames

LINGERIE POUR HOMMES

Ensembles d'entraînement

pour hommes, grandeurs P.M.G.

Prix régulier allant jusqu'à \$29.00
PRIX D'AUBAINE: **\$15.00**

Assortiment de jeans

pour garçons. Tailles variées.

Prix courant: \$18.50
PRIX D'AUBAINE: **\$12.00**

Réductions allant

jusqu'à **40%** sur cagoules et manteaux d'hiver

pour hommes

Gilets

100% acrylique pour hommes. Grandeurs P.M.G. TG. Teintes variées

Prix courant: \$15.99
PRIX D'AUBAINE: **\$12.00**

Gants de ski

pour hommes. Teintes variées.

Prix régulier allant jusqu'à \$11.95
PRIX D'AUBAINE: **\$7.00**

CHAUSSURES POUR LA FAMILLE

Pantoufles

pour dames, lavables à la machine. Pointures 5 à 10

Prix courant: \$1.99
PRIX D'AUBAINE: **\$1.44**

Bottes d'hiver

rembourrées de laine pour fillettes. Pointures 2 à 13.

Prix courant: \$16.97
PRIX D'AUBAINE: **\$14.00**

Pantoufles

pour dames. Entièrement couvertes de laine. Pointures 7 à 10. Teintes variées

Prix courant: \$5.97
PRIX D'AUBAINE: **\$4.00**Réductions allant jusqu'à **30%** sur souliers de toilette

pour hommes, choix de teintes et pointures assorties.

Assortiment de chaussures

pour enfants. Couleurs: brun ou noir. Pointures variées.

Prix régulier allant jusqu'à \$13.00
PRIX D'AUBAINE: **\$6.00**

Ces prix sont en vigueur du 3 au 10 février ou jusqu'à épuisement des stocks en solde.

Les cartes Chargex, Master Charge, Woolco et Woolworth sont acceptées.



Ces cartes sont acceptées dans tous les magasins Woolworth



LE SERVICE
PHARMAPRIX®

CENTRE COMMERCIAL RIVIERE-DU-LOUP

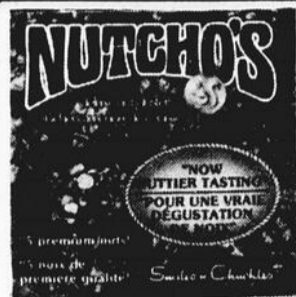
PRIX EN VIGUEUR
JUSQU'AU 7 FEVRIER
1982

QUANTITE LIMITEE

**COUCHES JETABLES
PAMPERS**

60 EXTRA ABSORBANTES OU
48 PREMIER PAS

8.69



ROCHERS AUX NOIX

NUTCHO'S

300GR

3.99

**DENTIFRICE
AIM**

100 ML

.99



**RASOIRS JETABLES
GOOD NEWS (4)
OU DAISY (3)**

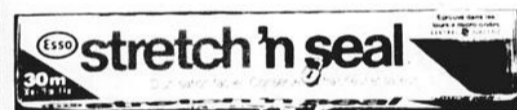
.59



**PELLICULE PLASTIQUE
TRANSPARENTTE
STRECH'N SEAL**

30M

1.19



**BONBONS
D'AUTREFOIS
ALLAN'S**

140 A 185 GR

**CROUSTILLES
HOSTESS**

200 GR

.99

**RECURANT
AJAX**

600 GR

**SACS A ORDURES
PHARMAPRIX**

PAQUET DE 10

.69

**ENSEMBLE DE BIBERONS
PLAYTEX**



6.99

**SACS JETABLES
PLAYTEX**

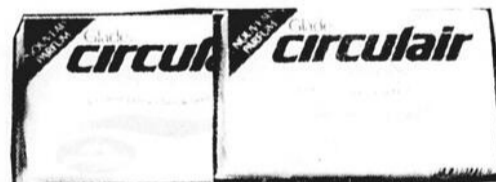
PAQUET DE 100



2.88

**PURIFICATEUR D'AIR
CIRCULAIR**

.99



**MINI SERVIETTES
STAYFREE**

BTE DE 30

1.99



**ESSUIE-TOUT
WHITE
SWAN**

PAQUET DE 2

**MOUCHOIRS
WHITE
SWAN**

BOITE DE 200

.69



**PAPIER DE
TOILETTE
CAPRI**

PAQUET DE 4

.99



**VERNIS A ONGLES
10ML**

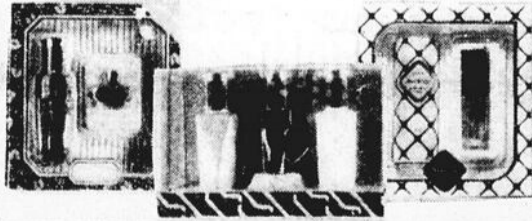
**DISSOLVANT
85 ML**

CUTEX

2/1.99

**ENSEMBLE CADEAUX
AVIANCE
CACHET
WIND SONG**

1/2 PRIX



Heures d'ouverture:

LUNDI - MARDI - MERCREDI
9h00 à 18h00

JEUDI - VENDREDI
9h00 à 21h30

SAMEDI
9h00 à 17h30

DIMANCHE
10h00 à 17h00