

# Le Peuple

## Lotbinière

MéliorMédia

- ÉDITION DU 10 MAI 2023  
 - VOLUME 46 NUMÉRO 32  
 - 14 782 EXEMPLAIRES

Disponible sur:  
[www.lepeuplelotbiniere.ca](http://www.lepeuplelotbiniere.ca)



510580

**Valéry Fournier**  
 1000, St-Joseph, bur. 8,  
 St-Flavien (Québec)  
 418 728-3209

**Valéry Fournier, Pl. Fin.**  
 Conseillère autonome  
 en sécurité financière  
 Rep. en épargne collective

**Maurice Faucher**  
 Représentant  
 en épargne collective

Représentants rattachés à Investia Services Financiers Inc.

510583

**EXP FEST**  
 SAINT-AGAPIT

**2 COACHS DE VOIX**  
 À ST-AGAPIT

VOIR LES DÉTAILS EN PAGE 5



# De Val-Alain à Athènes

Annie Deblois, de Val-Alain, était la seule représentante du Canada lors du *Intercontinental Massage Championship* qui a eu lieu à Athènes, en Grèce, au début du mois d'avril. > p03

Photo : Isabelle Blanche Pimpin

510521

**THIVIERGE ET FILS INC.**

PUITS ARTÉSIEN  
 POMPE  
 TRAITEMENT D'EAU

VENTE / INSTALLATION / SERVICE 7/7

WWW.THIVIERGEETFILS.COM

1 888 590-2516 | 418 599-2516

R.B.O. : 1286-1340-92

CMMTO

Projet éolien à l'horizon?

> PAGE 03

Chevaux à l'honneur à Saint-Patrice

> PAGE 03



510577

**Michel Ferland inc.**  
 Courtier immobilier résidentiel **Tranquill-T**  
 Société par actions d'un courtier immobilier

Cell.: 581 983-5693  
 Bur.: 418 832-1001  
[www.michelferland.ca](http://www.michelferland.ca)

LE courtier RE/MAX qu'il VOUS faut!

DEMANDEZ L'ESTIMATION DE VOTRE PROPRIÉTÉ

RE/MAX **Avantages**  
 AGENCE IMMOBILIÈRE

ASSEMBLÉE NATIONALE DU QUÉBEC

**Isabelle Lecours**  
 Députée de Lotbinière-Frontenac  
*À l'écoute & en action!*

1 (855) 718-3444  
 Isabelle.Lecours.LOFR@assnat.qc.ca

Suivez-nous!

510585

## L'expérience IGA des Sources désormais offerte à Saint-Apollinaire

**IGA**  
des Sources

Propriété depuis quelques mois de la famille Gagné, propriétaire des huit épiceries IGA des Sources, le supermarché de cette bannière établie à Saint-Apollinaire permet aux consommateurs de Lotbinière de savourer à pleine dents la différence IGA des Sources.

« Notre but, c'est de faire « tripper » notre clientèle. On veut que de l'entrée à la sortie, les consommateurs fassent des découvertes et qu'ils aient l'assurance d'avoir des produits de grande qualité en main », rappelle d'emblée Jean-Nicolas Tremblay, le directeur général des huit épiceries IGA des Sources.

Pour ce faire, le supermarché IGA des Sources de Saint-Apollinaire offre depuis quelques mois les produits distinctifs et exclusifs proposés par la famille Gagné dans ses épiceries. Les clients du marché apollinairois peuvent ainsi savourer charcuteries maison, saumon fumé, huile d'olive en importation privée, crab cakes, saucisses fraîches et cuisses de canard confites IGA des Sources ainsi que le sirop d'érable produit par la cabane à sucre de la famille Gagné. Prochainement, la famille IGA des Sources proposera sa boîte du campeur, qui contiendra des viandes congelées pour le barbecue à bon prix.



Comme dans les autres supermarchés IGA des Sources, des bars à tartare de bœuf et de saumon sont désormais disponibles. « Les gens peuvent créer de A à Z leur tartare ou nos conseillers peuvent proposer des tartares issus de nos recettes qui ont connu de grands succès », explique le directeur général des huit épiceries IGA des Sources.



Pour leur part, les familles peuvent profiter d'une vaste gamme de plats cuisinés pour eux. Ce souci d'offrir une expérience personnalisée se répercute également à la pâtisserie. « Une fête, c'est un moment très important pour les familles, souligne Jean-Nicolas Tremblay. On peut donc compter sur une équipe d'excellentes pâtissières qui créent des gâteaux personnalisés. C'est un engagement important dans notre groupe de ne pas offrir des gâteaux standards où on n'ajoute que le nom du fêté. »



Toujours dans ce souci d'offrir des produits de qualité, IGA des Sources peut proposer dans ses huit supermarchés des crabes vivants ainsi que des homards du Québec grâce aux partenariats noués avec des fournisseurs locaux de la Côte-Nord.

« Chez IGA des Sources, on veut travailler le plus possible avec des fournisseurs locaux. Cela nous permet de nous assurer d'offrir la plus grande qualité possible à nos consommateurs ainsi que de proposer une gamme de produits qui se démarquent. En plus, cela nous permet d'aider des producteurs de chez nous et d'avoir un chemin d'approvisionnement le plus court possible pour plusieurs produits », illustre M. Tremblay.

### EXPÉRIENCE UNIQUE

Les clients du IGA des Sources de Saint-Apollinaire peuvent également profiter de nouveaux services ou de services bonifiés depuis quelques mois afin de mettre en place des repas inoubliables pour faciliter la vie de famille.

Également, comme depuis l'arrivée de la famille Gagné à la tête du supermarché de Saint-Apollinaire, ses clients pourront profiter au cours de prochaines semaines de divers événements. Le 20 mai, le IGA des Sources de Saint-Apollinaire offrira une journée mascottes au Domaine de la Chute. Le mois suivant, les familles pourront également s'amuser au marché de Saint-Apollinaire lors d'une journée où mascottes et maquilleuses seront présentes.

Situé au 148, rue Principale, le IGA des Sources Saint-Apollinaire est ouvert les lundis, mardis, mercredis, samedis et dimanches, de 8h à 21h, ainsi que les jeudis et vendredis, de 8h à 22h. Pour en savoir plus sur les produits offerts et les activités proposées par le supermarché, vous pouvez visiter la page Facebook IGA des Sources - St-Apollinaire (St-Apollinaire).

**f igadessources.com** • 148, rue Principale, Saint-Apollinaire 418-881-3112

# Une expérience unique pour Annie Deblois

**SOCIÉTÉ.** Lorsqu'elle est devenue massothérapeute il y a 20 ans, Annie Deblois, de Val-Alain, ne croyait pas que son métier pourrait la faire voyager autour du monde. Pourtant, elle a représenté le Canada en avril dernier dans le cadre d'une compétition internationale de la World Massage Federation (WMF). Le *Intercontinental Massage Championship* s'est déroulé du 7 au 9 avril à Athènes, en Grèce.

Par melanie.labrecque@meliormedia.com

Annie Deblois était la première Canadienne et Québécoise à participer à cette compétition. Le stress d'un premier voyage en avion et de cette expérience internationale s'est rapidement transformé en un sentiment de fierté. Elle est heureuse de ce qu'elle a accompli. Cette dernière a atteint les demi-finales en massage suédois et la finale en massage sur chaise. Notons qu'en tout et partout, 35 pays étaient représentés dans les 14 catégories de cette compétition.

Au retour de ce championnat, Mme Deblois est satisfaite et heureuse d'avoir pu sortir de sa zone de confort et apprendre autant auprès de ses pairs.

«Ils sont contents. Ils viennent te parler. C'est comme une famille. On est là pour s'amuser. Ce que j'ai appris c'est que nous ne sommes pas en compétition, on est là pour avoir du fun et montrer ce qu'on peut faire. [...] Pour moi, ç'a été merveilleux, un rêve impossible qui s'est réalisé parce que des gens ont cru en moi.»

D'ailleurs, son audace lui a servi puisqu'elle a attiré l'attention de certains juges, notamment celle de l'Allemagne qui lui a dit "Good job" après la finale sur chaise. Elle l'a également invitée à participer à une compétition

qui se déroulera dans son pays. En raison d'un horaire chargé dans les semaines à venir, Mme Deblois compte s'y rendre plutôt en 2024.

Lorsqu'elle a accepté de se rendre à Athènes, Mme Deblois a rapidement dû trouver un interprète puisqu'elle ne parle pas anglais et un receveur (personne qui reçoit le massage). À peine a-t-elle eu le temps d'en parler à un ami, qu'il lui avait déjà trouvé une équipe et réglé une partie du financement du voyage.

## Plusieurs critères d'évaluation

«Ce que je veux montrer, c'est que la massothérapie c'est plus que de la détente», a lancé Mme Deblois. En compétition, les juges évaluent différents critères qui vont de la présentation, à la posture de la massothérapeute au contact avec le receveur, à la prise en compte de ses besoins. Ils vont vérifier la bienveillance, l'empathie, l'écoute, le respect des amplitudes du corps du receveur et l'intention du toucher.»

Ils s'attarderont aussi à la fluidité de ses mouvements, au drapage du receveur, à l'hygiène, à la technique et l'innovation, par exemple. «C'est une chorégraphie», a-t-elle résumé.

Par ailleurs, les nouvelles techniques qu'elle a apprises au contact de ses confrères et consœurs, lui serviront dans sa pratique de tous les jours et les portes qui s'ouvrent maintenant devant elle, lui permettent de rêver. «Ça fait 20 ans que je fais de la massothérapie. Je crois que je suis rendue là dans ma carrière, me promener et apprendre pour pouvoir enseigner l'art de la massothérapie.»

## Récent intérêt pour la compétition

C'est en 2022, qu'Annie Deblois s'est intéressée à la compétition alors qu'elle recevait une invitation pour le Championnat canadien



► Annie Deblois, de Val-Alain, a représenté le Canada au *Intercontinental Massage Championship* qui a eu lieu en Grèce.

de massage qui a eu lieu à Montréal, dans le cadre du Congrès Les nouvelles esthétiques. «J'ai adoré le partage, l'amitié, la découverte de nouvelles techniques et manœuvres.»

Elle a aussi eu l'occasion de rencontrer une quintuple médaillée de la Coupe du monde de massage, Phiane Duquet, avec qui elle a eu l'occasion d'échanger sur les techniques de travail, mais aussi les nombreux voyages qu'elle a faits à travers le monde.

Elle a donc commencé à s'informer sur les compétitions qui se déroulaient ailleurs qu'au Canada. Elle a notamment pris contact, par courriel, avec la responsable de la WMF.

«On m'a demandé qui j'étais, quel genre de massage je pratiquais. Je lui ai raconté mon histoire et que j'aimerais faire des championnats. J'ai envoyé une vidéo des championnats de Montréal et elle m'a dit que ça correspondait à ce qu'ils recherchaient. Elle m'a inscrit et c'est comme ça que ça a commencé.»

Mme Deblois a pris part aux Championnats canadiens à Montréal qui ont eu lieu les 8 et

9 mai derniers. De plus, elle s'envolera de nouveau vers l'Europe du 30 juin au 2 juillet pour les championnats du monde qui auront lieu à Copenhague, au Danemark.

## GINGRAS VALLERAND LAROUCHE AVOCATS



**BRUNO LAROUCHE  
AVOCAT**

1535, chemin Ste-Foy, bur. 310  
Québec (Québec) G1S 2P1  
Tél.: 418 682-1535 poste 227  
Télécopieur: 418 682-6060  
Réf.: 418 872-1984  
brunolaroche@gingrasvallerand.com

«Carrefour Lauvien»  
1000, rue St-Joseph  
Laurier-Station, QC

**AU BUREAU DE LAURIER  
SUR RENDEZ-VOUS**




les

# AUDACYEUX

clinique visuelle

2434 route Lagueux, St-Étienne

**418-476-1479**

## Grande nouvelle !

Un nouveau rayon de soleil se joint à notre équipe afin de lui permettre de briller davantage. Venez la rencontrer lors de notre évènement solaire. Bienvenue parmi l'équipe des Audacyeux Maggy Paquet !

**FESTIVUE SOLAIRE**  
1 et 2 juin 2023

grande sélection de lunettes de soleil et promotions en magasin

**5 à 7 musical jeudi le 1<sup>er</sup> juin**

195015

LE PEUPLE LOTBINIÈRE - ÉDITION DU 10 MAI 2023

**P03**

# Un parc éolien dans la MRC de Lotbinière?

**ÉNERGIE.** Hydro-Québec a lancé, à la fin mars, un appel d'offres afin que des promoteurs privés développent de nouveaux parcs éoliens à travers le Québec, pour qu'elle puisse ajouter un nouveau bloc d'énergie de 1 500 mégawatts (MW) de source éolienne. L'une des zones identifiées par la société d'État pour concrétiser l'un de ces nouveaux parcs éoliens est située dans le secteur du Grand Lévis, majoritairement dans la MRC de Lotbinière.

Par **Érick Deschênes** – Collaboration spéciale

Ce secteur ciblé par Hydro-Québec, la zone Chaudière, est situé dans les environs des lignes de transport d'électricité reliant les postes Sainte-Croix, Dosquet, Saint-Agapit et de la Chaudière (Saint-Nicolas).

Dans le cadre de l'appel d'offres en cours, Hydro-Québec a indiqué, comme condition de raccordement à cette partie de son réseau, que le parc éolien désiré dans ce secteur devait se situer à 20 kilomètres à vol d'oiseau des lignes de transport d'électricité reliant les postes Sainte-Croix, Dosquet, Saint-Agapit et de la Chaudière.

Rappelons que les lignes du réseau Chaudière sont en cours de conversion de tension de 69 kilovolts (kV) à 120 kV, pour une mise en service l'an prochain. Si le

projet de parc éolien dans l'appel d'offres se concrétise, ce dernier pourrait profiter d'une capacité maximale de raccordement de 150 MW s'il se raccorde à la ligne de transport reliant Saint-Agapit à Saint-Nicolas, mais de seulement 100 MW s'il se raccorde aux lignes existantes entre Sainte-Croix et Saint-Agapit et entre Dosquet et Saint-Agapit.

Mise en service d'ici la fin de la décennie Le bloc de 1 500 MW obtenus grâce aux nouveaux parcs éoliens sera raccordé au réseau principal d'Hydro-Québec entre le 1<sup>er</sup> décembre 2027 et le 1<sup>er</sup> décembre 2029. La société d'État estime qu'il permettra d'obtenir environ 4,7 terawatt-heure (TWh) d'énergie à l'horizon 2029. Avec cet ajout, Hydro-Québec et le gouvernement provincial veulent «disposer de suffisamment d'énergie pour répondre à une demande croissante d'électricité dans un contexte d'électrification, de transition énergétique et de décarbonation de l'économie».

La société d'État et Québec promettent que «les projets retenus assureront un approvisionnement énergétique à long terme et au meilleur coût possible, tout en générant des retombées socioéconomiques». Pour ce faire, un décret gouvernemental a été adopté pour s'assurer que l'initiative favorise les objectifs suivants:



Photo : Bruno Figueiredo - Unsplash

› Hydro-Québec a lancé un appel d'offres pour le développement de parcs éoliens.

- une participation du milieu local au projet à hauteur d'environ 50 %;
  - une maximisation du contenu québécois du projet à hauteur d'environ 60 % des dépenses globales;
  - le développement et le maintien de relations harmonieuses avec les communautés autochtones.
- Les promoteurs intéressés à déposer des

projets dans les 10 zones ciblées par Hydro-Québec, dont deux autres sont situées en Chaudière-Appalaches (région de Thetford Mines et Montmagny-L'Islet), dans le cadre de son appel d'offres ont jusqu'au 25 mai pour s'inscrire à ce dernier. Ils auront ensuite jusqu'au 12 septembre pour déposer une proposition. Les soumissions seront ensuite ouvertes le lendemain.

## Transport scolaire : la grève évitée



Photo : Archives

**TRANSPORT.** Alors que les chauffeurs d'autobus scolaire devaient entrer en grève le 1<sup>er</sup> mai, une entente est survenue entre le syndicat et l'employeur le 29 avril. Elle a été adoptée à l'unanimité par les membres, le lendemain matin.

Les chauffeurs toucheront des augmentations salariales de 24 % à la signature. Elles seront rétroactives au 1<sup>er</sup> septembre 2022. En 2023-2024, l'augmentation se chiffrera à 2 %. Les années suivantes, elles seront indexées selon l'indice des prix à la consommation. Pendant la durée du contrat de travail, six ans, les employés toucheront une augmentation salariale totalisant 35 %. S'ajoute une hausse de 0,5 % à 1 % sur les échelles de vacances

pendant toute la durée de la convention collective.

«Notre salaire passera donc de 523 \$ à 650 \$ en moyenne par semaine à la signature, peu importe le véhicule que nous conduisons. Nous avons également obtenu diverses bonifications concernant les voyages spéciaux et les congés sociaux ainsi qu'une augmentation des barèmes de remboursement», a déclaré le président du syndicat, Serge Robitaille.

Rappelons que la trentaine de membres du Syndicat des travailleuses et des travailleurs du transport scolaire de la région de Lotbinière-CSN était sans contrat de travail depuis le 30 juin 2022.

Par **Mélanie Labrecque**

**Le Peuple**  
Lotbinière

580, boul. Alphonse-Desjardins  
Lévis (Québec) G6V 5T2  
Téléphone : 418 728-2131  
Annonces classées : 1 866 637-5236

Directrice des ventes :  
Sindy Duval

Directeur de l'information :  
Érick Deschênes

Journaliste :  
Mélanie Labrecque

Infographie : Journal de Lévis

Veuillez recycler ce journal



TIRAGE : 14 782 EXEMPLAIRES  
Publié par Méliormédia Inc.,  
imprimé par Imprimeries Transcontinental  
2005 s.e.n.c., division Transcontinental  
Transmag, 10807, Mirabeau,  
Anjou, QC H1J 1T7.  
Dépôt légal Bibliothèque Nationale  
du Québec.

Abonnement 1755+tx  
ISSN 2563-1144 (Imprimé)  
ISSN 2563-1152 (En ligne)

[www.lepeuplotbiniere.ca](http://www.lepeuplotbiniere.ca)

# Un étudiant de Saint-Édouard récompensé par l'ITAQ

**AGRICULTURE.** Le 13 avril dernier, l'Institut de technologie agroalimentaire du Québec (ITAQ) a souligné le mérite de ses étudiants du campus de Saint-Hyacinthe à l'occasion du 26<sup>e</sup> Gala Méritas. Parmi les 70 lauréats, on en compte un de la MRC de Lotbinière.

Colin Hamel, de Saint-Édouard-de-Lotbinière, a reçu le prix Intérêt et engagement, Productions laitières de la Fondation Jéfo. L'étudiant de troisième année en Gestion et technologies d'entreprise agricole a obtenu



Photo : Courtoisie

une bourse de 1 000 \$.

«Par votre passage ici, vous avez pris conscience de votre rôle qui est de prendre soin du vivant, de protéger la terre, l'eau et notre environnement à tous. Je suis persuadée que vous saurez mettre en œuvre vos connaissances et apprentissages pour améliorer notre monde et que vous serez les leaders qui

inspireront le Québec de demain», a indiqué la directrice de l'expérience étudiante et mobilité par intérim de l'ITAQ, Karine Lévesque.

Cette année, ce sont 75 prix et bourses qui ont été offerts aux lauréats, ce qui représente une somme de 41 250 \$.

Par Mélanie Labrecque

## Activité de financement pour le Relais pour la vie



Photo : Courtoisie

**COMMUNAUTÉ.** Le 15 avril dernier, une activité de financement a été tenue au profit du prochain Relais pour la vie de Lotbinière. Elle a eu lieu à Saint-Apollinaire, dans le cadre de la soirée rétro.

Les fonds amassés ont permis de remettre 2 000 \$ à l'équipe *La vie pour Roxanne*. Cela leur donnera un coup de pouce dans leur collecte de fonds.

L'activité a été réalisée avec la collaboration de l'Orchestre les Rescapés, les bénévoles du Relais pour la vie et le Club Lions de Saint-Agapit.

Sur la photo : La présidente des Lions de Saint-Agapit, Jeannette Bourgault, le Lion Yvon Bolduc, ainsi que Suzanne Grandmaison, Roxanne Guay et Louis-Marie Leclerc, du groupe les Rescapés.

Par Mélanie Labrecque

### PORTRAIT D'ENTREPRISE:

WWW.LOIETOQUEE.COM



L'Oie Toquée

LA SADC EST FIÈRE D'ENCOURAGER L'ADOPTION DE PRATIQUES RESPONSABLES!

### DE LA FERME À LA TABLE

#### PRÉSENTATION DE L'ENTREPRISE

LE RESTO CHAMPÊTRE VOUS OFFRE LA POSSIBILITÉ DE DÉGUSTER UN ÉVENTAIL DE LÉGUMES CULTIVÉS DANS LE RESPECT DE LA NATURE AINSI QU'UNE VARIÉTÉ DE PRODUCTIONS ANIMALES ÉLEVÉES SANS ANTIBIOTIQUES NI HORMONES DE CROISSANCE. LES MENUS SONT COMPOSÉS À 80% DES PRODUCTIONS DU DOMAINE AU FIL DES SAISONS.

#### DESCRIPTION DU PROJET

EN MODE ÉCOLOGIQUE, LE RESTAURANT AMÉLIORE SES PRATIQUES CONTINUELLEMENT. IL FAVORISE UNE ALIMENTATION PLUS RESPONSABLE ET RESPECTUEUSE, À LA FOIS DE L'ENVIRONNEMENT, DU BIEN-ÊTRE ANIMAL, ET DE L'ÉCOSYSTÈME. LES RÉSIDUS ALIMENTAIRES, SONT RÉUTILISÉS À D'AUTRES FINS ET UNE BORNE ÉLECTRIQUE EST MISE À DISPOSITION DES CLIENTS. LE TOURISME DURABLE EST ENCOURAGÉ AVEC L'EXPÉRIENCE TEREKO ET LEUR GITE À LA FERME

#### IMPACT

LES DÉCHETS GÉNÉRÉS SONT PLUS FAIBLES OU RÉUTILISÉS, LE TRANSPORT RÉDUIT AU MAXIMUM CE QUI AIDE GRANDEMENT À RÉDUIRE L'EMPREINTE ÉCOLOGIQUE DE L'ENTREPRISE. UNE SAINTE GESTION DE L'EAU EST AUSSI FAVORISÉE

Canada

Développement économique Canada pour les régions du Québec appuie financièrement les SADC

LA SADC PAR ET POUR LE MILIEU

**4 SPECTACLES SUR 2 SOIRS À PLUS DE 50% DE RABAIS**

Billets en admission générale, avant-scène et places assises disponibles.

Pour informations : **418-888-4628**

**29 septembre :**

**Marjo & Rock Story**  
Au Pavillon Avantis  
**PRÉVENTE 30\$**  
admission générale

**30 septembre :**

**Marc Dupré & Yvan Pedneault**  
(Rhapsody - Classiques de Queen)  
Au Pavillon Avantis  
**PRÉVENTE 40\$**  
admission générale

Prix des billets en prévente en quantités limitées | Achats des billets en ligne : [https://secure3.xpayrience.com/expo\\_de\\_lotbiniere](https://secure3.xpayrience.com/expo_de_lotbiniere)

# Une matinée pour penser à l'innovation

**ÉCONOMIE.** La première édition de la **Matinée innovante**, organisée, entre autres, par la **Chambre de commerce de Lotbinière**, a accueilli plusieurs personnes du milieu des affaires de la MRC de Lotbinière. L'événement entièrement dédié à l'innovation et au développement durable a eu lieu le 2 mai, au **Complexe des Seigneuries de Saint-Agapit**.

Par [melanie.labrecque@meliormedia.com](mailto:melanie.labrecque@meliormedia.com)

En plus d'avoir l'occasion de réseauter, les participants ont pu assister aux conférences de Tommy Gagnon, PDG chez Automa Tech Robotik, avec *L'arrivée des robots !* et Hubert Pelletier, développement des affaires Vooban, avec *L'intelligence artificielle, la plus belle*

*opportunité de l'humanité.*

Un panel de discussion qui a réuni Marie-Christine Laflamme, de Meubles South Shore, Myriam Laflamme-Caux, de Malterie Caux-Laflamme et de l'Insolite CP2, et Gaston Couillard, du Domaine de l'Oie Toquée, a permis aux participants de constater les différents visages que peut prendre l'innovation dans une entreprise.

## Innover à sa façon

Dans le domaine de la restauration depuis des années, Gaston Couillard a rappelé l'importance de pouvoir constamment se renouveler. «L'une des tendances en restauration, c'est que les gens recherchent la nouveauté», a-t-il soutenu.



Photo : Mélanie Labrecque

› Les participants de la **Matinée innovante** ont eu l'occasion de réseauter.

En laissant une place à la relève, il s'entoure aussi de jeunes qui ont une nouvelle vision et une perception différente sur la manière de faire les choses. Sa fille lui permet d'oser certaines avenues qu'il n'aurait pas imaginées. Cela est utile, puisqu'en travaillant seul, il n'y a pas la même dynamique que dans une cuisine de restaurant où les chefs peuvent se relancer sur des idées ou se conseiller entre eux.

À la Malterie Caux-Laflamme, les propriétaires se sont permis de «sortir des sentiers battus», a indiqué Myriam Caux-Laflamme. Ils se sont notamment concentrés sur le développement d'un outil pour la gestion des commandes. L'implantation se fait «petit pas à petits pas», a-t-elle rajouté.

Il a fallu un an et demi de travail pour développer et monter l'outil. «On gagne du temps et on [rehausse] la qualité. Par exemple, les clients reçoivent une fiche technique sur leur commande.»

Marie-Christine Laflamme est revenue sur l'historique de la mise en place de la vente en ligne pour Meubles South Shore. L'aventure a commencé pendant la crise financière de 2008. «Nous avions des difficultés financières, nos ventes chutaient», a-t-elle rappelé.

En voyage aux États-Unis, son père (Jean Laflamme) avait assisté à une présentation qui expliquait les débuts en ligne de Walmart. Ce dernier a implanté le concept dans son entreprise, mais il a fallu faire des changements à différents niveaux, ce qui a pris du temps,

a-t-elle mentionné. «Nous y sommes arrivés parce que notre ADN, c'est l'innovation. [...] Il y avait déjà des produits vendus en ligne, il a fallu se demander comment en venir à l'innovation dans notre secteur.»

Par ailleurs, ces changements ne se sont pas faits seuls, il a fallu que l'entreprise s'entoure de gens spécialisés dans le domaine technologique, entre autres.

## Des conseils

Les panélistes ont également été invités à offrir quelques conseils aux participants. «Ose, entoure-toi, prends le temps [de bien faire les choses] et commence petit», a exprimé Myriam Laflamme-Caux.

«Il ne faut pas avoir peur de se tromper, il ne faut pas uniquement penser à la productivité», a renchéri Marie-Christine Laflamme. «Il ne faut pas compter ses heures, il faut bien s'entourer, oser et ne pas avoir peur», a poursuivi Gaston Couillard.

## Ateliers de discussion

Les participants ont conclu la journée en prenant part à différents ateliers qui leur ont permis d'avoir un meilleur portrait dans différents domaines : Démarche créative : le tourisme durable au cœur de l'innovation; L'Innovation RH par de nouvelles pratiques : pour être différent, il faut agir autrement; Piloter le changement d'une transformation numérique.

# Entraves majeures à Joly

**TRANSPORT.** Le ministère des Transports effectue, depuis le 1<sup>er</sup> mai, des travaux sur la route Centrale, à Joly. La construction d'un pont au-dessus de la rivière aux Cèdres provoquera des entraves jusqu'au 14 août.

Ces travaux nécessiteront la fermeture de la route en tout temps, dans les deux directions.

Un détour est prévu par le 3<sup>e</sup> et 4<sup>e</sup> Rang Est, la route Saint-André ainsi que le 1<sup>er</sup> et 2<sup>e</sup> Rang Est.

Par Mélanie Labrecque



## Une ressource additionnelle pour une présence élargie

L'association de la fibromyalgie région Chaudière-Appalaches (AFRCa) accueille une nouvelle ressource depuis quelques jours. François Gagnon se joint à l'équipe à titre d'intervenant. Son rôle sera de développer certains services, mais surtout de remettre à jour la présence de l'association sur l'ensemble du territoire.

Natif de Lac-Etchemin, François Gagnon souhaite contribuer à sa façon, lui qui œuvrait auprès de personnes atteintes du Parkinson. Mélissa Lemieux-Michaud de Sainte-Claire a aussi rejoint l'équipe en octobre dernier à titre d'employée à temps partiel.

Directrice générale de l'organisme, Dany Drouin explique que l'association a perdu quelques bénévoles au cours des dernières années, ce qui a eu pour effet que certains territoires se sont retrouvés orphelins. «Nous sommes un organisme régional. L'arrivée de Mélissa et François ne pourra qu'être bénéfique pour le développement des groupes en région.»

Si la pandémie a causé des torts évidents sur la présence de l'organisation sur le terrain, elle a aussi eu l'avantage de développer d'autres moyens de communication, indique M<sup>me</sup> Drouin. «Ça a rapproché les gens. Nous étions disponibles virtuellement, alors que les contacts étaient limités.»

Depuis son assemblée générale de 2022, l'organisme a maintenant la mission d'offrir des services aux gens atteints de fibromyalgie, mais aussi de douleurs chroniques. «On se devait de le faire, parce que d'autres groupes d'entraide ont dû cesser par manque de bénévoles.»

L'association rappelle que la Journée mondiale de la fibromyalgie aura lieu le 12 mai. Plusieurs activités seront présentées de manière virtuelle. Pour information, visitez la page Facebook de l'AFRCa <https://www.facebook.com/association.fibromyalgieCA>

PUBLIREPORTAGE

CONFÉRENCE GRATUITE  
«La fibromyalgie : les causes et les approches naturelles»  
11 MAI 2023 19 H



Pour informations : Dany Drouin, directrice générale | 418 387-7379 | [info@afrc.ca](mailto:info@afrc.ca)

## Petit guide d'achat des contre-portes

Les contre-portes offrent une couche supplémentaire de protection et d'isolation à votre maison. Associées à une moustiquaire, elles permettent également de faire circuler l'air en été. Voici quelques éléments à prendre en compte avant d'en faire l'acquisition.

### TAILLE

Les contre-portes existent en plusieurs tailles standard, notamment 32, 34 et 36 pouces. Pour faire le bon choix, mesurez l'ouverture entre les montants de votre porte — et non la porte elle-même.

### CADRES

Il existe trois principaux types de cadres pour les contre-portes : pleine vue, vue moyenne et vue haute. Les modèles pleine vue comportent un panneau de verre sur toute leur longueur, ce qui est idéal pour mettre en valeur l'entrée de votre maison et laisser entrer la lumière naturelle.

Le panneau vitré des contre-portes à vue moyenne couvre la majeure partie de la porte, mais s'arrête à environ 45 cm du bas. Ce style est tout indiqué pour les entrées utilisées quotidiennement, car la plaque de protection inférieure préserve la porte des dommages.

Pour leur part, les modèles à vue haute comprennent une petite fenêtre en haut et un grand panneau en bas, ce qui procure un renforcement accru parfait pour les zones sujettes aux vents violents.

### MATÉRIAUX

Les contre-portes sont généralement fabriquées en acier, en vinyle ou en aluminium. L'acier résiste à la corrosion, à la pourriture et au gauchissement; l'aluminium est abordable et léger; le vinyle est durable et offert en plusieurs couleurs.



Enfin, vous pouvez choisir parmi divers types de moustiquaires, notamment celles qui sont rétractables ou entièrement interchangeables.

Visitez votre centre de rénovation local pour trouver la contre-porte qui convient à votre maison.

251, rue de la Station  
Laurier-Station | 418.728.2848  
beton.laurier@globetrotter.net  
www.betonlaurier.com

R.B.Q. 1363-3292-08

EXCAVATION ET FONDATION | MACHINERIE LOURDE POUR CONSTRUCTION | BÉTON ET AGRÉGATS | LOCATION DE GRUES

Grains Laurier | ABQ ASSOCIATION DES BÉTONNÉS QUÉBÉCOIS | QUALIBÉTON | CAA

510588

510581

**DÉMARREZ AVEC Honda**

**70**  
1953 | 2023  
Célébrons 70 Ans  
Produits Mécaniques Honda

**COMMENCEZ VOTRE SAISON DÈS MAINTENANT!**  
La performance et la fiabilité commencent ici.

honda.ca

**NORDIK Sports** 356 rue Laurier  
St-Apollinaire, Qc, G0S 2E0  
Tél: 418 881-2202 | nordiksports.com

**HONDA**

Facebook | YouTube | Instagram | Twitter | @HondaOutdoors

LE PEUPLE LOTBNIÈRE - ÉDITION DU 10 MAI 2023

## Tendance : les fours à pizza d'extérieur

R B Q : 5644-4276-01



*Jacques Simoneau inc.*  
**Portes et fenêtres**

**Tél 418 728-3894**  
**Cell 418 955-8611**  
vitrieriebergeron2011@gmail.com

### DÉMÉNAGEMENT

*Du nouveau à St-Agapit !*

**Venez nous rencontrer**  
au 1190, rue Principale,  
St-Agapit à partir  
du 1<sup>er</sup> juillet 2023

*Vente, installation  
et réparation  
de portes et fenêtres.  
Douche de verre  
thermos, miroir et autres.*

**Résidentiel  
et commercial**

*303, rue St-Joseph, Laurier-Station Qc G0S 1N0*

510589

L'odeur exquise d'une pizza en train de cuire vous met inévitablement l'eau à la bouche? Si vous êtes du genre à utiliser votre barbecue même en hiver, l'idée de vous procurer un four à pizza conçu pour l'extérieur pourrait vous séduire. Zoom sur cet appareil de cuisson qui gagne en popularité!

Alimentés au bois ou au gaz propane (ou les deux, pour les appareils hybrides), ces fours fixes ou portatifs sont offerts en différents formats. Selon les modèles, vous pourriez faire cuire une ou plusieurs pizzas de taille moyenne. Les prix, de leur côté, oscillent généralement entre 300 et 5000 \$. Les matériaux utilisés pour ces appareils — l'acier inoxydable, le cuivre et la pierre, notamment — les rendent à la fois solides et esthétiques.

#### COMMENT LE PROTÉGER?

Bien qu'un four à pizza conçu pour être utilisé dehors soit robuste, il importe de le protéger contre le verglas, la neige et le grésil. S'il est portatif, vous pouvez le ranger dans un cabanon; s'il est fixe ou très lourd, le recouvrir d'une housse imperméable résistante est de mise. Si de la neige est tombée sur votre four alors qu'il n'était pas protégé, retirez-la rapidement à l'aide d'une brosse ou d'un balai.



Visitez les commerces d'équipements de cuisine de votre région pour dénicher le four à pizza qui réglera toute votre famille!

Au Québec, certaines entreprises spécialisées peuvent créer un four extérieur sur mesure dont le look artisanal fera des envieux. Renseignez-vous!

**LÀ** pour protéger les locataires

À PARTIR DE  
**15,95\$** PAR MOIS

**PROMUTUEL**  
ASSURANCE

DEMANDEZ-NOUS UNE SOUMISSION :  
1 800 561-4110 [promutuelassurance.ca](http://promutuelassurance.ca)

# Sublimez votre MAISON <sup>3</sup>

## Cloisons sèches : angles carrés ou arrondis?

Lorsque vous pensez aux cloisons sèches, vous imaginez sans doute des coins carrés. Or, sachiez-vous que les angles arrondis sont également une possibilité? Voici les avantages et les inconvénients de chacune de ces options :

allure « haut de gamme ». De plus, ils ne s'endomagent pas aussi facilement que leurs homologues carrés, et ils peuvent contribuer à adoucir les angles d'une pièce pour la rendre plus accueillante. L'installation de plinthes peut toutefois s'avérer difficile.

*Pesez bien le pour et le contre de chaque type avant de faire votre choix. Bonne réflexion!*



• **Carrés** : les coins carrés sont faciles à installer et nécessitent moins de compétences, d'expérience et de temps. Les bords distincts permettent de passer aisément d'une couleur de peinture à une autre. Cependant, ils sont très sensibles aux fractures et aux éclats.

• **Arrondis** : les coins arrondis sont une amélioration courante des maisons modernes qui donnent une

Traitement d'eau  
**NORD  
SUD** *service et vente*

Jean Verreault  
*conseiller*

4329, chemin des Plaines  
St-Antoine-de-Tilly Qc G0S 2C0

softjv@hotmail.com

418.931.0634

5106015

Une saison tout en fleurs

# SERRES N. Morissette

*Nous vous offrons  
une grande variété de*

- ❖ Fines herbes
- ❖ Fleurs annuelles et vivaces
- ❖ Plants de légumes
- ❖ Géranium
- ❖ Arbres fruitiers
- ❖ Arbustes
- ❖ Patates de semences
- ❖ Semences à jardin
- ❖ Terre en vrac
- ❖ Compost végétal en vrac
- ❖ Paillis forestier en vrac

**Au plaisir de vous rencontrer !**

170, rang Ste-Marie, St-Agapit

**418 888-3001**

510687

**Benjamin Moore**<sup>MD</sup>



Peinture d'intérieur ben  
de Benjamin Moore

Rabais de  
**20%**  
/gallon

Du 16 au 31 mai seulement

Le moment parfait pour changer d'ambiance

**décoconcept**

DESIGN | INTÉRIEUR

decoconcept.ca 418 881-2540 St-Apollinaire Qc

Une division de Cuisiconcept

510566

R.B.Q. 8261-6970-01

**BATTERIE 2.5AH  
GRATUITE  
ADDITIONNELLE!**

Ensemble de coupe-herbe  
POUR SEULEMENT  
**299 95\$**

avec l'achat d'un ensemble de coupe-herbe ou  
ensemble de tondeuse eFORCE™ 56V

Promotion en vigueur du 1<sup>er</sup> avril au 30 juin 2023.

**TEMPS LIMITÉ  
SEULEMENT!**

Ensemble de tondeuse  
A PARTIR DE  
**689 95\$**

VALEUR  
**219 95\$**

5 YEAR  
RESIDENTIAL  
WARRANTY  
2 YEAR  
COMMERCIAL  
WARRANTY



**LES P'TITS MOTEURS SAINTE-CROIX INC.**

359 Rue Laurier, Sainte-Croix, QC G0S 2H0  
(418) 701-0808 • www.lesptitsmoteurs.net

**CubCadet**

**ADLY**

cubcadet.ca

510475



# Les Serres Lambert enr.

997, route Laurier, Ste-Croix 418-926-2093

Les pommes les plus goûteuses, les poiriers et les pruniers



Melba



Honey Crisp

**ARBRES  
FRUITIERS  
EN POTS**

Plantez-en deux  
ou plus pour la  
pollinisation



Mcintosh



Lobo



Poirier Beauté  
Flammande



Prunier Toka

Prunier Groogold

Prunier Mont-Royal

Nouveau



Non Stop Fire



Non Stop Jaune



Non Stop Rouge



Non Stop Rose

Bon achat

**BÉGONIAS TUBÉREUX NON STOP**

DES FLEURS QUI  
SAURONT FAIRE JASER



*Bonne Fête des mères!*



Calamagrostis  
Vivace très rustique - Soleil ou mi-ombre



Echinacca  
Sambbrero  
Fiesta Orange



Echinacca  
Sambbrero  
Sangrita



Hosta August Moon  
Hauteur : 16 pouces



Hosta Frances Williams  
Hauteur : 26 pouces



Rudbeckia Hilda Cappuccino



Primula Pacific rose, rouge, jeune ou bleu  
Floraison tôt en saison



Hibiscus Luna - Vivace  
Fleur de 8 pouces de diamètre

Bon achat



Coeur



Canary Jaune

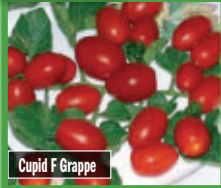


Petites Cerises de terre

Plants de tomates cerises



Dora



Cupid F Grappe



Plants de carottes



Salade: Buisette mixtes de 6  
2 vertes, 2 rouges et 2 romaines  
Plusieurs variétés:  
Frisée verte  
Frisée rouge  
Romaine  
Pommée  
Boston verte  
Boston rouge



Fines herbes en pots  
Plusieurs variétés

**Plants de concombres**

Ordinaire Libanais Anglais Cornichon

**Accessoires de jardin et décoratifs**

Maison d'oiseau • Bain d'oiseau  
Drapeaux avec oiseau  
Table en métal noire pour plantes  
Obésique cote • Taillis collection

**Pots Thaïlandais**

Pots DCN  
Pots grès  
Boîtes à fleurs  
Jardinière avec noix de coco

Plusieurs autres modèles



Piment doux  
Rouge, vert, jaune ou orange



Piment fort Jalapenos



Piment banane doux



Hydrangé Bobo



Hibiscus - Plusieurs couleurs

Sur tiges



Plante grimpante  
Wisteria Blue Moon



Plant d'arachides



Cuca Melon



Aubergine



Patate douce

**Fraises - Produits tout l'été**



Choux



Brocoli



Choux-fleur

**Plantes qui purifient l'air**

Plantes vertes  
suspendues ou en pot  
À l'extérieur : semi-ombragé  
Fougère  
Philodendron  
Maranta  
Crassala  
Bromélia

**Terreau 3/1**  
Annuelle / Légumes

**NOUVEAU**

**BIOCHAR**  
Pour augmenter la  
productivité des sols

**Terre en vrac**  
Enrichi  
Poussière de pierre  
3/4 net

**Aubépine mordenensis Toba**

**Notre petit arbre le plus populaire**

**Lilas Japonais Ivory Silk**

**Terre potager urbain**  
Contenant pour légumes

**Terre MIKES (bio)**  
avec Mycorise  
Pour un meilleur  
enracinement de vos plantes

**Pailis de cèdre**  
Chaux Dolomitique  
PH +  
Mousse de tourbe  
Pour alléger la terre et garder  
votre humidité

**Février Sunburst**

**Malus Makamik**

**Fafard**

Terre noire Terre à jardin Terre d'empotage	Terre Acidophile Terre Veranda Terre arbres-arbustes	Agro-Mix 3.8 pc Compost Biosol Compost Biofor	Compost de crevettes Fumier mouton/vache Fumier poule
---	--	---	---



Lundi au vendredi: 8h à 17h  
Samedi: 8h à 17h  
Dimanche: 9h à 17h



\* Photos à titre indicatif. Jusqu'à épuisement des stocks.  
**Les Serres Lambert enr.**  
997, route Laurier, Ste-Croix  
418-926-2093

**AIDE ALIMENTAIRE LOTBINIÈRE**

Distribution régulière  
**11 mai**

Une distribution régulière aura lieu le 11 mai. Pour information : [www.aidealimentairelotbiniere.org](http://www.aidealimentairelotbiniere.org) ou 418 728-4201.

**CERCLE DE FERMIERES DE SAINTE-AGATHE**

Gala folklorique  
**14 mai**

En collaboration avec les Chevaliers de Colomb, le folklore de chez-nous en musique et chansons par les excellents interprètes amateurs accompagnés de l'orchestre NASH. Inscriptions dès 9h30, gala qui débute à midi. Coût : 8,50 \$, repas froid servis sur place. Information : Marcel Bernard et Liliane : 418 599-2911.

**CLUB FADOQ LES ALOUETTES DE SAINT-APOLLINAIRE**

Assemblée générale annuelle  
**13 mai**

Le Club FADOQ de Saint-Apollinaire vous convie à son assemblée générale annuelle, à 16h, à la salle de la FADOQ au 8 rue Industrielle. Bienvenue à tous. L'Assemblée sera suivie du souper spaghetti annuel. Réservation auprès des membres du CA avant le 9 mai. Coût : 20\$ pour les membres, 22 \$ pour les non-membres.

**CLUB FADOQ LES ALOUETTES DE SAINT-APOLLINAIRE**

Jeux régionaux de la FADOQ  
**9, 10 et 18 mai**

Les jeux régionaux de la FADOQ auront lieu au Centre multifonctionnel de Saint-Apollinaire, 20, rue Terry-Fox. 9 mai, de 9h30 à 16h, baseball poche, 10 mai, de 9h30 à 16h, pétanque atout et 18 mai, de 13h à 16h, marche prédiction.

**CLUB FADOQ LES ALOUETTES DE SAINT-APOLLINAIRE**

Soirée dansante  
**19 mai**

Le Club FADOQ de Saint-Apollinaire vous accueille à sa soirée de danse qui aura lieu à la salle communautaire, à 19h30. Musique : Léona et Jean-Marc.

**CLUB FADOQ DE JOLY**

Pétanque

**Jusqu'au 30 septembre**

Tous les lundis soir, au terrain des loisirs, 733, rue des Loisirs (kiosque R.N. Samson) pour jouer à la pétanque. En cas de mauvais temps, l'activité est remise au lendemain. Information : Marcel Côté 418 728-2773 ou Gérard Demers 418 728-2466.

**CLUB FADOQ MOISSON D'OR**

Soirée dansante  
**12 mai**

Le Club FADOQ Moisson d'or reprend ses soirées de danse à la salle des Lions, 16, rue des Érables, à 19h30. Musique : Clément Gervais. Bienvenue à tous. Nous servirons du café, des boissons gazeuses et de l'eau ainsi que des chips. Information : Jean-Paul 418 728-3350.

**CLUB FADOQ TOURNESOL DE LAURIER-STATION**

Dîner mensuel et AGA  
**10 mai**

Le Club FADOQ Tournesol de Laurier-Station vous invite à son dîner mensuel et son assemblée générale à La Chapelle, à 11h45. Coût 20\$. Formulaire de mise en candidature disponible auprès de la secrétaire du club. Carte de membre obligatoire pour voter.

**CLUB FADOQ DE SAINT-GILLES**

Assemblée générale annuelle  
**11 mai**

Pour tous les membres du Club FADOQ de Saint-Gilles nous comptons sur vous notre assemblée générale qui se tiendra le 11 mai, à 13h, à la salle communautaire. Pour les intéressés, avant la rencontre venez partager un repas méchoui au coût de 20 \$. Il sera servi à midi.

**COMPTOIR D'ENTRAIDE DE SAINT-GILLES**

Vêtement printemps / été  
**Jusqu'au 4 août**

Les vêtements de printemps et d'été sont arrivés au Comptoir d'entraide de Saint-Gilles, 171, rue O'Hurley. Ouvert les mardis de 13h à 16h et les jeudis de 19h à 21h. Information : 418 888-5603.

**L'ENTRAIDE SAINT-APOLLINAIRE**

Ouverture de la ressourcerie  
**Dès le 5 janvier**

La ressourcerie est ouverte les mardis, de 10h à 16h, les jeudis, de 18h à 20h, ainsi que le deuxième et le quatrième samedi de chaque mois, de 10h à 16h. Bienvenue à tous.

**FILLES D'ISABELLE**

Réunion  
**17 mai**

Réunion débutant par le dîner, à midi, au restaurant Chez Larry, à Saint-Agapit, suivi d'une conférence et de la réunion sur place. Information : 418 888-5647.

**HÉMA-QUÉBEC**

Collecte de sang  
**31 mai**

Héma-Québec tiendra une collecte de sang à Saint-Patrice-de-Beaurivage, à la salle municipale, 530, rue Principale, de 14h à 20h. Objectif : 60 donneurs. Sur rendez-vous seulement au [hema-quebec.qc.ca](http://hema-quebec.qc.ca) ou au 1 800 343-7264.

**JOYEUX PIONNIERS DE SAINTE-CROIX**

Activités hebdomadaires  
**Tous les mardis**

Les Joyeux Pionniers de Sainte-Croix reprendront leurs activités hebdomadaires. Elles auront lieu tous les mardis, de 13h30 à 16h, au Centre municipal de Sainte-Croix, jusqu'au 16 mai.

**LES JOYEUX PIONNIERS DE SAINTE-CROIX**

Assemblée annuelle  
**16 mai**

Les Joyeux Pionniers de Sainte-Croix vous accueillera à leur assemblée annuelle qui aura lieu à 13h30 à la salle Robert Daigle, 6310, rue Principale, Sainte-Croix.

**MAISON DE LA FAMILLE DE LOTBINIÈRE**

Halte-Garderie  
**Du lundi au vendredi**

La Maison de la Famille de Lotbinière offre maintenant un service de halte-garderie, en semaine de 8h30 à 16h. Possibilité de garde le matin, l'après-midi, la journée. Information : 418 881-3486.

**MAISON DE LA FAMILLE DE LOTBINIÈRE**

Chouette et Pirouette  
**Jusqu'au 26 mai**

Du mardi au vendredi, de 9h à 11h, ateliers-découvertes parents-enfants (0-5 ans), développement de l'enfant. Entre parents, échange et partage sur la vie de parent. Information et inscription : 418 881-3486.

**MAISON DE LA FAMILLE DE LOTBINIÈRE**

Mardis-cuisine  
**Jusqu'au 23 mai**

On cuisine ensemble de 13h à 15h pour les adultes de tous âges. Discussion sur les relations. Information et inscription : 418 881-3486.

**MAISON DE LA FAMILLE DE LOTBINIÈRE**

Mercredis-périnatalité  
**Jusqu'au 24 mai**

Accompagnement de grossesse pour les pères et les mères de 13h à 15h. Discussion : la vie de famille. Information et inscription : 418 881-3486.

**MAISON DE LA FAMILLE DE LOTBINIÈRE**

Vie de famille  
**Jusqu'au 25 mai**

Les jeudis de 9h à 11h, atelier pour les parents sur les défis de la vie de famille. Information et inscription : 418 881-3486.

**MAISON DE LA FAMILLE DE LOTBINIÈRE**

Jeudis-créativité  
**Jusqu'au 25 mai**

Expériences de création de 13h à 15h pour les adultes de tous âges. Discussion : moi, où j'en suis. Information et inscription : 418 881-3486.

**MAISON DE LA FAMILLE DE LOTBINIÈRE**

Santé physique et mentale  
**Jusqu'au 26 mai**

Les vendredis de 9h30 à 10h30, exercices et techniques pour vous détendre, vous dégoûdir et vous revigorer. Information et inscription : 418 881-3486.

**MAISON DE LA FAMILLE DE LOTBINIÈRE**

Vendredis-émotions  
**Jusqu'au 26 mai**

Accueillir, exprimer ses émotions et vivre le moment présent de 13h à 15h. Information et inscription : 418 881-3486.

**MAISON DE LA FAMILLE DE LOTBINIÈRE**

Stimulation langage et motricité  
**Jusqu'au 27 mai**

Les samedis de 9h30 à 11h30, ateliers parents-enfants de 3 à 6 ans. Explorer les défis moteurs et de langage. Jeux collectifs, psychomoteurs et motricité fine. Soutien en groupe et individuel. Information et inscription : 418 881-3486.

**REGROUPEMENT DES JEUNES DE LOTBINIÈRE**

Sortie Arbre-en-Arbre  
**28 mai**

L'activité aura lieu de 9h à 16h au coût de 25 \$. Pour tous les jeunes de 12 à 17 ans de la MRC de Lotbinière au coût de 25 \$. Inscription jusqu'au 21 mai. Tous les détails sont disponibles sur notre page Facebook.

**SOCIÉTÉ D'HORTICULTURE ET D'ÉCOLOGIE DE LOTBINIÈRE**

Marché horticole 2023  
**14 mai**

Dimanche 14 mai 2023 de 10h à 13h, à la salle communautaire de St-Apollinaire, 88, rue Boucher, se tiendra le marché horticole de la Société d'Horticulture et d'Écologie de Lotbinière. Rendez-vous annuel des jardiniers amateurs pour avoir des conseils et des plants pour le jardin. Signet de la programmation 2023-2024 disponible sur place. Possibilité de devenir membre et d'acheter du compost.

# Des nouveautés à l'Expo de Lotbinière

**SOCIÉTÉ.** L'Expo de Lotbinière sera de retour cette année. Activités familiales, foire commerciale et spectacles seront de retour du 9 au 13 août prochains.

Par [melanie.labrecque@meliormedia.com](mailto:melanie.labrecque@meliormedia.com)

Les festivités commenceront le 9 août avec le bingo qui remettra des prix totalisant 4 000 \$.

«Nous avons fait de beaux changements. Notre logo et notre site Internet seront renouvelés. Cette année encore, nous misons sur la gratuité. Dans le contexte économique que l'on connaît, les familles pourront s'amuser sans que ça leur coûte un bras», a souligné le directeur général de la Société d'agriculture du comté de Lotbinière, Alain Falardeau.

La foire commerciale se déroulera de nouveau dans le pavillon Avantis. La quasi-totalité des commerçants présents l'année dernière ont confirmé leur retour. Au moment d'écrire ces lignes, il ne restait que quelques espaces disponibles.

«Nous aurons un nouveau pavillon. En partenariat avec Goûtez Lotbinière, le samedi et dimanche après-midi, il y aura un marché public. Nous y trouverons aussi un mini salon de l'emploi. Nous avons de bons emplois bien payés dans la région. Nous attendons beaucoup de visiteurs de Lévis et de Québec qui pourraient être intéressés par un emploi dans Lotbinière», a poursuivi M. Falardeau.

La programmation familiale, quant à elle, comprend la mini-ferme, les jeux gonflables, les maquillages et autres. Les mascottes de la *Pat' Patrouille* viendront visiter les plus petits le dimanche en après-midi.

**Spectacles**

Cette année encore, l'Expo de Lotbinière présentera plusieurs spectacles gratuits en soirée, jeudi, vendredi et samedi. Le jeudi soir, les amateurs de pop rock des années 1990



Photo : Gilles Boutin - Archives

pourront assister au spectacle de Noir Silence. Le vendredi, la musique country sera à l'honneur avec Guillaume Lafond qui assurera la première partie de Guylaine Tanguay.

Le samedi soir, Undercover Legends of Rock en mettra plein les oreilles aux amateurs de musique rock. L'année dernière, le groupe avait assuré la première partie d'Éric Lapointe lors de l'Expo Extra. Enfin, le dimanche après-midi, Hit the Road se présentera sur scène. Pour M. Falardeau, il s'agit d'un test afin de voir la réponse du public.

**Jugements d'animaux**

Les jugements d'animaux seront de retour selon l'ancienne formule, précise Alain Falardeau.

Le vendredi, ce sera la présentation des vaches Holstein, le samedi sera consacré aux vaches Ayrshire et Jersey. Les jeunes éleveurs auront aussi leur catégorie.

**Virage vert**

L'Expo de Lotbinière prendra cette année un virage vert en visant à réduire l'utilisation de matières polluantes. Pour l'édition 2023, il n'y aura plus aucune bouteille de plastique qui sera vendue. Les bouteilles d'eau seront remplacées par des bouteilles d'aluminium qu'il sera possible de remplir aux distributeurs qui seront installés sur le site. On trouvera également plusieurs bacs de recyclage.

En 2024, l'Expo souhaite ajouter le volet compostage. C'est pour cette raison qu'elle travaille actuellement avec la Municipalité de Saint-Agapit et la MRC pour trouver un moyen de l'implanter sur le site de l'Expo.



**GALA JeunExcellence Lotbinière**

**L'OCCASION DE CONNAÎTRE LES BONS COUPS DES 16 À 35 ANS DE LOTBINIÈRE.**

**Vendredi 26 mai 18 h**

**Complexe des Seigneuries de St-Agapit**

**Repas 4 services par le traiteur Resto Bar le Cube**

**60\$ / personne**

**Prix spécial pour les finalistes : 40\$ / personne**

**Cocktail de bienvenue et ouverture des portes à 18 h**

**Présidence d'honneur**



**Myriam Labonté**  
Propriétaire de Fleurs de Laurier

**Inscription au Carrefour emploi Lotbinière :**  
[www.carrefouremploi.lotbiniere.com](http://www.carrefouremploi.lotbiniere.com)  
418 888-8855



UNE INITIATIVE DU



PARTENAIRE MAJEUR



PARTENAIRES PRIVILÉGES




# Les chevaux en vedette à Saint-Patrice-de-Beaurivage

**SOCIÉTÉ.** L'été commencera pour une huitième année sous le signe des chevaux. Le Festival à la grange de Saint-Patrice-de-Beaurivage aura lieu cette année du 7 au 9 juillet.

Par melanie.labrecque@meliormedia.com

Cette année, des attelages dans quatre catégories sont attendus. D'abord, la North American Classic Series (NACS) présentera des attelages de six chevaux lourds. Cette classe d'attelage attire des compétiteurs du Québec, de l'Ontario et peut-être, cette année, du Nouveau-Brunswick.

«Dans notre association, c'est la compétition la plus à l'est et la plus au nord que nous avons. Pour nous, c'est un territoire que nous voulons explorer. Nous le ferons une étape à la fois», a souligné le vice-président de la NACS, Kevin Wilson.

La NACS ne fera qu'un seul arrêt au Québec cette année, à Ormstown, le 8 juin.

Le Festival à la grange accueillera aussi la série provinciale d'attelages à quatre chevaux et la série Challenge Québec pour les attelages à un cheval. En nouveauté cette

année, le derby d'attelage de l'Association de derby d'attelage du Québec (LADAQ) s'ajoutera à la programmation. Il s'agit d'une compétition de vitesse qui peut impliquer des attelages d'un à quatre chevaux.

## Plus que des chevaux

La programmation du Festival à la grange ne compte pas uniquement sur les chevaux. Les spectateurs pourront aussi assister à un spectacle d'agilité canine le vendredi en après-midi et en soirée.

Le lendemain, en soirée, ce sera au tour de Valérie Laplume, celle qui fait danser les chevaux avec les flammes, de présenter son spectacle haut en couleur.

«Ce que je tente de démontrer par ces spectacles, c'est la communication qu'on peut avoir avec les chevaux quand on s'attarde à leur langage et leur façon d'apprendre. Je montre le maniement de ma jument sans bride. Je suis capable de la confronter à des situations extrêmement stressant pour les chevaux. Des rings de compétition avec un public et de la musique très forte ou, dans ce cas, avec le maniement du feu. Quand on est près, on se rend compte que la flamme qui tourne



Photo : Gilles Bouthin - Archives

› Les visiteurs du Festival à la grange pourront admirer, entre autres, des attelages de six chevaux.

fait un bruit excessivement impressionnant pour les chevaux», a-t-elle mentionné.

Ainsi, elle souhaite montrer que le cheval ne fait pas ces tours par la contrainte, mais parce qu'il fait confiance à sa dresseuse et a envie de jouer avec elle, malgré une situation stressante.

Les soirées du vendredi et du samedi se termineront par la prestation de Backstage (pop rock) et Deluxe Rodéo (country).

Un camping, des jeux pour enfants ainsi qu'un service de cantine seront aussi accessibles pendant la durée de l'événement.

## Grand ménage? Rénovation? Déménagement? Pensez à votre écocentre!



- Appareils réfrigérants
- Matériaux de construction
- Appareils électroniques et informatiques
- Ampoules fluocompactes et néons
- Contenants sous pression
- Peintures, teintures et vernis
- Pneus, piles et plus



Vos déchets seront en grande partie transformés et réutilisés.

Pour savoir où vous départir d'une matière, utilisez l'application  CAVA

Québec 

En partenariat avec le CRECA, les MRC des Appalaches, de Bellechasse, de Beauce-Centre, de Beauce-Sartigan, des Etchemins, de L'Islet, de Lotbinière, de Montmagny, de La Nouvelle-Beauce et la Ville de Lévis.

RÉDUIRE L'ENFOUISSEMENT  
c'est maintenant!

# Le mensuel

## LOTBINIÈRE

Val-Alain  
Lecleville  
Lotbinière  
Saint-Édouard  
Joly  
Sainte-Croix  
Issoudum  
Laurier-Sation  
Saint-Flavien  
Dosquet  
Sainte-Agathe  
Saint-Antoine-de-Tilly  
Saint-Apollinaire  
Saint-Agapit  
Saint-Gilles  
Saint-Narcisse  
Saint-Patrice  
Saint-Sylvestre

## LÉVIS

Beaumont  
St-Michel  
Lévis  
Pintendre  
Saint-Henri  
St-Anselme  
Saint-Romuald  
Saint-Jean-Chrysostome  
Charny  
Saint-Rédempteur  
Breakeyville  
Saint-Nicolas  
Saint-Étienne  
Saint-Lambert

le journal de lévis.com  
Votre journal coopératif

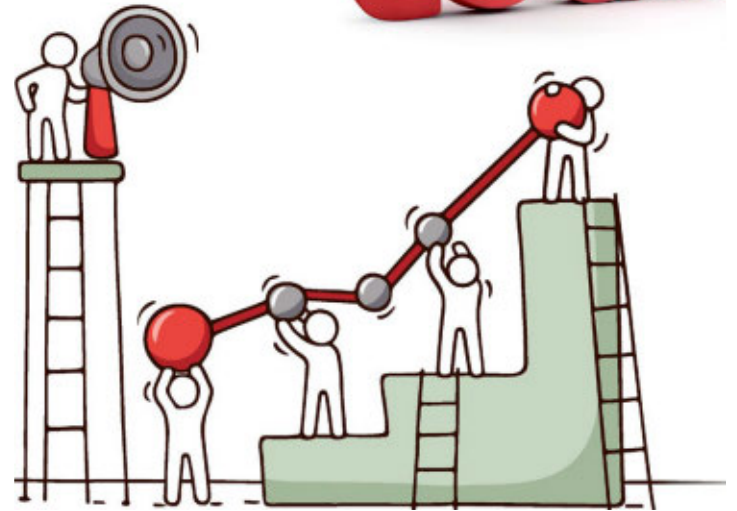
Le Peuple  
Lotbinière



Plus de **84 558** exemplaires

Votre journal appuie

# L'ACHAT LOCAL



**Commerçants,  
EN FAITES-VOUS  
AUTANT?**

Quand vient le temps  
de choisir le média  
où paraîtra votre publicité,  
votre journal local  
devrait être une priorité!

Pensez-y : s'encourager  
les uns les autres, c'est investir  
dans l'économie d'ici!

Le Peuple  
Lotbinière Media

**DÉMARREZ**  
AVEC  
**Honda**

MISE AU POINT  
DE TONDEUSES  
À PARTIR DE  
39,99\$ + pièces.  
INFORMEZ-VOUS!



HRN216PKC

**COMMENCEZ  
VOTRE SAISON DÈS  
MAINTENANT!**

Facilitez votre vie de tous les  
jours avec une tondeuse Honda.

À PARTIR DE **749\$**

**70**  
1953 2023  
Célébrons 70 Ans  
Produits Mécaniques Honda

Tondeuses à gazon • Outils portatifs • Motoculteurs • Pompes à eau • Génératrices

Honda ATVs & Power Equipment Canada @HondaATVPECA

CENTRE  
LAVERTU  
HONDA **Centre**  
Depuis +  
de 55 ans

3146, ave St-Augustin, Lévis  
**418-832-6143**  
www.centrelavertuhonda.com

**HONDA**  
honda.ca

143858-510465

## PORTES ET FENÊTRES

# Rénovation AMC INC.

Distributeur  
de produits **ARTIK**  
PORTES ET FENÊTRES

LICENCE RBQ: 5622-8141-01



2170, route des Rivières, Lévis SECTEUR ST-RÉDEMPTEUR

**418 831-0044**

www.pfrenovationamc.com

**VENTE ET INSTALLATION  
SERVICE DE RÉPARATION**

# Chronique auditive



**Amélie Smith**, audioprothésiste.  
Propriétaire des cliniques AudiSon Smith & ass.

## La prise en charge de sa santé auditive commence dès la naissance et se poursuit toute la vie.



Disponible dans la majorité des hôpitaux québécois, le Programme de dépistage néonatal québécois est un outil indispensable pour la détection des surdités de naissance chez nos petits bébés. **Informez-vous !**

### Ne banalisons pas les maux de nos petits !



Beaucoup d'enfants font des otites, qui peuvent se transformer en otites séreuses. Souvent sans douleur, cette accumulation de liquide derrière le tympan peut compromettre le développement du langage. **N'hésitez pas à consulter !**



Une évaluation auditive avant l'entrée en maternelle permet de s'assurer que notre enfant est en mesure d'entendre convenablement les enseignements en classe. **Bien entendre, pour bien apprendre !**

### Apprenons à protéger nos oreilles !



Écouter de la musique forte peut causer des dommages irréversibles à votre audition. Utilisez des écouteurs calibrés à un volume restreint, limitez les heures d'écoute et portez des protecteurs auditifs lors des spectacles. **Soyez vigilant !**



### Travailler dans le bruit peut causer des dommages irréversibles à votre audition !

Méto, boulot, dodo ! La vie active comporte son lot de risques pour vos oreilles. Vous travaillez en milieu bruyant ? **Faites tester votre audition régulièrement !**



### À partir de 50 ans, un test d'audition est recommandé à tous les 2 ans !

Il est normal que nos oreilles, tout comme nos yeux, perdent de leur acuité en vieillissant. **Prenez soin de vous dès maintenant !**



### Il n'y a pas d'âge pour bien entendre !

La prise en charge précoce est un facteur de succès de l'appareillage auditif, tout en contribuant à prévenir l'apparition de la démence et de la maladie d'Alzheimer. **Ne tardez pas à consulter !**

### Un suivi préventif est tout indiqué à chacune des étapes de la vie. N'hésitez jamais à consulter !



((( Tanné de faire répéter ? )))  
Faites vérifier vos oreilles !

Prenez rendez-vous dès maintenant pour un dépistage auditif sans frais jusqu'au 31 mai 2023

**AudiSon**  
Centre auditif Smith & ass.  
audioprothésistes

St-Nicolas 418 831-1154 St-Jean-Chrysostome 418 304-4551 Laurier-Station 418 728-0101

centre-auditif.ca | 877 471-0101

**MAI : MOIS DE L'AUDITION**

St-Anselme | Lac-Etchemin | Thetford | Disraeli | Plessisville

Mai,  
mois de l'ouïe

DÉPISTAGE AUDITIF  
SANS FRAIS, SUR RENDEZ-VOUS\*

\*Offre permanente.

80% des personnes touchées par  
une perte auditive ne sont pas  
diagnostiquées ou traitées.



Certaines « aides auditives payées »  
par la RAMQ, la CNESST, l'ACC, ou vos assurances privées.

DEPUIS PRÈS DE 30 ANS

Bérubé & Brassard  
Audioprothésistes

CLINIQUE MÉDICALE LÉVIS-METRO  
5700, boulevard Étienne-Dallaire, suite 100, Lévis (Qc) G6V 8R8

418.835.0497

NOS AUTRES SUCCURSALES:  
QUÉBEC - SAINT-FOY (2) - LORETTEVILLE - ST-GEORGES  
866.444.0055

Actualités

## Les Dragons de Lotbinière de retour

**ÉCONOMIE.** Le 20 avril dernier, à l'École Beauvillage de Saint-Agapit, des jeunes des deux écoles secondaires de la MRC de Lotbinière ont présenté des projets entrepreneuriaux dans le cadre de la neuvième édition des *Dragons de Lotbinière*.

En tout, 135 jeunes du secondaire ont pu présenter leur projet d'entreprise aux quatre dragons invités. Ces derniers, ont expliqué au jury les 13 projets qu'ils ont réalisés pendant l'année scolaire. En tout, 3 000 \$ de bourses ont été répartis entre les équipes participantes.

L'objectif de l'activité est de sensibiliser les jeunes en milieu scolaire aux valeurs et attitudes entrepreneuriales. Ce modèle permet à plusieurs élèves de développer des compétences comportementales significatives, d'être plus actifs dans leur engagement social et de se familiariser à l'entrepreneuriat.



Photo : Courtoisie

Cette année, les dragons invités étaient Jessy Labonté, d'Électricité & Contrôle J. Labonté, Jennifer Dubois, Massothérapie Jennifer Dubois, Maxime Morin, conseiller en gestion de patrimoine à la Caisse Desjardins du Centre de Lotbinière et Nathalie Boilard, de NYMA Chocolats et Confiseries.

Ces derniers ont pu conseiller les jeunes dans leur projet et les faire cheminer dans leur initiative entrepreneuriale.

Par Mélanie Labrecque

## De l'argent pour améliorer la gestion des matières résiduelles

**ENVIRONNEMENT.** Le Conseil régional de l'environnement (CRECA) a confirmé, le 28 avril, qu'une somme de 764 075 \$ sera investie sans la réalisation de l'Entente sectorielle de développement portant sur l'information, la sensibilisation et l'éducation en gestion de matières résiduelles. Cet accord de trois ans vise à améliorer les pratiques dans la gestion des matières résiduelles.

Par melanie.labrecque@meliormedia.com

Le projet *Réduire l'enfouissement, c'est maintenant!* touchera les neuf MRC de la Chaudière-Appalaches et la Ville de Lévis. Il permettra la production et la diffusion de contenu sur des sujets priorités par les partenaires, comme les trucs du bac bleu, quoi faire avec les résidus domestiques dangereux (RDD), les coûts réels des lieux d'enfouissement, la diminution du gaspillage alimentaire, la réduction à la source et le compostage.

« Nous sommes heureux de voir la région mettre des ressources en commun pour améliorer la gestion des matières résiduelles. Nous sommes fiers d'être l'organisme porteur de ce projet d'envergure. Soyez assurés que nous mettrons toutes nos énergies pour contribuer



Photo : Courtoisie

› François Lapointe, coordonnateur des communications, Louise-Hélène Bernier, conseillère en environnement, et Josée Breton, directrice générale du CRECA.

à ce que Chaudière-Appalaches participe activement au Plan stratégique 2022-2025, vers un Québec sans gaspillage», a souligné la présidente du CRECA, Véronique Brochu.

Afin de diffuser l'information, l'organisme porteur du projet, le CRECA, présentera des campagnes régionales qui seront diffusées dans les hebdomadaires locaux et sur les ondes des radios de la région. La première campagne a été lancée au début du mois de mai. Elle présente les services rendus par les écocentres.



## Les certifications d'agriculture durable avancent vers le Québec

Collaboration spéciale La Terre de chez nous  
Martin Ménard / mmenard@laterre.ca

**Des certifications viennent désormais encadrer et reconnaître les pratiques d'agriculture durable.**

Au Québec, des érablières sont maintenant certifiées carboneutres par Ecocert Canada. Il peut s'agir, par exemple, d'érablières qui misent sur un évaporateur électrique, qui ont mis au point un plan de réduction de leurs émissions de gaz à effet de serre (GES) et qui achètent des crédits carbone pour compenser leurs émissions.

Des certifications d'agriculture régénératrice émergent également aux États-Unis et arrivent de ce côté-ci de la frontière. C'est le cas de la certification Regenerative par la compagnie A Greener World. Celle-ci s'appuie principalement sur un plan, minimalement de cinq ans, que doit rédiger l'agriculteur pour mesurer les progrès qu'il entend réaliser chez lui quant à la santé du sol, de l'eau, de la biodiversité, de l'élevage, etc. Le coût initial de la certification sera de

450 \$ US, auquel s'ajoutera une somme de 800 \$ US ou plus pour les frais d'audit.

Des multinationales proposent aux agriculteurs leur propre programme d'agriculture régénératrice. Il y a aussi des organismes sans but lucratif comme Régénération Canada et Fermiers pour la transition climatique qui veulent aider les fermes à implanter de telles pratiques.

Le directeur général de Régénération Canada, Antonious Petro, affirme avoir visité plus de 200 fermes partout au Canada pour comprendre leur réalité avant de mettre en place un nouveau modèle de reconnaissance pour celles qui adoptent de meilleures pratiques environnementales. « On veut un modèle qui ne sera ni noir ni blanc, mais dont les standards pourront être adaptés aux différentes fermes, aux types de sols et aux différentes régions. [...] Aussi, trouver une forme de standardisation qui permettra de forger un message que le consommateur comprendra », explique M. Petro, dont les bureaux sont situés à Montréal.



**Cette ferme ayant la certification Regenerative a choisi le pâturage intensif pour restaurer le sol. Les vaches ne demeurent pas longtemps au même endroit pour assurer une repousse rapide des plantes et une augmentation de la biomasse racinaire. Les déjections des vaches sont ainsi mieux réparties pour fertiliser et augmenter la vie dans le sol.**  
(Photo : gracieuSeté de A Greener World)

ATELIER MOBILE
SERGE BLANCHET INC.

Serge Blanchet,  
propriétaire

**Machinerie agricole**

- Entretien et réparation
- Installation et réparation de pneus
- Pneus calcium
- Soudure

**Cell. : 418 728-1458**  
**Rés. : 418 728-4474**

199 A, Bois-Franc Ouest, Issoudun (Québec) G0S 1L0  
ateliersergeblanchet@telus.net

# RABAIS

TROIS FOIS CHAMPION

NE RESTEZ PAS SUR LA TOUCHE!

## 15 % DE RABAIS<sup>1</sup>

sur les lames, les courroies et les filtres

Votre tracteur de pelouse John Deere est-il prêt à sauter sur le terrain à votre signal? Neige, gazon, feuilles... Il n'y a rien à son épreuve quand il est bien préparé. Remplacez les lames, les courroies et les filtres usés sans tarder pour dominer le terrain toute l'année.

<sup>1</sup>Offre valide sur les achats admissibles effectués entre le 01 mai 2023 et le 30 juin 2023.

Obtenez un rabais de 15 % sur les lames, les courroies et les filtres destinés à l'équipement résidentiel pour la tondeuse. Rabais maximal de 250 \$ par client. Aux États-Unis, le rabais s'appliquera au prix total avant les frais de livraison et conformément aux exigences relatives aux taxes de vente. Au Canada, le rabais s'appliquera au prix total avant les taxes et les frais de livraison applicables. Cette offre ne s'applique pas aux accessoires ou ensembles installés en usine et ne peut être combinée à d'autres offres. Cette offre est valide chez les concessionnaires d'équipement agricole et d'entretien des gazons John Deere participants des États-Unis et du Canada.

[www.emilelarochelle.com](http://www.emilelarochelle.com)  
 2050 RG DE LA RIVIERE  
 ST ISIDORE, QC G0S 2S0  
 418-882-5654

Offrez-vous des extras  
 ✓ Encadré ✓ Titre centré  
 ✓ Couleur ✓ Caractères gras  
 Informez-vous auprès  
 de votre téléconseiller

Profitez également de la parution GRATUITE  
 de votre annonce sur **VosClassées.ca.**

Heure de tombée: vendredi 10 h

Heures d'affaires du service téléphonique: de 8h30 à 12h00 et de 13h00 à 16h30

Mode de paiement:   

À NOS ANNONCEURS: Assurez-vous que le texte de votre annonce est exact dès sa parution, sinon il faut nous en aviser immédiatement. En cas d'erreur, notre responsabilité se limite uniquement au montant de l'achat de la première semaine de parution de votre annonce. Toute discrimination est illégale.

POUR TOUT ACHETER  
 ET TOUT VENDRE,  
 près de chez vous

## Un seul numéro 1-866-637-5236

Le Peuple  
 Lotbinière

**205** Logements /  
 appartements à louer

GRAND 4-1/2, St-Apollinaire,  
 tranquille. Non-fumeur. Pas  
 d'animaux. Libre immédiatement,  
 418-456-5602

**345** Antiquités / art /  
 collections

ACHAT D'ANTIQUITÉS  
 Vintage, succession.  
 De la cave au grenier.  
 581-994-7299,  
 581-990-2727

**397** On demande

JE suis acheteur de  
 billets de cèdre. Appelez  
 avant de couper.  
 418-569-4410

**424** Astrologie/occultisme

Ana Médium, spécialiste  
 des questions amoureuses  
 depuis 25 ans. Le secret  
 des rencontres positives,  
 la méthode pour récupérer  
 son ex et des centaines de  
 couples sauvés durablement,  
 réponses précises  
 et datées. Tél.:  
 450-309-0125

**555** Argent à prêter

PRÊT de 500\$ sans enquête  
 de crédit. creditcourtage.ca  
 1-866-482-0454

 **Bénévoles**  
 Nous vous remercions  
 sincèrement de perpétuer  
 les souvenirs, de propulser  
 les découvertes et de  
 préserver la vie.

 **Cœur+AVC**  
 L'Association canadienne de la recherche sur le cœur et le cerveau  
 a financé la recherche sur le cœur et le cerveau de la Fondation des  
 maladies du cœur et de l'AVC au Canada.

**585** Services financiers divers

SOLUTIONS À L'ENDETTEMENT.  
 Restez à la maison!  
 Tout se fait en ligne. Laissez  
 nous vous aider.  
 Trop de dettes? Reprenez le  
 contrôle. Plusieurs bureaux  
 en Beauce pour vous servir.  
 MNP Ltée, Syndics autorisés  
 en insolvabilité.  
 418-425-1127

**RECYCLEZ MOI  
 S.V.P.**

**955** Pièces/accessoires

**PNEUS  
 D'ÉTÉ de pick-up:  
 17"/ 18" USAGÉS**

ET  
**TOUTES  
 GRANDEURS  
 POUR  
 AUTO.**  
 418-558-3039

  
**FONDATION  
 HÔTEL-DIEU DE LÉVIS**

POUR DES  
 SOINS DE QUALITÉ  
 À VOTRE  
 CENTRE HOSPITALIER !

**DONNEZ**

**fhdl.ca  
 418-835-7188**



### OFFRE D'EMPLOI

La MRC de Lotbinière est à la  
 recherche d'un(e)

#### SECRÉTAIRE À L'ÉVALUATION ET RÉCEPTIONNISTE

##### Sommaire :

Relevant de la direction générale, le candidat(e) retenu(e) sera appelé (e) à travailler conjointement avec le département d'évaluation foncière et les autres départements de la MRC afin de réaliser les tâches liées au secrétariat du département d'évaluation et au poste de réceptionniste.

##### Description:

###### Secrétaire à l'évaluation :

- Répondre aux demandes des contribuables, notaires, directeurs des municipalités, urbanisme, etc. ;
- Réaliser toutes les étapes pour le dépôt des rôles, tenue à jour ;
- Faire les envois postaux, en faire la saisie et les ajouter aux dossiers des contribuables;
- Traiter la réception des demandes de révision;
- Saisir les permis papier et courriel reçus des municipalités;
- Associer les documents traités par les techniciennes aux dossiers des contribuables;
- Imprimer les changements d'adresse des municipalités et des contribuables pour traitement en tenue à jour;
- Associer les plans et photos des permis reçus pour toutes les municipalités.

###### Réceptionniste :

- Répondre, accueillir et rediriger la clientèle et gérer la correspondance et les agendas électroniques de la MRC et réservations de salles;
- Assister les départements dans la production de documents, la mise en page tous types de documents, tels que des lettres, tableaux, documents .pdf
- Toutes autres tâches connexes.

##### Qualifications recherchées:

- Détenir un DEP ou un DEC en bureautique accompagné d'un minimum de 3 à 5 années d'expérience ou toute autre combinaison de formations et d'expériences jugées pertinentes;
- Connaissance de PG Solution et du monde municipal (un atout);
- Maîtrise de la suite Microsoft Office (Word, Excel, Outlook).

##### Qualités recherchées:

- Sens de l'organisation, capacité à travailler sous pression et de bien gérer les priorités;
- Autonomie et rigueur;
- Aptitude pour le travail d'équipe;
- Avoir un intérêt marqué pour le soutien des collègues.

**Conditions :** Salaire selon convention collective, horaire flexible, 35 heures / semaine et les vendredis après-midi libre, REER collectifs; assurances collectives.

Les personnes intéressées doivent transmettre leur candidature avant le 2 juin 2023 à midi à l'adresse suivante : [melanie.boilard@mrclotbiniere.org](mailto:melanie.boilard@mrclotbiniere.org) en indiquant « Secrétaire à l'évaluation et réceptionniste ».

Seules les personnes retenues seront contactées pour une entrevue.

#### AVIS DE CLÔTURE D'INVENTAIRE

(Avis dans le journal: C.c.Q., art.795)

Prenez avis que **Robert FAUCHER**, en son vivant domicilié au 7472, route Marie-Victorin, Lotbinière, province de Québec, G0S 1S0, Canada, est décédé à Lévis le 21 décembre 2022. Un inventaire de ses biens a été dressé conformément à la loi et peut être consulté par les intéressés, à l'étude de Me Christine BERGERON, notaire ayant son domicile professionnel au 1186, rue Principale, à Saint-Agapit, province de Québec, G0S 1Z0.

Donné ce 5 mai 2023

Roger FAUCHER et Marie-France FAUCHER  
 Liquidateurs successoraux

## Avis public

### Régie des alcools, des courses et des jeux

#### AVIS DE DEMANDES RELATIVES À UN PERMIS OU À UNE LICENCE

Toute personne, société ou association au sens du Code civil peut, dans les **trente jours** de la publication du présent avis, s'opposer à une demande relative au permis ou à la licence ci-après mentionné en transmettant à la Régie des alcools, des courses et des jeux un écrit sous affirmation solennelle faisant état de ses motifs ou intervenir en faveur de la demande, s'il y a eu opposition, dans les **quarante-cinq jours** de la publication du présent avis.

Cette opposition ou intervention doit être accompagnée d'une preuve attestant de son envoi au demandeur ou à son procureur, par courrier recommandé ou certifié ou par signification à personne, et être adressée à la **Régie des alcools, des courses et des jeux, 1, rue Notre-Dame Est, bureau 9.01, Montréal, (Québec) H2Y 1B6.**

NOM ET ADRESSE DU DEMANDEUR	NATURE DE LA DEMANDE	ENDROIT D'EXPLOITATION
Microbrasserie Le Knap inc.	Demande d'ajout de la vente pour consommation sur place sur une terrasse	110, rue des PME Saint-Gilles (Québec) G0S 2P0
A/S M. Philippe Laroche 2178, route 269 Sud Saint-Gilles (Québec) G0S 2P0	au permis de brasseur BR-208	
Dossier : 55-10-1211		

510592

Québec 

 **Lavoie  
 Monuments**

**Vente de monuments,  
 bases de granite et béton,  
 lettrage et restauration.**

**Visitez notre site web  
 pour voir nos produits  
 et réalisations!**

**St-Sylvestre  
 418 304-2002**

[www.lavoie monuments.com](http://www.lavoie monuments.com)  
[info@lavoie monuments.com](mailto:info@lavoie monuments.com)



**FONDATION  
 INCA**

**Vous ou un proche vivez  
 avec une perte de vision?**

Peu importe où que vous soyez dans votre cheminement, la Fondation INCA est là pour vous. Que ce soient des formations en technologies adaptées, des groupes psychosociaux, du soutien à l'emploi, des activités ou des clubs de lecture pour les jeunes, nos programmes novateurs permettent aux Canadiens touchés par la cécité de vivre la vie qu'ils ont choisie.

Nos programmes gratuits sont disponibles en personne, en ligne ou par téléphone et vous n'avez besoin d'aucune référence. Apprenez-en plus sur [inca.ca](http://inca.ca) ou appelez-nous au 1 800 465-4622.

**alloprof**



**Vous voulez savoir combien vaut votre propriété dans le marché actuel?**  
**Demandez-moi une estimation de la valeur marchande !**

## VIA CAPITALE ÉLITE

Agence immobilière  
 CELL.: 418 575-4875  
 BUR.: 418 839-0001

## DANIEL SIMONEAU

COURTIER IMMOBILIER inc.  
 VIA CAPITALE ÉLITE  
 dsimoneau@viacapitale.com



1.690.19



Via Capitale tient à féliciter Daniel Simoneau qui se classe à la 68e position solo pour l'année 2022 parmi tous les courtiers immobiliers au Québec.

Merci aux nombreux clients qui lui ont permis de recevoir cette belle reconnaissance !

### 310 RUE ST-JOSEPH (#A), LAURIER-STATION



Maison de ville construction 2022 à vendre Laurier-Station. 26x30 comprenant 3 chambres à coucher. En plus d'une salle d'eau, elle offre une salle de bain complète avec bain autoportant et douche en céramique. Cuisine fonctionnelle avec îlot. Escalier en bois franc, thermopompe murale. Cour arrière sans voisin orientée nord-ouest. Patio avec mur d'intimité. Les avantages d'une maison presque neuve sans les taxes ! Garantie maison neuve jusqu'en juillet 2027. **244 000 \$**

### 206 RUE DU CÔTEAU, ST-GILLES



Celui dont tout le monde parle est en construction dans un tout nouveau développement. Jumelé haut de gamme 24x36. Une chambre au RDC. Salle de bain avec douche en céramique. Cuisine moderne munie d'un îlot. Planchers et escaliers bois franc. Salle de lavage indépendante. Galerie avant avec porte-patio triple pour un maximum de lumière. Cour arrière intime orientée au nord. Sous-sol non complété. Matériaux de finition à votre choix. Faites vite, c'est le dernier. Photos à titre indicatif. **235 464 \$ + TPS/TVQ**

### 1145, RUE BARON, ST-AGAPIT



### 812 RUE TURCOTTE, STE-AGATHE-DE-LOTBINIÈRE



### 553 RUE DES COMMISSAIRES, ST-GILLES



Nouveau modèle Saint Gilles. Jumelé plain-pied signé Construction S. Marcoux Inc. 25x36 pour un total de 900p<sup>2</sup> d'air habitable. Salle de bain complète avec douche en céramique. Planchers et escalier en bois. Cuisine moderne avec îlot. Grand hall d'entrée avec Walk-in tout comme dans la chambre des maîtres. Salle de lavage au sous-sol. Matériaux hauts de gamme autant pour le revêtement extérieur que pour la finition à l'intérieur. Fates vite ! Les 4 premiers sont déjà vendus... Photo à titre indicatif. **223 500 \$ + TPS/TVQ**

### 1141 RUE DU CENTENAIRE, ST-AGAPIT



Maison à vendre St-Agagit. Plain-pied 4 côtés brique avec garage attaché. 4 chambres dont 3 au rez-de-chaussée, 2 salles de bains. Entrée indépendante au sous-sol. Fenêtre PVC moins de 20 ans et thermos remplacés en 2020. Maison à moins de 200 000\$, très rare dans le marché d'aujourd'hui. Bienvenue au premier acheteur, c'est le bon moment ! **199 000 \$**

### 6770 ROUTE MARIE-VICTORIN, STE-CROIX



### 198 ET 202 RUE DU CÔTEAU, ST-GILLES



### 175 RUE MOREAU (#4), ST-APOLLINAIRE



Condo 2 chambres à vendre St-Apollinaire. Très bien situé. Cuisine à aire ouverte, sans îlot mais avec une bonne surface de comptoir. Superficie de 1000p<sup>2</sup>. Salle de bain avec douche indépendante et salle de lavage fermée. Il offre 2 stationnements en plus d'un rangement extérieur. Balcon 8x12 orientation sud-est. 4 côtés brique, copropriété bien entretenue. Disponible en juillet. **188 000 \$**

### 517 RUE DES COMMISSAIRES, ST-GILLES



Nouveau ! Jumelé entièrement complété sur la rue des Commissaires à St-Gilles. Magnifique cuisine avec îlot. Planchers et escalier en bois franc. En plus d'une salle d'eau, il vous offre une salle de bain complète avec douche en céramique. Grandes pièces très éclairées. Hall d'entrée avec walk-in. Sous-sol entièrement aménagé avec 2 chambres. Secteur familiale. Vous le méritez bien, il est pour vous et prêt à livrer. De plus, étant le jumelé modèle, vous aurez le patio en prime. **237 800 \$ + TPS/TVQ**

### 1176 RUE CROTEAU (#1), ST-AGAPIT



### 2598 ROUTE 269 S, ST-GILLES

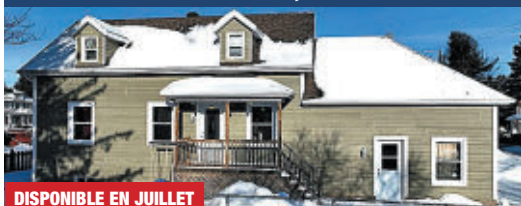


### 365 ROUTE 273 (#1), ST-APOLLINAIRE



Superbe maison en rangée, unité de coin, très bien située. Cuisine moderne avec îlot, 3 chambres à l'étage, 2 salles de bains en une salle d'eau. En plus des 2 niveaux entièrement complétés, le sous-sol est partiellement aménagé avec beaucoup de rangements. Patio 12x12 avec mur d'intimité. 2 stationnements à l'avant. Remise extérieure. Une visite vous charmera. **269 000 \$**

### 1310 RUE DU CAP, ST-GILLES



Maison 1 1/2 étage à vendre St-Gilles. Garage attaché 18x20. 3 chambres dont 2 à l'étage. Sous-sol entièrement aménagé, grande cuisine et salle à manger pouvant accueillir un îlot. Fenêtre, revêtement extérieur et toiture sont refaits. Fondation récente en béton coulé. Terrain à l'étroit mais clôturé. Disponible en juillet. Si elle vous intéresse, n'attendez pas ! **219 000 \$**

### 521 RUE DES COMMISSAIRES, ST-GILLES



### 63 RUE LAMONTAGNE (#6), ST-APOLLINAIRE



### 584 ROUTE 116, DOSQUET



Maison de 3 chambres à coucher sur un terrain plus de 53 000 p<sup>2</sup> sans voisin à l'arrière. En plus d'un garage attaché, elle offre un immense garage avec rallonge couverte vous permettant de réaliser vos projets extérieurs les plus fous. Fournaise au gaz naturel, poêle aux bois, fondation en béton coulée. Installation septique moins de 3 ans. Même propriétaire depuis les 47 dernières années. Disponible dès cet été si vous le souhaitez ! **249 000 \$**

### TERRAIN - ROUTE 269 S, ST-GILLES



Terrain plus de 150 000p<sup>2</sup> en grande partie boisé. Bordé à l'arrière par la rivière Beauvillage. Le terrain est situé dans un îlot déstructuré. **104 000 \$ + TPS/TVQ**

### 247 RUE DU BOISÉ, ST-GILLES



### 1407 RUE PRINCIPALE, ST-GILLES



# Bonne fête des Mères

ÉQUIPE  
BERGERON  
TREMBLAY.COM



**418 657-5576**

**Martine Tremblay D.A.**  
Courtier immobilier agréé

**Marcel Bergeron**  
Courtier immobilier

## SAINT-JANVIER-DE-JOLY



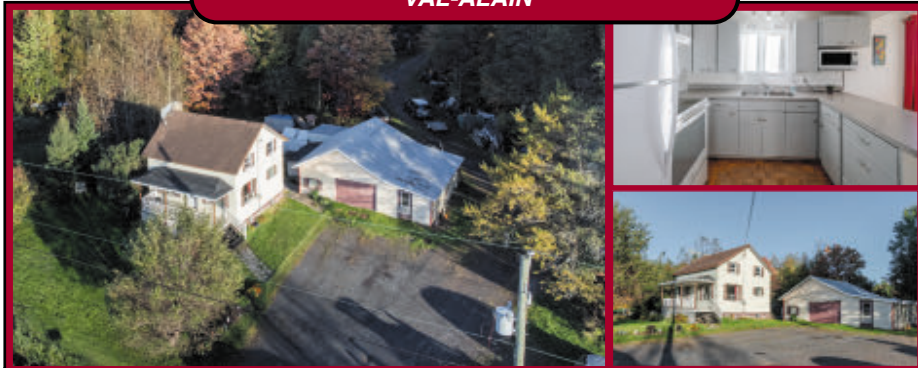
Maison 28 x 52 + abri d'auto fermé 14 x 28, 4 chambres, foyer au salon, sous-sol aménagé. Grange 40 x 45, étable 42 x 80, terrain paysager de plus de 53 200 pi<sup>2</sup>. **279,500\$**

## SAINT-FLAVIEN



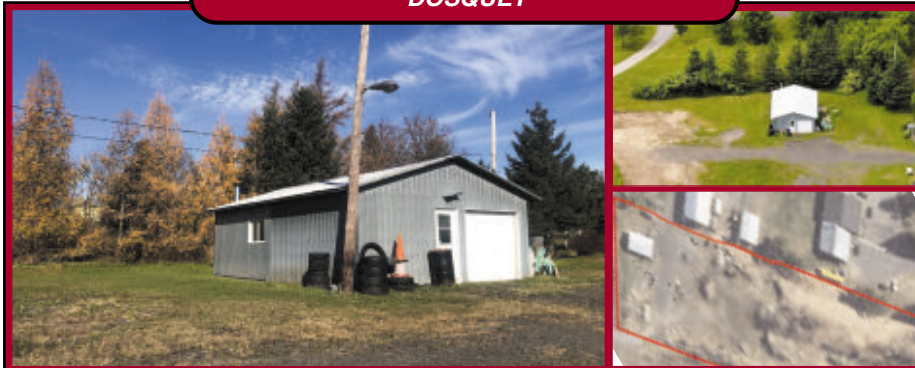
Plus que centenaire, maison de campagne 28x35, 5 chambres, cuisinière au bois. Garage attaché 14x20 avec porte électrique. Terrain clôturé et paysager de plus de 28 165 pi<sup>2</sup>. **269,500\$**

## VAL-ALAIN



Maison de campagne 20 x 22, 3 chambres. Garage 24 x 30 incluant une remise, terrain paysager de plus de 12 700 pi<sup>2</sup> en zone agricole, à proximité de l'autoroute 20. **169,500\$**

## DOSQUET



**\$1.08 le pi<sup>2</sup>** Au centre de la ville, terrain résidentiel 166'x485' superficie de plus de 82 645 pi<sup>2</sup>, garage isolé 22 x 32 chauffé à l'huile, sur dalle de béton. **89,500\$**

## SAINT-AGAPIT



Jumelé 20 x 32, 3 c.c. Patio couvert, remise 8 x 12, garage chauffé 16 x 28 porte électrique, terrain de 5270 pi<sup>2</sup>.

## SAINT-FLAVIEN



Maison 24 x 28, 3 chambres. Remise, garage détaché chauffé 18x34, terrain paysager de plus de 9 500 pi<sup>2</sup>.

## DESCHAILLONS



Terrain boisé de plus de 74 040 pi<sup>2</sup>, vue et bordé au fleuve Saint-Laurent, avec droit de construire une résidence.

## N-D-S-C-d'ISSOUDUN



**\$2.09 le pi<sup>2</sup>** Prêt à construire, grands terrains résidentiels de plus de 31 100 pi<sup>2</sup> partiellement boisé, aucun service d'égout et d'aqueduc de la ville. Idéal pour autoconstruction. **65,000\$**

**BAMBARA**  
selection

Agence d'importation  
de vin au Québec

[www.bambaraselection.com](http://www.bambaraselection.com)

Plus de 250 vins  
disponibles à la SAQ  
et en importation privée

Nos vignerons proviennent principalement de l'Italie et de la France, on y retrouve aussi d'excellents vins de l'Espagne, Argentine, Slovaquie, Canada et USA. Demandez-les à votre succursale SAQ.

## SAINT-AGAPIT



Terrain 15 arpents dont 11 en culture, plantation d'épinettes, une partie paysager: chênes, pins gris, cabanon.

**Vous aimeriez vendre prochainement ?**  
Contactez-nous dès maintenant 418-657-5576  
**Estimation gratuite de la valeur marchande de votre propriété**