

BEAUCE MÉDIA

VOL. 20 - No25 - LE SAMEDI 12 février 2000

4981 507

PORTES OUVERTES
le dimanche 20 février
de 13h à 17h



Safari Gondo
391, du Parc, St-Frédéric
Tél. 426-3666

398\$*

STAR CHOICE

Système **NAVIGO 401**
avec 2 récepteurs

*Après remise postale et rabais de programmation

MARC BUSQUE
ÉLECTRONIQUE

595, 9e avenue
Beauceville
Tél.: 774-5660
Fax: 774-4440

39591

Le conseil tranche pour Marguerite-Bourgeois



Une levée de fonds pour Jessy



La pâtisse mijote de nouvelles saveurs

La bonne nouvelle  **Desjardins** **Un rendement de 62,3%*** ça vous intéresse?

*Rendement cumulé au 3 février 2000. Le capital est garanti mais le rendement ne l'est pas. Il pourrait être nul.

Épargne à terme à rendement boursier «International» émis le 4 avril 1997

Vous passez par là... où les autres abandonnent

Venez en faire l'essai sur notre terrain spécialement aménagé

Argo

Sur l'eau, dans la neige, dans la boue... Ils passent partout!

VENTE • RÉPARATION et accessoires complets

Les Tous-Terrains R.S. Bolduc Ent.

77, route 269, St-Jacques, Beauceville
Tél.: (418) 424-3346 • Sans frais: 1-800-428-3346
Fax: (418) 424-0362

39030

Votre antenne parabolique

349⁹⁹\$ Prix spécial
- 50⁰⁰\$ Rabais du fabricant
- 100⁰⁰\$ Crédit de programmation

Modèle 2700. Certaines conditions s'appliquent

199⁹⁹\$

Dumoulin

Propriétaire à Ste-Marie de Beauce:
Normand Nadeau TV
500, boul. Vachon Nord,
Ste-Marie de Beauce 387-3242

39004

1995 VILLAGER GS

Ford

V6, automatique, garantie au complet par Ford jusqu'au 1er fév. 2001

LINCOLN

Spécial :

11 995\$

Le concessionnaire le plus complet en Beauce

407, 1re Ave Renault, Beauceville Est

BEAUCE AUTO 2000

774-9801 228-1011

39007

SE TERMINE DIMANCHE À 17h00

VENTE DU MILLION

à gagner 8 focus*



Meilleure voiture de l'AJAC

FRIGIDAIRE



699⁹⁵

Réfrigérateur 18 pi cu (234072)

- TABLETTES PLEINE LARGEUR
- 2 demi tablettes ajustables
- Balconnets ajustables dans la porte

Cuisinière (228631)

- Horloge électronique ■ Tête vitrée
- Dessus relevable ■ Sur roues

629⁹⁵

Laveuse (228444)

- Capacité 3 pi cu
- 4 niveaux d'eau
- Agitateur à double action

529⁹⁵

Sécheuse (228447)

- 4 choix de température
- Senseur d'humidité
- Lumière dans le tambour

399⁹⁵



LES 2 APPAREILS

UNE Économie DE 50\$

879⁹⁰

Ensemble Laveuse et Sécheuse

Courant : 929⁹⁰\$



LES 2 APPAREILS

UNE Économie DE 100\$

1229⁹⁰

Ensemble Cuisinière et Réfrigérateur

Courant : 1369⁹⁰\$

COMMENCEZ À PAYER EN AOÛT 2000**

** Sous réserve de l'approbation du service du crédit, ne payez que les taxes de vente. Cartes de crédit acceptées.

A M E U B L E M E N T S T A N G U A Y

OUVERT LE DIMANCHE

LIVRAISON ET SERVICE GRATUITS À LA GRANDEUR DE LA PROVINCE SAINT-GEORGES DE BEAUCE 8955, boul. Lacroix 1 877 295-4411 (418) 226-4411

* Le modèle illustré peut différer et est utilisé à titre indicatif seulement. Règlements disponibles en magasin. Un coupon de participation sera remis pour chaque tranche de 100\$ d'achat. Une voiture Focus sera tirée par magasin Ameublements Tanguay en collaboration avec l'association des Concessionnaires Ford du Québec.

Ville Ste-Marie arrête son choix : c'est Marguerite-Bourgeois



Les dés sont jetés : Ville Sainte-Marie choisit le site Marguerite-Bourgeois pour le pont neuf.

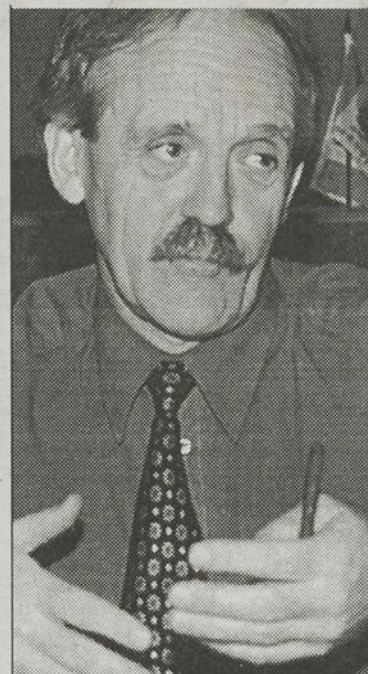
PAR PIERRE BRETON

Le conseil municipal de Ville Sainte-Marie adoptera une résolution lundi soir par laquelle il signifiera au ministère des Transports son désir

de voir le nouveau pont déboucher sur l'avenue Marguerite-Bourgeois.

Les élus rendront donc officielle une préférence qu'ils avaient déjà exprimée le 13 décembre dernier

lors d'une séance du conseil à laquelle assistaient environ 300 citoyens. Mais ce soir-là, devant l'opposition d'une partie de l'assistance, le maire et ses conseillers avaient accepté ne pas transformer tout de suite cette



«Il était impossible de faire l'unanimité sur le choix d'un site», dit le maire Gilbert.

préférence en avis légal. «Bien des gens nous ont par la suite reproché d'avoir retardé notre décision et ils avaient hâte que le conseil se branche pour de bon», dit le maire Russel Gilbert.

Les opposants au site de Marguerite-Bourgeois, dont le conseil de Fabrique, ne veulent pas voir le pont déboucher juste devant l'église. Ils craignent aussi qu'il défigure un site patrimonial et entraîne un danger accru pour la sécurité des piétons.

Des garanties

«Nous avons pris notre décision après avoir beaucoup analysé et beaucoup consulté, plaide le maire Gilbert. Il était impossible

d'obtenir un consensus sur cette question. Si nous avons choisi un autre site, la rue Proulx par exemple, ce sont les résidents de ce secteur qui se seraient opposés».

«Notre avis au ministère des Transports sera accompagné de certaines exigences, affirme le maire. Nous allons demander que la relocalisation de l'ancien bureau de poste soit assurée et la garantie que les travaux n'affecteront pas la structure de l'église. Nous voulons obtenir aussi certaines assurances concernant la sécurité et l'esthétisme».

Le conseil municipal va aussi demander la formation d'un groupe de travail, d'une sorte de «comité de construction» qui veillera à la préparation et l'exécution des travaux. En feraient partie le ministère des Transports, Ville Sainte-Marie et des gens du milieu, possiblement de la Fabrique.

Rappelons que Ville Sainte-Marie ne peut qu'exprimer sa préférence, le choix définitif d'un site appartenant en dernier ressort au ministère des Transports. Mais ce dernier a nettement laissé apparaître sa préférence pour l'avenue Marguerite-Bourgeois.

Les opposants ne démordent pas

(P.B.) Les opposants au site de Marguerite-Bourgeois vont visiter les foyers de Ste-Marie en fin de semaine afin de recueillir des signatures à l'appui de leur position.

Le libellé du texte qu'ils vont soumettre à leurs concitoyens se lit comme suit : «Nous soussignés résidents à Ville Sainte-Marie demandons au conseil municipal

de bloquer tout projet de localisation du nouveau pont qui emprunterait l'artère Marguerite-Bourgeois pour les raisons suivantes :

- artère déjà très achalandée et rapide
- sécurité des piétons compromise
- perte de tous les stationnements

- centre patrimonial défiguré à jamais

Nous laissons le ministère des Transports libre de choisir un site plus approprié que Marguerite-Bourgeois».

Cette pétition devrait être déposée au conseil lundi.

SPÉCIAUX DE LA SEMAINE

Rosbif français



Intérieur de ronde
Très tendre

369\$
/lb



Saucisse maison

Sans boyau

199\$
/lb

Avec boyau

269\$
/lb

Boîte de poitrines de poulet

Désossées - Congelées individuellement

4 kg **25⁹⁵\$**

revient à

295\$ ou

399\$
en vrac

Eggroll maison

Sac de 20 Rég.: 9.99\$

899\$
/sac

Cubes

bourguignon

269\$

**Boucherie
Beauce Boeuf inc.**

562, boul. Vachon, Ste-Marie
387-4576

"ENGLISH" CONVERSATION

Group/Private lessons

morning - afternoon
evening - week-end

Tel.: 387-4285

TRADUCTEUR INTERPRÈTE

Anglais/Français
Français/Anglais

Industrie - commerce - privé

Tél.: 387-4285

Fax: 387-1203

FINANCIÈRE BANQUE NATIONALE

AUPARAVANT LÉVESQUE BEAUBIEN GEOFFRION



Lucie Festeau
conseillère en placement

RER

VOUS HÉSITEZ ENTRE PLUSIEURS GENRES DE PLACEMENTS ?

NOUS VOUS LES OFFRONS TOUS

387-8155

Semaine de prévention du **SUICIDE**

13 au 19 février 2000

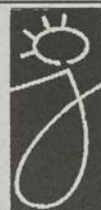
Pas de genre, la souffrance... ?

Au Québec, c'est du 13 au 19 février 2000 que se tient cette année la 10^e Semaine provinciale de prévention du suicide. Tous les centres de prévention du suicide, mais aussi quelque 500 autres promoteurs des milieux scolaire, carcéral, communautaire, de la santé, des services sociaux et de la sécurité publique, adressent, pour une deuxième année consécutive, un pressant message de prévention du suicide aux hommes du Québec. Car, au gré des faibles variations dans les pourcentages statistiques des dernières années, la prévalence des suicides masculins s'est fermement maintenue: quatre suicidés sur cinq sont toujours des hommes et 80% d'entre eux sont âgés entre 24 et 55 ans.

Cette première édition de la Semaine provinciale de prévention du suicide du nouveau siècle aborde donc directement, résolument et très franchement le thème encore à ce jour un peu tabou de la souffrance des hommes. Bien que la souffrance fasse partie de tous les scénarios suicidaires, il semble que, dans le cas des hommes, cette souffrance soit plus difficilement exprimée et souvent ceux-ci expriment ce qu'ils ressentent par des comportements plutôt que par des mots.

Le thème officiel de l'édition 2000 de la Semaine provinciale de prévention du suicide «La souffrance n'a pas de genre... pourtant, 80 % des suicides sont commis par des hommes» appelle donc à la reconnaissance de la souffrance des hommes. D'abord, par les hommes eux-mêmes, pour qu'ils apprennent à décoder leur propre souffrance, à se reconnaître le droit de l'éprouver et, conséquemment, celui de la soulager. Le suicide d'un proche, d'un ami, d'un collègue est dramatique et inacceptable. Il faut agir pour prévenir le suicide et particulièrement agir auprès des hommes. Il faut reconnaître la souffrance d'un proche, d'un ami, d'un collègue et lui permettre de l'exprimer. Il faut reconnaître les messages suicidaires, verbaux et non-verbaux qu'il peut nous donner et l'accompagner vers une demande d'aide.

Aider une personne qui ne va pas ou qui envoie des messages directs ou indirects n'est pas uniquement réservé aux professionnels en relation d'aide. Tous et chacun peuvent faire quelque chose, poser un geste afin de démontrer à la personne suicidaire qu'on est avec elle, qu'on ne la laisse pas tomber.



Les Centres jeunesse
Chaudière-Appalaches

Les jeunes en grande détresse sont souvent très à risque au niveau du suicide. Aux Centres jeunesse Chaudière-Appalaches, nous avons pour mission de les protéger et de les aider, ainsi que leur famille. C'est pourquoi nous prenons à coeur toute initiative visant à prévenir le suicide chez les jeunes, en concertation avec nos partenaires du réseau jeunesse.

Nous avons des bureaux partout sur le territoire.
Contactez-nous si vous croyez avoir besoin de nos services.

☎ 837-9331 ou 1-800-461-9331



Merci!
...ça
m'a fait
du bien.

 Service d'écoute
de référence et d'information

Une oreille attentive, en toute
confidentialité, pour t'aider à passer
un moment difficile

Lotbinière

728-4445

Nouvelle-Beauce

387-3393

Du lundi au vendredi : 18h @ minuit Samedi & dimanche : midi @ minuit

39056



**NOUVELLE-
BEAUCE**
387-8181

Services psychosociaux et de santé
24 heures sur 24 / 7 jours semaine

Info-Santé - 387-5080

Urgences psychosociales - 387-5080

Urgence médicale - 387-1818



**BEAUCE-
CENTRE**

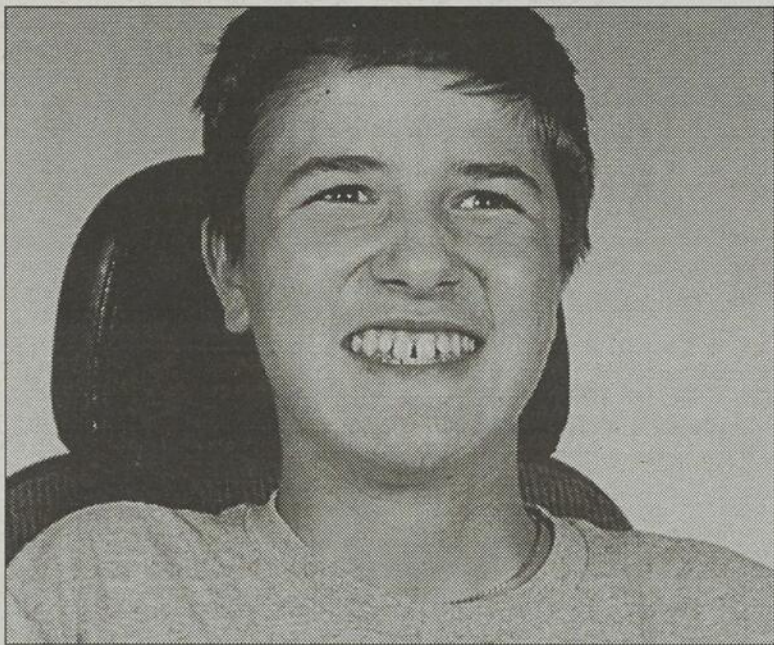
Pour des conseils ou du support, les intervenants
du CLSC sont là pour t'aider

397-5722

Info-Santé 24 heures / 7 jours

397-5080 ou 774-5080

Jessy Alain compte sur votre générosité



Jessy Alain est atteint de dystrophie musculaire.

PAR PIERRE BRETON

Une levée de fonds aura lieu cette semaine afin de venir en aide à Jessy Alain, un garçon de St-Patrice souffrant de dystrophie musculaire.

Cette sollicitation est parrainée par l'organisme *Désir d'enfant*, créé en 1997 pour soutenir finan-

cièrement les parents d'enfants lourdement handicapés.

De mercredi à samedi, les gens qui veulent aider Jessy pourront déposer leurs dons à des tables installées au Maxi et au centre commercial à Sainte-Marie de même qu'au Métro et à l'IGA à Beauceville. Les quatre bénévoles de *Désir d'enfant* seront hébergés

PÈLERINAGE ET RETRAITE À MED JUGORJE

avec le père Slavko Barbaric accompagné par le père André Côté et M. Julien Foy.

Du 6 au 20 avril 2000 - **1 667\$** en occupation double (taxes comprises).

Pour plus de renseignements :

Mme Marie-Claire Foy (418) 424-3565 (soir et fin de semaine) ou Nadeau & Rouleau Inc. (514) 948-6323

1-800-463-6323



NADEAU & ROULEAU

Détenteur d'un permis du Québec

L'AUTRE VOYAGE

gratuitement au motel l'Astoria à Vallée.

Transport adapté

L'argent recueilli servira à supporter les parents de Jessy qui chaque semaine doivent déboursier un bon montant pour assurer le transport adapté de leur fils vers l'école Madeleine-Bergeron à Ste-Foy, une institution spécialisée dans l'éducation des enfants handicapés.

Jessy Alain souffre de dystrophie musculaire de type Duchesne, l'une des formes les plus graves de cette terrible maladie. «Jessy est malgré tout un garçon très intelligent, qui s'intéresse à beaucoup de choses et qui garde bon moral», dit sa mère Aline Alain.

Jessy a un frère jumeau, Dany, qui lui est en excellente santé.

PERDRE JUSQU'À 30 LIVRES EN 30 JOURS

NOUVEAU AU QUÉBEC

«J'ai perdu plus de 30 livres et 10 pouces à la taille et aux hanches, sans souffrir de faim, sans faiblesses, sans exercices et avec un regain d'énergie incroyable».

J'aimerais vous offrir un **ÉCHANTILLON GRATUIT DE 3 JOURS** de ce merveilleux produit qui :

- Coupe l'appétit et donne de l'énergie !
- Réduit les besoins de sucre !
- Accélère la perte de gras !
- Mangez la nourriture que vous aimez !
- 100% sécuritaire et naturel !

Pour obtenir un échantillon gratuit : composez le

1-877-924-3103

Un homme est victime d'une perte de contrôle fatale à Tring

PAR LYNDA CLOUTIER

Un homme de 69 ans, M. Claude Coutu, originaire de Vaudreuil mais résident de East-Broughton depuis peu de temps, a connu une fin tragique sur la route 112 à Tring jeudi matin.

L'homme qui est décédé presque instantanément n'a pas eu de veine. Le véhicule dans lequel il était passager a légèrement dérapé sur l'accotement de la chaussée et lorsque le conducteur, un homme de East-Broughton, a voulu le ramener sur la route, l'auto s'est retrouvée dans l'autre voie.

Au même moment, un couple de Saint-Michel de Bellechasse circulait sur la 112 dans l'autre

sens. Le conducteur qui a subi de légères blessures a été dans l'impossibilité d'éviter l'impact. Quant à son épouse et au conducteur de l'autre véhicule, leurs blessures ont été sérieuses, mais sans danger pour leur vie.

Cette malencontreuse collision est survenue dans la portion du village et la vitesse ne serait pas en cause.

Cependant, les circonstances dans lesquelles elle s'est produite devaient laisser peu de chances à la victime. Sa portière a complètement été emboutie. Il a même fallu recourir aux pinces de désincarcération pour dégager son corps.

Nouveau à Saint-Elzéar

Vision Décor

Aménagement intérieur résidentiel et commercial
Service à domicile

Vaste choix de peinture et faux-finis, papiers peints, tissus, recouvrements de planchers, stores et accessoires décoratifs

Pour une nouvelle vision de votre décor...
Pensez Vision Décor !

386-3652
689, du Verger, St-Elzéar

Geneviève Rhéaume
Conseillère en décoration

LES ATELIERS d'ANDRÉE

35 à 50%

sur cadres panneaux

Nouveautés
Cartes artistiques
Matériel d'artiste

550, boul. Vachon Nord, Ste-Marie
Tél.: 387-1844 39534

CENTRE DE VISION BÉGIN

Dr GENEVIÈVE BÉGIN, optométriste

Profitez-en! **SEMAINE DE RELÂCHE**

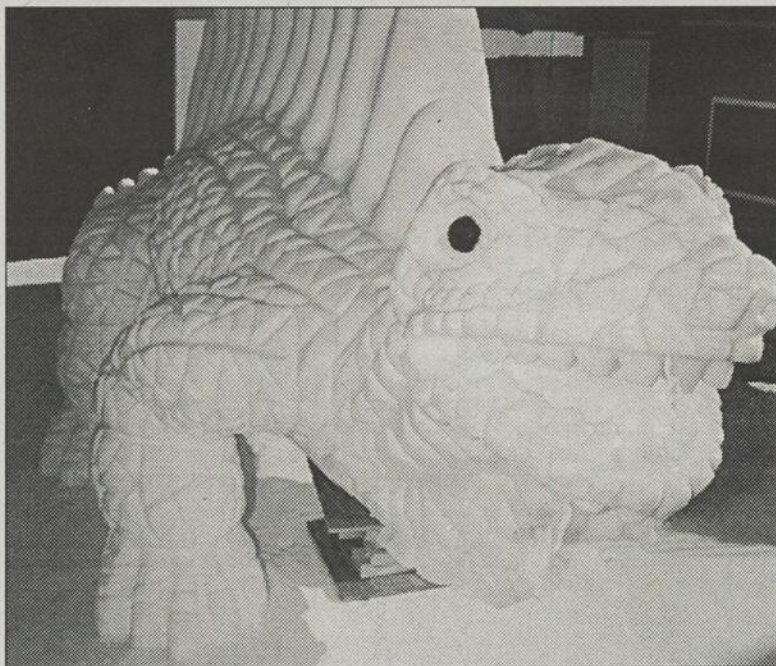
Planifiez votre examen visuel ainsi que celui de vos enfants.

N'oubliez pas que 80% de l'information passe par vos yeux...

EXAMEN VISUEL APPROFONDI

INSTRUMENTS DIAGNOSTIQUES À LA FINE POINTE DE LA TECHNOLOGIE

100-1035, boul. Vachon Nord, Sainte-Marie G6E 1M4 **(418) 386-2929**



Servis sur glace !

A nouveau cette année, les sculpteurs amateurs de St-Bernard ont réussi à nous surprendre et à nous ravir par l'originalité et la qualité des oeuvres qu'ils ont réalisées. Le Défi Monu-Neige se poursuit cette fin de semaine et vous laisse donc une autre chance d'aller admirer la trentaine de sculptures sur glace qui décorent le village.

LA FINE POINTE DE LA TECHNOLOGIE

Dr Paul Châteauneuf, chirurgien dentiste
DENTISTERIE GÉNÉRALE ET ESTHÉTIQUE

387-DENT

CHAMBRE DE COMMERCE NOUVELLE-BEAUCE

La Force d'un rêve

Gala de l'entreprise en Nouvelle-Beauce

CATÉGORIES

- Agriculture
- Commerce de détail ou entreprise de services (1 à 10 employés et 11 employés et plus)
- Fabrication industrielle ou construction (1 à 29 employés et 30 employés et plus)
- Nouvelle entreprise
- Tourisme, culture, loisir, plein air ou organisme communautaire
- Travailleur autonome

INSCRIPTION GRATUITE

LES PERSEIDES 2000

Demandez votre cahier du participant en appelant au : **387-2006**

Date limite d'inscription: 1^{er} mars 2000

Soyez à la soirée du **GALA DES PERSEIDES 2000**, le 15 avril, à 17h30, à l'Auberge de la Chaudière de Scott

En patrouille

Vol à main armée

Lundi, un jeune pompiste qui travaillait à la station de service Eco de Saint-Lambert a été sommé de remettre le contenu du tiroir-caisse par un voleur armé d'une carabine. L'individu a fait irruption dans l'établissement situé sur la rue du Pont entre 18 h 15 et 18 h 20. Selon les renseignements fournis, l'homme devait mesurer 5 pieds 9 pouces et peser environ 170 livres. Il portait une barbe noire fournie et il était habillé de vêtements foncés. Aussitôt sorti du commerce, il a sauté dans une auto de couleur bourgogne dans laquelle l'attendait un complice, conducteur du véhicule.

Fromagerie Gilbert de Saint-Joseph. Du même coup, ils ont dérobé un magnéscope et un peu d'argent dans une distributrice à liqueurs.

En vue du voyage

La Sûreté municipale de Sainte-Marie a reçu une plainte de vol de deux gilets en fin de semaine dernière. La personne qui s'en est appropriée préparait peut-être un voyage dans le Sud. Peut-être aussi qu'elle voulait renouveler une partie de sa garde-robe d'été puisque les gilets en question étaient faits de tissu léger.

Ivre sur son VTT

Un homme qui se baladait sur son VTT en pleine nuit dans une rue de Sainte-Marie au cours de la dernière fin de semaine a été inter-

cepté par les policiers. L'individu affichait un taux d'alcool de .19. Pour sa part, la Sûreté du Québec Robert-Cliche a croisé deux conducteurs ivres dans la nuit de dimanche à lundi.

Perte de 20 000 \$

La compagnie Purolator à Beauceville a essuyé une perte de 20 000 \$. Lundi matin, on s'est rendu compte qu'un camion avait été volé au cours de la fin de semaine.

Vol à Saints-Anges

Un vol par effraction a été commis mercredi avant-midi dans une résidence de Saints-Anges. Des appareils électroniques, de l'argent et autres biens d'une valeur d'environ 3 000 \$ ont été dérobés.

Un goût de fromage

Des voleurs ont fait provision de 32 livres de fromage dimanche en s'introduisant par effraction à la

un choix générateur d'avenir

Le Cégep de Lévis-Lauzon propose des programmes techniques offrant d'excellentes perspectives d'emploi. Faites votre choix !

Admission à l'automne 2000 dans le secteur technique.

- Gestion et exploitation d'entreprise agricole
- Soins infirmiers
- Chimie analytique
- Génie chimique
- Chimie-biologie (biotechnologies)
- Architecture
- Maintenance industrielle
- Génie mécanique
- Électronique industrielle
- Travail social
- Techniques administratives
- Logistique du transport
- Techniques de bureautique
- Informatique de gestion
- Informatique industrielle,

Votre demande d'admission doit être parvenue au SRAQ au plus tard le 1^{er} mars 2000.

CÉGEP DE LÉVIS-LAUZON
GÉNÉRATEUR D'AVENIR

833-5110

205, Mgr Bourget, Lévis (Québec) G6V 6Z9
Site Web : www.clevislauzon.qc.ca

VENTE - RÉPARATION

- ✓ AILES
- ✓ PARE-CHOC
- ✓ CAPOT
- ✓ RADIATEUR

pièces d'autos P. & R. **Bowin** INC.

1100, Du Pont Ouest, ST-LAMBERT, cté Lévis - Tél.: (418) 889-9509
1-800-463-3476 Fax: (418) 889-9847

DEVENEZ UN VRAI PROFESSIONNEL EN VENTE-CONSEIL

Développer vos compétences afin de:

- mieux communiquer avec les clients
- appliquer des techniques de vente modernes
- augmenter votre clientèle
- faire la promotion de produits et services
- utiliser les outils informatiques

Stages en entreprises

Début des cours : le 20 mars 2000

Taux de placement 80%

Perspectives d'emplois:

- vendeur en boutique
- représentant
- conseiller technique
- agent de télémarketing...

Information et inscription :
Mme Julie Desrochers
(418) 832-1616

POSSIBILITÉ D'ADHÉRER À CERTAINS PROGRAMMES D'AIDE FINANCIÈRE

Commission scolaire Des Navigateurs



M. Normand Duhamel, directeur de l'usine de Sainte-Marie et Mme Nicole Busque, gagnante d'un concours interne visant à illustrer les nouvelles boîtes de gâteaux. A l'arrière, M. Daniel Cadorette, chef au développement des affaires pour Culinar et Saputo.

Vachon lance ses Plaisirs d'hiver

PAR LYNDIA CLOUTIER

Depuis quelques jours, deux nouvelles variétés de petits gâteaux Vachon le «Miami Boule de neige» et le «Forêt blanche» garnissent les tablettes des magasins du Québec et des provinces de l'Atlantique.

Ces deux nouveautés ne seront toutefois offertes que durant trois ou quatre semaines. La distribution comprendra 290 000 boîtes de gâteaux.

Le «Miami Boule de neige» a une saveur de vanille et il est saupoudré de noix de coco. Le «Forêt blanche», pour sa part,

s'apparente au Forêt noire sauf... qu'il est blanc ! En plus de son goût de vanille et de cerise, il est composé d'une crème chocolatée.

M. Daniel Cadorette, chef au développement des affaires pour Culinar et Saputo, mentionne que les produits en édition limitée poursuivent un objectif bien spécifique: attirer les clients et en recruter des nouveaux.

Produits saisonniers

Jusqu'à l'an dernier, on ne retrouvait pas de produits saisonniers sur les tablettes des magasins exception faite de la traditionnelle bûche de Noël. Le lancement d'un Caramel à l'érable au print-

emps 1999 a permis de constater que des gâteaux offerts pour un temps limité avaient leur place sur le marché. Ce gâteau sera d'ailleurs réédité avec l'arrivée prochaine du temps des sucres.

Un concours

Les deux nouveaux gâteaux sont associés à un concours intitulé «Les petits plaisirs de Vachon».

Pour y participer, il suffit de produire un texte ou un poème d'une cinquantaine de mots dans lequel l'auteur explique pour quelles raisons il aime l'hiver. Le gagnant se verra attribuer un chèque de 1 000 \$.



Commission scolaire de la
BEAUCE-ÉTCHEMIN

FORMATION PROFESSIONNELLE

COURS À TEMPS PLEIN OFFERTS À L'AUTOMNE / INSCRIPTION 2000-2001

| | DIPLÔME OBTENU | DURÉE DE LA FORMATION | DATE DE DÉBUT | DATE DE FIN | COURS: JOUR ET SOIR |
|---|-------------------|--------------------------|---------------|-------------|--------------------------|
| CENTRE DE FORMATION PROFESSIONNELLE DE SAINT-JOSEPH (CFP de Saint-Joseph) | | | | | |
| Carosserie | DEP | 1 590 h | 28-08-2000 | 23-11-2001 | jour |
| Carosserie | DEP | 1 590 h | 05-09-2000 | 16-11-2001 | soir |
| Mise en oeuvre de matériaux composites | DEP | 900 h | 28-08-2000 | 27-04-2001 | jour |
| Mise en oeuvre de matériaux composites | DEP | 900 h | 05-09-2000 | 04-05-2001 | soir |
| CENTRE DE FORMATION PROFESSIONNELLE POZER (CFP Pozer) Saint-Georges | | | | | |
| Assistance aux bénéficiaires en établissement de santé | DEP | 630 h | 05-09-2000 | 30-03-2001 | soir |
| Assistance familiale et sociale aux personnes à domicile | DEP | 960 h | 28-08-2000 | 29-06-2001 | jour |
| Charpenterie-menuiserie | DEP | 1 350 h | 05-09-2000 | 21-09-2001 | jour et soir |
| Coiffure | DEP | 1 350 h | 28-08-2000 | 14-09-2001 | jour et soir |
| Comptabilité | DEP | 1 350 h | 05-09-2000 | 28-09-2001 | jour |
| Épilation à l'électricité (sous réserve d'autorisation ministérielle) | ASP | 450 h | 26-09-2000 | 02-02-2001 | jour |
| Esthétique | DEP | 1 350 h | 28-08-2000 | 14-09-2001 | jour et soir |
| Lancement d'une entreprise | ASP | 330 h | 18-09-2000 | 01-12-2000 | soir |
| Mécanique automobile | DEP | 1 800 h | 05-09-2000 | 28-06-2002 | jour et soir |
| Mise à jour en bureautique | AFP | 450 h | 18-09-2000 | 14-02-2001 | soir |
| Santé, assistance et soins infirmiers | DEP | 1 800 h | 28-08-2000 | 08-03-2002 | jour |
| Secrétariat | DEP | 1 485 h | 05-09-2000 | 28-09-2001 | jour |
| CENTRE D'IMPRIMERIE DE LA CHAUDIÈRE (CIC) Beauceville | | | | | |
| Impression et finition | DEP | 1 350 h | 05-09-2000 | 21-09-2001 | jour ou soir |
| Procédés infographiques | DEP | 1 800 h | 05-09-2000 | 14-12-2001 | jour et soir |
| CENTRE INTÉGRÉ DE MÉCANIQUE INDUSTRIELLE DE LA CHAUDIÈRE (CIMIC) Saint-Georges | | | | | |
| Assemblage de structures métalliques | DEP | 1 350 h | 28-08-2000 | 31-08-2001 | jour |
| Dessin industriel | DEP | 1 800 h | 28-08-2000 | 07-12-2001 | jour et soir |
| Électricité d'entretien | DEP | 1 800 h | 28-08-2000 | 07-12-2001 | jour et soir |
| Mécanique industrielle | DEP | 1 800 h | 28-08-2000 | 07-12-2001 | jour et soir (2 groupes) |
| Soudage-montage | DEP | 1 800 h | 28-08-2000 | 07-12-2001 | jour et soir (2 groupes) |
| Techniques d'usinage | DEP | 1 800 h | 28-08-2000 | 22-03-2002 | jour |
| Techniques d'usinage | DEP | 1 800 h | 28-08-2000 | 07-12-2001 | soir |
| CENTRE DE FORMATION PROFESSIONNELLE DE SAINTE-MARIE | | | | | |
| Comptabilité | DEP | 1 350 h | 05-09-2000 | 31-08-2001 | jour et soir |
| Conduite de machines industrielles | DEP | 900 h | 05-09-2000 | 04-05-2001 | jour et soir |
| Ébénisterie (sous réserve d'autorisation ministérielle) | DEP | 1650 h | 05-09-2000 | 26-10-2001 | jour et soir |
| Lancement d'une entreprise | ASP | 330 h | 18-09-2000 | 01-12-2000 | soir |
| Mise à jour en bureautique | AFP | 450 h | 05-09-2000 | 22-12-2000 | soir |
| Secrétariat | DEP | 1 485 h | 05-09-2000 | 14-09-2001 | jour et soir |

Date limite de demande d'admission le 1er mars 2000 (pour le 1er tour)

Pour information ou inscription: Dominique Roy
Tél.: 226-2620

ou Alain Carrier
Tél.: 387-8214

Semaine des personnes âgées

11 au 18 février 2000

Du 11 au 18 février: accordez du temps aux personnes âgées

C'est sous le thème «L'an 2000 simplement, racontez-nous» que se déroulera, du 11 au 18 février, la semaine provinciale des soins aux personnes âgées. Comme l'an dernier, le comité organisateur de cette semaine

thématique soulignera la journée mondiale des malades le vendredi 11 février.

La semaine provinciale des soins aux personnes âgées privilégie les histoires de vie des rési-

dants. Elle nous invite à découvrir leur joie de vivre en les écoutant raconter leurs expériences et partager leurs valeurs et leurs croyances.

Le comité provincial des soins aux personnes âgées propose de multiples activités à ses membres. Tous ses partenaires oeuvrant auprès des aînés et tous ceux et celles qui côtoient régulièrement des personnes du troisième âge sont invités à organiser des activités pour souligner la semaine provinciale des soins aux personnes âgées.

Voici quelques exemples d'activités susceptibles d'éveiller l'intérêt de nos aînés et de leurs proches: exposition d'objets anciens (rouet, dévidoir), exposition de photos de mariage, de vêtements, de broderies, d'instruments de menuiserie; activité personnalisée avec le résidant (petites attentions au cours de la semaine); jeux divers (poule aux oeufs d'or, poche, carte, bingo, quilles); soirée cinéma.

Pourquoi ne pas organiser un échange entre un groupe de personnes âgées et des enfants, ou un concours de pâtisseries à l'ancienne avec la participation des familles.



Peut-être serait-il intéressant de souligner la Saint-Valentin en organisant un brunch, un repas ou une collation. Les personnes âgées pourraient aussi être enchantées de participer à des ateliers de zoothérapie.

Bref, il existe différentes façons de vous rapprocher des aînés. En dialoguant avec eux, vous leur permettez de briser l'isolement et vous courrez la chance d'obtenir de précieux conseils sur différentes facettes de la vie.

Pour profiter de la vie!

Venez visiter la Villa d'accueil St-Bernard.

Présentement une chambre pour 2 personnes de disponible



L'endroit préféré des retraités...



Villa d'Accueil ST-BERNARD

560, rue de l'Accueil, St-Bernard 475-6999

S Villa Ste-Marie

Résidence pour personnes âgées autonomes

LIBRE IMMÉDIATEMENT

- hébergement de qualité au coeur de la ville
- chambre avec salle de bain privée
- surveillance 24 heures
- service d'ascenseur
- sécurité et confort
- service d'infirmière privée

1 CHAMBRE DISPONIBLE

Pour information: **387-3153** ou **3436**
680, rue St-Jean, Ste-Marie

OPTION MÉDIC



VENTE & LOCATION

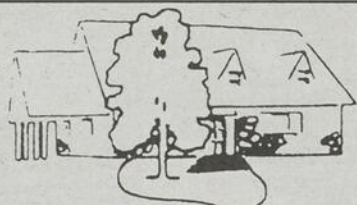
- Lit d'hôpital • Banc de bain
- Chaise roulante
- Banc de transfert • Marchette
- Levier • Neuro-stimulateur
- Béquilles • Canne • Accessoires d'aide à la vie quotidienne
- Service à domicile
- Incontinence
- Service d'oxygène (24 hrs)

Yves Renaud

1031, boul. Vachon Nord, Ste-Marie

Tél.: 387-1436 / Fax: 387-1703
Sans frais: 1-800-417-1316

La Maison Legault



Confort, gaieté, repos et bien-être dans une chaude atmosphère

Permis M.S.S.S. 2887-6449

- Hébergement à long ou à court terme
- Convalescence, répit, vacance
- Chambres avec toilette et lavabos
- Ascenseur
- Grande terrasse ombragée
- Service de pastorale
- Infirmière 24h sur 24
- Visite régulière du médecin
- Soins palliatifs
- Bain thérapeutique et plusieurs autres services...

Appelez-nous! **650-9488**
3035, Ch. St-Louis, Ste-Foy

Maison funéraire Nouvelle Vie inc

De vrais professionnels, présents Avant, Pendant et Après.



M. Benoit Paré directeur funéraire

Municipalités desservies

Sainte-Marie 418-387-4400
Saint-Joseph-de-Beauce 418-397-4000
Vallée-Jonction 418-253-6208
St-Elzéar, St-Bernard, Ste-Marguerite, Scott-Jonction, St-Jules, Tring-Jonction, St-Frédéric, St-Séverin, Sts-Anges, St-Odilon, Frampton

Les progrès de la science à votre service

Aujourd'hui, il existe une base molle améliorée pour les patients à la gencive sensible. Cette base molle peut s'ajouter à une prothèse existante pour en augmenter la stabilité et le confort.

Renseignez-vous auprès de votre denturologiste, un expert en prothèses dentaires!

Marquis Lachance D.D.

**POUR PLUS DE CONFORT
CONSULTEZ VOTRE DENTUROLOGISTE**

Fabrication et réparation de prothèses complètes, partielles et sur implants
469, boul. Vachon Sud, Ste-Marie Tél.: 387-2865

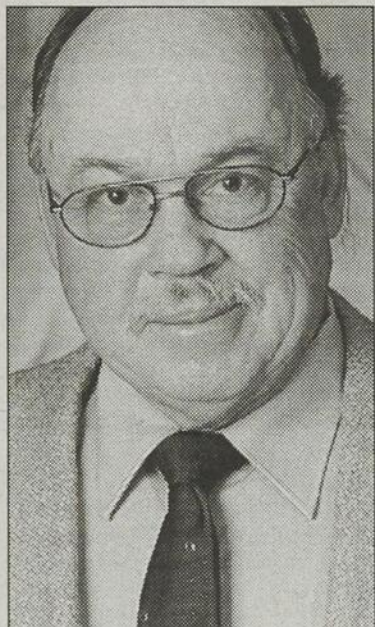
Philibert Poulin remporte l'élection à Scott

PAR LYNDA CLOUTIER

Dimanche dernier, lors de l'élection visant à combler un poste de conseiller à Scott, les contribuables ont désigné M. Philibert Poulin pour les représenter. Le candidat l'a emporté avec une majorité de 27 voix.

Le nouvel élu a récolté 198 voix (38,4 %). Son plus proche adversaire, M. Robert Roussin, a reçu 171 votes en sa faveur (33,2 %). Quant à M. Serge Poussier, 142 contribuables lui avaient accordé leur préférence (27,6 %). Enfin, quatre bulletins ont été rejetés.

En tout, 515 personnes se sont présentées aux bureaux de votation. Le pourcentage de participation s'est élevé à 39 %.



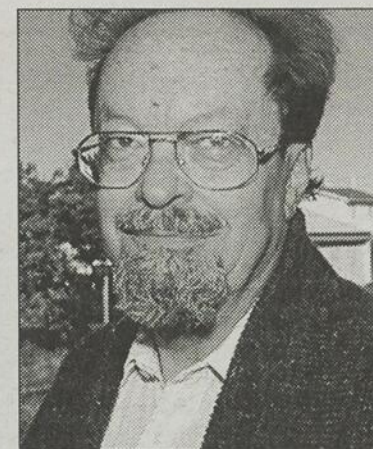
M. Philibert Poulin a été élu conseiller à Scott le 6 février.

Le PQ Beauce-Nord se donne un nouveau président

(P.B.) André Ouellet de St-Elzéar, ancien sous-ministre aux Transports, est le nouveau président du Parti québécois de Beauce-Nord.

M. Ouellet qui succède à Carl Vachon a été élu par une quarantaine de militants réunis pour le congrès de comté le 2 février dernier.

Les autres membres du comité exécutif sont Nicolas Dallaire de Ste-Hénédiène, Hélène Soucy de St-Elzéar, Léo-Jacques Marquis de Sts-Anges, Olivier Bourque de Vallée, Gilles Berthiaume de St-Isidore, Jean-Philippe Nadeau de Ste-Marguerite et Bernard Thibault de Ste-Marie.



André Ouellet, nouveau président du PQ de Beauce-Nord.

Les salaires des élus augmentent à Saint-Joseph

(L.C.) En 2000, la rémunération des élus augmentera de 16,25 % à Ville Saint-Joseph.

Malgré une hausse qui semble assez poivrée, le maire M. André Spénard, dit que la facture globale dévolue à ce poste incluant les allocations de dépenses s'établira à 35 000 \$. Quand la ville n'était

pas regroupée, la rémunération totale des élus dans les deux ex-municipalités frôlait les 40 000 \$.

Halte à la vitesse

Afin d'harmoniser les règlements des deux anciennes municipalités, des limites de vitesse sont maintenant imposées dans le secteur rural sur les voies de circulation

autres que celles relevant du ministère des Transports.

Dans les rangs, les gens ne pourront dépasser 70 kilomètres à l'heure. Dans les rues, la vitesse sera la même qu'en ville, soit 50 kilomètres.

Cinéma par André Boutin

JOUR DE NEIGE (SNOW DAY)

Tout peut arriver lorsque les écoles sont fermées à cause d'une tempête de neige. Il n'y a plus de soucis, que de la neige et une montagne de plaisirs ! Pour Hal et Natalie Brandston, c'est une journée remplie d'espoir. Âgé de 15 ans, Hal entrevoit cette journée comme l'occasion rêvée de déclarer son amour à Claire Bonner. Elle est peut-être la fille la plus belle et la plus populaire de l'école, mais à quoi cela sert-il si elle ne sait même pas qu'il existe ? Il est vrai que le redoutable Chuck Weeler est son petit ami, mais un peu de compétition n'a jamais tué personne, non ? Et puis il y a toujours ses bons vieux amis, Bill et Lane, qui sont là pour l'aider. Ce sera vraiment une journée magique qui changera sa vie - mais peut-être pas de la façon qu'il envisage.

Pendant que son frère fait des pieds et des mains pour conquérir le cœur de sa dulcinée, Natalie, sa jeune soeur de 10 ans, rêve d'un miracle : une deuxième journée d'affilée sans école, le triomphe des enfants sur l'école et le monde des adultes ! Mais ce genre de miracle est si rare que Natalie se demande s'il existe vraiment, car elle ne connaît personne à qui cela est arrivé. Le coupable : le responsable du déneigement ! Avec son véhicule à toutes épreuves, il repousse la neige et détruit le rêve de tous les enfants. Mais cet hiver, Natalie a l'intention de changer les choses. Le «dénéigeur» n'aura qu'à bien se tenir s'il ne veut pas se faire ensevelir !



Cinéma Lumière
385, rte Cameron
Sainte-Marie

VEND. 11 FÉV. AU JEUDI 17 FÉV.

Spécial semaine
6,00\$
Ainsi que toute représentation avant 18h

Les JEUDIS-CINÉMA à **4,00\$** sauf jours fériés

Info.:
387-6000 sans frais
1-877-387-6001

Chevy Chase Chris Elliott

Jour de neige
v.f. de SNOW DAY

TOUS LES SOIRS: 19h00 - 21h30
SAM. & DIM.: 13h30

FRISSONS 3
Version française de « SCREAM 3 »

TOUS LES SOIRS: 18h50 - 21h30
SAM. & DIM.: 13h30

GAGNANT DU GOLDEN GLOBE
MEILLEUR ACTEUR
DENZEL WASHINGTON

Dernière Chance

DENZEL WASHINGTON
UN FILM DE NORMAN JOHNSON

HURRICANE
D'APRÈS LA FASCINANTE ET AUTHENTIQUE HISTOIRE D'UN CHAMPION
(Version française «Hurricane»)

TOUS LES SOIRS: 18h50 - 21h30

Disney • PIXAR
HISTOIRE de JOUETS 2

GAGNANT DU GOLDEN GLOBE
MEILLEUR FILM
(MUSICAL/COMÉDIE)

GAGNANT MEILLEUR DESSIN ANIMÉ
- BROADCAST FILM CRITICS ASSOCIATION

SAM. & DIM.: 13h30

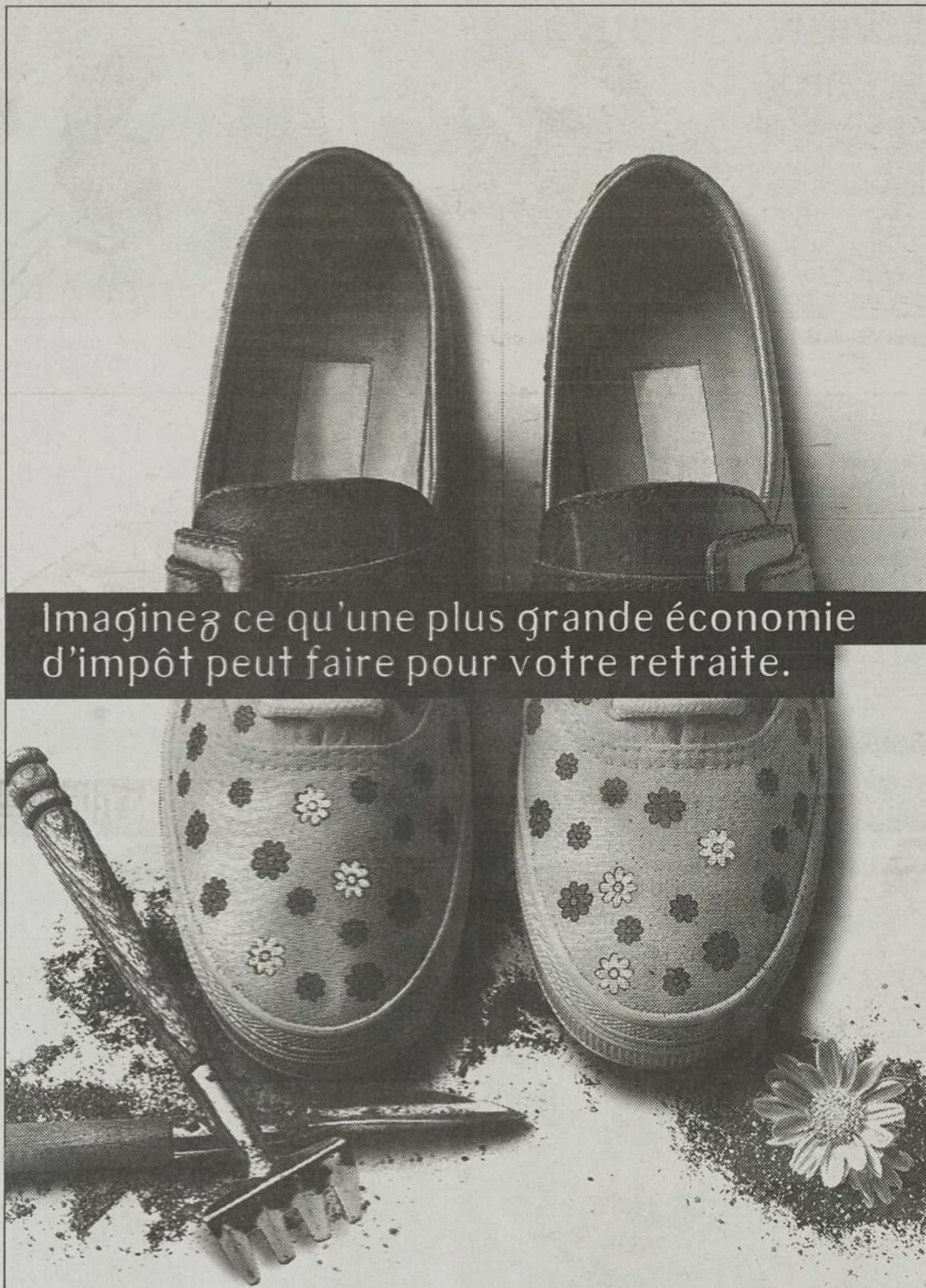
«D'une virtuosité incroyable!»
- STUDIO

ewan mcgregor
ashley judd

voyeur
LES FILMS SEVILLE PICTURES

version française de **EYE OF THE BEHOLDER**

TOUS LES SOIRS: 18h50 - 21h30
SAM. & DIM.: 13h30



Imaginez ce qu'une plus grande économie d'impôt peut faire pour votre retraite.

Avec les crédits d'impôt additionnels que vous procure le REER du Fonds de solidarité FTQ, vous économisez beaucoup plus d'impôt qu'avec les autres REER. Vous pouvez même réinvestir ces économies d'impôt et profiter au maximum de la retraite dont vous rêvez.

Téléphonez-nous pour connaître l'adresse et les heures d'ouverture du bureau le plus près de chez vous :

1 800 567-FONDS
3 6 6 3

www.fondsftq.com

La valeur de l'action du Fonds fluctue. Pour des renseignements détaillés sur les actions du Fonds, consultez le prospectus offert à nos bureaux.



LE
FONDS
DE SOLIDARITÉ
DES TRAVAILLEURS
DU QUÉBEC (FTQ)

La force du travail

Sainte-Marie a déploré sept suicides en 1999

PAR LYNDA CLOUTIER

En 1999, Sainte-Marie a perdu sept de ses citoyens qui ont décidé de s'enlever la vie. C'est beaucoup plus que les années précédentes. Quatre personnes s'étaient enlevé la vie en 1998 et trois en 1997.

Souvent, le suicide s'explique mal. A Sainte-Marie, soutient M. Michel Larochelle, intervenant en matière de prévention du suicide au CLSC, il n'y a pas de signes extérieurs évidents comme des pertes massives d'emploi. Certaines fois, par contre, le phénomène du suicide s'apparente à une vague d'entraînement.

Des signes précurseurs, il y en a et les gens de l'entourage doivent être attentifs à des changements de comportements, des messages verbaux qui laissent entendre que la vie ne vaut plus la peine d'être vécue, que la paix c'est pour bientôt, etc.

Absence de choix

Pour comprendre le suicide, différentes théories sont avancées. Il

n'en reste pas moins, précise M. Larochelle, que les sociétés qui le banalisent et sont permissives ont un taux de suicide plus important que dans les pays où il est réprimé. «Les gens pensent que le suicide est un choix qu'il faut respecter alors qu'en réalité, ce geste correspond à une absence de choix», poursuit-il.

Prévention

La région Chaudière-Appalaches détient le 3e rang du taux de suicide le plus élevé au Québec. Dans 80 % des cas, ce sont des hommes de 25 à 49 ans qui s'enlèvent la vie et les secteurs de Nouvelle-Beauce et Beauce-Centre ont été assez conformes à ce portrait en 1999.

Dans chaque MRC du territoire de la Régie de la santé, des intervenants font maintenant de la sensibilisation sur le terrain. Des rencontres ont débuté dans les usines. «Le message est d'inciter les gens qui se retrouvent face à des personnes aux idées suicidaires de les diriger vers des ressources spécialisées», dit M. Larochelle.

Avis de convocation

ASSEMBLÉE GÉNÉRALE ANNUELLE

Promutuel Dorchester, société mutuelle d'assurance générale invite ses membres-assurés à participer à leur assemblée générale annuelle qui se tiendra le :

mardi 14 mars 2000 à 20 h au Manoir du Lac-Etchemin
187, 3^e Avenue, Lac-Etchemin (salle de bal).

Au plaisir de vous y rencontrer!

Mise en candidature

Toute personne désireuse de soumettre sa candidature au poste d'administrateur doit transmettre un formulaire de mise en candidature, au moins dix (10) jours ouvrables avant la tenue de l'assemblée, soit le 28 février 2000 avant seize heures trente (16 h 30) à nos bureaux situés au 78, boulevard Bégin, Ste-Claire. Le formulaire de mise en candidature est aussi disponible à cette adresse.

Andréa Gosselin
Secrétaire

12 février 2000

**5000 \$
à gagner!**

Concours provincial



Chaque membre-assuré qui assistera à l'assemblée générale annuelle courra la chance de gagner :

1^{er} prix un certificat de placement garanti à rendement croissant de 5000 \$ (terme de 5 ans) de Promutuel Capital

2^e prix un crédit jusqu'à 1000 \$ sur sa prime d'assurance pour le renouvellement d'une police existante ou l'acquisition d'une nouvelle police.

Le tirage aura lieu le 14 avril 2000 parmi les coupons reçus des 37 sociétés mutuelles membres du Groupe Promutuel. Règlements disponibles à votre Société mutuelle.

78, boul. Bégin, C.P. 220, Ste-Claire (Québec) G0R 2V0
(418) 883-2251 / 1 800 463-8846

En cas de mauvaise température, l'assemblée sera remise au lendemain, au même endroit et à la même heure.

En Nouvelle-Beauce, les élèves et les entreprises s'appriivoisent

PAR PIERRE BRETON

Il y a plein de jobs disponibles dans la Nouvelle-Beauce et c'est cette bonne nouvelle que la commission scolaire de Beauce-Etchemins a voulu propager auprès des élèves de la polyvalente Benoit-Vachon en organisant mardi dernier un Carrefour entreprises.

Neuf entreprises de la région étaient sur place pour laisser entrevoir aux élèves du 3e secondaire quelles possibilités d'emploi elles étaient en mesure de leur offrir. Tous ces emplois étaient reliés à une formation présentement dispensée sur le territoire de la commission scolaire.

«Nous avons réservé la rencontre aux 380 élèves du 3e secondaire parce que ce sont eux qui à la fin de l'année devront choisir entre les options professionnelles et le cours régulier», explique M.Fernand Dumont, conseiller pédagogique en formation professionnelle.

Parent pauvre

La Nouvelle-Beauce et la polyvalente Benoit-Vachon font figure de parent pauvre sur le plan de la formation professionnelle. Actuellement, il s'y donne un DEP en secrétariat, un autre en comptabilité, une formation en ébénisterie (par autorisation provisoire), une formation en lancement d'entreprise et des cours menant à l'obtention d'une carte de conduite de machinerie industrielle.

«Nous voudrions que la polyvalente Benoit-Vachon dispense le cours de coupe de viande industrielle et que le cours d'ébénisterie ne soit plus temporaire mais officielle», dit M.Fernand Dumont.



Les élèves devant le kiosque de Beauce Offset.

SUPER GALA DE BOXE 2000

Organisé par l'école de Boxe GUY BERGERON
20 février

à l'Auberge de la Chaudière, 1155 Kennedy, Scott

12 combats au programme

À partir de 14h00

1 combat de filles



JEAN-FRANÇOIS LESSARD
Finale Mi-lourd



MARCEL-JUNIOR LAVERDIÈRE
Demi-finale



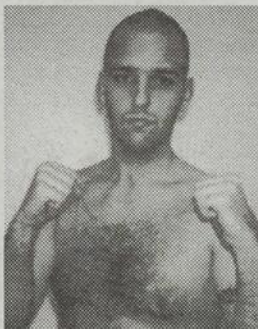
STEPHANE NOLIN
Guard-de-finale Poids lourd

RINGSIDE
25\$
Admission générale
10\$

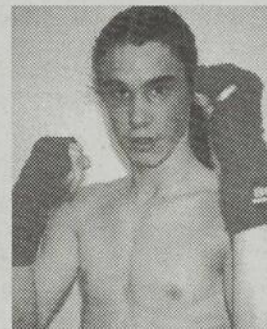
Pour informations:
387-4817



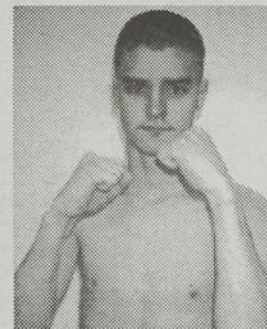
JÉRÔME GRÉGOIRE
175 lbs



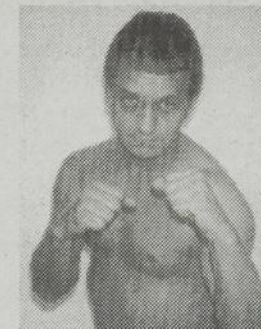
DAVE TRACY
170 lbs



ÉRIC VALLIÈRES
135 lbs



VINCENT VACHON
140 lbs



MARTIN PERREAULT
125 lbs

Belle & Mince

Tous les mardis entre 16h et 19h

PROGRAMME ALIMENTAIRE

Nous pouvons vous aider à perdre du poids en mangeant à votre faim!
N'êtes-vous pas fatigué(e) d'être privé(e) et déprimé(e)...
Venez nous rencontrer
Information: 831-6755
Margot Côté

2 pour 1

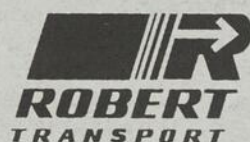
sur inscription le 15-22 et 29 fév. 2000

Endroit: Brochetterie chez Gréco

Salle de réception

373, Rte Cameron, Ste-Marie, Bce

Bienvenue à tous!!!



1199, 2ième Rue
Ste-Marie-de-Beauce
G6E 3B9

Tél.: (418) 387-6647

Fax: (418) 397-3475



Tél.: (418) 387-4151
Ginette Bédard, prop.

Cordonnerie CLÉ-BEAUCE

Réparation générale
• Couture de vêtements de cuir
• Taille de clés résidentielles, commerciales et boîtes postales
• Produits d'entretien
• Vente d'articles divers • Sacs d'école 8 Lacets

Place Napert III • 1078, Vachon N.
Suite 705, Ste-Marie, Bce

STE-MARIE
AUTO ÉLECTRIQUE

Spécialités:

• Réparation du système électrique, électronique et injection • Démarreurs-Générateurs-Alternateurs
• Distributeur des batteries DELCO • Réservoir à essence résiné. Garantie à vie
• Mise au point • Carburateur



559, Boul. Vachon Nord, Ste-Marie

Tél.: (418) 387-2627

Jean Pilote: (418) 387-7954
Jean-Paul Turmel: (418) 397-6006

RESTAURANT L'ASTRO 2000



740, Boul. Vachon Nord, Sainte-Marie

Tél.: (418) 387-3009

Les Professionnels vous parlent...

A vocate

Par: Me GENEVIÈVE PÉPIN

Les rapports de bon voisinage



Le code civil indique qu'il faut accepter les inconvénients normaux du voisinage ? Vous allez me dire mais qu'est-ce qu'un inconvénient normal ? Il faut certes avoir une certaine tolérance mais il y a des limites ! Vous n'avez pas à endurer et à souffrir des comportements malveillants et non civilisés de vos voisins.

Que ce soit au niveau des limites de votre propriété et du bornage, de l'empiètement, des droits de passage et de vues, de l'écoulement des eaux des toits, du droit de clôturer votre terrain, de l'arbre de votre voisin qui menace de tomber sur votre voiture, du chien de la voisine qui aboie sans arrêt, du bruit de la thermopompe du voisin qui vous empêche de dormir et j'en passe, vous avez des droits en tant que citoyens et vous n'avez pas à endurer des situations qui vous rendent la vie impossible.

Être bien chez soi, signifie aussi avoir des rapports de bons voisinages et vivre en paix. N'hésitez pas à me consulter si je peux vous rendre la vie un peu plus facile. Un avocat est là pour prévenir les conflits mais aussi pour les régler !

Me Geneviève Pépin



REINHARDT BÉRUBÉ FORTIN
AVOCATS

3678 rue du Campanile, Ste-Foy Tél.: 657-3555 / En soirée : 397-5368

D ENTISTE

Par: SYLVIE ROY

Scellants des puits et fissures



Le scellement des puits et fissures est un moyen de prévention contre la carie. C'est une technique sûre, peu onéreuse et dont l'efficacité a été démontrée.

On intervient avant la carie sur les dents permanentes postérieures (arrières) lorsqu'une dent présente un sillon susceptible de se carier. Les scellants ne peuvent être fait sur les dents antérieures (avants) puisque ces dents n'ont pas de sillons. Le scellement se fait grâce à une résine fluide qui est coulée dans les sillons de la dent. Deux résines sont disponibles pour ce traitement, une résine opaque et une résine translucide. Nous conseillons la résine translucide, il sera alors possible pour nous de détecter un début de carie qui serait parvenu à s'infiltrer sous le scellant. Il s'agit en fait de rendre la surface de la dent plus lisse et ainsi prévenir que de la nourriture demeure dans les sillons de la dent. Les scellants protègent de cette façon le dessus de la dent, par contre ils ne protègent en rien les côtés des dents. Il est donc nécessaire de maintenir une hygiène buccale rigoureuse, incluant l'utilisation de la soie dentaire quotidiennement.

Si l'on tient compte que 80 % des caries sur les dents permanentes chez l'enfant débutent au niveau des sillons, le scellant demeure un excellent outil de prévention. Le traitement qui se fait sans anesthésie est totalement indolore et ne prend que quelques minutes.

Ce traitement n'est pas couvert par le régime d'assurance-maladie du Québec, par contre plusieurs assurances dentaires le couvre, n'hésitez pas à communiquer avec votre assureur pour connaître votre protection pour les scellants.



**Clinique Dentaire
Dr Sylvie Roy
Chirurgienne-Dentiste**

315, Ste-Anne, Ste-Marie Bur.: 387-3510

M ASSOThÉRAPEUTE

Par: JOHANNE NADEAU

Soins corporels: pour le bien-être, la santé et la beauté



Que ce soit avec les algues, la boue de tourbe ou les argiles rien de mieux pour refaire le plein, que ce soit sous forme de bain ou de traitements spécifiques tels que : enveloppements, sablage, cure cellulite, cure dos fatigué, cure raffermissante, cure énergisante, etc. Le tout fait avec le professionnalisme qu'il se doit.

Il est important de mentionner que tous ces soins sont fait avec un bilan santé pour débiter, dans le but de vous faire bénéficier du meilleur soin possible selon vos besoins.

Au plaisir de vous aider à mieux vous porter !

Venez me rencontrer au Centre de Détente de la Clinique Denyse Lessard.

Clinique *Denyse Lessard* Balnéothérapie, massages, soins corporels, soins du visage, soins des pieds
Johanne Nadeau thérapeute
450, boul. Vachon N., Ste-Marie (418) 387-3932

C ELLULITE

Par: SYLVIE BOLDUC

Comment prévenir ou atténuer la cellulite



Atténuer sa cellulite ou la prévenir c'est possible. Il faut accepter de changer quelques paramètres dans notre hygiène de vie. On peut s'aider aussi grâce à des soins spécifiques :

- Massage cellulitique
- Drainage lymphatique
- Chromathérapie et manupuncture
- Manoeuvres d'enveloppements
- Argilothérapie
- Exercices ciblé
- Nutrition adéquate

vous permettent de retrouver ventre plat, cuisses remodelées et tissus sains.

Il me fera plaisir de vous guider dans un soin personnalisé. Consultation gratuite.

Sylvie



**Centre
l'amour de soie**

224 des Érables, Ste-Marie - 387-3402

P ODIATRE

Par: NORMANDE PARINO-LEDUC

La podiatrie



Science de la santé des pieds

Le pied humain est composé de 26 os soutenus par des ligaments et propulsés par plusieurs muscles; il est irrigué par des vaisseaux sanguins dont on sous-estime souvent l'importance et il contient plusieurs terminaisons nerveuses.

Le pied est sans contredit la partie du corps humain la plus utilisée et la plus négligée. La personne moyenne marche environ 8 milles par jour. En dépit de cela, le pied s'adapte remarquablement bien pour la plupart des gens. Pour d'autres, il devient souvent une source constante de désagrément ou d'incapacité.

Le podiatre et le sport

Le podiatre est un professionnel de première ligne et de référence en matière de sport, car la plupart des blessures à survenir chez le coureur par exemple trouvent leur origine dans le pied, à cause d'un problème fonctionnel.

Le podiatre et le troisième âge

Il arrive trop fréquemment que des affections du pied limitent ou empêchent les personnes du 3e âge de mener une vie sociale active. Plusieurs ignorent que des soins professionnels bien dosés peuvent atténuer ou faire disparaître leurs maux de pieds.



*Normande Parino-Leduc
Podiatre*

Traitements - Orthèses podiatriques - Mercredi jour et soir
1081, boul. Vachon Nord, Place Napert, suite 206,
Ste-Marie G6E 1M8 - Tél.: 387-3845

1967, boul. René-Lévesque Ouest, Sillery, Qc, G1S 1X8, entrée sur Maguire - Tél.: 688-1685 sur rendez-vous seulement

C HIROPATICIEN

Par: MARTIAL GRÉGOIRE

Tendinite, névrite, bursite et autres



L'un comme l'autre, ces mots sont couramment employés et, dans chaque cas, ils signifient une inflammation, une irritation de l'organe ou de sa structure.

C'est ainsi que, lorsqu'une personne souffre de tendinite, elle a un problème au coude, à l'épaule, au poignet, au talon ou au genou. Ce sont les tendons de ces parties qui en sont le plus généralement atteints. La tendinite est causée par des gestes répétitifs, par un surentraînement sportif ou un traumatisme. C'est très douloureux et cela entraîne une gêne fonctionnelle importante.

Le chiropraticien est habilité à soigner ce genre de problème. Il peut corriger l'irritation des nerfs de la colonne et, lorsque nécessaire, manipuler les tissus affectés, afin de soulager, de façon durable, l'inflammation.



DR MARTIAL GRÉGOIRE
1143, boul. Vachon Nord, Ste-Marie
Tél.: 387-3306

On a entendu dire...



L'heure de la capitation a sonné

Voici l'équipe qui coordonne l'opération capitation menée au bénéfice de la Fabrique de Ste-Marie. Il s'agit du curé Gilles Maheu, de Céline Marcoux, Lise Hébert, Pauline Savoie, Jacqueline Faucher et Lucille Cyr. Du 20 février au 1er mars, des solliciteurs iront chez vous recueillir votre capitation. On demande 55 \$ aux familles et 30 \$ aux personnes seules.



La ringuette dans la peau

Hélène St-Martin, Claudine Asselin, Solange Thivierge, Lucie Perron et Danielle Drouin (1ère rangée), Gaétan Vachon, Francine Jobin, Candide Grondin et Clémence Vachon composent le conseil d'administration de l'association de ringuette de Ste-Marie. Ces bénévoles sont fort occupés ces temps-ci, menant de front la campagne de financement et la préparation des éliminatoires régionales de ringuette qui auront lieu les 10-11-12 mars à Ste-Marie.



Quatre nouveaux Lions dans la fosse

Le club Lions de Ste-Marie a commencé l'an 2000 en accueillant quatre nouveaux membres. Sur la photo, nous avons Claude Voyer, François Vachon, parrains, Daniel Gosselin, Gaston Bilodeau et Gilles Hamel, trois nouveaux membres, Marcel Têtu, gouverneur, Jocelyn Faucher, président du club et Laurent Boutin, nouveau membre.

Daniel et Stéphane Nadeau, les propriétaires de Par Nado, invitent toute la population à venir visiter leur nouvel atelier dimanche prochain le 20 février au 391, du Parc à St-Frédéric. Tous les secrets de la fabrication des Safari Condo vous seront alors révélés. On vous attend de 13h à 17h.

Claire Desrosiers nous rappelle que le musée de la motoneige antique à Scott est ouvert 7 jours par semaine de 13h à 17h.

Une équipe de volleyball de la PBV impliquée dans un échange avec l'Alberta organise un spectacle-bénéfice vendredi prochain à l'auditorium. On pourra y voir d'anciens élèves qui ont marqué la vie artistique de l'école ces

dernières années comme Laurence Pépin-Hélie, Véronique Lessard, Carine Poulin, Sylvain Dion, Maryline Gagné, Elisabeth Parent, Louis Bonne-39651ville et Denis Lehoux. Louis Parent a toutes les infos au 387-6636, poste 265.

Parlant spectacle, André Lambert a la broue dans le toupet ces temps-ci puisque du 10 février au 4 mars, le Comité des spectacles qu'il coordonne présentera pas moins de 11 spectacles professionnels à la PBV.

Lucie Lamonde et Claude Nadeau de St-Elzéar ont gagné chacun un forfait «fin de semaine» suite à un tirage organisé pour financer la ligue de hockey Les Bons Copains.

Bonne fête

12 février
Martin Larochelle, St-Narcisse
Dany Maheux, St-Odilon
Jacqueline Laverdière, Ste-Marie
France Perreault, Vallée-Jonction
Suzie Boissonneault, Ste-Marie

13 février
Carmen Berthiaume, St-Narcisse
Rose Nadeau, St-Isidore
Mikael Fortin, Ste-Marie
Daniel Drouin, Frampton
Germaine Simard, Ste-Marie
Monique Vachon, Ste-Marie
Kathy Mercier, St-Narcisse
Marie-Pier Blais, St-Patrice

14 février
Vincent Rhéaume, Scott
Julie Boily, St-Odilon
Steeve Cloutier, St-Joseph
Michel Couture, St-Narcisse
Mélina Camiré, St-Narcisse
Marc-André Grenier, St-Narcisse
Maxime Quirion Gilbert, St-Joseph
Steeve Vachon, St-Sylvestre
Sandra Carboneau, Ste-Marguerite
Jean-Louis Cyr, Ste-Marie
Jean Raphaël Royer, St-Isidore

15 février
Steeve Provost, Sts-Anges
Paolo Molloy, Ste-Marie
Nicole Nadeau, St-Isidore
Francine Paquet, St-Sylvestre
Isabelle Bilodeau, Ste-Marie
Julie Marcheterre, Vallée-Jonction

16 février
Manlyne Rhéaume, Scott
Pierre-Luc Duval, St-Joseph
Paul Vallée, Ste-Marie
Elisabeth Fecteau, St-Joseph
Natacha Couture, St-Narcisse

17 février
Bernard Béty, Ste-Marie
Roch Gosselin, Ste-Marie
Monia Simard, Ste-Marie
Annie Plante, St-Bernard
Jessie Labbé, St-Joseph

18 février
Amélie Gosselin, Scott
France Guay, St-Sylvestre
Normand Cliche, Ste-Hénédine
Hugh Donahue, St-Patrice
Diane Boissonneault, Ste-Marguerite

Nos gagnants de la semaine dernière

Samuel Lessard, Vallée-Jonction
Carl Blais, Ste-Marie
Samuel Bégin, Ste-Marguerite

COMMENT FAIRE:

Remplissez ce coupon. Déposez-le soit aux bureaux de Beauce Média ou à La Mie-Jo ou postez-le au C.P. 400, Ste-Marie, G6E 3B6. Les coupons doivent être rendus au plus tard le MERCREDI - 9h30

Nom de la personne fêtée: _____

Ville: _____

Tél. de jour: _____

Date d'anniversaire: _____

LA MIE-JO
Restaurant (Lundi au samedi)
Dépanneur & Buanderie (7 jours)
Produits maison - Gâteau de fête
Terminus d'autobus
Jocelyn & Suzie (418) 387-5882

Cinéma Lumière

2 pour 1

Concours St-Valentin
Je sors ma douce moitié au cinéma!

Présentez cette annonce accompagnée d'une personne de votre choix (conjoint(e), ami(e), cousin(e), frère, soeur, etc.) et obtenez

2 pour 1

le soir du 14 février 2000 à la St-Valentin

Consultez Beauce Média pour connaître les films présentés le soir du 14 février 2000 ou téléphonez à Info Cinéma 387-6000, sans frais 1-877-387-6001.

Collaboration

BEAUCE MÉDIA

Bon cinéma et Joyeuse St-Valentin!

S.V.P. veuillez compléter

Nom de la personne qui vous accompagne

Municipalité _____

Des médailles plein les patins



Les médaillées du club de patinage artistique de Ste-Marie à Disraëli.

(P.B.) Les patineuses du club de patinage artistique de Ste-Marie sont revenues de la compétition *Jacqueline-Jacques* à Disraëli le cou ployé par les médailles.

Dorothée Baron, Josée Marcoux et Valérie Turmel ont remporté l'or tandis que Christine Morin, Elisabeth Bisson, Tiffany Ueda et Janick Roy-Plante méritaient le bronze.

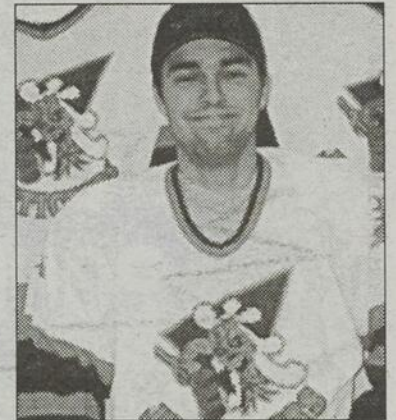
Par ailleurs, deux équipes ont remporté des médailles d'or, celle formée par Alexe Brousseau, Mélissa Talbot et Valérie Turmel de même que celle composée de Dorothée Baron, Catherine L'Heureux et Tiffany Ueda.

Les Justiciers décrochent le championnat

(P.B.) Les Justiciers de St-Joseph ont sablé le championnat vendredi dernier quand ils ont été couronnés champions de la ligue Beauce-Bellechasse-Frontenac.

C'est une victoire de 2 à 0 arrachée à East-Broughton et surtout à leur gardien Jonathan Delisle qui a repoussé 51 des 53 lancers des Joselois qui a consacré le titre des Justiciers.

Samedi, Saint-Joseph devait affronter Saint-Georges mais



Patrice Poulin termine au premier rang des marqueurs avec une fiche de 8 buts et 39 aides pour 47 points.

cette équipe ne s'est pas présentée.

Les Justiciers affronteront maintenant dans une série 3 de 5 St-Gédéon. Le premier match devait être joué vendredi à St-Côme et le second aura lieu ce samedi à St-Joseph à 20h30. Le président de la ligue Luc Loubier en profitera pour remettre le trophée du championnat à ses nouveaux détenteurs.

Clinique d'Ophthalmologie de Ste-Marie



Pour votre prochain examen de la vue
CONSULTEZ L'UN DE NOS MÉDECINS OPHTHALMOLOGISTES

Dr Renée Desroches M.D. Dr Gilles Lafond M.D.
Dr Chantale Delorme M.D. Dr Jacques Samson M.D.
Dr Pierre Duguay M.D. Dr Stéphane Morin M.D.
Dr Francine Guay M.D.

418-387-5889

17 rue Notre-Dame, Ste-Marie

Traitement de la myopie par laser



SYNDICAT DES
COMMUNICATIONS
GRAPHIQUES

LOCAL 509-M QUÉBEC
(F.T.Q.)

TÉL.: (1) 623-5419

Gilles Lemieux, président

Présent partout au service des travailleurs de l'imprimerie et travaux connexes de même que journaux. Représentant tous les salariés de Beauce Média

Me Jean-Berchmans Grondin Avocat



Champs de
pratiques:

Droit criminel et pénal, commercial, civil, forestier, du travail, code de la sécurité routière, recouvrement de dettes, assurances.

386-3870 (bureau) • 387-3670 (résidence)
Disponible 24 heures / Aide juridique acceptée
63-B, rue Notre-Dame Nord, Ste-Marie

Les Options-
REER
PROMUTUEL

10% sûr et certain!

☒ Rachetables en tout temps et offrant un rendement croissant atteignant 10 % la 5^e année, les certificats de placement garantis Promutuel investis en REER feront toute la différence au moment de prendre votre retraite. Vous pouvez aussi investir vos autres placements REER dans l'un des 60 fonds mutuels différents maintenant disponibles chez Promutuel. De plus, profitez de conditions de prêt exceptionnelles jusqu'au 1^{er} mars 2000 pour acheter une de nos *Options-REER*.

Terme 5 ans

| Année | 1 ^{re} | 2 ^e | 3 ^e | 4 ^e | 5 ^e |
|-------|-----------------|----------------|----------------|----------------|----------------|
| Taux | 4 ½ % | 5 % | 5 ½ % | 7 % | 10 % |

Services financiers

ÉPARGNE
CRÉDIT

Assurance

HABITATION - AUTOMOBILE
DES ENTREPRISES - AGRICOLE
DE PERSONNES

Taux d'intérêt sujets à changement sans préavis.
Promutuel Capital est inscrite à l'assurance-dépôts du Québec.

Promutuel Beauce

Beauceville • 774-3621 / 1 800 463-1651

Promutuel Dorchester

Sainte-Claire • 883-2251 / 1 800 463-8846



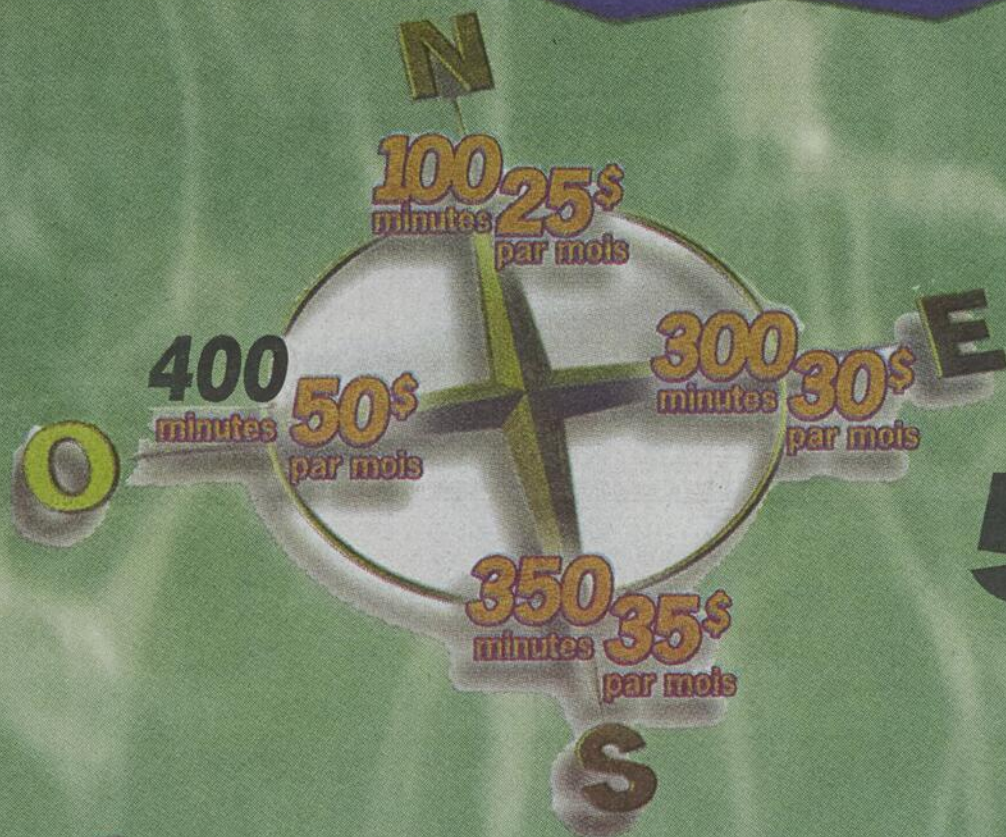
PROMUTUEL

Une vision humaine de l'assurance et des services financiers

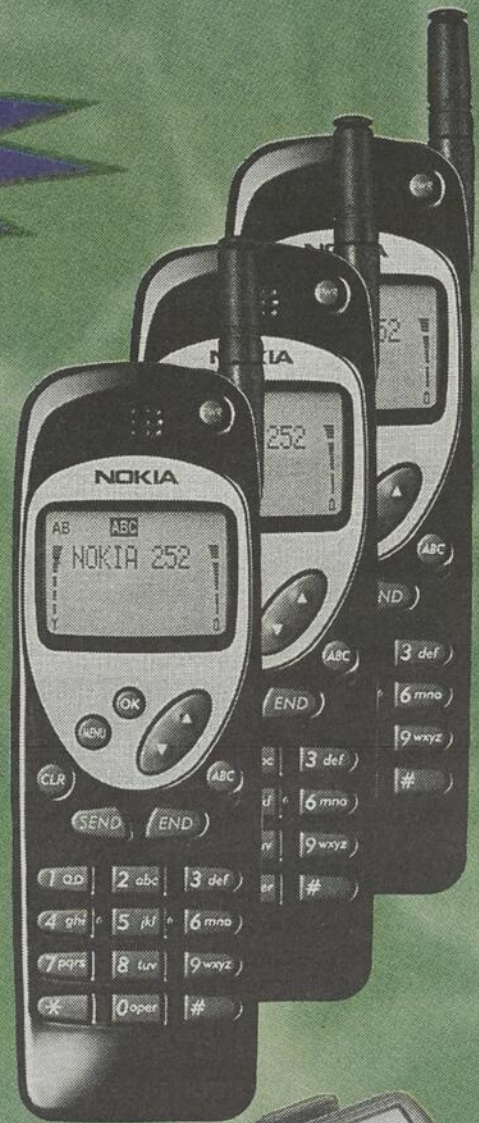
Quelqu'un cherche
à vous joindre

Sachez qui avec
l'afficheur gratuit
pendant 2 mois
avec contrat de 12 mois

**CONGÉ DES FRAIS MENSUELS
POUR LES DEUX PREMIERS MOIS**



Nokia
252
59\$



FORFAIT INCLUANT UN TÉLÉAVERTISSEUR NUMÉRIQUE

12.95\$/mois
(LS 350)

- Service illimité
- Carte à puce de 10\$
- Frais de mise en service de 20\$ inclus
(Réseau Contact, 15.95\$ par mois)

14.95\$/mois
(Bravo FLX ou LS 750)

- Service illimité
- Carte à puce de 10\$
- Frais de mise en service de 20\$ inclus
(Réseau Contact, 17.95\$ par mois)



Bravo FLX

NORMAND NADEAU COMMUNICATION

500, BOUL. VACHON NORD,
STE-MARIE
387-3242

GALERIES DE LA CHAUDIÈRE
1116, BOUL. VACHON NORD,
STE-MARIE 386-3333

CARREFOUR ST-GEORGES,
8585, BOUL. LACROIX
ST-GEORGES 227-3242

AGENT
AUTORISÉ

QuébecTel
Mobilité

Ringuette Ste-Marie

Résultats des 5-6 févr.

Novices 6 Chutes-Chaudière 3
 Juniors 4 Francheville-Cadette 3
 Juvéniles 13 DSNCO-C 3
 Atomes 2 Francheville 6

CIRCUIT PROVINCIAL

- anciennes motoneiges -
 1982 et moins

DRAG



Samedi le 19 février

Bar imprévu, route 112
 Tring-Jonction

Bourse aux gagnants

Inf.: 426-2324 Gaston
 426-2525 Rémi

Les Beaucerons jouent leur meilleur hockey de la saison

PAR PIERRE BRETON

A l'approche des séries, les Beaucerons jouent leur meilleur hockey de la saison

et c'est donc avec confiance qu'ils aborderont les éliminatoires.

Cette confiance, les Beaucerons l'ont consolidée vendredi dernier alors qu'ils ont battu les puissants Commandeurs de Lévis 2 à 1.

La solidité devant le filet du gardien Sébastien Lemay, l'efficacité des unités spéciales et la prise en charge du club par ses leaders ont été les trois facteurs de cette victoire. «Quand nous réunissons ces trois éléments, nous pouvons battre n'importe qui», s'enthousiasme l'entraîneur Pierre Morin.

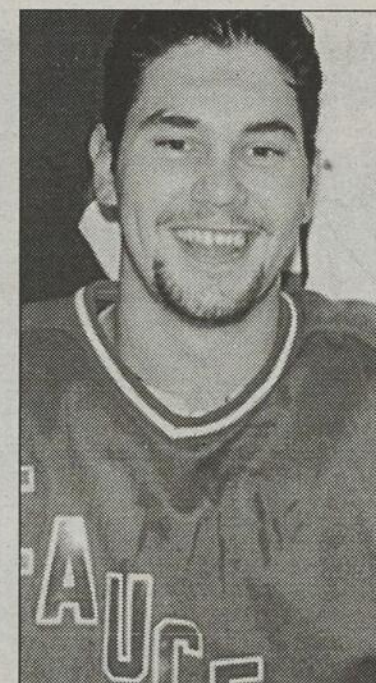
Victoire à Montmagny

Les Beaucerons se sont assurés la 4e place et pris une sérieuse option sur la 3e en allant battre Montmagny 4 à 3 dimanche.

Guillaume Ferland a mis fin à une disette de 11 parties sans but en enfilant 2 filets. Ste-Marie a gagné ses 4 derniers matchs contre les Alliés.

Contre les Bulldogs

Les jeux sont maintenant faits. Beaucerons et Bulldogs, ces frères ennemis, s'affronteront en première ronde des séries. Les parties qui restent à jouer détermineront où s'amorcera la série vendredi prochain.



Stéphane Dupuis est l'un des ces vétérans sur qui compte son entraîneur pour assumer le leadership de l'équipe.

HERMAN PARADIS



Rénovation et Construction

- Pose de fenêtres
- Conversion de vos fenêtres de bois par de l'aluminium

240 rg 2, Frampton
 479-5421

SUPER VENTE

ROULEAUX DE PRÉLART à

50%

| | |
|----------------------------|------------------------|
| Céramique | 1,49\$/pi ² |
| Tapis commercial | 4,95\$/v ² |
| Tapis de porte | 4,95\$/v ² |
| Toiles à rouleaux | 50% |
| Stores verticaux | 50 à 60% |
| Stores horizontaux | 50 à 60% |
| Pôles décoratifs | 50% |
| Peinture industrielle | 19,95\$/4l |
| Bandes de papier peint (3) | 15,00\$ |
| Bois flottant | Spécial 2,49\$ |

Pigeon Décor

620, boul. Vachon Nord, Ste-Marie: 387-2110
 Internet: www.comsearch-can.com/pigeon.HTM

SEMAINE NATIONALE DE LA SANTÉ DES PIEDS DU 20 AU 26 FÉVRIER CONSULTATION GRATUITE

C'est de sa faute!



Votre colonne vertébrale, vos genoux et d'autres parties de votre corps sont souvent blâmés pour les maux dont vous souffrez. Pourtant, les vrais coupables sont peut-être vos PIEDS...

Nos orthésistes du pied sont des professionnels qui évaluent avec précision la condition de vos pieds.

**DES SOLUTIONS EFFICACES
 SERONT PROPOSÉES POUR
 ACCROÎTRE VOTRE CONFORT
 SANS DÉLAISSER L'ESTHÉTIQUE.**

Pour un rendez-vous à Ste-Marie et St-Joseph
 composez sans frais
1-800-363-6172



JOURNÉE INTERNATIONALE DES FEMMES



Complices, au fil des âges!

INVITATION À TOUS !

Vous connaissez sûrement dans votre milieu d'affaires, votre famille ou votre cercle d'amies, une Femme qui se distingue de façon spéciale. À l'occasion de la journée de la Femme qui se tiendra le 8 mars prochain, nous vous invitons à souligner le rôle que joue ces femmes dans la société du nouveau millénaire.

Madame _____ de
 (nom de la personne)
 _____ se distingue
 (municipalité)
 dans son milieu au niveau de

 (brève description)

Votre nom: _____

Votre numéro de téléphone: _____

N.B. Seules les inscriptions dûment remplies seront considérées.

BEAUCE MÉDIA

C.P. 400
 Ste-Marie G6E 3B6

Ne laissez pas l'impôt **DÉTRUIRE** votre retraite et prendre 50 % de votre succession !

La retraite à 50 ou 55 ans, c'est possible !

Si vous êtes à la retraite ou sur le point de l'être et que vous avez plus de 50 000 \$ en fonds de retraite, vous devez participer à ce séminaire **GRATUIT**.

Vous apprendrez comment :

- Retirer de l'argent de vos REER/FERR sans pénalité en utilisant des stratégies d'impôts peu connues.
- Ne pas vivre plus longtemps que votre argent.
- Éviter les 5 erreurs les plus fréquentes en matière de retraite.
- Bien planifier votre succession et éviter des erreurs coûteuses.
- Utiliser l'équité de votre maison pour générer des économies d'impôts.
- Augmenter la valeur de votre succession dont votre famille pourra bénéficier.
- Profiter des 4 secrets des REER que le gouvernement ne veut pas que vous sachiez.
- Faire en sorte que le gouvernement paye vos vacances.
- Prendre avantage des bas taux d'intérêt.
- Choisir un professionnel financier de qualité.

Votre présence à ce séminaire **GRATUIT** est **INDISPENSABLE**

Mardi 22 février de 19 h 30 à 21 h
à l'Hôtel Motel La Différence, 425, route Cameron, Ste-Marie

Une invitation de
Jean-Maurice Vézina, Adm.A., Pl.Fin.
planificateur financier

Appelez maintenant pour réserver au
1-877-681-4242 (ligne de réservation 24 heures sans frais)
Les places sont limitées

Placement conseil
Jean-Maurice
Vézina

un choix générateur d'avenir

Le Cégep de Lévis-Lauzon jouit d'une réputation d'excellence en matière de formation collégiale technique. Mais saviez-vous que la cote de son secteur préuniversitaire est tout aussi élevée ? Faites votre choix !

Admission à l'automne 2000 dans le secteur préuniversitaire.

- Sciences de la nature
- Cheminement Sciences et Langues (2 DEC en 3 ans)
- Sciences humaines (nouveau profil "Amérique")
- Cheminement Sciences humaines et Langues (2 DEC en 3 ans)
- Nouveau programme en Arts et Lettres, option " Littérature, théâtre et technologies "
- Nouveau programme en Arts et Lettres, option " Langues "
- Nouveau programme en " Arts plastiques et médiatiques "
- Histoire et civilisation

Votre demande d'admission
doit être parvenue au SRAQ
au plus tard le 1er mars 2000.

CÉGEP DE LÉVIS-LAUZON
GÉNÉRATEUR D'AVENIR

833-5110

205, Mgr Bourget, Lévis (Québec) G6V 6Z9
Site Web : www.clevislauzon.qc.ca

Choix de carrières

Retourner sur les bancs d'école

Lorsque vous étiez plus jeune, vous preniez plaisir à acquérir de nouvelles connaissances. Vous appreniez alors des choses qui vous ont servi toute votre vie. Certaines étaient complexes, d'autres plus simples, mais toutes étaient passionnantes. Avec les années et votre entrée sur le marché du travail, vous avez cessé d'enrichir votre esprit de tout ce savoir. Il est peut-être temps de retourner sur les bancs de l'école.

Vous serez surpris de constater à quel point les portes sont ouvertes à tous ceux qui veulent progresser. L'éducation aux adultes est structurée spécifiquement pour répondre aux besoins des gens qui cherchent à se perfectionner. Que ce soit dans le cadre de votre vie professionnelle ou simplement par intérêt personnel, apprendre devrait être vécu comme une démarche agréable et stimulante.

S'il vous faut un but, il sera aisé à déterminer. Devenir plus performant dans votre travail. Pouvoir accéder à des postes supérieurs. Diversifier votre expertise. Approfondir votre compréhension d'un domaine particulier. Affiner votre esprit. Réorienter votre car-

rière. Ou, tout simplement, le plaisir d'apprendre pour apprendre. Nous vivons actuellement à une époque où il est indispensable de continuer à apprendre, quel que soit notre âge et quelle que soit notre situation professionnelle.

Choisissez une matière qui vous passionne ou qui vous offre un défi. Puis, sélectionnez l'institution qui saura le mieux vous transmettre les connaissances recherchées. Profitez de toutes les occasions d'apprendre et de réfléchir sur le sens de ce que vous apprenez. Et n'oubliez pas: apprendre maintient l'esprit alerte.



un choix générateur d'avenir

Le Cégep de Lévis-Lauzon jouit d'une réputation d'excellence en matière de formation collégiale technique. Mais saviez-vous que la cote de son secteur préuniversitaire est tout aussi élevée ?

Les Sciences de la nature : une véritable approche scientifique au collégial, c'est possible!

- Laboratoires ultramodernes équipés d'appareils de haute technologie uniques au Québec.
- Parc informatique de plus de 500 ordinateurs accessibles aux étudiants et branchés sur Internet.
- Une équipe de 75 enseignants aux compétences inégalées qui offrent une disponibilité réelle aux étudiants.
- Plus vaste éventail de choix de cours de la région.
- Possibilité d'obtenir deux DEC en 3 ans, en Sciences et Langues.
- Centre d'aide en mathématiques et en français.
- Accès au plus grand observatoire astronomique de la région.
- Le Cégep de Lévis-Lauzon est un leader provincial en sciences et technologie

Votre demande d'admission
doit être parvenue au SRAQ
au plus tard le 1er mars 2000.

CÉGEP DE LÉVIS-LAUZON
GÉNÉRATEUR D'AVENIR

833-5110

205, Mgr Bourget, Lévis (Québec) G6V 6Z9
Site Web : www.clevislauzon.qc.ca



Stratégie
emploi
jeunesse



Déclic-Emploi

Recherche :

- ☛ participants entre 16 et 30 ans;
- ☛ sans emploi;
- ☛ qui désirent intégrer le marché du travail

PROGRAMME DÉBUTANT LE 6 MARS 2000

- ☛ Inscription avant le 3 mars 2000
- ☛ Durée : 36 semaines

Formation et stages rémunérés

Information : 386-2532 ou 397-8047 (Mélanie)

Taux de
placement
95%

Contact-Emploi
de Beauce

Commission scolaire de la
BEAUCE-ÉCHEMIN

CARREFOUR
Jeunesse • emploi
Beauce-Nord

Choix de carrières

Préparez-vous à travailler!



L'agriculture offre de nombreuses possibilités d'emplois. (Photo GSI)

La formation est certes indispensable pour préparer sa carrière. Elle représente également un atout incontestable pour ceux et celles qui désirent réorienter leur carrière vers un autre domaine.

Adaptés aux réalités du marché du travail, les programmes de formation professionnelle et technique représentent d'excellents choix pour ceux qui désirent exercer des métiers d'avenir.

La formation professionnelle et technique est facilement accessible au Québec. En effet, les 72 commissions scolaires qui couvrent l'ensemble du territoire québécois offrent des programmes de formation professionnelle dans 183 écoles et centres.

Au collégial, 48 établissements privés ou écoles gouvernementales forment des techniciennes et des techniciens.

De fait, la formation professionnelle et technique est adaptée aux réalités des marchés régionaux de l'emploi.

Des partenaires, tels que Emploi-Québec, la Commission de la construction du Québec, les syndicats, des employeurs et des regroupements économiques régionaux, participent en effet à l'élaboration et à la mise en oeuvre des programmes d'études de manière à harmoniser les compétences

professionnelles qu'exige le marché du travail et la formation dispensée dans les établissements d'enseignement.

Renseignez-vous auprès du ministère de l'Éducation du Québec ou d'Emploi-Québec pour obtenir de plus amples informations sur la formation professionnelle et technique.

Vous pourrez choisir, parmi les nombreux programmes offerts, celui qui correspond à la fois à vos goûts et aux exigences du marché du travail.

PROJET EN TÊTE



Ste-Marie
386-2532

St-Joseph
397-8045

→ Tu as entre 16 et 35 ans ! ←

Tu désires:

- Initier un projet à saveur culturel ou artistique
- Créer un lieu de rencontre, un lieu d'expression artistique pour les 18-30 ans.
- T'investir dans le développement de ton milieu
- Créer ton propre emploi
- T'impliquer socialement

Contacte-nous

*Nous sommes prêts à t'aider,
à te soutenir et à t'encadrer
dans la réalisation
de ton projet.*


CARREFOUR
jeunesse • emploi
Beauce-Nord


Stratégie
emploi
jeunesse

**Contact-Emploi
de Beauce**

CAMPUS NOTRE-DAME-DE-FOY

QUAND ON S'INTÉRESSE À TOUT

Sciences humaines

NOUVEAUX PROFILS EN SCIENCES HUMAINES - 300.01

- COMMUNICATIONS ET JOURNALISME
- ANIMATION

CES COURS MÈNENT À L'OBTENTION DE DEUX DIPLÔMES

- DEC en Sciences humaines
- Certificat universitaire en Communications sociales ou en Animation de l'Université St-Paul d'Ottawa



INSCRIPTION

418.872.8041

sans frais: 1.800.463.8041

5000, rue Clément-Lockquell

Saint-Augustin-de-Desmaures

Québec G3A 1B3



www.cndf.qc.ca

CAMPUS NOTRE-DAME-DE-FOY



TU AS LE SENS DU RYTHME ?

Musique

- MUSIQUE 500.02
- MUSIQUE POPULAIRE 551.02

PROGRAMMES JUMELÉS EN MUSIQUE :

- Musique-Sciences de la nature 200.11
- Musique-Sciences humaines 300.11
- Musique-Sciences de l'administration 300.11
- Musique-Langues et traduction 600.11

NOUVEAU PROGRAMME JUMELÉ

- Musique et Arts plastiques 500.11



INSCRIPTION

418.872.8041

sans frais: 1.800.463.8041

5000, rue Clément-Lockquell

Saint-Augustin-de-Desmaures

Québec G3A 1B3



www.cndf.qc.ca

Une sucrée de belle saison!

Gateau érable et fromage

3 oeufs
1/2 tasse (125ml) sirop d'érable
3/4 tasse (200 ml) farine à pâtisserie
3 c. à table (50 ml) beurre doux

fouet. Fouetter la crème 35% et la parfumer à l'essence d'érable. Réserver au froid.

Incorporer délicatement la crème fouettée.

Dans une petite casserole à fond plat, chauffer et cuire le sirop d'érable jusqu'à 240 F (115C). Mettre les jaunes d'oeufs dans une calotte et verser dessus le sirop chaud en fouettant jusqu'à ce que le mélange devienne mousseux et blanchisse. Ajouter la gélatine fondue et le fromage à la crème.

Découper une tranche de gâteau de 8 po (20 cm) de diamètre et de 1/3 po (1 cm) d'épaisseur. Déposer au fond d'un moule à côtés amovibles. Garnir de crème au fromage jusqu'au bord du moule. Réfrigérer pendant 1 heure.

Donne 12 portions.

Dégustation de la tire sur neige

Paul-Henri et Annette Gagnon
1754, route Callway
St-Joseph de Beauce
Cabane: 397-5635
Résidence: 397-5574

• TIRE • SIROP • SUCRE

MENU

| | |
|---------------------|-----------------------------|
| - Soupe au pois | - Grillade de lard |
| - Fèves au lard | - Pommes de terre en pyjama |
| - Jambon à l'érable | - Crêpes |
| - Oeufs au miroir | - Sirop d'érable |

CAPACITÉ DE 200 PERSONNES

L'Unique Cabane Napert à St-Sylvestre

- Site enchanteur
- Menu traditionnel
- Tire sur la neige
- Musique, animation et danse
- Tour de train gratuit
- Gala folklorique 5 mars, 13h

Cabane à sucre Napert

Information :
St-Sylvestre 596-2293

Mélanger dans un bol, le sirop d'érable et les oeufs. Fouetter à feu doux au bain-marie, jusqu'à ce que l'appareil devienne mousseux et tiède. Hors de la chaleur, continuer de fouetter jusqu'à refroidissement complet. Incorporer délicatement la farine à l'aide d'un spatule. Ajouter le beurre fondu. Verser dans un moule rond de 9 pouces (23 cm) beurré et enfariné. Cuire dans un four préchauffé à 350 degré F (175C) durant 30 à 35 minutes. Démouler sur une grille et refroidir.

Crème au fromage

1 tasse (250 ml) sirop d'érable
6 jaunes d'oeufs
2 c. à table (30 ml) gélatine
1/3 tasse (100 ml) eau tiède
1 tasse (250 ml) fromage Philadelphia régulier
2 tasses (500 ml) crème à 35%
1 1/2 c. à thé (8 ml) essence d'érable

Faire dissoudre la gélatine au bain-marie. Lisser le fromage au

CABANE À SUCRE
BERTRAND GIGUÈRE
397-4874 (rés.)
387-9374 (cellulaire, cabane)
SAINT-JOSEPH

Repas - Tire sur la neige -
Vente des produits de l'érable
- Danse - Capacité d'accueil jusqu'à 150 personnes

OUVERT TOUS LES JOURS
DE SEMAINE SUR RÉSERVATION
ANIMATION LA FIN DE SEMAINE
FACILITÉ D'ACCÈS ET
DE STATIONNEMENT

Cabane à sucre Jean-Louis et Marthe Jalbert
Rte 216, St-Elzéar
387-6987

- Repas
- Tire sur la neige
- Vente des produits de l'érable
- Capacité d'accueil 125 personnes
- Sur réservation

POTEAUX A VENDRE
Vente de matériel électrique
dans le neuf et recyclé.
Fils et accessoires à haute tension.
Transformateurs.

Les Installations électriques
J.M.

Pomerleau inc.

110, 1re Avenue,
Saint-Martin, Beauce

Tél.: 418-382-5392 -
sans frais: 1-800-451-6070

Tout pour L'ÉRABLIÈRE
Pour informations:
DENIS MARCOUX
387-7848

- Tubulure d'érablière "Coule-à-flots"
- Séparateurs d'eau d'érable
- Bassin à fond rond, fibre de verre, stainless
- Évaporateurs J.G.D.
- Stations de pompage
- Thermomètres, calorimètres, etc.
- Pincettes à tubes, couteaux, enrouleurs, etc.
- Presse spéciale à sirop

POURQUOI choisir La Cabane à Pierre cette année ? À SUIVRE ...

Inf. tél.: (418) 479-5200 (Frampton)

Transformé pour le 3^e millénaire

Aucun rinçage, aucun nettoyage requis
Résistant aux chocs
Ne rouillera jamais
Conçus pour s'emplier
Aucun résidu liquide dans votre baril
Aucune fuite extérieure, aucune entrée indésirable de contaminants
Baril complètement repensé en fonction de la nouvelle norme H.A.C.C.P. de l'Agence Canadienne d'Inspection des Aliments en vigueur vers les années 2000.

Contenant complètement hermétique



Nouveau

Votre sirop est en contact avec un sac remplaçable et hermétique donc :
Intérieur toujours propre... fini les dépôts indésirables et les lavages interminables

Nouvelle méthode d'échantillonnage sans ouvrir le baril, pour une meilleure conservation du sirop

Le nouveau standard en emballage de sirop d'érable

Nouveau

LE NOUVEAU BARIL SANTÉ CDL-IPL MUNI D'UN SAC À USAGE UNIQUE...



LES ÉQUIPEMENTS D'ÉRABLIÈRE CDL



263, rte 279, St-Lazare (Québec) • Tél.: (418) 883-5158 • Fax: (418) 883-4159

Contactez les représentants de votre région:

Québec
Évaporateur Dallaire
280 Chemin St-Hilaire,
St-Évariste (418) 459-6218

Beauce-Nord Lotbinière
J.F. Goulet
Boîte vocale:
(888) 235-6911 (sans frais)

Beauce-Sud
inclus Estrie
Yves Asselin
(418) 484-3291

Rafales\$ de février

Des activités pour toute la famille au Club de Ski de Beauce

Ski alpin - Glissades sur chambre à air avec remontées - Ski de fond et Danse Country

SAMEDI 19 FÉVRIER

DÉFI AUX ENTREPRISES :

Compétition en ski alpin ou **nouveau cette année: glissade**
Karaoké en soirée

«Invitation à toutes les entreprises de la région à venir participer à cette compétition amicale»

SAMEDI 26 FÉVRIER

NUIT BLANCHE 10\$

de 18h30 à 1h00 a.m.

Profitez de notre sentier de ski de fond... les conditions sont excellentes!

Ouverture spéciale SKI ALPIN

17 FÉVRIER:

- 8h30 à 14h30

- En soirée à compter de 18h30

18 FÉVRIER

- 10h00 à 16h00

- En soirée dès 18h30

Chemin de l'Écore, Vallée-Jonction

Inf.: 253-5050 / 253-5867



Voile douceur pour le corps



350 ml

2 pour 1

35\$ Valeur 45\$

Soin câlin:

TRAITEMENT Sous zéro... sauvevotre peau!



Force nutritive Gel 30 ml

-40%

Une véritable cure de nutriments essentiels pour les peaux dénutris



30\$ Valeur 60.90\$

Soin câlin:

30\$ Valeur 25\$

Crème hydratante vitale enrichie 50 ml

Institut MATIS Francine Landry

126 ave Taschereau St-Joseph
Tél.: 397-4323

MicroConcept

ORDINATEURS DE MARQUES RECONNUES

ORDINATEUR INTEL PENTIUM III 500MHZ 512K

CARTE-MÈRE INTEL BX2
MÉMOIRE 128MO PC-100
DISQUE DUR 13GB U-DMA
CD-ROM 52X / LECTEUR 1.44
FAX/MODEM 56K FLEX/ITU-2 V.90
CARTE DE SON 16 BITS
3DFX VODOO III 3000 16MO
ÉCRAN 17 PCES .27NI
BOITIER MID-TOUR INTEL
CLAVIER / SOURIS / TAPIS
WINDOWS 98 2e ÉDITION
1 MOIS INTERNET GRATUIT

2199\$

ACER CUSTOM PC AMD K6/2 450 MHZ 3D NOW

CARTE-MÈRE MX 59 PRO ACER
MÉMOIRE 64MO PC-100
DISQUE DUR 10.2GB U-DMA
CD-ROM 50X ACER / LECTEUR 1.44
FAX/MODEM 56K V.90
CARTE DE SON 16 BITS ACER
VIDÉO 8 MO AGP ACER
ÉCRAN 17 PCES .27NI ACER VIEW
BOITIER MID-TOUR CUSTOM PC
CLAVIER / SOURIS / TAPIS
WINDOWS 98 2e ÉDITION
1 MOIS INTERNET GRATUIT

1399\$

BOOK PC CELERON 433 MHZ 128K

CARTE-MÈRE PC CHIPS
MÉMOIRE 64MO PC-100
DISQUE DUR 6.4GB U-DMA
CD-ROM 52X / LECTEUR 1.44
FAX/MODEM 56K V.90 ON BOARD
CARTE DE SON 64 BITS ON BOARD
VIDÉO 8 MO AGP TV-OUT ON BOARD
CARTE-RÉSEAU RJ 45 ON BOARD
ÉCRAN 15 PCES .28NI
BOITIER SUPER MINI BOOK PC
CLAVIER / SOURIS / TAPIS
1 MOIS INTERNET GRATUIT

999\$

COURS INFORMATIQUE

WINDOWS ET INTERNET - 10 HRS - **89.99 \$**

Lundi et mercredi de jour 9h30 à 15h30 ou de soir 19h à 21h30

MS WORDS 97 OU MS EXCEL 20 HRS/CH. **179.99\$**

Mardi et jeudi de jour 9h30 à 15h30 ou de soir 19h à 21h30

FORMATION PERSONNALISÉE

165, Notre-Dame Nord, Ste-Marie (Place Notre-Dame) • 386-3888 •



Assemblée Générale Annuelle de la Société Coopérative Agricole La Seigneurie Exercice financier terminé le 30 octobre 1999

La Société Coopérative Agricole La Seigneurie tenait le 8 février dernier son assemblée générale annuelle. Fière de contribuer à l'essor économique de la région, elle a atteint des ventes de 39 millions. Son trop-perçu d'exercice au 30 octobre 1999 atteint un nouveau sommet à 1 241 047\$. Les membres recevront une ristourne de plus de 735 000\$ payée comptant. Il est à noter que depuis les cinq dernières années, la coopérative a redistribué à ses sociétaires tout près de 2.2 millions sous forme de ristournes. C'est ainsi que parmi tous les services que la coopérative offre, le versement de la ristourne vient compléter l'ensemble des principes coopératifs.

La Société Coopérative Agricole La Seigneurie a investi 916 000\$ en cours d'année. L'année 1998-99 fut caractérisée principalement par notre décision de mettre fin au service de machinerie agricole et de pièces situé à St-Agapit et par des investissements importants à ce même endroit en transformant notre garage en centre de rénovation. Notons également la construction, en toute fin d'année, de deux pouponnières à sevrage hâtif situées à Sainte-Agathe.

Dans son message, le président, M. Marcel Bélanger, mentionnait que la production porcine a fait de grands pas au cours de la dernière année au niveau de la génétique. En effet la S.C.A. La Seigneurie est partenaire du groupe Sogéporc qui a effectué une première nationale cette année en important directement de France des embryons provenant de truies hyperprolififiques de l'élevage de GÈNE +. L'objectif est d'augmenter la taille des portées et c'est la première fois que des embryons porcins sont importés au Canada.

De son côté, Jean-Yves Corriveau, directeur général, explique que ces excellents résultats sont surtout attribuables à l'efficacité que l'on retrouve au niveau de la meunerie et des élevages au cours de la dernière année.

La coopérative toujours respectueuse de l'environnement a investi dans l'achat d'un système d'application liquide de phytase pour les moulées porcines cubées. L'addition de phytase permet d'abaisser le niveau des rejets en "phosphore" dans l'environnement de 20 à 30%. Aussi à la meunerie, depuis l'automne dernier la mise en place d'un système de contrôle de qualité est commencé. On l'appelle les "Bonnes Pratiques Manufacturières" qui est un préalable visant à l'accréditation de la norme HACCP.

Les résultats de l'exercice 1998-99 représentent une année record pour la Société Coopérative Agricole La Seigneurie, donnant ainsi des retombées importantes aux membres usagers. Les membres ont été félicités et remerciés à l'occasion de cette assemblée.



LA SOCIÉTÉ COOPÉRATIVE AGRICOLE LA SEIGNEURIE VERSE EN RISTOURNES À SES MEMBRES...

RÉPARTIES DE LA FAÇON SUIVANTE:

Une moyenne de

16\$

**DIVISION
meunerie**

la tonne métrique Représentant 6%

735 063\$

**PAYÉES
COMPTANT**

Une moyenne de

15\$

**DIVISION
engrais, minéraux**

la tonne métrique Représentant 4%

Les ristournes des autres départements se répartissent comme suit:

| | | | |
|---------------------|----|------------------|----|
| Semences: | 4% | Quincaillerie: | 1% |
| Pétrole à la pompe: | 2% | Matériaux: | 1% |
| Pétrole à la ferme: | 2% | Équip. de ferme: | 1% |
| Propane agricole: | 2% | Épicerie: | 1% |
| Produit d'arrosage: | 2% | | |

Chez nous vous obtenez toujours plus... alors profitez-en!

404, rue St-François, St-Narcisse-de-Beaurivage

SOCIÉTÉ
COOPÉRATIVE
AGRICOLE

La Seigneurie

St-Agapit: **888-3938**
888-4646

St-Gilles: **888-4904**
St-Sylvestre: **596-2446**

Siège social: **475-6645**
St-Narcisse:

Finance, impôt, assurance

Apprendre à faire son bilan financier

Le bilan financier peut vous aider à prévoir les répercussions de vos actions sur votre situation financière. Le bilan financier permet de faire l'inventaire de votre actif, c'est-à-dire de ce que vous possédez (maison, auto, placement, etc.) et de votre passif, c'est-à-dire ce que vous devez (prêts, cartes de crédit, etc.), à un moment précis dans le temps.

La différence entre les deux représente votre richesse ou votre capital.

Selon votre situation, vous pouvez effectuer votre bilan sur une base annuelle ou trimestrielle. Souvent requis lors d'une

demande d'emprunt, votre bilan financier vous permet aussi de vérifier votre situation financière et votre enrichissement, lorsque vous le révisiez régulièrement.

En faisant votre bilan financier vous-même, vous gagnez du temps et vous vous attirez la confiance du conseiller de votre institution financière.

Pour préparer votre bilan financier, identifiez tous les biens que vous possédez et attribuez-leur une valeur réaliste. Pour vous faciliter la tâche, utilisez vos relevés de compte (épargne, placement, prêts, etc.) ou informez-vous auprès de votre

institution financière pour obtenir le solde de vos prêts et de votre carte de crédit. Pour connaître la valeur de revente de votre voiture, appelez chez un concessionnaire automobile.

Déterminez la valeur de votre maison à l'aide de votre évaluation municipale, à moins que celle-ci ne remonte à plusieurs années (il y

a eu une baisse des évaluations dans la plupart des municipalités depuis quelques années) ou que des changements n'aient été apportés à la propriété depuis la dernière évaluation.

Évaluez de façon réaliste la valeur marchande de vos meubles et des autres biens de cette nature. Identifiez ensuite tous les

emprunts que vous avez contractés et indiquez le montant à rembourser. Établissez la différence entre les deux pour connaître votre richesse.

Source: Banque Nationale

IG Groupe Investors
LES SERVICES INVESTORS LIMITÉE
SOCIÉTÉ DU GROUPE POWER CORPORATION

Yvan Veilleux
Représentant

91, Route 112, St-Frédéric
Tél. rés.: (418) 426-3218
Tél. bur.: (418) 227-8631 / Télécopieur: (418) 227-8286



GUIMOND FOURNIER B.A.A. AVC

- Conseiller en sécurité financière
- Représentant en fonds de placement

N'oubliez pas votre contribution REÉR pour l'année fiscale 1999



219, rue du Collège
Sainte-Marie, Beauce
G6E 3B7

Ste-Marie: (418) 386-3672
(418) 623-7250, ext. 221
Fax: (418) 626-5164

CLARICA
39508

Pour ma retraite, j'y vais à fond la Caisse !

Fonds Desjardins secteurs prometteurs

en date du 31 janvier 2000

26,3%

Rendement 1 an

ACCÈS « D »
1-800-CAISSES

Les Fonds de placement Desjardins sont disponibles dans toutes les caisses populaires Desjardins de la région. Grâce à notre formule d'investissement par versements préautorisés, vous pouvez acheter des parts des Fonds Desjardins pour aussi peu que 50\$ par versement!

Les Fonds Desjardins sont vendus au moyen d'un prospectus simplifié disponible dans les succursales de la Fiducie Desjardins et dans les caisses Desjardins seulement là où l'autorité compétente a accordé son visa. Il est important de lire attentivement avant d'investir. La valeur liquidative par part et le rendement du capital investi fluctuent. Les rendements tiennent compte des variations dans la valeur des parts et du réinvestissement de toutes les distributions. Les rendements passés ne sont pas garants des rendements futurs. Les taux de rendement indiqués constituent le rendement total annuel composé réel, compte tenu des variations dans la valeur des parts et du réinvestissement de toutes les distributions.

Desjardins

Pour ma retraite, j'y vais à fond la Caisse !

Vous devez gérer votre argent de façon à ce qu'il rapporte. Avez-vous les moyens de faire autrement ? Vous épargnez. Vous placez. Bien. Mais ce n'est pas tout. En investisseur avisé, vous cherchez à diversifier votre portefeuille et visez un rendement supérieur. Pourquoi alors ne pas profiter des nombreux avantages que procurent les Fonds Desjardins :

- accès à tous les marchés financiers
- relevés trimestriel et annuel
- admissibilité au REER
- modalités d'acquisition souples

Les Fonds Desjardins sont nombreux et variés. Certains sont très avant-gardistes. Tous ont leurs caractéristiques propres.

Communiquez dès maintenant avec votre expert en finance personnelles pour en connaître plus sur les Fonds Desjardins. Pour mettre votre argent au travail en un rien de temps !

* Les Fonds Desjardins sont vendus au moyen d'un prospectus simplifié disponible dans les succursales de la Fiducie Desjardins et dans les caisses Desjardins seulement là où l'autorité compétente a accordé son visa. La valeur liquidative par part et le rendement du capital investi fluctuent.



Madame Jeannine Demers
Conseillère en finances personnelles
Caisse populaire Desjardins
de Saint-Narcisse

Une collaboration des caisses populaires Desjardins de la région



Parfois, c'est une bonne idée...

de mettre tous ses oeufs dans le même panier.

Regroupez tous vos REER dans un REER autogéré Merrill Lynch pour des frais uniques :

- Souplesse
- Vaste choix de placements
- Conseils professionnels

Pour obtenir des renseignements, téléphonez à :

Lise Côté

Conseiller financier

Place Iberville IV

2954, boul. Laurier, Bureau 650

Sainte-Foy (Québec) G1V 4T2

(418) 659-8768

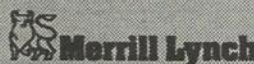
1 800 463-8317

En soirée : 387-3751

Merrill Lynch Canada Inc. est membre du FCPE



Lise Côté
Conseiller financier



Les Bulldogs s'inclinent devant Lévis

(P.B.) Dimanche dernier, les Bulldogs étaient de retour dans leur chenil après un exil d'un mois sur la route mais ce fut pour s'y faire battre 6 à 2 par Lévis.

A l'approche des séries, ce revers inquiète, même s'il fut encaissé aux mains d'une des puissances du circuit. La direction du club trouve que ses jeunes joueurs baissent trop vite les bras quand l'équipe tire de l'arrière. Les Bulldogs ne manquent pas de talent mais c'est parfois la cohésion qui leur fait défaut.

Pour en revenir au match contre Lévis, mentionnons que Mathieu Lachance après une absence de 2 mois a célébré son retour avec un but, l'autre étant réussi par le défenseur Christian Jacques.

Vers la fin de la rencontre, ce même Jacques a voulu se battre avec tous les joueurs de Lévis sur la patinoire, ce qui pourrait lui valoir une suspension de 7 à 15 parties.



ICG PROPANE OFFRE UNE GAMME DE PRODUITS ET DE SERVICES DE QUALITÉ QUI RÉPONDENT À TOUS LES BESOINS



- Vente, installation, service
- Résidentiel
- Commercial
- Industriel
- Agriculture
- Carburant

1 800 424-8807

39605

Sonia NE travaille plus...

Vous êtes sans emploi et vous voulez que ça change, rendez-vous à votre Centre local d'emploi

1037, boul. Vachon Nord
Sainte-Marie (Québec)

1115, ave du Palais
Saint-Joseph (Québec)

Québec
Emploi-Québec

En vertu de l'Entente Canada-Québec relative au marché du travail, le Québec est responsable des mesures actives d'emploi dont bénéficient les participantes et les participants de l'assurance-emploi ainsi que de certaines fonctions du Service national de placement auxquelles peuvent avoir recours les usagers de l'assurance-emploi. Ces mesures et fonctions sont financées par le Compte d'assurance-emploi, dont le Canada est responsable.

39174

Bref média

Age d'or, Frampton: Après-midi de danse le 20 février à 13 h 30 au gymnase de l'école avec Damas.

Age d'or, Saint-Narcisse: Soirée dansante le 12 février à 20 h au centre communautaire avec l'orchestre Gilbert. Goûter et prix de présence.

Age d'or, St-Joseph: Soirée dansante le 19 février à 20 h à la polyvalente Veilleux avec Damas. Prix de présence.

Age d'or, St-Bernard: Soirée dansante le 19 février à 20 h avec l'orchestre de Valère Gilbert. Prix de présence et buffet.

Age d'or, Vallée: Bingo le 15 février à 13 h 30 à la salle de l'Age d'or.

Age d'or, Scott: Des cours de danse de ligne avec Marcel Rodrigue débutent le 15 février à 19 h à la salle St-Maxime. Inf.:

387-8327, 5550 ou 882-0332.

Tournoi de 500, St-Elzéar: Le 18 février à 20 h à la salle de l'Age d'or.

Tournoi de 500, Ste-Marguerite: Le 16 février à 20 h à la salle du centre récréatif.

Chevaliers de Colomb, Frampton: Clinique de sang en collaboration avec l'Age d'or et les Fermières le 24 février de 14 h 30 à 20 h 30 au gymnase de l'école l'Envolée.

Chevaliers de Colomb, St-Joseph: Rallye maison. Questionnaire disponible à la Tabagie Jacques et chez Servi-Express. Inf: 397-5855.

Filles d'Isabelle, St-Joseph: Assemblée le 16 février à 19 h 45 à la salle de l'Age d'or. On soulignera la St-Valentin (social et jeux).

Planification budgétaire, St-

Joseph: Une session de cours sur la façon de gérer son budget de façon simple et efficace se tiendra les 23 février, 1er, 8 et 15 mars à 19 h 30 à la polyvalente Veilleux. Sujets tels que l'endettement, le crédit et la connaissance de ses droits. Invitation de l'ACEF Amiante-Beauce-Etchemins. Coût: 30 \$ incluant le volume. Insc.: 397-5722.

Fermières, St-Elzéar: Réunion mensuelle le 16 février à 19 h 30 à la salle municipale. Invité: Normand Roy du CLSC. Thème: Le harcèlement et les vendeurs itinérants. Atelier libre à 19 h: conseils sur le tricot.

La Leche, Ste-Marie: Réunion le 17 février à 13 h 30 au CLSC Nouvelle-Beauce. Pour les femmes allaitantes et enceintes. Inf.: 253-6386.

Fermières, Ste-Marie: Réunion le 16 février à 19 h 30 à la salle Mgr Labrie. Invitée: Suzanne Gravel de la Bijouterie Gemme.

Lien partage, Ste-Marie: Invitation aux aînés à fêter la St-Valentin le 17 février à 13 h 30 à la salle communautaire.

EXPO-CONFÉRENCE

EXPO-CONFÉRENCE



EXPO-CONFÉRENCE - ST-ANSELME
18 FÉVRIER 2000

CENTRE DE FORMATION AGRICOLE

677, boul. Bégin, St-Anselme (cfa@cscotesud.qc.ca)
Entrée porte 1 (Polyvalente)

Réservation: • Tél.: (418) 885-4517 • Fax: (418) 885-4603 Coût: 12,00 \$

AVANT-MIDI : 9 h 00 à 10 h 00 - Inscription et visite des kiosques

10 H 00 À 12 H 00

CONFÉRENCES PRODUCTION PORCINE
CAFÉTÉRIA

La gestion de la truie et des porcelets en période du péri-partum. De la théorie à la pratique.

Dr Christian Klopfenstein, DMV
Faculté de médecine vétérinaire

Les conditions de travail sont-elles responsables du manque de main-d'oeuvre sur nos fermes ?

Johanne Gagnon

Responsable du service d'emploi agricole, U.P.A. de la Beauce
La sécurité du revenu : de l'ASRA au CSRA

Daniel-M. Gouin

Directeur du G.R.E.P.A., Université Laval

10 H 00 À 12 H 00

CONFÉRENCES PRODUCTION LAITIÈRE
LOCAL B-251

Comment identifier et corriger des problèmes de drainage ?

André Brunelle, Agr., M.A.P.A.Q. Centre du Québec

Alimentation des vaches laitières et profil métabolique

Dr Armand Tremblay, DMV, D.Sc.

Faculté de médecine vétérinaire, St-Hyacinthe

Les cultivars transgéniques : la totale remise en question du système de production agricole.

Pierre Turcotte, Agronome, Ph.D.

Centre de recherche sur les grains Inc.

APRÈS-MIDI

12 H 00

Dîner

12 H 30 à 16 H 00 - Visite de 60 kiosques sur des sujets variés; participation de plusieurs organismes agricoles.

- Échange d'informations avec différents(es) intervenants(es) du milieu agricole.

16 H 00

Fermeture

Commission scolaire de la CÔTE-DU-SUD

Pour les étudiants(es) intéressés(es) par la formation agricole, profitez de l'occasion pour venir vous informer

EXPO-CONFÉRENCE

EXPO-CONFÉRENCE

OFFRE D'EMPLOI

Pour effectuer les remplacements des vacances estivales et suffire au surcroît de travail de mars à octobre.

Nous sommes à la recherche de personnel pouvant s'accommoder d'un horaire variable pour travailler dans les départements suivants :

- **Commis aux matériaux**
- **Commis à la peinture**
- **Caissier, caissière**

Si vous désirez postuler, envoyez votre curriculum vitae avant le 19 février.

DECOREN

1048, boul. Vachon Nord, Ste-Marie
G6E 1M5

Vous recherchez un emploi dans le domaine financier?

AGENTS DE SERVICES AUX MEMBRES

Caissiers, caissières pour la région de la Beauce

Poste de remplacement à court, à moyen ou à long terme, dans différentes caisses Desjardins de votre région.

EXIGENCES:

- Candidats avec expérience obligatoire dans une institution financière

ou

- Candidat sans expérience :

AEC ou DEC en administration ou

DEP en comptabilité ou AEC en bureautique

Formation sans frais

Automobile

Emploi garanti si qualifié

Disponibilité du lundi au vendredi.

Faites parvenir votre c.v. à:

Agence de placement

Hélène Roy Ltée

Télécopieur: 418-650-3332

3330, chemin Ste-Foy

Ste-Foy (Québec) G1X 1S5

Club Kiwanis, Ste-Marie: Le 16 février, 8e édition du souper dansant à la salle de la cafétéria de la polyvalente Vachon à compter de 18 h 30. Coût: 60 \$ par couple.

Retraite paroissiale, Ste-Marie: Les 13, 14, 15 et 16 février à 19 h 30 à l'église. Les soirées seront animées par Lucien Robitaille, prêtre.

OFFRE D'EMPLOI

Entrepreneur en construction est à la recherche d'une personne dynamique pour occuper le poste de responsable de la comptabilité

Les tâches à assumer sont :

- Entré des données comptables
- Effectuer les paies de construction
- Effectuer les remises à la source et rapport de taxes
- Rédiger les états financiers
- Assurer le suivi comptable des opérations de chantier

Les exigences demandées sont :

- Minimum DEC en technique administrative
- 5 ans d'expérience en administration
- Maîtriser l'anglais parlé et écrit
- Sens des responsabilités et bon jugement sont essentiels
- Expérience dans le milieu de la construction serait un atout

Veillez faire parvenir votre c.v. à nos bureaux chez:

**ALTA MURA
CONSTRUCTION INC.**
2200, 98^e rue est, St-Georges
(Qc) G5Y 8J6
Tél.: (418) 228-6661
Fax: (418) 228-4071

39166

Société Alzheimer, Beauceville: Café-rencontre le 21 février à 19 h à la salle 3 du Centre hospitalier. Thème: Prendre soin de soi tout en prenant soin des autres avec Françoise Beaudoin.

STELMAX

OFFRE D'EMPLOI

STELMAX INC., une compagnie en pleine expansion oeuvrant dans le dessin de structure d'acier est présentement à la recherche de candidats en tant que dessinateurs/détailleurs en structure d'acier.

Le candidat doit savoir utiliser :

- Le logiciel Autocad V. 14
- Windows NT (logiciels Excel, Word)

Atout :

- Expérience en dessin de structure d'acier
- Parler anglais
- Aimer le travail en équipe
- Formation connexe en dessin
Ex.: architecture, génie civil

Veillez nous transmettre votre c.v. avant le 11 mars 2000 à l'adresse suivante :

STELMAX INC.

1068, boul. Vachon Nord, Suite 110
Ste-Marie de Beauce (Québec)
G6E 1M6
a/s de Louise Gonthier
Tél.: (418) 386-1652
Fax: (418) 386-1653

Courrier élect. : stelmax@globetrotter.net

Veillez noter que le masculin n'est pas utilisé à des fins discriminatoires mais afin d'alléger le texte.

39179

OFFRE D'EMPLOI

Nous sommes à la recherche de personnel pouvant combler les postes suivants:

- Cuisinier(ère)
- Serveur(euse)
- Plongeur(euse)
- Entretien ménager

Pour postuler, communiquez avec:

**Cabane à sucre Napert
St-Sylvestre
596-2293**

39068

OFFRE D'EMPLOI TECHNICIEN(NE), secteur porcin

Le ou la candidat(e) recherché(e) :

- sera en charge du suivi d'une maternité
- maintenir et améliorer le rendement du troupeau
- mesurer l'efficacité des interventions de la production
- voir à l'entretien de l'équipement
- ferme située à Ste-Marguerite

Exigences :

- un à cinq ans d'expérience (maternité)
- une fin de semaine sur deux

Rémunération :

- salaire selon compétences et expériences
- maison fournie

Faire parvenir votre c.v. à :

**Ferme Blais et Allen
182 rang St-Pierre
St-Anselme Dorchester G0R 2N0
Télécopieur : (418) 885-4383**

39156



Les Résidences Pro-Fab Inc., important manufacturier de maisons usinées, est à la recherche d'une personne afin de combler le poste suivant :

Préposé(e) au service après-vente

Mandat : Vous devrez principalement répondre à tous les appels de service, en traiter l'importance, en investiguer le contenu et ensuite planifier les cédules du technicien de service afin de régler chaque dossier. Certaines tâches connexes s'ajouteront telles la gestion des plans de garantie de maison neuve et la préparation de documents relatifs aux douanes.

Qualifications requises :

Le(la) candidat(e) recherché(e) doit avoir de très bonnes connaissances en construction, être capable de travailler en équipe, avoir le sens de la planification et de la gestion des urgences, être dynamique, avoir de l'entregent, être bilingue et être à l'aise entre autre avec les logiciels Word et Excel.

Les personnes intéressées devront faire parvenir leur curriculum vitae avant le 22 février 2000 à l'adresse suivante :

LES RÉSIDENCES PRO-FAB INC.

395, Route 112, Vallée-Jonction, Qué. G0S 3J0
(418) 253-5166 / (418) 253-5300 (télécopieur)

39065

OFFRE D'EMPLOI

Une entreprise de Sainte-Marie-de-Beauce, est à la recherche d'un(e) technicien(ne) de bureau afin de combler un poste à temps plein (40 hres / semaine).

Tâches :

- Recevoir et acheminer les appels téléphoniques;
- Accueil des clients;
- Comptes payables;
- Traitement de texte.

Exigences :

- 2 ans d'expérience;
- Excellent français;
- Bilingue;
- Bonne connaissance des logiciels Word, Excel et Access;
- Connaissances en comptabilité (comptes payables);
- Entregent, disponibilité et débrouillardise.

Les personnes intéressées à postuler pour ce poste doivent nous faire parvenir leur curriculum vitae à l'adresse suivante :

À l'attention du Directeur des ressources humaines

Dossier : Technicienne de bureau
1255, 2e Rue, Parc Industriel
Sainte-Marie-de-Beauce (Québec) G6E 1G7 ou par télécopieur
au (418) 387-8002.

39060

OFFRE D'EMPLOI

Titre du poste : CONTREMAÎTRE (POSTE PERMANENT) TEMPS PLEIN

Description des tâches :

- Coordonner les travaux d'atelier, soudage, usinage, commande numérique.
- Voir à la réalisation de projet de fabrication, de machinerie industrielle.
- Préparer le travail et assister les employés dans l'usine, assister aux réunions du comité de production.

Formation académique :

DEP en usinage et/ou DEC en fabrication ou génie mécanique.

Connaissances exigées :

La personne devra connaître :

- La réparation générale
- La fabrication de pièces diverses
- La soudure
- Montage hydraulique, pneumatique
- La lecture de plan
- La préparation du matériel de coupe
- Sens de l'organisation, de la gestion du personnel.

Expérience minimale exigée :

Minimum cinq (5) ans d'expérience aux ateliers d'usinage.

Si vous désirez postuler sur ce poste, veuillez envoyer votre curriculum vitae au :

RESPONSABLE DU PERSONNEL

Centre d'Usinage de Beauce Inc.
1315, 2e avenue, Parc industriel, Ste-Marie Bce, Québec G6E 1H4
Télécopieur : (418) 387-6533

39548



Commission scolaire de la
BEAUCE-ETCHEMIN
Service de formation professionnelle

BRANCHEZ-VOUS SUR L'EMPLOI

OPÉRATEUR(TRICE) DE MACHINE À BOIS

Des emplois sont disponibles dans les entreprises de ce secteur

Afin de vous faire acquérir les compétences de base requises dans ce domaine, la Commission scolaire de la Beauce-Etchemin associée à Emploi-Québec et les entreprises du bois ouvré, dispensera une formation de 324 heures au département d'ébénisterie de la polyvalente Benoît-Vachon de Sainte-Marie, du 28 février au 12 mai 2000.

De plus, un stage d'une durée de 5 semaines s'échelonnara du 15 mai au 16 juin 2000.

Conditions d'admissibilité :

- Avoir réussi une 3e secondaire;
- Avoir quitté les études régulières depuis au moins 2 ans;
- Être admissible à l'assurance emploi ou avoir bénéficié de telles prestations au cours des 3 ou 5 dernières années ou être prestataire de la sécurité du revenu ou être sans revenu et sans soutien financier;
- Obtenir l'approbation de l'agent d'aide à l'emploi d'Emploi-Québec.

Information et inscription :

Fernand Dumont, conseiller
tél. : (418) 387-7303



Cette formation est rendue possible grâce à la participation financière d'Emploi-Québec (CLE Ste-Marie)



80268

OFFRE D'EMPLOI

Nous sommes à la recherche d'une personne comme:

CONSEILLER- VENDEUR

dans le domaine de meubles, ensembles patios, piscines, spas et produits chimiques.

L'expérience dans la vente ou des connaissances dans le domaine serait un atout.

Pour information ou rendez-vous: (418) 387-2121

OFFRE D'EMPLOI

SECRÉTAIRE BILINGUE

Tâches :

- Facturation
- Prendre les appels téléphoniques
- Préparer les documents d'expédition et de douane
- Toutes tâches relatives au travail de bureau

Compétences :

- Être bilingue
- Maîtrise sur Windows et Fortune 1000

Emploi à temps plein.

Toutes personnes intéressées doivent appeler pour prendre un rendez-vous, ou faire parvenir leur curriculum vitae à :

Meubles Plein-Air D.H. Inc.

180 Rang des Érables Nord
St-Joseph Bce G0S 2V0
Tél.: 418-397-4813
Fax: 418-397-5743

GODRO inc.

Important manufacturier et distributeur d'équipement et ventilation pour la production porcine, avicole, laitière est à la recherche de un(e) candidat(e) pour combler un poste de:

REPRÉSENTANT(E)

Fonctions :

Desservir notre clientèle des régions :

Beauce et Lotbinière
Bellechasse et Montmagny

Exigences requises :

- * Connaissance de la production porcine
- * Expérience de la vente
- * Résidant dans le territoire à desservir.

Qualités personnelles :

Bonne présentation
Autonomie
Ambitieux(se)

Veillez faire parvenir votre curriculum vitae, au plus tard le 25 février 2000 à :

**M. Serge Couture
Godro Inc.**

102, 5e rang Milton
Roxton Pond, Qué. J0E 1Z0
Fax: 450-372-1347
e-mail: admin@godro.com

EMPLOI - FORMATION - RÉMUNÉRATION

Exigences :

- Secondaire V
- Disponibilité - une fin de semaine sur deux
- Mobile dans un rayon de 60 kilomètres
- Facilité à travailler avec des animaux
- Possède des aptitudes pour développer une carrière
- Un emploi à plein temps à la fin de la formation si l'évaluation rencontre les exigences

AGRI-MARCHÉ INC. est en mesure de vous offrir cette formation rémunérée en milieu de travail.

L'emploi est dans l'élevage de porcs - maternité.

Rémunération intéressante avec projet de carrière à long terme.

Si intéressé(e), faites parvenir votre curriculum vitae à :

Ressources Humaines



236, Ste-Geneviève, SAINT-ISIDORE (Québec)
G0S 2S0

Accès 387-2245
COURTIER IMMOBILIER AGRÉÉ
Léopold Chouinard
Agent immobilier agréé Site internet: www.simg.qc.ca

Dossier 3311-SCOTT-JONCTION, 3 c.c., situé centre du village, près d'un parc, grand terrain. Bonnes conditions. Moins de 40000\$.

Dossier 3327 - EN BEAUCE, club de vidéo rentable, bonne clientèle, bien situé, beaucoup de possibilité.

Dossier 3304 - STE-MARIE, Rue des Saules, terrain 7,000 pieds, secteur résidentiel, prêt à construire, avec haie de cèdres. **Prix réduit!**

Dossier 3332 - ST-EL-ZEAR, maison située centre du village, en bonne condition, 1 étage 1/2, 3 c.c., chauffage bi-énergie. Moins de 40,000 dollars.

Dossier 3360 - STE-MARIE, situé au centre-ville, avec revenu plus résidence 4 chambre, 2 salles de bain, rénové récemment. Plus ateliers. Plusieurs possibilités.

Dossier 3342 - FRAMP-TON, 3 log. 4 1/2 pces, situés au centre du village, près des services. Location facile. Un bon investissement.

Dossier 3349 - SCOTT-JONCTION, jumelé 2 x 4 1/2 pièces, construction récente, 2 étages, grand terrain, idéal pour propriétaire occupant. C'est à voir.

ÉRABLIÈRE 12,000 ENTAILLES
Dossier 3363 - St-Pierre de Broughton, érablière, installé tubulaire, avec évaporateur - séparateur cinq réservoir stainless. Une belle occasion. Électricité sur place.

TRANSFERT
Dossier 3362 - STE-MARIE, 2 étages, 3 c.c., 2 salles de bain, plancher bois franc et marketterie, terrain paysagé. Pas de voisin arrière. Beau site.

Dossier 3361 - STE-MARIE, situé en campagne, très beau site, près d'un lac, 2 étages, 3 chambres, construction 1999, grand terrain boisé, 3 salles de bain.

Résidence avec érablière à Ste-Marie. Belle propriété située à 5 km de la ville, construction 1985, 4 c.c., belles pièces avec 1200 entailles, cabane à sucre, lac artificiel. C'est à voir!

RE/MAX
FORTIN DELAGE INC.
Courtier immobilier
Nicole Doyon
387-6083
-COMMERCE-

TRANSFERT
BEAUCE
CASSE-CROÛTE, bâtisse 2 ans, terrain loué. Poss. de déménager.

STE-MARIE: rés. 2 étages, brique 4 f., qualité de const., const. 1997, belle division, salles de bain luxueuses, foyer, tour, garage double, grand terrain 18,000 p.c. No 1

TRANSFERT
SCOTT (limite Ste-Marie): Rés. const. 96, construction - Thermoforme - 3 c.c., 2 s. bain, salon ouvert, s.a. manger. Belle vue, ensoleillé. Taxes minimales, coût de chauffage minime. À découvrir. No. 23

STE-MARIE: Const. 1999, 2 étages, belle décoration, foyer, s.a.m. ind., salle de bain luxueuse, superbe vue. No 34.

TRANSFERT
STE-MARIE: Condo, 2 étages, grande cuisine & s.a.m., 2 salles de bain, 3 c.c., terrain intime. Fais ton offre. No 25.

STE-MARIE: Condo, 2 étages, grandes pièces (avec revenu si désiré), garage 44 x 40, grand terrain. À voir. No 42.

INVESTISSEUR
STE-HÉNÉDINE: Bâtisse complètement louée comprend espace bureau et 2 log. 4 1/2. Bon placement. No 39

NOUVEAU DÉVELOPPEMENT
SCOTT-JONCTION: grands terrains boisés avec accès à la Rivière, etc...

Jumelé neuf
Ste-Marie, derrière salle de quilles, vendu clé en main, grand terrain 7000 p.c.
Prends rendez-vous pour une visite

OFFRE D'EMPLOI

Nous sommes à la recherche d'une personne compétente afin d'offrir des services en :

- **Massothérapie**
- **Drainage lymphatique**
- **Traitement de cellulite**

Les candidat(e)s intéressé(e)s doivent téléphoner au

387-3279 après 18h00

RE/MAX
Avantages inc.
Courtier immobilier agréé
St-Lambert, coup de coeur! Superbe jumelé moderne 2 ans, 1 chambre au rez-de-chaussée, s-sol aménagé, 2 salles de bain, possibilité d'acheter à côté.
St-Lambert, terrain prêt à construire avec services égouts et aqueduc, au coeur de la ville.
Gaétane Lesley Roy
Rés.: 831-1666
Bur.: 832-1001

Groupe
Sutton Pro
Courtier immobilier agréé
Josée Lehouillier
Rés.: 882-3533
Bur.: 838-0900

Ste-Marguerite, ancestrale, centre du village, 4 c.c. Elle vous enchantera. À très bon prix!

Ste-Hénédine, 2 x 5 1/2, loué au complet, grandes pièces, sans voisin arrière. Idéal propriétaire occupant.

Nouveau Ste-Hénédine: cottage, 4 c.c., centre du village, garage. En bas de l'évaluation.

Ste-Hénédine, maison de campagne, 4 c.c., terrain 9997 p.c. Libre immédiatement.

Ste-Hénédine, ancestrale, rénovée au complet, 2 c.c. Grand terrain, garage. Pour un coup de coeur assuré.

Sutton
Courtier immobilier
Cyrille Dulac
387-2824

VISITE LIBRE
Dim. 13 fév. de 14h00 à 16h00

375, rue Bellevue, Ste-Marie: rés. très ensoleillée, vue sur la ville, 3 c.c., arm. érable, sortie sous-sol. À découvrir! Moins de 75 000\$. Je vous attends.

CONDO 2 étages, arrière, pièces spacieuses et luxueuses, beau coup d'inclus. Beau site. 12 000\$ sous l'évaluation. **Faites vite!**

STE-MARIE: fermette proximité autoroute, rés. rénovée, garage, belle écurie, ter. 86,500 p.c., À découvrir.

VALÉE-JONCTION
Ancestrale 1 1/2 étage, rénovée, 3 c.c., terrasse, garage 15x25 isolé, ter. intime. Libre immédiatement. 59 000 \$ À voir!

Association pulmonaire du Québec

4837, rue Boyer, bureau 100
Montréal (Québec) H2J 3E6
(514) 596-0805
1-800-295-8111

ROYAL LEPAGE
Inter-Québec
COURTIER IMMOBILIER AGRÉÉ
Indépendant et Autonome Franchisé de Royal LePage
Rés.: 418-935-3430
Bur.: 418-622-7537
Michel Gagnon

Ste-Marguerite, maison de campagne, 5 c.c., coin tranquille, terrain plus de 16600 p.c., moins de 50,000\$.

2 terrains prêts à bâtir à St-Férolé. Belle vue sur pentes de ski avec services d'eau et égouts.

Commerce de fleurs, région de Bellechasse, 20 min. de Québec, bon achalandage, avec maison, 3 c.c., grand terrain.

Ste-Hénédine, 2 c.c., construction 1979, prix **VENDEU**

Bâtisse commerciale, centre-ville Ste-Marie, avec local pour commerce + 3 logements pour partir petite entreprise. Peut se libérer rapidement.

RECHERCHE maison de campagne aux environs de Ste-Marie, 3 c.c. et plus, grand terrain avec arbres adultes. Pour juin 2000.

Nouveau à Ste-Marguerite, ferme 266 arpents, maison, bâtiments, animaux, machinerie, équipement. Un des plus beau lot boisé du coin environ la moitié en culture.

RE/MAX
Avantages inc.
Courtier immobilier
Pour vendre ou acheter, demandez...
MARIO GIGUÈRE
Bur.: 386-6223
Rés.: 386-2707

STE-MARIE
Reprise de finance

NOUVEAU
ST-FRÉDÉRIC

Bungalow const. 1996, 3 chambres, 2 salles de bain, salle familiale, très belle vue, terrain de 70' x 125' non aménagé, extérieur en vinyle, fenêtres P.V.C. Libre immédiatement.

NOUVEAU
STE-MARIE
Bungalow 16' x 56' sur fondation en béton, const. 1990, 3 chambres, armoires en mélamine. Extérieur en vinyle, patio, remise. Secteur résidentiel. Idéal pour 1er acheteur. À voir au 1194, boul. des Peupliers.

NOUVEAU
SCOTT
Bungalow avec 2 chambres, armoires en mélamine, salle familiale au sous-sol, chambre froide, poêle à bois. Près d'un parc et des services. **Moins de 75,000\$.**

NOUVEAU
ST-ANGES
Bungalow const. 1989, 4 chambres, grande salle de bain, bain podium, cuisine fonctionnelle, poêle à bois, terrain de 15,900 p.c., remise. Secteur résidentiel. À voir au 406, rue Ferland.

NOUVEAU
STE-MARIE
Maison 1 1/2 étage en briques, 4 c.c., rénovée, armoires en bois, fenêtres P.V.C., incluant garage commercial de 37' x 60', plusieurs possibilités. Peut être vendu séparément.

STE-ELZÉAR
Résidence 1 1/2 étage, 4 chambres, garage 12' x 25', chauffage à l'huile, arbres adultes, près des services. À voir au 660, des Rosiers. **37,500\$.**

NOUVEAU
STE-MARIE
Bungalow en pierres des champs, 4 chambres, salon bois franc, garage 14' x 24', terrain 75' x 100', entrée double. À voir au 739, rue Lasalle. **Moins de 90,000\$**

RECHERCHE MAISONS ET FERMETTES À VENDRE

Les petites annonces

MAINTENANT SUR INTERNET

2 façons de placer votre annonce:

1) PAR LA POSTE: Beauce Média C.P. 400, Ste-Marie, Bce, G6E 3B6

TEXTE DE VOTRE ANNONCE

(20 mots)

Nous acceptons...



2) PAR TÉLÉPHONE AU NUMÉRO: 387-8000

| | |
|---|--|
| Remerciement au St-Esprit ou autre: 6.50 \$ | Prière au St-Esprit: 18.00 \$ Merci mon Dieu: 12.00 \$ |
| ANNONCE RÉGULIÈRE: 1 fois: 5.50 \$ pour 20 mots 4 fois: 20.00 \$ <small>20¢ du mot additionnel</small> | ANNONCE ENCADRÉE: 1 fois: 7.00 \$, 4 fois: 24.50 \$ Avec photo: 18.00 \$ ou 4 fois: 64.00 \$ |
| CARACTÈRE GRAS + 1.50 \$ / fois | |
| NOMBRE DE PARUTIONS: | NOMBRE DE PARUTIONS: |
| TOTAL: | TOTAL: |

LE PAIEMENT DES PETITES ANNONCES DOIT ÊTRE EFFECTUÉ AVANT LE JEUDI 10H00 PRÉCÉDANT LA PARUTION. T.P.S. ET T.V.Q. INCLUSES

NOM: _____ Tél.: _____

1 Maisons

VALLEE-JONCTION: maison 1 1/2 étages, 24'x24', 4 c.c., local 20x32, 2 s.b., chauffage huile et bois, situé au centre du village, près de tous les services. Beaucoup de possibilités. Soyez propriétaire pour le prix d'un loyer. 387-8265



A STE-MARIE CENTRE VILLE, maison rénovée intérieur, extérieur, toiture (1 an), puit, 5c.c., 2 s.b. Libre immédiatement. Prix réduit. 387-8287, 387-3175

A VENDRE MAISON de campagne, rang 1 à Frampton, petite grange. Pour informations: 253-5870



A VOIR, rue Marcoux, maison 28x44, terrain: 84x100. Libre 1er avril. 9xxxxx\$. 253-5748 ou 386-9593

JUMELLE NEUF 24 X 34, rue Jordan, Ste-Marie, 3 c.c., 2 s.b. Grand terrain, pas voisin arrière. 386-1717 ou 387-3907



MAISON 2 ÉTAGES, 5 c.c., située au centre ville de Ste-Marie à prix réduit. Tél.: 386-3319 ou 935-3450

MAISON A VENDRE 266 Kennedy à Scott, 2 étages 5 c.c., plancher b.f., foyer, garage. Terrain paysager. 387-2699 après 18h.

MAISON A VENDRE à St-Bernard, près de tous les services. Pour information après 18 heures, tél.: 475-6649

SCOTT 105, BOIS-JOLI, plein pied, bien décoré, garage, slave, terrain 30000 p.c. boisé, construction 1995, secteur résidentiel, près autoroute. 386-3310

SCOTT, très jolie maison en pierre des champs, site exceptionnel, très grand terrain, proximité autoroute, \$ 117 500. 387-4285

ST-BERNARD MAISON style canadien brique, 4 c.c., 2 s.b., s.s. semi-fini, balayeuse centrale, près services, prix de l'évaluation \$56900. 475-4351

ST-ELZEAR, Jumelé, b.f., 3 c.c., 2 s.b., endroit tranquille, près des services. Pour inf.: 386-3652

ST-ISIDORE 2053 de la Rivière près autoroute, 28x36, garage 28x28, terrain 20 000 p.c., 3c.c., 2s.b., s.s. fini. 882-2149



ST-PATRICE, maison 28 x 40, carpoat, 3 c.c., beau terrain 90 x 100, située sur jolie rue paisible. 596-2130 ou (418) 888-3062

STE-MARGUERITE RTE 275, MAISON de campagne avec garage double au sous-sol. Terrain 22000 pieds, grange pour entreposage. Chauffée électrique/bois. Prix 49,000\$. 935-7004

ST-JOSEPH CENTENAIRE, 5 c.c., possibilité pour commerce, résidence d'accueil. Près des services. A visiter! 397-8201

ST-JOSEPH, unifamiliale à palier, 27x38, 2 c.c., s.s non fini, terrain 80x100, remise 10x12, poêle bois. Directement à l'aire 397-4036, (418)569-0274

FREDERIC

Devenez propriétaire pour le prix d'un loyer

- Plusieurs terrains disponibles
- Au choix maison préfab. ou autres. clé en main!

Inf.: Jour: 226-6656 / Soir: 426-3216

STE-MARIE DEV. CARO, maison 28X42, construction 1993, 4 c.c., toit cathédrale, planchers b.f., remise 10X16. 386-1460, 387-5490

STE-MARIE, 143 St-Etienne N., 43'x32'. Garage. Brique. Piscine hors terre. Très bonne construction. Rénovation: Toit, cuisine, fenêtres, couvre-plancher, etc. Proximité des services. Vente Rapide. 387-6191/6505

STE-MARIE, BELLE VUE, patio, cabanon, abris d'auto, 3 c.c., 2 s.b., salle familiale. Du proprio. 387-7612, padget 874-4474

STE-MARIE, CENTRE-VILLE, maison 2 étages, rénovée int./ext., 7-1/2 pièces, grande salle séjour (peut être utilisée pour 3-1/2 pcs). Chauffage élect., possibilité au bois. Acheteur sérieux seulement. 387-2282.

STE-MARIE, JUMELLE, 705, boul. Etienne-Raymond. Const. 1994, 3 c.c., 2 s.b., 1 s.lavage, cabanon. Belle vue. Beaucoup d'inclus. 386-3150/386-3119

TRANSFERT! PRIX POUR VENDRE! Ste-Marie, excellente construction, spacieuse, 8 ans, bain podium, garage intérieur, pas voisin arrière. A qui la chance! 387-8976

2 Maison à revenus

STE-MARIE, 193 RUE du Pont, logements 2X 4-1/2, 1X 5-1/2 tous loués, revenus \$10,390. Prix \$80,000. 387-7217

3 Maisons mobiles

STS-ANGES, 14X68 3 c.c., très propre, a démenagé. Communiquez 253-6851

4 Condos à vendre

A VENDRE OU à louer, DUPLEX AVEC OU SANS garage, rue Jordan ou Place Neltech ou résidence Nelco. Dév. Caro. Prix réduit. Possibilité financement. 387-3907

CONDO A VENDRE

4 1/2, Rte Cameron, Ste-Marie 387-4797

6 Machinerie agricole

CHAINES pour camions, tracteurs, skidders, lifts, VTT. Tous modèles. Chaîne au pied, accessoires, crochets. Beauce Chaîne Québec, 418-774-3663

AVIS AUX AGRICULTEURS

Avec les froids qui sévissent, n'attendez pas qu'un bris survienne, prévenez et faites déplacer vos tas de fumier. Contactez-nous:

EXCAVATION J.D. SYLVAIN INC.
387, rue des Érables, St-Elzéar, Beauce,
387-3586, cell.: 386-7042.

CHARGEUR A BOIS PATU ou Nokka, différentes capacités. Remorque à bois. Remorque 6x10 tandem. Souffleur neige Roberge, 86", tambour rotatif, neuf. Tracteur Inter B-414. Banc scie sur PTO. Loader Massey MF-11 (Palettes, bucket), Pneus 1400/24, idéal pour cour à bois, machine-rie. 596-2574 soir.

JE SUIS ACHETEUR de tracteurs de ferme de toutes sortes. Ainsi que engins stationnaires, bulldozers, pépinière, Timberjack, Skider, machinerie forestière, etc. (819) 364-2666 Yvan ou (819) 364-2021 Gervais

SOUFFLEUSE A NEIGE 86 pouces, tambour 30 pouces, chute hydraulique pour tracteur 40 à 70 forces. \$600 Inf.: 387-6446

TRACTEUR MF 135 DIESEL, condition A-1, pneus neufs, prix demandé \$5200. 596-2866

URGENT BESOIN ACHETONS: pépinières, bulldozers, «skiders», trailers avec chargeuses et tracteurs de ferme. Payons bon prix comptant. (819) 353-1777

7 Terrains

«CAMPAGNE EN VILLE»: TERRAIN prêt à construire, St-Joseph-de-Beauce, à partir \$0.35/p.c. Très facile d'accès, taxes peu élevées. POSSIBILITE FINANCEMENT. 418-227-6651

TERRAIN BOISÉ A VENDRE 13,800 PC, rue de la Sablière. Pour inf.: 387-4643

TERRAIN RESIDENTIEL, rue Turcotte (asphaltée), à Ste-Marie. 62x100. Vue sur la Vallée. Prêt à construire. Voisins construit chaque côté. 935-3287

TERRAINS à Ste-Marie, au bout de la rue Bois Joli, grandeurs variées, aucun voisin arrière, parc avoisinant, services rendus 387-3531

TERRAINS A VENDRE 7,000 à 10,000 p.c., situés à l'arrière du Salon de Quilles, Ste-Marie. 387-6270 ou 7403 le soir

TERRAINS A VENDRE rue Gendreau et St-Joseph, prêt à construire, belle vue sur la ville. 387-5636 ou 386-3795 ou 387-6803

ST-LAMBERT

Nouveau développement Place Philippe

- Plusieurs terrains à vendre avec services.
 - Prêts de tout.
 - À partir de 15,000.⁰⁰⁵
- Taxes réduites
- (418) 889-9509

8 Animaux

CHEVAL BELGE, 13 ans, 1800 lbs, très bien dompté pour sucs ou travail dans le bois. Prix demandé \$1100. 596-2866

NOUVEAU A ST-ISIDORE, cours d'obéissance, méthode douce, sans collier étrangleur. Technique utilisée pour entraîner les dauphins, adapté pour votre chien. A partir de 3 mois et plus. En groupe, privé ou compétition. Aussi, salle pour entraînement libre. Correction de problèmes de comportement, pension et pension éducative, éleveur sélectif de Colley et Bouvier Bernois pure race enregistré. Vente de Colley et Bouvier Bernois adultes éduqués. 882-2903

LAPINS MINIATURES, prêt pour la St-Valentin, choix de couleur. Et chiots Bichon Maltais, enr., et garantie. 387-8428

MAGNIFIQUES CHIOTS, Bichon Maltais, petits chien compagnie, prêt à partir 6 semaines, 1er mars. Prix. 225\$, vaccinée, vermifugé, 200\$, non-vacciné, non-vermifugé. 386-2323

CHIEN A VENDRE, croisé huski avec berger allemand agé de 1 an. 386-3035

HOLSTEIN PUR-SANG: Taures, vaches laitières gestantes ou fraîches vélées, contrôle officiel. Foin à vendre (balles carrées ou rondes). Tél.: 418-935-3619

9 Antiquités

ANTIQUITÉS GILBERT, achat, vente, consignation, restauration, ébénisterie fine, plus 25 ans d'expérience, 971 Chemin L'Écore-Sud, Vallée-Jonction, 253-5128 1-888-515-5128 (sans frais)

ACHETONS À DOMICILE ANTIQUITÉS de toutes sortes Normand Fournier, Scott: 387-3198

Antiquités
Vente et achat
Les Trésors du Passé
257 rue Principale,
Vallée-Jonction (voisin de l'église)
Tél.: (418) 253-6807
Tél.: (418) 386-6119
Kathleen Turmel et Damien Roy

10 Divers

(REMISE NEUVE), grandeur: 12x14, isolée, électricité, établies, tablettes de rangement. Ext. clavier gris perle, fenêtre manivelle, toiture bardeaux, 2300\$. 426-3482

A VENDRE - BOIS de chauffage. 387-3074

A VENDRE 7 PANNE, 3 1/2x2', avec rayon 2", 4", 6", 8", 10", 12" et 14". Communiquez entre 12:00 et 13:00 au 596-2343 Clermont Labrecque

A VENDRE BOIS franc en 4' coupé d'un an. Polaris Ultra SP 1996, 700 cc, prix à discuter. 479-5382

A VENDRE CHAINES à pignon 18.4 x 30, 900\$ comme neuve. Pour informations: 475-6119

A VENDRE PANNEAUX ISOLANTS économiques (cœur de porte d'acier) pour isoler, solage, murs, plancher, ou autre. Grandeurs 22" x 36" embossés ou 20" x 64" unis. 387-6344

ACHETERAIS UN PLANEUR de 12 à 14 pouces. A vendre un souffleur à neige 10 forces. 596-2366

AD+ 2 poêles granules, 1 foyer gaz (Démonstrateurs) «LIQUIDER»...aussi 1 système téléphonique NORDSTAR (3 lignes 8 postes). Parfaite condition. 418-387-2939

AIMERIEZ-VOUS QU'A chaque fois que quel'un: >Fait un appel téléphonique!, >Reçoit un page!, >Navigue sur internet!, >Ouvre la lumière! Vous seriez payé? Contactez Pierre 1-877-930-6800 sans-frais

Fit AMERICA
Plan d'amaigrissement
Pour information: 387-4741

ARMOIRES DE CUISINES à vendre, en très bon état. Avec appareils électriques. Après 7 heures. 387-8056

ATTRACTION «La Salsa» (cours de danse cubaine), gratuit une cassette vidéo-loisir, à tout nouveau client (sans obligation d'achat). Après avoir reçu la cassette vidéo-danse de votre choix; sociale, ligne, folklore ou country, vous recevez deux dollars pour chacun de vos amis qui veulent recevoir eux aussi une cassette vidéo-danse gratuite, vous n'avez qu'à distribuer les circulaires que je vous donne. Tél.: (514) 523-1010, ou sans frais cliquez internet: www.canad-america.com

CARTES DE MEMBRE pour VTT disponibles dans votre région \$85. Pour information ligne Info Quad (418)227-5186.

CHEMINEE 1100 DEGRE 9 sections, 8" intérieur. Carabine Browning 30-06 semi automatique n'a servie qu'une fois. 253-5827

COUCHETTE DE BEBE blanche, bon état. Sac de golf avec fer de 3 à 9. 2 portes doubles extérieur. 387-6313

COURS DE PERCUSSIONS: Intérêts pour les tambours, djembés, congas, batteries... Cours donné par KAZO percussionniste Martiniquais d'expérience. Petits groupes à Vallée-Jonction et à Ste-Marie. Informations: 253-6706 (soir-) ou (418)-227-6761

CREDIT IMMEDIAT. Un Système Maison 99\$/mois: 32" TV, HiFi VCR, 5 Haut Parleurs stéréo. Intel P-II & P-III ordinateur. 69\$/mois. Vidéo, Caméras...39\$/mois. Appelez maintenant 1-888-722-9009, poste 301. www.aventisdirect.com

DU NEUF OU PORTÉ UNE FOIS: robes de mariée, mère, bouquetière, bal. Chapeaux, soulier et accessoires, prix réduit. 50% d'escompte sur alliances. 485-6304

ELECTROLUX Aspirateur centrale, résidentiel et commercial. Vente / Service / Réparations d'appareils neufs et usagés. Louiseite Chateaufort, 285, rue Ste-Anne, Ste-Marie. Toujours à votre service. Contactez-moi. 387-5977

ELECTROLUX CENTRALES, portatives, neuves ou usagées. Service à domicile. Possibilités d'échange. A prix compétitif! Vente de sacs. Réparation rapide de toutes sortes, sans intermédiaire. Centrales à partir de \$325. B. Gilbert, 568, Notre-dame sud, coin Carter, Ste-Marie. Appelez-moi! 387-2757

FOIN A VENDRE. Ainsi qu'un testeur à gestation. Pour informations: 387-2316

TISSUS au mètre Accessoires de couture Patrons Bricolage

Nous payons les DEUX TAXES sur TISSUS à prix régulier, NOUVEAUTÉS et DRAPS DOUX 364 boul. Vachon S., Ste-Marie- Tél.: 387-4665

MOBILIER CHAMBRE D'enfant, lit superposé en L. 2 Bureaux, 2 pupitres, 1 armoire mélamine blanche. Après 19h 479-2881

MOTEUR DIESEL, 8 forces pour érablière. En bonne condition. Pour inf.: 596-2548

PERDRE DU POIDS, maintenir ou gagner du poids, retrouver la forme, améliorer votre santé, méthode naturelle, préparation par un médecin, produit révolutionnaire. 418-228-8457, 1-800-463-3115 ext 9779.

POCHES DE GUENILLES, idéal pour les garages ou autres. 10\$/poche. Demandez Line 387-4106

POELES A BOIS de cuisine et pour la cabane, box-toves, fournaise de salon. Couverts de chaudières. Foyer FRANKLIN. 935-3373

FOURNAISE A BOIS, L'Îlet 228. Harmonium vieille deplu de 100 ans. 5 sections de cheminée, 2100 degrés. Couchette et parc d'enfant. 642-5179

LAVEUSE, SÉCHEUSE, set de laveuse sècheuse, réfrigérateur, cuisinière. Classeur Vertical. Téléphone: 397-6430 JNO

MACHINE A COUDRE industrielle Signer à vendre. Bon prix! 935-3340

MANTEAU DE VISON à vendre. Pour information, Communiquez au numéro: 935-3236

MEUBLES AUDIO VIDÉO + console + table centrale + table de coin. Teinte noire. Très, très beau style. Valeur 1400\$ pour 800\$ nég. 387-7732

Articles usagés pour bébés
Boutique
MON BÉBÉ
Vente - Achat - Consignation
Couchettes
Sièges d'auto
Poussettes
Jouets
Danielle Beaudoin
133, Rte Kennedy, Scott - 386-1555

POMPE VACUUM Surge, 3 HP, huilier double, starter électrique, 850\$. 3 Bassins galvanisés, 300 gallons, 125\$/ch. 386-1825

REMORQUE TANDEM fermée, 5' x 10'. Pour information communiquez au 475-4685

SCIERIE PORTATIVE 4895\$. Sciez des bûches et obtenez des planches, des madriers et des poutres. Capacité large. La scierie la plus avantageuse n'importe où. Renseignements gratuits. Les Industries Norwood Inc. 1-800-408-9995.

SEPARATEUR MARQUE Ful flow, 600 gallon/ heure, membrane de 2 ans. Prix 6700\$. Bassin d'eau d'étable, 450 gallons, 200\$. Evaporateur Faucher au bois, 4x16, 1000\$. 2 lames niveleuses pour gros et petit tracteur. Soudeuse. Appareil pour veiller les vaches. 418-642-2801

SERTISSEUSE ÉLECTRIQUE 125\$. Génératrice, moteur 8 HP, 4000 watts, industrielle et commerciale, de marque TTI. 596-2981

SKI SALOMON Pro-Link, 2 m, avec fixation. Aussi, Salomon Lite, 1,80 m, avec bottes Rossignol, grandeur 6 avec fixation. En tout heure 576-4778. Aorés 6:00 387-7696

11 Autos & pièces

A VENDRE: PONTIAC GRAND AM, 1988, 4 portes, automatique, bonne condition. Prix 1300\$. Demandez Nancy au tél.: 479-2191

ATTENTION FINANCEMENT DE VÉHICULES: autos et camions disponibles sur place, véhicules 1990 et +. Sans endosseur. Sans enquête de crédit. Aucun cas refusé. Condition: dépôt minimum; permis de conduire valide du Québec; Assurance. (450) 446-2800

CAMION GMC, 1985, boîte 16 pieds, 86 000 km, rancé, mécanique A-1, à discuter. Inf.: 882-2212 ou padget 864-1498

CHEVROLET, CAMARO IROC-Z, Z28, 1986, 305 T.P.I., aut., tout équipé. Camaro RS, Z28, 1969, 327 p.c., 325 forces, moteur mags et pneus neufs. Le tout en bonne condition. Toute offre raisonnable acceptée. Inf.: 386-0103



Ville de
Saint-Joseph-de-Beauce

Le plus beau choix de véhicules usagés en Beauce

- '99, Tiburon, noire, manuelle.
- '98, S-10, king cab, 4X4, vert.
- '98, Windstar, vert, full, 3,8 l.
- '98, Caravan, bien équipé. 15 995 \$.
- '97, Z24, noir, man., full.
- '97, Protégé SE, aut., bleu.
- '97, Saturn SLI, manuelle, or.
- '97, Sunfire GT, noir, manuelle.
- '96, Intrepid, platine, full.
- '95, Precidia GS, V6, manuelle.
- '95, Sebring, manuelle, blanche.
- '95, 2 x Voyageur SE, full.
- '95, Sonoma, man., 60,000 km.
- '95, F-150, man., noire, V6.
- '92, Buick LeSabre LTD, full.

OUVERT 5 SOIRS PAR SEMAINE...
Visitez notre site web:
www.quebecweb.com/drouin

Bruno Drouin SCOTT
AUTO INC. 387-3093

F-150 XL, 4x4, 1995, cabine cab. reg. boîte longue, très propre, 100 000 km. 9500\$ nég. Pour inf.: 889-8856

FOIN A VENDRE, 1ere coupe, 2eme coupe. A discuter. Communiquez au 882-2212 ou padget 864-1498

FORD ECONOLINE 1989, cube 16 pieds, 7.3 diesel, 234 000 km. A voir! 4000 \$. Pour inf.: 426-1331

FORD WINSTAR, 1996, 3.8, 57000km, full équipe. Toyota Corolla LE, 1999, 4 cyl. seulement 12000km, full équipe. 386-8458 jour/387-8458 soir

DEMANDE DE DISSOLUTION

Prenez avis que la compagnie 9061-0767 Québec inc. ayant son siège social au 524, rue de Bernières, Saint-Joseph-de-Beauce, Québec, G0S 2V0 demande à l'Inspecteur général des institutions financières la permission de se dissoudre et à cet effet dépose au registre des entreprises individuelles, des sociétés et des personnes morales, la présente déclaration requise par les dispositions de l'article 37 de la Loi sur la publicité légale des entreprises individuelles, des sociétés et des personnes morales.

Michel Jacques 39600

HONDA CRV 97, 4x4, 73 000 km, équipement complet, démarreur à distance et anti-démarrage, 20 500\$. 386-1825

JEEP YJ, 4x4, V6 4 LITRES 1988, 150000 km, noir, grille chromée, toit dur et mou. Excellente condition. 426-1315

MINI-BUS, 10 passagers, Dodge, 1987. Très bon état, toute vitrée. Pour inf.: 418-338-4765

NEW GOLF 1999 TDI 22000 km. Toyota Tercel 1999 (3) 15000 km, aut., a.c. Hyundai Accent 1999 22000 km, 5 vitesses. Saturn 1997 SL1 aut., a.c., 49000 km. Nissan Sentra 1994, aut. Yvon Hébert Autos 882-5790

PICK UP COUVRE BOITE leer en fibre 8 pieds neuf, prix \$1000 demande \$600. Arc PSE équipé 29/30 \$200. 426-1279

PICK UP GMC 1500 1988 moteur neuf, en très bonne condition, entretien fait régulièrement, prix \$3800. Demandez Richard 386-1311.

Pick-up Dakota, 1992, 6 cyl, 3.9l, 159000 km, mécanique A-1, très propre. Eagle premier, 1990, 4 portes, 6 cyl., 11000km, full équipe, super propre. 386-8458 jour/ 387-8458 soir

PLYMOUTH SUNDANCE, 1989, 147 000 km, manuel 5 vitesses, 2 portes hach-back. En bon état. Prix 1500\$. 386-3171 ou 386-7788

PLYMOUTH VOYAGEUR SE, 1996, 85,000 km, 5 portes, V6, air climatisé, full équipe. Pour information: 387-2465

VAN 6.2 diesel, GMC, 1 tonne, longue, tout équipé, parfaite condition, 215 000 km. Pour inf.: 387-8287

12 Motos motoneiges

Formula Z, 1994. Venez faire votre offre! Raymond Brousseau & fils inc. Spécial souffleuse neuve Columbia. 397-5805 ou 397-4266

Carnet d'affaires

COMPTABLE

LÉON FORTIER, CGA
Comptable général licencié

Tring-Jonction 426-2628
East-Broughton 427-3250
Thetford-Mines 338-5239

34250-12

DENTISTE

Clinique dentaire



LUC BRETON

802, 10e Avenue Nord
East-Broughton
Station
Beauce-Nord, Qué.
G0N 1H0

Heures
d'ouverture:
Lundi-Merc.
12h00 - 22h00
Mardi-Jeudi
9h00 à 18h00

(418) 427-2528

386457-12

DIVERS

L'HOMÉOPATHIE, un processus global de santé

qui utilise des remèdes à base de végétaux et minéraux pouvant vous aider en cas d'infections hivernales telles: otites, sinusites, gripes, rhumes ainsi que tous problèmes de santé en général.

SYLVIE MORIN
thérapeute en homéopathie

1080, route Chassé, Ste-Marie
Consultation sur rendez-vous
Tél.: (418) 387-9026

39657

2 MOTONEIGES: Bombardier Mach 1 700, 1998, 3100km, très propre. Arti-Cat ZR 600, 1998, 4600/milles, très propre. Après 20:00 (418)-596-3138

ARTIC CAT EXT 580, 1994, reculons, pouces et poignées chauffants, siège double + toile, prix 2000\$. Le soir 387-7908

BOMBARDIER FORMULA PLUS 1992, 6000 km, poignées et pouces chauffants, siège double, très très propre, prix \$1500. 774-6371

FORMULA PLUS, 1991, siège double, dossier ajustable, poignées et pouces chauffants. 418-475-6450

MOTONEIGE EVEREST 500 liquide, 1981. Bas millage, parfaite condition. 596-2272 jour et 596-2263 soir.

MOTONEIGE YAMAHA SRX 700, 1999, 8500 km, mécanique A-1. Pour information 386-7597

SAFARI 1985, très propre, chenille neuve. Citation 600 SS, très propre, à voir. Aussi pièces motoneiges, acheteur. Souffleur à vendre. 386-5932

14 Commerces Occ. d'affaires

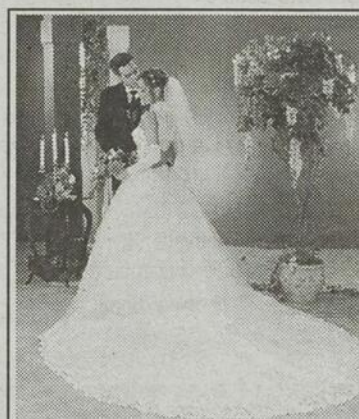
BÂTISSSE INDUSTRIELLE À VENDRE OU À LOUER

- Directement du propriétaire
- Située à St-Frédéric
- En excellente condition
- Superficie, usine : 60 x 200 = 12 000 p.c.
Bureau : 50 x 20 = 1 000 p.c.
- Prix demandé sous l'évaluation municipale



- Bonne visibilité
- Grand terrain zoné industriel
- À 10 minutes de l'autoroute 73
- Quai de déchargement (3 espaces)
- Devis complet et visite sur demande

Information : 426-2416 39152



Lina et Steve

Votre photographe
Nancy Bouchard

FERMÉ LES LUNDIS

au 702, Boul. Étienne Raymond
(rue face à la polyvalente) Ste-Marie -
39611 387-1806

RÉFRIGÉRATEUR-CUISINIÈRE-LAVEUSE-SÉCHEUSE



SERVICE
LAVEUSE
AR-RO inc.

RÉPARATION
D'ÉLECTROMÉNAGERS

ACHAT

VENTE

Travail garanti

Paul Roy

220, Fleury, St-Joseph

397-6430

LAVE-VAISSELLE-CONGÉLATEUR-MICRO-ONDES

34253-12

15 Tout-terrains

4 ROUES TRX 350, Honda, 1992. Propre, prix 4000\$. Chatons à donner. Pour information : 475-6119

PIECES, ACCESSOIRES pour motoneige/ V.T.T.:
Treuil «Superwinch» 1500 lbs, \$279.95.
Coussin pour porte-bagages à partir de \$56.95. Coffre et porte-bagages pour V.T.T.
Batterie AC Delco Polaris/ Suzuki \$55.95.
Kawasaki \$65.95, garantie 1 ans. Info: Atelier Lessard petits moteurs, 1935, Rte Kennedy, Notre-Dame-Des-Pins. 774-4609 ou 225-7698

POLARIS TRAILLE bosse 250, 1986, 2X4, très propre, prix \$1200. 387-6952

VENTES DE PIECES et accessoires pour motoneige/ V.T.T.: Grattée pour V.T.T., détail \$473.95, spécial \$439.95 (avec attachement, plupart des modèles), poignées chauffantes «Hot Grips», \$64.95. Pare-brise à partir de \$69.95. Chaînes de traction à partir de \$79.95 (crampons en «V»). Huile injection Bardahl, \$4.95/L, \$17.95/L, Castrol \$3.95/L. Vérification motoneige/ V.T.T./ Souffleuse pour l'hiver. Info: Atelier Lessard petits moteurs, 1935, Rte Kennedy, Notre-Dame-Des-Pins, 774-4609 ou 225-7698

VTT POLARIS 350 liquide, 4X4 1991 très propre, mécanique A-1, pneus comme neufs. Demande 2800\$. 475-6831

VTT POLARIS 400 Sport, 1996, très propre, peut utilisé, pousces et poignées chauffantes, + protège mains, \$3400. 387-6894

16 Fermes

A VENDRE FERME PORCINE céréalière, maternité, pouponnière, engraissement, 245 truies, 400 acres dont 220 en culture drainées à 95%. (418) 248-4175

17 Terres

TERRES DEMANDEES: Recherche terre à bois. Acheteur : de petite ou grande superficie. Plantations. Payons comptant. Jean Dumas 418-387-6570

20 Logements

2-1/2 MEUBLE, service buanderie, libre avril. 4-1/2, libre immédiatement ou juillet, bois franc., stores, possibilité services d'antenne. Ste-Marie. 387-8046

4-1/2 plus sous-sol, demi-maison jumelée, votre terrain et votre intimité pour seulement 395\$/mois. Libre immédiatement 386-2533

A LOUER 2-1/2, 4-1/2 ET 5-1/2, semi-meublé ou non, situé rue Sablière, libre le 1er juin et 1er juillet. 387-5507

A LOUER 4-1/2 pcs, RUE LA SABLIERE, avec locker intérieur et extérieur, bien insonorisé, à Ste-Marie. Libre 1er juillet 387-4643

A LOUER GRAND 4-1/2 pcs, Rte Carter, avec locker intérieur à Ste-Marie. Libre 1er juillet 387-4643

A LOUER LOGEMENT 2 1/2, meublé, chauffé, éclairé. Situé à St-Joseph. Informations: 397-4744

A LOUER ST-ISIDORE, près autoroute, jumelé 3 c.c., libre 1er juillet. 882-5228 le soir.

A LOUER, logement 5 1/2, insonorisé, à Ste-Marie. Libre le 1er juillet. Pour inf.: 253-5924

STE-MARIE 5-1/2 pces et 4-1/2 pces, Place Nelva, rue de l'Ecole, près des centre d'achats et polyvalente. 387-3907

STE-MARIE au 591, Notre-Dame Nord, 2-1/2 chauffé, éclairé, meublé, \$200/ mois, Pour inf.: 387-5229

STE-MARIE, 5 1/2 à louer, libre 1er mars, 462\$/mois. Stores inclus. Pour inf.: 387-6083

STE-MARIE, 5-1/2, Boul. Vachon Centre, bien éclairé, chauffage compris. Libre 1er juillet. Bureau 387-3575 Rés.: 935-3870

Place Bellevue
un oasis en plein centre-ville
Ste-Marie: au 675, St-Joseph #4
2 1/2 - 3 1/2 - 4 1/2, meublés, semi-meublés ou non. Piscine extérieure.
Pour information demandez Robert:
387-9060 ou 387-0139

A SOUS-LOUER 3 1/2, très belle vue sur la ville. Libre 1er mars. Pour inf.: 386-3184

A STE-MARIE logement 2 1/2, chauffé, éclairé, meublé, libre immédiatement, au centre-ville. 387-4372

BEAU 3-1/2, 4-1/2 et 5-1/2 A l'état de neuf, centre ville St-Joseph. Pour inf.: Contactez Danielle au 397-8303

CENTRE VILLE LOGEMENT 3 1/2, meublé ou non, frais peints. 397-6277 heure des repas.

CHERCHE MAISON à louer, juin ou juillet à St-Joseph. Eve Maranda 650-2267 ou 226-6374 fin de semaine

ETUDIANTS INSCRITS à Lauzon, logements à pied, Cégep Lévis Lauzon, centre d'achats, 4-1/2, 5-1/2. Pour obtenir informations (418) 833-4601

ETUDIANTS INSCRITS A QUEBEC, logements à pied, Université Laval, Cégep Ste-Foy, 2 1/2, 3 1/2, 4 1/2, 5 1/2, tout compris. Pour obtenir notre dépliant ou informations 655-7890 ou 653-1802, www.immeublef-coquillard.com

GRAND 4-1/2 et 3-1/2 pcs situé dans la Route Carter, Ste-Marie, libre le 1er mai et 1er juillet. Inf: 387-4403

GRAND LOGEMENT 4-1/2 pcs à Vallée-Jonction, près de tous les services, \$ 330/ mois, libre immédiatement. 387-7117 le soir

IDEAL POUR PERSONNE 50+. BEAU 3-1/2 et 4-1/2 A l'état de neuf, centre ville St-Joseph. Inf:Contactez Danielle 397-8303

LOGEMENT 3-1/2 pces, situé centre ville, semi-meublé ou non, frais peints, entrée laveuse/ sècheuse. Libre 1er avril. S'adressez No 387-7746

LOGEMENT 4 1/2 et 2 1/2 meublé ou non, libre immédiatement à Ste-Marie. 387-5505

LOGEMENT SOUS-LOUER, grand 4-1/2, 2e étage, entièrement rénové. 121 Des Prés. Libre partir 1er mars ou juillet. 335\$/ mois. 387-2010

ST-JOSEPH, LOGEMENT meublé, comprenant 2 1/2. Très propre. Libre immédiatement. 219\$/ mois. Pour inf.: 397-6298

STE-HENEDINE, logement 3-1/2, construction récente, situé près des services, endroit tranquille, salle commune, personne 40 ans +. Monique 935-7171

STE-MARIE 3-1/2 NEUF, foyer, tourbillon, terrasse, air climatisé. Tout inclus \$455/ mois. 386-9497 laissez message.

STE-MARIE 4-1/2, CHAUFFÉ, semi-meublé, plancher b.f. refait neuf, prise d'auto extérieur, s.b. et cuisine sur céramique neuve. Libre immédiatement. 479-2650

STE-MARIE: 5 1/2 A LOUER, 468-A, Sablière, moderne, insonorisé, rangement int.et ext. Très propre. Libre 1er juillet. 387-3109 ou 386-3840

STE-MARIE, à louer 3 1/2 situé rue St-Jean, centre ville. Libre 1er avril 2000. Inf.: 386-1908 ou 387-3785

STE-MARIE, boul. Taschereau, grand 4-1/2, 2 s.b., libre 1er juillet. 387-1447

STE-MARIE, GRAND 4-1/2, Rte Carter, 1/2 sous-sol, meublé ou non, locker intérieur, tranquille. Libre 1er juillet. Bureau 387-3575 Rés. 935-3870

STE-MARIE, SUPERBE JUMELLE à louer, plancher b.f., 3 c.c., 2 s.b., garage, piscine, grand terrain. L'entretien ext/inclu. Libre immédiatement. 387-7038

21 Chambres

CHAMBRE A LOUER Place Nelva. Tout inclus: poêle/frigidaire, laveuse/sècheuse, cuisine, salon. Chauffé/ éclairé à la semaine ou au mois. 387-3907

CHAMBRES A LOUER à St-Elzéar, ameublements compris, non fumeur. Pour informations: 387-3965

CHAMBRES A LOUER, munies de cuisinette, refait à neuf, à St-Joseph. Pour information. 774-2121

ST-JOSEPH CHAMBRE A LOUER, endroit calme, non-fumeur, ameublement complet, cuisine, vivoir, 397-4848 ou cell.: 387-9670

STE-MARIE, RECHERCHE Co-locataire(trice), non-fumeuse. Pour condo, 3 c.c., 2 s.b., piscine creusée. Stationnement. Personne sérieuse ayant un revenu d'emploi. 387-3756

22 Maisons à louer

A LOUER Ste-Marie, maison 5-1/2 avec garage, située sur petit domaine avec chute, lac, à 1/2 km du centre d'achat. 387-6543

RECHERCHE MAISON de campagne à louer à moins d'une 1/2 heure de Lévis. (418) 886-2688

24 Locaux à louer

GARAGE A LOUER avec équipement idéal pour mécanicien ou vente auto, 275 Campagna, St-Henri. 882-0976

GRAND LOCAL COMMERCIAL, bien situé, grand stationnement, 95 Campagna, St-Henri (10 de la Paix). 882-0976

LOCAL 3000 P.C. DIVISIBLE, rez-chaussé, très beau local formule tout inclus. 386-9497

LOCAL A LOUER pour commerce ou bureau, 720 rte Carter, Ste-Marie, près sortie autoroute 73. 387-5636, 386-3795

LOCAL COMMERCIAL à louer, Place Bellerive, Centre Ville. Environ 600 pieds. (Ancien Vieux Fanal). 387-3907 ou 387-6368

LOCAL OU BOUTIQUE tout équipé (caisse électronique, présentoir, enseigne, etc) à louer, boul. Vachon, Ste-Marie. 386-2541

LOCAUX A LOUER 2200 p.c. divisible, situé au 168, Notre-Dame Nord Ste-Marie (2e étage Banque Nationale). Climatisé, grand stationnement asphalté. Site de choix au Centre-Ville. Info et visite: Mario Champagne 387-7149 jour, 387-3644 soir.

ASSOCIÉ(E)S DEMANDE(E)S pour développer réseau international bien établie, revenu croissant, soutien, formation inclue. Connaissance d'anglais et informatique de préférences. 1-877-773-1712

BUCHERONS DEMANDÉS avec expérience à St-Patrice. Appelez le soir après 17 heures. Demandez Denis au numéro : 418-596-2918

CHAUFFEUR DE CAMION classe 1, USA/Canada. Nouveau plan de location avec aucun comptant. Deviens propriétaire de ton camion. Drummondville (819) 395-4213. Ext. (800) 363-4216 poste 2233.

DEVENEZ CAMELOT pour Ste-Marie et St-Joseph. C'est simple, appelle moi au 386-6878

RECHERCHE CAMELOTS (filles, garçons ou adultes) pour distribuer le Journal de Québec dans les villes suivantes: Beauceville - St-Joseph - Ste-Marie - Scott - St-Bernard - St-Elzéar - Sts-Anges - St-Odilon - Frampton - Ste-Marguerite - Ste-Hénédine - St-Isidore et Vallée-Jct. Si ça t'intéresse, appelle-moi au: 774-4069 ou 1-800-577-4069 et demande DORYS GILBERT

HYDROTEC recherche 12 personnes pour travailler plein temps immédiat. Aucune expérience nécessaire, nous entraînons. Avancement rapide, bénéfices sociaux. Pour entrevue : (418) 864-7167

LAVEUR, LAVEUSE (d'automobile) demandé, avec expérience. Doit avoir permis conduire. Personne sérieuse seulement. Inf. Roland Jacques 253-6024 soir

AVIS PUBLIC

À tous les contribuables de la ville de Saint-Joseph-de-Beauce

Avis public vous est par les présentes donné par le soussigné greffier de la ville de Saint-Joseph-de-Beauce qu'à la séance ordinaire du conseil du 7 février 2000, les règlements suivants ont été adoptés :

- le règlement numéro 497-1-00 remplaçant le règlement 497-99 instituant un programme d'aide à la restauration des bâtiments patrimoniaux.
- le règlement 471-5-99 amendant le règlement 471 dont l'objet est d'établir les limites de vitesse qui seront applicables sur le réseau routier du secteur rural de la ville de Saint-Joseph-de-Beauce.

Ces règlements peuvent être consultés aux heures normales de bureau, à l'Hôtel de ville, au 843 avenue du Palais, à Saint-Joseph-de-Beauce.

Donné à Saint-Joseph-de-Beauce, le 9e jour de février 2000.

Jean-Louis Lessard, greffier.

Vous êtes un fumeur régulier qui veut arrêter? Vous avez 18 ans et plus? Vous habitez au Québec?

RELEVEZ LE Défi J'ARRÊTE j'y gagne!

- 2 forfaits vacances tout compris d'une semaine en Jamaïque pour 2 personnes + 500 \$ en argent de poche (une valeur de 6 500 \$ chacun);
- 2 bourses de 3 000 \$ en argent;
- 10 équipements sportifs au choix d'une valeur de 1 000 \$ chacun;
- 10 certificats-cadeaux de 1 000 \$ chacun;
- Pour les parrains ou marraines : une bourse de 1 000 \$ en argent.

Cessez de fumer du 1er mars au 11 avril inclusivement avec l'aide d'un parrain ou d'une marraine et courez la chance de gagner*, lors du tirage du 11 avril 2000, l'un de ces 25 prix :

Québec Ministère de la Santé et des Services sociaux
CONFÉRENCE DES RÉGIONS REGIÕES REGIONALES DE LA SANTÉ ET DES SERVICES SOCIAUX DU QUÉBEC
Conseil québécois sur le tabac et la santé
SOCIÉTÉ CANADIENNE DU CANCER
CANADIAN CANCER SOCIETY
Canada

GlaxoWellcome
Hydro Québec

Retournez UN SEUL bulletin de participation dûment rempli et signé avant le 1er mars 2000, le sceau de la poste en faisant foi, au :

Défi « J'arrête, j'y gagne! » Société canadienne du cancer

C.P. 397, succursale Jean-Talon, Montréal (Québec) H1S 2Z3 ou par télécopieur au (514) 255-8074.

Participant (S.V.P. écrire en lettres moulées)

Monsieur Madame Prénom : _____ Nom : _____
Adresse : _____
Ville : _____ Code postal : _____ Âge : _____
Tél. (résidence) : () _____ Tél. (travail) : () _____

Je certifie que j'ai lu et compris les règlements du Défi.

Signature : _____ Je fume depuis (nbre d'années) : _____ ou (nbre de mois) : _____

Il est possible que vous soyez contactés pour fins de recherche.

Parrain ou marraine :

(inscrivez en lettres moulées, le nom d'une personne non-fumeuse de 18 ans et plus qui vous encouragera et qui devra confirmer que vous n'avez pas fumé du 1er mars au 11 avril inclusivement. Choisissez plutôt quelqu'un de votre entourage : famille, amis, collègues, etc.)

Monsieur Madame Prénom : _____ Nom : _____
Adresse : _____
Ville : _____ Code postal : _____ Âge : _____
Tél. (résidence) : () _____ Tél. (travail) : () _____

* Les gagnants devront passer un test de dépistage de monoxyde de carbone et / ou signer une déclaration écrite (affidavit). Pour en savoir plus sur le Défi, ses règlements, les ressources d'aide à la cessation du tabagisme et le parrainage, téléphonez à la Société canadienne du cancer au 1 888 939-3333 ou consultez le site du Défi au www.cqts.qc.ca/defi.

NOUS SOMMES à la recherche de travailleurs autonomes dans le domaine de l'Infographie sur Macintosh, pour travail occasionnel. Bonnes conditions. Faites parvenir votre C.V. à Dossier Infographie, C.P. 400, Ste-Marie, Beauce, G6E 3B6

NOUVELLES TABLETTES DE L'AN 2000. Chocolat qualité de luxe, souvent imité, jamais égalé depuis 1982. Vends nouveaux produits et fais-toi Full\$\$\$ pour acheter ce que tu veux. Gérants d'équipes recherchés. Possibilités levées de fonds. (514) 277-0083 ou 1-800-561-2395.

OUVRIER AGRICOLE à St-Narcisse. Travail en pouponnière. Expérience 6 mois en production porcine. Personne responsable et motivée. Téléphonez 475-6641, Fax 475-4308

RECHERCHE COIFFEUSE avec 5 ans expérience minimum, avec clientèle. Pour inf.: 397-4042 Demandez Chantal

SOYEZ A VOTRE COMPTE, devenez associé(e), indépendant travailleur(euse) autonome. Programme conçu pour vous, directeur(trice) de succursale régionale, provincial, Inv. Min. Requis. Revenu supérieur, Gerry 1-(514) 596-2687, Ext: 1-877-596-2687

31 Offre de services

«2000» COMMENCE VOTRE année financière avec mon logiciel de comptabilité qui vous remettra des états financiers détaillés et +. Pour inf.: Guylene 935-3120

A STE-MARIE GARDERIE EN MILIEU familial. Jeune Grand-maman adorant les enfants, références et reçu disponibles. Johanne 387-3631

AUTREMENT DIT, services de traduction français-anglais, traitement de texte Word, chiffriers Excel, diaporamas PowerPoint, montages graphiques, retouche photos, autdit@globetrotter.net, (418)-253-5191

BEAUCE NET, nettoyage de tapis, divan, grand ménage, résidentiel et commercial. 387-2900 JNO

DEVENEZ UN AUTEUR A SUCCES avec notre cours d'écriture par correspondance. Appelez pour obtenir gratuitement notre brochure. 1-800-267-1543. L'école de rédaction, 588-38e Av. McArthur, Ottawa, Ontario, K1L 6R2

FINITION DE PLANCHER BOIS FRANC, sablage, vernissage, posage (pré-vernir). Machine sans ondulation. Jacques & Eric Savoie. 387-3134

IMPOTS. PRÉPARATION de vos déclarations de revenus sur ordinateur. Pour rendez-vous 935-7249

RAPPORTS D'IMPOT INFORMATISES. Particuliers, propriétaires de bloc app., travailleurs autonomes, détenteurs de fonds mutuels, agriculteurs. Services Financiers Carrier Pelchat et Ass. 387-3033 et 386-7373

SECRETARIAT MARIVILLE: Traitement de texte de tout genres, c.v., travaux étudiants. 387-5722

NOUVEAU Rembourrage Nord-Sud

- Estimation gratuite
- Prix compétitifs
- Vente de tissus
- Modification de meubles

St-Isidore - Tél. et fax: 882-0515
Québec - Tél.: 627-3042
Denise Larochelle et Clément Rousseau

STS-ANGES, GARDERAI chez-moi enfants à la semaine. 253-6851

TRANSFERT DE FILMS 8mm, Super 8, diapositive, sur bande vidéo, incluant montage sonore. Mario Giguère 386-2707

42 Faveurs obtenues

REMERCIEMENTS AU ST-ESPRIT pour faveur obtenue avec promesse de faire publier L.L.

REMERCIEMENTS AU ST-ESPRIT pour faveur obtenue avec promesse de faire publier P.P.

REMERCIEMENTS AU ST-ESPRIT pour faveur obtenue avec promesse de faire publier R.L.

REMERCIEMENTS AU ST-ESPRIT pour faveur obtenue avec promesse de faire publier C.L.

43 Messages personnels

****ESCAPADE DE REVE**** Personne ne peut se passer des petites gâteries à l'abri des regards indiscrets. Duo/Solo superbe Sophia l'attend à Drummondville (819) 475-0576

A LOUISE DE ST-JOSEPH. Si c'est toi qui a été au déjeuner rencontre à la Feuille d'Erable à Vallée-Jonction le dimanche 30 janvier 2000 et que tu te reconnais, voudrais-tu me téléphoner au 386-1947 François.

VALENTIN DE 52 ANS aimerait rencontrer Valentine pour but sérieux. Si tu es intéressée à ce Valentin appelle-moi au 386-1947 François.

DUO/SOLO. Offrez-vous un massage relaxant. Reçoit se déplace avec discrétion. Service assuré. Bienvenue aux voyageurs, Drummondville 10h à 3h am (819) 478-3561 ou Québec (418) 836-1410

PULSION EXXXTREME en direct 1-(418)-976-7383, 25 minutes, 1-(418) 976-REVE, Bleu nuit 1-900-561-3333 Live 3.98\$/minute, 011-232-98569 frais outre-mers, (418) 761-3999 976-15\$/appel, composez 1-900-561-3333

44 Sciences occultes

****** JO SOLEIL VOYANTE,** 10 ans d'expérience, consultation en direct, 24h/24, 7jours/7, 4.25\$/min., 18 ans et +. 3 voyants à votre écoute. 1-900-451-8883

AVEZ-VOUS DÉJÀ consulté de vrais clairvoyants qui peuvent vous aider à résoudre vos problèmes quelque soit le problème? Tél.: Karonanna Zamort pour parler avec un clairvoyant compétent 1-900-451-9602, 4.99\$/min. Pour écouter la voyance pure de Mme Karonanna 2.99\$/min. 1-900-630-6262. VISA/M.C. 10 minutes gratuites. 1-800-735-2067 Vous aurez des frissons parce que vous allez faire face à la réalité.

LA CLINIQUE D'ESOTERISME du Québec Louise Haley, Astrologue reconnue. Lucie, Numérologue d'expérience. Consultez maintenant le 1-900-830-4400 et devenez membre Privilège gratuitement Visa/Master \$ 1.99/min, 1-800-799-6395, 24 heures, \$ 4.89/minute, 18 +, vu à la télévision 1-900-830-4400.

45 Agence de rencontre

A TOUS LES DIMANCHES Déjeuner rencontre pour personnes seules dès 9h, Restaurant Feuille d'Erable, Vallée-Jonction.

AGENCE GAETANE, pour rencontres sérieuses seulement, amour ou amitié. Bienvenue dames et messieurs. Confidentialité assurée, téléphonez-moi! 387-6703

AGENCE NICOLE: Pour du sérieux, amitié ou aventures occasionnelles. Lundi 9h00 au jeudi 21h00, ouvert aux couples 837-6215

DANS LE CADRE des déjeuners rencontres, Souper St-Valentin, 12 février à 18h30. Restaurant Feuille d'Erable à Vallée-Jonction. Réservation 253-6713

Décès

100 Avis de décès & remerciements



Mme Aimée BOILY, (Pouliot)

A l'Hôtel Dieu de Lévis, le mercredi 2 février 2000 à l'âge de 92 ans et 1 mois est décédée

Mme Aimée Pouliot, épouse de feu Ernest Boily, elle demeurait à Frampton. Le service religieux fut chanté le samedi 5 février 2000 à 11:00 heures en l'Église de St-Edouard de Frampton et de là au cimetière paroissial. La direction des funérailles fut confiée à la Maison Armand Plante inc. de St-Joseph. Elle laisse dans le deuil, ses enfants: feu Roland, feu Gaëtan (Rolande Roy), Yvon (Isabelle Jordan), feu Hervé (Carmella Roy), Jean-Paul (Claire Hélène Giguère), feu Yvette, Réjean (Lise Forgues), Anne-Marie (Gérard Lacasse), André (Cécile Gosselin); ses 26 petits-enfants, ses 24 arrière-petits-enfants; elle était la soeur de: feu Wilfrid (feu Lucienne Vachon), Rosaire (Marie-Blanche Tremblay), feu Léopold (Lydia Gagnon), feu Robert (Noëlla Pouliot), elle laisse aussi dans le deuil ses beaux-frères et belles-soeurs, neveux et nièces, cousins et cousines et nombreux amis, amis. Ses enfants remercient bien sincèrement tous les parents et amis(es) qui ont manifesté des marques de condoléances: soit par des offrandes de messes, cartes de sympathie, affiliations de prières, dons, fleurs, visites à la résidence funéraire et assistances aux funérailles. Que tous trouvent ici l'expression de notre reconnaissance et considèrent ces remerciements comme étant adressés personnellement.



Mme Donalda NADEAU, (Perreault)

A l'Hôpital Laval, le 7 février 2000, à l'âge de 86 ans et 7 mois, est décédée dame Donalda Perreault, épouse de feu Émile Nadeau. Elle demeurait au CHSLD St-Augustin de Desmaures autrefois de Ste-Marie, Beauce. Le service religieux fut célébré jeudi, le 10 février à 11h en l'église de Ste-Marie et de là au cimetière paroissial. Elle laisse dans le deuil ses enfants: Paulin (Réjeanne Paré), Claude (Monique Grenier), Denis (Émilie Turcotte) et Sylvie (André Boutin); ses petits-enfants: Johanne Nadeau (Stéphane Lapointe), Annie Nadeau, Julie Nadeau (Marco Doyon), Chantal Nadeau (Richard Mercier), Nancy Nadeau (Stéphane Duquette), Guy Nadeau (Éveline Bousquet), Éric et Mélanie Boutin; ses arrière-

petits-enfants: Alexandre et Marc-Olivier Doyon; elle laisse dans le deuil ses frères et soeurs: feu Émile (Albertine Poulin), Sylvio (Agathe Bourque), Simone (Marius Paré), Gaby (feu Jean-Charles Bourque), Laurette (feu Alex Coté), Mariette (Roger Moisan), Gaston (Gaby Gosselin) et feu Marguerite (Irenée Perreault); son beau-frère Paul (Rose-Blanche Grenier) également ses neveux, nièces, cousins, cousines et de nombreux ami(e)s. Les enfants de Mme Donalda Perreault remercient bien sincèrement tous les parents et ami(e)s qui ont témoigné des marques de sympathie et d'amitié soit par des offrandes de messes, affiliations de prières, dons, fleurs, visites à la résidence funéraire et assistances aux funérailles. Veuillez considérer ces remerciements comme étant adressés personnellement. La direction des funérailles fut confiée à la maison funéraire Edgar Mercier & fils de Ste-Marie.



Mme Juliette NADEAU, (Grondin)

Au CH Beauce-Etchemin, le dimanche 6 février 2000 à l'âge de 81 ans et 6 mois, est décédée Mme Juliette Grondin, épouse de feu Eddy Nadeau, elle demeurait à L'Enfant-Jésus de Vallée-Jonction. Le service religieux sera chanté le 12 février 2000 à 14:00 heures en l'Église de L'Enfant-Jésus de Vallée-Jonction et de là au cimetière paroissial. La direction des funérailles fut confiée à la Maison Armand Plante inc. de St-Joseph. Elle laisse dans le deuil, ses enfants: Gisèle (Paul Bilodeau), Normand (Odette Giguère), Denis (Pauline Plante), Nicole (Hercule Cliche), Francine (feu Hercule Faucher), Mychèle (Marcel Labrie), Guy (Julie Poulin); ses 17 petits-enfants, ses 7 arrière-petits-enfants. Elle était la soeur de: feu Yvonne (feu Théobald Lessard), feu Dominique (Anne-Marie Doyon), feu Albert (Mary Doyon), feu Eva (Léonce Doyon, Rollande Gagnon), feu Charles-Edouard (feu Yvonne Veilleux), feu Conrine (feu Daric Vachon), feu Grégoire (feu Jeannette Roy), feu Irène (feu Albert Audibert), Jeannette (Lionel Demers), feu Alexandrine (feu Roland Lachance), Monique (Ghislain Roussel), elle était aussi la belle-soeur de: feu Alice (feu Alphonse Cloutier), feu Placée (feu Émile Nadeau), feu Annette (feu Émile Gilbert), feu Léo (Françoise Lagueux), Juliette (feu Gérard Labbé), ses neveux et nièces, cousins et cousines et nombreux amis, amis. Ses enfants remercient bien sincèrement tous les parents et amis(es) qui ont manifesté des marques de condoléances: soit par des offrandes de messes, affiliations de prières, dons, fleurs, visites à la résidence funéraire et assistances aux funérailles. Que tous trouvent ici l'expression de notre reconnaissance et considèrent ces remerciements comme étant adressés personnellement.



Mme Mariette ROY, (Chabot)

Au C.H.U.L. de Ste-Foy, le 29 janvier 2000 à l'âge de 76 ans et 2 mois est décédée madame

Mme Mariette Chabot, épouse de M. Rosaire Roy, elle demeurait à St-Bernard, Beauce. Le service religieux fut célébré vendredi le 4 février à 11 h, en l'église de St-Bernard et de là au cimetière paroissial. Elle laisse dans le deuil outre son époux ses enfants: Angèle (Alain Laroché), Lorraine, feu Germain (Denyse Tanguay) et Maurice (Lyne Bilodeau), ses petits-enfants: Nathalie, Marie-Claude, Louis-Sébastien, Josée et Mathieu; elle était la soeur de: Liliane (Alban Roberge), feu Yolande (Gaston Fecteau) et de Ambroise (Juliette Vallée); la belle-soeur de Alice (Albert Brousseau), feu Georges (feu Marie-Rose Bisson), Ernest (Estelle Campagna), Maria (Rolland Blais), feu Antonia (feu Aimé Gagnon), Rollande (Émile Gourde), feu Aimé (Carmelle Gagné), Jeanne (Bernard Roberge), feu Claire (feu Gérard Gourde), Carmen (Eddy Boillard), Émilien (Rose-Hélène Fillion), Ulysse (Ghislaine Breton) ainsi que ses neveux, nièces, cousins, cousines et de nombreux amis(es). Monsieur Rosaire Roy et ses enfants remercient du fond du coeur tous les parents et ami(e)s qui ont témoigné des marques de sympathie soit par des offrandes de messes, affiliations de prières, dons, fleurs, visites à la résidence funéraire et assistances aux funérailles. Que tous trouvent ici l'expression de notre reconnaissance et considèrent ces remerciements comme étant adressés personnellement. La direction des funérailles fut confiée à la maison funéraire Edgar Mercier & fils de Ste-Marie.



M. Joachim VACHON

Au CH Beauce-Etchemin, le jeudi 3 février 2000 à l'âge de 85 ans et 8 mois est décédé M. Joachim Vachon époux de Monique Gilbert, il demeurait à St-Odilon de Cranbourne. Le service religieux fut chanté le samedi 5 février 2000 à 11:00 heures en l'Église de St-Odilon et de là au cimetière paroissial. La direction des funérailles fut confiée à la Maison Armand Plante inc. de St-Joseph. Il laisse dans le deuil, outre son épouse, ses enfants: Eloïse (feu Daniel Nolet), Odile (Paul-Émile Ruel), Jacques (Louise Fecteau), ses 9 petits-enfants: Solange (Pierre Lafontaine), Etienne (Nancy Poulin), Gilbert (Nancy Vallières), Robert (Marjorie Fecteau), Gaston (Caroline Paré), Chantal (Robin Bélanger), Julie (Richard Turgeon), Patrick (Érika Bilodeau), Johanne, ses

11 arrière-petits-enfants: Myriam, Marie-Pier, Peggy, Christina, Sarah, Jessica, Bénédicte, Yasmine, Cédéric, Jackie, Derek; il était le frère de: feu Hector (feu Marguerite Bordeleau), feu Agathe (feu Clément Nadeau), feu Gabrielle (feu Armand Pouliot), feu Irené (feu Thérèse Bolduc), feu Victorien (feu Yvonne Bellavance), feu Adrien (Jeanne Mathieu), feu Ernest (feu Carmelle Paré), feu Thérèse (Ernest Gagné), Françoise (Charlemagne Cliche), il laisse aussi dans le deuil ses beaux-frères et belles-soeurs: Simone (Joseph Gilbert), Henri (Dolores Veilleux), Annette (Ovila Coté), Denise (feu Laurent Poulin), Fernande (Andréa Labbé), Gilles (Marielle Cliche), Valérien (Charlotte Doyon), neveux et nièces, cousins et cousines et nombreux amis, amis. Monique Gilbert et ses enfants, remercient bien sincèrement, tous les parents et amis(es) qui ont manifesté des marques de condoléances: soit par des offrandes de messes, cartes de sympathie, affiliations de prières, dons, fleurs, visites à la résidence funéraire et assistances aux funérailles. Que tous trouvent ici l'expression de notre reconnaissance et considèrent ces remerciements comme étant adressés personnellement.

300 Messes anniversaires



Mme Yvonne BISSON

Chère maman, grand-maman. Un an s'est écoulé depuis que tu nous as quittés, ton sourire nous manques beaucoup. Tu es toujours présente dans notre coeur et nos pensées. En ta mémoire, une messe anniversaire sera célébrée à Ste-Marguerite, dimanche le 20 février à 11 heures. Merci aux parents, amis qui se joindront à nous pour cette célébration.



M. Émile BOLDUC

Pour vous que nous aimons. Cher époux et cher papa. Votre départ pour ce grand voyage sans retour restera toujours prématuré pour nous. Depuis ce temps, nous avon encore tant de chose à vivre et à partager. Vous avez été pour chacun de nous un modèle de foi, de charité de simplicité. Nous savons cependant que de là haut vous veillez sur nous et vous donnez à chacun de nous la force de continuer. A tous ceux qui l'ont connu et aimée une messe anniversaire sera célébrée en sa mémoire en l'Église de St-Joseph ce dimanche le 20 février, 2000 à 9:00

hrs. Parents et ami(e)s sont invités sans autre invitation. Son épouse et ses enfants. Ainsi que les familles Bolduc et Coté.



Mme Aurore DROUIN, (Leclerc)

Un an déjà. Le dimanche 20 février 2000 à 11 heures en l'église de Sainte-Marie, sera célébré une messe anniversaire à la mémoire de Aurore Leclerc Drouin. Merci à ceux qui s'uniront à la famille pour cette célébration.



Mme Simone DROUIN

Chère tante! Il y a un an que tu nous as quittés, tu resteras toujours dans nos pensées et dans notre coeur. Ta présence nous manques beaucoup car tu as été une personne extraordinaire. Nous voulons te dire merci de tout ton amour et de toutes tes bontés que tu nous as témoignés durant toute ta vie. Pour toi et pour honorer ta mémoire, une messe anniversaire sera célébrée le dimanche 20 février 2000 à 10 heures en l'église de St-Sylvestre. Merci aux parents et amis qui s'uniront à la famille pour cette célébration.

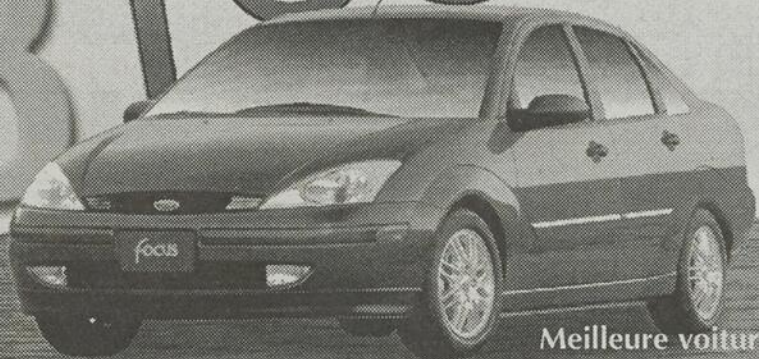
Pierre Fleuriste enr.
SANDRA JACQUES
propriétaire
«Le réconfort avec les fleurs»
1064, avenue du Palais,
St-Joseph-de-Beauce
Tél./Fax: 397-5423

BEAUCE MÉDIA
offre ses plus sincères
condoléances aux
familles éprouvées

SE TERMINE DIMANCHE À 17h00

VENTE DU MILLION

à gagner 8 FOCUS*



Meilleure voiture
de l'AJAC



SAMSUNG

Télécouleur 27 po stéréo (237759)

- IMAGE SUR IMAGE À 1 SYNTONISATEUR
- Filtre-peigne ■ Résolution: 650 lignes ■ Entrées S-Vidéo, A/V à l'avant et à l'arrière ■ Prises de sortie audio variable
- Télécommande multimarque

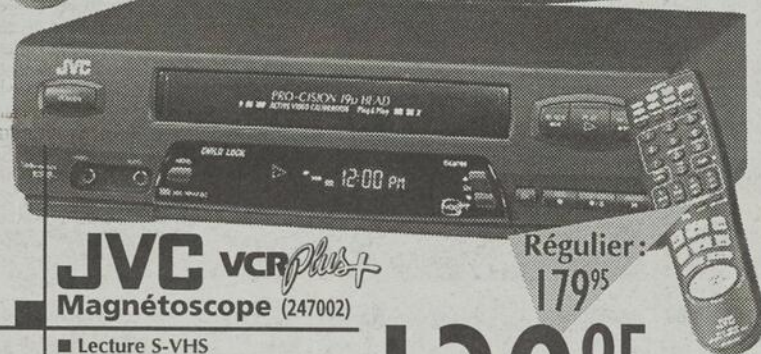
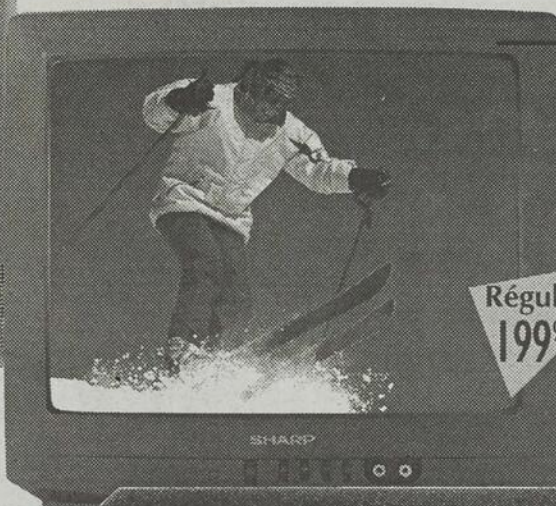
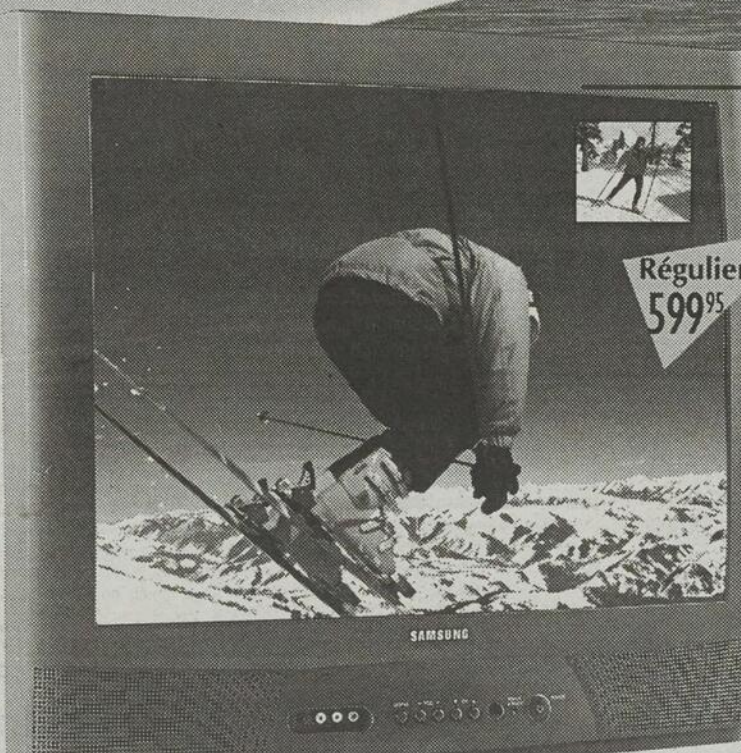
Régulier: 599⁹⁵
539⁹⁵ ou
24 versements: 25,80 \$

SHARP

Téléviseur 13 po (235893)

- Affichage à l'écran
- Préréglage automatique des canaux
- Entrées A/V avant
- Télécommande

Régulier: 199⁹⁵
169⁹⁵ ou
24 versements: 8,12 \$



JVC VCR Plus+
Magnétoscope (247002)

- Lecture S-VHS
- Enregistrement par minuterie SP/EP automatique
- Verrouillage enfant
- Télécommande multimarque

Régulier: 179⁹⁵
139⁹⁵ ou
24 versements: 6,69 \$



SHARP VCR Plus+
Magnétoscope (235898)

- Entrée A/V avant
- Tête de 19 microns à alignement exact pour des images nettes en mode EP
- Autoréglage facile des canaux et de l'horloge
- Télécommande multimarque

Régulier: 189⁹⁵
159⁹⁵ ou
24 versements: 7,64 \$

OUVERT LE DIMANCHE

** Sous réserve de l'approbation du service du crédit, ne payez que les taxes de vente. Cartes de crédit acceptées. — OU — Programme de paiements par mensualités: ne payez que les taxes comptant. Le taux d'intérêt est de 13,5%. Exemple: pour un montant de 500\$, les frais d'intérêt seront de 73,32\$ (24 mois) pour une obligation du consommateur de 573,32\$.

TANGUAY ÉLECTRONIQUE

**COMMENCEZ
À PAYER
EN AOÛT
2000****

LIVRAISON ET SERVICE GRATUITS À LA GRANDEUR DE LA PROVINCE

SAINT-GEORGES DE BEAUCE 8955, boul. Lacroix 1 877 295-4411 (418) 226-4411

* Les modèles illustrés peuvent différer et sont utilisés à titre indicatif. Règlements disponibles en magasin. Un coupon de participation sera remis pour chaque tranche de 100\$ d'achat. Une voiture sera tirée par magasin Ameublements Tanguay (excluant Tanguay Place Laurier).

QUALITÉ • FRAÎCHEUR • SERVICE

Pères Nature

CAROTTE
SAC DE 5 LBS
QUÉBEC

1,39\$ /ch

ASPERGE
CALIFORNIE

2,49\$ /lb

Du 14 fév.
au 20 fév. 00

CONFITURES
ST-DALFOUR

225 ML.

3,99\$

LUNDI - MARDI
MERCREDI

BANANE

29¢ /lb

JEUDI - VENDREDI
SAMEDI - DIMANCHE

PATATE BLANCHE LAVÉE
SAC DE 10 LBS
QUÉBEC

99¢ /ch

PIMENT VERT
PRÉ-EMBALLÉ
E.U.

99¢ /lb

CHAMPIGNON BLANC
227 GR.
QUÉBEC

1,49\$ /ch

CANTALOUPE

79¢ /ch

OIGNONS
SAC DE 5 LBS
QUÉBEC

99¢ /ch

SPÉCIAL

SOUPER
SPAGHETTI
OU LASAGNE
À VOLONTÉ

3,99\$ /par pers.

JEUDI ET VENDREDI
DE 16h00 À 20h00

MENU
TRAITEUR

TOUS LES SAMEDIS

26,95\$ pour 2 PERS.

TAXES INCLUSES
Réservez-tôt

ORANGE SUNKIST
SANS PÉPIN, SANS PROBLÈME!
CALIFORNIE

10¢ /ch

CHOU
BRUXELLES
E.U.

99¢ /casseau

KIWI
ITALIE

8 POUR 96¢

JARLSBERG
ORDINAIRE OU
LÉGER

1,99\$ /100 g

JAMBON FORÊT
NOIRE OU À
L'ANCIENNE
ALPINA

99¢ /100 gr

LAITUE
ROMAINE
«LA CÉSAR»

99¢ /ch

CHOP SUEY

69¢ /lb

ZUCCHINI
MEXIQUE

99¢ /lb

LASAGNE
DES PÈRES
NATURE

2,99\$ /environ 500 gr.

PAIN AUX
BANANES

2,49\$

environ 500 gr.

CHEZ *Les Pères Nature* LA QUALITÉ EST LE FRUIT D'UNE
RECHERCHE ET NON UN ACCIDENT DE PARCOURS.

Sainte-Marie en Beauce (418) 387-2659