



THÉÂTRE DU RIDEAU VERT

VIDÉOTRON

présente

2012 revue *et* corrigée

DU 27 NOVEMBRE 2012 AU 6 JANVIER 2013

Mise en scène et script-édition **SERGE POSTIGO**

Un collectif d'auteurs **NATALIE LECOMPTE, LUC MICHAUD,
STÉPHANE PLANTE, PIERRE SÉVIGNY**

Avec **SUZANNE CHAMPAGNE, VÉRONIQUE CLAVEAU, BENOIT PAQUETTE,
FRANCE PARENT, SYLVAIN SCOTT, MARC ST-MARTIN**

Une production de 9207-7569 Québec inc.

GRAND
PARTENAIRE

QUÉBECOR

2\$



UNE CULTURE D'ENGAGEMENT

Tantôt ancré dans la tradition, tantôt résolument moderne, le Théâtre du Rideau Vert vous offre, une fois de plus, une saison riche en émotions.

C'est un privilège pour nous de contribuer à son succès.

Bonne soirée!

QUÉBECOR

Mot de la **DIRECTION ARTISTIQUE**

« Deux sortes de gens me font rire : ceux qui le font exprès et ceux qui font sérieusement des choses sérieuses. »

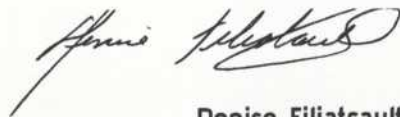
Coluche (1944-1986)

Cette citation me semble parfaitement appropriée pour vous présenter la 8^e édition de la traditionnelle revue humoristique du Théâtre du Rideau Vert. Avant de tourner la page et d'entamer une nouvelle année, c'est toujours un plaisir de revisiter les événements qui ont marqué l'actualité, de souligner avec humour les gaffes de nos politiciens et de rire des faux pas de nos personnalités vedettes qui s'y sont illustrées.

Un printemps « érable », un été à la campagne « électorale », un automne qui rougit sous les scandales et une possible fin du monde à l'agenda des mayas! La cuvée 2012 s'annonce riche et savoureuse. Les sujets chauds et croustillants abondent et rien n'échappera aux dents affûtées de l'équipe de création de *Revue et corrigée*.

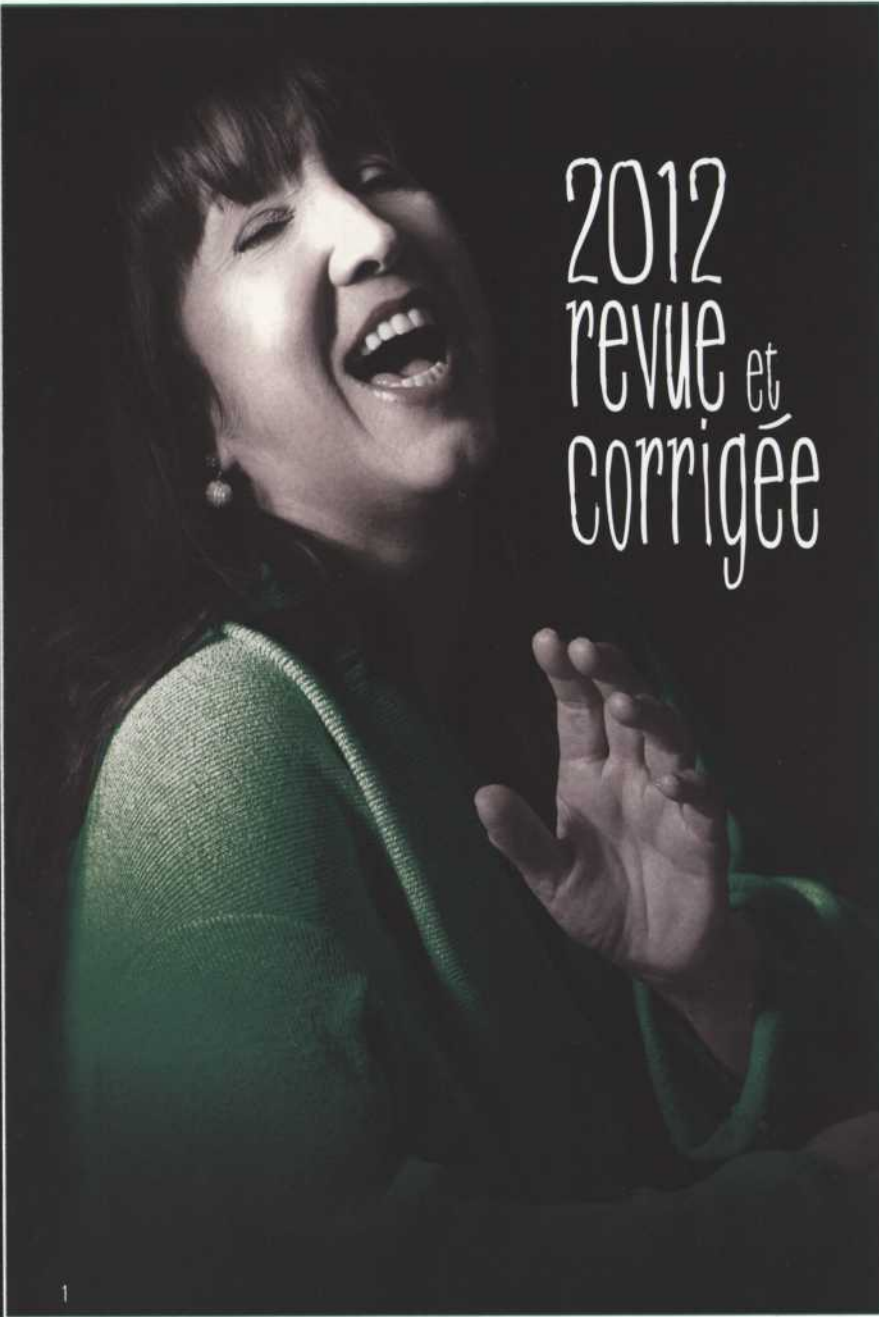
Pour diriger l'édition de cette année, j'ai choisi Serge Postigo, un artiste inspiré et polyvalent qui saura mettre en valeur les multiples talents des six interprètes qui se démèneront, autant sur scène qu'en coulisses, pour vous offrir un spectacle divertissant et incisif.

Je vous souhaite une excellente soirée!



Denise Filiatrault
Directrice artistique
Théâtre du Rideau Vert





Un collectif d'auteurs

**NATALIE LECOMPTE, LUC MICHAUD,
STÉPHANE PLANTE, PIERRE SÉVIGNY**

Mise en scène et script-édition

SERGE POSTIGO

Assistance à la mise en scène **PASCALE D'HAESE**

Assistance à la script-édition **SANDY CARON**

Avec

**SUZANNE CHAMPAGNE, VÉRONIQUE CLAVEAU,
BENOIT PAQUETTE, FRANCE PARENT,
SYLVAIN SCOTT, MARC ST-MARTIN**

Costumes **SUZANNE HAREL**

Éclairages et projections **LÛZ STUDIO**

Musique et arrangements **CHRISTIAN THOMAS**

Accessoires **ALAIN JENKINS**

Perruques et maquillages **JEAN BÉGIN**

Design son **BENOIT FONTAINE**

COLLABORATEURS À LA PRODUCTION

Assistance aux costumes **GINEVRA MORTOLA**

Équipe Atelier de costumes **NADINE DUCLOS,**

KRISTINE THELLE, JULIO MEJIA, THÉRÈSE VÉGIARD,

STÉPHANIE CLOUTIER, ÈVE SÉVIGNY

Conception visuelle **LÛZ STUDIO**

Conception éclairages **LÛZ STUDIO**

(DAVID LAVALLÉ-GAGNÉ)

Réalisation vidéo **LÛZ STUDIO**

(JEAN-FRANÇOIS ROBICHAUD, MARIE-CHRISTINE DUFORT)

Assistance aux perruques **GÉRALDINE COURCHESNE**

Entretien des perruques **LOUISE BOURRET,**

MARIO GILBERT

Prise de son et mixage **STUDIO OCTOMAN**

(MICHAEL E. DELANEY)

REMERCIEMENTS

AUDIO ZONE (MARIE-CHANTAL LAMBERT, PAUL HARTMAN,
SERGE LAMARCHE, MICHEL DUPIRE)

STÉPHANE BOURASSA

LANCELOT B. FONTAINE

MAVI JEANS (RENÉE MATHIEU)

NUNZIO SAFFIOTI

THÉÂTRE PÂP



Crédits photos : 1. J. Faugère 2. I. Zimmer 3. L. Labat 4. B. Préfontaine 5. M. Gosselin 6. J. Perreault

Mot du **METTEUR EN SCÈNE**

Bonsoir et bienvenue à *2012 revue et corrigée!*

C'est le moment de l'année où nous cessons notre course effrénée vers l'avant pour contempler l'année qui s'achève et se moquer un peu de ceux qui l'ont marquée.

Préparer ce spectacle est l'une des plus étonnantes aventures qui m'ait été donné de vivre dans ma carrière. Lorsque nous nous sommes rencontrés - créateurs, artisans, auteurs, comédiens et moi-même - au mois d'août dernier afin de préparer le spectacle, nous n'avions aucune idée de ce que nous allions écrire ou jouer, bref vous présenter. Puis, d'une policière névrosée à des ingénieurs corrompus en passant par des politiciens qui disparaissent, *2012 revue et corrigée* a émergé et pris son élan.

En espérant que ce cadeau des fêtes, préparé de la plume des auteurs, façonné par le génie des concepteurs et emballé du talent de ces six comédiens et comédiennes qui m'impressionnent, vous plaise et vous fasse passer une belle soirée!



A stylized, handwritten signature in black ink, which appears to read 'Serge Postigo'.

Serge Postigo

À PROPOS DU METTEUR EN SCÈNE

Autant sur la scène, à la télévision qu'au cinéma, Serge Postigo s'est taillé une place de choix dans l'univers artistique québécois.

En 20 ans de carrière, il a joué dans plus de 25 pièces, tant classiques que contemporaines. Dernièrement, il s'est démarqué dans *L'Opéra de quat'sous*, *Ma femme, c'est moi*, *Neuf*, *Le Mystère d'Irma Vep* et *Ladies Night*. Parallèlement à sa carrière d'acteur, il s'adonne de plus en plus à la mise en scène de pièces de théâtre, de comédies musicales et de spectacles de variétés. Il a entre autres mis en scène *L'Avare* de Molière, le spectacle *Vu d'même* de Sylvain Larocque (nommé Spectacle d'humour de l'année au gala Les Olivier 2010) et *Musicman* avec Gregory Charles, spectacle pour lequel il a également été coauteur. En 2011, il a fait la mise en scène et tenu le rôle principal de la comédie musicale *Le Petit Roy*. Son dernier défi :

Geronimo Stilton dans le Royaume de la Fantaisie, une comédie musicale pour toute la famille dont il a réalisé l'adaptation, le livret et la mise en scène et qu'on pourra voir en décembre 2012 au Monument-National.

À la télévision, il a animé pendant 2 ans la quotidienne *Ça manque à ma culture* à Télé-Québec, en plus d'y avoir participé à titre de concepteur et auteur. Il a été de la distribution de plusieurs téléromans et téléseries qui lui ont valu diverses nominations pour des prix MetroStar et Géméaux. On pourra le voir dans la 3^e saison de la téléserie *Le Gentleman*, dès septembre 2013. Par ailleurs, au cinéma, il a participé à plusieurs productions dont *Aurore*, *Duo* et *Ma vie en cinémascope*, rôle pour lequel il a obtenu une nomination aux prix Jutra pour son interprétation du légendaire Olivier Guimond.

À propos des AUTEURS



NATALIE LECOMPTE

Engagée dès 2005 en tant que comédienne, Natalie Lecompte devient également auteure puis collaboratrice à la script-édition pour la revue annuelle du Théâtre du Rideau Vert (éditions 2007 à 2010). C'est avec joie qu'elle replonge dans cette aventure à nouveau. Formée au Conservatoire d'art dramatique de Montréal puis à l'École nationale de l'humour, ses talents d'interprète et d'auteure l'ont amenée à être chroniqueuse pour plusieurs émissions de télévision. Natalie a également collaboré à l'écriture des textes du gala de Guy Nantel au Festival Juste pour rire 2009 puis des comédies *Les Parent* et *Tranches de vie*. Depuis quelques années, elle a le plaisir de travailler pour l'École nationale de l'humour, à titre de metteur en scène. En 2012, si la corruption avait été un sport olympique, le Québec serait sûrement reparti de Londres les bas remplis de médailles d'or!

LUC MICHAUD

Auteur sur *Revue et corrigée* depuis 2007, ce diplômé de l'École nationale de l'humour compte plusieurs réalisations à son actif. À la télévision, comme scripteur, il œuvre sur les populaires émissions *Fidèles au Poste!*, *Dieu Mercil*, *MDR* et *La Petite Séduction*. Pour une sixième année consécutive à la revue, il s'attaque à l'actualité avec la finesse du matricule 728. L'année 2012 n'a pas manqué de piquant, de poivre de Cayenne, de révélations chocs et d'enveloppes brunes... Une année de rêve pour tout auteur de revue de fin d'année!

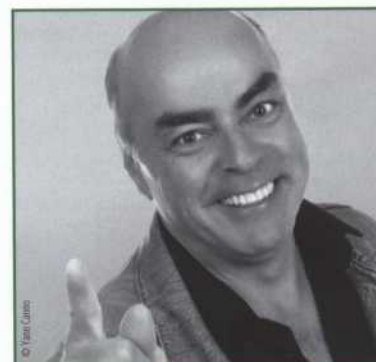


STÉPHANE PLANTE

Stéphane Plante complète un tour du chapeau en 2012 en écrivant pour une troisième année consécutive pour le spectacle *Revue et corrigée*. En plus de l'écriture de scène, Stéphane rédige pour l'émission *Bazzo.tv* à Télé-Québec. Une panoplie d'humoristes de la relève se partage également ses gags dans les différentes soirées d'humour montréalaises. Il tente parfois de se commettre lui-même sur les planches en poussant ses propres blagues tout en se risquant à l'improvisation dans diverses ligues. Pour compléter le tout, il pousse la note dans le trio rock'n'roll Kid Sentiment en tant que chanteur-guitariste. En cette année particulièrement électorale (Québec, France, États-Unis), Stéphane n'a rien négligé pour se payer la tête des politiciens. Parce qu'ils se gênent, eux, pour se payer la nôtre?

PIERRE SÉVIGNY

Pierre Sévigny a été auteur sur plus d'une quinzaine de galas Juste Pour Rire, *Les Parlementeries*, le Grand Rire de Québec, *Les Grandes Gueules* et plusieurs spectacles de scène. Gagnant de l'Olivier de l'auteur de l'année en 2006 pour *Urgence de vivre* de Jean-Marc Parent, il a reçu en 2011 une nomination à l'ADISQ dans la catégorie « Auteur - spectacle d'humour de l'année ». Avant de prêter sa plume à *Revue et corrigée*, il a écrit des textes, fait des adaptations et du travail de création pour de nombreux artistes dont Michel Barrette, Réal Béland, Normand Brathwaite, Les Denis Drolet, Lise Dion, Dominic et Martin, Cathy Gauthier, Patrick Huard, Mario Jean, Peter MacLeod, Maxim Martin, Martin Matte, François Morency, Laurent Paquin, Stéphane Rousseau, Pierre Verville, Mike Ward ainsi que les Français Dieudonné, Franck Dubosc et Anne Roumanoff. Le vaudevilliste Jules Renard résume très bien sa vision de l'humour : « L'humoriste, c'est un homme de bonne mauvaise humeur ».



ENTRETIEN

Dans le cadre de sa série de rencontres avec les créateurs d'ici, le Théâtre du Rideau Vert vous présente un entretien avec le metteur en scène et script-éditeur de *2012 revue et corrigée*, Serge Postigo.

Théâtre du Rideau Vert (TRV) : *Comment avez-vous abordé la mise en scène de la revue de l'année? En quoi ce travail est-il différent de celui que vous avez mené à titre de metteur en scène sur d'autres types de productions (pièces de théâtre, comédies musicales)?*

Serge Postigo (SP) : C'est très, très différent de tout autre type de show en ce sens où la revue, c'est d'abord et avant tout un acte de foi de la part de tout le monde qui y participe; de la part du Théâtre du Rideau Vert, des auteurs, des acteurs, du metteur en scène et du public. Lorsqu'on embarque dans cette aventure, on accepte de se lancer dans le vide, de ne pas savoir de quoi sera fait le spectacle. On ne connaît pas le texte, ni même le sujet. C'est très anxieux, car le rythme normal de création et de répétition est complètement chambardé; on sort de notre zone de confort, on doit suivre un autre rythme et on a constamment l'impression d'être en retard sur le processus habituel. En tant que metteur en scène, je ne peux pas arriver avec une idée préconçue de la forme que je souhaite donner au spectacle, car il y a de bonnes chances qu'au final ça ne fonctionne pas. Je dois rester constamment à l'écoute, suivre pas à pas ce qui s'écrit, ce qui se fait et construire le show petit à petit.

TRV : *Avec 2012 revue et corrigée, vous dirigez des artistes qui doivent jouer, chanter, danser, imiter, parodier; est-ce que cela amène des difficultés particulières?*

SP : En fait, le danger avec ce spectacle c'est de ne pas diriger. Avec l'excellente équipe d'interprètes que j'ai pour la revue, c'est facile d'être impressionné par une bonne imitation et de



ne pas pousser plus loin. Il est là le piège. Parce qu'au-delà des mimiques, du ton et du rythme de la voix d'un personnage, ce qui rend un sketch intéressant, ce qui fait la différence entre un numéro réussi ou non, c'est le jeu; ce que le personnage ressent, comment il réagit devant telle ou telle situation. La distribution des rôles représente aussi une difficulté supplémentaire car, bien sûr, il faut utiliser les forces de chacun mais il faut aussi que ça soit une pièce chorale. Ça doit à tout prix rester un show de gang et pour ce faire, tout le monde doit y trouver son compte. J'essaie d'orienter mes choix en fonction de servir la scène, le personnage, l'acteur et, par conséquent, le spectacle.

TRV : *Lorsqu'on monte un spectacle comme la revue, qu'est-ce qui représente le plus grand défi?*

SP : Sans aucun doute, la script-édition. Parce que la base du show, ça reste le texte. On a beau avoir un acteur qui imite Jean Charest à la perfection, si ce qu'il dit n'est pas drôle, la scène tombe à plat. Aussi, il faut faire les bons choix; trouver le bon dosage de numéros musicaux, de vidéos, de sketches. Il y a également le ton qu'on doit adopter; quand on raconte une histoire, la première question qu'on se pose c'est « À qui la raconte-t-on? ». Il faut toujours garder en tête le public à qui l'on s'adresse. En même temps, je tiens à ce que les personnalités parodiées dans le spectacle gardent leur authenticité et qu'on ne censure pas leur vocabulaire. Ce que je trouve stimulant, c'est de trouver jusqu'où on peut aller et de repousser juste un peu les limites. Être assez irrévérencieux pour brasser la cage, sans pour autant être choquant ou déplacé. Avant d'entreprendre la mise en scène de la revue, je savais que ce serait tout un défi... et je suis servii!

À propos des COMÉDIENS



SUZANNE CHAMPAGNE

Suzanne Champagne œuvre sur la scène professionnelle depuis 1980. Au fil des ans, on l'a vue dans plus d'une quarantaine de pièces de théâtre dont *Revue et corrigée* (2007, 2008, 2009, 2011), *La Maison de Bernarda Alba*, *Ostiguy et fils*, *Silence en coulisses!*, *L'Diseau vert*, *Bonjour, là, bonjour* et *Les fourberies de Scapin*. De 1980 à 1985, elle a fait partie de l'équipe des Noirs de la LNI. À la télévision, elle a été de la distribution de plusieurs séries dont *Musée Eden*, *Les Invincibles*, *La Galère*, *Watatow*, *Jamais deux sans toi* (prix Gémeaux de la meilleure interprétation, rôle de soutien dans un téléroman), *Alys Robi*, *Moi et l'autre* et *À plein temps*. Au cinéma, elle a été de la distribution d'une dizaine de films dont *French Kiss*, *Détour*, *Maman Last Call*, *Histoires d'hiver* (nomination aux Prix Génie comme meilleure actrice de soutien), *Comme deux gouttes d'eau* et *Dans le ventre du dragon*.



VÉRONIQUE CLAVEAU

Jeune, Véronique Claveau révèle sa puissance vocale et son aisance sur scène à travers différents concours d'envergure tels que le *National Youth Talent* et *Jeunes Divas du Québec*. Nous l'avons davantage connue lors de son passage remarqué à *Star Académie* en 2004. Durant trois années consécutives, elle a animé et chanté pour la populaire émission de variétés *Demandes Spéciales*. En 2007, elle performe au Casino de Montréal et celui du Lac-Leamy dans la revue musicale *Summertime*. Interprète charismatique et polyvalente, Véronique se taille une place dans l'univers de la scène québécoise. À l'été 2010, elle explore le théâtre musical en montant sur les planches du Théâtre La Marjolaine dans la pièce *Les Inséparables*. Au printemps dernier, elle a été dirigée par Denise Filiatrault dans le drame musical *Une vie presque normale*, présenté au Théâtre du Rideau vert. Pour une sixième année, elle fera partie de *Revue et corrigée* en tant qu'interprète et imitatrice.



BENOIT PAQUETTE

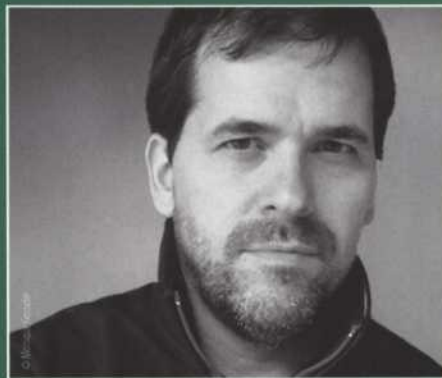
Que ce soit en salle de spectacle, congrès, festival, tournoi de golf ou collecte de fonds, l'imitateur Benoit Paquette fait plusieurs spectacles solos à travers la province. Il a également fait plusieurs apparitions au Festival Juste Pour Rire à Montréal ainsi qu'au Festival Grand Rire de Québec. On peut également l'entendre à l'émission *Et Dieu créa... Laflaque*, où il fait les personnages de Thomas Mulcair, Maxime Bernier, Amir Khadir, Jean Lapierre, le pape Benoît XVI, Mario Dumont, M^e Guy Bertrand et plusieurs autres. Après avoir fait partie de la distribution des sept dernières revues, où il a remporté beaucoup de succès avec ses multiples imitations, l'équipe du Théâtre du Rideau Vert lui a proposé de remettre ça pour 2012.

À propos des COMÉDIENS



FRANCE PARENT

Toute une génération la connaît pour son personnage de Max dans l'émission jeunesse *Bouledogue Bazar*, qu'elle a incarné pendant 7 ans. On l'a aussi vue dans *Ayoye!*, *Dans une galaxie près de chez vous* et *Kif-Kif*. Elle a aussi joué dans des séries télévisées marquantes dont *Ent'Cadieux*, *Km/h*, *Un gars, une fille*, *Minuit, le soir*, *3X rien*, *Providence* et *Toute la vérité*. Côté cinéma, elle a fait partie des distributions de *Camping sauvage* et *Mémoires affectives*. France a également fait sa marque au théâtre dans, entre autres, *Arlucchino, serviteur de deux maîtres*, *Anna Bella Eema*, *Le Jeu de l'amour et du hasard*, *La Potion d'Amour* et *La coopérative du cochon*. Elle est aussi l'interprète de Marie-Louise dans la websérie *Chez Jules*. Elle participe, pour une deuxième année consécutive, à la revue annuelle du Théâtre du Rideau vert.



SYLVAIN SCOTT

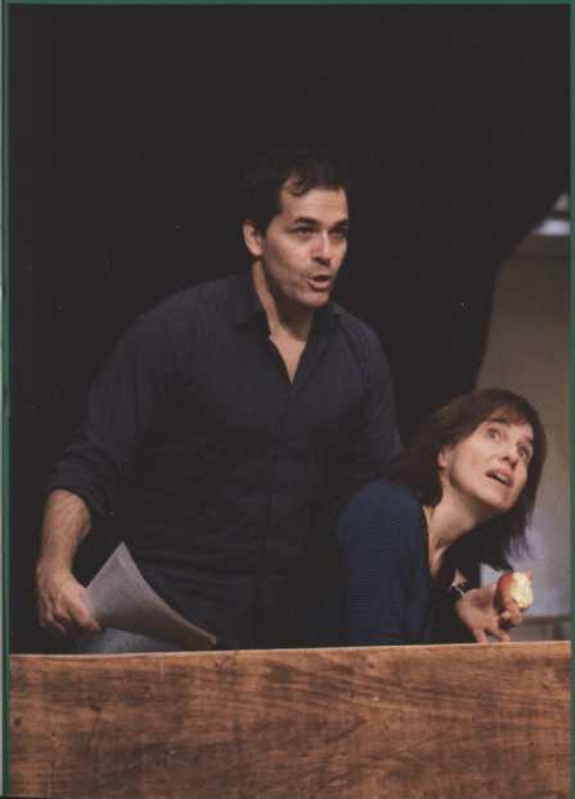
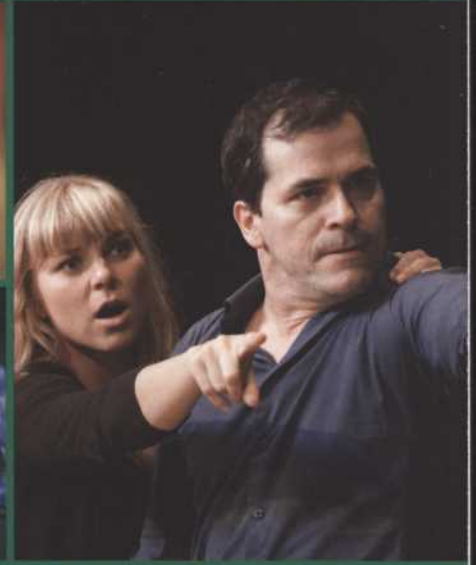
Sylvain Scott œuvre sur la scène professionnelle depuis 1989. Comme acteur et chanteur, on a pu le voir, entre autres, dans *La Mélodie du bonheur*, *Un Violon sur le toit*, *Les Parapluies de Cherbourg*, *Frères de sang*, *Antoine et Cléopâtre*, *La vraie vie est ailleurs* ainsi que dans *L'Homme de la Mancha* (nomination à la Soirée des Masques 2003). Depuis 2000, il a signé les mises en scène de *L'Océantume* (d'après le roman de Réjean Ducharme), *La Langue du caméléon* de Reynald Robinson, *L'héritage de Darwin* d'Évelyne de la Chenelière et *Isberg* de Pascal Brullemans, au Théâtre le Clou, une compagnie de création qu'il codirige depuis sa fondation en 1989. Au cinéma, il a participé au film *Congorama* de Philippe Falardeau et à celui de Robert Ménard, *Reste avec moi*. À la télévision, il était de la première saison de la série *Les Invincibles*.



MARC ST-MARTIN

Dès sa sortie de l'École nationale de théâtre, Marc St-Martin est présent à la télévision dans *Quadra*, *Catherine* et *Watatatow*. Il a enchaîné avec *La vie rêvée de Mario Jean*, *Ce soir on joue*, *Les Bougon*, *Minuit, le soir* et *C't'une Joke*. Il s'est également distingué dans diverses émissions jeunesse comme *Les Chatouilles*, *La Grosse Minute*, *Il était une fois dans le trouble* et *Toc Toc Toc* (dont la 6^e saison est présentement en ondes). Du côté du cinéma, il était, entre autres, de *L'Ange de goudron* et *Horloge biologique*. Au théâtre, on a pu l'applaudir dans une quarantaine de productions dont *Revue et corrigée* (2006 à 2011), *Les fourberies de Scapin* (mise en scène de Denise Filiatrault), *Le secret de Béatrice*, les comédies musicales *Les Inséparables* et *Des Grenouilles et des hommes*, *Coup de ciseaux*, *Les Sunshine Boys*, *Scaramouche*, *Les Trois mousquetaires*, *Kean* et *Les Voisins*. Comme improvisateur, on a pu le voir à la LNI ainsi qu'à la LIM, où il joue depuis 2006.





SAVIEZ-VOUS QUE...



Les premières revues du Théâtre du Rideau Vert ont été créées entre 1960 et 1966. Elles portaient des titres comme :

*On grève... de rire!!
Qui s'y frotte s'y pique!
Ne perdez pas la tête!!!*

- C'est depuis l'arrivée de Denise Filiatrault à la direction artistique que la revue a repris sa place dans la programmation du TRV.
- À chaque année, environ 100 costumes et 50 perruques sont confectionnés pour la revue. Pendant les représentations, deux habilleuses sont en permanence en coulisses pour aider les interprètes à passer d'un personnage à l'autre en quelques secondes.
- Depuis 2005 revue et corrigée, plus de 350 personnalités publiques ont été parodiées à travers les huit rétrospectives théâtrales du Théâtre du Rideau Vert.
- Céline Dion est la personnalité qui a été le plus souvent parodiée par l'équipe de la revue. Elle est suivie de près par Julie Snyder.



LA PLUS VASTE SÉLECTION DE LIVRES NUMÉRIQUES EN FRANÇAIS AVEC PLUS DE 50 000 TITRES!

À TÉLÉCHARGER SUR ARCHAMBAULT.CA/LIVRENUMERIQUE



TÉLÉCHARGEZ L'APPLICATION **MES LIVRES** OFFERTE GRATUITEMENT SUR ANDROID® ET IOS®.



THÉÂTRES ASSOCIÉS

**LES JEUDIS
2 POUR 1**

Offert par les compagnies membres de Théâtres associés

MONTRÉAL : Compagnie Jean Duceppe 514 842-2112 ■ Espace GO 514 845-4890 ■ Théâtre d'Aujourd'hui 514 282-3900 ■ Théâtre Denise-Pelletier 514 253-8974 ■ Théâtre de Quai'Sous 514 845-7277 ■ Théâtre du Nouveau Monde 514 866-8668 ■ Théâtre du Rideau Vert 514 844-1793 QUÉBEC : Théâtre de la Bordée 418 694-9721 ■ Théâtre du Trident 418 643-8131

Valable sur le prix courant à la billetterie du théâtre à compter de 19 heures le soir même. Argent comptant seulement. Billets en nombre limité. Aucune réservation acceptée. Certaines restrictions s'appliquent.

**RG
CQ** Regroupement
des gestionnaires
et copropriétaires
du Québec
rgcq.org

copropriétaires
syndicats
administrateurs

DEVENEZ MEMBRE

au www.rgcq.org

RESTAURANT
l'académie

Cuisine italienne et française.
Pour un resto divin. Viens avec ton Vin.

RÉSERVATIONS
514.849.2249 4051 St-Denis, Montréal, Qc www.lacademie.ca



AVANT OU APRÈS, ON A UNE PLACE POUR VOUS !

15% DE RABAIS SUR TABLE D'HÔTE* (alcool non inclus)
Excluant l'offre de la Table d'hôte pour 2



Réservez vos places! 514 844-9521
4462, rue St-Denis, MONTRÉAL
(Angle Mont-Royal)

*Sur présentation de votre billet du Théâtre du Rideau Vert le soir d'une représentation. Détails en rôtisserie. © Les Rôtisseries St-Hubert Ltée



**COMMENCEZ TÔT
FINISSEZ TARD...**



Heures d'ouverture

Jeudi & vendredi 17h - 2h
Samedi au mercredi 17h - 24h



Obtenez 15% sur le menu, le jour de la représentation et sur présentation du billet de théâtre

PIZZERIAROME0.COM | 285 MONT-ROYAL EST | 514.987.6636

15%
DE RABAIS

Présentez votre coupon et obtenez 15% de rabais sur la nourriture en restaurant.



Lundi au Samedi
11:30 - 2:30pm
5:00 - 11:00pm
Dimanche:
5:00 - 11:00pm

License complète

RESTAURANT
BIENVENUE EN INDE
WELCOME TO INDIA

Fine cuisine Indienne
www.bienvenueeninde.ca

404 Gifford
(coin St-Denis),
Montréal



LAURIER

Livraison Gratuit

514 842-7878

Vézina assurances inc.
Cabinet en assurance de dommages



VÉZINA

4374, avenue Pierre-De Coubertin
Montréal (Québec) H1V 1A6
T 514 253-4420 - 1-877-253-5221
F 514 253-4453

www.vezinainc.com

Le Théâtre du Rideau Vert remercie ses partenaires et commanditaires

GRAND
PARTENAIRE

QUÉBECOR



Conseil des Arts
du Canada

Canada Council
for the Arts



LE CONSEIL D'ADMINISTRATION

PRÉSIDENTE D'HONNEUR

ANTONINE MAILLET, Écrivain

PRÉSIDENTE

SYLVIE CORDEAU, Vice-présidente Communications,
Québecor Media inc.

TRÉSORIÈRE

JOHANNE BRUNET, Directrice du Service de l'enseignement
du marketing, HEC Montréal

SECRÉTAIRE

DANIEL PICOTTE, Avocat, Fasken Martineau, S.E.N.C.R.L., s.r.l.

ADMINISTRATEURS ET ADMINISTRATRICES

LISE BERGEVIN, Directrice générale, Leméac Éditeur

PIERRE DESROCHES, Directeur général, Laval Technopole

JACQUES DORION, Président, Carat Canada

RICHARD DORVAL, Conseiller spécial à la direction et conseiller
stratégique planification et solution retraite, Banque Nationale

DENISE FILIATRAULT, Directrice artistique, Théâtre du Rideau Vert

GUY FOURNIER, Auteur

CHANTAL LALONDE, Directeur, Placements Péladeau

CÉLINE MARCOTTE, Directrice générale, Théâtre du Rideau Vert

YANIC ZIZIAN, CA, Directeur principal - Audit, KPMG, S.E.N.C.R.L., s.r.l.

CE PROGRAMME EST PRODUIT EN 6 500 EXEMPLAIRES PAR
LE THÉÂTRE DU RIDEAU VERT À L'INTENTION DE SES ABONNÉS
ET SPECTATEURS.

Contenu, rédaction, correction :

Katerine Desgroseilliers / Martine Poulin

Publicité : Dominique Durand 514 845-0267

Graphisme : TVA Studio

Dépôt légal : Bibliothèque nationale du Québec,
4^e trimestre 2012

N'HÉSITEZ PAS À NOUS FAIRE PART DE VOS COMMENTAIRES
EN ÉCRIVANT À L'ADRESSE INFO@RIDEAUVERT.QC.CA

4664, RUE ST-DENIS, MONTRÉAL QC / MÉTRO LAURIER



L'ÉQUIPE DU THÉÂTRE DU RIDEAU VERT

FONDATRICES

YVETTE BRIND'AMOUR / MERCEDES PALOMINO

DIRECTION

DENISE FILIATRAULT, Directrice artistique

CÉLINE MARCOTTE, Directrice générale

ADMINISTRATION

KATERINE DESGROSEILLIERS, Adjointe à la direction et
responsable des communications-marketing

DANIELLE GAGNON DUFOUR, Secrétaire-réceptionniste

COMMUNICATIONS

JULIE RACINE, Attachée de presse

MARTINE POULIN, Coordinatrice, matériel promotionnel

FRANÇOIS LAPLANTE DELAGRAVE, Photographe de production

JULIEN FAUGÈRE, Photographe de l'affiche

COMPTABILITÉ

GUYLAINE TROTTIER, Directrice des finances

MARILYNE ROUILLIER-DODIER, Commis-comptable

PRODUCTION

GUY CÔTÉ, Directeur de production

GUY-ALEXANDRE MORAND, Directeur technique

ÉQUIPE DE SCÈNE POUR 2012 REVUE ET CORRIGÉE

PASCALE D'HAESE, Régisseuse

CLAUDE BARSETTI, Chef machiniste

ALEXANDRE MICHAUD, Chef éclairagiste

JULIE-ANNÉ PARENTEAU-COMFORT, Projecteur de poursuite

BENOIT FONTAINE, Sonorisateur

STÉPHANIE PROVOST, Chef habilleuse

JACYNTHÉ MEUNIER, Habilleuse

SERVICES AU PUBLIC

DOMINIQUE DURAND, Responsable des abonnements et des groupes

ÉLISA LÉVEILLÉ, Gérante de salle

MARCEL GIRARD, Responsable de l'accueil

NORMAND PETIT, Concierge

CONSEILLER

GABRIEL GROULX, c.a., Vérificateur,

Associé de Raymond Chabot Grant Thornton



2012 REVUE ET CORRIGÉE

VIDÉOTRON EST FIÈRE DE VOUS PRÉSENTER CE SPECTACLE
ET DE SOUTENIR LES ARTISANS D'ICI.



VIDÉOTRON

PROCHAIN SPECTACLE



THÉÂTRE DU RIDEAU VERT

AIR LIQUIDE

présente

Marius et Fanny

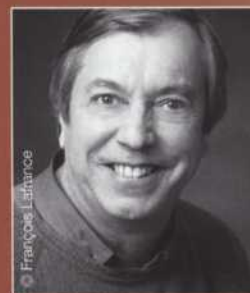
Une pièce de MARCEL PAGNOL

DU 29 JANVIER AU 23 FÉVRIER 2013

Mise en scène **NORMAND CHOUINARD**

Avec RÉMY GIRARD, FRANÇOIS-XAVIER DUFOUR, MARIE-PIER LABRECQUE,
MANUEL TADROS, DANIELÉ LORAIN, JEAN MARCHAND, FRÉDÉRIC DESAGER,
SOPHIE FAUCHER, DAVID-ALEXANDRE DESPRÉS et JULIEN HURTEAU

En codiffusion avec le Festival Montréal en lumière



© Françoise Laflamme

Billetterie 514 844.1793 • rideauvert.qc.ca