



ANNE RICHES Les femmes ont pris la place qui leur revient dans la société québécoise. Il y a encore encore des postes vacants, des espaces libres qu'elles pourraient occuper, mais ce n'est qu'une question de temps. Cette série «Réussir en beauté» a pour objectif de les

faire connaître, de les citer en exemple, de leur rendre hommage, de montrer comme elles sont belles. C'est un prétexte aussi pour parler de mode d'une manière qui s'accroche mieux à la réalité. En effet, en général on présente les vêtements sur des femmes au corps parfait, dont le travail est surtout de mettre ces vêtements en valeur. Ici, l'enveloppe joue plutôt un rôle d'outil. Il y a un mois nous présentions Chantal Sauriol et Juliette Bailly. Aujourd'hui, c'est au tour de Danielle Lévesque et Dora St-Pierre. **DANIELLE LÉVESQUE** — C'est la blondeur dans toute sa splendeur. Le début de la quarantaine d'une femme qui a encore beaucoup d'adolescence dans le regard et le sourire. Danielle Lévesque est diététiste thérapeute. Elle met en pratique ce qu'elle prêche, donnant des consultations notamment à la Polyclinique Cabrini et à l'émission Au jour le jour de Radio-Canada. Croquer une pomme est un geste naturel, mais aussi s'occuper de sa bonne forme physique en pratiquant divers sports. Elle est dynamique, enthousiaste, exigeante, perfectionniste. Des qualités qui en font une professionnelle très en demande.

Danielle Lévesque, Balance, est constamment en contact avec le public, elle doit donc soigner son image. Elle ne craint pas d'afficher ses couleurs et d'assumer son goût pour des vêtements gais, confortables, coquets. Elle sait ce qu'elle aime, ce qui lui va et s'en tient à cela. Nous avons respecté son choix, sa démarche. Elle a choisi ici un ensemble Sung Sport en rayonne et coton: sur la jupe on retrouve en plus petit le thème de la boucle. Elle est fidèle à une boutique où elle est certaine d'être bien comprise: la boutique l'Élegance de Rimouski.



RÉUSSIR EN BEAUTÉ

PHOTOS : PIERRE CÔTÉ

DORA ST-PIERRE — Habituellement elle est en uniforme, celui de Pétro-Canada dont elle est fière d'ailleurs puisqu'elle appartient à cette grande famille. Dans son uniforme, dans son garage, elle se sent bien, c'est son territoire. Mais le jour où cette photo a été prise elle avait des courses à faire; nous avons donc saisi l'autre personnalité de Dora St-Pierre.

Le cheminement de cette femme volontaire, courageuse, a pris une autre direction avec le veuvage. Elle était collaboratrice de son mari garagiste, elle est devenue, après la mort de celui-ci en 80, le patron de ce garage. Et depuis, elle accumule les honneurs et les trophées (le Prix du Président Pétro-Canada), et est constamment citée en exemple pour la manière dont elle mène son affaire.

Les vêtements tristes allaient avec son humeur morose de jeune veuve et tout le reste était à l'avenant: elle ne s'occupait plus d'elle-même. Petit à petit, en reprenant confiance en elle, particulièrement au contact de l'Association des femmes d'affaires du Québec, le goût de vêtements plus seyants, plus colorés, lui est revenu. Elle a choisi chez Eaton où elle aime bien faire ses achats, un Adrienne Vittadini; un ensemble facile à vivre, estival. Coiffée, maquillée légèrement, elle s'est créée une nouvelle image témoin de son cheminement, de la poursuite d'une vie passionnante.



CREDITS — Coordination: Danielle de Bellefeuille. Pour Danielle Lévesque: vêtements Sung Sport de la boutique l'Élegance à Rimouski. Maquillage: Jean-Pierre Prince d'Electa et Corrado. Coiffure: Sany pour la maison L'Essentiel. Bijoux: K'ien. Chaussures: Maud Frizon chez Brown. Bas Dim. Pour Dora St-Pierre: vêtements Adrienne Vittadini chez Eaton. Maquillage: Luba Slobodian pour Darryl Patrick-Wright avec sa ligne personnelle de produits. Coiffure: Vera Benvenuto pour Fanny du Westmount. Chaussures: Eaton. Bas Whisper.

Le petit nouveau dans la haute couture française: Christian Lacroix

JACQUELINE CLAUDE
Agence France-Presse
PARIS

■ Un Christian peut en cacher un autre... Au moment où l'on célèbre à Paris les 40 ans de la Maison Christian Dior, le PDG du groupe, Bernard Arnault, s'associe au jeune créateur Christian Lacroix, 35 ans, pour fonder une seconde maison de

haute couture qui portera le nom de ce nouveau couturier à part entière plébiscité par la presse américaine et dont certains affirment déjà qu'il est un pur produit des médias.

Médiatique, Christian Lacroix l'est certainement. Les modèles spectaculaires qu'il proposait depuis cinq ans sous la griffe de Jean Patou n'ont laissé personne indifférent. On adorait ou on détestait. Il a même réussi à mo-

biliser à son profit une grande partie du jury du «Dé d'Or» qui lui attribua son trophée très convoité pour une collection à contre-courant de toutes les autres (colorée et pratiquement importable) mais ô combien créative, en janvier 1986. Curieusement, son challenger du moment était Marc Bohan (modéliste de Dior) signataire pour sa part d'une collection aussi sage qu'élégante... Une rencontre dans l'urne dont on ne savait pas encore qu'elle deviendrait historique. Et pourtant. Un second créateur sous la bannière de Dior, même si la griffe n'est pas directement concernée... c'est un peu la querelle des anciens et des modernes avec toutes les péripéties qu'elle suppose.

En fait, Christian Lacroix est associé non pas à Dior mais au groupe «Financier Agache» qui possède déjà Christian Dior et quelques autres affaires d'importance dans le domaine textile (Boussac, Peau Douce, Saint-Frères) et dans celui de la distribution (grands magasins Au Bon Marché, Conforama). Il s'agit là pour la première fois d'une création d'entreprise, les affaires précédentes étant toutes des reprises.

Le groupe a décidé d'investir une première somme de 5 millions de francs sur le nom de Christian Lacroix (le prix de revient d'une collection haute couture), somme qui sera portée à 50 millions échelonnés sur 4 ans, le temps que se donne Bernard Arnault pour lancer le jeune couturier. Après quoi il espère bien en faire, en moins de 10 ans, une affaire internationale au même titre que Christian Dior, lequel a enregistré pour 1985 un volume d'affaires global de 18 milliards de francs (lourds).

«Je suis comme un jeune marié qui va voler de ses propres ailes», a dit Christian Lacroix lors de l'annonce à la presse internationale réunie dans les sa-



De Jean Patou (modéliste Christian Lacroix), robe bustier à jupe grande corolle en taffetas drapé jaune citron.



Salon Vendôme

TENUES HAUTE COUTURE
PRINTEMPS/ÉTÉ

JUSQU'À RABAIS

50%

Les tenues haute couture
sont maintenant à votre portée
au Salon Vendôme

ALFRED SUNG, LIZ CLAIBORNE,
JONES NEW YORK, MR. JAX,
SIMON CHANG, MONDI, ROUIE,
SLENDOR, STEILMANN, ELLEN
TRACEY, PERRY ELLIS, LYSE
SPENARD ET PLUSIEURS AUTRES

Faites une place dans votre garde-robe pour ces tenues de couturiers réputés maintenant offertes à prix réduits chez Simpson. Venez dès aujourd'hui au Salon Vendôme pour vous procurer cette tenue dont vous aviez tant envie. La sélection varie selon le magasin.

VENTE 74,99 À 174,99

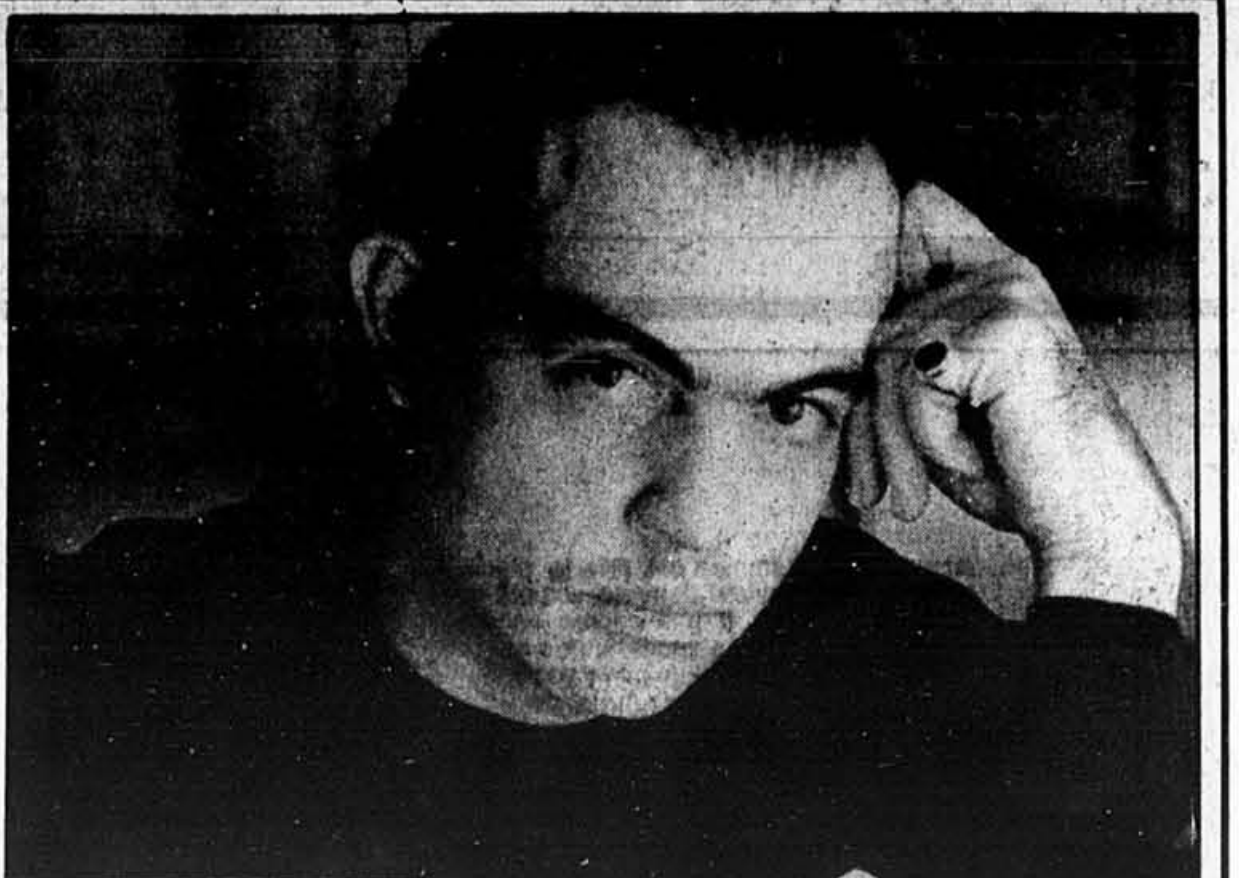
12/11/25/27, SALON VENDÔME

NON DISPONIBLE À ANJOU
SÉLECTION VARIÉE SELON LE MAGASIN.

Simpson
MONTREAL

TOUT EST DANS LE STYLE

VENEZ VISITER NOTRE CENTRE D'ALBAHANS MODE - LE GRENIER - SIMPSON CENTRE-VILLE ET ÉGAYE
Rendez-vous au Magasin Simpson le plus près de chez vous: Centre-ville 364-4231 • Fairview 897-4870 • Anjou 353-2300 • Laval 887-9540
et St-Bruno 461-2211. Heures d'ouverture au centre-ville: Du lundi au mercredi - 10h à 18h Jeudi et vendredi - 10h à 21h Samedi - 10h à 17h
Heures d'ouverture des magasins succursales: Du lundi au mercredi - 9h30 à 18h Jeudi et vendredi - 9h30 à 21h Samedi - 10h à 17h



Christian Lacroix, 35 ans.

lons de l'Hôtel Plaza - qui fait face Avenue Montaigne à ceux de Dior - de sa nouvelle association.

Trois hommes sont en fait atelés à la nouvelle charrette: Christian Lacroix pour la création, Jean-Jacques Picart (son conseiller qui le suit depuis ses débuts) pour l'image de la future maison, et Paul Audrain, ancien directeur général de Dior, pour la gestion.

Ce triumvirat devrait mener à une rapide victoire pour le simple fait que, selon Bernard Arnault, «certains créateurs de grand talent ont échoué faute d'une bonne politique de marketing alors que d'autres, sans talent particulier mais qui sont des professionnels du marketing, ont brillamment réussi. Or, nous disposons des deux qualités».

La politique de marketing s'exercera surtout sur un prêt-à-porter annoncé pour mars 1988 (la première collection haute couture devant être présentée en juillet prochain).

Christian Lacroix se dit très «excité» à l'idée de concevoir un prêt-à-porter, ce qu'il ne faisait pas chez Patou. «Je veux, dit-il, qu'il soit différent des autres, c'est-à-dire à la fois original et portable.»

Le jeune homme avait été, depuis son triomphal Dé d'or, sollicité de toutes parts. «Je me suis toujours refusé, dit-il, à porter un «dossard». J'attendais de pouvoir être moi-même chez moi. C'est chose faite.»



De Christian Lacroix, «Vacances», débardeur brodé sur grande jupe. Culotte de gaze blanc.

J. michaels

SOLDE
SEMESTRIEL

DE NOTRE ENTIÈRE
COLLECTION DE
VÊTEMENTS DE
PRINTEMPS ET D'ÉTÉ

JUSQU'À

50%

DE RABAIS

J. Michaels

UTILISEZ VOTRE CARTE DE CREDIT J. MICHAELS

LES GALERIES D'ANJOU — LE CARREFOUR LAVAL
CENTRE ROCKLAND — FAIRVIEW POINTE CLAIRE



De Jean-Louis Scherrer, robe en mousseline de soie à pois rose et blanc, ceinture rayée. Robe en mousseline de soie rayée vert et blanc, ceinture à pois.

Pleins feux sur les drapés

JACQUELINE CLAUDE
Agence France Presse
PARIS

■ On les avait tant vus ces dernières saisons qu'on les croyait passés de mode. Les drapés, il faut en convenir, continuent d'inspirer les couturiers et les créateurs.

Empruntés à la fluidité hyper-féminine des années trente ou à la panoplie des vamps de trottoirs, ils sont toujours présents, emprisonnant les hanches, immobilisant les genoux, gagnant étroitement la silhouette de leurs volutes entremêlées, de leurs plissés serrés, de leurs bouillonnés crispés. Ils libèrent tout à coup une ampleur débordante ou laissent couler de molles échappées de mousseline, mettant en valeur tantôt le buste, tantôt les fesses, s'ouvrant en plongeants décolletés en «bénitiers» devant ou dans le dos, se nouant à l'envie sur les reins, les cuisses, entravant la marche à hauteur des genoux pour mieux libérer ensuite des jupes à godets tournoyant autour des chevilles comme des entonnoirs ondulants.

Certains couturiers s'en sont faits une spécialité, tel Emanuel Ungaro qui les impose avec bonheur depuis plusieurs saisons, tel Jean-Louis Scherrer qui, lui, a emboîté le pas, mais dans un registre différent, avec des robes fluides dont les drapés se jouent surtout à hauteur de hanches comme des corselets surbaissés. D'autres sont venus, en 1987, grossir les rangs et, notamment, Carven la sage et Lecoanet-Hemant les petits derniers de la haute couture qui veulent montrer eux aussi ce qu'ils savent faire et ne manquent ni d'imagination ni de technique.

Ils proposent cette saison, pour les soirs habillés (cocktail ou dîner) ce qu'ils appellent une robe «emballée». Coupée dans un vigoureuse moire marine, elle gaine le corps d'un mouvement plissé-drapé de la poitrine

aux genoux, soulignant les formes tandis qu'un galon brodé s'enroule en croisillons, emprisonnant la silhouette dans une sorte de long corselet de guêpe. Les manches, elles-mêmes drapées-gonflées, esquissent comme une amorce d'ailes pour cette robe dont le décolleté libère totalement les épaules et laisse deviner la naissance du buste.

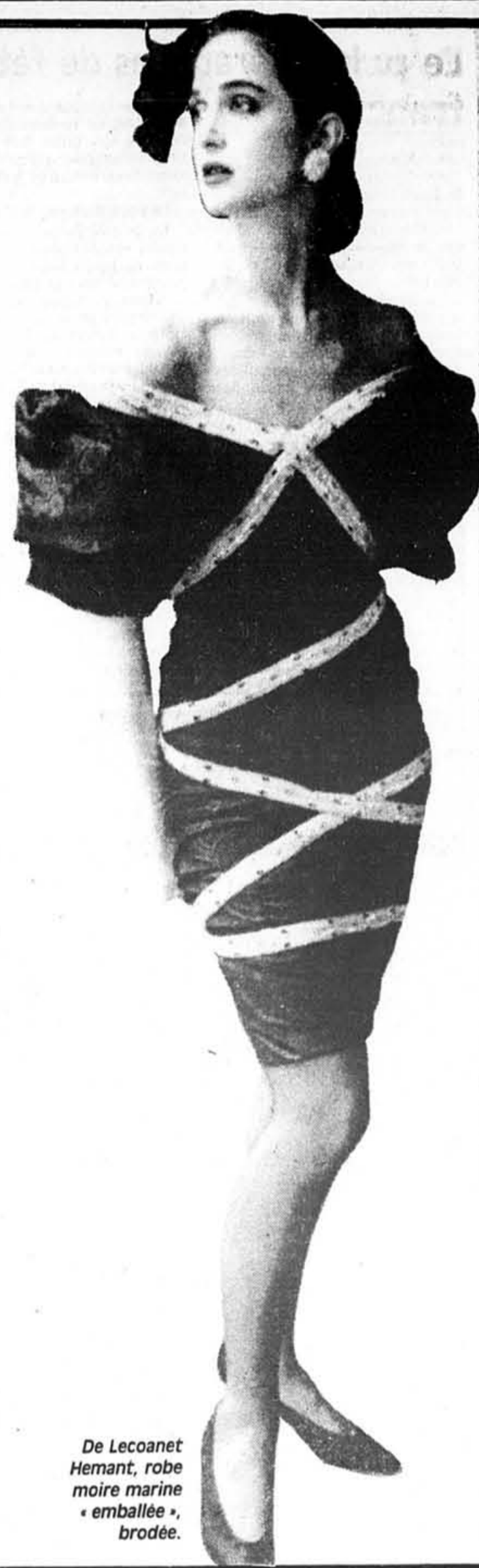
Plus «classique» la robe de Carven inspirée de la fin des années quarante avec un savant drapé de toile d'araignée à partir d'un point fixe, le creux des reins, piqué d'une fleur épanouie. Le mouvement met en valeur la rondeur discrète des hanches et va s'amenuisant vers les genoux qu'il entrave. Le profond décolleté dos prolonge l'effet vers le haut, les épaules étant couvertes de même que les bras gainés jusqu'au poignet.

Merveilleux exercice de style, le drapé traduit mieux que tout autre recherche ou prouesse technique, le tempérament de chaque créateur. Mieux que tout autre, aussi, il met en valeur le corps de la femme, exaltant l'élégance de ses formes et la mouvance de sa silhouette.

Et puis, il faut bien le dire, les robes drapées ont toujours eu la préférence des hommes. Alors, pourquoi s'en priver?



De Carven, robe à dos décolleté drapé en soie façonnée imprimée jaune d'or et violet.



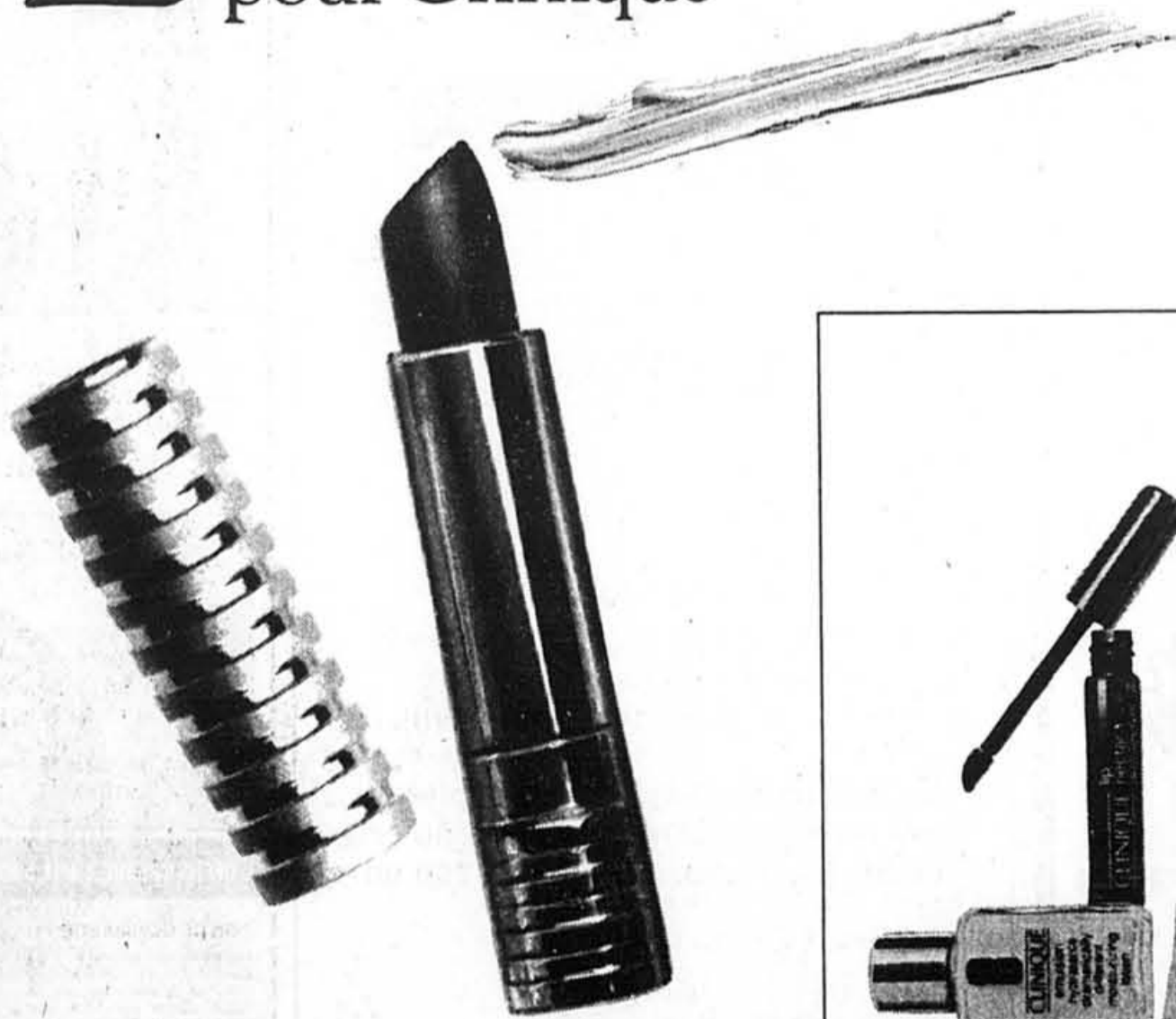
De Lecoanet Hemant, robe moire marine «emballée», brodée.

EN PREMIER

pour Clinique

EN EXCLUSIVITE CHEZ NOUS - 'THINK BRONZE' DES MAINTENANT : Le Rouge à lèvres 'Think Bronze' donne au sourire un éclat de couleur brillante et cuivrée, 11,50 \$.

NOTRE CADEAU EXCLUSIF : À l'achat de tout produit Clinique pour 12 \$ ou plus, vous recevrez à titre gracieux la collection les Maîtres de l'art renfermant le Nectar pour les lèvres, l'émulsion hydratante tellement différente 15 mL, la Crème démaquillante «Extremely Gentle» 30 mL, le Savon facial doux 40 g et la Crème extrême 7mL! Une collection par cliente du samedi 6 juin au samedi 20 juin ou jusqu'à épuisement des stocks.



HOLT RENFREW

Sherbrooke et de la Montagne, 842-5111 • Rockland
rue Sherbrooke, ouvert les jeudis et vendredis jusqu'à 21 h.
Pointe-Claire • Place Ville-Marie

EnPremier!

ENTREPÔT DE VÊTEMENTS DE MATERNITÉ

Toujours jusqu'à **50%** DE RÉDUCTION

GRANDE INAUGURATION D'UN NOUVEAU MAGASIN

PANTALONS Poly-coton Prix cour. 32\$ MAINTENANT 16\$	JUPES Poly-coton 50% DE RÉDUCTION
BLOUSES Poly-coton Prix cour. 20 à 30\$ MAINTENANT 10\$-15\$	DRAGON Corsages de crêpon Prix cour. 22\$ MAINTENANT 11\$
MAILLOTS DE BAIN 50% DE RÉDUCTION	SHORTS Pour faire échec à la chaleur OFFRE SPÉCIALE 5\$

ENTREPÔT DE LA MATERNITÉ
7094 ST-HUBERT
(Jean-Talon) 271-0585
6166, chemin QUEEN MARY
(coin Westbury) 451-4950
OTTAWA: 1568 Merivale Rd., Nepean

Avec les «parapluies de fête», on n'appréhendera plus la pluie

CHARLOTTE RIX
Agence France-Paris
PARIS

■ Depuis que les parapluies sont devenus des accessoires vestimentaires, au même titre que les chaussures, les sacs et les coiffures, ils suivent la mode de très près.

La Fédération française des industries du parapluie veille à ce que les fabricants se conforment aux tendances, qu'elle a mises au point avec les stylistes du prêt-à-porter, au début des saisons.

Envie de changer

Les consommateurs veulent toujours des nouveautés. Il faut donc s'efforcer de répondre à cette envie, si l'on veut vendre. Il existe encore un autre facteur en faveur des fabricants de parapluies: la perte. Il n'existe aucune statistique, mais chacune de nous sait qu'il est très facile d'oublier son parapluie dans un magasin, dans un moyen de transport ou même à l'église. En effet, chaque dimanche on y trouve, après la messe, des lais-

sés pour compte que leurs propriétaires ne réclament que rarement. Cet oubli leur fournit un prétexte pour acheter ce nouveau modèle, qui leur plaît tant...

Le parapluie «de fête»

En le créant, les stylistes ont voulu rendre plus joyeux les jours de pluie. Sous ces dômes, de couleur vive et gaie (fuchsia, vert cru et turquoise surtout) s'étalent rubans et confettis, étoiles et même, de-ci, de-là, une bouche rouge et souriante. En coton, parfaitement imperméabilisé, le parapluie «de fête» séduira les adolescentes et qui sait, leurs aînées.

Le règne de la fantaisie

Plus que jamais les créateurs ont laissé libre cours à leur imagination. S'inspirant des dessins qui évoquent les tropiques, ils font revivre sur les dômes, la flore et la faune de la jungle, des plantations, des fruits exotiques, sans oublier un motif qui stylise les grains de café.

Les couleurs de ces dômes sont l'ocre, le caramel, le chocolat, toute la gamme de la forêt-vierge, une prune chaude et un

abricot ensoleillé. Quant aux matières, elles suivent le thème, elles sont fines et naturelles avec une nette préférence pour le coton et les chintz. Les poignées sont assorties, elles sont en bois mat ou polissé, tigré, moucheté ou uni.

Matisse et Cocteau

Une autre tendance, plus sophistiquée: les dômes imprimés dans l'esprit des dessins de Matisse ou de Cocteau, dessins à taches de couleur ou de traits, soulignés de noir. Ces motifs sur fond écri se détachent et s'harmonisent avec la bordure noire qui forme, en quelque sorte, le cadre du dessin. Celui-ci est coloré, avec les taches rouges et bleues, parfois aussi jaunes en plus. L'embout est long et la manche aussi. Il se termine par une poignée fantaisie, arrondi ou plate.

Les rayures changent de forme

Parfaitement symétriques, elles se caractérisent par leur finesse. Contournant horizontalement le dôme, elles respectent la même distance entre elles, en alternant, une noire, une de

couleur vive, corail, safran, ou turquoise par exemple. Le dessin ainsi obtenu est nouveau et, quoique plutôt classique, il introduit un graphisme inédit.

Le manche est noir et, la poignée recourbée, mais en angle droit, s'harmonise parfaitement avec ce graphisme.

Pour accompagner les vêtements aux volumes sévères et structurés, madame portera un parapluie assorti. Les dômes aux dessins d'inspiration typographique, ou en trompe-l'oeil, sont en vinyle style draperie, vinyle ou brillant, tandis que les manches, inspirés des parapluies masculins, sont recourbés et parfois simplement droits... Cette ligne se veut européenne et on l'a baptisée «Europolis».

«Circus Story»

Gaie, printanière, jeune, cette tendance est la plus nouvelle. En effet, les tissus utilisés pour les dômes, sortent de l'ordinaire et sont de couleurs, qu'on peut appeler joyeuses. Les impressions sont traitées avec humour, parfois inspirées des bandes dessinées, parfois du patchwork. Presque toujours figuratifs, les



Parapluie de France

plantations de café.

dessins humoristiques voisinent avec des cartes à jouer ou des arlequins. Le fond donne souvent l'impression d'être en toile peinte.

Pour s'harmoniser avec ce nouveau style, on a cherché à donner aux poignées un air sophistiqué, en sculptant le plastique ou en travaillant le bois.

Comment expliquer la ligne «Bizarbarbar»?

Les stylistes ont voulu s'amuser en inventant ce mot, car si l'on trouve certaines touches bizarres, on n'en voit pas de barbares.

L'ensemble est assez riche, car les coloris dans une gamme de bleus, sont somptueux et parfois, quand il s'agit de leur assortir des teintes, on a choisi des bruns froids et des marrons encore plus froids (on les appelle d'ailleurs «glaciaux»). Les dômes se veulent raffinés et les tissus dont ils sont fabriqués, sont en relief, granités, parfois avec des aspects «bouilliss», grâce à des techniques d'apprêt nouvelles.

Les impressions passées, avec des fleurs, comme sur les papiers peints anciens, ou réhaussées de bijoux aux pierres précieuses toujours somptueuses. En coton ou en nylon, les tissus sont, ce qui est nouveau, changeants.

Pour les poignées sur manches longs ou mi-longs, on a choisi des boules lisses ou sculptées en harmonie avec le style qui, comme son nom le dit, reste un peu bizarre.

Parapluies «drôles» pour les juniors

Tous les motifs qu'on trouve sur les chemisettes sont imprimés sur les tissus dont sont fait les dômes, avec une préférence pour les têtes de clown et les scènes d'école. Les couleurs sont encore plus vives que celles des parapluies de leurs aînés et l'ensemble est toujours gai.

Pour les petites filles qui préfèrent être élégantes plutôt que «branchées», on a créé des modèles blancs, poignée laquée et dôme transparent, à bord gansé.

Monsieur reste classique

Surtout en ville, il porte le parapluie court, noir et à poignée courbée, recouverte de cuir, qu'il peut loger dans son attache-case ou dans sa serviette.

C'est seulement pour les week-ends qu'il adopte un modèle fantaisie assez grand pour abriter un couple. Inspiré du parapluie de golf, en coton et à manche de bois recourbé, ce modèle a le dôme en tranches de melon en deux, ou plusieurs couleurs.

AU COTON



90 MAGASINS pour renseignements 383-4800

HOLLY'S
SOLDE
D'ÉTÉ

Toute notre collection de printemps et d'été est réduite

jusqu'à **50%** de rabais

HOLLY'S

LES GALERIES D'ANJOU • FAIRVIEW POINTE CLAIRE
CENTRE ROCKLAND

75th

VILLE MONT-ROYAL
TOWN OF MOUNT ROYAL

1912 • 1987

À cette occasion, le Centre Rockland vous offre une vente du 75ième anniversaire les 11, 12 et 13 juin seulement.

Ne manquez pas cette opportunité de vous procurer des marchandises au prix de \$0.75, \$7.50, \$75.00 et \$750.00

centre rockland

Plus de 200 magasins et services dont La Baie, Eaton, Holt Renfrew, Linen Chest et Steinberg. Stationnement intérieur gratuit.

N° 100 (Grenville)
N° 170 (L'Acadie)
N° 119 (Ch. Rockland)

VIENT DE PARAÎTRE



À toutes les femmes qui se sentent fatiguées et épuisées sans savoir pourquoi, en étant persuadées que personne ne prêterait attention à leur problème, ce livre offre l'espoir, rassure, fournit des faits et des solutions.

EN VENTE PARTOUT

320 pages

Deux façons rapides et efficaces de commander vos livres:

- En composant le **285-6984** et en donnant votre numéro de carte VISA ou MASTERCARD. Ce service vous est offert du lundi au vendredi de 9 h à 17 h.
- En nous faisant parvenir le bon de commande ci-joint.

OFFRE SPECIALE AUX ABONNÉS DE LA PRESSE: 20% DE RÉDUCTION

BON DE COMMANDE 711

Veuillez me faire parvenir () exemplaire(s) de «LA FATIGUE CHEZ LA FEMME», au prix de 19.95\$ chacun plus 1.50\$ pour frais de poste et de manutention. Je suis abonné(e) à LA PRESSE. Veuillez me faire parvenir exemplaire(s) de «LA FATIGUE CHEZ LA FEMME», au prix de 15.95\$ chacun, plus 1.50\$ pour frais de poste et de manutention. No d'abonné(e) IMPORTANT: Joignez à cette commande un chèque ou mandat-poste payable aux Éditions La Presse Ltée. Vous pouvez également utiliser votre carte de crédit comme mode de paiement. MASTERCARD no. VISA no.

À retourner aux: Éditions La Presse Ltée, 44, Saint-Antoine ouest, Montréal (Québec) H2Y 1J5

NOM.....

ADRESSE.....

VILLE.....

PROVINCE.....

CODE POSTAL..... TÉL.....

TOTAL C-i-joint \$.....

Prérez de noter que les échanges et les remboursements ne sont pas acceptés.

Les petits secrets de l'épilation

MARIANNE CLAISSE
Agence France-Presse
PARIS

particulier: 50 p. cent en changeant au moins une fois et environ autant en utilisent plusieurs en alternance.

Le rasoir. C'est rapide et donc séduisant pour une majorité de femmes. C'est le mode d'épilation des femmes pressées. Mais le poil a tendance à repousser plus vite, plus dru. Le «rasage» mécanique se fait de préférence sur une peau bien humide, après la douche ou le bain, et passée soigneusement au savon. Quant au rasoir électrique, il est idéal pour les maladroites et permet aussi de faire des «raccords» rapides.

La cire. Cette méthode est reconnue comme la plus efficace:

le poil est arraché avec son bulbe, la peau reste douce et lisse pendant trois semaines environ. Mais le procédé est un peu douloureux et ne peut être utilisé que pour des poils d'une certaine longueur.

L'épilation à la cire chaude est désormais praticable à domicile grâce à des appareils spéciaux avec thermostat qui maintiennent la cire à la bonne température. Mais un petit apprentissage est nécessaire et les débuts ne sont pas toujours aisés. Il faut en outre prendre certaines précautions: faire des bandes de cire d'autant plus petites que l'on débute, étaler la cire en couches bien épaisses et surtout ne jamais épiler sur un

épiderme fragilisé, sur un petit «bobo» ou des boutons. L'épilation à froid pour sa part est à recommander aux femmes qui ont des jambes fragiles, particulièrement au niveau circulatoire.

Les produits dépilatoires: ce sont les crèmes, laits et autres mousses que l'on trouve dans le commerce et qui détruisent le poil en pénétrant entre ses fibres de kératine. Là encore des précautions d'emploi sont à prendre: avant d'utiliser un produit pour la première fois, mieux vaut pratiquer une touche d'essai au creux du coude, 24 heures auparavant, pour juger de la bonne acceptabilité. Aucune rougeur ne doit se manifester. Mouiller la surface à épiler avant d'y étendre le produit et ne pas utiliser de savon ni de déodorant alcoolisé dans les heures qui suivent une épilation.

Reste une méthode radicale, l'épilation électrique, qui débarasse sans retour des poils et duvet superflus. Cette technique délicate et onéreuse est pratiquée dans des instituts spécialisés et il est préférable de la réserver aux petites surfaces, le visage principalement. En fait, si la méthode chimique semble la meilleure car la plus simple, tout est fonction de la surface à épiler et, en dehors du visage ou l'épilation électrique est recommandée, les autres techniques peuvent s'employer indifféremment.

■ Aujourd'hui l'épilation n'est plus une corvée. Elle n'est plus non plus le souci d'une minorité de femmes, mais est devenue une habitude d'hygiène-beauté facilitée par les techniques à notre disposition.

Chimiques, mécaniques, électriques, les méthodes ne manquent pas. Le problème est de choisir. D'une manière générale, d'ailleurs, les femmes ne sont pas fidèles à une méthode en



LE «GRAND» SOLDE

COMMENÇANT AUJOURD'HUI À 9 HEURES

RABAIS DE **1/3** À **1/2**

ROBES DE SOIRÉE • ROBES TOUT ALLER • ROBES SOLEIL
• IMPERMÉABLES • COSTUMES • GILETS •
VÊTEMENTS DE SPORT • MAILLOTS DE BAIN

Elizabeth Hager

MAIL CAVENDISH
(CÔTE ST-LUC)

NOS 2 BOUTIQUES OUVERTES
JEUDI ET VENDREDI JUSQU'À 21 H

5256, CH. QUEEN MARY
COIN DÉCARIE - MÉTRO SNOWDON

Giroux & Des Lauriers
INC.

6914, ST-HUBERT
273-2813
MÉTRO JEAN-TALON

1500, MONT-ROYAL EST
521-3164
MÉTRO MONT-ROYAL

4028, ONTARIO
521-8414
MÉTRO PIE-IX

NOUVEAUTÉ DE **CONTOURA**



Confortables sandales avec doublure en cuir intégrale et semelle coussinée.

Cuir blanc ou os
2A B D
6-12 5-12 5-9½

\$69⁹⁵

Teinte brun ou pastel sur blanc
2A B D
6-12 5-12 5-9½

\$69⁹⁵



PERSONNEL COMPÉTENT POUR VOUS SERVIR
CHÈQUES PERSONNELS ACCEPTÉS



La Cage aux Soldes

SUPER VENTE
Rabais de 50% à 80%
VÊTEMENTS POUR DAMES
Échantillons, fins de séries,
vêtements dégriffés

5120, boul. St-Laurent, Montréal
(angle Laurier)
Tél.: 270-2037
(Stationnement gratuit)

833, 6^e Avenue, Grand-Mère
Tél.: 538-7642

LA MODE à PRIX ÉCONOMIQUE

chez OGILVY

dès aujourd'hui

Aquascutum

30% de rabais sur une sélection printemps/été Aquascutum. Vêtements de pluie dans les teintes de mauve, crème, jaune, turquoise, rose et noire. Également des jupes, blouses, tricots et pantalons. Étage mode.

JEAN MUIR

Plusieurs créations Jean Muir sont réduites de 30% et 60%. Étage mode.

Rouie

Jusqu'à 50% sur la collection printemps/été. Étage mode.

Irving Samuel

Épargnez 30% à 40% sur toute la collection printemps/été Irving Samuel. Étage mode.

Laurel

30% de rabais sur toute la collection d'été Laurel. Une vente formidable. Ne la manquez pas! Étage mode.

Chapellerie

33⅓% de rabais sur les chapeaux de paille et de coton. Étage mode.

de plus...

33⅓% à 50% de rabais sur robes signées Albert Nipon, Lorraine Beauchamp, Edwin Birch et autres. Manteaux signés Jerry F, Miss Style, Raffinati et autres. Vêtements sport signés Sung Sport, Simon Chang, Christian Dior, Jones of New York et beaucoup d'autres. Étage mode.

OGILVY

SAINTE-CATHERINE ANGLE DE LA MONTAGNE

Mode pour hommes
Vous épargnez également de 33⅓% à 50% sur les vêtements printemps/été incluant «Colours» d'Alexander Julian, Yves Saint-Laurent, Perry Ellis et des manteaux Aquascutum. Rez-de-chaussée.

Accessoires de mode
33⅓% à 50% de rabais sur une sélection de sacs à main, articles de cuir, ceintures et bas. Rez-de-chaussée.

Bijoux
Jusqu'à 50% de rabais sur une sélection de boucles d'oreilles, bracelets, colliers et autres bijoux printaniers. Rez-de-chaussée.

LUN-MER-9H30-18H JEU-VEN-9H30-21H SAM-9H-17H
COMPOSEZ LE 842-7711



INDEX DES RUBRIQUES

100 IMMOBILIER
RÉSIDENTIEL
Achat - vente - échange
Visites libres... 100
Ile de Montréal... 101
Laval, rive nord... 103
Rive sud... 105
Banlieue ouest... 107
Banlieue est... 109
Propriétés demandées... 111
Condominiums, copropriétés... 113
Laurentides... 115
Cantons de l'Est... 117
Extérieur de Montréal... 119
Fermettes... 120
Etats-Unis - Hors frontières... 121
Maisons de campagne... 122
Maisons mobiles... 123
Chalets... 125
Terrains... 127
Prêts hypothécaires... 128
Transactions immobilières diverses... 129
Gestion immobilière... 130
Location
Centre-ville... 131
Ile de Montréal... 133
Banlieue ouest... 137
Banlieue est... 138
Laurentides... 140
Laval, rive nord... 141
Cantons de l'est... 142
Rive sud... 143
Propriétés à louer... 144
Extérieur de Montréal... 145
Etats-Unis - Hors frontières... 147
On demande à louer... 148

200 MARCHANDISES ET SERVICES
Marchandises
Mobilier, articles de ménage... 202
Marché aux puces... 203
Appareils électroménagers... 204
Encans... 205
Vente de garage... 206
Vente de charité... 207
Audio-visuel, téléviseurs, photo, magnétoscopes, stéréos, radios... 208
Imprimerie... 209
Instruments de musique... 210
Machines à coudre... 211
Machinerie, outils... 212
Effets de bureaux, magasins restaurants... 213
Vêtements... 214
Fourrure... 216
Le coin de l'ordinateur... 217
Piscines, équipement, accessoires, entretien... 218
Équipement à neige... 219
Bois de foyer... 220
Pépinières... 221
Animaux... 222
Matériaux de construction... 223
Collections, monnaie, timbres... 224
Antiquités, oeuvres d'art, Artisanat... 225
Marchandises diverses... 226
Perdu, trouvé... 227
On demande à acheter... 228
Pêche-mêlé... 240

Services
Entretien de la maison... 251
Maîtres électriciens... 253
Entrepreneurs... 255
Planchers... 257
Portes et fenêtres... 259
Peinture... 261
Lavage murs et plafonds... 262
Rembourrage... 264
Paysagistes... 265
Garderie... 266
Traitement... 268
Transport, déménagement... 270
Professionnels... 272
Santé, esthétique... 274
Rédaction, traduction... 276
Services divers... 280
Cabanes à sucre... 285

300 OFFRES D'EMPLOIS
Postes cadres et professionnels... 304
Santé, services communautaires... 306
Éducation... 307
Bureaux... 310
Informatique... 313
Assurance... 316
Vente, commerce... 319
Clubs, restaurants, hôtellerie... 322
Alimentation... 323
Technique, métiers... 325
Coiffure, esthétique... 327
Industrie du vêtement... 328
Industriel, manufacturier... 329
Entretien, sécurité... 331
Services domestiques... 334
Musiciens, artistes... 337

400 SERVICES PERSONNELS
Compagnies, compagnons... 403
Agences de rencontres... 404
Clubs de rencontres... 405
Astrologie, cartomancie... 410
Activités sociales... 420
Studios de massage... 432
Autres... 440
Souhaits... 450

VÉHICULES AUTOMOBILES
Achat - Vente - Location
Autos à vendre... 550
Consignataires d'automobiles... 551
Autos antiques... 555
Achat, vente, location, échange... 575
Entretien et réparations... 580
Pièces et accessoires... 585
Ferraille... 590

IMMOBILIER

100 VISITES LIBRES
VISITES LIBRES, mercredi le 10 juin, de 4 à 6 h, au 1475, Mtl... Le Permon, cr.

101 ILE DE MONTRÉAL
A. HUNTSICK quadruplex neuf, luxueux, 9225 Hornell, 353-3515.

101 ILE DE MONTRÉAL
A.R.D.P. cottage délabré 1981, coin de rue, 5000 ft, entrée séparée, 3 bds, 112000 discutable, 271-8338.

101 ILE DE MONTRÉAL
ADJ. CANTON V. J. DUPUIS, duplex semi-délabré, 2429-2429, 1000 ft, 2 bds, 112000, 744-1454.

101 ILE DE MONTRÉAL
ADJ. CANTON V. J. DUPUIS, duplex semi-délabré, 2429-2429, 1000 ft, 2 bds, 112000, 744-1454.

101 ILE DE MONTRÉAL
ADJ. CANTON V. J. DUPUIS, duplex semi-délabré, 2429-2429, 1000 ft, 2 bds, 112000, 744-1454.

101 ILE DE MONTRÉAL
ADJ. CANTON V. J. DUPUIS, duplex semi-délabré, 2429-2429, 1000 ft, 2 bds, 112000, 744-1454.

101 ILE DE MONTRÉAL
ADJ. CANTON V. J. DUPUIS, duplex semi-délabré, 2429-2429, 1000 ft, 2 bds, 112000, 744-1454.

101 ILE DE MONTRÉAL
ADJ. CANTON V. J. DUPUIS, duplex semi-délabré, 2429-2429, 1000 ft, 2 bds, 112000, 744-1454.

101 ILE DE MONTRÉAL
ADJ. CANTON V. J. DUPUIS, duplex semi-délabré, 2429-2429, 1000 ft, 2 bds, 112000, 744-1454.

101 ILE DE MONTRÉAL
ADJ. CANTON V. J. DUPUIS, duplex semi-délabré, 2429-2429, 1000 ft, 2 bds, 112000, 744-1454.

101 ILE DE MONTRÉAL
ADJ. CANTON V. J. DUPUIS, duplex semi-délabré, 2429-2429, 1000 ft, 2 bds, 112000, 744-1454.

101 ILE DE MONTRÉAL
ADJ. CANTON V. J. DUPUIS, duplex semi-délabré, 2429-2429, 1000 ft, 2 bds, 112000, 744-1454.

101 ILE DE MONTRÉAL
ADJ. CANTON V. J. DUPUIS, duplex semi-délabré, 2429-2429, 1000 ft, 2 bds, 112000, 744-1454.

101 ILE DE MONTRÉAL
I.E. DES SOEURS, Place Du Soleil, townhouse, 2000 pi car, 2 bds, 2000, 769-4981.

101 ILE DE MONTRÉAL
L.A.SALLE, rue Orchard, 4-pièces, 1400 pi, 2 bds, 112000, 744-1454.

101 ILE DE MONTRÉAL
MERCER duplex attaché, métro, 1100 pi, 2 bds, 112000, 744-1454.

101 ILE DE MONTRÉAL
METRO Beauport, beau duplex, 2500 pi, 2 bds, 112000, 744-1454.

101 ILE DE MONTRÉAL
METRO Beauport, duplex, 2500 pi, 2 bds, 112000, 744-1454.

101 ILE DE MONTRÉAL
METRO Beauport, duplex, 2500 pi, 2 bds, 112000, 744-1454.

101 ILE DE MONTRÉAL
METRO Beauport, duplex, 2500 pi, 2 bds, 112000, 744-1454.

101 ILE DE MONTRÉAL
METRO Beauport, duplex, 2500 pi, 2 bds, 112000, 744-1454.

101 ILE DE MONTRÉAL
METRO Beauport, duplex, 2500 pi, 2 bds, 112000, 744-1454.

101 ILE DE MONTRÉAL
METRO Beauport, duplex, 2500 pi, 2 bds, 112000, 744-1454.

101 ILE DE MONTRÉAL
METRO Beauport, duplex, 2500 pi, 2 bds, 112000, 744-1454.

101 ILE DE MONTRÉAL
METRO Beauport, duplex, 2500 pi, 2 bds, 112000, 744-1454.

101 ILE DE MONTRÉAL
METRO Beauport, duplex, 2500 pi, 2 bds, 112000, 744-1454.

101 ILE DE MONTRÉAL
METRO Beauport, duplex, 2500 pi, 2 bds, 112000, 744-1454.

101 ILE DE MONTRÉAL
TRIPLEX, Chambord et Jarry, 3 appartements, 1100 pi, 3 bds, 112000, 744-1454.

101 ILE DE MONTRÉAL
VILLE LASALLE, cottage attaché, construction 1973, garage, 1100 pi, 2 bds, 112000, 744-1454.

101 ILE DE MONTRÉAL
VILLERAY, très jolies, 3-pièces, 1100 pi, 2 bds, 112000, 744-1454.

101 ILE DE MONTRÉAL
VILLERAY, très jolies, 3-pièces, 1100 pi, 2 bds, 112000, 744-1454.

101 ILE DE MONTRÉAL
VILLERAY, très jolies, 3-pièces, 1100 pi, 2 bds, 112000, 744-1454.

101 ILE DE MONTRÉAL
VILLERAY, très jolies, 3-pièces, 1100 pi, 2 bds, 112000, 744-1454.

101 ILE DE MONTRÉAL
VILLERAY, très jolies, 3-pièces, 1100 pi, 2 bds, 112000, 744-1454.

101 ILE DE MONTRÉAL
VILLERAY, très jolies, 3-pièces, 1100 pi, 2 bds, 112000, 744-1454.

101 ILE DE MONTRÉAL
VILLERAY, très jolies, 3-pièces, 1100 pi, 2 bds, 112000, 744-1454.

101 ILE DE MONTRÉAL
VILLERAY, très jolies, 3-pièces, 1100 pi, 2 bds, 112000, 744-1454.

101 ILE DE MONTRÉAL
VILLERAY, très jolies, 3-pièces, 1100 pi, 2 bds, 112000, 744-1454.

101 ILE DE MONTRÉAL
VILLERAY, très jolies, 3-pièces, 1100 pi, 2 bds, 112000, 744-1454.

101 ILE DE MONTRÉAL
VILLERAY, très jolies, 3-pièces, 1100 pi, 2 bds, 112000, 744-1454.

101 ILE DE MONTRÉAL
VILLERAY, très jolies, 3-pièces, 1100 pi, 2 bds, 112000, 744-1454.

101 ILE DE MONTRÉAL
BROSSARD 1075 Schubert, semi-délabré, luxueux, 9225 Hornell, 353-3515.

101 ILE DE MONTRÉAL
BROSSARD, cottage lumineux, secteur tranquille, foyer, kitchen, 1100 pi, 2 bds, 112000, 744-1454.

101 ILE DE MONTRÉAL
BROSSARD, sélection de prestige, cottage moderne 10 pièces, garage, 1100 pi, 2 bds, 112000, 744-1454.

101 ILE DE MONTRÉAL
CENTRE RESIDENTIEL SORÉL, construction 8 ans, 5 1/2 pièces, 5000 pi car, 1155-000, 254-7974.

101 ILE DE MONTRÉAL
BOISE Repentigny, maison 2 étages de luxe, avec piscine, terrain 50x125, 1155-000, 254-7974.

101 ILE DE MONTRÉAL
CHARLEMAGNE, bungalow exclusif, magnifique, proximité école, 1100 pi, 2 bds, 112000, 744-1454.

101 ILE DE MONTRÉAL
REPENTIGNY, magnifique 1478, système d'alarme, air climatisé, piscine, 1155-000, 254-7974.

101 ILE DE MONTRÉAL
ACHETÉ vite tous autres de propriétés et autres, 524-3826.

101 ILE DE MONTRÉAL
ACHETÉ vite tous autres de propriétés et autres, 524-3826.

101 ILE DE MONTRÉAL
ACHETÉ vite tous autres de propriétés et autres, 524-3826.

101 ILE DE MONTRÉAL
ACHETÉ vite tous autres de propriétés et autres, 524-3826.

101 ILE DE MONTRÉAL
ACHETÉ vite tous autres de propriétés et autres, 524-3826.

101 ILE DE MONTRÉAL
ACHETÉ vite tous autres de propriétés et autres, 524-3826.

101 ILE DE MONTRÉAL
ACHETÉ vite tous autres de propriétés et autres, 524-3826.

101 RIVE SUD
BROSSARD 1075 Schubert, semi-délabré, luxueux, 9225 Hornell, 353-3515.

101 RIVE SUD
BROSSARD, cottage lumineux, secteur tranquille, foyer, kitchen, 1100 pi, 2 bds, 112000, 744-1454.

101 RIVE SUD
BROSSARD, sélection de prestige, cottage moderne 10 pièces, garage, 1100 pi, 2 bds, 112000, 744-1454.

101 RIVE SUD
CENTRE RESIDENTIEL SORÉL, construction 8 ans, 5 1/2 pièces, 5000 pi car, 1155-000, 254-7974.

101 RIVE SUD
BOISE Repentigny, maison 2 étages de luxe, avec piscine, terrain 50x125, 1155-000, 254-7974.

101 RIVE SUD
CHARLEMAGNE, bungalow exclusif, magnifique, proximité école, 1100 pi, 2 bds, 112000, 744-1454.

101 RIVE SUD
REPENTIGNY, magnifique 1478, système d'alarme, air climatisé, piscine, 1155-000, 254-7974.

101 RIVE SUD
ACHETÉ vite tous autres de propriétés et autres, 524-3826.

101 RIVE SUD
ACHETÉ vite tous autres de propriétés et autres, 524-3826.

101 RIVE SUD
ACHETÉ vite tous autres de propriétés et autres, 524-3826.

101 RIVE SUD
ACHETÉ vite tous autres de propriétés et autres, 524-3826.

101 RIVE SUD
ACHETÉ vite tous autres de propriétés et autres, 524-3826.

101 RIVE SUD
ACHETÉ vite tous autres de propriétés et autres, 524-3826.

101 RIVE SUD
ACHETÉ vite tous autres de propriétés et autres, 524-3826.

107 BANLIEUE
PIERREFONDS est, grand 3-pièces, luxueux, 9225 Hornell, 353-3515.

107 BANLIEUE
PIERREFONDS, cottage lumineux, secteur tranquille, foyer, kitchen, 1100 pi, 2 bds, 112000, 744-1454.

107 BANLIEUE
PIERREFONDS, sélection de prestige, cottage moderne 10 pièces, garage, 1100 pi, 2 bds, 112000, 744-1454.

107 BANLIEUE
CENTRE RESIDENTIEL SORÉL, construction 8 ans, 5 1/2 pièces, 5000 pi car, 1155-000, 254-7974.

107 BANLIEUE
BOISE Repentigny, maison 2 étages de luxe, avec piscine, terrain 50x125, 1155-000, 254-7974.

107 BANLIEUE
CHARLEMAGNE, bungalow exclusif, magnifique, proximité école, 1100 pi, 2 bds, 112000, 744-1454.

107 BANLIEUE
REPENTIGNY, magnifique 1478, système d'alarme, air climatisé, piscine, 1155-000, 254-7974.

107 BANLIEUE
ACHETÉ vite tous autres de propriétés et autres, 524-3826.

107 BANLIEUE
ACHETÉ vite tous autres de propriétés et autres, 524-3826.

107 BANLIEUE
ACHETÉ vite tous autres de propriétés et autres, 524-3826.

107 BANLIEUE
ACHETÉ vite tous autres de propriétés et autres, 524-3826.

107 BANLIEUE
ACHETÉ vite tous autres de propriétés et autres, 524-3826.

107 BANLIEUE
ACHETÉ vite tous autres de propriétés et autres, 524-3826.

107 BANLIEUE
ACHETÉ vite tous autres de propriétés et autres, 524-3826.

113 CONDOMINIUMS, COPROPRIETES
DE L'ORPÈRE, 4208, deux rénovations, 2 chambres, électrique, garage, 1100 pi, 2 bds, 112000, 744-1454.

113 CONDOMINIUMS, COPROPRIETES
DE L'ORPÈRE, 4208, deux rénovations, 2 chambres, électrique, garage, 1100 pi, 2 bds, 112000, 744-1454.

113 CONDOMINIUMS, COPROPRIETES
DE L'ORPÈRE, 4208, deux rénovations, 2 chambres, électrique, garage, 1100 pi, 2 bds, 112000, 744-1454.

113 CONDOMINIUMS, COPROPRIETES
DE L'ORPÈRE, 4208, deux rénovations, 2 chambres, électrique, garage, 1100 pi, 2 bds, 112000, 744-1454.

113 CONDOMINIUMS, COPROPRIETES
DE L'ORPÈRE, 4208, deux rénovations, 2 chambres, électrique, garage, 1100 pi, 2 bds, 112000, 744-1454.

113 CONDOMINIUMS, COPROPRIETES
DE L'ORPÈRE, 4208, deux rénovations, 2 chambres, électrique, garage, 1100 pi, 2 bds, 112000, 744-1454.

113 CONDOMINIUMS, COPROPRIETES
DE L'ORPÈRE, 4208, deux rénovations, 2 chambres, électrique, garage, 1100 pi, 2 bds, 112000, 744-1454.

113 CONDOMINIUMS, COPROPRIETES
DE L'ORPÈRE, 4208, deux rénovations, 2 chambres, électrique, garage, 1100 pi, 2 bds, 112000, 744-1454.

113 CONDOMINIUMS, COPROPRIETES
DE L'ORPÈRE, 4208, deux rénovations, 2 chambres, électrique, garage, 1100 pi, 2 bds, 112000, 744-1454.

113 CONDOMINIUMS, COPROPRIETES
DE L'ORPÈRE, 4208, deux rénovations, 2 chambres, électrique, garage, 1100 pi, 2 bds, 112000, 744-1454.

113 CONDOMINIUMS, COPROPRIETES
DE L'ORPÈRE, 4208, deux rénovations, 2 chambres, électrique, garage, 1100 pi, 2 bds, 112000, 744-1454.

113 CONDOMINIUMS, COPROPRIETES
DE L'ORPÈRE, 4208, deux rénovations, 2 chambres, électrique, garage, 1100 pi, 2 bds, 112000, 744-1454.

113 CONDOMINIUMS, COPROPRIETES
DE L'ORPÈRE, 4208, deux rénovations, 2 chambres, électrique, garage, 1100 pi, 2 bds, 112000, 744-1454.

113 CONDOMINIUMS, COPROPRIETES
DE L'ORPÈRE, 4208, deux rénovations, 2 chambres, électrique, garage, 1100 pi, 2 bds, 112000, 744-1454.

122 MAISONS DE CAMPAGNE
PRES de Sorel, avec étalé et bois, terrain 16x280, 222-7913.

122 MAISONS DE CAMPAGNE
PRES de Sorel, avec étalé et bois, terrain 16x280, 222-7913.

122 MAISONS DE CAMPAGNE
PRES de Sorel, avec étalé et bois, terrain 16x280, 222-7913.

122 MAISONS DE CAMPAGNE
PRES de Sorel, avec étalé et bois, terrain 16x280, 222-7913.

122 MAISONS DE CAMPAGNE
PRES de Sorel, avec étalé et bois, terrain 16x280, 222-7913.

122 MAISONS DE CAMPAGNE
PRES de Sorel, avec étalé et bois, terrain 16x280, 222-7913.

122 MAISONS DE CAMPAGNE
PRES de Sorel, avec étalé et bois, terrain 16x280, 222-7913.

122 MAISONS DE CAMPAGNE
PRES de Sorel, avec étalé et bois, terrain 16x280, 222-7913.

122 MAISONS DE CAMPAGNE
PRES de Sorel, avec étalé et bois, terrain 16x280, 222-7913.

122 MAISONS DE CAMPAGNE
PRES de Sorel, avec étalé et bois, terrain 16x280, 222-7913.

122 MAISONS DE CAMPAGNE
PRES de Sorel, avec étalé et bois, terrain 16x280, 222-7913.

122 MAISONS DE CAMPAGNE
PRES de Sorel, avec étalé et bois, terrain 16x280, 222-7913.

122 MAISONS DE CAMPAGNE
PRES de Sorel, avec étalé et bois, terrain 16x280, 222-7913.

122 MAISONS DE CAMPAGNE
PRES de Sorel, avec étalé et bois, terrain 16x280, 222-7913.

127 TERRAINS
TERRAIN à vendre, St-Lazare, 151,000 pi car, 694-7563.

127 TERRAINS
TERRAIN à vendre, St-Lazare, 151,000 pi car, 694-7563.

127 TERRAINS
TERRAIN à vendre, St-Lazare, 151,000 pi car, 694-7563.

127 TERRAINS
TERRAIN à vendre, St-Lazare, 151,000 pi car, 694-7563.

127 TERRAINS
TERRAIN à vendre, St-Lazare, 151,000 pi car, 694-7563.

127 TERRAINS
TERRAIN à vendre, St-Lazare, 151,000 pi car, 694-7563.

127 TERRAINS
TERRAIN à vendre, St-Lazare, 151,000 pi car, 694-7563.

127 TERRAINS
TERRAIN à vendre, St-Lazare, 151,000 pi car, 694-7563.

127 TERRAINS
TERRAIN à vendre, St-Lazare, 151,000 pi car, 694-7563.

127 TERRAINS
TERRAIN à vendre, St-Lazare, 151,000 pi car, 694-7563.

127 TERRAINS
TERRAIN à vendre, St-Lazare, 151,000 pi car, 694-7563.

127 TERRAINS
TERRAIN à vendre, St-Lazare, 151,000 pi car, 694-7563.

127 TERRAINS
TERRAIN à vendre, St-Lazare, 151,000 pi car, 694-7563.

127 TERRAINS
TERRAIN à vendre, St-Lazare, 151,000 pi car, 694-7563.

131 A LOUER CENTRE-VILLE
LE CHATEL
1625 de Maisonneuve ouest, coin Guy, voisin du métro, appartement luxueux, 1500 pi car, 3 bds, 112000, 744-1454.

131 A LOUER CENTRE-VILLE
LE CHATEL
1625 de Maisonneuve ouest, coin Guy, voisin du métro, appartement luxueux, 1500 pi car, 3 bds, 112000, 744-1454.

P. M. Johnson entrevoit la fin du débat sur l'affirmation nationale

Le chef du PQ prévoit un congrès « tout à fait serein »

LIA LÉVESQUE
de la Presse Canadienne

Le congrès du Parti québécois, qui se tient le week-end prochain à Québec, « devrait clore une fois pour toutes l'éternel débat sur le concept d'affirmation nationale ».

C'est le souhait qu'a émis hier le président du Parti québécois Pierre Marc Johnson, en conférence de presse à Montréal.

Pour lui, le débat sur l'option sera « tout à fait serein » comparativement à ce qui s'est déjà produit au PQ dans les années 70, « ce qui ne veut pas dire que ça se fera sans tensions ». Ce qui importe, c'est de « dissiper l'ambiguïté » sur l'option qui empêche trop souvent la tenue de débats sur d'autres questions au Parti québécois.

Le congrès des 12, 13 et 14 juin se révélera déterminant pour le Parti québécois et son chef Pierre Marc Johnson.

Dans le cahier des propositions, pas moins de 162 énoncés sur 900 traitent avec diverses nuances du concept de l'affirmation nationale, de la souveraineté, du peuple québécois, de sa spécificité et de tout le jargon qui tourne autour de ce thème.

La thèse de l'affirmation nationale — la recherche de plus de pouvoirs pour le Québec, tout en gardant l'option de souveraineté comme un objectif à moyen ou long terme — est défendue par M. Johnson, au premier rang.

En soumettant sa thèse aux 1 000 ou 1 200 congressistes attendus, M. Johnson met aussi sur le bûcher sa vision de l'avenir politique du Québec.

Reste à savoir si certaines associations de comités chercheront à en aiguïser la portée.

Plusieurs résolutions mentionnent la nécessité de réaffirmer que l'objectif du Parti québécois reste malgré tout la souveraineté. D'autres proposent carrément d'abandonner ce concept flou de l'affirmation nationale.

Interrogé hier, M. Johnson a soutenu qu'il n'aurait « pas de misère à vivre avec » certaines résolutions, mais s'oppose catégoriquement à ce qu'on retire le concept de l'affirmation nationale des grandes orientations du parti.

Il espère qu'une fois pour toutes, le congrès liquidera la question et « qu'on passera à autre ».

chose, comme le souhaite la population ».

Reste que le courant nationaliste demeure présent au Parti québécois, comme en font foi quelques résolutions qui reviennent depuis des années à chaque congrès. L'association du comté Laurentides-Lanaudière suggère d'adopter un hymne national du Québec, par exemple; celle de Laval veut la souveraineté « dès maintenant (...) sans attendre les conditions idéales d'action ».

Même si l'option politique du Parti québécois a généré plusieurs résolutions, ce sont la vie culturelle et la démocratie économique qui ont produit le plus d'idées: 188 et 176 propositions respectivement.

L'environnement reste aussi fort populaire au PQ. Plusieurs associations suggèrent d'adopter le principe du « pollueur-payeur ». D'autres prônent une sorte de charte de l'environnement, qui déterminerait les « droits et devoirs » de chacun envers son milieu.

M. Johnson se montre particulièrement fier de cet accent sur la qualité de vie qui marque un renouveau des chevaux de bataille de la social-démocratie.

D'autres résolutions insistent sur l'établissement d'une politique de plein-emploi, d'une politique familiale, d'un plus grand accès aux pouvoirs pour les jeunes.

Des propositions portent aussi sur l'exclusivité de juridiction du Québec en matière d'immigration que sur l'évaluation des professeurs.

On demande aussi au Parti libéral d'affirmer clairement sa politique en matière de langue.

D'autres s'opposent aux privatisations futures et aux subventions à l'école privée.

Confiance au chef

Quelques énoncés mentionnent la nécessité de renouveler périodiquement la confiance au chef du parti, particulièrement après une élection générale. L'association de Laprairie va même jusqu'à proposer dans son énoncé que si le chef n'obtient pas la confiance de ses gens, « le processus d'élection à la présidence sera automatiquement déclenché ».

Une fois adoptées par le congrès, ces résolutions constitueront l'épine dorsale du programme électoral du PQ.



Pierre Marc Johnson

LASERPHOTO PC

Le caucus du PQ délègue quatre johnsonniens à l'exécutif

YVON LASERRE
du bureau de La Presse
QUÉBEC

Le caucus des députés du Parti québécois s'est choisi quatre nouveaux représentants à l'exécutif national du parti. En l'occurrence, il s'agit de quatre johnsonniens pour qui le congrès de fin de semaine marquera, en quelque sorte, le début d'un temps nouveau.

Ces quatre députés sont: Mme Carmen Juneau (Johnson), et MM. Michel Gauthier (Roberval), Roger Paré (Shelford), et André Boulerice (Saint-Jacques).

Selon eux, les militants doivent profiter du congrès national de fin de semaine à Québec pour mettre un terme aux querelles entre « affirmationnistes » et « promotionnistes ».

En outre, ils estiment que le parti a payé assez cher l'intense période de « questionnement » qu'il vient de vivre et que le moment est venu pour tous de tirer sur leur ennemi commun, le Parti libéral.

« Ça fait un an qu'on se questionne », dit pour sa part Michel Gauthier, « et c'est maintenant le temps que ça bouge ! » Comme les autres, M. Gauthier ne craint pas les lendemains du congrès national de fin de semaine.

Pour Roger Paré, ce sera le congrès de la clarté tant pour les militants que pour ceux qui n'en sont pas. Dans leur esprit,

il ne fait pas de doute que la thèse d'affirmation nationale de leur chef passera aisément. Comme le dit d'ailleurs Carmen Juneau, la drame que d'aucuns appréhendaient ne sera pas joué au PEPS de l'université Laval ce week-end.

André Boulerice ajoute à cela que le PQ doit cesser de réaffirmer qu'il existe pour passer à l'action. Pour lui, aucun doute: le PQ doit continuer d'incarner les nouvelles valeurs qui font la société québécoise.

Michel Gauthier estime que malgré les chicanes de la dernière année, les militants ont fait beaucoup pour leur parti. En tout, un dizaine de documents de réflexion ont été publiés. Ce qui lui fait dire que si ça continue comme ça, ça va bouger au Québec d'ici la prochaine élection générale.

Tous s'entendent pour dire que le parti doit travailler son organisation comme le semeur qui met en terre sa semence pour récolter en fin de saison. Ils ne croient pas que l'accord constitutionnel signé la semaine dernière à Ottawa bouge l'horizon du PQ.

Selon eux, Robert Bourassa vient de couler dans le ciment son option fédéraliste en tentant « de nous faire passer à la résignation nationale ». A cela Roger Paré ajoute: « Bourassa vient de s'offrir l'affirmation provinciale; nous, on propose plutôt l'affirmation nationale ! »

Le Québec « a perdu sa chemise » au lac Meech

Presse Canadienne

L'entente constitutionnelle du lac Meech se résume à un « love story » où 11 premiers ministres se sont dits « on s'aime » devant les caméras.

C'est le portrait pour le moins romantique qu'a brossé hier le chef péquiste Pierre Marc Johnson en conférence de presse.

Mais concrètement, ce « love story » n'a pas donné une parcelle de pouvoir de plus au Québec, déplore le chef péquiste. Il y est parti comme il y est venu, en se faisant confirmer des pouvoirs dont il jouissait déjà.

Aux yeux de M. Johnson, le Québec « a perdu sa chemise » au lac Meech parce que le premier ministre Robert Bourassa n'a pas discuté des « vrais enjeux ». Il y a perdu la main du Québec parce qu'il a mal joué ses cartes et s'est présenté avec un minimum de revendications.

Ces vrais enjeux, rappelle M. Johnson, ce sont la langue, l'immigration, la culture, les pouvoirs du Québec. Et M. Bourassa a tout laissé tomber, déplore le chef péquiste. « On n'a plus de chemise sur le dos parce qu'on les a toutes déchirées ».

M. Johnson croit que l'accord est quand même loin d'être entériné pour être valide. Le Québec n'a pas avantage à se dépêcher, selon M. Johnson, et les autres provinces ne semblent pas vouloir l'entériner au plus vite.

Selon lui, le Québec bénéficie entre-temps du rapport de force qui a toujours existé face à Ottawa et aux signataires de l'accord de 1982, et ce « tant que l'accord ne sera pas signé ».

La dissension qui existe dans le Canada anglais servira certes la mobilisation contre cet accord au Québec, croit-il. « La mobilisation ici va se faire autour de l'image que le Canada anglais va nous renvoyer du Québec. Ils sont convaincus que les Québécois sont satisfaits de la médiocrité "méchienne" ».

De fait, s'il existe une relative approbation face à l'accord dans la population, M. Johnson l'associe à de la « satisfaction chétive », parce que le public « veut entendre parler d'autres choses » que de constitution.

Le Parti québécois se prononcera à deux reprises, lors de son congrès des 12, 13 et 14 juin, contre l'accord du lac Meech.

Deux résolutions d'urgence seront soumises aux 1 000 à 1 200 délégués.

L'une appelle à la mobilisation de toutes les instances et de tous les membres du parti contre l'accord, tout en tenant compte des positions défendues par les autres groupes qui s'opposent à l'entente.

L'autre réitère la demande de l'opposition officielle pour que soit tenu un vaste débat public sur la question, devant l'Assemblée nationale du Québec.

Trudeau se propose d'intervenir de nouveau

Presse Canadienne
TORONTO

L'ex-premier ministre fédéral Pierre Elliott Trudeau a l'intention de s'opposer une fois de plus à l'accord constitutionnel du lac Meech, indique le quotidien Toronto Star dans son édition d'hier.

Le journal torontois, citant certaines sources du Parti libéral fédéral, affirme que M. Trudeau poursuivra ses critiques de l'accord qu'il avait entreprises par un article publié dans La Presse le 27 mai dernier.

Selon ces sources, M. Trudeau n'a pas encore décidé à quel en-

droit et à quel moment il prendra la parole. Il reçoit chaque semaine de nombreuses invitations et pourrait arrêter son choix d'ici peu.

« Il a répondu, en gros, que s'il pouvait encore être d'une quelconque utilité il le ferait », a indiqué une des sources d'information citées par le Star.

L'accord du lac Meech, qui accueille le Québec au sein de la constitution, a été ratifié mercredi dernier par les premiers ministres au terme d'une réunion-marathon.

L'ex-premier ministre prétend que l'accord consent trop de libertés à la province québécoise et affaiblit le gouvernement central.

Télé en vedette

Radio Shack

DIVISION INTERTAN CANADA LTEE

Le solde expire le 30 juin 1987

rabais \$16

14-1035* 33-2002

3900 Total des prix cour. 55.90

De la stéréo personnelle pour tous

Le lecteur SCP-22 StereoMate est marié à un casque léger Nova-36 pour vous donner un son stéréo sans pareil pour cet été.

*cassettes/adaptateurs non inclus

rabais \$6

12-718*

Et voici encore d'autres excellentes aubaines du cahier publicitaire

Liquidation. Rabais \$50 sur le téléphone sans cordon. Mémoire 32 numéros et recombinaison.

199.95 -249.95

43-551

Rabais \$80. Lecteur AM/FM à inversion automatique. Mémoire de 12 stations.

169.95 -249.95

21-1511

Rabais \$50 sur le poste SRG TCR-418. Sélection instantanée des canaux 9 et 19 et limiteur automatique du bruit.

119.95 -169.95

12-1912

Radio Shack

À l'exception des articles en liquidation, un bon de réduction différent sera fourni pour les articles provisoirement épuisés.

Disponible à tous les magasins Radio Shack et détaillants participants