

INFOS

LAURENTIDES

CANADA POSTES
POST CANADA

PO38927-2_09489



CONCOURS ESCAPADE

Valeur de **1200\$***

Achetez et courez la chance de **GAGNER** un séjour inoubliable tout inclus à l'Auberge du Lac Taureau! 2 NUITS - 2 DÉJEUNERS - 2 SOUPERS

TIRAGE 12 SEPTEMBRE 2025 / * Achat minimum requis d'un quadriporteur à partir de 1995\$

66 BOUL. INDUSTRIEL, LOCAL 95, ST-EUSTACHE • 450 974-3900 • lascootershop.ca



Z
O
N
E
C
I
R
C
L
A
I
R
E
S

VOLUME 9 • NUMÉRO 24 • 25 JUN 2025 • 40 PAGES • 37 002 EXEMPLAIRES



TIENS-TOI BIEN, J'ARRIVE!

DIANE DUFRESNE EN VEDETTE
AU SALON DES AÎNÉS 2025 PAGE **3**

Cahier
BIENVENUE DANS
NOTRE BELLE RÉGION !

Pages 11 à 30



Photo courtoisie Guillaume Nadon

Pépinière
Rivière du Nord
Centre de jardin

OUVERT À LA FÊTE DU CANADA DE 9H À 16H

TOUTES LES
ANNUELLES SONT

À **50%**

450 431-3565 • pepiniererdn.ca
14250, Lahaie (route 158), Mirabel

Lundi au vendredi 8h30 à 17h30
Samedi et dimanche 8h30 à 17h

PC368327_00398

ESPACE Tendance

MEUBLES | MATELAS | DÉCO



Coup d'éclat DÉCO

FINANCEMENT *disponible**

Épargnez **200\$**

TISSU
CHOIX DE 3 COULEURS

FABRIQUÉ AU CANADA

Sectionnel 2 mex **1499\$** RÉG. 1699\$



Disponible en 3 couleurs, bleu marin, crème et spice.
Sofa, causeuse et fauteuils aussi disponibles à rabais

gagnez JUSQU'À CONCURRENCE DE **3 500 \$!**

Payez en utilisant votre carte de crédit de magasin entre le 1er et le 30 juin 2025 et vous courez automatiquement la chance de gagner la valeur de votre achat, jusqu'à concurrence de 3 500\$**!



Financement offert par **Fairstone**
un partenaire de la Banque Laurentienne



FAUTEUIL INCLINABLE, BERÇANT ET PIVOTANT

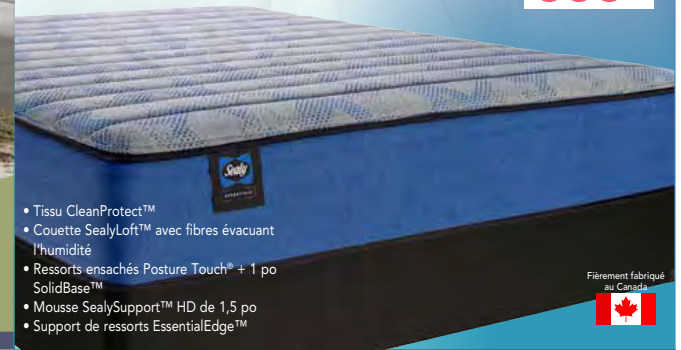
Promotion limitée
699\$
rég. 999\$

MOLLIE Plateau mi-ferme 11 po



Matelas 39 po/Twin 499\$
Matelas 54 po/Double 549\$
Matelas 78 po/King 899\$
Sommier vendu séparément

MATELAS 60 PO QUEEN MATTRESS **599\$**



- Tissu CleanProtect™
- Couette SealyLoft™ avec fibres évacuant l'humidité
- Ressorts ensachés Posture Touch® + 1 po SolidBase™
- Mousse SealySupport™ HD de 1,5 po
- Support de ressorts EssentialEdge™

Fièrement fabriqué au Canada

TABLE MARRON ANTIQUE 36" x 60" incluant 4 chaises Ensemble 5 morceaux

chaise additionnelle 119,99\$

PROMO **799\$**
rég. 960\$



CHAISE BERÇANTE PEL incluant ottoman berçant QUANTITÉS LIMITÉES en inventaire

PROMO **699\$**
rég. 919\$

Fait au Québec
+ +
+ +
Made in Quebec



14 000 p.c. - Découvrez un vaste inventaire à prix juste et abordable!

965, rue Labelle | SAINT-JÉRÔME | espacetendance.ca | 450 504-6660



DIANE DUFRESNE : UNE GRANDE ANNONCE... DEPUIS PARIS!

DANY BARIBEAU

dbaribeau@groupejcl.ca

C'est une nouvelle qu'on voulait annoncer en grand. Et c'est exactement ce qui s'est passé : depuis Paris, où Guillaume Nadon, directeur du Salon des aînés et Michèle Sirois, se sont rendus spécialement à Paris pour assister au spectacle de Diane Dufresne, puis, la confirmation est tombée. La diva québécoise sera l'invitée d'honneur du Salon des aînés 2025, qui se tiendra le 6 septembre à Saint-Jérôme.

« On s'est dit : est-ce qu'on est assez fous pour aller la voir en spectacle à Paris? Finalement, on l'a fait », raconte Michèle Sirois, avec excitation. Dans un théâtre parisien, les deux complices assistaient à ce qui allait sceller une entente rare : Diane Dufresne accepte une entrevue publique à Saint-Jérôme.

UN MOMENT RARE AVEC UNE FEMME LIBRE

L'artiste a toujours fui les entrevues classiques. Mais cette fois, elle a dit oui. Pas pour parler d'elle. Pour rencontrer le public, dans un échange vrai, vivant, organique. « Ce qu'elle aime, ce n'est pas les projecteurs, c'est les regards. C'est le lien direct avec les gens. »

Michèle Sirois animera la discussion comme elle le fait depuis maintenant plusieurs années, toujours avec le même plaisir et le même amour pour les gens du troisième âge. Après Yvon Deschamps l'année dernière et Janette Bertrand l'année précédente, Diane Dufresne n'est que la dernière étoile d'une constellation



Photo Courtoisie Guillaume Nadon

La venue de Diane Dufresne pour la huitième édition du Salon des aînés est maintenant officielle. Un véritable coup de circuit de l'organisation qui est maintenant passée maître en la matière.

grandissante contribuant à faire du Salon des Aînés un événement incontournable dans les Laurentides.

« La vieillesse, Diane a déjà dit que c'était le dernier tabou. Elle veut le regarder en

face. S'il faut qu'elle se fasse une traîne avec ses cheveux blancs pour déranger, elle le fera. » – Michèle Sirois

L'animatrice, qui a vu Dufresne évoluer depuis l'adolescence, veut aborder la

création, la liberté, le vieillissement, mais surtout, « l'élan de vie qui ne l'a jamais quittée ». Elle ajoute : « Elle a toujours parlé pour ceux qui n'avaient pas de voix. Et je pense qu'elle a encore quelque chose à dire. Peut-être même plus que jamais. »

UNE ANNONCE À LA MESURE D'UN ÉVÉNEMENT

L'entrevue se tiendra au Quartier 50+. L'accès est gratuit, mais les laissez-passer, disponibles le 16 septembre dès 9 h, partiront vite. Pour Michèle Sirois, il ne fait aucun doute, c'est un moment qu'on ne revivra pas deux fois. Ce n'est pas un concert. C'est un face-à-face avec une femme qui a marqué le Québec.

Rappelons que cette huitième édition sera aussi marquée par la présence de Sonia Benezra à titre de porte-parole officielle, et de la comédienne Béatrice Picard, fidèle marraine de l'événement. Trois femmes, trois voix, trois générations réunies pour célébrer l'audace, la mémoire et le droit de vieillir avec dignité.

RÉPARATION de MACHINES À COUDRE

+40 ANS
D'EXPÉRIENCE



AIGUISAGE
CISEAUX-COUTEAUX

MACHINES À COUDRE NATIONAL
96, 64^e Avenue, St-Eustache J7P 3P3

Près de la Grande-Côte et l'autoroute 13 **450 491-0686**

P0416762-0009

Cet été, vous serez...
comme un
enfant
dans un
magasin
de bonbons



LE PLUS GRAND
CHOIX DE L'ANNÉE



G ST-JÉRÔME
AUTO DÉPÔT
LE SUPERCENTRE DE L'OCCASION

stjeromeautodepot.com
2360, du Curé-Labelle, St-Jérôme
(450) 438-1922



NOUS SOMMES OUVERTS
DU LUNDI AU SAMEDI

PRIX LÉONIDAS BÉLANGER :

UNE PREMIÈRE POUR HISTOIRE ET ARCHIVES LAURENTIDES

ANNE-MERLINE EUGÈNE
ameugene@groupejcl.ca

Les activités commémoratives du centenaire du monument au Curé-Labelle à Saint-Jérôme ont valu à Histoire et Archives Laurentides, le prix Léonidas-Bélangier 2025. Une grande première pour l'institution.

Histoire et Archives Laurentides est une habituée des récompenses. Deuxième place au prix Léonidas-Bélangier en 2022 pour l'excellence d'une publication, avec son ouvrage *Le Roi du nord* trois fois couronné, consacré au Curé-Labelle. Troisième rang dans la même catégorie pour *Prisonniers du temps* à Prévost, l'année suivante. Mais c'est la première fois qu'elle accède à la première place de ce prestigieux prix.

Henri Prévost, président d'Histoire et Archives Laurentides, se dit satisfait de cet honneur longtemps convoité. « C'est évident qu'on est bien heureux [...] On est particulièrement heureux d'autant plus qu'on avait consacré quand même pas mal d'énergie à ces activités de commémoration du monument du Curé-Labelle. »

La Fédération Histoire Québec décerne le Prix Léonidas-Bélangier afin de reconnaître l'excellence du travail et de l'action des sociétés d'histoire du Québec dans les domaines de la publication et dans la réalisation d'événements. Cette année, la prestigieuse reconnaissance est attribuée à Histoire et Archives Laurentides pour la réalisation d'événements entourant le centenaire du monument du Curé-Labelle, l'automne dernier.



Photo : Courtoisie

Histoire et Archives Laurentides, lauréat du Prix Léonidas-Bélangier pour la commémoration du centenaire du monument au Curé-Labelle.

UNE COMMÉMORATION D'ENVERGURE

L'initiative de commémorer le centenaire s'inscrit dans la mission même de l'organisme de faire connaître et de mettre en valeur l'histoire de la région, rappelle M. Prévost.

L'emblématique monument avait été inauguré le lundi 20 octobre 1924. Il est devenu au fil des ans un symbole incontournable, non seulement de Saint-Jérôme, mais de toute la région des Laurentides, fait valoir le président de l'institution. Un siècle plus tard, jour pour jour, Histoire et Archives Laurentides recrée l'événement à travers une commémoration spéciale le 20 octobre 2024. La commémoration comprenait entre autres la présentation du spectacle *Sur les traces du Roi du Nord* du conteur Marc Sauvageau, racontant la vie du Curé-Labelle.

UNE MISSION PORTÉE PAR DES BÉNÉVOLES

Histoire et Archives Laurentides fonctionne principalement grâce au

bénévolat et au financement de plusieurs sources. « On a une petite équipe d'archivistes, deux ou trois archivistes, mais beaucoup du travail se fait par au moins une vingtaine de bénévoles actifs », précise le président.

L'organisme bénéficie du statut de service d'archives privées agréé par Bibliothèque et Archives nationales du Québec, ce qui leur procure un montant annuel « assez minime », affirme M. Prévost. La survie financière de l'institution dépend en grande partie du soutien de la Ville de Saint-Jérôme, reconnaît M. Prévost. Histoire et Archives Laurentides est hébergée gratuitement à la Maison de la culture.

« C'est ce qui nous permet de vivre ». Henri Prévost, président, Histoire et Archives Laurentides

Quant au reste du financement, il provient de partenaires corporatifs financiers, et de certaines autres entreprises.

LA TRANSMISSION DE LA MÉMOIRE, UNE MISSION SACRÉE

Henri Prévost met un point d'honneur à transmettre la mémoire. Il veut que les jeunes deviennent plus conscients de l'importance du passé. « Peut-être que quand on est jeune, on a tendance plus à se préoccuper du présent ou même de l'avenir, à oublier le passé, mais c'est au passé qu'on doit tout ce qu'on a eu dans le passé. »

Il appelle la jeunesse à être plus consciente de l'importance de préserver et de mettre en valeur l'histoire et le patrimoine. Car selon lui, « si on veut savoir où on s'en va, il faut savoir d'où on vient ».

ERRATUM – PRODUCTION D'EAU POTABLE À SAINT-JÉRÔME

(NDR) Une erreur s'est glissée dans un récent reportage concernant la production d'eau potable à Saint-Jérôme.

La Ville produit en moyenne **40 millions de litres d'eau potable par jour**, et non **40 000 litres** comme indiqué. Cette production peut atteindre **60 millions de litres par jour en période estivale**.

Nous nous excusons pour cette confusion.

EN DIRECT
DE LA **CITÉ MIRABEL**
DÉVELOPPEMENT



P025193-47_11887

Pourquoi s'installer ici?

Vivre à **Cité Mirabel**, c'est choisir un mode de vie alliant confort, dynamisme et proximité. En plein cœur de la Rive-Nord, ce quartier en pleine effervescence attire chaque année de nouveaux résidents séduits par son ambiance conviviale et son offre complète.

Les options résidentielles sont variées et adaptées à tous les styles de vie. Vous rêvez d'un condo moderne avec des commodités de qualité? **Skyblu, 7 Sens** et **Espace W** offrent des milieux de vie contemporains, lumineux et bien pensés, parfaits pour les jeunes professionnels, les couples ou les familles qui souhaitent conjuguer style et praticité. Vous préférez une maison clé en main avec des espaces verts et des services inclus? **Les Villas de la Cité Mirabel** proposent des unités spacieuses et élégantes, idéales pour ceux qui cherchent la tranquillité sans s'éloigner de l'action.

Mais ce qui fait vraiment la force de **Cité Mirabel**, c'est tout ce qui vous entoure : restaurants, cafés, épiceries, pharmacie, clinique médicale, centre de conditionnement physique, services professionnels, parc, piste cyclables... et même un futur parc aquatique!

Ici, tout est accessible à pied ou en quelques minutes. Plus besoin de planifier des heures de déplacement : tout est à portée de main pour un quotidien simple, efficace et agréable.

Abonnez-vous à nos pages pour suivre les projets, les ouvertures et l'énergie de notre quartier en pleine croissance!



infoslaurentides.com

828 B, rue De Martigny,
St-Jérôme, J5L 1Z6

Bureau d'affaires: 450 327-0220

Petites annonces: 450 327-0219

Télé.: publicité: 450 327-0221

Site Internet: infoslaurentides.com

Président-Éditeur: Serge Langlois • Directeur général: Pierre-Marc G. Langlois

• Conseil d'administration: Claude Langlois, Michel Langlois, Serge Langlois

• Directeur de la production: Yves Bourbonnais • Assistante: Michèle Giroux

• Directeur du contenu: Christian Asselin • Directeur adjoint du contenu: Dany Baribeau

• Journalistes: Christian Asselin, Benoît Bilodeau, Dany Baribeau, Reine Côté, Christophe Godon,

Anne-Merline Eugène, Emilio Constanza, Marie Pier Lafleur, Serge Langlois • Rédactrice Web: Isabelle Perreault

• Rédactrice publicitaire: Geneviève Blais • Vidéastes: Bruno Cloutier, Thibault Rajaoetra et Photographe et vidéaste Hugo Bisson

• Webmestre: Jade Lesieur • Directeur développement numérique et relations publiques: Jean-François Legault

• Publicitaires: Clémence Leblanc, Caroline Godon, Charles Lalande, Jean-François Ferland, Pauline Allard et David Tremblay

• Coordonnatrices aux ventes internes: Caroline Black, Lynda Archambault et Patricia Leclerc

Les opinions véhiculées par les chroniqueurs d'Infos Laurentides ne reflètent en rien la position des membres de la direction qui ne s'associe aucunement à ces propos.

Distribué par :



Toute annonce, grande ou petite, est acceptée par INFOS LAURENTIDES. COM. Cependant, le journal dégage sa responsabilité au-delà du coût de l'annonce, en cas d'erreur ou d'omission. La reproduction des annonces et des nouvelles de ce journal est interdite.

INFOPRO

• Directeur de la production :
Yves Bourbonnais

• Assistante : Michèle Giroux

• Responsable du développement
commercial : Louis Vallée

UNE NOUVELLE ÉQUIPE POUR LE MAIRE YVES DAGENAIS

En avril dernier, le Maire Yves Dagenais a annoncé son intention de briguer un 2^e mandat avec à ses côtés une équipe complète. Le dévoilement a débuté le 6 juin et les trois premiers candidats ont été dévoilés.

PREMIER TRIO

Alain Lefièvre, actuel conseiller, a annoncé sa volonté de poursuivre le travail des quatre dernières années avec les différents organismes qui font la fierté de Saint-Hippolyte. Il prône l'expérience qui fait la différence.

La 2^e candidate présentée, Viviane Boucher, jeune retraitée issue du milieu de la santé, mettra à profit son expérience d'intervenante sociale, pour le mieux-être de tous les citoyens, y compris les aînés.

La 3^e candidate, Laure Chazerand native de France, vit au Québec depuis 25 ans. Son parcours professionnel au sein d'un organisme provincial et la qualité de son travail au sein du Journal communautaire de Saint-Hippolyte, Le Sentier, lui permettront de travailler sur l'arrimage des besoins de notre communauté et des enjeux municipaux.

LE DÉVOILEMENT SE POURSUIT

Les candidats qui complètent le parti Équipe Yves Dagenais seront révélés sous peu sur les médias sociaux (Facebook, YouTube) ainsi que sur le site Internet.

Yves Dagenais se dit très heureux de présenter son 1^{er} trio de candidats pour les prochaines élections municipales. Avec leurs différentes compétences, ces trois personnes impliquées, seront à l'écoute des besoins et permettront de mettre en œuvre plusieurs actions pour conserver et bonifier la qualité de vie des Hippolytois et Hippolytoises.



Photo : Équipe Yves Dagenais

Yves Dagenais, Viviane Boucher, Laure Chazerand et Alain Lefièvre.

pattes & griffes
on parle animal

1050 Bd du Grand Héron, Saint-Jérôme

Bonne St-Jean!

ENTREPRISE QUÉBÉCOISE

Rabais de **15%**
sur tout en magasin
Le 28 et 29 Juin
SEULEMENT !!

ALTERNATIF LOCATION D'OUTILS

894, la Salette, St-Jérôme
Tél.: 450.438.0288
LOUALT.ca

LOCATION • VENTE • RÉPARATION
• MACHINERIE • SCIES • ACCESSOIRES

PB-2520 25.4 CM³
SOUFFLEUR À MAIN
SEULEMENT **249⁹⁵\$**
ÉPARGNEZ 35\$
PDSF: 284,95\$

PB-9010 H/T 79.9 CM³
SOUFFLEUR À DOS
Accélérateur à hanche ou à tube disponible
SEULEMENT **919⁹⁵\$**
ÉPARGNEZ 30\$
PDSF: 949,95\$

2 ANS GARANTIE GÉNÉRALE / 5 ANS GARANTIE AU CONSOMMATEUR

Prix promotionnels en vigueur du 1er mars au 31 juillet 2025. Les prix peuvent varier sans préavis et les taxes applicables et peuvent être modifiés sans préavis.

MARIE-HÉLÈNE PAQUETTE DIRIGERA LA CCIRDN À TITRE INTÉRIMAIRE

ANNE-MERLINE EUGÈNE / ameugene@groupejcl.ca

La Chambre de commerce et d'industrie Rivière-du-Nord (CCIRDN) a fait le choix de Marie-Hélène Paquette au poste de directrice générale. Elle succède temporairement à Cassandra Thériault.

Celle qui cumule plus de 20 ans d'expérience en développement philanthropique voit dans cette nomination « une opportunité exceptionnelle de contribuer à la vitalité économique de notre belle région ». Elle souligne l'importance de créer des liens solides entre les acteurs économiques locaux.

ENGAGEMENT ET CONTINUITÉ

Le mandat de Marie-Hélène Paquette est d'assurer la continuité des opérations et du soutien à la mission de la CCIRDN. « La mission de la CCIRDN m'interpelle profondément. Je suis convaincue que c'est en créant des liens solides entre les entreprises, les organismes et les individus que nous pourrons bâtir un avenir prospère, inclusif et durable pour notre territoire », affirme-t-elle dans un message aux membres.

La nouvelle responsable intérimaire promet de « soutenir les ambitions, valoriser l'expertise et créer des occasions de rayonnement pour toutes et tous ». Elle invite d'ailleurs la communauté d'affaires à participer en grand nombre aux derniers événements de la saison, soulignant l'importance de ces rencontres pour échanger, apprendre et tisser des relations précieuses.

Madame Paquette a un parcours diversifié qui l'a notamment menée à exercer des fonctions de consultante auprès de plusieurs organismes à but non lucratif. Tout en exprimant son enthousiasme pour ce nouveau défi, elle renouvelle son engagement envers la communauté.



Photo : Courtoisie

Marie-Hélène Paquette accède temporairement à la direction de la CCIRDN.

RHÉAL ÉLOI FORTIN EXIGE L'AIDE DU FÉDÉRAL POUR LES INDUSTRIES DE L'ALUMINIUM ET DE L'ACIER

Face à la nouvelle attaque du président américain sur l'aluminium et l'acier québécois et canadien, Rhéal Éloi Fortin, député de Rivière-du-Nord, exhorte le gouvernement fédéral à instaurer d'urgence une subvention salariale pour soutenir les industries touchées.

Depuis le début de la crise, le Bloc Québécois a demandé à Ottawa d'agir afin de minimiser les impacts sur l'économie, tout en mettant en place des mesures de soutien pour les entreprises et les travailleurs. La subvention salariale proposée par le député Fortin pourrait protéger les emplois et l'expertise des secteurs ciblés, tout en évitant de plonger un nombre incalculable de travailleurs dans l'assurance-emploi.

Selon plusieurs experts, le risque imminent de mises à pied dans les secteurs ciblés est bien réel. Cette subvention permettrait de soutenir les entreprises les plus durement touchées, de maintenir les Québécois au travail et de préparer nos entreprises à d'éventuelles opportunités économiques futures.

Le député Fortin souligne également le manque de soutien financier du gouvernement fédéral envers les



industries de l'acier et de l'aluminium québécoises. En comparaison, le gouvernement a rapidement libéré deux milliards de dollars pour soutenir l'industrie automobile de l'Ontario lorsqu'elle a été ciblée.

Selon Fortin, l'argent recueilli par les contre-tarifs devrait servir à soutenir nos industries, nos ressources et les emplois de notre monde. Il propose de donner aux entreprises touchées l'accès à des liquidités ainsi qu'à une subvention salariale.

En conclusion, le député de Rivière-du-Nord insiste sur l'importance d'agir maintenant pour ne pas laisser les décisions irréflechies du président américain affecter les économies québécoise et canadienne.

LOTTO
À NOTRE SANTÉ

INFOS LAURENTIDES FONDATION HÔPITAL RÉGIONAL SAINT-JÉRÔME

**MISER SUR LA SANTÉ
C'EST TOUJOURS GAGNANT !**

4 GRANDS TIRAGES # TIRAGES MENSUELS # PLUS DE 50 000 \$ À GAGNER

P041125-1_00539

5 Saveurs

Les fruits et légumes les plus FRAIS en VILLE

Incrivez-vous sur 5saveurs.com !

Nom

Courriel

Recevez votre circulaire par courriel !



Circulaire du 26 juin au 2 juillet 2025

CONCOMBRE ANGLAIS CANADA ET RADIS EN FEUILLES

99¢ /ch

LAITUE FRISEE ROUGE ET VERTE

99¢ /ch

BLEUETS CHOPINE É.U.

2/6\$

CERISES WASHINGTON É.U.

2.99\$ /lb

HUMMUS ET HUMMUS COCKTAIL FONTAINE SANTÉ 220 A 260G

2/7\$

L'excellente LASAGNE SAUCE À LA VIANDE 1.3KG

17.99\$ /ch



TOMATES ROUGES CANADA

99¢ /lb

RAISINS ROUGES SANS-PÉPINS MEXIQUE

2.99\$ /lb

POIVRONS ROUGES POT CANADA ET CHOUX DE BRUXELLES POT MEXIQUE

1.99\$ /lb

CÉLERIS É.U. ET CAROTTES 2LB MEXIQUE

2/4\$

ANANAS GOLDEN HONDURAS ET CANTALOUPS GUATEMALA

2/4\$

MANGUES MEXIQUE

3/4\$

Les bons CALZONES

5.99\$ /ch



BROCOLIS É.U.

2/5\$

TOMATES CERISES MIXTES MEXIQUE

2/4\$

POMMES MCINTOSH, EMPIRE, CORTLAND ET SPARTAN VERGER MARTIN TROTTIER SAC DE 3LB

2/6\$

MELON D'EAU ENTIER É.U.

5.99\$ /ch

NECTARINE ET CLÉMENTINE É.U.

2.49\$ /lb

AVOCAT POT DE 5 MEXIQUE

3.99\$ /ch

NOS SUCCULENTS PÂTÉS au poulet et au saumon 600g

9.99\$ /ch



BOUCHERIE CAMPBELL DEPUIS 1947

GRILLADES DU NORD

9.99\$ /lb

CÔTES LEVÉES CUITES MAISON

12.99\$ /lb

TOURNEDOS DE BOEUF DIJONNAISÉ BACON

14.99\$ /lb

JAMBON BLANC PARISIEN

2.99\$ /100g

BOLOGNE À L'AIL

1.79\$ /100g

SALAMI DE GÈNES

3.99\$ /100g

CIABATTA MINI RUSTIQUE POT DE 6

4.49\$ /ch

BIÈRE IPA DU NORD EST BOREALE 473ML

4.49\$ /ch

OKA ET ST-PAULIN

3.49\$ /100g

IBERICO

3.29\$ /100g

SIR LAURIER 170G ET CENDRÉ DE LUNE 200G

5.99\$ /ch

SUISSE CANADIEN BLOC ET TRANCHÉ

2.49\$ /100g

RONDELLE FINES HERBES ET NOIX 125G

3.99\$ /ch

PIMENTS CERISES PIQUANTS ET RONDELLES DE PIMENTS AURORA 750ML

2.99\$ /ch

LIMONADES PAMPLEMOUSSE ET CITRON SHAWBRIDGE 473ML

2/7\$

NID DE FETTUCINE, CAPELLINI ET TAGLIATELLE LORI 500G

2/5\$

COULIS DE TOMATES BELGUSTO 690ML

2.29\$ /ch

L'ESIP MISE EN PLACE AU SEIN DU SERVICE DE POLICE DE SAINT-JÉRÔME

MARIE PIER LAFLEUR
mplafleur@groupejcl.ca

L'annonce de la nouvelle Équipe spécialisée d'Intervention psychosociale (ESIP) a été faite le 16 juin dernier à l'hôtel de ville de Saint-Jérôme. L'ESIP a été mise en place au sein du service de police de la ville de Saint-Jérôme, cette équipe pourra effectuer des interventions psychosociales auprès de la population. L'apport de cette nouvelle équipe permettra aux policiers de se concentrer sur leur mission première qui est de protéger la ville des enjeux de sécurité publique et de faire leur travail sur le terrain.

Cette équipe est composée d'une coordonnatrice en intervention psychosociale et de deux intervenantes sociales. Il s'agit de civils dont la mission est d'offrir un soutien psychosocial d'urgence aux personnes vulnérables de tout âge, en particulier celles vivant des problèmes liés à la santé mentale, à l'itinérance ou à la violence conjugale. Il y aura donc une étroite collaboration avec les unités policières et les partenaires du milieu, notamment le CISSS des Laurentides ainsi que plusieurs organismes communautaires.

Le maire de Saint-Jérôme, Marc Bourcier, a mentionné que la création de l'ESIP a été rendue possible grâce à une aide financière de 345 000 \$ accordée par le ministère

de la Sécurité publique dans le cadre du Programme de soutien aux pratiques policières concertées en itinérance et en santé mentale. Bien que le financement ministériel soit prévu jusqu'en 2027, Saint-Jérôme a choisi de faire de l'ESIP une équipe permanente dès maintenant. « Par cet engagement à long terme à l'égard du mieux-être collectif, Saint-Jérôme continue d'être un exemple à suivre », dit fièrement M. Bourcier.

En complément des services déjà offerts sur le terrain par l'équipe Pacifique et l'arrivée de la maison d'hébergement La Hutte, l'ESIP permettra des interventions plus rapides, humaines et adaptées.

« C'est la preuve de l'engagement exceptionnel de notre valeureux service de police dont je suis très fier. » — Marc Bourcier

Le maire Bourcier explique que devant la montée des besoins psychosociaux, une action coordonnée est plus essentielle que jamais. L'ESIP, qui vient en appui aux équipes existantes en misant sur l'expertise des intervenantes, contribuera à désengorger les ressources d'urgence et à alléger la charge de travail des policiers. Ce modèle innovant, axé sur la collaboration, la prévention et l'approche humaine, s'inscrit aussi dans une vision de sécurité publique, rapporte M. Bourcier.



Photo : Marie Pier Lafleur

Marc-André Montpetit, inspecteur de la division des actions proactives et affaires de la communauté du service de police de la Ville de Saint-Jérôme, Caroline Bernard, directrice du Service de police de Saint-Jérôme, Amélie Sanscartier, coordonnatrice de l'équipe ESIP, Sophie Arquin-Malo et Sarah Décar, intervenantes sociales de l'équipe ESIP, Michel Gagnon, conseiller municipal, Youri Chassin, député de Saint-Jérôme, et Marc Bourcier, maire de Saint-Jérôme.

Caroline Bernard, directrice du Service de police de la ville de Saint-Jérôme, explique que les appels à l'aide que le Service reçoit ne concernent plus uniquement des enjeux de sécurité publique, mais de plus en plus des situations de détresse psychologique, de vulnérabilité sociale et de crise personnelle. Ils désirent donc offrir une réponse adaptée et humaine. C'est dans cet esprit que l'équipe ESIP est née et Mme Bernard tenait à souligner une avancée majeure pour le SPVJ, dont elle est particulièrement fière.

« J'ai rêvé de ça il y a plus de vingt ans et cette équipe voit enfin le jour, donc permettez-moi d'en être fière et même émue. » — Caroline Bernard

Devant la montée des besoins psychosociaux, une action coordonnée est plus essentielle que jamais, les policiers sont de plus en plus confrontés à des situations complexes, déclare la directrice du Service de police de la ville de Saint-Jérôme. Elle a profité de l'occasion pour donner quelques chiffres.

- Près de 62 % des appels reçus au Service de police de Saint-Jérôme concernent des situations sans danger immédiat, mais qui

nécessitent un soutien psychosocial

- De 4 à 5 appels par jour sont liés à la santé mentale, ce qui représente une hausse de 50 % depuis 2021

- Chaque intervention mobilise les agents pendant 2 à 3 heures

- Environ 5 appels par semaine sont liés à la violence conjugale

Selon Mme Bernard, ce modèle repose sur une conviction forte, celle que la sécurité publique ne peut être pensée sans une approche plus intégrée. « Ça a toujours été ma philosophie et celle de notre équipe de direction de prendre les décisions de façon à toujours placer l'humain au centre de nos préoccupations. » L'ESIP a été rendue possible grâce à la collaboration de plusieurs partenaires, ajoute Mme Bernard.

« L'ESIP, c'est bien plus qu'un nouveau service, c'est un symbole de notre engagement envers une société plus solidaire, plus sécuritaire et surtout plus humaine. » — Caroline Bernard

Michel Gagnon, conseiller municipal et porte-parole de la commission de la sécurité publique, mentionne qu'il est essentiel de maintenir des services adaptés à cette réalité en misant sur une approche de proximité. Une démarche de sensibilisation sera également déployée, notamment pour aider les commerçants à bien réagir auprès des personnes aux prises avec des problèmes psychosociaux, rapporte M. Gagnon.

Quant à Youri Chassin, député de Saint-Jérôme, qui considère que le soutien du ministre de la Sécurité publique, François Bonnardel répond à un besoin réel à Saint-Jérôme, comme peuvent en témoigner les membres du corps policier. Ce soutien, d'après M. Chassin, démontre la sensibilité du gouvernement pour les réalités locales.

François Savoie, directeur général de la Hutte, est très heureux de cette initiative. L'ESIP aura un mandat bien plus large que l'itinérance et s'adressera à tout le monde, ce filet supplémentaire viendra répondre correctement et efficacement aux besoins psychosociaux de la population, dit-il.

« C'est l'ensemble des partenaires qui démontre la volonté de partager, d'accompagner et d'aider les gens à aller mieux. » — François Savoie

SOUTIEN-GORGE
MAILLOTS DE BAIN
UNIFORMES MÉDICAUX
PROTHÈSES MAMMAIRES
BOXEUR ET MAILLOTS DE BAIN HOMMES

Lingerie & uniforme
Christine

1085 Boul. Lachapelle
Route 158 St-Jérôme
450 304-3555
lingerieuniiformechristine.ca

Bienvenue aux nouveaux résidents

PRIMADONNA

Anita SINCE 1886

SAXX

P041999-1_11498

ARBRES 25% DE RABAIS

Erratum

Une erreur s'est glissée dans l'annonce publicitaire de Pépinière Rivière du Nord, parue dans l'édition du Infos Laurentides du 18 juin.

Veillez noter que le rabais annoncé sur les arbres était incorrect. **Le rabais réel est de 25 %** et non 30 % comme indiqué.

Nous nous excusons pour cette erreur et vous remercions de votre compréhension.

Pépinière
Rivière du Nord
Centre de jardin



CHRISTIAN MARC GENDRON : TIRER LES GENS VERS LE HAUT

DANY BARIBEAU / dbaribeau@groupejcl.ca

Premier invité de notre série estivale de balados, Christian Marc Gendron est arrivé vêtu de la tête aux pieds aux couleurs des Cardinaux des Laurentides, son équipe de baseball. Mais derrière la casquette d'ambassadeur sportif, c'est l'artiste généreux, le père de famille ému et le musicien infatigable qui s'est dévoilé au micro.

Avec plus de 75 000 billets vendus pour Pianoman 3, Christian Marc Gendron connaît un succès retentissant. Mais il n'a pas changé. « Je suis enraciné depuis longtemps. Les gens me connaissent depuis quelques années... mais j'ai longtemps gagné ma vie dans l'ombre. Aujourd'hui, je récolte ce que j'ai semé », confie-t-il.

Ce succès, il le partage avec ses musiciens. « Ce sont des amis depuis 20-25 ans. Des musiciens hallucinants. Et moi, je veux les garder longtemps. Il faut que je leur trouve du boulot. C'est tous des gens de cœur que j'ai à côté de moi. » Une loyauté qu'il étend jusque dans sa propre famille, puisque sa conjointe Manon Séguin et leur fille Cara participent également au spectacle.

L'ARTISTE... ET L'AMBASSADEUR

Si l'on sent chez lui l'énergie d'un performeur comblé, le rythme est intense : quatre à cinq spectacles par semaine, 4000 à 5000 km par mois. « C'est ça qui est dur, avoué-t-il. Je traîne ma famille avec moi, parce que sinon, je ne les verrais jamais. »

À cette vie de tournée s'ajoute un engagement très concret dans le sport régional. Copropriétaire des Cardinaux des Laurentides, Christian Marc ne cache pas son attachement : « C'est un projet que j'aime. J'ai confiance à ce produit-là. Des balles à 90 milles à l'heure... il y a un public pour ça. » Mais il s'inquiète : l'équipe n'a pas de stade fixe cette saison. « C'est frustrant. Il y a 11 équipes dans la ligue. Les 10 autres ont des stades. Nous, non. Et on a perdu tous nos commanditaires. Il faut injecter des sous, mon partenaire – et ami, François Rousseau – et moi, on le fait parce qu'on y tient. »

Malgré des offres intéressantes pour déménager le club, il reste fidèle au territoire : « Je suis un Jérômien. J'aimerais ça rester dans le nord. » Et s'il est ami avec les Panthères de Saint-Jérôme, ce n'est pas un hasard. « On veut garder le sport en vie. C'est inspirant pour les jeunes. Il faut leur donner le goût. »

L'ALBUM DU CŒUR

À travers tout cela, Gendron trouve encore l'espace pour créer. Il a récemment lancé Les heures miroirs, un album instrumental en hommage à sa mère. « C'est un petit



Photo Iona Mousli

Christian Marc Gendron, LE piano man du Québec, s'est montré extrêmement généreux lors de l'enregistrement du premier Balado de l'été, présenté par L'Usine de Saint-Jérôme.

requiem. Une enfilade de suites d'émotions. » Il raconte comment il a commencé à voir sans arrêt des heures comme 18h18, 23h23 : « C'est le canal que ma mère utilise pour me donner une petite tape dans le dos. Elle vient continuer de me souffler dans les ailes. »

L'album a été proposé à l'ADISQ, et pourrait lui valoir une première nomination après 30 ans de carrière. « Je ne pensais pas que ça allait passer par cet album-là. C'est très émotif. Je ne pense pas qu'on peut l'écouter d'un bout à l'autre sans ressentir des choses fortes. »

SUR SON X

Et pourtant, il aurait pu tout arrêter. Il se voyait racheter un piano-bar à Saint-Sauveur et prendre une pseudo-retraite. La vie en a voulu autrement. C'est là, dans ce tourbillon, qu'il dit se sentir sur son X. « Le succès que j'ai fait en sorte que je pratique encore dix heures par semaine. Je veux devenir le meilleur pianiste que j'ai jamais entendu. »

Son moteur? Le bien commun. « Ma mère me disait : les gens que tu aides ne te rendront pas nécessairement la pareille... mais ils aideront d'autres, et ça fera une grande chaîne d'entraide. »

Et c'est exactement ce que Christian Marc Gendron incarne, que ce soit sur scène, dans les estrades ou en studio : un homme qui tire les gens vers le haut. Parce qu'au fond, c'est ça son vrai spectacle.

Pour écouter l'épisode du balado, rendez-vous sur le site internet ou sur l'application mobile d'Infos Laurentides : <https://journalinfoslaurentides.com/>.

LUSINE

RESTAURANT BAR DE STE-MARTHE-SUR-LE-LAC

Salle privée / Groupe corporatif



SAINTE-MARTHE-SUR-LE-LAC 2939 BOUL. DES PROMENADES, (450) 974-4040

À DÉCOUVRIR

Surveillez notre nouveau menu Homard !



SAINTE-JÉRÔME 340 RUE SAINT-GEORGES, (450) 436-7500

Nous sommes là
pour vos événements !

Venez profiter de notre terrasse !



restolusine.com



DES RESSOURCES POUR LES FEMMES EN SITUATION DIFFICILE DÉBORDENT

LÉA LEMIEUX / llemieux@groupejcl.ca

Les ressources manquent pour aider les femmes en situation précaire dans les Laurentides. C'est le constat que font le Réseau des femmes des Laurentides (RFL) et plusieurs de ses membres quelques jours après le 30e anniversaire de la Marche du Pain et des Roses.

Le Réseau des femmes des Laurentides soulignait le 5 juin l'anniversaire de la Marche du Pain et des Roses, un événement au cours duquel près de 850 femmes ont marché jusqu'à l'Assemblée nationale pour la cause des femmes en situation de pauvreté en 1995. Malgré les avancées de la condition féminine, le combat n'est pas terminé, juge Sophie Gilbert, responsable du développement du RFL.

Plusieurs organismes membres du RFL ont de plus en plus de difficulté à répondre aux besoins de leurs usagères. Les causes de la situation difficile ou précaire d'une femme — violence conjugale, violence sexuelle, maladie grave, pauvreté, toxicomanie, itinérance — sont multiples et la demande ne dérouge pas.

DES MAISONS D'HÉBERGEMENT PLEINES

Dans les maisons d'aide et d'hébergement pour femmes victimes de violence conjugale, il y a des listes d'attente et certains établissements doivent parfois refuser des femmes, faute de place disponible, rapporte Sophie Gilbert. Une réalité aussi dépeinte par Maryse Lachaine, directrice générale de la maison d'hébergement pour femmes victimes de violence conjugale Le Mitan, à Sainte-Thérèse.

L'hébergement offert par l'organisme est « constamment complet », affirme Mme Lachaine. Si toutes les places au Mitan sont comblées, les femmes sont redirigées vers SOS Violence conjugale afin d'être hébergées ailleurs, parfois hors de la région, en attendant qu'une place se libère. Les suivis individuels externes offerts par le Mitan aux victimes ont également des listes d'attente, soulève la directrice générale.

Même chose du côté des deux Centres d'aide et de lutte contre les agressions à caractère sexuel (CALACS) de la région, où des listes d'attente sont en place, témoigne Sophie Gilbert.

DES CENTRES DE FEMMES « DÉBORDÉS »

Dans les centres de femmes, les cas sont



Photo : Réseau des femmes des Laurentides

Les membres du RFL en assemblée le 5 juin 2025 lors de la commémoration de la Marche du Pain et des Roses.

de plus en plus lourds et complexes. Au Centre de femmes les Unes et les Autres, à Saint-Jérôme, les besoins des femmes s'intensifient, rapporte la coordonnatrice Marie-Anne Riopel. Il n'y a pas nécessairement de hausse du nombre d'usagères, mais il y a une augmentation de la détresse et de la précarité de celles-ci, observe-t-elle.

« Les services autour débordent dans la cour des centres de femmes présentement », déclare Marie-Lou Coursol, adjointe à la coordination du Centre de femmes Liber'Elles à Mirabel. Depuis les dernières années, les dossiers de violence conjugale et de DPJ sont les dossiers plus fréquents des usagères du Centre Liber'Elles.

Selon Marie-Lou Coursol, les listes d'attente pour consulter un psychologue, pour avoir un suivi individuel en violence conjugale ou pour avoir accès aux services de la DPJ contribuent à hausser la demande dans les centres de femmes.

« Ce sont beaucoup d'instances gouvernementales dont les services sont pleins, ce qui fait en sorte que ça déborde dans d'autres services qui, eux aussi, sont pleins. » C'est un cercle vicieux, insiste-t-elle. « On ne peut plus nécessairement prendre plus [de cas]. Donc, on réfère [les femmes] au 811, alors on retourne à la case départ », déplore Mme Coursol.

Les centres de femmes proposent des services d'intervention, la majorité des travailleuses étant formées en travail social ou en éducation spécialisée. Leur capacité d'action est toutefois limitée selon le cas. Les centres de femmes ne peuvent pas offrir de suivis en violence conjugale. Les intervenantes peuvent uniquement « dépister » des situations de violence conjugale et élaborer des scénarios de sécurité avec les femmes.

« On ne répond pas aux besoins physiques. On ne nourrit pas les femmes. On n'a pas un endroit où dormir », explique Mme Riopel. Les centres de femmes sont un endroit sécuritaire pour se déposer, discuter avec des intervenantes ou pour « s'informer, de se former, améliorer son estime de soi, apprendre à se connaître », nuance-t-elle.

UN « TROU DE SERVICE »

Selon la directrice générale du Mitan, il manque une maison d'hébergement pour femmes victimes de violence conjugale dans la région. Les villes de Saint-Jérôme, Lachute, Sainte-Thérèse et Sainte-Agathe-des-Monts comptent une telle maison sur leur territoire, mais celles-ci sont toujours pleines, atteste Mme Lachaine.

La situation et les besoins de certaines femmes ne correspondent toujours pas à la mission d'organismes existants, relève Sophie Gilbert du RFL. Par exemple, les femmes en situation d'itinérance ou celles ayant des problèmes de toxicomanie ont très peu de ressources et de refuge à leur disposition dans les Laurentides, juge-t-elle. « Il y a carrément un trou de service pour les femmes qui sont encore plus en difficulté ou qui éprouvent plusieurs problèmes, parfois toxicomanie, violence conjugale, etc. »

LA CRISE DU LOGEMENT, FACTEUR AGGRAVANT

Le RFL, le Centre les Unes et les Autres, le Centre Liber'Elles et le Mitan croient tous que le manque de logements abordables et de logements sociaux aggrave la situation déjà précaire de certaines femmes.

Le Mitan offre un hébergement sécuritaire d'urgence à court terme. Cependant, les séjours des femmes dans la maison d'hébergement sont plus longs qu'ils ne l'étaient auparavant. « Les femmes restent beaucoup plus longtemps avant qu'elles puissent se trouver [un endroit pour vivre] », rapporte la directrice générale du Mitan.

« Je pense aussi qu'il faut qu'il y ait une volonté politique par rapport au HLM et au logement, pour qu'il se passe quelque chose. Parce que c'est fou, les femmes n'arrivent pas à se trouver des endroits pour vivre », déplore Mme Lachaine.

Même son de cloche pour Mme Riopel du Centre les Unes et les Autres. « Les femmes sont de plus en plus pauvres et tout coûte de plus en plus cher. Il n'y a pas de calcul magique. Il n'y aura pas de miracle. Elles vont continuer de s'appauvrir puis leur qualité de vie va continuer à se dégrader s'il n'y a rien qui est fait. »

Bienvenue

dans notre

belle région!



Faites confiance à une entreprise 100% québécoise !



Martin Filion
directeur général



Laurent Beauchamp
conseiller
aux familles



Linda Vacaresko
agente d'accueil



Nicole Lamarre
agente d'accueil



Julie-Isabelle Chayer
comptabilité

- ARRANGEMENTS PRÉALABLES DISPONIBLES
- SALLE D'EXPOSITION

PRÉSENT À CHAQUE INSTANT



**COOPÉRATIVE
FUNÉRAIRE
DES LAURENTIDES**
RÉSIDENTE FUNÉRAIRE

328, de Martigny Ouest, Saint-Jérôme | 450 504-9771 | coopfunerairelaurentides.org

RÉSERVEZ VOTRE DÉPART!



Situé au cœur des Laurentides, ce magnifique parcours de golf arboré de 18 trous longeant la Rivière du Nord saura vous charmer à coup sûr ! Accessible pour tous les niveaux de golfeurs,

450 229-4653

SALLE RÉNOVÉE POUR MARIAGES ET RÉCEPTIONS



Conviviale et chaleureuse, notre salle de réception, fraîchement rénovée, saura séduire vos invités (300+), grâce à notre équipe de réception dynamique et à l'écoute ainsi que l'offre culinaire gourmande incomparable de notre service traiteur.

SURVEILLEZ PROCHAINEMENT **rabaischocs** POUR ÉCONOMISER!



golflavallee.com | 465, rue de la Vallée-du-Golf • Ste-Adèle | Informez-vous 450 229-4653

Bienvenue dans notre belle région!

SAINT-JÉRÔME : UNE VILLE PORTÉE PAR LA CULTURE

JADE LESIEUR
jlesieur@groupejcl.ca

À Saint-Jérôme, l'offre culturelle occupe une place centrale dans la vie citoyenne. Spectacles, festivals et initiatives de médiation se multiplient, contribuant à faire de la ville un pôle artistique majeur dans les Laurentides. En tête de file, le Théâtre Gilles-Vigneault joue un rôle clé dans cette dynamique.

UN THÉÂTRE PHARE DANS LES LAURENTIDES

Inauguré en 2017, le Théâtre Gilles-Vigneault rend hommage à l'un des grands noms de la chanson québécoise. Situé au centre-ville, il est devenu la plus grande salle pluridisciplinaire des Laurentides, avec ses 860 sièges répartis sur trois niveaux.

Administré par Diffusion En Scène, l'organisme derrière la majorité de la programmation culturelle municipale, le théâtre accueille plus de 200 représentations annuellement, toutes disciplines confondues : théâtre, musique, humour, danse, chanson et spectacles jeunesse. Lieu de diffusion, mais aussi d'engagement, l'organisme mise sur l'accessibilité et la médiation culturelle.

Le Théâtre a d'ailleurs reçu plusieurs reconnaissances : le Prix Rideau (Diffuseur de l'année), la Médaille du Gouverneur général en architecture (2020) et le Prix Ernest-Cormier du gouvernement du Québec (2018). Il détient aussi les certifications « Scène écoresponsable – Or » et « ICI on Recycle – Performance ».

UNE CULTURE QUI S'ÉTEND DANS LA RUE

La programmation estivale de Saint-Jérôme s'articule autour de plusieurs événements phares, dont Les Estivales, qui proposent des spectacles extérieurs et des activités sportives ou culturelles dans les parcs et espaces publics, entre juin et août. L'amphithéâtre Roland et la Place des Festivités deviennent alors des scènes à ciel ouvert.

À cela s'ajoutent plusieurs festivals ancrés dans le calendrier culturel :

- **Saint-Jérôme Folk**, mettant en valeur la musique folk et les artistes émergents ;
- **Festival du Monde**, dédié à la diversité culturelle et culinaire.

L'été 2025 marquera aussi l'arrivée du Festival Lumière, un événement axé sur les arts visuels et sonores, prévu les 11 et 12 juillet.

En parallèle, le Théâtre Gilles-Vigneault poursuit ses activités à l'extérieur avec la série Bonheurs d'été, qui présente gratuitement plusieurs spectacles dans des lieux publics.

UNE IDENTITÉ CULTURELLE BIEN ANCRÉE

Au fil des ans, la culture est devenue un levier important pour l'attractivité de Saint-Jérôme. Elle joue un rôle dans le rayonnement régional, tout en consolidant le sentiment d'appartenance des citoyens. En témoignent les efforts déployés autant dans les infrastructures que dans la diversité de l'offre.



Photo Marie Pier Lafleur
Théâtre Gilles-Vigneault.

BOULANGERIE ARTISANALE
MICROBRASSERIE ET METS PRÉPARÉS

LIVRAISON DISPONIBLE EN LIGNE et TÉLÉPHONE

Au toit rouge

VIANDES MARINÉES À PRIX IMBATTABLES !

Nouveau Goûtez-y!

Jusqu'au 9 juillet PROMO OBTENEZ LE 2^e à moitié prix

PORC 5,45\$ lb BBQ - Mex - Estragon - Érable Dijon	POULET 8,18\$ lb Thaï - Indienne - Cajun Au beurre - Brushetta	BAVETTE DE BOEUF 25\$ lb Moutarde Dijon Vin / Échalotes
---	---	--

LE SPÉCIALISTE DU PRÊT À MANGER... L'ESSAYER C'EST L'ADOPTER! PLUS DE 75 METS PRÉPARÉS MAISON... FRAIS DU JOUR TOUS LES JOURS!

VIN DU QUÉBEC IGP

833, boul. St-Antoine, Saint-Jérôme • 450 438-3449 autoitrouge.ca

P041814-1-00067

GMS
AUTO + CLINIQUE
ENTRETIEN

PARCE QUE VOUS ÊTES IMPORTANT DEPUIS 29 ANS !

UN ENDROIT DE CONFIANCE POUR VOS ENTRETIENS AUTOS

Bienvenue nouveaux résidents !

- FREINS • SILENCIEUX
- ESTIMATION GRATUITE
- MISE AU POINT • DIRECTION
- SUSPENSION • AIR CLIMATISÉ
- MÉCANIQUE GÉNÉRALE

WWW.GMSAUTOCLINIQUE.COM | 153, St-Georges, Saint-Jérôme 450 565-4517



Bienvenue dans notre belle région!

POUR LES PETITS CET ÉTÉ : SOLEIL, RIRES ET DÉCOUVERTES

CHRISTOPHE GODON

christophe.godon@groupejcl.ca

L'été, Saint-Jérôme se transforme en aire de jeu grandiose pour les plus jeunes. Entre camps de jour, parcs, bibliothèques et jeux d'eau, petits et grands y trouvent de quoi s'amuser et apprendre... sans casser la tirelire.

Les camps de jour municipaux accueillent les 5 à 12 ans du lundi au vendredi avec chansons, activités sportives, artistiques et des sorties thématiques. Toutefois, les inscriptions s'effectuent au début du printemps, souvent le 1^{er} avril. Amilia est une plateforme centralisée pour l'inscription aux activités de la ville. Pour les grandes familles, un rabais de 40 % est offert pour un deuxième enfant alors que c'est gratuit pour le troisième.

Des initiatives privées et parascolaires sont également disponibles sur le territoire. Par exemple, le Camp Neptune au cégep propose de la natation quotidienne aux 5 à 15 ans, alors que le Studio XP invite les jeunes à des ateliers technos tels que l'initiation à la programmation, tandis que l'Académie Lafontaine organise des camps artistiques, ludiques et sportifs.

Comme les places pour ces activités sont limitées, elles s'envolent généralement rapidement. Pour des loisirs plus ponctuels, les différents parcs et jeux d'eau dans la ville sauront vous rafraîchir lors des canicules. La plupart des parcs de quartier sont équipés de modules de jeux, des balançoires et des espaces verts parfaits pour des pique-niques en famille ou entre amis. Il y a des jeux d'eau dans le parc Saint-Pierre, le parc Bouvrette, le parc Schultz, le parc Multisport et le parc du Lac-Claude. Des piscines extérieures accueillent également les citoyens pour des bains

Salon Capri

DEPUIS PLUS DE 50 ANS

COIFFURE POUR HOMMES SEULEMENT
OUVERT DU LUNDI AU SAMEDI
SUR RENDEZ-VOUS

BIENVENUE À TOUS !

LUNDI, MARDI, MERCREDI DE 9 H À 16 H
JEUDI, VENDREDI DE 9 H À 17 H • SAMEDI DE 9 H À 13 H

546, RUE ST-GEORGES, ST-JÉRÔME 514-594-8095

Coq au Québec

RÔTISSERIE

Le meilleur poulet
au meilleur prix!

NOUVEAUX BOLS

PETIT	(2) Deux Lanères	11 ⁹⁹ \$
GRAND	(3) Trois Lanères	15 ²⁵ \$

COQ AU QUÉBEC
POULET BBO SUCRÉ

GREC
POULET CITRONNÉ

SUD-OUEST
POULET BBO ÉPICÉ

THAI ÉPICÉ
POULET BBO SUCRÉ

PANÉ
POULET BBO SUCRÉ

DU JARDIN
POULET À L'AIL

FAMILIAL 4

2 poitrines et 2 cuisses individuelles
4 sauces
4 salades
4 frites

39⁹⁵\$

AU COMPTOIR

LIVRAISON - COMPTOIR - SALLE À MANGER

717, rue Laviolette, St-Jérôme 450 431-5252

OFFRE INCROYABLE...

Bienvenue
dans notre région!
Passez nous voir!

COMME 9

ESTHÉTIQUE AUTO

NETTOYAGE INTÉRIEUR
PROFESSIONNEL !!
VOTRE INTÉRIEUR
COMME NEUF!!!

SEULEMENT 149\$
POUR UNE VOITURE

- SHAMPOING PROFESSIONNEL
- ASPIRATION MINUTIEUSE
- DÉSODORISATION LONGUE DURÉE
- SHAMPOING SPÉCIFIQUE POUR LES TAPIS ET SIÈGES
- ÉLIMINATION DES TACHES (CALCIUM-NOURRITURE- BOUE ETC...)

VIVEZ L'EXPÉRIENCE «SHOWROOM»
PRENEZ RENDEZ-VOUS MAINTENANT!!

710 A DE MARTIGNY OUEST, ST-JÉRÔME
COMME9ESTHETIQUEAUTO@GMAIL.COM

514 941-8145

rabaischocs 30%
de RABAIS

Bienvenue dans notre belle région!

P041826-1_0072

libres quotidiens au parc De La Durantaye et au parc Jean-Baptiste-Rolland du 30 juin au 8 août, lorsque les conditions le permettent. Il est possible de consulter l'état des installations sur le site de la ville de Saint-Jérôme.

En parlant de météo, lorsqu'il fait beau, les nombreuses pistes cyclables peuvent être utilisées pour des randonnées urbaines et des sentiers sont accessibles pour la randonnée dans le Parc linéaire du P'tit Train du Nord, le Parc régional de la Rivière-du-Nord et le Parc naturel du Lac-Jérôme. Pour les amateurs de sports extrêmes un peu plus grands, quatre parcs de planche à roulettes sont également dispersés dans la ville, dont celui près du parc Multisport.

Du côté de l'offre en bibliothèque pour les plus curieux, il y a des éveils à la lecture pour les 14 à 36 mois, des séances de zoothérapie et de lecture pour les 7 à 12 ans et des rencontres hebdomadaires du biblioclub pour les

6 à 12 ans. Lorsque la température le permet, Livr'O parc amène les livres à l'extérieur pour favoriser la lecture pour toute la famille, dans la plupart des parcs de la municipalité. L'abonnement à la bibliothèque est gratuit pour les résidents et l'inscription aux activités peut se faire en ligne ou sur place dans les bibliothèques de quartier. La programmation est accessible via la page web de la ville de Saint-Jérôme.



BINGO!

OUVERT DURANT LE WEEK-END DE LA FÊTE DU CANADA

Mercredi et dimanche : 12 h 50
Mercredi au dimanche : 19 h

500, boul. des Laurentides sous-sol des *Galerias LAURENTIDES*

450 565-4888

Information : BINGODESLAURENTIDES.CA

P042007-1_00051



Bienvenue dans Rivière-du-Nord!

Bienvenue chez vous, dans une communauté vivante et chaleureuse, où il fait bon vivre. Vous vous y sentirez vite comme chez vous, j'en suis convaincu!

Tout au long de l'été, mon équipe et moi demeurons à votre disposition pour vous accompagner dans vos démarches auprès du gouvernement fédéral.

RHÉAL ÉLOI FORTIN 
DÉPUTÉ DE RIVIÈRE-DU-NORD

72, rue de la Gare, bureau 203
Saint-Jérôme (Québec) J7Z 2B8
450 565-0061
rheal.fortin@parl.gc.ca

P041826-1_00232



ENTREPOSAGE

CONTENEURS

QUEBEC .CA

LOUEZ-MOI

1475A, boul. St-Antoine, Saint-Jérôme 450 436-7863
Info@conteneursquebec.ca

P041823-1_00360



50^e ANNIVERSAIRE / PORTES ET FENÊTRES

ALUMINIUM

PIERRE Fenplast

PORTES • FENÊTRES • BALCONS • RAMPES • GOUTTIÈRES • AUVENTS

info@aluminiumpierre.ca
1475A, boul. Saint-Antoine (porte du côté) Saint-Jérôme
450 436-7863

RBQ 2339-7599-65

Bienvenue dans notre belle région!

P041979-1_0072

BOUGER À SAINT-JÉRÔME

LE SPORT ET LE PLEIN AIR À PORTÉE DE MAIN

Saint-Jérôme offre un accès incomparable à la nature et possède une multitude d'infrastructures sportives. Où aller lorsque l'on veut bouger ou voir les athlètes de la région en action ? Voici quatre arrêts sportifs incontournables pour les citoyens.

LES ALOUETTES ET L'ARMADA À SAINT-JÉRÔME

La Ville de Saint-Jérôme s'efforce de tenir des événements sportifs d'envergure sur son territoire pour attirer les curieux et les amateurs de sport. L'équipe de football des Alouettes, dont le domicile est à Montréal, tient son camp d'entraînement printanier à Saint-Jérôme depuis deux ans. L'Armada de Blainville-Boisbriand, l'équipe de la LHJMQ du coin, jouera trois parties hors-concours le 16 août, le 22 août et le 11 septembre prochains à l'Aréna régional de la Rivière-du-Nord.

ARÉNA RÉGIONAL DE LA RIVIÈRE-DU-NORD

Cet aréna flambant neuf issu d'un partenariat entre les villes de Saint-Jérôme, de Prévost et de Sainte-Sophie. Il comprend deux glaces aux dimensions de la LNH pouvant respectivement accueillir 300 et 1 100 spectateurs. L'aréna compte aussi une salle d'entraînement, un restaurant et un atelier-boutique d'articles de sport.

Des activités libres sur glace, comme le hockey et le patinage, peuvent être pratiquées selon l'horaire établi et disponible sur la page Facebook et le site web de l'aréna. Ces activités sont gratuites pour les résidents de Saint-Jérôme, de Prévost et de Sainte-Sophie.

Cet aréna est le domicile de plusieurs équipes de hockey ancrées dans la ville depuis des décennies, comme les Panthères de Saint-Jérôme (junior AAA) et les Lions (hockey mineur).

P019372-1_00581



Poirier
TISSUS & DÉCORATION
DEPUIS 1946

- Draperies sur mesure
- Rideaux et stores
- Patrons et tissus au mètre
- Mercerie

450.436.4221 poiriertissus.com
455, rue Saint-Georges / 456, rue Fournier, Saint-Jérôme

P041815-1_00221



*La référence pour vos animaux de compagnie,
trouvez-y les plus grandes marques de nourriture,
jouets et accessoires en magasin!*

DEPUIS 1987

**LES MOULÉES
GUÉNETTE**

900, boul. Lachapelle, Saint-Jérôme moulesguenette.com 450 438-0877

Bienvenue dans notre belle région!

P041914-1_0072

LE PARC MULTISPORTS

À quelques pas de l'aréna, le Parc Multisports offre une multitude d'installations sportives.

Il y a trois terrains de soccer et football synthétiques, un parc de planches à roulettes (skatepark) et une zone d'hébertisme. Des jeux d'eau offrent la chance aux citoyens de se rafraîchir pendant les temps chauds de l'été.

Le Parc Multisports offre aussi un accès direct au parc naturel du Lac-Jérôme, qui comprend six kilomètres de sentiers accessibles toute l'année. Le sentier est d'ailleurs entretenu pour le ski de fond durant l'hiver. Aux abords du Parc Multisports, le Complexe Claude-Beaulieu abrite un terrain synthétique intérieur et une palestre de gymnastique.

LE PLEIN AIR À QUELQUES PAS

Côté plein air, Saint-Jérôme est une ville de choix. De nombreuses stations de ski alpin et plusieurs sentiers de randonnée sont accessibles à moins d'une vingtaine de minutes de Saint-Jérôme. Le Parc régional de la Rivière-du-Nord, sur le territoire de Saint-Jérôme aussi, permet aussi aux amateurs de plein air de marcher, de pêcher, de faire de l'hébertisme ou du ski de fond. Le parc abrite les chutes Wilson, joyau hydraulique du coin.

Saint-Jérôme est traversée par Le P'tit Train du Nord, une piste multifonctionnelle emblématique de la région. Elle permet de sillonner les Laurentides pendant 234 kilomètres, de Bois-des-Filion à Mont-Laurier. Il s'agit du plus long parc linéaire au Canada proposant des activités quatre saisons. Il est possible d'emprunter le sentier en ski de fond l'hiver, en vélo l'été ou à pied en tout temps.

La Ville offre un grand nombre d'installations extérieures. Envie de se mettre au pickleball, le sport de l'heure ? Le Parc Optimiste Saint-Antoine et le Parc de la Source ont chacun huit terrains de pickleball ! La ville de Saint-Jérôme compte aussi six parcs avec terrains de tennis pour les amateurs de tennis.

Le Parc De La Durantaye et le Parc Jean-Baptiste-Rolland ont tous deux une piscine extérieure accessible aux citoyens, idéale pour les jours chauds d'été.

LES CHEMINOTS DU CÉGEP SAINT-JÉRÔME

Il est possible de voir en action les Cheminots, les équipes sportives collégiales d'élite du Cégep de Saint-Jérôme. Treize équipes masculines et féminines en hockey, football, volleyball, soccer, basketball, cheerleading, natation et cross-country se démarquent d'année en année pour les performances sportives exceptionnelles.



Photo Marie Pier Lafleur

Le tout nouveau terrain de baseball de Saint-Jérôme n'est qu'un autre exemple des efforts continus que la ville déploie pour garder les Jérômiens actifs.

P041914-1_12108

Animalerie Guérande

LES BETTAS DE MARCIANO

UNE EXCLUSIVITÉ

Des conseils de pros!!!
Bienvenue nouveaux résidents!
Passsez nous voir... Animalerie complète!

OISEAUX ET RONGEURS ! Informez-vous....

LIVRAISON DISPONIBLE

Toutes les grandes marques de nourriture pour vos animaux de compagnie!
Jouets * accessoires +++

2140, boul. Curé-Labelle, local 6, Saint-Jérôme J7Y 1T2 (en face de Matério) 450 431-2626

NOUVEAUX RÉSIDENTS...

AU PLAISIR DE VOUS SERVIR...
TÉLÉCHARGEZ NOTRE APLICATION DÈS MAINTENANT!

RIVIÈRE DU NORD TAXI

450-327-2727

SUR TOUT LE TERRITOIRE DE LA MRC RIVIÈRE-DU-NORD

PARCE QUE VOUS ÊTES IMPORTANTS...

SERVICE RAPIDE ET EFFICACE!

P030375-1_00662

TÉLÉCHARGEZ L'APPLICATION

DISPONIBLE SUR Google Play

DISPONIBLE SUR App Store

- TAXI POUR AÉROPORT DORVAL DISPONIBLE SUR RÉSERVATION
- TRANSPORT DES AINÉS (ALFRED) AU QUARTIER 50+
- TRANSPORT ADAPTÉS ET COLLECTIF DE LA MRC

Bienvenue dans notre belle région!

P04197-1_0072



SAINT-HIPPOLYTE
BELLE NATURELLE

Bienvenue à Saint-Hippolyte!

En vous établissant sur notre magnifique territoire, vous avez choisi la quiétude et les grands espaces, le plein air et la nature, mais également une vie active et des infrastructures accessibles pour les familles et les aînés.

Apprenez-en plus sur votre nouveau milieu de vie au saint-hippolyte.ca/nouveaux-residents.



P030370-1_00143

ÉTUDIER À SAINT-JÉRÔME : UN CARREFOUR DU SAVOIR

À Saint-Jérôme, l'éducation est au cœur de la ville. Comptant plus de 80 000 habitants, la ville compte beaucoup d'établissements scolaires sur son territoire, allant du primaire à l'université.

PRÉSCOLAIRE ET PRIMAIRE

Le centre de services scolaire de la Rivière-du-Nord (CSSRDN) administre les établissements préscolaires et primaires à Saint-Jérôme. Une dizaine d'écoles préscolaires et primaires se trouvent dans la région.

L'Académie Lafontaine est une école privée de Saint-Jérôme qui accueille des élèves allant de la maternelle jusqu'au secondaire cinq. À Val-Morin, à 30 kilomètres de Saint-Jérôme, se dresse le Collège Laurentien, qui reçoit également des élèves de la maternelle au secondaire cinq. Ce ne sont pas les options qui manquent pour trouver une école publique ou privée qui colle aux besoins de la famille si le désir est.

SECONDAIRE

Saint-Jérôme compte huit écoles secondaires publiques. Des concentrations uniques en arts, en musique ou en sports sont disponibles dans certaines écoles. La ville compte aussi l'école Le Tremplin, un établissement spécialisé pour les élèves avec difficultés de comportement. L'école offre une formation scolaire de la première secondaire à la troisième secondaire et une formation axée sur l'emploi.

Le CSSRDN propose aussi des centres de formation professionnelle et des centres d'éducation aux adultes.



Photo Marie Pier Lafleur

L'offre éducative touche tous les niveaux sur le territoire de Saint-Jérôme, du préscolaire à l'universitaire.

CÉGEP DE SAINT-JÉRÔME

Au niveau collégial, le Cégep de Saint-Jérôme accueille 8500 étudiants dans 31 programmes de formation préuniversitaire et technique au secteur régulier. Il est aussi possible d'y suivre l'un des 12 programmes d'attestation d'études collégiales (AEC).

L'établissement est reconnu pour son équipe sportive collégiale, les Cheminots. Le cégep compte aussi deux centres collégiaux de transfert technologique (CCTT) : l'Institut du véhicule innovant et le Centre de développement des composites du Québec. Des projets de recherche y sont réalisés et les étudiants collégiaux de programmes connexes participent aux activités du centre. Le Cégep de Saint-Jérôme est d'ailleurs le seul cégep à offrir une AEC en véhicule électrique.

ÉTUDES UNIVERSITAIRES

Pour l'éducation supérieure, Saint-Jérôme dispose d'un campus de l'Université du Québec en Outaouais (UQO), inauguré en janvier 2010. Cela permet aux jeunes banlieusards de poursuivre des études supérieures sans déménager à Montréal.

VOITURETTES
DE GOLF



CHAISE ROULANTE
ÉLECTRIQUE « LIBBY »

FABRIQUÉ AU QUÉBEC!

VASTE CHOIX DE QUADRIPORTEURS AINSI QUE VOITURETTES DE GOLF AVEC PLUS DE 10 CHOIX DE COULEURS !

346, boul. Roland-Godard, Saint-Jérôme • 450 432-9966 • voiturettesdunord.com

P041822-1_1201

Les Deals du Nord

LIVRAISON RAPIDE

24 H À 48 H



SOFAS DÉMONSTRATEURS

Sectionnel extérieur

Prix détail 2 399\$
Notre prix 1 499\$*
Économisez 900\$

Inclinable

Prix détail 2 499\$
Notre prix 1 199\$*
Économisez 1 299\$

UN VRAI **50%** Inclinable

Prix détail 5 999\$
Notre prix 2 999\$*
Économisez 3 000\$

DÉMÉNAGEMENT... PAYEZ ET EMPORTEZ !!!

ÉLECTROMÉNAGERS NEUFS BOITES OUVERTES

Prix détail 2 299\$
Notre prix 1 799\$*
Économisez 500\$

Prix détail 4 699\$
Notre prix 1 299\$*
Économisez 400\$

JUSQU'À **25%***

DE MOINS QUE LES GRANDES SURFACES!

Prix détail 1 399\$
Notre prix 999\$*
Économisez 400\$

IMMENSE CHOIX EN INVENTAIRE, PRÊT À PARTIR!

ENSEMBLE LAVEUSE / SÈCHEUSE

SEULEMENT 650\$* la paire

SEULEMENT 399\$*

SEULEMENT 799\$*

ÉLECTROMÉNAGERS RECONDITIONNÉS

*Les produits sur cette publicité sont disponibles au moment d'imprimer. Marchandises en inventaire seulement. Pour un temps limité. Détails en magasin. Taxes en sus.

lesdealsdunord.com

SORTIE 41
AUTOROUTE
15

81, rue Valmont, Saint-Jérôme J7Y 4Y2
(à l'arrière du Rubino) • SANS FRAIS: 579 634-1444

P041530-2_00170

Bienvenue dans notre belle région!

PO1835-1.0072

QUELQUES CONSEILS DE VOS CONSEILLERS



Photo tirée du Site internet de la Ville de Saint-Jérôme
Mario Fauteux partage ses coups de coeur du quartier Bellefeuille.

Saint-Jérôme, ce n'est pas qu'un point sur la carte. C'est une mosaïque de quartiers aux identités bien marquées, où chaque coin a ses repères, ses lieux de cœur, ses habitudes. Pour aider les nouveaux résidents à s'y retrouver, nous avons tendu l'oreille à certains conseillers municipaux. Voici un aperçu, de ce qu'ils aiment, de ce qu'ils recommandent, et de ce qui fait vibrer leur coin de ville.

Les propos qui suivent ont été recueillis auprès d'élus représentant certains des districts de chacun des quatre grands quartiers historiques.

BELLEFEUILLE

Secteur familial par excellence, Bellefeuille combine verdure, écoles, pistes cyclables et ambiance paisible. On y sent un souffle résidentiel, mais avec des racines bien ancrées. Incontournables : « Le secteur Ouellette, Hatin de La Faune, Lac Lafontaine, Lac Lachance est un quartier de villégiature : grands terrains boisés, services autonomes, tranquillité. Mais c'est aussi un territoire en pleine mutation, notamment avec le développement du Quartier Innovant vers le vieux Bellefeuille. » — Mario Fauteux Événement chouchou : « Il n'y a pas d'événement emblématique dans ce secteur, mais les résidents participent aux activités des Citoyens actifs du vieux Bellefeuille et aux Estivales du centre-ville. » Attrait naturels ou urbains : « C'est l'ensemble du quartier résidentiel qui constitue l'attrait principal, avec ses boisés privés et la foresterie urbaine bien conservée. L'arrivée de nouvelles écoles à proximité du secteur industriel va aussi créer un nouveau dynamisme. » Pour les tout-petits : « La bibliothèque centrale du secteur Citation est un pôle important pour les familles. Plusieurs parcs sont aussi disséminés : dans La Volière, La Faune, ou près de l'école des Studios à St-Nicolas et Roland-Godard. Et grâce à la densification à venir, les services récréatifs sont en développement — le réseau cyclable, entre autres, s'est beaucoup étoffé ces dix dernières années. »

SAINT-ANTOINE

Avec ses grands axes, son aréna, ses services de proximité, Saint-Antoine se développe à la croisée de la tradition et de la modernité. On y trouve une vie de quartier active et une proximité aux institutions. Incontournables : « L'épicerie Au Toit Rouge, le restaurant O Bonne Heure, la crèmerie La Vacherie, la boucherie Côté, la boucherie Villeneuve et la cabane à sucre Bouvrette font partie du quotidien des résidents. » — Marc-Antoine Lachance Événement chouchou : « Les parties de pétanque au parc Théobald Paquette. C'est simple, mais ça rassemble et ça anime le quartier. » Attrait naturels ou urbains : « Les terrains de pickleball du parc Optimiste, le parc Maurice St-Pierre et bien sûr, la piste cyclable du P'tit Train du Nord qui traverse le secteur. » Pour les tout-petits : « La bibliothèque Charles-E. Garneau, les jeux d'eau du parc Bouvrette et le parc de l'école Sainte-Thérèse-de-l'Enfant-Jésus sont les lieux de prédilection pour les familles. »

LAFONTAINE

Quartier en plein essor, Lafontaine attire les familles et les nouveaux arrivants avec ses accès rapides, ses parcs, ses rues tranquilles. Entre dynamisme et qualité de vie, il trouve son équilibre. Incontournables : « Le Parc Schulz est un lieu central pour les familles et les activités sportives. Le bassin aménagé à même le parc est un petit secret bien gardé — et on aime bien que ça reste ainsi. » — Jacques Bouchard Attrait naturels ou urbains : « Le Parc nature de la Colonie et l'accès au lac Jérôme sont des incontournables pour les amateurs de plein air. Les citoyens sont très sensibles à la préservation des espaces verts et à la tranquillité des rues. » Pour les tout-petits : « L'accès direct à la piste cyclable du P'tit Train du Nord permet aux familles de bouger facilement, que ce soit vers le centre-ville ou beaucoup plus loin. J'espère aussi voir du développement du côté de la rue De la Traversée, avec l'arrivée souhaitée de commerces de proximité. »



Photo tirée du Site internet de la Ville de Saint-Jérôme
Marc-Antoine Lachance partage ses coups de coeur du quartier Saint-Antoine.



Photo tirée du Site internet de la Ville de Saint-Jérôme
Jacques Bouchard partage ses coups de coeur du quartier Lafontaine.

AMEUBLEMENT

BRANDSOURCE

Desrochers

Depuis 1967!

VENTE EN JUILLET

26 JUIN AU 16 JUILLET 2025

OPTEZ POUR L'ACHAT LOCAL ET LES MARQUES PRÉFÉRÉES AU QUÉBEC

SEMAINES À

PRIX CHAUDS

Whirlpool MAYTAG KitchenAid

CONSULTEZ UN ASSOCIÉ AUX VENTES EN MAGASIN POUR OBTENIR PLUS DE DÉTAILS.

Achetez 2 électroménagers de cuisine admissibles,

Achetez 3 électroménagers de cuisine admissibles ou plus,

ÉCONOMISEZ 150 \$

ÉCONOMISEZ 300 \$**



399\$



2199\$



1839\$



649\$

Whirlpool

RÉFRIGÉRATEUR À PORTES FRANÇAISES WHIRLPOOL®, 36 PO, 31 P³
WRF3336SZ

CUISINIÈRE ÉLECTRIQUE INTELLIGENTE AVEC TECHNOLOGIE DE CUISSON À AIR WHIRLPOOL®, 30 PO, 5,3 P³
YWSE8750RZ

FOUR À MICRO-ONDES À HOTTE INTÉGRÉE WHIRLPOOL®, 1,7 P³
YWMM69130RZ

LAVE-VAISSELLE AVEC CYCLE D'AMPLIFICATION WHIRLPOOL®, 55 DBA
WDP540HAMZ

NOUS PAYONS LES TAXES

OFFRE EXCLUSIVE EN MAGASIN SEULEMENT!

MAYTAG

RÉFRIGÉRATEUR CÔTE À CÔTE PLEINE PROFONDEUR AVEC INTÉRIEUR BLEU ARCTIQUE MAYTAG®, 36 PO, 28,3 P³
MRSF6636RZ

CUISINIÈRE ÉLECTRIQUE AVEC MODE GRIL MAYTAG®, 30 PO
YMFES8030RZ

FOUR À MICRO-ONDES À HOTTE INTÉGRÉE MAYTAG®, 1,7 P³
YMMM54230PZ

LAVE-VAISSELLE AVEC TRÈS GRAND PANIER SUPÉRIEUR MAYTAG®, 50 DBA
MDB49499KZ



2639\$



499\$



1899\$

799\$

GARANTIE LIMITÉE DE 10 ANS SUR LES PIÈCES!

MAYTAG

MAYTAG NE SE CONTENTE PAS DE PARLER DE PERFORMANCE. NOUS L'APPUYONS.



1599\$



2099\$

LAVEUSE À CHARGEMENT VERTICAL MAYTAG®, 5,2 P³ C.E.I. ET SÈCHEUSE ÉLECTRIQUE, 7 P³

LAVEUSE : MVW4505MW 849 \$

SÈCHEUSE : YMED4500MW 749 \$

LAVEUSE À CHARGEMENT VERTICAL ANIMAL PET PRO MAYTAG®, 5,4 P³ C.E.I. ET SÈCHEUSE ÉLECTRIQUE ANIMAL PET PRO, 7 P³

LAVEUSE : MVW9500BK 1099 \$

SÈCHEUSE : YMED9500BK 999 \$

Vaste inventaire! en entrepôt!



À PARTIR DE 629\$

NOUS PAYONS LES TAXES

ÉCONOMISEZ JUSQU'À 40% SUR LES MATELAS



À PARTIR DE 1499\$

NOUS PAYONS LES TAXES

ÉCONOMISEZ JUSQU'À 30% SUR LES MATELAS

P042028-1_04337

Ameublement BrandSource Desrochers

229, Rue Principale, Plaisance, 819-427-5111
67, Rue Turgeon, Ste-Thérèse, 450-435-5222

FINANCEZ ET RELAXEZ. Fairstone

EN SAVOIR PLUS → fr.brandsourcesdesrochers.ca

Bienvenue dans notre belle région!

P041918-1_0072

SAINT-JÉRÔME : VILLE VERTE

Saint-Jérôme est l'une des villes au Québec où il fait bon vivre. Parcs, chutes et sentiers boisés : Saint-Jérôme regorge d'espaces à explorer. Dans un contexte où la conservation des milieux naturels devient une priorité municipale, la Ville déploie une véritable stratégie verte pour préserver son patrimoine naturel tout en l'ouvrant aux citoyens.

La Ville de Saint-Jérôme a franchi une étape importante en lançant, en avril 2024, son Plan de conservation et de mise en valeur des milieux naturels. Cette initiative vise à encadrer et à intégrer la conservation des milieux naturels à la planification du territoire tout en favorisant un aménagement durable. Il s'agit pour les responsables de définir une trame verte et bleue, identifier les milieux sensibles, et contribuer à l'atteinte de

l'objectif provincial de 30 % d'écosystèmes protégés d'ici 2030.

Saint-Jérôme mise ainsi sur les forces naturelles de son territoire pour soutenir un mode de vie écoresponsable au bénéfice de tous les citoyens. L'organisme Éco-Corridors Laurentiens soutient activement cette initiative, témoignant de l'importance régionale de cette démarche.

LE PARC RÉGIONAL DE LA RIVIÈRE-DU-NORD, FACILE D'ACCÈS

Le Parc régional de la Rivière-du-Nord constitue un joyau naturel accessible à tous. Ce parc longe la Rivière-du-Nord avec des sentiers dédiés à la promenade, au vélo, au ski de fond, à la raquette, ainsi qu'aux activités nautiques comme le canot et la pêche.

Les visiteurs peuvent y admirer les spectaculaires chutes Wilson, un site situé à quelques pas seulement du stationnement. Les résidents de Saint-Jérôme, Prévost, Sainte-Sophie, Saint-Hippolyte et Saint-Colomban y ont accès gratuitement. Les chiens y sont interdits et diverses mesures de protection encadrent les activités. Hydro-Québec y soutient également un projet de protection des milieux humides, soulignant l'importance écologique de ce territoire.

UNE PROTECTION DURABLE DU PARC NATUREL DU LAC-JÉRÔME

Le parc naturel du Lac-Jérôme aménagé par la Ville en 2015 offre des espaces dédiés à la marche, à la raquette, au ski de fond, au vélo et au *fatbike*. La réglementation de la Ville y interdit la baignade, les feux et la présence de véhicules motorisés, et les chiens doivent obligatoirement être tenus en laisse. Il s'agit de préserver l'intégrité écologique du site.

La Ville de Saint-Jérôme entend soumettre le parc naturel du Lac-Jérôme au Registre des aires protégées du Québec afin d'en garantir la conservation et assurer la survie de cet espace naturel.

ebi
SERVICES SANTAIRES ST-ANTOINE
(450) 438-437

Vos experts en gestion des matières résiduelles

Contactez-nous: 1 800 361-0461 www.ebiqc.com

Assurances complètes

- Abattage d'arbres dangereux
- Élagage (tous types) -Taille de haies cèdres
- Haubanage d'arbres
- Évaluations des risques liés aux arbres
- Travaux d'urgence -Habillage des racines
- Nettoyage du site
- Taille et soins de vos arbres fruitiers - Et +++

MENTIONNEZ CETTE PUB OBTENEZ 10% DE RABAIS!!!

Pour un terrain en beauté et sécuritaire

ESTIMATION GRATUITE

Nouvelle entreprise dynamique et professionnelle **LOCALE!**

Confiez-nous le soin de maintenir vos arbres et haies en santé et en beauté.

Services Arboricoles Laurentides
SIAQ/ISA Arboriste Certifié QU-0231A

579 368-3776
servicesarboricoleslaurentides.ca
info@servicesarboricoleslaurentides.ca

Pur Mer
Spa / Mise de bain

Devenir Membre

Membre 1 journée	50 \$
Membre 1 mois- Rabais	465 \$ 135\$
Membre 3 mois	385 \$
Membre 6 mois	670 \$

Cet été offrez-vous la détente !

ACCÈS ILLIMITÉ AUX INSTALLATIONS:

- PISCINE INTÉRIEURE À L'EAU DE MER
- SAUNA SEC
- SPA INTÉRIEUR
- SALLE D'AROMATHÉRAPIE
- SPAS EXTÉRIEURS
- MINI GYM

Centre Spa Pur Mer
www.centrepurmer.com
250 rue Séraphin, Sainte-Adèle

P041918-1_12190

Bienvenue
dans notre belle région!

P041983-1_00772



Photo : Marie Pier Lafleur

La Ville de Saint-Jérôme a franchi une étape importante en lançant, en avril 2024, son Plan de conservation et de mise en valeur des milieux naturels.

VERS UNE PROTECTION ÉLARGIE DU TERRITOIRE

L'Institut des territoires a récemment annoncé la protection perpétuelle de plus de quatorze hectares de milieux naturels à Saint-Jérôme, illustrant l'essor des initiatives privées et communautaires. Cette dynamique s'inscrit dans le Plan d'urbanisme et de mobilité durable (PUMD) adopté en 2024, qui oriente l'aménagement du territoire jusqu'en 2040. La nouvelle réglementation, attendue en 2025, intégrera davantage les enjeux environnementaux.

MECANO PLUS
* MÉCANIQUE GÉNÉRALE *

PLUS QU'UN MÉCANO !

**NOUVEAU!
ENTREPÔT
DE PNEUS!**

**TOUTES LES GRANDES MARQUES
NEUFS ET USAGÉS**

**SURVEILLEZ
LA GRANDE
OUVERTURE !**

INSTALLATION SUR PLACE

Mécanique générale

**1595, boul. Saint-Antoine,
Saint-Jérôme 450 592-0544**

P041913-L11632

MaSanté

c'est tout ce qui compte

Brunet plus

St-Jérôme (Lafontaine)

2
infirmières
sur place
5 JOURS - 1 SOIR

*Bienvenue aux nouveaux résidents,
au plaisir de prendre soin de vous!*



NOS SERVICES

- Infection urinaire homme et femme (14 ans et plus)
- Streptocoque (3 ans et plus)
- Douleur légère à modérée
- Sinusite
- Infection cutanée mineure
- Mapa, Cardiosat (Halter)
- Et bien plus encore!



450 432-9771 #1 #2

Téléphonez au moins 24 à 48 h à l'avance
ou prenez rendez-vous
par vous-même sur Clic santé.



- Commandez en ligne via l'application MaSanté
- S'inscrire au renouvellement mensuel automatique
- Utilisez nos casiers libre-service



**ISABELLE RAYMOND ET
AUDREY ST-GERMAIN,
PROPRIÉTAIRES**

Samedi et dimanche 9 h à 17 h
Lundi au vendredi 8 h 30 à 20 h
450 432-9771

1950, boul. Curé-Labelle,
Saint-Jérôme

Brunet plus

P041817-L_00897

Bienvenue dans notre belle région!

PO41975-1-00772

DÉCOUVREZ LE 7 SENS

LE CONFORT HÔTELIER AU QUOTIDIEN, À CITÉ MIRABEL

Et si votre chez-vous vous offrait le même confort qu'un grand hôtel? C'est exactement ce que propose **Le 7 Sens**, un complexe locatif de 243 condos situé à Cité Mirabel, où luxe, convivialité et bien-être se rencontrent.

Dès l'entrée, le décor raffiné et les espaces communs soigneusement aménagés donnent le ton. Imaginez : une piscine intérieure chauffée, un spa, un sauna, un gym complet, une salle de yoga, un golf virtuel, un salon lounge avec billard et une grande salle de réception. Tout est là pour enrichir votre quotidien et favoriser les rencontres entre voisins.

Aux beaux jours, la terrasse extérieure devient un véritable lieu de détente. On s'installe sous les pergolas, on flâne sur les sentiers piétonniers, on joue à la pétanque ou on profite simplement du soleil. Un potager urbain permet même

aux résidents de cueillir des fines herbes fraîchement cultivées sur place.

Chaque unité comprend un balcon privé et 7 électroménagers. Le chauffage, la climatisation murale, l'eau chaude, la câblodistribution, le wifi, l'habillage des fenêtres, le rangement au garage et un stationnement intérieur sont inclus. En prime : 72 bornes de recharge pour voitures électriques, chute à déchets intelligente, station de lavage, espace pour vélos et deux ascenseurs.

Venez vivre l'expérience d'un milieu de vie où tout est pensé pour vous simplifier la vie... avec style! Visites libres régulièrement ou sur rendez-vous.

Le 7 Sens
le7sens.com
11500, rue de Chambord, Mirabel
579 477-7779



BIENVENUE AUX NOUVEAUX RÉSIDENTS !!

SALON ET ÉCOLE DE COIFFURE
Michel Jean

BIENVENUE À LA CLIENTÈLE POUR LES ÉLÈVES EN PRATIQUE

PROCHAINE SESSION 8 SEPTEMBRE 2025

CONSULTEZ NOTRE SITE WEB : ECOLEMICHELJEAN.CA

Plus de 38 ans parmi vous !

488, St-Georges, St-Jérôme
450 431-1338

Stéphan et Marie-Pier vous attendent pour la prochaine session le 8 septembre 2025

Suivez-nous sur

PO41813-1-00636

BIJOUTIER
BFM
FABRICANT - 1979 -
MODELISTE

271, rue de Villemure
St-Jérôme,
J7Z 5J5, QC
450.565.5858

759 St-Isidore
St-Lin-Laurentides,
J5M 2V4, QC
450.439.8872

*Nous serons fermés du 21 juillet au 3 août 2025 inclusivement.
Bonne vacances à tous!*

PO41888-1-00939

Depuis 1979 au service de notre préciseuse clientèle nous réparons vos bijoux, montres et horloges. Profitez de votre visite chez nous pour faire nettoyer gratuitement vos bijoux.

 GRATUIT Soudure d'une chaîne (Valeur de 15\$)	 GRATUIT Polissage d'une bague (Valeur de 15\$)
Présentez ce coupon avant toutes réparations et services. 1 coupon par personne. Exp.: 31/10/2025 IL280625	

7 SENS
condos locatifs

CONDOS LOCATIFS CITÉ MIRABEL



3 1/2 - 4 1/2 - 5 1/2

LES INCLUSIONS

- 7 électroménagers
- Chaînes de télé HD avec Vidéotron
- Internet (WIFI) haute vitesse illimité
- Habillage de portes et fenêtres
- Climatisation et chauffage mural
- Eau chaude
- Case de rangement au sous-sol
- Stationnement intérieur

Le 7 SENS accorde une grande importance au bien-être de ses résidents en offrant une multitude de commodités, toutes aussi fabuleuses les unes que les autres. Une piscine, un spa et un sauna intérieur vous permettent de vous détendre et de vous ressourcer. Un grand gym entièrement équipé, ainsi qu'un studio de yoga et de pilates, sont disponibles. Pour les passionnés de golf, des écrans géants sont mis à disposition pour pratiquer en mode virtuel, beau temps, mauvais temps. De plus, une salle de jeux avec billard, télévision et soccer sur table est disponible pour des moments de divertissement conviviaux. Comme dans tous les grands hôtels, une salle de réceptions privées avec cuisine complète est à votre disposition pour vos événements spéciaux entre amis ou en famille.

LES COMMODITÉS



SALLE
D'ENTRAÎNEMENT



SALLE
DE JEUX



PISCINE, SPA &
SAUNA



TERRASSE &
JARDINS



CUISINE
COMMUNE



GOLF
VIRUEL



SALLE
DE YOGA



SALLE
D'ÉVÈNEMENT



HALL D'ENTRÉE
LOBBY



7 SENS
condos locatifs

599-477-7779
www.le7sens.com
location@le7sens.com

VISITES LIBRES
VENEZ VISITER LE 7 SENS

SAMEDI 9 AOÛT
DE 10H00 AM À 14H00 PM
11500 RUE DE CHAMBORD, MIRABEL



11500 RUE DE CHAMBORD, MIRABEL

Un projet réalisé par

RAY JUNIOR
INVESTISSEMENT

Bienvenue dans notre belle région!

P041972-1_0072

SKYBLÜ CONDOS URBAINS : LA DERNIÈRE PHASE S'AMORCE À CITÉ MIRABEL

Heureuse de vous accueillir, la municipalité de Sainte-Sophie vous invite à visiter ses parcs

Profitez de l'été dans notre cadre champêtre!

P041990-1_00275



À Cité Mirabel, le projet **Skyblü Condos Urbains** entre dans sa dernière étape avec la construction imminente de sa troisième et ultime tour. Une belle occasion de rejoindre une communauté où élégance, confort et tranquillité se conjuguent au quotidien. Pour souligner cette étape importante, Skyblü vous propose une prévente exclusive sur les condos 3 ½ de la Phase 3!

Pensé pour offrir un mode de vie haut de gamme, Skyblü séduit dès le premier regard. La qualité de construction est irréprochable : chaque immeuble est érigé à 100 % en béton armé, garantissant une isolation sonore supérieure, une intimité accrue et une durabilité à toute épreuve. Chaque détail est soigneusement réfléchi, des matériaux de finition aux différentes configurations proposées, pour répondre aux besoins de tous les styles de vie.

Les résidents bénéficient d'un accès à des espaces communs d'exception. Imaginez une piscine extérieure de 80 pieds, un pavillon Azur avec espace lounge, une salle d'entraînement vitrée donnant sur des aménagements paysagers soigneusement entretenus, ainsi qu'un lounge intérieur chic. Que vous aimiez vous détendre, bouger ou

socialiser, tout a été prévu pour vous faire vivre pleinement chaque journée.

Et au-delà du confort, Skyblü, c'est aussi une liberté retrouvée. Ici, plus besoin de vous soucier de l'entretien extérieur, du déneigement ou des corvées exigeantes. Vous profitez de votre temps comme bon vous semble — un luxe que bien des gens recherchent.

C'est le moment idéal pour découvrir ce milieu de vie unique et profiter de la prévente des condos 3 ½ disponible dans la Phase 3! **En achetant en prévente, vous bénéficiez de plusieurs avantages exclusifs :**

- Les 5 électroménagers inclus (laveuse, sècheuse, cuisinière, réfrigérateur et lave-vaisselle)
- 12 mois de frais de condo payés
- Une contribution allant jusqu'à 2500 \$ pour vos frais de notaire
- Des comptoirs en quartz
- Et la possibilité de choisir les couleurs des armoires, des planchers et des comptoirs parmi leur sélection.

Skyblü Condos Urbains
www.skyblucondos.com
12025 et 12065, rue de Blois, Mirabel
514 929-7766

Restez informés.

Pour recevoir des avis municipaux via texto, courriel ou téléphone



Inscrivez-vous!

stesophie.ca



P041971-1_00277

38 ans d'expérience



NOUS SOMMES HEUREUX DE VOUS OFFRIR DES CAMPS ARTISTIQUES OÙ LE PLAISIR DE BOUGER SERONT AU RENDEZ-VOUS!

DANSE, CHEERLEADING, GYMNASTIQUE, BRICOLAGE, CINÉMA, JEU INTÉRIEUR ET EXTÉRIEUR ET BIEN PLUS...

2 COURS DE DANSE PAR JOUR (ACRO DANSE GYM/CHEER, HIP HOP)

Camp 1	159 ⁰⁰ \$ +txs	23 au 27 juin (24 juin congé)
Camp 2	159 ⁰⁰ \$ +txs	30 juin au 4 juillet (1 ^{er} juillet congé)
Camp 3	199 ⁰⁰ \$ +txs	7 au 11 juillet
Camp 4	199 ⁰⁰ \$ +txs	14 au 18 juillet
Camp 5	199 ⁰⁰ \$ +txs	21 au 25 juillet
Camp 6	199 ⁰⁰ \$ +txs	28 juillet au 1 ^{er} août
Camp 7	199 ⁰⁰ \$ +txs	4 au 8 août
Camp 8	199 ⁰⁰ \$ +txs	11 au 15 août
Camp 9	199 ⁰⁰ \$ +txs	18 au 22 août
Camp 10	119 ⁰⁰ \$ +txs	25 au 27 août

NOS CAMPS SONT OUVERTS
JUSQU'AU DÉBUT DES CLASSES!



LES CAMPS EAND

C'EST PLUS QU'UN CAMP DE JOUR!

2 EMPLACEMENTS POUR MIEUX VOUS SERVIR

STUDIO EAND

GROUPE A : 5 à 7 ans // Groupe B : 7 à 13 ans

STUDIO GYM EAND

GROUPE C : 7 à 14 ans

- Le **chandail officiel** des Camps EAND est inclus à votre première semaine d'inscription.
- Pour un enfant s'inscrivant à **plus d'un camp**, un **rabais de 10\$** par inscription pour chaque camp additionnel sera appliqué.

AIR CLIMATISÉ DANS NOS LOCAUX

HORAIRE DU CAMP 9H À 16H

SERVICE DE GARDE DISPONIBLE \$

BLOC DU MATIN DE 7H À 9H

BLOC DU SOIR DE 16H À 18H



DISPONIBLE À LA JOURNÉE ! **45\$** plus taxes

RÉSERVEZ VOTRE PLACE DÈS MAINTENANT SUR STUDIOEAND.ca

STUDIO EAND // 685, rue Fournier, St-Jérôme, J7Z 4W4 STUDIO GYM EAND // 627, 8^e avenue, St-Jérôme, J7Z 4X9 (secteur St-Antoine) 450 694.1552

SKY BLÜ 3

CONDOS URBAINS
CITÉ MIRABEL

PRÉVENTE
EN COURS

PRÉVENTE CONDOS 3 1/2

SKYBLÜ PHASE 3

Transformez votre style de vie situé au cœur de la Cité Mirabel, où vous bénéficierez d'un accès facile à une multitude de services, de commerces et de restaurants à proximité, tout en profitant du luxe et de la tranquillité d'esprit.

P041168-6_5506

INCLUSIONS



Les 5
électroménagers



Comptoir de
quartz



12 mois de frais
de condo payés



Contribution
pour vos frais
de notaire



Choix des finis
parmi nos
sélections

SKY BLÜ
CONDOS
CITÉ MIRABEL

514-929-7766

www.skyblucondos.com

vente@skyblucondos.com

PRENEZ RENDEZ-VOUS
POUR VISITER!



Un projet réalisé par

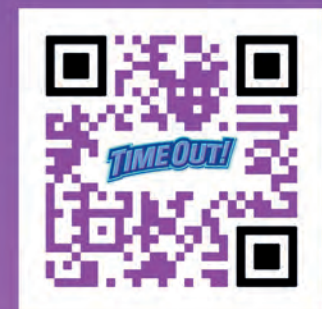
RAY JUNIOR
INVESTISSEMENT



CENTRE D'AMUSEMENT

INTERIEUR POUR TOUS

ARCADES
PATINS RETRO
JEUX LUDIQUES
BAR A BONBONS
PLUSIEURS JEUX
RESTO/BAR
MINI ROBOTS SERVEURS



TIMEOUTMTL.COM

11735 MNT SAINTE-MARIANNE, MIRABEL

Bienvenue
dans notre belle région!

UN PARC POUR HONORER PAUL BROSSÉAU



Photo Robert Lapointe

La Ville de Saint-Jérôme a inauguré un nouveau parc en mémoire du lieutenant-colonel Paul Brosseau, figure marquante de l'histoire locale. Situé à l'intersection de la rue du Souvenir et du boulevard Lajeunesse Est, le parc comprend un cénotaphe, des canons commémoratifs et une aire de recueillement.

Offert par la Légion royale canadienne, filiale 190, le lieu rend hommage à celui qui a dirigé le camp militaire local pendant la Seconde Guerre mondiale et fondé la filiale jérômiennne de la Légion.

Lors de la cérémonie, le maire Marc Bourcier a salué la portée de cet hommage :

« Ensemble, nous avons créé un espace qui perpétuera pour toujours la mémoire de citoyens tels que le lieutenant-colonel Paul Brosseau, tout en témoignant de notre engagement envers les valeurs de service et de solidarité. »

Plusieurs membres de la famille Brosseau, des représentants de la Légion, le député de Saint-Jérôme, le représentant du député de Rivière-du-Nord ainsi que des élus municipaux ont pris part à l'événement, marqué par l'émotion et la reconnaissance.



Venez
personnaliser
vos articles
promotionnels
de façon originale.

Vous avez des
projets, nous avons
des propositions.
Médailles, trophées,
plaques souvenirs.



P041989-1_00099

**Nous serons fermés du 21 juillet
au 3 août 2025 inclusivement.
Bonnes vacances à tous !**

CONTACTEZ-NOUS DÈS MAINTENANT
450 435-7551 GRAVUREELITE.CA

BIENVENUE AUX NOUVEAUX RÉSIDENTS DE SAINTE-SOPHIE



DES SERVICES DE SANTÉ POUR RÉPONDRE À VOS BESOINS !

- Dossier Santé en ligne
- Liste de médicaments
- Anticoagulothérapie - INR (tests et suivi)
- Mise en pilulier des médicaments
- Renouvellement d'ordonnance par :
Téléphone - Internet - Application mobile - Renouvellement préautorisé



Jean Coutu

*Olivier Dannel - Chantal Collin
Guillaume Nault*
Pharmacien(ne)s Propriétaires

2295 Av. Du Marché
Saint-Lin-Laurentides
450-302-8001

2370 Boul. Ste-Sophie
Sainte-Sophie
450-431-5151

Service de livraison - Dermocosmétiques -
Ouvert 7 jours

Lundi au Vendredi de 9H à 21H
Samedi et Dimanche de 9H à 18H

Suivez-nous sur Facebook !

P041985-1_00159

GRUPE MAISON
Courtemanche
Varietes

NOUVEAUX RÉSIDENTS VENEZ VOIR LA VARIÉTÉ!

GRAND CHOIX DE DESSERTS
Sans Gluten

PLUS DE 30 CHOIX DE REPAS
SANS LACTOSE
SANS GLUTEN
*surgelés

PLUS DE 150 CHOIX DE PLATS
CUISINÉS *surgelés

2020 RUE ST GEORGES, SAINT-JÉRÔME 450 438-8548 BOUTIQUECOURTEMANCHE.COM

BUFFET À VOLONTÉ!

LES SAMEDIS SOIRS DE 17H À LA FERMETURE
+30 CHOIX DE REPAS !

Inclus : Côte de bœuf, Côtes levées, Crevettes à l'ail et ++++

CHANTEUR SUR PLACE !

SEULEMENT 39,95\$ / PERS. +TX

RÉSERVEZ DÈS QUE POSSIBLE !

SEULEMENT 22,95\$ / PERS. +TX

* ENFANTS : 0 À 2 ANS GRATUIT 3 À 10 ANS 11,95\$

2 PARTIES GRATUITES !



PROFITEZ DU DERNIER BRUNCH AVANT LA PAUSE ESTIVALE!

DIMANCHE FÊTE DU CANADA 6 JUILLET

**CHANTEUR SUR PLACE!
OEUFs ET OMELETTES PRÉPARÉS DEVANT VOUS!**

RÉSERVATIONS 450-432-1016

EMPLOIS DISPONIBLES !!!



VOUS ÊTES TRAVAILLANT(E), DÉBROUILLARD(E) ET DYNAMIQUE?

VOUS AIMEZ LE TRAVAIL EN CUISINE?

Dû à une forte progression de nos entreprises Nous procédons présentement à l'embauche de plusieurs candidat(e)s en cuisine.

FAIRE PARVENIR CV : info@centrelafontaine.com ou présentez-vous au 2020, rue Saint-Georges, Saint-Jérôme

Joignez-vous à notre super équipe!



EN PLUS D'UN SALAIRE COMPÉTITIF, PROFITEZ DES AVANTAGES SUIVANTS :

- Repas du midi **GRATUIT** les jours de travail
- Repas **GRATUITS** les samedis soir et dimanches matin à la Caravelle 2.0
- 25% de rabais sur tous les plats cuisinés de Maison Courtemanche

Jouez au golf et au bowling gratuitement dans vos congés au Club de Golf La Vallée de Ste-Adèle et au centre de quilles Lafontaine





Daniel Bélanger



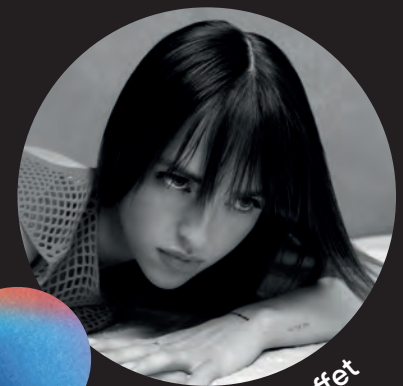
Mario Pelchat

festival lumière

11 et 12 juillet
Saint-Jérôme



Christian Marc Gendron



Alicia Moffet



**Programmation
complète :**

vsj.ca/festival-lumiere

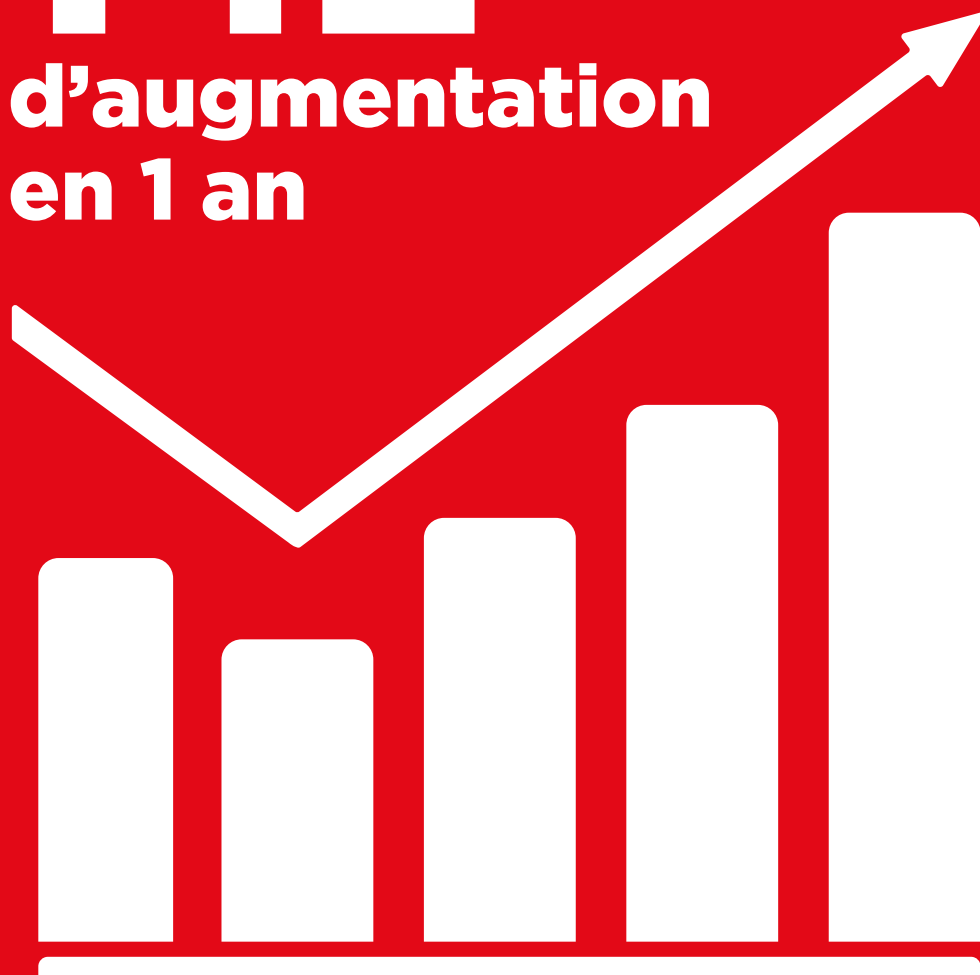


MERCI À
NOS PARTENAIRES



PO41326-1-00283

142%
d'augmentation
en 1 an



12 626
articles
et pages
consultés
en
moyenne
chaque
semaine
sur notre
site Web

**Merci à
nos fidèles
lecteurs
et clients!**

INFOS
LAURENTIDES

journalinfoslaurentides.com

Vos nouvelles
de Saint-Jérôme
et des environs



Membre du
GROUPE JCL
LA FORCE DU MESSAGE



VAPEDEPOT

vapedepot.ca

Boutique d'articles pour vapoteur

NOUVEAUX PRODUITS DISPONIBLES!
Variété de saveurs pour agrémenter vos cocktails,
bouteilles d'eau etc...
Passez voir en boutique!

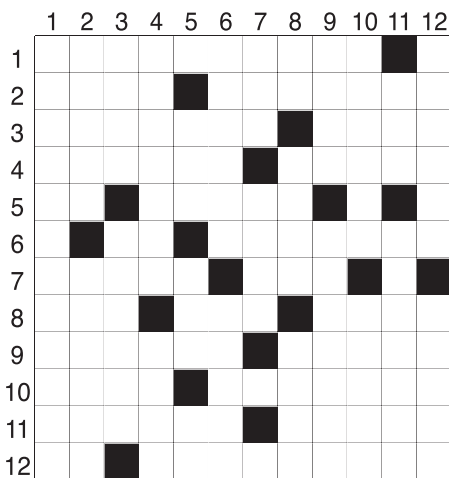
Du lundi au vendredi de 8 h à 21 h • Samedi de 8 h à 17 h
Dimanche de 9 h à 17 h

711A, rue Labelle, St-Jérôme 450 848-4664

P041818-1_11285

MOTS CROISÉS

N° 929



HORIZONTALEMENT

- Deviner ce qui est obscur.
- Répétition d'un son — Rendu plus conciliant.
- S'effondrer — Adjectif possessif qui signifie à eux.
- Relatif à un groupe ethnique — Pareille.
- Désigne une ou plusieurs personnes — Fauves.
- Article étranger — Nébuleux.
- Organes génitaux — Fonctionnera.
- Service du travail obligatoire — À l'aube — Élegant.
- Tireur à l'arc — Racine ou mauvais film.
- Réfutée — Rivière qui sépare le Canada des États-Unis.

- Mamelle d'un mammifère — Nigaud.
- Infinif — Partisans du gouvernement fédéral pendant la guerre de Sécession.

VERTICALEMENT

- Qui diminue.
- Devant des gens assis — Arceau en métal.
- Émotion violente — Poisson volant.
- Combustible minéral — Comment?
- Petit poème — Dans plusieurs noms de rues — Drame japonais.
- Grosse guêpe — Enjoliver.
- Flan breton — Suit le jour.
- Rad — Ivan le Terrible — Prophète hébreu.

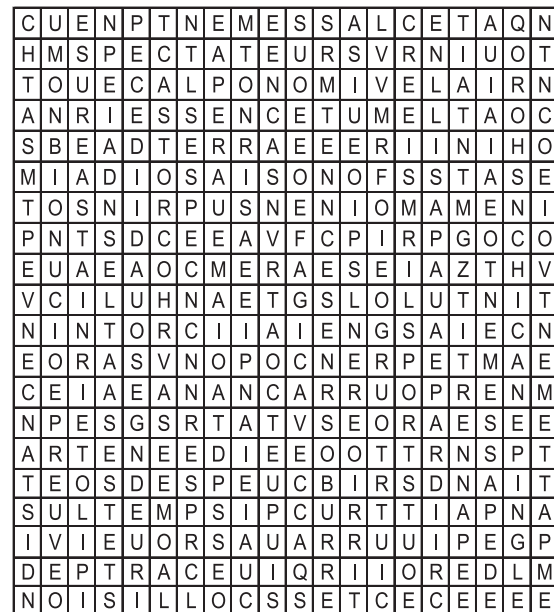


RÉPONSE DU N° 929

Mot caché

Thème: GRAND PRIX DE FORMULE 1
6 lettres

A ABANDON	D DÉPART	É ÉVÉNEMENT	P PODIUM	S SUSPENSION	Z ZONE
AC ACCELERATION	DÉ DÉPASSEMENT	F FREINAGE	PO POSITION	T TEMPS	
ACC ACCIDENT	DÉR DÉRAPAGE	H HORAIRE	PU PUIITS	TIT TITRE	
AIL AILERON	DI DISTANCE	M MANŒUVRE	Q QUALIFICATIONS	TO TOUR	
ARR ARRÊT	DR DRAPEAU	MON MONOPLACE	R RÉGLAGES	TR TRACÉ	
CH CHAMPIONNAT	ÉC ÉCURIE	MOTE MOTEUR	RO ROUE	TR TRANSMISSION	
CHÂ CHÂSSIS	EM EMPATTEMENT	P PANNE	S SAISON	V VIRAGE	
CHI CHICANE	ÉP ÉPINGLE	PI PILOTE	SÉ SÉANCE	VIT VITESSE	
CIR CIRCUIT	ÉP ÉPREUVE	PI PISTE	SO SORTIE	VO VOIE	
CLA CLASSEMENT	ÉQ ÉQUIPE	PNE PNEU	SP SPECTATEURS	VO VOLANT	
COL COLLISION	ESS ESSAIS		SP SPORT	VO VOITURE	
COUR COURBE	ESSE ESSENCE				



SOLUTION DU MOT CACHÉ: COURSE



Alexandre Aubry
www.lignevision.com
1 900 456-4114 ou cell. #4114

HOROSCOPE
DU 19 JUIN AU
25 JUIN 2025



BÉLIER (21 MARS - 20 AVRIL)
Certains de vos amis vous suggéreront des activités enrichissantes. En tant qu'artiste, vous trouverez une source abondante d'inspiration une fois dans votre espace intime. La solitude peut se révéler être une précieuse alliée.



TAUREAU (21 AVRIL - 20 MAI)
Un contexte délicat au sein de votre milieu de travail nécessitera une réunion immédiate. Votre capacité à diriger est reconnue, faisant naturellement de vous le ou la leader sur qui plusieurs collègues s'appuient, admirant votre aptitude organisationnelle.



GÉMEAUX (21 MAI - 21 JUIN)
Lorsque vous planifiez des vacances, orchestrez minutieusement chaque étape, surtout si vous partez à l'international ou sur la route. Plusieurs éléments importants méritent une attention particulière pour garantir un séjour sans encombre.



CANCER (22 JUIN - 23 JUILLET)
Lors de la période de renouvellement de votre hypothèque ou de tout autre emprunt, vous disposerez d'une position avantageuse pour revoir les termes de votre accord. Vous gagnerez en flexibilité et pourrez ainsi vous octroyer des vacances bien méritées.



LION (24 JUILLET - 23 AOÛT)
Vous vous trouverez face à une décision ardue. Même en évaluant les avantages et les inconvénients, vous semblez ne pas trouver de réponse. Il est important de savoir que la réponse réside dans votre cœur; prêtez-lui une oreille attentive.



VIERGE (24 AOÛT - 23 SEPTEMBRE)
Pour la saison estivale, vous pourriez aspirer à affiner votre silhouette, ce qui serait également avantageux pour votre santé globale. C'est le moment idéal pour adopter un nouveau régime alimentaire plus sain.



BALANCE (24 SEPTEMBRE - 23 OCTOBRE)
Votre voix captivera l'auditoire dès que vous partagerez votre point de vue. Les mots que vous prononcerez résonneront bien au-delà en se propageant à travers le globe par la magie des réseaux sociaux.



SCORPION (24 OCTOBRE - 22 NOVEMBRE)
Des plans se mettent en place concernant votre maison et votre couple. Il se pourrait que vous envisagiez de vivre avec une nouvelle flamme prochainement ou de concevoir une famille, qu'elle soit naturelle ou recomposée.



SAGITTAIRE (23 NOVEMBRE - 21 DÉCEMBRE)
Vous n'aurez aucun problème à exprimer ouvertement ce que pensent les autres tout bas. Heureusement, votre sagesse et votre maturité vous guideront dans le choix de vos mots, vous permettant de communiquer avec tact et diplomatie.



CAPRICORNE (22 DÉCEMBRE - 20 JANVIER)
Il se pourrait que la gestion de vos finances devienne un défi devant une boutique attrayante. Adopter une vision de la vie plus spirituelle vous apporterait davantage d'épanouissement et s'alignerait mieux avec vos désirs profonds.



VERSEAU (21 JANVIER - 18 FÉVRIER)
Vous réaliserez une prouesse qui sera source de grande fierté. Si vous êtes célibataire, l'âme sœur vous guidera vers un renouveau prometteur. En couple, vos initiatives romantiques raviveront la flamme de la passion entre vous deux.



POISSONS (19 FÉVRIER - 20 MARS)
La relaxation, la détente et le ressourcement seront les bons termes pour décrire vos désirs. Il est également essentiel d'adopter un style de vie orienté vers le mieux-être pour prévenir les risques du stress sur la santé.

TÉLÉCHARGEZ L'APPLI
POUR NOUS LIRE SUR TABLETTE ET SUR VOTRE MOBILE!



RESTEZ EN CONTACT
AVEC VOS NOUVELLES
LOCALES!



P025028-1_00772

ALOUETTES DE SAINT-JÉRÔME

L'ARMADA OFFRIRA PERFORMANCE ET NOSTALGIE AVEC UN GRAND A

CHRISTOPHE GODON

christophe.godon@groupejcl.ca

Les amateurs de hockey de Saint-Jérôme et des environs ont de quoi se réjouir cet été. La ville a annoncé qu'elle accueillait, pour une deuxième année consécutive, l'Armada de Blainville-Boisbriand pour ses trois matchs préparatoires de la saison prochaine. Ces matchs auront lieu le samedi 16 août à 16h, le vendredi 22 août à 19h et le vendredi 5 septembre à 19h à l'aréna régional de la Rivière-du-Nord.

Fier de pouvoir attirer des équipes professionnelles dans la région telle que les Alouettes de Montréal pour leur camp d'entraînement, le maire de Saint-Jérôme Marc Bourcier se réjouit puisque les joueurs porteront le chandail de l'équipe de la Ligue de hockey junior majeur du Québec de 1969 à 1972 : les Alouettes de Saint-Jérôme. « On reproduit les mêmes chandails, avec la même matière. On va voyager dans le temps avec le même A sur le chandail, ce A qui nous unit », partage M. Bourcier.

De son côté, Pierre Leduc, président de l'Armada de Blainville-Boisbriand, salue l'ajout de cette touche historique : « Nul doute que cette deuxième édition sera couronnée de succès, grâce à l'accueil chaleureux de la ville de Saint-Jérôme, notamment ». Il a aussi annoncé qu'un ancien joueur des Alouettes de Saint-Jérôme et ami, Richard Liboiron, effectuera la mise au jeu protocolaire. « Soyez certains que l'Armada de Blainville-Boisbriand représentera dignement vos Alouettes », a conclu M. Leduc lors de la conférence de presse.



Photo Robert Lapointe

Pierre Leduc, président de l'Armada, Marc Bourcier, maire de Saint-Jérôme et Guy Lamothe, Président de la Régie de l'aréna régional de la Rivière-du-Nord et maire de Sainte-Sophie étaient tout sourire d'annoncer les matchs préparatoires.

C'était le torse bombé que Guy Lamothe, le maire de Sainte-Sophie et président de la Régie de l'aréna régional de la Rivière-du-Nord, a pris la parole pour souligner le travail impeccable de son équipe. « Quelle chance de pouvoir accueillir, pour une deuxième année consécutive, une organisation sportive du calibre de l'Armada de Blainville-Boisbriand! Je leur souhaite personnellement la bienvenue et j'invite la population à venir les encourager », partage M. Lamothe.

Les billets, au coût de 15 \$ pour les adultes et de 5 \$ pour les enfants, seront mis en vente le 11 juillet. Un spécial à 36\$ pour les trois parties est aussi offert pour les amateurs plus motivés.

Chaque fois qu'une équipe choisit Saint-Jérôme, elle confirme le potentiel de la ville à tenir des événements sportifs de grande envergure et peut-être un jour s'inscrire officiellement dans une ligue professionnelle à nouveau.

Avis public



APPEL D'OFFRES SOUMISSION PUBLIQUE – « REMPLACEMENT DU REVÊTEMENT SYNTHÉTIQUE DU TERRAIN NO 2 AU PARC MULTISPORTS »

DESCRIPTION : La Ville de Saint-Jérôme souhaite obtenir des soumissions pour
« REMPLACEMENT DU REVÊTEMENT SYNTHÉTIQUE DU TERRAIN NO 2 AU PARC MULTISPORTS »
SOUMISSION N° : « 2025-VSJ-214 »

DISPONIBILITÉS DES DOCUMENTS : Toutes les entreprises intéressées pourront se procurer les documents de soumission à compter du **25 juin 2025**, sur le système électronique d'appel d'offres SEAO (www.seao.ca).

RÉCEPTION DES SOUMISSIONS : au plus tard le **14 juillet 2025 avant 10 h**, au bureau de la greffière, 300, rue Parent, Saint-Jérôme (Québec) J7Z 7Z7, pour être ouvertes publiquement sur-le-champ.

COMMUNICATION : Pour tout renseignement supplémentaire concernant cette demande de soumissions, veuillez communiquer avec le responsable de l'information aux soumissionnaires, **Mélodie Lussier-Pelletier**, Conseillère à l'approvisionnement et à la gestion contractuelle, à l'adresse courriel suivante mlpelletier@vsj.ca.

Toute question ou demande de clarification doit être transmise au moins 120 heures avant la date et l'heure prévues pour la réception des soumissions.

GARANTIES : La présente soumission est assujettie à des clauses de garantie (cautionnement).

ÉVALUATION DE RENDEMENT INSATISFAISANT : La Ville de Saint-Jérôme se réserve le droit de refuser la soumission d'un entrepreneur, d'un prestataire de services ou d'un fournisseur qui, au cours des deux années précédant la date d'ouverture des soumissions, a fait l'objet d'une évaluation de rendement insatisfaisant par la Ville.

ACCORD INTERGOUVERNEMENTAL : Le présent appel d'offres est assujéti à l'Accord de commerce et de coopération entre le Québec et l'Ontario (ACCQO), l'Accord de libre-échange canadien (ALEC).

RÉSERVE : La Ville n'encourt aucune responsabilité du fait que les avis écrits ou documents de soumission & addendas véhiculés par système électronique soient incomplets ou comportent quelque erreur ou omission que ce soit. En conséquence, tout soumissionnaire doit s'assurer, auprès de SEAO, avant de soumissionner, d'obtenir tous les documents reliés à cet appel d'offres.

ACCEPTATION DES SOUMISSIONS : La Ville ne s'engage à accepter ni la plus basse ni aucune des soumissions reçues.

DONNÉ À SAINT-JÉRÔME, ce 25 juin 2025.

Conseillère à l'approvisionnement et à la gestion contractuelle,

MÉLODIE LUSSIER-PELLETIER

P041880-1_00283

1 PERSONNE SUR
5 REÇOIT NOTRE
AIDE.

5 PERSONNES
SUR 5 EN
BÉNÉFICIENT.

JEDONNE.CA





AGENDA

(NDR) – Veuillez prendre note que la publication gratuite de messages dans l'agenda communautaire est réservée aux organismes à but non lucratif (maximum de 50 mots). Préparez votre communiqué et envoyez-le à l'adresse courriel suivante au plus tard le vendredi, à midi: gblais@groupejcl.ca.

CLUB D'ÉCHECS DE SAINT-JÉRÔME

Le Club d'échecs de Saint-Jérôme vous attend tous les lundis soirs au pavillon Bouvrette au 280, 29e Avenue, à Saint-Jérôme. Vous cherchez un partenaire pour jouer une partie d'échecs? Notre club offre différents calibres de jeu: débutant jusqu'au niveau expert. Les activités commencent vers 19h. Renseignements: lavariante.ca.

RÉSEAU D'INFORMATION DES AÎNÉS DU QUÉBEC

Le Réseau d'information des aînés du Québec offre aux aînés de nombreux services à distance: plus de 150 ateliers en informatique, dépannages informatiques, information au sujet de la santé, espérance de voyages. Renseignements: www.riq.ca ou 1 866 592-9408.

CLUB DE L'ÂGE D'OR SAINT-ANTOINE

Le Club de l'âge d'or Saint-Antoine organise une sortie du 16 au 17 août 2025 pour aller voir La Fabuleuse Histoire d'un Royaume. Contactez Paulette au 579 634-1564 ou au 450 858-1090.

JEUDIS PASSION RÉTRO

Chaque jeudi, dès 18h, rassemblement gratuit de voitures anciennes (20 ans et plus) au 700, boul. Monseigneur-Dubois, dans le stationnement face au Canadian Tire de Saint-Jérôme. Bienvenue à tous, exposants comme visiteurs! Renseignements: Facebook – Passion Rétro Saint-Jérôme.

LE CLUB DE PLEIN AIR LES MARCH'AFONDS

S'adresse aux 50 ans et plus. Sorties en plein air, marche, tous les mercredis, transport en autobus. Inscriptions le lundi au Quartier 50, de 12h30 à 13h30. Renseignements: marchafonds@gmail.com.

CARREFOUR D' ACTIONS POPULAIRES DE ST-JÉRÔME

Le Carrefour d'Actions Populaires de St-

Jérôme est un lieu dédié à l'information, aux rencontres et aux échanges, ayant pour but la protection des droits des locataires et prestataires d'aide sociale. Nous offrons de l'information, de l'écoute et du soutien dans vos démarches administratives pour défendre vos droits en ce qui a trait à la : Loi sur le tribunal administratif du logement et la Loi sur l'aide aux personnes et aux familles (aide sociale). Renseignements : 450 432-8696, carrefouractionspopulaires.org.

GROUPES FAMILIAUX AL-ANON

Al-Anon et Al-Ateen (adolescents) sont des ressources communautaires qui offrent de l'aide à toutes personnes, qu'elles aient été affectées par la

consommation d'alcool d'un parent ou ami d'alcoolique. Les membres sont anonymes. Réunions le vendredi à 13h30 et le dimanche à 10h30 au 300, rue Longpré, à Saint-Jérôme. Site Web: www.al-anon.alateen.org.

GRANDS-PARENTS TENDRESSE

Organisme communautaire au service des aînés (45 ans et plus). Activités physiques, cours, sorties et conférences pour briser l'isolement des aînés et garder leur autonomie le plus longtemps possible. Site web: www.grandsparentstendresse.org. Veuillez communiquer au 450 436-6664 pour plus d'informations et planifier une rencontre pour vous inscrire.

Loi sur les eaux navigables canadiennes

la Ville de Saint-Jérôme

..... donne avis par la présente
(propriétaire – Nom de la personne ou de l'entreprise)

qu'une soumission a été ajoutée au registre en ligne Recherche de projet en commun, en vertu de la *Loi sur les eaux navigables canadiennes*, pour commentaires du public décrits ici ainsi que pour son site et ses plans.

Aux termes de l'alinéa 10 (1)(b) de ladite loi,

la Ville de Saint-Jérôme

..... a déposé auprès du ministère des Transports,
(propriétaire – Nom de la personne ou de l'entreprise)

sur le registre en ligne Recherche de projet en commun (<https://recherche-projet-commun.canada.ca/>) et sous numéro de registre ¹¹⁹⁹⁵, une description de l'ouvrage suivant, son site et ses plans : **reconstruction du barrage existant avec l'installation d'un batardeau temporaire**

(nature et statut de l'ouvrage – ex.: quai, digue, estacade, pont, câble, barrage, etc. existant/proposé – pas simplement "ouvrages" en termes généraux)

dans, sur, sous ou à travers
de.....

La rivière du Nord

(nom de la rivière, du lac ou autre eau navigable)

à
Ville de Saint-Jérôme

(nom du lieu où l'ouvrage va être situé)

devant le numéro de lot ^{2 225 040 au 4 037 984 du cadastre du Québec soit derrière le} ^{1058, chemin de la Rivière-du-Nord}
(ou au pied d'une telle rue, etc.) (voir la note ci-dessous)

Les commentaires concernant l'effet de cet ouvrage sur la navigation maritime peuvent être envoyés par l'entremise du registre Recherche de projet en commun mentionné ci-haut, dans la section des commentaires (rechercher par le numéro référencé ci-dessus) ou si vous n'avez pas accès à internet, en envoyant vos commentaires directement à :

La Centrale du citoyen, 10, rue Saint-Joseph, bureau 103, Saint-Jérôme, tél. : 450 569-5000

(numéro de téléphone et/ou adresse du propriétaire)

Notez que les commentaires ne seront considérés que s'ils ont été reçus au plus tard 30 jours suivant la date de publication de cet avis.

Transports Canada (TC) ne rendra pas accessibles au public vos commentaires sur un projet dans le registre public en ligne. Cependant, toute information relative à un ouvrage est considérée comme un dossier public non classé et peut être accessible sur demande légale. Ainsi, les informations et les enregistrements fournis ne doivent pas contenir d'informations confidentielles ou sensibles. Si vous souhaitez fournir des informations confidentielles ou sensibles qui, selon vous, ne devraient pas être rendues publiques, veuillez contacter TC avant de les soumettre.

Affiché à **Saint-Jérôme, Québec** en ce **25** jours de **juin** 20 **25**
(ville, province) (jour) (mois) (année)
..... **la Ville de Saint-Jérôme**
(nom complet du propriétaire)

LA FÊTE DES PÈRES À LA RÉSIDENCE DU VERGER DE SAINT-JÉRÔME



Photo : Carole Savoie

Les employés et les résidents de la Résidence du Verger de Saint-Jérôme ont bien profité de cette journée festive.

MARIE PIER LAFLEUR / mplafleur@groupejcl.ca

À l'occasion de la fête des Pères, la Résidence Du Verger de Saint-Jérôme a organisé une exposition de voitures anciennes sur son terrain. Les résidents ont pu se remémorer de précieux souvenirs lors de cette journée festive, ponctuée de musique, de balades en voiture et d'une ambiance des plus conviviales. Carole Savoie, coordonnatrice aux activités, a tenu à remercier chaleureusement tous les exposants, les participants ainsi que le personnel de la résidence. Elle a souligné l'implication remarquable de l'équipe de maintenance, ainsi que celle de Mme Nathalie Lasalle, conseillère municipale de Saint-Jérôme, toujours attentive aux besoins des aînés. Mme Savoie rappelle que Mme Lasalle est également la fondatrice du tout premier Salon des aînés de Saint-Jérôme. Elle conclut en affirmant que l'événement a été un franc succès, très apprécié des résidents.

Avis de décès et anniversaires

VILLENEUVE, Jean-Claude • 1943-2025

La famille de JEAN-CLAUDE VILLENEUVE a le regret d'annoncer son décès survenu le lundi 5 mai 2025 à l'âge de 81 ans.

Il laisse dans le deuil sa soeur Marie-Reine, son beau-frère Lucien, ses neveux et nièces, cousins et cousines ainsi que plusieurs parents et amis.

Une cérémonie religieuse aura lieu le samedi 5 juillet, à 11 h, en l'Église de St-Canut située au 10 000, boul. de St-Canut, Mirabel J7N 1K1

La mise en terre aura lieu au Cimetière de St-Canut situé à la même adresse.

Au lieu de fleurs, des dons à L'Association Pulmonaire du Québec seraient appréciés.



P041283-1_00093

CLÉMENT, Robert • 1955-2025

À St-Jérôme, le 16 juin 2025, est décédé à l'âge de 70 ans, M. Robert Clément, fils de feu Gérard Clément et Jacqueline Levert.

Outre sa mère, il laisse dans le deuil son amoureuse Isabelle, ses enfants Mélanie et Francis, ses petits-enfants Samuel, Lilyrose et Océane, ses frères Pierre (Diane), François, André (Carole), sa soeur Francine, ses neveux, nièces et de multiples amis.

Un merci spécial au personnel des soins palliatifs à domicile de St-Jérôme.

La famille recevra les condoléances le jeudi 26 juin 2025 de 18 h à 21 h à la

Desrosiers & Fils Inc. Entreprise familiale Depuis 1959
Résidence funéraire 10, De Martigny Est
Saint-Jérôme, Qc J7Z 1V6

Veuillez compenser l'envoi de fleurs par un don à la Fondation québécoise du cancer. www.fqc.qc.ca



P041926-1_00210

BEAUBAIS Viviane • 1959-2025

C'est avec une profonde tristesse que nous vous annonçons le décès de Madame Viviane Beauvais survenu le samedi 14 juin 2025, à l'âge de 66 ans, à Hôpital Marie-Clarac.

Elle laisse dans le deuil sa fille Annie (Kevin), ses petits-enfants: Mathis, Megane, Camille, William, Annabelle et Charlie sa soeur Nicole ainsi que plusieurs autres parents et amis.

La famille recevra vos condoléances le samedi 28 juin 2025 à compter de 11 h à la Coopérative funéraire des Laurentides, 328 rue de Martigny Ouest, St-Jérôme J7Y 4C9. Les funérailles seront célébrées en présence des cendres suivi de l'inhumation au cimetière de St-Jérôme à 14 h 30.

La Coopérative funéraire des Laurentides, à qui la direction des funérailles a été confiée, offre à la famille éprouvée ses plus sincères condoléances.



P041827-1_00208



AGENDA

CHATS NOMADES SANS TOIT

L'organisme Chats Nomades sans Toit peut vous aider à stériliser votre chat à moindre coût. Pour ce faire, vous devez répondre à deux critères: être résident(e) de Saint-Jérôme et être un(e) citoyen(ne) ou une famille à faible revenu. Renseignements: 450 438-7012.

GRUPE DE MÉDITATION CHRÉTIENNE

Un groupe de méditation chrétienne se rencontre tous les mardis matins, de 10h à 11h, au 520, boul. Bourassa, à Saint-Jérôme (à gauche de l'église Saint-Pierre). C'est le père John Main osb, qui a redécouvert cette ancienne tradition de prière silencieuse. Renseignements: Thérèse Barrette au 450 569-3330 ou Jean-Pierre Contant au 450 275-2691, meditationchretienne.ca.

ASSOCIATION DE LA FIBROMYALGIE DES LAURENTIDES

Mission: offrir de l'information et du support aux membres et à leur entourage concernant les multiples aspects de la maladie ainsi que sur les ressources existantes. Services offerts : ligne d'écoute téléphonique, cours d'activités physiques, groupes de soutien, conférences, ateliers, location de livres et documents, etc. Renseignements: 450 569-7766 ou www.fibromyalgie-des-laurentides.ca.

LIGUE DIAMANTS

La Ligue Diamants est à la recherche de nouveaux joueurs. Pour les 60 ans et plus, le jeudi, à 13h, au Bowling Mirabel, 244, rue Scott, à Saint-Jérôme. Présentez-

vous à la salle de quilles directement. Inscription ouverte en tout temps!

CAPTCHPL

CAPTCHPL, connaissez-vous cet acronyme? Je pense que peu d'entre vous diront oui. C'est le Centre d'Aide Personnes Traumatisées Crâniennes et Handicapées Physiques Laurentides, un organisme communautaire sans but lucratif. Notre Mission est de faciliter l'intégration sociale de nos membres. Si vous vous questionnez sur notre organisme, il nous fera plaisir de répondre à vos questions. Pour nous rejoindre: 450 431-3437 ou 1 888 431-3437. Par courriel: captchpl@videotron.ca. Nous avons un beau site internet: www.captchpl.org. Toujours besoin de bénévoles et accompagnateurs pour aider nos membres. Les accompagnateurs sont rémunérés.

BALADES LAURENTIENNES (GREETERS)

Vous êtes une personne qui voulez faire découvrir votre coin de pays à vos amis ou à des visiteurs? L'Association des Balades laurentiennes (Greeters) pourrait vous intéresser. L'organisation internationale des Greeters (IGA) regroupe plusieurs destinations sur tous les continents. Elle permet à des visiteurs de découvrir une ville ou une région lors d'une balade avec le regard et les anecdotes de ceux qui y habitent. La visite est gratuite et les membres sont bénévoles. Plusieurs endroits/secteurs/villes des Laurentides sont des bijoux à découvrir; si cela vous intéresse, communiquez avec laurentiangreeters@gmail.com pour plus d'informations.

BERTHIAUME, Denis • 1938-2025

À Saint-Jérôme, le 12 juin 2025, à l'âge de 87 ans, est décédé M. Denis Berthiaume, époux de Mme Gisèle Bousquet.

Outre son épouse Gisèle, il laisse dans le deuil ses enfants Benoit (Carolle Papineau), François (Danielle Vézina), Anne-Marie (Marc-André Pepin) et Samuel (Kevin Mc Lean), ses petits-enfants Joseph et Élise, sa soeur Diane Berthiaume, ses beaux-frères et belles-sœurs, ses neveux et nièces ainsi que parents et amis.

La famille recevra les condoléances le vendredi 27 juin 2025 de 14 h à 17 h et de 19 h à 22 h ainsi que le samedi 28 juin 2025 de midi à 13 h 30 au salon de la

MAISON FUNÉRAIRE TRUDEL INC.
400, Place du Curé-Labelle,
Saint-Jérôme, QC. J7Z 5T3
www.maisontrudel.com



Les funérailles auront lieu ce même samedi 28 juin 2025 à 14 h à la Cathédrale de Saint-Jérôme suivies de l'inhumation au Cimetière du même endroit.

Vos marques de sympathie peuvent se traduire par un don à Pallia-Vie : <https://pallia-vie.ca/>



P041923-1_00034

PETITES ANNONCES

Un seul numéro 450 327-0219

AVIS À NOS ANNONCEURS

L'article 242 de la Loi sur la protection du consommateur stipule que: «AUCUN COMMERÇANT NE PEUT, DANS UN MESSAGE PUBLICITAIRE, OMETTRE SON IDENTITÉ ET SA QUALITÉ DE COMMERÇANT.»

Nos annonceurs se doivent de publier leurs annonces en conformité avec cette loi.

Veuillez noter que la responsabilité du journal INFOS LAURENTIDES

se limite à une insertion d'une annonce erronée.

Nous vous demandons de bien vérifier votre annonce dès la première parution.

Trouvez ce que vous recherchez en quelques clics!



26 CHAMBRES À LOUER

ST-JÉRÔME: grande chambre meublée. Câble. Endroit tranquille. 600\$/mois. 514-503-1667.

121 OFFRES DE SERVICES

MARIO POUR TRAVAUX: diverses réparations, lavage extérieur à pression maison, cabanon, patio. 450-304-2696, 514-809-4077.

41 BUREAUX À LOUER

121 OFFRES DE SERVICES

RÉPARATION/RESTAURATION: PAVÉ UNI, MURET, MARCHES, TAILLE DE HAIE, ROBERT. 450-971-3664.

TÉRAPIE SUCCÈS 100%: Écoeuré de souffrir, d'être malheureux ou dépressif ou peine d'amour. Appel Dan au 514-781-9618.

41 BUREAUX À LOUER

124 PEINTURE/JOINTS

ENTRETIEN DANIEL: Démolition, Réparation, Peinture, Plâtres et plus. Daniel, 514-713-3028.

124 PEINTURE/JOINTS

PRO PEINTURE INC.: résidentiel/ commercial. Travail professionnel. Employés courtois. Meilleurs prix garantis. RBQ:5675-7925-01. 514-742-0270.

CHAUFFEURS CLASSE 3 DEMANDÉS
de 5 h à 12 h - 24\$/h
Pour livraison de fruits et légumes
Bienvenue aux retraités!
Louis Bélisle 514 949-8707



49% des Québécois ont des difficultés de lecture

Il n'est jamais trop tard pour apprendre.

Appelez-nous : 1 800 361-9142
fondationalphabetisation.org

 **Fondation pour l'alphabétisation**
Des mots d'espoir

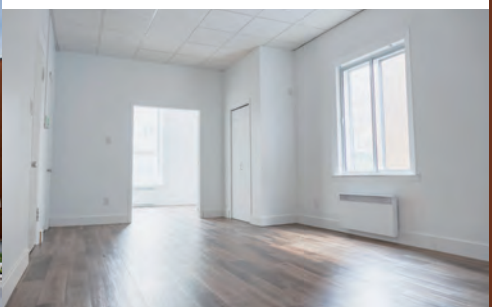
ESPACE DE BUREAU À LOUER

Magnifique espace de bureau de 683 pieds carrés entièrement rénové, au rez-de-chaussée de l'immeuble La Tourelle, situé dans le charmant Vieux Saint-Eustache. Vous bénéficierez d'une salle d'attente commune, également d'un accès à une cuisinette et à une salle de conférence peu utilisées, disponibles sur réservation

Les propriétaires seront également disponibles pour vous aider à faire connaître votre entreprise, offrant ainsi un soutien supplémentaire pour votre réussite professionnelle.

Ne manquez pas cette occasion unique.

Contactez-nous au
514 830-9135
afin de planifier une visite de cet espace de bureau exceptionnel.



boisclair inc.

P041930-1_05388

Journalier de production Usine de Mirabel

BOISCLAIR INC. est un manufacturier certifié de produits de béton préfabriqués de première réputation. Notre succès repose en grande partie sur nos employés qualifiés ainsi que sur la qualité de nos produits.

Tâches et responsabilités :

- Prendre part aux différentes étapes de fabrication de produits de béton préfabriqués.
- Montage, coulée, démoulage et marquage de produits.

Exigences et aptitudes :

- Posséder une bonne endurance physique;
- Habileté à travailler en équipe;
- Bonne dextérité manuelle;
- Ponctuel et assidu;

Avantages :

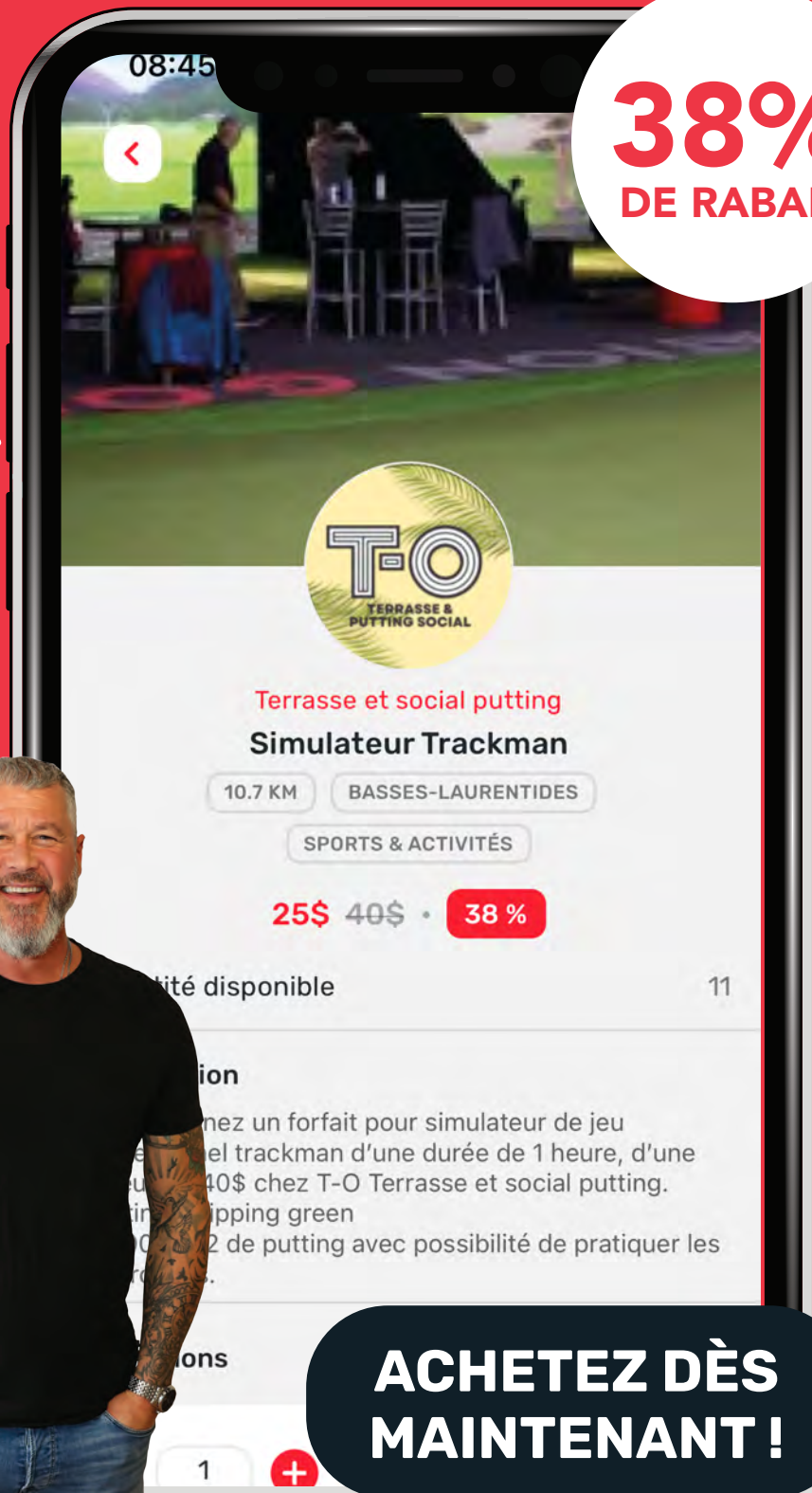
- Salaire : 24.00\$/h
- Assurance collective
- Programme d'aide aux employés et télémédecine
- RPDB (Régime de participation différée aux bénéfices)
- Équipement de travail fourni par l'employeur

Si ce poste vous intéresse, faites parvenir votre Curriculum vitae à :
rh@boisclairinc.ca

rabaischocs

ZONE CIRCULAIRES

**38%
DE RABAIS**



**ACHETEZ DÈS
MAINTENANT !**

HEY!

Voici un mode de paiement simple, facile et convivial. Ces bons d'achat sont cumulables et sans restriction !

NOUVEAUTÉ

Certificat cadeau de 50 \$
Hébertisme - Parc du Domaine Vert

50\$ pour **25\$**

📍 Basses-Laurentides

CAMPAGNE D'ACHAT LOCAL ESTIVALE

Certificat cadeau de 25 \$
Pattes & Griffes Saint-Eustache

25\$ pour **17\$50**

📍 Basses-Laurentides

Certificat cadeau de 50\$
Tyroparc

50\$ pour **29\$**

📍 Laurentides

NOUVEAUTÉ

Certificat cadeau de 25 \$
Eggspress St-Jérôme

25\$ pour **18\$**

📍 Saint-Jérôme et les environs

Certificat cadeau de 25 \$
Restaurant le Détour

25\$ pour **17\$50**

📍 Basses-Laurentides

OFFRE FAIBLE

Certificat cadeau de 25 \$
Scores Sainte-Thérèse

25\$ pour **17\$50**

📍 Basses-Laurentides






Passe annuelle familial
Parc régional éducatif Bois-de-Belle-Rivière

110\$
pour **55\$**


📍 Basses-Laurentides



Certificat cadeau de 25 \$
Comme 9 Esthétique Auto

25\$
pour **15\$**

📍 Basses-Laurentides



Certificat cadeau de 25 \$
Groupe Maison Courtemanche et Variétés


25\$
pour **1750\$**



Certificat cadeau de 25 \$
Fermes Gaspor

25\$
pour **1750\$**


📍 Basses-Laurentides



Ensemble de peinture
Peinture Coupal

142\$
pour **99\$**

📍 Saint-Jérôme et les environs



Certificat cadeau de 25 \$
Animalerie Guérande

25\$
pour **16\$**


📍 Basses-Laurentides



Certificat cadeau de 25 \$
Coq au Québec

25\$
pour **17\$**

📍 Basses-Laurentides



Abonnement 1 an
Gym Evolve

67605\$
pour **40563\$**

📍 Basses-Laurentides



Certificat cadeau de 25 \$
Pitou Minou et Compagnons Global St-Jérôme

25\$
pour **1750\$**

📍 Saint-Jérôme et les environs

ZONE CIRCULAIRES



Exclusivement en ligne sur [rabaischocs.com](https://www.rabaischocs.com)
et sur l'application mobile

G 4.8 ★★★★★





Mobilier de jardin et
accessoires à prix
d'entrepôt



P041994-1_12368

espacejardin.co

 [espacejardinco](https://www.facebook.com/espacejardinco)

2446 Boul. Curé-Labelle, Prévost (JOR 1T0)