



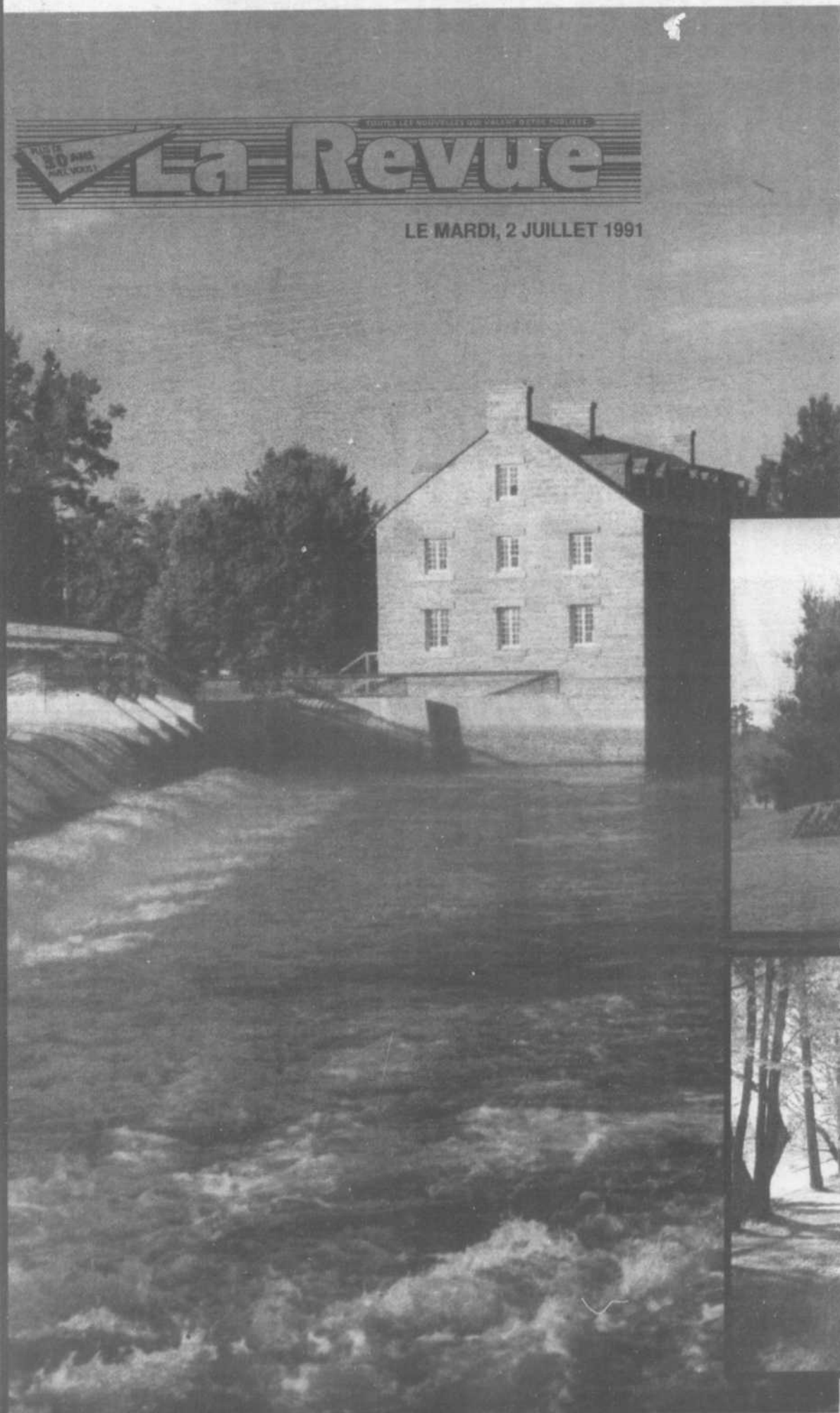
Original en couleur

Découvrir

La Région

PLUS DE 50 ANS D'HISTOIRE
La Revue

LE MARDI, 2 JUILLET 1991



ARTHUR LAVOIE

PÊCHE

968-1879

TRUITES MOUCHETÉES

de 11 à 18 pouces

Ouvert 12 mois par année

Chalet ouvert au public

3055, Chemin Contois, Terrebonne



ACTA 471-3623

Voyages Claire Venne
Claire Soleil inc.
(Permis du Québec)

POUR TOUTES DESTINATIONS

POUR PLUS D'INFORMATIONS 471-3623

SPECIALISTE POUR



VOYAGE DE
GROUPE ACCOMPAGNÉ
en janvier 1992
pour Varadero
RESERVEZ TÔT
PLACES LIMITÉES

À propos de Volkswagen, les experts ne mâchent pas leurs mots.

«La Passat : la meilleure berline familiale»

- Ted Larnus
Co-animateur, Driver's Seat
CBC-TV

«La Passat : le meilleur choix, à mon avis»

- Tony Whitney
Co-animateur, Driver's Seat
CBC-TV

«La Jetta : la meilleure des voitures économiques»

- Ted Larnus
Co-animateur, Driver's Seat
CBC-TV



Ce genre de mots nous font plutôt plaisir. Surtout venant d'experts en questions automobiles aussi respectés que Ted Larnus et Tony Whitney. Mais ne nous croyez pas – ne les croyez pas – sur

parole. Faites l'essai d'une Volkswagen aujourd'hui même. Nous parions que, vous non plus, vous ne mâcherez pas vos mots.



CRÉDIT VW CANADA INC.
FINANCEMENT DE QUALITÉ
POUR UN PRODUIT DE QUALITÉ

AUTOMOBILE BÉLANGER
118 MONTÉE MASSON
MASCOUCHE 474-2428



Partons à la découverte de la région des Moulins !



La région des Moulins est composée des villes de Lachenaie, La Plaine, Mascouche et Terrebonne qui regroupent quelques 80 000 habitants. Elle est dotée de cinq parcs industriels répartis dans trois villes qui comptent plus de 300 petites et moyennes entreprises. Le secteur domiciliaire conserve une certaine effervescence à cause principalement de l'expansion démographique.

Les services en place, les organismes socio-communautaires et culturels, les bonnes tables, les espaces verts, l'éducation, les disciplines sportives, les industries et les commerces assurent à tous les résidents de la région une qualité de vie supérieure à tous les niveaux.

En janvier 1982, la MRC choisissait le nom

de « DES MOULINS » évoquant ainsi l'île des Moulins, site enchanteur qui occupe sur notre territoire une place privilégiée et aussi celui de Mascouche.

Le cahier spécial « Découvrir la région des Moulins » se veut l'outil indispensable pour tout nouveau résident qui veut avoir une idée d'ensemble de tout ce qu'il peut retrouver dans une région comme la nôtre. Mentionnons l'excellente implication et collaboration des commerçants sans qui ce cahier spécial n'aurait pas été possible. Nous vous proposons donc ce tour de région qui vous permettra de mieux connaître la région dans laquelle vous avez choisi de vivre.

Louise Despatie

ONT COLLABORÉ À CE CAHIER

VENTE:

Nicole Moïse, Aimé Despatie

RÉDACTION DES TEXTES:

Louise Despatie

MISE EN PAGE:

Imprimerie des Manoirs

CONCEPTION GRAPHIQUE:

Pierre Gauthier, Groupe Photo Design
666-1871

COORDINATION:

Marie-France Despatie

« DÉCOUVRIR LA RÉGION DES MOULINS » est édité par La Revue de Terrebonne inc. La reproduction complète ou partielle des textes ou annonces est interdite à moins d'une autorisation écrite du directeur-général. Publié à Terrebonne le mardi 2 juillet 1991.

La population de la MRC des Moulins

	ANNÉE	POPULATION
LACHENAIE	1988	12 000 h.
	1989	13 500 h.
	1990	14 000 h.
	1991	14 200 h.
LA PLAINE	1988	5 996 h.
	1989	8 000 h.
	1990	10 000 h.
	1991	11 000 h.
MASCOUCHE	1988	22 500 h.
	1989	23 500 h.
	1990	25 000 h.
	1991	25 300 h.
TERREBONNE	1988	36 874 h.
	1989	37 500 h.
	1990	38 000 h.
	1991	38 000 h.

La population de la MRC des Moulins en 1991 s'élève à environ 88 500 citoyens.

ENTRAIDE

(LD) Sur le territoire de la région des Moulins, il existe deux centres d'entraide soit le Centre d'Entraide de Mascouche qui est situé au 2998 chemin Sainte-Marie, Mascouche. La responsable du Centre est Mme Louise Bouffard. Les heures d'ouverture sont les suivantes:

* Jeudi de 9 h 00 à 11 h 00 et 13 h 00 à 15 h 00 jusqu'au 1er septembre. Au téléphone: 474-2790.

Le Comptoir d'Entraide de Terrebonne dont le responsable est Monsieur Raymond Laberge est situé au 694 rue Saint-Pierre, Vieux-Terrebonne. Le Comptoir sera fermé à partir du jeudi 4 juillet et rouvrira le lundi 5 août. La vente du « Sac vert » à 10\$ aura lieu les 2 et 3 juillet. On demande d'apporter votre sac que vous pourrez remplir de vêtements ou d'objets divers et qui vous coûtera la modique somme de 10\$. Tél.: 471-1067.

Bienvenue chez Léveillé TOYOTA



TERCEL 4 portes & 2 portes

À partir de 8 258 \$



CELICA

À partir de 14 995 \$



TOYOTA COROLLA

À partir de 10 895 \$



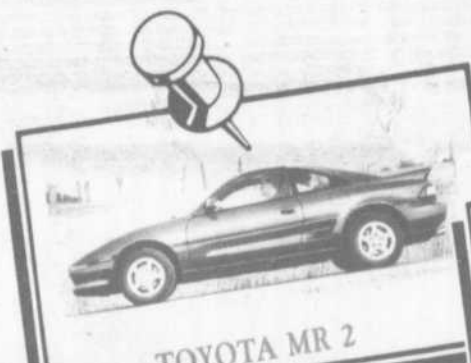
CAMRY SEDAN

À partir de 13 895 \$



TOYOTA PREVIA

À partir de 17 995 \$



TOYOTA MR 2

À partir de 19 895 \$



CRESSIDA

À partir de 26 995 \$



CAMIONNETTE 4X4

À partir de 13 995 \$



PASEO 1992

À partir de 12 995 \$

LES MODÈLES PEUVENT DIFFÉRER DES ILLUSTRATIONS.



« À votre service depuis 1969 »

NOUS GARANTISSONS NOTRE QUALITÉ

5/100

Une garantie de 5 ans ou 100 000 km couvrant pratiquement tout le véhicule et un choix de 5 finitions.

PLUS une garantie de 5 ans kilométrique illimitée contre les perforations dues à la rouille. NI FRANCHISE! NI FRAIS DE TRANSFERT! LA QUALITÉ TOYOTA, LA MEILLEURE GARANTIE AUTOMOBILE AU MONDE.



La promesse du mieux-faire



501, boul. Terrebonne
TERREBONNE

471-4117



DISPONIBLE DE 6 ANS KM ILLIMITÉ

**Votre maison, vos épargnes et vos intérêts sont ici !
Votre Caisse populaire Desjardins Terrebonne aussi !**

GAMME COMPLÈTE DE MODES DE CRÉDIT ET D'ÉPARGNE

- Prêt hypothécaire
- Prêt personnel
- Prêt auto
- Marge de crédit personnelle
- Compte d'épargne avec opérations
- Compte à rendement croissant
- Épargne à haut rendement
- Parts permanentes

Faites comme nos 28 000 membres et profitez des judicieux conseils de notre personnel coopératif !

SURVEILLEZ LE LANCEMENT DE NOTRE PROMOTION ESTIVALE!

Date: le 4 juillet 1991
Où: Centre de service Place des Princes
4725, boul. des Seigneurs
Terrebonne

PLEIN DE SURPRISES VOUS ATTENDENT DURANT TOUTE LA JOURNÉE !
C'est un rendez-vous !



**Caisse populaire
Desjardins Terrebonne**

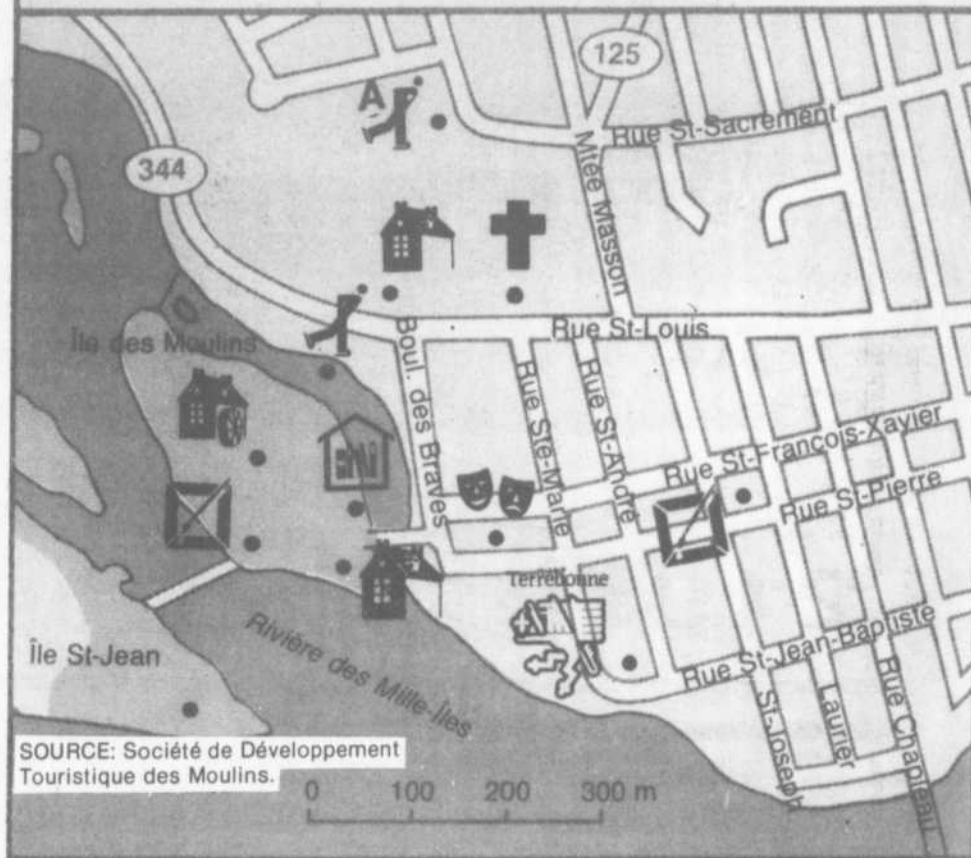
André Shatskoff
Directeur général

Siège social
513, rue Masson
Terrebonne
J6W 2Z2

Centres de service
4725, boul. des Seigneurs
2250, chemin Gascon
Terrebonne

471-3735

Gens des Moulins, laissez-vous parler du Vieux-Terrebonne...



SOURCE: Société de Développement
Touristique des Moulins.

(LD) En empruntant le boulevard Moody vers le sud, l'ancien « chemin du Roy » apparaît tout-à-coup, sinueux et bordé d'arbres souvent centenaires. Ce chemin est devenu la rue Saint-Louis nommée ainsi en l'honneur du patron de la paroisse Saint-Louis-de-France de Terrebonne. Cette rue longe la rivière des Mille-Iles à partir de l'autoroute 25 et se prolonge ainsi jusqu'en bordure de la Ville de Lachenaie où elle devient le boulevard Saint-Charles.

Certaines maisons y sont là depuis un et deux siècles ou plus, les unes rasant presque la rue et les autres offrant des parterres superbement aménagés à l'avant. Outre les maisons classées « historiques » dont le 870 Saint-Louis en pierres de taille, nous pouvons y voir au 901, le Château Masson bâti entre 1848 et 1854 (devenu l'École secondaire Saint-Sacrement), le presbytère, l'Église Saint-Louis-de-France et le couvent des sœurs de la Congrégation Notre-Dame transformé en Centre administratif de la Commission scolaire des Manoirs.

LE « BAS DU VILLAGE »

En descendant l'ancienne rue de l'Attrape (aujourd'hui des Braves), le parc Masson, de magnifiques bâtiments et l'Île des Moulins offrent aux visiteurs un axe de détente, de verdure et d'histoire à nul autre pareil. Les rues du « bas du village » dont la petite rue Saint-François (probablement une des premières de Terrebonne), a conservé son cachet ancien, ses maisons à un étage serrées les unes contre les autres et ses pignons. Remarquez celle du 844 dont le type de pierre utilisé dans la construction, les ouvertures, les cheminées et les dimensions laissent supposer qu'il s'agit peut-être de l'un des plus vieux édifices de Terrebonne.

Plusieurs commerces ont élu domicile dans le Vieux-Terrebonne: bistros, fleuriste, galeries d'art, boutiques de vêtements, librairie, quincaillerie, magasin d'aliments naturels, restaurants avec terrasse, etc. Aussi, nombre de professionnels y ont leur place d'affaires.

En longeant la rivière des Mille-Iles, au sud de la rue Saint-Pierre, les visiteurs pourront apercevoir le Théâtre du Vieux-Terrebonne, le parc du Centre civique, l'Hôtel de ville de Terrebonne, le parc Vitré, le vieux pont de Terrebonne (Préfontaine-Prévost) et plus loin les berges menant au pont du chemin de fer.

Le Vieux-Terrebonne a beaucoup à offrir ! Gens des Moulins, anciens et nouveaux résidents, laissez-vous parler de l'hospitalité des gens qui y habitent, de l'accueil que les propriétaires de commerces vous réservent, des espaces verts et des bâtiments historiques que l'on a conservé tel un joyau précieux, des petites rues qu'il fait bon parcourir et alors vous ferez « votre » ce magnifique coin de la région des Moulins et cela à tout jamais...



LE BIJOUTIER DES GRANDES OCCASIONS

QUAND CEST POUR UN BIJOU,
C'EST TOUJOURS
UNE GRANDE OCCASION

**Phaneuf
& St-Amour
Inc.**

Bienvenue
aux nouveaux
arrivants

471-7021
LES GALERIES TERREBONNE



VOS HÔTES
MONIC ET YVES LESAGE

Les Réceptions monic Inc.
SERVICE DE TRAITEUR BANQUETS DE TOUS GENRES

SALLES DE RECEPTION

L'achiganoise

Maintenant trois salles à votre disposition
Capacité de 50 à 350 personnes

24, Montée Henri
St-Roch-de-l'Achigan 588-4200 • 588-2190



**Service de Limousine
C. Lanaudière inc.**

TRÈS LUXUEUSE AVEC CHAUFFEUR

- BAR - T.V. Tél.: 752-0416
- VIDÉO Cell.: 952-7830
- TÉLÉPHONE 61, Rte 158, St-Thomas



Century 21

Au Carrefour Inc.
Nicole Bélanger-Wood
Tél.: 477-9333

Nicole Bélanger-Wood et son équipe d'agents d'expérience sont à votre service dans le domaine immobilier, soit résidentiel, commercial ou industriel. Pour acheter ou vendre votre propriété en toute confiance: Century 21, Au Carrefour Inc., 185, chemin des Anglais, Mascouche.

BIENVENUE
aux nouveaux
résidents !

LUMIÈRES
intégrées — installées
Disjoncteur inclus
TPS incluse
199\$



FAUTEUIL
Rég. 74.99\$
54⁹⁹
T.P.S. incluse



Berçante
Rég. 278\$
SPECIAL
219⁹⁹
T.P.S. incluse



PLANCHES
JUSQU'À
50%
DE RÉDUCTION



Balayeuse Aquadroid
Rég. 529\$ Elite
SPECIAL
399⁰⁰
T.P.S. incluse



**THERMOPOMPE
MAXTEMP
À PARTIR DE**
1 499\$
T.P.S. incluse



ACCESSOIRES
WBA 600
RÉG. 9.99 **SPECIAL**
4⁹⁹



AQUA CLAD
ACB-980
Rég. 27.00
SPECIAL
13⁹⁹\$



CHAISE LONGUE DE PARTERRE
100% RÉSINE
RÉG. 139\$
89⁹⁹
T.P.S. INCLUSE



BOYAU
RÉG. 17.99
SPECIAL
9⁹⁹
BCH075




CERCEAU
RÉG. 20.99
SPECIAL
11²⁹
ACR930



CHAISE FLOTTANTE
RÉG. 79\$
49⁹⁹
T.P.S. INCLUSE



Rég. 469\$
399\$
TPS incluse
ENSEMBLE PATIO
15 mcx



ANNEAUX
RÉG. 9.99
SPECIAL
AAR925
4¹⁵



CHLORE HTH
34KG. RÉG. 129\$
104⁹⁹
T.P.S. INCLUSE
OBTENEZ UNE SERVIETTE EN PRIME



FAITES COMME MOI
FAITES CONFIANCE
À L'ÉQUIPE DE
Piscines Tropicara

Piscines Tropicara

**1715 Chemin Gascon
Terrebonne
471-9903**

Les photos
peuvent
différer
Jusqu'à
épuisement
des stocks

NOUVELLES HEURES D'AFFAIRES
Lundi au vendredi 9 h à 21 h
Samedi 9 h à 17 h
Dimanche FERMÉ

D'où vient le nom « Des Moulins » ?

(LD) Au début du XVIII^e siècle, on commença à exploiter la force hydraulique de la rivière des Mille-Iles. Les seigneurs ayant manqué jusque là leur obligation de faire construire un moulin au service des colons, ces derniers obtinrent en 1707, la permission d'ériger eux-mêmes le bâtiment. On ne sait pas si ce moulin fut bâti par les habitants mais un document daté de 1710 prouve que François Bouat, seigneur de cette époque, accorda un contrat pour la construction d'un moulin sur l'île du village, l'île des Moulins.

Le seigneur Louis Lepage de Ste-Claire, premier seigneur résidant de Terrebonne devient propriétaire de la seigneurie de Terrebonne en septembre 1720 et commence la distribution des terres à des censitaires en 1723. Il bâtit une église, un presbytère, un grand corps de logis à trois étages dans lequel il fait installer quatre moulins à eau pour moudre la farine, et un moulin à scie. Une véritable industrie. Il est en fait le fondateur de Terrebonne.

Après 1784, des seigneurs-marchands érigèrent de nouveaux bâtiments sur l'île. Simon McTavish, riche marchand de Montréal fit l'acquisition de la seigneurie en 1802 et fit bâtir une boulangerie en 1803, de nouveaux moulins à farine et à scie, un moulin à carder, un moulin à fouler.

En 1832, Joseph Masson, dernier seigneur de Terrebonne se porta acquéreur de la seigneurie.

La bibliothèque de Terrebonne est érigée à l'entrée de l'île où étaient anciennement le moulin à farine et le moulin à scie. La boulangerie est le plus ancien bâtiment de l'île; on y fabriquait des biscuits de matelots pour nourrir les voyageurs qui partaient trapper vers la Baie d'Hudson.

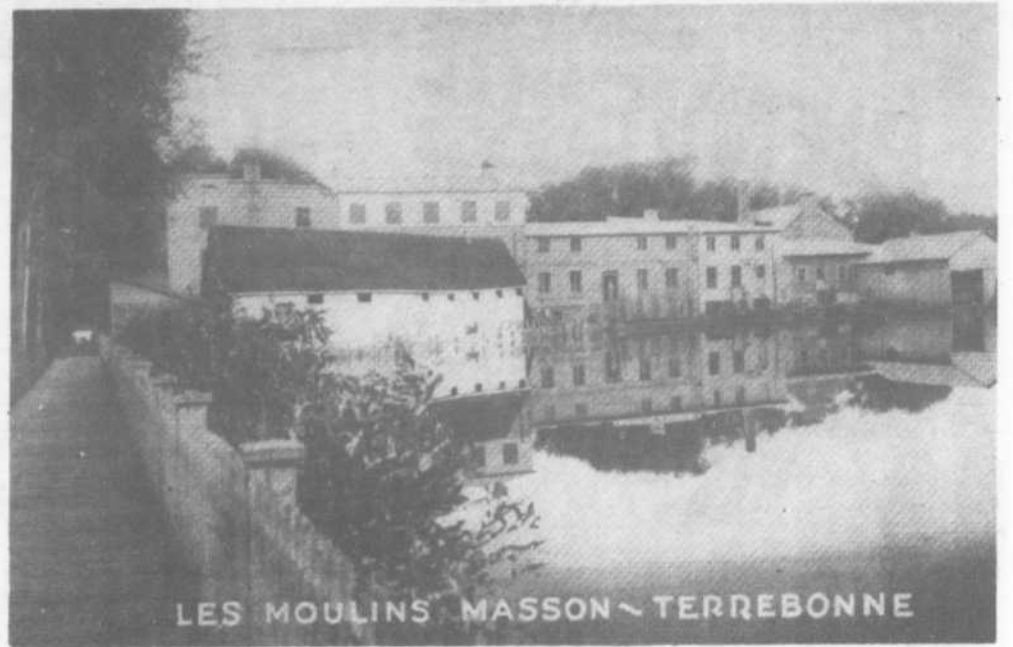
À Mascouche, on ne peut se rappeler son histoire sans s'arrêter sur la famille Le Gardeur de Repentigny, longtemps propriétaire de la seigneurie de La Chesnaye. C'est en 1647 à Paris que la

Compagnie de la Nouvelle-France, dite aussi des Cent Associés, concédait à Pierre Le Gardeur, sieur de Repentigny, un domaine seigneurial le long du Saint-Laurent, côté nord. C'est à l'extrémité ouest de la seigneurie de Repentigny que se trouvait le territoire qui allait devenir Mascouche. Le Gardeur reçut ordre de venir habiter sa seigneurie car de par le régime seigneurial établi en 1663, pour peupler la Nouvelle-France, le seigneur devait tenir feu et lieu donc habiter son domaine, en plus de concéder des terres à des habitants, les censitaires. Il devait également **construire et entretenir un moulin banal.**

Un acte notarié nous met sur la piste de la seigneurie de Pierre le Gardeur: en 1741, un procès verbal nous révèle que les habitants établis à Mascouche se doivent d'entretenir le chemin qui conduit au moulin de Lachenaie qui fut probablement construit vers 1676. Il a dû être en opération jusqu'à la construction de celui de Mascouche. Ce n'est qu'en 1755 qu'un document nous révèle l'existence d'un moulin à Mascouche. La construction se serait donc faite entre 1741 et 1755.

C'est en 1794 que Jacob Jordan vendit le fief de Lachenaie à Peter Pangman. Ce dernier, anglophone et anglican y installa sa famille. Des améliorations furent faites au moulin et à deux reprises le manoir fut agrandi.

"Le nom choisi pour regrouper les villes de Lachenaie, La Plaine, Mascouche et Terrebonne en « la région des Moulins » reflète donc à merveille l'importance qu'ont eu les moulins dans la vie des gens d'ici. Dans l'île du village qui porte maintenant le nom de l'île des Moulins, les gens peuvent se remémorer cette époque en visitant le bureau seigneurial situé juste à gauche du pont de l'île, puis la boulangerie (qui sera restaurée ultérieurement) et enfin le moulin neuf, bâtiment situé juste avant la passerelle qui surplombe la rivière des Mille-Iles."



Un événement unique dans la région...

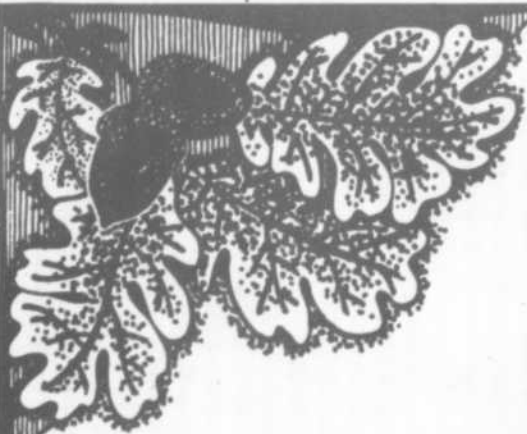
(LD) Le Village du Campeur situé au 2 400 avenue du Lac à Terrebonne accueillera les 6 et 7 juillet prochains quelques 150 voitures anciennes modifiées et autos de course. En effet « Les Bottines de la Rive-Sud » se sont données rendez-vous sur le magnifique site du Village du Campeur de Terrebonne pour y tenir leur exposition. Les Bottines de la Rive-Sud est une association regroupant des propriétaires de voitures anciennes modifiées (Hot Rod).

On pourra y faire du camping durant toute la fin de semaine, profiter de la plage, pique-niquer ou profiter du service de restaurant sur place. Parmi les activités proposées, notons la soirée dansante « Rétro » (Beach party) qui aura lieu le samedi dès 20 heures, les clowns avec des surprises pour les enfants, des jeux de plage, la remise des trophées aux gagnants ainsi que le trophée « Choix du public » qui seront remis le dimanche en après-midi.

Pour obtenir de plus amples informations concernant cette activité: 477-5461.

SAVIEZ-VOUS QUE ?

(LD) Les Amis de Lamater est un organisme communautaire oeuvrant dans la MRC des Moulins depuis 1982. L'organisme vise à mettre à la disposition des personnes âgées diverses activités d'ordre préventif, social et culturel ainsi qu'à donner du soutien aux aînés afin qu'ils améliorent leur autonomie dans leur milieu, en collaboration avec les ressources disponibles. Les services offerts sont de multiples ateliers de théâtre et impro, de discussion, d'exercices physiques, de relaxation des journées-découvertes, dîner communautaire, des voyages organisés, des festivités et autres. Les rencontres ont lieu les mercredi et jeudi, de 9 h 30 à 15 h au CLSC Lamater. Pour de plus amples informations: 471-2881.



LE MAIRE
MARCEL THERRIEN



PIERRE
LAFONTAINE
QUARTIER NO. 1



CLÉMENT
FUGÈRE
QUARTIER NO. 2



MICHEL
LEFEBVRE
QUARTIER NO. 3



ALFRED
PELLETIER
QUARTIER NO. 4



MICHELINE
MATHIEU
QUARTIER NO. 5



JEAN-GUY
SÉNÉCAL
QUARTIER NO. 6

La Ville de Lachenaie a connu, au cours des dernières années, un développement résidentiel accéléré.

Cette recrudescence de nouveaux arrivants s'explique par la situation géographique de la municipalité logée au coeur d'une région dynamique et en pleine expansion.

Le Conseil municipal est très fier de souhaiter la plus cordiale bienvenue à tous les nouveaux résidents qui ont choisi de s'établir à Lachenaie.

Lachenaie: « Passeport pour l'avenir »





FILM
135
24 poses
CE 135-24
Avec 10\$ de
coupons-rabais
2⁵⁹

FILM
24 POSES
Développement
inclus
9⁹⁵

EXPERTCOLOR
EC100 24
HIGH DEFINITION
HAUTE DÉFINITION

QUANTITÉ LIMITÉE



CAMÉRA VIVITAR P5-10

- 35 mm
- 3 ans de garantie
- Flash électronique

Valeur 59\$
pour

19⁹⁵

QUANTITÉ LIMITÉE

COURROIE
Appareil
photo
Rég. 12.95\$
pour
2⁹⁵

QUANTITÉ LIMITÉE

PINCEAU
PNEUMATIQUE
Rég. 6.95\$
pour
1⁹⁹

QUANTITÉ LIMITÉE



CAMÉRA VIVITAR XAF

- 35 mm
- Motorisé
- Auto focus
- 3 ans de garantie
- Flash électronique

Valeur 139.95\$
pour

79⁹⁵

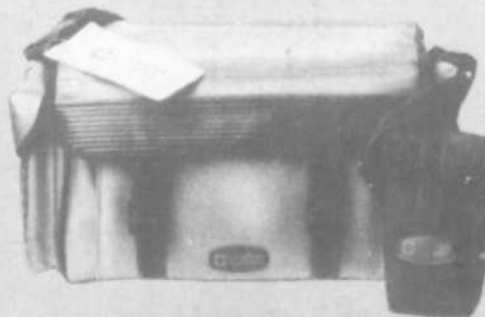
QUANTITÉ LIMITÉE

**POUR UN
ÉTÉ « SHOW »**

**SAC C.E.
GRAND SLAM**

Rég. 79.95\$
pour

39⁹⁵



QUANTITÉ LIMITÉE

**SAC
CULLMAN**

Rég. 69.95\$
pour

29⁹⁵

**LAMPE VIDÉO
PA-PI-KA**

20 watts
Valeur 102.95\$
pour

59⁹⁵

* Quantité limitée



**CAMERA
EXPERT**

Gilles Raymond

2763 Ste-Marie
Mascouche
(Québec) J7K 1N2
966-1818

NOUVEAU !

les galeries de
TERREBONNE
Terrebonne (Québec)
964-5947

C.I.T.: LE TRANSPORT EN COMMUN PARTOUT, POUR TOUS

Les usagers de la région bénéficient de 11 circuits à l'intérieur du CIT (Conseil intermunicipal de transport des Moulins) reliés à un point de correspondance situé aux Galeries de Terrebonne.

Le service à l'intérieur du CIT est effectué par les minibus (31 places assises) jusqu'au point de correspondance où les passagers empruntent des autobus réguliers pour se rendre par service rapide au métro Henri-Bourassa soit par l'autoroute 25 ou l'autoroute 19 avec des points d'arrêts au boulevard de la Concorde sur le territoire

de Laval ainsi que des arrêts officiels sur le territoire de la Ville de Montréal.

Également, un 12e circuit se rend directement au métro Radisson dans l'est de Montréal. 42 aubus installés sur le territoire protègent les utilisateurs contre les intempéries.

Pour toutes informations pertinentes, sept jours par semaine de 6 heures à 22 heures, veuillez téléphoner au 477-1110.

LE CONSEIL INTERMUNICIPAL

Le Conseil est composé de huit (8)



délégués à raison de deux (2) délégués par conseil municipal. La compagnie Autobus Terrebonne inc., un transporteur local, a été mandaté pour offrir le service de navette à l'intérieur du territoire et le service express jusqu'au métro Henri-Bourassa.

Président: M. Jean-Luc Labrecque (Terrebonne)

Vice-président: M. Richard Dupuis (Mascouche)

Administrateurs: Mme Claudette Viola et M. André Fillion (La Plaine), M. Donald Duncan (Mascouche), M. Jean-Pierre Laperle (Terrebonne), M. Michel

Lefebvre et M. Jean-Guy Sénécal (Lachenaie).

Secrétaire-trésorier: M. Daniel Pilon. Adresse: 900 île des Moulins, C.P. 26, Terrebonne J6W 3L5, 471-5169.

TRANSPORT ADAPTÉ

Un service de transport adapté pour les personnes handicapées est offert par le CIT. Pour en bénéficier, une personne doit communiquer avec le CIT au 964-1098 pour obtenir toutes les informations pertinentes et recevoir un formulaire de demande d'admission.



Centre Local de Services Communautaires
4825, boul. des Seigneurs, Terrebonne
471-2881

Le CLSC Lamater souhaite la plus cordiale bienvenue aux nouveaux résidents de la MRC des Moulins.

Votre CLSC est situé au 4825, boulevard des Seigneurs, à Terrebonne. Depuis environ 14 ans, le CLSC offre une gamme de services à la population de la MRC des Moulins: des services sociaux, médicaux, psychologiques, des consultations individuelles, conjugales, familiales, diverses activités de groupe, etc.

Pour les futurs parents, les enfants de 0 à 5 ans et leurs parents sont dispensés des rencontres prénatales, des cliniques de vaccination, des suivis post-nataux.

En lien avec le milieu scolaire, notre programme jeunesse apporte aide et support aux jeunes de 5 à 18 ans et à leurs parents.

Finalement, les adultes en perte d'autonomie et les personnes âgées peuvent bénéficier de soins médicaux et infirmiers, ainsi que d'aide à domicile.

Pour plus d'information, téléphonez au 471-2881.

Le conseil d'administration

Marie-Paule Grenon, présidente Daniel LeBlanc, directeur général

Yves Bourgeault
Diane Bourgeois
Jacinthe Deshaies
Véronik Durocher
France Emery
Andrée Filiatrault

Michel Grenon
Angéline Lemay-Paquette
Yves C. Michaud
Ginette Savoie
Danielle Quenneville



Le conseil intermunicipal de transport (C.I.T.) des Moulins créé en septembre 1985, est composé de huit (8) membres à raison de deux (2) par municipalité.

Président: Jean-Luc Labrecque (Terrebonne)
Vice-président: Richard Dupuis (Mascouche)
Membres: André Fillion (La Plaine)
Donald Duncan (Mascouche)
Jean-Pierre Laperle (Terrebonne)
Michel Lefebvre (Lachenaie)
Jean-Guy Sénécal (Lachenaie)
Claudette Viola (La Plaine)

Le C.I.T. s'occupe de l'organisation des services de transport en commun et de transport adapté pour les personnes handicapées.

Les horaires en vigueur pour le transport en commun sont disponibles auprès des agences de vente et un service téléphonique ouvert sept (7) jours par semaine de 6h00 à 22h00 permet aux usagers d'obtenir toutes les informations pertinentes en composant le 477-1110. Les réservations pour le transport adapté doivent être faites en composant le 964-1098.

477-1110



CAISSE POPULAIRE SAINT-FRANÇOIS DE LAVAL

Du Service...
et encore plus!

**BIENVENUE
AUX NOUVEAUX RÉSIDENTS**

Nous avons à votre disposition
**L'ASSURANCE HABITATION ET AUTOMOBILE
DES JARDINS**

Un agent est à votre service pour
vous donner toute l'information pertinente.



Caisse populaire
Saint-François de Laval
3975, boul. Masson
Laval
Tél.: (514) 666-8562
Directeur: Irène Vallancourt



MARCEL OUELLETTE
PRÉSIDENT

LE CLUB LIONS DE TERREBONNE

Bienvenue à tous les nouveaux résidents de Terrebonne. Nouveaux et anciens résidents: faite partie de la grande association de service du Club Lions International. Le club de Terrebonne s'occupe des plus démunis, des vieillards, des handicapés et aussi des jeunes avec son nouveau club LÉO.

Bienvenue dans la grande famille du Lionisme. Notre devise est « Nous servons ».

Pour renseignements:

MARCEL OUELLETTE
président
471-6924

BERNARD RIVET
publiciste
492-0811

TERREBONNE

1977





(LD) Certains ranchs ou centres d'équitation de la région offrent la possibilité de faire la location de chevaux pour une heure et plus en plus d'espaces locatifs pour les propriétaires de chevaux ou de poneys. Les cavaliers partent souvent en groupe et se suivent à la file indienne sur

les sentiers boisés spécialement aménagés pour eux ou encore parcourent les champs et les grands espaces en quête d'air pur et de tranquillité.

La région des Moulins vous offre de nombreux sites où vous pourrez pratiquer ce sport en toute quiétude...

À travers champs et bois...

(LD) La région des Moulins est reconnue à travers la province comme étant l'un des centres les plus importants et les mieux équipés pour pratiquer l'équitation.

Certes, Mascouche remporte la palme des centres les mieux aménagés et offrant les meilleurs services de location et de pensions pour chevaux aux « mordus » de l'équitation.

Les « ranchs » accueillent d'une part, les propriétaires de chevaux et d'autre part, les gens qui désirent faire une promenade à travers champs et bois qui entourent les centres.

On peut louer pour une heure ou plus. Notons que l'on recense plus de 10 000 chevaux dans la région dont environ 300 au service des randonneurs.

Il serait donc opportun de vous renseigner auprès des propriétaires de centres ou de ranchs pour de plus amples renseignements.

MASCOUCHE
* Centre Équestre Bleu et Blanc, 322 Montée

Masson, 474-1343 (Ecole d'équitation).
* Ranch Chez Hervé, 600 Montée Masson, 474-2003.
* Ranch de la Cabane Ronde, 1649 de la Cabane Ronde, 474-3965.
* Ranch Double G G, 1406 chemin des Anglais, 474-5534.
* Ranch Sourire, 1163 Sainte-Marie, 474-2628 (Ecole d'équitation).

TERREBONNE
* Écuries Lacasse, 4455 Côte Terrebonne, 471-8482 (Ecole d'équitation).
* Tico Ranch, 1201 Côte Terrebonne, 471-9080.

LA PLAINE
* Ranch Pancho (Circuit professionnel de rodéo du Québec), 1991 Curé-Barette, 478-1798.

LACHENAIE
* Piste de course de poney, 918 rue Sarrazin, 471-2731, (course de poney chaque week-end).



MASSO-PHYTO... pour votre santé !

Les Produits de Santé
CLAUDE et LISE HAMER inc.

- Membre de la FQMM (massothérapie)
- Membre de l'AQP (phytothérapie)

960, Côte Terrebonne
Terrebonne J6W 5E1

471-2452

JOCAS POUR ELLE^{ENR.}



SUPER VENTE D'ÉTÉ

50 % de rabais
sur toute la marchandise

Vêtements — Foulards — Bijoux

**864 Léon Martel
Terrebonne**

En face du garage Ford des Seigneurs,

Prop.: Louise Deslongchamps
Monique Gagnon
471-8329



**SALAISSON
A. Limoges Inc.**

Les plus grands spécialistes en viandes !

Vous souhaitent la Bienvenue

« Nous sommes situés dans
le Vieux Terrebonne »

Vous arrive-t-il d'être un peu hésitant face à un comptoir de viandes des grandes chaînes ? Chacun des morceaux s'y ressemble. Quelques fois, on prend ce qui y reste. On y trouve pas exactement le morceau que l'on veut. On est un peu embêté de demander et on prend finalement le morceau qui nous semble le moins pire.

À la Salaison Limoges, chaque client est servi individuellement. On vous y conseille avec plaisir. On vous y sert, à un prix à votre goût, la pièce de viande à votre goût !

AU CENTRE DE VOS PRÉOCCUPATIONS ALIMENTAIRE

Les 17 employés de la Salaison, tous spécialistes et généralistes de la viande, sont accueillants et vous serviront le morceau de viande que vous voulez vraiment.

La viande, qu'elle soit de bœuf, de porc, de poulet, de veau, d'agneau, de poisson, ne constitue-t-elle pas le centre de notre alimentation? Pourquoi ne pas aller à la Salaison Limoges et en profiter pour avoir la pièce de viande qui vous satisfera?

« Nos viandes sont sélectionnées, question de qualité et de santé. La fraîcheur des viandes est de plus garantie », ajoutait M. Claude Limoges, propriétaire de la Salaison qu'a créé son père il y a 23 ans.

À LA SORTIE DU TRAIN

M. Limoges et son acheteur qui travaillent à l'entreprise depuis une vingtaine d'années choisissent eux-mêmes la viande qui vient de l'Ouest, et ce directement à leur sortie du train: « Nous achetons en quartier comme ça se faisait il y a une centaine d'années. Nous n'achetons pas de viandes sous vide, qui perdent leurs sucs et leurs valeurs nutritives. Nous achetons la viande et la préparons à la salaison sur place ».



M. Claude Limoges, propriétaire de la Salaison Limoges, peut compter sur une équipe d'employés aux compétences variées. Ils sont des spécialistes, non seulement de la viande, mais aussi du service à la clientèle! Ils sont là pour vous servir des viandes à votre goût!

20% MOINS CHER QUE LES CHAINES

M. Limoges a de plus indiqué que les prix qu'il offre à la Salaison sont en moyenne 20% moins cher que dans les grandes chaînes d'alimentation.

La Salaison Limoges est le meilleur choix, lorsque l'on veut s'offrir une pièce de viande ou de charcuterie en comptoir (servi par un employé chevronné), lorsque l'on commande une pièce de viande de 15 livres et plus à prix imbattables, ou qu'on demande une pièce coupée et tranchée à son goût.

50 PRODUITS MAISONS

La Salaison Limoges propose 50 produits-maison préparés sur place. Une cuisinière y « popotte » deux jours par semaine entre autres des tourtières, des pâtés au saumon et au poulet, des quiches et une délicieuse sauce à spaghetti.

Les bouchers-charcutiers y préparent toute la charcuterie. Le jambon et le bacon préparés, salés et fumés sur place sont de vrais délices.

À LA FINE POINTE

La Salaison Limoges est à la fine pointe de la préparation maison des viandes. Un fait reconnu non seulement par la clientèle fidèle de la Salaison, mais aussi par le prestigieux Institut National des viandes qui y offre une partie de sa formation.

La Salaison Limoges est située au 126, rue Chapleau dans le Vieux-Terrebonne. On y vient par la rue St-Louis qui borde la rivière. La Salaison est tout juste avant le vieux pont.

Aller à la Salaison Limoges, c'est apprécier la fraîcheur des viandes préparées maison à d'excellents prix, et profiter des bons services d'employés compétents.

126 CHAPLEAU

TERREBONNE

471-4470

À L'AIDE !

(LD) AMBULANCE:

Le service ambulancier (Ambulance J.P. Gendron) est présent 24 heures/jour et 7 jours/semaine. Rejoindre au 492-5500 ou 435-4242.

POLICE:

- Lachenaie 474-4151
- La Plaine 471-2116
- Mascouche 474-4151
- Terrebonne 471-4121

POMPIER:

- Lachenaie 471-4121
- La Plaine 478-1220
- Mascouche 474-4151
- Terrebonne 471-4121 ou 621-0333

CENTRE ANTI-POISON DU QUÉBEC

Pour un urgent besoin de soin ou encore pour des questions sur des produits dangereux absorbés, veuillez communiquer avec le 1-800-463-5060 ou faire le « 0 » et donner les détails à la téléphoniste.

ÉTAT DE LA VOIRIE

Pour connaître l'état des routes à travers le Québec, on compose 873-4121.

VICTIME DE VIOLENCE CONJUGALE

Regroup'Elles est un groupe venant en aide aux femmes violentées. N'hésitez pas à communiquer avec cet organisme (Mme Claudette Robillard) au 492-5116.

TRANSPORT

Coop Taxi au 471-4723 (24 heures/jour)

TEL-AIDE

Centre Tel-Aide au 935-1101.



Santé: les médecines douces

Dans la région des Moulins, la médecine douce est très bien représentée. On y trouve des acupuncteurs et des homéopathes, des chiropraticiens, des cliniques de physiothérapie, des naturopathes, des phytothérapeutes.

Un grand nombre de commerces se spécialisant en produits et aliments naturels ont élu domicile dans notre région. Pour de plus amples informations ou pour consultation, veuillez prendre note que la liste des commerces se retrouve dans le Guide des Adresses (édité par La Revue) distribué gratuitement à tous les résidents de la région des Moulins.



* LE MAÎTRE-TRAITEUR A LA REPUTATION D'EXCELLENCE...

BUFFET LOUIS-PHILLIPE INC.

VOS HÔTES: LOUISE & BERTRAND

« RECEPTION - PARTY TERRASSE - BRUNCH - MARIAGE - LE 5 A 7 »

LAVAL & REGION DES MOULINS

471-7659

2129, BOULEVARD SAINT-CHARLES, LACHENAIE



RÉSIDENCE

Au Jour le Jour



Une belle grande maison d'autrefois qui a conservé son charme et une ambiance chaleureuse dans laquelle on a la tranquillité et la sécurité.

Les vastes chambres sont bien éclairées. La bonne table n'a pas de secret pour le couple Michel Hamel et Ginette Savard qui proposent des menus bien équilibrés.

...un havre de paix dans un décor champêtre, au cachet d'authenticité et de chaleur

POUR PERSONNES ÂGÉES

autonomes et semi-autonomes
Service d'hébergement pour convalescents
de courte ou de longue durée



1113, St-Henri
MASCOUCHE

Pour plus de renseignements: 474-5432

Des Moulins: à la croisée des chemins !

(LD) Pour rejoindre facilement les parcs industriels, les artères commerciales, les développements domiciliaires, les nombreux espaces verts, les lieux historiques de la région des Moulins ainsi que les grandes villes environnantes et les aéroports, un important réseau routier sillonne la MRC des Moulins d'est en ouest et du nord au sud.

Le territoire est pourvu de trois voies rapides: • l'autoroute 640 qui va d'est en ouest relie Repentigny, Lachenaie, Terrebonne, Bois-des-Filion vers Saint-Eustache; • l'autoroute 25 du sud au nord relie Montréal, Laval, Terrebonne, Mascouche et Saint-Roch-de-L'Achigan; • l'autoroute 40 au sud-est de la région joint Repentigny, Lachenaie vers Montréal. Elles permettent une communication efficace avec



tous les centres majeurs de l'île de Montréal ainsi qu'avec les autres axes routiers menant vers le nord, l'est et l'ouest du pays et les États-Unis.

L'unique route provinciale de la MRC est la route 125, route parallèle à l'autoroute 25 qui traverse Laval, Terrebonne, Mascouche, Rawdon et se dirige vers Saint-Donat.

La MRC compte trois routes régionales: la 335 (relie La Plaine à Ville des Laurentides), la 337 (relie Terrebonne à Saint-Jean-de-Matha) et la route 344 qui longe la rivière des Mille-Iles secteur Lachenaie puis Côte Terrebonne vers Saint-Eustache.

SIMA

SACS À MAIN — CUIR VÉRITABLE

Venez voir nos nouveaux modèles au prix du manufacturier

Carrefour Mascouche
3113, boul. Mascouche
MASCOUCHE 966-1793

BIENVENUE



Du 22 juin au 31 août 1991

Une comédie de Pierre-Yves Lemieux

Mise en scène et décor de Yvon Leroux

RÉSERVATIONS: 589-4552

BUFFET: 17 h • THÉÂTRE: 20 h 30

DIRECTION: Route 25 nord — St-Esprit 25 minutes de Terrebonne

248, Rg des Continuations ST-ESPRIT

LES HÔPITAUX, CLINIQUES ET CENTRES MÉDICAUX POUR NOTRE RÉGION

L'hôpital desservant la région des Moulins est la Cité de la Santé de Laval (autoroute 25 sud vers Montréal). On peut rejoindre cet hôpital en composant le 668-1010.

L'hôpital Le Gardeur de Repentigny (autoroute 640 direction est) se rejoint au numéro 654-7525.

L'hôpital de Saint-Eustache: 1-473-6811
L'hôpital de Saint-Jérôme: 1-431-8200
À Montréal, l'hôpital Fleury: 381-9311, hôpital Sacré-Coeur: 338-2222, Institut de cardiologie: 376-3330.

Pour les enfants, on rejoint l'hôpital Sainte-Justine au 345-4931 et le Montreal Children's au 934-4400.

Dans la région des Moulins, on peut se rendre à:

Polyclinique médicale de Terrebonne, 901 boul. des Seigneurs, Terrebonne, 471-1117

Clinique médicale de Hauteville, 4435 de Hauteville, Terrebonne, 492-3153

Médi-Centre Mascouche, 880 Montée Masson, Mascouche, 474-2492

Clinique médicale Saint-Charles, 1768 boul. Saint-Charles, Lachenaie, 492-2277

Clinique médicale Saint-Louis, 900 rue Saint-Louis, Terrebonne, 471-1212.

Clinique médicale Terrebourg, 883 rue Saint-Pierre, Vieux-Terrebonne, 471-4711

CLSC Lamater, 4625 boul. des Seigneurs, Terrebonne, 471-2881.

La solution des années '90



SUNRIDER

Une compagnie qui aide les gens à jouir d'une bonne santé, à trouver l'harmonie et la prospérité

Sunergy
Vitalité
Kandesn

- une philosophie de régénération
- une méthode pour harmoniser son corps
- une ancienne recette chinoise de beauté

SunSport

Une nouvelle ligne de produits pour les gens actifs, sportifs, ou soucieux de leur santé.



CONCENTRÉS D'ALIMENTS COMPLETS

- Sunbar: riche en hydrates de carbone (158 calories)
- Sunrise: riche en minéraux
- Sportcaps: riche en vitamines

Nos breuvages populaires: Calli, Délice de fortune

Pour vous servir en tout temps dans la région
DISTRIBUTEURS INDÉPENDANTS

Christian Tremblay
1425, rue Hall
Terrebonne
471-1757

Monique Vallée
1620, de Lachenaie
Terrebonne
964-2093

Margot Desjardins
1215, J.F. Kennedy
Terrebonne
471-1900



Vous cherchez une occasion
D'AFFAIRES ?
Nous sommes à la recherche de nouveaux distributeurs; investissement minimum requis



Esthétique Christiane

- FACIAL
- MAQUILLAGE
- MASSAGE: drainage lymphatique, massothérapie, réflexologie
- MANUCURE

- TRAITEMENT CELLULITE ET EMBONPOINT
- ÉPILATION (cire tiède)
- BEAUTÉ & SOINS DES PIEDS (pedicure complète)



Certificat-cadeau — Bienvenue à tous
Votre santé vous tient à coeur?
Heures d'ouverture:
Lundi, mercredi, vendredi: 8 h à 21 h 30
Samedi: 8 h à 13 h

1425 Hall, Terrebonne — 471-1757

AH NON !

- Les murs qui suintent
- Le froid le long des fenêtres et des portes

LA SOLUTION
L'ISOLATION
CA VAUT
DE L'OR!

ISOLATION
THERMIQUE

Tous les joints dans
le périmètre des
portes et fenêtres

POUR UNE
CONSULTATION GRATUITE
RESIDENTIEL
OU COMMERCIAL

ESTIMATION GRATUITE
GARANTIE TEMPS-
MATÉRIEL



DONAT DOGANIERI

**Calfutage/
Caulking
Experts enr.** (514) 625-3600

1195, rue Sarrazin, Lachenaie, Qc.

GOLF OU ENCORE MINI-GOLF...



De magnifiques golfs font la joie de tous les adeptes de ce sport. Sur le territoire de la région des Moulins nous retrouvons les terrains de golf et de pratique suivants:

(LD) La région des Moulins dispose de cinq parcours de golf et de deux golfs de pratique.

- * Golf du Bois de Lachenaie-Ouest, 689 chemin du Côteau, Lachenaie, 492-0103 (directeur du terrain), 492-6071 (Réservation Départ).
- * Centre de Golf Le Versant, 2075 Côte Terrebonne, Terrebonne, 964-2251, Club House 964-2251.
- * Golf Terrebonne, 3555 Martin, Terrebonne, 477-1817.
- * Club de Golf Mascouche, 1406 chemin des Anglais, Mascouche, 477-1411, 477-0590 (départ).
- * Club de Golf de la Côte (terrain de pratique), 3435 Côte Terrebonne, 471-0630.
- * Golf de pratique Mascouche, 500 Montée Masson, Mascouche, 474-4833.

Pour tous ceux et celles qui aiment jouer au mini-putt ou au mini-golf, voici deux adresses:

- * Mini-putt Terrebonne, 4525 de Hauteville, Terrebonne, 492-3313.
- * Mini-Golf, 3660 chemin Gascon, Terrebonne.



Bienvenue chez

Location
G. MARCOTTE Inc.

• LOCATION • VENTE • REPARATION • SERVICE • AFFUTAGE TOUS GENRES

471-2950



OUTILLAGES DE TOUS GENRES

OUTILS
SCIE À CHAÎNE
SCIE À CIMENT
MARTEAU À CIMENT



MINI-PÉPINE

PLAQUE VIBRANTE:
TOUT POUR
LE PAVE-UNI



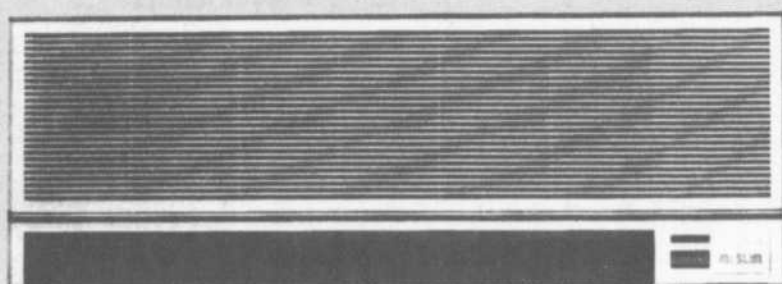
874, rue MASSON TERREBONNE J6W 2Z9



Mr. SLIM^{MC}
 CLIMATISEURS & THERMOPOMPES
MITSUBISHI ÉLECTRIQUE

QUAND

LA BEAUTÉ, L'EFFICACITÉ ET
 LE BAS NIVEAU SONORE
 S'ALLIENT POUR ASSURER
 UN CONFORT ABSOLU.



POURQUOI

ACHETER UNE THERMOPOMPE

Mr. SLIM

MR. SLIM de Mitsubishi Électrique, est le chef de file à la fine pointe de la technologie dans le domaine du chauffage et de la climatisation. Exigez de votre distributeur/installateur un Mr. Slim de Mitsubishi Électrique. Méfiez-vous des imitations des pseudo-Mitsubishi! L'étiquette Mr. Slim est apposée sur l'appareil.

Mr. SLIM = approbation CSA (association canadienne de normalisation).

Mr. SLIM = thermopompe conçue pour notre climat (opération à basse température + élément électrique auxiliaire).

Mr. SLIM = déshumidification informatisée.

Mr. SLIM = fonction écono-fraîcheur.

Mr. SLIM = fonction de remise en marche automatique après une panne de courant.

Mr. SLIM = télécommande « I feel control ».

Mr. SLIM = garantie de six (6) ans sur le compresseur.

Mr. SLIM = installée dans plus de 3 000 foyers ou bureaux au Québec.

Mr. SLIM = fabriquée par Mitsubishi Électrique ayant une place d'affaires au Canada.

Mr. SLIM = installation par des concessionnaires formés par des experts.

CONTRÔLE
 À DISTANCE
 SANS FIL



Distributeur

OÙ

DANS LES RÉSIDENCES, CONDOS,
 SOLARIUMS, BUREAUX...
 SANS CONDUIT D'AIR, QUE L'ON DISAIT
 IMPOSSIBLES À CLIMATISER / CHAUFFER

LAPOINTE RÉFRIGÉRATION INC.

Air climatisé — Ventilation — Chauffage

619, rue J.F. Kennedy
 Terrebonne

Tél.: **666-2428** Tél.: **321-0752**

Temps de mouvement... Temps de détente...

(LD) Que vous décidiez un beau jour d'été de vous promener dans la région et de vous permettre un moment de réelle détente ou d'activités sportives, vous ne serez aucunement déçu car mettre le cap sur Des Moulins veut dire de tout pour tous!

ACTIVITÉS SPORTIVES

Il existe un club de tir à l'arc « Activités sportives du Ruisseau Noir » (tir à l'arc et carabine) situé au 1705 chemin Comtois à Terrebonne, 477-0197 et l'Archerie de La Plaine; des associations sportives au sein de chacune des villes de la MRC soit Lachenaie, La Plaine, Mascouche et Terrebonne s'occupant de baseball, de soccer, de pétanque, de tennis. La région compte une piste de Go-Kart (Domaine de la Vallée), 1251 chemin Pincourt, Mascouche; des pistes cyclables, des terrains de golf, des golfs de pratique, des étangs de pêche à la truite, une ferme spécialisée pour la chasse au faisan (Ferme cynégétique Renaud à La Plaine), des ranchs pour l'équitation, un mini-putt et un mini-golf. Renseignements G.A.P.T. 471-1933.



POUR SE DÉTENDRE

Pour la détente, pourquoi ne pas aller au cinéma (Cinéma Terrebonne), à la bibliothèque (Île des Moulins, André-Guérard et Mascouche), visiter une Galerie d'art « Mistra Art », rue Sainte-Marie à Terrebonne, « Galerie d'art de l'Île des Moulins », « Galerie Le Visionnaire », boulevard des Braves à Terrebonne, « La Bergeronne », 310 Côte Terrebonne.

À L'EAU...

Attirante par ses qualités sportives et de loisirs, la région l'est aussi par son potentiel écologique. La rivière des Mille-Îles se prête à l'observation des oiseaux, à la pêche, à l'interprétation de la nature. Elle constitue l'habitat d'espèces sauvagines tels le canard sauvage et le rat musqué. Une centaine d'espèces d'oiseaux y ont élu domicile dont le héron. À Lachenaie, les activités nautiques sont pratiquées car la rivière rejoint le fleuve Saint-Laurent et la rivière des Prairies. Pour renseignements: Marina A.B. Marine, 3457 Saint-Charles, 471-7835.

Les petites rivières Mascouche et Saint-Pierre offrent aux adeptes de la pêche de réaliser de très belles prises.

LES PARCS ET ESPACES BOISÉS

Chaque ville possède de nombreux parcs où jeunes et moins jeunes peuvent se récréer ou se détendre. De plus, la forêt de la région a une valeur esthétique et environnementale importante. Quelques 10 500 hectares de forêt constituent l'un des plus grand espace naturel à proximité de Montréal. Ces grands espaces favorisent la chasse, la pratique du ski de fond et de la raquette, ainsi que la motocross. On trouve aussi un jeu de commando 385-3559.

UN MILIEU EXCEPTIONNEL

Un séjour chez-nous, à court ou à long terme vous plongera dans un environnement exceptionnel où foisonnent espaces verts, activités et sports de plein air. Au cours de la saison estivale, invitez donc parents et amis à venir parcourir la région des Moulins et offrez-vous ensemble quelques moments de détente ou d'activités sportives de plein air.



SPÉCIAL ESCOMPTE

HUILE À CHAUFFAGE GAZ — DIÉSEL

**NETTOYAGE GRATUIT
pour nouveaux clients**

Votre voisin:

LES PÉTROLES DE CHEZ-NOUS INC.

1252, rue Masson, Lachenaie
1595, chemin Gascon, Terrebonne

471-3087



Coiffure Mario Mazzon



Pour Elle / Lui



CAROLE



ANNETTE



FRANCE

Notre équipe de spécialistes en coiffure pour hommes et dames se fera un plaisir de vous coiffer.



KERRY



MAGALI



CÉLINE



LUCIE



SYLVIE



MARIE-FRANCE



JOSÉE



KRISTINE



MARTINE

L'équipe souhaite la bienvenue
aux nouveaux résidents

1017, boul. des Seigneurs, Terrebonne
471-5132

La MRC des Moulins: un organisme, un mandat

La Municipalité Régionale de Comté, de par sa désignation, se veut une structure au service d'un ensemble de municipalités locales, d'où son rayonnement régional.

En place depuis janvier 1982, le conseil de la MRC regroupe 11 conseillers provenant des municipalités de Terrebonne, Mascouche, La Plaine et Lachenaie. À la tête de ce conseil sont élus un préfet et un préfet suppléant.

LACHENAIE

M. Marcel Therrien, maire et préfet suppléant
Mme Micheline Mathieu, conseillère municipale
471-2424

LA PLAINE

M. Michel Monette, maire
M. Raymond Sauvageau, conseiller municipal
478-2555

MASCOUCHE

M. Bernard Patenaude, maire
M. Jean-Pierre Monette, conseiller municipal
M. Yvon Lanthier, conseiller municipal
474-4133

TERREBONNE

M. Irenée Forget, préfet et maire
M. Robert Arcand, conseiller municipal
M. Pierre Corbeil, conseiller municipal
M. Jean Lavergne, conseiller municipal
M. Claude Morin, conseiller municipal
471-4192

LE RÔLE DE LA MRC

La MRC des Moulins s'occupe principalement au niveau régional de l'organisation physique de l'ensemble de ces entités locales, c'est-à-dire l'aménagement du territoire. De plus, elle s'occupe de la réglementation concernant les ponts, chemins et cours d'eau du comté, de

l'évaluation foncière des municipalités régies par le Code municipal, de la vente des immeubles pour défaut de paiement de taxes.

La MRC des Moulins s'intéresse activement à la protection de l'environnement. Elle est responsable de l'administration du PARCQ qui vise à subventionner des projets de restauration domiciliaire.

La MRC est responsable de l'expérience pilote de récupération-recyclage et de l'organisation de la collecte de déchets domestiques dangereux.

Ses bureaux sont situés au 900 Île des Moulins, C.P. 26, Terrebonne J6W 3L5. Au téléphone: 471-9576. Du lundi au vendredi, de 8 heures 30 à 12 heures et de 13 heures à 16 heures 30.



(LD) M. Daniel Pilon occupe le poste de secrétaire-trésorier au sein de la MRC des Moulins depuis 1986.

Le conseil municipal de la Corporation municipale de

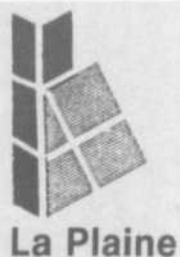
LA PLAINE



Michel MONETTE
maire

Les promesses de l'avenir sont déjà avec nous et nous en avons comme preuve l'apport si important de la construction domiciliaire qui permet à des centaines de familles de choisir de vivre chez nous!

À chacun d'entre vous,
bienvenue à La Plaine!



La Plaine



Yvon BELLAVANCE



Émile ROY



Raynald SAVARD



Raymond SAUVAGEAU



André FILION



Claudette VIOLA

Bienvenue aux nouveaux résidents
de notre région...

Yard Pro

NOS SPÉCIAUX



GTK18

- Moteur Kohler Magnum de 18 CV à deux cylindres
- Boîte-pont à 6 vitesses de marche avant et 2 de marche arrière
- Tondeuse de 50"

Rég. 3 443.70\$

2 999⁹⁹\$



GTV16

- Moteur Briggs & Stratton Vanguard de 16 VC à deux cylindres à soupapes commandées par culbuteur
- Boîte-pont de servitude à 6 vitesses en ligne très robuste
- Tondeuse de 44"

Rég. 2 806.70\$

2 500 \$



YT14

- Moteur Briggs & Stratton Vanguard de 14 CV à deux cylindres
- Boîte-pont de servitude à 6 vitesses en ligne
- Tondeuse de 38"

Rég. 2 494.30\$

2 250 \$



LT12,5

- Moteur industriel/commercial Briggs & Stratton de 12 CV
- Boîte-pont à 6 vitesses en ligne
- Tondeuse de 38" à lames jumelées, le ramasse-herbe peut être installé si désiré.

Rég. 2 078.70\$

1 899⁹⁹\$

SUPER SPÉCIAL SUR TONDEUSES
TORO et ROPER

S.A.B. ÉQUIPEMENTS

Mini moteur enr.

2492, boul. Ste-Marie, Mascouche

966-6170

La pêche en étang ou en rivière Où aller ?

Quoi faire ?

(LD) Si le goût de savourer une truite vous tenaille ou encore de pêcher en famille, dirigez-vous rapidement vers une ferme piscicole ou vers l'étang commercial de pêche le plus près. De cette façon, vous comblerez votre appétit et vous profiterez de quelques heures de réelle détente. Sans réservation, sans permis de pêche, sans octroyer beaucoup d'argent vous pourrez vous amuser à pêcher des truites pouvant mesurer jusqu'à 18 pouces!

- Dans la région, on peut pêcher la truite aux endroits suivants:
- L'Étang Bock, 824 rue Catherine, La Plaine
 - L'Étang du Vieux-Chêne, 2040 Côte Terrebonne
 - Le Lac à Bernier, 420 Côte Terrebonne
 - Pêche Truites Mouchetées, 3055 chemin Comtois, Terrebonne, 968-1879. (Chalet ouvert au public, ouvert 12 mois/année).

SI VOUS AVEZ BESOIN D'UN PERMIS...

Que vous pêchiez dans des ruisseaux, des rivières ou des lacs, que ces plans d'eau soient situés sur les terres privées, des territoires « libres », dans des Zec, des pourvoiries, des parcs provinciaux ou des réserves fauniques, vous devez avoir un permis de pêche sur vous.

Dans la région, on peut obtenir des permis de pêche ou de chasse aux endroits suivants:

- Chasse et Pêche Turmel, 710 rue Saint-Louis, Terrebonne, 492-1217.
- Terrebonne Chasse et Pêche, 1683 chemin Gascon, Lachenaie, 492-2650.
- Boutique Le Forestier, 892 des Seigneurs, Terrebonne, 471-8983.

(LD) Vous désirez vous promener dans la région des Moulins, dans Lanaudière, dans les Laurentides au cours de la saison estivale, parfaite vos connaissances, visiter des endroits et des bâtiments historiques, faire du sport, assister à des spectacles, n'attendez plus et communiquez avec les associations touristiques dont voici les coordonnées:

Société de Développement Touristique des Moulins auprès de Mme Claudette Lavallée présidente au 471-2240 ou Mme Nathalie Coutu au 964-0681.

Bureau d'Information Touristique Saisonnier, 1091 boul. Moody, Terrebonnes, 492-2873.

Bureau d'Information Touristique Permanent (Tourisme Lanaudière), Charlemagne, 586-8206.

Association Touristique de Lanaudière, 3647 rue Queen, C.P. 1210, Rawdon. Tél.: 1-800-363-2788.

Association Touristique des Laurentides, 14 142 rue De Lachapelle, R.R. 1, Saint-Jérôme. Tél.: 436-8532.

CLARK & FRÈRES

ENR.

- Vieux planchers remis à neuf
- Posage
- Sablage



Denis et André Clark

À votre service depuis 1955 dans la région

243, RUE ST-ANDRÉ
471-3287 • 471-9101
TERREBONNE

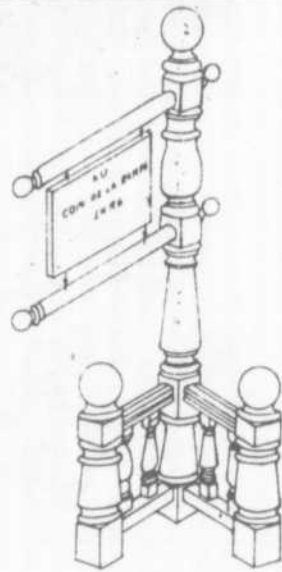
AU COIN DE LA RAMPE

Achetez directement du manufacturier

- Modèles exclusifs si désiré
- Tournages de tous genres
- Rampes d'escalier intérieur et extérieur
- Balcons, marches

Pourquoi passer par des intermédiaires?

1244 rue Delorme La Plaine JON 1B0



478-2053

EXTERMINATION TERREBONNE

Nous opérons à la grandeur du Québec depuis 1935

Nous exterminons tous ces parasites aussi bien à L'INTÉRIEUR qu'à L'EXTÉRIEUR



MAXIVERT

SPECIAL TRAITEMENT D'ARAIGNÉES

Exterminez vous-même insectes et rongeurs !

Procurez-vous nos produits:

- Insecticides
- Poisons à rongeurs
- Équipement

Avec eux vous aurez le dernier mot!



EXTERMINATION TERREBONNE INC!

3778 Georges Corbeil (parc Industriel) TERREBONNE

(514) 471-3932
(514) 477-3932



PORTE DE GARAGE

PRIX

QUALITÉ

SERVICE

LES PORTES «HAUTE TECHNOLOGIE»

Durabilité
Flexibilité
Isolation
R.14.5.Robuste
Choix Aluminium ou acier

AUSSI DISPONIBLES
Ouvre porte électrique
Porte de façade
Porte de garage en bois

ESTIMATION GRATUITE

VENTE INSTALLATION SERVICE



Les portes Alain Bourassa Inc.

840 boul. Industriel Mascouche

474-4924

L'Économie de la région entre bonnes mains...

(LD) En février 1991, Monsieur Richard Marcotte, commissaire industriel de la Sordem, comparait les chefs d'entreprises moulinoises à ceux de la Beauce car, disait-il, les beaucerons sont reconnus comme d'efficaces, fiers et déterminés entrepreneurs. Certes, les commerçants et industriels qui évoluent dans la MRC des Moulins reçoivent une attention, un support et des services de toute première qualité de la part de maints organismes du milieu créés pour susciter et accélérer la croissance et le développement économique des entreprises régionales.



L'économie est donc prise en main par les Chambres de commerce de Mascouche et des Moulins, par l'Association des Gens d'affaires du Vieux-Terrebonne et par la Sordem.

Tout au cours de l'année 1990, notons que 17 dossiers d'implantation et d'expansion se sont concrétisés par des investissements totalisant 19,2 millions \$. 150 000 mètres carrés (1,6 millions de pieds carrés) ont été vendus dans les parcs industriels. Les nouvelles implantations ont assuré 289 emplois qui, par contre, ne suffisent pas à compenser pour les pertes encourues dans les entreprises existantes. Les 200 manufactures de la MRC des Moulins totalisaient en décembre 1990 près de 3000 emplois, soit un repli de 8% par rapport à la même période en 1989.

L'année 1991 s'amorce dans des conditions incertaines. Les dirigeants d'entreprise axent leurs efforts au niveau de la rationalisation des opérations plutôt que vers des projets d'expansion ou de relocalisation.

Source: Rapport d'activités 1990, Sordem

SAVIEZ-VOUS QUE ?

(LD) Les mairaines du Carrefour sont des femmes bénévoles qui donnent un peu de leur temps pour rendre visite à des mamans ayant une nouvelle naissance. Être marraine, c'est de partager les craintes et les interrogations des nouvelles mamans, d'échanger, d'être un soutien, une amie.

Pour devenir marraine, communiquez avec le Carrefour Familial au 492-1257.



Que tous ceux qui ont choisi de vivre dans le beau comté de Terrebonne puissent connaître un avenir des plus prometteur au sein de leur nouvelle communauté.

Bienvenue chez vous !

Jean-Marc Robitaille
Député de Terrebonne

Vous pouvez me rejoindre au:

Terrebonne et Repentigny: Tél.: (514) 964-1183
Fax: (514) 964-2286

Ottawa:

Tél.: (613) 992-5296
Fax: (613) 992-9849



20%
ESCOMPTE
COMMANDE
AU
COMPTOIR
SEULEMENT



5 AUTOS

TÉL.:

471-9211
471-9212
471-9213

**LE VRAI
GOÛT
ITALIEN**

BIENVENUE

C'est notre 20e anniversaire

794 boul. des Seigneurs, Terrebonne

JAMAIS VOUS NE TROUVEREZ
MEILLEURE **PIZZA** QUE CHEZ
NAPOLI PIZZERIA

NOUS LIVRONS GRATUITEMENT
DANS UN RAYON DE 8 KILOMÈTRES
LE JOUR ET LE SOIR, 7 JOURS-SEMAINE

TERREBONNE
ST-LOUIS DE TERREBONNE
ÎLE ST-JEAN
MASCOCHE HEIGHTS (OUEST)
MASCOCHE CENTRE-VILLE
LACHENAIE OUEST
ST-FRANÇOIS NORD

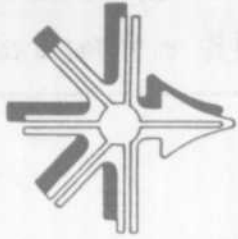
HEURES D'OUVERTURE:
Du lundi au jeudi 11 h a.m. à 1 h a.m. la nuit
Le vendredi et le samedi 11 h a.m. à 2 h a.m. la nuit
Le dimanche 11 h a.m. à 1 h a.m. la nuit

Spécial 20^e Anniversaire
SUR PRÉSENTATION DE CE COUPON



Rabais de 1,00 \$
Commande minimum 6,00 \$
Livré à domicile seulement
1 coupon par commande
Non valide au comptoir

Valide jusqu'au 1er août 1991



La SORDEM pour l'industrie

Fondée en 1979, la Société de développement économique des Moulins est une société qui a pour but de susciter et d'accélérer la croissance et le développement économique du territoire de la Municipalité Régionale de Comté des Moulins (MRC) particulièrement en terme industriel. La municipalité et les villes de la MRC sont La Plaine, Lachenaie, Mascouche et Terrebonne.

Au cours de l'année 1990, la Sordem poursuivait l'édition d'un bulletin trimestriel et diffusait une brochure promotionnelle et un « Répertoire industriel » contribuant ainsi à mieux faire connaître la MRC en région comme à l'extérieur. La Sordem participait avec La Revue, à la production de la septième parution annuelle du Reflet Economique; elle produisait, en septembre 90, un recueil statistique « Profits et Perspectives ». Les principaux axes du **Plan d'Action 1991** sont • le développement industriel et les services à l'entreprise, • l'animation et la promotion économique, • les relations extérieures.

L'équipe se compose de M. Claude Robichaud coordonnateur des activités ainsi que du personnel de soutien. Le conseil d'administration est composé des principaux intervenants du monde municipal, industriel, commercial, financier, scolaire, agricole et social et est sous la présidence de M. Clément Dallaire.

Pour toutes informations concernant la Sordem, on compose le 477-6464. Les bureaux sont situés au 3800 Pascal Gagnon, Terrebonne, J6W 5C7.



CENTRES D'EMPLOI ET DE TRAVAIL

(LD) FÉDÉRAL

* Terrebonne: le bureau est situé au 1460 chemin Gascon, 471-3722.
Assurance-chômage: 496-1101
Emploi: 471-3722
Heures: 8 h 00 à 16 h 00 sauf mercredi de 10 h 00 à 16 h 00.

PROVINCIAL

* Centre Terrebonne: le bureau est situé au 1275 boulevard des Seigneurs, 471-3666
Heures: 8 h 30 à 16 h 30, sauf mercredi de 10 h 00 à 16 h 30

AIDE JURIDIQUE

Pour Terrebonne, 492-1535, du lundi au vendredi de 9 h 00 à 17 h 00.
Pour Lachenaie, La Plaine, Mascouche, St-Lin, 581-8691, du lundi au vendredi de 9 h 00 à 17 h 00.

Les ailes du temps...

(LD) Pour desservir les gens d'affaires et les pilotes, un aéroport est à leur disposition dans la région:

* AÉROPORT DE MASCOUCHE
3475 de l'Aéroport, Mascouche
Tél.: 474-2477



M. André Lapierre, son équipe des ventes et du service, souhaitent la plus cordiale bienvenue à tous les propriétaires de MAZDA pour l'entretien et le service de leur voiture, qu'elle ait été achetée chez ALBI ou chez d'autres concessionnaires.

Nouveau!
Maintenant ouvert
le mercredi soir
jusqu'à 21 h
POUR LE SERVICE



- VOITURES D'OCCASION
 - LOCATION A LONG TERME
 - VENTE • PIÈCES
 - DÉBOSELAGE ET PEINTURE
- VOITURES DE COURTOISIE DISPONIBLES



une qualité imbattable!

LA MAZDA MPV 4RM.



3300 boul. Ste-Marie
Mascouche
sortie 24 de l'autoroute 25
à deux pas de chez vous

474-2481





**GENS
D'AFFAIRES
DU VIEUX-
TERREBONNE**

L'Association des Gens d'Affaires du Vieux-Terrebonne

C'est avec le slogan « Dans le Vieux, c'est chaleureux » que 80 marchands et professionnels se regroupent sous la bannière de l'Association des Gens d'Affaires du Vieux-Terrebonne.

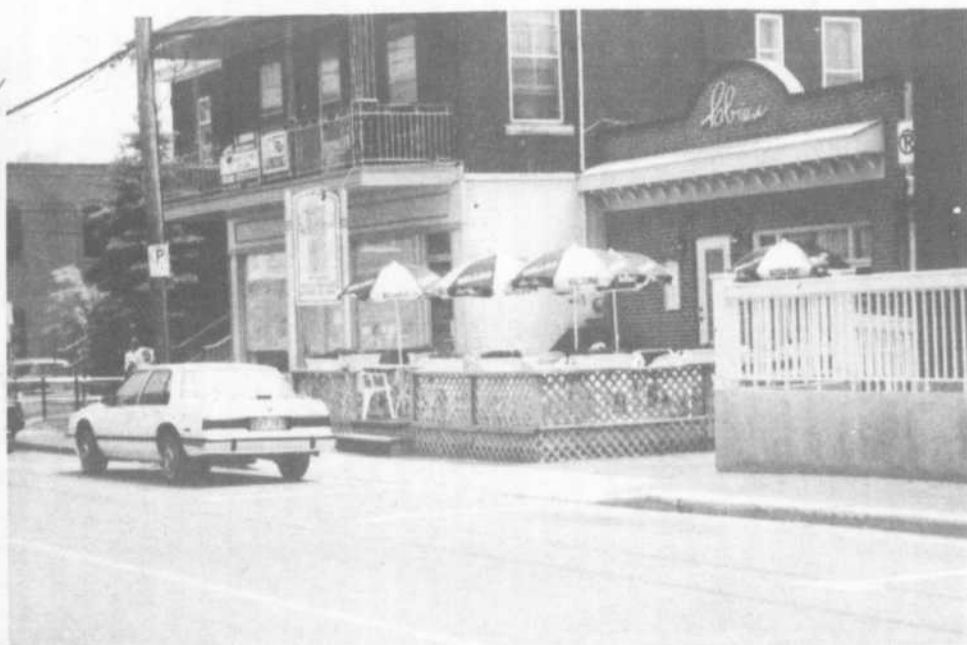
Ensemble, ils travaillent à atteindre les objectifs suivants:

- Être bien représentés auprès des organismes du milieu
- Se préoccuper de la protection et de la mise en valeur du patrimoine de quartier
- Favoriser l'achalandage de clients et de visiteurs
- Développer l'implantation de nouveaux commerces.

Ensemble, ils ont réalisé des activités visant l'atteinte de leurs objectifs:

- Parade de mode animée par la Seigneuresse Masson, au Théâtre du Vieux-Terrebonne.
- Campagne de publicité collective dans La Revue,
- Implication financière dans la réalisation des Chorales internationales.

Pour rejoindre l'Association, écrire à l'Association des Gens d'Affaires du Vieux-Terrebonne, C.P. 184, Terrebonne, J6W 3L5 ou rejoindre le président, Monsieur Raoul Lincourt au 471-3142.



AVALANCHE DES PRIX du 2 juillet au 15 août

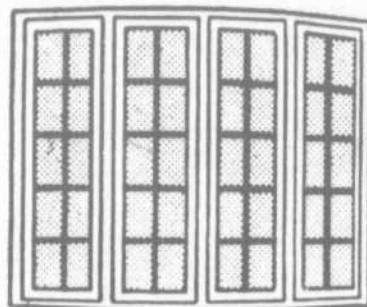
LES OUVERTURES

IDEAL INC.
PORTES & FENÊTRES

ÉTABLI DEPUIS 1977

DISTRIBUTEURS:

 Laflamme



Les modèles peuvent différer

SERVICE PERSONNALISÉ

BOW WINDOW (fenêtre arquée) 8x5 en pin, ouvrant	699 \$
PORTE PATIO THERMOS 6 pieds p.h.	599 \$
FENÊTRE À BATTANT PIN 3x2 Ouvrant	167 \$
COULISSANT 34 7/8x23 5/16 Recouvert de vinyl blanc	82 \$
PUIT DE LUMIÈRE 2x4 Powmatic	287 \$

QUALITÉ SUPÉRIEURE AU MEILLEUR PRIX

Chez Idéal, le client c'est primordial

471-9146

735-9283

2021, chemin Gascon
(Sortie 17 E Aut. 25) TERREBONNE
Près Chemin des Anglais

5757 Decelles Ave.
MONTREAL
Coin Côte Ste-Catherine

**BETON
LUNICK** INC.

Qualité et Service

BÉTON PRÉPARÉ « MÊME LE SAMEDI »

Livraison dans toute la région

477-0229



3380, J. JORDAN, TERREBONNE

Les Chambres de commerces



CHAMBRE DE
COMMERCES DES
MOULINS



CHAMBRE DE
COMMERCES DE
MASCOCHE

Dans la région des Moulins, deux Chambres de commerce très dynamiques offrent une foule de services à leurs membres ainsi qu'à la population. Elles promouvoient le développement des commerces et des professionnels, favorisent et intensifient l'achat local et régional.

Des Moulins

La Chambre de commerce des Moulins (Lachenaie, La Plaine et Terrebonne) est l'instigatrice de la célèbre exposition régionale annuelle réunissant marchands et professionnels de la région. D'année en année, cette activité prend de l'ampleur et la

population de la région apprécie au plus haut point ce rassemblement leur permettant ainsi de mieux connaître ce qui est offert dans la région des Moulins. La Chambre de commerce prône l'achat local et régional et désire développer un sentiment d'appartenance sans pareil chez les moulinois et moulinoises. Présentement, la création d'un « Festival de fanfares » est à l'étude. On aimerait doter Terrebonne d'un Festival aussi prestigieux que celui de Drummondville (folklore) ou de Saint-Jean (montgolfières). L'adresse de la permanence est la suivante: 414 rue Saint-Louis, Terrebonne, J6W 1H7. Monsieur Gaétan

Bédard en est le président. Pour rejoindre la Chambre, on compose le 471-8779.

Chambre de commerce de Mascouche

Mascouche possède quelque 550 places d'affaires sur tout son territoire. La Chambre de commerce de Mascouche est là, présente, pour appuyer et pour aider les commerçants de Mascouche. Comme le mentionne le président, monsieur Gilbert Guibaud, les objectifs pour la Chambre, en 1991, tiennent à quelques points essentiels: crédibilité, implication, innovations et autofinancement. Prenant part au Gala Méritas Lanaudière Sud, la Chambre tiendra

son Gala « Maxi-Mas » en novembre prochain sous le thème « Innovation ». Outre ce gala prestigieux, la Chambre de commerce de Mascouche s'implique et fournit un apport important sur le comité organisateur du 31ème Festival annuel de peinture qui se tiendra les 27, 28 et 29 septembre 1991.

Un tournoi de golf annuel a lieu en juin. Parmi les projets de la Chambre, notons la production d'un guide du citoyen qui serait publié ultérieurement.

Les bureaux sont situés au 615 Montée Masson, suite 201, Mascouche. On peut rejoindre la Chambre au 966-1536.



Buffet Terrebonne

Inc.

SERVICE
DE
TRAITEUR

Pour un service
hors-pair
et des
mets délicieux:



BANQUETS – BUFFETS POUR MARIAGE ET AUTRES
RÉCEPTIONS DE TOUS GENRES
SOUPER CANADIEN

PLUS DE 30 ANS
À VOTRE SERVICE
DANS LA RÉGION

615, Gagnon, Terrebonne J6W 2P1

471-8453



VILLAGE DU CAMPEUR

2400 Avenue du Lac, Terrebonne



Exposition de voitures anciennes modifiées (HOT ROD) et d'autos de courses le 6 et 7 juillet

477-5461



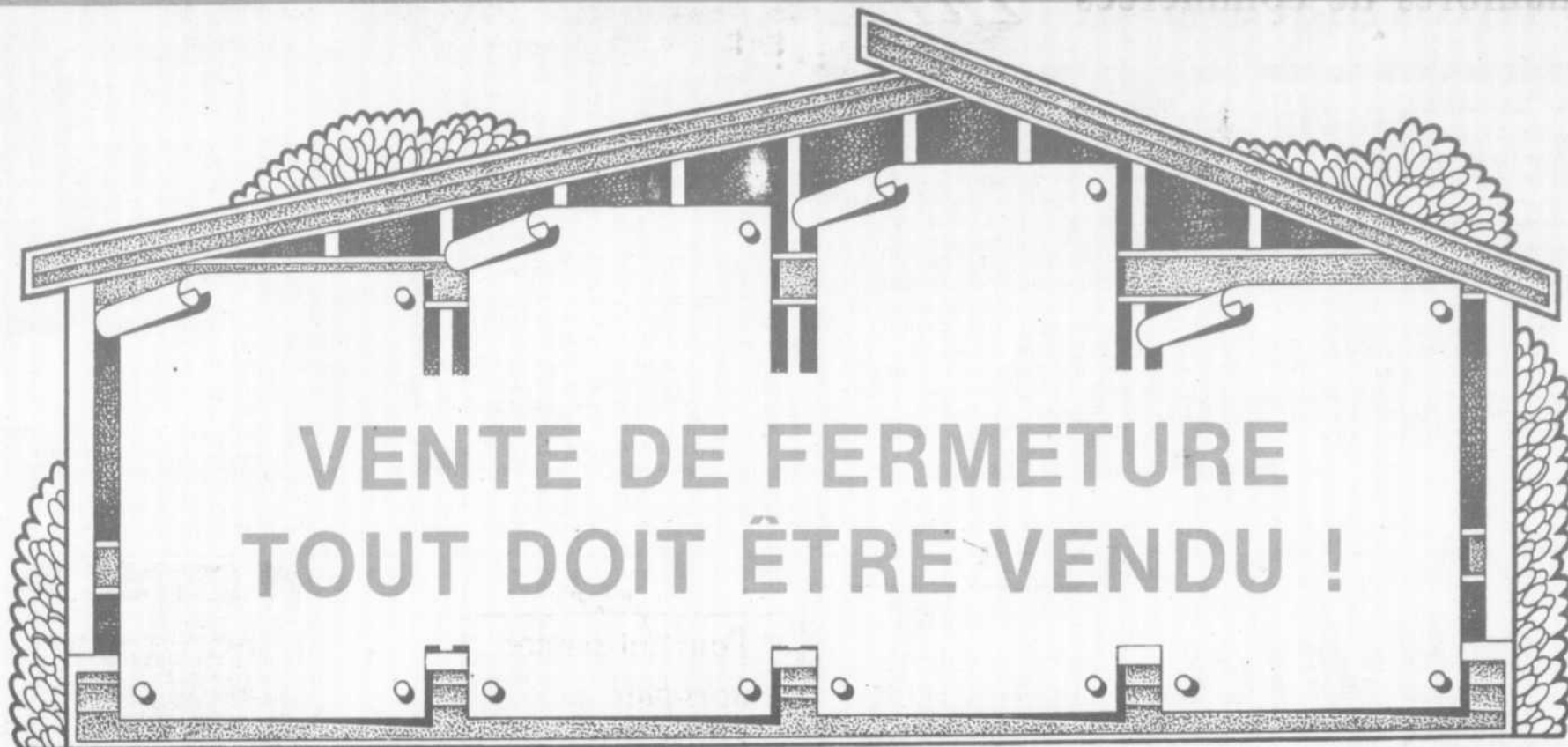




Les Bottines de la Rive Sud
seront au rendez-vous
pour un Rod Run

BIENVENUE A TOUS.





**VENTE DE FERMETURE
TOUT DOIT ÊTRE VENDU !**

LES MATÉRIAUX DE CONSTRUCTION MASCOUCHE

2939 DUPRAS, MASCOUCHE 474-1166 - 474-0556

FERME SES PORTES

RABAIS DE

50%

**SUR TOUTE
LA MARCHANDISE
EN MAGASIN
PROFITEZ-EN !**

La famille Riopel et le personnel remercient la fidèle clientèle pour son appui durant ces 40 années de l'établissement à Mascouche. Merci !

L'information pour tous

Copie Nord
Sud

964-5965

VENEZ VOIR NOS SPECIAUX

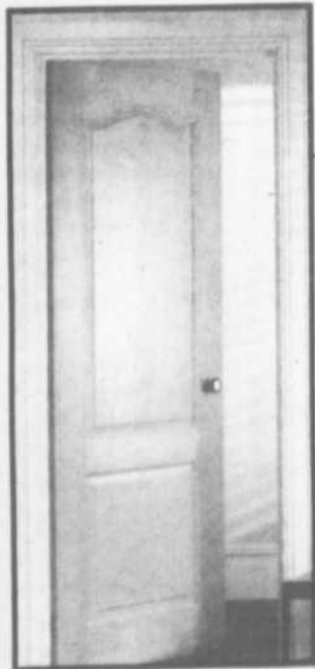
- ENVELOPPES
- CIRCULAIRES
- FACTURES NCR
- CARTES D'AFFAIRES
- EN-TETES DE LETTRES



COPIE • SERVICE RAPIDE

850, Montée Masson, Lachenaie

Boiseries Hervé Clark



- Portes prémontées pour l'intérieur
- Rampes d'escaliers
- Marches
- Bois de finition



4605, Chemin Gascon
Mascouche

477-1927



(LD) Dans notre région, l'information tient une place de choix. Le réseau communautaire de Télécablé des Mille-Îles que vous pouvez capter en synthonisant le canal 9 diffuse quotidiennement des émissions à caractère régional et national et qui rejoignent grands et petits. On peut y voir des documentaires, des émissions de variété, des informations sur des sujets d'actualité; les talents de chez-nous ainsi que les commerçants et les associations y sont reconnus et présentés régulièrement aux téléspectateurs. Les locaux de Télécablé des Mille-Îles sont situés au 940 rue Masson, Terrebonne. On peut obtenir des informations supplémentaires en téléphonant au 471-2710.

HEBDOMADAIRES

La population de la région reçoit à chaque semaine *La Revue* ainsi que deux autres hebdomadaires qui contiennent les nouvelles régionales, conférences de presse, projets en cours, activités à venir, comptes-rendus d'activités des nombreuses associations communautaires, culturelles et sportives; la publicité y est primordiale car les commerçants utilisent ces espaces pour faire connaître leurs produits et leurs services.

Les résidents de Lachenaie, La Plaine, Mascouche, Saint-François (Laval), St-Lin, Ville des Laurentides et Terrebonne reçoivent *La Revue* gratuitement, le mardi soit 34 700 exemplaires.

Les locaux de *La Revue* sont situés au

231 rue Sainte-Marie, Terrebonne. Au téléphone: 471-4444 [annonces classées], 471-3948, 471-3710, 471-3719.

De plus, *La Revue* publie le « Guide des Adresses » qui en est à sa 37^e année de parution en 1991 et qui est distribué gratuitement à tous les résidents de la région des Moulins. L'hebdomadaire publie aussi 15 cahiers thématiques tout au cours de l'année. Une autre publication de *La Revue* « *Le Reflet Economique* » est publiée annuellement et distribuée gratuitement à tout résident.

Info-villes

Les quatre municipalités publient des bulletins municipaux distribués à tous les citoyens par la poste; à Lachenaie « *Le Chêne* », à La Plaine « *Le Municipal* », à Mascouche « *Le Mascouchois* » et à Terrebonne « *Le Griffon* ».

Scolaire et commerces

« *L'Entre-Gens* » est une publication de la Commission scolaire des Manoirs et rejoint toutes les familles de la région.

La Chambre de Commerce des Moulins communique ses nouvelles à travers un bulletin mensuel envoyé à tous les membres de la Chambre. Un répertoire des places d'affaires est aussi publié annuellement par la Chambre.

La Chambre de Commerce de Mascouche publie pour sa part un répertoire des places d'affaires, disponible à leurs bureaux.

LES DÉCORATIONS LOUISE BERGERON INC.

471-1110

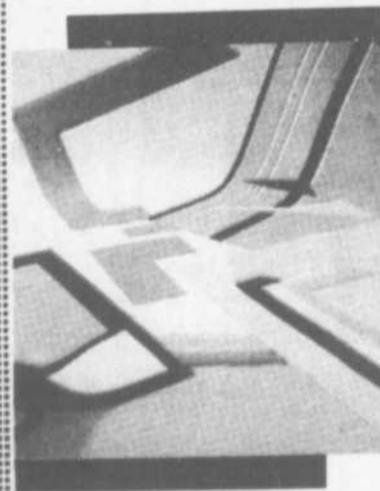
Fabrication de carpettes exclusives confectionnées selon votre décor aux couleurs de votre choix!

Distributeur exclusif de tapis



dans la région!

Service de décoration à domicile

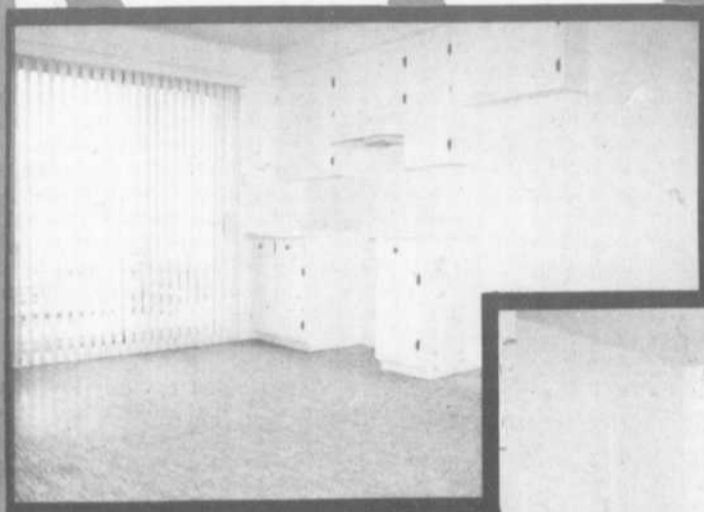


Vaste choix d'articles de décorations de haute gamme...

- Service personnalisé
- Faites confiance à nos experts à ce qui a trait à votre décoration intérieure résidentielle ou commerciale
- Sélection de couleurs et textures les plus demandées...

3446 Georges-Corbeil, Terrebonne

**VOUS RECHERCHEZ UN
GRAND 4 1/2
PROPRE ET MODERNE
BIEN LOCALISÉ
DANS TERREBONNE ?**



LA
SEIGNEURIE

4 1/2 à LOUER
492.1990



Téléphonez:
492-1990

*Des Experts-électriciens
pour tous vos besoins!*

Hart



Siège social • Caisse populaire de Terrebonne



MAGASIN
HART AUX
GALERIES

ÉCOLE
POLYVALENTE
ARMAND-
CORBEIL



- RÉSIDENTIEL
- COMMERCIAL ● INDUSTRIEL

**QUELQUES-UNS DES
TRAVAUX D'ÉLECTRICITÉ
EXÉCUTÉS PAR
ÉLECTRICITÉ P.V.G.**

ÉLECTRICITÉ P.V.G.

Des services spécialement
adaptés aux exigences des
commerces et des industries

- ✓ Entrées électriques
- ✓ Chauffage électrique
- ✓ Chauffage à air pulsé
ou eau chaude
- ✓ Thermopompes
(vente, installation, entretien)
- ✓ Entretien d'enseignes lumineuses
- ✓ Éclairage de rues, parcs,
centres commerciaux, etc.
- ✓ Service d'entretien avec échelle
téléscopique.



ELECTRICITE P V G

ENTREPRENEUR ÉLECTRICIEN
FRANCOIS VÉZINA, ING. M. Sc. Président

980, Boul. des Seigneurs, TERREBONNE 492-1990

(CENTRE PROFESSIONNEL)

INC.

La Santé Signée Beauté

471-8487

CENTRE
D'ESTHÉTIQUE
POUR ELLE ET
POUR LUI

950 MOODY
TERREBONNE

Facial synergisant par massage auriculaire

- Produits naturels Dr Leblanc
- Produits biologiques Pier Auge
- Produits biologiques juvéniles Mustella
- Produits biologiques pour bébé Mustella
- Produits solaires Piz Buin
- Produits de maquillage Art Deco

Nous sommes à votre service du lundi au vendredi
de 9 h à 21 h — Samedi de 9 h à 15 h

Yolande, Sylvie, Pierrette

Électrologue Joane Guibault enr.



Joane Guibault
Membre de ADEQ no 207

Électro coagulation

Par ordinateur
Blend

471-4837

- Taches vasculaires
- Points noirs
- Pores dilatées
- Grains de melium
- Couperose
- Points de rubis
- Accro-cordon (tétines)

Perçage d'oreilles — Maquillage permanent

Un rendez-vous



au COMPLEXE 950, boulevard M

Le temps est d'essence tellement précieuse pour la femme de 1991 qu'il était devenu nécessaire de procéder à un regroupement sous un même toit des plus importants services qui concrétisent avec bonheur le rendez-vous avec la beauté.

Haute Coiffure Alexan

Monsieur Alexandre et Jean-Paul, coloristes, et leur équipe de coiffeuses stylistes vous invitent à leur salon du Complexe Inter-Femme

471-0477

s avec la beauté



INTER-FEMME Moody, Terrebonne

Voilà pourquoi l'équipe a sa raison d'être et son chez-soi au coeur de Terrebonne où madame, mademoiselle, monsieur seront heureux de se retrouver avec des professionnels de la beauté et de la douceur de vivre.

andre

ul,
ffeurs

e

Chaque jour notre distinguée clientèle, de plus en plus nombreuse, nous apporte un témoignage non équivoque soulignant le chaleureux accueil qu'elle reçoit à notre salon. Vous aussi, mademoiselle, madame, monsieur, laissez-nous vous gâter dans une ambiance faite d'amitié.




Boutique
Un Brin d'elle
VÊTEMENTS POUR DAMES

**Rabais de
30% à 60%**

sur nos
vêtements
collection



964-2163

Les Angles Eve
Nicole Maillé technicienne

Manucure
Soins des pieds
Pose d'ongles résine
Décoration
Séparation



471-4837

Un ami pour toujours !



(LD) Que l'on désire partir à la découverte des plus grandes inventions de l'histoire, que l'on veuille explorer les milliers de données renfermées dans les encyclopédies, que l'on aime fureter, chercher, examiner ou tout simplement se permettre quelques heures de bonne lecture, les livres, ces fidèles amis, apportent aux bibliophiles plaisir, enrichissement, amusement et divertissement. Ce passe-temps merveilleux a réuni à la Bibliothèque de Terrebonne, un beau soir de printemps, Geneviève St-Onge (4 ans), Vincent Valois (8 ans) et Jacinthe Valois (5 ans) tous trois de Terrebonne.

Une vie culturelle qui se distingue

(LD) La région des Moulins offre, de par ses multiples associations à caractère culturel, une merveilleuse occasion aux adeptes de peinture, de belle musique, de lectures et autres de parfaire leurs connaissances et de pouvoir partager leurs goûts et leurs talents.

Notre vie culturelle est donc profondément établie et va toujours de l'avant à cause principalement des nombreux bénévoles ou responsables qui y croient et y travaillent intensément.

Cette vie culturelle est active et florissante. Les talents foisonnent et les activités abondent.

Voici une brève liste des associations ou sociétés culturelles de la MRC des Moulins regroupées selon les arts et les disciplines.

BIBLIOTHÈQUES:

- Mascouche, responsable: Diane Allard, située au 2685 rue Sainte-Marie, Mascouche, 474-4159.
- Terrebonne, responsable: Françoise Martin, située au 855 Île-des-Moulins, Terrebonne, 471-4042.

MUSIQUE:

- Choeur Gens de Chez-Nous, responsable: Yvon Pelletier, 474-3413.
- Chorale Polyphonique de Mascouche, responsable: Ginette Binette, 474-2081.
- Société musicale, responsable: Guy Pageau, 474-3762.
- École de musique Loyonnet, responsable: Louis Guillemette, 477-0082.
- Société des Arts TML, responsable: Louis Guillemette, 477-0082.
- Voix des Moulins, responsable: Bernard Dobois, 581-0346.
- Garde de Lachenaie, responsable: Renaud Lemieux, 585-0115.
- Garde paroissiale de Terrebonne

THÉÂTRE

- Société de développement culturelle de Terrebonne, responsable du Théâtre du Vieux-Terrebonne, Suzanne Aubin, 492-5514.
- Pack-À-Rire, responsable: Luc Laurin, 471-8486.

- Troupe de théâtre Tout'Nous Autres, responsable: Louise Bouffard, 474-0904.
- Troupe de théâtre Les Farfelus, responsable: André Hébert, 471-4509.

DANSE

- Demi-Pointes de Terrebonne, responsable: Christine Elliot, 492-9950.
- Troupe de danse Les Joyeux Lutins, responsable: Guy-Louis Roy, 471-7187.
- Association Québécoise des loisirs folkloriques, responsable: Réal Gagné, 492-2414.
- Groupe de danse de Mascouche-Centre, responsable: Fleur-Ange Gingras, 474-1053.
- Troupe de danse Équilibre, responsable: Josée Forest, 474-4133.
- Troupe de danse Prestige, responsable: Carole Charbonneau, 474-4133.

PEINTURE

- École Supérieure de peinture, responsable: Louis Guillemette, 477-0082.
- Galerie d'art de l'Île, responsable: Francine Castonguay, 471-3728.

HISTOIRE

- Société d'Histoire de la Région de Terrebonne, responsable: Margot Desjardins, 471-1900.
- Fondation Aimé-Despatis, responsable: Robert Perron, 471-8965.

AUTRES

- Club d'ornithologie des Moulins, responsable: Gilles Cyr, 471-4986.
- Collectionneur de Mascouche, responsable: Réal Morency, 474-2183.
- Relais Philatélique des Moulins, responsable: Michel Fleury, 471-1162.
- Société de développement culturel de Terrebonne, responsable: André Shatskoff, 471-3313; régisseur de l'Île, André Fontaine, 471-0619.
- Association des photographes artisans de Mascouche, responsable: Jean-Guy Raymond, 471-7614.
- Comité socio-culturel de La Plaine, responsable: Francine Couturier, 478-4052.

AAAAA ATELIERS SOS



**GARANTIE
5 ANS
(PIÈCES &
MAIN-D'OEUVRE)**

**SERVICE À DOMICILE
ULTRA RAPIDE**

**• ESTIMATION GRATUITE •
ESCOMPTE POUR ÂGE D'OR**

JOUR SOIR 478-3888 — 492-2223



GAUVREAU & FILS
EXCAVATION
TERRASSEMENT
MASCOCHE, OUEST
477-5709

CENTRE DE TAMISAGE DE TERRE

Top Soil • Terre à jardin • Terre noire

MINI-CARRIÈRE

Vente en gros et détail
Assortiment de pierres concassées
et de roches de rivière

**Venez chercher vous-même
votre terre à la verge**

27, Chemin Pincourt, Mascouche-Ouest

VITRO PLUS

VITRE D'AUTOS
REMBOURRAGE
TOITS DE VINYLE
TOITS OUVRANTS
DÉGIVREURS

FRANCHISE OPÉRÉ PAR VITRE D'AUTO EXCEL INC.



RADIO D'AUTO

NOUVEAU
Système
Protection
Anti
Vol
S.P.A.V.

NOUS RÉPARONS & REMPLAÇONS
LES PARE-BRISÉS



**SYSTÈMES
D'ALARMS**





**VENTE &
INSTALLATION
TÉLÉPHONE
CELLULAIRE**

471-5000

1989, Chemin Gascon, Terrebonne (Lachenaie)



Dans l'Île des Moulins

« Tout le monde aime tout le monde... »

(LD) Le site enchanteur de l'Île des Moulins accueillera, cet été, des milliers de visiteurs venus de partout et plus spécifiquement de la grande région des Moulins. Pour des heures de plaisir assuré, des découvertes fantastiques, des promenades en carriole, des visites guidées, des spectacles grandioses, des pique-niques sur l'herbe, l'Île des Moulins demeure le joyau de notre région. Classée « site historique » par le ministère des Affaires culturelles du Québec en 1973, les bâtiments qui y sont situés abritent un patrimoine qui mérite d'être découvert. Ses bâtiments ont une grande valeur historique et architecturale.

L'Île des Moulins, c'est tout le charme d'un oasis où l'histoire côtoie la culture et la nature pour en faire un lieu de prédilection. Venez donc y faire un tour !

Interprétation du site et expositions thématiques

Les visiteurs sont accueillis au bureau seigneurial et au moulin neuf par des animateurs en costumes d'époque. Ils pourront se renseigner sur les méthodes ancestrales de transformation de la laine



(LD) Patrick Normand et Luc De Laroche seront des nôtres pour faire vibrer les spectateurs de l'Île des Moulins les 26 et 27 juillet prochains. L'admission à chacun des spectacles est fixée à 5\$. C'est un rendez-vous dans l'Île des Moulins de Terrebonne.

ainsi que sur le fonctionnement des moulins. Ils pourront de plus mesurer l'importance de l'Île des Moulins (développement régional) jusqu'à la période industrielle. L'horaire est le suivant: jusqu'au 2 septembre, de 10h00 à 20h00.

Visites guidées

Visites accompagnées d'animations théâtrales et musicales offertes aux groupes organisés sur réservations.

Théâtre historique

Le théâtre historique revient avec une toute nouvelle pièce basée sur la vie de la dernière seigneuresse de Terrebonne. Intitulé « À tout seigneur, tout honneur », le spectacle est présenté sous le moulin où une scène a été aménagée à l'endroit où étaient situés les mécanismes des turbines. Jusqu'au 24 août, du mercredi au samedi à 20h30, sur réservations, admission: 5\$.

Dimanches de l'Île

Concert de musique classique en plein air offert gratuitement au public jusqu'au 25 août (à 11h00).

Galerie d'Art

À l'affiche: oeuvres d'artistes de la grande région du nord de Montréal.

Soirées-spectacles

- Soirée de danse « Ballroom » avec Raymond Berthiaume et son orchestre, le samedi 6 juillet, dès 21h00, entrée libre.
- Chorales internationales, du 21 au 25 juillet.
- Patrick Normand, le vendredi 26 juillet à 21h00. Adm: 5\$.
- Luc De Laroche, le samedi 27 juillet, à 21h00. Adm: 5\$.

Festival de l'environnement

Le festival se tiendra les 1er et 2 septembre. Au programme: animation, activités, kiosques d'information, conférences, spectacles, etc.

Quand vous franchirez l'Île des Moulins, prenez le temps de regarder les gens, les bâtiments, la nature et vous constaterez que les sourires fusent de partout, que la bonne humeur est communicative, enfin que par magie, « Tout le monde aime tout le monde... »

SAVIEZ-VOUS ?

(LD) Le Comité F.A.M. (Femme Action dans son Milieu) débute ses activités en janvier 1983 avec des séries de rencontres d'information comme la santé mentale et physique, l'information juridique, la violence faite aux femmes, etc et des cafés-rencontres touchant divers aspects de la condition des femmes. En septembre 1984, le comité F.A.M. ouvre le centre de femmes à Mascouche. Depuis juillet 1989, le centre permanent est situé au 413 boulevard Terrebonne à Terrebonne. On y offre des cours, des cafés-rencontres, des ateliers, informations et références.

Pour toutes autres informations, vous pouvez communiquer avec la responsable permanente Colette Lacas au 471-2341.

ABATTOIR

JACQUES FORGET LTÉE

VIANDES EN GROS ET DÉTAIL

2215 CHEMIN COMTOIS, TERREBONNE 477-1002

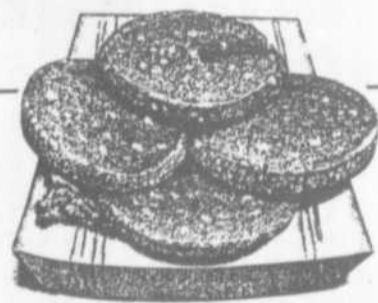


RIB STEAK

(Environ 35 lbs)

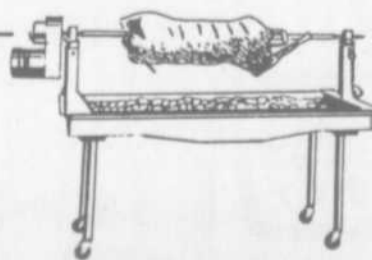
2⁹⁵ lb

Comprend environ 20 steak et 10 lbs de boeuf haché



GALETTE DE BOEUF 20⁸⁵
2 on. 3 on. 4 on.
Boîte de 5 kilos

LONGE DE PORC FRAIS 2³⁹ lb
Env. 14 lbs



2⁹⁵ lb

POUR VOS MÉCHOUS
COCHON DE LAIT
et AGNEAU DU QUÉBEC
De 25 à 50 lbs

Au Théâtre du Vieux Terrebonne

Michaud, Tremblay, Leboeuf et Cie...

(LD) Les amateurs d'excellent théâtre seront heureux d'apprendre que la programmation 1991-1992 du Théâtre du Vieux-Terrebonne leur réserve de très heureuses surprises.

En effet, que diriez-vous d'assister à une pièce de théâtre de La Relève à Michaud s'intitulant « Un pigeon sur un toit » qui sera jouée le 20 septembre ? Puis, le 27 octobre, on propose une pièce de Michel Tremblay « Bonjour, Là bonjour » avec Murielle Dutil, Nathalie Gascon, Gilbert Turp et Michel Tremblay. « Pâté de campagne » sera présentée le 6 novembre

avec Marcel Leboeuf, Normand Chouinard, Martin Drainville, Suzanne Champagne et Adèle Reinhart. Le comédien Gilles Pelletier jouera, avec 10 autres comédiens, « Les dix petits nègres » d'Agatha Christie le 16 février.

Le 29 mars, les comédiens Denis Bernard, Pierre Curzi, Marjolaine Hébert et Anne Legault seront du « Conte d'hiver 70 ». La tournée Jean Duceppe s'arrêtera au Théâtre du Vieux-Terrebonne pour présenter « Chapitre deux » avec Pauline Martin et Michel Dumont.

Humour et chanson

La chanteuse Edith Butler viendra présenter son tour de chant le samedi 21 septembre prochain. D'autres grands noms de la chanson ainsi que des maîtres de l'humour seront au programme 91-92 mais madame la directrice du Théâtre Suzanne Aubin annoncera ceux-ci en primeur lors de la conférence de presse qui aura lieu le 30 juillet prochain.

Les Grands Explorateurs

Il faudrait vous hâter pour vous procurer les billets vous permettant d'assister aux

trois représentations des Grands Explorateurs: 11 novembre, La Roumanie millénaire, le 23 janvier, Expédition Fleuve Niger et le 20 mars Alaska/Yukon. Les billets à l'unité se vendront au mois d'août. On se renseigne au Théâtre au 492-4777.

Pour les enfants

Il y aura cinq représentations prévues pour les enfants dont une durant le temps des Fêtes.

12 août: une date à retenir

C'est à partir du lundi 12 août dès 9h00 que les guichets seront ouverts pour la vente des abonnements pour le théâtre, les spectacles (chanson et humour) ainsi que les abonnements-enfants et cela pour une période de 15 jours (les réservations peuvent se faire par téléphone). Le 26 août, la population pourra se présenter au Théâtre pour l'achat de billet à l'unité.
Une excellente saison en perspective !

TRANSPORT A. MAISONNEUVE ENR. DÉMÉNAGEMENT

COMPLÈTEMENT ASSURÉ
EN SERVICE
7 JOURS



LIVRAISON
DE MEUBLES
POUR MAGASINS

TERREBONNE



« Une soirée-détente »

(LD) Qui ne connaît pas Marcel Leboeuf? Et quand Marcel Leboeuf forme équipe avec Normand Chouinard, Suzanne Champagne, Martin Drainville et Adèle Reinhart vous devinez sans doute ce qu'un groupe de

comédiens chevronnés comme celui-là peut offrir comme jeu de scène...

« Pâté de campagne » sera jouée au Théâtre du Vieux-Terrebonne le mercredi 6 novembre prochain. Réservez tôt!

BIENVENUE



LA PLUS GRANDE SALLE DE MONTRE DE LA RÉGION

Schémas d'aménagement de votre salle de bain



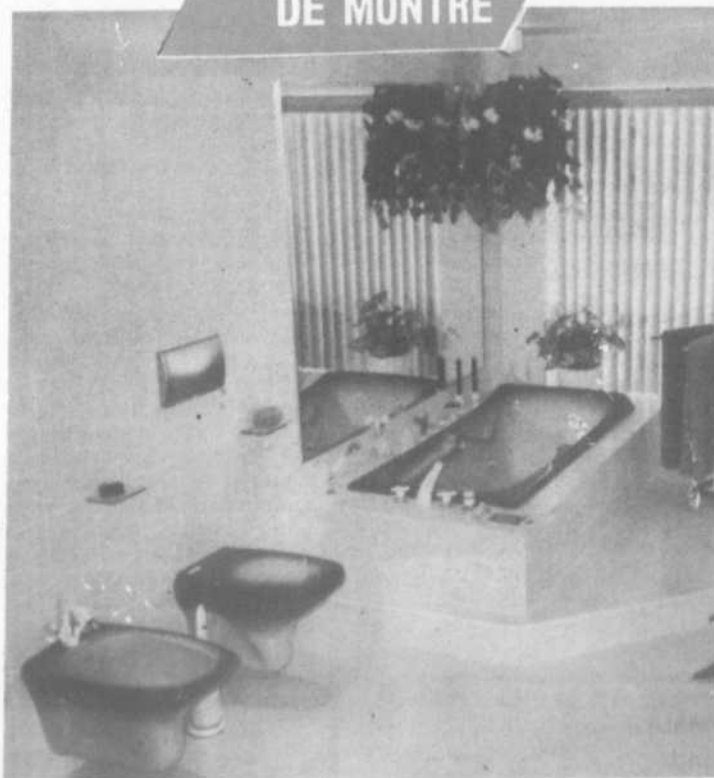
DÉPOSITAIRE DE PRODUITS **Ultra** bains

Bain tourbillon
Bain Thermo Masseur
Douche-Spa
Robinetterie, accessoires
Vente & Installation

Pièces pour réparations
de plomberie
de tous genres

ESTIMATION GRATUITE

VISITEZ NOTRE SALLE DE MONTRE



LES SALLES DE BAIN DU CÔTEAU INC.

1075, chemin du Côtéau,
Terrebonne 471-1994

LES SALLES DE BAINS UN CHOIX DE STYLES

FALRO

« La Mandragore » au théâtre du Vieux-Terrebonne



(LD) Le Théâtre du Vieux-Terrebonne est l'hôte de la pièce de théâtre « La Mandragore » réunissant les comédiens et comédiennes suivants: Manon Lussier, Lennie Scoffié, Luc Durand, Marie-France Lambert, Jean Petitclerc, Jean-Bernard Hébert, Normand D'Amour, André Maurice et Jacques Rossi. La pièce sera au programme jusqu'au 31 août. Pour réserver vos places, composez le 492-4777. Les mercredi, jeudi et vendredi, le coût du billet simple est de 19,50\$; le samedi le coût est de 21,50\$. De substantielles réductions sont accordées aux groupes.

LA BIBLIOTHÈQUE EST OUVERTE...

MASCOUCHE

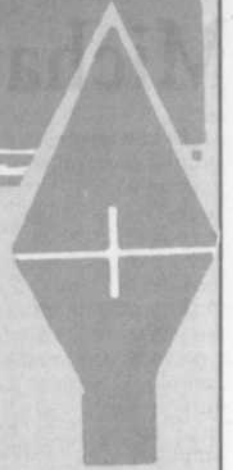
(LD) Jusqu'au 1er septembre prochain, vous pourrez fréquenter la bibliothèque municipale aux heures suivantes:
Dimanche: 11h30 à 18h00
Lundi, jeudi et vendredi: 11h00 à 18h00
Mardi et mercredi: 11h00 à 20h00
Samedi: la bibliothèque est fermée.
Ouverture le dimanche: pour la première fois, la bibliothèque municipale sera ouverte tous les dimanches de l'été. Quelle belle occasion pour se rafraîchir l'esprit!

TERREBONNE

Voici l'horaire des deux bibliothèques de la ville de Terrebonne jusqu'au 15 septembre:
Bibliothèque de l'Île-des-Moulins:
Lundi au jeudi de 12h30 à 20h00
Vendredi de 12h30 à 18h00
Samedi et dimanche la bibliothèque est fermée.
Bibliothèque André-Guérard:
Lundi au jeudi de 16h00 à 20h00
Vendredi de 14h00 à 18h00
Samedi et dimanche, la bibliothèque est fermée.
Renseignements: 471-4192.

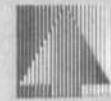
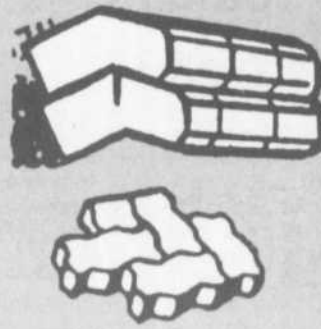
Paysagiste Andryves enr.

- Pavé-uni
- Murets en blocs Unitalus
- Cascade et fontaine
- Service d'entretien
- Terrasse en bois traité
- Système d'irrigation
- Éclairage



• Conception et réalisation d'aménagements paysagers complets

Pour un service professionnel consultez nos décorateurs paysagistes



MEMBRE ASSOCIATION PAYSAGE QUÉBEC

474-4618

Un COLUMBIA 1991

POUR AUSSI PEU QUE **74 81\$*** par mois



Financement à

8 9%

sur **24 mois** avec un dépôt de **255.03\$** (requis) soit l'équivalent des taxes



* Offre valable sur modèle 657F-1 seulement jusqu'à épuisement de la marchandise.

- Moteur Briggs & Stratton industriel et commercial de 12 h.p.
- Tondeuse haute turbulence de 38 po à tablier flottant
- Phare avant
- Siège basculant
- Même ses dimensions sont sans compromis

GRANDLIGNE MOTO INC.
3645, chemin Gascon, Mascouche
477-9280

AUBAINES POUR LES LÈVE-TÔT

À RAS LES PRIX

SOLDES D'ÉTÉ

TONDEUSE GRAN PRIX

MODÈLE: GP750
MOTEUR BRIGGS 3,5 C.V.
SPÉCIAL: **150\$**
(Quantité limitée)



TONDEUSE SAC ARRIÈRE

MODÈLE: RB21-2C
MOTEUR BRIGGS 5,0 C.V. - 2 TEMPS INDUSTRIEL/COMMERCIAL
SPÉCIAL: **279\$**



TRACTEUR NOMA/DYNAMARK

MODÈLE: B3812-060
MOTEUR BRIGGS 12,0 C.V. INDUSTRIEL/COMMERCIAL

SPÉCIAL: **1,495\$**

Notes: 1- Sac récupérateur non inclus
2- P.A.L. en sus



Garantie de 2 ans Pièces et Main-d'oeuvre

(Quantité limitée jusqu'à épuisement de la marchandise)

NOMA CANADIANA
L'innovation à votre portée

GRAND LIGNE MOTO INC.
3645, chemin Gascon, Mascouche
477-9280

Un important centre de références locales

(LD) Le Carrefour Familial est, dans la région des Moulins, le plus important centre de références locales pour organismes communautaires. Il est en place afin d'informer et d'acheminer la clientèle de la MRC des Moulins aux différents services offerts par les organismes communautaires des quatre villes faisant partie de la MRC des Moulins soit Terrebonne, Mascouche, La Plaine et Lachenaie.

Le Carrefour Familial des Moulins est un organisme communautaire sans but lucratif qui a été fondé en 1979 et qui a pour mission de promouvoir la famille prise dans sa globalité et d'enrichir le milieu. Pour ce faire, le Carrefour offre ses services aux familles et aux groupes intéressés par la famille.

La permanence est assurée par Madame Margo Dugré qui avec l'aide de nombreux bénévoles offrent à tous, les membres de la famille des activités les rassemblant. Entre autres, « Amène-moi au Carrefour » activité pour enfants de 0 à 6 ans (responsable: Nathalie Fex). Cette activité reprendra en septembre 1991. Pour les adolescents « Les Ados du Carrefour » dont les responsables sont Manon Paquette et André Grandmaison rassemblent les Ados tous les mercredis de 19 h 00 à 22 h 00. Les adultes se réunissent quant à eux pour « Libre Échange » (responsable: Louise Rousseau) les lundis de 13 h 00 à 14 h 00 (discussion) et de 14 h 00 à 16 h 00 pour les jeux de société ainsi qu'une fois/semaine pour l'activité « Porte Ouverte » (responsable: Mariette Perras) où les jeux de société sont à l'honneur.

Le Carrefour Familial est aussi l'organisme parrain de MOM'S dont les responsables sont Aline Lanoix et Sonia Campeau, de MARRAINES DU CARREFOUR et de GAGE qui se veut un programme de recrutement de bénévoles et qui prône une plus grande concertation des organismes de la région des Moulins afin de développer un pouvoir d'entraide.



Le Carrefour Familial devient, pour tous ceux et celles qui ont un pressant besoin d'aide, tout comme le « 911 »! Il serait donc très important de retenir le numéro à composer pour tout besoin d'aide ou pour tout renseignement à obtenir: 492-1257. Parmi les autres services offerts par l'organisme, retenons la location d'une salle à coût modique, les appareils audio-visuels disponibles pour utilisation sur place (projecteur, magnéscope, télévision, système de son), une banque audio-visuelle sur des thèmes familiaux, un service de photocopie à coût modique, appareils médicaux, etc.

Le Carrefour Familial est situé au 654 rue Saint-Pierre dans le Vieux-Terrebonne. Bienvenue à tous!

Excavation Marcel Clark Inc.
NIVELLEMENT DE TERRAIN
EXCAVATION DE TOUT GENRE
Coupe d'égout d'aqueduc
Location d'équipement

Vente et transport;
TERRE TAMISÉE
TERRE ARABLE — TERRE NOIRE

RÉSIDENTIEL ET INDUSTRIEL
Estimation Gratuite

471-4985

Rés.: 503, Chartrand, Terrebonne, Québec J6W 2L8
Bur: 50 Grenon, Terrebonne, Québec

Paul et Pauline
Dumas
propriétaire du
RESTAURANT



et leurs employés
souhaitent la
BIENVENUE
aux résidents
de la région
...on vous attend!



**1400, boul. Moody
Terrebonne**

Votre CLSC vous souhaite la bienvenue

Souhaiter la bienvenue aux nouveaux résidents, c'est dire, sans trop se tromper, souhaiter la bienvenue à des centaines de jeunes couples venus s'installer en périphérie d'un grand centre avec l'idée de s'offrir une qualité de vie et de bâtir une famille.

Le CLSC Lamater, avec ses équipes de professionnels, contribue à cette qualité de vie. En tant que jeune famille, vous aurez sans doute à recourir aux services du CLSC, que ce soit pour des rencontres prénatales, la vaccination des enfants, des rencontres pour couples, etc. Cette première entrée au CLSC par le biais des services à la famille et à la petite enfance ne vous montrera qu'une partie des services offerts à toute la population des Moulins. Car à côté des jeunes familles, il y a aussi, parmi les nouveaux résidents, les familles dont les enfants ne sont plus des enfants mais des adolescents. Il y a aussi les familles dont les parents vieillissent et qui nécessitent des soins et de l'aide à domicile. La famille, c'est aussi l'émergence de nouvelles réalités sociales, à savoir, les familles monoparentales et les familles recomposées.

Pour toutes ces personnes, le CLSC Lamater dispense des services de santé et des services psychosociaux. Loin de prétendre tout offrir, le CLSC devrait cependant être le premier organisme de santé auquel se référer en cas de besoin.

Vous êtes intéressés à connaître davantage votre CLSC? Téléphonez-nous au 471-2881.

Bienvenue et bonne santé!

Daniel Leblanc
Directeur général



BIENVENUE aux nouveaux résidents

La COOP TAXI

offre les services

24 HEURES SUR 24 avec **27 AUTOS**

équipées de radio pour un service plus rapide et courtois

Appeler pour vos réservations
Un seul téléphone:

471-4723

GRATTEZ À COUP ET GAGNEZ SÛR

DE 5% À 100% DE RABAIS

Détails en magasin



VENTE ET RÉPARATION DE MONTRE ET BIJOUX

ATELIER DE RÉPARATION ET FABRICATION

TRAVAIL GARANTI

NOUS UTILISONS QUE DES PRODUITS DE QUALITÉ

— PILES DE MONTRES —
EVEREADY • DURACEL
RAY-O-VAC, ETC.

GRAVURE SUR PLACE

ÉVALUATION DE BIJOUX

BIJOUTERIE *J'adore*
pour dire *Je t'aime*

2053 Chemin Gascon
Lachenaie/Terrebonne
492-5315

(Entre ch. des Anglais et 640)

Mise de côté



Atelier d'Électronique 471-7497
C. Bettati enr.
115 boul. Archambault, Ile St-Jean Terrebonne, P.Q. J6W 4K3

ACHAT • VENTE • RÉPARATION
T.V. COULEUR • NOIR et BLANC
SYSTÈME DE SON • TÉLÉ JEUX
VIDÉO • CASSETTE • BETA • VHS

SYSTÈME D'ALARME RÉSIDENNELLE
ESTIMATION GRATUITE À DOMICILE

PASSEPORT-RABAIS

Nettoyage vidéo / système de son
GRATUIT sur présentation
de ce coupon (valeur de 25\$)



Vie scolaire...

Au-delà de 15 000 élèves !

La Commission scolaire des Manoirs et la Commission protestante de Laurenvale (Lewis King de Mascouche-Ouest) desservent la région des Moulins. Le centre administratif est situé au 775 rue St-Louis, Terrebonne J6W 1J7. On peut rejoindre la Commission scolaire des Manoirs au 492-3535. Le code-à-phone dont

le numéro est 471-9400 est un service téléphonique offert à la population de la région, 24 heures/jour et 7 jours/semaine.

Au sein de la Commission scolaire des Manoirs on retrouve au niveau primaire environ 10,000 élèves répartis dans 19 écoles.



Bienvenue à la Pâtisserie Vaillancourt

Un délicieux spécial
...nouveaux résidents

SPÉCIALITÉ DE LA MAISON:

- Tarte au sucre maison
- Gâteau Forêt Noire
- Gâteau pour toutes occasions

Succulentes pâtisseries à votre choix

Heures d'ouverture:
Mardi, mercredi: 10 h à 18 h
Jeudi: 10 h à 19 h — Vendredi: 10 h à 20 h
Samedi, dimanche: 9 h à 18 h
Fermé le lundi

Rég. 8.50\$
SPÉCIAL
7 25\$
Jusqu'au dimanche 7 juillet

jardinière aux fruits et fraises

108 rue St-Louis, Terrebonne 471-6064

LE RESTAURANT

EL RANCHO

UNE NOUVELLE AMBIANCE POUR NOTRE DISTINGUÉE CLIENTÈLE
1007, boul. des Seigneurs, Terrebonne
Réservations: **471-6633**

Bienvenue aux nouveaux résidents !

LIVRAISON GRATUITE

HEURES DE LIVRAISON
Dimanche à Jeudi: de 11:00 a.m. à Minuit
Vendredi et Samedi: de 11:00 a.m. à 1:00 a.m.

NOUS LIVRONS
LES SPÉCIAUX DU JOUR
DU LUNDI AU VENDREDI DE 11H A 15H
COMMANDES MINIMUM \$4.00

**COMMANDES POUR EMPORTER
PLUS DE \$10.00
10% DE RABAIS**

DÎNER D'AFFAIRES
de 11h à 19h
à partir de **4 95**

Bon appétit !

SPÉCIALITÉS:

Steak sur charbon
Fruits de mer
Gourmet de veau
Mets Italiens & Canadiens
Brochetterie

MUSIQUE MEXICAINE
Samedi et dimanche

Commandes téléphoniques: Livraison gratuite

Déjeuner
tous les jours à 7h
Samedi et dimanche à 8h

Nos PIZZAS sont plus grandes que partout ailleurs !

SECTEUR PRIMAIRE		SECTEUR SECONDAIRE	
		Au niveau secondaire, près de 5,000 élèves sont répartis dans 5 écoles:	
LACHENAIE		LACHENAIE	
Bernard-Corbin	471-5063	Jean-De La Fontaine	471-3060
Du Vieux-Chêne	492-7156	MASCOUCHE	
L'Arc-en-ciel	582-3685	Le Prélude	474-4193
St-Charles	471-6052	Le Manoir	474-2453
LA PLAINE		TERREBONNE	
Du Boisé	477-0104	Léopold-Gravel	471-6636
St-Joachim	478-1533	Armand-Corbeil	492-3407
MASCOUCHE		— C.F.I.T. (Centre de Formation et d'Intégration au Travail)	474-2467
Aux 4 Vents	474-2278	— La Relève	492-3432
Des Haut-Bois	477-1619	— École professionnelle	471-3121
Du Soleil-Levant	966-1390		
Holy Rosary	477-5353		
Le Rucher	477-0865		
La Mennais	474-2551		
De la Source	474-3500		
TERREBONNE			
De l'Étincelle	471-1958		
Le Castelet	471-4556		
Esther-Blondin	471-2592		
De la Sablière	471-3434		
Notre-Dame	471-3361		
St-Louis	471-3561		
		SECTEUR DES ADULTES	
		Centre Armand-Corbeil	471-6653

Les « Soleils » de la C.S.M.

(LD) L'enfant de 3 et de 4 ans fait ses premiers pas vers la socialisation. Les « Soleils » de la Commission scolaire des Manoirs, c'est un regroupement d'enfants de 3 et de 4 ans qui a lieu deux fois/semaine durant deux heures pour les enfants de 4 ans et une fois/semaine durant une heure 30 pour les enfants de 3 ans.

Le programme favorise le développement de l'enfant; les points importants invitent l'enfant à s'intégrer à la vie de groupe, à s'affirmer dans ses communications et ses réalisations et à s'habiller à exécuter des tâches avec plus d'assurance et d'adresse. Les parents qui désirent inscrire leur enfant de 3 ou de 4 ans ou encore obtenir de plus amples renseignements peuvent communiquer avec le « Soleil » de leur milieu.

LA LISTE DES RESPONSABLES

Clair-Soleil (École des Hauts-Bois)	
Madame Ginette Demers	477-9308
Madame Christine Gagné	968-0428
Jardin-Soleil (Écoles St-Joachim et du Boisé)	
Madame Johanne St-Jean	478-6075
Arc-en Soleil (Écoles St-Louis et Notre-Dame)	
Madame Carole Plante	492-0120
Madame Josiane Sansregret	471-7483
Rayon-Soleil (École Le Rucher)	
Madame Christiane Fortin	477-9763
L'Ami-Soleil (Écoles Esther-Blondin et de La Sablière)	
Madame Sylvie Bisson	471-8628
Madame Odette Lamarche	492-1080
L'Oiseau-Soleil (École Le Castelet et l'Étincelle)	
Madame Louise Roussel	471-7625
Madame Diane Bertrand	492-0415
Passe-Soleil (Écoles du Vieux-Chêne et Bernard-Corbin)	
Madame Lise Delisle	492-5406
Coeur-Soleil (Écoles La Mennais, La Source, Aux 4-Vents et Soleil-Levant)	
Madame Blandine Auger	474-4942
Madame Guylaine Morin	474-5621

Le tout se réalise en collaboration avec les 4 villes de la MRC des Moulins.

RE/MAX DES MILLE-ILES INC.

Bienvenue aux nouveaux résidents !

Pour vendre ou acheter votre propriété appeler

980 boul. des Seigneurs (centre professionnel) Terrebonne 471-5503

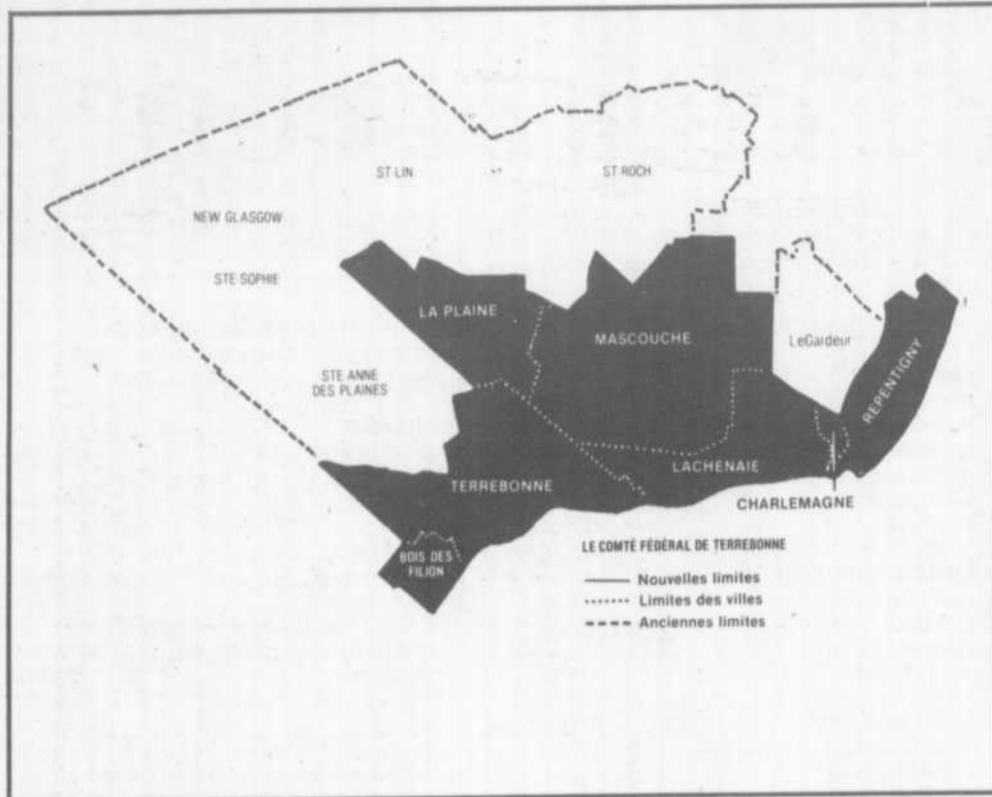
Le député de Terrebonne aux communes

Monsieur Jean-Marc Robitaille, M.P. a été élu lors des élections fédérales du 21 novembre 1988 et siège comme député progressiste-conservateur à Ottawa. Sa victoire fut éclatante avec une majorité de 23 000 voix sur son plus proche adversaire, recevant ainsi un appui sans équivoque par la population du comté de Terrebonne.

Agé de 35 ans, il est marié à Monique Guilbault et père de deux enfants Valérie et Francis. Il réside dans la région depuis 20 ans.

Au cours des deux dernières années, il a été vice-président du Comité permanent de la Consommation et des Corporations et de l'Administration gouvernementale et était

Le comté fédéral de Terrebonne



Le comté fédéral de Terrebonne est le premier plus important au Québec avec 92,000 électeurs (élection 88) et se classe au quatrième rang au Canada. Ses limites regroupent les villes et municipalités de Bois-des-Fillon, La Plaine, Lachenaie, Mascouche, Terrebonne, Charlemagne et Repentigny. À noter que la population de la région des Moulins compte pour 69% de ce grand ensemble. La partie ombragée représente le nouveau comté, tel qu'adopté par la Commission de la représentation électorale tandis que la carte complète présente les anciennes limites de cet immense comté par le nombre d'électeurs et non pas par le territoire.



(LD) Le député progressiste-conservateur de Terrebonne aux Communes, Monsieur Jean-Marc Robitaille peut compter sur une équipe dynamique et très impliquée dans son milieu à ses bureaux de Terrebonne. Elle se compose des attachés politiques suivants: Mme Céline Papillon, Monsieur Christian Bellemarre et Mme Fleur-Ange Forest. Mme Gilberte Emond-Rouillard occupe le poste d'attachée politique au bureau de Monsieur Robitaille à Ottawa.

membre également du Comité des Comptes publics du Canada.

Monsieur Robitaille est présentement vice-président du Comité législatif sur le processus fédéral d'évaluation environnementale et trésorier parlementaire, section canadienne, de l'Union interparlementaire. Il a été nommé récemment membre du Comité des présidents pour les comités législatifs relevant du secteur ministériel.

Toujours heureux et soucieux de bien servir la population qui lui a fait confiance, Monsieur Robitaille se veut le député de tous, fier d'être au service de ses concitoyens (es).

Ses bureaux sont situés sur le boulevard Moody à Terrebonne et sur le boulevard Iberville à Repentigny. Vous pouvez le rejoindre en composant le:

(514) 964-1183 Terrebonne et Repentigny;
Fax... 964-2286
(613) 992-5296 Ottawa; Fax... 613-992-9849

Saviez-vous que ?

LES VOIX DES MOULINS existe sous ce nom depuis 1984. Le directeur musical, M. Richard Ducas est en poste depuis septembre 1986. 65 choristes font partie de cette chorale. Pour obtenir de plus amples renseignements, veuillez rejoindre M. Richard Ducas au 471-0569 ou M. Jean-Marc Longpré, président, au 471-0703.

Bienvenue à tous les résidents chez



STATION SERVICES.

DES SEIGNEURS INC.

Propriétaire, Robert Dion



ESSENCE et DIESEL

Spécial: Cigarettes à prix réduit

SPÉCIALITÉS:

- Injection électronique
- Balancement électronique
- Remorquage
- Location de remorques
- Air conditionné
- Suspension Silencieux
- Mécanique générale
- Mise au point Freins

Heures d'ouverture: ESSENCE: Lun. Merc.: 6 h à 23 h — Jeudi, Sam.: 6 h à 24 h — Dim.: 8 h à 23 h
MÉCANIQUE: Lun. Merc.: 8 h à 18 h — Jeu. Vend.: 8 h à 21 h — Sam.: 8 h à 12 h

1211, boul. des Seigneurs, Terrebonne



492-1211





Le député de Masson à l'Assemblée nationale
M. Yves Blais

M. Yves Blais député de la circonscription de Masson à l'Assemblée nationale du Québec depuis avril 1981 est reconnu pour son implication et sa présence marquée dans le milieu. Il ouvre grandes les portes de son bureau situé au 1078 Saint-Henri, Mascouche (au téléphone: 966-0111) à tous les citoyens et citoyennes, quelle que soit leur allégeance politique. Son adjointe, Mme Diane Tremblay, l'aide dans cette tâche et répond aussi rapidement que possible aux demandes des contribuables.



Les comtés provinciaux

Dans MASSON, comme le montre la carte électorale, les villes et municipalités composantes sont: Charlemagne, La Plaine, Lachenaie, l'Épiphanie Ville et Paroisse, Le Gardeur et Mascouche. Quelques 47,000 électeurs s'y retrouvent. Dans TERREBONNE, sont regroupées les villes et municipalités de Bois-des-Filion, Lorraine, Sainte-Anne-des-Plaines et Terrebonne. Ce comté admet 40,905 électeurs.

LES PARTIS POLITIQUES

Association libérale Terrebonne ...	471-4596
Nouveau parti démocratique	523-3115
Parti libéral Canada	866-6391
Parti libéral Québec	273-4000
Parti Progressiste-Conservateur ...	284-0090
Parti québécois Terrebonne	582-1654
Parti québécois	270-5400
P.A.C.T.	471-4192
P.A.M.	478-2555

CLUB DE GOLF

SEMI-PRIVÉ (OUVERT AU PUBLIC)

NOUVEAUX-MEMBRES-BIENVENUS

INFORMATIONS: **492-5239**

RÉSERVATIONS/DÉPARTS: **492-6071**



Le Golf du Boisé de Lachenaie O.

689 CHEMIN DU COTEAU, LACHENAIE

SORTIE 18 DE L'AUTOROUTE 25

Village du Campeur



CAMPING
 AVEC OU SANS SERVICES

- Motorisés
- Roulottes • Tentes
- Buanderie
- Douches • Toilettes
- Dépanneur
- Plusieurs activités pour votre plaisir

Une très belle
 sablonneuse **PLAGE**

AVEC GARDIEN SAUVETEUR

Pour assurer une constante sécurité pour vous et votre famille, un programme de contrôle des eaux pour fin de baignade (échantillonnée et testée) est assuré par des techniciens diplômés.



Eau traitée et analysée régulièrement pour la baignade



Adultes 3\$
 Enfants 2\$

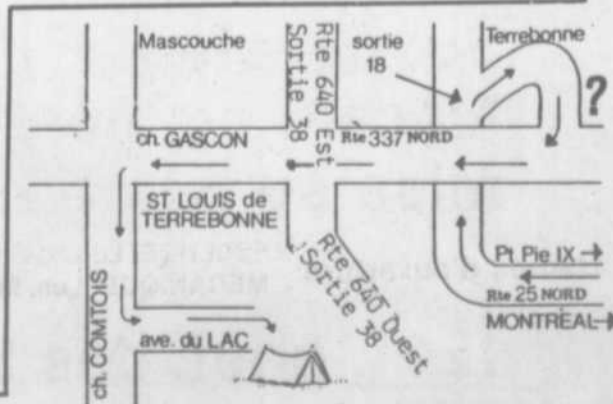


Pique-nique
 Vous avez préparé sans doute un pique-nique comme les enfants l'aiment... Eh bien! à table.

Terrain de jeux
 pour enfants
 et adultes

**ÊTRE BIEN...
 sans être loin**

477-5461
 2400 Avenue du Lac
TERREBONNE



La députée de Terrebonne à l'Assemblée nationale Mme Jocelyne Caron

Mme Jocelyne Caron est la députée de la circonscription de Terrebonne à l'Assemblée nationale du Québec depuis le 25 septembre 1989. Jocelyne Caron œuvre comme porte-parole officielle de l'opposition en matière de protection du consommateur, elle est aussi membre de la Commission des institutions et de l'éducation. Jocelyne Caron est reconnue pour son dynamisme par sa présence au niveau des associations ainsi qu'à son dévouement aux demandes de ses concitoyennes des villes de Bois-de-Fillon.

Lorraine, Sainte-Anne-des-Plaines et Terrebonne. Elle ouvre grandes les portes de son bureau situé au 195 rue Ste-Marie, à Terrebonne (au téléphone: 492-7207) à tous les citoyens et citoyennes, quelle que soit leur allégeance politique. Ses Attachés politiques, Diane Godard, François Caron et Stéphane Blais, l'aident dans cette tâche de répondre aussi rapidement que possible aux demandes des contribuables.

Heures d'ouverture: 9 h à 12 h, 1 h 30 à 5 hres du lundi au vendredi.



(LD) Mme la Députée Jocelyne Caron est entourée des attachés politiques François Caron, Diane Godard et Stéphane Blais.

Ils seront heureux de vous accueillir au bureau situé au 195 rue Sainte-Marie à Terrebonne.

Vos collaborateurs vous féliciteront de cette découverte pour vos rencontres et réunions d'affaires



- À moins d'une heure de Terrebonne • Près de Rawdon, sur le bord du lac Long, Région de Lanaudière • 25 chambres climatisées
- Classée 5 Fleurs de Lys • Piscine intérieure et sauna
- Sur magnifique site boisé et aménagé pour le sport et la détente.

SALLE À MANGER – BRUNCH LE DIMANCHE

Téléphonez dès aujourd'hui et demandez votre brochure et nos forfaits

1-800-363-1758 ou (514) 883-2269

Pour des vacances différentes et enrichissantes !

(LD) La Fédération des Agricotours du Québec s'est associée avec les Editions Ulysse pour produire la toute nouvelle édition 1991 du guide « Gîtes du Passant, Gîtes à la Ferme et Maisons de Campagne » ainsi que le guide « Tables Champêtres et Promenades à la Ferme » au Québec.

GÎTES DU PASSANT

Que ce soit pour une escapade dans les Laurentides ou dans Lanaudière, une fin de semaine dans Charlevoix, vous devez de posséder cette publication qui vous guidera dans l'un des petits établissements hôteliers douillet du réseau présent dans 18 régions touristiques du Québec. Dans Lanaudière, nous retrouvons, à Joliette le Manoir sous les Pins, à St-Donat La Maison Robidoux, à St-Gabriel-de-Brandon Le Relais de l'Amitié et à St-Ignace-de-Loyola La Fourmière (gîte offrant les vacances à la Ferme).

TABLES CHAMPÊTRES

Attention, fines fourchettes et fins connaisseurs de bonne chère: les Tables Champêtres fascineront vos papilles gustatives. La formule est unique au Québec ! Tout est fait maison, de l'entrée au dessert, un minimum de cinq services pour le repas. Plus de 24 Tables Champêtres au Québec pour le plaisir de votre palais. Dans Lanaudière: « Le Relais Champêtre » de St-Alexis-de-Montcalm, « Bergerie Voyne » de St-Jacques et « Chez Marie la Bergère » à Ste-Béatrix.

Pour une expérience unique, nouvelle et différente, n'oubliez pas de vous procurer ces guides « Gîtes du Passant au Québec » et « Tables Champêtres et Promenades à la Ferme au Québec ». On peut se procurer les guides dans toute bonne librairie de la région des Moulins ainsi que dans les librairies Ulysse, partenaires d'Agricotours.

Bell... à l'écoute !

Bell Canada compte tout près de 30 000 abonnés dans la région des Moulins qui se répartissent les échanges 471-474-477-492-964-966 et 968 soit 70 000 lignes téléphoniques. Les centres de transmission sont situés au 597 des Seigneurs à Terrebonne et au 2915 rue Dupras à Mascouche. ces centres regroupent 6 employés de bureaux et 24 techniciens à l'extérieur.

À date, on a utilisé quelques 340 kilomètres de fils et 15 kilomètres de fibres optiques. Les villes de Mascouche et de Terrebonne sont doré-

navant reliées sur fibres optiques et cela depuis février 1990; ceci ouvre les portes à toutes les technologies modernes. Les projets dans l'immédiat touchent la modernisation du réseau électromagnétique à communications numériques.

Les usagers qui désirent rejoindre le service des réparations doivent composer le 611. De plus, vous trouverez une Téléboutique Bell au Centre Laval, 1600 boul. Le Corbusier, Laval. Si vous voulez rejoindre un préposé au service composez le 686-7500.





Nicole Bisson
COIFFURE

Votre goût avec
notre compétence

890, boul. des Seigneurs
Terrebonne
471-5353





LACHENAIE

C'est le mardi 16 avril 1647 que commence l'histoire de Lachenaie, date de la première concession de la seigneurie à Pierre Le Gardeur, sieur de Repentigny.

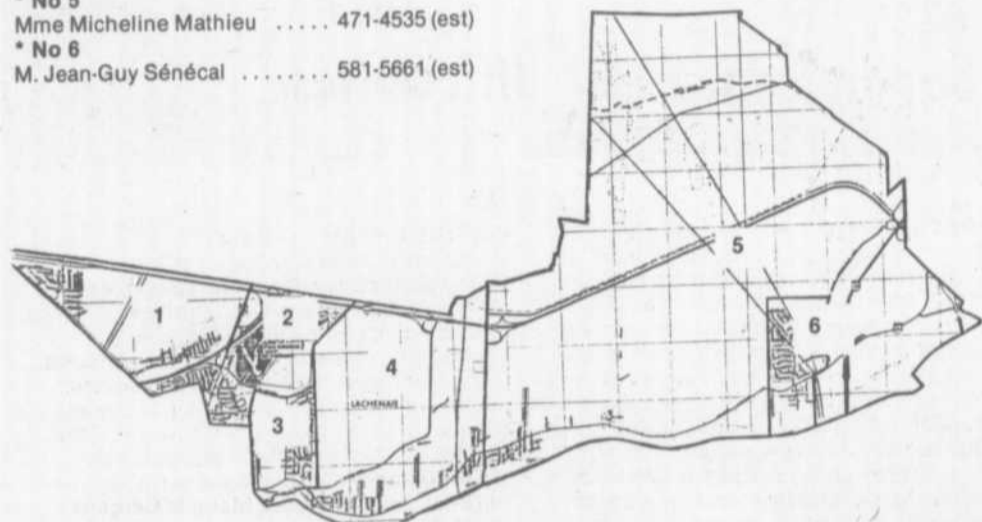
Aujourd'hui Lachenaie compte plus de 14 200 habitants. Son maire est M. Marcel Therrien. Le Conseil regroupe six conseillers (ère):

- * No 1
M. Pierre Lafontaine 471-5509 (ouest)
- * No 2
M. Clément Fugère 471-1059 (ouest)
- * No 3
M. Michel Lefebvre 471-1310 (ouest)
- * No 4
M. Alfred Pelletier 471-1311 (centre)
- * No 5
Mme Micheline Mathieu 471-4535 (est)
- * No 6
M. Jean-Guy Sénécal 581-5661 (est)

TÉLÉPHONES UTILITAIRES

- Hôtel de ville, 3355 boulevard Saint-Charles, 471-2424
- Service Police Mascouche/Lachenaie, 474-4151
- Incendie Terrebonne/Lachenaie, 471-4121.

LACHENAIE



COPIE AM

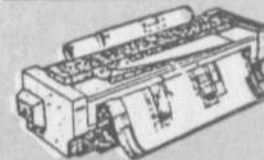
919, MONTÉE MASSON
LACHENAIE J6W 2C8

492-0943

FAX: 492-0137
SERVICE
DE FAX

**SERVICE – RAPIDITÉ
QUALITÉ – PRIX**

COPIES DE
DESSINS INDUSTRIELS



- COPIE RECTO-VERSO
- LAMINAGE
- PAPIER POUR PHOTOCOPIEUR
- COPIES DE PLAN
- CIRCULAIRES
- RÉDUCTION
- AGRANDISSEMENT
- RELIURE
- ASSEMBLAGE
- PLAGIAGE
- ESTAMPES
- IMPRIMERIE
- CARTES D'AFFAIRES
- FAIRE-PART
- CARTES DE REMERCIEMENT



« LES GRANDS DÉJEUNERS DU DIMANCHE »

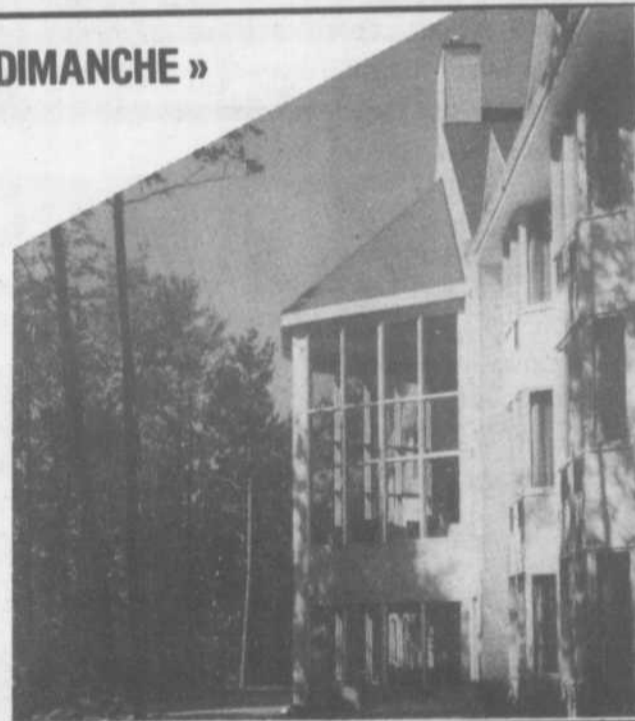
Chaque dimanche, les grands Déjeuners vous invitent à une expérience culinaire différente: ce 7 services vous est servi à votre table, contrairement au brunch traditionnel.

**L'évasion...
au naturel**

**AUBERGE LA MONTAGNE COUPÉE,
St-Jean-de-Matha, Lanaudière:**

50 chambres et suites tout confort, piscine int., sauna...

Sur le site vous trouverez: vélo de montagne, équitation, cabaret-théâtre, sentiers d'interprétation de la nature et de randonnées pédestres. Nous avons plusieurs forfaits disponibles, une cuisine régionale et... les grands déjeuners du dimanche!



(514) 886-3891 Fax 886-5401 1-800-363-8614
1000 Montagne Coupée Saint-Jean-de-Matha Qc JOK 2S0



Les Créations Originales Diamantaire D.P. Inc.

3113 BOUL. MASCOUCHE CARREFOUR MASCOUCHE (Plaza G.P.A.)

474-5371

DENIS PAGÉ n'a plus à démontrer son expertise: propriétaire des Créations Originales Diamantaire depuis huit ans dans le centre commercial « Carrefour Mascouche », il exerce le métier de bijoutier depuis maintenant 16 ans. Le local vient d'être agrandi afin de mieux servir la clientèle en bijouterie, cadeaux, articles choisis à 20% de rabais et plus. Monsieur Pagé vous invite à voir son choix de montres Bulova, Cardinal, Timex, Stanton (montres mode), bijoux en or et diamant. Il fait également la réparation de bijoux et montres. Le rencontrer, c'est s'en faire un ami!

DENIS PAGÉ, BIJOUTIER



Venez visiter notre nouveau local.

MARCEL BARIL

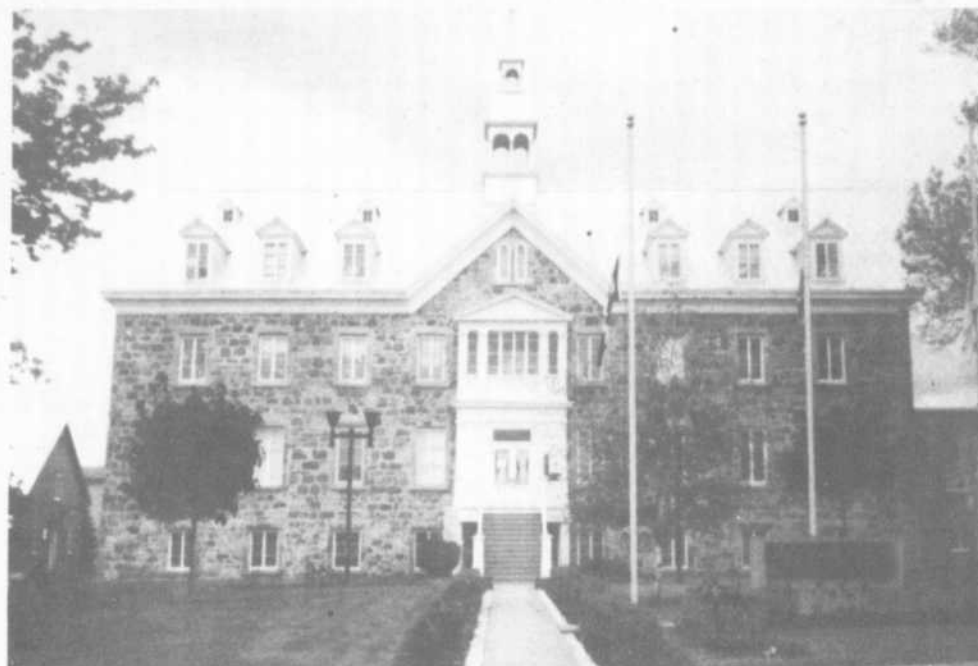
Entrepreneur spécialisé



Depuis 20 ans à votre service

POSE, SABLAGE ET VENTE
DE PLANCHERS DE BOIS FRANC
FINITION AU CRISTAL — PARQUETERIE

477-0266



MASCOUCHE

St-Henri de Mascouche a été fondé en 1750. On y dénombrait alors 542 habitants. Le 9 décembre 1970, Mascouche obtient son statut de Ville. L'Hôtel de ville est situé dans l'édifice rénové du couvent des Soeurs de la Providence au 3034 chemin Ste-Marie. La population actuelle se chiffre à 25 300 habitants.

Le conseil municipal est composé du maire M. Bernard Patenaude et de huit conseillers.

Les districts électoraux se répartissent ainsi:

- District no 1 (Louis-Hébert)
M. Gaston Gullbeault 966-0636
- District no 2 (Laurier)
M. Richard Dupuis 474-1555
- District no 3 (Legardeur)
M. Jean-Pierre Monette 966-0844
- District no 4 (La Vérendrye)
M. Donald Duncan 474-1433
- District no 5 (Du Côteau)
Vacant

- District no 6 (Des Hauts-Bois)
Mme Denise Cloutier Gauvreau 968-0325
- District no 7 (Du Rucher)
M. René Archer 477-5300
- District no 8 (Du Manoir)
M. Yvon Lanthier 474-0861

TÉLÉPHONES UTILITAIRES:

- Hôtel de ville 474-4133
- Feu-Police-Urgence 474-4151
- Bibliothèque 474-4159
- Travaux publics 474-2407
- Loisirs 474-4133



ENTREPRENEUR
EN EXCAVATION

CREUSAGE ET NIVELAGE
TRANSPORT DE TERRE (TOP SOIL)
SABLE — GRAVIER — TERRE À GAZON
CREUSAGE DE CAVE



BIENVENUE

ÉDOUARD ALLARD EXCAVATION ENR.

- Camions 6 roues
- Camions 12 roues
- Bulldozer
- Camions 10 roues
- Rétrocaveuses (pépine)
- Pell Loader

BUREAU: 133, Louis-Hébert
Lachenaie
471-8694

647, rue Ouimet
Terrebonne



ROBERT ET GILLES

devers inc.

471-3667 SABLIERÈRE

- SABLE À PISCINE — À COMPACTION
- TERRE JAUNE

345, 20e avenue • Terrebonne

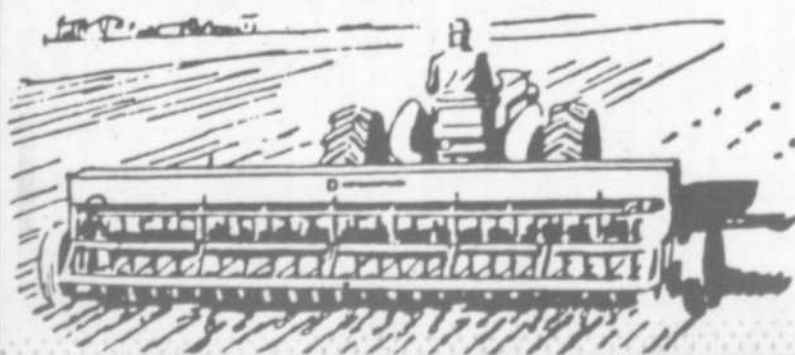
GAZONNIÈRE BASTIEN & FILS INC.

Gazon cultivé de première qualité • Bleu Kentucky et le Super Bleu

GROS ET DÉTAIL

Engrais et semence

CONSEILS PRATIQUES



HEURES
D'AFFAIRES

LUNDI AU VENDREDI
7 h à 18 h

SAMEDI: 7 h à midi

4535 Chemin Martin
Terrebonne

477-0061
FAX: 477-6747



TERREBONNE



TERREBONNE

L'histoire de la Ville de Terrebonne remonte en 1673. Le territoire fut concédé à Daulier Deslandes (secrétaire-général de Louis XIV) sous le nom de « Seigneurie de Terrebonne ».

En 1860, le village devient la Ville de Terrebonne. Le 8 juin 1985, la paroisse Saint-Louis et la Ville de Terrebonne forment une nouvelle entité: Ville de Terrebonne.

La population actuelle est de 38 000 habitants. L'Hôtel de ville est situé au 775 rue Saint-Jean-Baptiste.

Le Conseil municipal se compose de M. le maire Irénée Forget, de 9 conseillers et d'une conseillère. Le présent mandat se termine en novembre 1993.



Quartier no 1	
M. Réal Lamontagne	492-1405
Quartier no 2	
M. Jean Lavergne	433-2899
Quartier no 3	
M. Richard Blanchard	621-1672
Quartier no 4	
Mme Jeannine Cossette	471-7318
Quartier no 5	
M. Robert Arcand	471-8939
Quartier no 6	
M. Pierre Gravel	471-8769
Quartier no 7	
M. Jean-Pierre Laperle	471-4654
Quartier no 8	
M. Pierre Corbeil	471-4317
Quartier no 9	
M. Jean-Luc Labrecque	471-9621
Quartier no 10	
M. Claude Morin	471-2648

TÉLÉPHONES UTILITAIRES:

Hôtel de ville	471-4192
Police	471-4121
Incendie	471-4121
Incendie (secteur ouest)	621-0333
Bibliothèque	471-4042



À VOTRE SERVICE

**JOCELYNE
CARON** m.a.n.

Députée du comté
de Terrebonne
à l'Assemblée Nationale

(Villes de Bois-des-Filions,
Lorraine, Sainte-Anne-des-Plaines
et Terrebonne)

195, rue Sainte-Marie
Terrebonne, Qc
J6W 3E2
492-7207



Ville de Terrebonne

**IRENÉE FORGET
MAIRE**

- Quartier no 1 — Réal Lamontagne
- Quartier no 2 — Jean Lavergne
- Quartier no 3 — Richard Blanchard
- Quartier no 4 — Jeannine Cossette
- Quartier no 5 — Robert Arcand
- Quartier no 6 — Pierre Gravel
- Quartier no 7 — Jean-Pierre Laperle
- Quartier no 8 — Pierre Corbeil
- Quartier no 9 — Jean-Luc Labrecque
- Quartier no 10 — Claude Morin

LA VILLE DE TERREBONNE NAQUIT EN 1673. AU FIL DES ANS, TERREBONNE A JOUÉ UN RÔLE IMPORTANT DANS NOTRE HISTOIRE. LE SITE HISTORIQUE DE L'ÎLE-DES-MOULINS (deuxième site historique en importance au Québec, après la Place Royale à Québec) est un témoin vivant de cette contribution.

Terrebonne, depuis la fusion de 1985, compte près de 40 000 habitants. C'est une population dynamique, fière de son patrimoine et sensibilisée à la qualité de vie.

La Ville de Terrebonne offre un territoire de plus de 73 km carrés. On y retrouve de nombreux sites et infrastructures aménagés pour les loisirs et de nombreux espaces verts.

Terrebonne fait partie, au niveau provincial de la Municipalité régionale de comté (MRC) des Moulins et de la région administrative Lanaudière. Elle est divisée en dix quartiers électoraux. Outre le maire, une conseillère et neuf conseillers forment son Conseil municipal.

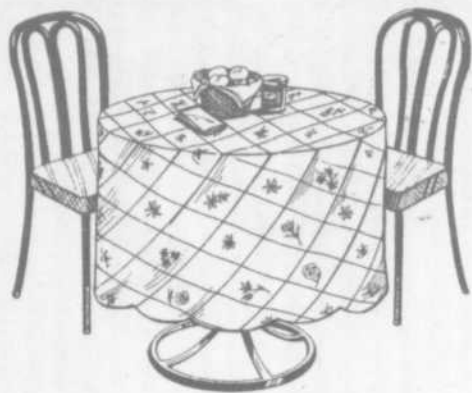


Terrebonne

C'est ma ville!



Bienvenue aux romantiques



TERRASSES DU VIEUX-TERREBONNE

pour une consommation...
un casse-croûte...
un repas délicieux...
une ambiance joyeuse et amicale...



Le Bistro de l'île

492-8193



UN VRAI BISTRO QUÉBÉCOIS AVEC DE LA BIÈRE QUÉBÉCOISE.

Des soirées animées et une bouffe à petit prix !

RESTAURANT BAR-TERRASSE

Mercredi – Jazz avec le groupe « Section B »

JEUDI – VENDREDI – SAMEDI CHANSONNIER

Table d'hôte du jeudi au dimanche (En soirée)

724, rue St-Pierre Vieux-Terrebonne

Pour réservation Tél.: 471-1859



Restaurant Pomodoro

CUISINE CRÉATIVE DU NORD-OUEST D'ITALIE

271, boul. des Braves, Terrebonne

Le PUZZLE bistro bar

Vos hôtes: Carole et Jeannine Dubé vous invitent à découvrir le nouveau

Bistro bar "Le Puzzle"

Table d'hôte/7 jours Samedi et dimanche: le soir seulement

Dîner d'affaires à partir de 5.95\$

Le tout accompagné de musique d'ambiance du jeudi au samedi AU CLAVIER: PIERRE DEMERS

742, rue St-Pierre, Terrebonne

Pour réservations: 964-0274



Un joli salon de thé à l'européenne

Salon de thé Pâtisserie Brun et Blanc

- Pâtisseries fines à déguster sur place ou pour emporter
- Menus légers
- Déjeuners
- Sorbets et glaces maison

Christian Brun Gérard Blanc Chantal Charron propriétaires

Bar terrasse

7 jours/semaine de 8 h à minuit

Dégustez notre SORBET À LA BIÈRE! ...délicieux!

819, Saint-François-Xavier, Terrebonne – 964-5754

Fabien

CUISINE ITALIENNE PIZZA/FOUR À BOIS

RESTAURANT TERRASSE

778, rue St-Pierre VIEUX TERREBONNE 492-6032

IMPRESSIONS

CAFÉ-RESTAURANT OUVERT 7 JOURS/SEMAINE

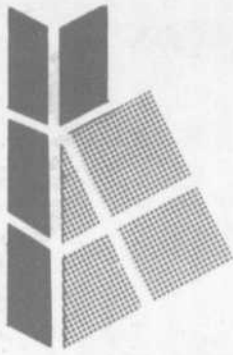
Grand déjeuner du dimanche de 11 h à 13 h

MENU APRÈS THÉÂTRE de 22 h à 23 h 30

CUISINE ITALIENNE ET EUROPÉENNE

BIÈRES CANADIENNES ET IMPORTÉES

895, St-François-Xavier dans le Vieux-Terrebonne 492-4774



LA PLAINE

LA PLAINE



LA PLAINE

L'érection civile de la paroisse de Saint-Joachim de La Plaine eut lieu le 17 mars 1921. L'année suivante soit le 21 mars 1922, la Municipalité de la paroisse était érigée. La Plaine compte aujourd'hui 11 000 habitants. L'Hôtel de ville est situé au 675 rue de l'Eglise.

Le maire de La Plaine est M. Michel Monette. Six conseillers siègent au Conseil:

- Sièges no 1
M. Raynald Savard 478-5433
- Sièges no 2
M. Emile Roy 478-2442

- Sièges no 3
M. Yvon Bellavance 478-2014
- Sièges no 4
M. Raymond Sauvageau 478-3229
- Sièges no 5
M. André Fillon 478-2643
- Sièges no 6
Mme Claudette Viola 478-6390

Téléphones utilitaires:
 Hôtel de ville 478-2555
 Incendie 478-1220
 Service des loisirs 478-4142
 Sûreté du Québec 471-2116

LA PLAINE:
 7503 boulevard Laurier J0N 1B0, 478-4238.
 SAINT-FRANÇOIS:
 4087 Montée Masson J0A 1G0, 666-9432
 SOUS-BUREAUX:
 • Pharmacies Jean Coutu:
 4745 des Seigneurs, Terrebonne, 471-5518
 2220 Gascon, 471-2515
 • Pharmaprix, Galeries de Terrebonne,
 471-2801
 • 623 rue Saint-Pierre, Terrebonne, 471-8641
 • 940 chemin Saint-Roch, 433-3343
 • 1768 Saint-Charles, Lachenaie, 492-2253
 • Comptoir Uniprix, 297 Voie de Service,
 Autoroute 40, Lachenaie, 582-1817.

À LA POSTE...

(LD) Voici une liste des bureaux de poste ainsi que les sous-bureaux pour notre région.

TERREBONNE
 634 boulevard des Seigneurs J6W 2T0,
 471-6036
 Pour rejoindre les facteurs 471-4478

MASCOUCHE:
 1100 Montée Masson, local 2 J7K 2L0,
 474-2215

LACHENAIE:
 1768 boulevard Saint-Charles J6W 5L0,
 492-2253



GARAGE F. BOYER INC. RÉPARATIONS GÉNÉRALES

- FREINS • SILENCIEUX
- MISE AU POINT
- BALANCEMENT
- TOURNAGE DE « DRUMS »
- ENTRETIEN GÉNÉRAL



474-2487




2843 BOUL. STE-MARIE, MASCOUCHE



PÉPINIÈRE LAPOINTE INC.



VIVACES  **20%**
 Pots de 4" 3/5\$
 Pots de 6 1/2" 3/10\$ à 

BOÎTES
DE FLEURS
3/5\$



50%
sur

- Arbres 
- Arbustes
- Conifères
- Arbres fruitiers
- Plantes d'intérieur 

(Jusqu'à épuisement des stocks)

PANIER Suspendus

Plantes vertes ou fleuries 10"

10\$ chaque **3/25\$**



Plantes vertes 8"

8\$ chaque **3/20\$**



Nombreux spéciaux sur PIERRE DÉCORATIVE EN MAGASIN

Ouvert 6 jours/semaine de 9 h à 21 h
 Dimanche 9 h à 17 h jusqu'au 1er août

Du 1er août au 1er novembre: de 9 h à 17 h
 7 jours/semaine

2400, de Vigny, Mascouche



474-1680



*Bienvenue à tous
les nouveaux résidents*

*chez
Richard*

**753, rue Saint-Pierre
Vieux-Terrebonne
471-3431**

Casse-croûte
Déjeuner servi à compter de 6h a.m.
Café en vrac — Repas tous les midis

Heures d'ouverture:

Lundi, mardi: 6 h à 19 h

Mercredi, jeudi, vendredi: 6 h à 21 h

Samedi: 7 h à 17 h

Dimanche: 8 h à 17 h

LA LIBRAIRIE



Agréée

Symbole de confiance

PAPETERIE

471-3142

**191, rue St-André
Vieux-Terrebonne**

LINCOURT

*Bienvenue
à tous les gens
de la région !*

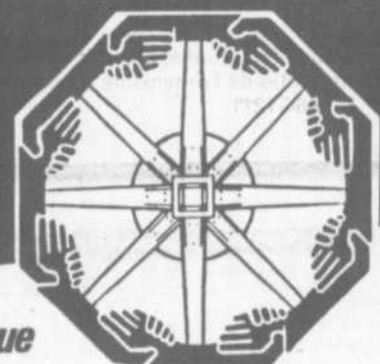
Au coeur
du
Vieux-Terrebonne

Nous vous offrons:

- Volumes
- Papeterie de bureau
- Cartes d'affaires et estampes
- Parchemin
- Agenda
- Articles scolaires et cahier d'exercices

**du GENS D'AFFAIRES
VIEUX TERREBONNE**

*souhaitent la bienvenue
à toutes les nouvelles familles de la région !*



CLERMONT

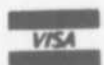
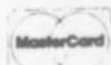
**LES PIÈCES D'AUTO CLERMONT. ENR.
(ÉTABLI DEPUIS 1936)**

PROPR.: ROGER CAMDEN

GAMME
COMPLÈTE



POUR
ATELIERS



- Tournage de disques et tambour
- Vente de pièces neuves d'autos & camions! (vaste inventaire)
- Commis expérimentés
- Fabrication de boyaux hydrauliques (Exclusif dans la région)

90 rue Chapleau VIEUX TERREBONNE

471-4101

VITRERIE TERREBONNE ENR.

DIVISION DE



- Mur miroir
- Porte miroir coulissante
- Dessus de meuble
- Vitrines
- Quincaillerie complète
- Réparation de volets d'aluminium/bois
- Réparation de moustiquaires
- Moustiquaire pour porte patio

Vente au comptoir de

Pliage d'aluminium selon vos mesures

Venez visiter notre salle d'exposition

- Estimation gratuite

**110, rue Saint-Louis
TERREBONNE**

471-4975

LES AÎNÉS SE RENCONTRENT...



(LD) Les Clubs d'Âge d'or de la région des Moulins sont au nombre de huit et regroupent près de 1 100 aînés. Rencontres hebdomadaires, parties de cartes, voyages, pétanque, Fêtes spéciales sont au programme de chacun des clubs. On y échange, on y danse, on découvre ensemble. Pour rejoindre le Club d'Âge d'Or qui vous intéresse, voici leurs coordonnées:

- Les Choyés de Terrebonne, Mme Jeanne Chalut, 471-6759
- Club de Terrebonne ouest, M. Joseph Despins, 433-3082

- St-Jean-Baptiste, Mme Berthe Gagnon, 477-5490
- Club de Lachenaie, M. Laurent Papineau, 471-2991
- Club de Mascouche centre, Mme Gisèle Ouellette, 474-2897
- Club de Mascouche ouest, Mme Marthe Gauvreau, 643-3688
- Club St-Rosaire Mascouche Heights, Mme Ida Roy, 471-8540
- Club de La Plaine, Mme Alice Bennet, 478-0843.

SAVIEZ-VOUS QUE ?

(LD) Lachenaie Action Jeunesse est un organisme à but non lucratif qui travaille à favoriser un milieu de vie qui permet le développement physique, intellectuel et moral du jeune à l'intérieur de valeurs humaines et chrétiennes. Les locaux du Centre Action Jeunesse sont situés au 1768 Saint-Charles, Lachenaie (sous-sol de la Polyclinique) où l'on offre des ateliers coopératifs et culturels pour jeunes de 3 à 16 ans, des loisirs libres pour jeunes de 5 à 17 ans, atelier pastoral pour les 9 ans et plus, des fêtes animées, un Festival-Créations-Jeunesse, un club de ski, camp d'été et échanges culturels, etc.

Pour faire partie de l'organisme ou pour information: 964-1211.



TRIM-LINE DU ST-LAURENT INC.

964-1957

SPÉCIALISTE EN PROTECTION ET DÉCORATION AUTOMOBILE
(PHOTOS POUR TOUS NOS MODÈLES)

AUTO • CAMION • BATEAU • AVION

BANDES DÉCORATIVES

MOULURES PROTECTRICES

LETTREGE PAR ORDINATEUR

3M

POUR PARTICULIERS ET TOUS GENRES DE COMMERCES

524, CURÉ COMTOIS • TERREBONNE



GUY HÉBERT



CLAUDE LESAGE

vous souhaitent la bienvenue !

Guy Hébert et Claude Lesage, propriétaires, invitent cordialement tous les résidents de la région des Moulins à venir visiter leur salle de montre où l'on admirera toute la gamme des voitures Plymouth — Chrysler 1991.

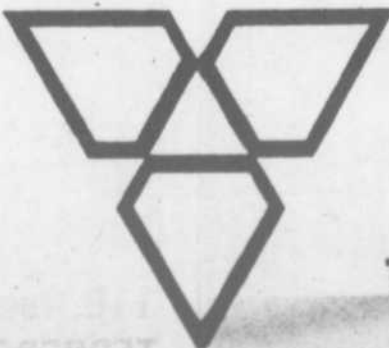


L'achat local, une priorité...

EN SPÉCIAL
LA PLYMOUTH

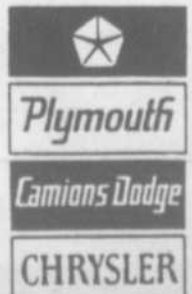
ACCLAIM

  **TROIS DIAMANTS**
AUTOS(1987) LTÉE



477-6348

**2730 CH. GASCON
TERREBONNE, Qc J6W 5C7**
JUSTE AU NORD DE LA 640



O FRITES DORÉES

DÉJEUNERS DE 6 h à 11 h
Samedi et dimanche:
6 h à 14 h



- Hamburgers
- Sous-marins
- Poutines
- Frites maison

HOT DOG

2 (VAPEUR) pour 1⁰⁹

521 Masson
Terrebonne

...où l'on mange
bien à meilleur
prix!

471-4322

MAGALI LAVE-AUTO INC. ET LAVE CAMION MOBILE pour gros camions

Prop.: Madeleine, Gabriel, Linda

Certificat cadeau SPÉCIAL

14 LAVAGES POUR LE PRIX DE 10

Heures d'ouverture:

Lundi, mardi, mercredi, samedi: 8 h à 17 h
Jeudi et vendredi: 8 h à 18 h — Dimanche: 9 h à 15 h

282, rue Langlois
Terrebonne
471-7719

2\$ de rabais
(sur présentation
de cette annonce)
MAGALI LAVE-AUTO INC.
ET LAVE CAMION MOBILE

GENS D'AFFAIRES du VIEUX TERREBONNE



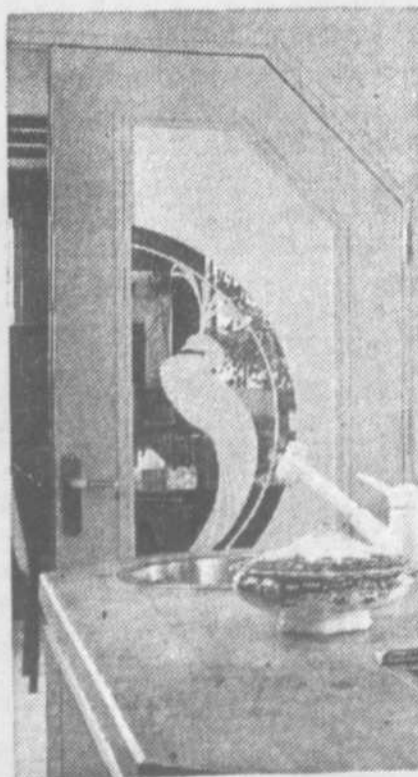
souhaitent la bienvenue
à toutes les nouvelles familles de la région !

GRAVURE AU JET DE SABLE

Dessins exclusifs
Résidentiel — Commercial

492-7679

Design Unicorn
774 St-Pierre
Terrebonne



Du lundi au vendredi: de 8 h 30 à 17 h
Samedi: sur rendez-vous seulement



Traiteur du Vieux-Terrebonne

Plusieurs salles à votre disposition
(de 10 à 125 personnes)
avec grand stationnement

Service personnalisé de traiteur à domicile
Brunch — Cocktail — Buffet
pour tous genres d'occasions

471-4148

471-0691

179 Chapleau, Terrebonne

Les Entreprises Claire & Robert Généreux Inc.

Vivre à Mascouche: un choix logique

La Ville de Mascouche a connu un essor démographique important entre 1965 et 1980. En effet, au cours de ces quinze années, la croissance de la population a été de 139%. Cet essor a repris depuis 1986 et l'on dénombre une population d'environ 25,300 habitants en 1991.

La moyenne d'âge est de 29 ans: de fait les personnes qui choisissent Mascouche comme cadre de vie sont souvent de jeunes couples qui veulent élever leur petite famille à l'air pur de la campagne sans être trop éloignés de Montréal.

Les citoyens bénéficient de l'aménagement de nombreux parcs de quartier et une pléiade d'activités sportives et culturelles leur sont offertes à chaque saison; de plus, quelques soixante-dix organismes et

associations sont actifs dans la municipalité.

Mascouche est souvent la ville hôte de tournois sportifs d'envergure provinciale et nationale. Cette année, la troisième édition du Festival de la peinture aura lieu les 27, 28 et 29 septembre; cette activité attire des milliers de visiteurs.

Tous les nouveaux résidents reçoivent, par la poste, un envoi leur indiquant le nom de leur conseiller/conseillère ainsi que des documents présentant tous les services offerts par la municipalité.

Les membres du conseil municipal désirent souhaiter la plus cordiale bienvenue à tous ceux et celles qui ont choisi d'habiter Mascouche.



Bienvenue à Terrebonne !

Terrebonne a reçu près de 685 nouveaux résidents depuis septembre 1990 et près de 400 personnes d'ici septembre, selon les prévisions du Service de la planification, s'établiront à Terrebonne. Durant cette même période (sept. '90 à avril '91), on dénombre 108 nouveaux-nés enregistrés à la Ville, 54 petits garçons et 54 petites filles... ont été inscrits au registre des naissances de l'Hôtel de Ville.

De janvier à mai 1991, des permis de construction d'une valeur de plus de 18 millions de dollars ont été émis par le Service de la planification. L'an dernier à cette même date, les chiffres étaient de 21 millions de dollars. Considérant la période de ralentissement économique, on peut affirmer que Terrebonne affiche une excellente performance.

Le maire Irénée Forget, confirme que dans un but évident de soutenir et de favoriser la venue de nouveaux arrivants,

la Ville de Terrebonne s'est dotée, dernièrement d'un programme d'aide aux nouveaux propriétaires. Une subvention pouvant aller jusqu'à 2000 dollars est accordée à tout premier propriétaire occupant. « La Ville de Terrebonne entend demeurer un site d'habitation par excellence dans la région métropolitaine et de Lanaudière, et ce à plusieurs niveaux, tant par la qualité de la vie qu'elle offre avec sa rivière, ses espaces verts et ses activités de loisirs que par les infrastructures d'appoint existantes et prévues, telles l'échangeur et l'aménagement d'un centre urbain au carrefour de l'autoroute 25 et du boulevard des Seigneurs. »

Bienvenue chez-vous ! La Ville est à préparer les envois pour les nouveaux arrivants, la période de juillet 1991 sera réservée à cet effet. Pour toutes informations concernant la Ville et ses services, vous pouvez communiquer au 471-4192.



**GENS D'AFFAIRES
du VIEUX TERREBONNE**

souhaitent la bienvenue aux
nouvelles familles de la région !

1er ANNIVERSAIRE — 1er ANNIVERSAIRE — 1er ANNIVERSAIRE — 1er ANNIVERSAIRE



Venez fêter le
PREMIER ANNIVERSAIRE



Bistro Terrasse St-Louis

115, rue St-Louis, Terrebonne

Le mercredi 10 juillet 1991

Musique de 20 h à 2 h — Prix de présence

Cuisine...



Menu du jour
À la carte

Table d'hôte en fin de semaine

Crêpes — Desserts

Réceptions

Pour réservations:

964-5050



Consommations à prix d'antan

POUR L'ÉTÉ



Activités diverses: levée de brouette, tir aux poignets

Musique: jeudi, vendredi, samedi, de 22 h à la fermeture

Cuisine: tous les jours: dîner de 11 h à 14 h (sauf dimanche)

Souper: de 16 h 30 à 21 h

ÉCRAN GÉANT

Baseball — Football

Projection vidéo

sur activités spéciales

N'oubliez pas: notre terrasse est ouverte tout l'été

1er ANNIVERSAIRE — 1er ANNIVERSAIRE — 1er ANNIVERSAIRE — 1er ANNIVERSAIRE

DÉCOR ARC-EN-CIEL

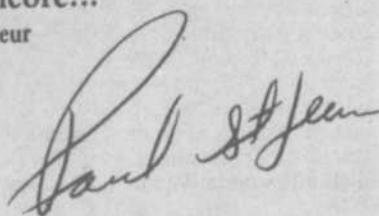
492-4181

Une maison qui embellit la vôtre
Service de décoration personnalisé

- Draperies
- Dentelles
- Plein-Jour
- Stores
- Couvre-lits
- Meubles
- Matelas
- Papiers-peints
- Tapis
- Linoléum
- Rembourrage

et beaucoup plus encore...
Paul St-Jean, décorateur

735, St-Louis
Terrebonne



Salon LOOK Plus



FRANCINE VÉZINA



CAROLE OUIMET

« POUR
HOMMES
SEULEMENT »

LOOK PLUS

remercie sa clientèle actuelle
et souhaite la bienvenue
aux nouveaux résidents

471-1707

P.S.: Nous avisons notre clientèle que nous serons fermé
du 14 au 29 juillet pour les vacances.

449, Masson (près St-Louis), Terrebonne



GENS D'AFFAIRES du VIEUX TERREBONNE

souhaitent la bienvenue aux
nouvelles familles de la région !

les salons funéraires guay inc

471-3832

756, St-Louis, Terrebonne
850, Masson, Mascouche
7020, Boul. des Mille-Îles,
St-François (Laval)

STE-ADELE • L'ÉPIPHANIE • LE GARDEUR
ST-EUSTACHE • DEUX-MONTAGNES
LAVAL OUEST • ST-AUGUSTIN • ST-JANVIER
STE-SCHOLASTIQUE • OKA

Notre Colombarium, salle de réception et
chapelle sont situées sur la Montée Masson
à Mascouche au cœur de la région.



YVON GUAY



JEAN GUAY



GILBERT GUAY



CLINIQUE MÉDICALE TERREBOURG

URGENCE
7 JOURS

— Médecine générale et obstétrique —

Dr Luc Aubut
Dr Lucie Bazinet
Dr Alain Bergeron
Dr Johanne Duguay

Dr Alain Goudreau
Dr Johanne Thibaudeau
Dr Lucien Villeneuve

POUR
RENDEZ-VOUS
471-4711

SPÉCIALISTES

Allergiste
Audioprothésiste
Chirurgien
Dermatologue
Diététiste
Endocrinologue
Gynécologue
Orthophoniste

Oto-Rhino-
Laryngologiste
Pédiatre
Psychologue
Sexologue
Thérapeute
conjugale
Urologue

PHARMACIE
SUR PLACE

GUYLAINE
FOURNIER
PHARMACIENNE
492-2001
Livraison gratuite

Laboratoire d'analyse

883 St-Pierre, Terrebonne

**CAISSE POPULAIRE
DES JARDINS DE MASCOUCHE**

**Siège social:
3100, boul. Mascouche**



474-2474

André Chaput, directeur

Bienvenue aux nouveaux résidents.

Notre personnel compétent

est toujours heureux

de vous conseiller.

Heures d'accueil:

Lundi, mardi, mercredi 10 h à 15 h
Jeudi 10 h à 20 h
Vendredi 10 h à 17 h

2 GUICHETS AUTOMATIQUES

24 heures/jour
7 jours/semaine

BIENVENUE CHEZ VOUS

En choisissant de vivre à Lachenaie, La Plaine, Mascouche ou Terrebonne, vous contribuez à enrichir une communauté comptant 85,000 âmes et plus de 2,000 places d'affaires.

En retour, la région des Moulins offre beaucoup en espace, verdure, accès routier, services et création d'emplois.

Des Moulins: une région à découvrir.



SORDEM
SOCIÉTÉ RÉGIONALE
DE DÉVELOPPEMENT
ÉCONOMIQUE
DES MOULINS

3800, RUE PASCAL GAGNON
TERREBONNE (QUÉBEC), CANADA
J6W 3C7
(514) 477-6464
FAX: (514) 477-9573



**LA M.R.C.
DES MOULINS**

LACHENAIE • LA PLAINE • MASCOUCHE • TERREBONNE

es enviroservices

2154, chemin Chambly, bureau 200, LONGUEUIL J4J 3Y7
(514) 651-9332 Télécopieur 651-9333
589, St-Jean-Baptiste, TERREBONNE J6W 4R2
(514) 471-0552 Télécopieur 471-6038

Nous sommes des spécialistes de l'eau. L'eau sous toutes ses formes. L'eau exclusivement. Depuis 1979, nous en effectuons le prélèvement, l'analyse, mesurons son débit, évaluons sa qualité. Nous planifions sa consommation et son traitement.

La compétence de notre équipe d'ingénieurs, techniciens et biologistes a fait de nous le chef de file des techniques de l'eau au Québec.

Paroisses et confessions

*** Paroisse Saint-Charles de Lachenaie**

Paroisse fondée en 1683
Curé: M. Gérald Boucher c.s.v.
Secrétariat: 3341 boul. Saint-Charles,
Lachenaie J6W 5L6, 471-3940
Messes: tous les jours à 8 h 30;
dimanche 9 h et 11 h.

*** Paroisse Saint-Joachim de La Plaine**

Paroisse fondée en 1915
Curé: M. Bruno Breault
Vicaire: M. Onil Abran
Secrétariat: 610 rue de l'Église,
La Plaine J0N 1B0, 478-2424
Messes: lundi, mardi, jeudi, vendredi à
7 h 30; mercredi et samedi à 19 h; dimanche
à 9 h 30 et 11 h.

*** Paroisse Saint-Henri de Mascouche**

Paroisse fondée en 1750
Curé: M. Gervais Majeau
Vicaire: M. Raymond Gravel
Secrétariat: 3000 Sainte-Marie,
Mascouche J7K 1P1, 474-2413
Messes: tous les jours à 8 h 15; samedi
à 19 h; dimanche à 9 h, 10 h 15 et 11 h 30.

*** Paroisse Notre-Dame du Saint-Rosaire**

Holy Rosary Parish
Paroisse fondée en 1967
Curé: M. Bernard Houle
Secrétariat: 388 Chemin des Anglais,
Mascouche J7L 3R1, 477-5512
Messes: (retour le 3 juin)

*** Paroisse Saint-Louis-de-France**

Paroisse fondée en 1727
Curé: M. Guy Guindon
Vicaire: M. Denis Labelle
Secrétariat: 825 rue Saint-Louis,
Terrebonne J6W 1J7, 471-3451
Messes: mardi, mercredi et jeudi à 8 h;
samedi à 19 h; dimanche à 9 h 30, 11 h et 17 h.
Célébration de la Parole: lundi et vendredi
à 8 h.



*** Paroisse Esther-Blondin**

Paroisse fondée en 1987
Curé: M. Georges Blais
Secrétariat: 875 rue de Cloridon,
Terrebonne J6X 1G8, 492-1236
Messes: dimanche, 9 h 30 et 11 h (École
Esther-Blondin).

*** Paroisse Saint-Jean-Baptiste**

Paroisse fondée en 1966
Curé: L'abbé Claude Dion
Secrétariat: 2065 Jacques-Cartier,
Terrebonne J6X 2T2, 471-9412
Messes: lundi et vendredi à 4 h 30, mardi
et mercredi à 8 h, samedi 19 h, dimanche
9 h et 11 h.

*** Paroisse Très Saint-Sacrement**

Paroisse fondée en 1966
Curé: M. Germain Ouimet
Secrétariat: 3550 Montée Gagnon,
Blainville J7E 4H5, 435-7361
Messes: tous les jours à 8 h 30, samedi
à 17 h, dimanche 9 h 30 et 11 h.

*** Paroisse Saint-Benoît**

Paroisse fondée en 1980
Curé: M. Gervais Majeau
Vicaires: M. Yvess Chamberland et
M. Raymond Gravel
Secrétariat: 712 chemin Pincourt,
Mascouche J7L 2W7, 477-1721
Messes: du lundi au jeudi à 8 h 30;
samedi à 16 h 30; dimanche à 9 h et 10 h 30.

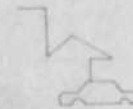
*** Autres confessions**

— Assemblée chrétienne Lamater
(évangélique), 60 boul. Archambault,
Terrebonne, M. Tom Paul, responsable,
471-8888
— Église Baptiste évangélique, 693 chemin
des Anglais, Mascouche, 477-5052.
— Mascouche United Church, 1162 boul.
Sainte-Marie, Mascouche, Ministre
Donald Green, 477-1015.

Bienvenue!

**LES ASSURANCES
BERTRAND,
LACHAPPELLE,
BÉLANGER**

- AUTOMOBILE
- INCENDIE
- COMMERCE
- VIE



471-9489

823 rue St-Pierre, Terrebonne



PATRICK DOHERTY
Président

DES MANOIRS

le réseau scolaire
à la mesure
de nos ambitions !

Tous les parcours
scolaires seront
publiés dans « La Revue »
édition du 13 août

et bonnes vacances
à tous nos élèves !



Commission
scolaire
des Manoirs

Le président
Les commissaires



TOURNOIS ET FESTIVALS

(LD) Voici une liste des tournois et festivals qui se tiennent dans la région. Participez nombreux et encouragez les participants; ils le font pour votre plaisir!

- Tournoi provincial de baseball Pee Wee A et AA à Lachenaie (Parc Charles-Bruno), du 5 au 14 juillet.
- L'Amicale 4-40, les 5, 6 et 7 juillet, parc Daunais (Île Saint-Jean)
- Chorales Internationales 91, à l'Île-des-Moulins de Terrebonne, du 20 au 28 juillet.
- Festival de baseball de Terrebonne, parc Saint-Sacrement, 16, 17 et 18 août; — Partie amicale entre Ville de Terrebonne et Journal de Montréal 18 août; — Finale régionale de la compétition « Course autour des buts » 18 août.
- 8e Festival Optimiste de soccer Atome de Mascouche, 17 et 18 août.
- Club de soccer de Terrebonne, parc Vaillant, 17 août.
- Tournoi de Pétanque des Moulins, le 24 août au parc Saint-Sacrement.

LANAUDIÈRE:

- Le Festival Western Country de Saint-Calixte aura lieu durant 6 fins de semaine à partir du 1er juillet donc jusqu'au 7 août. Ce Festival qui regroupe des musiciens, des artistes du Country, 30 kiosques de tout genre, danse continuelle, feu d'artifice, etc, a lieu à Saint-Calixte, face à l'église.
- Le Festival des Moissons de l'Assomption a lieu du 16 au 18 août.

Fondé en 1976 pour soutenir les efforts des jeunes dans leurs activités sportives, le Festival offre cette année le Parc d'amusement Beauce Carnaval.

LAURENTIDES:

- Fête des Fraises, à Sainte-Anne-des-Plaines, du 5 au 7 juillet. Au programme: tournoi de balle, tournoi de soccer, spectacles, concours de desserts aux fraises, tombola.
- À voir, la Fête Champêtre de l'Annonciation qui se tiendra du 31 juillet au 3 août. Chansonniers, vedettes québécoises, exposition, concours de femmes et d'hommes forts, etc.

Services de garde en milieu scolaire

(LD) Les parents d'enfants fréquentant les écoles de la Commission scolaire des Manoirs peuvent bénéficier d'un Service de garde en milieu scolaire dans neuf écoles de la région!

LACHENAIE
* Du Vieux-Chêne (492-7156)

MASCOUCHE
* Aux 4 Vents (474-2278)
* Du Soleil-Levant (966-1390)
* Le Rucher (477-0865)
* De la Source (474-3500)

TERREBONNE
* De l'Étincelle (471-1958)
* Le Castelet (471-4556)
* Esther-Blondin (471-2592)
* De la Sablière (471-3434)

Le Service de garde en milieu scolaire est offert aux élèves du primaire fréquentant les écoles ci-haut mentionnées, de 7 h 00 à 18 h 00. Chaque école détermine les coûts. Certaines écoles offrent le service pour les journées pédagogiques. Pour obtenir de plus amples informations, veuillez communiquer avec l'école de votre milieu.

LA SOCIÉTÉ DES ALCOOLS

(LD) La Société des Alcools du Québec a deux succursales dans la région des Moulins:
Terrebonne, 1096 boulevard Moody, 471-9180
Mascouche, 1100 Montée Masson, 966-0981

HEURES D'AFFAIRES DE LA S.A.Q.
— Lundi, mardi et mercredi de 9 h 30 à 18 h
— Jeudi et vendredi de 9 h 30 à 21 h
— Samedi de 9 h 30 à 17 h



BERNARD PATENAUDE
MAIRE



Bienvenue aux nouveaux résidents

À vous qui avez choisi la Ville de Mascouche pour y élire domicile, nous désirons vous souhaiter la plus cordiale bienvenue.

Nous vous encourageons à profiter pleinement de tous les services à votre disposition.



Gaston Guilbeault
District No 1



Richard Dupuis
District No 2



Jean-Pierre Monette
District No 3



Donald Duncan
District No 4



Denise Gauvreau
District No 6



René Archer
District No 7



Yvon Lanthier
District No 8

GARDER JE des BUISSONS
GARDE EN
MILIEU FAMILIAL — ÉDUCATIVE

477-6273

2 ANS ET PLUS — PROPRE

DE 7 H À 18 H

À LA JOURNÉE • À LA SEMAINE

PRIX SPÉCIAL À LA SEMAINE



218, des Buissons, **LA PLAINE**

Leroux

DODGE CHRYSLER

AU SERVICE
DE LA RÉGION
DEPUIS PLUS
DE 50 ANS

BIENVENUE AUX NOUVEAUX RÉSIDENTS

NOS CONSEILLERS



YVAN LANGLOIS



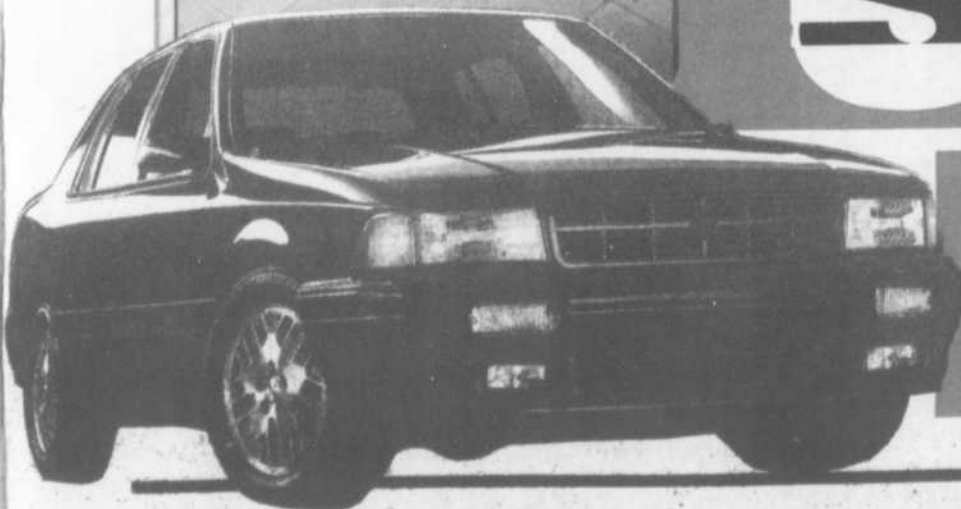
YVON AUBÉ



PIERRE BÉLAIR



DODGE
SHADOW



DODGE
SPIRIT

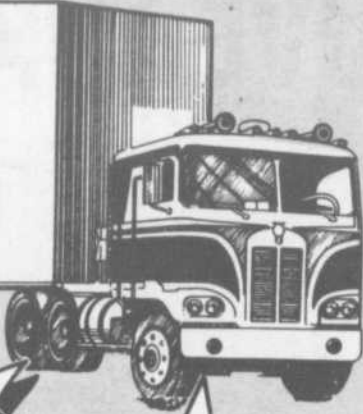
575 RUE MASSON 471-4111
TERREBONNE



JEAN COUTU

On trouve de tout... même un ami.

**VENTE
PLEIN CAMION**



Pampers Jumbo
52-60-80

17⁹⁹



Always — Always plus
24-27-30

2⁹⁹

Lavoris

700 ml

2⁹⁹



BAND-AID
Plastique et tissu extensible.
Format boni.
BOÎTE 120

3¹⁹



DEP

Shampooing
hydratant

Revitalisant
capillaire hydratant

1⁹⁹

1 LITRE



LOTION et LAIT
à la citronnelle
• Antimoustique
• Biodégradable 60 ml

3⁹⁹ ch.



PERLES DE MER

600 ml

Pêche/Rose/Océan/Printemps

2⁹⁹

LIVRAISON GRATUITE

7 JOURS/7 SOIRS

Terrebonne et ses environs

Ouvert 7 jours, 7 soirs, tous les week-ends

741 des Seigneurs
du lundi au samedi
9h. à 22h.
Dimanche 10h. à 22h.

492-0810

900 des Seigneurs
du lundi au samedi
9h. à 22h.
Dimanche 10h. à 22h.

471-6664

2220 chemin Gascon
du lundi au samedi
9h. à 22h.
Dimanche 10h. à 22h.

471-2515

Place des Princes
4745 des Seigneurs
du lundi au samedi
9h. à 22h.

Dimanche FERMÉ
471-5518



Nous nous réservons le droit de limiter les quantités. Spéciaux valides au comptoir seulement. Si un article venait à manquer dans une succursale, n'hésitez pas à demander un bon de garantie de prix «Mille Excuses». Le texte prévaut en tout temps, illustration à titre indicatif seulement. Mille excuses, la loi nous défend de vendre certains produits identifiés par une étiquette vert lime dans nos succursales: lundi, mardi, mercredi après 18h, jeudi, vendredi après 21h30, après 17h et le dimanche, sauf Ontario et Nouveau Brunswick. Pas de vente aux marchands.