

Pâtes fraîches maison
36 sortes de saucisses
européennes «Wurst»

SANDWICH
EUROPÉEN GRATUIT
SUR PRÉSENTATION
DE CE COUPON



1005, boul. du Séminaire Nord
Saint-Jean-sur-Richelieu
(face à Wal-Mart)
349-1937

Richelieu

Dimanche

Saint-Jean-sur-Richelieu, dimanche 27 août 1995, Vol. 60 - No 51

28 pages

La rentrée scolaire pour 15,000 élèves



Page 4

CLINIQUE
DU SON

Super
sublime!

TÉLÉCOULEUR 52 PO
AVI

- Récepteur-monteur
- Multi-image sur image jusqu'à 61
- 2 télécommandes
- Monteur à définitif
- Caractéristiques...



Garantie 5 ans
pièces et
main-d'oeuvre

VIDÉO STÉRÉO HI-FI
4 TÊTES



- Têtes autonettoyantes
- Tracking automatique
- Télécommande universelle
- Menu trilingue



Garantie 2 ans
pièces et
main-d'oeuvre

RADIO «C.B.»
uniden



40 canaux 94⁹⁵

RADIO D'AUTO
«HIGH POWER»
PIONEER



- AM FM stereo
- Lecteur de disques compacts

349⁹⁵

CLINIQUE
DU SON

VENTE • RÉPARATIONS •
INSTALLATION SUR PLACE
688, boul. du Séminaire Nord
Saint-Jean-sur-Richelieu
349-4861

AVIS
PUBLIC

CHEZ

CARREFOUR

LINCOLN MERCURY

410, rue Laberge, Saint-Jean-sur-Richelieu

Ford Camions Ford

359-0047

ON
EST PLUS



QUE JAMAIS!

Voir l'avis
important
dans le
journal!

410, RUE LABERGE, SAINT-JEAN-SUR-RICHELIEU

DYNAMARK



10% à 50% de rabais sur produits saisonniers

TRACTEURS DE PELOUSE

Modèle no 0798646

- Hydrostatique
- 12,5 CV, 39 po Spécial: 1397\$

Modèle no 798039

- 5 vitesses
- 12 CV, 39 po Spécial: 1197\$

Une quantité pour chaque modèle

HEURES D'OUVERTURE
Lundi et mardi: 8 h à 18 h
Mercredi, jeudi et vendredi: 8 h à 21 h
Samedi: 8 h à 17 h - Dimanche: 10 h à 17 h



Palais de la
RÉNOVATION

boutique
Ambiance

MAINTENANT
OUVERT
LE MERCREDI
JUSQU'À 21 H

- Matériaux de construction
- Quincaillerie • Electricité
- Peinture • Plombier
- Décoration
- Couvre-plancher
- Comptoirs moulés

835, rue Saint-Jacques, Saint-Jean-sur-Richelieu 346-5485

Partez et ne payez que

19 995\$*

LUMINA 1995

LIQUIDATION
FINALE
DES '95

- V-6
- Freins ABS
- Climatiseur
- 4 portes
- Radio AM/FM stéréocassette
- Sièges divisés 60/40
- Coussins gonflables



~~11 14~~
en stock

LUMINA CHEVROLET SIGNÉE CHEVROLET

Partez sans payer...

...de dépôt de sécurité ...ni de mise de fonds*!!!

GEO METRO 2 portes

~~21 24~~
en stock

- Seulement **239\$** par mois sur 36 mois*

- Taxes, préparation et transport inclus

OFFRE D'UNE DURÉE LIMITÉE!



Remise de **750\$** aux diplômés

ET NE RATEZ PAS L'OCCASION

1995 CHEVROLET BERETTA
18 500 km, 5 vitesses, climatiseur, aileron

1995 CHEVROLET MONTE CARLO Z-34
V-6, 3,4 litres, 210 CV, tout équipé, seulement 18 000 km

1993 CHEVROLET APV
V-6, 3,8 litres, 7 passagers, suspension à l'air, tout équipé

1993 CADILLAC SEDAN DE VILLE
69 000 km, très propre, garantie GM, 24 995\$

1994 OLDSMOBILE CUTLASS SUPREME SI
29 000 km, V-6, 3,4 litres, tout équipé

1991 OLDSMOBILE 98 ÉLITE
modèle 50e anniversaire, tout équipé, intérieur de cuir

1994 CHEVROLET CAVALIER Z-22
5 vitesses, roues «mags», aileron, 46 000 km

1993 PONTIAC ASUNA SE
automatique, 35 000 km

1995 CHEVROLET ASTRO CL
19 000 km, tout équipé

1992 CHEVROLET CAVALIER
finition automatique, 4 cylindres, garantie 5 ans/125 000 km

1991 DODGE SPIRIT
4 portes, 88 800 km, climatiseur, 4 cylindres

1993 MAZDA MX3 GS
V-6, 46 000 km, 5 vitesses, tout équipé, toit ouvrant, antidémarrage, garantie prolongée

1991 CHEVROLET CAVALIER
71 000 km, automatique, 4 portes

1994 GEO METRO
2 portes, 39 000 km

1990 BUICK REGAL GS
V-6, tout équipé, 109 000 km, subaine

1994 OLDSMOBILE CIERA S
tout équipé, 21 000 km

1994 DODGE SPIRIT
ensemble «cr», climatisation, tout équipé

1991 TOYOTA CELICA HTS
automatique, très propre, 2 vit., tout équipé, 100 000 km

1995 CHEVROLET APV
7 000 km, 5 passagers, garantie 3 ans/72 000 km

1994 OLDSMOBILE ACHEVA SC SPORT
28 000 km, cuir, roues «mags», tout équipé



Chevrolet **Geo** Oldsmobile

200, RUE MOREAU ST-LUC 359-5900

Assistance ROUTIÈRE



L'Association marketing des concessionnaires Chevrolet Geo Oldsmobile du Québec. Offre d'une durée limitée réservée aux particuliers. S'applique aux véhicules neufs 1995 en stock. Photo à titre indicatif seulement. * Paiements mensuels basés sur un bail de 36 mois. Premier paiement mensuel exigible à la livraison. Immatriculation en sus. Frais de 5¢ du kilomètre après 72 000 km. Sujet à l'approbation de crédit. L'Assistance routière et la Garantie GM TOTAL™ sont offertes sur tous les véhicules neufs GM 1995 pour une durée de 3 ans ou 60 000 km selon la première éventualité. Rabais taxable accordé aux diplômés selon accordé aux diplômés selon les critères établis par le manufacturier.



Le Cyclothon dimanche

C'est dimanche, 27 août, que se déroule la quatrième édition du Cyclothon Richard-Lafontaine, une randonnée cycliste de 35 kilomètres sur la bande du canal entre Saint-Jean-sur-Richelieu et Chambly. Plus de 500 participants sont attendus à cet événement, dont les profits seront ver-

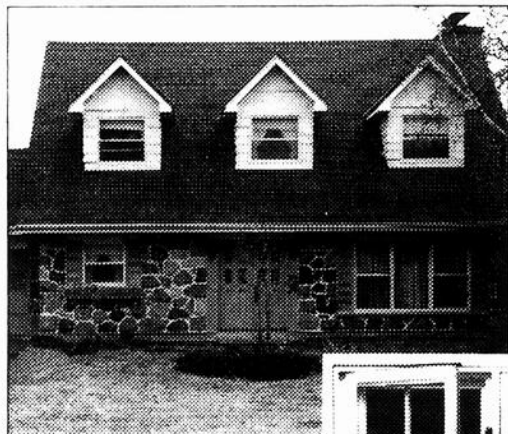
sés à la Société canadienne du cancer. Le départ se fera des Halles Saint-Jean à 10h30. Le coût est de \$15 pour les adultes et \$10 pour les enfants. Les inscriptions se prennent à partir de 9h30. Les organisateurs espèrent recueillir \$5,000.

SEARS

RÉNOVATION RÉSIDENTIELLE*

1^{ER} RÉNOVATEUR du Montréal Métropolitain**
pour la 3^e année consécutive

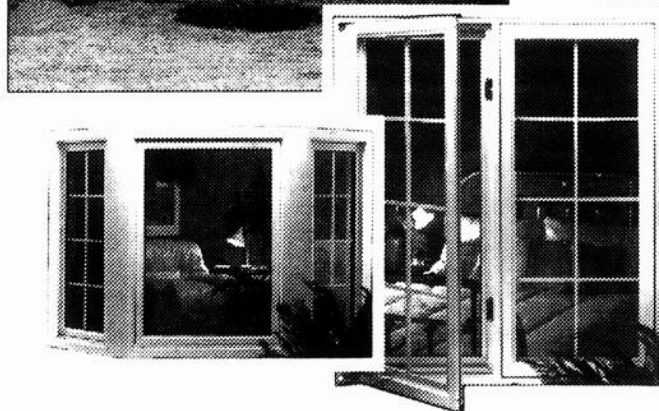
*Notre meilleure offre
de toiture de la saison!*



Bardeaux garantis 25 ans† au prix de ceux garantis 20 ans

Sears fera faire l'installation* de bardeaux robustes en asphalte, à 3 pattes ou en T, ayant une garantie‡ transférable de 25 ans pour le même prix que les bardeaux garantis 20 ans.

†Détails de la garantie chez Sears.
‡Dans la plupart des régions, Sears peut faire faire l'installation* par des entrepreneurs qualifiés.
PRIX EN VIGUEUR JUSQU'AU SAMEDI 23 SEPTEMBRE 1995



FENÊTRES INSTALLÉES*

Nos fenêtres de rechange installées* en vinyle ou en aluminium vous feront réaliser des économies d'énergie.

Produits de rénovation garantis par Sears
Parlez à une connaissance de longue date!

*AUCUN ACOMPTÉ À PAYER SUR APPROBATION DU SERVICE DU CRÉDIT

• Cuisine
• Salle de bains
• Système de sécurité

• Auvents, rampes, balcons
• Portes de garage

• Revêtement, soffite, fascia
• Gouttières

*AUCUN VERSEMENT N'EST EXIGÉ AVANT LA FIN DES TRAVAUX DE RÉNOVATION

**Selon l'enquête "Grands Bâtisseurs Rénovateurs" Journal de Montréal, 26 mars 1995.
SEARS FAIT FAIRE L'INSTALLATION PAR DES ENTREPRENEURS QUALIFIÉS

APPELEZ-NOUS

1-800-625-0025

SEARS

FRUITERIE

L'avenue du potager

145, boul. Saint-Joseph, Saint-Jean-sur-Richelieu tél.: 349-3209



UN JARDIN OUVERT L'ANNÉE DURANT!



BANANES «TURBANA»

pr. importé no 1



64¢ kg

29¢ lb

LAITUES «ICEBERG» ET «ROMAINE»

pr. Québec no 1



2/99¢

RAISINS ROUGES

(sans pépins)
pr. E.-U. no 1

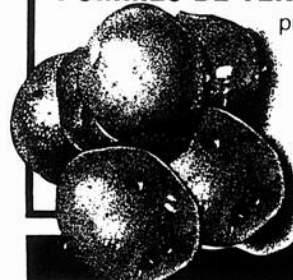


2,18\$ kg

99¢ lb

POMMES DE TERRE ROUGES

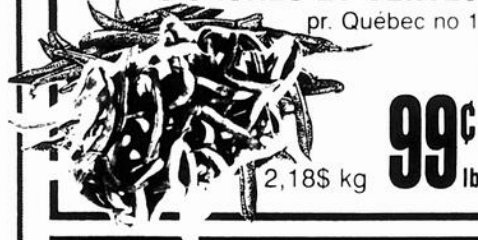
pr. Québec no 1
Sac de 10 lb



99¢ sac

FÈVES JAUNES ET VERTES

pr. Québec no 1



2,18\$ kg

99¢ lb

CHAMPIGNONS

pr. Canada no 1
Paquet 8 onces



99¢ paquet

OIGNONS ET CAROTTES

pr. Québec no 1
Sac 5 lb



99¢ sac

CHOUX VERTS ET POIREAUX

pr. Québec no 1



2/99¢

Charcuterie

Fromagerie

Épicerie

VIANDE FUMÉE A L'ANCIENNE «COORSH»
(smoked meat)

7,68\$ kg **3** lb



CHEDDAR DOUX
(blanc, jaune ou marbré)

6,58\$ kg **2** lb



JAMBON CUIT

4,38\$ kg **1** lb



20 AUTRES SPÉCIAUX CHAQUE SEMAINE

Spéciaux valables du mardi 29 août au dimanche 3 septembre ou jusqu'à épuisement des stocks.



Plus de 15,000 élèves feront leur rentrée dès lundi dans les écoles des Commissions scolaires Saint-Jean-sur-Richelieu et Iberville.

Saint-Jean et Iberville

C'est la rentrée pour plus de 15,000 élèves

Richard Hamel

Les vacances sont déjà finies. Après les cégepiens la semaine dernière, c'est au tour du primaire et du secondaire de faire leur rentrée.

Au lieu des belles journées à la plage ou dans les parcs d'amusement, les enfants retournent donc sur les bancs d'école, après deux mois de loisirs.

450 à Marie-Derome, 480 à des Pres-Verts, 185 à l'école Centrale de Saint-Jacques-le-Mineur, 215 à Saint-Blaise et 215 à Alberte-Melançon.

Iberville

A Iberville, selon les prévisions en date du 6 juillet, la polyvalente Marcel-Landry accueillera 1.834 étudiants mercredi matin.

C'est à l'école Notre-

Dame-de-Lourdes que l'on compte le plus grand nombre d'élèves de niveau primaire avec 489. L'école Sacré-Coeur ouvrira ses portes à 323 étudiants, tandis que l'école Hamel en accueillera 293.

Dans les deux autres établissements primaires d'Iberville, on compte 287 élèves à l'école Chabanel et 264 à l'école Laflamme.

Ailleurs

A l'extérieur de la municipalité d'Iberville, 383 jeunes fréquenteront l'école Frère-André à Mont-Saint-Gregoire, 279 à Saint-Alexandre, 193 à l'école Saint-Jacques à Saint-Georges-de-Clarenceville, 192 à l'école Sainte-Anne à Sabrevois, 143 à l'école Henryville et 139 à l'école Saint-Joseph à Saint-Sébastien.

À la rentrée scolaire

Quelques conseils de prévention

Pour les professeurs, ils ont déjà commencé leur année la semaine dernière. Les élèves, eux, effectueront leur rentrée mardi et mercredi, même si certains sont attendus lundi. Quelque 7.866 élèves fréquenteront les 34 écoles des deux commissions scolaires, sensiblement le même nombre d'étudiants par rapport à l'année précédente.

Saint-Jean

À la Commission scolaire Saint-Jean-sur-Richelieu, selon les prévisions du mois de juillet, 3.765 élèves fréquenteront les écoles secondaires, dont 1.500 à la polyvalente Armand-Racicot et 680 à l'école Beaulieu. On attend 610 élèves à l'école Marguerite-Bourgeois, 550 à l'école Bouthillier et 425 à l'école Félix-Gabriel-Marchand.

Au primaire, on compte 500 étudiants à l'école Napoléon-Bourassa à L'Acadie, 280 à Bruno-Choquette, 425 à J.-A.-Bélanger, 415 à Notre-Dame-de-Lourdes, 330 à Notre-Dame-du-Sacré-Coeur, 430 à Providence, 340 à Sacré-Coeur (Saint-Luc), 590 à Saint-Eugène, 570 Aux-Quatre-Vents, 330 à Saint-Gérard, 300 à Saint-Lucien, 280 à Saint-Joseph-de-Lacolle,

l'ave-glace est plein et que vous disposez d'une réserve suffisante. Ainsi, vous ne serez jamais pris au dépourvu.

La rentrée scolaire est toujours une période de grande animation. Après les vacances et la course aux articles scolaires, voilà que les écoliers envahissent de nouveau les rues, parfois avec une légère insouciance. Automobilistes, voici quelques conseils de prévention pour assurer la sécurité des petits en cette période de retour en classe.

Une signalation particulière est toujours installée aux abords des zones scolaires. Celle-ci vous indique notamment les endroits où les écoliers traversent la rue, de même que la vitesse à respecter.

Ralentissez et doublez de prudence à l'approche d'une zone scolaire. Rappelez-vous qu'un ballon qui traverse subitement la rue est généralement suivi aussitôt par un en-

fant!

Peints d'un jaune classique, les autobus scolaires sont très visibles. Ralentissez également à la vue d'un autobus scolaire et immobilisez votre auto lorsque le panneau «arrêt» est actionné. Assurez-vous qu'aucun enfant ne se trouve dans la rue avant de redémarrer.

Voir et être vu

Lorsqu'on se déplace, on aime bien voir où l'on va, surtout au volant d'une automobile! Gardez propres en tout temps le pare-brise, les phares et les vitres de votre automobile et ajustez correctement les rétroviseurs pour couvrir les angles morts.

Pourquoi ne pas profiter de votre prochaine visite au garage pour vous assurer que le réservoir de

lave-glace est plein et que vous disposez d'une réserve suffisante. Ainsi, vous ne serez jamais pris au dépourvu.

Depuis peu, les automobiles vendues au Canada doivent être munies de phares qui s'allument dès que vous mettez le contact. Si votre voiture n'est pas munie d'un tel dispositif, allumez vous-même vos phares. Des études ont prouvé que ce simple geste permettrait aux autres de vous voir beaucoup plus rapidement.

On vous donne le feu vert? Assurez-vous toutefois que l'intersection soit bien dégagée avant de vous y engager.

Même si certains automobilistes semblent croire le contraire, le feu jaune vous indique de vous préparer à arrêter.

DIRECTEMENT DU MANUFACTURIER!

STORES

ACHETEZ EN TOUTE CONFIANCE
PLUS BAS PRIX
GARANTIS
MEILLEURE QUALITÉ
ACHETEZ EN TOUTE CONFIANCE

VERTICAUX • HORIZONTAUX • PLISSÉS • STORES de TOILE

<p>MINI-STORES HORIZONTAUX Blanc ou ivoire, 1" à PARTIR DE 215 16" x 45" 106 GRANDES</p>	<p>VERTICAUX LUXUEUX Trés QUALITÉ NOUVEAUTÉ 1996! 4 modèles en stock ou sur commande, 24 couleurs! PRODUITS MARQUÉS BY GAMME VITRÉS OU EN CAHIER SPECIAL 50% pour moins 20%</p>	<p>HORIZONTAUX Style «Perception» 1" Effet micro, Duo-Ton, 4 couleurs!</p> <table border="1"> <tr> <td>16" x 45" 17</td> <td>24" x 45" 31</td> <td>36" x 45" 51</td> </tr> <tr> <td>24" x 45" 22</td> <td>36" x 45" 33</td> <td>48" x 45" 57</td> </tr> <tr> <td>36" x 45" 25</td> <td>48" x 45" 39</td> <td>60" x 45" 62</td> </tr> <tr> <td>48" x 45" 28</td> <td>60" x 45" 45</td> <td>72" x 45" 67</td> </tr> </table>	16" x 45" 17	24" x 45" 31	36" x 45" 51	24" x 45" 22	36" x 45" 33	48" x 45" 57	36" x 45" 25	48" x 45" 39	60" x 45" 62	48" x 45" 28	60" x 45" 45	72" x 45" 67
16" x 45" 17	24" x 45" 31	36" x 45" 51												
24" x 45" 22	36" x 45" 33	48" x 45" 57												
36" x 45" 25	48" x 45" 39	60" x 45" 62												
48" x 45" 28	60" x 45" 45	72" x 45" 67												

CHOIX ÉNORME! 15,000 STYLES et COULEURS
... PRÊTS EN MOINS DE 24h

MARCHE DU STORE

HEURES D'OUVERTURE
Lun., mar.: 9h-18h
Mer. au ven.: 9h-21h
Samedi 9h-17h
Dimanche 12h-17h

PAIEMENT DIRECT
VISA
MASTERCARD
AMERICAN EXPRESS
Chèques acceptés

SUCCESSALE No 32 **DIRECTEMENT DU FABRICANT AU PRIX DU GROS**

1050, boul. du Séminaire N. ST-JEAN-SUR-RICHELIEU 348-0990
en face de Toyota Dery, près de Walmart

POUR QUE LE MONDE TOURNE PLUS JUSTE

DÉVELOPPEMENT ET PAIX
(514) 679-1100
740, boul. Ste-Foy
Longueuil (Québec) J4K 4X8

ENCARTS

Académie du Savoir	4 240 copies
BMR	26 375 copies
Maxi	32 706 copies
Richelieu	1 000 copies
Sports Experts	24 000 copies
Uniprix	1 585 copies

Richelieu
C.P. 383
84, RICHELIEU, J3B 6X3
ST-JEAN 347-5371

ccab

Metabolisme et fondation...
En vertu d'une entente entre le Syndicat des travailleurs de l'information du CANADA FRANÇAIS...
En vertu d'une entente entre le Syndicat des travailleurs de l'information du CANADA FRANÇAIS...
En vertu d'une entente entre le Syndicat des travailleurs de l'information du CANADA FRANÇAIS...

34 154 copies	Iberville R.R. 1	522	Iberville R.R. 2	833	Abonnements	30
Par les camelots	Saint-Luc			6 404	Distribution commerciale	235
17 534	Alouette			1 650	consommateurs	328
5 152	Paradis			328	publicité	215
22 686	Mont-Saint-Gregoire			1 020	Total	480
Banlieue périphérique	Total			10 988		
Saint-Jean R.R. 1	231	Livraisons spéciales			Nouveau tirage	34 154

LE PAVAGE TALLARITA ASPHALTE INC.

26 années d'expérience

ASPHALTE

SPECIALISTE du pavage d'asphalte commercial et résidentiel
Évaluation gratuite
Ouvrage garanti

1445, rue Grand-Bernier Saint-Luc 348-2128
Joe Tallarita, pres. Vous serez est un plaisir

Les 8 et 9 septembre

Saint-Jean: on s'inscrit aux ateliers de quartier

Les inscriptions aux ateliers de quartier offerts par les associations de loisir de Saint-Jean-sur-Richelieu se tiendront les 8 et 9 septembre.

Dans Saint-Edmond, les inscriptions se dérouleront le 8 septembre de 19 heures à 20h30 et le 9 septembre de 9 heures à 11 heures au chalet du parc Marquis-de-

Montcaim (280, rue Fortin).

Les résidents du quartier Normandie pourront s'inscrire le 8 septembre de 18 heures à 21 heures et le 9 septembre de 9 heures à 14 heures au chalet du parc René-Levesque (960, rue Choquette).

Pour le quartier Notre-Dame-de-Lourdes, les inscriptions

se prendront le 8 septembre de 18h30 à 20h30 au Centre N.D.L. (850, rue Saint-Jacques), alors qu'à Saint-Gérard, elles auront lieu le 8 septembre de 19 heures à 21 heures et le 9 septembre de 11 heures à midi au chalet de loisir du parc-école Saint-Gérard (710, rue Dorchester).

Pour les résidents du quartier Notre-Dame-Auxiliatrice, ils pourront s'inscrire au badminton lors du premier atelier, soit le lundi 11 septembre à 19h30 au Centre NDA (435, rue Lau-

rier). Enfin, dans le quartier Saint-Eugène, les citoyens pourront s'inscrire par la poste avant le 8 septembre. Tous les détails se re-

trouvent dans le Loisir Action d'automne 1995.

Des copies du Loisir Action, à l'intérieur duquel est publiée la programmation de

chaque des associations de loisir, sont disponibles au Centre culturel Fernand-Charrest, au Complexe sportif Claude-Raymond et à l'hôtel de ville.

Horaire modifié à St-Jean

En raison du congé de la fête du Travail, des changements sont prévus à l'horaire des différents services municipaux à Saint-Jean-sur-Richelieu.

Ainsi, l'hôtel de ville, le garage municipal, la bibliothèque Adélar-Berger, les bureaux administratifs du service des Loisirs et le Centre culturel Fernand-Charrest seront fermés le lundi 4 septembre, jour de la fête du Travail.

Des le mardi 5 septembre, l'hôtel de ville sera ouvert du lundi au vendredi de 9 heures à 16 heures (réception) et de 9 heures à 16h30 (bureaux administratifs).

Le Centre culturel ouvrira ses portes du lundi au vendredi de 9 heures à 18 heures (réception) et de 9 heures à 1h30 (bureaux administratifs).

À la bibliothèque Adélar-Berger, on pourra y bouquiner du lundi au vendredi de 13 heures à 20 heures (section des adultes) et de 13 heures à 20h30 (sections audio-visuel et jeunesse). La bibliothèque ouvre également ses portes les samedis de 9h30 à 17 heures et les dimanches de 13 heures à 17 heures.

Par ailleurs, la collecte des ordures ménagères du lundi 4 septembre est reportée au lendemain.

Le 5 septembre

Séance dans Saint-Gérard

Les élus johannais poursuivent leur tournée dans les quartiers de la ville en tenant leur prochaine assemblée dans le district du conseiller Germain Granger (Saint-Gérard).

Cette séance régulière se tiendra le mardi 5 septembre à 20 heures à l'école Saint-Gérard, située au 700, rue Dorchester.

Depuis le mois d'avril, le conseil municipal a siégé trois fois hors des murs de l'hôtel de ville cette année. Les élus ont tenu leur séance du mois d'avril dans le quartier Saint-Eugène, celle du mois de mai dans le quartier Notre-Dame-de-Lourdes et celle de juin dans Saint-Edmond / Saint-Lucien.

CUEILLEZ VOS TOMATES
10¢ lb
 50 livres et plus
LES JARDINS CHARBONNEAU
 640, chemin des Patriotes
 Saint-Mathias-sur-Richelieu, Québec
 (près des Avions B L)
460-7567

La super
fraîcheur



DES PRIX CHAUDS



BANANES «TURBANA»
 pr. Costa Rica
 Gros fruits
29¢ lb



TOMATES ROUGES
 pr. Québec no 1
49¢ lb



CHAMPIGNONS
 pr. Canada no 1
 Paquet 8 onces
99¢ ch.



CANTALOUPE
 pr. É.-U. no 1
 Gr. 23
89¢ ch.



OIGNONS JAUNES
 pr. Québec no 1
 Sac 5 lb
99¢ sac



ORANGES
 pr. Afrique du Sud
 Gr. 105
2⁹⁹ douzaine



ÉCHALOTES
 pr. Québec no 1
3/99¢



POMMES «JERSEY MACK»
 pr. Québec no 1
 Nouvelle récolte
59¢ lb



POIREAUX
 pr. Québec no 1
 Paquet de 6
1⁹⁹ paquet



CITRONS
 pr. É.-U. no 1
 Gr. 140
4/99¢



PIMENTS VERTS
 pr. Québec no 1
69¢ lb



AVOCATS «HASS»
 pr. Mexique no 1
 Gr. 20
2/99¢

CHARCUTERIE	
Charcuterie Bologne «Lafleur» (ordinaire ou ciré)	1³⁹ lb
Jambon cuit «Lafleur» extra-maigre	1⁹⁹ lb
Foie gras «Bretagne» (régulier et à l'ail)	2⁷⁹ lb
Pastrami «Déli Montréal»	3¹⁹ lb
FROMAGERIE	
Oka pr. Canada	8⁹⁹ lb
Brie et camembert «Damafro» pr. Canada	6⁸⁹ lb
ÉPICERIE	
Fèves au lard «Haut-Richelieu» Format 455 g	1⁴⁹ ch.

PLUS DE 20 SPÉCIAUX EN MAGASIN
 SPÉCIAUX EN VIGUEUR DU MARDI 29 AOÛT AU DIMANCHE 3 SEPTEMBRE 1995

FRUITS ET LÉGUMES RACINE

773, rue Saint-Jacques, Saint-Jean-sur-Richelieu 346-2440
 950, boul. du Séminaire Nord, Saint-Jean-sur-Richelieu 348-8834

NOUVEL HORAIRE

Lundi, mardi et mercredi	9h à 20h
Jeu et vendredi	9h à 21h
Samedi	9h à 18h
Dimanche	9h à 19h

Interac

PARMI LES

NOUS NOUS RÉSERVONS LE DROIT DE LIMITER LES QUANTITÉS.

Les cyclistes pourront rouler l'été prochain

La piste Farnham-Iberville: le «chaînon manquant»

Richard Hamel

Le tronçon Iberville-Farnham, long de 17 kilomètres, constitue le chaînon manquant entre Chambly, Bromont, Granby et Waterloo. Mais pas pour longtemps puisque déjà, les mordus du vélo ont commencé à apprivoiser.

La piste ne sera complétée qu'à l'été 1996, mais on peut quand même rouler du 3^e Rang à Saint-Athanase jusqu'au 8^e Rang à Sainte-Brigide.

La semaine dernière, le commissaire touristique, Robert Tremblay, le député Richard Le Hir, de même que les maires André Barrière (Mont-Saint-Gregoire) et Armand Bessette (Saint-Athanase)

ont fait le point sur l'avancement des travaux et le financement de la piste, qui rejoindra la Montérégie, entre Farnham et Granby, puis l'Estrie, jusqu'à Waterloo.

De plus, d'autres tronçons sont en plein développement en Estrie, dont les pistes Granby-Mariève-Chambly, Foster et Knowlton, Waterloo et Lac-Brome, ainsi que Waterloo et Saint-Théodore-d'Action, représentant 120 kilomètres.

Le projet de la piste cyclable entre Iberville et Farnham, note M. Tremblay, s'inscrit comme mise en oeuvre du plan directeur et d'aménagement d'un réseau cyclable dans la Vallée du Richelieu, présenté par le Comité de mise en valeur de la Vallée du Richelieu, en mars

1993.

L'axe du Haut-Richelieu de ce réseau

cyclable régional est développée pour permettre un lien cyclable dans toutes les di-

rections, soit le lac Champlain et les réseaux des états du Vermont et New

York au sud, les corridors verts de l'Estrie à l'est, la région métropolitaine à l'ouest et la Vallée du Richelieu au nord, par la piste cyclable sur la bande du canal de Chambly.

Selon M. Tremblay, le tronçon Farnham-Iberville pourrait, tout comme l'Estrie, accueillir plus de 425.000 cyclistes par année, dont 300.000 provenant de l'extérieur de la région. Chaque cycliste, dit-il, dépense en moyenne \$20,14 par jour, ce qui représente des retombées fort intéressantes pour le Haut-Richelieu.

Protocole

Un protocole liant, d'une part, les ministères des Transports et des Affaires municipales et, d'autre part, la MRC du Haut-Richelieu et le Comité Pro-Cycle Vallée des Forts, est en voie d'être finalisé. Le contrat de location aura une durée de soixante ans.

Les sept municipalités concernées (Iberville, Mont-Saint-Gregoire, Saint-Athanase, Sainte-Brigide, Sainte-Sabine, Rain-

ville et Farnham) financent le projet à 20%. Le gouvernement du Québec, par le biais du Fonds d'interventions régionales, participe à 50%. Une première tranche de \$60.000 a été versée l'an dernier et une autre de \$98.684 vient d'être confirmée. La contribution du milieu (20%) et la participation fédérale (10%) complètent l'aide financière. À l'automne 1995, quelque \$325.000 auront donc été investis dans ce projet.

Aménagement

Le commissaire touristique, Robert Tremblay, précise que quelque 500 voyages de sable mélangé à des granulés de bitume, soit plus de 8.000 tonnes métriques, ont été réparties et ont été sur l'emprise ferroviaire, à partir du parc industriel d'Iberville jusqu'au 8^e Rang, dans la municipalité de Sainte-Brigide.

Une quarantaine de ponceaux, dont trois ponts, ont été couchés en travers des ruisseaux et rivières traversant le tracé de la piste. Les travaux d'infrastructures devaient être terminés à

l'automne.

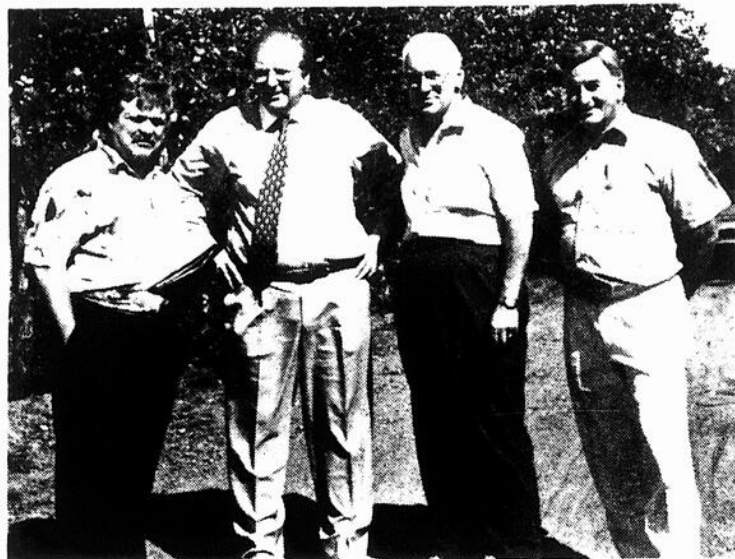
M. Tremblay ajoute que trois haltes seront installées sur la piste Farnham-Iberville, une à la hauteur du rang Versailles (route 227), une autre à la hauteur du rang Kempt et une autre dont l'endroit n'est pas encore déterminé.

Si tout va pour le mieux, les cyclistes rouleront sur la piste dès l'été 1996.

Tirage

Pour aider au financement de la piste cyclable, le Comité Pro-Cycle Vallée des Forts a mis en vente 400 billets à \$150 l'unité. Onze prix totalisant \$15.000, dont un premier prix de \$9.000, seront distribués lors d'une soirée, le 7 octobre, à l'érablière au Sous-Bois à Mont-Saint-Gregoire.

Cette levée de fonds permettra de financer une partie des travaux. Le Comité Pro-Cycle prévoit en effet une participation du milieu pour réaliser le projet. La contribution de la population devrait attendre les 20% du coût initial des travaux.



Le maire de Saint-Gregoire et président du Comité Pro-Cycle Vallée des Forts, André Barrière, le commissaire touristique, Robert Tremblay, le député Richard Le Hir et le maire de Saint-Athanase, Armand Bessette ont fait le point sur les travaux d'aménagement de la piste cyclable reliant Farnham à Iberville.

Les plus bas prix
Garantis

Bouclair

Gratuit!
Service de
Décoration à domicile!
Aucun achat nécessaire! Sans Obligation!
(514) 348-1145

Soyez prêt pour le Retour à l'école

5.99
m
Cour. 7,99m

FLANELLE DE COTON
100% coton, 115cm

7.99
m
Cour. 11,99m

A, B, C

7.99
m
Cour. 11,99m

A. LES ÉCOSSAIS
65% polyester
35% viscose, 150cm

B. DENIM DE COULEUR
COTONS SERGÉS
BROSSÉS
100% coton, 150cm

C. CHALLIS
"Distinction & Lori"
100% rayonne, 150cm

Sur **TOUT** notre inventaire de **PATRONS Butterick**

3.79 ch.

Offre valide jusqu'au 31 août 1995 sur tous nos patrons en magasins seulement. Aucun autre rabais ne peut être jumelé.

MAINTENANT PLUS DE 50 MAGASINS POUR VOUS SERVIR

ST-JEAN-SUR-RICHELIEU
180, boul. St-Joseph
348-1145

HEURES D'OUVERTURE:
Notre magasin est ouvert à compter de 10h du lundi au vendredi, le samedi à compter 9h et le dimanche de 12h à 17h.

6 LE RICHELIEU dimanche, le dimanche 27 août 1995

Nouvelle administration

SUPER VENTE

2 pour 1

jusqu'au 2 septembre 1995
SUR TOUT NOTRE INVENTAIRE PRINTEMPS-ÉTÉ
Grandeur: 3 à 20 ans

LIQUIDATION
de toutes nos robes de bal et robes mère de la mariée

- COORDONNÉES
- BLOUSES
- JUPES ■ CHANDAILS
- BERMUDAS
- ROBES ET ROBES DE SOIRÉE
- CHAPEAUX ■ FOULARDS
- BIJOUX MODE
- CEINTURES

PAS DE TAXES

BOUTIQUE Lysandre

Pour elle ouvert le dimanche

Place Saint-Jean 349-4366
400, boul. du Séminaire, Saint-Jean-sur-Richelieu

Inscription avant le 8 septembre

Place à la deuxième édition du Tour cycliste international du lac Champlain / rivière Richelieu

Richard Hamel

La deuxième édition du Tour cycliste international du lac Champlain / rivière Richelieu se déroulera dans notre région les 23 et 24 septembre.

Le Tour partira de Grand Isle au Vermont samedi matin. Il y aura deux pauses au Vermont et deux en territoire québécois, soit à Venise-en-Québec et à Sabrevois. Les personnes qui le désirent pourront se joindre au tour à ces endroits. La première journée prendra fin vers 17 heures à l'auberge Mirifik Inn à Saint-Jean.

Le lendemain, les cyclistes repartiront en direction de Saint-Paul-de-Fleuve ou ils pourront effectuer (gratuitement) une courte visite du Fort-Ennox. Le tour s'arrêtera ensuite à deux reprises dans l'État de New York. La dernière journée se terminera à Cumberland Head, près de

Plattsburg. De là, un traversier ramènera les participants à Grand Isle.

Soulignons également que tout au long de la randonnée, une voie de la route sera fermée à la circulation automobile et que la randonnée sera faite sous escorte policière.

Les frais d'inscription sont de \$35 et incluent le traversier Cumberland Head-Grand Isle, la visite du Fort-Ennox, le transport des bagages, les rafraîchissements et collations lors des pauses, le guide du tour ainsi que le t-shirt officiel de l'événement.

Partenaires

Le comité organisateur

du Tour cycliste compte cette année sur de nouveaux partenaires aux États-Unis. Il s'agit du Plattsburg ans Clinton County Chamber of Commerce dans l'État de New York, et du Lake Champlain Islands Chamber of Commerce au Vermont.

Au Québec, l'événement est présenté par le Comité de mise en valeur de la Vallée du Richelieu, avec le commissaire touristique Robert Tremblay, qui a retenu les services de la firme Développement Consuqlobe, présidé par Paul Leduc, pour l'organisation du Tour. Le Mirifik Inn agit à titre de responsable de l'hébergement et de la restauration pour la nuitée du samedi.

Objectif

Le Tour, indique Paul Leduc, vise à mettre en évidence le potentiel cyclotouristique des vallées de Champlain et du Richelieu. Et c'est pour promouvoir la réalisation d'un réseau international de voies cyclables, autant auprès du public que des instances politiques, que les cyclistes prendront part à l'activité.

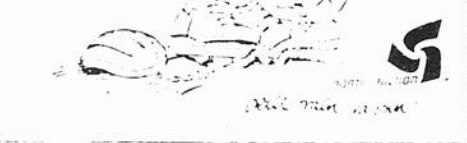
D'ailleurs, c'est en grande partie grâce au tour de l'an dernier, auquel avaient participé plusieurs députés et maires de différentes municipalités, que la route 223 sera élargie et que les accotements seront pavés en 1996, permettant la création d'une bande cyclable de Saint-Jean à la frontière canado-américaine, mentionne M. Leduc.

Cet événement cycliste permet aussi de mettre en lumière la contribution que le cyclotourisme peut apporter au tourisme et à l'économie régionale, en plus d'appuyer l'étude du Plan directeur de développement du réseau cyclable de la Vallée du Richelieu, déposée au printemps 1994.


Celui-ci sera constitué d'un circuit principal de près de 300 kilomètres (Sorel-Tracy - frontière Canada-États-Unis sur les deux rives), en plus des circuits thématiques en boucle, qui s'étendront sur le territoire des quatre MRC qui longent le Richelieu.

Les gens qui désirent plus d'information peuvent contacter Paul Leduc au 357-2325.

Une simple promenade en patins...



Avis PUBLIC

 La direction de Marcel Synnot Automobile inc. invite tous les propriétaires de véhicules Volkswagen de Saint-Jean-sur-Richelieu et les environs à venir faire leur service d'entretien ou de garantie. Nous honorons toutes les garanties Volkswagen sans exception et serons ravis de vous servir. Notre bonne réputation dépasse depuis longtemps nos frontières.

Service ouvert le mercredi jusqu'à 21 heures.

Nous acceptons les interurbains.
(514) 658-6645
1200, rue Bourgogne
Chambly



Vous pouvez maintenant passer la soirée avec le gros monstre de gauche, sans vous inquiéter du petit monstre de droite.

13⁹⁵ \$/mois
à l'achat d'un téléviseur

Cette offre comprend un nombre de messages illimité, trois mois de messagerie vocale, la garantie de trois ans gratuite, un laissez-passer pour deux entrées à prix régulier dans les cinémas Famous Players, deux boissons gazeuses et du maïs soufflé. (Gardiennage non compris.)



Téléviseurs à partir de 99⁹⁵ \$.

Cette offre s'applique à l'achat et à la mise en service d'un nouveau téléviseur au montant de 1398 \$ par mois entre le 21 août et le 1^{er} octobre 1995. Ne peut être combinée à aucune autre offre. Veuillez allouer 2 à 3 semaines pour la livraison des laissez-passer. Taxes d'octroi.

HÉBERT & GOUIN
Audio vidéo communications

Agent autorisé

391, boul du Séminaire, Saint-Jean-sur-Richelieu 348-5210

Bell Mobilité

AGENT AUTORISÉ

Le Loisir action est à nos portes

Signe de la rentrée prochaine, le Loisir action d'automne sera distribué cette semaine. En effet, entre les 28 et 30 août, tous les

citoyens de Saint-Jean-sur-Richelieu recevront cette brochure distribuée de porte à porte. Les citoyens des autres mu-

icipalités pourront, quant à eux, se procurer un exemplaire du Loisir action soit au Centre culturel Ferdinand-Charest, 190,

rue Laurier ou au Complexe sportif Claude-Raymond, 955, rue Choquette à compter du 31 août. Revue saisonnière

du service des Loisirs de Saint-Jean-sur-Richelieu, le Loisir action informe la population sur l'ensemble des activités offertes par la Ville et les diverses associations de loisir et de quartier qui la composent.

Ateliers culturels, sportifs et aquatiques, spectacles, sorties, expositions, horaire de baignade et patinage libre, inscription aux ligues sportives, animations de quartier... tout s'y trouve!

Le numéro de cet automne contient également des informations sur les nombreuses associations de loisir et de quartier, vous permettant ainsi de vous familiariser avec elles.

bloc-notes

SAMEDI

Fête de Saint-Louis

Le lieu historique national du Fort-Chambly invite le public à participer à la cérémonie traditionnelle de la Fête de Saint-Louis les 26 et 27 août. Cet anniversaire souligne la construction du premier fort français à Chambly en 1665 par Jacques de Chambly, capitaine du régiment de Carignan-Salières.

Au menu samedi, souper d'époque, feu d'artifice et spectacle du groupe folklorique «La Pretaine». Dimanche, le public pourra assister, des 14h15, à une démonstration de manoeuvres militaires d'époque, avec tirs au fusil et de canon, charge à la baïonnette, compétition de canonniers et parade au son du fifre et tambour. Aussi à l'horaire, danse au son de la musique baroque et atelier de bricolage avec Claude Lafortune. Un coût de \$2 sera perçu pour accéder au terrain (gratuit pour les enfants de moins de 5 ans).

DIMANCHE

Le ministre Serge Ménard à L'Acadie

Le ministre de la Sécurité publique, Serge Ménard, sera l'invité du Parti québécois du comté de Saint-Jean dimanche, 27 août, à l'occasion d'un méchoui aux Bergeries de L'Acadie. La journée champêtre débute à 15 heures et le souper sera servi vers 18 heures. Le ministre prendra la parole vers 19 heures. L'Association du PQ de Saint-Jean attend une centaine de personnes à cette activité de financement à \$100 du couvert. Pour se procurer des billets, il suffit de communiquer au 359-6848. L'adresse des Bergeries de L'Acadie est le 350, chemin Grand-Pré.

Dernière démonstration

La Compagnie franche de la marine présente sa dernière démonstration militaire au Fort-Chambly. Le dimanche 27 août, à 14 heures, une quarantaine de soldats en costume d'époque défileront au son du fifre et tambour. Tirs de fusils et de canons, charge à la baïonnette, simulation de bataille sont au nombre des manoeuvres effectuées par les sol-

datés selon le manuel d'exercices militaires de 1755. Ces démonstrations se déroulent en plein air sur le terrain du lieu historique national. L'activité est gratuite.

MERCREDI

Dîner de la Chambre

Afin de souligner l'ouverture du Campus du Fort-Saint-Jean, la Chambre de commerce du Haut-Richelieu recevra le président et le directeur général du Conseil économique du Haut-Richelieu, Robert Blanchard et Gerald Brassard. Le dîner aura lieu à l'Hotel Best Western Vallée des Forts. Le coût est de \$25 pour les membres et \$32 pour les non-membres. Réservation auprès de la permanence de la Chambre, au 346-2544.

53^e Groupe de scouts et guides de Saint-Luc

Le 53^e Groupe de scouts et guides de Saint-Luc tiendra son assemblée générale des parents le mercredi 30 août à 19h30 à l'école Sacré-Coeur. Lors de cette assemblée, les parents pourront inscrire les jeunes en vue des activités de 1995-1996, en plus de prendre position sur le plan d'action et les montants d'inscriptions et cotisation pour l'année qui vient.

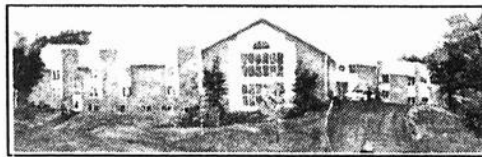
Le 53^e Groupe accueille des jeunes de 7 à 17 ans. Les unités sont réparties de la façon suivante: garçons: castors (7 à 8 ans), louveteaux (9 à 11 ans), éclaireurs (12 à 14 ans) et pionniers (14 à 17 ans); filles: étincelles (7 à 8 ans), jeannettes (9 à 11 ans) et aventurières (12 à 14 ans).

Il y aura une période d'inscription supplémentaire le mardi 5 septembre de 19 heures à 21 heures au local du 53^e Groupe, situé dans la cour arrière de l'école Sacré-Coeur. Pour information: 348-6707 ou 348-2143.

SAMEDI

Le Club Holstein Saint-Jean organise son souper annuel le samedi 9 septembre à 19h30 à l'érablière La Goudrelle à Mont-Saint-Gregoire. Au menu: porc et boeuf braisés (bar ouvert). Il y aura également la remise des trophées et une soirée dansante. Les billets se vendent \$25 en prévente et \$30 à l'entrée. Pour information, il suffit de contacter Nathalie Filion au 293-5418.

ENFIN! QUELQUES PLACES DISPONIBLES!



Domaine Vivr-Ans-Semble inc.
Résidence pour personnes du 3^e âge autonomes, située près de l'église Saint Athanase, 8e Avenue, Iberville, vous offre Chambres et pensions pour tous les budgets. Appartements 2 1/2 et 3 1/2. Studios avec balcon extérieur. Service d'infirmière et garde de 24 heures. Animation. Pastorale.

Pour renseignements, communiquez avec **HÉLÈNE THIBODEAU AU 346-5036**

DOMAINE VIVR-ANS-SEMBLE

150, 8e Avenue, Iberville
Chambres
avec pension

à partir de
665\$/mois inclus

TROY-BILT

RISTOURNE DE \$700



Renseignez-vous
auprès de votre
concessionnaire!



Dépêchez-vous!
La date limite arrive!

Sur le SEUL tracteur avec garantie de 7 ans! EN PLUS... Pas de paiements et pas d'intérêts jusqu'au 1er février 96!

Allez VITE chez le concessionnaire TROY-BILT le plus proche... Obtenez les meilleures conditions possibles sur un nouveau tracteur de jardin TROY-BILT*, et nous vous enverrons une remise direct d'usine supplémentaire de \$700! C'est vrai... TROY-BILT offre une remise supplémentaire de \$700 sur chaque

tracteur de jardin acheté d'ici le 31 août. De plus, vous pourrez également profiter d'énormes économies sur tous le matériel motorisé TROY-BILT! Ne laissez pas passer cette occasion de faire d'incroyables économies cet été—allez vite chez votre concessionnaire TROY-BILT!

Remettez ce coupon-rabais à votre concessionnaire TROY-BILT!

<p>RISTOURNE DE \$700</p> <p>TRACTEURS DE JARDIN: N° 13053, N° 13039, N° 13040</p>	<p>RISTOURNE DE \$140</p> <p>CULTIVATEURS: Cultivateurs à dents arrières 6CV, 7CV, 8CV</p>	<p>RISTOURNE DE \$105</p> <p>CULTIVATEURS: Cultivateurs à dents arrières 3CV, 4CV, 5CV</p>
--	--	--

CS38-A95
Pour faire valoir votre rabais direct d'usine TROY-BILT, envoyez ce coupon-rabais au plus tard le 9/15/95 (le cachet de poste faisant foi), accompagné d'une carte de garantie complétée et d'une facture d'achat datée du 5 juillet au 31 août 1995, à: TROY-BILT Manufacturing, 102nd St. & 9th Ave., Troy, NY 12180. Votre rabais vous parviendra dans un délai de 6 à 8 semaines. Limite d'un rabais par article, par client.

Dépêchez-vous! Cette offre expire le 31 août 1995!

* Lors de l'utilisation du crédit renouvelable Easy Payment, les clients qualifiés n'auront pas à faire d'apport personnel, et la mensualité la plus élevée requise pour un mois donné pourrait actuellement être inférieure à la mensualité indiquée, en tenant compte de l'achat d'un modèle spécifique à notre TAUX D'INTERET ANNUEL DE 21.9% et de l'OFFRE SPECIALE qui est actuellement proposée. Une charge financière de 1.825% sera appliquée à la moyenne journalière des sommes dues pour chaque période de facturation mensuelle. Le paiement mensuel minimal sera de \$10.00, dans la mesure où une telle somme est due. Dans le cas du paiement intégral des sommes dues dans les 20 jours suivant réception de la première facture, aucune charge financière ne sera appliquée. Les termes du Easy Payment Plan, le TAUX D'INTERET ANNUEL y compris, peuvent être modifiés à tout moment.

©1995 Garden Way Manufacturing, Inc.

Clinique des Petits Moteurs Daniel

VENTE-SERVICE-RÉPARATION

278 Rte 104 Mont-St-Grégoire

346-4090

C'est
la
rentrée

VENEZ VOIR
NOTRE
VASTE CHOIX
DE MONTURES
DE QUALITÉ

OPTOMÉTRISTES

885, boul. du Séminaire Nord
Saint-Jean-sur-Richelieu
(voisin de Giorgio,
coin rue Pierre-Caisse)
348-0021



Dr Paul
Granger, o.d.



Dr Chantal
Reid, o.d.

Nouveau service de l'APAMM Haut-Richelieu

Richard Hamel

L'Association des parents et amis du malade mental du Haut-Richelieu ajoute une corde à son arc en offrant un tout nouveau service aux familles: les «Loisirs-répit».

Comme l'explique la coordonnatrice, Diane Breault, c'est

un programme gratuit qui consiste à donner un moment de répit, une fois aux deux semaines, aux parents d'enfants ayant des troubles de santé mentale sévères et persistants.

«La charge de travail et l'incertitude que suscite l'enfant auprès de ses parents est énorme. Ces parents n'ont plus le temps,

l'énergie ou même la patience de s'occuper des autres enfants, du conjoint ou tout simplement pour s'abandonner un peu de temps à eux-mêmes», indique Mme Breault.

Le programme mis sur pied par l'organisme vient donc remédier à cette situation en offrant aux parents un samedi de répit à toutes les deux semaines. Des activités,

dans un cadre supervisé, sont organisées pour l'enfant et ce, à l'extérieur du domicile. «Elles lui donnent l'opportunité de s'amuser avec d'autres enfants sans la présence des parents. Par le fait même, les activités de l'enfant permettent aux parents d'avoir une journée de répit pour s'occuper du reste de la famille, sortir, se reposer...

une demande en vue de bénéficier de ce nouveau service en

composant le 346-5252. Les places sont toutefois limitées.

ajoute-t-elle. Tous les parents qui ont un enfant âgé en-

tre 7 et 17 ans ayant un suivi en pédopsychiatrie peuvent faire



Près de 200 joueurs au quille-o-thon

Les activités au profit de l'Association de la dystrophie musculaire ne manquent pas ces temps-ci. La fin de semaine dernière, un gaz-o-rama dans les six stations Lucar et un quille-o-thon au Boulevard des quilles à Iberville ont permis aux responsables locaux d'amasser des fonds pour la recherche. Les montants seront dévoilés samedi (26 août) lors du téléthon aux Halles Saint-Jean. Samedi, 132 adultes et 56 jeunes ont participé aux 18 heures du quille-o-thon. Douze joueurs ont

par ailleurs été présents pendant toute l'activité. Il s'agit de Gaétan Robert, Marcel Lemelin, Roger St-Pierre, Réjean Anctil, Richard Bricault, Richard Brodeur, Michel Cloutier, Louis Martel Rho Cloutier, Richard Martel, Denis Graveline et Alain Raymond. Carole Chagnon, Robert Bélanger, gérant du Boulevard des quilles et le porte-parole Frédéric Lachance, apparaissent également sur la photo.

Centre de prévention du suicide Bénévoles recherchés

Le Centre de prévention du suicide du Haut-Richelieu est à la recherche de bénévoles pour son service d'écoute téléphonique. Ce service est en opération de 18 heures à minuit, sept jours par semaine.

Pour devenir bénévole, il faut avoir 18 ans et plus, avoir le

desir d'aider les autres et d'être utile, vouloir se développer personnellement, s'impliquer émotionnellement, se connaître davantage et croire à l'action bénévole.

Les personnes intéressées doivent faire parvenir leurs coordonnées à l'adresse

suivante: Centre de prévention du suicide du Haut-Richelieu, C.P. 95, Saint-Jean-sur-Richelieu (Québec) J3B 6Z1 ou par téléphone au 357-9159.

Tous les candidats recevront une convocation pour assister à une rencontre d'informa-

tion le mardi 26 septembre à 19 heures. L'endroit sera confirmé lors de la réception de la convocation.

Cette rencontre vise essentiellement à permettre aux bénévoles de prendre une décision plus éclairée quant à leur implication.

Un peu de baseball...

participation
peu train va loin

GRATUIT

CLINIQUE DE SÉCURITÉ EN 36 POINTS

sur votre véhicule GM

de 17h à 23h
du lundi au jeudi

sur rendez-vous seulement
JUSQU'AU 14 SEPTEMBRE

GM Goodwrench
Service Plus

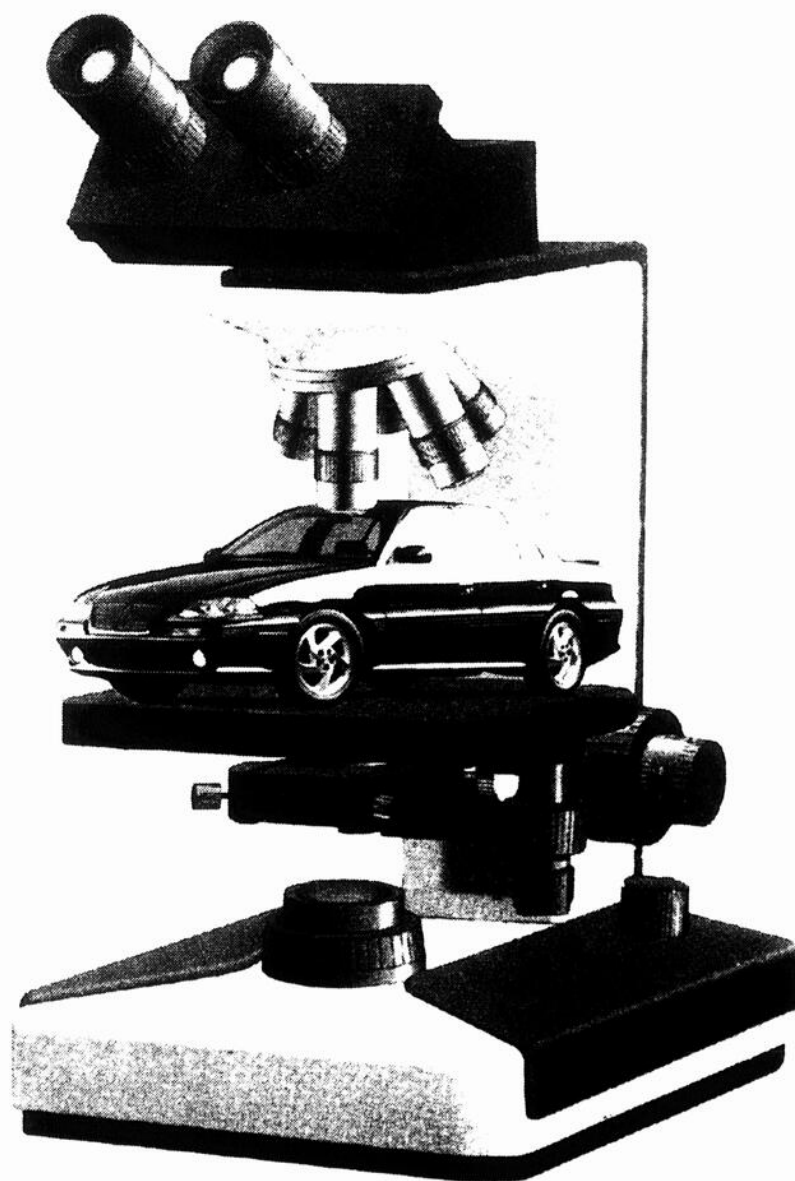
VIDANGE D'HUILE
24⁹⁵ \$
en moins de 29 minutes ou
LA PROCHAINE EST GRATUITE!*

- *S'APPLIQUE À LA PLUPART DES VOITURES ET CAMIONNETTES
- Remplacement du filtre, lubrification du châssis et plein d'huile à moteur GM Goodwrench
- Vérification et remplissage des liquides suivants: freins, servodirection, lave-glace différentiel (Prat) boîte de transfert (4 RM) boîte de vitesses
- Inspection complète: pneus (pression et usure), filtre à air, liquide de refroidissement, bougies, essuie-glace, courroie d'entraînement, batterie (cables et brides), phares et feux

*TPS et TVQ ne sont pas incluses
À l'exception de l'huile synthétique

RONDEAU
PONTIAC - BUICK - CADILLAC - GMC Liée

180, RUE MOREAU, SAINT-LUC • TÉL.: 359-9990



Cours de navigation de plaisance

Richard Hamel

Pour une 19^e année consécutive, l'Escadrille Fort-Saint-Jean offre des cours de navigation, à partir du 10 septembre.

Ce cours touche notamment la manoeuvre des bateaux à moteur et des voiliers, les règlements gouvernementaux, les cartes, les aides à la navigation (bouées, phares, balises, etc.), le matelotage et les urgences, la sécurité, les cordages et la météo. La durée du cours est de 30 heures.

Un nouveau cours est également offert aux plaisanciers. Il s'agit du cours «Nauti Pro» qui s'adresse aux propriétaires de petites embarcations, les chasseurs et les pêcheurs. Le cours dure huit heures.

L'Escadrille Fort-Saint-Jean aura un kiosque d'information les 31 août, 1^{er} et 2 septembre au Carrefour Richelieu où les personnes intéressées à suivre les cours



L'Escadrille Fort-Saint-Jean offre des cours de navigation aux plaisanciers.

but de promouvoir la sécurité du nautisme, en offrant à ceux qui le désirent, la possibilité d'accroître leurs connaissances en matelotage et en navigation, tant à la voile qu'au moteur.

Comme l'explique Bernard Nadeau, porte-parole de l'Escadrille Fort-Saint-Jean, l'enseignement et l'administration sont faits par des membres bé-

névoles. Les Escadrilles canadiennes de plaisance ne sont pas une agence gouvernementale ou d'inspection et ils ne se limitent pas seulement à recruter les propriétaires d'embarcation pourrnt s'inscrire.

Sécurité

Les Escadrilles canadiennes de plaisance sont un regroupement national de plaisanciers qui a pour

ou de grand yacht. «Il s'agit d'un groupe de bénévoles qui veulent améliorer leurs habilités en navigation, promouvoir la sécurité ainsi que démontrer les plaisirs du nautisme», indique-t-il.

Les gens qui désirent s'inscrire aux cours ou obtenir plus d'information peuvent contacter Denis Brosseau au 346-3149 ou Bernard Nadeau au 348-0811.



Ça danse avec Le Dôme

Une soixantaine d'adolescents de la maison des jeunes Le Dôme ont participé à la danse du 8 août dernier au bar Subbass à Saint-Jean-sur-Richelieu. Cette activité, qui se déroulait la veille d'une sortie à La

Ronde, a été un succès puisque plusieurs des participants n'étaient pas des réguliers à la maison des jeunes. Selon les responsables, l'activité sera reprise l'an prochain. (photo Jacques PAUL)

LA PUCE

DU HAUT-RICHELIEU

PLUS DE 20 000 P.C. D'AUBAINES
PLUSIEURS ARTICLES À 1\$. NOUVELLE MARCHANDISE TOUTES LES SEMAINES

SAMEDI ET DIMANCHE

SAVON À VAISSELLE (900 ml)	2/1 \$	SÉCHOIR À CHEVEUX PROFESSIONNEL «ARCO»	10 \$
24 CRAYONS À MINE HB	1 \$ ch.	LAMPE D'ÉTUDIANT	5 \$
FLEUR DE SOIE	1 \$ ch.	MIROIR SUR PIED (5 pieds)	10 \$
TAPIS DE BAIN (13 x 23 po)	2 \$	ET BIEN D'AUTRES ARTICLES EN MAGASIN TELS QUE: OUTILS, ÉLECTRONIQUE, CHANDELIER EN LAITON, ETC.	
SHAMPOING À LA BIÈRE (1 litre)	2/1 \$		

LES TAXES SONT INCLUSES

LUNDI EN FOLIE
4 SEPTEMBRE 1995

65, rang Saint-Édouard, Iberville
(voisin du Studio 35, sortie 6 ou 3 de la Route 35)

VENTE 1^{ER} ANNIVERSAIRE

Samedi et dimanche seulement

2 et 3 septembre 1995

SAMEDI

9 H À 11 H	13 H À 15 H
OUTILS 50% DE RABAIS	LÉOTARD (body suit) 4 \$ ou 3/10 \$
PRODUITS «L'ORÉAL» 1 \$	ESPADRILLES 5 \$ LA PAIRE
11 H À 13 H	15 H À 17 H
TOUS LES ARTICLES EN LAITON 50% DE RABAIS	CADRE LAMINÉ (16 x 20 po) 2 \$
JEANS DE TRAVAIL 7 \$ LA PAIRE	LUNETTES DE SOLEIL 3 \$ ou 2/5 \$

DIMANCHE

9 H À 11 H	13 H À 15 H
LOTION HYDRATANTE «ALYSSA ASHLEY» (16 onces) 1 \$	LUNETTES DE SOLEIL 3 \$ ch. ou 2 pour 5 \$
PEINTURE (toile avec cadre) 50% DE RABAIS	ESPADRILLES 5 \$ LA PAIRE
11 H À 13 H	15 H À 17 H
SEL DE BAIN 850 g 2 \$	PARFUMS IMITATION, «INFINITY» «POLO», «AIR DU TEMPS», ETC. 3 \$
JEANS 10 \$	BUSTE AVEC COLONNE EN PLÂTRE 50% DE RABAIS

OUVERT 7 JOURS

Lundi au mercredi de 10h à 17h
Jeudi et vendredi de 10h à 21h
Samedi et dimanche de 9h à 17h



346-4414

DES PRIX SUPER CLUB MOINS CHER *que*

*** CLUB PRICE**
*Club Price est une marque déposée de Price Company, Californie, États-Unis.

VOICI QUELQUES EXEMPLES...

Crème glacée «Capri»
(vanille et chocolat)



1 57
ch.
2 litres

ÉPARGNEZ 1\$

**Pepsi, Seven-up, Crush
et Canada Dry**



5 77\$
AVEC COUPON

Valable chez Pasquier, du 28 août au 4 septembre 1995
1 coupon par achat
Caisse de 24 canettes
consignées - 355 ml

Sans coupon: 6,77\$

ÉPARGNEZ 1\$

**Pepsi, Seven-up, Crush
et Canada Dry**

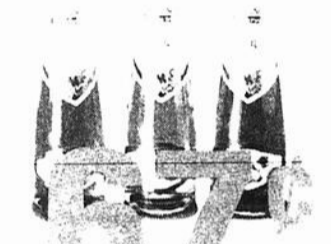


5 77\$
AVEC COUPON

Valable chez Pasquier, du 28 août au 4 septembre 1995
1 coupon par achat
Caisse de 24 canettes
consignées - 355 ml

Sans coupon: 6,77\$

Cooler «Casal Domingo»
5% d'alcool ou liqueur alcoolisée «Scotts»



8 77\$
ch.
341 ml

**Fromage mozzarella
«Saputo»**



6 87
1 kg

Bifteck de tournedos
intérieur de ronde bande de bœuf
Boeuf cat. A ou U.S.D.A. Sélect



EXCLUSIF
MINUTE
Viandes

9 97
ch.
140 g

**Pain mini-baguette
«Maison Cousin»**
(blanc ou blé entier)



3 97
ch.
Caisse de 12 unités x 150 g

Céleri
pr. Québec



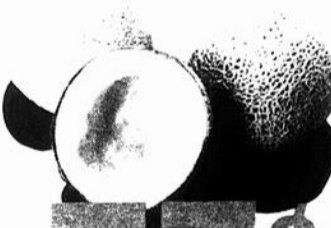
3 77
ch.
Gr. 24

Chou-fleur
pr. Québec



5 77
ch.
Gr. 12

Cantaloup
pr. Québec



7 77
ch.
Gr. 12



PASQUIER
tout en fraîcheur

PRIX EN VIGUEUR DU LUNDI 28 AOÛT
AU LUNDI 4 SEPTEMBRE 1995
Photos à titre indicatif seulement

AUCUNE CARTE DE MEMBRE

HEURES D'OUVERTURE

Lundi au vendredi: 9 h à 21 h
Samedi: 8 h à 18 h
Dimanche: 9 h à 17 h

87, boulevard Saint-Luc, Saint-Luc 349-3585

Inscription le 12 septembre

Nouvelle série de conférences à l'AUTAM

L'Antenne universitaire du troisième âge en Montérégie de l'Université de Sherbrooke, offrira une nouvelle série de conférences pour les personnes de 50 ans et

plus à partir du 26 septembre à Saint-Jean-sur-Richelieu.

Les thèmes abordés lors de ces conférences seront: La vie et

Fœuvre de Gabrielle Roy; Voltaire, porte-parole de son siècle; Vivre au jour le jour comment?; Une promenade dans les châteaux de la Loire; Une jour-

née à Versailles au temps de Louis XIV, Louis XV et Louis XVI; Initiation à la mythologie grecque et romaine; Les orseaux se préparent pour l'hiver.

Toutes les conférences se tiendront le mardi à 13h30 au Centre des aînés johannais. Les inscriptions se feront au

même endroit le mardi 12 septembre de 13h30 à 15h30. Les frais pour la série de conférences sont de \$55 plus \$6 pour la

cotisation semestrielle à l'Association générale des étudiants de l'AUTAM.

Pour plus d'informa-

tion, on peut contacter Nicole Moraville-Gagnon au 348-3704 ou Jacqueline Fournier au 347-3614.

Rentrée: de l'aide pour les démunis

Richard Hamel

La rentrée représente une période difficile pour plusieurs familles qui doivent défrayer le coût des

fournitures scolaires et acheter des vêtements pour les enfants.

Sensible à cette réalité, Centraide Richelieu-Yamaska

consacrera \$69,000 à son «Opération Septembre», montant qu'elle versera par le biais des Centres d'action bénévole de la région.

À Iberville, Centrai-

de a alloué un montant de \$3,200. Cet argent permettra aux parents de payer les effets scolaires et d'acheter des vêtements et des souliers pour les jeunes.

Cours de français langue seconde

La Porte ouverte, groupe populaire en alphabétisation, offrira encore cette année des cours de français langue seconde pour les allophones de la région.

Le cours, qui se donne deux fois par semaine, comprend la phonétique, le grammaire, le vocabulaire et la conversation. «Le but principal est de faire l'oreille des

étudiants au français qu'ils entendent dans la vie de tous les jours de façon à faciliter leur intervention et un véritable échange avec leur milieu de vie actuel», indique la

coordonnatrice de la Porte ouverte, Guyane Marcoux.

Les cours débuteront le 11 septembre. On peut obtenir plus d'information au 349-6827.



Subvention au CID

La Fondation Laure-Gaudreault a remis la semaine dernière une subvention de \$956 au Centre d'information et de documentation (CID) du Haut-Richelieu. De gauche à droite, Hélène Boudreau, présidente du secteur du Haut-Richelieu de l'Association des retraités de l'enseignement du Québec (AREQ), Colette Gron-

din, coordonnatrice du CID, Yvonne Dumas, vice-présidente régionale de la Montérégie pour la Fondation Laure-Gaudreault, Germain Lussier, président régional pour la Montérégie de l'AREQ et Louise Barbeau, responsable locale de la Fondation Laure-Gaudreault. (photo Jacques PAUL)

12 LE RICHELIEU dimanche 27 août 1995

Vente sous la tente

DE VÉHICULES

DODGE - CHRYSLER - JEEP

5 JOURS SEULEMENT DU 28 AOÛT AU 1^{er} SEPTEMBRE 1995

CHRYSLER L.H.S.

DODGE STRATUS

DODGE COLT ES

DODGE AVENGER

JEEP YJ

LIQUIDATION MODÈLES 95

EAGLE TALON

DODGE NEON

CHRYSLER CONCORDE

CHRYSLER SEBRING

CHRYSLER INTREPID

DODGE CARAVAN

DODGE DAKOTA 4X4

CHRYSLER CIRRUS

JEEP GRAND CHEROKEE LIMITED

DODGE RAM 1500

UN ENSEMBLE DE PATIO À GAGNER d'une valeur de 595\$

Une chance avec chaque achat d'un véhicule neuf ou d'occasion

BARNES

AUTO CENTRE

438, rue Saint-Jacques Napierville

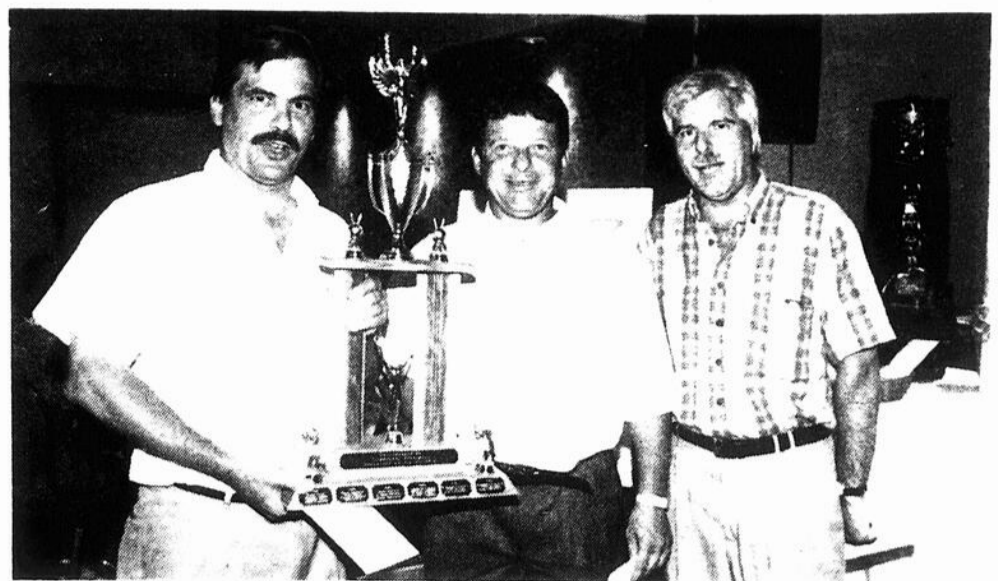
245-3313 877-4949



172 golfeurs au tournoi de la Chambre

C'est par une belle journée ensoleillée que s'est déroulée, lundi, la septième édition du tournoi de golf de la Chambre de commerce du Haut-Richelieu au Club de golf de Saint-Jean. En tout, 172 golfeurs

ont participé au tournoi et plus de 200 personnes ont pris part au souper. Sur la photo, le comité organisateur de l'événement. (photo serge LECTERC)



Les gagnants du tournoi: Marcel Racine et Pierre Lamarre, auteurs d'une ronde de 68. A droite, le président du comité organisateur, Jacques Perreault. (photo serge LECTERC)

RÉGIE DES RENTES DU QUÉBEC

Un simple coup de fil pour éviter la file



Un simple appel téléphonique (sans frais) et vous obtenez un rendez-vous pour rencontrer le représentant de la Régie des rentes du Québec. Le représentant de la Régie peut vous renseigner sur le Régime de rentes du Québec (prestations de retraite, de survivants, d'invalidité et partage de gains entre ex conjoints) et sur les allocations d'aide aux familles du Québec.

Prenez rendez-vous!

1-800-363-3911
SAINT-JEAN-SUR-RICHELIEU

7 SEPTEMBRE 1995
5 OCTOBRE 1995
2 ET 30 NOVEMBRE 1995
11 JANVIER 1996
1 FÉVRIER 1996
7 MARS 1996
4 AVRIL 1996
2 MAI 1996
6 JUIN 1996

Québec ☐☐

SAINT-JEAN PLYMOUTH CHRYSLER

DEVIENT

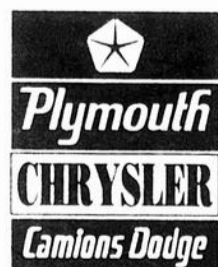
Premier
PLYMOUTH-CHRYSLER

avec une nouvelle administration

LE VRAI CONCESSIONNAIRE
CHRYSLER
À SAINT-JEAN-SUR-RICHELIEU

Nous respectons toutes les garanties Chrysler et nous serons ravis de vous servir!

TOUJOURS À LA MÊME ADRESSE



Premier
PLYMOUTH-CHRYSLER inc.

390, rue Laberge, Saint-Jean-sur-Richelieu
348-7366 Mtl: 856-7859

Plus



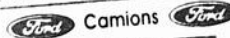
que jamais!

VOTRE CONCESSIONNAIRE

CARREFOUR

LINCOLN MERCURY

410, rue Laberge, Saint-Jean-sur-Richelieu



Tous les plans de location sont acceptés chez Carrefour!



Nous honorons toutes les garanties Ford

SANS EXCEPTION!

NOUVEAU TAUX

4.9% sur véhicules neufs
Basé sur 48 mois.
Crédit Ford.
Sujet à l'approbation du crédit.

LEGEREMENT UTILISE

FORD ESCORT 1993

sport, 5 vitesses, AM/FM cassette, roues «mags»



Aucun comptant!
249\$/mois
Taxes incluses

Aucun comptant!

279\$/mois
Taxes incluses

FORD ESCORT ET 1994
5 vitesses, climatiseur, AM/FM cassette



PROFIL 1994
automatique, climatiseur, AM/FM cassette

279\$/mois
Taxes incluses



FORD ESCORT 1994
sport, roues «mags», AM/FM cassette

279\$/mois
Taxes incluses

359-0047

410, RUE LABERGE,
SAINT-JEAN-SUR-RICHELIEU

Financement bancaire. Sujet à l'approbation du crédit. Aucun comptant! Les mensualités incluent les taxes.



Fin des camps de jour à Saint-Luc

C'est sous un soleil radieux que s'est déroulée la journée de clôture des camps de jour le 16 août dernier à Saint-Luc. Parents, enfants et animateurs ont envahi la cour de l'école Sacré-Coeur pour cette dernière rencontre de l'été de Néovent et du Club des 9-12 ans. Les quelque 500 jeunes ont eu droit à une foule d'activités (baseball, soccer, coloriage, maquillage, chaise musicale, souche à la corde, etc.). (photos Jacques PAUL)

Dimanche

Parade de Ferrari dans notre région

Une parade mettant en vedette de vingt à trente véhicules de marque Ferrari passera dans notre région dimanche.

Les participants quitteront le stationnement du concessionnaire Luigi Sports Car de Montréal vers 9 heures en direction de Saint-Jean-sur-Richelieu.

Ils emprunteront ensuite la route 104, en traversant les municipalités de Sainte-Brigide, Farnham et Cowansville. Puis, le cortège utilisera la route 241 pour se rendre au Château Bromont où les propriétaires iront prendre le brunch. Un stationnement sera spécialement mis à leur disposition pour l'occasion.

Les participants quitteront Bromont vers 14h30 en direction de Dunham ou une visite du vignoble les Blancs coteaux est notamment prévue.

Club Ferrari

Le Club Ferrari Québec, une association privée fondée en 1990 et regroupant une quarantaine de propriétaires, organise chaque année une demi-douzaine d'excursions du même genre qui permettent au grand public d'admirer ces prestigieuses véhicules.

En juin dernier, des représentants du Club Ferrari ont entre autres pris part aux cérémonies entourant l'ouverture du Musée Gilles-Villeneuve à Berthierville.

SPÉCIAUX DE LA RENTRÉE

DU MARDI 29 AOÛT AU DIMANCHE 3 SEPTEMBRE 1995

RÔTI DE VEAU (ÉPAULE)

3.99 LB
8,80\$ KG

RÔTI PARISIEN (PARTIE DE LA FESSE)

3.99 LB
8,80\$ KG

Plus de variétés pour votre cuisine d'automne

SUPRÊMES DE POULET (POITRINES DÉOSSÉES)

4.99 LB
11\$ KG

CUISSES DE POULET

5.99 LB
1,30\$ KG

BOEUF HACHÉ MAIGRE
5 LB ET PLUS

1.89 LB
4,17\$ KG

LES HALLES
ST-JEAN

145, BOUL. SAINT-JOSEPH, SAINT-JEAN-SUR-RICHELIEU **348-4993**

AVEC VOS 10\$, UN RÉFUGIÉ RWANDAIS MANGERA PENDANT UN MOIS.

Boite postale 68
succursale Desmar
Montréal (Québec)
H2H 2W6

CARE
1 800 267 5232



Un thermomètre électrique

Tu sais sûrement lire la température sur un thermomètre. Ce dernier contient un liquide qui se dilate (occupe plus d'espace) lorsqu'il se réchauffe ou se contracte (occupe moins d'espace) lorsqu'il refroidit. Une échelle graduée à côté de la colonne de liquide permet de connaître la température exacte.

Sais-tu qu'il existe aussi des thermomètres qui mesurent la température à l'aide de deux métaux différents? C'est ce genre de thermomètre qu'on utilise dans plusieurs cuisinières électriques pour indiquer la température du four. Ces thermomètres, qu'on appelle thermocouples, peuvent mesurer des températures très élevées, contrairement aux thermomètres ordinaires. Tu pourras t'en rendre compte dans l'expérience suivante.

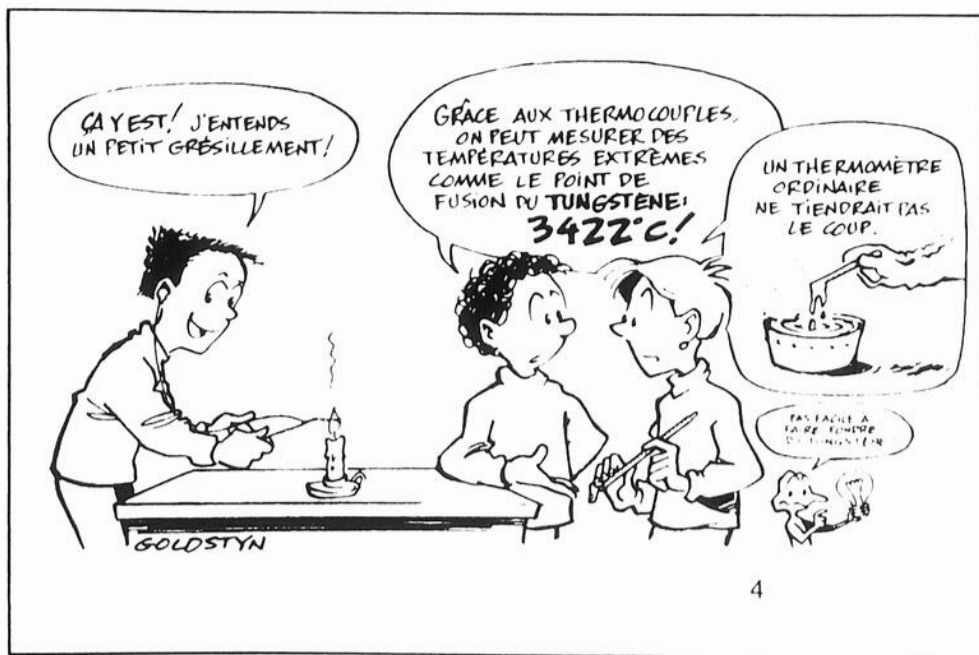
Procure-toi une chandelle, des allumettes, deux trombones métalliques de métal différent (ou du fil électrique) et un petit écouteur de radio ou de magnétophone portatif. Déroule d'abord les trombones puis rassemble-les comme sur l'illustration. Branche ensuite l'un des fils de l'écouteur sur l'un des trombones. Place l'écouteur dans ton oreille et te voilà prêt.

Allume la chandelle et approche la flamme de la jonction des deux fils. Maintenant, branche le fil libre de ton écouteur sur l'autre trombone. Normalement, tu devrais entendre un cliquetis dans l'écouteur, signe qu'un courant électrique passe.

Cependant, selon la sensibilité de l'écouteur et les métaux que tu utilises, il se peut que tu entendes un cliquetis même si tu ne chauffes pas la jonction. C'est normal et voici pourquoi.

Lorsque deux métaux différents sont mis en contact, ils ont tendance à échanger des électrons. On dit qu'entre les deux métaux, il y a une différence de potentiel (ou un voltage). Plus ce voltage est grand, plus les métaux échangent des électrons. Cet échange produit le courant qui provoque le cliquetis dans l'écouteur.

En chauffant les métaux, on accélère le processus de transfert d'électrons : plus on chauffe et plus le voltage est grand. En reliant les fils au voltmètre (un appareil qui mesure le voltage), il est possible de lire directement le voltage produit. Pour déterminer la température, il suffit de faire correspondre le voltage produit à une échelle de température.



AVIS AVIS AVIS AVIS

1 000 000 \$

DE MEUBLES,
APPAREILS
ÉLECTROMÉNAGERS
ET ÉLECTRONIQUES
À LIQUIDER

10 À 60%

ESCOMPTE • ESCOMPTE • ESCOMPTE

SURPLUS DE MANUFACTURIERS • FIN DE SÉRIES
ÉCHANTILLONS • MARCHANDISES DISCONTINUÉES ETC.



Voisin du Palais de la Rénovation

MAISON
ETHIER
CENTRE DE LIQUIDATION

845, rue Saint-Jacques, Saint-Jean-sur-Richelieu

346-6129 / 1-800-663-6129 (voisin du Mini-golf)

• Meubles • Appareils électroménagers
et électroniques

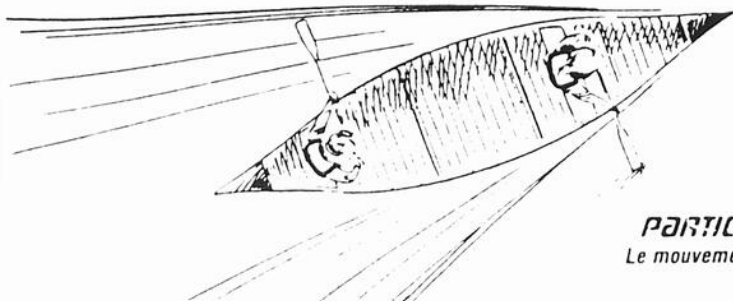
**NE
PAYEZ
RIEN
AVANT
SEPTEMBRE
96**

- Taxes payables à l'achat
- Sur approbation de crédit
- Avec léger supplément
- Aucun achat minimum requis

347-8555
Les petites annonces

ENCAN
ENDROIT: 240, boul. Saint-Luc
VISITES TOUS LES JOURS
Luminaires et ventilateurs de tous genres
Lampes de table et de plancher
POSSIBILITÉ D'ACHETER IMMÉDIATEMENT
par lot ou par unité à prix de départ d'encan
Surveillez la date de l'encan
MAGASIN OUVERT DU LUNDI AU SAMEDI

Une saine différence!



PARTICIPATION
Le mouvement pour la santé active



Votre ^{très} sympathique concessionnaire



CAMIONS ET VOITURES D'OCCASION

SUPER SPÉCIAL DE LA SEMAINE



1991 Suzuki Sidekick JX

décapotable, 5 vitesses, 57 000 km, excellente condition, faut voir! **9 400\$**



1992 GMC Jimmy

4x4, tout équipé, automatique, intérieur en cuir, superbe condition



1994 Jeep Cherokee

automatique, V-6, 4 litres, climatiseur, balance de garantie



1986 Ford Ranger

«Spécial bricoleur», 4 X 4, V-6, 1 600\$



1987 Ford Aérostar

marchepied, très très propre, 4 500\$



1993 Nissan Sentra Classique

53 000 km, balance de garantie jusqu'à 100 000 km, excellente condition



1991 Chevrolet Sprint

2 portes, très bonne condition



1994 Nissan Altima

4 portes, automatique, tout équipé



1993 Nissan NX 1600

toit en «T», roues d'aluminium, 40 000 km, garantie jusqu'à 100 000 km

COUPAL & BRASSARD Auto Inc.

127, Route 104
St-Athanase d'Iberville

347-5593

LIQUIDATION 95

**Soldes en stock
Déry Toyota**

AU CARREFOUR RICHELIEU

Du lundi 28 août au vendredi 1^{er} septembre

**5 JOURS DE RABAIS
INCROYABLES SUR TOUS
LES MODÈLES TOYOTA
EN VEDETTE**

Toyota
Tercel 1995



Toyota
Corolla 1995



Toyota
Camry 1995



Toyota
4Runner 1995



OBTENEZ UN TAUX DE FINANCEMENT

à partir de

4,9%

MENSUALITÉ

RÉDUITE

AVEC LA SOLUTION

TOYOTA



+

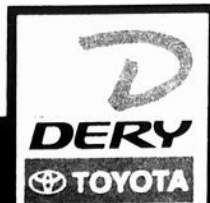
**UN PRIX SUPER RÉDUIT
SUR DÉMONSTRATEURS**

• CELICA • PASEO • ET QUELQUES AUTRES
MODÈLES CLAIREMENT IDENTIFIÉS

**PLUS DE 20 MODÈLES EN MONTRE
AU CARREFOUR RICHELIEU**

- Liquidation finale 1995
- Financement sur place
- Taux d'intérêt réduits
- Solution Toyota avec mensualités adaptées à votre budget

(remise spéciale du président avec chaque achat)



Déry c'est promis!

1055, boul. du Séminaire Nord
Saint-Jean-sur-Richelieu

359-9000

DÉJOUÉZ LE DESTIN, CONTRÔLEZ VOTRE VIE

AMOUR - SUCCÈS - ARGENT - BONHEUR

ASTRO Phone

PRÉDICTIONS PERSONNALISÉES
HOROSCOPE - VOYANCE - NUMÉROLOGIE - ETC.

PARLEZ DIRECTEMENT À NOS CONSULTANTS
COMPOSEZ MAINTENANT
1-900-451-6075 EXTENSION 802
(3.98\$ / la minute)
18 ans et plus.

1-416-955-0677



COMPOSEZ MAINTENANT
LE 1-514-976-9976 (1⁹⁸\$/minute)

FEMME CHERCHE HOMME

AMOUREUSE 38 ans, belle apparence, cheveux bruns, yeux verts, bonne nature, aime le sport, aime voyager. Recherche homme 40-50 ans, sérieux, romantique, autonome. But amitié ou plus. 1419.

AUTONOME 35 ans, belle apparence, cheveux bruns, yeux bleus, aime le sport, aime voyager. Recherche homme 35-45 ans, sérieux, romantique, autonome. But amitié ou plus. 1419.

CANCER 38 ans, belle apparence, cheveux bruns, yeux bleus, aime le sport, aime voyager. Recherche homme 40-50 ans, sérieux, romantique, autonome. But amitié ou plus. 1419.

CHERCHE HOMME 38 ans, belle apparence, cheveux bruns, yeux bleus, aime le sport, aime voyager. Recherche homme 40-50 ans, sérieux, romantique, autonome. But amitié ou plus. 1419.

COEUR TENDRE 38 ans, belle apparence, cheveux bruns, yeux bleus, aime le sport, aime voyager. Recherche homme 40-50 ans, sérieux, romantique, autonome. But amitié ou plus. 1419.

FEMME CHERCHE HOMME

DEBUT CINQUANTAINE 45 ans, belle apparence, cheveux bruns, yeux bleus, aime le sport, aime voyager. Recherche homme 40-50 ans, sérieux, romantique, autonome. But amitié ou plus. 1419.

SÉRIEUSE 38 ans, belle apparence, cheveux bruns, yeux bleus, aime le sport, aime voyager. Recherche homme 40-50 ans, sérieux, romantique, autonome. But amitié ou plus. 1419.

VEUVE 38 ans, belle apparence, cheveux bruns, yeux bleus, aime le sport, aime voyager. Recherche homme 40-50 ans, sérieux, romantique, autonome. But amitié ou plus. 1419.

VEUVE 38 ans, belle apparence, cheveux bruns, yeux bleus, aime le sport, aime voyager. Recherche homme 40-50 ans, sérieux, romantique, autonome. But amitié ou plus. 1419.

FEMME CHERCHE HOMME

VEUVE 38 ans, belle apparence, cheveux bruns, yeux bleus, aime le sport, aime voyager. Recherche homme 40-50 ans, sérieux, romantique, autonome. But amitié ou plus. 1419.

VEUVE 38 ans, belle apparence, cheveux bruns, yeux bleus, aime le sport, aime voyager. Recherche homme 40-50 ans, sérieux, romantique, autonome. But amitié ou plus. 1419.

VEUVE 38 ans, belle apparence, cheveux bruns, yeux bleus, aime le sport, aime voyager. Recherche homme 40-50 ans, sérieux, romantique, autonome. But amitié ou plus. 1419.

VEUVE 38 ans, belle apparence, cheveux bruns, yeux bleus, aime le sport, aime voyager. Recherche homme 40-50 ans, sérieux, romantique, autonome. But amitié ou plus. 1419.

HOMME CHERCHE FEMME

CANCER 38 ans, belle apparence, cheveux bruns, yeux bleus, aime le sport, aime voyager. Recherche femme 35-45 ans, sérieux, romantique, autonome. But amitié ou plus. 1419.

JEUNE ÉTUDIANT 25 ans, belle apparence, cheveux bruns, yeux bleus, aime le sport, aime voyager. Recherche femme 20-30 ans, sérieux, romantique, autonome. But amitié ou plus. 1419.

LION 38 ans, belle apparence, cheveux bruns, yeux bleus, aime le sport, aime voyager. Recherche femme 35-45 ans, sérieux, romantique, autonome. But amitié ou plus. 1419.

MOI 38 ans, belle apparence, cheveux bruns, yeux bleus, aime le sport, aime voyager. Recherche femme 35-45 ans, sérieux, romantique, autonome. But amitié ou plus. 1419.

SAGITTAIRE 38 ans, belle apparence, cheveux bruns, yeux bleus, aime le sport, aime voyager. Recherche femme 35-45 ans, sérieux, romantique, autonome. But amitié ou plus. 1419.

SÉPARÉ 38 ans, belle apparence, cheveux bruns, yeux bleus, aime le sport, aime voyager. Recherche femme 35-45 ans, sérieux, romantique, autonome. But amitié ou plus. 1419.

HOMME CHERCHE FEMME

MICHEL 36 ans, belle apparence, cheveux bruns, yeux bleus, aime le sport, aime voyager. Recherche femme 30-40 ans, sérieux, romantique, autonome. But amitié ou plus. 1419.

MOI 38 ans, belle apparence, cheveux bruns, yeux bleus, aime le sport, aime voyager. Recherche femme 35-45 ans, sérieux, romantique, autonome. But amitié ou plus. 1419.

SAGITTAIRE 38 ans, belle apparence, cheveux bruns, yeux bleus, aime le sport, aime voyager. Recherche femme 35-45 ans, sérieux, romantique, autonome. But amitié ou plus. 1419.

SÉPARÉ 38 ans, belle apparence, cheveux bruns, yeux bleus, aime le sport, aime voyager. Recherche femme 35-45 ans, sérieux, romantique, autonome. But amitié ou plus. 1419.

HOMME CHERCHE FEMME

TAUREAU 38 ans, belle apparence, cheveux bruns, yeux bleus, aime le sport, aime voyager. Recherche femme 35-45 ans, sérieux, romantique, autonome. But amitié ou plus. 1419.

VERSEAUX 38 ans, belle apparence, cheveux bruns, yeux bleus, aime le sport, aime voyager. Recherche femme 35-45 ans, sérieux, romantique, autonome. But amitié ou plus. 1419.

VERSEAU 38 ans, belle apparence, cheveux bruns, yeux bleus, aime le sport, aime voyager. Recherche femme 35-45 ans, sérieux, romantique, autonome. But amitié ou plus. 1419.

VERSEAU 38 ans, belle apparence, cheveux bruns, yeux bleus, aime le sport, aime voyager. Recherche femme 35-45 ans, sérieux, romantique, autonome. But amitié ou plus. 1419.

VERSEAU 38 ans, belle apparence, cheveux bruns, yeux bleus, aime le sport, aime voyager. Recherche femme 35-45 ans, sérieux, romantique, autonome. But amitié ou plus. 1419.

HOMME CHERCHE FEMME

29 ANS 38 ans, belle apparence, cheveux bruns, yeux bleus, aime le sport, aime voyager. Recherche femme 35-45 ans, sérieux, romantique, autonome. But amitié ou plus. 1419.

32 ANS 38 ans, belle apparence, cheveux bruns, yeux bleus, aime le sport, aime voyager. Recherche femme 35-45 ans, sérieux, romantique, autonome. But amitié ou plus. 1419.

38 ANS 38 ans, belle apparence, cheveux bruns, yeux bleus, aime le sport, aime voyager. Recherche femme 35-45 ans, sérieux, romantique, autonome. But amitié ou plus. 1419.

41 ANS 38 ans, belle apparence, cheveux bruns, yeux bleus, aime le sport, aime voyager. Recherche femme 35-45 ans, sérieux, romantique, autonome. But amitié ou plus. 1419.

HOMME CHERCHE FEMME

43 ANS 38 ans, belle apparence, cheveux bruns, yeux bleus, aime le sport, aime voyager. Recherche femme 35-45 ans, sérieux, romantique, autonome. But amitié ou plus. 1419.

43 ANS 38 ans, belle apparence, cheveux bruns, yeux bleus, aime le sport, aime voyager. Recherche femme 35-45 ans, sérieux, romantique, autonome. But amitié ou plus. 1419.

43 ANS 38 ans, belle apparence, cheveux bruns, yeux bleus, aime le sport, aime voyager. Recherche femme 35-45 ans, sérieux, romantique, autonome. But amitié ou plus. 1419.

43 ANS 38 ans, belle apparence, cheveux bruns, yeux bleus, aime le sport, aime voyager. Recherche femme 35-45 ans, sérieux, romantique, autonome. But amitié ou plus. 1419.

43 ANS 38 ans, belle apparence, cheveux bruns, yeux bleus, aime le sport, aime voyager. Recherche femme 35-45 ans, sérieux, romantique, autonome. But amitié ou plus. 1419.

43 ANS 38 ans, belle apparence, cheveux bruns, yeux bleus, aime le sport, aime voyager. Recherche femme 35-45 ans, sérieux, romantique, autonome. But amitié ou plus. 1419.

43 ANS 38 ans, belle apparence, cheveux bruns, yeux bleus, aime le sport, aime voyager. Recherche femme 35-45 ans, sérieux, romantique, autonome. But amitié ou plus. 1419.

43 ANS 38 ans, belle apparence, cheveux bruns, yeux bleus, aime le sport, aime voyager. Recherche femme 35-45 ans, sérieux, romantique, autonome. But amitié ou plus. 1419.

43 ANS 38 ans, belle apparence, cheveux bruns, yeux bleus, aime le sport, aime voyager. Recherche femme 35-45 ans, sérieux, romantique, autonome. But amitié ou plus. 1419.

43 ANS 38 ans, belle apparence, cheveux bruns, yeux bleus, aime le sport, aime voyager. Recherche femme 35-45 ans, sérieux, romantique, autonome. But amitié ou plus. 1419.

43 ANS 38 ans, belle apparence, cheveux bruns, yeux bleus, aime le sport, aime voyager. Recherche femme 35-45 ans, sérieux, romantique, autonome. But amitié ou plus. 1419.

43 ANS 38 ans, belle apparence, cheveux bruns, yeux bleus, aime le sport, aime voyager. Recherche femme 35-45 ans, sérieux, romantique, autonome. But amitié ou plus. 1419.

43 ANS 38 ans, belle apparence, cheveux bruns, yeux bleus, aime le sport, aime voyager. Recherche femme 35-45 ans, sérieux, romantique, autonome. But amitié ou plus. 1419.

43 ANS 38 ans, belle apparence, cheveux bruns, yeux bleus, aime le sport, aime voyager. Recherche femme 35-45 ans, sérieux, romantique, autonome. But amitié ou plus. 1419.

43 ANS 38 ans, belle apparence, cheveux bruns, yeux bleus, aime le sport, aime voyager. Recherche femme 35-45 ans, sérieux, romantique, autonome. But amitié ou plus. 1419.

43 ANS 38 ans, belle apparence, cheveux bruns, yeux bleus, aime le sport, aime voyager. Recherche femme 35-45 ans, sérieux, romantique, autonome. But amitié ou plus. 1419.

43 ANS 38 ans, belle apparence, cheveux bruns, yeux bleus, aime le sport, aime voyager. Recherche femme 35-45 ans, sérieux, romantique, autonome. But amitié ou plus. 1419.

43 ANS 38 ans, belle apparence, cheveux bruns, yeux bleus, aime le sport, aime voyager. Recherche femme 35-45 ans, sérieux, romantique, autonome. But amitié ou plus. 1419.

Une histoire de Match

Des retrouvailles tout à fait inattendues!

Madeleine est une femme de carrière, une de celles qui a oublié ce que vivre veut dire. Depuis presque 15 ans maintenant, sa vie se resume à boulot auto-dodo. Sa solitude commence à lui peser et elle se demande si, après tout, elle ne passe pas à côté de l'essentiel.

Lors d'un déjeuner d'affaires, Claude, un collègue de travail lui parle de sa rencontre récente avec Mireille. Il l'a connue grâce à l'une des rubriques de Match. Madeleine se sent transformée, lui qui était toujours si taciturne et maintenant détendu, jovial et même tout en train. Cette métamorphose de Claude amène Madeleine à réfléchir sur sa propre vie et le vide qu'elle ressent.

Consciente qu'elle n'a absolument pas de temps à perdre à fréquenter les bars et autres lieux de rencontres, elle finit par se décider à passer une annonce dans Match. Aussitôt dit, aussitôt fait et, dès la semaine suivante, on peut lire, sous la rubrique «femme cherche homme» - Femme de carrière qui veut reapprendre à vivre, désire rencontrer un homme qui saurait être compréhensif, patient, autonome et tendre.

Les réponses ne se font pas attendre. Madeleine en est d'ailleurs fort surprise. Parmi tous les messages qu'elle reçoit celui de Gilles, l'homme suffisamment pour lui donner l'envie de le rencontrer. Madeleine lui téléphone et lui fixe un rendez-vous pour le lendemain soir. Elle est un peu nerveuse en

se préparant pour cette rencontre, après tout elle a perdu l'habitude de ce genre de rendez-vous. Il y a eu quelques questions d'une froide rencontre d'affaires.

Des son arrivée au restaurant, Madeleine est attirée par le regard d'un homme assis au comptoir. Ces yeux lui rappellent vaguement quelqu'un, c'est un souvenir qui surgit de son adolescence en Abitibi. Cet homme, c'est Gilles, celui que elle vient rencontrer, c'est elle pour la première fois de sa vie.

Il ne faut que quelques minutes à Madeleine et Gilles pour réaliser que oui, ils se connaissent. C'est en Abitibi, ils habitaient la même ville, ils étaient deux adolescents qui découvraient l'amour. Les parents de Madeleine ayant déménagé dans la région de Montréal, ils ne se perdirent plus. Ils ont bien eu quelques courtes lettres pendant les premiers temps, mais les étiquettes et la vie en général ont occupés.

Ce premier rendez-vous ressemble plus à une retrouvaille qu'à un rendez-vous. Ils ont eu quelques questions d'une froide rencontre d'affaires. Ils ont bien eu quelques courtes lettres pendant les premiers temps, mais les étiquettes et la vie en général ont occupés.



entièrement GRATUITE

Vous n'aurez à déboursier que pour prendre vos messages

Contactez nos préposées au 1-800-461-5030

Vous êtes à la recherche de nouvelles amitiés, d'un partenaire de sport, de voyage ou d'activités diverses!

Match les trouve pour vous... Remplissez le coupon d'inscription ci-contre, nous publierons gratuitement votre annonce, 3 semaines consécutives. Grâce au numéro de boîte vocale et au code d'accès que nous vous fournissons, vous pourrez écouter les messages laissés à votre intention.



Vous avez rencontré l'âme soeur grâce à Match
Contactez-nous 1-800-461-5030

Nos préposées sont disponibles pour vous renseigner ou vous inscrire Du lundi au vendredi de 9h à 21h Samedi et dimanche de 13h à 21h



18 ans et plus
(Ligne Touch Tone)

S1-Z1

Choisissez la catégorie et inscrivez les 20 mots de votre message

- Femme cherche homme
- Homme cherche femme
- Partenaire de sport, voyage ou activités diverses
- Autre

Nom ou pseudonyme

Adresse

Code postal

No téléphone:

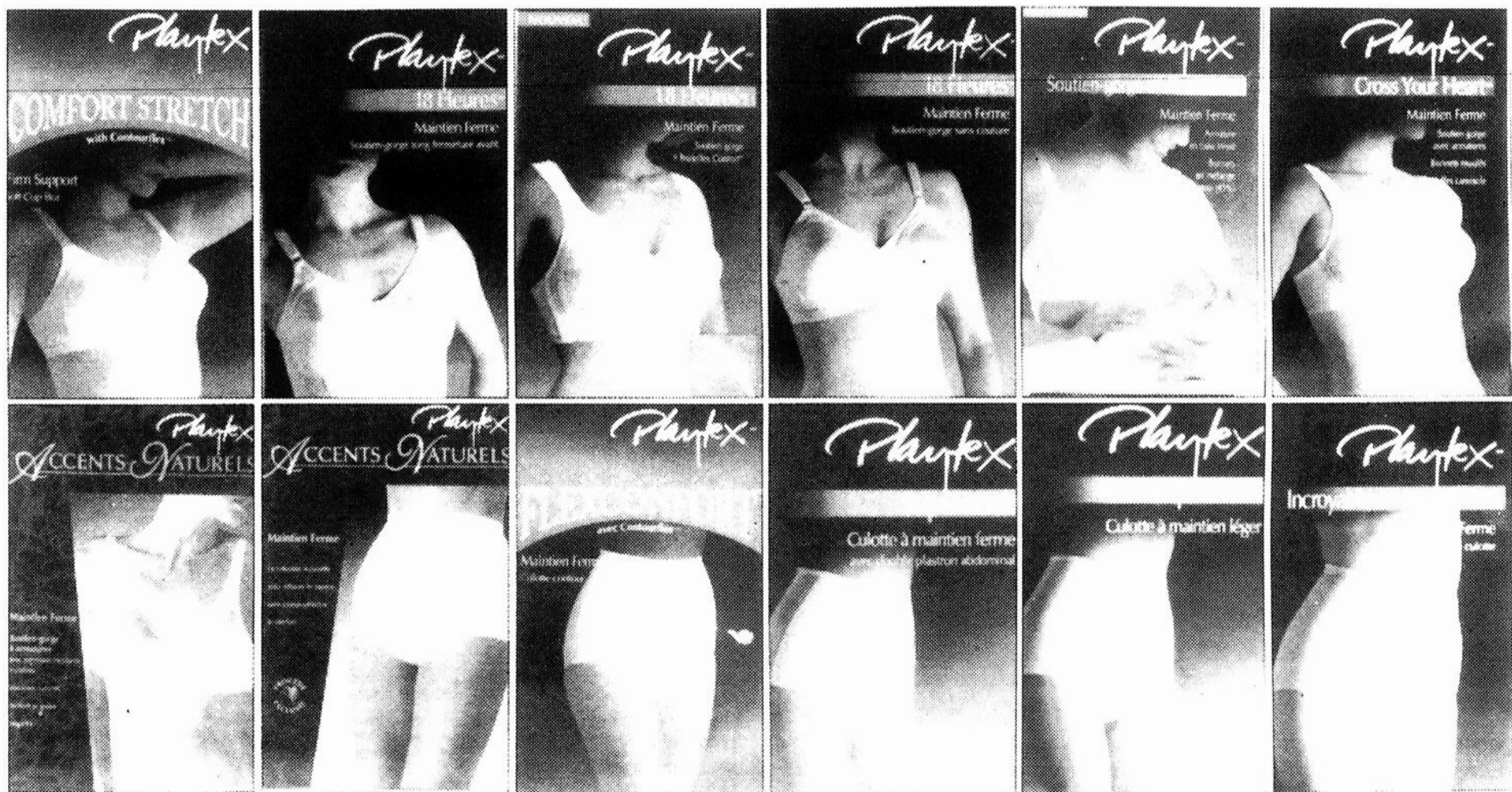
PAR LA POSTE:
84, rue Richelieu, Saint-Jean-sur-Richelieu, J3B 6X3

PAR FAX: 1-800-567-5703
PAR TÉL: 1-800-461-5030 (sans frais)

COMPOSEZ LE 1-514-976-9976

SEARS
Attendez-vous à plus

Rabais 40%
SUR TOUS
LES SOUTIENS-GORGE ET
SOUS-VÊTEMENTS DE
MAINTIEN PLAYTEX^{MD}



Nos conseillères professionnelles peuvent vous aider à choisir le modèle qui vous ira à la perfection.

Détails en magasin. Des modèles peuvent manquer dans certains magasins

Prix en vigueur jusqu'au dimanche 3 septembre 1995,
dans la limite des stocks disponibles

SEARS
Attendez-vous à plus

Les mentions 'Ord.' ou 'Était' de Sears Canada Inc. se rapportent à des prix Sears. Région de Montréal: Anjou: 353-7770, Brossard: 465-1000, LaSalle: 364-7310, Laval: 682-1200, Pointe-Claire: 694-8815, Repentigny: 582-5532, St-Bruno: 441-6603, Deux-Montagnes: 491-5000, Ville St-Laurent: 335-7770. Région de Québec: Québec: 529-9861, Lévis: 833-4711, Ste-Foy: 658-2121. En province: Alma: 662-2222, Victoriaville-Arthabaska: 357-4000, Chicoutimi: 549-8240, Drummondville: 478-1381, Granby: 375-5770, Rouyn-Noranda: 797-2321, St-Jean: 349-2651, St-Jérôme: 432-2110, Sherbrooke: 563-9440, Sorel: 746-2501. Trois-Rivières: 379-5444, St-Georges de Beauce: 228-2222. Copyright Canada, 1995, Sears Canada Inc.

Tous les articles de cette page n'ont pas été offerts dans tous les magasins Sears.

LE RICHÉLIEU - dimanche - le dimanche 27 août 1995

\$1,500 à la Fondation Claude-DeSerres

Le Festival Bedrock attire 750 personnes

Richard Hamel

«On était les amateurs de musique rock samedi dernier? En tout cas, plus de 750 personnes ont répondu à l'invitation des organisateurs, eux qui en attendaient 2.000. Même si le nombre de spectateurs est comparable à celui

du Festival Bedrock

des années précédentes, on en attendait davantage, surtout en raison de la prévente, qui a été excellente», raconte un des organisateurs, Robert Flamez.

«Avant d'accueillir les gens samedi soir, plus de 500 billets étaient déjà vendus. «Et ce n'est pas parce que le monde n'en a pas entendu parler. Le Festival a été très bien publicisé», ajoute M. Flamez.

«Il faut dire que l'événement a été présenté, pour la deuxième fois en quatre ans, à l'intérieur de l'arena. L'avantage: beau



temps, mauvais temps, musiciens et spectateurs n'ont pas à craindre la pluie. «C'est sûr qu'à l'intérieur, l'ambiance est différente. Ce sont des éléments qu'on regarde pour l'an prochain», soutient M. Flamez.

Spectacles

Les cinq groupes étaient à leur poste samedi pour faire vibrer les amateurs de musique. Mother, un groupe composé de musiciens de la région, X-Mates, de la région de Laval, Core, avec son hommage à Stone Temple Pilots, Hasty Rattle, qui a profité de l'occasion pour lancer son premier disque compact et Fully Completely, qui a offert un hommage à The Tragically Hip, ont tour à tour monté sur la scène pour chanter le rock à leur façon.

Cinq groupes de musique rock ont tour à tour monté sur la scène.

Saint-Jean

Groupes rock recherchés

Le service des Loisirs de Saint-Jean est à la recherche de groupes rock intéressés à se produire en première partie des samedis «Rock'n lune» qui auront lieu cette année au Centre culturel Fernand-Charest.

Les groupes de jeunes musiciens ayant leur propre compositions sont particulièrement invités à soumettre leur candidature auprès de l'animatrice culturelle, Renée-Johanne Campeau, au 357-2173.

Les deux premiers spectacles des samedis «Rock'n lune» seront ceux de Rude Luck le 11 novembre et Zébulon le 9 décembre.

Les groupes ont jusqu'au vendredi 1 septembre pour s'inscrire.

«Nous avons cinq groupes de qualité, mais le spectacle de Hasty Rattle a été particulièrement apprécié des amateurs. Il a aussi réalisé de bonnes ventes de son matériel», nous dit M. Flamez.

Plusieurs jours

Au cours des prochains jours, les organisateurs feront le point sur le post mortem de l'événement. Robert Flamez nous confirme qu'il y aura un cinquième Festival Bedrock à l'été 1996. La formule pourrait toutefois être différente.

Plutôt qu'une journée, l'événement pourrait se tenir, par exemple, pendant un long week-end. «C'est certain qu'on va changer des choses. On regardera toutes les avenues», indique-t-il.

Entre-temps, les organisateurs comptabiliseront tous les chiffres pour dresser un bilan financier de cette quatrième édition. M. Flamez estime toutefois que les profits tourneront autour de \$1.500. Cet argent sera versé à la Fondation Claude-DeSerres, un organisme qui vient en aide à des personnes handicapées ou alitées en leur procurant des équipements médicaux pour favoriser leur maintien à domicile.

COURS DE DESSIN ET PEINTURE

10 semaines

pour enfants et adultes

Inscription immédiate

25 ans d'expérience dans l'enseignement

359-6970

10 centre d'études des ARTS MARTIAUX du haut-ricHELIEU

sous la direction de Michel Landry et Claude Georges 4e Dan, 5e Dan

KARATÉ

Conditionnement physique, autodéfense, discipline Junior et senior



TAI-CHI

Détente, vitalité, concentration



QI GONG

Gymnastique de santé, énergie vitale



Sabre japonais (en complément)

PROGRAMME SPÉCIAL

pour professionnels et gens d'affaires

COURS HEBDOMADAIRES ET STAGES DE WEEK-END SAISON DÉBUTANT LA SEMAINE DU 4 SEPTEMBRE

SÉANCES D'INFORMATION ET D'INSCRIPTION

- Lundi et mercredi 28 et 30 août: 18 h 30 (junior) 19 h 30 (senior) (KARATÉ)
- Mardi et jeudi 29 et 31 août: 19 h 30 (TAI-CHI)

200-A, rue Saint-Louis, local 596 Saint-Jean-sur-Richelieu

348-0796

...À LIRE MERCREDI

dans: EN VENTE PARTOUT

LE CANADA FRANÇAIS

Entrevue avec Mario Pelchat

La saison des allergies

POUR VOUS ABONNER: 347-0323

347-8555 Les petites annonces

Richard Hamel

Saint-Luc recherche des artistes

La bibliothèque municipale de Saint-Luc est actuellement à la recherche d'artistes de la ville de Saint-Luc et des environs pour compléter son programme des expositions qui auront lieu dans le hall d'entrée de l'hôtel de ville à l'automne et à l'hiver. Toute personne intéressée est priée de contacter Yvan Tourigny au 348-4128 ou de se présenter à la bibliothèque pour y remplir le formulaire d'inscription.

Bibliothèque de Saint-Luc

Jusqu'au 2 septembre, la bibliothèque municipale de Saint-Luc sera fermée les samedis et dimanches. Elle ouvrira ses portes les lundis, mardis, jeudis et vendredis de 14 heures à 20h30. Pour obtenir plus d'information, il suffit de communiquer au 348-4128.

Centre du livre usagé

Afin d'offrir un meilleur service à ses lecteurs, la Porte Ouverte augmente les heures d'ouverture de son centre du livre usagé. Les heures d'ouverture sont les mardis, jeudis et di-

manches de 13 heures à 20 heures. À cette librairie, la population pourra se procurer des livres de tous genres (manuels scolaires, littérature québécoise, littérature française, poésie, théâtre, grammaire, histoire, arts, économie, best sellers, etc.) au coût de \$0,25 à \$4. L'objectif du centre du livre usagé est de promouvoir la lecture auprès d'un plus grand nombre de personnes, tout en permettant à l'organisme d'amasser des fonds pour poursuivre ses activités d'alphabétisation. Ceux et celles qui désirent se départir de livres peuvent contacter les responsables au 349-6827. La Porte Ouverte est située au 439, boulevard du Séminaire à Saint-Jean.

L'heure du conte est de retour à Saint-Luc

Une fois par mois, les petits de 3 à 5 ans sont invités à l'heure du conte à la bibliothèque de Saint-Luc. Cette activité a pour but de les éveiller au plaisir des livres et de la lecture. Les mêmes contes seront repris quatre fois par mois. Ainsi, quatre groupes seront formés, soit les mercredis de 10 heures à 11 heures, de 13 heures à 14 heures et de 14h30 à 15h30, ainsi que les jeudis de 10 heures à 11 heures. Pour s'inscrire, il suffit de remplir le coupon

se trouvant dans le dépliant distribué à la bibliothèque. La date limite d'inscription est le jeudi 31 août à partir de 19 heures. L'enfant doit avoir trois ans au plus tard le 15 septembre 1995. Les parents doivent approuver la carte d'abonné de leur enfant au moment de l'inscription. L'activité est gratuite, mais le nombre de places est limité. Pour information: 348-4128.

Programme de lecture

Le programme estival de lecture pour les jeunes de la bibliothèque de Saint-Luc a pris fin la semaine dernière avec la participation de plus de 120 jeunes de 8 à 12 ans, qui ont lu plus de 400 livres inspirés du film *Richard et le secret des livres magiques*. Des livres, cassettes, vidéocassettes, affiches, présentoirs et un album ont été tirés au sort. Les gagnants sont: Marie-Eve Gagnon, José-Guyard, Mélanie Gagnon, Imatowicz, Genevieve Gauthier, Andréanne Moreau, Marie-Pierre Lévesque, Benoît Picard, Jean-Jacques Pichette, Nicolas St-Jacques, Jean-Christophe Laurent et Amick Sauvageau. De plus, 40 jeunes recevront un certificat de lecture pour avoir lu et complété les bons de tirage d'au moins trois livres sélectionnés.



La saison achève

Ceux qui n'ont pas encore vu la comédie «J. F. cherche homme... désespérément» au Théâtre de l'Écluse de Saint-Jean-sur-Richelieu ont encore quelques jours pour se décider. Les représentations ont lieu les mercredis, jeudis, vendredis, samedis et dimanches à 20h30 jusqu'au 9 septembre.

La dernière soirée, par contre, affiche complet. Cette pièce de Carole Tremblay met en vedette Johanne Garneau, Michel Houde, Paul Dion, Johanne Tremblay et Denis LaRocque, qui signe aussi la mise en scène. On peut se procurer des billets en communiquant au 348-5312.

PROFITEZ DE NOS PRIX FIN DE SAISON



GRIL "FIESTA"

- 40 000 BTU
- Brûleur double
- Allumeur automatique
- Indicateur de chaleur et 2 tablettes latérales

Reg. 159\$
No 300-40 104

SUPER SPÉCIAL 119 95\$

BROUETTE (5 pi cubes)

- Manches en bois
- Roue pneumatique 16 x 4 po rouge

SUPER SPÉCIAL 39 97\$

SCIE CIRCULAIRE 7 1/4 po

- 14 amp, 115 volts
- Poignée recouverte
- Lame au carbure incluse

No 300-7 N8K

Trakita SUPER SPÉCIAL 177 97\$

VENTILATEUR DE PLAFOND (42 po) «Banville»

- 5 pales
- 4 projecteurs inclus
- Ampoules non incluses

No 425 P

SUPER SPÉCIAL 46 95\$

BALAI À FEUILLES «LYNX» 22 dents

- Manche de 48 po en bois dur

No 1PR22

SUPER SPÉCIAL 39 97\$

COMPAREZ NOS PRIX EN TOUT TEMPS!



210 St-Joseph, Saint-Jean-sur-Richelieu

359-1311

MAI

DUVERT

Restaurant Yanélie

Poulet sur charbon de bois

Notre spécialité:

POULET RÔTI SUR CHARBON DE BOIS

- Fruits de mer
- Grillades
- Pâtes
- Côtes levées
- Pizzas
- Sous-marins

Bienvenue à tous!

15% DE RÉDUCTION SUR LES COMMANDES POUR EMPORTER

Salle de réception disponible sur réservation

LIVRAISON GRATUITE

Livraison minimum: 6\$

HEURES D'AFFAIRES

Lundi au mercredi: 6h à 23h Jeudi: 6h à minuit
Vendredi: 6h à 1h Samedi: 7h à 13h
Dimanche: 7h à 23h

VISA MasterCard

Sur commandes pour emporter ou dans la salle à manger

467, boul. Saint-Luc, Saint-Luc ☎ 348-5000



Le Festival de soccer de la Ligue juvénile du Richelieu se termine dimanche avec la présentation des finales à Sainte-Angèle-de-Monnoir.

À Mont-Saint-Grégoire et Sainte-Angèle Le Festival de soccer se termine dimanche

Richard Hamel

Le dixième Festival de soccer de la Ligue juvénile du Richelieu prend fin dimanche sur les terrains de Sainte-Angèle-de-Monnoir et de Mont-Saint-Grégoire.

Les 77 équipes en compétition ont entrepris le tournoi samedi où elles auront disputé 105 matchs en dix jours. Plus de 1.000 jeunes participent à cet événement, qui regroupe les catégories novice, atome, moustique (masculin et féminin), pee-wee, bantam, midget et junior.

Horaire

Toutes les finales seront présentées dimanche sur les deux terrains à Sainte-Angèle-de-Monnoir.

Chez les novices, qui comptaient onze équipes, la finale sera disputée à 9 heures le matin, sur le terrain numéro deux, alors

que celle de l'atome se jouera à 10h30.

Suivront les finales du moustique à midi (masculin) et à 14 heures (féminin).

Pendant ce temps, sur le terrain numéro un, les spectateurs pourront voir à l'oeuvre les finales du pee-wee (10 heures) et du

bantam (midi), du midget (14 heures).

Le tournoi se terminera par la présentation de la finale de la catégorie junior, qui regroupe les équipes de Saint-Jean-sur-Richelieu, Rainville et Mont-Saint-Grégoire. La dernière rencontre sera présentée dimanche à 17h20.



Le Celtix reçoit Beloeil

Le Club de soccer le Celtix de Saint-Jean accueillera les Citadins de Beloeil lundi, 28 août avant de recevoir le Saint-Jean-International le 30 août et Saint-Constant le 4 septembre. Toutes ces rencontres seront disputées à 20h30 au parc-école Saint-Gérard. Le Celtix terminera sa saison régulière le 12 septembre en visitant le Fleur de lys de Ville Sainte-Catherine. (photo rémy BOILY)

en bref

Vélotour SP

Plus de 500 cyclistes passeront la nuit à Saint-Jean samedi soir à l'occasion de la sixième édition du Vélotour SP, une randonnée organisée par l'équipe du Tour de l'Île de Montréal au profit de la Société canadienne de la sclérose en plaques. Les quelque 500 cyclistes ont rendez-vous à Farnham samedi matin pour ensuite se rendre à Saint-Césaire, Sainte-Angèle-de-Monnoir, Marieville, Mont-Saint-Grégoire, Iberville et Saint-Jean-sur-Richelieu. Après cette première étape de 75 kilomètres, les participants coucheront dans les hôtels de Saint-Jean. Le lendemain matin, les cyclistes repartent vers Iberville, Saint-Athanase,

Saint-Alexandre, Notre-Dame-de-Stanbridge, Mystic, Stanbridge-East, Farnham-Centre, Brigham et Farnham pour une autre randonnée de 75 kilomètres.

Équipes de hockey recherchées

Des équipes et des joueurs de hockey (calibre C) sont recherchés pour la formation d'une ligue qui commencera ses activités au début du mois de septembre sur la patinoire du Collège militaire royal de Saint-Jean. Les joutes auront lieu les vendredis à 20h30. Pour information, il suffit de contacter Benoît Provost au 346-8858.

BARNABÉ
AUTO CENTRE

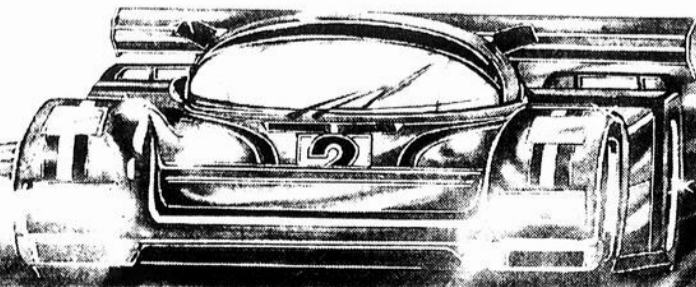
438, rue Saint-Jacques, Napierville
245-3313
ET

GRÉGOIRE JEEP EAGLE
606, rue Champlain
Saint-Jean-sur-Richelieu
348-6835

RESPECTERONT LES GARANTIES
ET LES CONTRATS DE SERVICE SUR TOUS
LES PRODUITS DODGE CHRYSLER JEEP



Barnabé de Napierville est établi depuis 30 ans et possède toujours la bonne formule...



Le karaté, c'est pour tout l'monde!



Pour renseignements, demandez Robert Goyette au **346-1426**

ÉCOLE DE KARATÉ IBERVILLE COURS DE KARATÉ

commençant le lundi 4 septembre 1995
à la salle des Chevaliers de Colomb
au 335, 6e Avenue, Iberville

LES LUNDIS ET MERCREDIS

de 18 h à 19 h

7 à 14 ans

19 h 15 à 20 h 15

Adultes

25\$ par mois - Spécial pour familles

Le camp dès mercredi

Dragons: les billets de saison en vente

Richard Hamel

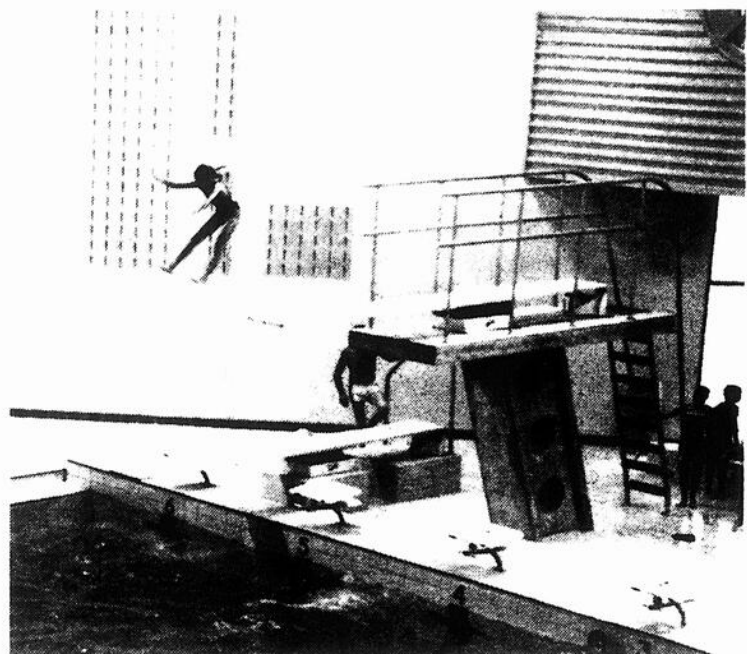
Les Dragons du Haut-Richelieu, de la Ligue de hockey provinciale senior du Québec, qui entreprennent leur camp d'entraînement mercredi à 20 heures au Palladium d'Iberville, ont mis leurs billets de saison en vente.

Les amateurs de hockey pourront s'en procurer dans quatre points de vente: l'Esprit d'équipe au Carrefour Richelieu, chez De-lo Sports à Iberville, au bistrot chez Barlu au Carrefour Laplante et au Palladium d'Iberville.

Les billets se vendent \$75 pour les 20 matchs locaux. La passe de saison donne également accès aux deux matchs hors-concours que disputent les Dragons les 15 et 22 septembre.

Les tarifs pour les parties à domicile seront de \$5 pour les adultes, \$3 pour les étudiants et gratuit pour les moins de 12

ans accompagnés d'un adulte. On peut obtenir plus d'information auprès de Julie Vachon au 358-1874



La piscine fermée

La piscine du Complexe sportif Claude-Raymond sera fermée les 30 et 31 août, ainsi que le 1^{er} septembre pour permettre d'effectuer l'entretien général annuel. Les usagers pourront tout de même profiter d'un service de baignade libre à la piscine Marie-Rivier, située au 511, rue Pierre-Caisse (porte no 9), selon l'horaire suivant: mercredi 30 août de 15h45 à 16h45 (pour aînés) et de 19h30 à 21h30 (pour tous); le jeudi 31 août de 19h30 à 21h30 (pour adultes) et le vendredi 1^{er} septembre de 19h30 à 21h30 (pour tous). L'horaire de baignade libre habituel reprendra dès le samedi 2 septembre à la piscine Claude-Raymond.

en bref

Club de natation

Le Club de natation du Haut-Richelieu propose une nouvelle session de cours cet automne. Les cours (initiation à la natation de compétition, 5 ans et plus et niveau orange/marron) se donnent une fois par semaine, les lundis, mardis et mercredis de 17 heures à 18h30, ainsi que les samedis de 9h15 à 9 heures à la piscine du Complexe sportif Claude-Raymond. Pour la session de quatorze semaines, le coût est de \$80. Les inscriptions se tiendront du 28 au 31 août de 19 heures à 20h30 au Complexe Claude-Raymond.

Du volley-ball familial

Le comité Volley-Black invite les équipes à participer à un tournoi de volley-ball qui se tiendra le samedi 30 septembre dans le gymnase de la polyvalente Marie-François d'Iberville. Une vingtaine d'équipes sont invitées à cette 11^e édition du tournoi de Volley-Black. Les équipes sont invitées à s'inscrire avant le 25 septembre pour participer au tournoi de 8h30 et d'inscrire leurs joueurs avant le 28 septembre pour participer au tournoi de 19h30. Les équipes doivent compter au moins deux joueurs. Les équipes jouent en chapeau ou en rotation de quatre joueurs. Des boucles et des brassards sont fournis. Pour inscription et détails, contactez Christian St-Jean au 347-0090.

SEARS

Attendez-vous à plus

CETTE SEMAINE seulement!

Silverguard Esprit^{MD}*

Radial toutes saisons couvert par notre garantie¹ de 85 000 km contre l'usure

49⁹⁹ Ch. Tous les 13" **64⁹⁹** Ch. Tous les 14"

Ord. 59 99 76 99

74⁹⁹ Ch. Tous les 15"

Fait par Michelin*...

RoadHandler^{MD} Plus couvert par notre garantie¹ de 130 000 km contre l'usure

79⁹⁹ Ch. Tous les 13" **99⁹⁹** Ch. Tous les 14"

119⁹⁹ Ch. Tous les 15"

Service de dépannage 24 heures
à l'achat de pneus RoadHandler^{MD} ou Goodyear WeatherHandler^{MD}

Le nouveau look
SUZUKI

Swift 3 portes 1995
Moi, c'est un vrai 4 cylindre!
à partir de **159\$*** /mois. Aucun comptant

incluant: 2 coussins gonflable, essuie-glace arrière, essuie-glace intermittent, intérieur en tissus, cache bagage, bordure latérale, enjoliveurs de roues, siège rabattable 60/40 garantie 3/80 et 10 ans/400000 km, assistance routière...

La toute nouvelle Suzuki
ESTEEM 1995
à partir de **212\$*** /mois. Aucun comptant

Servodirection, moteur 1.6 litre, 16 valves, intérieur de luxe, cache bagage intérieur, 2 retroviseurs, 2 coussins gonflables, garantie 3/80 10 ans/400 000 km, assistance routière et plus encore!

SUZUKI La 5^e place la plus complète de la catégorie

PASSEZ EN FAIRE L'ESSAI CHEZ

AUT-RICHELIEU
SUZUKI 359-4222
ST-JEAN PQ 370, rue Berthier, Saint-Jean-sur-Richelieu

* Plan achat/rachat basé sur 60 mois. Banque Nationale. Aucun comptant requis. T.T.P. en sus.

SERVICE DE FREINS SEARS
À PARTIR DE **79⁹⁹**

* Complémentaire à l'achat pour tous services de réparation pour freins, suspension, direction, pneus et lubrification. Le coût des pièces et de la main-d'œuvre est en plus. Les tarifs et programmes sont disponibles en magasin. Les prix peuvent varier.

1. Pour la plupart des voitures. Supplément pour pièces et main-d'œuvre additionnelles.

HUILE, FILTRE ET LUBRIFICATION
Rien que **14⁹⁹** pour la plupart des voitures

Service comprenant: jusqu'à 5 L d'huile moteur Valvoline^{MD} tout climat, un nouveau filtre et lubrification du châssis.

PRIX EN VIGUEUR DU LUNDI 28 AOÛT AU DIMANCHE 3 SEPTEMBRE 1995, DANS LA LIMITE DES STOCKS DISPONIBLES

Centre de l'auto SEARS

Les mentions 'Ord' ou 'Étal' de Sears Canada Inc. se rapportent à des prix Sears. Région de Montréal: Anjou: 353-7270; Brossard: 465-1000; LaSalle: 364-7310; Laval: 682-1200; St-Bruno: 441-6603; Ville St-Laurent: 335-7270; Région de Québec: Québec: 529-9861; Lévis: 833-4711; Ste-Foy: 658-2121; En province: Alma: 662-2222; Victoriaville: Arthabaska: 357-4000; Chicoutimi: 549-8240; Drummondville: 478-1381; St-Jean: 449-2651; St-Jérôme: 432-2111; Sherbrooke: 563-9440; Sorel: 746-2508; Trois-Rivières: 379-5444; St-Georges-de-Beauce: 228-2222; Copyright Canada 1995 - Sears Canada Inc.

LE RICHELIEU dimanche le dimanche 27 août 1995 19

TARIFS ANNONCES CLASSÉES

Première insertion	5,76\$*/20 mots
Répétition	5,26\$* chacune
Le mot additionnel	15¢*
Filet	2\$*
Titre 1 ligne	2\$*
Titre 2 lignes	4\$*

HEURES DE TOMBÉE

Les heures de tombée pour les annonces sont les suivantes
ENCADRÉES 9 heures le vendredi précédant la parution
CLASSÉES 15 heures le vendredi précédant la parution
 Après ces heures, elles sont automatiquement reportées à la publication suivante
 La première semaine n'est pas remboursable en cas d'annulation

annonces classées

UN NOUVEAU NUMÉRO

347-8555

1 bungalow

À DONNER pour hypothèque et les taxes duplex situé au 193 Saint Charles, Saint Jean tel: 291-3398

ATTENTION TRANSFERT MILITAIRE maison 1989, évaluation 98 200\$ offert à 89 000\$ intérieur extérieur impeccable. Elite Royal LePage Monique G. Lefebvre 149-5550

AUBAINE! grande maison 31451 terrain 42x163, privé, baie et bois, garage double, évaluation 129 000\$, prix sacrifice 89 900\$, rénovation. Elite Royal LePage Gilles Fregeau tel: 349-5550

BORD DE L'EAU SAINT-ATHANASE magnifique cottage avec terrain 1670 m² de façade, superbe site, terrain préservé. Elite Royal LePage Gilles Fregeau tel: 349-5550

BUNGALOW BRIQUE 2842, parterre, Saint-Eugène, coin tranquille, idéal pour bricoleur. 349-0561

BUNGALOW libre, immédiatement possible de 4 chambres, garde-robes en centre, combustion lente, patio en béton, grand terrain, près écoles, centre d'achat, clinique. 83 000\$ tel: 348-3580 ou 348-1186. Pierrette Lareau, Elite Ctr. Inc.

L'ACADIE, maison avec terrain 90x190 pieds, aubaine 58 000\$ avec garage, toute offre considérée. Agence Elite, Darrin Gagné, 348-1186

MAISON À VENDRE 2 logis, à Saint-Luc, tel: 348-1593

NOUVEAU maison presque neuve 69 900\$, construction 1992, 3 pièces, 3 chambres, sous-sol entièrement aménagé, système d'alimentation pour asphalte, intérieur extérieur impeccable. Elite Royal LePage, Gilles Fregeau, 349-5550

SAINT-JEAN-SUR-RICHELIEU quartier Normande, face Garefour, Richelieu, semi-détaché, 10 pièces, très beau paysagement complet, en droit tranquille, près autoroute 35, 349-1731

SAINT-LUC 85, Crissant des Pionniers, superbe cottage de luxe, 2 chambres plus bureau, 2 salles de bain et salle d'eau, aire ouverte, grandes pièces, coin déjeuner, foyer au salon, 2 garages, taxes 2 800\$, A voir absolument! 348-3580

3 commerces

ROUTE, MACHINE DISTRIBUTRICE à vendre tel: 347-9970

4 condos

CONDO À VENDRE Saint-Jean, très propre, prêt à aménager, foyer, porte-patio, salle communautaire, piscine, garage intérieur, tel: 358-3905, 348-6340

5 maisons mobiles

PARC RÉMILLARD modulaire super de luxe 16x21, foyer, bain, toilette, fenêtres à manivelle en PVC, terrasse pavée, 31 grandes garnies, 2 cabanons, bien paysagé, 62 000\$ négociable, tel: 359-7273

6 propriétés de campagne

FERMETTE à vendre à 10 minutes de Saint-Jean, petite école, beau coup d'extra, située à Saint-Blaise, 291-4392

7 propriétés à revenus

IMMEUBLE À REVENUS À VENDRE 8 logis, construction 1988, revenu annuel possible 35 000\$, tel: 245-7933, 245-3561

SAINT-JEAN IMMEUBLE À REVENUS à vendre, 7 logis, tous loyers, construction récente, très propres, prêt à partir, entièrement rénovés, 348-1186

SAINT-JEAN 59,500\$ 3 pièces, Saint-Jean, 348-1186

8 terrains

ATTENTION! cherchez la meilleure programmation d'exceptions, les meilleurs tarifs, les meilleures Agences, les services de grande qualité, les services disponibles. Demandez! Chemin du Cinchier, rues Fontaine et Godin, tel: 348-8220

SAINT-ALEXANDRE, terrain, rue Saint-Charles, 23 035 pieds, carnes, frontage 162 pieds, pronfon, deux 136 pieds, secteur tranquille, boisé à l'arrière, infrastructures non pavées, toute offre raisonnable sera considérée, 358-1557

TERRAIN RÉSIDENTIEL à vendre à Saint-Luc, bien situé, rue Des Prairies, façade 70 pi, superficie 9 393 pi ca., négociable, information: (514) 671-3220

TERRE À BOIS 90 arpents, idéal pour chasseur de chevreuil et petit gibier, très facile d'accès, tel: 348-2567

location

AAAA ATTENTION SUPERBE 5 1/2 sur de 4 planchers, Saint-Jean, coin de rue, à l'angle de la rue, deux entrées, deux entrées, deux entrées, deux entrées, tel: 348-1186

AAA, 5 1/2, prêt à partir, tel: 348-1186

A IBERVILLE, prêt à partir, tel: 348-1186

À SAINT-EUGÈNE 4, aménagement prêt, très prêt, avec toilette, salle de lavage, libre, immédiatement, tel: 348-4054, 348-3087

À SAINT-LUC 184 rue Bonpassa, 4, semi-sous-sol, entrée, laveuse, sècheuse, stationnement pour locataire, 325\$/mois, tel: 877-5000, 659-8282

BORD DE L'EAU LUXUEUX 3 1/2 avec foyer, très moderne, 2e étage, côté sud, très ensoleillé, 2 stationnements, beaucoup de rangement, entrée indépendante, visite, sur rendez-vous, tel: 348-1186, laissez message

CHERCHE CO-LOCATAIRE pour partager un maison, prêt à partir, prêt à partir, prêt à partir, prêt à partir, tel: 348-1186

GRAND 3 1/2 installation, prêt à partir, prêt à partir, prêt à partir, prêt à partir, tel: 348-1186

IBERVILLE 4 1/2 prêt à partir, prêt à partir, prêt à partir, prêt à partir, tel: 348-1186

IBERVILLE prêt à partir, prêt à partir, prêt à partir, prêt à partir, tel: 348-1186

LOGEMENT, 3 1/2 à sous-louer pour le 1er septembre, 345\$/mois, Eau chaude comprise, éclairé, possibilité cuisinière et réfrigérateur, recore à neuf au 1er étage, laissez message sur: répondre 348-8942

POUR TRAVAILLEURS de nuit grand 8 1/2, situé au centre-ville, Place du Marché, planchers bois franc, boiserie d'origine, 2 balcons, 525\$/mois, rens: 347-6885, 347-0158, 359-7677

SAINT-EDMOND PRÈS CÉGEP 5 1/2, rénove, clair, grand salon, grande cuisine, stationnement, entrée, laveuse, sècheuse, 400\$, Jacques, tel: 944-3823, 956-8662

SPECIAL SAINT-EUGÈNE 4 1/2, 5 1/2, modernes, armées, métalliques, tapis, meubles, récents, cuisine, meubles, stationnement, 2 autos, tel: 348-2926

TRES BEAU LOGEMENT À LOUER 4 et 6, au centre du village à Saint-Basile, 1100, libre, immédiatement, tel: 293-4707

5 1/2, près de l'école, les Pres Vert, 2e étage, duplex, entièrement rénové, 1245\$, Bernier, 365\$/mois, frais de ménage, ménage, en partie, 1100, grand, libre, juillet, fraîchement peint, entre 9h et 20h, tel: 359-0248

À Saint-Jean 4 1/2

Cuisinière et réfrigérateur disponibles, aspirateur central, stationnement avec prise, près école, Cégép, arrêt d'autobus

358-5582

PRIX RÉDUIT + RABAIS SUR PLACE

4 1/2 392\$ mois 350\$ mois*

3 1/2 325\$ mois 287\$ mois*

Meubles ou non, modernes, près hôpital et de tout, très tranquille. *Prix moyen

PISCINE EXTERIEURE 348-0243

1 mois gratuit

À LOUER RUE PLANTE GRAND 4 1/2

Tranquille, installation laveuse/sècheuse, aspirateur central, rangement intérieur, sécuritaire, grand balcon, stationnement avec prise, très propre

359-7990

2 MOIS GRATUITS GRANDS 3 1/2 - 4 1/2

• Face à l'hôpital
 • Redécorés
 • Paisible

349-5898

4 1/2 et 5 1/2 À LOUER

Très grands, modernes, aspirateur central, stationnement avec prise

346-8414

GRAND SPÉCIAL 2 1/2 - 3 1/2 - 4 1/2

• Grands et modernes
 • Sécuritaires avec intercom
 • Pres hôpital et Wal-Mart
 • Stationnement avec prise
 • Rangement intérieur
 • Buanderie
 • Concierge sur place
 • Meubles ou non, chauffés ou non

349-1063

352-2297

13 chalets

À LOUER: CONDO À SUTTON à 2 min des pentes de Ski, prix week-end 2 nuits 150\$, (occupation double). Tarif avantageux pour 2 ou 3 couples ou famille, capacités 6 personnes, foyer, bois de foyer inclus, bain tourbillon double, piscine extérieure, 2 courts à tennis, salle de jeux. Information: 348-0816 ou 348-0190

À SUTTON Profitez de nos prix hors-saison du 5 au 27 septembre et du 15 octobre au 22 décembre! 7 nuits 350\$, 5 nuits (semaine) 250\$, week-end (2 nuits) 150\$, tout inclus. À l'honneur de montagne, condo tout équipé, 2 étages, 2 chambres, 2 salles de bain, foyer, terrasse, tennis, piscine, spa, isoton, piscine, salle de jeux et d'exercices, adjacent aux sentiers écologiques, capacité: 8 personnes. Réservez tel: 358-2119 (Saint-Jean) 444-7745 (Laprairie). Quelques disponibilités en août au tarif d'été.

CONDO À LOUER Auberge du village, bord du lac Memphremagog, occupation 6 à 8 personnes, saison 675\$/semaine, hors-saison 400\$/semaine, 75\$/jour minimum 2 jours, 349-4339

14 chambres

CHAMBRES ET PENSIONS pour personnes âgées, tranquille et bonne nourriture, près de l'église, acceptations personnes handicapées, libre immédiatement, tel: 293-4707

CHAMBRES DOUBLES OU SIMPLES à louer avec réfrigérateur et lavabo, paroisse N.D.A., tel: 348-5830

PRÈS DU CÉGEP 3 chambres, fermées, chauffées, éclairées, laveuse et sècheuse, fourmes, cuisine, salon et salle de bain communs, entrée privée, 159\$, Saint-Pierre, 50\$/semaine, Jacques, tel: 944-3823

RÉSIDENCE PRIVÉE pour un grand et paisible, libre, dans un quartier d'élite, en santé mentale, cas léger, personne âgée, à louer, 1100, transport inclus, 349-1498

15 propriétés

À 7 KM DE LA BASE MILITAIRE sur Grand-Bermer, maison 3 1/2, 1400 pieds, terrain 1/4 acre, garage et garage, libre, immédiatement, 247-5111

PRÈS DU GOLF, Saint-Jean, maison à louer, 3 chambres, 2 couchers, 2 salles de bain, foyer, jardin avec remise, tel: 444-5789

SAINT-ATHANASE RUE MARIO une famille, 4 + 1, plus salle lavage/couche, chambres 10x10, grand terrain, 450\$/mois, libre, 346-7999

16 divers

ATELIER DE CRÉATION cherche co-locataire pour assumer un loyer de 565\$/mois, électrique non comprise, 5 + 1, près de Saint-Jean, Louise, tel: 291-5111

SAINT-JEAN, centre-ville idéal pour espace à bureau, centre de santé, esthétique ou autres etc. Superficie d'environ 1 500 pi carrés, planchers bois franc, décor chaleureux avec boiserie d'origine, prix 525\$/mois, 347-6885, 347-0158, 359-7677

SAINT-JEAN, centre-ville, place du Marché, local commercial, environ 400 pieds carrés, frais peints, prix 200\$/mois, rens: 347-6885, 347-0158, 359-7677

SAINT-JEAN, centre-ville, place du Marché, local commercial, environ 400 pieds carrés, frais peints, prix 200\$/mois, rens: 347-6885, 347-0158, 359-7677

SAINT-JEAN, centre-ville, place du Marché, local commercial, environ 400 pieds carrés, frais peints, prix 200\$/mois, rens: 347-6885, 347-0158, 359-7677

SAINT-JEAN, centre-ville, place du Marché, local commercial, environ 400 pieds carrés, frais peints, prix 200\$/mois, rens: 347-6885, 347-0158, 359-7677

SAINT-JEAN, centre-ville, place du Marché, local commercial, environ 400 pieds carrés, frais peints, prix 200\$/mois, rens: 347-6885, 347-0158, 359-7677

SAINT-JEAN, centre-ville, place du Marché, local commercial, environ 400 pieds carrés, frais peints, prix 200\$/mois, rens: 347-6885, 347-0158, 359-7677

SAINT-JEAN, centre-ville, place du Marché, local commercial, environ 400 pieds carrés, frais peints, prix 200\$/mois, rens: 347-6885, 347-0158, 359-7677

SAINT-JEAN, centre-ville, place du Marché, local commercial, environ 400 pieds carrés, frais peints, prix 200\$/mois, rens: 347-6885, 347-0158, 359-7677

SAINT-JEAN, centre-ville, place du Marché, local commercial, environ 400 pieds carrés, frais peints, prix 200\$/mois, rens: 347-6885, 347-0158, 359-7677

SAINT-JEAN, centre-ville, place du Marché, local commercial, environ 400 pieds carrés, frais peints, prix 200\$/mois, rens: 347-6885, 347-0158, 359-7677

SAINT-JEAN, centre-ville, place du Marché, local commercial, environ 400 pieds carrés, frais peints, prix 200\$/mois, rens: 347-6885, 347-0158, 359-7677

SAINT-JEAN, centre-ville, place du Marché, local commercial, environ 400 pieds carrés, frais peints, prix 200\$/mois, rens: 347-6885, 347-0158, 359-7677

SAINT-JEAN, centre-ville, place du Marché, local commercial, environ 400 pieds carrés, frais peints, prix 200\$/mois, rens: 347-6885, 347-0158, 359-7677

SAINT-JEAN, centre-ville, place du Marché, local commercial, environ 400 pieds carrés, frais peints, prix 200\$/mois, rens: 347-6885, 347-0158, 359-7677

SAINT-JEAN, centre-ville, place du Marché, local commercial, environ 400 pieds carrés, frais peints, prix 200\$/mois, rens: 347-6885, 347-0158, 359-7677

LES IMMEUBLES MAURICE ÉMOND 2000
346-8662
 La porte de la réussite et de l'avenir
MAURICE ÉMOND
 Courtier agréé
À LOUER SAINT-EUGÈNE
 Sous-sol 4 1/2 - 395\$
 Faites vite! C'est le dernier qui nous reste. Il est loué chauffé. Comparez avec les autres!

AGENCES ELITE
 MEMBRE DU RESEAU DE CLIENTS ORIGINAIRE ROYAL LEPAGE
55, avenue Deslauriers, Iberville
 Cette propriété a tout pour vous plaire! Terrain 10518 pi carrés, beaucoup d'extra, prix plus qu'abordable
 Pour renseignements demandez Pierrette Lareau au 348-3580 ou 348-1186

1993 ASUNA GT
 38000 km, automatique, climatiseur, comme neuf, balance de garantie GM

1995 PONTIAC GRAND AM GT
 tout équipé, automatique, lecteur pour disques compacts, 12900 km, balance de garantie

1993 PONTIAC SUNBIRD
 automatique, 62500 km, excellente condition

1991 GMC CUBE VAN
 boîte de 14 pieds, en excellente condition

1990 PONTIAC TRANSPORT SE
 tout équipé, garantie prolongée GM jusqu'au 31 août 1996 ou 100000 km

1994 PONTIAC SUNBIRD
 radiocassette AM/FM, 5 vitesses, balance de garantie

1992 GÉO MÉTRO
 décapotable, aut., très bonne condition

1995 MAZDA PICK-UP B-3000
 6300 km, comme neuf, V-6

1993 BUICK LE SABRE LTD
 tout équipé, 34 800 km, garantie prolongée GM ou jusqu'à 100000 km

1994 PONTIAC TRANSPORT
 climatiseur, 7 passagers, balance de garantie

1991 FORD AÉROSTAR
 72000 km, climatiseur, régulateur de vitesse, etc.

1994 CADILLAC DE VILLE
 tout équipé, balance de garantie GM 7 octobre 1996

180, MOREAU, SAINT-LUC 359-9990 856-7700
RONDEAU
 PONTIAC - BUICK - CADILLAC - GMC L16
 FINANCEMENT SUR PLACE

40 divers

TRACTEUR WHITE, 8 forces, 250\$ 30 po. Rotoculteur 5 forces Craftsman. Fournaise à bois et charbon antique. Tél. 348-4141.

TUNER de marque Yamaha T-500 série Natural Sound de couleur noire. Appareil inspecté. Prix 100\$. Tél. 347-2840.

ATTENTION: STOCK-ENCAN-RACKING, tablettes de métal, étageres, drive-in, lift-propane et électrique, transpalette, palans, potences, usagé, très propre. Charles ou Michel, tél: (819) 758-0625.

À VENDRE MOBYLETTE MOTOBÉCAN avec moteur 51cc remis à neuf rotoculteur 5hp souffleur 8hp meuble télécouleur Toshiba 34po stereo avec cyclone aussi banc de scie. 348-1593.

LES TROUVAILLES DE FANFAN, 137, rue Saint-Jacques, Saint-Jean-sur-Richelieu. Stationnement disponible. Tél. 347-4380. **Comptoir familial pour tous**. Nous avons un magasin vêtements pour adultes et enfants, chaussures et articles divers. Si vous avez tout ce qu'il vous faut, contactez Françoise ou présentez-vous directement. **Heures d'ouverture**: Mardi au vendredi 10 h à 16 h 30, Samedi 10 h à 16 h. Les 5, 6 et 7 septembre 1995. Grande vente dans tout le magasin. Adultes: 50c, Enfants: 25c. Au plaisir de vous voir et merci de votre confiance.

CANADA ET QUÉBEC Subventions prêts pour petites moyennes entreprises nouvelles ou existantes renseignements Centre d'aide pour petites entreprises (514) 861-6180 ext. 4.

400\$, 900\$ ET PLUS SEMAINE. Poste disponible pour votre région aucune expérience requise temps plein ou partiel investissement raisonnable garanti. 25 ans et plus Brochure sur demande. Tél. 1-800-561-1518 514-439-4011.

LA POMME D'API pré-maternelle pour les enfants de 3 à 5 ans qui aimerait avoir la chance de partir du bon pied avant la grande rentrée à la maternelle. Venez jouer, apprendre et vous initier à la vie de groupe tout en vous amusant je vous attend. Louise 358-2583.

MAMAN DE 2 ENFANTS GARDERAIT du lundi au samedi. Court cloture. Salle de jeux, bons soins et bons repas. 4 places disponibles. 125 jours. Saint-Luc, près des écoles Providence et Sacre-Coeur. Marlene 359-9789.

MAMAN VA TRAVAILLER Tu n'as pas l'ennuyer, je prendrais bien soin de toi, repas chauds, très beaux jouets. Tél. 348-0332.

51 offres

SSATTENTION CHOCOLATSSS L'effort est en art, la joie est en vie. De délicieuses chocolateries artisanales, toujours disponibles, produits de fabrication traditionnelle. 1200, rue de la Paix, Québec. Appelle 437-Regina. M. Marilou 347-0018, part. de la nuit 347-1800, tél. 347-2395.

CHERCHE GARDIENNE AVEC EXPERIENCE pour le dépannage et la garde de nuit. Préférences à proximité de l'école des Pres-Vents. Le candidat doit être disponible immédiatement et posséder un permis de conduire. Tél. 349-4297.

COUTURIÈRE A DOMICILE pour la réalisation de vêtements personnalisés. L'unique couturière au plateau.

49 occasion d'affaires

RESTAURANT À VENDRE pour moins de 25 000\$ aux Halles Saint-Jean. Cause: maladie. 346-8430 (après 18 h).

emploi

GARDERIE EN MILIEU FAMILIAL la semaine ou temps partiel à Saint-Luc. Repas équilibrés, activités intérieures et extérieures. Michelle 348-1890.

GARDERIE EN MILIEU FAMILIAL cours en technique de garderie, menu santé et équilibre, garderies enfants de 2 à 6 ans, 4-5 jours semaine, repas fournis. Martine 349-2959.

GRAND-MAMAN garderies, vos tout choux de tout âge. Site quartier N.D.A. près des Halles Saint-Jean et parc Beaujeu. Repas équilibrés et jeux éducatifs. Tél. 348-1510 jour ou soir laissez message.

HÉ L'AMI! J'ai un réparateur et secrétaire comprenant centre d'amusement, glissade, balançoire, table de sable et jeux éducatifs. Pours les jours pluvieux. Agrément de bons goûters et entourage d'attention maternelle. Venez vivre l'estivage. Repas fournis. Téléphone: 349-0261.

IBERVILLE enfants entre amis, jeux et plaisir gentils, enfants, petits amis à garder pour maman qui vous plaira sûrement, bon bain, aménagement sur 86 avenue, possibilité. Tél. 346-0724.

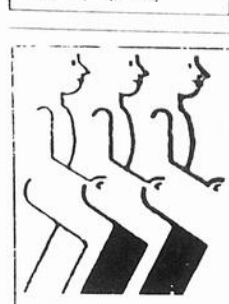
Professeur(e) d'aérobic recherché(e)
Centre de conditionnement physique Énergie Sud à Cowansville
Contactez Reine-Marie
Tél.: 266-1333
263-2839

52 offres

DISTRIBUTEURS(TRICES) de produits de nettoyage, produits de cuisine, produits de beauté, produits de soins personnels. 348-5880.

GARDIENNE DEMANDÉE pour la garde de nuit. Préférences à proximité de l'école des Pres-Vents. Le candidat doit être disponible immédiatement et posséder un permis de conduire. Tél. 349-4297.

SCC QUÉBEC Agence de recouvrement. Nous avons des créances à recouvrer. Nous sommes prêts à acheter vos créances à un prix avantageux. Contactez-nous dès maintenant. Tél. 348-6584.



85% des emplois ne sont pas annoncés
Êtes-vous prêt à découvrir le marché de l'emploi? Le Club de recherche d'emploi. Variété des formations, des sessions. Gratuites - Efficaces. Pour un emploi dans les plus brefs délais, contactez immédiatement au numéro 346-3044.

MENUISIER pour la réalisation de meubles sur mesure, rénovation de meubles anciens, etc. 348-1234.

PEINTRE: 21 D'EXPERIENCE pour la peinture intérieure et extérieure. 348-5678.

SSS POSSÉDÉZ un véhicule? Nous sommes prêts à acheter votre véhicule à un prix avantageux. 348-6584.

Casa Grecque La Maison des Gens Seuls. Rendez-vous pour souper amical à 18 h 30 chaque vendredi au 315 rue MacDonald. Clément: 359-0224, Michel: 348-5305.

services

CÉRAMIQUE ET PEINTURE installation de carreaux de céramique et peinture. 349-4918 (Roch-Quintin).

CONFIEZ-MOI tous vos projets. Renouvellements généraux au niveau des travaux et du prix satisfait ou remboursé. Évaluation gratuite. Demandez René 348-0109, laissez-nous votre message.

rencontre-amitié

AMOUREUX DU NORD. Inscription gratuite à tous. Prix spécial grande liste de noms avec téléphone. (Toutes tendances) 6620-5-CA.

AVIS SOLDE SLAPSHOT - SPORTS EXPERTS. Suite à des retards de livraison de nos fournisseurs nous ne pouvons garantir la pleine disponibilité des produits annoncés dans la circulaire «Solde slapshot» distribuée dans la semaine du 28 août 1995. Nous nous excusons des inconvenients.

activités de la semaine

27 août - Saint-Edmond Pique-nique annuel. Les loisirs de Saint-Edmond vous invite à leur pique-nique annuel le dimanche 27 août de 13h30 à 21h au parc Marquis de

COURS DE BATTERIE pour débutants et avancés. Maître professeur et excellent équipement. 348-1234.

COURS DE MASSAGE pour débutants et avancés. 348-5678.

COURS DE PEINTURE pour débutants et avancés. 348-1234.

COURS D'INITIATION à la cuisine, à la couture, etc. 348-5678.

ECOLE DE COIFFURE BELLE TÊTE pour débutants et avancés. 348-1234.

LIBRE CUILLETTE pour la réalisation de livres de cuisine. 348-5678.

PEINTRE: 21 D'EXPERIENCE pour la peinture intérieure et extérieure. 348-5678.

SSS POSSÉDÉZ un véhicule? Nous sommes prêts à acheter votre véhicule à un prix avantageux. 348-6584.

SCC QUÉBEC AGENCE DE RECOURS. Nous avons des créances à recouvrer. Nous sommes prêts à acheter vos créances à un prix avantageux. Contactez-nous dès maintenant. Tél. 348-6584.

TIRAGE DE JOINTS platte pose de joints. Travaux rapides et garantis. Estimation gratuite. 358-9476, 896-4598 (cellulaire).

VOYAGEZ AVEC TOUR COM faites les forfaits, 18-19 septembre, chez les couleurs dans l'Est. Prix: Visite guidée Baie Saint-Paul, Malabar et les environs. 348-1234.

Miellerie Blum
miel naturel
ST-Luc 348-8139
ST-Alexandre 346-5968



Prix ridicule!

999

* Avec coupon tant qu'il en reste

Fabriqué au CANADA

999 **999**

ENS. EN MOLLETON POUR JEUNES GARÇONS AVEC GILET ATTACHÉ
En polycoton dans un choix de couleurs. Taille 2 à 6.
Fabriqué au Canada.
999 Valable jusqu'au 2 septembre, 1995. Limite 2 par client jusqu'à épuisement des stocks. **999**

Comparez à 24.99 Sans coupon 12.99

CENTRE DE LIQUIDATION la Pomme Rouge

203 Richelieu, St-Jean, Québec

LE RICHELIEU dimanche - le dimanche 27 août 1995 21

véhicules

TOYOTA TERCEL FAMILIALE 1985
4 portes, manuel, très propre
12.75\$ tel 346-7983

24 camions

CAMION FORD 250 DIESEL 1985
man. 2 portes, 3 pneus neufs
offre 2200 litres, intégr. broyeur
moteur 2200, mécanique excellente
condition, prix 9.995\$ (demandez
Richard au 358-1960)

CHEVY VAN 20, 1984 diesel 6.2
litres, 150 000 km, excellente
condition, 8.900\$ 296-4968

MAZDA B2200 pick up, 1990
100 000 km, 5 vitesses, très
propre, mécanique A1, 5.995\$
862-0905, 357-9936

32 ameublement

À VENDRE POËLE AMANDE en très
bonne condition et très propre
250\$ tel 348-9353

À VENDRE table de cuisine avec
surface de verre, trempée et un
demi pouce d'épaisseur et pied en
châtaignier noir lustré, prix 150\$
une table d'appoint, grandeur
30x30, laquée noir avec surface
de verre gravée, prix 35\$ tel
347-2840

CAUSE DÉMÈNAGEMENT Mobilier
salon, style moderne, comme
neuf, simili-cuir, gris, charbon,
meuble, chambre, moyen, tel
359-1179

LAVEUSE SÈCHEUSE HOT POINT
bonne condition, rouleau amande
255 l'ensemble, tel 349-0128
457-9686

MATELAS: matelas neufs aussi ma-
trons, avec légères imperfections,
très bon prix. Plate-forme et lit mu-
nition capitaine et mobilier de
chambre, tel 347-9261, 426-1431

MOBIER DE CHAMBRE colonial,
coulis, massif, 6 morceaux, table
de cuisine, ronde, mélamine, grise,
table, tel 349-4936

33 animaux

ATTENTION, faut voir! Des amours
de chats, chats, Boston Terrier,
tel 347-2585

CHATONS SIAMOIS à vendre par un
particulier à 135\$ chacun, incluant
le premier vaccin, information, tel
347-7037

CHIOTS labradors noirs, purs, vac-
cines, vermifuges, 244-5729 ou
347-6174 (laissez message)

3 CHIOTS GOLDEN RETRIEVER
traies, enregistrés, tatoués, vac-
cines, vermifuges, prêts à partir,
garantie santé, tel. Nathalie au
346-1094

34 articles de sport

BANC D'EXERCICES YORK ET
POIDS en très bon état, Nathalie
348-3759 après 17:30h

ÉCHELLE DU CHASSEUR à monter
facilement dans les arbres, et de-
montable en section, 4 pi, super
special, 12 pi, 35\$, 8 pi, 25\$,
Serge, 358-4655

RECHERCHE VÉLO D'EXERCICES
intérieur ou simulateur d'escalier,
Nathalie, 348-3759 après 17:30h

35 bois et matériaux de construction

BOIS DE CHAUFFAGE: Pensez-y dès
maintenant pour un meilleur ren-
dement et un meilleur service. Bois
franc, rond ou tendu, 291-5716

BOIS DE FOYER à vendre, 16
pouces, tel 244-8839

36 camping

ROULOTTE PROWLER 29 pi et
cabanon 8x8 construit par ou-
vrier, le tout super équipé et
impeccable, roulotte peut loger
4 personnes, télé, micro-
ondes, climatisseur, antennes,
plate-forme, auvent, cabanon
avec évier, courante et évier
réfrigérateur, bureau, table, etc.
tous le tout installé au Domaine
Riviera, km 125, Saint-Paul,
sur le bord de l'eau, terrain
impeccable, piscine, etc., tel
348-8344

ROULOTTE DAULPHIN 24 PI, très
propre, décoration refaite à neuf,
avec cabanon, faut voir, prix
5.500\$ discutables, tel 358-1207

TENTE-ROULOTTE Bonair avec ré-
frigérateur au propane, évier, ar-
moires, peut loger 6 personnes,
très bon état, 346-6306 après 18
h

38 musique ou instruments

RADIO D'AUTO haute gamme, de
marque Kenwood, modèle KRC
5001 avec une puissance de 420
Watts RMS. Appareil vendu au
complet avec facture à l'appui,
demande 225\$, 347-2840

39 vêtements

MANTEAU DE RENARD NORVÉGIEN
pour dames, long, 7 ans, gris et
blanc, en excellente condition, à
tousjours été entreposé avec assu-
rance. Faut voir! Prix à discuter,
tel 349-6359 (soir, laissez
message)

NOUVEAU vente de vêtements usa-
gés, de qualité, enfants et adultes

inventaire de 1 200 vêtements, prix
mini, choix à la mode, 359-7990,
347-2446. Achetons vêtements
bonne condition

ROBE DE MARIÉE, grandeur 15
ans, manches longues, encolure en
V, en satin blanc avec traine
détachable et tous les accessoires.
Prix à discuter, 347-3790

VÊTEMENTS USAGÉS POUR
TOUTE LA FAMILLE à la friperie
Au coin du Grenier, 70, Séné-
cal, Saint-Luc, derrière le
Complexe Funéraire Lesieur,
tel 348-2353

40 divers

AVONS BESOIN de fumeur, en cultu-
re et latière pour clients sérieux.
Agri Immeuble Provincial Courrier,
tel (514) 771-4799

AMEUBLEMENT DE BUREAU
classieurs, bureaux, chaises,
dactylos, fax, caisses enregist-
reuses, etc. Vente et Location
neufs et usagés, 15 ans à votre
service. Équipements Jobb,
624, 1^{er} Rue Iberville,
347-1469

CABANON 8x10 fini extérieur, vinyle
blanc, 2 vitres et 1 porte d'acier,
monté, 2x4, 900\$, information,
347-2757 (Denis)

CÈDRES POUR HAIES
special à partir de 25\$ cha-
cun, ouvrage garanti, tel
358-5181

CÈDRES POUR HAIES à vendre, de
2 à 6 pi, possibilité de faire
planter, special d'automne, appelez
Roger, 293-8529

FOIN À VENDRE, mélange mil-
tréte-luzerne, 1^{er} coupe, 1 an,
balle à la poche, 70 lbs, 25
chacune, Tel 291-3780 ou
291-3292

POËLE COMBUSTION LENTE gris,
soufflerie double pelle, pince,
sceau à charbon, 5 sections de
cheminée isolées, 8 pouces, 1
section de base, capuchon, sup-
port de cheminée, très belle appa-
rence, 1.250\$ tel 296-4968

RECHERCHE PORTES-PATIO usa-
gées, 5 pieds et 6 pieds, thermos,
2 panneaux, tel 347-5064

SERRES JUMELÉES (3) de 6 000
pieds carrés, 1-514-460-3690

TÉLÉVISEURS-COULEURS bon état,
bon prix, aussi ordinateur TRS 80,
Radio-Shack, tel 347-8931

VENTE DE GARAGE au 460 Avenue
Provost, Iberville, les 3 et 4
septembre

SUPER AUBAINES



SPÉCIAL DE LA SEMAINE
1990 EAGLE TALON
automatique, seulement 40 000 km

1994 MAZDA 323
automatique, servodirection, radio
AM/FM cassette, balance de garantie

1993 MAZDA 323
automatique, servodirection, balance
de garantie

1993 MAZDA PROTEGÉ SE
5 vitesses, lecteur laser, toit
et rétroviseurs électriques

1993 CRONOS 626 LX
automatique, tout équipé

1993 MAZDA PRECIDIA MX-3
V-6, automatique, climatisseur,
garantie 6 ans/120 000 km
SPÉCIAL 14995\$

1991 ACURA INTEGRA GS
4 cylindres, automatique,
tout équipé, 66 000 km

1991 MAZDA B2200 CAB PLUS
automatique, très propre

1993 MAZDA 626 LX
5 vitesses, climatisseur, régulateur de
vitesse, vitres et portes électriques

1992 GEO METRO
4 portes, automatique,
très propre

1990 HONDA CIVIC LX
4 portes, 5 vitesses

1993 MAZDA MPV
4 cylindres, 5 passagers, balance de
garantie

1992 MAZDA 626 LX
4 cylindres, 5 vitesses, tout équipé

1994 CHEVROLET Z22
5 vitesses, balance de garantie

FINANCEMENT SUR PLACE **ÉCHANGE ACCEPTÉ**



385, rue Laberge
Saint-Jean-sur-Richelieu
349-6767

Déjà 2 ans... merci!

BESOIN D'ARGENT?

ACHAT DE
TOUT ARTICLE DE VALEUR
AVEC OPTION DE RACHAT

PAYONS COMPTANT!

**Mieux qu'un
«Pawn Shop»**

NOUS OFFRONS LES MEILLEURS PRIX
POUR TOUT ARTICLE DE VALEUR COMME:

- BIJOUX • SYSTÈMES DE SON
- VIDÉOS VHS • TÉLÉVISEURS
- APPAREILS PHOTO (35 mm)
- DISQUES LASER (CD)
- CAMÉRAS VIDÉO
- FECTEURS LASER
- JEUX VIDÉO ET CASSETTES
- INSTRUMENTS DE MUSIQUE
- RADIOS PORTATIFS • ETC

MONSIEUR CASH
(514) 358-2939
157, rue Richelieu, Saint-Jean-sur-Richelieu

VENEZ PROFITER DE NOTRE VENTE 2^e ANNIVERSAIRE

Des prix à vous couper le souffle!

CADEAUX SURPRISE

Quantité limitée
PREMIERS ARRIVÉS... PREMIERS SERVIS...

Bienvenue à tous!

MONSIEUR CASH INC.

GRÉGOIRE JEEP EAGLE

GRANDE VENTE SOUS LA TENTE

DU 28 AOÛT AU 1^{er} SEPTEMBRE

- Liquidation des modèles '95
- Plusieurs GRAND CHEROKEE et JEEP Y.J. à liquider
- 15 démonstrateurs CHRYSLER en inventaire
- Plusieurs véhicules usagés en inventaire

Jeep Eagle

GRÉGOIRE JEEP EAGLE
606, rue Champlain
Saint-Jean-sur-Richelieu
348-6835

JEAN VERRIER AUTO (1992) INC.
1582, rue Principale, Granby
Tél.: 375-3633

CAMIONS
1992 Chevrolet Scottdale 3500
roue double, 6.5 turbo diesel, climatisé,
46 000 km, tout équipé
1992 Ford Lariat F150
Extra Cab, 4x4, tout équipé
1991 Chevrolet Lumina CL
7 passagers, tout équipé
1990 Chevrolet Silverado
3/4 tonne, Extra Cab, tout équipé, boîte longue,
112 000 km, garantie 4 ans, Prix jusqu'à
158 000 km
1988 Chevrolet Blazer Tahoe
4x4, 5 vitesses, un peu

AUTOMOBILES
1989 Pontiac Bonneville
tout équipé
1992 Geo Metro
4 portes, automatique, 18 000 km, un
propre
1991 Oldsmobile Cutlass Ciera SL
tout équipé, 85 000 km
1991 Sunbird LE
1 porte, automatique, climatisé, 89 000 km
1989 Buick Park Avenue
4 portes, automatique, 102 000 km
1990 Pontiac Grand-Am LE
4 portes, automatique, 102 000 km
1990 Pontiac Grand-Prix LE
4 portes, tout équipé
1988 Toyota Tercel
3 portes, air, 5 vitesses, 49 477 km
LIQUIDATION - FAITES UNE OFFRE!
1990 Topaz
4 portes, automatique, climatisé, 85 000 km
1990 Cadillac Fleetwood
2 portes, comme neuf, réduction de 1 000\$
1992 Buick Le Sabre Ltd
4 portes, gris, 78 000 km, réduction de 1 000\$
1990 Chevrolet Lumina
4 portes, automatique, blanc, 84 000 km
1991 Ford Festiva LX
3 portes, 63 000 km, un seul pneu 3 950\$
Aucune offre raisonnable refusée
1988 Plymouth Horizon
4 portes, automatique
1989 Pontiac Sunbird LE
4 portes, automatique, 88 000 km
1989 Ford Tempo L
4 portes, automatique, propre
1988 Chevrolet Celebrity
4 portes, 1-6, tout équipé
1990 Honda Civic Si
5 vitesses, rouge
1987 Chevrolet Sprint
4 portes, automatique, 127 000 km
1989 Ford Escort LX
4 portes, automatique

LA MAISON DU MOIS

Des spécialistes pour la construction

SERRURIER ATOUT
SYSTEMES D'ALARME

- Serrures haute sécurité
- Système de clés maîtresses
- Ferme-porte, grillages
- Deverrouillage de portes
- Coffre-forts
- OUVERTURE D'AUTO

1005, boul. du Séminaire Nord
Saint-Jean-sur-Richelieu

Évaluation gratuite URGENCE 24 h

Tél.: (514) 349-5074 • Fax: (514) 349-5335

P. BAILLARGEON Ltée
Béton - Pierre - Mélange bitumineux

ENTREPRENEUR GENERAL
TRAVAUX DE GENIE CIVIL
ROUTES ET INFRASTRUCTURES

Bureau: 346-1441
Telecopieurs: 346-6897

850, 2e Rue, Iberville
SERVICE DE COMMANDE
347-3283

Salles de Bains St-Jean enr.
(Division de Plomberie Carillon inc.)

UN CHOIX DE STYLES
Bains thérapeutiques - Ultra
Appareils - Kohler -
Accessoires décor - Vanites

185, rue Saint-Jacques, Saint-Jean-sur-Richelieu
Tél.: (514) 347-6929 • Fax: (514) 346-2462

Service de vente de stores de marques réputées
Serge vous conseille sur le choix des modèles et des couleurs

ÉVALUATION GRATUITE

• Aucun dépôt
• Pas de loyer à payer
• Pas d'employé à payer
• Pas de magasin à payer, donc Vous payez moins cher

BST LAVAGE DE STORES À L'ULTRASON À DOMICILE

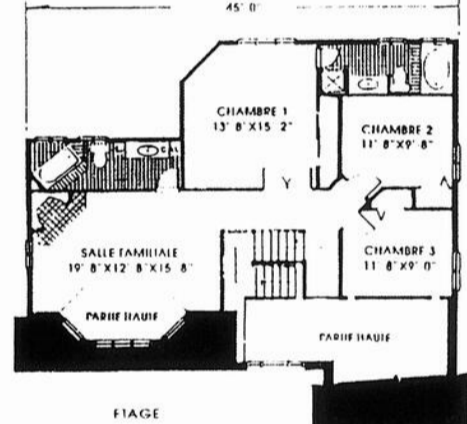
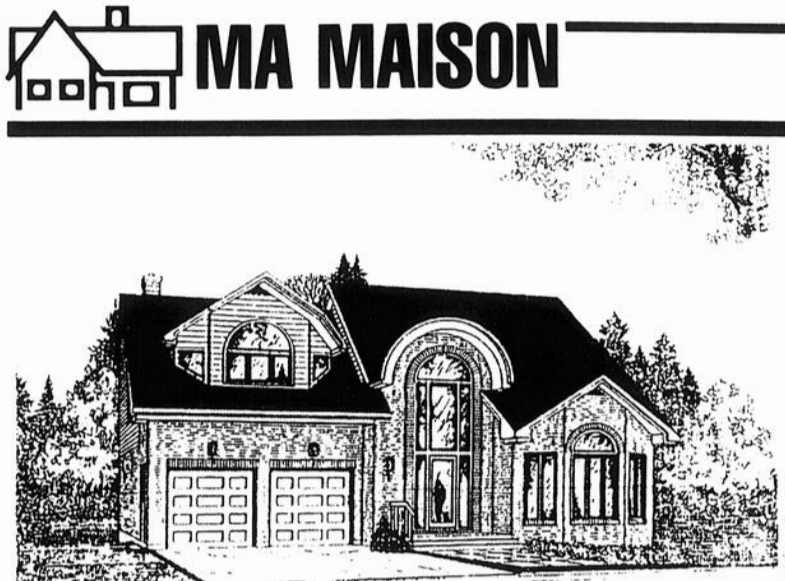
STORES
Vente - Réparations - Installation **358-8347**

PAVAGE JACQUES LANGLOIS

BESOIN D'ASPHALTE?
Dans le domaine depuis 1968, il peut vous conseiller. Confiez vos travaux à l'expert par excellence dans la région!
Évaluation gratuite - Travail garanti - Prix compétitifs

Faites affaires avec le propriétaire du début à la fin

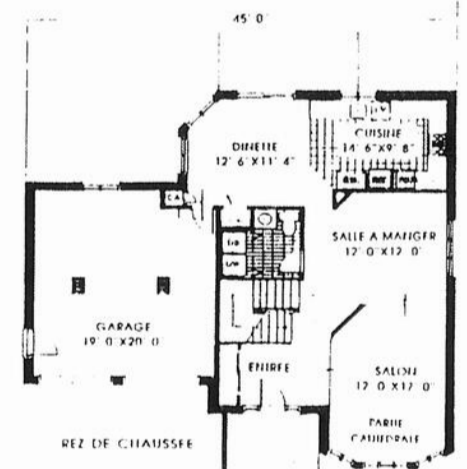
7, rue Guillet, Iberville **346-2169**



À première vue, cette impressionnante maison de style moderne réflète sur les succès des gens qui y habitent.

Toutefois, ce premier regard ne peut décrire tout le confort et toutes les commodités qui se trouvent derrière ces murs extérieurs.

Directement derrière les imposantes fenêtres de l'entrée se trouve un grand espace apte à y recevoir plusieurs personnes à la fois.



Entourant une buanderie/mini salle de bain se trouvent une salle à manger donnant immédiatement sur une dinette, laquelle est attenante à la cuisine. A un niveau plus bas, un grand salon bien éclairé avec section à plafond cathédrale.

Le second étage est beaucoup plus que la section dortoir de la maison grâce à ses trois chambres, ses deux salles de bain dont l'une liée directement à la chambre des maîtres et à une immense salle familiale.

Caisse populaire d'Iberville

Le prêt hypothécaire DESJARDINS, avec sa toute nouvelle option multiprojets, s'avère très avantageux pour vous! Passez nous voir, nous serons heureux de vous en présenter les nombreux atouts.

730, boul. d'Iberville, Iberville, 347-0371

A. & Y. LANGEVIN INC.
Matériaux de construction

Spécialités: Planchers bois franc, Tôle galvanisée et émaillée, Portes et fenêtres

194, rue Principale, L'Ange-Gardien
Sortie 55, autoroute 10
Tél.: (514) 293-6433 • (514) 293-3332 Fax: (514) 293-2617

LES ARMOIRES PRESTIGE INC.

Achetez directement du manufacturier
ÉVALUATION GRATUITE

2249, boul. Brunelle Carignan Tél. ligne directe: 875-3923

G.B.M. Aluminium inc.
Entrepreneur général
Spécialiste en rénovations extérieures
Satisfaction garantie
Ghyslain Beaulieu

Tél.: 349-4505
Cell.: 386-1084

AMÉAGEMENT D'INTERIEURS
ARCHITECTURE, CONCEPTION, PLANIFICATION, COLORATION, ETC.
RÉNOVATIONS OU MAISONS NEUVES

Consultation sur rendez-vous
3 4 7 - 7 5 9 9

Aston
L'échangeur d'air avec récupérateur de chaleur

- Élimine le surplus d'humidité et les odeurs
- Permet une meilleure répartition de la chaleur
- Contrôle automatique ou manuel

Fabricant de systèmes de ventilation depuis 1962
AIR TECH
358-4655

ÉVALUATION ET INSTALLATION GRATUITES

CONSTRUCTION ET RÉNOVATION DE TOUS GENRES
Évaluation gratuite

PLANS PERSONNALISÉS
204, rue Dupont, Iberville
346-1330

Construction M3 inc.
ENTREPRENEUR GÉNÉRAL

Fondations M.J.S.

- Coffrage résidentiel
- Coffrage commercial
- Dalle - patio

Propriétaire: Mario Guillemette
Paget: (514) 358-3272
Rés.: (514) 358-4416

936, rue Saint-Jacques, Saint-Jean-sur-Richelieu

BON DE COMMANDE

PLAN DIRECT
2360, boul. Marie-Victorin, bureau 104, Longueuil J4G 1B5
Veuillez me faire parvenir cahiers du plan no 841B

Un (1) cahier de plans	170\$	\$
Cinq (5) cahiers de plans	260\$	\$
Huit (8) cahiers de plans	325\$	\$
Un (1) cahier de plans renversés	35\$	\$
Trois (3) copies liste des matériaux	50\$	\$
Frais d'emballage et d'expédition		\$ 9.00
Sous-total		\$
Cartes de crédit		TPS 7% \$
<input type="checkbox"/> VISA <input type="checkbox"/> MASTER CARD		TVQ 8% \$
No de carte:		TOTAL \$
Date d'expiration:		
Nom:		Signature:
Adresse:		Ville:
Province:	C.P.:	Tél.: ()

Tel.: 651-9912
Fax: 651-8111

BÉTOMEIL
PEINTURE DES MAÎTRES DÉCORATEURS

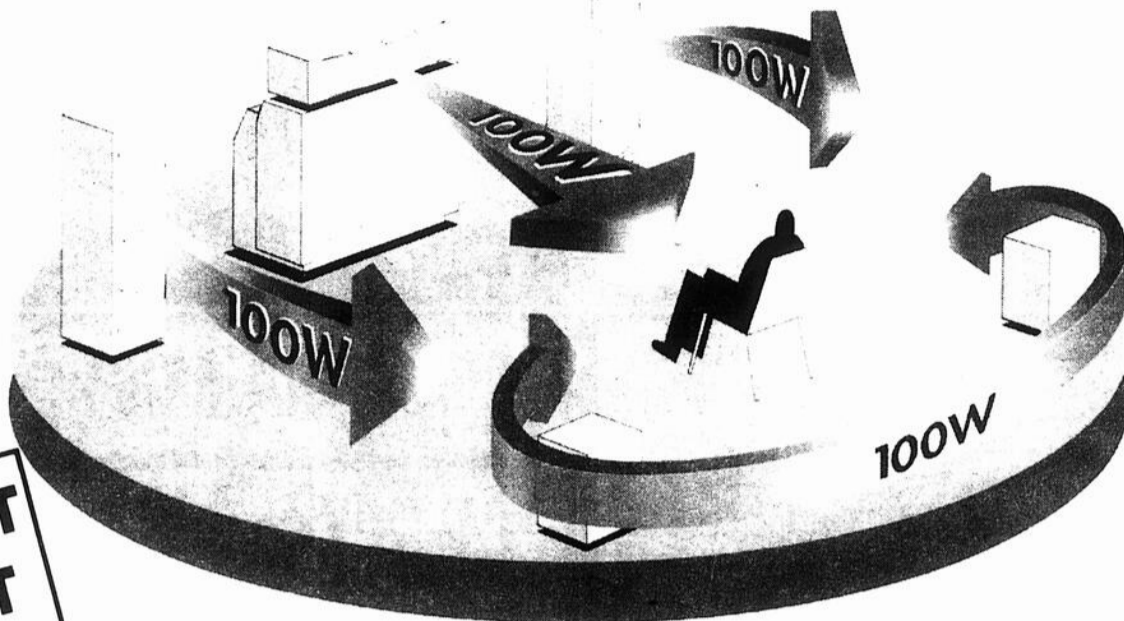
- PEINTURE
- TEINTURE
- PAPIER PEINT
- STORES VERTICAUX ET HORIZONTAUX

1025, boul. du Séminaire Nord
Saint-Jean-sur-Richelieu **359-0977**

LE RICHELIEU: dimanche, le dimanche 27 avril 1995 23

CINÉMA MAISON

**DOLBY SURROUND
PRO • LOGIC**



PAYEZ EN 1996*

**AUCUN PAIEMENT
AUCUN INTÉRÊT
AUCUN DÉPÔT**

SONY

**RÉCEPTEUR 220 WATTS
5 haut-parleurs inclus**
SONY
688\$
ÉCONOMISEZ 200\$

Technics.

**RÉCEPTEUR 400 WATTS
5 haut-parleurs**
5 HAUT-PARLEURS INCLUS
944\$
ÉCONOMISEZ 300\$

YAMAHA

**RÉCEPTEUR «SURROUND SOUND»
340 WATTS
5 haut-parleurs inclus**
«SUBWOOFER»
«SUB-WOOFER»
AMPLIFIÉ
1388\$
ÉCONOMISEZ 480\$

Panasonic.

**VIDÉO VHS 4
TÊTES**
HI-FI STÉRÉO
Fabriqué au Japon
394\$

SANYO

**VIDÉO VHS 4 TÊTES
HI-FI STÉRÉO**
378\$

VIDEOLOGUE
Electronique
989, boul. du Séminaire Nord
Saint-Jean-sur-Richelieu
349-1199

* Sur approbation de crédit.
Les photos peuvent différer.

LE RICHELIEU dimanche, le dimanche 27 août 1995