

théâtre du nouveau monde

LES
TROYENNES

D'EURIPIDE

**TEXTE FRANÇAIS
MARIE CARDINAL**

**MISE EN SCÈNE
ALICE RONFARD**

**assistée de
Roxanne Henry**



Théâtre du Nouveau Monde
84, rue Ste-Catherine Ouest Montréal (Québec)
Métro Place-des-Arts

Du 27 avril au 22 mai 1993
Mardi au vendredi : 20h Samedi : 16h et 21h
Réservations : 866-8667 ou TNM-TNMR



CRÉER, C'EST PERMIS.

La culture s'exprime par la langue, l'histoire, l'éducation, les arts. Elle stimule les créateurs et nourrit leur imaginaire. Elle leur permet de dire au monde que nous existons. Elle permet d'affirmer notre différence. D'assurer notre continuité. C'est pourquoi le Mouvement des caisses Desjardins appuie la création et la diffusion d'œuvres artistiques de toutes sortes. Dans toutes les régions. Pour tout le monde.



Le Mouvement
des caisses Desjardins



Desjardins

L'incroyable force de la coopération.

Mot de Lorraine Pintal

DIRECTRICE GÉNÉRALE ET ARTISTIQUE

PHOTO : LES PAPAZZI



«Je vous ai portés vivants
Je vous ai portés mourants
Dieu que vous étiez lourds
Pesant votre poids d'amour.»
ANNE SYLVESTRE

J'ai la guerre en horreur!

Je déteste la guerre!

La guerre me donne mal à l'âme!

Le fait de penser qu'à l'heure où j'écris ces lignes, Sarajevo est une enceinte de sang où les femmes sont violentées, les enfants torturés et les hommes privés du peu de dignité qu'il leur reste, j'ai envie de joindre ma voix à celles d'Hécube, d'Andromaque et de Cassandre et de hurler ma révolte jusqu'à la nuit des temps.

Le chant des *Troyennes* devrait être présenté une fois par année dans toutes les capitales du monde entier tant l'urgence de sa dénonciation est vive!

Je sais qu'il serait plus simple de terminer une saison sur un grand éclat de rire annonciateur d'été, mais comment garder le silence devant l'atrocité de cette réalité? Honnêtement, je m'en sens incapable. Je laisse donc toute la scène à Euripide, à Marie Cardinal et à Alice Ronfard qui a su insuffler à toute son équipe la blanche ferveur qui l'habite.

Je vous remercie d'avoir été des nôtres pour cette magnifique saison 1992-1993 et je vous invite à venir partager avec nous ce PLAISIR ESSENTIEL ET INDISPENSABLE QU'EST LE THÉÂTRE pour notre saison 1993-1994.

**Bonne soirée
mesdames et messieurs**

Mot de Alice Ronfard

METTEUR EN SCÈNE

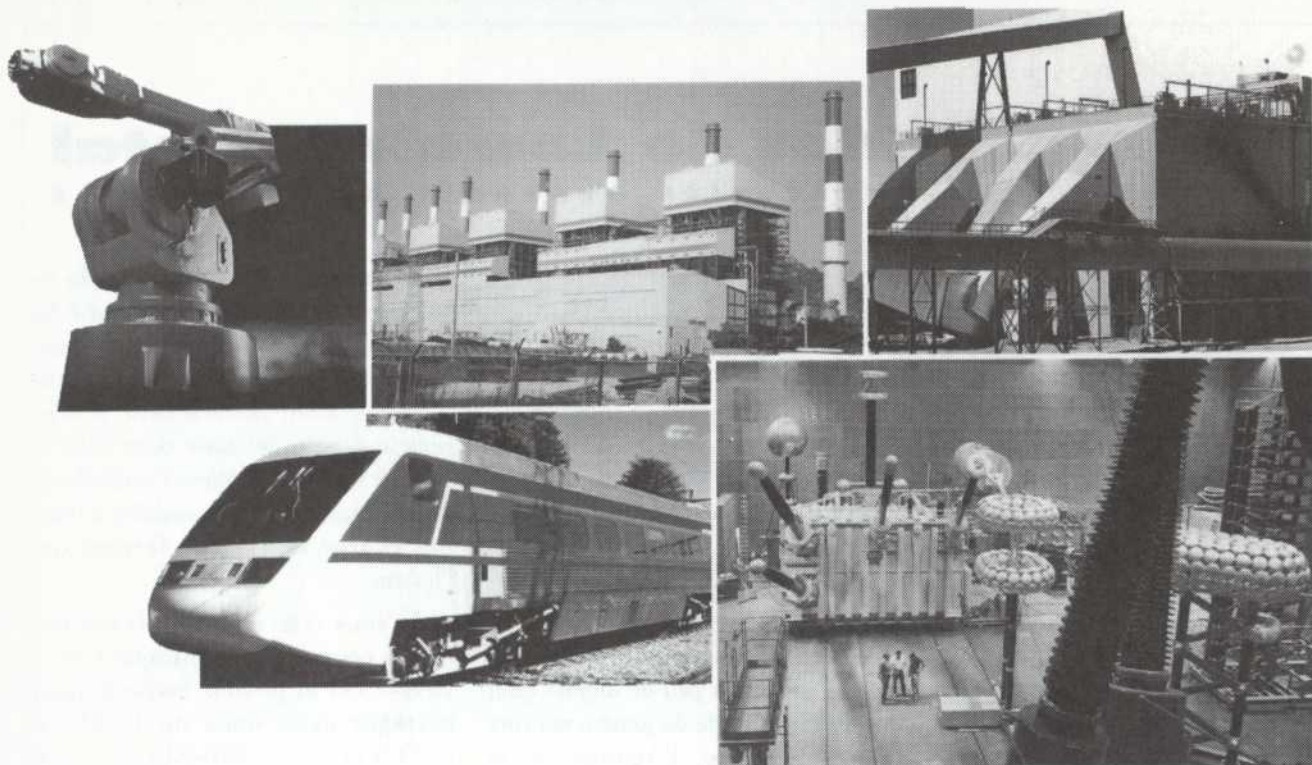
PHOTO : LES PAPAZZI



Les Troyennes.

Pour que la vie se révèle dans toute sa beauté.

Pour que les mises à mort auxquelles nous sommes conviés ce soir apaisent nos tourments et exorcisent nos peines et nos peurs.



Qu'est-ce que
centrale électrique,
transformateur,
environnement,
transport et robotique
ont en commun?

Ils sont tous reliés à la maîtrise
énergétique d'ABB : production et
distribution d'énergie électrique,
automatisation industrielle,
systèmes générateurs de vapeur,
robotique, transport, instruments de
mesure, télécommunications et
environnement.

Où il y a vraiment de
l'énergie, il y a ABB.

Asea Brown Boveri Inc.
3000 Halpern
Saint-Laurent, Québec H4S 1R2
Tél : (514) 856-6222
Fax : (514) 332-0379

ABB
ASEA BROWN BOVERI

C'est à Athènes, il y a vingt-cinq siècles, qu'Euripide a vécu - de 484 à 406 avant J.-C. - au terme d'une période dorée de l'histoire grecque où s'est développé un théâtre qui, avec ses genres, ses règles, son architecture, ses sources mythologiques, allait constituer le fondement de toute la tradition occidentale. Très proche de ses origines religieuses, étroitement imbriqué dans le contexte politique de la cité où il se déployait et s'adressant à des foules de tout âge et de toute condition, ce théâtre nous a laissé trois poètes de génie dont les héros, aux prises avec des enjeux éternels, n'ont jamais cessé de hanter l'imagination humaine.

Euripide

Contrairement à ses prédécesseurs Eschyle et Sophocle, Euripide s'est entièrement consacré à l'écriture. Plutôt que de s'engager activement en politique, il a entretenu des liens étroits avec les philosophes de son temps, Socrate en tête, et son œuvre en témoigne. On sait peu de chose de sa vie. Bien qu'issu d'un milieu modeste, il semble avoir reçu une éducation qui incluait les arts, entre autres la peinture; la légende veut qu'il soit mort dévoré par des chiens. C'est en 455, à l'approche de la trentaine, qu'il a présenté sa première pièce, *les Péliades*, à un concours tragique. Dérouté par ses innovations, le public athénien ne l'a pas accepté d'emblée. Il a cependant remporté la faveur populaire dès la fin de sa vie, et ce succès ne s'est plus jamais démenti. Grâce à son habileté à camper des caractères et à creuser leur intériorité, plusieurs voient en son œuvre la naissance même de la notion de «littérature».

L'Athènes du V^e siècle avant J.-C. intègre le théâtre à l'organisation civile, et c'est grâce à cette intégration qu'il connaît un essor aussi fulgurant. Cultivant l'esprit aussi bien que le corps, la cité organise chaque année des compétitions artistiques pendant lesquelles les tribunaux sont fermés, les prisonniers libérés et les femmes, exclues ailleurs de la vie publique, admises comme spectatrices. Des citoyens riches se chargent de produire les pièces, d'autres

d'en juger. Il ne reste de ces centaines d'œuvres qu'un très petit nombre. Toutes témoignent d'un libre passage du dialogue à la mélodie; la tragédie table essentiellement sur la mélodée de la voix humaine, que ce soit dans les parties parlées ou chantées. Un chœur commente l'action, et un accompagnement instrumental - flûtes, tambourins, crotales - la soutient. Très vastes, les théâtres imposent le port du masque (grâce auquel on reconnaît vite un rôle), des cothurnes et des manteaux amples (qui font paraître les héros plus grands que nature). Le public

poètes tirent leurs histoires de vastes cycles où des familles sont entraînées dans un engrenage de désastres qui origine presque toujours d'une désobéissance à un ordre divin. La malédiction, qui pèse sur plusieurs générations, est implacable; elle constitue la matière même du sentiment tragique. Faite pour inspirer «pitié et crainte», selon la formule d'Aristote, devant le spectacle d'un être qui souffre, la tragédie est une suite de moments pathétiques où alternent lamentations et actions funestes; elle se termine souvent par la mort. Si elle convoque de vieilles légendes connues du public de l'époque, elle réfléchit par ce moyen à des notions de justice



PHOTO : LES PAPANZI

est installé sur des gradins, et c'est cet espace que l'on nomme *théâtre* : «lieu d'où l'on regarde».

La tragédie grecque est avant tout un spectacle populaire qui accumule le sang et les sacrifices humains, recherche les grands sentiments pouvant toucher tout le monde, vise à impressionner et n'hésite pas pour cela à multiplier les catastrophes, à noircir les vices et à magnifier la vertu. Les

et de droit que l'humanité n'a pas encore résolues, et offre par là un net contenu philosophique. La Grèce du V^e siècle, où règne l'esprit de clan, croit à l'expiation des crimes par le sang et croit, surtout, en une Fatalité supérieure aux dieux mêmes; les récits mythologiques mettent en scène des héros mi-mortels, mi-dieux, jouets de forces qu'ils ne contrôlent pas. Les hommes dépendent des dieux et tous,

SUITE À LA PAGE 7 ...

MARTINE HÉNAULT

ENCADREMENTS

430 ST-FRANÇOIS-XAVIER MONTRÉAL (QUÉBEC) H2Y 2T3
514•287•1064 FAX: 287•1480

Vézina, Dufault

Assurances et services financiers

Vézina, Dufault Inc.

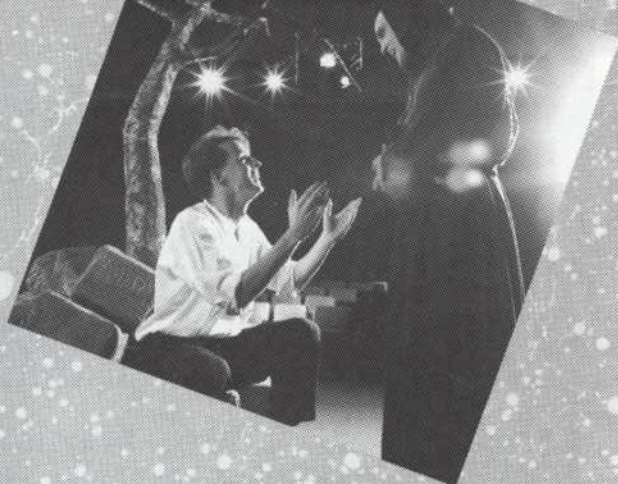
Assurances générales

Vézina, Dufault et Associés Inc.

Assurances collectives

4374, Pierre-de-Coubertin, bureau 220, Montréal (Québec) H1V 1A6
Télécopie: (514) 253-4453, Téléphone: (514) 253-5221

L'expression artistique, une autre énergie en mouvement



Hydro-Québec

De Lavoy Inc.

Tenue de distinction et de qualité

LOCATION & VENTE

Tenue de cérémonie & accessoires pour hommes

«service personnalisé»

35 ANS DE SERVICE ★ NOTRE NOM :
VOTRE SATISFACTION

MONTRÉAL : 10, rue St-Jacques Tél.: 842-3901
Succursales

RIVE-SUD : 823, boul. Tachereau (G.P.) Tél.: 923-3755

ST-EUSTACHE : 131, rue St-Laurent Tél.: 472-1880



Principales cartes de crédit acceptées

Le costume du personnel d'accueil du TNM est une gracieuseté de Confection De Lavoy Inc.

Comme bien des personnages féminins d'Euripide, Marie Cardinal est une Méditerranéenne sauvage, impudique, difficile à domestiquer et proche des commencements, capable à la fois de provocation et de modestie. « Cette ambiguïté favorise la formation d'abcès profonds, cachés, qui parfois éclatent, éclaboussent tout : les enfants, les parents, les murs, la terre, le ciel, les dieux eux-mêmes ! »

Née à Alger, diplômée en philosophie à Paris, elle se destine à une belle et grande carrière professorale, mais une psychanalyse la tourne vers l'écriture des origines. Avec la syntaxe et la mémoire de son sol, elle signe donc, à partir de 1962, des

livres qui parlent de sa douloureuse venue à l'écriture, de la lente affirmation d'un moi et d'une langue propre (*les Mots pour*

Marie Cardinal

le dire, Autrement dit), des romans où l'on peut entendre le langage vil et noble des femmes de la mer, de la terre et du soleil (*Au pays de mes racines* suivi de *Au pays de Moussia*). Écrivaine, journaliste, Marie Cardinal se fait également comédienne au cinéma, dans le *Mouchette* de Bresson (expérience qu'elle décrit dans *Cet été-là*) et *Deux ou trois choses que je sais d'elles*, un documentaire de Jean-Luc Godard, et

au théâtre, entre autres, dans *Vie et mort du roi boiteux* de Jean-Pierre Ronfard, où elle compose un personnage mémorable : une gardienne des fables, des écritures et de la mémoire du monde, une femme à la fois sorcière et voyante, une louve protectrice et une amante passionnée, capable tout de front d'insoutenables violences et de grande tendresse. Un personnage à sa démesure, une Médée, une Troyenne. Pas étonnant qu'après sa *Médée*, présentée au TNM en 1986, elle revienne pour la seconde fois à une tragédie d'Euripide : *les Troyennes*. Il y a là des personnages de femmes qui lui ressemblent.

... SUITE DE LA PAGE 5

dieux et hommes, sont soumis au Destin.

La société d'Euripide commence à se détacher de ces croyances; le poète va jusqu'à les critiquer. Les dieux sont encore présents dans son œuvre, et ils sont encore déterminants quant à la destinée des héros, mais ils n'apparaissent plus que dans le prologue et le dénouement. Ce sont les passions, les pulsions amoureuses, les tourments de l'âme humaine qui provoquent les événements; cette « découverte » de la psychologie sera capitale dans l'histoire littéraire. Des 92 pièces d'Euripide, 19 nous sont restées, ce qui en fait l'œuvre la mieux conservée du théâtre grec; son drame satyrique, *le Cyclope*, est le seul exemple de ce genre qui nous soit parvenu. Ses tragédies empruntent leurs sujets à la guerre de Troie (*Andromaque, Hécube, les Troyennes, Iphigénie en Tauride, Hélène, Iphigénie à Aulis*), à l'histoire des Atrides (*Électre, Oreste*), à la légende des Argonautes (*Médée*), à des mythes et à des cycles divers.

Cultivant les rebondissements et les ruptures de ton, Euripide s'intéresse moins à l'action qu'aux péripéties. On a dit de son œuvre qu'elle « achève la tragédie - et dans les deux sens du mot ». Le « plus tragique des poètes » fait de la violence un ressort essentiel de ses drames (qu'on pense à la Cassandre des *Troyennes*), violence qui contraste avec des figures touchantes



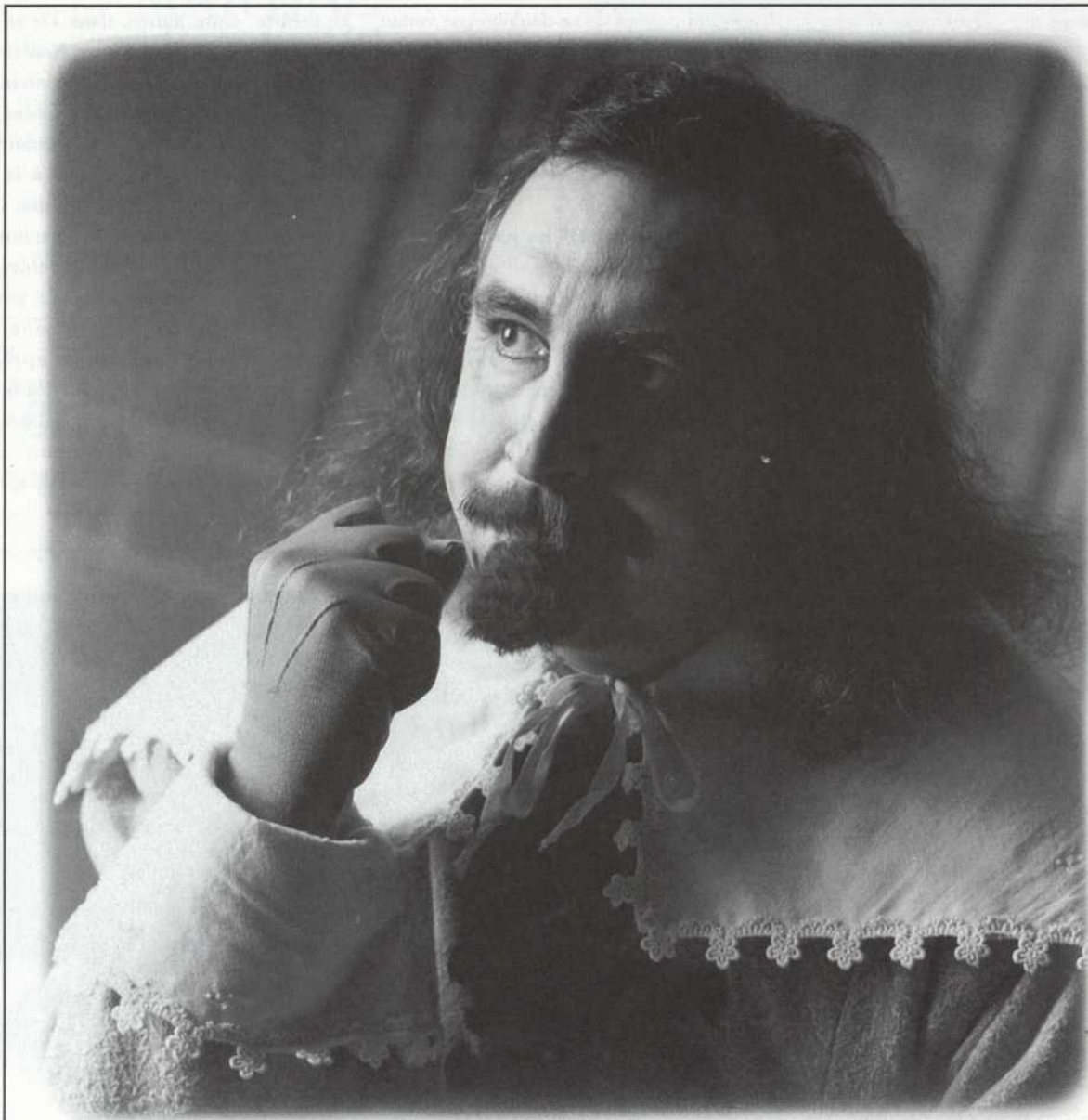
PHOTO : LES PAPAIAZZI

(Hécube), surtout de femmes. Ses préoccupations sont plus intellectuelles que celles d'Eschyle et de Sophocle, et il creuse davantage, aussi, les secrets de cœur, les sentiments (ses personnages sont tour à tour burlesques et pitoyables), le doute : l'humanité. C'est apparemment lui qui décide le premier que Médée, par vengeance, tuerait ses enfants. Permettant à l'homme de lire en lui-même, son théâtre est le plus moderne que nous ait légué l'Antiquité.

Représentées en 415, *les Troyennes* font directement allusion à une actualité

habitée par la guerre, même si elles s'inspirent d'un très vieux récit. La guerre de Troie, en effet, a eu lieu une douzaine de siècles avant Jésus-Christ, et ce n'est qu'au huitième siècle, soit quatre cents ans après les événements, qu'Homère en a fait mention dans *l'Illiade*. Trois autres siècles plus tard, en une suite de tableaux qui accusent brutalement l'horreur et l'absurdité de tout conflit armé, Euripide, par la voix des *Troyennes*, chante à son tour, et avec une ferveur nouvelle, la grandeur blessée, intemporelle, des vaincus.

DIANE PAVLOVIC



Le souci de la performance
et la volonté de toujours se dépasser.



Jean-Pierre Ronfard : Un art comme le théâtre a pour fonction première de créer de nouveaux objets. Et pourtant, tous les

avant tout de la vie. Du moins c'est à travers les rituels de mort qu'elle en parle. S'enfoncer dans la mort, réfléchir sur la

Alice : Par nécessité. Pour que l'horreur et l'enfer deviennent acceptables...

Jean-Pierre : Le langage théâtral (mots, rythmes, déplacements, musiques, lumières, costumes, objets) a-t-il besoin d'avoir un sens? Partir d'un point, aboutir à un autre?

Alice : Absolument. C'est ce qui témoigne du travail de toute une équipe, que tout le monde a travaillé dans le même sens. Que, ensemble, concepteurs, acteurs, metteur en scène, équipes de scène et de production, nous avons la même lecture de la pièce. C'est à partir de cette unité que le désir ou le rêve d'un spectacle devient une réalisation collective. J'aime à croire que le théâtre est un des derniers bastions de la démocratie.

Questions pièges de Jean-Pierre Ronfard à Alice

metteurs en scène, un jour ou l'autre, se confrontent à de grandes œuvres du passé. Pourquoi?

Alice Ronfard : Je pense que de se confronter à des œuvres du passé nous renseigne sur la mémoire émotive et théâtrale de la dramaturgie contemporaine. Le théâtre moderne prend ses racines dans les textes classiques. Il est important qu'un metteur en scène se confronte à de tels textes pour développer son propre langage.

Jean-Pierre : Est-ce que la culture est, au bout du compte, l'ultime rituel de notre civilisation?

Alice : Je crois que oui. Mais je sais qu'il n'est pas de bon ton d'avoir un point de vue sur ce sujet parce que dire que la culture est vitale pour notre société semble toujours un peu élitiste. Moi, je crois que l'âme profonde d'une société c'est sa culture et par rebondissement, le traitement que l'on fait à ceux qui la pratiquent. Encore que là, il faudrait différencier Art et Culture.

Jean-Pierre : Ici, dans *Les Troyennes*, il s'agit de la mort. La tragédie traite de la mort, comme beaucoup d'œuvres de fiction : drames, romans, films, peintures, sculptures, opéras... Quelle est la marque spécifique du tragique?

Alice : Je pense que la tragédie traite

mort, mettre en scène la mort, c'est témoigner viscéralement de la beauté de la vie et de sa cruauté. Et la marque spécifique du tragique c'est d'en parler sans passer par le mélodramatique.

Jean-Pierre : Et les dieux là-dedans? Que viennent-ils faire dans notre monde qui les nie?

Alice : Ils sont ceux qui sanctionnent et marquent le destin des hommes et des femmes. Je ressens la même impuissance face aux dieux que face aux hommes politiques. Notre société nie l'existence divine, mais elle accorde des droits à des gens plus fous que les dieux. Les dieux ont régi une morale, les hommes politiques érigent des systèmes. Mais nous les humains, où sommes-nous?

Jean-Pierre : Le langage de la tragédie n'est pas celui de tous les jours. Est-ce par conviction ou par nécessité?

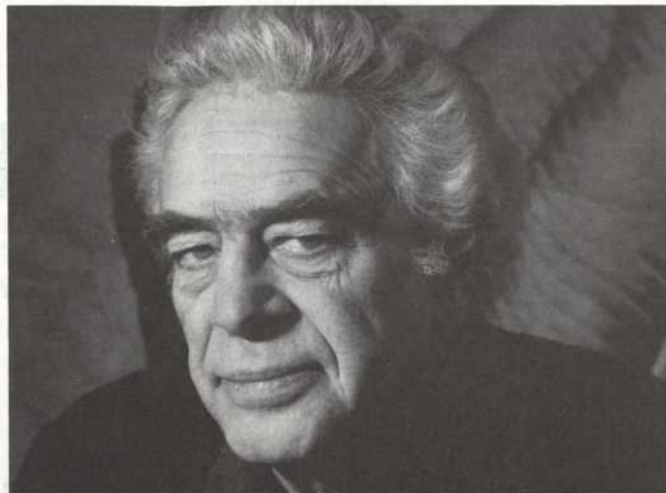


PHOTO: DUCLOS

Jean-Pierre : Quel est l'effet que l'on doit attendre aujourd'hui de la représentation d'une tragédie?

Alice : D'avoir le goût de vivre et de se

SUITE À LA PAGE 11 ...



CKAC 73 AM

TRAITEUR

RENÉ PANKALLA

63 PROSPECT
WESTMOUNT
QUÉBEC
H3Z 1W5

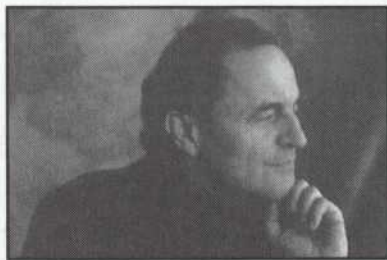
TÉL.: (514) 935-3977 TÉL.: (514) 277-5122
FAX: (514) 277-4372

OSM ORCHESTRE SYMPHONIQUE
DE MONTRÉAL CHARLES DUTOIT

Les Troyens

de

Hector Berlioz



UNE PREMIÈRE CANADIENNE

*Chef-d'oeuvre lyrique interprété en version de concert
par les musiciens et le chœur de l'OSM, et 24 solistes
de renom, sous la direction de Charles Dutoit.*

LA PRISE DE TROIE

5 et 6 octobre

Charles Dutoit

Deborah Voigt

Gary Lakes

Gino Quilico

Catherine Dubosc

Claudine Carlson

Chœur de l'OSM-Iwan Edwards

LES TROYENS À CARTHAGE

12 et 14 octobre

Charles Dutoit

Françoise Pollet

Gary Lakes

Catherine Dubosc

Jean-Luc Maurette

Jean-Philippe Courtis

John Mark Ainsley

Chœur de l'OSM-Iwan Edwards

RÉSERVATION: 842-9951

Alice Ronfard, qui a participé de 1976 à 1980 à toutes les créations collectives du Théâtre Expérimental de Montréal à titre de comédienne, scénographe, éclairagiste et auteure, s'est rapidement révélée comme une metteuse en scène de grand talent.

Déjà en 1988, elle étonnait avec sa mise en scène de *la Tempête* de Shakespeare, dans un texte français de Marie Cardinal, pour laquelle elle a mérité le Grand Prix de la Communauté urbaine de Montréal.

En 1989, elle fait l'unanimité autour de *L'Annonce faite à Marie*. Grâce à sa superbe mise en scène, elle a réussi à rendre accessible la langue et l'univers de Claudel à un vaste public. Pour cette pièce présentée à la Chapelle du Séminaire des Sulpiciens de Montréal, elle reçut le Prix de la meilleure mise en scène de l'année, décerné par l'Association québécoise des

critiques de théâtre.

Elle crée en 1990, *Billy Strauss* de Lise Vaillancourt et elle s'attaque avec un égal

Alice Ronfard

bonheur au répertoire contemporain, tant international que québécois. La saison dernière, elle signait les mises en scène de *Henri IV* de Pirandello, à la NCT et *Dans la solitude des champs de coton* de Bernard Marie Koltès, à l'Espace GO. Elle a pénétré dans le monde de Normand Chaurette avec *Provincetown Playhouse, juillet 1919, j'avais 19 ans*, toujours à l'Espace Go.

Alice Ronfard a également fréquenté le monde de la danse. À quelques reprises, elle a dirigé le travail d'interprétation théâtrale des danseurs, notamment pour

Train d'enfer de Ginette Laurin, *Don Quichotte de la tâche* de et avec Pierre-Paul Savoie, de même que *la Voisine* de et avec Dulcinée Langfelder.

Auteure, elle a signé *Manuscrit de la mère morte*, dont elle a d'ailleurs assuré la mise en lecture lors de la Semaine de la dramaturgie du CEAD en 1990; *Overground* dans une mise en scène d'André Naud et *les Paradis n'existent plus Jeanne d'Arc* dans une mise en scène de Claude Poissant.

On a pu voir au printemps dernier sa première mise en scène au théâtre lyrique, *Così fan tutte* de Mozart, à l'Opéra de Montréal. Elle assurait également la mise en scène de *la Société de Métis* de Normand Chaurette pour le festival inter-cité à Florence.

... SUITE DE LA PAGE 9

transformer. D'accepter l'excès non pas comme une folie, mais comme un chemin qui mène à l'inconscient. Parce que je crois que nous transportons à l'intérieur de nous tous les grands mythes ou fables de l'humanité et que des Troyennes à Sarajevo, le discours est le même, la souffrance est la même.

Jean-Pierre : Y a-t-il des tragédies modernes? Peut-il y en avoir?

Alice : Oui. René-Daniel Dubois, Normand Chaurette, Michel Tremblay ou Daniel Danis sont des auteurs qui ont cet instinct du tragique. *Being at home with Claude* en est le meilleur exemple puisque

l'amour absolu est le moteur du drame de la pièce.

Jean-Pierre : L'excès de la passion et la violence semblent être des ressorts actuels de la théâtralité. En quoi les œuvres modernes sont-elles foncièrement différentes des tragédies antiques dans lesquelles la violence ne manque pas?

Alice : Les œuvres modernes se servent de la violence comme langage théâtral alors que les tragédies classiques passent par la narration, le littéraire pour raconter la violence. On ne voit jamais l'acte. La poésie est le seul acte violent puisqu'elle est différente du langage parlé. C'est dans un univers transcédé que se révèle la violence.

Jean-Pierre : Et alors, d'où vient le plaisir que nous avons tous à représenter ou à voir représenter des horreurs... insoutenables?

Alice : Parce que ces pulsions font partie de nous puisque nous sommes capables de travailler sur la matière tragique et que nous prenons plaisir dans la salle de répétition à les répéter. Nous travaillons sur des instincts et des sentiments archaïques.

Jean-Pierre : Crois-tu que le théâtre apaise ou tourmente?

Alice : Parfois il apaise... parfois il tourmente. J'ai besoin des deux. J'aime aussi être divertie. J'aime le théâtre sous toutes ses formes.



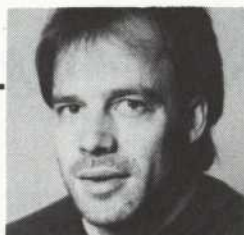
CFGL
105,7 FM
LE SON PASSION



eau minérale naturelle gazéifiée
carbonated natural mineral water



PHOTO : LES PAPAZZI



Jean-Marie Gardien
Chargé de projet

Un sprint à gagner pour un produit de qualité

*Le décor des Troyennes a exigé: 500 pieds de tube d'acier, 2000 pieds carrés de tuiles en linoléum, 4000 pieds de lambourdes de pin et 700 heures d'ouvrage !
Ma satisfaction ? Franchir le fil d'arrivée avec un produit de qualité !*



LES TROYENNES

D'EURIPIDE

Texte français **MARIE CARDINAL**

Mise en scène **ALICE RONFARD**

Assistée de **ROXANNE HENRY**

Distribution

LES PROTAGONISTES

Hécube **MONIQUE MERCURE**
Cassandre **MARIE-FRANCE LAMBERT**
Andromaque **MARTHE TURGEON**
Hélène **FRANCE CASTEL**
Ménélas **DENIS MERCIER**
Talthybios **CARL BÉCHARD**
Pallas Athéna **MONIQUE RICHARD**
Poséidon **JEAN-PIERRE RONFARD**
Astyanax **RÉMI LAURIN**

LE CHŒUR

Le Coryphée **LOUISE LAPRADE**
Les Chœurs **MANON ARSENAULT MARTINE FRANCKE**
MANON JACOB MIREILLE LEBLANC MARCELA PIZARRO
MONIQUE RICHARD GENEVIÈVE ROCHETTE
Les gardes **SYLVIO ARCHAMBAULT**
JEAN-GUY POULIN JEAN-PIERRE RONFARD
Voix hors champ **SYLVIO ARCHAMBAULT FRANCE CASTEL**
MARTINE FRANCKE MARIE-FRANCE LAMBERT
MIREILLE LEBLANC MONIQUE RICHARD
GENEVIÈVE ROCHETTE ALICE RONFARD

Décor **DANIÈLE LÉVESQUE**

Costumes **FRANÇOIS BARBEAU**

assisté de **JUDY JONKER**

Musique originale **JEAN SAUVAGEAU**

Conception musicale **JEAN SAUVAGEAU** et **MARCEL BRUNET**

Éclairages **MICHEL BEAULIEU**

Chorégraphies **GINETTE LAURIN**

Accessoires **JEAN-MARIE GUAY**

Maquillages **JEAN BÉGIN**

Régie **ROXANNE HENRY**

Les Caisses Desjardins et Cité Rock Détente 107,3
présentent *Les Troyennes*

29 avril : Soirée **Leméac** • 6 mai : Soirée **Gaz Métropolitain**
8 mai : Soirée **Pratt & Whitney** • 7, 14, 21 mai : Soirées **MéTRO**

ÉQUIPE DE PRODUCTION

Directeur de production **MICHEL RIOUX**

Directeur technique **BENOIT MATHIEU**

Adjointe à la production **FRANCE OUELLET**

Chef de l'atelier de costumes **MICHEL PROULX**

DÉCOR

Réalisé par **LES RÉALISATIONS N.G.L. INC.**
sous la supervision de **JEAN-MARIE GARDIEN**

Menuiserie **ROBERT BEAUREGARD, DENIS COURTEMANCHE,**
GÉRARD COURTEMANCHE, FERNAND LOZIER, DENIS PLANTE,
BERTIN MICHAUD, MARTIN ROBERGE

Soudure **RENÉ ROSS**

Plans de construction **RÉAL BENOÎT**

Assistance aux accessoires **JEAN CHASSÉ,**
NORMAND CYR, YVES CHAMPAGNE

Commissionnaire **MARC GIROUX**

Transport **ARSENAULT TRANSPORT, R. MICHEL LUSSIER**

COSTUMES

Réalisés dans les ateliers du **TNM**

Coupe **MICHEL PROULX, CHARLOTTE VEILLETTE**

Couture **JOSÉE COMEAU, JOCELYNE GAUTHIER, ALAIN SPOONER**

Chapeaux **DANIELLE TERRAULT**

Accessoires de costumes **KRIS OBERTAN**

Coiffures **ROCH POITRAS**

Perruques **RACHEL TREMBLAY**

PUBLICITÉ

Concept photo **LYNE CHARLEBOIS**

Communications et publicité **LOUI MAUFFETTE**

Conception graphique **FOLIO ET GARETTI**

Photographes de production **LES PAPAZZI**

Rédaction du programme **SYLVAIN LEGRIS, DIANE PAVLOVIC**

Impression du programme **IMPRIMERIE PL**

Publicité programme **MONTRÉAL MÉDIA COMMUNICATIONS - 845-2139**

Reproductions photographiques **GRUPE MP**

ÉQUIPE DE SCÈNE

Chef machiniste **PIERRE LEMIEUX**

Chef électricien **MARC RAYMOND**

Chef sonorisateur **ROBERT ZAKRZEWSKI**

Chef accessoiriste **SYLVAIN TREMBLAY**

Chef habilleuse **DENISE LESSARD**

Les techniciens de scène et les habilleuses du TNM sont respectivement membres des sections locales 56 et 863 de l'Alliance Internationale des Employés de Scène et de Théâtre (I.A.T.S.E.), affiliées à la Fédération des Travailleurs du Québec.

Le Théâtre du Nouveau Monde remercie chaleureusement monsieur Paul Buissonneau et monsieur William F. Mylett de Rubber International Inc.



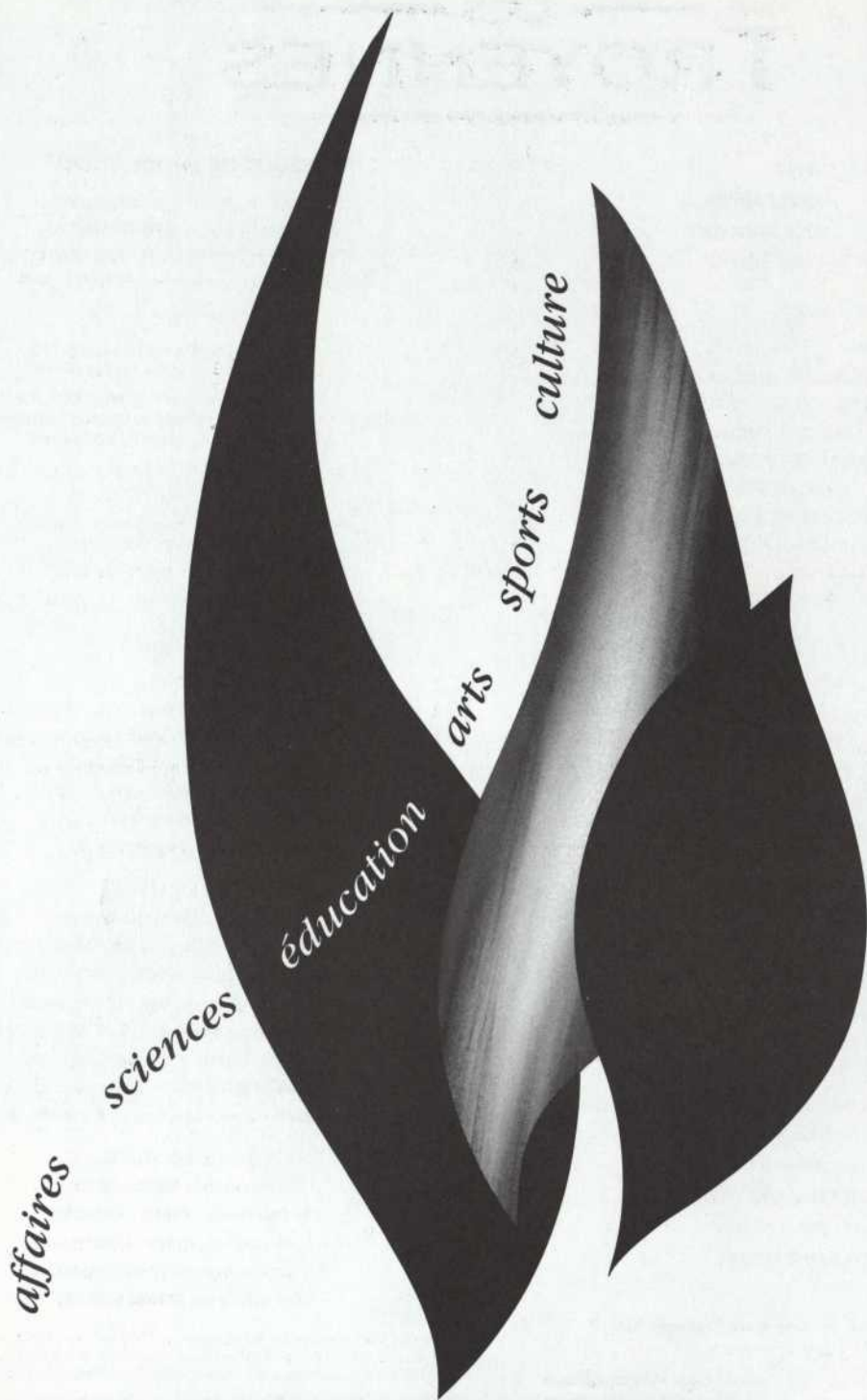
Danièle Lévesque
Scénographe

Les Troyennes c'est le soleil noir qui se lève

*Un cimetière vivant où la mort est derrière et devant
De grands oiseaux de deuil aux portes de l'enfer
Le cri du sang*

*Les Troyennes, des femmes couvertes de noir habitées
par la lumière*





LE FEU SACRÉ

*La passion de l'engagement personnel,
la force de la motivation, l'énergie de la performance :
voilà les flammes qui animent ceux et celles
qui ont le feu sacré.*



**Gaz
Métropolitain**

LA FORCE DE L'ÉNERGIE

LES PRIX TNM DU THÉÂTRE ÉPIQUE

La Société ABB favorise la création en présentant LES PRIX TNM DU THÉÂTRE ÉPIQUE en collaboration avec le Centre des auteurs dramatiques et le Centaur Theatre Company.

Afin de combler le manque flagrant de textes dramatiques en langue française ayant pris le parti du théâtre épique, le TNM initie ce concours d'auteurs qui vise à créer un répertoire de pièces à grand déploiement.

CRITÈRE D'ADMISSIBILITÉ : Être un auteur professionnel, c'est-à-dire posséder à son actif deux œuvres théâtrales produites sur une scène professionnelle ou deux œuvres littéraires publiées par un éditeur reconnu.

MODALITÉS : Soumettre une œuvre inédite,

écrite en français, d'inspiration historique comprenant une distribution imposante dont la forme et le style sont épiques; faire parvenir le texte avant le 20 septembre 1993, aux bureaux administratifs du Théâtre du Nouveau Monde, à l'attention de madame Micheline Gingras, au 137, rue St-Ferdinand, bureau 201, Montréal H4C 2S7 (Infos : 931-4113); l'auteur doit conserver l'anonymat.

NATURE DES PRIX : 1^{er} prix : 5 000 \$, lecture publique de la pièce au TNM, traduction de la pièce en langue anglaise, lecture publique en anglais au Centaur Theatre Company.

2^e prix : Lecture publique de la pièce offerte par le CEAD la saison suivante, possibilité

de traduire la pièce en langue anglaise.

3^e prix : Atelier-laboratoire offert par le CEAD.

ACCÈS • TNM

La Société ABB s'associe au Théâtre du Nouveau Monde pour créer Accès-TNM, un programme permettant à différents groupes de femmes, pour qui le théâtre peut être plus ou moins accessible, d'assister à un spectacle au TNM. Trois centres d'accueil pour femmes (La Petite Maison de la Miséricorde, Amitié Soleil et Ano Sep) offriront donc à ces personnes des billets pour *les Troyennes*. Nous leur souhaitons une très agréable soirée chez nous.

NOUS TENONS À REMERCIER

TOUS CEUX QUI NOUS SOUTIENNENT FINANCIÈREMENT:

Le Théâtre du Nouveau Monde est subventionné par : le ministère des Affaires culturelles du Québec, le Conseil des Arts du Canada, le ministère des Communications du Canada, l'Office des tournées du Conseil des Arts du Canada, le Conseil des arts de la Communauté urbaine de Montréal et Les Arts du Maurier.

GRANDS SOCIÉTAIRES DU TNM

CFGL 105,7 FM

Cité Rock Détente 107,3 FM

Fédération des producteurs de lait du Québec Hydro-Québec

ASSOCIÉS DU TNM

ABB

Alcan

Caisses Desjardins

CKAC 73 AM

COLLABORATEURS DU TNM

Arsenault Transport

Bell

Bombardier

Compagnie Pétrolière Impériale Limitée

Gaz Métropolitain

Imasco

Leméac Éditeurs

Méto-Richelieu

Noranda

Pratt & Whitney Canada

Produits Forestiers Canadien Pacifique

Limitée

Sun Life

Banque Laurentienne, Cantel Québec, Celanese Canada Inc., Confection De Lavoy, Gazoduc TQM, Groupe SGF, Groupe Transcontinental, Laboratoire Renaud, Le Devoir, Les Celliers du Monde, Les Grands Ballets Canadiens, Orchestre Métropolitain, Orchestre Symphonique de Montréal, Sico, Trust Général, Univa.

QU'EN PENSEZ-VOUS?

Vous voulez nous donner votre avis sur le spectacle de ce soir? À la sortie, vous trouverez un kiosque de vote et quatre séries de cartons, de couleurs différentes, portant un code facilement identifiable :

EXCELLENT 

TRÈS BON 

BON 

PASSABLE 

Prenez le carton de votre choix, glissez-le dans la boîte et le tour est joué! Ces quelques secondes de votre temps nous seront précieuses.

Voici les résultats du vote des spectateurs pour *le Malentendu* d'Albert Camus :

47,5 % ont accordé 4 masques

41,0 % ont accordé 3 masques

9,0 % ont accordé 2 masques

2,5 % ont accordé 1 masque

34,0 % des spectateurs nous ont donné leur appréciation du spectacle.

Nous les remercions.

MA SOIRÉE THÉÂTRE

Grâce à la généreuse collaboration de BELL, IMASCO et PRATT & WHITNEY CANADA, 600 étudiants du niveau collégial assisteront à une représentation des *Troyennes* pour seulement 6,00 \$.

Les dix collèves participants sont : Ahuntsic, André-Laurendeau, Bois-de-Boulogne, Édouard-Montpetit, Maisonneuve, Montmorency, Rosemont, St-Jérôme, St-Laurent, Vieux-Montréal.

Les étudiants doivent se procurer, au Service d'animation culturelle ou au Département de français de leur collège, des coupons échangeables au guichet du TNM.

TROUPE DES ABONNÉS DU TNM

Le Théâtre du Nouveau Monde désire mettre sur pied pour la prochaine saison une troupe de théâtre formée d'abonnés du TNM et c'est avec enthousiasme que nous tentons de recruter des membres auxquels se joindra un metteur en scène choisi par la direction. Une cinquantaine d'abonnés ont déjà manifesté leur désir de se joindre à cette troupe.

Nous recherchons non seulement des interprètes mais également des concepteurs et des fabricants de décors, d'accessoires ou de costumes.

Les répétitions de même que le travail de pré-production se dérouleront au cours de la saison prochaine pour conduire à une représentation publique sur la scène de notre théâtre au printemps de 1994. Tous les membres de la troupe devront être des abonnés du TNM pour la saison 1993-1994.

Nous espérons vous accueillir nombreux et nombreuses au sein de cette merveilleuse aventure théâtrale que sera la troupe des abonnés du TNM.

Si vous désirez des renseignements supplémentaires, n'hésitez pas à communiquer avec Sylvain Legris, au 931-4113. Des formulaires d'inscription sont disponibles dans le hall du théâtre.

FORFAITS TNM • HÔTEL ARCADE

Cette année, le TNM vous permet de vous procurer 2 types de forfaits que vous pouvez utiliser pour vous ou encore offrir en cadeau :

Le *forfait restaurant-théâtre*, au coût de 40,97 \$ (repas et billet de spectacle) et le *forfait complet*, au coût de 79,15 \$ par personne en occupation double (repas, billet de spectacle, hébergement et petit-déjeuner).

Ces forfaits sont valables jusqu'au 22 mai 1993. Si vous désirez des informations supplémentaires, n'hésitez pas à entrer en communication avec la billetterie du théâtre au 866-8667. Des tarifs de groupe sont également disponibles.

**CENTRE DENTAIRE
PIERRE TESSIER**

4271 BEAUBIEN
729-1017

**DR PIERRE TESSIER
DR BENOIT DESJARDINS**

Ce soir,
une découverte artistique
et culturelle des gens
de chez nous

Auberge
Bromont

demain,
une découverte
gastronomique élaborée
à partir des ressources
de notre région

95 Montmorency, C.P. 510
Bromont (Québec) JOË ILO
(514) 534-2200
Autoroute 10, sortie 78



Le lait présente

**Les
matinées
du
TNM**



Manquez pas le meilleur... Le lait.

NOS PHOTOGRAPHES DE LA SAISON

Le Théâtre du Nouveau Monde s'est entouré cette année de cinq photographes pour créer les images promotionnelles de ses spectacles. Ce sont : Les Paparazzi (*Six personnages en quête d'auteur*), Monic Richard (*le Prince travesti*), Pierre Desjardins (*les Beaux Dimanches*), Jean-François Bérubé (*le Malentendu*) et Lyne Charlebois (*les Troyennes*). Nous désirons souligner la très grande qualité de leur travail et les remercier pour leur précieuse collaboration. Nous disons également merci au Conservatoire d'art dramatique de Montréal qui nous a si gentiment accueilli.



SIX PERSONNAGES EN QUÊTE D'AUTEUR



LE PRINCE TRAVESTI



LES BEAUX DIMANCHES



LE MALENTENDU



LES TROYENNES

NOUS REMERCIONS

NOS DONATEURS : Ginette Achim, Michelle Allen, Denys Arcand, Yanick Auer, Jean-Luc Bastien, Michel Bélanger, Françoise Berd, Pierre Bernard, Michel Bernier, Janette Bertrand, Reynald Bigras, Markita Boies, Charlotte Boisjoli, Rémi Boucher, Jacques Boulanger, Simon Brault, Éric Cabana, Michel Chamberland, Alain Contant, Michel Côté, Richard Cummings, Isabelle Cyr, François Éric de Repentigny, José Descombes, Mireille Deyglun, Michel Drainville, André Ducharme, Ariane Émond, Nicole Filion, Gabriel Gascon, Gervais Gaudreault, Gérald Godin, Tessa Goulet, Jean-Pierre Goyer, Robert Gratton, Raymonde Guay, Jean-Marie Guay, Daniel Hart, Marjolaine Hébert, Pauline Julien, Robert Lalonde, Laurent Lapière, Roland Laroche, Jean-Denis Leduc, Louise Lefort, Monique Lepage, Roland Lepage, Danièle Lévesque, Jovette Marchessault, Giovanna Martinez, Daniel Meyer, Marie Michaud, Monique Miller, Francine Moreau, Jean-René Ouellet, Brigitte Paquette, Gérard Poirier, Marie-Hélène Renaud, Geneviève Rioux, Martyne Robertson, Michel Robidas, Carmen Robinson, Pierrette Robitaille, Francine Royer, André Saumier, Jean Sauvageau, Walter Schlupe, Robert Spickler, François St-Aubin, Janine Sutto, Théâtre Sans Fil, Marie Tifo, Jean-Denis Vincent,

ainsi que les 75 personnes désireuses de conserver l'anonymat.

NOS ABONNÉS ET SPECTATEURS QUI NOUS SOUTIENNENT FINANCIÈREMENT : Joan Aird, Bernard Amyot, Gisèle Angers, Denise Angers, Guy Archambault, Guy Y. Archambault, Josette Assal, Pierre Asselin, Olivette Baillargeon, Alan Barrett, Huguette Baty, Mario Beaucage, Claudine Bernier, Maryse Bertrand, Karine Besner, Francine Bibeau, Marinette Billaud, Yves Blanchet, Marielle Bohemier, Gaétan Borduas, Léopold Boucher, Denise Boulé, Robert Bourque, Philippe Brais, Alan Brown, Anne-Marie Brunelle, Marie-Claire Bugnon, Shirley Cahn, Rita Campagna, Clémence Cantin, Robert Charbonneau, Louise Chatillon Vaillancourt, Daniel R. Comtois, Jeanine Cool, Denise L. Dagenais, Claire Dalme, Monique Daoust, Nicole David, J.-F. de Belleval, Solange de Lillo, Marcel Deneux, Johanne Desjardins, Ginette Desjardins, Lucette Drolet, Nicole Drouin, Michel Drouin, Lorraine Duguay, Denise Duguay, Charlotte Duhamel, Michel Duplessis, Jean-Guy Durocher, Denis Duval, Thérèse Faille, H. Konrad Fillion, Lucie Forget, Denise Fortin, Madeleine Gérome, Edgar Giroux, Jacques T. Gravel, Julius Grey, Gilberte Hébert, Claire Huot, Jeanne Hurteau, Michel

Jarry, Marie-Thérèse Lachance, Irène Lachance, Pierrette Lacoste Caron, Daniel Ladouceur, Marcel Lafarge, Serge Laflamme, Louise Lafond, Andrée Lahaye, Raymond Laliberté, Jean Lamoureux Berenice, Gisèle Lapointe, Denise Lareau, Maurice Larivière, Roland Laroche, Huguette Latour, Michelle Lavigne, Jacqueline Lavoie, Danielle Lavoie, Jean-Claude Lebel, Jean Lefebvre, Michel Lefebvre, Ugo Lippe, Doris Lussier, Lucille Mackay, Jacques Magnan, Roger Mainville, Guy Majeau, Alain Manseau, Régine Martin, Frédéric Martin, Jeannette Masse, Almas Mathieu, Julien McDuff, Jean-Marie Ménard, Paul Meunier, Hans Moller, Claude Monast, Michelle Montplaisir, Marie-Josée Monty, France Morier, Roland Morin, Anne A. Nerenberg, Gabriel Neyron, J.-R. Ouellette, Hélène Pelletier, Robert Petrelli, Monique Pilon, Jacqueline Plante, Tamara Punhani, Martial Rancourt, Chantal Renaud, Claude Richer, Michèle Robert, Daniel Rochon, J.-E. Roy, Marc Roy, J. Robert Saucyer, Marguerite A. Seney, Madeleine Sicotte, Thomas Simard, Jacqueline Sirois, François Somlo, Madeleine St-Pierre, Nicholas Thériault Viger, Huguette Thibault, Martin Thisdale, F. Thomas, Claude Treil, Huguette Trudeau, Marcel Trudel, Serge F. Turcotte, Michel L. Turcotte, Murielle Vaillancourt, Patsy Willett.

Restaurant
Le Piémontais

Cuisine italienne et française
861-8122

1145 A, De Bullion
Montréal H2X 2Z2
Du lundi au vendredi de 11 h à 24h.
Samedi de 17 h à 24 h. Dimanche : fermé.

Un rendez-vous avant comme après... le spectacle!



WITLOOF
RESTAURANT BELGE

3619 St-Denis, Montréal
Québec H2X 3L6

Tél.: 281-0100

café des arts st-denis



1567 St-Denis
Montréal, Qué. H2X 3K3

Tel.: (514) 987-9533

ORCHESTRE JEUDI VENDREDI SAMEDI



*Café restaurant
jardin terrane*

222, rue Laurier o.
Montréal 495-4961

LE RAFFINEMENT DE LA CUISINE ITALIENNE

la sila

VENEZ À L'AVANT-SPECTACLE!

OUVERT À PARTIR DE 17H30
2040, ST-DENIS, MONTRÉAL, CANADA
844-5083

Au Poulet Doré


fondée en 1947



Là où chaque
"Poulet doré"
est un délice
depuis plus
de 40 ans

«Nous offrons
10%
de rabais à toute la
clientèle du TNM»
(sur présentation du billet
de théâtre)

340 est, rue Sainte-Catherine
Montréal, Qué. H2X 1L7

288-2441 

**Chez
Gautier**



«Redécouvrir
les dîners après
le spectacle!»

3487, Avenue du Parc
Montréal H2X 2H6
845-2992

«Obtenez 10% d'escompte sur la table d'hôte.
Sur présentation de votre billet de théâtre.»

Le Parigot

Restaurant - Traiteur
Fine Cuisine

(514) 845-6557
330, av. du Mont-Royal est, Montréal

FAUCHER DAVIAULT & ASSOCIÉS

comptables agréés

210, BOUL. DE MONTARVILLE
BUREAU 2020
BOUCHERVILLE, QUÉBEC J4B 6T3
Téléphone : (514) 641-2305 (514) 954-4557
Télécopieur : (514) 641-4505

HYPNOTHERAPIE

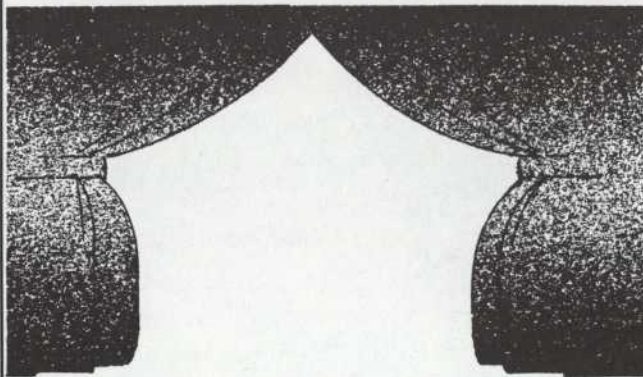
DANIEL COSSETTE HYPNOTHÉRAPEUTE DIPLÔMÉ

- Tabac
- Stress
- Anxiété
- Complexe
- Obésité
- Bégaiement
- Insomnie
- Mémoire
- Phobie
- Asthme
- Problème de peau
- Dépression
- Confiance
- Etc...

350 est, boul. St-Joseph
bureau 101-B, Montréal

274-2686

Au théâtre comme à la maison
Un beau décor, ça crée de l'ambiance



Bon spectacle!

SICO INC

La Fondation du Théâtre du Nouveau Monde

CONSEIL D'ADMINISTRATION

COMITÉ EXÉCUTIF

Président **Paul Gobeil**, vice-président du conseil, *Métro-Richelieu*
Vice-président **Gilles Hébert**, directeur du service aux étudiants, *CECM*
Vice-présidente **Renée Lacoursière**, directrice des affaires publiques et services linguistiques, *Bell Canada*
Trésorier **Peter Duffield**, président, *R.F.I. Industries*
Secrétaire **Alain Contant**, avocat

ADMINISTRATEURS

Denys Arcand, cinéaste
Jean-Pierre Belhumeur, associé, *Stikeman Elliott*
Claude Corbo, recteur, *Université du Québec à Montréal*
Gaëtan Couture, vice-président et directeur général, *Place Desjardins*
Nicole Dubé, directrice du service de promotion et publicité, *Fédération des producteurs de lait du Québec*
Lorraine Duguay, avocate
Germaine Gibara, consultante
Fernand Lalonde, avocat associé, *Ahern, Lalonde, Nuss, Drymer*
Raymond H. Proulx, consultant en ressources humaines

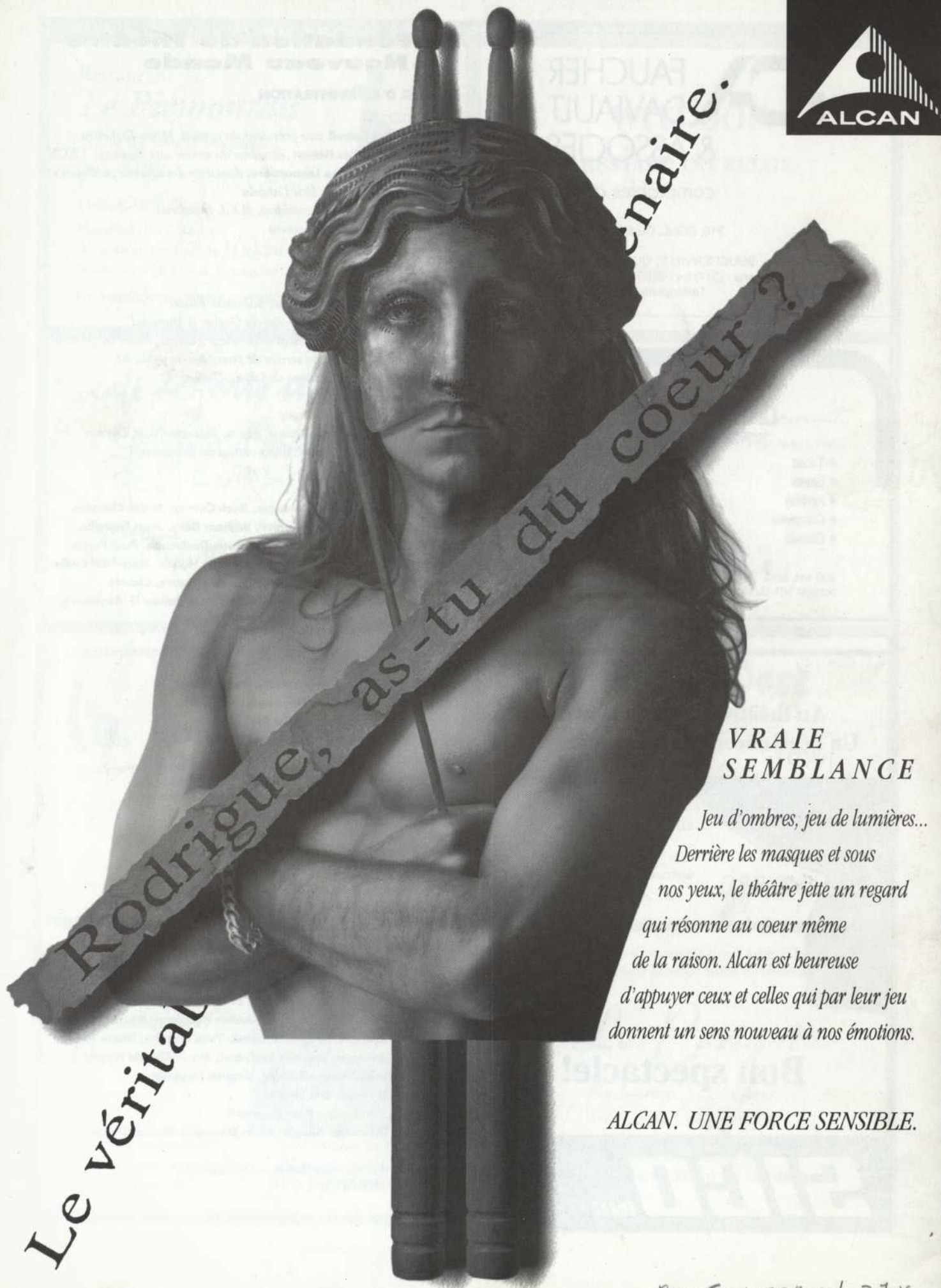
GOUVERNEURS

Marcel Bélanger, Michel Bélanger, Roch Carrier, André Charron, Marcel Couture, Purdy Crawford, William Déry, Jean Douville, Jean E. Douville, Richard Drouin, Claude Ducharme, Paul Fortin, Richard G. Gervais, Robert Gratton, Monic Houde, Jean-Paul L'Allier, Bernard Lamarre, Charles Lussier, Gilles Mercure, Claude Normandeau, Jacques Parizeau, Ed Prévost, James D. Raymond, Jean-Louis Roux, André Saumier, Lise Watier

ÉQUIPE DU TNM

Directrice générale et artistique **Lorraine Pintal**
Directrice administrative **Stéphane Leclerc**
Directeur de production **Michel Rioux**
Directeur du marketing **Jean-Léon Rondeau**
Contrôleuse **Monique Besner**
Communications et publicité **Loui Mauffette**
Adjoint marketing-communications **Sylvain Legris**
Directeur technique **Benoît Mathieu**
Adjointe à la production **France Ouellet**
Secrétaire de direction **Micheline Gingras**
Gérant du théâtre **Daniel Asselin**
Archiviste-réceptionniste **Christian Beaulieu**
Chef de l'atelier de costumes **Michel Proulx**
Abonnement **Claudette Lamoureux**
Vente de groupe **Christine O'Doherty, Céline Thivierge**
Billetterie **Pierre Drolet, France Fournier, Louise-Hélène Lacasse, Patrick Lamontagne, Ginette Mann**
Accueil **Chantal Besner, Normand Bréard, Roland Bréard, Éline Désorcy, Maryse Éthier, Judith Gougeon, Martine Jacques, Chantal Laplante, Jacques Leblanc, Yves Lemelin, Diane Lequy, Martine Lévesque, Isabelle Malbœuf, Marie-Claude Nantel, Sylvain Noël, Maryse Pothier, Virginie Rouyère, Philippe St-Onge, Éric Sauriol**
Surintendant du théâtre **Paul Brossard**
Concierges **Sébastien Bougie, Alain Lévesque, Daniel St-Jean**

Le Théâtre du Nouveau Monde est membre de
Théâtres Associés Inc. (TAI)



Le véritable

Rodrigue, as-tu du coeur ?

inaire.

**VRAIE
SEMBLANCE**

*Jeu d'ombres, jeu de lumières...
Derrière les masques et sous
nos yeux, le théâtre jette un regard
qui résonne au coeur même
de la raison. Alcan est heureuse
d'appuyer ceux et celles qui par leur jeu
donnent un sens nouveau à nos émotions.*

ALCAN. UNE FORCE SENSIBLE.