

# P. A. BOUTIN Inc.

ASSUREURS - UNDERWRITERS

71 ST-PIERRE

TEL. 692-0660



## TOILE GAUFFRÉE DE QUÉBEC INC.

MANUFACTURIERS DE TOILE — MATERIAUX DE CONSTRUCTION EN GROS

SUCCESSALES: LEVIS: PLACE TANGUAY — TEL. 833-1717  
LAC BEAUPORT: PLAZZA LEO T. JULIEN — TEL. 849-2817

49 rue Marie de l'Incarnation

Québec

Tél. 681-6221

## ALPHONSE BLONDEAU & FILS LTEE



VENTE, REPARATION ET POSAGE DE  
RESSORTS D'AUTOS ET CAMIONS

145 Boul des Cèdres

Tél. 626-6941



LA GRANDE SIGNATURE!

DENIS PEPIN AUTOS LTEE

200 CHEMIN DES QUATRE-PEUPLES, SAINTE-FOY, TEL. 653-3881



*Turgeon & Jobin Ltee*



Québec 011-3556

*Accessoires et Appareils Electriques en Gros*

... Vente et Location d'Outillage

205 RUE MONTMAGNY

QUEBEC

TEL. 529-6511



Restaurant

*Sam Lee*

METS CHINOIS ET CANADIENS

LIVRAISON A DOMICILE

7080, Boul. Henri Bourassa, Coin 71ème Est

Tél. 628-0611

La publicité dans l'annuaire de votre ville est une publicité nationale!

A

# LIQUEURS SUN CREST **BONEL LIMITEE**



## **LIVRAISON A DOMICILE**

LES ABONNES D'ANCIENNE LORETTE,  
BOISCHATEL, CHATEAU-RICHER,  
STE-ANNE DE BEAUPRE, STE-BRIGITTE DE LAVAL  
ST-FEREOL, ST-JEAN I.O.

**APPELEZ 692-2285**

**TEL. 839-9472**

4ème Avenue

Centre Industriel

St-Romuald

PLUS DE

40

ANS  
AU SERVICE  
DU PUBLIC

L'assurance est un peu comme un poste de pompiers : il est rassurant de savoir que l'on peut compter dessus, mais on ne l'apprécie vraiment qu'en cas de besoin !

En nous choisissant comme conseillers pour placer vos assurances auprès de nos compagnies, vous avez la garantie que vos polices vous donneront la protection attendue en cas de sinistre.



45e

ANNIVERSAIRE  
H.R.B.

**H.R. BOUFFARD INC.**

ASSURANCES GENERALES — COURTIERS & AVISEURS  
71, Rue St-Pierre, Québec, G1K 4A4      Telex 011-3431      Tél. 692-0434

# Questions Types

DONT VOUS TROUVEREZ LA REPONSE  
DANS VOTRE ANNUAIRE

## AU SUJET DE QUELQUE'UN

Comment épelle-t-il son nom?  
Quelles sont ses initiales?  
Où demeure-t-il?  
Est-il propriétaire?  
Qui sont ses voisins?  
Que fait-il pour vivre?  
Où travaille-t-il?  
Est-il le chef de la maison?  
Possède-t-il un commerce?  
Est-il un employé ou un officier  
de la compagnie?  
Qui est dans le même commerce  
ou la même profession?  
La femme est-elle fille, mariée  
ou veuve?

## AU SUJET D'UNE MAISON D'AFFAIRES

Quel est le nom exact et  
l'adresse?  
Est-ce une société ou  
corporation?  
Qui en sont les associés,  
propriétaires ou officiers?  
Quelles sont les autres maisons  
dans le même domaine?

## AU SUJET D'UNE RUE OU SECTION

Le chemin le plus court pour  
s'y rendre?  
Qui demeure à telle adresse?  
Quel est le caractère du  
quartier?  
Est-ce une section de  
propriétaires?  
Quel est le coin de rue le plus  
proche?  
Quel est le magasin, l'église,  
l'école, ou le garage le plus  
rapproché?  
Si c'est une rue d'affaires, quel  
genre?  
Si c'est un édifice à bureaux,  
qui l'occupe?  
Où sont les édifices à bureaux?

058

# ANNUAIRE MARCOTTE DE QUEBEC METROPOLITAIN 1975

Incluant:  
BEAUPORT — CHARLESBOURG — CHARLESBOURG-OUEST  
CHARNY — COURVILLE — GIFFARD — LAUZON  
LEVIS — MONTMORENCY — NEUFCHATEL  
ST. DAVID — STE-FOY — ST-ROMUALD  
SILLERY — VILLENEUVE  
VILLE DE VANIER

## CONTIENT:

- Un Guide de l'Acheteur et un Répertoire Classifié complet des commerces et industries de la localité.
- Un Index Alphabétique des maisons d'affaires et des résidents.
- Un Guide complet des Rues et Avenues, y compris une liste des chefs de maison, des locataires, ainsi que des occupants des edifices à Bureaux et autres places d'affaires, avec les numéros respectifs de téléphone et la Zone Postale.
- Un Annuaire Numérique de Téléphone.

## ET EN OUTRE:

De multiples informations utiles et intéressantes se rapportant à votre Région.

PRIX: \$90.00

**R·L·POLK & CO. LTD.**  
editeurs — publishers

2485 Blvd Ste-Anne, Québec 3, P.Q., Tél. (418) 661-6936

Dépot Légal — 3ème trimestre 1975 Bibliothèque Nationale du Québec



917.14471

Q3

1975

QL

*magasin  
lecteur sur  
place*

**MARCOTTE'S**  
**METROPOLITAN**  
**QUEBEC**  
**CITY**  
**DIRECTORY**  
**1975**

Including:

BEAUPORT — CHARLESBOURG — CHARLESBOURG-OUEST  
CHARNY — COURVILLE — GIFFARD — LAUZON  
LEVIS — MONTMORENCY — NEUFCHATEL  
ST. DAVID — STE-FOY — ST-ROMUALD  
SILLERY — VILLENEUVE  
VILLE DE VANIER

**CONTAINS:**

- Buyers' Guide and a complete Classified Business Directory.
- Alphabetical Directory of business concerns and private citizens.
- Complete Street and Avenue Guide, including a list of householders, and occupants of office buildings and other business places, with telephones and postal zone numbers.
- Numerical Telephone Directory.

**PLUS:**

Useful and interesting information about your region.

**PRICE: \$90.00**

**R·L·POLK & CO. LTD.**  
editeurs — publishers

2485 Blvd Ste-Anne, Québec 3, P.Q., Tél. (418) 661-6936

### NOTE DE L'ÉDITEUR

L'information contenue dans cet annuaire est recueillie par recensement où cela est possible et compilée de façon à assurer le maximum d'exactitude.

Les éditeurs ne peuvent et de fait ne garantissent pas l'exactitude de tous les renseignements qui leur sont fournis ni l'absence complète d'erreurs et d'omissions, ainsi, aucune responsabilité ne peut-être et de fait n'est assumée.

Les éditeurs vous seront reconnaissants de porter à leur attention toute inexactitude afin qu'ils puissent effectuer la ou les corrections nécessaires à la prochaine édition.

**R. L. POLK & CO. LTD.**

**Editeurs**

### PUBLISHERS' NOTE

The information in this directory is gathered by an actual canvass wherever possible and is compiled in a way to insure maximum accuracy.

The publishers cannot and do not guarantee the correctness of all information furnished them nor the complete absence of errors and omissions, hence no responsibility for the same can be or is assumed.

The publishers earnestly request the bringing to their attention of any inaccuracy so that it may be corrected in the next edition of the directory.

**R. L. POLK & CO. LTD.**

**Publishers**

Revue de 8/9/75 (c.p. # 19662)

# INTRODUCTION

## ET

### INDEX GENERAL

ANNUAIRE MARCOTTE présente à leurs abonnés et au public en général l'édition 1975 de l'Annuaire de Québec.

L'Annuaire d'une ville est le miroir qui reflète le mieux l'image de cette ville à l'univers et la consultation des différentes sections de cet annuaire ne pourra que maintenir la confiance de l'usager dans l'accroissement continu de la population de Québec, de ses richesses et de ses industries, de même que dans le développement de ses activités civiques et sociales.

ANNUAIRE MARCOTTE a comme objectif de présenter ce qu'il y a de mieux en tant que service d'annuaire. Avec la coopération courtoise et chaleureuse des hommes d'affaires, des professionnels et des résidents en général, les éditeurs croient que le résultat de leur travail recevra l'approbation de chaque usager et que l'Annuaire de Québec remplira sa mission comme source de renseignements authentiques sur la ville et la banlieue.

#### Quatre Sections Principales

Les quatre sections principales sont présentées dans l'ordre suivant:—

I. LE GUIDE DE L'ACHETEUR, la première section principale de l'Annuaire est imprimée sur papier jaune. La première partie de cette section comprend, classées sous des rubriques distinctives, les annonces et cartes d'affaires des firmes et des maisons désireuses de faire connaître leurs produits et services au complet. La Liste Classifiée des commerces, deuxième partie de cette section, donne les noms de tous les commerces et professionnels de la région, classés par ordre alphabétique sous des rubriques appropriées. Le Guide de l'Acheteur est le meilleur genre de référence publicitaire et les acheteurs qui désirent se familiariser avec les sources d'approvisionnement devraient l'examiner soigneusement. Dans un milieu progressif comme Québec, la nécessité de ce genre de renseignements est indiscutable. L'Annuaire est l'intermédiaire logique entre l'acheteur et le vendeur et joue un rôle important dans les activités quotidiennes du monde commercial, industriel et professionnel.

II. L'ANNUAIRE ALPHABETIQUE DES NOMS des résidents, des commerces et des professionnels est la deuxième section principale et est imprimée sur papier blanc. Il n'existe nulle part ailleurs une documentation semblable où l'on donne le nom, l'état matrimonial, l'occupation et l'adresse de chaque adulte résidant à Québec, de même que le nom de chaque firme et corporation avec leur adresse, les noms de leurs officiers et la nature de leurs activités.

III. L'ANNUAIRE DES CHEFS DE MAISON, INCLUANT UN GUIDE DES RUES ET AVENUES est imprimé sur papier vert. Dans cette troisième section principale les rues désignées par un chiffre sont classées numériquement, suivies des rues désignées par un nom classées par ordre alphabétique. Les numéros des résidences et places d'affaires sont disposés par ordre numérique pour chaque rue et le nom du chef de la maison ou de l'établissement est placé vis-à-vis le numéro. Le nom des rues transversales est mentionné au point d'intersection de chacune de ces rues. La désignation des propriétaires résidant et le numéro de téléphone de ceux qui sont abonnés ainsi que la Zone Postale sont des caractéristiques spéciales de cette section.

IV. L'ANNUAIRE NUMERIQUE DU TELEPHONE, imprimé sur papier bleu, constitue notre quatrième et dernière section. Cette section répond à de nombreuses demandes de la part des abonnés et usagers de l'annuaire.

#### Publicité Municipale

Un annuaire reflète les succès et les ambitions d'une ville, soit comme location pour les affaires, comme site manufacturier ou encore comme centre éducatif. Pour mieux diffuser ces renseignements, les éditeurs ont fait placer des copies de cet Annuaire dans les bibliothèques d'annuaires où ils sont d'accès facile pour usage gratuit par le public et servent ainsi de medium publicitaire perpétuel et sérieux pour Québec.

R. L. POLK & CO. Ltd.  
EDITEURS

# INTRODUCTION

## AND

### GENERAL INDEX

MARCOTTE DIRECTORY presents to subscribers and the general public this 1975 edition of Quebec City Directory.

Confidence in the continued growth of Quebec City's industry, population and wealth, and in the advancement of its civic and social activities, will be maintained as sections of this Directory are consulted, for the Directory is a mirror truly reflecting Quebec City to the world.

MARCOTTE DIRECTORY strives to render the best in City Directory service. Having had the courteous and hearty co-operation of the business and professional men and residents, the publishers feel that the result of their labors will meet with the approval of every user and that the Quebec Directory will fulfill its mission as a source of authentic information pertaining to the City.

#### Four Major Departments

(Each department beginning with page 1)

The four major departments are arranged in the following order:—

1. THE BUYERS' GUIDE constitutes the first major department of the directory, printed on yellow paper. In the first section of this department, grouped under appropriate headings, are included the advertisements and business cards of firms and individuals desiring to make a complete presentation of their products or services. Following this is the Classified Business section, which embraces a list of the names and addresses of all business and professional concerns of the city arranged in alphabetical order under appropriate headings, a catalog of all the activities of the city. The Buyers' Guide represents reference advertising at its best, and merits the attention of all buyers and sellers seeking sources of supply or markets for goods. In a busy and diversified community, like Quebec, the necessity of having this kind of information up-to-date and always immediately available, is obvious. The Directory is the common intermediary between buyer and seller, and plays an important role in the daily activities of the commercial, industrial and professional world.

11. THE ALPHABETICAL DIRECTORY of residents, business and professional concerns is the second major department, printed on white paper. This is the only record in existence that aims to show the name, marital status, occupation and address of each adult resident of Quebec, and also the name, official personnel, nature and address of each firm or corporation.

111. THE DIRECTORY OF HOUSEHOLDERS, INCLUDING STREET AND AVENUE GUIDE, on green paper, is the third major department. In this section the numbered streets are arranged in numerical order, followed by the named streets in alphabetical order; the numbers of the residences and business concerns are arranged in numerical order under the name of each street, and the names of householders and concerns are placed opposite the numbers. The names of the intersecting streets appear at their respective crossing points on each street. Special features of this section are the designation of owner occupied homes and the listing of telephone and postal zone numbers.

IV. THE NUMERICAL TELEPHONE DIRECTORY, on blue paper, constitutes the fourth and last major department. This section is the answer to numerous requests that the publishers have received from the subscribers and the users of the Directory.

#### Community Publicity

The Directory reflects the achievements and ambitions of the community, depicting in unbiased terms what it has to offer as a place of residence, as a business location, as a manufacturing site and as an educational center. To broadcast this information the publishers have placed copies of this issue of the Directory in the Directory Libraries, where they are readily available for free public reference, and serve as perpetual and reliable advertisements of Quebec.

R. L. POLK & CO. Ltd.  
PUBLISHERS

# Index des Annonceurs

Les numéros de page réfèrent à la  
Section du Guide de l'Acheteur.



# Index to Advertisers

Page numbers refer to the  
Buyers' Guide.

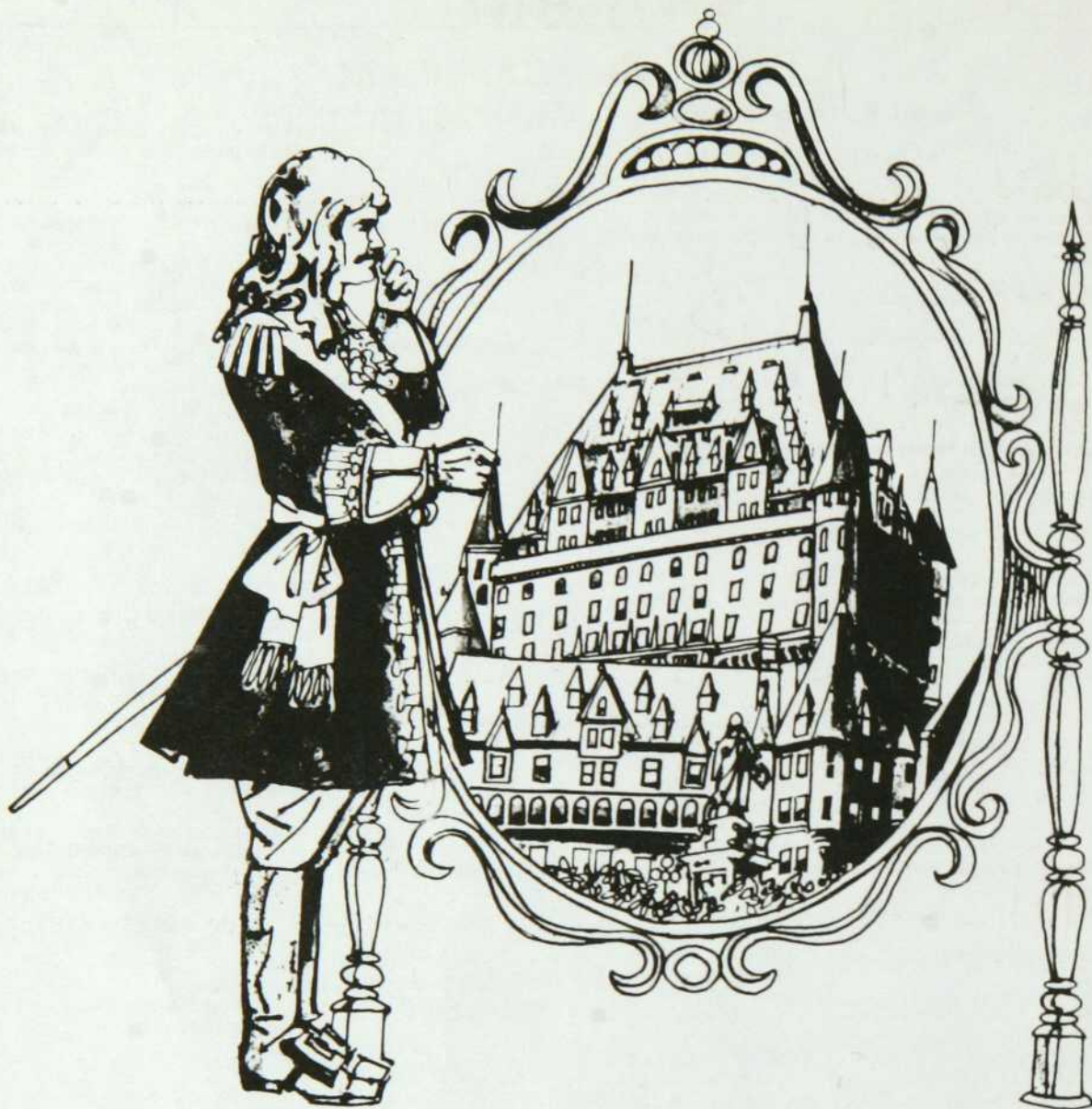
	Page
A. C. A. Agence de Recouvrement Ltée .....	29
A. C. F. Agences de Collection Financières Ltée cartes hautes gauches et - left top corner cards and	30
Action 24 Québec .....	86
Agence de Voyage en Liberté Québec Inc marges hautes droites et - right top lines and	90
Agences d'Assurance Montcalm Enr marges hautes côté droit et - right top side lines and	14
Ajusteurs & Evaluateurs Brouwer & Cie Ltée cartes hautes gauches et cartes hautes droites et - left top corner cards and right top corner cards and	2
Amco Publicité Inc .....	78
Archer Fleuriste Inc .....	43
Ascenseurs Alpin-Otis Cie Ltée .....	7
Atelier de Pneus Houde Inc .....	77
Auberge des Gouverneurs .....	48
Audio Light Enr .....	47
Au Pic Bois Enr .....	6
Auto Brake Specialities Ltd .....	46
Aux Quatre Saisons Inc .....	43
Banque Canadienne Nationale .....	24
Bardou Fleuriste Inc .....	43
Barré Roger Automobiles Ltée .....	21
Bellavance, Gobeil & Marquis .....	88
Bernier, Garon & Associés Inc .....	14
Bérubé J. R. Enr .....	??
Bevaredy .....	26
Bilodeau & Doré Ltée .....	26
Birks Henry & Sons Ltd .....	25
Blondeau Alphonse & Fils Ltée premier couvert et marges hautes droites et - right top lines and front cover and	83
Blondeau Edgar Inc .....	82
Bonel Ltée (Liqueurs Sun Crest) marges hautes côté gauche et marges hautes côté droit et - left top side lines and right top side lines and A et	60
Bouchard & Robitaille Inc .....	57
Bouffard H. R. Inc. marges pleines côté gauche et marges pleines côté droit et - left side lines full length and right side lines full length and B et	8
Bourbeau Pépinière Inc marges basses gauches et marges basses droites et - left bottom lines and right bottom lines and	72
Boutin P. A. Inc .....	13
Boutique du Meuble Enr .....	65
Boutique Moquette Inc .....	33

	Page
Buanderie Lévis Ltée .....	68
C. P. A. Québec .....	70
Canada Life Assurance Co. ....	12
Canon, Drolet & Chevalier .....	40
Cantin & Fils Limitée .....	79
Cantine Mobile Ltée .....	89
Cartier Inc .....	55
Castel-Canadian Import tranche face et marges hautes gauches et marges hautes droites et - left top lines and right top lines and front stencil and	50
Centrale des Syndicats Démocratiques marges hautes côté droit et - right top side lines and	87
Centre de Rénovation Baptiste Touchatou Inc marges basses côté droit et - right bottom side lines and	63
Centre Local des Services Communautaires de Québec cartes hautes droites et - right top corner cards and	87
Chabot Inc .....	81
Chalifour Claude Inc .....	52
Chalifour & Couillard Inc .....	15
Chambre d'Immeuble de Québec marges basses côté droit et - right bottom side lines and	53
Chantal, Villeneuve & Nolin Inc ....	14
Chatel Automobiles Ltée .....	16
Chouinard Automobiles Inc .....	19
Clément & Clément Inc .....	60
Clermont Joseph Inc .....	56
Club Automobile du Québec .....	29
Commission de Transport de Communauté Urbaine de Québec .....	90
Cie Canadienne d'Equipement de Bureaux Ltée marges pleines côté droit et - right side lines full length and	39
Compagnie Hubert Moisan .....	33
Confort au Foyer Esso .....	50
Côté G. J. Ernest Inc .....	10
Côté & Marmen Inc .....	30
Couture Transport Ltée .....	90
Crédit Foncier Franco-Canadien marges hautes droites et marges hautes gauches et - left top lines and right top lines and	78
Crépeault Eugène & Fils Inc ....	14
Davie Shipbuilding Limited ....	32
De Bury Fleuriste .....	44

	Page		Page
Desroches Eugène & Fils Ltée		Laberge Adélar	
		cartes hautes gauches et cartes hautes droites et -	
		left top corner cards and right top corner cards and	76
Dolbec Transport Inc	marges hautes gauches et -	La Boutique du Rembourseur	marges basses droites et -
	left top lines and		right bottom lines and
	90		82
Doré Michel Inc	3	La Cie Bédard & Tremblay Inc	
Drouin Isidore Inc	marges basses gauches et -		cartes hautes côté gauche et -
	left bottom lines and		left top corner cards and
	38	La Compagnie de Sable Limitée	
Dufresne F. Inc	cartes hautes droites et -		marges basses droites et -
	right top corner cards and		right bottom lines and
	50	La Compagnie de Tabac Rock City Ltée	
Dumas André	marges hautes droites et -		cartes hautes droites et -
	right top lines and		right top corner cards and
	44	La Cie Norman Wade Ltée	tranche haute et -
Dun & Bradstreet of Canada Ltd	marges basses droites et		top stencil and
	right bottom lines and		5
	81	La Cie Paquet Inc	marges basses droites et -
Dussault, Archambault, Demers & Associés			right bottom lines and
	marges basses côté gauche et -	La Galerie du Meuble Inc	cartes hautes droites et -
	left bottom side lines and		left top corner cards and
	6	La Great West	marges hautes droites et -
E. G. Automobiles Inc	marges basses côté gauche et -		right top lines and
	left bottom side lines and	Lahaye Florent Enr	marges hautes droites et -
	19		right top lines and
Embellissement Duberger Enr	marges basses droites et -		right top lines and
	right bottom lines and	Lahoud Jos Auto Ltée	cartes hautes gauches et -
	71		left top corner cards and
			22
Ferland P. Inc	marges hautes droites et -	Laiterie Borden Co. Ltée	
	right top lines and		59
	69	Laiterie Laval Ltée	marges basses côté gauche et -
Fiducie du Québec	marge d'or couvert arrière et cartes hautes droites et -		left bottom side lines and
	right top corner cards and gold margin back cover and	La Nationale Vie du Canada	
	41		marges basses côté droit et -
Fiducie Prêt et Revenu	lèvres et - lips and		right bottom side lines and
	42	Langevin Frank Inc	
Fleuriste St-Pascal Enr	marges basses côté gauche et -		marges basses gauches et marges basses droites et -
	left bottom side lines and		left bottom lines and right bottom lines and
	44	Lapointe Robert	
Fraternité Unie des Charpentiers Menuisiers d'Amérique	marges basses côté droit et -		marges basses gauches et marges basses droites et -
	right bottom side lines and		left bottom lines lines and right bottom lines and
	71	L'Assurance-Vie Desjardins	cartes hautes droites et -
G. L. B. Autos Inc	marges hautes côté gauche et -		right top corner cards and
	left top side lines and		11
	19	La Standard Cie d'Assurance sur la Vie	
Gauvreau, Beaudry Ltée, Ltd	marges pleines côté droit et -		16
	right side lines full length and	Laurentide Automobile (1973) Inc	
	70		cartes hautes gauches et -
Giguère Auto	marges hautes gauches et -		left top corner cards and
	left top lines and		22
	20	Laurentide Finance Corp Ltée	cartes hautes gauches et -
Golden Eagle Canada Ltd	cartes hautes droites et -		left top corner cards and
	right top corner cards and		43
	81	Laurier Auto Inc	
Gosselin Armand & Fils Inc	marges basses droites et -		marges hautes gauches et marges hautes droites et -
	right bottom lines and		left top lines and right top lines and
	75	Lavoie Eugène Inc	
Gravel & Caux Inc	marges hautes côté gauche et -		marges hautes côté gauche et marges hautes côté droit et -
	left top side lines and		left top side lines and right top side lines and
	38	Lecours W. Inc	
Green A. L. Ltée	cartes hautes gauches et -		marges hautes côté gauche et marges hautes côté droit et -
	left top corner cards and		left top side lines and right top side lines and
	60	Le Déménageur Québécois Ltée	
Harton Roger	marges basses gauches et marges basses droites et -		marges basses côté gauche et -
	left bottom lines and right bottom lines and		left bottom side lines and
	36	Lefebvre, Taillon, Boutet, Paquet, Pouliot & Associés Inc	
Holiday Inn de Québec	cartes hautes gauches et -		marges basses droites et -
	left top corner cards and		left bottom lines and
	49	Le Groupe Commerce	
Holt Renfrew & Cie Limitée	marges hautes côté droit et -		marges hautes gauches et marges hautes droites et -
	right top side lines and		left top lines and right top lines and
	61	Le Houillier R. Enr	marges hautes côté gauche et -
Hôpital Général de Québec	cartes hautes gauches et -		left top side lines and
	left top corner cards and		80
	48	Lepage A. E.	
Hôpital St-Augustin	marges basses côté droit et -		dernier couvert et marges hautes gauches et -
	right bottom side lines and		left top lines and back cover and
	48	Le Peuple de la Rive-Sud	marges basses côté droit et -
Hôtel Paul Baillargeon Inc	marges basses côté droit et -		right bottom side lines and
	right bottom side lines and		58
	48	Le Quotidien Ltée	cartes hautes gauches et -
Huot S. Inc	marges basses côté gauche et marges basses côté droit et -		left top corner cards and
	left bottom side lines and right bottom side lines and		56
	62	Les Coopérants Cie Mutuelle	marges hautes droites et -
Immeubles Westgate Realities Inc	marges basses côté gauche et -		right top lines and
	left bottom side lines and		9
	55	Les Courtiers Québécois	cartes hautes droites et -
Immeubles Canadiens Enr	marges basses droites et -		right top corner cards and
	right bottom lines and		31
	55	Le Semainier Paroissial	marges hautes droites et -
International Harvester	marges basses côté gauche et marges basses côté droit et -		right top lines and
	left bottom side lines and right bottom side lines and		78
	27	Les Emballages St-Laurent Ltée	
J. D. Chevrolet Oldsmobile Ltée			62
Jardin du Repos Inc	marges basses côté gauche et -	Les Huiles du Québec Ltée	marges basses côté droit et -
	left bottom side lines and		right bottom side lines and
	29		51
Jobin Eugène Enr	marges basses gauches et -		
	left bottom lines and		
	15		

	Page		Page
Les Huiles Marquette Ltée .....	51	Morin G. M. C. Ltée .....	27
Les Huiles Paquet Enr .....	marges hautes gauches et - left top lines and 49	Morin H. Inc .....	68
Les Immeubles Lando Ltée .....	marges basses droites et - right bottom lines and 55	Morissette Fernand Inc .....	marges basses gauches et - left bottom lines and 63
Les Industries Fortier Ltée .....	marges basses gauches et - left bottom lines and 91	Moto-Culture Moderne Inc .....	marges pleines côté droit et - right side lines full length and 72
Les Industries Scriptam Inc .....	marges hautes droites et - right top lines and 88	Mussens Equipment Ltée (Ltd) .....	marges basses côté gauche et - left bottom side lines and 39
Le Soleil Ltée .....	cartes hautes droites et - right top corner cards and 58	Nadeau & Prémont Garage .....	marges basses côté droit et - right bottom side lines and 22
Les Pétroles Irving Inc .....	marges hautes gauches et - left top lines and 46	Nesbitt, Thomson & Compagnie Ltée .....	marges hautes droites et - right top lines and 32
Létourneau, Stein, Marseille, Delisle & Larue .....	23	Nettoyeur Banville Enr .....	cartes hautes droites et - right top corner cards and 69
Levesque Gaston Inc .....	marges hautes côté gauche et - left top side lines and 65	Nettoyeur Eclair Inc .....	marges basses côté gauche et - left bottom side lines and 69
Librairie Garneau Ltée .....	marges hautes côté gauche et - left top side lines and 59	New-York Life Assurance ...	marges basses côté gauche et - left bottom side lines and 11
Librairie Paul Ltée .....	cartes hautes droites et - right top corner cards and 3	Noreau Limitée .....	cartes hautes gauches et - left top corner cards and 65
Ligue Antituberculeuse de Québec .....	cartes hautes droites et - right top corner cards and 70	Office Overload (Québec) Inc ..	marges hautes côté gauche et - left top side lines and 26
Lirette Dactylo Service Inc .....	3	Paradis Roger Inc .....	marges pleines côté droit et - right side lines full length and 72
Lizotte Roland Inc .....	marges pleines côté gauche et - left side lines full length and 37	Parent Maurice .....	marges basses droites et - right bottom lines and 56
L'Oeuvre Pontificale de la Propagation de la Foi .....	marges hautes gauches et - left top lines and 71	Parti Libéral du Québec .....	marges basses droites et - right bottom lines and 71
L'Union Canadienne Compagnie d'Assurance .....	10	Patoine Rembourrage Général Enrg .....	82
Mademoiselle 500 .....	cartes hautes droites et - right top corner cards and 26	Pépin Denis Autos Ltée .....	18
Magasin Firestone .....	cartes hautes gauches et - left top corner cards and 77	Pharmacie Brunet Enr .....	cartes hautes droites et - right top corner cards and 74
Magasin K-Mart .....	61	Pharmacie Guertin .....	dernier couvert et marges basses côté gauche et - left bottom side lines and back cover and 73
Mainguy J. A. & Fils .....	marges pleines côté gauche et - left side lines full length and 11	Pharmacie Jacques Samson .....	marges hautes droites et marges hautes gauches et - left top lines and right top lines and 74
Marchand René & Denis Ouellet Drs. ....	70	Pharmacie Pelchat .....	marges basses côté gauche et - left bottom side lines and 74
Marquis & Boucher .....	74	Photocopie J. G. B. Ltée .....	cartes hautes gauches et - left top corner cards and 4
Marquis Louis-Canac Ltée .....	marges hautes côté gauche et - left top side lines and 25	Place Québec Inc .....	marges hautes droites et - right top lines and 28
Martin & Levesque Inc .....	marges hautes côté gauche et - left top side lines and 92	Plastiques P. H. Inc .....	cartes hautes gauches et - left top corner cards and 76
Martin Raymond Ltée .....	marges hautes côté droit et - right top side lines and 32	Poliquin Textile Enr .....	marges basses côté gauche et marges basses côté droit et - left bottom side lines and right bottom side lines and 89
Massicotte Sports Inc .....	marges hautes côté droit et - right top side lines and 87	Poste de Radio C.H.R.C. ....	marges hautes côté gauche et marges hautes côté droit et - left top side lines and right top side lines and 77
Matériaux Rustiques Enr .....	cartes hautes gauches et cartes hautes droites et - left top corner cards and right top corner cards and 33	Poulin Radiateurs Ltée .....	marges hautes côté gauche et - left top side lines and 79
Matério Goulet Inc .....	marges basses gauches et - left bottom lines and 25	Pouliot Assurance Inc .....	cartes hautes droites et - right top corner cards and 11
Mathieu & Sylvain Enr .....	cartes hautes droites et - right top corner cards and 32	Prince & Fils Ltée .....	marges hautes côté droit et - right top side lines and 66
McKenna H. W. Inc .....	marges hautes côté gauche et - left top side lines and 45	Promotions Atlantique Inc (Les) .....	cartes hautes droites et - right top corner cards and 75
Métivier Auto Toyota .....	cartes hautes gauches et - left top corner cards and 23	Québec et Central Expertise Inc ...	marges basses droites et - right bottom lines and 2
Meubles Louis XV Québec Enr .....	marges basses droites et - right bottom lines and 34	Québec Hilton .....	marges hautes gauches et - left top lines and 49
Meubles Ville-Vanier Inc .....	marges hautes côté gauche et - left top side lines and 66	Québec Machines à Coudre .....	marges basses côté droit et - right bottom side lines and 60
Michaud Claude Inc .....	marges hautes côté gauche et - left top side lines and 88	Québec Mack Inc .....	marges basses gauches et marges basses droites et - left bottom lines and right bottom lines and 27
Millen John Inc-Québec .....	cartes hautes gauches et - left top corner cards and 75	Quincaillerie P. H. Villeneuve Inc ...	marges basses droites et - right bottom lines and 79
Miville Claude Inc .....	marges hautes gauches et - left top lines and 37		
Mobilart Inc .....	marges basses côté droit et - right bottom side lines and 3		
Monsieur Muffler Ltée .....	cartes hautes gauches et - left top corner cards and 22		
Montcalm Automobiles Inc .....	marges basses côté gauche et - left bottom side lines and 20		
Moore T. J. Ltée .....	marges basses côté droit et - right bottom side lines and 4		
Morin & Associés Courtiers Inc .....	marges hautes gauches et marges pleines côté droit et - left top lines and right side lines full length and 56		

	Page		Page
Radio Shack .....	marges hautes gauches et - left top lines and 80	Tapis Cartier Décoration (1974) Enr	
Renée Fleuriste Inc .....	marges hautes droites et - right top lines and 45	marges hautes gauches et marges hautes droites et - left top lines and right top lines and 88	
Restaurant Hong Kong		Taxis Co-Op .....	80
marges hautes gauches et marges hautes droites et - left top lines and right top lines and 85		Teinturerie Française Inc .....	67
Restaurant Sam Lee .....	premier couvert et - front cover and 84	Tenturerie Québec Inc .....	tranche basse et - bottom stencil and 68
Richardson Securities of Canada ..	marges hautes gauches et - left top lines and 31	Télé-Capitale Ltée .....	marges pleines côté droit et right side lines full length and 77
Rodrigue Métal Ltée .....	marges hautes côté gauches et - left top side lines and 87	Thériault J. L. & Fils Ltée .....	cartes hautes gauches et - left top corner cards and 66
Rothmans of Pall Mall Canada Ltée		Thibaudeau & Fils Enr .....	cartes hautes gauches et - left top corner cards and 2
marges basses droites et - right bottom lines and 63		Thibaudeau, Lesage, Thibaudeau & Nepveu	
Roy & Breton Inc		marges basses gauches et - left bottom lines and 23	
marges basses côté gauche et - left bottom side lines and 4		Tôle Gaufree de Québec Inc	
Roy, Lachance, Marotte & Associés		premier couvert et marge pleine côté droit et - right side lines full length and front cover and 64	
cartes hautes droites et - right top corner cards and 30		Tremblay J. A. Inc .....	38
S. A. F. Construction (1973) Inc		Tremblay Pierre Inc .....	cartes hautes droites et right top corner cards and 78
marges hautes côté gauche et - left top side lines and 36		Trépanier A. & Fils Ltée	
S. D. L. Informatique Ltée		marges hautes côté gauche et - left top side lines and 31	
cartes hautes gauches et - left top corner cards and 57		Trottier J. G. Inc .....	marges hautes droites et - right top lines and 59
Ste-Foy Electronique Inc .....	marges basses droites et - right bottom lines and 36	Trottier Maurice	
St-Lawrence Cement Co. ....	marges pleines côté gauche et left side lines full length and 29	dernier couvert et cartes hautes gauches et - left top corner cards and back cover and 31	
St-Lawrence Paper Bag Co. Ltd ...	marges basses droites et right bottom lines and 45	Trottoirs & Chaines Pilote Inc .....	38
Salon Fleuri Inc .....	marges basses côté droit et right bottom side lines and 45	Trust Général du Canada	
Samson & Fillion Limitée .....	marges hautes côté gauche et left top side lines and 79	marges basses gauches et marges basses droites et - left bottom lines and right bottom lines and 91	
Sears .....	marges hautes droites et - right top lines and 62	Turgeon & Jobin Ltée	
Service d'Entretien d'Edifices M. R. Enr		premier couvert et marges hautes gauches et - left top lines and front cover and 35	
marges pleines côté gauche et - left side lines full length and 39		Turmel Automobiles Inc .....	marges hautes gauches et - left top lines and 23
Service d'Evaluation Métropolitain		Union des Carrières & Pavages Ltée	
marges hautes gauches et left top lines and 39		marges hautes droites et marges hautes gauches et - left top lines and right top lines and 6	
Société Radio-Canada .....	marges hautes gauches et left top lines and 80	Venne & Thibault	
South Shore Industries Ltd .....	marges hautes gauches et left top lines and 66	marges hautes gauches et marges hautes droites et - left top lines and right top lines and 4	
Stihl Chain Saw (Canada) Ltée-Ltd ...	cartes hautes droites et right top corner cards and 86	Verreault J. E. & Fils Ltée	
Studio Gosselin Ltée		marges basses côté gauche et - left bottom side lines and 37	
marges basses gauches et marges basses droites et - left bottom lines and right bottom lines and 75		Vibrex Inc (Québec Ready-Mix)	
Studio Willis Inc .....	marges hautes gauches et - left top lines and 67	marges basses gauches et marges basses droites et - left bottom lines and right bottom lines and 25	
Sun Life du Canada .....	marges basses droites et - right bottom lines and 15	Vitrerie Champlain (1969) Inc	
Syndicat de Québec Ltée .....	marges basses droites et - right bottom lines and 61	marges basses côté droit et - right bottom side lines and 92	
Système de Contrôle Solaire "Styro" Inc		Vitrerie Citadelle Québec Inc	
marges hautes droites et - right top lines and 58		marges basses côté droit et - right bottom side lines and 92	
T. R. Réfrigération Ltée .....	cartes hautes côté gauche et - left top corner cards and 81	Vitrerie Lepage Inc	
Tanguay Automobiles Ltée .....	marges hautes droites et - right top lines and 20	marges hautes gauches et - left top lines and 92	
Tapis Bourg Royal Enr .....	marges basses côté gauche et - left bottom side lines and 89	Zabé Patrick Ltée	
		marges basses gauches et - left bottom lines and 45	



# Venez faire la Fête au Village

Le Château Frontenac, ça fait plus jeune. Pour passer ou finir une soirée en beauté, venez donc au Village du Château Frontenac. Ça fait nouveau; on a restauré. Ça donne à une fin de soirée un petit air de fête. Vous vous souvenez . . . ces fêtes au village quand on mangeait entre amis, quand on dansait entre amis, quand,

entre amis, on sirotait un verre. Le Café Canadien vous attend. Nous avons de bons petits plats, comme dans le temps. Et il y a l'Auberge, son cachet vieillot, sa table bien garnie, son personnel sympathique. Faites la fête au Village.

**Se restaurer, c'est rajeunir un peu.**

**CP Hotels** ◀

**Le Château Frontenac**

# QUEBEC

## LA CITE DE CHAMPLAIN

(Courtoisie de la Ville de Québec)

---

Forme de Gouvernement: 1 maire, 15 conseillers.

Population: Estimation au 1er juin 1971: 187,833.

Superficie: 36.04 milles carrés.

Altitude: 350 pieds au-dessus du niveau du fleuve St-Laurent.

Parcs: 24 ayant un total de 375 acres évalués approximativement à \$75,000,000.

Rôles d'évaluation: Total de l'évaluation foncière imposable: 1973-74: \$841,008,455. Une taxe foncière de \$1.45 par \$100.00. Eau \$0.65. Taxe scolaire \$1.75 pour les catholiques, \$1.45 pour les protestants et \$1.96 pour les neutres.

Dettes Municipales: nette \$98,444,933.00.

Données Financières: 83 banques et 20 autres institutions financières.

Téléphones en opération: Québec et Banlieue, 1970: 190,000.

Eglises: 50 dont 38 catholiques et 12 représentant d'autres dénominations religieuses.

Permis de construction: 3,285 permis d'une valeur totale de \$43,221,746. ont été émis en 1974.

Immeubles: 49,138 résidences (chaque app. est ici considéré comme une résidence) dont 26% sont occupés par le propriétaire.

Industries: 500 employant près de 20,000 personnes. Les salaires sont de \$70,000,000. et la production dépasse \$450,000,000.

Zones Commerciales: Pour le détail un rayon de 8 milles couvrant une population de 480,502 (1971).

Journaux: Quotidiens: 2. Hebdo

Stations de Radio: CBV - CHRC - CKCV - CFOM - CJRP - CKRL - FM.

Stations de Télévision: CFCM-TV - CKMI-TV - CBVT-TV.

Hôtels: 25 avec un total de plus de 2,000 chambres.

Chemins de Fer: C.P.R. - C.N.R. - Q.C.R.

Service d'Autobus: C.T.C.U.Q. et 24 autres compagnies.

Aéroports: La ville est desservie par les Compagnies Québec Air, Air Canada.

Amusements: Le plus grand auditorium contient 1,808 personnes. 11 cinémas contenant 8,138 personnes. Le Colisée contenant plus de 10,000 personnes. 6 clubs de golf. 7 terrains de tennis, 23 piscines, 14 terrains de jeux. Autres amusements et sports: Ski, raquette, curling, hockey, patinage et autres.

Hôpitaux: 13, avec un total de 4,041 lits. Taux de naissances 13.2 par 1,000 de population (1969). Taux de mortalités 9.5 par 1,000 de population (1969).

Education: Université Laval. 26,621 élèves - 2,384 professeurs. Collèges: 14; Nombre d'élèves 5,301; de professeurs 392. Ecoles publiques: 79; élèves, 32,437; professeurs, 1,240. Ecoles et Collèges privés: 47; élèves, 4,681; professeurs, 203.

Bibliothèques publiques: 10 avec un total de plus de 900,000 volumes.

Statistiques: Rues pavées 206 milles. Tuyaux d'égoût 285.68 milles. Compteurs à gaz 6,435; compteurs à électricité 53,325. Aqueduc consommation moyenne 42,000,000 gallons; conduites de distribution 258.86. Département du feu 534 hommes permanents, avec 11 stations et 47 camions; valeur des immeubles et équipement \$3,500,000. Département de la police 466 hommes attachés à la Centrale de Police du Parc Victoria et 74 voitures; valeur des immeubles et équipement \$2,000,000.

# STATISTICAL REVIEW

## THE CITY OF CHAMPLAIN

(Courtesy of Quebec City)

---

Form of Government: 1 Mayor, 15 Aldermen.

Population: Municipal estimate, June 1st, 1971: 187,833.

Area: 36.04 square miles.

Altitude: 350 feet above St. Lawrence River.

Parks: 24 covering a total of 375 acres valued approximately at \$75,000,000.

Assessed Valuation: 1973-74: \$841,008,455. taxable; 1974 real estate tax of \$1.45 per \$100.00. Water \$0.65.

Clear Debt: \$98,444,933.

Financial Data: 83 banks and 20 other financial institutions.

Telephones in Service: 190,000 (1970) Quebec and Suburban.

Churches: 50, 38 Roman Catholic and 12 representing other denominations.

Building and Construction: Number of building permits issued 3,285 valued at \$43,221,746. in 1974.

Real Estate: 49,138 homes (each apartment considered a home) with about 26% owned by occupants.

Industries: 500 manufacturing establishments employing 20,000 persons; paying wages of \$70,000,000 for more than \$450,000,000 production.

Trade Area: Retail area has radius of 8 miles and population of about 470,000 (1970).

Newspapers: Daily 2, Dailies.

Radio Broadcasting Stations: French: CBV-CHRC-CKCV-CJRP-CKRL. English: CFOM.

T.V. Stations: French: CFCM-TV-CBVT-TV. English: CKMI-TV.

Hotels: 25 with total of over 2,000 rooms.

Railroads: C.P.R. - C.N.R. - Q.C.R.

Buslines: C.T.C.U.Q. and 24 other companies.

Airports: Quebec Air, Air Canada, C.P.A.

Amusements: Largest auditorium in city seats 1,808 persons. 11 motion picture theatres with total seating capacity of 8,138 persons. The Coliseum seats more than 10,000 persons. 6 golf clubs, 7 tennis courts, 23 swimming pools. 14 playgrounds. Other sports: Skiing, snowshoeing, curling, hockey and skating.

Hospitals: 13 with 4,041 beds. Birth Rate: 13.2 per 1,000 of population (1969). Death Rate: 9.5 per 1,000 of population (1969).

Education: Laval University. 26,621 students - 2,384 teachers. Colleges: 14; 5,301 students, 392 teachers. Public Schools: 79; 32,437 students. Private colleges and schools: 47; 4,681 students, 203 teachers.

Public Libraries: 10 with over 900,000 books.

City Statistics: Streets, 206 paved, Sewers, 285.68 miles. Gas meters 6,435. Electric meters 53,325. Daily average pumpage of water works 42,000,000 gallons, 258.86 miles of mains. Fire department has 534 men, 11 stations and 47 pieces of motor equipment. Value of fire department property \$3,500,000. Police Department has 466 men, based at headquarters, Parc Victoria, working with 74 vehicles. Value of police department property \$2,000,000.

# Québec

Fondée en 1608 par Samuel de Champlain, de Brouage, en Saintonge, France, la Cité de Québec a connu 152 années de régime français et 207 de régime anglais. Siège du gouvernement du Canada, pendant plusieurs années, théâtre des principaux événements de notre histoire, durant des siècles, Québec par de nombreux monuments et des plaques commémoratives évoque les faits d'un glorieux passé. Notre ville est la capitale de la Province de Québec depuis 1867, année de la Confédération Canadienne.

La Cité repose, en bonne partie, sur un promontoire qui domine de 350 pieds le majestueux fleuve Saint-Laurent, au confluent de la rivière Saint-Charles, à 70° 12' 23" 4 de longitude ouest de Greenwich et à 46° 48' 22" 9 de latitude nord, à 400 milles du Golfe Saint-Laurent, voie d'accès à l'océan Atlantique, à 160 milles à l'est de Montréal, la métropole du Canada.

Limité d'abord par les murs des fortifications le vieux Québec a bientôt franchi ces obstacles pour former, dans la banlieue et jusqu'au nord de la rivière Saint-Charles, de nouveaux territoires devenus très peuplés. Notre ville compte maintenant huit quartiers: Champlain, en majeure partie sur le promontoire où se trouvent également Saint-Jean-Baptiste et Montcalm; Saint-Roch et Saint-Sauveur, est et ouest, sont dans la partie basse, de même que Limoilou, est et ouest, qui sont au nord de la rivière Saint-Charles, reliés au reste de la ville par plusieurs ponts.

Québec est la seule ville ceinturée de murs en Amérique du Nord, modèle unique des anciennes forteresses pendant un temps, occupant une situation géographique particulière, aux paysages d'une pittoresque beauté incomparable, dotée d'édifices publics dont les lignes architecturales et sculpturales sont d'un style remarquable, centre d'attraction touristique en toute saison, Québec a une renommée universelle qui lui vaut, en temps normal, chaque année, un nombre toujours croissant de visiteurs. De nombreux groupes tiennent dans la vieille capitale leurs congrès et conventions.

De presque tous les points de son promontoire Québec offre une superbe vue panoramique, sur une distance de plusieurs milles, des vallées, des rivières, des montagnes, des îles, des champs, des caps et de coquets villages, aux décors naturels dont le charme justifie la plus enthousiaste description.

La variété des dons de la nature au vieux Québec et le déploiement de ses merveilleux paysages créent l'impression d'un véritable paradis terrestre. Un sol très fertile, et, comme conséquence, des villages et

des paroisses très prospères entourent la ville, sur les deux rives du fleuve Saint-Laurent et de la rivière Saint-Charles. Des territoires de chasse et de pêche, un grand nombre de lacs et de rivières, dans des paysages pittoresques, sont faciles d'accès, à quelques milles à peine du centre de la ville. Des pouvoirs d'eau d'une capacité presque illimitée, des mines et des carrières se trouvent, également, dans le district environnant.

Bien que ville historique fidèle à son glorieux passé, véritable Mecque touristique, Québec est un centre commercial et industriel très progressif et très prospère, de même qu'un port de mer d'importance nationale.

## Centre Commercial et Industriel

Dans ce domaine, Québec offre aux capitalistes désireux d'établir de nouvelles entreprises des endroits incomparables, à des prix raisonnables, des communications quotidiennes avec des districts ruraux prospères, des deux côtés du fleuve Saint-Laurent et de la rivière Saint-Charles, un flot constant de visiteurs, en toute saison; c'est le centre de distribution des ressources naturelles d'une vaste région très fertile. Au rang des villes les plus importantes du Canada à maints points de vue.

## Mecque Touristique

A cet égard, Québec présente un contraste frappant avec tout ce que l'on voit ailleurs, les traits caractéristiques des anciennes cités normandes, en France, une beauté et des paysages pittoresques que Naples même ne saurait surpasser, en dépit de sa renommée universelle.

## Port de Mer D'Importance Nationale

Des facilités de transport et de construction navale hautement appréciées, de l'espace pour abriter les flottes réunies des grandes puissances navales du monde entier, un équipement des plus modernes comme port d'attache des vaisseaux transatlantiques les plus imposants, six milles de quais à eau profonde et parfaitement aménagés, de la navigation de tout repos pendant huit mois de l'année, des avantages naturels incomparables auxquels on a encore ajouté par des travaux appropriés pour une valeur totale de plus de \$30,000,000, durant vingt-cinq ans, des silos à grain d'une capacité de 8,000,000 de minots, telles sont quelques-unes des marques distinctives du port d'importance nationale qu'est celui de Québec. Des travaux pour plusieurs millions de dollars seront exécutés comme partie d'un vaste projet conséquent à la canalisation du Saint-Laurent.

### L'Avenir

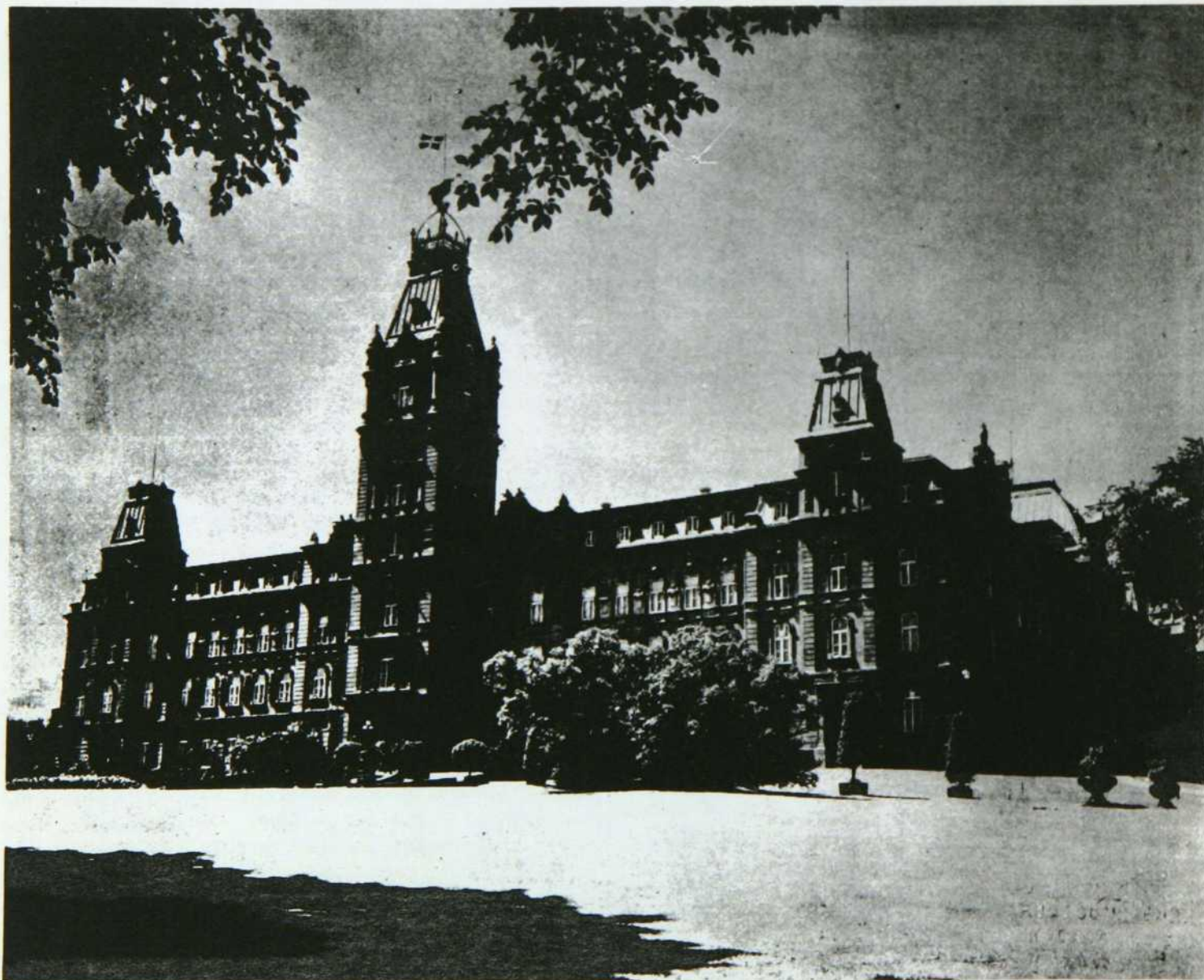
Comme projets d'après-guerre la Cité de Québec avait soumis au gouvernement du Canada des suggestions pour des travaux à exécuter dans ses limites et dans le voisinage au montant de \$82,680,000. On proposait de créer une zone industrielle, qui est déjà en grande partie occupée, et de réclamer les avantages d'un port libre, de même que des améliorations tendant à assurer le développement de notre ville dans de plus grandes proportions. Ainsi, on pourvoyait à un accroissement considérable de la population et on ouvrait la voie à des perspectives nouvelles pour des entreprises susceptibles de s'installer chez nous.

Dans ces projets se trouvait le moyen de mieux protéger la santé publique, de meilleurs conditions de circulation, des communications plus faciles avec

les territoires environnants, une accommodation mieux appropriée pour les visiteurs et les touristes, l'élargissement de rues et l'ouverture de nouvelles artères de transport, de nouveaux parcs et d'autres places publiques tout à l'avantage de notre population comme du public voyageur.

De nouvelles industries ont surgi, d'autres s'appêtent à venir chez nous, promettant de donner du travail à des milliers d'ouvriers spécialisés et aux groupes de main-d'oeuvre, en général. Depuis 1945 notre Commission de l'Industrie a déployé une grande initiative dans cette voie et bien d'autres articles de son programme sont en voie d'exécution.

Québec dont la population dépasse les 165,000 atteindra, dans un avenir pas très éloigné, au rythme actuel, les 200,000.



LE PARLEMENT

# Quebec

Founded in 1608 by Samuel de Champlain, of Brouage in Saintonge, France, the City of Quebec has known 152 years of French regime and 207 years of British regime. For many years the seat of Canada's government, for centuries the theatre of the main events of our history, Quebec, with its numerous monuments and commemorative inscriptions, calls to mind events of a glorious past. Since 1867, the year of Canadian Confederation, Quebec City has been the capital of the Province of Quebec.

A large part of the city lies on a promontory 350 feet above the majestic St. Lawrence river at the confluence of the St. Charles river, at longitude 70° 12', 23" 4 W. of Greenwich, and at latitude 46° 48' 22" 9 N, 400 miles from the Gulf of St. Lawrence, the access road to the Atlantic ocean and 160 miles east of Montreal, the metropolis of Canada.

Limited at first by fortification walls, old Quebec soon surmounted these obstacles and extended northward and beyond the St. Charles river to new territories now heavily populated. Our city includes eight wards: Champlain, for the most part on the promontory where are equally found St-Jean-Baptiste and Montcalm; St-Roch, St-Sauveur and Limoilou east and west, are in the lower part, north of the St. Charles river, connected to the rest of the city by numerous bridges.

The only city surrounded by walls in North America, the only model of ancient fortresses and, for a time occupying a particular geographical situation, provided with picturesque landscapes of a matchless beauty, with public buildings of a remarkable architectural and sculptural style, the centre of tourist attraction the year round, Quebec enjoys a universal fame attracting in normal times an ever increasing number of visitors. Numerous groups hold their congresses and conventions in the old Capital.

From almost any point of its promontory, Quebec offers a superb panoramic view over a distance of many miles, of valleys, rivers, mountains, islands, fields, capes, and pretty villages in a natural setting the charm of which justifies the most enthusiastic description.

The variety of Nature's gifts to old Quebec and the unfolding of its marvellous landscapes gives the impression of a true Garden of Eden. A very fertile soil and, consequently, very prosperous villages and

parishes surround the city on both shores of the St. Lawrence and St. Charles rivers. Fish and game territories, numerous lakes and rivers in picturesque surroundings, are easily accessible, scarcely more than a few miles away from the centre of the city. Water power of an almost unlimited capacity, as well as mines and quarries are found in the surrounding districts.

Although a historical city loyal to its glorious past, a true tourist's Mecca, Quebec City is a very progressive and very prosperous commercial and industrial centre, as well as a nationally important seaport.

## Commercial and Industrial Centre

In this sector, Quebec City offers to investors wishing to establish new enterprises incomparable locations at reasonable prices, daily communications with prosperous rural districts on both sides of the St. Lawrence and St. Charles rivers and a constant flow of visitors the year round. It is the distribution centre of natural resources of a vast and very fertile region. From many points of view, it ranks with the most important cities of Canada.

## Tourist Mecca

In this regard Quebec offers a striking contrast with anything that can be seen elsewhere: characteristics of ancient Norman cities in France, a beauty and picturesque landscape which even Naples could not surpass, in spite of its universal fame.

## Nationally Important Harbour

Highly appreciated shipping construction, transportation facilities, space to shelter the combined fleets of all the great naval powers of the world, a most modern equipment in the home port of the most imposing transatlantic vessels, six miles of deep-water wharves with first rate equipment, perfectly safe navigation during eight months of the year, incomparable natural advantages to which have been added appropriate works for a total value of more than \$30,000,000 during the last twenty-five years, grain elevators with a capacity of 8,000,000 bushels, such are a few of the distinctive features of the nationally important Quebec harbour. Works totalling several millions of dollars will be executed as part of a vast project to follow the completion of the St. Lawrence seaway.

### The Future

As post-war projects, the City of Quebec had submitted to the Canadian government suggestions for works amounting to \$82,000,000 to be executed within its limits and in the surrounding area. An industrial zone, which is for the most part now occupied, was proposed, and the advantages of a free port were claimed, as well as improvements tending to help the development of our city on a larger scale. In this way a considerable increase in population was foreseen and the road was opened to new perspectives for enterprises liable to come here.

In those projects were included means for a better protection of public health, better traffic conditions, easier communications with surrounding terri-

tories, a more appropriate accommodation for visitors and tourists, the widening of streets and the opening of new transportation arteries, new parks and other public squares to the advantage of our population as well as the travelling public.

New industries were born, others are just about to come here, with a promise of giving work to thousands of skilled workers and labourers in general. Since 1945 our Industrial Commission has shown a great initiative in this direction and numerous other articles of its programme are now at the stage of realization.

Quebec City, the population of which exceeds 165,000, will attain in the relatively near future, according to the present rate of increase, 200,000.



UNE PARTIE DU VIEUX QUEBEC