

Abonnements

Can... M. Charles Gill, Ecole Nor... \$1.00

L'ÉVEIL

Annouces Première insertion, la ligne, 15 c.

Direction & Administration 105 B. Rue Roi, Sorel.

Publié par LA CIE GENERALE D'IMPRIMERIE DE SOREL

MERCI A FAIBLE, FORCE A SUPERBE

REDIGE EN COLLABORATION

LE SORELOIS RAGE ENCORE

Depuis longtemps le "Sorelois" trouve "L'Éveil encombrant. Il est vrai que nous sommes un peu dans son chemin.

Aussi après le résultat de la convention de Ste-Victoire, l'écrivain "ampoulé" du "Sorelois" se sent aussi fort qu'un lion.

Misérable écrivain, pitoyable "plumitif" qui a fait éclore le "poulet", "fantoche", "gadousier", tels sont les termes bavés à notre égard.

Vous allez bien, monsieur. Continuez. Prodiguez l'insulte à ceux qui n'ont pas honte de marcher la tête haute dans Sorel.

Vous êtes un lourdaud. Vos dénégations nous obligent à publier la vérité et à affirmer de nouveau que des électeurs des comités de Berthier, Yamaska et Champlain, des électeurs de Ste-Anne et de St-Joseph, des libéraux et des jeunes gens n'ayant pas droit de vote, ont pris part à la division de l'assemblée en deux camps pour le choix des délégués à Sorel.

La même farce s'est répétée à St-Joseph. Et cela malgré la recommandation de nos ministres, qui voulaient que seuls les électeurs de chaque paroisse ou ville aient le droit de délibérer pour le choix des délégués de leur propre localité.

De nouveau nous ne craignons pas d'écrire que dans l'intérêt du parti conservateur il eut été préférable que nos ministres fussent présents à la convention afin d'éviter des discordes, des abus et des irrégularités qui sont de nature à nuire à la cause conservatrice dans Richelieu.

D'ailleurs, c'est peine perdue que d'entrer en polémique avec le "Sorelois." Nous baisserions dans l'estime de nos concitoyens en lui accordant de l'importance.

Sur ce, nous tirons le rideau. Et nous terminons avec quelques-unes de vos propres expressions, en vous disant que l'écrivain pygmée et genre "vessie soufflée" de votre feuille, ne crache pas assez haut l'injure pour atteindre... l'endroit où notre dos perd son nom.

Echo de l'assemblée à Ste-Victoire

Le "Sorelois" dans son dernier numéro rapporte les paroles d'un orateur qui aurait dit à Ste-Victoire le 25 avril. "Fini le règne des millionnaires de Sorel, fini le règne des exploités de contrats, fini le règne des écorcheurs des économies des pauvres ouvriers, etc, etc."

Après lecture d'une telle tirade, nous nous sommes demandés si ce monsieur espérait voir s'établir le règne des "ratés."

Notre-Dame de Sorel

NAISSANCE

ROBITAILLE.—Suzanne, Thérèse, fille de Ed. Robitaille et de Blanche Chapdelaine. Parrain, Xiste Hubert, marraine, Marie-Anne Caisse.

RAYMOND.—Albert, Jean Dollard, fils de Oscar Raymond et de Yvonne Latour. Parrain, Albert Chevalier, marraine, Ada Chevalier.

GUÉVREMONT.—Thérèse, Pauline, fille de Simon et de Josephine L'Heureux. Parrain, Ad. L'Heureux, marraine, Amanda Dupuis.

CAPLETTE.—Marie, Délima, fille de Henry et de Nathalie Aussant. Parrain, Olivier Caplette, marraine Délima Bibeau.

SÉPULTURES

COURNOYER.—Sergius, âgé de sept mois, fils de Donat et de Clara Mongeau.

COTÉ.—Marie, Rose, âgée de cinq ans, fille de Johnny et de Malvina Bitle.

RITTER.—Rolande, âgée de dix jours, fille de Henry et de Anna Cournoyer.

LARAMÉE.—Michel, âgé de quatre vingt-deux ans.

GAUTHIER.—Éléonore, âgée de sept mois, fille de Nazaire fils et de Annette Ricard.

MARCOTTE.—Aline, âgée de dix-sept ans, fille de Arthur et de défunte Elmire Villandré.

COURNOYER.—Bernadette, âgée de neuf ans, fille d'Athanase et de Marie Paulhus.

DUPUIS.—Jeannette, fille

de Willie et de Marie-Louise Larivière, âgée de quatorze mois.

Le premier mai au matin on put jouir d'un magnifique spectacle en assistant à la bénédiction et au lancement d'un joli bateau, que l'on baptisa le "Richelieu." La cérémonie fut présidée par M. le curé C. H. Tétreau, accompagné des abbés Ed. Decelles et F. X. Larose.

Au signal donné on coupa les câbles qui le retenait et il s'en alla comme avec empressement, aux acclamations de la foule, essayer les eaux de notre rivière le Richelieu.

M. B. Leclaire, qui en est le possesseur et qui s'en servira pour le transport des choses nécessaires aux bateaux du gouvernement, peut en être fier, aussi nous le félicitons de cette acquisition ainsi que M. Leroche, qui en a été le constructeur.

La Belle Aventure

Le 29 avril, à l'hôtel de ville Madame des Trois Maisons et sa troupe jouèrent la comédie Française "La belle Aventure."

Madame des Trois Maisons, l'étoile de la troupe brilla d'un grand éclat.

C'est surtout dans ses déclamations, "l'Heure" par le Dr Joseph Nolin, et la "Brouette" de Rostand qu'elle se distingua.

"L'hypnotiseur" fut rendu avec grand talent par M. Senay qui fut rappelé et déclama "La Moutarde."

Dans le cours de la soirée nous avons eu le plaisir d'entendre M. J. Raoul Brousseau, le populaire gérant de la Banque Nationale qui chanta "Si j'étais Dieu," et "l'Echange," ce dernier en rappel.

A Madame des Trois Maisons, à notre concitoyen, M. J. Raoul Brousseau et M. Senay, le public a accordé tout le mérite de la soirée.

BILLET DU JEUDI "Villa des doux Rêves"

LES VOIX DU VENT.

Le vent, comme tous les éléments de la nature, a lui aussi, ses chants du soir et ses mélodieuses berceuses d'aurore, qui charment souvent et endorment quelquefois!

Le vent, comme tout ce qui existe, a ses capricieuses chansons et ses joyeuses fantaisies, qui nous captivent et nous enchantent!

Le vent comme l'oiseau, dès les premières notes du printemps, fait entendre les douces modulations qui nous réjouissent et nous font revivre!

Le vent qui agite l'espace, transporte nos pensées dans un écho plein de mystère, pour les ramener ensuite dans un berceau de souvenirs.

Ah! qu'il est joli d'entendre chanter le vent dans les arbres de la côté quand descend en silence les brumes d'automne!

Et sur les sables mouvants, quand disparaît la dernière mélodie du jour dans un charmant petit vent doux, il fait bon l'entendre entonner les refrains du crépuscule!

Et sur les eaux, pendant que se mire un soleil d'azur, il fait toujours joie d'écouter les divines oraisons que le vent psalmodie dans l'espace en notes si vibrantes d'harmonie, que l'on se sent épris de ses chants suaves!

Quand Nocturne étend ses ailes grises sur la paleur des choses, et sur la lassitude du jour, nous entendons une voix lente répéter dans l'air endormi, une chanson poétique aux étoiles qui sourient à la nuit bienfaisante; c'est encore le vent qui soupire dans cette voix lente, caressante que nous entendons depuis l'heure crépusculaire, jusqu'à l'aube naissante.

Le vent souffle depuis trois jours des airs lugubres. Tous les oiseaux en sont effrayés. La nature semble consternée. C'est un bouleversement sur la planète terrestre. Il pleut abondamment depuis que le vent fait entendre ses cris stridents, ses appels désespérés!

C'est que les réservoirs des cieux sont ouverts bien grands et déversent sur la terre une pluie fine, qui tombe en gouttelettes pressées, actives, formant d'innombrables sillons sur notre sol canadien. Ce n'est pas aussi gai d'entendre le vent pleurer et gémir durant la tempête, que de l'entendre chanter au jour de soleil quand le temps est beau et chaud! Oh! que de différence entre ces deux voix! Pourtant l'une et l'autre nous parlent de choses sérieuses et il faut tendre l'oreille, afin d'écouter les prophéties du vent au quatre coins du monde! C'est très intéressant de prêter attention à ces mille fantaisies et à ses sourdes plaintes. Puisque le vent possède des voix. Tantôt, nous l'entendons murmurer aux roses de si gentilles choses par cette brise caressante, qu'il fait plaisir de l'écouter.

Parfois, il berce si doucement nos pensées, que l'on se sent porter à le trouver charmant; mais quand il nous arrive sur une vague houleuse, froide et sévère, on ne l'aime plus. Il est trop maussade. Aussi, pourquoi enlever cette eau qui désaltérerait l'atmosphère en feu, pour la faire tomber ici, formant une pluie liquide, quand là-haut, on en avait tant besoin pour les jardins du ciel!

Encore un caprice du vent, et aussi de Dame la Lune, qui depuis longtemps désirait se rafraîchir à la source vive de l'air, et pour cela elle a demandé au dieu Eole de lui témoigner son amour en attirant à elle les jolies vagues bleues et vertes, par sa puissance si grande, ce qui occasionna les grandes marées,

car ce dieu des vents possède tout pouvoir dans l'espace que le Créateur lui a distribué avec tant de bonté.

Pourquoi avoir obéi si vite au désir de cette femme aux yeux noirs, qui aime un tel changement dans la nature?

Vraiment, elle n'est pas raisonnable de nous laisser entendre de tels soupirs et de tels sanglots pendant plus de trois jours.

Si elle aime tant à secouer ses illusions, qu'elle ne marchande donc pas, cette Reine des nuits et qu'elle aille donc à Marseille, monter à Notre Dame de la Garde, et elle sera je crois satisfaite, puisque le Mistral est très fort et pas commode du tout. Et si elle veut de la chaleur, qu'elle ait recours au bon Sirocco, et encore elle aura satisfaction je l'en prévient d'avance.

Vent du soir qui chante dans la nature; vent d'aurore qui gazouille dans les nuages; vent du matin qui frissonne dans les branches vertes; vent du midi qui sourit au soleil doré; vent de fin du jour qui chante la chanson des amours, je vous salue. Vous êtes les voix mystérieuses et sublimes de l'immensité et je m'incline devant votre noble mission.

Françoise Des Côteaux. Ce 1er mai 1905.

Boîte aux Lettres

Dans cette partie du journal, nous répondrons aux questions qui nous seront demandées par lettres signées seulement.

Observateur.

Sir Robert Laird Borden est né à Grand Pré, Nouvelle-Ecosse, le 16 juin 1854. Admis au barreau en 1878. Commença sa carrière politique comme député de la cité de Halifax en 1896. Quand au reste, demandez à quelqu'un qui s'occupe de politique, moi, je n'y connais rien.

Studiois.

Vous êtes pas mal savante pour une jeune fille.

Voici l'explication du 1er problème. La gravité spécifique est la comparaison entre des corps solides ou liquides avec le même volume d'eau. Ainsi l'eau est donnée comme 1, deux bouteilles de la même capacité remplies, l'une d'eau et l'autre de mercure pèseront en proportion l'eau 1 et celle du mercure 13.6. C'est-à-dire que le mercure est 13.6 fois plus lourd que l'eau.

2ème problème. 1 pied cube de fonte pèse 450 lbs disons 4c la lb--\$18.00.

1 pied cube de platine 1342 lbs disons 36.00 l'once \$772,992.00

3e question., envoyez-moi votre adresse et je vous répondrai, c'est trop long pour être publié dans cette colonne

Louis N.

Le 22 juillet 1871 était un samedi.

Le Brun.

Le 15 février 1898 était un mardi.

Aurélié.

La direction du "Borough of Manhattan" a compté qu'il passe à New-York à un point nommé les personnes suivantes en dix heures.

Broadway & Fulton 113,111 personnes.

42ème rue près ave. du Parc 75,996 personnes.

Park Row entre Ann & Beekman 75,776 personnes.

Greely Square 72,500 personnes.

Nassau St près Spruce 58,705 personnes.

DEPOTS DE "L'ÉVEIL"

- Restaurant. Larochelle, 76 rue Roi. Régis Roberge Barbier, 127 rue Roi. D. Millette Epicier, 99 rue Charlotte. N. Robillard Epicier, 31 rue Providentielle. Henri Gagné épicier et marchand de grains, coins des rues Royale et Charlotte. Elphège Champagne, Marchand St-Joseph de Sorel.

BANQUE D'HOCHELAGA

Capital payé et fonds de réserve \$7,700,000.00

Les DAMES sont spécialement invitées à venir visiter notre nouveau Département d'Épargne, spécialement aménagé pour elles.

Nous vendons à ce Département, des MANDATS payables dans tout les pays du monde, au même prix que les Cies d'Express et le Bureau de Poste.

L'intérêt sur toute somme au Département d'Épargne est payé au plus haut taux des Banques.

Succursale de Sorel M. J. A. Giroux gérant.

LA BANQUE NATIONALE

Siège Social, Québec

CAPITAL AUTORISÉ \$5,000,000.00 CAPITAL PAYÉ \$2,000,000.00 RÉSERVE \$700,000.00



Dépôt de \$1.00 ou plus accepté; l'intérêt comptant du jour du dépôt est capitalisé deux fois l'an à taux de 3 p. c.

Quatre vingt-quinze bureaux distribués sur tous les points utiles du Canada

Nous avons des agences et des correspondants dans toutes les parties du monde. Une succursale est ouverte à Paris, France, 14, rue Auber, pour l'accommodation des voyageurs.

Nous portons une attention spéciale aux affaires qui nous viennent par la maille.

Nous sollicitons votre patronage et vos dépôts. Souvenez-vous qu'un dollar épargné est un dollar gagné.

Succursale de Sorel J. R. BROUSSEAU Gérant.

LA BANQUE MOLSON

Incorporée en 1855

Capital et Réserve - - \$8,800,000

91 SUCCURSALES EN CANADA

Faits des Affaires de Banques en général.

LETTRES DE CRÉDITS CIRCULAIRES Émis CHÈQUES POUR LES VOYAGEURS MANDATS DE BANQUES

DÉPARTEMENTS D'ÉPARGNES existe dans toutes les succursales.

INTÉRÊTS LES PLUS ÉLEVÉS ALLOUÉS

Succursales à Pierreville, St-Ours et Sorel.

J. FERD. MOREAULT

Gérant Succursale de Sorel.

Dr W. O. Pichette Dr Omer Rajotte D. D. S.

CHIRURGIEN-DENTISTE

136 rue Augusta

SOREL

Chirurgien-Dentiste

51 Rue ROI SOREL

Audessus du magasin

J. B. Al Falardeau

PHONE MAIN 1161

THOS. SONNE, SR.

MANUFACTURIER DE

Tentes, Auvents, Voiles, Drapeaux des Alliés,

et de toutes les nations.

Couvertes pour Chevaux et Voitures, Sacs à Charbon.

Toiles Cirées pour tous besoins.

193 rue des Commissaires, coin St-Sulpice, Montréal

29 4 15 3 m.

Imposante réception au M. S. B.

Le mois d'avril nous apporte chaque année, avec le renouveau, la fête de notre distingué Directeur, le Révd. Frère Ignace. Jeudi matin, 22 avril, eut lieu une belle démonstration de sympathie en son honneur.

Dans la salle d'études, qui pour cette occasion, avait revêtu ses plus beaux ornements de fête, le Révd. Frère Directeur, entouré du corps professionnel, fut acclamé et fêté : morceaux de fanfare, de piano, de violon et de violoncelle ; un chœur de circonstance "La Charité" de Rossini, une superbe adresse et l'offre d'un magnifique cadeau : une grande statue de St-Louis de Gonzague. Le Révd. Frère Ignace visiblement ému, se leva pour remercier les élèves et, éducateur toujours, ayant à cœur le bien-être temporel, intellectuel et moral des jeunes gens confiés à ses soins assidus et dévoués, profita de l'occasion pour leur proposer en

modèle St-Louis de Gonzague, cet aimable patron de la jeunesse, et pour leur faire comprendre la grande responsabilité qu'ils ont dans le succès ou la faillite de leur vie devant leur propre conscience, devant les espérances de leurs parents devant Dieu à qui ils sont redevables tout particulièrement de l'instruction solide et de l'éducation chrétienne qu'ils ont le bonheur de recevoir, il insista pour qu'ils inscrivent dans leur drapeau ces trois mots : Travail, vertu, piété.

Soirée dramatique à l'hôtel de ville

Jeudi soir, le 22, les élèves du Mont St-Bernard, qui devaient jouer à l'hôtel de ville, s'y rendirent précédés de leur fanfare.

Le drame que l'on devait interpréter était l'Avengle ou le Sonneur de St-Paul, pièce historique émouvante et à grande leçon de moralité. Les costumes étaient réellement beaux et appropriés pour les rôles à remplir.

Le public est unanime à donner la palme à John, le chasseur fidèle, souffrant des maux et des tourments multiples pour arriver à son but : faire punir les auteurs de la trahison de son roi Charles I.

Ce rôle difficile, fut interprété par Alcide Salvail, et nous ne voulons pas faire ici son éloge, les applaudissements répétés durent certainement lui plaire beaucoup, car c'était une appréciation tout-à-fait sincère et spontanée.

Yorick, le muletier mérite aussi de chaudes félicitations. Eldège Desrochers, dans Yorick, était un digne compagnon de John et tous les deux, ils furent souvent applaudis.

Quand à William Smith, il faut dire que ce bon jeune homme dut se violenter beaucoup pour représenter un être aussi vil. Dans ce rôle, Ferdinand Prud'homme nous fit retourner en esprit, aux temps des intrigues de cours du moyen âge.

Son costume lui allait à merveille, son expression de traître et d'intriguer le faisait hair dès qu'il arrivait sur la scène, et si nous n'eussions pas su qui il était en réalité, il eût reçu plus que des honneurs.

Lord Richmond, [L. Goulet] et le petit Henri, (Duncan Wilkie) excitèrent la sympathie par leur rôle d'abord, puis par leur costumes et surtout par l'interprétation de leurs tâches.

Albinus, (Roméo Lussier) le jeune médecin Allemand, qui restaura la vue de John le chasseur, fut révéloiment apprécié et acclamé chaque fois qu'il apparut sur la scène. Son rôle bien compliqué, long et par là fatigant, fut rempli à son grand crédit.

Ludlow, un joueur pervers, complice de William Smith, excita presque autant de dégoût que de mépris.

Si William Smith était méchant par intérêt, Ludlow ne l'était que pour avoir de l'argent pour le jeu et la débauche.

A. Charbonneau dans ce rôle, dût comme Ferdinand Prud'homme dans William Smith, mettre sa dignité de côté pour représenter cet infâme caractère.

Lord Broghill médecin du roi, était pleinement dans sa sphère.

O. Ratier dans ce rôle imita parfaitement le vieux médecin de Cour, ne croyant pas aux inventions et découvertes de la science, demeurant en fermé dans le petit cercle de ses connaissances et préjugés.

Le roi d'Angleterre par Emile Magnan fut bien joué. La voix claire et vibrante, les yeux expressifs, les gestes parfaits et impérieux du jeune garçon lui valurent des applaudissements.

Il ne faut pas parler de Lord Broghill sans dire un mot de Lord Weston, le Chambellan.

Il donna ses ordres d'une façon tout-à-fait appropriée et Albert Wallot sut se distinguer dans ce rôle de même que le géolier, Samuel (W. Couturier) et Richard, le page (Jean Paradis).

Le bal masqué fut réellement une surprise agréable.

Les décors, les danses caractéristiques, les grimaces et extravagances de costumes, tels que ceux du démon, du nègre, et d'autres non moins dignes de mention, tout contribua à un succès que l'on n'oubliera pas de sitôt.

Quand à la musique il suffit de dire que M. Aug. Liessens en était chargé.

La fanfare exécuta d'abord la marche "Royal Canadian," et "Gais Lurons."

Entre le prologue et le 1er acte, le jeune Magnan chanta "Tout seul" et en rappel, le "Gourmand." Ces chansons furent bien goûtées.

Après le premier acte, Maurice Cadoret, jeune violoniste, exécuta "Ce que chantait ma mère." Quoique bien jeune, il promet beaucoup, car il a du goût et une exécution facile et souple.

H. Tétreauit, après le 2ème acte chanta la romance "Le Bucheron" et en rappel "Petit à Petit."

Nous ne savons laquelle des deux le public a le plus applaudi, mais pour notre goût, "Petit à Petit" prenait le prix. Le jeune Tétreauit a une voix magnifique qu'il sait bien contrôler.

Après le 3ème acte, MM. V. Bosman et Aug. Liessens exécutèrent un duo de violoncelle et de piano.

Nous voulons les féliciter tout particulièrement, ce fut un digne couronnement de cette soirée dont les enfants et leurs parents garderont longtemps le souvenir.

Quant au révéloiment frère Samson, cet infatigable régleur et grimeur, nous n'osons pas lui faire ici de compliments. Son caractère d'homme religieux nous empêche de lui décerner les honneurs qu'il mérite.

En fin de compte, la soirée fut belle, et malgré la jeunesse des acteurs, l'illusion fut bonne et la leçon du drame bien comprise et appréciée.

FEU L. T. TREMPE

NOTES

La famille du regretté M. Trempe reçut des télégrammes de sympathies du premier ministre R. L. Borden, les honorables Hazen, Casgrain, Blondin, Coderre, Wilson, Pelletier et Choquette ; J. M. Tellier, ex-chef de l'opposition ; Philémon Cousineau, chef de l'opposition ; L. O. Taillon, maître de poste de Montréal ; J. A. Barrette, député, F. X. Boulais, courtier, Montréal ; Rosaire Dupuis, Montréal ; Louis Carreau, St-Jean ; Dr J. C. Rouleau, Montréal ; F. E. Rouleau, notaire, St-Barthélemy ; J. E. Piette, ptre, Epiphanie et J. A. Vaillancourt, président de la Banque d'Hochelega.

TRIBUTS FLORAUX.

Couronne donnée par les enfants du défunt.

Un cœur par son petit-fils Lionel Robichon.

Un coussin par ses petites filles Juliette et Yvette Trempe.

Couronne par les familles Renaud de Montréal.

Couronne par l'Hon Louis Coderre, Sec. d'Etat.

Couronné par McDougall & Connors, courtiers.

Gerbe par McCuaig Bros., courtiers.

Couronne par la Cie Electrique de Sorel.

Ancre par Mmes Ethier, Falardeau et Villiard.

Couronne par M. et Mme Dr R. Falardeau, Montréal.

Couronne par J. L. B. Leclair de Sorel.

OEUVRES DE MESSES.

La Cie Métallurgique Limitée. Les enfants du défunt.

J. H. W. Renaud, avocat, Montréal.

Dame Vve J. H. W. Renaud, Montréal.

Famille du Dr Provost, Sorel.

J. F. Boulais, Montréal.

Juge Lacroix, Sorel.

C. X. Tranchemontagne, Montréal.

M. et Mme Dr Toupin, Montréal.

O. Laplante, gérant, Montréal. Dr LaRochelle, Sorel.

Dame N. F. Robichon, Montréal.

M. et Mme A. E. Pontbriand, Sorel.

M. et Mme Dr Laferrière, Sorel. M. E. A. D. Morgan, Sorel.

M. W. Morgan, Sorel. Dame Lindor Ethier, Sorel.

M. et Mme J. B. A. Falardeau, Sorel.

M. et Mme Nap. Gill, Sorel. M. et Mme Gustave Hardy, So-

rel. Dr Robichon, Montréal. Henri Robichon, avocat, Trois-Rivières.

M. et Mme J. W. Martel, notaire, Sorel.

M. et Mme Dr Goyette, Sorel. Famille Dr Latraverse, Sorel.

M. et Mme F. D. Corou, Sorel. M. et Mme L. H. Paquin, Sorel.

M. et Mme Victor A. Bourgeois, notaire, Sorel.

Erigène Godin, E. E. L., Montréal.

BOUQUETS SPIRITUELS.

H. C. Chamberland, Dame Louis Morasse, Delle Falardeau, M. Philippe Mathieu, Famille Hector Leblanc, Montréal, Dame J. Prosp.

Allard, Famille Dr Drainville, Paul Landry, J. A. Beaudry, ptre, curé.

Famille L. S. Robitaille, Famille Hubert Champagne, M. et Mme J. B. Vanasse, Famille Victor Drainville, Mary Sylvestre, Emile Victor Drainville, Dame Alfred Drainville, Dame St-Hilaire, Famille Georges Paulet, Famille Pierre Leduc, Les Sœurs Tertiaires, Lucie Barrette, Famille A. C. Trempe, Famille Dame et Melle J. T. Matton, Famille Richard Bernard, Aldéric Brulé, Les sœurs du Précieux Sang, Les Sœurs de l'Hôpital.

A une assemblée spéciale du Bureau de Direction de la Compagnie Electrique de Sorel, tenue le 23 Avril 1915, il fut résolu que les directeurs de cette Compagnie ont appris avec regret la mort de leur Vice-Président Monsieur Louis T. Trempe, et il fut aussi résolu que le Secrétaire soit chargé de transmettre à la famille du regretté défunt leurs condoléances les plus sincères et que copie des présentes soit transmise aux journaux de Sorel.

A. PETITCLERC, Secrétaire.

Sorel, Avril le 25, 1915.

LES

Crimes inconnus

Le Secret de la Confession

(Ce qui suit nous a été fourni par notre jeune amie Sabine Larivière.)

Sous ce titre M. Ph. de Grandlieu raconte ce qui suit dans le peu religieux Figaro de Paris :

C'était un soir de décembre par un ciel opaque et des rafales de pluie glacée. Il était environ neuf heures moins un quart. Une voiture aux stores baissés s'arrêta devant le No. 31 de la rue Sèvres, un homme en descendit et sonna à cette petite porte de la maison des Jésuites dont tant de patients ont franchi le seuil. La porte s'ouvrit et un gardien parut l'air interrogateur. Le Père de Ravignan ! J'ai besoin de le voir sans délai... Le Père est dans sa cellule ; mais il ne reçoit pas à une heure aussi tardive. Veuillez revenir demain. C'est impossible ! Il y va d'un intérêt capital et pressant ! Il faut absolument que je le voie ce soir même. Monsieur je vous répète que le Père ne reçoit jamais à pareil heure et que les règlements... Il n'y a pas de règlements qui puisse tenir contre une nécessité supérieure. Il s'agit de la vie et du salut d'un homme !

Conduisez-moi tout de suite à la chambre du P. de Ravignan ! Il y avait dans l'attitude de l'inconnu, dans l'expression de sa physionomie, dans l'accent de sa voix quelque chose de si impérieux que le gardien s'inclina et prenant un flambeau conduisit l'homme à suivre sur la 3ème page.)

Olivier Paul

Commerçant de foin, grains, légumes en gros.

Sorel, Qué.

Sheppard & Fils

BOIS DE TOUTES SORTES

MOULIN-A-SCIE

SOREL, QUÉ.

Geo. M. Badeau

OPTICIEN

Montres, Horloges, Argenteries et Bijouteries.

Réparations de MONTRES une Spécialité.

No 12 Rue Augusta SOREL, QUÉ.

Tel : 114

J. P. PAUL

MAGASIN GÉNÉRAL

De Groceries, Provisions, Liqueurs, Fruits et Légumes de Choix.

Coin des rues Roi et Augusta

Sorel, P. Q.

L. P. CARDIN

8 Rue Augusta

Ameublement de salle à dîner, salon et chambre à coucher, aussi poêles et fournaies.

Assortiment Complet

C. O. Paradis

DEUX ENTREES

RUE ROI--RUE AUGUSTA

PENSEZ-Y

Un magasin départemental comme à Montréal, Toronto, New-York ou Philadelphie, vous invite, ici, à Sorel.

Une institution, résultat de près de 40 ans d'efforts à servir le public.

VENEZ VISITER

TELEPHONE 38

BOITE POSTALE 155



A. LANGLOIS

RUE DU ROI,

SOREL P. Q.

Bell Tel. 85

Casier Postal 156

LA CIE D'ENTREPRISES METALLURGIQUES Ltée

SUCESSEUR DE

THE RICHELIEU FOUNDRY CO.

Fondeur en cuivre, bronze, fonte grise et autres métaux.

Tient toujours en magasin, pesées de chassis et autres fontes de construction.

Chaudrons à sucre, pointes, talons, oreilles et fonte générale pour charnu "N F Pat. naude" et autres

Bureau 13 Rue Augusta

Sorel

me à travers les escaliers et les couloirs jusqu'à la cellule du célèbre religieux. Agnonillé sur son prie-Dieu le P. de Ravignan achevait ses dernières prières avant de se livrer au repos.

Ce n'est pas sans étonnement qu'il vit sa porte s'ouvrir et donner accès à un étranger.

Le visiteur était de haute taille, d'aspect imposant, vêtu avec une distinction sévère et paraissait âgé d'environ cinquante ans.

Qui êtes-vous? Et que me voulez-vous? demanda en se levant le saint religieux, d'une voix dont l'onction ne dissimulait pas la surprise.

L'homme prononce un nom, puis d'un accent suppliant, irrésistible :

Croyez, mon révérend père, qu'il n'a rien fallu moins que les considérations les plus graves pour me décider à forcer votre porte à une heure pareille. Il s'agit d'un agonisant qui vous sollicite. Il n'y a pas un instant à perdre, car il ne passera pas la nuit, et c'est de vous seul qu'il attend la paix de son âme.

Je suis assurément touché de cette confiance, mais je n'exerce pas le ministère paroissial. Il n'est ni dans mes habitudes, ni dans celles de mon Ordre d'aller ainsi assister les mourants, et d'ailleurs, à l'heure ou nous sommes!

Mon père je vous en conjure, laissez-vous attendrir au nom d'un infortuné qui vous appelle. Faites infraction à vos habitudes pour sauver une âme, et songez à la responsabilité que vous assumeriez devant Dieu si vous refusez de porter le secours suprême à celui qui l'implore avant de rendre le dernier soupir!

Le jésuite essaya encore de résister, mais l'homme fut si pressant, que le saint religieux finit par céder à ses instances.

(A Continuer.)

BELL TEL. Bureau 17
Résidence 163

VICTOR A. BOURGEOIS

NOTAIRE

Bureau coin Roi & Charlotte
SOREL

Victor Allard C. R. Gaston Allard L. L. B

ALLARD & ALLARD

AVOCATS
BERTHIERVILLE

Suivent les cours des districts de Joliette de Richelieu et Yamaska.

BELL TEL. Jour 119 Nuit 149

Dr A. R. LAROCHELLE

MÉDECIN-CHIRURGIEN

21 RUE GEORGE

Spécialité : Maladies des yeux, des oreilles, du nez et de la gorge.

Tel : 113

Dr E. A. Laferrière

MÉDECIN-CHIRURGIEN

Traite toutes les maladies en général

Spécialité : Maladies des yeux, des oreilles et de la gorge.

11 Rue Charlotte,
Sorel, P. Q.

Abonnez-vous à L'Éveil

AUX ENTREPRENEURS

Tous ceux qui veulent soumissionner pour les nouveaux bureaux de la Banque Molsons pourront voir les plans et devis au bureau temporaire rue Georges. Voir M. J. Ferd Moreau, gérant.

Pèlerinage à Sainte-Anne de Beupré, dimanche le 4 Juillet

Plusieurs personnes ayant déjà manifesté le désir de faire ce pèlerinage à Ste-Anne de Beupré, je suis en mesure de leur dire que le pèlerinage, cette année, aura lieu le premier dimanche de juillet, afin de favoriser ceux qui travaillent et qui peuvent difficilement s'absenter un autre jour que le dimanche. Départ le samedi soir le 3 juillet et le retour lundi matin le 5. Prix du passage \$3.00.
C. H. TETREAU, P.T.R.

Bon Pacage pour vaches, sur le terrain Vassal, à \$5.00 pour la saison.
S'adresser à
AIMÉ COURNOYER
4 f. 17 rue Reine.

Abonnez-vous à l'Éveil



SOUSSIONS

Des soumissions adressées au soussigné et endossées sur l'enveloppe "Soumission pour un vapeur pilot" seront reçues jusqu'à MIDI LE TROIS DE MAI 1915, pour la vente ou le loyer d'un vapeur déjà construit pour le service de pilotage sur le bas du St-Laurent.

Le vapeur devra être fortement construit tout en acier pas moins de 140 pieds de long, 27 pieds de large et 13 pieds de haut, ne devra pas tirer plus de 6 pieds et 10 pouces, être capable de faire pas moins de 11 nœuds à l'heure prêt pour le service.

Le vapeur devra pouvoir accommoder au moins 20 personnes sans compter les officiers et l'équipage et avoir une cale pour contenir au moins cinquante tonnes, avoir une grue capable de lever au moins deux tonnes pour lancer les chaloupes; il devra être muni d'une roue de gouvernail opérée par le vapeur; tous les améliorations modernes y compris l'eau douce et l'eau salée pour les cabines, etc.

Le prix demandé doit être pour livraison immédiate et en bon ordre à Québec prêt pour le service.

Les soumissionnaires devront fournir une description complète du vapeur offert. Le prix demandé pour la charte d'un vapeur devra être pour tant par jour, le Département fournira l'équipage, le chauffage et les provisions nécessaires; la charte devant être pour la saison prochaine seulement. L'on ne sera pas tenu d'accepter la soumission la plus haute ni la plus basse.

Les soumissions devront être accompagnées de chèques acceptés par des banques canadiennes autorisées, pour 15 p. c. du montant de la soumission si le vapeur est offert en vente, et pour \$1,000 si le vapeur est offert à loyer; ces chèques seront forfaitifs si le soumissionnaire refuse de vendre le vapeur ou faire un contrat pour la charte aux conditions de la soumission.

Les journaux qui copient cette annonce sans autorisation du Département ne seront pas payés pour icelles.

ALEXANDER JOHNSTON,
Dép. Ministre de la Marine,
Ottawa, 8 avril 1915--73365--2f

BATEAU A VENDRE

Des soumissions adressées au soussigné à Ottawa et endossées sur l'enveloppe "Soumission pour le vapeur Hosanna" seront reçues jusqu'à midi le DIX MAI 1915, pour l'achat du tug Hosanna, maintenant dans le port de Sorel, P. Q. Ceux qui désirent inspecter le tug devront s'adresser au surintendant des chantiers de la Marine à Sorel. Le tug sera vendu tel qu'il est et le Département ne fournira aucun appareil ou accessoires.

Chaque soumission devra être accompagnée d'un chèque accepté par une banque autorisée, équivalant à 10 p. c. du montant de l'offre; ce chèque sera forfaitif si le soumissionnaire à qui le tug est vendu refuse d'acheter le tug à son prix de soumission.

Les chèques de ceux à qui le tug ne sera pas vendu, seront retournés. Tous les offres devront être pour argent comptant dès que la soumission est acceptée et l'on devra prendre possession du tug immédiatement. La plus haute ou la plus basse soumission ne seront pas nécessairement acceptées. Les journaux qui copient cette annonce sans autorisation du Département ne seront pas payés pour icelles.

ALEXANDER JOHNSTON,
Dép. Ministre de la Marine,
Ottawa 8 avr 1915--73364 3f

Si vous appréciez

les efforts que nous faisons pour rendre notre journal le plus intéressant et le mieux fait,

Faites de la propagande

et en nous envoyant le montant de votre abonnement, faites-nous ainsi parvenir un ou plus de nouveaux abonnés.

Dévouez-vous !

A LOUER

Maison à 2 logements à louer sur la rue Royale. S'adresser au notaire V. A. BOURGEOIS



CONTRAT DE LA MALLE.

DES SOUSSIONS cachetées, adressées au Ministre des Postes, seront reçues à Ottawa jusqu'à midi, vendredi, le 4 juin 1915 pour le transport des Malles de Sa Majesté, sous les Conditions d'un Contrat pour un terme de quatre années 6 fois par semaine, sur la route rurale "STE-PERPETUE No. 2" à commencer au bon plaisir du Ministre des Postes.

Des avis imprimés contenant des renseignements plus détaillés au sujet des conditions du Contrat projeté peuvent être vus au bureau de poste de Ste-Perpétue, et au bureau de l'inspecteur des Postes où l'on pourra aussi se procurer des formulaires de soumission.

Bureau de l'inspecteur des Postes.
S. TANNER GREEN
Inspecteur des Postes.
Québec, le 22 avril, 1915. 3 f.

A LOUER

Belle grande salle pour sociétés, assemblées de comités, ou pour bureaux. Bloc Vanasse rue Georges. S'adresser à Mde J. B. Vanasse.

Abonnez-vous à l'Éveil

BIÈRE FRONTENAC



SOREL BOTTLING WORKS

Agent

Manufacturier

Liqueurs Douces

Eaux Gazeuses

PHONE 175 BOITE POSTALE 116

" NUT 310

SOREL BOTTLING WORKS
28 RUE SOPHIE
SOREL

PHOTO S
Il y aura la semaine prochaine du nouveau dans la ligne des photographiques, kodacks, etc.
ALLEZ
AU STUDIO DES JARDINS, SOREL

MAISONS A VENDRE.---Plusieurs maisons neuves, genre cottage, à vendre, à conditions faciles. S'adresser à
J. N. ARSENAULT,
121 rue Augusta, Sorel.

BLISS NATIVE HERBS
C'EST GARANTIE DE GUERIR LA CONSTIPATION, LA DYSPESIE, LE CATARRHE, LA RHUMATISME, LES MALADIES DU ROGNON ET DU FOIE.
200 JOURS DE TRAITEMENT, \$1.70.
Mlle CELINA FLOU de St. Robert, Que. dit: "J'ai souffert d'une maladie si grave que les médecins désespèrent de la vie, mais en faisant usage des Herbes Indigènes de Bliss je suis complètement guérie."
Ecrivez pour notre Almanach illustré. C'EST GRATIS.
PIERRE SALVAS, Agt.,
St. Robert, Que.
THE ALONZO O. BLISS CO.,
Sole Proprietaries,
MONTREAL, QUE.



Synopsis of Dominion land regulations.

ANY person who is the sole head of a family, or any male over 18 years old may homestead a quarter section of available Dominion land in Manitoba, Saskatchewan or Alberta. The applicant must appear in person at the Dominion Lands Agency or Sub-agency for the district. Entry by proxy may be made at any agency, on certain conditions by father, mother, son, daughter, brother or sister of intending homesteader.

Duties--Six months' residence upon and cultivation of the land in each of three years. A homesteader may live within nine miles of his homestead on a farm of at least 80 acres solely owned and occupied by him or by his father, mother, son, daughter, brother, or sister.

In certain districts a homesteader in good standing may pre-empt a quarter-section alongside his homestead. Price \$5.00 per acre.

Duties.--Must reside upon the homestead or pre-emption six months in each of six years from date of homestead entry (including the time required to earn homestead patent) and cultivate fifty acres extra.

A. homesteader who has exhausted his homestead right and cannot obtain a pre-emption may enter for a purchased homestead in certain districts. Price \$3.00 per acre. Duties--must reside six months in each of three years, cultivate fifty acres and erect a house worth \$300.00.

W. W. CORY
Deputy of the Minister of the Interior.
N. B.--Unauthorized publication of this advertisement will not be paid for, 26865.

La banque Nationale Sorel

INTERET sur dépôts accordés à date même de CHAQUE DÉPÔT sur la balance de chaque jour. L'intérêt payé ou composé à tous les SIX MOIS, aux PLUS HAUTS PRIX.

Entrez voir nos échantillons de printemps et vous convaincre de la qualité de nos marchandises.
SPÉCIALITÉ
HABITS DE GALA
SEMI-READY
RUE AUGUSTA
EN FACE DU MARCHÉ RICHELIEU
Porte voisine de la LIBRAIRIE HARDY à Sorel
L. J. A. Lambert
Prop

Pour vos Impressions
Nous sommes outillés pour faire les impressions de toutes sortes. Une visite est sollicitée.
106 B. Rue Roi.
"L'Éveil" est publié à Sorel le jeudi de chaque semaine par la Cie Générale d'Imprimerie de Sorel, au No 106B. rue Roi.

Avant d'aller ailleurs, venez voir nos célèbres
PIANOS
et vous épargner des voyages dispendieux, économiser plus de cent dollars et obtenir le meilleur instrument sur le marché, avec garanti pour 10 ans, par la manufacture elle-même.
Son harmonieux, mécanisme parfait, fini artistique.
Nous vendons à cent dollars de moins qu'ailleurs, parce que nous n'avons pas de commission à payer, ni loyer spécial, ni autres dépenses coûteuses.

A MATHIEU
Orfèvre et Opticien, Rue du Roi

"MADE IN CANADA"
Ford Runabout
Price \$540
AGENTS
DEGUISE & FRERE
SOREL.
Démonstration Gratis et Avec Plaisir.
Ford
THE UNIVERSAL CAR

EMPLOIS CHINOIS
Paquet de 10 centins
Produit des résultats parfaits. Il vous permet d'obtenir un fini égal à celui obtenu par les meilleures blancheries. Il vous épargne du temps et de l'ouvrage.
Faites venir une brochure gratuite Apprenez combien plus aisément vous pouvez faire votre lavage, repassage, blanchissage, empilage, séchage, etc. Cette brochure est remplie d'informations précieuses qui vous sauvent du travail et sera envoyée gratuitement à toute adresse.
Ocean Mills, Montréal

NOTES LOCALES

Nous saluons un nouveau club de baseball, le Old Stars.

Ce matin, M. Alphonse Lavallée de la Cie Sincennes & McNaughton, accompagné de quelques parents et amis, sont allés saluer le "Metagama" qui emporte le corps médical du Canada aux champs de batailles. Parmi les ambulanciers, il y a bord, Melle Blanche Vignault, fille adoptive de M. Alphonse. M. Lavallée a bien voulu inviter notre gérant pour cette petite excursion, et nous l'en remercions, car le voyage fut bien impressionnant pour M. Lavallée à cause du but du voyage du "Metagama", aussi pour notre gérant qui a vu les réservistes Français s'embarquer au mois d'août dernier à New-York, circonstance inoubliable et que toute chose se rapportant au départ de soldats rappelle.

Nous avons fini la cédule de baseball, pour la ligue de Sorel, joli petit livret en français, le premier du genre dans le monde.

Les Fans de baseball auront ce livre pendant toute la saison, car il y a des items de grand intérêt, de plus des pages pour y écrire les scores.

Nos remerciements au public annonceur pour leur généreuse coopération.

En retour, les annonceurs qui ont agi généreusement envers le beau jeu de baseball se feront un plaisir de se voir encouragés par ceux qui auront la chance de se procurer un de ces livrets.

A Drummondville, le 2 mai l'épouse de M. Atchez Laferté, régistrateur, née Anita Laperle, une fille baptisée Marie, Française, Raymonde, Geneviève.

Parrain et marraine M. et Mme Joseph Laferté, grands parents de l'enfant.

ON DEMANDE

M. Ed. Gauthier de la rue Augusta, demande un bon plombier-couvreur immédiatement.

Son Honneur le Maire J. B. T. Lafrenière, lancera la 1ère balle à l'ouverture de la saison de baseball dimanche prochain au Parc Vassal.

Parade dans les rues de la ville, vers 1 heure p. m., tous les jours seront en costumes. Sorel est sur la mappe du daseball.

Nous avons reçu de M. Georges Beauchemin des informations très intéressantes sur le baseball d'autrefois à Sorel. Malheureusement, notre cédule devant aller sous presse dès hier, nous n'avons pu y insérer ces informations, mais de temps à autre, nous les publierons dans nos colonnes.

Ce matin ont eu lieu les funérailles à Notre-Dame de Sorel, de Madame Gouin, épouse du capitaine J. A. Gouin, née Geneviève-Duhamel. Nous donnerons les détails des obsèques dans notre prochain numéro.

Nous offrons à la famille nos très sincères condoléances.

Les charretiers sont en grande demande cette semaine, à cause du démenagement annuel.

C'est le temps de nettoyer les cours et les caves, afin d'empêcher des maladies pouvant provenir de conditions contraires à l'hygiène.

Le corps de Zénon Desrosiers a été trouvé à St-Josaph de Sorel, lundi matin. Il s'était noyé en voulant embarquer dans son canot chargé de sable. L'embarcation chavira et l'ancre s'accrocha aux habits de Desrosiers.

La corporation de la Cité est à faire la toilette de notre joli parc.

Le kiosque et les bancs sont à être réparés et reçoivent une belle couche de peinture.

MM. Deguise et frères ont vendu des automobiles à MM. L. S. Robitaille de Sorel et J. Laplante de St-Aimé.

Omer Robidoux s'est muni d'un outillage de cireur de bottes et inaugure à Sorel le système de cireur de bottes ambulante.

Pour la tranquillité d'âme de plusieurs amis et annonceurs de différents partis politiques, je veux assurer le public que je ne m'occupe que des impressions et affaires absolument d'intérêt local à ce journal.

N'ayant pas de connaissances en fait de politique, je ne m'en suis jamais mêlé et ne m'en occupe pas actuellement.

Je remercie mes amis des deux partis qui m'ont demandé de faire cette remarque.

FREDERIC C. CADORET

A St-Joseph de Sorel

Grande fête au Couvent de St-Joseph de Sorel, en l'honneur du Révd M. Cadieux, fondateur de ce Couvent

Le 27 avril, mardi après-midi, M. l'abbé J. M. Cadieux a bien voulu venir visiter l'annexe du couvent. Les enfants profitèrent de cette heureuse circonstance pour exprimer à leur père fondateur, les sentiments de reconnaissance qui doivent les animer à l'égard de celui à qui ils devront toujours de recevoir l'éducation que leur donnent les Sœurs de St-Joseph.

Adresse par M. Raphael Péloquin ; M. l'abbé Cadieux a répondu à cette adresse avec l'accent que donne la tendresse d'un père pour ses enfants.

Les Révds Messieurs qui accompagnaient le héros de cette fête furent les suivants :

M. J. A. Bonin, curé de St-Joseph de Sorel, E. Rivard, curé de St-Robert, J. H. Beaudry, curé de Ste-Anne de Sorel, C. H. Tétreau, curé de Sorel [Notre-Dame], MM. St-Louis et Chapdelaine, anciens curés, F. H. Larose, vicaire de Notre-Dame de Sorel, H. A. Béland, chapelain du Mont St-Bernard, P. N. Desmarais, aumônier de l'Académie du Sacré-Cœur, D. C. Cournoyer, vicaire de St-Pierre de Sorel, MM. les Commissaires Désiré Champagne, président, Chevrier, Moreau, Gauthier et Bilodeau, anciens commissaires étaient aussi présents.

Les enfants félicitèrent Messieurs les Commissaires de tout l'intérêt qu'ils portent à leur éducation et au développement matériel de leur maison.

MARDI SOIR, 7¼ hrs. Bénédiction solennelle de l'annexe du Couvent par M. l'abbé J. M. Cadieux, curé de St-Césaire de Rouville, ancien curé de St-Joseph de Sorel.

Cette cérémonie fut très imposante. Ouverture : Veni Creator. Sermon de circonstance par M. l'abbé J. M. Cadieux. Procession de l'Eglise au Couvent. Eu tête s'avançaient les dames et jeunes filles, suivies des élèves du Couvent au nombre d'environ 400 sous la surveillance de leurs institutrices, les Sœurs de St-Joseph. Le clergé : M. l'abbé J. M. Cadieux officiait, assisté des Révds MM. P. N. Desmarais et D. C. Cournoyer de St-Pierre de Sorel, MM. les abbés et aumôniers de St-Pierre de Sorel, honorèrent aussi de leur présence cette procession solennelle.

Les hommes de la paroisse, venus en grand nombre, suivirent pieusement la procession.

Bénédiction et retour de la procession.

Une quête au profit du Couvent fut faite dans l'église par Melles Flore-Ida Péloquin, Marie-Louise Millette, Aldéa Lange et Alexina Péloquin, anciennes élèves du Couvent, qui ont obtenu leur brevet sous la direction des Sœurs de St-Joseph.

La fanfare du Mont St-Bernard a bien voulu rehausser par ses accords harmonieux, l'éclat de cette cérémonie.

Les Commissaires avaient à cette occasion décoré leur maison d'école d'une façon très

généreuse. Une inscription (Bienvenue) composée de lumières électriques, semblait adressée à tous les paroissiens. De nombreux drapeaux flottaient autour du Couvent.

A l'intérieur, la salle de réception et les corridors étaient ornés d'une manière très élégante. Des inscriptions de Bienvenue, de Reconnaissance et de Piété filiale décoraient les murs.

Cette fête sera un souvenir précieux pour tous les paroissiens de St-Joseph de Sorel, spécialement pour les enfants qui en furent témoins.

Feue Mme J. B. Cournoyer

En cette ville, le 16 avril, est décédée Mme J. Bte Cournoyer, née Rosa Crépeau.

Partie à la fleur de l'âge, alors qu'il faisait bon à tous de jouir des qualités qu'elle possédait, sa perte fut grande pour un chacun. La vie toute familiale qu'elle a faite, l'avait attachée profondément à tous ses parents ; elle laisse pour la pleurer, outre son époux, une gentille fillette Henriette.

Malgré les douleurs de la séparation, elle fit le sacrifice de tout, et mourut comme elle avait vécu, en chrétienne.

La service funèbre eut lieu le 19 avril à l'Eglise St-Pierre, au milieu d'un immense concours de parents et d'amis.

La levée du corps fut faite par M. l'abbé Nadeau, la messe diacre et sous-diacre fut chantée par M. l'abbé Cournoyer, cousin de la défunte, assisté des abbés Nadeau et Bouvier.

Les porteurs étaient MM. Alf. et Nap. Crépeau ses frères, Nap. Cournoyer, Philippe Cournoyer, F. D. Coron, Phil. St-Arnaud, ses beaux-frères.

Le familles Cournoyer et Crépeau ont reçu dans leur deuil les sympathies de tous, auxquelles nous joignons les nôtres.

ST-OURS

A St-Ours, P. Q., au manoir paternel de Mademoiselle Marie Cardin, de la paroisse de Notre-Dame de Sorel, l'on vient de recevoir un cablogramme annonçant le mort en héros d'un de ses cousins, sur le champ d'honneur à Ypres.

Les détails arriveront plus tard.

500 Femmes dans Sorel

et les alentours, qui vivent confortablement parcequ'elles portent des

Corsets Spirella

Les baleines du Spirella ne cassent pas, ne rouillent pas, ne prennent pas de pli permanent. Ce sont des ressorts brevetés, que nulle personne n'a le droit de fabriquer excepté la Cie Spirella.

C'est la seule baleine qui est garantie. Depuis cinq ans Mademoiselle Duhamel fournit des Corsets Spirella aux dames de Sorel, et toutes, elles s'en disent satisfaites.

Le Corset Spirella vous laisse le libre mouvement du corps sans vous gêner.

Les Corsets ordinaires empêchent l'air de circuler sur le corps mais le Corset Spirella étant en baleines à ressorts, l'air circule parfaitement et librement, assurant par là des conditions hygiéniques que les femmes comprennent.

Le Corset Spirella est le meilleur au monde.

EN VENTE PAR

Mlle Duhamel

101 RUE ROYALE SOREL

Téléphone 27.

Feue Eva Courchesne

Après une année de souffrances, offertes à Dieu avec grande résignation Mademoiselle Courchesne rendit à son créateur, sa belle âme que les vertus avaient préparée pour le céleste séjour.

C'est le 26 avril qu'elle quitta cette terre à l'âge de 23 ans, âge où l'on aime tant à vivre, à l'âge où tout nous sourit, tout nous enchante, à l'âge où le moindre plaisir nous fait oublier nos tristesses.

Son service eut lieu mercredi à l'Eglise St-Pierre au milieu de ses parents et amis. Les jeunes demoiselles faisant partie des sociétés suivantes suivaient son cortège ou assistaient à son service : le Tiers Ordre, l'Union de Prières, le chemin de la Croix, et les Enfants de Marie.

Les porteurs du corps étaient : MM. Oscar Mongeau, Rolland Vilandré, Lucien Lord, Albert Pagé, Agapit Bondy, Aimé Durocher.

Les porteurs du Tiers-Ordre étaient Mesdemoiselles Edmée Patenaude, Marie Cardin, Maria Champagne, Rosilda Gadois, Ernestine Duhamel et Anna Jacques.

La bannière des Enfants de Marie était portée par Mesdemoiselles Blanche Chapdelaine, Cécile Ethier, Blanche Turcotte et Marguerite Jacques.

Monsieur l'abbé J. B. Nadeau officiait et fit aussi l'absoute.

Pendant le service MM. les abbés Chapdelaine et Desmarais disaient la messe aux autels latéraux.

M, Richard Bernard, organiste, tenait l'orgue et la messe fut chantée par MM. V. A. Bourgeois, N. P., H. de Grandpré, Edouard Cardin, Raoul Collette et d'autres dont nous n'avons pu nous procurer les noms.

Après le libéra, Monsieur Raoul Collette chanta "Les Adieux" de Schubert.

A son père, Monsieur Henri Courchesne, et à toute sa famille, l'Eveil offre l'expression des sympathies les plus sincères pour la perte d'une jeune fille comme Mademoiselle Courchesne à qui la vie aurait pu sourire pour longtemps.

PAS POUR LES HOMMES

Le Printemps c'est la saison des parfums. Dans un salon, la femme est ce qu'est un bouquet dans un jardin ; l'on s'attend que sa bonté et sa beauté soient exotiques, et se traduisent en doux parfums.

Nous avons toutes les sortes de parfums, savons et poudre de toilette. Garden, manufacturé par Rignaud, 16 rue de la Paix à Paris, parfum Brise Charmante, et Lilas de Rignaud. Cole Creams, Poudre à dents, Peignes et Brosses, style recherché. Spécialité : Sacoche à mailles en argent.

J. A. WRIGHT

10 RUE AUGUSTA, SOREL

P. O. B.

Phone 143

Bell Tel. 219

Boite Postale 73

DEGUISE & FRERE

MACHINISTES

Réparations d'Engins a Gazoline, d'Automobiles et Machineries générales.

Toujours en mains Gazolines, Huiles et Graisse et accessoires d'automobiles



QUEBEC MONTREAL & SOUTHERN RY. CO.

HORAIRE

Corrigé le 20 Septembre 1914.

TRAINS EXPRESS, TOUS LES JOURS, EXCEPTÉ LE DIMANCHE,

Départ de Sorel,

à 10 h 06 m. A. M.

à 6 h 10 m. A. M.

à 3 h 45 m. P. M.

à 7 h 35 m. A. M.

à 4 h 30 m. P. M.

à 7 h 02 m. P. M.

Arrivant à Sorel,

à 7 h 25 m. A. M.

à 10 h 30 m. A. M.

à 7 h 30 m. P. M.

à 4 h 09 m. P. M.

à 9 h 51 m. A. M.

à 6 h 47 m. P. M.

Pour Fortierville, et les stations intermédiaires.

Pour St-Hyacinthe et Iberville Junction, et stations intermédiaires, en correspondance avec les trains du Grand-Tronc, l'Intercolonial, du C. P. K. et du Rutland ;

Pour Montreal, directement via G. T. R., et St-Lambert et les stations intermédiaires, en correspondance avec les trains du G. V. R. et D. & H., pour Boston, New-York et Portland, etc.

Pour Nicolet et les stations intermédiaires.

Venant de Nicolet et les stations intermédiaires.

Venant d'Iberville Junction, St-Hyacinthe et les stations intermédiaires.

Venant de Nicolet et les stations intermédiaires.

Venant de Montreal, St-Lambert et les stations intermédiaires.

TRAINS EXPRESS DU DIMANCHE,

Départ de Sorel

à 10 h 17 m. A. M.

à 4 h 30 m. P. M.

Arrivant à Sorel,

à 10 h 02 m. A. M.

à 4 h 15 m. P. M.

Tel Bell No. 33

Pour Nicolet et les stations intermédiaires.

Pour Montreal et les stations intermédiaires.

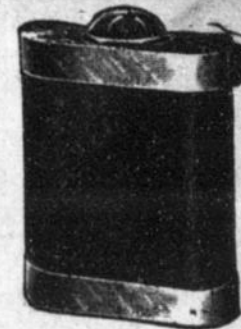
Venant de Montreal et les stations intermédiaires.

Venant de Nicolet et les stations intermédiaires.

N. J. FERGUSON, agent général des passagers.

J. A. BREUX, agent à Sorel.

LA VIE PERDUE !
LA MAISON EN FEU !
MEMBRES FRACTURÉS !
MEUBLES BRISÉS !



Vous pouvez éviter ces calamités en vous servant d'une lumière électrique portative. Toujours prête, pas d'allumettes, pas de crainte du feu. Vous allez vous coucher en paix.

75 cents à \$2.00 chaque suivant la grandeur.

ELECTRO LIMITEE

Pour vos Médécines Patentées, canadiennes, américaines et françaises. Vos articles de toilette en général, Parfums, Lotions et Savons des meilleures maisons françaises, Eaux minérales et autres laxatives. Bonbons, chocolats, cigares et cigarettes **RENDEZ-VOUS** au Magasin de réduction du soussigné coin des rues Roi et George ci-devant Pharmacie LaRochelle, et vous aurez satisfaction.

Walter Weillbrenner,

P. O. P.

Boite postale 138

Tel 87

Bell Tél. No. 258

Boite Poste No. 236

Edouard Gauthier

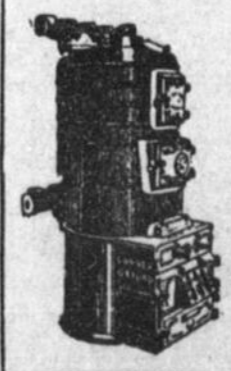
FERBLANTIER

PLOMBIER, COUVREUR.

Poser d'Appareils de Système de Chauffage,

fage,

Et tous autres ouvrages de ce genre.



84 rue Augusta,

SOREL