



Billetterie :  
514 253-8974

UN THÉÂTRE À

DÉCOUVRIR

SAISON 2010-2011

[WWW.DENISE-PELLETIER.QC.CA](http://WWW.DENISE-PELLETIER.QC.CA)



4353, RUE STE-CATHERINE EST, MONTRÉAL (QUÉBEC) H1V 1Y2

Roomtone  
- l'Étranger L'Arche  
Jeux de massacres  
Thérèse et Pierret  
à l'école des Saint  
Anges Les Contes  
Urbains Oz Théâtre  
enchanté Münchhau  
les machineries  
de l'imaginaire  
Cité Contact S  
Béton Program  
Double Médé  
Costume neu  
de l'Empere  
Le Bossu L  
Zurbains

# LE BON MOT... DU DIRECTEUR ARTISTIQUE !



Photo : Robert Etcheverry

Il peut arriver parfois qu'un seul mot traduise l'essence même de toute une saison. Mais notre saison 2010-2011 avec ses quinze spectacles danse plutôt sur plusieurs vocables. Le célèbre *Baron de Münchhausen* appelle spontanément le mot mythomanie; mythologie nous aiguillonne vers *Médée*, la tragédie d'Euripide; le terme allégorie convient tout à fait au conte d'Andersen *Le Costume neuf de l'empereur* tout autant qu'à *L'Arche* ou même à la pièce de Ionesco *Jeux de massacre*, car toutes ces histoires en cachent une autre. Nous pourrions aussi paraphraser un célèbre auteur et placer sous le chapeau de « La Condition humaine » *L'Étranger* de Camus; *Thérèse et Pierrette à l'école des Saints-Anges* de Michel Tremblay, *Sexy Béton*, théâtre documentaire du groupe Porte Parole, et même *Roomtone*, comédie noire et grinçante, au même titre que *Les Contes urbains* ou leur pendant pour ados *Les Zurbains*.

Le terme cape et d'épées sied à merveille aux *Aventures de Lagardère* inspirées du *Bossu* de Paul Féval. *Cité Contact* se marie bien avec inclassable puisqu'il mêle habilement théâtre, danse et multimédia pour explorer le couple et la vie moderne. Que dire alors de notre *Programme double* ? Au fond, ce doublé sportif n'est-il pas lui aussi une allégorie qui nous rappelle que chaque homme est profondément humain ? Quant à *Oz*, tout en musique et émerveillement, il évoque la fable avec ses personnages surprenants et plus vrais que nature.

Alors, selon vous, quel mot traduirait le plus fidèlement la saison que nous vous proposons ? Invitante peut-être ? Tout à fait ! Je vous invite donc à découvrir, ou redécouvrir, notre théâtre rénové en 2010-2011 !

Pierre Rousseau  
Directeur artistique

**La saison  
2010-2011  
en un coup d'œil**

- 4 ROOMTONE de Nico Gagnon
- 5 L'ÉTRANGER d'Albert Camus
- 6 JEUX DE MASSACRE de Ionesco
- 7 THÉRÈSE ET PIERRETTE À L'ÉCOLE DES SAINTS-ANGES de Michel Tremblay
- 8 LES CONTES URBAINS du Théâtre Urbi et Orbi
- 9 CITÉ CONTACT de la Fabrique Metamorphosis
- 10 MÜNCHHAUSEN-LES MACHINERIES DE L'IMAGINAIRE du Tout à Trac
- 11 SEXY BÉTON-L'INTÉGRALE d'Annabel Soutar
- 12 L'ARCHE de L'Arsenal
- 13 PROGRAMME DOUBLE-THÉÂTRE VIRIL ET SPORTIF de Martin Bellemare
- 14 MÉDÉE d'Euripide
- 15 LE COSTUME NEUF DE L'EMPEREUR d'après Hans Christian Andersen
- 16 LES AVENTURES DE LAGARDÈRE du Théâtre Advienne que pourra
- 17 LES ZURBAINS 2011 du Théâtre Le Clou
- 18



# ROOMTONE

SALLE FRED-BARRY DU 8 AU 25 SEPTEMBRE 2010

De **Nico Gagnon**

Mise en scène  
de **Sébastien Gauthier**

Théâtre du Polisson

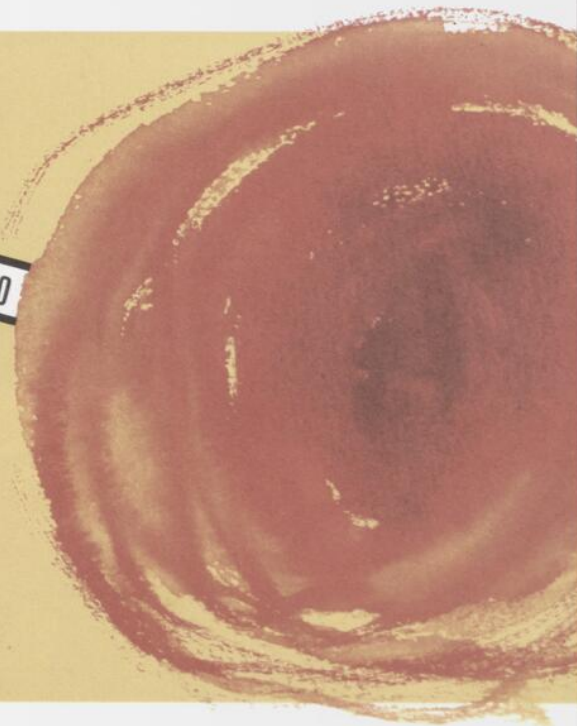
Véritable comédie d'effet rythmée au quart de tour, ce Feydeau des temps modernes vous fera vivre une soirée mémorable au petit Resto 2000 menacé de fermeture qui se retrouve enfin plein à craquer. Tout irait pour le mieux si seulement Marco le cuisinier n'était pas si jaloux, si César n'était pas un motard, si Érik, le chanteur du groupe rock de l'heure, n'était pas si porté sur la chose, sans parler de Maxime qui est en fait une Maxime...

SALLE FRED-BARRY  
**L'ÉTRANGER**  
DU 29 SEPTEMBRE AU 23 OCTOBRE 2010

Pour marquer le 50<sup>e</sup> anniversaire de la mort de Camus, ce spectacle solo a été présenté pour une première fois au Centre Pompidou (Paris) en janvier 2010. Comme de trop rares esprits, Camus a toujours su faire entendre les « petits et les simples ». Œuvre phare, *L'Étranger* percute encore aujourd'hui notre époque trop souvent en perte de sens.

Dans notre société tout homme qui ne pleure pas à l'enterrement de sa mère risque d'être condamné à mort.  
(Albert Camus)

D'après l'œuvre d'Albert Camus  
Adaptation et mise en scène  
de **Moni Grégo**  
Compagnie Théâtrale de la Mer (France)



# JEUX DE MASSACRE

SALLE FRED-BARRY

DU 27 OCTOBRE AU 13 NOVEMBRE 2010

Cette pièce raconte la détresse d'une ville et de ses habitants touchés par un virus inconnu qui se propage sournoisement et affecte tout le monde sans distinction. Avec tout le comique auquel on s'attend de l'auteur de *La Leçon* et de *La Cantatrice Chauve*, *Jeux de massacre* plonge le spectateur dans un univers absurde, bigarré et sauvage où tout le monde cherche à profiter de tout le monde par instinct de survie.

Non... ce n'est pas mon tour... Ils sont morts parce qu'ils ont voulu mourir. Ils l'ont fait exprès. Pour se donner en spectacle. Comédiens jusqu'au bout.  
(Ionesco)

D'Eugène Ionesco

Mise en scène  
d'Éric J. St-Jean

Bruit public

Graphisme et montage : Christian Jutras  
Photographie : Sascha Nadeau

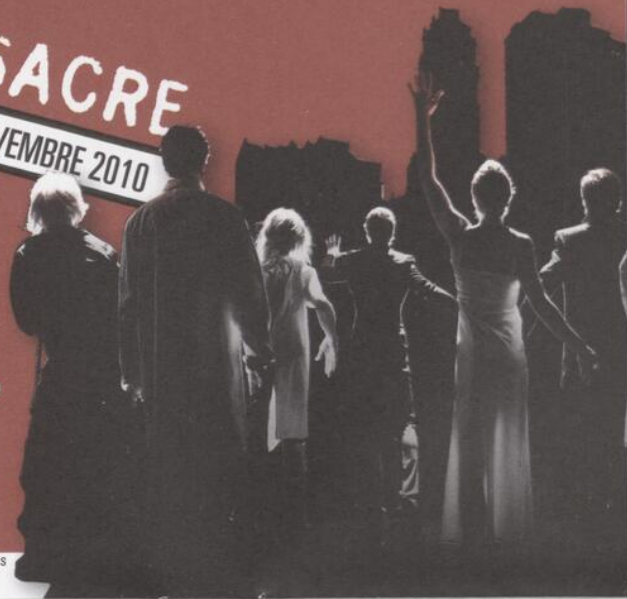




Photo : Mathieu Rivard

# THÉRÈSE ET PIERRETTE À L'ÉCOLE DES SAINTS-ANGES

SALLE DENISE-PELLETIER DU 5 AU 20 NOVEMBRE 2010

De Michel Tremblay  
Adaptation et mise en scène  
de Serge Denoncourt  
Jean-Bernard Hébert Inc.

Tirée des *Chroniques du Plateau-Mont-Royal*, œuvre majeure de Michel Tremblay, cette tragi-comédie dépeint les exaltations et les tiraillements du passage à l'adolescence, l'emprise de la religion sur l'éducation et les tourments de la classe ouvrière à l'aube des années 40. Une introduction magistrale à l'univers de Tremblay sous la direction d'un metteur en scène chevronné, défendue par une distribution remarquable.

Samedi 6 novembre Rendez-Vous de Pierre  
Samedi 20 novembre Rencontre avec les artistes

Laissez faire mon avenir, c'est  
aujourd'hui qui m'intéresse. (Pierrette)

Un auteur, un acteur et une bonne histoire, il n'en faut pas plus pour faire le meilleur des théâtres. Historiettes ou légendes urbaines, chaque Conte urbain a pour point de départ la ville dans le Temps des Fêtes. Six ou sept acteurs conteurs se suivent pour vous raconter la ville, leur ville. Un ou des musiciens en direct assurent les liens musicaux entre les contes.

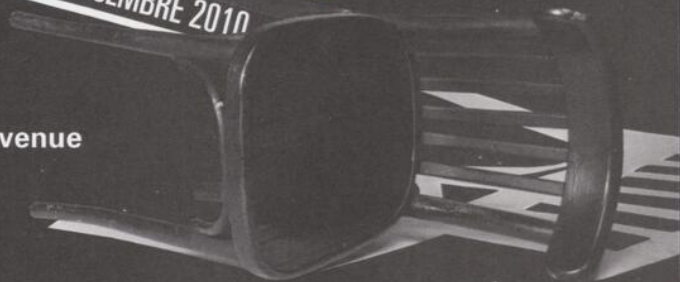
Attendu avant les Fêtes comme les œufs Cadbury à Pâques, ce concept d'Yvan Bienvenue annonce la venue de Noël depuis quinze ans. On y assiste comme on ouvre un biscuit chinois... car ils ne sont pas si loin de nous ces êtres à fleur de peau, si réels, rassembleurs, chargés à bloc de sentiments et de paradoxes.  
(Rue Frontenac, décembre 2009)

# LES CONTES URBAINS

SALLE FRED-BARRY

DU 24 NOVEMBRE AU 18 DÉCEMBRE 2010

Mise en conte d'**Yvan Bienvenue**  
Théâtre Urbi et Orbi





Daniel Faubert

# CITÉ CONTACT

SALLE FRED-BARRY  
DU 12 AU 29 JANVIER 2011

Conception, chorégraphie et  
mise en scène d'**Héloïse Depocas**

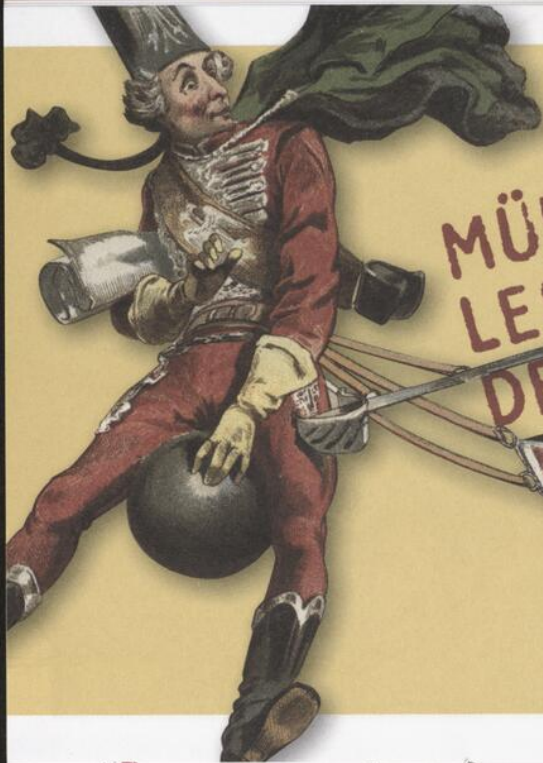
Musique originale de **David Drury**

Video jockey et montage  
de **Céric Chabuel**

Fabrique Metamorphosis

Ce spectacle interdisciplinaire mêle danse, théâtre et projection interactive pour porter un regard sur la dimension sensorielle et affective des rencontres et des contacts. À l'heure où l'individualisme, l'isolement et l'emmurement sont rois, ce spectacle traque l'animal-humain intoxiqué, dépendant de l'autre et, paradoxalement, solitaire.

*J'aimerais voir au travers de toi; derrière ta peau, de quoi tu te chauffes...de quoi t'es fait, à quoi tu vibres... Je veux te mettre nu en-dessous de ta peau parce que je ne sais plus où regarder pour te lire... (Elle)*



# MÜNCHHAUSEN- LES MACHINERIES DE L'IMAGINAIRE

SALLE DENISE-PELLETIER

DU 14 AU 29 JANVIER 2011

Librement inspiré des récits  
de **Raspe** et **Bürger**

Adaptation et mise en scène  
de **Hugo Bélanger**

Tout à Trac

*L'Oiseau vert* et *La Princesse Turandot* vous ont ravis ? Ne manquez pas ce nouveau spectacle du Tout à Trac sur le fameux Baron. Certains osent le traiter de charlatan sous prétexte qu'il raconte avoir volé sur un boulet de canon, visité la lune, combattu à lui seul des armées entières et séduit la déesse Vénus en personne... Mais toutes ces aventures sont rigoureusement authentiques ! Les sceptiques en seront con-fon-dus !!

Samedi 15 janvier  
Samedi 29 janvier

Rendez-vous de Pierre  
Rencontre avec les artistes

Effondrement du viaduc de la Concorde en 2006. Cinq morts, six blessés et une commission d'enquête plus tard, on n'en parle plus. Tout va bien. Vraiment ? Ce théâtre documentaire passionnant emprunte au journalisme d'enquête pour nous révéler une réalité peu reluisante.

« Top 10 » du théâtre montréalais 2009.  
(Voir)

D'Annabel Soutar

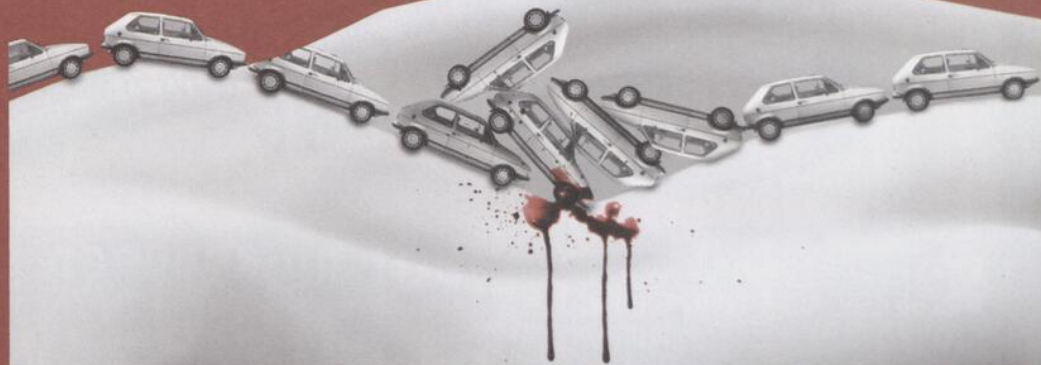
Mise en scène d'André Perrier  
et Sophie Vajda

Porte Parole

# SEXY BÉTON L'INTÉGRALE

SALLE FRED-BARRY

DU 9 AU 26 FÉVRIER 2011



# POUR TOUTE LA FAMILLE

Offre exclusive pour les abonnés du TDP

Adulte	27,00 \$
Adolescent (12 à 18 ans)	19,50 \$
Enfant (11 ans et moins)	13,50 \$

Accessible à tous, cette production multidisciplinaire pose un regard critique sur l'équilibre délicat entre l'homme et la nature et marie avec bonheur musique, art circassien et projections multimédias.

« Poignant, le spectacle *L'Arche* (...) La musique se lie ici à un manifeste poétique fascinant. Rarement les techniques de cirque ont été aussi parlantes et habilement intégrées. »  
(La Presse)

SALLE DENISE-PELLETIER

**L'ARCHE**  
LE SAMEDI 23 OCTOBRE 2010

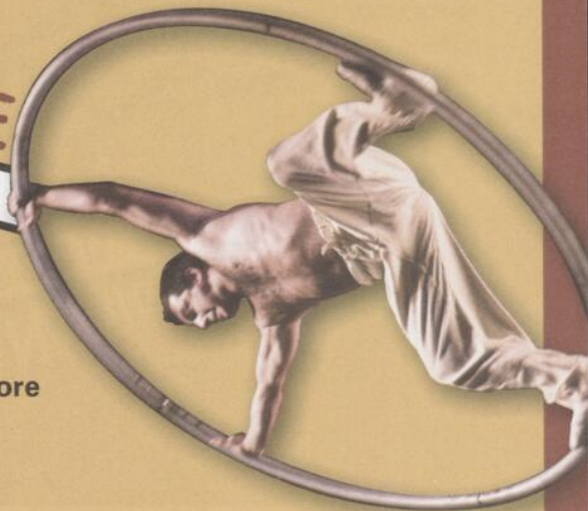
Direction artistique de **Lorena Corradi**  
et **Reggi Ettore**

Mise en scène de **Julie Lachance**

Musique de **Denis Gougeon** et **Merlin Ettore**

Concept multimédia de **Pier Chartrand**  
et **Lucionmédia**

L'Arsenal





SALLE FRED-BARRY

LES 20 ET 21 DÉCEMBRE 2010

# OZ THÉÂTRE ENCHANTÉ

(pour les 5 ans et +)

Librement inspiré du Magicien d'Oz  
de **L. Frank Baum**

Texte, musique et interprétation  
de **Marie-Thé Morin** et **Pier Rodier**

Mise en scène et scénographie de **Pier Rodier**

Vox Théâtre

Une terrible tornade emporte Dorothée et son chien Toto dans un pays inconnu. En voulant rentrer chez elle, elle rencontre L'Épouvantail sans cervelle, le Bûcheron en fer-blanc sans cœur et le Lion poltron. Ensemble, ils décident de se rendre à Oz, la Cité d'Émeraude, pour demander au Grand Magicien d'exaucer leurs souhaits les plus chers.

Un travail colossal dont le résultat est fascinant.  
(Le Droit, Ottawa)

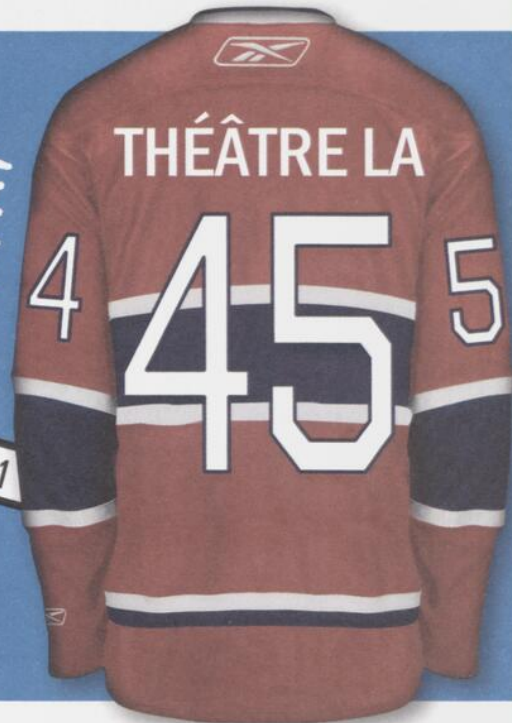
Génial, tout simplement génial ! Vox Théâtre réussit à réinventer Le Magicien d'Oz. (Info07.com)

*Programme Double* propose deux pièces basées sur la thématique sportive, l'énergie virile, la dualité, l'enfermement et la culpabilité. **BOXEURS** raconte l'histoire de Billy « Mo » Morency, un jeune boxeur étoile, qui frôle la dépression après avoir accidentellement tué son adversaire lors du combat qui vient de le sacrer champion. **L'ANGOISSE DE L'ARBITRE** raconte un affrontement en huis clos. Un soir de séries éliminatoires, l'équipe locale de hockey professionnel est éliminée de façon controversée suite à un tir de pénalité décerné par l'arbitre, en prolongation.

Deux pièces coups de poing.  
Un défi d'acteurs relevé avec brio.

PROGRAMME  
DOUBLE  
THÉÂTRE VIRIL  
ET SPORTIF  
SALLE FRED-BARRY DU 2 AU 19 MARS 2011

De Martin Bellemare  
Mise en scène Théâtre LA45  
Théâtre LA45





# MÉDÉE

SALLE DENISE-PELLETIER

DU 11 AU 26 MARS 2011

Depuis longtemps attirée par le travail choral dans le théâtre contemporain, Caroline Binet aborde avec finesse cette œuvre redoutable de l'Antiquité grecque. Après s'être emparés de la Toison d'Or, Jason et Médée se réfugient à Corinthe avec leurs deux fils. Dix ans plus tard, Jason répudie Médée pour épouser la fille du roi de Corinthe. La vengeance de Médée sera terrible et sanglante et ses propres enfants en seront les victimes innocentes. Une histoire qui se répète encore de nos jours...

Samedi 12 mars  
Samedi 26 mars

Rendez-Vous de Pierre  
Rencontre avec les artistes

D'Euripide

Mise en scène  
de **Caroline Binet**  
Théâtre Denise-Pelletier

*Ne perd pas ton courage, ne te rappelle pas les enfants (...) Car même si tu les tues, ce sont tes amours. Et je suis une femme qui n'a pas de chance. (Médée)*

Traitée dans un style revitalisé de la commedia dell'arte, alternant le jeu masqué et le jeu sans masque, cette fable traite de la lutte entre l'innocence et l'hypocrisie, l'idéalisme et le mercantilisme, le courage et la lâcheté dans un monde prospère, désireux de préserver à tout prix son confort. Le jeune qui ose briser les conventions gagnera-t-il la sympathie des spectateurs ?

*Il y a bien longtemps, dans un royaume lointain, vivait un empereur, le plus coquet de tous les empereurs...*

# LE COSTUME NEUF DE L'EMPEREUR

SALLE FRED-BARRY

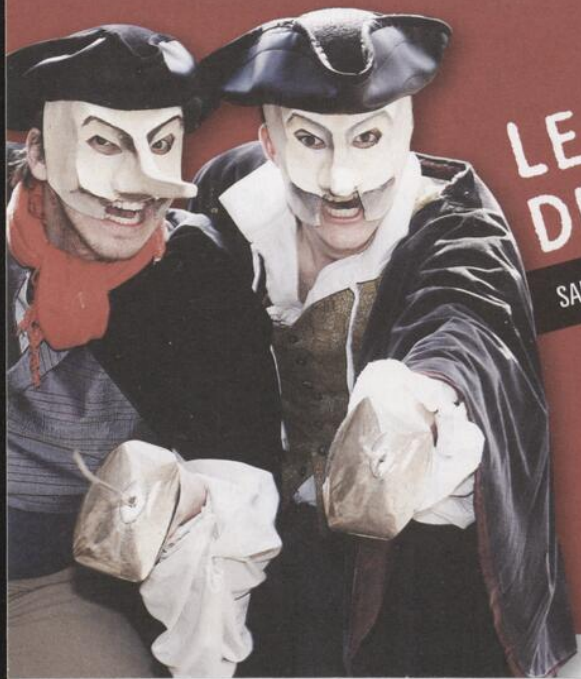
DU 23 MARS AU 9 AVRIL 2011

Librement inspiré de l'œuvre  
de **Hans Christian Andersen**

Texte et mise en scène  
de **Cristina Iovita**

Théâtre de l'Utopie





# LES AVENTURES DE LAGARDÈRE

SALLE FRED-BARRY DU 13 AU 30 AVRIL 2011

Librement inspiré du *Bossu*  
de Paul Féval

Adaptation et mise en scène  
de Frédéric Bélanger

Théâtre Advienne que pourra

Après *D'Artagnan et les trois mousquetaires*, découvrez Lagardère, la plus fine lame d'Europe, qui affronte Gonzague, assassin brillant et sans pitié. Combats d'épées, duels effrénés, passions ardentes et intrigues rocambolesques, le tout servi avec une pointe d'humour bien dosée, ce spectacle vous séduira.

En alliant le registre épique aux ressorts de la *commedia dell'arte*, Frédéric Bélanger fait mouche, une fois de plus. (Voir)

*Les Zurbains 2011* apportent une nouvelle mouture de contes créés à la fois par un auteur de métier et quatre adolescents. Les auteurs des contes *zurbains* nous parlent de leur réalité, de leurs rêves et de leurs aspirations sur fond de ville et de région. Une parole jeune et nécessaire !

Les Zurbains sont de petites merveilles de création. (La Presse 2008)

Mise en scène de **Monique Gosselin**

Une production du **Théâtre Le Clou** présentée en collaboration avec le **Théâtre Denise-Pelletier**, le **Théâtre jeunesse Les Gros Becs** à Québec, le **Théâtre français de Toronto** et le **Centre national des Arts** à Ottawa.

# LES ZURBAINS 2011

SALLE FRED-BARRY

LES 4 ET 13 MAI 2011



# LES ABONNEMENTS THÉÂTRE DENISE-PELLETIER SAISON 2010-2011

## S'abonner, rien de plus simple...

- En ligne au [www.denise-pelletier.qc.ca](http://www.denise-pelletier.qc.ca)
- Par téléphone au 514 253-8974
- Par la poste, en expédiant le formulaire, accompagné de votre paiement, au Théâtre Denise-Pelletier, 4353, rue Ste-Catherine Est, Montréal, Québec, H1V 1Y2

## Plus d'une raison pour s'abonner....

- Tarifs spéciaux pour les 2 spectacles FAMILLE - *L'Arche* et *OZ*.
- Accès aux meilleurs sièges disponibles de la Salle Denise-Pelletier.
- Réception de vos billets par la poste.
- Changement de date sans frais à 48 hres d'avis (selon la disponibilité des sièges).
- Remise gratuite des *Cahiers* du TDP sur présentation de votre carte d'abonné.
- Les Rendez-Vous de Pierre : rencontres-conférences animées par Pierre Rousseau, directeur artistique du TDP, avant les spectacles présentés à la Salle Denise-Pelletier les samedis 6 novembre, 15 janvier et 12 mars.
- Les Rencontres avec les artistes après les spectacles présentés à la Salle Denise-Pelletier les samedis 20 novembre, 29 janvier et 26 mars.

## Un prix – 3 choix

Pour 81,00 \$ vous pouvez choisir :

- L'ABONNEMENT RÉGULIER (3 spectacles de la SDP : *Thérèse et Pierrette à l'école des Saints-Anges* + *Münchhausen – Les Machineries de l'imaginaire* + *Médée*)
- L'ABONNEMENT MIXTE (2 spectacles de la SDP + 2 spectacles de la SFB au choix)
- \*L'ABONNEMENT DU JEUDI (2 abonnements réguliers pour le prix d'un, les jeudis 18 novembre, 27 janvier et 24 mars)

## Abonnement étudiant et aîné

(3 spectacles de la SDP : *Thérèse et Pierrette à l'école des Saints-Anges* + *Münchhausen – Les Machineries de l'imaginaire* + *Médée*) **58,50 \$**

**\*2 spectacles pour le prix d'un à la Salle Fred-Barry 27,00 \$**

\*Date limite de réservation : samedi 25 septembre 2010. Ces offres spéciales ne peuvent être jumelées à aucune autre offre. Les billets sont ni remboursables, ni transférables.

## Dates à retenir :

Renouvellement : le samedi 5 juin 2010

Abonnement du jeudi et spécial 2 pour 1 à la Salle Fred-Barry :  
le samedi 25 septembre 2010



## CALENDRIER 2010

## Grand publique

■ Salle Denise-Pelletier

■ Salle Fred-Barry

## ROOMTONE

Mardi	Mercredi	Jeudi	Vendredi	Samedi
	8 sept. 19 h 30	9 sept. 19 h 30	10 sept. 19 h 30	11 sept. 19 h 30
14 sept. 19 h 30	15 sept. 19 h 30	16 sept. 19 h 30	17 sept. 19 h 30	18 sept. 19 h 30
21 sept. 19 h 30	22 sept. 19 h 30	23 sept. 19 h 30	24 sept. 19 h 30	25 sept. 19 h 30

## L'ÉTRANGER

Mardi	Mercredi	Jeudi	Vendredi	Samedi
	29 sept. 19 h 30	30 sept. 19 h 30	1 oct. 19 h 30	2 oct. 19 h 30
5 oct. 19 h 30	6 oct. 19 h 30	7 oct. 19 h 30	8 oct. 19 h 30	9 oct. 19 h 30
12 oct. 19 h 30	13 oct. 19 h 30	14 oct. 19 h 30	15 oct. 19 h 30	16 oct. 19 h 30
19 oct. 19 h 30	20 oct. 19 h 30	21 oct. 19 h 30	22 oct. 19 h 30	23 oct. 19 h 30

## L'ARCHE

Mardi	Mercredi	Jeudi	Vendredi	Samedi
				23 oct. 16 h 00

## JEUX DE MASSACRE

Mardi	Mercredi	Jeudi	Vendredi	Samedi
	27 oct. 19 h 30	28 oct. 19 h 30	29 oct. 19 h 30	30 oct. 19 h 30
2 nov. 19 h 30	3 nov. 19 h 30	4 nov. 19 h 30	5 nov. 19 h 30	6 nov. 19 h 30
9 nov. 19 h 30	10 nov. 19 h 30	11 nov. 19 h 30	12 nov. 19 h 30	13 nov. 19 h 30

THÉRÈSE ET PIERRETTE À L'ÉCOLE  
DES SAINTS-ANGES

Mardi	Mercredi	Jeudi	Vendredi	Samedi
			5 nov. 20 h 00 Première	6 nov. 16 h 00 R-V de Pierre
			12 nov. 20 h 00	
		18 nov. 20 h 00 Jeudi 2 x 1	19 nov. 20 h 00	20 nov. 16 h 00 Renc. artistes

## LES CONTES URBAINS

Mardi	Mercredi	Jeudi	Vendredi	Samedi
	24 nov. 19 h 30	25 nov. 19 h 30	26 nov. 19 h 30	27 nov. 19 h 30
30 nov. 19 h 30	1 déc. 19 h 30	2 déc. 19 h 30	3 déc. 19 h 30	4 déc. 19 h 30
7 déc. 19 h 30	8 déc. 19 h 30	9 déc. 19 h 30	10 déc. 19 h 30	11 déc. 19 h 30
14 déc. 19 h 30	15 déc. 19 h 30	16 déc. 19 h 30	17 déc. 19 h 30	18 déc. 19 h 30

## OZ-THÉÂTRE ENCHANTÉ

Lundi	Mardi	Mercredi	Jeudi	Vendredi
20 déc. 13 h 00	21 déc. 10 h 00 13 h 30			

# CALENDRIER 2011

## CITÉ CONTACT

Mardi	Mercredi	Jeudi	Vendredi	Samedi
	12 jan. 19 h 30	13 jan. 19 h 30	14 jan. 19 h 30	15 jan. 19 h 30
18 jan. 19 h 30	19 jan. 19 h 30	20 jan. 19 h 30	21 jan. 19 h 30	22 jan. 19 h 30
25 jan. 19 h 30	26 jan. 19 h 30	27 jan. 19 h 30	28 jan. 19 h 30	29 jan. 19 h 30

## MÉDÉE

Mardi	Mercredi	Jeudi	Vendredi	Samedi
			11 mars 20 h 00 Première	12 mars 16 h 00 R-V Pierre
			18 mars 20 h 00	
		24 mars 20 h 00 Jeudi 2 x 1	25 mars 20 h 00	26 mars 16 h 00 Renc. artistes

*Le baron*

## MÜNCHHAUSEN-LES MACHINERIES DE L'IMAGINAIRE

Mardi	Mercredi	Jeudi	Vendredi	Samedi
			14 jan. 20 h 00 Première	15 jan. 16 h 00 R-V de Pierre
			21 jan. 20 h 00	
		27 jan. 20 h 00 Jeudi 2 x 1	28 jan. 20 h 00	29 jan. 16 h 00 Renc. artistes

## LE COSTUME NEUF DE L'EMPEREUR

Mardi	Mercredi	Jeudi	Vendredi	Samedi
	23 mars 19 h 30		25 mars 19 h 30	26 mars 19 h 30
			1 avril 19 h 30	2 avril 19 h 30
			8 avril 19 h 30	9 avril 19 h 30

*Fast & Lou*

## SEXY BÉTON-L'INTÉGRALE

Mardi	Mercredi	Jeudi	Vendredi	Samedi
	9 fév. 19 h 30	10 fév. 19 h 30	11 fév. 19 h 30	12 fév. 19 h 30
15 fév. 19 h 30	16 fév. 19 h 30	17 fév. 19 h 30	18 fév. 19 h 30	19 fév. 19 h 30
22 fév. 19 h 30	23 fév. 19 h 30	24 fév. 19 h 30	25 fév. 19 h 30	26 fév. 19 h 30

## LES AVENTURES DE LAGARDÈRE

Mardi	Mercredi	Jeudi	Vendredi	Samedi
	13 avril 19 h 30	14 avril 19 h 30	15 avril 19 h 30	16 avril 19 h 30
			22 avril 19 h 30	23 avril 19 h 30
			29 avril 19 h 30	30 avril 19 h 30

## PROGRAMME DOUBLE-THÉÂTRE VIRIL ET SPORTIF

Mardi	Mercredi	Jeudi	Vendredi	Samedi
	2 mars 19 h 30	3 mars 19 h 30	4 mars 19 h 30	5 mars 19 h 30
8 mars 19 h 30	9 mars 19 h 30	10 mars 19 h 30	11 mars 19 h 30	12 mars 19 h 30
15 mars 19 h 30	16 mars 19 h 30	17 mars 19 h 30	18 mars 19 h 30	19 mars 19 h 30

## LES ZURBAINS 2011

Mardi	Mercredi	Jeudi	Vendredi	Samedi
	4 mai 19 h 30			
			13 mai 19 h 30	

■ Salle Denise-Pelletier

■ Salle Fred-Barry

# FORMULAIRE D'ABONNEMENT

## ABONNEMENT PERSONNEL

Nom \_\_\_\_\_

Prénom \_\_\_\_\_

Adresse \_\_\_\_\_

Ville \_\_\_\_\_ Province \_\_\_\_\_ Code postal \_\_\_\_\_

Tél. (rés.) \_\_\_\_\_ Tél. (bureau) \_\_\_\_\_

Courriel \_\_\_\_\_

## 2<sup>e</sup> ABONNÉ DU JEUDI (Gratuit) OU CO-ABONNÉ

Nom \_\_\_\_\_

Prénom \_\_\_\_\_

Adresse \_\_\_\_\_

Ville \_\_\_\_\_ Province \_\_\_\_\_ Code postal \_\_\_\_\_

Tél. (rés.) \_\_\_\_\_ Tél. (bureau) \_\_\_\_\_

Courriel \_\_\_\_\_

## POUR TOUTE LA FAMILLE OFFRE EXCLUSIVE POUR LES ABONNÉS DU TDP

**L'ARCHE** (samedi 23 octobre 2010 à 16 h 00)

		Nombre	=	Total	\$
Adulte	27,00 \$ x	_____	=	_____	\$
Adolescent (12 à 18 ans)	19,50 \$ x	_____	=	_____	\$
Enfant (11 ans et moins)	13,50 \$ x	_____	=	_____	\$

### *OZ-Théâtre enchanté*

DATE (cochez)  lundi 20 décembre  13 h 00  
 mardi 21 décembre  10 h 00  13 h 30

		Nombre	=	Total	\$
Adulte	27,00 \$ x	_____	=	_____	\$
Adolescent (12 à 18 ans)	19,50 \$ x	_____	=	_____	\$
Enfant (11 ans et moins)	13,50 \$ x	_____	=	_____	\$

**SOUS-TOTAL** \_\_\_\_\_ \$

## CHOIX DES DATES DE SPECTACLES

	Abonnement (jour/mois/année)	Abonné du jeudi (Dates obligatoires)
Roomtone (SFB)	_____	
L'Étranger (SFB)	_____	
Jeux de massacre (SFB)	_____	
Thérèse et Pierrette... (SDP)	_____	18 novembre 2010
Les Contes Urbains (SFB)	_____	
Cité Contact (SFB)	_____	
Münchhausen ... (SDP)	_____	27 janvier 2011
Sexy Béton (SFB)	_____	
Programme double (SFB)	_____	
Médée (SDP)	_____	24 mars 2011
Le Costume neuf...(SFB)	_____	
Les Aventures de Lagardère (SFB)	_____	
Les Zurbains 2011 (SFB)	_____	

## CHOIX DE L'ABONNEMENT (Cochez et complétez.)

	Nombre	Total
<input type="checkbox"/> Régulier 3 spectacles (SDP)	81,00 \$ x _____	= _____ \$
<input type="checkbox"/> Mixte 4 spectacles (2 SDP + 2 SFB)	81,00 \$ x _____	= _____ \$
<input type="checkbox"/> *Abonnement du jeudi (2 pour 1)	81,00 \$ x _____	= _____ \$
<input type="checkbox"/> **Étudiant/Aîné 3 spectacles (SDP)	58,50 \$ x _____	= _____ \$
<input type="checkbox"/> *Spécial 2 spectacles pour 1 (SFB)	27,00 \$ x _____	= _____ \$
<input type="checkbox"/> Spécial Famille l'Arche	(inscrire votre sous-total de la p. 22)	= _____ \$
<input type="checkbox"/> Spécial Famille OZ	(inscrire votre sous-total de la p. 22)	= _____ \$
<input type="checkbox"/> Don		_____ \$
<b>GRAND TOTAL</b>		_____ \$

*Taxes et frais de service inclus.*

\*Date limite pour réservation : le samedi 25 septembre 2010.

\*\*Pièce d'identité requise pour abonnements étudiant et aîné de 60 ans et +.

## PAIEMENT (Cochez et complétez)

Chèque (à l'ordre du Théâtre Denise-Pelletier)     Carte de crédit     VISA     MasterCard

Numéro

Date d'expiration

Nom du titulaire (en lettres moulées)

Signature

*Veuillez prévoir deux à quatre semaines pour la réception de vos billets. Les renseignements sur les spectacles de ce dépliant sont sujets à changements.*

# POUR TOUTE LA FAMILLE

## Offre exclusive pour les abonnés du TDP

Adulte 27,00 \$

Adolescent (12 à 18 ans) 19,50 \$

Enfant (11 ans et moins) 13,50 \$

BILLETTERIE 514 253-8974

WWW.DENISE-PELLETIER.QC.CA

### OS THÉÂTRE ENCHANTÉ

SALLE FRED-BARRY  
LES 20 ET 21 DÉCEMBRE 2010

### L'ARCHE

SALLE DENISE-PELLETIER  
LE SAMEDI 23 OCTOBRE 2010



Photo : Philippe Genest



PRO THEDEP 2010.09.08 S