

# LE GORMAN®

DÉCORATION

DESIGN

ARCHITECTURE

BEAUX-ARTS

## POUR CET ÉTÉ

- Des piscines joliment bien pensées
- Des pavages qui habilleront votre entrée

## LES ESCALIERS QUI DONNENT LE TON

## MEUBLES DE RANGEMENT

Quand la fonction s'intègre à la décoration

## RÉNOVATION

Ce qu'il faut savoir sur les serres



Les motifs représentés font partie de la collection printemps 92 de Color Your World

ROCHAMBEAU

... élégance et tradition.



Grange, Designer's Walk, 354 Davenport Road, Toronto, Ontario M5R 2K6 (416) 972-6030



Grange

Les Meubles de Caractère

Meubles Grange (Canada), C.I.D., 85 rue St-Paul Ouest, suite 14, Montréal, Québec H2Y 3V4 (514) 843-7686



**U**ne cuisine qui baigne dans une ambiance chaleureuse. Panneaux et cadres en bois massif de la meilleure qualité, réalisés et finis à la main dans un vaste éventail de teintes et scellés grâce à une laque ultra résistante. Classica, par Downsview, s'inscrit dans la plus pure tradition de la fabrication d'armoires.

**P**assez à notre salle d'exposition, et laissez-vous séduire...

Cuisines

*Downsview*

décor  
**abitec**

386, boul. Henri-Bourassa Ouest  
Montréal (Québec) H3L 3T5  
Tél.: 335-5045 Fax: 335-3829

# Sommaire



DÉCORMAG

Avril 1992

N° 210

PAGE COUVERTURE

Recherche Julie Payette

Photo Jean Longpré

Voir les détails en page 90



Le plaisir à géométrie variable



Le Salon du meuble de Paris



Des rangements bien rangés

## INTÉRIEURS

### 30 EN HARMONIE... SANS CÉRÉMONIE

Une maison pleine de leçons signée Henri Colombani et Bernard Cordeau, deux maîtres incontestés de leurs domaines respectifs.

### 76 LA VIE ENTRE CIEL ET TERRE

La petite histoire d'une chapelle désaffectée, transformée en temple du bon goût par les designers Jacques Lambert et Claude Bonneau.

## DOSSIERS

### 37 PISCINES: LE PLAISIR À GÉOMÉTRIE VARIABLE

Voici comment la piscine peut répondre à une équation qui tient compte de l'espace, de la sécurité et du plus pur souci esthétique.

### 48 L'ESCALIER: UN PEU PLUS HAUT, UN PEU PLUS BEAU

Si la tendance est à l'escalier compact, les matériaux et la finesse des détails peuvent tout de même lui faire conserver tout son éclat.

### 58 DES RANGEMENTS BIEN RANGÉS

Les rangements offrent des solutions techniques bien adaptées à la vie moderne, dont on hésiterait à se priver de nos jours.

### 69 TENDANCES: LE SALON DU MEUBLE DE PARIS

Comme les visiteurs du Salon international du meuble de Paris, découvrez les cinq grandes tendances de la déco européenne.

### 80 LE PAVAGE: POUR LES BONS MOTIFS

Il y a plusieurs motifs pour choisir des pavés, mais le meilleur, c'est encore les dessins qu'ils permettent...

## CHRONIQUES

### 6 LIVRES

À feuilleter, à dévorer, à offrir...

### 8 NOUVEAUTÉS

Les produits qui ont retenu notre attention.

### 20 SOLUTION

Les multiples formes de la lumière.

### 24 RÉNOVATION

Les serres: pour y voir clair.

### 86 SHOPPING

Les fleurs séchées: une portion d'éternité.

### 90 ADRESSES

Pour rejoindre les entreprises citées.

Par ROCH POISSON



## ART DE VIVRE

### MONTREAL 92 MONTREAL EN MOTS, MONTREAL EN COULEURS,

collectif. Éditions Stanké.  
202 pages.

Cet ouvrage est né d'une obligation (célébrer le 350<sup>e</sup> anniversaire de la fondation de Montréal) et d'une reconnaissance, celle que l'éditeur Alain Stanké dit avoir à l'égard de sa ville adoptive: «Pour dire merci à Montréal, cette ville merveilleuse où j'ai passé le plus clair et la plus belle partie de ma vie, quoi de mieux que l'écriture et la peinture. Les mots et la couleur sont un poids dans la balance des émotions.»

Les mots ont été soutirés (parfois péniblement, on dirait) à Gilles Archambault, Yves Beauchemin, Victor-Lévy Beau lieu, Marie-Claire Blais, Nicole Brossard, Marie Cardinal, Arlette Cousture, Jean-Claude Germain, Claude Jasmin, Jovette Marchessault, Francine Noël, Michel Rivard. Les couleurs — et Dieu sait que l'album n'en manque pas! — nous viennent de Horace Champagne, Littorio Del Signore, John Der, Antoine Dumas, Vladimir Horik, Normand Hudon, Francesco Iacurto, André L'Archevêque, Paul Tex Lecor, Pauline T. Paquin, Miyuki Tanobe, Claude Théberge. Le tout est évidemment inédit.

Peu de néo-Québécois chez les écrivains, un peu plus chez les peintres. Plusieurs frissons de morosité (hé que c'est difficile d'aimer Montréal) mais quelques audaces formelles chez les littéraires, beaucoup de pétulance et de joie de vivre mais aussi un peu plus de clichés (oui, nous avons droit aux calèches du Vieux-Montréal) chez les visuels. Ce n'est pas encore *L'ALBUM* du 350<sup>e</sup>, mais un p'tit effort, camarades, et nous y serons...

### L'INCOMPARABLE CHOCOLAT,

par Robert Lambert. Photographies de Patricia Brabant.  
Éditions Minerva. 108 pages.

La plupart des chefs cuisiniers qui acceptent de livrer leurs recettes secrètes sur papier glacé le font du bout des lèvres (ou des doigts), d'une façon très guindée et un rien prétentive: pour eux, bien popoter ou bien manger, c'est une sorte de rituel sérieux qu'il faut aborder avec toute la rigueur voulue.

L'auteur de ce livre, «un artiste de la nourriture» comme on le proclame en quatrième de couverture, est un chef pâtissier réputé qui met beaucoup d'humour dans sa douille à glacer. De plus, on devine qu'il a depuis longtemps réveillé le gourmand «cochon» qui sommeillait en lui. Tartes, gâteaux, petits fours, biscuits, parfaits, coulis, crêpes... il adore!

Mais pourquoi le chocolat? «Le fait que le chocolat soit le

seul aliment qui fonde à la température exacte de l'intérieur de la bouche ne constitue que l'un de ses secrets. Des études ont montré que les composants qui se trouvent dans le chocolat stimulent le cerveau en reproduisant un peu la sensation que l'on éprouve quand on est amoureux.» Tiens donc!

### LE MONDE MERVEILLEUX DES HERBES,

par Kathia Keville, traduction de Patricia Mathieu. Éditions Minerva. 125 pages.

Serait-ce un avantage inattendu de la récession économique? De plus en plus de maisons d'édition mettent sur le marché des collections à des prix plus qu'abordables, que seule la pudeur m'empêche de dévoiler. Cet album sur les herbes et un autre sur le chocolat — dont je parlais plus haut — sont deux illustrations réussies de cette excellente initiative.

Le monde merveilleux des herbes, donc. Première bonne surprise: pas de bavardage inutile (les vertus aromatiques des herbes, on les connaît, pourquoi insister là-dessus?), on passe aux travaux pratiques: comment se composer un herbier (à la campagne et à la ville), cueillir les herbes, «parfumer» sa vie, créer des couronnes d'herbes et de fleurs, des arrangements de fleurs séchées. Deuxième surprise: c'est fou tout ce qu'on peut faire avec des herbes... jusqu'à des bijoux et de l'encens!

Un livre pratique, agréable à feuilleter. Indispensable pour l'été qui vient.

## DÉCORMAC

fondé en 1972.

### RÉDACTION:

Rédacteur en chef:

DOMINIQUE LAMARCHE.

Design graphique:

CHRISTINE LAJEUNESSE.

Directrice de la production:

CHANTAL TREMBLAY.

Ce numéro a été réalisé avec la participation

de LOUISE BILODEAU, LUCIE DESMARAIS, ANDÉE DRAPEAU, MARIO DUBREUIL, ANNE FILLION, JOSÉ FILLION, MARIE-JOSÉE LABROSSE, JEAN LONGPRÉ, JULIE PAYETTE, ROCH POISSON, JEAN-FRANÇOIS RICARD, ALAIN SIROIS.

### PUBLICITÉ:

Montréal: 5148, boulevard Saint-Laurent, Montréal, QC, H2T 1R8.

Tél.: (514) 273.9773. Fax: (514) 273.9034.

Représentantes publicitaires: NINON BRAIS, LYSANNE BOILEAU.

Québec: 1299, boulevard Charest Ouest, bureau 100, Québec, QC G1N 2C9.

Tél.: (418) 682.1069. Représentante

publicitaire: LOUISE BÉLANGER.

Toronto: 1231, Yonge Street, suite 802,

Toronto, Ontario MAT 2Z1. Tél.: (416)

324.2789. Fax: (416) 324.2792. Ventés

nationales à Toronto: KATHLEEN CHIN.

Directrice commerciale: LIETTE

BROSSEAU. Coordinatrice à la publicité:

GENEVIÈVE RÉGI. Graphiste

publicitaire: CINTIA FERRARO.

### ABONNEMENTS:

(514) 842.3134 ou 1.800.361.7215.

### ADMINISTRATION:

Éditrice: FRANCINE TREMBLAY.

Directrice déléguée:

DENISE ARSENAULT.

Secrétaire à l'administration:

CHRISTIANE GERMAIN.

### SERVICES TECHNIQUES:

Quadrichromie et pelliculage:

PRÉIMPRESSION TRANS-

CONTINENTALE INC. Photomontage:

PHOTOMONTAGE C.R.C. inc.

Impression linotronique: TYPOGRAPHIE

SAJY inc. Imprimerie: IMPRIMERIE

TRANS-CONTINENTALE. Distribution

kiosque: LES MESSAGERIES BENJAMIN

Expédition: LES MESSAGERIES JONCAS

INC. Distribution à domicile: LES

MESSAGERIES PUBLI-MAISON LTÉE.

MAGAZINE MENSUEL Prix au kiosque:

2,95 \$ + TPS. Abonnement: 15,78 \$

incluant la TPS pour 10 numéros. États-

Unis et outre-mer: 33 \$. Envoi de

publication, Enregistrement no. 2911.

Décormac est publié par les Éditions du

Feu-Vert, 5148, boulevard Saint-Laurent,

Montréal (Québec) H2T 1R8. Tél.: (514)

273.9773. Fax: (514) 273.9034. MEMBRE

DU GROUPE TRANSCONTINENTAL

G.T.C. LTÉE. Toute reproduction de textes,

illustrations, photographies du magazine est

interdite. Le magazine ne s'engage pas à

retourner les textes et les photos non

solicités et les prix indiqués dans les

différents articles sont sujets à changement.

Dépôt légal: Bibliothèque Nationale du

Québec. Bibliothèque Nationale du Canada

ISSN 0315-047X.S.D.A.

# BENZ: La légende de la qualité

FORUM 220 offre une alternative très séduisante: le dossier canne.

Habillés de tissus aux motifs empreints d'exotisme ou de romantisme, ces sièges permettent de transformer le salon en une oasis qui abolit le temps et ouvre une parenthèse de rêve dans la vie quotidienne.



COLLECTION  
FORUM  
**ROLF  
BENZ**

Château   
d'aujourd'hui

Montréal, Complexe Desjardins (514) 288-4191  
Québec, 1515 Saint-Jean-Baptiste (418) 872-2321

# Nouveautés

par JEAN-FRANÇOIS RICARD



## UN RETOUR AUX TRADITIONS...

Les artisans de la maison Les produits Bois d'Art, fidèles aux techniques et aux plans légués par leurs ancêtres, nous proposent cette magnifique collection de mobilier québécois traditionnel. Fabriqués en bois massif comme l'érable, le pin, le merisier et le chêne, ces meubles jouissent d'une facture des plus soignées où même l'endos de chacun de ceux-ci est fini en bois massif, comme l'exigent les règles de l'art. Notons qu'en vertu des exigences de la vie contemporaine, on a muni les tiroirs des meubles de glissières à billes. Pour plus de renseignements, Les produits Bois d'Art: (418) 382.3330.

## OZONE SANTÉ

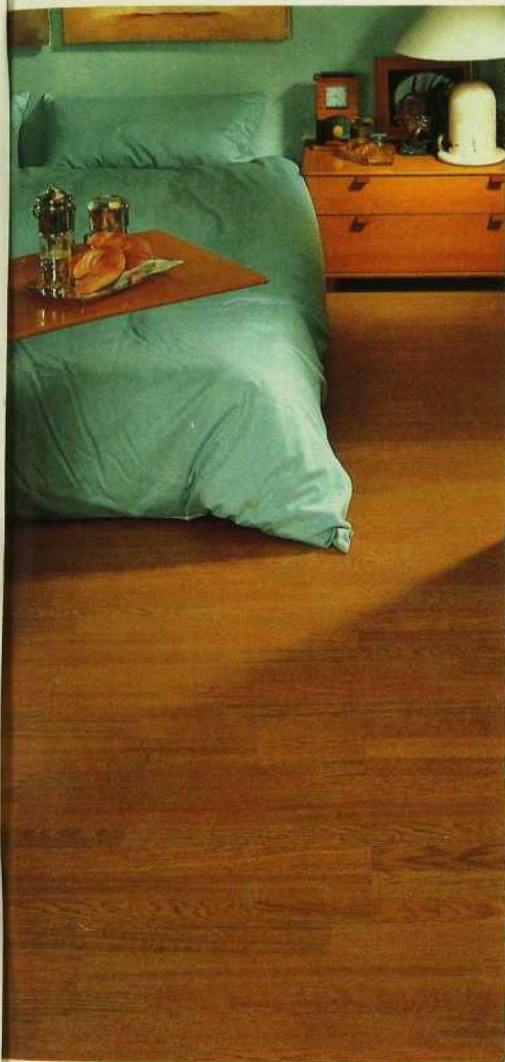
Maronyx nous présente sa baignoire de la collection «Samoa», équipée du nouveau système «Maestro» qui produit de l'ozone par procédé d'électrolyse de l'eau.

L'ozone est un agent bactéricide naturel qui détruit les impuretés et évite la prolifération bactérienne à l'intérieur du système thérapeutique ou tourbillon. L'ozone aurait la particularité de nettoyer la peau en profondeur et d'agir comme agent régénérateur; ses effets seraient bénéfiques contre les douleurs musculaires dues au stress, ainsi que pour les problèmes cutanés et les cicatrices, nous affirme Maronyx.

Un bain santé à la québécoise.

Pour plus de renseignements, Maronyx: (514) 641.3368.





## UN PLANCHER PRÉ-FINI

Ce nouveau plancher flottant «Quick Step Floor» (QSF) est déjà utilisé en Europe depuis plusieurs années. Il s'agit de lattes de bois emboutées qui se posent très facilement par un bricoleur ou un contracteur. Les éléments de ce plancher sont composés de plusieurs couches de matériaux assemblées en usine. Disponibles dans plusieurs motifs tels que le bois (chêne, frêne, hêtre, etc.), ils sont aussi offerts en finis marbre, travertin ou granite. **Pour plus de renseignements, Courey International (commerce) inc.: (514) 735.1671.**



Redécouvrir le charme de l'insolite  
Comme on se lie spontanément d'amitié.  
S'accorder des moments privilégiés  
Comme l'on s'offre exceptionnellement l'originalité.  
S'abandonner enfin  
dans son fauteuil préféré  
Drôlement authentique,  
Volontairement avant-gardiste  
...et s'inventer un nouveau cadre de vie  
en parfaite harmonie  
avec son meilleur ami.

LA NOUVELLE COURBE DU NOUVEL ÂGE

AUTHENTIQUE<sup>TM</sup>  
**LA-Z-BOY**

# Nouveautés



## LAVE-VAISSELLE À L'ALLEMANDE

Ce splendide lave-vaisselle «Miele» aux allures BMiennes nous vient évi-

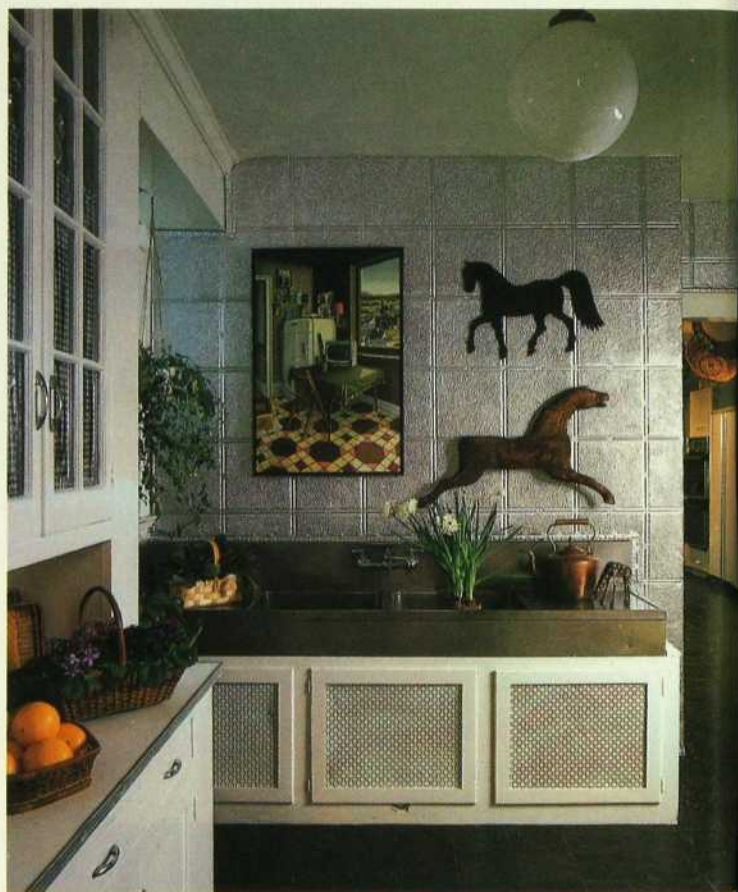


demment d'Allemagne. Ses lignes épurées cachent une haute technologie au service des tâches domestiques, tout en ayant un souci pour l'économie d'énergie sans sacrifier l'efficacité. Cet électroménager présente

en plus des solutions intéressantes comme un plateau de rangement pour ustensiles situé sur le dessus, ce qui dégage entièrement l'étagé du bas. On pourra voir cet appareil, comme plusieurs autres grandes marques d'électroménagers, au nouveau showroom de **Bachand Bissonette**, 6521, boulevard Décarie, Montréal, (514) 343.9263.

## ◀ UN PARASOL GÉANT

Ce Goliath des parasols, aux dimensions d'un gazebo, est conçu pour pivoter sur 360 degrés afin de pouvoir couvrir une grande surface sans avoir à bouger la base. Disponibles en versions deux mètres et demi ou trois mètres, les «Pendalex» offrent une finition très soignée et peuvent être munis de moustiquaires pour se transformer en gazebos. Pour plus de renseignements: Pendalex, par l'entremise de Patio Rama Bourque à Saint-Antoine (Mirabel), (514) 435.6046.



## ▲ CES APPLIQUES QUI RAPPLIQUENT

On ressort enfin de l'oubli ces magnifiques appliques pour murs et plafonds, composés de carrés de métal embossés aux motifs des plus originaux. Ces appliques murales de la compagnie **Shankers Industries** sont distribuées exclusivement par la maison **Série Labelle**, mieux connue pour ses escaliers et balustrades en bois. Elles sont d'ailleurs complétées par des corniches assorties en bandes métalliques de 48 pouces. Ces éléments sont disponibles en fini métallique standard prêt à peindre ainsi qu'en cuivre, en laiton ou en acier inoxydable. Pour plus de renseignements, **Série Labelle**: 1.800.361.1149.



PURE PORSCHE  
LA NOUVELLE 968.

"La 968 poussée au bout de ses limites  
- un plaisir qui devient une passion."

Car Magazine

"... on éprouve un indéniable  
plaisir à conduire une Porsche."

Jim Kenzié - Wheels

"... côté comportement, la 968  
est dans une classe à part."

Automobile Magazine

PORSCHE

# Nouveautés



## BÉBÉ DÉCO...

Quand la puériculture rencontre la décoration! Cette magnifique collection de mobilier pour enfants de la maison Jacadi témoigne d'un grand intérêt pour nos tout-petits.

La collection ici illustrée est des plus soignées. Elle porte le nom de «Floride» et franchement, nous avons craqué pour la très mignonne armoire.

D'autres collections dans le même esprit sont également disponibles chez Jacadi.

Pour plus de renseignements, Jacadi: (514) 441.5802.

Un coin du monde de l'ameublement raffiné et des accessoires hors ligne.



designers i

1226, Bishop, Montréal (Québec) H3G 2E3 (514) 871-3931 Stationnement gratuit

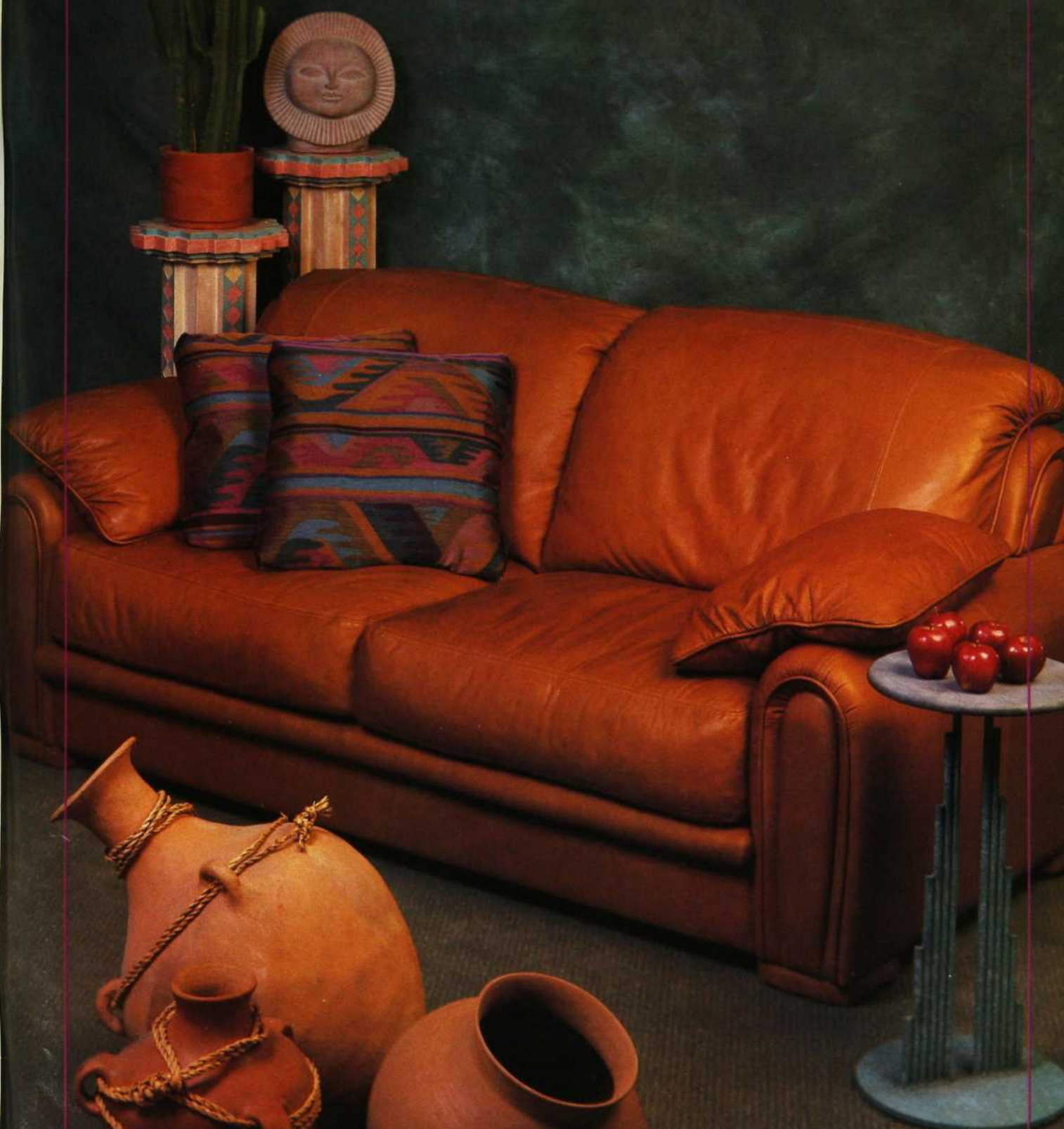


## PISCINE SANS ENTRETIEN

Pas tout à fait, mais presque avec cet ingénieux petit dispositif qui rendra l'eau de votre piscine pure et claire comme de l'eau de source. Il permet de stériliser l'eau automatiquement grâce à son système électrophysique d'ionisation. Selon son fabricant, cela permet de réduire de 70 % à 90 % l'utilisation de produits chimiques de traitement de l'eau. Plus d'yeux rouges, de peau desséchée ou irritée, nous assure Pacific Sea. Pour plus de renseignements: Pacific SEA, par l'entremise des distributions Guy (Trempe) inc, (514) 328.1544.

Meubles

Re.No inc.



2673, rue Charlemagne  
Montréal (Québec)  
H1W 3S9  
Tél.: (514) 255-3311  
Fax: (514) 255-0995  
Tél. sans frais extérieur  
de Montréal: 1-800-363-1515

Maintenant ouvert les:  
Jeudi jusqu'à 21h00  
Vendredi jusqu'à 21h00  
Samedi de 10h00 à 16h00

**Maintenant ouvert au public.**  
Une nouvelle salle de montre  
accessible aux décorateurs.

**DESIGNS EXCLUSIFS SUR MESURE  
DIRECTEMENT DU MANUFACTURIER  
SERVICE DE DESIGNERS PROFESSIONNELS.**

# Nouveautés

## L'ART DU SIÈGE

Ce fauteuil des plus confortables témoigne du soin qu'apporte la maison Hackl à chaque petit détail de ses meubles. Spécialisée dans le rembourrage haut de gamme, cette firme fabrique ses produits sur demande selon les critères de haute qualité qu'exigent les clients, architectes, décorateurs et designers. Cela, tant à partir de plans et dessins originaux qu'à partir de photos. Les fauteuils sont montés avec des vis et sont exempts de clous. De plus, le rembourrage de mousse et de duvet est appuyé sur des ressorts hélicoïdaux. Les garnitures, décorations et passements sont importés en exclusivité et assurent un haut degré de finition.

Pour plus de renseignements, Hackl: (514) 733.1314.

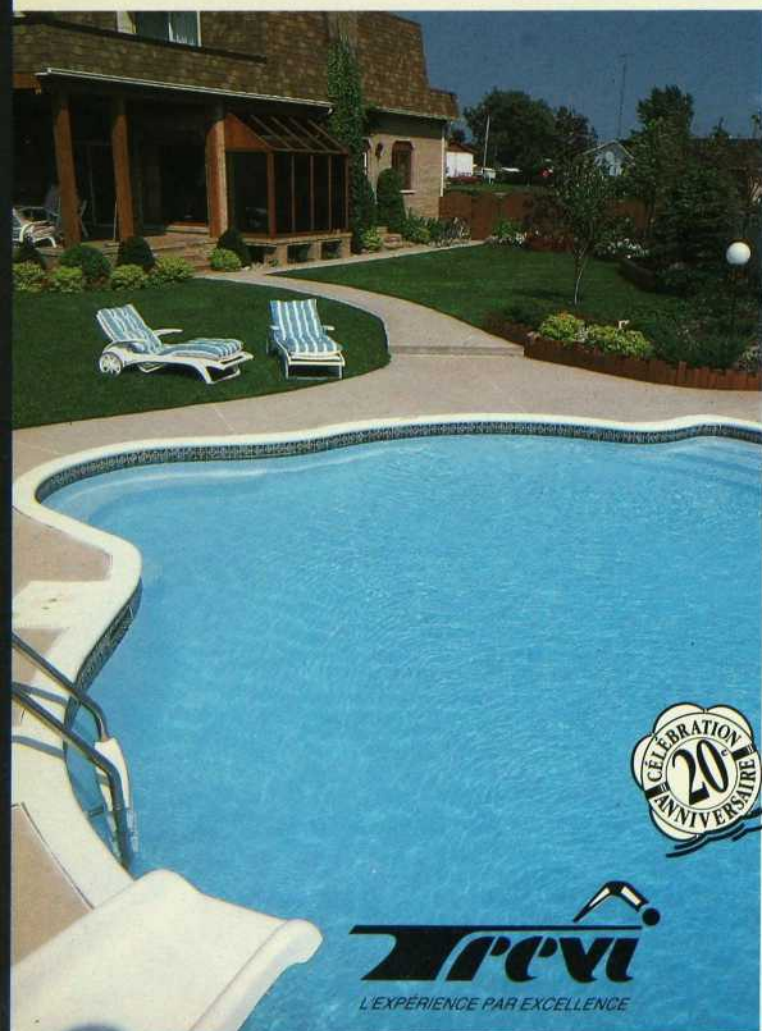


## OUBLIEZ LA CHEMINÉE



Le fabricant de foyer F.-X. Drolet présente son nouveau foyer encastré sans cheminée « Thermotek ». Ce nouvel appareil permet l'alimentation en air frais et l'évacuation des gaz brûlés à l'arrière du foyer, en passant à travers le mur extérieur par le biais d'un évent, tout comme on le voit pour les sècheuses à linge. Ces foyers peuvent

êtres alimentés au gaz naturel ou au propane. Rappelons que la maison F.-X. Drolet met à la disposition de sa clientèle du Québec deux techniciens à temps plein. Pour plus de renseignements, F.-X. Drolet: (418) 527.3060.



**PREVI**  
L'EXPERIENCE PAR EXCELLENCE

# À WESTMOUNT

## WESTMOUNT ESTATE HLDG

SITUÉE DANS UN MAGNIFIQUE CHÂTEAU, POUR VENTE IMMÉDIATE, UNE VASTE COLLECTION CHINOISE DE MEUBLES, PORCELAINES, CUIRS, ETC. (QUELQUE 1000 PIÈCES).

EN VOICI QUELQUES EXEMPLES:

### MEUBLES EN CUIR

SOFAS, CAUSEUSES, CHAISES. TOUS EN VÉRITABLE CUIR. COULEURS ET MODÈLES VARIÉS.

### PORCELAINES ORIENTALES

DES CENTAINES D'ARTICLES ALLANT DE 6 POUCES À 6 PIEDS. POTS, CACHE-POTS, JARDINIÈRES, STATUETTES, TEMPLES, SCULPTURES, PLAQUES, PORCELAINES JAPONAISES ET DES CENTAINES D'ET CAETERA.

### MEUBLES ORIENTAUX

TABLES (À CAFÉ, DE COIN, SOFA), CHAISES (6 MODÈLES DIFFÉRENTS), PARAVENTS, SECRÉTAIRES, CABINETS, MIROIRS, BIBELOTS, COFFRES, ENSEMBLES DE SALLE À MANGER (2), MURALES, PEINTURES, PLUS DE DEUX CENT ARTICLES...

### BRONZE

ENVIRON 100 ARTICLES DU PLUS PETIT AU PLUS GRAND, INCLUANT BUSTES, STATUES, RÉPLIQUES D'ANIMAUX, PERSONNAGES, OISEAUX, ETC.

### JADE

UNE COLLECTION EXQUISE D'ENVIRON 180 ARTICLES.

### TAPIS ET CARPETTES

KHERMAN, TABRIZ, MUD-MASHAD, KHASHAN, CAUCASIAN, BIDJAR, BOKHARA, ETC. ENVIRON 70 ARTICLES INCLUANT CHEMINS DE COULOIR.

### PEAUX DE ZÈBRE

SEULEMENT SUR RENDEZ-VOUS (514) 938-9151

# Nouveautés



## DES PISCINES VENUES DE FRANCE...

La firme Les piscines Jean Desjoyaux, premier fabricant européen de piscines, présente une gamme de produits qui ne manque pas d'intérêt, comme ce bloc de filtration qui permet de pratiquer la natation sportive (nage à contre-courant) et l'hydrothérapie. Ce bloc s'installe à tous les bassins et en plus d'offrir une grande puissance de filtration, il est muni d'un projecteur immergé incorporé. Plusieurs modèles de piscines creusées en béton armé ou encore hors-terre sont également disponibles. On peut d'ailleurs poser soi-même sa piscine en kit avec l'assistance technique du fabricant. **Pour plus de renseignements, Jean Desjoyaux, au (514) 565.0449.**



## LE CALME DES ÉTANGS

La maison Consultants en Aquarium International propose maintenant des étangs et jeux d'eau. Il s'agit d'un service clé en main partant de la conception du bassin jusqu'à son installation, plantes et poissons inclus! Les systèmes de filtration sont de type biologique (gravier et pierre) alors que l'oxygénation est assurée par un jet ou une chute d'eau. De plus, la firme offre un programme d'entretien saisonnier complet. Elle dispose également de modèles à installer soi-même, et on peut recevoir une assistance technique moyennant un tarif horaire. Conçus et personnalisés selon votre environnement, ces étangs et jeux d'eau peuvent être installés tant à l'intérieur qu'à l'extérieur. **Pour plus de renseignements, Consultants en Aquarium International: (514) 344.3474.**



## À L'HEURE DU PASSEMENT

Un art que l'on avait oublié, le passement, reprend du cordon comme en témoigne cette photo. Contours de carpettes ou de coussins, insertions dans les tapis ou décoration d'habillage de fenêtres, le passement devient un élément qui témoigne d'un souci extrême du détail chez Carpette Multi Design de Boucherville, où l'on offre aussi les franges assorties aux passements. **Pour plus de renseignements, Carpette Multi Design: (514) 641.4464.**



## UN JARDIN LUMINEUX

La compagnie Floralight, déjà connue pour ses boîtes à plantes en métal, nous présente ses étagères lumineuses en chêne, spécialement conçues pour les plantes d'intérieur. La bonne qualité de finition de ces boîtes permet d'aménager au salon un véritable jardin sans se soucier des problèmes de lumière naturelle puisque la haute qualité de la lumière artificielle de ce produit comblera les besoins de vos plantes.

Pour plus de renseignements: Floralight, (416) 665.4000, W.H. Perron, (514) 332.3619 ou encore Labon (514) 641.1050 à Montréal et (418) 839-8877 à Québec.



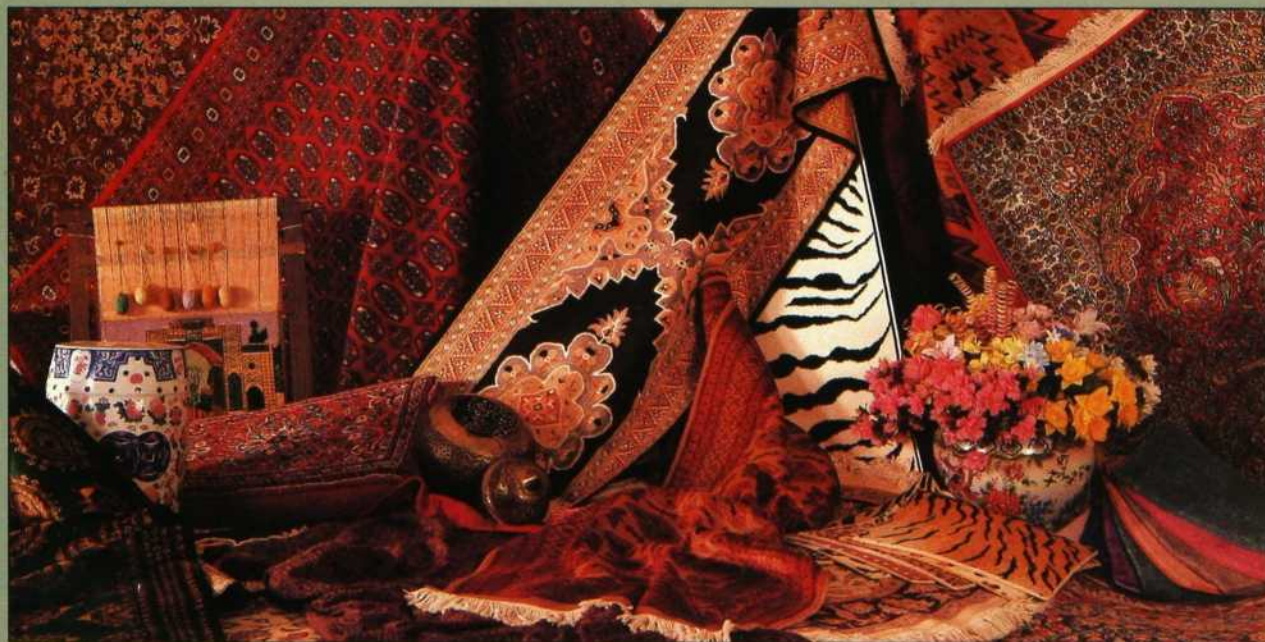
**LE CENTRE D'ACHAT DÉCOR DÉCARIE** possède le plus vaste choix de matériaux pour la décoration intérieure et la rénovation résidentielle au Québec.



### TAPIS ESSGO INC.

Le plus grand choix de carpettes faites à la main et à la machine. Tapis mur à mur et tapis fait sur mesure. Évaluation et réparation de tapis.

Tél.: 731-6131



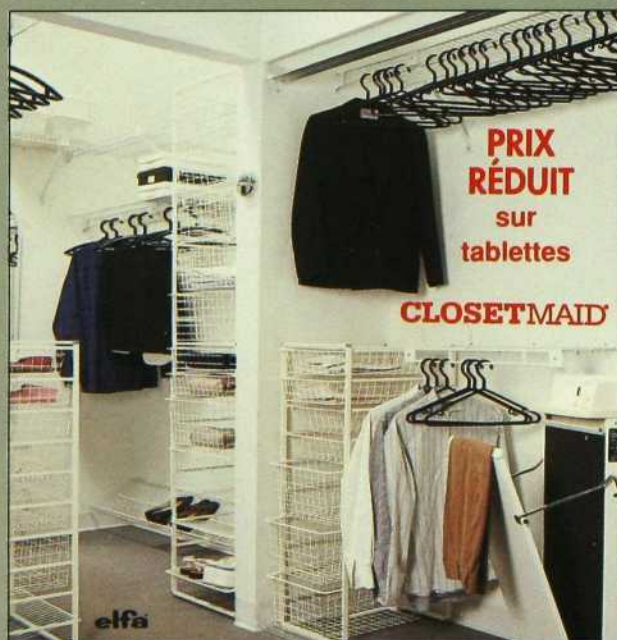
**LE CENTRE D'ACHAT DÉCOR DÉCARIE** possède le plus vaste choix de matériaux pour la décoration intérieure et la rénovation résidentielle au Québec.

加威

**CASHIN**

Nous vous invitons à découvrir les splendeurs de Chine, son art, ses meubles et l'habilité de ses artistes dans une collection rare d'objets élégants de la plus haute qualité.

Tél.: 735-5957



**au printemps**

Prix réduit sur les tablettes **CLOSETMAID** coupées sur mesure, dans nos 5 magasins.  
Tél.: 739-9910



*Le Jardin de soie*

Un complément unique à votre décor !  
Des conseils sur les jardins fleuris. Aménagements paysagers intérieurs.  
Nos créateurs vous fascineront avec le goût de la nature en soie.  
Tél.: 345-0653



**rational**

**Cuisines à la Carte**

- Exclusives d'Allemagne
  - Faites sur mesure
  - Rénovation complète
- Tél.: 737-6770

*Meubles et Décor Baccarat*  
*Le meuble haut de gamme*

Dressoir Louis XVI en bois de rose et bois de violette.  
Choix de meubles exclusifs importés de France et d'Italie.  
Tél.: 733-8499



**UN CHOIX IMPRESSIONNANT À PRIX ABORDABLE !**

Nous importons sans intermédiaire les plus beaux tissus de décoration imaginables!

**Nous vous offrons:** Service-conseil • Service de rembourrage • Fabrication de lits et fauteuils • Confection de couvre-lit, housses de couettes et draperies • Service aux décorateurs.

Tél.: 340-9351



62 magasins spécialisés

Décor Décarie 6900, boul. Décarie, Montréal (Québec) H3X 2T8  
Au sud de Blue Bonnets, sortie Jean-Talon.

## LES MULTIPLES FORMES DE LA LUMIÈRE

par LUCIE DESMARAIS / photos MARIO DUBREUIL

POUR ÉCLAIRER UNE PIÈCE, ON PEUT BIEN ÉVIDEMMENT COMPTER SUR TOUTE LA PANOPLIE DE LUMINAIRES PROPOSÉS SUR LE MARCHÉ. ON PEUT AUSSI, COMME C'EST ICI LE CAS, UTILISER L'ARCHITECTURE MEME OU ENCORE LE MOBILIER COMME SUPPORT D'ÉCLAIRAGE.

**N**ous avons ici trois propositions présentées par les designers Jacques Lambert et Claude Bonneau. Dans un premier cas, une trainée lumineuse au néon s'est logée dans une moulure creuse longeant l'arête supérieure de la pièce et du faux-plafond au-dessus du bar. La deuxième suggestion est d'intégrer l'éclairage dans la base de la table de salle à manger afin de créer une atmosphère théâtrale, un petit jeu somme toute assez rare dans cette pièce. Finalement, on a réalisé pour une entrée une console en verre dans laquelle sont dissimulées les sources lumineuses. Trois idées brillantes pour éclairer une pièce. □

L'éclairage au néon est ici dissimulé dans une moulure creuse ceinturant la pièce. Le bar et la table à café en acajou ont été réalisés par Multi D. Moquette grise avec des bandes pêche et bordeaux: Lipman.



Votre chargement est très précieux. Nous le savons.



Voilà pourquoi À votre avis, qu'est-ce qui fait des enfants des êtres si exceptionnels? Tout. Tout nous avons simplement. C'est précisément ce que nous pensons de notre nouvelle Previa. Même son construit comportement routier n'a rien d'ordinaire. Sa façon de faire surgir la puissance de 138 chevaux la nouvelle ...pour aller au baseball avec les enfants ou au lac avec votre bateau. Sa façon de choyer Toyota Previa 1992. sans négliger les performances. Sa façon de transporter votre famille confortablement et en toute sécurité avec son coussin d'air en équipement standard du côté du conducteur; son système antiblocage des freins en option sur tous les modèles. L'espace qu'elle offre. Son allure. La Previa est tout simplement extraordinaire. Et elle doit l'être. Pour être à la hauteur de son chargement. Avant d'asseoir vos enfants dans n'importe quelle voiture, pensez-y bien. Vous avez fait des pieds et des mains pour dénicher le berceau idéal. Allez faire un tour chez votre concessionnaire Toyota et vous y découvrirez la familiale idéale. La Toyota Previa deux roues ou quatre roues motrices: la promesse du mieux-faire.



Commanditaire officiel des équipes olympiques du Canada.

LES DESIGNERS

D. U C Ô T Ē D E Q U Ē B E C

JEAN COUTURE ENR.

DESIGN



JEAN COUTURE JR

tél. : 418 529.36.82 Télécopieur : 418 529.49.72  
103-80 GRANDE-ALLÉE EST, QUÉBEC, QC, G1R 5N1

**Profil**  
*décor*

Décoration intérieure

**Spécialité:**  
habillage de fenêtres

Marc Lamontagne



1415, boul. Charest Ouest, Québec G1N 4N7 (418) 527-6230

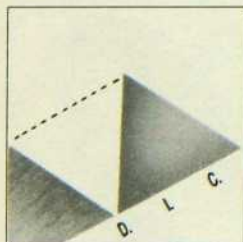


Décoration et aménagement d'intérieur  
Résidentiel et commercial

Service de décoration à domicile

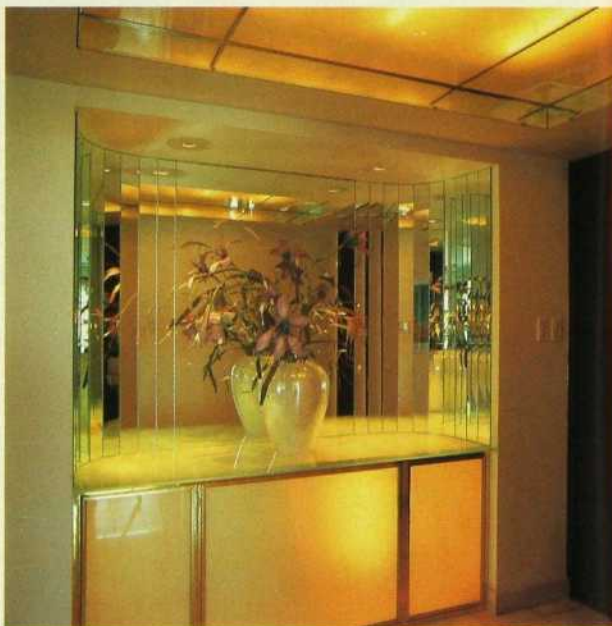
2750, Chemin Sainte-Foy  
Plaza Laval  
Sainte-Foy (Québec)  
G1V 1V6  
418. 653.3033

**Élaine Pomerleau, Designer Inc.**



171, rue Saint-Paul, espace 103  
Québec, Québec G1K 3W2  
418.692.28.72

Aménagements résidentiels  
et commerciaux  
S.D.I.Q. D.I.C.



*Photo du haut:* La table de la salle à manger intègre l'éclairage à même sa base en plexi (une réalisation de Multi D). Les fauteuils blanchis (chez Renaissance) sont recouverts de chintz carrelé rose (Tissa). Suspension: Artémide; marbre: Ciot.

*Photo du bas:* Dominant l'entrée, la console lumineuse est faite de verre givré décoré de taches multicolores et retenu par une armature de laiton, une idée qui a été reprise pour le plafond suspendu. On a recouvert le mur arrondi de bandes de miroirs. Marbre: Ciot; fleurs de soie: Evelyn Klein (Art Dec).

# Atlantic

par

 nadeau



***“Atlantic”, polyvalent et transitionnel. Sa simplicité, ses fonctions et ses formes adoucies lui permettent de s'agencer à tout style d'environnement, qu'il soit traditionnel, moderne ou contemporain. Disponible dans six teintes ou douze différentes combinaisons.***

Offert entre autres chez les marchands suivants :

AMEUBLEMENT BOUVREUIL  
2, rue St-Georges  
St-Jean-sur-Richelieu, Québec  
J3B 2R9  
Tél.: (514) 347-0331

DECORART INC.  
4450, boul. des Forges  
Trois-Rivières, Québec  
G8Y 1W5  
Tél.: (819) 379-4687

ESPRIT NOUVEAU  
1828, boul. Le Corbusier  
Laval, Québec  
H7S 2K1  
Tél.: (514) 686-5055

LA GALERIE DU MEUBLE INC.  
18, rue Courcellette  
Québec, Québec  
G1N 3C1  
Tél.: (418) 681-0171

LA GALERIE DU MEUBLES INC.  
1215, boul. Charest O.  
Québec, Québec  
G1N 2C9  
Tél.: (418) 681-0171

## LES SERRES: POUR Y VOIR CLAIR

par MARIE-JOSÉE LABROSSE

QUE CE SOIT PARCE QU'ON A ENVIE D'Y CULTIVER SES PLANTES, DE FAIRE DURER LA DOUCEUR DE L'ÉTÉ, DE FLANER AU SOLEIL OU DE CONTEMPLER LES ÉTOILES EN TOUTE TRANQUILLITÉ, LES PIÈCES VITRÉES SAVENT MERVEILLEUSEMENT BIEN COMBLER NOS BESOINS D'OUVERTURE SUR L'EXTÉRIEUR. SOUS NOTRE CLIMAT, ELLES PROCURENT UNE INCOMPARABLE ET ÉTOURDISSANTE SENSATION DE VIVRE EN COMMUNION AVEC LA NATURE À LONGUEUR D'ANNÉE!



Les occupants peuvent rêvasser en paix dans cette grande pièce à vivre en cèdre rouge de Colombie-Britannique, encerclée d'arbres et de verdure. Fabriqués par Lindal Cedar SunRooms et distribués au Québec par Consultants Pro-Yalt, ces solariums sont vendus en «kits» ou construits sur mesure selon les dimensions indiquées par le client. Photo: Pro-Yalt

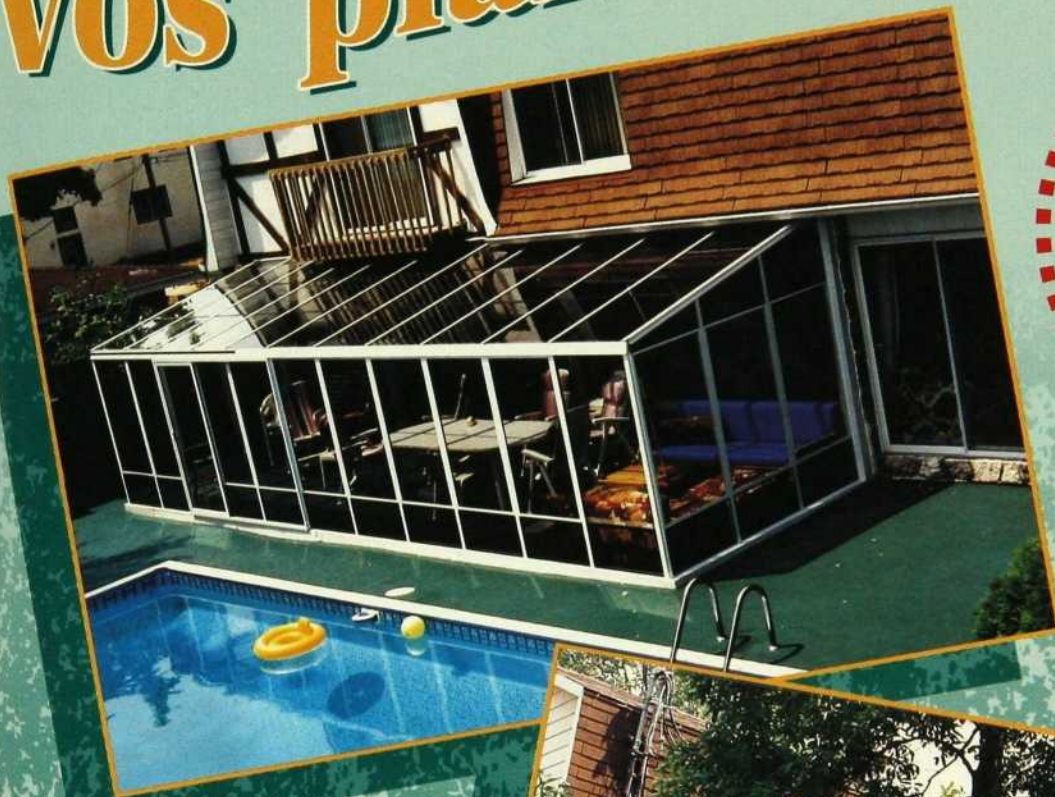
À l'heure actuelle, de plus en plus de gens choisissent le solarium quand vient le temps d'agrandir leur demeure. Il faut dire que celui-ci prolonge agréablement la cuisine et la salle de bains (mais oui!), et qu'il ravive l'éclat des séjours, salles à manger et

chambres principales. De plus, on le met en place rapidement et proprement, sans trop endommager les autres pièces de la maison, et il constitue un excellent investissement. Dans une économie saine, deux ans suffisent pour que la valeur de la propriété augmente suffisamment pour couvrir la totalité des sommes investies.

Les solariums sont faits d'une structure légère (en bois, en aluminium ou en PVC) sur laquelle reposent de grandes baies vitrées. Le bois — et plus particulièrement le cèdre rouge et le séquoia — offre une excellente résistance thermique, supporte bien les écarts de température et confère à la pièce un cachet exceptionnel. Mais il coûte cher! L'aluminium, pour sa part, est facile d'entretien et s'adapte aisément à tous les climats. Quant au PVC, son usage est moins répandu, principalement parce qu'il ne peut soutenir un poids de verre élevé. On y a recours pour couvrir de petites superficies seulement.

Les structures en bois peuvent être peintes, vernies ou teintées. Celles d'aluminium sont proposées en couleurs standard (blanc ou brun) ou dans une gamme d'autres teintes, moyennant un

# Prolongez vos plaisirs estivaux



A PARTIR DE  
SOLARIUM  
\$1995.00  
TROIS SAISONS  
POSSIBILITES DE 104 MODELES DIFFERENTS

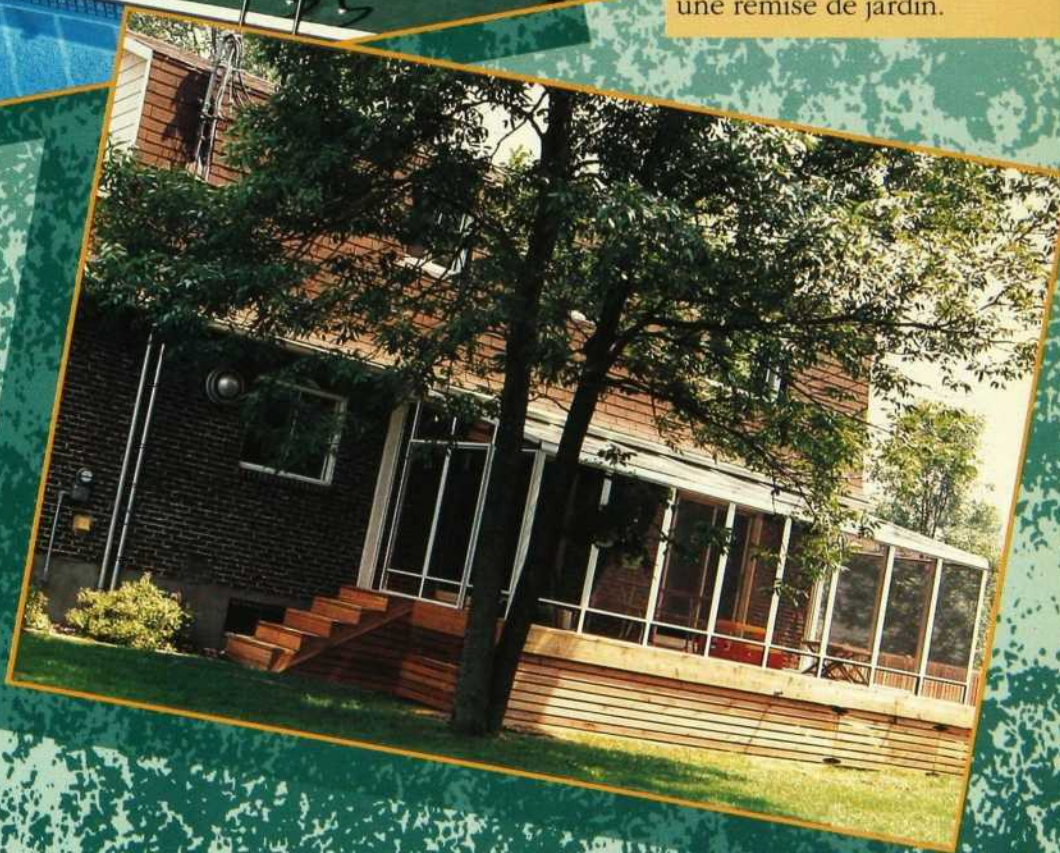
Ajoutez à votre maison  
une pièce ensoleillée aussi  
facilement que si vous montiez  
une remise de jardin.

Protection complète des  
intempéries et des insectes.

Appréciez un pique-nique  
sous la pluie. Protégez vos  
meubles de patio. Faites vos  
BBQ à l'abri de la pluie et  
des insectes.

Moustiquaire pour ventilation  
efficace. Panneaux de verre  
amovibles pour les journées  
fraîches.

Installez-le vous-même en  
quelques jours sur votre  
patio de bois ou en ciment.



# Zytco

(514) 335-2050  
FAX: (514) 333-6848  
1-800-361-9232

4940, Chemin Bois-Franc,  
Ville St-Laurent  
(Québec) H4S 1A7

# Rénovation



supplément. Les entreprises vendent leurs produits sous forme de «kits» ou les fabriquent sur mesure; quelques-unes proposent également des «kits» pour autoconstructeurs habiles.

Lors de l'achat, une attention spéciale doit être portée au choix du verre. Les fabricants disposent d'un large éventail de vitrages ayant chacun des propriétés thermiques différentes. Le double vitrage scellé (thermos) constitue la norme habituelle. De bonne qualité, il répond aux exigences de base en matière de résistance au froid et à la chaleur.

Cependant, lorsque le solarium donne sur le sud, il est avantageux d'opter pour un double vitrage de type «caloriverre», qui filtre l'émission de certains rayons et empêche l'air ambiant d'atteindre une température suffocante les jours de grand soleil. Si la pièce est exposée au nord, elle gagnera à être équipée de «superglass», un nouveau produit offrant une résistance thermique de R9. À titre de référence, mentionnons que le double vitrage conventionnel qui équipe la plupart des serres et solariums affiche une résistance de R2. Autre élément à considérer: comme le vitrage occupe une large superficie, il est plus prudent d'opter pour du verre trempé ou laminé, qui, tous deux, préviennent les blessures graves en cas de bris.

Selon les désirs de l'acheteur, la surface vitrée des murs peut

Le solarium de cette coquette maison de ferme, située à la frontière américaine, abrite une salle à manger. Ici, que le strict nécessaire: une table, des chaises, une plante, pour ne pas distraire les convives du spectacle offert par le paysage. Une pièce signée Zytco Solarium. (Photos: Zytco)

occuper la totalité de l'espace compris entre le toit du solarium et le sol, ou une partie de celui-ci seulement. Dans la plupart des cas, les clients préfèrent conserver un muret haut d'une dizaine de pouces, afin d'y fixer les radiateurs.

Les travaux d'aménagement d'une serre ou d'un solarium s'échelonnent en moyenne sur trois à quatre semaines. Quelques municipalités ont une réglementation particulière en ce qui concerne leur édification, d'autres ont des délais très longs d'émission de permis de construire. Il importe donc de bien se renseigner sur ces détails dans les mois qui précèdent la mise en chantier.

La charpente de l'ensemble doit reposer sur une base solide. Selon le modèle choisi, les règlements en vigueur dans votre municipalité et vos besoins personnels, il faudra excaver le sol en partie ou en entier pour couler des fondations, ou encore procéder à l'installation de pilotis. À cette étape, de même qu'au moment de pratiquer une ouverture dans le mur sur lequel s'appuiera votre solarium, vous devrez faire appel à un entrepreneur, qui pourra vous être suggéré par le fabricant. Quant à la mise en place de la structure, elle sera effectuée de préférence par le manufacturier ou un installateur agréé, à moins que vous n'ayez choisi un «kit» pour autoconstructeur.

# UN AIR

# ET DE BON GÔT

# de renommée

■ En admirant les robinets Delta, on constate que l'évolution de leur design s'est traduite par un très haut degré de qualité et d'esthétique. À partir de l'apparence sophistiquée de nos modèles "EUROSTYLE" jusqu'à la tradition classique de la gamme "NÉOSTYLE", Delta offre un assortiment complet de robinets pour répondre à tous vos besoins. Grâce à leur fonctionnement sans rondelle et à leur solide fabrication en laiton/acier inoxydable, vous pourrez compter sur l'efficacité et l'attrait de vos robinets Delta pendant des années. En exigeant Delta, vous choisissez une qualité exceptionnelle. ■



Modèle 25891-20/42

Modèle 21090-20

*EUROSTYLE - Les modèles européens pour la cuisine et la salle de bain sont offerts dans une variété de finis émaillées aux teintes harmonisées.*

Modèle 27091-20



Modèle 2567PB

Modèle 2887



Modèle 2467PB



Modèle 3567

*NÉOSTYLE - Ces modèles classiques à manettes en croix ou à levier, qui rappellent le début du siècle, sont disponibles avec un fini chromé ou en laiton poli.*

**DELTA**  
DELTA FAUCET  
CANADA

DELTA FAUCET CANADA  
420 Burbrook Place, C.P. 5750, London (Ontario) N6A 4L6



# Rénovation

Côté prix, selon les spécialistes interrogés, il faut compter entre 58 et 75 \$ le pied carré de superficie au sol pour l'aménagement complet d'un solarium en aluminium et 80 à 130 \$ pour celui d'un solarium en bois. Ces montants, toutefois, ne sont qu'indicatifs. La facture pourra grimper aisément au-delà des sommes mentionnées si vous désirez un produit très sophistiqué. L'autoconstructeur, quant à lui, peut espérer économiser autour de 30 % du coût total.

La qualité du service après-vente est un bon indice du professionnalisme de l'entreprise avec laquelle

vous traitez. Lors de votre visite chez le fabricant ou le détaillant, il est avisé de vous enquêter des garanties offertes. Règle générale, les manufacturiers garantissent leurs matériaux contre toute défectuosité pour une période allant de cinq à dix ans, tandis qu'ils couvrent les problèmes relatifs à l'installation pendant trois à cinq ans lorsque celle-ci est effectuée par leurs soins. N'hésitez pas non plus à demander de visiter des réalisations antérieures: les sociétés sérieuses vous remettront avec plaisir les coordonnées de clients satisfaits. □

Le solarium le plus populaire actuellement est rectangulaire et couvre une surface approximative de huit pieds par douze pieds. Il existe toutefois une grande variété de formes et de dimensions susceptibles de s'adapter à tous les styles architecturaux, anciens et modernes, et de convenir à tous les goûts. Le verre du toit de celui-ci, par exemple, a été incurvé pour donner à l'ensemble cette forme légèrement arrondie. Une réalisation de Zytco Solarium.

Photo: Zytco



▲ La structure de ce solarium en cèdre rouge de Colombie-Britannique, distribué par Consultants Pro-Valt, a été teinte en blanc pour lui permettre de s'intégrer harmonieusement au décor pastel qui l'entoure. Photo: Pro-Valt

◀ Un ouvrier complète les travaux d'aménagement de ce solarium circulaire en bois. Située à l'étage, la pièce vitrée ouvre une perspective intéressante sur les alentours. Une réalisation de Cobello Solarium Plus.

Photo: Cobello Solarium Plus



VOUS ÊTES

# GAGNANT

avec les meubles du Québec.

Votre étiquette QID

reçue au  
SALON NATIONAL DE L'HABITATION  
vaut peut-être

# 500\$

Comparez votre numéro aux  
10 numéros gagnants indiqués ci-haut.  
Si votre numéro s'y retrouve, vous  
gagnez un bon de 500 \$ applicable à  
l'achat de meubles du Québec.

Appelez immédiatement au  
(514) 866-3631, et on vous fournira la  
liste des marchands participants de  
votre région. Apportez votre étiquette  
gagnante chez le marchand et...  
choisissez.

(Détails de ce concours à l'Association des fabricants  
de meubles du Québec)

NUMÉROS GAGNANTS  
du SALON NATIONAL DE L'HABITATION

09 246	42 559
13 133	55 776
17 504	57 141
25 783	68 812
31 398	73 414

Vous gagnez toujours  
avec les meubles du Québec.

Recherchez cette étiquette.  
Elle est le symbole de  
**Qualité, Innovation, Design,**  
votre gage de satisfaction assurée.

Un meuble du Québec, c'est signé



LA PROMOTION DE L'INDUSTRIE DU MEUBLE  
1111, rue Saint-Urbain, Bureau 101, Montréal (Québec) Canada H2Z 1Y6  
Tél. : (514) 866-3631

Jouxtant le salon, le foyer se double d'un petit coin lecture ou conversation plus intime. Le parquet en chevrons donne un fini léché à l'ensemble, alors que la cheminée voit sa hauteur rompue par trois éléments, dont une applique de chez Artemide et une tablette en chêne et laque (design de Bernard Cordeau). Le plafond et les cadres de fenêtres ont été peints bleu ciel afin de s'intégrer parfaitement à la vue extérieure. Le fauteuil style Louis XV en bois blanchi vient de chez Fraser, alors que les autres meubles (bergère, coussins, lampe sur pied, table à café «Prismatique» et causeuse «Interna») sont disponibles par l'entremise du designer. Fleurs: Jean-Jacques Fauchois.



## *en harmonie...* **SANS CÉRÉMONIE**

par JULIE PAYETTE / photos JEAN LONGPRÉ

**Quand on entre dans une maison réalisée par deux maîtres incontestés de leurs domaines respectifs, en l'occurrence l'architecte Henri Colombani et le designer Bernard Cordeau, il y a fort à parier qu'on puisse tirer des leçons de la visite. Une probabilité qui ne se dément pas dans le cas de cette résidence des basses Laurentides.**

*Photo ci-dessus:*

Évitant une surenchère de lignes design dans cet environnement déjà très architectural, Bernard Cordeau a dessiné pour ce salon un divan et des coussins d'une confortable élégance. Le tissu qu'il a retenu est de la collection «Oignon Marigot» de Waverly, animé de petits cordonnets en chintz vert. Les coussins roses en soie viennent de la Galerie Indra. Les fauteuils «Diva» en cuir vert sur armature de bois laqué noir font partie de la Collection Collier et sont disponibles par l'entremise du designer. Le tapis Dupont vert forêt à bordure rose, noire et vert pâle est également une conception de Cordeau, alors que les tables en verre et métal, les luminaires et les tableaux (en peau de porc embossé) viennent de chez Décor inc. On remarquera qu'au mur, un papier à motif en chevrons a été peint en blanc de façon à créer un mur texturé discret et résistant.

**A**u chapitre de l'architecture, Henri Colombani a su exploiter les formes géométriques simples afin de profiter au maximum de l'emplacement exceptionnel de la résidence. Chaque ouverture permet ainsi de découvrir un peu de la structure même de la maison, tout en laissant aux propriétaires la chance de voir défiler les saisons sous leurs yeux.

Érigée à flanc de colline, la maison progresse sur trois niveaux, à savoir une entrée doublée d'un petit séjour, un second étage dédié aux pièces à vivre (salon, coin foyer, cuisine-salle à manger) construit en mezzanine et finalement, l'étage supérieur consacré aux chambres.

Conçu pour les réceptions aussi bien que pour les retours de journées passées au grand air, l'aménagement intérieur joue la carte du confort robuste. Ici, pas de meubles design aux lignes pures et dures et encore moins d'accessoires superflus. C'est au contraire bien calés dans des meubles confortables qu'on peut envisager le programme de la soirée. Les couleurs ont été choisies en fonction du paysage qui s'ouvre derrière les larges fenêtres, bien qu'on y trouve suffisamment de contrastes pour que l'ensemble ait un petit côté rebondissant. En quelque sorte, il s'agit là d'un intérieur parfaitement harmonieux, sans aucun trait cérémonieux. Et c'est très bien ainsi. □



Reprenant le ton et l'esprit de la chambre qu'elle dessert, la salle de bain offre en prime un étonnant miroir qu'a dessiné Bernard Cordeau (un design qui ne tardera sûrement pas à être repris!). Marbre carare blanc: Ramca.



Une fois assimilé le côté géométrique de la chambre principale, c'est le panorama qui prend toute la vedette puisqu'il n'y a aucun élément de la coloration qui vient distraire le regard: pêche pour les murs et le plafond, beige et bleu pour les tissus et bleu ciel pour les accents. On peut remarquer au passage comment la simplicité dans l'habillage de fenêtre permet à l'ensemble de respirer sans rien enlever au niveau de l'élégance du décor.



Évocation campagnarde fort à-propos, la fenêtre en oeil-de-boeuf qui surplombe le comptoir de cuisine vient compléter la gamme des formes géométriques simples qui caractérisent la maison. Côté mobilier, c'est l'esprit champêtre des chaises recouvertes de chintz («Fruit Theorem» de Schumacker) qui prédomine. Avec son plateau de marbre gris monté sur une base de bois blanchi, la table de salle à manger constitue une excellente alternative aux tables de marbre habituelles, d'autant plus qu'elle se démarque parfaitement bien du plancher d'ardoise. Bahut en bois blanchi: Décor inc.; suspension: Au Courant; tableau: Encadrement Martine Hénault; arrangement floral et tulipes: Marie Vermette; vase: Zone; gerbe de fleurs séchées: Jean-Jacques Fauchois.



## UNE TRADITION QUI NOUS TIENT À COEUR

La baignoire tourbillon en coin Suburban



Pour de plus amples renseignements sur les produits American-Standard,  
prière de téléphoner au Centre d'information professionnelle au  
1 800 387-0369. (Région de Toronto seulement : 536-5609)

Bon gré, mal gré,  
il y a des moments  
de vérité  
qu'il faut bien  
partager.  
Du fond de la mémoire,  
une vie,  
une histoire;  
avec American-Standard.

*American  
Standard*



Du luxe et du vrai

Décorez  
votre imaginaire  
avec la radio

rock détente



# LES PISCINES CREUSÉES

## LE PLAISIR

### À GÉOMÉTRIE VARIABLE

par MARIE-JOSÉE LABROSSE

Oasis de fraîcheur au cœur des torrides canicules de juillet, les piscines exercent sur nous un irrésistible pouvoir d'attraction. Grâce à elles, nos jardins adoptent un petit air de vacances qui fait vite oublier la ville, le boulot et son cortège de soucis quotidiens.



La montagne, le lac en contrebas, une grande terrasse, la piscine et le spa juste en face.

Si le bonheur existe, c'est à ça qu'il ressemble!

Le spa intégré au bassin principal est de plus en plus en demande. Par exemple, dans cette piscine de L'Estérel, il loge naturellement entre un large escalier donnant accès à l'eau et une cascade de pierres qui évoque l'environnement rupestre des Laurentides.

Une réalisation de Piscines Val-Morin.

S'il est exact que les piscines en béton soufflé demeurent, encore aujourd'hui, l'apanage des bourses bien garnies, les bassins fabriqués en panneaux d'acier ou en résine de synthèse puis recouverts d'une toile de vinyle affichent, pour leur part, des prix très démocratiques - environ 10 000 à 15 000 \$.

Mais, contrairement au béton qui se moule à toutes les formes imaginables, les panneaux épousent un peu moins bien les courbes. Les piscines en toile de vinyle ont donc un aspect légèrement plus angulaire. Ce qui n'empêche pas les fabricants de faire preuve de créativité et d'offrir une variété de modèles susceptibles de convenir aux goûts particuliers de leur clientèle.

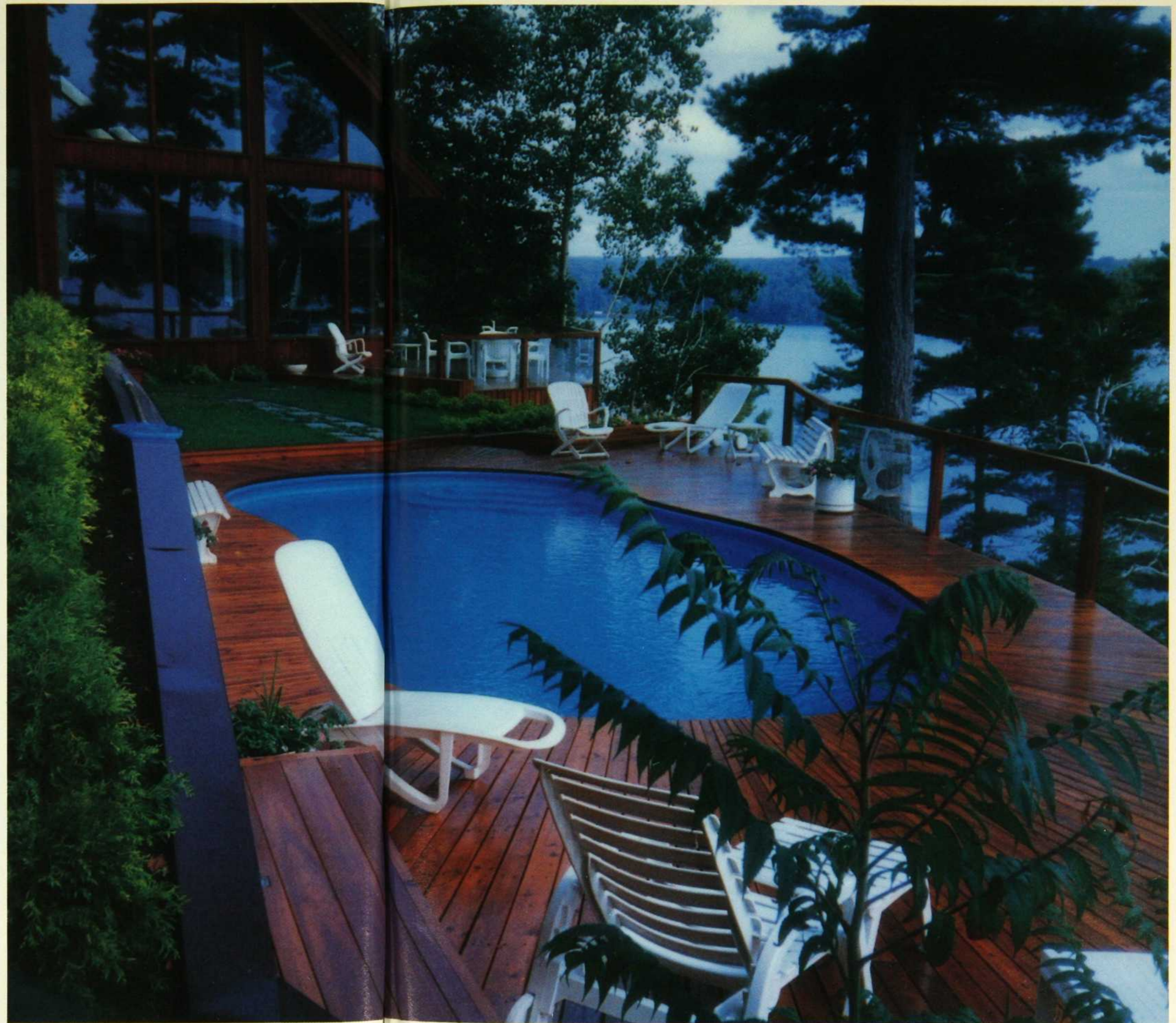
Cette année, la vogue (car il y a une vogue dans ce domaine comme partout ailleurs) est aux grands espaces peu profonds capables d'accueillir les jeux de chacun des membres de la famille. Parallèlement, on assistera cet été à l'apparition d'un nouveau type de bassin très étroit et allongé. La piscine-couloir, comme on l'a baptisée, plaira particulièrement aux «fanas» de la bonne forme, pour qui la nage est d'abord un excellent exercice.

Maintenant que les premiers bourgeons commencent à chasser le souvenir de l'hiver, nous vous proposons d'examiner comment certains propriétaires ont su répondre avec réalisme à une équation qui tient compte de l'espace, de la sécurité et du plus pur souci esthétique. □

---

On a choisi de border la piscine de ce chalet situé sur les berges du lac Memphrémagog d'une terrasse en bois verni.

Et pour ne rien perdre de la beauté du paysage, on a opté pour une balustrade en bois et panneaux de verre qui permet de plonger le regard vers les abysses du lac, qui s'étire aux pieds des baigneurs.  
Une réalisation de Piscines Val-Morin.





Côté résidence, une grande terrasse en béton, idéale pour les bains de soleil, assure un accès de plain-pied au bassin. Côté jardin, des rangées de murets en pierre semblables à un damier géant s'étalent sur deux niveaux, dégagant une grande surface gazonnée. Une réalisation des Industries Citadelle.



À jardin mini, piscine mini. Dans la cour arrière de cette habitation citadine, on a aménagé un bassin en béton dont les dimensions (10 pi par 20) tiennent compte de l'exigüité des lieux. Au fond, une rocaïlle recrée l'illusion d'un ruisseau de montagne qui vient se jeter dans un lac. Devant, l'espace restant a été dégagé pour installer un coin-détente. Un peu plus et on se croirait à la campagne. Une réalisation de Piscines Val Morin.

# TRAITEZ BIEN LE BOIS...

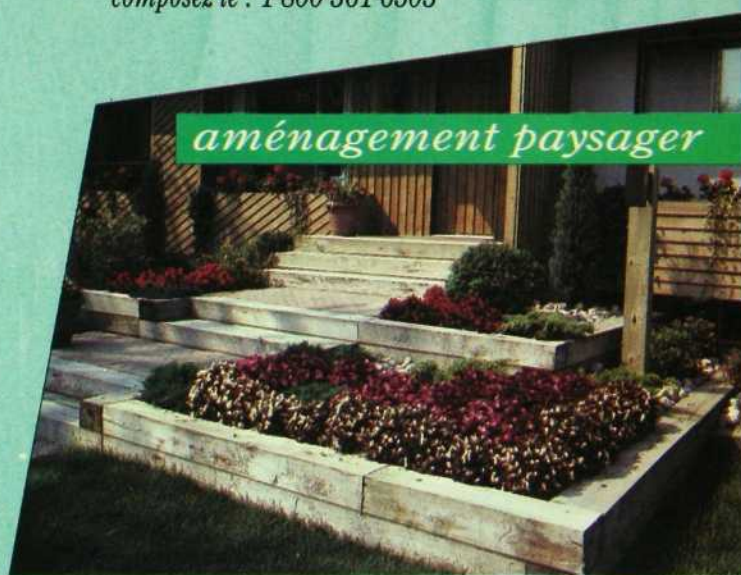
## avec des **ARRIÈRE -COURS** *Originales*



*Le guide  
qui connaît  
tous les trucs !*



Procurez-vous le guide  
chez tout les détaillants  
et distributeurs de bois Goodfellow ou écrivez au :  
225, rue Goodfellow, Delson (Québec) J0L 1G0  
ou téléphonez au : (514) 635-6511  
ou pour les régions (613), (416), (819)  
composez le : 1-800-361-6503



Le traitement sous pression au ACC-K33 donne au bois une résistance contre l'action de la pourriture et des insectes.

Le BOIS À TOUTES INTEMPÉRIES de GOODFELLOW confère beauté et durabilité, nécessite peu d'entretien et est traité dans NOS USINES DU QUÉBEC.

*clôture*



Timber  
Specialties Ltd.



LES SPÉCIALISTES DU BOIS



Des plates-bandes en fleurs rompent avec le blanc monochrome du trottoir autour de cette coquette piscine de banlieue. La plupart des pisciniers sont sur place des professionnels qui déterminent avec les clients l'emplacement idéal de leur piscine et les conseillent sur l'aménagement des aires attenantes. Une réalisation des Industries Citadelle.



Un mur de verdure encadre partiellement cette piscine à la géométrie audacieuse. Juste à côté, le rose vif des parasols et du tissu de recouvrement du mobilier de jardin contraste avec le bleu azur de l'eau, délimitant ainsi deux pôles, l'un réservé aux activités récréatives, l'autre aux repas et à la détente. Dans un coin, quelques arbres adultes abritent des cuisants rayons du soleil. Une réalisation de Piscines Trévi.

# MOI, J'ACHÈTE LES ÉCONOS<sup>MD\*</sup>



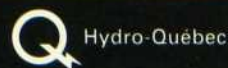
PRODUITS ÉCONOMISEURS D'ÉNERGIE

Découvrez plus de 100 façons  
d'être bien chez vous tout en réalisant  
des économies d'énergie avantageuses.

Les éconos\* vous aideront à chauffer, calfeutrer, éclairer,  
ventiler, équiper votre maison plus efficacement.

**EFFICACITÉ ÉNERGÉTIQUE**

**ÉVITONS LE GASPILLAGE**



\* «Les éconos» et «Moi, j'achète les éconos» sont des marques déposées d'Hydro-Québec.



Une terrasse, aménagée en coin-repas, surplombe cette piscine en toile de vinyle tendue sur panneaux d'acier. L'aménagement misant sur les niveaux multiples, l'endroit offre un point de vue exceptionnel sur les baigneurs. Les fins de semaine, papa et maman peuvent donc siroter tranquillement leur premier café du matin en gardant l'oeil sur la petite famille qui joue dans l'eau. Une réalisation de Piscines Trévi.



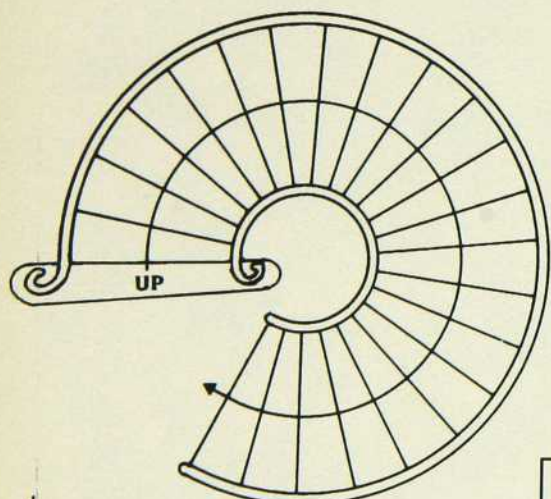
**DÉCOR**

Qu'ils soient traditionnels, contemporains ou actuels, les meubles et les accessoires que Décor Inc. rassemble des quatre coins du globe s'inscrivent dans des collections éclectiques d'une élégance... percutante.

Venez y faire le tour du monde!

4229, rue Sainte-Catherine Ouest (près de Greene) (514) 939-1708

*Laissez-nous fabriquer la rampe de vos rêves*



## EXCLUSIF

De la conception à l'installation finale, tout est produit dans nos ateliers.

Des formes design élégantes, raffinées, voilà ce qu'ont peut construire pour vous.

**DEPUIS 1980**



**DESIGN D'ICI DECORATRIUM INC.**

754 St-Paul ouest Montréal, Québec H3C 1M4

Tél.: (514) 393-1246

Fax.: (514) 393-3210

**APCHA**

# AVANTAGE

Quand on y regarde de près, on voit tous les avantages. Enfin, un plancher de bois franc spécialement conçu pour l'installation sur dalles de béton. Les séries **Avantage** et **Avantage acoustique Plus** représentent une véritable révolution dans le plancher de bois préverni. Ce laminage de bois franc sur aggloméré haute densité est insensible aux variations de température et d'humidité. La série **Avantage** est particulièrement bien adaptée à la finition des sous-sol. **Avantage acoustique Plus** est tout désigné pour la rénovation et la construction de condominiums et d'immeubles d'habitation.



#### Des avantages à considérer:

- trois largeurs de planches 3", 4" et 6" et chacune d'elle mesure 81" de longueur donc un moins grand nombre de joints et une économie du temps de pose;
- le bois franc utilisé est de grade «clair» et «naturel» et ne présente donc aucun noeud ni défaut. Il possède cinq couches de vernis durci à l'ultra-violet;
- une résistance supérieure à la compression et aux marques;
- peut être collé ou cloué;
- disponible en chêne, en frêne, en érable et en merisier.

**NOUVEAU**

Pour information et pour connaître le distributeur le plus près de chez-vous:



**PLANCHERS  
MERCIER**

201, du Manoir, Montmagny  
(418) 248-1785  
1 (800) 463-7048

Avantage acoustique Plus est doté d'un revêtement de caoutchouc sous chacune des planches. Ce composé de caoutchouc recyclé sert à la fois à insonoriser et à isoler. Ce produit dépasse les normes canadiennes d'acoustique du bâtiment.

\* Verso d'une planche

# UN PEU PLUS BEAU, UN PEU PLUS

par JEAN-FRANÇOIS RICARD

**Q**u'il soit l'oeuvre d'un architecte ou d'un artisan, l'escalier n'en constitue pas moins un élément central de la maison. Plus qu'un simple ouvrage, il affiche les penchants décoratifs de ses propriétaires de même qu'il établit un lien privilégié entre les espaces semi-publics du rez-de-chaussé et les espaces privés de l'étage.

Les normes de sécurité propres à notre vie moderne ont cependant modifié l'allure des balustrades et

des rampes, en obligeant les fabricants à respecter l'espace maximum de cinq pouces entre le centre des balustres pour la protection des jeunes enfants. Ceci étant, la diversité des matériaux et des finis offerts par les fabricants n'a de limites que votre créativité, ce qui permet de marier des matériaux aussi différents que le bois, le métal, le verre, l'acrylique, la pierre et les fibres. Voici donc quelques uns de ces escaliers, tous un peu plus hauts... et un peu plus beaux. □

*Bien qu'ayant connu beaucoup de flamboyance et de majestuosité à une certaine époque, il semble qu'aujourd'hui la tendance soit à l'escalier plus compact. Bien évidemment, ceci s'explique par les dimensions plus modestes des halls d'entrée actuels. On ne semble toutefois pas lésiner sur la qualité des matériaux et la finesse des détails, ce qui en fin de compte permet à l'escalier de conserver tout son éclat.*

# HAUT...

Cet escalier de chêne naturel assure un accueil des plus chaleureux à cette maison du West Island. Il se distingue par la longueur de sa volée courbée et par la qualité de ses balustres en chêne finement tournés. On remarquera la marche de départ, avec sa contre-marche en arrondi qui se marie aux plinthes du rez-de-chaussée. Comme l'escalier, les portes françaises vitrées du vestibule ont été également réalisées par la maison Boiserie Raymond. La tuile beige clair aux accents bordeaux (D'Amico) confère à ce hall d'entrée une sobriété qui rehausse cet escalier empreint de chaleur.

photo Alain Sirois





Conçu par l'architecte Jean-Marc Harvey de la maison L'Atelier Avant-Garde de Sainte-Foy, cet escalier cintré au style Nouvelle-Angleterre a été réalisé par la maison Escaliers Gilles Grenier. Dans cette résidence de Québec, on a marié le chêne blanchi et rosé au plancher d'aggloméré de marbre «Golden Botticino» (F. Jobin & fils). On remarquera le tapis coordonné (Yvon Lafond) qui est déposé en chemin d'escalier. Cet escalier, bien qu'imposant par sa double rampe aux balustres tournés et aux poteaux en colonnettes, est allégé par la laque blanche de ces éléments qui lui assure une transparence visuelle.

Recherche Andrée Drapeau,

Photo Louise Bilodeau



Cet escalier de la maison Colonial Éléance se distingue par son faible encombrement qui n'enlève rien à sa prestance. Son petit palier inférieur et sa double rampe lui assurent un impact visuel de qualité. Ennobli par le chêne teint acajou des marches et du palier, cet ensemble au style colonial anglais se caractérise par l'alternance du bois peint et du bois teint. La main courante qui prend appui sur les poteaux de pruche teints acajou prend son envolée sur des balustres tournés en pruche laqués blanc, qui confèrent à l'ouvrage une légèreté remarquable.

# PARQUET CONVENTIONNEL OU PRÉVERNI?

Il suffit de  
comparer en  
quoi consiste  
l'installation  
des deux types  
de parquets pour  
réaliser à quel  
point le préverni  
est avantageux.

## PARQUET CONVENTIONNEL =

Pose des lames brutes  
+  
3 couches de vernis  
seulement (odeurs)  
+  
3 ponçages (saletés)  
+  
Déménagement du  
mobilier  
+  
Repas à l'extérieur  
+  
Coucher à l'extérieur  
+  
Grand ménage

## PARQUET PRÉVERNI MIRAGE =

Pose des lames  
prévernies en usine  
(5 couches de vernis,  
pas d'odeurs ni de  
saletés chez vous)  
+  
Simple déplacement  
du mobilier

**mirage**

LES PLANCHERS DE BOIS FRANC MIRAGE INC., BEAUCE (QUÉBEC) CANADA TÉL. : (418) 227-1181



Avec les parquets Mirage, vous y gagnez en termes de commodité, de coûts et surtout de qualité de finition, car les lames sont recouvertes de cinq couches de vernis appliqué uniformément et séché aux rayons ultraviolets. On ne peut en dire autant des parquets conventionnels. Alors pour vous, ce sera du conventionnel ou du préverni?

Les parquets prévernies Mirage sont fabriqués selon le procédé exclusif P7. Recherchez le logo P7, votre garantie de qualité dans le préverni.



**Demandez tous les détails à votre marchand de bois franc.**

**Centre du Plancher 640 inc.**

204 Dubois, St-Eustache (Québec) J7P 4W9  
Téléphone : (514) 491-5655

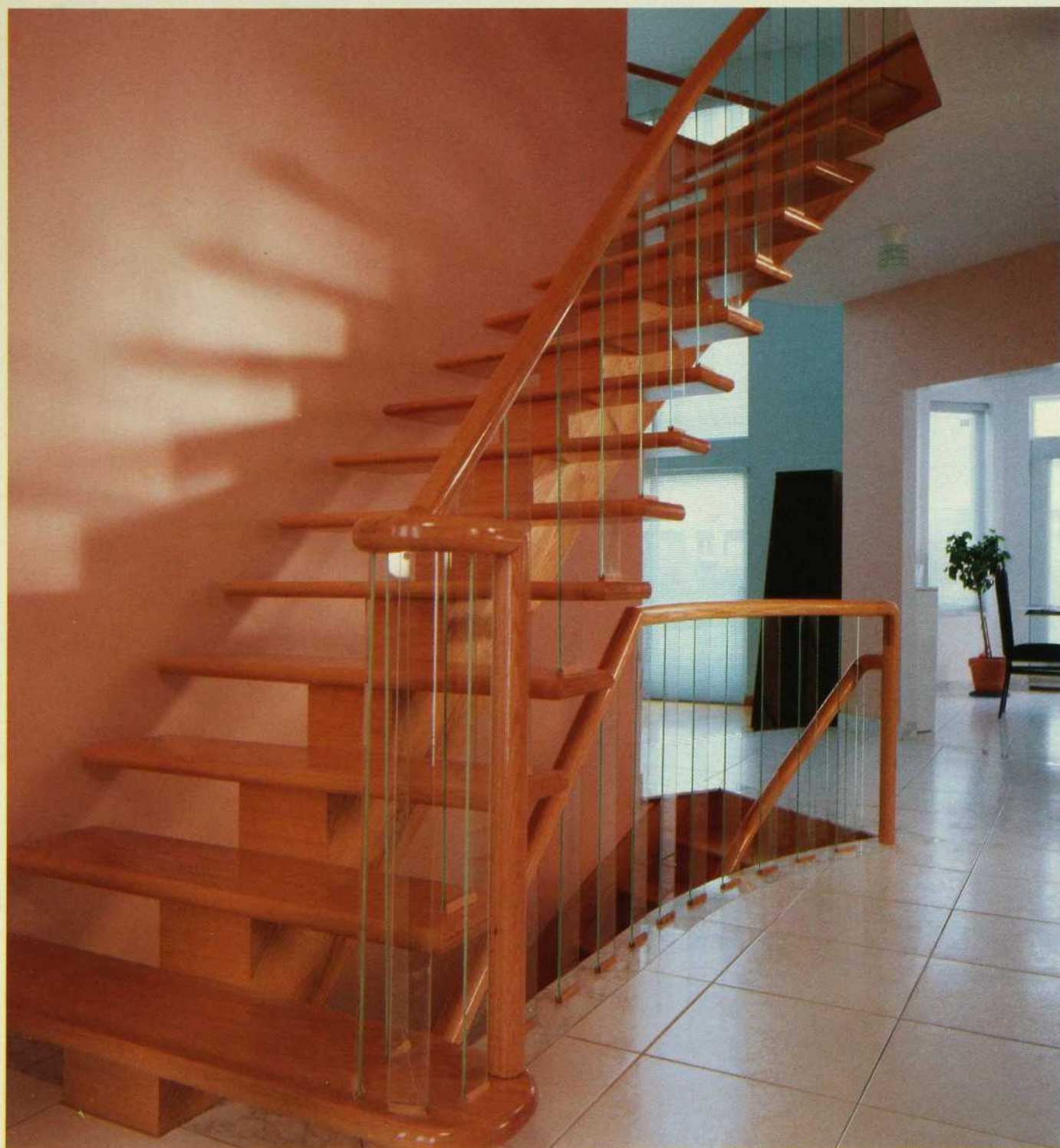


*Photo ci-dessus:* Dans cette superbe résidence d'Ottawa, l'escalier est roi. Fait de chêne teint noyer, cet escalier cintré est une création de la maison Série Labelle. Ses lignes aux consonances victoriennes reflètent d'ailleurs le mobilier et la décoration de l'endroit. On remarquera le limon blanc (la partie en dent de scie de l'escalier) qui se confond avec les plinthes. Les marches et contre-marches sont recouvertes du même tapis qu'à l'étage pour établir le contraste avec le rez-de-chaussée. Le rayé du papier peint des murs accentue le rythme des balustres tournés où repose une main courante à volute. Le parquet de chêne teint noyer assure finalement à cet escalier un aplomb visuel intéressant.

*Photo page de droite:* Dans cet escalier de chêne blanchi au fini cristal, les balustres ont cédé la place à de petits panneaux de verre trempé, retenus en place par une discrète quincaillerie de laiton. Celle-ci assure l'assise de la main courante en chêne. Ces panneaux de verre sont d'ailleurs taillés en pointe et forment, à la marche de départ, une jolie colonne de verre qui marque l'accès à cet ouvrage. Le contraste entre le plancher de granite veiné du rez-de-chaussée et l'escalier de chêne pâle est adouci par la délicate transparence de la balustrade de verre, qui assure un lien harmonieux entre ces éléments si différents. Une intégration très réussie entre des matériaux bien contrastés, réalisée par Escaliers Gilles Grenier.

photo Alain Sirois





Dans cette jolie résidence de Longueuil, l'escalier devient un élément de décoration qui nous assure de la modernité des lieux. Par son limon central, ses panneaux de verre trempé qui tiennent lieu de balustres et l'absence de contre-marches, la modernité de cet ouvrage devient une évidence au premier coup d'oeil.  
Une réalisation de la maison Boiseries Berlec  
photo Alain Sirois

# QUELQUES PALIERS PLUS HAUT...

Certains escaliers en disent long sur la personnalité des propriétaires. La variété des formes, la chaleur des essences de bois, le raffinement du détail et la subtilité des couleurs comme des vernis reflètent avec éloquence, bon goût et distinction.

Mais parce qu'un escalier ne peut se contenter d'être esthétique, nous avons également raffiné nos méthodes de fabrication. Des bois rigoureusement sélectionnés, un séchage contrôlé en usine, une technologie de pointe et des spécialistes soucieux du travail bien fait, sont là quelques points qui nous distinguent de nos concurrents.

En fait, depuis plus de 15 ans nous avons élevé nos objectifs à la hauteur de vos exigences... quelques paliers plus haut.

U N I Q U E



*Demandez à nos conseillers de vous parler  
d'une autre exclusivité signée Gilles Grenier:  
LA COUPE FRANÇAISE.*

*escaliers*  
**gilles  
grenier**

**USINE ET ADMINISTRATION**

586, Texel, Saint-Elzéar, Comté de Beauce G0S 2J0  
Téléphone: (418) 387-6317 Télécopieur: (418) 387-4698

**SALLE DE MONTRE**

500, av. Saint-Jean-Baptiste, suite 210  
Québec, Qc. G2E 5R9  
Téléphone: (418) 871-0355 Télécopieur: (418) 871-4211



# LES MEILLEURS FOYERS:

## Cheminée Sécurité Ltée



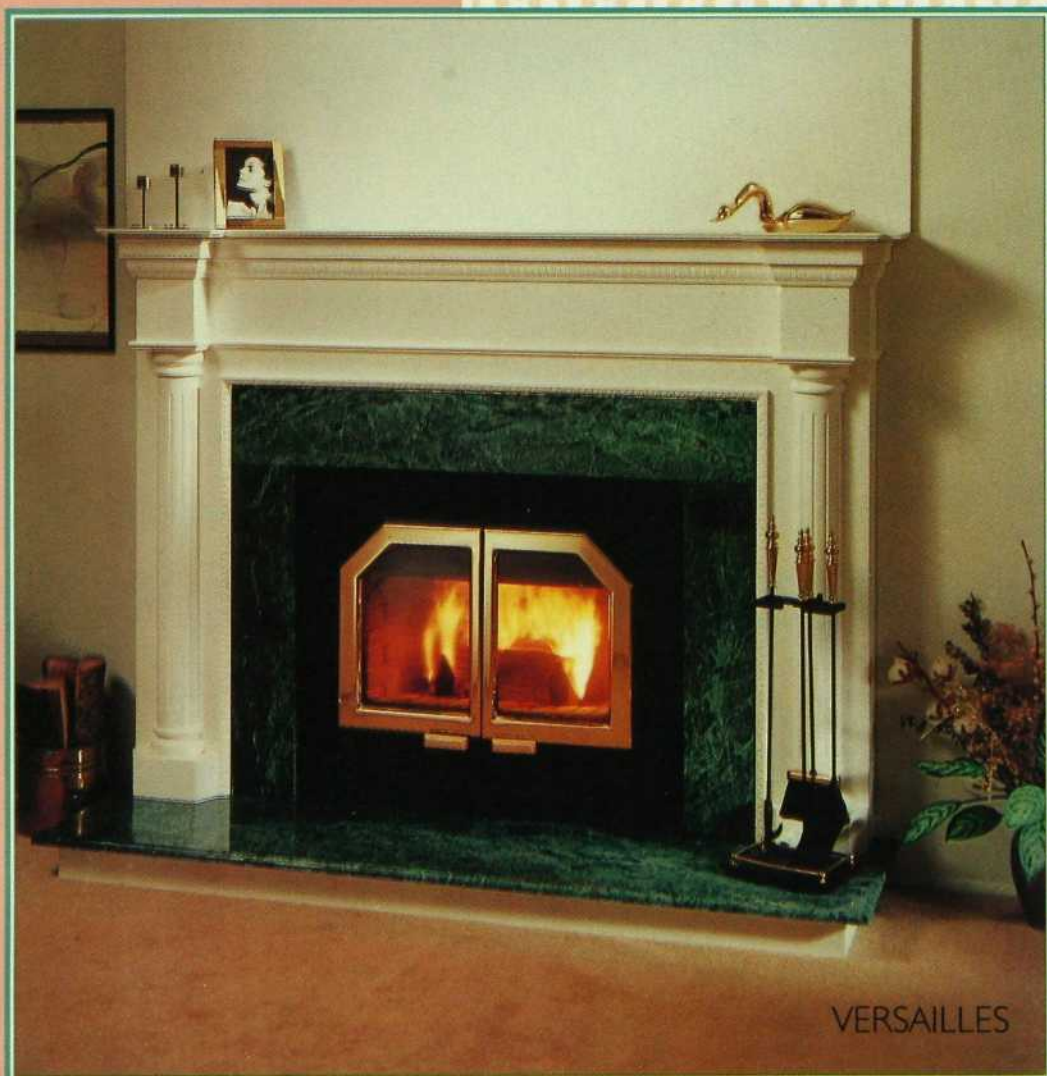
# LES PLUS BELLES DÉCORATIONS:

## Onigér Inc.



- ◆ Service complet de décoration de foyers.
- ◆ Le plus grand choix de modèles, d'essences de bois et de couleurs.
- ◆ Service professionnel et spécialisé.
- ◆ Plus de 6 ans d'expérience dans la fabrication de manteaux et accessoires de cheminées.
- ◆ Vendus chez tous les vrais spécialistes.

Informez-vous auprès de  
la boutique de foyers  
la plus proche ou  
téléphonez-nous au :  
**(514) 433-1755**  
Cantons de l'Est  
**(819) 566-2837**



Un Style Qui Vous Améliore



ONIGÉR

**Usine:** 777, boul. Industriel, Blainville (Québec) J7C 3V3  
**Salle de montre sur rendez-vous:**  
3221, autoroute 440 Ouest, suite 204, Laval, Québec.

# Patrimoine

ambiance du moment • harmonie des temps



maison de meubles  
de styles traditionnel  
et contemporain

Centre Décor 440,  
3932 Autoroute Laval Ouest,  
Laval, Québec H7T 2P7

(514) 687-6867

# Des rangements bien rangés

par JEAN-FRANÇOIS RICARD

**L**e rangement est une préoccupation bien légitime. Autant voyait-on autre-

fois des chefs-d'œuvre d'ébénisterie, autant trouve-t-on aujourd'hui des trésors d'ingéniosité, particulièrement dans les unités murales ou intégrées. Ces dernières sont sans doute très bien adaptées aux besoins modernes d'espace et de rangement multiple. Elles ont l'immense avantage de réduire l'encombrement au sol de nos appartements plus petits et ce, sans concéder quoi que ce soit en capacité de rangement. De plus, elles

offrent des solutions techniques bien adaptées au type de rangement qu'impose la vie moderne. Glissières, tablettes pivotantes, portes escamotables et étagères amovibles sont autant de merveilles pratiques dont on hésiterait à se priver de nos jours. □



*Photos ci-dessus et à droite:*

Poursuivant le même thème dans le salon et la salle à manger, la designer Christiane Ruel-Côté a fait courir les rangements de façon à y intégrer les «indélogeables», à savoir le foyer et les fenêtres. Côté salon, on remarquera l'intégration du marbre cambrien de la dalle du foyer alors que dans la salle à manger, une longue tablette-console vient s'encastrent entre deux sections d'armoires. Ces rangements intégrés ont été réalisés par Création Design, de Québec.

Recherche Andrée Drapeau Photo Louise Bilodeau





*Photo en page de droite:*  
 Chez Orsay, on fait place à la haute technicité avec cette étonnante structure d'acier où les tablettes de verre trempé chevauchent des modules de rangement dédiés. Le téléviseur est monté sur une structure à plateau pivotant pour permettre un meilleur angle de vision sur l'écran. Toutes les tablettes sont maintenues en place par des éléments réglables en hauteur que l'on ajuste au gré de sa fantaisie ou de ses besoins. Cette structure assure sa stabilité par des pièces qui prennent appui tant au sol, qu'au plafond. Le système «Cuccagna» de Parcizio Colzani peut être complété à mesure que les besoins évoluent. Notons que les accessoires proviennent aussi de la maison Orsay, qui a entièrement réalisé ce décor.

*Photo ci-dessus:*

Ce système de rangement intégré noir lustré s'harmonise parfaitement au foyer Don-Bar dans cette résidence de Québec, aménagée par la designer Christiane Ruel-Coté. On remarquera le détail de granite noir cambrien à la base du foyer qui se répète sur l'étagère fabriquée par la maison Smith et Martineau de Québec. Cette unité intégrée comporte des vitrines éclairées par des halogènes encastrés, ainsi qu'une tablette rétractable pour y loger le téléviseur. Un miroir teinté anthracite s'élève au dessus du foyer pour compléter cet élégant ensemble rangement-foyer. Recherche Andrée Drapeau, Photo Louise Blodeau

*Photo de droite:*

Cet accueillant décor de salle à manger est appuyé par une unité modulaire signée Jean Caron. Ce décor qui est l'oeuvre de la designer d'intérieur Geneviève Cyr (Meubles Claude Fontaine) est une réussite de douces harmonies de couleur. On a su intégrer les modules de rangement de la collection Jean Caron à cette salle à manger en les coiffant de plateaux de marbre «Brechia Oniciata» tout comme celui de la table. On remarquera aussi les vitrines, également coiffées du même marbre. Les fauteuils en bois cérusé reposent sur une carpeite chinoise aux teintes pastel qui se fondent on ne peut mieux dans cet environnement chaleureux.







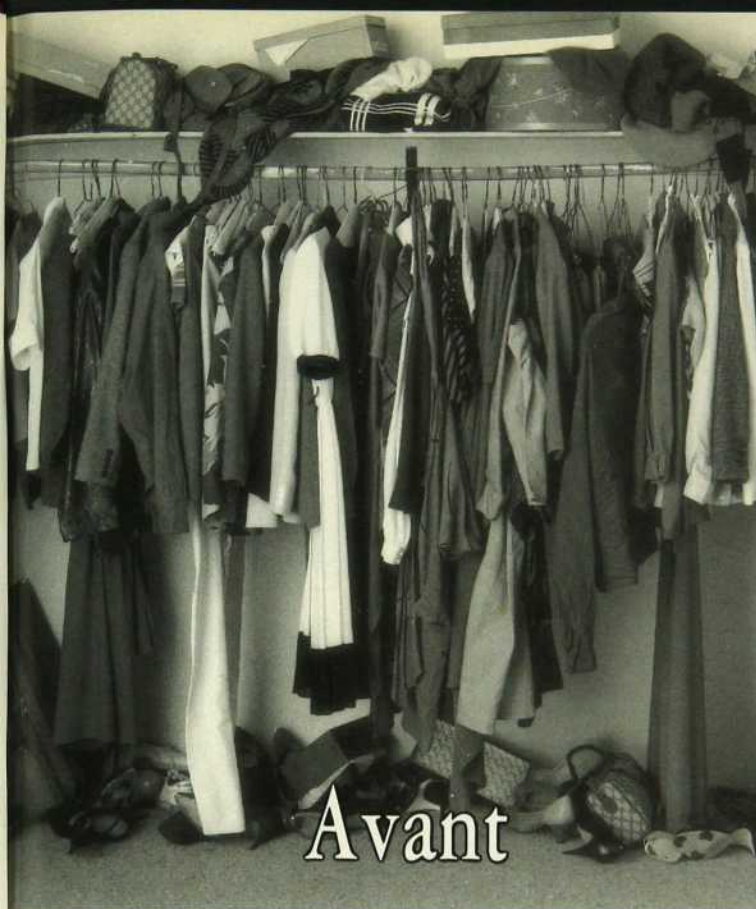
*Photo ci-dessus:*

Pièce maîtresse de ce confortable environnement, l'unité murale intégrée de la maison Les Armoires ACG domine par son imposante stature. Elle abrite en son sein un gigantesque écran de télévision et de vidéojeu. Allégé grâce aux vitrines éclairées par des encastrés halogènes, ce meuble de rangement permet de loger tout le matériel audio-vidéo sans affecter l'exquise qualité de la décoration. Notons que les colonnes de ce mobilier sont éclairées de l'intérieur par des ampoules incandescentes classiques, ce qui permet d'obtenir un dégradé de lumière très délicat. La laque coquille d'oeuf de cette unité s'harmonise parfaitement à la blancheur du décor.

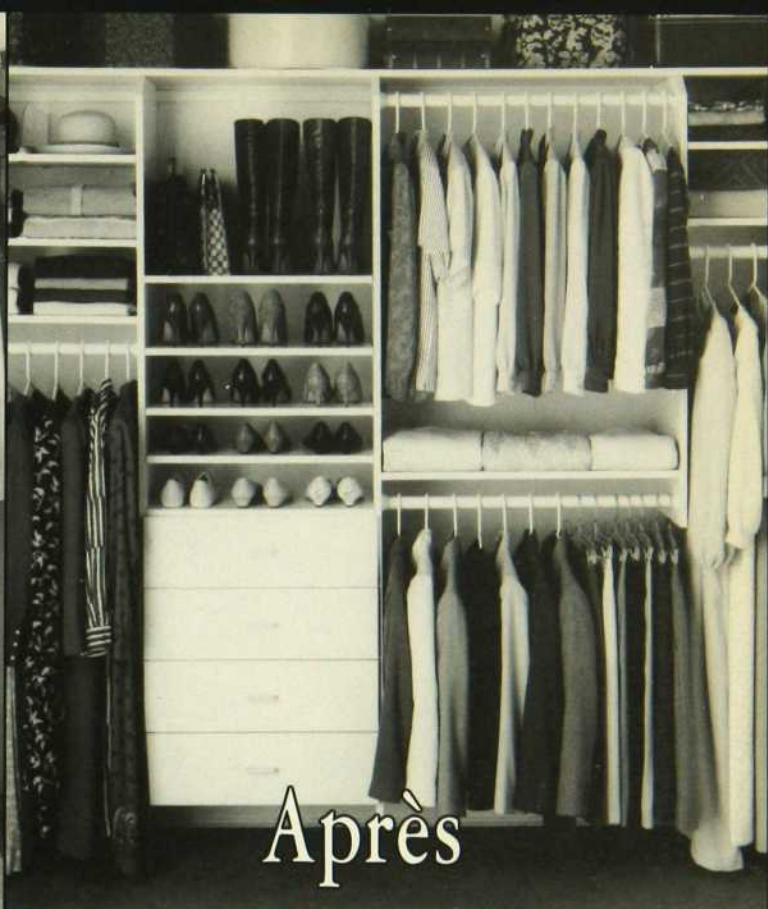
*Photo de droite:*

Chez Vision Serge Charest, on fait place à l'intégration murale modulaire sur mesure. Livrée dans une couleur aubergine des plus recherchées, cette élégante unité murale intégrée abrite le téléviseur et le rangement nécessaire à cette agréable dînette de condominium. Ce système de rangement comporte une vitrine pour ranger aussi bien la verrerie que les souvenirs d'Afrique. Le bois cérusé des fauteuils de la dînette offre un joli contraste avec la chaleur de cette couleur aubergine.





Avant



Après

## Vous aimerez notre organisation!

California Closet Company est une entreprise reconnue en Amérique du nord, en Orient et en Australie pour la qualité de ses garde-robes faites sur mesure. Après 10 ans d'expérience et plus d'un million d'installations, nous avons prouvé que nous sommes les experts en organisation d'espace.

Chacune de nos garde-robes est faite sur mesure, d'après les plans de nos designers professionnels et l'installation est effectuée par nos propres spécialistes. Tout est donc fabriqué avec des matériaux de qualité et porte la garantie California Closet Company.

Évitez les imitations: on peut copier nos concepts, mais pas notre qualité. Appelez-nous pour une consultation gratuite; vous aimerez notre organisation.



453, av. Meloche, Montréal 636-6336



*Photo ci-dessus:*

Pour la maison Esprit Nouveau, les modules de la collection signée Jean Caron se prêtent on ne peut mieux au décor tout en douceur de ce joli pavillon de banlieue. L'unité de rangement modulaire au sol offre une longue tablette sur le dessus pour permettre de déposer bibelots et articles du moment. La vitrine suspendue est complétée par une petite tablette latérale pour les plantes. Ce type d'unité modulaire permet une grande variété d'agencement pour répondre à tous les besoins de rangement. Présentée dans sa version noire au fini mélamine et laque, cette unité s'agence bien à la causeuse «Penthouse» de la même maison.

*Photo de droite:*

Dans cette résidence, on fait place à la vidéo. Les unités modulaires «Marin» de chez Ikea sont présentées en noir. Elles recèlent tous les équipements audiovisuels de cette salle de télé. Disponibles en plusieurs versions, comme par exemple avec ou sans portes vitrées, ces blocs de rangements offrent une très grande flexibilité pour le branchement des différentes composantes électroniques. De plus, les portes roulantes (comme la devanture de certains bureaux secrétaires antiques) facilitent l'accès immédiat à tous les appareils qu'abritent ces unités de rangement. Quand on ne veut plus voir de fils ou d'appareils, c'est une solution radicale, pratique et à prix Ikea.



*Les dernières nouveautés*

*Les tissus*

**Quēfab**  
LTÉE

*pour recouvrement  
ou tentures.*

NEPTUNE

HARMONIE

ILLUSION

**CAP-DE-LA-MADELEINE**

*Colette Fortin Décoration*

201, Rocheleau

Tel.: (819) 373-3614

**CARAQUET**

*Monsieur Draperie*

422, St-Pierre

Tel.: (506) 727-2225

**CHICOUTIMI**

*Créations Pauline*

1401, boul. Talbot

Tel.: (418) 693-0820

**DOLBEAU**

*Rayons des Tissus*

1223, boul. Walberg

Tel.: (418) 276-3795

**DRUMMONDVILLE**

*Draperie Marchand*

321, St-Jean

Tel.: (819) 474-7717

**LAVAL**

*Bo Store Plus*

1480, boul. Le Corbusier

Tel.: (514) 688-3145

**LACHENAIE**

*Bo Store Plus*

2291, Chemin Gascon

Tel.: (514) 492-2150

**MONTREAL**

*Décoration Artisan Moderne*

7595, St-Hubert

Tel.: (514) 279-6332

*Francine Jacques Inter-Déco*

3260, Jean-Talon Est

Tel.: (514) 723-1007

*Georges Alepin Ltée.*

4019, Notre-Dame Ouest,

Tel.: (514) 933-2731

**REPENTIGNY**

*Tissus Marie-Soie*

219, boul. Brien

Tel.: (514) 581-1558

**RIVIERE-DU-LOUP**

*Décoration G.L.*

327, Lafontaine

Tel.: (418) 862-3535

**SAINT-ETIENNE-DE-LAUZON**

*Les idées d'Amélie*

610, Principale, local 5

Tel.: (418) 836-1499

**SAINT-EUSTACHE**

*Bo Store Plus*

100, rue Dubois

Tel.: (514) 472-5291

**SAINTE-FOY**

*Futon 2000*

2673, Chemin Sainte-Foy

Tel.: (418) 654-0479

*Marie Coton*

2700, boul. Laurier

Tel.: (418) 658-6559

**SAINTE-JULIE**

*Décoration Marie-Diane*

1950, Chemin Fer à Cheval

Tel.: (514) 649-2326

**SAINT-REMI**

*J.A. Létourneau et fils*

195, rue Ste-Thérèse

Tel.: (514) 454-6373

**SHAWINIGAN**

*R.C. Decor Entr.*

1139, 51e Avenue

Tel.: (819) 537-8492

**SHERBROOKE**

*Le Cache-Pot*

3025, King Ouest

Tel.: (819) 564-2965

**SOREL**

*Laroche Draperie*

1304, Chemin St-Ours

Tel.: (514) 742-3622

**TERREBONNE**

*Distinction Design Inc.*

3446, Georges Corbeil

Tel.: (514) 471-1110

**TROIS-RIVIERES**

*Maurice Thompson et fils Ltée.*

2925, boul. Royal

Tel.: (819) 375-4937

**VAL-D'OR**

*Ameublement Extra Design*

1180, de L'Escale

Tel.: (819) 824-2522

**VERDUN**

*Matelas Verdun*

4831, avenue Verdun

Tel.: (514) 761-7775

# Autour du lit inc

5800, rue St-Hubert (coin Rosemont), Montréal 277-6229



Plus de 400 modèles de lits en cuivre et en fer. Meubles en merisier, pin et chêne.



**SOMMEX**  
INTERNATIONAL

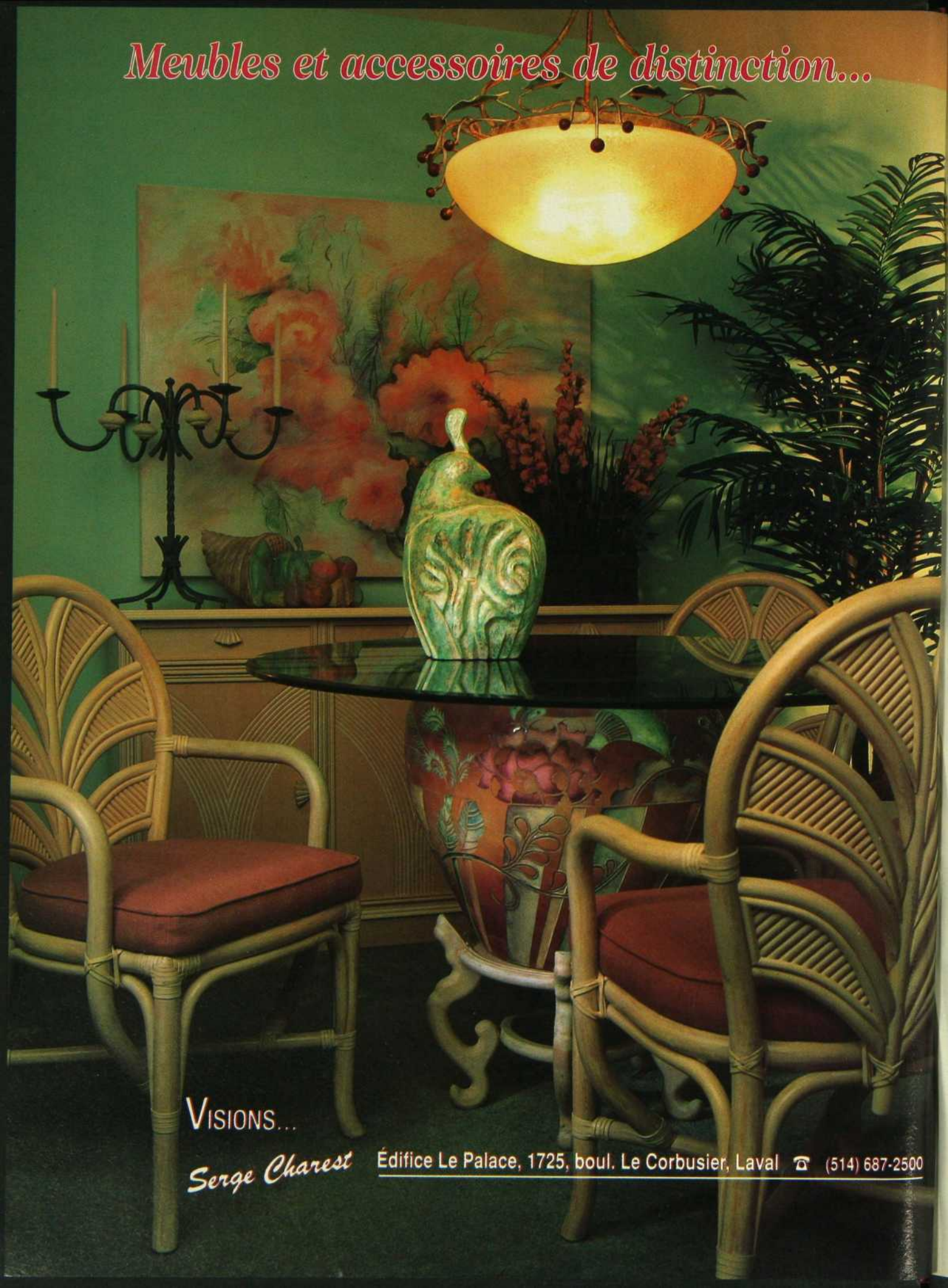
Distributeur du Matelas Sommex



Reliant entre eux l'entrée, le séjour et la cuisine, ce rangement doit également composer avec des contraintes structurelles de cette résidence de Québec, à savoir la présence de colonnes portantes. Les designers Denis Plante et Julie Moreault (Version III Design) et la firme Tri-Max (pour l'ébénisterie) ont malgré tout réussi à créer cet étonnant meuble qui incorpore un téléviseur, une console, un four à micro-ondes et même un ordinateur. On a ainsi réussi à complètement ouvrir le rez-de-chaussée afin de profiter au maximum de lumière et de l'espace tout en laissant à chaque aire sa spécificité propre.



*Meubles et accessoires de distinction...*



*VISIONS...*

*Serge Charest*

Édifice Le Palace, 1725, boul. Le Corbusier, Laval ☎ (514) 687-2500

Le Salon international du meuble de Paris

# LA VIE EN BLEU ☆ BLANC ☆ ROUGE

par DOMINIQUE LAMARCHE

Un mois avant que les yeux du monde entier ne se tournent vers Albertville à l'occasion des Jeux olympiques, le regard des professionnels du meuble se fixait sur Paris, qui les attendait pour la trente-troisième édition du Salon international du meuble. En même temps qu'eux, nous avons pu découvrir des kilomètres d'allées bordées de stands et, bien au centre de l'espace, cette merveille de synthèse que constituait le Club des tendances.





**M**is en place par une équipe multidisciplinaire qui s'est penchée sur les aspects des formes et techniques, des textiles et matériaux de même que sur l'ensemble des considérations socio-culturelles impliquées dans le design de mobilier, le Club des tendances réunissait côte à côte cinq aménagements illustrant autant de grands mouvements représentatifs de la décoration actuelle et à venir.

La première de ces tendances, baptisée *Orientalisme*, préconise des intérieurs épicés et chaleureux, précieux sans ostentation. Les tissus sont riches et s'inspirent, pour les motifs imprimés, des tapis «Kilims». Ces motifs, omniprésents dans l'ensemble du Salon, ont confirmé cette année l'importance qu'on leur accordait l'an dernier. (On remarquera que pour un Fran-

çais, l'Orient correspond plutôt à ce que nous appelons ici le Moyen-Orient). L'acheteur nord-américain pourra s'en tenir à cette vision maghrébine, ou encore la substituer par des motifs aztèques, souvent assez proches tant par les couleurs que par l'allure graphique. L'orientalisme dont il est ici question est plus réaliste qu'onirique, s'éloignant complètement des visions tirées des Mille et Une Nuits.

Dans la même famille que la précédente, le style dit *Naturel-Primitivisme* voit ses lignes mises en valeur par les revêtement de cuir ou de textile d'esprit masculin et raffiné. Très «costume d'homme», on y retrouve des rayures, des cachemires, des flanelles et, si le bois en est le matériau vedette, on y trouvera aussi des cuirs imitant les peaux animales (plutôt des finis de



La tendance baptisée *Orientalisme* mise sur une gamme de tons foncés chaleureux et riches comme des épices. Les tissus s'inspirent directement des tapis «Kilims».

Dans le style *Naturel-Primitivisme*, les couleurs dominantes sont essentiellement masculines: brun, tabac, mais aussi rouge, grenat et bordeaux.



Le style *Nordique* utilise largement les couleurs blanchies, autour des bleutés, des rosés, des grisés.



style fauteuil club que des finis très égaux, mats ou lustrés).

Au Québec, nous aurions tendance à associer le style *Nordique* à la froidure des grandes steppes enneigées. Les Français semblent y voir plutôt un style de vie doux, féminin et raffiné. Les imprimés sont en ton sur ton et les bois sont patinés dans une gamme douce et laiteuse. À la rencontre du naïf et du sophistiqué, du charme et du dépouillement, nous y voyons une belle façon de récupérer certains meubles en kit, qui pourront ainsi gagner à côtoyer des formes un peu plus recherchées sans pour autant qu'il n'y ait de conflit d'essences de bois ou de textures.

Né en Angleterre et aux États-Unis au tournant du siècle, le style Art & Craft a plein droit de cité dans l'esprit des penseurs du Club tendances. Ils y voient un retour aux valeurs morales et au culte de la simplicité. C'est du reste cette dernière vertu qui guide le choix des matériaux (les bois clairs) et des couleurs (des teintes franches). On y remarque le retour des rubans, des fils, du caoutchouc et des sangles. Ramené à une dimension plus proche de la nôtre, c'est sans contredire une tendance où s'inscrivent beaucoup de meubles que nous ont présentés les créateurs québécois depuis quelques années. Communion d'esprits, sans doute.

La tendance appelée *Transition-Illusion* mélange allègrement les contrastes et les côtés scénographiques. Il n'y a aucune règle stricte à respecter, mais plutôt un esprit de fantaisie qui laisse libre cours à la plus débordante imagination. On y retrouve aussi bien des imprimés figuratifs, des bois laqués et des stratifiés de couleur que des matériaux insolites et du trompe-l'oeil.



Pour quelqu'un d'inspiré, c'est sûrement là qu'on rangera les meubles peints et les «vieilleries» rajeunies (voir le dossier «Les antiquités font peau neuve» dans notre dernière édition).

S'il est évident qu'un exercice comme celui auquel se sont livrés les concepteurs de ces espaces ne peut suffire à englober quelques centaines de milliers de mètres carrés de mobilier, il est aussi vrai qu'en créant ainsi des espaces palpables, facilite de beaucoup la compréhension de l'évolution en matière de décoration. Sans compter qu'une image bien montée vaut bien mille morceaux éparpillés. □



La tendance Art & Craft se caractérise par ses matières simples, comme le bois clair, et ses teintes franches.

Dans l'univers Transition-Illusion, les tons vifs se mélangent aux matières inusitées, aux faux-fins et aux imprimés figuratifs.





**Hackl**

Rembourrage sur mesure • Salle de montre

5653, rue Paré, N<sup>o</sup> 100, Ville Mont-Royal, Qc. H4P 1S1 (514) 733-1314 Fax: (514) 731-1877

# Célébrez le 20<sup>e</sup> anniversaire de DÉCORMAG

## vous pouvez économiser jusqu'à 150 \$ chez les marchands suivants :



Germain Larivière  
Sainte-Rosalie

|||MULTI  
LUMINAIRE

CLUB  
VOYAGES. *Le Conseiller*



**Votre rabais sur :**

### Fauteuil LA-Z-BOY

En cuir de première qualité,  
armature en érable,  
32 positions différentes.



**Votre rabais sur :**

### Luminaire Provence

De LIGHTOLIER, fabriqué  
de verre satiné et de tiges  
de laiton massif.



**Votre rabais sur :**

### Montréal/Vienne

Voyage aller-retour  
sur les ailes de KLM.

Liste des détaillants en pages 88 et 89.

- Pour découvrir les montants des rabais proposés,  
composez : Montréal : (514) 334-9813  
Extérieur (sans frais) : 1-800-667-2452
- Pour profiter de ces offres, il vous suffit de vous  
présenter, avec le coupon ci-joint, dûment rempli, chez le ou  
les détaillants participants.

**ENCORE PLUS DE RABAIS, SI VOUS ÊTES ABONNÉS.**

En tant qu'abonné de DÉCORMAG,  
vous aurez droit à un rabais additionnel.  
Dites-le à votre marchand.

Si vous n'êtes pas encore abonnés,  
abonnez-vous dès aujourd'hui en composant,  
à Montréal, le 842-3134, à l'extérieur  
sans frais 1-800-361-7215  
ou chez les détaillants participants.

# Grand concours DÉCORMAG

## 10 000 \$ de prix à gagner

**1<sup>er</sup> PRIX**



### VOYAGE EN EUROPE

En classe affaires, pour deux personnes, vers la destination de votre choix sur le réseau européen de KLM entre le 15 juillet 1992 et le 15 juillet 1993, sous certaines restrictions.

Valeur approximative de  
**8 500 \$**

**2<sup>e</sup> PRIX**



### UN LUMINAIRE LITESYSTEM DE LIGHTOLIER

à 9 têtes halogènes. Valeur approximative

**1495 \$**

**3<sup>e</sup> PRIX**



### FAUTEUIL LA-Z-BOY

en cuir de première qualité, armature en érable, 32 positions différentes, garanti à vie. Valeur approximative de

**1 390 \$**



MONTRÉAL

ESTRIE



MAURICIE

QUÉBEC

### LE CONCOURS EST OUVERT À TOUS LES ABONNÉS DE DÉCORMAG.

Pour participer, il vous suffit de remplir le coupon ci-dessous et de le déposer dans la boîte prévue à cet effet chez les détaillants participants. Vous pouvez aussi le poster à : Magazine DÉCORMAG, concours 20<sup>e</sup> anniversaire, 5148, boul. Saint-Laurent, Montréal (Québec) H2T 1R8. Les coupons doivent être déposés ou envoyés avant le 15 juillet 1992, date de clôture du tirage.

### COUPON 20<sup>e</sup> ANNIVERSAIRE DE DÉCORMAG

Magazine Décormag du mois de : \_\_\_\_\_

Partenaires: \_\_\_\_\_

Club Voyages     Germain Larivière     Multi Luminaire

Rabais mystère: \_\_\_\_\_ Rabais +: \_\_\_\_\_ Total: \_\_\_\_\_

Applicable sur: \_\_\_\_\_

M.     Mme

Nom \_\_\_\_\_ Prénom \_\_\_\_\_

Adresse \_\_\_\_\_ App. \_\_\_\_\_

Ville \_\_\_\_\_ Code postal \_\_\_\_\_

Votre numéro d'abonné : \_\_\_\_\_ Téléphone: ( ) \_\_\_\_\_

Pour vous abonner sans perdre de temps (15,78 \$, TPS incluse, pour 1 an), appelez Gina Corriveau au 842-3134, si vous habitez dans la région de Montréal, ou le 1-800-361-7215 pour les gens de l'extérieur et payez par carte de crédit. Vous pouvez également vous abonner chez les détaillants participants (paiement par chèque ou carte de crédit).

# LA VIE ENTRE CIEL ET TERRE

recherche LUCIE DESMARAIS  
photos ALAIN SIROIS

Il aura fallu deux ans aux designers Jacques Lambert et Claude Bonneau pour transformer en appartement cette chapelle désaffectée. Il faut dire que lorsqu'il s'agit de patrimoine, les problèmes de rénovation deviennent particulièrement pointus!

Situé à même un ancien couvent, lui-même transformé en immeuble en copropriété, cet appartement occupe l'emplacement qui était auparavant réservé à la chapelle. En fait, grâce à la hauteur de la construction d'origine, on a réussi à y aménager deux appartements un par-dessus l'autre. Celui-ci occupe le niveau supérieur, ce qui explique le découpage un peu surprenant des fenêtres. En effet, si le plancher est bien au niveau partout dans la maison, les fenêtres et le plafond, eux, varient suivant leur disposition originale dans la chapelle.



Photo ci-dessus et à droite:

Puisque aucune modification extérieure n'était permise, les designers ont dû composer avec des fenêtres de différentes hauteurs (voir texte principal). Le large divan et le fauteuil sont recouverts (par Renaissance) d'un coton noir et or finement côtelé (acheté aux É.-U.) et de brocart doré fleuri (Télio). Les tables à café en laque ivoire marbrée sont de Blitz Design alors que la table console en demi-lune vient de chez Décor inc. Un banc ancien a été laqué noir et muni d'un coussin damassé (Télio). La grande acrylique est signée Claude Lamarche alors que le bronze (dans une des fenêtres) est l'oeuvre de Itzhak Benshalom.

La principale difficulté dans la réalisation de cet aménagement est survenue quand il est devenu évident qu'il fallait changer les fenêtres. L'immeuble étant classé comme monument historique, aucun changement à l'aspect extérieur n'était autorisé. Or personne ne pouvait (ou ne voulait?) reproduire avec précision les fenêtres en arc d'origine. Il a donc fallu entreprendre des démarches compliquées et interminables — près de deux ans — qui ont amenés les designers à faire effectuer le travail par la compagnie Rolag, en Allemagne. Ces «nouvelles

anciennes» fenêtres étant en métal, il y a fort à parier que l'exercice n'aura pas à être repris avant un bon moment!

Pour ce qui est de l'intérieur, les designers ont pu planifier chaque espace en toute liberté. En fait, si on excepte les fenêtres, rien dans l'aménagement ne rappelle l'origine ecclésiastique des lieux. Moitié loft, moitié maison traditionnelle, l'appartement joue au maximum la carte de la lumière, renforcée par une coloration jaune paille, de la chaleur et des beaux-arts. En quelque sorte, il s'agit d'une chapelle somme toute modeste devenue temple du bon goût. □





*Photo du haut:*

Le séjour profite de la présence d'un foyer dessiné par Lambert & Bonneau et réalisé par Jacques Besner, qui a fabriqué un habillage en aluminium agrémenté de reliefs. Le fauteuil et le large divan en cuir noir, dotés de coussins rayés, viennent de chez Maison Corbeil alors que la table de centre vient de chez Arts et Traditions. Au-dessus du foyer, on peut voir un dessin signé Barrett, alors qu'entour les pièces de céramique sont de Katherine Youngs (Vancouver). Vase et assiette colorée: Zone.

*Photo du bas:*

Question de s'adapter à toutes les circonstances, on a installé deux tables jumelles dans la salle à manger. On peut soit les réunir, soit servir deux tablées. Lorsqu'une seule table est utilisée, l'autre peut être dédiée au service. Ces tables sont en ronce d'orme et aluminium peint noir (design: Lambert & Bonneau; plateau: Arts et Traditions; base: Jacques Besner). Les chaises Saporitti ont été achetées par l'entremise de Maison Corbeil.



10<sup>e</sup>  
anniversaire

# Zytco

## S O L A R I U M

*Un Solarium pour la vie*



Modèle à verre recourbé

Directement du fabricant - Produit de la plus haute qualité - Installation par des professionnels - Garantie de cinq ans - Vaste choix d'options - Stores Sun-Blok<sup>MD</sup> fabriqués par Zytco - Estimation gratuite - Brochures sur demande - Visitez notre salle de montre du lundi au vendredi de 9h00 am à 5h00 pm, samedi de 9h30 am à 3h00 pm

**SOLARIUMS ZYTCO LTÉE**  
**4940, Chemin Bois Franc**  
**Ville St-Laurent, Qc, H4S- 1A7**

**335-2050      1-800-361-9232**  
(extérieur)



Vaste choix de stores Sun-Blok<sup>MD</sup>

**SHERBROOKE-  
FLEURIMONT**

Solariums Sherbrooke inc.  
3665, rue King Est  
Fleurimont, Qc  
J1H 5H2  
(819) 821-3627

**VILLE DE QUÉBEC**

Zytco Québec  
5237, boul. Hamel Ouest  
Suite 130  
Québec, Qc G2E 2H2  
(418) 877-1888

**OTTAWA-HULL**

Solapex Inc.  
2615 Lancaster Rd., Unit 3  
Ottawa, Ont. K1B 4L5  
(819) 685-1430  
(613) 526-5592



Modèle intérieur en bois

*S.V.P. me fournir  
de plus amples  
renseignements.*

Nom: \_\_\_\_\_

Adresse: \_\_\_\_\_

Ville: \_\_\_\_\_

Code postal: \_\_\_\_\_

Tél: \_\_\_\_\_

**Je suis un(e):**

- propriétaire
- contracteur
- architecte
- détaillant



# LE PAVAGE : POUR TOUS LES BONS MOTIFS

par LOUIS LAGACÉ

**I**l y a plusieurs raisons pour choisir les pavés quand vient le temps d'aménager l'entrée. Leur solidité, leur résistance aux produits pétrolier, le fait qu'ils se patinent plus qu'ils ne s'usent sont autant d'avantages qui en font un choix logique. Et si certains pouvaient leur reprocher un côté rectiligne qui peut créer un excès d'homogénéité, les pages qui suivent prouveront qu'en la matière, il existe suffisamment de nouvelles avenues pour constituer de bons (et de beaux) motifs pour aller de l'avant. □



*Photos sur cette page:*

Vieux comme le monde, les pavés de granite impressionnent toujours lorsqu'on séjourne en Europe. Maintenant disponibles au pays sous le nom de «Granistone» (par l'entremise du Groupe Pornaro), ces pavés sont constitués de petits blocs de granite cimentés ensemble sur une large tuile (elle aussi en granite) à la façon d'une mosaïque. On remarquera qu'il est possible de réaliser pratiquement tous les motifs imaginables.

*Photo page de gauche:*

Les pavés «Cité-Parc» de la firme Transpavé sont constitués de trois éléments: un carré et deux grandeurs de rectangles. Les nombreux agencements possibles permettent autant de motifs différents. Leur surface texturée ainsi que leur périmètre ondulé créent une impression de pavé vieilli sans toutefois compromettre l'emboîtement.



Disponibles en plusieurs couleurs, les pavés «Plaza» (de la compagnie Transpavé) offrent une surface antidérapante et résistent aux produits pétroliers. On peut, comme c'est ici le cas, les disposer de façon à ce que les motifs géométriques donnent du relief à la surface.



# Permacon fait des entrées... remarquées.



Romain<sup>®</sup>, Granito<sup>®</sup> rose laurentien et Classico<sup>®</sup> gris

Seul Permacon vous offre une aussi grande variété de pavés de couleurs, de formes et même de textures différentes. Parmi sa gamme de nouveautés, Permacon vous propose le pavé Romain<sup>®</sup> de la Sélection Granito<sup>®</sup> qui évoque la texture et les riches teintes du granite. Enfin le style et la qualité, sans compromis et garantis à vie\* ! Offrez-vous une entrée personnalisée qui sorte vraiment de l'ordinaire. Vous verrez, personne n'y restera indifférent !

\* Renseignez-vous sur cette garantie à vie auprès de Permacon ou d'un distributeur autorisé.

MONTREAL (514) 351-2120 QUÉBEC (418) 622-3333 SHERBROOKE (819) 564-1414  
TROIS-RIVIÈRES (819) 378-2721 OTTAWA (613) 836-6194 TORONTO (416) 949-9560



La seule façon de faire

*Photo de droite:*

L'utilisation de cercles donne aux entrées un cachet indéniabte, puisque ces derniers découpent la surface et rompent le côté symétrique de l'ensemble. À cet égard, le système «Classico» de Permacon Montco offre une grande souplesse d'utilisation puisqu'on peut le disposer en cercles, en courbes ou en arcs.



*Photo du bas:*

Idéal pour la réalisation de motifs arqués, le système «Segmento» de Permacon Montco a été ici mis à profit pour créer un effet en écailles de poisson. On remarquera sa texture qui donne à l'ensemble un cachet vieillot. Le système Segmento peut en outre supporter de grosses charges puisqu'il est aussi recommandé pour les endroits à circulation lourde.



Dans la gamme des piscines offertes sur le marché québécois la piscine en béton projeté BÉTON-NIX offre un choix infini de formes et la meilleure qualité disponible. À cet égard, le ministère de l'environnement n'accepte que des piscines en béton pour tout usage commercial.

Appelez au 491-4711, Piscines BÉTON-NIX

**GRATUIT**  
Chauffe-eau 10 KW  
à l'achat d'une piscine  
BÉTON-NIX  
491-4711

*Elle désirait une piscine spectaculaire...  
Il rêvait d'une cascade d'eau dans  
son aménagement paysager...*

**PEPINOR**

Obtenez GRATUITEMENT le croquis de votre aménagement paysager, cascades et bassins d'eau. Prenez rendez-vous maintenant avec nos experts!

 **PEPINOR 661-2591**

4057, Haut St-François, Laval, Qc.

*Votre pépinière à Laval*

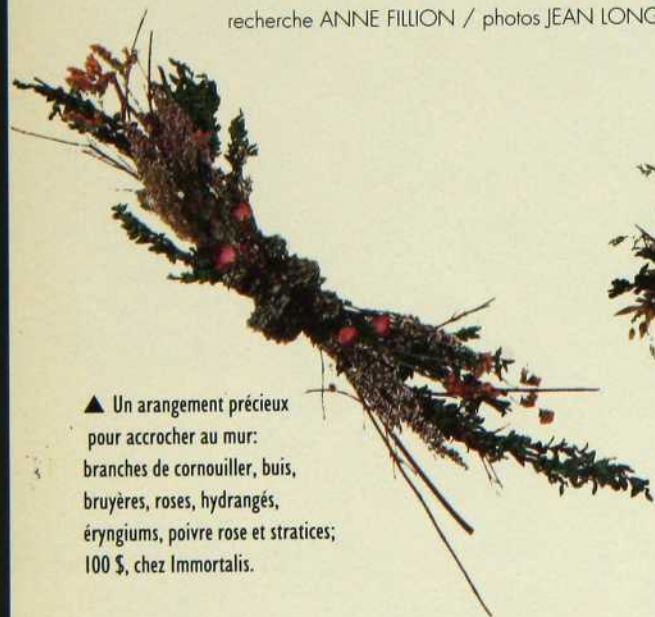
**RABAIS DE 25 \$**  
sur chaque 100 \$ d'achat de végétaux  
**PEPINOR**  
Sur présentation  
de ce coupon.

## LES FLEURS SÉCHÉES: UNE PORTION D'ÉTERNITÉ

recherche ANNE FILLION / photos JEAN LONGPRÉ



▲ Couronne faite de fleurs séchées, de gaminés, de roses et de feuillage; 96 \$, distribuée par David Youngson.



▲ Un arrangement précieux pour accrocher au mur: branches de cornouiller, buis, bruyères, roses, hydrangés, éryngiums, poivre rose et stratices; 100 \$, chez Immortalis.



▲ Disposées dans un panier en demi-lune, cet agencement de fleurs séchées peut facilement s'accrocher sur n'importe quelle surface; 55 \$ chez Crabtree & Evelyn.



▲ Dans leurs pots de grès, trois variations sur le thème de la nature: arrangement de tiges de blé (75 \$), topiaire de carthamus (35 \$) et arrangement de pavot et de feuilles de laurier (40 \$); chez Folle Avoine.



▲ Deux petits paniers de paille décoratifs ornés de fleurs séchées («The Angel's Rake»); 18 \$ chacun; distribués par David Youngson.

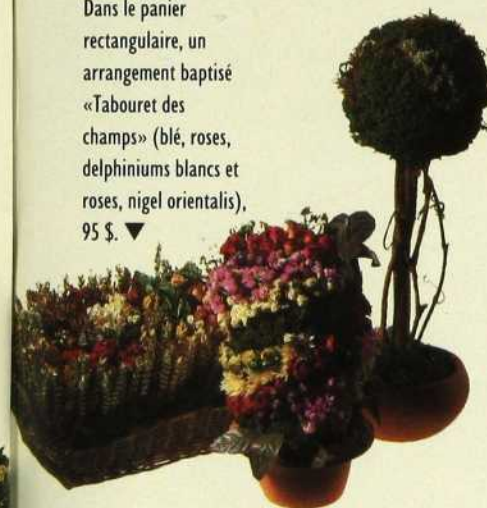
Les arrangements de fleurs séchées peuvent aussi être présentés dans des paniers de rotin; 85 \$, chez Jean-Jacques Fauchois Fleuriste.



De chez Crabtree & Evelyn, deux façons de présenter les pot-pourris: dans une sphère perforée (12,95 \$) ou dans des bols chinois qu'on peut bien sûr réutiliser. (10,95 \$ et 11,50 \$).



Dans le panier rectangulaire, un arrangement baptisé «Tabouret des champs» (blé, roses, delphiniums blancs et roses, nigel orientalis), 95 \$.



L'arrangement dans le pot de grès est fait de fleurs sur mousse, matriarcas, roses, statice, baies mauves, chardons et xéranthéums, 95 \$; la topiaire est faite de mousse verte, 45 \$. Chez Fabul.



▲ Bouquet pot-pourri fait de roses, amarantes et nigel orientalis. Différents assortiments sont possibles, allant de 35 \$ à 100 \$; chez Fabul.



▲ Arrangement de fleurs et de bois joliment entouré de branches de vigne et présenté dans un panier de rotin; 95 \$, chez Jean-Jacques Fauchois Fleuriste.



La grande topiaire est faite de poivre rose, d'hydrangés, de roses, et de delphiniums (plusieurs variations sont possibles, toujours offertes dans un vase de céramique, 60 \$ et plus). Pot de lavande décoré d'un ruban de rafia, 22 \$; hydrangés et achillées dans un pot de céramique vert oxydé, 75 \$; deux bouquets ronds de verticordias, roses, lavande et gomphrenas, 25 \$ chacun. Chez Immortalis.



▲ Pour décorer la salle à manger: quatre anneaux à serviette (26,75 \$ les quatre, chez Papeterie Casse-Noisette); couronne de vigne décorée de fleurs séchées (70 \$, chez Crabtree & Evelyn); petite couronne ornée d'un ange de plâtre (40 \$, distribuée par David Youngson).



▲ Du plus haut au plus bas, un artichaut traité en topiaire (85 \$), un agencement de fleurs séchées également en topiaire (35 \$) et un arrangement de statice mauve dans un pot de grès (35 \$); chez Jean-Jacques Fauchois Fleuriste.

# MULTI LUMINAIRE



551, boul. Bois-Francis Sud  
Arthabaska (Québec)  
Tél.: (819) 357-9221

5855, boul. Taschereau  
Brossard (Québec)  
Tél.: (514) 443-4303

1076, boul. Maloney Ouest  
Gatineau (Québec)  
Tél.: (819) 243-3828

869, rue Principale  
Granby (Québec)  
Tél.: (514) 375-9030

1772, boul. Le Corbusier  
Laval (Québec)  
Tél.: (514) 688-0936

95, Route Kennedy  
Lévis (Québec)  
Tél.: (418) 833-3258

3205, Chemin Chambly  
Longueuil (Québec)  
Tél.: (514) 670-4841

150, Robertson Road  
Nepean (Ontario)  
Tél.: (613) 820-2718

4096, boul. de l'Auvergne  
Neufchatel (Québec)  
Tél.: (418) 842-1601

950, boul. Saint-Jean, suite 6  
Pointe-Claire (Québec)  
Tél.: (514) 630-7353

1225, boul. Charest Ouest  
Québec (Québec)  
Tél.: (418) 527-9991

85, boul. Brien  
Repentigny (Québec)  
Tél.: (514) 654-9104

344, Jessop  
Rimouski (Québec)  
Tél.: (418) 724-4200

575, rue Pierre-Caisse  
Saint-Jean (Québec)  
Tél.: (514) 349-6781

5838, Métropolitain Est  
Saint-Léonard (Québec)  
Tél.: (514) 257-1536

1495, boul. Trudel  
Shawinigan (Québec)  
Tél.: (819) 537-1889

2745, boul. King Ouest  
Sherbrooke (Québec)  
Tél.: (819) 822-2020

1420, boul. Moody  
Terrebonne (Québec)  
Tél.: (514) 471-1399

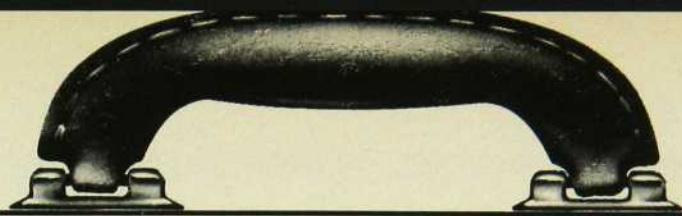
5625, boul. des Forges  
Trois-Rivières (Québec)  
Tél.: (819) 373-3111



Germain Larivière  
Sainte-Rosalie

4060, boul. Laurier  
Ste-Rosalie: tél.: 799-5522  
Montréal: tél.: 866-8691

Sans frais: 1-800-363-1336  
Sortie 138 de la Trancanadienne,  
à seulement 25 minutes de Montréal



# CLUB VOYAGES LA FORCE D'UN RÉSEAU

## MONTRÉAL ET RÉGION

### AHUNTSIC/JEAN-TALON

- CLUB VOYAGES ALTITUDE  
2085, rue de Solaberry  
Montréal H3M 1K6  
(514) 332-1970
- CLUB VOYAGES JOSÉE  
157, rue Jean-Talon Est  
Montréal H2R 1S8  
(514) 270-4105
- CLUB VOYAGES LA JEUNESSE  
9257, rue Lojeunesse  
Montréal H2M 1S3  
(514) 381-5365
- CLUB VOYAGES LASER  
1600, boul. Henri-Bourassa Ouest  
Montréal H3M 3E2  
(514) 336-7080
- CLUB VOYAGES PLM  
1220, rue Fleury Est  
Montréal H2C 1R1  
(514) 388-9241

### ANJOU

- CLUB VOYAGES VERSAILLES  
7275, rue Sherbrooke Est  
Montréal H1N 1E9  
(514) 353-6930

### CENTRE-EST

- CLUB VOYAGES DE MAISONNEUVE  
4136, rue Sainte-Catherine Est  
Montréal H1V 1X2  
(514) 529-3406

### CENTRE-VILLE

- CLUB VOYAGES CENTRE-VILLE  
1429, rue Crescent  
Montréal H3G 2B2  
(514) 849-7521
- CLUB VOYAGES MÉTRO-BERRI  
375, boul. de Maisonneuve Est  
Montréal H2X 1K1  
(514) 288-8688
- CLUB VOYAGES YOYABEC  
1081-A, rue Saint-Denis  
Montréal H2X 3J3  
(514) 288-2322

### CÔTE-DES-NEIGES

- CLUB VOYAGES CÔTE-DES-NEIGES  
5450, chemin de la Côte-des-Neiges  
Bureau 320  
Montréal H3T 1Y6  
(514) 341-4420

### LACHINE

- CLUB VOYAGES MARIE  
3380, rue Notre-Dame  
Lachine H8T 1W7  
(514) 637-1183

### OUTREMONT

- CLUB VOYAGES OUTREMONT  
1070, avenue Laurier Ouest  
Outremont H2V 2K8  
(514) 274-4464

### PLATEAU MONT-ROYAL

- CLUB VOYAGES ATLAS  
1821, rue Sherbrooke Est  
Montréal H2K 1B4  
(514) 527-8881
- CLUB VOYAGES DU PLATEAU  
981, rue Duluth Est  
Montréal H2L 1B9  
(514) 521-3320
- CLUB VOYAGES OASIS  
4264, boul. Saint-Laurent  
Montréal H2W 2R2  
(514) 845-8173

## POINTE-AUX-TREMBLES

- CLUB VOYAGES POINTE-AUX-TREMBLES  
12 675, rue Sherbrooke Est  
Montréal H1A 3W7  
(514) 642-3440

## ROSEMONT

- CLUB VOYAGES ROSEMONT  
2374, rue Beaubien Est  
Montréal H2G 1H2  
(514) 376-5910

## SAINTE-LAURENT

- CLUB VOYAGES DUVERNAY  
2021, boul. Laurentien  
Saint-Laurent H4R 1K4  
(514) 331-1136

## SAINTE-LÉONARD

- CLUB VOYAGES AUREVOIR  
4692, rue Vitebe  
Saint-Léonard H1S 1H2  
(514) 722-1128

## SAINTE-ANNE-DE-BELLEVUE

- CLUB VOYAGES JACQUELINE  
125, rue Sainte-Anne  
Sainte-Anne-de-Bellevue  
H9X 1M3  
(514) 457-2060

## BROSSARD/SAINT-LAMBERT

- CLUB VOYAGES SVP  
168, rue Victoria  
Greenfield Park J4V 1Y9  
(514) 465-1105

## BOUCHERVILLE

- CLUB VOYAGES CLAUDELLE  
650, boul. Fort Saint-Louis  
Boucherville J4B 1S9  
(514) 641-1657

## CHAMBLY/MARIEVILLE

- CLUB VOYAGES DANIEL  
655, boul. Sénécal  
Chamblly J3L 1P1  
(514) 658-0654

## GREENFIELD PARK

- CLUB VOYAGES CARTIER  
457, boul. Taschereau  
Greenfield Park J4V 2H7  
(514) 672-1272

## LAVAL

- CLUB VOYAGES LAVAL  
1717, boul. Saint-Martin Ouest  
Bureau 234  
Laval H7S 1N2  
(514) 687-5900
- CLUB VOYAGES MER ET MONDE  
3390, boul. de la Concorde Est  
Laval H7E 2C2  
(514) 661-6003

## LANGUEUIL

- CLUB VOYAGES MISTRAL  
101, Place Charles Lemoyne  
Bureau 206  
Langueuil J4K 4Y9  
(514) 928-4850

## RAWDON

- CLUB VOYAGES AUREVOIR  
3615, rue Queen  
Rawdon J0K 1S0  
(514) 834-4549

## REPENTIGNY

- CLUB VOYAGES ROBILLARD  
219-A, boul. Brien  
Repentigny J6A 6M4  
(514) 585-2854

## SAINTE-EUSTACHE

- CLUB VOYAGES L. RENAUD  
140, rue Saint-Eustache  
Bureau 109  
Saint-Eustache J7R 2K9  
(514) 472-7112

## SAINTE-HILAIRE/BELOEIL

- CLUB VOYAGES  
BELOEIL-MONT SAINT-HILAIRE  
321, boul. Laurier  
Mont-Saint-Hilaire J3H 3N8  
(514) 464-6161

## SAINTE-HUBERT/SAINT-BRUNO

- CLUB VOYAGES J.M.  
5245, boul. Cousineau  
Saint-Hubert J3Y 6J8  
(514) 676-0258

## SAINTE-JEAN-SUR-RICHELIEU

- CLUB VOYAGES EDEN  
531, boul. du Séminaire  
Saint-Jean-sur-Richelieu J3B 5L8  
(514) 348-9291

## SAINTE-THÉRÈSE

- CLUB VOYAGES MARINAIR  
265, boul. Labelle  
Sainte-Thérèse J7E 2X8  
(514) 437-2324

## TERREBONNE

- CLUB VOYAGES NOVASOL  
1185, boul. Moody  
Terrebonne J6W 3Z5  
(514) 471-1266

## VARENNES

- CLUB VOYAGES SAINTE-ANNE  
274, rue Sainte-Anne  
Varenes J3X 1R7  
(514) 652-0605

## QUÉBEC ET RÉGION

### CHARLESBOURG

- CLUB VOYAGES QUÉ-BOURG  
9456, boul. Henri-Bourassa  
Charlesbourg G1G 4E7  
(418) 626-3061

### CHARNY

- CLUB VOYAGES CHARNY  
8032, avenue des Églises  
Charney G6X 1X7  
(418) 832-4646

### LORETTEVILLE

- CLUB VOYAGES LORETTEVILLE  
594, rue Racine  
Loretteville G2B 1G5  
(418) 843-4731

### MONTMAGNY

- CLUB VOYAGES MONTMAGNY  
101, boul. Taché Ouest  
Montmagny G5V 3T8  
(418) 248-0710

### QUÉBEC

- CLUB VOYAGES CARAVEL  
1191, avenue Carther  
Québec G1R 2S9  
(418) 647-1454
- CLUB VOYAGES FLEURY  
3214, 1<sup>re</sup> Avenue  
Québec G1L 3P8  
(418) 628-7801

### SAINTE-ANNE-DE-BEAUPRÉ

- CLUB VOYAGES LOUISBOURG  
9600, boul. Sainte-Anne  
Sainte-Anne-de-Beaupré G0A 3C0  
(418) 827-3795

## SAINTE-FOY

- CLUB VOYAGES ALFA  
969, route de l'Église  
Sainte-Foy G1V 3V4  
(418) 653-6099
- CLUB VOYAGES ÉLYSÉE  
3194, boul. Neilson  
Sainte-Foy G1W 2V8  
(418) 653-6221
- CLUB VOYAGES FLEURY  
2666, chemin Sainte-Foy  
Sainte-Foy G1V 1V4  
(418) 657-5757
- CLUB VOYAGES PLACE LAURIER  
2740, boul. Laurier  
Sainte-Foy G1V 4P7  
(418) 651-8108

## PROVINCE

### ALMA

- CLUB VOYAGES ALMA  
65, avenue Saint-Joseph  
Alma G8B 6V4  
(418) 668-7904

### AMOS

- CLUB VOYAGES PLAMONDON  
54, 1<sup>re</sup> avenue Ouest  
Amos J9T 1T8  
(819) 732-6533

### AMQUI

- CLUB VOYAGES DE LA VALLÉE  
6, boul. Saint-Benoît  
Amqui G0J 1B0  
(418) 629-2670

### BAIE-COMEAU

- CLUB VOYAGES BAIE-COMEAU  
767, rue du Puyjalon  
Baie-Comeau G5C 1M9  
(418) 589-6630

### CAP-DE-LA-MADELEINE

- CLUB VOYAGES SUPER SOLEIL  
Galeries du Cap  
Cap-de-la-Madeleine G8T 2A3  
(819) 379-7661

### CHICOUTIMI

- CLUB VOYAGES TOURNESOL  
255, rue Racine Est  
Bureau 110  
Chicoutimi G7H 7L2  
(418) 549-6880

### COWANSVILLE

- CLUB VOYAGES TRANSATLANTIQUES  
509, rue Sud  
Cowansville J2K 2X9  
(514) 263-7100

### DOLBEAU

- CLUB VOYAGES DOLBEAU  
1282, boul. Wallberg  
Dolbeau G8L 1H1  
(418) 276-1548

### DRUMMONDVILLE

- CLUB VOYAGES AGATHE LECLERC  
1191, rue Lindsay  
Drummondville J2C 1N8  
(819) 477-8383

### GASPÉ

- CLUB VOYAGES CALYPSO  
Carrefour Gaspé  
Gaspé G0C 1R0  
(418) 368-7777

### GATINEAU

- CLUB VOYAGES GUERTIN  
Les Promenades de l'Outaouais  
Gatineau J8T 6E3  
(819) 561-2220

## GRANBY

- CLUB VOYAGES PRINCESSE  
686, rue Principale  
Granby J2G 2Y4  
(418) 372-4444

## HULL

- CLUB VOYAGES GUERTIN  
112, Promenade du Portage  
Hull J8X 2K1  
(819) 777-1651
- CLUB VOYAGES OUTAOUAIS  
180, rue Montcalm  
Hull J8Y 3B5  
(819) 776-0602

## ÎLES-DE-LA-MADELEINE

- CLUB VOYAGES DES ÎLES  
Cap-aux-Moules  
Îles-de-la-Madeleine G0B 1B0  
(418) 986-5056

## JOLIETTE

- CLUB VOYAGES ALBATROS  
37, Place Bourget Sud  
Joliette J6E 5E9  
(514) 759-5551

## LASARRE

- CLUB VOYAGES LASARRE  
261, rue Principale  
Lasarre J9E 1Y7  
(819) 333-2323

## MAGOG

- CLUB VOYAGES ESTRIE  
343, rue Principale Ouest  
Bureau 215  
Magog J1X 2B1  
(819) 843-2894

## MANIWAKI

- CLUB VOYAGES MANIWAKI  
100, rue Principale Sud  
Bureau 111  
Maniwaki J9E 3L4  
(819) 449-5928

## MARIA

- CLUB VOYAGES BELLAVENTURE  
596, boul. Perron  
Maria G0C 1Y0  
(418) 759-5656

## MATANE

- CLUB VOYAGES BRAVO  
311, rue Fournier  
Matane G4W 4G1  
(418) 562-7212

## MONT-LAURIER

- CLUB VOYAGES DES LAURENTIDES  
Plazo Paquette  
Mont-Laurier J9L 3J1  
(819) 623-2511

## RIMOUSKI

- CLUB VOYAGES RIMOUSKI  
140, rue Saint-Barnabé  
Rimouski G5L 3E4  
(418) 723-7747

## RIVIÈRE-DU-LOUP

- CLUB VOYAGES F.P.  
298, boul. Thériault  
Rivière-du-Loup G5R 4C3  
(418) 862-8737

## ROBERVAL

- CLUB VOYAGES DU LAC  
693, rue Saint-Joseph  
Local 3  
Roberval G8H 2L3  
(418) 275-0162

## ROUYN

- CLUB VOYAGES DEBONAIR  
33, rue Paréault Est  
Rouyn J9X 3C1  
(819) 762-8131

## SAINTE-GEORGES-DE-BEAUCE

- CLUB VOYAGES ALLIANCE  
11400, 1<sup>re</sup> Avenue  
Saint-Georges-de-Beauce G5Y 5S4  
(418) 228-8081

## SAINTE-HYACINTHE

- CLUB VOYAGES BOISLARD & POIRIER  
2095, rue Girouard Ouest  
Saint-Hyacinthe J2S 3A7  
(514) 774-6436
- CLUB VOYAGES BOISLARD & POIRIER  
720, boul. Casavant Ouest  
Saint-Hyacinthe J2S 7S3  
(514) 774-1747

## SAINTE-JÉRÔME

- CLUB VOYAGES JARO  
22, rue Legault  
Saint-Jérôme J7J 2B5  
(514) 436-3520

## SEPT-ÎLES

- CLUB VOYAGES CÔTE-NORD  
Galeries Montagnaises  
Sept-Îles G4R 4S6  
(418) 962-7722

## SHAWINIGAN

- CLUB VOYAGES DUROCHER  
3863, boul. Royal  
Shawinigan G9N 8L6  
(819) 539-6943

## SHERBROOKE

- CLUB VOYAGES ESCAPADE  
121, rue Frontenac  
Sherbrooke J1H 1J7  
(819) 563-5434

## SOREL

- CLUB VOYAGES AIR-MER  
87, rue Charlotte  
Sorel J3P 1G5  
(514) 742-0426

## THETFORD-MINES

- CLUB VOYAGES ALLIANCE  
805, boul. Smith Nord  
Theftford-Mines G6G 6L5  
(418) 338-2158
- CLUB VOYAGES ALLIANCE  
124, rue Notre-Dame Nord  
Theftford-Mines G6G 2J8  
(418) 338-4645

## TROIS-RIVIÈRES

- CLUB VOYAGES SUPER SOLEIL  
1484, rue Notre-Dame  
Trois-Rivières G9A 4X5  
(819) 374-1050

## VAL D'OR

- CLUB VOYAGES LAVOIE  
1012, 3<sup>me</sup> Avenue  
Val d'Or J9P 1H3  
(819) 825-8460

## VALLEYFIELD

- CLUB VOYAGES ATOU  
139, rue Victoria  
Valleyfield J6T 1A4  
(514) 373-5452

## VICTORIAVILLE

- CLUB VOYAGES MERISOL  
197, rue Notre-Dame Est  
Victoriaville G6P 4A2  
(819) 758-8225

Permis du Québec



# CLUB VOYAGES®

Le Conseiller

## PAGE COUVERTURE

Les renseignements sur l'aménagement apparaissent en page 34. La vaisselle vient de chez ARTHUR QUENTIN, 3960, rue Saint-Denis, Montréal, (514) 843.7513; les verres viennent de chez ZONE: 4246, rue Saint-Denis, Montréal, (514) 845.4090.; les serviettes rouges viennent de chez CACHE-CACHE: 1051, avenue Laurier Ouest, Outremont, (514) 273.9700. Les autres accessoires ont également été choisis chez ces marchands, que nous remercions de leur collaboration. Fleurs: MARIE VERMETTE: 801, rue Laurier Ouest, Montréal, (514) 272-2225.

## EN HARMONIE SANS CÉRÉMONIE

(pages 30-34)

**AU COURANT:** 8455, boulevard Décarie, Ville Mont-Royal, (514) 733.2050.

**CACHE-CACHE:** 1051, avenue Laurier Ouest, Outremont, (514) 273.9700.

**HENRI COLOMBANI:** (514) 933.0303.

**BERNARD CORDEAU:** (514) 935.2766.

**DÉCOR INC.:** 4229, rue Sainte-Catherine Ouest, Westmount, (514) 939.1708.

**ENCADREMENTS MARTINE HÉNAULT:**

430, rue Saint-François Xavier, (514) 287.1064.

**FRASER:** 4950, rue de la Savanne, Montréal, (514) 342.0050.

**GALERIE INDRA:** 642, rue de Courcelle, Montréal, (514) 938.8800.

**JEAN-JACQUES FAUCHOIS:** 4008, rue Saint-Denis, Montréal, (514) 844.6576.

**LUMIDÉCO:** 4810, rue Jean-Talon Ouest, Montréal, (514) 737.5123.

**MARIE VERMETTE:** 801, rue Laurier Ouest, Montréal, (514) 272-2225.

**RAMCA:** 1085, avenue Van Horne, Montréal, (514) 270.9192.

**ZONE:** 4246, rue Saint-Denis, Montréal, (514) 845.4090.

## LE PLAISIR À GÉOMÉTRIE VARIABLE

(pages 37-44)

**LES INDUSTRIES CITADELLE:** 1421, rue Ampère, Boucherville, (514) 598.7578.

**PISCINES TRÉVI:** 510, boulevard Labelle, Fabreville, (514) 622.9801

**PISCINES VAL-MORIN:** 14375, boulevard Gouin Ouest, Pierrefonds, (514) 866.6133.

## L'ESCALIER: UN PEU PLUS HAUT, UN PEU PLUS BEAU

(pages 48-54)

**BOISERIES BERLEC:** (514) 335.7174 ou 682.2322.

**BOISERIES RAYMOND:** 6900, boulevard Décarie (Décor Décarie), Montréal et 9500, boulevard Maurice-Duplessis, Montréal, (514) 648.6868.

**COLONIAL ÉLÉGANCE:** 3800, boulevard du Tricentenaire, Montréal, (514) 640.1212.

**ESCALIERS GILLES GRENIER:** 586, rue Texel, Saint-Elzéar-de-Beauce, (418) 871.0355.

**F. JOBIN ET FILS:** 770, rue de Longpré, Sainte-Foy, (418) 527.6678.

**L'ATELIER AVANT-GARDE:** 2646, chemin Sainte-Foy, Québec, (418) 651.1616.

**LES IMPORTATIONS D'AMICO:** 16023, boulevard Pierrefonds, Pierrefonds, (514) 620.9920.

**SÉRIE LABELLE:** 1.800.361.1149.

## DES RANGEMENTS BIEN RANGÉS

(pages 58-67)

**ACG INC:** 1490 A, rue Joliot Curie, Boucherville, (514) 449.4172.

**CHRISTIANE RUEL-CÔTÉ:** (418) 872.5925.

**CRÉATION DESIGN:** 291, rue Saint-Valier Est, bureau 3, Québec, (418) 647.4799.

**ESPRIT NOUVEAU:** 1828, boulevard Le Corbusier, Laval, (514) 686.5055.

**GENEVIÈVE CYR DESIGN:** (514) 276.6173.

**IKEA:** 9191, boulevard Cavendish, Ville Saint-Laurent, (514) 738.2167 et Place Lebourgneuf, 5500, boulevard des Gradins, Québec, (418) 622.4532.

**LES FOYERS DON-BAR:** 6055, rue Saint-Laurent, Lévis, (418) 833.9114.

**MEUBLES TRI-MAX:** (418) 877.6096.

**ORSAY INTÉRIEUR CONTEMPORAIN:** 4801, avenue du Parc, Montréal, (514) 273.4479.

**MEUBLES CLAUDE FONTAINE:** 9780, rue Sherbrooke Est, Montréal, (514) 352.3923.

**MEUBLES SMITH ET MARTINEAU:** 477, avenue Pruneau, Ville Vanier, (418) 687.9746.

**VERSION III DESIGN:** (418) 877.4669.

**VISION SERGE CHAREST:** 1725, boulevard Le Corbusier, Laval, (514) 687.2500.

## LA VIE ENTRE CIEL ET TERRE

(pages 76-78)

**ARTS ET TRADITIONS:** 2310, rue Aird, Montréal, (514) 252.0742.

**BESNER, JACQUES:** (514) 866.6044.

**BLITZ DESIGN:** 326 B, rue Charles Marchand, Le Gardeur, (514) 585.5873.

**DÉCOR INC.:** 4221, rue Sainte-Catherine Ouest, Westmount, (514) 939.1708.

**LAMBERT ET BONNEAU:** 1261, boulevard Saint-Joseph Est, Montréal, (514) 521.1633.

**MAISON CORBEIL:** 1215, boulevard Crémazie Ouest, Montréal, (514) 382.1443; 1946, boulevard Le Corbusier, Laval, (514) 682.3022; 2500, rue Jean-Perrin, Québec, (514) 847.2724.

**RENAISSANCE:** 540, rue de Beauharnois Ouest, Westmount, (514) 939.1708.

**TÉLIO:** 1407, rue de la Montagne, Montréal, (514) 842.9116.

**ZONE:** 4246, rue Saint-Denis, Montréal, (514) 845.3530.

## LE PAVAGE: POUR LES BONS MOTIFS

(pages 80-84)

**GROUPE PORNARO:** 8725, rue Meunier, Montréal, (514) 384.5129.

**PERMACON MONTCO:** 8140, rue Bombardier, Montréal, (514) 351.2120

**TRANSPAVÉ:** 500, rue Saint-Eustache, Saint-Eustache, (514) 491.7800.

## CHRONIQUES

### Solutions

**ART DEC:** 2300, chemin Atlonge, (514) 342.5376.

**CIOT:** 9151, boulevard Saint-Laurent, Montréal, (514) 382.7330.

**LAMBERT & BONNEAU:** 1261, boulevard Saint-Joseph, Montréal, (514) 521.1633.

**LIPMAN:** 1170, rue Beaumont, Montréal, (514) 737.5022.

**MULTI D:** 100, rue de La Roche, Repentigny, (514) 585.6253.

**RENAISSANCE:** 540, rue de Beauharnois Ouest, Montréal, (514) 381.8574.

**TISSA:** 420, rue Wright, Ville Saint-Laurent, (514) 332.9759.

**VITRERIE LALONGÉ:** 3855, Montée Gagnon, Terrebonne, (433) 2816.

### Rénovation

**COBELLO SOLARIUM PLUS:** 2139, de Pavie, Vimont, (514) 662.1950.

**CONSULTANTS PRO-VALT:** 6900, boulevard Décarie (Décor Décarie), Montréal, (514) 739.3990.

**ZYTCO SOLARIUM:** 4940, chemin Bois-Franc, Ville Saint-Laurent, (514) 335.2050; extérieur de Montréal: 1.800.361.9232.

### Shopping

**CRABTREE & EVELYN:** 4186, rue Saint-Denis, Montréal, (514) 843.7368; Place Montréal Trust, (514) 499.9729; Carrefour Laval, (514) 682.2001; Ogilvy, (514) 842.7711; Place Laurier, (418) 654.0316.

**DAVID YOUNGSON:** chez INFLORESCENCE, 3100, de la Concorde, Laval; AMANDINE, 1384, des Cascades, Saint-Hyacinthe et 149, rue Principale, Granby; CADEAUX MIGNONS, 4862, rue Saint-Denis, Montréal; LE SOUK, 264, boulevard des Promenades, Saint-Bruno; CRABTREE & EVELYN (voir ci-dessus).

**FABUL:** 3933, rue Saint-Denis, Montréal, (514) 844.3747.

**IMMORTALIS:** 411, Grande Côte, Rosemère, (514) 965.7017.

**JEAN-JACQUES FAUCHOIS FLEURISTE:** 4008, rue Saint-Denis, Montréal, (514) 844.6576.

**PAPETERIE CASSE-NOISETTE:** 445, rue Saint-Sulpice, Montréal, (514) 845.4980.

# L'ART DE LA RÉFRIGÉRATION



La renommée des appareils Sub-Zéro ne relève pas du hasard! C'est plutôt le résultat de plus de 40 ans de recherches effectuées selon des normes strictes de qualité et d'esthétique. Chef de file dans le domaine de la réfrigération, Sub-Zéro vous offre un produit qui répond à vos exigences. La série 500, gagnante du prix « Design Excellence Award » se caractérise par des intérieurs « Eurostyle » dominés par le blanc et la transparence du verre. Sa beauté extérieure, la fiabilité de son système de réfrigération ainsi que la vaste sélection de finitions extérieures font de Sub-Zéro le choix des connaisseurs. En voici les principales caractéristiques: 24 po de profondeur, capacité jusqu'à 30 pi<sup>3</sup>, largeurs de 30 po à 72 po.

**EXCLUSIF À SUB-ZÉRO:**  
12 ans de garantie!



MODÈLE 590

Le *Décor de vos Rêves*<sup>MD</sup> grâce à Color Your World<sup>MD</sup>



Une touche décorative exprimant d'emblée une élégance qui se veut toujours à la mode.

Rehaussé d'une belle garniture de rubans, roses et dentelles, ce ravissant papier peint Sunworthy ajoutera un note chaleureuse à cette pièce très spéciale.

Voici seulement un exemple des tout nouveaux papiers peints maintenant offerts chez Color Your World... où le décor de vos rêves devient une réalité.

