

**LA PRESSE**

**PRÉSENTATION SPÉCIALE**  
GRANDE MAISON RECHERCHE  
FAMILLE À ROSEMÈRE  
PAGE 8

**BÊTES DE VILLE**  
QUAND PITOU MANGE  
N'IMPORTE QUOI...  
PAGE 16

TÉLÉPHONE  
514-987-VENDU (8363)

ADRESSE COURRIEL  
petitesannonces@lapresse.ca

# PETITES ANNONCES

**LE PAILLEUR inc.**  
Agence immobilière



BRIGITTE et ÈVE  
LE PAILLEUR  
Courtiers immobiliers agréés

514.273.4567  
LEPAILLEUR.COM

**3 VISITES LIBRES CE DIMANCHE 1ER FÉVRIER DE 14H À 16H**

**PLATEAU**  
4694 Fabre  
Sur une rue des plus recherchées, condo 2 càc avec cachet, terrasse avec vue sur clocher, près av. Mont-Royal et métro Laurier MLS 11923415 359 000\$

**PLATEAU**  
5242 Fabre  
Spacieux condo avec pièce de vie à aire ouverte, 2 càc, 1163 pc. luminosité sans pareil, immense terrasse avec vue sur la montagne MLS 26359505 389 000\$

**PLATEAU**  
4313B de Brébeuf  
Parfait comme pied-à-terre ou premier achat, condo 3 1/2, dernier étage, belles boiseries, près du Parc La Fontaine, prix compétitif 238 000\$ MLS 26111016

**LONGUEUIL**  
70 de la Barre app. 908  
Élégance et raffinement, condo entièrement rénové, 3 càc fermés, 2 sdb, garage, piscine, gym, vue sur la ville, accès direct au métro MLS 28125801 489 000\$

**VILLE-MARIE NOUVEAUTÉ**  
2605A Chapleau  
Lumière naturelle à profusion, condo dernier étage, 3 puits de lumière, grande chambre des maîtres, bcp de rangement, près du Parc Baldwin MLS 17820299 229 000\$

**NDG NOUVEAUTÉ**  
2150 d'Oxford app. 306  
Penthouse sur 2 niveaux, terrasse privée avec vue sur Mont-Royal, 3 càc, 2 sdb, garage, à 2 min. métro et gare Vendôme MLS 15391415 359 900\$

**PLATEAU MONT-ROYAL**



Un des plus beaux et grand cottages du Plateau avec superbe terrain aménagé. Superficie habitable de 3600 pc + sous-sol, 5 càc, 3 sdb, foyer, a/c, stationnements. 1 550 000 \$  
À voir absolument!

**Danielle Landry Courtier**  
RE/MAX du Cartier 514 281-5501

**À VENDRE À LOUER**

**IMMOBILIER**

**100**

**Sanctuaire du Mont-Royal**



**DIMANCHE 10h à 11h30 - 5955 Wilderton (Phase 2)**  
Condo 2 càc, orientation sud/ouest, vue boisée 549 000 \$  
Condo 2 càc, + de 1460 pi<sup>2</sup>, jardin privé. 649 000 \$

**DIMANCHE 13h30 à 14h45 - 6000 Deacon (Phase 1)**  
Condo 2 càc, TOUT RÉNOVÉ, face au boisé. 619 000 \$

**DIMANCHE 15h à 16h30 - 6100 Deacon (Phase 5)**  
Tre VISITE LIBRE Condo 3 càc, vue panoramique 819 000 \$

Autres inscriptions - voir le site du Sanctuaire  
**www.SanctuaireduMontRoyal.com**  
Michel LeBel 514-735-4427 crtr imm. Gr. Sutton

**WESTMOUNT**  
Visite Libre  
2 CARRÉ WESTMOUNT  
# 1304  
Dimanche 14h - 16h



Luxeux condo de 2 càc et 2 sdb, au 13e étage avec vues vers la montagne et la rivière. Un style de vie incomparable. Maintenant à 1 895 000 \$  
MLS 10901050

**JILL PRÉVOST**  
514-591-0804  
www.jillprevost.com  
Groupe Sutton Centre-Ouest

**FAITES UN DON**  
1-800-464-9154  
coalitionhumanitaire.ca

**ÉQUIPE LEFRANÇOIS**  
PREMIÈRE ÉQUIPE AU QUÉBEC

514 344 4445  
equipelefrancois.ca

**ROYAL LEPAGE**

**Visites libres** Dimanche 1er fév. 14 h à 16 h

**Sur rendez-vous** Teleshopping 514-380-8777 + code

**VILLE MONT-ROYAL**

Code	Description	Prix
1270 RÉGENT #207	Condo rénové 2 càc, 1 sdb. Pl. acajou brésilien, cuisine neuve.	379 000\$ 10204
455 ALGONQUIN	Jumelé 5 càc, 2+1 sdb. Grande cour arrière.	895 000\$ 10221
55 JASPER	Cottage dét. d'allure moderne. 5+1 càc, 2+1 sdb. Ensoleillé.	1 069 000\$ 10230
1307 DUNRAVEN	Cottage détaché 4 càc + s/fam. à l'étage. Grand s/sol. Jardin.	1 095 000\$ 10203
2145 HANOVER	Cottage 4 càc, 2+2 sdb. Cuisine/dînette. Tranquillité, charme!	1 189 000\$ 10201
172 PORTLAND	Cottage dét. 4+1 càc, 2+1 sdb. Garage détaché et joli jardin.	1 279 000\$ 10207
135 VIVIAN	Maison lumineuse. 4 càc. Cuisine/dînette. S/sol, rangement.	1 289 000\$ 10214
346 LETHBRIDGE	Propriété à paliers multiples. 4 càc + bur, 2+1 sdb.	1 289 000\$ 10211
2110 ATHLONE	Spacieux split, face au parc. 3 càc, 3+1 sdb, vaste salle fam.	1 379 000\$ 10225
1820 NORWAY	Magnifique propriété entièrement réno. 6+1 càc, 4+1 sdb.	1 395 000\$ 10010
35 CR. FERNLEA	Propriété réno. 4 càc, 2+1 sdb. Rdc avec grand s/fam. Pisc.	1 995 000\$ 10217
174 MELBOURNE	Cottage 5 càc, 3 sdb. Gar. 3 stat. Piscine chauffée.	1 995 000\$ 10218
103 CR. FERNLEA	Maison unique, grandiose, 5 càc. Ensol. Gar. double, pisc.	3 250 000\$ 10222

**VILLE MONT-ROYAL ADJ.**

Code	Description	Prix
2890 DOUGLAS	Rénové. Cuisine moderne ouverte, 3 càc, 2+1 sdb. Pisc.	969 000\$ 10208

**MONTREAL**

Code	Description	Prix
4950 DE LA SAVANE	#807 Le Triangle. Unité de coin, dernier étage. 3 càc, 1 sdb.	345 000\$ 10209

**CÔTE-DES-NEIGES**

Code	Description	Prix
6301 PL. NORTHCREST	#1U Le Sanctuaire Ph VII. Condo 3 càc, 2 sdb, 1 stat.	890 000\$ 10220

**VILLE ST-LAURENT**

Code	Description	Prix
160 LE CAVALIER	Cottage 3 càc, 1 sdb. Joli jardin. Rue tranquille.	405 000\$ 10216

**ÎLE-DES-SOEURS**

Code	Description	Prix
210 CH. DU GOLF	#401 Le SAX phase 1. Unité coin. 2 càc, 2 sdb.	409 000\$ 10240
150 BERLIOZ #1002	PH avec 2 càc, foyer au bois. Immense terrasse, vue.	569 000\$ 10223

**À LOUER**

Code	Description	Prix
#1009 Evolo 2, Île-des-Sœurs	Condo 2 càc, 2 sdb, 1 stat.	1 900\$/mois 10206
1405 CANORA	Haut duplex réno mod meublé, 3 càc, 1 sdb, 2 stat.	2 400\$/mois 10205
1375 LAIRD	Haut duplex. 3 càc, 2 sdb. Grande cuisine, garage.	3 200\$/mois 10210
54 PALMERSTON	Cott. à V.M.R. Rénos récentes, superbe terrain. 4 càc, 2+1 sdb.	3 700\$/mois 10219
435 LEACROSS	Split rénové. 3 càc, 3+1 sdb. S/sol fini. Beau jardin.	4 200\$/mois 10226
725 ROCKLAND	Jumelé 4 càc, 1+2 sdb. Grand sous-sol. Jardin.	4 900\$/mois 10202

**C.D.N. - Visite libre**  
5780, Decelles #303  
Dim. de 14 à 16 h

Magnifique condo, 3e, exc. condition, 1023 pc, concept à aire ouverte, 1 ch. fermée + bur., 2 balcons. Imm. béton, sécur., asc., rangement. 5 min Brébeuf, hdp., UdeM. 277 000\$ MLS 26516286

**SUR RENDEZ-VOUS**

**PLATEAU**  
Loft, 700 pc dans le Mile End localisation exceptionnelle, large fenestration, rangement. 229 000\$ MLS 24073700

**NOUVEAU**  
**La Biscuiterie Vieux**  
Condo-loft, 2e, charme et cachet à profusion. 952 pc, 2 ch., garage et rangement 299 900\$ MLS 16698355

**EMILIE CHELHOT**  
Courtier Immobilier  
Gr. Sutton Immobiliaria  
514 272-1010

**AHUNTSIC**



**8520 Raymond-Pelletier #304 dim. 1er fév. 14-16h**  
Superbe condominium, à 10 minutes à pied du métro, autoroutes 40, 15 et 19, Centre sportif Claude Robitard, Cégep André-Grasset. Inscription de qualité supérieure. Finition intérieure impeccable, pl. de bois, a/c centrale et échangeur d'air. Excellente luminosité. Coin ouest. Stat. int. cadastré + grand espace de rangement. Gym, piscine ext. chauffée. Accès personnes mobilité réduite. MLS 24931504.  
Marilyne Bouchard  
RE/MAX Unis Inc.  
514-647-9839

**À VENDRE À LOUER**

**IMMOBILIER**

**SIMON & AMÉLIE LAROUCHE & JOLICOEUR**  
Courtiers immobiliers agréés  
www.vos-courtiers.com  
RE/MAX DU CARTIER INC. 514-281-5501

**VISITES LIBRES DIMANCHE DE 14 H À 16 H**

**ROSEMONT: 1276, boul. Rosemont #102.** Condo impeccable, const. 2010, 2 càc, près de tous les services. Occupation flexible. Garantie. MLS 23557080 239 900\$

**SUR RENDEZ-VOUS**

Code	Description	Prix
PLATEAU: Immense dernier étage en coin, tout rénové, 3 càc, stat., terr.	683 900\$	
PLATEAU: RDC tout rénové, 1330 pc, 3 càc, garage. Libre	479 000\$	
PLATEAU: Unifamiliale centenaire, jardin clôturé, terr., patio, stat., 2 balcons	1 095 000\$	
PLATEAU: Condo sur 2 étages. Imm. béton, espaces ouverts, cour privée, gar.	419 000\$	
PLATEAU: Spectaculaire maison sur 3 niveaux, aérée et confortable.	799 000\$	
PLATEAU: Exceptionnelle maison sur 3 niveaux, aérée et chaleureuse.	695 000\$	
ROSEMONT: Condo, plafonds 9 pi, pl. bois, terr. sur le toit. Garage.	327 500\$	
VERDUN: Condo sur 2 niveaux, 2 càc, stat., asc., terr. sur le toit, pl. bois, a/c.	339 000\$	

**Christine Lefrançois & Marc Lefrançois, CFA**

courtiers immobiliers, Royal LePage Tendence  
agence indépendante et autonome  
\* 2013 / Royal LePage Québec

**David Maruani**  
Crtr immobilier agréé  
514 585-4627

**★ 4666, de Lanaudière ★**  
**PLATEAU** Top localisation, charmant et paisible condo 2', +/- 850 pi<sup>2</sup>, grande fenestration arrière, cachet, 2 càc, salon-s/manger-cuisine à aire ouverte, terrasse ensoleillée. 339 000 \$

**Myriam Vallée**  
courtier immobilier  
514-449-4046

**VISITE LIBRE**  
Dimanche 14h à 16h  
4253, Marquette  
Plateau Mont-Royal  
1300 pi<sup>2</sup> - 495 000 \$

Magnifique condo situé dans l'une des rues les plus prisées du Plateau. Cet appartement à aire ouverte procure une abondance de lumière mettant à l'honneur les détails architecturaux. La cuisine moderne et pratique fait face à une grande terrasse ensoleillée. A deux pas du Parc Lafontaine et de la rue Mont-Royal et ses services. Stationnement privé.

**CITÉ DU HAVRE**  
"Le Profil O" à 5 min. du centre-ville au 2380 av. Pierre Dupuy

**Samedi 31 janvier et dimanche 1er fév. 13 h - 17 h**  
En tout temps sur rendez-vous  
Magnifiques vues, ville, fleuve et parc  
**3 unités à visiter : 996 pi car. à 2110 pi car.**  
Égaleme autres unités disponibles  
B. Gagnon crt agréé - 514 220-7199

**ÉQUIPE MICHEL TREMBLAY**  
LA SOMME DE NOS TALENTS  
514.918.9942  
EQUIPEMICHELTREMBLAY.COM

**VISITE LIBRE - DIM. 14H-16H**

**HOMA**  
3877 STE-CATHERINE EST  
3 magnifiques condos haut de gamme 2014 de 2 et 3 càc offrant luxe et confort, terrasse, à quelques min du centre-ville. À partir de 249 900 \$

**MTL-MERCIER**  
3024-3026 DE CADILLAC  
Magnifique duplex ancestral au goût du jour, cachet victorien, 4 càc, s/sol fini, grande cour, terrasse. 639 000 \$.

**VISITE LIBRE - DIM. 15H-16H**

**HOMA**  
2215, ST-CLÉMENT #2  
Condo unité de coin, 620 p.c. 1 càc, terrasse, stationnement, près métro Vau et marché Maisonneuve I 199 900 \$

**VILLE-MARIE - DIM. 14-16 H.**  
150, RUE SHERBROOKE EST (PRÈS ST-LAURENT). Condo 950 pi car., 2 cac + loggia. 479 000 \$ 450 525-2038

**MILE-END**

Unique condo neuf, design moderne! 2 càc, 2 étages, terrasse, bain et douche, planchers bois chauffants! belle façade!  
377 000\$ + Tps/Tvq  
5755 WAVERLY  
DIMANCHE 14 À 16 H  
JULIEN TOURMETZ  
Plateau Immobilier Inc.  
514-691-9707

**VILLERAY**  
VISITE LIBRE DIM. 1er FÉV. 14-16h  
7400 ST-LAURENT #106

Complexe de Castelnau, splendide condo 1 ch. à aire ouverte, situé au rdc avec gr. terrasse privée, espace de stationnement au garage. Profitez d'une vie de quartier sans pareil, à deux pas du métro de Castelnau, marché Jean-Talon et de ses nombreux commerces et restaurants. Gym, sauna, spa, terrasse sur le toit. MLS27783145 295 000 \$

**SUR RENDEZ-VOUS**  
CDN / NDG - 2720 CH. DE BEDFORD #16

Condo rénové au prix d'un loyer. Cette unité située au 2e étage est à aire ouverte, comprend 1 ch., un balcon et de grandes pièces bien éclairées par de grandes fenêtres. À proximité de tous les services. Stationnement ext. en location seulement. MLS22921135 169 500 \$

**JULIE RODRIGUE** jrodrigue@sutton.com  
courtier immobilier 514.602.4012

**AHUNTSIC - 10 735 Clark - Dim. 1er février 13 h - 16 h**



Nouveau prix à partir de 479 000\$ (tx incluses)  
Maison de ville neuve. Près parc Nicolas-Viel, métro Henri-Bourassa, 2-3 càc, 2 sdb, Terrasse au toit. Garage.  
Ghislain Quevillon Courtier Immobilier  
L'Expert Immobilier PM inc 514-220-9149

**LACHINE**  
VISITE LIBRE - DIMANCHE 14 À 16 H

#504-460 19e AVENUE  
Superbe condo 1 chambre dans le Daly Morin. Concept aire ouverte avec garage. À ne pas manquer! 225 000\$

**STEPHANIE MURRAY - Courtier immobilier**  
514-652-5265 - PROFUSION IMMOBILIER INC.

**SID M. ALAVI**  
courtier en immeuble  
SUTTON CLODEM  
514-861-3000

Pour tous vos besoins immobiliers au Centre-ville, Canal et St-Henri, cliquez!

**www.sidalavisutton.com**

**CANAL ET MARCHÉ ATWATER**  
Dimanche de 14h à 16h  
111 Lévis # 3 : Grand 3 1/2, 945 pc. unité de coin, ensoleillé, plancher bois, garage et un espace de rangement. 369 500 \$ MLS : 25594353

**VILLE ST-LAURENT, dim. 14 à 16 h**  
3095 Ernest Hemingway #307



Spacieuse unité de coin dans un complexe paisible à Ville St-Laurent 2 ch., 2 sdb, cuisine luxueuse, 2 garages. 418 000 \$

MLS 21428458

**CÉLINE DEMERS**  
Courtier immobilier  
514-575-5421 RE/MAX du Cartier

**CONDO 6-PLEX**



**Plateau, 1351 St-Grégoire #202**  
Condo, construction 2005, 1258 pi<sup>2</sup>, 3 càc, balcon terrasse, garage. 1 089 000\$

**Villeray, 8606-10A Foucher, 6plex**  
occ. poss. rdc, cour, s/sol, métro, 4 càc, s/sol fini, grande cour, terrasse. 1 089 000\$

**VISITES LIBRES**

**Dimanche de 13h30 à 14h30**  
Rosemont, 5560, 4e Avenue # 3, projet 6 condos, 800 à 900 pi<sup>2</sup>, 2 càc, rangement, poss stat., cour, près Masson. 199 000\$ +.  
Crtr présent J. Bouthillier

**Ville Marie, 2001, René-Lévesque E. #201, projet Loggia Verde,**  
8 condos neufs, 600 à 900 pi<sup>2</sup>, 1 - 2 càc, plafonds 9', balcons, terrasse, garage. 187 900\$ +tax.  
Crtr présent J. Karel

**Dimanche de 15 h à 16 h**  
Plateau, 4867, Henri Julien, cottage semi-dét., terrain 2690 pi<sup>2</sup>, cour, garage. 599 000\$.  
Crtr présent J. Bouthillier

**Plateau, 3676, Drolet,** cottage de luxe réno. 2313 pi<sup>2</sup>, 5 càc, 3 walk-in, 2 sdb, foyer, cour, terrasse, rangement, près de tout. 249 000\$  
Crtr présent J. Karel

**VISITES SUR RENDEZ-VOUS**

**Homa**  
4840-44 St Catherine E. 2 locaux 1846 pi<sup>2</sup> + s/sol 7+. 319 000\$ + tx  
4265 De Rouen # 2, semi s/sol, 1 càc, bois franc, métro, poss. stat. 109 000\$

**Ville-Marie**  
2001 René-Lévesque E. #201, 8 condos neufs, 600 - 900 pi<sup>2</sup>, balcons, terrasse, garage. 187 900\$ + tx  
1960 Des Érables, 3e, 1266 pi<sup>2</sup> 3 ch, fenêtres 3 côtés, balcons 299 000\$  
2171-75 Wurtele, 3plex, métro, services, 3x4 1/2, rev. 24 204\$. 389 000\$

**Villeray / St-Michel**  
8960 St Michel #310, 3e, const. 2012, 2 càc, garage, rangement. 217 000\$  
8606-10A Foucher, 6plex occ. poss rdc, cour, s/sol, rev. 61 368\$. 1 089 000\$

**Plateau / Mile-End**  
3676 Drolet, cottage 2313 p.c., sur 3 étages, réno à 100%-2014, au coeur du Plateau, 5 càc, 2 sdb, 3 walk-in, foyer, cour, terrasse. 1 249 000\$  
3426 Henri Julien #110, condo 2007, immeuble de prestige, 2 càc, terrasse au sol aménagée, garage, piscine, gym, rangement. VENDU  
4169 Papineau, rdc réno à 100%, 2 càc, près services Mt Royal. 299 000\$  
3438 D'Iberville, condo réno, 1 ch., cahet, plafonds 9', près parcs 185 000\$

**Plateau / Mile-End**  
4554-58 Cartier, 3plex, double occ., cour, stat., toit 2014. 619 000\$  
4533-35 Cartier, 2plex, occ. rdc, 2 càc, cour, stat. 2e - 740\$. 509 000\$  
5279-83 De l'Esplanade, 3plex Mile-End, stat. Rev. 31368\$. 679 000\$  
3460 Coloniale, terrain coeur Plateau, prêt à construire 6 unités. 639 000\$  
4867 Henri Julien, cottage semi-dét., terrain 2690 pi<sup>2</sup>, cour, gar. 599 000\$  
1351 St-Grégoire #202 Condo 2005, 1258 pi<sup>2</sup>, 3 càc, garage 485 000\$

**Locations**  
1315 Ontario E. local comm / rés, 1700 pi<sup>2</sup> + s/sol, cour, stat. 2775\$ + tx  
3438 D'Iberville, condo réno, 1ch, cachet, plaf. 9', près parcs. 900\$/mois

**Rosemont / Petite-Patrie**  
6560, 25e Av. #202, 2e, 2 càc, bois franc, terr, poss. stat. 265 000\$  
6560, 25e Av. #301, 3e, 2 càc, terr, poss. stat. 284 000\$ / 1100\$/mois  
5560, 4e Av. 6 condos 800-900 pi<sup>2</sup>, 2 càc, cour. Poss stat. 199 000\$ +  
3185 Rosemont #102, loft rdc 535 pi<sup>2</sup>, const. 2008, rangements. 195 000\$  
6619-23 St Denis, 3plex rdc réno, cour, stat., métro. Rev. 31 104\$. 599 000\$

**Bromont**  
180 Cercle des Cantons #305, 2 càc, garage. Meublé. 255 000\$ / 1500\$

**L'équipe Jacques Perron**  
disponible tout le temps, tout le temps.



Jacques Perron  
courtier immobilier agréé

Visitez nos propriétés sur  
**jacques perron.com**  
514.281.5501

**RE/MAX DU CARTIER J.P.**  
Agence immobilière



**LE CONSEIL DE LA SEMAINE**

**Les acheteurs ne sont pas naïfs!**

Dans la grande région de Montréal, ce sont environ 5% des propriétaires qui tentent de vendre sans courtier, principalement pour épargner de l'argent... Après tout, s'ils le disent à la télévision, ce doit être vrai! Le but est louable, mais pensez-vous vraiment qu'un acheteur averti acceptera de payer le même prix pour une propriété vendue sans intermédiaire et sans protections? Il voudra également économiser 6 000, 7 000, voire 13 000 dollars. Alors, dites-moi: pourquoi jouer au professionnel de l'immobilier et vendre moins cher? Aussi, saviez-vous que plusieurs de ces propriétés sont vendues par l'entremise de courtiers ayant conclu un contrat de courtage - achat? Mais je manque d'espace, on s'en reparle la semaine prochaine...

Serge Brousseau, président et propriétaire de RE/MAX du Cartier



[www.remaxducartier.com](http://www.remaxducartier.com)

**514.281.5501**  
835, boul. Saint-Joseph Est  
**PLATEAU**

**514.271.2131**  
1290, rue Bernard Ouest  
**OUTREMONT**

**514.278.7170**  
7085, boul. Saint-Laurent  
**VILLERAY**

**514.731.7575**  
1257, boul. Laird  
**VILLE MONT-ROYAL**

**NOS INSCRIPTIONS LES PLUS RÉCENTES**

 <b>AHUNTSIC</b> , 10451-10457 Iberville, 4PLEX, logements en bon état, rénovations, situé près de la rue Fleury. 754 900\$. M. Bell / J. Sasseville 514-278-7170	 <b>AHUNTSIC</b> , 1300 Alain-Grandbois #503, joli condo, 2 cdc, comptoirs de granit, garage, rang. 289 000\$. Équipe Bardagi 514-276-4636 #3046 Remax/CarterG	 <b>AHUNTSIC</b> , 390 Farly, condo 6 pces, 2 cdc, 1031 pc lumineux, situé près du métro Crémazie 295 000\$. Y. Charlet / C. Goodman 514-281-5501	 <b>DUVERNAY</b> , 1350 de Calais, bungalow 10 pces, 3 cdc, rénovation, piscine creusée au sel, stat., occupation rapide. 399 000\$. S. Braccio 514-278-7170	 <b>DUVERNAY</b> , 6997 de Brouilly, condo 6 pces, 3 cdc, fenêtré, grands espaces, garage. 308 000\$. Y. Charlet 514-281-5501	 <b>HOMA</b> , 575 Préfontaine #6, condo 6 pces, 2 cdc, moderne, sdb spaieuse, beaucoup de rangement, terrasse, à proximité du centre-ville. 239 000\$. S. Kimpton / M. Desjardins 514-281-5501
 <b>HOMA</b> , 8755-8757 Teller, duplex avec bachelor, cuisine et sdb rénovés, rdc libre à l'acheteur, terrasse, garage. 359 000\$. S. Rouleau 514-278-7170	 <b>HOMA</b> , 9350 Marseille, grande maison de ville 13 pces, 2 cdc, lumineuse et impeccable, face au parc et jardins communautaires, garage. 299 000\$. D. Parent 514-281-5501	 <b>LACHINE</b> , 752 3e av., terrain, secteur calme et recherché, accès rapide à l'autoroute 20, canal Lachine et parc Lasalle. 205 000\$. N. Bel / J. Sasseville 514-278-7170	 <b>OUTREMONT</b> , 1095 Pratt #103, condo 6 pces, 2 cdc, coin bureau, vue sur la cour intérieure, garage. 339 000\$. C. Demers 514-271-2131	 <b>PLATEAU</b> , 1410 Pauline-Julien #405, condo 6 pces, cuisine fonctionnelle, sdb spaieuse, foyer gaz, terrasse, 272 500\$. S. Kimpton / M. Desjardins 514-281-5501	 <b>PLATEAU</b> , 2024-8 Marie-Anne E., condo 7 pces, 3 cdc, beaucoup de cachet, cour arrière accessible près des services. 389 000\$. Y. Charlet / C. Goodman 514-281-5501
 <b>PLATEAU</b> , 3996 Rivard, cotege 6 pces, 2 cdc + bureau, centenaire, complètement rénové, cachet, au coeur du Plateau. 480 000\$. D. Landry / J. Aubertin 514-281-5501	 <b>PLATEAU</b> , 4228 St-Hubert, condo 10 pces, 3 cdc, bureau fermé, entièrement refait à neuf, cachet, magnifique opportunité. 634 900\$. E. Berthelet 514-271-2131	 <b>PLATEAU</b> , 4278 de Mentana, condo 6 pces, 2 cdc, impeccable, cachet, grand cabanon, à quelques min du métro Mont-Royal. 335 000\$. B. Sainte-Marie / O. Rigal 514-278-7170	 <b>PLATEAU</b> , 4313 Brébeuf, app. 4 pces, cachet, cuisine et sdb rénovées, rangements. Occ. imm. 250 000\$. M.J. Houde / L. Sauvageau 514-281-5501 Remax/CarterG	 <b>PLATEAU</b> , 4326 Des Érables, à 2 pas de l'Av. Mont-Royal, charmant condo 876 pc, chambre double, plafonds 9'3 pieds, façade de pierre. 275 000\$. J. Perrier / C. Nadin 514-271-2131	 <b>PLATEAU</b> , 4350 Gamier, condo/loft rdc, 3 pces, plafonds 10 pieds, belle luminosité, cour privée, occupation rapide. 225 000\$. M. Champagne 514-271-2131
 <b>PLATEAU</b> , 4414 Bordeaux, condo 7 pces, 2 cdc, impeccable, immeuble rénové, rangement, puits de lumière, terrasse. 399 000\$. S. Kimpton / M. Desjardins 514-281-5501	 <b>PLATEAU</b> , 4556 Fabre, joli cotege, 4 cdc, mur de briques, bureau indépendant, terr. garage. 237 000\$. Équipe Bardagi 514-276-4636 #1826 Remax/CarterG	 <b>PLATEAU</b> , 4805-4807 Boyer, duplex excellent investissement, à quelques pas du métro Laurier. 375 000\$. M. Ramos / N. Bel 514-278-7170	 <b>PRÉVOST</b> , 1226 des Épinettes, bungalow 6 pces, rénové, magnifique cuisine, piscine creusée, garage. 250 000\$. R. Leblanc 514-278-7170	 <b>ROSEMONT</b> , 12 Shamrock #415, condo 6 pces, 2 cdc, sdb, luxueux penthouse urbain, sur 2 étages, 3 terrasses, garage. 850 000\$. S. Gauthier / J. Vittoria 514-278-7170	 <b>ROSEMONT</b> , 4545 Oriens, duplex entièrement rénové, sous-sol, garage. 475 000\$. N. Bel / M. Ramos 514-278-7170
 <b>ROSEMONT</b> , 5838 2e Av., cotege 8 pces, 4+1 cdc, grand jardin, terrasse, stationnement. 579 000\$. C. Chiasson 514-271-2131	 <b>ROSEMONT</b> , 7115 St-Urbain, condo 5 pces, 2 cdc, sur 2 niveaux, lumineux, terrasse de rêve, garage. 529 000\$. R. Traglia 514-278-7170	 <b>ST-HUBERT</b> , 7320 boul. Cousineau #7, condo dernier étage 5 pces, 2 cdc, plafonds 9'1 pi, grande terrasse, stationnement. 217 000\$. J. Aubertin 514-281-5501	 <b>ST-LÉONARD</b> , 9253 de Sicile, cotege 11 pces, 3 cdc, impeccable, sous-sol, foyer, jolies cour, garage. 429 000\$. D. Daneau 514-278-7170	 <b>ST-SAUVEUR</b> , 3 ch. de la Fleur-de-Lune, bungalow 9 pces, 3 cdc, 2 sdb, sous-sol, foyer, terrain paysagé, stationnement. 239 000\$. F. Villet 514-278-7170	 <b>SUD-OUEST</b> , 2100 Denonville, magnifique/spacieux condo, 7 pces, 3 cdc, sur 2 étages, voisin parc, terrasse commune sur toit, stat. 324 500\$. M. Champagne 514-271-2131
 <b>SUD-OUEST</b> , 2475 Knox #2 Visite libre, div. 14-16h, condo 5 pces, 2 cdc, électros inox inclus, idéalement situé, stationnement. 224 000\$. G. Filion 514-278-7170	 <b>SUD-OUEST</b> , 2677 Rufus-Rockhead #8, condo penthouse, 2 cdc, 2 sdb, foyer, terr. privée, gar. 585 000\$. Équipe Bardagi 514-276-4636 #1356 Remax/CarterG	 <b>SUD-OUEST</b> , 6019 Hamilton #6, condo 8 pces, 3 cdc, sur 2 étages, abondante luminosité, foyer, terrasses, stationnement 329 500\$. J. Rivest / P. Asswad 514-281-5501	 <b>SUD-OUEST</b> , 765 Bourget # 535, condo 3 pces, occasion unique, très bien situé, près des stations de métro et marché Atwater. 214 000\$. A. Vézina 514-271-2131	 <b>VERDUN</b> , 609-613 Manning, unique et superbe triplex, cachet, s/sol aménagé en bachelor, 5 stat., présentement « La Petite Bourgeoise » (B&B). 1 100 000\$. G. Arsenault 514-278-7170	 <b>VERDUN</b> , 981 de l'Église #202, condo 8 pces, 2 cdc, vaste et lumineux, balcon privé, garage. 314 900\$. E. Berthelet 514-271-2131
 <b>VILLE-MARIE</b> , 1001 Place Mount-Royal # 1202, condo 5 pces, 2 cdc, emplacement de choix, service de valet, garage. 575 000\$. E. Borsellino 514-278-7170 / D. Galarneau 514-281-5501	 <b>VILLE-MARIE</b> , 1399 Argyle, Condo sur 2 étages, 3 cdc + 2 sdb, 2 foyers, stat., 2 pas du métro Lucien-L'Allier, +++ I. Lindsay 514-271-2131	 <b>VILLE-MARIE</b> , 1960 des Érables, condo 6 pces, 3 cdc, espace et luminosité exceptionnels, rangement au s/sol. 299 000\$. J. Perron 514-281-5501 Remax/CarterG	 <b>VILLE-MARIE</b> , 2205 de Rouen #001, condo 5 pces, 2 cdc, idéal pour pied à terre, situé près du centre-ville, garage. 199 999\$. D.B. Smith 514-278-7170	 <b>VILLE-MARIE</b> , 555 boul. René-Lévesque E # 215, condo 5 pces, 2 cdc, paisible et impeccable, rangement, garage. 349 000\$. J. Caron 514-281-5501	 <b>VILLE-MONT-ROYAL</b> , 349 Leacross, élégant « split-level », 5 cdc, grande salle familiale, piscine, gar. 1 349 000\$. Équipe Bardagi 514-276-4636 #1196 Remax/CarterG
 <b>VILLE MONT-ROYAL</b> , 534 Dawson, vaste cotege jumelé, 5 cdc à l'étage, cuisine de luxe, piscine, gar. 1 049 000\$. Équipe Bardagi 514-276-4636 #2626 Remax/CarterG	 <b>VILLE SAINT-LAURENT</b> , 2390 Charles-Darwin, condo 5 pces, localisation optimale, garage. 232 900\$. location poss. 1 250.5/mois A.V. Louis 514-731-7575	 <b>VILLE SAINT-LAURENT</b> , 3095 Ernest-Hemingway # 307, condo 5 pces, 2 cdc, lumineux, impeccable, garage. 418 000\$. C. Demers 514-731-7575	 <b>VILLERAY</b> , 55 Molère # 403, condo/penthouse, 5 pces, sur 2 niveaux, luxueux, aménagé avec goût, grande terrasse, garage. 750 000\$. G. Langvin / G. Filion 514-278-7170	 <b>VILLERAY</b> , 8201 10e Av. #1, condo 6 pces, 2 cdc, 1100 pc, sdb spaieuse, const. neuve, près métro St-Michel. 180 000\$. E. Borsellino 514-278-7170 / D. Galarneau 514-281-5501	 <b>VILLERAY</b> , 7080 Hutchison # 113, condo 4 pces, ensoleillé, concept ouvert, grand balcon, situé près du métro. 217 000\$. R. Hughes 514-281-5501

**NOS VISITES LIBRES CE DIMANCHE, de 14h à 16h (sauf indication contraire)**

- AHUNTSIC**  
390 Farly - Condo, unité de coin, 1031 pc. Carré Henri-Julien. 2 cdc spacieuses, pl. bois franc. 295 000\$. Y. Charlet 514-919-2185  
10451-10457 Iberville - 4PLEX près de la rue Fleury, aménagement paysagé sublime, garage. 754 900\$. M. Ramos 514-995-2431
- C.D.N. - N.D.G.**  
5740 Plantagenet 13h30-14h30 - Haut de duplex, copropriété indivise, réno. 3 cdc, 2 sdb, 1358 pc. 575 000\$. G. Livernoche 514-271-2131  
4927 Jean-Bertrand, 13h30-14h30 - 2plex (6 1/2 + 5 1/2) + bath., 2 gar. 695 000\$ Équipe Bardagi 514-276-4636 #1316 Remax/CarterG.B  
5758 Plantagenet, 15h-16h - Condo, 3+1 cdc, grande terrasse, gar. 525 000\$ Équipe Bardagi 514-276-4636 #2566 Remax/CarterG.B  
3808 Old Orchard - 4 cdc, côté soleil. Grande terrasse, terrain. Besoin nouveau design. 786 000\$. R. Hughes 514-281-5501
- HOMA**  
588 à 592 Cuvillier - Luxueux projet 5 condos indivises, 444 à 1080 pc, mls 23918268/23403137, clé en main! D. Parent 514-570-2044
- LACHINE**  
4025 Jean-Renou - Cotege 6 pces, 3 cdc, piscine creusée, foyer, solarium, garage. 449 900\$. M.J. Gaudreault 514-731-7575
- MERCIER**  
2140-2142 Desmareteaux, - Duplex bien entretenu, cour côté soleil, r.-de-ch. présentement disponible. 350 000\$. G. Langvin 514-278-7170
- OUTREMONT-HAUT-OUTREMONT**  
1591 Ducharme - Copropriété rénovée A à Z, 2 cdc, 3e étage. Prix imbattable : 349 000\$. Michel Lavigne 514-271-2131  
1035 St-Viateur #301 - Condo 1992, 3e étage, 3 cdc, 2 sdb, garage. 489 000\$. Michel Lavigne 514-271-2131  
950 Champagneur #303, 15h-16h - Condo ouvert et moderne, terr. 329 000\$. Équipe Bardagi 514-276-4636 #1366 Remax/CarterG.B  
846 Champagneur, 15h-16h - Condo 3e étage rénové, stat. 479 000\$ Équipe Bardagi 514-276-4636 #1576 Remax/CarterG.B  
36 Hazelwood, 13h30-14h30 - Jumelé 4 cdc, foyer, gar. 1 179 000\$ Équipe Bardagi 514-276-4636 #1966 Remax/CarterG.B  
114 Duchastel, 15h-16h - Demeure de 5 cdc, pisc. cr., gar. 2 095 000\$ Équipe Bardagi 514-276-4636 #2126 Remax/CarterG.B
- POINTE-AUX-TREMBLES**  
1152 boul. de la Rousselière - Cott. 10 pces, 3 cdc, sdb réno, rang./atelier, s/sol, piscine, stat. 369 000\$. M. Demers 514-774-9563
- PLATEAU - MILLE-END**  
4673 Hutchison - Condo rénové, unité de coin, 3e, 1340 pc, 2+1 cdc, terr., a/c, stat. Clé en main! 569 000\$. G. Lesclapier 514-271-2131  
1200 Laurier E # 304 - Superbe condo avec belle luminosité devant le parc Laurier. 334 000\$. S. Cantinho 514-281-5501  
5265 De Gaspé, #107 - 85% vendu! Maison de ville, 1550 pc, 3 paliers, plafond 17 pi! Terr. 459 000\$+tx. P. Kantemiroff 514-271-2131  
5265 De Gaspé, #206 - 85% vendu! Loft 1420 pc, ensoleillé, plafond 12 pi! Terrasse privée. 399 000\$+tx. P. Kantemiroff 514-271-2131  
4252 Fullum - Face au parc, un magnifique rdc avec sous-sol, rénové, 1125 pc., cour côté ouest. 485 000\$. D. Landry 514-281-5501
- 4867 Henri-Julien, 15h-16h - Cottage semi-dét., terrain 2690 pc, cour, garage, métro. 599 000\$. JPerron 514-281-5501 Remax/CarterG.B  
3676 Drolet, 15h-16h - Cottage réno, 2313 pc, 5 cdc, 3 "walk-in", 2 sdb, cour, terr. 1 249 000\$. JPerron 514-281-5501 Remax/CarterG.B  
3612 Hôtel de Ville #4 - Superbe condo à aire ouverte. Situé en plein coeur du plateau. M. Ramos 514-995-2431  
5678 Clark - Idéalement localisé, 2e de triplex, 1+1 cdc, aire ouverte, grande CCP, belle réparti... 299 000\$. S. Labonté 514-281-5501
- ROSEMONT - PETITE PATRIE - ANGUS**  
6579 Marquette - Collage sur un étage rénové, 1312 pc. 399 000\$. Élie Desjardins 514-217-2338  
5838 2e Avenue - Localisation exceptionnelle, charmant cotege 4+1 cdc, 1+1 sdb, cour intime, stat. 579 000\$. C. Chiasson 514-271-2131  
1276 Rosemont - Joli condo impeccable, 2 chambres, près des services, occ. flexible. 239 900\$. A. Jolicoeur 514-281-5501  
5560 4e Avenue # 3, 13h30-14h30 - 6 condos, 800-900 pc, 2 cdc, poss. stat., cour, 199 000\$+tx. JPerron 514-281-5501 Remax/CarterG.B  
7210 21e Avenue, 13h30-14h30 - 3 cdc sur coin, ensoleillé, 2 balcon. 310 000\$ Équipe Bardagi 514-276-4636 #1696 Remax/CarterG.B
- SUD-OUEST**  
2475 Knox #2 - Condo lumineux, 2 cdc, pl. bois, stationnement et rangement, à côté métro, 224 000\$. G. Filion 514-995-0086
- VILLE-MARIE - MONTRÉAL-CENTRE**  
433 Ste-Helene #205 14h - 15h - Loft au coeur du Vieux-Montréal. Plafond 9 pi et +, 1048 pc. cachet. 395 000\$. C. Goodman 514-891-9075  
1399 Argyle - Condo sur 2 étages, 3 cdc + 2 sdb, 2 foyers, stationnement, 2 pas du métro Lucien-L'Allier. 549 000\$. I. Lindsay 514 271 2131  
2001 René-Lévesque E, #201, 13h30-14h30 - 8 condos, 600-900 pc, terr., gar. 187 900\$+tx et +. J. Perron 514-281-5501 Remax/CarterG.B  
2056-58 St-André - Nouveauté! Duplex sur 3 étages. Unité haut sur 2 étages. Sera entièrement vacant. 619 000\$. C. Bolté 514-944-6855
- VILLE MONT-ROYAL**  
16 av. Highfield - Très beau cotege détaché, entièrement rénové, 4 cdc, 2 sdb. 1 150 000\$. D. Fortin 514-296-0796  
424 Brookfield - Splendide bungalow rénové, salle familiale au rdc. 3+2 cdc, 3+1 sdb, 1 garage. 1 298 000\$. C. Salloum 514-867-2041  
617 Berwick - Impeccable cott. dét., sur jolie rue, s/fam. et s/d'eau rdc, 3 cdc, 1+1 sdb. 999 999\$. C. Salloum 514-867-2041  
905 Plymouth #113, 13h30-14h30 - SAX 1+1 cdc, terr., stat. 359 000\$ Équipe Bardagi 514-276-4636 #1936 Remax/CarterG.B  
358 Glengarry, 13h30-14h30 - Cotege 4 cdc, foyer, grande cour, gar. 699 000\$ Équipe Bardagi 514-276-4636 #2806 Remax/CarterG.B  
2800 Graham, 15h-16h - Élégant plain-pied lumineux, foyer, gar. 999 000\$ Équipe Bardagi 514-276-4636 #1736 Remax/CarterG.B
- VILLERAY**  
8201 10e Avenue, #1 13h-15h - Condo niveau rez-de-jardin 1100 pc, 2 cdc, terr. sur toit. 180 000\$ + tx. D. Galarneau 514-884-5117  
245 Villeray #301, 13h30-14h30 - Unité de coin, 2 cdc, gar. 399 000\$ Équipe Bardagi 514-276-4636 #1806 Remax/CarterG.B  
7426 St-André #210, 15h-16h - Unité style loft, càc fermée, terr. toit. 195 000\$ Équipe Bardagi 514-276-4636 #1496 Remax/CarterG.B

Pour une solution hypothécaire taillée sur mesure, contactez un de nos partenaires de confiance!







# équipe BARDAGI

25 ANS

514 271-9895  
BARDAGI.COM

**Sur rendez-vous seulement**

**VISITES LIBRES – DIMANCHE 1<sup>er</sup> FÉVRIER**

**Outremont**

797 Bloomfield #11 Condo niveau terrasse, lumineux, hauts plafonds, rangement 199 000 \$ 2836

769 Bloomfield #8 Condo rénové, moderne, près de tout, 2 cac, bcp rangement 289 000 \$ 2156

50 Bates #C-101 Charmant condo, aire ouverte, 2 cac, terrasse privée, stat. 319 000 \$ 3006

950 Champagneur #303 Condo aire ouverte, moderne, comptoirs marbre, terrasse 329 000 \$ 1366

651 De l'Épée Splendide condo décloisonné, 3e étage, foyer, terrasse sur le toit 449 000 \$ 1776

760A Bloomfield Condo RDC, 2 cac, boiserie originales, terr. ensoleillée, stat. 459 000 \$ 1756

846 Champagneur Condo au 3e étage rénové, plancher chauffant, 2 rang., stat. 479 000 \$ 1576

115 Côte-Ste-Catherine #901 Chenonceau: Unité de coin, 2 cac, terrasse, gar. 549 000 \$ 3066

14 Bates #301 Superbe condo de coin moderne, ensoleillé, 3 cac, terrasse, stat. 679 000 \$ 1516

6000 Deacon #2K Sanctuaire: Unité de coin, face au boisé, 3 cac, balcon, gar. 699 000 \$ 2546

1042-46 Pratt Triplex, vastes 4 1/2, cachet d'origine, près de l'UdM, garage dbl 749 000 \$ 1116

53 Tsse Les Hautvilliers Maison de ville sur coin, 4 cac dont suite, cour privée 795 000 \$ 1416

30 Bates #801 Vaste penthouse, 2+1 cac, aire ouverte, foyer, 2 terr., vues, gar 929 000 \$ 1676

6300 Northcrest #2D Sanctuaire: cuisine rénovée 3 cac, 2 stat., terr., piscine 975 000 \$ 2876

33 Willowdale Superbe semi-détaché de pierres, 4 cac, entrée indépendante, gar 979 000 \$ 2696

6100 Deacon #12P Sanctuaire: Penthouse lumineux, 2 cac, vue, garage 1 049 000 \$ 2516

36 Hazelwood Splendide jumelé très bien entretenu, 4 cac, foyer, cour, garage 1 179 000 \$ 1966

6100 Deacon #1DE Sanctuaire: Éléгант condo double, 3+1 cac, jardin, terr. 1 195 000 \$ 2896

1645 Lajoie Chaleureux jumelé familial en pierres, 4 cac, foyer au salon, garage 1 195 000 \$ 2506

1049 Mont-Royal Haut-Outremont: Maison centenaire, 6 cac, foyer, terr., gar. 1 249 000 \$ 2936

708-710 Wiseman Joli duplex, 9 1/2 avec s-s et 7 1/2, cachet d'origine, cour, gar. 1 249 000 \$ 1096

655 Dollard Cottage détaché, 4 cac, foyer, cuisine moderne, terrasse, stat. 1 329 000 \$ 1436

31 Elmwood Demeure classique en coin, face au parc, 5cac, garage double 1 349 000 \$ 1886

386 Côte-Ste-Catherine Maison centenaire authentique, 5 cac, 4 foyers, jardin 1 475 000 \$ 1086

94 McCulloch Superbe cottage sur 2 étages, 4 cac, salle familiale, terr., stat. 1 595 000 \$ 1526

15 Pl. du Vésinet Haut-Outremont: Cottage totalement rénové, 5 cac, piscine 1 650 000 \$ 1846

6111 du Boisé #PH15K Sanctuaire: Penthouse, 3 cac, terrasse, vue, 2 stat. 1 695 000 \$ 2996

13H30 À 14H30




ROSEMONT, 7210 21<sup>e</sup> Avenue #314 310 000 \$, courtier : P-Y Lamarre




VILLERAY, 245 Villeray #301 399 900 \$, courtier : Vigen Endinian

CDN, 4927 Jean-Brillant (duplex) 695 000 \$, courtier : D. Beauchemin

15H À 16H




VILLERAY, 7426 St-André #210 195 000 \$, courtier : P-Y Lamarre

OUTREMONT, 950 Champagneur #303 329 000 \$, courtier : François Dufault




OUTREMONT, 846 Champagneur 479 000 \$, courtier : Yannick Huot

CDN, 5758 Plantagenet 525 000 \$, courtier : Vigen Endinian

**Ville Mont-Royal**

772 Graham Superbe condo de coin, aire de vie décloisonnée & lumineuse, 2 cac 299 000 \$ 1876

905 Plymouth #113 SAX phase 1: Condo 1+1 cac, comptoirs quartz, terrasse, stat. 359 000 \$ 1936

905 Plymouth #509 SAX phase 1: Condo de luxe, 2 cac, comptoirs quartz, terr., gar 359 000 \$ 2946

802 Crois. Berwick Cottage classique 2 étages, 3 chambres, foyer, garage 649 000 \$ 1896

2860 Glencoe Glenmount: Charmant cottage, 3 cac, cour paysager, stat., terr. 699 000 \$ 1126

358 Glengarry Charmant cottage, 4 cac, foyer au bois, grande cour, gar, 3 stat. 699 000 \$ 2806

130 Morrison Demeure rénovée, vivoir ensoleillé, 4 cac, jardin avec piscine 799 000 \$ 1686

360 Lethbridge Lumineux split-level, 3 cac, 2 foyers, cour, terrasse, garage 899 000 \$ 1336

7375 Maynard Glenmount: Charmant cottage, 5 cac, sous-sol aménagé, garage 919 000 \$ 1046

7-11 Highfield Duplex occ. double, 100% rénové, solariums, terrasses, garage 939 000 \$ 1236

2265 Seneca Spacieux split-level, grandes fenêtres, 3 cac, foyer, jardin, piscine 989 000 \$ 2776

2800 Graham Éléгант plain-pied lumineux, finition haut de gamme, foyer, gar 999 000 \$ 1626

534 Danton Vaste cottage jumelé, 5 cac à l'étage, cuisine de luxe, piscine, gar 1 049 000 \$ 2626

59 Surrey Spacieux cottage, 5 cac à l'étage, foyer, jardin, piscine creusée, gar. 1 139 000 \$ 1076

348 Leacroix Éléгант split-level, 5 cac, grande salle familiale, piscine, garage 1 349 000 \$ 1196

En location

CDN 2815 Édouard-Montpetit #101 Condo de 2 cac, aire ouverte, planchers neufs 1350 \$/m 1056

Outremont 797 Bloomfield #11 Condo niv. terrasse, hauts plafonds, rangement 995 \$/m 2836

Petite-Italie 6363 St-Laurent #407 Condo de coin, aires ouvertes, balcon 1400 \$/m 2006

Plateau 450 St-Joseph E.\* Immeuble commercial, 10 bureaux, cachet, garage 4900 \$/m 1726

Ville-Marie 2118 St-Dominique #102 Studio neuf, cac fermée, gym, terrasse privée 975 \$/m 2986

Ville-Marie 1500 Basin #301, 401, 601 Unités de luxe, vue canal, 2 gar à partir de 3500 \$/m 1086

Villeray 8131 Casgrain Grand 6 1/2, RDC entièrement meublé, terr & cour privées 2500 \$/m 1646

\* Sujet à des frais de TPS/TVQ

**Plateau Mont-Royal / Mile-End**

3820 Laval Unité à aire ouverte, 2 chambres, boiserie, terrasses 319 000 \$ 1066

4809 Henri-Julien #101 Condo au cœur du Plateau, urbain, aire ouverte, 2 cac 329 000 \$ 1456

4810 de Brébeuf #301 Condo à aire ouverte, mezz., balcon, terrasse privée 349 000 \$ 1376

4679 St-Urbain Près de l'ave. Mont-Royal, 3e d'un triplex, 2 cac, pièce dble 349 000 \$ 2536

5315 St-Laurent #408 Condo style loft, plafonds de 11', terrasse, sur le toit 369 000 \$ 1836

3600-3604 Cartier 2 vastes unités rénovées, foyers, 2-3 cac, cachet à partir de 375 000 \$ 1556

5014A des Érables Vaste condo, aire ouverte, 2 grandes chambres, balcons, rang. 375 000 \$ 1176

4809 Henri-Julien #103 Charmant condo, 3 cac, cuisine moderne, terrasse privée 395 000 \$ 1346

4178-4182 Parc La Fontaine 3 unités rénovées face au parc, foyers à partir de 419 000 \$ 2756

5154 Jeanne-Mance A 2 pas de l'ave. Laurier, cachet, salon dble, plafonds 95' 429 000 \$ 1186

5363 St-Denis #204 Condo moderne neuf, aire ouverte, 3 cac, terrasse sur le toit 449 000 \$ 3036

5430 Mentana Spacieux condo avec mezzanine, 3 cac, terrasse sur toit, garage 479 000 \$ 1766

3415 De Lorimier Magnifique haut de duplex moderne, 4+1 cac, terr privée, rang. 499 000 \$ 1506

4152 Parc La Fontaine Très vaste condo, 3 cac, salle de jeux, boiserie, cour 549 000 \$ 1016

4683 St-Urbain Vaste rdc, possibilité bachelors 4 cac, 2 cac, cour, stat. 599 000 \$ 2956

4841 de Brébeuf Splendide condo rénové, 4 cac, s-s aménagé, cour, garage 799 000 \$ 2526

4556 Fabre Joli cottage, 4 cac, mur de briques, bureau indépendant, terr, garage 799 000 \$ 1866

5173 Drolet Magnifique condo moderne 2 niv., mur de brique, 3 cac, cour privée 829 000 \$ 1206

3807-3807B St-André\* 3plx semi-commerc., toujours loué, resto au RDC & 2x6 1/2 829 000 \$ 1266

450 St-Joseph E.\* Immeuble commercial, 10 bureaux, cachet d'époque, gar. 995 000 \$ 1726

3841-3845 Mentana Joli quadruplex, 4 x 4 1/2, foyers, puits de lumière, 3 stat. 1 095 000 \$ 2846

**En location**

CDN 2815 Édouard-Montpetit #101 Condo de 2 cac, aire ouverte, planchers neufs 1350 \$/m 1056

Outremont 797 Bloomfield #11 Condo niv. terrasse, hauts plafonds, rangement 995 \$/m 2836

Petite-Italie 6363 St-Laurent #407 Condo de coin, aires ouvertes, balcon 1400 \$/m 2006

Plateau 450 St-Joseph E.\* Immeuble commercial, 10 bureaux, cachet, garage 4900 \$/m 1726

Ville-Marie 2118 St-Dominique #102 Studio neuf, cac fermée, gym, terrasse privée 975 \$/m 2986

Ville-Marie 1500 Basin #301, 401, 601 Unités de luxe, vue canal, 2 gar à partir de 3500 \$/m 1086

Villeray 8131 Casgrain Grand 6 1/2, RDC entièrement meublé, terr & cour privées 2500 \$/m 1646

\* Sujet à des frais de TPS/TVQ

**Rosemont / Petite-Patrie**

5115 4<sup>e</sup> Avenue #303 Condo décloisonné, 1 cac, hauts plafonds, près de tout 237 000 \$ 1826

80 Beaumont #106 Condo Petite-Italie, comptoirs de granit, aire ouverte style loft 267 000 \$ 1106

6198 23<sup>e</sup> Avenue Condo de coin, vaste salon, comptoir lunch, 3 cac, balcon 270 000 \$ 2666

6363 St-Laurent #407 Petite Italie : Condo de coin, aires ouvertes, balcon 275 000 \$ 2006

7210 21<sup>e</sup> Avenue #314 Condo de coin, très ensoleillé, 3 cac, 2 balcons, rangement 310 000 \$ 1696

6702 Jeanne-Mance Condo de coin sur 2 niv., aire ouverte, 2 cac, terrasse 379 000 \$ 1836

5854-5862 St-Michel Superbe Splex, 4 grands 4 1/2, boiserie, hauts plafonds 769 000 \$ 2686

**En location**

CDN 2815 Édouard-Montpetit #101 Condo de 2 cac, aire ouverte, planchers neufs 1350 \$/m 1056

Outremont 797 Bloomfield #11 Condo niv. terrasse, hauts plafonds, rangement 995 \$/m 2836

Petite-Italie 6363 St-Laurent #407 Condo de coin, aires ouvertes, balcon 1400 \$/m 2006

Plateau 450 St-Joseph E.\* Immeuble commercial, 10 bureaux, cachet, garage 4900 \$/m 1726

Ville-Marie 2118 St-Dominique #102 Studio neuf, cac fermée, gym, terrasse privée 975 \$/m 2986

Ville-Marie 1500 Basin #301, 401, 601 Unités de luxe, vue canal, 2 gar à partir de 3500 \$/m 1086

Villeray 8131 Casgrain Grand 6 1/2, RDC entièrement meublé, terr & cour privées 2500 \$/m 1646

\* Sujet à des frais de TPS/TVQ

**INFO-MAISON : 514 276-4636 + code ou Bardagi.com/code**



## NOUS DONNONS. VOUS DONNEZ. ILS DÉJEUNENT.

1 888 442.1217



www.clubdejeuners.org

**REALTA**  
agence immobilière

**FRANÇOIS BISSONNETTE**  
courtier immobilier agréé

T 514 789 2889 toutes nos propriétés à **realta.ca**

**VISITES LIBRES** dimanche de 14h à 16h



**NOUVEAUTÉ!** 399 000 \$

Outremont 879 Champagneur



**NOUVEAUTÉ!** 385 000 \$

Villeray 245 Villeray app. 201



**NOUVEAUTÉ!** 335 000 \$

Sud-Ouest 96 Bourget app. 301



679 000 \$

Outremont adj. 5571 Wilderton



549 000 \$

CDN 2542 Côte-Ste-Catherine



270 000 \$

Plateau 3517 Dorion



1 625 000 \$

Ile-des-Sœurs 10 Tourterelles

**SUR RENDEZ-VOUS**

**OUTREMONT | CÔTE-DES-NEIGES**

758 Davaar I Bel espace à la superficie généreuse, une localisation de choix 779 000 \$

5428 Hutchison I **NOUVEAUTÉ!** Design finement équilibré, splendide terrasse sur le toit 645 000 \$

115 Côte-Ste-Catherine app. 405 I Le Chenonceau, balcon aux grandes dimensions 520 000 \$

782 Champagneur I Dernier étage contemporain, terrasse sur le toit avec vue sur la ville 465 000 \$

768 Champagneur I Troisième étage irrésistible, ambiance jeune au goût du jour 429 000 \$

738 Bloomfield app. 7 I Impeccable appartement, détails architecturaux, bien localisé 419 000 \$

950 Champagneur app. 104 I Belle unité de coin avec fenêtres surdimensionnées 345 000 \$

30 Bates app. 405 I Agréable studio situé dans le Phénix, judicieusement aménagé 239 000 \$

5630 Plantagenet I RDC dans l'Îlot Willowdale avec garage, cachet et personnalité 747 000 \$

5616 Plantagenet I Spectaculaire condo, pièces de vie dotées de beaux volumes 739 000 \$

**PETITE-PATRIE | PETITE-ITALIE | PLATEAU**

5661 Chateaubriand app. 601 I Quartier 54, stratégiquement localisé au coeur de l'île 495 000 \$

6637 de la Roche I Belle unité décorative et configuration idéale, place au charme ! 295 000 \$

6511 St-Laurent app. 209 I Condo moderne dans la Petite Italie, avec garage 374 000 \$

5551 Garnier I Impeccable condo, lumière naturelle abondante, secteur tranquille 425 000 \$

5541 Garnier I **NOUVEAUTÉ!** Niveau terrasse, pièces de vie de bonnes dimensions 267 000 \$

4880 St-Denis I Condo commercial qui offre plusieurs possibilités d'aménagement 319 000 \$

**REALTA, c'est nous.**

# LES PETITES ANNONCES

## 514-987-VENDU(8363)

HEURES DE TOMBÉE

**MARDI AU SAMEDI**  
17h, LA VEILLE DE LA PARUTION

**LUNDI**  
17h, LE VENDREDI PRÉCÉDENT

**ANNONCES ENCADRÉES**  
48h, AVANT LA PARUTION

**ABONNEMENTS**  
514-285-6911  
1 800 361-7453

COMMENT NOUS JOINDRE

HEURES D'OUVERTURE:  
Lundi au vendredi, de 9 h à 17 h

**PAR TÉLÉPHONE** 514-987-8363  
**SANS FRAIS** 1 866 987-8363  
**PAR TÉLÉC.** 514-848-6287

**ADRESSE POSTALE**  
Les Petites annonces  
7 rue Saint-Jacques  
Montréal (Québec) H2Y 1K9

**AU COMPTOIR**  
Lundi - jeudi - vendredi, de 9 h à 12 h - 13 h à 17h.  
**petitesannonces@lapresse.ca**

## À VENDRE À LOUER IMMOBILIER 100

Immobilier (couleur).....	099	Banlieue Ouest.....	137
Visites libres.....	100	Banlieue Est.....	138
Île de Montréal.....	101	Laurentides, Lanaudière.....	139
Centre-ville.....	102	Montérégie, Estrie.....	140
Vieux-Montréal.....	103	Extérieur de Montréal.....	141
Maisons de prestige.....	104	Extérieur du Québec.....	143
Laval Rive-Nord.....	105	Condominiums, copropriétés.....	145
Rive-Sud.....	106	Chalets.....	147
Banlieue Ouest.....	107	Chambres, pensions.....	148
Banlieue Est.....	108	Propriétés.....	149
Laurentides, Lanaudière.....	109	Résidences pour aînés.....	150
Montérégie, Estrie.....	110	Garages.....	152
Extérieur de Montréal.....	111	On demande à partager.....	154
Bord de l'eau.....	112	Appartements meublés.....	156
Extérieur du Québec.....	113		
Condominiums, copropriétés.....	115	<b>COMMERCIAL • INDUSTRIEL</b>	
Maisons de campagne, domaines.....	116	<b>ACHAT • VENTE • ÉCHANGE</b>	
Chalets.....	117	Propriétés à revenus.....	160
Maisons mobiles.....	118	Propriétés comm. / industrielles.....	162
Propriétés demandées.....	120	Résidences pour aînés.....	169
Fermes, terres.....	121	Commerces.....	170
Terrains résidentiels.....	122	Terrains comm. / industriels.....	172
Hypothèques, prêts résidentiels.....	123	Espaces comm. / industriels à louer.....	173
		Commerces à louer.....	174
<b>À LOUER</b>		Entreprises à louer.....	175
Île de Montréal.....	131	Bureaux à louer.....	176
Centre-ville.....	132	Magasins à louer.....	177
Vieux-Montréal.....	133	Notices.....	179
Laval, Rive-Nord.....	135		
Rive-Sud.....	136		

## MARCHANDISES & SERVICES 200

Audiovisuel.....	203	Construction, rénovation, décoration.....	233
Instruments de musique.....	205	Marchandises diverses.....	235
Meubles, électroménagers.....	206	Encans.....	237
Équipements, articles maison.....	207	Vente de garage, de charité.....	238
Chauffage, climatisation.....	209	Marché aux puces.....	240
Vêtements, fourrure.....	210	Santé, croissance personnelle.....	245
Collections.....	211	Antiquités, œuvres d'art, bijoux.....	212
		Livres.....	214
		Informatique.....	217
		Animaux.....	220
		Perdu.....	221
		Trouvé.....	222
		Bureau, téléphonie.....	228
		Imprimerie.....	229
		Machinerie, outils.....	231
		Équipements commerciaux.....	232

## OFFRES D'EMPLOI 300

Programmes de formation.....	303	Technique, métiers, sous-traitance.....	325
Postes cadres et professionnels.....	304	Construction.....	326
Santé, services communautaires.....	306	Coiffure, esthétique.....	327
Éducation, enseignement.....	307	Industrie du vêtement.....	328
Gardiennes.....	308	Industriel, manufacturier.....	329
Bureaux.....	310	Entretien, sécurité, conciergerie.....	331
Informatique.....	313	Services domestiques.....	334
Assurance.....	316	Musiciens, artistes.....	337
Secteur automobile.....	317	Mannequins, modèles.....	339
Vente, commerce.....	319	Emplois divers.....	340
Immobilier.....	320	Emplois demandés.....	343
Transport, camionnage.....	321	Méthodes de recherche d'emploi.....	348
Hôtellerie, restauration, alimentation.....	322	Bénévolat.....	349
Imprimerie, infographie.....	324		

## SERVICES PERSONNELS 400

Souhaits, événements.....	401	Billets de sport / spectacles.....	419
Avis de recherche.....	402	Activités sociales.....	420
Compagnes, compagnons.....	403	Escortes, rencontres.....	440
Lignes de rencontres.....	406	Studios de massage.....	445
Astrologie, occultisme.....	410	Divers.....	450

## VÉHICULES AUTOMOBILES 500

Automobiles.....	502	Autos, camions antiques et de collection.....	506
Véhicules 6000\$ et moins.....	503	Ferraille.....	510
Camions, 4 x 4, fourgonnettes.....	504		

## LOISIRS ET VÉHICULES RÉCRÉATIFS 600

Sports, plein air.....	605	Motoneiges, véhicules tout terrain.....	661
Motocyclettes.....	655	Véhicules récréatifs.....	667
Bateaux, sports nautiques.....	658	Remorques.....	668

## AFFAIRES 700

Occasions d'affaires.....	710	Services spécialisés.....	716
Franchises.....	714	Comptabilité, impôt.....	725
Financement.....	715		

## AVIS 800

Avis légaux.....	801	Avis de dissolution, changements de nom.....	850
Avis divers, communiqués.....	805		

## DÉCÈS, PRIÈRES, REMERCIEMENTS 900

Décès, Anniversaires, In Mémoire, Remerciements, Prières.....	
---	--

## À VENDRE À LOUER IMMOBILIER

**ADJACENT À WESTMOUNT | SUR LA MONTAGNE**

Magnifique appartement orienté plein sud, offrant 2 chambres à coucher, accès direct par ascenseur privé, plafonds exceptionnellement hauts et 2 espaces de garage. 2 450 000 \$ ou 12 500 \$/mois (peut être loué meublé). MLS 23177699

**Sotheby's** ROCHELLE CANTOR  
Courtier immobilier  
514.605.6755  
Québec  
RCANTOR@SOTHEBYSREALTY.CA

**CHANTAL AUDY**  
514-942-7878  
courtier immobilier agréé  
Royal LePage Altitude CA  
Agence Immobilière

**VISITE LIBRE DIM 13h-15h**  
1943 rue Baile, Montréal

Situé en face du centre d'architecture, à 5 min. de marche du métro Atwater, petite copropriété divisée de 3 unités seulement. Unité au rez-de-chaussée 1222pc rénové avec cachet, plafond haut, terrasse privée, plusieurs inclusions.  
Prix : 485 000 \$

**1509 SHERBROOKE O. # 67**  
**VISITE LIBRE**  
1 FEV & 8 FEV 14h-16h

**mgconsultantgroup.com**

Élégant et spacieux 2+1 chambres  
Env. 2000 pi<sup>2</sup> - 6e étage  
**775.000 \$ VENTE PRIVÉE**  
514-937-6181 POUR R.V.

**HOMA**  
Cours de Coubertin  
Dimanche 14 à 16h

2558 av. Bennett #3:  
Superbe loft, plafond 9', balcon avec vue sur jardin de fleurs. A deux pas du métro Pie-IX - Site enchanteur et privé. Pied à terre à Mt. 195 000 \$ nég. Mls 25346347

2544 av. Bennett #4  
Splendide 2 cac, plafond 9', cuisine raffinée, balcon avant et arrière, stationnement. La campagne en ville! 304 900 \$ nég. Mls: 26321417

**A-M BERGERON** ctrr imm.  
RE/MAX Harmonie  
514-259-8884

**62, Gabrielle-Roy**  
Notre-Dame-de-l'Île-Perrot  
Dim. 14 à 16h - 502 000 \$  
**AUCUN VOISIN ARIÈRE**  
Superbe vue sur étang et golf 5 ch, 2+1 sdb, impeccable. Parfait pour famille. Terrassement magnifique. Piscine cr. Beaucoup d'inclusions. Film + info sur: [www.Steffenservay.com](http://www.Steffenservay.com)  
Gr. Sutton 514 713-7833

**À AHUNTSIC**  
9950 Bruchési

Dimanche de 14 h à 16 h  
Cottage semi détaché, 4 cac, 3 s/bains impeccables, douches de verre, comptoir lunch, s/sol, garage. 449 000 \$  
**MICHEL RAFFA** 514 774-4566  
RE/MAX Ambiance MR  
[WWW.MICHELRAFFA.COM](http://WWW.MICHELRAFFA.COM)

**BORD DE L'EAU**  
1516, rue du Bourg-Joli,  
St-Jean-sur-Richelieu  
(St-Luc)  
DIM. 1er FÉV. 14 À 16H

**LONGUEUIL (Vieux)**  
560 St-Laurent # 320  
dim. 1er fév. 14h-16h  
CONDO LE SQUARE  
Situé au cœur du Vieux Longueuil. 6 pièces, 3 cac, garage. Piscine int., saunas, gym, salle de réception.  
#MLS 25007575 199 000 \$  
**Lois Hess, ctrr imm.**  
Immeubles Stuart inc.  
514-233-9971

**MIRNA HOFBAUER**  
514 893-9160  
RE/MAX Action Inc.

**BROSSARD**

3500, rue Brébeuf.  
Dim. 14-16h.  
Plain-pied, 1521 pc + atelier 20x26 pi, terrain privé 9800 pc, s/manger, 2 foyers, PISCINE creusée, bivio meuble érable 19x14, 429 000\$. Photos: [centris.12045668](http://centris.12045668)  
**Nelson Bouchard**  
Sutton ctrr 450-462-4414

**BROSSARD - 515, Verdure**

Dim. 14-17h. MLS 9928685  
Grand bung, 4 ch., s/sol fini, gar., foyer. Prés boul. Simard, ponts Champlain et Victoria.  
**RUTH DUPONT** ctrr imm.  
Proprio Direct 438-875-3231

**C.D.N.**  
5854, Pl. Decelles # 8 et #12  
Dim. 1er février 14 à 16h

3 1/2, GARAGE, 189000\$ et 4 1/2, RÉNOVÉ, GARAGE, 249000\$, près de l'UdeM, HÉC, Brébeuf, Ste-Justine et de l'hôpital juif. Idéal médecin ou étudiant(e).  
**CHRISTIAN LEFEBVRE**  
RYL Privilège 450 441-1576

**HOMA - DIM. 14-16 H**  
587 Av. Valois

Bénéficiez de ce charmant 4 1/2 app. à bas prix pour le même coût d'un loyer. Beau condo avec cachet, situé près du métro et transports en commun. Rénové le mois dernier, frais peint. Copropriété indivise dans immeuble de 6 appartements.  
**CLAUDE BOUCHARD**  
Royal LePage Tendence  
514-725-2000

**WESTMOUNT**  
**VISITE LIBRE - DIMANCHE 14 À 16 H**

17, CH. ANWOTH  
1 898 000\$

Magnifique résidence isolée sur 3 niveaux. 5+1 cac, terrasse sur le toit. Emplacement de choix à Westmount.  
**CHRISTINA MILLER - Courtier immobilier agréé**  
514-934-2480 - christinamiller.ca  
PROFUSION IMMOBILIER INC.

**AU CLOS ST-ANDRÉ**  
925, René-Lévesque #607. Dim. de 14 h à 16 h.

Bienvenue au Clos St-André! Reconnu pour sa qualité de construction et son insonorisation, dans le Quartier des spectacles!  
► Condo, belle luminosité avec Balcon sur jardin, 4 1/2, 2 ch., possibilité stationnement.  
**LUCIE RICARD** ctrr agréé RE/MAX 514-386-9804  
★ Résidente et spécialiste des Dauphins ★

**ÎLE BIZARD**

Magnifique propriété, adossée au parc, 4 ch., 3.5 sdb, 1 garage, piscine creusée, cinéma 895 000 \$  
**1 Double des Cagex, dimanche 14-16 h.**  
**Emmanuel Dubos** ctrr 514.699.9299  
**Robert Lavallée** ctrr agréé 514.246.5109

## AGENCE IMMOBILIÈRE IMMO-INVEST QUÉBEC

**JOCELYN VAILLANT**  
Courtier immobilier  
Via Capitale du Mont-Royal  
514-703-4051

**VILLE-MARIE (CENTRE)**

1037, RUE ST-DENIS  
APP. 301. 615 000\$  
Condo d'exception rénové aux 2 derniers étages d'un immeuble en pierre, 2 cac, 2 stat., 1445 pc, NO CENTRIS 21953517  
Dim. 14h-16h

**PLATEAU**

4008 de Lanaudière  
dimanche 14 à 16h  
Beau cottage de 1680 pc, 4 cac, lumineux, grande cour ensolleillée, 848 000 \$  
**Laetitia Peres**  
Century 21 Max-Immo  
514 705-8585

**PLATEAU**

Rare! Un superbe rdc 5 1/2 pcs + sous-sol, rénové avec sdb haut de gamme et une cuisine pour les chefs! Cour coté ouest et face au parc 485 000 \$. A voir ce Dim de 14 à 16 h au 4252 rue Fullum  
**DANIELLE LANDRY**

**Faut VOIR!**

**POINTE-CLAIRE - 23, AV. SUMMER HILL, DIM. 14-16 H.**  
Charmante maison, 4 cac. Pas de voisin à l'arrière. 349 800 \$  
MLS 14782553  
**Lisa Ann Card**  
Via Signature 514 898-4663

**VERDUN (Crawford Park)**  
7164 David - Dim. 14-16h

Charmant cott. dét. 2 + 1 cac, s-sol fini, 2 sdb + salle d'eau, terrain paysagé, prés bus, feu et services.  
**CLAIRE ST-LAURENT**  
514-978-1495  
Courtier immobilier agréé RE/MAX Action inc.

**101 ÎLE DE MONTRÉAL**

**ROSEMONT**  
6579, MARQUETTE  
VISITE LIBRE DIM. 14-16H

Joli bungalow rénové, possibilité 4 ch., 1312 pc. Centris #9677664

**ROSEMONT, CITÉ NATURE**  
superbe condo 2011, 3 ch., 2 sdb, 2 balcons, gar., 1060' carnet, vue golf, soleil, 429 000\$  
4950 boul. de l'Assomption # 307, dim. 13-14h30 M. Bisuel  
**Bienvenue dim. 14-16h au 5830 L'Assomption**  
Re/Max Alliance  
Evelynne Sheehy 514-269-3170

**ROSEMONT**, Cot. sur coin de rue, maison chaleureuse et ensolleillée, 4 ch., solarium, s/fam., garage, pisc. creusée, à 2 pas de l'hôpital, 664 000\$.  
**Bienvenue dim. 14-16h au 5830 L'Assomption**  
Re/Max Alliance  
Evelynne Sheehy 514-269-3170

**ST-LAMBERT**

Dimanche 14-16h  
8, Riverside PH#1107  
495 000\$  
Sur rendez-vous  
CONDOS DISTINCTS  
1, 2 ou 3 cac  
199 000\$ à 575 000\$  
Voir détails :  
[www.immeubleskaidjeb.com](http://www.immeubleskaidjeb.com)  
O. Kaidjeb Ctrr 514-466-1908

**ST-LAURENT**, maison détachée, 4 cac, 3 sdb, rénovée A-Z en 2014, 459 000\$. Dim. 14-16h  
2300 Connaught, H4L 2T3  
Mark Melkonian RLP  
du Quartier 514-692-6333

**100**

**ROSEMONT**  
6140 Chambord  
Dimanche de 14 à 16h  
Au cœur de la Petite-Patrie  
Face au Parc Marquette,  
copropriété plus de 1200 pi<sup>2</sup>  
avec 3 cac fermées, grande  
fenestration. Immeuble de 3  
étages complètement refait à  
neuf incluant aspirateur  
central, thermopompe murale.  
365 000\$ Mls 18617579  
**Kim Dubé** courtier 514-575-4040 L'Expert imm.

**Unir des gens uniques à des propriétés uniques**

**POINTE-SAINT-CHARLES**  
2862, Rushbrooke. Dim. de 14 à 16 h.

Cette propriété mérite toute votre attention!  
Duplex, occupation du rdc! 2 cac sur chaque étage, unité de coin, jardin, s/sol haut. 475 000 \$  
► Spacieux 3+ cac, s/manger et coin dinette, jardin privé clôturé. À voir! 595 000 \$  
► Profitez des avantages d'être propriétaire!  
Abordable condo avec 2 cac, étage supérieur, lumineux, près du métro. 189 000 \$

**SAINT-HENRI**

Pour l'acheteur en quête de qualité! Superbe!  
Condo 1+1 cac, 2 sdb, 2 étages, étage supérieur, gar., pl. bois franc, magnifique terrasse. 449 000 \$

Faites la journée de Peggie, contactez-la!

**Peggie Hopkins**  
Courtier immobilier  
RE/MAX Action  
514 831-6368  
[phopkins@remax.net](http://phopkins@remax.net)  
[www.facebook.com/hopkinspeggie](http://www.facebook.com/hopkinspeggie)

**101 ÎLE DE MONTRÉAL**

**PLATEAU**

Un très beau condo 8e étage inondé de lumière 1110 pc net avec une belle aire ouverte et 3 cac, terrasse privée sur le toit, stationnement et espace privé pour rangement au sous-sol 339 000 \$ Faut voir!  
Courtier pour RE/MAX du Cartier 514 281-5501  
**DANIELLE LANDRY**

**R.D.P. • BUNGALOW**

Superbe, excellent état, 3 cac, s/sol aménagé, garage intégré, foyer, climatisation. À voir! Ne manquez pas cette opportunité. Vacant.  
**REJEAN BUTEAU**  
LES IMMEUBLES 1er CHOIX  
450 602-4950

**101 ÎLE DE MONTRÉAL**

514-951-7736  
514-747-3837  
**Lise Plouffe**  
Courtier immobilier agréé D.A.  
**ST-LAURENT**

► CHÂTEAU CASSON ★  
NOUVEAU 815 Muir, 8e, 2 ch, 2 sdb, 1500 pc, gar. 339 000 \$  
► CHÂTEAU CASSON ★  
815 Muir, 6e, rénové, pl. bois, 1925 pc, 3 ch., 2 sdb, 2 gar., niveau terrasse. 699 000 \$  
► CHÂTEAU CASSON ★  
815 Muir, 5e, 1615 pc net, tout rénové, balcon, gar. 475 000 \$  
► CHÂTEAU CASSON ★  
755 Muir, 7e, 2 ch., 2 sdb, 1300 pc, solarium, garage. 319 000 \$  
► 875 DU RUISSEAU ★  
RDC, rénové, 2 cac, 2 sdb, 2 garages. 385 000 \$  
► PARC CARON 800 Muir A ★  
Face parc, 2 ch., 2 sdb, garage, +100 000 \$ réno. 425 000 \$  
► 750 MONTPELLIER ★  
4 1/2, coin sud ouest, 8e, 850 pc net, balcon. 179 000 \$  
► LOCATION 725 Pl. Fortier ★  
6 1/2, 3 cac, 2 sdb, 1500 \$/mois

**AHUNTSIC OUEST**

► 1300 ALAIN GRANDBOIS ★  
2 ch., 1 1/2 sdb, const. 2008, lat-tes, 2 balcons, gar. 300 000 \$  
► 10100 PAUL COMTOIS ★  
4 1/2, 7e, parquet, gar. 229 000 \$  
► 1590 LOUIS-CARRIER ★  
4 1/2, 2e, 1100 pc, 200 000 \$  
► 1590 LOUIS-CARRIER ★  
NOUVEAU, 4 1/2, gar. 200 000 \$

**Lise Plouffe**  
Century 21 Max-Immo

**ANUNTSIC**

Duplex, à 10 min du métro. 5 1/2 au 2e étage, loué 925\$/mois, rdc lumineux, 2 ch., grande sdb, douche séparée, cave 5 pi. 399 000 \$  
**Phan & Lachapelle** ctrr 514 990-1881

**ROSEMONT/PETITE-PATRIE**  
Liquidation. Maison/cottage à rénover, excellent potentiel, idéal rénovation, prix 350 000\$.

**ROSEMONT/PETITE-PATRIE**  
Liquidation. Terrain rue Chabot avec maison à démolir, grand 2625 pc, idéal constructeur avec projet, prix 325 000\$.  
**Rejean Lessard** 514 990-3033  
courtage Lessard agence imm.

**HOMA**

Construction 2013  
Un très beau condo haut de gamme dans un très beau projet. 5e étage avec vue, 1055 pc, ascenseur, garage, piscine, a/c. Tous les électros inclus. 439 000 \$  
Courtier pour RE/MAX du Cartier 514 281-5501  
**DANIELLE LANDRY**

**VILLE ST-LAURENT**  
Magnifique résidence 4 cac. Chambre des maîtres avec 2 walk-in et sdb. Grande salon et salle à manger donnant sur cour arrière très privée. Cuisine conviviale, s-sol aménagé en bureau. 1 059 000 \$ MLS 9650053  
**WILFRID GAGNON**  
514-943-1437  
Via Capitale Avantage

**PLATEAU**

Vaste cottage dét. 1630 pc, salle fam. au rdc, s-sol fini 800 pc. Superbe jardin 3000 pc, piscine et patio 500 pc, ect. Quartier familial près de tout, 10 min. à pied métro, cégep, écoles, parc, épicerie, train, auto. 40 et 15, à 20 min. aéroport. À qui la chance. Dim. 13-16h. 514-749-5123. Duproprié 550785

**WESTMOUNT**

Résidence dét. en choix, emplacement de choix à Westmount, jardin, grande terrasse, garage. Vues sur la ville et le fleuve. Opportunité... faites-en votre maison de rêve! 2 400 000 \$. Mls 22690680  
Courtier pour RE/MAX du Cartier 514 281-5501  
**DANIEL**

À VENDRE À LOUER IMMOBILIER

103 VIEUX-MONTRÉAL caroliebaillargeon.com

110 MONTRÉGIE, ESTRIE SYLVIE CAREAU L.L.B. courtier immobilier

131 ÎLE DE MONTRÉAL AU VILLAGE OLYMPIQUE

131 ÎLE DE MONTRÉAL PLATEAU, 2 1/2, 26, tout incl.

143 EXTÉRIEUR DU QUÉBEC FLORIDE, BAL HARBOUR

145 CONDOMINIUMS COPROPRIÉTÉS NDG, condos neufs, près du

212 ANTIQUITÉS OEUVRES D'ART BIJOUX

268 SERVICES DIVERS DAME DE COMPAGNIE pour

VIEUX-MONTRÉAL 650notre-dame-601.com

112 BORD DE L'EAU BOLTON-EST, 100 pi directement

131 ÎLE DE MONTRÉAL AU VILLAGE OLYMPIQUE

145 CONDOMINIUMS COPROPRIÉTÉS PLATEAU, 2 1/2, 26, tout incl.

145 CONDOMINIUMS COPROPRIÉTÉS NDG, condos neufs, près du

212 ANTIQUITÉS OEUVRES D'ART BIJOUX

268 SERVICES DIVERS DAME DE COMPAGNIE pour

VILLE-MARIE 1200beaudry.com

115 CONDOMINIUMS COPROPRIÉTÉS BROSSARD

131 ÎLE DE MONTRÉAL AU VILLAGE OLYMPIQUE

145 CONDOMINIUMS COPROPRIÉTÉS PLATEAU, 2 1/2, 26, tout incl.

145 CONDOMINIUMS COPROPRIÉTÉS NDG, condos neufs, près du

212 ANTIQUITÉS OEUVRES D'ART BIJOUX

268 SERVICES DIVERS DAME DE COMPAGNIE pour

GRIFFIN TOWN 297shannon-406.com

115 CONDOMINIUMS COPROPRIÉTÉS BROSSARD

131 ÎLE DE MONTRÉAL AU VILLAGE OLYMPIQUE

145 CONDOMINIUMS COPROPRIÉTÉS PLATEAU, 2 1/2, 26, tout incl.

145 CONDOMINIUMS COPROPRIÉTÉS NDG, condos neufs, près du

212 ANTIQUITÉS OEUVRES D'ART BIJOUX

268 SERVICES DIVERS DAME DE COMPAGNIE pour

OKA 1337cheminoka.com

115 CONDOMINIUMS COPROPRIÉTÉS BROSSARD

131 ÎLE DE MONTRÉAL AU VILLAGE OLYMPIQUE

145 CONDOMINIUMS COPROPRIÉTÉS PLATEAU, 2 1/2, 26, tout incl.

145 CONDOMINIUMS COPROPRIÉTÉS NDG, condos neufs, près du

212 ANTIQUITÉS OEUVRES D'ART BIJOUX

268 SERVICES DIVERS DAME DE COMPAGNIE pour

106 RIVE-SUD MONT ST-BRUNO

115 CONDOMINIUMS COPROPRIÉTÉS BROSSARD

131 ÎLE DE MONTRÉAL AU VILLAGE OLYMPIQUE

145 CONDOMINIUMS COPROPRIÉTÉS PLATEAU, 2 1/2, 26, tout incl.

145 CONDOMINIUMS COPROPRIÉTÉS NDG, condos neufs, près du

212 ANTIQUITÉS OEUVRES D'ART BIJOUX

268 SERVICES DIVERS DAME DE COMPAGNIE pour

SOREL - TRACY BORD DU FLEUVE

115 CONDOMINIUMS COPROPRIÉTÉS BROSSARD

131 ÎLE DE MONTRÉAL AU VILLAGE OLYMPIQUE

145 CONDOMINIUMS COPROPRIÉTÉS PLATEAU, 2 1/2, 26, tout incl.

145 CONDOMINIUMS COPROPRIÉTÉS NDG, condos neufs, près du

212 ANTIQUITÉS OEUVRES D'ART BIJOUX

268 SERVICES DIVERS DAME DE COMPAGNIE pour

VERCHÈRES JOSÉE HAMEL

115 CONDOMINIUMS COPROPRIÉTÉS BROSSARD

131 ÎLE DE MONTRÉAL AU VILLAGE OLYMPIQUE

145 CONDOMINIUMS COPROPRIÉTÉS PLATEAU, 2 1/2, 26, tout incl.

145 CONDOMINIUMS COPROPRIÉTÉS NDG, condos neufs, près du

212 ANTIQUITÉS OEUVRES D'ART BIJOUX

268 SERVICES DIVERS DAME DE COMPAGNIE pour

107 BANLIEUE OUEST PINCOURT

115 CONDOMINIUMS COPROPRIÉTÉS BROSSARD

131 ÎLE DE MONTRÉAL AU VILLAGE OLYMPIQUE

145 CONDOMINIUMS COPROPRIÉTÉS PLATEAU, 2 1/2, 26, tout incl.

145 CONDOMINIUMS COPROPRIÉTÉS NDG, condos neufs, près du

212 ANTIQUITÉS OEUVRES D'ART BIJOUX

268 SERVICES DIVERS DAME DE COMPAGNIE pour

110 MONTRÉGIE, ESTRIE WILFRID GAGNON

115 CONDOMINIUMS COPROPRIÉTÉS BROSSARD

131 ÎLE DE MONTRÉAL AU VILLAGE OLYMPIQUE

145 CONDOMINIUMS COPROPRIÉTÉS PLATEAU, 2 1/2, 26, tout incl.

145 CONDOMINIUMS COPROPRIÉTÉS NDG, condos neufs, près du

212 ANTIQUITÉS OEUVRES D'ART BIJOUX

268 SERVICES DIVERS DAME DE COMPAGNIE pour

110 MONTRÉGIE, ESTRIE WILFRID GAGNON

115 CONDOMINIUMS COPROPRIÉTÉS BROSSARD

131 ÎLE DE MONTRÉAL AU VILLAGE OLYMPIQUE

145 CONDOMINIUMS COPROPRIÉTÉS PLATEAU, 2 1/2, 26, tout incl.

145 CONDOMINIUMS COPROPRIÉTÉS NDG, condos neufs, près du

212 ANTIQUITÉS OEUVRES D'ART BIJOUX

268 SERVICES DIVERS DAME DE COMPAGNIE pour

110 MONTRÉGIE, ESTRIE WILFRID GAGNON

115 CONDOMINIUMS COPROPRIÉTÉS BROSSARD

131 ÎLE DE MONTRÉAL AU VILLAGE OLYMPIQUE

145 CONDOMINIUMS COPROPRIÉTÉS PLATEAU, 2 1/2, 26, tout incl.

145 CONDOMINIUMS COPROPRIÉTÉS NDG, condos neufs, près du

212 ANTIQUITÉS OEUVRES D'ART BIJOUX

268 SERVICES DIVERS DAME DE COMPAGNIE pour

110 MONTRÉGIE, ESTRIE WILFRID GAGNON

115 CONDOMINIUMS COPROPRIÉTÉS BROSSARD

131 ÎLE DE MONTRÉAL AU VILLAGE OLYMPIQUE

145 CONDOMINIUMS COPROPRIÉTÉS PLATEAU, 2 1/2, 26, tout incl.

145 CONDOMINIUMS COPROPRIÉTÉS NDG, condos neufs, près du

212 ANTIQUITÉS OEUVRES D'ART BIJOUX

268 SERVICES DIVERS DAME DE COMPAGNIE pour

110 MONTRÉGIE, ESTRIE WILFRID GAGNON

115 CONDOMINIUMS COPROPRIÉTÉS BROSSARD

131 ÎLE DE MONTRÉAL AU VILLAGE OLYMPIQUE

145 CONDOMINIUMS COPROPRIÉTÉS PLATEAU, 2 1/2, 26, tout incl.

145 CONDOMINIUMS COPROPRIÉTÉS NDG, condos neufs, près du

212 ANTIQUITÉS OEUVRES D'ART BIJOUX

268 SERVICES DIVERS DAME DE COMPAGNIE pour

110 MONTRÉGIE, ESTRIE WILFRID GAGNON

115 CONDOMINIUMS COPROPRIÉTÉS BROSSARD

131 ÎLE DE MONTRÉAL AU VILLAGE OLYMPIQUE

145 CONDOMINIUMS COPROPRIÉTÉS PLATEAU, 2 1/2, 26, tout incl.

145 CONDOMINIUMS COPROPRIÉTÉS NDG, condos neufs, près du

212 ANTIQUITÉS OEUVRES D'ART BIJOUX

268 SERVICES DIVERS DAME DE COMPAGNIE pour

MARCHANDISES & SERVICES 200

Faut VOIR! ENCEN + Dim. 1er fév., 10 h. Tableaux, antiquités, etc.

Faut VOIR! ENCEN SPÉCIAL TABLEAUX de RENOMMÉE & ANTIQUITÉS

LIQUIDATION ANTIQUITÉS OBJETS de COLLECTION

214 LIVRES Librairie Bonheur d'occasion

235 MARCHANDISES DIVERSES ACHÈTE armes de tous genres

238 VENTE SUCCESSION Antiquités, bijoux...

240 MARCHÉ AUX PUCCES HORLOGE grand-père, acajou

MEMBRE DU RÉSEAU Avant de craquer.com

opération enfant soleil

1 877 683-2325 www.operationenfantsoleil.ca

1 877 683-2325 www.operationenfantsoleil.ca

1 877 683-2325 www.operationenfantsoleil.ca

1 877 683-2325 www.operationenfantsoleil.ca

1 877 683-2325 www.operationenfantsoleil.ca

Vous avez un événement à célébrer?

DIPLÔME MARIAGE RETRAITE ANNIVERSAIRE DE MARIAGE BAPTÊME

ANNIVERSAIRE RETRAITE MARIAGE Ces annonces sont publiées tous les samedis dans La Presse.

# « CONDUIRE GELÉ C'EST PAS UN PROBLÈME »

Que dites-vous si  
vous ne dites rien?

Trouvez des conseils judicieux  
pour parler à vos adolescents des dangers  
de la drogue au volant, visitez

**LeSilenceEstDangereux.ca**

Un message du  
Partenariat pour un  
Canada sans drogue



PETITES ANNONCES

TRANSACTIONS RÉCENTES

VALÉRIE VÉZINA, COLLABORATION SPÉCIALE



Prix demandé : 259 000 \$  
 Prix de vente : 260 000 \$  
 (19 jours, offres multiples)

**Vieux-Longueuil (Longueuil)**

- > 128, rue Thomas-Dubuc
- > Maison de plain-pied
- > Année de construction : 1962
- > 12 pièces, dont 2+1 chambres
- > 2 salles de bains
- > Chauffage : électricité, air soufflé (pulsé)
- > Comprend : luminaires, plaque de cuisson, four encastré, lave-vaisselle, aspirateur central et accessoires, cabanon
- > Impôt foncier (2014) et taxe scolaire (2014) : 2943 \$
- > Évaluation municipale (2014) : 259 900 \$
- > Courtière : Michelle Amiot, Re/Max Imagine JPG



Prix demandé : 294 000 \$  
 Prix de vente : 292 000 \$ (41 jours)

**Verdun (Montréal)**

- > 4941, rue Bannantyne, app. 4
- > Appartement (2<sup>e</sup> étage) avec stationnement
- > Année de construction : 2004
- > 5 pièces, dont 2 chambres
- > 1 salle de bains
- > Chauffage : biénergie
- > Comprend : foyer au gaz, climatisation centrale et échangeur d'air
- > Charges annuelles de copropriété : 1404 \$
- > Impôt foncier (2014) et taxe scolaire (2014) : 2499 \$
- > Évaluation municipale (2014) : 269 000 \$
- > Courtiers : Manon Hamelin et Luc De Grasse, Groupe Sutton-Clodem



Prix demandé : 469 500 \$  
 Prix de vente : 452 500 \$ (34 jours)

**Plateau Mont-Royal (Montréal)**

- > 1207, rue Marie-Anne Est
- > Maison en rangée avec stationnement
- > Année de construction : n.d.
- > 6 pièces, dont 2 chambres
- > 1 salle de bains
- > Chauffage : électricité, plinthes électriques
- > Comprend : cuisinière, réfrigérateur, lave-linge, foyer au bois, système d'alarme, climatiseur mural
- > Charges annuelles de copropriété : 828 \$
- > Impôt foncier (2014) et taxe scolaire (2014) : 3781 \$
- > Évaluation municipale (2014) : 403 900 \$
- > Courtier : Claude Boulay, Profusion Immobilier



Prix demandé : 639 900 \$  
 Prix de vente : 610 000 \$ (159 jours)

**Côte-Saint-Luc**

- > 5634, avenue Jellicoe
- > Maison à paliers multiples avec garage
- > Année de construction : 1961
- > 13 pièces, dont 4+1 chambres
- > 2 salles de bains
- > 1 salle d'eau
- > Chauffage : mazout, air soufflé (pulsé)
- > Comprend : habillage des fenêtres, cuisinière, lave-vaisselle, four à convection, lustres dans les chambres, modules de jeu, six chaises, climatisation centrale, ouvre-porte du garage
- > Impôt foncier (2014) et taxe scolaire (2014) : 7801 \$
- > Évaluation municipale (2014) : 590 500 \$
- > Courtier : Jacques Ouanouou, Groupe Sutton Excellence

La Presse recherche des propriétés vendues récemment à Montréal. Vous êtes courtier et vous voulez nous communiquer une transaction? Veuillez envoyer une photo couleur haute résolution de la propriété vendue et un rapport détaillé de la vente à valerie.vezina@lapresse.ca.

**OFFRES D'EMPLOI**  
 PETITES ANNONCES

WORKOPOLIS  
 workopolis.com

TÉLÉPHONE (514) 987-VENDU  
 TÉLÉCOPIEUR (514) 848-6287  
 petitesannonces@lapresse.ca

**JESKAR Inc.**  
 Les Constructions & Peinture

Entrepreneur en construction spécialisé dans les travaux de génie civil est à la recherche de :

**SECRÉTAIRE ADMINISTRATIVE**

**Description :**  
 • Secrétaire avec expérience pertinente (min.5 ans)

**Responsabilités :**  
 • gestion des courriels du président;  
 • tenue de l'agenda et suivi des réunions;  
 • réception et distribution du courrier;  
 • rédaction de divers documents: lettres, compte-rendu, offre de service, etc;  
 • entrée de données dans Simple Comptable;  
 • photocopie, numérisation et classement.

**Exigences :**  
 • maîtrise des logiciels Word, Excel, Outlook et Simple Comptable;  
 • être en mesure de travailler sur différents mandats simultanément;  
 • autonomie, rigueur et souci du détail;  
 • très bonne maîtrise de la langue française et maîtrise de la langue anglaise.

Les personnes intéressées à postuler devront faire parvenir leur curriculum vitae au :

5181 rue Amiens, bureau 202  
 Montréal (Québec) H1G 6N9  
 Télécopieur : (514) 327-4198  
 Courriel : jsaba@jeskar.ca

**ÉDUCATRICE (EUR)**

Le CPE CASSE-NOISETTE, un organisme sans but lucratif, syndiqué, situé à Montréal, recherche des éducatrices/éducateurs, afin de combler plusieurs postes à temps complet de remplacement longue durée, ainsi que la liste de rappel.

**Titre : éducatrice/éducateur**  
**Salaire : selon échelles du MFA**  
**Date de début : dès maintenant**  
**Lieu : Montréal, Hochelaga-Maisonneuve**  
**Affichage : 26 janvier 2015**

**Description du poste :**  
 Sous l'autorité de la direction générale, l'éducatrice est responsable de tous les aspects concernant le développement global des enfants : hygiène, santé, bien-être et sécurité. L'éducatrice est également responsable de la planification et de l'application du programme éducatif au groupe d'enfants dont elle aura la charge. Accomplir diverses tâches connexes.

**Exigences :**  
 • Être en mesure d'obtenir une vérification favorable d'antécédents judiciaires.  
 • Détenir une expérience pertinente auprès des jeunes enfants. Clientèle à besoins particuliers un atout.  
 • D.E.C. ou A.E.C. + 3 années

**Aptitudes :** Sens des responsabilités, patience, ouverture d'esprit, flexibilité, débrouillardise, bonne communication, créativité, capacité à travailler en équipe.

**Horaires des postes :** 4 jours, 5 jours (plusieurs postes de remplacement longue durée sont actuellement offerts).

**Par courriel :** direction@cpecassenoisette.ca  
**Par télécopieur :** (514) 524-8300  
 À l'attention de Isabelle Grenier, M. éd Directrice générale

École privée recherche pour le 15 février 2015  
**ENSEIGNANT(E)**  
 de mathématiques et sciences 3e cycle du primaire  
 Qualifications légales et expérience requises  
 Faire parvenir CV à cv@ecolemalmonde.org

**SECRÉTAIRE JURIDIQUE**  
 Temps plein ou partiel,  
 Envoyer C.V. par fax au 514-282-1885  
 ou par courriel lbrisson@jblb.ca

**304 POSTES CADRES PROFESSIONNEL**

**PAQUIN ET ASSOCIÉS** est un cabinet de comptables professionnels agréés situé à Montréal. À titre de chargé(e) de dossier, vous serez en charge de réaliser les mandats suivants: d'avis aux lecteurs, de certification (mission d'examen et d'audit) en respectant les échéanciers établis. Préparer et personnaliser les programmes d'audit et de mission d'examen et les déclarations fiscales des sociétés. Préparer les états financiers, déclarations fiscales et écritures de régularisation. cv:slapointe@paquinpa.com

**306 SANTÉ SERVICES COMMUNAUTAIRES**

**HYGIÉNISTE et ASSISTANTE DENTAIRE** recherchées. Clinique multidisciplinaire située à St-Léonard recherche une hygiéniste et une assistante dentaire diplômée. Poste à temps plein et avantages sociaux. Travail d'équipe et dynamisme essentiels. Faire parvenir CV par fax au : 514 254-6938 ou courriel au: centredentaireanjou@videotron.ca

Donner, ça libère. **AMNISTIE INTERNATIONALE** amnistie.ca

**306 SANTÉ SERVICES COMMUNAUTAIRES**

**SECRÉTAIRE DENTAIRE**  
 Pour remplacement congé maternité, à temps plein, 6 mois expérience seraient souhaités. La candidate devra avoir un excellent français parlé et écrit, être capable de gérer plusieurs dossiers à la fois, être débrouillard, dynamique, avoir le souci du travail bien fait et avoir un bel esprit d'équipe. Belle clinique à Ahuntsic. Envoyer votre CV à: soniaguathier@bellnet.ca ou par télécopieur au 514-387-3280.

**308 GARDERIES**

**CPE Les Ateliers** recherche une éducatrice pour 2 postes temporaires, temps plein, remplacement occasionnel et vacances estivales. Horaire 4 jours/sem., 34.25h/sem., formation requise DEC tech, éducation à l'enfance ou AEC + 3 ans exp. CV avant 9 fév. 2015 à: gpelesateliers@qc.aira.com

**ÉDUCATEUR/TRICE** qualifié(e) ayant un DEC terminé en éducation à l'enfance, ou AEC, ou certificat universitaire en petite enfance terminé, avec plus de 3 ans d'exp. 40h/sem. CV et réf. maisonfontons@qc.aira.com ou fax: 514 254-1037

**316 ASSURANCE**

**Cabinet de courtage en assurance de dommages situé à Boucherville est à la recherche :**

**Chargé(e) de compte sénior en assurance des entreprises**

**Description :**  
 - Service à la clientèle d'un module « entreprises » pour clientèle diverse  
**Pré-requis :**  
 - Permis de l'Autorité des marchés financiers en assurance de dommages des entreprises  
 - 10 ans d'expérience en assurance des entreprises  
 - Esprit d'équipe  
 - Motivé(e) et motivant(e)  
 Salaire selon expérience  
 Avantages sociaux  
 Veuillez acheminer votre C.V. burnet.allan@burrowes.ca ou télécopieur 450-641-3860

**FRJ FONDATION RESSOURCES JEUNESSE**  
 www.frj.qc.ca

**319 VENTE COMMERC**

**Association recherche SOLICITEUR/EUSE/ES TÉLÉPHONIQUE**  
 Pour expansion, temps plein, sem. / jour, Bon salaire 514-727-3000 info@agapq.com

**326 CONSTRUCTION**

**ENTREPRENEUR** en ventilation recherche **FERBLANTIER SOUDEUR** Envoyez CV a.turcotte@gepro.ca ou contactez Alain Turcotte au 450-435-3984

**ENTREPRENEUR** en ventilation recherche **FRIGORISTE** pour installation, entretien et réparation. Temps plein, territoire grand MtI, camion fourni. Recherche aussi **APPRENTI FERBLANTIER**. Envoyez CV a.turcotte@gepro.ca ou contactez Alain Turcotte au 450-435-3984

**331 ENTRETIEN SÉCURITÉ CONCIERGE**

**COUPLE CONCIERGE** avec exp., 60 à 80 log., Rive-Sud. Logement et salaire. Aptitudes en plomberie et menuiserie. Envoyez CV par fax: 514 731-1095

**J'AI TROUVÉ PERLE RARE.** Coquet chalet, parfait pour moi, bord de l'eau, trouvé super vite. J'ai pas l'ombre d'un voisin. Yé.

Qualité en quantité 514 987-VENDU (8363) Les petites annonces

**LA PRESSE**

## PETITES ANNONCES

ROSEMÈRE

## Grande maison recherche famille



MARIE-ANDRÉE AMIOT  
PRÉSENTATION  
SPÉCIALE

On connaissait Rosemère, mais pas ce coin. Un bout de quartier où les terrains sont presque grands comme le monde et où les maisons, solidement assises, sont cachées par d'immenses haies de thuyas. Bienvenue dans le très discret et très paisible Rosemère, celui qui a séduit les propriétaires quand ils se sont mis en quête d'un nouveau chez-eux.

« On habitait un triplex dans le Plateau, entre deux étages, confie l'un d'eux. Un jour, on en a eu assez du bruit en haut et en bas. On se sentait si surveillés (gentiment, tout de même) qu'on a décidé de fuir la ville ».

C'était il y a presque 14 ans. Leurs bureaux – ils sont dentistes – resteraient à Montréal, mais eux migreraient vers une oasis. Comme leur famille et leurs nombreux neveux et nièces vivent dans la couronne nord, ils se sont d'abord tournés vers Fontainebleau, un quartier relativement nouveau, huppé, avec d'immenses maisons. « Mais ce n'était pas nous. »

Après deux ou trois détours, ils sont tombés sur LA maison, avec un terrain si vaste qu'ils n'en voyaient presque pas la fin. Enfin, on exagère, mais à peine. Avec plus de 87 000 pi<sup>2</sup>, le lot est impressionnant, même pour un terrain de banlieue!

Mais Rosemère n'est pas une banlieue comme les autres. Avec ses grands arbres et ses rues sinueuses sans trottoir, on s'y sent presque comme dans un village estrien.

Et puis il y avait cette maison. Un grand (très grand) plain-pied avec trois garages, une entrée en demi-lune et beaucoup d'espace pour recevoir. Et une piscine. « Elle est tellement grande qu'il faut cinq jours pour la remplir. »

## L'intérieur

Quand on passe le seuil, on entre dans un hall qui s'ouvre sur toutes les pièces communes. À gauche, un des trois salons; à droite, un bureau et la salle à manger. Et devant. Devant, derrière les salons et la cuisine, c'est la campagne. Une campagne apprivoisée, verte et fleurie, ou blanche et paisible.

Il y a des airs de Toscane dans cette propriété. Ou de vignoble californien. « La maison, quand on l'a visitée, n'était pas celle que vous voyez aujourd'hui, explique un des proprios. Mais elle était inspirante. Le potentiel nous a sauté aux yeux dès le départ. »

Ils ont tout refait.

La plupart des sols ont été recouverts de plaques de béton qu'ils ont fait teindre et polir. Le plancher est maintenant chauffant. Les murs arrière ont été percés de nouvelles fenêtres, laissant pénétrer la lumière. La cuisine a été repensée, entièrement. Ils ont fait ajouter une immense cheminée de pierre entre le salon double et la cuisine pour y installer un foyer ouvert sur deux faces. Poids de la cheminée: 35 000 lb. On ne fait pas les choses à moitié, dans ce couple. Les trois salles de bains sont neuves. Et grandes. La chambre principale, immense.

L'endroit est si intime que, en 14 ans, ils n'ont jamais connu leurs voisins, qui sont pourtant tout près. On les devine derrière les arbres...

Pourtant, c'est dans cette maison qu'ils ont reçu la marmaille de la famille, été comme hiver. La mère de l'un des propriétaires a longtemps vécu dans un joli loft construit pour elle au-dessus des garages. « Les dimanches, c'est chez nous que ça se passait! »

On sent, en visitant la maison, que les proprios s'y sont



PHOTO OLIVIER PONTBRIAND, LA PRESSE

Il faut emprunter des rues en courbes pour arriver à la maison du couple. Le lieu est charmant avec ses grands arbres et ses haies garantissant intimité et paix.



On a abattu un mur et ajouté un coin lunch (ou déjeuner et souper). Les nouvelles ouvertures sur l'arrière de la maison permettent de profiter de la nature.



PHOTOS FOURNIES PAR RE/MAX 3000

Avec des airs toscans, la salle à manger, lumineuse et aérée, peut accueillir nombreuses personnes à la fois.



La cuisine a été refaite en tenant compte de la nouvelle cheminée, qui sépare maintenant les salons de l'espace cuisine.



La salle de bains, attenante à la chambre principale, est très spacieuse. La douche, derrière la baignoire autoportante, est ouverte.



Suivent enfilade les salons et la cuisine. Le foyer s'ouvre sur deux faces.

beaucoup investis, tant dans sa décoration que dans ses entrailles. Oui, il y a cette jolie serre construite avec les mêmes pierres que la maison, et le grand patio qui mène vers la piscine, mais il y a ces autres particularités comme le système géothermique, la tuyauterie cachée (mais accessible) et le système électrique.

Les enfants ont grandi, la grand-maman s'est éteinte et la maison est devenue trop grande. Le couple a décidé de revenir à Montréal, où il cherchera une maison individuelle. À rénover? Fort probablement!

## LA PROPRIÉTÉ EN BREF

- > Prix demandé: 1 495 000 \$
  - > Année de construction: 1974
  - > Pièces: 10, + 3 au-dessus des garages; sous-sol pleine grandeur; 3 chambres, 3 salles de bains, 1 salle d'eau. Garage triple relié à la maison.
  - > Piscine creusée, chauffée.
  - > Garage-remise séparé.
  - > Superficie utile: 6700 pi<sup>2</sup>
  - > Superficie du terrain: 87 145 pi<sup>2</sup>
  - > Évaluation municipale: 1 028 400 \$
  - > Impôt foncier: 6137 \$
  - > Taxes scolaires: 2390 \$
- Courtiers: Karen Kazandjian et André-Jacques Bélanger. Re/Max 3000. 514 333-3000

LAPRESSE.CA

## VISITES

Voyez d'autres photos de cette demeure au [www.lapresse.ca/rosemere](http://www.lapresse.ca/rosemere)

## LUXE

Découvrez des propriétés qui frôlent le million de dollars au [www.lapresse.ca/maison-luxe](http://www.lapresse.ca/maison-luxe)

## ACHETER

Pour tout savoir sur la vente et l'achat d'une maison, allez au [www.lapresse.ca/maison-acheter](http://www.lapresse.ca/maison-acheter)

# VISITES LIBRES

CE DIMANCHE

514.987.VENDU (8363) petitesannonces@lapresse.ca

## ÎLE DE MONTRÉAL

**AHUNTSIC**



8520, rue Raymond-Pelletier #304 - Dim. 14-16h  
Condo, à 10 min. à pied du métro. Stationnement et rangement intérieur. Coin ouest. 2 càc.  
**Marilyne Bouchard ctr RE/MAX**  
514-647-9839 Centris 24931504

**AHUNTSIC**



9950, Bruchési. Dim. 14 à 16 h.  
Cott. semi détaché, 4 ch., 3 sdb, douches/verre, gar. 449 000 \$  
RE/MAX Ambiance MR  
**MICHEL RAFFA** 514 774-4566

**AHUNTSIC**



Dim. 1er février de 13 à 16h au 10 735 Clark  
Nouveau prix à partir de 479 000\$ b.incl. Maison de ville neuve. Près parc Nicolas-Viel, métro H.-Bourassa, 2-3 càc, 2 sdb, Toit-terrasse. Garage Ghislain Quevillon, l'Expert Imm.514-220-9149

**C.D.N.**



5854 Pl. Decelles #8 et #12, Dim 14h à 16h. 3 1/2 et 4 1/2, GARAGE, près UdeM et Hôpital, RYL Privilège, **Christian Lefebvre**, 514-618-9907

**CENTRE-VILLE**



2380, av. Pierre Dupuy - Cité du Havre - Sam. 31 jan. et dim. 1er fév. 13h - 17h, ou sur rendez-vous. Magnifique vue, ville, fleuve et parc, 3 unités à visiter 996 pc à 2110 pc. Également autres unités disponibles. **B. Gagnon crt agréé** 514 220-7199

**CÔTE-DES-NEIGES**



5780 Decelles #303. Dim. 14-16h. Condo béton, 3e, 1 càc + bur. 1023 pc, balcons, asc. Près tout. 277 000 \$ **MLS 26516286**  
**E. Chelhot Sutton** 514 271-4820

**HOCHELAGA-MAISONNEUVE**



2544 av. Bennett #4 - 14 à 16h - Splendide 2 càc, plafond 9', cuisine refaite, balcon avant et arrière, stationnement. La campagne en ville! 304 900\$ nég. Mls: 26321417 **RE/MAX Harmonie**  
**Anne-Marie Bergeron** 514-259-8884

**HOMA**



2215 St-Clément #2, dim. 15-16h. Condo unité de coin, 620 pc, 1 ch., terr., stat., près métro et marché 199 900\$ Via Capitale **Michel Tremblay** 514 918.9942

**HOMA**



3877 Ste-Catherine E., dim. 14-16h. 3 condos luxueux 2014, 2-3 ch., confort, terr. Près centre-ville. 249 900 \$ et+. Via Capitale **Michel Tremblay** 514 918-9942

**LACHINE**



#504-460 19e AVENUE. Dim. 14 h à 16 h. Superbe condo 1 càc dans le Daly Morin. Concept aire ouverte avec garage. À ne pas manquer! 225 000\$ **STEPHANIE MURRAY** crtr. immobilier 514-652-5265 Profusion Imm. inc.

**MTL, MERCIER**



3024-3026 de Cadillac. Dim 14-16h. 2plex ancestral, cachet victorien, 4 ch., s/sol fini, cour, terr., 639 000\$. Via Capitale **Michel Tremblay** 514 918-9942

**NOTRE-DAME-DE-L'ÎLE-PERROT**




62, Gabrielle-Roy, Notre-Dame-de-l'Île-Perrot. Dim. 14-16 h. Superbe vue! 5 ch., 2+1 sdb. Impeccable. Inclusions. Piscine cr. 562 000 \$ Film + infos: [www.SteffenServay.com](http://www.SteffenServay.com) **Steffen Servay** crtr, Sutton, 514-713-7833.

**OUTREMONT**



1035, ST-VIAEUR #301. DIM. 14 H-16 H. Condo 3e, fenestré sur 3 côtés, très lumineux. 3 càc, 2 sdb, a/c, foyer, terrasse, rangement, garage. 489 000 \$ **Michel Lavigne**, RE/MAX du Cartier, 514 271-2131.

**OUTREMONT**



1120 Bernard #19 - Dim. 14-16h - Royal York Magnifique condo 3e étage, asc., 1589 pi², 2 càc (poss. 3e), foyer, pl. bois, boiserie, véranda. Libre. Près services. Réduit 529 000 \$. Mls 14253455. **EMILE LABELLE** crtr Sutton 514-246-4352

**OUTREMONT**



1591, DUCHARME. DIM. 14 H-16 H. Copropriété complètement refaite de A à Z, inondée de lumière. 3<sup>e</sup> étage, balcon-terrasse, rangement au s/sol, 349 000 \$. **Michel Lavigne**, RE/MAX du Cartier, 514 271-2131.

**PIERREFONDS**



13285, Huntington- Dimanche 14 h à 16h Canadienne de 4 grandes càc, bien entretenue. Garage transformé en salle fam. / atelier, s-sol aménagé. 439 000 \$. Mls 17835932. Via Capitale **Wilfrid Gagnon** crtr 514 943-1437

**PLATEAU**



4408 Lanaudière, dim. 14-16h Localisation++++. Beau cottage 1680pc, 4 càc, lumineux, grande cour, 848 000 \$. **Laetitia Peres**, Century21, 514 705-8585.

**PLATEAU**



4673, Hutchinson, dim. 14 h à 16 h Condo rénové, unité de coin, 3e, 1 340 pc, 2 + 1 chambres, terrasse, a/c, stationnement. Clé en main! 569 000 \$. **Gaël Lescahier** 514-271-2131

**PLATEAU**



Rare ! Un superbe rdc 5 1/2 pcs + sous-sol, rénové avec sdb haut de gamme et une cuisine pour les chefs! Cour coté ouest et face au parc 485 000\$. À voir ce dim. de 14 à 16 h au 4252 rue Fullum. **Danielle Landry** crtr Re/Max 514 281-5501

**ROSEMONT**



1276, Rosemont #102. Dim. 14-16h. Condo impeccable, 2 càc, près tous services. Occ. flexible. **MLS 23557080**. 239 900\$ Re /Max **Amélie Jolicoeur** 514-963-4900

**ROSEMONT**



6140 Chambord - 14 à 16h - Au cœur de la Petite-Patrie. Face Parc Marquette, copropriété + de 1200 pi², refaite à neuf, 3 càc, grande fenestration, asp. central, th-pompe. Mls 18617579 **Kim Dubé** crtr 514-575-4040 L'Expert imm.

**ROSEMONT**



6579 Marquette, dimanche 14h - 16h Joli bungalow rénové, possibilité 4 chambres, 1312 pc. Centris #9677664. **Elise Desjardins** crtr imm. 514 217-2338 RE/MAX du Cartier

**SUD-OUEST**



2475, Knox, #2, dim. 14 h à 16 h Condo lumineux, 2 chambres, plancher bois, stationnement et rangement. À côté du métro. Occasion unique! Prix : 224 000 \$. **G. Filion** 514-995-0086

**VERDUN**



7164 David - Dim. 14-16h. Cott. dét. 2 + 1 càc, s-sol fini, 2 sdb + s.-eau, terrain paysagé, près des services. RE/MAX Action **Claire St-Laurent** 514 978-1495

**VILLE-MARIE**




1037, St-Denis #301. Dim. 14-16h. Condo d'exception rénové 2 càc, 2 stat., 1445 pc. **MLS 21953517** **Jocelyn Vaillant** crtr Via Capitale 514.703.4051

**WESTMOUNT**



17, CH. ANWOTH. Dim. 14 h à 16 h. 1 898 000\$ Magnifique résidence isolée sur 3 niveaux. 5+1 chambres, terrasse sur le toit. Emplacement de choix à Westmount. **Christina Miller** crtr. agréé. 514-934-2480 Profusion Immo

**WESTMOUNT**



2 Carré Westmount #1304, 14-16h. Luxueux 2 càc, 2 sdb, vues montagne et rivière. 1 895 000\$ **MLS 10901050**. Groupe Sutton **JILL PRÉVOST** 514.591.0804

## RIVE-NORD

**TERREBONNE**



1107 De Périgueux, J6X 4N6, dim. 14-16h Cott. 4 grandes càc, 2 sdb. Installations pour foyer au s/sol en place. Garage, allée en pavé-uni. Aménagement paysagé, cour arrière plein soleil. **Yvon E. Blouin**, RE/MAX 2000, 514-247-5514

## RIVE-SUD

**LONGUEUIL (VIEUX)**



560 St-Laurent O. #320, dim. 14h à 16h. Condo Le Square, au cœur du Vieux Longueuil, 6 pcs, 3 càc, garage. Piscine int., saunas, gym, s/réception. # **MLS 25007575**. Prix 199 000 \$. **Lois Hess** crtr, Imm. Stuart inc. 514 233-9971

**SAINT-JEAN-SUR-RICHELIEU (ST-LUC)**



1516, BOURG-JOLI. Dim. 1er fév. 14 à 16h Bord de l'eau, magnifique, 4 càc, 2 sdb, rdc à aire ouverte. Superbe aménagement design, au goût du jour. Clé en main. 379 000 \$. **MLS 13533952**. **MIRNA HOFBAUER** 514 893-9160 RE/MAX

**ON AURA TOUS BESOIN D'UN CENTRE HOSPITALIER UNIVERSITAIRE COMME LE CHUM.**

VISITEZ [fondationduchum.com](http://fondationduchum.com)

**YVON DESCHAMPS**  
Porte-parole bénévole de la Fondation du CHUM

1 866 DON-CHUM  
514 890-8077

**DONNONS-NOUS**  
LE MEILLEUR DE LA SANTÉ  
**CHUM**  
FONDATION



## AUTRES RÉGIONS

**SUTTON**



120 pl. St-Bernard Dim 14-16h. Unité de coin, 3 càc, 2 sdb, s/fam. niveau du vestiaire. 284 900\$. **Sylvie Careau L.L.B.** crtr. RLP 450-776-4511

**SUTTON**



134, Place St-Bernard Dim. 14-16h. Ski-in ski-out au pied du télésiège #1. Condo 3 càc, sur 2 étages, casier au s/sol int. Vendu meublé. 284 999\$ RLP Action. Agence immobilière. **Linda Bresee** crtr imm. 450-522-3800

## MÉTÉO

TOUTE LA MÉTÉO SUR [WWW.LAPRESSE.CA/METEO](http://WWW.LAPRESSE.CA/METEO)

**MONTREAL ET LA REGION**

**AUJOURD'HUI** Ensoleillé. Vents de l'ouest de 20 km/h à 25 km/h. Probabilité de précipitations: 10 %.

**MAXIMUM**  
-16

**CETTE NUIT** Ciel variable. Vents de l'ouest de 20 km/h à 15 km/h. Probabilité de précipitations: 30 %.

**MINIMUM**  
-19

**DEMAIN** Généralement ensoleillé. Probabilité de précipitations: 20 %.

**MAX / MIN**  
-17/-24

**LUNDI** Passages nuageux. Probabilité de précipitations: 20 %.

**MAX / MIN**  
-19/-23

**AUJOURD'HUI**

**PRÉVISIONS RÉGIONALES**

Baie-Comeau	Ave neige	-10 -24
Gatineau	Soleil	-15 -24
La Tuque	Ensoleillé	-16 -27
Maniwaki	Ensoleillé	-14 -27
Mont-Tremblant	Soleil	-18 -28
Québec	Beau	-11 -25
Rimouski	Ave neige	-12 -22
Saguenay	Beau	-20 -27
Sainte-Agathe	Soleil	-16 -26
Sherbrooke	Variable	-17 -23
Theftord Mines	Variable	-16 -25
Trois-Rivières	Soleil	-13 -24
Val-d'Or	Ave neige	-13 -33

**JOUR > début 7h17 / fin 16h59 / durée 9h42**

**AU PAYS**

Calgary	Ave neige	-11 -14
Charlottetown	Plu et nei	1 -16
Edmonton	Ave neige	-14 -20
Fredericton	10+cm	-4 -19
Halifax	Verglas	4 -15
Ottawa	Soleil	-15 -23
Regina	Ave neige	-16 -25
Saint-Jean	Variable	0 -3
Saskatoon	Beau	-20 -26
Toronto	Variable	-4 -17
Vancouver	Variable	8 7
Whitehorse	Soleil	-18 -19
Winnipeg	Beau	-23 -29
Yellowknife	Variable	-27 -31

**LE MONDE**

Bruxelles	Averses	4 0
Lisbonne	Averses	13 9
Londres	Plu ou nei	6 2
Los Angeles	Soleil	20 13
Madrid	Beau	10 4
Mexico	Soleil	21 7
Moscou	Plu et nei	3 -2
Paris	Plu ou nei	5 1
Pékin	Éclaircies	4 -6
Port-au-Prince	Averses	30 21
Rio de Janeiro	Ouves	30 26
Rome	Averses	11 4
Tokyo	Soleil	8 3
Washington	Soleil	2 -2

**©MétéoMédia 2015**

**AU SOLEIL**

Acapulco	Soleil	30 20
Cuba	Variable	25 14
Key West	Variable	23 19
Martinique	Beau	29 22
Miami	Variable	22 17
Orlando	Éclaircies	20 8
Rép. dominicaine	Averses	30 20
Riviera Maya	Beau	27 16

**AFFAIRES**

Boston	Ave neige	-8 -12
Chicago	Nuageux	3 -7
New York	Soleil	-5 -9
San Francisco	Soleil	18 12

## PASSAGE

HENRIETTA ANTONY 1932-2015

## La châtelaine des Cantons-de-l'Est

STÉPHANE CHAMPAGNE  
COLLABORATION SPÉCIALE

Durant plus de 60 ans, elle a été l'une des antiquaires les plus en vue à Montréal. Mais c'est surtout en tant que fondatrice du vignoble de la chapelle Sainte-Agnès, dans les Cantons-de-l'Est, qu'Henrietta Antony aura fait sa marque. Sur son domaine de Sutton, elle a entrepris, il y a une vingtaine d'années, la construction d'un château, un vrai. Cette battante, qui est arrivée sans le sou au Canada à la fin des années 40, avait 82 ans.

Le nom d'Henrietta Antony, née Nesvadbova, était synonyme d'esthétisme. Sa boutique d'antiquités, installée dans une ancienne banque à l'angle des rues Greene et Sainte-Catherine, à Westmount, cachait mille et un trésors.

Mais la quintessence esthétique de cette infatigable femme d'affaires aux mains calleuses se trouve près de Glen Sutton, dans les Cantons-de-l'Est. À flanc de montagne, sur une propriété de quelque 400 acres, Henrietta Antony s'est lancée dans la construction d'un château comme il en existe dans sa Tchécoslovaquie natale, qu'elle a fuie après la guerre.

Les caves du château sont terminées depuis l'an 2000. S'y trouve le cellier du vignoble où sont produites annuellement environ 4000 bouteilles d'un vin de glace maintes fois primé. Les caves font trois étages dans le sol et sont ornées d'arcs, de voûtes croisées, de fontaines en pierre et de portes massives. Pas de toc; que des matériaux nobles façonnés par des artisans, dont certains sont venus expressément d'Europe.

Une salle de réception avec tourelle et mezzanine, où étaient tenues de somptueuses réceptions, a été ajoutée vers 2010. Le château de M<sup>me</sup> Antony, le travail de toute une vie, n'était donc pas encore terminé lorsque le cancer a eu raison d'elle le 13 janvier.

N'empêche, le domaine, dans son ensemble, est sublime. À la manière d'un théâtre grec circulaire, les cépages y ont été plantés en étage. Surplombant les vignes, deux maisons de style tchèque avec vue sur les montagnes du Vermont. Henrietta Antony a également fait construire une chapelle (la chapelle Sainte-Agnès) en pierre des champs avec un toit en ardoise, des vitraux du XVII<sup>e</sup> siècle

(protégés par des vitres pare-balles) et des colonnes de marbre d'une vieille abbaye dominicaine italienne.

John Antony, aîné des trois enfants et vigneron-œnologue, pleure le départ de sa mère. « C'était une femme incroyable, dit-il. Elle a toujours cherché à nous inculquer son sens de l'esthétisme et du travail bien fait. Elle est partie de rien. Encore à 78 ans, lorsqu'elle a fait construire la salle de réception, elle montait dans les échafauds pour teindre les poutres. »

John Antony ne sait pas ce qu'il adviendra du domaine créé de toutes pièces par sa mère. « Mes frère et sœur, de même que mon oncle Henry [et moi] avons été choisis comme liquidateurs, explique-t-il. Une partie de moi me dit de continuer. Mais je ne sais pas encore quelle sera notre décision quant à l'avenir du site. »

Christian Barthomeuf, copropriétaire du vignoble Clos Saragnat à Frelighsburg et inventeur du cidre de glace, a travaillé 16 ans aux côtés de M<sup>me</sup> Antony et de son fils John. « Je l'ai aidée à créer son vignoble, dit-il. C'était une femme audacieuse, une bâtisseuse très rigoureuse, une travailleuse infatigable. Elle

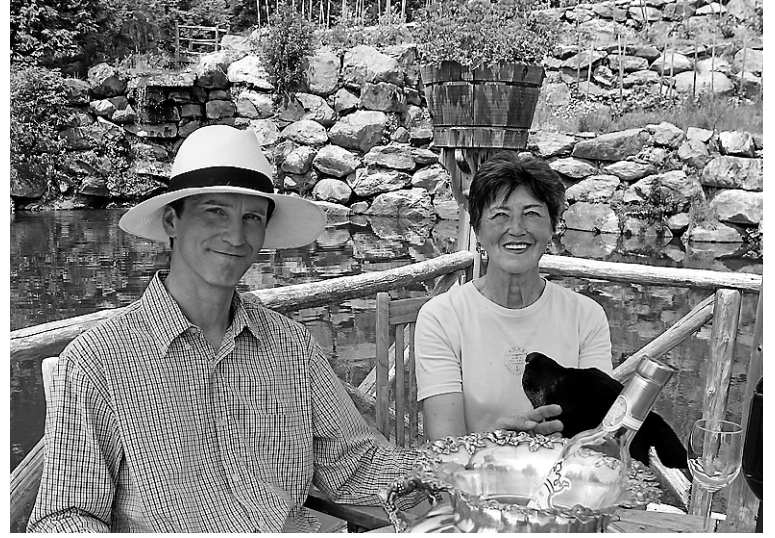


PHOTO STÉPHANE CHAMPAGNE, COLLABORATION SPÉCIALE  
Henrietta Antony et son fils John en 2005 avec, à l'arrière-plan, une partie de son vignoble à Sutton.

laisse derrière elle un patrimoine à l'épreuve du temps.»

Le designer Aurélien Guillory a connu M<sup>me</sup> Antony au début des années 70 lorsqu'il a quitté sa Nouvelle-Orléans natale pour venir vivre à Montréal. « J'avais un chalet près de chez elle à Sutton, raconte-t-il. Nous faisons du ski de fond. Je lui ai acheté beaucoup d'antiquités pour mes clients. Elle était unique. Elle avait un sens exceptionnel des proportions et des couleurs. Elle avait

fait à l'échelle les maquettes de tous les bâtiments sur son site.»

Outre son fils John, M<sup>me</sup> Antony laisse dans le deuil sa fille Susan, son fils Thomas, ses quatre petits-enfants, de même que plusieurs parents et amis. Les funérailles d'Henrietta Antony ont été célébrées au Complexe funéraire Mont-Royal samedi dernier.

Les cendres de la châtelaine seront placées près de celles de son défunt mari dans la chapelle Sainte-Agnès.

## DÉCÈS, PRIÈRES, REMERCIEMENTS

900

## INDEX DES DÉCÈS

ALIE, Simon

Montréal

ARCHAMBAULT, Gisèle, SBC

Montréal

ARCOUETTE, Michel

Saint-Hyacinthe

AUBIN, Claude

BÉDARD, Émilienne (née Samson)

Montréal

BISSONNETTE, Michel

BRODEUR, Dr Yvan

St-Hyacinthe

CHICOINE, Dr François Luc

CROSTO, Hélène (née Cornet)

Montréal

DION-PAGETTE, Annette

Montréal

DUBEAU, Isabelle s.p.

DURAND, Jean-Louis

Montréal

DÉSOURDY, abbé René

Bromont

FORTIN, Suzanne

GAGNON, Frère Alain, SG

GÉLINAS, Manon

Montréal

GERVAIS, Soeur Bernadette, CND

Montréal

GHIROTTI, Denise (née Tremblay)

Laval

GIRARD, Marguerite (née Lamarre)

Montréal

GUIMOND, Marie Paulette

(née Dugas)

GUY, Jeannette (née Dubé)

Montréal

HAINAULT, Carmen (née Viens)

Dollard-des-Ormeaux

HAUSSER, Suzanne (née Geymond)

HAYWARD, Charles Georges

City, New Jersey

HÉTU, Michel

Montréal

HÉROUX, Raymond

Granby

JANIN, Jeannine (née Vidal)

Montréal

JODOIN, René

LABRECQUE, Louis-Charles

Montréal

LACROIX, Lucille (née Lamoureux)

Montréal

LALONDE, Roger

LANGELIER, Didy

Châteauguay

LAUZON, Jeanne (née Pelletier)

LEBAS, Marguerite

(De Chavigny de la Chevrotière)

LEBLANC, Suzanne (née Grégoire)

Montréal

LIBERIO, Rodolfo (Rudy)

Saint-Sauveur

LOISELLE, André

Ste-Agathe-des-Monts

MERCIER, Louise (née Trottier)

St-Hubert

MUHENDESIAN, Arthur

PAGÉ, Marc-Hubert

Salaberry-de-Valleyfield

PINARD, Yolande

Montréal

PROULX, Roland

Montréal

RÉGIMBALD, Denis

Richelieu

RENAUD, Rolande (née Libersan)

ROUSSEL, Claire

Montréal

SAINT-VIL, Jean-Marc

Montréal

SALVAS, Georgette (née Filion)

Montréal

SAURIOL, Roger

Laval

SIMARD, Nicole

TÉTREAU, Robert, ing.

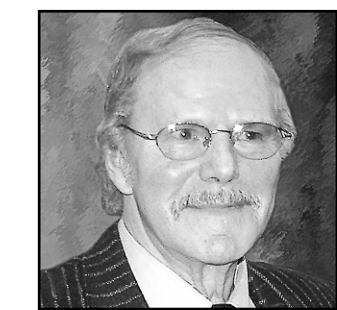
Boucherville

TROTIER, François

VANDAL, Michel

VÉZINA, Pierre

lapresse.ca/necrologie

ALIE, Simon  
1932 - 2015

À Montréal, le mardi 27 janvier 2015 est décédé, à l'âge de 83 ans, Simon Alie, époux de Denyse Saint-Jean.

Outre son épouse, il laisse dans le deuil ses enfants Yvan (France Renaud), Marie-Andrée (René Lessard) et Jean-François (Shirley Lefebvre), ses petits-enfants Alexandre, Renaud et Marilou Alie, Valérie Lessard (Maxime Sénécal), Robert-Olivier et Camille Alie, ses arrière-petits-enfants Médéric et Véronique Sénécal, ses soeurs ainsi que ses beaux-frères, belles-soeurs, neveux, nièces, parents et amis.

La famille vous accueillera au complexe funéraire

MAGNUS POIRIER®

Complexe Pie-IX  
10300, boul. Pie-IX / Angle Fleur  
Montréal-Nord

T: 514 727-2847

www.magnuspoirier.com

le dimanche 1er février 2015 de 13 h à 16 h. Les funérailles seront célébrées ce même jour à 16 h en la chapelle du complexe.

Des dons en sa mémoire à la Société Alzheimer de Montréal seraient appréciés.

ARCHAMBAULT, Gisèle, SBC  
1927 - 2015

À Montréal, le 25 janvier 2015, à l'âge de 87 ans, est décédée soeur Gisèle Archambault, SBC, membre de l'Institut Notre-Dame du Bon-Conseil de Montréal.

Fille de feu René Archambault et de feu Rita Marchessault, elle était la soeur de Paul, André, Jean-Charles et Lise, décédés.

Elle laisse dans le deuil ses frères Yvon et Roger, sa soeur Thérèse, ses belles-soeurs, ses beaux-frères ainsi que ses neveux et nièces.

Exposée à la

Maison-Mère

665, boul. Gouin Est, Montréal le lundi 2 février de 19 h à 21 h, les funérailles auront lieu le mardi 3 février à 10 h 30, à la Maison-Mère. Inhumation au cimetière Notre-Dame-des-Neiges.

Des dons à la Fondation Les Oeuvres Marie-Gérin-Lajoie inc. 2450, ch. de la Côte-Sainte-Catherine, Montréal, H3T 1B1, seraient appréciés.

Direction funéraire:

URGEL BOURGIE

ATHOS

Consultez le registre à sa mémoire au  
www.urgelbourg.com / 514 735-2025

ARCOUETTE, Michel  
1951 - 2015

À St-Hyacinthe, le 27 janvier 2015, est décédé à l'âge de 63 ans, M. Michel Arcouette, époux de Mme Josée Ravenelle, demeurant à St-Hyacinthe. M. Arcouette laisse dans le deuil outre son épouse, son fils Félix, précédé dans la mort par sa soeur Ginette (Michel Chabot, il laisse ses frères et soeurs: Mireille (feu Léon Bazinet / Denis Blanchette), Francine, Serge, Réjean, Alain, Johanne (Herb Markgraf), son beau-frère Guy Ravenelle (Chantal Pinard), ses cousins, cousines, neveux, nièces, autres parents et amis.

M. Arcouette sera exposé à la

Résidence funéraire Mongeau  
Réseau Dignité

1115, Girouard O., St-Hyacinthe  
www.dignitequebec.com

le dimanche 1er février dès 13 h.  
Un hommage lui sera rendu à 16 h.

AUBIN, Claude

1925 - 2015

Époux de Cécile Belley, est décédé le 19 janvier à l'Hôpital général juif de Montréal. Il laisse aussi dans le deuil, Charles Dussault, feu Claire Aubin, Éric, feu Louise Dubuc, Marc et Lise Fortier, André Belley et Rosy Fortin, Denise Belley et Rosaire Bergeron ainsi que les nombreux neveux, nièces.

Licencié en droit de l'Université Laval (1949), en droit international de l'Université du Brésil (1949-51) et diplômé du Centre d'Études Industrielles de l'Université de Genève, (1960), sa carrière s'est déroulée au sein de la compagnie Alcan d'Arvida où il a occupé divers postes de direction tant au Québec qu'à l'international, Afrique, Europe, Mexique et Argentine. Il fut aussi Secrétaire de l'Aluminium du Canada Limitée.

Impliqué dans la communauté sagnéenne, il assumait la présidence de divers comités de gestion, hôpital, Commission scolaire, CEGEP de Jonquière et Université du Québec à Chicoutimi où il fut l'inspirateur du Centre de recherche du Moyen-Nord et du programme de Génie nordique de l'École polytechnique de Montréal. En Août 68, il préconisait l'union de cinq régions ressources sous l'appellation de Croissant Vermeil qui désignait l'immense réservoir de richesses naturelles entre Chibougamau et la Côte-Nord.

Engagé dans le développement commercial et industriel, il a présidé la Chambre de commerce du Québec (1973-74), la Chambre de commerce du Canada (1974-76), la Chambre de commerce internationale (1976) et la Camara de Comercio Argentino-Canadiense à Buenos Aires (1979-80). Il fut vice-président exécutif de la Chambre de Commerce française au Canada (1987-89) et président de l'Office de la Langue française du Québec (1982-87).

Retraité depuis 1990, il a cultivé avec passion les fleurs de son jardin pour notre plus grand bonheur.

Nos plus sincères remerciements au Dr Marc Dubuc de l'Institut de cardiologie de Montréal et au Dre Nathalie Côté pour le suivi attentionné de sa longévité.

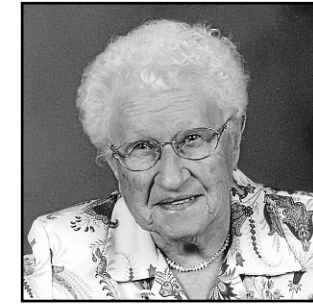
Au lieu de fleurs, vous pouvez adresser des dons à l'Institut de cardiologie de Montréal ou à l'Hôpital général juif de Montréal.

La famille recevra les condoléances le samedi 31 janvier, de 16 h à 19 h au

Complexe Funéraire Mont-Royal

1297 Chemin de la Forêt, Outremont, Qc H2V 2P9

(514) 279-6540 - www.cimetieremontroyal.com

BÉDARD, Émilienne (née Samson)  
1914 - 2015

À Montréal, le vendredi 23 janvier 2015 est décédée, à l'âge de 100 ans, Émilienne Samson, épouse de feu Gérard Bédard. Elle laisse dans le deuil ses enfants Michel (Marcelle), Robert (Louise) et Pierrette, ses petits-enfants Martine (Stéphane), Benoit (Julie), Geneviève (Mathieu), Marie-Hélène (Alberto) et Marc-André (Alexis), ses arrière-petits-enfants Jean-Christophe, Élodie, Antoine, Gabriel, Kaleb, Justine et Marcus-James, ainsi que neveux, nièces, parents et amis.

La famille vous accueillera au complexe funéraire

MAGNUS POIRIER®

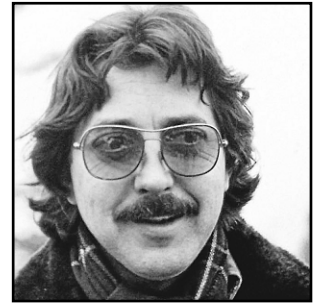
Complexe Viau  
7388, boul. Viau, Saint-Léonard

T: 514 727-2847

www.magnuspoirier.com

le vendredi 6 février 2015 de 14 h à 16 h et de 19 h à 21 h, ainsi que le samedi dès 8 h 30.

Les funérailles seront célébrées le samedi 7 février 2015 à 11 h, en l'église St-Michel située au 8961, 12e avenue à Montréal, et de là au cimetière de Laval (5505, chemin du Bas St-François, Laval) pour l'inhumation.

BISSONNETTE, Michel  
1947 - 2015

Le 6 janvier 2015, à l'âge de 67 ans, est décédé Michel Bissonnette. Il laisse dans le deuil sa famille et ses amis.

Ayant œuvré dans le cinéma pendant plusieurs années principalement à l'ONF, Michel était un artiste dans l'âme et ses toiles nous laisseront un souvenir impalpable de sa présence.

Esprit libre et rebelle de nature, ses dernières volontés étaient de ne pas avoir de service funéraire.

Merci au personnel dévoué des soins palliatifs du CLSC Simonne-Monet-Chartrand.

La famille recevra les messages de sympathie à l'adresse courriel suivante: michel.bissonnette2015@gmail.com

FÉDÉRATION QUÉBÉCOISE

DES

Sociétés Alzheimer

DON IN MEMORIAM

pour ne jamais oublier...

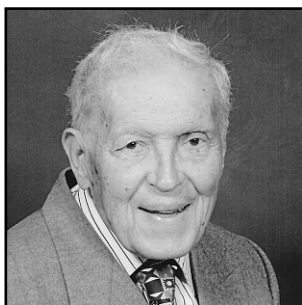


I 888-MEMOIRE

www.alzheimerquebec.ca

# DÉCÈS, PRIÈRES, REMERCIEMENTS

900



**BRODEUR, Dr Yvan  
1924 - 2015**

À l'Hôtel-Dieu de St-Hyacinthe, entouré de sa famille, le 27 janvier 2015, à l'âge de 90 ans, est décédé le Dr Yvan Brodeur, époux de Mme Pierrette Fortier, demeurant à St-Hyacinthe.

Outre son épouse, il laisse dans le deuil ses enfants : feu Pierre (Jocelyne Claude), Chantal (François Laurence), Marie (Pierre Gignac); ses petits-enfants : Julie (Frédéric Lavoie), Jean-Claude, Julien, Vincent, ses arrière-petits-enfants Matis et Romy. Il laisse également ses soeurs feu Réjane (Louis Fréchette) et Micheline (feu Claude Meloche), ainsi que plusieurs autres parents et amis.

M. Brodeur sera exposé à la

**Résidence funéraire Mongeau**  
Réseau **Dignité**

**1115, rue Girouard Ouest, St-Hyacinthe, J2S 2Y9**  
[www.dignitequebec.com](http://www.dignitequebec.com)

le dimanche 1er février de 19 h à 22 h.

Les funérailles seront célébrées le lundi 2 février à 14 h, en l'église La Cathédrale, 1900, rue Girouard Ouest, St-Hyacinthe, J2S 3A3, suivies de l'inhumation au cimetière de la Cathédrale. Lundi, jour des funérailles le salon ouvrira à 11 h.

Des remerciements particuliers sont adressés aux équipes médicales d'hémodialyse de l'Hôpital Honoré Mercier de St-Hyacinthe et des soins palliatifs de l'Hôtel Dieu, dont il fut membre fondateur, pour la qualité des soins et l'attention prodiguées.

Un don à la Fondation Aline-Letendre de l'Hôtel Dieu ou à la Fondation Honoré-Mercier serait grandement apprécié.



**DR FRANÇOIS LUC CHICOINE  
PÉDIATRE  
1929 - 2015**

Le dimanche 25 janvier 2015, est décédé Luc Chicoine, « pharaon » de la pédiatrie québécoise et canadienne. Homme juste, esprit libre mais pragmatique, clinicien d'exception, professeur aux salles combles, le Dr Chicoine aura consacré sa vie à défendre les droits et la santé des enfants malades.

François Luc était le petit-fils de feu Gédéon Danis, son mentor, le fils de feu Lucienne et de feu Henri Chicoine et l'époux de feu Pierrette Legault-Chicoine, sa merveilleuse Pierrette qu'il rêvait de retrouver chaque minute de son sursis. Ses 85 ans bien sonnés, papa Luc laisse dans un deuil infini son fils Jean-François, dit François, et sa belle-fille adorée Esther Rhéaume avec qui il vivait tendrement, amoureusement et lucidement son vieil âge. Luc laisse aussi ses petits frères Pierre et Yves ; ses belles-soeurs Françoise Carrière-Chicoine, Françoise Desjardins-Chicoine, Yolande Dumoulin-Legault ; ses neveux et nièces, dont Lucie (Pascal), Alain (Maude), filleul Robert (Lydia), Marc-André (Isabelle), Danièle (Dave), Marie-Josée (Jeremy), Jean-Yves (Renée), filleul Jean-Charles Legault, Philippe, Jean-Luc et leurs marmailles ; ses amis, dont Gisèle, Philippe, Normand, Gabriel, Ruth, Diane, Joanne, Phoudsady, Fatima et Nirva, son ange ; enfin, le Dr Luc Chicoine laisse à la vie des milliers d'enfants aujourd'hui devenus parents et grands-parents, et qu'il aura sauvés de la mort ou soulagés de maladies phare dont la polio et la méningite ; avec une pensée pour le valeureux Dudule.

Né à domicile, l'année du crash boursier, dans la maison familiale du boulevard Pie IX, Luc passe ses étés à Rivière-des-Prairies, ses hivers à squatter le cinéma de son grand-père rue Ontario, puis une partie de sa jeunesse à Oka, où il rencontre Pierrette. Passionné de culture grecque et égyptienne, il envisage d'abord une carrière de mathématicien, puis opte finalement pour la médecine à l'Université de Montréal, tandis que sa femme poursuit ses études en service social. Travailleur acharné, d'une loyauté inébranlable, à la présence forte, à la fois rayonnante et bougonne, mais admirablement rassurante, le Dr Chicoine commence sa carrière de spécialiste en pédiatrie dans l'ancien Sainte-Justine, rue Saint-Denis, auprès de Mme Justine Lacoste-Beaubien à qui il vouait une vive admiration. Le Dr Luc croyait au projet de la fondatrice, il croyait à l'ardeur déployée par tous ceux et celles qui avaient choisi de s'engager dans une pédiatrie nord-américaine francophone de calibre international. Fier d'une expertise enrichie acquise au Research Fellow in Pediatrics au Children's Hospital de Cleveland, en Ohio, le Dr Chicoine se distingue par son charisme tranquille et fougueux, aussi par son sens du leadership au service de la cause des enfants. De l'avis de tous ses confrères, son instinct diagnostique hors norme a porté la pédiatrie clinique vers l'excellence, avec un prix qui porte dorénavant son nom, le prix Luc-Chicoine.

Professeur titulaire au département de pédiatrie de l'Université de Montréal, le Dr Chicoine a été directeur de la Société canadienne de pédiatrie de 1972 à 1973, puis directeur du département de pédiatrie de l'Hôpital Sainte-Justine de 1975 à 1982. Avec les pionniers et pionnières de l'heure, on lui doit notamment la création du Centre antipoliovirus du Québec, de la clinique de fibrose kystique du CHU Sainte-Justine, le développement de la rhumatologie pédiatrique, l'impulsion nécessaire à la médecine de l'adolescence et à de nombreuses surspécialités pédiatriques. Auteur, chercheur clinique, ses contributions scientifiques particulières tournent autour de la réhydratation intraveineuse, de l'ajout de la vitamine D dans la pinte de lait, du traitement des intoxications chez l'enfant, de la vaccination contre la rougeole, de l'antibiothérapie pratique et de l'accueil des enfants adoptés dans le monde.

Le Dr Chicoine a reçu de nombreux honneurs, dont le prix Letondal de l'Association des pédiatres du Québec et le Prix Sainte-Justine, à l'occasion du 100e anniversaire de l'institution. Son « plus meilleur prix » aura néanmoins été celui d'une vie familiale époustouflante et professionnelle utile, dans la conviction d'une continuité, avec son fils complice et ces milliers de soignants qu'il aura inspirés, ou bousculés vers le meilleur.

La famille tricotée serrée remercie sa famille élargie, dont Patricia, Hélène, Jacques, Brigitte, Ricardo, Jean-Pierre, Grégoire, Ingeborg, Yannick, Pierre, Claire, Philippe, Benoit, Christine, Johanne et, dans la merveilleuse continuité, les petits et grands Baril, Rémi, Julie, Brigitte, Charles, Victoria, filleule Léa ainsi que Cécilia ; ses infirmières des soins à domicile, dont Yana Bouchard ; ses médecins dont son/notre formidable ami le Dr Rémi Bouchard ainsi que les Drs Jean St-Louis et Serge Daneault ; puis tous les confrères et consœurs de Luc et Jean-François, dont Sandra Caron, qui lui auront permis de dorloter son père tout en travaillant.

Une cérémonie privée animée par son grand ami le père André Gendron a eu lieu au cimetière Notre-Dame-des-Neiges de Montréal mercredi dernier. Un hommage aura lieu le lundi 2 février 2015 à 15 h 30 précises (le Dr Chicoine n'était jamais en retard) à l'amphithéâtre Justine-Lacoste-Beaubien du CHU Sainte-Justine, au 3175 chemin de la Côte-Sainte-Catherine, à l'étage A. La cérémonie sera suivie d'une rencontre amicale vers 17 h à la salle Marcelle-Lacoste du 9e étage.

Des dons au nom de Luc Chicoine peuvent être dirigés vers la Fondation de l'Hôpital Sainte-Justine pour le fonds académique des maladies infectieuses ou pour le fonds Thierry Bonin ; à la Fondation de l'Hôpital Maisonneuve-Rosemont à l'intention du centre de cancérologie ; à la Fondation Palliani du CHUM ; ou, en souvenir de ses copains, à la Fondation Piero Corti et Lucille Teasdale. Pour envoyer des courriels à la famille, utilisez l'adresse [luc.chicoine@videotron.ca](mailto:luc.chicoine@videotron.ca).

« Sainte-Justine est passé d'une oeuvre de charité à un hôpital d'avant-garde, écrivait-il. En contournant les écueils liés au fonctionnarisme, à la politocallierie, aux intérêts personnels et à la surspécialisation décontextualisée de l'humain, l'avenir est encore possible, à condition de l'assurer dans l'amour et l'intérêt des enfants. »

Dr Chicoine, Monsieur Luc, Luc, papa, meilleur père au monde, notre chagrin est immense, notre fierté au moins aussi grande. Nous t'embrassons, nous restons debout, comme toi, peu importe si les genoux nous manquent.



**CROSTO, Hélène (née Cornet)  
1925 - 2015**

À Montréal, le 24 janvier 2015, est décédée, Mme Hélène Crosto (née Cornet), à l'âge de 89 ans.

Épouse de feu Vincent Crosto, elle laisse dans le deuil ses soeurs Gilberte (René Bérard) et Jeanne (Jean Lenoir). Elle laisse également plusieurs nièces, neveux, parents et amis.

La famille recevra vos condoléances le samedi 7 février 2015, de 14 h à 16 h, suivi d'une liturgie de la Parole à 16 h au

**Centre funéraire Côte-des-Neiges**

Réseau **Dignité**

**4525, ch. de la Côte-des-Neiges  
Montréal (514) 342-8000**  
[www.dignitequebec.com](http://www.dignitequebec.com)

Au lieu de fleurs, des dons à la Fondation de l'Institut de Cardiologie de Montréal seraient appréciés. 5055, rue St-Zotique, Montréal H1T 1N6. [www.icm-whi.org/fr/fondation](http://www.icm-whi.org/fr/fondation)

**DUBEAU, Isabelle s.p.  
(en religion Soeur Arthur-de-Jésus)**

À la Maison mère des Soeurs de la Providence de Montréal, le 28 février 2015, à l'âge de 100 ans, est décédée Soeur Isabelle Dubeau, fille de feu Arthur Dubeau et de Edwidge Martin. Outre sa famille religieuse, elle laisse dans le deuil sa belle-soeur Lucette Dauphin (feu Jules Dubeau) ainsi que des neveux et nièces, parents et ami(e)s. La défunte sera exposée le lundi 2 février 2015 à 14 h à la

**Maison mère des Soeurs  
de la Providence,  
5655, rue de Salaberry,  
Montréal, Qc H4J 1J6.**

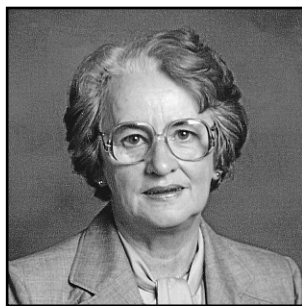
La célébration de la parole aura lieu le lundi 2 février 2015 à 19 h 30. Les funérailles auront lieu à la chapelle le mardi 3 février 2015 à 10 h. Inhumation au cimetière Le Repos St-François-d'Assise, 6893, rue Sherbrooke est, Montréal, Qc H1N 1C7.

Direction:



Alfred Dallaire | **MEMORIA**

514 277 7778 | [memoria.ca](http://memoria.ca)



**DION-PAGETTE, Annette  
1922 - 2015**

À Montréal, le mercredi 28 janvier 2015 est décédée, à l'âge de 92 ans, Annette Dion, épouse de feu Conrad Pagette.

Elle laisse dans le deuil ses filles Lucie et Hélène, sa soeur Madeleine et son frère Fernand, ses neveux et nièces ainsi qu'autres parents et amis.

La famille vous accueillera au complexe funéraire

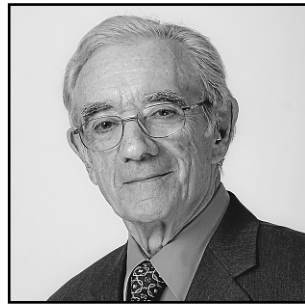
**MAGNUS POIRIER®**

Complexe Laval  
222, boul. des Laurentides, Laval  
T: 514 727-2847  
[www.magnuspoirier.com](http://www.magnuspoirier.com)

le dimanche 1 février 2015 dès 11 h. Les funérailles seront célébrées ce même jour à 12 h 30 en la chapelle du complexe.

La famille aimerait remercier de tout coeur le personnel des soins palliatifs de l'hôpital Marie-Clarac pour les soins de grande qualité prodigués et l'accompagnement rempli de compassion.

Toute marque de sympathie peut se traduire par un don à la Fondation de l'hôpital Marie-Clarac 3530, boul. Gouin Est, Montréal, Qc H1H 1B7.



**DURAND, Jean-Louis  
1927 - 2015**

À Montréal, le 26 janvier 2015, à l'âge de 87 ans, est décédé Jean-Louis Durand. Il laisse dans le deuil son épouse Suzanne Croteau, ses enfants François (Micheline Lepage), Pierre (Gregory Loudon), Hélène (Jean-Pierre Beaupré), Marie-José (François Kemp), ses petits-enfants Louis, Claude, Julien, Elise, son arrière-petite-fille Zoé, ses frères, ses soeurs, ses beaux-frères et belles-soeurs ainsi que de nombreux parents et amis.

La famille recevra les condoléances le samedi 7 février 2015 de 13 h à 18 h au complexe funéraire

**URGEL BOURGIE**

ATHOS

Consultez le registre à sa mémoire au [www.urgelbourgie.com](http://www.urgelbourgie.com) / 514 735-2025

**6700, Beaubien Est, Montréal** suivra une liturgie de la Parole à 18 h en la chapelle du complexe. Vos marques de sympathie peuvent se traduire par un don à la Fondation du CSSS Ahuntsic et Montréal-Nord.



**GÉLINAS, Manon  
1963 - 2015**

À Montréal, le dimanche 25 janvier 2015 est décédée, à l'âge de 51 ans, Manon Gélinas. Elle était la fille de feu Jean-Léon Gélinas et Yvette Berthiaume. Elle laisse dans le deuil ses enfants Simon et Mireille DuPlessis, leur père Réal, ses frères et soeurs Sylvie (Jean-Pierre), Alain (Madeleine), Richard (Marie-Claude), Laurent et Lorraine ainsi que autres parents et amis.

La famille vous accueillera au complexe funéraire

**MAGNUS POIRIER®**

Complexe Sherbrooke  
6825, rue Sherbrooke Est  
Montréal  
T: 514 727-2847  
[www.magnuspoirier.com](http://www.magnuspoirier.com)

le vendredi 6 février 2015 de 19 h à 22 h et le samedi dès 9 h. Les funérailles seront célébrées ce même jour à 13 h en la chapelle du complexe.



**GERVAIS, Soeur Bernadette, CND  
En religion: S.S.-Marie-de-la  
Présentation, CND**

Est décédée à l'Infirmierie Notre-Dame-de-Bon-Secours, CND, à Montréal, le 28 janvier 2015, à l'âge de 99 ans et 11 mois dont 79 ans et 5 mois de vie religieuse à la Congrégation-de-Notre-Dame. Elle était la fille de feu Théobald Gervais et de feu Eméla Bazinet.

Outre sa famille religieuse, elle laisse dans le deuil ses 2 soeurs Marie-Claire Gervais, CND et Céline Gervais (feu Rolland Goyer) ainsi que de nombreux neveux, nièces, parents et amis.

Les soeurs de la Congrégation de Notre-Dame vous accueilleront au

**Centre Administratif  
5017, av. Notre-Dame-de-Grâce  
Montréal H4A 1K2**

le lundi 2 février 2015. Une célébration de prières aura lieu le même jour à 19 h 30, au même endroit. Le lendemain, le mardi 3 février 2015, le salon sera ouvert à partir de 8 h 30 et les funérailles seront célébrées à 10 h en l'église Notre-Dame-de-Grâce, 5333, av. Notre-Dame-de-Grâce, Montréal.

L'inhumation se fera au Cimetière Notre-Dame-des-Neiges.

Direction:



Alfred Dallaire | **MEMORIA**

514 277 7778 | [memoria.ca](http://memoria.ca)



**GHIROTTI, Denise (née Tremblay)  
1934 - 2015**

À Laval, le 19 janvier 2015, à l'âge de 80 ans, est décédée Mme Denise Tremblay épouse de M. Aldo Ghirrotto.

Outre son époux, elle laisse dans le deuil ses enfants Diane, Marco, Gina et Lisa, ses petits-enfants Tommy, Carlo, Dominic, Julia, Virginie, Stéphanie, Alessandro et Niccolo, ses arrière-petits-enfants Isaac, Mani, Ella, Melia et Sefora ainsi que parents et amis.

Elle était membre de la Société canadienne de l'Aquarelle ainsi que l'Atelier d'Aquarelle le Partage.

La famille vous accueillera au complexe funéraire



Alfred Dallaire | **MEMORIA**

2159, boul. St-Martin E., Laval H7E 4X6

514 277 7778 | [memoria.ca](http://memoria.ca)

le samedi 7 février de 13 h à 17 h. Un remerciement spécial au Dr Trudeau du CLSC des Mille-Îles pour sa bienveillance.

**« Donnez généreusement ! »**  
- Dominique Bertrand, porte-parole

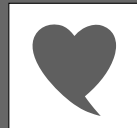
**FONDATION Jean-Monbourquette**  
ÉCOUTE ET SOUTIEN AUX ENDEUILLÉS

[fondationjeanmonbourquette.org](http://fondationjeanmonbourquette.org)

Faites un don à l'intention d'un être cher...

Laissez votre empreinte philanthropique

514.593.2525 / 1.877.518.2525  
[www.fondationicm.org](http://www.fondationicm.org)



**FONDATION INSTITUT DE CARDIOLOGIE DE MONTRÉAL**

# DÉCÈS, PRIÈRES, REMERCIEMENTS



**GIRARD, Marguerite (née Lamarre) 1920 - 2015**

C'est avec tristesse que nous vous faisons part du décès de notre mère Marguerite, survenue le 27 janvier 2015, à l'âge de 94 ans.

Épouse de feu Jean-Paul Girard, elle laisse dans le deuil ses enfants : Lucie, Suzanne, Diane (Gaston Lemay), Lise, Nicole, Pierre (Manon Bourcier); ses petits-enfants : Marie, Julie, Annie, Sophie, Catherine, Rachel, Charles-Étienne, Xavier, Elsa, ainsi que ses huit arrière-petits-enfants.

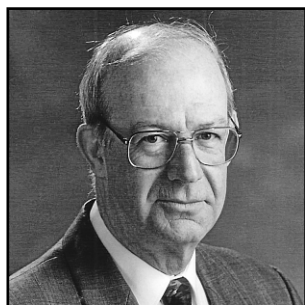
La famille recevra les condoléances à : **Église La Nativité de la Ste-Vierge Rue Ontario, angle Dézéry**

le samedi 7 février 2015 à compter de 10 h 30. Suivront les funérailles à 11 h. Un merci spécial au personnel du 4e étage du Centre d'hébergement Rousselot pour la grande qualité des bons soins prodigués.

Vos témoignages de sympathie pourront se traduire par un don à la Fondation Institut de gériatrie de Montréal.

**Direction Complexe funéraire**

**J. Sansregret**  
Réseau Dignité  
Tél: (514) 527-4126



**DÉSOURDY, abbé René 1936 - 2015**

Paisiblement, à Bromont, le 27 janvier 2015, à l'âge de 78 ans, est décédé l'abbé René Désourdy, fils de feu Louis Désourdy et de feu Blanche Paquette.

Il laisse dans le deuil ses frères et soeurs : feu Roland (feu Solange Bisailon), feu Marcel (feu Juliette Bergeron), feu Rita (feu Louis-Philippe Gauthier), Gloria, feu Germain (Madeleine Favreau), feu Gervais (sa

conjointe France Cimon, feu Monique Raymond), feu abbé Gustave, feu Gertrude (André Bouchard), feu Bernard (Rachel Poudrette), soeur Huguette SNJM, Rachel (Jean-Guy Bonnier), Paul (son épouse Élizabéth Racine), feu René Perrault, Raymond (Pierina Saïa), feu Marie (William Breen), cousins et cousines, neveux et nièces, ainsi que de nombreux confrères prêtres et amis.

Après des études classiques au Séminaire de Saint-Jean et des études théologiques au Grand Séminaire de Montréal, il est ordonné prêtre par Mgr Gérard-Marie Coderre le 31 mai 1960. L'abbé René a apporté une contribution significative au diocèse de Saint-Jean-Longueuil où il fut vicaire aux paroisses Saint-Antoine-de-Padoue, Saint-Maxime et Notre-Dame-de-Bonsecours, directeur régional à la pastorale scolaire au primaire, conseiller pastoral à l'administration financière et procureur du diocèse. Il a été curé des paroisses Notre-Dame-de-Bonsecours, Sainte-Anne de Varennes et Saint-Constant de même que prêtre modérateur à Notre-Dame-des-Sept-Douleurs.

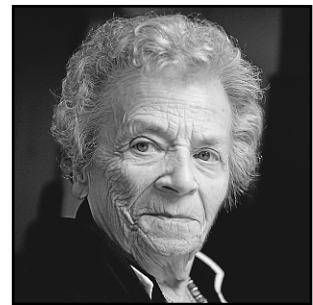
Il sera exposé à la :

**COOPÉRATIVE FUNÉRAIRE DU GRAND MONTRÉAL**  
Résidence funéraire Saint-Hubert  
5000, boul. Cousineau  
Longueuil (Québec) J3Y 7G5  
450 766-0503  
cfgrandmontreal.com

le lundi 2 février de 14 h à 17 h et de 19 h à 22 h. Translation des restes le 3 février en l'église Saint-Hubert (5310 chemin de Chambly, Saint-Hubert), dès 9 h 30, suivie des funérailles à 11 h, présidées par Mgr Lionel Gendron P.S.S., évêque du diocèse de Saint-Jean-Longueuil.

Inhumation au cimetière de Saint-Bruno à une date ultérieure.

Des dons à la Fondation Mgr Gérard-Marie Coderre seraient appréciés.



**FORTIN, Suzanne 1925 - 2015**

C'est avec une profonde tristesse que nous annonçons le décès de Suzanne Fortin, épouse en premières noces de feu Fernando Marcotte et en secondes noces de feu Henri Lord, survenu le 25 janvier 2015.

Originnaire de Québec, elle était la fille de Clara Falardeau et d'Arthur Fortin. Elle laisse dans le deuil sa fille Isabelle Marcotte et sa soeur Line (Gaston Boisvert). Elle était également la soeur de : feu Jeanot (feu Cécile) et feu Louis (Marie). Elle laisse aussi dans le deuil de nombreux parents et amis, particulièrement sa nièce Louise Boisvert, Marianne Kempeneers, son fils Igor et Isabelle Paquette.

La famille tient à remercier Yolna, Martine ainsi que le personnel du CHSLD Auclair 2e étage pour leur grande humanité.

La famille recevra les condoléances au :

**Salon Les Saules**  
**Centre Funéraire Côte-des-Neiges**  
Réseau Dignité

**4525, chemin de la Côte-des-Neiges, Montréal**  
Tél. 514 342-8000  
www.dignitequebec.com

le dimanche 1er février 2015 de 11 h à 14 h, suivi d'une cérémonie religieuse en la chapelle du centre à 14 h 30.

Vos témoignages de sympathie peuvent se traduire par un don en sa mémoire à la Société Alzheimer de Montréal.



**GUIMOND, Marie Paulette (née Dugas) 1931 - 2015**

Le 25 janvier 2015 à l'âge de 83 ans, est décédée madame Marie Paulette Dugas, épouse de feu Antonio Guimond.

Elle laisse dans le deuil, ses deux enfants Johanne (Diane) et Jean-Charles, ses frères et soeurs, ses beaux-frères et belles-soeurs, ses neveux et nièces, plusieurs parents et amis.

La famille recevra les condoléances le dimanche 1 février 2015 dès 9 h 30 en la chapelle de

**La Maison Darche**  
Réseau Dignité

**505, boul. Curé-Poirier Ouest**  
Longueuil, Qc J4J 2H5  
www.dignitequebec.com

Une liturgie de la Parole suivra à 10 h 30. Au lieu de fleurs, la famille apprécierait un don à la Société Alzheimer. (http://www.alzheimer.ca/fr)



**HAINAULT, Carmen (née Viens) 1916 - 2015**

Paisiblement à Dollard-des-Ormeaux, le 26 janvier 2015, à l'âge de 99 ans, est décédée Mme Carmen Viens Hainault, épouse de feu Raphaël Hainault.

Elle laisse dans le deuil ses enfants Nicole, Denise, Michèle, Suzanne et Gilles, ses petits-enfants Colin Lamarre, Philip, Jeffrey et Martin Mindel, Dominic et Marie-Claude Brûlé, Alexandre et Étienne Shareck, onze arrière-petits-enfants et son frère Roméo Viens.

Les funérailles seront célébrées à la

**Paroisse Saints-Anges**  
**1400, St-Joseph, Lachine**

le samedi 7 février à 11 h. Condoléances à l'église de 10 h à 11 h.

Nous tenons à remercier le personnel du CHSLD Vigi-Santé de DDO pour leur dévouement attentionné.

Au lieu de fleurs, des dons à la Société Alzheimer de Montréal seraient appréciés.



**JODOIN, René**

**30 décembre 1920 - 22 janvier 2015**  
René Jodoin a passé sa vie professionnelle de plus de 40 ans dans le domaine des films d'animation à l'Office National du Film (ONF).

En 1943, René a été invité par Norman McLaren à rejoindre l'ONF dans les tout premiers jours du département d'animation. C'est en 1961 qu'il a eu l'opportunité de faire son propre film, Dance Squared. En 1965, René est devenu le directeur fondateur du département d'animation francophone.

René manquera à son épouse bien-aimée Edna, ses fils André et Michel ainsi qu'à son petit-fils Felix. Il a été précédé par sa soeur Jeanne plus tôt cette année.

Une cérémonie pour la famille et les amis se tiendra le dimanche 1er février 2015 de 13 h à 14 h au

**Centre funéraire Côte-des-Neiges**  
Réseau Dignité

**4525 ch. de la Côte-des-Neiges** suivi par une réception.

Au lieu de fleurs, des dons en sa mémoire peuvent être offerts à l'Association de l'ouest de l'île pour les handicapés intellectuels Inc.



**LACROIX, Lucille (née Lamoureux) 1921 - 2015**

À Montréal, le 28 janvier 2015, à l'âge de 93 ans, est décédée Lucille Lamoureux épouse de feu Jean Lacroix. Elle laisse dans le deuil ses filles Jocelyne, Diane, Carole, ses petits-enfants Véronique, Sergine, Julien, Nicolas. Une liturgie de la Parole sera célébrée en toute intimité. Vos marques de sympathie peuvent se traduire par un don à la Société Alzheimer.

**Direction:**

**URGEL BOURGIE**  
ATHOS

Consultez le registre à sa mémoire au [www.urgelbourgje.com](http://www.urgelbourgje.com) / 514 735-2025



**LANGELIER, Didy 1920 - 2015**

À Châteauguay, le 30 janvier 2015, à l'âge de 94 ans, est décédée Mme Didy Langelier, fille de feu M. Napoléon Langelier et de feu Mme Marie Eon. Prédécedée par ses frères Jean, Guy, Pierre, Michel, Paul et René, elle était la dernière survivante de sa famille.

Elle était la tante bien-aimée de Louise, Raymond, Guylaine, Anne-Marie, Paule, Denis, Luc, Benoît, Véronique, Louise, Louis, Danielle, Lise, Claude et Marc ainsi que leurs enfants. Elle était la belle-soeur de Rita Langelier.

La famille vous accueillera au complexe funéraire

**Alexandre Nicole**

**Complexe funéraire Châteauguay**  
**96, boul. St-Jean-Baptiste**  
**Châteauguay 450 699-9919**  
[www.alexandrenicole.com](http://www.alexandrenicole.com)

le mercredi 4 février de 10 h à 11 h 30. Une cérémonie en sa mémoire suivra à 11 h 30 en la chapelle du salon.

Sa nièce Paule tient à remercier toutes les personnes qui l'ont côtoyée et qui ont contribué à rendre sa fin de vie sereine et agréable.

Tante Didy désirait, en lieu de tributs floraux, des dons à la Société Saint-Vincent-de-Paul de la paroisse Notre-Dame-de-Grâce.



**GUY, Jeannette (née Dubé) 1919 - 2015**

À Montréal, le jeudi 29 janvier 2015 est décédée, à l'âge de 95 ans, Jeannette Dubé, épouse de feu Edmond Guy.

Elle laisse dans le deuil ses enfants Dolores, Eddy (Marie), Monique (Tony), Ginette, Denise, Gaétan (Lise), Yves (Lucie), Joane (Yvan) et Denis (Nicole), ses petits-enfants, ses arrière-petits-enfants, sa soeur Thérèse ainsi qu'autres parents et amis.

La famille vous accueillera au complexe funéraire

**MAGNUS POIRIER®**

Complexe Viau  
7388, boul. Viau, Saint-Léonard  
T: 514 727-2847  
[www.magnuspoirier.com](http://www.magnuspoirier.com)

le jeudi 5 février 2015 de 12 h à 15 h 30. Les funérailles seront célébrées ce même jour à 15 h 30 en la chapelle du complexe. Au lieu de fleurs, des dons en sa mémoire à la Fondation Palli-Ami seraient appréciés.

**HAUSSER, Suzanne (née Geymond) 1927 - 2015**

À son domicile, le 28 janvier 2015, à l'âge de 87 ans, est décédée Suzanne Geymond.

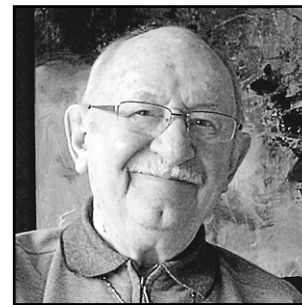
Elle rejoint son époux René Hausser et elle laisse dans le deuil ses enfants Chantal (Jean-Jacques), Christian (France), Jean-Louis (Indra) et Alain (Zvi), de nombreux petits-enfants et arrière-petits-enfants, parents et amis.

Les funérailles seront célébrées le mercredi 4 février 2015 à 13 h en l'église Saint-Joseph-de-Mont-Royal, 1620, boul. Laird, Ville Mont-Royal, suivies de l'inhumation aux Jardins Urgel Bourgje, Montréal.

**Direction**

**URGEL BOURGIE**  
ATHOS

Consultez le registre à sa mémoire au [www.urgelbourgje.com](http://www.urgelbourgje.com) / 514 735-2025



**LABRECQUE, Louis-Charles 1924 - 2015**

À Montréal, le 21 janvier 2015, à l'âge de 90 ans, est décédé M. Louis-Charles Labrecque. Il est parti rejoindre son épouse Marthe Choquet et son fils Luc. Il laisse dans le deuil, ses enfants Céline (Paul Martineau) et France (Pierre Castera), ses petits-enfants Martine et Patrick, ses neveux et nièces ainsi que plusieurs parents et amis.

La famille recevra les condoléances le samedi 7 février 2015 à partir de 10 h 15 en l'église Saint-Isaac-Jogues (1335, rue Chabanel Est, Montréal). Les funérailles suivront à compter de 11 h.

Vos marques de sympathie peuvent se traduire par des dons à la Fondation de l'Hôpital du Sacré-Coeur de Montréal. La direction des funérailles fut confiée à

**COOPÉRATIVE FUNÉRAIRE DU GRAND MONTRÉAL**  
Résidence funéraire Laval  
2000, rue Cunard  
Laval (Québec) H7S 2G5  
450 934-9808  
cfgrandmontreal.com



**HÉTU, Michel 1956 - 2015**

C'est avec tristesse que nous vous annonçons le décès de Michel Héту, fils de Jacqueline Martyn et de feu Rosaire Héту, à Montréal, le 15 janvier 2015.

Outre sa mère, il laisse dans le deuil son beau-père Gilles David, ses frères et soeurs Jean-Pierre, Viviane, Richard, Sylvie et Serge ainsi que leurs conjoints et leurs enfants.

Une célébration intime aura lieu en février.

Plutôt que des fleurs, nous vous invitons à faire un don en son nom à l'oeuvre de votre choix.

**Donnez**  
L'espoir passe par la recherche  
[charlesbruneau.qc.ca](http://charlesbruneau.qc.ca)  
Fondation Centre de cancérologie Charles-Bruneau

**Albatros**  
Est-de-l'île de-Montréal  
Service gratuit d'accompagnement des grands malades en fin de vie et soutien aux proches  
**514 255.5530**  
[info@albatros-mtl.ca](mailto:info@albatros-mtl.ca)

Credit photo: Caroline Bergeron  
**« Donnez généreusement ! »**  
- Dominique Bertrand porte-parole  
[fondationjeanmonbourquette.org](http://fondationjeanmonbourquette.org)

**FONDATION Jean-Monbourquette**  
ÉCOUTE ET SOUTIEN AUX ENDEUILLÉS  
MEMBRE D'Imagine Canada



**LAUZON, Jeanne (née Pelletier) 1919 - 2015**

Après une vie heureuse et bien remplie, c'est à Montréal, le 25 janvier 2015, entourée des siens que Jeanne Lauzon s'est éteinte. Épouse de feu Louis Lauzon (de St-Jérôme), elle laisse dans le deuil ses enfants et leurs conjoints, Claudette, Michel, Jean-Louis, Marc, Gilles, Francine, Danielle et Sylvie, ses nombreux petits-enfants et arrière-petits-enfants qu'elle adorait, de même que parents et amis. Nous tenons à remercier Amina et Émilien, de même que tout le personnel du CHSLD Villa Belle Rive, pour leur gentillesse et soutien durant les derniers mois.

La famille vous accueillera au Complexe funéraire

**MAGNUS POIRIER®**

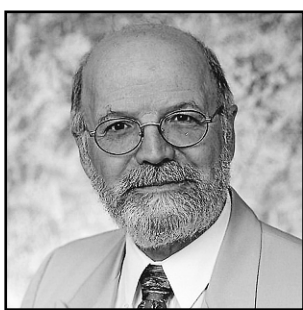
Complexe Laval  
222, boul. des Laurentides, Laval  
T: 514 727-2847  
[www.magnuspoirier.com](http://www.magnuspoirier.com)  
le samedi 31 janvier 2015 à compter de 12 h. Les funérailles seront célébrées ce même jour à 16 h en la chapelle du complexe.

Au Québec, 1 personne sur 14 est atteinte d'insuffisance rénale.  
FONDATION CANADIENNE DU REIN  
Donnez à la Fondation canadienne du rein  
Merci de votre générosité  
[rein.ca/quebec](http://rein.ca/quebec) • 1-800-565-4515 • 514-938-4515

# DÉCÈS, PRIÈRES, REMERCIEMENTS

900

## GAGNON, Frère Alain, SG (F. Genès d'Arles)



À la Résidence De La Salle, le 27 janvier 2015, à l'âge de 83 ans, est décédé Frère Alain Gagnon, de la communauté des Frères de Saint-Gabriel.  
Professeur puis «éducateur» à l'Orphelinat Saint-Arsène, il fut directeur du Camp Marcel (devenu depuis Havre familial), à Sainte-Béatrix, pendant 22 ans, où il laissa sa marque par son accueil inconditionnel de l'autre, son art de vivre, son esprit d'adaptation et de coordination.

Sincère gratitude à l'équipe soignante de la Résidence De La Salle des Frères des Écoles chrétiennes pour la qualité des soins reçus durant cinq ans.

Outre sa famille religieuse, il laisse dans le deuil ses frères et sa soeur: Julien (feu Aline St-Onge), Madeleine (feu Jean-Maurice Charron) et Henri (Paul-Renée Fortier); ses belles-soeurs: Béatrice Vachon (feu Wilbrod) et Jeanne Roy (feu Marc), ainsi que plusieurs neveux et nièces des familles Gagnon, Charron, Lacerte et Bilodeau. La dépouille mortelle sera exposée au complexe funéraire Jardins Urgel-Bourgie

### URGEL BOURGIE

ATHOS

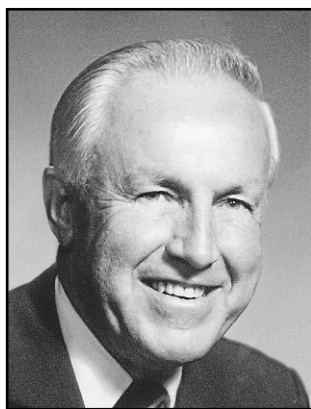
Consultez le registre à sa mémoire au [www.urgelbourgie.com](http://www.urgelbourgie.com) / 514 735-2025

2500, avenue Des Perron, à Laval

le dimanche 1er février 2015, de 14 h à 17 h et de 19 h à 21 h; ainsi que le lundi 2 février, à partir de 8 h 30.

Les funérailles auront lieu à la paroisse La Visitation, 1847, boulevard Gouin Est, Montréal, le lundi 2 février 2015, à 10 h.

L'inhumation se fera au cimetière Jardins Urgel-Bourgie, à Laval.



## HAYWARD, Charles George

City, New Jersey. Il était le fils unique de feu Percy Hayward et de Joséphine Cooper. Mary Elaine Foster son épouse durant 55 ans et son fils John l'ont précédé dans la mort.

Il laisse dans le deuil ses fils Doug et David, sa fille Mary Ann (Joey Bush) et ses petites-filles Kelly et Robin Lapointe.

Charlie a grandi à Ottawa, où il a gradué du Glebe Collegiate High.

Il étudia par la suite à l'Université McGill, où il gradua avec un baccalauréat en ingénierie en 1949. Durant ses études à McGill, Charlie était un fier membre de l'équipe d'hockey des Redmen de McGill et également membre de la fraternité Phi Delta Theta, aux côtés de son beau-frère feu Rod Foster. Après McGill, il travailla plus de trente ans chez Drummond McCall à Lachine. Charlie a toujours gardé sa passion pour le hockey. Il fut entraîneur pendant plusieurs années à Lachine et à Beaconsfield-Kirkland en plus d'être un des membres fondateurs du Club de Hockey des Anciens de Lachine. Il a servi sur l'exécutif de Hockey Lac St-Louis, de l'Association du Hockey Mineur du Québec, de la Fédération Québécoise de Hockey sur Glace et de Hockey Canada. Il fut à l'origine du Programme national de certification des entraîneurs. En 1983, il reçut le prix prestigieux Jack Tero Memorial Award de la région Hockey Lac St-Louis, en reconnaissance de sa contribution au hockey mineur. Fidèle à ses racines de Redmen de McGill, il aida à constituer les Amis du hockey de McGill en y étant le Président. Charlie fut le capitaine honoraire des Redmen lorsqu'ils furent couronnés champion national en 2012. Il était très fier des étudiants/athlètes dévoués qui sont passés par le programme de McGill pour leur accomplissement vers l'excellence.

Charlie était également un passionné du golf et un membre actif pendant plus de cinq décennies au Club de Golf Whitlock auquel il contribua à plusieurs comités, en plus de son temps en tant que Capitaine du club.

Il manquera grandement à sa famille et ses amis.

La famille tient à remercier le personnel du Château-sur-le-Lac pour son dévouement et les bons soins prodigués. Les visites en sa mémoire prendront place le 31 janvier 2015 de 13 h à 16 h à



### Maison funéraire Rideau Funeral Home

4275, boul. des Sources  
Dollard-des-Ormeaux, Québec H9B 2A6  
514.685.3344 1.800.657.5678  
[www.rideaumemorial.com](http://www.rideaumemorial.com)

Au lieu de fleur, des dons à la fondation Charles Hayward Redman Hockey de l'Université McGill, 1555 Peel, 9ème étage, Montréal, Qc, H3A 3L8 ou à la Société d'Alzheimer du Canada seraient grandement appréciés.

Pour vos témoignages, visitez le [www.rideaumemorial.com](http://www.rideaumemorial.com).



## PROULX, Roland 1934 - 2015

À Montréal, le 25 janvier 2015, est décédé subitement, M. Roland Proulx, retraité de l'Université de Montréal, où il a occupé les postes de professeur et de directeur de la planification.

Il laisse dans le deuil son épouse Carole Hallé, ses fils Guillaume (Brigitte Nepveu) et Julien (Véronique Gauthier), ses petites-filles Cassandre et Corinne, sa soeur Hélène (Denis Perron), son frère Gérard (Lise Laviolette), sa nièce Josée (André Hardwick) ainsi que ses neveux Jean-François (Mélie Villeneuve) et Pierre-Luc (Marie-Ève Bourgoïn-Bertrand).

La famille vous recevra ce vendredi, 6 février 2015, de 16 h à 21 h ainsi que le samedi, 7 février 2015, de 9 h à 11 h au

**Complexe Funéraire Mont-Royal**  
1297 chemin de la Forêt  
Outremont, Qc H2V 2P9  
514-279-6540

Une cérémonie suivra le samedi dès 11 h en la chapelle du complexe.

Au lieu de fleurs, un don à l'Université de Montréal au [www.bdrd.umontreal.ca](http://www.bdrd.umontreal.ca) serait apprécié.



## LEBLANC, Suzanne (née Grégoire) 1937 - 2015

À la résidence Manoir Bois-de-Boulogne (Montréal), le 28 janvier 2015 à l'âge de 77 ans est décédée subitement Dame Suzanne Grégoire Inf., épouse de M. Rodrigue LeBlanc, fille de feu Antoniel Grégoire et de feu Obélina Tremblay. Outre son époux, elle laisse dans le deuil ses filles Louise (Daniel Lortie), Josée (Eddy Brunet) et Claudine. Elle laisse également ses petits-enfants Camille (Alexis Coutu-Marion), Thomas, Maud, Nathan, Élodie, Danaé et Marion. Elle laisse également sa soeur Raymonde (feu Paul-André Caouette), son frère Jean-Paul (feu Gisèle Grégoire), de nombreux neveux et nièces ainsi qu'autres parents et amis. La famille recevra les condoléances au complexe funéraire

### URGEL BOURGIE

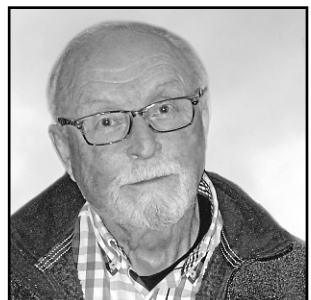
ATHOS

Consultez le registre à sa mémoire au [www.urgelbourgie.com](http://www.urgelbourgie.com) / 514 735-2025

745 Crémazie Est, Montréal

le vendredi 6 février 2015 de 18 h à 21 h et le samedi 7 février à compter de 10 h.

Suivra une liturgie de la Parole au salon à 14 h. Vos témoignages de sympathie peuvent se traduire par un don à La Société Alzheimer du Canada (formulaire au salon).



## LOISELLE, André 1940 - 2015

C'est avec une grande peine que nous vous annonçons le décès de M. André Loisel survenu le 22 janvier 2015, à Ste-Agathe-des-Monts.

Âgé de 74 ans, il était retraité de la Commission des droits de la personne et de la jeunesse.

Il laisse dans la peine son épouse Diane Breton, ses filles Catherine (Florent Stuyck) et Anne-Marie (Christian Aubé). Il était le grand-papou adoré d'Éloïse, d'Ariane et de Sandrine.

Il laisse également son frère Jean (Jacqueline Roy), ses beaux-frères, belles-soeurs, neveux et nièces ainsi que de très bons amis.

La famille accueillera parents et ami(e)s au

**Mausolée St-Martin**  
édifice arrière du complexe funéraire

Alfred Dallaire | MEMORIA

2159, boul. St-Martin E., Laval H7E 4X6

514 277 7778 | [memoria.ca](http://memoria.ca)

le samedi 7 février de 10 h à 14 h.

Un hommage à sa vie aura lieu à 14 h au salon.

L'inhumation se fera à une date ultérieure au cimetière Notre-Dame-des-Neiges.

Un don à la Fondation Dr. Julien serait apprécié.



## MUHENDISSIAN, Arthur 1950 - 2015

La communauté arménienne de Montréal a le profond regret de faire part du décès d'un de leurs membres talentueux, musicien, chanteur baryton, chef d'orchestre et professeur de musique.

La cérémonie religieuse des funérailles aura lieu le samedi 7 février à 16 h à la cathédrale St-Grégoire L'Illuminateur au 615, Stuart à Outremont.

Les dons pour cette occasion peuvent être faits au bénéfice de la cathédrale arménienne St-Grégoire L'Illuminateur.

**Direction:**  
Salon funéraire Komitas Inc.



## PINARD, Yolande 1951 - 2015

Yolande Pinard est décédée, à Montréal, le 27 janvier 2015, à l'âge de 63 ans à la suite d'une longue maladie.

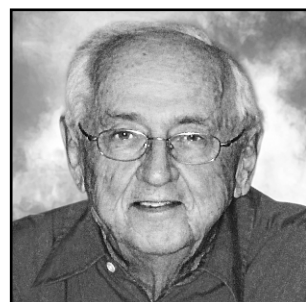
Elle était la fille de Pauline Laferté et de Marcel Pinard.

Elle laisse dans le deuil ses soeurs Claire (Jacques), Mireille (Karol), Diane, Sylvie (Claude) et son frère Louis, ainsi que ses nièces et neveux Catherine, Nicolas, Vanessa, Fabrice, François-Olivier, Jérémie, Louis Charles, Jean-Loup et Frédéric.

La famille désire exprimer sa profonde et sincère gratitude envers l'équipe soignante du rez-de-chaussée du CHSLD St-Georges, aux professionnels et employés qui ont démontré un dévouement exemplaire à l'égard de notre soeur Yolande et de sa famille, tout au long des onze années passées auprès d'eux. Merci également à Maria, sa dévouée dame de compagnie. Une cérémonie commémorative se tiendra au printemps, au salon

**Urgel Bourgie**

1255 rue Beaumont, Ville Mont-Royal, suivie d'une mise en terre de l'urne au cimetière Notre-Dame-des-Neiges.



## RÉGIMBALD, Denis 1934 - 2015

Le 28 janvier 2015, à l'âge de 80 ans, est décédé M. Denis Régimbald époux de Mme Gisèle Monast, de Richelieu.

Outre son épouse, il laisse dans le deuil ses enfants Lucie, Diane (Gaétan Huneault) et Mario (Caroline Dubuc), ses petits-enfants Marie-Joëlle (René), Virginie (Francis), Alexandra (Jean-François), Yannick (Christine) et Kim, ses arrière-petits-enfants Benjamin, Jean-Simon, Laurence et Alexie, neveux et nièces ainsi que plusieurs autres parents et amis.

Les funérailles auront lieu le samedi 31 janvier 2015 à 11 h en l'église Notre-Dame-de-Bon-Secours 750, 1re Rue, Richelieu, Qc J3L 3W4.

La famille recevra les témoignages de sympathie sur place à compter de 10 h. Prière de ne pas envoyer de fleurs, des dons à la Fondation Canadienne du rein seraient appréciés.

La direction a été confiée au salon

### DESNOYERS

Complexe Funéraire

1981, Boul. de Périgny, Chambly

Tél: (450) 658-8551

[www.maison-desnoyers.com](http://www.maison-desnoyers.com)



## RENAUD, Rolande (née Libersan) 1921 - 2015

Au CHSLD René-Lévesque, le dimanche 25 janvier 2015, à l'âge de 93 ans est décédée madame Rolande Libersan, épouse de feu monsieur Jean-Louis Renaud. Elle laisse dans le deuil ses enfants, Jacques (Thérèse Létourneau), Roger (Claire Petel), Claire (Michel Aubin), Louise (François Dubé), ses 11 petits-enfants et ses 13 arrière-petits-enfants, sa belle-soeur Rollande, ses neveux et nièces ainsi que plusieurs amis. Pour respecter ses volontés, la famille recevra les condoléances en présence des cendres le vendredi 6 février 2015 de 14 h à 17 h et de 19 h à 21 h et le samedi 7 février dès 9 h au complexe

### YVES LÉGARE

Complexes funéraires

2750, boul. Marie-Victorin Est, Longueuil

[www.yveslegare.com](http://www.yveslegare.com) 514 595-1500

où une messe sera célébrée à 10 h 30 en la chapelle du même complexe.

Nous remercions sincèrement le personnel du CHSLD qui a su si bien accompagner notre mère.

Les témoignages de sympathie peuvent s'exprimer par un don à la Fondation des centres d'hébergement Vieux-Longueuil ou à un autre de votre choix.



## LIBERIO, Rodolfo (Rudy) 20 décembre 1926 - 13 janvier 2015

Décédé à Saint-Sauveur le 13 janvier à l'âge de 88 ans, Rudy Liberio laisse dans le deuil sa fidèle épouse de 65 ans Huguette Bonhomme ainsi que ses enfants Diane (François Lavergne), Johanne (feu François Bédard) et José (Daniela Doran), ses petits-enfants Caroline, Thierry et Mark et son frère Nicolas (Simone).

Le malheur de l'avoir perdu ne doit pas faire oublier le bonheur de l'avoir connu. La célébration de sa vie aura lieu au printemps au cimetière de la Côte-des-Neiges.



## MERCIER, Louise (née Trottier) 1954 - 2015

À St-Hubert, le 25 janvier 2015, à l'âge de 60 ans, est décédée Louise Trottier, épouse de Jean Mercier. Outre son époux, elle laisse dans le deuil sa mère Jacqueline Vaillancourt (feu René Trottier); sa belle-mère Yvette Mercier (feu Yves Mercier), ses belle-soeurs Christiane (Allan Brown) et Suzanne; son beau-frère Pierre (Anne Brisebois), oncles, tantes, neveux, nièces, cousins, cousines et amis. La famille recevra les condoléances au salon

### URGEL BOURGIE

ATHOS

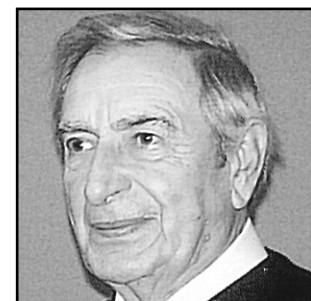
Consultez le registre à sa mémoire au [www.urgelbourgie.com](http://www.urgelbourgie.com) / 514 735-2025

Jardin Urgel Bourgie

8145 chemin de Chambly, St-Hubert (au sud de l'autoroute 30, sortie 73)

La liturgie aura lieu le mardi 3 février 2015, à 14 h, en la chapelle du complexe. Des dons à la Société canadienne du cancer seraient appréciés.

Heures des visites: lundi 14 h à 17 h et 19 h à 21 h, mardi dès 10 h.



## PAGÉ, Marc-Hubert 1930 - 2015

À Salaberry-de-Valleyfield, le 27 janvier 2015, à l'âge de 84 ans, est décédé subitement M. Marc-Hubert Pagé m.v., époux de Mme Madeleine Brunet, résidant à Salaberry-de-Valleyfield.

Outre son épouse, il laisse dans le deuil ses enfants Martial (Akiko), Sylvain (Lise) et feu Brigitte (Richard), ses petits-enfants Alexandre, Nicolas, Maxime, Simon, Élise, Émmie et Étienne, ses frères et soeurs Albin, Marie-Laure, Mariette et feu Yves, ses beaux-frères et ses belles-soeurs ainsi que parents et amis.

Exposé le dimanche le 1er février de 13 h à 17 h et 19 h à 21 h au

**Complexe J.A. Larin & Fils**  
317, rue Victoria  
Salaberry-de-Valleyfield, Québec  
(450) 373-3636  
[www.jalarin.com](http://www.jalarin.com)

Les funérailles auront lieu le mardi 3 février à 11 h en l'église St-Louis-de-Gonzague, 146, rue Principale, St-Louis-de-Gonzague. Inhumation au Cimetière de St-Louis-de-Gonzague.

Des dons à la Fondation de l'Hôpital du Suroît, 150, rue St-Thomas, Salaberry-de-Valleyfield, Québec, J6T 6C1 seraient appréciés.

## FÉDÉRATION QUÉBÉCOISE DES Sociétés Alzheimer

«L'aide d'aujourd'hui... L'espoir de demain»<sup>MD</sup>

**DON IN MEMORIAM**  
pour ne jamais oublier...

1 888-MEMOIRE  
[www.alzheimerquebec.ca](http://www.alzheimerquebec.ca)

## Votre don pourrait faire la différence!



Cette année, 21 700 Canadiens seront atteints d'un cancer du poumon... 2 800 d'entre eux y survivront!

L'ASSOCIATION PULMONAIRE Québec 1 800 895-8111 [www.pq.poumon.ca](http://www.pq.poumon.ca)

# DÉCÈS, PRIÈRES, REMERCIEMENTS



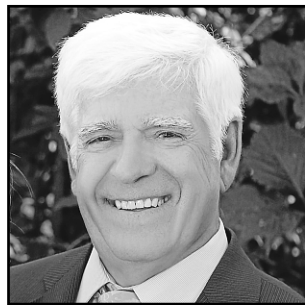
**ROUSSEL, Claire**  
1927 - 2015

À Montréal, le mardi 27 janvier 2015 est décédée, à l'âge de 87 ans, Claire Roussel épouse de Jean-Pierre Senécal. Outre son époux elle laisse dans le deuil ses enfants Claude (Isabelle), Sophie (Michel) et Denis, ses petits-enfants Catherine, Marie-Pier, Sarah, Marc-Antoine, Émilie-Anne et Vincent ainsi que plusieurs autres parents et amis. La famille vous accueillera au complexe funéraire

## MAGNUS POIRIER®

Complexe Sherbrooke  
6825, rue Sherbrooke Est  
Montréal  
T: 514 727-2847  
www.magnuspoirier.com

le lundi 2 février 2015 de 9 h à 12 h. Les funérailles seront célébrées ce même jour à 12 h directement au salon.



**HÉROUX, Raymond**  
1941-2015

À la Maison Au Diapason de Bromont, le 22 janvier 2015, à l'âge de 73 ans, est décédé M. Raymond Héroux, époux de Mme Céline Allard, demeurant à Granby. Il a connu une carrière en affaire florissante au sein du groupe Sports Experts dont il a été un des fondateurs.

Outre son épouse Céline, il laisse dans le deuil ses enfants: Marie-Claude (Jean-Guy Charbonneau), Jean-François (Martine Boulanger), ses petits-enfants: Gabriel, Léa-Valentina, Manuel et Émile, ses frères et soeurs: André (feu Denise), Normand (Marie-Anna), Janine (feu Guy), Pierrette, Philippe (Ghislaine), Céline (Jacques), Louise (Dan), Denis (Suzanne), Hélène, Roger (Julie), Jean-Claude (Louise), Marcelle. Il était le frère de feu Denise (feu Raymond). Il laisse également dans le deuil plusieurs beaux-frères, belles-soeurs, neveux, nièces, autres parents et nombreux amis.

La famille vous accueillera au Complexe funéraire LeSieur



60, boul. Pie IX, Granby, Qc,  
tél: 450-777-1414 téléc: 450-777-0999  
www.lesieur.ca - info@lesieur.ca

le vendredi 30 janvier 2015 de 14 h à 17 h et de 19 h à 22 h et le samedi de 9 heures jusqu'à 10 h 30.

Le service religieux sera célébré, le samedi 31 janvier 2015 à 11 h en l'église Sainte-Famille et de là au cimetière Mgr Pelletier de Granby.

Des dons à la Fondation du C.H.G. ou à la Maison Au Diapason seraient appréciés. Formulaire disponibles au bureau du Complexe Le Sieur.

La famille désire remercier le personnel du C.H.G., du C.H.U.S. et le personnel de la Maison Au Diapason pour les bons soins prodigués à M. Héroux.



**JANIN, Jeannine (née Vidal)**  
1923 - 2015

«Le coeur retient ce que la mémoire oublie». À Montréal, le 24 Janvier 2015, est décédée paisiblement Mme Jeannine Vidal Janin à l'âge de 91 ans.

Fille de feu Dr J. Avila Vidal et de feu Bernadette Marcotte, épouse de feu Jacques Janin.

Elle laisse dans le deuil ses fils Alban et François, sa fille Nicole (Marc Rochefort), ses petits-enfants Alexandre, Stéfanie (Michel Desjardins), Louis-Philippe (Marianne Boulay) et Dominique, ses deux arriérés-petits-fils Nicolas et Thomas, sa soeur Thérèse Vidal Béique (feu Charles Béique), sa belle-soeur Dorothy (feu Maurice Janin) ainsi que ses neveux, nièces et ami(e)s.

La famille recevra les condoléances au

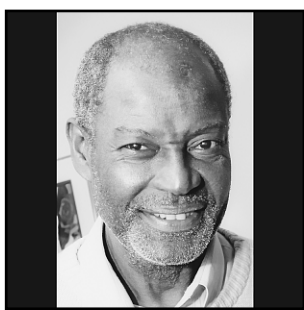
**Complexe Funéraire Mont-Royal**  
1297, ch. de la Forêt  
Outremont (Québec) H2V 2P9  
(514) 279-7358  
www.cimetieremontroyal.com

le mardi 3 février 2015 de 14 h à 17 h et de 19 h à 21 h.

Un service commémoratif aura lieu le mercredi 4 février 2015 à 11 h, à la chapelle Outremont du Complexe Funéraire Mont-Royal.

Sincères remerciements au personnel de la Résidence «Westmount One» pour les bons soins prodigués ainsi qu'au personnel de l'Hôpital Général Juif.

Au lieu de fleurs, vos témoignages de sympathie peuvent se traduire par un don à la Société Alzheimer de Montréal, 4505, rue Notre-Dame Ouest, Montréal (Québec) H4C 1S3. Tél.: 514 360-0800 / www.alzheimer.ca/fr/montreal ou à la Fondation Universitaire Armand-Frappier INRS (don In Memoriam à la fondation dédié à la Chaire de recherche Louise et André Charron), 531, boul. des Prairies, Laval (Québec) H7V 1B7.



**SAINT-VIL, Jean-Marc**  
1941 - 2015

À Montréal, le 28 janvier 2015, est décédé à l'âge de 73 ans, Jean-Marc Saint-Vil (dit Marco).

Il laisse dans le deuil ses enfants Jean-Marc Jr, Sandra et Ghislain (Marie Pierre), son petit-fils Terrence-Patric, la mère de ses enfants Ghislaine Bouchereau, ses frères et soeurs, beaux-frères et belles-soeurs, neveux et nièces ainsi que plusieurs autres parents et amis.

La famille recevra les condoléances au complexe funéraire

## URGEL BOURGIE

ATHOS

Consultez le registre à sa mémoire au  
www.urgelbourg.com / 514 735-2025

**St-François D'Assise**  
6700, rue Beaubien Est, Montréal  
le samedi 7 février dès 10 h et une cérémonie religieuse aura lieu à 15 h à la chapelle du complexe.

Vos marques de sympathie peuvent se traduire par un don à la Société Alzheimer.



**SAURIOL, Roger**  
1929 - 2015

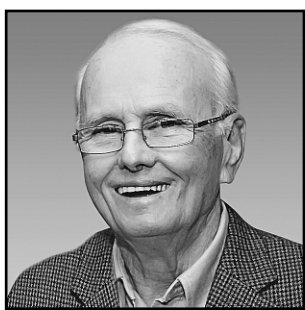
À Laval, le 29 janvier 2015, à l'âge de 85 ans, est décédé M. Roger Sauriol époux de Mme Denise Jalbert. Outre son épouse, il laisse dans le deuil ses enfants Liette (Pierre), Alain (Agathe), Mireille (François) et Claude (Josée), ses petits-enfants Mathieu, Geneviève, Catherine, Raphaëlle, Chloé, Florence, Andréanne et Thomas, sa soeur Huguette (Yvon), sa belle-soeur Lucille ainsi que parents et amis. La famille vous accueillera au complexe funéraire

## M

Alfred Dallaire | MEMORIA

2159, boul. St-Martin E., Laval H7E 4X6  
514 277 7778 | memoria.ca

le dimanche 8 février de 13 h à 17 h. Une réunion de prières aura lieu à 17 h au même endroit. Au lieu de fleurs, des dons à la Société Alzheimer de Laval seraient appréciés.



**TÉTREAU, Robert, ing.**  
1937 - 2015

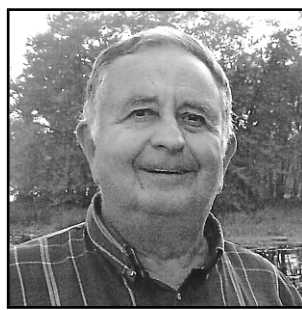
À Boucherville, le 29 janvier 2015, à l'âge de 77 ans, est décédé M. Robert Tétreault un homme bon et généreux, époux de Mme Lucille Chicoine depuis 53 ans. Outre son épouse, il laisse dans le deuil ses enfants Carole (Norman Bernard), Donald, Marc (Mélanie Mailhot), ses petits-enfants Erika, Elie, Etienne, Raphaëlle, Delphine et Félix, ses beaux-frères Lucien Chicoine (Thérèse Handfield), Gérard Chicoine (Annette Bonin) et de nombreux parents et amis. La famille accueillera parents et amis le samedi 7 février de 13 h à 16 h 30 au :

Complexe funéraire  
Pierre Tétreault Inc.

549, Samuel-de-Champlain  
(à l'est de Montarville,  
sortie 19 de la route 132)  
Boucherville

Un hommage aura lieu le même jour à 16 h 30 à la chapelle du Complexe funéraire Pierre Tétreault.

Vos témoignages de sympathie peuvent se traduire par un don à Diabète Québec.



**TROTTIER, François**  
1939 - 2015

À Montréal, le 27 janvier 2015, est décédé François Trottier, fils de feu Louis Trottier et feu Marie-Rose Lalumière. Il rejoint son fils, Pierre-Éloi et la mère de ses enfants, Nicole Bernier, laissant dans le deuil ses enfants Jérôme, Anne-Marie et Raphaël, ses petites-filles Mathilde, Emma et Laurence, ses frères et soeurs Michel, Marie (Jean Drouault), Marguerite (feu Roland Rivest) et Thérèse (Constantin Panaïoti). Précédé dans la mort par ses frères Jean et Pierre (feu Barbara), il quitte neveux, nièces et amis, "son" club de voile ainsi que sa "gang". Nous remercions le personnel de l'hôpital St-Mary's pour sa gentillesse et son humanité.

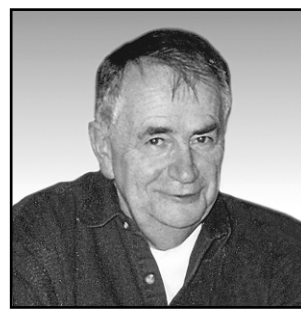
François vous invite ce samedi 31 janvier, de 14 h à 18 h, au

**Centre funéraire Côte des Neiges**

Réseau Dignité

4525, ch. de la Côte-des-Neiges  
Montréal (514) 342-8000  
Stationnement intérieur gratuit  
www.dignitequebec.com

Une messe sera célébrée au même endroit le dimanche 1er février à 10 h. Prière de ne pas envoyer de fleurs. Un don à la Société canadienne du cancer - division Québec serait apprécié.



**VÉZINA, Pierre**  
8 mars 1942 - 29 janvier 2015

Pierre nous a quittés à l'âge de 72 ans des suites d'une maladie cardiaque. Il laisse à tous ceux qui l'ont connu un grand exemple de bonté, de don de soi et de simplicité.

Parmi ceux-ci, son épouse Suzanne Bisson Vézina, sa fille Marie-France (Imad Kassem), ses trois petits-enfants, son frère André (Nicole), ses soeurs Suzanne (Normand Proulx), Monique et Louise, neveux et nièces, autres membres de la famille et amis. Il fut précédé par son fils François (2008).

"Pierre, tu as été un époux aimant, un père merveilleux, un grand-père extraordinaire et attentionné, un frère présent et un bon ami. Pour ceux qui t'ont connu, tu inspirais confiance et tu portais toujours une oreille attentive. Nous nous souviendrons des bons moments passés ensemble qui deviennent maintenant notre source de réconfort. C'est maintenant à ton tour de veiller sur nous. Au revoir, mon Pierre. Tu as bien mérité ton repos."

En dernier hommage, parents et amis pourront se recueillir en présence des cendres au complexe funéraire

## URGEL BOURGIE

ATHOS

Consultez le registre à sa mémoire au  
www.urgelbourg.com / 514 735-2025

**8145, ch. de Chambly, St-Hubert**  
le samedi 7 février 2015 de 10 h à 12 h.



**SALVAS, Georgette (née Filion)**  
1920 - 2015

À Montréal, le 26 janvier 2015 est décédée Mme Georgette Salvas, épouse de feu Maurice Salvas, à l'âge de 94 ans. Elle laisse dans le deuil ses enfants Pierre-Yves (Ginette Gauthier), Gilles (Patsy Willett), Bertrand, ses petits-enfants Olivier (Jason Bradstock), Marie-Pierre (Nicolas Martinez), Louis-Nicolas, François-Charles, son beau-frère, ses belles-soeurs ainsi que ses neveux et nièces. La famille accueillera parents et amis samedi le 7 février 2015 à compter de 10 h à l'église St-Joseph de Mont-Royal au 1620 boul. Laird à Ville Mont-Royal. Les funérailles suivront à 11 h. La famille tient à remercier le personnel du Pavillon Alfred Desrochers pour son accueil, son soutien et son amitié. Vos marques de sympathies peuvent se traduire par des dons à la Fondation de l'Institut de gériatrie de Montréal.

Direction:

## URGEL BOURGIE

ATHOS

Consultez le registre à sa mémoire au  
www.urgelbourg.com / 514 735-2025



**SIMARD, Nicole**  
1943 - 2015

Le 16 janvier 2015 est décédée Mme Nicole Simard.

Elle était la fille de feu Etienne Grenon et de feu Antonio Simard.

Elle était la 5e d'une famille de 9 enfants (feu Diane, Danielle, Louise, André, Francine, Martine, Josée et Yvan).

Elle était également LA COCO de ses nombreux neveux et nombreuses nièces et pouvait toujours compter sur son groupe d'amies fidèles.

Selon les volontés de Nicole, il n'y aura pas d'exposition, ni funérailles.

Une dernière rencontre d'accompagnement a eu lieu dans l'intimité.

Les condoléances peuvent être offertes à l'adresse suivante :

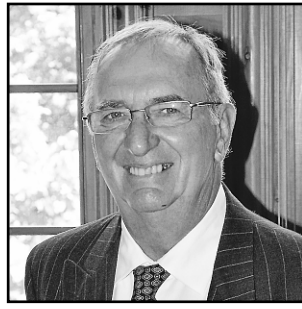
https://mountroualcm.permavita.com/site/NicoleSimard.html

**SLA**  
SOCIÉTÉ DE LA SCLÉROSE  
LATÉRALE AMYOTROPHIQUE  
DU QUÉBEC

UNE  
**BATAILLE**  
POUR LA **VIE**

LA MALADIE DE LOU GEHRIG

514 725-2653 • 1 877 725-7725  
www.sla-quebec.ca • info@sla-quebec.ca



**VANDAL, Michel**  
1943 - 2015

Le 28 janvier à l'âge de 71 ans, est décédé monsieur Michel Vandal, époux de Pierrette Lagacé, père de Caroline (François) et Patrick (Isabelle) et grand-papa de Myriam, William, Philippe et Laurence.

La famille accueillera parents et amis le dimanche 1er février de 16 h à 22 h ainsi que le lundi 2 février dès 9 h à :

**La Maison Darche**

Réseau Dignité

7679, boul. Taschereau  
Brossard, QC

www.dignitequebec.com

Une liturgie de la parole en la chapelle de la Maison Darche suivra à 13 h.

**FONDATION UNIVERSITAIRE ARMAND-FRAPPIER INRS**

NOS CHERCHEURS TROUVENT DES SOLUTIONS QUI ONT LE POUVOIR DE CHANGER LE MONDE

SANTÉ,  
PAUVRETÉ,  
ENVIRONNEMENT,  
ÉDUCATION,  
ÉNERGIE

UN DON IN MEMORIAM EN L'HONNEUR D'UN ÊTRE CHER POUR L'AVANCEMENT DE LA RECHERCHE À L'INRS PEUT FAIRE TOUTE LA DIFFÉRENCE

FONDATION-ARFAPPIER-INRS.CA  
450 686-5360

**LES AYIS DE DÉCÈS MAINTENANT DANS LA PRESSE+**

CONSULTEZ LES AYIS DE DÉCÈS

**SIMPLE ET EFFICACE**

Vous pouvez utiliser la fonction de recherche par nom, accéder à la carte routière du lieu des obsèques et envoyer un don en ligne.

**LA PRESSE+**



# DÉCÈS, PRIÈRES, REMERCIEMENTS

900

**MARGUERITE LEBAS**  
(née de Chavigny de la Chevrotière)  
1923 - 2015



C'est avec une infinie tristesse que nous vous annonçons le décès de notre mère chérie, Marguerite Lebas, née de Chavigny de la Chevrotière le 4 mars 1923 à Québec. Elle s'est éteinte paisiblement dans son lit, le vendredi 16 janvier, entourée des siens, pour aller rejoindre son mari bien-aimé, Jean Lebas. Noursette peut enfin retrouver son Nours. Elle laisse dans le deuil ses cinq enfants, nés d'un premier mariage avec feu Pierre-Louis Gélinas : Sylvie (Claude Caron), Paule (Claude Filion), Monelle, Joachim (Cristina Carvalho) et

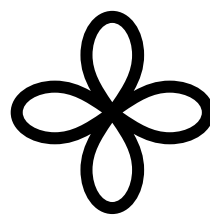
Nathalie (Martin Legault); ses petits-enfants : Catherine Laforest (Sébastien), Ariane Gélinas-Marion (Stephen), Mélisande Gélinas-Fauteux (Alexandre), Alexandre Gélinas-Bastien (sa mère, Andrée), Boris Clain (Émilie), Antoine et Judith Gélinas-Carvalho; ainsi qu'une ribambelle de huit arrière-petits-enfants: Simon, Béatrice, Édouard, Vincent, Milan, Émile, Marguerite et Sasha; son frère André (Louise); ses nombreux neveux et nièces; et enfin tous ses amis du Québec, du Canada, de France et d'ailleurs, notamment ses fidèles de toujours originaires de sa ville natale ou y ayant élu domicile et ses chers Lapins de Provence.

La famille tient à remercier très chaleureusement l'infirmière auxiliaire Denise Beauséjour, les professionnels de la santé de la division de radiothérapie de l'Hôpital général juif, tout le personnel médical du troisième étage du Centre hospitalier de St. Mary, ainsi que l'équipe formidable de personnes soignantes qui lui ont permis de terminer ses jours dans sa maison comme elle le souhaitait.

La famille accueillera parents et amis au  
**Complexe funéraire des Trembles**  
15 005, rue Sherbrooke est,  
Montréal, Qc, H1A 3X1  
514-498-7682  
www.cimetieremontroyal.com

le dimanche 1<sup>er</sup> février de 14 heures à 18 heures. L'inhumation aura lieu à une date ultérieure.

Vos témoignages de sympathie peuvent se traduire par un don à l'un ou l'autre des organismes suivants: la Société de recherche sur le cancer, la Fondation québécoise du cancer, l'appuiDodo, ou encore la SPCA.



FONDATION

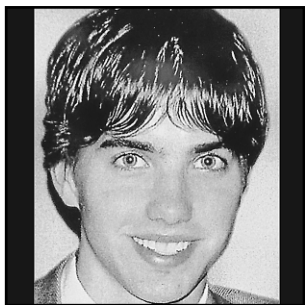
## PalliAmi

Amour, dignité et tendresse  
pour les personnes atteintes d'une  
maladie en phase terminale.

Pour rendre acceptable...  
l'inacceptable

C.P. 531, succursale C, Montréal (Québec) H2L 4K4  
Téléphone : 514-890-8000, poste 27434  
www.palliarni.org

### 10e ANNIVERSAIRE



**Louis-Philippe Boileau-Loiselle**

À la tombée de la nuit, demain le premier février, prenons quelques minutes pour nous remémorer les bons moments avec Louis-Philippe. Ainsi collectivement, nous aurons une pensée pour ce gars formidable en ce dixième anniversaire de sa tragique sortie de piste à Bromont.

Louis-Philippe demeure une grande source d'inspiration et son amour est toujours présent dans nos cœurs. Repose en paix au cimetière de Saint-Lambert.

Ta famille qui t'aime profondément.

### REMERCIEMENTS

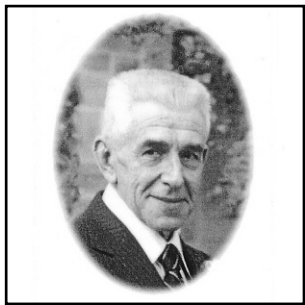


**SYLVESTRE, Flore**

Très sensible à la chaleur de votre sympathie et au réconfort de votre amitié lors du décès de Mme Flore Sylvestre survenu le 4 janvier dernier, veuillez accepter l'expression de notre vive gratitude.

Vos paroles attachantes et des plus apaisantes ont été accueillies et appréciées comme une source d'espérance dans ces moments douloureux. Nous en garderons un souvenir ému.

Son fils Jacques Bourgeault ainsi que son épouse Louise Dumontier, ses petits-enfants et arrière-petits-enfants.



### 18e ANNIVERSAIRE

**LEDUC, Fernand**

Tu nous manques toujours.  
Ton épouse Assunta,  
tes filles Jacqueline et Denise,  
ton gendre Marc, tes petits-enfants:  
Annie, Claudie et Marco.



**REMERCIEMENTS** au Sacré-Coeur pour faveur obtenue. Que le Sacré-Coeur de Jésus soit loué, adoré et glorifié, à travers le monde pour les siècles. Amen. Dites cette prière 6 fois par jour pendant 9 jours et vos prières seront exaucées même si cela semble impossible. N'oubliez pas de remercier le Sacré-Coeur avec promesse de publication, quand la faveur sera obtenue. IM

### IN MEMORIAM

**À la mémoire de Mary Ann Daunais**  
(née Rutt)

Nos pensées et prières sont avec la famille pendant cette période difficile. Recevez nos plus sincères condoléances.

De la part des employé(e)s  
et de la direction de Canaropa

**Remerciements** au Sacré-Coeur pour faveur obtenue. Que le Sacré-Coeur de Jésus soit loué, adoré et glorifié, à travers le monde pour les siècles. Amen. Dites cette prière 6 fois par jour pendant 9 jours et vos prières seront exaucées même si cela semble impossible. N'oubliez pas de remercier le Sacré-Coeur avec promesse de publication, quand la faveur sera obtenue. R.S.M.



Fondation  
québécoise  
du cancer

Du soutien au quotidien

Don in memoriam  
En souvenir d'un être cher

1 877 336-4443  
www.fqc.qc.ca

## ASTROLOGIE DU JOUR

**♈ BÉLIER** DU 21 MARS AU 19 AVRIL

L'arrivée du cycle Lunaire en Cancer, angulaire au Bélier, vous propose un samedi plus complexe. Toutefois, ce qui pourrait constituer un changement dans vos habitudes serait bien indiqué. Il sera également possible de sympathiser avec des individus qui sortent de l'ordinaire, ou de participer à un projet se démarquant par son caractère original.

**♉ TAUREAU** DU 20 AVRIL AU 20 MAI

Il y a des gens qui ont énormément de difficulté à admettre qu'ils ont tort. En essayant de leur démontrer qu'ils sont dans l'erreur, vous risquez de vous épuiser inutilement. Si cela n'affecte pas une décision importante, vous gagnerez à laisser tomber le débat. Le cas échéant, il faudrait trouver des preuves irréfutables ou un tiers parti corroborant ce que vous avancez.

**♊ GÉMEAUX** DU 21 MAI AU 21 JUIN

Le climat de ce samedi devrait s'accorder avec votre façon de ressentir les événements et d'y réagir. Avec l'arrivée du cycle de la Lune en Cancer, les éléments que vous souhaitez associer les uns aux autres devraient s'agencer aisément. Vous ne devriez pas hésiter à demander le maximum. Vous pourriez même le recevoir!

**♋ CANCER** DU 22 JUIN AU 22 JUILLET

Vu que la Lune arrive en Cancer, il serait fâcheux de tirer des conclusions à partir de simples présomptions, notamment en ce qui concerne les intentions des gens qui vous entourent. Il serait plutôt fortement recommandé de clarifier une affaire en discutant franchement des détails avant de passer aux actes. Les astres actuellement en Poissons devraient vous appuyer...

**♌ LION** DU 23 JUILLET AU 22 AOÛT

Une étape qui devrait sourire à votre vie sociale, et les rencontres intéressantes seront loin d'en être exclues. Il n'est pas de joie qui égale celle de se créer de nouvelles amitiés, et le Soleil en Verseau, face à votre Signe, pourrait vous permettre de tisser des nouveaux liens durables. Inutile de vous projeter dans l'avenir. Prenez le temps de découvrir les autres au jour le jour.

**♍ VIERGE** DU 23 AOÛT AU 22 SEPTEMBRE

Grâce au clin d'oeil de Vénus en Poissons, face à la Vierge, il y aura un compromis jugé acceptable par tous les partis impliqués. Cependant, il s'avérera peut-être indispensable de laisser la bonne volonté prendre le dessus sur l'orgueil. Ne vous attardez pas à essayer de déterminer si quelqu'un perd la face. Quand une impasse est dénouée, il n'y a que des gagnants.

**♎ BALANCE** DU 23 SEPTEMBRE AU 23 OCTOBRE

Étant donné que la Lune arrive en Cancer, au carré de la Balance, prévoyez une fin de semaine complexe, mais néanmoins riche en émotions. Votre principal défi sera probablement lié à une surabondance de propositions et de possibilités. Ainsi, vous risquez de ne plus savoir où donner de la tête! Que de décisions à prendre en si peu de temps!

**♏ SCORPION** DU 23 OCTOBRE AU 21 NOVEMBRE

N'ayez pas peur d'importuner les autres. L'entraide et le partage peuvent occuper une place importante actuellement. Les personnes qui vous offrent de l'aide sont sincères et il leur fera véritablement plaisir de pouvoir vous rendre service. D'ailleurs, un refus de votre part risque de les peiner. Chassez toute fierté malvenue et acceptez sans hésiter.

**♐ SAGITTAIRE** DU 22 NOVEMBRE AU 21 DÉCEMBRE

Saturne en Sagittaire, 1er décan, ne vous offre peut-être pas l'époque souhaitée. Tandis que plusieurs alternatives vous seront offertes, aucune ne semblera vous inspirer. Il y aurait toutefois moyen d'accomplir ce que vous envisagez en acceptant certains compromis. Et il faudrait éviter de vous laisser influencer par l'assurance excessive d'autrui.

**♑ CAPRICORNE** DU 22 DÉCEMBRE AU 19 JANVIER

Certains entretiens pourraient vous paraître plus laborieux avec l'arrivée de la Lune en Cancer, face à votre Signe. Si les conversations semblent plus difficiles à alimenter, essayez d'amener vos interlocuteurs à parler de leurs passions. Car ce n'est peut-être pas le moment idéal pour vendre vos idées. Le rôle de l'acheteur vous conviendrait mieux...

**♒ VERSEAU** DU 20 JANVIER AU 18 FÉVRIER

L'influence de l'actuelle conjonction Soleil-Mercure en Verseau devrait vous offrir une certaine étape de chance et d'expansion. C'est votre époque anniversaire, et il n'est pas impossible d'atteindre le maximum ou de surpasser d'anciens records. La principale mise en garde demeure de ne pas basculer dans une excessivité qui puisse avoir des conséquences imprévisibles.

**♈ POISSONS** DU 19 FÉVRIER AU 20 MARS

De passage dans votre Signe, Vénus intensifie votre pouvoir de séduction. Mais si cela éveille l'intérêt de plusieurs personnes, vous pourriez être placé devant un choix plus délicat. Ne prenez pas de décisions hâtives en ce qui concerne certaines associations. Rien ne presse, et vous avez amplement le temps de faire votre sélection tranquillement.

# Avez-vous votre carte Câlin ?



## PETITES ANNONCES

# Quand Pitou mange n'importe quoi



STÉPHANIE VALLET  
BÊTES DE VILLE

Papier, plastique, cailloux, herbe, bois. Votre chien mange compulsivement tout et n'importe quoi? À quoi est dû ce problème, quels sont les risques pour votre chien et comment en venir à bout? Le D<sup>r</sup> Sébastien Kfoury a répondu aux questions de *La Presse* et explique un curieux phénomène appelé «le pica».

**Q** Qu'est-ce que le pica?

**R** Il s'agit de l'ingestion d'objets ou de substances anormales non comestibles. Le pica peut être le symptôme d'une maladie ou d'une douleur. Les gens pensent que leur chien mange du gazon ou du bois pour se faire vomir. Mais ce n'est pas tout à fait ça. Ils ont une douleur abdominale ou à l'estomac et vont manger des choses pour tenter d'apaiser leur inconfort. Ce qui va bien entendu engendrer des vomissements à cause de l'irritation causée dans l'estomac par ces corps étrangers. Ce qui peut être bénéfique dans certains cas, si ce qui a été ingéré est toxique ou néfaste. Certains chiens vont manger des mouchoirs ou lécher les murs de façon anormale. Le pica peut aussi être comportemental, à cause de l'ennui et de l'anxiété: les bas, les culottes, les déchets de la poubelle de la salle de bains sont plus souvent avalés parce que les chiens aiment les odeurs fortes de leur propriétaire!

**Q** Est-ce que le pica est fréquent? Dangereux?

**R** Oui, en clinique, je vois très fréquemment des chiens qui se mettent à avaler de manière excessive des choses parce qu'ils ont mal à la gorge ou au ventre. Ça peut être dangereux, car les chiens ne vont pas être très sélectifs dans ce qu'ils vont avaler, comme des cordes ou

des lacets qui sont des corps étrangers «dits linéaires» que l'intestin a beaucoup de difficulté à faire progresser. Ils peuvent ainsi s'enrouler autour des intestins et causer des obstructions très sévères parfois.

**Q** Que faire quand on aperçoit que son animal a ingéré quelque chose?

**R** Beaucoup de choses comme le gazon sont inoffensives et passent très facilement dans les selles, mais si ce sont des branches de bois solides qu'il a mangées en grande quantité, c'est préférable de faire une radiographie de l'estomac puis de les lui faire vomir. Si ce sont des mouchoirs ou du papier, ça va se dégrader facilement. Dans tous les cas, appelez votre vétérinaire ou un centre d'urgence qui vous dira quoi faire. Mais le temps est compté: au bout de trois heures, il est trop tard pour faire vomir le chien.

**Q** Comment faire vomir son chien?

**R** On utilise généralement du peroxyde d'hydrogène 3% ou du sel, pourvu qu'on se fie aux doses recommandées pour le poids de l'animal. Attention aux intoxications au sel!

**Q** Un chien peut-il ronger un os ou du bois simplement pour le plaisir?

**R** Ronger un os ou un bout de bois est normal. C'est d'ailleurs bon pour le chien de gruger, mais le propriétaire doit déterminer ce qui doit être utilisé. Idéalement, on ne donne jamais de vrais os, qui sont trop durs. Ils offrent des arêtes très solides et la mâchoire du chien n'est pas faite pour couper un fémur en deux, par exemple. Les dents vont fracturer avant l'os! L'idéal est de donner des choses malléables, qui vont se dissoudre si elles sont avalées de travers ou si elles sont coincées dans la gorge, comme les os en cuir qui glissent facilement dans l'œsophage et ne causent pas d'obstruction. J'ai euthanasié plusieurs fois dans ma vie de vétérinaire des animaux qui avaient avalé



Les chiens mangent de l'herbe, mais aussi des os, des cordes, des lacets, des mouchoirs et des branches de bois. Ils peuvent alors être atteints de pica. PHOTO MASTERFILE

des os de poulet, de porc ou d'agneau qui avaient perforé l'œsophage.

**Q** Existe-t-il des remèdes maison aux maux d'estomac?

**R** Chez les chiens qui vont vomir de la bile jaune (équivalent de reflux gastriques chez l'humain), il est conseillé de séparer les repas en petites portions à travers la journée. Sinon, le Pepsid pour humains peut être utilisé pour les chiens qui ont des brûlures d'estomac associées à l'ingestion de quelque chose, pour enlever l'acidité.

**Q** Pourquoi certains chiens mangent-ils des excréments?

**R** Les chiots vont aller chercher des probiotiques en faisant ça et avoir une flore bactérienne qui est très saine, équivalente à celle de ses frères ou de sa mère. Ce n'est pas néfaste, mais vraiment dégoûtant. Mais ce n'est pas un symptôme d'une maladie ou



Le vétérinaire Sébastien Kfoury a souvent dû euthanasier des chiens qui avaient avalé des os. PHOTO FOURNIE PAR RADIO-CANADA

d'une carence. C'est plutôt comportemental.

**Q** Les chats font-ils du pica?

**R** C'est rare. C'est plutôt quand ils jouent qu'ils avalent n'importe quoi. Ils n'ont pas la capacité de recracher ce qu'ils mettent dans leur bouche. Ils ont de petits

crochets sur leur langue et vont avaler les choses plus facilement. Contrairement aux chiens, ils ne grugent pas. Les chats sont très bons pour vomir, par contre! Ça fait d'ailleurs partie de leur protection contre leur propre poil quand ils se toilettent, afin d'éviter de bloquer leur intestin.



Accumulez et économisez.

**C'EST GRATUIT.**

La carte à points qui rapporte !

Obtenez 100 points Câlin en prime en adhérant au programme de récompenses de Mondou.



Partout au Québec.  
Plus de 60 magasins.  
Voir les adresses sur  
[mondou.com](http://mondou.com)

