

# MON TOIT



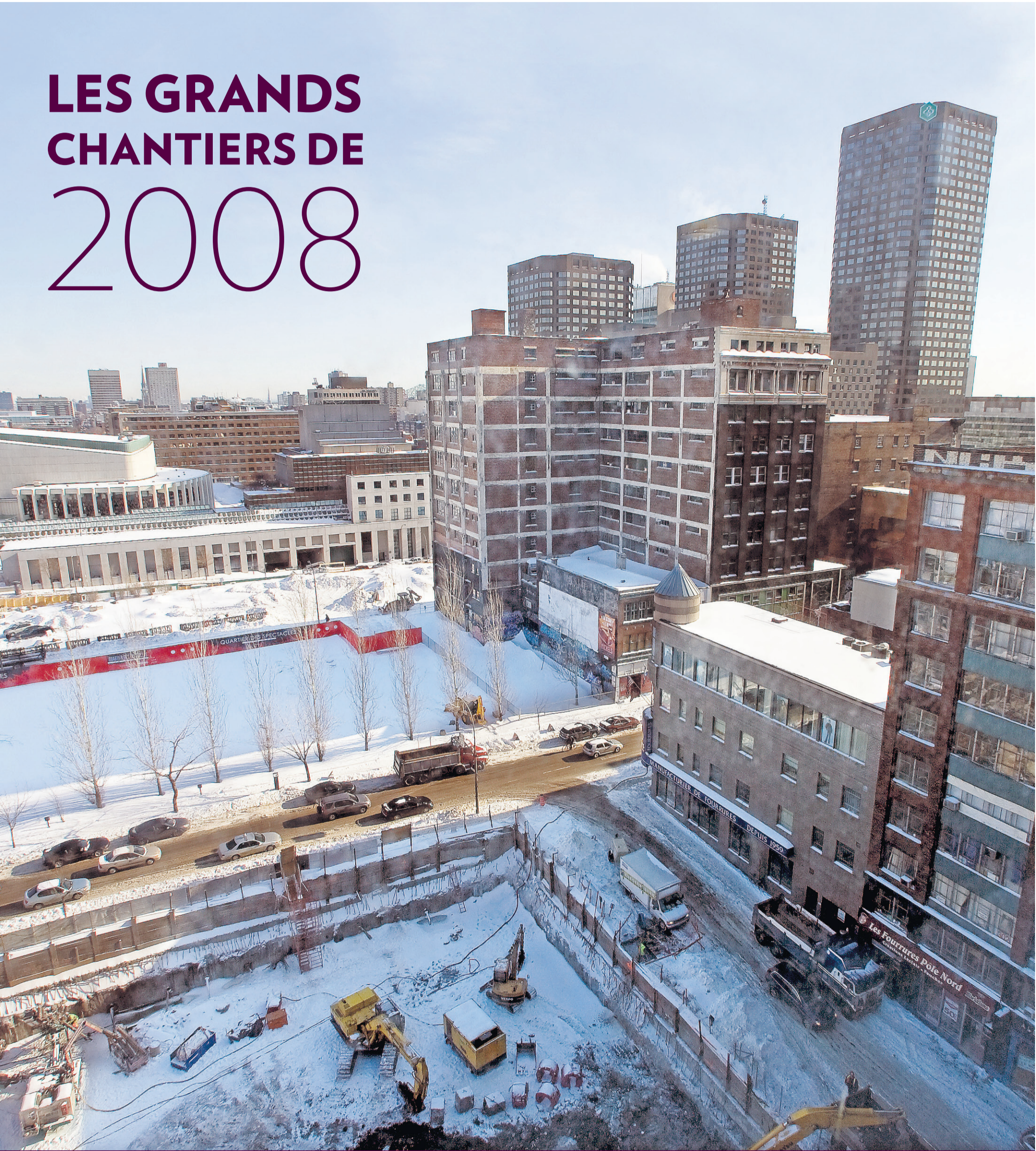
Fleur d'épiphyllum



UN ARCHITECTE  
CHEZ VOUS  
UNE CLOISON  
À ABATTRE  
PAGE 11

JARDINER  
FLORAISON  
PASCALE  
PAGE 13

## LES GRANDS CHANTIERS DE 2008



Nouveaux quartiers verts, nouvelles tours de verre, revitalisation de quartier, l'année 2008 s'annonce fertile en projets d'envergure dans le secteur résidentiel. Les consommateurs sont toujours au rendez-vous, mais ils deviennent de plus en plus exigeants. **Simon Diotte présente un survol des projets immobiliers résidentiels qui marqueront 2008, en pages 2 à 5.**

PHOTO PATRICK SANFAÇON. LA PRESSE



Les Cours  
MontRougeau

PROJET DE LUXUEUX CONDOMINIUM À PRIX ABORDABLE

- » 35 UNITÉS 3 1/2 - 4 1/2 ET 5 1/2
- » 738 PI2 JUSQU'À 1327 PI2
- » CONSTRUCTION DE BÉTON
- » SERVICE DE DESIGNER INCLUS POUR VOS CHOIX DE FINI

BUREAU DES VENTES  
3630 BOUL. STE-ROSE, LAVAL  
450.624.1494

www.bernardlapointe.com



PHASE 5 PRÉ-VENTE À PARTIR DE 145 000 \$ taxes et infrastructures incluses

# IMMOBILIER

# LES PROJETS LES PLUS

Même après plusieurs années de frénésie, le rythme de construction dans la grande région métropolitaine ne semble pas vouloir ralentir. Voici un survol des projets immobiliers résidentiels qui marqueront 2008.

**SIMON DIOTTE**  
COLLABORATION SPÉCIALE

**M**algré la crise dans le secteur manufacturier, la récession américaine qui point à l'horizon et la hausse continue des coûts de construction, les plus importants promoteurs immobiliers montréalais ne craignent pas un ralentissement de leurs ventes en 2008. Bien au contraire, un vent d'optimisme souffle sur la métropole. L'occasion est encore bonne pour lancer des projets d'envergure, dont le nombre pour l'année en cours semble plus élevé que jamais.

L'équipe du cahier Mon Toit a identifié les projets les plus en vue en 2008, en les jugeant tant par leur apport que leur design (voir autres textes). Certains sont appelés à transformer le visage de quartiers de la métropole et de la couronne, comme les nouveaux quartiers verts à L'Île-des-Sœurs et à Boisbriand. D'autres s'attaquent à la revitalisation de secteurs plus délaissés, comme la tour d'habitation Le Louis-Bohème, dans le Quartier des spectacles.

Une chose est sûre: le marché immobilier dans la grande région de Montréal continue sur sa belle lancée entreprise au début des années 2000. Les taux d'intérêt

demeurent historiquement bas, la diversification des instruments financiers devrait faciliter l'acquisition de propriétés au cours des prochaines années et le gouvernement du Québec a augmenté ses cibles d'immigration, stimulant la demande de logements.

Dans la grande région de Montréal, la Société canadienne d'hypothèques et de logement (SCHL) prévoit 22 600 mises en chantier en 2008, une légère baisse de 3% par rapport à 2007. Si on anticipe une baisse de 5% des mises en chantier dans les maisons unifamiliales, les condos devraient prendre la relève avec une hausse de 2%. « On sent également un déplacement de la

demande vers les maisons jumelées ou en rangée, plus abordables que les maisons détachées. Elles devraient connaître une croissance de 3% cette année », affirme Astrid Joseph, analyste de marché à la SCHL.

Positifs, la plupart des promoteurs joints par *La Presse* croient qu'ils vendront davantage d'unités en 2008 qu'en 2007. Les ventes auraient même connu une période frénétique en janvier et février, selon plusieurs. Un exemple parmi d'autres: les 42 triplex au prix de 495 000\$ du quartier Faubourg Boisbriand ont été vendus en cinq semaines. « On n'avait jamais connu un tel engouement pour nos proprié-



PHOTO FOURNIE PAR DÉVELOPPEMENTS MCGILL

## M9 PHASE II, CITÉ DU MULTIMÉDIA

**Bureau des ventes:** au coin des rues Wellington et Duke (quatre rues à l'ouest de McGill)  
**Le projet:** 50 condos, dont 12 penthouses, 10 000 pieds carrés de bureau et 10 000 pieds carrés d'espace commercial  
**Livraison:** 2009  
**Promoteur:** Développements McGill

Avec le projet à l'étude de transformer l'autoroute Bonaventure en boulevard urbain et celui de revitalisation de Griffintown, les astres sont alignés pour assurer la mise en valeur du secteur ouest de la Cité du multimédia, plus difficile à vendre. Développements McGill a donc entrepris, le 1<sup>er</sup> mars, les ventes de la phase II du projet M9, qui occupe le terrain situé entre les rues Wellington, Prince et Bonaventure. Afin de pallier le manque de services dans le secteur, cette seconde phase comprendra un étage commercial au rez-de-chaussée. Au 2<sup>e</sup> étage, on trouvera 10 000 pieds carrés d'espace à bureau; du 3<sup>e</sup> étage jusqu'au 6<sup>e</sup>, des condos conventionnels et les étages 7, 8 et 9 seront réservés à des penthouses. La phase III comprendra une tour d'une vingtaine d'étages dans laquelle pourrait loger un hôtel. La phase IV s'ajustera à la demande. Un investissement total de 150 millions pour les quatre phases du projet.



PHOTO FOURNIE PAR SACRESA CANADA

## LOUIS-BOHÈME, QUARTIER DES SPECTACLES

**Bureau des ventes:** au coin de la rue de Bleury et du boulevard de Maisonneuve  
**Le projet:** 282 condos répartis dans une tour de 28 étages et une autre de 14 étages  
**Livraison:** 2010  
**Promoteur:** Sacresa Canada, une société de Barcelone

Les promoteurs de l'hôtel Saint-Paul, dans le Vieux-Montréal, reviennent avec un projet très ambitieux de 70 millions dans le Quartier des spectacles. Au menu: design branché, architecture innovatrice et une panoplie de services (jardin, stationnement intérieur avec espace pour vélo, centre de conditionnement physique, piscine, sauna, salon-bibliothèque et concierge, ainsi qu'un accès intégré au métro Place-des-Arts). Le prix des appartements varie de 176 500 à 570 000\$, pour des superficies de 670 à 1579 pieds carrés. Avec l'aménagement de la place du Quartier des spectacles sur l'îlot Balmoral, qui sera complété en 2009, ce secteur présentera un nouveau visage d'ici quelques années.

## PROJET HARMONIE

COPROPRIÉTÉS

- 4 1/2 et 5 1/2
- Entrée et garage double privés
- Grande fenestration
- Vérandas, baies et ascenseur optionnels

4 1/2 à partir de **258 800 \$**

5 1/2 à partir de **298 800 \$**

*Jardins de Champagne*

**Duplex jumelés**

- Site exceptionnel sur réseau vert
- À proximité de la base de plein air
- Unité d'habitation très lumineuse
- Garage privé en sous-sol
- Paysagement complet
- Frais de copropriété minimes

- 4 1/2 de plain-pied
- Garage simple privé
- Grande fenestration
- Vérandas et baies optionnelles

4 1/2 à partir de **197 800 \$**

*Jardins de Bergerac*

**8-plexes avec ascenseur**

**HABITATION CLASSIQUE**  
habitationclassique.com

LES JARDINS DE CHAMPAGNE  
Conseiller: Serge Longpré  
640-39, rue Paul-Doyon, Boucherville  
**450 449-0444**

LES JARDINS DE BERGERAC  
Conseiller: Suzanne Joyal  
1055-37, rue Charcot, Boucherville  
**450 449-4415**

3547942

## Victoriennes

DU GOLF

**BROMONT**

- construction de béton
- ascenseur
- stationnements intérieurs au garage

Et plus encore...

*Spécial du printemps*  
4 1/2 - 217 200 \$ tx incl.

87, rue du Bourgmestre, Bromont  
514 944.6555 450 578.1378  
www.bromontais.com



## UN SITE EXCEPTIONNEL AU CENTRE-VILLE

Une adresse de prestige sur la rue Sherbrooke

Un projet sur parc privé entouré de bâtiments historiques

**CONDOMINIUMS**  
à partir de **187 500 \$** +tx

Terrasse au toit 3 ascenseurs Salle d'exercice Stationnement intérieur Plafond 9 pi

Lundi au jeudi: 12 h à 18 h  
Samedi et dimanche: 12 h à 17 h  
Stationnement gratuit sur place

**514.849.7666**  
**www.lemontmartre.ca**



Occupation été 2008

UNITÉ MODÈLE À VISITER  
170, rue Sherbrooke est

# EN VUE DE 2008

tés, même lorsque nous avons construit dans d'autres secteurs chauds», dit Sophie Dufresne, de Constructions Nomade. Le côté vert de ce quartier, sa localisation stratégique à l'intersection des autoroutes 15 et 640 et la rareté des plex dans la couronne nord expliqueraient ce succès.

Dans les projets les plus en vue, la demande est si forte que certains constructeurs ont une liste d'attente, comme au début du boom immobilier. Dès que leurs unités sont mises en vente, ils font d'abord appel à leur banque de clients, ce qui permet d'écouler plus rapidement leurs appartements. La Corporation Proment aurait déjà

constitué une longue liste de clients potentiels pour son futur quartier vert de la pointe nord de L'Île-des-Sœurs, dont les ventes officielles ne débuteront qu'en août. Pourtant, on connaît

**« L'engouement pour les iPod et autres appareils électroniques stylisés démontre que les Québécois sont de plus en plus sensibles au design. Il faut donc innover en créant des produits ayant du sex-appeal. »**

encore peu de choses sur cette future communauté, que l'on promet « très trendy » (selon les mots de Brenda Gewurz, vice-

présidente mises en marché et ventes chez Proment).

Dans le segment plus abordable, la demande ne fléchit pas, car le prix des loyers montréalais continue à grimper. Les petits

logements à 1000\$ par mois ne sont plus exclusifs au Plateau. Ils deviennent chose courante. Samcon, un constructeur se spé-

cialisant dans le logement abordable, profite de ce phénomène. « Pour le même prix qu'un loyer, on peut devenir propriétaire dans la plupart de nos projets et profiter des subventions de la Ville de Montréal », explique Paul Martin, vice-président aux ventes et marketing chez Samcon.

**Sex-appeal**

La clé pour réussir: concevoir des produits visant une clientèle très précise, affirme Stéphane Côté, président de Développement McGill, car les consommateurs seraient de plus en plus exigeants. « L'engouement pour les iPod et autres appa-

reils électroniques bien stylisés démontre que les Québécois sont de plus en plus sensibles au design. Il faut donc innover en créant des produits ayant du sex-appeal », explique ce promoteur montréalais, qui lance cette année la phase II de son projet le M9, dans la Cité du multimédia.

Avec le projet de revitalisation de 1,3 milliard de Griffintown, la transformation, au coût de 600 millions, de l'ancien hôtel-gare Viger en résidences et bureaux et le lancement imminent de la construction sur les terrains adjacents au métro Rosemont, il semble que l'immobilier montréalais a encore de belles années devant lui.

**LE QUARTIER SUR LE FLEUVE, L'ÎLE-DES-SŒURS**

**Bureau des ventes:** ouverture à l'été  
**Le projet:** 1600 habitations (plex, condos, maisons de ville) et espace commercial  
**Début de la construction:** fin 2008, début 2009  
**Promoteur:** Corporation Proment

La Corporation Proment connaît un succès phénoménal à L'Île-des-Sœurs. Les appartements des deux tours du Vistal (165 unités chacune) se vendent comme des petits pains chauds. On s'attend donc à ce que ce nouveau quartier en expansion, situé sur la pointe nord de l'île, entre le futur campus de Bell et le fleuve, suscite autant d'intérêt. Proment vise la certification LEED-ND pour ce nouveau village urbain, qui comprendra, outre le volet résidentiel, des espaces commerciaux et des bureaux. Le tout sera aménagé afin de favoriser les déplacements à pied.



PHOTO FOURNIE PAR FAUBOURG BOISBRIAND

**FAUBOURG BOISBRIAND, BOISBRIAND**

**Bureau des ventes:** 2500, boulevard de la Grande-Allée  
**Type d'habitation:** maison de ville, condos, triplex et résidence pour aînés  
**Promoteur:** Cherokee Investment Partners

Difficile d'imaginer que sur cet immense terrain, à l'intersection des autoroutes 15 et 640, des milliers de travailleurs assemblaient encore, il y a quelques années à peine, des Camaro pour la General Motors. Le nouveau chantier, Faubourg Boisbriand, comprend un volet commercial (complété à 50%), un volet industriel léger et un volet résidentiel, dont les travaux viennent de commencer. Au total, la construction de 170 maisons de ville, 1000 condominiums, 42 triplex et une résidence pour personnes âgées de 400 unités est prévue. Toutes les habitations seront certifiées Novoclimat. Ce quartier de haute densité ne comptera aucune maison détachée. Faubourg Boisbriand vise une certification LEED-ND, un nouveau label pour les quartiers écologiques.



PHOTO FOURNIE PAR RITZ-CARLTON

**LE RITZ-CARLTON, CENTRE-VILLE**

**Le projet:** à terme, il comprendra 130 chambres et suites, 25 condos-résidences et 15 condos-suites  
**Promoteur:** l'hôtel est la propriété d'un consortium formé de Groupe financier Mirelis, du Groupe Torriani et du Groupe Rolaco.

La « grande dame de la rue Sherbrooke » sera complètement transformée grâce à des travaux de plus de 100 millions qui commenceront prochainement (la date reste à déterminer) et s'étaleront sur une période de 15 mois. Le célèbre hôtel du Golden Square Mile, inauguré en 1912, sera agrandi. On y ajoutera une nouvelle aile résidentielle dans une élégante structure de verre et d'acier inoxydable sur la façade ouest et le toit de l'hôtel. Cet agrandissement comprendra des résidences de luxe que pourront acquérir des particuliers. Les ventes ne sont pas encore commencées, mais selon une porte-parole de l'établissement, l'intérêt des investisseurs est manifeste.

**ESPACE DIVIN**

ÉGLISE CONVERTIE EN 18 COPROPRIÉTÉS, ÂME INCLUSE

**PRÉVENTE**  
à partir de 189 000 \$ TX. INCL.  
OCCUPATION 2008-2009

- 1103 chambres
- 1 ou 2 niveaux ou avec mezzanine
- Plafonds jusqu'à 23 pi
- Cour privée, balcon de 12 pi et plus ou balcon et terrasse privée
- À proximité : centre-ville, marché Atwater, fleuve

514-703-5775 • 514-894-4774  
Alexandra-Eve Guery Jean-Pierre Rommeveaux  
Re/max Performance Courtier Immobilier agréé

Bur. 960, rue Moffat, Verdun  
lun., mar. et jeu. : de 17 h à 19 h  
sam. et dim. : de 13 h à 17 h

[www.espacedivin.ca](http://www.espacedivin.ca)  
35486565

Jolicoeur

**CONDOMINIUMS** **30% VENDU**

**Blu Rivage**

À partir de  
149 000\$ pour un 3 1/2  
189 000\$ pour un 4 1/2

Comprenant 6 électroménagers  
Taxes et rabais inclus

*La qualité à la portée de votre budget*

Bureau de Ventes  
Angle St-Charles et Charles-Lemoyne

L au V : 12 à 19H00 T : 450 651-5732  
S-D : 12 à 17H00 F : 450 651-6906

[www.truenorthproperties.com](http://www.truenorthproperties.com)  
[www.blurivage.ca](http://www.blurivage.ca)

Accès direct  
METRO  
Longueuil

**DERNIÈRE PHASE EN PRÉ-VENTE**

habitat, cour + jardin

Saisissez une véritable opportunité à 10 minutes du centre-ville

NOUVEAU MODÈLE maison de ville À PARTIR DE 238 000 \$

profitez-en pour visiter nos condoplex À PARTIR DE 174 800 \$

514.605.2032  
32<sup>e</sup> Avenue et rue Provost  
arrondissement de Lachine  
Au plaisir de vous rencontrer  
L M M J 15-20 h  
S D 13-17 h

Havre Saint Louis

[www.havresaintlouis.ca](http://www.havresaintlouis.ca)

# IMMOBILIER



PHOTO FOURNIE PAR GROUPE EL-AD

## CONTRECEUR, MERCIER-HOCHELAGA-MAISONNEUVE

Ouverture du bureau des ventes au printemps  
1800 habitations au total  
Promoteur: SHDM

Après plus de 20 ans de discussion, il semble que la Société d'habitation et de développement de Montréal (SHDM) a finalement trouvé la solution pour mettre en valeur cet immense terrain situé dans l'est de Montréal, bordé par la rue Sherbrooke au sud, la carrière Lafarge à l'est, l'arrondissement d'Anjou au nord et un quartier résidentiel à l'ouest. Les travaux d'infrastructures sont commencés et la construction de la première phase résidentielle commencera ce printemps. Elle sera réalisée par la SHDM dans le cadre de son programme Accès-Condos. La réalisation de ce nouveau quartier, d'une grandeur équivalant à 40 terrains de football, s'étalera sur une décennie. On y offrira des logements sociaux et abordables, des maisons de ville, des maisons détachées ainsi que des habitations pour personnes âgées.

## LE PORTAIL DU CANAL, CÔTE-SAINT-PAUL-ÉMARD

Bureau des ventes: 5524, rue Saint-Patrick  
165 condos et espaces commerciaux  
Promoteur: Développements Dubelle

Situé dans un quartier où on ne voit pas souvent de nouveaux lotissements, ce futur complexe immobilier de six étages verra le jour sur les terrains excédentaires de la Dompark, une ancienne usine de la Dominion Textile transformée en lofts commerciaux. On y propose des appartements avec vue sur le canal de Lachine, ainsi que des espaces commerciaux au rez-de-chaussée. Le constructeur veut attirer la clientèle qui fréquente la piste cyclable du canal. On y trouvera d'ailleurs un stationnement pour vélo situé dans le garage intérieur ainsi que des espaces de stationnement réservés pour un service de partage de voitures. La construction vient de commencer.



PHOTO FOURNIE PAR DÉVELOPPEMENTS DUBELLE



PHOTO FOURNIE PAR LA SHDM

## CITÉ NATURE, ROSEMONT

Bureau des ventes: ouverture en avril  
1400 logements au total  
Promoteur: Groupe El-Ad

Au cours des prochaines années, deux énormes complexes s'élèveront sur les stationnements des pyramides olympiques. Dans un premier temps, 1000 appartements en copropriété, répartis dans cinq bâtiments de 10 à 14 étages, seront construits près du boulevard de L'Assomption. Trois autres édifices de neuf à 14 étages suivront près de la rue Viau. Ce mégaprojet est situé à proximité du golf municipal, du Jardin botanique, du parc Maisonneuve et du stade Saputo. La phase I sera mise en vente ce printemps et comprendra 174 appartements.



**FAUBOURG**  
BOISBRIAND



**MODERNE.  
UNIQUE.  
COMME MOI.**

**PRÈS DE VOUS  
PRÈS DE TOUT**

Avec tous les services directement sur place, le Faubourg Boisbriand offre un lieu de résidence où il fait bon vivre. Une seule visite vous convaincra!

**MAISONS DE VILLE • TRIPLEX • CONDOS**

2500, boulevard  
de la Grande-Allée,  
Boisbriand

Accessible par les autoroutes 15 et 640  
sortie 19 de l'autoroute 640 Est  
sortie 20 de l'autoroute 640 Ouest

[www.faubourgboisbriand.com](http://www.faubourgboisbriand.com)

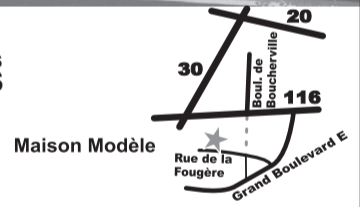
**450 420-3737**

Heures d'ouverture du pavillon d'accueil:  
Lundi 12 h - 20 h  
Mardi (sur rendez-vous)  
Mercredi et jeudi 12 h - 20 h  
Vendredi, samedi et dimanche 12 h - 17 h



**SAINT-BRUNO**  
MAISONS DE VILLE DE PRESTIGE  
SUPERFICIE HABITABLE DE 1 675 PI<sup>2</sup>

Finaliste au  
CONCOURS  
DOMUS  
2007



Maison Modèle  
3141, rue de la Fougère, St-Bruno  
Lundi au mercredi - 15h à 20h  
Samedi et dimanche - 13h à 17h  
Autres disponibilités sur rendez-vous

WWW.HABITATIONS-SEIGNEURIE.COM  
514.995.9920

**SAINT-BASILE**

**NOUVEAU PROJET**  
MÊMES MODÈLES EN UNIFAMILIALES

VISITEZ NOTRE NOUVELLE UNITÉ MODÈLE DE LA PHASE II.

**SHERBROOKE**

*vivre et voir* Montréal

Le projet immobilier qui connaît le plus de succès  
Prestigieux condominiums - Piscine suspendue  
Un modèle en matière d'architecture!

De 310 000 \$ à plus de 2 millions \$



**HOMBURG**  
Art de vivre

333, rue Sherbrooke Est, Montréal (Qc) H2X 4E3  
514.849.5958 | [www.333Sherbrooke.com](http://www.333Sherbrooke.com)



PHOTO FOURNIE PAR TRUE NORTH PROPERTIES

**BLÛ RIVAGE, VIEUX-LONGUEUIL**

226 condos  
Livraison: 2009  
Promoteur: True North Properties

Après avoir érigé plus de 1000 condos aux Jardins et Terrasses Windsor, dans le centre-ville de Montréal, True North Properties s'attaque maintenant au quartier Charles-LeMoine, à Longueuil. D'ici quelques semaines, l'entreprise albertaine entamera la construction d'une tour vitrée de 25 étages avec accès direct à la station de métro Longueuil-Université de Sherbrooke. Selon le promoteur, l'édifice offrira des vues spectaculaires sur le fleuve, le centre-ville de Montréal et la Montérégie. La superficie des unités varie de 610 à 980 pieds carrés, pour des prix oscillant entre 155 000 et 278 000\$. Avec la construction du campus de l'Université de Sherbrooke, le quartier du métro Longueuil connaît présentement une transformation extrême.



PHOTO FOURNIE PAR PRÉVEL

**LE LOWNEY, GRIFFINTOWN**

Bureau des ventes: 1000, rue Saint-Paul Ouest  
126 appartements pour la phase III, 110 pour phase IV  
Promoteur: Prével

Bien avant le gigantesque projet de revitalisation de Devimco, le Groupe Prével a vu tout le potentiel du quartier Griffintown, situé à l'ombre des gratte-ciel du centre-ville de Montréal. Au départ, vendre ce quartier déstructuré, où ne résidaient qu'une centaine d'habitants, n'était pas évident. Mais le design innovateur des appartements de la phase I et II et la construction de « chalets urbains » sur le toit ont convaincu les « early-adopters » d'y acquérir une propriété. Les deux dernières phases se vendent beaucoup plus rapidement. À la fin du chantier, l'an prochain, Prével aura construit 370 logements dans ce quartier promis à un bel avenir.

**D'AUTRES CHANTIERS IMPORTANTS EN 2008**

PROJET	NOMBRE DE LOGEMENTS	QUARTIER	PROMOTEUR
Les Jardins Bourgeois	108	Pointe-Saint-Charles	Samcon
Les Jardins Saint-Roch	82	Parc-Extension	Samcon
Le Nordelec	1000	Pointe-Saint-Charles	Groupe El-Ad

**SUR PLUSIEURS ANNÉES**

Côté Ouest	142	Côte-des-Neiges	SHDM
333 Sherbrooke, phase II	103	Plateau Mont-Royal	Homburg
Impérial, phase III	68	Saint-Henri	Prével

**CETTE SEMAINE SUR MONTOIT.ca**

**CONSEILS  
BYE - BYE MÉLAMINE !**

Besoin de rafraîchir vos armoires ? Trucs réno, tendances et conseils d'experts sur [www.montoit.ca/armoires](http://www.montoit.ca/armoires)



**DESIGN**

CHAISES, LAMPES ET SUSHIS

Voyez des objets originaux sortis de l'imagination de futurs architectes sur [www.montoit.ca/objets](http://www.montoit.ca/objets)

**IMMOBILIER**

**MARCHÉ CONCLU**



Le marché immobilier pique votre curiosité ? Surveillez les transactions récentes effectuées à Montréal et Québec.

[www.montoit.ca/transactions](http://www.montoit.ca/transactions)

**VIVRE EN VILLE, À TOUS PRIX...  
Visitez nos unités modèles.**  
Achetez, prenez votre clef et déménagez !

**90% VENDU**

à partir de **139 200 \$**

Financement disponible de 4,85% variable

Tél. : 514-396-4600  
98, rue Charlotte, Montréal  
[www.ledistrict.ca](http://www.ledistrict.ca)

**5 électroménagers inclus**  
**30 PROCHAINS ACHETEURS**  
La promotion de plancher de bois gratuit est de retour  
Aussi, inclus un téléviseur HD 32 pouces

Heures d'ouverture :  
• Lundi au jeudi, de 12 h à 19 h  
• Ven., sam. et dim. de 12 h à 17 h

**GILLETTE LOFTS**  
1085 saint-alexandre

Faites comme chez vous...  
**514-875-9708**  
[www.gillette-lofts.com](http://www.gillette-lofts.com)

**GAGNANT DOMUS 2007  
CONSTRUCTEUR DE L'ANNÉE**

**SAISISSEZ LES JUMELLES**

VISTALCONDOS.COM

**LE VISTAL 2  
LA PHASE ULTIME À LA FINE POINTE DE L'ÎLE-DES-SŒURS**

› ÉCO-COMMUNAUTÉ<sup>MC</sup> › 35% D'ÉCONOMIE D'ÉNERGIE › JARDINS ET BOISÉ › VALEUR AJOUTÉE  
› DE 675 À 2400 PI<sup>2</sup> › À PARTIR DE 233 000 \$

VISITES L/M/M/J/V : 11 H - 19 H S/D : 11 H - 17 H

BUREAU DES VENTES 300, AV. DES SOMMETS, BUREAU 118, L'ÎLE-DES-SŒURS | (514) 762-3450



PORTES OUVERTES SOPHIE OUIMET-LAMOTHE

GENX2

# Lofts pour la génération X



PHOTO FOURNIE PAR JEAN LACHAPPELLE  
La phase 2 de Loft GenX (à gauche sur l'image) s'insère dans une ancienne usine de chaussures. La phase 1 (à droite), déjà complétée, se trouve dans une bâtisse neuve.

**Projet:** Loft GenX2.

**Promoteur:** Jean Lachapelle, X. ception Design.

**Architecte:** Forme Studio.

**Nombre d'habitations:** 39 lofts, dont six sont toujours à vendre.

**Superficie:** de 576 à 1600 pieds carrés.

**Prix:** de 113 323 \$ à 349 000 \$ (taxes incluses); stationnement optionnel, 17 500 \$ (plus taxes).

**Livraison:** décembre 2008.

**Arrondissement:** Mercier-Hochelaga-Maisonneuve.

**Description:** Située en plein cœur du quartier HOMA, la phase 2 du projet GenX s'insère dans un bâtiment patrimonial datant de 1908. Une annexe, contenant les six plus grands lofts, sera ajoutée à l'arrière du bâtiment. Les condos qui se trouvent dans la partie existante sont dotés d'un plancher de béton et d'un plafond de bois. Un ascenseur dessert les quatre étages. Les occupants ont accès à une cour intérieure et à trois terrasses communes sur le toit. À venir: la phase 3, qui sera située dans le même quartier. Cette fois, le but est d'attirer les jeunes familles avec des lofts plus spacieux.

**À cinq minutes:** le marché Maisonneuve, le Stade olympique, la promenade Ontario, le métro Viau.

**Clientèle cible:** la génération X, soit les jeunes âgés entre 25 et 40 ans.

**On aime:** le design des lofts, qui parvient à rendre des espaces relativement petits presque grands.

**On aime moins:** le projet se trouve à la frange d'un ancien secteur industriel. La revitalisation du quartier est amorcée, mais l'ensemble a encore un air abandonné.

**Adresse et site internet:**  
Lofts GenX 2  
2037, rue Aird  
514-838-5757  
[www.loftgenx.com](http://www.loftgenx.com)



PHOTOS ROBERT MAILLOUX, LA PRESSE

Pour maximiser l'espace, la cuisine est modulaire. Le comptoir-lunch s'enlève et le meuble de rangement est mobile. Les électroménagers ne sont pas fournis.



La fenestration abondante, de style industriel, permet d'avoir des pièces baignées de lumière.



Certains voudront aménager un bureau à l'étage, avec chambre de l'autre côté.



Certains lofts sont sur deux niveaux. On trouve alors une chambre à l'étage supérieur, équipée d'une salle de bains. La lumière entre à flots par la grande fenêtre.



Dans la phase 2, il sera possible de diviser l'espace au moyen de panneaux de verre amovibles (style porte de garage). Selon leur humeur, les gens pourront choisir entre isoler leur chambre du reste du loft, ou agrandir l'espace de vie.

## Vous voulez rénover ? Le financement n'est plus un obstacle à vos projets de rénovation !

Optez pour le plan de financement Réno-prêt\*, offert en collaboration avec TD Canada Trust !

Confiez vos projets de rénovation aux entrepreneurs certifiés par la bannière Réno-Maitre de l'APCHQ, les seuls à vous offrir le Réno-prêt, et ce, à un taux d'intérêt privilégié.

1 800 361-2037 (poste 222)  
[www.gomaison.com/goreno](http://www.gomaison.com/goreno)

**Offre exclusive :**  
Profitez d'une baisse du taux d'intérêt du 15 mars au 30 avril 2008.



\* L'octroi d'un Réno-prêt est sujet aux conditions de crédit de TD Canada Trust.



36 CONDOMINIUMS  
AUDACIEUX.  
12 APPARTEMENTS  
TERRASSES  
LUMINEUX.

EN VENTE  
MAINTENANT!

“Hot Montreal Property”  
*Azure Magazine, Jan. 08*



E V O  
L U T  
I O N

Une architecture primée, un design intelligent, des espaces ouverts qui combinent vue et lumière. La révolution M9\_02 est résolument amorcée... sur un, deux ou trois étages, de 670 à 2 000 pi<sup>2</sup>. Pur et aérien, le résultat est irréprochable.

**À DEUX PAS DU CENTRE-VILLE,  
DU CANAL DE LACHINE ET DE GRIFFINTOWN  
LE NOUVEAU MONTRÉAL EST ICI!**

Espace - Vente & visite 800, rue Wellington, Montréal (quatre rues à l'ouest de la rue McGill) Métro Square-Victoria **L M M J** 12h - 19h **S D** 12h - 17h

**T 514.947.5597** [www.habiter.com](http://www.habiter.com)



DÉVELOPPEMENTS **McGILL** inc.

*Bâtir aujourd'hui les espaces de demain*

# MON TOIT

Complexe de trois bâtiments comprenant 335 appartements

# Un nouveau projet près du métro Rosemont

DANIELLE BONNEAU

Le terrain longeant la rue Saint-Hubert, entre le boulevard Rosemont et la rue des Carrières, sur le site des anciens ateliers municipaux Rosemont, sera vendu à Conceptions Rachel-Julien. C'est la proposition de ce promoteur immobilier, conçue en collaboration avec le Groupe Cardinal Hardy, qui a été retenue. Trois immeubles, comprenant 335 appartements en copropriété, seront construits sur le site au cours des prochaines années.

« Ce projet va aider à restructurer tout le secteur à côté de la station de métro Rosemont, souligne avec satisfaction André Lavallée, maire de l'arrondissement de Rosemont-La Petite-Patrie. Il s'ajoute aux deux projets en préparation de la coopérative d'habitation Le Coteau Vert et de l'organisme à but non lucratif Un toit pour tous, qui seront construits à l'intérieur du même quadrilatère. »

Sept promoteurs ont répondu à l'appel de propositions, lancé en octobre dernier par la Ville de Montréal. Propriétaire du terrain, la municipalité ne se contentait pas de le vendre au plus offrant. Elle a aussi établi certains critères pour inciter les constructeurs à soumettre des projets de qualité. Des points ont ainsi été accordés au concept d'aménagement et à l'architecture des sept projets, de même qu'à l'attention portée au développement durable et à l'accessibilité universelle. Les projets devaient être certifiés Novoclimat. Une certaine proportion des logements devaient par ailleurs s'adresser aux familles et être vendus à prix abordables.

Le projet de Conceptions Rachel-Julien, qui n'a pas encore de nom officiel, comptera ainsi 39 logements de trois chambres et 76 logements de deux chambres. Plus de 50 d'entre eux coûteront moins de 235 000\$ (taxes incluses), afin que de futurs copropriétaires puissent profiter du programme municipal d'accession à la propriété.

« Nous sommes très fiers », indique Denis Robitaille, président de Conceptions Rachel-Julien,



ILLUSTRATION FOURNIE PAR LE GROUPE CARDINAL HARDY. Le projet de Conceptions Rachel-Julien, conçu en collaboration avec le Groupe Cardinal Hardy, sera construit sur le terrain longeant la rue Saint-Hubert, entre le boulevard Rosemont et la rue des Carrières.

spécialisé dans la conversion d'immeubles patrimoniaux et la construction de logements en milieu urbain. Parmi ses réalisations figurent entre autres Les Condos de la gare, Le NOVO et la Place Delacroix.

Ce qui l'a poussé à participer? La situation géographique du terrain. Le complexe sera en effet à proximité d'une station de métro, d'une piste cyclable, de la Plaza Saint-Hubert et d'un parc. Il sera aussi à côté d'un centre civique et d'une bibliothèque, qui seront aménagés dans le bâtiment sis au 700, boulevard Rosemont.

« Il y a une façon urbaine de vivre qui se développe de plus en plus, constate M. Robitaille, qui

vit à Montréal et va travailler lété en vélo. Le projet s'inscrit dans cette logique. Un des bâtiments abritera par exemple une garderie, pour faciliter la vie des familles qui veulent vivre en ville. Il y aura quelques commerces au rez-de-chaussée d'un des immeubles, comme une fruiterie et une boulangerie, pour simplifier la vie des copropriétaires, qui n'auront pas à prendre leur voiture tout le temps. Il y aura de l'espace pour les vélos dans le stationnement intérieur, mais aussi au niveau de la rue. Six places de stationnement seront aussi réservées au service de partage de voitures, Communauto. »

Le complexe sera formé de trois bâtiments en forme de L ou de U,

qui s'imbriqueront les uns dans les autres. Le premier à être construit comptera huit étages et s'élèvera un peu en retrait, le long du boulevard Rosemont, à l'intersection de la rue Saint-Hubert. Un petit parc sera en effet aménagé juste en avant, sur le boulevard Rosemont. Trois ou quatre commerces occuperont le rez-de-chaussée. L'immeuble comptera 98 appartements en copropriété.

« Le terrain est long et étroit, explique l'architecte Roch Cayouette, responsable du projet au sein du Groupe Cardinal Hardy. Les immeubles seront décalés, ne formant pas une ligne droite, pour briser la monotonie et créer des jardins de part et d'autre des bâtiments. »

La plupart des grands logements destinés aux familles seront construits dans les deux phases ultérieures. Chacun des appartements au rez-de-chaussée aura son entrée privée, au niveau de la rue. Il y aura aussi quelques logements répartis sur deux étages.

Au nombre des initiatives vertes, notons qu'une partie des eaux de pluie sera récupérée et réutilisée pour alimenter les toilettes et irriguer les jardins. Des espaces seront aussi prévus dans les cuisines pour conserver les sacs de recyclage.

Le promoteur espère mettre en vente les unités de la première phase dès mai ou juin. Il souhaite commencer la construction à l'automne.



ped à terre

design inspiré au coeur métropolitain

Vingt-huit étages, 282 unités, bien conçues et bien aménagées avec une ou deux chambres à coucher entre 670 et 1580 pieds carrés. Accès direct au métro Place-des-Arts. Un investissement intelligent.


# LOUIS BOHEME

louis bohème condominiums  
boutique - vente & visite  
métro place-des-arts  
coin boulevard de maisonneuve  
et rue bleury, montréal  
t: 514.842.3323  
lundi @ jeudi 11h - 19h  
samedi & dimanche 11h - 17h  
louisboheme.com




30% déjà vendu  
Les condominiums Louis Bohème sont signés Sacresca Canada

3547305A



## À VOS RÂTEAUX, PRÊTS, JARDINEZ!



RE/MAX PRÉSENTE

### SALON NATIONAL DE L'HABITATION

EN COLLABORATION AVEC BANQUE LAURENTIENNE

## 14 AU 23 MARS

### PLACE BONAVENTURE

LE RENDEZ-VOUS DES NOUVEAUTÉS

salonnationalhabitation.com

~ CONCOURS ~

« Je plonge dans la nouvelle vague! »

**LA PRESSE** vous offre

### LA CHANCE DE GAGNER UNE PISCINE CREUSÉE D'UNE VALEUR DE 20 000 \$

Offerte par **PISCINE HUDON**

en collaboration avec **Hayward et SCP**

Le Salon national de l'habitation est un événement produit par EXPO IREX

Pour participer au concours, remplissez votre coupon de participation et déposez-le au kiosque de La Presse #1416, au kiosque de Piscine Hudon #1750 ou à l'entrée du Salon national de l'habitation.

Prénom : \_\_\_\_\_ Nom : \_\_\_\_\_

Téléphone : ( ) \_\_\_\_\_ Âge : \_\_\_\_\_ Sexe : \_\_\_\_\_

Courriel : \_\_\_\_\_

Oui, j'aimerais recevoir des renseignements et offres promotionnelles concernant le Salon national de l'habitation par courriel.

Je planifie l'achat d'une piscine au cours des 6 prochains mois.

Je désire qu'un conseiller communique avec moi.

Réponse à la question d'habileté mathématique : (8 X 10) - (100 ÷ 5) = \_\_\_\_\_

Règlement du concours disponible sur [salonnationalhabitation.com](http://salonnationalhabitation.com)

Aucun achat requis. Prix : piscine creusée 17 X 28 pieds, modèle Côte d'Azur d'une valeur approximative de 20 000 \$. Le prix ne sera ni échangeable, ni remboursable. Le prix sera cependant transférable. Les fac-similés et/ou reproductions mécaniques ne sont pas acceptés. Ouvert aux résidents du Québec âgés de 18 ans et plus.



+ DE **16** PROJETS DE CONDOS À MONTRÉAL

AHUNTSIC • CENTRE-VILLE • CÔTE SAINT-LUC • HO-MA • MERCIER  
MONTRÉAL-NORD • NDG • ROSEMONT • ST-MICHEL • SUD-OUEST

REDÉVELOPPEMENT URBAIN

[samcon.ca](http://samcon.ca)

## LES BONS OUTILS YVES PERRIER, COLLABORATION SPÉCIALE

# Une petite perceuse-visseuse percutante et puissante

La perceuse-visseuse à percussion est probablement l'outil le plus utilisé sur les chantiers de construction ou de rénovation, et cela tant pour le gros œuvre que la finition. Cependant, pour être vraiment utile cet outil doit être suffisamment puissant tout en étant léger et facile à manipuler dans les endroits restreints. C'est ce qu'offre la nouvelle perceuse-visseuse DC827KL de Dewalt grâce à sa technologie NANOMC.

Innovation. Le modèle DC827KL ne fait que 14,6 cm de longueur, ce qui permet à l'utilisateur d'atteindre des endroits difficiles d'accès. L'outil, sans fil, comprend un bloc-pile exclusif au lithium-ion phosphate offrant une possibilité de 2000 recharges. Son poids de 1,6 kilo est exceptionnellement léger pour un outil offrant une telle puissance.

Autres caractéristiques. Un inverseur de marche à vitesse variable fournit un contrôle accru pour installer et désinstaller des fixations. Une lumière DEL bien positionnée permet d'éclairer les endroits sombres. Son bloc-piles de 18 V est compatible avec 40 outils de 18 V Dewalt et il vient avec un chargeur d'une durée de charge d'une heure. Des balais remplaçables facilitent son entretien.

Pour qui et pour quoi? Idéal pour les menuisiers, les monteurs de terrasses ou les plombiers, cet outil s'adresse aux entrepreneurs et à ceux qui font un grand usage de ce type d'outils.

#### OÙ ACHETER?

Chez les quincailliers et marchands de matériaux ou voir [www.dewalt.fr](http://www.dewalt.fr)



#### PERCEUSE-VISSEUSE À PERCUSSION DE DEWALT

MODÈLE: DC827KL

TENSION: 18 VOLTS

MANDRIN HEXAGONAL DE 1/4 PO (6,4MM)

TOURS / MINUTE SANS CHARGE: DE 0 À 2400

PRIX APPROXIMATIF: 350 \$

PHOTO FOURNIE PAR DEWALT

## À chacun son hypothèque.

### Nous construisons votre financement sur mesure.

Bien mieux qu'un taux, bien plus qu'une hypothèque, le *Plan hypothécaire personnalisé* permet de vous présenter une solution sur mesure, seulement pour vous, seulement à la Banque Nationale.

1 888 TELNAT-1 (1 888 835-6281)  
[bnc.ca/surmesure](http://bnc.ca/surmesure)

 **BANQUE NATIONALE**

Certaines conditions s'appliquent. Sous réserve de l'approbation de crédit de la Banque Nationale. Pour plus de détails sur le Plan hypothécaire personnalisé, consultez un conseiller en succursale.

# BAC VERT ISABELLE AUDET

## 1 PROPRIÉTAIRES ÉCOLOS RECHERCHÉS

Le site Ecohabitation.com et La Maison du 21<sup>e</sup> siècle invitent les propriétaires d'une maison plus verte que la moyenne à s'afficher. Ils peuvent raconter leur expérience sur le site d'Ecohabitation.com et échanger virtuellement avec les internautes. La galerie que veulent créer les partenaires permettra aux participants d'y afficher des photographies, les caractéristiques de leur maison et de donner des conseils à ceux que l'idée d'avoir une maison verte tente.

Infos : [www.ecohabitation.com](http://www.ecohabitation.com)

## 3 55 %

Voilà l'augmentation de la consommation d'énergie mondiale prévue par l'Agence internationale de l'énergie... d'ici 2030. L'utilisation d'énergie pour les transports compte pour beaucoup dans ces calculs, mais la consommation d'énergie à la maison grimpe sans cesse, malgré les mesures pour en freiner l'augmentation, précise l'Agence.

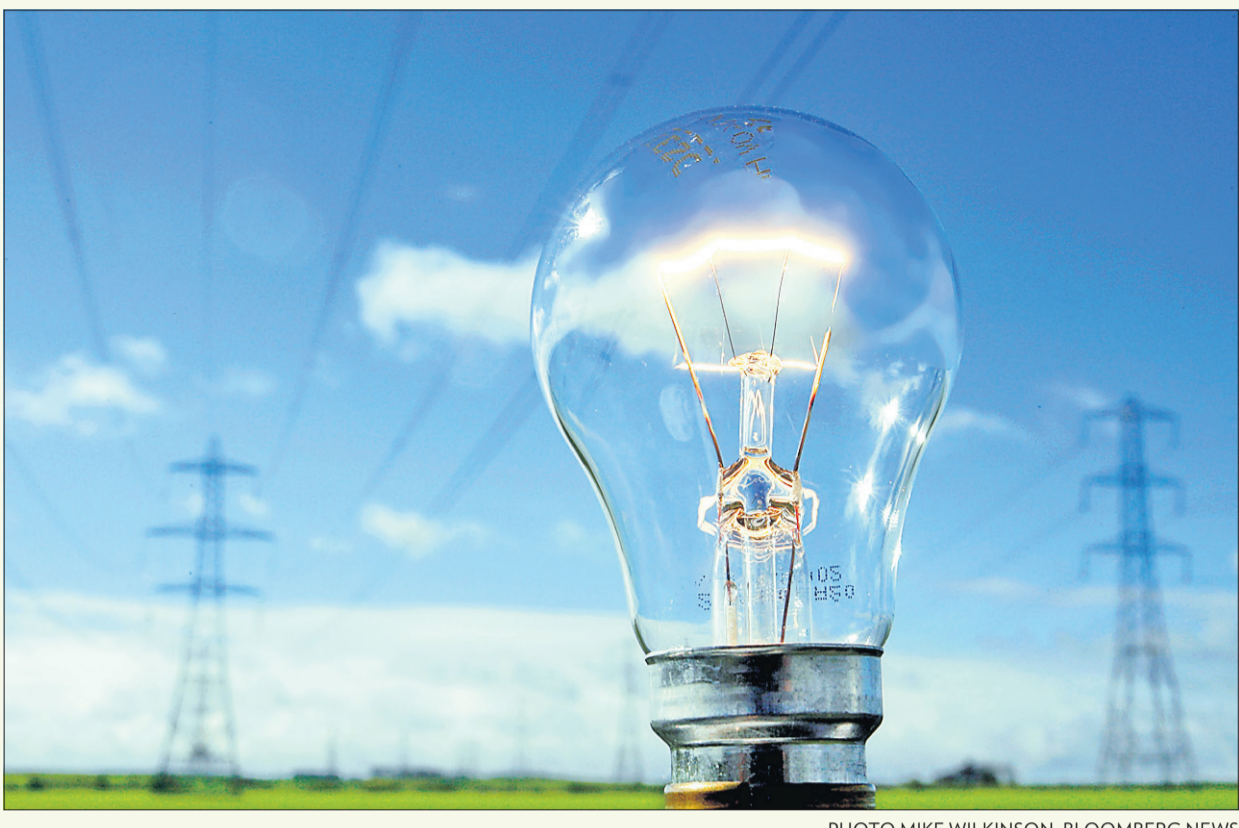


PHOTO MIKE WILKINSON, BLOOMBERG NEWS

## 2 TESTÉ

Interdits en 2010 au Québec, les détergents pour lave-vaisselle avec phosphates disparaissent graduellement des tablettes. Nous avons donc soumis le détergent pour lave-vaisselle Attitude du fabricant Bio-Spectra (sans phosphate ni chlore) à rude épreuve. Dans un lave-vaisselle de qualité moyenne, nous avons notamment déposé des ramequins tapissés d'œufs collés. Nous avons aussi sélectionné le cycle «porcelaine», pour une utilisation d'eau minimale. Le résultat est plutôt satisfaisant. Quelques aliments sont restés figés aux ramequins, mais un nouveau lavage plus tard, à cycle régulier cette fois, a suffi à les déloger. Le produit contient des huiles essentielles au parfum plutôt délicat de thé et de lime.

Pour connaître la liste des ingrédients : [www.labonneattitude.com](http://www.labonneattitude.com)

# Résidences à découvrir

DANIELLE BONNEAU

Neuf des 10 résidences pour personnes âgées de l'Office municipal d'habitation de Montréal ouvriront leurs portes demain, le 16 mars. C'est la première fois que les établissements du réseau, nouvellement baptisé Enharmonie, participeront à une campagne d'information de cette envergure.

Sept des résidences à coût abordable ont été inaugurées au cours des trois dernières années : la résidence Maywood, à Pointe-Claire; la résidence Rosalie-Cadron, à Cartierville; la résidence Lionel-Bourdon, à Rivière-des-Prairies; la résidence Jean-Placide-Desrosiers, à Lachine; la résidence Des Sources, à

Dollard-des-Ormeaux; de même que les résidences Saint-Eugène et Piero-Corti, dans Rosemont. Deux autres établissements recevront les visiteurs même s'ils sont encore en construction : la résidence Côte-Saint-Paul, dans l'arrondissement du Sud-Ouest, qui devrait accueillir ses premiers locataires en avril, ainsi que la résidence Le Mile End, dans le Plateau-Mont-Royal, qui devrait être fin prête cet été et a déjà ouvert son bureau de location. Seule la résidence Alfredo-Gagliardi, située au-dessus de la station de métro Jean-Talon, ne participera pas à l'événement. Il y aura suffi-

samment d'activité, puisque ses premiers locataires emménagent en fin de semaine.

Le but de l'opération ? Mieux faire connaître le réseau Enharmonie, qui vient de se doter d'un nouveau nom et du slogan «Pour être bien à l'intérieur». «Les résidences sont différentes les unes des autres, mais elles sont en harmonie puisqu'on y trouve la même chaleur, le même service de qualité et la même philosophie de gestion», explique Fabien Cournoyer, directeur général de l'Office municipal d'habitation de Montréal.

Les résidences à coût abordable de l'organisme sont construites dans le cadre de l'opération «Solidarité 5000 logements» de

la Ville de Montréal. Les trois quarts des appartements sont destinés à des personnes âgées à faible revenu. Plusieurs services sont compris dans le loyer : électricité, chauffage, câble, téléphone, cinq repas par semaine, surveillance jour et nuit, etc. Pour être admissible, une personne seule doit avoir un revenu inférieur à 23 000\$. Deux ou trois personnes habitant ensemble ne peuvent gagner plus de 26 000\$. Environ 25% des logements peuvent être loués à des personnes avec des revenus supérieurs. Tous doivent avoir plus de 60 ans.

Pour en savoir plus : [www.omhm.qc.ca](http://www.omhm.qc.ca)

**MASTERPIECE**

nous sommes là pour *VOUS*

**Résidence pour Retraités Masterpiece**

Ouverture bientôt de notre bureau d'information

**Bloc Urbain**

**Au cœur du Quartier Latin**

Condos & Studios

1 chambre & 2 chambres à partir de 132 500\$

Occupation immédiate

Lundi, Mardi, Mercredi 12h à 18h

Samedi et Dimanche 13h à 17h

[WWW.RACHELJULIEN.COM](http://WWW.RACHELJULIEN.COM)

125, rue Ontario E

514.842.9672 [WWW.BLOCURBAIN.COM](http://WWW.BLOCURBAIN.COM)

*Venez découvrir le plus prestigieux site la pointe-sud de l'île*

**SYMPHONIA**

ÎLE-DES-SOEURS

PHASE II 40% VENDU

DESSINS D'ARTISTE

**DE 569 900 \$ À 836 900 \$**

- TPS - TVQ INCLUSES
- INFRASTRUCTURES INCLUSES
- BOISÉ RIVERAIN
- GOLF
- FONISÉ RIVERAIN
- VUE SUR LE FLEUVE
- PARC + 70 000 PIEDS
- AMÉNAGEMENT PAYSAGER

**AUSSI TERRAINS FACE AU FLEUVE**

4 TERRAINS DISPONIBLES POUR CONSTRUIRE VOTRE MAISON DE PRESTIGE

**BUREAU DES VENTES**

TÉL. : 514-767-4555

HEURES D'OUVERTURE : LUNDI AU JEUDI DE 13H À 19H VENDREDI DE 13H À 17H SAMEDI ET DIMANCHE DE 12H À 17H

[WWW.SYMPHONIA-IDS.COM](http://WWW.SYMPHONIA-IDS.COM)

Si la vue vous intéresse...

**PROFIL**

**Condos de luxe au bord du fleuve**

**Un seul Penthouse disponible**

5626 pi car.

Occupation immédiate - Cité du Havre

Stationnement intérieur et stationnement visiteurs - Sécurité 24 h - Cave à vin - Immenses balcons - Piscine intérieure - Bain vapeur - Jacuzzi - Sauna - Centre sportif exclusif - Salle de réunion - Gaz naturel

Condos disponibles de 996 à 5626 pi car.

5 minutes du centre-ville - Navette privée - Très luxueux - Vues panoramiques stupéfiantes de la ville et du fleuve - Piste cyclable - Parcs aménagés - Matériaux haut de gamme

Visites : Sam., Dim. - 13 h à 16 h  
En semaine, en tout temps, sur rendez-vous  
Livraison immédiate ou en 90 jours après sélection des finitions intérieures

2380, Pierre-Dupuy, Montréal  
Chemin du Casino, voisin Tropiques Nord

514-931-2292 • 514-220-7199

[condoprofilo.com](http://condoprofilo.com)

**Le CENTRO Condominiums**

514-273-5553

75% VENDU

À partir de **202 000\$** taxes incluses

**MAINTENANT EN CONSTRUCTION**

Bureau des ventes : 6500, avenue du Parc (coin Beaubien)

**www.LeCentro.ca**

# Pour dormir en toute tranquillité

**DANIELLE BONNEAU**  
**UN ARCHITECTE**  
**CHEZ VOUS**

**OBJECTIFS**

- Avoir davantage de lumière au rez-de-chaussée
- Abattre le mur entre le bureau à l'avant et le salon
- Déménager la chambre principale à l'arrière
- Séparer la nouvelle chambre principale de la cuisine

**BUDGET**

• 15 000\$ ou 32 000\$ selon les propositions

Marie Blanchet et Richard Grenier ont acheté leur triplex dans Ahuntsic, en 1995. Leur fille ayant quitté le nid familial, ils sont libres de transformer le rez-de-chaussée à leur guise.

Deux facteurs les incitent à vouloir modifier leur intérieur: le mur entre le salon et le bureau de Marie, à l'avant, bloque la lumière. « C'est sombre, explique la propriétaire. Le soleil éclaire surtout l'avant de la maison. »

C'est de plus très bruyant à l'avant, où se trouve leur chambre. Ils demeurent en effet sur une grande artère fréquentée à toute heure du jour et de la nuit par les camions. Le va-et-vient des camions de déneigement a été particulièrement pénible cet hiver. L'été, ce n'est guère plus calme: les fêtards s'éternisant dans le parc en face de chez eux après les concerts, les tiennent éveillés.

Ils songent donc à abattre le mur entre le bureau et le salon. Ils déménageraient leur chambre à l'arrière, à côté de la cuisine, dans la pièce qui abrite actuellement la salle à manger. Et ils installeraient le bureau dans leur chambre, à l'avant.

« Nous perdrons une pièce, mais nous gagnerons beaucoup de lumière », précise Marie. Mais elle hésite. Sa chambre donnerait directement dans la cuisine. Elle serait trop visible lorsque parents et amis se rassembleraient dans la cuisine, craint-elle.

L'architecte Guy Demers lui soumet deux propositions. Dans les deux cas, le mur est éliminé entre le bureau et le salon. La salle à manger et le salon prennent place dans le vaste espace ouvert (les deux pièces ne paraissent toutefois pas sur les plans, concentrés sur l'arrière de la maison).

Dans les deux options, la chambre principale est à côté de la cuisine. La porte est déplacée pour rendre la pièce plus intime. Le corridor existant lui donne dorénavant accès.

Pour ce faire, le mur de la chambre est avancé dans la cuisine. La chambre s'en trouve agrandie. Les tuyaux, dissimulés à l'heure actuelle derrière un placard de la cuisine, sont incorporés dans la chambre.

Dans les deux cas, par ailleurs, le haut de la cage de l'escalier menant du sous-sol à l'extérieur, est conservé dans la chambre principale.

La première proposition est la plus simple... et la moins chère, souligne d'entrée de jeu l'architecte.

Il n'y a plus qu'une façon d'accéder à la cuisine. On s'y rend en passant à travers la salle à manger et le salon.

La cuisine est compacte. Il n'y a toutefois plus de table. Le réfrigérateur est adossé contre le nouveau mur de la chambre, derrière lequel se trouvent les tuyaux. Un vaste garde-manger prend place à ses côtés. Le plan de travail, à proximité de l'évier, est prolongé jusqu'à la porte. Des armoires sont ajoutées au-dessus. Le reste de la cuisine demeure intact. Un



PHOTO PATRICK SANFAÇON, LA PRESSE

Marie Blanchet et son conjoint veulent déménager leur chambre à l'arrière, à côté de la cuisine, dans la pièce qui abrite actuellement la salle à manger. La chambre donnera toutefois directement dans la cuisine et sera trop visible, craint Marie. Elle a demandé à l'architecte Guy Demers de les guider dans leurs travaux de rénovation.

mur sépare donc la cuisine de la salle à manger.

La chambre est très spacieuse. Deux penderies y prennent place. Le lit doit toutefois être inséré, en alcôve, entre le haut de la cage d'escalier et les tuyaux.

« La madame est contente », s'exclame Marie, en apercevant les deux penderies. Elle regrette toutefois le départ de la table de cuisine, dont elle se sert beaucoup pour préparer les repas.

Guy Demers lui fait remarquer que le mur entre la cuisine et la salle à manger bloque à son tour la lumière. Il lui recommande donc d'ouvrir entre les deux pié-

ces pour obtenir un espace entièrement ouvert. La cuisine subit alors plus de transformations.

Celle-ci gagne un grand garde-manger et un immense plan de travail de forme arrondie, qui peut aussi servir de coin pour les repas. Le mur de la chambre, en ligne droite, empiète moins dans la cuisine.

La chambre est un peu plus grande que dans la première option. Une penderie prend place entre les tuyaux et la cage d'escalier. Un placard est aménagé au-dessus de la cage d'escalier.

« La maison est divisée en deux, fait remarquer Guy Demers. Un

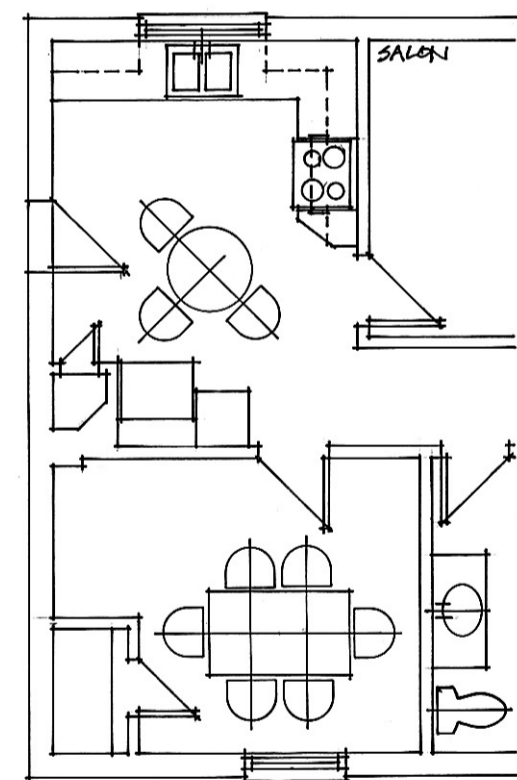
grand couloir intime mène à la salle de bains et à la chambre. Le reste du rez-de-chaussée, où a lieu toute l'activité, est ouvert. L'appartement devient encore plus lumineux. »

Marie préfère cette proposition. « Elle est très intéressante, dit-elle. Mais c'est celle qui coûte le plus cher et dérangera le plus. Il y a beaucoup d'implications que nous n'avions pas prévu. »

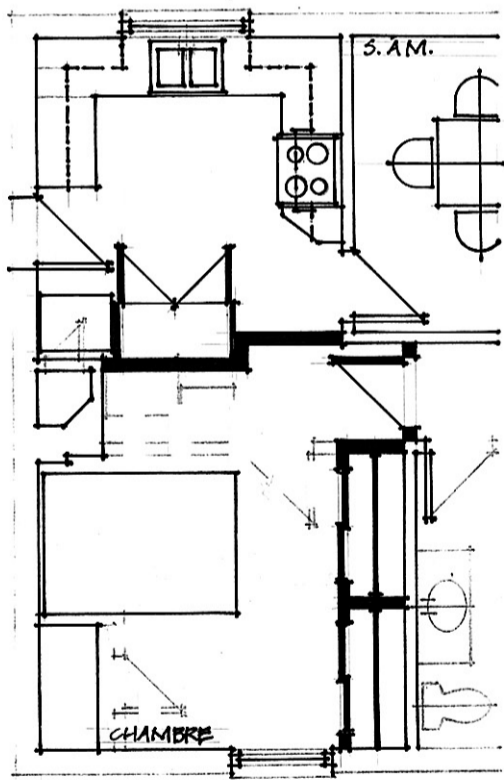
Le coût? La première proposition, qui entraîne peu de démolition et de travaux, pourrait être réalisée avec un budget de 15 000\$, estime Guy Demers. Pour réaliser la seconde propo-

sition, la facture double. Celle-ci s'élèvera à environ 32 000\$, croit l'architecte. La cuisine, en effet, sera entièrement rénovée.

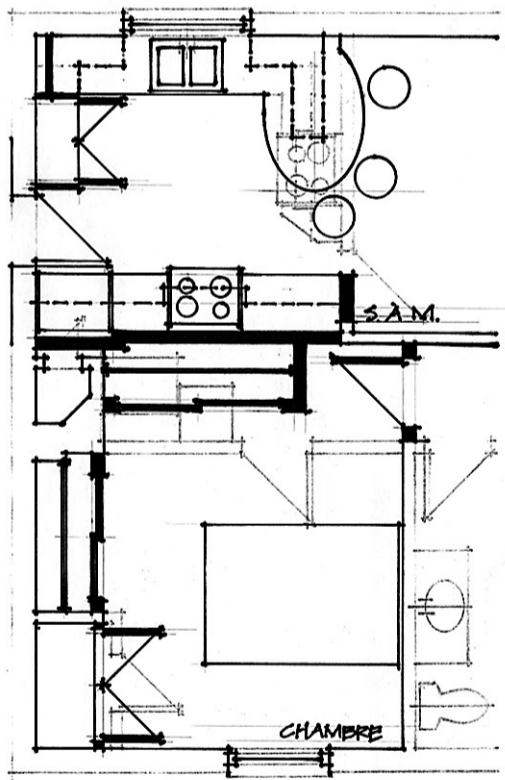
**Vous voulez changer de maison sans déménager? L'architecte Guy Demers se rend chez des lecteurs de La Presse et les aide à résoudre leurs problèmes d'aménagement. Nous publions ses propositions en espérant qu'elles sauront vous inspirer à votre tour. Vous pouvez contacter Guy Demers par courriel à gdemers@lapresse.ca, en lui laissant votre numéro de téléphone. Il ne vous rappellera que si vous êtes sélectionné.**



PLAN DE L'EXISTANT



PROPOSITION 1



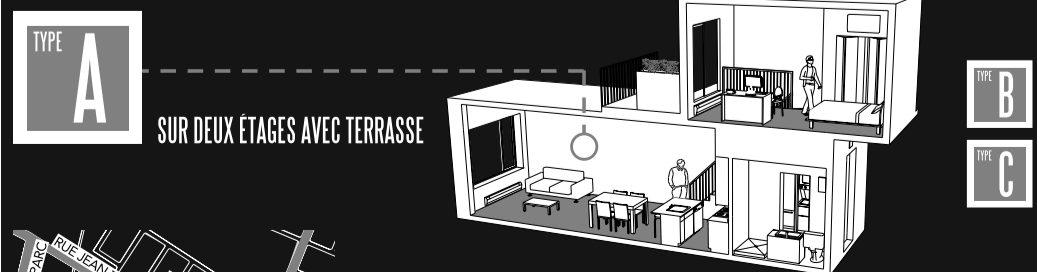
PROPOSITION 2

Marie Blanchet et Richard Grenier déménageraient leur chambre à l'arrière, à côté de la cuisine, dans la pièce qui abrite actuellement la salle à manger. La chambre donnerait toutefois directement dans la cuisine. Dans un coin de la pièce, le haut de la cage de l'escalier menant du sous-sol à l'extérieur occupe de l'espace.

La chambre principale est à côté de la cuisine. La porte est déplacée pour rendre la pièce plus intime. Le couloir existant lui donne dorénavant accès. Pour ce faire, le mur de la chambre est avancé dans la cuisine. La chambre s'en trouve agrandie. Deux penderies y prennent place. Le lit doit toutefois être inséré, en alcôve, entre le haut de la cage d'escalier et les tuyaux. Il n'y a plus qu'une façon d'accéder à la cuisine, en passant à travers la salle à manger et le salon. La cuisine est compacte. Le réfrigérateur et le garde-manger sont adossés contre le nouveau mur de la chambre. Le plan de travail, à proximité de l'évier, est prolongé jusqu'à la porte. Le reste de la cuisine demeure intact.

Le mur entre la cuisine et la salle à manger, qui bloque la lumière, est éliminé pour obtenir un espace entièrement ouvert. La cuisine est transformée. Elle gagne un grand garde-manger et un immense plan de travail de forme arrondie, qui peut aussi servir de coin pour les repas. Le mur de la chambre, en ligne droite, empiète moins dans la cuisine. La chambre est un peu plus grande que dans la première option. Une penderie se retrouve entre les tuyaux et la cage d'escalier. Un placard est aménagé au-dessus de la cage d'escalier.

## QUEL TYPE ÊTES-VOUS ?



VISITEZ LE BUREAU DES VENTES  
 AVEC SALLE DE MONTRE  
 T. 514.270.9003  
 WWW.7140ALEXANDRA.CA

7140  
 ALEXANDRA

www.racheljulien.com

le **QIO** SEULEMENT 7 UNITÉS À VENDRE Immeuble tout en béton

À partir de 132 000\$ + tx

À 2 pas du métro PARC et du futur campus de l'Université de Montréal

L M M 15 h à 20 h 514.271.8065  
 S D 13 h à 17 h 7060 rue Hutchison suite 112

LES CONSTRUCTIONS D.L.A. INC.  
 (514) 522-5522 Cell.: (514) 823-4148  
 www.lesconstructionsdla.com  
 Equipe de vente ProCasa

**PRÉFONTAINE**  
 Dernière phase (95% vendu)  
 3 1/2 et 4 1/2  
 Air climatisé

**PRIX RÉVISÉ POUR LES 4 1/2**

**PROJET BÉLANGER**  
 3 1/2 et 4 1/2 et 5 1/2  
 de 750 pi car à 1310 pi car  
 Phase 1 - Livraison juillet 2008  
 À partir de 166 800\$ (taxes incluses).

Projet Panet à venir

VISITES LIBRES SAM. ET DIM. DE 13H À 17H  
 sur rendez-vous en semaine  
 4146, rue Bélanger (coin Pie IX)

# MON TOIT

## SALON NATIONAL DE L'HABITATION

# Mieux équiper les cuisines pour trier les déchets

MARIE-FRANCE LÉGER

Étonnamment, recyclage et compostage ne font pas toujours bon ménage dans les cuisines. En Amérique du Nord, les grands fabricants d'armoires de cuisine proposent encore trop peu de systèmes intégrés pour la réception des matières recyclables et organiques. Tout passe trop facilement dans les déchets, faute d'organisation.

Pour combler cette lacune, Recyc-Québec organise, dans le cadre du Salon national de l'habitation, un concours de design de mobilier visant à équiper les cuisines d'un bon système de récupération, pratique et facile d'utilisation, afin de rivaliser avec les Européens. L'appel, lancé en collaboration avec Éco

Entreprises et l'Association des designers industriels du Québec (ADIQ), s'adresse aux designers professionnels et aux étudiants en design. Dans une deuxième phase, le produit gagnant sera éventuellement commercialisé.

« Au Québec, malgré qu'il existe des solutions offertes aux consommateurs, elles restent pour la plupart peu demandées à cause de leur coût important, d'un certain manque de souplesse et du fait que les clientèles y sont peu sensibilisées », nous dit-on chez Recyc-Québec.

Actuellement, ce sont les fabricants de cuisines très haut de gamme qui présentent ces options aux acheteurs, car l'importance du projet le leur permet. Dans ces cuisines de rêve, les designers font notamment appel aux quin-



PHOTO ARCHIVES LA PRESSE

Les cuisines devraient toutes intégrer des sections pour le recyclage, le compostage et les déchets.

cailliers Richelieu et Hettich pour intégrer des systèmes de paniers coulissants novateurs.

Or, le consommateur moyen souhaite aussi mieux organiser la collecte des matières résiduelles, sans disposer de beaucoup d'espace. Le fabricant Armoires et comptoirs LaSalle travaille en ce moment, pour sa salle de montre, sur un modèle de cuisine où le client choisira lui-même ses accessoires de récupération.

« On est en train de dessiner une cuisine où le client pourra insérer une poubelle de recy-

clage encastrable. Il y aura aussi un trou dans le comptoir, avec couvercle, relié à un bac. Le tout sera actionné par une pédale. On pourra mettre deux bacs à recyclage ou quatre plus petits », a indiqué Josée Gilbert, directrice des ventes.

### Urgent besoin d'aménagement

Le concours arrive à point pour trouver des solutions abordables. Les participants présenteront un concept de module qui devra s'intégrer dans différents types de mobiliers de cuisines standard

(armoires, tiroirs, etc.), puisque le concours vise aussi bien à combler le besoin lors de l'aménagement de nouvelles cuisines qu'à mettre à niveau les cuisines existantes.

Les noms des lauréats seront dévoilés dans le cadre du Salon international du design d'intérieur de Montréal (SIDIM) qui se déroule cette année du 22 au 24 mai 2008.

Salon national de l'habitation  
Du 14 au 23 mars  
Place Bonaventure

### CONDOMINIUMS UPPER WEST SIDE: LE LUXE, SANS LE PRIX.

**PHASE I:** Dernières unités disponibles 2 c.a.c. à 179 000\$  
**PHASE II:** Occupation immédiate, 90% vendus.  
**PHASE III:** Profitez de nos prix de pré-construction, de 5 000\$ à 8 000\$ de crédit en boni.



CONDO MODÈLE: 100, rue Barnett, unité 104, DDO.  
**514 620-1699**  
• Construction en béton • Ascenseurs • Plafonds de 9 pi. • Plancher de bois franc • Cuisine luxueuse en bois • AC • Stationnement intérieur disponible

### LES COURS VALOIS

Situé dans un milieu de vie urbain, ce projet participe au développement du secteur avec son « lien vert ». AV. VALOIS, ANGLE ONTARIO. 46 condominiums Arrondissement Hochelaga-Maisonneuve Unités 3 1/2, 4 1/2, 5 1/2 et lofts Projet sur parc Stationnements intérieur et extérieur disponibles

**GAGNANT D'UN PRIX DOMUS 2007**  
Bureau des ventes: 2125 #4 Desjardins

**HABITATIONS LAURENDEAU**  
514-252-5271 / 514-354-7687  
habitationslaurendeau.com

### NOUVEAU PROJET ROSEMONT / PETITE-PATRIE

Rue St-André entre Beaubien et Bellechasse 5 minutes de marche du métro Beaubien  
**DEJÀ 75% VENDU!**  
**EN CONSTRUCTION**

24 unités de condos neufs de 1, 2 ou 3 chambres et quelques mezzanines • Plafonds de 9 à 12,5' • Planchers de bois franc • Terrasse en bois traité au 3<sup>e</sup> étage • Stationnement extérieur disponible • Plaza St-Hubert, piste cyclable, parcs, écoles et aréna à proximité • Livraison automne 2008 • Possibilité de subvention de la Ville de Montréal

**Davin**  
BUREAU DES VENTES Équipe Lesco Groupe Sutton 6274, rue St-André S-D 12 h à 16 h 30 L-M 13 h à 19 h J-V sur rendez-vous  
**159 800\$** TAXES INCLUSES  
**www.davindev.ca**

### ULISSE Construction



5 projets de condos à Montréal

À partir de \$109 000  
**514-324-2828**  
www.ulisseconstruction.com

### MAISONS DE VILLE EN COPROPRIÉTÉ

à partir de 335 000\$ (T. I.)  
**LE CARRÉ**



### ST-LAURENT PHASE II

• Grande ouverture  
• Prix préconstruction  
*Prestige et confort à prix abordable*

• Architecture de grande qualité.  
• Adjacent au train de banlieue • Près du métro, autoroutes 15 et 40 • Plafonds de 9 pi  
• Climatisation • Garage intérieur double.  
• Joli parc intégré

925, Jules-Poitras (angle Côte-Vertu)  
Ville Saint-Laurent **514 745-6014**  
**www.carrestlaurent.com**  
Lun. au jeu. 13 h à 18 h / sam. et dim. 12 h 30 à 17 h

## Modèle à visiter

6820 ST-URBAIN MONTRÉAL

# L'IMPÉRIA

*Au cœur de la Petite-Italie*

**LIVRAISON PRINTEMPS 2008**

**27 LOFTS DE 500 À 1178 pi<sup>2</sup>**

**3 IÈME ÉTAGE AVEC MEZZANINE ET TERRASSE**

## 514-293-9088

Lundi au jeudi de 13h à 18h  
samedi et dimanche de 12h à 17h.

### LOFTS ST-CHARLES



**Faites comme chez vous !**

- 1 ou 2 chambres à coucher
- Planchers en bois stratifié avec choix de couleur
- Plafonds de 9 pi et plus
- Armoires de cuisine « style européenne »
- Électroménagers inclus
- Stationnement disponible
- Près de tous les services

À partir de **122 990\$** taxes incluses  
Bureau des ventes: 15, Saint-Charles, angle chemin Chambly, Longueuil  
Téléphone: 450-679-3773  
Lundi au jeudi de 12 h à 18 h 30  
Sam. et dim. de 12 h à 17 h

**50 ans de construction de qualité**  
**WWW.BELCOURTCONDOS.COM**

### STE-HÉLÈNE DU HAUT ST-LAMBERT



**St-Lambert, là où il fait bon vivre**

- 1 ou 2 chambres à coucher
- Planchers préfinis en lattes
- Céramique dans la cuisine et salle de bain
- Phase II en vente maintenant
- Unités disponibles en Phase I
- Quelques unités avec un espace de stationnement int. ou ext.

À partir de **166 990\$** taxes et stationnement inclus  
Bureau des ventes: 38, av. Sainte-Hélène, # 1, Saint-Lambert  
Téléphone: 450-465-2124  
Lundi au jeudi de 13 h à 19 h  
Sam. et dim. de 12 h à 17 h

**LA GARANTIE QUALITÉ HABITATION**

### Condominium

le rive gouin  
PHASE II

**70% VENDU**  
Occupation immédiate

**3581, boulevard Gouin Est, Montréal, bur. 112 514.955.5354 www.rg2.info**

### Un site extraordinaire

## Directement au Bord de l'eau

- 3 1/2, 4 1/2 et penthouse 5 1/2 disponibles
- Vue panoramique imprenable
- Climatisation centrale
- Salle d'exercice • Spa
- Piscine intérieure • Sauna
- Piste cyclable et sentier piétonnier aux abords de la Rivière-des-Prairies

à partir de **197 000 \$**  
stationnement intérieur et taxes inclus

MON TOIT

# Surprenant cactus nocturne



**PIERRE GINGRAS**  
**JARDINER**

Les épiphyllums poussent habituellement en jardinière. Leurs tiges plates, semblables à d'étranges frondes de fougères suspendues, n'ont rien de vraiment excitant, sinon leur allure particulière. Mais quand ils se mettent à fleurir, impossible de rester indifférent.

Parlez-en à Michel Labonté, de Montréal. Le 28 juillet dernier, son épiphyllum d'une douzaine d'années s'est soudainement mis à fleurir. Une explosion d'étoiles blanches au léger parfum de gardenia. Des étoiles en raison des fleurs volumineuses, des pétales et des sépales pointues, mais surtout parce que la floraison est...nocturne. L'épiphyllum s'illumine la nuit.

« Ce samedi-là, à partir de 20h et jusqu'à 3h, la nuit suivante, la plante nous a offert 14 fleurs sur les 25 bourgeons floraux qu'elle portait. Une première si on se fie aux ex-proprétaires », raconte M. Labonté. Ébahi, il a même invité ses voisins à venir admirer le spectacle en prenant un digestif. « Tant de beauté gratuite ne peut d'ailleurs que rapprocher des voisins », dit-il, un brin philosophe. Le plant a finalement produit 32 fleurs au cours de sa floraison, qui s'est étalée jusqu'à la mi-août.

Plantes étonnantes que les épiphyllums. Leur appellation scientifique fait allusion aux fleurs qui apparaissent au bout des feuilles. La botanique nous enseigne cependant que ces feuilles sont plutôt des tiges qui se sont aplaties et élargies au cours de l'évolution. Ces tiges sont similaires à celles du cactus de Noël (schlumbergera), un proche cousin. En

réalité, les épiphyllums sont des cactus et comme tous les cactus, ils n'ont pas de feuilles. Quant aux épines, elles ont disparu bien que, chez plusieurs espèces et chez quelques hybrides, il en reste quelques-unes sous forme de poils fins sur le pourtour de leurs fausses feuilles.

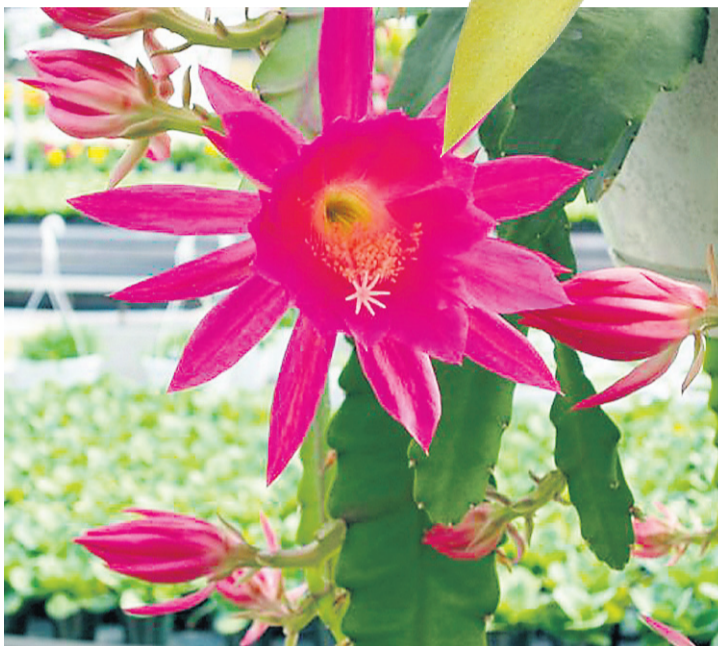
Espèce de milieu tropical humide, ils sont aussi épiphytes, c'est à dire qu'ils s'agrippent aux arbres sans pour autant vivre à leurs dépens comme les plantes parasites. D'ailleurs, en raison de ce comportement, qui est semblable à celui de plusieurs espèces d'orchidées comme les cattleyas, par exemple, les anglophones les appellent cactus-orchidée. Leurs ressources alimentaires proviennent de la pluie, de la décomposition des feuilles du milieu environnant, des crottes d'oiseaux ou des résidus d'insectes immobilisés dans l'enchevêtrement de leurs racines.

On en compte une vingtaine d'espèces, vivant dans le sud du Mexique et jusqu'en Argentine, en passant par l'Amérique centrale et certaines îles des Antilles. Elles produisent toutes des fleurs blanches dotées parfois de tons de jaune. Des couleurs qui reflètent la lueur de la lune ou des étoiles et créent un contraste suffisant à la noirceur pour attirer les chauve-souris ou les gros papillons nocturnes; cela permet aux fleurs d'être fécondées, explique le spécialiste Joseph Dougherty sur le site internet Ecology.org. La plupart de ces fleurs ne restent épanouies que quelques heures.

Par contre, les centaines d'hybrides aux innombrables coloris que l'on peut retrouver sur le marché, du moins aux États-Unis, ont une floraison diurne et chaque fleur demeure ouverte durant quelques jours. Certains hybrides commencent parfois à fleurir la nuit mais là encore, les fleurs persistent durant un petit moment, mais un grand moment de grâce.



PHOTO FOURNIE PAR LE CACTUS FLEURI  
Cet épiphyllum sans nom connu ressemble à s'y méprendre à l'espèce *E. crenatum* ou encore au cultivar « Tele Ann », qui produit des fleurs de 25 cm de diamètre.



L'épiphyllum « Eva ».



PHOTO FOURNIE PAR MICHEL LABONTÉ  
L'épiphyllum de Michel Labonté au cours de la nuit du 28 juillet dernier.



PHOTO FOURNIE PAR LE CACTUS FLEURI  
Un épiphyllum en pleine floraison.



PHOTO FOURNIE PAR MICHEL LABONTÉ  
Les fleurs étoilées du plant de Michel Labonté.

Pour en savoir plus : lire l'excellent document internet de Joseph Dougherty, sur sa page du site [www.ecology.org/ecophoto/articles/Epiphyllum.htm](http://www.ecology.org/ecophoto/articles/Epiphyllum.htm). Le texte est abondamment illustré.

## Une fleur de Pâques

Peu connus au Québec, les épiphyllums sont habituellement vendus dans le temps de Pâques au moment où ils commencent à fleurir, explique Pierre-Paul Laan, propriétaire des Serres Laan, à Saint-André-d'Argenteuil, le plus important producteur au Québec, grossiste réputé notamment pour la qualité de sa production.

Après avoir fait l'essai de plusieurs cultivars dans le passé, M. Laan produit aujourd'hui seulement deux hybrides, le « German Empress » de couleur rose bonbon – le favori avec ses fleurs de 10 cm de diamètre – et le cultivar rose foncé « Eva », aux fleurs presque deux fois plus grandes. « Il n'est pas rare que chaque plant donne une centaine de fleurs durant la floraison, dit-il. Les autres hybrides que je produisais don-

nent des fleurs parfois beaucoup plus grandes mais moins nombreuses. Le hic, c'est qu'ils exigent beaucoup de temps pour atteindre une taille commercialisable, trop pour que l'entreprise soit rentable. »

On ne compte que deux ou trois producteurs d'épiphyllums chez nous, car il s'agit d'une production très spécialisée qui exige environ 18 mois de soins. Les boutures sont produites en novembre et en décembre. L'enracinement est lent. La croissance se poursuivra au cours de l'été, puis les plants passeront l'hiver en serre. Ils seront alors soumis à une température froide durant trois mois pour induire la floraison qui s'étalera sur deux ou trois semaines, selon le cultivar et la température ambiante. Voilà le secret pour obtenir du succès avec les épiphyllums, insiste Pierre-Paul Laan. « La plainte que l'on entend le plus souvent de la part de nos clients, c'est que leurs plantes ne fleurissent jamais. Effectivement, si l'épiphyllum trône devant une fenêtre à une température constante, jamais il ne donnera de fleurs à nouveau. »

C'est ce qui expliquerait pourquoi l'épiphyllum de Michel Labonté a connu une si grande effervescence l'été dernier. « Dans le passé, ma voisine à qui appartenait la plante rentrait son épiphyllum à la maison, au chaud, raconte-t-il. Selon les informations glanées ici et là, la cause de la mégafloraison est probablement attribuable au fait que le plant a passé l'hiver précédent (de septembre à mai) sur notre véranda très peu chauffée, soit 12 C la nuit et 21 C le jour, lorsque nous y déjeunions la fin de semaine. »

Pour obtenir une floraison à chaque année, il faut donc soumettre la plante au froid durant 10 à 12 semaines, mais toujours en position bien éclairée. On parle d'une température de 15 C à 20 C le jour, mais beaucoup plus froide la nuit, jusqu'à 10 C ou même 5 C. Le traitement thermi-

que devrait commencer à la mi-novembre et se poursuivre jusqu'à la mi-février pour obtenir une floraison vers la fin mars, du moins chez les plantes hybrides. Durant les deux premiers mois de repos, on doit réduire l'apport en eau afin de laisser sécher légèrement le terreau entre les arrosages pour ensuite arroser normalement. Une pièce peu chauffée de la maison peut très bien convenir à la condition que l'éclairage soit adéquat.

### Quelques conseils

- › Suspendre le plant devant une fenêtre qui n'est pas exposée au soleil, sauf le matin.
- › En tout temps, le terreau doit rester humide mais pas détrempé. Les amateurs ont tendance à ne pas arroser assez souvent.
- › Après la floraison, on élimine les fleurs fanées.
- › L'été, on suspend l'épiphyllum sous un arbre. Attention à ce qu'il soit arrosé suffisamment.
- › Fertilisation: 20-20-20, dilué à 50 %, une fois par semaine, de la fin de la floraison jusqu'en septembre.
- › La plante peut vivre des années dans le même pot, presque 10 ans si les soins sont appropriés.
- › Les boutures sont faciles à réaliser, mais exigent beaucoup de temps pour produire un nouveau plant prêt à fleurir.
- › Un épiphyllum se vend normalement de 35 \$ à 75 \$ selon la taille et le nombre de branches. En faire l'achat quand les bourgeons floraux sont présents.
- › On peut trouver des épiphyllums chez certains fleuristes et pépiniéristes, mais parfois aussi dans les grandes surfaces, notamment dans quelques magasins de la chaîne Home Depot. Le producteur Le Cactus fleuri, à Sainte-Madeleine, près de Saint-Hilaire, en vend une dizaine de variétés aux aurateurs qui se rendent sur place. ([www.cactusfleuri.qc.ca](http://www.cactusfleuri.qc.ca)).

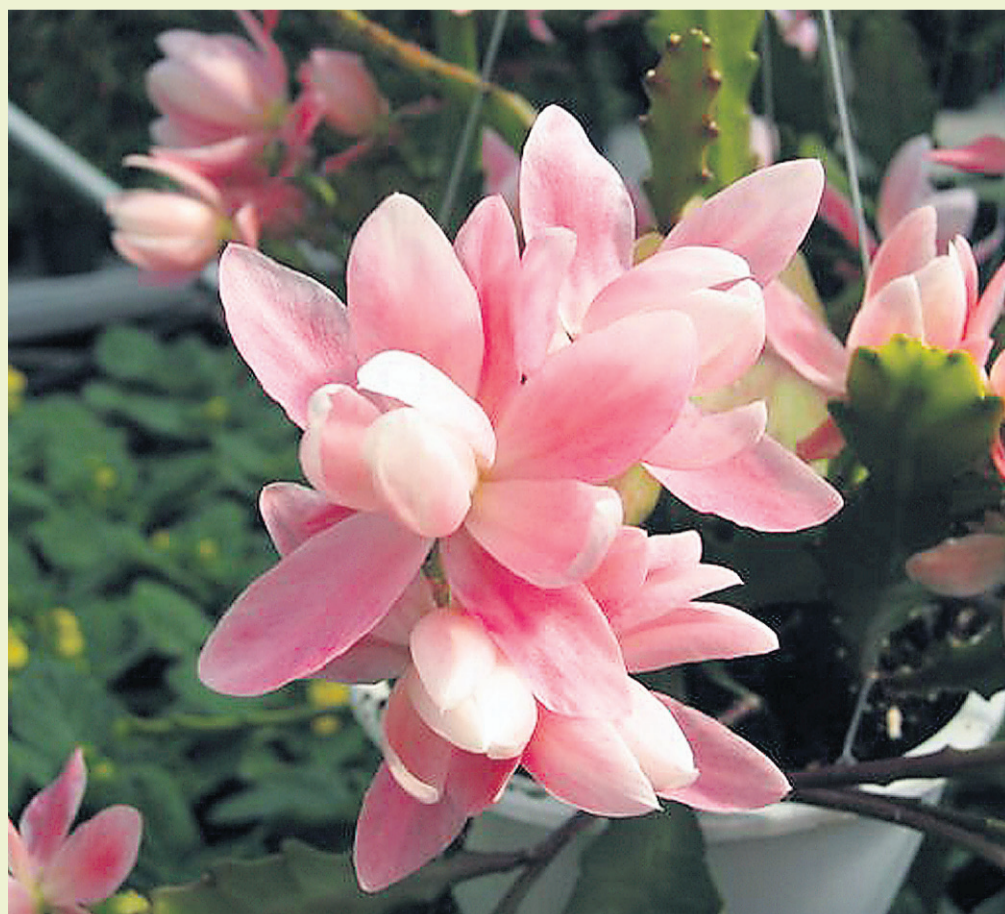


PHOTO FOURNIE PAR LES SERRES LAAN  
Avec ses fleurs rose bonbon, l'épiphyllum « German Empress » est prisé des amateurs.

# Mobilier



## Le contemporain séduit de plus en plus

Les fabricants de meubles le confirment, le style contemporain est de plus en plus demandé. Sa ligne épurée, ses coloris de base intéressent le consommateur.



Chiffonniers, par Industries A.P., de Laurier-Station. [www.apindustries.com](http://www.apindustries.com)



Fauteuil, par Huppé, de Victoriaville. [www.huppe.net](http://www.huppe.net)

Il suffit de visiter les grandes boutiques pour constater que canapés, divans, fauteuils, ensembles de salon, ensembles de salle à manger, ensembles de chambre à coucher de style contemporain sont mis en valeur dans des décors recherchés et raffinés. Et souvent surprenants de justesse de goût.

Les étalagistes font preuve de créativité pour harmoniser différents accessoires, tous plus intéressants les uns que les autres, avec les ensembles proposés. C'est souvent l'accessoire qui vient souligner la pureté du style.

La prépondérance du contemporain n'empêche pas d'autres styles de s'exprimer, mais on perçoit son influence par différents détails.

Dans les pages suivantes, nous vous présentons quelques photos de vitrines de fabricants québécois lors du Salon canadien de l'ameublement résidentiel. Vitalité et créativité s'illustrent dans un monde où la concurrence asiatique semble vouloir s'essouffler. En voici deux ci-contre.

Le design de qualité se constate aussi dans l'univers des petits électroménagers. Le «baby-boomer» aime voir ces beaux appareils trôner sur le comptoir de cuisine, tout en étant d'une redoutable efficacité. Et dans l'univers du matelas, une tendance «verte» s'impose tranquillement pour des produits plus écologiques. Il y a même un fabricant dont le produit est certifié «biologique», sommier compris.

## Ciot, un univers de pierre et de céramique

L'élégance raffinée du marbre poli à la perfection. La polyvalence et la dureté du granit. La subtile texture de l'ardoise. L'intemporalité d'une mosaïque classique. Une vaste gamme de carreaux de céramiques aux multiples coloris. Ciot, rue Saint-Laurent à Montréal, offre ce qu'il y a de mieux en matière de décoration. Pour 2008, priorité est donnée aux couleurs naturelles et de terre, aux surfaces texturées et chaleureuses.

Pierre et céramique se conjuguent à l'infini pour tous les goûts. Certains aiment le style épuré où le noir contraste joliment avec le blanc. D'autres apprécient mieux les tons de vert, de jaune et de Sienne ou même des nuances de rose et d'orangé léger qui évoquent le soleil couchant. Le bleu aqua rappelle la mer tout simplement. Tons unis, motifs floraux très stylisés, textures diverses pour des effets damassés ou de tapisserie, pour mieux accrocher la lumière. Cependant, les couleurs vives et les tuiles murales riches en motifs, très

ornementales, voire baroques, représentent toujours un excellent choix.

Les collections importées d'Italie retiennent particulièrement l'attention. Basaltina, notamment, est une lave naturelle aux nuances de gris clair au gris foncé pouvant être utilisée à la fois comme revêtement mural et de plancher.

Établie depuis plus de cinquante ans à Montréal, Ciot offre, dans le domaine de la céra-

mique et de la pierre, tout ce qu'il est possible d'imaginer pour réaliser une décoration intérieure et extérieure moyen et haut de gamme. Ses artisans ont développé une expertise unique et remarquable pour façonner les pierres décoratives: marbre, granit, ardoise, porcelaine, onyx, CaesarStone, une pierre de synthèse à base de poudre de quartz, et Concetto, faite d'amalgame de pierres semi-précieuses comme l'agate.

Les artisans de Ciot peuvent réaliser les agencements les plus complexes et les plus audacieux. Rien de plus simple que d'avoir un

plancher de hall d'entrée ou de salle de bain comportant une mosaïque de pierres différentes ou des motifs tout en courbes et contre-courbes sinueuses. La salle d'exposition met en valeur plusieurs réalisations du genre.

D'autre part, en cuisine, lieu intense de convivialité, les fabricants rivalisent pour offrir des accessoires au design innovateur. Pour la salle de bain, la grande douche équipée de jets thérapeutiques et d'un pommeau-pluie ajustable a présentement la cote, de même que la baignoire profonde et confortable avec jets-massage.

Rue Saint-Laurent, à Montréal, Ciot représente une référence incontournable. Sa vaste salle d'exposition donne une excellente idée de la qualité des produits et des services offerts; elle permet aussi de trouver des idées originales de décoration.

**ciot**

MARBRE  
PIERRE  
GRANIT  
ONYX  
CÉRAMIQUE  
QUARTZ  
MOSAÏQUE  
ACCESSOIRES  
DE CUISINE  
& SALLE DE BAINS

**ARTISANS DU MIEUX-VIVRE**

MONTREAL 9151, boul. Saint-Laurent 514-382-7330  
QUÉBEC 1385, rue de la Pointe-aux-Lièvres 418-648-1755

CIOT.COM



Fabriqué au Québec

**Cameo**

La qualité et les prix compétitifs ont établi la réputation de Cameo

**PLAN DE FINANCEMENT**

**NOUS PAYONS L'ÉQUIVALENT DE LA TPS ET TVQ!**

Achetez directement du manufacturier. La meilleure solution.

\* Non applicable sur modèle déjà réduit. Valable jusqu'au 31-03-08

DEUX SALLES D'EXPOSITION:

**MONTREAL**  
1150, av. Union  
(angle René-Lévesque)  
514-861-0537

**SAINT-LAURENT**  
7905, route transcanadienne  
(tout près de Côte-Vertu, du côté nord)  
514-337-2933

**OUVERT tous les jours**  
Appelez pour les heures d'ouverture

[www.cameo-sofa.com](http://www.cameo-sofa.com)



## Maison Corbeil, lieu de découvertes

Maison Corbeil constitue à Laval et à Montréal un lieu de découvertes portant une signature distinctive. L'immense magasin de Montréal, récemment rénové de fond en comble et qui a triplé de superficie, donne tout de suite le ton par sa vaste entrée baignée de lumière naturelle. Clarté des lignes et pureté de l'espace dominant.

Maison Corbeil donne résolument dans le style contemporain, mais tout en réservant de l'espace aux Intemporels, des meubles plus classiques présentés dans un écrin contemporain. La clientèle se reconnaît facilement dans le vaste magasin, il y a une continuité de ton, sans jamais de rupture. Plusieurs exclusivités se retrouvent sous le nom de Maison Corbeil Collection; un fabricant québécois, Tapage, réserve une partie de ses conceptions uniquement à Maison Corbeil; la boutique Must bien identifiée regorge d'accessoires harmonisés aux différentes gammes. L'italienne Flou et ses lits indémodables est bien présente et le magasin de Montréal offre en exclusivité Ligne Roset du prestigieux fabricant français.

«Quand il y a trop de styles, le client se perd, explique Éric Corbeil. Chez nous, il est confortable, il y a une suite logique dans les présentations, nous avons une unité de ton qui nous caractérise. Nous voulons donner des idées à nos clients, nous voulons qu'ils désirent reproduire chez eux les décors que nous réalisons pour eux.»

Maison Corbeil n'hésite pas à communiquer ses idées. Qui peut aujourd'hui publier un catalogue de 84 pages pour illustrer les découvertes à faire à Montréal et à Laval? De page en page, l'unité de ton se perçoit et le catalogue lui-même devient un ouvrage d'art, complété en cours d'année par différents fascicules.

**Les Intemporels**  
Collection de meubles classiques, les Intemporels se glissent en toute simplicité dans n'importe quel intérieur. Ils ne réfèrent pas à une époque précise. Leurs teintes et leurs matières adaptent leur caractère universel au mobilier existant dans le cadre d'une décoration revue.

Ils peuvent aussi porter l'empreinte d'un antiquage pour l'obtention d'un fini qui ne laisse pas indifférent.

**Espace contemporain**  
Plusieurs éléments de Maison Corbeil Collection sont mis en valeur dans l'Espace contemporain. Ligne épurée, sobriété et discrétion sont les maîtres mots. Mobilier de salon, de salle à manger, de chambre à coucher se déploient à profusion, mais sans encombrement. Les meubles audio-télé correspondent à la nouvelle réalité et se sont adaptés aux nouveaux téléviseurs.

«Tapage» y est en évidence avec ses designs originaux. Ce fabricant québécois utilise des concepts audacieux et innovateurs d'inspiration européenne dans un contexte nord-américain bien branché.

**Espace cuir**  
Le cuir est aussi bien représenté. Il se décline en canapés, bien sûr, mais aussi en fauteuils inclinables, en poufs, en sectionnels avec méridienne, etc. Son pouvoir caressant, sa beauté sauvage et sa durabilité légendaire en font un incontournable. Les tons de blanc, crème et noir se font omniprésents et les tons de brun ont toujours leur place.

**Must**  
C'est la boutique dans la boutique, le lieu de surprises, un lieu de couleurs aussi. Maison Corbeil l'a créée pour que la clientèle puisse faire ses achats au même endroit en complétant, par exemple, l'ensemble de salon contemporain de différents accessoires facilement harmonisés. Vases, lampes, coussins, vaisselle, coutellerie s'y retrouvent dans le style voulu. Fini le casse-tête!

Mais pour Éric Corbeil, Must constitue aussi une boutique d'accessoires et de meubles à prix accessibles pour rendre le véritable design à la portée de toutes les bourses. «Un jeune ménage peut se meubler en style et à peu de frais chez nous et afficher le look Maison Corbeil.»

**Ligne Roset**  
En 150 ans, Ligne Roset est devenue le symbole de l'élégance. Le seul créateur-fabricant de mobilier français décline aujourd'hui tout un art de vivre dans une collection

complète de meubles, d'objets déco, de luminaires, de tapis, de tissus. Le magasin montréalais de Maison Corbeil la présente en exclusivité au Québec. Un univers à part, où certains produits, comme le fauteuil-coussin Togo, appartiennent désormais à la légende du design.

Ligne Roset n'imité jamais, elle crée la tendance; l'ouverture d'esprit est une stratégie d'entreprise, la créativité une philosophie, l'anticonformisme une politique, la curiosité intellectuelle un trait de caractère. À visiter...

**Flou**  
Avec la gamme Flou, Maison Corbeil offre un concept ouvert de chambre à coucher clef en main. Matelas, literie, coussins, lit font partie du même concept et procurent l'unité de ton recherchée pour «la culture du sommeil». Le concept ouvert facilite l'harmonisation du lit avec le reste de l'ameublement, une idée originale très «italienne».

Clarté, grâce, élégance, modernité, ces quatre éléments confèrent à Maison Corbeil le

charme recherché, on y développe un nouveau sens de sa «maison».



Maison Corbeil, à Montréal, une vaste entrée baignée de lumière naturelle.

PASSONS  
AU  
SALON!  
LA PROMO-  
PRINTEMPS  
À NE PAS  
MANQUER!

**MONTREAL**  
1215, boul. Crémazie Ouest  
514-382-1443

**LAVAL**  
1946, boul. Le Corbusier  
450-682-3022

[www.maisoncorbeil.com](http://www.maisoncorbeil.com)

MAISON CORBEIL

JUSQU'AU 31 MARS  
PROCHAIN, TOUS  
NOS SALONS EN  
MAGASIN, LES  
CLASSIQUES COMME  
LES MODULABLES,  
VOUS SONT  
PROPOSÉS À PRIX  
PROMO.  
CONFIGURATIONS,  
TISSUS, COULEURS,  
CUIRS... TOUT  
VOUS IRA À RAVIR.

**Grand canapé Thames avec méridienne (gauche ou droite). Long. 355 cm. Aussi version raccourcie, si on retire la chauffeuse intégrée. Entièrement déhoussable. Revêtement tissu taupe.**  
**1495\$**





## Arte Pelle, la destination cuir par excellence

Pour de la classe, de la distinction, rien de mieux que des divans, sectionnels, fauteuils, chaises et ottomans en cuir. La sensualité et la beauté qui s'en dégagent rendent de tels meubles attirants et attrayants, sans parler de leur confort. Le cuir demeure quand même un univers complexe et relativement peu de gens savent reconnaître un cuir de qualité, un cuir qui franchira l'épreuve du temps, tout en remplissant sa mission première.

Le cuir, c'est l'univers d'Arte Pelle, à Laval, où on se fait un devoir de montrer de façon simple comment distinguer les différentes qualités du cuir. Comment aussi percevoir la différence entre un cuir naturel et un cuir corrigé et protégé, l'un respire, semble plus souple, l'autre affiche une plus grande uniformité de ton. Pourtant, les deux sont de qualité. On est très loin des imitations qui pullulent sur le marché, mais qui n'ont pas la durabilité du cuir véritable, ni son vieillissement si esthétique.

Arte Pelle ne s'approvisionne qu'auprès de fournisseurs canadiens, américains et italiens qui offrent des structures en bois franc d'une solidité à toute épreuve. Demandez à un conseiller du magasin de vous montrer comment vérifier la qualité d'un assemblage qu'on ne peut pourtant pas voir. Vous serez surpris des trucs que les professionnels emploient. La structure assure la durabilité du meuble.

Arte Pelle se définit comme une « destination cuir », une boutique spécialisée avec des meubles et des accessoires qu'on ne voit pas ailleurs et qui sortent de l'ordinaire. Depuis quelques années, la peau animale avec ses poils est utilisée pour son effet esthétique sans pareil. Parfois, sa teinte naturelle imite à

s'y méprendre celle de l'antilope et pourtant, c'est une magnifique peau de vache. L'imprimé zébré sert aussi d'élément décoratif. Il peut recouvrir un immense ottoman, tout comme il peut être une peau de sol pour un effet des plus chics dans un salon ou une pièce de séjour

En plus du mobilier de salon, Arte Pelle présente aussi des mobiliers de salle à manger qui mettent en valeur des chaises avec siège et dossier en cuir. Contemporain, traditionnel ou transitionnel, le magasin est assez vaste pour que ces différents styles s'expriment dans toutes leurs dimensions.

Arte Pelle offre aussi plusieurs meubles d'appoint; le magasin présente de plus différentes collections de vêtements en cuir, de même que des mallettes, porte-documents et sacs à main, toujours en cuir véritable et de qualité, mais à un prix accessible. Sa section d'idées-cadeaux permet un choix fort intéressant d'accessoires, tels des vases raffinés, qui viennent compléter avec goût un ameublement. Une nouveauté, une artiste florale réalise sur place des arrangements personnalisés, un ajout idéal à toute décoration. Arte Pelle, un lieu où l'ordinaire n'existe pas.



Arte Pelle, la sensualité et le confort du cuir.

Venez découvrir notre nouveau département de cadeaux.

**15% de rabais** sur les accessoires décoratifs.



reg 550\$  
**195\$**



reg 395\$  
**249\$**



Sassari  
**EN VENTE À**  
**1 999\$**



**20%** sur modèles sélectionnés  
Tabourets en cuir



Chaise de salle à manger  
**EN SOLDE**  
**199\$**  
CHACUNE

**Arte Pelle**  
L'ART DE VIVRE

La seule destination de cuir.

1950, avenue Pierre-Péladeau  
(angle St-Martin et autoroute 15), Laval  
**450-978-3030**

CENTRO POLIS

## Mobilier Philippe Dagenais ou comment découvrir son style

Si vous ne connaissez pas le style d'ameublement qui vous convient le mieux, celui qui vous met à l'aise et que vous estimez le plus confortable, Mobilier Philippe Dagenais sait comment trouver la réponse. Son vaste magasin de Laval, notamment, est ainsi aménagé pour vous permettre de trouver facilement votre style à coût accessible.



Mobilier Philippe Dagenais, présent à Laval, mais aussi à Bromont dans les Cantons de l'Est.

Le magasin de 55 000 pieds carrés a été conçu pour mettre en valeur les quatre styles qui ont fait la renommée de cette bannière: le classique, le champêtre, le contemporain et le moderne. De nombreux décors multiplient à perte de vue les différents agencements possibles pour toutes les pièces de la maison. « La plupart des gens ne connaissent pas le style qui leur est propre, explique Philippe Dagenais. Dans nos décors, ils sauront s'ils sont plutôt de style classique, contemporain ou autre; ils le sauront en se sentant à l'aise tout simplement dans l'environnement que nous avons créé. »

Le classique ne se démode pas, il traverse le temps. Le contemporain a présentement la cote avec son style épuré. Le moderne se veut encore plus audacieux, encore plus épuré, offrant plus de parties métalliques. Et le champêtre, comme son nom l'indique, convient très bien à quelqu'un qui aime un style plus décoratif avec des touches de couleur.

Mobilier Philippe Dagenais investit constamment dans la décoration et l'aménagement de ses magasins. À Laval, quatre personnes ont comme responsabilité de renouveler régulièrement les décors tout au cours de l'année, des décors recherchés avec de véritables cloisons et souvent de l'éclairage naturel pour reproduire le plus fidèlement possible la réalité des demeures québécoises.

Mobilier Philippe Dagenais offre avant tout des meubles de qualité, de moyenne à haute gamme, et non des marques ou des fabricants. Un ensemble de salle à manger peut très bien être composé d'une table d'un fabricant et des chaises d'un autre, pour tirer parti des avantages de chacun. La grande majorité des fournisseurs sont canadiens et québécois, ce qui permet d'offrir plus facilement des meubles sur mesure, une spécialité du magasin. Plusieurs fournisseurs réservent à Mobilier Philippe Dagenais une gamme exclusive.

Mobilier Philippe Dagenais sait rendre la vie plus facile à ses clients. Il a sa propre boutique de carpettes, sa propre boutique d'accessoires déco ainsi qu'une boutique florale où des fleuristes professionnelles créent de magnifiques bouquets de fleurs artificielles de grande qualité. De plus, depuis 25 ans, l'entreprise veille à afficher le prix juste en fonction de la réalité du marché.

Le magasin s'associe aussi avec des constructeurs d'habitation pour la décoration d'appartements et de maisons témoin. Il en est ainsi de la résidence Les Marronniers, à Laval, où on peut voir comment il est possible de judicieusement décorer son condo de futur retraité. Ou encore à Bois-Franc, dans l'arrondissement de Saint-Laurent, où le Groupe Montclair présente deux maisons décorées sur trois étages en style contemporain, chacune de façon très différente cependant. « Les maisons et les appartements que nous avons décorés montrent combien nos produits sont abordables en fonction de la qualité que nous offrons », souligne Philippe Dagenais.

Mobilier Philippe Dagenais emploie à Laval une quinzaine de designers pour aider sa clientèle à décorer avec goût son chez-soi; une partie d'entre eux effectue le service-conseil sans frais en magasin, l'autre se rend à domicile selon un taux horaire très raisonnable.

## QUEL EST VOTRE STYLE?



contemporain



champêtre



classique



moderne

**nos prix toujours justes en fonction de la réalité du marché**  
nos nouveautés du printemps sont en magasin

m o b i l i e r  
**philippe dagenais**  
décoration - conseils

succursale bromont  
117, boulevard Bromont,  
Bromont / 450.534.4877

succursale laval  
1965, autoroute des Laurentides,  
Laval / 450.686.9888

## Matelas Bonheur, « la » référence

L'achat d'un matelas, qui semble une opération simple à première vue, peut se révéler particulièrement compliqué avec la multitude de produits offerts sur le marché par de nombreux fabricants. Cette industrie innove constamment pour augmenter le confort du dormeur. Mousse, latex, viscosse, ressorts ensachés, indépendants, lit articulé, l'offre est sans limites, allant du matelas de l'ère spatiale à celui certifié 100% biologique

Chez Matelas Bonheur, l'une des plus grandes chaînes spécialisées dans le domaine avec 15 magasins dans la région de Montréal, on répond à cette difficulté en investissant dans la qualité du service-conseil, tout en offrant un choix inégalé de matelas de qualité. Chaque conseiller a été formé pendant plusieurs mois pour qu'il développe une connaissance approfondie des différents produits offerts. Il ne s'agit pas de savoir seulement comment est fabriqué tel ou tel matelas, mais aussi de comprendre comment fonctionne un matelas, comment chacun des matériaux qui le composent a une incidence sur la qualité du sommeil. Un cadre a comme tâche principale de superviser cette formation et de s'assurer qu'elle se fait de façon continue avec l'arrivée de nouveaux produits.

En magasin, le conseiller doit aider le consommateur à préciser avec le plus d'exactitude possible son besoin. « Chaque personne est différente physiquement. Transpirez-vous ou bougez-vous beaucoup? Avez-vous trop chaud ou trop froid? Dormez-vous préférentiellement sur le dos ou le côté? Voilà autant de critères qui aident nos conseillers à guider judicieusement nos clients dans le choix de leur matelas », souligne François Lefebvre, directeur commercial chez Matelas Bonheur. Consciente de l'importance du dodo suprême, l'entreprise se fait un point d'honneur de tenir la gamme de matelas la plus élaborée de l'industrie afin de combler les aspirations de chacun. « Plusieurs fabricants renommés, précise-t-il, insistent pour que nous vendions leurs produits à cause de la grande réputation de nos conseillers au sein de l'industrie. »

« La tendance au mieux-être et au cocooning incite les gens à investir davantage dans la qualité de leur sommeil, qu'ils veulent réparer. Ainsi, ils optent de plus en plus pour des matelas de qualité supérieure », fait remarquer M. Lefebvre. Celui-ci vient justement d'assister aux États-Unis à l'une des plus importantes foires commerciales consacrées au matelas pour constater que les fabricants cherchent de plus en plus à offrir des produits naturels, à tendance écologique. Matelas Bonheur a été un précurseur à Montréal en offrant depuis deux ans un produit certifié complètement biologique, soit la gamme Green Sleep, aux remarquables propriétés. Notamment, le caoutchouc naturel ainsi que la laine biologique se révèlent des anticariens naturels. Plusieurs fabricants, comme Sealy et Zedbed par exemple, ajoutent maintenant à leur gamme des produits « verts » ou « nature » pour répondre à la demande en croissance.

Le matelas est ainsi devenu avec les développements technologiques un produit complexe. Des vendeurs utilisent sans discernement le nouveau vocabulaire du matelas pour en mettre plein la vue sans se soucier si le produit répond véritablement au besoin du consommateur. Depuis plus de 20 ans, Matelas Bonheur a toujours appliqué fidèlement sa politique d'entreprise: « Vendre le bon matelas au bon prix ». « Notre philosophie, explique M. Lefebvre, n'est pas d'offrir un modèle à rabais et de le vendre à tout le monde. Nous ne vendons pas n'importe quel matelas à n'importe quel prix. Nous sommes là pour vendre bien sûr, mais aussi pour offrir un service-

conseil et surtout satisfaire notre client avec le produit qui lui convient vraiment, toujours en fonction de son budget. »

Un atout inestimable: Matelas Bonheur assure justement à ses clients pleine satisfaction avec la « Garantie Confort », soit une période d'essai de 90 nuits, sans frais.

Matelas Bonheur fait aussi sa part pour un environnement plus vert avec des pratiques de recyclage. De plus, les matelas usagés dont ses clients sont bien heureux de se débarrasser sont confiés à une firme spécialisée, Matt Canada, qui en recycle les principales composantes.

Matelas Bonheur offre les matelas d'une dizaine de fabricants, chacun avec ses caractéristiques propres. L'entreprise cherche constamment la nouveauté et à se différencier. Le fabricant québécois MatTech est un

chef de file dans l'innovation technologique. Tempur-Pedic a révolutionné l'industrie avec la viscosse élastique, un produit mis au

point pour les besoins de la NASA; Matelas Bonheur offre la plus grande gamme de ses produits dans la région de Montréal. La chaîne distribue aussi les incroyables lits ajustables Zedbed et Rotec, fabriqués au Québec. Idéaux pour lire, regarder la télé, et minimiser maux de dos chroniques, insomnies, douleurs rhumatismales, problèmes respiratoires et reflux gastriques, ils se redressent jusqu'à 75° et certains sont munis de vibromasseurs.



Le matelas Green Sleep, certifié biologique.

### Matelas BONHEUR

# FINANCEMENT GRATUIT

## NOUS PAYONS LA TPS ET LA TVQ\*

Prenez plaisir à bien dormir

**EURO-TOP**

~~1199\$~~ **999\$** ENS. GRAND FORMAT

ou **277\$** /MOIS

**NOUS PAYONS LA TPS ET LA TVQ\***

Ens. Lit 1 place ~~979\$~~ **849\$** Ens. Lit 2 places ~~1099\$~~ **949\$**  
Ens. Très Grand Lit ~~1699\$~~ **1399\$**

**MAXI-FERME**

~~799\$~~ **699\$** ENS. GRAND FORMAT

ou **1942\$** /MOIS

**NOUS PAYONS LA TPS ET LA TVQ\***

Ens. Lit 1 place ~~649\$~~ **579\$** Ens. Lit 2 places ~~749\$~~ **679\$**  
Ens. Très Grand Lit ~~1199\$~~ **1099\$**

**TRANQUIL NIGHT**

**EURO-TOP LATEX**

~~1799\$~~ **1199\$** ENS. GRAND FORMAT

ou **3331\$** /MOIS

**NOUS PAYONS LA TPS ET LA TVQ\***

Ens. Lit 1 place ~~1499\$~~ **999\$** Ens. Lit 2 places ~~1699\$~~ **1099\$**  
Ens. Très Grand Lit ~~2299\$~~ **1599\$**

LIQUIDATION DE MATELAS 2007  
TEMPS LIMITÉ  
QUANTITÉ LIMITÉE  
JUSQU'À ÉPUISEMENT DES STOCKS

Sur marchandise en inventaire seulement\*  
Modèles démonstrateurs  
Mix & Match

### Galerie de produits spécialisés

**INTRODUCTION DE LA NOUVELLE LIGNE ECO-NATURA 2008**

**MATELAS LATEX 100% BIOLOGIQUES**

**MATELAS ET OREILLERS SUÉDOIS ALLÉGEANT LA PRESSION**

**LIQUIDATION MODÈLES 2007 50% DE RABAIS\***

LITS AJUSTABLES

\*sur marchandise en inventaire seulement

• Service personnalisé • Prix garantis • Livraison gratuite • Installation gratuite • Nous ramassons votre vieux matelas [mattcanada.com](http://mattcanada.com) **15 MAGASINS**

- AHUNTSIC 1448 rue Fleury E.
- BLAINVILLE 757 boul. Curé-Labelle
- BROSSARD 8050 boul. Taschereau O.
- CHÂTEAUGUAY 152 boul. St-Jean Baptiste
- LACHENAIE 1313 Montée Masson
- LASALLE 1734 boul. Dollard
- LAVAL 1860 boul. le Corbusier
- MONTRÉAL 5164 avenue du Parc
- N.D.G. 5201 rue Sherbrooke O.

- OUEST DE L'ÎLE 15 634 boul. Gouin O.
- REPENTIGNY 85 boul. Brien (à côté du Pacini)
- ST-EUSTACHE 117 boul. Arthur-Sauvé
- ST-JÉRÔME 30 rue Bélanger
- ST-LÉONARD 5836 boul. Métropolitain E.
- VAUDREUIL 980 av. Saint-Charles
- CENTRES DE LIQUIDATION BROSSARD 8050 boul. Taschereau O.
- ST-LÉONARD 5836 boul. Métropolitain E.

Depuis 1986



## Le meuble du Québec à Vitrines Tendances 2008

Le Salon canadien de l'ameublement résidentiel, produit par l'Association des fabricants de meubles du Québec, présentait en janvier dernier à Toronto pour une neuvième année « LES VITRINES TENDANCES », une série de vitrines réalisées par André Caron et Pierre d'Anjou, deux experts en design de présentation. Voici quelques-unes des vitrines où s'illustraient certains produits des fabricants de meubles du Québec. Elles montrent leur vitalité et leur créativité.

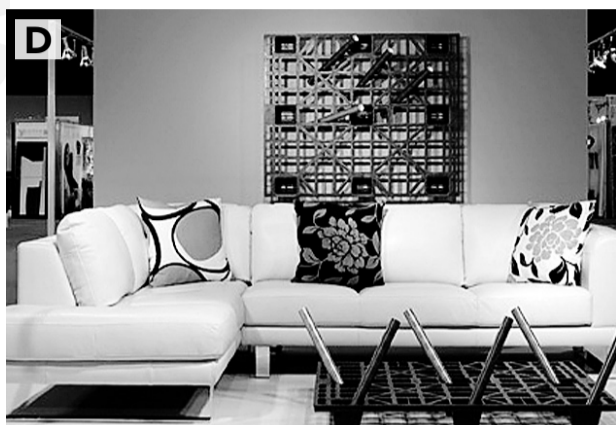


A Chambre à coucher, par Meubles Rive Sud, de Sainte-Croix, de Lotbinière.  
[www.meublesrivesud.com](http://www.meublesrivesud.com)

B Salle à manger, par Bermex, de Maskinongé, en Mauricie.  
[www.bermex.ca](http://www.bermex.ca)

C Salle à manger, par Meubles Canadel, de Louiseville, en Mauricie.  
[www.canadel.ca](http://www.canadel.ca)

D Canapé, par Meubles Jaymar, de Terrebonne.  
[www.jaymar-furniture.com](http://www.jaymar-furniture.com)



E Dinette, par Trica, de Saint-Jérôme.  
[www.tricastool.com](http://www.tricastool.com)

F Sectionnel, par William, de Saint-Hyacinthe.  
[www.gwilliam.com](http://www.gwilliam.com)

G Fauteuils, par G. Romano, de Montréal-Nord.  
[www.gromano.com](http://www.gromano.com)

H Chambre à coucher, par Meubles Poitras, de L'Épiphanie, dans Lanaudière.  
[www.meublespoitras.com](http://www.meublespoitras.com)



**LES ATELIERS BARIBEAU inc.**  
**REMBOURRAGE DÉCAPAGE**

- Excellente choix de tissus
- Décapage et réparation de meubles
- Réparation et finition de meubles de rotin
- Spécial pour les aînés

Aussi disponible  
Recouvrement de meubles avec votre tissu

**RABAIS DE 25%**  
sur la confection et tissus sélectionnés

Évaluation à domicile gratuite

8892, Champ d'eau St-Léonard  
atelierbaribeau.montréalplus.ca  
**514 728-4138**

Source : AFMQ ([www.afmq.com](http://www.afmq.com))

**PROMOTION**  
**25%**  
**50 STYLES DE SOFAS**  
**500 CHOIX DE TISSUS**

186, RUE PEEL, MONTRÉAL, QUÉBEC H3C 2G7  
[CELADONCOLLECTION.COM](http://CELADONCOLLECTION.COM) (514) 932-3306  
PROMOTION POUR UN TEMPS LIMITÉ

**ON TROUVE DE TOUT POUR BÉBÉ MÊME DES BAS PRIX !**

**Bébé dépôt 3 PLUS** Plusieurs meubles disponibles Grande salle de montre **MODELES 2008**

Très grand choix d'articles pour bébé (poussettes, sièges d'auto, chaises hautes et beaucoup plus...)

Muniré  
maclaren  
GRACO  
Reg-Pérego

1104, rue St-Zotique (coin Christophe-Colomb), Montréal  
[www.bebedepotplus.com](http://www.bebedepotplus.com) • 514-270-8845

**Ô Miroir**  
plus de **700 miroirs**

MODERNE  
CONTEMPORAIN  
TRADITIONNEL  
CLASSIQUE  
ART DÉCO, ETC.

Service de livraison

4556-B, boul. Saint-Laurent  
(entre Mont-Royal et Villeneuve)

514-282-0900  
[info@omiroir.com](mailto:info@omiroir.com)  
[www.omiroir.com](http://www.omiroir.com)

**GRANDE VENTE DE PRINTEMPS**

**NATUZZI**

**15% à 25%\* de rabais**

\*Sur modèles sélectionnés en inventaire  
Jusqu'au 29 mars 2008  
**DU JAMAIS VU !! DES PRIX INCROYABLES !!!**

**Sofa Italia**

**NATUZZI**  
It's how you live

1850 boul. Le Corbusier, Laval • 450 978 1701 • Fermé le dimanche

**COLLECTION DE MEUBLES NOUVELLE-FRANCE 2008**

CANAPÉS À FONCTION MULTIPLES.  
Venez l'essayer au Salon de l'habitation du 14 au 23 mars, kiosque 1570.

Les dossiers et les bras de ce canapé s'inclinent selon la position désirée.

**BOUTIQUE Michel BOURGEOIS**

601, rue Principale, Ste-Marcelline  
450-883-5522 • 1 888-797-5522 • [www.michelbourgeois.ca](http://www.michelbourgeois.ca)

## CORBEIL: de petits électroménagers étonnants!

Avec sa chaîne de 30 magasins, Corbeil est reconnu depuis longtemps comme le spécialiste des électroménagers, mais voici qu'il peut maintenant être aussi reconnu comme le spécialiste des « petits » électroménagers. Ses magasins regorgent de produits au design raffiné, robustes, et qui correspondent au goût du jour, au cocooning, au mieux-être chez soi.

« Depuis 2007, explique Mathieu Thériault, directeur du marketing, nous avons énormément élargi notre gamme de produits après avoir constaté l'engouement des consommateurs pour des appareils de qualité et au design recherché. Vous n'avez qu'à constater la popularité des émissions de cuisine, les gens aiment de plus en plus cuisiner, mais leur temps est ce qu'il y a de plus précieux, aussi veulent-ils des outils efficaces qui évitent les pertes de temps. Ils veulent aussi de beaux appareils qu'ils peuvent laisser sur le comptoir de cuisine, tant ils sont aussi décoratifs que performants. »

Et M. Thériault de montrer l'appareil qui symbolise le plus cette recherche du confort et de la qualité de vie: la machine à espresso et à cappuccino, du modèle manuel classique jusqu'à la machine complètement automatisée où la pression sur un seul bouton donne un espresso savoureux. Corbeil distribue des marques européennes réputées comme Saeco, Jura où le design étonnant compose avec une

redoutable efficacité. Un appareil comprend même un écran tactile. « Ces machines, dit M. Thériault, sont pour quelqu'un qui veut la différence dans sa cuisine ou à son bureau. Elles sont toujours prêtes, d'utilisation facile et d'entretien aussi facile. Un bac recueille le marc de café, un senseur indique quand vider le plateau de débordement, un autre quand ajouter de l'eau. La machine précise aussi quand le détartrage est requis. »

En se promenant dans les allées de Corbeil, on ne peut qu'admirer l'ingéniosité des fabricants et le talent de leurs designers. La chaîne ne fait pas concurrence aux grandes surfaces, elle se situe à un palier supérieur où l'acier inoxydable, notamment, domine largement dans un monde qu'on croyait dédié au plastique.

Il en est ainsi des grille-pain qui semblent absolument indestructibles et qui se présentent en plusieurs marques et en plusieurs modèles, chacun avec ses caractéristiques propres. Des

appareils super spécialisés comme un presse-panini dont la lourdeur du couvercle indique bien qu'il accomplira facilement sa mission, ou un presse-agrumes au design remarquable et accrocheur, ou encore un cuiseur à riz qui se moque du riz instantané tant il redonne à cette céréale son goût d'origine.

Mixettes, batteurs, mélangeurs sur socle (dont le classique et puissant modèle déco en couleur) sont offerts dans une grande diversité. KitchenAid, le grand fabricant américain, expose toute une gamme d'outils de cuisine de conception renouvelée, à commencer par le banal économe, pourtant essentiel au quotidien dans une cuisine. Les amateurs aiment employer de beaux outils pour réussir leurs recettes, cela fait partie du plaisir de faire plaisir aux autres en préparant un succulent repas.

Au rayon des fours micro-ondes, le fabricant LG a eu l'idée d'intégrer un grille-pain traditionnel au four pour un gain d'espace, très pratique pour les petits appartements ou les condos. Panasonic offre, de son côté, un hybride sophistiqué, soit un four micro-ondes à convection et à élément chauffant, avec aussi en option un système à la vapeur. Que demander de mieux?

Corbeil peut ainsi devenir une boutique à cadeaux, un lieu de bonnes idées pour qui cherche à étonner quelqu'un qui a tout. « Fini les cadeaux éphémères, souligne M. Thériault, les gens veulent des choses utiles et belles, et qui durent aussi, qui améliorent vraiment la qualité de vie. »

Chez Corbeil, le banal aspirateur compact devient avec la firme Miele un outil de haute technologie allemande en étant tout simplement silencieux, tout en faisant efficacement son ouvrage. La qualité de vie passe par le combat contre la pollution sonore.



Des appareils élégants et efficaces.

Celliers et hottes  
Qui dit cuisine recherchée, dit aussi bons vins. Corbeil présente un assortiment de celliers réfrigérés en plusieurs formats, allant du petit modèle à six bouteilles à ceux contenant plus de 100 bouteilles. Un modèle est même incorporé à un réfrigérateur en inox avec congélateur en dessous.

L'offre de Corbeil comprend de superbes hottes de cuisine dont certaines combinent le verre et l'acier inoxydable pour un effet esthétique réussi, sans jamais rien céder à l'efficacité. Des clients ont même refait le design de leur cuisine avec ce genre de hotte comme point de départ. Les conseillers de Corbeil sont spécialement formés pour aider le client à choisir la bonne puissance d'évacuation, tellement les facteurs en cause sont nombreux.

En somme, une visite s'impose chez Corbeil pour se rendre compte de l'autre dimension développée par cet important détaillant d'électroménagers, grands et petits et toujours de qualité.



Mathieu Thériault savourant un cappuccino fait par cette machine au design raffiné.

## ÉCONOMISEZ

JUSQU'À **3** FOIS L'ÉQUIVALENT DE LA TPS\*

**30 magasins**

On livre en **24H**

PRIX GARANTI **60 JOURS\***

[corbeilelectro.com](http://corbeilelectro.com)

**CORBEIL**

OUVERT 7 JOURS SUR 7 • HEURES D'OUVERTURE : LUNDI AU VENDREDI JUSQU'À 21 H • SAMEDI : 9 H À 17 H • DIMANCHE : 11 H À 17 H

\* Obtenez jusqu'à 3 fois l'équivalent de la TPS à l'achat d'électros d'une valeur minimale de 699,99 \$ de marques et modèles sélectionnés. Cette offre ne peut être combinée à aucune autre promotion. Offre valable jusqu'au 19 mars 2008. † Si vous trouvez ailleurs un même article annoncé aux mêmes conditions mais à plus bas prix, nous vous rembourserons la différence, et ce, jusqu'à 60 jours après votre achat, sur présentation d'une publicité concurrente en vigueur à ce moment, par un détaillant autorisé, et uniquement sur le même modèle. Détails en magasin. Ces offres ne sont pas valables au Centre de liquidation.



# Bois-Franc *continue* de grandir...



Bois-Franc

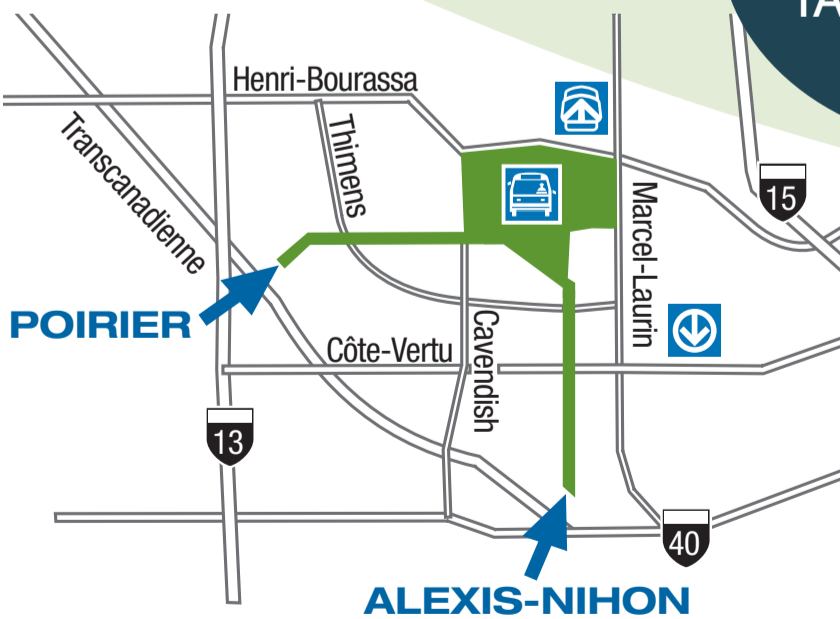
Les quelque 8000 personnes qui vivent à Bois-Franc ont choisi un projet résidentiel qui a du caractère, de la personnalité et même, de plus en plus, des activités communautaires *ad lib.* pour les plus petits et leurs parents. Les résidents déménagent dans la nouvelle Phase III parce que leurs besoins ont changé... qu'ils adorent les nouveaux produits... et croient encore que c'est leur meilleur investissement!

**condominiums • maisons jumelées  
maisons en rangée**



Les prix, produits et services sont modifiables sans préavis  
La Presse- 15 mars 2008

**À PARTIR DE  
234 900 \$  
TAXES INCLUSES**  
produit non illustré



CENTRE INFO BOIS-FRANC  
2505, rue des Nations, bureau 100 - Saint-Laurent

**514.333.3066**

SERVICES IMMOBILIERS  
Promoteur du plan directeur

**BOMBARDIER**

[www.boisfranc.com](http://www.boisfranc.com)