



A l'intérieur du parlement, des centaines d'agents de la SQ étaient prêts à prêter main-forte à leurs confrères face aux manifestants.



En dépit du calme général de la manifestation, quelques agents ont eu fort à faire pour maintenir la foule et l'empêcher de déguerpir avec les barrières.

**Charbonneau aux manifestants**

**'Nous serons nombreux à résister à la loi'**

par Claude VAILLANCOURT

Le président de la CEQ, M. Yvon Charbonneau, a laissé fortement entendre, hier, au cours d'un vaste ralliement sur la colline parlementaire, que les enseignants seraient nombreux à résister à la loi 23 concernant le maintien des services dans le domaine de l'éducation.

Clôture de la chaîne d'allocutions prononcées par les dirigeants syndicaux anglophones et francophones, à l'occasion d'une importante manifestation de mécontentement contre l'adoption de la loi qui ordonne non seulement leur retour au travail mais encore la fin des méthodes de harcèlement dont les 65.000 membres de la centrale s'étaient rendus experts, le dirigeant syndical a fait référence à des propos qu'a tenus le ministre Oswald Parent, au cours d'une entrevue à Radio-Canada, le 13 février dernier.

Précisant les raisons qui avaient conduit le gouvernement à ne nommer aucun conciliateur dans le conflit qui opposait le gouvernement à ses ensei-

gnants et à ses travailleurs du secteur des affaires sociales, ainsi que le prescrivait le Code du travail, le responsable de la négociation auprès du cabinet Bourassa avait répondu: "Je pense qu'il y a des dérogations de la loi qu'il faut contempler."

Parodiant alors le ministre, M. Charbonneau a lancé: "Contemplez la nôtre, Parent! Contemplez notre dérogation à votre loi. Elle s'en vient; contemplez-la, parce que l'on va être nombreux à résister à un tel assaut contre nos revendications et nos droits fondamentaux."

Cette "contemplation", le chef syndical n'en a précisé ni la durée, ni le moment.

La loi 23 lui apparaît "comme une élimination des droits syndicaux et comme des armes utiles" de ce genre de gouvernement, de ce genre de régime "dont on ne veut pas démordre d'un pouce".

Utilisant un langage qui lui était jusqu'à maintenant inhabituel, M.

Charbonneau croit, de plus, que la situation se répèrtera au Québec.

"L'heure est grave, a insisté M. Charbonneau. Non seulement nos revendications ont fait peur au gouvernement, mais également notre organisation et notre mobilisation ont fait peur à ce gouvernement à abattre."

"A Choquette, a dit par mégarde M. Charbonneau, à Garneau, à Parent et à Bienvenue, je dis shooooooooo", s'est-il empressé d'ajouter, à la grande satisfaction des quelque 8.000 manifestants.

La présidente de la Fédération nationale des enseignants québécois, Mme Francine Lalonde, a laissé aussi sur leur faim les gens qui l'interrogeaient.

"Y aura-t-il des cours la semaine prochaine?", lui a demandé le journaliste du SOLEIL.

"Peut-être", a rétorqué le chef de file des enseignants de CEGEP.

Elle a ajouté que les enseignants auront à se prononcer sur le sujet, la semaine prochaine, après que le Front commun aura défini sa position, au cours d'une réunion samedi.

**Le bureau confédéral**

Par ailleurs, le bureau confédéral de la CSN, formé de représentants des secteurs privé et public, a dénoncé, à l'issue de ses entretiens, la loi 23.

"Elle les réquisitionne, elle les prive de leur liberté d'homme de travailler ou de ne pas travailler, transmet le bureau dans un communiqué."

"Franco enrôlait de force les travailleurs espagnols pour briser leur grève, dit aussi le bureau, le gouvernement Bourassa ne recourt même pas à cette finesse: il matraque directement."

Rappelant que "jamais le gouvernement Bourassa n'a songé un instant à imposer de pareilles peines aux compagnies d'amiante qui empoison-

nent chaque jour les travailleurs de Thetford Mines, aux compagnies d'assurance qui, depuis 1970, ont volé plus d'un milliard de dollars aux travailleurs québécois, aux compagnies qui, comme Greb Shoe ou Heatex, ferment leurs portes unilatéralement, privant de leurs moyens de subsistance", le bureau conclut que ce gouvernement "par ses indulgences nous présente ses membres, par son agressivité, ses ennemis".

"Les travailleurs québécois n'ont donc plus de gouvernement mais un ennemi au pouvoir", constate-t-il.

La CSN assure les travailleurs du secteur public de son support le plus entier et, précisant ne pas se prononcer à leur place, elle les invite à mener leurs revendications à terme.

**L'ambiance**

La manifestation a réuni principalement des travailleurs du secteur de l'enseignement. Une forte délégation d'instituteurs anglophones, tant pro-

testants que catholiques, est venue de la région de Montréal tandis que plusieurs autobus originaient de toutes les régions du Québec.

Des inscriptions laissaient deviner la présence d'étudiants de quelques régions, accourus à la demande de l'Association nationale des étudiants québécois.

Le groupe s'est présenté vers les 14h00 sur la colline parlementaire où un vent froid soufflait.

Pendant près de 90 minutes, ils ont écouté leurs dirigeants qui prenaient la parole pour dénoncer, chacun, le projet de loi que les membres de l'Assemblée nationale étudiaient en comité plénier.

Aucun incident majeur n'est venu troubler le ralliement.

A l'invitation de M. Charbonneau, les gens se sont dispersés dans le calme, certains croyant bon d'apporter un souvenir... des sections de la barricade anti-émeute.

**BUREAUX ET LOCAUX  
A LOUER  
STATIONNEMENT FACILE  
LE CENTRE CHAMPLAIN**  
265, de la Couronne Tél.: 523-1818

**A LOUER  
TERRAIN BUREAUX**  
environ 80' x 185', situé au centre-ville de Québec, avec accès direct sur importants boulevards.  
à louer jusqu'à 1,200 pi. car., chauffés, éclairés, avec stationnement.  
**Téléphonez à M. Moisan**  
Le jour 687-4451 Le soir: 626-0158

**2% escompte sur tout achat de \$50 et plus payé comptant et apporté.**

<b>SPECIAL</b> Poignée de porte garantie G.-robe Chambre A def. \$2.95 \$3.50 \$6.85	<b>PIN MOULURE \$340 M.P.</b> 3/4" x 8" <b>BARDEAU de cèdre</b> 1000 et un usages \$240 pqt
<b>DECLIN DE PIN \$225 M.P.</b> 8 po.	<b>PLANCHE DE CÈDRE</b> Finition sous-sol le M.P. \$235
<b>BOIS DE TOUTES SORTES</b> 1 x 2 - 1 x 3 - 2 x 2 - 2 x 4 - 2 x 5 - 2 x 6 - 2 x 8 - 2 x 10 Planches de toutes sortes Exemples: 2 x 3 - 8 p. .32 2 x 4 - 8 p. .55 4 x 4 - 8 p. (cèdre) \$2.56	<b>"RIPPE" PRESSEE "ASPEN" 1/2" x 4 x 8 \$4.60</b>
<b>"PARTICULES" pressée 1/4" - 4' x 8' \$290</b>	<b>VENEUR</b>
<b>TUILE à plafond 1re qualité; 1/2" x 12" x 12" .15</b>	5/16" \$ 5.90
<b>STYROFOAM \$165 M.P.</b> Bleu 1" S.M.	3/8" \$ 6.80
	1/2" \$ 8.10
	5/8" \$10.60
	3/4" \$11.60
	1/4" sablé \$ 5.60

LIVRAISON GRATUITE AVEC TOUTE COMMANDE RAISONNABLE  
Aussi matériaux neuf de toutes sortes à prix d'outines

**MODERN PLYWOOD LTD.**  
1255, Courcellette - Val Béclair - Tél.: 942-1911  
• Taxe fédérale incluse • Ouvert jeudi et vendredi soir

**A VENDRE  
MACHINE COMPTABLE N.C.R.  
MODELE 399**

Capacité actuelle 18K, équipée avec lecteur de cartes magnétiques, lecteurs de cassettes et dispositif de formules continues. Les programmes pouvant être utilisés immédiatement se rattachent au domaine de la construction, de la vente d'automobiles et de la fabrication en général; divers autres programmes utilitaires sont aussi disponibles.

Pour informations, communiquer par écrit avec:  
**GIRARD, CLICHE, COUTURE, LABRIE, KELLY & ASS.**  
157, des Chênes ouest, suite 214  
Québec, Qué. G1L 1K6  
a/s Louis Barnabé, M.B.A., C.A.

**Une bonne raison de laisser H&R Block se préoccuper de vos impôts**  
Nous sommes humains et l'erreur est humaine. Par contre, si notre erreur vous occasionne un surplus d'impôt à payer, vous ne payez que cet impôt. Nous payons tout intérêt et pénalité. Nous appuyons notre travail par la garantie renommée H&R BLOCK.

Soyez rassuré sur vos impôts.

**H&R BLOCK**  
POUR VOTRE IMPÔT  
TEL.: 622-5144 — QUEBEC

578, rue St-Jean (Ste-Claire) - 115 est, rue St-Joseph (Langelier)

<b>LES SAULES</b> 1223, boul. Masson (Père-Lelievre)	<b>LIMOILOU</b> 555, de la Canardière (9e Rue)
<b>LEVIS</b> 41, av. Bégin (St-Thomas)	<b>ST-SACREMENT</b> Centre d'achat Innovation
<b>CHARLESBOURG</b> 7355-4, 1re Avenue (73e Rue)	<b>STE-FOY</b> Place Navies 3400, Quatre-Bourgeois (Henri IV)

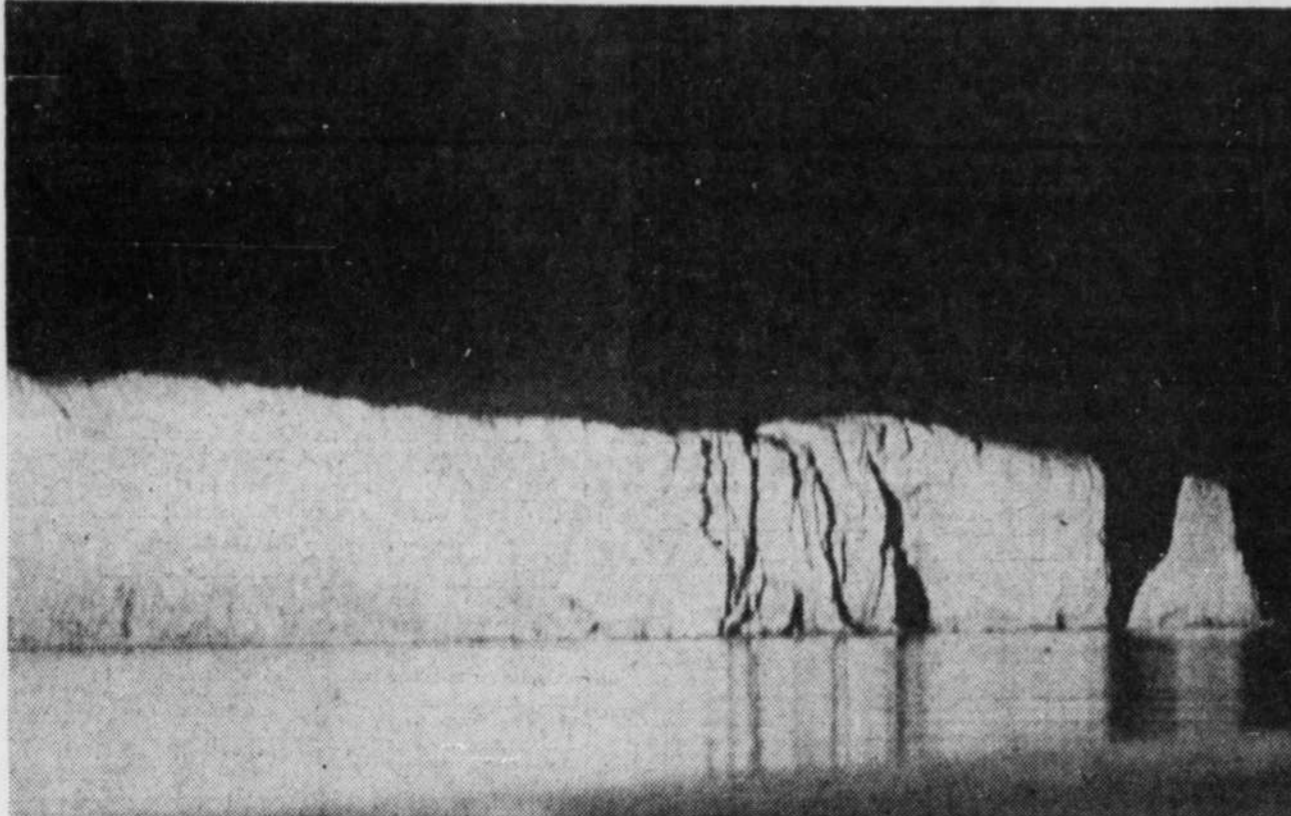
Aux Magasins  
Sears • Place Fleur de Lys • Place Laurier  
LaSalle • Galeries Chagnon

Au Magasin  
LaSalle

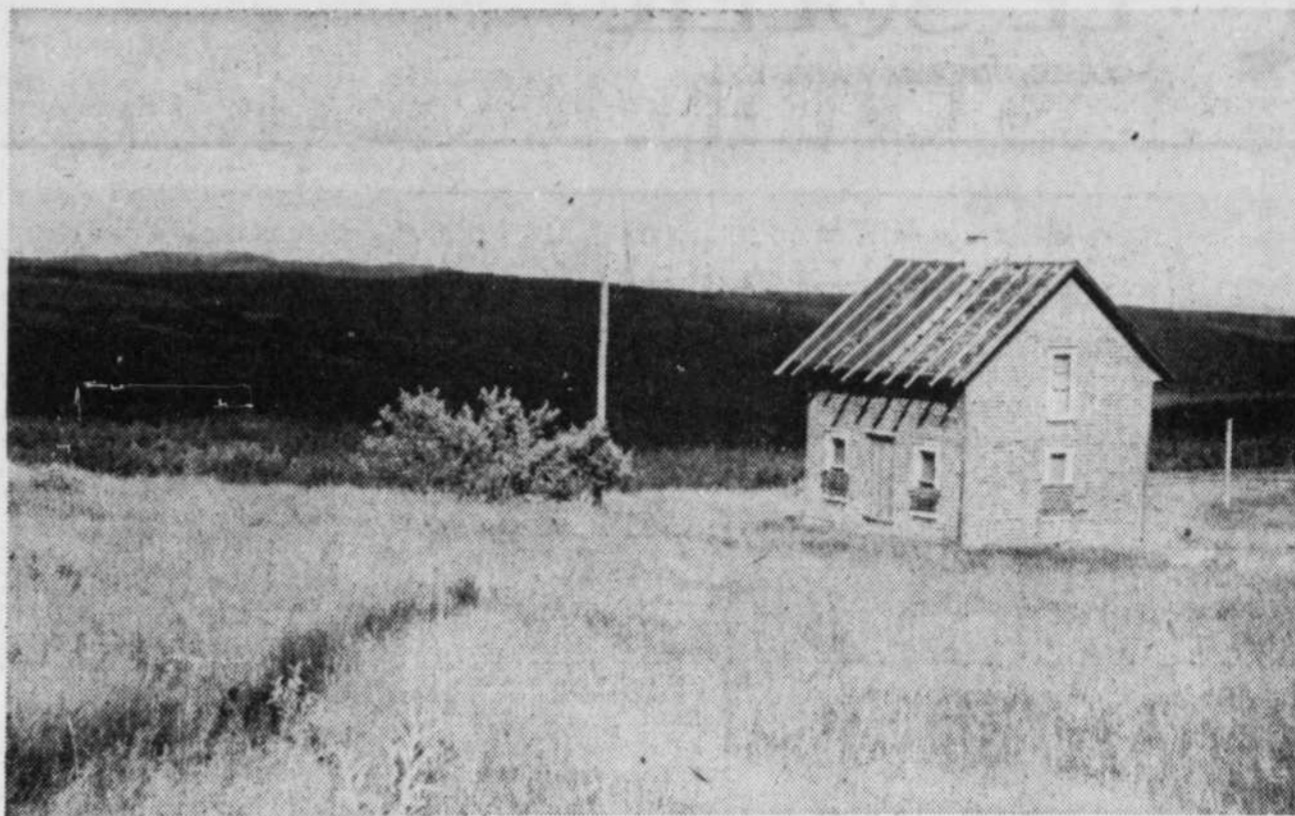
**GIFFARD**  
1515, d'Estimauville

**HEURES DES MAGASINS**  
Autres bureaux à  
• MATANE • ST-GEORGES DE BEAUCE • CHICOUTIMI • SACRÉ-COEUR  
• ST-ANSELME • ALMA • JONQUIÈRE • MONTMAGNY  
SUR SEMAINE DE 9 A.M. à 9 P.M.  
SAMEDI DE 9 A.M. à 5 P.M.  
**SANS RENDEZ-VOUS**

Rémy Martin est plus cher qu'un simple cognac.  
Que vaut un ami?



Le rocher de Percé est sans doute le site qui a le plus contribué à la popularité touristique de la Gaspésie.



Petit à petit, les gens ont appris à aimer les paysages parfois désolés mais quand même grandioses de la Gaspésie.

## Le mythe du tourisme est loin de la réalité

**RIMOUSKI** — Au cours des dernières années, le développement touristique de la Gaspésie a été l'objet d'un véritable mythe.

Charmés par la beauté des paysages, les aménagistes du BAEQ (Bureau d'aménagement de l'Est du Québec) ont misé beaucoup sur le développement rationnel de cette ressource pour le relèvement économique des Gaspésiens.

Des politiciens, à court d'idée, sont allés encore plus loin, laissant croire aux Gaspésiens que c'était leur seule planche de salut, la manne dans le désert.

On a assisté à une véritable surenchère de statistiques. Le BAEQ prévoyait qu'en 1972, de 500,000 à 600,000 touristes viendraient en Gaspésie, à la condition bien sûr que ses recommandations soient mises à exécution.

Le ministre Jean Chrétien, alors responsable des parcs nationaux, y était allé lui aussi de ses données. La création du premier parc national au Québec (Forillon) pouvait à lui seul attirer un million de visiteurs et créer des centaines d'emplois permanents.

La réalité est tout autre. On compte, au parc Forillon, une trentaine d'emplois permanents et le nombre de visiteurs du 1er avril au 1er septembre 1975 a été, selon des statistiques de Parcs Canada, de 274,253, comparativement à 265,828 durant la même période de l'été 1974.

### Absence de données

Le plus décevant, c'est, après avoir tant misé sur le développement touristique, qu'il n'existe pas de données précises sur le nombre de touristes au cours des dernières années et sur l'impact de programmes de développement de l'entente générale de coopération Canada-Québec. De 1968 à 1976, les deux gouvernements avaient prévu une trentaine de millions de dollars pour la récréation, le tourisme et le développement culturel.

A l'Office de développement de l'Est du Québec, la seule réponse que l'on peut obtenir c'est que les équipements touristiques sont saturés durant la saison estivale.

Des gens intéressés à l'industrie touristique sont d'avis que l'on a presque atteint le nombre de 500,000 visiteurs avancé par le BAEQ. Ce chiffre n'est cependant basé sur aucune donnée scientifique.

On ne nie pas que, durant trois mois, les hôteliers, les restaurants, les propriétaires de motels et de garages font de l'argent. Des touristes se plaignent d'ailleurs qu'il en coûte cher pour admirer les beautés de la Gaspésie. Il faut bien vivre durant les neuf autres mois de l'année.

Bon nombre de ces propriétaires d'hôtels ou de motels ne résident pas dans la région. Ils y viennent seulement pour exploiter leur commerce durant la saison estivale.

Il est cependant difficile de mesurer l'impact réel de l'industrie touristique sur l'ensemble de l'économie de la Gaspésie. Il semble bien, qu'en termes d'emplois, il demeure le secteur le plus marginal. C'est la conclusion à laquelle en arrive Clermont Dugas, professeur à l'Université du Québec à Rimouski, dans son étude intitulée "L'Est du Québec à l'heure du développement régional".

Deux raisons peuvent expliquer que l'impact du développement touristique sur l'économie de la Gaspésie n'ait pas été aussi important qu'on l'avait prévu.

Premièrement, la saison touristique est toujours de courte durée (environ deux mois). Le BAEQ avait fait état de la possibilité d'organiser des activités touristiques en toutes saisons. Des efforts ont été faits avec Forillon et des centres de plein air comme Saint-Damase (vallée de la

Matapédia) et Mont-Comi (près de Rimouski).

Toutefois, il faut se demander s'il y a des possibilités réelles d'organiser des activités touristiques pour les quatre saisons.

A l'Office de développement de l'Est du Québec, on admet qu'il y a des efforts à faire pour développer le tourisme d'automne. Quant au printemps et à l'hiver, les chances de succès n'apparaissent pas évidentes.

Dans les Laurentides (Nord de Montréal), ça a été possible à cause de

**huit ans après  
l'Entente  
(5)**



la présence de la métropole et du climat plus favorable. La Gaspésie est une région éloignée des grands centres.

Deuxièmement, l'on n'a pas suffisamment tenu compte du changement des habitudes des touristes qui a des effets certains sur l'économie.

Selon Clermont Dugas, au moins la moitié des touristes qui visitent la région font maintenant du camping, amènent des roulottes ou résident dans les auberges de jeunesse. Les

revenus qu'ils laissent sont donc faibles. Les terrains de camping emploient moins de monde que les hôtels et ne sont en opération que quelques mois.

Compte tenu que la saison touristique est toujours de courte durée et que les habitudes des touristes changent, il y a peu de chance, même si durant la saison estivale les hôtels et motels sont pleins, que des individus décident d'investir dans ce type d'équipement malgré les subventions gouvernementales. On constate d'ailleurs qu'il y a eu très peu de construction au cours des dernières années.

### Recommandations du BAEQ

Pour atteindre le chiffre de 500,000 visiteurs, le BAEQ proposait d'exploiter au maximum Percé ainsi que les zones de Mont-Saint-Pierre et Carleton. Il prévoyait également tout un réseau d'étapes où les touristes feraient des arrêts. On recommandait à l'Etat de mettre en valeur les caractéristiques physiques du territoire, de subventionner la construction d'équipements et de reconstruire la route 6.

L'entente Canada-Québec prévoyait une somme d'environ \$30 millions pour la réalisation de programmes

dont le tiers, soit \$10 millions, a servi à l'aménagement du parc Forillon.

Sans nier la valeur d'un tel parc pour le développement touristique, sa réalisation a créé des remous et causé des problèmes humains. Des dizaines de familles ont été forcées de quitter les lieux pour permettre sa réalisation.

Les autres millions de l'entente ont été investis dans l'aménagement de rivières, de routes panoramiques, de camping, de centres de ski, de terrains de golf, d'équipements de loisirs, de piscines, d'auberges de jeunesse, reconstitution de sites et monuments historiques et autres.

Dans son étude, Clermont Dugas estime que beaucoup de ces investissements ne concernent qu'une clientèle locale et n'ont pas d'effets sur le tourisme. Il cite le cas de la construction d'un aréna aux Iles-de-la-Madeleine.

Il prétend que si l'entente a respecté en grande partie les recommandations du BAEQ, elle n'a pas tenu compte de sa philosophie qui visait une cohérence dans les divers investissements à effectuer.

Il soutient que la politique d'amé-

nagement touristique de la Gaspésie devrait être plus globale et inspirer davantage des initiatives locales puisque, dans ce domaine, c'est la grande variété d'activités différentes qui risquent d'être rentable.

Le ministère du Tourisme tout comme l'Office de développement de l'Est du Québec devraient chercher à connaître quels types de touristes viennent en Gaspésie, identifier leur provenance, leurs goûts pour être en mesure de faire des investissements qui soient valables.

M. Dugas estime que les programmes de l'entente Canada-Québec n'ont pas encore vraiment réussi à mettre en valeur le potentiel touristique de la région. Il suffit par exemple de mentionner le territoire du Bic dont on attend toujours la réalisation d'un parc provincial.

Quant au Conseil régional de développement de l'Est du Québec, il est d'avis que la Gaspésie est le foyer d'attraction touristique de la région et que c'est donc là qu'il faudrait faire porter la priorité pour l'amélioration des structures d'accueil, tant au niveau de l'hébergement qu'à celui de l'animation des équipements en place.

Demain, l'industrie

H.R. ouvert vendredi jusqu'à 21h.

### L'ÉTÉ C'EST ZÉRO POUR VOS PEAUX

Permettez à H.R. de choyer vos fourrures. Nos bons soins leur profiteront. Elles seront placées dans un entrepôt scientifiquement contrôlé, à même notre magasin. Et faites les réparer et transformer durant l'été. Nos prix sont bas jusqu'au mois d'août. Inspirez-vous de notre collection réputée, exclusive, par Christian Dior-Paris, et les designers H.R. Demandez nous une estimation, sans obligation. Apportez vos fourrures au H.R. le plus proche, ou demandez que passe notre livreur cautionné.

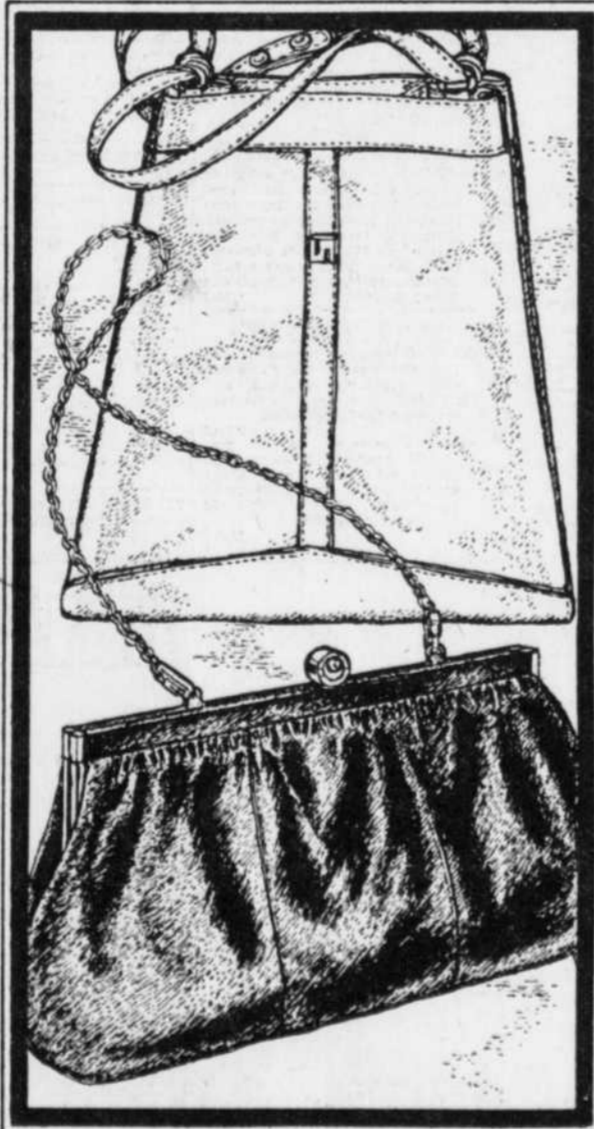
Pour confier vos fourrures aux bons soins Holt Renfrew, téléphonez à 692-3680.

**HOLT RENFREW**

35 rue Buade • Place Ste-Foy

Holt Renfrew ouvert vendredi jusqu'à 21h.

### la touche souple



En exclusivité chez Holt Renfrew. Les sacs qui sauront s'adapter à toutes les occasions du printemps et de l'été, en cuir travaillé de façon experte. Le fourre-tout: marine, os. Le sac à fermoir: marine, blanc; chaîne détachable en métal doré. Chacun de ces sacs à la forme étudiée, \$50.

Accessoires, au rez-de-chaussée.

**HOLT RENFREW**

Place de l'Hôtel de Ville, Place Ste-Foy  
2 hrs station. gratuit, Parc-Autos  
Place de l'Hôtel de Ville

## LE SOLEIL

### SERVICE AUX ABONNÉS (TIRAGE)

- PLAINTES
- ABONNEMENTS
- SUSPENSIONS
- CHANGEMENTS D'ADRESSES



SI, POUR UNE RAISON QUELCONQUE, VOUS AVIEZ A VOUS PLAINDRE DE CE SERVICE, COMMUNIQUEZ AVEC NOUS

ENTRE 8h30 et 19h30  
DU LUNDI AU VENDREDI, ET  
ENTRE 8h30 et 11h30  
LE SAMEDI

**647-3334**



127 APPAREILS ELECTRIQUES

LAVEUSE, sécheuse, poêle électrique, à vendre, 625-5243. 713174

130 ARGENT A PRÊTER

MONTANT ILLIMITÉ IERE & 2EME hypothèque sur maison à revenu, conciergerie, centre d'a...

136 ARTICLES DE SPORT

ENSEMBLE golf 14 morceaux, comprenant 9 fers, 1 putter, 2 bois, sac de cuir et valises, marque connue et parfaite condition, pour droitier, 628-0008. 711891

139 ASSURANCES

ASSURANCE-MOTO R-15 DISPONIBLE immédiatement. Poullet Assurance Inc., 1510 ouest boulevard St-Charles, Québec, 687-5111. 712137

142 BICYCLETES

SUPERBE bicyclette de course Peugeot pour homme, à boyau, valeur \$450 pour \$275, entre 5-6 heures, 627-4841. 712047

151 CLIMATISATION

FOURNAISE à air chaud avec réservoir et condense, 22,000 BTU, 625-2489. 713174

153 COIN DU BÉBÉ

LIT d'auto, 115, sécheuse à auto, boudin les Playtex, lingerie bébé, 628-4751. 714306

157 DÉCORATION INTERIEURE

RIDEAUX, couvre-lits, tissus, tapisserie, confection, spécial, 628-4662. 709596

160 DÉMÉNAGEMENT-TRANSPORT

DÉMÉNAGEMENT, Québec, environs, travail soigné, prix raisonnable, 628-7071. 707781

163 DÉNEIGEMENT

Services avec tracteur, camion offre services déneigement, 628-4545. 704254

166 ÉQUIPEMENT DE BUREAUX

SURPLUS DE FAILLITE COMPRENANT aménagement de bureau complet, fichiers, bureaux, fauteuils, chaises, etc., 687-3478. 714248

169 ÉQUIPEMENT DE COMMERCE & DE RESTAURANT

AMÉLIORATION de super-marché comptoir réfrigéré pour légumes, produits laitiers, viande ouvert et viande fermée, 628-4751. 713294

169 ÉQUIPEMENT DE COMMERCE & DE RESTAURANT

CAPETIERE Silex 3000, 1000, caisse centrifugeuse électrique Barrocca 875, 627-6666. 714377

172 ENSEIGNEMENT - COURS

COURS D'EQUITATION SELLE anglaise et western, professeur américain diplômé, pour personnes 10 ans et plus, 7 jours par semaine. Renseignements 625-4451, 1-329-7919. 9091818

175 ENTREPOSAGE

CHARLESBOURG, entreposage automobiles, 200, av. 11 novembre, 623-3217. 711602

178 EXTERMINATION

MAHEU & MAHEU EXTERMINATION d'insectes, parasites, rongeurs nuisibles. Sanitation. Vente d'insecticides, vaporisateurs, 219 du Pont-Québec, 625-4753. Succursale 600 Prince-Bizet, Rimouski. 9921111

184 INSTRUMENTS DE MUSIQUE

VENTE GUITARES ELECTRIQUES AMPLIFICATEURS INSTRUMENTS A VENT (sans option d'achat) 656-1795. 706660

186 ÉQUIPEMENT DE BUREAUX

LI.B.M. OLYMPIA LOUZE achète machines de bureau. Jacques Couturier Inc., 687-8890. 9921210

190 LIVRES - TIMBRES - MONNAIE

LIVRES tous genres, achetés, vendus. Comptoir du Livre, 29 St-Vallier, 525-6405. 707666

199 MARCHANDISES DIVERSES

MOBIILER cuisine chromé \$30, bicyclette, 25, garçon, 20, fille, \$20 (chaque). 642-7100. 711730

193 LOCATIONS DIVERSES

FAITES votre propre jardin à 25 mètres de l'autoroute à 1000 et profitez en plus d'un site idéal pour pique-niquer près d'un parking, à l'abri du soleil, à 10 minutes à pied du centre-ville, 1000, 1000, 1000. Réservez dès maintenant, 201 Route du Parc, 628-2200. 706666

196 MACHINES A COUDRE

Machines à coudre MODELE 1976 ESCOMPTÉ JUSQU'À DEMI-PRIX DEMONSTRATION GRATUITE A DOMICILE GEORGES ROY 663-7243 705448

199 MARCHANDISES DIVERSES

PREMIER IMPORT INC. 255 RUE ST-PAUL, QUÉBEC IMPORTATEUR EN GROS AVIS aux marchands détaillants, grossistes, colporteurs... 628-4751. 714306

200 MARCHANDISES DEMANDÉES

ACHETONS BUREAUX, poches, réfrigérateur, annexes, mobiliers chambre, menuiserie, vaisselle, bibelots, antiquités, bijoux, scieries, 698-9292. 9092929



202 MATÉRIAU DE CONSTRUCTION

SPECIAL unique, profil, première qualité, 4 x 8 et 4 x 10, 628-4751. 713174

205 MATÉRIAU DE DÉMOLITION

FLUORIDES, portes, chaises, Unit Heater, carteriers, éviers, toilettes, lavabos, systèmes chauffage, bois de feu. 628-1225. 909486

211 PERDU - TROUVÉ

PERDU à Beauport, brague-almidon, grosse reconnaissance, 617-4728. 712821

217 PHOTOGRAPHIE

ZOOM 70mm à 235mm, modèle Soligor S45, très bonne condition, 2 flash électronique, Rollei modèle 220815, très bonne condition, après 6 heures, 623-2131. 714386

220 RADIOS - TÉLÉVISIONS - STÉRÉOS

DISCO-MOBILE à vendre, entre 5 et 6 heures, 627-7837, demandeur Jean. 909606

223 RÉCEPTIONS

RECEPTIONS, mariages, réceptions d'adieu, 628-4751. 713174

227 RÉPARATION - ENTRETIEN - AMÉLIORATION DE MAISON

RENOUVEAU tout genre, revêtement d'aluminium, armures de cuisine, toiture en bardeaux d'asphalte, menuiserie, construction domiciliaire, estimation gratuite, 627-9817. 713230

238 TABLEAUX - ENCADREMENTS

ACHETONS peintures à l'huile, oeuvre d'art. Ecrire boîte postale 222, Lamoignon. 703127

241 TAPIS - TUILES

TAPIS, TAPIS, TAPIS COMMERCIAL valeur \$95 pour \$35, tapis de cuisine, valeur \$95 pour \$35, 85, abajour \$20 pour \$10, 20, 20, 20. Faire appel au service de vente de la Maison de Québec Inc., 2100 boulevard Péri-Lévesque, Centre d'Achats Dubreuil, 627-7125. 909411

244 TONDEUSES

NOUVEAU, rénovation de fenêtres tout en vinyle, ne demande aucun entretien, 628-4751. 713174

247 VACANCES - VOYAGES

VACANCES d'été en campagne, sur ferme d'équitation, jeunes 8 - 12 ans, 1-728-3413. 709738

250 VÉLOMOTEURS

CALIFO Deluxe 1974, bon état, \$175, 628-9792. 714943

253 VÊTEMENTS

MANTEAU DE VISON Unique, à vous proposer environ 110 livres, mesure environ 5 pieds, c'est peut-être votre chance de vous procurer un vêtement haut de gamme à un prix exceptionnel. 628-4751. 713174

255 VÊTEMENTS

REPRÉSENTANT demandé pour visiter quincaillerie, marchand général, magasin de peinture, etc., pour la région de Ville de Québec et la région de Saguenay. Salaire de début: \$210 par semaine, allocation pour automobile \$40 par semaine, plus 3 déjeuners. Assurances S.V.P. matériel application à Dept. 20, Le Soleil, Québec, G1K 7J6. 712620

258 TABLEAUX - ENCADREMENTS

ACHETONS peintures à l'huile, oeuvre d'art. Ecrire boîte postale 222, Lamoignon. 703127

261 TAPIS - TUILES

TAPIS, TAPIS, TAPIS COMMERCIAL valeur \$95 pour \$35, tapis de cuisine, valeur \$95 pour \$35, 85, abajour \$20 pour \$10, 20, 20, 20. Faire appel au service de vente de la Maison de Québec Inc., 2100 boulevard Péri-Lévesque, Centre d'Achats Dubreuil, 627-7125. 909411

261 TAPIS - TUILES

TAPIS, TAPIS, TAPIS COMMERCIAL valeur \$95 pour \$35, tapis de cuisine, valeur \$95 pour \$35, 85, abajour \$20 pour \$10, 20, 20, 20. Faire appel au service de vente de la Maison de Québec Inc., 2100 boulevard Péri-Lévesque, Centre d'Achats Dubreuil, 627-7125. 909411

264 TONDEUSES

NOUVEAU, rénovation de fenêtres tout en vinyle, ne demande aucun entretien, 628-4751. 713174

267 VACANCES - VOYAGES

VACANCES d'été en campagne, sur ferme d'équitation, jeunes 8 - 12 ans, 1-728-3413. 709738

270 VÉLOMOTEURS

CALIFO Deluxe 1974, bon état, \$175, 628-9792. 714943

273 VÊTEMENTS

MANTEAU DE VISON Unique, à vous proposer environ 110 livres, mesure environ 5 pieds, c'est peut-être votre chance de vous procurer un vêtement haut de gamme à un prix exceptionnel. 628-4751. 713174

276 TABLEAUX - ENCADREMENTS

ACHETONS peintures à l'huile, oeuvre d'art. Ecrire boîte postale 222, Lamoignon. 703127

279 TAPIS - TUILES

TAPIS, TAPIS, TAPIS COMMERCIAL valeur \$95 pour \$35, tapis de cuisine, valeur \$95 pour \$35, 85, abajour \$20 pour \$10, 20, 20, 20. Faire appel au service de vente de la Maison de Québec Inc., 2100 boulevard Péri-Lévesque, Centre d'Achats Dubreuil, 627-7125. 909411

282 TONDEUSES

NOUVEAU, rénovation de fenêtres tout en vinyle, ne demande aucun entretien, 628-4751. 713174

285 VACANCES - VOYAGES

VACANCES d'été en campagne, sur ferme d'équitation, jeunes 8 - 12 ans, 1-728-3413. 709738

288 VÉLOMOTEURS

CALIFO Deluxe 1974, bon état, \$175, 628-9792. 714943

291 VÊTEMENTS

MANTEAU DE VISON Unique, à vous proposer environ 110 livres, mesure environ 5 pieds, c'est peut-être votre chance de vous procurer un vêtement haut de gamme à un prix exceptionnel. 628-4751. 713174

294 TABLEAUX - ENCADREMENTS

ACHETONS peintures à l'huile, oeuvre d'art. Ecrire boîte postale 222, Lamoignon. 703127

297 TAPIS - TUILES

TAPIS, TAPIS, TAPIS COMMERCIAL valeur \$95 pour \$35, tapis de cuisine, valeur \$95 pour \$35, 85, abajour \$20 pour \$10, 20, 20, 20. Faire appel au service de vente de la Maison de Québec Inc., 2100 boulevard Péri-Lévesque, Centre d'Achats Dubreuil, 627-7125. 909411

300 TONDEUSES

NOUVEAU, rénovation de fenêtres tout en vinyle, ne demande aucun entretien, 628-4751. 713174

303 VACANCES - VOYAGES

VACANCES d'été en campagne, sur ferme d'équitation, jeunes 8 - 12 ans, 1-728-3413. 709738

306 VÉLOMOTEURS

CALIFO Deluxe 1974, bon état, \$175, 628-9792. 714943

309 VÊTEMENTS

MANTEAU DE VISON Unique, à vous proposer environ 110 livres, mesure environ 5 pieds, c'est peut-être votre chance de vous procurer un vêtement haut de gamme à un prix exceptionnel. 628-4751. 713174

312 TABLEAUX - ENCADREMENTS

ACHETONS peintures à l'huile, oeuvre d'art. Ecrire boîte postale 222, Lamoignon. 703127

315 TAPIS - TUILES

TAPIS, TAPIS, TAPIS COMMERCIAL valeur \$95 pour \$35, tapis de cuisine, valeur \$95 pour \$35, 85, abajour \$20 pour \$10, 20, 20, 20. Faire appel au service de vente de la Maison de Québec Inc., 2100 boulevard Péri-Lévesque, Centre d'Achats Dubreuil, 627-7125. 909411

253 VÊTEMENTS

ENSEMBLE Strali-Chair, pure fillet, très bonne condition, 623-4252. 713174

255 VÊTEMENTS

VÊTEMENTS dame, homme, chies, à scier, 694-1941, 623-9691. 710606

258 TABLEAUX - ENCADREMENTS

ACHETONS peintures à l'huile, oeuvre d'art. Ecrire boîte postale 222, Lamoignon. 703127

261 TAPIS - TUILES

TAPIS, TAPIS, TAPIS COMMERCIAL valeur \$95 pour \$35, tapis de cuisine, valeur \$95 pour \$35, 85, abajour \$20 pour \$10, 20, 20, 20. Faire appel au service de vente de la Maison de Québec Inc., 2100 boulevard Péri-Lévesque, Centre d'Achats Dubreuil, 627-7125. 909411

264 TONDEUSES

NOUVEAU, rénovation de fenêtres tout en vinyle, ne demande aucun entretien, 628-4751. 713174

267 VACANCES - VOYAGES

VACANCES d'été en campagne, sur ferme d'équitation, jeunes 8 - 12 ans, 1-728-3413. 709738

270 VÉLOMOTEURS

CALIFO Deluxe 1974, bon état, \$175, 628-9792. 714943

273 VÊTEMENTS

MANTEAU DE VISON Unique, à vous proposer environ 110 livres, mesure environ 5 pieds, c'est peut-être votre chance de vous procurer un vêtement haut de gamme à un prix exceptionnel. 628-4751. 713174

276 TABLEAUX - ENCADREMENTS

ACHETONS peintures à l'huile, oeuvre d'art. Ecrire boîte postale 222, Lamoignon. 703127

279 TAPIS - TUILES

TAPIS, TAPIS, TAPIS COMMERCIAL valeur \$95 pour \$35, tapis de cuisine, valeur \$95 pour \$35, 85, abajour \$20 pour \$10, 20, 20, 20. Faire appel au service de vente de la Maison de Québec Inc., 2100 boulevard Péri-Lévesque, Centre d'Achats Dubreuil, 627-7125. 909411

282 TONDEUSES

NOUVEAU, rénovation de fenêtres tout en vinyle, ne demande aucun entretien, 628-4751. 713174

285 VACANCES - VOYAGES

VACANCES d'été en campagne, sur ferme d'équitation, jeunes 8 - 12 ans, 1-728-3413. 709738

288 VÉLOMOTEURS

CALIFO Deluxe 1974, bon état, \$175, 628-9792. 714943

291 VÊTEMENTS

MANTEAU DE VISON Unique, à vous proposer environ 110 livres, mesure environ 5 pieds, c'est peut-être votre chance de vous procurer un vêtement haut de gamme à un prix exceptionnel. 628-4751. 713174

294 TABLEAUX - ENCADREMENTS

ACHETONS peintures à l'huile, oeuvre d'art. Ecrire boîte postale 222, Lamoignon. 703127

297 TAPIS - TUILES

TAPIS, TAPIS, TAPIS COMMERCIAL valeur \$95 pour \$35, tapis de cuisine, valeur \$95 pour \$35, 85, abajour \$20 pour \$10, 20, 20, 20. Faire appel au service de vente de la Maison de Québec Inc., 2100 boulevard Péri-Lévesque, Centre d'Achats Dubreuil, 627-7125. 909411

300 TONDEUSES

NOUVEAU, rénovation de fenêtres tout en vinyle, ne demande aucun entretien, 628-4751. 713174

303 VACANCES - VOYAGES

VACANCES d'été en campagne, sur ferme d'équitation, jeunes 8 - 12 ans, 1-728-3413. 709738

306 VÉLOMOTEURS

CALIFO Deluxe 1974, bon état, \$175, 628-9792. 714943

Emploi 300

306 AGENTS

318 OFFRES D'EMPLOIS

REPRESENTANT

POSITION IMPORTANTE

TRAVAILLEURS EN CONSTRUCTION

COMMISS EXPÉDITION

Vous cherchez un emploi d'été...

Dot Service de Personnel

253 VÊTEMENTS

MANTEAU DE VISON

REPRÉSENTANT demandé pour visiter quincaillerie...

Restaurant St-Germain

Lo-Can, Automobiles Internationale Ltée

Lotus pour la région de la ville de Québec

Voici une excellente opportunité, pour un concessionnaire, déjà dans la vente et le service de voitures importées...

Lo-Can, Automobiles Internationale Ltée

84-9e Avenue, Lachine, Québec. (514) 637-9252

Lotus

pour la région de la ville de Québec

Voici une excellente opportunité, pour un concessionnaire, déjà dans la vente et le service de voitures importées...

Lo-Can, Automobiles Internationale Ltée

84-9e Avenue, Lachine, Québec. (514) 637-9252

Lotus

pour la région de la ville de Québec

Voici une excellente opportunité, pour un concessionnaire, déjà dans la vente et le service de voitures importées...

Lo-Can, Automobiles Internationale Ltée





### 450 BANLIEUE

BELAIR, bungalow 4 cotes briques, terrain paysagé, patio. Annette Clave, 528-8300, Montréal, 714564

BELAIR, 1341 Montclair, réduit, cuisine, salle, 4 chambres, 843-8901, J.A. Turmel Inc., Courcier, 522-8142

BELAIR, 215 Courville, maison récente, 5 pièces, garage, terrain 13,900, 842-1136

BELAIR, hypothèque 827,000, comptant \$50,000, chauffage électrique, directement propriétaire, 842-9228

### CANADIENNE

BUNGALOW 47 x 27, haute qualité, construction neuve, prix abordable, 10000, 842-3562, Couriers Québecois, 623-6566

### CAP-ROUGE

## Place Cap-Rouge

CENTRE d'habitation résidentiel où l'on achète directement des promoteurs, pour obtenir aussi le meilleur prix ou meilleur prix. Nous louons à partir de \$275.

651-3368, 651-3722 707000

### MAISONS OUVERTES

Les samedi et dimanche 9 et 10 avril 1976 de 1:00 à 4:00 p.m.

### LES SAULES

4 maisons rue Pothier

ST-EMILE

26, rue Victoria

LAC-ST-CHARLES

109, des Rocailles

627-0901

A.E. LE PAGE

IMMEUBLES WESTMOUNT COURTIERS

### 450 BANLIEUE

LAC DELAGE, jumelé, 5 pièces, 2 étages, foyer, propre, Jeanne Bégin, 626-7892, LePage Courtier, 627-0000

LAC St-Charles, St. 1974, bricole, tapis, chauffage magnétique, 525,500, 849-4109 soir

LAC Beauport, 4 foyer, chabot sous-sol, entièrement meublé, libre immédiatement, 849-2066

LAC Delage, 3 pièces, salon diner, 1/4 toilette, foyer, paysagé, transfert, 849-2363

LAC Beauport, 6 pièces, tapis mur à mur, 820,000, 849-2643

LA fleur des maisons c'est la valeur, paiements ne dépassant pas le prix des loyers actuels, subvention SCHL, 842-9231, 842-9791, 842-4944

### LE DOME DE LA BEAUPORT

ANDRÉ Rousseau Construction vous offre 2 magnifiques maisons 2 1/2 étages, traditionnelles, terrains boisés 15,000 pieds carrés et plus. Informations: 626-1138, 648-6336

### LORETTEVILLE

BUNGALOW impeccable, 5 1/2 pièces, 3 ans, grand terrain, Jean Falardeau, 525-6003, Montréal Trust courtier, 628-6383

LORETTEVILLE, cottage impeccable, accueillant, 6 pièces, foyer, solarium, garage, grand terrain 12,475 carreaux, boisé, paysagé, vue sur Lac de Léry, 651-8651, Trust Royal, courtier, 636-9626

### LORETTEVILLE

DIRECTEMENT PROPRIÉTAIRE, style canadien, 5 pièces, foyer, tapis mur à mur, face à un parc, 842-0200

LORETTEVILLE, joli bungalow 5 pièces, 2 1/2 étages, foyer, tapis mur à mur, boisé, 842-0200

LORETTEVILLE, parc Drole, bungalow aluminium, sous-sol fini, prix raisonnable, Pallot courtier, 628-8332

LORETTEVILLE, parc Drole, bungalow aluminium, sous-sol fini, prix raisonnable, Pallot courtier, 628-8332

LORETTEVILLE, 5 1/2 pièces, paysagé, style canadien, foyer, 842-9739

MAISON campagne, rénover à neuf, tapis partout, lire Avenue, Village, 1-288-6164

MAISON, 5 pièces, terrain 125 x 115', abri d'auto, 28 des Bouleaux, Ite, Eschbacher, Laval, 663-2515

MAISON à vendre, St-Jean de l'Orléans, Informations 628-8378

MAISON, Lac St-Charles, sous-sol fini, 810, 849-3174

MAISON campagne, 8 pièces, Isouard, 1-288-3252

MAISON à vendre, St-Jean de l'Orléans, Informations 628-8378

CAP-ROUGE, charmant bungalow bricole, construction 1972, foyer, très beau terrain, Olive Bewick courtier, 632-2118

CAP-ROUGE, bungalow 1973, 26 x 44', vitico, près centre d'achat, garage, 840,500, 2007-7108

CAP-ROUGE, sous-sol fini, neuf, foyer, chauffage électrique, bricole, Conard Légaré, 888-9907, Fiducie du Québec, courtier, 524-5206

CAP-ROUGE, charmant bungalow bricole, construction 1972, foyer, très beau terrain, Olive Bewick courtier, 632-2118

CAP-ROUGE, bungalow 1973, 26 x 44', vitico, près centre d'achat, garage, 840,500, 2007-7108

CAP-ROUGE, sous-sol fini, neuf, foyer, chauffage électrique, bricole, Conard Légaré, 888-9907, Fiducie du Québec, courtier, 524-5206

### 450 BANLIEUE

URGENT

LORETTEVILLE, bungalow, terrain paysagé, beau secteur, une vraie chance, Michelle Courtois 842-3562, Couriers Québecois 623-6566

URGENT

DIRECTEMENT PROPRIÉTAIRE, neuve 2 étages, 26 x 26, 626-4008

VAL-BELAIR, bungalow 24 x 36, très propre, sous-sol semi-fini, 651-8651, Trust Royal, courtier, 636-9626

VAL-BELAIR, bungalow 6 pièces, construction 1973, garage, 810,500, Madame Paquet, 651-4141, Courier, 626-3206

VAL-BELAIR, 6 pièces, avec foyer, beau secteur, 833,000, Mme Normand 656-6489, Fiducie du Québec, courtier, 626-3206

VAL-BELAIR, duplex 5 1/2, chauffage électrique, beau terrain, sous-sol, 651-8651, Trust Royal, courtier, 636-9626

VAL-BELAIR, bungalow 5 pièces, remis à neuf, 651-8651, Trust Royal, courtier, 636-9626

VAL-BELAIR, Pierre Laporte, entrée, sous-sol semi-fini, garage, 651-8651, Trust Royal, courtier, 636-9626

VAL St-Michel, Place Gignac, transfert, urgent, grand bungalow, abri auto, Pallot courtier, 628-8332

VAL-BELAIR, plain-pied, pierre et chabot, bain, 816,000, 634-3878

VAL-BELAIR, maison, style colonial, tapis, lustre, 832,000, 845-7962

VERMONT-SUR-LAC, 1973, construction 1940, sous-sol fini, 651-8651, Trust Royal, courtier, 636-9626

### 450 BANLIEUE

URGENT

LORETTEVILLE, bungalow, terrain paysagé, beau secteur, une vraie chance, Michelle Courtois 842-3562, Couriers Québecois 623-6566

URGENT

DIRECTEMENT PROPRIÉTAIRE, neuve 2 étages, 26 x 26, 626-4008

VAL-BELAIR, bungalow 24 x 36, très propre, sous-sol semi-fini, 651-8651, Trust Royal, courtier, 636-9626

VAL-BELAIR, bungalow 6 pièces, construction 1973, garage, 810,500, Madame Paquet, 651-4141, Courier, 626-3206

VAL-BELAIR, 6 pièces, avec foyer, beau secteur, 833,000, Mme Normand 656-6489, Fiducie du Québec, courtier, 626-3206

VAL-BELAIR, duplex 5 1/2, chauffage électrique, beau terrain, sous-sol, 651-8651, Trust Royal, courtier, 636-9626

VAL-BELAIR, bungalow 5 pièces, remis à neuf, 651-8651, Trust Royal, courtier, 636-9626

VAL-BELAIR, Pierre Laporte, entrée, sous-sol semi-fini, garage, 651-8651, Trust Royal, courtier, 636-9626

VAL St-Michel, Place Gignac, transfert, urgent, grand bungalow, abri auto, Pallot courtier, 628-8332

VAL-BELAIR, plain-pied, pierre et chabot, bain, 816,000, 634-3878

VAL-BELAIR, maison, style colonial, tapis, lustre, 832,000, 845-7962

VERMONT-SUR-LAC, 1973, construction 1940, sous-sol fini, 651-8651, Trust Royal, courtier, 636-9626

### 450 BANLIEUE

URGENT

LORETTEVILLE, bungalow, terrain paysagé, beau secteur, une vraie chance, Michelle Courtois 842-3562, Couriers Québecois 623-6566

URGENT

DIRECTEMENT PROPRIÉTAIRE, neuve 2 étages, 26 x 26, 626-4008

VAL-BELAIR, bungalow 24 x 36, très propre, sous-sol semi-fini, 651-8651, Trust Royal, courtier, 636-9626

VAL-BELAIR, bungalow 6 pièces, construction 1973, garage, 810,500, Madame Paquet, 651-4141, Courier, 626-3206

VAL-BELAIR, 6 pièces, avec foyer, beau secteur, 833,000, Mme Normand 656-6489, Fiducie du Québec, courtier, 626-3206

VAL-BELAIR, duplex 5 1/2, chauffage électrique, beau terrain, sous-sol, 651-8651, Trust Royal, courtier, 636-9626

VAL-BELAIR, bungalow 5 pièces, remis à neuf, 651-8651, Trust Royal, courtier, 636-9626

VAL-BELAIR, Pierre Laporte, entrée, sous-sol semi-fini, garage, 651-8651, Trust Royal, courtier, 636-9626

VAL St-Michel, Place Gignac, transfert, urgent, grand bungalow, abri auto, Pallot courtier, 628-8332

VAL-BELAIR, plain-pied, pierre et chabot, bain, 816,000, 634-3878

VAL-BELAIR, maison, style colonial, tapis, lustre, 832,000, 845-7962

VERMONT-SUR-LAC, 1973, construction 1940, sous-sol fini, 651-8651, Trust Royal, courtier, 636-9626

### 453 CHARLESBOURG

2600 D'ANGULÈME, bungalow 5 pièces, très belle décoration, grande, Mme Normand 656-6489, Fiducie du Québec courtier 524-5206

### BIEN SITUÉ

BUNGALOW 5 pièces, propre, entièrement meublé, 849-2363

BLOU, 5 pièces, style canadien, 876-1234, 876-1234

BUNGALOW 5 pièces, 24 x 32, 5 pièces, propre, résidentiel, paysage, porte auto, garage, 833,000, 626-8941

BUNGALOW, ardent, 40 x 25, 5 pièces, prix raisonnable, Madame Jean-Marie Gagnon, 527-6258, J.A. Turmel Inc., Courier, 522-8142

BUNGALOW, intérieur rénové, façade pierre, colorlock, élème Rue, 842-3562, Couriers Québecois 623-6566

BUNGALOW, pierre, bricole, 65, 7 pièces, Terrasse Bon-Air, Claude Touchette, 628-7460, LePage Courtier, 627-0000

### CHARLESBOURG

MAISONS neuves, habitables immédiatement, directement constructeur, voir visiter samedi et dimanche, de 1 à 4 heures, également terrain à bâtir, développement face polyvalente Oranville (P.O.) 681-6869, 623-2638

### CHARLESBOURG

PAROISSE Guillaume-Mathieu, près école, terrain 100 x 125, belle vue, 626-3912, 842-5768

### CHARLESBOURG

COTTAGE jumelé, très propre, 7 pièces, 2 1/2 étages, bain, magnifique, 80 x 128, patio, hydro, 842-8447, Trust Royal, courtier, 636-9626

### CHARLESBOURG

MAGNIFIQUE bungalow, 1 an, bricole, foyer, salle à manger, bain, 876-1234, 876-1234

### CHARLESBOURG

PLATEAU DUBERGER, sous-sol fini, terrain 65 x 149, abri d'auto, cabanon, 4 pièces, 842-8427, Trust Royal, courtier, 636-9626

### CHARLESBOURG

CHARLESBOURG, secteur de choix, 7 pièces, 2 1/2 étages, 876-1234, 876-1234

### CHARLESBOURG

MAISON à vendre, St-Jean de l'Orléans, Informations 628-8378

### 453 CHARLESBOURG

2600 D'ANGULÈME, bungalow 5 pièces, très belle décoration, grande, Mme Normand 656-6489, Fiducie du Québec courtier 524-5206

### BIEN SITUÉ

BUNGALOW 5 pièces, propre, entièrement meublé, 849-2363

BLOU, 5 pièces, style canadien, 876-1234, 876-1234

BUNGALOW 5 pièces, 24 x 32, 5 pièces, propre, résidentiel, paysage, porte auto, garage, 833,000, 626-8941

BUNGALOW, ardent, 40 x 25, 5 pièces, prix raisonnable, Madame Jean-Marie Gagnon, 527-6258, J.A. Turmel Inc., Courier, 522-8142

BUNGALOW, intérieur rénové, façade pierre, colorlock, élème Rue, 842-3562, Couriers Québecois 623-6566

BUNGALOW, pierre, bricole, 65, 7 pièces, Terrasse Bon-Air, Claude Touchette, 628-7460, LePage Courtier, 627-0000

### CHARLESBOURG

MAISONS neuves, habitables immédiatement, directement constructeur, voir visiter samedi et dimanche, de 1 à 4 heures, également terrain à bâtir, développement face polyvalente Oranville (P.O.) 681-6869, 623-2638

### CHARLESBOURG

PAROISSE Guillaume-Mathieu, près école, terrain 100 x 125, belle vue, 626-3912, 842-5768

### CHARLESBOURG

COTTAGE jumelé, très propre, 7 pièces, 2 1/2 étages, bain, magnifique, 80 x 128, patio, hydro, 842-8447, Trust Royal, courtier, 636-9626

### CHARLESBOURG

MAGNIFIQUE bungalow, 1 an, bricole, foyer, salle à manger, bain, 876-1234, 876-1234

### CHARLESBOURG

PLATEAU DUBERGER, sous-sol fini, terrain 65 x 149, abri d'auto, cabanon, 4 pièces, 842-8427, Trust Royal, courtier, 636-9626

### CHARLESBOURG

CHARLESBOURG, secteur de choix, 7 pièces, 2 1/2 étages, 876-1234, 876-1234

### CHARLESBOURG

MAISON à vendre, St-Jean de l'Orléans, Informations 628-8378

### 453 CHARLESBOURG

2600 D'ANGULÈME, bungalow 5 pièces, très belle décoration, grande, Mme Normand 656-6489, Fiducie du Québec courtier 524-5206

### BIEN SITUÉ

BUNGALOW 5 pièces, propre, entièrement meublé, 849-2363

BLOU, 5 pièces, style canadien, 876-1234, 876-1234

BUNGALOW 5 pièces, 24 x 32, 5 pièces, propre, résidentiel, paysage, porte auto, garage, 833,000, 626-8941

BUNGALOW, ardent, 40 x 25, 5 pièces, prix raisonnable, Madame Jean-Marie Gagnon, 527-6258, J.A. Turmel Inc., Courier, 522-8142

BUNGALOW, intérieur rénové, façade pierre, colorlock, élème Rue, 842-3562, Couriers Québecois 623-6566

BUNGALOW, pierre, bricole, 65, 7 pièces, Terrasse Bon-Air, Claude Touchette, 628-7460, LePage Courtier, 627-0000

### CHARLESBOURG

MAISONS neuves, habitables immédiatement, directement constructeur, voir visiter samedi et dimanche, de 1 à 4 heures, également terrain à bâtir, développement face polyvalente Oranville (P.O.) 681-6869, 623-2638

### CHARLESBOURG

PAROISSE Guillaume-Mathieu, près école, terrain 100 x 125, belle vue, 626-3912, 842-5768

### CHARLESBOURG

COTTAGE jumelé, très propre, 7 pièces, 2 1/2 étages, bain, magnifique, 80 x 128, patio, hydro, 842-8447, Trust Royal, courtier, 636-9626

### CHARLESBOURG

MAGNIFIQUE bungalow, 1 an, bricole, foyer, salle à manger, bain, 876-1234, 876-1234

### CHARLESBOURG

PLATEAU DUBERGER, sous-sol fini, terrain 65 x 149, abri d'auto, cabanon, 4 pièces, 842-8427, Trust Royal, courtier, 636-9626

### CHARLESBOURG

CHARLESBOURG, secteur de choix, 7 pièces, 2 1/2 étages, 876-1234, 876-1234

### CHARLESBOURG

MAISON à vendre, St-Jean de l'Orléans, Informations 628-8378

### 454 LES SAULES DUBERGER NEUFCHATEL

### FAITES UNE OFFRE

BUNGALOW pierre et brique, terrain boisé, 2116 boulevard Hamel, 623-6566, Montréal Trust courtier, 628-8332

### FAUT VENDRE

NEUFCHATEL, semi-jumelé, 3 pièces, 2 1/2 étages, 842-3562, Couriers Québecois 623-6566

### JEUNE couple, pourquoi payer loyer?

Pour moins de 500,00, soyez chez vous, magnifique, 3 pièces, 1 1/2 étages, 842-3562, Couriers Québecois 623-6566

### ORSAINVILLE

PLACE des Faucons, maisons neuves, 25 x 39, éligible subvention Du constructeur, Raymond Turgeon, 876-1234, 876-1234

### ORSAINVILLE

BUNGALOW bien situé, chauffage électrique, sous-sol fini, abri d'auto, Pallot courtier, 628-8332

### ORSAINVILLE

superbe jumelé, 3 pièces, tout bricole, très près école, des Roses et des Feuilles, libre immédiatement, 842-3562, Couriers Québecois 623-6566

### ORSAINVILLE

magnifique jumelé, 5 pièces, piscine extérieure, cabanon, à voir Jacques Giroux, 681-2625, Fiducie Pré-Revenu, courtier, 712821

### ORSAINVILLE

Maison, sous-sol fini, cabanon, terrain impeccable, 100 x 125, 876-1234, 876-1234

### ORSAINVILLE

superbe jumelé, 3 pièces, tout bricole, très près école, des Roses et des Feuilles, libre immédiatement, 842-3562, Couriers Québecois 623-6566

### ORSAINVILLE

superbe jumelé, 3 pièces, tout bricole, très près école, des Roses et des Feuilles, libre immédiatement, 842-3562, Couriers Québecois 623-6566

### ORSAINVILLE

superbe jumelé, 3 pièces, tout bricole, très près école, des Roses et des Feuilles, libre immédiatement, 842-3562, Couriers Québecois 623-6566

### 454 LES SAULES DUBERGER NEUFCHATEL

### FAITES UNE OFFRE

BUNGALOW pierre et brique, terrain boisé, 2116 boulevard Hamel, 623-6566, Montréal Trust courtier, 628-8332

### FAUT VENDRE

NEUFCHATEL, semi-jumelé, 3 pièces, 2 1/2 étages, 842-3562, Couriers Québecois 623-6566

### JEUNE couple, pourquoi payer loyer?

Pour moins de 500,00, soyez chez vous, magnifique, 3 pièces, 1 1/2 étages, 842-3562, Couriers Québecois 623-6566

### ORSAINVILLE

PLACE des Faucons, maisons neuves, 25 x 39, éligible subvention Du constructeur, Raymond Turgeon, 876-1234, 876-1234

### ORSAINVILLE

BUNGALOW bien situé, chauffage électrique, sous-sol fini, abri d'auto, Pallot courtier, 628-8332

### ORSAINVILLE

superbe jumelé, 3 pièces, tout bricole, très près école, des Roses et des Feuilles, libre immédiatement, 842-3562, Couriers Québecois 623-6566

### ORSAINVILLE

magnifique jumelé, 5 pièces, piscine extérieure, cabanon, à voir Jacques Giroux, 681-2625, Fiducie Pré-Revenu, courtier, 712821

### ORSAINVILLE

Maison, sous-sol fini, cabanon, terrain impeccable, 100 x 125, 876-1234, 876-1234

### ORSAINVILLE

superbe jumelé, 3 pièces, tout bricole, très près école, des Roses et des Feuilles, libre immédiatement, 842-3562, Couriers Québecois 623-6566

### ORSAINVILLE

superbe jumelé, 3 pièces, tout bricole, très près école, des Roses et des Feuilles, libre immédiatement, 842-3562, Couriers Québecois 623-6566

### 454 LES SAULES DUBERGER NEUFCHATEL

### FAITES UNE OFFRE

BUNGALOW pierre et brique, terrain boisé, 2116 boulevard Hamel, 623-6566, Montréal Trust courtier, 628-8332

### FAUT VENDRE

NEUFCHATEL, semi-jumelé, 3 pièces, 2 1/2 étages, 842-3562, Couriers Québecois 623-6566

### JEUNE couple, pourquoi payer loyer?

Pour moins de 500,00, soyez chez vous, magnifique, 3 pièces, 1 1/2 étages, 842-3562, Couriers Québecois 623-6566

### ORSAINVILLE

PLACE des Faucons, maisons neuves, 25 x 39, éligible subvention Du constructeur, Raymond Turgeon, 876-1234, 876-1234

### ORSAINVILLE

BUNGALOW bien situé, chauffage électrique, sous-sol fini, abri d'auto, Pallot courtier, 628-8332

### ORSAINVILLE

superbe jumelé, 3 pièces, tout bricole, très près école, des Roses et des Feuilles, libre immédiatement, 842-3562, Couriers Québecois 623-6566

### ORSAINVILLE

magnifique jumelé, 5 pièces, piscine extérieure, cabanon, à voir Jacques Giroux, 681-2625, Fiducie Pré-Revenu, courtier, 712821

### ORSAINVILLE

Maison, sous-sol fini, cabanon, terrain impeccable, 100 x 125, 876-1234, 876-1234

### ORSAINVILLE

superbe jumelé, 3 pièces, tout bricole, très près école, des Roses et des Feuilles, libre immédiatement, 842-3562, Couriers Québecois 623-6566

### ORSAINVILLE

superbe jumelé, 3 pièces, tout bricole, très près école, des Roses et des Feuilles, libre immédiatement, 842-3562, Couriers Québecois 623-6566

### 457 RIVE-SUD

CHARNY, directement du propriétaire, maison 26 x 40, terrain 90 x 100, paysagé, 842-3562, Couriers Québecois 623-6566

CHARNY, transfert, coquet jumelé, 2 étages, décoration soignée, Marie Verreault, 811-3889, Montréal Trust courtier, 628-8332

CHARNY, directement constructeur, 26 x 42, terrain boisé, 623-6566

CHARNY, bungalow 6 pièces, bricole, abri auto, terrain boisé, 824-1410

CHARNY, neuve, 5 pièces, foyer, galerie, toit canadien, 832-0015

COTTAGE 1976, 60,000 pieds carrés terrain, 5 pièces, style canadien, M. O'Neill 823-6296, 823-6271

MAURICE TROTTER COURTIER

### COTTAGE CANADIEN

SPACIEUX, fonctionnel, sur feuillet, foyer, Lucie Brien, 687-4038, Fiducie Pré-Revenu, courtier, 633-1236

### 172 RIGAUULT, joli bungalow, terrain 151, professeur, vue panoramique, chauffage électrique, abri d'auto, J.A. Turmel Inc., Courier, 522-8142 455 LIMOILLOU BUNGALOW pierre, 28 x 42, sous-sol fini, chauffage électrique, abri d'auto, garage, du propriétaire, 663-5330 DES FRENES EST, St-Albert, bungalow, 28 x 42, 6 pièces, près écoles, autobus, prix demandé 83,900, 713152 MAULFIS, bungalow, 6 pièces, 6 chambres, rénové 1976, Conard Légaré, 888-9907, Fiducie du Québec, courtier, 524-5206 PRES COLISEE RTE Albert, grand 5 pièces, sous-sol fini, tapis, R. O'Neill 832-6286, 832-6286 MAURICE TROTTER COURTIER JOLIE maison ancienne, en campagne, 7 pièces, 27 milles Québec, 706330 LAUZON, bungalow bricole & chabot, 26 x 40, possible revenu, très intéressant, 842-3562, Couriers Québecois 623-6566 ST-EMILE, 7 pièces, style canadien, pierre, grand foyer, sous-sol, Marjolaine Blackburn, 658-9647, Germain & Ass., courtier, 638-3474

### 457 RIVE-SUD

CHARNY, directement du propriétaire, maison 26 x 40, terrain 90 x 100, paysagé, 842-3562, Couriers Québecois 623-6566

CHARNY, transfert, coquet jumelé, 2 étages, décoration soignée, Marie Verreault, 811-3889, Montréal Trust courtier, 628-8332

CHARNY, directement constructeur, 26 x 42, terrain boisé, 623-6566

CHARNY, bungalow 6 pièces, bricole, abri auto, terrain boisé, 824-1410

CHARNY, neuve, 5 pièces, foyer, galerie, toit canadien, 832-0015

COTTAGE 1976, 60,000 pieds carrés terrain, 5 pièces, style canadien, M. O'Neill 823-6296, 823-6271

MAURICE TROTTER COURTIER

### COTTAGE CANADIEN

SPACIEUX, fonctionnel, sur feuillet, foyer, Lucie Brien, 687-4038, Fiducie Pré-Revenu, courtier, 633-1236

### 172 RIGAUULT, joli bungalow, terrain 151, professeur, vue panoramique, chauffage électrique, abri d'auto, J.A. Turmel Inc., Courier, 522-8142 455 LIMOILLOU BUNGALOW pierre, 28 x 42, sous-sol fini, chauffage électrique, abri d'auto, garage, du propriétaire, 663-5330 DES FRENES EST, St-Albert, bungalow, 28 x 42, 6 pièces, près écoles, autobus, prix demandé 83,900, 713152 MAULFIS, bungalow, 6 pièces, 6 chambres, rénové 1976, Conard Légaré, 888-9907, Fiducie du Québec, courtier, 524-5206 PRES COLISEE RTE Albert, grand 5 pièces, sous-sol fini, tapis, R. O'Neill 832-6286, 832-6286 MAURICE TROTTER COURTIER JOLIE maison ancienne, en campagne, 7 pièces, 27 milles Québec, 706330 LAUZON, bungalow bricole & chabot, 26 x 40, possible revenu, très intéressant, 842-3562, Couriers Québecois 623-6566 ST-EMILE, 7 pièces, style canadien, pierre, grand foyer, sous-sol, Marjolaine Blackburn, 658-9647, Germain & Ass., courtier, 638-3474

### 457 RIVE-SUD

CHARNY, directement du propriétaire, maison 26 x 40, terrain 90 x 100, paysagé, 842-3562, Couriers Québecois 623-6566

CHARNY, transfert, coquet jumelé, 2 étages, décoration soignée, Marie Verreault, 811-3889, Montréal Trust courtier, 628-8332

CHARNY, directement constructeur, 26 x 42, terrain boisé, 623-6566

CHARNY, bungalow 6 pièces, bricole, abri auto, terrain boisé, 824-1410

CHARNY, neuve, 5 pièces, foyer, galerie, toit canadien, 832-0015

COTTAGE 1976, 60,000 pieds carrés terrain, 5 pièces, style canadien, M. O'Neill 823-6296, 823-6271

MAURICE TROTTER COURTIER

### COTTAGE CANADIEN

SPACIEUX, fonctionnel, sur feuillet, foyer, Lucie Brien, 687-4038, Fiducie Pré-Revenu, courtier, 633-1236

### 172 RIGAUULT, joli bungalow, terrain 151, professeur, vue panoramique, chauffage électrique, abri d'auto, J.A. Turmel Inc., Courier, 522-8142 455 LIMOILLOU BUNGALOW pierre, 28 x 42, sous-sol fini, chauffage électrique, abri d'auto, garage, du propriétaire, 663-5330 DES FRENES EST, St-Albert, bungalow, 28 x 42, 6 pièces, près écoles, autobus, prix demandé 83,900, 713152 MAULFIS, bungalow, 6 pièces, 6 chambres, rénové 1976, Conard Légaré, 888-9907, Fiducie du Québec, courtier, 524-5206 PRES COLISEE RTE Albert, grand 5 pièces, sous-sol fini, tapis, R. O'Neill 832-6286, 832-6286 MAURICE TROTTER COURTIER JOLIE maison ancienne, en campagne, 7 pièces, 27 milles Québec, 706330 LAUZON, bungalow bricole & chabot, 26 x 40, possible revenu, très intéressant, 842-3562, Couriers Québecois 623-6566 ST-EMILE, 7 pièces, style canadien, pierre, grand foyer, sous-sol, Marjolaine Blackburn, 658-9647, Germain & Ass., courtier, 638-3474

### 450 BANLIEUE

URGENT

LORETTEVILLE, bungalow, terrain paysagé, beau secteur, une vraie chance, Michelle Courtois 842-3562, Couriers Québecois 623-6566

URGENT

DIRECTEMENT PROPRIÉTAIRE, neuve 2 étages, 26 x 26, 626-4008

VAL-BELAIR, bungalow 24 x 36, très propre, sous-sol semi-fini, 651-8651, Trust Royal, courtier, 636-9626

VAL-BELAIR, bungalow 6 pièces, construction 1973, garage, 810,500, Madame Paquet, 651-4141, Courier, 626-3206

VAL-BELAIR, 6 pièces, avec foyer, beau secteur, 833,000, Mme Normand 656-6489, Fiducie du Québec, courtier, 626-3206

VAL-BELAIR, duplex 5 1/2, chauffage électrique, beau terrain, sous-sol, 651-8651, Trust Royal, courtier, 636-9626

VAL-BELAIR, bungalow 5 pièces, remis à neuf, 651-8651, Trust Royal, courtier, 636-9626

VAL-BELAIR, Pierre Laporte, entrée, sous-sol semi-fini, garage, 651-8651, Trust Royal, courtier, 636-9626

VAL St-Michel, Place Gignac, transfert, urgent, grand bungalow, abri auto, Pallot courtier, 628-8332

VAL-BELAIR, plain-pied, pierre et chabot, bain, 816,000, 634-3878

VAL-BELAIR, maison, style colonial, tapis, lustre, 832,000, 845-7962

VERMONT-SUR-LAC, 1973, construction 1940, sous-sol fini, 651-8651, Trust Royal, courtier, 636-9626

### 450 BANLIEUE

URGENT

LORETTEVILLE, bungalow, terrain paysagé, beau secteur, une vraie chance, Michelle Courtois 842-3562, Couriers Québecois 623-6566

URGENT

DIRECTEMENT PROPRIÉTAIRE, neuve 2 étages, 26 x 26, 626-4008

VAL-BELAIR, bungalow 24 x 36, très propre, sous-sol semi-fini, 651-8651, Trust Royal, courtier, 636-9626

VAL-BELAIR, bungalow 6 pièces, construction 1973, garage, 810,500, Madame Paquet, 651-4141, Courier, 626-3206

VAL-BELAIR, 6 pièces, avec foyer, beau secteur, 833,000, Mme Normand 656-6489, Fiducie du Québec, court

**457 RIVE-SUD**  
ST-REDEMPTEUR, directement propriétaire, bungalow sur 5/8 pièces, porte patio, coin de rue, habitable immédiatement, 632-4331. 711564

ST-REDEMPTEUR, bungalow bricole, 20 x 30, 5 1/2 pièces, terrain boisé, 632-8336. 709663

ST-REDEMPTEUR, maison sur 44', très bon prix, directement du propriétaire, 632-4130. 713138

ST-REDEMPTEUR, maison en pierre, 28 x 42, garage, 632-0551. 713961

**458 STE-FOY**  
**OUVERT AUX VISITEURS**  
SAMEDI, dimanche, 10, 11, 21, 24 heures, St-Louis de France, 3014 Laschelle, Ste-Foy, bungalow à 3 pièces, 4 chambres, vente cause transfert, informations 631-9494, 636-7579. 713363

PANOSSE St-Benoit, bungalow, 4 chambres, salle dîner, Hêtre, 631-3895, Montréal Trust courtier 529-0981. 710128

**RUE HOLLAND**  
COTTAGE, 10 pièces, piscine creusée, 18 x 32, propriété impeccable, 631-8084, Montréal Trust courtier, 631-8084. 709655

**RUE BRULART**  
MAGNIFIQUE cottage, 4 chambres, foyer, garage, terrain boisé, Lucette Drouin, 633-0884, Montréal Trust courtier, 631-8084. 713446

**471 BANLIEUE**  
LAC ST-CHARLES, aubaine, 6 pièces, très propre, terrain, Laroche, 632-7387, J.A. Turmel Inc., 632-8142. 711214

PLUSIEURS maisons deux logements, moitié de 630.000, faites offre Dominic Bulté 626-5234, Montréal Trust courtier, 632-8142. 711214

**476 LIMOILLOU**  
MAISON 4 logements, directement propriétaire, Tél. 523-6762, 649-3978. 711441

PLUSIEURS maisons deux logements, moitié de 630.000, faites offre Dominic Bulté 626-5234, Montréal Trust courtier, 632-8142. 711214

**478 RIVE-SUD**  
CHARNY, beau duplex, très propre avec revenu, propriétaire, 4 chambres, 2 salles de bain, terrain gazonné, prix 632-9933, Trust Royal, courtier, 632-8142. 711917

CHARNY, 825.000, sur un Rivière Chaudière, 5 minutes Post Laporte, re-décoré, propriétaire, logement 4 pièces, 6316, coin Guélin Fortin, 631-6653, Trust Royal, courtier, 632-8142. 711920



**UN LUXUEUX CONDOMINIUM AUX MULTIPLES AVANTAGES...**

- EXCELLENTE SITUATION
  - AMENAGEMENT MODERNE ET FONCTIONNEL
  - PRIX COMPETITIFS (investissement intéressant)
  - STUDIO A COMPTER DE \$21.000.
  - APPARTEMENT (2 ch. à coucher)
  - A COMPTER DE \$43.500.
- (Ces prix comprennent l'accès à un stationnement intérieur)
- DISPONIBLE: LOCATION AVEC OPTION D'ACHAT
- Pour renseignements: **681-4601**

ST-ROUALD, joli bungalow, 3 grands pièces, ensoleillé, foyer, salle à manger, abri auto, beau terrain, 631-9398, intéressante Diane Chabot, 631-6499, Montréal Trust courtier, 632-8142. 713455

ST-ROUALD, Villa Les Hauts-bois, 2 salons, 2 salles bain, 3 chambres, salle à manger cuisine, foyer, 2 galeries extérieures, patio, terrain boisé, achat immédiat, J.A. Vachon 638-4728. 709990

**Pas frais hypothécaire**  
SEPT pièces, non isolé, avec post Laporte, 641.000, abri, hypothèque 21.500, terrain boisé, Madame Hardy, 527-7562, Morin Ass., courtiers. 713446

**Près centre hospitalier**  
ST-YVES, split level, sept pièces, foyer, piscine creusée, chauffée, cabanon, cuisine vendue, Monique Levesque, 631-3066, Morin Ass., courtiers. 713446

**RUE CHARLES-HUOT**, 1 1/2 étage, 10 pièces, foyer, 2 salles bain, sous-sol fini, garage, terrain boisé, nombreux commodités, 631-2313. 711902

**RUE DE MONTIGNY**, jumelés 2 1/2 étages, 8 pièces, garage, fenêtré, galerie et tout neuf, 631-2313. 711902

**472 BEAUPORT**  
BEAUPORT, pris d'aubaine, 16 logements de 4 1/2 pièces, finition bricole, très propre, terrain commercial, Leclerc, 632-8142, J.A. Turmel Inc., 632-8142. 711213

**473 CHAMPLAIN**  
DIRECTEMENT PROPRIÉTAIRE, quartier Latin, belle maison de pierre de 2 logements, 529-4748. 703430

**474 CHARLESBOUR**  
BUNGALOW style canadien, pierre, 6 pièces, bien décoré, conditions très agréables, garage, piscine, Raymond Gagnon, 632-5881, Trust Royal, courtier, 632-8142. 711919

BUNGALOW avec revenu, pierre, secteur de choix, Vézina, Claude Touchette, 628-7490, LePage Courtier, 632-8142. 713485

**475 LES SAULES**  
DUBERGER NEUFCHATEL  
LOCAL commercial plus entrepôt, et 2 logements, fait voir, 850.000, Guélin Fortin, 636-6620, Montréal Trust courtier, 632-8142. 713927

CREMAZIE, 8 logements, un acheteur, financement, 636-0885, soir. 709889

**ST-ROUALD**  
DES CAPS, cottage moderne, 9 1/2 pièces, foyer, 2 salles bain, vue magnifique, Trust Royal, courtier, 632-8142. 713820

ST-ROUALD, bungalow, foyer, salle à manger, abri auto, aubaine, Appellez immédiatement Elyse Dubuc, 637-0771, Montréal Trust courtier, 632-8142. 709871

**REVENU POSSIBLE**  
ATTRAYANT bungalow, impeccable, 6 pièces, sous-sol aménagé, ensoleillé, 5733, Morin Ass., courtiers. 714231

**RUE BELLEVUE**, cottage des plus propres, près université Laval, salle familiale avec foyer, terrain paysagé avec arbres magnifiques, Georges Lupien, 632-4643, Trust Royal, courtier, 632-8142. 713426

**SILLERY**  
COTTAGE de luxe, 10 pièces, foyer, piscine, magnifique terrain, Jovette Landry, 633-0630, Trust Royal, courtier, 632-8142. 713532

SILLERY, cottage, état neuf, magnifique, salle familiale, avec foyer, garage, piscine à voir, Hédouin, 631-3066, Montréal Trust courtier, 632-8142. 710127

**476 LIMOILLOU**  
ST-CHARLES, aubaine, 6 pièces, très propre, terrain, Laroche, 632-7387, J.A. Turmel Inc., 632-8142. 711214

PLUSIEURS maisons deux logements, moitié de 630.000, faites offre Dominic Bulté 626-5234, Montréal Trust courtier, 632-8142. 711214

**477 MONTCALM**  
BLOC APPARTEMENT, possibilité pour nouveau, vrai aubaine, stationnement, Morin, 636-7973, J.A. Turmel Inc., 632-8142. 711211

**BOURLAMAQUE**  
14 FLATS meublés, très bon rentabilité, location facile, à qui la chance? Guélin Fortin 636-6620, Montréal Trust courtier, 632-8142. 713928

**478 RIVE-SUD**  
CHARNY, beau duplex, très propre avec revenu, propriétaire, 4 chambres, 2 salles de bain, terrain gazonné, prix 632-9933, Trust Royal, courtier, 632-8142. 711917

CHARNY, 825.000, sur un Rivière Chaudière, 5 minutes Post Laporte, re-décoré, propriétaire, logement 4 pièces, 6316, coin Guélin Fortin, 631-6653, Trust Royal, courtier, 632-8142. 711920

**ST-ROUALD**  
MAISONS neuves, style moderne, 112 Chemin Du Sault, Les Habitations Faucher Inc., 633-3166. 999023

ST-ROUALD, maison neuve, vue sur fleuve, terrain boisé, style futuriste, directement constructeur, 636-6500. 709129

**REVENU POSSIBLE**  
ATTRAYANT bungalow, impeccable, 6 pièces, sous-sol aménagé, ensoleillé, 5733, Morin Ass., courtiers. 714231

**RUE BELLEVUE**, cottage des plus propres, près université Laval, salle familiale avec foyer, terrain paysagé avec arbres magnifiques, Georges Lupien, 632-4643, Trust Royal, courtier, 632-8142. 713426

**SILLERY**  
COTTAGE de luxe, 10 pièces, foyer, piscine, magnifique terrain, Jovette Landry, 633-0630, Trust Royal, courtier, 632-8142. 713532

SILLERY, cottage, état neuf, magnifique, salle familiale, avec foyer, garage, piscine à voir, Hédouin, 631-3066, Montréal Trust courtier, 632-8142. 710127

**479 STE-FOY**  
BLOC de 8 logements, avec rentabilité, Margit Blackham, 636-9647, Germain & Ass. Courtiers, 636-2474. 712630

**MAISON CHAMBRES**  
ST-THOMAS d'Aquin, revenu 50.000, impeccable, aubaine, Châllouf courtier, 636-8844. 713737

**476 LIMOILLOU**  
ST-CHARLES, aubaine, 6 pièces, très propre, terrain, Laroche, 632-7387, J.A. Turmel Inc., 632-8142. 711214

PLUSIEURS maisons deux logements, moitié de 630.000, faites offre Dominic Bulté 626-5234, Montréal Trust courtier, 632-8142. 711214

**477 MONTCALM**  
BLOC APPARTEMENT, possibilité pour nouveau, vrai aubaine, stationnement, Morin, 636-7973, J.A. Turmel Inc., 632-8142. 711211

**BOURLAMAQUE**  
14 FLATS meublés, très bon rentabilité, location facile, à qui la chance? Guélin Fortin 636-6620, Montréal Trust courtier, 632-8142. 713928

**ST-ROUALD**  
MAISONS neuves, style moderne, 112 Chemin Du Sault, Les Habitations Faucher Inc., 633-3166. 999023

ST-ROUALD, maison neuve, vue sur fleuve, terrain boisé, style futuriste, directement constructeur, 636-6500. 709129

**REVENU POSSIBLE**  
ATTRAYANT bungalow, impeccable, 6 pièces, sous-sol aménagé, ensoleillé, 5733, Morin Ass., courtiers. 714231

**RUE BELLEVUE**, cottage des plus propres, près université Laval, salle familiale avec foyer, terrain paysagé avec arbres magnifiques, Georges Lupien, 632-4643, Trust Royal, courtier, 632-8142. 713426

**SILLERY**  
COTTAGE de luxe, 10 pièces, foyer, piscine, magnifique terrain, Jovette Landry, 633-0630, Trust Royal, courtier, 632-8142. 713532

SILLERY, cottage, état neuf, magnifique, salle familiale, avec foyer, garage, piscine à voir, Hédouin, 631-3066, Montréal Trust courtier, 632-8142. 710127

**479 STE-FOY**  
BLOC de 8 logements, avec rentabilité, Margit Blackham, 636-9647, Germain & Ass. Courtiers, 636-2474. 712630

**MAISON CHAMBRES**  
ST-THOMAS d'Aquin, revenu 50.000, impeccable, aubaine, Châllouf courtier, 636-8844. 713737

**476 LIMOILLOU**  
ST-CHARLES, aubaine, 6 pièces, très propre, terrain, Laroche, 632-7387, J.A. Turmel Inc., 632-8142. 711214

PLUSIEURS maisons deux logements, moitié de 630.000, faites offre Dominic Bulté 626-5234, Montréal Trust courtier, 632-8142. 711214

**477 MONTCALM**  
BLOC APPARTEMENT, possibilité pour nouveau, vrai aubaine, stationnement, Morin, 636-7973, J.A. Turmel Inc., 632-8142. 711211

**BOURLAMAQUE**  
14 FLATS meublés, très bon rentabilité, location facile, à qui la chance? Guélin Fortin 636-6620, Montréal Trust courtier, 632-8142. 713928

**18 MILLES DE QUEBEC**  
BON prix, maison excellente condition, grand terrain, arbres, solaires, 2 garages, possibilité revenu, transfert, St-Henri 882-0721, Trust Général 637-0871, cour. 703080

115 DES PINONS, Lauzon, Centre Dumaison neuve 2 1/2 pièces, 33-4119. 714767

**STE-FOY**, bungalow style canadien, près centre d'achat, condition Laval, Hollande Lavigne, 638-1850, LePage courtier, 632-8142. 714200

**STE-FOY**, directement du propriétaire, bungalow 12 pièces, très propre, grande salle de séjour, paysagé, 638-1786, 637-4440. 714497

**478 RIVE-SUD**  
CHARNY, beau duplex, très propre avec revenu, propriétaire, 4 chambres, 2 salles de bain, terrain gazonné, prix 632-9933, Trust Royal, courtier, 632-8142. 711917

CHARNY, 825.000, sur un Rivière Chaudière, 5 minutes Post Laporte, re-décoré, propriétaire, logement 4 pièces, 6316, coin Guélin Fortin, 631-6653, Trust Royal, courtier, 632-8142. 711920

**479 STE-FOY**  
BLOC de 8 logements, avec rentabilité, Margit Blackham, 636-9647, Germain & Ass. Courtiers, 636-2474. 712630

**MAISON CHAMBRES**  
ST-THOMAS d'Aquin, revenu 50.000, impeccable, aubaine, Châllouf courtier, 636-8844. 713737

**476 LIMOILLOU**  
ST-CHARLES, aubaine, 6 pièces, très propre, terrain, Laroche, 632-7387, J.A. Turmel Inc., 632-8142. 711214

PLUSIEURS maisons deux logements, moitié de 630.000, faites offre Dominic Bulté 626-5234, Montréal Trust courtier, 632-8142. 711214

**477 MONTCALM**  
BLOC APPARTEMENT, possibilité pour nouveau, vrai aubaine, stationnement, Morin, 636-7973, J.A. Turmel Inc., 632-8142. 711211

**BOURLAMAQUE**  
14 FLATS meublés, très bon rentabilité, location facile, à qui la chance? Guélin Fortin 636-6620, Montréal Trust courtier, 632-8142. 713928

**AGREABLE** jumelés, près hôpital Laval, huit pièces, 4 chambres, foyer, vue Laurendies, directement propriétaire, 631-7668. 702328

**AU SUD DU CHUL**  
ELDANTE, demeure, pierre et bois, over, garage, près Laurendies, Madame Hardy, 527-7662, Morin Ass., courtiers. 714235

**STE-FOY**, bungalow style canadien, près centre d'achat, condition Laval, Hollande Lavigne, 638-1850, LePage courtier, 632-8142. 714200

**STE-FOY**, directement du propriétaire, bungalow 12 pièces, très propre, grande salle de séjour, paysagé, 638-1786, 637-4440. 714497

**478 RIVE-SUD**  
CHARNY, beau duplex, très propre avec revenu, propriétaire, 4 chambres, 2 salles de bain, terrain gazonné, prix 632-9933, Trust Royal, courtier, 632-8142. 711917

CHARNY, 825.000, sur un Rivière Chaudière, 5 minutes Post Laporte, re-décoré, propriétaire, logement 4 pièces, 6316, coin Guélin Fortin, 631-6653, Trust Royal, courtier, 632-8142. 711920

**479 STE-FOY**  
BLOC de 8 logements, avec rentabilité, Margit Blackham, 636-9647, Germain & Ass. Courtiers, 636-2474. 712630

**MAISON CHAMBRES**  
ST-THOMAS d'Aquin, revenu 50.000, impeccable, aubaine, Châllouf courtier, 636-8844. 713737

**476 LIMOILLOU**  
ST-CHARLES, aubaine, 6 pièces, très propre, terrain, Laroche, 632-7387, J.A. Turmel Inc., 632-8142. 711214

PLUSIEURS maisons deux logements, moitié de 630.000, faites offre Dominic Bulté 626-5234, Montréal Trust courtier, 632-8142. 711214

**477 MONTCALM**  
BLOC APPARTEMENT, possibilité pour nouveau, vrai aubaine, stationnement, Morin, 636-7973, J.A. Turmel Inc., 632-8142. 711211

**BOURLAMAQUE**  
14 FLATS meublés, très bon rentabilité, location facile, à qui la chance? Guélin Fortin 636-6620, Montréal Trust courtier, 632-8142. 713928

**BEAUCOUP PLUS**  
ROYAUME de la Petite Rivière, 6 pièces, sur 2 étages, grand salon avec foyer, porte patio ouvrant sur cour neuve, magnifique chambre principale, 1 1/2 salle de bain, excellente vue sur les Laurentides, seulement 220.000, 2226-1101, Bewick, courtier, 633-2118, 636-9431. 709532

**BIJOU URGENT**  
IMMENSE bungalow, 5 chambres, près écoles, libre immédiatement, boisé, aubaine extraordinaire, Claude Chabot, 636-9644. 713735

**STE-FOY**, bungalow style canadien, près centre d'achat, condition Laval, Hollande Lavigne, 638-1850, LePage courtier, 632-8142. 714200

**STE-FOY**, directement du propriétaire, bungalow 12 pièces, très propre, grande salle de séjour, paysagé, 638-1786, 637-4440. 714497

**478 RIVE-SUD**  
CHARNY, beau duplex, très propre avec revenu, propriétaire, 4 chambres, 2 salles de bain, terrain gazonné, prix 632-9933, Trust Royal, courtier, 632-8142. 711917

CHARNY, 825.000, sur un Rivière Chaudière, 5 minutes Post Laporte, re-décoré, propriétaire, logement 4 pièces, 6316, coin Guélin Fortin, 631-6653, Trust Royal, courtier, 632-8142. 711920

**479 STE-FOY**  
BLOC de 8 logements, avec rentabilité, Margit Blackham, 636-9647, Germain & Ass. Courtiers, 636-2474. 712630

**MAISON CHAMBRES**  
ST-THOMAS d'Aquin, revenu 50.000, impeccable, aubaine, Châllouf courtier, 636-8844. 713737

**476 LIMOILLOU**  
ST-CHARLES, aubaine, 6 pièces, très propre, terrain, Laroche, 632-7387, J.A. Turmel Inc., 632-8142. 711214

PLUSIEURS maisons deux logements, moitié de 630.000, faites offre Dominic Bulté 626-5234, Montréal Trust courtier, 632-8142. 711214

**477 MONTCALM**  
BLOC APPARTEMENT, possibilité pour nouveau, vrai aubaine, stationnement, Morin, 636-7973, J.A. Turmel Inc., 632-8142. 711211

**BOURLAMAQUE**  
14 FLATS meublés, très bon rentabilité, location facile, à qui la chance? Guélin Fortin 636-6620, Montréal Trust courtier, 632-8142. 713928

**BEAUCOUP PLUS**  
ROYAUME de la Petite Rivière, 6 pièces, sur 2 étages, grand salon avec foyer, porte patio ouvrant sur cour neuve, magnifique chambre principale, 1 1/2 salle de bain, excellente vue sur les Laurentides, seulement 220.000, 2226-1101, Bewick, courtier, 633-2118, 636-9431. 709532

**BIJOU URGENT**  
IMMENSE bungalow, 5 chambres, près écoles, libre immédiatement, boisé, aubaine extraordinaire, Claude Chabot, 636-9644. 713735

**STE-FOY**, bungalow style canadien, près centre d'achat, condition Laval, Hollande Lavigne, 638-1850, LePage courtier, 632-8142. 714200

**STE-FOY**, directement du propriétaire, bungalow 12 pièces, très propre, grande salle de séjour, paysagé, 638-1786, 637-4440. 714497

**478 RIVE-SUD**  
CHARNY, beau duplex, très propre avec revenu, propriétaire, 4 chambres, 2 salles de bain, terrain gazonné, prix 632-9933, Trust Royal, courtier, 632-8142. 711917

CHARNY, 825.000, sur un Rivière Chaudière, 5 minutes Post Laporte, re-décoré, propriétaire, logement 4 pièces, 6316, coin Guélin Fortin, 631-6653, Trust Royal, courtier, 632-8142. 711920

**479 STE-FOY**  
BLOC de 8 logements, avec rentabilité, Margit Blackham, 636-9647, Germain & Ass. Courtiers, 636-2474. 712630

**MAISON CHAMBRES**  
ST-THOMAS d'Aquin, revenu 50.000, impeccable, aubaine, Châllouf courtier, 636-8844. 713737

**476 LIMOILLOU**  
ST-CHARLES, aubaine, 6 pièces, très propre, terrain, Laroche, 632-7387, J.A. Turmel Inc., 632-8142. 711214

PLUSIEURS maisons deux logements, moitié de 630.000, faites offre Dominic Bulté 626-5234, Montréal Trust courtier, 632-8142. 711214

**477 MONTCALM**  
BLOC APPARTEMENT, possibilité pour nouveau, vrai aubaine, stationnement, Morin, 636-7973, J.A. Turmel Inc., 632-8142. 711211

**BOURLAMAQUE**  
14 FLATS meublés, très bon rentabilité, location facile, à qui la chance? Guélin Fortin 636-6620, Montréal Trust courtier, 632-8142. 713928

**BEAUCOUP PLUS**  
ROYAUME de la Petite Rivière, 6 pièces, sur 2 étages, grand salon avec foyer, porte patio ouvrant sur cour neuve, magnifique chambre principale, 1 1/2 salle de bain, excellente vue sur les Laurentides, seulement 220.000, 2226-1101, Bewick, courtier, 633-2118, 636-9431. 709532

**BIJOU URGENT**  
IMMENSE bungalow, 5 chambres, près écoles, libre immédiatement, boisé, aubaine extraordinaire, Claude Chabot, 636-9644. 713735

**STE-FOY**, bungalow style canadien, près centre d'achat, condition Laval, Hollande Lavigne, 638-1850, LePage courtier, 632-8142. 714200

**STE-FOY**, directement du propriétaire, bungalow 12 pièces, très propre, grande salle de séjour, paysagé, 638-1786, 637-4440. 714497

**478 RIVE-SUD**  
CHARNY, beau duplex, très propre avec revenu, propriétaire, 4 chambres, 2 salles de bain, terrain gazonné, prix 632-9933, Trust Royal, courtier, 632-8142. 711917

CHARNY, 825.000, sur un Rivière Chaudière, 5 minutes Post Laporte, re-décoré, propriétaire, logement 4 pièces, 6316, coin Guélin Fortin, 631-6653, Trust Royal, courtier, 632-8142. 711920

**479 STE-FOY**  
BLOC de 8 logements, avec rentabilité, Margit Blackham, 636-9647, Germain & Ass. Courtiers, 636-2474. 712630

**MAISON CHAMBRES**  
ST-THOMAS d'Aquin, revenu 50.000, impeccable, aubaine, Châllouf courtier, 636-8844. 713737

**476 LIMOILLOU**  
ST-CHARLES, aubaine, 6 pièces, très propre, terrain, Laroche, 632-7387, J.A. Turmel Inc., 632-8142. 711214

PLUSIEURS maisons deux logements, moitié de 630.000, faites offre Dominic Bulté 626-5234, Montréal Trust courtier, 632-8142. 711214

**477 MONTCALM**  
BLOC APPARTEMENT, possibilité pour nouveau, vrai aubaine, stationnement, Morin, 636-7973, J.A. Turmel Inc., 632-8142. 711211

**BOURLAMAQUE**  
14 FLATS meublés, très bon rentabilité, location facile, à qui la chance? Guélin Fortin 636-6620, Montréal Trust courtier, 632-8142. 713928

**BEAUCOUP PLUS**  
ROYAUME de la Petite Rivière, 6 pièces, sur 2 étages, grand salon avec foyer, porte patio ouvrant sur cour neuve, magnifique chambre principale, 1 1/2 salle de bain, excellente vue sur les Laurentides, seulement 220.000, 2226-1101, Bewick, courtier, 633-2118, 636-9431. 709532

**BIJOU URGENT**  
IMMENSE bungalow, 5 chambres, près écoles, libre immédiatement, boisé, aubaine extraordinaire, Claude Chabot, 636-9644. 713735

**STE-FOY**, bungalow style canadien, près centre d'achat, condition Laval, Hollande Lavigne, 638-1850, LePage courtier, 632-8142. 714200

**STE-FOY**, directement du propriétaire, bungalow 12 pièces, très propre, grande salle de séjour, paysagé, 638-1786, 637-4440. 714497

**478 RIVE-SUD**  
CHARNY, beau duplex, très propre avec revenu, propriétaire, 4 chambres, 2 salles de bain, terrain gazonné, prix 632-9933, Trust Royal, courtier, 632-8142. 711917

CHARNY, 825.000, sur un Rivière Chaudière, 5 minutes Post Laporte, re-décoré, propriétaire, logement 4 pièces, 6316, coin Guélin Fortin, 631-6653, Trust Royal, courtier, 632-8142. 711920

**479 STE-FOY**  
BLOC de 8 logements, avec rentabilité, Margit Blackham, 636-9647, Germain & Ass. Courtiers, 636-2474. 712630

**MAISON CHAMBRES**  
ST-THOMAS d'Aquin, revenu 50.000, impeccable, aubaine, Châllouf courtier, 636-8844. 713737

**476 LIMOILLOU**  
ST-CHARLES, aubaine, 6 pièces, très propre, terrain, Laroche, 632-7387, J.A. Turmel Inc., 632-8142. 711214

PLUSIEURS maisons deux logements, moitié de 630.000, faites offre Dominic Bulté 626-5234, Montréal Trust courtier, 632-8142. 711214

**477 MONTCALM**  
BLOC APPARTEMENT, possibilité pour nouveau, vrai aubaine, stationnement, Morin, 636-7973, J.A. Turmel Inc., 632-8142. 711211

**BOURLAMAQUE**  
14 FLATS meublés, très bon rentabilité, location facile, à qui la chance? Guélin Fortin 636-6620, Montréal Trust courtier, 632-8142. 713928

**BEAUCOUP PLUS**  
ROYAUME de la Petite Rivière, 6 pièces, sur 2 étages, grand salon avec foyer, porte patio ouvrant sur cour neuve, magnifique chambre principale, 1 1/2 salle de bain, excellente vue sur les Laurentides, seulement 220.000, 2226-1101, Bewick, courtier, 633-2118,

491 CONDOMINIUM

Vous aimerez vivre sur les Plaines d'Abraham!

Une adresse de prestige, nichée dans une oasis de calme et de verdure, sur les Plaines d'Abraham (près de la Colline parlementaire) à moins de 5 minutes de la gare.



Condominium de Bernières

10, avenue de Bernières Québec

- VENTE LOCATION OPTION D'ACHAT

- CHOIX DE 5 1/2 - 6 1/2 PIÈCES PISCINE PANORAMIQUE SAUNAS TERRASSE JARDIN SALLE DE RECEPTION PUPITRE DE CONTRÔLE INSONORISATION CLIMATISATION TOUT A L'ÉLECTRICITÉ

529-4919

Pointe d'Humour



Ils ont déménagé.

492 MAISONS MOBILES ET PRÉFABRIQUÉES

LAUZON, Parc des Roulettes, maison mobile, 12 x 30, 1973, excellent condition, consulter Pierre Samson 833-4470, Montréal Trust courtiers 827-8258.

494 CHALETS

ST-AUGUSTIN, 3/4 CHAUFFE, ÉCLAIRÉ, 1010 MOIS, 878-2000.

498 TERRES

PIED montagne, petite maison campagne d'été, 1/4 arpent, 1300 m. Montmorency, \$3,000, 523-7086 après 13 heures.

499 TERRAINS COMMERCIAL

TERRAIN, près de la gare Ste-Foy, idéalement pour compagnie de transport ou autre, Roger Debois 327-7843, Claudette Pecteau Chabot courtier.

510 BUREAUX

PARC Industriel, St-Malo, 200' carré, plus partie d'entrepôt 200' libre immédiatement, bureaux 627-6322, 638-8278.

525 COMMERCES

CAMPING à vendre, 32 places, piscine, résidence, chalet, barbecue, 12 mois par année, 10 unités plus 3 chalets, bar-salon, salle manger, terrain environ 125,000 p.c., situé Lac Asnières, 2 milles de Durois. Informations Theford-Mines, 1 (418) 338-8548.

525 COMMERCES

POINT-Carrier, garage 2 portes, spéciale mise au point, Station 417 x 517, terrain 290 x 200, 718-2324, \$135,000, comprenant équipement 1 (418) 766-5700.

494 CHALETS

ST-ETIENNE, 12 milles du pont, 3 pièces, meublé terrain 100 x 110, rivière, \$11,000, François Roy courtier 628-5101, 683-4029.

496 FERMES

ACHETERAIS maison avec grand terrain et bâtiments ou petite ferme. Bénévolement, Alberte Caron, 631-4422, Fiducie Frère Renaud, courtier, 683-1236.

498 TERRES

TERRE à vendre, 82 arpents, située de rang Val Alain, avec grange et remise, idéale pour développement de chalets, entre 6 et 7 p.c., 71-3597.

499 TERRAINS COMMERCIAL

TERRAIN, près de la gare Ste-Foy, idéalement pour compagnie de transport ou autre, Roger Debois 327-7843, Claudette Pecteau Chabot courtier.

499 TERRAINS

VAL Bélar, boisé, 300 x 100', \$315,000, 683-7886, 968-8077.

510 BUREAUX

A LOUER, idéal pour professionnels, compagnies d'assurance, finance, climatisé, ultra-moderne, stationnement, 600 p.c., 627-9222.

525 COMMERCES

ACHETERAIS restaurant, accommodation, case-épicerie, Claude Gagnon, 843-5901, J.A. Turmel Inc. Courtier, 827-8142.

525 COMMERCES

POINT-Carrier, garage 2 portes, spéciale mise au point, Station 417 x 517, terrain 290 x 200, 718-2324, \$135,000, comprenant équipement 1 (418) 766-5700.

494 CHALETS

A vendre, Lac Ste-Joseph, bord du lac, terrain 100 x 625, chalet principal et chalet pour invités, remises, foyer, trois fonctionnels et spacieux, superbe bémol aménagé, puits artésien, etc., 688-7148.

496 FERMES

ACHETERAIS maison avec grand terrain et bâtiments ou petite ferme. Bénévolement, Alberte Caron, 631-4422, Fiducie Frère Renaud, courtier, 683-1236.

498 TERRES

TERRE à vendre, 82 arpents, située de rang Val Alain, avec grange et remise, idéale pour développement de chalets, entre 6 et 7 p.c., 71-3597.

499 TERRAINS COMMERCIAL

TERRAIN, près de la gare Ste-Foy, idéalement pour compagnie de transport ou autre, Roger Debois 327-7843, Claudette Pecteau Chabot courtier.

499 TERRAINS

VAL Bélar, boisé, 300 x 100', \$315,000, 683-7886, 968-8077.

510 BUREAUX

A LOUER, idéal pour professionnels, compagnies d'assurance, finance, climatisé, ultra-moderne, stationnement, 600 p.c., 627-9222.

525 COMMERCES

ACHETERAIS restaurant, accommodation, case-épicerie, Claude Gagnon, 843-5901, J.A. Turmel Inc. Courtier, 827-8142.

525 COMMERCES

POINT-Carrier, garage 2 portes, spéciale mise au point, Station 417 x 517, terrain 290 x 200, 718-2324, \$135,000, comprenant équipement 1 (418) 766-5700.

494 CHALETS

A vendre, Lac Ste-Joseph, bord du lac, terrain 100 x 625, chalet principal et chalet pour invités, remises, foyer, trois fonctionnels et spacieux, superbe bémol aménagé, puits artésien, etc., 688-7148.

496 FERMES

ACHETERAIS maison avec grand terrain et bâtiments ou petite ferme. Bénévolement, Alberte Caron, 631-4422, Fiducie Frère Renaud, courtier, 683-1236.

498 TERRES

TERRE à vendre, 82 arpents, située de rang Val Alain, avec grange et remise, idéale pour développement de chalets, entre 6 et 7 p.c., 71-3597.

499 TERRAINS COMMERCIAL

TERRAIN, près de la gare Ste-Foy, idéalement pour compagnie de transport ou autre, Roger Debois 327-7843, Claudette Pecteau Chabot courtier.

499 TERRAINS

VAL Bélar, boisé, 300 x 100', \$315,000, 683-7886, 968-8077.

510 BUREAUX

A LOUER, idéal pour professionnels, compagnies d'assurance, finance, climatisé, ultra-moderne, stationnement, 600 p.c., 627-9222.

525 COMMERCES

ACHETERAIS restaurant, accommodation, case-épicerie, Claude Gagnon, 843-5901, J.A. Turmel Inc. Courtier, 827-8142.

525 COMMERCES

POINT-Carrier, garage 2 portes, spéciale mise au point, Station 417 x 517, terrain 290 x 200, 718-2324, \$135,000, comprenant équipement 1 (418) 766-5700.

494 CHALETS

A vendre, Lac Ste-Joseph, bord du lac, terrain 100 x 625, chalet principal et chalet pour invités, remises, foyer, trois fonctionnels et spacieux, superbe bémol aménagé, puits artésien, etc., 688-7148.

496 FERMES

ACHETERAIS maison avec grand terrain et bâtiments ou petite ferme. Bénévolement, Alberte Caron, 631-4422, Fiducie Frère Renaud, courtier, 683-1236.

498 TERRES

TERRE à vendre, 82 arpents, située de rang Val Alain, avec grange et remise, idéale pour développement de chalets, entre 6 et 7 p.c., 71-3597.

499 TERRAINS COMMERCIAL

TERRAIN, près de la gare Ste-Foy, idéalement pour compagnie de transport ou autre, Roger Debois 327-7843, Claudette Pecteau Chabot courtier.

499 TERRAINS

VAL Bélar, boisé, 300 x 100', \$315,000, 683-7886, 968-8077.

510 BUREAUX

A LOUER, idéal pour professionnels, compagnies d'assurance, finance, climatisé, ultra-moderne, stationnement, 600 p.c., 627-9222.

525 COMMERCES

ACHETERAIS restaurant, accommodation, case-épicerie, Claude Gagnon, 843-5901, J.A. Turmel Inc. Courtier, 827-8142.

525 COMMERCES

POINT-Carrier, garage 2 portes, spéciale mise au point, Station 417 x 517, terrain 290 x 200, 718-2324, \$135,000, comprenant équipement 1 (418) 766-5700.

494 CHALETS

A vendre, Lac Ste-Joseph, bord du lac, terrain 100 x 625, chalet principal et chalet pour invités, remises, foyer, trois fonctionnels et spacieux, superbe bémol aménagé, puits artésien, etc., 688-7148.

496 FERMES

ACHETERAIS maison avec grand terrain et bâtiments ou petite ferme. Bénévolement, Alberte Caron, 631-4422, Fiducie Frère Renaud, courtier, 683-1236.

498 TERRES

TERRE à vendre, 82 arpents, située de rang Val Alain, avec grange et remise, idéale pour développement de chalets, entre 6 et 7 p.c., 71-3597.

499 TERRAINS COMMERCIAL

TERRAIN, près de la gare Ste-Foy, idéalement pour compagnie de transport ou autre, Roger Debois 327-7843, Claudette Pecteau Chabot courtier.

499 TERRAINS

VAL Bélar, boisé, 300 x 100', \$315,000, 683-7886, 968-8077.

510 BUREAUX

A LOUER, idéal pour professionnels, compagnies d'assurance, finance, climatisé, ultra-moderne, stationnement, 600 p.c., 627-9222.

525 COMMERCES

ACHETERAIS restaurant, accommodation, case-épicerie, Claude Gagnon, 843-5901, J.A. Turmel Inc. Courtier, 827-8142.

525 COMMERCES

POINT-Carrier, garage 2 portes, spéciale mise au point, Station 417 x 517, terrain 290 x 200, 718-2324, \$135,000, comprenant équipement 1 (418) 766-5700.

494 CHALETS

A vendre, Lac Ste-Joseph, bord du lac, terrain 100 x 625, chalet principal et chalet pour invités, remises, foyer, trois fonctionnels et spacieux, superbe bémol aménagé, puits artésien, etc., 688-7148.

496 FERMES

ACHETERAIS maison avec grand terrain et bâtiments ou petite ferme. Bénévolement, Alberte Caron, 631-4422, Fiducie Frère Renaud, courtier, 683-1236.

498 TERRES

TERRE à vendre, 82 arpents, située de rang Val Alain, avec grange et remise, idéale pour développement de chalets, entre 6 et 7 p.c., 71-3597.

499 TERRAINS COMMERCIAL

TERRAIN, près de la gare Ste-Foy, idéalement pour compagnie de transport ou autre, Roger Debois 327-7843, Claudette Pecteau Chabot courtier.

499 TERRAINS

VAL Bélar, boisé, 300 x 100', \$315,000, 683-7886, 968-8077.

510 BUREAUX

A LOUER, idéal pour professionnels, compagnies d'assurance, finance, climatisé, ultra-moderne, stationnement, 600 p.c., 627-9222.

525 COMMERCES

ACHETERAIS restaurant, accommodation, case-épicerie, Claude Gagnon, 843-5901, J.A. Turmel Inc. Courtier, 827-8142.

525 COMMERCES

POINT-Carrier, garage 2 portes, spéciale mise au point, Station 417 x 517, terrain 290 x 200, 718-2324, \$135,000, comprenant équipement 1 (418) 766-5700.

540 ENTREPÔTS

ENTREPOT 1.800 carrés, St-Joseph D'Argenson, facile d'accès, 529-7227, 90218

IMMEUBLE en briques, 2 étages, 15.000, façade sur 2 rues, 550, 1ère Avenue, 20% en bas d'évaluation municipale, à vendre ou à louer. Auto Brake Spécialités Ltée, 626-5276, 711522

LIMOULOU, demi-ouïssement, 415, mois, accès facile, 529-6573, 906070

PARC Industriel St-Malo, entrepôt, 61-cars, entre 600 Voies, 2.700 carrés, \$1,75 pied, bureau, 667-6302, résidence, 843-3678, 704459

STE-FOY, bâtisse pour industrie ou entrepôt, H. Laroche courtier 626-9362, 700314

Si vous êtes demandeur de clients responsables, acheteurs de propriétés commerciales, industries, commerces, terres, etc., écrivons comptant. Phil Méthot, 623-4392, Trust Royal, courtier, 667-2228, 712411

ST-NICOLAS, 3.000, facile d'accès, 4% milles, pont, 821-4931, 706078

ST-ROCH, 1900 pi. ca., état neuf, libre immédiatement, Inf. Marcel Lessard, André Bolduc, LePage courtier 522-7041, 707201

TEME Rue, 25 x 90, vendre, louer, 524-1480, 628-4727, 703906

1100 VINCENT-MASSEY, 2ème étage, environ 2.800 à louer, pour bureaux, entrepôt ou ateliers. Voir, stationnement. M. Jobin 651-9447, 643-3527, 712989

PLACE HAUTEVILLE ESPACE A LOUER 3,700 pieds carrés Espace adjoint à l'Auberge des Gouverneurs et directement relié au Centre Municipal des Congrès pouvant servir pour commerce ou bureau d'affaires prestigieux.

Pour informations: André Parent 653-1460

LA SOCIÉTÉ DELTA INC.

Centre d'achats Neillson Locaux disponibles immédiatement, 651-8643, 709980

PLACE BOURG ROYAL Centre d'achats 80e Rue est, Charlesbourg, Espaces commerciaux A LOUER 681-4627

Centre d'achats Neillson Locaux disponibles immédiatement, 651-8643, 709980

Centre d'achats Neillson Locaux disponibles immédiatement, 651-8643, 709980

Centre d'achats Neillson Locaux disponibles immédiatement, 651-8643, 709980

Centre d'achats Neillson Locaux disponibles immédiatement, 651-8643, 709980

Centre d'achats Neillson Locaux disponibles immédiatement, 651-8643, 709980

555 LOCAUX

3.000 PIEDS sur 1er étage, pour bureaux, ou autre commerce, louer très bas, Georges Demontigny, 528 St-Joseph est, 529-2543, 712218

3 LOCAUX à louer, édifiés neuf, boulevard l'Oratoire, Nouvelle-Écosse, local 15 x 23, autre 30 x 23, 843-4364, 712102

2.200' POUR commerces de détail, façade centre d'achat, Galerie Du Bassin, 651-9443, 651-6077, 906491

570 PROPRIÉTÉS COMMERCIALES A VENDRE MATANE Ed. sur Route Nationale, établissement peut servir pour fin commerciale ou industrielle, 40 x 50, hauteur 14 pieds, fini acier émaillé, isolé, avec système de chauffage, entropé et bureau d'affaires, avec entrée électrique 250 volts, terrain 24.000 pieds carrés, S'adresser au tél. 562-2633, ou 562-2947, ou 562-1450, 712028

A VENDRE ou à louer, vous avez besoin d'un local commercial, entrepôt, sur grande route, proximité des autoroutes 20 (Transcanadien) et 40 (autoroute 40), grand stationnement, libre immédiatement. Tel: 1-728-2308, 906842

EXCELLENTE bâtisse commerciale tout en béton, 2000 carrés, 8300, Le plancher, 65 stationnements, Garage Central, 65 stationnements, Local gignak, 839-6700, Trust Royal, courtier, 667-2228, 714230

IMMEUBLE en briques, 2 étages, 15.000, façade sur 2 rues, 550, 1ère Avenue, 20% en bas d'évaluation municipale, à vendre ou à louer. Auto Brake Spécialités Ltée, 626-5276, 711548

LIMOULOU, à vendre, propriété commerciale, avec restaurant-bar-salon, 900 carrés, 8300, Le plancher, 3 pièces plus 6 chambres meubles, appelé directement par téléphone, 522-4068, 703358

ST-ROCH EDIFICE bureaux, 2 étages, briques solides, très propre, grand garage. Pour information: Louise Gaillois, 667-7009, Fiducie Prêt Revenue, courtier, 653-1226, 710504

STATION DE SERVICE LIMOULOU, 18ème Rue, bâtisse, terrain à vendre, St-Hilaire courtier, 653-9177, 705248

Véhicules moteurs 600

605 AUTOS À VENDRE ACADIAN Beaumont 1968, familiale, bonne condition, \$350, 667-7520, 712929

605 AUTOS À VENDRE

CAMARO 1974, 2.3L, 24.000 milles, freins assistés, direction assistée, volant spécial, pneus radials, propulsion, transmission à vitesses, boîte à rapport rapproché, "spolers" avant et arrière, \$4.900, après 10 heures 663-8771, 711710

CAMPWAGON Dodge Maxi 1974, 20.000 milles, Voyageur, complètement équipé, comme neuf, bronze et blanc, garantie du fabricant, Campwagon 831-1883, 706112

CAMARO 1970, peinture Louve, 35.000 milles, pneus radials, demande: Richard 643-1386 jour 827-4684 soir 703534

CAMARO 1975, femme propriétaire, 35.4 vitesses, 4 barils, 12.000 milles, prix discutable, 623-1051, 711464

CAMARO 1974, type LT, 350, 4 barils, 4 vitesses, très propre, équipée, après 6 heures 527-4623, 711572

BLAZER 1975 4 X 4, ENTREMÈTEMENT, air climatisé, bas millage Claude Moisan, bar. 667-2111, rés. soir: 626-6666, 712479

BRONCO 1972, 4x4, 181876-2900, 712521

BUICK Wildcat, impeccable, équipée, vendre ou échanger pour Datsun récente, 827-2414, 710688

BUICK 1976, LeSabre, Custom, tout équipé, 60.000 milles, \$7.200, 651-6206, 701946

BUICK Sabre 1974, 20.000 milles, très bon état, M. St-Hilaire 525-4682, 628-053, 713836

BUICK Le Sabre 1975, parfait ordre, possibilité financement si désiré, 663-2984, 714599

BUICK Electra 1974, 4 portes, tout vinyle, 4 pneus radials, propre, prix à discuter, 522-2098, 628-7393, 712334

605 AUTOS À VENDRE

CAMARO type LT, 1975, tout équipé, 17.000 milles, 645-1971, soit 524-4258, demandeur André, 906389

CAMARO 1973, 6, automatique, très propre, pour 329-1863, soit 842-1430, demandeur Marlene, 712906

CAMARO 1972, très propre, transmission au plancher, à "mags wheels", pneus larges, 667-7536, 711700

CAMARO 1974, manuelle, 22.000 milles, équipée, 653-2491, 663-0688, 705530

CAMARO 238, 1970, tout équipé, très propre, 626-7001, 710781

CAMARO 1971, Rallye Sport, tout équipé, 667-2830, 710680

CAMARO 1970, manuelle, prix à discuter, après 5 heures, 628-3611, 711315

CADILLAC Fleetwood 1968, bas millage, équipée, Fleetwood, 800, 667-4044, 711043

CADILLAC 1973, sedan de ville, 31.000 milles, Michélin, équipement complet, cause décès, après 6 heures 628-6607, 711577

CADILLAC coupé de ville, 1974, millage 41.000, pneus radials, preuve d'entretien, financement possible, 665-2918, 610-02, 711497

CADILLAC 1973, sedan de ville, 31.000 milles, Michélin, équipement complet, cause décès, après 6 heures 628-6607, 711577

CADILLAC coupé de ville, 1974, millage 41.000, pneus radials, preuve d'entretien, financement possible, 665-2918, 610-02, 711497

605 AUTOS À VENDRE

CAPRI 1972, V8, transmission ordinaire, 26.000 milles, 628-2706 après 6h, 711575

CAUSE DEPART EUROPE DODGE Coronet 1976, bien équipée, garantie 11 mois, offre raisonnable, acceptée, 547-5200, 10h à 10h, 706670

CHALLENGER 1971, 363 magnum, 4 vitesses, roues mag. Après 6 heures, 642-5166, 704298

CHALLENGER SE 1970, 360" cube, 53.000 milles, équipement complet, très propre, 642-9621, 711000

CHALLENGER 1972, 340, automatique, mécanique parfaite, propre, 651-3522, 711627

CHARGER Special Edition 1971, 318, 55.000 milles, 639-3300, 713194

CHALLENGER 1972, 340, 4 vitesses, mags, 82.300, 824-4972, 711783

CHEVY Van 1974, 6 cylindres, automatique, 12.000 milles, un seul propriétaire, couver vitre, antivol, barre stabilisatrice, porte-bagages chromé, isolation, tapis synth. véritable, subaine, \$6.000 pour \$4500, 628-2253, 712329

CHEVROLET 1965, décapotable, moteur neuf, transmission reconditionnée, neuve 4 roues mag, prix à discuter, 667-5388, 711713

CHEVROLET Biscayne 1971, sedan, équipée, propre, vraie aubaine, \$750, 667-4044, 711650

CHEVROLET Monte-Carlo, 1974, moteur 454 p.c., très propre, accepterait échange, 894-2948, 1-348-4233, 710700

CHEVROLET Impala 1969, hardtop, VR, équipée, vraiment propre, aubaine, 667-4044, 711943

605 AUTOS À VENDRE

CHEVELLE 1971, hardtop, équipée, bas millage, vraiment impeccable, garantie, 667-4044, 711947

CHEVROLET Bel Air 1973, hardtop, 2 portes, VR, 300, 46.000 milles, 623-2583, 712063

CHEVROLET 1968, Malibu, décapotable, 63.000 milles, équipée, très propre, 651-3518, 711649

CHEVROLET Impala, custom, hardtop, VR, 1972, 48.000 milles, pneus Michélin, (in. \$2.600, 623-9053) 714512

CHEVY Van, 1975, vitrée, automatique, 16.000 milles, encore 4 mois garantie, 628-2683, 712579

CHEVROLET Biscayne 1970, excellente condition, 75.000 milles, 4 pneus radials, 8500, 843-1368, 711008

CHEVROLET Vega, 1972, automatique, moteur neuf, pneus Michélin, 8773, 667-3286, 712523

CHEVROLET Impala 1974, 8, automatique, garantie, Gaston Roy Automobiles, 626-4892, 712883

CHEVROLET Custom 1967, 3 portes, électrique, bronze, tout vinyle, \$2.000, \$1.000, 628-6533, 712743

CHEVELLE deluxe, 1973, 21.400 milles, 4 portes, prix \$2.500, 658-0580, 644-3131, 715047

CHEVELLE Malibu, 1968, parfaite condition, prix discutable, 663-6454, 712578

CHEVELLE SS, 454, 450 h.p., 1979, propre, 628-2473, 711507

605 AUTOS À VENDRE

CHEVROLET 1974 Brougham, hardtop, 4 portes, ordre, 653-7669, 705602

CHEVROLET Corolla 1975, 10.000 milles, 822-9433, soir 822-5961, 705429

CHEVROLET Newport Custom 1975, 872-2086, 707060

CHEVROLET 1965, très propre, air climatisé, 663-7586, 712599

CITROEN 1971, D spécial, manuelle, bas millage, mécaniquement impeccable, 667-4044, 711061

CITROEN-Mercedes 1972, moteur! suspension, freins, peinture, refaits à neuf, \$6.600, 527-5359, 712623

CITROEN D Special 1972, 58.000 milles, \$1.200, 667-3214, 708119

CITROEN DS19, 1966, 667-9426, 711164

CITROEN SM, 1972, 36.000, comme neuve, \$5.400, 661-5865, 711551

CITROEN 1972, D Spécial, très bonne condition, 656-6843, 712496

COMET 1973, 35.000 milles, bon ordre, propre, \$2.200, 527-2888, soit 681-0800, 710643

COMET GT 1973, 4 vitesses, très bon état, 622-1386, 622-1324, demandeur Jocelyn, 709285

NOS FORD 1976 vous attendent! PROFITEZ-EN... Des voitures à votre goût, des bas prix et un excellent service après vente, que demander de plus? TEL.: 885-4436 PAVILLON FORD

SAAB La voiture suédoise parfaite pour le Canada. Traction avant, servofrein à disque aux quatre roues, carrosserie du type cage de protection, siège du conducteur à chauffage électrique... la SAAB est la voiture parfaite pour le Canada. Et pour vous. Venez essayer la SAAB

danielle, ça va marcher!

de Danielle Ouimet (recueilli par Claude Jasmin)

(6) Frontières

Un peu avant qu'il sorte, début 75, après trois ans de tôle, un journaliste du quotidien le plus important du Québec est à la station de radio où Danielle est disc-jockey. Il dit qu'il va faire un article sur cette affaire, un article retentissant. Danielle s'effondre: "Pourquoi? C'est fini. C'est classé? Non?" Michel a payé sa dette: 42 mois de prison, c'est assez? Le reporter semble ébranlé. Il dit, avant de quitter le poste de Laval: "Je vais voir. Je ne sais pas. Je vous prévins. Soyez prévenue: Peut-être que je n'écrirai pas cet article, peut-être que j'écrirai." Danielle n'aime pas ce type. Elle lui en voudra profondément. Pas pour les faits révélés mais la façon de le faire. Elle songe certes à ses parents, à sa carrière menacée, aux contrats qui seraient annulés si on la mêlait à cette histoire de drogues. D'héroïne. Pas du petit "pot" ordinaire. Elle songe à son job, ici, à CFGL-FM. Elle juge cet envoyé de La Presse horrible, effrayant, inhumain, trouble, inquiétant... surtout malsain. Elle n'en finit plus de le qualifier. De le disqualifier. Alors qu'il revient à la charge quatre mois plus tard, il lui dit soudain: "Écoutez, aussi bien vous le dire, il y a que, très prochainement, vous allez être inquiétée avec cette affaire." Et il s'en va. "Il savait", me dit Danielle. Pour écrire le dernier article il était allé discuter dans le bureau

sais mangé d'argent, lui qui en avait tant et semblait ne pas comprendre cette réalité. Il ne pouvait imaginer ce que c'était le manque d'argent, l'absence d'argent! 1972 s'étire, n'en finit plus, "Pourquoi une si longue peine, nous répétions-nous? Michel n'avait rien dit, rien avancé sur le réseau, il n'avait que corroboré les choses déjà sues par le FBI." Dans toute cette affaire il faut savoir que la police américaine avait d'abord été alertée par la police française qui venait de faire des arrestations importantes. La France aurait mentionné ce Mastantuano qui habitait au Canada, à Montréal. Jointure avec la GRC-RCMP. Et ce sera la fouille, l'arrestation de 1971. Michel s'attendait même à une sorte d'immunité. S'il corroborait. La police dit: collaborer. On lui a fait de vagues promesses. Mais non! Cinq ans, a clamé le juge! C'est bien long, 1972, à l'ombre, au New Jersey. 1973 passe. Danielle tente de se refaire. Trouver de l'argent. Tout cela a coûté cher. Très cher. C'était fatal. Elle tente de retrouver le souffle. La vie. Du goût pour continuer. Au moins des petites fêtes. Des petites amours. Loin des yeux, loin du coeur! 1974 passe. La vie a repris ses droits. Danielle est redevenue ce qu'elle ne peut pas s'empêcher d'être. Ce qu'elle est: une fille foncièrement heureuse. Danielle finira par oublier ce jour où un homme se tenait silencieux et menaçant dans sa cuisine d'Habitat. Elle est jeune encore, non? Elle n'a pas 30 ans! Il faut savoir tourner la page. Elle se dit qu'on l'oublie. Que les contrats reviendront. Déjà ça va mieux. Beaucoup mieux. Tout va rentrer dans l'ordre. "Dire que pour moi la drogue n'avait aucun sens réel, et on avait failli m'accuser en 71 d'être une mafioso!" Mais Michel n'avait rien dit, avait toujours protégé sa blonde. Dans son intérêt peut-être. "Il m'aimait? Oui. Mais, d'autre part, me dit-elle, il était en meilleure posture en disant qu'il avait agi seul, totalement à mon insu. Autrement, on pouvait me questionner, venir me tirer les vers du nez... des noms importants, peut-être, des visages recherchés... Tu vois, suis-je si candide? Je vois clair maintenant, en tout cas. Il reste qu'il me répétait qu'il se tairait, qu'il me "protégerait" par son silence absolu." Elle ne sait pas que des informations circulent au début de 1975. Qu'un certain reporter en attrape au vol. "Les journalistes, l'odieux de La Presse, ou l'effi-

ce du Devoir, ont des contacts avec les autorités policières, ou avec des cadres bien placés dans les coulisses de la police municipale. Ou celles de la Sûreté. Ou de la GRC." Le ministre Jean Marchand l'a appris à ses dépens quand, récemment, il trouva, réunis devant son cabinet, policiers et journalistes! En même temps! On avait vu au cinéma la véridique histoire de "Serpico", le justicier écoeuré des collusiones politico-policieres. Presque un film documentaire même si Al Pacino cabotinait pas mal là-dedans. Il y avait eu un autre documentaire quasi néo-réaliste: The French Connection. Cette fois, et si peu de temps après le démantèlement de cette "filière française", il y avait donc encore menace de démantèlement d'un réseau franco-américain. "Oui, me dit Danielle, et en ce moment une autre filière se réorganise sûrement dans l'ombre. C'est sûr. Ça n'arrêtera jamais." Une hydre? "Oui, une pieuvre incroyable." ALLO, CHEZ... "Imagine. On me sort du lit ce samedi matin du diable. Mais ça ne fait rien puisque la voix au bout du fil m'annonce: "Vous faites la "une" de La Presse, ce matin!" A moitié endormie, je dis: "Ah oui? C'est bien. C'est quoi, une bonne nouvelle?" Et la voix du reporter de radio lui dit: "Blen, je vais vous lire ça, c'est pour avoir vos commentaires." Et j'écoute. Et j'entends "l'odieux" qui m'avait dit: "Peut-être que j'écrirai rien là-dessus, je ne sais pas." Danielle Ouimet écoute. On lui lit ce qu'elle a cherché à oublier. Ce qu'elle devinait. Avec les inexactitudes d'usage. Elle me dit: "Mais ça me tombait dans les oreilles comme une tonne de briques. Je voyais mes amis qui liraient tout ça, les camarades du milieu, les centaines et les centaines de milliers de Québécois. J'imaginai ma soeur, mes frères, mes parents surtout. Et les voisins, la parenté. Est-ce que tu peux imaginer comment on se sent?" Elle dira: "Non, pas de commentaires, je vais consulter un avocat. Je n'ai rien à commenter." La ligne se referme. "Le journaliste des affaires judiciaires en savait long. Il avait été bien informé. Il y avait un jeune chanteur de Montréal qui était impliqué avec moi, mais on taisait le nom d'une comédienne. J'ai essayé de protéger cette fille du mieux que j'ai pu!" Et puis elle apprendra — tout de même il y a des amis solides — que des lettres

résumé

A SUIVRE

demain La peur



620 AUTOS DEMANDEES

Autos Frank & Michel Inc. 2450, 1ère Avenue, Nos sommes acheteurs de modèles 1971 à 1975. Argent comptant. Tel. 529-4594. 711027

625 CAMIONS A VENDRE

JIMMY 1974, 4 x 4, équipement Sierra, 871-3231. 714939

625 CAMIONS A VENDRE

MINIBUS Volvo 1971, 48,000 miles, parfait état, 638-6043. 714190

625 CAMIONS A VENDRE

PICK-UP Ford 1978, 6 cylindres, transmission manuelle, 4,800 miles, reste 8,000 garantie compagnie Ford, très bien équipé, à vendre au prix de liste, \$4,900, \$42-794.5, à 5 h 30 heures. 712611

625 CAMIONS A VENDRE

PICK-UP Ford 1978, 6 cylindres, transmission manuelle, 4,800 miles, reste 8,000 garantie compagnie Ford, très bien équipé, à vendre au prix de liste, \$4,900, \$42-794.5, à 5 h 30 heures. 712611

625 CAMIONS A VENDRE

PICK-UP Ford 1978, 6 cylindres, transmission manuelle, 4,800 miles, reste 8,000 garantie compagnie Ford, très bien équipé, à vendre au prix de liste, \$4,900, \$42-794.5, à 5 h 30 heures. 712611

625 CAMIONS A VENDRE

PICK-UP Ford 1978, 6 cylindres, transmission manuelle, 4,800 miles, reste 8,000 garantie compagnie Ford, très bien équipé, à vendre au prix de liste, \$4,900, \$42-794.5, à 5 h 30 heures. 712611

625 CAMIONS A VENDRE

PICK-UP Ford 1978, 6 cylindres, transmission manuelle, 4,800 miles, reste 8,000 garantie compagnie Ford, très bien équipé, à vendre au prix de liste, \$4,900, \$42-794.5, à 5 h 30 heures. 712611

625 CAMIONS A VENDRE

PICK-UP Ford 1978, 6 cylindres, transmission manuelle, 4,800 miles, reste 8,000 garantie compagnie Ford, très bien équipé, à vendre au prix de liste, \$4,900, \$42-794.5, à 5 h 30 heures. 712611

645 RÉPARATIONS - ENTRETIEN - DÉPANNAGE

RÉPARATION de freins par des spécialistes, prix compétitifs, jour et soir rendez-vous, 524-2372, 647-1523. 714909

650 GARAGES A VENDRE

IMMEUBLE en brique, 2 étages, 15,000 façade sur 2 rues, 550,000, Avenue, 20% en bas d'évaluation municipale, à vendre ou à louer. Auto Brake Spécialités Ltée, 626-5276. 711550

660 GARAGES - STATIONNEMENT DEMANDÉS

RECHERCHE garage à louer, déboulage, rive-sud, 843-3246. 712145

663 MACHINERIE

1 CAT D8 avec ripper, \$16,000, D7 avec winch, \$11,000, H1D 21 automatique, \$16,000, 1 D12 entièrement hydraulique, \$8,500, 2 1/2 tonneuses, \$2,500, 1 pelle hydraulique à verge, \$15,000, 2 pelles avec loader. 10514679-8644. 987177

646 PIÈCES ET ACCESSOIRES D'AUTOS & CAMIONS

MOTEUR 250 pouces cub, LT-1, pistons 12.5 à 1 de compression, tête Crane, Fireball balance, bleu-trait, excellente condition, pour camion, compétition, demander Richard 651-2138, après 6 heures. 986808

646 PIÈCES ET ACCESSOIRES D'AUTOS & CAMIONS

MOTEUR 250 pouces cub, LT-1, pistons 12.5 à 1 de compression, tête Crane, Fireball balance, bleu-trait, excellente condition, pour camion, compétition, demander Richard 651-2138, après 6 heures. 986808

646 PIÈCES ET ACCESSOIRES D'AUTOS & CAMIONS

MOTEUR 250 pouces cub, LT-1, pistons 12.5 à 1 de compression, tête Crane, Fireball balance, bleu-trait, excellente condition, pour camion, compétition, demander Richard 651-2138, après 6 heures. 986808

646 PIÈCES ET ACCESSOIRES D'AUTOS & CAMIONS

MOTEUR 250 pouces cub, LT-1, pistons 12.5 à 1 de compression, tête Crane, Fireball balance, bleu-trait, excellente condition, pour camion, compétition, demander Richard 651-2138, après 6 heures. 986808

646 PIÈCES ET ACCESSOIRES D'AUTOS & CAMIONS

MOTEUR 250 pouces cub, LT-1, pistons 12.5 à 1 de compression, tête Crane, Fireball balance, bleu-trait, excellente condition, pour camion, compétition, demander Richard 651-2138, après 6 heures. 986808

646 PIÈCES ET ACCESSOIRES D'AUTOS & CAMIONS

MOTEUR 250 pouces cub, LT-1, pistons 12.5 à 1 de compression, tête Crane, Fireball balance, bleu-trait, excellente condition, pour camion, compétition, demander Richard 651-2138, après 6 heures. 986808

665 MOTOCYCLETTES

HONDA 250, parfaite condition, 5,150 miles, 643-4440, 843-9067. 712155

665 MOTOCYCLETTES

HONDA 250, parfaite condition, 5,150 miles, 643-4440, 843-9067. 712155

665 MOTOCYCLETTES

HONDA 250, parfaite condition, 5,150 miles, 643-4440, 843-9067. 712155

665 MOTOCYCLETTES

HONDA 250, parfaite condition, 5,150 miles, 643-4440, 843-9067. 712155

665 MOTOCYCLETTES

HONDA 250, parfaite condition, 5,150 miles, 643-4440, 843-9067. 712155

665 MOTOCYCLETTES

HONDA 250, parfaite condition, 5,150 miles, 643-4440, 843-9067. 712155

665 MOTOCYCLETTES

HONDA 250, parfaite condition, 5,150 miles, 643-4440, 843-9067. 712155

665 MOTOCYCLETTES

HONDA 250, parfaite condition, 5,150 miles, 643-4440, 843-9067. 712155

665 MOTOCYCLETTES

HONDA 250, parfaite condition, 5,150 miles, 643-4440, 843-9067. 712155

665 MOTOCYCLETTES

HONDA 250, parfaite condition, 5,150 miles, 643-4440, 843-9067. 712155

665 MOTOCYCLETTES

HONDA 250, parfaite condition, 5,150 miles, 643-4440, 843-9067. 712155

665 MOTOCYCLETTES

HONDA 250, parfaite condition, 5,150 miles, 643-4440, 843-9067. 712155

665 MOTOCYCLETTES

HONDA 250, parfaite condition, 5,150 miles, 643-4440, 843-9067. 712155

665 MOTOCYCLETTES

HONDA 250, parfaite condition, 5,150 miles, 643-4440, 843-9067. 712155

665 MOTOCYCLETTES

HONDA 250, parfaite condition, 5,150 miles, 643-4440, 843-9067. 712155

665 MOTOCYCLETTES

HONDA 250, parfaite condition, 5,150 miles, 643-4440, 843-9067. 712155

665 MOTOCYCLETTES

HONDA 250, parfaite condition, 5,150 miles, 643-4440, 843-9067. 712155

665 MOTOCYCLETTES

HONDA 250, parfaite condition, 5,150 miles, 643-4440, 843-9067. 712155

665 MOTOCYCLETTES

HONDA 250, parfaite condition, 5,150 miles, 643-4440, 843-9067. 712155

665 MOTOCYCLETTES

HONDA 250, parfaite condition, 5,150 miles, 643-4440, 843-9067. 712155

665 MOTOCYCLETTES

HONDA 250, parfaite condition, 5,150 miles, 643-4440, 843-9067. 712155

665 MOTOCYCLETTES

HONDA 250, parfaite condition, 5,150 miles, 643-4440, 843-9067. 712155

665 MOTOCYCLETTES

HONDA 250, parfaite condition, 5,150 miles, 643-4440, 843-9067. 712155

665 MOTOCYCLETTES

HONDA 250, parfaite condition, 5,150 miles, 643-4440, 843-9067. 712155

665 MOTOCYCLETTES

HONDA 250, parfaite condition, 5,150 miles, 643-4440, 843-9067. 712155

665 MOTOCYCLETTES

HONDA 250, parfaite condition, 5,150 miles, 643-4440, 843-9067. 712155

665 MOTOCYCLETTES

HONDA 250, parfaite condition, 5,150 miles, 643-4440, 843-9067. 712155

665 MOTOCYCLETTES

HONDA 250, parfaite condition, 5,150 miles, 643-4440, 843-9067. 712155

665 MOTOCYCLETTES

HONDA 250, parfaite condition, 5,150 miles, 643-4440, 843-9067. 712155

665 MOTOCYCLETTES

HONDA 250, parfaite condition, 5,150 miles, 643-4440, 843-9067. 712155

675 ROULOTTES & ROULOTTES MOTORISÉES

EXPOSITION J. EMILE LEVASSEUR & FILS INC. ROND-POINT LEVIS. VENDEUR autorisé, roulettes Lorette, Terry, Taurus, Apalache, tentes-roulottes, pièces, accessoires. Elles sont montées avec une chaudière chauffée. Ouvert 9 p.m. samedi jusqu'à 4 p.m. dimanche 1 à 4 p.m. entreprise familiale, 833-3611 ou résidence, 837-0624. 712336

675 ROULOTTES & ROULOTTES MOTORISÉES

ROULOTTE motorisée, Ford, 1971, 24 pieds, état neuve, 8000, sur roue, 661-4508. 714794

675 ROULOTTES & ROULOTTES MOTORISÉES

ROULOTTE motorisée, Ford, 1971, 24 pieds, état neuve, 8000, sur roue, 661-4508. 714794

675 ROULOTTES & ROULOTTES MOTORISÉES

ROULOTTE motorisée, Ford, 1971, 24 pieds, état neuve, 8000, sur roue, 661-4508. 714794

675 ROULOTTES & ROULOTTES MOTORISÉES

ROULOTTE motorisée, Ford, 1971, 24 pieds, état neuve, 8000, sur roue, 661-4508. 714794

675 ROULOTTES & ROULOTTES MOTORISÉES

ROULOTTE motorisée, Ford, 1971, 24 pieds, état neuve, 8000, sur roue, 661-4508. 714794

675 ROULOTTES & ROULOTTES MOTORISÉES

ROULOTTE motorisée, Ford, 1971, 24 pieds, état neuve, 8000, sur roue, 661-4508. 714794

675 ROULOTTES & ROULOTTES MOTORISÉES

ROULOTTE motorisée, Ford, 1971, 24 pieds, état neuve, 8000, sur roue, 661-4508. 714794

675 ROULOTTES & ROULOTTES MOTORISÉES

ROULOTTE motorisée, Ford, 1971, 24 pieds, état neuve, 8000, sur roue, 661-4508. 714794

675 ROULOTTES & ROULOTTES MOTORISÉES

ROULOTTE motorisée, Ford, 1971, 24 pieds, état neuve, 8000, sur roue, 661-4508. 714794

675 ROULOTTES & ROULOTTES MOTORISÉES

ROULOTTE motorisée, Ford, 1971, 24 pieds, état neuve, 8000, sur roue, 661-4508. 714794

675 ROULOTTES & ROULOTTES MOTORISÉES

ROULOTTE motorisée, Ford, 1971, 24 pieds, état neuve, 8000, sur roue, 661-4508. 714794

675 ROULOTTES & ROULOTTES MOTORISÉES

ROULOTTE motorisée, Ford, 1971, 24 pieds, état neuve, 8000, sur roue, 661-4508. 714794

675 ROULOTTES & ROULOTTES MOTORISÉES

ROULOTTE motorisée, Ford, 1971, 24 pieds, état neuve, 8000, sur roue, 661-4508. 714794

675 ROULOTTES & ROULOTTES MOTORISÉES

ROULOTTE motorisée, Ford, 1971, 24 pieds, état neuve, 8000, sur roue, 661-4508. 714794

675 ROULOTTES & ROULOTTES MOTORISÉES

ROULOTTE motorisée, Ford, 1971, 24 pieds, état neuve, 8000, sur roue, 661-4508. 714794

675 ROULOTTES & ROULOTTES MOTORISÉES

ROULOTTE motorisée, Ford, 1971, 24 pieds, état neuve, 8000, sur roue, 661-4508. 714794

675 ROULOTTES & ROULOTTES MOTORISÉES

ROULOTTE motorisée, Ford, 1971, 24 pieds, état neuve, 8000, sur roue, 661-4508. 714794

675 ROULOTTES & ROULOTTES MOTORISÉES

ROULOTTE motorisée, Ford, 1971, 24 pieds, état neuve, 8000, sur roue, 661-4508. 714794

675 ROULOTTES & ROULOTTES MOTORISÉES

ROULOTTE motorisée, Ford, 1971, 24 pieds, état neuve, 8000, sur roue, 661-4508. 714794

685 YACHTS & BATEAUX

PETERBOROUGH avec Mercury 65 HP, 1970, yacht avec Johnson, 75 HP, moteur Evinrude, 30 HP, moteur hors-bord 3.5, 1975, embarcation sauvetage 35 en bois, remorquée à bateaux, 700 litres, yacht 17 avec Johnson 40 HP, canot 14, 1975, car top 12, fibre de verre, 1975, 627-2310. 706117

690 EQUIPEMENT DE FERME

TRACTEUR de ferme Oliver 1950, pelle hydraulique, prise de force continue, avec ou sans souffler à neige, parfait ordre, 833-5866. 715906

690 EQUIPEMENT DE FERME

TRACTEUR de ferme Oliver 1950, pelle hydraulique, prise de force continue, avec ou sans souffler à neige, parfait ordre, 833-5866. 715906

690 EQUIPEMENT DE FERME

TRACTEUR de ferme Oliver 1950, pelle hydraulique, prise de force continue, avec ou sans souffler à neige, parfait ordre, 833-5866. 715906

690 EQUIPEMENT DE FERME

TRACTEUR de ferme Oliver 1950, pelle hydraulique, prise de force continue, avec ou sans souffler à neige, parfait ordre, 833-5866. 715906

690 EQUIPEMENT DE FERME

TRACTEUR de ferme Oliver 1950, pelle hydraulique, prise de force continue, avec ou sans souffler à neige, parfait ordre, 833-5866. 715906

690 EQUIPEMENT DE FERME

TRACTEUR de ferme Oliver 1950, pelle hydraulique, prise de force continue, avec ou sans souffler à neige, parfait ordre, 833-5866. 715906

690 EQUIPEMENT DE FERME

TRACTEUR de ferme Oliver 1950, pelle hydraulique, prise de force continue, avec ou sans souffler à neige, parfait ordre, 833-5866. 715906

690 EQUIPEMENT DE FERME

TRACTEUR de ferme Oliver 1950, pelle hydraulique, prise de force continue, avec ou sans souffler à neige, parfait ordre, 833-5866. 715906

690 EQUIPEMENT DE FERME

TRACTEUR de ferme Oliver 1950, pelle hydraulique, prise de force continue, avec ou sans souffler à neige, parfait ordre, 833-5866. 715906

685 YACHTS & BATEAUX

PETERBOROUGH avec Mercury 65 HP, 1970, yacht avec Johnson, 75 HP, moteur Evinrude, 30 HP, moteur hors-bord 3.5, 1975, embarcation sauvetage 35 en bois, remorquée à bateaux, 700 litres, yacht 17 avec Johnson 40 HP, canot 14, 1975, car top 12, fibre de verre, 1975, 627-2310. 706117

690 EQUIPEMENT DE FERME

TRACTEUR de ferme Oliver 1950, pelle hydraulique, prise de force continue, avec ou sans souffler à neige, parfait ordre, 833-5866. 715906

690 EQUIPEMENT DE FERME

TRACTEUR de ferme Oliver 1950, pelle hydraulique, prise de force continue, avec ou sans souffler à neige, parfait ordre, 833-5866. 715906

690 EQUIPEMENT DE FERME

TRACTEUR de ferme Oliver 1950, pelle hydraulique, prise de force continue, avec ou sans souffler à neige, parfait ordre, 833-5866. 715906

690 EQUIPEMENT DE FERME

TRACTEUR de ferme Oliver 1950, pelle hydraulique, prise de force continue, avec ou sans souffler à neige, parfait ordre, 833-5866. 715906

690 EQUIPEMENT DE FERME

TRACTEUR de ferme Oliver 1950, pelle hydraulique, prise de force continue, avec ou sans souffler à neige, parfait ordre, 833-5866. 715906

690 EQUIPEMENT DE FERME

TRACTEUR de ferme Oliver 1950, pelle hydraulique, prise de force continue, avec ou sans souffler à neige, parfait ordre, 833-5866. 715906

690 EQUIPEMENT DE FERME

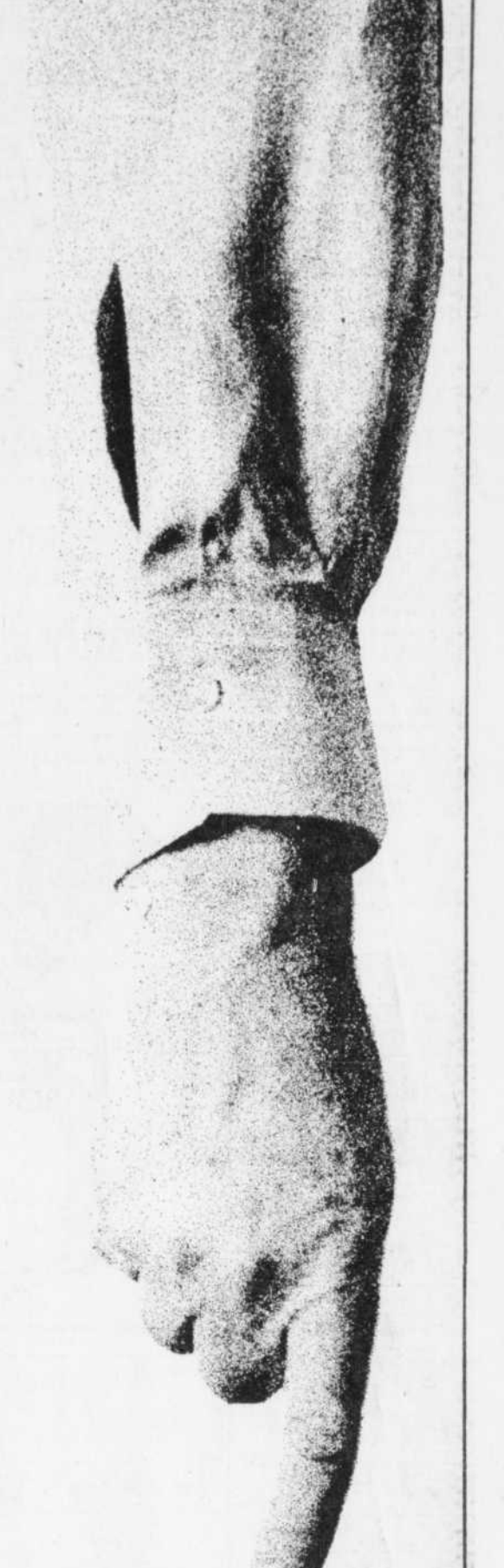
TRACTEUR de ferme Oliver 1950, pelle hydraulique, prise de force continue, avec ou sans souffler à neige, parfait ordre, 833-5866. 715906

690 EQUIPEMENT DE FERME

TRACTEUR de ferme Oliver 1950, pelle hydraulique, prise de force continue, avec ou sans souffler à neige, parfait ordre, 833-5866. 715906

690 EQUIPEMENT DE FERME

TRACTEUR de ferme Oliver 1950, pelle hydraulique, prise de force continue, avec ou sans souffler à neige, parfait ordre, 833-5866. 715906



Advertisement for 'Le Télescope' magazine, featuring the headline 'TROUVEZ L'ACHETEUR QUE VOUS RECHERCHER PAR L'ENTREMISE DES ANNONCES CLASSEES' and 'LES ANNONCES CLASSEES 647-3311 LE SOLEIL'

le monde

L'OMS recommande une prémobilisation

GENEVE (AFP) — L'Organisation mondiale de la Santé s'inquiète de l'apparition de la "grippe porcine" aux Etats-Unis, et elle recommandait hier soir une sorte de "prémobilisation".

Elle a réuni à Genève, mercredi et hier, les principaux experts du monde sur le sujet, après l'apparition en février, à Fort Dix (New Jersey), d'une nouvelle souche de grippe qui serait comparable à la "grippe espagnole", responsable de plusieurs millions de victimes en 1918-1919.

Les experts, qui discuteront encore aujourd'hui, estimaient hier soir qu'il "serait prudent que les autorités sanitaires (nationales) préparent l'application de mesures d'urgence en cas d'épidémie" et pour les pays pouvant produire un vaccin, "de commencer la fabrication du vaccin inactivé pour l'utiliser dans les groupes de personnes vulnérables et pour d'autres tranches de la population si la situation épidémiologique le nécessite".

Ils estiment que les autorités devraient diffuser les informations nécessaires aux personnels de santé et au public, et adapter leurs divers services afin de faire face à toute éventualité.

"Si possible, il conviendrait de constituer une réserve d'antibiotiques et d'autres médicaments qui peuvent être nécessaires", ajoutent les spécialistes de l'OMS.

Surveillance

Les experts ont recommandé un renforcement, "à l'échelon national et international, de la surveillance exercée sur la grippe, afin de détecter toute propagation de la nouvelle souche chez l'homme ou chez le porc".

L'OMS signale que, pour sa part, elle a mis en alerte, début février, ses 95 centres hautement spécialisés répartis dans le monde. "mais aucun nouveau cas n'a été découvert, aux Etats-Unis ou ailleurs".

Selon l'OMS, on a compté 500 malades atteints de cette

nouvelle grippe, dont un cas mortel. "Il est possible que le cas de Fort Dix demeure un épisode ne conduisant pas à une épidémie comparable à celles de 1957 et de 1968. Les prochains mois apporteront une certitude sur la possibilité de diffusion du virus".

Mais il y a "risque qu'elle puisse provoquer des épidémies", et les experts conseillent que l'on recherche "les relations entre les souches humaines et animales". Enfin, l'OMS demande à tous les gouvernements d'envoyer "immédiatement" à ses centres de Londres et Atlanta (Georgie, Etats-Unis) toute souche comparable à cette "grippe-porcine", dont le nom scientifique est "A/N-Jersey".

Un agent secret

tchécoslovaque décoré

PRAGUE (AP) — Un agent secret tchécoslovaque qui affirme avoir réussi à travailler pendant six ans dans les services de "Radio Europe Libre" en Allemagne fédérale a été décoré hier de l'Ordre de l'Etoile rouge.

La récompense lui a été décernée par le président Gustav Husak pour services rendus à la cause de la

République socialiste tchécoslovaque.

A son retour dans son pays, Pavel Ninarik avait affirmé dans des apparitions à la télévision qu'un certain nombre des anciens dirigeants du "printemps de Prague" étaient en fait payés par la station de radio américaine, financée par la CIA.

décès et avis divers

VEZINA (Emile-Lorenzo) — Samedi le 10 avril 1976, à 4 heures p.m., en l'église de Boischatel, sera chanté le service anniversaire de M. Emile-Lorenzo Vézina, époux de dame Juliette Vézina. Parents et amis sont priés d'y assister sans autre invitation.

760 FAVEURS OBTENUES



REMERCIEMENTS à Jean XXIII pour faveur obtenue. Promesse de faire publier. L.L.B.

SERVICES SPECIAUX

790 MONUMENTS FUNERAIRES

VILLENEUVE ET FRERE MANUFACTURIER monuments depuis 1897, meilleurs prix en ville, économisez, consultez-nous avant d'acheter, qualité garantie, 1029 ouest, St-Vallier, 527-6654, 523-7384.

THERIAULT & FILS 710, 1ère Avenue, Québec, 524-1501



L'un des trois pirates de l'air s'est entretenu avec des policiers avant le départ de l'avion philippin à destination de Bangkok.

L'avion des pirates s'est posé à Bangkok

BANGKOK (d'après AP et AFP) — Le bimoteur des Philippines Air Lines (PAL), à bord duquel trois "pirates" armés détenaient une douzaine d'otages, s'est posé sur l'aérodrome de Bangkok, en fin de matinée aujourd'hui.

L'appareil s'est arrêté à 800 mètres environ du bâtiment principal de l'aérogare. Des tireurs d'élite et une voiture de pompiers ont pris position aux alentours tandis que tous les vols étaient suspendus.

Le commandant de bord, qui a pu descendre, avec deux hôtesse, faire des achats dans les magasins de l'aérogare, tandis que l'on refaisait le plein de l'appareil, a déclaré que les otages se portaient bien et que les

"pirates" leur avaient promis de les libérer à l'atterrissage, à Benghazi.

A 17h locale, 10h GMT, un agent de l'aéronautique civile a indiqué que l'avion devait faire réviser son train d'atterrissage dont l'un des pneus est très usé, avant de pouvoir repartir vers Calcutta, sa prochaine escale, et Benghazi, sa destination finale. Un pneu est attendu de Manille.

Un avion de la compagnie nationale philippine qui effectuait la liaison Manille-Bangkok, doit arriver dans la soirée, mais l'ON ignore s'il transporte le pneu, a ajouté l'agent. La réparation du train exigera plusieurs heures et il faudra ensuite obtenir les autorisations d'atterrissage en Inde, ce qui prendra encore un certain temps, a-t-il encore précisé.

On estime à Bangkok que le BAC-111 ne pourra pas décoller avant minuit heure locale 17h. GMT ou même samedi matin heure locale.

L'ambassadeur philippin à Bangkok, le général Manuel T. Yan, et l'attaché militaire le colonel Amante SM. Bueno, ont proposé en vain leurs bons offices au cas où les rebelles auraient décidé de mettre fin à leur odyssee.

Les communications entre l'appareil et la tour de contrôle, qui pouvaient être captées au moment où il s'est posé à Bangkok venant de Kuala Lumpur ont été interrompues en début d'après-midi.

La liaison entre le capitaine, A. Santos, pilote de l'appareil et les autorités thai se fait maintenant sur une fréquence militaire qu'il n'est pas possible de capter. A bord de l'avion outre le pilote et les trois rebelles musulmans se trouvent le vice-président de la compagnie aérienne philippine PAL, Rafael Igoa, deux hôtesse et huit autres membres de l'équipage, dont trois pilotes.

Le BAC-111 est en effet un moyen courrier qui ne peut faire que de courtes étapes exigeant de fréquents changements aux commandes et des pleins de carburants également fréquents.

Les heivétiques n'avaient aucune raison de penser que l'ancien chef de l'Etat portugais avait des activités politiques en Suisse, mais il n'en a plus été de même après son voyage en Allemagne fédérale, le 25 mars.

Le ministre suisse a indiqué que l'ex-général Spinola pouvait choisir le pays où il émigrerait, et que si aucun ne l'acceptait, il devrait quitter la Suisse pour le Brésil, car il a un passeport brésilien valable. Il n'a pas indiqué la date de départ de l'ancien président portugais.

L'ex-général Spinola expulsé de la Suisse

BERNE (AFP) — L'ex-général Antonio de Spinola a



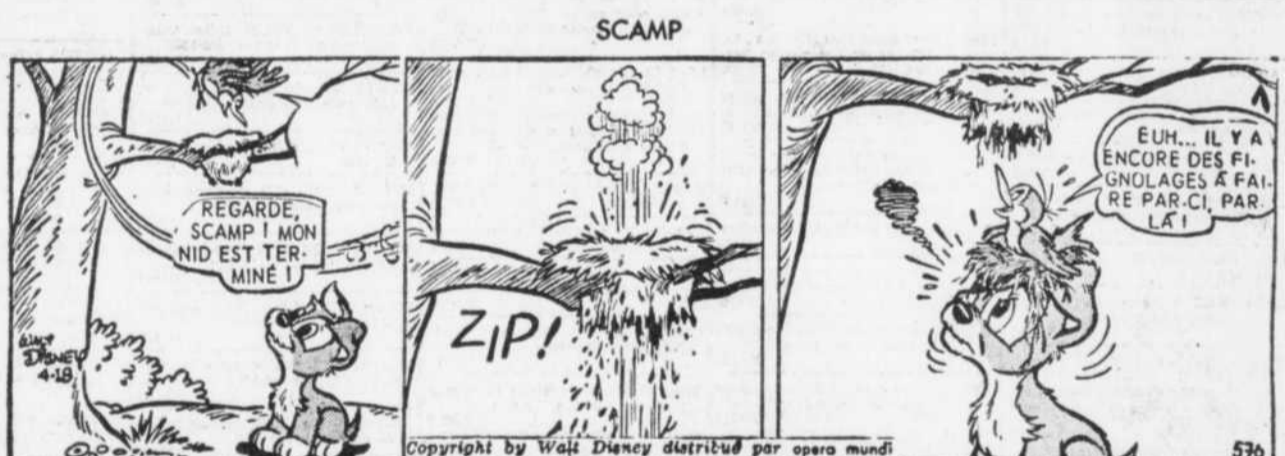
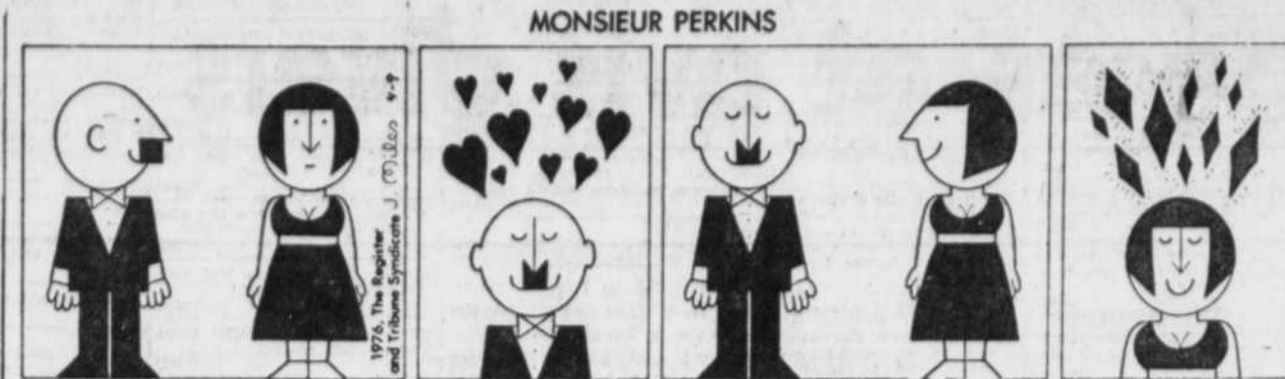
Le général SPINOLA

déclaré à la police suisse qu'il s'était rendu en Allemagne fédérale pour y discuter d'un livre qu'il veut publier, qu'il y a rencontré un "groupe allemand" qui lui a offert de l'argent, mais qu'il n'a pas acheté ou voulu acheter des armes.

Cette indication a été fournie hier soir à Berne par M. Kurt Fuergler, chef du département, ministre fédéral Justice et Police, au cours d'une conférence de presse. L'ancien président portugais, qui doit quitter la Suisse rapidement, ne sera pas autorisé à y retourner.

Selon M. Fuergler, l'ex-général de Spinola a expliqué aux enquêteurs suisses qu'il avait été contacté par ce groupe allemand. Il semble que le gouvernement suisse l'ait cru et en tout cas, il reste que l'achat ou la tentative d'achat d'armes "n'est pas prouvée de façon péremptoire" mais les autorités helvétiques estiment que l'ex-général avait quand même violé sa promesse de ne pas avoir en Suisse d'activités politiques.

M. Fuergler a indiqué que, jusqu'à fin mars, les autori-



# décès et avis divers

• rhétoriciens et amicales • funérailles • remerciements • mémoriam • services anniversaires • faveurs

## 705 — AVIS DE DÉCÈS

**AUGER (Marie-Rose Kirouac)** — A l'Hôpital de l'Enfant-Jésus, le 7 avril 1976, à l'âge de 69 ans et 5 mois, est décédée dame Marie-Rose Kirouac, épouse de M. Israël Auger. Elle demeurait au 58 rue Berthelme Ste-Thérèse de Lisieux. Les funérailles auront lieu samedi le 10 avril à 4h. Départ de la résidence funéraire Wilbrod Robert Inc. 738, avenue Royale Beauport à 3h30, pour l'église de Ste-Thérèse de Lisieux et de là au cimetière de Beauport. Elle laisse dans le deuil outre son époux ses enfants, Thérèse (Henri Lafrance), Roger (Lorraine Giguère), Colette (Odilon Potvin), Jean-Guy (Collette Godin), Yvette (Laurent Leblanc), Jacques (Denise Lecompte), André (Nicole Leulier), Lise, ainsi que plusieurs frères, sœurs, beaux-frères et belles-sœurs, petits-enfants, neveux et nièces. Le salon sera ouvert de 2 à 5 heures et de 7 à 10 heures. 712704

**BEDARD (Joseph Cléophas)** — A Québec, le 7 avril 1976, à l'âge de 88 ans et 6 mois est décédé Monsieur Joseph Cléophas Bedard, époux de dame Blanche Bedard. Il demeurait à La Chapenoisier sur le boulevard St-Cyrille à Québec. Les funérailles auront lieu samedi le 10 avril 76 à 10 heures. 712704



Départ du funérarium de L'Anse 280 8ième rue, Québec

à 9h45 pour l'église Ste Marie Goretti de Charlebourg et de là au cimetière St-Charles. Il laisse dans le deuil, outre son épouse, sa fille et son gendre, M. et Mme Emile Couture (Louise-Marie), son beau-frère et ses belles-sœurs: Mme Arthur Beaulieu, Mme Benoit Parent, M. Jean Franchère Pontbriand, Mme Grazziella, Mme Bernadette Bédard, ses petits-enfants, Benoît et Marie Couture, ainsi que beaucoup d'autres parents. Le salon sera fermé entre 5 et 7 heures. 712192

**BEDARD (Réal)** — A Québec, le 6 avril 1976, à l'âge de 19 ans, est décédé accidentellement Réal Bédard, fils de Augustin Bédard et de dame Bernadette Hamel. Il demeurait au 265, 61ème Rue est, Charlebourg. Les funérailles auront lieu samedi, le 10 avril à 10h. Départ du funérarium Lépine-Cloutier Ltée 60UL Henri-Bourassa à 9h45 pour l'église St-Jérôme de l'Auvergne et de là au cimetière St-Pierre aux Liens, Orsainville. Il laisse dans le deuil outre ses père et mère, son frère, ses sœurs et beaux-frères: M. et Mme Serge Gravel (Suzanne), M. et Mme Jacques Julien (Maude), M. et Mme Ghislain Tardif (Sonia), M. et Mme Gustave Hamel; ainsi que plusieurs oncles, tantes, un neveu, cousins et cousines. 712110

**BREARD (Lucienne Pépin)** — A Québec le 8 avril 1976, à l'âge de 73 ans et 10 mois, est décédée dame Lucienne Pépin, épouse de feu Henri Bréard. Elle demeurait au 330, rue Aqueduc. Les funérailles auront lieu lundi le 12 avril à 10 heures. 712110



Départ de la réce funéraire Sylvio Marceau Inc., 270, Mari de l'Incarnation, à 9h45 pour l'église St-Malt de là au cimetière St-Charles. Elle laisse dans le deuil ses enfants, gendres et belles-filles: M. et Mme Paul-Henri Roth (Rita), M. et Mme Marcel Boissonneault (Gilberte), M. et Mmdgar Robitaille (Lucille), M. et Mme Jean-Marc Bréard (Murielle Jean), M. Jean-Paul Bréard, Mlle Thérèse Bréard, M. et Mme Pierre Duchesne (Monique), Mme N. Laroche (Aline), Charles-Henri Bréard, M. et Mme Yvon Rochon (Georgette), ainsi que plusieurs petits-enfants, arrière-petits-enfants, neveux, nièces, cousins et cousines. Le salon sera fermé entre 5 et 7 heures. 712112

**BOURGEOIS (Armand)** — A Québec, le 8 avril 1976, à l'âge de 66 ans, est décédé monsieur Armand Bourgeois, époux de feu Catherine Pol-

rier. Il demeurait au 1354-2ème Avenue, Québec. Les funérailles auront lieu lundi le 12 avril à 10h. Départ de aési-dence funéraire de La Cie Hubert Moisan, 1187, 1ère Avenue à 9h50 pour l'église St-François d'Assise et de là au cimetière St-Charles. Il laisse dans le deuil ses enfants, gendres et belle-fille: M. et Mme Guy Lefebvre (Carole), M. et Mme Pierre Néron (Andrée), M. et Mme Michel Paradis (France), M. Claude Bourgeois, M. et Mme Jean Pierre Bourgeois; petits-enfants: Jeffrey Lefebvre, Martin et Marie Pierre Néron, Nicolas Bourgeois; sœurs, beaux-frères et belles-sœurs: M. et Mme Charles Chouinard (Marguerite), Mlle Georgette Bourgeois, M. Paul Poirier, M. et Mme Théophile Poirier, M. et Mme Arthur Lefrançois, M. et Mme Antonin Fauti, Sr Yvette Poirier; ainsi que plusieurs neveux, nièces, cousins et cousines. Le salon sera fermé entre 17 et 19 heures. 711117

**CAUCHON (Lucien)** — A Québec, le 8 avril 1976, à l'âge de 54 ans, est décédé M. Lucien Cauchon, époux de dame Jeanne D'Arc Gagnon. Il demeurait au 119 Des Chênes Ouest, Québec. Les funérailles auront lieu lundi, le 12 avril, à 10h. 711117

**CYR (Raoul)** — A l'hôpital St-Sacrement, le 8 avril 1976, à l'âge de 50 ans, est décédé M. Raoul Cyr, époux de Marie-Anne St-Amant. Les funérailles auront lieu lundi le 12 avril à 11h. Départ du salon funéraire Falard Inc. 30 rue St-Joseph Loretteville à 10h45 pour l'église de Loretteville et de là au cimetière paroissial. Il laisse dans le deuil outre son épouse, ses enfants: Marcel et André, sa belle-mère Louise St-Amant, son frère M. Léonce Cyr, plusieurs beaux-frères et belles-sœurs. 712061

**DIONNE (Louise)** — A l'hôpital de l'Enfant-Jésus, le 6 avril 1976, à l'âge de 17 ans et 8 mois, est décédée Mlle Louise Dionne, étudiante au Cegp de Ste-Foy, fille de M. Rosaire Dionne et de dame Gisèle Breault. Elle demeurait au 75 rue Avignon, Neufréchal. Les funérailles auront lieu samedi le 10 avril à 10h. Départ du foyer funéraire J. Bouchard et Fils Ltée 1290, 1ère Avenue à 9h40 pour l'église de Ste-Odile et de là au cimetière St-Charles, rue St-Vallier ouest. Il laisse dans le deuil outre son épouse, sa fille et son gendre M. et Mme René Vachon (Simone), M. et Mme Armand Gobeil (Adrienne), M. et Mme Florian Gagnon (Liliane), M. et Mme Réal Drouin (Noëlla), M. et Mme Wilfrid Gagnon (Simone), M. et Mme Camille Drouin (Aline), et Mme Gaëtan Prémont (Laurette), ainsi que plusieurs neveux et nièces. Le foyer funéraire sera ouvert de 2 à 5 et de 7 à 10. 712098

**CHABOT (Desiré)** — A Val D'Or, le 23 mars 1976, à l'âge de 58 ans, est décédé accidentellement M. Desiré Chabot, hussier. Il demeurait à 1044, 7ème Rue, Val D'Or. Les funérailles ont eu lieu le 27 mars dernier en l'église St-Sauveur de Val D'Or et l'inhumation a suivi au cimetière de la paroisse. La direction des funérailles a été confiée à J. M. Marcoux. Il laisse dans le deuil outre son épouse, son fils, Louis-Marie, étudiant à l'université d'Otawa, ses frères, sœurs, beaux-frères et belles-sœurs, M. et Mme Darie Chabot, St-Lazare, M. et Mme Joseph Chabot, Ste-Clotilde, M. et Mme Léopold Chabot de Hébertville, frère Lucien F.E.C. de l'île d'Orléans, frère Louis F.E.C. de Ste-Angèle de Laval, frère Gérard O.M.I. Afrique du Sud, M. et Mme Pierre Chabot de Val D'Or, M. et Mme Léonard Goupil (Marie-Anne), M. et Mme Paul-Emile Breton (Thérèse), M. et Mme Jean-Paul Labrecque (Denise), M. et Mme Jean-Guy Dion (Marguerite), tous de St-Lazare, Mme Léonard Chabot, de St-Lambert, sœur Marie Côté de St-Damien, M. et Mme Jean-Marc Letellier (Julie Côté), de Montréal, M. et Mme Alex Côté (Thérèse) de Val D'Or, Mme Dominique Côté, St-Damien, M. et Mme Mathew Healy (Laurette Côté) de Senneterre, Jeanne Côté de Montréal, ainsi que plusieurs neveux et nièces. Ses études terminées au collège de Lévis, M. Chabot vint s'établir à Val D'Or en 1937, il pratiqua la profession de hussier et fut aussi fondateur du bureau de Cfdit de Val D'Or. Il était membre de la Chambre de Commerce et Chevalier de Colomb. 712277

**FORTIN (Léo)** — A Québec, le 7 avril 1976, à l'âge de 50 ans, est décédé M. Léo Fortin, employé de Pinkerton Inc., époux de dame Isabelle Paquet, M. et Mme Romain Martel, Mme Yvette Martel, M. et Mme Jean-Guy Drolet. 711115

**MARCHAND (Marguerite Aubin)** — A l'hôpital St-François d'Assise, le 9 avril 1976, à l'âge de 73 ans, est décédée dame Marguerite Aubin épouse de feu M. Louis Marchand. Elle demeurait au 2286 rue Choquette. Les funérailles auront lieu lundi le 12 avril à 10h. 712110

**GAUDREAU (Clara Gaudreau)** — A l'Hôtel-Dieu de Québec, le 8 avril 1976, à l'âge de 85 ans, est décédée dame Clara Gaudreau, épouse de feu M. Eugène Gaudreau. Elle demeurait au 48 de la Rivière Nord, Fontagny. La cérémonie funéraire aura lieu samedi le 10, à 3 heures en la résidence funéraire Marcel Ruelland 31 Av. de la Fabrique Montagny l'inhumation au cimetière paroissial. Elle laisse dans le deuil enfants et belles-filles, M. et Mme Georges-Henri Gaudreau (Alice Bernier). 712110

**Mme Venant Corrivée** (Ghislain), M. et Mme Marcel Gaudreau (Geneviève Bouchard), Jean-Maurice Gaudreau, sa sœur Mme Adjutor Cloutier (Omérine) ainsi que plusieurs petits-enfants, neveux et nièces. 71097

**GUILLEMETTE (Clémence Poulin)** — A Québec, le 7 avril 1976, à l'âge de 57 ans, est décédée dame Clémence Poulin, épouse de Louis-Philippe Guillemette. Elle demeurait au 111, rue Darveau, Loretteville. Les funérailles auront lieu samedi, 10 avril à 2h. Départ Coop. Pied de la Falaise 160, Caril à 1h30, pour l'église de Loretteville et inhumation au cimetière paroissial. Elle laisse dans le deuil outre son époux ses enfants, M. et Mme André Guillemette (Ghislain Boyer), Mme Nicole Boivin, M. et Mme Jacques Hunter (Hélène Guillemette), M. et Mme Claude Nadeau (Claudette), ses frères et sœurs, beaux-frères et belles-sœurs, M. et Mme Omer Boucher, M. et Mme Léopold Poulin, M. et Mme Wilfrid Lessard, M. et Mme Jean-Louis Poulin, Mlle Rose-Aimée Poulin, Mlle Juliette Poulin, sœur Jeanne D'Arc Poulin, M. et Mme Fernand Poulin, M. et Mme Roland Poulin, M. et Mme Roland Rhéaume, M. et Mme Céline Jack, M. et Mme René Guillemette, ainsi que ses petits-enfants, et plusieurs neveux et nièces. 712392

**JEAN (Bernadette Boutin)** — A Québec, le 9 avril 1976, à l'âge de 86 ans, est décédée dame Bernadette Boutin, épouse de feu M. René Jean. Elle demeurait à l'hôpital St-Augustin, Courville. Les funérailles auront lieu lundi le 12 avril à 2 heures. Départ de la résidence funéraire de la compagnie Hubert Moisan 1187 1ère Avenue à 1h50 pour l'église St-Fidèle et de là au cimetière St-Charles. Elle laisse dans le deuil ses filles: Jeannette Jean et Madeline Hallé, ainsi que plusieurs neveux, nièces, cousins et cousines. Le salon sera fermé entre 5 et 7 heures. 712221

**LABERGE (Jean-Baptiste)** — A Trois-Rivières, le 8 avril 1976, à l'âge de 77 ans, est décédé M. Jean-Baptiste Laberge, époux de Marguerite Dupont. Il demeurait à Trois-Rivières. Les funérailles auront lieu samedi à 1h30 p.m., Départ de la résidence funéraire Rousseau & Frère 445 des Volontaires Trois-Rivières à 1h15 pour la cathédrale de Trois-Rivières et de là au cimetière St-Michel. Il laisse dans le deuil outre son épouse, ses fils, Jacques et Pierre, ses filles, Yolande, Jeannine, et Hugette (Mme Guy Bacon) député de Trois-Rivières à l'Assemblée Nationale. Plusieurs beaux-frères et belles-sœurs, cousins, cousines, neveux et nièces et petits-enfants. 710979

**MAINGUY (Marcel)** — A Hull, le 8 mars 1976, est décédé Monsieur Marcel Mainguy, époux de dame Blanche Martel. Il demeurait à 4, rue Kelly, Hull. Les funérailles auront lieu lundi le 12 avril à 9h. Départ funérarium Lépine-Cloutier Ltée, 1025, Rte de l'Église à 8h45 pour l'église Notre-Dame de Foy et de là au cimetière paroissial. Il laisse dans le deuil, outre son épouse, M. et Mme Berard Ouellet (Lina), Yves, Florence, Renée, Clémence; sa belle-mère: Mme Joseph Martel; ses frères, sœurs, beaux-frères et belles-sœurs: M. et Mme Joseph F. Mainguy, M. et Mme Léopold Mainguy, M. et Mme Gaudis Mainguy, M. et Mme Jean-Baptiste Mainguy, M. et Mme Noël Robitaille (Bernadette), M. et Mme Gabriel Renoum Roger Mainguy, M. et Mme Gérard Landry (Marie-Louise), M. et Mme Roland Gagnon, Mme Berthe St-Laurent, M. et Mme Robert Giguère, M. et Mme Charles Paquet, M. et Mme Marcel Collin, M. et Mme Romain Martel, Mme Yvette Martel, M. et Mme Jean-Guy Drolet. 711115

**MORENCY (Géraldine Cauchon)** — A Québec, le 8 avril, à l'âge de 82 ans, est décédée dame Géraldine Cauchon, épouse de feu Ludger Morency. Elle demeurait rue Mailoux, Québec. Les funérailles auront lieu dimanche le 11 avril, à 2h30. Départ de la résidence funéraire Marcel Guillemette St-Tite-des-Caps à 2h15 pour l'église de St-Tite des Caps, et de là au cimetière paroissial. Elle laisse dans le deuil ses enfants, M. et Mme Edmond Cunningham (Armandine), M. et Mme Armand Morency (Irène Asselin), M. et Mme Etropole Morency (Gem Simard), M. et Mme Paul-Emile Morency (Ruth Roy), M. Laurent Morency, sa sœur, Mme Rose Lafond, ses belles-sœurs, Mme Joseph Cauchon (Blanche Bouchard), Mme Paul Cauchon (Gabrielle Pilotte), Mme Oscar Ferland (Albertine Morency), ainsi que plusieurs petits-enfants, neveux et nièces. 710945

**MORIN (Marcel)** — A la Baie James, le 6 avril 1976, à l'âge de 34 ans, est décédé M. Marcel Morin fils de dame Lucille Laberge et de feu M. Narcisse Morin. Il demeurait à Montagny. Les funérailles auront lieu samedi le 10 avril à 10h30. Départ du salon funéraire Laurent Normand Inc. 115, rue St-Louis Montagny à 10h15, pour l'église St-Thomas de Montagny et de là au cimetière paroissial. Il laisse dans le deuil sa mère Mme Lucille Laberge-Breton, son beau-père M. Paul Breton, ses frères et sœurs, Elizabeth Morin (Mme Yvon Dallaire), André Morin (Thérèse Gendron), f. Gilles Morin, Gaston Breton, France Breton, Sylvie Breton et Mario Breton. 712007

**OUELLETTE (Laura Auger)** — A Québec, le 8 avril 1976, à l'âge de 61 ans, est décédée Dame Laura Auger, épouse de M. Laurent Ouellette. Elle demeurait au 25 Dombourg, Neuville. Les funérailles auront lieu dimanche le 11 avril à 3h. Départ de la résidence funéraire D. Denis Inc. 20 rue Père Rhéaume, Neuville à 2h45 pour l'église de Neuville et de là au cimetière paroissial. Elle laisse dans le deuil, outre son époux, sa fille, M. et Mme Ferand Morissette (Jacqueline Auger); ses petits-enfants: Pierre, Jacques, Linda, Michel; ses sœurs: Mme Emilien Cinq-Mars (Jeanne), Mme Donat Julien (Alice). 711119

**PELLETIER (Patrick)** — A Québec, le 8 avril 1976, à l'âge de 3 mois, est décédé Patrick, enfant bien-aimé de Serge Pelletier et de Aline Plante. Il demeurait au 259, Ducharme, Ville de Vanier. Les funérailles auront lieu samedi, le 10 avril, à 13h30. Départ du funérarium Lépine-Cloutier Ltée, 260, rue Beauchamp à 13h15 pour l'église St-Eugène et de là au crématorium Lépine-Cloutier Ltée. Il laisse dans le deuil ses grands-parents: M. et Mme Gérard Pelletier, M. et Mme Paul-Henri Plante; ainsi que plusieurs oncles et tantes. 711114

**PICARD (Ernest Collet)** — A l'hôpital St-François d'Assise, le 8 avril 1976, à l'âge de 72 ans et 9 mois, est décédé Ernest Collet Picard, fils de feu Joseph Collet Picard et de dame Malvina Bourret. Il demeurait au 751, rue St-Vallier Ouest. Les funérailles auront lieu lundi à 9h a.m. Départ de la résidence funéraire Sylvio Marceau Inc., 270 Marie de l'Incarnation à 8h45 pour l'église St-Malo et de là au cimetière St-Charles. Il laisse dans le deuil ses frères et sœurs, beaux-frères et belles-sœurs: M. et Mme Omer C. Picard (Marie-Paule Robitaille), Mme Léo Gama-che (Florence C. Picard), Mme Georges Lessard (Marguerite C. Picard), Mme Louis C. Picard (Pauline Blondeau), M. Roland C. Picard, M. et Mme Léopold Poitras (Juliette C. Picard), M. et Mme Marcel Gingras (Jacqueline Gingras); son oncle M. et Mme Paul C. Picard; ainsi que plusieurs neveux et nièces. Le salon sera fermé entre 5h et 7h. 709107

**RENAULD (Adélaïde)** — A Québec, le 7 avril 1976, à l'âge de 78 ans est décédée M. Adélaïde Renauld, autrefois entrepreneur manufacturier et président de la Société St-Jean-Baptiste de Charlebourg, époux de dame Germaine Renauld. Il demeurait au 7655 av. Loyola, Charlebourg. Les funérailles auront lieu samedi, le 10 avril à 10 heures. 712197

**TINANT (Lucie Bédard)** — A la Résidence du Bon Pasteur, St-Georges Ouest, cte Beauce, le 8 avril 1976, à l'âge de 83 ans, est décédée dame Lucie Bédard épouse de feu M. Henri Tinant L'heure, le jour des funérailles et l'inhumation se feront indiqués plus tard. La dépouille mortelle est exposée au Salon Gédéon Roy St-Georges Ouest, Cte Beauce Elle laisse dans le deuil outre son époux, son fils et sa belle-fille: M. et Mme Alex Tinant de Dawson Creek, CA, son gendre et sa fille, M. et Mme Scidil de Pouce-Coupe CA, sa fille Mme Zaffaroni de Victoria CA et son beau-frère et sa sœur M. et Mme Alex Larivière de Québec et plusieurs petits-enfants. 712093

**VILLENEUVE (Jean-Guy)** — A Québec, le 7 avril 1976, à l'âge de 22 ans, est décédé M. Jean-Guy Villeneuve, étudiant en pharmacie à l'Université Laval, fils de M. Albert Villeneuve et de dame Géraldine Grenier. Il demeurait au 505 4e Avenue, Québec. Les funérailles auront lieu samedi à 9h. Départ de la maison Les Pères Eudistes 6125 1ère Avenue, Charlebourg à 8h45, pour l'église St-Charles Borromée, Charlebourg, et de là au cimetière, St-Charles (boul. Hamel). Il laisse dans le deuil outre son père et sa mère, sa sœur Mlle Hélène Villeneuve, plusieurs oncles, tantes, cousins, cousines. 712079

**MARCOTTE (Lucienne Petitclerc)** — A St-Alban, le 7 avril 1976, à l'âge de 87 ans et 3 mois, est décédée dame Lucienne Petitclerc, épouse de monsieur Ludger Marcotte, demeurant à St-Alban. Les funérailles auront lieu samedi le 10 avril 1976 à 11h. Départ du funérarium de Guy Denis Ltée 950 Boul. Dussault St-Marc des Carrières à 10h40 pour l'église de St-Alban et de là au cimetière paroissial. Elle laisse dans le deuil outre son époux, ses enfants: Fernand (Lise Genest), Cécile (Mme Adrien Gosselin), son frère Lucien (Jeanne Désy), sa sœur Aurore (Mme Henri Mottard) ainsi que 3 petits-enfants. 714592

**MASSON (Georges-Henri)** — Est décédé Georges-Henri Masson, retraité, opérateur en communication, épouse de Cécile Blais. Les funérailles auront lieu vendredi le 9 avril à 2h. Départ des salons Bonnier, Ducloux et Bonnier, 3503 Papineau, Montréal pour l'église de St-Robert Bellarmin et de là au cimetière de Côte-des-Neiges. Il laisse dans le deuil, outre son épouse, ses enfants: Jacqueline, Pierre de Baie-Comeau, Raymond de Québec, époux de Claire-Aimée Proulx, Gilbert de la Caroline du Nord, époux de Ann Allen; ainsi que 6 petits-enfants. 712153

**McGUIRE (Elzear)** — A Giffard, le 7 avril 1976, à l'âge de 79 ans, est décédé M. Elzear McGuire, retraité de la Prudentielle, ex-échevin et ex-maître, époux en 1ère nocce de feu dame Blanche Laplante, en 2ème nocce de dame Simone Houde. Il demeurait au 3340 boulevard Hawey, Giffard. Les funérailles auront lieu samedi le 10 avril à 14h. Départ de la résidence funéraire Wilbrod Robert Inc. 3221 ave. Royale, Giffard à 13h45 pour l'église de Giffard, et de là au cimetière paroissial. Il laisse dans le deuil outre son épouse, ses enfants, M. Jacques McGuire (Thérèse Simoneau), M. Henri Lemay (Noëlla Lemay), M. Jean-Charles Blais, ses beaux-frères et belles-sœurs, Mlle Catherine Laplante, Mme Augustine Bouchard, Mme Collette Blais, M. Léger Houde, Mme Armand Houde, M. et Mme Gérard Houde, Mme Benoit Houde, M. et Mme Alexandre Houde, M. et Mme Edouard Houde, ses petits-enfants, Martin et Suzanne McGuire, ainsi que plusieurs neveux et nièces. Le salon sera ouvert de 2 à 5 heures et de 7 à 10 heures. 712197

**MORENCY (Géraldine Cauchon)** — A Québec, le 8 avril, à l'âge de 82 ans, est décédée dame Géraldine Cauchon, épouse de feu Ludger Morency. Elle demeurait rue Mailoux, Québec. Les funérailles auront lieu dimanche le 11 avril, à 2h30. Départ de la résidence funéraire Marcel Guillemette St-Tite-des-Caps à 2h15 pour l'église de St-Tite des Caps, et de là au cimetière paroissial. Elle laisse dans le deuil ses enfants, M. et Mme Edmond Cunningham (Armandine), M. et Mme Armand Morency (Irène Asselin), M. et Mme Etropole Morency (Gem Simard), M. et Mme Paul-Emile Morency (Ruth Roy), M. Laurent Morency, sa sœur, Mme Rose Lafond, ses belles-sœurs, Mme Joseph Cauchon (Blanche Bouchard), Mme Paul Cauchon (Gabrielle Pilotte), Mme Oscar Ferland (Albertine Morency), ainsi que plusieurs petits-enfants, neveux et nièces. 710945

**MORIN (Marcel)** — A la Baie James, le 6 avril 1976, à l'âge de 34 ans, est décédé M. Marcel Morin fils de dame Lucille Laberge et de feu M. Narcisse Morin. Il demeurait à Montagny. Les funérailles auront lieu samedi le 10 avril à 10h30. Départ du salon funéraire Laurent Normand Inc. 115, rue St-Louis Montagny à 10h15, pour l'église St-Thomas de Montagny et de là au cimetière paroissial. Il laisse dans le deuil sa mère Mme Lucille Laberge-Breton, son beau-père M. Paul Breton, ses frères et sœurs, Elizabeth Morin (Mme Yvon Dallaire), André Morin (Thérèse Gendron), f. Gilles Morin, Gaston Breton, France Breton, Sylvie Breton et Mario Breton. 712007

**OUELLETTE (Laura Auger)** — A Québec, le 8 avril 1976, à l'âge de 61 ans, est décédée Dame Laura Auger, épouse de M. Laurent Ouellette. Elle demeurait au 25 Dombourg, Neuville. Les funérailles auront lieu dimanche le 11 avril à 3h. Départ de la résidence funéraire D. Denis Inc. 20 rue Père Rhéaume, Neuville à 2h45 pour l'église de Neuville et de là au cimetière paroissial. Elle laisse dans le deuil, outre son époux, sa fille, M. et Mme Ferand Morissette (Jacqueline Auger); ses petits-enfants: Pierre, Jacques, Linda, Michel; ses sœurs: Mme Emilien Cinq-Mars (Jeanne), Mme Donat Julien (Alice). 711119

**PELLETIER (Patrick)** — A Québec, le 8 avril 1976, à l'âge de 3 mois, est décédé Patrick, enfant bien-aimé de Serge Pelletier et de Aline Plante. Il demeurait au 259, Ducharme, Ville de Vanier. Les funérailles auront lieu samedi, le 10 avril, à 13h30. Départ du funérarium Lépine-Cloutier Ltée, 260, rue Beauchamp à 13h15 pour l'église St-Eugène et de là au crématorium Lépine-Cloutier Ltée. Il laisse dans le deuil ses grands-parents: M. et Mme Gérard Pelletier, M. et Mme Paul-Henri Plante; ainsi que plusieurs oncles et tantes. 711114

**PICARD (Ernest Collet)** — A l'hôpital St-François d'Assise, le 8 avril 1976, à l'âge de 72 ans et 9 mois, est décédé Ernest Collet Picard, fils de feu Joseph Collet Picard et de dame Malvina Bourret. Il demeurait au 751, rue St-Vallier Ouest. Les funérailles auront lieu lundi à 9h a.m. Départ de la résidence funéraire Sylvio Marceau Inc., 270 Marie de l'Incarnation à 8h45 pour l'église St-Malo et de là au cimetière St-Charles. Il laisse dans le deuil ses frères et sœurs, beaux-frères et belles-sœurs: M. et Mme Omer C. Picard (Marie-Paule Robitaille), Mme Léo Gama-che (Florence C. Picard), Mme Georges Lessard (Marguerite C. Picard), Mme Louis C. Picard (Pauline Blondeau), M. Roland C. Picard, M. et Mme Léopold Poitras (Juliette C. Picard), M. et Mme Marcel Gingras (Jacqueline Gingras); son oncle M. et Mme Paul C. Picard; ainsi que plusieurs neveux et nièces. Le salon sera fermé entre 5h et 7h. 709107

**RENAULD (Adélaïde)** — A Québec, le 7 avril 1976, à l'âge de 78 ans est décédée M. Adélaïde Renauld, autrefois entrepreneur manufacturier et président de la Société St-Jean-Baptiste de Charlebourg, époux de dame Germaine Renauld. Il demeurait au 7655 av. Loyola, Charlebourg. Les funérailles auront lieu samedi, le 10 avril à 10 heures. 712197

**TINANT (Lucie Bédard)** — A la Résidence du Bon Pasteur, St-Georges Ouest, cte Beauce, le 8 avril 1976, à l'âge de 83 ans, est décédée dame Lucie Bédard épouse de feu M. Henri Tinant L'heure, le jour des funérailles et l'inhumation se feront indiqués plus tard. La dépouille mortelle est exposée au Salon Gédéon Roy St-Georges Ouest, Cte Beauce Elle laisse dans le deuil outre son époux, son fils et sa belle-fille: M. et Mme Alex Tinant de Dawson Creek, CA, son gendre et sa fille, M. et Mme Scidil de Pouce-Coupe CA, sa fille Mme Zaffaroni de Victoria CA et son beau-frère et sa sœur M. et Mme Alex Larivière de Québec et plusieurs petits-enfants. 712093

**VILLENEUVE (Jean-Guy)** — A Québec, le 7 avril 1976, à l'âge de 22 ans, est décédé M. Jean-Guy Villeneuve, étudiant en pharmacie à l'Université Laval, fils de M. Albert Villeneuve et de dame Géraldine Grenier. Il demeurait au 505 4e Avenue, Québec. Les funérailles auront lieu samedi à 9h. Départ de la maison Les Pères Eudistes 6125 1ère Avenue, Charlebourg à 8h45, pour l'église St-Charles Borromée, Charlebourg, et de là au cimetière, St-Charles (boul. Hamel). Il laisse dans le deuil outre son père et sa mère, sa sœur Mlle Hélène Villeneuve, plusieurs oncles, tantes, cousins, cousines. 712079

**VERREAU (Lumina Rhéaume)** — Les membres de la famille Verreau remercient bien sincèrement tous les parents et amis qui ont témoigné des marques de condoléances à l'occasion du décès de M. Georges Pépin, soit par offrandes de messes, bouquets spirituels, tributs floraux, visite ou assistance aux funérailles. A tous un cordial merci. 710871

**VERREAU (Lumina Rhéaume)** — Les membres de la famille Verreau remercient bien sincèrement tous les parents et amis qui ont témoigné des marques de condoléances à l'occasion du décès de M. Georges Pépin, soit par offrandes de messes, bouquets spirituels, tributs floraux, visite ou assistance aux funérailles. A tous un cordial merci. 710871

**VERREAU (Lumina Rhéaume)** — Les membres de la famille Verreau remercient bien sincèrement tous les parents et amis qui ont témoigné des marques de condoléances à l'occasion du décès de M. Georges Pépin, soit par offrandes de messes, bouquets spirituels, tributs floraux, visite ou assistance aux funérailles. A tous un cordial merci. 710871

**VERREAU (Lumina Rhéaume)** — Les membres de la famille Verreau remercient bien sincèrement tous les parents et amis qui ont témoigné des marques de condoléances à l'occasion du décès de M. Georges Pépin, soit par offrandes de messes, bouquets spirituels, tributs floraux, visite ou assistance aux funérailles. A tous un cordial merci. 710871

**VERREAU (Lumina Rhéaume)** — Les membres de la famille Verreau remercient bien sincèrement tous les parents et amis qui ont témoigné des marques de condoléances à l'occasion du décès de M. Georges Pépin, soit par offrandes de messes, bouquets spirituels, tributs floraux, visite ou assistance aux funérailles. A tous un cordial merci. 710871

**VERREAU (Lumina Rhéaume)** — Les membres de la famille Verreau remercient bien sincèrement tous les parents et amis qui ont témoigné des marques de condoléances à l'occasion du décès de M. Georges Pépin, soit par offrandes de messes, bouquets spirituels, tributs floraux, visite ou assistance aux funérailles. A tous un cordial merci. 710871

**VERREAU (Lumina Rhéaume)** — Les membres de la famille Verreau remercient bien sincèrement tous les parents et amis qui ont témoigné des marques de condoléances à l'occasion du décès de M. Georges Pépin, soit par offrandes de messes, bouquets spirituels, tributs floraux, visite ou assistance aux funérailles. A tous un cordial merci. 710871

**VERREAU (Lumina Rhéaume)** — Les membres de la famille Verreau remercient bien sincèrement tous les parents et amis qui ont témoigné des marques de condoléances à l'occasion du décès de M. Georges Pépin, soit par offrandes de messes, bouquets spirituels, tributs floraux, visite ou assistance aux funérailles. A tous un cordial merci. 710871

**VERREAU (Lumina Rhéaume)** — Les membres de la famille Verreau remercient bien sincèrement tous les parents et amis qui ont témoigné des marques de condoléances à l'occasion du décès de M. Georges Pépin, soit par offrandes de messes, bouquets spirituels, tributs floraux, visite ou assistance aux funérailles. A tous un cordial merci. 710871

**VERREAU (Lumina Rhéaume)** — Les membres de la famille Verreau remercient bien sincèrement tous les parents et amis qui ont témoigné des marques de condoléances à l'occasion du décès de M. Georges Pépin, soit par offrandes de messes, bouquets spirituels, tributs floraux, visite ou assistance aux funérailles. A tous un cordial merci. 710871

**VERREAU (Lumina Rhéaume)** — Les membres de la famille Verreau remercient bien sincèrement tous les parents et amis qui ont témoigné des marques de condoléances à l'occasion du décès de M. Georges Pépin, soit par offrandes de messes, bouquets spirituels, tributs floraux, visite ou assistance aux funérailles. A tous un cordial merci. 710871

**VERREAU (Lumina Rhéaume)** — Les membres de la famille Verreau remercient bien sincèrement tous les parents et amis qui ont témoigné des marques de condoléances à l'occasion du décès de M. Georges Pépin, soit par offrandes de messes, bouquets spirituels, tributs floraux, visite ou assistance aux funérailles. A tous un cordial merci. 710871

**VERREAU (Lumina Rhéaume)** — Les membres de la famille Verreau remercient bien sincèrement tous les parents et amis qui ont témoigné des marques de condoléances à l'occasion du décès de M. Georges Pépin, soit par offrandes de messes, bouquets spirituels, tributs floraux, visite ou assistance aux funérailles. A tous un cordial merci. 710871

**VERREAU (Lumina Rhéaume)** — Les membres de la famille Verreau remercient bien sincèrement tous les parents et amis qui ont témoigné des marques de condoléances à l'occasion du décès de M. Georges Pépin, soit par offrandes de messes, bouquets spirituels, tributs floraux, visite ou assistance aux funérailles. A tous un cordial merci. 710871

**VERREAU (Lumina Rhéaume)** — Les membres de la famille Verreau remercient bien sincèrement tous les parents et amis qui ont témoigné des marques de condoléances à l'occasion du décès de M. Georges Pépin, soit par offrandes de messes, bouquets spirituels, tributs floraux, visite ou assistance aux funérailles. A tous un cordial merci. 710871

**VERREAU (Lumina Rhéaume)** — Les membres de la famille Verreau remercient bien sincèrement tous les parents et amis qui ont témoigné des marques de condoléances à l'occasion du décès de M. Georges Pépin, soit par offrandes de messes, bouquets spirituels, tributs floraux, visite ou assistance aux funérailles. A tous un cordial merci. 710871

**VERREAU**

# Nomination-surprise aux Affaires étrangères de G.-B.

LONDRES (AFP) — M. James Callaghan, nouveau premier ministre de Grande-Bretagne, a remanié, hier, son gouvernement en choisissant le ministre des Affaires étrangères que l'on n'attendait pas.

M. Anthony Crosland, 57 ans, ministre de l'Environnement, a été nommé secrétaire au Foreign Office alors que les observateurs politiques prévoyaient que ce poste convoité irait à M. Roy Jenkins, ministre de l'Intérieur.

M. Jenkins, qui fait partie du centre-droit du Labour et qui est le plus "européen" des ministres britanniques, n'est pas pour le moment affecté par le remaniement, qui porte sur huit des 23 postes du cabinet.

Outre la nomination de M. Crosland, le changement le plus important apporté par M. Callaghan à l'équipe que lui a laissée l'ancien premier ministre Harold Wilson, est la promotion de M. Michael Foot, ancien ministre de l'Emploi qui devient vice-premier ministre en sa qualité de "lord président du conseil".

M. Foot, chef de file de l'aile gauche travailliste, avait été le principal rival de M. Callaghan à la succession de M. Wilson. Il avait été battu avec 137 voix contre 176 au dernier tour de l'élection.

Les autres modifications apportées par M. Callaghan constituent un net "rajeunissement des cadres". M. Edward Short (64 ans) et Mme Barbara Castle (65 ans) sont parmi les partants. Deux des nouveaux venus, M. Albert Booth (Emploi) et M. Bruce Millan (Ecosse), ont moins de 50 ans.

M. Denis Healey reste à son poste de chancelier de l'Échiquier, où il est responsable de la politique économique, c'est-à-dire essentiellement de la lutte contre l'inflation et de la défense de la livre. Au moment où M. Callaghan annonçait son remaniement, la monnaie britannique tombait d'ailleurs à son plus bas niveau, perdant 36,8 pour cent de sa valeur par rapport aux autres devises depuis le réajustement monétaire de décembre 1971. Elle ne valait plus que \$1,84.

M. Healey, qui aurait bien voulu lui aussi aller au Foreign Office, ne pouvait évidemment pas laisser en train les difficiles négociations qu'il vient d'engager avec les syndicats en vue d'un nouvel accord de limitation des salaires. C'est l'élément essentiel de la stratégie anti-inflationniste du gouvernement.

On estime généralement à Londres que M. Callaghan procédera à un nouveau remaniement, sans doute plus profond, avant la fin de l'année, même si la situation politique ne l'oblige pas à organiser de nouvelles élections d'ici là.

## Madrid déclare une guerre "implacable" aux terroristes

MADRID (AP) — Le gouvernement espagnol a déclaré hier une guerre "implacable" aux terroristes après la découverte du corps de l'industriel basque Angel Berazadi, assassiné d'une balle dans la tête trois semaines après avoir été enlevé contre une rançon de 200 millions de pesetas (3 millions de dollars).

M. Berazadi, qui était âgé de 56 ans, est la cinquième victime d'un enlèvement politique à l'époque contemporaine.

Les autorités, qui doivent déjà faire face à une vague de protestation politique et sociale dans toute l'Espagne, ont immédiatement attribué l'assassinat à l'organisation séparatiste basque ETA qui combat le gouvernement de Madrid depuis 15 ans.

"Cette minorité inhumaine et fanatique est en guerre ouverte contre le peuple basque et l'Espagne", a déclaré dans une intervention radio-télévisée le ministre de l'Intérieur, M. Manuel Fraga Iribarne, quelques heures après la découverte du corps de l'industriel à proximité de la localité de Elgoibar, dans le nord de l'Espagne.

"Les terroristes savent que s'ils veulent la guerre, ils l'auront". Le ministre, qui avait interdit toute négociation avec les ravisseurs, a ajouté que le gouvernement répondra "d'une façon civile mais implacable et efficace".

La famille de l'industriel et le gouvernement ont indiqué que la rançon n'avait pas été payée.

Il semble cependant que le ministre de l'Intérieur, pressé par la droite du régime qui l'accuse d'autoriser les désordres de la gauche, s'en prenait plus à ce que le gouvernement appelle une campagne de violence et de troubles inspirée par les communistes.

Dénonçant l'ETA, pour "l'assassinat de sang froid pour de l'argent", M. Fraga Iribarne a affirmé que les activités anti-gouvernementales ne pourront "en aucun cas ralentir le processus de démocratisation que le gouvernement a la ferme volonté d'accomplir".

Des troubles étaient attendus dans les provinces basques alors que des commandos de l'ETA, détiennent deux policiers espagnols de l'autre côté de la frontière et que quatre membres de l'ETA qui se sont évadés au début de la semaine de la prison de Ségovie restent en liberté.

A Saint-Sébastien, on assurait de sources non confirmées que l'ETA pourrait essayer de marchander la libération des deux policiers contre les membres de l'ETA détenus en Espagne.

La police était toujours très nombreuse à proximité de la frontière française où la poursuite des derniers des 29 fugitifs de la prison de Ségovie continuait.

Les services du gouverneur civil de Saint-Sébastien ont donné une explication à l'assassinat de l'industriel basque (l'ETA, qui a déjà enlevé cinq personnes, les a jusqu'à présent toujours libérés. Deux otages ont même été libérés sans rançon). Pour eux, l'exécution a eu lieu parce que la police serrait de près les fugitifs de l'ETA.

### Scandale à West Point

WEST POINT, N.Y. (AP) — West Point, la célèbre école militaire américaine, est ébranlée par un scandale: une centaine d'élèves-officiers ont triché au cours d'un examen d'électricité.

ce fut déjà le cas, en 1963, pour une quinzaine d'élèves-officiers qui avaient, eux aussi, triché à un examen.

### Egalité de salaire

LUXEMBOURG (AP) — Les femmes ont droit à l'égalité de salaires avec les hommes dans les neuf pays du Marché commun, a décidé, hier, la Cour européenne de justice, mais elle ne soutiendra les demandes portant sur un arriéré que si l'action légale a déjà été intentée.

La décision a calmé les inquiétudes de sociétés privées et des gouvernements qui redoutaient d'être contraints de verser des milliards à des femmes qui ont exécuté les mêmes travaux que les hommes en percevant un salaire inférieur. Après la décision d'hier, a précisé un porte-parole de la Cour, il n'y a pas d'autres cas comparables et il n'y en aura probablement pas beaucoup devant les tribunaux des autres pays membres.

### Premier satellite d'Amérique latine

BRASILIA (AP) — Le gouvernement brésilien a annoncé qu'un satellite de fabrication nationale, le premier d'Amérique latine, sera lancé de Cap Kennedy et contrôlé par une station de Brasilia, en 1979.

Il servira aux télécommunications.

### Six témoins de Jéhovah et un sympathisant condamnés

METZ (AP) — Le tribunal permanent des forces armées de la 6ème région a condam-

né hier à deux ans d'emprisonnement six jeunes gens appartenant à la secte des témoins de Jéhovah et un sympathisant qui ont refusé de revêtir l'uniforme et d'effectuer leur service national. Ils ont en outre refusé de bénéficier du statut d'objet de conscience.

### Violences politiques au Paraguay

ASUNCION (AP) — Deux terroristes ont été tués pendant le week-end et deux policiers ont été blessés au cours de deux engagements qui ont permis par ailleurs l'arrestation de quatre autres guérilleros, a annoncé un communiqué du gouvernement.

### Séisme en Californie

LOS ANGELES (AFP) — Un tremblement de terre d'une force variant de 4,7 à 4,9 sur l'échelle de Richter a secoué hier une partie de la Californie.

Le séisme, dont l'épicentre était situé à une trentaine de milles au nord de Los Angeles, n'a provoqué ni victimes ni dégâts, a indiqué le "US Geological Survey" de Washington.

### Les arrestations continuent en Argentine

BUENOS AIRES, (AP) — Alors que 15 jours après le coup d'Etat militaire en Argentine, on ignore toujours le sort exact que les nouvelles autorités entendent réserver à l'ex-présidente Isabel Peron et aux 3.000 personnes qui, dit-on, auraient été arrêtées, de nouvelles arrestations continuent à être opérées sur tout le territoire.

Les journaux de Buenos Aires indiquent que parmi les dernières personnes arrêtées figurent notamment deux conseillers municipaux de la ville de San Carlos de Bariloche et deux députés provinciaux de l'Etat de Neuquen.

Un officier militaire de la ville de General Roca, dans le sud du pays, a annoncé mercredi que l'ancien président du conseil municipal et quatre de ses collaborateurs avaient été inculpés à la suite de la découverte d'"anomalies administratives". A Santa Fe, au nord de Buenos Aires ce sont neuf personnes, hommes politiques et syndicalistes, qui ont été arrêtées.

### Démenti

On a immédiatement démenti à Whitehall que M. Foot, adversaire de l'adhésion de la Grande-Bretagne au Marché commun, se soit opposé à la nomination de M. Jenkins aux Affaires étrangères. Mais ce démenti n'a pas entièrement convaincu tous les observateurs.

Maintenant qu'il a été déçu

Ce remaniement limité ne

## L'AMICALE DU REGIMENT DE LA CHAUDIERE

prie les anciens du Régiment et les amis du

Colonel Paul Mathieu, DSO, ED,

décédé à Ottawa le 23 mars dernier, d'assister à une messe célébrée en la Basilique de Québec, Côte de la Fabrique, le samedi, 10 avril 1976, à 14h30.

## Avis à nos annonceurs

Veillez prendre note que nos bureaux seront fermés toute la journée, le 19 avril 1976, lundi de Pâques.

Nous prions donc nos annonceurs de prendre note du calendrier suivant afin de s'assurer de la parution de leurs annonces.

DATE DE PARUTION	DATE LIMITE DE RECEPTION
20 avril	14 avril
21 avril	15 avril
22 avril	16 avril

AVANT 16h30

LE SOLEIL





# CENTRE LIQUIDATION

**CENTRE JADIS, 3e Av. Ouest, Charlesbourg**

<p><b>MOBILIER DE SALON</b></p> <p><b>ENS. DE SALON 2 PIECES</b> Imprimé orange, # 53281/3 Rég. 629.98 ens. <b>499.99</b></p> <p><b>SALON 2 PIECES</b> # 53421/3 Rég. 679.98 ens. <b>499.99</b></p> <p><b>SALON 2 PIECES</b> # 53491/3 Rég. 599.98 ens. <b>429.99</b></p> <p><b>SALON 2 PIECES</b> Cuir ton. #51491/3 Rég. 449.98 ens. <b>349.99</b></p> <p><b>SALON 2 PIECES</b> # 50151/3 Rég. 629.98 ens. <b>429.99</b></p> <p><b>SALON ESPAGNOL 2 PIECES</b> # 58021 Rég. 629.98 ens. <b>349.99</b></p> <p><b>SALON 2 PIECES</b> Imprimé bleu, Rég. 749.98 ens. <b>489.99</b></p> <p><b>SALON 2 PIECES</b> Velours ton nouille, # 51781/3 Rég. 629.98 ens. <b>499.99</b></p> <p><b>SOFA COLONIAL</b> # 50261 Rég. 359.98 ch. <b>289.99</b></p> <p><b>SOFA COLONIAL</b> # 52781 Rég. 479.98 ch. <b>339.99</b></p> <p><b>CANAPE-LIT COLONIAL</b> # 48202 Rég. 439.98 ch. <b>349.99</b></p> <p><b>FAUTEUIL</b> # 48209 Rég. 169.98 ch. <b>99.99</b></p> <p><b>CANAPE-LIT</b> # 48212 Rég. 429.98 ch. <b>339.99</b></p> <p><b>FAUTEUIL CONTEMPORAIN</b> # 51523 Rég. 199.98 ch. <b>129.99</b></p>	<p><b>MEUBLES NON PEINTS</b></p> <p><b>COMMODO 4 TIROIRS</b> # 12964 ch. <b>39.99</b></p> <p><b>COMMODO 5 TIROIRS</b> # 12965 ch. <b>44.99</b></p> <p><b>BUREAU DOUBLE</b> # 12962 ch. <b>59.99</b></p> <p><b>CHAISE CAPITAINE</b> # 10063 ch. <b>29.99</b></p> <p><b>TABLE RONDE ET 4 CHAISES</b> # 10060/82 ens. <b>147.99</b></p> <p><b>COMMODO</b> # 63284 Rég. 89.99 ch. <b>69.99</b></p> <p><b>ENS. DE CUISINE</b></p> <p><b>DINETTE FUTURISTE</b> 5 pièces, # 27777 Rég. 399.98 ens. <b>119.99</b></p> <p><b>DINETTE 5 PIECES</b> # 27187 Rég. 399.98 ens. <b>259.99</b></p>	<p><b>TABLE RONDE</b> 4 chaises # 27072 Rég. 299.98 ens. <b>179.99</b></p> <p><b>TABLE 4 CHAISES</b> # 27277 Rég. 399.98 ens. <b>269.99</b></p> <p><b>DINETTE MODERNE</b> 5 pièces # 27866 Rég. 629.98 ens. <b>399.99</b></p> <p><b>DINETTE MODERNE</b> 5 pièces # 27541 Rég. 199.98 ens. <b>149.99</b></p> <p><b>ENS. DE CUISINE CANADIENNE</b> 5 pièces # 25001/122 Rég. 589.98 ens. <b>439.99</b></p> <p><b>ENS. DE CUISINE CANADIENNE</b> 5 pièces # 25130/122 Rég. 509.98 ens. <b>339.99</b></p> <p><b>DINETTE 5 PIECES</b> Rég. 629.98 ens. <b>499.99</b></p> <p><b>BUFFET VAISSELIER</b> Provincial français, # 22589 Rég. 519.98 <b>349.99</b></p> <p><b>APPAREILS MENAGERS</b></p> <p><b>REFRIGERATEUR BLANC</b> 18 pt. cu. # 83590 Rég. 649.98 ch. <b>479.99</b></p> <p><b>REFRIGERATEUR BLANC</b> 18 pt. cu. # 63191 Rég. 869.98 ch. <b>729.99</b></p> <p><b>REFRIGERATEUR AVOCAT</b> 18 pt. cu. # 86574 Rég. 739.98 ch. <b>689.99</b></p> <p><b>REFRIGERATEUR OR</b> 18 pt. cu. # 63196 Rég. 829.98 ch. <b>719.99</b></p> <p><b>REFRIGERATEUR BLANC</b> 17 pt. cu. # 75990 Rég. 679.98 ch. <b>559.99</b></p> <p><b>REFRIGERATEUR OR</b> 17 pt. cu. # 75996 Rég. 689.98 ch. <b>549.99</b></p> <p><b>REFRIGERATEUR OR</b> 17 pt. cu. # 75946 Rég. 559.98 ch. <b>479.99</b></p> <p><b>REFRIGERATEUR OR</b> 17 pt. cu. # 75976 Rég. 639.98 ch. <b>509.99</b></p> <p><b>REFRIGERATEUR OR</b> 15 pt. cu. # 55956 Rég. 549.98 ch. <b>429.99</b></p> <p><b>REFRIGERATEUR AVOCAT</b> 15 pt. cu. # 66574 Rég. 669.98 ch. <b>589.99</b></p> <p><b>REFRIGERATEUR BLANC</b> 15 pt. cu. # 55950 Rég. 539.98 ch. <b>439.99</b></p> <p><b>CUISINIERE TON BLANC</b> Four automatique, # 94950 Rég. 809.98 ch. <b>689.99</b></p> <p><b>CUISINIERE TON OR</b> Four automatique, # 83746 Rég. 519.98 ch. <b>449.99</b></p>	<p><b>CUISINIERE TON BLANC</b> Four automatique, # 93740 Rég. 509.98 ch. <b>459.99</b></p> <p><b>CUISINIERE TON OR</b> Four automatique, # 94726 Rég. 559.98 ch. <b>399.99</b></p> <p><b>CUISINIERE TON BLANC</b> Four automatique, # 94740 Rég. 559.98 ch. <b>439.99</b></p> <p><b>CUISINIERE TON BLANC</b> Four à nettoyage continu, # 91650 Rég. 379.98 ch. <b>299.99</b></p> <p><b>CUISINIERE TON AVOCAT</b> Four à nettoyage continu, # 94544 Rég. 429.98 ch. <b>379.99</b></p> <p><b>FOUR A MICRO ONDES</b> # 99161 Rég. 499.98 ch. <b>429.99</b></p> <p><b>FOUR A MICRO ONDES</b> Rég. 399.98 ch. <b>299.99</b></p> <p><b>HOTTE TON OR POUR CUISINIERE</b> # 12220 Rég. 49.98 ch. <b>39.99</b></p> <p><b>HOTTE TON CUIVRE</b> # 23320 Rég. 89.98 ch. <b>79.99</b></p> <p><b>HOTTE TON BLANC</b> # 20320 Rég. 99.98 ch. <b>79.99</b></p> <p><b>HOTTE TON OR</b> # 20420 Rég. 139.98 ch. <b>104.99</b></p> <p><b>TELEVISEURS SYSTEMES DE SON</b></p> <p><b>TELECOULEUR 20"</b> # 14030 Rég. 629.98 ch. <b>539.99</b></p> <p><b>TELECOULEUR 20"</b> # 14034 Rég. 499.98 ch. <b>439.99</b></p> <p><b>TELECOULEUR 20"</b> # 14037 Rég. 599.98 ch. <b>429.99</b></p> <p><b>TELECOULEUR 20"</b> # 14036 Rég. 599.98 ch. <b>489.99</b></p> <p><b>TELECOULEUR 20"</b> # 14041 Rég. 469.98 ch. <b>419.99</b></p> <p><b>TELECOULEUR 20"</b> # 14044 Rég. 549.98 ch. <b>489.99</b></p> <p><b>TELECOULEUR 20"</b> # 14045 Rég. 599.98 ch. <b>499.99</b></p> <p><b>TELECOULEUR COMBINE</b> # 14322 Rég. 749.98 ch. <b>549.99</b></p> <p><b>TELECOULEUR COMBINE</b> # 14323 Rég. 749.98 ch. <b>549.99</b></p> <p><b>TELEVISEUR colonial 26"</b> # 14332 Rég. 749.98 ch. <b>679.99</b></p>	<p><b>TELEVISEUR colonial 26"</b> # 14334 Rég. 749.98 ch. <b>659.99</b></p> <p><b>TELEVISEUR Espagnol 26"</b> # 14433 Rég. 759.98 ch. <b>679.99</b></p> <p><b>TELEVISEUR colonial 26"</b> # 14432 Rég. 739.98 ch. <b>659.99</b></p> <p><b>TELEVISEUR futuriste 26"</b> # 14338 Rég. 998.98 ch. <b>889.99</b></p> <p><b>TELEVISEUR Espagnol 26"</b> # 14336 Rég. 849.98 ch. <b>699.99</b></p> <p><b>ENS. STEREO</b> # 28428 Rég. 299.98 ch. <b>249.99</b></p> <p><b>ENS. STEREO</b> # 28447 Rég. 399.98 ch. <b>349.99</b></p> <p><b>ENS. STEREO</b> # 28468 Rég. 249.98 ch. <b>209.99</b></p> <p><b>ENS. STEREO</b> # 28476 Rég. 169.98 ch. <b>129.99</b></p> <p><b>SUPPORT POUR STEREO</b> # 45747 Rég. 79.98 ch. <b>59.99</b></p> <p><b>SUPPORT POUR STEREO</b> # 45009 Rég. 49.98 ch. <b>34.99</b></p> <p><b>SUPPORT POUR STEREO</b> # 45001 Rég. 39.98 ch. <b>29.99</b></p> <p><b>SUPPORT POUR STEREO</b> # 45010 Rég. 49.98 ch. <b>34.99</b></p> <p><b>SUPPORT POUR STEREO</b> # 45012 Rég. 49.98 ch. <b>34.99</b></p> <p><b>DIVERS</b></p> <p><b>TAPIS POILS LONGS</b> ton or, 12 x 11,6 pieds, # 14950 Rég. 245.28 ch. <b>163.53</b></p> <p><b>TAPIS POILS LONGS</b> ton orange, 12 x 9 pieds, Rég. 829 <b>159</b></p> <p><b>TAPIS POILS LONGS</b> ton brun, 12 x 10,6 pieds, # 13290 Rég. 256.72 ch. <b>199.29</b></p> <p><b>TAPIS POILS LONGS</b> ton or, 12 x 11,6 pieds, # 14210 Rég. 231.84 ch. <b>173.88</b></p> <p><b>TAPIS POILS LONGS</b> Multicolore, 12 x 16,3 pieds, # 14050 Rég. 346.35 ch. <b>232.06</b></p> <p><b>TAPIS POILS LONGS</b> ton rouge, 12 x 11,6 pieds, # 18100 Rég. 256.98 ch. <b>178.99</b></p> <p><b>COUVRE-PLANCHER</b> Vinye carton, 27" x 6", ton brun Rég. 197.10 ch. <b>107</b></p>
---	---	--	---	--

## à louer

ESPACE A BUREAU,  
SALLE D'ÉCHANTILLON  
OU ENTREPOT,  
etc.

- 1,400 PIEDS CARRES
- ÉCLAIRE ET CHAUFFÉ
- CENTRE-VILLE
- LIBRE IMMÉDIATEMENT
- TRANSFORMABLE EN BUREAUX

Prix à discuter sur les lieux.  
Visible le jour seulement,  
du lundi au vendredi.

S'adresser à Roger Tremblay

**LE SOLEIL**

Québec, Qué. - Tél.: 647-3241

# Pékin rend hommage à Hua Kuo-feng

PEKIN (d'après Reuter, AP et AFP) — Au son des tambours, des gongs et des cymbales, plusieurs centaines de milliers de personnes se sont répandues, hier, dans les rues de Pékin pour manifester leur soutien au nouveau premier ministre chinois, M. Hua Kuo-feng.

Cette manifestation a eu lieu quelques heures seulement après la nomination de M. Hua, qui devient ainsi le deuxième personnage de l'Etat chinois après le président Mao Tsé-toung, à la suite du limogeage de M. Teng Hsiao-ping. C'est la plus importante manifestation de masse à être survenue en Chine depuis la Révolution culturelle de la fin des années '60.

Cette immense manifestation a paru très peu spontanée à la plupart des observateurs, mais elle n'en était pas moins très spectaculaire et impressionnante.

### Foules énormes

Depuis le début de la matinée et jusqu'à la nuit sans pratiquement discontinuer, des foules énormes d'enfants des écoles, mais également d'ouvriers, d'étudiants et de paysans ont défilé en portant des multitudes de drapeaux rouges et en criant des slogans à la gloire du président Mao Tsé-toung et de soutien au Comité central du Parti communiste chinois.

Des petits enfants de cinq à six ans, comme leurs aînés, brandissaient le poing après leur maîtresse d'école pour crier: "Vive le président Mao Tsé-toung", "Nous appuyons fermement les deux résolutions du Comité central du Parti communiste chinois".

Ces décisions du Bureau politique du parti concernent la destitution de M. Teng Hsiao-ping de tous ses postes, et la promotion de M. Hua Kuo-feng.

Il a régné, hier, dans les rues de Pékin une atmosphère de fête qui contrastait avec le climat lourd et tendu qui avait été enregistré lundi, la journée des troubles contre-révolutionnaires de la place Tien An-men imputés à Ten Hsiao-ping.

### Arrestations

Dans sa première relation officielle des incidents de lundi, l'agence Chine nouvelle a reconnu que 100.000

personnes étaient massées, à un moment, sur la place Tien An-men, mais a ajouté que "en dehors d'une poignée de mauvais éléments", la plupart des gens étaient venus en curieux.

"Des criminels actifs et des suspects importants" ont été arrêtés, a ajouté l'agence, qui n'a pas précisé ce qu'il adviendrait des manifestants. Pour Chine nouvelle, les incidents n'étaient "aucunement fortuits, ni isolés".

Selon l'agence, un certain nombre de miliciens et de policiers chinois ont été blessés lors des violents affrontements de lundi.

### Journalistes bienvenus

La plupart des correspondants de la presse étrangère et les membres de la colonie étrangère de Pékin ont été frappés par toutes les attentions de gentillesse et par les sourires dont ils étaient l'objet.

Comme si les autorités avaient désiré dissiper la mauvaise impression laissée par quelques "chasses aux étrangers", en particulier photographes, organisées lundi par les manifestants de Pékin, hier, tous les Chinois étaient tout sourire pour les chasseurs d'images. Mieux, certains groupes s'arrêtaient sous leurs drapeaux multicolores pour leur permettre d'opérer et les joueurs de tambours faisaient alors des moulinsets spectaculaires avec leurs maillottes.

Un seul endroit du centre de Pékin apparaissait désert dans cette mer humaine, le centre de la place Tien An-men et le monument aux héros du peuple, théâtre des troubles du début de la semaine, et dont les accès étaient sévèrement gardés par des miliciens et des soldats.

Ceux-ci étaient les seuls absents de la grande manifestation et aucune mesure de sécurité particulière n'avait été prise à l'occasion de cette manifestation.

Ces manifestations identiques à celle de Pékin, apprenait-on hier soir, se sont déroulées à Tientsin et à Shanghai, deux des plus grandes villes de Chine. Il semble qu'ainsi toute la Chine a en fait fêté les décisions du Bureau politique du parti chinois.

# Beyrouth connaît un regain de tension

BEYROUTH (AFP) — La situation était tendue, hier soir à Beyrouth, à l'avant-veille de la réunion du Parlement qui doit amender, demain, la Constitution en vue d'élire, avant terme, un nouveau président de la république libanaise.

Des échanges de tirs nourris se sont produits, en début de soirée, entre les localités de Chiah (islamo-progressistes), et Ain Remaneh (chrétiens conservateurs). D'autre part, selon les milieux progressistes, une vingtaine d'obus sont tombés dans les quartiers ouest de la capitale, habités en majorité par les musulmans, alors que des accrochages étaient signalés sur la route de l'aéroport, entre des commandos de la "Saika", mouvement palestinien pro-syrien, et des combattants du rassemblement islamo-progressiste. On a signalé 18 victimes hier à Beyrouth et dans la banlieue.

Ce regain de tension est intervenu alors que les pouvoirs publics — le président de l'Assemblée nationale, M. Kamel et Assaad, et les responsables de la sûreté générale — achevaient de mettre au point le dispositif de sécurité qui sera établi à partir d'aujourd'hui dans le secteur du musée sur la ligne de démarcation intercommunautaire, où se tiendra la séance parlementaire.

Soumise déjà à un couvre-feu permanent, cette zone tampon où se trouve la villa où doivent se tenir les assises parlementaires va devenir, dès ce matin, une sorte d'enclave où toute circulation sera interdite.

A l'approche de la séance parlementaire, les efforts diplomatiques se sont intensifiés.

M. Dean Brown, envoyé spécial du président des Etats-Unis, a repris hier après deux jours d'interruption, ses contacts avec les personnalités libanaises. M. Brown a rencontré, hier après-midi, M. Kamal Joubblatt, leader de la gauche libanaise, au moment où M. Georges Gorse mettait le pied sur le sol libanais. L'émisssaire français commença ses contacts avec les dirigeants libanais, en s'entretenant avec les dirigeants chrétiens conservateurs: le président Soleiman Frangié, M. Pierre Gemayel, chef du Parti phalangiste, et M. Camille Chamoun, président du Parti national libéral.

Selon la radio phalangiste, un troisième émissaire, dépêché celui-là par la Syrie, le ministre de l'Intérieur, le colonel Ali Zaza, viendrait au Liban, demain, jour de la réunion de la Chambre. Mais cette dernière information n'a pas été confirmée de source officielle.

# Barnard partisan de l'euthanasie passive

JOHANNESBOURG (AFP) — Le professeur Chris Barnard, spécialiste sud-africain des greffes cardiaques, a déclaré hier à la télévision sud-africaine que Karen Anne Quinlan, la jeune Américaine maintenue en vie artificiellement aux Etats-Unis, devrait avoir le droit de mourir.

La machine qui la maintient en vie devrait être débranchée, a précisé le profes-

seur Barnard, ajoutant que le devoir d'un médecin était de "soulager la souffrance et non de prolonger la vie".

Dans le cas de Karen Anne, a souligné le docteur, les machines ont seulement "prolongé sa mort". "Elle n'est plus qu'un végétal, et en débranchant les machines, on la laisserait mourir naturellement", a-t-il dit, ajoutant que c'était de l'"euthanasie passive", et qu'il en était partisan.

# Sears

# BONS ACHATS...

# SEARS

- PLACE FLEUR DE LYS
- PLACE LAURIER
- GALERIES CHAGNON

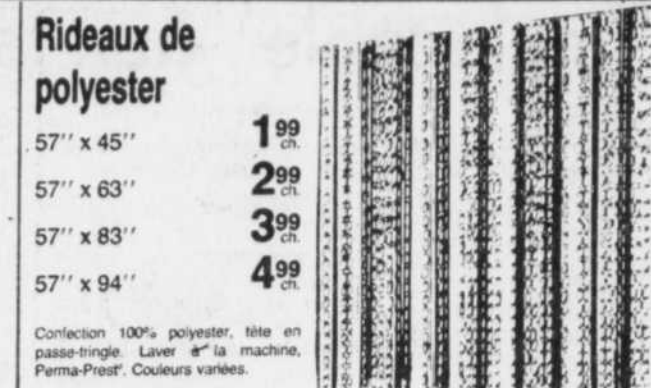
Quantités limitées  
Pas de commande  
postale ni téléphonique



**Lit pliant**  
Rég. 119.98  
**99<sup>99</sup>** ch.  
Monture tubulaire en acier, matelas de mousse 6" très confortable. # 77 085  
Meubles - Rayon 1



**Tapis canadien**  
Rég. \$205  
**\$185** ch.  
Entièrement tissé à la main, couleurs variées. 9' x 12'.  
Tapis et couvre-planchers - Rayon 37



**Rideaux de polyester**  
57" x 45" **1<sup>99</sup>** ch.  
57" x 63" **2<sup>99</sup>** ch.  
57" x 83" **3<sup>99</sup>** ch.  
57" x 94" **4<sup>99</sup>** ch.  
Confection 100% polyester, tête en passe-tringle. Laver à la machine, Perma-Press. Couleurs variées.  
Tentures et rideaux - Rayon 24



**Veste-chemisier en laine**  
Rég. 11.99  
**9<sup>99</sup>** ch.  
Veste-chemisier pour garçons, confection laine de ton rouge ou bleu, tailles 8 à 18 ans. # 85 603  
Vêtements pour garçons - Rayon 40



**Maillot-T pour enfants**  
Choix de modèles, tailles 3 à 6X. **99<sup>c</sup>** ch.  
**Pantalons**  
Rég. 4.98 à 6.98  
Pour garçons et filles, tailles 4 à 6X. **2<sup>99</sup>** ch.  
Vêtements pour enfants - Rayon 29



**Ensemble sport**  
Rég. \$65  
**54<sup>99</sup>** ch.  
Confection 100% coton de coupe régulière pour hommes. Couleurs variées, tailles 36-46, pantalon 30-40. Similaire à l'illustration. # 60 063.  
Vêtements sport pour hommes - Rayon 41



**Aspirateur Kenmore**  
Rég. 99.98  
**74<sup>98</sup>** ch.  
Puissance d'aspiration 85", cordon 20' à enroulement automatique, interrupteur au pied. Accessoires inclus. # 2450  
Aspirateurs - Rayon 20



**Housse d'auto**  
Rég. 13.98  
Confection d'Orlon" acrylique aspect velours plaqué. Ton marine ou bronze. # 98 350  
**11<sup>99</sup>** ch.  
Accessoires d'auto - Rayon 28



**Raquette de tennis de marque réputée**  
Rég. 21.98  
**15<sup>99</sup>** ch.  
Signée "Jimmy Connors" ou "Chris Evert", elles sont fabriquées par "Wilson". # 72 024/034  
Articles de sport - Rayon 6



**Pharmacie**  
Rég. 8.99  
**6<sup>99</sup>** ch.  
Construction de métal émaillé blanc, avec porte-miroir. Hors-tout 14" de large x 18" de haut. # 91 841  
Plomberie et chauffage - Rayon 42



**Projecteur "Whisper II"**  
Rég. 99.98  
Contrôle à distance, fonctionnement très silencieux, objection F3.5. Un chargeur circulaire pour 100 diapositives inclus. # 39R 012 601  
**89<sup>99</sup>** ch.  
Photographie - Rayon 39



**Fini au latex semi-lustre**  
Rég. 8.99  
**5<sup>99</sup>** gal.  
Pour murs et boiseries, fini lavable, couleur grand teint. Un gallon couvre 500 pl. ca. Ton blanc et 24 couleurs. # 10 410  
Peinture à planchers  
Rég. 11.99 à 8.99 gal.  
Peinture - Rayon 30




**Grille-pain Kenmore**  
Rég. 17.98  
**15<sup>98</sup>** ch.  
Modèle Kenmore de belle qualité pour 2 tranches de pain. Côtés en Bakelite" noir. # 63 139  
Accessoires électriques - Rayon 34



**Soutien-gorge "Warner"**  
Rég. \$5  
Bonnet extensible sans couture, taille A à C, 32-36. Ton beige ou blanc.  
**2<sup>99</sup>** ch.  
Boutique intime - Rayon 18



**"Beau Dommage"**  
**3<sup>99</sup>**  
Le fameux disque 33 1/3 tours "Où est passée la nocé" de Beau Dommage. A ne pas manquer à ce prix.  
Matériaux de construction - Rayon 64



**Perceuse Craftsman**  
Rég. 59.98  
Moteur 1/2", à vitesse variable et réversible, garantie d'un an. Similaire à l'illustration. # 22 064  
**49<sup>98</sup>** ch.  
Quincaillerie - Rayon 9



**Sèche-cheveux Kenmore**  
Rég. 19.98  
Élément 500 watts, 2 réglages de chaleur 3 accessoires inclus. # 59 258  
**15<sup>99</sup>** ch.  
Cosmétiques - Rayon 8



**Carreaux "Ancien Canada"**  
Rég. 12.99  
**9<sup>99</sup>** ch.  
Aspect brique vieillie, boîte couvrant 10 pl. ca.  
Matériaux de construction - Rayon 64

**Groupe de chaussures pour dames**  
Choix de modèles sport et de toilette, couleurs et pointures désassorties.  
Spécial **\$5** paire  
Chaussures pour dames et enfants - Rayon 54

**Veste de suède pour hommes**  
Couleurs et tailles désassorties. # 0802  
Rég. 48.66  
**34<sup>99</sup>** ch.  
Vêtements pour hommes - Rayon 45

**Robe de nuit pour dames**  
Modèles longs variés. Tailles P, M, G.  
Rég. 112 à 118  
**7<sup>99</sup>** ch.  
La femme chez elle - Rayon 38

**Robes longues et courtes**  
Choix de robes longues et courtes pour dames, aussi quelques ensembles-pantalons. Tailles 7/15, 10/20 et 14 1/2 à 22 1/2.  
Rég. 18.98 à \$45  
**14<sup>99</sup>** ch.  
Robes - Rayon 31

**Ensemble à fondue**  
Fabrication de porcelaine émaillée à motif floral, ton orange. Pour fondue suisse ou bourguignonne. 6 fourchettes et brûleur inclus. # 85 962  
Rég. 24.99  
**21<sup>99</sup>** ens.  
Tableaux et cadeaux - Rayon 21

**Manteaux et imperméables pour dames**  
Choix de modèles et confections printanières. Tailles 10 à 20 ans.  
Rég. \$35 à \$90  
**17<sup>50</sup> à \$45** ch.  
Manteaux - Rayon 17