

5^e

EXPOSITION

INDUSTRIELLE, COMMERCIALE ET ARTISANALE
DU BAS ST-LAURENT

A L'ARENA DE MONT-JOLI

30 JUIN - 1er - 2 - 3 - 4 JUILLET

THEME DE L'EXPOSITION :

LE TRANSPORT FACTEUR VITAL POUR LE BAS ST-LAURENT

PATRON D'HONNEUR : L'HONORABLE JEAN LESAGE, PREMIER MINISTRE DE LA PROVINCE DE QUEBEC

COMITÉ D'HONNEUR

SON EXCELLENCE MGR CHARLES-EUGENE PARENT,
Archevêque de RimouskiL'HONORABLE JULES-A. BRILLANT,
Conseiller LégislatifDonald Gordon,
Président du Canadien National.M. Benoît Gaboury,
Maire de Mont-Joli.M. Aurèle Bouchard,
Président du C. O. E. du Bas St-Laurent.M. Bona Arseneault,
député provincial du comté de Matapédia.M. J.-Arthur Desjardins,
Maire de la Ville de Matane.M. Rosaire Gendron,
Maire de la C.R.S. de Rivière-du-Loup.M. Philippe Castonguay,
Député du comté de Matane
et maire des Boules.M. Ernest Guimond,
Maire de St-Angèle.Me Georges-Henri Dubé,
Notaire, Mont-Joli.M. C. B. Beaudet,
Ex-président de la Chambre de Commerce
de la province de Québec.M. Emilien Morissette,
Député du comté fédéral de Rimouski.M. Albert Dionne,
Député provincial du comté de Rimouski.Rév. Père Arel, o.m.i.,
Curé de la paroisse Notre-Dame de
Lourdes de Mont-Joli.Clayton Ball,
Président de l'Association des Camionneurs
de la Province de Québec.M. Gaétan Rivard,
Président de la Chambre de Commerce
de Mont-Joli.M. Gilbert Lemieux,
Président régional du Jeune Commerce
du Bas St-Laurent.M. Antonin Fortin,
Maire de Price.M. Gérard Dubé,
Maire de la Ville d'Amqui.M. Louis-Philippe Maltais,
Agent de la Cie de Bois de Luceville
à Sept-Iles.Clément Chouinard,
Maire de Ste-Flavie.M. J.-Alfred Belzile,
Député du comté fédéral de
Matapédia-Matane.M. l'abbé J.-Wilfrid Huard,
Curé de la paroisse Ste-Bernadette-
Soubirous de Mont-Joli.M. Roméo Crevier,
Président de Québecair Inc.,
et maire de la Ville de Rimouski.M. Gérard Desrosiers,
Maire de la Ville de Trois-Pistoles.M. Sylvio Bérubé,
d'Amqui, président régional des Chambres
de Commerce du Bas St-Laurent.M. Benoît Dehaie,
Ing. Voirie, Mont-Joli.M. Jean-Louis Dumais,
Agent d'ass., Baie-Comeau.M. Roch Beaudet,
Président de la Chambre de Commerce
des Jeunes de Mont-Joli.

L'EXPOSITION

INDUSTRIELLE, COMMERCIALE ET ARTISANALE
DU BAS ST-LAURENTest organisée conjointement par les deux
Chambres de Commerce de Mont-Joli.

EXECUTIF DE L'EXPOSITION 1960

RAYMOND DESROSIERS, président.
JOS BOULANGER, 1er vice-président.
JULIEN BOUCHARD, 2e vice-président.
YVON POITRAS, secrétaire.
ROGER SIMONEAU, trésorier.

DIRECTEURS

JOS BOULANGER,
Publicité.
GORDON ROY,
ANDRE THIBAUT,
Comité des kiosques.
MARC FOURNIER,
GILBERT LEMIEUX,
Exposants.JULIEN BOUCHARD,
Attractions.
CLAUDE LABEL,
Aménagement.
JEAN-GUY THIBODEAU,
Relations Extérieures.
ALBERT BELL, chef de police,
Ordre et circulation.

Les exposants de l'Exposition Industrielle et Commerciale

No 1 — Le Conseil d'Orientation Economique du Bas St-Laurent, a/s M. Georges Dubé, Mont-Joli.

No 2 — Ministère des Mines.

Nos 3 et 4 — Beaudet Express, a/s M. Eddy Caron, Mont-Joli.

Nos 5, 6, 7, 8, 9, 10, 11, 12, 13, 14 et 15 — Le Magasin Jude Ross Mont-Joli.

No 16 — M. Lucien Bouchard, sculpteur sur bois, Baie St-Paul, Cté. Saguenay; commanditaire, Vitrerie Générale, Riv.-du-Loup.

Nos 17 et 18 — Aurélien Lebel, Mont-Joli.

No 19 — Québec-Téléphone, Rimouski.

No 1/2 de 20 — La Brigade Ambulancière St-Jean, a/s M. Roland Gagnon, Mont-Joli.

Nos 1/2 de 20 et 21 — Salad Master Sales & Services Inc., a/s M. Reg. Deschamps, C.P. 162, Trois-Rivières.

Nos 22, 23 et 24 — La Cie de Pouvoir du Bas St-Laurent, a/s M. Ernest Desrosiers, Mont-Joli.

No 25 — M. Adrien Gagnon, Mont-Joli.

No 26 — M. Wilfrid Roberge, céramiste, St-Henri de Lévis.

Nos 27, 28 et 29 — Le Cercle des Fermières, a/s Mme Dr R.A. LePage, Mont-Joli. Commanditaires: No 27, a/L Pharmacie Lepage, Mont-Joli; No 28, J.-X. Lévesque, Mont-Joli; No 29, Les Entreprises Lechasseur, Mont-Joli.

Nos 30, 31 et 32 — Pelletier Electrique Inc., Mont-Joli.

No 33 — Luceville Metal, a/s M. Fernand St-Laurent, Luceville.

No 34 — L'Association de Chasse et Pêche, a/s M. Roméo Vachon, Mont-Joli.

Nos 35 et 36 — Gas-Propane Pino Ltée, Mont-Joli.

No 37 — La Ville de Mont-Joli, a/s M. Ernest Bleau, secr.-trés., Mont-Joli.

No 38 — Mme Micheline de Passillé Sylvestre, émailliste, C. P. 49, St-Adèle en Haut. Commanditaire, Les Tricots Excel, Ltée.

No 39 — Jean-Julien Bourgault, sculpteur, St-Jean Port-Joli. Commanditaire, J.-A. Deschesnes et D'Anjou Enr.

No 40 — Rév. Père Lionel Labrèche, Bestiamites, Côte Nord. Commanditaire, J.-L. Demers.

Nos 41 — Editions Françaises Inc.

No 42 — Jarrey & Martel, Farnham.

Nos 43 et 44 — L'Ecole d'Arts et Métiers, a/s M. Eugène Gervais, Mont-Joli.

Nos 46 et 50 — Ministère des Transports et Communications, a/s M. Jules Armand, Hôtel du Gouvernement, Québec.

Nos 52 et 48 — Bertin & Fils, Rimouski.

Nos 47 et 51 — Ministère des Terres et Forêts, a/s M. Eugène Pépin, Hôtel du Gouvernement, Québec.

Nos 54 et 58 — Ministère de la Chasse et Pêche, a/s M. Adrien Lantagne, Price.

Nos 45, 49, 53 et 57 — Ministère de la Colonisation, Service de la Publicité, a/s M. Georges Girardin, 835 Grande Allée, Québec.

Nos 55 et 59 — Hydro-Québec, 107, Craig St Ouest, Montréal.

No 56 — La Vieille Forge Enr., a/s M. Marcel Juneau, St-Césaire. Commanditaire, Entreprises Lechasseur.

No 60 — M. Jacques Garnier, St-Marc sur le Richelieu. Commanditaire, Hôtel Commercial, Mont-Joli.

Nos 61 et 62 — Arsenault Fourrures, a/s M. Maurice Arsenault, Mont-Joli.

No 63 — Bijouterie Jean-Paul Thibeault, Mont-Joli.

No 64 — Mont-Joli Sportif, a/s M. Rosaire Bouffard, Mont-Joli.

No 65 — Carol Grenon, céramiste, 364 des Prairies, Laval-des-Rapides.

No 66 — M. Laurent Simard, 9252 rue Berri, Montréal, et Edith Martin, Trois-Pistoles.

No 67 — M. et Mme Richard Perrier, 2643 des Forges, Ste-Lucie.

(Suite en page 7)

A L'EXPOSITION DE MONT-JOLI

Bertin
 & FILS L.T.E.E.

- DECORATEURS
- ENSEMBLIERS
- MANUFACTURIERS
- DESSINATEURS

40 ARTISANS SPECIALISES

AU SERVICE DES GENS DE CHEZ NOUS

FABRICANT :

- MEUBLES EXCLUSIFS
 - MATELAS MEDICAUX
 - DRAPERIES SUR MESURE
 - TAPIS BROADLOOM
 - AMEUBLEMENT DE RESTAURANT
- HOTEL
MOTEL

36 années au service de la région

LES CHAMBRES

DE COMMERCE

SENIOR ET JUNIOR

DE LA VILLE

DE MONT-JOLI

Souhaitent la bienvenue
 aux visiteurs
 et aux exposants
 de la 5e exposition
 industrielle, commerciale
 et artisanale
 du Bas St-Laurent

L'Expo donne à notre région une promotion industrielle

Message de Raymond Desrosiers, président de l'Exposition Industrielle, Commerciale et Artisanale du Bas St-Laurent 1960.

La tenue de l'Exposition Industrielle, Commerciale et Artisanale du Bas St-Laurent, est certainement une organisation de grande envergure qui ne doit laisser personne indifférent. Si c'est l'un des nombreux buts que poursuit les Responsables de l'EXPO, que de donner à notre région une promotion industrielle, ce seul but mérite qu'on s'y arrête, il doit attirer l'attention. C'est dans cette perspective qu'il faut trouver, étudier et solutionner nos propres problèmes. Le Conseil Economique a déjà accompli un beau travail dans ce domaine, mais il en reste encore à abattre. Les préparatifs et le travail que demande l'organisation de semblables événements nous font constater que certaines réalités sont souvent mises en relief, à savoir l'instabilité dans le domaine économique régional. La nécessité de s'attaquer de front aux problèmes ne peut être retardée indéfiniment; il faut passer à l'action. Nous n'avons pas à envisager pour le moment l'industrie lourde comme un premier pas. Pour peu que les énergies et les efforts soient orientés vers un but commun à atteindre, l'engrenage est en prise. Les conditions et les circonstances se prêtent mieux que jamais à la réalisation. Si notre région avait



M. Raymond Desrosiers

une économie soutenue par la petite industrie, les effets de la régression seraient moins douloureux à supporter. Par ailleurs, les développements actuels que nous connaissons ne nous sont pas étrangers, et l'occasion est toute choisie. Notre région n'a pas le droit de se payer le luxe de laisser à d'autres le soin de s'occuper de nos propres affaires.

L'Exposition Industrielle, Commerciale et Artisanale du Bas St-Laurent, constitue un beau déploiement de nos forces et de nos ressources; pourquoi ne pas les exploiter d'avantage. Cette revue annuelle et animée de notre inventaire, si je puis m'exprimer ainsi, devient nécessaire, et ne serait-ce simplement pour nous obliger à prendre conscience de nos effectifs. Le visiteur s'arrêtant devant un kiosque doit se sentir intéressé, puisqu'il a bien en face une valeur, une richesse régionale. La multiplication de petites industries, la création de centres d'artisanat, de nouveaux débouchés commerciaux sont pour nous du Bas du Fleuve des piliers de notre structure économique, puisqu'ils agissent comme des stabilisateurs au plus grand bénéfice de notre population. L'Exposition Industrielle, Commerciale et Artisanale 1958, se fait un honneur de rendre hommage à ce qui a été fait, et profite également de l'occasion pour redonner un stimulant. Elle tient en éveil les bonnes volontés tout en suggérant les nombreuses possibilités dont jouira une éventuelle réalisation dans les domaines ci-haut mentionnés. Le terrain doit être prêt pour la création de nouveaux débouchés.

Message de bienvenue du maire de Mont-Joli M. Benoît Gaboury



dra comme par les années passées en l'arène de Mont-Joli, les 30 juin et 1er, 2, 3, 4 juillet.

Mont-Joli, située aux portes de la Gaspésie, du Nouveau-Québec et des Maritimes, est le centre tout désigné pour une exposition du genre qui est organisée avec la précieuse collaboration de toutes les Villes et Municipalités environnantes.

Je suis très heureux de votre initiative qui permettra à tous les exposants et les visiteurs de constater la magnifique coopération qui existe dans le Bas St-Laurent et des avantages appréciables qu'il y a pour les industriels à venir s'établir dans notre région.

Je vous souhaite, messieurs les organisateurs, un vif succès dans votre entreprise, aux exposants et aux visiteurs je me fais l'interprète de la population pour souhaiter la plus cordiale bienvenue.

Soyez assurés que nous ferons tout ce qui est en notre pouvoir pour que vous gardiez de votre passage à Mont-Joli, le meilleur des souvenirs.

BENOIT GABOURY, maire.

Félicitations aux promoteurs de la 5e exposition industrielle, commerciale et artisanale du Bas St-Laurent

LA VENTILATION ELECTRIQUE

FACILE
ECONOMIQUE

AUTOMATIQUE

AMELIOREZ LA SANTE DE VOS ANIMAUX
AUGMENTEZ LEUR RENDMENT

ET VOS PROFITS

AVEC LA
VENTILATION ELECTRIQUE

CONSULTEZ L'AGRONOME DE LA
COMPAGNIE DE POUVOIR DU
BAS ST-LAURENT

**LA COMPAGNIE DE POUVOIR
DU BAS ST-LAURENT**

PLUS DE PROFITS AVEC L'ELECTRICITE

<p>MAISON 100 AMP / 115-230 Volts 20 circuits</p> <ul style="list-style-type: none"> ECLAIRAGE ELECTRIFICATION PRISES DE COURANT PR. EL. COURANT EN SEREN TELEVISION PO. RECHARG. COINTE REFRIGERATEUR CONTECTEUR LEVASSE A VAPORISER RESISTANCE AUTOMATIQUE RECH. EL. CHAUFFE-EAU FRIGERISE POMPE A EAU 	<p>ENTREE PRINCIPALE 200 AMP. 115-230Volts</p> <ul style="list-style-type: none"> ECLAIRAGE PRISES DE COURANT VENTILATEUR TYRREUSE NETTOYEUR DETABLE PRISE DE COURANT 250V. POMPE A EAU CHAUFFE-EAU ELECTRIFIEUR A L'EST (CIRCUIT LIBRE) CHAUFFE-EAU de LAITERIE 	<p>ÉTABLE & LAITERIE 100 AMP / 115-230 Volts 20 circuits</p> <ul style="list-style-type: none"> ECLAIRAGE PRISES DE COURANT PRISES DE COURANT VENTILATEUR TYRREUSE NETTOYEUR DETABLE PRISE DE COURANT 250V. POMPE A EAU CHAUFFE-EAU ELECTRIFIEUR A L'EST (CIRCUIT LIBRE) CHAUFFE-EAU de LAITERIE 	<p>PORCHERIE 30 AMP / 115-230 Volts 6 circuits</p> <ul style="list-style-type: none"> ECLAIRAGE PRISES DE COURANT ELEVAGE VENTILATEUR CIRCUIT LIBRE CIRCUIT LIBRE <p>POULAILLER 30 AMP / 115-230 Volts 6 circuits</p> <ul style="list-style-type: none"> ECLAIRAGE PRISES DE COURANT VENTILATEUR TREME AUTOMATIQUE CLASSEUR CIRCUIT LIBRE
---	--	---	---

**CANALISATIONS ELECTRIQUES
ADEQUATES**

PROGRES
ECONOMIE
SECURITE

MODERNISEZ VOTRE FERME
ET VIVEZ MIEUX
AVEC L'ELECTRICITE

GRACE A DES
CANALISATIONS ELECTRIQUES
ADEQUATES

CONSULTEZ L'AGRONOME DE LA
COMPAGNIE DE POUVOIR DU
BAS ST-LAURENT

La Compagnie de Pouvoir du Bas St-Laurent

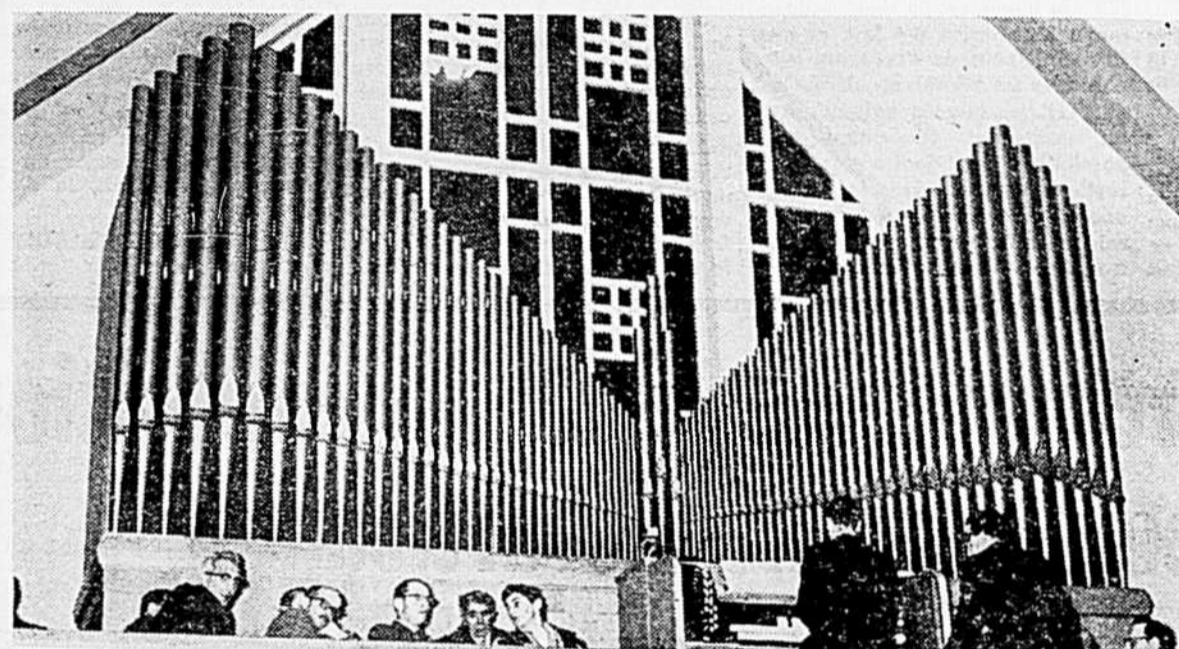
Amqui - Cabano - Matane - Mont-Joli - Rimouski - Matapédia - St-Jean-de-Dieu - Trois-Pistoles

TOUS LES PROBLEMES MUSICAUX PEUVENT ETRE REGLES PAR BERTRAND ROSS

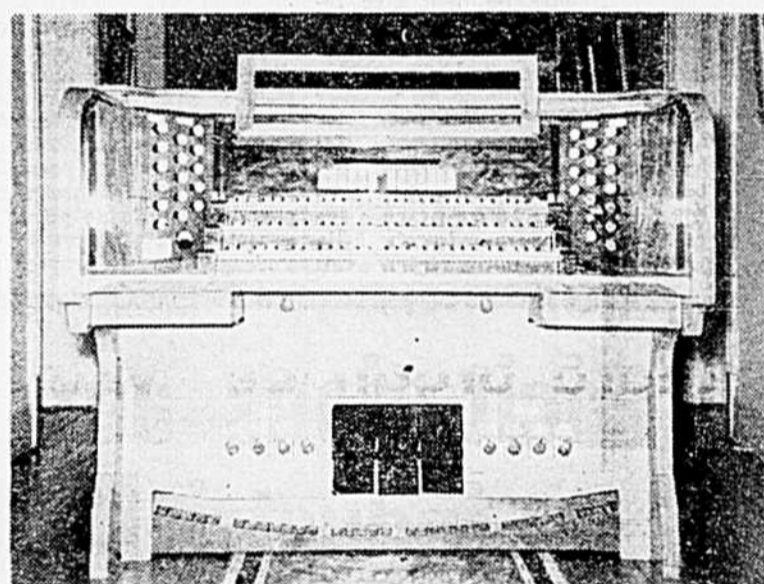
IL SE CLASSE PREMIER DANS LA VENTE DES ORGUES À TUYAUX DE HOLLANDE



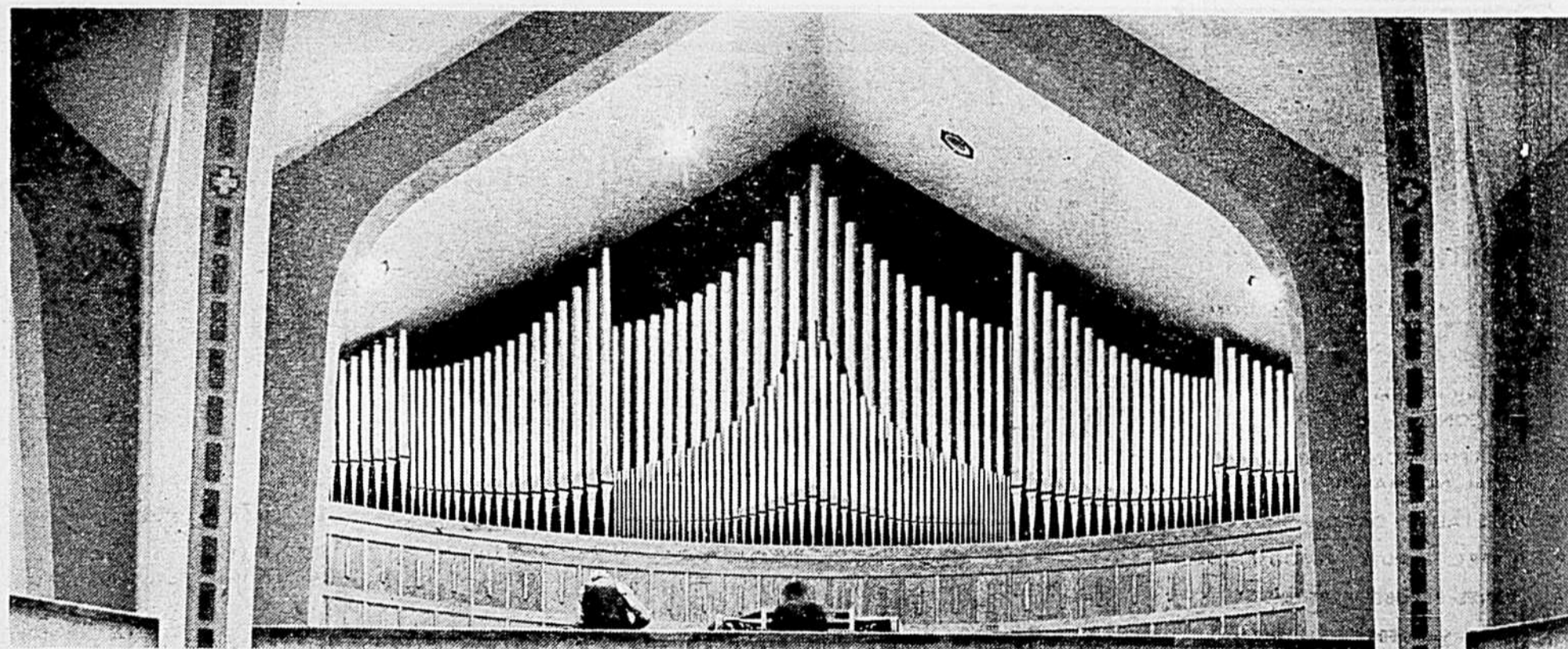
M. Bertrand Ross est agent distributeur direct de la "SOCIÉTÉ PRATTE INC." dans le territoire représentant les diocèses de Québec à Gaspé, le nord du Nouveau-Brunswick et la Côte-Nord.



Installation de l'orgue à la paroisse Ste-Agnès de Rimouski.



Console à trois claviers, pouvant s'adapter à différents modèles d'orgues

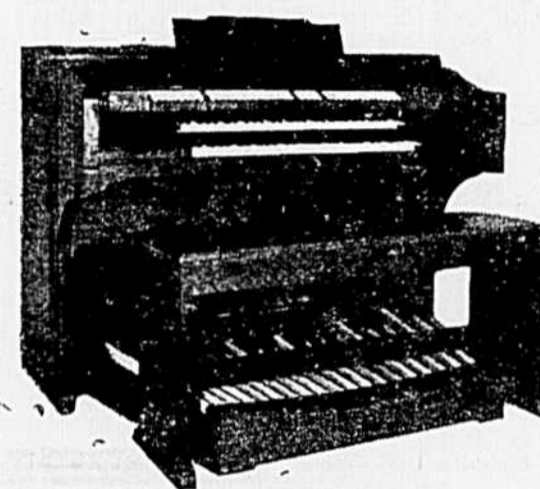


Voici le magnifique démonstrateur installé chez les RR. SS. du St-Rosaire à la maison mère de Rimouski

Plusieurs autres modèles sont vendus et installés tels que dans les églises de St-Mathieu, St-Simon, St-Victor de Matane, la paroisse Marie-Immaculée de Sept-Iles, Chandler et autres.

POUR VOZ PROBLEMES CONSULTEZ
BERTRAND ROSS
 PLANS ET DEVIS VOUS SERONT FOURNIS
 AVEC SUGGESTIONS SUR DEMANDE
 SANS OBLIGATION DE VOTRE PART

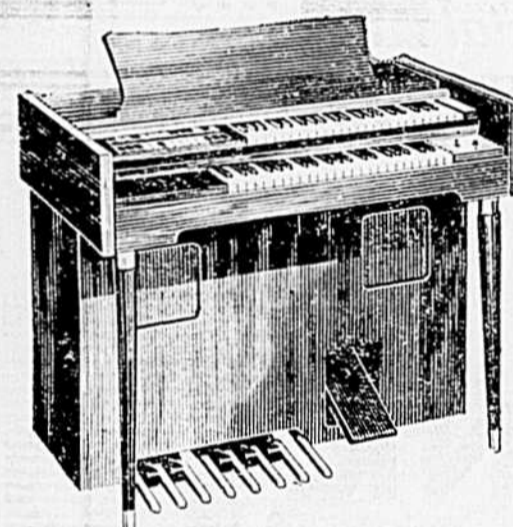
Dans le domaine des **ORGUES** depuis plusieurs années, **BERTRAND ROSS** est aussi le représentant des orgues à anches "Wurlitzer"



PLUSIEURS MODELES ONT ETE VENDUS A DATE :

- * ST-FRANCOIS XAVIER DES HAUTEURS
- * LA TRINITE-DES-MONTS
- * CHAPELLE CON. DES FILLES DE L'ASSOMPTION, CAMPBELLTON, N.B.
- * CONGREGATION SOEURS HOSPITALIERES ST-JOSEPH VALLIER, LOURDES, N.B.
- * JUVENAT DES PERES EUDISTES, BATHURST, N.B.
- * EGLISE ST-ALPHONSE (Co. BONAVENTURE)
- * RIVIERE TROIS-PISTOLES
- * ECOLE NORMALE STE-ROSE DU DEGELIS
- * GODBOUT, COTE-NORD
- * EGLISE BATHURST-SUD, N.B.
- * RIVIERE-AUX-RENARDS
- * STE-ODILE-SUR-RIMOUSKI
- * STE-FLORENCE, Co. MATAPEEDIA
- * CHARLOT, N.B.
- * LES MECHINS Co. MATANE
- * ST-JULES CASCAPEDIA
- * MARSOUI, Co. GASPE

Bertrand Ross est aussi représentant des orgues et pianos pour musique populaire tels que les orgues "Lowrey", les chord organ de "Wurlitzer", et les pianos "Mason & Risch"



ORGUE "LOWREY"

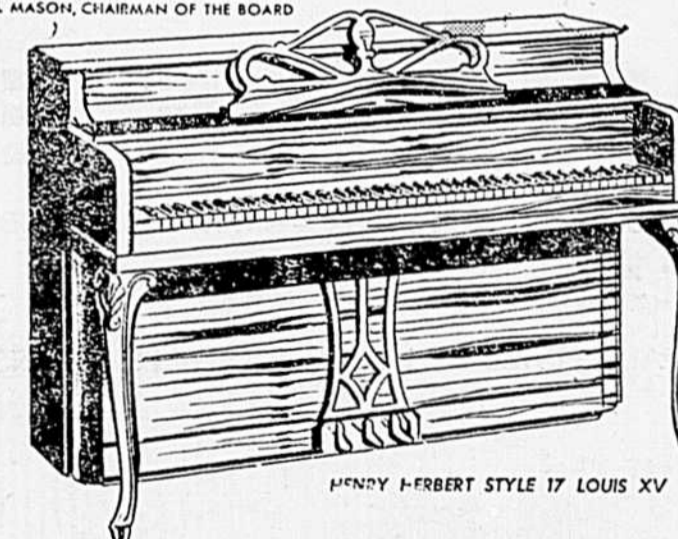
PLUSIEURS MODELES VENDUS DONT :

- * L'ABBE ALFRED MORIN
- * MAURICE OUELLET, PILOTE 30 LEONIDAS, RIMOUSKI
- * ADOLPHE MONGRAIN HOTEL NORMANDIE RIMOUSKI-EST
- * Mlle ALINE GAGNE DE CJBR-TV
- * ALBERT PINAULT, RIMOUSKI-EST
- * LIONEL BERUBE SEPT-ILES
- * HOTEL SANTERRE SEPT-ILES
- * 2 MODELES A LA FABRIQUE DE PASPEBIAC

PIANO

MASON & RISCH
 STYLE LOUIS 15

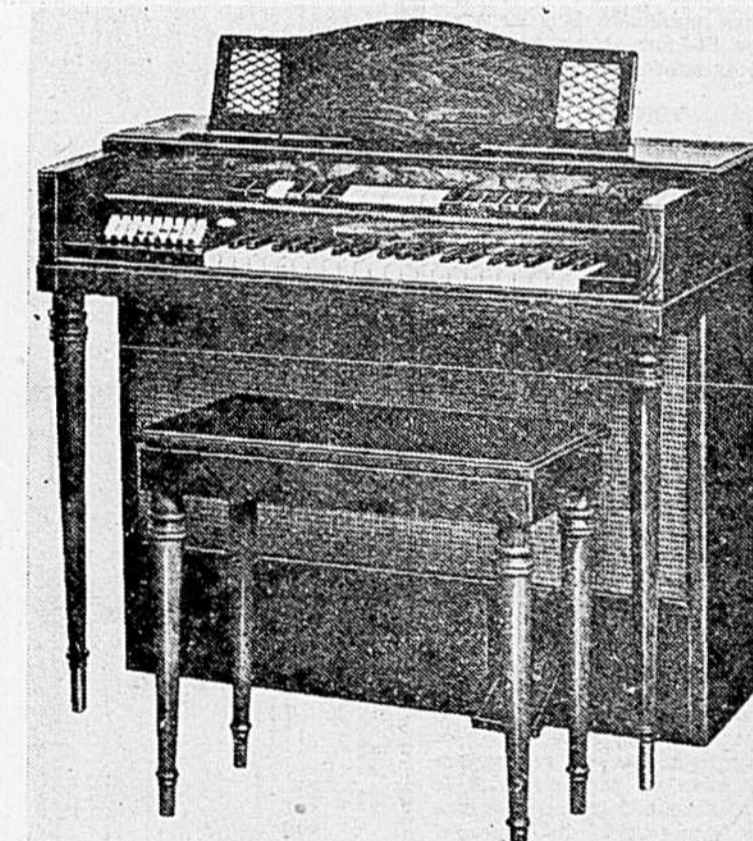
PRODUCT OF MASON & RISCH LTD.
 L. MASON, CHAIRMAN OF THE BOARD



HENRY HERBERT STYLE 17 LOUIS XV

PRIX A PARTIR DE

\$595.00



ORGUE WURLITZER

MODELE TOUT DESIGNE POUR LES MAISONS.
 PLUS FACILE A JOUER QUE TOUTE AUTRE MARQUE
 SUR LE MARCHÉ.

SPECIAL A **\$895.00**

MEUBLES **Bertrand Ross**
 296, St-Germain — RIMOUSKI — Tél. RA 3-3318

Publication de l'étude de M. Pierre Camu

Recommandations pour améliorer le transport dans le Bas St-Laurent

Le mémoire sera en vente aux expositions industrielles et commerciales de Mont-Joli et de Rivière-du-Loup.

De plus en plus on se rend compte que le transport est un facteur vital à l'expansion économique du Bas St-Laurent. Le Conseil d'Orientation Economique s'est penché sur ce problème, depuis un an surtout. Deux expositions régionales, celles de Mont-Joli et celle de Rivière-du-Loup seront par ailleurs consacrées, ces jours prochains, aux moyens de transports.

Heureuse coïncidence, l'étude, que le Conseil Economique avait confiée au Dr Pierre Camu, géographe, du Centre de Recherches de la Faculté de Commerce de l'Université Laval, de Québec, vient de sortir de presse et elle sera offerte en vente aux expositions de Mont-Joli, du 30 juin au 5 juillet et de Rivière-du-Loup, du 13 au 17 juillet. Le COE présentera aussi un kiosque sur les transports à ces deux expositions.

Il est intéressant de noter que, pour la première fois, toute la région économique du Bas St-Laurent, grâce au COE, a fait l'unanimité sur les recommandations majeures destinées à améliorer nos modes de transports, par mer, par air et par terre.

TRANSPORT MARITIME

L'étude du Dr Pierre Camu souligne que si le Bas St-Laurent est, par terre, surtout une région de passage, il est, par contre, situé en bordure du fleuve St-Laurent qui peut devenir une "route principale" pouvant contribuer puissamment à accentuer ses échanges commerciaux avec la Côte Nord et d'autres régions.

Le tonnage moyen de la marchandise manipulée dans les ports du Bas St-Laurent, au cours des dernières années, a été le suivant:

TONNAGE	
à l'entrée	231,000
à la sortie	291,000
TOTAL	512,000

ZONES PORTUAIRES

Tenant compte de l'importance de ce trafic à l'entrée et à la sortie et de l'étendue de nos côtes, M. Pierre Camu recommande l'installation de trois zones portuaires, soit celles de Rivière-du-Loup - Gros Cacouna avec liaison à Tadoussac; Rimouski - Pointe-au-Père, avec liaison à Baie-Comeau et Matane, avec liaison à Godbout. L'auteur recommande aussi l'amélioration des installations portuaires et l'utilisation des havres comme ports océaniques. Ces ports devraient aussi être utilisés 12 mois par année.

TRAVERSIERS

Le mémoire du COE décrit ensuite comme dépassée, l'époque des cargos-mixtes. Il recommande la mise en service, dans le Bas St-Laurent, de traversiers modernes (piggy back) qui éviteront les transbordements.

TARIFS

Les tarifs maritimes entre les deux rives du Bas St-Laurent sont beaucoup trop élevés, déplore ensuite le COE, qui réclame immédiatement que, dans l'avenir, les tarifs pour les traversiers soient fixés au minimum.

SUBSIDES

Les subsides actuellement accordés pour le transport maritime entre les deux rives par les gouvernements Fédéral et Provincial s'établissent comme suit:

Subsides fédéraux	
Cie de Transport du Bas St-Laurent	\$125,000.
Traverse de Riv.-du-Loup	
St-Siméon	\$ 21,000.
Subsides provinciaux	\$ 95,000.

Total \$241,000.
L'étude du Conseil Economique signale que les subsides accordés

pour le Bas St-Laurent ne sont pas assez élevés à comparer avec ceux que l'on verse ailleurs pour des services dits essentiels. Elle recommande que les subsides soient accrus afin de permettre l'application de tarifs minimum.

TRANSPORT FERROVIAIRE

Après avoir constaté que la région était une zone de passage dans le domaine du transport ferroviaire, le mémoire du COE signale les avantages dont jouit le Bas St-Laurent situé dans la zone dite "des Maritimes" où les tarifs sont plus bas qu'ailleurs.

Le rapport suggère l'essai du mode de transport dit "piggy back". Enfin, le Dr Camu suggère, dans l'intérêt de la région de Matane, l'achat par le CNR de la compagnie ferriviale opérant le service entre Mont-Joli et Matane.

CAMIONNAGE

Le transport par camion est aussi extrêmement important dans

l'économie régionale. Le mémoire reconnaît la nécessité d'augmenter le volume de marchandise pour les courses vers les centres situés à l'Ouest de la région. D'autres mesures sont aussi suggérées pour un plus grand rendement de ce mode de transport.

AVIATION

Dans la sphère du transport aérien, l'étude du COE est fière de signaler que le Bas St-Laurent est en avance sur le reste de la province. Elle recommande toutefois que, dans l'avenir, un service de transport par hélicoptère soit installé pour relier les villes de la région. Elle recommande aussi que l'aéroport de Mont-Joli devienne un aéroport régional et qu'il soit utilisé pour les envolées trans-canadiennes.

ROUTES

Les routes sont, dans notre vaste région d'une importance capitale; aussi, le COE recommande-t-il qu'elles soient mieux entretenues et que les routes 2, 2A, 51, 10, et 6 soient classées comme routes "numéro un".

L'étude, écrite par le Dr Pierre Camu, pour le Conseil d'Orientation

Economique, est la première du genre portant sur l'ensemble des problèmes de transport dans la région économique du Bas St-Laurent.

Cette étude a été tirée à 500 exemplaires; elle sera largement distribuée aux membres du COE

et aux organismes intéressés à l'amélioration de nos modes de transport.

Le COE a conscience de contribuer ainsi à une plus grande prospérité pour notre région économique.

Message du président de la Chambre de Commerce senior



Comme président de la Chambre de Commerce Senior de Mont-Joli, je suis heureux de souhaiter

à tous les visiteurs la plus cordiale bienvenue dans la ville de Mont-Joli.

L'exposition industrielle, commerciale et artisanale du Bas St-Laurent nous tient énormément à coeur, puisque cet événement signifie beaucoup comme contribution au développement de la région.

Les exhibits en montre dénotent soit un pas en avant ou en arrière, c'est pourquoi tous doivent se faire un point d'honneur de visiter l'Expo 60 et constater sur place.

Pour ma part je suis optimiste et je suis persuadé que lentement, mais sûrement, il y a du progrès.

Les responsables ont consacré un temps précieux à l'organisation et j'ai la ferme conviction que ce sera plus qu'une réussite mais un succès.

Gaétan Rivard

FÉLICITATIONS

aux promoteurs de l'exposition industrielle, commerciale et artisanale du Bas St-Laurent

LES PIONNIERS DU NETTOYAGE A SEC

ST-PIERRE ENR.

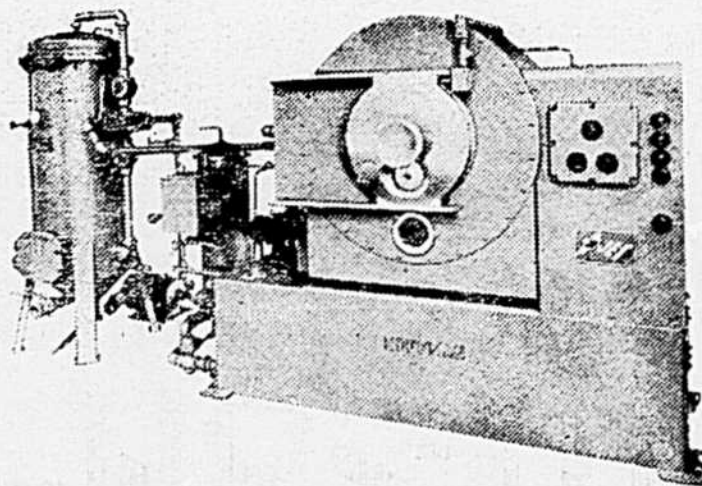
TEINTURIER — NETTOYEUR — LAVAGE DE CHEMISES

2, St-Edmond

— RIMOUSKI

— Tél. RA 3-3366

AU SERVICE DE LA REGION DEPUIS 24 ANS



Notre nouvelle machine de nettoyage à "JET" est une révolution dans le nettoyage à sec, avec cette nouvelle méthode, vos vêtements reprendront leur couleur naturelle. Pas d'odeur, pas de foulage, vos vêtements resteront pressés plus longtemps.

Machineries ultra-moderne, l'atelier de nettoyage le mieux équipé de la région, application d'un nouveau procédé par une nouvelle machine redonnant à vos vêtements le lustre des vêtements neufs.

SERVICE COURTOIS ET RAPIDE

L'Expo. Industrielle et Commerciale du Bas St-Laurent à Mont-Joli

CE QU'EST L'EXPO '60 :

La seule véritable concentration de publicité auprès de toute la population du Bas St-Laurent, de la Vallée de la Matapédia et de la Gaspésie. La seule démonstration vivante des effectifs industriels, commerciaux, artisanaux et agricoles de tout le Bas St-Laurent.

SES CARACTERISTIQUES :

Son cadre — Le cadre architectural et décoratif de l'exposition est conçu de façon simple, en un tout unifié, de manière à en faciliter la compréhension et la leçon d'ensemble.

Kiosques extérieurs — Des kiosques sont disponibles à l'extérieur pour toute machinerie lourde.

Circulation — Les kiosques seront disposés de telle façon que les visiteurs devront les voir tous et facilement, cet agencement devant permettre aux exposants de profiter pleinement de la publicité qu'ils désirent promouvoir à l'exposition.

Artisanat — Depuis 3 ans les kiosques d'artisanat donnent un cachet spécial à notre exposition.

Exhibits animés — Tous les exhibits devront être dans la mesure du possible, du genre animé, c'est-à-dire, qu'on devra y montrer de l'action et non pas seulement y avoir vitrine.

Assistance — De 20 à 25 mille personnes visiteront ces kiosques.

NOUVELLE ORIENTATION DE L'EXPO '60 :

Les administrateurs de la 5e exposition industrielle, commerciale et artisanale du Bas St-Laurent ont cru bon de choisir comme thème: "Le Transport, facteur vital pour le Bas St-Laurent", afin de mettre en lumière l'importance de ce facteur pour l'économie de la région.

De plus notre exposition coïncidera avec la publication du rapport du Conseil d'Orientation Economique du Bas St-Laurent sur le Transport.

LE SPECTACLE GRANDIOSE DE L'EXPO '60 :

Les attractions de l'Expo sont organisées de façon à attirer 20,000 visiteurs devant vos exhibits. Qu'on se rappelle les noms de quelques-uns des artistes engagés lors de nos expositions antérieures: Miss Canada '56, Murielle Millard, Les Jérolas, Denyse Filiatrault, Jean Rafa, etc... — et l'on constatera que le Comité directeur de l'Expo ne ménage rien de ce côté-là.

Nous aurons encore cette année la collaboration sur les lieux de spécialistes de RADIO-CANADA, qui verront de façon particulière à améliorer les décors, l'éclairage et la sonorité.

RENSEIGNEMENTS TECHNIQUES :

Titre de la Manifestation : "Exposition Industrielle, Commerciale et Artisanale du Bas St-Laurent".

Thème : "Le Transport, facteur vital pour le Bas St-Laurent".

Endroit : "Aréna de Mont-Joli, Mont-Joli, Qué."

Date pour le public : Les 30 juin, 1, 2, 3 et 4 juillet, 1960.

Dates suggérées pour installation : Les 28, 29 juin 1960.

Date d'évacuation : Le 5 juillet 1960.

Dimensions unitaires des kiosques : Façade : 10 pieds ou 12 pieds minimum ; profondeur : 10 ou 8 pieds. On peut obtenir plusieurs unités. Unités fractionnaires admises cette année.

Hauteur des séparations : 8 pieds (strictement).

Hauteur maximum des exhibits : 8 pieds, (les cas spéciaux devront être acceptés par le comité).

Localisation des kiosques : Déterminée par un comité spécial sur la base de la date d'inscription, de la nature de l'industrie ou du commerce concerné et son exhibit.

Genres d'exhibits : Du type en mouvement. Pas d'exposition statique ou de produits seuls. Fabrication ou fonctionnement de machine ou de modèle recommandés. Démonstration.

Décorations : Contrôlées et sujettes à approbation.

Electricité : Eclairage général fourni de même que force motrice et éclairage supplémentaires.

Responsabilité : Responsabilité publique assurée par les organisateurs de l'exposition. Autre assurance particulière à la charge du participant.

Tarif : \$100.00 l'unité.

Pour autres renseignements :

Marc Fournier et Gilbert Lemieux, Comité des Exposants, Mont-Joli, Qué.

Les exposants...

(Suite de la page 2)

Foye, Québec.

No 68 — Ferronnerie Paradis Ltée.

KIOSQUES EXTERIEURS

1 — Machinerie Idéale, St-Cézaire.

2 — Pétrole du Golfe, Mont-Joli.

3 — Mont-Joli Sportif.

Message du président régional du Jeune Commerce du Bas St-Laurent

Il me fait plaisir de souhaiter la plus cordiale bienvenue à tous les exposants, à tous les artisans de cette 5e exposition Industrielle et Commerciale du Bas St-Laurent.

Le travail qu'ont fourni les membres de l'organisation depuis quelques mois est un gage de succès.

Je profite de l'occasion pour

inviter tous les jeunes commerces de la région à assister à cette démonstration organisée et par le Jeune Commerce et par la Chambre Cadette de Mont-Joli. Meilleures salutations.

Gilbert Lemieux
Président Régional
Jeune Commerce du
Bas St-Laurent.

Message de Guy Bouchard président du Jeune Commerce



sa nature même perfectible, il n'en reste pas moins vrai que l'Exposition Industrielle, Commerciale et Artisanale du Bas St-Laurent est devenue, grâce à l'étude et au travail acharné des organisateurs, la plus grande et la plus extraordinaire réalisation du genre à travers la province de Québec, selon le témoignage même de nombreux visiteurs.

Les gens de la région peuvent donc être fiers de la tenue annuelle de cette exposition.

En plus d'y trouver une source de récréation bien méritée, les citoyens de la région pourront y trouver une source d'information appropriée et même une source d'éducation, en raison de la nature même des exhibits qui y seront présentés, touchant l'artisanat et la petite industrie.

Je suis donc réellement fier de pouvoir ainsi, par l'intermédiaire de ce journal, vous inviter à la plus grande manifestation civique de la région, manifestation que vous seriez réellement malheureux de manquer.

Nous vous souhaitons donc la plus cordiale bienvenue à la 5e Exposition Industrielle, Commerciale et Artisanale du Bas St-Laurent, à Mont-Joli, les 30 juin, 1er 2, 3 et 4 juillet.

On ne peut qu'être fier de pouvoir inviter la population de la région du Bas St-Laurent à assister à cette manifestation d'envergure régionale qu'est devenue l'Exposition Industrielle, Commerciale et Artisanale du Bas St-Laurent.

Même si l'organisation de l'Exposition ne peut être parfaite, toute organisation étant de par



LA PREMIÈRE ORGANISATION DE TRANSPORT DU BAS ST-LAURENT

MONTREAL

QUEBEC

GASPESIE

MATAPEDIA

NEW-BRUNSWICK

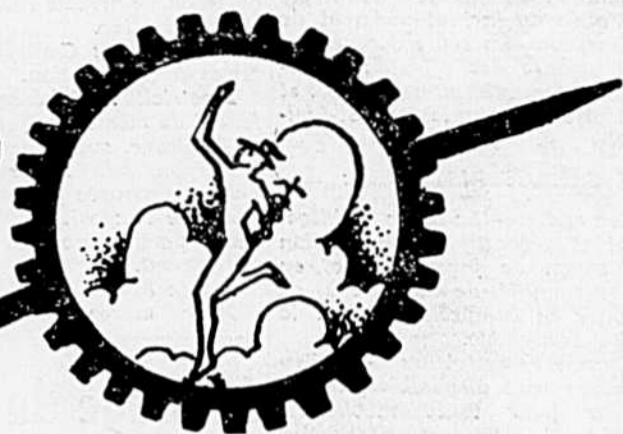
COTE-NORD

BUREAU-CHEF

MONT-JOLI, P.Q.
PR 5-4321

VISITEZ LA CINQUIÈME

Exposition



**INDUSTRIELLE, COMMERCIALE ET ARTISANALE
DU BAS ST-LAURENT**



TI-GUS et TI-MOUSSE — COMEDIENS

ARÉNA DE MONT-JOLI

30 JUIN, 1, 2, 3, 4 JUILLET 1960

8 heures et 10 heures p.m.

2 SPECTACLES DE 60 MINUTES CHAQUE SOIR

MATINEES — Vendredi et dimanche à 3.00 h. p.m.

Admission — Adultes : \$1.00 — Enfants : 25¢

L'ÉVÈNEMENT ARTISTIQUE DE L'ANNÉE

DANS UN DECOR D'UNE SPLENDEUR NOUVELLE

VOYEZ

- ★ TI-GUS et TI-MOUSSE, les comédiens les plus populaires de l'heure.
- ★ CHRISTIANE BRETON, diseuse de réputation internationale.
- ★ DON ARRES, le ténor à la voix de tonnerre.
- ★ EVY et EVERTO, le numéro sur unicycle le plus sensationnel au monde.
- ★ REAL MATHIEU et son orchestre.
- ★ JEAN BRISSON, maître de cérémonie.

65 KIOSQUES

INDUSTRIELS, D'ARTISANS, COMMERCIAUX



CHRISTIANE BRETON — DISEUSE