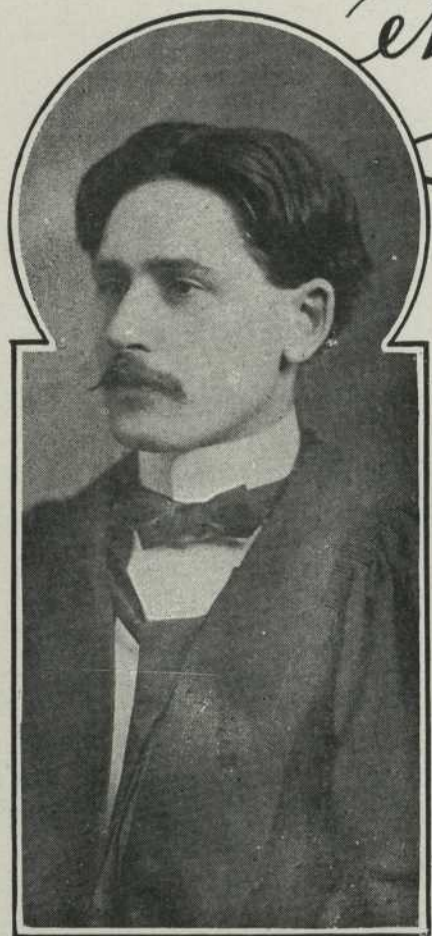


ECHANTILLON

CHANT ET PIANO



La Mère  
et l'Enfant  
BERCEUSE



ED. LAVALLÉE-SMITH

PAROLES DE L.-J. PARADIS



Ed. LAVALLÉE-SMITH

PRIX, 35 CENTS



202 985 CON

A mon fils JEAN

# LA MÈRE ET L'ENFANT

BERCEUSE

Paroles de L.-J. PARADIS

Musique de Edgar LAVALLÉE-SMITH

*ANDANTINO*

Chant

*p* 1. Dans son ber - ceau, Comme il est  
2. Ses blonds che - veux Tom-bent soy-  
3. Bien dou - ce - ment Et ten-dre-

*ANDANTINO*

Piano

*p*

beau, Quand il re - po - se, Dans son som - meil, Frais et ver -  
- eux En fol - les tres - ses, Et son front pur Com-me l'a -  
- ment La mè - re veil le Sur le blon - din, Ce bel é -

- meil, C'est un so - leil. Sa bouche est ro - se, Fraî-che, mi - clo - -  
- zur D'un ges - te sûr Fait mes i - vres - ses Par ses ca - res - -  
- crin De bel or fin. Cet - te mer-veil - le Qu'el-le sur-veil - -

*cresc.* *f* *dim.* *p*

- se.  
- ses.  
- le.

*f* *pp*

REFRAIN *P*

En - ten - dez - vous le chas - te

*Bene legato p*



bruit Que fait le ber - ceau dans la nuit?

*rit. un poco*



La mère contemple at - ten - ti - ve Son cher en - fant qui la cap - ti -

*a tempo* *cresc.*



- ve, An - ge qui sou - rit mais qui dort

*f*



*p dim.*

Au - ré - o - lé de bou - cles d'or.

*p* *rall.* *dim.* *a tempo*

1er et 2me Couplets



D.C.

2. Ses blonds che-  
3. Bien dou - ce-

Pour Finir, si on ne chante pas le supplément.

*rit.* *a tempo*

*rallent - en - do* *e* *morendo* *pp*

Si l'on préfère, immédiatement après la dernière reprise du Refrain, au §, on continue avec ce qui suit:

*En fredonnant comme une mère qui endort son enfant.*

Ah!.....

**ANDANTINO**

*p*

*dim.* *a tempo*

*mo - ren - do* *pp*

BELAIR, GPM



J. E. BELAIR, Imp. de Musique, Montréal