

EXPO HABITAT DE L'ESTRIE

DU 19 AU 22 AVRIL 90

PAVILLON UNIVESTRIE
UNIVERSITÉ
DE SHERBROOKE

JEUDI 17 h à 22 h
VENDREDI/SAMEDI 12 h à 22 h
DIMANCHE 12 h à 20 h

venez visiter



Les Dessins
Drummond inc.

cahier spécial
La Tribune

L'EXPO-HABITAT, ORGANISE PAR



LA RIVIERA, UNE REALISATION DE



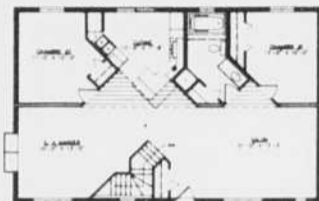
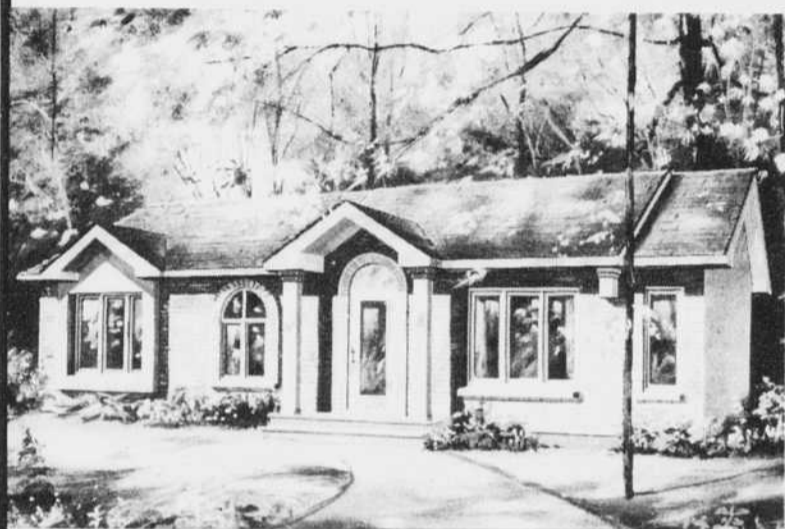
La Tribune, Sherbrooke, mercredi 18 avril 1990

CONSTRUCTION AMÉRIQUE

ON VOUS EN USINE UNE?

ROCK
FOREST

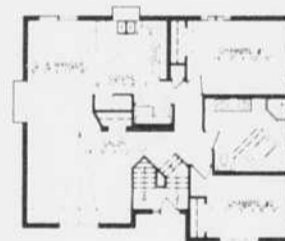
5086, bd Bourque, Rock Forest



**DURANT
L'EXPO-HABITAT**
DES 19, 20, 21 et 22 avril
**ACHETEZ UNE MAISON NEUVE
USINÉE DES INDUSTRIES
BONNEVILLE et obtenez
GRATUITEMENT
un bain tourbillon**

les industries
bonneville ltée

Jeanne



les industries
bonneville ltée

Gene

Cassandra

Georges Lanoue
conseiller

GISÈLE BONNEVILLE, directrice

Paul-émile Couture
conseiller

Les Industries Bonneville limitée, est le plus important manufacturier de maisons usinées au Canada, et compte plus de 600 employés répartis parmi ses quatre usines et ses quelque quinze succursales québécoises ainsi que ses points de vente au Nouveau-Brunswick, en Ontario et aux Etats-Unis.

les industries
bonneville ltée

- Le plus grand choix
- Estimation de vos plans
- Normes qui rencontrent les exigences de la S.C.H.L. et de la C.S.A.
- Maison bricoleur disponible à partir de 16,800\$ (768 pi.carr.)
- Grand choix de maisons (mobiles) modulaires construites, utilisant les mêmes matériaux et les mêmes normes que les maisons usinées.
- Garantie de 5 ans
- Plus de 100 modèles disponibles
- Membre A.P.C.H.O.

13601



QU'EST-CE QUE L'ASSOCIATION PROVINCIALE DES CONSTRUCTEURS D'HABITATIONS DU QUÉBEC?

L'association provinciale des constructeurs d'habitations du Québec (APCHQ) représente le regroupement d'entrepreneurs en construction et rénovation domiciliaires le plus important au Québec.

Organisme sans but lucratif fondé en 1962, l'APCHQ se donne pour mandat de favoriser un climat prospère à l'essor du marché de l'habitation.

Près de 10 000 entreprises actives dans la construction et la rénovation résidentielles se regroupent sous l'égide de l'APCHQ. De ce nombre plus de 6 000 se répartissent dans quatorze associations régionales affiliées; la Fédération provinciale du bâtiment et de l'habitation du Québec, la Société québécoise des manufacturiers d'habitations et l'Association des puisatiers du Québec.

De plus, l'APCHQ a créé deux programmes de garantie pour assurer des travaux de qualité aux consommateurs. En effet, la Garantie des maisons neuves et la Garantie rénovation couvrent globalement les travaux de construction d'une maison neuve et les travaux de rénovation en ce qui a trait notamment aux

acomptes versés, au parachèvement des travaux, aux défauts cachés et aux vices majeurs. Les garanties offrent également un service de conciliation. Par ailleurs, elles sont transférables lors de la revente de la maison.

Depuis plusieurs années l'APCHQ agit auprès du grand public comme centre de référence. Elle publie régulièrement des feuillets et brochures, produit des vidéos-cassettes et organise depuis 1980 les salons Expo-Habitat.

L'APCHQ a ainsi la ferme intention de demeurer un organisme responsable et novateur.

AQUA
D'OR

AQUAFINE

Appareils de traitement d'eau

Nous avons la solution à tous vos problèmes d'eau, venez donc nous rencontrer au kiosque #279.

PROMOTION - SALON HABITAT

Tirage de \$100.00 dimanche 22 avril, 19h00

Nom: _____

Adresse: _____

Tél.: () _____

s.v.p. déposer ce coupon au kiosque #279
Je désire une analyse d'eau gratuite à domicile



13114

MODULEX



A partir de 60 391\$
Le GEORGES V

MAISONS ET CHALETS EN KIT

MAISONS MODELES EN MONTRE

gratuit

Piscine hors-terre, 21 pi.
avec acc. standards, aux
100 PREMIERS ACHETEURS
d'une résidence Modules (installation en sus)



A partir de 55,459\$



A partir de 42,804\$



A partir de 37 811\$

- VOTRE TERRAIN EST VOTRE DÉPÔT
- 25 ans d'expérience
 - Membre de l'APCHQ
 - APPROUVÉ PAR LA S.C.H.L.
 - Installation par le client ou par Modulex
 - Livraison partout à la ville ou à la campagne
- D'après le système exclusif THERMO PLUS murs en 2" x 7", fenêtres triples

1578 Principale
Route 112, Granby, J2G 8C8
(1 mille passé le Club de golf Granby St-Paul)

S.V.P. me faire parvenir les catalogues en couleurs

Nom: _____ Prénom: _____
Adresse: _____
Age: _____ Ville: _____
Code postal: _____ Tél.: _____

ci-attaché: \$8.00
MAISONS MODULEX
1578 Principale, Granby
J2G 8C8
Tél.: 777-3777

Ouvert 7 jours/semaine. Lundi au vendredi: 10h à 20h; samedi et dimanche: 10h à 18h.

GRANBY 777-3777

* Dépositaire exclusif pour les Cantons de l'Est, Alain Carbonneau.



Avril
Mois de la maison neuve

Qualité de
vie nouvelle!

AVRIL MOIS DE LA MAISON NEUVE QUALITÉ DE VIE NOUVELLE

Le mois d'avril a été officiellement décrété «Mois de la maison neuve» par le Ministre de l'Habitation Monsieur Alan Redway.

L'Association provinciale des constructeurs d'habitations du Québec (APCHQ) désire participer au rayonnement de cette initiative. Une qualité de vie nouvelle se traduit souvent par l'acquisition d'un chez-soi conforme à son style de vie. A ce chapitre la maison neuve répond adéquatement aux attentes suscitées par les courants actuels.

L'environnement fait également partie des nouvelles préoccupations à ce sujet. Vous trouverez dans ces pages les détails de la promotion: une maison = un arbre.

Acheter une maison neuve, c'est accéder à une qualité de vie nouvelle.



CARACTÉRISTIQUES DE LA MAISON «LA RIVIERA»

«La Riviera»
de la Californie à La Rive Droite
Vivre à l'heure de la Californie dans une maison située aux limites de Sherbrooke, quel rêve!

Et si ce rêve devenait réalité au lendemain du salon Expo habitat?

La firme **Les Constructions Roger Leclerc inc.** a opté pour une maison de style «South Californian» dont le plan a été conçu par **Les Dessins Drummond**. Autant l'aménagement intérieur que le fini extérieur ont été pensés en fonction de ce style.

La Riviera sera aménagée sur un terrain de 7,100 pieds carrés du développement La Rive Droite dans la municipalité d'Ascot. Les dimensions de la maison sont de 32' x 50'.

Construite sur deux étages, cette maison de dix pièces comporte trois chambres à coucher, cuisine, cuisinette, salle à manger, salon, 2 foyers et trois salles de bain.

Le revêtement extérieur se distingue par ses couleurs sable et blanc. Les quatre facettes sont briquetées à la hauteur du premier étage tandis que le 2e étage est fini en stucco.

Voici quelques-unes des principales caractéristiques de «La Riviera»:

- Chauffage par rayonnement THERMARAY
- Aspirateur central DRAIN VAC 2002 (centre d'Aspirateur M.C.)
- Bain tourbillon (Salles de Bains F. Falro)
- Accessoires sanitaires SELLES
- Échangeur de chaleur VENMAR
- Robinetterie CHAVONNET ET MUSSBAUM

EXPO HABITAT DE L'ESTRIE

DU 19 AU 22 AVRIL
90

FAITES UNE OFFRE
SUR «LA RIVIERA»
EN MONTRE SUR LE
SITE DE
L'EXPO HABITAT DE L'ESTRIE



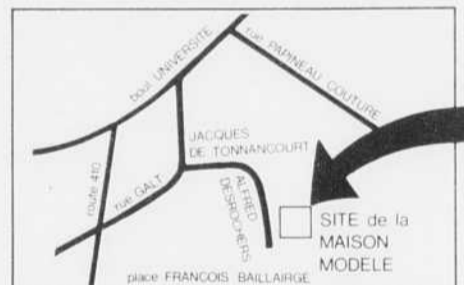
A VENDRE

AU PLUS OFFRANT
D'UNE VALEUR AU
CÔT MINIMUM DE
240,000 \$
MISE À PRIX
164,000 \$
TERRAIN INCLUS

- Planchers de bois franc en cerisier 5-1/4" et 4-1/4" pré-vernissés
- Plancher du hall d'entrée avec céramique
- Plancher de cuisine en céramique
- Système de sécurité «ALARME MICRO-COM»
- Escalier en cerisier
- Rangement MAJINART
- Four encastré et plaque de cuisson (Meubles Chez Pierre)
- Armoires stratifiées (Cuisine Idéale)
- Deux foyers DÉCOR VARIÉ (Les Forges Marin)
- Panneau mural colonial (Les Forges Marin)
- Isolation supérieure à la moyenne
- Revêtement du 1er étage en brique et revêtement du 2e étage en stucco ISPRO, couleur sable.

- Galeries recouvertes en fibre de verre
Puisque ce bâtiment a dû être installé sur les terrains de l'Université de Sherbrooke et qu'il est appelé à être déménagé sur son site permanent, il a été doté d'une structure renforcée.

Mentionnons enfin que «La Riviera» est inscrite au programme de «Garantie des Maisons Neuves» de l'APCHQ.



RÈGLEMENTS D'ADMISSION

À LA VENTE DE LA MAISON MODÈLE «LA RIVIERA»

1. L'APCHQ offre à vendre, par le biais d'offres d'achat privées, l'immeuble suivant:
 - a) La maison modèle construite par «Les Constructions Roger Leclerc inc.» et actuellement érigée sur le site de l'Université de Sherbrooke.
 - b) Un terrain d'une superficie de 7100 p² situé place François Baillarge au domaine de la Rive Droite. L'emplacement du terrain est indiqué sur le plan inclus sur ce dépliant.
 - c) Sont inclus: dans la présente offre de vente le terrain, la maison modèle dans le même état que celui dans lequel elle se trouve présentement et en conformité avec les plans et devis, la livraison et l'installation de ladite maison sur ce terrain, les raccords de plomberie et d'électricité, les frais notariés, une somme de 2000\$ applicable au payement. La maison est admissible au programme de subvention de 2000\$ de la Ville d'Ascot.
Sont exclus: tous les meubles, meubles meublant et objets mobiliers garnissant présentement la maison, lesquels seront à la charge exclusive de l'acheteur.
2. L'offre de vente est ouverte à toute personne physique sérieuse et solvable, et dont le crédit d'emprunt sera accepté de façon finale conformément aux termes de l'offre d'achat présentée par l'acheteur.
3. Toute offre d'achat est expressément interdite à tout membre du Conseil d'administration de l'APCHQ - région de l'Estrie inc., de même qu'à tout employé ou représentant de cet organisme et de l'entreprise «Les Constructions Roger Leclerc inc.» ainsi qu'à tout conjoint des dites personnes.
4. Aucune offre d'achat ne sera considérée à moins que le montant ne soit d'une tranche de 500\$ plus élevée que la dernière offre d'achat affichée.
5. La prise de possession de l'immeuble se fera le ou vers le 3 juillet 1990 conformément aux termes de l'offre d'achat.
6. L'offre d'achat devra être présentée sur les formules d'offre d'achat disponibles au stand réservé à cet effet à l'entrée de la première salle de l'Expo Habitat et devra être entièrement complétée et signée, sans condition ni modification, et avoir été remise directement à ce stand au plus tard le 22 avril 1990 à 18 heures.
7. La signature de l'offre d'achat indique la compréhension et l'acceptation par l'acheteur de tous les termes et conditions décrits à l'offre d'achat et aux présents règlements.
8. Le prix de base minimum de la première offre d'achat à être reçue ne devra pas être inférieur à 164 000\$.
9. Toute offre d'achat demeurera confidentielle, et le nom de tout offrant ne sera pas dévoilé tant qu'une acceptation finale et qu'une vérification finale du crédit n'auront pas été faites par l'APCHQ.
10. L'APCHQ ou toute personne désignée par elle, est autorisée à dévoiler en tout temps, pendant la durée du salon jusqu'à 16 heures 30 le 22 avril 1990, le montant du meilleur prix offert, de même que le nombre de soumissions reçues et acceptables.
11. L'acheteur qui présente une offre d'achat autorise tacitement l'APCHQ à vérifier son crédit d'emprunt.
12. Toute personne aura la possibilité de se procurer une offre d'achat jusqu'à 17h45 le 22 avril 1990. Les offres d'achat reçues dimanche le 22 avril 1990 entre 16h30 et 18h seront gardées confidentielles. Toutes les offres en circulation devront être déposées au plus tard à 18 heures, heure d'ouverture de l'ensemble des soumissions.
13. Toute offre non acceptée sera réputée nulle et considérée comme si elle n'avait jamais existé.
14. L'APCHQ acceptera l'offre d'achat par laquelle le meilleur prix aura été offert, après approbation finale du crédit de l'acheteur, s'il y a lieu, et pour autant que l'offrant acheteur ait respecté tous les termes et conditions des présents règlements et de l'offre d'achat.
15. Tout offrant acheteur pourra en tout temps, avant 18 heures le 22 avril 1990 déposer une nouvelle offre ou autant de nouvelles offres qu'il le voudra, pour autant que cette ou ces nouvelles offres soient toujours conformes, auquel cas la dernière offre sera la seule considérée.
16. Dans le cas où deux ou plusieurs offres conformes seraient à des prix égaux, celle qui sera acceptée sera celle qui aura été chronologiquement déposée la première.
17. L'acquéreur accepte que son nom soit divulgué et que sa photo soit publiée dans les médias.

POUR INFORMATION:
(819) 563-9643



NOS COLLABORATEURS
PARÉ, TANGUAY,
NOTAIRES
GRAVEL, SAVARY, PAUL & ASS
ÉVALUATEURS AGRÉÉS



Il fait bon y vivre...



11991

UN QUARTIER BIEN STRUCTURÉ

Aujourd'hui, l'acheteur de maisons neuves agit en connaisseur et exige des produits de qualité. Il connaît mieux les produits offerts sur le marché que l'acheteur s'il y a 10 ans. Il prépare soigneusement sa démarche et exige le meilleur rapport qualité-prix. Le consommateur d'aujourd'hui vise l'excellence et insiste sur des caractéristiques précises, liées à son mode de vie: il désire



vivre dans une localité dynamique offrant le maximum de services.

Bien que la structure de la maison neuve soit au cœur même de sa décision, le choix de la localité compte aussi pour beaucoup. Un nombre croissant d'acheteurs de maisons neuves désire vivre dans un quartier offrant une grande variété de services. La proximité des magasins, des écoles, des établissements de santé de même que l'aménagement urbain intéressent au plus haut point l'acheteur de maisons neuves.

Les constructeurs et les promoteurs immobiliers tiennent compte de ces préoccupations pour aménager les nouvelles localités. Cependant, de nombreuses restrictions régissant le développement des nouvelles localités découlent de règlements municipaux. C'est pourquoi durant les étapes préliminaires à l'aménagement d'une nouvelle localité, les promoteurs travaillent en étroite collaboration avec les autorités municipales. L'indice d'une localité bien planifiée? Sa préoccupation constante d'assurer à ses résidents une qualité de vie supérieure.

La clientèle composée de ménages avec jeunes enfants appréciera la proximité de garderies, de pré-maternelles et de terrains de jeux. Plus tard, cette clientèle désirera être près de nouvelles écoles construites aux normes d'aujourd'hui: systèmes de chauffage, de climatisation et de

ventilation qui assureront à leurs enfants un environnement sain.

Dans les nouvelles localités, piscines, terrains de jeux et aires ont été prévus pour permettre aux familles du quartier de se rencontrer pour pouvoir encourager les jeunes, organiser des loisirs et participer à la vie de leur collectivité.

Dans sa recherche de qualité, celui qui se soucie de sa santé appréciera l'air non pollué, les espaces verts, les pistes cyclables, les sentiers pour piétons qu'offrent les nouvelles localités. Les centres de conditionnement phy-



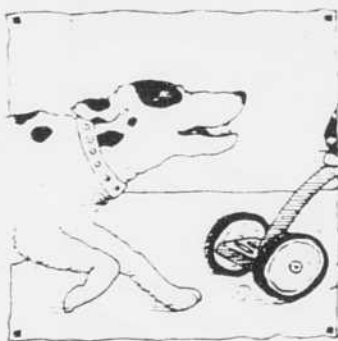
sique ouverts toute l'année réjouiront ceux qui vouent un culte à la santé.

Les constructeurs rêvent d'instaurer «un esprit de quartier» en veillant au moindre détail. Par souci d'harmonie, les urbanistes des nouvelles localités, de concert avec les concepteurs d'habitations, intègrent les maisons neuves au milieu environnant.



En effet, l'aménagement urbain rehausse l'allure du quartier; l'éclairage ornemental, la présence de sentiers dans la nature, de clôtures en pin, de bancs dans les parcs invitent les résidents à sortir de leur cadre de vie et à fréquenter les lieux publics.

Enfin, une localité bien planifiée assure aux propriétaires la valeur de leur habitation. Une qualité de vie sera également maintenue au cours des années à venir. Omniprésent, le souci de continuité dans la conception des habitations garantit que des critères d'esthétique seront respectés. Certains règlements concernant la construction peuvent stipuler que des maisons de styles identiques ne peuvent être bâties côte à côte ou que l'aménagement paysager doit être réalisé un an après la prise de possession d'une maison neuve. Enfin, les municipalités imposent aussi d'autres exigences que ce soit le nombre de pieds carrés d'une habitation ou la coordination des couleurs dans tout le quartier.



LES SALLES DE BAINS UN CHOIX DE STYLES

2670, rue King est
Fleurimont

Tél.: 564-2660
Fax: 564-2339

- accessoires salles de bains
- baignoires et SPA
- robinetterie

PLOMBERIE GILLES HENRI INC.
Résidentiel - industriel - commercial

564-1139

VENEZ NOUS RENCONTRER
AU KIOSQUE 248-250
AU SALON DE
L'EXPO-HABITAT

12931

EXPO HABITAT DE L'ESTRIE

DU 19 AU 22 AVRIL 90
PAVILLON UNIVESTRIE
UNIVERSITÉ
DE SHERBROOKE

CONCOURS
10,500\$
EN PRIX



1er PRIX



UNE PISCINE HORS TERRE

d'une valeur de 4000\$

Une piscine hors-terre de 18 pieds de diamètre, structure en résine de synthèse, d'une valeur de 4000\$, comprenant les accessoires et la livraison, offerte par «Centre Citadelle» de Sherbrooke (Rock Forest). Installation et raccordement non inclus.



2e PRIX

UN MOBILIER DE SALLE À MANGER

d'une valeur de 3800\$

Un mobilier de salle à manger, d'une valeur de 3800\$ comprenant une table, quatre chaises et un buffet «Collection OPTIMA de Carrier», offert par Mobivendi Inc.



3e PRIX

DEUX FORFAITS D'UNE SEMAINE

d'une valeur de 1025\$

Deux forfaits (avion et hôtel en basse saison), destination République Dominicaine, d'une valeur de 1025\$, offert par «Voyages CAA et Trafic Voyages». Ces forfaits devront être utilisés avant le premier décembre 1990. Les réservations sont sujettes aux termes et conditions du grossiste «Jet Vacances».



VOYAGES



4e PRIX

UN BAIN TOURBILLON
MODÈLE SATURNE

d'une valeur de 975\$

Un bain tourbillon, d'une valeur de 975\$, offert par «Céramique Robert Villemaire». Installation non incluse.



5e PRIX

UN FAUTEUIL LA-Z-BOY

d'une valeur de 700\$

Un fauteuil de marque La-Z-Boy, d'une valeur de 700\$, offert par «Bureau & Bureau».



Le tirage de tous les prix aura lieu le dimanche 22 avril 1990 à 19h00 au salon Expo habitat dans l'entrée du stade du Centre Sportif de l'Université de Sherbrooke.

L'EXPO-HABITAT ORGANISÉ PAR



11992



Avril
Mois de la maison neuve

*Qualité de
vie nouvelle!*

Etes-vous de ceux qui désirent un concept unique pour leur nouvelle maison? Oui exigent qu'elle soit fonctionnelle et élégante? Si vous êtes en quête de qualité, les aménagements d'aujourd'hui offrent des possibilités illimitées.

La cuisine moderne, un modèle d'efficacité

Véritable joyau de l'ingéniosité du constructeur, la cuisine moderne affiche les plus récentes nouveautés en matière d'aménagement d'espace et d'électroménagers.

L'aménagement de la cuisine, les armoires, les dispositifs d'éclairage et les électroménagers représentent en effet des priorités pour l'acheteur d'aujourd'hui. Non seulement les consommateurs exigent une conception et des produits de qualité supérieure mais ils désirent participer à cette élaboration pour qu'elle réponde à leurs besoins.

Dans l'esprit des consommateurs, le mot d'ordre est: place à l'espace. Dans la cuisine moderne, l'espace règne. Souvent dotée d'une section dînette, elle s'ouvre sur les pièces communes et les aires de divertissement. Résultat? Les cloisons disparaissent et les cuisines s'intègrent aux pièces communes. Les bureaux sont encastrés et les espaces pour téléviseurs font leur apparition. Certaines cuisines présentent même des aires de travail séparées pouvant accommoder deux cuisinières.

Des dispositifs d'éclairage placés au-dessus des surfaces de travail, des puits de lumière, des fenêtres en saillie et des solariums unient clarté et esthétique afin de rehausser les espaces multifonctionnels.

Toujours populaire, l'îlot central combine trois aires en une: les aires de repas, de travail et de rangement. Dans les années à venir, on prévoit la conception de

comptoirs de formes irrégulières, moulés aux besoins des différentes zones. Dans la cuisine moderne, les espaces de rangement sont particulièrement appréciés. Elle regorge d'idées ingénieuses pour occuper tout l'espace disponible; garde-manger de type «walk-in», armoires verticales équipées de supports coulisants. Les traditionnels, «Lazy Susan» se retrouvent sous les comptoirs et les placards généralement inaccessibles.

La salle de bains moderne, un véritable bain de luxe

La salle de bains est un des points forts de la maison neuve. Poussés par les exigences de luxe et de confort des consommateurs, les constructeurs ont délaissé l'aspect fonctionnel des salles de bains pour privilégier l'aménagement de l'espace et les convertir en véritables temples de l'intimité.

Les caractéristiques de la salle

de bains moderne invitent au luxe et à la détente: lavabos sur colonne, bains thermomasseur,

cabinets de toilette intégrés, bidets, etc. La douche se transforme



Photo: Daniel F. Gauthier/Cuisines A.C.G.

Les quatre éléments de la réalité musicale: Le Beosystem 6500.

Beomaster 6500

L'amplificateur/RADIO AM/FM du Beosystem 6500 assure une réception inhabituellement claire. La recherche et la syntonisation précise sont entièrement automatiques, et vous pouvez prérégler jusqu'à 20 stations différentes. Grâce à sa sortie 2x110 watts efficaces, vous avez toute la puissance dont vous avez besoin.

Le Beomaster 6500 est le cerveau du système. Raccordé par la liaison de données à une platine tourne-disque, un magnétophone à cassettes et un lecteur à laser, il vous laisse commander à distance tout le système de musique à partir du panneau de commande principal.

Beogram CD 6500

Le lecteur à laser du Beosystem 500 est le nec plus ultra de la technologie numérique. La qualité sonore est insurpassée, comme celle de la fabrication de tout le Beosystem 6500.

Pour vous rendre la vie encore plus simple, l'affichage vous indique le temps de lecture écoulé, le temps non écoulé ou la durée totale.



Bang & Olufsen

BEOCORD 6500

Le magnétophone à cassettes du Beosystem 6500 n'a pas à rougir devant les systèmes des professionnels. L'autoretour vous permet d'écouter, et d'enregistrer, les deux côtés d'une cassette dans un même souffle. Cela est particulièrement avantageux lorsque vous enregistrez à partir d'un disque compact. De plus, le réglage automatique du niveau sonore d'enregistrement élimine les variations de volume agaçantes que l'on rencontre parfois d'une pièce musicale à l'autre.

Le Beocord 6500 détecte de lui-même le type de ruban: standard, chrome ou métal.

Beogram 6500

Rien ne surpasse la précision de lecture de cette platine tourne-disques de Bang & Olufsen. Le bras tangentiel commandé électroniquement se déplace à l'angle exact de gravure du disque.

Et cela, en limitant le frottement au strict minimum pour prolonger la durée de vos disques.

Pour empêcher les vibrations de parvenir jusqu'à la cellule, le bras de lecture est très court et rigide.

La Beogram 6500 analyse la dimension du disque et règle la vitesse en fonction de celle-ci... automatiquement. Le système est commandé à distance par le panneau de commande principal.

**Venez découvrir le monde musical
Bang & Olufsen**

à notre salle de montre. Voyez comment les innovations techniques peuvent ajouter à votre qualité de vie.

**Dépositaire
exclusif**

des produits haut
de gamme
Bang & Olufsen.

**Communications
Art-Sat Inc.**

6808, boul. Bourque,
Rock Forest, Qc., J1N 1B4

(819) 864-7506



- DESIGN AUDIO VIDEO
- TELEVISION PAR SATELLITE
- SYSTEME DE SURVEILLANCE PAR CAMERA A PHOTO-DETECTION

Pour informations, passez nous voir
aux kiosques 218 et 220

me et épouse les formes les plus inusitées; de formes octogonales ou circulaires, la douche se retrouve aussi en coin et contribue à l'économie d'espace. Enfin, des portes en verre décoratif rehaussent son aspect et lui donnent de l'éclat.

Les accessoires de salles de bains sont disponibles dans une palette de couleurs qui satisfera même les plus difficiles. Désormais, tout peut s'harmoniser; robinets, arrosoirs de douches, ensembles de serviettes peuvent être assortis pour personnaliser votre environnement. La salle de bains moderne «baigne» dans la clarté; puits de lumière, fenêtres de serre, fenêtres de grandes dimensions captent la lumière du jour et vous donnent l'impression de «flotter» dans la nature. Elle se transforme en véritable paradis pour vos plantes qui jouiront de l'humidité de la pièce. Enfin, plafonds surbaissés et dispositifs d'éclairage particu-

liers lui confèrent un décor théâtral.

Des revêtements de sol renversants

Un choix illimité de revêtements de sol est offert à l'acheteur de maisons neuves. Des critères liés aux habitudes de circulation, à la décoration et à l'espérance de vie du matériel choisi doivent dicter le choix d'un revêtement de sol.

Plus que jamais auparavant, le consommateur dispose d'un choix impressionnant. Parmi les matériaux qui gagnent en popularité, le plancher de bois par son aspect naturel et sa résistance est sur le point de déloger la moquette, son éternelle rivale. Comme l'écart de prix entre les deux est mince, les consommateurs se tournent vers le plancher de bois qu'ils considèrent comme un produit de qualité qui durera. Grâce aux nouveaux finis, les planchers de bois sont faciles

à entretenir: ils font leur apparition dans les halls d'entrée, les cuisines et les salles de bains. Le plancher de bois ne risque pas d'incommoder ceux qui souffrent d'allergies car le niveau de poussière est réduit. Par ailleurs, les revêtements en marbre continuent d'effectuer une percée importante dans les halls d'entrée, les aires de repas et de détente. Quant à l'aspect des revêtements en vinyle, il continue de s'améliorer: une gamme étendue de motifs et de couleurs à prix raisonnable s'offre désormais aux consommateurs.

Une nouvelle génération de portes et de fenêtres

De plus en plus de consommateurs s'ouvrent au confort offert par les nouvelles portes et fenêtres. Tout d'abord, la porte d'entrée est d'une importance capitale car elle symbolise le style d'une maison. La porte-jardin commence à détrôner la tradi-

tionnelle porte-patio coulissante. Moustiquaires et contre-portes sont désormais fabriquées à partir de matériaux nouveaux. Les portes au sommet arrondi et les portes en vinyle comptent parmi les dernières nouveautés.

Aujourd'hui, comme le facteur de sécurité revêt une importance primordiale, les portes nouvelles ne peuvent s'ouvrir avec une simple carte de crédit. Elles sont solides car leurs panneaux de bois ont été renforcés. Elles sont dotées de dormants, d'oeil magique et d'éclairage latéral. Les visiteurs indésirables se feront littéralement claquer la porte au nez!

Le facteur énergétique

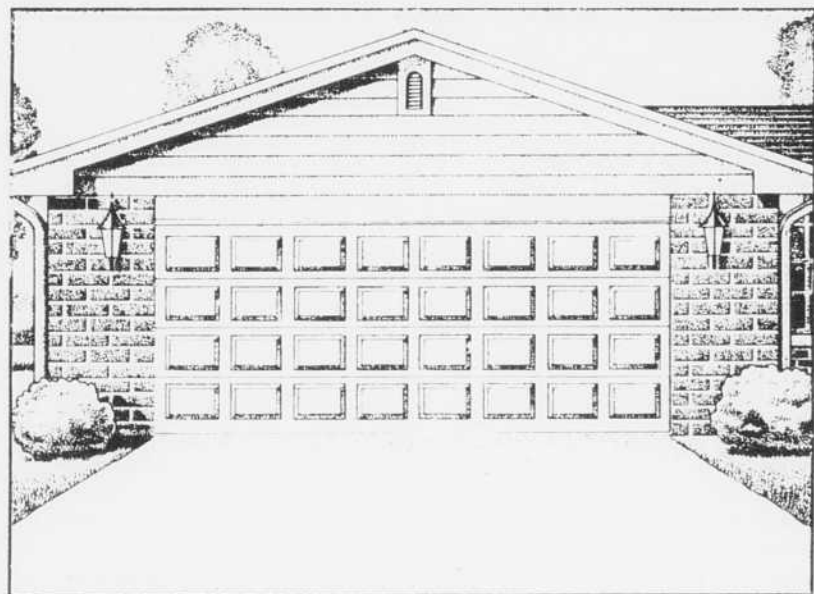
Autre élément d'importance pour le consommateur d'aujourd'hui: les fenêtres. Avec des formes, des matériaux et des dimensions innombrables, elles donnent du cachet aux maisons neuves tout en leur assurant un ren-

dement énergétique élevé. Faciles à entretenir et à installer, de prix modique, elles constituent un des principaux atouts de la maison neuve.

La pléiade de produits concernant les fenêtres a de quoi surprendre. Châssis de fenêtre à deux battants, fenêtrage à double et triple épaisseur, vitres énergétiques, font partie des facteurs permettant de réduire de façon importante des pertes de chaleur.

Comment faire le bon choix?

L'important c'est de bien évaluer ses besoins. N'oubliez pas que vos choix refléteront votre personnalité et conféreront un caractère unique à votre habitation. Le choix des divers articles de votre maison constitue une entreprise des plus emballantes!



La seule porte de garage garantie tant que vous êtes propriétaire de votre maison.

- Garantie contre le craquelage, le fendillement, la délamination et la détérioration due à la rouille
- L'apparence du bois, fabriquée d'acier haute qualité
- Pré peinte en blanc ou en brun
- Disponible dans une grande variété de grandeurs
- Une installation et un service professionnels
- Pour une estimation gratuite et de plus amples renseignements, contactez-nous au 819-823-7538 ou 819-823-6888.

LES PORTES BARIL

Distributeur exclusif des portes **DECADE** de **RAYNOR**

"Elles ont la vie dure!"

147, chemin Godin, St-Elie d'Orford.

12042

Votre intérieur... dans la nature!

- fenêtres et solariums
- résidentiel et commercial
- conseiller technique
- estimation gratuite
- représentant Moderco inc.
- revêtement: aluminium, acier, vinyle
- vente et installation de gouttières sans joints
- vente en gros et détail.



A LES INSTALLATIONS A.E.G. INC.
E 1031, Rte 220, St-Elie d'Orford
G 823-0013

12001

VISITEZ votre nouvelle SALLE DE MONTRE.



LE SALON 1990

Comme elle le fait depuis 8 ans déjà, l'Association provinciale des constructeurs d'habitations du Québec, région de l'Estrie, vous accueille à son Salon EXPO HABITAT DE L'ESTRIE.

Grâce aux 175 exposants répartis dans plus de 260 stands, vous aurez la possibilité d'explorer tout le domaine de l'habitation du jeudi 19 au dimanche 22 avril à l'endroit tout désigné pour ce faire, le Pavillon Universtrie de l'Université de Sherbrooke.

C'est parce que les membres du Comité organisateur sont à l'écoute de vos besoins qu'ils ont retenu cette année comme thème: DÉFI DESIGN 90. Ils sont en effet conscients que vos goûts autant en matière de décoration intérieure qu'en aménagement extérieur sont différents de ce qu'ils étaient, et, qu'aujourd'hui, vous exigez plus qu'avant.

Tout a donc été pensé de façon à ce que vous retiriez le maximum de votre visite au Salon.

QUARTIER DESIGN

En circulant dans le QUARTIER DESIGN, vous remarquerez les magnifiques pièces conçues par des designers estriens reconnus où l'aménagement intérieur a particulièrement été mis en valeur. Vous y verrez des pièces complètes: salle à manger, salle de bain, chambre à coucher et salon merveilleusement meublés et harmonieusement décorés. Que ce soit au niveau des idées ou des accessoires, tout a été fait pour vous en mettre plein la vue et pour répondre au défi design des années 90. Dans ce QUARTIER DESIGN du Salon, vous trouverez une foule d'idées et de produits alliant audace et originalité.

LA MAISON «LA RIVIERA»

L'attraction principale du Salon sera sans doute cette année la maison «LA RIVIERA». C'est le style californien qui prime dans cette maison construite par un entrepreneur de l'Estrie, monsieur Roger Leclerc de «LES CONSTRUCTIONS ROGER LECLERC INC.» de Rock Forest. Elle est meublée, pour la durée du Salon, par MEUBLES CHEZ PIERRE et la décoration intérieure est signée Suzanne Adam. Venez la visiter, l'admi-

ner à loisir et même soumettre une offre d'achat, si le cœur vous en dit.

En effet, cette superbe maison sera mise en vente par mode de soumission à la fin du Salon.

Elle est évaluée à 240,000\$ et sera transportée, une fois le Salon terminé, dans le secteur Rive Droite, place François Baillargé.

Elle sera vendue telle qu'elle est présentée, l'ameublement et les objets de décoration ne faisant pas partie de la vente.

Les offres d'achat doivent comprendre le transport, le terrain et l'installation. Elles seront acceptées jusqu'à 18h le dimanche 22 avril 1990 et la mise à prix a été fixée à 164,000\$. Vous trouverez tous les renseigne-

ments utiles à vos enchères au stand prévu à cet effet à l'entrée du Salon.

LA CLINIQUE RÉNOVATION

Si vous avez des projets de rénovation pour votre domicile, quelle que soit leur nature, vous avez tout intérêt à visiter LA CLINIQUE RÉNOVATION D'EXPO HABITAT DE L'ESTRIE. Vous y trouverez des renseignements sur tout démarches préalables à effectuer, diverses étapes à suivre, endroit où vous adresser pour tel ou tel service, moyens d'obtenir du financement, etc. Des experts vous feront voir toutes les facettes que comporte votre projet de rénovation, vous permettant par le fait même de prendre une décision mieux éclairée et d'obtenir

un produit final meilleur et peut-être moins coûteux.

ATELIERS DE DÉMONSTRATION

Quelle que soit l'heure de votre passage un Salon, vous pourrez bénéficier de divers ateliers de démonstration qui seront répétés régulièrement pendant toute la durée de l'événement. On vous expliquera le fonctionnement de certaines machines, l'utilisation d'outils, la façon d'appliquer certains produits, apprêts, peintures, etc. Vous y apprendrez également certains trucs d'entretien et de réparation vous permettant d'embellir votre demeure.

PRIX DE PRÉSENCE

Cette année encore, des prix

de présence totalisant 10,500\$ seront tirés au hasard le dimanche 22 avril à 19 heures. Vous n'avez qu'à remplir le coupon de participation que vous recevrez à l'entrée et à le déposer aux endroits indiqués.

EXPO HABITAT DE L'ESTRIE, édition 1990, rue occasion exceptionnelle dont vous devez le profiter.

INSTALLATION GRATUITE*

GARANTIE À VIE

«95% des problèmes de fenestration trouvent leur origine dans l'installation.»

Laurier Cloutier, La Presse, chronique Rénovation, samedi 9 juillet 1988.

Mais à quoi bon développer les meilleurs produits sans les installer dans les meilleures conditions possibles? 95% des problèmes reliés à l'achat de portes et fenêtres sont effectivement dus à une mauvaise installation. Dans cette optique, Fenexpert a mis de l'avant une garantie à vie limitée sur produits et installation, unique dans l'industrie. Pour la plus grande satisfaction de ses clients, Fenexpert vous assure d'une installation professionnelle, réalisée par une main-d'oeuvre qualifiée, en conformité avec les spécifications du manufacturier, les règles de l'art et les pratiques reconnues.

Hâtez-vous de profiter pour une période limitée d'une installation gratuite sur les modèles de porte patio #823-BR et de porte jardin #601-A, un des produits de fenestration des plus complexes à installer.

A- Porte patio en aluminium série 823 BR, blanche, cadre recouvert, 4 panneaux, triple vitrage, 5 pi. ou 6 pi.
B- Porte jardin en acier, série 601-A, 2 panneaux ouvrants, peinture blanche à l'intérieur et à l'extérieur, cadre recouvert, moustiquaire. Non inclus: poignée et carrelage.

UN SPÉCIALISTE DOMINE TOUS LES AUTRES

FENEXPERT*

Portes et fenêtres

* Marque de commerce - usager inscrit

BERGERON & DESMARAIS INC.

4340 Fontaine
Rock Forest

566-0294



LA QUALITÉ À VOTRE PORTE

La conception d'une maison constitue une des étapes déterminantes pour la construction d'une habitation. Les concepteurs d'habitations étudient donc les habitudes des consommateurs et leur mode de vie afin de créer un aménagement intérieur qui leur convienne. Comme les innovations et les techniques nouvelles employés dans l'industrie de la construction ont un impact sur leur travail, les concepteurs se doivent d'être toujours à l'affût des nouveautés que présente leur secteur d'activités. Domaine en constante évolution, la conception d'habitations doit s'adapter aux habitudes de vie des consommateurs et répondre à leurs exigences sans cesse croissantes. Enfin, elle doit composer avec les derniers raffinements de la technologie et utiliser les produits dernier cri.

Dans une maison neuve, plus d'espace

Vous serez frappés par l'impression d'immensité que dégage la maison neuve. Elle fait place à la clarté et aux surfaces libres, deux éléments d'importance pour le consommateur d'aujourd'hui. Finis les pièces communes, le corridor bordé de plusieurs portes menant à de petites pièces, les salles de bain exigües, la cuisine dissimulée à l'arrière ou sur le côté de la maison et le séjour traditionnel au sous-sol.

Dans la plupart des familles, les adultes travaillent à temps plein. Les moments passés ensemble sont précieux. Que ce soit durant la préparation des repas, l'accomplissement des corvées ménagères et les moments de détente, l'intérieur doit privilégier l'aspect pratique et refléter l'harmonie. Dans la maison neuve les cloisons disparaissent: cuisines, aires de repas, de détente, séjour traditionnel s'intègrent pour créer une continuité entre les pièces.

Dans la maison neuve, plus de confort

La maison neuve offre un maximum de confort et de contrôle, et une qualité de vie supérieure à la construction plus ancienne. Son rendement énergétique est de 50% supérieur à celui de la maison construite il y a 10 ou 15 ans. Les critères concernant l'isolation et l'étanchéité sont élevés. L'emploi de fenêtres à vitrage thermos double et l'amélioration de calfeutrage sont soumis aux normes de la maison neuve. Les systèmes de chauffage et de climatisation modernes au rendement énergétique élevé permettent de jouir d'un confort accru, facile à maintenir. Les systèmes de ventilation

introduisant l'air frais dans toutes les pièces et expulsant l'air vicié gagnent en popularité tant chez les entrepreneurs que chez les acheteurs.

Confort accru, pertes de chaleur minimales, voilà les avantages des nouvelles fenêtres: l'argon remplace l'air entre les vitres limitant ainsi les pertes énergétiques. De plus, les fenêtres Low-E, vitres énergétiques, accroissent leur coefficient d'isolation en réfléchissant les rayons thermiques à l'intérieur de la maison. Comme les fenêtres Low-E réduisent la qualité de rayons ultraviolets qui pénètrent dans la maison, elles prolongent la vie de vos tableaux, moquettes et de votre ameublement.

Dans la maison neuve, moins d'entretien

En achetant une maison neuve, vous êtes assurés que toutes

les composantes de votre maison, de la toiture aux fondations sont neuves. Les réparations coûteuses et ennuyeuses ne seront plus votre lot. Toiture, fils électriques, plomberie, gouttières, drain d'écoulement, chaudière et tout autre élément de votre maison, visible ou non, ne vous causeront aucun souci durant des années.

La maison neuve comporte non seulement des matériaux neufs mais rencontre des normes beaucoup plus rigoureuses que celles d'autrefois. Enfin, l'achat d'une maison neuve vous permet d'accéder à la Garantie des maisons neuves de l'APCHQ.

Nombreux sont les acheteurs qui exigent que leur propriété ne comporte que peu d'entretien. Pour répondre à cette exigence, les entrepreneurs utilisent les



Des habitations de prestige dans un havre de paix

Vous faites souvent des balades en auto le dimanche?

Vous cherchez un endroit où vous installer DÉFINITIVEMENT?

Ne cherchez plus... Rendez-vous visiter le site merveilleux de **LA RIVE DROITE**

Facile à trouver, à l'extrémité de la rue Galt ouest et à l'intersection du boulevard Université. **LA RIVE DROITE** est certes l'endroit le mieux choisi pour construire votre maison. Dans ce secteur sis entre Rock Forest et le Canton d'Ascot, les travaux de construction vont bon train. On n'attend que vous.

Unifamilial seulement

LA RIVE DROITE est un domaine particulier aux spécifications nombreuses et précises dont l'accès sera éventuellement contrôlé.

Deux entrées principales sont en effet **LES GARDIENS** des lieux. Il s'agit en fait d'un projet **UNIQUE** en région où toutes les constructions doivent respecter des critères spécifiques afin de conserver une certaine harmonie au domaine.

Pour accentuer le caractère esthétique de **LA RIVE DROITE**, tous les fils, sans exception, seront enfouis dans le sol.

La Rive droite

Avantages certains

Près de l'Université et de l'école secondaire **LE TRIOLET**, au bord de la rivière Magog, aucun câble ou poteau à la vue, et l'assurance d'un endroit paisible.

Un domaine où il fait bon vivre, en harmonie avec la nature.

Prenez le temps de venir voir

Si vous vous demandez quoi faire en fin de semaine, nous vous invitons à venir nous rencontrer au Salon Expo-Habitat. Nous vous donnerons le goût de cet environnement nature incroyable. Vous pouvez aussi visiter notre maison modèle sur la rue Papi-neau-Couture à Rock Forest.

LA RIVE DROITE, vous verrez c'est vraiment **UNIQUE**.

Pour vivre sur **LA RIVE DROITE**,

communiquez au

563-5666

LA MAISON MODÈLE EN MONTRE AU SALON SERA INSTALLÉE SUR UN DE NOS TERRAINS.

G12394

La Tribune, Sherbrooke, mercredi 18 avril 1990

09



nouveautés sur le marché, d'entretien facile. En effet, les nouvelles moquettes et les revêtements de sol en bois et en vinyle peuvent être nettoyés en un rien

de temps. Les peintures d'intérieur sont plus durables qu'auparavant et résistent aux nombreux lavages. Enfin, les plans de travail et les dispositifs d'é-

clairage se nettoient facilement.

Dans la maison neuve, plus de sécurité

Le marché de la maison neuve subit une évolution fulgurante. Grâce en partie aux mouvements de la population, cette situation a pour effet de diversifier et de fragmenter le marché. Il semble que cette tendance se confirmera aux cours des prochaines années.

L'industrie de la construction s'adapte à cette évolution en mettant au point toute une gamme d'options nouvelles qui viennent juste de pénétrer le marché de la maison neuve.

Parmi ces nouvelles options en retrouve *la maison des aînés. Ils s'agit d'unités portatives et complètes installées temporairement sur le terrain d'une maison pour accommoder les parents âgés. Cette solution permet aux aînés de préserver leur indépendance et d'être assurés,

au besoin, de recevoir de l'aide. De petite taille, ces maisonnettes sont bien aménagées et bien équipées; leur intérêt réside dans le fait qu'elles sont portatives.

Les habitations transformables constituent une autre option. Elles peuvent être utilisées par une ou plusieurs familles, selon les besoins. Ainsi, une unifamiliale a été conçue pour être convertie en duplex de façon toute simple. La flexibilité de ce type d'habitation permet aux jeunes couples d'accéder à la propriété par le biais d'un immeuble à revenus, de la convertir en duplex lorsque les enfants quittent la résidence familiale.

Le logement coopératif, l'habitation partagée, l'insertion d'immeubles appartements et les maisonnettes comptent parmi les nouvelles options d'habitation qui sont soit disponibles ou à

l'étude. Si vous désirez obtenir plus d'information sur toutes les options possibles, communiquez avec votre association régionale de constructeurs d'habitations.

Toute compte fait, la maison neuve, un choix qui s'impose

Votre constructeur professionnel se sert des derniers raffinements de la technologie et de tous les produits dernier cri pour vous offrir esthétique, confort et satisfaction à la mesure de vos besoins et dans une panoplie de grandeur de maisons. Optez pour la qualité! Non seulement vous jouirez d'un confort accru et de grands espaces mais vous accroîtrez la valeur de votre investissement. Optez pour la maison neuve d'un constructeur professionnel et s'il est membre de l'APCHQ, n'hésitez plus.

- * Logement volant
- Pavillon de grand-mère
- Pavillon jardins
- Annexe des aînés



Photo: Daniel F. Gauthier / Cuisine A.C.G.

S'inscrire au
Centre
de formation
technique et hôtelière

Le Triolet
c'est choisir
l'avenir!



La Commission
scolaire catholique
de Sherbrooke



Le Triolet
2965, boul. Université
Sherbrooke

**FORMATION PROFESSIONNELLE À PLEIN TEMPS
POUR JEUNES ET ADULTES (LE JOUR)**

Les cours à temps plein s'adressent à toute personne désirant obtenir un certificat ou diplôme d'études professionnelles dans un des champs de spécialisation suivants:

**C.E.P.
D.E.P.
A.S.P.**
Année
scolaire
1990-1991

Tout élève qui a complété son secondaire IV ou V et qui désire se préparer pour le marché du travail, peut suivre un cours intensif d'une durée de 3 semestres ou 1 1/2 an dans l'une des options suivantes:

- * 1- Boucherie et charcuterie
- 2- Cuisine d'établissement
- * 3- Pâtisserie
- * 4- Service de table
- 5- Soudage général
- * * 6- Machiniste avec début en contrôle numérique
- * * 7- Electromécanique (hydraulique, pneumatique, électronique)
- 8- Dessinateur général
- 9- Dessin d'architecture et de structure
- 10- Dépannage d'appareils électroniques.
- 11- Conduite et réglage de machines à commande numérique (A.S.P. - 1 an)
- 12- Dépannage d'équipements périphériques audio-vidéo (A.S.P. - 6 mois)
- * Le cours est d'une durée d'une année (préalable: sec III)
- * * Le cours est d'une durée de deux ans

DÉBUT DES COURS: FIN AOÛT 90



Pour de plus amples informations, communiquez au:

(819) 822-5414

**Le Reno
vateur**
R0118

846-2747

CENTRE DE RENOVATION
MATERIAUX - QUINCAILLERIE - PLOMBERIE
J. ANCTIL INC.

3110, route 222, St-Denis de Brompton, Qc, J0B 2P0

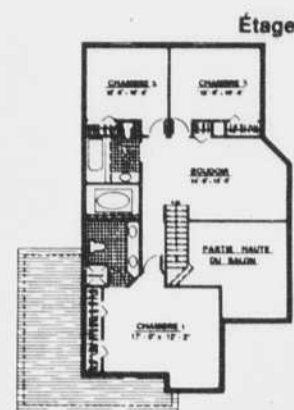
Accueil
Prix
Qualité
Expertise
Service



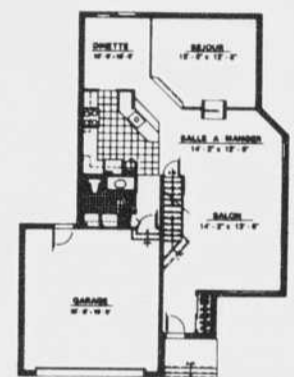
**CHEZ
J. ANCTIL
VOUS TROUVEREZ
TOUT POUR
UNE MAISON
BIEN HABILÉE**



No 2730*

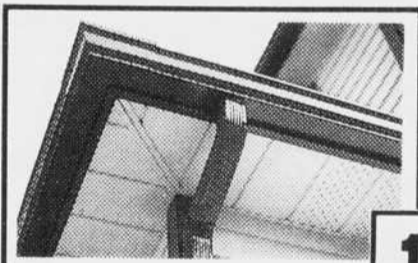


39' - 6" x 53' - 0"



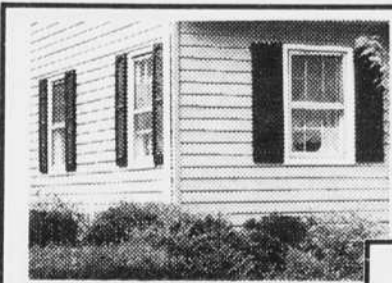
R. D. C.

**PROFITEZ DE NOTRE GRAND SPECIAL DE
PRODUITS DE BATIMENT ALCAN JUSQU'AU 26 MAI 1990**



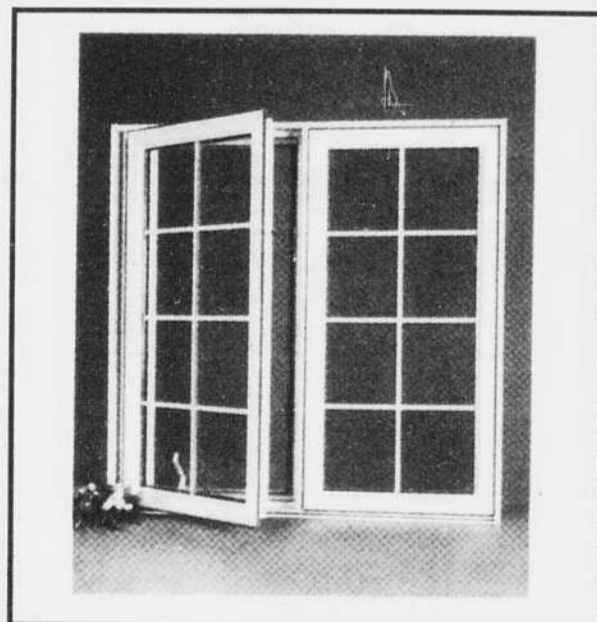
Soffite d'aluminium 16 p x 12 pi
Blanc ventilé (0,17 mm)

1147



Recouvrement de vinyle Double 4.
Choix de couleurs.
La toise métrique.

63\$

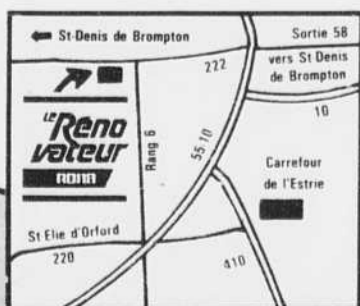


**Les fenêtres Alcan,
une classe à part.**

Du début à la fin de votre projet de construction, de rénovation ou tout simplement de bricolage, nous vous assurerons le même service courtois et fiable des experts de J. Anctil.

**Venez nous rencontrer au
Salon de l'habitation.**

Nous y serons avec des plans de maisons et de rénovations Le Maître-d'oeuvre et les produits de ventilation Venmar.



A seulement
5 MINUTES
du Carrefour de l'Estrie

Une idée constructive de Roland et Napoléon
et le service reconnu de J. Anctil.

8685

GUIDE-CONSEILS: COMMENT AGIR AVEC DOIGTE

Préparation:

Vous devez bien déterminer vos besoins: type de maison, nombre de pièces, quartier, prix etc. Documentez-vous en écoutant les émissions qui traitent de l'habitation et lisez sur le sujet. Informez-vous auprès de gens qui viennent d'acheter une maison neuve et profitez ainsi de leur expérience.

Action:

Parcourez les quartiers où vous aimeriez habiter. Visitez les maisons modèles afin de bien fixer vos goûts.

N'hésitez pas à discuter avec les entrepreneurs, à lire leur publicité, à poser des questions et à prendre des notes.

Comparaison:

Après avoir visité plusieurs maisons ou consulté plusieurs projets de construction sur les plans, faites le point sur les questions suivantes:

- l'entrepreneur;
- la localisation;
- le quartier;
- le type de maison;
- l'aménagement intérieur;
- le prix;
- quelles mensualités pouvez-vous payer?

Calculs		Exemple		Mon cas
(1) Revenu annuel brut:				
	Emprunteur	35,000\$		\$
	Co-emprunteur (conjoint, autres, etc.)	+ 25,000\$	+	\$
(2) Multiplié par 30%		30%	×	30%
		= 18,000\$	(2)=	\$
(3) Calcul des frais annuels estimés				
- taxes		1,500\$		\$
- chauffage	+	1,500\$	+	\$
- autres engagements*	+	1,000\$	+	\$
		= 4,000\$	(3)=	\$
(4) Mensualité maximale:(2)		18,000\$	(2)=	\$
(2) - (3) = (4) - (3)		= 4,000\$	(3) +	\$
(4)		= 14,000\$	(4)=	\$
(4) divisée par 12 mois		- 12 mois	- 12 mois	
		= 1,166,67\$	=	\$

*Considérez la partie de vos engagements (prêts, cartes de crédit, etc.) qui excède 10% du revenu annuel brut calculé plus haut.

Exemple:

revenu brut total = 60,000\$
10% de ce montant = 6,000\$
Si vos autres engagements = 7,000\$
ajoutez 1,000\$ (7,000\$ - 6,000\$) au calcul de frais annuels estimés.

Tout en cherchant votre maison neuve, renseignez-vous auprès de différentes institutions financières et discutez avec des entrepreneurs qui offrent du financement afin de trouver l'arrangement financier qui vous convient le mieux.

DONNÉES DE BASE

Genre d'hypothèque:	_____		
Terme (nb d'années du contrat):	_____		
Amortissement (nb d'années pour rembourser l'hypothèque en entier):	_____		
Montant du versement mensuel:	Prêteur	Prêteur	Prêteur
Nom de l'institution financière			
Taux d'intérêt			
Frais de l'assureur hypothécaire (s'il y a lieu)			
Modalités et conditions de l'hypothèque			
Possibilités de paiements par anticipation			
Frais inhérents aux paiements par anticipation			
Fréquence des versements			
Coût de l'assurance-vie (si désirée)			
Frais en vue d'accorder, de quinttancer ou renouveler l'hypothèque			
Qualité de la relation avec le prêteur			



Avril
Mois de la maison neuve
Qualité de vie nouvelle!

Signature

Remplissez l'offre d'achat avec l'entrepreneur et assurez-vous que tous les éléments dont vous avez discuté avec lui soient inscrits (prix, caractéristiques de la maison, choix du terrain, infrastructure, etc.).

Dans de nombreux cas, l'entrepreneur aura déjà prévu des arrangements pour vous accommoder mais advenant le cas contraire:

- indiquez sur l'offre d'achat qu'elle est conditionnelle à l'obtention de votre prêt hypothécaire;

- présentez-vous à votre institution financière avec votre offre d'achat afin d'obtenir votre prêt hypothécaire;

- consultez votre notaire et assurez-vous de lui fournir toute la documentation nécessaire.

Prise de possession

- Avant de prendre possession de votre maison, effectuez une inspection approfondie en compagnie de votre constructeur.

- Complétez avec lui le certificat de parachèvement et de prise de possession de la Garantie des maisons neuves de l'APCHQ.

- Inscrivez sur ce certificat, s'il y a lieu, les quelques travaux mineurs qui restent à compléter, de même que les travaux hors saison qui n'ont pu être effectués.

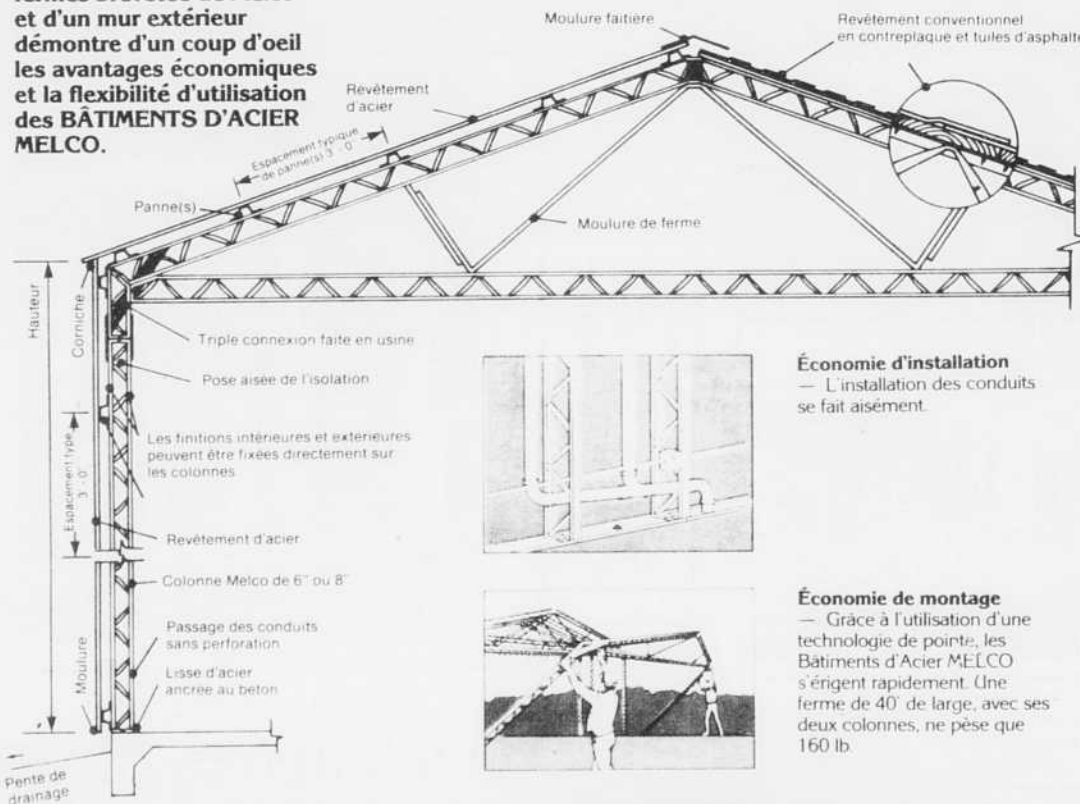


RODRIGUE TREMBLAY SHERBROOKE INC.

2540, RUE ROY, SHERBROOKE, QUÉ., J1K 1C1

TÉLÉPHONE (819) 567-4527-0945

Une coupe typique des fermes brevetée de Melco et d'un mur extérieur démontre d'un coup d'oeil les avantages économiques et la flexibilité d'utilisation des BÂTIMENTS D'ACIER MELCO.



Économie d'installation
- L'installation des conduits se fait aisément.

Économie de montage
- Grâce à l'utilisation d'une technologie de pointe, les Bâtiments d'Acier MELCO s'érigent rapidement. Une ferme de 40' de large, avec ses deux colonnes, ne pèse que 160 lb.

Économie d'énergie
- L'installation de l'isolation est rapide, facile et efficace.

La charpente d'acier Melco brevetée est entièrement préfabriquée en usine, et ne nécessite aucune soudure au chantier.

MA MAISON: MON MIROIR

Être maître chez-soi

Choisir son mode de vie, son environnement immédiat et l'usage qu'on veut en faire font partie des critères spécifiques quand il est question de qualité de vie.

L'affirmation de soi, de ses goûts, de ses valeurs se reflètent dans le type d'habitation désirée.

Posséder la demeure de ses rêves, conçue et réalisée en fonction de ses propres besoins représente une réalisation importante dans la vie de plusieurs.

L'acquisition d'un chez-soi permet d'accéder à un standing de vie personnalisé. Que ce soit l'unifamiliale, le condominium, la multifamiliale ou la maison à revenu, chacune de ces options répond aux nouvelles tendances. En effet, l'unifamiliale cherche à combler des besoins manifestés surtout par la cellule familiale. Le condominium trouve preneur auprès des yuppies, ces jeunes professionnels sans enfant. Ce type d'habitation convient également très bien aux célibataires chevronnés ou encore au «empty nester» ces couples d'environ 50 ans qui se retrouvent seuls une fois les rejets envolés. Les multifamiliales et les maisons à revenu, s'adressent à une clientèle moins définie c'est-à-dire plus diversifiée.

Qu'ont en commun ces multiples façons de vivre? Chacun de ces choix représente le mode d'épargne principal dans la vie des propriétaires. L'habitation étant considérée bien essentiel, les gouvernements ont pris des mesures concrètes pour encourager l'accès à la propriété ce qui se traduit par une exemption de taxe lors de la revente. De plus l'appréciation de la valeur et l'épuisement graduel de l'hypothèque auront servi, avec le temps, à des fins personnelles que le statut de locataire n'aurait pas permis.



DU NOUVEAU CÔTÉ JARDIN!

La première revue québécoise entièrement consacrée à l'aménagement paysager et au paysage verra le jour le 14 avril prochain et aura pour non FLEURS, PLANTES, ET JARDINS.

La maison d'édition Versicolores qui publie déjà plusieurs périodiques horticoles est instigatrice de ce précédent.

«La publication de ce guide-conseil répond au besoin de nombreux propriétaires de maison qui, chaque printemps, désirent aménager leur terrain, l'embellir ou l'entretenir» explique François Bernatchez, rédacteur en chef des éditions Versicolores.

Flours, Plantes et Jardins sera publiée au début de chaque printemps et sera disponible dans les kiosques à journaux et à l'intérieur du réseau des centres-jardins.

Cette revue offrir aux lecteurs un calendrier d'entretien de l'aménagement paysager selon les régions sous forme de tableau simple à consulter. Vous saurez ainsi quand tailler et fertiliser les arbres, les arbustes, les conifères et les plantes vivaces, selon que vous habitez la région de Montréal, Québec, l'Estrie et le Saguenay Lac St-Jean.

On y retrouve aussi un répertoire avec adresses et numéros de téléphone d'architectes, designers et entrepreneurs paysagistes.

Alors pouces verts à vos marques, plantez!



Avril
Mois de la maison neuve

Qualité de
vie nouvelle!

COUPON RABAIS 1\$
APPLICABLES SUR L'ACHAT D'UN BILLET D'ENTRÉE

EXPO HABITAT DE L'ESTRIE
DU 19 AU 22 AVRIL

JEUDI ET VENDREDI SEULEMENT
UN SEUL COUPON RABAIS PAR PERSONNE

JEUDI 17h à 22h
VENDREDI 12h à 22h



IMAGE DE L'EXCELLENCE
EN HABITATION
DANS L'ESTRIE

GAGNANT DU 1er PRIX EN ESTRIE

LES ENTREPRISES *Benoît Dodier* INC.

ENTREPRENEUR SPÉCIALISÉ DE L'ANNÉE 89

AUSSI

gagnant du 1er prix HABITAT COMMERCE dans le cadre de l'Expo habitat de l'Estrie en 1988

MEMBRE DE



Grande salle de montre

avec un vaste choix de tuiles céramiques et d'accessoires de salles de bains.

**VENTE EN GROS ET DÉTAIL
INSTALLATION PAR DES EXPERTS**

OUI

Un nom sur lequel on peut se fier.
Plus de 20 ans de service continu.

LES ENTREPRISES

Benoît Dodier

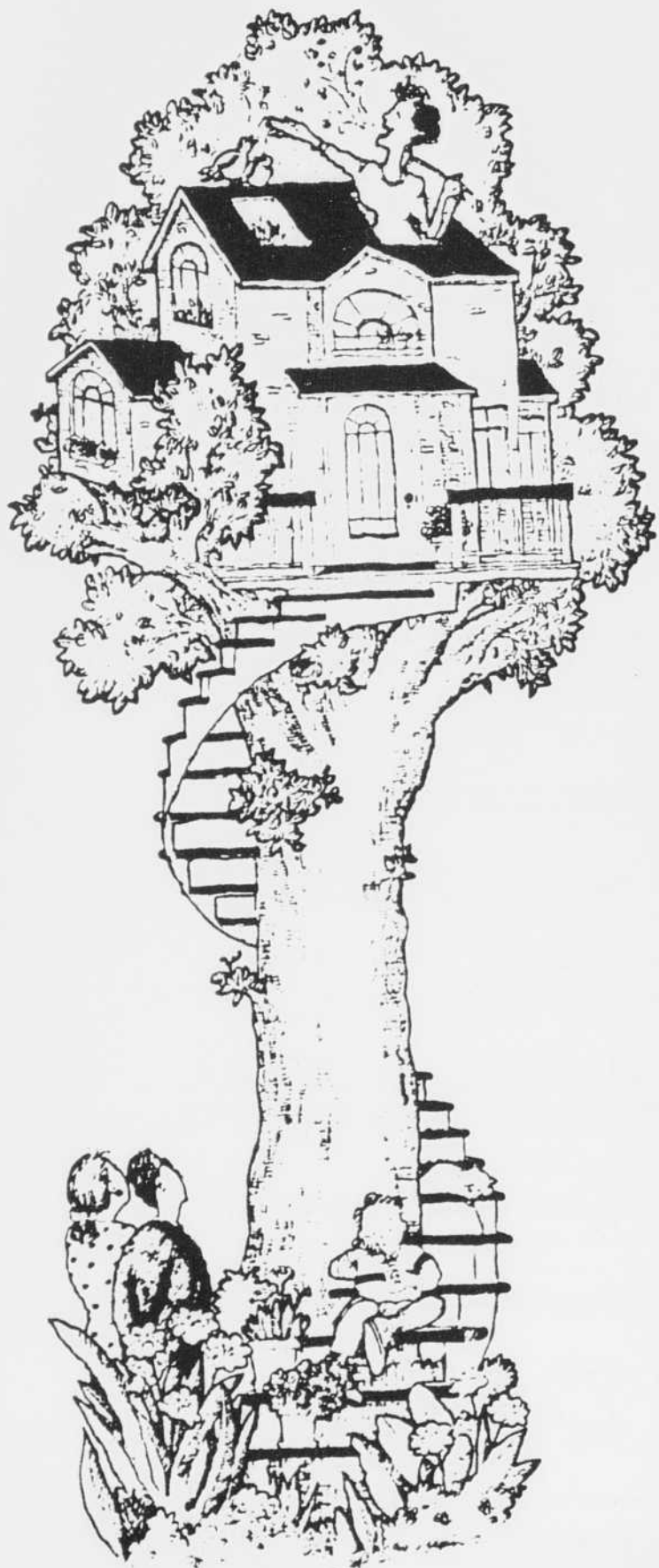
INC.



1519 KING EST, SHERBROOKE

819-563-0299 FAX.: 563-3876

UNE MAISON = UN ARBRE



PAS DE PROBLÈME AVEC VOGUE!

Pour la deuxième année déjà, Avril est consacré mois de la maison neuve à travers tout le pays. Avril symbolise en effet le renouveau. Avec le retour du printemps l'envie d'emménager dans une «vie nouvelle» se fait pressante.

De plus, le souci marqué des consommateurs d'intégrer les quartiers résidentiels au milieu environnant, incite les promoteurs à porter une attention particulière aux arrangements paysagers.

C'est pourquoi l'APCHQ en collaboration avec la Banque de Mon-

tréal, Habitabec et Botanix a choisi de contribuer activement à l'embellissement des quartiers. Pour chaque maison neuve achetée à un membre de l'Association provinciale des constructeurs d'habitations du Québec (APCHQ) et/ou de la Garantie des maisons neuves de l'APCHQ pendant le mois d'avril elle sera heureuse d'accroître la qualité de l'environnement et remettant au propriétaire un certificat-cadeau d'une valeur de 25\$ valable jusqu'au 31 octobre 1990, en échange d'un arbre, d'un arbuste ou d'un conifère

de chez Botanix. Ce geste cherche à sensibiliser les divers intervenants en matière d'aménagement urbain.

Prenez racine, emménagez sans plus tarder dans une maison neuve. Envoyez une copie de votre offre d'achat ou de votre contrat de construction signé entre le 1er et le 30 avril 1990 à l'adresse suivante:

Un arbre Botanix, une maison neuve APCHQ
5800, boul. Louis-H. Lafontaine
Anjou, Québec
H1M 1S7

La Tribune, Sherbrooke, mercredi 18 avril 1990

D 14

Nagez dans le bonheur des économies!

JAVA / 1 695 \$
Installation et taxes en sus
Piscine hors-terre de 18 pi, avec structure recouverte de vinyle (Plastisol). Comprend: filtre de 18 po • échelle • écumoire • manche télescopique • ensemble d'entretien • boyau et accessoires de plomberie. **Quantité limitée.**

FIABILITÉ
ÉPROUVÉE
CRIO

Restez bien à flot avec toute une gamme de meubles de jardin

ALLIBERT

A partir de **269,99 \$**

Le Maître Piscinier VOGUE

Pas de problème avec le Maître Piscinier Vogue de votre région:

**1150 King est, Sherbrooke
566-5225**

**1743, rue Sherbrooke, Magog
847-3777**

Plan de financement disponible

* Marques de commerce de Les Industries Vogue Ltée



EXPOSANTS PAR CATÉGORIE



ACCESSOIRES DE SALLE DE BAIN

TRATSA INC.
986 Wellington Sud
Sherbrooke (Québec)
J1H 5E7
(819) 562-2911 Stand 110

SALLES DE BAINS FALRO
Plomberie Gilles Henri inc.
2670 King Est
Fleurimont (Québec)
J1H 5H2
(819) 564-1139 Stand 248-250

TUILES CÉR. ROBERT VILLEMAIRE INC.
64 Grandes Fourches Nord
Sherbrooke (Québec)
J1H 5G2
(819) 563-4030 Stand 128

ALARME - ANTI-VOL

A-3 SÉCURITÉ
C.P. 2186
Deauville (Québec)
J1J 3Y2
(819) 564-3011 Stand 197

ALARME PRO-SÛR
Gestion Bolduc & Boily inc.
1607, Galt Est
Fleurimont (Québec)
J1G 3H4
(819) 821-2344 Stand 36

LAMBERT COMMUNICATION INC.
C.P. 312
Deauville (Québec)
JOB 1N0
(819) 864-9775 Stand 101

AGENCES G.M. GODDARD INC.
149 Chemin Galipeau
Ascot Corner (Québec)
JOB 1A0
(819) 562-6152 Stand 124-125

TECHNI-FLAMME FOYER DESIGN
Excel Valet
3238 Autoroute Laval 440
Chomedey Laval
H7T 2H6
(514) 687-8422 Stand 208

APPAREILS DE CHAUFFAGE

ESSO CONFORT AU FOYER CANADA
357 King Est
Sherbrooke (Québec)
J1G 4M5
(819) 563-4585 Stand 139-141

I.C.G. PROPANE
2580 King Ouest
Sherbrooke (Québec)
J1J 2H1
(819) 569-5117 Stand 60-61

APPAREILS ÉLECTROMÉNAGERS

BUREAU & BUREAU INC.
600 Galt Ouest
Sherbrooke (Québec)
J1H 1Y9
(819) 569-9585 Stand 114

ARMOIRES DE CUISINE-COMPTOIRS

COMPTOIR MOULÉ SUR MESURE A.F. INC.
6538 Boul. Bourque
Rock Forest (Québec)
J1N 1H3
(819) 864-4242 Stand 134

CUISINE A.C.
710 Bouvier
Québec (Québec)
G2J 1C2
(418) 627-1321 Stand 132-133

CUISINE DENLA INC.
200, rue Roy, C.P. 390
Deauville (Québec)
JOB 1N0
(819) 864-4261 Stand 268

CUISINE IDÉALE INC.
960 Blais
Sherbrooke (Québec)
J1K 2B7
(819) 566-5644 Stand 26

ASSOCIATIONS

A.P.C.H.Q. RÉGION DE L'ESTRIE
4170 rue Bonaventure
Sherbrooke (Québec)
J1L 1Y6
(819) 563-9643 Stand 274

R.P.H.L. - ESTRIE
Regroupement de propriétaires
d'habitations locatives
4170 Bonaventure
Sherbrooke (Québec)
J1L 1Y6
(819) 563-9643 Stand 274

ASSURANCES

CROTEAU, ROCHEFORD & ASSOCIÉS LTÉE
950 Haut-Bois
Rock Forest (Québec)
J1N 1B1
(819) 564-2111 Stand 5

LA PRUDENTIELLE D'AMÉRIQUE
3385 King Ouest, Suite 100
Sherbrooke (Québec)
J1L 1P8
(819) 567-5224 Stand 201

ASPIRATEURS

ASPIRATEUR GUY GAGNÉ
153 rue Fabi
Sherbrooke (Québec)
J1E 2B4
(819) 562-9349 Stand 75

ASPIR-O-MAX LTÉE
4268, Boul. Bourque
Rock Forest (Québec)
J1N 1W7
(819) 564-1084 Stand 162

CENTRE D'ASPIRATEUR M.R. INC.
869, rue King Ouest
Sherbrooke (Québec)
J1H 1R9
(819) 569-4808 Stand 240

R.P. VACUUM MAGOG INC.
100, Boul. Pie XII
Magog (Québec)
J1X 1E5
(819) 843-4677 Stand 251

ASPIRATEURS - B.B.Q.

CENTRE DE SERVICE M.S. INC.
843 King Ouest
Sherbrooke (Québec)
J1H 1R9
(819) 569-7406 Stand 46-49

AUVENTS

AUVENTSEIGNES PLUS INC.
Centre du Canevas
670, rue Lavigerie
Sherbrooke (Québec)
J1G 2X2
(819) 566-5744 Stand 228

BÉTON PRÉPARÉ

BÉTON DE L'ESTRIE
5607 Fontaine
Rock Forest (Québec)
J1N 1A9
(819) 564-3989 Stand ext

BRIQUES

BRIQUETERIE ST-LAURENT
130 Armand Buteau
Beauport (Québec)
G1L 7E1
(418) 666-2721 Stand 215-216

GOSSELIN, DIVISION CIMENT ST-LAURENT
70 Boul. Smith Nord
Thetford Mines (Québec)
G6G 1N4
(418) 338-8534 Stand 172-173

CENTRES DE RÉNOVATION

J. ANCTIL INC.
3110, Route 222
St-Denis-Brompton (Québec)
JOB 2P0
(819) 846-2747 Stand 163-164

SEARS CANADA
3150 Boul. Portland
Sherbrooke (Québec)
J1L 1K3
(819) 563-9440 Stand 184-185

CHAUFFAGE ÉLECTRIQUE

BERTRAND FORTIER ÉLECTRIQUE INC.
140, rue Wilson
Sherbrooke (Québec)
J1L 1H4
(819) 564-2280 Stand 254

CONVECTAIR-NMT INC.
3524 Boul. Poirier
St-Laurent (Québec)
H4R 2J5
(514) 332-5701 Stand 168

NOVAFLEX INC.
Novatherm
452, Boul. Roche
Vaudreuil (Québec)
J7V 2N1
(514) 455-7911 Stand 252

THERMA-RAY INC.
Yvon Beaudoin inc.
440 Chemin Biron
Fleurimont (Québec)
J1H 5H2
(819) 821-2018 Stand 40

CLIMATISATION - THERMO-POMPE

AIRCEL
9150 Chemin Devonshire
Montréal (Québec)
H4P 2M3
(514) 738-9064 Stand 254

BEAUDIN RÉFRIGÉRATION (1983) INC.
2835 Hertel
Sherbrooke (Québec)
J1L 1Y3
(819) 563-2454 Stand 246

J. G. QUÉBEC INC.
Réfrigération & Climatisation
4238 King Ouest
Sherbrooke (Québec)
(819) 564-8400 Stand 175

LE PROHON INC.
6171 Boul. Bourque
Rock Forest (Québec)
J1N 1A2
(819) 864-4255 Stand 121-122

CLÔTURES

CLÔTURES ORFORD
1996, Route 220
St-Elie d'Orford (Québec)
JOB 2S0
(819) 563-4996 Stand 221

COMMUNICATION - CELLULAIRES

ESTRIE COM INC.
2136 Route 220
St-Elie d'Orford (Québec)
JOB 2S0
(819) 564-1275 Stand 53-54

CELLULAIRE L. FLAMAND INC.
2771 Des Cormiers
Fleurimont (Québec)
J1G 4X9
(819) 821-0440 Stand 225

COMMUNICATIONS ART-SAT INC.
6808, Boul. Bourque, suite 101
Rock Forest (Québec)
J1N 1H2
(819) 864-7506 Stand 218-220

MOTOROLA LTÉE
362, 12e Av. Nord
Sherbrooke (Québec)
J1E 2W4
(819) 563-0133 Stand 33

COURTAGE IMMOBILIER

LE GROUPE ASSOCIÉS
2100 King Ouest
Suite 110
Sherbrooke (Québec)
J1J 2I8
(819) 565-7474 Stand 142

LE PERMANENT
157, Boul. Jacques Cartier Sud
Sherbrooke (Québec)
J1J 2Z4
(819) 563-3000 Stand 257-258

TRUST GÉNÉRAL INC.
2630 rue King Ouest
Sherbrooke (Québec)
J1J 2H1
(819) 565-8181 Stand 182

DÉMÉNAGEMENT

RAOUL MARTINEAU INC.
316, 12e Av. Sud
Sherbrooke (Québec)
J1G 2V6
(819) 569-9921 Stand 120

DÉPLACEMENT DE BÂTISSSES

DÉPLACEMENT DE BÂTISSSES BRETON INC.
317, Route 108
Lambton (Québec)
G0M 1H0
(418) 486-2593 Stand 198

DESIGNERS D'INTÉRIEUR

LUCIE CHARRON DESIGNER
C.P. 194
St-Elie d'Orford (Québec)
JOB 2S0
(819) 566-5194 Stand 232

PLANI-CONSTRUCTION
Eustelle Dufresne
4978 Gaspé app. 6
Rock Forest (Québec)
J1N 1G5
(819) 822-3921 Stand 238

DÉCORATION INTÉRIEURE

CENTRE DE DÉCORATION INTER IMAGE INC.
4696 Boul. Bourque
Rock Forest (Québec)
(819) 564-1716 Stand 277

DESSINATEURS - CONCEPTION DE PLANS

DESSINS DRUMMOND INC.
1576 King Ouest
Bureau 211
Sherbrooke (Québec)
J1J 2C3
(819) 565-9050 Stand 11

DESSIN NIKA INC.
1429, Route 220
St-Élie d'Orford (Québec)
JOB 2S0
(819) 564-0306 Stand 41

ROLAND HOULE DESSINATEUR INC.
897, St-Rock Sud
Rock Forest (Québec)
J1N 1E4
(819) 864-9955 Stand 72

ÉCHANGEURS D'AIR

CONTROL MATIC
RR 112
Ascot Corner (Québec)
(819) 566-1133 Stand 264

FERBLANTERIE MAURICE BERGERON
100 Boul. Jacques-Cartier N.
Sherbrooke (Québec)
J1J 2Z8
(819) 563-5855 Stand 30

ISOLATION VENTILATION LEMIEUX INC.
22, rue Fournier
Victoriaville, Qc
1-800-363-3206 Stand 205

ENTREPRENEURS EN CONSTRUCTION

CHAMBRINI INC.
C.P. 326
Bromptonville (Québec)
JOB 1H0
(819) 846-3714 Stand 272

CONSTRUCTION NOLAN DE LA ROCHELIÈRE
1013 Chemin Beloin
Coaticook (Québec)
J1A 2S2
(819) 849-3849 Stand 16-17

CONSTRUCTION RAYMOND VILLENEUVE INC.
920 Des Tourterelles
St-Élie d'Orford (Québec)
JOB 2S0
(819) 565-9844 Stand 265

CONSTRUCTIONS RICHARD CARIGNAN INC.
(Les)
897 St-Roch Sud
Rock Forest (Québec)
J1N 3B8
(819) 864-9256 Stand 72

CONSTRUCTIONS ROGER LECLERC INC. (Les)
1499, Boul. Mi-Vallon
Rock Forest (Québec)
J1N 1V6
(819) 564-2643 Stand 283

CONTRAC D.G.H. INC.
1100 Prospect
Sherbrooke (Québec)
J1H 1B4
(819) 566-5718 Stand 272

H.L.R. CONSTRUCTION INC.
63 Greenlay Sud
Greenlay (Québec)
J1S 2J5
(819) 845-4581 Stand 2

LUC GRIMARD ENTREPRENEUR INC.
180, rue Audet
St-Élie d'Orford (Québec)
JOB 2S0
(819) 821-4722 Stand 151-152

PIERRE SIROIS CONSTRUCTION INC.
263 de l'Église
St-François-Xavier (Québec)
JOB 2V0
(819) 823-1022 Stand 20

THERMTECH INC.
70, Place du Commerce
Magog (Québec)
J1X 5G6
(819) 847-2686 Stand 183

A-3 Sécurité 197
Agences G.M. Goddard inc. 124-125
Air-Cel 254
Alarme Pro-Sûr 36
Aluminium Luc Fauteux inc. 138-156
Aluminium Rock Forest inc. 214-224
Ancil (J.) inc. 163-164
APCHQ Région de l'Estrie 274
APCHQ «La Riviera» 1
Aqua d'Or 279
Arbo-Culture Itée 192
Arcon Canada inc. 178
Aspir-O-Max Itée 162
Aspirateurs Guy Gagné 75
Auventseignes Plus inc. 228
B.P.CO inc. 76
Bain Magique 176
Banque de Montréal 271
Banque Nationale du Canada 111
Beaudin Réfrigération inc. 246
Beaudoin (François) inc. 108
Bergeron & Desmarais inc. 21-24
Béton Bolduc (1982) inc. 4
Bois Estrie inc. 104
Boudreau (P.D.) Construction inc. 179
Briqueterie St-Laurent 215-216
Bureau & Bureau inc. 114
Cellulaire L. Flamand inc. 225
Centre Citadelle 188
Centre d'Aspirateur M.R. inc. 240
Centre de décoration Inter Image inc. 277
Const. Ben Pelletier inc. 46-47-48-49
Centre de Service M.S. inc. 272
Chambrini inc. 154-155
Charron, J.B. (1975) Itée 232
Charron Lucie Designer
Les Entreprises Benoit Dodier inc. 221
Clôtures Orford inc. 218-220
Communications Art-Sat inc. 134
Comptoir moulé sur mesure A.F. inc. 265
Construction Raymond Villeneuve inc. 72
Constructions Richard Carignan (Les)
Rochelière inc. 16-17
Constructions Roger Leclerc inc. (Les) 283
Contract D.G.H. inc. 272
Control Matic 264
Convectair-NMT inc. 168
Croteau, Rochefort & Associés Itée 5
Cuisine Denla inc. 268
Cuisine Idéale inc. 26
Cuisines A.C. inc. 132-133
D.C.G. Tech inc. 255-256
Décoration King inc. 58
Déplacement de bâtisses Breton inc. 198
Dessin Nika inc. 41
Dessins Drummond inc. 11
Distributeurs Duvernay inc. 160-161
Distribution Sher-Mat inc. 80
Dow Chemical Canada inc. 244
Eau-Pure 2000 240
Ebi-Tech 278
École Secondaire Le Triolet 109
Énergie, Système C.C. inc. 6

ÉTAGÈRES - RANGEMENT

MAJINART DESIGN INC.
180 Galt Ouest
Sherbrooke (Québec)
J1H 1X9
(819) 563-4111 Stand 73-74

EXTERMINATION

EXTERMINATION CAMERON INC.
918, McManamy
Sherbrooke (Québec)
J1H 2N3
(819) 569-2847 Stand 32

FER ORNEMENTAL

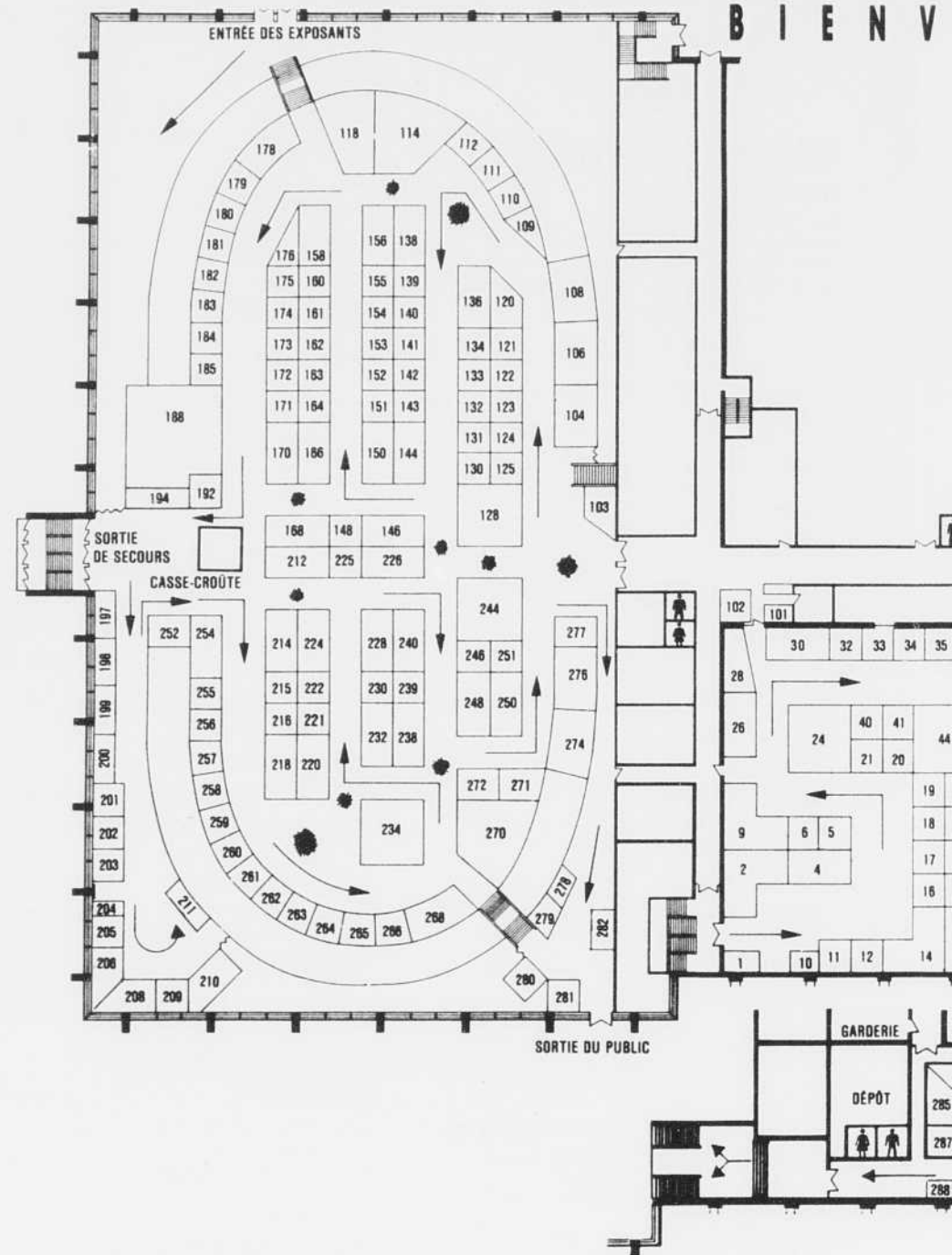
SOUDEURE KERR ENR.
560 rue Albert
C.P. 608
Cookshire (Québec)
JOB 1M0
(819) 875-5326 Stand 288

LISTE DES EXPOSANTS PAR

L' A P

ET LES EXPOSANTS VO

BIENV



MOLSON O'KEEFE
LA BRASSERIE MOLSON O'KEEFE

FIBRE DE VERRE

FIBRE DE VERRE SHERBROOKE INC.
1460 Dunant
Sherbrooke (Québec)
J1H 3Z9
(819) 864-4885 Stand 34-35

GOUTIÈRES VINYL

PLASTMO LTD.
251 Summerlea Road
Brampton (Ontario)
L6T 4T8
(416) 793-9462 Stand 112

IMPERMÉABILISATION

EPOXYPRO INC.
363, 10e Av. Sud
Sherbrooke (Québec)
J1G 2R8
(819) 821-3737 Stand 12

HYDRO-JECTION (1988) INC.
115 rue Dieppe
Sherbrooke (Québec)
J1H 3E1
(819) 564-6010 Stand 55

INSTITUTIONS FINANCIÈRES

BANQUE NATIONALE DU CANADA
110 Wellington Nord
Sherbrooke (Québec)
J1H 5B8
(819) 564-1440 Stand 111

BANQUE DE MONTRÉAL
10 Wellington Nord
Sherbrooke (Québec)
J1H 5B7
(819) 822-5132 Stand 271

FÉDÉRATION DES CAISSES POPULAIRES
DES JARDINS DE L'ESTRIE
1845, rue King Ouest
Sherbrooke (Québec)
J1J 2E4
(819) 821-4546 Stand 259-260

PAR ORDRE ALPHABÉTIQUE

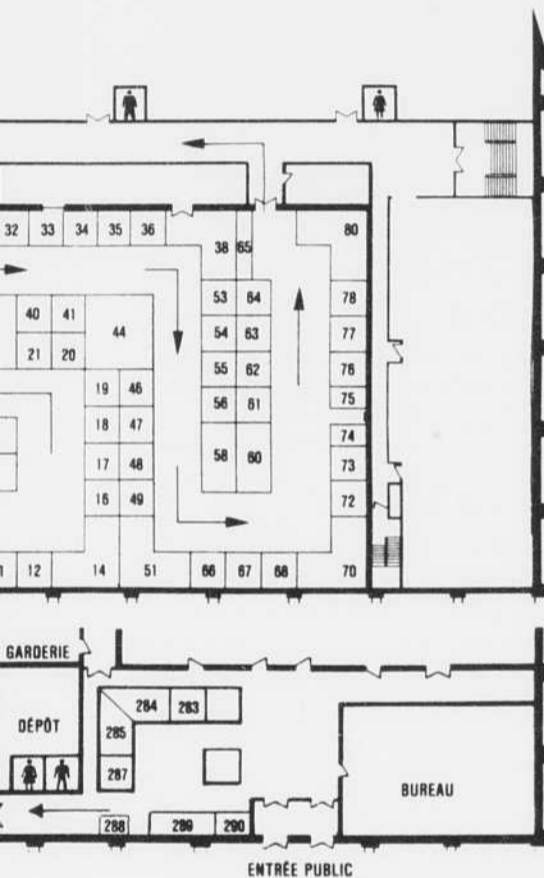
A P C H Q

ENTS VOUS SOUHAITENT LA

N V E N U E

EXPO HABITAT DE L'ESTRIE

90



LA RIVIERA

Entreprises J.D.R. enr.	202	Plani-Construction-Eustelle Dufresne	238
Entreprises L. Williams	174	Plastmo ltd	112
Epoxypro inc.	12	Pompes Lapointe & Frères ltée	67-68
Esso Confort au Foyer Canada	139-140-141	Portes de Garage Mackie	212
Estrie-Com inc.	53-54	Produits Isofoam inc.	130-131
Extermination Cameron inc.	32	Regroupement de propriétaires d'habitations locatives (R.P.H.L.)	274
Fédération des caisses populaires	259-260	R.P. Vacuum Magog inc.	251
Fenêtres Orford inc.	9	Régie des Entreprises de Construction du Québec	171
Fenêtres Polycy ltée		Revêtement Richmond inc.	166-170
Fenêtres Québécoises Rock Forest inc.	136	Robert & Robert ltée	77-78
Ferblanterie Maurice Bergeron inc.	30	Safe Stride	211
Fiberglass Canada inc.	158	Salles de bains Falro	248-250
Fibre de Verre Sherbrooke inc.	34-35	Plomberie Gilles Henri inc.	
Fortier (Bertrand) Électrique inc.	254	Samson Produits Sanitaires	210
Général Traitement d'Eau enr.	200	Sears Canada inc.	184-185
Gosselin, Division Cim. St-Laurent	172-173	Serres et Pépinières Gagnon inc.	103
Grimard (Luc) Entrepreneur inc.	151-152	Serres St-Elie inc.	14
Groupe Associé	142	Sherbrooke Trust	180-181
H.L.R. Construction inc.	2	Shopsmith Canada inc.	194
Handi-Disc Canada	206	Sirois (Pierre) Construction inc.	20
Houle (Roland) Dessinateur inc.	72	Société canadienne d'Hypothèque de Logement	272
Hydro-Jection (1988) inc.	55	Société chimique Laurentide inc.	62
Iberville Distribution	148	Société d'Habitation du Québec	285
I.C.G. Propane	60-61	Solarium Sherbrooke inc.	136
Industries IKO ltée	56	Soudure Kerr enr.	288
Installations A-E-G inc.	276	Steamatic de Sherbrooke inc.	203-204
Irrigation Ger-Eau inc.	199	Table-Charms	266
Isolation Normand Fortier inc.	123	Techni-Flamme Foyer Design	208
Isolation Trans-Canada de Magog (1988) inc.	123	Therma-Ray	40
Isolation ventilation Lemieux Inc.	205	Thermtech inc.	183
J.G. Québec Réfrigération inc.	175	Tôle Gauffrée de Québec inc.	239
Jardin Eden inc.	106	Traitement d'Eau Sherbrooke enr.	153
Journal Les Affaires	102	Tratsa inc.	110
La Prudentielle d'Amérique	201	Tremblay (Rodrigue) Sherbrooke inc.	146-226
La Rive Droite	10	Trust Général inc.	182
Lambert Communication inc.	101	Tuiles Cér. Robert Villemaire & Filles	128
Laur Luminaire inc.	261-262	Voyages C.A.A.	282
Le Patio Diane inc.	280-281	André Radio	65
Le Permanent	257-258		
Le Prohon inc.	121-122		
Les Forges Marin enr.	44		
Les Portes Baril	70		
Lit D'Eau National	38		
Lou-Tec Location Dion enr.	289-290		
Maçonnerie Desrosiers Demers inc.	143		
Majinart Design inc.	73-74		
Martineau (Raoul) inc.	120		
Matériaux de Construction MacMillan Bloedel ltée	222		
Matériaux F. Robert ltée	63-64		
Meubles Chez Pierre ltée	51-66		
Mobivendi	234-270		
Les Constructions Jacques Gendron inc.			
Modulex, Gestion Cara inc.	118		
Motorola ltée	33		
Municipalité d'Ascot	287		
Multi-Luminaire	28		
Novaflex inc.	252		
Peinture Horizon enr.	209		
Permacon Sherbrooke	144-150		
Photo S.M. enr.	65		
Piscines L.B. inc.	230		
Plancher Bois Franc 2000	18-19		

Extérieur

Béton de l'Estrie
Construction Roger Leclerc inc. (Les)
J. Anctil inc.
Jardin Eden
Remise A. Gagnon inc.
Rodrigue Tremblay Sherbrooke inc.
Jo-Per inc.

Panneaux

Assurances Perreault, Rouillard, Presseau, Dupras ltée
Construction Jovin inc.
Construction Yvon Lessard inc. (Les)
Ébénisterie Paul Lessard inc.
Ultra Service
Les Pétroles Claude Jacques Service inc.
Place Fraser

LUMINAIRES

LAUR LUMINAIRE INC.
2845, rue King Ouest
Sherbrooke (Québec)
J1L 1C6
(819) 566-2323 Stand 261-262

MULTI-LUMINAIRE
2745 King Ouest
Sherbrooke (Québec)
J1L 1C1
(819) 822-2020 Stand 28

LOCATION D'OUTILS-ÉQUIPEMENT

LOU-TEC LOCATION DION ENR.
4730, Boul. Bourque
Rock Forest (Québec)
J1N 2A8
(819) 822-1225 Stand 289-290

MACHINERIE, OUTILLAGE

FRANÇOIS BEAUDOIN INT.
50 Place de la Cité
C.P. 582
Sherbrooke (Québec)
J1H 5K2
(819) 567-3149 Stand 108

SHOPSMITH CANADA INC.
7540 Côte de Liesse
St-Laurent (Québec)
H4T 1E7
1-800-361-6032 Stand 194

HANDI-DISC CANADA
2475, Bellerose # 205
Longueuil (Québec)
J4L 4H8
(514) 647-6142 Stand 206

MAÇONNERIE

MAÇONNERIE DESROSIERS DEMERS INC.
1932 rue Chevalier
Sherbrooke (Québec)
J1K 1E2
(819) 566-5292 Stand 143

MAGAZINE PUBLICATION

PUBLICATION TRANSCONTINENTAL
Journal Les Affaires
801, Sherbrooke Est,
Bureau 615
Montréal (Québec)
H2L 1K7
(514) 527-8781 Stand 102

MAISONS USINÉES

MODULEX
Gestion Cara inc.
1578, Principale
Granby (Québec)
J2G 8C8
(514) 777-3777 Stand 118

MATÉRIAUX DE CONSTRUCTION

DISTRIBUTION SHER-MAT
1240 Galt Est
Sherbrooke (Québec)
J1H 1Y5
(819) 823-1101 Stand 80

MATÉRIAUX FERNAND ROBERT INC.
59 rue Labrie
St-François Xavier (Québec)
J0B 2V0
(819) 845-2744 Stand 63-64

MATÉRIAUX DE COUVERTURE

B.P. CO.
Att/ Gaby Bellegarde
676, Route 108
Bury (Québec)
J0B 1J0
(819) 872-3219 Stand 76

INDUSTRIES IKO LTÉE
Att: R. Martel
13, rue Dunand
Loretteville (Québec)
G2B 2A2
1-800-267-0185 Stand 56

MEUBLES

LIT D'EAU NATIONAL
1460, King Ouest
Sherbrooke (Québec)
J1J 2C2
(819) 821-0066 Stand 38

MEUBLES CHEZ PIERRE LTÉE
5215 Boul. Bourque
Rock Forest (Québec)
J1N 1G8
(819) 864-4251 Stand 51-66

MOBIVENDI
2259 King Ouest
Sherbrooke (Québec)
J1J 2G2
(819) 567-5252 Stand 234-270

MEUBLES EXTÉRIEURS

PATIO DIANE INC. (Le)
3815 Chemin Ste-Catherine
Rock Forest (Québec)
J1M 2G6
(819) 564-8611 Stand 280-281

SHERBROOKE TRUST
2727 rue King Ouest
Sherbrooke (Québec)
J1L 1C2
(819) 566-6212 Stand 180-181

IRRIGATION

IRRIGATION GER EAU INC.
21 Chemin de la Station
Compton (Québec)
J0B 1L0
(819) 835-9207 Stand 199

ISOLATION

DOW CHEMICAL CANADA INC.
1 Westmount Square,
Bureau 300
Westmount (Québec)
H3Z 2P9
1-800-361-8448 Stand 244

ÉNERGIE SYSTEMES C.C. INC.
171 rue Simard
St-Jean (Québec)
J3B 7X3
(514) 347-2114 Stand 6

FIBERGLAS CANADA INC.
1875, 52e Avenue
Lachine (Québec)
H8T 2Y1
(514) 636-4800 Stand 158

ISOLATION NORMAND FORTIER INC.
ISOLATION TRANS-CANADA INC.
1360 rue St-Luc
Sherbrooke (Québec)
J1M 3C2
(819) 822-1260 Stand 123

PRODUITS ISOLOFOAM INC.
1346 Boul. Vachon Nord
St-Marie-de-Beauce (Québec)
G6E 1N4
(418) 387-3641 Stand 130-131

PAYSAGISTES-PÉPINIÉRISTES

ARBO-CULTURE LTÉE
314 Rue Queen
Lennoxville (Québec)
J1M 1K9
(819) 822-1151 Stand 192

JARDIN EDEN INC.
5330 Boul. Bourque
Rock Forest (Québec)
(819) 864-6831 Stand 106

SERRES ET PÉPINIÈRES GAGNON ENR.
2480 King Est
Sherbrooke (Québec)
J1H 5H2
(819) 564-0044 Stand 103

SERRES ST-ÉLIE INC.
180, Route 220
St-Élie d'Orford (Québec)
J0B 1S0
(819) 564-3243 Stand 14

PEINTURE - TAPISSERIE

DÉCORATION KING INC.
1303 King Ouest
C.P. 2381
Sherbrooke (Québec)
J1J 3Y3
(819) 563-3855 Stand 58

PEINTURE HORIZON ENR.
359, rue Corbeil
Fleurimont (Québec)
J1G 3H3
(819) 563-6299 Stand 209

SOCIÉTÉ CHIMIQUE LAURENTIDE INC.
4660, 12e Av.
C.P. 367
Shawinigan (Québec)
G9P 4G2
1-800-567-9481 Stand 62

PHOTOGRAPHE

PHOTO S.M.
602, rue Conseil
Sherbrooke (Québec)
J1G 1K5
(819) 823-6832 Stand 65

PISCINES - MEUBLES EXTÉRIEURS

CENTRE CITADELLE
4701 Boul. Bourque
Rock Forest (Québec)
J1N 2G6
(819) 564-8611 Stand 188

PISCINES L.B. INC.
380, Route 220
St-Élie d'Orford (Québec)
J0B 2S0
(819) 564-8383 Stand 230

PLANCHERS DE BOIS

BOIS ESTRIE INC.
4391, rue Ouimet
Sherbrooke (Québec)
J1L 1X5
(819) 822-0454 Stand 104

PLANCHERS BOIS FRANC 2000 ESTRIE INC.
4244 Boul. Bourque
Rock Forest (Québec)
J1N 1W7
(819) 563-2000 Stand 18-19

POÊLES-FOYERS

LES FORGES MARIN ENR.
222 rue Court
Sherbrooke (Québec)
J1H 1G6
(819) 564-8333 Stand 44

PORTES DE GARAGE

PORTES BARIL
146 Chemin Godin
St-Élie d'Orford (Québec)
J0B 2S0
(819) 823-6888 Stand 70

PORTES MACKIE INC.
980, rue Panneton
Sherbrooke (Québec)
J1K 2B2
(819) 566-7003 Stand 212

PORTES - FENÊTRES

ARCON CANADA INC.
76 Queen
Lennoxville (Québec)
J1M 1J4
(819) 567-9014 Stand 178

EBI-TECH
830 Boul. Smith Sud
Thetford Mines (Québec)
G6G 6K3
(418) 338-4862 Stand 278

FENÊTRES ORFORD INC.
4230 King Ouest
Sherbrooke (Québec)
J1L 1W6
(819) 821-2350 Stand 9

FENÊTRES QUÉBÉCOISES ROCK FOREST
4704 rue Fontaine
Rock Forest (Québec)
J1N 1A1
(819) 564-1799 Stand 136

FENÊTRES POLYCO LTÉE
3521 rue du Parc Industriel
(Kénogami) Jonquière (Québec)
G7H 7X7
(418) 695-1856
1-800-463-9599 Stand 284

J.B. CHARRON (1975) LTÉE
12, rue Lesage
C.P. 300
Ste-Thérèse (Québec)
J7E 4J2
(514) 430-2421 Stand 154-155

ROBERT & ROBERT LTÉE
St-François-Xavier (Québec)
J0B 2V0
(819) 845-2731 Stand 77-78

PRODUITS ANTIDÉRAPANTS

SAFE STRIDE ANTIDÉRAPANT ESTRIE
622 Route 143
Windsor (Québec)
J1S 2X2
(819) 845-5142 Stand 211

PRODUITS DE BÉTON

BÉTON BOLDUC 1982 INC.
66 Notre Dame
Ste-Marie-de-Beauce (Québec)
G6E 3C3
(418) 387-4788 Stand 4

PERMACON SHERBROOKE
1080 Panneton
Sherbrooke (Québec)
J1K 2B4
(819) 564-1414 Stand 144-150

PRODUITS PLASTIQUES IMPERMÉABLES

D.C.G. TECH INC.
1004 rue Bowen Sud
Sherbrooke (Québec)
J1G 2G6
(819) 564-8666 Stand 255-256

PRODUITS SANITAIRES

SAMSON PRODUITS SANITAIRES
1290 St-Louis
Sherbrooke (Québec)
J1H 4P2
(819) 567-7737 Stand 210

PUITS ARTÉSIENS - POMPES

POMPES LAPOINTE & FRÈRES LTÉE
596 Route 220
C.P. 250
St-Élie d'Orford (Québec)
J0B 2S0
(819) 566-8484 Stand 67-68

REMISES À JARDIN

REMISES A. GAGNON INC.
5827 Boul. Bourque
Rock Forest (Québec)
J1N 1A2
(819) 864-6766 Stand ext

RAMPES ALUMINIUM - REVÊTEMENT

ENTREPRISES L. WILLIAMS
C.P. 1147
Granby (Québec)
G2G 9G6
(514) 372-9940 Stand 174

REVÊTEMENT DE BAIGNOIRE

BAIN MAGIQUE
3657, rue Indiana
Rock Forest (Québec)
J1N 2W9
(819) 564-3242 Stand 176

REVÊTEMENT EXTÉRIEUR - SERRES

ALUMINIUM LUC FAUTEUX INC.
3665 King Est
Fleurimont (Québec)
J1H 5H2
(819) 821-2109 Stand 138-156

ALUMINIUM ROCK FOREST INC.
4828 Boul. Bourque
Rock Forest (Québec)
J1N 2A7
(819) 564-3193 Stand 214-224

BERGERON & DESMARAIS INC.
4340 Fontaine
Rock Forest (Québec)
J1N 1A6
(819) 566-0294 Stand 21-24

INSTALLATIONS A-E-G INC.
1015 rue Dorion
Sherbrooke (Québec)
J1E 1P8
(819) 567-7583 Stand 276

MACMILLAN BLOEDEL LTÉE
Matériaux de construction
308 St-Patrick
Lasalle (Québec)
H8N 1V1
(514) 366-2100 Stand 222

REVÊTEMENT RICHMOND INC.
1092 rue Belmont
C.P. 133
Richmond (Québec)
J0B 2B0
(819) 826-3607 Stand 166-170

R.T.S.I.
RODRIGUE TREMBLAY (SHER) INC.
2540 rue Roy
Sherbrooke (Québec)
J1K 1C1
(819) 567-4527 Stand 146-226

TÔLE GAUFREE DE QUÉBEC INC.
8 Garagonthier
Québec (Québec)
G1K 7Z8
(418) 681-6653 Stand 239

SERVICE DE NETTOYAGE - NETTOYEUR

ENTREPRISES J.D.R. ENR.
1236 Aéroport
Fleurimont (Québec)
J1E 1E6
(819) 569-8177 Stand 202

STEAMATIC DE SHERBROOKE INC.
2391 rue Hertel
Sherbrooke (Québec)
J1J 2J1
(819) 565-4343 Stand 203-204

SERVICES PUBLICS

ÉCOLE SECONDAIRE LE TRIOLET
2965 Boul. Université
Sherbrooke (Québec)
J1K 2X6
(819) 822-5362 Stand 109

GARANTIE DES MAISONS NEUVES
GARANTIES RÉNOVATION A.P.C.H.Q.
4170 Bonaventure
Sherbrooke (Québec)
J1L 1Y6
(819) 563-9643 Stand 274

RÉGIE DES ENTREPRISES
DE CONSTRUCTION DU QUÉBEC
577, Boul. Henri Bourassa Est
Montréal (Québec)
H2C 1E2
(514) 383-1010 Stand 171

SOCIÉTÉ CANADIENNE D'HYPOTHÈQUES ET
DE LOGEMENT
2355 King Ouest
Suite 201
Sherbrooke (Québec)
J1J 2G6
(819) 564-4220 Stand 272

SOCIÉTÉ D'HABITATION DU QUÉBEC
1054 rue Conroy, 2e étage
Québec (Québec)
G1R 5E7
(418) 643-2665 Stand 285

VOYAGES C.A.A. QUÉBEC
2990 King Ouest
Sherbrooke (Québec)
(819) 566-5132 Stand 282

SOLARIUMS

SOLARIUM SHERBROOKE INC.
3665 King Est
Fleurimont (Québec)
J1H 5H2
(819) 821-2109 Stand 136

TRAITEMENT D'EAU

AQUA D'OR
251 Queen Est
Lennoxville (Québec)
J1M 1K5
(819) 822-0080 Stand 279

EAU-PURE 2000
869 Rue King Ouest
Sherbrooke (Québec)
J1H 1R9
(819) 569-4808 Stand 240

GÉNÉRAL TRAITEMENT D'EAU
607 Sherbrooke
Magog (Québec)
J1X 2S4
(819) 847-3633 Stand 200

TRAITEMENT D'EAU SHERBROOKE ENR.
1400 rue Ontario
Sherbrooke (Québec)
J1J 3S9
(819) 569-9709 Stand 153

VAISSELLE

TABLE-CHARM
1649 Amherst
Montréal (Québec)
H2L 3L4
(514) 598-1565 Stand 266

VENTE DE TERRAIN

P.D. BOUDREAU CONSTRUCTION INC.
2815, Chemin Lemire
Fleurimont (Québec)
J1H 5H3
(819) 822-3356 Stand 179

SOC COMMANDITE GALT
LA RIVE DROITE
1552, rue King Ouest,
Bureau 205
Sherbrooke (Québec)
J1J 2C3
(819) 564-5111 Stand 10

VERNIS À PLANCHER

DISTRIBUTEURS DUVERNAY INC.
232 Langlois
Terrebonne (Québec)
J6W 1L1
(514) 875-5287 Stand 160-161

VILLE

MUNICIPALITÉ D'ASCOT
1955 Belvédère Sud
Suite 100
Ascot (Québec)
J1H 5Y3
(819) 563-3993 Stand 287





Qualité de
vie nouvelle!



L'ENTREPRENEUR IDÉAL: UN MAÎTRE D'OEUVRE AVERTI

Votre décision est prise, vous désirez acheter une maison neuve. La prochaine étape consiste à choisir votre entrepreneur. Le mois de la maison neuve met en évidence les nouveaux produits offerts par l'industrie de la construction. Des produits proposés par des professionnels en quête de qualité, qui offrent un service irréprochable.

Quatre bonnes raisons d'acheter d'un constructeur professionnel:

- Il respecte les normes actuelles de confort et de sécurité. Le constructeur professionnel est à la fine pointe des nouveautés, des conceptions les plus récentes et de la dernière technologie.
- Il construit des habitations durables. En effet, la réputation d'un constructeur professionnel repose sur la qualité des habitations qu'il érige.
- Il est en mesure de répondre à vos questions. Le constructeur professionnel connaît les rouages du métier et saura vous orienter, qu'il s'agisse du financement ou du rendement énergétique de votre maison.
- Il fera preuve d'intégrité: avant, pendant et après la construction de votre habitation. Avec un constructeur professionnel, le service ne s'arrêtera pas au moment de la vente.

Comment dénicher le professionnel qu'il vous faut? Consultez votre association locale de constructeurs d'habitations: ses membres sont reconnus pour leur professionnalisme dans l'industrie de la construction résidentielle.

Après avoir obtenu le nom des constructeurs, communiquez avec eux pour discuter de vos besoins. Demandez-leur une liste de leurs clients et des projets qu'ils ont réalisés. Faites le tour des habitations qu'ils ont construites; parlez aux propriétaires, informez-vous sur divers aspects relatifs à la localité et le service offert par le constructeur avant, pendant et après la construction. «Le constructeur répondait-il à vos questions et à vos préoccupations? Feriez-vous affaires avec le même constructeur? Etes-vous satisfait de la qualité et du confort de votre maison neuve?» Autant de questions qui vous permettront de juger de la compétence d'un entrepreneur.

Examinez de près les maisons modèles qu'il a construites. Vérifiez si elles sont solides, bien finies. Comparez-les à d'autres habitations de mêmes types construites par d'autres entrepreneurs. Informez-vous des matériaux utilisés, de l'entretien exigé et d'autres détails pertinents. Essayez de tout savoir avant d'acheter.

De nombreuses associations locales de constructeurs d'habitations offrent des séminaires au public sur l'achat d'une maison neuve. Assurez-vous d'assister à l'un de ces séminaires et profitez de l'occasion pour apprendre l'ABC de l'achat d'une maison neuve.

Faites un choix éclairé! Optez pour la qualité et le service. Choisissez un constructeur professionnel!



**ROBERT
& ROBERT**

C.P. 120,
St-François-Xavier,
JOB 2V0,
(819) 845-2731

Beauté du bois et haute technologie: 40 ans de mariage

Combien peut coûter une fenêtre bon marché?

Il est bien entendu que son prix sera inférieur, mais vous obtiendrez alors une qualité de beaucoup inférieure à la qualité Robert & Robert, ce qui peut faire une différence dans le rendement réel de la fenêtre.

Même si la fenêtre bon marché possède la même apparence, vous pouvez vous attendre à un meilleur rendement de la fenêtre Robert & Robert, à cause de la supériorité de ses composantes. Le traitement au "PENTOX" procure en effet aux fenêtres Robert & Robert la durabilité et la longévité requises pour résister aux intempéries de notre climat.

C'est ainsi que la fenêtre Robert & Robert peut résister aux intempéries qui ont causé le vieillissement prématuré de la fenêtre bon marché.

Les fenêtres Robert & Robert possèdent d'excellentes propriétés de résistance à la fatigue, qui leur permettent de fonctionner encore après plusieurs années d'opération.

De plus, vous pouvez vous fier à l'uniformité de la qualité des fenêtres Robert & Robert. Celles que vous achetez aujourd'hui fourniront exactement le même rendement que celles de l'année dernière, grâce au superbe programme d'assurance de la qualité qui permet de contrôler chacune des étapes de leur fabrication.

En constatant la différence du rendement que procure la qualité Robert & Robert, vous verrez qu'il n'existe qu'une seule façon d'obtenir une fenêtre vraiment "bon marché"...

Il suffit d'exiger les fenêtres Robert & Robert!

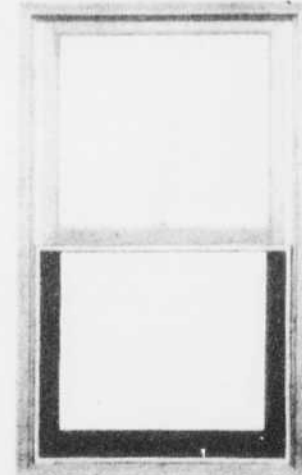
**OUI, COMME LA PLUPART DES
MAÎTRES D'OEUVRE EN CONSTRUCTION
J'OPTÉ POUR LES FENÊTRES ROBERT ET ROBERT!**

THERMO-COULISSANT



- Panneaux de verre scellé
- entretien minimum
- 6 choix de cadres et finis

GUILLOTINE SIMPLE



- facilité de nettoyage
- volet du bas basculant vers l'intérieur
- étanchéité maximale
- volet du haut fixe

PRÊT HYPOTHÉCAIRE: QUESTION D'ÉQUILIBRE

Les méandres de la marche à suivre pour obtenir un prêt hypothécaire vous effraient? Ne vous laissez pas impressionner par des chiffres et des lettres. Assurez-vous simplement d'avoir rassemblé l'information nécessaire afin d'arriver le plus rapidement possible à vos fins.

Voici les modalités et conditions de quelques hypothèques types:

— l'hypothèque à taux fixe offre un taux d'intérêt établi pour une période spécifique. Le montant du versement mensuel reste inchangé tout au long du terme;

— l'hypothèque à taux variable voit son taux d'intérêt suivre les fluctuations du marché. Cependant, le montant du versement mensuel ne varie pas. Lorsque les taux d'intérêt montent, une plus grande partie du versement sera imputée au remboursement d'intérêt. De même, lorsque les taux d'intérêt baissent, une plus grande partie du versement mensuel

sera imputée au remboursement du capital;

— enfin, l'hypothèque fermée est remboursable en totalité à l'échéance et ses conditions (terme et taux) ne peuvent généralement pas être modifiées au cours du terme. Vous devez effectuer vos versements aux dates fixées par contrat. Le prêteur est en droit de vous imposer des frais pour paiements pour anticipation. Ces frais sont généralement prévus au contrat.

De plus, de nombreux programmes d'aide administrés par divers organismes sont disponibles.

La Société d'habitation du Québec (SHQ) a mis sur pied un programme d'aide à la mise de fonds. Pour y être admissible, vous devez répondre aux critères suivants:

— aspirer à la propriété pour la première fois;
— avoir au moins un enfant d'âge

mineur;

— le coût d'acquisition de la demeure convoitée doit être inférieur à 100,000\$ (incluant le terrain et les infrastructures municipales).

Ce programme offre un prêt pouvant atteindre 10% de l'hypothèque jusqu'à concurrence de 7,000\$. La SHQ se charge de payer les intérêts pour les sept premières années, ce qui permet d'économiser un montant équivalent au prêt.

La Société canadienne d'hypothèques et de logement (SCHL) et la Compagnie d'assurance hypothécaire du Canada (CAHC) offrent des programmes d'assurance hypothécaire. Ces programmes permettent de financer 90% d'une première hypothèque.

Le coût de l'assurance varie entre 0,5 et 2,5% selon le montant du prêt et la compagnie qui l'offre.

Le droit de la demande de la SCHL varie entre 75 et 235\$ selon le

type de prêt et la charge nécessaire pour le traitement de la demande. L'assurance hypothécaire peut être utilisée conjointement avec le programme d'aide de mise de fonds. Cette combinaison permet ainsi d'accéder à la propriété plus facilement.

De plus, la Ville de Montréal vient d'inaugurer un programme s'adressant aux acheteurs d'une première maison. Le «crédit-proprio» permet un crédit des taxes foncières de 1,000\$ par année pendant 5 ans et s'adresse à l'acheteur désirant acquérir soit:

— une maison neuve unifamiliale;

— un logement neuf en copropriété divisé ou d'un plex

— un logement résultat de la transformation d'un immeuble non résidentiel.

Ce programme s'applique aux propriétés d'une valeur maximale de 100,000\$ excluant le prix du terrain et sera en vigueur pour les trois prochaines années.

Des programmes similaires existent également dans d'autres régions. Renseignez-vous auprès de votre municipalité.

Tableau: revenu familial nécessaire selon la taille de l'hypothèque et le taux d'intérêt.

Revenu familial nécessaire selon la taille de l'hypothèque et le taux d'intérêt

Taux hypothécaire	Versements mensuels si l'hypothèque s'élève à:			Revenu nécessaire si l'hypothèque s'élève à:		
	\$60,000	\$80,000	\$100,000	\$60,000	\$80,000	\$100,000
10.5%	\$557	\$743	\$929	\$26,755	\$35,674	\$44,592
11.0%	\$578	\$770	\$963	\$27,734	\$36,979	\$46,224
11.5%	\$599	\$798	\$998	\$28,742	\$38,323	\$47,904
12.0%	\$619	\$826	\$1,032	\$29,722	\$39,629	\$49,536
12.5%	\$641	\$854	\$1,068	\$30,758	\$41,011	\$51,264
13.0%	\$662	\$882	\$1,103	\$31,766	\$42,355	\$52,944
13.5%	\$683	\$911	\$1,139	\$32,803	\$43,738	\$54,672
14.0%	\$704	\$939	\$1,174	\$33,811	\$45,082	\$56,352

Hypothèques:

Hypothèque négociée pour une durée de 25 ans.

Le ménage ne consacre pas plus de 25% de son revenu familial au remboursement de l'hypothèque.

Source:

APCHQ, Service de la recherche.



PRPD

ASSURANCES

PERREAU

ROUILLARD

PRESSEAU

DUPRAS Ltée



1680 King Ouest, Sherbrooke, Qc, 563-0363

Appuyés par toute une équipe dynamique, les associés de Assurances Perreault Rouillard Presseau Dupras Ltée vous offrent des protections faites sur mesures, un service personnalisé, à des primes compétitives.

L'expansion de notre firme reflète les objectifs de notre compagnie, qui vise à s'imposer sur le marché, grâce à une politique de marketing agressive et efficace.

Les gens de notre entreprise possèdent une vaste expérience dans le domaine de l'assurance, mettant à votre disposition un service tout à fait personnalisé pour tous vos besoins d'assurances:

- Commerciales, Industrielles, Institutionnelles
- Maisons appartements
- Restaurants, Hôtels
- Entrepreneurs, Cautionnements
- Fermes
- Bateaux, Résidentielles, Automobiles
- Camionneurs (Canada et U.S.A.)
- Vie — Salaire — REER

Bur.: 563-0363

Fax: 563-0005



COMMENT DÉTERMINER VOTRE CAPACITÉ D'EMPRUNT



Qualité de vie nouvelle!

De façon générale, le prix pour une maison de type unifamilial ne devrait pas excéder le revenu brut multiplié par 2,5. Exemple: 38 000\$ x 2,5 = 95 000\$. L'acheteur devra donc rechercher une maison dont le prix ne dépasse pas 95 000\$. Cet indice de 2,5 représente évidemment un maximum optimiste et ne tient pas compte des autres engagements financiers de l'acheteur.

L'acquisition d'une maison

neuve entraîne toujours des frais supplémentaires qu'il est bon de prévoir. Assurez-vous d'avoir à votre disposition une somme d'argent que vous réserverez à ces dépenses:

- frais de notaire (environ 1% du coût d'achat de la maison);
- assurance incendie;
- taxe sur les mutations immobilières (taxe de «bienvenue»);
- déménagement et frais d'installation des divers services;

— achat de certains appareils qui ne sont pas fournis avec la maison (cuisinière, réfrigérateur, tondeuse, etc.);

— aménagement paysager.

Beaucoup de calculs et de prévisions? La garantie des maisons neuves de l'Association provinciale des constructeurs d'habitations du Québec (APCHQ) considère qu'il est cependant essentiel de bien les faire, afin que vous puissiez jouir pleinement de votre nouvelle maison.

(Source: APCHQ)

LA GARANTIE DES MAISONS NEUVES:

UNE QUALITÉ DE VIE GARANTIE

L'entrepreneur élu pour entreprendre la mise en chantier de la demeure de vos rêves, saura d'autant plus se démarquer par son professionnalisme s'il est membre accrédité de la Garantie des maisons neuves. En effet, les entrepreneurs pouvant se targuer d'offrir un tel service avant, pendant et après-vente auront préalablement eu à satisfaire à certains critères très précis exigés par l'APCHQ.

Ainsi cette garantie vous assurera une tranquillité d'esprit en vous faisant profiter d'une couverture maximale pendant et après votre achat. Voici ce que la Garantie des maisons neuves vous offre:

— protection des acomptes versés avant le transfert de propriété, jusqu'à concurrence de 30,000\$;

— garantie de parachèvement des travaux de l'unité résidentielle;

— protection contre les défauts cachés, tel que défini au certificat de

garantie, survenant au cours de la première année et déclarés par écrit à l'entrepreneur à l'intérieur de ce laps de temps;

— protection de cinq ans contre les vices de construction affectant la solidité ou la stabilité de l'immeuble, le tout tel que défini au certificat de garantie, et déclarés par écrit à l'entrepreneur à l'intérieur de ce laps de temps;

— service de règlement des litiges juste et efficace;

— garantie transférable à un nouveau propriétaire tant qu'elle est en vigueur;

N.B.: Ces protections doivent être interprétées dans le cadre et les limites de la Garantie des maisons neuves de l'APCHQ.

N'hésitez pas à communiquer avec le service à la clientèle de l'APCHQ pour savoir si le constructeur qui vous intéresse est membre de la Garantie des maisons neuves.

VOS PLANS NOUS TIENNENT À COEUR!



AUX SERVICES DE GARANTIES DE L'APCHQ

Venez nous rencontrer à:

Expo habitat

Centre sportif de l'Université de Sherbrooke, 2500, boul. de l'Université, SHERBROOKE
19 au 22 AVRIL 1990

LE KIOSQUE INFO CONSOMMATEUR APCHQ, offre un service de professionnels qui répondent à toutes vos questions sur les garanties en habitation. Choisissez la compétence et exigez la Garantie des maisons neuves ou la Garantie rénovation, de l'APCHQ.

Les protections sûres et complètes.

VOUS AVEZ DES PLANS!

Construire ou rénover en toute confiance, l'APCHQ vous le garantit.



LES PETITS À-CÔTÉS

Frais généraux inhérents à l'achat d'une maison neuve



Afin d'éviter les mauvaises surprises, il est important de prévoir un petit pécule qui servira notamment aux frais généraux qui ne sont pas reliés directement au coût initial d'une maison neuve. Certains frais de vente d'administration, de design et de financement peuvent surgir de même que les coûts de raccordement aux égouts municipaux.

Les coûts reliés aux infrastructures et aux modalités de paiement varient d'une ville à l'autre. Ainsi, certaines municipalités financent les frais d'infrastructures à même le compte de taxe. L'acheteur peut choisir de payer ses frais tous les ans pendant une période d'environ 20 ans ou alors peut s'en acquitter

au moment de l'achat, ce qui lui permet d'éviter de payer les intérêts reliés à ses frais.

Ces dispositions varient beaucoup d'une municipalité à l'autre. Dans plusieurs villes, l'entrepreneur se charge lui-même de la majeure partie des frais d'infrastructure en ajoutant le coût à celui de la maison. Cette façon de procéder n'est pas toujours clairement indiquée sur la facture. Avant d'installer ses pénates, il en va de l'intérêt de l'acheteur de bien s'informer auprès de la municipalité des différents règlements régissant les frais.

D'autre part, l'acheteur doit aussi compter sur ses réserves pour assurer des coûts de tous genres. L'acquisition d'une maison neuve entraîne toujours des frais supplémentaires:

- frais de notaire: environ 1% du coût d'achat;
- assurance-incendie;
- taxes sur les mutations immobilières (taxe de bienvenue);
- déménagement et frais d'installation de divers services;
- aménagement paysager.

Tableau: décomposition du prix de vente d'une résidence unifamiliale au Québec.

«J'ai rénové ma salle de bain à mon goût. Moi, sortir de la douche et frissonner, il n'en était plus question! Convectair a justement une unité spéciale avec minuterie qui réchauffe l'air plus rapidement!»

NOUVEAUTE
les nouveaux Convectair «Méditerranée», plus élégants, plus compacts, plus modernes.
STAND 168 EXPO-HABITAT 90
Du 19 au 22 avril

approuvé par l'ACNOR.

«Dans ma maison neuve, j'ai fait installer du Convectair; finies les pièces trop chaudes ou trop froides, la chaleur est égale partout.»

CONVECTAIR

Le système de chauffage électrique qui ajoute de la chaleur au décor.

Convectair vous procure un plus grand confort parce qu'il assure une circulation beaucoup plus efficace de la chaleur. Grâce à son thermostat électronique intégré, Convectair exerce un meilleur contrôle de la température de chaque pièce. Les unités Convectair sont disponibles en une gamme très pratique de format et de puissance. Par exemple, un Convectair de 25 pouces donne plus de rendement qu'une plinthe de 8 pieds. Convectair peut être utilisé comme système de chauffage principal ou auxiliaire.

Consultez votre maître électricien ou téléphonez à (514) 332-5701.

OUI, je désire en savoir davantage, sans engagement de ma part, sur les systèmes de chauffage électrique CONVECTAIR. Envoyez-moi le nom d'un maître électricien de ma région. Envoyez-moi plus de documentation. — EN MAJUSCULE S. V. P. —

M. MME. MLE. _____
NOM PRENOM _____
ADRESSE _____
VILLE PROVINCE _____
CODE POSTAL _____
() TELEPHONE DOMICILE _____
() TELEPHONE BUREAU _____

Retourner à: CONVECTAIR-NMT INC.
3524, BOUL. POIRIER, SAINT-LAURENT (QUEBEC) H4R 2J5 TEL.: (514) 332-5701

13534

UNE MAISON À CONSTRUIRE: UNE RELATION À BÂTIR

L'achat d'une maison neuve est une expérience des plus excitante mais il y a loin de la coupe aux lèvres. En plus de régler les aspects financier et juridique, vous aurez à décider de nombreux détails concernant votre maison neuve. Après tout, il est important qu'elle vous plaise car vous y logerez longtemps.

Au départ

Il est important de connaître la personne-ressource qui agira comme représentant du constructeur. C'est la personne toute désignée pour répondre à vos questions.

La construction d'une maison est un processus complexe qui exige la participation d'un constructeur professionnel. Ce dernier procède à une bonne planification, connaît à fond les règlements municipaux et les processus d'approbation, prépare une organisation méthodique des travaux et effectue une bonne coordination de tous les travaux en cours. Une maison type comporte plus de 3 000 pièces qui doivent être assemblées selon un ordre déterminé.

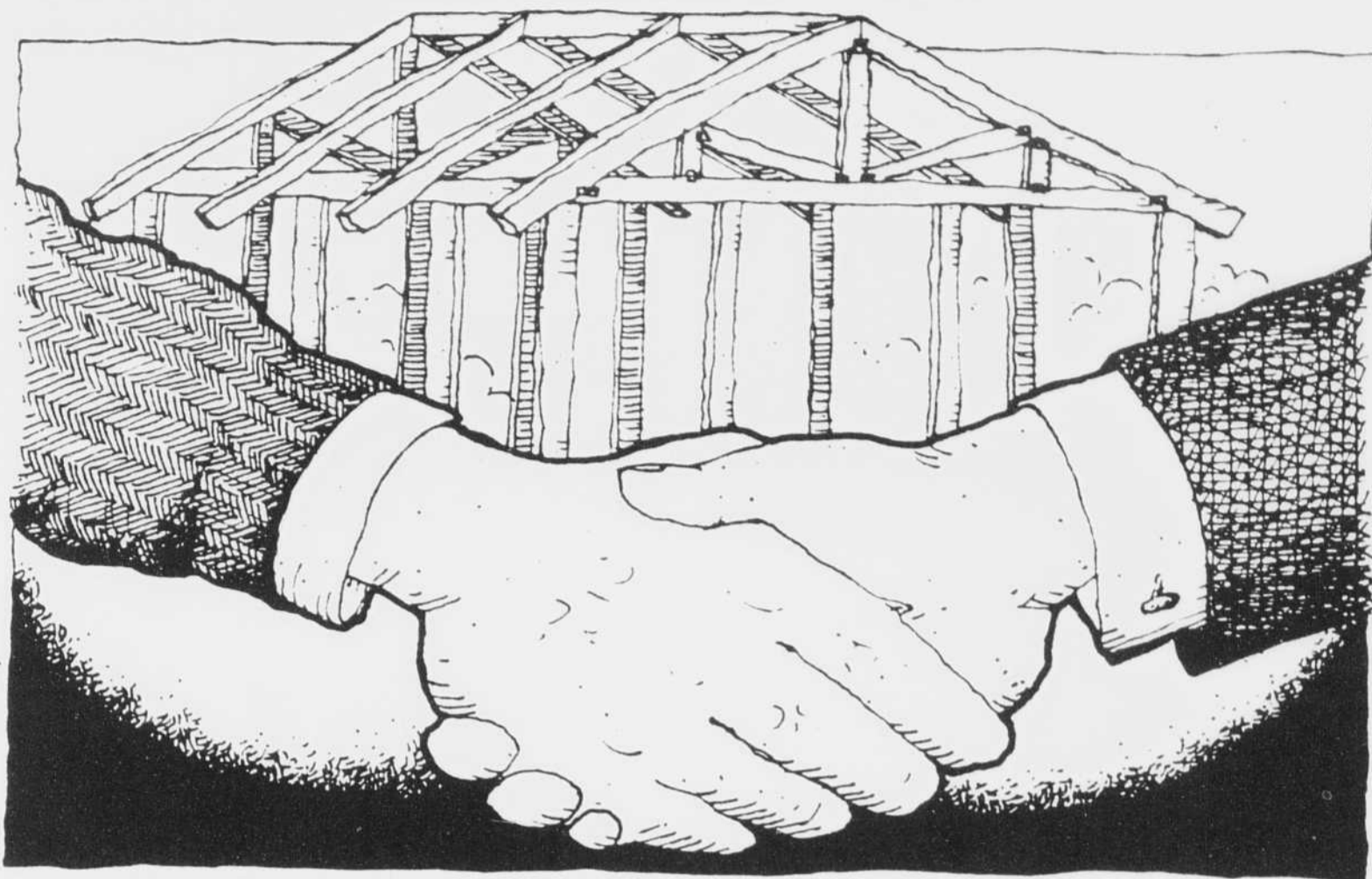
Avant que le processus de construction ne se mette en branle, votre constructeur exigera une offre définitive incluant la description de toutes les options que vous aurez choisies. Un examen sérieux de toutes les options disponibles s'impose; dressez une liste de toutes les options que vous aurez retenues et soyez le plus précis possible dans vos demandes.

Il faut compter entre 6 et 7 mois pour parachever les travaux de construction d'une maison neuve. N'oubliez pas, patience et longueur de temps valent mieux que force ni que rage.

La coopération, la rampe du succès

Durant la période de construction, vous aurez à prendre des décisions importantes. Assurez-vous donc d'avoir la liste de tous les points majeurs quand vous rencontrerez le constructeur ou son représentant. Étudiez chaque point minutieusement mais évitez de traîner inutilement car cela pourrait entraîner des délais fâcheux.

Lorsque vous serez invités à



choisir les couleurs, les moquettes et autres options, gardez en tête les choix que vous avez faits au début. Dans plusieurs cas, les matériaux requis pour satisfaire vos choix sont commandés immédiatement afin que les délais de livraison soient respectés.

Avant d'exiger quelque changement que ce soit au cours de la construction, réfléchissez bien. Souvenez-vous que la plupart des modifications peuvent être réalisées mais qu'elles sont susceptibles d'ajouter au coût de votre habitation, d'accroître les délais et finalement de reporter votre date d'occupation.

Votre rêve prend forme

Peu de gens peuvent résister à la tentation de «hanter» le site de construction de leur maison. Si la curiosité vous démange, contentez-vous et vérifiez la progression des travaux. Par contre, évitez de flâner autour du chantier de construction; pour des raisons de sécurité, abstenez-vous de vous promener sur le chantier.

Si vous avez des questions concernant la progression des travaux, il est inutile de vous adresser aux divers corps de métier qui travaillent sur le chantier. Seul le constructeur ou son représentant possède une vue d'ensemble des travaux et pourra vous renseigner.

Lors des étapes finales de la construction, il est important de maintenir un lien étroit avec le constructeur ou son représen-

tant. N'oubliez pas que des délais imprévisibles et inévitables peuvent survenir à la toute fin.

La touche finale

Avant de signer l'entente finale et d'effectuer le transfert de propriété, vous procéderez à l'inspection finale de votre maison neuve. Effectuez cette visite trois à cinq jours avant la conclusion de l'entente afin que l'entrepreneur ait suffisamment de temps pour corriger les imperfections que vous aurez repérées.

Cette étape est d'une importance capitale: préparez donc une liste des points à vérifier et des questions à poser afin de procéder à une inspection complète. Tous les points qui ne vous satisferont pas seront inscrits dans le certificat de parachèvement des travaux. Des problèmes mineurs tels égratignures et travaux de peinture incomplets seront corrigés avant votre déménagement. Les autres points seront corrigés après que vous aurez pris possession des lieux.

Prenez tous les renseignements concernant l'entretien des matériaux de votre maison neuve. Votre entrepreneur sera en mesure de vous conseiller et, au besoin, de vous donner les coordonnées de gens qui pourront vous aider au sujet d'articles précis comme vos électroménagers. Rappelez-vous que l'entretien de votre maison neuve est d'une importance primordiale. Votre confort en dépend!

MENUISERIE LAMIEUX

SURPLUS DU MANUFACTURIER

PLANCHER DE BOIS FRANC

<p>10.000 PI. CA. DE PLANCHER PRE-VERNI Erable, merisier Chêne</p> <p>2.75 pi.Li. 2.95 pi.Li.</p>	<p>15.000 PI. CA. DE PLANCHER NON-FINI Chêne naturel Erable</p> <p>1.49 pi.Li. 1.75 pi.Li.</p>
---	--

35% pour couvrir

MOULURES chêne second
pour cadrage de portes et fenêtres **25¢ pi**

PLINTHE plancher chêne **35¢ pi**

PORTES D'INTERIEUR en bois franc
A PRIX EXCEPTIONNELS

DU LUNDI AU VENDREDI de 8 h 00 à 17 h 00.
Ouvert temp. samedi de 9 h 00 à 12 h 00

**92, 2e Avenue,
WINDSOR** **845-2739**

12910

La Tribune, Sherbrooke, mercredi 18 avril 1990

LE PRÊT HYPOTHÉCAIRE: VOTRE CHOIX

Les banques, les fiduciaires, les caisses populaires et tous les autres types d'institutions financières se livrent une lutte acharnée pour s'assurer votre clientèle. L'Association provinciale des constructeurs d'habitations du Québec (APCHQ) et son service de garantie des maisons neuves recommandent, à l'acheteur de maison neuve, de prendre le temps qu'il faut pour se retrouver dans les méandres de toutes les options offertes.

LE PRÊT HYPOTHÉCAIRE CONVENTIONNEL

Ce prêt ne dépasse pas 75% de la valeur marchande ou du prix d'achat de la propriété, le montant le moins élevé servant au calcul. L'acheteur doit donc verser un comptant minimum de 25%. Ainsi, si le prix d'achat de votre maison est de 90 000\$ et que sa valeur marchande est estimée par votre institution financière à 80 000\$, cette dernière vous accordera un prêt de 60 000\$ (75% de 80 000\$) et vous aurez à déboursier la différence (90 000\$ - 60 000\$ = 30 000\$) en argent comptant au moment de l'achat.

LE PRÊT HYPOTHÉCAIRE À PROPORTION ÉLEVÉE

Ce prêt dépasse 75% de la valeur marchande ou du prix d'achat de la propriété jusqu'à concurrence de 90%, le montant le moins élevé servant au calcul. L'acheteur doit donc verser un comptant minimum de 10%. Si l'on suppose, encore une fois, que le prix d'achat de votre maison est de 90 000\$ et que sa valeur marchande est estimée à 80 000\$, votre institution financière vous accordera un prêt de 72 000\$ (90% de 80 000\$) et vous aurez à déboursier la différence (90 000\$ - 72 000\$ = 18 000\$) au moment de l'achat.

La loi exige qu'une telle hypothèque soit assurée par la Société canadienne d'hypothèque et de logements (SCHL) ou la Compagnie d'assurance d'hypothèques du Canada (CAHC) qui sont des assureurs hypothécaires. Les coûts reliés à cette assurance sont défrayés par l'acheteur et peuvent être ajoutés au montant du prêt hypothécaire. Des frais de souscription et de traitement doivent également être défrayés par l'acheteur.

Lorsque vous serez fixé sur le genre d'hypothèque que vous désirez, vous aurez à décider de ses modalités et conditions.

(Source: APCHQ)

BROMPTONVILLE

LES HABITATIONS DU BOISÉ

TERRAINS
A
VENDRE

PHASE 1



à partir de
\$5,000



846-3714 ou 823-7974



Les travaux permanents subventionnés de 50%. Une réduction de 4,000\$ à 6,000\$ selon le terrain.



**CHAMBRINI
CONSTRUCTION**

LE SPÉCIALISTE DE LA RÉNOVATION

LAUREAT 1989

GAGNANT DU PROJET DE L'ANNEE



POUR TOUT PROJET DE
RÉNOVATION
AVEC
GARANTIE SATISFACTION



RÉNOVATION RESIDENTIELLE

846-3714 ou 823-7974



VOS RÉNOVATIONS ET VOS IMPÔTS

Pour un propriétaire, le désir de réduire ses impôts est très souvent une motivation importante pour lui faire entreprendre des travaux de rénovation. Mais qu'en est-il des modalités prévues à ce chapitre par les gouvernements?

PROPRIÉTAIRE OCCUPANT:

Dans ce cas, vos dépenses de rénovation ne peuvent être déductibles. Vous n'avez donc pas d'avantage fiscal direct à rénover la propriété que vous habitez. Toutefois, en regard des normes actuelles, vous pouvez tirer un avantage majeur de vos rénovations, du fait que le gain en capital réalisé lors de la revente n'est pas imposable. Cette mesure qui existe depuis plusieurs années a été adaptée initialement afin de favoriser la propriété.

Mais il est tout aussi clair qu'elle favorise l'entretien et la rénovation de votre résidence.

PROPRIÉTAIRE D'UN IMMEUBLE À REVENUS:

Auparavant, comme propriétaire d'immeubles à revenus, vous deviez traditionnellement capitaliser vos dépenses de rénovation. Vous deviez donc les ajouter au coût de votre immeuble, afin de les amortir sur une

certaine période pour pouvoir récupérer les sommes investies.

Le récent jugement Goyer, devant la Cour suprême, ouvre cependant la voie à une nouvelle pratique plus avantageuse encore. Ce jugement vous donne en effet le droit de déduire directement vos dépenses de rénovation, de la même façon que vous le faites pour vos coûts d'entretien, ce qui vous permet de récupérer immédiatement vos déboursés.

Si vous effectuez un emprunt pour financer vos travaux, n'oubliez pas que les intérêts que vous paierez sur cet emprunt sont déductibles de vos revenus.

Une dépense de rénovation sera admissible en autant qu'elle vise à restaurer votre édifice à son état original, ce qui est le cas pour la plupart des travaux de rénovation. Les dépenses de rénovations entreprises dans le seul but d'augmenter la valeur de votre immeuble ne pourraient donc pas être directement déductibles de vos revenus.

Malgré l'opinion exprimée dans le jugement Goyer, les ministères des Finances provincial et fédéral tardent à publier une position claire sur le sujet. Pour l'instant, la déductibilité n'est donc pas complètement acquise.

(Source: APCHQ)

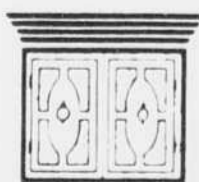
MANUFACTURIER D'ARMOIRES DE CUISINE

- mélamine
- bois
- stratifié
- quadro

SALLE DE MONTRE SUR PLACE

- délais de livraison et prix très compétitifs
- service personnalisé
- service de conseillers disponibles.

QUE CE SOIT POUR UNE CONSTRUCTION NEUVE OU UN PROJET DE RÉNOVATION, L'ENSEIGNE DE LA QUALITÉ, DES BONS PRIX ET DU SERVICE PERSONNALISÉ.



ÉBÉNISTERIE
BON-ACCUEIL INC.

1, rue St-Joseph, Bromptonville (Québec), JOB 1H0

Spécialité **ARMOIRES DE CUISINE**



SE PROTÉGER EN ACHETANT UNE MAISON NEUVE

Se protéger en achetant une maison neuve

La Garantie des maisons neuves de l'Association des constructeurs d'habitations du Québec (APCHQ) constitue une protection pour l'acheteur d'une maison neuve, d'une valeur inestimable. Son importance est de plus en plus reconnue, puisque les acheteurs de nouvelles maisons ont à faire face à des investissements qui sont en nette progression.

Parmi toutes les maisons neuves offertes sur le marché, les consommateurs recherchent un produit de qualité. Une maison standard comporte plus de 3 000 composantes différentes. Les entrepreneurs professionnels assurent un très grand contrôle de la qualité de leurs constructions, mais il serait utopique de croire que, dans tous les cas, les mai-

sons neuves demeureront telles que livrées. Les matériaux évoluent avec le temps, provoquant parfois certaines imperfections qui peuvent surgir même dans les maisons les mieux construites.

Pour leur tranquillité d'esprit, les acheteurs de maisons neuves devraient rechercher un entrepreneur qui offre le service de Garantie des maisons neuves de l'APCHQ, afin de s'assurer une protection hors pair. Cette garantie protège les acomptes versés avant le transfert de propriété jusqu'à concurrence de 30 000\$ et assure le parachèvement des travaux de l'unité résidentielle. Elle offre également une protection contre les défauts cachés survenant au cours de la première année ainsi qu'une protection contre les vices de construction pouvant entraîner la solidité ou la stabilité de la maison pour une durée de cinq ans.

Les entrepreneurs qui offrent cette garantie répondent à des critères d'admissibilité élevés sur les plans financier et technique. Ils sont en main des documents administratifs leur permettant de faciliter la transaction pour les deux parties. À titre d'exemple, le «Certificat de parachèvement et de possession» de la Garantie des maisons neuves de l'APCHQ permet à l'acheteur et à l'entrepreneur de noter tous les menus travaux qui restaient à compléter après la prise de possession de la maison.

Vous pouvez obtenir plus d'information sur le contenu et l'application de la Garantie des maisons neuves de l'APCHQ en téléphonant au (514) 353-1120 ou au 1-800-361-4572 (sans frais).

(Source: APCHQ)



La Tribune, Sherbrooke, mercredi 18 avril 1990



D 26

LES MEILLEURS PRIX DANS LA REGION
SALLE DE MONTRE SUR PLACE

- Portes, fenêtres
- Rénovation
- Aluminium, vinyle
- Toiture
- Vente au détail
- Installation si désirée

**REVETEMENT
RICHMOND INC.**
1092, rue Belmont
Melbourne

Vinyle • Aluminium • Canexel
826-3607
826-2445



Sans
frais:

1-800-567-6033

12919

LA CONSTRUCTION: ENTRE L'OFFRE D'ACHAT ET LA PRISE DE POSSESSION

Entre l'offre d'achat et la prise de possession

La construction d'une maison exige l'assemblage de plus de 3 000 composants... sans compter les clous, les vis et les écrous, mis en place par des travailleurs d'au moins 30 métiers différents.

Bâtir une maison exige du temps et beaucoup de travail. Le constructeur procède tout d'abord à la mise en place des fondations, qui sont très importantes puisque ce sont elles qui lient la maison au sol. Les fondations sont imperméabilisées de l'extérieur et un drain français est installé tout autour afin d'assurer l'étanchéité de l'ensemble. Par la suite, l'excavation est remblayée avec un matériau de bonne qualité.

Un système de colonnes et poutres qui supportent à leur

tour les solives est installé sur ces fondations. Les croix de Saint-André et les liernes ont pour fonction d'empêcher les longues solives de se tordre pendant la vie de la maison. Sur les solives, on installe le pontage, ces panneaux de bois qui forment l'essentiel du plancher.

Les murs sont préfabriqués au sol et sont ensuite élevés tout assemblés pour être fixés en permanence au plancher. Le toit est assemblé à partir d'éléments préfabriqués en usine et appelés «fermes». Ces fermes sont montées mécaniquement sur la structure et sont fixées à intervalles réguliers et liées entre elles. Le pontage est ensuite installé.

Une fois l'électricité et la plomberie mises en place, des nattes de fibre de verre sont installées dans les murs et l'entretoit, ainsi que de l'isolant sur les murs du sous-sol. Le pare-va-

peur sera placé par-dessus ces isolants.

Dès la mise en place des portes et des fenêtres dans les murs extérieurs, le constructeur prévoit l'installation des solins d'étanchéité, puis l'installation du revêtement extérieur. Sur le toit, on installe généralement du bardeau d'asphalte, toujours en faisant très attention aux solins.

À l'intérieur, le gypse est visé. Le ciment à joints est installé en couches successives puis poncé en préparation de l'application de la peinture. L'une des dernières étapes de la construction sera d'installer les revêtements de plancher.

Il arrive que des contretemps imprévus et inévitables retardent le parachèvement des travaux. Rappelez-vous que votre entrepreneur tient autant que vous à éviter ces retards.

(Source: APCHQ)



Avril
Mois de la maison neuve

Qualité de vie nouvelle!



AUCUN PAIEMENT AUCUN INTÉRÊT



100 \$ DE
REPRISE

sera déduit
du prix de
détail suggéré

Carte
D'or
TORO
Gold
Card
53205 1599 18400

avant le
12 juillet
1990

(si payé en entier)

(cette offre se termine le 23 avril 1990)

*CRÉDIT INSTANTANÉ POUR
LES CLIENTS
QUALIFIÉS

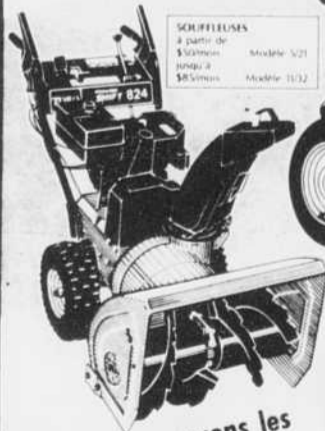
Sur approbation
du CRÉDIT

TONDEUSES
à partir de
\$2000
jusqu'à
\$4500

Modèle 16376
Modèle 21426

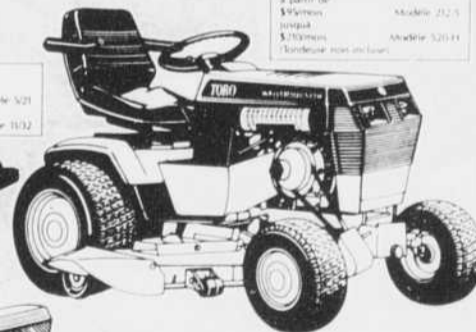
TRACTEUR TORO - WHEEL HORSE
à partir de
\$1500
jusqu'à
\$2000

Modèle 212-5
Modèle 320-11
(l'entretien non inclus)



SOUFFLEUSES
à partir de
\$500
jusqu'à
\$800

Modèle 521
Modèle 1132



TORO

Ne vous-êtes
vous pas privé
d'une TORO
trop longtemps?

* Nous payons les
intérêts jusqu'au
12 octobre 1990
sur souffleuses

TONDEUSE
Mise au point - Toutes marques
29⁹⁵

LOU-TEC

On est équipé!

**LOCATION
DION**

4730 BOUL. BOURQUE ROCK FOREST - 822-1225
(face à Piscine Citadelle)

11646

La Tribune, Sherbrooke - mercredi 18 avril 1990

D 27

Votre maison neuve:

IL EST PLUS PROFITABLE D'ACHETER MAINTENANT

Votre décision est sage si vous avez décidé de passer à l'action maintenant en achetant votre maison neuve. En effet, reporter votre décision à plus tard en espérant voir les taux d'intérêt baisser et un mauvais calcul. La tendance, depuis la fin de la dernière Guerre mondiale, veut que le prix des maisons augmente plus rapidement que ne baissent les taux d'intérêt.

L'Association provinciale des constructeurs d'habitations du Québec (APCHQ) et son service de garantie des maisons neuves recommande au consommateur qui dispose de la mise de fonds initiale pour acheter sa maison, et dont les revenus permettent d'effectuer les versements sur l'hypothèque, d'agir rapidement. Le prix des maisons, comme celui de tout autre bien de

consommation, n'a pas tendance à baisser. De plus, il y a fort à parier que l'instauration de la taxe sur les produits et services (TPS), prévue pour janvier 1991, aura une conséquence directe sur l'augmentation du prix des maisons neuves.

Il faut considérer l'achat d'une maison comme un investissement. La propriété est une excellente façon d'accumuler un capital. Reporter à plus tard votre décision d'acheter vous coûtera plus cher. Vous vous privez, d'une part, de l'augmentation de la valeur de votre propriété et, d'autre part, vous devez investir une mise de fonds supérieure l'année suivante, en plus de débours des versements hypothécaires plus élevés.

Il est également important de tenir compte du fait que le gain

en capital que vous réaliserez lors de la vente de votre maison n'est pas imposable et que les sommes versées sous forme de loyer seront, elles, irrémédiablement perdues.

Investir dans une maison neuve donne une plus value non négligeable à votre mise en fonds initiale. En effet, une maison neuve, même si elle coûte environ 10% de plus qu'une maison existante, tend à prendre de la valeur plus rapidement. Si rapidement qu'elle peut valoir plus cher le jour où vous emménagez que le jour où vous avez signé votre offre d'achat.

Alors, si vos revenus vous permettent de passer à l'action, n'hésitez plus... Le propriétaire d'une maison neuve est toujours gagnant!

(Source: APCHQ)

LA PRISE DE POSSESSION VOTRE MAISON NEUVE

Après avoir suivi toutes les étapes en vue d'acquiescer votre maison neuve, vous êtes maintenant à la veille de la prise de possession.

Lorsque la construction arrive à son terme, il est important que vous restiez en contact étroit avec votre entrepreneur afin d'éviter les problèmes de dernière minute. Il arrive que des contretemps imprévus et inévitables retardent le parachèvement des travaux.

Un peu avant le règlement final et le transfert de propriété, vous ferez le tour de la maison pour effectuer une inspection finale, en compagnie de votre entrepreneur. L'idéal est de faire cette inspection trois à cinq jours avant la fin des travaux. Ainsi

les travaux sont presque terminés, mais il reste assez de temps pour corriger d'éventuelles imperfections.

Si vous prenez le temps de faire cette inspection avec soin, elle vous épargnera, à vous et à votre entrepreneur, bien du temps et des frustrations. Tout ce qui ne vous satisfait pas doit être noté. La plupart des entrepreneurs veilleront à ce que des imperfections mineures, comme des égratignures ou une couche de peinture non terminée, soient corrigées avant que vous n'emmenagiez. Il pourrait cependant rester d'autres problèmes à régler après votre prise de possession.

Si vous avez acheté une maison d'un entrepreneur mem-

bre de la Garantie des maisons neuves de l'Association provinciale des constructeurs d'habitations du Québec (APCHQ), vous avez à votre disposition un outil administratif qui facilite le transfert de propriété de la maison: le certificat de parachèvement et de possession.

Signé par vous et l'entrepreneur, ce document permet d'établir clairement les quelques travaux mineurs qui restent à compléter, de même que les travaux hors saison qui n'ont pu être effectués.

En complétant de façon adéquate ce certificat, vous vous assurez des relations après-vente beaucoup plus agréables avec votre entrepreneur.

(Source: APCHQ)

L'IMPACT DE LA TPS SUR LES MAISONS NEUVES

Dans la proposition originelle, mise de l'avant par le ministre des Finances Michael Wilson, la taxe de vente sur les produits et services devait être de 9%, avec une ristourne de 4,5% aux acheteurs de maisons neuves.

D'après les études effectuées par l'Association provinciale des constructeurs d'habitations du Québec (APCHQ), l'application de cette taxe aurait un effet d'augmentation de 2,5% sur le prix des maisons neuves.

Le comité des finances, constituée de députés chargés de faire des recommandations au ministre, a suggéré, à la fin de novembre 1989, de ramener le taux de taxe à 7%. Pour compenser le

manque à gagner, ce comité proposait de taxes toutes les transactions immobilières, maisons neuves et maisons existantes, de 5%.

Cette proposition est encore pire pour les acheteurs de maisons neuves que celle proposée originellement par le ministre Wilson, proposition qui accordait une ristourne de 4,5% aux acheteurs de maisons neuves.

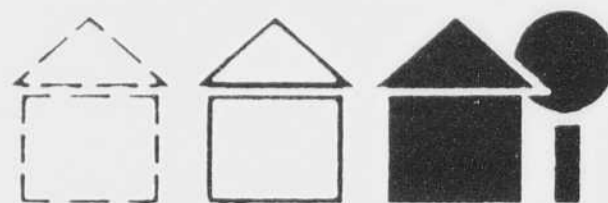
La mise en place de telles taxes affecte indéniablement l'accès à la propriété, alors que le ministre Wilson s'était engagé à ce que sa réforme fiscale n'affecte en rien cette accession. Avec une taxe de 5% à l'achat d'une maison, il faut prévoir une haus-

se de 2,7% sur le prix d'une maison neuve de 100,000\$.

Et en plus du fardeau administratif accru pour les entreprises oeuvrant dans l'industrie, cette taxe encouragera le travail au noir, particulièrement dans la rénovation qui est déjà passablement en butte à ce problème.

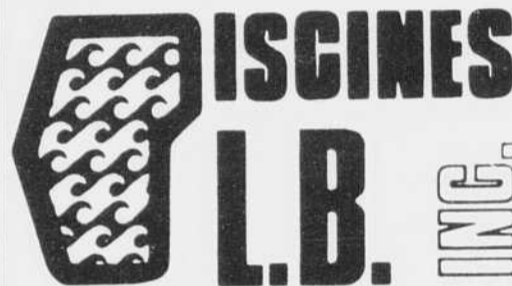
L'application de la TPS est prévue pour le début de 1991. On peut encore espérer que le gouvernement tiendra compte d'ici là des demandes émanant des associations et des consommateurs qui refusent d'accepter que l'on taxe le moyen privilégié d'épargne des Québécois, soit celui d'acquiescer une maison.

(Source: APCHQ)



Avril
Mois de la maison neuve

Qualité de vie nouvelle!



380, route 220
St-Élie d'Orford, QC.

Tél.: (819)

564-8383

MEMBRE DE L'A.P.C.H.O.
LICENCE D'ENTREPRENEUR

SPÉCIALITÉS:
PISCINES CREUSÉES EN BÉTON SOUFFLÉ.

Plus de 20 ans d'expérience
à votre service

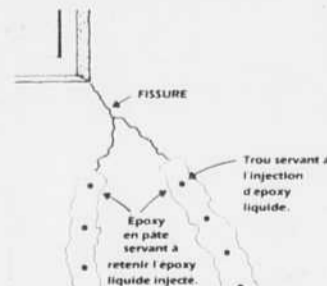
Résidentiel
Commercial
Municipal

Venez vous renseigner sur la piscine
la plus complète sur le marché
et réservez pour l'été 90.

13065

INFILTRATION D'EAU? FISSURES DANS LE BÉTON? LA SOLUTION:

Epoxypro, un procédé utilisant le meilleur produit qui soit pour le colmatage des fissures du béton. Epoxy. Avec une résistance de 3 à 4 fois supérieure à celle du béton. Epoxy injecté sous pression scelle la fissure d'un côté à l'autre.



Epoxypro s'attaque aux problèmes suivants:

- Fissures de toutes dimensions
- Joints mur-plancher
- Joints d'expansion
- Infiltrations à travers le béton
- Pourtours de tuyaux
- Drainage

• Porte une garantie pouvant aller jusqu'à 5 ans.

La Spécialiste

EPOXY PRO INC.

Reparation de fissures de béton

RÉGLEZ
VOS PROBLÈMES
EN TOUTE
TRANQUILLITÉ.

(819) 821-3737

Bruno Laverdière, PRÉSIDENT

12932

Les spécialistes du couvre-plancher et de la décoration

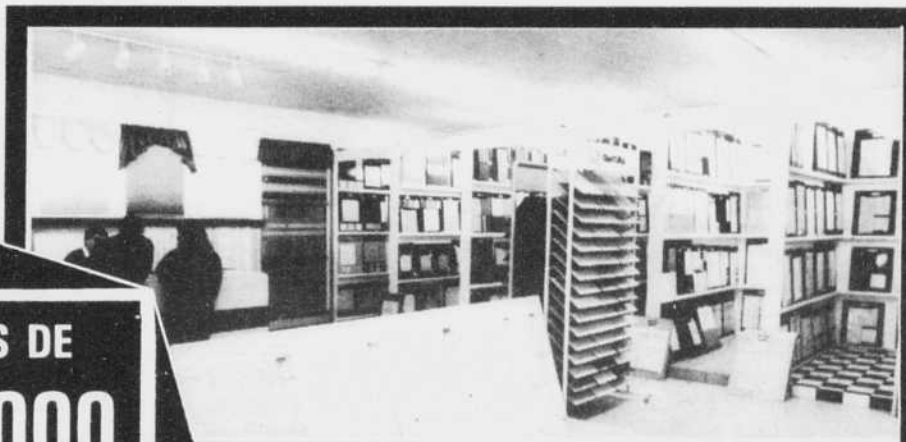
super **5^e** vente anniversaire

20% à 60%

SUR TOUTE LA MARCHANDISE

(excepté la peinture Sico déjà en promotion)

UN DÉPLACANT PAYANT, PAYANT!



PLUS DE
15 000
PI.CAR.
DE SUPERFICIE



**TAPIS
PRELARTS**
À PARTIR DE **385** V.C.

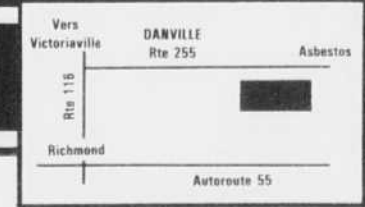
Estimation gratuite
à domicile, livraison et installation effectuée
par des experts.



TAPIS DÉCOR LAFRANCE

INC.

Rte 255, entre DANVILLE et ASBESTOS



839-2757

La Tribune, Sherbrooke, mercredi 18 avril 1990

12907

D 29

POUR VENDRE PLUS RAPIDEMENT...

Si vous désirez vendre votre maison rapidement, tout en vous assurant d'obtenir le meilleur prix possible, l'Association des constructeurs d'habitations du Québec (APCHQ) et son service de Garantie des maisons neuves vous suggèrent quelques conseils pour rendre votre maison plus attrayante aux yeux des acheteurs potentiels.

Jetez d'abord un coup d'oeil au parterre avant. Une couche de peinture sur la porte, des numéros civiques, une poignée de porte et un heurtoir bien polis, un nouveau protecteur de bas de porte en laiton de arbustes en santé et des plantes en fleurs aideront à donner une première impression favorable.

Après avoir vérifié l'avant de la maison, ne négligez pas les côtés et la cour arrière. Ajoutez quelques arbustes et plantes en santé afin de montrer des plate-bandes bien fournies. Ratissez la pelouse régulièrement et évitez de laisser traîner des objets.

Assurez-vous que les fenêtres soient propres afin de laisser pénétrer le plus de lumière possible. En disposant les lampes de tables et lampes sur pied judi-

cieusement, vous pourrez aussi éliminer les coins sombres.

Faites les petites réparations qui entraînent depuis quelques temps. Resserrez les poignées de portes, réparez les robinets qui fuient, remplacez les vitres, les carreaux et les moustiquaires brisés, refaites les joints de la baignoire et de la douche.

Une maison en montre doit être d'une propreté impeccable. Nettoyez les tapis, les tentures et les tissus d'ameublement. Profitez-en pour faire le ménage du sous-sol et des armoires encombrées.

Avant d'ouvrir les portes de votre maison aux visiteurs, achetez des fleurs pour le salon et la cuisine. Vaporisez un peu de parfum dans la salle de bains et frottez les évier en acier inoxydable avec un peu d'huile de cuisson pour les faire briller.

Restez objectif en vérifiant l'apparence intérieure et extérieure de votre maison. Rappelez-vous que ce que vous ne remarquerez plus avec le temps peut repousser les acheteurs éventuels.

(Source: APCHQ)

Se financer:

POUR RÉNOVER EN TOUTE TRANQUILLITÉ

Afin d'effectuer des travaux de rénovation dans votre maison, il vous faudra probablement considérer l'un ou l'autre des modes de financement qui s'offrent à vous sur le marché, soit: un prêt personnel, une marge de crédit personnelle, un prêt personnel avec garantie hypothécaire ou encore, un prêt hypothécaire de second rang.

Se financer par le prêt personnel ou la marge de crédit personnelle. Avec un prêt personnel, vous connaissez à l'avance les conditions de remboursement et vous savez que ces conditions seront fixes tout au long du terme. La planification de votre budget est ainsi facilitée.

D'autre part, la marge de crédit personnelle est conçue pour vous fournir une liberté de manœuvre dans la gestion de vos finances. Cette marge vous accorde une grande flexibilité financière qui s'ajuste à vos besoins du moment, ce qui est d'un grand recours lorsqu'il est difficile d'évaluer précisément le coût des rénovations que vous désirez entreprendre.

Se financer par le prêt personnel avec garantie hypothécaire ou le prêt hypothécaire de second rang

Tous deux basés sur la valeur

actuelle de votre propriété, ces prêts permettent de bénéficier de votre situation de propriétaire pour accroître votre solvabilité face à l'institution financière consultée.

Le prêt personnel avec garantie hypothécaire permet de profiter de la valeur de votre propriété pour emprunter un montant élevé sur une période prolongée. Il ne faut pas oublier que certains gros travaux de rénovation peuvent être très coûteux et requérir plus qu'un prêt personnel simple pour leur financement. Le prêt hypothécaire de second rang, pour sa part, vous permettra d'emprunter une seconde fois en mettant votre propriété en garantie. Le montant de cette deuxième hypothèque s'ajoutera alors à celui de votre première hypothèque.

Il est recommandé de rencontrer les représentants de plusieurs institutions financières afin de choisir celle qui vous offre les modes de paiement, taux, termes, amortissement et conditions qui vous conviennent le mieux. Et surtout, n'oubliez pas de vous informer des frais bancaires et juridiques inhérents à ces transactions!

(Source: ACPHQ)

Qualité de vie nouvelle!



Avril
Mois de la maison neuve

LES COURTIERES AFFILIÉS

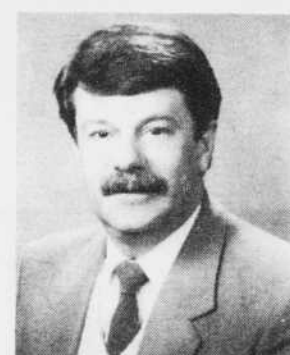
Immeubles Paul Proulx Inc.

BUR.: 65, ST-GEORGES, WINDSOR
845-2525

102, RUE LAVAL, BROMPTONVILLE
RES.: 846-3434



Roger Bilodeau
Rés.: 846-2178



Paul Proulx
Rés.: 846-3434

REPRESENTANTS DES VENTES
POUR «PLACE DES FLEURS»

Développement

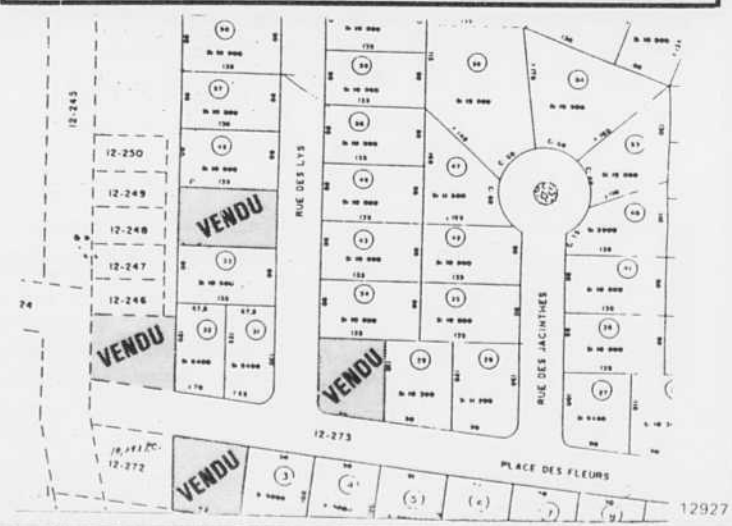
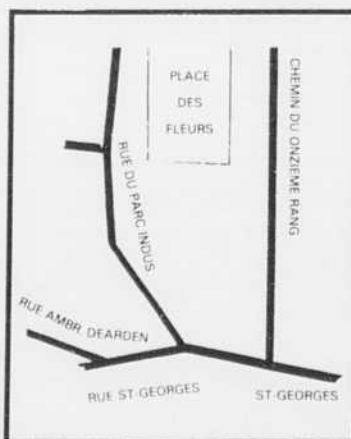
Place des fleurs

WINDSOR



Pour informations:
M. Paul Proulx
845-2525
PROMOTEUR
M. Armand Juneau

110 terrains boisés
Services d'aqueduc et d'égoût
Travaux permanents subventionnés à 60%



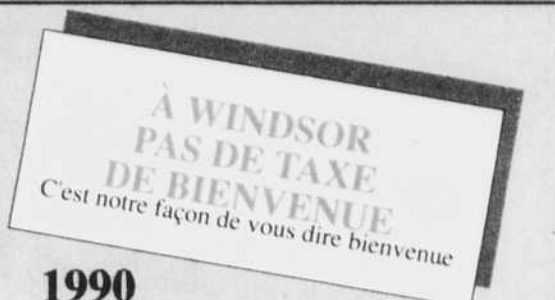


MAINTENIR LE TAUX DE TAXATION À UN BAS NIVEAU: UNE PRIORITÉ!

Adrien Péloquin
Maire de Windsor

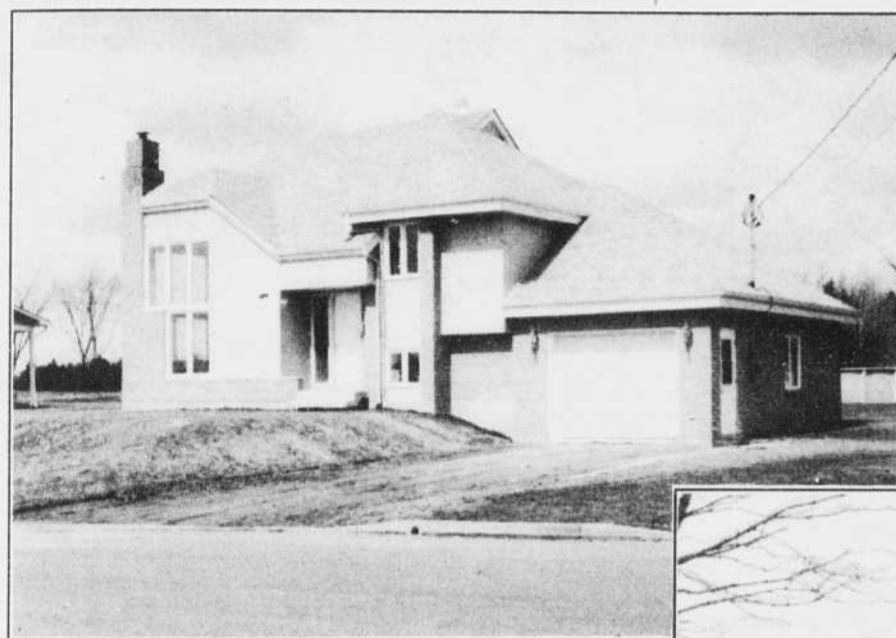
WINDSOR BIENVENUE CHEZ-NOUS

POUR PARTAGER UN AVENIR MEILLEUR



"C'est par un excédent des revenus sur les dépenses de 229 700 \$ que s'est soldé l'exercice financier 1989 de la Ville de Windsor. L'année précédente,

Windsor a bouclé l'année avec un **surplus de 227 419 \$** après avoir affecté une somme de 100 000 \$ à son fond de roulement..." La Tribune, 7 avril 90



" Nous maintenons le taux de taxation à un bas niveau.../Nous aurions le choix de diminuer le taux des taxes et de ne pas investir dans l'amélioration de nos infrastructures et services. Le conseil préfère le maintien du taux de taxes à un niveau raisonnable et l'amélioration de la **qualité de vie** de nos citoyens " de dire **M. Péloquin...**"

LaTribune, 7 avril 1990

Taux de taxe 1.40\$ DU CENT À Windsor

Travaux permanents SUBVENTIONNÉS À 60%

Construction industrielle* CRÉDIT DE TAXE DE 100%
*Dans le parc industriel (en 1990)

URBANISME

C'est le **5 février 1990** que la **Ville de Windsor** adoptait par résolution un projet de plan d'urbanisme. Le Conseil municipal entend prioriser 5 orientations plus spécifiques.

1- On veut renforcer le rôle de centre de services assumé par la ville de Windsor pour les municipalités voisines en favorisant l'implantation de nouveaux points de services municipaux et régionaux.

2- On veut aussi favoriser un développement structuré et harmonieux des différentes fonctions urbaines. Intensifier la vocation commerciale et de service de la rue St-Georges, principalement de la rue Principale à la 8e Avenue est un objectif important. Développer un réseau d'**espaces verts** structuré en fonction des densités de population est également au coeur des préoccupations de la Ville.

3- Élaborer un programme particulier de revitalisation pour la rue Saint-Georges et harmoniser l'aspect visuel de l'affichage sera un objectif de premier plan.

4- Une autre priorité est de prévoir un réseau de circulation efficace en favorisant un accès direct entre la zone urbaine actuelle et le site de la nouvelle usine Domtar de même qu'entre le parc industriel et l'autoroute 55.

5- Le nouveau plan favorise également la protection et la mise en valeur des immeubles présentant un intérêt patrimonial.



EVALUATION FONCIERE: PLUS DE 208 000 000 \$

CONSTRUCTION ÇA BOUGE À WINDSOR!

Il faut savoir que **81 nouvelles résidences** ont été construites dans les dernières années à Windsor. Le nombre de terrains disponibles pour la construction d'habitations est donc passé à ce jour de 156 lots à **56 en avril 1990. Ces terrains sont prêts à recevoir une construction immédiatement.** Donc aucun délais du côté des infra-structures. Plusieurs promoteurs, agents immobiliers et constructeurs sont déjà à l'oeuvre à cette date pour faire de 1990 une bonne année dans la construction à Windsor. La construction et la rénovation d'édifices à vocation commerciale est aussi en phase d'accélération.

La Rue St-Georges bientôt élargie. La Rue Principale recevra aussi des aménagements paysagés.

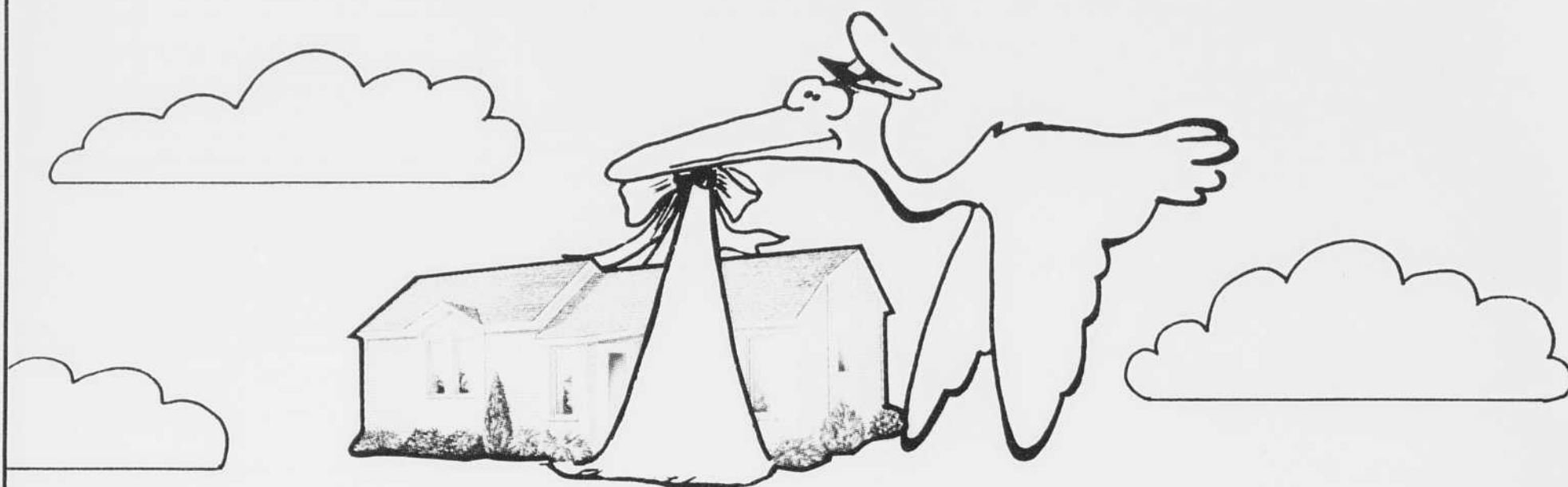


UNE IMAGE ACTUALISÉE

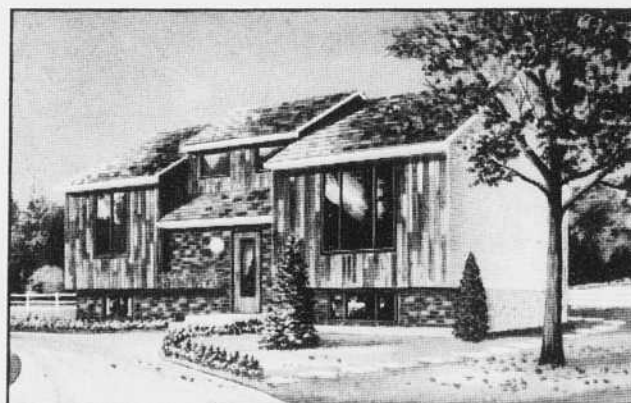
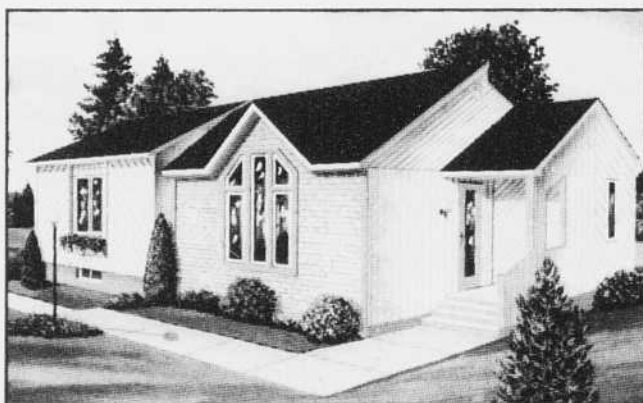
C'est au printemps de 1990 que la Ville de Windsor, appuyée par la Chambre de Commerce et huit commerçants, lançait une première campagne de promotion télévisée visant à actualiser l'image de Windsor. L'objectif est atteint. Merci à M Charles Marceau (Provigo), M et Mme Isabelle (Obonsoins), M Dion (Location Windsor), M et Mme Jolin (Le Centre Audio-Vidéo), Mme G. Duval (Boutique Giselle), M R. Godbout (Mode Godbout), M A. Juneau (Place des Fleurs), et M G. Champagne (Champagne Auto de Windsor).

12915

POUR UNE PREMIÈRE, QU'EST-CE QUE LA CIGOGNE VOUS APPORTERA?



UNE MAISON ALOUETTE, BIEN SUR!



Pour vous acheteurs de première maison, Alouette vous offre un programme spécial vous permettant une réduction des paiements d'environ \$169.00/mois (si vous êtes éligible). Nous pouvons évaluer votre projet sans aucune obligation. Une maison neuve "Alouette" c'est le choix idéal pour une première maison. Venez visiter nos 7 maisons modèles en montre.

LES MAISONS
Alouette

Direction Waterloo
À seulement 40 km de Sherbrooke
Les Industries Ste-Anne-de-Larochelle Inc.
316 rue Principale ouest, Route 243
Ste-Anne-de-Larochelle, Québec J0E 2B0
Tél.: (514) 539-3100

OUVERT
7
JOURS