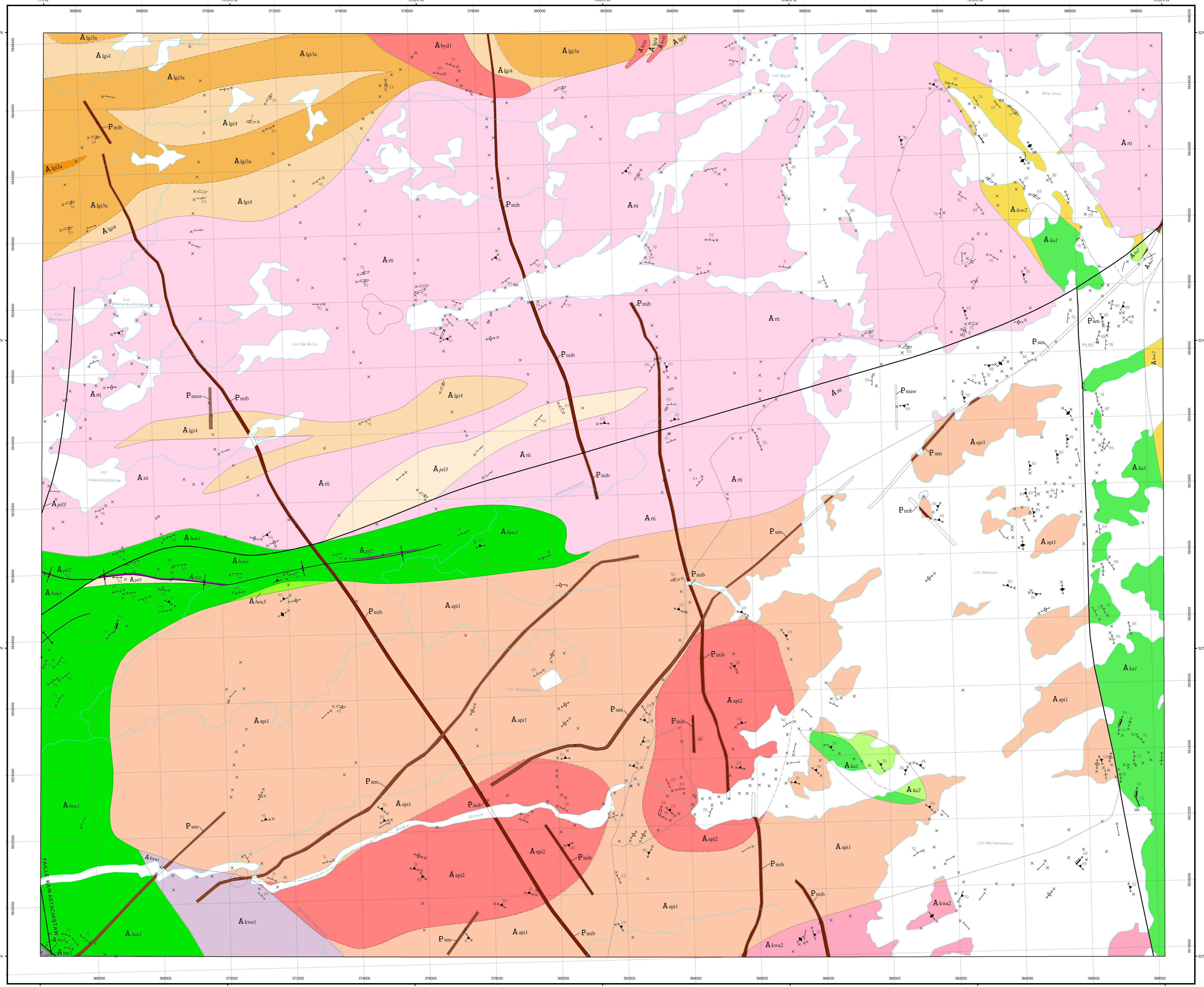


# Géologie - LAC DE ROTIS

33C10



## LÉGENDE STRATIGRAPHIQUE

### PROVINCE DU SUPÉRIEUR

#### PROTÉROZOÏQUE

- Essaim de Senneterre**
- P<sub>sen</sub>** Dyke de diabase (NE-SW)
- Essaim de Mistassini**
- P<sub>mi</sub>** Dyke de diabase (NW-SE)
- Essaim de dykes de Matachewan**
- P<sub>ma</sub>** Dyke de diabase (N-S)

#### ARCHÉEN

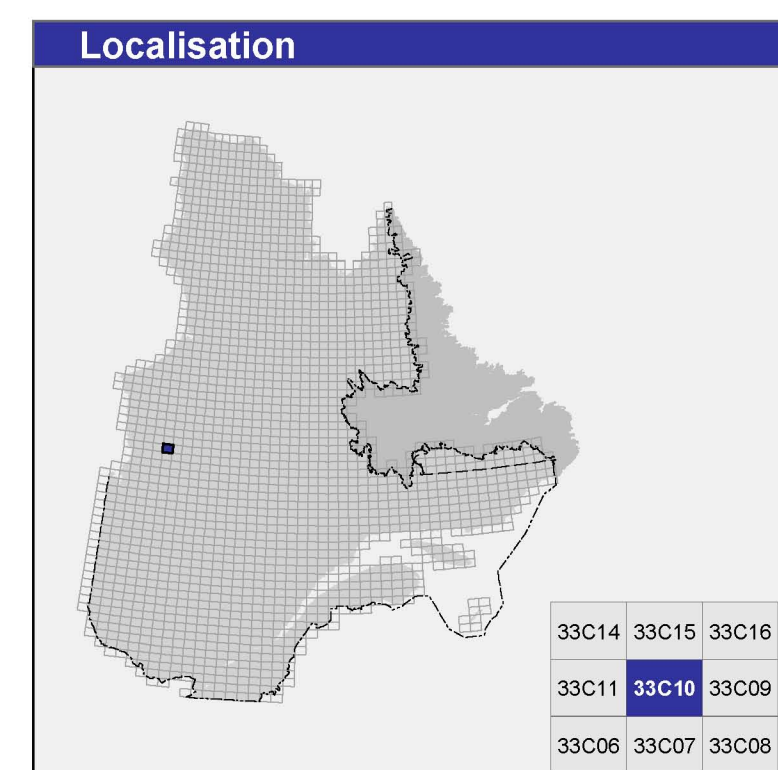
### SOUS-PROVINCE D'OPINACA

- Suite intrusive de Boyd**
- A<sub>bo1</sub>** Granite et pegmatite rose, massifs et homogènes, à biotite et magnétite; confinement localement des enclaves de diatexite dérivée de la migmatitisation de paragneiss et d'amphibolite
- Complexe de Laguiche**
- A<sub>lgi4</sub>** Diatexite hétérogène et rubanée, à biotite à hornblende à grenat à pyroxène, dérivée de la fusion de paragneiss, contient moins de 50 % de restes de paragneiss
- A<sub>lgi3a</sub>** Paragneiss migmatitisés à biotite à hornblende à grenat; contenant de 20 à 50 % de mobilisat
- A<sub>lgi2a</sub>** Paragneiss à biotite à hornblende à grenat; contenant moins de 20 % de mobilisat

### SOUS-PROVINCE DE LA GRANDE

- Pluton de Rotis**
- A<sub>ri</sub>** Grandiorite à hornblende et biotite, massive à faiblement foliée, homogène, moyennement à grossièrement grenue et légèrement magnétique; localement, phases de composition granitique à phénocristaux centimétriques de feldspath potassique, contient jusqu'à 20 % d'enclaves de paragneiss migmatitisés en bordure du pluton
- Pluton de Takuch**
- A<sub>ta1</sub>** Tonallite foliée, riche en biotite (10 à 15 %) et contenant des enclaves de roches volcaniques mafiques à intermédiaires, localement injections de pegmatite rose
- Pluton d'Aupiskunau**
- A<sub>ap2</sub>** Pegmatite rose à muscovite et magnétite, de composition granitique et hématitisée
- A<sub>ap1</sub>** Diorite quartzifère, massive à foliée, à texture porphyroïde; tonalite à hornblende et biotite
- Pluton de Kawachusi**
- A<sub>ka2</sub>** Grandiorite à phénocristaux centimétriques de feldspath potassique (10 %) et contenant localement des enclaves minérales à décamétriques de tonalite et de diorite, injections abondantes de pegmatite
- A<sub>ka1</sub>** Tonallite à enclaves de paragneiss, injections abondantes de pegmatite
- Groupe d'Estmain**
- Formation de Low**
- A<sub>low2</sub>** Grès, wacke, mudstone et schiste; localement, lits gréseux à andalousite, cordiérite et grenat
- Formation de Kasak**
- A<sub>ka3</sub>** Tuf à lapillis ou à blocs de composition intermédiaire
- A<sub>ka2</sub>** Basalte massif, coussiné ou bréchié, localement porphyrique ou gloméroporphorique, amphibolitisé; présence de rares niveaux de mudstone graphitique
- Formation de Pilpas**
- A<sub>pi3</sub>** Grès, wacke, schiste; localement présence de lits gréseux à andalousite, cordiérite et grenat
- A<sub>pi2</sub>** Formations de fer rubanées, oxydées et fortement plissées
- Formation de Bernou**
- A<sub>bn2</sub>** Tuf fin, tuf à cristaux et tuf à lapillis ou à blocs, de composition felsique à intermédiaire
- A<sub>bn1</sub>** Basalte massif, coussiné ou bréchié, localement gloméroporphorique, vésiculaire ou amphibolitisé; contient des niveaux mafiques de lave ultramafique, de mudstone noir, de grès arkosique et de formations de fer oxydées

Les symboles et abréviations utilisés sur cette carte sont décrits dans la publication PRQ 2000-05 du ministère des Ressources naturelles et de la Faune.

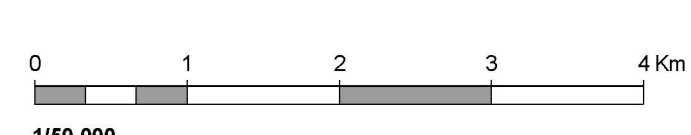


### Métadonnées

Surface de référence géodésique : Ellipsoïde GRS 80  
 Système de référence géodésique : NAD 83 compatible avec le système mondial WGS 84  
 Projection cartographique : Mercator transverse universelle (MTU), fuseau 18  
 Longitude d'origine : 76°45'  
 Latitude d'origine : 0°

### Frontières

--- Frontière internationale  
 --- Frontière interprovinciale ou interétatique  
 --- Frontière Québec - Terre-Neuve-et-Labrador (cette frontière n'est pas définitive)



### Sources

**Données**    **Organisme**    **Année**  
 Géologie : Ministère des Ressources naturelles et de la Faune, 2009  
 Direction générale de Géologie Québec  
 Topographie : Ministère des Ressources naturelles et de la Faune, 1996  
 Direction générale de l'information géographique

### Réalisation

Géologie : Daniel Bandyeyera et Pierre Lacoste (2007)  
 Référence : Remick, J. H. (1976) - DPV 446  
 Assistance technique : Mélanie Benoit, Patrick Olivier, Hélène Gagné

Production : Ministère des Ressources naturelles et de la Faune, Direction générale de Géologie Québec  
 Diffusion : Ministère des Ressources naturelles et de la Faune, Direction générale de l'information géographique du Québec

Le présent document n'a aucune portée légale  
 Dépôt légal - Bibliothèque et Archives nationales du Québec  
 © Gouvernement du Québec

33C10  
 RP 2009-06-C001

Carte du rapport RP 2009-06  
 Pour obtenir les données les plus récentes concernant cette région,  
 nous vous suggérons de consulter les produits géomatiques du  
 Système d'information géomatique du Québec (SIGÉOM)

**sigéom**  
 Système d'information  
 géomatique du Québec