

Québec devra intervenir financièrement dans le secteur de l'agriculture

QUÉBEC (PC) — Par cette période d'inflation, il est normal "de prévoir que les interventions gouvernementales dans le secteur de l'agriculture devront se faire plus nombreuses, plus directes et plus importantes financièrement", a déclaré hier le ministre de l'Agriculture, M. Normand Toupin, devant la commission permanente qui scrutait les crédits de son ministère.

Faisant la revue rapide de l'année agricole, le ministre a notamment déclaré :

"On peut dire qu'au cours de l'année qui vient de s'écouler, les agriculteurs du Québec ont pris pleinement conscience de leur pouvoir collectif et le syndicalisme agricole, croyons-nous, est définitivement entré dans la phase adulte de son développement, et c'est ce que nous cherchions d'ailleurs.

"C'est peut-être là un des phénomènes les plus encourageants et les plus prometteurs pour l'avenir de l'agriculture au Québec, parce que ces professionnels pourront ensemble regarder leurs problèmes et faire des suggestions qui soient constructives".

Mais M. Toupin n'a pas caché que les agriculteurs du Québec faisaient face à de grands problèmes.

"Les producteurs agricoles du Québec ont de sérieux problèmes... C'est une brutale réalité économique que de tous les secteurs d'activité — on peut le prouver, je pense, n'importe quand — l'agriculture est la dernière à profiter d'une hausse générale des prix et la première à subir les effets d'une récession".

La hausse sans précédent des prix a cependant permis de porter le revenu brut de l'agriculture québécoise à près de \$1 milliard, niveau sans précédent.

"Le Québec, avec près de 10 millions d'acres de terre, parvient à vendre un milliard de dollars de produits agricoles, alors que l'Alberta, avec ses 25 ou 30 millions d'acres de terre, ne vend pas beaucoup plus que nous".

L'Alberta

Devant "les contraintes imposées par des forces extérieures au Québec" et face aux problèmes "qu'on essaie de susciter", le ministère de l'Agriculture

est en constante évolution et "les objectifs d'hier ont été réévalués en fonction des exigences de l'agriculture moderne", a dit le ministre.

Au cours de la session, l'Assemblée nationale sera appelée à adopter un programme législatif "dont l'adoption de façon intégrale, pourra marquer un tournant dans l'histoire de l'agriculture du Québec en mettant, pour la première fois et de façon non équivoque, l'accent sur la relève en agriculture, sur la sauvegarde du territoire agricole et sur le secteur du développement, de la transformation et de la commercialisation des produits au chapitre de l'agro-alimentation".

La Loi du crédit agricole sera amendée afin de permettre des prêts beaucoup plus importants: jusqu'à \$100,000.

Dans le domaine de l'assurance-récolte, de nouveaux plans seront introduits afin d'assurer une plus grande sécurité de revenus aux agriculteurs prévoyants.

Présentement, l'assurance-récolte est optionnelle. Un projet de loi sera soumis à l'Assemblée nationale où nous discuterons d'autre chose qu'un projet optionnel, où probablement les agriculteurs seront appelés, s'ils sont d'accord, à contribuer".

L'adoption de toutes ces lois entraînera l'adoption de nouveaux budgets étant donné qu'il n'est pas d'usage d'inclure dans les prévisions budgétaires les montants nécessaires à la mise en application d'une loi encore à l'état de projet, a-t-il dit.

M. Toupin s'est efforcé de calmer les inquiétudes des agriculteurs au sujet du budget. En 1973-74, les prévisions budgétaires initiales avaient été de \$101 millions. Celles de 1974-75 sont de \$115 millions. Il y a donc une augmentation de \$14 millions à la base.

Par la suite, \$14 millions avaient été ajoutés au budget initial de 1973-74. De ce montant, seulement \$9 millions ont été dépensés. Les dépenses du ministère ont donc été de \$110 millions, l'an dernier.

Le budget initial de 1974-75 prévoit \$115 millions auxquels il faudra ajouter de \$5 à \$10 millions pour l'application des lois agricoles, si elles sont adoptées par la Chambre.



Un petit groupe de manifestants ont défilé hier devant l'Assemblée nationale du Québec. Ils protestaient contre le projet hydro-électrique de la Baie James.

Baie James: des questions qui restent sans réponse

QUÉBEC (PC) — L'arrêt des travaux de la Baie James coûte aux Québécois \$500,000 par jour et le redémarrage des travaux coûtera \$27,520,000, selon le Comité pour la défense de la Baie James, et des porte-parole de ce comité se sont demandés hier s'il ne valait pas mieux trouver des solutions de rechange à ce projet.

Les membres du comité ont donné une conférence de presse au parlement de Québec, et ils ont déposé une liste de questions auxquelles le gouvernement Bourassa n'a jamais répondu, soutiennent-ils.

Ces questions sont relatives aux coûts véritables du projet jusqu'à maintenant, y compris le coût des remboursements mensuels que l'Hydro-Québec doit faire sur des emprunts effectués sur les marchés étrangers.

"Ce sont des questions auxquelles ni le président de l'Hydro, ni un ministre du gouvernement Bourassa n'a jamais répondu", a souligné le président du comité, Mme Hélène Lajambe.

Le comité demande également :

- si le Conseil du trésor a fait une étude de la rentabilité du projet;
- de quelle façon la production d'uranium enrichi cadre-t-elle avec notre politique énergétique québécoise;
- de quelle façon l'aménagement de la Baie James se fait "en donnant priorité aux intérêts québécois", tel que le réclame la loi 34.

Par ailleurs, à l'Assemblée nationale, le premier ministre, M. Robert Bourassa, a reconnu hier qu'il y aurait une augmentation des coûts du projet par rapport aux prévisions initiales.

Répondant aux questions du chef de l'Opposition, M. Jacques-Yvan Morin, le premier ministre a soutenu que ces augmentations de coûts étaient dues à des modifications au projet afin d'augmenter la puissance de près de 40 p. cent.

De plus, la période d'inflation récemment traversée en Amérique du Nord a contribué à hausser ces coûts d'aménagement, selon M. Bourassa.

Enfin, le premier ministre a annoncé qu'une commission parlementaire serait convoquée, à la fin de mai ou au début de juin, afin de discuter de toutes les questions relatives à la Baie James et notamment du coût total du projet.

En Chambre, M. Bourassa a refusé de confirmer ou d'infirmer si le coût total atteindrait \$12 milliards, tel que cité par M. Morin, qui se basait sur des rapports d'experts. Le premier ministre a dit qu'il était difficile de parler de chiffres étalés sur une période de dix années, alors que les taux d'inflation sont très fluctuants.

Trois manifestants, membres du Comité pour la défense de la Baie James, qui étaient assis dans les galeries du public, ont déroulé une banderole pendant les débats de l'Assemblée nationale afin de dénoncer le projet. On pouvait lire sur la banderole: "Un projet qui trahit le Québec". Ils ont laissé tomber quelques tracts sur le parquet de la Chambre à l'intention des députés.

Après leur geste, ils ont quitté les lieux d'eux-mêmes, escortés de nombreux agents de la Sûreté du Québec en habit civil.

Toronto donne son appui au gazoduc

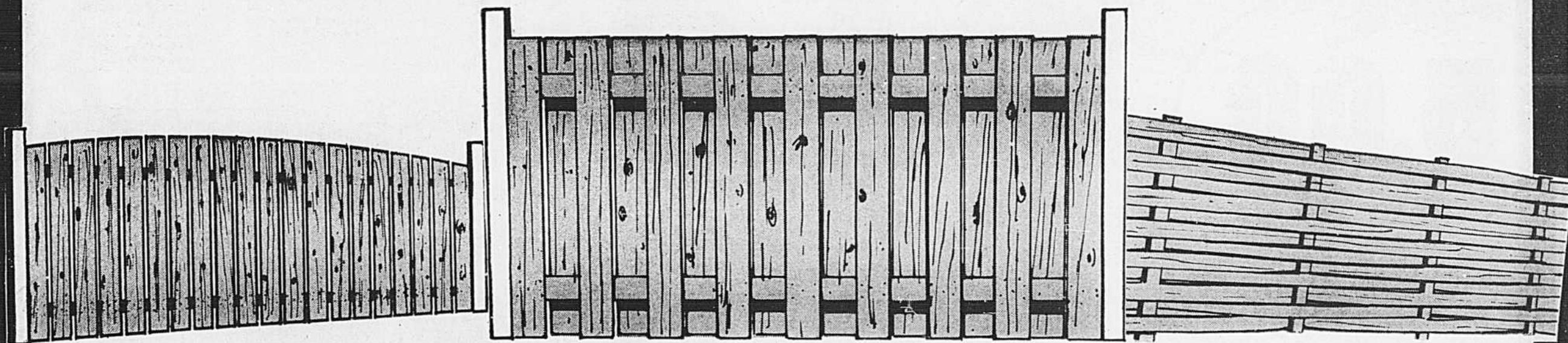
TORONTO (PC) — Le gouvernement ontarien a donné son appui à l'extension du gazoduc de Sarnia à la frontière du Québec.

Lors d'une intervention devant le Conseil national de l'énergie, à Ottawa, l'Ontario a fait savoir que tout en entérinant le projet, elle désire en connaître tous les effets néfastes possibles afin qu'ils soient minimisés.

Entre autres, Toronto craint que le projet de tracé ne passe au même endroit que la ville satellite de North Pickering, qui doit être construite bientôt.

La province fait valoir toutefois que si le projet est d'intérêt national, elle est prête à négocier un droit de passage. L'Ontario craint aussi que le gazoduc ne passe dans certaines régions agricoles importantes et dans plusieurs régions touristiques. Elle demande donc que les équipes d'ouvriers chargés de poser le gazoduc soient éduquées sur la protection de l'environnement.

CLÔTUREZ-VOUS CHEZ GOINEAU & BOUSQUET



MODÈLE DÔME

ÉPINETTE PRÉ-ASSEMBLÉE

section	4'x8'	SPÉCIAL	\$11 ⁹⁹
	5'x8'		\$13 ⁹⁹
	6'x8'		\$15 ⁹⁹

CÈDRE-PRÉ-ASSEMBLÉE

section	4'x8'	SPÉCIAL	\$16 ⁹⁹
	5'x8'		\$20 ⁹⁹
	6'x8'		\$23 ⁹⁹

Poteaux de cèdre 4"x4" extra
Aussi disponible en pin

MODÈLE INTIMITÉ

ÉPINETTE PRÉ-ASSEMBLÉE

section	4'x8'	SPÉCIAL	\$11 ⁹⁹
	5'x8'		\$13 ⁹⁹
	6'x8'		\$15 ⁹⁹

CÈDRE PRÉ-ASSEMBLÉE

section	4'x8'	SPÉCIAL	\$16 ⁹⁹
	5'x8'		\$20 ⁹⁹
	6'x8'		\$23 ⁹⁹

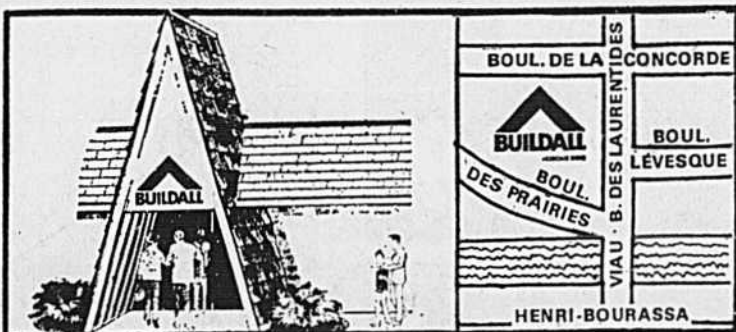
Poteaux de cèdre 4"x4" extra
Aussi disponible en pin

MODÈLE TRESSÉ


REDWOOD - ASSEMBLÉ

section	4'x8'	SPÉCIAL	\$34 ⁹⁹
	5'x8'		\$36 ⁹⁹
	6'x8'		\$39 ⁹⁹

Poteaux redwood
4"x4" extra



GOINEAU & BOUSQUET



BUILDALL
MAGASIN ASSOCIÉ

164 Boul. des Laurentides
Pont-Viau, Laval — 667-9770
HEURES D'AFFAIRES: lun., mar., mer.: 8:30 à 18h; jeudi, ven.: 8:30 à 21 h; samedi: 8:30 à 17 h.

Commandes téléphoniques acceptées (Composez 381-0877 pour éviter l'interurbain)

"BÂTISSONS ENSEMBLE"

Une pinte d'eau aurait-elle pu sauver la rame de métro, le 23 janvier?

par Jacques GAGNON

Il a suffi d'une seule pinte d'eau pour éteindre un début d'incendie semblable à celui qui a détruit une rame de métro, le 23 janvier.

Cette expérience avait pour but de constater l'efficacité des nouveaux extincteurs à eau sous pression qu'on installe pour remplacer les extincteurs à poudre chimique qui étaient en usage le 23 janvier.

Pour ce faire, les employés de la

Commission de transport ont reconstitué le plus fidèlement possible la situation qui a provoqué cet incendie.

L'expérience s'est déroulée en tunnel, avec un bogie à quatre roues. Le flanc de l'in des pneus avait été déchiqueté, afin de simuler un éclatement. La perforation avait environ dix pouces sur six.

Le pneu a ensuite été relié à la barre de guidage avec une broche, de façon à ce qu'un arc électrique se

produise en appliquant le courant de 750 volts.

Tel que prévu, la chaleur intense que dégageait le court-circuit a facilement enflammé le pneu. C'est à ce moment qu'on a mis à l'épreuve le nouvel extincteur, d'une capacité de deux gallons.

L'inspecteur Walter Sullivan, du service de prévention des incendies de la Commission de transport, a révélé, hier, devant la commission d'enquête

sur l'incendie du 23 janvier, qu'il n'avait pas été nécessaire de tout vider l'extincteur. Un seule pinte a suffi.

Au début de l'incendie, le 23 janvier, les employés du métro avaient tenté sans succès d'éteindre le pneu avec des extincteurs à poudre.

D'un autre côté, l'inspecteur Sullivan a parlé d'une autre expérience qui a démontré que dans d'autres circonstances, il n'est pas facile d'incendier un pneu.

Cette fois, l'expérience s'est déroulée à l'extérieur. On a déposé un pneu dans 10 gallons de solvant, auxquels on a mis le feu. Il a fallu de 20 à 30 minutes avant que le pneu soit complètement enflammé. Pendant les 10 premières minutes, il ne s'était rien produit de grave.

Lors de cette expérience, on a commencé par utiliser l'extincteur à poudre avec le même effet qu'on avait

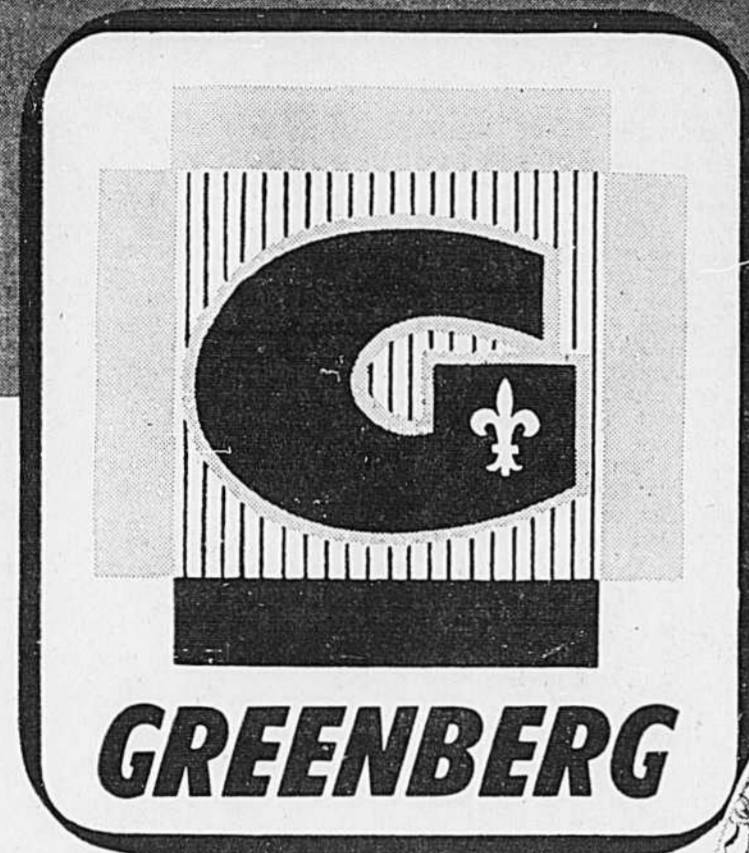
remarqué le 23 janvier. La poudre abattait les flammes, mais il y avait réinflammation dès que la pulvérisation cessait.

A ce moment, l'extincteur à eau des pompiers s'est avéré beaucoup plus efficace.

Un autre exemple de la résistance des pneus aux flammes: plus de la moitié des pneus de la rame détruite lors de l'incendie n'ont subi aucune avarie.

56^e ANNIVERSAIRE

C'est formidable ! C'est fantastique ! C'est à ne pas manquer !



Val. JUSQU'À 12⁹⁵

5.00 ch.
2 pour 9⁰⁰



Tricots printaniers pour dames
2.00

En pur acrylique, jolis motifs imprimés au pochoir, glissière au dos. Pourpre, rose, toast, or. Tailles : P.M.G.

Veste de denim bleu pour hommes
4.97

Pour agrémenter votre jean favori. Robuste denim broissé, boutonnage pressionné. Surpiqûres contrastantes. Marine, brun, bleu. Tailles : P.M.G.TG.



TISSUS FIBERGLAS
ANTI-FLAMMABLES

48" x 95" Ord. 10.99
8⁹⁹
96" x 95" Ord. 21.99
17⁸⁴
144" x 95" Ord. 32.99
26⁶⁷

Une aubaine rare ! Tentures "Fiberglas" à superbe motif brocart tissé

Ajoutez de la couleur à votre décor, avec ces magnifiques tentures offertes à un prix vraiment exceptionnel. Elles sont ininflammables, lavables à la main et n'exigent aucun repassage. Têtes à plis pincés, crochets inclus. Bleu, vert, or, melon ou blanc.

Mesdames, voici une offre incroyable ! Blouses et shorts, sans repassage !

Blouses 65% polyester-35% coton, col à pointes longues ou arrondies, manches longues. Coloris printaniers. Aussi en coton blanc satiné. 10 à 18.

2 1⁰⁰

Beau short unisexe de couil robuste, poche plaquée, boutons dorés. Marine, blanc. Tailles: 10 à 18.



Des petits riens de denim... un caprice de la mode !

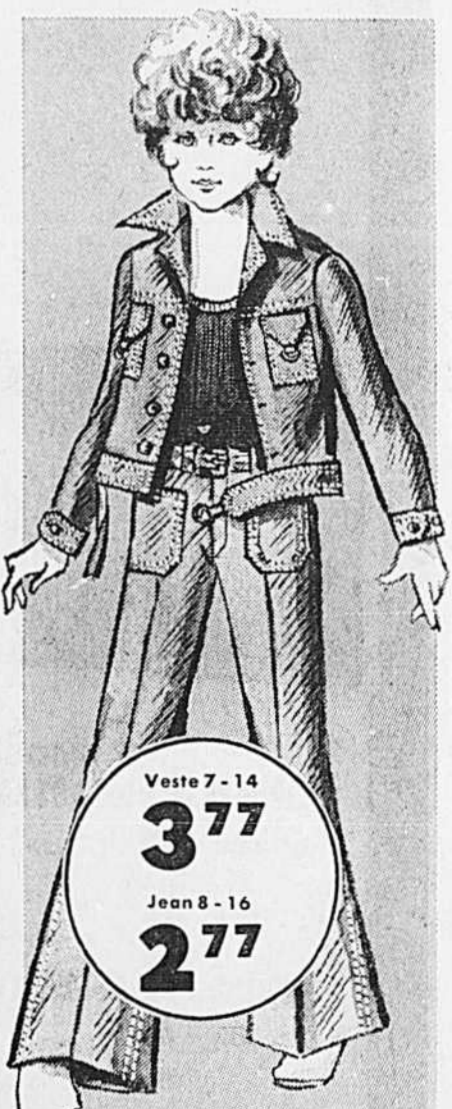
Sacs-à-main, modèles variés... 4.97. Coiffants de denim, calots de jockey, capelines, casquettes mode... 4.99. Coiffe, imprimés floraux... 2.44. Soutien-gorge, décolleté plongeant, bonnets coussinés, ABC 32 à 36... 2.50. Bikini assorti... 1.50.



Chics chandails pour fillettes

Tricot pur acrylique, motifs jacquard ou teintes unies, encolure ronde ou en "V", sans manches.

Tailles 4 - 6X
1⁶⁷
Tailles 7 - 14
2²⁷



Veste 7-14
3⁷⁷
Jean 8-16
2⁷⁷

Jeans et vestes nouveaux styles pour fillettes

Beau denim bleu souligné de piqûres contrastantes. Jeans à braguette boutonnée ou à glissière, jambes évasées; veste à bande de taille ajustable.

Tenue Baby Doll tout coton pour dames
2.99
Ultra-féminine! Encolure ronde, sans manches, empiècement motifs à carreaux, garniture dentelle et rubans. Tons unis de rose, bleu, mais. Tailles : P.M.G.

Belles chemises à pressage permanent pour hommes
3.36
Modèle habillé ou sport; tout nylon ou polyester/nylon, manches courtes, tons unis et motif jacquard. Bleu, havane, jaune, blanc. Tailles: P.M.G.TG. (14-17).


Grande réduction ! Camisoles-caleçons hommes, garçons
Hommes Garçons
.57.37
En fin tricot de coton. Caleçon à siège double, robuste élastique à la taille et aux jambes. Camisole assortie. Blanc. Garçons ... 2-6x ... 37
Hommes ... P.M.G. ... 57

Aubaine rare ! Couches "Flush a byes"
Nouveaux-nés M. et G.
2.00
Ces fameuses couches de Facelle, à jeter après usage, sont douces et absorbantes. En paquets économiques de 60. Faites provision... c'est le temps !

Socquettes tout nylon pour fillettes
Pur nylon extensible, qualité extra-fine. Revers rabattu. Choix varié de couleurs et de tricotés fantaisie. Une paire pour : 6-9 1/2.
2 1⁰⁰

Oreillers moelleux rembourrés de mousse
Oreillers remplis de souples flocons de poly-mousse non allergène et recouverts de coton imprimé.
1.39



**nous
traite
bien** 

**et moi
je traite
bien les
miens.**



Woolco

ACCESSOIRES DE GOLF À BAS PRIX

ÉCONOMISEZ ET MENEZ LA BELLE VIE!

- A. Bâtons de golf
Achetés séparément 39.99 l'ens.
- B. Sac de golf
Acheté séparément 17.97 chacun
- C. Poussette de golf
Achetée séparément 15.97 chacune
- D. Balles de golf
Achetées séparément 1.97 le paquet de 3

SEULEMENT
\$69
le tout



Ensemble Campbell pour dames

A. Cet ensemble Campbell 'Tournament' de 7 pièces pour dames comprend les bois lamelles 1 et 3, les fers 3, 5, 7, 9 et le fer-droit. Poignées en caoutchouc. Tiges en acier 'True Temper' pour faciliter les coups de départ. Modèle pour dames droitiers et pour hommes droitiers et gauchers.

Sac de golf Cooper pour dames

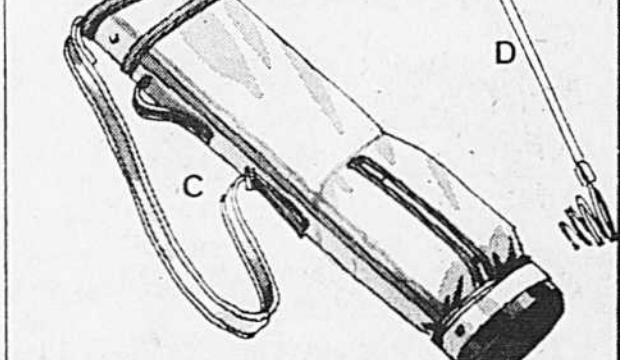
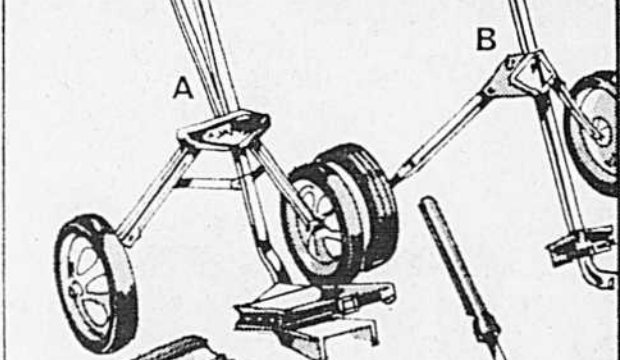
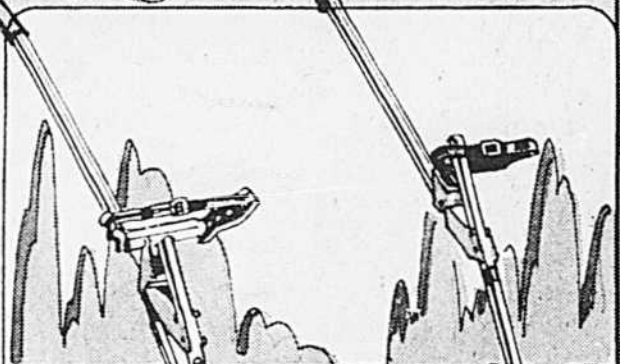
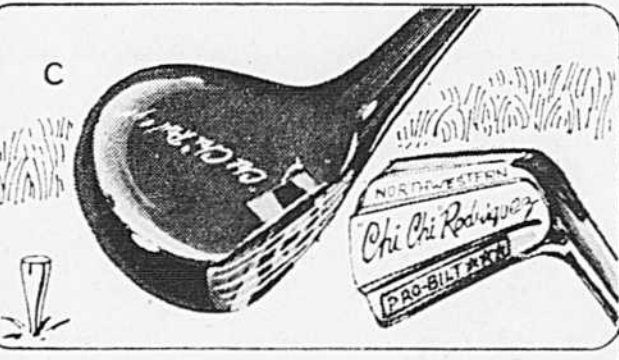
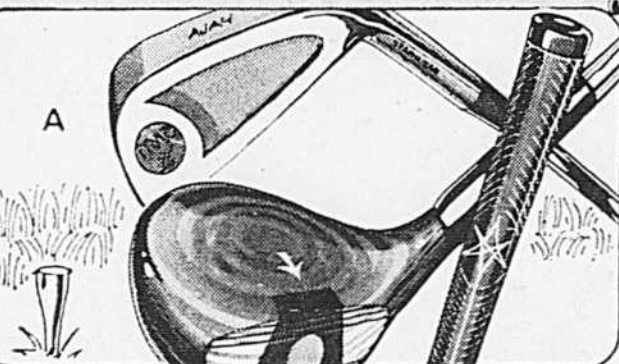
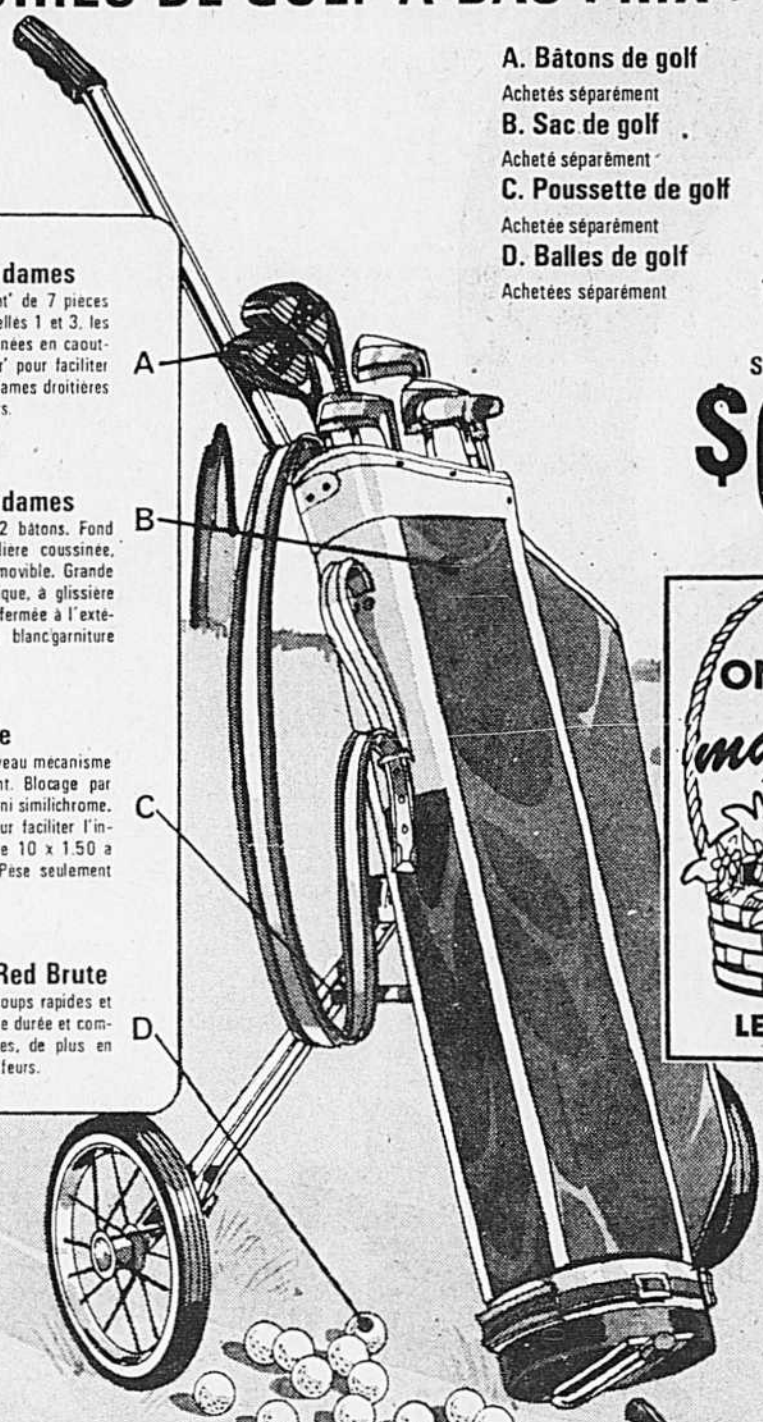
B. Modèle en vinyle luisant, pour 12 bâtons. Fond rond, 7". 3 diviseurs. Bandoulière cousinée, courroie pour ombrelle. Dessus amovible. Grande poche pour vêtements. Poche oblique, à glissière pour balles et poche appliquée et fermée à l'extérieur. Rouge garniture blanche ou blanc garniture miel.

Poussette Ajay très solide

C. Poussette solide et pratique, à nouveau mécanisme permettant de la replier facilement. Blocage par poussoir. Modèle tubulaire, riveté, fini simichrome. Supports de sac auto-réglables pour faciliter l'installation du sac. Grosses roues de 10 x 1.50 à coussinets pour roulement doux. Pèse seulement 11 lb.

Balles de golf Campbell Red Brute

D. Balles à haute compression, pour coups rapides et précis. Centre solide assurant longue durée et compression précise. Balles renommées, de plus en plus populaires auprès des bons golfeurs.



3 ensembles de golf à prix d'économie!

Ensemble de golf Ajay 'Trac II' de 11 pièces

A. Cet ensemble de 11 pièces vous aidera à devenir un bon golfeur! Le tout comprend 8 fers — 2 à 9 — et 3 bois — 1, 3 et 4, à tête lamelle. Tous les bâtons ont une poignée tout temps. Pour hommes droitiers.

169⁹⁷ l'ens.

Ensemble Byron Nelson de 11 pièces

B. Ensemble de marque renommée, comprenant 8 fers — 2 à 9 — et 3 bois — 1, 3 et 4. Bois à tête lamelle. Tous les bâtons ont une poignée 'Reminder' tout temps et une tige 'Top Flight' en acier. Pour hommes droitiers ou gauchers.

99⁹⁷ l'ens.

Ensemble junior Chi Chi Rodriguez

C. Un ensemble de 5 pièces tout indiqué pour les débutants. Cet ensemble comprend le bois 1 et 4 fers — 3, 5, 7 et 9. C'est l'ensemble idéal pour les jeunes de 10 à 14 ans. Pour droitiers seulement.

29⁹⁷ l'ens.

Jouez au golf en économisant!

Poussette pratique

A. Dégagement de la poignée par poussoir. Supports réglables. Roues genre 'Tear Drop'. Idéale pour le débutant!

1997 chacune

Poussette Ajay

B. Une poussette légère et compacte, qui avance facilement. Poignée à dégagement par poussoir. Pieds pliants. Une poussette idéale pour le débutant.

993 chacune

Sac de golf Cooper

C. Pour le golfeur débutant, un sac pour 9 bâtons, avec 2 diviseurs. Poche latérale à glissière au bas. Fond en caoutchouc moulu. Couleurs variées.

897 chacun

Ramasse-balle

D. Épargnez temps et argent avec ce ramasse-balle extensible jusqu'à 9 pieds pour retirer les balles des étangs.

397 chacun

Gants pour dames

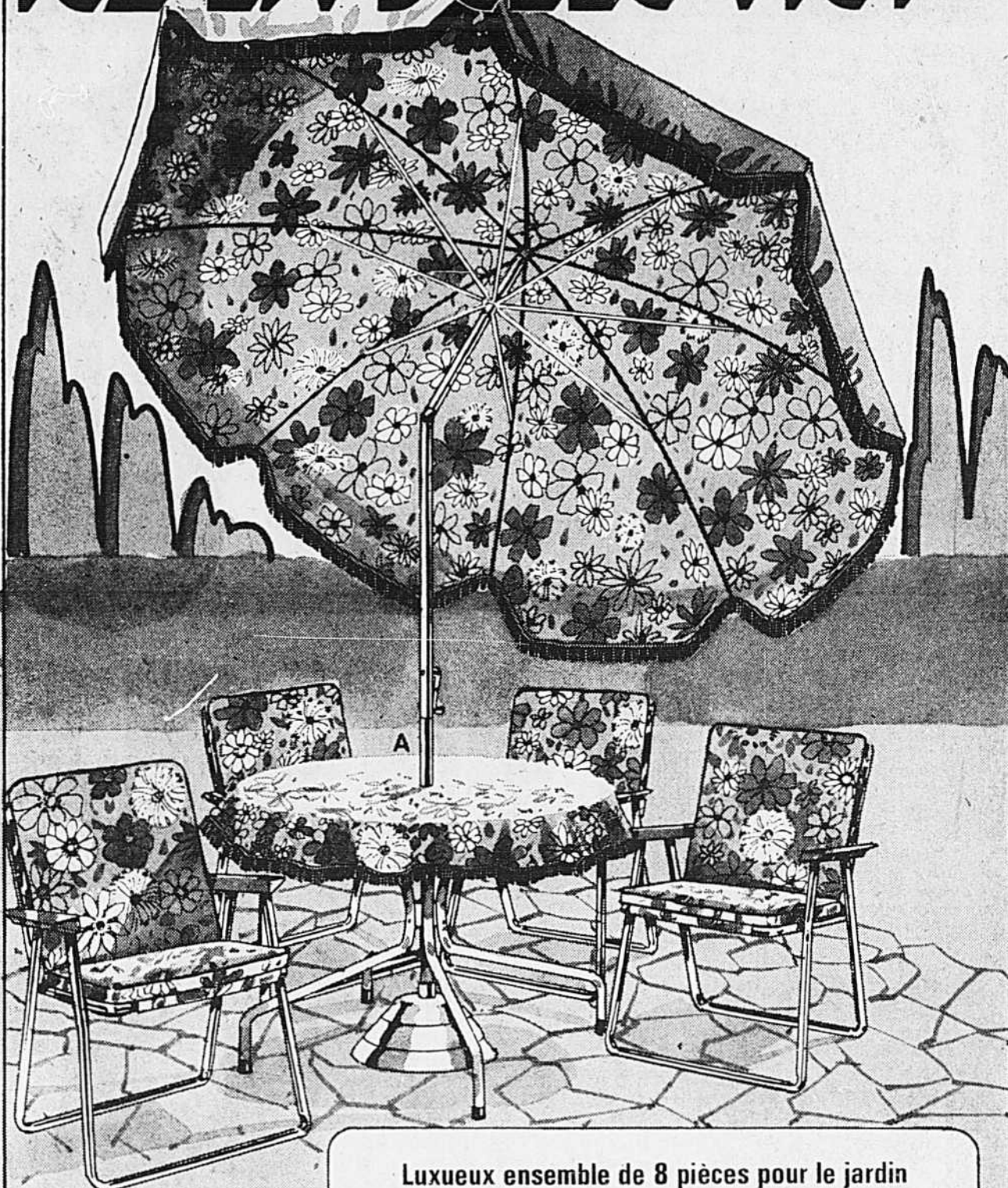
Empaumure en cuir et dessus en mailles de nylon. Gauche seulement pour golfeuses droitiers. Orbeige ou rouge-beige.

297 chacun

Balles Jack Nicklaus

Ces balles Jack Nicklaus ont un centre liquide, pour des coups longs et précis. Revêtement Surlyn pour longue durée.

3 balles pour 247



Luxeux ensemble de 8 pièces pour le jardin

A. Ce superbe ensemble comprend le parasol de 7' à manivelle automatique, la table de 42" et le tapis de table de 42", le stabilisateur de parasol et 4 chaises à haut dossier. Montures en aluminium très luisant. Parasol à motif floral à l'intérieur; extérieur en vert ou ton or. Un achat dont vous vous félicitez tout l'été!

159⁸⁸

l'ens. de 8 pièces

Lit-soleil... pour bronzer en tout confort... à bas prix!

B. Cet été, menez la belle vie et faites-vous bronzer au soleil, confortablement allongé dans ce lit entièrement réglable qui vous offre un support solide, même quand il est incliné au complet! Monture en aluminium très luisant. Matelas en mousse, 3" d'épaisseur, recouvert de tissu à motif floral.

39⁸⁸ ch.



UN CADEAU TOUJOURS SÛR DE PLAIRE...

UN CERTIFICAT-CADEAU 'WOOLCO'



Joli guéridon
Pied en métal coulé fini laiton antique. Dessus marbre blanc. Environ 15" de diamètre 21" de hauteur.
26⁹⁵ ch.



Guéridon de 18"
Pied en fonte de métal fini laiton antique. Dessus marbre, 18" de diamètre. Boules de couleur or, en simichrome, 26" de hauteur.
44⁹⁵ ch.



Cendrier sur pied
Cendrier en métal coulé, avec assiette en simichrome. Marie-le au guéridon de 18". Le cendrier mesure 26" de hauteur, comme le guéridon.
24⁹⁵ ch.



CADREUX DE CHOIX

POUR PLAIRE À MAMAN

SANS GREVER VOTRE BUDGET!



Grandes tables-plateaux

Maman joue souvent le rôle d'hôtesse et c'est pourquoi cet ensemble de 4 tables-plateaux est sûr de lui plaire! Les tables-plateaux sont faites de métal et s'emparent pour ranger facilement. Choix de 3 superbes motifs: 'Kontiki', 'Florentine' et 'Exuberance'. Finition email recuit durable. Plateaux de 21 1/2" x 15 1/2". Une table est montée sur roulettes et sert de support de rangement pour les autres.

AU CHOIX
777
L'ENS.



Ustensiles 'Brown Gingham' pour cuisson au four

Ces ustensiles sont très pratiques: ils résistent à la chaleur et sont donc utilisables au four et ils servent aussi sur la table. Au choix: casserole ovale de 1 pinte avec couvercle à bouton, moule à gâteau carré de 8", casserole ronde de 2 pintes, avec couvercle à bouton, moule profond, de 1 1/2 pinte pour pains de viande et moule tout usage, de 1 1/2 pinte.

3 pour **396**



VERRERIE CARNIVAL

Superbes cadeaux pour maman!

Choisissez parmi ces 13 pièces d'une beauté classique, en verre chatoyant, bleu ou ton or. Chaque pièce est présentée sous boîte-cadeau.

Verreerie Carnival ton or			
Plat de table	chacun	2.97	
Plat de 11" pour œufs et condiments	chacun	2.47	
Bol de 8" pour bonbons et noix	chacun	2.97	
Poquet sur pied	chacun	2.47	
Bol de 5" pour bonbons et noix	chacun	1.97	
Bol à bonbons à bord dentelé	chacun	1.97	
Ensemble à servir ton or	l'ens.	2.97	
Verreerie Carnival bleu			
Sucier/crémier/plateau	l'ens.	2.97	
Bol central ovale	chacun	2.97	
Bol à bonbons et noix	chacun	3.67	
Poquet sur pied	chacun	2.47	
Bol à bord festonné	chacun	2.67	
Bol de 5" pour bonbons et noix	chacun	1.97	



Coutellerie de 24 pièces en acier inoxydable
Un cadeau toujours apprécié! Coutellerie pour 6 convives: cuillers à thé, cuillers à dessert, fourchettes et couteaux à manche solide. Motif 'Rosemount'. Présentée sous boîte-cadeau.

799
l'ens.



Théière, crémier et sucrier décoratifs

Cet ensemble sous boîte-cadeau comprend la théière de 6 tasses et son couvercle, le sucrier et le crémier. Choix de plusieurs motifs floraux anglais et de motifs lustres.

687
l'ens.



Jarres à biscuits nouveau genre!

Ces jarres en céramique ajouteront couleur et gaieté à toute cuisine! Choix de 3 modèles, tous présentés sous boîte-cadeau pour offrir à maman!

577
chacune



Service à punch Princess de 26 pièces

Ce service, présenté sous boîte-cadeau comprend le gros bol de 7 pintes, les 12 tasses, les 12 crochets et la louche. Teintes chatoyantes de vert lime, bleu et or.

777
l'ens.



Pot à eau et bol à l'ancienne mode

Si maman aime les antiquités, cet ensemble pot et bol est sûr de lui plaire! Céramique dans un choix de différentes couleurs et motifs divers. Présentée sous boîte-cadeau.

977
l'ens.



Ustensiles "Le Creuset" en fonte émaillée

Ustensiles en fonte revêtue de porcelaine de premier choix. Beau fini rouge vit très décoratif. Un cadeau utile... sur de plaire à maman!

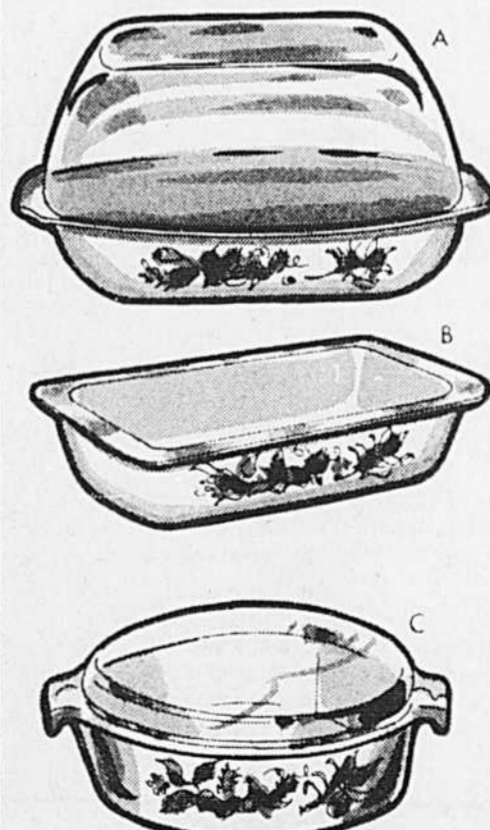
- A. Cocotte ronde et couvercle, 4 1/2 pintes, chacune **1877**
- B. Cocotte ovale et couvercle, 4 1/2 pintes, chacune **2357**
- C. Casserole et couvercle, 3 1/2 pintes, chacune **1447**
- D. Poêlon découvert, 12", chacun **1147**
- E. Poêlon découvert, 9", chacun **877**

UN CADEAU TOUJOURS SUR DE PLAIRE...



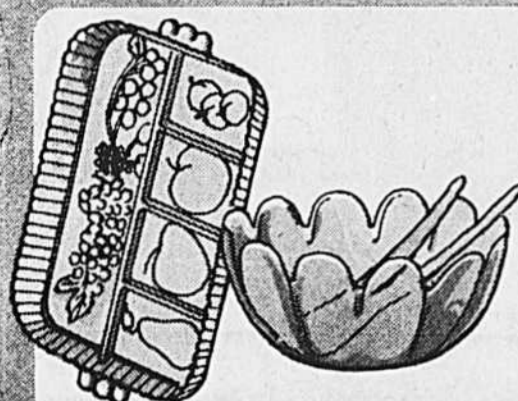
UN CERTIFICAT-CADEAU 'WOOLCO'

Superbes ustensiles Hysil à motif floral



Joignez l'utile à l'agréable avec ces superbes ustensiles Hysil à motif floral, qui vont au four et sur la table! Présentés sous boîte-cadeau.

- A. Rotissoire à haut couvercle, chacune **577**
- B. Plat rectangulaire, 72 oz, chacun **227**
- C. Casserole ovale et couvercle, 64 oz, chacune **397**
- Articles non représentés:
- Casserole ronde et couvercle, 72 oz, chacune **397**
- Casserole ronde et couvercle, 25 oz, chacune **327**
- Casserole ronde et couvercle, 48 oz, chacune **347**



Ensemble à salade Luau

Ensemble comprenant bol à servir, cuiller et fourchette présentés sous boîte-cadeau. Couleurs au choix: citron, limette et coucher de soleil. l'ens.

647

Ensemble à salade — 3 pièces

Grand bol en verre de 10", cuiller et fourchette à servir, en similiticristal, vert olive ou ambre. l'ens.

197

Bol à servir ovale

Ce grand bol ovale, en verre, est un cadeau tout indiqué pour la fête des mères! Blanc lait. Sous boîte-cadeau.

247
chacun

Plateau à condiments

Plateau en verre, 12" x 9", à séparation pour servir les condiments. Verre transparent, vert olive ou ambre. l'ens.

197
chacun

FAITES-VOUS BELLE À L'HEURE DE LA DÉTENTE!



Des cadeaux de rêve pour combler maman à sa fête!

Chemise en nylon pour dames

C. Si vous voulez être élégante à toute heure du jour, même à l'heure de la détente, cette chemise vous plaira! Frison double à l'encolure, volant au bas et garniture de dentelle. Petite boucle au cou. En nylon rose, bleu ou blanc. Tailles P-M et G.

chacune **8.77**

Ensemble en nylon brodé

D. Un ensemble qui vous attirera bien des compliments! Délicate broderie sur le peignoir, la chemise et les manches. Élastique à la taille et 3 boutons devant. Blanc, rose ou menthe. Tailles P-M et G.

l'ens. **21.77**

Ensemble souple et coquet, en nylon

E. Souple par son tissu nylon et coquet par sa garniture de dentelle et son style: manches genre cloche, peignoir ample, à double rang de nylon transparent. Ferme par un bouton. En blanc, bleu et rose. P-M et G.

l'ens. **21.77**

Pour les nuits d'été...

F. Un ensemble plus léger, crin de dentelle et de belle broderie comme faisaient nos grand-mères! Volant au bas. En rose, bleu et blanc. Tailles P-M et G.

l'ens. **7.77**

Mini-chemise et culotte en nylon

G. Mini-chemise à encolure carrée, ornée de dentelle. Frison aux manches. Culotte bikini mariée à la mini-chemise. Rose ou bleu dans les tailles P-M et G.

l'ens. **7.77**



Ensembles chemise et peignoir en tricot de nylon

AU CHOIX

26⁷⁷

l'ens.

A. Vous vous souvenez de la lingerie d'autrefois, avec sa fine dentelle et tout son charme romantique! Et bien, vous pouvez retrouver cette douceur, ce charme et cette féminité dans ces ensembles longs, en nylon orné de délicate dentelle. Une excellente suggestion-cadeau, en blanc, aqua ou crevette. Tailles P-M et G.

B. Vous vous croirez au pays des fées, vêtue de ce superbe ensemble d'une élégance incomparable! Encolure festonnée sur le peignoir. Boutons de roses sur la chemise et le peignoir. Manches bouffantes, avec élastique au bas. Cet ensemble vous est offert en blanc, menthe et bleu. Tailles P-M et G.

Messieurs, offrez-lui de la lingerie chic et de haute qualité!

Des chemises qui la feront aguichante, d'une féminité irrésistible! Choisissez la longue ou la courte, celle qui lui ira le mieux. Une excellente façon de souhaiter 'Bonne fête des mères à celle que vous aimez!'

La chemise longue, à col roulé

H. Cette chemise sert aussi de robe d'intérieur et est idéale pour les réceptions intimes. Tissu 70% acétate et 30% polyester. Col roulé convertissable, poches fendues et ceinture nouée. Manches raglan. Rouge, bleu ou or. Tailles P-M et G.

chacune **18.87**

Ensemble en triacétate

J. Longue chemise sans manches, accompagnée d'un peignoir enveloppant, à petits pois. Peignoir à manches 3/4, poches fendues et ceinture nouée. Chemise à garniture de petits pois au bas, au cou et aux emmanchures. Marine ou rouge. P-M et G.

l'ens. **\$22**

Petit ensemble frais et pimpant!

(Non représenté.) Montrez votre bon goût en portant cet ensemble en triacétate! Chemise blanche, sans manches, ornée de petits pois. Peignoir à petits pois, style enveloppant. Manches 3/4, encolure en "V" et poches fendues. Marine ou rouge. Tailles P-M et G.

l'ens. **16.87**

Long peignoir en coton éponge

(Non représenté.) Enveloppez-vous dans ce long peignoir en coton à l'heure de la détente! Vous verrez comme il est confortable! Glissière devant et cordon coulissant en satin inséré à la taille. Manches 3/4, frangées au bas. Coton éponge fini velours dans le rose et bleu. Tailles P-M et G.

chacun **17.87**



MAGASINS A RAYONS



BROSSARD
PLACE PORTOBELLO
7200, boul. Taschereau
et pont Champlain

LAVAL
CENTRE LAVAL
Sortie 6E de l'autoroute des
Laurentides et boul. Saint-Martin

SAINT-LÉONARD
CENTRE LANGELIER
7445, boul. Langelier
et Jean-Talon est

KIRKLAND
PLAZA SAINT-CHARLES
Sortie 31 de la Transcanadienne
et boul. Saint-Charles

LONGUEUIL
CENTRE CENTREVILLE
Boul. Roland-Therrien
et Curé-Poirier

ST-LAURENT
CENTRE LE BAZAR
3750 Côte-Vertu (Autobus 147)
Transcanadienne sortie 38

ST-JEAN
LES GALERIES RICHELIEU
978 Boulevard
du Séminaire

LaSALLE
CENTRE LE CAVELIER
8248, boul. Champlain
LaSalle

VALLEYFIELD
CENTRE VALLEYFIELD
30 Dufferin Road
Valleyfield

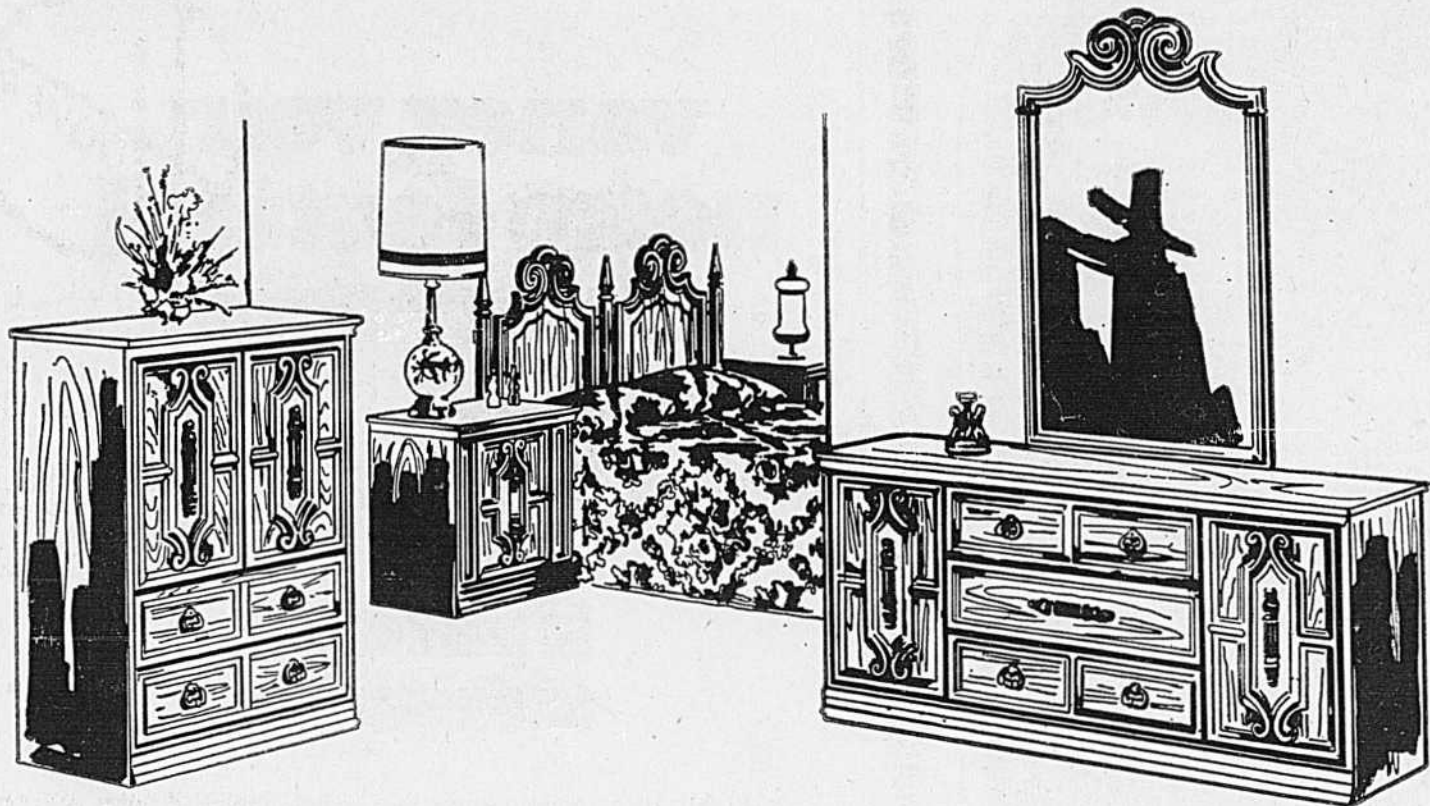
HEURES D'AFFAIRES: LUNDI, MARDI et MERCREDI: De 9:00 a.m. à 6:00 p.m. JEUDI et VENDREDI: De 9:00 a.m. à 9:00 p.m. — SAMEDI: De 9:00 a.m. à 5:00 p.m.

ACHETEZ EN TOUTE CONFIANCE
SATISFACTION GARANTIE
ÉCHANGE OU ARGENT REMIS

hyper-meuble



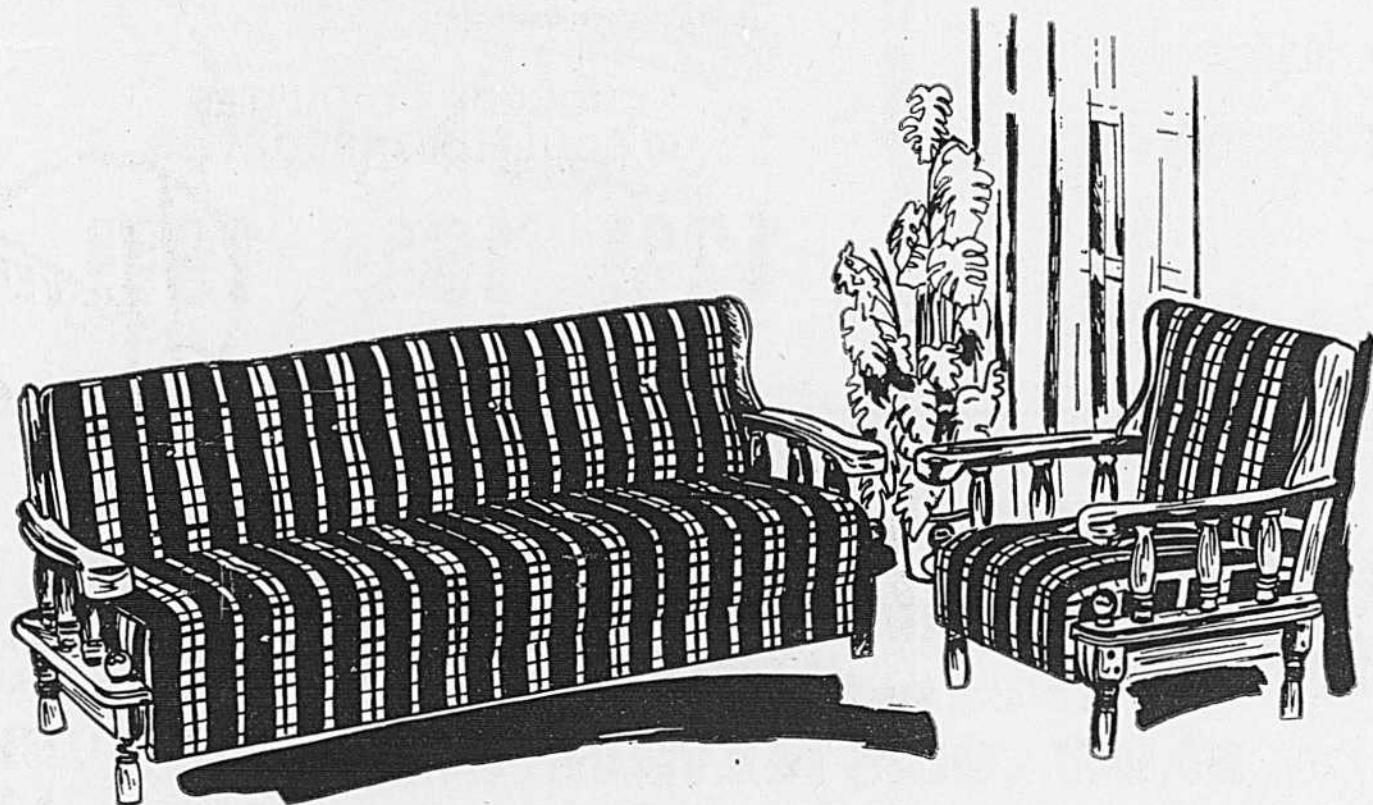
Brault & Martineau vous offre des mobiliers de qualité à bas prix.



Mobilier de chambre à coucher 4 mcx

Un riche mobilier de style espagnol, fini chêne comprenant un bureau triple 66"x18" surmonté d'une glace encadrée, une commode haute à 5 tiroirs et 2 portes, une tête de lit sculptée. Léger supplément pour tables de chevet.

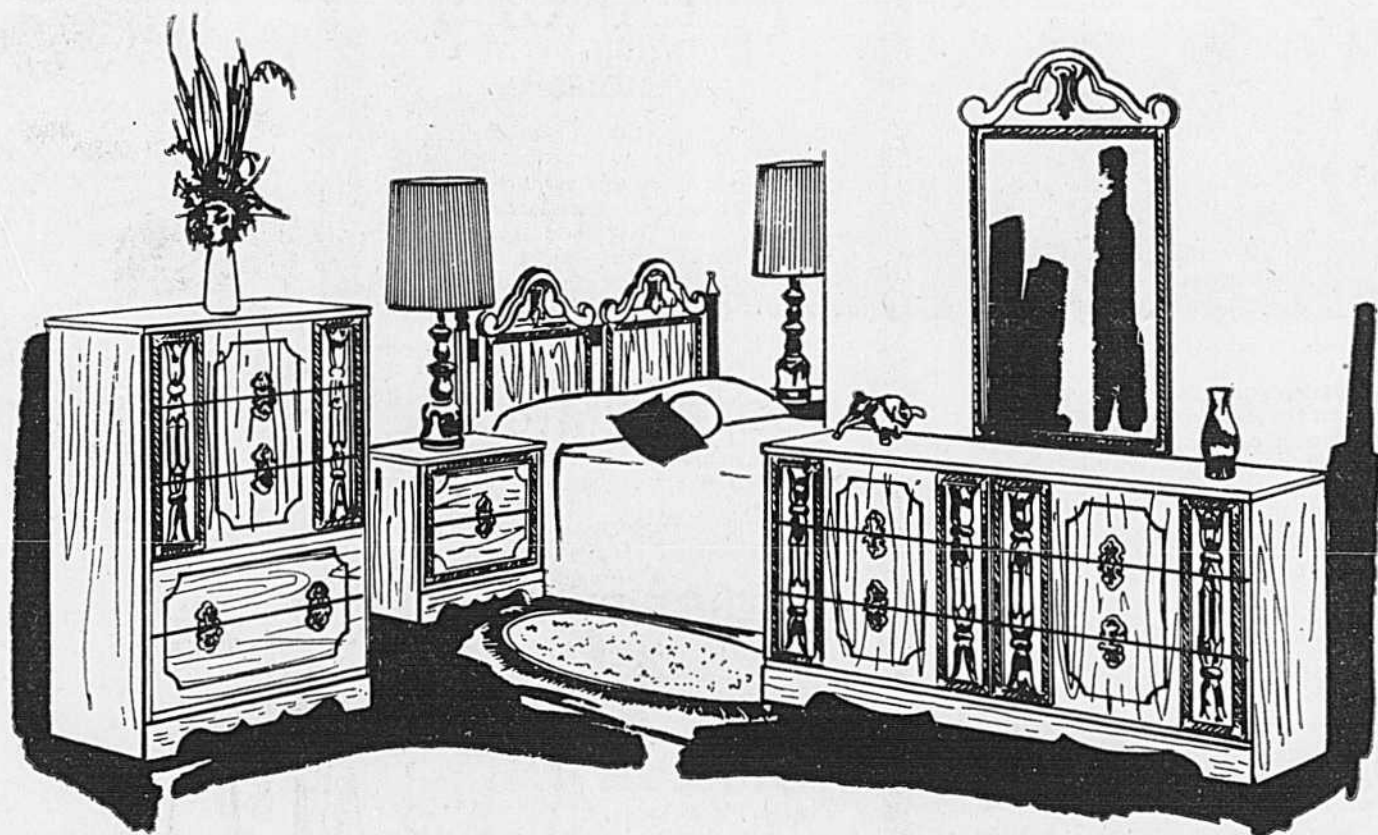
PRIX TRANCHE
\$499



Mobilier de salon, 2 mcx

Ensemble idéal soit pour meubler votre chalet, vivoir ou votre sous-sol à un prix exceptionnellement bas, modèle très populaire, construction solide et durable, bras et charpente finis pin. Choix de couleurs.

PRIX TRANCHE
\$269



Mobilier de chambre 4 mcx

Magnifique ensemble d'inspiration espagnole. De grande qualité, de construction solide et massive. Incluant: bureau triple à 9 tiroirs. Surmonté d'un miroir encadré. Spacieuse commode de 5 tiroirs et tête de lit pour en rehausser la beauté. Léger supplément pour tables de chevet.

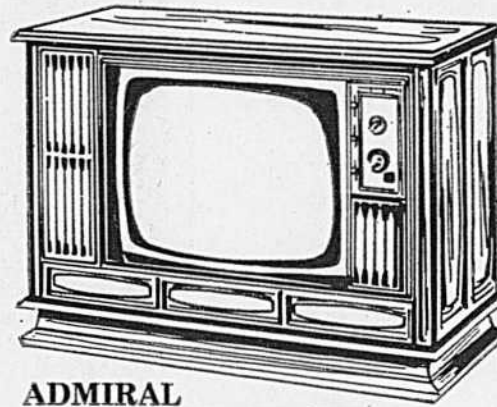
PRIX TRANCHE
\$329



Monsieur Denis Brault sera au magasin de la rue Sainte-Catherine les jeudi, vendredi et samedi



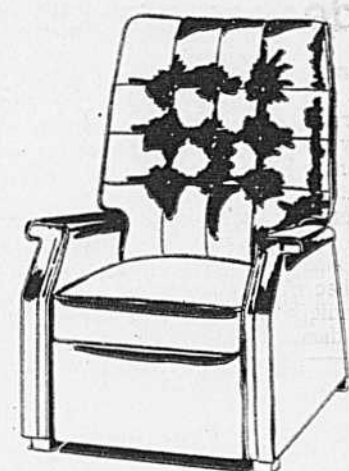
Monsieur Yves Royal sera au magasin de la rue Sainte-Catherine les jeudi, vendredi soirs.



ADMIRAL

LE BRENTWOOD, Modèle 6L7011, Impérial 800
Cette création de style contemporain en similibois à fini noyer fera merveille dans un décor moderne. Tout nouveau châssis SS800 à jeu instantané et lampe-écran révolutionnaire. Super-Solarcolor. Nouvelle commande "d'une seule touche" COLOR MASTER V pour faciliter la syntonisation de la couleur. Indicateurs de canaux lumineux à "Black-out".

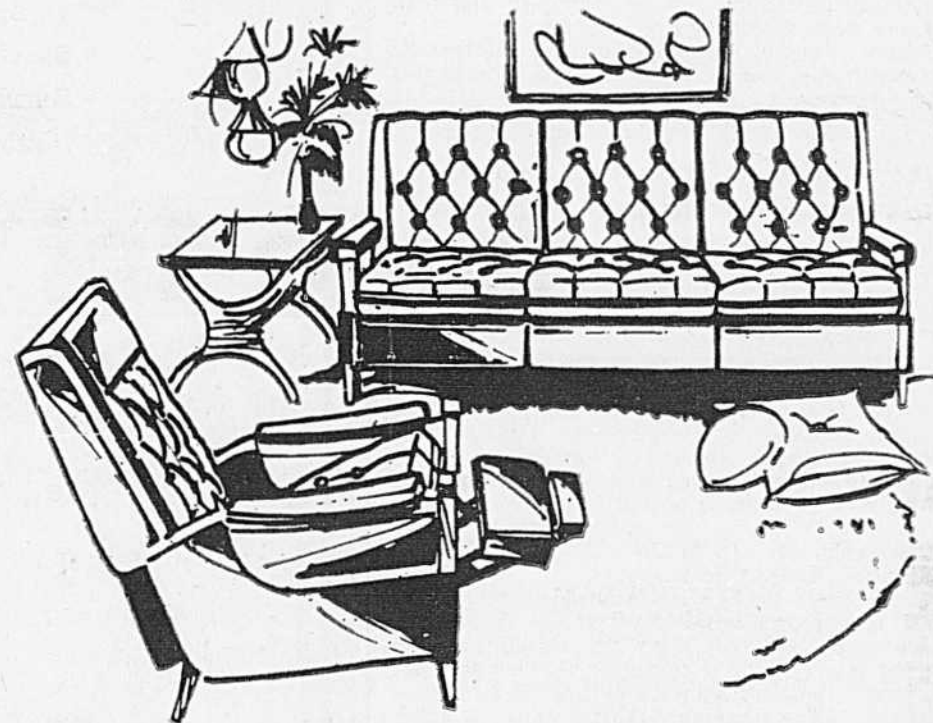
PRIX TRANCHE **\$629**



EL RAN

Chaise berçante inclinable, style de luxe, le complément idéal à votre mobilier de salon, de vivoir, ou de chalet.

PRIX TRANCHE **\$99**



Mobilier de Salon moderne

Élégance et confort. Sofa 3 places, fauteuil inclinable 3 positions. Matériel de haute qualité. Bois fini noyer. Prix sugg.: \$399.95. Livraison immédiate.

PRIX TRANCHE **\$269**



Petit mobilier de Salle à Manger

Création ROXTON

Élégant mobilier en érable. La table ronde est munie d'une rallonge dissimulée. Quatre chaises à dossier complètent cet ensemble.

PRIX TRANCHE **\$229**

• ENTREPOSAGE GRATUIT • LIVRAISON GRATUITE DANS UN RAYON DE 50 MILLES
• PLAN DE MISE DE CÔTÉ • CHARGEX - MASTER CHARGE

BRAULT & MARTINEAU

1906
CHEMIN CHAMBLY
Longueuil
679-1260

5250
est, JEAN-TALON
728-3646

382
boul.
des LAURENTIDES
Pont-Viau
667-3210

4690
est, rue
STE-CATHERINE
254-7545

7930
est, SHERBROOKE
Centre
d'achats Champlain
353-7330

PAR GUY PINARD

les jeux de 76



Le CIO soumet une "règle 26" plus libérale

Le Comité international olympique vient enfin de faire connaître le nouveau texte de la "règle 26", dite de l'admissibilité, qu'il présentera à la prochaine assemblée plénière du CIO, à Vienne, en octobre.

Visiblement, la nouvelle règle est plus libérale que la précédente, tout en laissant plus de liberté d'action tant aux fédérations internationales qu'aux comités nationaux olympiques, conformément aux désirs manifestés lors du dernier congrès olympique de Varna. Au point que même le remboursement du manque à gagner sera désormais accepté.

La première réaction est venue de M. Marc Hodler, président de la Fédération internationale de ski, dont l'avenir au sein du mouvement olympique reste tout aussi incertain que dans le temps d'Avery Brundage, pourtant fort discuté.

Il sera intéressant de voir comment réagiront les pays du bloc soviétique en lisant le contenu du texte de la règle, et il faut même s'attendre à ce qu'ils s'objectent avec véhémence.

En effet, l'alinéa un du code d'admission ne saurait être plus explicite: "Pour être admis à participer aux Jeux olympiques, un concurrent doit ne jamais avoir reçu de rémunération financière ou obtenu des avantages matériels grâce aux sports auxquels il — ou elle — prend part."

Cette règle met en danger le système préconisé actuellement dans les pays socialistes où, pour contourner la règle, on soulignait les exploits sportifs par l'attribution de privilèges spéciaux. Si cette règle est suivie à la lettre, nombreux sont les pays qui devront modifier complètement leur manière d'agir.

Et adieu donc dasha, voiture et promotions dans l'armée...

Pire qu'au Kremlin!

Parlant des pays de l'Est, il faut absolument souligner le système de sécurité mis en place au COJO, où certains dirigeants semblent souffrir d'espionnage aiguë.

Au lieu de faciliter la tâche des journalistes, le COJO s'amuse à prendre tous les moyens possibles pour les ennuyer, au point que ces derniers ont l'impression d'être traités comme des voleurs, d'autant plus que les agents de sécurité n'ont certainement pas inventé la diplomatie.

Parlant de diplomatie, le fait d'armes dans ce domaine revient au confrère Doug Gilbert, de "The Gazette", qui a dû montrer son passeport pour entrer au COJO lors d'une récente conférence de presse!

Encore chanceux que ce jour-là, Mlle Emmanuelle Collin, responsable des conférences de presse, avait pris la peine de demander la "collaboration" des agents de sécurité...

La monnaie olympique et le contingent français

En plus d'assurer (du moins l'espère-t-on) l'autofinancement des Jeux olympiques de Montréal, les programmes mis de l'avant pour les Jeux de Montréal font des heureux aux quatre coins du monde.

Ainsi, M. Roger de Grootte, attaché olympique français auprès du Comité organisateur des Jeux olympiques de Montréal, a confirmé à LA PRESSE que les profits réalisés par le Comité olympique français permettront à la France d'autofinancer complètement la participation du contingent français aux Jeux de Montréal.

M. de Grootte explique en effet qu'en soi français, le programme de la monnaie olympique permettra au comité national d'emporter une somme de sept millions de francs français, soit environ \$1,4 million selon le cours du dollar.

M. de Grootte explique que le comité national perçoit d'abord trois pour cent de la valeur des pièces de la monnaie olympique vendues sur son territoire, en plus de quinze pour cent de la valeur des pièces, gracieuseté des banques françaises qui assurent la distribution.

En fait, M. de Grootte mentionne qu'on évalue actuellement à quelque \$2 millions les profits nets qu'aura empochés le comité olympique français avec les divers programmes.

M. de Grootte mentionne enfin que le comité olympique français est heureux d'annoncer qu'il avait confié à Canaplan, filiale d'Air Canada, l'exclusivité de la distribution des billets pour les Jeux olympiques, en France.

Ça bouge aux Communications

La réorganisation du service des Communications du COJO bat son plein. Ainsi, M. Alain Guilbert, ci-devant, du magazine "Actualités", fait son entrée au COJO ce matin à titre de directeur de l'Information.

De son côté, M. Pierre-Paul Elie est nommé directeur des projets spéciaux, tandis que M. André Rassinat a été engagé comme consultant (pour le moment) en matière d'audiovisuel. On sait que M. Michel Labrosse a conservé son poste de directeur des services à la presse, tandis que M. Raymond Beauchemin n'a pas encore arrêté sa décision relativement au poste de directeur des relations publiques, domaine où Vic Obeck s'est vu confirmé dans un poste d'agent.

Déjà, on avait annoncé l'engagement de M. Rémi d'Anjou au poste d'adjoint au directeur des relations publiques, celui de Mlle Emmanuelle Collin à l'Accueil, et ceux de Mlle Suzanne Perry et Leo MacGillivray à des postes de rédacteurs anglais.

Ces nominations supposent évidemment des départs. Ainsi, M. André Kaltenback a remis sa démission de son poste de directeur général de l'Information, poste qui n'existe plus dans le nouvel organigramme, tandis que MM. Robert Singher et Gaston Dubé ont été rappelés par leur ministère respectif. Les deux avaient été prêtés au COJO par le gouvernement du Québec.

Echos du COJO

La brasserie Molson annoncera lors d'une conférence de presse, au cours de l'été, sa participation à un programme spectaculaire de sensibilisation à l'olympisme.

Par moins de sept camions-remorques sillonneront le Canada avec une présentation audio-visuelle qui sera mise à la disposition du public. Il s'agit là d'un projet de l'ordre de \$1,75 million.

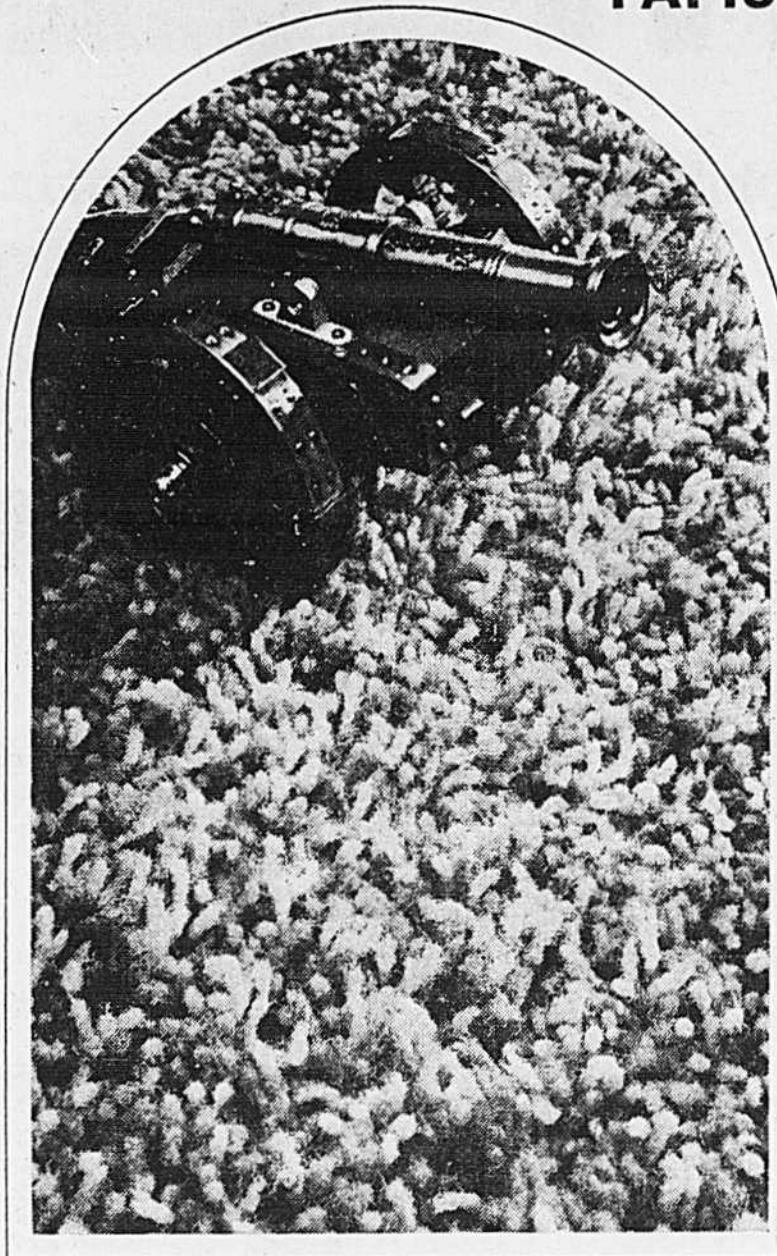
Avec les récents départs aux Communications, il ne reste plus qu'un homme choisi par M. Louis Chantigny en poste, soit M. Michel Labrosse, aux services à la presse.

La division olympique du service des Travaux publics se tient en contact régulièrement avec M. Roger Taillibert, architecte "conseil" du parc olympique, par moyen de "télécopie". Inutile de se demander où les décisions fondamentales sont prises...

Mlle Emmanuelle Collin, maintenant responsable de l'Accueil, occupait un poste similaire à la Confédération des sports du Québec. Mlle Collin est donc bien dans son élément. D'ailleurs, elle a déjà rendu de précieux services au COJO à l'occasion de visites comme celles de Lord Michael Killanin et Avery Brundage, en novembre et décembre 1972.

PRÉVISION +

TAPIS, 6e ÉTAGE



offrez à votre famille
un milieu plus coloré,

- Service de mesure
- Service à domicile
- Installation par des experts

Valiquette

**venez voir
notre festival
de coloris**



CELANESE

la peluche
séduisante

Séduisante, facile d'entretien, la Peluche rend tout décor plus chaud, plus confortable. Faite de solides fibres de nylon, la Peluche est résistante, demande peu d'entretien et vous est offerte, cette semaine, dans les coloris les plus captivants, les plus contemporains, en tons unis aussi bien qu'en mélanges subtils. La Peluche est la texture à la mode pour refaire une pièce ou décorer un foyer tout neuf. Et, quant à la qualité, il vous suffit de vérifier le nom puisque c'est: Celanese!

CHOIX DE 4 QUALITÉS
60 COULEURS ASSORTIES

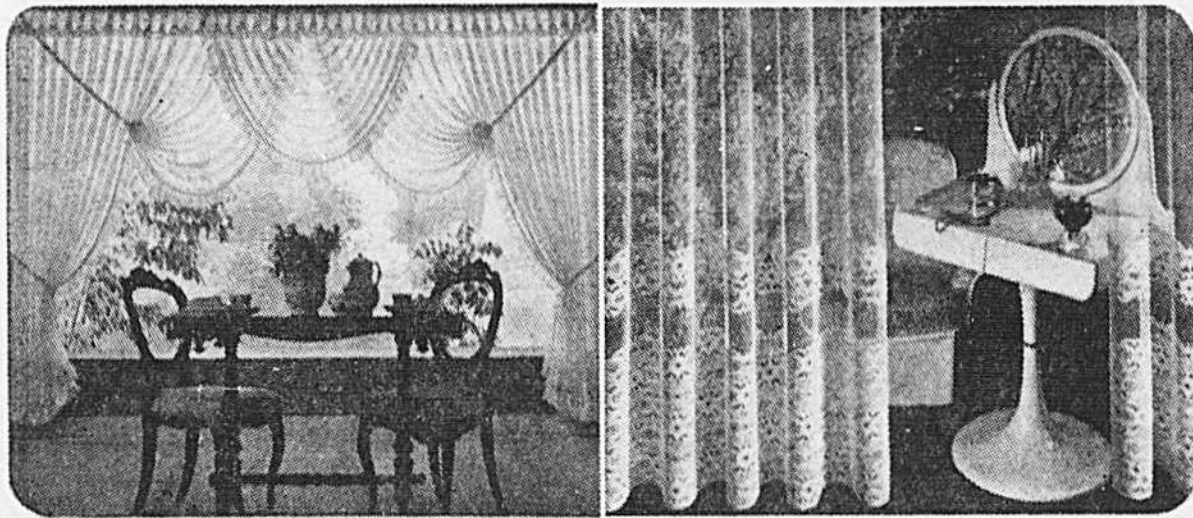
1295 V.C. **1695** V.C. **1995** V.C.

DRAPERIES 6e ÉTAGE

FAITES SOURIRE VOS FENÊTRES

Collection "LUTEX"

par **SAINT-LOUIS TEXTILES** Limitée



Vivez le renouveau printanier avec la collection "Lutex" provenant des moullins les plus haut cotés à travers le monde. Cette collection consiste en une variété de nouveaux tissus à rideaux et tentures pouvant satisfaire les goûts les plus sophistiqués.

Acrylique, dralon, coton, velours, damas, voile polyester bref une collection de tissus complète aux motifs et couleurs à la fine pointe de la décoration.

CONFECTION

Confection de luxe à notre propre atelier par un personnel compétent et spécialisé; rien n'est impossible: valence élaborée, tenture en pente, couvre-lit sur mesure, lambrequin sophistiqué, etc.

"Nos réalisations naissent de vos besoins". Livraison approximative de 3 à 4 semaines sur tous les tissus en stock.

- Service de mesure
- Installation par des experts

COTON IMPRIMÉ

Motif moderne: beige, brun et noir; rouge, noir et gris; rouge, brun et bleu; vert et bleu.

Ord. 11.50 pour

950
V.C.

MOIRE RAYÉ

Beige et brun; orange et or; bleu et vert; jaune, rouge.

Ord. 11.95 pour

995
V.C.

DRALON

Rouge, brun, beige.

Ord. 13.95 pour

1150
V.C.

VOILE

Polyester 110". Brode blanc.

Ord. 17.95 pour

1395
V.C.

Le plus considérable et le plus bel assortiment de draperies reconnu

N. G. VALIQUETTE LTÉE

510 est, rue Sainte-Catherine

près Berri **842-8811**

PREVISION +

11 ÉTAGES DE BEAUX MEUBLES
76.000 PI DE PLANCHER



**choix
qualité
conseils
réductions
satisfaction**

PRÉVISION FAITE

pour les délais interminables de production des manufacturiers, Valiquette a entreposé pour vous \$2 millions de meubles de qualité, livrables immédiatement et à prix d'abaîne.

\$2.000.000.00

DE MARCHANDISES DE TOUS LES STYLES
SUR 11 ÉTAGES
(76.000 pieds de plancher)

LIVRABLES EN
72 HEURES

- tous les services réguliers
- livraison soignée et gratuite
- les conseils en décoration de notre personnel
- aucune attente

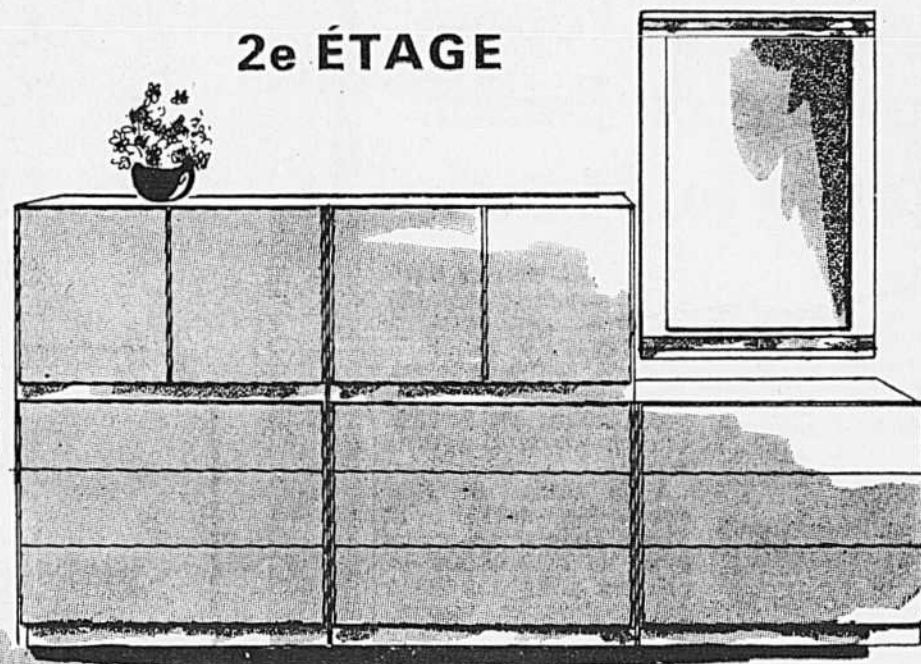
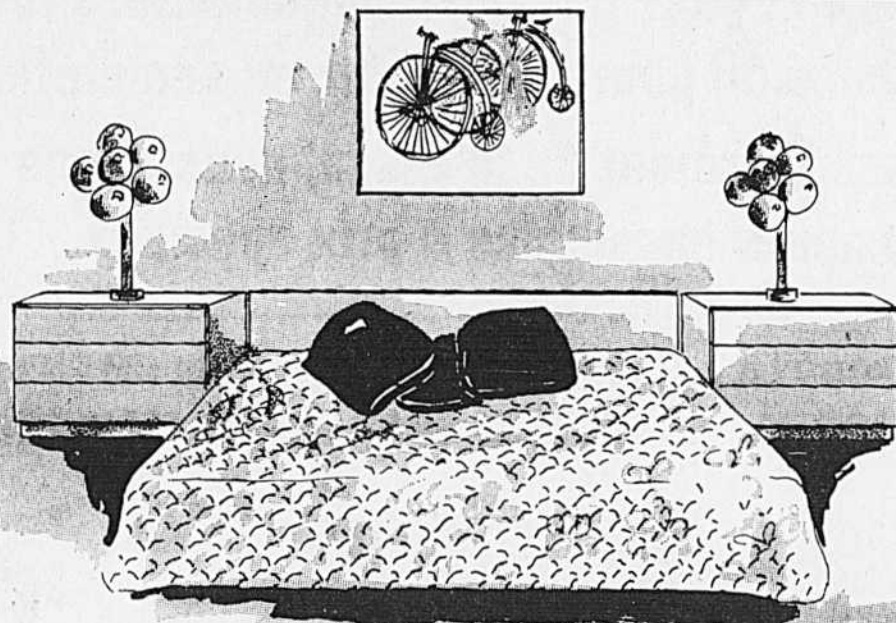
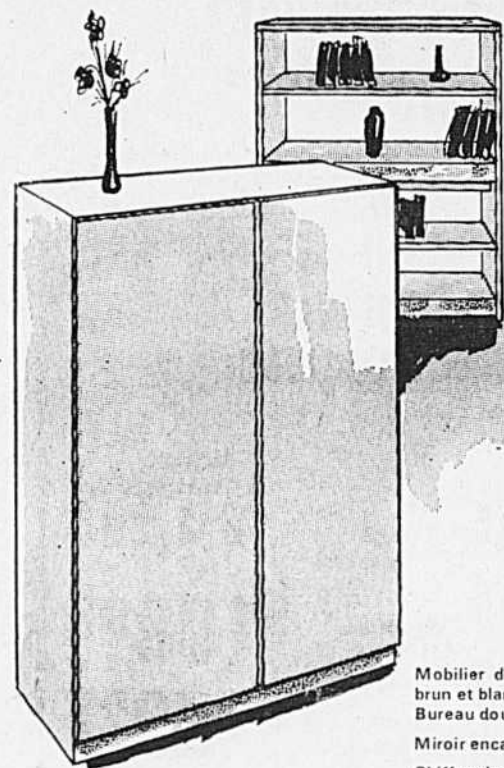
Valiquette

POUR LA VRAIE DÉCORATION
C'EST SI FACILE ET VITE FAIT
CHEZ VALIQUETTE.
TOUT EST D'UN GOÛT JUDICIEUX ET SÛR

RECHERCHEZ LES ÉTIQUETTES JAUNES

QUEL QUE SOIT LE MONTANT QUE VOUS DÉBOURSEZ, VOUS AVEZ TOUJOURS UN MEUBLE DE BON GOÛT AINSI QUE TOUS LES SERVICES OFFERTS PAR VALIQUETTE.

2e ÉTAGE



MODERNE

Mobilier de chambre style moderne-bois laqué brun et blanc
Bureau double à 6 tiroirs Ord. 199. pour 180.
Miroir encadré Ord. 45. pour 40.
Chiffonnier à trois tiroirs Ord. 120. pour 108.
Tête de lit 78" Ord. 115. pour 105.
Garde-robe 50" de hauteur Ord. 244. pour 220.
Armoire à deux portes Ord. 130. pour 115.
Étagère Ord. 105. 95.

COLONIALE au 5e ÉTAGE



MOBILIER DE SALON

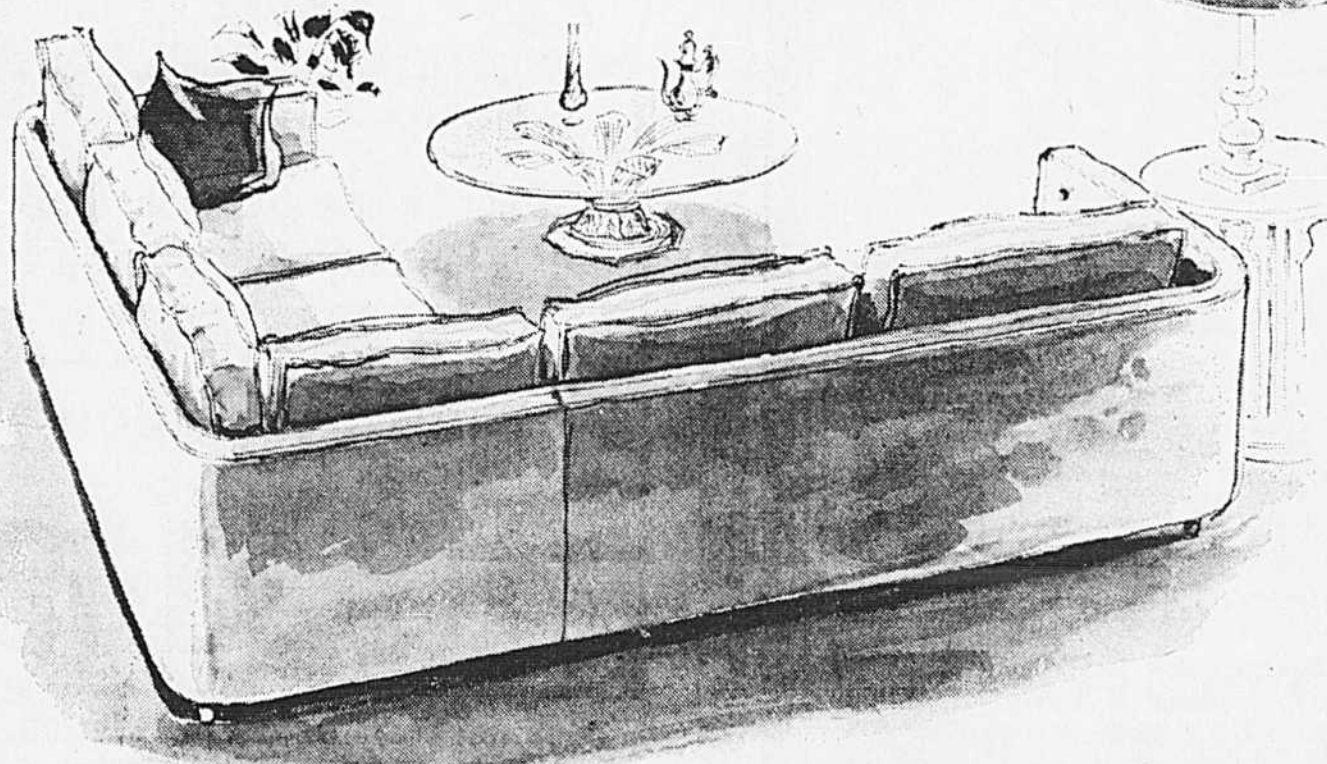
2 mcx - style colonial - sofa à oreilles - dossier capitonné - coussins réversibles - recouvert d'un tissu à motifs traité "scotch guard" - teintes de brun or et vert sur fond beige - matériel pique contour - sous siège recouvert du même tissu - fauteuil berçant pivotant.

2 mcx ord. 599. pour

539.

AU 4e ÉTAGE

AGRÉABLE NID DE CONVERSATION

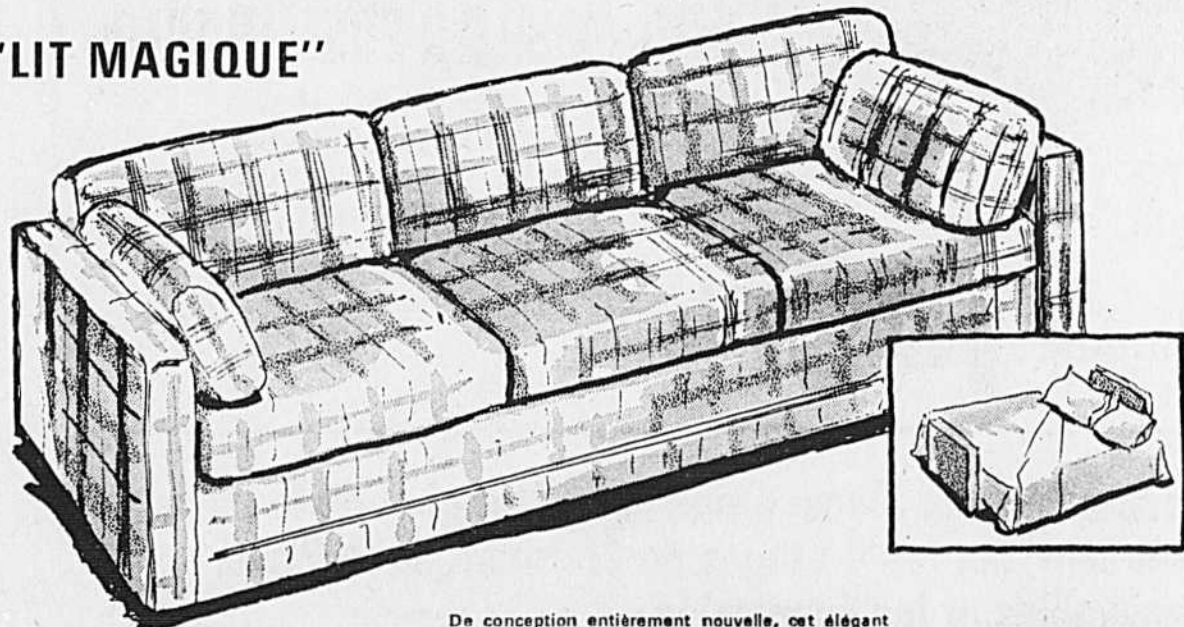


Velours fin dans un choix de couleurs. Cet arrangement très sympathique fera l'orgueil de vos futures réceptions. 2 sections sur roulettes dont une de 3 places avec 2 appuis-bras et une autre de 2 places avec 1 appui-bras. Sous sièges recouverts et coussins réversibles au dossier comme au siège.

2 mcx SPECIAL

799.

"LIT MAGIQUE"



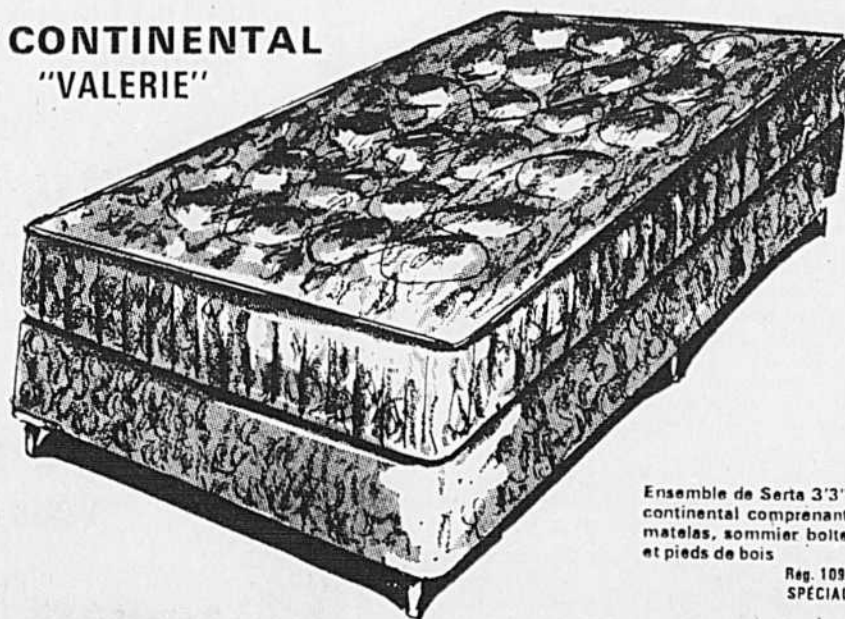
De conception entièrement nouvelle, cet élégant sofa-lit vous donne tout le confort du sofa le jour, et aussi celui d'un lit 51 x 74 po sur 5 pouces de mousse la nuit. Coussins aux appuis-bras et coussins de dossier entièrement réversibles. Recouvert de tissu à larges carreaux de tons noir, or et beige.

SPEC.

459.

AU 3e ÉTAGE

LIT CONTINENTAL "VALERIE"



Ensemble de Serta 3'3" continental comprenant matelas, sommier, boîte et pieds de bois

Reg. 109. SPECIAL

89.

STATIONNEMENT
en face ou à
l'arrière du magasin.

N.G. VALIQUETTE Ltée 510 Ste. Catherine est ☎ 842-8811

HEURES D'AFFAIRES
Ouvert de 9:30 à 11h jusqu'à 5:30 p.m.

Pour de meilleurs soins aux enfants hospitalisés

Le Centre du Montreal Children's Hospital a annoncé, hier, le début des travaux de construction d'immeubles destinés à améliorer la qualité des soins hospitaliers.

Le programme d'expansion prévoit l'agrandissement des locaux existants et la modernisation des installations de l'urgence et du service des consultations externes.

Le conseil d'administration de cette institution, située rue Tupper, a rapporté qu'au cours de l'année 1973, il y a eu un total de 218,385 consultations externes et d'urgence, ce qui constitue un record pour le centre.

Le coût du programme d'expansion a été révisé à environ \$7,500,000, dont le tiers sera défrayé par l'hôpital. Ceci signifie une mise de fonds de \$2,600,000 par la caisse de campagne pour la construction qui est gérée par la fondation de l'hôpital Montreal Children's Hospital. Un garage sera également

construit, qui pourra recevoir 300 voitures. Sous le garage, un sous-sol complet sera prévu pour les installations d'emmagasinage et d'entretien.

"L'an passé, en mai, a déclaré un porte-parole, le coût total du projet était estimé à \$6,250,000. A cause de la montée en flèche des coûts de construction (matériaux premiers et main-d'oeuvre), nos coûts seront plus élevés que l'estimation originale".

Le président du conseil d'administration du Centre hospitalier, M. Gordon H. MacDougall, a déclaré que l'intégration administrative de l'hôpital Alexandra est maintenant chose faite. Quelques rénovations nécessaires au matériel et aux bâtiments suivent leur cours. Le centre est actuellement en train d'élaborer avec le ministère des affaires sociales le rôle futur de l'hôpital en ce qui concerne les soins aux enfants arriérés.

Placement des enfants naturels: le Service-Jeunesse ne veut pas que les parents soient forcés de contribuer

par Georges LAMON

Parce qu'ils estiment que les objectifs du règlement visant à faire payer partiellement, par les parents naturels, le placement de leurs enfants ne peuvent être atteints, les travailleurs sociaux du Service-Jeunesse, un service du Centre de services sociaux du Montréal métropolitain (CSSMM), ont décidé de boycotter ce règlement.

Au cours d'une conférence de presse, hier matin, une quarantaine de "praticiens"

du service jeunesse ont de plus insisté sur le fait que ce règlement n'était certes pas "le moyen de faire prendre leurs responsabilités à ces parents".

Mme Chantal Lavigne, une travailleuse sociale, a expliqué que ce projet de règlement du ministère des Affaires sociales proposé, à la suite d'une étude entreprise par la CGGL, une entreprise de gestion, "atteint une couche de population qui est en moyenne en-dessous du seuil de la pauvreté".

En effet, les travailleurs sociaux se demandent comment une famille dont le revenu brut est de \$4,100, en moyenne annuellement, peut assurer le financement même partiel du placement des enfants.

D'autre part, le Service jeunesse est résolu à boycotter toutes les démarches qui lui seront demandées soit par la CSSMM, soit par le ministère des Affaires sociales.

Ce refus se traduira au niveau de l'information relatif à l'identité et à la situation

socio-économique des parents dont les enfants sont placés.

L'étude commandée par le CSSMM au nom du ministère des Affaires sociales, le 7 février 1974, portait sur la mise sur pied d'un système de contribution des parents dans le placement de leurs enfants.

En vertu de ce projet de règlement, la contribution minimum des parents sera de \$22 par mois pour les enfants âgés de moins de 12 ans.

Pour ce qui concerne les

enfants de 12 à 17 ans, cette contribution serait fixée à \$27.

Selon Mme Lavigne, cela ne ferait qu'aggraver la situation de ces familles qui vivent dans une situation économique défavorisée, engendrée en plus par une foule de facteurs comme la séparation, le concubinage, le chômage, l'aide sociale, le niveau primaire d'instruction et les problèmes familiaux graves.

Quant au système de perception préconisé par l'étude,

il coûtera au-delà de \$200,000 pour la première année, sans compter certains services complémentaires.

A ce titre, le Service jeunesse croit qu'il serait plus profitable de récupérer à la base les allocations familiales, étant donné que dans une forte proportion le montant de la contribution des parents équivaudra à peu près au montant de l'allocation

L'audition de l'appel du gérant de Beloeil ajournée au 14 mai

par Lucien RIVARD

L'audition de l'appel du gérant de Beloeil, M. Jean-Jacques Corbeil, destitué de son poste en novembre dernier, a repris, hier, mais pour être immédiatement ajournée au 14 mai, à la demande du procureur de la municipalité, Me Pierre Viau.

On sait que l'enquête avait été ajournée brusquement le 4 avril dernier alors que Me Viau avait tour à tour présenté une requête en récusation du tribunal de la Commission municipale du Québec, en arguant que celle-ci

avait erré à plusieurs reprises dans ses décisions, et une requête en ajournement en vue d'obtenir un mandat de sa cliente, la Ville de Beloeil, afin de présenter une requête pour l'émission d'un bref d'évocation par la Cour supérieure.

A la reprise de l'audience, hier matin, Me Viau a demandé une prolongation de l'ajournement en précisant qu'il n'avait obtenu que mardi dernier, le mandat du conseil de Beloeil pour présenter sa requête en bref d'évocation. Il a tenu à préciser que ce mandat lui avait été donné sur division.

Le procureur a révélé que la requête ne serait pas signifiée avant le début de la semaine prochaine, parce qu'il attend des renseignements importants qui doivent figurer parmi les allégués de sa requête.

Le président du tribunal d'appel, Me Pierre Bolduc, a décidé d'ajourner l'audience au 14 mai, ajournement qui se prolongera jusqu'à la date du jugement de la Cour supérieure sur la requête. Il a précisé que les parties seraient alors avisées de la date qui sera fixée pour la reprise de l'audience.

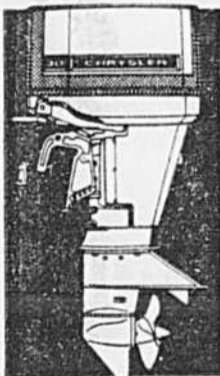
la presse

tourisme

le cahier qui vous apprend à voyager économiquement.

- divertissant
- instructif
- utile
- illustré

Tous les samedis dans la presse



SOUPLE

Le génie mécanique Chrysler a donné plus de puissance à la gamme des 2 cylindres transportables aux usages multiples. L'économique 25 CV pour la pêche et le 30 CV le plus nouveau qui soit sur le marché. Pour la souplesse de rendement, pour les caractéristiques et les équipements en option, encore une fois, Chrysler prend les devants!

Renseignements et noms des dépositaires—voir section des annonces classées.



SI VOUS N'ALLEZ PAS EN FLORIDE, MANGEZ DES ORANGES.



Les oranges les plus juteuses et les plus sucrées sous le soleil viennent de la Floride. Et une journée sans orange de la Floride, c'est comme une journée sans soleil.

© Département des citrus de la Floride, 1974.

BILINGUISME FONCTIONNEL

Nouvelle façon d'apprendre l'anglais. Méthode "audio-linguale" avec supports visuels.

Session du printemps !! commençant le 13 mai 1974

7 semaines — 42 heures \$67.00

Programmes le matin, l'après-midi et le soir

Niveaux: Débutants, Intermédiaires et Avancés

Tests de classement jeudi 2 mai de 17 00 à 19 00 heures

YMCA CENTRE VILLE

Heures d'affaires: Lundi au Vendredi 9 à 9, Samedi 9 à 5. 1441, rue Drummond, 849-5331, poste 723

Clermont DE LA PLAZA

C'est le mois des déménagements. Profitez de l'occasion pour renouveler ou compléter votre mobilier. Chez Clermont de la Plaza, nous avons préparé plusieurs ensembles à prix spéciaux.

POUR LA CHAMBRE À COUCHER, VOICI UN ENSEMBLE DE STYLE COLONIAL. LES MEUBLES SONT SOBRES MAIS TRÈS FONCTIONNELS.



- | | | | |
|-----------------------|--|-----------------------------|--|
| • commode 3 tiroirs | Prix spécial Clermont de la Plaza \$64 ⁹⁵ | • table de chevet | Prix spécial Clermont de la Plaza \$34 ⁹⁵ |
| • commode 5 tiroirs | \$79 ⁹⁵ | • bureau triple | \$108 ⁹⁵ |
| • commode 7 tiroirs | \$79 ⁹⁵ | • miroir horizontal | \$39 ⁹⁵ |
| • bureau de coin | \$54 ⁹⁵ | • bureau double | \$89 ⁹⁵ |
| • chaise | \$24 ⁹⁵ | • miroir pour bureau double | \$24 ⁹⁵ |
| • tête et pied de lit | \$54 ⁹⁵ | | |

Pour l'heure du repas, Clermont de la Plaza vous propose cette DÎNETTE de style colonial.



Prix spécial Clermont de la Plaza \$199⁹⁵



Si vous aimez le style colonial, vous aimerez ce MOBILIER POUR LE SALON

L'ensemble comprend un canapé et un fauteuil berçant. Le tout est recouvert d'un tissu de bonne qualité.

Prix spécial Clermont de la Plaza \$149⁹⁵

Vous trouverez ces 3 ensembles au 3ième étage chez Clermont de la Plaza. Vraiment, en vous promenant sur les 4 étages de Clermont de la Plaza, vous multipliez les trouvailles et les économies.

- Termes faciles
- Stationnement Clermont de la Plaza gratuit
- Livraison et entreposage gratuits

6255, rue SAINT-HUBERT Tél.: 273-7711



THÉÂTRE / LA SEMAINE

Arrivages de spectacles et de livres

Trois spectacles prennent l'affiche cette semaine. Tout d'abord, lundi, au Patriote en Haut, avait lieu la première d'Ernest Guimond sur son 36", une rétrospective-hommage en l'honneur d'Ernest Guimond (Jean Bart) régie par Réjean Roy et interprétée par Ernest Guimond, Jean-Léo Gagnon, Colette D'Orsay, Christiane Raymond et Jean Doyon. Pour la circonstance, on joue des extraits de "la Femme que j'ai aimée" (1922), "la Ferme aux corbeaux" (...), "Tit-Gas" (1941), "Poqué... victime des hommes" (1950), "l'Héritage de Dédé" (1953) et de "la Famille Piboule" (1957). Je parlerai plus longuement de ce spectacle dans mon article de samedi prochain.

Le deuxième spectacle, qui commence aujourd'hui même, est une production d'un classique allemand très connu: "la Cruche cassée" de Heinrich Von Kleist (l'auteur du "Prince de Hambourg"). Mise en scène d'Albert Millaire, décors de Michel Catudal, costumes de Richard Lorain. Avec Marthe Thiery, Janine Sutto, Maryse Pelletier, Anne Caron, Marthe Turgeon, Jacques Galipeau, Guy L'Ecuyer, Jean-Louis Paris, Marc Grégoire et Danièle Tremblay. Du 1er au 25 mai, à la Poudrière de l'île Sainte-Hélène.

Enfin, c'est demain soir qu'est prévue la première d'"Andromaque" de Racine au Théâtre de Quat'Sous, dans une mise en scène d'André Brassard, costumes de François Laplante et un décor de Hugo Wuehrlich. La distribution est composée de Rita Lafontaine (Andromaque), Frédérique Collin (Hermione), Hubert Gagnon (Oreste), Gilles Renaud (Pyrrhus), Lorraine Pinal (Cléone), Suzanne Marrier (Céphise), Mario Desmarais (Pylade) et Gilbert Lepage (Phoenix).

"Mésalliance" à Ottawa

Le dernier spectacle de la saison du Théâtre du Nouveau Monde, "Mésalliance", de George Bernard Shaw (adaptation française de Jean-Louis Roux), prendra l'affi-

che, lundi prochain au Centre National des Arts d'Ottawa, où il sera donné jusqu'au 11. Jean Faucher a remplacé Jean-Louis Roux pour la mise en scène de ce spectacle auquel participent Ronald France, Louise Marleau, Guy Provost, Gisèle Schmidt, Maruska Stankova, Denis Mercier, Paul Savoie, Jean-Pierre Bélanger et Léo Ilial. "Mésalliance" sera présenté à Montréal du 17 mai au 16 juin.

Assemblée du Centre d'essai

L'assemblée générale annuelle du Centre d'essai des auteurs dramatiques aura lieu samedi et dimanche à l'Atelier de la Nouvelle Compagnie Théâtrale, 1755, rue Saint-Denis. Le programme comprend, pour samedi, en plus de l'inscription à 19 h 30, un spectacle-solo à 21 h 00 de Reynald Bouchard intitulé "Y'a que chose la dans". Le lendemain, à 12 h 30, il y aura des ateliers pour les commentaires et les suggestions, précédés à 12 h 00 d'une conférence sur le rapport moral du président et suivis à 14 h 30 de l'assemblée générale proprement dite.

Notes et notules

Le micro-festival du Module d'études théâtrales de l'Université du Québec à Montréal continue. A partir de ce soir et jusqu'à dimanche, on offre une création collective multidisciplinaire intitulée "Un point dans un cercle". Au 3465, de la rue Durocher, sixième étage, à 20 h 30. Entrée libre.

Le prochain exercice pédagogique des élèves de 3ième année de la section française de l'École nationale de théâtre sera offert du 7 au 11 mai au Monument National, 1182, boulevard Saint-Laurent. A l'affiche, "le Bonhomme Sept-Heures", texte de Michel Garneau, musique d'André Angelini, mise en scène de Roger Blay, chorégraphie de Cynthia Hendrickson, décor et

costumes de Serge Chapu. L'entrée est libre. Rideau à 20 h 30.

Au Trident de Québec

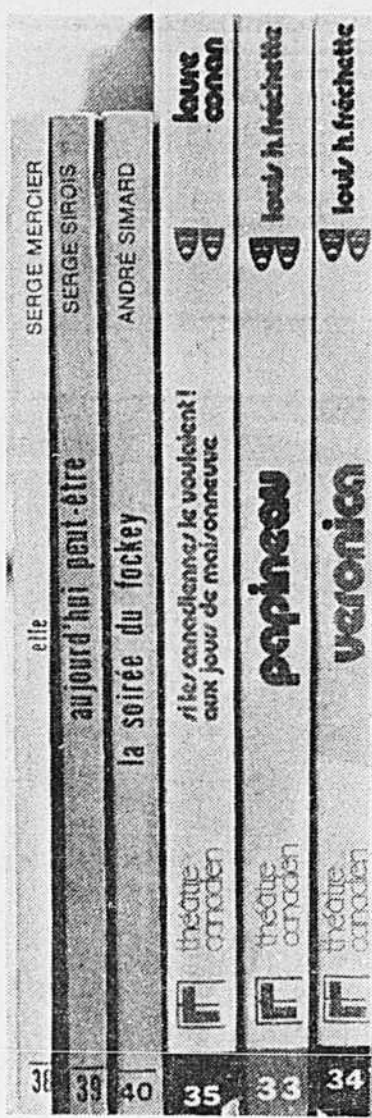
"L'Aide-Mémoire" de Jean Claude Carrière, qui vient de quitter l'affiche du Quat'Sous, sera présentée vendredi, samedi et dimanche au Palais Montcalm de Québec, en coproduction avec le Théâtre du Trident. Andrée Lachapelle et Jacques Thisdale sont les deux interprètes de cette comédie. Puisqu'il est question du Trident, signalons que les représentations de "Ciel de lit" de Jan de Hartog, la nouvelle production de cette compagnie, se poursuivent toujours à la salle Crémazie du Grand Théâtre de Québec. Louise Dus-sault et Marc Legault défendent la comédie de Jan de Hartog, dont la mise en scène a été réglée par Albert Millaire.

Arrivage de chez Leméac

La grève des Postes étant terminée, le dernier "arrivage" en provenance de chez Leméac vient de nous parvenir, soit trois nouveaux titres dans la collection "Théâtre canadien", trois autres dans la collection "Répertoire québécois" et un dans la collection "Traduction et adaptation". Dans le premier cas, on a droit à deux pièces de Louis Fréchette, "Papineau" (no 33) et "Véronica" (no 34) présentées respectivement par Rémi Tourangeau et Etienne-F. Duval, du Centre de théâtre québécois de l'UQAM à Trois-Rivières, et à deux pièces de Laure Conan "Si les Canadiennes le voulaient!" (no 35) et "Aux jours de Maisonneuve" (no 35). Ce dernier ouvrage est publié plus spécifiquement en collaboration avec le Centre de théâtre québécois de l'Université du Québec à Trois-Rivières. Préface générale de Rémi Tourangeau, analyse de "Si les Canadiennes le voulaient!" par Etienne-F. Duval et de "Aux jours de Maisonneuve" par Raymond Page.

Les trois nouvelles publications de la collection "Répertoire québécois" comprennent "Elle" de Serge Mercier (no 38, préface de Pierre Bonenfant), "Aujourd'hui peut-être" (no 39, présentation du signataire de cette chronique) et "la Soirée du fockey", "le Temps d'une pêche" et "le Vieil Homme et la mort" d'André Simard (no 40, présentation de Normand Chouinard).

Finalement, Leméac fait paraître "Charbonneau et le Chef" de John Thomas McDonough, traduction et adaptation de Paul Hébert et Pierre Morency (collection "Traduction et adaptation no 4).



De la belle ouvrage, ouais!

Et, pour finir, les trois étoiles de la semaine vont sans conteste aux Editions du Jour qui ont trouvé le moyen de publier cinq textes radiophoniques de Marie-Claire Blais ("Fiebre et autres textes dramatiques") sans aucun sommaire (qui permettrait au lecteur de savoir où commencent et finissent les textes) et précédés de ce suave et surprenant avertissement: "Ces textes ont d'abord été préparés pour la radio de Radio-Canada et réalisés par Madeleine Gêrome pour la série d'émissions "Premières". Ils ont été diffusés entre le 17 septembre 1971 et le 7 février 1974. La distribution comprenait entre autres: Dyne Mouso, Roland Chenail, Julien Bessette, Brigitte Morin, Gilles Normand, Gilles Pelletier, Françoise Gratton, Jean Faubert et Benoit Marleau." On appelle ça du travail d'édition!

● Martial DASSYLVA

Entreprises de spectacle Les frais augmentent plus rapidement

OTTAWA — Une étude sur vingt-neuf entreprises de spectacle, rendue publique par le Conseil des Arts du Canada, met en lumière l'essor que les arts ont pris au Canada entre 1967 et 1972 et l'intérêt croissant des Canadiens pour les arts du spectacle. Elle illustre aussi l'évolution récente des frais de fonctionnement et des revenus des entreprises canadiennes de spectacle.

Cette étude s'intitule "Le Groupe des vingt-neuf". Elle a été exécutée par la section Recherche et Analyse du Conseil des Arts, à l'aide de données fournies principalement par les vingt-neuf entreprises elles-mêmes. Elle s'inscrit dans une série d'enquêtes sur les arts de la scène, menées par le Conseil ou pour son compte. Deux de ces études ont déjà paru, sous les titres "Modes d'assistance financière aux arts du spectacle au Canada" et "La danse au Canada: orientations".

Le Groupe des vingt-neuf se compose de 10 orchestres, 3 compagnies d'opéra, 3 compagnies de danse et 13 troupes ou festivals de théâtre régulièrement subventionnés par le Conseil des Arts durant toute la période étudiée. Les membres du groupe sont répartis entre les villes suivantes: Charlottetown, Halifax, Québec, Montréal, Toronto, Stratford, Niagara-on-the-Lake, Winnipeg, Regina, Calgary, Edmonton, Vancouver et Victoria. Outre les grandes entreprises de tournée, l'échantillon comprend des organisations plus modestes, à vocation régionale.

Quatre millions

Durant les cinq années étudiées, le nombre de spectacles présentés par l'ensemble des entreprises, sur place ou en tournée, est passé de 3,377 à 5,474, tandis que le nombre d'auditeurs a augmenté de 53 p. cent et a dépassé les quatre millions.

Pendant le même temps, les coûts

de fonctionnement ont doublé, passant de 12 à 24 millions de dollars. Les salaires des artistes, qui constituent environ la moitié des frais de fonctionnement, sont passés de 6.3 millions en 1967 à 12.5 millions en 1972. Les salaires des danseurs et des acteurs cependant, ont monté moins rapidement que ceux des artistes employés par les orchestres et les compagnies d'opéra.

Recettes et coûts

Les recettes globales ont augmenté de 88 p. cent, passant de 6.4 millions à 12 millions de dollars, mais les coûts ont augmenté davantage.

Malgré un accroissement de la clientèle payante, les recettes, qui couvraient 53 p. cent des frais de fonctionnement en 1967, n'en couvraient plus que 50 p. cent en 1972. L'écart entre les recettes et les dépenses a été comblé en grande partie par des dons et des subventions.

Les subventions du Conseil au Groupe des vingt-neuf ont triplé au cours des cinq années étudiées, et la proportion des frais de fonctionnement qu'elles ont couvertes est passée de 15 p. cent à 22 p. cent. Les subventions des gouvernements provinciaux ont augmenté de 1.0 million à 2.3 millions de dollars, mais sont restées stationnaires par rapport aux frais de fonctionnement (9 p. cent). Les subventions des municipalités ont augmenté d'un tiers, passant de \$700,000 à \$913,000, mais par rapport aux frais de fonctionnement, elles sont tombées de 6 p. cent à 4 p. cent.

La même tendance s'est manifestée dans le domaine des dons privés. La contribution des entreprises et des particuliers a augmenté de moitié (1.7 million à 2.5 millions de dollars), mais par rapport aux frais de fonctionnement, elle est passée de 14 p. cent à 10 p. cent, diminution plus prononcée que dans le cas des municipalités.

Les arts et le monde des affaires

OTTAWA (PC) — Le Conseil des arts du Canada vient d'annoncer la formation d'un comité provisoire de planification ayant pour objet d'inciter le monde des affaires à une action concertée en vue d'accroître son aide à la vie artistique canadienne.

Une conférence nationale sera tenue à Ottawa le 6 juin sous l'égide de ce comité et des représentants d'un cinquantaine de grandes entreprises y sont attendus.

La réunion, qui aura pour thème

"Les arts et le monde des affaires", permettra aux participants d'approuver un certain nombre de grands objectifs nationaux et d'élaborer un plan d'action.

Le comité comprend 12 personnes et est dirigé par M. Edmund C. Bovey qui a déclaré que les entreprises industrielles et financières ont augmenté leur aide aux arts au cours des dix dernières années mais pas suffisamment pour suivre le rythme d'expansion de l'activité artistique.

Michel Gélinas, en collaboration avec CFGL-FM, présente

ADAMO

16-17
18-19
mai

14.00 à 6.50
Sauvé Frères
et
Montreal Trust P.V.M.

SALLE WILFRID-PÉLLETIER
PLACE DES ARTS, Montréal 429 (Québec) Tel: 842-2112

Michel Gélinas, en collaboration avec CFGL-FM, présente

ROGER WHITTAKER

9, 10, 14 et 15 mai

Billets: \$3 à 6, Sauvé Frères et Montreal Trust P.V.M.

SALLE WILFRID-PÉLLETIER
PLACE DES ARTS, Montréal 129 (Québec)

Le Patriote

1474 est. STE-CATHERINE
Réservations: 521-6666 523-1131

Retenu en 2e semaine jusqu'au 5 mai

CLÉMENCE DESROCHERS

SEMAINE: 8H — VENDREDI
ET DIMANCHE: 8H — SAME-DI: 8H et 11H

SALLE RESNAIS 7.30; 9.45

POLY TOUS

SIMONE SIGNORET
RENE ALLIO

RUDE JOURNÉE POUR LA REINE

6^e SEMAINE

Un Châliat époustouflant, même à son train d'arrêt

CLAUDE CHABROL
NADIA

LES ENTREPRISES GESSER Inc. présentent

BELAFONTE

et plus de 25 artistes

4 AU 9 JUIN

semaine: 8h00
Samedi: 6h30 - 10h00

\$8.00 - \$6.50 - \$5.00 - \$3.50

Billets en vente à la Place des Arts, chez Sauvé & Frère et au Montréal Trust P.V.M.

SALLE WILFRID-PÉLLETIER
PLACE DES ARTS, Montréal 129 (Québec) Tel: 842-2112

tnm tél 861 0563

Mar. au ven, 20h
Sam. 17h et 21h
Dim. 19h

GINETTE MORIN
DENISE PROULX
JEAN PERRAUD
ROGER GARAND

PAUL BÉVAL

FLORALIE

de ROCH CARRIER

mise en scène olivier reichenbach
décors musique costumes
guy neveu michel hinton janet logan

tnm

LE THÉÂTRE SANS FILS

présente

"ÉPOPÉE VISUELLE"

VENDREDI 3 MAI à MINUIT

84 ouest, rue Sainte-Catherine - 861-0563 \$2.00

ET ALORS?
version 1974
incluant de
NOUVEAUX SKETCHES
DELIRANTS!

Bernard Haller

Festival Mondial de la Magie et de l'Occultisme

DE 21 MAI
AU 26 MAI

THÉÂTRE MAISONNEUVE
PLACE DES ARTS, Montréal 129 (Québec) Tel: 842-2112

Linda Lovelace

LINDA LOVELACE

BIENTÔT DES NÔTRES!

2 au 11 mai (relâche 7 mai)

Billets: \$7, \$5, \$4

EN VENTE: CCA 1822 ouest, Sherbrooke (sous-sol), Place des Arts, Montréal Trust P.V.M. Nombre limité de billets à demi tarif sur \$5: étudiants, Age d'Or.

Agences et CHARGE X 932-2234

THÉÂTRE PORT-ROYAL
PLACE DES ARTS

le théâtre du rideau vert

Du mardi au samedi 20h.
Dimanche 19h.

siegfried

de Jean Giraudoux
Mise en scène DANIELE J. SUISSA

JEAN-MARIE LEMIEUX
YVETTE BRIND'AMOUR
HUBERT NOEL
FRANÇOISE FAUCHER
FRANÇOIS ROZET
JACQUES LORAIN
VINCENT D'AVY
VICTOR DESVY
SERGE BOSSAC

Reservations: 844-1793
4664 rue ST-DENIS
metro LaSalle, sortie Giffard

le Patriote STE-AGATHE

SAMEDI 4 MAI

TEX

2 SPECTACLES 8H et 11H

A VENIR: ADAMO

HANS HOTTER

Baryton de renom mondial chante

DIE WINTERREISE de Franz Schubert

accompagné par JOHN NEWMARK

GOETHE INSTITUT MONTREAL

Vendredi, le 3 mai à 20h30
SALLE CLAUDE-CHAMPAGNE
220, av. Vincent-d'Indy
Commandes téléphoniques
866-1081

la presse

livraison à domicile

874-6911

du lundi au vendredi: 8 h a.m. à 8 h p.m.
le samedi: 8 h a.m. à 5 h p.m.

THÉÂTRE INTERNATIONAL DE MONTRÉAL
À L'AFFICHE
 par métré Ile Ste-Hélène
1er AU 25 MAI
 à 8:30 p.m.

LA CRUCHE CASSÉE
 (version française de Heinrich Von Kleist
 la comédie classique allemande)

avec: Janine Sutto, Guy L'Ecuyer, Jean-Louis Paris, Jacques Galipeau, Marc Grégoire, Daniel Tremblay, Annette Leclerc, Maryse Pelletier.

Décor: Michel Catudal Costumes: Richard Lorain
 Mise-en-scène: Albert Millaire

Billets en vente: Hôtel Sheraton Mt-Royal, G20
 Montréal Trust, P.V.M. Renseignements 526-0821

DIMANCHE SEULEMENT
 THÉÂTRE DE MARIONNETTES
 "LA BELLE AU BOIS DORMANT" Français 2 h — Anglais 4 h
 Enfants \$2.00 Adultes \$2.50

NOTA BENE: Le Bureau de surveillance du cinéma, organisme créé par le gouvernement du Québec, a approuvé chacune des annonces de cinéma paraissant dans nos pages, et conformément à la loi sur le cinéma.

LA NOUVELLE COMPAGNIE THEATRALE

Un CYRANO Inactuel
 Mariel Dassyva, LA PRESSE

CYRANO DE BERGERAC
 d'Edmond Rostand

avec
 GILLES PELLETIER
 MONIQUE LEPAGE
 FRANCOIS TASSE
 GERARD POIRIER CLAUDE GAI
 FRANCOISE GATON BENOIT MARLEAU
 MICHELINE GERIN EDGAR FRUITTIER
 ANDRÉ MONTMORENCY JEAN LECLERC
 etc.

Mise en scène
 JEAN-LUC BASTIEN
 Décor et costumes
 RENÉE NOISEUX-QUIRK
 Scénario original
 GINETTE BELLAVANCE
 Maîtrise d'œuvre
 ROBERT DESJARLAIS

866-1906
 1200 BELLU

PRETTY MEX
 18 ANS Adultes

Bummer!
 COULEUR
 EN COULEUR

REPRÉSENTATION COMPLETE A
 10.15 a.m., 1.05, 3.55, 6.50, 8.05 p.m.

59, ST-CATHERINE E.
 288-5913 ST-LAURENT

Ciné-parc
 TEL: 812-3445 ST-MATHIEU TEL: 807-8559
 TEL: 458-5156 ST-JEAN TEL: 807-8559

CES DEUX FILMS AUX 2 CINÉ-PARCS
 A 2 milles de Candiac
 ROUTE 9 vers Plattsburg
 SORTIE 24

PEAU D'ESPION
 INFANTS MOINS DE 14 ANS GRATUIT

MISSION SANS RETOUR
 DANS L'ENFER DES SABLES

Cinéma ODEON

UNE SÉLECTION DES FILMS MOTUELS **POUR TOUS**

SERGIO LEONE
 présente
MON NOM EST PERSONNE
 HENRY FONDA, TERENCE HILL
 dirigé par TONINO VALERII
 produit par FULVIO MORSELLA
 musique de ENNIO MORRICONE

12:30 - 2:40 - 4:50 - 7:20 - 9:30 7:20 - 9:30

CHAMPLAIN **CREMAZIE**
 STE CATHERINE PAPINEAU 524-1685 ST-DENIS, CREMAZIE 388-4210

St.Jerome rex **St.Jean capitol** **St.Hyacinthe le paris**

TEACH ME
 18 ANS Adultes

Il est temps de passer à l'action... finie la leçon!

Lun., ven., 10h a.m.
 Sam., dim., 1h00

bonaventure
 PLACE BONAVENTURE tel. 861-2725

Comment ont-ils pu faire dix millions de dollars en un jour?? **14 ANS**

FLICS et VOYOUS
 BERRI 2e film "Le privé"
 ST-DENIS, STE CATHERINE 878-2424

Tout semblait si important alors... **POUR TOUS**

MERCIER **NOS PLUS BELLES ANNEES**
 STE CATHERINE, PLE-IX 255-6224

VILLERAY **L'OR NOIR DE L'OKLAHOMA**
 ST-DENIS, JARRY 388-5577

Salle Renoir **LINO VENTURA JACQUES BREL** **POUR TOUS**

Un film de EDUARDO MOLINARO
l'emmerdeur
 7.30-9.30

Salle Mc-Lane **DE FRANÇOIS TRUFFAUT** **POUR TOUS**

LA NUIT AMERICAINE
 16 DAUPHIN
 BEAUBIEN PRES D'IBERVILLE 721-6060 7.30-9.30

PAUL NEWMAN · ROBERT REDFORD **POUR TOUS**

MEILLEUR FILM DE L'ANNÉE **THE STING**
 ATWATER 1 PLAZA ALEXIS NIHON 535-4246 12.20, 2.30, 4.50 7.20, 9.20

THE LAST DETAIL **14 ANS**

REGISSTRATIONS OSCAR
 MEILLEUR ACTEUR JACK NICHOLSON
 Meilleur acteur de soutien
 * Bruce Campbell
 Meilleure musique
 * Elmer Bernstein
 100-388-5322 08.30

CÔTE DES NEIGES
 PLAZA CÔTES DES NEIGES 735-3527

STREISAND & REDFORD **POUR TOUS**

THE WAY WE WERE
 GAGNANT de 2 TROPHÉES OSCAR!
 12.50-2.50-4.50-6.55-9.00
CÔTE DES NEIGES
 PLAZA CÔTES DES NEIGES 735-3527

Petites Filles ou Femmes? **18 ANS Adultes**

Jeunes Filles aux Lèvres Fiévreuses **Les Jeunes Séductrices**
 COULEUR
 LE CINÉMA NATIONAL 1220 STE CATHERINE TEL: 527-1119 4462 St-Denis 842-8264

La formule du bonheur, chaque jour un homme **18 ANS Adultes**

Nurses REPORT
 2e FILM **LONELY WIVES**
 COULEUR
EVE
 10.00 - 12.55
 3.50 - 6.50
 8.15

erotic dreams

PREMIER GALA ÉROTIQUE DES METTEURS EN SCÈNE INTERNATIONAUX

"Supérieurs à ceux du film qui avait pour titre 'Festival érotique de New York'."

VENDOME
 Place VICTORIA Tel. 878 1451

GRANDE OUVERTURE DU VENDREDI

CINÉ-PARC ODEON

- Le ciné-parc le plus moderne au Canada
- 2 écrans géants les plus grands au Canada
- Accommode facilement 2,000 voitures
- Magnifique restaurant avec service ultra-rapide
- Cabine de projection entièrement automatique
- Chaufferettes individuelles disponibles.

Les moins de 14 ans Gratifs!
OUVERT TOUS LES SOIRS

Sortie (ST-BRUNO) 60
 ROUTE 20 est
 TUNNEL HIPPOLYTE LAFONTAINE
 2e CINE-PARC APRES TUNNEL HIPPOLYTE LAFONTAINE
 tel. 523-9751 SORTIE (ST-BRUNO) 60 tel. 655-0692

Cinéma 1

UNE SÉLECTION DES FILMS MOTUELS **POUR TOUS**

SERGIO LEONE
 présente
MON NOM EST PERSONNE
 HENRY FONDA · TERENCE HILL
 dirigé par TONINO VALERII
 produit par FULVIO MORSELLA
 musique de ENNIO MORRICONE

2 FILMS EN COULEURS

L'HÉRITIER
 avec JEAN-PAUL BELMONDO

Cinéma 2

L'affrontement final d'une guerre sanglante!
Qui du singe ou de l'homme sera réduit à l'esclavage?

1ere FOIS à Montréal

"La bataille de la planète des singes"

2 FILMS EN COULEURS

"NOTRE AGENT DE SALZBOURG"

CINÉ-PARC BOUCHERVILLE **POUR TOUS**

OUVERT tous les soirs à 7 h.
 3 FILMS D'ACTION

1 **WATERLOO** Rod Steiger
 2 **LE TEMPS D'UNE CHASSE**
 3 **LA PISTE DES ÉLÉPHANTS**

CINÉ-PARC Laval **OUVERT TOUS LES SOIRS à 7 h.**
 AUTOROUTE DES LAURENTIDES Sortie 9-0 Tel: 622-5555

Cinéma I **POUR TOUS**
 1 "Elle cause plus... elle flingue"
 2 "Max et les ferrailleurs"
 3 "L'Orchidée Noir"

Cinéma II **POUR TOUS**
 2 GRANDS SPECTACLES
 "GUERRE ET PAIX"
 "LA TEMPÊTE"

GRATIS!
 Découper et présenter au ciné-parc Laval ou Boucherville pour admission gratuite d'une personne par voiture accompagnée d'une personne payante. Valable du 29 avril au 3 mai.

ANNIE GIRARDOT **POUR TOUS**

on peut toujours se guérir du premier amour jamais du dernier...

Les FEUX de la CHANDELEUR
 Les Feux: 12.00 - 2.27 - 6.26 - 9.49. Le Dimanche: 1.40 - 5.03 - 8.26

"LE DINGUE"
 26 FILM

1584, ST-DENIS 849-4211
 METRO ST-DENIS - DEMONTIGNY **st-denis**

AMÉRIEZ-VOUS SAVOIR COMMENT FAIRE COCU
 Les Maris jaloux?

servez-vous mesdames
 Continuel des 5.30 Continuel des 11.50

IMPERIAL **BIJOU**
 1430 Steuy 288-7102 5038 Papineau 527-9121

LES AVENTURES PRÉ-NUPCIALES de JULIEN

Les voraces
 Les Infidèles: 12.20 - 3.39 - 6.38 - 9.57. Les Voraces: 1.39 - 4.58 - 8.22.

Les infidèles
 1590, RUE SAINT-DENIS — 845-3222
 METRO ST-DENIS — DE MONTIGNY **chevalier**

OMAR SHARIF · FLORINDA BOLKAN

"LE DROIT D'AIMER"
 Lun. à ven. 5.30 - 7.30 - 9.30.


PIERROT 1590, RUE SAINT-DENIS — 845-3222

Qui était-ce? Demandez à la police. On connaissait Crazy Joe.

COMMENÇANT VENDREDI

CÔTE DES NEIGES

PLAZA CÔTE DES NEIGES 735-5527



CINÉMAS UNIS

VOTRE GUIDE DES MEILLEURS FILMS

AVANT-PREMIÈRE

CE SOIR À 7:30 P.M.

d'un FILM DE ROBERT B. RADNITZ



Le même réalisateur et le même enthousiasme chaleureux qui nous ont donné "Sonder", le film le plus goûté de l'an dernier.

EN PLUS DE NOTRE PROGRAMME NE MANQUEZ PAS DE VOIR CE GRAND FILM!

L'histoire vécue de deux policiers nommés Balman et Robin

UPPER COPS

AGISSANT EN 12:35, 3:05, 5:15 et 8:35 P.M.

"UN DES MEILLEURS FILMS D'AVENTURES DE L'ANNÉE"

PAPILLON

14 ANS

RIVOLI: 6906 ST. DENIS 277-4129

GRANADA: 4353 STE CATHERINE E. 255-2428

CINÉMA LAVAL: CENTRE D'ACHATS LAVAL 688-8200

GREENFIELD PARK: PLACE GREENFIELD PARK 671-6129

STEVE McQUEEN

DUSTIN HOFFMAN

EN COULEUR

RIVOLI: 12.40, 2.25, 6.15, 9.00 p.m.

GRANADA - LAVAL - GREENFIELD: Sur semaine à 6.15 & 9.00 p.m.

GAGNANT DE 2 "OSCARs" incluant: MEILLEUR SCÉNARIO — MEILLEUR SON

18 ANS Adultes

LE TRAITEMENT DE CERTAINS ÉPISODES DU FILM RISQUE DE SURPRENDRE, VOIRE DE SECOURIR FORTEMENT LE SPECTATEUR.

do WILLIAM PETER BLATTY'S

THE EXORCIST

Une réalisation de WILLIAM FRIEDKIN

TOUS LES JOURS à 2:00, 4:30, 7:00, 9:30 p.m.

La Direction

11e SEMAINE

LOEW'S

954 STE CATHERINE O. 866-5851

Laissez-passer et carte de l'âge d'or non acceptés.

Paramount Picture présente

ROBERT et MIA REDFORD FARROW

THE GREAT GATBY

Aucun laissez-passer, carte de l'âge d'or acceptée.

EN COULEUR • UN FILM PARAMOUNT

CLAREMONT: à 2:00, 4:40, 7:20, 10:00 p.m.

FAIRVIEW (CINÉMA 2): Sur semaine à 6:50 et 9:30 p.m.

CLAREMONT

FAIRVIEW

5038 SHERB. O. et AVE GREY 486-7395. TRANS CAN. S. 33 697-8095

FILM TRÈS ÉMOUVANT, EMPREINT D'UN COMIQUE. IRRESISTIBLE... L'UN DES MEILLEURS NOUVEAUX FILMS CETTE ANNÉE... À VOIR PAR TOUS LES CINÉPHILES!

Montreal Calendar Magazine

The Apprenticeship of Duddy Kravitz

14 ANS

Place Ville-Marie: 12:20, 2:35, 4:50, 7:05, 9:20 p.m.

Snowdon: 12:10, 2:30, 4:55, 7:00, 9:05 p.m.

En vedette: RICHARD DREYFUSS, MICHELENE LANÇÔT, RANDY QUAID.

inéma

PLACE VILLE-MARIE 866-2644

SNOWDON: 5275 DÉCARIE 482-1322

"L'un des 10 meilleurs films!"

— Time Magazine

American Graffiti

POUR TOUS

YORK: 1:10, 3:10, 5:10, 7:10, 9:10 p.m. 608-VIS. (avis suggé. Soir à 7 et 9 p.m.)

260 AVE DORVAL 631-8586

1487 STE CATHERINE O. 937-8978

(SALLE DORÉE)

DORVAL

AL PACINO

"SERPICO"

14 ANS

W. Square: 1:30, 4:10, 6:50, 9:20 p.m. Dorval.

Sé: 4: 5:30, 9:00 p.m.

260 AVE DORVAL 631-8586

AU WESTMOUNT SQUARE 931-2477

AVE. GREENE FACE CINÉ AVENUE

Dustin Hoffman

"Alfredo"

14 ANS

inéma

PLACE VILLE-MARIE 866-2644

ITALIEN avec sous-titres ANGLAIS

Nov: 12.38, 2.28, 4.15, 6.18, 8.45, 10.50 p.m.

Elle vous remettra le cœur en fête

MAME

POUR TOUS

Lun au ven à 2.7, à 9:30 p.m. sam. dim. à 1:30, 4.15, 6.30, 8.30 p.m.

SEVILLE

2155 STE CATHERINE O. 932-1139

IL PULVÉRISE TOUT OPPOSANT

BLACK BELT JONES

18 ANS

PIGALLE

MICHAEL CRICHTON'S "EXTREME CLOSE-UP"

318 STE CATHERINE O. 521-2807

MUSIQUE / CRITIQUE

Fin de saison à l'OSM: Mahler et Gina Bachauer

ORCHESTRE SYMPHONIQUE DE MONTREAL. Chef d'orchestre: Franz-Paul Decker. Soliste: Gina Bachauer.

Concerto pour piano et orchestre no 24, en do mineur, K. 491... Mozart. Soliste: Gina Bachauer.

Suite de concert de l'opéra "Der Rosenkavalier" (1945)... Richard Strauss.

par Claude GINGRAS

Grâce à une lecture très réfléchie de l'"adagio", seul mouvement terminé de la dixième Symphonie de Mahler, et grâce à une magistrale interprétation du grand Concerto en do mineur de Mozart par Gina Bachauer, on peut dire que l'Orchestre Symphonique de Montréal termine sur une note encourageante une saison qui n'a certes pas été sa plus heureuse (et je parle bien du seul point de vue musical: le reste est déjà trop connu).

Ce très long "adagio", précédé d'une brève introduction "andante" de quinze mesures, est le premier mouve-



Gina Bachauer

force de persuasion auprès des musiciens et de l'auditoire. Les vingt et quelques minutes qu'a duré cette page tourmentée, dans laquelle Mahler se résume, en quelque sorte, comptent certainement parmi les belles réussis-

des de la saison symphonique qui se termine. Decker nous a même presque fait oublier qu'il avait la partition devant lui...

Par contre, il m'est impossible de montrer de l'enthousiasme pour l'oeuvre choisie pour clore ce concert et, par le fait même, la saison: une des suites d'orchestre que Richard Strauss tira de son célèbre opéra "Der Rosenkavalier" ("Le chevalier à la rose"). Tout d'abord, je trouve (et je ne suis pas le seul à penser ainsi) que Decker ramène trop souvent le nom de Richard Strauss dans sa programmation. Ensuite, ce pot-pourri de "Rosenkavalier", fait surtout de valses, conviendrait sans doute à un concert d'été mais sûrement pas à un concert de fin de saison régulière. Enfin, l'exécution d'hier soir a été inégale: d'accord, elle fut rythmiquement élevante et Decker a même commandé ici et là d'irrésistibles effets de demi-teinte, mais il y eut aussi des flottements chez les cor-

de confiance même, bref un Mozart plein de charme et de caractère à la fois (ici et là, quelques anicroches... des détails très négligeables). Par contre, un accompagnement d'orchestre à la vacillante-poussée... mais à des passons.

Fait à noter, Gina Bachauer avait choisi le même Concerto no 24, en do mineur, K. 491, que Lili Kraus avait joué au début du mois avec l'Hamilton Philharmonie. J'avais complètement oublié cette première exécution, qui avait été tout à fait banale, mais je me souviendrais longtemps de celle de Gina Bachauer.

Autre détail digne de mention: la cadence que Gina Bachauer joue au premier mouvement a été écrite par Denis Mathews à l'intention de la célèbre pianiste Myre Hess, laquelle l'a remise à Mme Bachauer.

Pour résumer: un très beau... demi-concert. On peut partir à l'entracte sans rien manquer.

horaires

cinéma

ANJOU: "Le cercle noir": 18:00, 22:00. "Le casseur": 20:00.

ARLEQUIN: "Dillinger": 14:20, 17:50, 21:20. "Celeste": 12:45, 16:15, 19:45.

ATWATER (cinéma 11): "The Sting": 12:20, 14:30, 16:50, 19:20, 21:30.

ATWATER (cinéma 21): "The last tango in Paris": 19:15, 21:30.

BEAVER: "Teenage Milkmaid": 13:20, 16:10, 19:00, 21:50. "Vice or versa": 12:30, 14:50, 17:40, 20:30.

BERRI: "Les filles et les voyous": 14:30, 18:20, 22:00. "Le privé": 12:30, 16:10, 20:00.

BLOND: "Servez-vous mesdames!": 13:13, 16:17, 19:01, 22:05. "Comment faire cocu les maris jaloux": 11:50, 14:36, 17:38, 20:42.

CANADIEN: "La dernière maison sur la gauche": 12:30, 15:40, 18:55, 22:05. "Le sexe sauvage": 14:05, 17:15, 20:25.

CINÉMA CINO: Salle rouge: "Mimi le métallo": 19:30, 21:30. Salle bleue: "The adventures of Rabbi Jacob": 19:00, 21:00.

CINÉMA 2061: "Harold et Maude": 19:30, 21:30. "Clockwork Orange": minuit.

CINÉMA DE PARIS: "Il était une fois dans l'est": 13:30, 15:30, 17:30, 19:30, 21:30.

CINÉMA 7e ART: "La symphonie pathétique": 19:30. "Luv": 21:40.

COMMODORE: "Banane mécanique": "Hôtel du vice": "La chevauchée érotique".

CREMAZIE: "Mon nom est personne": 19:30, 21:30.

DAUPHIN: Salle Renoir: "L'émmerdeur": 19:30, 21:30. Salle McLaren: "La nuit américaine": 19:30, 21:30.

ELECTRA: "Opération karaté": 13:00, 16:30, 20:00. "Quand les femmes font ding ding": 14:45, 18:15, 21:40.

ELYSEE: Salle Renaiss: "Nadar": 19:30, 21:45. Salle Eisenstein: "Réjeanne Padovani": 19:30, 21:30.

EROS: "Pretty Wet Lips": 10:15, 13:05, 15:55, 18:50, 21:40. "Bummer": 11:30, 14:20, 17:15, 20:05.

EVE: "Nurses Report": 10:00, 12:55, 15:50, 18:50, 21:45. "Lonely Wives": 11:25, 14:25, 17:20, 20:15.

FESTIVAL: "Mimi métallo blessé dans son honneur": 19:30, 21:30.

FLEUR DE LYS: "Il était une fois dans l'est": 13:30, 15:30, 17:30, 19:30, 21:30.

GRANADA: "Papillon": 18:15, 21:00. GREENFIELD PARK (cinéma 11): "Bingo": 19:30, 21:45.

GREENFIELD PARK (cinéma 21): "Papillon": 18:15, 21:00.

IMPERIAL: "Comment faire cocu les maris jaloux": 17:30, 20:20. "Servez-vous mesdames!": 18:55, 21:50.

JEAN-TALON: "Les 4 Charlots mousquetaires": 18:45, 21:00.

KENT: "Day for night": 12:55, 14:50, 17:00, 19:00, 21:05.

LA SCALA: "Les pousseuses": 14:30, 17:30, 20:30. "Que font ces dames quand leurs maris bossent": 13:00, 15:55, 18:55, 21:55.

LAVAL (cinéma 11): "Bingo": 19:30, 21:45.

LAVAL (cinéma 21): "Bingo": 18:15, 21:00.

LOEWS: "The Exorcist": 14:00, 16:30, 19:00, 21:30.

MAISONNEUVE: "Les 4 Charlots mousquetaires": 18:45, 21:00.

MERCIER: "Nos plus belles années": 20:00. "L'or noir de l'Okhlahoma": 18:00, 22:00.

MID-MINUIT: "Les jeunes filles aux lèvres hévées": 12:30, 15:10, 17:55, 20:40. "Les jeunes séductrices": 13:50, 16:35, 19:20, 22:05.

MONKLAND: "A touch of class": 14:15, 18:15, 21:55. "Night Watch": 13:00, 16:30, 20:10.

NATIONAL: "Les jeunes filles aux lèvres hévées": 12:30, 15:10, 17:55, 20:40. "Les jeunes séductrices": 13:50, 16:35, 19:20, 22:05.

OUTREMONT: "Huit et demi": 19:00. "L'infonie inachevée": 21:45.

PALACE: "Supercop": 12:55, 15:05, 17:15, 19:25, 21:35.

PAPILLON: "Bingo": 12:45, 15:00, 17:15, 19:30, 21:45.

PARC: "Opération karaté": 18:45, 21:50. "Mais qui donc m'a fait ce bébé?": 20:15.

P A R I S I E N: "Bingo": 12:45, 15:00, 17:15, 19:20, 21:45.

PIERROT: "Le droit d'aimer": 17:30, 19:30, 21:30.

PIGALLE: "Black Belt Jones": 13:00, 15:55, 18:50, 21:45. "Extreme Close-up": 14:35, 17:30, 20:25.

PLACE DU CANADA: "Sugarland Express": 19:15, 21:15.

PLACE VILLE-MARIE: "Apprenticeship of Duddy Kravitz": 12:20, 14:35, 16:50, 19:05, 21:20.

PLACE VILLE-MARIE (Petit cinéma): "Alfredo Alfredo": 12:30, 14:20, 16:15, 18:10, 20:05, 22:00.

PLAZA: "La dernière maison sur la gauche": 12:30, 15:40, 18:55, 22:05. "Le sexe sauvage": 14:05, 17:15, 20:25.

PUSSYCAT: "Carry Girls": 13:30, 16:25, 19:15, 22:00. "The Animal": 12:00, 14:50, 17:40, 20:35.

REGAL: "Banane mécanique": "Hôtel du vice": "La chevauchée érotique".

REX: "Siège rouge": 21:00. "Sierra torride": 19:00.

RITZ: "Dillinger": "Celeste": 18:00.

RIVOLI: "Papillon": 12:40, 15:25, 18:15, 21:00.

SAINT-DENIS: "Les feux de la Chandeleur": 12:00, 15:23, 18:26, 21:47. "Le dingue": 12:40, 17:05, 20:26.

SEVILLE: "Mame": 14:00, 19:00, 21:30.

SNOWDON: "Apprenticeship of Duddy Kravitz": 12:50, 14:50, 16:55, 19:00, 21:05.

VAN HORNE: "Blazing Saddles": 13:50, 15:30, 17:30, 19:30, 21:30.

VENDOME: "Erotic Dreams": 12:15, 13:40, 15:30, 17:10, 21:00.

VERDUN: "Bingo": 20:00. "Laissez aller, c'est une valse": 18:15, 22:00.

VERSAILLES: Salle rouge: "Opération karaté": "Quand les femmes font ding ding": 18:25. Salle bleue: "Bingo": 19:30, 21:45.

VIALA: "Le maître d'école amoureux": "Ah si j'étais restée pucelle": "Une vierge chez les morts vivants".

VILLERAY: "Nos plus belles années": 20:00. "L'or noir de l'Okhlahoma": 18:00, 22:00.

WESTMOUNT SQUARE: "Serpico": 13:20, 16:10, 18:50, 21:20.

YORK: "American Graffiti": 13:10, 15:10, 17:10, 19:10, 21:10.

"ON NE PEUT PAS VIVRE AU QUÉBEC EN 1974 SANS AVOIR VU 'BINGO'!"

René Homier-Roy, "Bon Dimanche"

LES FILMS MUTUELS présentent

UNE PRODUCTION PIERRE DAVID JEAN CLAUDE LORD

BINGO

14 ANS

UN FILM DE JEAN-CLAUDE LORD

PAPINEAU 521-6853

LAVAL 688-8200

PARISIEN 861-2697

VERSAILLES 353-7880

GREENFIELD PARK 671-6129

ODÉON VERDUN

SOCIÉTÉ NOUVELLE DE CINÉMATOGRAPHIE INC

Les CHARLOTS plus cocasses que jamais dans un WESTERN LOUIS XIII...!

POUR TOUS

3e SEM. 4 CHARLOTS MOUSQUETAIRES

Mons de 100

SAM., DIM.: Dès 12.00

Sur sem.: 6.45, 9.00.

MAISONNEUVE JEAN-TALON

L'univers de Michel Tremblay!

9e SEM. 14 ANS

SELECTION OFFICIELLE DU CANADA FESTIVAL DE CANNES 1974

IL ÉTAIT UNE FOIS DANS L'EST

Un film de ANDRE BRASSARD

861-2996 288-3303

CINÉMA DE PARIS FLEUR DE LYS

9e SEM. 18 ANS Adultes

TERRIFIANT, INTRIGANT, TERRIFIANT, INTRIGANT, TERRIFIANT, INTRIGANT

2 GRANDS FILMS

Ces hommes sont de véritables brutes!

LA BÉNÉDICTINE

Le Sexe Sauvage

274-6155 PLAZA CANADIEN 523-5180

Tout est perdu sauf l'honneur pour ce drôle de métallo sicilien cocu!

14 ANS

4e SEM. **mimi métallo**

blessé dans son honneur

ITALIENNE s. angl. v. française

FESTIVAL

salon rouge

525-8600

CHAMPLAIN: "Mon nom est personne": 12:30, 14:40, 16:50, 19:20, 21:30.

CHATEAU: "Opération karaté": 14:40, 18:05, 21:30. "Quand les femmes font ding ding": 12:55, 16:15, 19:40.

CHEVALIER: "Les infidèles": 12:20, 15:39, 18:38, 21:57. "Les voraces": 13:39, 16:58, 20:22.

CINÉMA CINO: Salle rouge: "Mimi le métallo blessé dans son honneur": 19:30, 21:30. Salle bleue: "The adventures of Rabbi Jacob": 19:00, 21:00.

CINÉMA 2061: "Harold et Maude": 19:30, 21:30. "Clockwork Orange": minuit.

CINÉMA DE PARIS: "Il était une fois dans l'est": 13:30, 15:30, 17:30, 19:30, 21:30.

CINÉMA 7e ART: "La symphonie pathétique": 19:30. "Luv": 21:40.

COMMODORE: "Banane mécanique": "Hôtel du vice": "La chevauchée érotique".

CREMAZIE: "Mon nom est personne": 19:30, 21:30.

DAUPHIN: Salle Renoir: "L'émmerdeur": 19:30, 21:30. Salle McLaren: "La nuit américaine": 19:30, 21:30.

ELECTRA: "Opération karaté": 13:00, 16:30, 20:00. "Quand les femmes font ding ding": 14:45, 18:15, 21:40.

ELYSEE: Salle Renaiss: "Nadar": 19:30, 21:45. Salle Eisenstein: "Réjeanne Padovani": 19:30, 21:30.

EROS: "Pretty Wet Lips": 10:15, 13:05, 15:55, 18:50, 21:40. "Bummer": 11:30, 14:20, 17:15, 20:05.

EVE: "Nurses Report": 10:00, 12:55, 15:50, 18:50, 21:45. "Lonely Wives": 11:25, 14:25, 17:20, 20:15.

FESTIVAL: "Mimi métallo blessé dans son honneur": 19:30, 21:30.

FLEUR DE LYS: "Il était une fois dans l'est": 13:30, 15:30, 17:30, 19:30, 21:30.

GRANADA: "Papillon": 18:15, 21:00. GREENFIELD PARK (cinéma 11): "Bingo": 19:30, 21:45.

GREENFIELD PARK (cinéma 21): "Papillon": 18:15, 21:00.

IMPERIAL: "Comment faire cocu les maris jaloux": 17:30, 20:20. "Servez-vous mesdames!": 18:55, 21:50.

JEAN-TALON: "Les 4 Charlots mousquetaires": 18:45, 21:00.

KENT: "Day for night": 12:55, 14:50, 17:00, 19:00, 21:05.

LA SCALA: "Les pousseuses": 14:30, 17:30, 20:30. "Que font ces dames quand leurs maris bossent": 13:00, 15:55, 18:55, 21:55.

LAVAL (cinéma 11): "Bingo": 19:30, 21:45.

LAVAL (cinéma 21): "Bingo": 18:15, 21:00.

LOEWS: "The Exorcist": 14:00, 16:30, 19:00, 21:30.

MAISONNEUVE: "Les 4 Charlots mousquetaires": 18:45, 21:00.

MERCIER: "Nos plus belles années": 20:00. "L'or noir de l'Okhlahoma": 18:00, 22:00.

MID-MINUIT: "Les jeunes filles aux lèvres hévées": 12:30, 15:10, 17:55, 20:40. "Les jeunes séductrices": 13:50, 16:35, 19:20, 22:05.

MONKLAND: "A touch of class": 14:15, 18:15, 21:55. "Night Watch": 13:00, 16:30, 20:10.

NATIONAL: "Les jeunes filles aux lèvres hévées": 12:30, 15:10, 17:55, 20:40. "Les jeunes séductrices": 13:50, 16:35, 19:20, 22:05.

OUTREMONT: "Huit et demi": 19:00. "L'infonie inachevée": 21:45.

PALACE: "Supercop": 12:55, 15:05, 17:15, 19:25, 21:35.

PAPILLON: "Bingo": 12:45, 15:00, 17:15, 19:30, 21:45.

PARC: "Opération karaté": 18:45, 21:50. "Mais qui donc m'a fait ce bébé?": 20:15.

P A R I S I E N: "Bingo": 12:45, 15:00, 17:15, 19:20, 21:45.

PIERROT: "Le droit d'aimer": 17:30, 19:30, 21:30.

PIGALLE: "Black Belt Jones": 13:00, 15:55, 18:50, 21:45. "Extreme Close-up": 14:35, 17:30, 20:25.

PLACE DU CANADA: "Sugarland Express": 19:15, 21:15.

PLACE VILLE-MARIE: "Apprenticeship of Duddy Kravitz": 12:20, 14:35, 16:50, 19:05, 21:20.

PLACE VILLE-MARIE (Petit cinéma): "Alfredo Alfredo": 12:30, 14:20, 16:15, 18:10, 20:05, 22:00.

PLAZA: "La dernière maison sur la gauche": 12:30, 15:40, 18:55, 22:05. "Le sexe sauvage": 14:05, 17:15, 20:25.

PUSSYCAT: "Carry Girls": 13:30, 16:25, 19:15, 22:00. "The Animal": 12:00, 14:50, 17:40, 20:35.

REGAL: "Banane mécanique": "Hôtel du vice": "La chevauchée érotique".

REX: "Siège rouge": 21:00. "Sierra torride": 19:00.

RITZ: "Dillinger": "Celeste": 18:00.

RIVOLI: "Papillon": 12:40, 15:25, 18:15, 21:00.

SAINT-DENIS: "Les feux de la Chandeleur": 12:00, 15:23, 18:26, 21:47. "Le dingue": 12:40, 17:05, 20:26.

SEVILLE: "Mame": 14:00, 19:00, 21:30.

SNOWDON: "Apprenticeship of Duddy Kravitz": 12:50, 14:50, 16:55, 19:00, 21:05.

VAN HORNE: "Blazing Saddles": 13:50, 15:30, 17:30, 19:30, 21:30.

VENDOME: "Erotic Dreams": 12:15, 13:40, 15:30, 17:10, 21:00.

VERDUN: "Bingo": 20:00. "Laissez aller, c'est une valse": 18:15, 22:00.

VERSAILLES: Salle rouge: "Opération karaté": "Quand les femmes font ding ding": 18:25. Salle bleue: "Bingo": 19:30, 21:45.

VIALA: "Le maître d'école amoureux": "Ah si j'étais restée pucelle": "Une vierge chez les morts vivants".

VILLERAY: "Nos plus belles années": 20:00. "L'or noir de l'Okhlahoma": 18:00, 22:00.

WESTMOUNT SQUARE: "Serpico": 13:20, 16:10, 18:50, 21:20.

YORK: "American Graffiti": 13:10, 15:10, 17:10, 19:10, 21:10.

BIENTÔT au EVE

boiteau lumineux

présente quelques cristaux à bas prix pour le printemps

CHANDÉLIER FINI OR À UNE LUMIÈRE

Candélabre de 60W, breloques et pòbèches en véritable cristal, hauteur 6'

Sugg. 25.35 PRIX BOITEAU \$12.85

300-P

CHANDÉLIER FINI OR À UNE LUMIÈRE

Candélabre de 60W, breloques et pòbèches en véritable cristal, 6" diamètre, hauteur 18"

Sugg. \$29.85 PRIX BOITEAU \$14.70

CHANDÉLIER FINI OR À 6 LUMIÈRES

Candélabre de 60W, breloques et pòbèches en véritable cristal, 22" diamètre, hauteur 16", hauteur totale 30"

Sugg. \$99.00 SPECIAL BOITEAU \$46.45

CHANDÉLIER FINI OR À 5 LUMIÈRES

Candélabre de 60W, breloques et pòbèches en véritable cristal, 17" diamètre, 13" haut, hauteur totale 27"

Sugg. \$59.75 PRIX BOITEAU \$26.25

COMMANDES POSTALES ACCEPTÉES N.B. ampoules en sus.

boiteau luminaire / un choix éblouissant

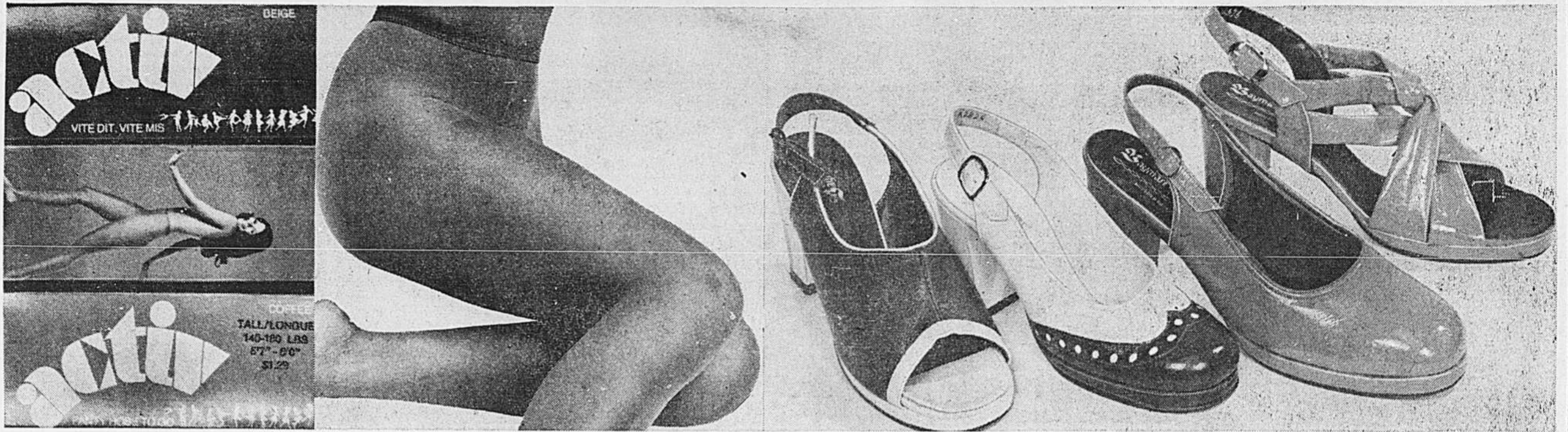
6525, boul. DÉCARIE, Montréal, Tél.: 735-4631

Centre 2,000, 3195, boul. ST-MARTIN, Ville de Laval, Tél.: 688-5080.

Montréal - Ville Laval - Québec - Sorel - Trois-Rivières - Drummondville - Rivière-du-Loup - Chicoutimi - Sept-Îles - St-Georges de Beauve

La plus grande chaîne de genre au Canada

encore 3 jours vente anniversaire 304^e anniversaire anniversaire



Collants fins "Activ" à bas prix

Faites une réserve de collants "Activ" et économisez! Collants tout unis jusqu'à la taille, bande de taille de tricot, pointes renforcées. 20 deniers. Petit (5'4", 90-120 lb), Moyen (5'4"-5'7", 110-150 lb), Grand (5'7"-6', 140-180 lb).

.99 ch.
6/5.58

Aubaines! Chaussures habillées

Aubaines exceptionnelles sur souliers pour dames et jeunes adolescentes. Très belle collection de modèles habillés comportant des escarpins, à talonnières, à pointes découvertes... assortiment de garnitures et de semelles surélevées. Talons de toutes sortes et de toutes hauteurs. Noir, havane, blanc, rouge, marine et beige dans le lot. Plusieurs à deux tons en marine/beige et brun/blanc. Pointures 5 à 10.

999
LA PAIRE

Telephoner à 842-6261. Bas, rayon 225, au rez-de-chaussée, centre-ville, Versailles, Laval, Dorval, Rockland, Boulevard et Snowdon.

Achats au magasin seulement. Baymart, chaussures pour dames, rayon 835 au niveau du metro, centre-ville, Versailles, Laval, Dorval, Rockland et Boulevard



Imperméables mode à 40% de moins

Solde du manufacturier sur une grande collection d'imperméables. Choix de modèles, tissus et couleurs, tous à bas prix de la Vente Anniversaire! Venez choisir le vôtre dans cette belle collection. Nous ne vous montrons que deux modèles. Vous devez voir les autres. Tailles 6 à 20 dans le lot.

Ord. \$20 à \$50
\$12 à \$30

Achats au magasin seulement. Manteaux sport, rayon 103, au deuxième, centre-ville, Versailles, Laval, Dorval, Rockland, Boulevard et choix à Snowdon.

Blousons en denim délavé

Blousons de coupe western en pur coton Sanforized* d'aspect denim brosse bleu pâle. Boutons-pressions devant et aux 2 poches. Tailles 34-42.

1299 ch.

Jeans d'aspect délavé

Jeans de denim brosse délavé (bleu pâle). Jambes évasées. 2 poches appliquées au dos. 2 devant. Pur coton Sanforized*. Tailles 28-36, longueurs 31 à 34.

999 ch.

*Marque déposée

Telephoner à 842-6261. Vêtements pour hommes, rayon 847, Baymart, niveau du metro, centre-ville, Versailles, Laval, Dorval, Rockland et Boulevard.

Tricots à manches courtes

Lot de tee-shirts ras du cou en Fortrel* (polyester) et coton lavable. Tailles 7 à 12 ou 14 à 16.

Couleurs unies: blanc, rouge, marine ou or. Hors photo: rayures horizontales: marine, rouge, or ou brun avec blanc. Hors photo: rayures multiples: bourgogne/or, orange/vert, marine/rouge ou marine/jaune.

319 ch.

Jeans délavés style western pour jeunes

Assortiment de jeans pur coton, deux poches cavaliers devant, passants de ceinture, bas de coupe évasée. Bleu denim pâle.

649 ch.
749 ch.

Tailles 8 à 12

Tailles 14 à 18

Telephoner à 842-6261. Vêtements pour garçons, rayons 437 & 474 au troisième, centre-ville, Versailles, Laval, Dorval, Rockland, Boulevard et choix à Snowdon.

Complets du printemps à bas prix

Complets à un pantalon. Vestons à devant droit deux boutons. Fente médiane. Pantalons de coupe évasée. Passants de ceinture 2", poches devant. Tissus légers et mi-légers: Fortrel* polyester laine, pure laine et polyester laine. Couleurs: brun, gris et bleu. Tailles: courante 38-46, courte 38-42 et élargée 40-46. *Marque déposée

\$84

Facilités de paiement sur demande

Achats au magasin seulement. Manteaux complets de ville, rayon 301, rez-de-chaussée, centre-ville, Versailles, Laval, Dorval, Rockland et Boulevard.

Sous-vêtements "Harvey Wood"

à prix réduits de 25%

Fabrication canadienne. Caleçons courts et gilets de 80% coton cordé 20% nylon à côtes fines 1 sur 1. Blanc seulement. Tailles P.M.G.XG.

Ord. 2.25 ch.

168 ch. **3/499**

Telephoner 842-6261. Sous-vêtements pour hommes, rayon 362, rez-de-chaussée, centre-ville, Versailles, Laval, Dorval, Rockland, Boulevard et Snowdon.

PARKADE LA BAIE À NIVEAUX MULTIPLES Rue Aylmer

Stationnement abrité. Accès facile. Tarifs avantageux
Première demi-heure .40 — Deuxième demi-heure .40
Chaque heure suivante .40
Tarif maximal du jour 2.50
Tarif maximal du soir: \$1 de 6 h.p.m. à 1 h.a.m.

Entrée directe au magasin La Baie... au niveau 2B

8 magasins à Montréal et en banlieue

CENTRE-VILLE
PLACE VERSAILLES
LAVAL
DORVAL
ROCKLAND
BOULEVARD
SNOWDON
ENTREPOT

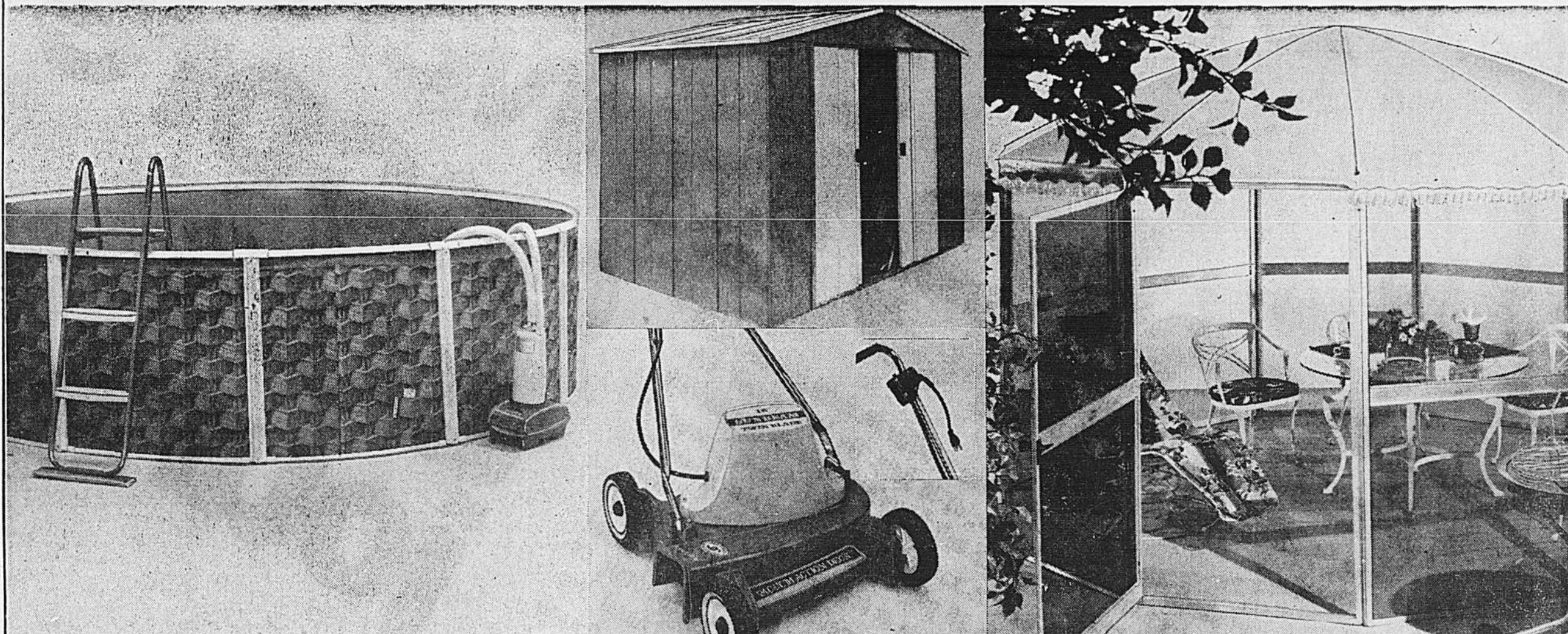
TELEPHONER
À
842-6261
à compter de
8h30 a.m.

40 autres magasins au Québec

HEURES D'OUVERTURE: DU LUNDI AU MERCREDI DE 9h30 à 6h p.m. LES JEUDI ET VENDREDI, de 9h30 à 9h p.m. LE SAMEDI, de 9h à 5h p.m. TÉL-ACHAT: 842-6261 à compter de 8h30 a.m.



encore 3 jours vente anniversaire 304^e anniversaire



Piscine complète 12' sur 36'' Jamaica de Coleco

Pour goûter aux joies de la natation chez vous. Grand modèle 12' sur 36'', entourage en tôle d'acier galvanisé peint selon le procédé Double-Kote de Coleco. Solide bord supérieur de 1 po. car., bas protégé de la rouille par une peinture aluminisée spéciale. Livrée avec filtre à cartouche CF-112 et une écumoire HS3, échelle AL3 et rince-pieds. Parois décorées d'un motif "vannerie" en vert.

139⁹⁹

Même modèle, 18' sur 48' de hauteur avec série d'accessoires: filtre à sable 1/2 HP, écumoire H.S. 2, échelle AL4, aspirateur PV 20 et rince-pieds. **\$489**

Même modèle, 24' sur 48' de hauteur avec série d'accessoires: filtre à sable 1/2 HP, écumoire 4L-5, échelle AL-4, aspirateur PV-30 et rince-pieds. **\$649**

Facilités de paiement sur demande. Téléphonez à 842-6261. Piscines, rayon 762, au quatrième, Centre-ville, Versailles, Laval, Dorval, Rockland et Boulevard.

Abri de jardin en acier

Un abri robuste et de belle apparence, idéal pour ranger les meubles de jardin, les accessoires de piscine et les outils de jardinage. En acier robuste, à finition Steelcolour anti-rouille, 9' sur 6'. Avocat avec garniture blanche.

129⁹⁹

Facilités de paiement sur demande

Téléphoner à 842-6261. Quincallerie, rayon 781, au quatrième, Centre-ville, Versailles, Laval, Dorval, Rockland et Boulevard. Aussi au Coin-jardin, angle de Maisonneuve et Aymer.

Tondeuse électrique Sunbeam

Démarrage instantané par interrupteur. Lame jumelée de 18'', carter à ejecteur simple à mouvement d'aspiration, dérailleur robuste, manche chromé basculant et récupérateur d'herbes. Structure robuste selon les normes locales de sécurité.

\$79

Facilités de paiement sur demande

Cordon de rallonge 100', approuvé par Acnor. **7.99**

Pavillon pliant à moustiquaires

Joie de vivre en plein air... à l'abri des moustiques et des intempéries. Grand pavillon de jardin à onze panneaux moustiquaires fibre de verre. Assemblage facile à charnières robustes, calibre 3, toit en vinyle épais cinq-plis. Environ 12'2'' diamètre. Modèle 9311.

\$229

Facilités de paiement sur demande

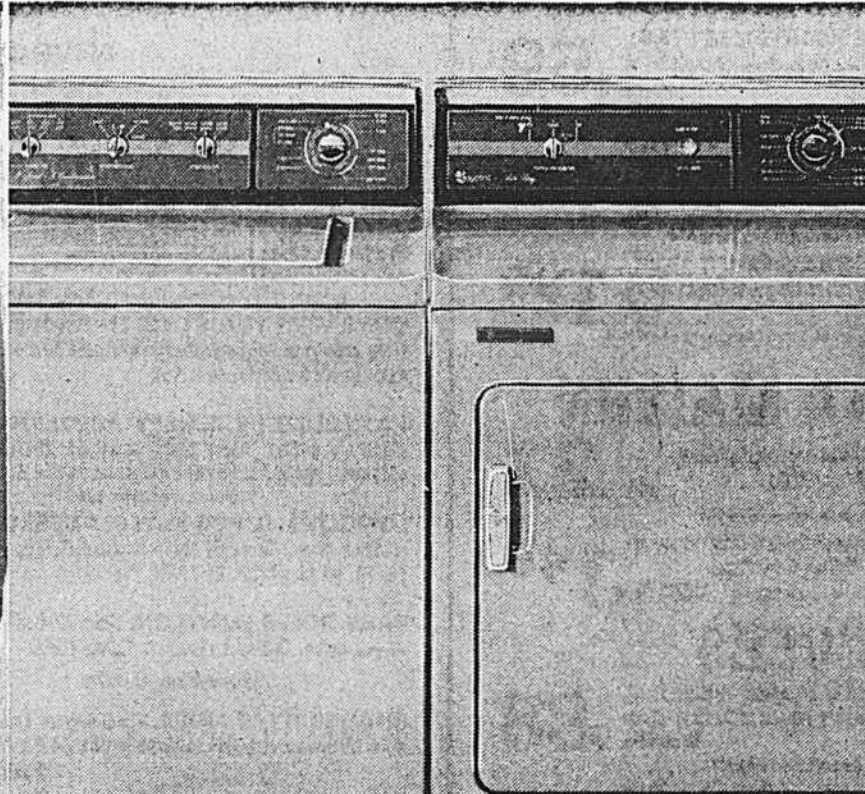


Aubaine! Télécouleur Baycrest 20''

Vous pouvez toujours compter sur Baycrest pour obtenir une qualité fiable. Voyez les caractéristiques de ce télécouleur HC 2080 * châssis tout transistorisé avec image et son instantanés * syntonisation automatique à bouton unique * verrouillage automatique des nuances pour assurer la stabilité de la couleur * syntonisation automatique précise donnant toujours une image plus claire, plus nette * UHF et VHF pour la réception de tous les canaux. Magnifique meuble à finition noyer. Un an de service gratuit, 2 ans de garantie sur la lampe-écran.

\$469

Facilités de paiement sur demande. Téléphonez à 842-6261. Téléviseurs, radios et appareils électroniques portatifs, rayon 681, au septième, centre-ville, Versailles, Laval, Dorval, Rockland et Boulevard.



Machine à laver automatique Baycrest

Machine à laver fonctionnelle. Caractéristiques: • cuve d'une capacité de 18 lb • couvercle et dessus en émail vitrifié • robuste agitateur type spirale • filtre de recirculation • niveau d'eau variable • distributeur d'agent javélisant • 2 vitesses, 3 combinaisons • programme pour tricots • instructions dans le couvercle • choix de 5 températures d'eau • couvercle à verrouillage de sécurité durant l'essorage • transmission robuste • suspension équilibrée.

Dimensions: L. 26 1/2", P. 25", H. 41 1/2". Blanc seulement. Garantie 1 an (service et pièces), 4 années additionnelles sur la transmission (pièces seulement)

\$319

Facilités de paiement sur demande

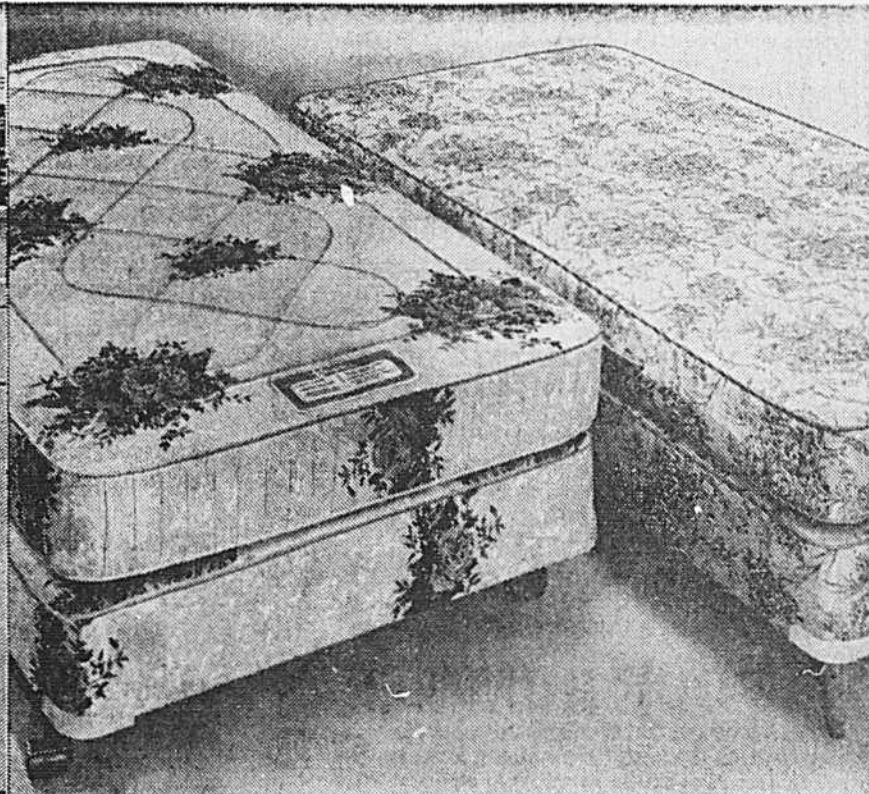
Téléphoner à 842-6261. Gros appareils électroménagers, rayon 627, au quatrième, centre-ville Versailles, Laval, Dorval, Rockland et Boulevard.

Séchoir automatique Baycrest

Avec ce séchoir, peu importe le temps qu'il fait le jour du lavage, c'est si pratique. Voyez ces caractéristiques: • séchage normal minute, séchage normal automatique • choix de trois chaleurs: normal, tissus délicats et en "douceur" • bouton de sûreté de démarrage • grande porte de 16" de diamètre • très grand filtre à charpie • tambour d'émail vitrifié • capacité 5.7 pi. cu. • mouvement de culbutage à action croisée. Dimensions: L. 26 1/2", P. 25", H. 41 1/2". Blanc seulement. Garantie complète d'un an (service et pièces).

\$199

Facilités de paiement sur demande



Lit continental Baycrest Select

(A gauche) Aubaine sensationnelle. Lit super-confortable 3'3" composé d'un matelas, d'un sommier-tapissier et d'un jeu de 6 pieds. Avantages importants: bordures pré-fabriquées, coutil matelassé en arabesques, poignées de corde, oeillets d'aération, rembourrage de feutre blanc et sisal.

\$87

AUSSI: (à droite) matelas ou sommier-tapissier standard Baycrest

Fabrication de premier ordre avec ressorts "ajusto-rest", bourre de feutre blanc et sisal, bordures pré-fabriquées, matelassé en arabesques, poignées de corde et trous d'aération.

Matelas ou sommier-tapissier 3'3" ch. **\$47** Matelas ou sommier-tapissier 4'6" ch. **\$57**

Cadre de métal sur roulettes en sus. S'allonge de 39"-54"-60" ch. **1995**

Téléphoner à 842-6261 à moins d'avis contraire. Meubles, rayons 501 et 511, au sixième, centre-ville, Versailles, Laval, Dorval et Rockland.

du nouveau, presto!
avec un compte à la Baie

Composez **844-1515** poste 214
... votre compte est tout prêt quand vous en avez besoin.

8 magasins à Montréal et en banlieue

CENTRE-VILLE
PLACE VERSAILLES
LAVAL
DORVAL
ROCKLAND
SNOWDON
ENTREPÔT

TÉLÉPHONER
À
842-6261
à compter de
8h30 a.m.

40 autres magasins au Québec

HEURES D'OUVERTURE DU LUNDI AU MERCREDI, DE 9h30 à 6h p.m. LES JEUDI ET VENDREDI, de 9h30 à 9h p.m. LE SAMEDI, de 9h à 5h p.m. TÉL-CHAT: 842-6261 à compter de 8h30 a.m.



vente anniversaire encore trois jours

Encore trois jours! Jeudi, vendredi, samedi... pour profiter de cette merveilleuse vente Anniversaire dans tous les magasins La Baie. Ne la manquez sur-tout pas! Nous sommes ouverts ce soir jusqu'à 6 h, jeudi et vendredi de 9 h 30 à 9 h p.m. et samedi de 9 h à 5 h p.m. Procurez-vous le cahier de 20 pages d'annonces dans n'importe quel magasin La Baie et économisez! Venez célébrer... demain venez goûter au gâteau d'anniversaire... il y en a pour tout le monde! Centre-ville, au comptoir de la pâtisserie. Aussi Versailles, Laval, Dorval, Rockland et Boulevard.

aubaines spéciales de jeudi 9h30 A.M.

En vente durant une heure ou tant qu'il y en aura. Toutes les ventes sont finales. Nous nous réservons le droit de limiter les quantités. Achats au magasin seulement. Centre-ville, Versailles, Laval, Dorval, Rockland et Boulevard à moins d'avis contraire.

POUR DAMES

- CHEMISIERS ET BLOUSES:** Grand choix de chemisiers et blouses pour dames. Modèles, tissus et couleurs variés. Tailles: 10-16 dans le lot. **2.99**
- PANTALONS DE FLANELLE:** Tissure laine et polyester. Braquette. Rouge ou gris. Tailles désassorties. **1.99**
- PANTOUFLES DE TISSU ÉPONGE:** Confortable éponge, motif de broderie. Rose, bleu, blanc, jaune dans le lot. Pointures 5, 7, 8, 9. **1.49**
- SOUTIENS-GORGE:** Assortiment en nylon et polyester. Choix incomplet de tailles. **.99**
- MONTRES LUCITE:** Modèles à cadrans carrés, assortiment de chiffres et bracelets assortis. Ord. 18.99. Montres et bijoux, rayon 231. **12.99**
- CHAUSSURES A LA MODE:** Assortiments de modèles en cuir ou urethane. Choix de couleurs et de pointures 6 à 9 dans le lot. Ord. 5.99. **\$3**
- JERSEYS 60" TEINTS SUR FIL:** Largeur 60". Assortiment de couleurs. **1.49**

POUR HOMMES

- BLOUSONS DE NYLON:** Nylon non doublé. Glissière devant. Col et poignets même tissu, deux poches en taille. Tons unis marine ou blanc. 36 à 46 dans le lot. Ord. 5.11. **5.49**
- LOT DE CALECONS COURTS ET TRICOTS DE CORPS:** Vaste choix de modèles et de couleurs. P.M.G. EG dans le lot. **.48**
- CRAVATES:** Beau choix de cravates en polyester. Couleurs et motifs variés. **.48**
- SOCQUETTES:** Nylon et laine/nylon. Choix de couleurs et de styles. Pointure universelle. **.48**
- CHEMISES SPORT:** Chemise à manches longues ou courtes. Choix de couleurs et motifs. Jerseys, polyesters et cotons dans le lot. P.M.G. EG. **\$1**

POUR ENFANTS

- COUVRETES POUR ENFANTS:** Polyester et viscose lavables. Imprimés enfantins sur fond blanc. Dimensions: 36" sur 50". **1.99**

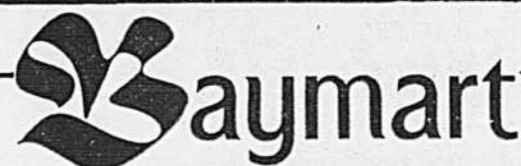
- TEE-SHIRTS POUR JEUNES FILLES:** Jersey de coton. Manches courtes et encolures ras du cou. Blanc avec motif à l'avant. Tailles: M.G. **1.47**
- COLLE-AU-CORPS POUR FILLETES:** Nylon extensible. Modèle d'abardeur, choix de couleurs et de motifs. Tailles: 7-14. **.59**
- PANTALONS POUR GARÇONS:** Modèle deux poches aux côtés. Taille mi-élastique, jambes avec revers. Assortiment de tissus et couleurs. Tailles: 4-6x. Ord. 2.99. **1.99**
- CHEMISES DE JERSEY POUR GARÇONS:** Coton lavable, manches longues. Tailles: 8-18 dans le lot. **1.99**

POUR LA MAISON

- ESSUIE-VERRES:** Toile et coton. Quadrilles Vichy. Choix de couleurs. 19" sur 30". **.27**
- VERRES A VIN:** Importés de France. Cristal transparent. Décor "Renaissance". Tailles 6 ou 8 on. **1.49**

DIVERS

- BULBES:** Glaiéuls, dahlias, bégonias, dahlias royal, anémones. Paquets transparents illustrant la fleur et instructions de culture. **.88**
- MARQUEUR INSTANT LABEL:** Pour gallon "L". Exécute 32 lettres, numéros et symboles. Choix de couleurs. **1.29**
- PORTE-CHAUSSURES POUR DAMES:** Robustes. Pratiques. En plaqué chrome. Pour 9 paires de chaussures. **1.09**
- PAPIER HYGIENIQUE FACELLE ROYALE:** Feuilles double épaisseur. Assortiment de couleurs (pas de blanc). Maximum de 4 paquets par client. Quantité limitée. **.29**
- CRAYONS SARGENT:** Plasticolor. Non toxiques. Choix de 8 couleurs dans un paquet. **.09**
- ADAPTEUR KODAK 2 SUR 2:** Pour 110 diapositives. 20 au paquet. **.99**
- ETUIS POUR PETITS FLASH:** Fermeture glissière. Environ 5" sur 3 1/2" sur 2". **1.99**



Niveau du métro centre-ville

POUR FEMMES

- ROBES JUNIOR ET COSTUME-JUPE:** Choix de modèles jeunes de tissus, couleurs et motifs divers. Assortiment incomplet de tailles. **6.99**
- CORSAGES TUNIQUES:** Manches longues. Tissu acétate et polyester imprimé. Variété de motifs. Assortiment incomplet de tailles. **1.88**
- PANTALON DE JERSEY ACRYLIQUE:** Modèle à enfiler. Tricot 100% acrylique. Choix de couleurs pastels. Assortiment incomplet de tailles. **2.48**
- LONGUES JUPES MATELASSÉES:** Modèles divers. Choix de coton imprimé. Tailles 10, 12, 14, 16 dans le lot. Ord. 9.94. **4.94**
- BABY DOLLS EN NYLON:** Choix de modèles en pur nylon. Couleurs diverses. Tailles P.M.G. **1.99**
- CHAUSSETTES FINES:** Pur polyester extensible. Mauve ou vert. Une seule pointure pour 9 à 11. **.58**
- SACS A MAIN EN VINYLE:** Choix de modèles en noir ou brun. **2.22**

POUR HOMMES

- PANTALONS:** Tissus mixtes coton/polyester et coton. Variété de couleurs et motifs. Tailles 28 à 34. **4.96**
- CEINTURES:** Couleurs diverses y compris brun et noir. Tailles 30 à 36. **.99**
- CHANDAILS:** Pur acrylique au choix de couleurs. la plupart de couleur pourpre. Tailles P.M.G. **1.99**

POUR HOMMES

- MONTRE-BRACELETS:** Boîtier chrome ou plaqué or. Cadran rond avec aiguille blanche ou noire. Pour hommes ou jeunes hommes. Garantie un an. Limite de une par client. **4.88**

POUR ENFANTS

- CHEMISES POUR GARÇONS:** Choix de modèles, ordinaire ou genre blouson, en polyester et coton. Couleurs unies et motifs. Tailles 8 à 16. **2.99**
- CHAUSSETTES POUR GARÇONS/FILLETES:** Socquette pour garçon. Rouge vin ou bleu royal. Pointures 6 1/2 à 8 1/2. Longueur trois-quarts pour fillettes. Bleu marine. Pointures 6 à 9 1/2. **.29**
- CULOTTES COURTES POUR FILLETES:** Coton blanc. Tailles 4 à 6. **.29**

POUR LA MAISON

- SERVIETTES DE BAIN:** Eponge de coton. Environ 20" sur 36". Quadrillés, divers. **.49**
- TISSUS A LA VERGE:** Coton 36" de largeur. Ecosais ou imprimés. **.49**
- CHOPES A BIERE:** Modèle à large poignée en verre de cristal transparent, décor "pouca" imprimé. Taille 16 on. 2 paquets seulement à chaque client. **.72**
- BONBONS BAYCREST:** Sacs 11 onces de douceurs assorties comprenant, gelées, humbugs, miettes de bonbon au beurre, jujubes, jelly beans et memthes. Sac. **.25**

Lorsque vous faites vos courses dans le centre-ville, reposez-vous dans l'un des restaurants La Baie. Prenez un léger goûter ou un repas accompagné de vins.

Le Buffet: Libre service, au septième. Petit déjeuner, café, déjeuner, goûter et dîner y sont servis.

Casse-croûte: Baymart, niveau du métro. Thé, café et goûters au comptoir.

8 magasins à Montréal et en banlieue

CENTRE-VILLE
PLACE VERSAILLES
LAVAL
DORVAL
ROCKLAND
BOULEVARD
SNOWDON
ENTREPÔT

TÉLÉPHONER
A
842-6261
à compter de
8h30 a.m.

40 autres magasins au Québec

Ou, profitez du service de restaurant à plusieurs de nos autres succursales.
HEURES D'OUVERTURE DU LUNDI AU MERCREDI, DE 9 h 30 à 6 h p.m. LES JEUDI ET VENDREDI, de 9 h 30 à 9 h p.m. LE SAMEDI, DE 9 h à 5 h p.m. TÉL - ACHAT: 842-6261 à compter de 8 h 30 a.m.